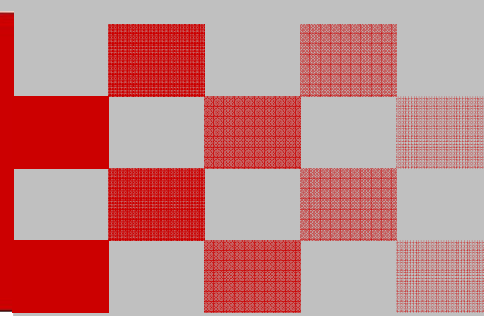




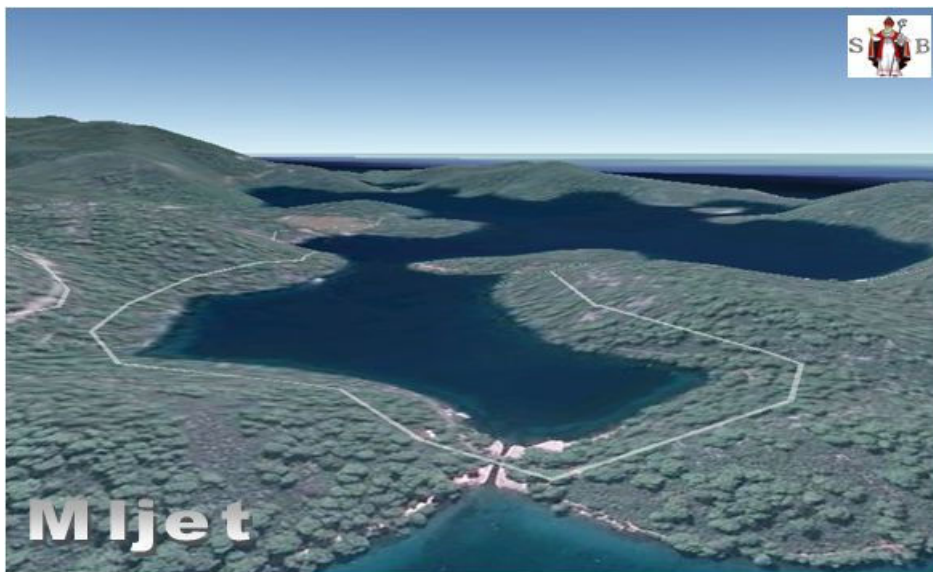
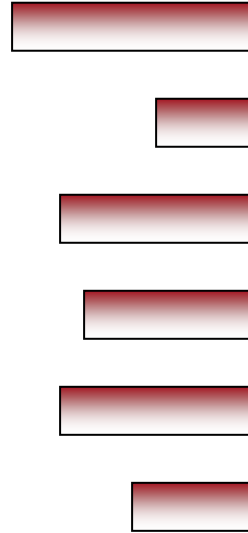
HRVATSKI ZAVOD ZA ZAPOSŁJAVANJE

Područna služba  
Dubrovnik

ISSN 1331 - 4491



# Mjesečni statistički b i l t e n



## VII. 2010.



Dubrovnik, kolovoz 2010.

BROJ 213



**HRVATSKI ZAVOD ZA ZAPOŠLJAVANJE**  
**Područna služba**  
**Dubrovnik**

## **MJESEČNI STATISTIČKI BILTEN**

Godina: 2010.  
Izlazi: mjesečno  
Broj: 213.

UREDNIK:

Vedran Kastrapeli, dipl.ing.  
*Stručni savjetnik za analitiku, statistiku, informatiku*

NAKLADNIK:

HRVATSKI ZAVOD ZA ZAPOŠLJAVANJE  
PODRUČNA SLUŽBA DUBROVNIK  
Vladimira Nazora 5  
20000 Dubrovnik  
Telefon: 020/ 433-700  
Fax: 020/ 433-722  
Web: [www.hzz.hr](http://www.hzz.hr)

ZA NAKLADNIKA:

mr.sc. Dasen Jasprica  
*Pročelnik Područne službe Dubrovnik*

<b>1. NEZAPOSLENOST I ZAPOSŁJAVANJE U SRPNJU 2010.</b>	
<b>1.1. Nezaposlenost</b> .....	3
<b>1.2. Zapošljavanje</b> .....	5
<b>1.3. Ponuda i potražnja radnika</b> .....	6
<b>1.4. Materijalno-pravna zaštita</b> .....	6
<b>2. TABELARNI I GRAFIČKI PRIKAZI</b>	
<b>TABELA 1</b> Nezaposlenost i zapošljavanje od 1982. do 2009. godine .....	7
<b>TABELA 2</b> Pregled nezaposlenih osoba i zapošljavanja tijekom srpnja 2010.g. ....	8
<b>TABELA 3</b> Nezaposlenost i zapošljavanje u srpnju 2010.g. ....	9
<b>TABELA 4</b> Nezaposlene osobe prema razini obrazovanja krajem srpnja 2010. godine po ispostavama .....	10
<b>TABELA 5</b> Nezaposlene osobe po mjesecima od VII./2009. do VII./2010. ....	11
<b>TABELA 6</b> Bazni i verižni indeksi nezaposlenosti po ispostavama .....	11
<b>TABELA 7</b> Nezaposlenost i zapošljavanje u srpnju 2010. g. po ispostavama .....	12
<b>TABELA 8</b> Zapošljavanje po djelatnostima u srpnju 2010. godine .....	13
<b>TABELA 9</b> Pregled nezaposlenih osoba prema općini stanovanja i starosnoj dobi u Dubrovačko-neretvanskoj županiji na dan 31.7. 2010. godine .....	14
<b>TABELA 10</b> Nezaposleni hrvatski branitelji iz domovinskog rata u srpnju 2010. g. ....	15
<b>TABELA 11</b> Pregled zanimanja koja su najviše zastupljena na evidenciji nezaposlenih osoba na koncu srpnja 2010. godine .....	16
<b>3. IZVORI PODATAKA I OBJAŠNJENJE POJMOVA</b> .....	20

# 1. Nezaposlenost i zapošljavanje

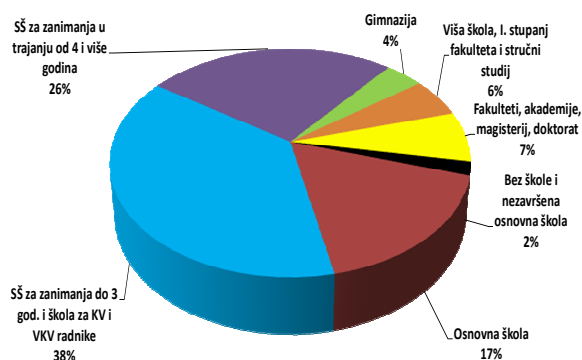
## 1.1. Nezaposlenost

Koncem srpnja 2010. godine na evidenciji Hrvatskog zavoda za zapošljavanje - Područne službe Dubrovnik bilo je evidentirano ukupno 6113 nezaposlenih osoba, što u usporedbi s istim razdobljem prošle godine 2009. znači povećanje od 11,1% (Dubrovnik 2691 ili 8,4% više, Korčula 846 ili 10,0% više, Lastovo 29 ili 17,1% manje, Metković 1954 ili 20,4% više i Ploče 593 ili 0,2% više nego u srpnju 2009. godine).

U odnosu na prošli mjesec (lipanj 2010.g.) nezaposlenih je u srpnju 2010.g. bilo manje za 403 što znači smanjenje od 6,2%.

Gledajući razdoblje od siječnja do kraja srpnja 2010.g., prosječan broj nezaposlenih je bio 7687, što je za 15,0% više nego u istom razdoblju lani.

U strukturi nezaposlenih najveći je broj radnika sa SŠ zanimanjima do 3 godine i škola za KV i VKV radnike 2308 što znači učešće od 38% u ukupnom broju nezaposlenih osoba, zatim slijede SŠ za zanimanja u trajanju od 4 i više godina 1615 ili 26%, sa osnovnom školom 1041 ili 17%, sa fakultetom, akademijom, magisterijem i doktoratom 437 ili 7%, sa višom školom, prvim stupnjem fakulteta i stručnim studijem 346 ili 6%, sa gimnazijom 248 ili 4% i bez škole ili nezavršene osnovne škole 118 ili 2% u ukupnom broju nezaposlenih osoba.



Na koncu srpnja 2010. godine bilo je 3449 žena među nezaposlenim osobama, što znači 2,0% više u usporedbi s istim razdobljem prošle godine, a ujedno znači učešće od 56,4% u ukupnom broju nezaposlenih osoba. Nezaposlenih muškaraca je bilo 2664 ili 25,6% više nego lani.

Nezaposlenih bez prethodnog radnog iskustva (koji traže prvo zaposlenje) bilo je 605 što je u usporedbi s istim razdobljem prošle godine za 5,8% više, a znači učešće od 9,9% među ukupno nezaposlenim osobama.

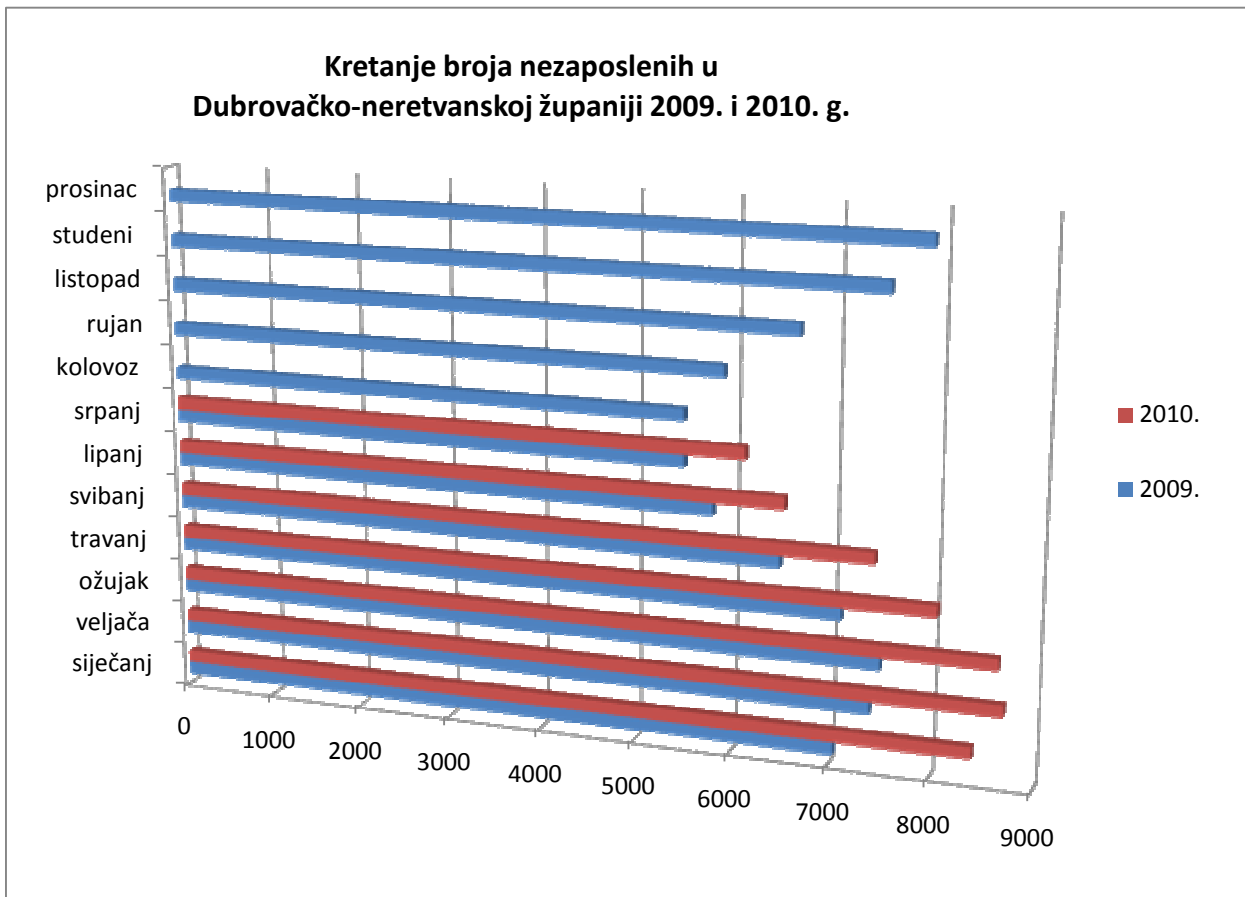
U proteklom mjesecu je bilo 456 novo prijavljenih nezaposlenih osoba, što je za 15,2% manje od srpnja 2009. godine.

S osnova viškova uslijed prestanka rada poduzeća, kao i zbog prestanka obavljanja djelatnosti poslodavca, tijekom srpnja 2010. godine na evidenciju nezaposlenih u Područnoj službi Dubrovnik prijavilo

se ukupno 128 radnika, što je za 23,4% radnika manje u usporedbi s istim prošlogodišnjim razdobljem.

Broj osoba brisanih iz evidencije nezaposlenih zbog različitih razloga

poput nejavljanja, seljenja i sl. u srpnju 2010. godine iznosio je 308, što je za 24,7% manje nego u srpnju 2009. godine.



## 1.2. Zapošljavanje

Tijekom srpnja 2010. godine s evidencije Hrvatskog zavoda za zapošljavanje - Područne službe Dubrovnik zaposlen je ukupno 551 radnik. To inače znači povećanje od 31,2% u odnosu na isto prošlogodišnje razdoblje (Dubrovnik 207 što je 23,2% više nego prošle godine, Korčula 138 ili 10,4% više, Metković 119 ili 60,8% više, Ploče 78, što je 66,0% više nego u srpnju 2009. godine).

Promatramo li razdoblje siječanj - srpanj 2010. ukupno se zaposlilo 3729 radnika, što je za 23,2% više nego u istom prošlogodišnjem razdoblju.

Sagledavajući kvalifikacijsku strukturu ukupno zaposlenih u proteklom mjesecu vidimo da je najviše zaposleno osoba sa SŠ zanimanjima do 3 godine i škola za KV i VKV radnike i to 218 ili 39,6%, zatim SŠ za zanimanja u trajanju od 4 i više godina 156 ili 28,3%, sa osnovnom školom 78 ili 14,2%, sa završenim fakultetom, akademijom, magisterijem, doktoratom 38 ili 6,9%, sa završenom višom školom 1. stupnjem fakulteta i stručnim studijem 33 ili 6,0%, gimnazijom 24 ili 4,4% i bez škole 4 ili 0,7% od ukupnog broja zaposlenih osoba u srpnju 2010. godine.

Od ukupnog broja zaposlenih osoba čak 513 ili 93,1% osoba je zaposleno na određeno vrijeme, dok se na neodređeno vrijeme zaposlilo svega 38 osoba ili 6,9% od ukupno zaposlenih s evidencije nezaposlenih u

srpnju 2010. godine. Na sezonskim poslovima se zaposlilo 379 osoba.

Među ukupno zaposlenim osobama u srpnju 2010. godine njih 62 ili 11,3% je bilo bez prethodnog radnog iskustva.

Ukoliko se zapošljavanje u prošlom mjesecu sagleda po djelatnostima vidljivo je da je najveći broj nezaposlenih svoje zaposlenje našao u djelatnosti pružanja smještaja te pripreme i usluživanja hrane 202 ili 36,7%, trgovine na veliko i malo 122 ili 22,1%, administrativnih i pomoćnih uslužnih djelatnosti 39 ili 7,1%, ostalih uslužnih djelatnosti 30 ili 5,4%, prerađivačke industrije 30 ili 5,4%, građevinarstva 24 ili 4,4%, zdravstva 24 ili 4,4%, prijevoza i skladištenja 22 ili 4,0%, umjetnosti, zabave i rekreacije 13 ili 2,4%, te poljoprivrede, šumarstva i ribarstva 11 ili 2,0% od ukupnog broja zaposlenih u srpnju 2010. godine.

Što se tiče ostalih djelatnosti zapošljavanje je bilo slijedeće: stručne, znanstvene i tehničke djelatnosti 8 ili 1,5%, opskrba vodom 5 ili 0,9%, informacije i komunikacije 5 ili 0,9%, financijske djelatnosti 5 ili 0,9%, poslovanje nekretninama 3 ili 0,5%, javna uprava 3 ili 0,5%, obrazovanje 3 ili 0,5%, te djelatnosti kućanstava 2 ili 0,4% od ukupnog broja zaposlenih u srpnju 2010. godine.

### **1.3. Ponuda i potražnja radnika**

Tijekom srpnja 2010. godine Područnoj službi Dubrovnik je ispostavljeno 106 prijava potreba za radnicima, što je za 33 ili za 23,7% manje u odnosu na srpanj 2009. godine.

Poslodavci su najviše iskazali potrebu za sobaricama, kuharima, konobarima, prodavačima i čistačicama.

Što se tiče zanimanja u evidenciji nezaposlenih, najzastupljenija su: prodavač, administrativni službenik, čistačica i skladišni radnik.

Korisnika prava na redovitu novčanu naknadu u Dubrovniku je bilo 790 ili 13,3% više, na Korčuli 214 ili 17,7% manje, u Metkoviću 455 ili 8,3% više, Pločama 127 ili 16,4% manje, te na Lastovu 5 što je 25% više prema srpnju 2009. godine.



### **1.4. Materijalno-pravna zaštita**

Koncem srpnja 2010. godine na evidenciji Područne službe Dubrovnik bio je ukupno 1591 korisnik prava na novčanu naknadu, što znači povećanje od 3,8% prema srpnju prošle godine.

## 2. Tabelarni i grafički prikazi

**TABELA 1**

Nezaposlenost i zapošljavanje od 1982. do 2009. godine

Godina	Novo-prijavljeni radi zaposlenja	Zaposleni s evidencije HZZ-a	Brisani iz evidencije	Nezaposlene osobe (prosjeak)					Prijavljene potrebe za radnicima
				UKUPNO		Žene	Prvi put traže zaposlenje	Korisnici novčane naknade	
				Broj	Verižni indeks				
1982.	4163	2337	2714	2450	-	1428	778	236	7171
1983.	4468	2543	2906	2670	109,0	1630	751	281	4942
1984.	4729	2859	3019	2965	111,0	1837	908	313	5254
1985.	4978	3132	3279	3044	102,7	1822	845	333	5500
1986.	4740	3110	3332	3120	102,5	1870	898	341	5911
1987.	4389	3211	3524	3102	99,4	1808	904	424	5078
1988.	4453	3218	3444	3285	105,9	1920	951	555	5535
1989.	4417	3028	3589	3327	101,3	2025	974	574	4962
1990.	5415	1998	2173	3569	107,3	2442	1135	943	5119
1991.	5040	860	1896	6690	187,4	4096	1496	2064	1407
1992.	5023	1029	3692	7975	119,2	4551	1807	1223	1102
1993.	4285	1898	2648	7625	95,6	4422	1989	488	2224
1994.	6071	2083	2479	7768	101,9	4350	2446	1186	2785
1995.	5686	2207	2873	8145	104,9	4191	2704	1122	2832
1996.	6781	3072	3047	9201	113,0	4188	2922	2500	3011
1997.	7030	3799	2967	9296	101,0	4239	2662	2255	3012
1998.	6637	4440	2476	9084	97,7	4467	2344	1440	3214
1999.	7624	3620	3120	9625	106,0	4954	2212	1410	2702
2000.	7830	4252	3291	10300	107,0	5389	2120	1944	4202
2001.	9008	5342	3090	10354	100,5	5435	2006	1893	6749
2002.	8598	5803	3414	10759	103,9	5940	1754	2552	6346
2003.	6603	5063	3078	9089	84,5	5328	1314	2345	5518
2004.	7405	4730	3204	8171	89,9	4838	1073	2132	4613
2005.	6985	4591	2574	7855	96,1	4646	983	2027	5313
2006.	7332	4917	2520	7473	95,1	4506	911	2109	6019
2007.	6505	4756	3008	7030	94,1	4314	778	1880	5346
2008.	5848	4168	2325	6112	86,9	3824	620	1717	4180
2009.	8075	3980	2691	6686	109,4	4088	603	1864	2733



**TABELA 2**

Pregled nezaposlenih osoba i zapošljavanja tijekom srpnja 2010.g.

<b>OBIJELJE</b>	<b>UKUPNO</b>	<b>Bez škole i nezavršena osnovna škola</b>	<b>Osnovna škola</b>	<b>SŠ za zanimanja do 3 god. i škola za KV i VKV radnike</b>	<b>SŠ za zanimanja u trajanju od 4 i više godina</b>	<b>Gimnazija</b>	<b>Viša škola, I. stupanj fakulteta i stručni studij</b>	<b>Fakulteti, akademije, magisterij, doktorat</b>
<b>UKUPNO NOVOPRIJAVLJENI U IZVJEŠTAJNOM MJESECU</b>	<b>456</b>	<b>0</b>	<b>50</b>	<b>162</b>	<b>126</b>	<b>19</b>	<b>39</b>	<b>60</b>
Muškarci	210	0	24	91	48	6	18	23
Žene	246	0	26	71	78	13	21	37
<b>TEHNOLOŠKI VIŠAK (smanjen opseg posla, zatvaranje tvrtke)</b>	<b>128</b>	<b>0</b>	<b>19</b>	<b>53</b>	<b>36</b>	<b>4</b>	<b>8</b>	<b>8</b>
Muškarci	58	0	7	29	14	0	4	4
Žene	70	0	12	24	22	4	4	4
<b>UKUPNO ZAPOSLENI U IZVJEŠTAJNOM MJESECU</b>	<b>551</b>	<b>4</b>	<b>78</b>	<b>218</b>	<b>156</b>	<b>24</b>	<b>33</b>	<b>38</b>
Muškarci	211	1	33	99	52	5	9	12
Žene	340	3	45	119	104	19	24	26
<b>UKUPNO ZAPOSLENI BEZ RADNOG ISKUSTVA</b>	<b>62</b>	<b>0</b>	<b>6</b>	<b>15</b>	<b>24</b>	<b>1</b>	<b>6</b>	<b>10</b>
Muškarci	32	0	4	8	15	0	3	2
Žene	30	0	2	7	9	1	3	8
<b>UKUPNO ZAPOSLENI NA NEODREĐENO VRIJEME</b>	<b>38</b>	<b>0</b>	<b>2</b>	<b>16</b>	<b>14</b>	<b>0</b>	<b>1</b>	<b>5</b>
Muškarci	20	0	2	9	6	0	1	2
Žene	18	0	0	7	8	0	0	3
<b>BRISANI S EVIDENCIJE IZ OSTALIH RAZLOGA U MJESECU</b>	<b>308</b>	<b>4</b>	<b>63</b>	<b>114</b>	<b>77</b>	<b>12</b>	<b>16</b>	<b>22</b>
Muškarci	135	3	24	62	32	4	3	7
Žene	173	1	39	52	45	8	13	15
<b>BROJ NEZAPOSLENIH KRAJEM IZVJEŠTAJNOG MJESECA</b>	<b>6.113</b>	<b>118</b>	<b>1.041</b>	<b>2.308</b>	<b>1.615</b>	<b>248</b>	<b>346</b>	<b>437</b>
Muškarci	2.664	45	476	1.172	595	65	141	170
Žene	3.449	73	565	1.136	1.020	183	205	267
<b>BROJ NEZAPOSLENIH BEZ RADNOG STAŽA</b>	<b>605</b>	<b>6</b>	<b>76</b>	<b>218</b>	<b>150</b>	<b>17</b>	<b>44</b>	<b>94</b>
Muškarci	338	3	37	145	84	8	20	41
Žene	267	3	39	73	66	9	24	53

**TABELA 3**

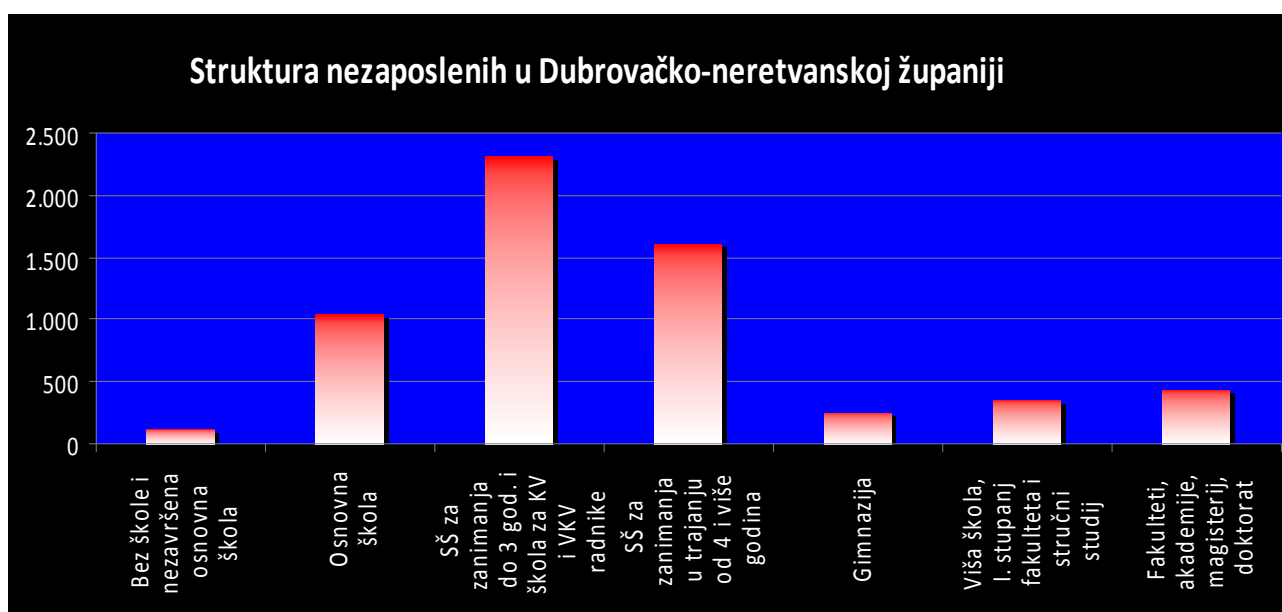
Nezaposlenost i zapošljavanje u srpnju 2010.g. prema razini obrazovanja

<b>OBIKLJEŽJE</b>	<b>Mjesec</b>	<b>UKUPNO</b>	<b>Bez škole i nezavršena osnovna škola</b>	<b>Osnovna škola</b>	<b>SŠ za zanimanja do 3 god. i škola za KV i VKV radnike</b>	<b>SŠ za zanimanja u trajanju od 4 i više godina</b>	<b>Gimnazija</b>	<b>Viša škola, I stupanj fakulteta i stručni studij</b>	<b>Fakulteti, akademije, magisterij, doktorat</b>
<b>Nezaposlene osobe prema stanju krajem mjeseca</b>	VII. 2010.	6.113	118	1.041	2.308	1.615	248	346	437
	VII. 2009.	5.501	133	968	2.059	1420	243	338	340
	<i>Indeks</i>	<i>111,1</i>	<i>88,7</i>	<i>107,5</i>	<i>112,1</i>	<i>113,7</i>	<i>102,1</i>	<i>102,4</i>	<i>128,5</i>
<b>Nezaposleni muškarci prema stanju krajem mjeseca</b>	VII. 2010.	2.664	45	476	1.172	595	65	141	170
	VII. 2009.	2.121	44	359	927	461	62	138	130
	<i>Indeks</i>	<i>125,6</i>	<i>102,3</i>	<i>132,6</i>	<i>126,4</i>	<i>129,1</i>	<i>104,8</i>	<i>102,2</i>	<i>130,8</i>
<b>Nezaposlene žene prema stanju krajem mjeseca</b>	VII. 2010.	3.449	73	565	1.136	1.020	183	205	267
	VII. 2009.	3.380	89	609	1.132	959	181	200	210
	<i>Indeks</i>	<i>102,0</i>	<i>82,0</i>	<i>92,8</i>	<i>100,4</i>	<i>106,4</i>	<i>101,1</i>	<i>102,5</i>	<i>127,1</i>
<b>Nezaposlene osobe zbog prestanka rada poduzeća</b>	VII. 2010.	128	0	19	53	36	4	8	8
	VII. 2009.	167	1	24	61	47	4	16	14
	<i>Indeks</i>	<i>76,6</i>	<i>0,0</i>	<i>79,2</i>	<i>86,9</i>	<i>76,6</i>	<i>100,0</i>	<i>50,0</i>	<i>57,1</i>
<b>Osobe koje prvi put traže zaposlenje</b>	VII. 2010.	605	6	76	218	150	17	44	94
	VII. 2009.	572	8	91	199	126	21	44	83
	<i>Indeks</i>	<i>105,8</i>	<i>75,0</i>	<i>83,5</i>	<i>109,5</i>	<i>119,0</i>	<i>81,0</i>	<i>100,0</i>	<i>113,3</i>
<b>Novoprijavljeni radi zaposlenja tijekom mjeseca</b>	VII. 2010.	456	0	50	162	126	19	39	60
	VII. 2009.	538	3	75	202	132	17	57	52
	<i>Indeks</i>	<i>84,8</i>	<i>0,0</i>	<i>66,7</i>	<i>80,2</i>	<i>95,5</i>	<i>111,8</i>	<i>68,4</i>	<i>115,4</i>
<b>Ukupno zaposleni s evidencije tijekom mjeseca</b>	VII. 2010.	551	4	78	218	156	24	33	38
	VII. 2009.	420	5	56	181	103	11	35	29
	<i>Indeks</i>	<i>131,2</i>	<i>80,0</i>	<i>139,3</i>	<i>120,4</i>	<i>151,5</i>	<i>218,2</i>	<i>94,3</i>	<i>131,0</i>
<b>Brisani iz evidencije tijekom mjeseca</b>	VII. 2010.	308	4	63	114	77	12	16	22
	VII. 2009.	409	5	55	160	108	16	27	38
	<i>Indeks</i>	<i>75,3</i>	<i>80,0</i>	<i>114,5</i>	<i>71,3</i>	<i>71,3</i>	<i>75,0</i>	<i>59,3</i>	<i>57,9</i>
<b>Korisnici novčane naknade</b>	VII. 2010.	1.591	52	284	660	385	64	61	85
	VII. 2009.	1.533	60	265	631	374	62	76	65
	<i>Indeks</i>	<i>103,8</i>	<i>86,7</i>	<i>107,2</i>	<i>104,6</i>	<i>102,9</i>	<i>103,2</i>	<i>80,3</i>	<i>130,8</i>

**TABELA 4**

Nezaposlene osobe prema razini obrazovanja krajem srpnja 2010. godine po ispostavama

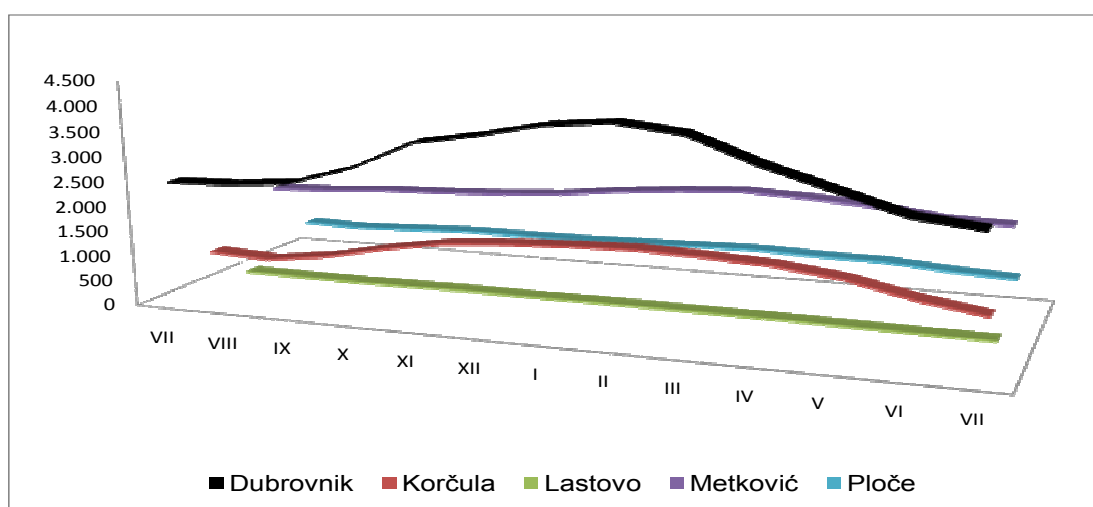
ISPOSTAVA	UKUPNO	Bez škole i nezavršena osnovna škola	Osnovna škola	SŠ za zanimanja do 3 god. i škola za KV i VKV radnike	SŠ za zanimanja u trajanju od 4 i više godina	Gimnazija	Viša škola, I. stupanj fakulteta i stručni studij	Fakulteti, akademije, magisterij, doktorat
<b>DUBROVNIK</b>	<b>2.691</b>	<b>52</b>	<b>449</b>	<b>919</b>	<b>741</b>	<b>110</b>	<b>181</b>	<b>239</b>
Muškarci	1.233	25	243	493	269	26	90	87
Žene	1.458	27	206	426	472	84	91	152
<b>KORČULA</b>	<b>846</b>	<b>9</b>	<b>178</b>	<b>345</b>	<b>194</b>	<b>39</b>	<b>37</b>	<b>44</b>
Muškarci	357	2	66	176	73	7	14	19
Žene	489	7	112	169	121	32	23	25
<b>LASTOVO</b>	<b>29</b>	<b>3</b>	<b>11</b>	<b>7</b>	<b>3</b>	<b>3</b>	<b>1</b>	<b>1</b>
Muškarci	11	0	4	3	1	1	1	1
Žene	18	3	7	4	2	2	0	0
<b>METKOVIĆ</b>	<b>1.954</b>	<b>48</b>	<b>331</b>	<b>806</b>	<b>490</b>	<b>71</b>	<b>90</b>	<b>118</b>
Muškarci	812	15	135	384	182	22	26	48
Žene	1.142	33	196	422	308	49	64	70
<b>PLOČE</b>	<b>593</b>	<b>6</b>	<b>72</b>	<b>231</b>	<b>187</b>	<b>25</b>	<b>37</b>	<b>35</b>
Muškarci	251	3	28	116	70	9	10	15
Žene	342	3	44	115	117	16	27	20
<b>UKUPNO</b>	<b>6.113</b>	<b>118</b>	<b>1.041</b>	<b>2.308</b>	<b>1.615</b>	<b>248</b>	<b>346</b>	<b>437</b>



**TABELA 5**

Nezaposlene osobe po mjesecima od VII./2009. do VII./2010.

ISPOSTAVA	Prosjek 2009.	2009.						2010.						
		VII	VIII	IX	X	XI	XII	I	II	III	IV	V	VI	VII
DUBROVNIK	3.062	2.482	2.519	2.624	2.995	3.566	3.780	4.040	4.155	4.021	3.561	3.193	2.823	2.691
KORČULA	1.187	769	712	874	1.138	1.349	1.447	1.505	1.543	1.510	1.452	1.304	1.032	846
LASTOVO	48	35	28	27	42	57	52	62	61	61	58	46	38	29
METKOVIĆ	1.721	1.623	1.675	1.762	1.798	1.858	1.941	2.084	2.193	2.268	2.218	2.138	1.977	1.954
PLOČE	668	592	564	617	674	672	680	713	744	775	739	736	646	593
<b>UKUPNO</b>	<b>6.686</b>	<b>5.501</b>	<b>5.498</b>	<b>5.904</b>	<b>6.647</b>	<b>7.502</b>	<b>7.900</b>	<b>8.404</b>	<b>8.696</b>	<b>8.635</b>	<b>8.028</b>	<b>7.417</b>	<b>6.516</b>	<b>6.113</b>

**TABELA 6**

Bazni i verižni indeksi nezaposlenosti po ispostavama

ISPOSTAVA	BAZNI INDEKSI			VERIŽNI INDEKSI											
	VII. 2010. / VII. 2009.	VII. 2010. / VI. 2010.	VII. 2010. / Ø 2009.	Kolovoz 2009.	Rujan 2009.	Listopad 2009.	Studenj 2009.	Prosinac 2009.	Siječanj 2010.	Veljača 2010.	Ožujak 2010.	Travanj 2010.	Svibanj 2010.	Lipanj 2010.	Srpanj 2010.
DUBROVNIK	108,4	95,3	87,9	101,5	104,2	114,1	119,1	106,0	106,9	102,8	96,8	88,6	89,7	88,4	95,3
KORČULA	110,0	82,0	71,3	92,6	122,8	130,2	118,5	107,3	104,0	102,5	97,9	96,2	89,8	79,1	82,0
LASTOVO	82,9	76,3	60,4	80,0	96,4	155,6	135,7	91,2	119,2	98,4	100,0	95,1	79,3	82,6	76,3
METKOVIĆ	120,4	98,8	113,5	103,2	105,2	102,0	103,3	104,5	107,4	105,2	103,4	97,8	96,4	92,5	98,8
PLOČE	100,2	91,8	88,8	95,3	109,4	109,2	99,7	101,2	104,9	104,3	104,2	95,4	99,6	87,8	91,8
<b>UKUPNO</b>	<b>111,1</b>	<b>93,8</b>	<b>91,4</b>	<b>99,9</b>	<b>107,4</b>	<b>112,6</b>	<b>112,9</b>	<b>105,3</b>	<b>106,4</b>	<b>103,5</b>	<b>99,3</b>	<b>93,0</b>	<b>92,4</b>	<b>87,9</b>	<b>93,8</b>

**TABELA 7**

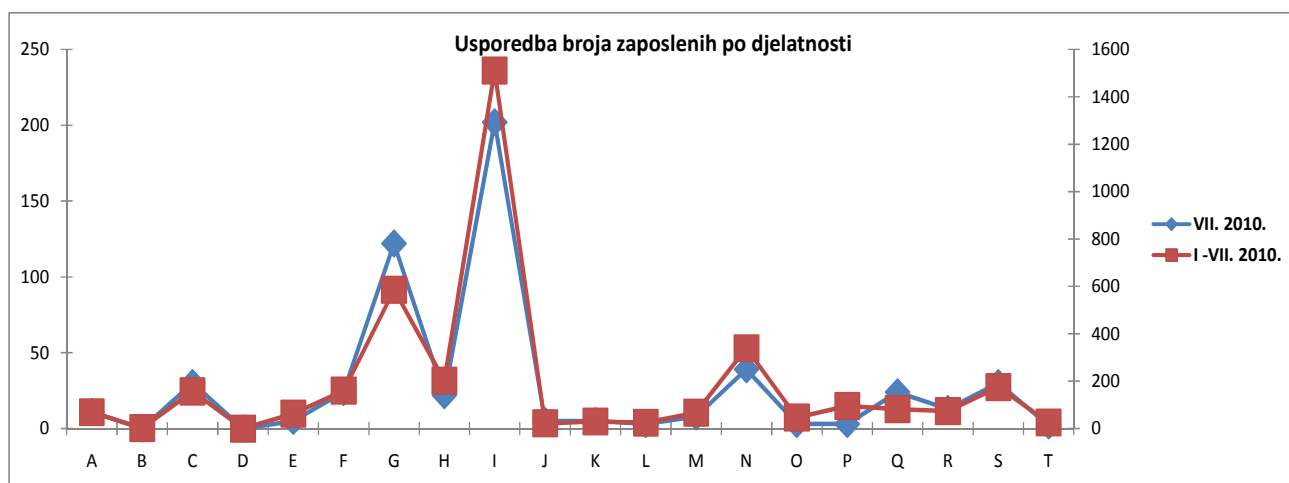
Nezaposlenost i zapošljavanje u srpnju 2010. g. po ispostavama

<b>OBIJLJEŽJE</b>	<b>Mjesec</b>	<b>UKUPNO</b>	<b>DUBROVNIK</b>	<b>KORČULA</b>	<b>LASTOVO</b>	<b>METKOVIĆ</b>	<b>PLOČE</b>
<b>Nezaposlene osobe prema stanju krajem mjeseca</b>	VII. 2010.	6.113	2.691	846	29	1.954	593
	VII. 2009.	5.501	2.482	769	35	1.623	592
	<i>Indeks</i>	<i>111,1</i>	<i>108,4</i>	<i>110,0</i>	<i>82,9</i>	<i>120,4</i>	<i>100,2</i>
<b>Nezaposleni muškarci prema stanju krajem mjeseca</b>	VII. 2010.	2.664	1.233	357	11	812	251
	VII. 2009.	2.121	1.014	304	16	569	218
	<i>Indeks</i>	<i>125,6</i>	<i>121,6</i>	<i>117,4</i>	<i>68,8</i>	<i>142,7</i>	<i>115,1</i>
<b>Nezaposlene žene prema stanju krajem mjeseca</b>	VII. 2010.	3.449	1.458	489	18	1.142	342
	VII. 2009.	3.380	1.468	465	19	1.054	374
	<i>Indeks</i>	<i>102,0</i>	<i>99,3</i>	<i>105,2</i>	<i>94,7</i>	<i>108,3</i>	<i>91,4</i>
<b>Nezaposlene osobe zbog prestanka rada poduzeća</b>	VII. 2010.	128	51	4	0	60	13
	VII. 2009.	167	92	6	0	58	11
	<i>Indeks</i>	<i>76,6</i>	<i>55,4</i>	<i>66,7</i>	<i>0,0</i>	<i>103,4</i>	<i>118,2</i>
<b>Osobe koje prvi put traže zaposlenje</b>	VII. 2010.	605	248	61	3	222	71
	VII. 2009.	572	240	54	5	203	70
	<i>Indeks</i>	<i>105,8</i>	<i>103,3</i>	<i>113,0</i>	<i>60,0</i>	<i>109,4</i>	<i>101,4</i>
<b>Novoprijavljeni radi zaposlenja tijekom mjeseca</b>	VII. 2010.	456	207	47	1	157	44
	VII. 2009.	538	251	58	2	169	58
	<i>Indeks</i>	<i>84,8</i>	<i>82,5</i>	<i>81,0</i>	<i>50,0</i>	<i>92,9</i>	<i>75,9</i>
<b>Ukupno zaposleni s evidencije tijekom mjeseca</b>	VII. 2010.	551	207	138	9	119	78
	VII. 2009.	420	168	125	6	74	47
	<i>Indeks</i>	<i>131,2</i>	<i>123,2</i>	<i>110,4</i>	<i>150,0</i>	<i>160,8</i>	<i>166,0</i>
<b>Brisani iz evidencije tijekom mjeseca</b>	VII. 2010.	308	132	95	1	61	19
	VII. 2009.	409	149	152	0	77	31
	<i>Indeks</i>	<i>75,3</i>	<i>88,6</i>	<i>62,5</i>	<i>0,0</i>	<i>79,2</i>	<i>61,3</i>
<b>Prijavljene potrebe za radnicima</b>	VII. 2010.	106	67	23	2	12	2
	VII. 2009.	139	72	14	3	31	19
	<i>Indeks</i>	<i>76,3</i>	<i>93,1</i>	<i>164,3</i>	<i>66,7</i>	<i>38,7</i>	<i>10,5</i>
<b>Korisnici novčane naknade</b>	VII. 2010.	1.591	790	214	5	455	127
	VII. 2009.	1.533	697	260	4	420	152
	<i>Indeks</i>	<i>103,8</i>	<i>113,3</i>	<i>82,3</i>	<i>125,0</i>	<i>108,3</i>	<i>83,6</i>

**TABELA 8**

Zapošljavanje prema djelatnostima u srpnju 2010. godine

DJELATNOST	Zaposleni VII. 2010.	Udio %	Zaposleni I. – VII. 2010.	Udio %
(A) Poljoprivreda, šumarstvo i ribarstvo	11	2,0	69	1,8
(B) Rudarstvo i vađenje	0	0,0	2	0,1
(C) Prerađivačka industrija	30	5,4	157	4,2
(D) Opskrba elekt. energijom, plinom, parom i klimatizacija	0	0,0	0	0,0
(E) Opskrba vodom; uklanjanje otp. voda, sanacija okoliša	5	0,9	63	1,7
(F) Građevinarstvo	24	4,4	160	4,3
(G) Trgovina na veliko i na malo; popravak motornih vozila	122	22,1	586	15,7
(H) Prijevoz i skladištenje	22	4,0	202	5,4
(I) Djelatnosti pružanja smještaja te pripreme i usl. hrane	202	36,7	1511	40,5
(J) Informacije i komunikacije	5	0,9	22	0,6
(K) Financijske djelatnosti i djelatnosti osiguranja	5	0,9	30	0,8
(L) Poslovanje nekretninama	3	0,5	25	0,7
(M) Stručne, znanstvene i tehničke djelatnosti	8	1,5	67	1,8
(N) Administrativne i pomoćne uslužne djelatnosti	39	7,1	339	9,1
(O) Javna uprava i obrana; obvezno socijalno osiguranje	3	0,5	47	1,3
(P) Obrazovanje	3	0,5	95	2,5
(Q) Zdravstvena zaštita i socijalna skrb	24	4,4	82	2,2
(R) Umjetnost, zabava i rekreacija	13	2,4	74	2,0
(S) Ostale uslužne djelatnosti	30	5,4	175	4,7
(T) Djelatnosti kućanstava	2	0,4	26	0,7
<b>UKUPNO</b>	<b>551</b>	<b>100,0</b>	<b>3.732</b>	<b>100,0</b>



**TABELA 9**

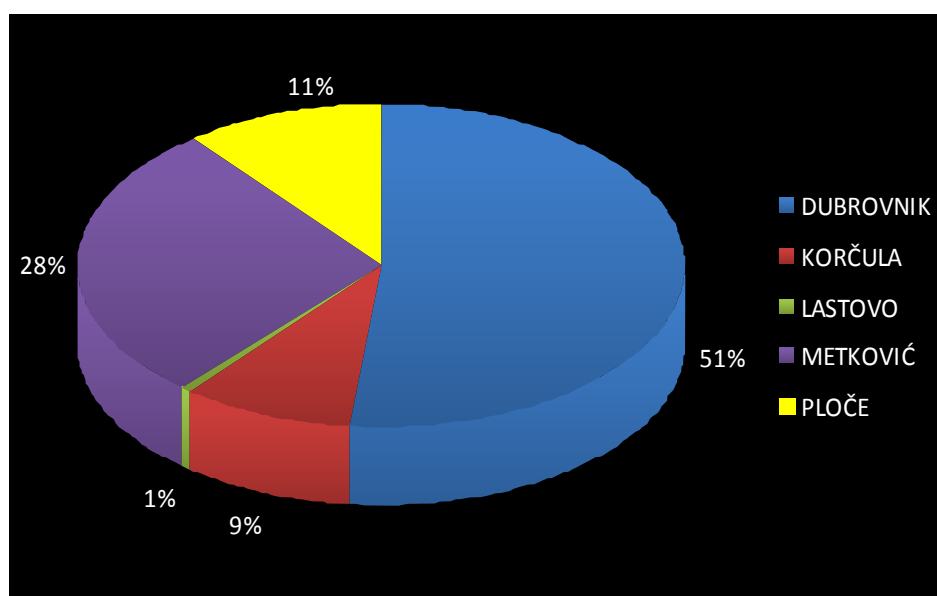
Pregled nezaposlenih osoba prema općini stanovanja i starosnoj dobi u Dubrovačko-neretvanskoj županiji na dan 31.7. 2010. godine

NAZIV OPĆINE	U K U P N O	15-19	20-24	25-29	30-34	35-39	40-44	45-49	50-54	55-59	60-64
BLATO	<b>197</b>	10	20	25	17	19	10	21	54	17	4
DUBROVNIK	<b>1.783</b>	23	130	206	214	168	174	201	306	257	104
KONAVLE	<b>273</b>	7	18	30	30	24	24	28	43	52	17
KORČULA	<b>206</b>	6	29	28	28	18	18	13	27	31	7
KULA NORINSKA	<b>139</b>	14	17	20	14	12	26	16	14	5	1
LASTOVO	<b>29</b>	2	3	2	2	0	3	2	8	5	2
METKOVIĆ	<b>1.345</b>	87	159	214	186	154	141	145	143	89	27
MLJET	<b>25</b>	0	2	3	3	4	1	2	6	4	0
OPUZEN	<b>225</b>	8	21	38	39	25	21	22	23	22	6
OREBIĆ	<b>100</b>	7	13	19	5	7	8	5	17	13	6
PLOČE	<b>593</b>	37	72	88	89	60	66	58	65	52	6
POJEZERJE	<b>58</b>	8	10	8	11	4	8	3	3	3	0
SLIVNO	<b>122</b>	11	12	16	17	15	10	9	18	6	8
SMOKVICA	<b>48</b>	3	6	3	7	5	5	8	7	4	0
STON	<b>147</b>	2	15	21	18	18	8	23	19	14	9
VELA LUKA	<b>228</b>	6	19	27	21	26	14	29	40	41	5
ZAŽABLJE	<b>64</b>	4	10	11	7	4	9	5	7	6	1
DUBROVAČKO PRIMORJE	<b>65</b>	2	4	6	12	6	11	6	9	7	2
JANJINA	<b>27</b>	0	2	1	5	0	6	4	2	5	2
LUMBARDA	<b>46</b>	3	6	1	8	4	4	5	6	7	2
TRPANJ	<b>21</b>	0	2	2	2	6	4	1	3	1	0
ŽUPA DUBROVAČKA	<b>370</b>	5	24	44	45	38	44	41	73	44	12

**TABELA 10**

Nezaposleni hrvatski branitelji iz domovinskog rata u srpnju 2010.g.

ISPOSTAVA	UKUPNO	Bez škole i nezavršena osnovna škola	Osnovna škola	SŠ za zanimanja do 3 god. i škola za KV i VKV radnike	SŠ za zanimanja u trajanju od 4 i više godina	Gimnazija	Viša škola, I. stupanj fakulteta i stručni studij	Fakulteti, akademije, magisterij, doktorat
<b>DUBROVNIK</b>	<b>383</b>	<b>2</b>	<b>96</b>	<b>172</b>	<b>68</b>	<b>2</b>	<b>25</b>	<b>18</b>
Muškarci	376	2	93	170	67	2	24	18
Žene	7	0	3	2	1	0	1	0
<b>KORČULA</b>	<b>67</b>	<b>0</b>	<b>14</b>	<b>28</b>	<b>16</b>	<b>1</b>	<b>4</b>	<b>4</b>
Muškarci	67	0	14	28	16	1	4	4
Žene	0	0	0	0	0	0	0	0
<b>LASTOVO</b>	<b>4</b>	<b>0</b>	<b>1</b>	<b>1</b>	<b>0</b>	<b>0</b>	<b>1</b>	<b>1</b>
Muškarci	4	0	1	1	0	0	1	1
Žene	0	0	0	0	0	0	0	0
<b>METKOVIĆ</b>	<b>208</b>	<b>7</b>	<b>49</b>	<b>85</b>	<b>50</b>	<b>5</b>	<b>4</b>	<b>8</b>
Muškarci	204	7	47	84	50	5	3	8
Žene	4	0	2	1	0	0	1	0
<b>PLOČE</b>	<b>78</b>	<b>1</b>	<b>8</b>	<b>39</b>	<b>24</b>	<b>2</b>	<b>3</b>	<b>1</b>
Muškarci	72	1	8	37	20	2	3	1
Žene	6	0	0	2	4	0	0	0
<b>UKUPNO</b>	<b>740</b>	<b>10</b>	<b>168</b>	<b>325</b>	<b>158</b>	<b>10</b>	<b>37</b>	<b>32</b>





**TABELA 11**

Pregled zanimanja koja su najviše zastupljena na evidenciji nezaposlenih osoba na koncu srpnja 2010. godine

ZANIMANJE	STANJE KRAJEM IZVJEŠTAJNOG MJESECA		
	UKUPNO	Muškarci	Žene
administrativni službenik	431	50	381
agronom	10	6	4
armirač	19	19	0
autolimar	6	6	0
automehaničar	46	46	0
bankovni službenik	13	1	12
blagajnik	18	0	18
bravar	34	34	0
brodostrojar	19	19	0
cvječar	11	3	8
čistač ulica	20	15	5
čistačica	334	4	330
čuvar	38	37	1
čuvar objekata i okoliša	27	27	0
daktilograf	5	0	5
diplomirani ekonomist	96	36	60
diplomirani ekonomist hotelijerstva	33	10	23
diplomirani ekonomist menadžmenta	6	2	4
diplomirani ekonomist za financije	12	3	9
diplomirani građevinski inženjer	10	8	2
diplomirani pravnik	40	20	20
dostavljač	24	14	10
dostavljač robe	17	17	0
drugi časnik palube	5	5	0
ekonomist	86	29	57
ekonomist marketinga	5	1	4
ekonomist računovodstva i financija	8	2	6
ekonomist turizma i ugostiteljstva	75	19	56
ekonomski službenik	127	23	104
električar održavanja	7	7	0
elektroinstalater	45	45	0
elektromehaničar	44	44	0
elektrotehničar	63	61	2
financijski knjigovođa	10	1	9
fizioterapeut	9	3	6
frizer	83	5	78
gipsar	7	7	0
graditelj plastičnih plovila	8	3	5
građevinski inženjer	6	5	1
građevinski tehničar	23	18	5
građevinski tehničar visokogradnje	6	5	1
grafički radnik	5	3	2

ZANIMANJE	STANJE KRAJEM IZVJEŠTAJNOG MJESECA		
	UKUPNO	Muškarci	Žene
instalater grijanja i klimatizacije	22	22	0
inženjer poštanskog prometa	5	5	0
iznajmljivač vozila	7	6	1
kemijski tehničar	9	2	7
keramičar	8	8	0
klesar	8	8	0
knjigovođa	74	6	68
komercijalist	51	22	29
komercijalni službenik	27	10	17
konobar	189	94	95
kormilar	13	13	0
kovinotokar	14	13	1
kozmetičar	9	0	9
krojač	86	3	83
kućna pomoćnica	7	0	7
kućni majstor	31	31	0
kuhar	76	28	48
kuhinjski radnik	133	12	121
ličilac	11	11	0
limar	5	5	0
lučki radnik	14	13	1
maser	13	2	11
medicinska sestra	25	1	24
mehaničar brodskih strojeva	11	11	0
mesar	22	22	0
mornar	14	14	0
nautičar unutarnje plovidbe	17	16	1
novinar	8	2	6
njegovatelj starijih i nemoćnih osoba	23	0	23
odgojitelj predškolske djece	27	1	26
pekar	7	5	2
peradarski radnik	12	6	6
pipničar	5	1	4
poljoprivredni radnik	34	20	14
poljoprivredni tehničar	22	9	13
pomoćni bravar	6	5	1
pomoćni konobar	56	28	28
pomoćni kuhar	88	27	61
pomoćni ličilac	11	11	0
pomoćni stolar	7	7	0
pomoćni tesar	5	5	0
pomoćni zidar	16	16	0
poslovođa trgovine	9	5	4
poslužitelj/pekarski proizvodi i slatkiši	5	4	1
poslužitelj/prerada mesa i ribe	6	1	5
poštar	8	5	3
pralja	20	2	18
pratitelj	7	2	5

ZANIMANJE	STANJE KRAJEM IZVJEŠTAJNOG MJESECA		
	UKUPNO	Muškarci	Žene
prodavač	697	75	622
prodavač u kiosku i tržnici	9	1	8
prodavač vozila	5	5	0
profesor engleskoga jezika	12	0	12
profesor hrvatskoga jezika	15	2	13
profesor povijesti	6	5	1
profesor tjelesne i zdravstvene kulture	10	6	4
prometnik vlakova	5	5	0
pt-šalterski službenik	5	2	3
radnik na montaži	10	7	3
radnik na proizvodnoj liniji	14	3	11
radnik na tržnici	5	2	3
radnik niskogradnje	38	38	0
radnik u ekonomskom dvorištu	11	9	2
radnik u održavanju	9	8	1
radnik visokogradnje	40	40	0
ratarski radnik	7	1	6
recepcionar	62	20	42
ribar na moru	15	13	2
rukovatelj građevinskim strojevima	30	30	0
rukovatelj/alatni stroj	6	5	1
rukovatelj/lučka mehanizacija	6	6	0
sastavljač/drveni proizvodi	5	2	3
skiper	8	8	0
skladišni radnik	192	104	88
skladištar	69	64	5
slastičar	19	0	19
sobarica	104	1	103
soboslikar i ličilac	29	29	0
stolar	27	27	0
strojarski inženjer	6	4	2
strojarski tehničar	41	35	6
strojobravar	20	20	0
strukovni učitelj cestovnoga prometa	5	5	0
šalterski službenik putničke agencije	9	2	7
šivač	36	1	35
špeditersko agencijski službenik	6	3	3
šumski radnik	16	16	0
tajnica	31	1	30
tehničar cestovnog prometa	7	3	4
tesar	20	20	0
transportni radnik	49	44	5
trgovac	16	5	11
trgovački putnik	16	12	4
trgovački radnik	33	6	27
učitelj predškolske djece	8	0	8

ZANIMANJE	STANJE KRAJEM IZVJEŠTAJNOG MJESECA		
	UKUPNO	Muškarci	Žene
učitelj razredne nastave	27	1	26
upravni pravnik	23	6	17
upravni službenik	17	3	14
uredski namještenik	9	0	9
uzgajivač ribe i školjki	5	4	1
vatrogasac	16	16	0
vinogradar	5	3	2
vinogradarski radnik	13	10	3
viši fizioterapeut	5	1	4
voćar	12	5	7
voćarski radnik	15	5	10
vodič	6	1	5
voditelj nabave i prodaje	6	5	1
vodoinstalater	24	24	0
vozač autobusa	8	8	0
vozač lakog dostavnog vozila	54	54	0
vozač taksija	10	10	0
vozač teretnog vozila	133	133	0
vozač viličara	5	5	0
vratar	18	18	0
vrtlar	11	8	3
vrtlarski radnik	7	5	2
zapovjednik broda	6	6	0
zavarivač	17	17	0
zidar	36	36	0
zidarski radnik	8	8	0
zubotehničar	9	2	7

### 3. Izvori podataka i objašnjenje pojmova

Izvori podataka za Mjesečni statistički bilten su evidencije koje se vode u Hrvatskom zavodu za zapošljavanje prema odredbama Zakona o posredovanju pri zapošljavanju i pravima za vrijeme nezaposlenosti (NN br. 80/08 od 02. srpnja 2008.), važećih pravilnika (Pravilnik o načinu prijavljivanja i vođenju evidencije Hrvatskog zavoda za zapošljavanje, Pravilnik o aktivnom traženju posla i raspoloživosti za rad, Pravilnik o obavljanju djelatnosti u svezi sa zapošljavanjem izvan Hrvatskog zavoda za zapošljavanje i Pravilnik o odgovarajućem smještaju).

#### NEZAPOSLENE OSOBE

Osobe u dobi od 15 do 65 godina sposobne ili djelomično sposobne za rad koje nisu u radnom odnosu, raspoložive za rad, aktivno traže posao i zadovoljavaju sve kriterije iz odredbi Zakona o posredovanju pri zapošljavanju i pravima za vrijeme nezaposlenosti (čl.10.), a evidentirane su u Hrvatskom zavodu za zapošljavanje na kraju izvještajnog mjeseca.

U Zakonu o posredovanju pri zapošljavanju i pravima za vrijeme nezaposlenosti (NN br. 80/08 od 02. srpnja 2008.) nezaposlena osoba je definirana na sljedeći način:

**Nezaposlenom osobom** u smislu ovog Zakona smatra se osoba sposobna ili djelomično sposobna za rad, u dobi 15-65 godina koja nije u radnom odnosu, aktivno traži posao i raspoloživa je za rad, te ako:

- ne ostvari mjesečni primitak od pružanja usluga prema posebnim propisima ili ne ostvari

mjesečni primitak, odnosno dohodak od druge samostalne djelatnosti prema propisima o porezu na dohodak, a koji je veći od najniže osnovice na koju se obračunavaju doprinosi za obavezna osiguranja prema posebnim propisima

- nema registrirano trgovačko društvo ili drugu pravnu osobu, odnosno nema više od 25% udjela u trgovačkom društvu ili drugoj pravnoj osobi
- nema registrirani obrt, slobodno zanimanje ili djelatnost poljoprivrede i šumarstva
- nije osigurana kao poljoprivrednik po propisima o mirovinskom osiguranju
- nije zaposlena prema posebnim propisima
- nije korisnik mirovine, osim korisnika mirovine koji ostvari pravo na invalidsku mirovinu na temelju profesionalne nesposobnosti za rad
- ne ispunjava uvjete za prijevremenu starosnu mirovinu i starosnu mirovinu
- nije redoviti učenik ili student.

#### NOVOPRIJAVLJENI

Nezaposlene osobe koje su se tijekom izvještajnog mjeseca prijavile u evidenciju Hrvatskog zavoda za zapošljavanje.

#### ULAZAK U NEZAPOSLENOST

- **Izravno iz radnog odnosa** – odnosi se na nezaposlene osobe koje su neposredno prije prijavljivanja na evidenciju Hrvatskog zavoda za

zapošljavanje bile u radnom odnosu.

- **Iz individualne poljoprivrede ili nekog drugog oblika rada** – odnosi se na nezaposlene osobe koje su neposredno prije prijavljivanja na evidenciju Hrvatskoga zavoda za zapošljavanje bile zaposlene na vlastitom gospodarstvu ili gospodarstvu u vlasništvu obitelji, radile kao pomažući članovi obitelji u obiteljskom poduzeću i sl.
- **Izravno iz redovnog školovanja** – odnosi se na nezaposlene osobe koje su neposredno prije prijavljivanja na evidenciju Hrvatskog zavoda za zapošljavanje bile na redovitom školovanju, tj. bili učenici ili studenti uključeni u redovito obrazovanje.
- **Iz neaktivnosti** – odnosi se na nezaposlene osobe koje neposredno prije prijavljivanja na evidenciju Hrvatskoga zavoda za zapošljavanje nisu bile na redovitom školovanju i nisu radile, tj. bile su neaktivne. U ovu kategoriju ulaze npr. osobe koje duže vrijeme nisu bile u radnom odnosu niti su radile u drugim oblicima zaposlenosti, domaćice, osobe na odsluženju redovnog vojnog roka i sl.

### **ZAPOSLENI S EVIDENCIJE**

Osobe koje su se tijekom izvještajnog mjeseca zaposlile u zemlji ili inozemstvu, a bile su u evidenciji Hrvatskog zavoda za zapošljavanje. Informacija o zaposlenju temelji se na obavijesti koju Hrvatskom zavodu za zapošljavanje dostavlja poslodavac ili radnik, odnosno na nekom drugom saznanju o zapošljavanju osobe. Na

temelju tih informacija osoba se briše iz evidencije nezaposlenih osoba.

### **BRISANI IZ EVIDENCIJE**

Prema članku 17. Zakona o posredovanju pri zapošljavanju i pravima za vrijeme nezaposlenosti, osoba se briše iz evidencije, odnosno evidenciju o nezaposlenoj osobi Zavod prestaje voditi, ako ta osoba:

- zasnuje radni odnos,
- ostvari mjesečni primitak od pružanja usluga prema posebnim propisima ili ostvari mjesečni primitak, odnosno dohodak od samostalne djelatnosti prema propisima o porezu na dohodak, a koji je veći od najniže osnovice na koju se obračunavaju doprinosi za obvezna osiguranja prema posebnim propisima,
- obavlja posao bez potvrde, ugovora, odnosno rješenja na temelju kojeg radi,
- registrira trgovačko društvo ili drugu pravnu osobu, odnosno stekne više od 25% udjela u trgovačkom društvu ili drugoj pravnoj osobi,
- registrira obrt, slobodno zanimanje ili djelatnost poljoprivrede i šumarstva,
- postane poljoprivredni osiguranik po propisima o mirovinskom osiguranju,
- zaposli se prema posebnim propisima,
- ispunj uvjete za prijevremenu starosnu mirovinu, starosnu mirovinu, odnosno ostvari obiteljsku mirovinu ili ostvari invalidsku mirovinu zbog opće nesposobnosti za rad,
- ima utvrđenu opću nesposobnost za rad,

- obavlja volonterski rad prema propisima o radu,
- ostvari prava na roditeljsku, roditeljsku, posvojiteljsku ili skrbničku poštedu od rada po posebnom propisu,
- postane redovni učenik ili student,
- nastupi na dragovoljno služenje vojnog roka,
- bude pritvorena,
- nastupi na izdržavanje kazne zatvora,
- navršši 65 godina života,
- bude uključena u program obrazovanja od strane Zavoda do isteka toga programa,
- odbije se uključiti u obrazovanje ili bez opravdanog razloga prekine, odnosno ne završi obrazovanje koje je sukladno njezinim procijenjenim psihofizičkim mogućnostima organizirao i troškove snosi Zavod u cilju povećanja njene mogućnosti zapošljavanja,
- ne javi se Zavodu u dva uzastopna mjeseca, a ne obavijesti Zavod o opravdanim razlozima nejavljanja,
- ne ispunjava uvjete o aktivnom traženju posla i raspoloživosti za rad u skladu sa čl.11 spomenutog Zakona,
- odjavi se s evidencije
- ne prihvati ponuđeno zaposlenje u okviru stečene stručne spreme i radnog iskustva do utvrđivanja profesionalnog plana iz članka 21. ovog Zakona, a nakon toga ponuđeno zaposlenje iz utvrđenog profesionalnog plana ili svojim postupanjem uzrokuje odbijanje zaposlenja od strane poslodavca,

odnosno ne prihvati ponuđeno zaposlenje koje odgovara njezinim procijenjenim psihofizičkim sposobnostima ako se vodi u evidenciji Zavoda duže od 12 mjeseci.

**OSOBE KOJE PRVI PUT TRAŽE ZAPOSLENJE** su nezaposlene osobe evidentirane u Hrvatskom zavodu za zapošljavanje na kraju izvještajnog mjeseca koje nisu bile u radnom odnosu.

**KORISNICI NOVČANE NAKNADE** su nezaposlene osobe evidentirane u Hrvatskom zavodu za zapošljavanje koje su prema odredbama Zakona o posredovanju pri zapošljavanju i pravima za vrijeme nezaposlenosti ostvarile novčanu naknadu tijekom izvještajnog mjeseca.

**TRAŽENI RADNICI** predstavljaju broj slobodnih radnih mjesta koje poslodavci prijavljuju Hrvatskom zavodu za zapošljavanje tijekom izvještajnog mjeseca.

**TEMELJI PRESTANKA RADNOG ODNOSA**  
U kategoriji **otkaz od strane poslodavca** obuhvaćeni su prema Zakonu o radu, pročišćeni tekst (Narodne novine, 137/04.) člancima 113. i 114. slučajevi redovitoga i izvanrednog otkaza ugovora o radu.  
**Redoviti slučajevi otkaza ugovora o radu** jesu:

- Ako prestane potreba za obavljanje određenog posla zbog gospodarskih, tehničkih ili organizacijskih razloga, (poslovno uvjetovani otkaz)
- Ako radnik nije u mogućnosti uredno izvršavati svoje obveze iz radnog odnosa zbog određenih

trajnih osobina ili sposobnosti, (osobno uvjetovani otkaz)

- Ako radnik krši obveze iz radnog odnosa, (otkaz uvjetovan skrivljenim ponašanjem zaposlenika).

**Izvanredni otkaz ugovora o radu** je otkaz od strane poslodavca zbog osobito teške povrede obveze iz radnog odnosa ili kada zbog neke druge osobito važne činjenice nastavak radnog odnosa nije moguć.

**Otkaz s ponudom izmijenjenog ugovora** prema Zakonu o radu (čl.121.) primjenjuje se kad poslodavac otkáže ugovor i istodobno predloži zaposleniku sklapanje ugovora o radu pod izmijenjenim uvjetima.

Ugovor o radu može se otkazati tijekom **probnog rada**.

Ugovor o radu može prestati istekom vremena na koje je sklopljen ugovor o radu na određeno vrijeme.

**Sporazumni prekid radnog odnosa** predstavlja sporazum poslodavca i zaposlenika o prestanku ugovora o radu i to obvezno u pisanom obliku (čl.111.).

**Otkaz od strane zaposlenika** obuhvaća redoviti otkaz ugovora o radu (čl.113.) i izvanredni otkaz ugovora o radu (čl.114.) od strane zaposlenika.

Pod **ostalim razlozima** obuhvaćeni su sljedeći temelji: nesposobnost za rad, otkaz zbog odsutnosti s rada radi **izdržavanja** kazne zatvora dulje od šest mjeseci i prestanak rada strancu koji nema radnu dozvolu.

**NEZAPOSLENE OSOBE ZBOG PRESTANKA RADA POSLODAVCA** su one nezaposlene osobe evidentirane u Hrvatskom zavodu za zapošljavanje koje su ostale bez posla zbog prestanka rada poslodavca, otvaranja

stečajnog postupka i postupka likvidacije.

### **NEZAPOSLENI HRVATSKI BRANITELJI**

Nezaposlene osobe evidentirane u Hrvatskom zavodu za zapošljavanje na kraju izvještajnog mjeseca koje su prema odredbama Zakona o pravima hrvatskih branitelja iz Domovinskog rata i članova njihove obitelji (NN 174/04., 92/05., 107/07) stekle status branitelja. Taj se status dokazuje potvrdom Ministarstva obrane, odnosno Ministarstva unutarnjih poslova.

### **ZAPOSLENI PREMA MJESTU RADA**

Pod mjestom rada u kojem se radnik zaposlio navedene su četiri opcije:

- Radnik se zaposlio na području **ispostave** Hrvatskog zavoda za zapošljavanje u kojoj je bio prijavljen.
- Radnik se zaposlio na području **područne službe** Hrvatskog zavoda za zapošljavanje u kojoj je bio prijavljen.
- Radnik se zaposlio na području **drugih područnih službi** Hrvatskog zavoda za zapošljavanje, a ne u onoj u kojoj je bio prijavljen.
- Radnik se zaposlio u **inozemstvu**.

### **OSTALI TRAJTELJI ZAPOSLENJA**

Osobe koje se mogu prijaviti Zavodu prema članku 13. Zakona o posredovanju pri zapošljavanju i pravima za vrijeme nezaposlenosti (NN br. 80/08) radi promjene zaposlenja odnosno posredovanja, bez obveze redovnog javljanja, a ne smatraju se nezaposlenima iz članka 10. spomenutog zakona.



## **KLASIFIKACIJE**

U tablicama u kojima se podaci prikazuju po djelatnostima koristi se **Nacionalna klasifikacija djelatnosti (NKD 2007)** prema odluci Vlade Republike Hrvatske (Narodne novine br. 58/07, 72/07), a u službenoj je primjeni od 1. siječnja 2009. Ta je klasifikacija utemeljena na europskoj klasifikaciji NACE Rev. 2 koja je obvezna za države članice Europske unije.

U skladu s Međunarodnom, standardnom klasifikacijom zanimanja (ISCO-88) izrađena je i 1998. godine

objavljena **Nacionalna klasifikacija zanimanja (NKZ)**. U tablicama u kojima se podaci prikazuju po zanimanjima koriste se nazivi i šifre iz NKZ.

**Nacionalna standardna klasifikacija obrazovanja (NSKO)** izrađena je po uzoru na međunarodnu klasifikaciju obrazovanja (ISCED 97), uzimajući u obzir specifičnosti obrazovnog sustava u Republici Hrvatskoj (umjesto stručne spreme u izvještajima se podaci prikazuju po razini obrazovanja).

## **BILJEŠKE:**