

IZVOR PODATAKA I OBJAŠNENJE POJMOVA

Izvori podataka su evidencije koje se vode u Hrvatskom zavodu za zapošljavanje prema odredbama Zakona o posredovanju pri zapošljavanju i pravima za vrijeme nezaposlenosti (Narodne novine, br. 80/08, 121/10, 25/12) i važećih pravilnika (Pravilnik o načinu prijavljivanja i vođenju evidencije Hrvatskog zavoda za zapošljavanje, Pravilnik o aktivnom traženju posla i raspoloživosti za rad, Pravilnik o obavljanju djelatnosti u svezi zapošljavanja izvan Hrvatskog zavoda za zapošljavanje i Pravilnik o odgovarajućem smještaju).

NEZAPOSLENE OSOBE. Osobe u dobi od 15 do 65 godina sposobne ili djelomično sposobne za rad koje nisu u radnom odnosu, aktivno traže posao i raspoložive su za rad i zadovoljavaju sve kriterije iz odredbi Zakona o posredovanju pri zapošljavanju i pravima za vrijeme nezaposlenosti (čl. 10.), a evidentirane su u Hrvatskom zavodu za zapošljavanje na kraju izvještajnog mjeseca.

NOVOPRIJAVLJENI. Nezaposlene osobe koje su se tijekom izvještajnog mjeseca prijavile u evidenciju Hrvatskog zavoda za zapošljavanje.

ZAPOSLENI S EVIDENCIJE. Osobe koje su se tijekom izvještajnog mjeseca zaposlile na temelju radnog odnosa i drugih poslovnih aktivnosti, a bile su u evidenciji Hrvatskog zavoda za zapošljavanje.

BRISANI IZ EVIDENCIJE. Osobe o kojima je Zavod prestao voditi evidenciju iz svih ostalih razloga osim zapošljavanja u zemlji i inozemstvu iz članka 17. Zakona o posredovanju pri zapošljavanju i pravima za vrijeme nezaposlenosti.

OSOBE KOJE PRVI PUTA TRAŽE ZAPOSLENJE. Nezaposlene osobe evidentirane u Hrvatskom zavodu za zapošljavanje na kraju izvještajnog mjeseca koje nisu bile u radnom odnosu.

KORISNICI NOVČANE NAKNADE. Nezaposlene osobe evidentirane u Hrvatskom zavodu za zapošljavanje koje su prema odredbama Zakona o posredovanju pri zapošljavanju i pravima za vrijeme nezaposlenosti ostvarile novčanu naknadu tijekom izvještajnog mjeseca.

NEZAPOSLENI HRVATSKI BRANITELJI. Nezaposlene osobe evidentirane u Hrvatskom zavodu za zapošljavanje na kraju izvještajnog mjeseca koje su prema odredbama Zakona o pravima hrvatskih branitelja iz Domovinskoga rata i članova njihovih obitelji (Narodne novine, 174/04, 92/05, 107/07) stekle status branitelja. Taj se status dokazuje potvrdom Ministarstva obrane, odnosno Ministarstva unutrašnjih poslova.

PRIJAVLJENE POTREBE ZA RADNICIMA. Broj slobodnih radnih mjesta koje poslodavci prijavljuju Hrvatskom zavodu za zapošljavanje tijekom izvještajnog mjeseca.

REALIZIRANE POTREBE ZA RADNICIMA. Broj zaposlenih radnika i pripravnika prema izvještaju o zasnivanju radnog odnosa koji poslodavci pismeno dostavljaju Hrvatskom zavodu za zapošljavanje tijekom izvještajnog mjeseca.

TRAŽITELJI ZAPOSLENJA Osobe koje se mogu prijaviti Zavodu prema članku 13. Zakona o posredovanju pri zapošljavanju i pravima za vrijeme nezaposlenosti (Narodne novine, br. 80/08) radi promjene zaposlenja, odnosno posredovanja, bez obveze redovitog javljanja, a ne smatraju se nezaposlenima iz članka 10. spomenutog zakona.

Za nakladnika: Anto Barukčić
v.d. predstojnik
Područnog ureda Osijek

Glavni urednik: Beba Madunović

Uredništvo: Andrija Makarijevski
Beba Madunović
Ivan Ravlić



SADRŽAJ

1. ZAPOŠLJAVANJE I NEZAPOSLENOST TIJEKOM SIJEČNJA 2013.	4
2. PROFESIONALNO USMJERAVANJE I OBRAZOVANJE	5
3. MJERE AKTIVNE POLITIKE ZAPOŠLJAVANJA	6
4. TABLICE	
T1 Nezaposlenost i zapošljavanje od 1987. do 2012. godine	7
T2 Nezaposlenost, ulasci i izlasci iz evidencije prema razini obrazovanja i spolu u siječnju 2013.	8
T3 Nezaposlenost i zapošljavanje prema razini obrazovanja i spolu tijekom siječnja 2012. i 2013.	10
T4 Nezaposlenost i zapošljavanje prema razini obrazovanja i spolu u prosincu 2012. i siječnju 2013.	11
T5 Nezaposleni, novoprijavljeni i zaposleni s evidencije prema djelatnosti i spolu u siječnju 2013.	12
T6 Izlasci iz evidencije nezaposlenih osoba prema razlozima u siječnju 2013.	13
T7 Zaposlenost i nezaposlenost u Osječko-baranjskoj županiji od lipnja 2010. do prosinca 2012.	14
T8 Nezaposlene osobe po mjesecima i spolu	14
T9 Nezaposlenost i zapošljavanje po ispostavama i spolu tijekom siječnja 2012. i 2013.	16
T10 Nezaposleni hrvatski branitelji po ispostavama i spolu u siječnju 2013.	17
T11 Korisnici novčane naknade po ispostavama i spolu u siječnju 2013.	17
T12 Nezaposlene osobe u ispostavama prema razini obrazovanja i spolu u siječnju 2013.	18
T13 Novoprijavljeni i zaposleni u ispostavama po mjesecima i spolu	18
T14 Nezaposlene osobe prema spolu, dobi, trajanju nezaposlenosti i radnom stažu u siječnju 2013.	20
T15 Nezaposlene osobe prema općini stanovanja, razini obrazovanja i spolu u siječnju 2013.	22
T16 Skupine zanimanja s najvećom frekvencijom nezaposlenosti krajem siječnja 2013.	23
5. GRAFIKONI	
G1 Nezaposlene osobe prema spolu od 1991. do 2012. godine (prosjek)	7
G2 Struktura nezaposlenih osoba prema razini obrazovanja krajem siječnja 2013.	8
G3 Struktura nezaposlenih žena prema razini obrazovanja krajem siječnja 2013.	9
G4 Struktura ulazaka i izlazaka iz nezaposlenosti u siječnju 2013.	12
G5 Zaposlenost i nezaposlenost u Osječko-baranjskoj županiji od 2003. do 2012. (31. prosinca)	14
G6 Kretanje broja nezaposlenih osoba po mjesecima u 2012. i 2013.	15
G7 Nezaposlene osobe po ispostavama krajem siječnja 2012. i 2013.	17
G8 Nezaposlene žene po mjesecima i ispostavama krajem siječnja 2012. i 2013.	18
G9 Korisnici novčane naknade po mjesecima i ispostavama krajem siječnja 2012. i 2013.	19
G10 Nezaposlene osobe po dobi krajem siječnja 2013.	20
G11 Nezaposlene osobe prema trajanju nezaposlenosti krajem siječnja 2013.	21

1. ZAPOSŁJAVANJE I NEZAPOSLENOST TIJEKOM SIJEČNJA 2013.

Radna snaga u prosincu 2012. godine - Prema podacima Hrvatskog zavoda za mirovinsko osiguranje (Središnja služba Zagreb, siječanj 2013.) 31. prosinca 2012. godine Osječko-baranjska županija imala je 122.864 ekonomski aktivna stanovnika (radne snage), odnosno 986 (0,8%) osoba više nego istog mjeseca prethodne godine, na što je utjecao rast nezaposlenosti za 11,8% (3.952 osobe) i smanjenje zaposlenosti za 3,4% (2.966 osoba). U odnosu na rujnu 2012. godine, zaposlenost se smanjila za 3,2% (2.869 osoba), a nezaposlenost povećala za 12,2% (4.057 osoba). Od ukupno 85.438 zaposlenih osoba, 71.960 radnika (84,2%) bilo je zaposleno kod pravnih i 6.543 (7,7%) kod fizičkih osoba. 3.323 (3,9%) su obrtnika, 2.558 (3,0%) poljoprivrednika, te 1.054 (1,2%) radnika koji obavljaju samostalne profesionalne djelatnosti. Stopa registrirane nezaposlenosti u prosincu 2012. godine iznosila je 30,5%, naspram stopi od 27,5% u prosincu 2011. i 27,4% u rujnu 2012. godine. Stopa nezaposlenosti u Republici Hrvatskoj bila je 20,1%.

Nezaposlenost dostigla najvišu razinu - Krajem siječnja 2013. godine u Područnom uredu Osijek evidentirano je 38.807 nezaposlenih osoba, odnosno 1.381 osoba (3,7%) više nego prethodna mjeseca i 3.509 osoba (9,9%) više nego u siječnju 2012. godine. Tako je broj nezaposlenih premašio do sada najveću registriranu nezaposlenost iz ožujka 2002. godine, kada je evidentirano 38.745 nezaposlenih osoba.

Smanjen udio žena i osoba starijih dobnih skupina - Krajem siječnja 2013. u Područnom uredu Osijek evidentirano je 20.695 nezaposlenih žena, s udjelom od 53,3% naspram 46,7% nezaposlenih muškaraca. Udio nezaposlenih žena smanjio se, zbog većeg broja novoprijavljenih muškaraca, u odnosu na prethodni mjesec za 0,7% i odnosu na isti mjesec prethodne godine za 0,9%.

Gledano prema dobi, najveći udio u registriranoj nezaposlenosti imaju osobe starije od 50 godina (24,3%), dok udio mladih osoba u dobi od 15 do 24 godine iznosi 20,7%. Registrirana se nezaposlenost, u usporedbi s istim razdobljem prethodne godine, povećala u svim dobnim skupinama. Najveće povećanje zabilježeno je u dobnim skupinama od 20 do 24 godine za 14,7% ili 778 osoba, od 35 do 39 godina za 11,3% ili 374 osobe i od 45 do 49 godina za 11,2% ili 410 osoba.

Dominira povećanje osoba s trogodišnjom srednjom školom - U evidentiranoj nezaposlenosti prevladavaju osobe sa završenom srednjom školom za zanimanja do 3 godine i školom za KV i VKV radnike, odnosno 12.474 osobe ili 32,1% od ukupno nezaposlenih. Tom broju sve više se približava broj osoba sa završenom srednjom školom u trajanju od 4 i više godina te gimnazijom (11.632 osobe ili 30,0%), a slijede osobe sa završenom osnovnom školom (8.531 osoba ili 22,0%), fakultetom (1.856 osoba ili 4,8%), te prvim stupnjem fakulteta, stručnim studijem i višom školom (1.213 osoba ili 3,1%). Od ukupna broja nezaposlenih 3.101 osoba (ili 8,0%) je bez škole ili s nezavršenom osnovnom školom.

U odnosu na isti mjesec prethodne godine, smanjenje nezaposlenih zabilježeno je samo kod osoba bez i s nezavršenom osnovnom školom (za 5,3% ili 173 osobe), dok je najizraženije povećanje nezaposlenih s prvim stupnjem fakulteta, stručnim studijem, višom školom (za 35,5% ili 318 osoba) i fakultetom (za 25,1% ili 372 osobe). Povećanje nezaposlenih u odnosu na prethodni mjesec dominira kod osoba sa završenom srednjom školom u trajanju do 3 godine i školom za KV i VKV radnike (za 5,6% ili 661 osoba). Broj nezaposlenih s fakultetom smanjio se za 4,9% ili 95 osoba.

Smanjenje nezaposlenih osoba bez radnog iskustva - U ukupnom broju nezaposlenih osoba u siječnju 2013. godine, 6.776 osoba (17,5%) tražilo je posao prvi put, odnosno 398 osoba (6,2%) više nego u isto vrijeme 2012. godine, a 81 osoba (1,2%) manje u odnosu na prethodni mjesec. Preostala 32.031 nezaposlena osoba (82,5%) imala je prethodno radno iskustvo, a prije prijavljivanja na evidenciju Zavoda, najveći broj radio je u prerađivačkoj industriji (7.097 osoba ili 22,2%), trgovini (4.797 osoba ili 15,0%), djelatnosti pružanja smještaja, pripreme i usluživanja hrane (3.626 osoba ili 11,3%), te građevinarstvu (3.396 osoba ili 10,6%).

Novoprijavljeni smanjuju trajanje nezaposlenosti - Na kraju siječnja 2013. godine 45,4% nezaposlenih čekalo je na zaposlenje duže od godinu dana i njihov se udio u odnosu na isti mjesec prethodne godine smanjio za 4,0 postotna boda. Osim što nezaposlene žene čine veći udio u ukupnoj nezaposlenosti, one i duže čekaju na zaposlenje. 48,0% nezaposlenih žena, a 42,4% muškaraca čekalo je na zaposlenje duže od godinu dana. Trajanje nezaposlenosti različito je i s obzirom na razinu završenog obrazovanja. Kratkotrajna nezaposlenost najučestalija je kod osoba sa završenim fakultetom. 50,8% visokoobrazovanih osoba čekalo je na posao do 6 mjeseci, odnosno

70,6% do jedne godine. U najnepovoljnijem položaju su osobe bez škole i sa završenom osnovnom školom, od kojih je 57,2%, odnosno 51,6% čekalo na posao duže od godinu dana.

Smanjen broj korisnika novčane naknade - Tijekom siječnja 2013. godine 6.292 nezaposlene osobe (16,2% od ukupna broja nezaposlenih) koristile su novčanu naknadu. Broj korisnika novčane naknade se u odnosu na prethodni mjesec smanjio za 102 korisnika (1,6%), a u odnosu na prethodnu godinu povećao za 242 korisnika (4,0%).

Veći broj evidentiranih ulazaka od izlazaka iz nezaposlenosti - U siječnju 2013. godine u evidenciju nezaposlenih prijavile su se 3.332 nove osobe (39,3% više nego prethodna mjeseca i 2,0% više nego u siječnju 2012. godine), dok je iz evidentirane nezaposlenosti otišla ukupno 1.951 osoba (27,9% više nego prethodna mjeseca i 35,2% više nego u siječnju 2012. godine).

Najviše novoprijavljenih nezaposlenih osoba došlo je izravno iz radnog odnosa (2.362 osobe ili 70,9%), a potom iz neaktivnosti (879 osoba ili 26,4%). Od ukupna broja novoprijavljenih osoba, 400 osoba (12,0%) je bez prethodnog radnog iskustva, a najveći broj osoba s radnim iskustvom došao je na evidenciju Zavoda iz prerađivačke industrije (599 osoba ili 20,4%), trgovine (418 osoba ili 14,3%), građevinarstva (369 osoba ili 12,6%), te poljoprivrede, šumarstva i ribarstva (346 osoba ili 11,8%).

Zbog zapošljavanja (bilo po ugovoru o radu, ugovoru o djelu ili drugom obliku rada) evidenciju je napustilo 1.180 osoba (60,5%), odnosno 399 osoba (39,3%) više nego prethodna mjeseca i 414 osoba (54,0%) više nego u siječnju 2012. godine. 771 osoba (39,5%) brisana je iz ostalih razloga: izlaska iz radne snage, odjave iz evidencije i nejavljanja, nepridržavanja zakonskih odredbi i ostalo.

Što se tiče zapošljavanja prema ugovoru o radu, u siječnju 2013. godine zaposleno je 888 osoba, što je za 206 osoba (30,2%) više nego prethodna mjeseca i 179 osoba (25,3%) više nego u siječnju 2012. godine. Promatrano po djelatnostima, najviše osoba zaposleno je u prerađivačkoj industriji (139 osoba ili 15,7%), trgovini (107 osoba ili 12,0%) i djelatnosti pružanja smještaja te pripreme i usluživanja hrane (105 osoba ili 11,8%).

Povećane potrebe za radnicima - Tijekom siječnja 2013. godine poslodavci su prijavili 1.189 slobodnih radnih mjesta, 839 radnih mjesta više nego prethodna mjeseca i 654 radna mjesta više nego u siječnju 2012. godine. Najveći broj slobodnih radnih mjesta prijavili su poslodavci iz zdravstvene zaštite i socijalne skrbi (305 ili 25,7%), javne uprave i obrane (262 ili 22,0%) i obrazovanja (135 ili 11,4%), za zanimanja po novom NKZ 2010: (2) Znanstvenici/znanstvenice, inženjeri/inženjerke i stručnjaci/stručnjakinje - 444 slobodna radna mjesta, (9) Jednostavna zanimanja - 351 slobodno radno mesto, te (5) Uslužna i trgovačka zanimanja - 129 slobodnih radnih mjesta.

Nezaposlenost povećana na čitavom području Osječko-baranjske županije - Tijekom mjeseca povećanje nezaposlenosti zabilježeno je u svim ispostavama, Belom Manastiru za 4,4% ili 288 osoba, Donjem Miholjcu za 1,8% ili 40 osoba, Đakovu za 3,6% ili 208 osoba, Našicama za 4,6% ili 244 osobe, Osijeku za 2,9% ili 391 osobu i Valpovu za 5,3% ili 210 osoba. U usporedbi s istim razdobljem prethodne godine, rast nezaposlenosti zabilježen je na čitavom području Osječko-baranjske županije, a najizraženije u Valpovu (za 19,2% ili 675 osoba) i Osijeku (za 12,5% ili 1.548 osoba).

2. PROFESIONALNO USMJERAVANJE I OBRAZOVANJE

Aktivnosti Odsjeka za profesionalno usmjeravanje i obrazovanje tijekom siječnja 2013. godine:

- ⇒ u radionicama „Kako tražiti posao“, „Kako se predstaviti poslodavcu“, „Metode samoprocjene“, te „Radionici o osposobljavanju“, sudjelovale su 72 nezaposlene osobe
- ⇒ o mogućnostima obrazovanja i zapošljavanja 125 nezaposlenih osoba je grupno informirano i 67 osoba individualno
- ⇒ za nezaposlene osobe sa evidencije HZZ Područnog ureda Osijek, korisnike socijalne pomoći, održana je dvodnevna motivacijskih radionica, na kojoj je sudjelovalo 10 nezaposlenih osoba
- ⇒ psihologijski je savjetovano 5 nezaposlenih osoba koje su se vratile sa radne prakse u Irskoj u sklopu projekta „Radno iskustvo u stranoj zemlji“

- ⇒ u svrhu profesionalne rehabilitacije za osposobljavanje za izradu tradicijskih predmeta od gline i stakla, psiholohijski je savjetovano 18 osoba s invaliditetom
- ⇒ u svrhu izbora zanimanja i nastavka školovanja, psiholohijski su savjetovana 4 učenika osnovnih škola i 9 maturanata
- ⇒ računalnim programom „MOJ IZBOR“ profesionalno je savjetovan 17 neodlučnih učenika srednjih škola i 25 učenika osnovne škole o mogućnostima nastavka obrazovanja

3. NACIONALNI PLAN ZA POTICANJE ZAPOŠLJAVANJA ZA 2011. i 2012. GODINU MJERE U NADLEŽNOSTI HRVATSKOG ZAVODA ZA ZAPOŠLJAVANJE - primjena do 1. srpnja 2013.

Od 15. siječnja 2013. godine nastavljen je ciklus mjera aktivne politike zapošljavanja iz Nacionalnog plana za poticanje zapošljavanja za 2011. i 2012. godinu, uz promjene i dopune starih, te donošenje novih paketa mjera za: mlade **Mladi i kreativni**, posebne skupine **I posebnost je prednost**, osobe s invaliditetom **Uključeni**, starije osobe **Važno je iskustvo**, dugotrajno nezaposlene **I mi smo za novi posao i učenje**, nezaposlene osobe **Romske nacionalne manjine**, poslodavce u teškoćama **Važno je očuvati radno mjesto**, putem potpora/intervencija:

Potpore za zapošljavanje

- ⇒ „Uz pola-pola do prvog posla” - potpora za zapošljavanja mladih osoba bez radnog staža (paket “Mladi i kreativni”)
- ⇒ „Pola-pola” - potpora za zapošljavanja dugotrajno nezaposlenih osoba, osoba starijih od 50, posebnih skupina nezaposlenih (paketi „I mi smo za novi posao i učenje”, „Važno je iskustvo”, „I posebnost je prednost”)
- ⇒ „Pola-pola za uključivanje” - potpora za zapošljavanje osoba s invaliditetom (paket „Uključeni”)
- ⇒ „Zamjenski radnik” - potpora za zapošljavanje zamjenskog radnika za radnika koji je na obrazovanju (paket „I mi smo za novi posao i učenje”)
- ⇒ „Pola-pola i za osobe romske nacionalne manjine” - potpora za zapošljavanje osoba romske nacionalne manjine
- ⇒ „Zajedno smo jači” - potpora za zapošljavanje upravitelja zadruge (svi paketi)
- ⇒ „Dijeljeno radno mjesto” - sufinancirano zapošljavanje dviju osoba na istom radnom mjestu (svi paketi)

Potpore za samozapošljavanje

- ⇒ „Tvoja inicijativa - tvoje radno mjesto” - sufinanciranje samozapošljavanja (svi paketi)

Potpore za usavršavanje

- ⇒ „Učim uz posao” - potpora za usavršavanje novozaposlenih osoba (svi paketi)
- ⇒ „Znanje se isplati i za zaposlene” - sufinanciranje obrazovanja zaposlenih u uvjetima uvođenja novih tehnologija i viših standarda i promjene proizvodnog programa poslodavca (paket „Važno je očuvati radno mjesto”)

Obrazovanje nezaposlenih

- ⇒ „Znanje se isplati” - Obrazovanje nezaposlenih prema potrebama tržišta rada (svi paketi)

Stručno osposobljavanje za rad bez zasnivanja radnog odnosa

- ⇒ „Rad i staž” - stručno osposobljavanje za rad bez zasnivanja radnog odnosa

Javni radovi

- ⇒ „Radom za zajednicu i sebe” - sufinanciranje zapošljavanja u javnim radovima
- ⇒ „Pomoć sebi i drugima” - zapošljavanje kroz pojedinačne projekte javnih radova
- ⇒ „Komunalni radovi” - sufinancirano zapošljavanje u komunalnim javnim radovima

Potpore za očuvanje radnih mjesta

- ⇒ „Stalni sezonac” – sufinanciranje doprinosa za produženo mirovinsko osiguranje stalnim sezonskim radnicima (paket „Važno je očuvati radno mjesto”)
- ⇒ „Neradni petak” - potpora za očuvanje radnih mjesta (paket „Važno je očuvati radno mjesto”)
- ⇒ „Ostanak u zaposlenosti” - sufinanciranje zapošljavanja kod drugog poslodavca (paket „Važno je očuvati radno mjesto”)
- ⇒ „Rad i nakon ljeta” - sufinanciranje zapošljavanja u turizmu (paket „Važno je očuvati radno mjesto”)
- ⇒ „Mobilni timovi Zavoda za zapošljavanje” (paket „Važno je očuvati radno mjesto”)

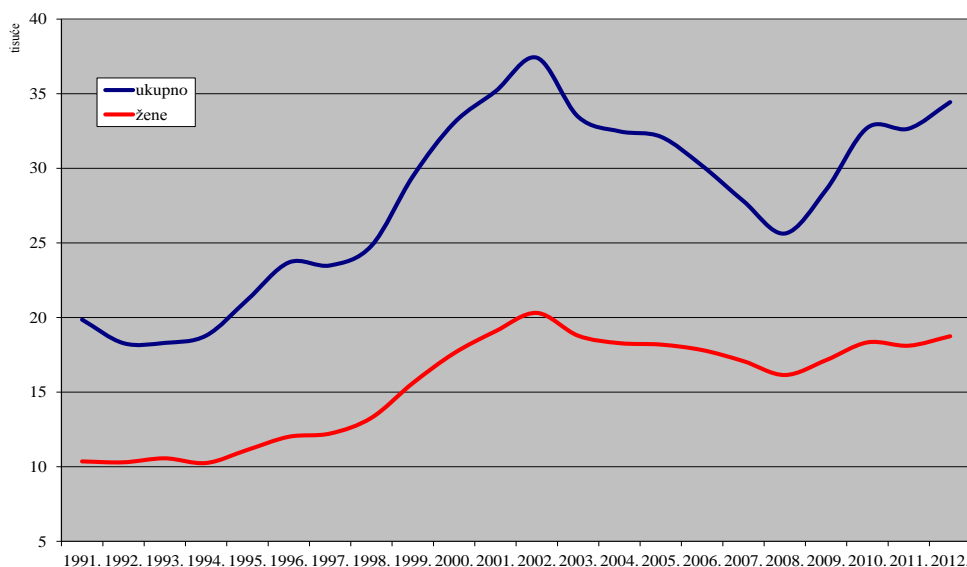
NEZAPOSLENOST I ZAPOŠLJAVANJE OD 1987. DO 2012. GODINE

T1

Godina	Novo-prijavljeni	Zaposleni na temelju radnog odnosa	Brisani iz drugih razloga	Nezaposlene osobe (prosjeak)						Prijavljene potrebe za radnicima
				Ukupno	Verižni indeks	Muškarci	Žene	Prvi put traže zaposlenje	Korisnici novčane naknade	
1987.	14 549	7 786	6 073	11 149	101.4	3 994	7 155	4 804	885	18 669
1988.	15 708	7 344	6 016	12 434	111.5	4 691	7 743	5 052	1 144	14 355
1989.	12 515	6 074	7 086	13 921	112.0	5 379	8 542	3 274	1 174	11 465
1990.	15 570	5 261	7 933	14 405	103.5	5 991	8 414	5 588	1 632	9 561
1991.	16 068	3 796	6 983	19 859	137.9	9 500	10 359	5 977	5 206	4 855
1992.	15 293	4 000	12 952	18 283	92.1	7 985	10 298	5 043	3 419	7 176
1993.	12 767	4 889	8 864	18 302	100.1	7 737	10 565	5 682	1 469	7 607
1994.	16 875	6 342	7 875	18 791	102.7	8 538	10 253	6 347	2 932	8 700
1995.	15 256	5 731	7 878	21 197	112.8	10 063	11 134	6 901	4 351	6 468
1996.	16 191	6 331	8 174	23 692	111.8	11 682	12 010	7 477	5 878	6 389
1997.	18 191	7 022	10 767	23 493	99.2	11 267	12 226	7 566	4 215	6 215
1998.	21 803	7 127	12 181	24 812	105.6	11 531	13 281	8 120	3 233	6 339
1999.	23 951	7 653	11 943	29 457	118.7	13 850	15 607	8 652	5 082	6 701
2000.	23 728	10 243	9 204	33 052	112.2	15 439	17 613	9 265	6 111	7 157
2001.	24 393	13 247	9 764	35 159	106.4	16 079	19 080	9 950	6 302	14 155
2002.	23 546	15 285	9 065	37 417	106.4	17 107	20 310	10 134	7 003	14 560
2003.	22 529	14 112	11 708	33 458	89.4	14 675	18 783	8 622	5 912	10 737
2004.	23 341	14 134	8 912	32 482	97.1	14 198	18 284	8 089	6 070	9 446
2005.	21 445	13 868	9 230	32 120	98.9	13 932	18 188	7 620	6 172	9 141
2006.	21 753	14 441	8 833	30 176	93.9	12 355	17 821	6 886	5 480	8 927
2007.	19 974	14 582	8 134	27 806	92.1	10 727	17 079	6 087	4 879	9 368
2008.	20 096	13 655	7 524	25 633	92.2	9 485	16 148	5 420	4 729	10 584
2009.	25 296	11 071	8 737	28 561	111.4	11 415	17 146	5 428	5 601	6 878
2010.	25 939	13 810	9 348	32 723	114.6	14 387	18 336	6 004	6 419	8 064
2011.	27 150	17 238	10 649	32 663	99.8	14 549	18 114	6 294	5 613	10 078
2012.	30 732	17 016	9 764	34 438	105.4	15 692	18 746	6 511	5 505	10 315

NEZAPOSLENE OSOBE PREMA SPOLU OD 1991. DO 2012. GODINE

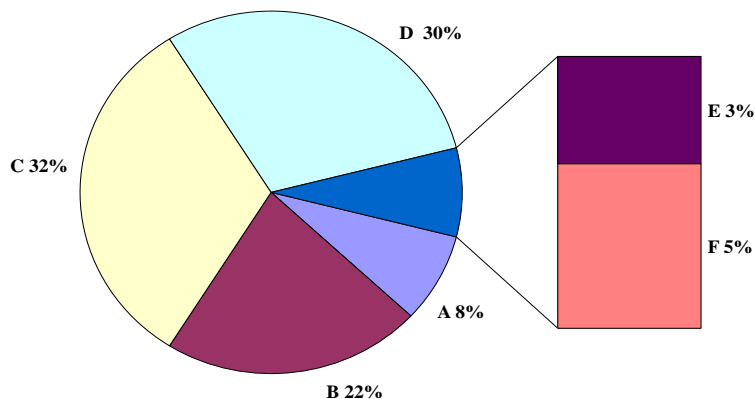
G1



T2 NEZAPOSLENOST, ULASCI I IZLASCI IZ EVIDENCIJE PREMA RAZINI OBRAZOVANJA I SPOLU U SIJEČNJU 2013.

Sadržaj		UKUPNO			Bez škole i nezavršena osnovna škola		
		A					
		Ukupno	Muškarci	Žene	Ukupno	Muškarci	Žene
NEZAPOSLENI KRAJEM PRETHODNOG MJESECA		37.426	17.205	20.221	3.033	1.458	1.575
ULASCI U EVIDENCIJU TIJEKOM MJESECA	NOVOPRIJAVLJENI U EVIDENCIJU	3.332	1.827	1.505	173	93	80
	1. Izravno iz radnog odnosa	2.362	1.326	1.036	96	52	44
	Poslovno uvjetovan otkaz	457	233	224	14	7	7
	Prestanak rada poslodavca	40	20	20	1	1	
	Istek ugovora o radu na određeno vrijeme	1.619	912	707	76	40	36
	Istek ugovora o radu na sezonskim poslovima	32	13	19	1		1
	Sporazumni prestanak radnog odnosa	71	40	31			
	Otkaz od strane radnika	31	21	10			
	Ostalo	112	87	25	4	4	
	2. Iz individualne poljoprivrede ili drugog oblika rada	17	8	9	4	3	1
3. Izravno iz redovnog školovanja	74	32	42				
4. Iz neaktivnosti	879	461	418	73	38	35	
Prethodno radno iskustvo novoprijavljenih:							
Bez radnog iskustva	400	202	198	46	20	26	
S radnim iskustvom	2.932	1.625	1.307	127	73	54	
IZLASCI IZ EVIDENCIJE TIJEKOM MJESECA	UKUPNI IZLASCI IZ EVIDENCIJE	1.951	919	1.032	117	52	65
	1. ZAPOSLENI S EVIDENCIJE	1.180	546	634	32	14	18
	1.1. ZAPOSLENI NA TEMELJU RADNOG ODNOSA	888	434	454	32	14	18
	Mjesto rada:						
	U zemlji	881	429	452	32	14	18
	U inozemstvu	7	5	2			
	Vrsta rada:						
	Na neodređeno vrijeme	107	51	56	1		1
	Na određeno vrijeme	781	383	398	31	14	17
	Prethodno radno iskustvo:						
Bez radnog iskustva	127	62	65	6	3	3	
S radnim iskustvom	761	372	389	26	11	15	
1.2. ZAPOSLENI NA TEMELJU DRUGIH POSLOVNIH AKTIVNOSTI	292	112	180				
2. BRISANI IZ EVIDENCIJE ZBOG OSTALIH RAZLOGA	771	373	398	85	38	47	
NEZAPOSLENI KRAJEM IZVJEŠTAJNOG MJESECA		38.807	18.112	20.695	3.101	1.506	1.595
Bez radnog iskustva	6.776	3.029	3.747	852	278	574	
S radnim iskustvom	32.031	15.083	16.948	2.249	1.228	1.021	
TRAŽITELJI ZAPOSLENJA (čl. 13 Zakona)		28	11	17			

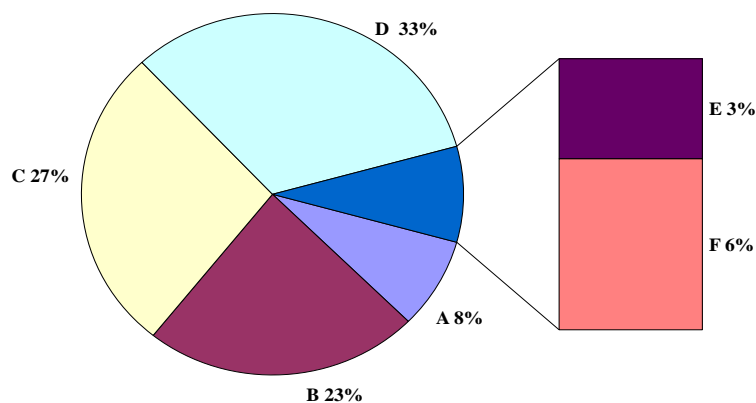
G2 STRUKTURA NEZAPOSLENIH OSOBA PREMA RAZINI OBRAZOVANJA KRAJEM SIJEČNJA 2013.



Osnovna škola			SŠ za zanimanja do 3 god. i škola za KV i VKV radnike			SŠ za zanimanja u trajanju od 4 i više godina i gimnazija			Prvi stupanj fakulteta, stručni studij i viša škola			Fakultet, akademija, magisterij, doktorat		
B			C			D			E			F		
Ukupno	Muškarci	Žene	Ukupno	Muškarci	Žene	Ukupno	Muškarci	Žene	Ukupno	Muškarci	Žene	Ukupno	Muškarci	Žene
8.213	3.576	4.637	11.813	6.358	5.455	11.216	4.587	6.629	1.200	498	702	1.951	728	1.223
641	351	290	1.207	774	433	1.012	488	524	121	50	71	178	71	107
420	238	182	922	610	312	736	351	385	77	31	46	111	44	67
68	31	37	179	119	60	157	63	94	17	4	13	22	9	13
4		4	18	10	8	16	9	7				1		1
305	175	130	646	420	226	461	222	239	54	26	28	77	29	48
6	3	3	14	6	8	10	4	6	1		1			
9	7	2	26	18	8	29	14	15	3		3	4	1	3
7	6	1	6	6		16	9	7	1		1	1		1
21	16	5	33	31	2	47	30	17	1	1		6	5	1
3	2	1	1	1		4	1	3	1	1		4		4
1	1		7	3	4	17	10	7	20	6	14	29	12	17
217	110	107	277	160	117	255	126	129	23	12	11	34	15	19
80	39	41	87	50	37	108	64	44	32	11	21	47	18	29
561	312	249	1.120	724	396	904	424	480	89	39	50	131	53	78
307	140	167	545	318	227	591	283	308	114	44	70	277	82	195
124	53	71	316	190	126	370	186	184	89	31	58	249	72	177
120	52	68	270	163	107	321	156	165	40	17	23	105	32	73
119	51	68	268	161	107	319	156	163	38	15	23	105	32	73
1	1		2	2		2		2	2	2				
6	2	4	40	24	16	41	15	26	6	2	4	13	8	5
114	50	64	230	139	91	280	141	139	34	15	19	92	24	68
10	2	8	22	12	10	56	32	24	6	4	2	27	9	18
110	50	60	248	151	97	265	124	141	34	13	21	78	23	55
4	1	3	46	27	19	49	30	19	49	14	35	144	40	104
183	87	96	229	128	101	221	97	124	25	13	12	28	10	18
8.531	3.776	4.755	12.474	6.817	5.657	11.632	4.787	6.845	1.213	506	707	1.856	720	1.136
1.017	367	650	1.799	946	853	2.238	1.079	1.159	311	136	175	559	223	336
7.514	3.409	4.105	10.675	5.871	4.804	9.394	3.708	5.686	902	370	532	1.297	497	800
1		1	2	1	1	10	5	5	6	2	4	9	3	6

STRUKTURA NEZAPOSLENIH ŽENA PREMA RAZINI OBRAZOVANJA
KRAJEM SIJEČNJA 2013.

G3



T3 NEZAPOSLENOST I ZAPOSŁJAVANJE PREMA RAZINI OBRAZOVANJA I SPOLU TIJEKOM SIJEČNJA 2013.

		Mjesec	Ukupno	Bez škole i nezavršena osnovna škola	Osnovna škola	SŠ za zanimanja do 3 god. i škola za KV i VKV radnike	SŠ za zanimanja u trajanju od 4 i više godina i gimnazija	Prvi stupanj fakulteta, stručni studij i viša škola	Fakultet, akademija, magisterij, doktorat
UKUPNO	Nezaposlene osobe	01.2013.	38.807	3.101	8.531	12.474	11.632	1.213	1.856
		01.2012.	35.298	3.274	8.244	11.267	10.134	895	1.484
		Indeks	109,9	94,7	103,5	110,7	114,8	135,5	125,1
	Prvi put traže zaposlenje	01.2013.	6.776	852	1.017	1.799	2.238	311	559
		01.2012.	6.378	944	1.097	1.741	1.902	200	494
		Indeks	106,2	90,3	92,7	103,3	117,7	155,5	113,2
	Novoprijavljeni	01.2013.	3.332	173	641	1.207	1.012	121	178
		01.2012.	3.267	365	704	1.066	902	87	143
		Indeks	102,0	47,4	91,1	113,2	112,2	139,1	124,5
	Zaposleni s evidencije	01.2013.	1.180	32	124	316	370	89	249
		01.2012.	766	12	82	241	264	44	123
		Indeks	154,0	266,7	151,2	131,1	140,2	202,3	202,4
Brisani iz evidencije iz drugih razloga osim zaposlenja	01.2013.	771	85	183	229	221	25	28	
	01.2012.	677	76	140	203	205	24	29	
	Indeks	113,9	111,8	130,7	112,8	107,8	104,2	96,6	
Korisnici novčane naknade	01.2013.	6.292	394	1.262	2.322	1.862	195	257	
	01.2012.	6.050	440	1.294	2.155	1.750	172	239	
	Indeks	104,0	89,5	97,5	107,7	106,4	113,4	107,5	
MUŠKARCI	Nezaposlene osobe	01.2013.	18.112	1.506	3.776	6.817	4.787	506	720
		01.2012.	16.149	1.584	3.539	6.021	4.054	375	576
		Indeks	112,2	95,1	106,7	113,2	118,1	134,9	125,0
	Prvi put traže zaposlenje	01.2013.	3.029	278	367	946	1.079	136	223
		01.2012.	2.708	310	341	885	889	90	193
		Indeks	111,9	89,7	107,6	106,9	121,4	151,1	115,5
	Novoprijavljeni	01.2013.	1.827	93	351	774	488	50	71
		01.2012.	1.775	191	383	674	450	26	51
		Indeks	102,9	48,7	91,6	114,8	108,4	192,3	139,2
	Zaposleni s evidencije	01.2013.	546	14	53	190	186	31	72
		01.2012.	368	4	31	154	118	17	44
		Indeks	148,4	350,0	171,0	123,4	157,6	182,4	163,6
Brisani iz evidencije iz drugih razloga osim zaposlenja	01.2013.	373	38	87	128	97	13	10	
	01.2012.	304	40	56	105	85	5	13	
	Indeks	122,7	95,0	155,4	121,9	114,1	260,0	76,9	
Korisnici novčane naknade	01.2013.	3.547	281	681	1.521	839	111	114	
	01.2012.	3.349	310	712	1.361	794	85	87	
	Indeks	105,9	90,6	95,6	111,8	105,7	130,6	131,0	
ŽENE	Nezaposlene osobe	01.2013.	20.695	1.595	4.755	5.657	6.845	707	1.136
		01.2012.	19.149	1.690	4.705	5.246	6.080	520	908
		Indeks	108,1	94,4	101,1	107,8	112,6	136,0	125,1
	Prvi put traže zaposlenje	01.2013.	3.747	574	650	853	1.159	175	336
		01.2012.	3.670	634	756	856	1.013	110	301
		Indeks	102,1	90,5	86,0	99,6	114,4	159,1	111,6
	Novoprijavljeni	01.2013.	1.505	80	290	433	524	71	107
		01.2012.	1.492	174	321	392	452	61	92
		Indeks	100,9	46,0	90,3	110,5	115,9	116,4	116,3
	Zaposleni s evidencije	01.2013.	634	18	71	126	184	58	177
		01.2012.	398	8	51	87	146	27	79
		Indeks	159,3	225,0	139,2	144,8	126,0	214,8	224,1
Brisani iz evidencije iz drugih razloga osim zaposlenja	01.2013.	398	47	96	101	124	12	18	
	01.2012.	373	36	84	98	120	19	16	
	Indeks	106,7	130,6	114,3	103,1	103,3	63,2	112,5	
Korisnici novčane naknade	01.2013.	2.745	113	581	801	1.023	84	143	
	01.2012.	2.701	130	582	794	956	87	152	
	Indeks	101,6	86,9	99,8	100,9	107,0	96,6	94,1	

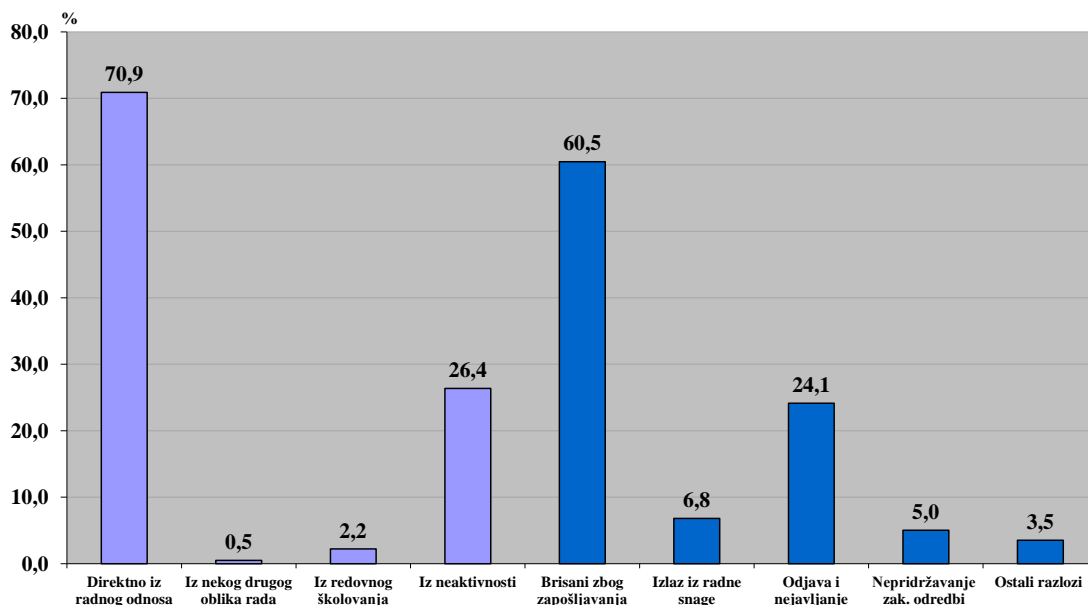
NEZAPOSLENOST I ZAPOSŁJAVANJE PREMA RAZINI OBRAZOVANJA I SPOLU U PROSINCU 2012. I SIJEČNJU 2013. | T4

		Mjesec	Ukupno	Bez škole i nezavršena osnovna škola	Osnovna škola	SŠ za zanimanja do 3 god. i škola za KV i VKV radnike	SŠ za zanimanja u trajanju od 4 i više godina i gimnazija	Prvi stupanj fakulteta, stručni studij i viša škola	Fakultet, akademija, magisterij, doktorat
UKUPNO	Nezaposlene osobe	01.2013.	38.807	3.101	8.531	12.474	11.632	1.213	1.856
		12.2012.	37.426	3.033	8.213	11.813	11.216	1.200	1.951
		Indeks	103,7	102,2	103,9	105,6	103,7	101,1	95,1
	Prvi put traže zaposlenje	01.2013.	6.776	852	1.017	1.799	2.238	311	559
		12.2012.	6.857	845	990	1.784	2.272	314	652
		Indeks	98,8	100,8	102,7	100,8	98,5	99,0	85,7
	Novoprijavljeni	01.2013.	3.332	173	641	1.207	1.012	121	178
12.2012.		2.392	96	474	875	701	87	159	
Indeks		139,3	180,2	135,2	137,9	144,4	139,1	111,9	
Zaposleni s evidencije	01.2013.	1.180	32	124	316	370	89	249	
	12.2012.	781	22	81	238	280	46	114	
	Indeks	151,1	145,5	153,1	132,8	132,1	193,5	218,4	
Brisani iz evidencije iz drugih razloga osim zaposlenja	01.2013.	771	85	183	229	221	25	28	
	12.2012.	745	79	160	227	231	19	29	
	Indeks	103,5	107,6	114,4	100,9	95,7	131,6	96,6	
Korisnici novčane naknade	01.2013.	6.292	394	1.262	2.322	1.862	195	257	
	12.2012.	6.394	383	1.178	2.166	1.852	288	527	
	Indeks	98,4	102,9	107,1	107,2	100,5	67,7	48,8	
MUŠKARCI	Nezaposlene osobe	01.2013.	18.112	1.506	3.776	6.817	4.787	506	720
		12.2012.	17.205	1.458	3.576	6.358	4.587	498	728
		Indeks	105,3	103,3	105,6	107,2	104,4	101,6	98,9
	Prvi put traže zaposlenje	01.2013.	3.029	278	367	946	1.079	136	223
		12.2012.	3.029	267	347	940	1.089	140	246
		Indeks	100,0	104,1	105,8	100,6	99,1	97,1	90,7
	Novoprijavljeni	01.2013.	1.827	93	351	774	488	50	71
12.2012.		1.360	54	273	581	359	37	56	
Indeks		134,3	172,2	128,6	133,2	135,9	135,1	126,8	
Zaposleni s evidencije	01.2013.	546	14	53	190	186	31	72	
	12.2012.	340	6	32	144	109	14	35	
	Indeks	160,6	233,3	165,6	131,9	170,6	221,4	205,7	
Brisani iz evidencije iz drugih razloga osim zaposlenja	01.2013.	373	38	87	128	97	13	10	
	12.2012.	362	44	76	133	90	7	12	
	Indeks	103,0	86,4	114,5	96,2	107,8	185,7	83,3	
Korisnici novčane naknade	01.2013.	3.547	281	681	1.521	839	111	114	
	12.2012.	3.351	272	595	1.348	809	139	188	
	Indeks	105,8	103,3	114,5	112,8	103,7	79,9	60,6	
ŽENE	Nezaposlene osobe	01.2013.	20.695	1.595	4.755	5.657	6.845	707	1.136
		12.2012.	20.221	1.575	4.637	5.455	6.629	702	1.223
		Indeks	102,3	101,3	102,5	103,7	103,3	100,7	92,9
	Prvi put traže zaposlenje	01.2013.	3.747	574	650	853	1.159	175	336
		12.2012.	3.828	578	643	844	1.183	174	406
		Indeks	97,9	99,3	101,1	101,1	98,0	100,6	82,8
	Novoprijavljeni	01.2013.	1.505	80	290	433	524	71	107
12.2012.		1.032	42	201	294	342	50	103	
Indeks		145,8	190,5	144,3	147,3	153,2	142,0	103,9	
Zaposleni s evidencije	01.2013.	634	18	71	126	184	58	177	
	12.2012.	441	16	49	94	171	32	79	
	Indeks	143,8	112,5	144,9	134,0	107,6	181,3	224,1	
Brisani iz evidencije iz drugih razloga osim zaposlenja	01.2013.	398	47	96	101	124	12	18	
	12.2012.	383	35	84	94	141	12	17	
	Indeks	103,9	134,3	114,3	107,4	87,9	100,0	105,9	
Korisnici novčane naknade	01.2013.	2.745	113	581	801	1.023	84	143	
	12.2012.	3.043	111	583	818	1.043	149	339	
	Indeks	90,2	101,8	99,7	97,9	98,1	56,4	42,2	

T5 NEZAPOSLENI, NOVOPRIJAVLJENI I ZAPOSLENI S EVIDENCIJE PREMA DJELATNOSTI I SPOLU U SIJEČNJU 2013.

Djelatnost (NKD 2007)	Nezaposlene osobe s prethodnim radnim iskustvom						Zaposleni s evidencije na temelju radnog odnosa		
	Nezaposlene osobe			Novoprijavljeni			Ukupno	Muškarci	Žene
	Ukupno	Muškarci	Žene	Ukupno	Muškarci	Žene			
A Poljoprivreda, šumarstvo i ribarstvo	2.845	1.558	1.287	346	257	89	38	27	11
B Rudarstvo i vađenje	39	34	5	4	4				
C Prerađivačka industrija	7.097	3.394	3.703	599	338	261	139	70	69
D Opskrba električnom energijom, plinom, parom i klimatizacijom	9	6	3				1		1
E Opskrba vodom, ukl. otpadnih voda, gosp. otpadom te sanacija okoliša	1.148	557	591	145	76	69	47	20	27
F Građevinarstvo	3.396	2.957	439	369	347	22	63	57	6
G Trgovina na veliko i malo; popravak motornih vozila i motocikla	4.797	1.773	3.024	418	162	256	107	43	64
H Prijevoz i skladištenje	588	381	207	59	44	15	20	18	2
I Djelat. pružanja smještaja te pripreme i usluživanja hrane	3.626	1.206	2.420	292	114	178	105	50	55
J Informacije i komunikacije	217	125	92	21	11	10	11	7	4
K Financijske djelatnosti i djelatnosti osiguranja	288	91	197	25	8	17	12	4	8
L Poslovanje nekretninama	69	17	52	6	3	3			
M Stručne, znanstvene i tehničke djelatnosti	933	397	536	80	41	39	32	11	21
N Administrativne i pomoćne uslužne djelatnosti	1.157	544	613	126	73	53	49	27	22
O Javna uprava i obrana; obvezno socijalno osiguranje	2.512	1.224	1.288	144	54	90	88	45	43
P Obrazovanje	616	102	514	65	13	52	71	17	54
Q Djelatnosti zdravstvene zaštite i socijalne skrbi	785	195	590	84	28	56	35	9	26
R Umjetnost, zabava i rekreacija	217	94	123	20	11	9	13	5	8
S Ostale uslužne djelatnosti	1.353	368	985	92	28	64	50	21	29
T Djelat. kućanstava kao poslodavca; koja proizvode različitu robu i usluge i obavljaju različite usluge za vlastite potrebe	337	60	277	37	13	24	7	3	4
U Djelatnosti izvanteritorijalnih organizacija i tijela	2		2						
Ukupno	32.031	15.083	16.948	2.932	1.625	1.307	888	434	454

G4 STRUKTURA ULAZAKA I IZLAZAKA IZ NEZAPOSLENOSTI U SIJEČNJU 2013.



IZLASC I Z EVIDENCIJE NEZAPOSLENIH OSOBA | T6
PREMA RAZLOZIMA U SIJEČNJU 2013.

Razlozi brisanja iz evidencije	Ukupno	Muškarci	Žene	Trajanje nezaposlenosti								
				Do 3 mjeseca	3 - 6 mjeseci	6 - 9 mjeseci	9 - 12 mjeseci	1 - 2 godine	2 - 3 godine	3 - 5 godina	Više od 5 god.	
UKUPNI IZLASC I Z EVIDENCIJE	1.951	919	1.032	663	395	170	102	307	104	99	111	
ZAPOŠLJAVANJE	1.180	546	634	395	282	103	65	196	53	53	33	
Zapošljavanje na temelju radnog odnosa	888	434	454	336	161	68	49	156	41	47	30	
Registriranje trgovačkog društva. ili druge pravne osobe, 25% udjela u trg.društvu ili dr.ppravnoj osobi	22	17	5	9	5	1	3	1	3			
Registriranje obrta, slob. zanimanja ili dj. poljoprivrede i šumarstva	37	17	20	13	8	2	3	7	1	2	1	
Prijava na poljoprivredno osiguranje po propisima o mirovinskom osiguranju	2	1	1	1							1	
Zapošljavanje prema posebnim propisima (npr.status rod. njegovatelja, njegovatelj hrv. rat. vojnog invalida)	1		1		1							
Ostvarivanje mjeseč. primitka odnosno dohotka od samost. djelatn.,većega od prosječne isplaćene NN u pred. kal. god.	2	2		1	1							
Stručno osposobljavanje za rad bez zasnivanja radnog odnosa	228	75	153	35	106	32	10	32	8	4	1	
IZLAZ I Z RADNE SNAGE	133	43	90	23	21	11	7	28	13	11	19	
Umirovljenje i isp. uvjeta za mirovinu	39	19	20	5	10	3	2	4	6	3	6	
Utvrđena opća nesposobnost za rad	1		1								1	
Uključenje u redovno školovanje (redoviti učenik ili student)	3	2	1		3							
Izdržavanje kazne zatvora/pritvora	1	1						1				
Navršeni 65 godina života	20	19	1	1	1	2		3	2	1	10	
Ostvarivanje prava na roditeljsku, roditeljsku, posvojiteljsku ili skrbničku poštedu od rada po posebnom propisu	69	2	67	17	7	6	5	20	5	7	2	
ODJAVA S EVIDENCIJE I NEJAVLJANJE	471	237	234	109	83	52	27	75	36	32	57	
Odjava s evidencije	13	6	7	6	1	1	1	1			3	
Nejavljanje u dva uzastopna roka Zavodu, bez obavijesti o op. razlozima	458	231	227	103	82	51	26	74	36	32	54	
NEPRIDRŽAVANJE ZAKONSKIH ODREDBI	98	63	35	95		1		2				
Ne traži aktivno posao	98	63	35	95		1		2				
OSTALI RAZLOZI	69	30	39	41	9	3	3	6	2	3	2	
Smrt	4	2	2	1	1			1			1	
Preseljenje s područja ureda za zapošljavanje/ u inozemstvo	34	11	23	10	8	3	3	5	2	3		
Korekcija razloga brisanja iz evid. na temelju usvojene žalbe o bris. iz evid.	2	2		2								
Tehničko brisanje - greška radnika PU	1		1	1								
Promjena statusa - nezaposlena osoba prelazi u tražitelje zaposlenja	1		1								1	
Davanje neistinitih podataka prilikom prijave u evidenciju	1	1		1								
Nema uvjeta za prijavu	26	14	12	26								

T7 ZAPOSLENOST I NEZAPOSLENOST U OSJEČKO-BARANJSKOJ ŽUPANIJI OD LIPNJA 2010. DO PROSINCA 2012.

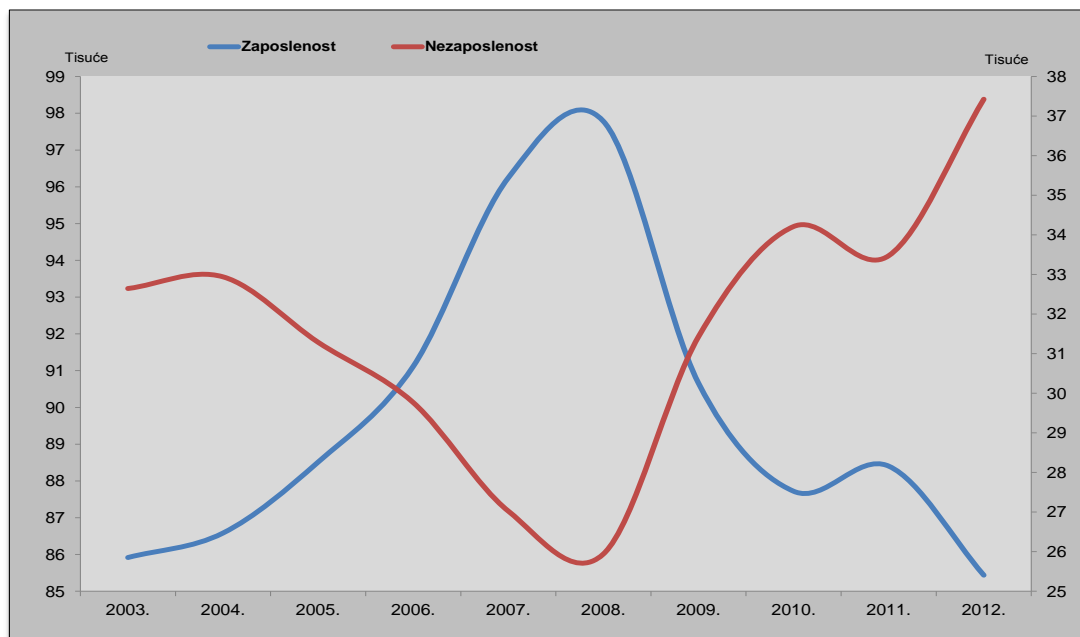
	2010.				2011.			
	VI.	IX.	XII.	Ø	III.	VI.	IX.	XII.
Radna snaga	120.612	121.520	121.932	121.523	123.044	121.480	121.939	121.878
Zaposleni	89.407	89.679	87.721	88.700	88.320	90.191	91.658	88.404
Nezaposleni	31.205	31.841	34.211	32.823	34.724	31.289	30.281	33.474
Stopa nezaposlenosti	25,9	26,2	28,1	27,0	28,2	25,8	24,8	27,5

Izvor: Hrvatski zavod za mirovinsko osiguranje, Statističke informacije, www.mirovinsko.hr

T8 NEZAPOSLENE OSOBE PO MJESECIMA I SPOLU

Redni broj	Ispostava	2012.										
		Ø 2012.			I.			II.	III.	IV.	V.	VI.
		Ukupno	Muškarci	Žene	Ukupno	Muškarci	Žene					
1.	Beli Manastir	6.073	2.854	3.219	6.471	3.051	3.420	6.481	6.318	5.974	5.431	5.422
2.	Donji Miholjac	2.003	978	1.025	2.078	1.025	1.053	2.138	2.143	2.034	1.828	1.764
3.	Đakovo	5.426	2.575	2.851	5.577	2.675	2.902	5.693	5.721	5.377	5.094	5.024
4.	Našice	5.036	2.174	2.862	5.233	2.247	2.986	5.358	5.324	5.019	4.725	4.590
5.	Osijek	12.383	5.562	6.821	12.417	5.616	6.801	12.829	12.613	12.215	11.735	11.539
6.	Valpovo	3.517	1.549	1.968	3.522	1.535	1.987	3.593	3.581	3.363	3.221	3.128
	Ukupno	34.438	15.692	18.746	35.298	16.149	19.149	36.092	35.700	33.982	32.034	31.467

G5 ZAPOSLENOST I NEZAPOSLENOST U OSJEČKO-BARANJSKOJ ŽUPANIJI OD 2003. DO 2012. (31. prosinca)

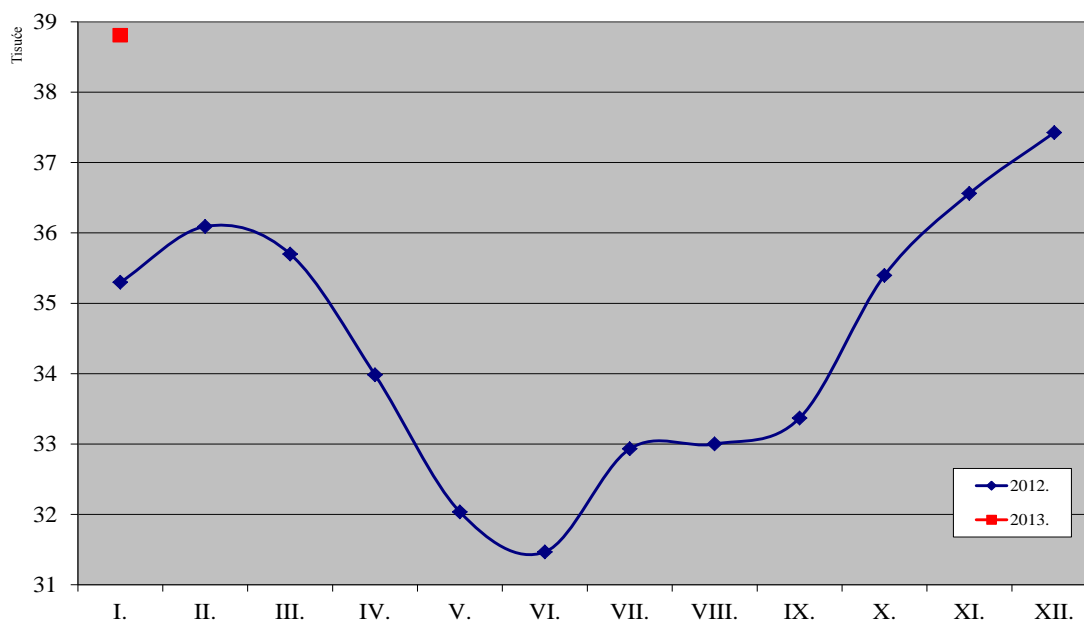


2011.	2012.					Indeks		
Ø	III.	VI.	IX.	XII.	Ø	XII.12./XII.11.	XII.12./IX.12.	Ø12./Ø11.
122.085	123.319	120.708	121.676	122.864	122.142	100,8	101,0	100,0
89.643	87.619	89.241	88.307	85.438	87.651	96,6	96,8	97,8
32.442	35.700	31.467	33.369	37.426	34.491	111,8	112,2	106,3
26,6	28,9	26,1	27,4	30,5	28,2	3,0	3,0	1,7

U zaposlenima i radnoj snazi nisu uključeni osiguranici produženog osiguranja

2012.						2013.			Indeks		
VII.	VIII.	IX.	X.	XI.	XII.	I.			I.13.	I.13.	I.13.
						Ukupno	Muškarci	Žene	I.12.	XII.12.	Ø 12.
5.846	5.852	5.892	6.269	6.413	6.509	6.797	3.283	3.514	105,0	104,4	111,9
1.869	1.917	1.908	2.055	2.109	2.190	2.230	1.116	1.114	107,3	101,8	111,3
5.251	5.241	5.195	5.458	5.658	5.821	6.029	2.929	3.100	108,1	103,6	111,1
4.874	4.823	4.867	5.052	5.216	5.345	5.589	2.436	3.153	106,8	104,6	111,0
11.765	11.831	12.024	12.790	13.273	13.574	13.965	6.414	7.551	112,5	102,9	112,8
3.326	3.336	3.483	3.772	3.891	3.987	4.197	1.934	2.263	119,2	105,3	119,3
32.931	33.000	33.369	35.396	36.560	37.426	38.807	18.112	20.695	109,9	103,7	112,7

KRETANJE BROJA NEZAPOSLENIH OSOBA PO MJESECIMA U 2012. I 2013.



T9 NEZAPOSLENOST I ZAPOSŁJAVANJE PO ISPOSTAVAMA I SPOLU TIJEKOM SIJEČNJA 2012. I 2013.

		Mjesec	Ukupno	Beli Manastir	Donji Miholjac	Đakovo	Našice	Osijek	Valpovo
UKUPNO	Nezaposlene osobe	01.2013.	38.807	6.797	2.230	6.029	5.589	13.965	4.197
		01.2012.	35.298	6.471	2.078	5.577	5.233	12.417	3.522
		Indeks	109,9	105,0	107,3	108,1	106,8	112,5	119,2
	Prvi put traže zaposlenje	01.2013.	6.776	1.015	345	1.064	1.043	2.594	715
		01.2012.	6.378	1.016	336	1.097	1.043	2.249	637
		Indeks	106,2	99,9	102,7	97,0	100,0	115,3	112,2
	Novoprijavljeni	01.2013.	3.332	633	153	524	455	1.180	387
		01.2012.	3.267	703	211	450	472	1.146	285
Indeks		102,0	90,0	72,5	116,4	96,4	103,0	135,8	
Zaposleni s evidencije	01.2013.	1.180	188	80	201	132	471	108	
	01.2012.	766	107	27	86	98	366	82	
	Indeks	154,0	175,7	296,3	233,7	134,7	128,7	131,7	
Brisani iz evidencije iz drugih razloga osim zaposlenja	01.2013.	771	157	33	115	79	318	69	
	01.2012.	677	119	27	114	91	254	72	
	Indeks	113,9	131,9	122,2	100,9	86,8	125,2	95,8	
Prijavljene potrebe za radnicima	01.2013.	1.189	74	19	163	145	670	118	
	01.2012.	535	166	12	36	49	243	29	
	Indeks	222,2	44,6	158,3	452,8	295,9	275,7	406,9	
Realizirane potrebe za radnicima	01.2013.	878	132	55	138	63	446	44	
	01.2012.	844	112	25	84	157	398	68	
	Indeks	104,0	117,9	220,0	164,3	40,1	112,1	64,7	
MUŠKARCI	Nezaposlene osobe	01.2013.	18.112	3.283	1.116	2.929	2.436	6.414	1.934
		01.2012.	16.149	3.051	1.025	2.675	2.247	5.616	1.535
		Indeks	112,2	107,6	108,9	109,5	108,4	114,2	126,0
	Prvi put traže zaposlenje	01.2013.	3.029	428	154	493	416	1.237	301
		01.2012.	2.708	379	145	488	406	1.033	257
		Indeks	111,9	112,9	106,2	101,0	102,5	119,7	117,1
	Novoprijavljeni	01.2013.	1.827	354	94	336	224	626	193
		01.2012.	1.775	424	112	243	222	627	147
Indeks		102,9	83,5	83,9	138,3	100,9	99,8	131,3	
Zaposleni s evidencije	01.2013.	546	81	46	80	64	232	43	
	01.2012.	368	63	14	46	51	162	32	
	Indeks	148,4	128,6	328,6	173,9	125,5	143,2	134,4	
Brisani iz evidencije iz drugih razloga osim zaposlenja	01.2013.	373	74	16	55	32	166	30	
	01.2012.	304	54	16	46	39	116	33	
	Indeks	122,7	137,0	100,0	119,6	82,1	143,1	90,9	
ŽENE	Nezaposlene osobe	01.2013.	20.695	3.514	1.114	3.100	3.153	7.551	2.263
		01.2012.	19.149	3.420	1.053	2.902	2.986	6.801	1.987
		Indeks	108,1	102,7	105,8	106,8	105,6	111,0	113,9
	Prvi put traže zaposlenje	01.2013.	3.747	587	191	571	627	1.357	414
		01.2012.	3.670	637	191	609	637	1.216	380
		Indeks	102,1	92,2	100,0	93,8	98,4	111,6	108,9
	Novoprijavljeni	01.2013.	1.505	279	59	188	231	554	194
		01.2012.	1.492	279	99	207	250	519	138
Indeks		100,9	100,0	59,6	90,8	92,4	106,7	140,6	
Zaposleni s evidencije	01.2013.	634	107	34	121	68	239	65	
	01.2012.	398	44	13	40	47	204	50	
	Indeks	159,3	243,2	261,5	302,5	144,7	117,2	130,0	
Brisani iz evidencije iz drugih razloga osim zaposlenja	01.2013.	398	83	17	60	47	152	39	
	01.2012.	373	65	11	68	52	138	39	
	Indeks	106,7	127,7	154,5	88,2	90,4	110,1	100,0	

**NEZAPOSLENI HRVATSKI BRANITELJI PO ISPOSTAVAMA
I SPOLU U SIJEČNJU 2013.**

T10

Redni broj	Ispostava	2012.					2013.			Indeks		
		Ø 2012.			I.	XII.	I.			I.13.	I.13.	I.13.
		Ukupno	Muškarci	Žene			Ukupno	Muškarci	Žene	I.12.	XII.12.	Ø 12.
1.	Beli Manastir	313	291	22	315	350	356	332	24	113,0	101,7	113,7
2.	Donji Miholjac	171	166	5	176	201	208	203	5	118,2	103,5	121,6
3.	Đakovo	606	585	21	615	659	687	666	21	111,7	104,2	113,4
4.	Našice	417	411	6	421	442	466	458	8	110,7	105,4	111,8
5.	Osijek	955	904	51	953	1.022	1.057	999	58	110,9	103,4	110,7
6.	Valpovo	284	278	6	264	348	390	387	3	147,7	112,1	137,3
Ukupno		2.746	2.635	111	2.744	3.022	3.164	3.045	119	115,3	104,7	115,2

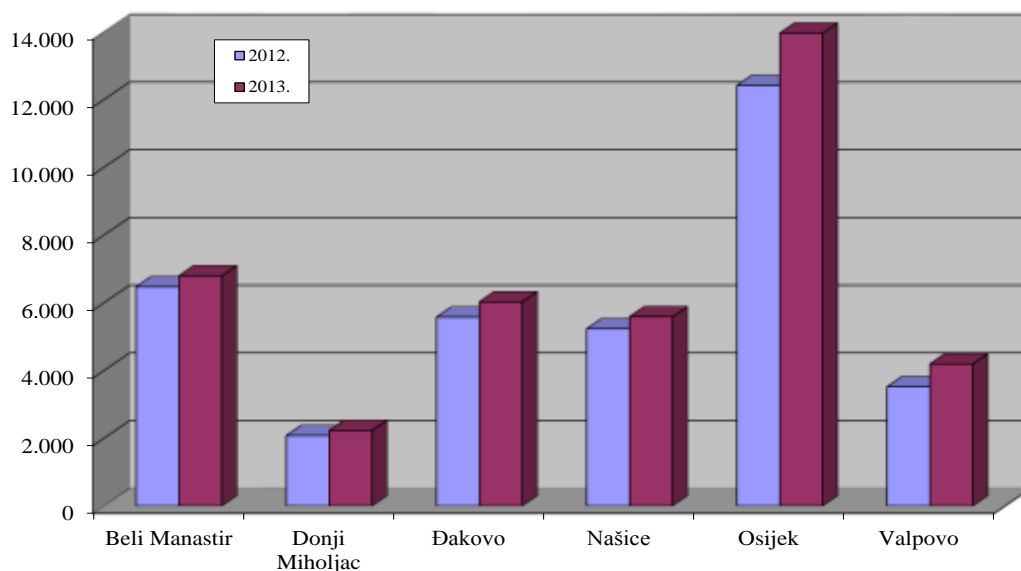
**KORISNICI NOVČANE NAKNADE PO ISPOSTAVAMA
I SPOLU U SIJEČNJU 2013.**

T11

Redni broj	Ispostava	2012.					2013.			Indeks		
		Ø 2012.			I.	XII.	I.			I.13.	I.13.	I.13.
		Ukupno	Muškarci	Žene			Ukupno	Muškarci	Žene	I.12.	XII.12.	Ø 12.
1.	Beli Manastir	779	412	367	971	920	941	499	442	96,9	102,3	120,8
2.	Donji Miholjac	339	200	139	329	402	399	249	150	121,3	99,3	117,7
3.	Đakovo	807	469	338	861	931	918	529	389	106,6	98,6	113,8
4.	Našice	641	368	273	696	686	720	440	280	103,4	105,0	112,3
5.	Osijek	2.168	1.055	1.113	2.427	2.439	2.307	1.187	1.120	95,1	94,6	106,4
6.	Valpovo	771	477	294	766	1.016	1.007	643	364	131,5	99,1	130,6
Ukupno		5.505	2.981	2.524	6.050	6.394	6.292	3.547	2.745	104,0	98,4	114,3

NEZAPOSLENE OSOBE PO ISPOSTAVAMA KRAJEM SIJEČNJA 2012. I 2013.

G7



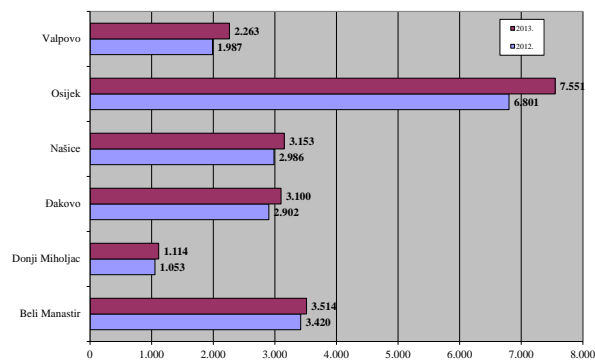
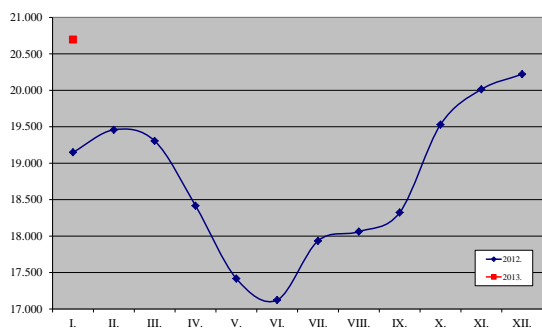
T12 | NEZAPOSLENE OSOBE PREMA RAZINI OBRAZOVANJA I SPOLU U SIJEČNJU 2013.

Redni broj	Ispostava	UKUPNO					Bez škole i nezavršena osnovna škola			Osnovna škola		
		Ukupno	%	Muškarci	Žene	Udio žena	Ukupno	Muškarci	Žene	Ukupno	Muškarci	Žene
1.	Beli Manastir	6.797	17,5	3.283	3.514	51,7	1.034	468	566	1.738	801	937
2.	Donji Miholjac	2.230	5,7	1.116	1.114	50,0	181	108	73	618	301	317
3.	Đakovo	6.029	15,5	2.929	3.100	51,4	316	172	144	1.416	624	792
4.	Našice	5.589	14,4	2.436	3.153	56,4	523	247	276	1.368	523	845
5.	Osijek	13.965	36,0	6.414	7.551	54,1	749	335	414	2.476	1.133	1.343
6.	Valpovo	4.197	10,8	1.934	2.263	53,9	298	176	122	915	394	521
Ukupno		38.807	100,0	18.112	20.695	53,3	3.101	1.506	1.595	8.531	3.776	4.755

T13 | NOVOPRIJAVLJENI I ZAPOSLENI PO MJESECIMA I SPOLU

Redni Broj	Ispostava	2012.										
		Σ 2012.			I.			II.	III.	IV.	V.	VI.
		Ukupno	Muškarci	Žene	Ukupno	Muškarci	Žene					
1.	Beli Manastir	5.422	2.847	2.575	703	424	279	300	238	289	247	344
		3.487	1.807	1.680	107	63	44	203	292	516	660	259
2.	Donji Miholjac	1.905	950	955	211	112	99	148	103	117	64	103
		1.211	619	592	27	14	13	47	58	193	235	137
3.	Đakovo	4.674	2.345	2.329	450	243	207	290	315	239	209	291
		2.728	1.466	1.262	86	46	40	87	183	456	365	255
4.	Našice	3.734	1.765	1.969	472	222	250	252	164	186	158	181
		2.347	1.095	1.252	98	51	47	66	144	416	354	222
5.	Osijek	11.856	5.883	5.973	1.146	627	519	947	682	648	712	665
		6.656	3.175	3.481	366	162	204	295	607	832	880	634
6.	Valpovo	3.141	1.557	1.584	285	147	138	202	157	119	158	180
		1.655	761	894	82	32	50	70	117	255	213	181
Ukupno		30.732	15.347	15.385	3.267	1.775	1.492	2.139	1.659	1.598	1.548	1.764
		18.084	8.923	9.161	766	368	398	768	1.401	2.668	2.707	1.688

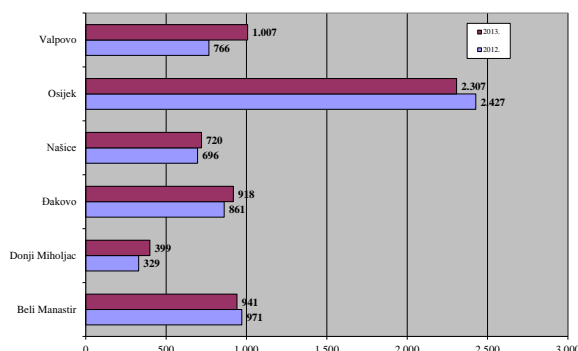
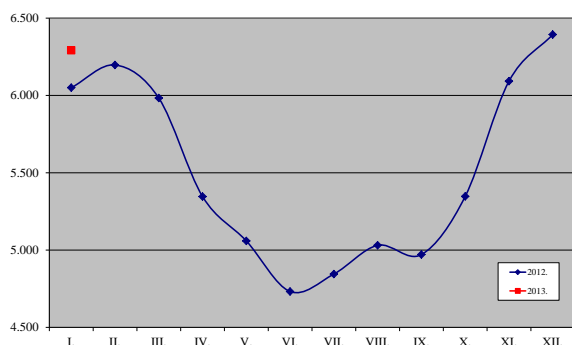
G8 | NEZAPOSLENE ŽENE PO ISPOSTAVAMA KRAJEM SIJEČNJA 2012. I 2013.



SŠ za zanimanja do 3 god. i škola za KV i VKV radnike			SŠ za zanimanja u trajanju od 4 i više godina i gimnazija			Prvi stupanj fakulteta, stručni studij i viša škola			Fakultet, akademija, magisterij, doktorat		
Ukupno	Muškarci	Žene	Ukupno	Muškarci	Žene	Ukupno	Muškarci	Žene	Ukupno	Muškarci	Žene
1.780	1.075	705	1.942	797	1.145	143	62	81	160	80	80
750	427	323	548	232	316	64	26	38	69	22	47
2.217	1.258	959	1.743	733	1.010	153	63	90	184	79	105
2.063	977	1.086	1.297	553	744	163	66	97	175	70	105
4.279	2.341	1.938	4.786	1.950	2.836	564	239	325	1.111	416	695
1.385	739	646	1.316	522	794	126	50	76	157	53	104
12.474	6.817	5.657	11.632	4.787	6.845	1.213	506	707	1.856	720	1.136

2012.						2013.			Indeks		
VII.	VIII.	IX.	X.	XI.	XII.	I.			I.13. I.12.	I.13. XII.12.	I.13. Ø 12.
						Ukupno	Muškarci	Žene			
813	447	412	666	566	397	633	354	279	90,0	159,4	140,1
249	309	265	163	316	148	188	81	107	175,7	127,0	64,7
306	144	140	258	164	147	153	94	59	72,5	104,1	96,4
170	57	102	69	74	42	80	46	34	296,3	190,5	79,3
672	324	414	596	493	381	524	336	188	116,4	137,5	134,5
302	239	318	165	177	95	201	80	121	233,7	211,6	88,4
615	236	315	505	354	296	455	224	231	96,4	153,7	146,2
231	201	182	229	95	109	132	64	68	134,7	121,1	67,5
1.188	862	1.165	1.617	1.286	938	1.180	626	554	103,0	125,8	119,4
604	449	694	472	506	317	471	232	239	128,7	148,6	84,9
475	243	321	456	312	233	387	193	194	135,8	166,1	147,9
185	166	104	89	123	70	108	43	65	131,7	154,3	78,3
4.069	2.256	2.767	4.098	3.175	2.392	3.332	1.827	1.505	102,0	139,3	130,1
1.741	1.421	1.665	1.187	1.291	781	1.180	546	634	154,0	151,1	78,3

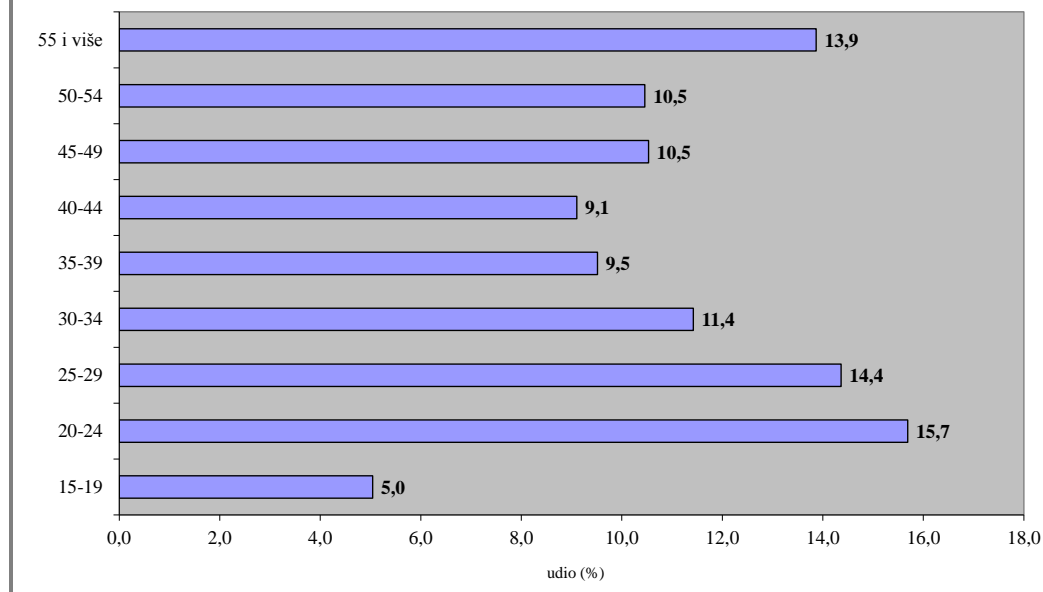
KORISNICI NOVČANE NAKNADE KRAJEM SIJEČNJA 2012. I 2013.



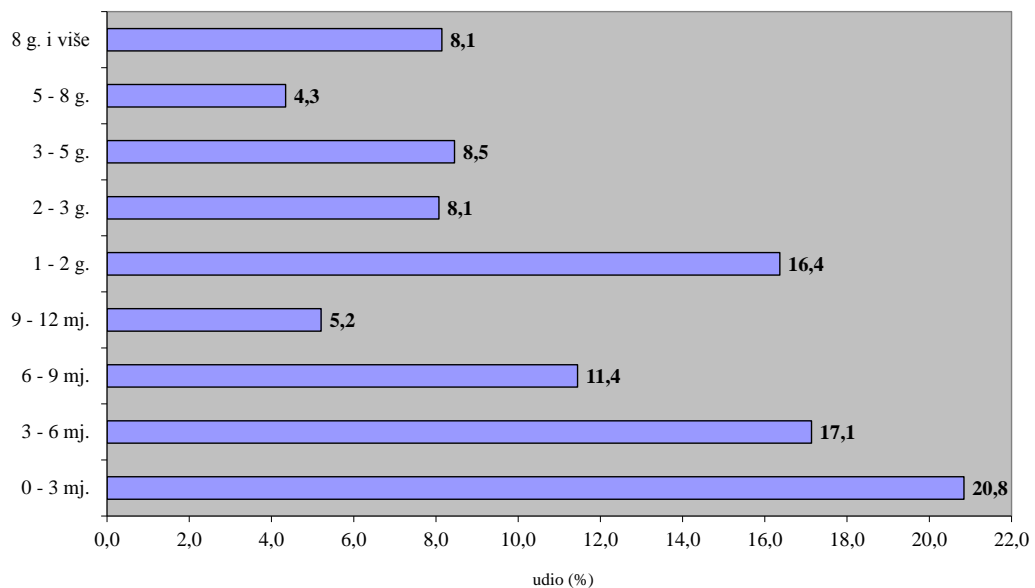
T14 NEZAPOSLENE OSOBE PREMA SPOLU, DOBI, TRAJANJU NEZAPOSLENOSTI I RADNOM STAŽU U SIJEČNJU 2013.

		UKUPNO			Indeks I.2013./I.2012.			Beli Manastir			Donji Miholjac		
		Ukupno	Muškarci	Žene	Ukupno	Muškarci	Žene	Ukupno	Muškarci	Žene	Ukupno	Muškarci	Žene
UKUPNO		38.807	18.112	20.695	109,9	112,2	108,1	6.797	3.283	3.514	2.230	1.116	1.114
DOB	15 - 19	1.957	1.113	844	103,9	99,9	109,8	297	183	114	129	82	47
	20 - 24	6.088	3.332	2.756	114,7	118,3	110,5	896	495	401	395	188	207
	25 - 29	5.574	2.548	3.026	110,5	112,2	109,1	947	461	486	294	122	172
	30 - 34	4.433	1.880	2.553	110,7	118,4	105,7	723	353	370	218	98	120
	35 - 39	3.693	1.470	2.223	111,3	119,1	106,6	660	257	403	179	79	100
	40 - 44	3.534	1.183	2.351	106,3	108,0	105,5	632	238	394	186	73	113
	45 - 49	4.087	1.518	2.569	111,2	113,4	109,9	714	271	443	237	101	136
	50 - 54	4.059	1.731	2.328	107,1	110,5	104,7	785	317	468	255	127	128
	55 - 59	4.048	2.261	1.787	108,5	108,6	108,4	859	471	388	251	169	82
	60 i više	1.334	1.076	258	109,6	103,1	149,1	284	237	47	86	77	9
TRAJANJE	Kratkotrajna nezaposlenost do godine dana	21.199	10.430	10.769	118,6	117,7	119,5	3.860	1.952	1.908	1.298	657	629
	Dugotrajna nezaposlenost više od godinu dana	17.608	7.682	9.926	101,1	105,4	97,9	2.937	1.331	1.606	932	459	477
STAŽ	Bez staža	6.776	3.029	3.747	106,2	111,9	102,1	1.015	428	587	345	154	191
	do 1 godine	5.726	2.573	3.153	107,6	108,6	106,9	1.295	572	723	346	140	206
	1 - 2	3.602	1.380	2.222	115,6	116,9	114,8	641	265	376	229	96	133
	2 - 3	2.334	926	1.408	106,4	110,5	103,9	406	163	243	112	35	77
	3 - 5	3.659	1.508	2.151	108,4	109,4	107,7	621	301	320	205	89	116
	5 - 10	5.343	2.339	3.004	116,3	118,4	114,8	856	394	462	302	131	171
	10 - 20	5.394	2.665	2.729	113,3	114,7	112,1	923	509	414	296	184	112
	20 - 30	3.985	2.032	1.953	107,1	112,8	101,7	775	414	361	257	165	92
	30 - 35	1.477	1.180	297	105,0	103,1	113,4	198	174	24	109	95	14
	35 i više	511	480	31	117,5	112,1	442,9	67	63	4	29	27	2

G10 NEZAPOSLENE OSOBE PO DOBI KRAJEM SIJEČNJA 2013.



		Đakovo			Našice			Osijek			Valpovo		
		Ukupno	Muškarci	Žene	Ukupno	Muškarci	Žene	Ukupno	Muškarci	Žene	Ukupno	Muškarci	Žene
UKUPNO		6.029	2.929	3.100	5.589	2.436	3.153	13.965	6.414	7.551	4.197	1.934	2.263
DOB	15 - 19	343	190	153	277	150	127	682	371	311	229	137	92
	20 - 24	1.084	604	480	883	480	403	2.191	1.230	961	639	335	304
	25 - 29	869	405	464	814	353	461	2.124	988	1.136	526	219	307
	30 - 34	683	285	398	666	237	429	1.668	729	939	475	178	297
	35 - 39	613	270	343	521	193	328	1.328	536	792	392	135	257
	40 - 44	564	197	367	549	169	380	1.210	403	807	393	103	290
	45 - 49	693	269	424	613	207	406	1.387	491	896	443	179	264
	50 - 54	574	295	279	541	218	323	1.421	574	847	483	200	283
	55 - 59	466	294	172	523	278	245	1.426	689	737	523	360	163
	60 i više	140	120	20	202	151	51	528	403	125	94	88	6
TRAJANJE	Kratkotrajna nezaposlenost do godine dana	3.307	1.644	1.663	2.765	1.268	1.497	7.562	3.726	3.836	2.407	1.183	1.224
	Dugotrajna nezaposlenost više od godinu dana	2.722	1.285	1.437	2.824	1.168	1.656	6.403	2.688	3.715	1.790	751	1.039
STAŽ	Bez staža	1.064	493	571	1.043	416	627	2.594	1.237	1.357	715	301	414
	do 1 godine	897	382	515	786	330	456	1.876	896	980	526	253	273
	1 - 2	589	239	350	557	181	376	1.209	474	735	377	125	252
	2 - 3	407	178	229	407	134	273	771	336	435	231	80	151
	3 - 5	616	280	336	614	220	394	1.251	508	743	352	110	242
	5 - 10	896	424	472	754	316	438	2.005	889	1.116	530	185	345
	10 - 20	785	412	373	682	360	322	2.207	968	1.239	501	232	269
	20 - 30	509	299	210	522	278	244	1.464	646	818	458	230	228
	30 - 35	209	167	42	171	153	18	437	325	112	353	266	87
	35 i više	57	55	2	53	48	5	151	135	16	154	152	2

NEZAPOSLENE OSOBE PREMA TRAJANJU NEZAPOSLENOSTI KRAJEM SIJEČNJA 2013.


G11

T15 | NEZAPOSLENE OSOBE PREMA OPĆINI STANOVANJA, RAZINI OBRAZOVANJA I SPOLU U SIJEČNJU 2013.

Grad Općina	Ukupno	Muškarci	Žene	Bez škole i nezavršena osnovna škola	Osnovna škola	SŠ za zanimanja do 3 god. i škola za KV i VKV radnike	SŠ za zanimanja u trajanju od 4 i više godina i gimnazija	Prvi stupanj fakulteta, stručni studij i viša škola	Fakultet, akademija, magisterij, doktorat	Indeks 13/12.
Antunovac	400	191	209	24	109	140	104	8	15	110,5
Beli Manastir	1.802	868	934	225	401	457	605	55	59	104,5
Belišće	1.772	832	940	190	410	528	536	55	53	120,7
Bilje	669	341	328	64	150	214	207	12	22	111,5
Bizovac	552	256	296	22	137	208	148	16	21	114,0
Čeminac	359	163	196	30	93	122	101	7	6	109,1
Čepin	1.283	590	693	83	214	490	386	39	71	114,2
Darda	1.254	570	684	259	299	318	317	32	29	102,8
Donja Motičina	316	131	185	19	83	138	62	7	7	115,3
Donji Miholjac	1.142	543	599	71	280	376	328	44	43	103,4
Draž	464	225	239	62	137	113	139	7	6	103,6
Drenje	373	176	197	21	121	145	80	5	1	106,6
Đakovo	3.368	1.636	1.732	125	626	1.221	1.136	112	148	110,2
Đurđenovac	1.180	566	614	103	315	432	281	27	22	105,9
Erdut	1.155	543	612	106	314	341	346	21	27	110,5
Ernestinovo	261	114	147	13	62	93	77	7	9	120,8
Feričanci	339	162	177	33	77	130	73	18	8	95,8
Gorjani	196	100	96	9	63	78	41	3	2	105,4
Jagodnjak	477	244	233	105	160	108	96	6	2	91,2
Kneževi Vinogradi	896	446	450	126	254	244	240	12	20	106,7
Koška	621	263	358	55	165	223	147	16	15	107,3
Levanjska Varoš	193	93	100	23	75	50	40	2	3	125,3
Magadenovac	277	138	139	29	83	99	49	6	11	118,4
Marijanci	328	191	137	31	103	99	82	7	6	119,7
Podravska Moslavina	167	82	85	9	50	62	41	3	2	96,0
Našice	2.508	1.048	1.460	203	540	938	622	87	118	107,3
Osijek	10.219	4.684	5.535	451	1.610	2.989	3.727	472	970	112,8
Petlovac	430	199	231	87	116	100	112	6	9	111,1
Petrijevci	314	145	169	14	59	116	102	9	14	122,2
Podgorač	624	266	358	110	188	202	111	8	5	108,7
Popovac	444	227	217	76	127	104	124	6	7	111,8
Punitovci	246	121	125	8	74	90	68	4	2	108,8
Satnica Đakovačka	342	163	179	23	100	126	81	4	8	109,6
Semeljci	542	263	279	61	151	218	100	2	10	157,6
Strizivojna	274	136	138	16	65	93	88	8	4	97,2
Šodolovci	251	126	125	31	53	96	59	6	6	108,2
Trnava	247	127	120	15	74	107	42	5	4	116,0
Valpovo	1.558	701	857	72	309	533	529	46	69	118,8
Viljevo	316	162	154	41	102	114	48	4	7	108,2
Viškovci	248	114	134	15	67	89	67	8	2	114,3
Vladislavci	252	109	143	33	80	70	53	6	10	98,4
Vuka	144	57	87	8	35	60	34	4	3	114,3
UKUPNO	38.803	18.112	20.691	3.101	8.531	12.474	11.629	1.212	1.856	110,7

**SKUPINE ZANIMANJA PO RODOVIMA (NKZ2010) S NAJVEĆOM
FREKVENCIJOM NEZAPOSLENOSTI (više od 40) KRAJEM SIJEČNJA 2013. | T16**

	Nezaposleni na kraju mjeseca			Tijekom mjeseca	
	Ukupno	Muškarci	Žene	Novi	Zaposleni
UKUPNO	38.807	18.112	20.695	3.332	888
(0) Vojna zanimanja	3	3		1	
(1) Zakonodavci/zakonodavke, dužnosnici/dužnosnice i direktori/direktorice	6	6		2	
(2) Znanstvenici/znanstvenice, inženjeri/inženjerke i stručnjaci/stručnjakinje	2.530	903	1.627	241	139
(2631) Ekonomski stručnjaci/ekonomske stručnjakinje	566	205	361	44	19
(2619) Pravni stručnjaci/pravne stručnjakinje d. n.	318	97	221	19	10
(2221) Glavni medicinski tehničari/glavne medicinske sestre opće njege	276	76	200	27	12
(2132) Savjetnici/savjetnice u poljoprivredi, šumarstvu i ribarstvu	171	82	89	12	3
(2330) Nastavnici/nastavnice u srednjim školama	163	50	113	24	19
(2341) Učitelji/učiteljice razredne/predmetne nastave u osnovnim školama	132	15	117	17	19
(2342) Predškolski odgajatelji/predškolske odgajateljice	96	0	96	13	3
(2264) Fizioterapeuti/fizioterapeutkinje	91	40	51	14	5
(2166) Grafički dizajneri/grafičke dizajnerice i dizajneri/dizajnerice multimedijских sadržaja	90	51	39	4	4
(2151) Inženjeri/inženjerke elektroenergetike	87	80	7	4	7
(2145) Inženjeri/inženjerke kemijske tehnologije	80	19	61	4	1
(2211) Liječnici/liječnice opće prakse	59	26	33	19	10
(2142) Inženjeri/inženjerke građevinarstva	45	24	21	2	4
(2431) Stručnjaci/stručnjakinje za promidžbu i marketing	42	14	28	2	
(3) Tehničari/tehničarke i stručni suradnici/stručne suradnice	4.721	2.727	1.994	398	126
(3322) Komercijalisti/komercijalistice u prodaji	903	429	474	69	23
(3142) Poljoprivredni tehničari/poljoprivredne tehničarke	460	235	225	40	10
(3113) Tehničari/tehničarke za elektrotehniku i srodna zanimanja	386	372	14	37	12
(3112) Tehničari/tehničarke za arhitekturu, građevinarstvo, geodeziju i srodna zanimanja	361	265	96	28	12
(3313) Ekonomisti/ekonomistice i voditelji/voditeljice dijelova računovodstva	358	110	248	33	11
(3512) Tehničari/tehničarke inform. i komunikacijske tehnologije za podršku korisnicima	300	270	30	21	14
(3115) Tehničari/tehničarke strojarstva, brodogradnje i srodna zanimanja	281	271	10	31	11
(3119) Tehničko-tehnološki tehničari/tehničko-tehnološke tehničarke d. n.	266	95	171	19	4
(3111) Tehničari/tehničarke za fiziku, kemiju i srodna zanimanja	158	45	113	17	1
(3116) Tehničari/tehničarke za kemijsku i prehrambenu tehnologiju i biotehnologiju	146	35	111	8	2
(3114) Tehničari/tehničarke za elektroniku	133	131	2	11	5
(3240) Veterinarski tehničari, asistenti/ veterinarske tehničarke, asistentice	120	66	54	13	
(3431) Fotografi/fotografkinje	81	29	52	6	4
(3411) Pravni asistenti/pravne asistentice i srodna zanimanja	80	15	65	5	1
(3143) Šumarski tehničari/šumarske tehničarke	67	58	9	9	3
(3141) Laboratorijski tehničari/laborat. tehničarke u biomedicini, biologiji, farmakologiji	60	24	36	4	
(3432) Dizajneri, dekorateri i aranžeri/dizajnerice, dekoraterke i aranžerke	60	28	32	7	1
(3212) Zdravstveno laboratorijski i patološki tehničari/zdrav. lab. i patološke tehničarke	45	9	36	4	1
(4) Administrativni službenici/administrativne službenice	3.949	1.093	2.856	328	99
(4110) Uredski službenici/uredske službenice za opće poslove	1.571	340	1.231	127	32
(4311) Službenici/službenice u knjigovodstvu	1.565	302	1.263	112	36
(4323) Prometni uredski službenici/prometne uredske službenice	231	180	51	16	5
(4224) Hotelski recepcionari/hotelske recepcionarke	186	50	136	13	11
(4321) Skladišni službenici/skladišne službenice	163	147	16	20	3
(5) Uslužna i trgovačka zanimanja	7.662	2.106	5.556	688	174
(5223) Prodavači/prodavačice u trgovinama	3.756	669	3.087	318	77
(5120) Kuhari/kuharice	1.158	480	678	107	30
(513) Konobari/konobarice i barmeni/barmenice	955	594	361	124	40
(5131) Konobari/konobarice	944	589	355	122	38
(5141) Frizeri/frizerke	607	15	592	48	7
(5211) Prodavači/prodavačice na štandovima	339	45	294	16	4
(5322) Djelatnici/djelatnice za zdravstvenu i socijalnu skrb u kući	226	9	217	14	1
(5414) Zaštitari/zaštitarke	221	187	34	28	5
(5142) Kozmetičari/kozmetičarke, pedikeri/pedikerke i srodna zanimanja	183	18	165	13	2
(5222) Poslovođe/poslovotkinje u trgovinama	61	33	28	6	1
(5230) Blagajnici/blagajnice, prodavači/prodavačice ulaznica i srodna zanimanja	49	5	44	7	2

(6) Poljoprivrednici/poljoprivrednice, šumari/šumarke, ribari/ribarke, lovci/lovkinje	257	119	138	14	6
(6113) Vrtlari/vrtlarke, hortikulturni djelatnici/hortikulturne djelatnice i srodna zanimanja	88	24	64	1	1
(6111) Ratari/ratarke i povrtlari/povrtlarke	84	36	48	7	4
(7) Zanimanja u obrtu i pojedinačnoj proizvodnji	6.693	5.312	1.381	672	154
(7533) Šivači/šivačice, vezilje i srodna zanimanja	588	8	580	34	19
(7233) Mehaničari/mehaničarke i monter/monterke industrijskih i ostalih strojeva	483	483		50	7
(7126) Instalateri/instalaterke i monter/monterke cjevovoda	467	467		45	6
(7112) Zidari/zidarke i srodna zanimanja	446	446		44	14
(7222) Alatničari/alatničarke i srodna zanimanja	428	428		49	14
(7231) Mehaničari/mehaničarke i monter/monterke motornih vozila	426	425	1	44	6
(7512) Pekari/pekarice, slastičari/slastičarke i srodna zanimanja	387	147	240	34	9
(7131) Soboslikari/soboslikarice, ličioc/ličiteljice i srodna zanimanja	377	376	1	52	8
(7522) Stolari/stolarice i srodna zanimanja	345	319	26	34	3
(7412) Elektromehaničari/elektromehaničarke	289	286	3	44	13
(7531) Krojači/krojačice, krznari/krznarice i klobučari/klobučarke	269	19	250	22	1
(7411) Elektroinstalateri/elektroinstalaterke i srodna zanimanja	207	207		17	9
(7122) Podopolagači/podopolagačice i srodna zanimanja	182	182		16	7
(7223) Kovinoglođači/kovinoglođačice i srodna zanimanja	176	172	4	17	4
(7115) Tesari i građevinski stolari/tesarice i građevinske stolarice	169	169		24	7
(7213) Limari/limarice i srodna zanimanja	143	143		11	5
(7111) Graditelji/graditeljice kuća	116	116		10	1
(7511) Mesari/mesarice i srodna zanimanja	113	102	11	14	3
(7212) Zavarivači/zavarivačice i srodna zanimanja	112	112		16	3
(7549) Zanimanja u obrtu i srodna zanimanja, d. n.	94	11	83	10	2
(7114) Armirači i betonirci/armiračice i betonirke	93	93		16	1
(7422) Monteri/monterke, serviseri/serviserke informacijsko-komunikacijskih uređaja	72	70	2	6	1
(7119) Zidari/zidarice i srodna građevinska zanimanja d.n.	59	58	1	5	1
(7123) Fasaderi i gipsari/fasaderke i gipsarice	56	56		9	
(7318) Izrađivači/izrađivačice tradicijskih proizvoda od tekstila, kože i srodnih materijala	56	8	48		1
(7132) Lakireri/lakirerice i srodna zanimanja	53	53		6	4
(7421) Mehaničari/mehaničarke i serviseri/serviserke elektronike	50	50		4	
(7536) Obučari/obučarke, kožni galanteristi/kožne galanteristice i srodna zanimanja	44	15	29	1	
(7113) Kamenoresci/kamenoreskinje, klesari/klesarice i srodna zanimanja	43	41	2	11	
(8) Rukovatelji/rukovateljice postrojenjima i strojevima, industrijski proizvođači/industrijske proizvođačice i sastavljači/sastavljačice proizvoda	2.441	1.617	824	241	48
(8332) Vozači/vozačice teretnih vozila i kamiona	486	486		69	19
(8153) Rukovatelji/rukovateljice šivaćim strojevima	444	1	443	16	4
(8160) Rukovatelji/rukovateljice strojevima za proizvodnju prehrambenih i sličnih proizvoda	308	104	204	34	4
(8322) Vozači/vozačice osobnih vozila, taksija i lakih dostavnih vozila	241	237	4	23	5
(8341) Rukovatelji/rukovateljice pokretnim poljoprivrednim i šumarskim strojevima	192	192		12	2
(8344) Rukovatelji/rukovateljice teškim kamionima s dizalicom	153	150	3	17	3
(8342) Rukovatelji/rukovateljice građevinskim i sličnim strojevima	148	148		18	3
(8157) Rukovatelji/rukovateljice strojevima za pranje	72	4	68	2	
(9) Jednostavna zanimanja	10.545	4.226	6.319	747	142
(9112) Domaćinska zanimanja u uredima, hotelima i ostalim objektima	2.175	5	2.170	101	25
(9329) Jednostavna zanimanja u prerađivačkoj industriji, d. n.	2.043	994	1.049	140	26
(9213) Radnici/radnice na polj. gospodarstvu mješovite proizvodnje (biljne i stočarske)	1.328	545	783	67	33
(9333) Rukovatelji/rukovateljice teretom	1.004	499	505	54	13
(9211) Radnici/radnice na ratarskoj farmi	871	336	535	117	6
(9313) Radnici/radnice u visokogradnji	675	675		57	7
(9412) Kuhinjski pomoćnik/kuhinjske pomoćnice	581	36	545	36	8
(9312) Radnici/radnice u niskogradnji	302	302		35	5
(9613) Čistači/čistačice ulica i srodna zanimanja	302	211	91	11	4
(9214) Radnici/radnice za jednostavne vrtlarske i hortikulturne radove	244	60	184	8	1
(9212) Radnici/radnice na stočarskoj farmi	238	167	71	15	1
(9321) Ručni pakiratelji/ručne pakirateljice	167	15	152	6	
(9621) Dostavljači, nosači/dostavljačice, nosačice i srodna zanimanja	144	110	34	10	2
(9215) Radnici/radnice za jednostavne šumarske radove	136	91	45	8	4
(9111) Čistači/čistačice i kućne pomoćnice i srodna zanimanja	77	5	72	6	2
(9629) Djelatnici/djelatnice jednostavnih zanimanja, d. n.	72	41	31	65	1
(9612) Radnici/radnice na razvrstavanju otpada	62	39	23	4	