



HRVATSKI ZAVOD ZA ZAPOŠLJAVANJE

PODRUČNI URED OSIJEK

MJESEČNI STATISTIČKI

bilten

broj: 1/XXIV.
mjesec: siječanj 2015.

IZVOR PODATAKA I OBJAŠNENJE POJMOVA

Izvori podataka su evidencije koje se vode u Hrvatskom zavodu za zapošljavanje prema odredbama Zakona o posredovanju pri zapošljavanju i pravima za vrijeme nezaposlenosti (Narodne novine, br. 12/13- pročišćeni tekst, 153/13) i važećih pravilnika (Pravilnik o evidencijama Hrvatskog zavoda za zapošljavanje, načinu prijavljivanja i vođenju evidencije Hrvatskog zavoda za zapošljavanje, Pravilnik o aktivnom traženju posla i raspoloživosti za rad te Pravilnik o odgovarajućem smještaju).

NEZAPOSLENE OSOBE. Osobe u dobi od 15 do 65 godina sposobne ili djelomično sposobne za rad koje nisu u radnom odnosu, aktivno traže posao i raspoložive su za rad i zadovoljavaju sve kriterije iz odredbi Zakona o posredovanju pri zapošljavanju i pravima za vrijeme nezaposlenosti, a evidentirane su u Hrvatskom zavodu za zapošljavanje na kraju izvještajnog mjeseca.

NOVOPRIJAVLJENI. Nezaposlene osobe koje su se tijekom izvještajnog mjeseca prijavile u evidenciju Hrvatskog zavoda za zapošljavanje.

ZAPOSLENI S EVIDENCIJE. Osobe koje su se tijekom izvještajnog mjeseca zaposlile na temelju radnog odnosa i drugih poslovnih aktivnosti, a bile su u evidenciji Hrvatskog zavoda za zapošljavanje.

BRISANI IZ EVIDENCIJE. Osobe o kojima je Zavod prestao voditi evidenciju iz svih ostalih razloga osim zapošljavanja u zemlji i inozemstvu iz članka 17. Zakona o posredovanju pri zapošljavanju i pravima za vrijeme nezaposlenosti.

OSOBE KOJE PRVI PUTA TRAŽE ZAPOSLENJE. Nezaposlene osobe evidentirane u Hrvatskom zavodu za zapošljavanje na kraju izvještajnog mjeseca koje nisu bile u radnom odnosu.

KORISNICI NOVČANE NAKNADE. Nezaposlene osobe evidentirane u Hrvatskom zavodu za zapošljavanje koje su prema odredbama Zakona o posredovanju pri zapošljavanju i pravima za vrijeme nezaposlenosti ostvarile novčanu naknadu tijekom izvještajnog mjeseca.

NEZAPOSLENI HRVATSKI BRANITELJI. Nezaposlene osobe evidentirane u Hrvatskom zavodu za zapošljavanje na kraju izvještajnog mjeseca koje su prema odredbama Zakona o pravima hrvatskih branitelja iz Domovinskoga rata i članova njihovih obitelji (Narodne novine, 174/04, 92/05, 107/07) stekle status branitelja. Taj se status dokazuje potvrdom Ministarstva obrane, odnosno Ministarstva unutrašnjih poslova.

PRIJAVLJENE POTREBE ZA RADNICIMA. Broj slobodnih radnih mjesta koje poslodavci prijavljuju Hrvatskom zavodu za zapošljavanje tijekom izvještajnog mjeseca.

REALIZIRANE POTREBE ZA RADNICIMA. Broj zaposlenih radnika i pripravnika prema izvještaju o zasnivanju radnog odnosa koji poslodavci pismeno dostavljaju Hrvatskom zavodu za zapošljavanje tijekom izvještajnog mjeseca.

TRAŽITELJI ZAPOSLENJA Osobe koje se mogu prijaviti Zavodu prema članku 13. Zakona o posredovanju pri zapošljavanju i pravima za vrijeme nezaposlenosti radi promjene zaposlenja, odnosno posredovanja, bez obveze redovitog javljanja, a ne smatraju se nezaposlenima iz članka 10. spomenutog zakona.

Nakladnik: Hrvatski zavod za zapošljavanje
Područni ured Osijek
Osijek, Kneza Trpimira 2
telefon: +385 31 252 508
telefax: +385 31 201 375
e-mail: beba.madunovic@hzz.hr
URL: <http://www.hzz.hr>

Za nakladnika: Željko Bugarić
predstojnik Područnog ureda Osijek

Priprema i obrada: Beba Madunović

ISSN 1331-4505



SADRŽAJ

1. ZAPOŠLJAVANJE I NEZAPOSLENOST TIJEKOM SIJEČNJA 2015.	4
2. PROFESIONALNO USMJERAVANJE I OBRAZOVANJE	5
3. AKTIVNA POLITIKA ZAPOŠLJAVANJA	6
4. TABLICE	
T1 Nezaposlenost i zapošljavanje od 1987. do 2014. godine	7
T2 Nezaposlenost, ulasci i izlasci iz evidencije prema razini obrazovanja i spolu u siječnju 2015.	8
T3 Nezaposlenost i zapošljavanje prema razini obrazovanja i spolu tijekom siječnja 2014. i 2015.	10
T4 Nezaposlenost i zapošljavanje prema razini obrazovanja i spolu u prosincu 2014. i siječnju 2015.	11
T5 Nezaposleni, novoprijavljeni i zaposleni s evidencije prema djelatnosti i spolu u siječnju 2015.	12
T6 Izlasci iz evidencije nezaposlenih osoba prema razlozima u siječnju 2015.	13
T7 Zaposlenost i nezaposlenost u Osječko-baranjskoj županiji od lipnja 2012. do prosinca 2014.	14
T8 Nezaposlene osobe po mjesecima i spolu	14
T9 Nezaposlenost i zapošljavanje po ispostavama i spolu tijekom siječnja 2014. i 2015.	16
T10 Nezaposleni hrvatski branitelji po ispostavama i spolu u siječnju 2015.	17
T11 Korisnici novčane naknade po ispostavama i spolu u siječnju 2015.	17
T12 Nezaposlene osobe u ispostavama prema razini obrazovanja i spolu u siječnju 2015.	18
T13 Novoprijavljeni i zaposleni u ispostavama po mjesecima i spolu	18
T14 Nezaposlene osobe prema spolu, dobi, trajanju nezaposlenosti i radnom stažu u siječnju 2015.	20
T15 Nezaposlene osobe prema općini stanovanja, razini obrazovanja i spolu u siječnju 2015.	22
T16 Skupine zanimanja s najvećom frekvencijom nezaposlenosti krajem siječnja 2015.	23
5. GRAFIKONI	
G1 Nezaposlene osobe prema spolu od 1995. do 2014. godine (prosjeak)	7
G2 Struktura nezaposlenih osoba prema razini obrazovanja krajem siječnja 2015.	8
G3 Struktura nezaposlenih žena prema razini obrazovanja krajem siječnja 2015.	9
G4 Struktura ulazaka i izlazaka iz nezaposlenosti u siječnju 2015.	12
G5 Zaposlenost i nezaposlenost u Osječko-baranjskoj županiji od 2003. do 2014. (31. prosinca)	14
G6 Kretanje broja nezaposlenih osoba po mjesecima u 2014. i 2015.	15
G7 Nezaposlene osobe po ispostavama krajem siječnja 2014. i 2015.	17
G8 Nezaposlene žene po mjesecima i ispostavama krajem siječnja 2014. i 2015.	18
G9 Korisnici novčane naknade po mjesecima i ispostavama tijekom siječnja 2014. i 2015.	19
G10 Nezaposlene osobe po dobi krajem siječnja 2015.	20
G11 Nezaposlene osobe prema trajanju nezaposlenosti krajem siječnja 2015.	21

1. ZAPOSŁJAVANJE I NEZAPOSLENOST TIJEKOM SIJEČNJA 2015.

Radna snaga u prosincu 2014. godine - Prema podacima Hrvatskog zavoda za mirovinsko osiguranje (Statističke informacije, www.mirovinsko.hr) i Hrvatskog zavoda za zapošljavanje, 31. prosinca 2014. godine Osječko-baranjska županija imala je 115.130 ekonomski aktivnih stanovnika (radne snage), odnosno 3,6% (4.310 osoba) manje nego istog mjeseca prethodne godine, na što je utjecalo smanjenje zaposlenosti za 1,2% (941 osoba) i smanjenje nezaposlenosti za 8,8% (3.369 osoba). U odnosu na rujnu 2014. godine, zaposlenost se smanjila za 1,5% (1.251 osobu), a nezaposlenost povećala za 3,7% (1.235 osoba). Od ukupno 80.190 zaposlenih osoba, 68.035 radnika (84,8%) bilo je zaposleno kod pravnih i 6.064 (7,6%) kod fizičkih osoba. 3.111 (3,9%) je obrtnika, 2.065 (2,6%) poljoprivrednika, te 915 (1,1%) radnika koji obavljaju samostalne profesionalne djelatnosti. Prema istom izvoru podataka, ukupan broj zaposlenih (osiguranika, bez produženog osiguranja) u Republici Hrvatskoj bio je 1.390.442, te je županija sudjelovala s udjelom od 5,8%. **Procijenjena stopa registrirane nezaposlenosti** u prosincu 2014. godine iznosila je 30,3%, naspram stopi od 32,1% u prosincu 2013. godine i 29,3% u rujnu 2014. godine.

Nastavljen rast nezaposlenosti - Krajem siječnja 2015. godine u Područnom uredu Osijek evidentirano je 36.337 nezaposlenih osoba, odnosno 1.397 osoba (4,0%) više nego prethodna mjeseca, a 3.665 osoba (9,2%) manje nego u siječnju 2014. godine.

I dalje visok udio nezaposlenih žena i osoba starijih dobnih skupina - Krajem siječnja 2015. u Područnom uredu Osijek evidentirana je 19.861 nezaposlena žena, s udjelom od 54,7% naspram 45,3% nezaposlenih muškaraca. Udio nezaposlenih žena u odnosu na prethodni mjesec se smanjio, zbog većeg broja novoprijavljenih muškaraca, za 0,7 postotnih bodova, a u odnosu na isti mjesec prethodne godine povećao za 1,1 postotni bod.

Gledano prema dobi, najveći udio u registriranoj nezaposlenosti imaju osobe starije od 50 godina (27,7%), dok udio mladih osoba u dobi od 15 do 24 godine iznosi 19,1%. Registrirana se nezaposlenost, u usporedbi s istim razdobljem prethodne godine, smanjila u svim dobnih skupina, osim u najstarijoj dobnj skupini od 60 i više godina (rast za 9,4% ili 146 osoba). Najveće smanjenje zabilježeno je u najmlađim dobnim skupinama, od 25 do 29 godina (za 14,5% ili 803 osobe), od 20 do 24 godine (za 13,8% ili 815 osoba), te od 15 do 19 godina (za 13,3% ili 278 osoba).

Na godišnjoj i mjesečnoj razini rast nezaposlenih osoba sa završenim prvim stupnjem fakulteta - U evidentiranoj nezaposlenosti prevladavaju osobe sa završenom srednjom školom za zanimanja do 3 godine i školom za KV i VKV radnike, odnosno 11.363 osobe ili 31,3% od ukupno nezaposlenih. Tom broju sve više se približava broj osoba sa završenom srednjom školom u trajanju od 4 i više godina te gimnazijom (11.011 osoba ili 30,3%), a slijede osobe sa završenom osnovnom školom (7.965 osoba ili 21,9%), fakultetom (1.946 osoba ili 5,4%), te prvim stupnjem fakulteta, stručnim studijem i višom školom (1.332 osobe ili 3,7%). Od ukupna broja nezaposlenih 2.720 osoba (ili 7,5%) je bez škole ili s nezavršenom osnovnom školom. Povećanje nezaposlenih, u odnosu na isti mjesec prethodne godine, zabilježeno je samo kod osoba sa završenim prvim stupnjem fakulteta, stručnim studijem, višom školom (za 1,7% ili 22 osobe). Povećanje nezaposlenih u odnosu na prethodni mjesec, također dominira kod osoba sa završenim prvim stupnjem fakulteta (za 5,1% ili 65 osoba) te kod osoba sa završenom trogodišnjom srednjom školom (za 4,4% ili 479 osoba).

Povećan broj nezaposlenih osoba bez radnog iskustva - U ukupnom broju nezaposlenih osoba u siječnju 2015. godine, 6.588 osoba (18,1%) tražilo je posao prvi put, odnosno 678 osoba (9,3%) manje nego u isto vrijeme 2014. godine, a 62 osobe (1,0%) više u odnosu na prethodni mjesec. Preostalih 29.749 nezaposlenih osoba (81,9%) imalo je prethodno radno iskustvo, a prije prijavljivanja na evidenciju Zavoda, najveći broj radio je u prerađivačkoj industriji (5.824 osobe ili 19,6%), trgovini (4.312 osoba ili 14,5%), djelatnosti pružanja smještaja, pripreme i usluživanja hrane (3.766 osoba ili 12,7%), te javnoj upravi i obrani (3.069 osoba ili 10,3%).

Novoprijavljeni smanjuju trajanje nezaposlenosti - Na kraju siječnja 2015. godine 54,8% nezaposlenih čekalo je na zaposlenje duže od godinu dana i njihov se udio u odnosu na isti mjesec prethodne godine povećao za 6,6 postotnih bodova, a u odnosu na prethodni mjesec smanjio za 1,0 postotni bod. Osim što nezaposlene žene čine veći udio u ukupnoj nezaposlenosti, one i duže čekaju na zaposlenje. 57,9% nezaposlenih žena čekalo je na zaposlenje duže od godinu dana, dok je kod muškaraca taj udio 51,1%. Trajanje nezaposlenosti različito je i s obzirom na razinu završenog obrazovanja. Kratkotrajna nezaposlenost najučestalija je kod osoba sa završenim

fakultetom. 51,9% visokoobrazovanih osoba čekalo je na posao do 6 mjeseci, odnosno 67,2% do jedne godine. U najnepovoljnijem položaju su osobe bez škole i sa završenom osnovnom školom, od kojih je 70,8%, odnosno 65,9% čekalo na posao duže od godinu dana.

Povećan broj korisnika novčane naknade - Tijekom siječnja 2015. godine 4.450 nezaposlenih osoba (12,3% od ukupna broja nezaposlenih) koristilo je novčanu naknadu. Broj korisnika novčane naknade se u odnosu na prethodni mjesec povećao za 284 korisnika (6,8%), a u odnosu na prethodnu godinu smanjio za 1.799 korisnika (28,2%).

Veći broj evidentiranih ulazaka od izlazaka iz nezaposlenosti - U siječnju 2015. godine u evidenciju nezaposlenih prijavila se 3.051 nova osoba (23,7% više nego prethodna mjeseca, a 12,7% manje nego u siječnju 2014. godine), dok je iz evidentirane nezaposlenosti otišle ukupno 1.654 osobe (29,6% manje nego prethodna mjeseca i 8,2% manje nego u siječnju 2014. godine).

Najviše novoprijavljenih nezaposlenih osoba došlo je izravno iz radnog odnosa (2.105 osoba ili 69,0%), a potom iz neaktivnosti (813 osoba ili 26,6%). Od ukupna broja novoprijavljenih osoba, 383 osobe (ili 12,6%) su bez prethodnog radnog iskustva, a najveći broj osoba s radnim iskustvom došao je na evidenciju Zavoda iz sezonskog zapošljavanja, odnosno prerađivačke industrije (458 osoba ili 17,2%), trgovine (352 osobe ili 13,2%), građevinarstva (345 osoba ili 12,9%) te djelatnosti pružanja smještaja, pripreme i usluživanja hrane (318 osoba ili 11,9%).

Zbog zapošljavanja (bilo po ugovoru o radu, ugovoru o djelu ili drugom obliku rada) evidenciju je napustila 1.001 osoba (60,5%), odnosno 400 osoba (28,6%) manje nego prethodna mjeseca, a 3 osobe (0,3%) više nego u siječnju 2014. godine. 653 osobe (39,5%) brisane su iz ostalih razloga: izlaska iz radne snage, odjave iz evidencije, nepridržavanja zakonskih odredbi i ostalo. Što se tiče zapošljavanja **prema ugovoru o radu**, u siječnju 2015. godine zaposleno je 969 osoba, što je za 64 osobe (6,2%) manje nego prethodna mjeseca, a 51 osoba (5,6%) više nego u siječnju 2014. godine. Promatrano po djelatnostima, najviše osoba zaposleno je u prerađivačkoj industriji (209 osoba ili 21,6%), trgovini (169 osoba ili 17,4%), djelatnosti pružanja smještaja, pripreme i usluživanja hrane (116 osoba ili 12,0%), obrazovanju (105 osoba ili 10,8%) te građevinarstvu (104 osobe ili 10,7%).

Povećane potrebe za radnicima - Tijekom siječnja 2015. godine poslodavci su prijavili 1.027 slobodnih radnih mjesta, 448 radnih mjesta više nego prethodna mjeseca, a 102 radna mjesta manje nego u siječnju 2014. godine. Najveći broj slobodnih radnih mjesta prijavili su poslodavci iz javne uprave i obrane (179 ili 17,4%), obrazovanja (137 ili 13,3%), prerađivačke industrije (108 ili 10,5%) te trgovine (106 ili 10,3%), za zanimanja po NKZ 2010: (2) Znanstvenici/znanstvenice, inženjeri/ inženjerke i stručnjaci/stručnjakinje - 252 slobodna radna mjesta, (9) Jednostavna zanimanja - 231 slobodno radno mjesto, (5) Uslužna i trgovačka zanimanja - 168 slobodnih radnih mjesta, te (7) Zanimanja u obrtu i pojedinačnoj proizvodnji - 150 slobodnih radnih mjesta.

Na godišnjoj razini smanjenje nezaposlenosti na čitavom području Osječko-baranjske županije - Tijekom mjeseca povećanje nezaposlenosti zabilježeno je u svim ispostavama, Belom Manastiru za 3,8% ili 235 osoba, Donjem Miholjcu za 5,6% ili 117 osoba, Đakovu za 4,2% ili 206 osoba, Našicama za 3,3% ili 167 osoba, Osijeku za 4,6% ili 583 osobe i Valpovu za 2,3% ili 89 osoba. U usporedbi s istim razdobljem prethodne godine, smanjenje nezaposlenosti zabilježeno je na čitavom području Osječko-baranjske županije, a najizraženije u Đakovu (za 20,0% ili 1.277 osoba) i Osijeku (za 8,2% ili 1.185 osoba).

2. PROFESIONALNO USMJERAVANJE I OBRAZOVANJE

Aktivnosti Odsjeka za profesionalno usmjeravanje i obrazovanje tijekom siječnja 2015. godine:

- ⇒ u svrhu odabira kandidata za zapošljavanje provedene su tri selekcije:
 - ❖ Optima Telekom d.d. - za radno mjesto agenta teleprodaje, obrađeno je jedanaest kandidata
 - ❖ SOS Dječje selo Hrvatska Ladimirevci - za radno mjesto SOS mama, obrađeno je šesnaest kandidata
 - ❖ HZZ Područni ured Osijek - za radno mjesto stručni savjetnik za profesionalno savjetovanje u Odsjeku profesionalnog usmjeravanja i obrazovanja, obrađeno je pet kandidata
- ⇒ u svrhu bržeg zapošljavanja nezaposlenih osoba provedeno je:
 - ❖ radionice "Kako se predstaviti poslodavcu", „Kako tražiti posao“, „Metode samoprocjene“ i „Radionica o osposobljavanju“. U radionicama je sudjelovalo 12 nezaposlenih osoba

- ❖ za dugotrajno nezaposlene osobe, korisnike socijalne skrbi, održana je dvodnevna motivacijske radionica u kojoj je sudjelovalo 5 nezaposlenih osoba (održivost projekta IPA IV „Motivacija dugotrajno nezaposlenih osoba“)
- ❖ psihologijskom testiranju i profesionalnom individualnom savjetovanju u svrhu profesionalnog usmjeravanja pristupila je jedna nezaposlena osoba

⇒ u svrhu izbora zanimanja i nastavka školovanja:

- ❖ u svrhu profesionalnog usmjeravanja učenika s teškoćama u razvoju 8. razreda osnovne škole koji na preporuku Odsjeka za profesionalno usmjeravanje ostvaruju prednost pri upisu u srednju školu, psihologijski su testirani i zajedno s roditeljima informirani o mogućnostima upisa u srednju školu. Obradena su 52 učenika te su informirana 104 učenika i roditelja.
- ❖ u svrhu profesionalnog usmjeravanja vezano uz upis u srednju školi obradena je jedna neodlučna učenica 8. razreda osnovne škole.

3. AKTIVNA POLITIKA ZAPOŠLJAVANJA

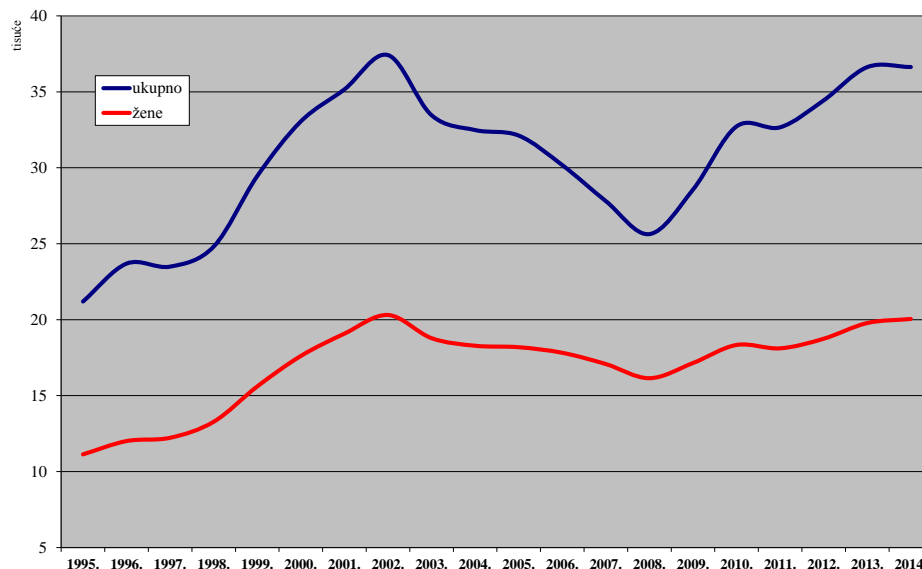
Osobe uključene u programe aktivne politike zapošljavanja u 2014. godini							
Program/Mjere		Ukupno	Spol		Razina obrazovanja		
			Muškarci	Žene	Bez zanimanja	Strukovna zanimanja i SSS	Zanimanja VŠ i VSS
UKUPNO		2.305	1.003	1.302	486	898	921
1.	PROGRAMI POTICANJA ZAPOŠLJAVANJA	1.877	763	1.114	93	863	921
1.1.	Potpore za zapošljavanje	369	195	174	27	219	123
	1.1.1. Dugotrajno nezaposlene osobe	144	60	84	17	101	26
	1.1.2. Osobe bez radnog staža	89	63	26	4	46	39
	1.1.3. Osobe iznad 50 godina života	39	18	21	2	32	5
	1.1.4. Osobe s invaliditetom	7	6	1	2	5	
	1.1.5. Posebne skupine nezaposlenih	12	11	1	2	10	
	1.1.6. Rad nakon stručnog osposobljavanja	68	28	40		15	53
	1.1.7. Stalni sezonac	8	8			8	
	1.1.8. Skraćivanje punog radnog vremena	2	1	1		2	
1.2.	Potpore za samozapošljavanje	331	199	132	19	251	61
1.3.	Obrazovanje nezaposlenih	75	32	43	21	39	15
1.4.	Javni radovi	133	60	73	26	80	27
1.5.	Stručno osposobljavanje za rad bez zasnivanja radnog odnosa	969	277	692		274	695
2.	NACIONALNI PROGRAM ZA ROME	428	240	188	393	35	
2.3.	Javni radovi	427	239	188	392	35	
2.4.	Sufinanciranje zapošljavanja i samozapošljavanja	1	1		1		

NEZAPOSLENOST I ZAPOŠLJAVANJE OD 1987. DO 2014. GODINE

T1

Godina	Novo-prijavljeni	Zaposleni na temelju radnog odnosa	Brisani iz drugih razloga	Nezaposlene osobe (prosjeak)						Prijavljene potrebe za radnicima
				Ukupno	Verižni indeks	Muškarci	Žene	Prvi put traže zaposlenje	Korisnici novčane naknade	
1987.	14.549	7.786	6.073	11.149	101,4	3.994	7.155	4.804	885	18.669
1988.	15.708	7.344	6.016	12.434	111,5	4.691	7.743	5.052	1.144	14.355
1989.	12.515	6.074	7.086	13.921	112,0	5.379	8.542	3.274	1.174	11.465
1990.	15.570	5.261	7.933	14.405	103,5	5.991	8.414	5.588	1.632	9.561
1991.	16.068	3.796	6.983	19.859	137,9	9.500	10.359	5.977	5.206	4.855
1992.	15.293	4.000	12.952	18.283	92,1	7.985	10.298	5.043	3.419	7.176
1993.	12.767	4.889	8.864	18.302	100,1	7.737	10.565	5.682	1.469	7.607
1994.	16.875	6.342	7.875	18.791	102,7	8.538	10.253	6.347	2.932	8.700
1995.	15.256	5.731	7.878	21.197	112,8	10.063	11.134	6.901	4.351	6.468
1996.	16.191	6.331	8.174	23.692	111,8	11.682	12.010	7.477	5.878	6.389
1997.	18.191	7.022	10.767	23.493	99,2	11.267	12.226	7.566	4.215	6.215
1998.	21.803	7.127	12.181	24.812	105,6	11.531	13.281	8.120	3.233	6.339
1999.	23.951	7.653	11.943	29.457	118,7	13.850	15.607	8.652	5.082	6.701
2000.	23.728	10.243	9.204	33.052	112,2	15.439	17.613	9.265	6.111	7.157
2001.	24.393	13.247	9.764	35.159	106,4	16.079	19.080	9.950	6.302	14.155
2002.	23.546	15.285	9.065	37.417	106,4	17.107	20.310	10.134	7.003	14.560
2003.	22.529	14.112	11.708	33.458	89,4	14.675	18.783	8.622	5.912	10.737
2004.	23.341	14.134	8.912	32.482	97,1	14.198	18.284	8.089	6.070	9.446
2005.	21.445	13.868	9.230	32.120	98,9	13.932	18.188	7.620	6.172	9.141
2006.	21.753	14.441	8.833	30.176	93,9	12.355	17.821	6.886	5.480	8.927
2007.	19.974	14.582	8.134	27.806	92,1	10.727	17.079	6.087	4.879	9.368
2008.	20.096	13.655	7.524	25.633	92,2	9.485	16.148	5.420	4.729	10.584
2009.	25.296	11.071	8.737	28.561	111,4	11.415	17.146	5.428	5.601	6.878
2010.	25.939	13.810	9.348	32.723	114,6	14.387	18.336	6.004	6.419	8.064
2011.	27.150	17.238	10.649	32.663	99,8	14.549	18.114	6.294	5.613	10.078
2012.	30.732	17.016	9.764	34.438	105,4	15.692	18.746	6.511	5.505	10.315
2013.	31.409	18.546	9.668	36.627	106,4	16.847	19.780	6.829	5.733	13.597
2014.	27.575	18.284	10.858	36.632	100,0	16.584	20.048	6.942	4.616	10.786

NEZAPOSLENE OSOBE PREMA SPOLU OD 1995. DO 2014. GODINE

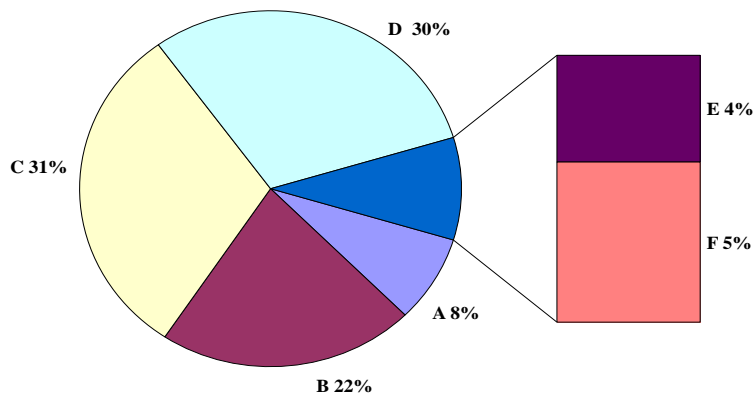


G1

T2 NEZAPOSLENOST, ULASCI I IZLASCI IZ EVIDENCIJE PREMA RAZINI OBRAZOVANJA I SPOLU U SIJEČNJU 2015.

Sadržaj		UKUPNO			Bez škole i nezavršena osnovna škola		
		A					
		Ukupno	Muškarci	Žene	Ukupno	Muškarci	Žene
NEZAPOSLENI KRAJEM PRETHODNOG MJESECA		34.940	15.595	19.345	2.658	1.282	1.376
ULASCI U EVIDENCIJU TIJEKOM MJESECA	NOVOPRIJAVLJENI U EVIDENCIJU	3.051	1.724	1.327	128	64	64
	1. Izravno iz radnog odnosa	2.105	1.262	843	57	35	22
	Poslovno uvjetovan otkaz	424	252	172	10	9	1
	Prestanak rada poslodavca	38	24	14	3	3	
	Istek ugovora o radu na određeno vrijeme	1.478	889	589	39	20	19
	Istek ugovora o radu na sezonskim poslovima	8	1	7			
	Sporazumni prestanak radnog odnosa	74	43	31			
	Otkaz od strane radnika	39	24	15	2	1	1
	Ostalo	44	29	15	3	2	1
	2. Iz individualne poljoprivrede ili drugog oblika rada	62	23	39	1		1
3. Izravno iz redovnog školovanja	71	28	43	1	1		
4. Iz neaktivnosti	813	411	402	69	28	41	
Prethodno radno iskustvo novoprijavljenih:							
Bez radnog iskustva	383	183	200	47	17	30	
S radnim iskustvom	2.668	1.541	1.127	81	47	34	
IZLASCI IZ EVIDENCIJE TIJEKOM MJESECA	UKUPNI IZLASCI IZ EVIDENCIJE	1.654	843	811	66	33	33
	1. ZAPOSLENI S EVIDENCIJE	1.001	538	463	9	5	4
	1.1. ZAPOSLENI NA TEMELJU RADNOG ODNOSA	969	520	449	9	5	4
	Mjesto rada:						
	U zemlji	924	494	430	8	5	3
	U inozemstvu	45	26	19	1		1
	Vrsta rada:						
	Na neodređeno vrijeme	72	34	38			
	Na određeno vrijeme	897	486	411	9	5	4
	Prethodno radno iskustvo:						
Bez radnog iskustva	116	58	58				
S radnim iskustvom	853	462	391	9	5	4	
1.2. ZAPOSLENI NA TEMELJU DRUGIH POSLOVNIH AKTIVNOSTI	32	18	14				
2. BRISANI IZ EVIDENCIJE ZBOG OSTALIH RAZLOGA	653	305	348	57	28	29	
NEZAPOSLENI KRAJEM IZVJEŠTAJNOG MJESECA		36.337	16.476	19.861	2.720	1.314	1.406
Bez radnog iskustva	6.588	2.907	3.681	786	278	508	
S radnim iskustvom	29.749	13.569	16.180	1.934	1.036	898	
TRAŽITELJI ZAPOSLENJA (čl. 13 Zakona)		32	13	19			

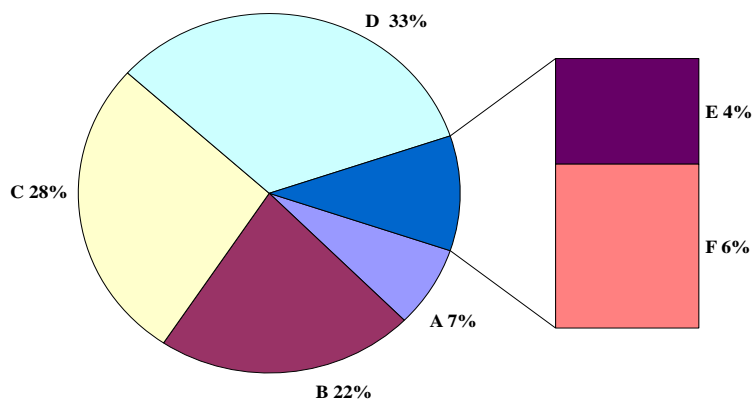
G2 STRUKTURA NEZAPOSLENIH OSOBA PREMA RAZINI OBRAZOVANJA KRAJEM SIJEČNJA 2015.



Osnovna škola			SŠ za zanimanja do 3 god. i škola za KV i VKV radnike			SŠ za zanimanja u trajanju od 4 i više godina i gimnazija			Prvi stupanj fakulteta, stručni studij i viša škola			Fakultet, akademija, magisterij, doktorat		
B			C			D			E			F		
Ukupno	Muškarci	Žene	Ukupno	Muškarci	Žene	Ukupno	Muškarci	Žene	Ukupno	Muškarci	Žene	Ukupno	Muškarci	Žene
7.671	3.387	4.284	10.884	5.551	5.333	10.575	4.188	6.387	1.267	494	773	1.885	693	1.192
524	290	234	1.042	713	329	985	517	468	133	57	76	239	83	156
345	201	144	796	567	229	685	373	312	80	37	43	142	49	93
75	50	25	163	106	57	132	66	66	15	8	7	29	13	16
1	1		14	9	5	16	9	7	1	1	0	3	1	2
243	131	112	554	407	147	490	281	209	58	25	33	94	25	69
1		1	4	1	3	3		3						
7	4	3	31	23	8	23	8	15	4	2	2	9	6	3
7	6	1	15	12	3	11	3	8				4	2	2
11	9	2	15	9	6	10	6	4	2	1	1	3	2	1
			16	10	6	6	1	5	7	3	4	32	9	23
2	1	1	5	3	2	23	9	14	13	4	9	27	10	17
177	88	89	225	133	92	271	134	137	33	13	20	38	15	23
59	33	26	75	42	33	121	62	59	30	11	19	51	18	33
465	257	208	967	671	296	864	455	409	103	46	57	188	65	123
230	125	105	558	358	200	537	240	297	75	29	46	188	58	130
94	65	29	348	243	105	340	158	182	56	22	34	154	45	109
90	62	28	338	239	99	329	151	178	53	20	33	150	43	107
85	62	23	318	222	96	317	146	171	48	17	31	148	42	106
5		5	20	17	3	12	5	7	5	3	2	2	1	1
4	3	1	25	15	10	19	11	8	2	1	1	22	4	18
86	59	27	313	224	89	310	140	170	51	19	32	128	39	89
4	2	2	29	20	9	49	24	25	8	6	2	26	6	20
86	60	26	309	219	90	280	127	153	45	14	31	124	37	87
4	3	1	10	4	6	11	7	4	3	2	1	4	2	2
136	60	76	210	115	95	197	82	115	19	7	12	34	13	21
7.965	3.553	4.412	11.363	5.902	5.461	11.011	4.456	6.555	1.332	525	807	1.946	726	1.220
1.041	401	640	1.706	835	871	2.167	1.052	1.115	406	148	258	482	193	289
6.924	3.152	3.772	9.657	5.067	4.590	8.844	3.404	5.440	926	377	549	1.464	533	931
3	1	2	4	1	3	7	5	2	4	1	3	14	5	9

STRUKTURA NEZAPOSLENIH ŽENA PREMA RAZINI OBRAZOVANJA
KRAJEM SIJEČNJA 2015.

G3



T3 NEZAPOSLENOST I ZAPOSŁJAVANJE PREMA RAZINI OBRAZOVANJA I SPOLU TIJEKOM SIJEČNJA 2014. I 2015.

		Mjesec	Ukupno	Bez škole i nezavršena osnovna škola	Osnovna škola	SŠ za zanimanja do 3 god. i škola za KV i VKV radnike	SŠ za zanimanja u trajanju od 4 i više godina i gimnazija	Prvi stupanj fakulteta, stručni studij i viša škola	Fakultet, akademija, magisterij, doktorat
UKUPNO	Nezaposlene osobe	01.2015.	36.337	2.720	7.965	11.363	11.011	1.332	1.946
		01.2014.	40.002	3.099	8.727	12.696	12.200	1.310	1.970
		Indeks	90,8	87,8	91,3	89,5	90,3	101,7	98,8
	Prvi put traže zaposlenje	01.2015.	6.588	786	1.041	1.706	2.167	406	482
		01.2014.	7.266	844	1.118	1.845	2.506	388	565
		Indeks	90,7	93,1	93,1	92,5	86,5	104,6	85,3
	Novoprijavljeni	01.2015.	3.051	128	524	1.042	985	133	239
01.2014.		3.495	178	683	1.184	1.019	144	287	
Indeks		87,3	71,9	76,7	88,0	96,7	92,4	83,3	
Zaposleni s evidencije	01.2015.	1.001	9	94	348	340	56	154	
	01.2014.	998	10	109	339	336	53	151	
	Indeks	100,3	90,0	86,2	102,7	101,2	105,7	102,0	
Brisani iz evidencije iz drugih razloga osim zaposlenja	01.2015.	653	57	136	210	197	19	34	
	01.2014.	804	77	166	240	238	27	56	
	Indeks	81,2	74,0	81,9	87,5	82,8	70,4	60,7	
Korisnici novčane naknade	01.2015.	4.450	199	834	1.632	1.410	139	236	
	01.2014.	6.249	343	1.223	2.253	1.976	175	279	
	Indeks	71,2	58,0	68,2	72,4	71,4	79,4	84,6	
MUŠKARCI	Nezaposlene osobe	01.2015.	16.476	1.314	3.553	5.902	4.456	525	726
		01.2014.	18.578	1.514	3.911	6.835	5.047	529	742
		Indeks	88,7	86,8	90,8	86,3	88,3	99,2	97,8
	Prvi put traže zaposlenje	01.2015.	2.907	278	401	835	1.052	148	193
		01.2014.	3.234	297	423	971	1.181	153	209
		Indeks	89,9	93,6	94,8	86,0	89,1	96,7	92,3
	Novoprijavljeni	01.2015.	1.724	64	290	713	517	57	83
01.2014.		2.018	105	406	818	531	56	102	
Indeks		85,4	61,0	71,4	87,2	97,4	101,8	81,4	
Zaposleni s evidencije	01.2015.	538	5	65	243	158	22	45	
	01.2014.	498	8	60	230	137	22	41	
	Indeks	108,0	62,5	108,3	105,7	115,3	100,0	109,8	
Brisani iz evidencije iz drugih razloga osim zaposlenja	01.2015.	305	28	60	115	82	7	13	
	01.2014.	404	44	76	144	116	4	20	
	Indeks	75,5	63,6	78,9	79,9	70,7	175,0	65,0	
Korisnici novčane naknade	01.2015.	2.417	124	473	1.023	624	72	101	
	01.2014.	3.345	217	649	1.393	885	89	112	
	Indeks	72,3	57,1	72,9	73,4	70,5	80,9	90,2	
ŽENE	Nezaposlene osobe	01.2015.	19.861	1.406	4.412	5.461	6.555	807	1.220
		01.2014.	21.424	1.585	4.816	5.861	7.153	781	1.228
		Indeks	92,7	88,7	91,6	93,2	91,6	103,3	99,3
	Prvi put traže zaposlenje	01.2015.	3.681	508	640	871	1.115	258	289
		01.2014.	4.032	547	695	874	1.325	235	356
		Indeks	91,3	92,9	92,1	99,7	84,2	109,8	81,2
	Novoprijavljeni	01.2015.	1.327	64	234	329	468	76	156
01.2014.		1.477	73	277	366	488	88	185	
Indeks		89,8	87,7	84,5	89,9	95,9	86,4	84,3	
Zaposleni s evidencije	01.2015.	463	4	29	105	182	34	109	
	01.2014.	500	2	49	109	199	31	110	
	Indeks	92,6	200,0	59,2	96,3	91,5	109,7	99,1	
Brisani iz evidencije iz drugih razloga osim zaposlenja	01.2015.	348	29	76	95	115	12	21	
	01.2014.	400	33	90	96	122	23	36	
	Indeks	87,0	87,9	84,4	99,0	94,3	52,2	58,3	
Korisnici novčane naknade	01.2015.	2.033	75	361	609	786	67	135	
	01.2014.	2.904	126	574	860	1.091	86	167	
	Indeks	70,0	59,5	62,9	70,8	72,0	77,9	80,8	

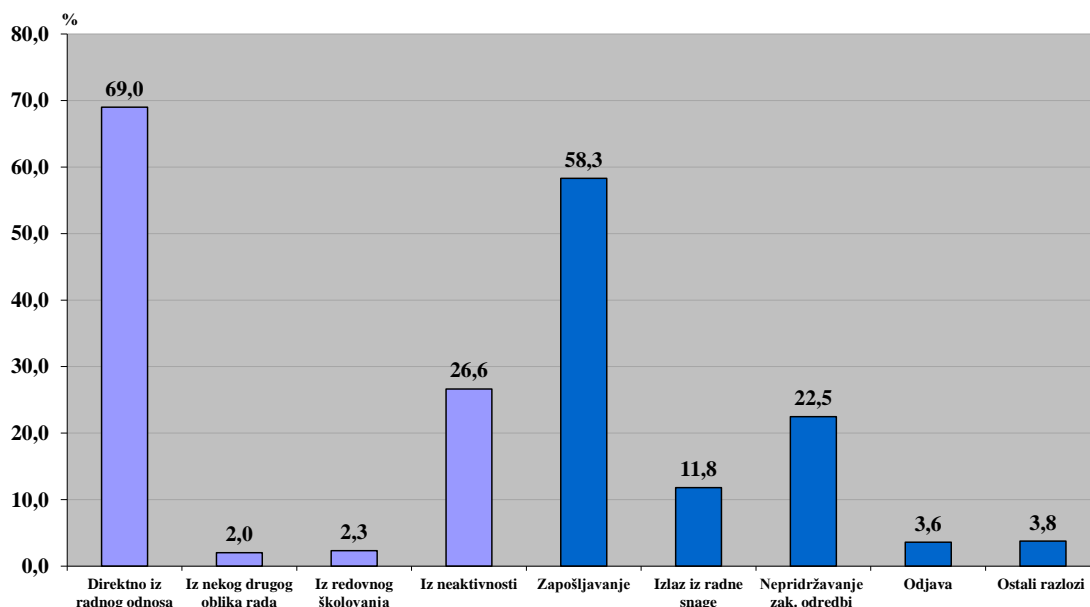
NEZAPOSLENOST I ZAPOSŁJAVANJE PREMA RAZINI OBRAZOVANJA I SPOLU U PROSINCU 2014. I SIJEČNJU 2015. | T4

		Mjesec	Ukupno	Bez škole i nezavršena osnovna škola	Osnovna škola	SŠ za zanimanja do 3 god. i škola za KV i VKV radnike	SŠ za zanimanja u trajanju od 4 i više godina i gimnazija	Prvi stupanj fakulteta, stručni studij i viša škola	Fakultet, akademija, magisterij, doktorat
UKUPNO	Nezaposlene osobe	01.2015.	36.337	2.720	7.965	11.363	11.011	1.332	1.946
		12.2014.	34.940	2.658	7.671	10.884	10.575	1.267	1.885
		Indeks	104,0	102,3	103,8	104,4	104,1	105,1	103,2
	Prvi put traže zaposlenje	01.2015.	6.588	786	1.041	1.706	2.167	406	482
		12.2014.	6.526	761	1.017	1.715	2.155	397	481
		Indeks	101,0	103,3	102,4	99,5	100,6	102,3	100,2
	Novoprijavljeni	01.2015.	3.051	128	524	1.042	985	133	239
		12.2014.	2.466	93	418	839	779	108	229
		Indeks	123,7	137,6	125,4	124,2	126,4	123,1	104,4
	Zaposleni s evidencije	01.2015.	1.001	9	94	348	340	56	154
		12.2014.	1.401	122	139	351	426	114	249
		Indeks	71,4	7,4	67,6	99,1	79,8	49,1	61,8
Brisani iz evidencije iz drugih razloga osim zaposlenja	01.2015.	653	57	136	210	197	19	34	
	12.2014.	948	66	195	278	326	37	46	
	Indeks	68,9	86,4	69,7	75,5	60,4	51,4	73,9	
Korisnici novčane naknade	01.2015.	4.450	199	834	1.632	1.410	139	236	
	12.2014.	4.166	192	757	1.544	1.323	131	219	
	Indeks	106,8	103,6	110,2	105,7	106,6	106,1	107,8	
MUŠKARCI	Nezaposlene osobe	01.2015.	16.476	1.314	3.553	5.902	4.456	525	726
		12.2014.	15.595	1.282	3.387	5.551	4.188	494	693
		Indeks	105,6	102,5	104,9	106,3	106,4	106,3	104,8
	Prvi put traže zaposlenje	01.2015.	2.907	278	401	835	1.052	148	193
		12.2014.	2.873	269	383	839	1.049	149	184
		Indeks	101,2	103,3	104,7	99,5	100,3	99,3	104,9
	Novoprijavljeni	01.2015.	1.724	64	290	713	517	57	83
		12.2014.	1.424	51	228	588	439	40	78
		Indeks	121,1	125,5	127,2	121,3	117,8	142,5	106,4
	Zaposleni s evidencije	01.2015.	538	5	65	243	158	22	45
		12.2014.	621	59	58	203	181	38	82
		Indeks	86,6	8,5	112,1	119,7	87,3	57,9	54,9
Brisani iz evidencije iz drugih razloga osim zaposlenja	01.2015.	305	28	60	115	82	7	13	
	12.2014.	468	31	95	161	149	15	17	
	Indeks	65,2	90,3	63,2	71,4	55,0	46,7	76,5	
Korisnici novčane naknade	01.2015.	2.417	124	473	1.023	624	72	101	
	12.2014.	2.154	120	407	914	552	68	93	
	Indeks	112,2	103,3	116,2	111,9	113,0	105,9	108,6	
ŽENE	Nezaposlene osobe	01.2015.	19.861	1.406	4.412	5.461	6.555	807	1.220
		12.2014.	19.345	1.376	4.284	5.333	6.387	773	1.192
		Indeks	102,7	102,2	103,0	102,4	102,6	104,4	102,3
	Prvi put traže zaposlenje	01.2015.	3.681	508	640	871	1.115	258	289
		12.2014.	3.653	492	634	876	1.106	248	297
		Indeks	100,8	103,3	100,9	99,4	100,8	104,0	97,3
	Novoprijavljeni	01.2015.	1.327	64	234	329	468	76	156
		12.2014.	1.042	42	190	251	340	68	151
		Indeks	127,4	152,4	123,2	131,1	137,6	111,8	103,3
	Zaposleni s evidencije	01.2015.	463	4	29	105	182	34	109
		12.2014.	780	63	81	148	245	76	167
		Indeks	59,4	6,3	35,8	70,9	74,3	44,7	65,3
Brisani iz evidencije iz drugih razloga osim zaposlenja	01.2015.	348	29	76	95	115	12	21	
	12.2014.	480	35	100	117	177	22	29	
	Indeks	72,5	82,9	76,0	81,2	65,0	54,5	72,4	
Korisnici novčane naknade	01.2015.	2.033	75	361	609	786	67	135	
	12.2014.	2.012	72	350	630	771	63	126	
	Indeks	101,0	104,2	103,1	96,7	101,9	106,3	107,1	

T5 NEZAPOSLENI, NOVOPRIJAVLJENI I ZAPOSLENI S EVIDENCIJE PREMA DJELATNOSTI I SPOLU U SIJEČNJU 2015.

Djelatnost (NKD 2007)	Nezaposlene osobe s prethodnim radnim iskustvom						Zaposleni s evidencije na temelju radnog odnosa		
	Nezaposlene osobe			Novoprijavljeni			Ukupno	Muškarci	Žene
	Ukupno	Muškarci	Žene	Ukupno	Muškarci	Žene			
A Poljoprivreda, šumarstvo i ribarstvo	2.683	1.489	1.194	236	147	89	25	16	9
B Rudarstvo i vađenje	36	32	4	8	8		1	1	
C Prerađivačka industrija	5.824	2.641	3.183	458	240	218	209	161	48
D Opskrba električnom energijom, plinom, parom i klimatizacijom	18	11	7				1		1
E Opskrba vodom, ukl. otpadnih voda, gosp. otpadom te sanacija okoliša	782	446	336	51	33	18	23	15	8
F Građevinarstvo	2.695	2.323	372	345	328	17	104	93	11
G Trgovina na veliko i malo; popravak motornih vozila i motocikla	4.312	1.525	2.787	352	147	205	169	53	116
H Prijevoz i skladištenje	624	432	192	124	109	15	21	18	3
I Djelat. pružanja smještaja te pripreme i usluživanja hrane	3.766	1.214	2.552	318	133	185	116	65	51
J Informacije i komunikacije	183	91	92	22	10	12	7	4	3
K Financijske djelatnosti i djelatnosti osiguranja	265	88	177	31	12	19	9	1	8
L Poslovanje nekretninama	107	57	50	46	36	10	2		2
M Stručne, znanstvene i tehničke djelatnosti	948	427	521	185	116	69	32	20	12
N Administrativne i pomoćne uslužne djelatnosti	1.363	691	672	224	143	81	64	38	26
O Javna uprava i obrana; obvezno socijalno osiguranje	3.069	1.327	1.742	60	30	30	7	2	5
P Obrazovanje	604	114	490	82	21	61	105	14	91
Q Djelatnosti zdravstvene zaštite i socijalne skrbi	739	186	553	47	9	38	54	16	38
R Umjetnost, zabava i rekreacija	229	93	136	16	5	11	7	1	6
S Ostale uslužne djelatnosti	1.225	327	898	55	12	43	12	2	10
T Djelat. kućanstava kao poslodavca; koja proizvode različitu robu i usluge i obavljaju različite usluge za vlastite potrebe	276	55	221	8	2	6	1		1
U Djelatnosti izvanteritorijalnih organizacija i tijela	1		1						
Ukupno	29.749	13.569	16.180	2.668	1.541	1.127	969	520	449

G4 STRUKTURA ULAZAKA I IZLAZAKA IZ NEZAPOSLENOSTI U SIJEČNJU 2015.



IZLASC I Z EVIDENCIJE NEZAPOSLENIH OSOBA | T6
PREMA RAZLOZIMA U SIJEČNJU 2015.

Razlozi	Ukupno	Muškarci	Žene	Trajanje nezaposlenosti								
				Do 3 mjeseca	3 - 6 mjeseci	6 - 9 mjeseci	9 - 12 mjeseci	1 - 2 godine	2 - 3 godine	3 - 5 godina	Više od 5 god.	
UKUPNI IZLASC I Z EVIDENCIJE	1.654	843	811	698	296	107	82	242	120	63	46	
1. ZAPOŠLJAVANJE	1.001	538	463	488	216	55	39	129	48	19	7	
Zapošljavanje na temelju radnog odnosa	969	520	449	478	212	53	36	121	44	18	7	
Stručno osposobljavanje za rad bez zasnivanja radnog odnosa	1		1		1							
Registriranje trgovačkog društva, ili druge pravne osobe, 25% udjela u trg. društvu ili dr.pravnoj osobi	2	1	1	1					1			
Registriranje obrta, slob. zanimanja ili dj. poljoprivrede i šumarstva/ i u državama EU	4	2	2	2	2							
Prijava na poljoprivredno osiguranje po propisima o mirovinskom osiguranju	3	2	1				2		1			
Obavlja domaću radinost ili sporedno zanimanje prema posebnom propisu	1		1					1				
Zapošljavanje prema posebnim propisima (npr.status rod. njegovatelja, njeg. hr.vojnog invalida)	1		1				1					
Ostvarivanje mjesečnog primitka/dohotka koji je veći od prosječne isplaćene NN u pret.kal.god.	20	13	7	7	1	2		7	2	1		
2. IZLAZ I Z RADNE SNAGE	203	50	153	28	17	21	18	50	16	20	33	
Umirovljenje i isp. uvjeta za mirovinu	74	31	43	9	8	4	6	12	2	11	22	
Utvrđena opća nesposobnost za rad/ privremena nezapošljivost od strane centra za profesionalnu rehabilitaciju	6	5	1	1	1	1	1				2	
Izdržavanje kazne zatvora/pritvora	2	2				1			1			
Navršениh 65 godina života	9	8	1		1				1	3	4	
Ostvarivanje prava na roditeljsku, roditeljsku, posvojiteljsku ili skrbničku poštedu od rada po posebnom propisu	111	4	107	18	7	15	11	38	11	6	5	
Istek novačane naknade - stranac s privremenim boravkom u RH	1		1		1							
3. NEPRIDRŽAVANJE ZAKONSKIH ODREDBI	386	191	195	153	49	20	25	65	41	23	10	
Ne traži aktivno posao	386	191	195	153	49	20	25	65	41	23	10	
4. ODJAVA S EVIDENCIJE	62	33	29	15	10	10	3	11	5	2	6	
5. OSTALI RAZLOZI	65	32	33	17	11	7	2	12	9	3	4	
Smrt	10	8	2			1		4	2		3	
Preseljenje s područja ureda za zapošljavanje/ u inozemstvo	45	17	28	7	11	6	2	8	7	3	1	
Nema uvjeta za prijavu	10	7	3	10								

T7 ZAPOSLENOST I NEZAPOSLENOST U OSJEČKO-BARANJSKOJ ŽUPANIJI OD LIPNJA 2012. DO PROSINCA 2014.

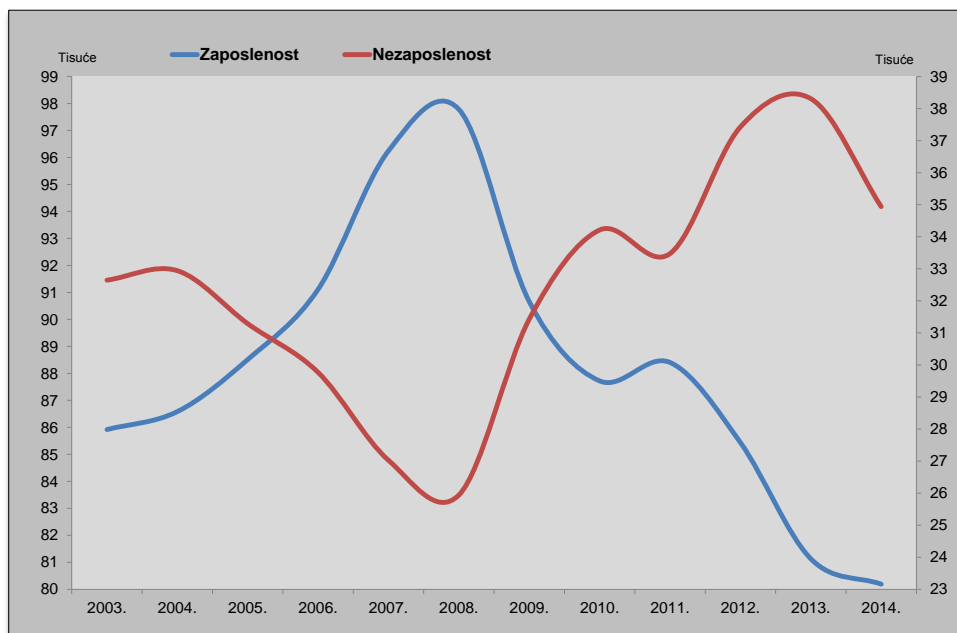
	2012.				2013.			
	VI.	IX.	XII.	Ø	III.	VI.	IX.	XII.
Radna snaga	120.708	121.676	122.864	122.142	123.471	120.657	120.655	119.440
Zaposleni	89.241	88.307	85.438	87.651	85.250	86.585	85.383	81.131
Nezaposleni	31.467	33.369	37.426	34.491	38.221	34.072	35.272	38.309
Stopa nezaposlenosti	26,1	27,4	30,5	28,2	31,0	28,3	29,2	32,1

Izvor: Hrvatski zavod za mirovinsko osiguranje, Statističke informacije, www.mirovinsko.hr

T8 NEZAPOSLENE OSOBE PO MJESECIMA I SPOLU

Redni broj	Ispostava	2014.										
		Ø 2014.			I.			II.	III.	IV.	V.	VI.
		Ukupno	Muškarci	Žene	Ukupno	Muškarci	Žene					
1.	Beli Manastir	6.384	2.978	3.406	6.818	3.266	3.552	6.875	6.831	6.651	6.449	6.220
2.	Donji Miholjac	2.146	1.087	1.059	2.393	1.228	1.165	2.400	2.374	2.271	2.135	2.066
3.	Đakovo	5.517	2.650	2.867	6.392	3.120	3.272	6.507	6.367	6.070	5.617	5.401
4.	Našice	5.265	2.230	3.035	5.725	2.505	3.220	5.796	5.723	5.467	5.277	5.006
5.	Osijek	13.327	5.869	7.458	14.443	6.562	7.881	14.686	14.649	14.272	13.680	12.805
6.	Valpovo	3.993	1.770	2.223	4.231	1.897	2.334	4.282	4.264	4.169	4.096	3.884
	Ukupno	36.632	16.584	20.048	40.002	18.578	21.424	40.546	40.208	38.900	37.254	35.382

G5 ZAPOSLENOST I NEZAPOSLENOST U OSJEČKO-BARANJSKOJ ŽUPANIJI OD 2003. DO 2014. (31. PROSINCA)

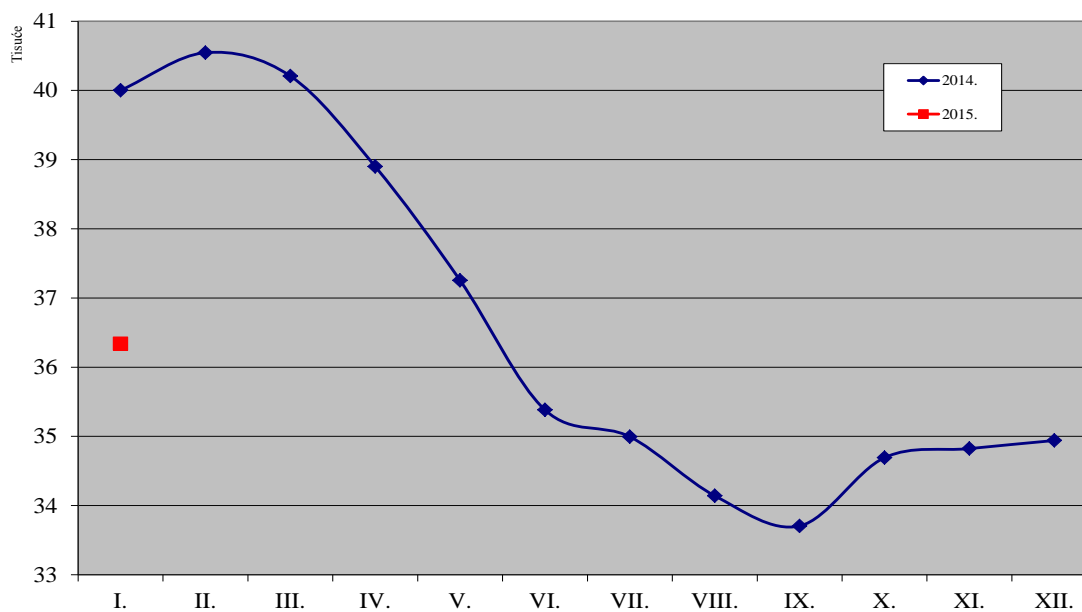


2013. Ø	2014.					Indeks		
	III.	VI.	IX.	XII.	Ø	XII.14./XII.13.	XII.14./IX.14.	Ø14./Ø13.
121.056	120.649	116.445	115.146	115.130	116.843	96,4	100,0	96,5
84.587	80.441	81.063	81.441	80.190	80.784	98,8	98,5	95,5
36.469	40.208	35.382	33.705	34.940	36.059	91,2	103,7	98,9
30,1	33,3	30,4	29,3	30,3	30,9	-1,8	-1,0	+0,8

U zaposlenima i radnoj snazi nisu uključeni osiguranici produženog osiguranja

2014.						2015.			Indeks		
VI.	VII.	VIII.	IX.	X.	XI.	I.			I.15. I.14.	I.15. XII.14.	I.15. Ø 14.
						Ukupno	Muškarci	Žene			
6.243	6.111	5.930	6.105	6.170	6.206	6.441	3.063	3.378	94,5	103,8	100,9
1.991	1.966	1.994	2.031	2.042	2.094	2.211	1.105	1.106	92,4	105,6	103,0
5.302	4.957	4.828	4.942	4.906	4.909	5.115	2.453	2.662	80,0	104,2	92,7
5.017	4.959	4.995	5.042	5.062	5.113	5.280	2.247	3.033	92,2	103,3	100,3
12.666	12.430	12.230	12.692	12.699	12.675	13.258	5.833	7.425	91,8	104,6	99,5
3.775	3.718	3.728	3.880	3.944	3.943	4.032	1.775	2.257	95,3	102,3	101,0
34.994	34.141	33.705	34.692	34.823	34.940	36.337	16.476	19.861	90,8	104,0	99,2

KRETANJE BROJA NEZAPOSLENIH OSOBA PO MJESECIMA U 2014. I 2015.



T9 NEZAPOSLENOST I ZAPOSŁJAVANJE PO ISPOSTAVAMA I SPOLU TIJEKOM SIJEČNJA 2014. I 2015.

		Mjesec	Ukupno	Beli Manastir	Donji Miholjac	Đakovo	Našice	Osijek	Valpovo	
UKUPNO	Nezaposlene osobe	01.2015.	36.337	6.441	2.211	5.115	5.280	13.258	4.032	
		01.2014.	40.002	6.818	2.393	6.392	5.725	14.443	4.231	
		Indeks	90,8	94,5	92,4	80,0	92,2	91,8	95,3	
	Prvi put traže zaposlenje	01.2015.	6.588	967	357	994	969	2.625	676	
		01.2014.	7.266	1.047	395	1.236	1.048	2.816	724	
		Indeks	90,7	92,4	90,4	80,4	92,5	93,2	93,4	
	Novoprijavljeni	01.2015.	3.051	496	212	467	346	1.265	265	
		01.2014.	3.495	545	254	664	348	1.368	316	
		Indeks	87,3	91,0	83,5	70,3	99,4	92,5	83,9	
	Zaposleni s evidencije	01.2015.	1.001	150	47	127	122	452	103	
		01.2014.	998	178	42	154	108	425	91	
		Indeks	100,3	84,3	111,9	82,5	113,0	106,4	113,2	
	Brisani iz evidencije iz drugih razloga osim zaposlenja	01.2015.	653	111	48	134	57	230	73	
		01.2014.	804	158	36	111	107	322	70	
		Indeks	81,2	70,3	133,3	120,7	53,3	71,4	104,3	
	Prijavljene potrebe za radnicima	01.2015.	1.027	116	18	137	42	659	55	
		01.2014.	1.129	339	37	86	127	432	108	
		Indeks	91,0	34,2	48,6	159,3	33,1	152,5	50,9	
	Realizirane potrebe za radnicima	01.2015.	912	123	32	106	74	489	88	
		01.2014.	825	152	31	96	92	418	36	
		Indeks	110,5	80,9	103,2	110,4	80,4	117,0	244,4	
	MUŠKARCI	Nezaposlene osobe	01.2015.	16.476	3.063	1.105	2.453	2.247	5.833	1.775
			01.2014.	18.578	3.266	1.228	3.120	2.505	6.562	1.897
			Indeks	88,7	93,8	90,0	78,6	89,7	88,9	93,6
Prvi put traže zaposlenje		01.2015.	2.907	442	149	441	395	1.209	271	
		01.2014.	3.234	461	182	555	427	1.303	306	
		Indeks	89,9	95,9	81,9	79,5	92,5	92,8	88,6	
Novoprijavljeni		01.2015.	1.724	317	109	261	230	666	141	
		01.2014.	2.018	310	174	406	193	768	167	
		Indeks	85,4	102,3	62,6	64,3	119,2	86,7	84,4	
Zaposleni s evidencije		01.2015.	538	101	26	64	71	218	58	
		01.2014.	498	95	19	86	62	189	47	
		Indeks	108,0	106,3	136,8	74,4	114,5	115,3	123,4	
Brisani iz evidencije iz drugih razloga osim zaposlenja		01.2015.	305	50	25	64	26	106	34	
		01.2014.	404	92	19	55	44	161	33	
		Indeks	75,5	54,3	131,6	116,4	59,1	65,8	103,0	
ŽENE		Nezaposlene osobe	01.2015.	19.861	3.378	1.106	2.662	3.033	7.425	2.257
			01.2014.	21.424	3.552	1.165	3.272	3.220	7.881	2.334
			Indeks	92,7	95,1	94,9	81,4	94,2	94,2	96,7
		Prvi put traže zaposlenje	01.2015.	3.681	525	208	553	574	1.416	405
			01.2014.	4.032	586	213	681	621	1.513	418
			Indeks	91,3	89,6	97,7	81,2	92,4	93,6	96,9
		Novoprijavljeni	01.2015.	1.327	179	103	206	116	599	124
			01.2014.	1.477	235	80	258	155	600	149
			Indeks	89,8	76,2	128,8	79,8	74,8	99,8	83,2
	Zaposleni s evidencije	01.2015.	463	49	21	63	51	234	45	
		01.2014.	500	83	23	68	46	236	44	
		Indeks	92,6	59,0	91,3	92,6	110,9	99,2	102,3	
	Brisani iz evidencije iz drugih razloga osim zaposlenja	01.2015.	348	61	23	70	31	124	39	
		01.2014.	400	66	17	56	63	161	37	
		Indeks	87,0	92,4	135,3	125,0	49,2	77,0	105,4	

**NEZAPOSLENI HRVATSKI BRANITELJI PO ISPOSTAVAMA
I SPOLU U SIJEČNJU 2015.**

T10

Redni broj	Ispostava	2014.					2015.			Indeks		
		Ø 2014.			I.	XII.	I.			I.15.	I.15.	I.15.
		Ukupno	Muškarci	Žene			Ukupno	Muškarci	Žene	I.14.	XII.14.	Ø 14.
1.	Beli Manastir	371	349	22	368	374	387	367	20	105,2	103,5	104,3
2.	Donji Miholjac	215	210	5	226	207	218	216	2	96,5	105,3	101,4
3.	Đakovo	756	741	15	815	698	721	706	15	88,5	103,3	95,4
4.	Našice	438	432	6	461	436	455	450	5	98,7	104,4	103,9
5.	Osijek	1.082	1.017	65	1.159	1.012	1.069	1005	64	92,2	105,6	98,8
6.	Valpovo	373	368	5	373	381	398	391	7	106,7	104,5	106,7
Ukupno		3.235	3.117	118	3.402	3.108	3.248	3.135	113	95,5	104,5	100,4

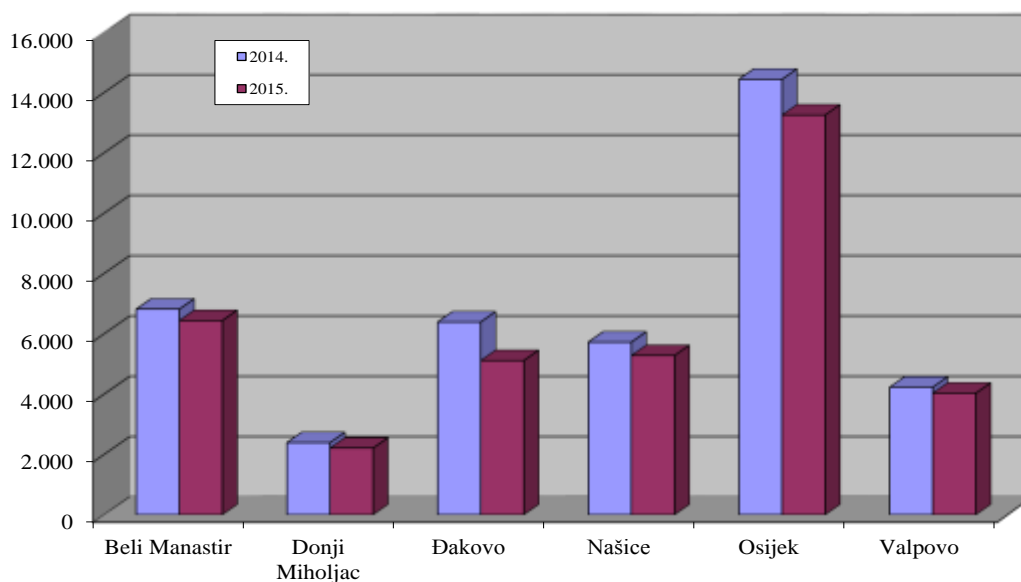
**KORISNICI NOVČANE NAKNADE PO ISPOSTAVAMA
I SPOLU U SIJEČNJU 2015.**

T11

Redni broj	Ispostava	2014.					2015.			Indeks		
		Ø 2014.			I.	XII.	I.			I.15.	I.15.	I.15.
		Ukupno	Muškarci	Žene			Ukupno	Muškarci	Žene	I.14.	XII.14.	Ø 14.
1.	Beli Manastir	680	331	349	956	655	730	397	333	76,4	111,5	107,4
2.	Donji Miholjac	261	151	110	338	243	244	140	104	72,2	100,4	93,5
3.	Đakovo	602	354	248	889	481	537	308	229	60,4	111,6	89,2
4.	Našice	501	278	223	713	483	526	301	225	73,8	108,9	105,0
5.	Osijek	1.953	942	1.011	2.512	1.781	1.895	954	941	75,4	106,4	97,0
6.	Valpovo	619	364	255	841	523	518	317	201	61,6	99,0	83,7
Ukupno		4.616	2.420	2.196	6.249	4.166	4.450	2.417	2.033	71,2	106,8	96,4

NEZAPOSLENE OSOBE PO ISPOSTAVAMA KRAJEM SIJEČNJA 2014. I 2015.

G7



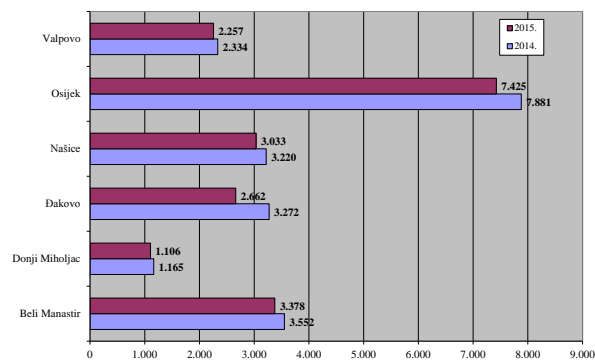
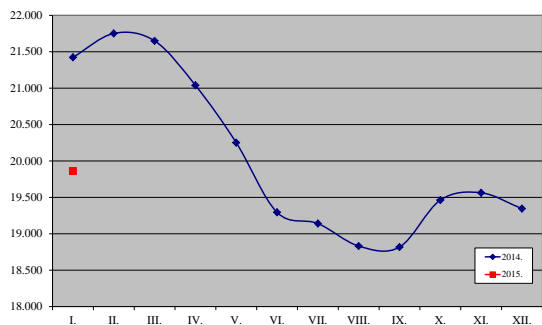
T12 NEZAPOSLENE OSOBE PREMA RAZINI OBRAZOVANJA I SPOLU U SIJEČNJU 2015.

Redni broj	Ispostava	UKUPNO					Bez škole i nezavršena osnovna škola			Osnovna škola		
		Ukupno	%	Muškarci	Žene	Udio žena	Ukupno	Muškarci	Žene	Ukupno	Muškarci	Žene
1.	Beli Manastir	6.441	17,7	3.063	3.378	52,4	1.034	463	571	1.623	738	885
2.	Donji Miholjac	2.211	6,1	1.105	1.106	50,0	144	82	62	603	295	308
3.	Đakovo	5.115	14,1	2.453	2.662	52,0	303	159	144	1.181	561	620
4.	Našice	5.280	14,5	2.247	3.033	57,4	430	215	215	1.328	510	818
5.	Osijek	13.258	36,5	5.833	7.425	56,0	538	237	301	2.317	1.055	1.262
6.	Valpovo	4.032	11,1	1.775	2.257	56,0	271	158	113	913	394	519
Ukupno		36.337	100,0	16.476	19.861	54,7	2.720	1.314	1.406	7.965	3.553	4.412

T13 NOVOPRIJAVLJENI I ZAPOSLENI PO MJSECIMA I SPOLU

Redni Broj	Ispostava	2014.										
		Σ 2014.			I.			II.	III.	IV.	V.	VI.
		Ukupno	Muškarci	Žene	Ukupno	Muškarci	Žene					
1.	Beli Manastir	4.706	2.469	2.237	545	310	235	340	293	228	220	298
		3.400	1.843	1.557	178	95	83	228	245	324	323	351
2.	Donji Miholjac	1.622	841	781	254	174	80	100	75	79	83	116
		1.226	646	580	42	19	23	74	75	135	152	133
3.	Đakovo	4.179	2.117	2.062	664	406	258	347	258	234	208	318
		2.959	1.489	1.470	154	86	68	158	280	341	317	359
4.	Našice	2.964	1.478	1.486	348	193	155	243	181	125	167	195
		2.334	1.293	1.041	108	62	46	137	194	278	237	327
5.	Osijek	11.355	5.554	5.801	1.368	768	600	806	732	700	695	700
		8.025	3.829	4.196	425	189	236	418	569	810	919	1.111
6.	Valpovo	2.749	1.369	1.380	316	167	149	171	161	139	204	195
		2.142	1.135	1.007	91	47	44	93	150	196	237	316
Ukupno		27.575	13.828	13.747	3.495	2.018	1.477	2.007	1.700	1.505	1.577	1.822
		20.086	10.235	9.851	998	498	500	1.108	1.513	2.084	2.185	2.597

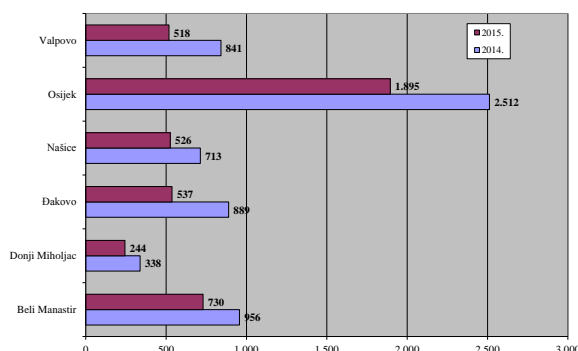
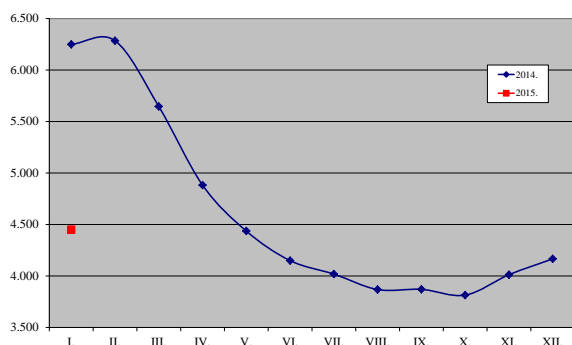
G8 NEZAPOSLENE ŽENE PO ISPOSTAVAMA KRAJEM SIJEČNJA 2014. I 2015.



SŠ za zanimanja do 3 god. i škola za KV i VKV radnike			SŠ za zanimanja u trajanju od 4 i više godina i gimnazija			Prvi stupanj fakulteta, stručni studij i viša škola			Fakultet, akademija, magisterij, doktorat		
Ukupno	Muškarci	Žene	Ukupno	Muškarci	Žene	Ukupno	Muškarci	Žene	Ukupno	Muškarci	Žene
1.682	987	695	1.813	741	1.072	141	56	85	148	78	70
775	427	348	549	240	309	75	30	45	65	31	34
1.734	945	789	1.500	629	871	168	66	102	229	93	136
1.913	852	1.061	1.287	542	745	171	66	105	151	62	89
3.999	2.062	1.937	4.581	1.822	2.759	643	259	384	1.180	398	782
1.260	629	631	1.281	482	799	134	48	86	173	64	109
11.363	5.902	5.461	11.011	4.456	6.555	1.332	525	807	1.946	726	1.220

2014.						2015.			Indeks		
VII.	VIII.	IX.	X.	XI.	XII.	I.			I.15. I.14.	I.15. XII.14.	I.15. Ø 14.
						Ukupno	Muškarci	Žene			
395	391	405	586	522	483	496	317	179	91,0	102,7	126,5
255	377	361	184	292	282	150	101	49	84,3	53,2	52,9
143	89	162	190	149	182	212	109	103	83,5	116,5	156,8
160	74	91	105	99	86	47	26	21	111,9	54,7	46,0
339	244	410	491	316	350	467	261	206	70,3	133,4	134,1
301	234	273	202	176	164	127	64	63	82,5	77,4	51,5
316	183	304	363	255	284	346	230	116	99,4	121,8	140,1
211	143	170	206	158	165	122	71	51	113,0	73,9	62,7
979	647	1.241	1.543	975	969	1.265	666	599	92,5	130,5	133,7
693	495	798	636	581	570	452	218	234	106,4	79,3	67,6
228	173	306	367	291	198	265	141	124	83,9	133,8	115,7
283	141	220	133	148	134	103	58	45	113,2	76,9	57,7
2.400	1.727	2.828	3.540	2.508	2.466	3.051	1.724	1.327	87,3	123,7	132,8
1.903	1.464	1.913	1.466	1.454	1.401	1.001	538	463	100,3	71,4	59,8

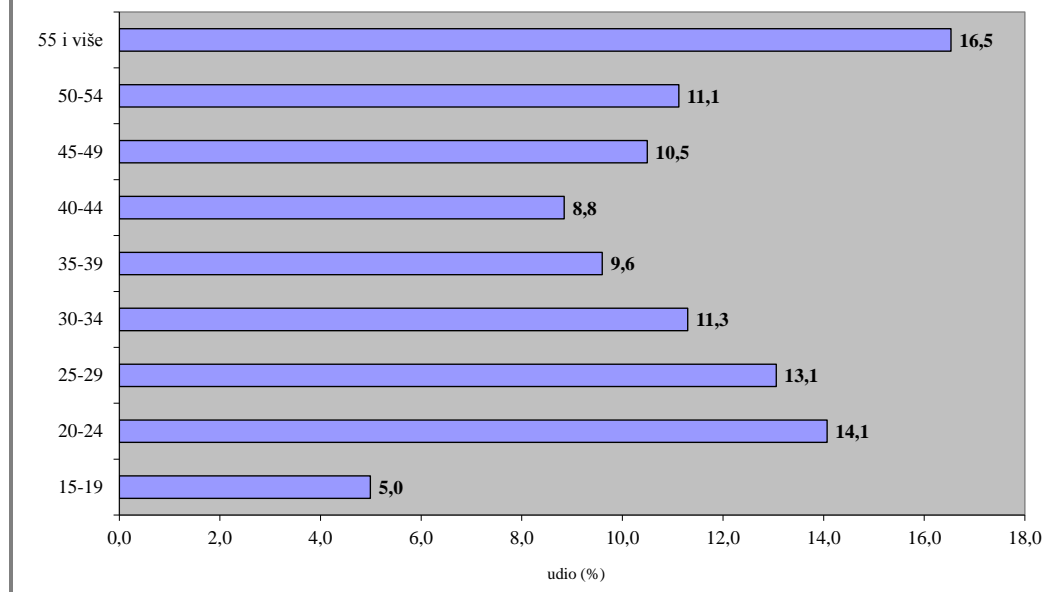
KORISNICI NOVČANE NAKNADE TIJEKOM SIJEČNJA 2014. I 2015.



T14 NEZAPOSLENE OSOBE PREMA SPOLU, DOBI, TRAJANJU NEZAPOSLENOSTI I RADNOM STAŽU U SIJEČNJU 2015.

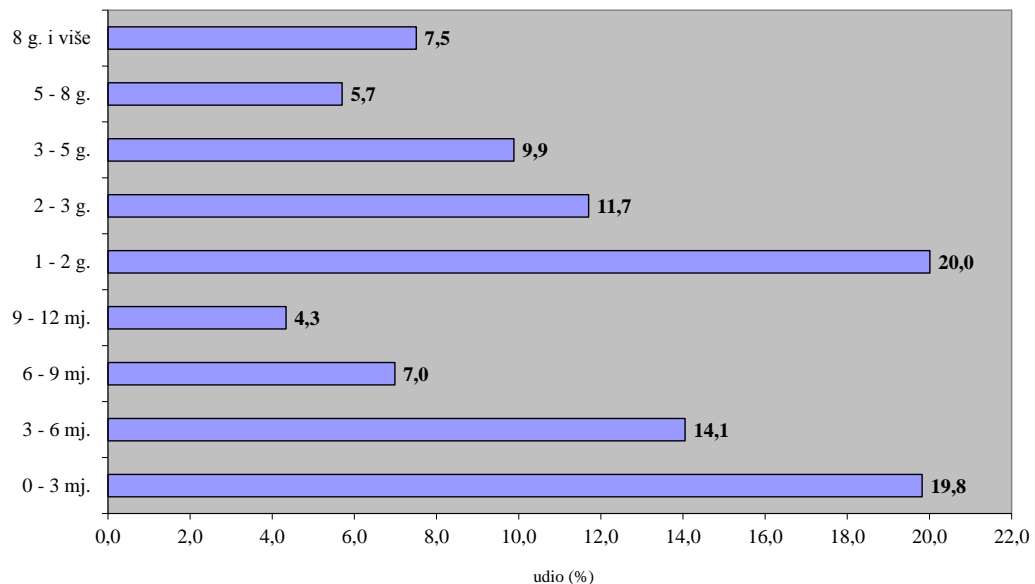
		UKUPNO			Indeks I.2015./I.2014.			Beli Manastir			Donji Miholjac		
		Ukupno	Muškarci	Žene	Ukupno	Muškarci	Žene	Ukupno	Muškarci	Žene	Ukupno	Muškarci	Žene
UKUPNO		36.337	16.476	19.861	90,8	88,7	92,7	6.441	3.063	3.378	2.211	1.105	1.106
DOB	15 - 19	1.813	1.001	812	86,7	83,3	91,2	294	173	121	146	77	69
	20 - 24	5.112	2.694	2.418	86,2	85,0	87,7	727	396	331	331	160	171
	25 - 29	4.745	2.075	2.670	85,5	79,8	90,5	751	353	398	305	135	170
	30 - 34	4.105	1.674	2.431	90,5	87,8	92,4	710	334	376	201	93	108
	35 - 39	3.488	1.333	2.155	90,3	86,4	92,9	612	259	353	193	83	110
	40 - 44	3.213	1.141	2.072	89,9	92,9	88,3	537	206	331	194	85	109
	45 - 49	3.813	1.365	2.448	91,8	91,6	92,0	666	263	403	206	82	124
	50 - 54	4.041	1.621	2.420	93,0	91,2	94,2	783	298	485	246	123	123
	55 - 59	4.306	2.312	1.994	97,7	95,2	100,7	959	482	477	278	174	104
	60 i više	1.701	1.260	441	109,4	102,0	137,8	402	299	103	111	93	18
TRAJANJE	Kratkotrajna nezaposlenost do godine dana	16.421	8.053	8.368	79,3	79,6	79,0	2.943	1.517	1.426	1.030	495	535
	Dugotrajna nezaposlenost više od godinu dana	19.916	8.423	11.493	103,2	99,5	106,1	3.498	1.546	1.952	1.181	610	571
STAŽ	Bez staža	6.588	2.907	3.681	90,7	89,9	91,3	967	442	525	357	149	208
	do 1 godine	5.271	2.328	2.943	89,9	87,2	92,3	1.199	529	670	330	146	184
	1 - 2	3.426	1.249	2.177	91,8	86,3	95,4	615	232	383	203	79	124
	2 - 3	2.068	771	1.297	90,0	89,1	90,6	368	147	221	116	46	70
	3 - 5	3.091	1.170	1.921	89,8	84,5	93,4	563	249	314	180	75	105
	5 - 10	4.889	2.009	2.880	88,7	83,1	93,1	821	342	479	335	166	169
	10 - 20	5.319	2.563	2.756	93,3	92,3	94,3	921	503	418	318	174	144
	20 - 30	3.776	1.919	1.857	92,3	91,6	93,1	718	384	334	249	157	92
	30 - 35	1.380	1.070	310	91,0	92,7	85,6	184	154	30	107	98	9
	35 i više	529	490	39	90,0	92,3	68,4	85	81	4	16	15	1

G10 NEZAPOSLENE OSOBE PO DOBI KRAJEM SIJEČNJA 2015.



		Đakovo			Našice			Osijek			Valpovo		
		Ukupno	Muškarci	Žene	Ukupno	Muškarci	Žene	Ukupno	Muškarci	Žene	Ukupno	Muškarci	Žene
UKUPNO		5.115	2.453	2.662	5.280	2.247	3.033	13.258	5.833	7.425	4.032	1.775	2.257
DOB	15 - 19	298	167	131	293	163	130	596	335	261	186	86	100
	20 - 24	783	412	371	722	375	347	1.984	1.057	927	565	294	271
	25 - 29	673	293	380	646	270	376	1.835	792	1.043	535	232	303
	30 - 34	569	218	351	636	225	411	1.562	657	905	427	147	280
	35 - 39	449	178	271	548	184	364	1.291	481	810	395	148	247
	40 - 44	438	155	283	517	166	351	1.142	419	723	385	110	275
	45 - 49	597	232	365	595	204	391	1.329	437	892	420	147	273
	50 - 54	571	299	272	558	199	359	1.429	525	904	454	177	277
	55 - 59	540	338	202	513	292	221	1.485	699	786	531	327	204
	60 i više	197	161	36	252	169	83	605	431	174	134	107	27
TRAJANJE	Kratkotrajna nezaposlenost do godine dana	2.353	1.154	1.199	1.920	973	947	6.470	3.104	3.366	1.705	810	895
	Dugotrajna nezaposlenost više od godinu dana	2.762	1.299	1.463	3.360	1.274	2.086	6.788	2.729	4.059	2.327	965	1.362
STAJ	Bez staža	994	441	553	969	395	574	2.625	1.209	1.416	676	271	405
	do 1 godine	758	323	435	749	325	424	1.668	766	902	567	239	328
	1 - 2	529	217	312	514	159	355	1.177	441	736	388	121	267
	2 - 3	308	129	179	383	106	277	649	258	391	244	85	159
	3 - 5	424	170	254	542	157	385	1.072	412	660	310	107	203
	5 - 10	702	322	380	704	272	432	1.794	720	1.074	533	187	346
	10 - 20	707	375	332	705	369	336	2.189	922	1.267	479	220	259
	20 - 30	455	276	179	502	272	230	1.405	608	797	447	222	225
	30 - 35	188	154	34	149	132	17	484	323	161	268	209	59
	35 i više	50	46	4	63	60	3	195	174	21	120	114	6

NEZAPOSLENE OSOBE PREMA TRAJANJU NEZAPOSLENOSTI KRAJEM SIJEČNJA 2015.



G11

T15 | NEZAPOSLENE OSOBE PREMA OPĆINI STANOVANJA, RAZINI OBRAZOVANJA I SPOLU U SIJEČNJU 2015.

Grad Općina	Ukupno	Muškarci	Žene	Bez škole i nezavršena osnovna škola	Osnovna škola	SŠ za zanimanja do 3 god. i škola za KV i VKV radnike	SŠ za zanimanja u trajanju od 4 i više godina i gimnazija	Prvi stupanj fakulteta, stručni studij i viša škola	Fakultet, akademija, magisterij, doktorat	Indeks 15/14.
Antunovac	420	180	240	18	108	139	129	11	15	99,8
Beli Manastir	1.671	803	868	221	361	397	585	56	51	96,1
Belišće	1.660	719	941	175	416	456	505	53	55	94,9
Bilje	619	309	310	52	134	222	180	12	19	90,8
Bizovac	588	259	329	25	139	211	173	17	23	94,1
Čeminac	389	177	212	33	91	127	124	5	9	96,3
Čepin	1.179	539	640	58	202	434	373	45	67	91,9
Darda	1.087	472	615	224	257	271	275	30	30	85,8
Donja Motičina	296	119	177	16	81	118	69	4	8	92,8
Donji Miholjac	1.122	537	585	49	263	392	320	52	46	93,0
Draž	488	233	255	80	142	128	127	5	6	112,7
Drenje	307	146	161	22	90	112	73	7	3	78,5
Đakovo	2.770	1.329	1.441	97	479	923	964	132	175	78,8
Đurđenovac	1.132	513	619	68	302	437	271	35	19	95,0
Erdut	1.080	490	590	83	295	312	340	23	27	91,9
Ernestinovo	219	88	131	10	48	83	63	7	8	84,9
Feričanci	330	143	187	27	80	119	86	9	9	90,7
Gorjani	196	98	98	11	65	78	39		3	91,2
Jagodnjak	498	254	244	128	150	119	95	4	2	96,9
Kneževi Vinogradi	844	396	448	131	273	198	213	14	15	92,3
Koška	625	266	359	53	165	212	161	20	14	90,6
Levanjska Varoš	168	80	88	22	59	50	32	3	2	88,4
Magadenovac	276	150	126	28	83	103	51	8	3	90,5
Marijanci	314	158	156	25	104	94	78	8	5	88,0
Podravska Moslavina	176	84	92	6	53	61	50	2	4	96,2
Našice	2.267	927	1.340	168	495	825	590	94	95	88,8
Osijek	9.705	4.248	5.457	315	1.487	2.799	3.511	546	1.047	91,8
Petlovac	423	202	221	81	105	108	108	9	12	97,5
Petrijevci	294	132	162	11	58	110	87	9	19	92,7
Podgorač	629	279	350	98	205	202	109	9	6	103,6
Popovac	421	216	205	84	109	111	107	6	4	97,9
Punitovci	209	96	113	9	64	66	57	3	10	88,6
Satnica Đakovačka	278	140	138	22	73	98	74	1	10	82,7
Semeljci	547	263	284	74	174	174	103	8	14	84,3
Strizivojna	226	104	122	18	53	78	62	8	7	74,3
Šodolovci	263	122	141	19	62	98	78	4	2	92,6
Trnava	191	97	94	10	71	73	32	3	2	67,0
Valpovo	1.490	665	825	60	300	483	516	55	76	96,8
Viljevo	323	176	147	36	100	125	50	5	7	94,7
Viškovci	223	100	123	18	53	82	64	3	3	82,6
Vladislavci	263	110	153	24	83	83	59	5	9	87,7
Vuka	130	56	74	11	33	51	28	2	5	83,3
UKUPNO	36.336	16.475	19.861	2.720	7.965	11.362	11.011	1.332	1.946	90,8

**SKUPINE ZANIMANJA PO RODOVIMA (NKZ2010) S NAJVEĆOM
FREKVENCIJOM NEZAPOSLENOSTI (više od 40) KRAJEM SIJEČNJA 2015. | T16**

	Nezaposleni na kraju mjeseca			Tijekom mjeseca	
	Ukupno	Muškarci	Žene	Novi	Zaposleni
UKUPNO	36.337	16.476	19.861	3.051	969
(0) Vojna zanimanja	3	2	1		1
(1) Zakonodavci/zakonodavke, dužnosnici/dužnosnice i direktori/direktorice	11	5	6	2	
(2) Znanstvenici/znanstvenice, inženjeri/inženjerke i stručnjaci/stručnjakinje	2.545	877	1.668	290	200
(2631) Ekonomski stručnjaci/ekonomske stručnjakinje	579	203	376	58	22
(2619) Pravni stručnjaci/pravne stručnjakinje d. n.	338	96	242	34	17
(2132) Savjetnici/savjetnice u poljoprivredi, šumarstvu i ribarstvu	233	109	124	21	4
(2221) Glavni medicinski tehničari/glavne medicinske sestre opće njege	187	48	139	14	22
(2330) Nastavnici/nastavnice u srednjim školama	177	58	119	39	32
(2264) Fizioterapeuti/fizioterapeutkinje	122	39	83	14	5
(2341) Učitelji/učiteljice razredne/predmetne nastave u osnovnim školama	107	11	96	19	23
(2342) Predškolski odgajatelji/predškolske odgajateljice	90		90	9	9
(2166) Grafički dizajneri/grafičke dizajnerice i dizajneri/dizajnerice multimedijских sadržaja	80	46	34	10	6
(2145) Inženjeri/inženjerke kemijske tehnologije	72	15	57	3	8
(2151) Inženjeri/inženjerke elektroenergetike	68	59	9	3	6
(2622) Knjižničari/knjižničarke i informacijski stručnjaci/informacijske stručnjakinje	50	10	40	5	1
(3) Tehničari/tehničarke i stručni suradnici/stručne suradnice	4.580	2.576	2.004	478	143
(3322) Komercijalisti/komercijalistice u prodaji	875	417	458	87	27
(3142) Poljoprivredni tehničari/poljoprivredne tehničarke	525	296	229	49	11
(3313) Ekonomisti/ekonomistice i voditelji/voditeljice dijelova računovodstva	438	131	307	46	18
(3112) Tehničari/tehničarke za arhitekturu, građevinarstvo, geodeziju i srodna zanimanja	348	247	101	40	11
(3113) Tehničari/tehničarke za elektrotehniku i srodna zanimanja	339	330	9	37	15
(3512) Tehničari/tehničarke informacijske i komunikacijske tehnologije za podr. korisnicima	251	227	24	28	11
(3115) Tehničari/tehničarke strojarstva, brodogradnje i srodna zanimanja	234	226	8	27	9
(3119) Tehničko-tehnološki tehničari/tehničko-tehnološke tehničarke d. n.	229	74	155	20	4
(3114) Tehničari/tehničarke za elektroniku	137	136	1	23	8
(3116) Tehničari/tehničarke za kemijsku i prehrambenu tehnologiju i biotehnologiju	134	31	103	11	8
(3111) Tehničari/tehničarke za fiziku, kemiju i srodna zanimanja	121	29	92	7	1
(3411) Pravni asistenti/pravne asistentice i srodna zanimanja	106	22	84	10	
(3240) Veterinarski tehničari, asistenti/ veterinarske tehničarke, asistentice	93	51	42	10	2
(3431) Fotografi/fotografkinje	82	33	49	6	1
(3213) Farmaceutski tehničari/farmaceutske tehničarke	67	8	59	7	3
(3143) Šumarski tehničari/šumarske tehničarke	64	59	5	18	2
(3141) Laboratorijski tehničari/lab. tehničarke u biomedicini, biologiji, farmakologiji	59	24	35	3	2
(3214) Dentalni i ortopedski tehničari/dentalne i ortopedske tehničarke	47	11	36	11	3
(3432) Dizajneri, dekorateri i aranžeri/dizajnerice, dekoraterke i aranžerke	44	17	27	1	
(3133) Kemijsko-procesni tehničari/kemijsko-procesne tehničarke	40	7	33	1	
(4) Administrativni službenici/administrativne službenice	3.888	1.146	2.742	316	95
(4311) Službenici/službenice u knjigovodstvu	1.524	331	1.193	121	32
(4110) Uredski službenici/uredske službenice za opće poslove	1.516	343	1.173	88	40
(4224) Hotelski recepcionari/hotelske recepcionarke	221	61	160	25	12
(4323) Prometni uredski službenici/prometne uredske službenice	213	153	60	33	5
(4321) Skladišni službenici/skladišne službenice	199	186	13	23	3
(5) Uslužna i trgovačka zanimanja	7.384	1.990	5.394	569	225
(5223) Prodavači/prodavačice u trgovinama	3.693	625	3.068	264	116
(5120) Kuhari/kuharice	1.087	427	660	99	39
(5131) Konobari/konobarice	917	604	313	107	39
(5141) Frizeri/frizerke	566	8	558	43	10
(5211) Prodavači/prodavačice na štandovima	292	36	256	12	
(5322) Djelatnici/djelatnice za zdravstvenu i socijalnu skrb u kući	224	9	215	7	5
(5414) Zaštitari/zaštitarke	198	172	26	13	6
(5142) Kozmetičari/kozmetičarke, pedikeri/pedikerke i srodna zanimanja	166	13	153	11	1
(5222) Poslovođe/poslovođkinje u trgovinama	93	27	66	1	4

(6) Poljoprivrednici/poljoprivrednice, šumari/šumarke, ribari/ribarke, lovci/lovkinje	318	143	175	16	4
(6113) Vrtlari/vrtlarke, hortikulturni djelatnici/hortikulturne djelatnice i srodna zanimanja	107	31	76	2	
(6111) Ratari/ratarke i povrtlari/povrtlarke	106	42	64	4	3
(6210) Šumari/šumarke i srodna zanimanja	44	41	3	5	1
(7) Zanimanja u obrtu i pojedinačnoj proizvodnji	5.393	4.158	1.235	576	168
(7533) Šivači/šivačice, vezilje i srodna zanimanja	477	3	474	35	6
(7231) Mehaničari/mehaničarke i monter/monterke motornih vozila	393	392	1	58	16
(7126) Instalateri/instalaterke i monter/monterke cjevovoda	386	386		56	14
(7512) Pekari/pekarice, slastičari/slastičarke i srodna zanimanja	386	156	230	40	7
(7233) Mehaničari/mehaničarke i monter/monterke ind.i ostalih strojeva i srodna zanimanja	385	385		36	18
(7112) Zidari/zidarke i srodna zanimanja	331	331		52	3
(7222) Alatničari/alatničarke i srodna zanimanja	322	322		46	20
(7131) Soboslikari/soboslikarice, ličioci/ličiteljice i srodna zanimanja	277	275	2	39	9
(7522) Stolari/stolarice i srodna zanimanja	277	251	26	25	15
(7531) Krojači/krojačice, krznari/krznarice i klobučari/klobučarke	255	18	237	5	2
(7412) Elektromehaničari/elektromehaničarke	221	220	1	26	6
(7411) Elektroinstalateri/elektroinstalaterke i srodna zanimanja	157	157		19	3
(7223) Kovinoglođači/kovinoglođačice i srodna zanimanja	138	137	1	14	5
(7122) Podopolagači/podopolagačice i srodna zanimanja	120	120		9	6
(7115) Tesari i građevinski stolari/tesarice i građevinske stolarice	119	119		24	7
(7213) Limari/limarice i srodna zanimanja	112	112		11	2
(7549) Zanimanja u obrtu i srodna zanimanja, d. n.	109	10	99	5	2
(7111) Graditelji/graditeljice kuća	95	95		7	6
(7511) Mesari/mesarice i srodna zanimanja	82	78	4	7	3
(7114) Armirači i betonirci/armiračice i betonirke	71	71		10	1
(7212) Zavarivači/zavarivačice i srodna zanimanja	71	71		5	6
(7119) Zidari/zidarice i srodna građevinska zanimanja d.n.	52	51	1	4	
(7318) Izrađivači/izrađivačice tradicijskih proizvoda od tekstila, kože i srodnih materijala	48	6	42	1	
(7421) Mehaničari/mehaničarke i serviseri/serviserke elektronike	45	45		7	
(7132) Lakireri/lakirerice i srodna zanimanja	44	44		1	
(7536) Obučari/obučarke, kožni galanteristi/kožne galanteristice i srodna zanimanja	43	7	36	1	
(8) Rukovatelji/rukovateljice postrojenjima i strojevima, industrijski proizvođači/industrijske proizvođačice i sastavljači/sastavljačice proizvoda	2.069	1.421	648	222	53
(8332) Vozači/vozačice teretnih vozila i kamiona	395	395		80	21
(8153) Rukovatelji/rukovateljice šivaćim strojevima	390	1	389	16	4
(8322) Vozači/vozačice osobnih vozila, taksija i lakih dostavnih vozila	236	236		16	4
(8160) Rukovatelji/rukovateljice strojevima za proizvodnju prehrambenih i sličnih proizvoda	216	100	116	14	4
(8341) Rukovatelji/rukovateljice pokretnim poljoprivrednim i šumarskim strojevima	183	183		23	2
(8342) Rukovatelji/rukovateljice građevinskim i sličnim strojevima	125	125		24	3
(8344) Rukovatelji/rukovateljice teškim kamionima s dizalicom	111	110	1	8	5
(8157) Rukovatelji/rukovateljice strojevima za pranje	79	9	70	1	
(9) Jednostavna zanimanja	10.146	4.158	5.988	582	80
(9112) Domaćinska zanimanja u uredima, hotelima i ostalim objektima	2.193	5	2.188	83	17
(9329) Jednostavna zanimanja u prerađivačkoj industriji, d. n.	1.910	1.026	884	108	24
(9213) Radnici/radnice na poljoprivrednom gospodarstvu mješovite proizvodnje	1.325	583	742	53	5
(9333) Rukovatelji/rukovateljice teretom	897	476	421	42	7
(9211) Radnici/radnice na ratarskoj farmi	751	307	444	71	3
(9412) Kuhinjski pomoćnik/kuhinjske pomoćnice	612	53	559	22	2
(9313) Radnici/radnice u visokogradnji	526	526		59	11
(9214) Radnici/radnice za jednostavne vrtlarske i hortikulturne radove	365	107	258	25	1
(9613) Čistači/čistačice ulica i srodna zanimanja	302	219	83	12	
(9312) Radnici/radnice u niskogradnji	290	290		19	3
(9212) Radnici/radnice na stočarskoj farmi	229	167	62	9	2
(9111) Čistači/čistačice i kućne pomoćnice i srodna zanimanja	147	28	119	4	
(9321) Ručni pakiratelji/ručne pakirateljice	130	24	106	4	
(9621) Dostavljači, nosači/dostavljačice, nosačice i srodna zanimanja	129	99	30	8	1
(9215) Radnici/radnice za jednostavne šumarske radove	117	83	34	20	1
(9612) Radnici/radnice na razvrstavanju otpada	64	47	17	4	
(9622) Radnici/radnice za jednostavne poslove	40	40		4	2