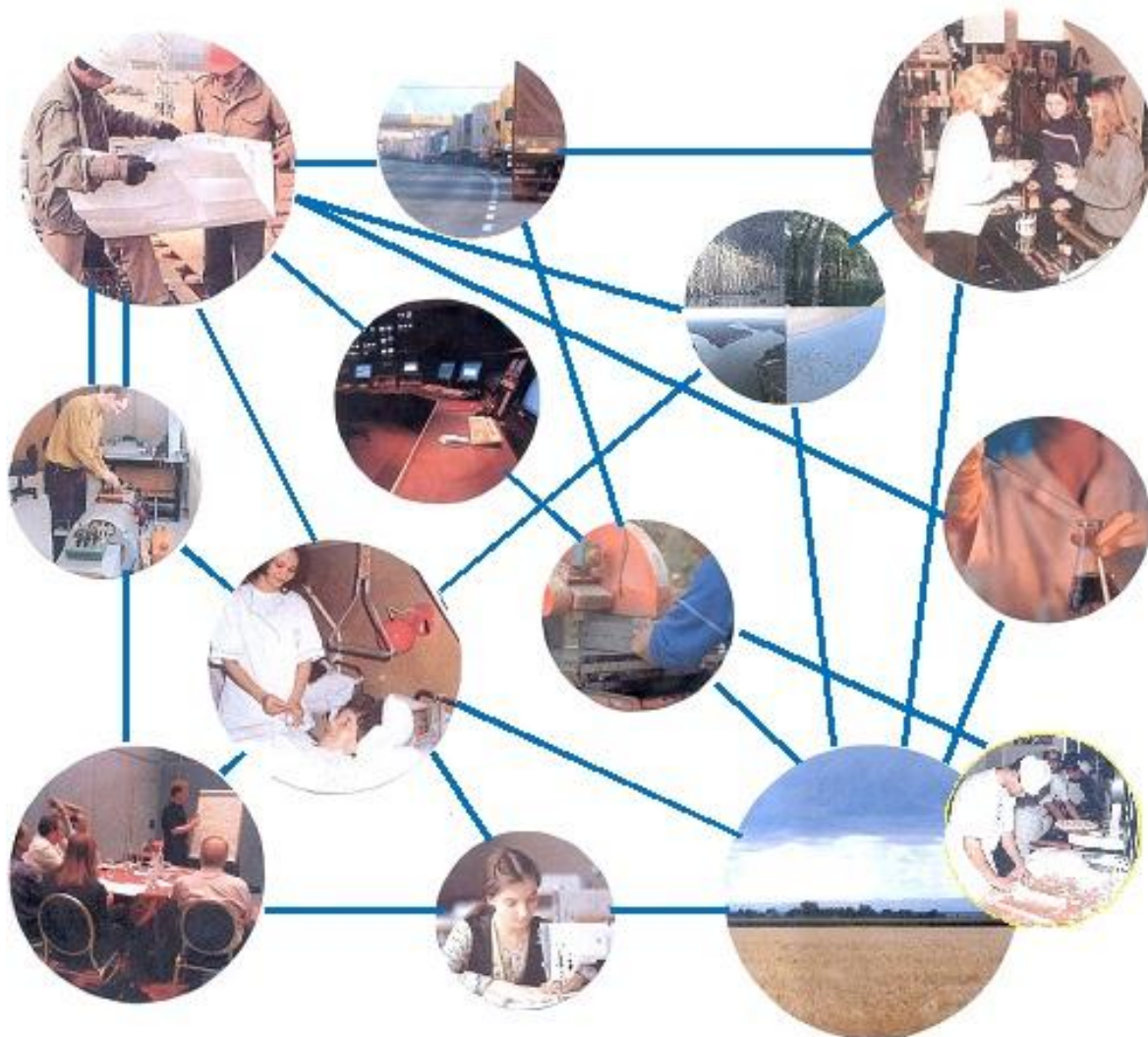




HRVATSKI ZAVOD ZA ZAPOSŁJAVANJE

**PODRUČNI URED OSIJEK**



MJESEČNI STATISTIČKI

# **bilten**

broj: 2/XXII.

mjesec: veljača 2013.

## IZVOR PODATAKA I OBJAŠNENJE POJMOVA

Izvori podataka su evidencije koje se vode u Hrvatskom zavodu za zapošljavanje prema odredbama Zakona o posredovanju pri zapošljavanju i pravima za vrijeme nezaposlenosti (Narodne novine, br. 80/08, 121/10, 25/12) i važećih pravilnika (Pravilnik o načinu prijavljivanja i vođenju evidencije Hrvatskog zavoda za zapošljavanje, Pravilnik o aktivnom traženju posla i raspoloživosti za rad, Pravilnik o obavljanju djelatnosti u svezi zapošljavanja izvan Hrvatskog zavoda za zapošljavanje i Pravilnik o odgovarajućem smještaju).

**NEZAPOSLENE OSOBE.** Osobe u dobi od 15 do 65 godina sposobne ili djelomično sposobne za rad koje nisu u radnom odnosu, aktivno traže posao i raspoložive su za rad i zadovoljavaju sve kriterije iz odredbi Zakona o posredovanju pri zapošljavanju i pravima za vrijeme nezaposlenosti (čl. 10.), a evidentirane su u Hrvatskom zavodu za zapošljavanje na kraju izvještajnog mjeseca.

**NOVOPRIJAVLJENI.** Nezaposlene osobe koje su se tijekom izvještajnog mjeseca prijavile u evidenciju Hrvatskog zavoda za zapošljavanje.

**ZAPOSLENI S EVIDENCIJE.** Osobe koje su se tijekom izvještajnog mjeseca zaposlile na temelju radnog odnosa i drugih poslovnih aktivnosti, a bile su u evidenciji Hrvatskog zavoda za zapošljavanje.

**BRISANI IZ EVIDENCIJE.** Osobe o kojima je Zavod prestao voditi evidenciju iz svih ostalih razloga osim zapošljavanja u zemlji i inozemstvu iz članka 17. Zakona o posredovanju pri zapošljavanju i pravima za vrijeme nezaposlenosti.

**OSOBE KOJE PRVI PUTA TRAŽE ZAPOSLENJE.** Nezaposlene osobe evidentirane u Hrvatskom zavodu za zapošljavanje na kraju izvještajnog mjeseca koje nisu bile u radnom odnosu.

**KORISNICI NOVČANE NAKNADE.** Nezaposlene osobe evidentirane u Hrvatskom zavodu za zapošljavanje koje su prema odredbama Zakona o posredovanju pri zapošljavanju i pravima za vrijeme nezaposlenosti ostvarile novčanu naknadu tijekom izvještajnog mjeseca.

**NEZAPOSLENI HRVATSKI BRANITELJI.** Nezaposlene osobe evidentirane u Hrvatskom zavodu za zapošljavanje na kraju izvještajnog mjeseca koje su prema odredbama Zakona o pravima hrvatskih branitelja iz Domovinskoga rata i članova njihovih obitelji (Narodne novine, 174/04, 92/05, 107/07) stekle status branitelja. Taj se status dokazuje potvrdom Ministarstva obrane, odnosno Ministarstva unutrašnjih poslova.

**PRIJAVLJENE POTREBE ZA RADNICIMA.** Broj slobodnih radnih mjesta koje poslodavci prijavljuju Hrvatskom zavodu za zapošljavanje tijekom izvještajnog mjeseca.

**REALIZIRANE POTREBE ZA RADNICIMA.** Broj zaposlenih radnika i pripravnika prema izvještaju o zasnivanju radnog odnosa koji poslodavci pismeno dostavljaju Hrvatskom zavodu za zapošljavanje tijekom izvještajnog mjeseca.

**TRAŽITELJI ZAPOSLENJA** Osobe koje se mogu prijaviti Zavodu prema članku 13. Zakona o posredovanju pri zapošljavanju i pravima za vrijeme nezaposlenosti (Narodne novine, br. 80/08) radi promjene zaposlenja, odnosno posredovanja, bez obveze redovitog javljanja, a ne smatraju se nezaposlenima iz članka 10. spomenutog zakona.

Za nakladnika:     Željko Bugarić  
                          predstojnik  
                          Područnog ureda Osijek

Glavni urednik:     Beba Madunović

Uredništvo:         Andrija Makarijevski  
                          Beba Madunović  
                          Ivan Ravlić

ISSN 1331-4505



## SADRŽAJ

<b>1. ZAPOŠLJAVANJE I NEZAPOSLENOST TIJEKOM VELJAČE 2013.</b>	<b>4</b>
<b>2. PROFESIONALNO USMJERAVANJE I OBRAZOVANJE</b>	<b>5</b>
<b>3. MJERE AKTIVNE POLITIKE ZAPOŠLJAVANJA</b>	<b>6</b>
<b>4. TABLICE</b>	
T1 Nezaposlenost i zapošljavanje od 1987. do 2012. godine	7
T2 Nezaposlenost, ulasci i izlasci iz evidencije prema razini obrazovanja i spolu u veljači 2013.	8
T3 Nezaposlenost i zapošljavanje prema razini obrazovanja i spolu tijekom veljače 2012. i 2013.	10
T4 Nezaposlenost i zapošljavanje prema razini obrazovanja od siječnja do veljače 2013.	11
T5 Nezaposleni, novoprijavljeni i zaposleni s evidencije prema djelatnosti i spolu u veljači 2013.	12
T6 Izlasci iz evidencije nezaposlenih osoba prema razlozima u veljači 2013.	13
T7 Zaposlenost i nezaposlenost u Osječko-baranjskoj županiji od lipnja 2010. do prosinca 2012.	14
T8 Nezaposlene osobe po mjesecima i spolu	14
T9 Nezaposlenost i zapošljavanje po ispostavama i spolu tijekom veljače 2012. i 2013.	16
T10 Nezaposleni hrvatski branitelji po ispostavama i spolu u veljači 2013.	17
T11 Korisnici novčane naknade po ispostavama i spolu u veljači 2013.	17
T12 Nezaposlene osobe u ispostavama prema razini obrazovanja i spolu u veljači 2013.	18
T13 Novoprijavljeni i zaposleni u ispostavama po mjesecima i spolu	18
T14 Nezaposlene osobe prema spolu, dobi, trajanju nezaposlenosti i radnom stažu u veljači 2013.	20
T15 Nezaposlene osobe prema općini stanovanja, razini obrazovanja i spolu u veljači 2013.	22
T16 Skupine zanimanja s najvećom frekvencijom nezaposlenosti krajem veljače 2013.	23
<b>5. GRAFIKONI</b>	
G1 Nezaposlene osobe prema spolu od 1991. do 2012. godine (prosjek)	7
G2 Struktura nezaposlenih osoba prema razini obrazovanja krajem veljače 2013.	8
G3 Struktura nezaposlenih žena prema razini obrazovanja krajem veljače 2013.	9
G4 Struktura ulazaka i izlazaka iz nezaposlenosti u veljači 2013.	12
G5 Zaposlenost i nezaposlenost u Osječko-baranjskoj županiji od 2003. do 2012. (31. prosinca)	14
G6 Kretanje broja nezaposlenih osoba po mjesecima u 2012. i 2013.	15
G7 Nezaposlene osobe po ispostavama krajem veljače 2012. i 2013.	17
G8 Nezaposlene žene po mjesecima i ispostavama krajem veljače 2012. i 2013.	18
G9 Korisnici novčane naknade po mjesecima i ispostavama krajem veljače 2012. i 2013.	19
G10 Nezaposlene osobe po dobi krajem veljače 2013.	20
G11 Nezaposlene osobe prema trajanju nezaposlenosti krajem veljače 2013.	21

## **1. ZAPOŠLJAVANJE I NEZAPOSLENOST TIJEKOM VELJAČE 2013.**

### ***Nezaposlenost dostigla najvišu razinu***

Krajem veljače 2013. godine u Područnom uredu Osijek evidentirano je 38.975 nezaposlenih osoba, odnosno 168 osoba (0,4%) više nego prethodna mjeseca i 2.883 osobe (8,0%) više nego u veljači 2012. godine. Tako je broj nezaposlenih premašio do sada najveću registriranu nezaposlenost iz ožujka 2002. godine, kada je evidentirano 38.745 nezaposlenih osoba.

### ***Smanjen udio nezaposlenih žena i osoba mladih dobnih skupina***

Krajem veljače 2013. u Područnom uredu Osijek evidentirano je 20.714 nezaposlenih žena, s udjelom od 53,1% naspram 46,9% nezaposlenih muškaraca. Udio nezaposlenih žena smanjio se, zbog većeg broja novoprijavljenih muškaraca, u odnosu na prethodni mjesec za 0,2% i odnosu na isti mjesec prethodne godine za 0,8%.

Gledano prema dobi, najveći udio u registriranoj nezaposlenosti imaju osobe starije od 50 godina (24,5%), dok udio mladih osoba u dobi od 15 do 24 godine iznosi 20,5%. Registrirana se nezaposlenost, u usporedbi s istim razdobljem prethodne godine, povećala u svim dobnim skupinama. Najveće povećanje zabilježeno je u dobnim skupinama od 20 do 24 godine za 11,0% ili 602 osobe, od 55 i više godina za 10,0% ili 494 osobe i od 35 do 39 godina za 9,6% ili 327 osoba.

### ***Na mjesečnoj razini smanjen broj nezaposlenih sa završenim fakultetom***

U evidentiranoj nezaposlenosti prevladavaju osobe sa završenom srednjom školom za zanimanja do 3 godine i školom za KV i VKV radnike, odnosno 12.556 osoba ili 32,2% od ukupno nezaposlenih. Tom broju sve više se približava broj osoba sa završenom srednjom školom u trajanju od 4 i više godina te gimnazijom (11.697 osoba ili 30,0%), a slijede osobe sa završenom osnovnom školom (8.600 osoba ili 22,1%), fakultetom (1.792 osobe ili 4,6%), te prvim stupnjem fakulteta, stručnim studijem i višom školom (1.225 osoba ili 3,1%). Od ukupna broja nezaposlenih 3.105 osoba (ili 8,0%) je bez škole ili s nezavršenom osnovnom školom.

U odnosu na isti mjesec prethodne godine, smanjenje nezaposlenih zabilježeno je samo kod osoba bez i s nezavršenom osnovnom školom (za 2,8% ili 89 osoba), dok je najizraženije povećanje nezaposlenih s prvim stupnjem fakulteta, stručnim studijem, višom školom (za 32,6% ili 301 osoba) i fakultetom (za 19,1% ili 287 osoba). Povećanje nezaposlenih u odnosu na prethodni mjesec dominira kod osoba sa završenim prvim stupnjem fakulteta, stručnim studijem i višom školom, za 1,0% ili 12 osoba. Jedino smanjenje broja nezaposlenih zabilježeno je kod osoba sa završenim fakultetom, za 3,4% ili 64 osobe.

### ***Povećanje nezaposlenih osoba bez radnog iskustva***

U ukupnom broju nezaposlenih osoba u veljači 2013. godine, 6.805 osoba (17,5%) tražilo je posao prvi put, odnosno 354 osobe (5,5%) više nego u isto vrijeme 2012. godine i 29 osoba (0,4%) više u odnosu na prethodni mjesec. Preostalih 32.170 nezaposlenih osoba (82,5%) imalo je prethodno radno iskustvo, a prije prijavljivanja na evidenciju Zavoda, najveći broj radio je u prerađivačkoj industriji (7.003 osobe ili 21,8%), trgovini (4.886 osoba ili 15,2%), djelatnosti pružanja smještaja, pripreme i usluživanja hrane (3.633 osobe ili 11,3%), te građevinarstvu (3.414 osoba ili 10,6%).

### ***Smanjenje novoprijavljenih produžilo trajanje nezaposlenosti***

Na kraju veljače 2013. godine 45,7% nezaposlenih čekalo je na zaposlenje duže od godinu dana i njihov se udio u odnosu na isti mjesec prethodne godine smanjio za 3,1 postotna boda, a u odnosu na prethodni mjesec povećao za 0,3 postotna boda. Osim što nezaposlene žene čine veći udio u ukupnoj nezaposlenosti, one i duže čekaju na zaposlenje. 48,3% nezaposlenih žena čekalo je na zaposlenje duže od godinu dana, dok je kod muškaraca taj udio 42,8%. Trajanje nezaposlenosti različito je i s obzirom na razinu završenog obrazovanja. Kratkotrajna nezaposlenost najučestalija je kod osoba sa završenim fakultetom. 50,6% visokoobrazovanih osoba čekalo je na posao do 6 mjeseci, odnosno 69,5% do jedne godine. U najnepovoljnijem položaju su osobe bez škole i sa završenom osnovnom školom, od kojih je 57,0%, odnosno 51,8% čekalo na posao duže od godinu dana.

### ***Povećan broj korisnika novčane naknade***

Tijekom veljače 2013. godine 6.778 nezaposlenih osoba (17,4% od ukupna broja nezaposlenih) koristilo je novčanu naknadu. Broj korisnika novčane naknade se u odnosu na prethodni mjesec povećao za 486 korisnika (7,7%) i u odnosu na prethodnu godinu za 581 korisnika (9,4%).

### ***Veći broj evidentiranih ulazaka od izlazaka iz nezaposlenosti***

U veljači 2013. godine u evidenciju nezaposlenih prijavile su se 2.084 nove osobe (37,5% manje nego prethodna mjeseca i 3,6% manje nego u veljači 2012. godine), dok je iz evidentirane nezaposlenosti otišla ukupno 1.916 osoba (1,8% manje nego prethodna mjeseca, a 42,5% više nego u veljači 2012. godine).

Najviše novoprijavljenih nezaposlenih osoba došlo je izravno iz radnog odnosa (1.145 osoba ili 54,9%), a potom iz neaktivnosti (852 osobe ili 40,9%). Od ukupna broja novoprijavljenih osoba, 370 osoba (17,8%) je bez prethodnog radnog iskustva, a najveći broj osoba s radnim iskustvom došao je na evidenciju Zavoda iz trgovine (326 osoba ili 19,0%), prerađivačke industrije (289 osoba ili 16,9%), djelatnosti pružanja smještaja, pripreme i usluživanja hrane (203 osobe ili 11,8%) te građevinarstva (198 osoba ili 11,6%).

Zbog zapošljavanja (bilo po ugovoru o radu, ugovoru o djelu ili drugom obliku rada) evidenciju je napustilo 1.209 osoba (63,1%), odnosno 29 osoba (2,5%) više nego prethodna mjeseca i 441 osoba (57,4%) više nego u veljači 2012. godine. 707 osoba (36,9%) brisano je iz ostalih razloga: izlaska iz radne snage, odjave iz evidencije i nejavljanja, nepridržavanja zakonskih odredbi i ostalo.

Što se tiče zapošljavanja prema ugovoru o radu, u veljači 2013. godine zaposlena je 1.051 osoba, što je za 163 osobe (18,4%) više nego prethodna mjeseca i 310 osoba (41,8%) više nego u veljači 2012. godine. Promatrano po djelatnostima, najviše osoba zaposleno je u prerađivačkoj industriji (263 osobe ili 25,0%), trgovini (157 osoba ili 14,9%) i građevinarstvu (126 osoba ili 12,0%).

### ***Povećane potrebe za radnicima***

Tijekom veljače 2013. godine poslodavci su prijavili 1.786 slobodnih radnih mjesta, 597 radnih mjesta više nego prethodna mjeseca i 1.359 radnih mjesta više nego u veljači 2012. godine. Najveći broj slobodnih radnih mjesta prijavili su poslodavci iz javne uprave i obrane za rad u javnim radovima (546 ili 30,6%), zdravstvene zaštite i socijalne skrbi (353 ili 19,8%) i trgovine (159 ili 8,9%), za zanimanja po NKZ 2010: (9) Jednostavna zanimanja - 824 slobodna radna mesta, (2) Znanstvenici/znanstvenice, inženjeri/inženjerke i stručnjaci/stručnjakinje - 502 slobodna radna mjesta, te (3) Tehničari/tehničarke i stručni suradnici/stručne suradnice - 210 slobodnih radnih mjesta.

### ***Nezaposlenost smanjena na mjesečnoj razini u Valpovu***

Tijekom mjeseca povećanje nezaposlenosti zabilježeno je u svim ispostavama, Belom Manastiru za 1,0% ili 70 osoba, Donjem Miholjcu za 1,2% ili 26 osoba, Đakovu za 0,5% ili 31 osobu, Našicama za 0,6% ili 32 osobe i Osijeku za 0,2% ili 33 osobe, osim u Valpovu gdje se nezaposlenost smanjila za 0,6% ili 24 osobe. U usporedbi s istim razdobljem prethodne godine, rast nezaposlenosti zabilježen je na čitavom području Osječko-baranjske županije, a najizraženije u Valpovu (za 16,1% ili 580 osoba) i Osijeku (za 9,1% ili 1.169 osoba).

## **2. PROFESIONALNO USMJERAVANJE I OBRAZOVANJE**

Aktivnosti Odsjeka za profesionalno usmjeravanje i obrazovanje tijekom veljače 2013. godine:

- ⇒ u svrhu odabira kandidata za određena radna mjesta provedene su dvije profesionalne selekcije:
  - ❖ Karolina d.o.o. Osijek - za radno mjesto tehnolog pogona, obrađeno je 13 kandidata
  - ❖ Ravlić UTD - za radno mjesto pravnik, obrađeno je 5 kandidata
- ⇒ u svrhu odabira kandidata za stručno osposobljavanje provedene je selekcija:
  - ❖ svrhu profesionalne rehabilitacije za osposobljavanje za izradu tradicijskih predmeta od gline i stakla individualno je savjetovano 28 osoba sa invaliditetom te psihologijski obrađeno 10 osoba sa invaliditetom

- ⇒ u svrhu bržeg zapošljavanja nezaposlenih osoba provedeno je:
  - ❖ 12 radionica: „Kako tražiti posao“, „Kako se predstaviti poslodavcu“, Metode samoprocjene“ i „Radionica o osposobljavanju“, u kojima je sudjelovalo 56 nezaposlenih osoba
  - ❖ dvodnevna motivacijska radionica za 9 korisnika socijalne pomoći koji su na evidenciji HZZ-a PU Osijek kao nezaposlene osobe. Radionica je održana u sklopu održivosti projekta „Motivacija dugotrajno nezaposlenih osoba“ ((IPA IV)
  - ❖ individualno savjetovano 9 polaznika programa Leonardo da Vinci koji su se vratili sa radne prakse u Irskoj u sklopu projekta „Radno iskustvo u stranoj zemlji - Work Abroad 2“.
  - ❖ grupnim informiranjem o mogućnostima zapošljavanja u inozemstvu obuhvaćeno je 17 nezaposlenih osoba, te individualno savjetovano 12 nezaposlenih osoba
  - ❖ o mogućnostima završetka osnovne škole grupno i individualno je informirano 168 nezaposlenih osoba
- ⇒ u svrhu izbora zanimanja i nastavka školovanja, psihologijski su savjetovana 2 učenika osnovnih škola i 2 maturanata
- ⇒ računalnim programom „MOJ IZBOR“ profesionalno su savjetovana o mogućnostima nastavka obrazovanja 3 neodlučna učenika srednjih škola i jedna učenik osnovne škole

### 3. NACIONALNI PLAN ZA POTICANJE ZAPOŠLJAVANJA ZA 2011. i 2012. GODINU MJERE U NADLEŽNOSTI HRVATSKOG ZAVODA ZA ZAPOŠLJAVANJE - primjena do 1. srpnja 2013.

Od 15. siječnja 2013. godine nastavljen je ciklus mjera aktivne politike zapošljavanja iz Nacionalnog plana za poticanje zapošljavanja za 2011. i 2012. godinu, uz promjene i dopune starih, te donošenje novih paketa mjera za: mlade **Mladi i kreativni**, posebne skupine **I posebnost je prednost**, osobe s invaliditetom **Uključeni**, starije osobe **Važno je iskustvo**, dugotrajno nezaposlene **I mi smo za novi posao i učenje**, nezaposlene osobe **Romske nacionalne manjine**, poslodavce u teškoćama **Važno je očuvati radno mjesto**, putem potpora/intervencija:

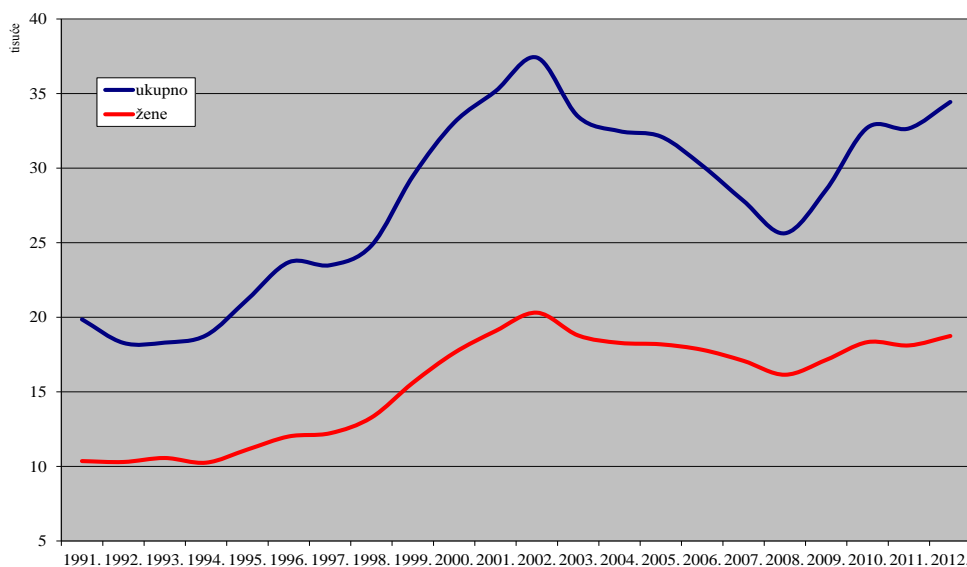
OSOBE UKLJUČENE U PROGRAME AKTIVNE POLITIKE ZAPOŠLJAVANJA PO MJERAMA				
Program/Mjera		Novouključeni u veljači 2013.	Novouključeni od 1.1. do 28.02.2013.	Aktivni korisnici krajem veljače 2013.
<b>UKUPNO</b>		<b>257</b>	<b>730</b>	<b>1.586</b>
<b>1.</b>	<b>NACIONALNI PLAN ZA POTICANJE ZAPOŠLJAVANJA</b>	<b>237</b>	<b>678</b>	<b>1.537</b>
1.1.	Potpore za zapošljavanje	16	51	304
1.2.	Potpore za samozapošljavanje	47	98	203
1.3.	Potpore za usavršavanje			2
1.4.	Obrazovanje nezaposlenih			
1.5.	Javni radovi	98	234	288
1.6.	Stručno osposobljavanje za rad bez zasnivanja radnog odnosa	76	295	740
1.7.	Potpore za očuvanje radnih mjesta			
<b>2.</b>	<b>NACIONALNI PROGRAM ZA ROME</b>	<b>20</b>	<b>43</b>	<b>49</b>
2.1.	Obrazovanje nezaposlenih			
2.2.	Stručno osposobljavanje za rad bez zasnivanja radnog odnosa			
2.3.	Javni radovi	20	43	47
2.4.	Sufinanciranje zapošljavanja u trajanju od 24 mjeseca			2
<b>3.</b>	<b>PROGRAMI FINANCIRANI IZ DRUGIH IZVORA</b>		<b>9</b>	
3.1.	Obrazovanje nezaposlenih - EU fondovi		9	
3.2.	Obrazovanje nezaposlenih - sredstva jedinica lokalne uprave			

# NEZAPOSLENOST I ZAPOŠLJAVANJE OD 1987. DO 2012. GODINE

# T1

Godina	Novo-prijavljeni	Zaposleni na temelju radnog odnosa	Brisani iz drugih razloga	Nezaposlene osobe (prosjeak)						Prijavljene potrebe za radnicima
				Ukupno	Verižni indeks	Muškarci	Žene	Prvi put traže zaposlenje	Korisnici novčane naknade	
1987.	14 549	7 786	6 073	11 149	101.4	3 994	7 155	4 804	885	18 669
1988.	15 708	7 344	6 016	12 434	111.5	4 691	7 743	5 052	1 144	14 355
1989.	12 515	6 074	7 086	13 921	112.0	5 379	8 542	3 274	1 174	11 465
1990.	15 570	5 261	7 933	14 405	103.5	5 991	8 414	5 588	1 632	9 561
1991.	16 068	3 796	6 983	19 859	137.9	9 500	10 359	5 977	5 206	4 855
1992.	15 293	4 000	12 952	18 283	92.1	7 985	10 298	5 043	3 419	7 176
1993.	12 767	4 889	8 864	18 302	100.1	7 737	10 565	5 682	1 469	7 607
1994.	16 875	6 342	7 875	18 791	102.7	8 538	10 253	6 347	2 932	8 700
1995.	15 256	5 731	7 878	21 197	112.8	10 063	11 134	6 901	4 351	6 468
1996.	16 191	6 331	8 174	23 692	111.8	11 682	12 010	7 477	5 878	6 389
1997.	18 191	7 022	10 767	23 493	99.2	11 267	12 226	7 566	4 215	6 215
1998.	21 803	7 127	12 181	24 812	105.6	11 531	13 281	8 120	3 233	6 339
1999.	23 951	7 653	11 943	29 457	118.7	13 850	15 607	8 652	5 082	6 701
2000.	23 728	10 243	9 204	33 052	112.2	15 439	17 613	9 265	6 111	7 157
2001.	24 393	13 247	9 764	35 159	106.4	16 079	19 080	9 950	6 302	14 155
2002.	23 546	15 285	9 065	37 417	106.4	17 107	20 310	10 134	7 003	14 560
2003.	22 529	14 112	11 708	33 458	89.4	14 675	18 783	8 622	5 912	10 737
2004.	23 341	14 134	8 912	32 482	97.1	14 198	18 284	8 089	6 070	9 446
2005.	21 445	13 868	9 230	32 120	98.9	13 932	18 188	7 620	6 172	9 141
2006.	21 753	14 441	8 833	30 176	93.9	12 355	17 821	6 886	5 480	8 927
2007.	19 974	14 582	8 134	27 806	92.1	10 727	17 079	6 087	4 879	9 368
2008.	20 096	13 655	7 524	25 633	92.2	9 485	16 148	5 420	4 729	10 584
2009.	25 296	11 071	8 737	28 561	111.4	11 415	17 146	5 428	5 601	6 878
2010.	25 939	13 810	9 348	32 723	114.6	14 387	18 336	6 004	6 419	8 064
2011.	27 150	17 238	10 649	32 663	99.8	14 549	18 114	6 294	5 613	10 078
2012.	30 732	17 016	9 764	34 438	105.4	15 692	18 746	6 511	5 505	10 315

### NEZAPOSLENE OSOBE PREMA SPOLU OD 1991. DO 2012. GODINE

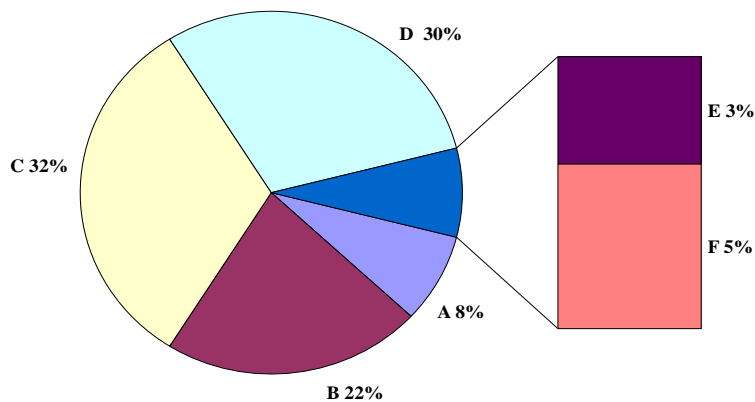


# G1

# T2 NEZAPOSLENOST, ULASCI I IZLASCI IZ EVIDENCIJE PREMA RAZINI OBRAZOVANJA I SPOLU U VELJAČI 2013.

Sadržaj		UKUPNO			Bez škole i nezavršena osnovna škola		
		A					
		Ukupno	Muškarci	Žene	Ukupno	Muškarci	Žene
<b>NEZAPOSLENI KRAJEM PRETHODNOG MJESECA</b>		<b>38.807</b>	<b>18.112</b>	<b>20.695</b>	<b>3.101</b>	<b>1.506</b>	<b>1.595</b>
ULASCI U EVIDENCIJU TIJEKOM MJESECA	<b>NOVOPRIJAVLJENI U EVIDENCIJU</b>	<b>2.084</b>	<b>1.073</b>	<b>1.011</b>	<b>97</b>	<b>47</b>	<b>50</b>
	1. Izravno iz radnog odnosa	1.145	585	560	37	19	18
	Poslovno uvjetovan otkaz	254	126	128	9	2	7
	Prestanak rada poslodavca	24	17	7			
	Istek ugovora o radu na određeno vrijeme	708	357	351	25	15	10
	Istek ugovora o radu na sezonskim poslovima	14	5	9	1		1
	Sporazumni prestanak radnog odnosa	56	31	25	1	1	
	Otkaz od strane radnika	61	26	35	1	1	
	Ostalo	28	23	5			
	2. Iz individualne poljoprivrede ili drugog oblika rada	6	4	2			
3. Izravno iz redovnog školovanja	81	50	31				
4. Iz neaktivnosti	852	434	418	60	28	32	
<b>Prethodno radno iskustvo novoprijavljenih:</b>							
Bez radnog iskustva	370	205	165	30	15	15	
S radnim iskustvom	1.714	868	846	67	32	35	
IZLASCI IZ EVIDENCIJE TIJEKOM MJESECA	<b>UKUPNI IZLASCI IZ EVIDENCIJE</b>	<b>1.916</b>	<b>923</b>	<b>993</b>	<b>101</b>	<b>58</b>	<b>43</b>
	<b>1. ZAPOSLENI S EVIDENCIJE</b>	<b>1.209</b>	<b>585</b>	<b>624</b>	<b>31</b>	<b>20</b>	<b>11</b>
	1.1. ZAPOSLENI NA TEMELJU RADNOG ODNOSA	1.051	511	540	30	20	10
	<b>Mjesto rada:</b>						
	U zemlji	1.041	507	534	30	20	10
	U inozemstvu	10	4	6			
	<b>Vrsta rada:</b>						
	Na neodređeno vrijeme	95	37	58			
	Na određeno vrijeme	956	474	482	30	20	10
	<b>Prethodno radno iskustvo:</b>						
Bez radnog iskustva	97	43	54	1	1		
S radnim iskustvom	954	468	486	29	19	10	
1.2. ZAPOSLENI NA TEMELJU DRUGIH POSLOVNIH AKTIVNOSTI	158	74	84	1	0	1	
<b>2. BRISANI IZ EVIDENCIJE ZBOG OSTALIH RAZLOGA</b>	<b>707</b>	<b>338</b>	<b>369</b>	<b>70</b>	<b>38</b>	<b>32</b>	
<b>NEZAPOSLENI KRAJEM IZVJEŠTAJNOG MJESECA</b>		<b>38.975</b>	<b>18.261</b>	<b>20.714</b>	<b>3.105</b>	<b>1.500</b>	<b>1.605</b>
Bez radnog iskustva	6.805	3.094	3.711	854	285	569	
S radnim iskustvom	32.170	15.167	17.003	2.251	1.215	1.036	
<b>TRAŽITELJI ZAPOSLENJA (čl. 13 Zakona)</b>		<b>28</b>	<b>12</b>	<b>16</b>			

## G2 STRUKTURA NEZAPOSLENIH OSOBA PREMA RAZINI OBRAZOVANJA KRAJEM VELJAČE 2013.

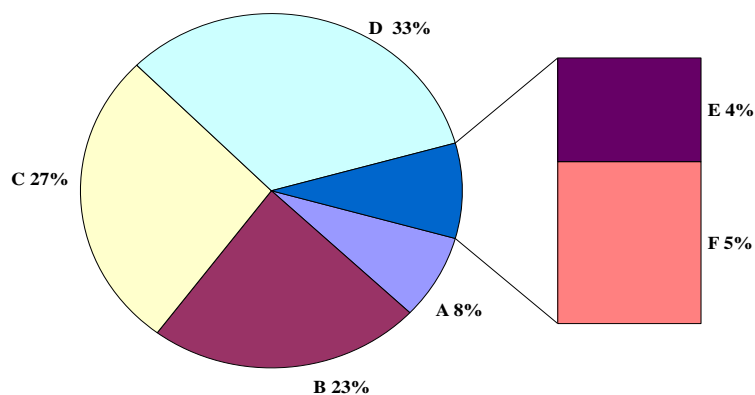




Osnovna škola			SŠ za zanimanja do 3 god. i škola za KV i VKV radnike			SŠ za zanimanja u trajanju od 4 i više godina i gimnazija			Prvi stupanj fakulteta, stručni studij i viša škola			Fakultet, akademija, magisterij, doktorat		
B			C			D			E			F		
Ukupno	Muškarci	Žene	Ukupno	Muškarci	Žene	Ukupno	Muškarci	Žene	Ukupno	Muškarci	Žene	Ukupno	Muškarci	Žene
8.531	3.776	4.755	12.474	6.817	5.657	11.632	4.787	6.845	1.213	506	707	1.856	720	1.136
<b>373</b>	<b>180</b>	<b>193</b>	<b>728</b>	<b>444</b>	<b>284</b>	<b>668</b>	<b>321</b>	<b>347</b>	<b>82</b>	<b>30</b>	<b>52</b>	<b>136</b>	<b>51</b>	<b>85</b>
163	79	84	433	260	173	396	187	209	39	17	22	77	23	54
33	16	17	98	55	43	88	41	47	9	2	7	17	10	7
4	4		10	5	5	8	6	2	1	1		1	1	
111	52	59	260	163	97	235	106	129	25	11	14	52	10	42
2	1	1	6	2	4	5	2	3						
6	2	4	22	15	7	21	11	10	1	1		5	1	4
3		3	25	9	16	30	14	16	2	2				
4	4		12	11	1	9	7	2	1		1	2	1	1
			1	1		2	2	0	1	1		2		2
4	3	1	20	19	1	23	15	8	12	4	8	22	9	13
206	98	108	274	164	110	247	117	130	30	8	22	35	19	16
88	49	39	94	61	33	104	59	45	22	8	14	32	13	19
285	131	154	634	383	251	564	262	302	60	22	38	104	38	66
<b>296</b>	<b>139</b>	<b>157</b>	<b>641</b>	<b>367</b>	<b>274</b>	<b>598</b>	<b>268</b>	<b>330</b>	<b>72</b>	<b>16</b>	<b>56</b>	<b>208</b>	<b>75</b>	<b>133</b>
<b>144</b>	<b>69</b>	<b>75</b>	<b>407</b>	<b>244</b>	<b>163</b>	<b>391</b>	<b>176</b>	<b>215</b>	<b>60</b>	<b>15</b>	<b>45</b>	<b>176</b>	<b>61</b>	<b>115</b>
137	66	71	382	228	154	350	149	201	41	10	31	111	38	73
135	65	70	380	226	154	346	148	198	40	10	30	110	38	72
2	1	1	2	2		4	1	3	1		1	1		1
9	2	7	28	18	10	40	12	28	5		5	13	5	8
128	64	64	354	210	144	310	137	173	36	10	26	98	33	65
7	3	4	28	14	14	37	14	23	3	2	1	21	9	12
130	63	67	354	214	140	313	135	178	38	8	30	90	29	61
7	3	4	25	16	9	41	27	14	19	5	14	65	23	42
<b>152</b>	<b>70</b>	<b>82</b>	<b>234</b>	<b>123</b>	<b>111</b>	<b>207</b>	<b>92</b>	<b>115</b>	<b>12</b>	<b>1</b>	<b>11</b>	<b>32</b>	<b>14</b>	<b>18</b>
<b>8.600</b>	<b>3.813</b>	<b>4.787</b>	<b>12.556</b>	<b>6.892</b>	<b>5.664</b>	<b>11.697</b>	<b>4.837</b>	<b>6.860</b>	<b>1.225</b>	<b>522</b>	<b>703</b>	<b>1.792</b>	<b>697</b>	<b>1.095</b>
1.056	396	660	1.801	963	838	2.246	1.096	1.150	323	140	183	525	214	311
7.544	3.417	4.127	10.755	5.929	4.826	9.451	3.741	5.710	902	382	520	1.267	483	784
1		1	2		2	8	5	3	5	2	3	12	5	7

STRUKTURA NEZAPOSLENIH ŽENA PREMA RAZINI OBRAZOVANJA  
KRAJEM VELJAČE 2013.

G3



# T3 NEZAPOSLENOST I ZAPOSŁJAVANJE PREMA RAZINI OBRAZOVANJA I SPOLU TIJEKOM VELJAČE 2013.

		Mjesec	Ukupno	Bez škole i nezavršena osnovna škola	Osnovna škola	SŠ za zanimanja do 3 god. i škola za KV i VKV radnike	SŠ za zanimanja u trajanju od 4 i više godina i gimnazija	Prvi stupanj fakulteta, stručni studij i viša škola	Fakultet, akademija, magisterij, doktorat
UKUPNO	Nezaposlene osobe	02.2013.	38.975	3.105	8.600	12.556	11.697	1.225	1.792
		02.2012.	36.092	3.194	8.380	11.658	10.431	924	1.505
		Indeks	<b>108,0</b>	<b>97,2</b>	<b>102,6</b>	<b>107,7</b>	<b>112,1</b>	<b>132,6</b>	<b>119,1</b>
	Prvi put traže zaposlenje	02.2013.	6.805	854	1.056	1.801	2.246	323	525
		02.2012.	6.451	950	1.124	1.738	1.938	209	492
		Indeks	<b>105,5</b>	<b>89,9</b>	<b>94,0</b>	<b>103,6</b>	<b>115,9</b>	<b>154,5</b>	<b>106,7</b>
	Novoprijavljeni	02.2013.	2.084	97	373	728	668	82	136
02.2012.		2.139	132	405	733	676	65	128	
Indeks		<b>97,4</b>	<b>73,5</b>	<b>92,1</b>	<b>99,3</b>	<b>98,8</b>	<b>126,2</b>	<b>106,3</b>	
Zaposleni s evidencije	02.2013.	1.209	31	144	407	391	60	176	
	02.2012.	768	32	122	220	271	29	94	
	Indeks	<b>157,4</b>	<b>96,9</b>	<b>118,0</b>	<b>185,0</b>	<b>144,3</b>	<b>206,9</b>	<b>187,2</b>	
Brisani iz evidencije iz drugih razloga osim zaposlenja	02.2013.	707	70	152	234	207	12	32	
	02.2012.	577	67	133	184	158	13	22	
	Indeks	<b>122,5</b>	<b>104,5</b>	<b>114,3</b>	<b>127,2</b>	<b>131,0</b>	<b>92,3</b>	<b>145,5</b>	
Korisnici novčane naknade	02.2013.	6.778	425	1.376	2.480	2.029	206	262	
	02.2012.	6.197	451	1.315	2.245	1.789	176	221	
	Indeks	<b>109,4</b>	<b>94,2</b>	<b>104,6</b>	<b>110,5</b>	<b>113,4</b>	<b>117,0</b>	<b>118,6</b>	
MUŠKARCI	Nezaposlene osobe	02.2013.	18.261	1.500	3.813	6.892	4.837	522	697
		02.2012.	16.634	1.555	3.644	6.290	4.175	389	581
		Indeks	<b>109,8</b>	<b>96,5</b>	<b>104,6</b>	<b>109,6</b>	<b>115,9</b>	<b>134,2</b>	<b>120,0</b>
	Prvi put traže zaposlenje	02.2013.	3.094	285	396	963	1.096	140	214
		02.2012.	2.763	320	357	890	914	94	188
		Indeks	<b>112,0</b>	<b>89,1</b>	<b>110,9</b>	<b>108,2</b>	<b>119,9</b>	<b>148,9</b>	<b>113,8</b>
	Novoprijavljeni	02.2013.	1.073	47	180	444	321	30	51
02.2012.		1.146	79	223	484	294	22	44	
Indeks		<b>93,6</b>	<b>59,5</b>	<b>80,7</b>	<b>91,7</b>	<b>109,2</b>	<b>136,4</b>	<b>115,9</b>	
Zaposleni s evidencije	02.2013.	585	20	69	244	176	15	61	
	02.2012.	378	16	66	139	125	5	27	
	Indeks	<b>154,8</b>	<b>125,0</b>	<b>104,5</b>	<b>175,5</b>	<b>140,8</b>	<b>300,0</b>	<b>225,9</b>	
Brisani iz evidencije iz drugih razloga osim zaposlenja	02.2013.	338	38	70	123	92	1	14	
	02.2012.	283	32	52	104	74	7	14	
	Indeks	<b>119,4</b>	<b>118,8</b>	<b>134,6</b>	<b>118,3</b>	<b>124,3</b>	<b>14,3</b>	<b>100,0</b>	
Korisnici novčane naknade	02.2013.	3.863	288	769	1.638	935	109	124	
	02.2012.	3.517	310	745	1.468	816	83	95	
	Indeks	<b>109,8</b>	<b>92,9</b>	<b>103,2</b>	<b>111,6</b>	<b>114,6</b>	<b>131,3</b>	<b>130,5</b>	
ŽENE	Nezaposlene osobe	02.2013.	20.714	1.605	4.787	5.664	6.860	703	1.095
		02.2012.	19.458	1.639	4.736	5.368	6.256	535	924
		Indeks	<b>106,5</b>	<b>97,9</b>	<b>101,1</b>	<b>105,5</b>	<b>109,7</b>	<b>131,4</b>	<b>118,5</b>
	Prvi put traže zaposlenje	02.2013.	3.711	569	660	838	1.150	183	311
		02.2012.	3.688	630	767	848	1.024	115	304
		Indeks	<b>100,6</b>	<b>90,3</b>	<b>86,0</b>	<b>98,8</b>	<b>112,3</b>	<b>159,1</b>	<b>102,3</b>
	Novoprijavljeni	02.2013.	1.011	50	193	284	347	52	85
02.2012.		993	53	182	249	382	43	84	
Indeks		<b>101,8</b>	<b>94,3</b>	<b>106,0</b>	<b>114,1</b>	<b>90,8</b>	<b>120,9</b>	<b>101,2</b>	
Zaposleni s evidencije	02.2013.	624	11	75	163	215	45	115	
	02.2012.	390	16	56	81	146	24	67	
	Indeks	<b>160,0</b>	<b>68,8</b>	<b>133,9</b>	<b>201,2</b>	<b>147,3</b>	<b>187,5</b>	<b>171,6</b>	
Brisani iz evidencije iz drugih razloga osim zaposlenja	02.2013.	369	32	82	111	115	11	18	
	02.2012.	294	35	81	80	84	6	8	
	Indeks	<b>125,5</b>	<b>91,4</b>	<b>101,2</b>	<b>138,8</b>	<b>136,9</b>	<b>183,3</b>	<b>225,0</b>	
Korisnici novčane naknade	02.2013.	2.915	137	607	842	1.094	97	138	
	02.2012.	2.680	141	570	777	973	93	126	
	Indeks	<b>108,8</b>	<b>97,2</b>	<b>106,5</b>	<b>108,4</b>	<b>112,4</b>	<b>104,3</b>	<b>109,5</b>	

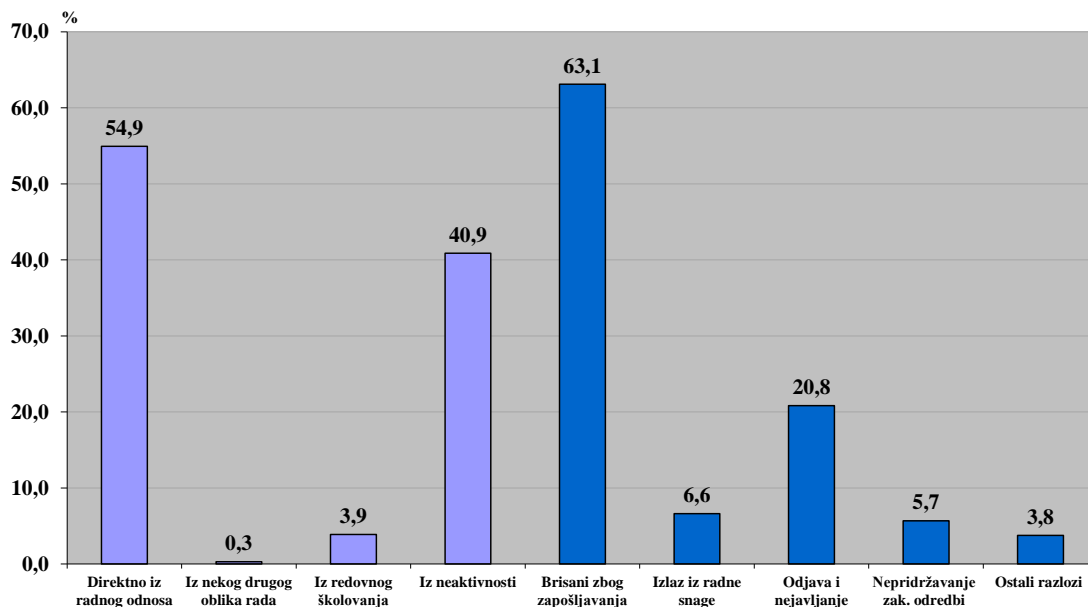
# NEZAPOSLENOST I ZAPOSŁJAVANJE PREMA RAZINI OBRAZOVANJA I SPOLU OD SIJEČNJA DO VELJAČE 2013. | T4

		Mjesec	Ukupno	Bez škole i nezavršena osnovna škola	Osnovna škola	SŠ za zanimanja do 3 god. i škola za KV i VKV radnike	SŠ za zanimanja u trajanju od 4 i više godina i gimnazija	Prvi stupanj fakulteta, stručni studij i viša škola	Fakultet, akademija, magisterij, doktorat
UKUPNO	Prosječni broj nezaposlenih osoba	1.-2.2013. 1.-2.2012. Indeks	38.891 35.695 <b>109,0</b>	3.103 3.234 <b>95,9</b>	8.566 8.312 <b>103,1</b>	12.515 11.463 <b>109,2</b>	11.664 10.282 <b>113,4</b>	1.219 910 <b>134,0</b>	1.824 1.494 <b>122,1</b>
	Prosječni broj osoba koje prvi put traže zaposlenje	1.-2.2013. 1.-2.2012. Indeks	6.791 6.415 <b>105,9</b>	853 947 <b>90,1</b>	1.037 1.111 <b>93,3</b>	1.800 1.740 <b>103,4</b>	2.242 1.919 <b>116,8</b>	317 205 <b>154,6</b>	542 493 <b>109,9</b>
	Ukupan broj novoprijavljenih	1.-2.2013. 1.-2.2012. Indeks	5.416 5.406 <b>100,2</b>	270 497 <b>54,3</b>	1.014 1.109 <b>91,4</b>	1.935 1.799 <b>107,6</b>	1.680 1.578 <b>106,5</b>	203 152 <b>133,6</b>	314 271 <b>115,9</b>
	Ukupan broj zaposlenih s evidencije	1.-2.2013. 1.-2.2012. Indeks	2.389 1.534 <b>155,7</b>	63 44 <b>143,2</b>	268 204 <b>131,4</b>	723 461 <b>156,8</b>	761 535 <b>142,2</b>	149 73 <b>204,1</b>	425 217 <b>195,9</b>
	Ukupan broj brisanih iz evidencije iz drugih razloga osim zaposlenja	1.-2.2013. 1.-2.2012. Indeks	1.478 1.254 <b>117,9</b>	155 143 <b>108,4</b>	335 273 <b>122,7</b>	463 387 <b>119,6</b>	428 363 <b>117,9</b>	37 37 <b>100,0</b>	60 51 <b>117,6</b>
	Prosječni broj korisnika novčane naknade	1.-2.2013. 1.-2.2012. Indeks	6.535 6.124 <b>106,7</b>	410 446 <b>91,9</b>	1.319 1.305 <b>101,1</b>	2.401 2.200 <b>109,1</b>	1.946 1.769 <b>110,0</b>	200 174 <b>114,9</b>	259 230 <b>112,6</b>
	MUŠKARCI	Prosječni broj nezaposlenih osoba	1.-2.2013. 1.-2.2012. Indeks	18.186 16.391 <b>111,0</b>	1.503 1.569 <b>95,8</b>	3.795 3.591 <b>105,7</b>	6.854 6.156 <b>111,3</b>	4.811 4.115 <b>116,9</b>	515 382 <b>134,8</b>
Prosječni broj osoba koje prvi put traže zaposlenje		1.-2.2013. 1.-2.2012. Indeks	3.062 2.736 <b>111,9</b>	282 315 <b>89,5</b>	382 349 <b>109,5</b>	954 888 <b>107,4</b>	1.088 901 <b>120,8</b>	138 92 <b>150,0</b>	218 191 <b>114,1</b>
Ukupan broj novoprijavljenih		1.-2.2013. 1.-2.2012. Indeks	2.900 2.921 <b>99,3</b>	140 270 <b>51,9</b>	531 606 <b>87,6</b>	1.218 1.158 <b>105,2</b>	809 744 <b>108,7</b>	80 48 <b>166,7</b>	122 95 <b>128,4</b>
Ukupan broj zaposlenih s evidencije		1.-2.2013. 1.-2.2012. Indeks	1.131 746 <b>151,6</b>	34 20 <b>170,0</b>	122 97 <b>125,8</b>	434 293 <b>148,1</b>	362 243 <b>149,0</b>	46 22 <b>209,1</b>	133 71 <b>187,3</b>
Ukupan broj brisanih iz evidencije iz drugih razloga osim zaposlenja		1.-2.2013. 1.-2.2012. Indeks	711 587 <b>121,1</b>	76 72 <b>105,6</b>	157 108 <b>145,4</b>	251 209 <b>120,1</b>	189 159 <b>118,9</b>	14 12 <b>116,7</b>	24 27 <b>88,9</b>
Prosječni broj korisnika novčane naknade		1.-2.2013. 1.-2.2012. Indeks	3.705 3.433 <b>107,9</b>	285 310 <b>91,9</b>	725 729 <b>99,5</b>	1.579 1.414 <b>111,7</b>	887 805 <b>110,2</b>	110 84 <b>131,0</b>	119 91 <b>130,8</b>
ŽENE		Prosječni broj nezaposlenih osoba	1.-2.2013. 1.-2.2012. Indeks	20.705 19.304 <b>107,3</b>	1.600 1.665 <b>96,1</b>	4.771 4.721 <b>101,1</b>	5.661 5.307 <b>106,7</b>	6.853 6.167 <b>111,1</b>	704 528 <b>133,3</b>
	Prosječni broj osoba koje prvi put traže zaposlenje	1.-2.2013. 1.-2.2012. Indeks	3.729 3.679 <b>101,4</b>	571 632 <b>90,3</b>	655 762 <b>86,0</b>	846 852 <b>99,3</b>	1.154 1.018 <b>113,4</b>	179 113 <b>158,4</b>	324 302 <b>107,3</b>
	Ukupan broj novoprijavljenih	1.-2.2013. 1.-2.2012. Indeks	2.516 2.485 <b>101,2</b>	130 227 <b>57,3</b>	483 503 <b>96,0</b>	717 641 <b>111,9</b>	871 834 <b>104,4</b>	123 104 <b>118,3</b>	192 176 <b>109,1</b>
	Ukupan broj zaposlenih s evidencije	1.-2.2013. 1.-2.2012. Indeks	1.258 788 <b>159,6</b>	29 24 <b>120,8</b>	146 107 <b>136,4</b>	289 168 <b>172,0</b>	399 292 <b>136,6</b>	103 51 <b>202,0</b>	292 146 <b>200,0</b>
	Ukupan broj brisanih iz evidencije iz drugih razloga osim zaposlenja	1.-2.2013. 1.-2.2012. Indeks	767 667 <b>115,0</b>	79 71 <b>111,3</b>	178 165 <b>107,9</b>	212 178 <b>119,1</b>	239 204 <b>117,2</b>	23 25 <b>92,0</b>	36 24 <b>150,0</b>
	Prosječni broj korisnika novčane naknade	1.-2.2013. 1.-2.2012. Indeks	2.830 2.691 <b>105,2</b>	125 136 <b>91,9</b>	594 576 <b>103,1</b>	822 786 <b>104,6</b>	1.059 964 <b>109,9</b>	90 90 <b>100,0</b>	140 139 <b>100,7</b>

# T5 NEZAPOSLENI, NOVOPRIJAVLJENI I ZAPOSLENI S EVIDENCIJE PREMA DJELATNOSTI I SPOLU U VELJAČI 2013.

Djelatnost (NKD 2007)	Nezaposlene osobe s prethodnim radnim iskustvom						Zaposleni s evidencije na temelju radnog odnosa		
	Nezaposlene osobe			Novoprijavljeni			Ukupno	Muškarci	Žene
	Ukupno	Muškarci	Žene	Ukupno	Muškarci	Žene			
A Poljoprivreda, šumarstvo i ribarstvo	2.882	1.576	1.306	106	59	47	34	23	11
B Rudarstvo i vađenje	40	35	5	2	2				
C Prerađivačka industrija	7.003	3.356	3.647	289	164	125	263	120	143
D Opskrba električnom energijom, plinom, parom i klimatizacijom	11	7	4	2	1	1	3	3	
E Opskrba vodom, ukl. otpadnih voda, gosp. otpadom te sanacija okoliša	1.155	564	591	21	12	9	15	8	7
F Građevinarstvo	3.414	2.960	454	198	176	22	126	118	8
G Trgovina na veliko i malo; popravak motornih vozila i motocikla	4.886	1.821	3.065	326	132	194	157	56	101
H Prijevoz i skladištenje	603	399	204	44	36	8	18	15	3
I Djelat. pružanja smještaja te pripreme i usluživanja hrane	3.633	1.195	2.438	203	70	133	69	35	34
J Informacije i komunikacije	218	126	92	16	9	7	8	4	4
K Financijske djelatnosti i djelatnosti osiguranja	297	96	201	22	11	11	15	4	11
L Poslovanje nekretninama	69	15	54	2	1	1	7	5	2
M Stručne, znanstvene i tehničke djelatnosti	923	387	536	51	24	27	35	19	16
N Administrativne i pomoćne uslužne djelatnosti	1.166	548	618	60	30	30	40	20	20
O Javna uprava i obrana; obvezno socijalno osiguranje	2.574	1.250	1.324	142	72	70	92	46	46
P Obrazovanje	585	102	483	59	8	51	85	11	74
Q Djelatnosti zdravstvene zaštite i socijalne skrbi	772	203	569	63	28	35	46	12	34
R Umjetnost, zabava i rekreacija	233	93	140	27	6	21	11	3	8
S Ostale uslužne djelatnosti	1.361	366	995	61	18	43	26	8	18
T Djelat. kućanstava kao poslodavca; koja proizvode različitu robu i usluge i obavljaju različite usluge za vlastite potrebe	343	68	275	20	9	11	1	1	
U Djelatnosti izvanteritorijalnih organizacija i tijela	2		2						
<b>Ukupno</b>	<b>32.170</b>	<b>15.167</b>	<b>17.003</b>	<b>1.714</b>	<b>868</b>	<b>846</b>	<b>1.051</b>	<b>511</b>	<b>540</b>

## G4 STRUKTURA ULAZAKA I IZLAZAKA IZ NEZAPOSLENOSTI U VELJAČI 2013.



**IZLASC I Z EVIDENCIJE NEZAPOSLENIH OSOBA | T6**  
**PREMA RAZLOZIMA U VELJAČI 2013.**

Razlozi brisanja iz evidencije	Ukupno	Muškarci	Žene	Trajanje nezaposlenosti								
				Do 3 mjeseca	3 - 6 mjeseci	6 - 9 mjeseci	9 - 12 mjeseci	1 - 2 godine	2 - 3 godine	3 - 5 godina	Više od 5 god.	
<b>UKUPNI IZLASC I Z EVIDENCIJE</b>	<b>1.916</b>	<b>923</b>	<b>993</b>	<b>823</b>	<b>399</b>	<b>173</b>	<b>81</b>	<b>221</b>	<b>85</b>	<b>68</b>	<b>66</b>	
<b>ZAPOŠLJAVANJE</b>	<b>1.209</b>	<b>585</b>	<b>624</b>	<b>511</b>	<b>309</b>	<b>127</b>	<b>41</b>	<b>139</b>	<b>41</b>	<b>30</b>	<b>11</b>	
Zapošljavanje na temelju radnog odnosa	1.051	511	540	464	264	109	30	115	34	25	10	
Registriranje trgovačkog društva. ili druge pravne osobe, 25% udjela u trg.društvu ili dr.pravnoj osobi	26	17	9	12	5	3	2	2	1	1		
Registriranje obrta, slob. zanimanja ili dj. poljoprivrede i šumarstva	23	16	7	7	4		4	6	1	1		
Prijava na poljoprivredno osiguranje po propisima o mirovinskom osiguranju	4	1	3	1		2		1				
Zapošljavanje prema posebnim propisima (npr.status rod. njegovatelja, njegovatelj hrv. rat. vojnog invalida)	2	0	2	1	1							
Ostvarivanje mjeseč. primitka odnosno dohotka od samost. djelatn.,većega od prosječne isplaćene NN u pred. kal. god.	27	15	12	10	8	2	2	2	2		1	
Stručno osposobljavanje za rad bez zasnivanja radnog odnosa	76	25	51	16	27	11	3	13	3	3		
<b>IZLAZ I Z RADNE SNAGE</b>	<b>127</b>	<b>36</b>	<b>91</b>	<b>36</b>	<b>12</b>	<b>11</b>	<b>10</b>	<b>20</b>	<b>12</b>	<b>13</b>	<b>13</b>	
Umirovljenje i isp. uvjeta za mirovinu	30	21	9	5	5	3	1	3	1	9	3	
Utvrđena opća nesposobnost za rad	1	1							1			
Izdržavanje kazne zatvora/pritvora	2	2		1	1							
Navršениh 65 godina života	7	7									7	
Ostvarivanje prava na roditelju, roditeljsku, posvojiteljsku ili skrbničku poštedu od rada po posebnom propisu	87	5	82	30	6	8	9	17	10	4	3	
<b>ODJAVA S EVIDENCIJE I NEJAVLJANJE</b>	<b>399</b>	<b>196</b>	<b>203</b>	<b>136</b>	<b>62</b>	<b>28</b>	<b>25</b>	<b>55</b>	<b>28</b>	<b>23</b>	<b>42</b>	
Odjava s evidencije	21	9	12	14		1		1		2	3	
Nejavljivanje u dva uzastopna roka Zavodu, bez obavijesti o op. razlozima	378	187	191	122	62	27	25	54	28	21	39	
<b>NEPRIDRŽAVANJE ZAKONSKIH ODREDBI</b>	<b>109</b>	<b>76</b>	<b>33</b>	<b>106</b>		<b>1</b>		<b>1</b>	<b>1</b>			
Ne traži aktivno posao	109	76	33	106		1		1	1			
<b>OSTALI RAZLOZI</b>	<b>72</b>	<b>30</b>	<b>42</b>	<b>34</b>	<b>16</b>	<b>6</b>	<b>5</b>	<b>6</b>	<b>3</b>	<b>2</b>		
Smrt	8	5	3	3	1	2	2					
Preseljenje s područja ureda za zapošljavanje/ u inozemstvo	38	14	24	6	15	3	3	6	3	2		
Tehničko brisanje - greška radnika PU	1	1				1						
Promjena statusa - nezaposlena osoba prelazi u tražitelje zaposlenja	1	1		1								
Nema uvjeta za prijavu	24	9	15	24								

# T7 ZAPOSLENOST I NEZAPOSLENOST U OSJEČKO-BARANJSKOJ ŽUPANIJ OD LIPNJA 2010. DO PROSINCA 2012.

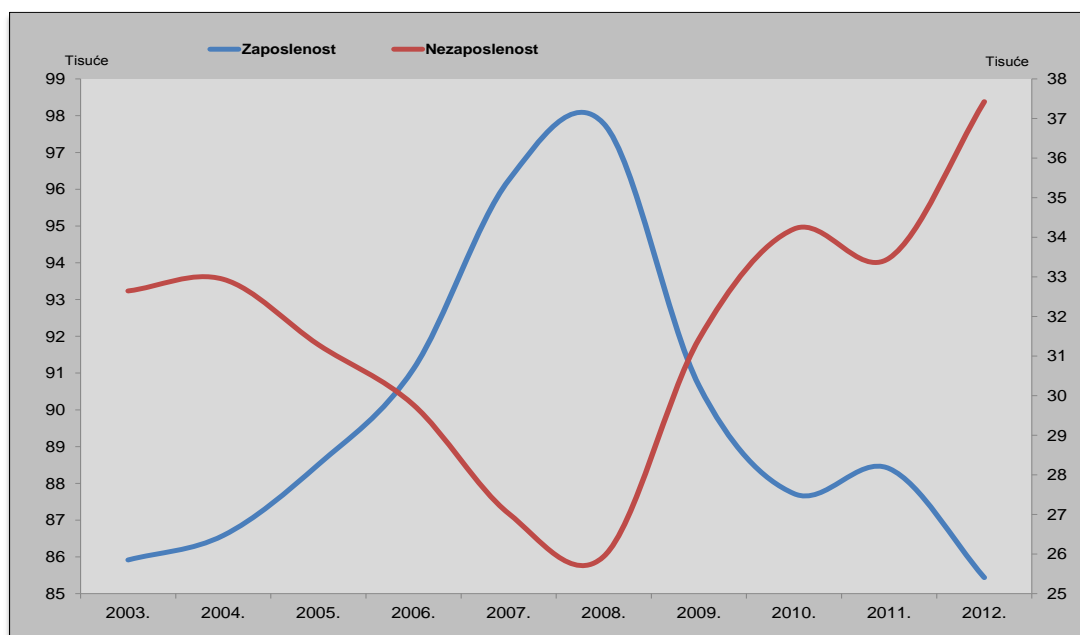
	2010.				2011.			
	VI.	IX.	XII.	Ø	III.	VI.	IX.	XII.
Radna snaga	120.612	121.520	121.932	121.523	123.044	121.480	121.939	121.878
Zaposleni	89.407	89.679	87.721	88.700	88.320	90.191	91.658	88.404
Nezaposleni	31.205	31.841	34.211	32.823	34.724	31.289	30.281	33.474
Stopa nezaposlenosti	25,9	26,2	28,1	27,0	28,2	25,8	24,8	27,5

Izvor: Hrvatski zavod za mirovinsko osiguranje, Statističke informacije, www.mirovinsko.hr

# T8 NEZAPOSLENE OSOBE PO MJESECIMA I SPOLU

Redni broj	Ispostava	2012.										
		Ø 2012.			II.			III.	IV.	V.	VI.	VII.
		Ukupno	Muškarci	Žene	Ukupno	Muškarci	Žene					
1.	Beli Manastir	6.073	2.854	3.219	6.481	3.083	3.398	6.318	5.974	5.431	5.422	5.846
2.	Donji Miholjac	2.003	978	1.025	2.138	1.058	1.080	2.143	2.034	1.828	1.764	1.869
3.	Đakovo	5.426	2.575	2.851	5.693	2.739	2.954	5.721	5.377	5.094	5.024	5.251
4.	Našice	5.036	2.174	2.862	5.358	2.348	3.010	5.324	5.019	4.725	4.590	4.874
5.	Osijek	12.383	5.562	6.821	12.829	5.835	6.994	12.613	12.215	11.735	11.539	11.765
6.	Valpovo	3.517	1.549	1.968	3.593	1.571	2.022	3.581	3.363	3.221	3.128	3.326
	<b>Ukupno</b>	<b>34.438</b>	<b>15.692</b>	<b>18.746</b>	<b>36.092</b>	<b>16.634</b>	<b>19.458</b>	<b>35.700</b>	<b>33.982</b>	<b>32.034</b>	<b>31.467</b>	<b>32.931</b>

# G5 ZAPOSLENOST I NEZAPOSLENOST U OSJEČKO-BARANJSKOJ ŽUPANIJ OD 2003. DO 2012. (31. prosinca)

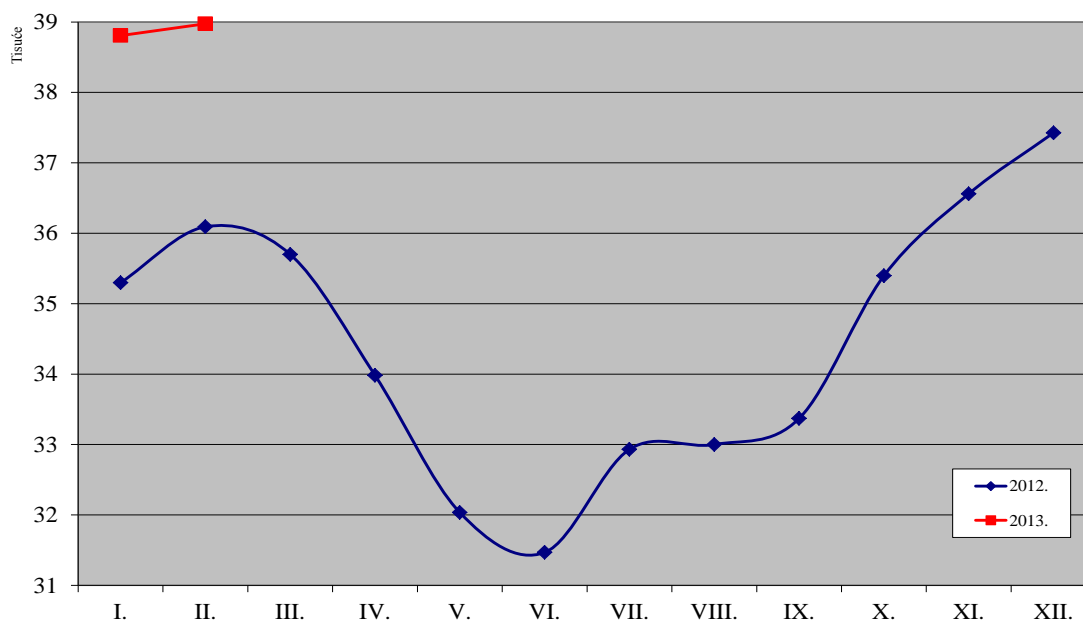


2011. Ø	2012.					Indeks		
	III.	VI.	IX.	XII.	Ø	XII.12./XII.11.	XII.12./IX.12.	Ø12./Ø11.
122.085	123.319	120.708	121.676	122.864	122.142	100,8	101,0	100,0
89.643	87.619	89.241	88.307	85.438	87.651	96,6	96,8	97,8
32.442	35.700	31.467	33.369	37.426	34.491	111,8	112,2	106,3
26,6	28,9	26,1	27,4	30,5	28,2	<b>3,0</b>	<b>3,0</b>	<b>1,7</b>

U zaposlenima i radnoj snazi nisu uključeni osiguranici produženog osiguranja

2012.					2013.				Indeks		
VIII.	IX.	X.	XI.	XII.	I.	II.			II.13.	II.13.	II.13.
						Ukupno	Muškarci	Žene	II.12.	I.13.	Ø 12.
5.852	5.892	6.269	6.413	6.509	6.797	6.867	3.314	3.553	106,0	101,0	113,1
1.917	1.908	2.055	2.109	2.190	2.230	2.256	1.129	1.127	105,5	101,2	112,6
5.241	5.195	5.458	5.658	5.821	6.029	6.060	2.971	3.089	106,4	100,5	111,7
4.823	4.867	5.052	5.216	5.345	5.589	5.621	2.473	3.148	104,9	100,6	111,6
11.831	12.024	12.790	13.273	13.574	13.965	13.998	6.457	7.541	109,1	100,2	113,0
3.336	3.483	3.772	3.891	3.987	4.197	4.173	1.917	2.256	116,1	99,4	118,7
<b>33.000</b>	<b>33.369</b>	<b>35.396</b>	<b>36.560</b>	<b>37.426</b>	<b>38.807</b>	<b>38.975</b>	<b>18.261</b>	<b>20.714</b>	<b>108,0</b>	<b>100,4</b>	<b>113,2</b>

KRETANJE BROJA NEZAPOSLENIH OSOBA PO MJESECIMA U 2012. I 2013.



# T9 NEZAPOSLENOST I ZAPOSŁJAVANJE PO ISPOSTAVAMA I SPOLU TIJEKOM VELJAČE 2012. I 2013.

		Mjesec	Ukupno	Beli Manastir	Donji Miholjac	Đakovo	Našice	Osijek	Valpovo
UKUPNO	Nezaposlene osobe	02.2013.	38.975	6.867	2.256	6.060	5.621	13.998	4.173
		02.2012.	36.092	6.481	2.138	5.693	5.358	12.829	3.593
		Indeks	<b>108,0</b>	<b>106,0</b>	<b>105,5</b>	<b>106,4</b>	<b>104,9</b>	<b>109,1</b>	<b>116,1</b>
	Prvi put traže zaposlenje	02.2013.	6.805	1.031	350	1.078	1.029	2.602	715
		02.2012.	6.451	1.026	335	1.104	1.050	2.298	638
		Indeks	<b>105,5</b>	<b>100,5</b>	<b>104,5</b>	<b>97,6</b>	<b>98,0</b>	<b>113,2</b>	<b>112,1</b>
	Novoprijavljeni	02.2013.	2.084	360	99	345	238	845	197
		02.2012.	2.139	300	148	290	252	947	202
		Indeks	<b>97,4</b>	<b>120,0</b>	<b>66,9</b>	<b>119,0</b>	<b>94,4</b>	<b>89,2</b>	<b>97,5</b>
	Zaposleni s evidencije	02.2013.	1.209	170	46	205	118	530	140
		02.2012.	768	203	47	87	66	295	70
		Indeks	<b>157,4</b>	<b>83,7</b>	<b>97,9</b>	<b>235,6</b>	<b>178,8</b>	<b>179,7</b>	<b>200,0</b>
Brisani iz evidencije iz drugih razloga osim zaposlenja	02.2013.	707	120	27	109	88	282	81	
	02.2012.	577	87	41	87	61	240	61	
	Indeks	<b>122,5</b>	<b>137,9</b>	<b>65,9</b>	<b>125,3</b>	<b>144,3</b>	<b>117,5</b>	<b>132,8</b>	
Prijavljene potrebe za radnicima	02.2013.	1.786	480	37	135	238	780	116	
	02.2012.	427	37	22	52	55	213	48	
	Indeks	<b>418,3</b>	<b>1297,3</b>	<b>168,2</b>	<b>259,6</b>	<b>432,7</b>	<b>366,2</b>	<b>241,7</b>	
Realizirane potrebe za radnicima	02.2013.	1.042	113	36	187	75	535	96	
	02.2012.	788	196	36	90	64	342	60	
	Indeks	<b>132,2</b>	<b>57,7</b>	<b>100,0</b>	<b>207,8</b>	<b>117,2</b>	<b>156,4</b>	<b>160,0</b>	
MUŠKARCI	Nezaposlene osobe	02.2013.	18.261	3.314	1.129	2.971	2.473	6.457	1.917
		02.2012.	16.634	3.083	1.058	2.739	2.348	5.835	1.571
		Indeks	<b>109,8</b>	<b>107,5</b>	<b>106,7</b>	<b>108,5</b>	<b>105,3</b>	<b>110,7</b>	<b>122,0</b>
	Prvi put traže zaposlenje	02.2013.	3.094	445	158	507	419	1.256	309
		02.2012.	2.763	396	142	494	410	1.064	257
		Indeks	<b>112,0</b>	<b>112,4</b>	<b>111,3</b>	<b>102,6</b>	<b>102,2</b>	<b>118,0</b>	<b>120,2</b>
	Novoprijavljeni	02.2013.	1.073	192	51	174	135	430	91
		02.2012.	1.146	171	78	160	156	477	104
		Indeks	<b>93,6</b>	<b>112,3</b>	<b>65,4</b>	<b>108,8</b>	<b>86,5</b>	<b>90,1</b>	<b>87,5</b>
	Zaposleni s evidencije	02.2013.	585	92	26	86	61	255	65
		02.2012.	378	100	24	56	24	136	38
		Indeks	<b>154,8</b>	<b>92,0</b>	<b>108,3</b>	<b>153,6</b>	<b>254,2</b>	<b>187,5</b>	<b>171,1</b>
Brisani iz evidencije iz drugih razloga osim zaposlenja	02.2013.	338	69	12	46	36	132	43	
	02.2012.	283	39	21	40	31	122	30	
	Indeks	<b>119,4</b>	<b>176,9</b>	<b>57,1</b>	<b>115,0</b>	<b>116,1</b>	<b>108,2</b>	<b>143,3</b>	
ŽENE	Nezaposlene osobe	02.2013.	20.714	3.553	1.127	3.089	3.148	7.541	2.256
		02.2012.	19.458	3.398	1.080	2.954	3.010	6.994	2.022
		Indeks	<b>106,5</b>	<b>104,6</b>	<b>104,4</b>	<b>104,6</b>	<b>104,6</b>	<b>107,8</b>	<b>111,6</b>
	Prvi put traže zaposlenje	02.2013.	3.711	586	192	571	610	1.346	406
		02.2012.	3.688	630	193	610	640	1.234	381
		Indeks	<b>100,6</b>	<b>93,0</b>	<b>99,5</b>	<b>93,6</b>	<b>95,3</b>	<b>109,1</b>	<b>106,6</b>
	Novoprijavljeni	02.2013.	1.011	168	48	171	103	415	106
		02.2012.	993	129	70	130	96	470	98
		Indeks	<b>101,8</b>	<b>130,2</b>	<b>68,6</b>	<b>131,5</b>	<b>107,3</b>	<b>88,3</b>	<b>108,2</b>
	Zaposleni s evidencije	02.2013.	624	78	20	119	57	275	75
		02.2012.	390	103	23	31	42	159	32
		Indeks	<b>160,0</b>	<b>75,7</b>	<b>87,0</b>	<b>383,9</b>	<b>135,7</b>	<b>173,0</b>	<b>234,4</b>
Brisani iz evidencije iz drugih razloga osim zaposlenja	02.2013.	369	51	15	63	52	150	38	
	02.2012.	294	48	20	47	30	118	31	
	Indeks	<b>125,5</b>	<b>106,3</b>	<b>75,0</b>	<b>134,0</b>	<b>173,3</b>	<b>127,1</b>	<b>122,6</b>	



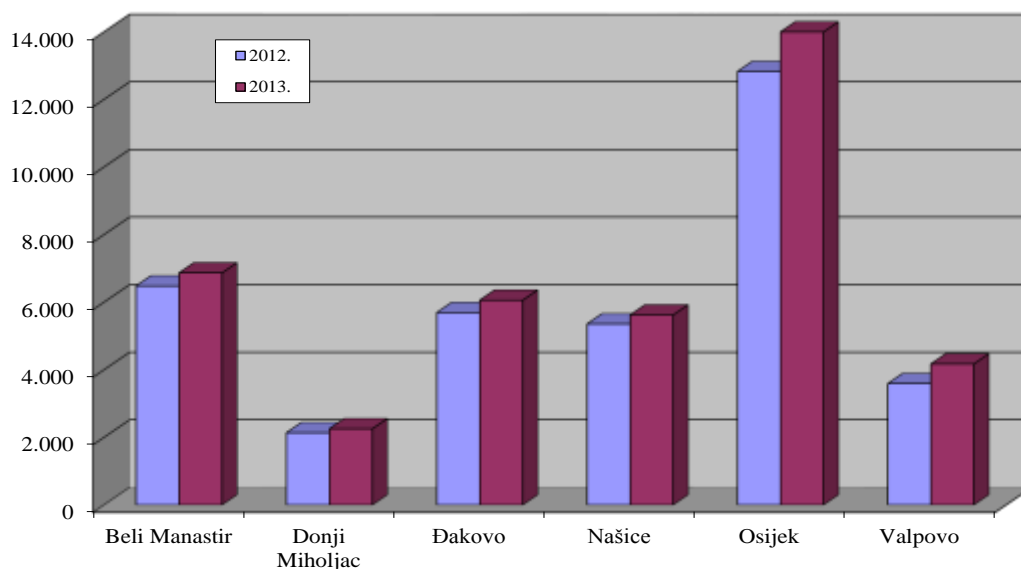
## NEZAPOSLENI HRVATSKI BRANITELJI PO ISPOSTAVAMA I SPOLU U VELJAČI 2013. | T10

Redni broj	Ispostava	2012.				2013.				Indeks		
		Ø 2012.			II.	I.	II.			II.13.	II.13.	II.13.
		Ukupno	Muškarci	Žene			Ukupno	Muškarci	Žene	II.12.	I.13.	Ø 12.
1.	Beli Manastir	313	291	22	322	356	367	342	25	114,0	103,1	117,3
2.	Donji Miholjac	171	166	5	190	208	212	207	5	111,6	101,9	124,0
3.	Đakovo	606	585	21	634	687	695	675	20	109,6	101,2	114,7
4.	Našice	417	411	6	434	466	465	457	8	107,1	99,8	111,5
5.	Osijek	955	904	51	983	1.057	1.067	1007	60	108,5	100,9	111,7
6.	Valpovo	284	278	6	275	390	384	380	4	139,6	98,5	135,2
Ukupno		<b>2.746</b>	<b>2.635</b>	<b>111</b>	<b>2.838</b>	<b>3.164</b>	<b>3.190</b>	<b>3.068</b>	<b>122</b>	<b>112,4</b>	<b>100,8</b>	<b>116,2</b>

## KORISNICI NOVČANE NAKNADE PO ISPOSTAVAMA I SPOLU U VELJAČI 2013. | T11

Redni broj	Ispostava	2012.				2013.				Indeks		
		Ø 2012.			II.	I.	II.			II.13.	II.13.	II.13.
		Ukupno	Muškarci	Žene			Ukupno	Muškarci	Žene	II.12.	I.13.	Ø 12.
1.	Beli Manastir	779	412	367	966	941	1.076	568	508	111,4	114,3	120,8
2.	Donji Miholjac	339	200	139	368	399	396	261	135	107,6	99,2	117,7
3.	Đakovo	807	469	338	909	918	958	569	389	105,4	104,4	113,8
4.	Našice	641	368	273	746	720	793	474	319	106,3	110,1	112,3
5.	Osijek	2.168	1.055	1.113	2.421	2.307	2.454	1.277	1.177	101,4	106,4	106,4
6.	Valpovo	771	477	294	787	1.007	1.101	714	387	139,9	109,3	130,6
Ukupno		<b>5.505</b>	<b>2.981</b>	<b>2.524</b>	<b>6.197</b>	<b>6.292</b>	<b>6.778</b>	<b>3.863</b>	<b>2.915</b>	<b>109,4</b>	<b>107,7</b>	<b>114,3</b>

## NEZAPOSLENE OSOBE PO ISPOSTAVAMA KRAJEM VELJAČE 2012. I 2013. | G7



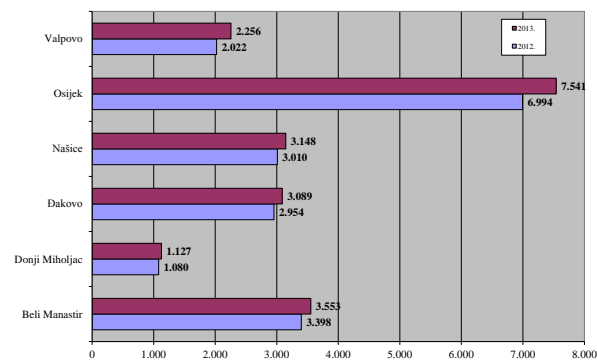
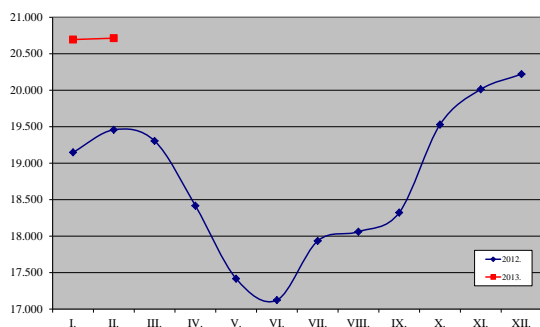
# T12 NEZAPOSLENE OSOBE PREMA RAZINI OBRAZOVANJA I SPOLU U VELJAČI 2013.

Redni broj	Ispostava	UKUPNO					Bez škole i nezavršena osnovna škola			Osnovna škola		
		Ukupno	%	Muškarci	Žene	Udio žena	Ukupno	Muškarci	Žene	Ukupno	Muškarci	Žene
1.	Beli Manastir	6.867	17,6	3.314	3.553	51,7	1.052	472	580	1.763	813	950
2.	Donji Miholjac	2.256	5,8	1.129	1.127	50,0	184	110	74	630	308	322
3.	Đakovo	6.060	15,5	2.971	3.089	51,0	322	171	151	1.410	624	786
4.	Našice	5.621	14,4	2.473	3.148	56,0	522	250	272	1.369	524	845
5.	Osijek	13.998	35,9	6.457	7.541	53,9	732	325	407	2.507	1.155	1.352
6.	Valpovo	4.173	10,7	1.917	2.256	54,1	293	172	121	921	389	532
Ukupno		<b>38.975</b>	<b>100,0</b>	<b>18.261</b>	<b>20.714</b>	<b>53,1</b>	<b>3.105</b>	<b>1.500</b>	<b>1.605</b>	<b>8.600</b>	<b>3.813</b>	<b>4.787</b>

# T13 NOVOPRIJAVLJENI I ZAPOSLENI PO MJESECIMA I SPOLU

Redni Broj	Ispostava	2012.										
		Σ 2012.			II.			III.	IV.	V.	VI.	VII.
		Ukupno	Muškarci	Žene	Ukupno	Muškarci	Žene					
1.	Beli Manastir	5.422	2.847	2.575	300	171	129	238	289	247	344	813
		3.487	1.807	1.680	203	100	103	292	516	660	259	249
2.	Donji Miholjac	1.905	950	955	148	78	70	103	117	64	103	306
		1.211	619	592	47	24	23	58	193	235	137	170
3.	Đakovo	4.674	2.345	2.329	290	160	130	315	239	209	291	672
		2.728	1.466	1.262	87	56	31	183	456	365	255	302
4.	Našice	3.734	1.765	1.969	252	156	96	164	186	158	181	615
		2.347	1.095	1.252	66	24	42	144	416	354	222	231
5.	Osijek	11.856	5.883	5.973	947	477	470	682	648	712	665	1.188
		6.656	3.175	3.481	295	136	159	607	832	880	634	604
6.	Valpovo	3.141	1.557	1.584	202	104	98	157	119	158	180	475
		1.655	761	894	70	38	32	117	255	213	181	185
Ukupno		<b>30.732</b>	<b>15.347</b>	<b>15.385</b>	<b>2.139</b>	<b>1.146</b>	<b>993</b>	<b>1.659</b>	<b>1.598</b>	<b>1.548</b>	<b>1.764</b>	<b>4.069</b>
		<b>18.084</b>	<b>8.923</b>	<b>9.161</b>	<b>768</b>	<b>378</b>	<b>390</b>	<b>1.401</b>	<b>2.668</b>	<b>2.707</b>	<b>1.688</b>	<b>1.741</b>

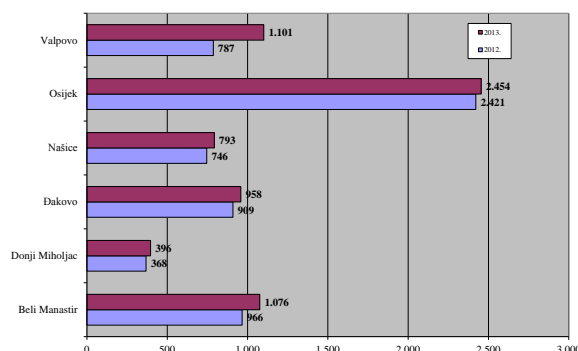
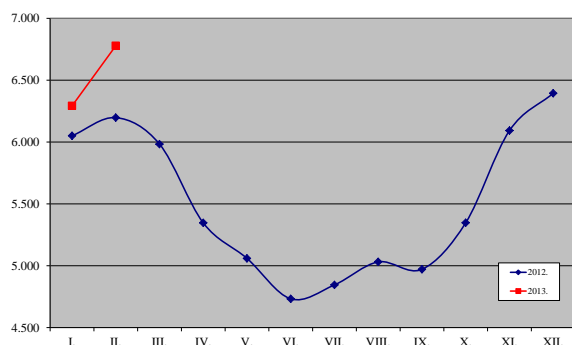
# G8 NEZAPOSLENE ŽENE PO ISPOSTAVAMA KRAJEM VELJAČE 2012. I 2013.



SŠ za zanimanja do 3 god. i škola za KV i VKV radnike			SŠ za zanimanja u trajanju od 4 i više godina i gimnazija			Prvi stupanj fakulteta, stručni studij i viša škola			Fakultet, akademija, magisterij, doktorat		
Ukupno	Muškarci	Žene	Ukupno	Muškarci	Žene	Ukupno	Muškarci	Žene	Ukupno	Muškarci	Žene
1.805	1.094	711	1.943	793	1.150	145	65	80	159	77	82
767	435	332	540	226	314	64	27	37	71	23	48
2.219	1.276	943	1.761	753	1.008	163	65	98	185	82	103
2.083	986	1.097	1.315	578	737	165	69	96	167	66	101
4.310	2.372	1.938	4.823	1.962	2.861	562	246	316	1.064	397	667
1.372	729	643	1.315	525	790	126	50	76	146	52	94
<b>12.556</b>	<b>6.892</b>	<b>5.664</b>	<b>11.697</b>	<b>4.837</b>	<b>6.860</b>	<b>1.225</b>	<b>522</b>	<b>703</b>	<b>1.792</b>	<b>697</b>	<b>1.095</b>

2012.					2013.				Indeks		
VIII.	IX.	X.	XI.	XII.	I.	II.			II. 13.	II. 13.	II. 13.
						Ukupno	Muškarci	Žene	II. 12.	I. 13.	Ø 12.
447	412	666	566	397	633	360	192	168	120,0	56,9	79,7
309	265	163	316	148	188	170	92	78	83,7	90,4	58,5
144	140	258	164	147	153	99	51	48	66,9	64,7	62,4
57	102	69	74	42	80	46	26	20	97,9	57,5	45,6
324	414	596	493	381	524	345	174	171	119,0	65,8	88,6
239	318	165	177	95	201	205	86	119	235,6	102,0	90,2
236	315	505	354	296	455	238	135	103	94,4	52,3	76,5
201	182	229	95	109	132	118	61	57	178,8	89,4	60,3
862	1.165	1.617	1.286	938	1.180	845	430	415	89,2	71,6	85,5
449	694	472	506	317	471	530	255	275	179,7	112,5	95,6
243	321	456	312	233	387	197	91	106	97,5	50,9	75,3
166	104	89	123	70	108	140	65	75	200,0	129,6	101,5
<b>2.256</b>	<b>2.767</b>	<b>4.098</b>	<b>3.175</b>	<b>2.392</b>	<b>3.332</b>	<b>2.084</b>	<b>1.073</b>	<b>1.011</b>	<b>97,4</b>	<b>62,5</b>	<b>81,4</b>
<b>1.421</b>	<b>1.665</b>	<b>1.187</b>	<b>1.291</b>	<b>781</b>	<b>1.180</b>	<b>1.209</b>	<b>585</b>	<b>624</b>	<b>157,4</b>	<b>102,5</b>	<b>80,2</b>

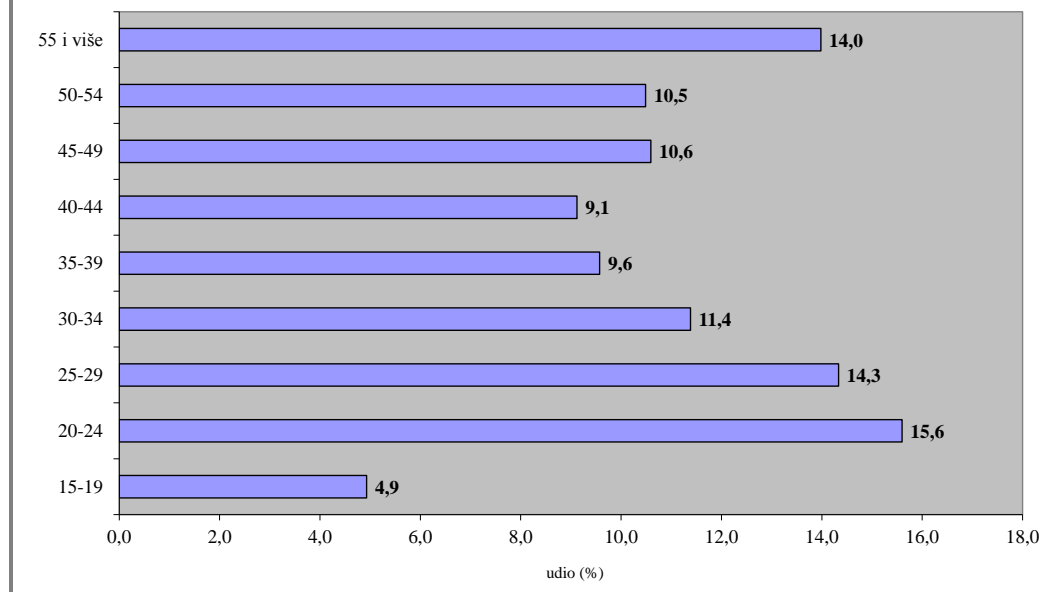
## KORISNICI NOVČANE NAKNADE KRAJEM VELJAČE 2012. I 2013.



# T14 NEZAPOSLENE OSOBE PREMA SPOLU, DOBI, TRAJANJU NEZAPOSLENOSTI I RADNOM STAŽU U VELJAČI 2013.

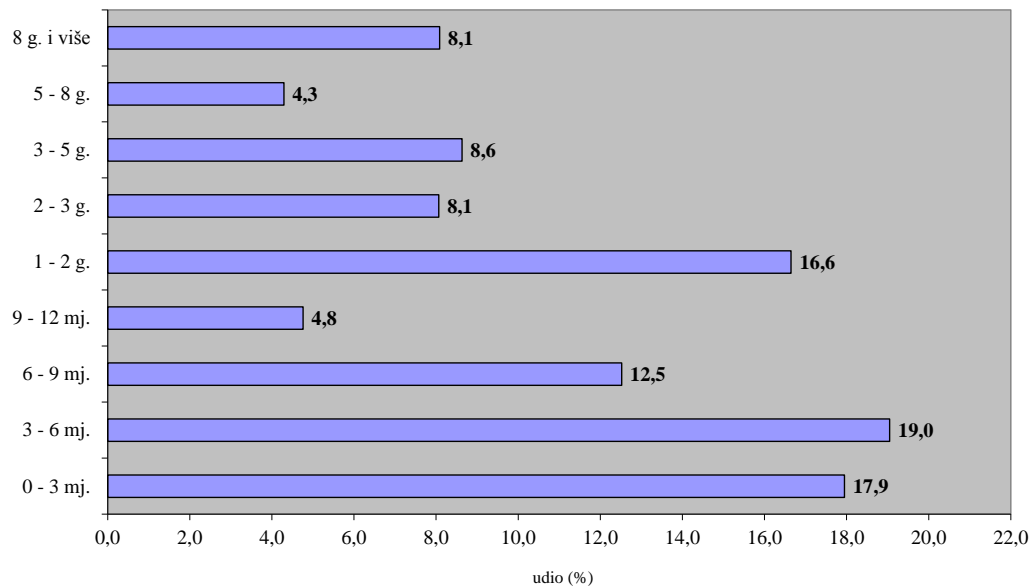
		UKUPNO			Indeks II.2013./II.2012.			Beli Manastir			Donji Miholjac		
		Ukupno	Muškarci	Žene	Ukupno	Muškarci	Žene	Ukupno	Muškarci	Žene	Ukupno	Muškarci	Žene
UKUPNO		38.975	18.261	20.714	108,0	109,8	106,5	6.867	3.314	3.553	2.256	1.129	38,97
DOB	15 - 19	1.921	1.113	808	104,3	100,4	110,4	303	188	115	126	76	50
	20 - 24	6.080	3.357	2.723	111,0	114,5	107,0	897	499	398	395	200	195
	25 - 29	5.586	2.600	2.986	106,7	108,9	104,9	933	458	475	301	125	176
	30 - 34	4.436	1.885	2.551	106,6	112,9	102,4	731	362	369	214	97	117
	35 - 39	3.731	1.486	2.245	109,6	114,5	106,6	678	263	415	185	80	105
	40 - 44	3.555	1.192	2.363	103,9	106,4	102,6	625	232	393	193	72	121
	45 - 49	4.129	1.533	2.596	109,3	108,6	109,8	737	281	456	244	106	138
	50 - 54	4.088	1.731	2.357	107,0	109,5	105,2	791	312	479	261	128	133
	55 - 59	4.084	2.270	1.814	108,8	108,0	109,7	885	480	405	250	169	81
	60 i više	1.365	1.094	271	113,7	106,9	152,2	287	239	48	87	76	11
TRAJANJE	Kratkotrajna nezaposlenost do godine dana	21.154	10.440	10.714	114,4	112,8	116,0	3.891	1.971	1.920	1.297	655	642
	Dugotrajna nezaposlenost više od godinu dana	17.821	7.821	10.000	101,2	106,0	97,8	2.976	1.343	1.633	959	474	485
STAŽ	Bez staža	6.805	3.094	3.711	105,5	112,0	100,6	1.031	445	586	350	158	192
	do 1 godine	5.766	2.601	3.165	106,7	107,9	105,6	1.336	593	743	352	145	207
	1 - 2	3.578	1.373	2.205	112,2	113,2	111,5	643	268	375	229	96	133
	2 - 3	2.325	943	1.382	103,2	106,6	101,0	399	160	239	117	37	80
	3 - 5	3.654	1.510	2.144	103,8	103,1	104,4	609	287	322	203	88	115
	5 - 10	5.398	2.356	3.042	113,6	113,4	113,8	860	393	467	313	138	175
	10 - 20	5.448	2.685	2.763	110,6	110,5	110,6	933	506	427	300	182	118
	20 - 30	4.011	2.043	1.968	106,6	111,8	101,8	796	429	367	253	162	91
	30 - 35	1.477	1.176	301	105,0	102,9	114,0	196	173	23	110	96	14
	35 i više	513	480	33	119,6	113,2	660,0	64	60	4	29	27	2

## G10 NEZAPOSLENE OSOBE PO DOBI KRAJEM VELJAČE 2013.



		Đakovo			Našice			Osijek			Valpovo		
		Ukupno	Muškarci	Žene	Ukupno	Muškarci	Žene	Ukupno	Muškarci	Žene	Ukupno	Muškarci	Žene
UKUPNO		6.060	2.971	3.089	5.621	2.473	3.148	13.998	6.457	7.541	4.173	1.917	2.256
DOB	15 - 19	337	193	144	260	146	114	673	380	293	222	130	92
	20 - 24	1.084	619	465	884	481	403	2.199	1.231	968	621	327	294
	25 - 29	885	419	466	837	373	464	2.104	997	1.107	526	228	298
	30 - 34	674	279	395	674	250	424	1.677	726	951	466	171	295
	35 - 39	621	280	341	521	189	332	1.331	534	797	395	140	255
	40 - 44	561	196	365	552	173	379	1.226	415	811	398	104	294
	45 - 49	697	275	422	612	207	405	1.400	493	907	439	171	268
	50 - 54	596	298	298	552	223	329	1.413	568	845	475	202	273
	55 - 59	465	292	173	520	277	243	1.428	696	732	536	356	180
	60 i više	140	120	20	209	154	55	547	417	130	95	88	7
TRAJANJE	Kratkotrajna nezaposlenost do godine dana	3.318	1.658	1.660	2.770	1.277	1.493	7.477	3.706	3.771	2.401	1.173	1.228
	Dugotrajna nezaposlenost više od godinu dana	2.742	1.313	1.429	2.851	1.196	1.655	6.521	2.751	3.770	1.772	744	1.028
STAJ	Bez staža	1.078	507	571	1.029	419	610	2.602	1.256	1.346	715	309	406
	do 1 godine	903	390	513	782	333	449	1.868	892	976	525	248	277
	1 - 2	572	230	342	561	182	379	1.212	480	732	361	117	244
	2 - 3	415	191	224	410	136	274	749	334	415	235	85	150
	3 - 5	613	285	328	632	229	403	1.249	515	734	348	106	242
	5 - 10	906	438	468	765	324	441	2.025	881	1.144	529	182	347
	10 - 20	795	414	381	689	367	322	2.234	985	1.249	497	231	266
	20 - 30	508	296	212	527	281	246	1.470	650	820	457	225	232
	30 - 35	211	165	46	172	154	18	435	324	111	353	264	89
	35 i više	59	55	4	54	48	6	154	140	14	153	150	3

## NEZAPOSLENE OSOBE PREMA TRAJANJU NEZAPOSLENOSTI KRAJEM VELJAČE 2013.



# T15 NEZAPOSLENE OSOBE PREMA OPĆINI STANOVANJA, RAZINI OBRAZOVANJA I SPOLU U VELJAČI 2013.

Grad Općina	Ukupno	Muškarci	Žene	Bez škole i nezavršena osnovna škola	Osnovna škola	SŠ za zanimanja do 3 god. i škola za KV i VKV radnike	SŠ za zanimanja u trajanju od 4 i više godina i gimnazija	Prvi stupanj fakulteta, stručni studij i viša škola	Fakultet, akademija, magisterij, doktorat	Indeks 13/12.
Antunovac	382	173	209	20	108	132	98	8	16	102,7
<b>Beli Manastir</b>	<b>1.790</b>	<b>870</b>	<b>920</b>	<b>231</b>	<b>396</b>	<b>455</b>	<b>597</b>	<b>55</b>	<b>56</b>	<b>103,2</b>
<b>Belišće</b>	<b>1.764</b>	<b>821</b>	<b>943</b>	<b>185</b>	<b>409</b>	<b>521</b>	<b>541</b>	<b>58</b>	<b>50</b>	<b>118,2</b>
Bilje	678	340	338	62	148	222	212	12	22	109,5
Bizovac	564	263	301	22	138	213	155	17	19	112,8
Čeminac	370	170	200	32	99	126	100	7	6	111,1
Čepin	1.300	602	698	84	220	501	391	36	68	110,4
Darda	1.259	576	683	256	301	315	321	34	32	102,9
Donja Motičina	313	131	182	19	84	139	59	5	7	112,2
<b>Donji Miholjac</b>	<b>1.146</b>	<b>544</b>	<b>602</b>	<b>74</b>	<b>283</b>	<b>381</b>	<b>321</b>	<b>43</b>	<b>44</b>	<b>101,1</b>
Draž	479	231	248	68	142	116	141	7	5	109,1
Drenje	376	177	199	22	120	148	80	5	1	105,3
<b>Đakovo</b>	<b>3.375</b>	<b>1.648</b>	<b>1.727</b>	<b>132</b>	<b>627</b>	<b>1.207</b>	<b>1.140</b>	<b>122</b>	<b>147</b>	<b>107,6</b>
Đurđenovac	1.184	572	612	103	312	424	291	31	23	104,4
Erdut	1.153	541	612	105	312	342	351	21	22	106,8
Ernestinovo	266	117	149	12	62	101	76	7	8	119,8
Feričanci	340	162	178	33	77	132	75	16	7	98,0
Gorjani	207	108	99	12	66	80	44	3	2	111,3
Jagodnjak	492	252	240	107	166	113	97	6	3	93,4
Kneževi Vinogradi	896	441	455	126	261	241	236	12	20	111,3
Koška	629	272	357	54	163	227	156	15	14	106,8
Levanjska Varoš	174	85	89	20	67	43	38	3	3	113,7
Magadenovac	281	139	142	30	82	101	49	7	12	113,8
Marijanci	330	191	139	30	108	101	79	7	5	117,4
Podravska Moslavina	177	89	88	9	55	66	42	3	2	96,2
<b>Našice</b>	<b>2.530</b>	<b>1.066</b>	<b>1.464</b>	<b>205</b>	<b>545</b>	<b>954</b>	<b>625</b>	<b>89</b>	<b>112</b>	<b>104,6</b>
<b>Osijek</b>	<b>10.230</b>	<b>4.722</b>	<b>5.508</b>	<b>440</b>	<b>1.628</b>	<b>3.005</b>	<b>3.752</b>	<b>474</b>	<b>931</b>	<b>109,5</b>
Petlovac	450	203	247	93	123	105	113	6	10	115,1
Petrijevci	317	147	170	14	59	120	102	8	14	116,1
Podgorač	624	270	354	108	188	207	108	9	4	105,6
Popovac	451	231	220	77	126	112	125	6	5	111,1
Punitovci	249	120	129	8	76	91	69	4	1	109,2
Satnica Đakovačka	348	171	177	23	99	129	83	4	10	110,1
Semeljci	554	275	279	61	149	223	109	2	10	159,7
Strizivojna	274	139	135	16	61	94	90	8	5	97,9
Šodolovci	260	130	130	29	56	101	63	6	5	108,8
Trnava	253	132	121	14	79	111	40	5	4	114,0
<b>Valpovo</b>	<b>1.527</b>	<b>686</b>	<b>841</b>	<b>72</b>	<b>315</b>	<b>518</b>	<b>516</b>	<b>43</b>	<b>63</b>	<b>115,2</b>
Viljevo	322	166	156	41	102	118	49	4	8	110,3
Viškovci	250	116	134	14	66	93	68	7	2	111,1
Vladislavci	260	113	147	33	85	70	57	5	10	97,4
Vuka	147	59	88	9	37	58	35	4	4	112,2
<b>UKUPNO</b>	<b>38.971</b>	<b>18.261</b>	<b>20.710</b>	<b>3.105</b>	<b>8.600</b>	<b>12.556</b>	<b>11.694</b>	<b>1.224</b>	<b>1.792</b>	<b>108,7</b>

**SKUPINE ZANIMANJA PO RODOVIMA (NKZ2010) S NAJVEĆOM  
FREKVENCIJOM NEZAPOSLENOSTI (više od 40) KRAJEM VELJAČE 2013. | T16**

	Nezaposleni na kraju mjeseca			Tijekom mjeseca	
	Ukupno	Muškarci	Žene	Novi	Zaposleni
<b>UKUPNO</b>	<b>38.975</b>	<b>18.261</b>	<b>20.714</b>	<b>2.084</b>	<b>1.051</b>
<b>(0) Vojna zanimanja</b>	<b>2</b>	<b>2</b>			<b>1</b>
<b>(1) Zakonodavci/zakonodavke, dužnosnici/dužnosnice i direktori/direktorice</b>	<b>4</b>	<b>4</b>		<b>1</b>	
<b>(2) Znanstvenici/znanstvenice, inženjeri/inženjerke i stručnjaci/stručnjakinje</b>	<b>2.487</b>	<b>893</b>	<b>1.594</b>	<b>216</b>	<b>154</b>
(2631) Ekonomski stručnjaci/ekonomske stručnjakinje	555	198	357	30	16
(2619) Pravni stručnjaci/pravne stručnjakinje d. n.	310	94	216	22	13
(2221) Glavni medicinski tehničari/glavne medicinske sestre opće njege	300	90	210	45	15
(2132) Savjetnici/savjetnice u poljoprivredi, šumarstvu i ribarstvu	166	75	91	8	6
(2330) Nastavnici/nastavnice u srednjim školama	151	50	101	19	22
(2341) Učitelji/učiteljice razredne/predmetne nastave u osnovnim školama	127	15	112	22	17
(2166) Grafički dizajneri/grafičke dizajnerice i dizajneri/dizajnerice multimedijskih sadržaja	96	54	42	5	
(2264) Fizioterapeuti/fizioterapeutkinje	95	42	53	8	3
(2342) Predškolski odgajatelji/predškolske odgajateljice	88		88	8	14
(2145) Inženjeri/inženjerke kemijske tehnologije	84	22	62	7	1
(2151) Inženjeri/inženjerke elektroenergetike	82	75	7	4	4
<b>(3) Tehničari/tehničarke i stručni suradnici/stručne suradnice</b>	<b>4.754</b>	<b>2.770</b>	<b>1.984</b>	<b>262</b>	<b>149</b>
(3322) Komercijalisti/komercijalistice u prodaji	895	431	464	38	39
(3142) Poljoprivredni tehničari/poljoprivredne tehničarke	467	240	227	26	16
(3113) Tehničari/tehničarke za elektrotehniku i srodna zanimanja	394	380	14	29	9
(3313) Ekonomisti/ekonomistice i voditelji/voditeljice dijelova računovodstva	369	114	255	19	6
(3112) Tehničari/tehničarke za arhitekturu, građevinarstvo, geodeziju i srodna zanimanja	360	266	94	22	16
(3512) Tehničari/tehničarke informacijske i komunikac. tehnologije za podršku korisnicima	294	266	28	11	9
(3115) Tehničari/tehničarke strojarstva, brodogradnje i srodna zanimanja	288	276	12	12	9
(3119) Tehničko-tehnološki tehničari/tehničko-tehnološke tehničarke d. n.	270	96	174	13	5
(3111) Tehničari/tehničarke za fiziku, kemiju i srodna zanimanja	154	42	112	5	3
(3114) Tehničari/tehničarke za elektroniku	143	141	2	12	3
(3116) Tehničari/tehničarke za kemijsku i prehrambenu tehnologiju i biotehnologiju	142	34	108	5	6
(3240) Veterinarski tehničari, asistenti/ veterinarske tehničarke, asistentice	114	62	52	9	4
(3411) Pravni asistenti/pravne asistentice i srodna zanimanja	83	17	66	4	1
(3431) Fotografi/fotografkinje	82	30	52	6	2
(3143) Šumarski tehničari/šumarske tehničarke	68	59	9	7	2
(3141) Laboratorijski tehničari/lab. tehničarke u biomedicini, biologiji, farmakologiji	61	26	35	5	
(3432) Dizajneri, dekorateri i aranžeri/dizajnerice, dekoraterke i aranžerke	61	29	32	4	
(3133) Kemijsko-procesni tehničari/kemijsko-procesne tehničarke	41	3	38	4	3
<b>(4) Administrativni službenici/administrativne službenice</b>	<b>3.982</b>	<b>1.107</b>	<b>2.875</b>	<b>206</b>	<b>93</b>
(4110) Uredski službenici/uredske službenice za opće poslove	1.592	346	1.246	86	38
(4311) Službenici/službenice u knjigovodstvu	1.568	299	1.269	63	38
(4323) Prometni uredski službenici/prometne uredske službenice	232	182	50	11	12
(4224) Hotelski recepcionari/hotelske recepcionarke	189	54	135	9	3
(4321) Skladišni službenici/skladišne službenice	167	151	16	7	1
<b>(5) Uslužna i trgovačka zanimanja</b>	<b>7.714</b>	<b>2.129</b>	<b>5.585</b>	<b>463</b>	<b>226</b>
(5223) Prodavači/prodavačice u trgovinama	3.785	676	3.109	224	118
(5120) Kuhari/kuharice	1.148	472	676	49	30
(5131) Konobari/konobarice	950	588	362	77	37
(5141) Frizeri/frizerke	600	13	587	32	18
(5211) Prodavači/prodavačice na štandovima	343	46	297	15	4
(5414) Zaštitari/zaštitarke	236	200	36	21	5
(5322) Djelatnici/djelatnice za zdravstvenu i socijalnu skrb u kući	229	11	218	10	7
(5142) Kozmetičari/kozmetičarke, pedikeri/pedikerke i srodna zanimanja	185	19	166	10	3
(5222) Poslovođe/poslovotkinje u trgovinama	67	34	33	6	2
(5230) Blagajnici/blagajnice, prodavači/prodavačice ulaznica i srodna zanimanja	40	4	36	1	1
<b>(6) Poljoprivrednici/poljoprivrednice, šumari/šumarke, ribari/ribarke, lovci/lovkinje</b>	<b>256</b>	<b>117</b>	<b>139</b>	<b>8</b>	<b>1</b>
(6113) Vrtlari/vrtlarke, hortikulturni djelatnici/hortikulturne djelatnice i srodna zanimanja	89	25	64	3	
(6111) Ratari/ratarke i povrtlari/povrtlarke	84	35	49	4	

<b>(7) Zanimanja u obrtu i pojedinačnoj proizvodnji</b>	<b>6.775</b>	<b>5.381</b>	<b>1.394</b>	<b>411</b>	<b>208</b>
(7533) Šivači/šivačice, vezilje i srodna zanimanja	586	7	579	22	16
(7233) Mehaničari/mehaničarke i monter/monterke ind.i ostalih strojeva i srodna zanimanja	481	481		24	18
(7126) Instalateri/instalaterke i monter/monterke cjevovoda	468	468		33	16
(7112) Zidari/zidarke i srodna zanimanja	465	465		36	11
(7222) Alatničari/alatničarke i srodna zanimanja	442	442		31	11
(7231) Mehaničari/mehaničarke i monter/monterke motornih vozila	428	427	1	27	23
(7512) Pekari/pekarice, slastičari/slastičarke i srodna zanimanja	398	158	240	30	8
(7131) Soboslikari/soboslikarice, ličioci/ličiteljice i srodna zanimanja	388	387	1	25	6
(7522) Stolari/stolarice i srodna zanimanja	358	327	31	28	11
(7412) Elektromehaničari/elektromehaničarke	285	283	2	13	10
(7531) Krojači/krojačice, krznari/krznarice i klobučari/klobučarke	271	19	252	15	11
(7411) Elektroinstalateri/elektroinstalaterke i srodna zanimanja	207	207		11	7
(7122) Podopolagači/podopolagačice i srodna zanimanja	185	185		17	9
(7223) Kovinoglođači/kovinoglođačice i srodna zanimanja	173	168	5	4	5
(7115) Tesari i građevinski stolari/tesarice i građevinske stolarice	172	172		13	7
(7213) Limari/limarice i srodna zanimanja	150	150		12	2
(7111) Graditelji/graditeljice kuća	124	124		11	3
(7511) Mesari/mesarice i srodna zanimanja	110	99	11	5	1
(7212) Zavarivači/zavarivačice i srodna zanimanja	106	106		3	4
(7549) Zanimanja u obrtu i srodna zanimanja, d. n.	97	11	86	9	2
(7114) Armirači i betonirci/armiračice i betonirke	90	90		5	6
(7422) Monteri/monterke, serviseri/serviserke informacijsko-komunikacijskih uređaja	70	68	2	4	1
(7119) Zidari/zidarke i srodna građevinska zanimanja d.n.	59	58	1	1	
(7318) Izrađivači/izrađivačice tradicijskih proizvoda od tekstila, kože i srodnih materijala	59	8	51	3	1
(7132) Lakireri/lakirerice i srodna zanimanja	56	56		4	
(7123) Fasaderi i gipsari/fasaderke i gipsarice	53	53		4	6
(7421) Mehaničari/mehaničarke i serviseri/serviserke elektronike	48	48		2	2
(7536) Obučari/obučarke, kožni galanteristi/kožne galanteristice i srodna zanimanja	45	15	30	2	1
(7124) Izolateri/izolaterke	42	42		4	
<b>(8) Rukovatelji/rukovateljice postrojenjima i strojevima, industrijski proizvođači/industrijske proizvođačice i sastavljači/sastavljačice proizvoda</b>	<b>2.456</b>	<b>1.649</b>	<b>807</b>	<b>126</b>	<b>59</b>
(8332) Vozači/vozačice teretnih vozila i kamiona	505	505		49	19
(8153) Rukovatelji/rukovateljice šivaćim strojevima	440	1	439	12	4
(816) Rukovatelji/rukovateljice strojevima za proizvodnju prehrambenih i sličnih proizvoda	304	106	198	9	6
(8160) Rukovatelji/rukovateljice strojevima za proizvodnju prehrambenih i sličnih proizvoda	304	106	198	9	6
(8322) Vozači/vozačice osobnih vozila, taksija i lakih dostavnih vozila	261	257	4	23	4
(8341) Rukovatelji/rukovateljice pokretnim poljoprivrednim i šumarskim strojevima	194	194		5	3
(8344) Rukovatelji/rukovateljice teškim kamionima s dizalicom	152	149	3	4	1
(8342) Rukovatelji/rukovateljice građevinskim i sličnim strojevima	148	148		8	7
(8157) Rukovatelji/rukovateljice strojevima za pranje	69	4	65		1
<b>(9) Jednostavna zanimanja</b>	<b>10.545</b>	<b>4.209</b>	<b>6.336</b>	<b>391</b>	<b>160</b>
(9112) Domaćinska zanimanja u uredima, hotelima i ostalim objektima	2.191	4	2.187	68	25
(9329) Jednostavna zanimanja u prerađivačkoj industriji, d. n.	1.991	961	1.030	58	46
(9213) Radnici/radnice na polj. gospodarstvu mješovite proizvodnje (biljne i stočarske)	1.364	562	802	39	7
(9333) Rukovatelji/rukovateljice teretom	991	503	488	31	14
(9211) Radnici/radnice na ratarskoj farmi	877	341	536	35	18
(9313) Radnici/radnice u visokogradnji	658	658		26	14
(9412) Kuhinjski pomoćnik/kuhinjske pomoćnice	590	36	554	20	7
(9613) Čistači/čistačice ulica i srodna zanimanja	331	232	99	8	2
(9312) Radnici/radnice u niskogradnji	284	284		7	11
(9214) Radnici/radnice za jednostavne vrtlarske i hortikulturne radove	252	62	190	12	5
(9212) Radnici/radnice na stočarskoj farmi	235	164	71	9	3
(9321) Ručni pakiratelji/ručne pakirateljice	158	13	145	3	4
(9621) Dostavljači, nosači/dostavljačice, nosačice i srodna zanimanja	142	109	33	5	
(9215) Radnici/radnice za jednostavne šumarske radove	132	87	45	2	2
(9111) Čistači/čistačice i kućne pomoćnice i srodna zanimanja	81	6	75	3	
(9629) Djelatnici/djelatnice jednostavnih zanimanja, d. n.	73	43	30	58	1
(9612) Radnici/radnice na razvrstavanju otpada	65	44	21	3	
(9622) Radnici/radnice za jednostavne poslove	40	40		2	1