



HRVATSKI ZAVOD ZA ZAPOŠLJAVANJE

PODRUČNI URED OSIJEK

MJESEČNI STATISTIČKI

bilten

**broj: 2/XXIII.
mjesec: veljača 2014.**

IZVOR PODATAKA I OBJAŠNJENJE POJMOVA

Izvori podataka su evidencije koje se vode u Hrvatskom zavodu za zapošljavanje prema odredbama Zakona o posredovanju pri zapošljavanju i pravima za vrijeme nezaposlenosti (Narodne novine, br. 80/08, 121/10, 25/12, 118/12 i 153/13) i važećih pravilnika (Pravilnik o načinu prijavljivanja i vođenju evidencije Hrvatskog zavoda za zapošljavanje, Pravilnik o aktivnom traženju posla i raspoloživosti za rad, Pravilnik o obavljanju djelatnosti u svezi zapošljavanja izvan Hrvatskog zavoda za zapošljavanje i Pravilnik o odgovarajućem smještaju).

NEZAPOSLENE OSOBE. Osobe u dobi od 15 do 65 godina sposobne ili djelomično sposobne za rad koje nisu u radnom odnosu, aktivno traže posao i raspoložive su za rad i zadovoljavaju sve kriterije iz odredbi Zakona o posredovanju pri zapošljavanju i pravima za vrijeme nezaposlenosti (čl. 10.), a evidentirane su u Hrvatskom zavodu za zapošljavanje na kraju izvještajnog mjeseca.

NOVOPRIJAVLJENI. Nezaposlene osobe koje su se tijekom izvještajnog mjeseca prijavile u evidenciju Hrvatskog zavoda za zapošljavanje.

ZAPOSLENI S EVIDENCIJE. Osobe koje su se tijekom izvještajnog mjeseca zaposlile na temelju radnog odnosa i drugih poslovnih aktivnosti, a bile su u evidenciji Hrvatskog zavoda za zapošljavanje.

BRISANI IZ EVIDENCIJE. Osobe o kojima je Zavod prestao voditi evidenciju iz svih ostalih razloga osim zapošljavanja u zemlji i inozemstvu iz članka 17. Zakona o posredovanju pri zapošljavanju i pravima za vrijeme nezaposlenosti.

OSOBE KOJE PRVI PUTA TRAŽE ZAPOSLENJE. Nezaposlene osobe evidentirane u Hrvatskom zavodu za zapošljavanje na kraju izvještajnog mjeseca koje nisu bile u radnom odnosu.

KORISNICI NOVČANE NAKNADE. Nezaposlene osobe evidentirane u Hrvatskom zavodu za zapošljavanje koje su prema odredbama Zakona o posredovanju pri zapošljavanju i pravima za vrijeme nezaposlenosti ostvarile novčanu naknadu tijekom izvještajnog mjeseca.

NEZAPOSLENI HRVATSKI BRANITELJI. Nezaposlene osobe evidentirane u Hrvatskom zavodu za zapošljavanje na kraju izvještajnog mjeseca koje su prema odredbama Zakona o pravima hrvatskih branitelja iz Domovinskoga rata i članova njihovih obitelji (Narodne novine, 174/04, 92/05, 107/07) stekle status branitelja. Taj se status dokazuje potvrdom Ministarstva obrane, odnosno Ministarstva unutrašnjih poslova.

PRIJAVLJENE POTREBE ZA RADNICIMA. Broj slobodnih radnih mjesta koje poslodavci prijavljuju Hrvatskom zavodu za zapošljavanje tijekom izvještajnog mjeseca.

REALIZIRANE POTREBE ZA RADNICIMA. Broj zaposlenih radnika i pripravnika prema izvještaju o zasnivanju radnog odnosa koji poslodavci pismeno dostavljaju Hrvatskom zavodu za zapošljavanje tijekom izvještajnog mjeseca.

TRAŽITELJI ZAPOSLENJA Osobe koje se mogu prijaviti Zavodu prema članku 13. Zakona o posredovanju pri zapošljavanju i pravima za vrijeme nezaposlenosti (Narodne novine, br. 80/08) radi promjene zaposlenja, odnosno posredovanja, bez obveze redovitog javljanja, a ne smatraju se nezaposlenima iz članka 10. spomenutog zakona.

Nakladnik: Hrvatski zavod za zapošljavanje
Područni ured Osijek
Osijek, Kneza Trpimira 2
telefon: +385 31 252 508
telefax: +385 31 201 375
e-mail: beba.madunovic@hzz.hr
URL: <http://www.hzz.hr>

Za nakladnika: Željko Bugarić
predstojnik Područnog ureda Osijek

Priprema i obrada: Beba Madunović

ISSN 1331-4505



SADRŽAJ

1. ZAPOŠLJAVANJE I NEZAPOSLENOST TIJEKOM VELJAČE 2014.	4
2. PROFESIONALNO USMJERAVANJE I OBRAZOVANJE	5
3. AKTIVNA POLITIKA ZAPOŠLJAVANJA	6
4. TABLICE	
T1 Nezaposlenost i zapošljavanje od 1987. do 2013. godine	7
T2 Nezaposlenost, ulasci i izlasci iz evidencije prema razini obrazovanja i spolu u veljači 2014.	8
T3 Nezaposlenost i zapošljavanje prema razini obrazovanja i spolu tijekom veljače 2013. i 2014.	10
T4 Nezaposlenost i zapošljavanje prema razini obrazovanja i spolu od siječnja do veljače 2014.	11
T5 Nezaposleni, novoprijavljeni i zaposleni s evidencije prema djelatnosti i spolu u veljači 2014.	12
T6 Izlasci iz evidencije nezaposlenih osoba prema razlozima u veljači 2014.	13
T7 Zaposlenost i nezaposlenost u Osječko-baranjskoj županiji od lipnja 2011. do prosinca 2013.	14
T8 Nezaposlene osobe po mjesecima i spolu	14
T9 Nezaposlenost i zapošljavanje po ispostavama i spolu tijekom veljače 2013. i 2014.	16
T10 Nezaposleni hrvatski branitelji po ispostavama i spolu u veljači 2014.	17
T11 Korisnici novčane naknade po ispostavama i spolu u veljači 2014.	17
T12 Nezaposlene osobe u ispostavama prema razini obrazovanja i spolu u veljači 2014.	18
T13 Novoprijavljeni i zaposleni u ispostavama po mjesecima i spolu	18
T14 Nezaposlene osobe prema spolu, dobi, trajanju nezaposlenosti i radnom stažu u veljači 2014.	20
T15 Nezaposlene osobe prema općini stanovanja, razini obrazovanja i spolu u veljači 2014.	22
T16 Skupine zanimanja s najvećom frekvencijom nezaposlenosti krajem veljače 2014.	23
5. GRAFIKONI	
G1 Nezaposlene osobe prema spolu od 1991. do 2013. godine (prosjeak)	7
G2 Struktura nezaposlenih osoba prema razini obrazovanja krajem veljače 2014.	8
G3 Struktura nezaposlenih žena prema razini obrazovanja krajem veljače 2014.	9
G4 Struktura ulazaka i izlazaka iz nezaposlenosti u veljači 2014.	12
G5 Zaposlenost i nezaposlenost u Osječko-baranjskoj županiji od 2003. do 2013. (31. prosinca)	14
G6 Kretanje broja nezaposlenih osoba po mjesecima u 2013. i 2014.	15
G7 Nezaposlene osobe po ispostavama krajem veljače 2013. i 2014.	17
G8 Nezaposlene žene po mjesecima i ispostavama krajem veljače 2013. i 2014.	18
G9 Korisnici novčane naknade po mjesecima i ispostavama tijekom veljače 2013. i 2014.	19
G10 Nezaposlene osobe po dobi krajem veljače 2014.	20
G11 Nezaposlene osobe prema trajanju nezaposlenosti krajem veljače 2014.	21

1. ZAPOSŁJAVANJE I NEZAPOSLENOST TIJEKOM VELJAČE 2014.

Nezaposlenost dostigla najvišu razinu

Krajem veljače 2014. godine u Područnom uredu Osijek evidentirano je 40.546 nezaposlenih osoba, odnosno 544 osobe (1,4%) više nego prethodna mjeseca i 1.571 osoba (4,0%) više nego u veljači 2013. godine. Tijekom siječnja i veljače 2014. godine, nezaposlenost je porasla prosječno mjesečno za 2,9% ili 1.119 osoba.

Raste broj nezaposlenih osoba najmlađe i najstarije dobne skupine

Krajem veljače 2014. u Područnom uredu Osijek evidentirane su 21.752 nezaposlene žene, s udjelom od 53,6% naspram 46,4% nezaposlenih muškaraca. Udio nezaposlenih žena ostao je nepromijenjen u donosu na prethodni mjesec, a u odnosu na isti mjesec prethodne godine se povećao za 0,5%.

Gledano prema dobi, najveći udio u registriranoj nezaposlenosti imaju osobe starije od 50 godina (25,7%), dok udio mladih osoba u dobi od 15 do 24 godine iznosi 20,0%. Registrirana se nezaposlenost, u usporedbi s istim razdobljem prethodne godine, povećala u svim dobnih skupina, osim kod dobne skupine od 20 do 24 godine gdje se smanjila za 0,8% ili 50 osoba. Najveće povećanje zabilježeno je u dobnim skupinama od 55 i više godina za 10,6% ili 576 osoba, od 15 do 19 godina za 7,4% ili 142 osobe, te od 50 do 54 godine za 7,3% ili 297 osoba.

Na godišnjoj i mjesečnoj razini dominira rast nezaposlenih osoba sa završenim fakultetom

U evidentiranoj nezaposlenosti prevladavaju osobe sa završenom srednjom školom za zanimanja do 3 godine i školom za KV i VKV radnike, odnosno 12.845 osoba ili 31,7% od ukupno nezaposlenih. Tom broju sve više se približava broj osoba sa završenom srednjom školom u trajanju od 4 i više godina te gimnazijom (12.406 osoba ili 30,6%), a slijede osobe sa završenom osnovnom školom (8.869 osoba ili 21,9%), fakultetom (2.003 osobe ili 4,9%), te prvim stupnjem fakulteta, stručnim studijem i višom školom (1.317 osoba ili 3,2%). Od ukupna broja nezaposlenih 3.106 osoba (ili 7,7%) je bez škole ili s nezavršenom osnovnom školom.

U odnosu na isti mjesec prethodne godine, povećanje nezaposlenosti zabilježeno je kod svih razina obrazovanja među kojima dominira kod fakultetski obrazovanih osoba, s fakultetom (za 11,8% ili 211 osoba) i s prvim stupnjem fakulteta, stručnim studijem, višom školom (za 7,5% ili 92 osobe). Povećanje nezaposlenih u odnosu na prethodni mjesec, također dominira kod osoba sa završenim fakultetom (za 1,7% ili 33 osoba), te kod osoba četverogodišnjem srednjoškolskog obrazovanja (za 1,7% ili 206 osoba).

Povećan broj nezaposlenih osoba bez radnog iskustva

U ukupnom broju nezaposlenih osoba u veljači 2014. godine, 7.382 osobe (18,2%) tražile su posao prvi put, odnosno 577 osoba (8,5%) više nego u isto vrijeme 2013. godine i 116 osoba (1,6%) više u odnosu na prethodni mjesec. Preostale 33.164 nezaposlene osobe (81,8%) imale su prethodno radno iskustvo, a prije prijavljivanja na evidenciju Zavoda, najveći broj radio je u prerađivačkoj industriji (6.797 osoba ili 20,5%), trgovini (4.941 osoba ili 14,9%), djelatnosti pružanja smještaja, pripreme i usluživanja hrane (3.761 osoba ili 11,3%), te javnoj upravi i obrani (3.652 osobe ili 11,0%).

Smanjenje novoprijavljenih produžilo trajanje nezaposlenosti

Na kraju veljače 2014. godine 48,4% nezaposlenih čekalo je na zaposlenje duže od godinu dana i njihov se udio u odnosu na isti mjesec prethodne godine povećao za 2,7 postotnih bodova i u odnosu na prethodni mjesec za 0,2 postotna boda. Osim što nezaposlene žene čine veći udio u ukupnoj nezaposlenosti, one i duže čekaju na zaposlenje. 50,7% nezaposlenih žena čekalo je na zaposlenje duže od godinu dana, dok je kod muškaraca taj udio 45,7%. Trajanje nezaposlenosti različito je i s obzirom na razinu završenog obrazovanja. Kratkotrajna nezaposlenost najučestalija je kod osoba sa završenim fakultetom. 52,0% visokoobrazovanih osoba čekalo je na posao do 6 mjeseci, odnosno 68,4% do jedne godine. U najnepovoljnijem položaju su osobe bez škole i sa završenom osnovnom školom, od kojih je 63,7%, odnosno 55,2% čekalo na posao duže od godinu dana.

Povećan broj korisnika novčane naknade

Tijekom veljače 2014. godine 6.284 nezaposlene osobe (15,5% od ukupna broja nezaposlenih) koristile su novčanu naknadu. Broj korisnika novčane naknade se u odnosu na prethodni mjesec povećao za 35 korisnika (0,6%), a u odnosu na prethodnu godinu smanjio za 494 korisnika (7,3%).

Veći broj evidentiranih ulazaka od izlazaka iz nezaposlenosti

U veljači 2014. godine u evidenciju nezaposlenih prijavilo se 2.007 novih osoba (42,6,0% manje nego prethodna mjeseca i 3,7% manje nego u veljači 2013. godine), dok su iz evidentirane nezaposlenosti otišle ukupno 1.463 osobe (18,8% manje nego prethodna mjeseca i 23,6% manje nego u veljači 2013. godine).

Najviše novoprijavljenih nezaposlenih osoba došlo je izravno iz radnog odnosa (1.116 osoba ili 55,6%), a potom iz neaktivnosti (773 osobe ili 38,5%). Od ukupna broja novoprijavljenih osoba, 370 osoba (ili 18,4%) je bez prethodnog radnog iskustva, a najveći broj osoba s radnim iskustvom došao je na evidenciju Zavoda iz prerađivačke industrije (295 osoba ili 18,0%), trgovine (256 osoba ili 15,6%), građevinarstva (213 osoba ili 13,0%), te djelatnosti pružanja smještaja, pripreme i usluživanja hrane (192 osobe ili 11,7%).

Zbog zapošljavanja (bilo po ugovoru o radu, ugovoru o djelu ili drugom obliku rada) evidenciju je napustilo 1.108 osoba (75,7%), odnosno 110 osoba (11,0%) više nego prethodna mjeseca, a 101 osoba (8,4%) manje nego u veljači 2013. godine. 355 osoba (24,3%) brisane su iz ostalih razloga: izlaska iz radne snage, objave iz evidencije, nepridržavanja zakonskih odredbi i ostalo.

Što se tiče zapošljavanja prema ugovoru o radu, u veljači 2014. godine zaposlene su 1.063 osobe, što je za 145 osoba (15,8%) više nego prethodna mjeseca i 12 osoba (1,1%) više nego u veljači 2013. godine. Promatrano po djelatnostima, najviše osoba zaposleno je u prerađivačkoj industriji (209 osoba ili 19,7%), poljoprivredi, šumarstvu i ribarstvu (157 osoba ili 14,8%), trgovini (152 osobe ili 14,3%), te građevinarstvu (142 osobe ili 13,4%).

Povećane potrebe za radnicima

Tijekom veljače 2014. godine poslodavci su prijavili 1.382 slobodna radna mjesta, 253 radna mjesta više nego prethodna mjeseca, a 404 radna mjesta manje nego u veljači 2013. godine. Najveći broj slobodnih radnih mjesta prijavili su poslodavci za iz javne uprave i obrane (688 ili 49,8%), poljoprivrede, šumarstva i ribarstva (157 ili 11,4%) te obrazovanja (107 ili 7,7%) za zanimanja po NKZ 2010: (9) Jednostavna zanimanja - 766 slobodnih radnih mjesta, (2) Znanstvenici/znanstvenice, inženjeri/inženjerke i stručnjaci/stručnjakinje - 272 slobodna radna mjesta, (5) Uslužna i trgovačka zanimanja - 101 slobodno radno mjesto, te (4) Administrativni službenici/administrativne službenice - 99 slobodnih radnih mjesta.

Nezaposlenost povećana na čitavom području Osječko-baranjske županije

Tijekom mjeseca povećanje nezaposlenosti zabilježeno je u svim ispostavama, Belom Manastiru za 0,8% ili 57 osoba, Donjem Miholjcu za 0,3% ili 7 osoba, Đakovu za 1,8% ili 115 osoba, Našicama za 1,2% ili 71 osobu, Osijeku za 1,7% ili 243 osobe i Valpovu za 1,2% ili 51 osobu. U usporedbi s istim razdobljem prethodne godine, povećanje nezaposlenosti zabilježeno je na čitavom području Osječko-baranjske županije, a najizraženije u Đakovu (za 7,4% ili 447 osoba) i Donjem Miholjcu (za 6,4% ili 144 osobe).

2. PROFESIONALNO USMJERAVANJE I OBRAZOVANJE

Aktivnosti Odsjeka za profesionalno usmjeravanje i obrazovanje tijekom veljače 2014. godine:

- ⇒ u svrhu odabira kandidata za određena radna mjesta, provedeno je pet selekcija:
 - ❖ SOS Dječje selo Ladimirevci - za radna mjesta SOS tete, pripravnice SOS mame obrađene su 2 kandidatkinje
 - ❖ Baranjski voćnjaci d.o.o. Kneževi Vinogradi - za radno mjesto tehnolog u voćarskoj proizvodnji obrađena su 2 kandidata
 - ❖ Zračna luka Osijek d.o.o. Klisa - za radno mjesto voditelj službe marketinga obrađen je 1 kandidat
 - ❖ Centar za socijalnu skrb Valpovo - za radno mjesto socijalnog radnika obrađena su 3 kandidata

- ❖ Candor d.o.o. Valpovo - za radno mjesto za radno mjesto promotor i savjetnik u prodaji obrađena su 4 kandidata

⇒ u svrhu bržeg zapošljavanja nezaposlenih osoba provedeno je:

- ❖ 20 radionica „Kako se predstaviti poslodavcu“, „Kako tražiti posao“, „Metode samoprocjene“ i „Radionica o osposobljavanju“. U radionicama je sudjelovalo 176 nezaposlenih osoba.
- ❖ individualno i grupno informiranje o mogućnostima zapošljavanja dobilo je 176 nezaposlenih osoba
- ❖ u svrhu uključivanja u mjere aktivne politike zapošljavanja 1 nezaposlena osoba prošla je psihološku obradu

⇒ u svrhu izbora zanimanja i nastavka školovanja:

- ❖ u svrhu ostvarivanja prednosti pri upisu u srednje škole testirano je 30 učenika koja osnovnoškolsku nastavu pohađaju po prilagođenom programu i modelu individualizacije te 27 učenika sa zdravstvenim teškoćama
- ❖ profesionalno grupno informiranje i savjetovanje o mogućnostima nastavka školovanja nakon završene osnovne škole dobilo je 120 učenika osnovnih škola i njihovih roditelja

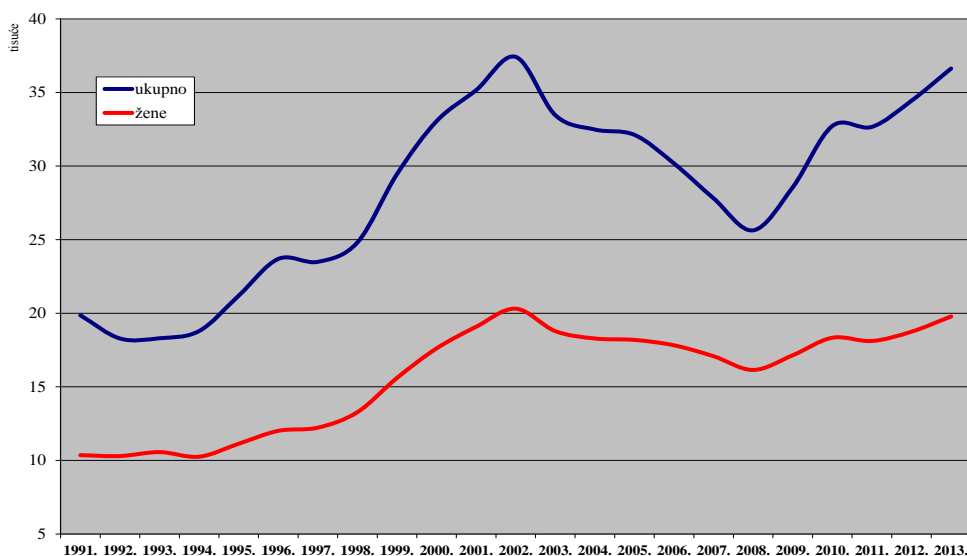
3. AKTIVNA POLITIKA ZAPOŠLJAVANJA

OSOBE UKLJUČENE U MJERE AKTIVNE POLITIKE ZAPOŠLJAVANJA				
		Novouključeni u veljači 2013.	Novouključeni od 1.1. do 28.2.2014.	Aktivni korisnici 28.02.2014.
UKUPNO		27	61	2.280
VRSTA MJERE	1. Potpore za zapošljavanje	2	3	471
	2. Obrazovanje	18	43	971
	2.1. Institucionalno obrazovanje			10
	- obrazovanje nezaposlenih			10
	- potpore za usavršavanje			
	2.2. Stručno osposobljavanje za rad bez zasnivanja radnog odnosa	18	43	961
	3. Javni radovi	6	7	312
	4. Potpore za samozapošljavanje	1	8	526
5. Potpora za očuvanje radnih mjesta				
SPOL	Muškarci	15	25	1.026
	Žene	12	36	1.254
DOB	Do 24 godine	11	18	717
	25 - 29	12	32	652
	30 – 49	3	9	695
	50 – 54		1	110
	55 godina i više	1	1	106
RAZINA OBRAZOVANJA	Bez škole i nezavršene osnovne škole			30
	Osnovna škola			140
	SŠ za zanimanja do 3 godine i škola za KV i VKV radnike	8	13	540
	SŠ za zanimanja u trajanju od 4 i više godina i gimnazija	3	5	678
	Prvi stupanj fakulteta, stručni studij i viša škola	4	5	286
	Fakultet, akademija, magisterij, doktorat	12	38	606
	Nepoznato			
Osobe romske nacionalne manjine prema Nacionalnom programu za Rome				16
Osobe s invaliditetom				30
Hrvatski branitelji		1	2	131

NEZAPOSLENOST I ZAPOŠLJAVANJE T1 OD 1987. DO 2013. GODINE

Godina	Novo-prijavljeni	Zaposleni na temelju radnog odnosa	Brisani iz drugih razloga	Nezaposlene osobe (prosjeak)						Prijavljene potrebe za radnicima
				Ukupno	Verižni indeks	Muškarci	Žene	Prvi put traže zaposlenje	Korisnici novčane naknade	
1987.	14 549	7 786	6 073	11 149	101.4	3 994	7 155	4 804	885	18 669
1988.	15 708	7 344	6 016	12 434	111.5	4 691	7 743	5 052	1 144	14 355
1989.	12 515	6 074	7 086	13 921	112.0	5 379	8 542	3 274	1 174	11 465
1990.	15 570	5 261	7 933	14 405	103.5	5 991	8 414	5 588	1 632	9 561
1991.	16 068	3 796	6 983	19 859	137.9	9 500	10 359	5 977	5 206	4 855
1992.	15 293	4 000	12 952	18 283	92.1	7 985	10 298	5 043	3 419	7 176
1993.	12 767	4 889	8 864	18 302	100.1	7 737	10 565	5 682	1 469	7 607
1994.	16 875	6 342	7 875	18 791	102.7	8 538	10 253	6 347	2 932	8 700
1995.	15 256	5 731	7 878	21 197	112.8	10 063	11 134	6 901	4 351	6 468
1996.	16 191	6 331	8 174	23 692	111.8	11 682	12 010	7 477	5 878	6 389
1997.	18 191	7 022	10 767	23 493	99.2	11 267	12 226	7 566	4 215	6 215
1998.	21 803	7 127	12 181	24 812	105.6	11 531	13 281	8 120	3 233	6 339
1999.	23 951	7 653	11 943	29 457	118.7	13 850	15 607	8 652	5 082	6 701
2000.	23 728	10 243	9 204	33 052	112.2	15 439	17 613	9 265	6 111	7 157
2001.	24 393	13 247	9 764	35 159	106.4	16 079	19 080	9 950	6 302	14 155
2002.	23 546	15 285	9 065	37 417	106.4	17 107	20 310	10 134	7 003	14 560
2003.	22 529	14 112	11 708	33 458	89.4	14 675	18 783	8 622	5 912	10 737
2004.	23 341	14 134	8 912	32 482	97.1	14 198	18 284	8 089	6 070	9 446
2005.	21 445	13 868	9 230	32 120	98.9	13 932	18 188	7 620	6 172	9 141
2006.	21 753	14 441	8 833	30 176	93.9	12 355	17 821	6 886	5 480	8 927
2007.	19 974	14 582	8 134	27 806	92.1	10 727	17 079	6 087	4 879	9 368
2008.	20 096	13 655	7 524	25 633	92.2	9 485	16 148	5 420	4 729	10 584
2009.	25 296	11 071	8 737	28 561	111.4	11 415	17 146	5 428	5 601	6 878
2010.	25 939	13 810	9 348	32 723	114.6	14 387	18 336	6 004	6 419	8 064
2011.	27 150	17 238	10 649	32 663	99.8	14 549	18 114	6 294	5 613	10 078
2012.	30 732	17 016	9 764	34 438	105.4	15 692	18 746	6 511	5 505	10 315
2013.	31 409	18 546	9 668	36 627	106.4	16 847	19 780	6 829	5 733	13 597

NEZAPOSLENE OSOBE PREMA SPOLU OD 1991. DO 2013. GODINE

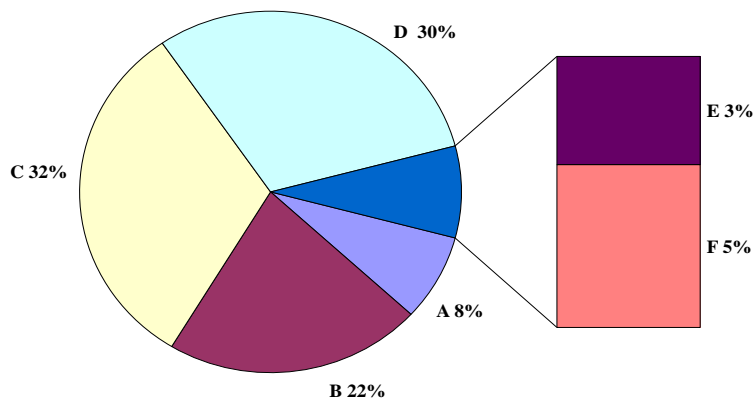


G1

T2 NEZAPOSLENOST, ULASCI I IZLASCI IZ EVIDENCIJE PREMA RAZINI OBRAZOVANJA I SPOLU U VELJAČI 2014.

Sadržaj		UKUPNO			Bez škole i nezavršena osnovna škola		
		A					
		Ukupno	Muškarci	Žene	Ukupno	Muškarci	Žene
NEZAPOSLENI KRAJEM PRETHODNOG MJESECA		40.002	18.578	21.424	3.099	1.514	1.585
ULASCI U EVIDENCIJU TIJEKOM MJESECA	NOVOPRIJAVLJENI U EVIDENCIJU	2.007	1.033	974	74	41	33
	1. Izravno iz radnog odnosa	1.116	588	528	26	13	13
	Poslovno uvjetovan otkaz	264	152	112	6	2	4
	Prestanak rada poslodavca	12	7	5			
	Istek ugovora o radu na određeno vrijeme	679	341	338	17	10	7
	Istek ugovora o radu na sezonskim poslovima	12	6	6			
	Sporazumni prestanak radnog odnosa	82	38	44	2		2
	Otkaz od strane radnika	24	17	7			
	Ostalo	43	27	16	1	1	
	2. Iz individualne poljoprivrede ili drugog oblika rada	49	11	38			
3. Izravno iz redovnog školovanja	69	35	34				
4. Iz neaktivnosti	773	399	374	48	28	20	
Prethodno radno iskustvo novoprijavljenih:							
Bez radnog iskustva	370	190	180	24	10	14	
S radnim iskustvom	1.637	843	794	50	31	19	
IZLASCI IZ EVIDENCIJE TIJEKOM MJESECA	UKUPNI IZLASCI IZ EVIDENCIJE	1.463	817	646	72	37	35
	1. ZAPOSLENI S EVIDENCIJE	1.108	624	484	46	22	24
	1.1. ZAPOSLENI NA TEMELJU RADNOG ODNOSA	1.063	600	463	44	20	24
	Mjesto rada:						
	U zemlji	1.049	594	455	43	20	23
	U inozemstvu	14	6	8	1		1
	Vrsta rada:						
	Na neodređeno vrijeme	74	34	40			
	Na određeno vrijeme	989	566	423	44	20	24
	Prethodno radno iskustvo:						
Bez radnog iskustva	109	63	46	1		1	
S radnim iskustvom	954	537	417	43	20	23	
1.2. ZAPOSLENI NA TEMELJU DRUGIH POSLOVNIH AKTIVNOSTI	45	24	21	2	2		
2. BRISANI IZ EVIDENCIJE ZBOG OSTALIH RAZLOGA	355	193	162	26	15	11	
NEZAPOSLENI KRAJEM IZVJEŠTAJNOG MJESECA		40.546	18.794	21.752	3.106	1.520	1.586
Bez radnog iskustva	7.382	3.303	4.079	866	305	561	
S radnim iskustvom	33.164	15.491	17.673	2.240	1.215	1.025	
TRAŽITELJI ZAPOSLENJA (čl. 13 Zakona)		35	19	16	1	1	

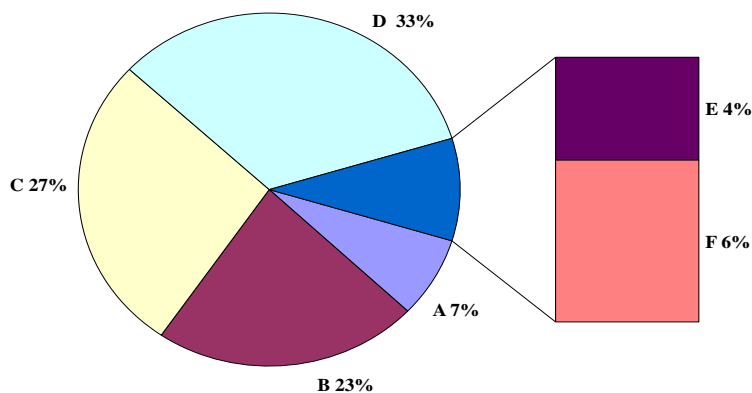
G2 STRUKTURA NEZAPOSLENIH OSOBA PREMA RAZINI OBRAZOVANJA KRAJEM VELJAČE 2014.



Osnovna škola			SŠ za zanimanja do 3 god. i škola za KV i VKV radnike			SŠ za zanimanja u trajanju od 4 i više godina i gimnazija			Prvi stupanj fakulteta, stručni studij i viša škola			Fakultet, akademija, magisterij, doktorat		
B			C			D			E			F		
Ukupno	Muškarci	Žene	Ukupno	Muškarci	Žene	Ukupno	Muškarci	Žene	Ukupno	Muškarci	Žene	Ukupno	Muškarci	Žene
8.727	3.911	4.816	12.696	6.835	5.861	12.200	5.047	7.153	1.310	529	781	1.970	742	1.228
386	195	191	649	403	246	645	305	340	73	33	40	180	56	124
174	86	88	399	263	136	396	179	217	34	18	16	87	29	58
46	27	19	99	73	26	90	42	48	6	3	3	17	5	12
1	1		3	1	2	4	3	1	1	1		3	1	2
112	51	61	238	148	90	240	105	135	18	10	8	54	17	37
1		1	4	4		6	2	4	1		1			
6	2	4	29	19	10	35	12	23	3	1	2	7	4	3
			14	9	5	7	6	1	3	2	1			
8	5	3	12	9	3	14	9	5	2	1	1	6	2	4
						2	1	1	9	3	6	38	7	31
5	2	3	13	10	3	19	10	9	7	3	4	25	10	15
207	107	100	237	130	107	228	115	113	23	9	14	30	10	20
89	38	51	88	51	37	108	63	45	20	13	7	41	15	26
297	157	140	561	352	209	537	242	295	53	20	33	139	41	98
235	144	91	503	347	156	432	217	215	74	24	50	147	48	99
149	98	51	401	284	117	325	164	161	58	17	41	129	39	90
148	97	51	390	278	112	316	159	157	54	14	40	111	32	79
145	96	49	384	274	110	315	159	156	52	13	39	110	32	78
3	1	2	6	4	2	1		1	2	1	1	1		1
6	5	1	22	13	9	23	9	14	4	1	3	19	6	13
142	92	50	368	265	103	293	150	143	50	13	37	92	26	66
5	3	2	26	19	7	46	29	17	8	1	7	23	11	12
143	94	49	364	259	105	270	130	140	46	13	33	88	21	67
1	1	0	11	6	5	9	5	4	4	3	1	18	7	11
86	46	40	102	63	39	107	53	54	16	7	9	18	9	9
8.869	3.955	4.914	12.845	6.892	5.953	12.406	5.136	7.270	1.317	541	776	2.003	750	1.253
1.156	439	717	1.882	988	894	2.537	1.205	1.332	390	162	228	551	204	347
7.713	3.516	4.197	10.963	5.904	5.059	9.869	3.931	5.938	927	379	548	1.452	546	906
3	1	2	2	1	1	8	6	2	10	5	5	11	5	6

STRUKTURA NEZAPOSLENIH ŽENA PREMA RAZINI OBRAZOVANJA
KRAJEM VELJAČE 2014.

G3



T3 NEZAPOSLENOST I ZAPOSŁJAVANJE PREMA RAZINI OBRAZOVANJA I SPOLU TIJEKOM VELJAČE 2014.

		Mjesec	Ukupno	Bez škole i nezavršena osnovna škola	Osnovna škola	SŠ za zanimanja do 3 god. i škola za KV i VKV radnike	SŠ za zanimanja u trajanju od 4 i više godina i gimnazija	Prvi stupanj fakulteta, stručni studij i viša škola	Fakultet, akademija, magisterij, doktorat
UKUPNO	Nezaposlene osobe	02.2014.	40.546	3.106	8.869	12.845	12.406	1.317	2.003
		02.2013.	38.975	3.105	8.600	12.556	11.697	1.225	1.792
		Indeks	104,0	100,0	103,1	102,3	106,1	107,5	111,8
	Prvi put traže zaposlenje	02.2014.	7.382	866	1.156	1.882	2.537	390	551
		02.2013.	6.805	854	1.056	1.801	2.246	323	525
		Indeks	108,5	101,4	109,5	104,5	113,0	120,7	105,0
	Novoprijavljeni	02.2014.	2.007	74	386	649	645	73	180
02.2013.		2.084	97	373	728	668	82	136	
Indeks		96,3	76,3	103,5	89,1	96,6	89,0	132,4	
Zaposleni s evidencije	02.2014.	1.108	46	149	401	325	58	129	
	02.2013.	1.209	31	144	407	391	60	176	
	Indeks	91,6	148,4	103,5	98,5	83,1	96,7	73,3	
Brisani iz evidencije iz drugih razloga osim zaposlenja	02.2014.	355	26	86	102	107	16	18	
	02.2013.	707	70	152	234	207	12	32	
	Indeks	50,2	37,1	56,6	43,6	51,7	133,3	56,3	
Korisnici novčane naknade	02.2014.	6.284	331	1.231	2.298	1.980	159	285	
	02.2013.	6.778	425	1.376	2.480	2.029	206	262	
	Indeks	92,7	77,9	89,5	92,7	97,6	77,2	108,8	
MUŠKARCI	Nezaposlene osobe	02.2014.	18.794	1.520	3.955	6.892	5.136	541	750
		02.2013.	18.261	1.500	3.813	6.892	4.837	522	697
		Indeks	102,9	101,3	103,7	100,0	106,2	103,6	107,6
	Prvi put traže zaposlenje	02.2014.	3.303	305	439	988	1.205	162	204
		02.2013.	3.094	285	396	963	1.096	140	214
		Indeks	106,8	107,0	110,9	102,6	109,9	115,7	95,3
	Novoprijavljeni	02.2014.	1.033	41	195	403	305	33	56
02.2013.		1.073	47	180	444	321	30	51	
Indeks		96,3	87,2	108,3	90,8	95,0	110,0	109,8	
Zaposleni s evidencije	02.2014.	624	22	98	284	164	17	39	
	02.2013.	585	20	69	244	176	15	61	
	Indeks	106,7	110,0	142,0	116,4	93,2	113,3	63,9	
Brisani iz evidencije iz drugih razloga osim zaposlenja	02.2014.	193	15	46	63	53	7	9	
	02.2013.	338	38	70	123	92	1	14	
	Indeks	57,1	39,5	65,7	51,2	57,6	700,0	64,3	
Korisnici novčane naknade	02.2014.	3.429	219	666	1.440	897	86	121	
	02.2013.	3.863	288	769	1.638	935	109	124	
	Indeks	88,8	76,0	86,6	87,9	95,9	78,9	97,6	
ŽENE	Nezaposlene osobe	02.2014.	21.752	1.586	4.914	5.953	7.270	776	1.253
		02.2013.	20.714	1.605	4.787	5.664	6.860	703	1.095
		Indeks	105,0	98,8	102,7	105,1	106,0	110,4	114,4
	Prvi put traže zaposlenje	02.2014.	4.079	561	717	894	1.332	228	347
		02.2013.	3.711	569	660	838	1.150	183	311
		Indeks	109,9	98,6	108,6	106,7	115,8	124,6	111,6
	Novoprijavljeni	02.2014.	974	33	191	246	340	40	124
02.2013.		1.011	50	193	284	347	52	85	
Indeks		96,3	66,0	99,0	86,6	98,0	76,9	145,9	
Zaposleni s evidencije	02.2014.	484	24	51	117	161	41	90	
	02.2013.	624	11	75	163	215	45	115	
	Indeks	77,6	218,2	68,0	71,8	74,9	91,1	78,3	
Brisani iz evidencije iz drugih razloga osim zaposlenja	02.2014.	162	11	40	39	54	9	9	
	02.2013.	369	32	82	111	115	11	18	
	Indeks	43,9	34,4	48,8	35,1	47,0	81,8	50,0	
Korisnici novčane naknade	02.2014.	2.855	112	565	858	1.083	73	164	
	02.2013.	2.915	137	607	842	1.094	97	138	
	Indeks	97,9	81,8	93,1	101,9	99,0	75,3	118,8	

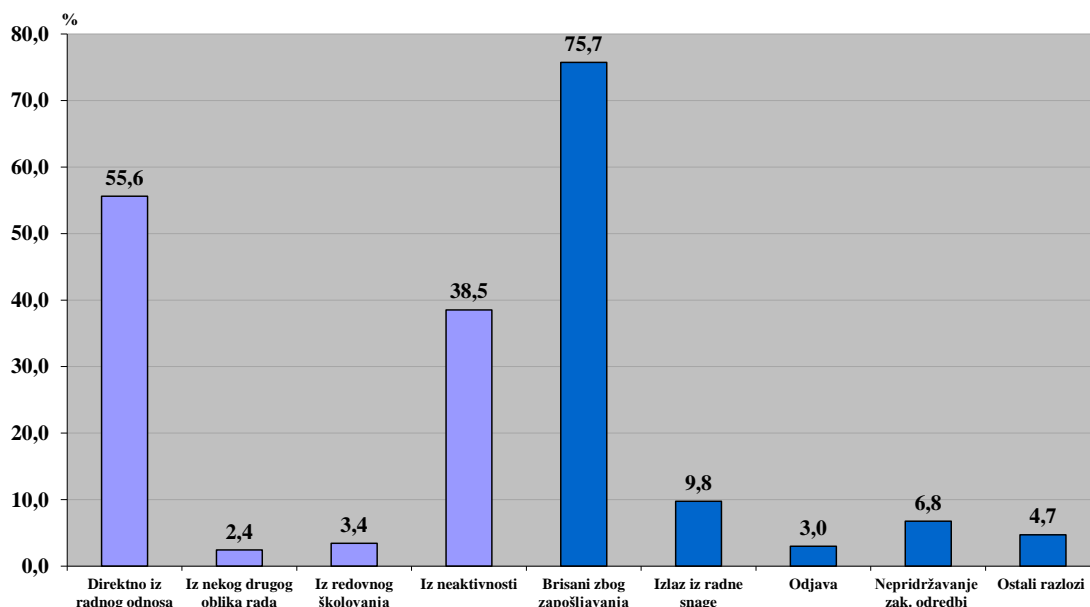
NEZAPOSLENOST I ZAPOSŁJAVANJE PREMA RAZINI OBRAZOVANJA I SPOLU OD SIJEČNJA DO VELJAČE 2014. | T4

		Mjesec	Ukupno	Bez škole i nezavršena osnovna škola	Osnovna škola	SŠ za zanimanja do 3 god. i škola za KV i VKV radnike	SŠ za zanimanja u trajanju od 4 i više godina i gimnazija	Prvi stupanj fakulteta, stručni studij i viša škola	Fakultet, akademija, magisterij, doktorat
UKUPNO	Prosječni broj nezaposlenih osoba	1.-2.2014. 1.-2.2013. Indeks	40.274 38.891 103,6	3.103 3.103 100,0	8.798 8.566 102,7	12.771 12.515 102,0	12.303 11.664 105,5	1.313 1.219 107,7	1.986 1.824 108,9
	Prosječni broj osoba koje prvi put traže zaposlenje	1.-2.2014. 1.-2.2013. Indeks	7.324 6.791 107,8	855 853 100,2	1.137 1.037 109,6	1.864 1.800 103,6	2.521 2.242 112,4	389 317 122,7	558 542 103,0
	Ukupan broj novoprijavljenih	1.-2.2014. 1.-2.2013. Indeks	5.502 5.416 101,6	252 270 93,3	1.069 1.014 105,4	1.833 1.935 94,7	1.664 1.680 99,0	217 203 106,9	467 314 148,7
	Ukupan broj zaposlenih s evidencije	1.-2.2014. 1.-2.2013. Indeks	2.106 2.389 88,2	56 63 88,9	258 268 96,3	740 723 102,4	661 761 86,9	111 149 74,5	280 425 65,9
	Ukupan broj brisanih iz evidencije iz drugih razloga osim zaposlenja	1.-2.2014. 1.-2.2013. Indeks	1.159 1.478 78,4	103 155 66,5	252 335 75,2	342 463 73,9	345 428 80,6	43 37 116,2	74 60 123,3
	Prosječni broj korisnika novčane naknade	1.-2.2014. 1.-2.2013. Indeks	6.267 6.535 95,9	337 410 82,2	1.227 1.319 93,0	2.276 2.401 94,8	1.978 1.946 101,6	167 200 83,5	282 259 108,9
	MUŠKARCI	Prosječni broj nezaposlenih osoba	1.-2.2014. 1.-2.2013. Indeks	18.686 18.186 102,7	1.517 1.503 100,9	3.933 3.795 103,6	6.864 6.854 100,1	5.091 4.811 105,8	535 515 103,9
Prosječni broj osoba koje prvi put traže zaposlenje		1.-2.2014. 1.-2.2013. Indeks	3.268 3.062 106,7	301 282 106,7	431 382 112,8	980 954 102,7	1.193 1.088 109,7	157 138 113,8	206 218 94,5
Ukupan broj novoprijavljenih		1.-2.2014. 1.-2.2013. Indeks	3.051 2.900 105,2	146 140 104,3	601 531 113,2	1.221 1.218 100,2	836 809 103,3	89 80 111,3	158 122 129,5
Ukupan broj zaposlenih s evidencije		1.-2.2014. 1.-2.2013. Indeks	1.122 1.131 99,2	30 34 88,2	158 122 129,5	514 434 118,4	301 362 83,1	39 46 84,8	80 133 60,2
Ukupan broj brisanih iz evidencije iz drugih razloga osim zaposlenja		1.-2.2014. 1.-2.2013. Indeks	597 711 84,0	59 76 77,6	122 157 77,7	207 251 82,5	169 189 89,4	11 14 78,6	29 24 120,8
Prosječni broj korisnika novčane naknade		1.-2.2014. 1.-2.2013. Indeks	3.387 3.705 91,4	218 285 76,5	658 725 90,8	1.417 1.579 89,7	891 887 100,5	87 110 79,1	116 119 97,5
ŽENE		Prosječni broj nezaposlenih osoba	1.-2.2014. 1.-2.2013. Indeks	21.588 20.705 104,3	1.586 1.600 99,1	4.865 4.771 102,0	5.907 5.661 104,3	7.212 6.853 105,2	778 704 110,5
	Prosječni broj osoba koje prvi put traže zaposlenje	1.-2.2014. 1.-2.2013. Indeks	4.056 3.729 108,8	554 571 97,0	706 655 107,8	884 846 104,5	1.328 1.154 115,1	232 179 129,6	352 324 108,6
	Ukupan broj novoprijavljenih	1.-2.2014. 1.-2.2013. Indeks	2.451 2.516 97,4	106 130 81,5	468 483 96,9	612 717 85,4	828 871 95,1	128 123 104,1	309 192 160,9
	Ukupan broj zaposlenih s evidencije	1.-2.2014. 1.-2.2013. Indeks	984 1.258 78,2	26 29 89,7	100 146 68,5	226 289 78,2	360 399 90,2	72 103 69,9	200 292 68,5
	Ukupan broj brisanih iz evidencije iz drugih razloga osim zaposlenja	1.-2.2014. 1.-2.2013. Indeks	562 767 73,3	44 79 55,7	130 178 73,0	135 212 63,7	176 239 73,6	32 23 139,1	45 36 125,0
	Prosječni broj korisnika novčane naknade	1.-2.2014. 1.-2.2013. Indeks	2.880 2.830 101,8	119 125 95,2	569 594 95,8	859 822 104,5	1.087 1.059 102,6	80 90 88,9	166 140 118,6

T5 NEZAPOSLENI, NOVOPRIJAVLJENI I ZAPOSLENI S EVIDENCIJE PREMA DJELATNOSTI I SPOLU U VELJAČI 2014.

Djelatnost (NKD 2007)	Nezaposlene osobe s prethodnim radnim iskustvom						Zaposleni s evidencije na temelju radnog odnosa		
	Nezaposlene osobe			Novoprijavljeni			Ukupno	Muškarci	Žene
	Ukupno	Muškarci	Žene	Ukupno	Muškarci	Žene			
A Poljoprivreda, šumarstvo i ribarstvo	2.787	1.554	1.233	120	77	43	157	105	52
B Rudarstvo i vađenje	35	33	2	4	4		1	1	
C Prerađivačka industrija	6.797	3.123	3.674	295	150	145	209	104	105
D Opskrba električnom energijom, plinom, parom i klimatizacijom	31	21	10				13	13	
E Opskrba vodom, ukl. otpadnih voda, gosp. otpadom te sanacija okoliša	857	501	356	28	20	8	13	9	4
F Građevinarstvo	3.317	2.867	450	213	187	26	142	137	5
G Trgovina na veliko i malo; popravak motornih vozila i motocikla	4.941	1.844	3.097	256	102	154	152	71	81
H Prijevoz i skladištenje	671	449	222	49	37	12	25	18	7
I Djelat. pružanja smještaja te pripreme i usluživanja hrane	3.761	1.240	2.521	192	72	120	82	40	42
J Informacije i komunikacije	231	123	108	21	10	11	7	4	3
K Financijske djelatnosti i djelatnosti osiguranja	315	104	211	14	3	11	14	5	9
L Poslovanje nekretninama	81	26	55	8	3	5	1	1	
M Stručne, znanstvene i tehničke djelatnosti	923	410	513	53	25	28	28	14	14
N Administrativne i pomoćne uslužne djelatnosti	1.359	666	693	66	40	26	75	42	33
O Javna uprava i obrana; obvezno socijalno osiguranje	3.652	1.643	2.009	138	64	74	4		4
P Obrazovanje	629	124	505	62	14	48	68	10	58
Q Djelatnosti zdravstvene zaštite i socijalne skrbi	767	193	574	53	13	40	45	15	30
R Umjetnost, zabava i rekreacija	237	92	145	12	2	10	7	2	5
S Ostale uslužne djelatnosti	1.427	404	1.023	40	15	25	18	8	10
T Djelat. kućanstava kao poslodavca; koja proizvode različitu robu i usluge i obavljaju različite usluge za vlastite potrebe	346	74	272	13	5	8	2	1	1
U Djelatnosti izvanteritorijalnih organizacija i tijela									
Ukupno	33.164	15.491	17.673	1.637	843	794	1.063	600	463

G4 STRUKTURA ULAZAKA I IZLAZAKA IZ NEZAPOSLENOSTI U VELJAČI 2014.



IZLASC I Z EVIDENCIJE NEZAPOSLENIH OSOBA | T6
PREMA RAZLOZIMA U VELJAČI 2014.

Razlozi	Ukupno	Muškarci	Žene	Trajanje nezaposlenosti								
				Do 3 mjeseca	3 - 6 mjeseci	6 - 9 mjeseci	9 - 12 mjeseci	1 - 2 godine	2 - 3 godine	3 - 5 godina	Više od 5 god.	
UKUPNI IZLASC I Z EVIDENCIJE	1.463	817	646	713	262	131	69	149	56	32	51	
ZAPOŠLJAVANJE	1.108	624	484	530	231	112	52	117	42	14	10	
Zapošljavanje na temelju radnog odnosa	1.063	600	463	521	222	103	49	107	42	10	9	
Registriranje trgovačkog društva. ili druge pravne osobe, 25% udjela u trg.društvu ili dr.pravnoj osobi	3	2	1	1						2		
Registriranje obrta, slob. zanimanja ili dj. poljoprivrede i šumarstva	3	2	1	1				2				
Prijava na poljoprivredno osiguranje po propisima o mirovinskom osiguranju	3	2	1	1			1				1	
Ostvarivanje mj. primitka odnosno dohotka koji je veći od prosječne isplaćene NN u predhodnoj kal. godini	11	4	7	6	1			2		2		
Stručno osposobljavanje za rad bez zasnivanja radnog odnosa	25	14	11		8	9	2	6				
IZLAZ IZ RADNE SNAGE	143	64	79	34	16	17	12	20	7	15	22	
Umirovljenje i isp. uvjeta za mirovinu	57	40	17	12	8	6	7	5	1	10	8	
Utvrđena opća nesposobnost za rad ili privremena nezapošljivost	7	4	3	1				2			4	
Uključenje u redovito školovanje	1		1	1								
Pritvor i izdržavanje kazne zatvora	2	2		1			1					
Navršениh 65 godina života	17	16	1			3		3	2	1	8	
Ostvarivanje prava na roditeljsku, roditeljsku, posvojiteljsku ili skrbničku poštedu od rada po posebnom propisu	59	2	57	19	8	8	4	10	4	4	2	
ODJAVA S EVIDENCIJE	44	15	29	17	5	2	1	2	3	1	13	
Odjava s evidencije	44	15	29	17	5	2	1	2	3	1	13	
NEPRIDRŽAVANJE ZAKONSKIH ODREDBI	99	75	24	99								
Ne traži aktivno posao	99	75	24	99								
OSTALI RAZLOZI	69	39	30	33	10		4	10	4	2	6	
Smrt	6	5	1				2	1		1	2	
Preseljenje s područja ureda za zapošljavanje/ u inozemstvo	41	17	24	11	10		2	9	4	1	4	
Davanje neistinitih podataka prilikom prijave u evidenciju	4	4		4								
Nema uvjeta za prijavu	18	13	5	18								

T7 ZAPOSLENOST I NEZAPOSLENOST U OSJEČKO-BARANJSKOJ ŽUPANIJ OD LIPNJA 2011. DO PROSINCA 2013.

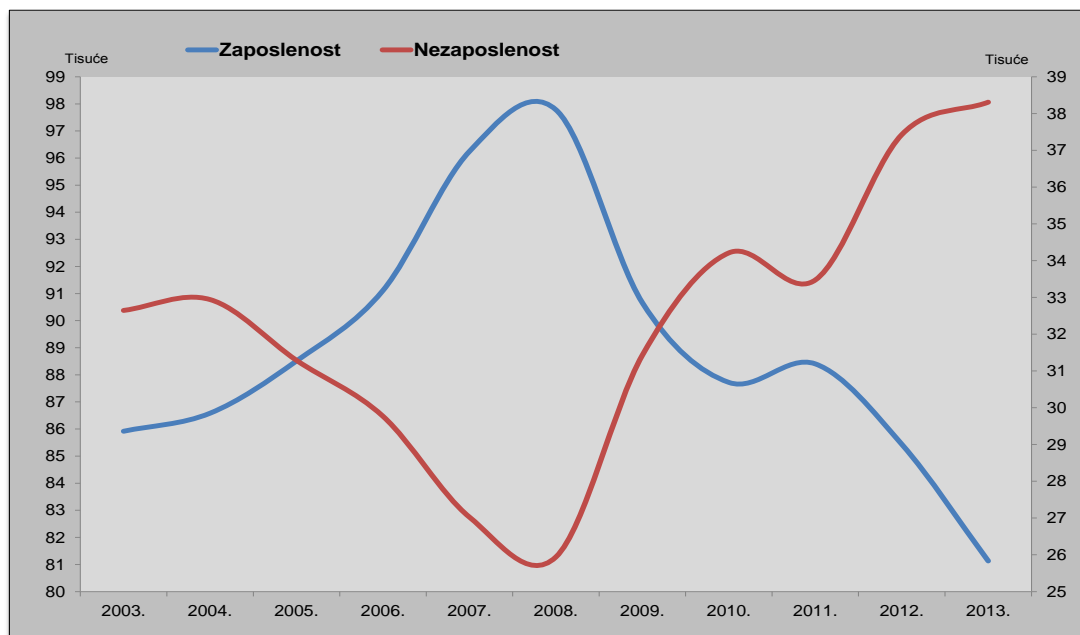
	2011.				2012.			
	VI.	IX.	XII.	Ø	III.	VI.	IX.	XII.
Radna snaga	121.480	121.939	121.878	122.085	123.319	120.708	121.676	122.864
Zaposleni	90.191	91.658	88.404	89.643	87.619	89.241	88.307	85.438
Nezaposleni	31.289	30.281	33.474	32.442	35.700	31.467	33.369	37.426
Stopa nezaposlenosti	25,8	24,8	27,5	26,6	28,9	26,1	27,4	30,5

Izvor: Hrvatski zavod za mirovinsko osiguranje, Statističke informacije, www.mirovinsko.hr

T8 NEZAPOSLENE OSOBE PO MJESECIMA I SPOLU

Redni broj	Ispostava	2013.										
		Ø 2013.			II.			III.	IV.	V.	VI.	VII.
		Ukupno	Muškarci	Žene	Ukupno	Muškarci	Žene					
1.	Beli Manastir	6.301	2.986	3.315	6.867	3.314	3.553	6.624	6.552	5.883	5.802	5.822
2.	Donji Miholjac	2.117	1.051	1.066	2.256	1.129	1.127	2.255	2.216	2.090	1.965	1.994
3.	Đakovo	6.725	3.785	2.940	6.060	2.971	3.089	6.019	5.899	5.507	5.257	5.263
4.	Našice	5.187	2.257	2.930	5.621	2.473	3.148	5.334	5.242	4.868	4.690	4.763
5.	Osijek	13.348	5.979	7.369	13.998	6.457	7.541	13.858	13.654	13.126	12.661	12.619
6.	Valpovo	3.949	1.789	2.160	4.173	1.917	2.256	4.131	4.011	3.848	3.697	3.670
	Ukupno	37.627	17.847	19.780	38.975	18.261	20.714	38.221	37.574	35.322	34.072	34.131

G5 ZAPOSLENOST I NEZAPOSLENOST U OSJEČKO-BARANJSKOJ ŽUPANIJ OD 2003. DO 2013. (31. PROSINCA)

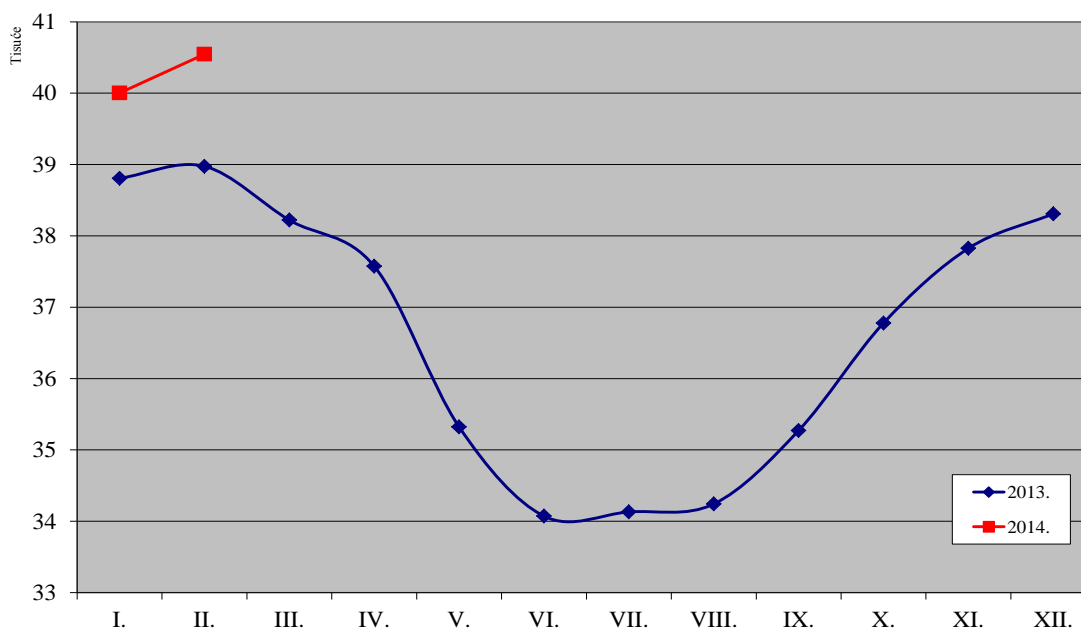


2012.	2013.					Indeks		
Ø	III.	VI.	IX.	XII.	Ø	XII.13./XII.12.	XII.13./IX.13.	Ø.13./Ø12.
122.142	123.471	120.657	120.655	119.440	121.056	97,2	99,0	99,1
87.651	85.250	86.585	85.383	81.131	84.587	95,0	95,0	96,5
34.491	38.221	34.072	35.272	38.309	36.469	102,4	108,6	105,7
28,2	31,0	28,2	29,2	32,1	30,1	1,6	2,8	1,9

U zaposlenima i radnoj snazi nisu uključeni osiguranici produženog osiguranja

2013.					2014.			Indeks			
VIII.	IX.	X.	XI.	XII.	I.	II.			II.14.	II.14.	II.14.
						Ukupno	Muškarci	Žene	II.13.	I.14.	Ø 13.
5.768	6.087	6.304	6.496	6.609	6.818	6.875	3.278	3.597	100,1	100,8	109,1
1.919	1.982	2.113	2.162	2.217	2.393	2.400	1.223	1.177	106,4	100,3	113,4
5.351	5.573	5.802	5.948	5.993	6.392	6.507	3.161	3.346	107,4	101,8	96,8
4.849	4.993	5.228	5.479	5.592	5.725	5.796	2.528	3.268	103,1	101,2	111,7
12.584	12.840	13.373	13.677	13.822	14.443	14.686	6.675	8.011	104,9	101,7	110,0
3.771	3.797	3.958	4.063	4.076	4.231	4.282	1.929	2.353	102,6	101,2	108,4
34.242	35.272	36.778	37.825	38.309	40.002	40.546	18.794	21.752	104,0	101,4	107,8

KRETANJE BROJA NEZAPOSLENIH OSOBA PO MJESECIMA U 2013. I 2014.



T9 NEZAPOSLENOST I ZAPOSŁJAVANJE PO ISPOSTAVAMA I SPOLU TIJEKOM VELJAČE 2013. I 2014.

		Mjesec	Ukupno	Beli Manastir	Donji Miholjac	Đakovo	Našice	Osijek	Valpovo
UKUPNO	Nezaposlene osobe	02.2014.	40.546	6.875	2.400	6.507	5.796	14.686	4.282
		02.2013.	38.975	6.867	2.256	6.060	5.621	13.998	4.173
		Indeks	104,0	100,1	106,4	107,4	103,1	104,9	102,6
	Prvi put traže zaposlenje	02.2014.	7.382	1.083	396	1.243	1.063	2.859	738
		02.2013.	6.805	1.031	350	1.078	1.029	2.602	715
		Indeks	108,5	105,0	113,1	115,3	103,3	109,9	103,2
	Novoprijavljeni	02.2014.	2.007	340	100	347	243	806	171
		02.2013.	2.084	360	99	345	238	845	197
		Indeks	96,3	94,4	101,0	100,6	102,1	95,4	86,8
	Zaposleni s evidencije	02.2014.	1.108	228	74	158	137	418	93
		02.2013.	1.209	170	46	205	118	530	140
		Indeks	91,6	134,1	160,9	77,1	116,1	78,9	66,4
	Brisani iz evidencije iz drugih razloga osim zaposlenja	02.2014.	355	55	19	74	35	145	27
		02.2013.	707	120	27	109	88	282	81
Indeks		50,2	45,8	70,4	67,9	39,8	51,4	33,3	
Prijavljene potrebe za radnicima	02.2014.	1.382	243	45	287	90	430	287	
	02.2013.	1.786	480	37	135	238	780	116	
	Indeks	77,4	50,6	121,6	212,6	37,8	55,1	247,4	
Realizirane potrebe za radnicima	02.2014.	986	199	48	110	111	462	56	
	02.2013.	1.042	113	36	187	75	535	96	
	Indeks	94,6	176,1	133,3	58,8	148,0	86,4	58,3	
MUŠKARCI	Nezaposlene osobe	02.2014.	18.794	3.278	1.223	3.161	2.528	6.675	1.929
		02.2013.	18.261	3.314	1.129	2.971	2.473	6.457	1.917
		Indeks	102,9	98,9	108,3	106,4	102,2	103,4	100,6
	Prvi put traže zaposlenje	02.2014.	3.303	477	182	560	429	1.343	312
		02.2013.	3.094	445	158	507	419	1.256	309
		Indeks	106,8	107,2	115,2	110,5	102,4	106,9	101,0
	Novoprijavljeni	02.2014.	1.033	180	52	161	129	422	89
		02.2013.	1.073	192	51	174	135	430	91
		Indeks	96,3	93,8	102,0	92,5	95,6	98,1	97,8
	Zaposleni s evidencije	02.2014.	624	133	46	86	90	224	45
		02.2013.	585	92	26	86	61	255	65
		Indeks	106,7	144,6	176,9	100,0	147,5	87,8	69,2
	Brisani iz evidencije iz drugih razloga osim zaposlenja	02.2014.	193	35	11	34	16	85	12
		02.2013.	338	69	12	46	36	132	43
Indeks		57,1	50,7	91,7	73,9	44,4	64,4	27,9	
ŽENE	Nezaposlene osobe	02.2014.	21.752	3.597	1.177	3.346	3.268	8.011	2.353
		02.2013.	20.714	3.553	1.127	3.089	3.148	7.541	2.256
		Indeks	105,0	101,2	104,4	108,3	103,8	106,2	104,3
	Prvi put traže zaposlenje	02.2014.	4.079	606	214	683	634	1.516	426
		02.2013.	3.711	586	192	571	610	1.346	406
		Indeks	109,9	103,4	111,5	119,6	103,9	112,6	104,9
	Novoprijavljeni	02.2014.	974	160	48	186	114	384	82
		02.2013.	1.011	168	48	171	103	415	106
		Indeks	96,3	95,2	100,0	108,8	110,7	92,5	77,4
	Zaposleni s evidencije	02.2014.	484	95	28	72	47	194	48
		02.2013.	624	78	20	119	57	275	75
		Indeks	77,6	121,8	140,0	60,5	82,5	70,5	64,0
	Brisani iz evidencije iz drugih razloga osim zaposlenja	02.2014.	162	20	8	40	19	60	15
		02.2013.	369	51	15	63	52	150	38
Indeks		43,9	39,2	53,3	63,5	36,5	40,0	39,5	

**NEZAPOSLENI HRVATSKI BRANITELJI PO ISPOSTAVAMA
I SPOLU U VELJAČI 2014.**

T10

Redni broj	Ispostava	2013.				2014.				Indeks		
		Ø 2013.			II.	I.	II.			II.14.	II.14.	II.14.
		Ukupno	Muškarci	Žene			Ukupno	Muškarci	Žene	II.13.	I.14.	Ø 13.
1.	Beli Manastir	343	319	24	367	368	375	350	25	102,2	101,9	109,3
2.	Donji Miholjac	195	190	5	212	226	230	225	5	108,5	101,8	117,9
3.	Đakovo	676	658	18	695	815	843	827	16	121,3	103,4	124,7
4.	Našice	436	428	8	465	461	461	455	6	99,1	100,0	105,7
5.	Osijek	1.028	969	59	1.067	1.159	1.172	1099	73	109,8	101,1	114,0
6.	Valpovo	370	367	3	384	373	381	377	4	99,2	102,1	103,0
Ukupno		3.048	2.931	117	3.190	3.402	3.462	3.333	129	108,5	101,8	113,6

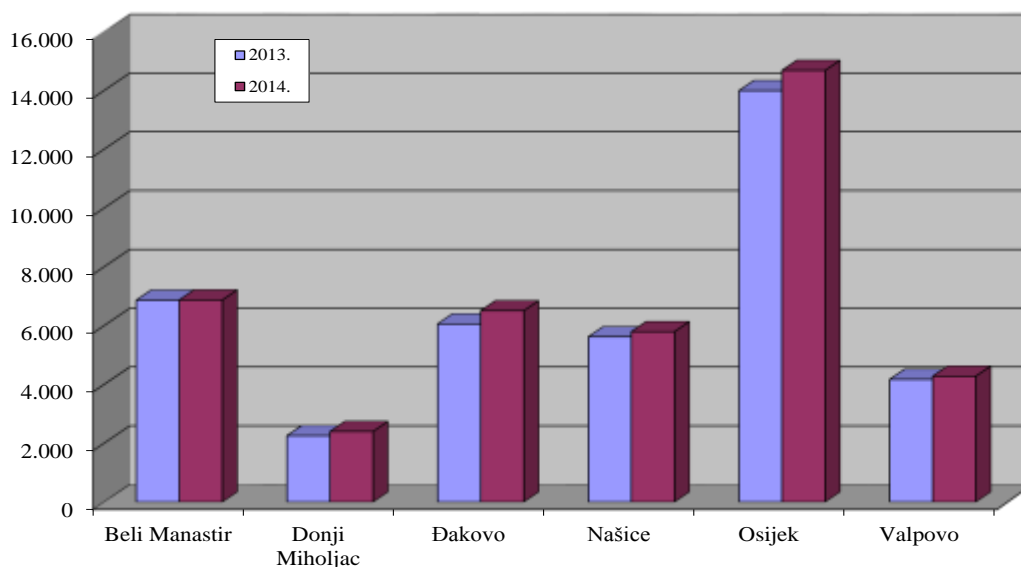
**KORISNICI NOVČANE NAKNADE PO ISPOSTAVAMA
I SPOLU U VELJAČI 2014.**

T11

Redni broj	Ispostava	2013.				2014.				Indeks		
		Ø 2013.			II.	I.	II.			II.14.	II.14.	II.14.
		Ukupno	Muškarci	Žene			Ukupno	Muškarci	Žene	II.13.	I.14.	Ø 13.
1.	Beli Manastir	779	380	399	1.076	956	961	496	465	89,3	100,5	123,4
2.	Donji Miholjac	309	194	115	396	338	382	247	135	96,5	113,0	123,6
3.	Đakovo	846	489	357	958	889	909	537	372	94,9	102,2	107,4
4.	Našice	630	354	276	793	713	700	417	283	88,3	98,2	111,1
5.	Osijek	2.234	1.074	1.160	2.454	2.512	2.543	1.280	1.263	103,6	101,2	113,8
6.	Valpovo	935	601	334	1.101	841	789	452	337	71,7	93,8	84,4
Ukupno		5.733	3.092	2.641	6.778	6.249	6.284	3.429	2.855	92,7	100,6	109,6

NEZAPOSLENE OSOBE PO ISPOSTAVAMA KRAJEM VELJAČE 2013. I 2014.

G7



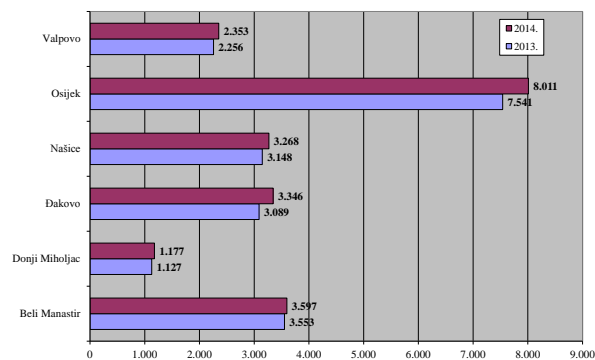
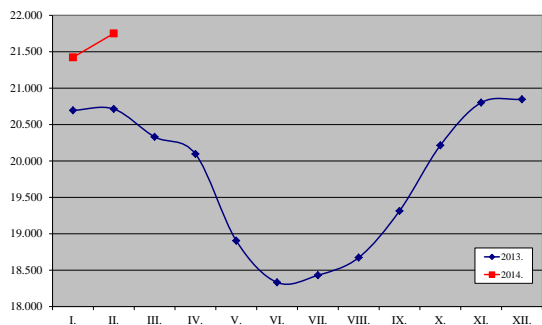
T12 | NEZAPOSLENE OSOBE PREMA RAZINI OBRAZOVANJA I SPOLU U VELJAČI 2014.

Redni broj	Ispostava	UKUPNO					Bez škole i nezavršena osnovna škola			Osnovna škola		
		Ukupno	%	Muškarci	Žene	Udio žena	Ukupno	Muškarci	Žene	Ukupno	Muškarci	Žene
1.	Beli Manastir	6.875	17,0	3.278	3.597	52,3	1.171	532	639	1.708	769	939
2.	Donji Miholjac	2.400	5,9	1.223	1.177	49,0	167	100	67	664	317	347
3.	Đakovo	6.507	16,0	3.161	3.346	51,4	359	195	164	1.533	700	833
4.	Našice	5.796	14,3	2.528	3.268	56,4	488	242	246	1.392	541	851
5.	Osijek	14.686	36,2	6.675	8.011	54,5	619	271	348	2.595	1.204	1.391
6.	Valpovo	4.282	10,6	1.929	2.353	55,0	302	180	122	977	424	553
Ukupno		40.546	100,0	18.794	21.752	53,6	3.106	1.520	1.586	8.869	3.955	4.914

T13 | NOVOPRIJAVLJENI I ZAPOSLENI PO MJESECIMA I SPOLU

Redni Broj	Ispostava	2013.										
		Σ 2013.			II.			III.	IV.	V.	VI.	VII.
		Ukupno	Muškarci	Žene	Ukupno	Muškarci	Žene					
1.	Beli Manastir	5.317	2.738	2.579	360	192	168	214	290	268	331	586
		3.545	1.824	1.721	170	92	78	345	246	818	321	400
2.	Donji Miholjac	1.743	947	796	99	51	48	106	93	94	87	219
		1.290	720	570	46	26	20	76	110	191	171	161
3.	Đakovo	4.976	2.493	2.483	345	174	171	370	311	279	231	512
		3.293	1.624	1.669	205	86	119	315	314	552	371	360
4.	Našice	4.041	1.941	2.100	238	135	103	141	205	202	310	410
		2.749	1.365	1.384	118	61	57	371	218	497	426	232
5.	Osijek	12.194	5.863	6.331	845	430	415	796	833	845	684	1.257
		7.826	3.749	4.077	530	255	275	659	746	1.072	873	865
6.	Valpovo	3.138	1.504	1.634	197	91	106	178	173	204	216	304
		2.155	1.085	1.070	140	65	75	174	231	294	306	240
Ukupno		31.409	15.486	15.923	2.084	1.073	1.011	1.805	1.905	1.892	1.859	3.288
		20.858	10.367	10.491	1.209	585	624	1.940	1.865	3.424	2.468	2.258

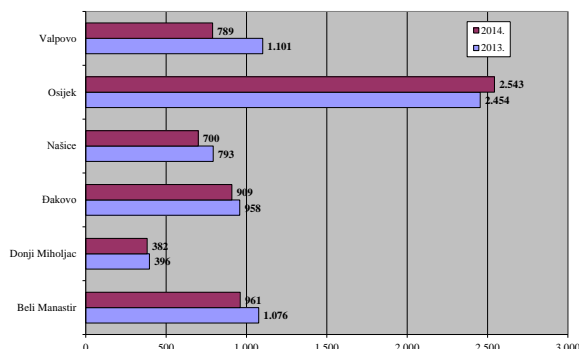
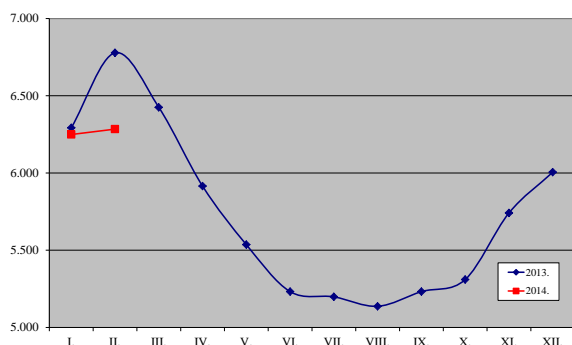
G8 | NEZAPOSLENE ŽENE PO ISPOSTAVAMA KRAJEM VELJAČE 2013. I 2014.



SŠ za zanimanja do 3 god. i škola za KV i VKV radnike			SŠ za zanimanja u trajanju od 4 i više godina i gimnazija			Prvi stupanj fakulteta, stručni studij i viša škola			Fakultet, akademija, magisterij, doktorat		
Ukupno	Muškarci	Žene	Ukupno	Muškarci	Žene	Ukupno	Muškarci	Žene	Ukupno	Muškarci	Žene
1.770	1.058	712	1.941	792	1.149	135	58	77	150	69	81
809	458	351	611	286	325	66	31	35	83	31	52
2.257	1.265	992	1.929	832	1.097	180	66	114	249	103	146
2.136	1.003	1.133	1.416	606	810	185	73	112	179	63	116
4.515	2.420	2.095	5.143	2.087	3.056	642	274	368	1.172	419	753
1.358	688	670	1.366	533	833	109	39	70	170	65	105
12.845	6.892	5.953	12.406	5.136	7.270	1.317	541	776	2.003	750	1.253

2013.					2014.				Indeks		
VIII.	IX.	X.	XI.	XII.	I.	II.			II. 14.	II. 14.	II. 14.
						Ukupno	Muškarci	Žene	II. 13.	I. 14.	Ø 13.
363	619	608	526	519	545	340	180	160	94,4	62,4	76,7
256	139	218	183	261	178	228	133	95	134,1	128,1	77,2
91	197	237	181	186	254	100	52	48	101,0	39,4	68,8
134	91	55	91	84	42	74	46	28	160,9	176,2	68,8
441	577	569	448	369	664	347	161	186	100,6	52,3	83,7
219	211	180	159	206	154	158	86	72	77,1	102,6	57,6
330	441	516	442	351	348	243	129	114	102,1	69,8	72,2
134	209	161	102	149	108	137	90	47	116,1	126,9	59,8
839	1.239	1.552	1.108	1.016	1.368	806	422	384	95,4	58,9	79,3
475	610	575	446	504	425	418	224	194	78,9	98,4	64,1
265	337	376	312	189	316	171	89	82	86,8	54,1	65,4
101	203	122	117	119	91	93	45	48	66,4	102,2	51,8
2.329	3.410	3.858	3.017	2.630	3.495	2.007	1.033	974	96,3	57,4	76,7
1.319	1.463	1.311	1.098	1.323	998	1.108	624	484	91,6	111,0	63,7

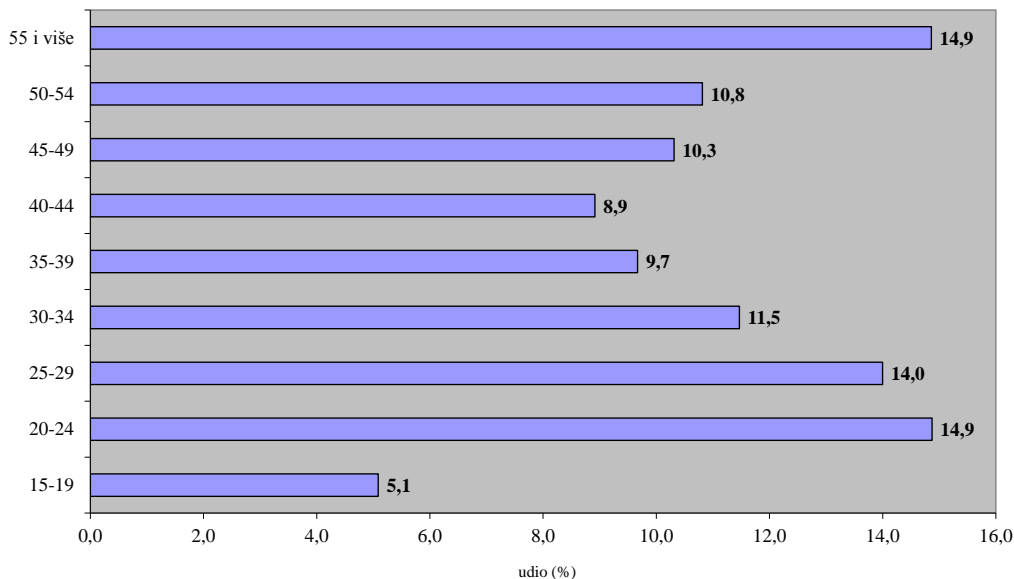
KORISNICI NOVČANE NAKNADE TIJEKOM VELJAČE 2013. I 2014.



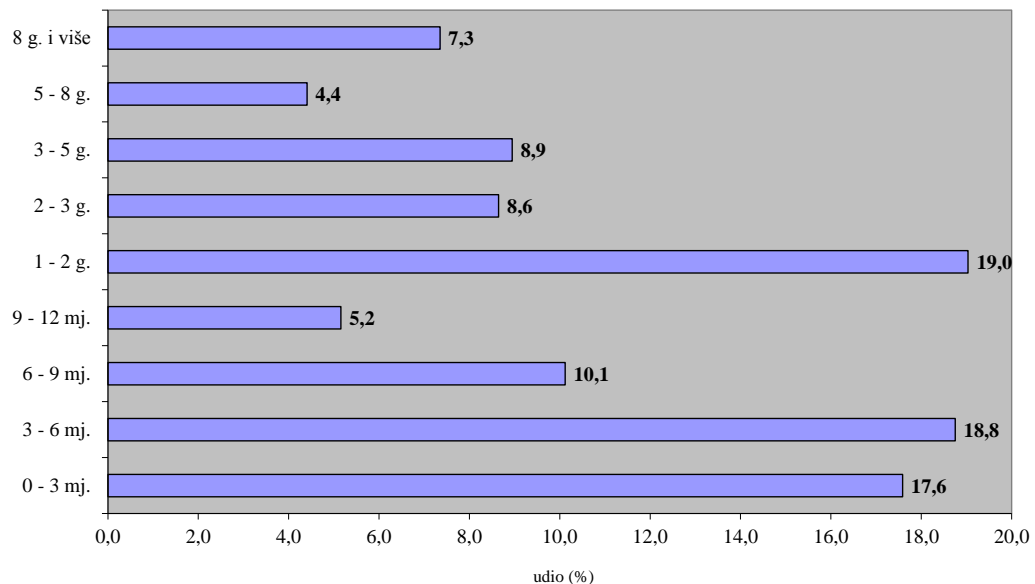
T14 NEZAPOSLENE OSOBE PREMA SPOLU, DOBI, TRAJANJU NEZAPOSLENOSTI I RADNOM STAŽU U VELJAČI 2014.

		UKUPNO			Indeks I.2014./I.2013.			Beli Manastir			Donji Miholjac		
		Ukupno	Muškarci	Žene	Ukupno	Muškarci	Žene	Ukupno	Muškarci	Žene	Ukupno	Muškarci	Žene
UKUPNO		40.546	18.794	21.752	104,0	102,9	105,0	6.875	3.278	3.597	2.400	1.223	1.177
DOB	15 - 19	2.063	1.188	875	107,4	106,7	108,3	289	173	116	158	92	66
	20 - 24	6.030	3.241	2.789	99,2	96,5	102,4	878	489	389	386	211	175
	25 - 29	5.676	2.656	3.020	101,6	102,2	101,1	849	422	427	337	153	184
	30 - 34	4.650	1.966	2.684	104,8	104,3	105,2	755	348	407	214	101	113
	35 - 39	3.920	1.561	2.359	105,1	105,0	105,1	695	281	414	223	98	125
	40 - 44	3.615	1.246	2.369	101,7	104,5	100,3	617	229	388	193	74	119
	45 - 49	4.182	1.477	2.705	101,3	96,3	104,2	727	287	440	230	95	135
	50 - 54	4.385	1.788	2.597	107,3	103,3	110,2	783	296	487	287	141	146
	55 - 59	4.444	2.441	2.003	108,8	107,5	110,4	936	474	462	276	177	99
	60 i više	1.581	1.230	351	115,8	112,4	129,5	346	279	67	96	81	15
TRAJANJE	Kratkotrajna nezaposlenost do godine dana	20.928	10.205	10.723	98,9	97,7	100,1	3.484	1.738	1.746	1.290	699	591
	Dugotrajna nezaposlenost više od godinu dana	19.618	8.589	11.029	110,1	109,8	110,3	3.391	1.540	1.851	1.110	524	586
STAŽ	Bez staža	7.382	3.303	4.079	108,5	106,8	109,9	1.083	477	606	396	182	214
	do 1 godine	5.944	2.720	3.224	103,1	104,6	101,9	1.305	579	726	358	167	191
	1 - 2	3.851	1.498	2.353	107,6	109,1	106,7	706	297	409	230	92	138
	2 - 3	2.364	886	1.478	101,7	94,0	106,9	404	157	247	147	61	86
	3 - 5	3.493	1.410	2.083	95,6	93,4	97,2	568	252	316	202	86	116
	5 - 10	5.570	2.433	3.137	103,2	103,3	103,1	862	389	473	343	155	188
	10 - 20	5.766	2.798	2.968	105,8	104,2	107,4	958	511	447	329	192	137
	20 - 30	4.084	2.086	1.998	101,8	102,1	101,5	733	400	333	255	166	89
	30 - 35	1.506	1.133	373	102,0	96,3	123,9	193	161	32	110	96	14
	35 i više	586	527	59	114,2	109,8	178,8	63	55	8	30	26	4

G10 NEZAPOSLENE OSOBE PO DOBI KRAJEM VELJAČE 2014.



		Đakovo			Našice			Osijek			Valpovo		
		Ukupno	Muškarci	Žene	Ukupno	Muškarci	Žene	Ukupno	Muškarci	Žene	Ukupno	Muškarci	Žene
UKUPNO		6.507	3.161	3.346	5.796	2.528	3.268	14.686	6.675	8.011	4.282	1.929	2.353
DOB	15 - 19	404	227	177	302	174	128	683	394	289	227	128	99
	20 - 24	1.048	563	485	833	438	395	2.273	1.214	1.059	612	326	286
	25 - 29	939	433	506	817	378	439	2.178	1.028	1.150	556	242	314
	30 - 34	688	280	408	735	268	467	1.773	783	990	485	186	299
	35 - 39	639	268	371	573	217	356	1.403	552	851	387	145	242
	40 - 44	590	213	377	573	171	402	1.219	443	776	423	116	307
	45 - 49	727	261	466	618	209	409	1.456	471	985	424	154	270
	50 - 54	675	358	317	576	211	365	1.561	599	962	503	183	320
	55 - 59	614	398	216	533	293	240	1.541	745	796	544	354	190
	60 i više	183	160	23	236	169	67	599	446	153	121	95	26
TRAJANJE	Kratkotrajna nezaposlenost do godine dana	3.525	1.726	1.799	2.872	1.332	1.540	7.630	3.702	3.928	2.127	1.008	1.119
	Dugotrajna nezaposlenost više od godinu dana	2.982	1.435	1.547	2.924	1.196	1.728	7.056	2.973	4.083	2.155	921	1.234
STAJ	Bez staža	1.243	560	683	1.063	429	634	2.859	1.343	1.516	738	312	426
	do 1 godine	1.009	438	571	807	359	448	1.889	915	974	576	262	314
	1 - 2	657	282	375	585	190	395	1.299	509	790	374	128	246
	2 - 3	396	154	242	413	113	300	752	313	439	252	88	164
	3 - 5	553	234	319	616	209	407	1.212	506	706	342	123	219
	5 - 10	944	461	483	804	347	457	2.070	900	1.170	547	181	366
	10 - 20	864	449	415	765	410	355	2.327	992	1.335	523	244	279
	20 - 30	554	347	207	510	264	246	1.550	678	872	482	231	251
	30 - 35	222	175	47	162	139	23	502	327	175	317	235	82
	35 i više	65	61	4	71	68	3	226	192	34	131	125	6

NEZAPOSLENE OSOBE PREMA TRAJANJU NEZAPOSLENOSTI KRAJEM VELJAČE 2014.


G11

T15 | NEZAPOSLENE OSOBE PREMA OPĆINI STANOVANJA, RAZINI OBRAZOVANJA I SPOLU U VELJAČI 2014.

Grad Općina	Ukupno	Muškarci	Žene	Bez škole i nezavršena osnovna škola	Osnovna škola	SŠ za zanimanja do 3 god. i škola za KV i VKV radnike	SŠ za zanimanja u trajanju od 4 i više godina i gimnazija	Prvi stupanj fakulteta, stručni studij i viša škola	Fakultet, akademija, magisterij, doktorat	Indeks 14/13.
Antunovac	438	184	254	24	113	153	125	10	13	114,7
Beli Manastir	1.758	846	912	248	365	428	603	53	61	98,2
Belišće	1.759	785	974	190	442	480	544	49	54	99,7
Bilje	698	346	352	62	154	238	212	15	17	102,9
Bizovac	640	305	335	31	162	225	184	10	28	113,5
Čeminac	398	174	224	41	103	121	116	10	7	95,2
Čepin	1.315	605	710	73	227	498	401	40	76	101,2
Darda	1.291	574	717	292	306	313	324	28	28	102,5
Donja Motičina	321	126	195	15	79	141	70	8	8	102,6
Donji Miholjac	1.203	575	628	62	290	396	356	42	57	105,0
Draž	475	240	235	74	145	115	131	3	7	99,2
Drenje	401	194	207	27	131	146	91	3	3	106,6
Đakovo	3.568	1.734	1.834	123	645	1.203	1.269	135	193	105,7
Đurđenovac	1.192	568	624	91	318	440	291	28	24	100,7
Erdut	1.197	557	640	97	319	372	366	19	24	103,8
Ernestinovo	258	111	147	9	62	92	78	5	12	97,0
Feričanci	369	170	199	32	90	122	92	22	11	108,5
Gorjani	210	111	99	14	73	76	39	3	5	101,4
Jagodnjak	521	267	254	140	160	121	93	5	2	117,3
Kneževi Vinogradi	855	404	451	126	257	212	233	10	17	95,4
Koška	694	302	392	53	186	249	170	21	15	110,3
Levanjska Varoš	189	89	100	24	73	53	36	2	1	108,6
Magadenovac	305	164	141	30	86	110	63	4	12	108,5
Marijanci	364	208	156	28	126	107	86	12	5	110,3
Podravska Moslavina	189	94	95	7	53	72	54	2	1	106,8
Našice	2.573	1.067	1.506	195	518	961	687	97	115	101,7
Osijek	10.741	4.874	5.867	358	1.675	3.124	3.996	554	1.034	105,0
Petlovac	440	204	236	98	106	104	118	6	8	97,8
Petrijevci	325	151	174	13	60	128	102	6	16	102,5
Podgorač	646	295	351	102	201	223	105	9	6	103,5
Popovac	437	223	214	90	111	118	110	5	3	96,9
Punitovci	263	117	146	10	86	83	68	4	12	105,6
Satnica Đakovačka	336	163	173	26	86	129	85	5	5	96,6
Semeljci	659	325	334	75	192	240	130	7	15	119,0
Strizivojna	311	153	158	23	80	104	88	8	8	113,5
Šodolovci	292	140	152	26	65	115	77	5	4	112,3
Trnava	286	148	138	17	95	110	52	9	3	113,0
Valpovo	1.557	688	869	68	313	525	535	44	72	102,0
Viljevo	339	182	157	40	109	124	52	6	8	105,3
Viškovci	284	127	157	20	72	113	71	4	4	113,6
Vladislavci	291	140	151	24	92	101	66	2	6	111,9
Vuka	156	64	92	8	43	60	35	7	3	106,1
UKUPNO	40.544	18.794	21.750	3.106	8.869	12.845	12.404	1.317	2.003	104,0

T16

**SKUPINE ZANIMANJA PO RODOVIMA (NKZ2010) S NAJVEĆOM
FREKVENCIJOM NEZAPOSLENOSTI (više od 40) KRAJEM VELJAČE 2014.**

	Nezaposleni na kraju mjeseca			Tijekom mjeseca	
	Ukupno	Muškarci	Žene	Novi	Zaposleni
UKUPNO	40.546	18.794	21.752	2.007	1.063
(0) Vojna zanimanja	10	10		3	1
(1) Zakonodavci/zakonodavke, dužnosnici/dužnosnice i direktori/direktorice	8	6	2		
(2) Znanstvenici/znanstvenice, inženjeri/inženjerke i stručnjaci/stručnjakinje	2.627	938	1.689	220	151
(2631) Ekonomski stručnjaci/ekonomske stručnjakinje	617	230	387	44	26
(2619) Pravni stručnjaci/pravne stručnjakinje d. n.	296	106	190	21	11
(2221) Glavni medicinski tehničari/glavne medicinske sestre opće njege	222	59	163	20	10
(2330) Nastavnici/nastavnice u srednjim školama	213	57	156	32	16
(2132) Savjetnici/savjetnice u poljoprivredi, šumarstvu i ribarstvu	182	82	100	7	4
(2341) Učitelji/učiteljice razredne/predmetne nastave u osnovnim školama	138	13	125	22	18
(2166) Grafički dizajneri/grafičke dizajnerice i dizajneri/dizajnerice multimedijских sadržaja	112	62	50	7	
(2264) Fizioterapeuti/fizioterapeutkinje	105	39	66	5	5
(2145) Inženjeri/inženjerke kemijske tehnologije	83	23	60	7	5
(2151) Inženjeri/inženjerke elektroenergetike	83	71	12	6	5
(2342) Predškolski odgajatelji/predškolske odgajateljice	73		73	4	15
(2320) Strukovni nastavnici/strukovne nastavnice	41	22	19	8	1
(3) Tehničari/tehničarke i stručni suradnici/stručne suradnice	5.060	2.909	2.151	272	127
(3322) Komercijalisti/komercijalistice u prodaji	945	487	458	54	28
(3142) Poljoprivredni tehničari/poljoprivredne tehničarke	529	299	230	24	17
(3313) Ekonomisti/ekonomistice i voditelji/voditeljice dijelova računovodstva	440	130	310	15	10
(3112) Tehničari/tehničarke za arhitekturu, građevinarstvo, geodeziju i srodna zanimanja	386	284	102	25	9
(3113) Tehničari/tehničarke za elektrotehniku i srodna zanimanja	382	369	13	26	12
(3512) Tehničari/tehničarke informacijske i komunikacijske tehn. za podršku korisnicima	299	271	28	15	7
(3115) Tehničari/tehničarke strojarstva, brodogradnje i srodna zanimanja	295	286	9	13	9
(3119) Tehničko-tehnološki tehničari/tehničko-tehnološke tehničarke d. n.	245	70	175	8	3
(3114) Tehničari/tehničarke za elektroniku	177	175	2	13	5
(3111) Tehničari/tehničarke za fiziku, kemiju i srodna zanimanja	155	34	121	12	
(3116) Tehničari/tehničarke za kemijsku i prehrambenu tehnologiju i biotehnologiju	145	33	112	8	5
(3240) Veterinarski tehničari, asistenti/ veterinarske tehničarke, asistentice	125	63	62	8	1
(3431) Fotografi/fotografkinje	96	33	63	3	1
(3411) Pravni asistenti/pravne asistentice i srodna zanimanja	94	20	74	4	4
(3141) Lab. tehničari/laboratorijske tehničarke u biomedicini, biologiji, farmakologiji	63	25	38	4	
(3432) Dizajneri, dekorateri i aranžeri/dizajnerice, dekoraterke i aranžerke	63	21	42	10	2
(3143) Šumarski tehničari/šumarske tehničarke	61	54	7	4	4
(3343) Poslovni tajnici/poslovne tajnice u upravi i poslovanju	56	10	46	1	2
(3133) Kemijsko-procesni tehničari/kemijsko-procesne tehničarke	44	4	40	3	
(3214) Dentalni i ortopedski tehničari/dentalne i ortopedske tehničarke	43	14	29	3	
(3212) Zdrav. laboratorijski i patološki tehničari/zdrav. laboratorijske i patološke tehničarke	41	9	32	3	
(4) Administrativni službenici/administrativne službenice	4.313	1.222	3.091	202	94
(4110) Uredski službenici/uredske službenice za opće poslove	1.756	413	1.343	79	32
(4311) Službenici/službenice u knjigovodstvu	1.662	332	1.330	78	35
(4224) Hotelski recepcionari/hotelske recepcionarke	234	65	169	11	6
(4323) Prometni uredski službenici/prometne uredske službenice	230	173	57	8	7
(4321) Skladišni službenici/skladišne službenice	182	168	14	10	9
(5) Uslužna i trgovačka zanimanja	7.969	2.164	5.805	399	214
(5223) Prodavači/prodavačice u trgovinama	3.990	703	3.287	195	128
(5120) Kuhari/kuharice	1.167	475	692	63	33
(5131) Konobari/konobarice	961	605	356	68	26
(5141) Frizeri/frizerke	622	14	608	26	4
(5211) Prodavači/prodavačice na štandovima	321	40	281	11	3
(5322) Djelatnici/djelatnice za zdravstvenu i socijalnu skrb u kući	226	6	220	3	6
(5414) Zaštitari/zaštitarke	216	188	28	7	6
(5142) Kozmetičari/kozmetičarke, pedikeri/pedikerke i srodna zanimanja	187	10	177	7	3
(5222) Poslovode/poslovotkinje u trgovinama	92	34	58	4	2
(5230) Blagajnici/blagajnice, prodavači/prodavačice ulaznica i srodna zanimanja	45	6	39	4	1

(6) Poljoprivrednici/poljoprivrednice, šumari/šumarke, ribari/ribarke, lovci/lovkinje	312	139	173	11	2
(6113) Vrtlari/vrtlarke, hortikulturni djelatnici/hortikulturne djelatnice i srodna zanimanja	109	32	77	1	1
(6111) Ratari/ratarke i povrtlari/povrtlarke	105	42	63	5	
(7) Zanimanja u obrtu i pojedinačnoj proizvodnji	6.598	5.146	1.452	373	235
(7533) Šivači/šivačice, vezilje i srodna zanimanja	631	10	621	37	10
(7126) Instalateri/instalaterke i monter/monterke cjevovoda	483	483		27	17
(7233) Mehaničari/mehaničarke i monter/monterke ind. i ostalih strojeva i srod. zanimanja	467	467		26	17
(7231) Mehaničari/mehaničarke i monter/monterke motornih vozila	464	463	1	20	25
(7222) Alatničari/alatničarke i srodna zanimanja	429	429		20	19
(7512) Pekari/pekarice, slastičari/slastičarke i srodna zanimanja	416	170	246	25	10
(7112) Zidari/zidarke i srodna zanimanja	402	402		28	27
(7131) Soboslikari/soboslikarice, ličioc/ličiteljice i srodna zanimanja	358	358		22	10
(7522) Stolari/stolarice i srodna zanimanja	353	322	31	16	15
(7531) Krojači/krojačice, krznari/krznarice i klobučari/klobučarke	278	20	258	9	1
(7412) Elektromehaničari/elektromehaničarke	262	261	1	13	12
(7411) Elektroinstalateri/elektroinstalaterke i srodna zanimanja	192	192		17	9
(7223) Kovinogodači/kovinogodačice i srodna zanimanja	165	163	2	8	4
(7122) Podopolagači/podopolagačice i srodna zanimanja	164	164		15	9
(7115) Tesari i građevinski stolari/tesarice i građevinske stolarice	150	150		10	6
(7213) Limari/limarice i srodna zanimanja	141	141		17	9
(7111) Graditelji/graditeljice kuća	116	116		7	6
(7511) Mesari/mesarice i srodna zanimanja	102	91	11	7	2
(7212) Zavarivači/zavarivačice i srodna zanimanja	92	92		5	3
(7549) Zanimanja u obrtu i srodna zanimanja, d. n.	88	7	81	4	3
(7114) Armirači i betonirci/armiračice i betonirke	84	84		3	1
(7119) Zidari/zidarice i srodna građevinska zanimanja d.n.	65	64	1	3	
(7318) Izrađivači/izrađivačice tradicijskih proizvoda od tekstila, kože i srodnih materijala	62	6	56	1	1
(7123) Fasaderi i gipsari/fasaderke i gipsarice	57	57		9	1
(7132) Lakireri/lakirerice i srodna zanimanja	55	55		1	4
(7421) Mehaničari/mehaničarke i serviseri/serviserke elektronike	55	55		2	1
(7422) Monteri/monterke, serviseri/serviserke informacijsko-komunikacijskih uređaja	52	51	1	1	
(7536) Obučari/obučarke, kožni galanteristi/kožne galanteristice i srodna zanimanja	43	8	35	3	
(8) Rukovatelji/rukovateljice postrojenjima i strojevima, industrijski proizvođači/industrijske proizvođačice i sastavljači/sastavljačice proizvoda	2.481	1.675	806	148	56
(8332) Vozači/vozačice teretnih vozila i kamiona	491	491		51	26
(8153) Rukovatelji/rukovateljice šivaćim strojevima	471	2	469	14	2
(8160) Rukovatelji/rukovateljice strojevima za proizvodnju prehrambenih i sličnih proizvoda	278	110	168	11	4
(8322) Vozači/vozačice osobnih vozila, taksija i lakih dostavnih vozila	260	257	3	17	5
(8341) Rukovatelji/rukovateljice pokretnim poljoprivrednim i šumarskim strojevima	204	204		14	1
(8342) Rukovatelji/rukovateljice građevinskim i sličnim strojevima	170	170		15	10
(8344) Rukovatelji/rukovateljice teškim kamionima s dizalicom	127	124	3	4	1
(8157) Rukovatelji/rukovateljice strojevima za pranje	74	10	64	3	
(8219) Sastavljači/sastavljačice strojeva, uređaja i opreme, d. n.	43	40	3	2	
(9) Jednostavna zanimanja	11.168	4.585	6.583	379	183
(9112) Domaćinska zanimanja u uredima, hotelima i ostalim objektima	2.312	5	2.307	66	8
(9329) Jednostavna zanimanja u prerađivačkoj industriji, d. n.	2.036	1.034	1.002	43	23
(9213) Radnici/radnice na poljoprivrednom gospodarstvu mješovite proizvodnje	1.502	627	875	45	3
(9333) Rukovatelji/rukovateljice teretom	1.121	589	532	36	6
(9211) Radnici/radnice na ratarskoj farmi	761	306	455	22	93
(9313) Radnici/radnice u visokogradnji	664	663	1	30	25
(9412) Kuhinjski pomoćnik/kuhinjske pomoćnice	647	48	599	20	7
(9613) Čistači/čistačice ulica i srodna zanimanja	354	248	106	7	
(9312) Radnici/radnice u niskogradnji	334	334		16	1
(9214) Radnici/radnice za jednostavne vrtlarske i hortikulturne radove	327	82	245	11	3
(9212) Radnici/radnice na stočarskoj farmi	292	206	86	12	2
(9621) Dostavljači, nosači/dostavljačice, nosačice i srodna zanimanja	147	118	29	6	1
(9321) Ručni pakiratelji/ručne pakirateljice	136	21	115	5	1
(9111) Čistači/čistačice i kućne pomoćnice i srodna zanimanja	129	20	109	5	
(9215) Radnici/radnice za jednostavne šumarske radove	121	86	35	2	8
(9612) Radnici/radnice na razvrstavanju otpada	92	64	28	4	
(9629) Djelatnici/djelatnice jednostavnih zanimanja, d. n.	60	29	31	44	1
(9622) Radnici/radnice za jednostavne poslove	46	46		2	1