



HRVATSKI ZAVOD ZA ZAPOŠLJAVANJE

PODRUČNI URED OSIJEK

MJESEČNI STATISTIČKI

bilten

broj: 2/XXIV.
mjesec: veljača 2015.

IZVOR PODATAKA I OBJAŠNENJE POJMOVA

Izvori podataka su evidencije koje se vode u Hrvatskom zavodu za zapošljavanje prema odredbama Zakona o posredovanju pri zapošljavanju i pravima za vrijeme nezaposlenosti (Narodne novine, br. 12/13- pročišćeni tekst, 153/13) i važećih pravilnika (Pravilnik o evidencijama Hrvatskog zavoda za zapošljavanje, načinu prijavljivanja i vođenju evidencije Hrvatskog zavoda za zapošljavanje, Pravilnik o aktivnom traženju posla i raspoloživosti za rad te Pravilnik o odgovarajućem smještaju).

NEZAPOSLENE OSOBE. Osobe u dobi od 15 do 65 godina sposobne ili djelomično sposobne za rad koje nisu u radnom odnosu, aktivno traže posao i raspoložive su za rad i zadovoljavaju sve kriterije iz odredbi Zakona o posredovanju pri zapošljavanju i pravima za vrijeme nezaposlenosti, a evidentirane su u Hrvatskom zavodu za zapošljavanje na kraju izvještajnog mjeseca.

NOVOPRIJAVLJENI. Nezaposlene osobe koje su se tijekom izvještajnog mjeseca prijavile u evidenciju Hrvatskog zavoda za zapošljavanje.

ZAPOSLENI S EVIDENCIJE. Osobe koje su se tijekom izvještajnog mjeseca zaposlile na temelju radnog odnosa i drugih poslovnih aktivnosti, a bile su u evidenciji Hrvatskog zavoda za zapošljavanje.

BRISANI IZ EVIDENCIJE. Osobe o kojima je Zavod prestao voditi evidenciju iz svih ostalih razloga osim zapošljavanja u zemlji i inozemstvu iz članka 17. Zakona o posredovanju pri zapošljavanju i pravima za vrijeme nezaposlenosti.

OSOBE KOJE PRVI PUTA TRAŽE ZAPOSLENJE. Nezaposlene osobe evidentirane u Hrvatskom zavodu za zapošljavanje na kraju izvještajnog mjeseca koje nisu bile u radnom odnosu.

KORISNICI NOVČANE NAKNADE. Nezaposlene osobe evidentirane u Hrvatskom zavodu za zapošljavanje koje su prema odredbama Zakona o posredovanju pri zapošljavanju i pravima za vrijeme nezaposlenosti ostvarile novčanu naknadu tijekom izvještajnog mjeseca.

NEZAPOSLENI HRVATSKI BRANITELJI. Nezaposlene osobe evidentirane u Hrvatskom zavodu za zapošljavanje na kraju izvještajnog mjeseca koje su prema odredbama Zakona o pravima hrvatskih branitelja iz Domovinskoga rata i članova njihovih obitelji (Narodne novine, 174/04, 92/05, 107/07) stekle status branitelja. Taj se status dokazuje potvrdom Ministarstva obrane, odnosno Ministarstva unutrašnjih poslova.

PRIJAVLJENE POTREBE ZA RADNICIMA. Broj slobodnih radnih mjesta koje poslodavci prijavljuju Hrvatskom zavodu za zapošljavanje tijekom izvještajnog mjeseca.

REALIZIRANE POTREBE ZA RADNICIMA. Broj zaposlenih radnika i pripravnika prema izvještaju o zasnivanju radnog odnosa koji poslodavci pismeno dostavljaju Hrvatskom zavodu za zapošljavanje tijekom izvještajnog mjeseca.

TRAŽITELJI ZAPOSLENJA Osobe koje se mogu prijaviti Zavodu prema članku 13. Zakona o posredovanju pri zapošljavanju i pravima za vrijeme nezaposlenosti radi promjene zaposlenja, odnosno posredovanja, bez obveze redovitog javljanja, a ne smatraju se nezaposlenima iz članka 10. spomenutog zakona.

Nakladnik: Hrvatski zavod za zapošljavanje
Područni ured Osijek
Osijek, Kneza Trpimira 2
telefon: +385 31 252 508
telefax: +385 31 201 375
e-mail: beba.madunovic@hzz.hr
URL: <http://www.hzz.hr>

Za nakladnika: Željko Bugarić
predstojnik Područnog ureda Osijek

Priprema i obrada: Beba Madunović

ISSN 1331-4505



SADRŽAJ

1. ZAPOŠLJAVANJE I NEZAPOSLENOST TIJEKOM VELJAČE 2015.	4
2. PROFESIONALNO USMJERAVANJE I OBRAZOVANJE	5
3. AKTIVNA POLITIKA ZAPOŠLJAVANJA	6
4. TABLICE	
T1 Nezaposlenost i zapošljavanje od 1987. do 2014. godine	7
T2 Nezaposlenost, ulasci i izlasci iz evidencije prema razini obrazovanja i spolu u veljači 2015.	8
T3 Nezaposlenost i zapošljavanje prema razini obrazovanja i spolu tijekom veljače 2014. i 2015.	10
T4 Nezaposlenost i zapošljavanje prema razini obrazovanja i spolu od siječnja do veljače 2015.	11
T5 Nezaposleni, novoprijavljeni i zaposleni s evidencije prema djelatnosti i spolu u veljači 2015.	12
T6 Izlasci iz evidencije nezaposlenih osoba prema razlozima u veljači 2015.	13
T7 Zaposlenost i nezaposlenost u Osječko-baranjskoj županiji od lipnja 2012. do prosinca 2014.	14
T8 Nezaposlene osobe po mjesecima i spolu	14
T9 Nezaposlenost i zapošljavanje po ispostavama i spolu tijekom veljače 2014. i 2015.	16
T10 Nezaposleni hrvatski branitelji po ispostavama i spolu u veljači 2015.	17
T11 Korisnici novčane naknade po ispostavama i spolu u veljači 2015.	17
T12 Nezaposlene osobe u ispostavama prema razini obrazovanja i spolu u veljači 2015.	18
T13 Novoprijavljeni i zaposleni u ispostavama po mjesecima i spolu	18
T14 Nezaposlene osobe prema spolu, dobi, trajanju nezaposlenosti i radnom stažu u veljači 2015.	20
T15 Nezaposlene osobe prema općini stanovanja, razini obrazovanja i spolu u veljači 2015.	22
T16 Skupine zanimanja s najvećom frekvencijom nezaposlenosti krajem veljače 2015.	23
5. GRAFIKONI	
G1 Nezaposlene osobe prema spolu od 1995. do 2014. godine (prosjeak)	7
G2 Struktura nezaposlenih osoba prema razini obrazovanja krajem veljače 2015.	8
G3 Struktura nezaposlenih žena prema razini obrazovanja krajem veljače 2015.	9
G4 Struktura ulazaka i izlazaka iz nezaposlenosti u veljači 2015.	12
G5 Zaposlenost i nezaposlenost u Osječko-baranjskoj županiji od 2003. do 2014. (31. prosinca)	14
G6 Kretanje broja nezaposlenih osoba po mjesecima u 2014. i 2015.	15
G7 Nezaposlene osobe po ispostavama krajem veljače 2014. i 2015.	17
G8 Nezaposlene žene po mjesecima i ispostavama krajem veljače 2014. i 2015.	18
G9 Korisnici novčane naknade po mjesecima i ispostavama tijekom veljače 2014. i 2015.	19
G10 Nezaposlene osobe po dobi krajem veljače 2015.	20
G11 Nezaposlene osobe prema trajanju nezaposlenosti krajem veljače 2015.	21

1. ZAPOSŁJAVANJE I NEZAPOSLENOST TIJEKOM VELJAČE 2015.

Usporen rast nezaposlenosti

Krajem veljače 2015. godine u Područnom uredu Osijek evidentirano je 36.528 nezaposlenih osoba, odnosno 191 osoba (0,5%) više nego prethodna mjeseca, a 4.018 osoba (9,9%) manje nego u veljači 2014. godine. Tijekom siječnja i veljače 2015. godine, nezaposlenost je porasla prosječno mjesečno za 2,3% ili 794 osobe.

I dalje visok udio nezaposlenih žena i osoba starijih dobnih skupina

Krajem veljače 2015. u Područnom uredu Osijek evidentirane su 19.972 nezaposlene žene, s udjelom od 54,7% naspram 45,3% nezaposlenih muškaraca. Udio nezaposlenih žena u odnosu na prethodni mjesec ostao je nepromijenjen, dok se u odnosu na isti mjesec prethodne godine povećao za 1,1 postotni bod.

Gledano prema dobi, najveći udio u registriranoj nezaposlenosti imaju osobe starije od 50 godina (27,8%), dok udio mladih osoba u dobi od 15 do 24 godine iznosi 18,8%. Registrirana se nezaposlenost, u usporedbi s istim razdobljem prethodne godine, smanjila u svim dobnih skupina, osim u najstarijoj dobnj skupini od 60 i više godina (rast za 10,6% ili 167 osoba). Najveće smanjenje zabilježeno je u najmlađim dobnim skupinama, od 25 do 29 godina (za 17,0% ili 967 osoba), od 15 do 19 godina (za 15,5% ili 320 osoba), te od 20 do 24 godine (za 15,1% ili 912 osoba).

Na mjesečnoj razini smanjenje nezaposlenih sa završenim prvim stupnjem fakulteta i fakultetom

U evidentiranoj nezaposlenosti prevladavaju osobe sa završenom srednjom školom za zanimanja do 3 godine i školom za KV i VKV radnike, odnosno 11.515 osoba ili 31,5% od ukupno nezaposlenih. Tom broju sve više se približava broj osoba sa završenom srednjom školom u trajanju od 4 i više godina te gimnazijom (11.067 osoba ili 30,3%), a slijede osobe sa završenom osnovnom školom (8.051 osoba ili 22,0%), fakultetom (1.842 osobe ili 5,0%), te prvim stupnjem fakulteta, stručnim studijem i višom školom (1.319 osoba ili 3,6%). Od ukupna broja nezaposlenih 2.734 osobe (ili 7,5%) su bez škole ili s nezavršenom osnovnom školom. Povećanje nezaposlenih, u odnosu na isti mjesec prethodne godine, zabilježeno je samo kod osoba sa završenim prvim stupnjem fakulteta, stručnim studijem, višom školom (za 0,2% ili 2 osobe). Povećanje nezaposlenih u odnosu na prethodni mjesec, dominira kod osoba sa završenom trogodišnjom srednjom školom (za 1,3% ili 152 osobe), a smanjenje kod osoba sa završenim fakultetom (za 5,3% ili 104 osobe).

Smanjen broj nezaposlenih osoba bez radnog iskustva

U ukupnom broju nezaposlenih osoba u veljači 2015. godine, 6.543 osobe (17,9%) tražile su posao prvi put, odnosno 839 osoba (11,4%) manje nego u isto vrijeme 2014. godine i 45 osoba (0,7%) manje u odnosu na prethodni mjesec. Preostalih 29.985 nezaposlenih osoba (82,1%) imalo je prethodno radno iskustvo, a prije prijavljivanja na evidenciju Zavoda, najveći broj radio je u prerađivačkoj industriji (5.898 osobe ili 19,7%), trgovini (4.367 osoba ili 14,6%), djelatnosti pružanja smještaja, pripreme i usluživanja hrane (3.730 osoba ili 12,4%), te javnoj upravi i obrani (3.108 osoba ili 10,4%).

Novoprijavljeni smanjuju trajanje nezaposlenosti

Na kraju veljače 2015. godine 54,5% nezaposlenih čekalo je na zaposlenje duže od godinu dana i njihov se udio u odnosu na isti mjesec prethodne godine povećao za 6,4 postotna boda, a u odnosu na prethodni mjesec smanjio za 0,3 postotna boda. Osim što nezaposlene žene čine veći udio u ukupnoj nezaposlenosti, one i duže čekaju na zaposlenje. 57,6% nezaposlenih žena čekalo je na zaposlenje duže od godinu dana, dok je kod muškaraca taj udio 50,8%. Trajanje nezaposlenosti različito je i s obzirom na razinu završenog obrazovanja. Kratkotrajna nezaposlenost najučestalija je kod osoba sa završenim fakultetom. 50,8% visokoobrazovanih osoba čekalo je na posao do 6 mjeseci, odnosno 65,8% do jedne godine. U najnepovoljnijem položaju su osobe bez škole i sa završenom osnovnom školom, od kojih je 70,8%, odnosno 65,7% čekalo na posao duže od godinu dana.

Povećan broj korisnika novčane naknade

Tijekom veljače 2015. godine 4.659 nezaposlenih osoba (12,8% od ukupna broja nezaposlenih) koristilo je

novčanu naknadu. Broj korisnika novčane naknade se u odnosu na prethodni mjesec povećao za 209 korisnika (4,7%), a u odnosu na prethodnu godinu smanjio za 1.625 korisnika (25,9%).

Veći broj evidentiranih ulazaka od izlazaka iz nezaposlenosti - U veljači 2015. godine u evidenciju nezaposlenih prijavila se 2.071 nova osoba (32,1% manje nego prethodna mjeseca, a 3,2% više nego u veljači 2014. godine), dok je iz evidentirane nezaposlenosti otišlo ukupno 1.880 osoba (13,7% više nego prethodna mjeseca i 28,5% više nego u veljači 2014. godine).

Najviše novoprijavljenih nezaposlenih osoba došlo je izravno iz radnog odnosa (1.121 osoba ili 54,1%), a potom iz neaktivnosti (852 osobe ili 41,1%). Od ukupna broja novoprijavljenih osoba, 379 osoba (ili 18,3%) je bez prethodnog radnog iskustva, a najveći broj osoba s radnim iskustvom došao je na evidenciju Zavoda iz sezonskog zapošljavanja, odnosno prerađivačke industrije (323 osobe ili 19,1%), trgovine (264 osobe ili 15,6%), djelatnosti pružanja smještaja, pripreme i usluživanja hrane (213 osoba ili 12,6%) te građevinarstva (206 osoba ili 12,2%).

Zbog zapošljavanja (bilo po ugovoru o radu, ugovoru o djelu ili drugom obliku rada) evidenciju su napustile 1.192 osobe (63,4%), odnosno 191 osoba (19,1%) više nego prethodna mjeseca i 84 osobe (7,6%) više nego u veljači 2014. godine. 688 osoba (36,6%) brisano je iz ostalih razloga: izlaska iz radne snage, odjave iz evidencije, nepridržavanja zakonskih odredbi i ostalo. Što se tiče zapošljavanja **prema ugovoru o radu**, u veljači 2015. godine zaposlene su 993 osobe, što je za 297 osoba (42,7%) više nego prethodna mjeseca, a 70 osoba (6,6%) manje nego u veljači 2014. godine. Promatrano po djelatnostima, najviše osoba zaposleno je u prerađivačkoj industriji (200 osoba ili 20,1%), trgovini (136 osoba ili 13,7%), djelatnosti pružanja smještaja, pripreme i usluživanja hrane (132 osobe ili 13,0%) te građevinarstvu (100 osoba ili 10,1%).

Povećane potrebe za radnicima

Tijekom veljače 2015. godine poslodavci su prijavili 1.979 slobodnih radnih mjesta, 952 radna mjesta više nego prethodna mjeseca i 597 radnih mjesta više nego u veljači 2014. godine. Najveći broj slobodnih radnih mjesta prijavili su poslodavci iz javne uprave i obrane (950 ili 48,0%), poljoprivrede, šumarstva i ribarstva (178 ili 9,0%), obrazovanja (151 ili 7,6%), prerađivačke industrije (143 ili 7,2%) te trgovine (131 ili 6,6%), za zanimanja po NKZ 2010: (9) Jednostavna zanimanja - 1.093 slobodna radna mjesta, (2) Znanstvenici/znanstvenice, inženjeri/inženjerke i stručnjaci/stručnjakinje - 302 slobodna radna mjesta, (5) Uslužna i trgovačka zanimanja - 217 slobodnih radnih mjesta, te 3) Tehničari/tehničarke i stručni suradnici/stručne suradnice - 137 slobodnih radnih mjesta.

Na godišnjoj razini smanjenje nezaposlenosti na čitavom području Osječko-baranjske županije –

Tijekom mjeseca povećanje nezaposlenosti zabilježeno je u ispostavama, Beli Manastir za 0,5% ili 30 osoba, Đakovo za 2,8% ili 144 osobe, Našice za 0,8% ili 42 osobe i Osijek za 0,8%, dok smanjenje u ispostavama Donji Miholjac za 0,6% ili 14 osoba i Valpovo za 0,5% ili 22 osobe. U usporedbi s istim razdobljem prethodne godine, smanjenje nezaposlenosti zabilježeno je na čitavom području Osječko-baranjske županije, a najizraženije u Đakovu (za 19,2% ili 1.248 osoba) i Osijeku (za 9,6% ili 1.417 osoba).

2. PROFESIONALNO USMJERAVANJE I OBRAZOVANJE

Aktivnosti Odsjeka za profesionalno usmjeravanje i obrazovanje tijekom veljače 2015. godine:

- ⇒ u svrhu odabira kandidata za zapošljavanje provedena je jedna selekcija:
 - ❖ Zavod za unapređivanje sigurnosti Osijek - za radno mjesto stručnog suradnika, obrađeno je 7 kandidata
- ⇒ u svrhu bržeg zapošljavanja nezaposlenih osoba provedeno je:
 - ❖ 6 termina radionica „Kako se predstaviti poslodavcu“, „Kako tražiti posao“, „Metode samoprocjene“ i „Radionica o osposobljavanju“. U radionicama su sudjelovale 24 nezaposlene osobe
 - ❖ za dugotrajno nezaposlene osobe, korisnike socijalne skrbi, održana je dvodnevna motivacijske radionica u kojoj je sudjelovalo 5 nezaposlenih osoba (održivost projekta IPA IV „Motivacija dugotrajno nezaposlenih osoba“)
 - ❖ u sklopu projekta „Uključite i mene“ Udruge za borbu protiv ovisnosti „NE-ovisnost“, gdje je Hrvatski zavod za zapošljavanje Područni ured Osijek jedan od suradnika, održane su radionice „Kako tražiti posao“ i „Kako se predstaviti poslodavcu“ za 11 liječenih ovisnika u stambenoj zajednici u Osijeku

- ❖ profesionalnom individualnom savjetovanju u svrhu profesionalnog usmjeravanja pristupile su četiri nezaposlene osobe
- ⇒ u svrhu izbora zanimanja i nastavka školovanja:
 - ❖ u svrhu profesionalnog usmjeravanja učenika s teškoćama u razvoju te zdravstvenim teškoćama 8. razreda osnovne škole koji temeljem preporuke Odsjeka za profesionalno usmjeravanje ostvaruju prednost pri upisu u srednju školu, psihologijski su testirani i zajedno s roditeljima informirani o mogućnostima upisa u srednju školu. Obradeno je 50 učenika te je grupno informirano 100 učenika i roditelja.
 - ❖ u svrhu profesionalnog usmjeravanja vezano uz upis u srednju školu obrađene su dvije neodlučne učenice 8. razreda osnovne škole

3. AKTIVNA POLITIKA ZAPOSŁJAVANJA

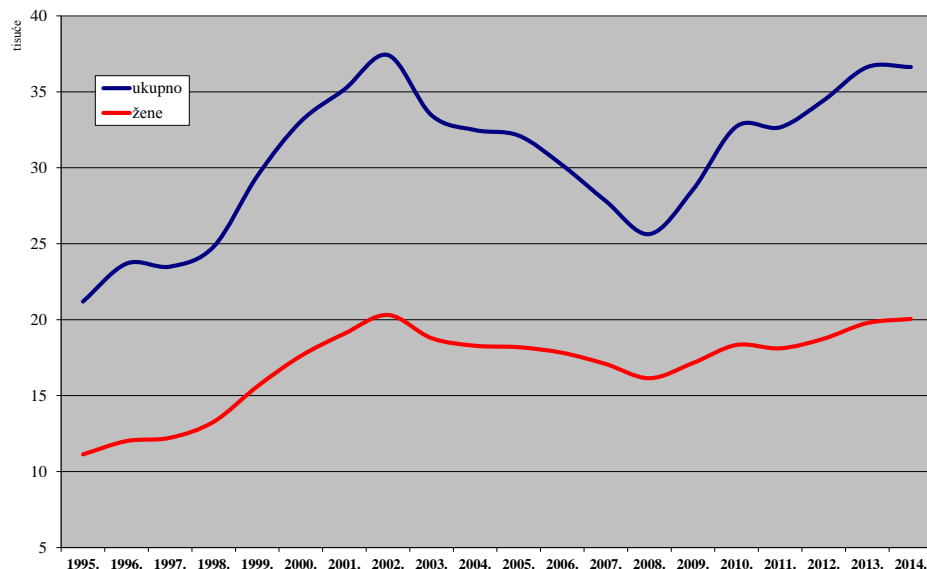
OSOBE UKLJUČENE U MJERE AKTIVNE POLITIKE ZAPOSŁJAVANJA				
		Novouključeni u veljači 2014.	Novouključeni od 1.1. do 28.2.2015.	Aktivni korisnici 28.2.2015.
UKUPNO		149	151	1.942
VRSTA MJERE	1. Potpore za zapošljavanje		1	340
	2. Obrazovanje	138	138	1.076
	2.1. Institucionalno obrazovanje			
	- obrazovanje nezaposlenih			
	- potpore za usavršavanje			
	2.2. Stručno osposobljavanje za rad bez zasnivanja radnog odnosa	138	138	1.076
	3. Javni radovi	2	2	202
	4. Potpore za samozapošljavanje	9	10	322
	5. Potpora za očuvanje radnih mjesta			2
SPOL	Muškarci	54	55	788
	Žene	95	96	1.154
DOB	Do 24 godine	62	62	681
	25 - 29	68	69	623
	30 – 49	17	18	503
	50 – 54			67
	55 godina i više	2	2	68
RAZINA OBRAZOVANJA	Bez škole i nezavršene osnovne škole	1	1	107
	Osnovna škola	1	1	70
	SŠ za zanimanja do 3 godine i škola za KV i VKV radnike	10	10	366
	SŠ za zanimanja u trajanju od 4 i više godina i gimnazija	29	29	460
	Prvi stupanj fakulteta, stručni studij i viša škola	28	29	301
	Fakultet, akademija, magisterij, doktorat	80	81	638
Osobe romske nacionalne manjine prema Nacionalnom programu za Rome				131
Osobe s invaliditetom				56
Hrvatski branitelji		1	1	64

NEZAPOSLENOST I ZAPOŠLJAVANJE OD 1987. DO 2014. GODINE

T1

Godina	Novo-prijavljeni	Zaposleni na temelju radnog odnosa	Brisani iz drugih razloga	Nezaposlene osobe (prosjeak)						Prijavljene potrebe za radnicima
				Ukupno	Verižni indeks	Muškarci	Žene	Prvi put traže zaposlenje	Korisnici novčane naknade	
1987.	14.549	7.786	6.073	11.149	101,4	3.994	7.155	4.804	885	18.669
1988.	15.708	7.344	6.016	12.434	111,5	4.691	7.743	5.052	1.144	14.355
1989.	12.515	6.074	7.086	13.921	112,0	5.379	8.542	3.274	1.174	11.465
1990.	15.570	5.261	7.933	14.405	103,5	5.991	8.414	5.588	1.632	9.561
1991.	16.068	3.796	6.983	19.859	137,9	9.500	10.359	5.977	5.206	4.855
1992.	15.293	4.000	12.952	18.283	92,1	7.985	10.298	5.043	3.419	7.176
1993.	12.767	4.889	8.864	18.302	100,1	7.737	10.565	5.682	1.469	7.607
1994.	16.875	6.342	7.875	18.791	102,7	8.538	10.253	6.347	2.932	8.700
1995.	15.256	5.731	7.878	21.197	112,8	10.063	11.134	6.901	4.351	6.468
1996.	16.191	6.331	8.174	23.692	111,8	11.682	12.010	7.477	5.878	6.389
1997.	18.191	7.022	10.767	23.493	99,2	11.267	12.226	7.566	4.215	6.215
1998.	21.803	7.127	12.181	24.812	105,6	11.531	13.281	8.120	3.233	6.339
1999.	23.951	7.653	11.943	29.457	118,7	13.850	15.607	8.652	5.082	6.701
2000.	23.728	10.243	9.204	33.052	112,2	15.439	17.613	9.265	6.111	7.157
2001.	24.393	13.247	9.764	35.159	106,4	16.079	19.080	9.950	6.302	14.155
2002.	23.546	15.285	9.065	37.417	106,4	17.107	20.310	10.134	7.003	14.560
2003.	22.529	14.112	11.708	33.458	89,4	14.675	18.783	8.622	5.912	10.737
2004.	23.341	14.134	8.912	32.482	97,1	14.198	18.284	8.089	6.070	9.446
2005.	21.445	13.868	9.230	32.120	98,9	13.932	18.188	7.620	6.172	9.141
2006.	21.753	14.441	8.833	30.176	93,9	12.355	17.821	6.886	5.480	8.927
2007.	19.974	14.582	8.134	27.806	92,1	10.727	17.079	6.087	4.879	9.368
2008.	20.096	13.655	7.524	25.633	92,2	9.485	16.148	5.420	4.729	10.584
2009.	25.296	11.071	8.737	28.561	111,4	11.415	17.146	5.428	5.601	6.878
2010.	25.939	13.810	9.348	32.723	114,6	14.387	18.336	6.004	6.419	8.064
2011.	27.150	17.238	10.649	32.663	99,8	14.549	18.114	6.294	5.613	10.078
2012.	30.732	17.016	9.764	34.438	105,4	15.692	18.746	6.511	5.505	10.315
2013.	31.409	18.546	9.668	36.627	106,4	16.847	19.780	6.829	5.733	13.597
2014.	27.575	18.284	10.858	36.632	100,0	16.584	20.048	6.942	4.616	10.786

NEZAPOSLENE OSOBE PREMA SPOLU OD 1995. DO 2014. GODINE

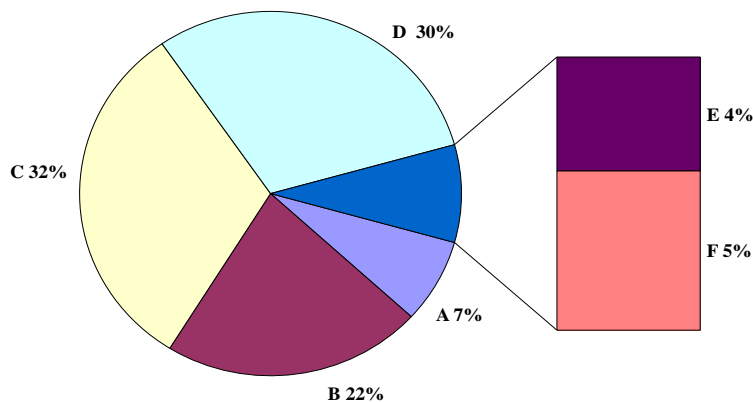


G1

T2 NEZAPOSLENOST, ULASCI I IZLASCI IZ EVIDENCIJE PREMA RAZINI OBRAZOVANJA I SPOLU U VELJAČI 2015.

Sadržaj		UKUPNO			Bez škole i nezavršena osnovna škola		
		A					
		Ukupno	Muškarci	Žene	Ukupno	Muškarci	Žene
NEZAPOSLENI KRAJEM PRETHODNOG MJESECA		36.337	16.476	19.861	2.720	1.314	1.406
ULASCI U EVIDENCIJU TIJEKOM MJESECA	NOVOPRIJAVLJENI U EVIDENCIJU	2.071	1.065	1.006	62	32	30
	1. Izravno iz radnog odnosa	1.121	597	524	16	10	6
	Poslovno uvjetovan otkaz	221	132	89	2	1	1
	Prestanak rada poslodavca	46	35	11	1		1
	Istek ugovora o radu na određeno vrijeme	713	357	356	11	7	4
	Istek ugovora o radu na sezonskim poslovima	1		1			
	Sporazumni prestanak radnog odnosa	65	31	34	1	1	
	Otkaz od strane radnika	33	20	13			
	Ostalo	42	22	20	1	1	
	2. Iz individualne poljoprivrede ili drugog oblika rada	19	6	13			
3. Izravno iz redovnog školovanja	79	40	39				
4. Iz neaktivnosti	852	422	430	46	22	24	
Prethodno radno iskustvo novoprijavljenih:							
Bez radnog iskustva	379	199	180	19	7	12	
S radnim iskustvom	1.692	866	826	43	25	18	
IZLASCI IZ EVIDENCIJE TIJEKOM MJESECA	UKUPNI IZLASCI IZ EVIDENCIJE	1.880	985	895	44	26	18
	1. ZAPOSLENI S EVIDENCIJE	1.192	635	557	14	11	3
	1.1. ZAPOSLENI NA TEMELJU RADNOG ODNOSA	993	556	437	12	9	3
	Mjesto rada:						
	U zemlji	958	533	425	12	9	3
	U inozemstvu	35	23	12			
	Vrsta rada:						
	Na neodređeno vrijeme	68	37	31			
	Na određeno vrijeme	925	519	406	12	9	3
	Prethodno radno iskustvo:						
Bez radnog iskustva	125	76	49				
S radnim iskustvom	868	480	388	12	9	3	
1.2. ZAPOSLENI NA TEMELJU DRUGIH POSLOVNIH AKTIVNOSTI	199	79	120	2	2		
2. BRISANI IZ EVIDENCIJE ZBOG OSTALIH RAZLOGA	688	350	338	30	15	15	
NEZAPOSLENI KRAJEM IZVJEŠTAJNOG MJESECA		36.528	16.556	19.972	2.734	1.319	1.415
Bez radnog iskustva	6.543	2.878	3.665	783	274	509	
S radnim iskustvom	29.985	13.678	16.307	1.951	1.045	906	
TRAŽITELJI ZAPOSLENJA (čl. 13 Zakona)		34	15	19	1	1	

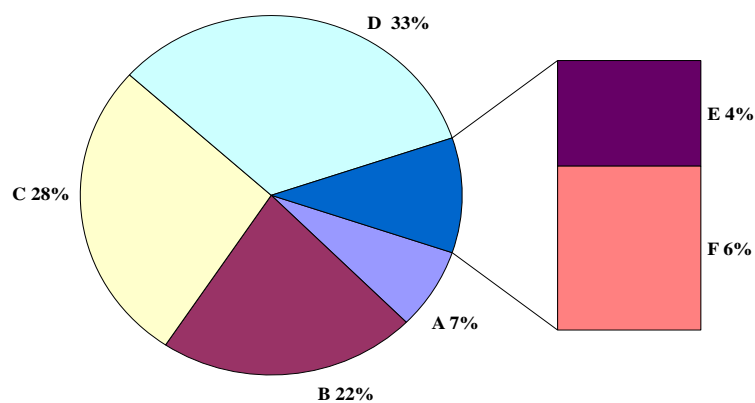
G2 STRUKTURA NEZAPOSLENIH OSOBA PREMA RAZINI OBRAZOVANJA KRAJEM VELJAČE 2015.



Osnovna škola			SŠ za zanimanja do 3 god. i škola za KV i VKV radnike			SŠ za zanimanja u trajanju od 4 i više godina i gimnazija			Prvi stupanj fakulteta, stručni studij i viša škola			Fakultet, akademija, magisterij, doktorat		
B			C			D			E			F		
Ukupno	Muškarci	Žene	Ukupno	Muškarci	Žene	Ukupno	Muškarci	Žene	Ukupno	Muškarci	Žene	Ukupno	Muškarci	Žene
7.965	3.553	4.412	11.363	5.902	5.461	11.011	4.456	6.555	1.332	525	807	1.946	726	1.220
342	169	173	724	448	276	705	333	372	85	32	53	153	51	102
126	70	56	426	278	148	408	190	218	49	17	32	96	32	64
20	9	11	81	62	19	81	41	40	9	6	3	28	13	15
8	7	1	19	16	3	17	12	5				1		1
86	46	40	271	167	104	255	113	142	33	8	25	57	16	41
			1		1									
3	2	1	26	13	13	26	12	14	4	2	2	5	1	4
2	2		12	9	3	14	8	6	2		2	3	1	2
7	4	3	16	11	5	15	4	11	1	1		2	1	1
2		2	3		3	2	2		4	1	3	8	3	5
1		1	19	14	5	27	18	9	7	2	5	25	6	19
213	99	114	276	156	120	268	123	145	25	12	13	24	10	14
76	31	45	96	63	33	135	75	60	15	9	6	38	14	24
266	138	128	628	385	243	570	258	312	70	23	47	115	37	78
254	122	132	570	362	208	640	336	304	105	44	61	267	95	172
126	65	61	355	238	117	386	205	181	78	32	46	233	84	149
120	63	57	339	230	109	348	189	159	45	21	24	129	44	85
113	60	53	326	220	106	338	183	155	44	21	23	125	40	85
7	3	4	13	10	3	10	6	4	1		1	4	4	
10	5	5	14	12	2	27	13	14	5	4	1	12	3	9
110	58	52	325	218	107	321	176	145	40	17	23	117	41	76
6	4	2	34	26	8	52	34	18	4	2	2	29	10	19
114	59	55	305	204	101	296	155	141	41	19	22	100	34	66
6	2	4	16	8	8	38	16	22	33	11	22	104	40	64
128	57	71	215	124	91	254	131	123	27	12	15	34	11	23
8.051	3.601	4.450	11.515	5.986	5.529	11.067	4.448	6.619	1.319	519	800	1.842	683	1.159
1.082	418	664	1.722	847	875	2.153	1.033	1.120	386	143	243	417	163	254
6.969	3.183	3.786	9.793	5.139	4.654	8.914	3.415	5.499	933	376	557	1.425	520	905
2	1	1	4	1	3	9	6	3	4	1	3	14	5	9

STRUKTURA NEZAPOSLENIH ŽENA PREMA RAZINI OBRAZOVANJA
KRAJEM VELJAČE 2015.

G3



T3 NEZAPOSLENOST I ZAPOSŁJAVANJE PREMA RAZINI OBRAZOVANJA I SPOLU TIJEKOM VELJAČE 2014. I 2015.

		Mjesec	Ukupno	Bez škole i nezavršena osnovna škola	Osnovna škola	SŠ za zanimanja do 3 god. i škola za KV i VKV radnike	SŠ za zanimanja u trajanju od 4 i više godina i gimnazija	Prvi stupanj fakulteta, stručni studij i viša škola	Fakultet, akademija, magisterij, doktorat
UKUPNO	Nezaposlene osobe	02.2015.	36.528	2.734	8.051	11.515	11.067	1.319	1.842
		02.2014.	40.546	3.106	8.869	12.845	12.406	1.317	2.003
		Indeks	90,1	88,0	90,8	89,6	89,2	100,2	92,0
	Prvi put traže zaposlenje	02.2015.	6.543	783	1.082	1.722	2.153	386	417
		02.2014.	7.382	866	1.156	1.882	2.537	390	551
		Indeks	88,6	90,4	93,6	91,5	84,9	99,0	75,7
	Novoprijavljeni	02.2015.	2.071	62	342	724	705	85	153
		02.2014.	2.007	74	386	649	645	73	180
		Indeks	103,2	83,8	88,6	111,6	109,3	116,4	85,0
	Zaposleni s evidencije	02.2015.	1.192	14	126	355	386	78	233
		02.2014.	1.108	46	149	401	325	58	129
		Indeks	107,6	30,4	84,6	88,5	118,8	134,5	180,6
	Brisani iz evidencije iz drugih razloga osim zaposlenja	02.2015.	688	30	128	215	254	27	34
		02.2014.	355	26	86	102	107	16	18
Indeks		193,8	115,4	148,8	210,8	237,4	168,8	188,9	
Korisnici novčane naknade	02.2015.	4.659	185	884	1.716	1.459	162	253	
	02.2014.	6.284	331	1.231	2.298	1.980	159	285	
	Indeks	74,1	55,9	71,8	74,7	73,7	101,9	88,8	
MUŠKARCI	Nezaposlene osobe	02.2015.	16.556	1.319	3.601	5.986	4.448	519	683
		02.2014.	18.794	1.520	3.955	6.892	5.136	541	750
		Indeks	88,1	86,8	91,0	86,9	86,6	95,9	91,1
	Prvi put traže zaposlenje	02.2015.	2.878	274	418	847	1.033	143	163
		02.2014.	3.303	305	439	988	1.205	162	204
		Indeks	87,1	89,8	95,2	85,7	85,7	88,3	79,9
	Novoprijavljeni	02.2015.	1.065	32	169	448	333	32	51
		02.2014.	1.033	41	195	403	305	33	56
		Indeks	103,1	78,0	86,7	111,2	109,2	97,0	91,1
	Zaposleni s evidencije	02.2015.	635	11	65	238	205	32	84
		02.2014.	624	22	98	284	164	17	39
		Indeks	101,8	50,0	66,3	83,8	125,0	188,2	215,4
	Brisani iz evidencije iz drugih razloga osim zaposlenja	02.2015.	350	15	57	124	131	12	11
		02.2014.	193	15	46	63	53	7	9
Indeks		181,3	100,0	123,9	196,8	247,2	171,4	122,2	
Korisnici novčane naknade	02.2015.	2.582	118	503	1.098	671	82	110	
	02.2014.	3.429	219	666	1.440	897	86	121	
	Indeks	75,3	53,9	75,5	76,3	74,8	95,3	90,9	
ŽENE	Nezaposlene osobe	02.2015.	19.972	1.415	4.450	5.529	6.619	800	1.159
		02.2014.	21.752	1.586	4.914	5.953	7.270	776	1.253
		Indeks	91,8	89,2	90,6	92,9	91,0	103,1	92,5
	Prvi put traže zaposlenje	02.2015.	3.665	509	664	875	1.120	243	254
		02.2014.	4.079	561	717	894	1.332	228	347
		Indeks	89,9	90,7	92,6	97,9	84,1	106,6	73,2
	Novoprijavljeni	02.2015.	1.006	30	173	276	372	53	102
		02.2014.	974	33	191	246	340	40	124
		Indeks	103,3	90,9	90,6	112,2	109,4	132,5	82,3
	Zaposleni s evidencije	02.2015.	557	3	61	117	181	46	149
		02.2014.	484	24	51	117	161	41	90
		Indeks	115,1	12,5	119,6	100,0	112,4	112,2	165,6
	Brisani iz evidencije iz drugih razloga osim zaposlenja	02.2015.	338	15	71	91	123	15	23
		02.2014.	162	11	40	39	54	9	9
Indeks		208,6	136,4	177,5	233,3	227,8	166,7	255,6	
Korisnici novčane naknade	02.2015.	2.077	67	381	618	788	80	143	
	02.2014.	2.855	112	565	858	1.083	73	164	
	Indeks	72,7	59,8	67,4	72,0	72,8	109,6	87,2	

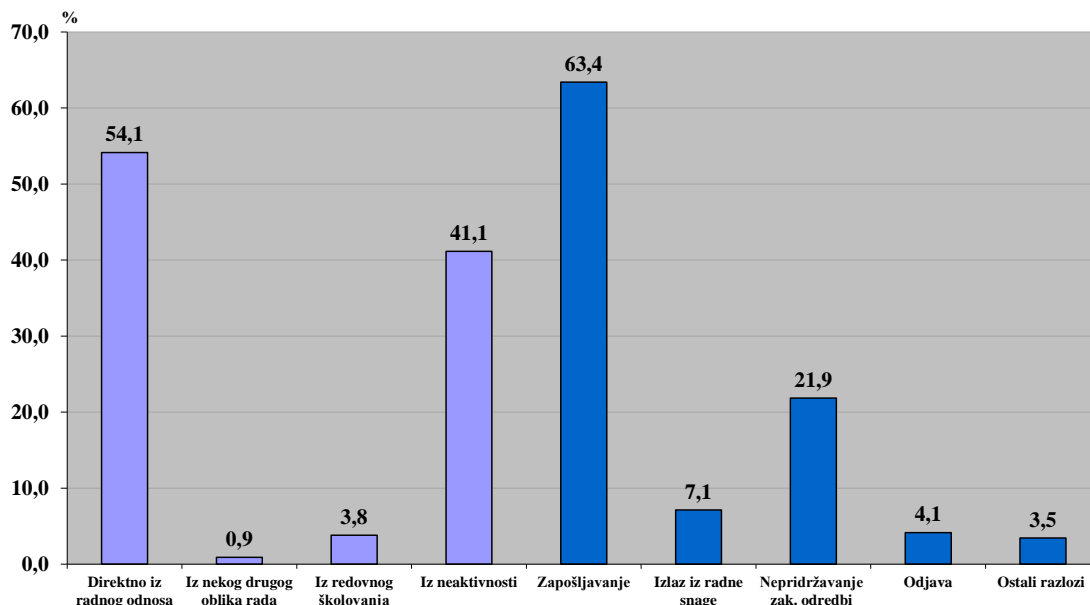
NEZAPOSLENOST I ZAPOSŁJAVANJE PREMA RAZINI OBRAZOVANJA I SPOLU OD SIJEČNJA DO VELJAČE 2015. | T4

		Mjesec	Ukupno	Bez škole i nezavršena osnovna škola	Osnovna škola	SŠ za zanimanja do 3 god. i škola za KV i VKV radnike	SŠ za zanimanja u trajanju od 4 i više godina i gimnazija	Prvi stupanj fakulteta, stručni studij i viša škola	Fakultet, akademija, magisterij, doktorat
UKUPNO	Prosječni broj nezaposlenih osoba	1.-2.2015.	36.433	2.727	8.008	11.439	11.039	1.326	1.894
		1.-2.2014.	40.274	3.103	8.798	12.771	12.303	1.313	1.986
		Indeks	90,5	87,9	91,0	89,6	89,7	101,0	95,4
	Prosječni broj osoba koje prvi put traže zaposlenje	1.-2.2015.	6.566	785	1.062	1.714	2.159	396	450
		1.-2.2014.	7.324	855	1.137	1.864	2.521	389	558
		Indeks	89,7	91,8	93,4	92,0	85,6	101,8	80,6
	Ukupan broj novoprijavljenih	1.-2.2015.	5.122	190	866	1.766	1.690	218	392
1.-2.2014.		5.502	252	1.069	1.833	1.664	217	467	
Indeks	93,1	75,4	81,0	96,3	101,6	100,5	83,9		
Ukupan broj zaposlenih s evidencije	1.-2.2015.	2.193	23	220	703	726	134	387	
	1.-2.2014.	2.106	56	258	740	661	111	280	
Indeks	104,1	41,1	85,3	95,0	109,8	120,7	138,2		
Ukupan broj brisanih iz evidencije iz drugih razloga osim zaposlenja	1.-2.2015.	1.341	87	264	425	451	46	68	
	1.-2.2014.	1.159	103	252	342	345	43	74	
Indeks	115,7	84,5	104,8	124,3	130,7	107,0	91,9		
Prosječni broj korisnika novčane naknade	1.-2.2015.	4.555	192	859	1.674	1.434	151	245	
	1.-2.2014.	6.267	337	1.227	2.276	1.978	167	282	
Indeks	72,7	57,0	70,0	73,6	72,5	90,4	86,9		
MUŠKARCI	Prosječni broj nezaposlenih osoba	1.-2.2015.	16.516	1.316	3.577	5.944	4.453	522	704
		1.-2.2014.	18.686	1.517	3.933	6.864	5.091	535	746
		Indeks	88,4	86,8	90,9	86,6	87,5	97,6	94,4
	Prosječni broj osoba koje prvi put traže zaposlenje	1.-2.2015.	2.893	276	410	841	1.043	145	178
		1.-2.2014.	3.268	301	431	980	1.193	157	206
		Indeks	88,5	91,7	95,1	85,8	87,4	92,4	86,4
	Ukupan broj novoprijavljenih	1.-2.2015.	2.789	96	459	1.161	850	89	134
1.-2.2014.		3.051	146	601	1.221	836	89	158	
Indeks	91,4	65,8	76,4	95,1	101,7	100,0	84,8		
Ukupan broj zaposlenih s evidencije	1.-2.2015.	1.173	16	130	481	363	54	129	
	1.-2.2014.	1.122	30	158	514	301	39	80	
Indeks	104,5	53,3	82,3	93,6	120,6	138,5	161,3		
Ukupan broj brisanih iz evidencije iz drugih razloga osim zaposlenja	1.-2.2015.	655	43	117	239	213	19	24	
	1.-2.2014.	597	59	122	207	169	11	29	
Indeks	109,7	72,9	95,9	115,5	126,0	172,7	82,8		
Prosječni broj korisnika novčane naknade	1.-2.2015.	2.500	121	488	1.060	648	77	106	
	1.-2.2014.	3.387	218	658	1.417	891	87	116	
Indeks	73,8	55,5	74,2	74,8	72,7	88,5	91,4		
ŽENE	Prosječni broj nezaposlenih osoba	1.-2.2015.	19.917	1.411	4.431	5.495	6.586	804	1.190
		1.-2.2014.	21.588	1.586	4.865	5.907	7.212	778	1.240
		Indeks	92,3	89,0	91,1	93,0	91,3	103,3	96,0
	Prosječni broj osoba koje prvi put traže zaposlenje	1.-2.2015.	3.673	509	652	873	1.116	251	272
		1.-2.2014.	4.056	554	706	884	1.328	232	352
		Indeks	90,6	91,9	92,4	98,8	84,0	108,2	77,3
	Ukupan broj novoprijavljenih	1.-2.2015.	2.333	94	407	605	840	129	258
1.-2.2014.		2.451	106	468	612	828	128	309	
Indeks	95,2	88,7	87,0	98,9	101,4	100,8	83,5		
Ukupan broj zaposlenih s evidencije	1.-2.2015.	1.020	7	90	222	363	80	258	
	1.-2.2014.	984	26	100	226	360	72	200	
Indeks	103,7	26,9	90,0	98,2	100,8	111,1	129,0		
Ukupan broj brisanih iz evidencije iz drugih razloga osim zaposlenja	1.-2.2015.	686	44	147	186	238	27	44	
	1.-2.2014.	562	44	130	135	176	32	45	
Indeks	122,1	100,0	113,1	137,8	135,2	84,4	97,8		
Prosječni broj korisnika novčane naknade	1.-2.2015.	2.055	71	371	614	786	74	139	
	1.-2.2014.	2.880	119	569	859	1.087	80	166	
Indeks	71,4	59,7	65,2	71,5	72,3	92,5	83,7		

T5 NEZAPOSLENI, NOVOPRIJAVLJENI I ZAPOSLENI S EVIDENCIJE PREMA DJELATNOSTI I SPOLU U VELJAČI 2015.

Djelatnost (NKD 2007)	Nezaposlene osobe s prethodnim radnim iskustvom						Zaposleni s evidencije na temelju radnog odnosa		
	Nezaposlene osobe			Novoprijavljeni			Ukupno	Muškarci	Žene
	Ukupno	Muškarci	Žene	Ukupno	Muškarci	Žene			
A Poljoprivreda, šumarstvo i ribarstvo	2.688	1.479	1.209	109	58	51	72	51	21
B Rudarstvo i vađenje	40	36	4	4	4				
C Prerađivačka industrija	5.898	2.668	3.230	323	163	160	200	119	81
D Opskrba električnom energijom, plinom, parom i klimatizacijom	19	12	7	1	1		1	1	
E Opskrba vodom, ukl. otpadnih voda, gosp. otpadom te sanacija okoliša	799	456	343	38	25	13	36	18	18
F Građevinarstvo	2.768	2.389	379	206	185	21	100	96	4
G Trgovina na veliko i malo; popravak motornih vozila i motocikla	4.367	1.545	2.822	264	117	147	136	63	73
H Prijevoz i skladištenje	629	434	195	38	30	8	31	25	6
I Djelat. pružanja smještaja te pripreme i usluživanja hrane	3.730	1.179	2.551	213	81	132	132	65	67
J Informacije i komunikacije	188	97	91	20	14	6	10	5	5
K Financijske djelatnosti i djelatnosti osiguranja	278	95	183	29	12	17	14	5	9
L Poslovanje nekretninama	108	58	50	8	5	3	1	1	
M Stručne, znanstvene i tehničke djelatnosti	937	420	517	51	24	27	38	19	19
N Administrativne i pomoćne uslužne djelatnosti	1.395	705	690	109	59	50	74	44	30
O Javna uprava i obrana; obvezno socijalno osiguranje	3.108	1.352	1.756	94	49	45	12	9	3
P Obrazovanje	587	106	481	67	6	61	73	13	60
Q Djelatnosti zdravstvene zaštite i socijalne skrbi	706	173	533	36	10	26	46	17	29
R Umjetnost, zabava i rekreacija	230	94	136	17	8	9	6	1	5
S Ostale uslužne djelatnosti	1.228	324	904	52	12	40	10	4	6
T Djelat. kućanstava kao poslodavca; koja proizvode različitu robu i usluge i obavljaju različite usluge za vlastite potrebe	281	56	225	13	3	10	1		1
U Djelatnosti izvanteritorijalnih organizacija i tijela	1		1						
Ukupno	29.985	13.678	16.307	1.692	866	826	993	556	437

G4 STRUKTURA ULAZAKA I IZLAZAKA IZ NEZAPOSLENOSTI U VELJAČI 2015.



IZLASC I Z EVIDENCIJE NEZAPOSLENIH OSOBA | T6
PREMA RAZLOZIMA U VELJAČI 2015.

Razlozi	Ukupno	Muškarci	Žene	Trajanje nezaposlenosti								
				Do 3 mjeseca	3 - 6 mjeseci	6 - 9 mjeseci	9 - 12 mjeseci	1 - 2 godine	2 - 3 godine	3 - 5 godina	Više od 5 god.	
UKUPNI IZLASC I Z EVIDENCIJE	1.880	985	895	680	454	153	105	270	104	67	47	
1. ZAPOS LJAVANJE	1.192	635	557	437	349	111	58	141	61	30	5	
Zapoš ljanje na temelju radnog odnosa	993	556	437	409	247	82	53	120	49	28	5	
Stručno osposobljavanje za rad bez zasnivanja radnog odnosa/ i u državama EU/EEA	143	53	90	11	85	24	2	13	7	1		
Registriranje trgovačkog društva. ili druge pravne osobe, 25% udjela u trg.društvu ili dr.pravnoj osobi	6	5	1	2	1	2		1				
Registriranje obrta, slob. zanimanja ili dj. poljoprivrede i šumarstva/ i u državama EU	15	10	5	5	4	1		1	3	1		
Prijava na poljoprivredno osiguranje po propisima o mirovinskom osiguranju	1	1							1			
Zapoš ljanje prema posebnim propisima (npr.status rod. njegovatelja, njeg. hr.vojnog invalida)	1		1					1				
Ostvarivanje mjesečnog primitka/dohotka koji je veći od prosječne isplaćene NN u pret.kal.god.	33	10	23	10	12	2	3	5	1			
2. IZLAZ IZ RADNE SNAGE	134	41	93	30	11	9	16	36	11	9	12	
Umirovljenje i isp. uvjeta za mirovinu	34	24	10	3	3	4	7	8	3	3	3	
Utvrđena opća nesposobnost za rad/ privremena nezapoš ljivost od strane centra za profesionalnu rehabilitaciju	5	2	3	1			1	2	1			
Izdržavanje kazne zatvora/pritvora	1	1						1				
Navršениh 65 godina života	12	11	1			1	1	2	1	1	6	
Ostvarivanje prava na roditeljsku, roditeljsku, posvojiteljsku ili skrbničku poštedu od rada po posebnom propisu	82	3	79	26	8	4	7	23	6	5	3	
3. NEPRIDRŽAVANJE ZAKONSKIH ODREDBI	411	234	177	169	67	22	23	70	25	18	17	
Ne traži aktivno posao	410	233	177	169	67	22	23	69	25	18	17	
Obavljanje posla bez potvrde, ugovora, odnosno rješenja na temelju kojeg radi	1	1						1				
4. ODJAVA S EVIDENCIJE	78	38	40	24	15	8	3	11	3	6	8	
5. OSTALI RAZLOZI	65	37	28	20	12	3	5	12	4	4	5	
Smrt	9	9			1	1	2	1		1	3	
Preseljenje s područja ureda za zapoš ljanje/ u inozemstvo	48	22	26	12	11	2	3	11	4	3	2	
Davanje neistinitih podataka prilikom prijave u evidenciju	1	1		1								
Nema uvjeta za prijavu	7	5	2	7								

T7 ZAPOSLENOST I NEZAPOSLENOST U OSJEČKO-BARANJSKOJ ŽUPANIJI OD LIPNJA 2012. DO PROSINCA 2014.

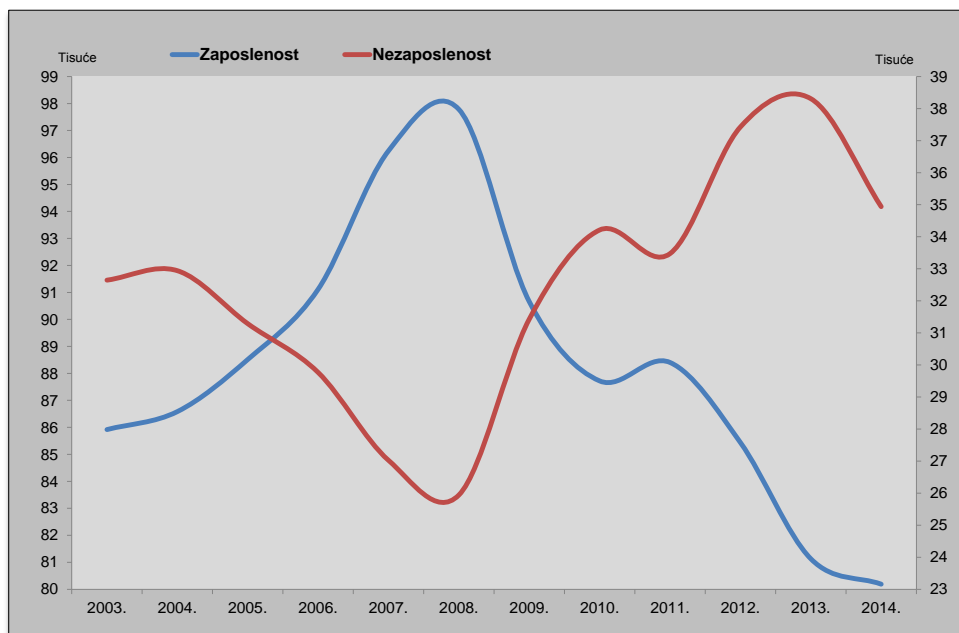
	2012.				2013.			
	VI.	IX.	XII.	Ø	III.	VI.	IX.	XII.
Radna snaga	120.708	121.676	122.864	122.142	123.471	120.657	120.655	119.440
Zaposleni	89.241	88.307	85.438	87.651	85.250	86.585	85.383	81.131
Nezaposleni	31.467	33.369	37.426	34.491	38.221	34.072	35.272	38.309
Stopa nezaposlenosti	26,1	27,4	30,5	28,2	31,0	28,3	29,2	32,1

Izvor: Hrvatski zavod za mirovinsko osiguranje, Statističke informacije, www.mirovinsko.hr

T8 NEZAPOSLENE OSOBE PO MJESECIMA I SPOLU

Redni broj	Ispostava	2014.										
		Ø 2014.			II.			III.	IV.	V.	VI.	VII.
		Ukupno	Muškarci	Žene	Ukupno	Muškarci	Žene					
1.	Beli Manastir	6.384	2.978	3.406	6.875	3.278	3.597	6.831	6.651	6.449	6.220	6.243
2.	Donji Miholjac	2.146	1.087	1.059	2.400	1.223	1.177	2.374	2.271	2.135	2.066	1.991
3.	Đakovo	5.517	2.650	2.867	6.507	3.161	3.346	6.367	6.070	5.617	5.401	5.302
4.	Našice	5.265	2.230	3.035	5.796	2.528	3.268	5.723	5.467	5.277	5.006	5.017
5.	Osijek	13.327	5.869	7.458	14.686	6.675	8.011	14.649	14.272	13.680	12.805	12.666
6.	Valpovo	3.993	1.770	2.223	4.282	1.929	2.353	4.264	4.169	4.096	3.884	3.775
	Ukupno	36.632	16.584	20.048	40.546	18.794	21.752	40.208	38.900	37.254	35.382	34.994

G5 ZAPOSLENOST I NEZAPOSLENOST U OSJEČKO-BARANJSKOJ ŽUPANIJI OD 2003. DO 2014. (31. PROSINCA)

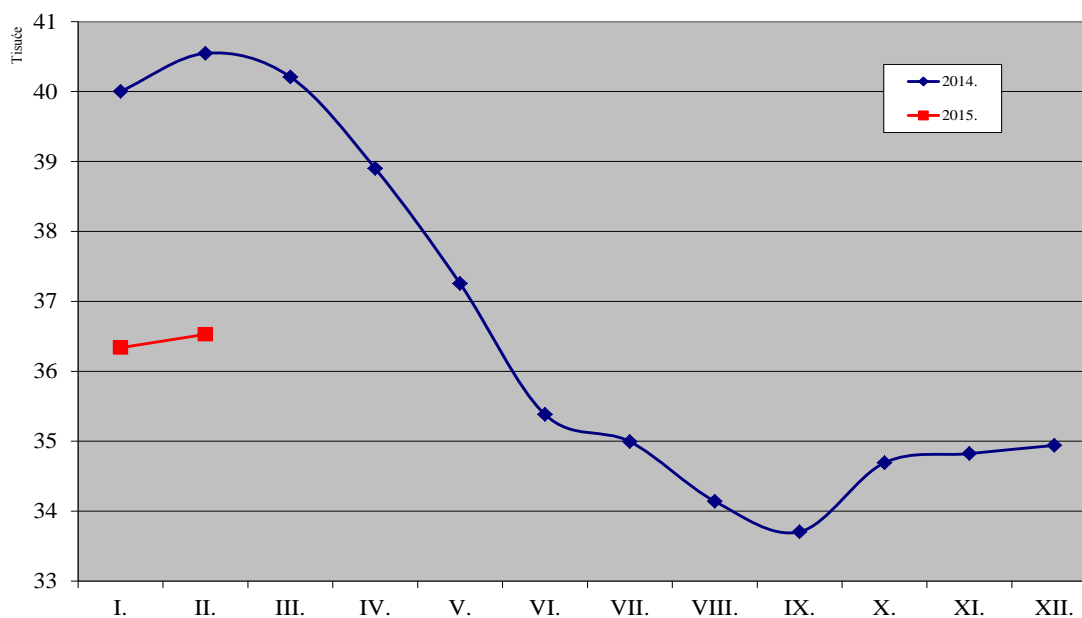


2013.	2014.					Indeks		
Ø	III.	VI.	IX.	XII.	Ø	XII.14./XII.13.	XII.14./IX.14.	Ø14./Ø13.
121.056	120.649	116.445	115.146	115.130	116.843	96,4	100,0	96,5
84.587	80.441	81.063	81.441	80.190	80.784	98,8	98,5	95,5
36.469	40.208	35.382	33.705	34.940	36.059	91,2	103,7	98,9
30,1	33,3	30,4	29,3	30,3	30,9	-1,8	-1,0	+0,8

U zaposlenima i radnoj snazi nisu uključeni osiguranici produženog osiguranja

2014.					2015.				Indeks		
VIII.	IX.	X.	XI.	XII.	I.	II.			II.15.	II.15.	II.15.
						Ukupno	Muškarci	Žene	II.14.	I.15.	Ø 14.
6.111	5.930	6.105	6.170	6.206	6.441	6.471	3.066	3.405	94,1	100,5	101,4
1.966	1.994	2.031	2.042	2.094	2.211	2.197	1.085	1.112	91,5	99,4	102,4
4.957	4.828	4.942	4.906	4.909	5.115	5.259	2.506	2.753	80,8	102,8	95,3
4.959	4.995	5.042	5.062	5.113	5.280	5.322	2.276	3.046	91,8	100,8	101,1
12.430	12.230	12.692	12.699	12.675	13.258	13.269	5.849	7.420	90,4	100,1	99,6
3.718	3.728	3.880	3.944	3.943	4.032	4.010	1.774	2.236	93,6	99,5	100,4
34.141	33.705	34.692	34.823	34.940	36.337	36.528	16.556	19.972	90,1	100,5	99,7

KRETANJE BROJA NEZAPOSLENIH OSOBA PO MJESECIMA U 2014. I 2015.



T9 NEZAPOSLENOST I ZAPOSŁJAVANJE PO ISPOSTAVAMA I SPOLU TIJEKOM VELJAČE 2014. I 2015.

		Mjesec	Ukupno	Beli Manastir	Donji Miholjac	Đakovo	Našice	Osijek	Valpovo	
UKUPNO	Nezaposlene osobe	02.2015.	36.528	6.471	2.197	5.259	5.322	13.269	4.010	
		02.2014.	40.546	6.875	2.400	6.507	5.796	14.686	4.282	
		Indeks	90,1	94,1	91,5	80,8	91,8	90,4	93,6	
	Prvi put traže zaposlenje	02.2015.	6.543	977	356	1.005	967	2.568	670	
		02.2014.	7.382	1.083	396	1.243	1.063	2.859	738	
		Indeks	88,6	90,2	89,9	80,9	91,0	89,8	90,8	
	Novoprijavljeni	02.2015.	2.071	284	102	399	235	862	189	
		02.2014.	2.007	340	100	347	243	806	171	
		Indeks	103,2	83,5	102,0	115,0	96,7	106,9	110,5	
	Zaposleni s evidencije	02.2015.	1.192	135	73	150	136	547	151	
		02.2014.	1.108	228	74	158	137	418	93	
		Indeks	107,6	59,2	98,6	94,9	99,3	130,9	162,4	
	Brisani iz evidencije iz drugih razloga osim zaposlenja	02.2015.	688	119	43	105	57	304	60	
		02.2014.	355	55	19	74	35	145	27	
		Indeks	193,8	216,4	226,3	141,9	162,9	209,7	222,2	
	Prijavljene potrebe za radnicima	02.2015.	1.979	428	108	435	186	702	120	
		02.2014.	1.382	243	45	287	90	430	287	
		Indeks	143,2	176,1	240,0	151,6	206,7	163,3	41,8	
	Realizirane potrebe za radnicima	02.2015.	883	96	39	90	71	494	93	
		02.2014.	986	199	48	110	111	462	56	
		Indeks	89,6	48,2	81,3	81,8	64,0	106,9	166,1	
MUŠKARCI	Nezaposlene osobe	02.2015.	16.556	3.066	1.085	2.506	2.276	5.849	1.774	
		02.2014.	18.794	3.278	1.223	3.161	2.528	6.675	1.929	
		Indeks	88,1	93,5	88,7	79,3	90,0	87,6	92,0	
	Prvi put traže zaposlenje	02.2015.	2.878	440	143	452	389	1.184	270	
		02.2014.	3.303	477	182	560	429	1.343	312	
		Indeks	87,1	92,2	78,6	80,7	90,7	88,2	86,5	
	Novoprijavljeni	02.2015.	1.065	147	43	173	152	451	99	
		02.2014.	1.033	180	52	161	129	422	89	
		Indeks	103,1	81,7	82,7	107,5	117,8	106,9	111,2	
	Zaposleni s evidencije	02.2015.	635	82	46	64	101	267	75	
		02.2014.	624	133	46	86	90	224	45	
		Indeks	101,8	61,7	100,0	74,4	112,2	119,2	166,7	
	Brisani iz evidencije iz drugih razloga osim zaposlenja	02.2015.	350	62	17	56	22	168	25	
		02.2014.	193	35	11	34	16	85	12	
		Indeks	181,3	177,1	154,5	164,7	137,5	197,6	208,3	
	ŽENE	Nezaposlene osobe	02.2015.	19.972	3.405	1.112	2.753	3.046	7.420	2.236
			02.2014.	21.752	3.597	1.177	3.346	3.268	8.011	2.353
			Indeks	91,8	94,7	94,5	82,3	93,2	92,6	95,0
		Prvi put traže zaposlenje	02.2015.	3.665	537	213	553	578	1.384	400
			02.2014.	4.079	606	214	683	634	1.516	426
			Indeks	89,9	88,6	99,5	81,0	91,2	91,3	93,9
Novoprijavljeni		02.2015.	1.006	137	59	226	83	411	90	
		02.2014.	974	160	48	186	114	384	82	
		Indeks	103,3	85,6	122,9	121,5	72,8	107,0	109,8	
Zaposleni s evidencije		02.2015.	557	53	27	86	35	280	76	
		02.2014.	484	95	28	72	47	194	48	
		Indeks	115,1	55,8	96,4	119,4	74,5	144,3	158,3	
Brisani iz evidencije iz drugih razloga osim zaposlenja		02.2015.	338	57	26	49	35	136	35	
		02.2014.	162	20	8	40	19	60	15	
		Indeks	208,6	285,0	325,0	122,5	184,2	226,7	233,3	

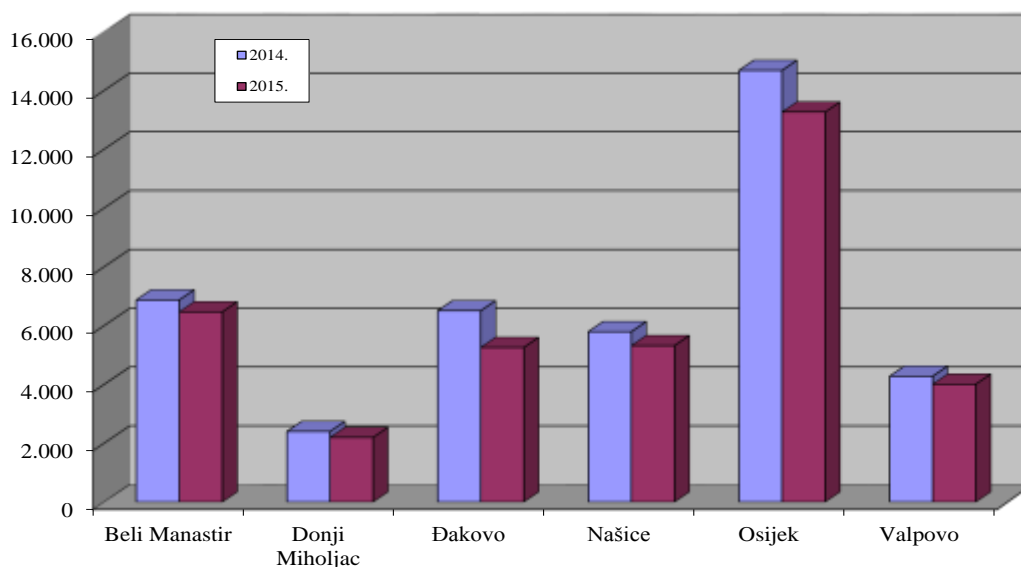
NEZAPOSLENI HRVATSKI BRANITELJI PO ISPOSTAVAMA I SPOLU U VELJAČI 2015. | T10

Redni broj	Ispostava	2014.				2015.				Indeks		
		Ø 2014.			II.	I.	II.			II.15.	II.15.	II.15.
		Ukupno	Muškarci	Žene			Ukupno	Muškarci	Žene	II.14.	I.15.	Ø 14.
1.	Beli Manastir	371	349	22	375	387	379	357	22	101,1	97,9	102,2
2.	Donji Miholjac	215	210	5	230	218	214	212	2	93,0	98,2	99,5
3.	Đakovo	756	741	15	843	721	730	714	16	86,6	101,2	96,6
4.	Našice	438	432	6	461	455	463	458	5	100,4	101,8	105,7
5.	Osijek	1.082	1.017	65	1.172	1.069	1.089	1020	69	92,9	101,9	100,6
6.	Valpovo	373	368	5	381	398	409	402	7	107,3	102,8	109,7
Ukupno		3.235	3.117	118	3.462	3.248	3.284	3.163	121	94,9	101,1	101,5

KORISNICI NOVČANE NAKNADE PO ISPOSTAVAMA I SPOLU U VELJAČI 2015. | T11

Redni broj	Ispostava	2014.				2015.				Indeks		
		Ø 2014.			II.	I.	II.			II.15.	II.15.	II.15.
		Ukupno	Muškarci	Žene			Ukupno	Muškarci	Žene	II.14.	I.15.	Ø 14.
1.	Beli Manastir	680	331	349	961	730	721	398	323	75,0	98,8	106,0
2.	Donji Miholjac	261	151	110	382	244	312	165	147	81,7	127,9	119,5
3.	Đakovo	602	354	248	909	537	575	323	252	63,3	107,1	95,5
4.	Našice	501	278	223	700	526	582	365	217	83,1	110,6	116,2
5.	Osijek	1.953	942	1.011	2.543	1.895	1.963	1.022	941	77,2	103,6	100,5
6.	Valpovo	619	364	255	789	518	506	309	197	64,1	97,7	81,7
Ukupno		4.616	2.420	2.196	6.284	4.450	4.659	2.582	2.077	74,1	104,7	100,9

NEZAPOSLENE OSOBE PO ISPOSTAVAMA KRAJEM VELJAČE 2014. I 2015. | G7



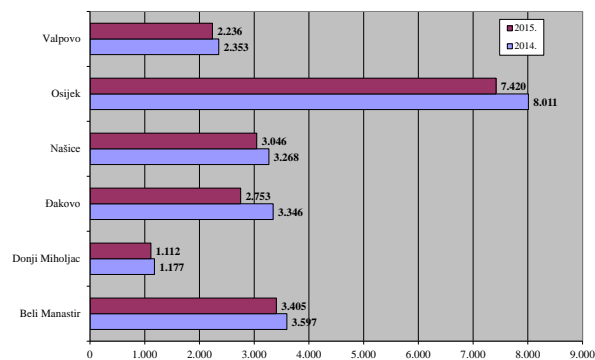
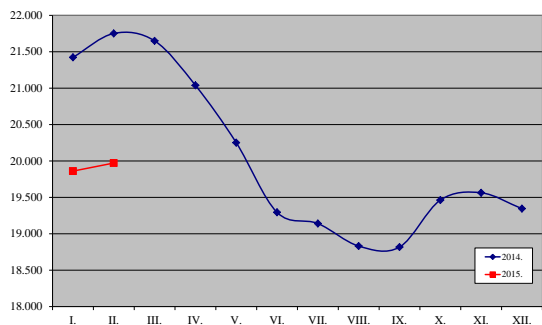
T12 NEZAPOSLENE OSOBE PREMA RAZINI OBRAZOVANJA I SPOLU U VELJAČI 2015.

Redni broj	Ispostava	UKUPNO					Bez škole i nezavršena osnovna škola			Osnovna škola		
		Ukupno	%	Muškarci	Žene	Udio žena	Ukupno	Muškarci	Žene	Ukupno	Muškarci	Žene
1.	Beli Manastir	6.471	17,7	3.066	3.405	52,6	1.038	464	574	1.639	750	889
2.	Donji Miholjac	2.197	6,0	1.085	1.112	50,6	145	81	64	600	294	306
3.	Đakovo	5.259	14,4	2.506	2.753	52,3	305	162	143	1.223	577	646
4.	Našice	5.322	14,6	2.276	3.046	57,2	431	214	217	1.349	521	828
5.	Osijek	13.269	36,3	5.849	7.420	55,9	538	235	303	2.332	1.064	1.268
6.	Valpovo	4.010	11,0	1.774	2.236	55,8	277	163	114	908	395	513
Ukupno		36.528	100,0	16.556	19.972	54,7	2.734	1.319	1.415	8.051	3.601	4.450

T13 NOVOPRIJAVLJENI I ZAPOSLENI PO MJESECIMA I SPOLU

Redni Broj	Ispostava	2014.										
		Σ 2014.			II.			III.	IV.	V.	VI.	VII.
		Ukupno	Muškarci	Žene	Ukupno	Muškarci	Žene					
1.	Beli Manastir	4.706	2.469	2.237	340	180	160	293	228	220	298	395
		3.400	1.843	1.557	228	133	95	245	324	323	351	255
2.	Donji Miholjac	1.622	841	781	100	52	48	75	79	83	116	143
		1.226	646	580	74	46	28	75	135	152	133	160
3.	Đakovo	4.179	2.117	2.062	347	161	186	258	234	208	318	339
		2.959	1.489	1.470	158	86	72	280	341	317	359	301
4.	Našice	2.964	1.478	1.486	243	129	114	181	125	167	195	316
		2.334	1.293	1.041	137	90	47	194	278	237	327	211
5.	Osijek	11.355	5.554	5.801	806	422	384	732	700	695	700	979
		8.025	3.829	4.196	418	224	194	569	810	919	1.111	693
6.	Valpovo	2.749	1.369	1.380	171	89	82	161	139	204	195	228
		2.142	1.135	1.007	93	45	48	150	196	237	316	283
Ukupno		27.575	13.828	13.747	2.007	1.033	974	1.700	1.505	1.577	1.822	2.400
		20.086	10.235	9.851	1.108	624	484	1.513	2.084	2.185	2.597	1.903

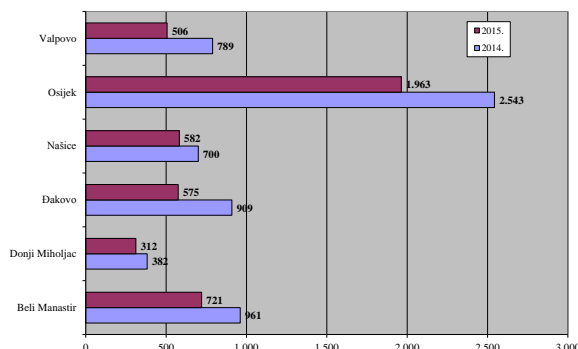
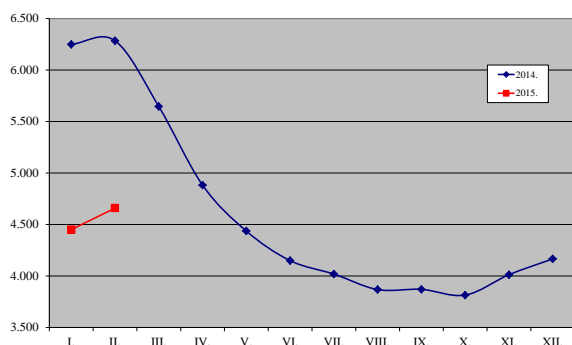
G8 NEZAPOSLENE ŽENE PO ISPOSTAVAMA KRAJEM VELJAČE 2014. I 2015.



SŠ za zanimanja do 3 god. i škola za KV i VKV radnike			SŠ za zanimanja u trajanju od 4 i više godina i gimnazija			Prvi stupanj fakulteta, stručni studij i viša škola			Fakultet, akademija, magisterij, doktorat		
Ukupno	Muškarci	Žene	Ukupno	Muškarci	Žene	Ukupno	Muškarci	Žene	Ukupno	Muškarci	Žene
1.691	993	698	1.820	731	1.089	140	56	84	143	72	71
765	415	350	553	236	317	74	30	44	60	29	31
1.805	981	824	1.547	639	908	167	62	105	212	85	127
1.946	878	1.068	1.284	543	741	169	59	110	143	61	82
4.045	2.089	1.956	4.584	1.819	2.765	637	261	376	1.133	381	752
1.263	630	633	1.279	480	799	132	51	81	151	55	96
11.515	5.986	5.529	11.067	4.448	6.619	1.319	519	800	1.842	683	1.159

2014.					2015.				Indeks		
VIII.	IX.	X.	XI.	XII.	I.	II.			II.15.	II.15.	I.15.
						Ukupno	Muškarci	Žene	II.14.	I.15.	Ø 14.
391	405	586	522	483	496	284	147	137	83,5	57,3	72,4
377	361	184	292	282	150	135	82	53	59,2	90,0	47,6
89	162	190	149	182	212	102	43	59	102,0	48,1	75,5
74	91	105	99	86	47	73	46	27	98,6	155,3	71,5
244	410	491	316	350	467	399	173	226	115,0	85,4	114,6
234	273	202	176	164	127	150	64	86	94,9	118,1	60,8
183	304	363	255	284	346	235	152	83	96,7	67,9	95,1
143	170	206	158	165	122	136	101	35	99,3	111,5	69,9
647	1.241	1.543	975	969	1.265	862	451	411	106,9	68,1	91,1
495	798	636	581	570	452	547	267	280	130,9	121,0	81,8
173	306	367	291	198	265	189	99	90	110,5	71,3	82,5
141	220	133	148	134	103	151	75	76	162,4	146,6	84,6
1.727	2.828	3.540	2.508	2.466	3.051	2.071	1.065	1.006	103,2	67,9	90,1
1.464	1.913	1.466	1.454	1.401	1.001	1.192	635	557	107,6	119,1	71,2

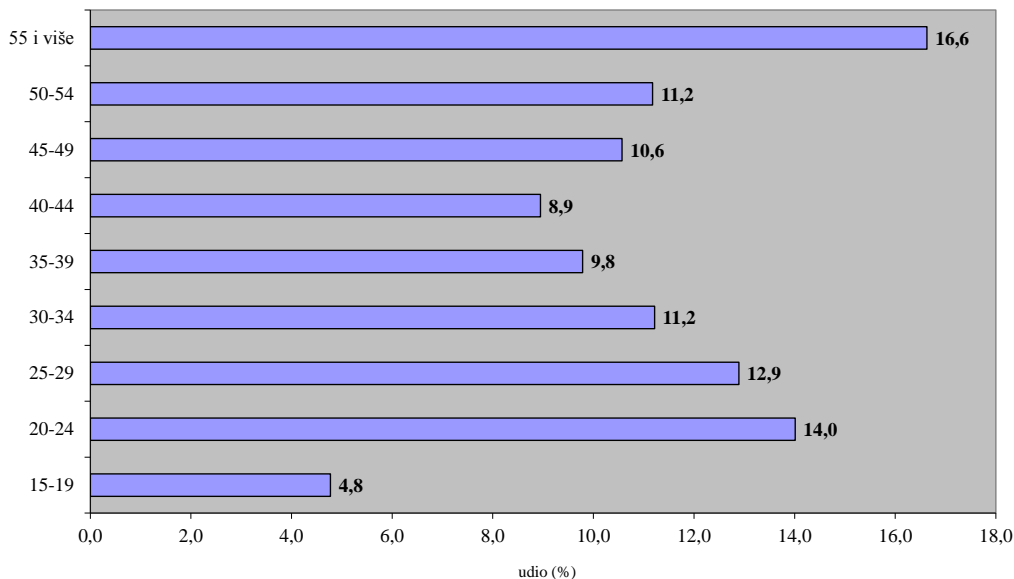
KORISNICI NOVČANE NAKNADE TIJEKOM VELJAČE 2014. I 2015.



T14 NEZAPOSLENE OSOBE PREMA SPOLU, DOBI, TRAJANJU NEZAPOSLENOSTI I RADNOM STAŽU U VELJAČI 2015.

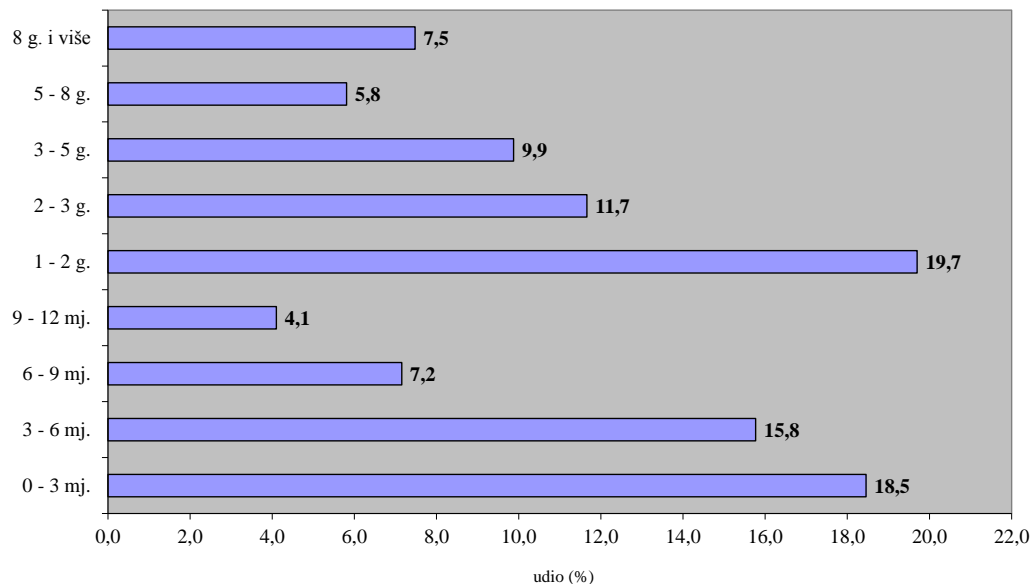
		UKUPNO			Indeks II.2015./II.2014.			Beli Manastir			Donji Miholjac		
		Ukupno	Muškarci	Žene	Ukupno	Muškarci	Žene	Ukupno	Muškarci	Žene	Ukupno	Muškarci	Žene
UKUPNO		36.528	16.556	19.972	90,1	88,1	91,8	6.471	3.066	3.405	2.197	1.085	1.112
DOB	15 - 19	1.743	978	765	84,5	82,3	87,4	277	162	115	143	72	71
	20 - 24	5.118	2.686	2.432	84,9	82,9	87,2	751	411	340	323	156	167
	25 - 29	4.709	2.094	2.615	83,0	78,8	86,6	746	356	390	290	129	161
	30 - 34	4.097	1.665	2.432	88,1	84,7	90,6	715	331	384	199	86	113
	35 - 39	3.574	1.377	2.197	91,2	88,2	93,1	620	264	356	203	90	113
	40 - 44	3.268	1.151	2.117	90,4	92,4	89,4	543	203	340	197	86	111
	45 - 49	3.861	1.382	2.479	92,3	93,6	91,6	661	260	401	206	78	128
	50 - 54	4.083	1.644	2.439	93,1	91,9	93,9	785	299	486	244	119	125
	55 - 59	4.327	2.307	2.020	97,4	94,5	100,8	958	477	481	277	173	104
	60 i više	1.748	1.272	476	110,6	103,4	135,6	415	303	112	115	96	19
TRAJANJE	Kratkotrajna nezaposlenost do godine dana	16.611	8.150	8.461	79,4	79,9	78,9	2.946	1.515	1.431	1.021	479	542
	Dugotrajna nezaposlenost više od godinu dana	19.917	8.406	11.511	101,5	97,9	104,4	3.525	1.551	1.974	1.176	606	570
STAŽ	Bez staža	6.543	2.878	3.665	88,6	87,1	89,9	977	440	537	356	143	213
	do 1 godine	5.292	2.350	2.942	89,0	86,4	91,3	1.204	533	671	325	148	177
	1 - 2	3.420	1.252	2.168	88,8	83,6	92,1	622	235	387	191	74	117
	2 - 3	2.103	786	1.317	89,0	88,7	89,1	375	148	227	118	48	70
	3 - 5	3.123	1.196	1.927	89,4	84,8	92,5	549	242	307	181	75	106
	5 - 10	4.917	2.013	2.904	88,3	82,7	92,6	836	355	481	333	158	175
	10 - 20	5.395	2.588	2.807	93,6	92,5	94,6	923	499	424	325	176	149
	20 - 30	3.817	1.942	1.875	93,5	93,1	93,8	722	388	334	246	152	94
	30 - 35	1.384	1.064	320	91,9	93,9	85,8	181	149	32	105	95	10
	35 i više	534	487	47	91,1	92,4	79,7	82	77	5	17	16	1

G10 NEZAPOSLENE OSOBE PO DOBI KRAJEM VELJAČE 2015.



		Đakovo			Našice			Osijek			Valpovo		
		Ukupno	Muškarci	Žene	Ukupno	Muškarci	Žene	Ukupno	Muškarci	Žene	Ukupno	Muškarci	Žene
UKUPNO		5.259	2.506	2.753	5.322	2.276	3.046	13.269	5.849	7.420	4.010	1.774	2.236
DOB	15 - 19	310	177	133	281	157	124	553	325	228	179	85	94
	20 - 24	811	425	386	723	368	355	1.962	1.040	922	548	286	262
	25 - 29	688	313	375	644	276	368	1.820	792	1.028	521	228	293
	30 - 34	582	223	359	634	220	414	1.546	654	892	421	151	270
	35 - 39	466	180	286	571	195	376	1.318	502	816	396	146	250
	40 - 44	452	152	300	518	172	346	1.167	424	743	391	114	277
	45 - 49	615	237	378	613	216	397	1.349	446	903	417	145	272
	50 - 54	586	294	292	571	215	356	1.435	531	904	462	186	276
	55 - 59	550	344	206	513	289	224	1.495	700	795	534	324	210
	60 i više	199	161	38	254	168	86	624	435	189	141	109	32
TRAJANJE	Kratkotrajna nezaposlenost do godine dana	2.495	1.214	1.281	1.944	1.006	938	6.508	3.120	3.388	1.697	816	881
	Dugotrajna nezaposlenost više od godinu dana	2.764	1.292	1.472	3.378	1.270	2.108	6.761	2.729	4.032	2.313	958	1.355
STAJ	Bez staža	1.005	452	553	967	389	578	2.568	1.184	1.384	670	270	400
	do 1 godine	798	342	456	747	323	424	1.661	773	888	557	231	326
	1 - 2	545	222	323	513	157	356	1.174	444	730	375	120	255
	2 - 3	324	135	189	387	109	278	667	265	402	232	81	151
	3 - 5	434	174	260	548	163	385	1.093	432	661	318	110	208
	5 - 10	731	330	401	707	276	431	1.777	704	1.073	533	190	343
	10 - 20	728	379	349	712	374	338	2.219	934	1.285	488	226	262
	20 - 30	459	274	185	520	288	232	1.419	617	802	451	223	228
	30 - 35	190	157	33	158	138	20	485	317	168	265	208	57
	35 i više	45	41	4	63	59	4	206	179	27	121	115	6

NEZAPOSLENE OSOBE PREMA TRAJANJU NEZAPOSLENOSTI KRAJEM VELJAČE 2015.



G11

T15 | NEZAPOSLENE OSOBE PREMA OPĆINI STANOVANJA, RAZINI OBRAZOVANJA I SPOLU U VELJAČI 2015.

Grad Općina	Ukupno	Muškarci	Žene	Bez škole i nezavršena osnovna škola	Osnovna škola	SŠ za zanimanja do 3 god. i škola za KV i VKV radnike	SŠ za zanimanja u trajanju od 4 i više godina i gimnazija	Prvi stupanj fakulteta, stručni studij i viša škola	Fakultet, akademija, magisterij, doktorat	Indeks 15/14.
Antunovac	419	172	247	20	110	136	127	13	13	95,7
Beli Manastir	1.665	792	873	221	360	399	581	56	48	94,7
Belišće	1.657	721	936	177	413	455	510	52	50	94,2
Bilje	635	314	321	51	139	225	190	12	18	91,0
Bizovac	592	256	336	26	143	210	172	17	24	92,5
Čeminac	394	185	209	37	92	131	120	5	9	99,0
Čepin	1.165	522	643	58	207	443	353	45	59	88,6
Darda	1.112	482	630	226	266	276	285	30	29	86,1
Donja Motičina	296	118	178	16	86	116	66	5	7	92,2
Donji Miholjac	1.112	521	591	49	262	389	324	50	38	92,4
Draž	484	228	256	78	137	124	133	5	7	101,9
Drenje	321	151	170	21	96	120	72	9	3	80,0
Đakovo	2.832	1.343	1.489	99	490	960	988	131	164	79,4
Đurđenovac	1.144	523	621	69	305	444	274	36	16	96,0
Erdut	1.071	487	584	84	295	306	337	24	25	89,5
Ernestinovo	227	92	135	10	48	87	65	8	9	88,0
Feričanci	325	137	188	26	79	115	87	8	10	88,1
Gorjani	198	97	101	11	68	74	42		3	94,3
Jagodnjak	495	253	242	128	151	118	92	4	2	95,0
Kneževi Vinogradi	833	395	438	130	273	196	206	14	14	97,4
Koška	619	255	364	52	165	209	161	20	12	89,2
Levanjska Varoš	168	81	87	22	60	51	32	2	1	88,9
Magadenovac	279	150	129	27	82	104	56	8	2	91,5
Marijanci	314	159	155	25	102	92	79	9	7	86,3
Podravska Moslavina	177	85	92	6	54	64	46	2	5	93,7
Našice	2.305	962	1.343	169	509	859	588	91	89	89,6
Osijek	9.730	4.287	5.443	313	1.493	2.837	3.539	536	1.012	90,6
Petlovac	426	199	227	84	111	109	101	8	13	96,8
Petrijevci	293	133	160	11	58	114	86	9	15	90,2
Podgorač	632	281	351	99	205	203	107	9	9	97,8
Popovac	426	218	208	83	109	113	112	6	3	97,5
Punitovci	221	99	122	9	68	70	60	4	10	84,0
Satnica Đakovačka	287	143	144	22	76	103	77	1	8	85,4
Semeljci	565	275	290	75	177	187	108	7	11	85,7
Strizivojna	231	109	122	17	54	81	65	9	5	74,3
Šodolovci	262	119	143	19	61	99	78	4	1	89,7
Trnava	207	106	101	12	78	76	36	3	2	72,4
Valpovo	1.468	664	804	63	294	484	511	54	62	94,3
Viljevo	315	170	145	38	100	116	48	5	8	92,9
Viškovci	229	102	127	17	56	83	67	1	5	80,6
Vladislavci	263	110	153	23	85	86	56	6	7	90,4
Vuka	134	60	74	11	34	51	30	1	7	85,9
UKUPNO	36.528	16.556	19.972	2.734	8.051	11.515	11.067	1.319	1.842	90,1

T16

**SKUPINE ZANIMANJA PO RODOVIMA (NKZ2010) S NAJVEĆOM
FREKVENCIJOM NEZAPOSLENOSTI (više od 40) KRAJEM VELJAČE 2015.**

	Nezaposleni na kraju mjeseca			Tijekom mjeseca	
	Ukupno	Muškarci	Žene	Novi	Zaposleni
UKUPNO	36.528	16.556	19.972	2.071	993
(0) Vojna zanimanja	4	3	1	1	
(1) Zakonodavci/zakonodavke, dužnosnici/dužnosnice i direktori/direktorice	13	6	7	2	
(2) Znanstvenici/znanstvenice, inženjeri/inženjerke i stručnjaci/stručnjakinje	2.407	825	1.582	191	169
(2631) Ekonomski stručnjaci/ekonomske stručnjakinje	564	199	365	32	24
(2619) Pravni stručnjaci/pravne stručnjakinje d. n.	314	95	219	27	17
(2132) Savjetnici/savjetnice u poljoprivredi, šumarstvu i ribarstvu	226	109	117	7	6
(2221) Glavni medicinski tehničari/glavne medicinske sestre opće njege	165	42	123	10	21
(2330) Nastavnici/nastavnice u srednjim školama	157	47	110	23	25
(2264) Fizioterapeuti/fizioterapeutkinje	119	39	80	6	3
(2341) Učitelji/učiteljice razredne/predmetne nastave u osnovnim školama	106	9	97	20	14
(2342) Predškolski odgajatelji/predškolske odgajateljice	89		89	12	5
(2166) Grafički dizajneri/grafičke dizajnerice i dizajneri/dizajnerice multimedijских sadržaja	85	49	36	12	2
(2145) Inženjeri/inženjerke kemijske tehnologije	71	14	57	6	5
(2151) Inženjeri/inženjerke elektroenergetike	60	50	10	3	5
(2622) Knjižničari/knjižničarke i informacijski stručnjaci/informacijske stručnjakinje	47	9	38	3	1
(3) Tehničari/tehničarke i stručni suradnici/stručne suradnice	4.579	2.556	2.023	304	150
(3322) Komercijalisti/komercijalistice u prodaji	879	404	475	68	31
(3142) Poljoprivredni tehničari/poljoprivredne tehničarke	523	297	226	21	10
(3313) Ekonomisti/ekonomistice i voditelji/voditeljice dijelova računovodstva	433	129	304	24	15
(3112) Tehničari/tehničarke za arhitekturu, građevinarstvo, geodeziju i srodna zanimanja	342	244	98	26	13
(3113) Tehničari/tehničarke za elektrotehniku i srodna zanimanja	340	330	10	30	17
(3512) Tehničari/tehničarke informacijske i komunikacijske tehnologije za podrš. kor.	243	218	25	13	12
(3119) Tehničko-tehnološki tehničari/tehničko-tehnološke tehničarke d. n.	231	79	152	12	6
(3114) Tehničari/tehničarke za elektroniku	142	141	1	14	6
(3116) Tehničari/tehničarke za kemijsku i prehrambenu tehnologiju i biotehnologiju	136	35	101	9	3
(3111) Tehničari/tehničarke za fiziku, kemiju i srodna zanimanja	126	30	96	9	4
(3411) Pravni asistenti/pravne asistentice i srodna zanimanja	112	24	88	8	
(3240) Veterinarski tehničari, asistenti/ veterinarske tehničarke, asistentice	91	48	43	5	2
(3431) Fotografi/fotografkinje	86	33	53	5	
(3143) Šumarski tehničari/šumarske tehničarke	68	63	5	8	4
(3213) Farmaceutski tehničari/farmaceutske tehničarke	62	5	57	5	2
(3141) Lab. tehničari/tehničarke u biomedicini, biologiji, farmakologiji	61	25	36	2	
(3432) Dizajneri, dekorateri i aranžeri/dizajnerice, dekoraterke i aranžerke	48	17	31	5	
(3214) Dentalni i ortopedski tehničari/dentalne i ortopedske tehničarke	46	13	33	2	1
(4) Administrativni službenici/administrativne službenice	3.942	1.164	2.778	253	92
(4311) Službenici/službenice u knjigovodstvu	1.562	339	1.223	101	33
(4110) Uredski službenici/uredske službenice za opće poslove	1.524	343	1.181	85	32
(4224) Hotelski recepcionari/hotelske recepcionarke	223	59	164	13	5
(4323) Prometni uredski službenici/prometne uredske službenice	214	154	60	17	10
(4321) Skladišni službenici/skladišne službenice	201	190	11	15	5
(5) Uslužna i trgovačka zanimanja	7.412	1.970	5.442	431	213
(5223) Prodavači/prodavačice u trgovinama	3.698	625	3.073	204	92
(5120) Kuhari/kuharice	1.076	409	667	66	45
(5131) Konobari/konobarice	943	610	333	84	34
(5141) Frizeri/frizerke	576	9	567	34	9
(5211) Prodavači/prodavačice na štandovima	285	36	249	6	2
(5322) Djelatnici/djelatnice za zdravstvenu i socijalnu skrb u kući	233	10	223	12	3
(5414) Zaštitari/zaštitarke	201	174	27	6	8
(5142) Kozmetičari/kozmetičarke, pedikeri/pedikerke i srodna zanimanja	159	14	145	9	9
(5222) Poslovođe/poslovotkinje u trgovinama	97	27	70	3	3

(6) Poljoprivrednici/poljoprivrednice, šumari/šumarke, ribari/ribarke, lovci/lovkinje	308	133	175	13	13
(6113) Vrtlari/vrtlarke, hortikulturni djelatnici/hortikulturne djelatnice i srodna zanimanja	110	34	76	6	
(6111) Ratari/ratarke i povrtlari/povrtlarke	107	42	65	4	1
(7) Zanimanja u obrtu i pojedinačnoj proizvodnji	5.468	4.235	1.233	386	190
(7533) Šivači/šivačice, vezilje i srodna zanimanja	480	3	477	29	14
(7126) Instalateri/instalaterke i monter/monterke cjevovoda	403	403		41	16
(7231) Mehaničari/mehaničarke i monter/monterke motornih vozila	401	400	1	36	19
(7512) Pekari/pekarice, slastičari/slastičarke i srodna zanimanja	390	158	232	23	8
(7233) Mehaničari/mehaničarke i monter/monterke ind. i ostalih strojeva i srod. zan.	386	386		28	21
(7112) Zidari/zidarke i srodna zanimanja	342	342		27	11
(7222) Alatničari/alatničarke i srodna zanimanja	317	317		21	16
(7522) Stolari/stolarice i srodna zanimanja	291	263	28	26	10
(7131) Soboslikari/soboslikarice, ličioc/ličiteljice i srodna zanimanja	289	287	2	20	5
(7531) Krojači/krojačice, krznari/krznarice i klobučari/klobučarke	247	19	228	4	4
(7412) Elektromehaničari/elektromehaničarke	214	213	1	17	14
(7411) Elektroinstalateri/elektroinstalaterke i srodna zanimanja	156	156		11	8
(7223) Kovinogodači/kovinogodačice i srodna zanimanja	137	136	1	8	6
(7122) Podopolagači/podopolagačice i srodna zanimanja	125	125		11	3
(7115) Tesari i građevinski stolari/tesarice i građevinske stolarice	123	123		11	5
(7213) Limari/limarice i srodna zanimanja	112	112		7	2
(7549) Zanimanja u obrtu i srodna zanimanja, d. n.	104	9	95	4	4
(7111) Graditelji/graditeljice kuća	101	101		3	
(7511) Mesari/mesarice i srodna zanimanja	88	82	6	9	1
(7212) Zavarivači/zavarivačice i srodna zanimanja	72	72		7	5
(7114) Armirači i betonirci/armiračice i betonirke	70	70		4	3
(7119) Zidari/zidarice i srodna građevinska zanimanja d.n.	53	52	1	4	
(7421) Mehaničari/mehaničarke i serviseri/serviserke elektronike	50	50		7	1
(7318) Izrađivači/izrađivačice tradicijskih proizvoda od tekstila, kože i srod. materijala	46	5	41		1
(7536) Obučari/obučarke, kožni galanteristi/kožne galanteristice i srod. zanimanja	46	9	37	3	
(7132) Lakireri/lakirerice i srodna zanimanja	45	45		4	2
(7123) Fasaderi i gipsari/fasaderke i gipsarice	42	42		4	2
(8) Rukovatelji/rukovateljice postrojenjima i strojevima, industrijski proizvođači/industrijske proizvođačice i sastavljači/sastavljačice proizvoda	2.141	1.470	671	145	63
(8153) Rukovatelji/rukovateljice šivaćim strojevima	403	2	401	21	6
(8332) Vozači/vozačice teretnih vozila i kamiona	400	400		36	27
(8322) Vozači/vozačice osobnih vozila, taksija i lakih dostavnih vozila	238	238		6	6
(8160) Rukovatelji/rukovateljice strojevima za proizvodnju prehrambenih i sl. proizvoda	231	107	124	21	3
(8341) Rukovatelji/rukovateljice pokretnim poljoprivrednim i šumarskim strojevima	191	191		11	1
(8342) Rukovatelji/rukovateljice građevinskim i sličnim strojevima	138	138		20	6
(8344) Rukovatelji/rukovateljice teškim kamionima s dizalicom	117	116	1	8	4
(8157) Rukovatelji/rukovateljice strojevima za pranje	80	10	70	4	
(9) Jednostavna zanimanja	10.254	4.194	6.060	345	103
(9112) Domaćinska zanimanja u uredima, hotelima i ostalim objektima	2.231	6	2.225	63	16
(9329) Jednostavna zanimanja u prerađivačkoj industriji, d. n.	1.928	1.033	895	66	27
(9213) Radnici/radnice na poljoprivrednom gospodarstvu mješovite proizvodnje	1.347	592	755	35	5
(9333) Rukovatelji/rukovateljice teretom	908	487	421	36	9
(9211) Radnici/radnice na ratarskoj farmi	744	306	438	16	12
(9412) Kuhinjski pomoćnik/kuhinjske pomoćnice	614	51	563	20	7
(9313) Radnici/radnice u visokogradnji	549	549		30	5
(9214) Radnici/radnice za jednostavne vrtlarske i hortikulturne radove	353	101	252	3	7
(9613) Čistači/čistačice ulica i srodna zanimanja	299	215	84	3	1
(9312) Radnici/radnice u niskogradnji	292	292		10	2
(9212) Radnici/radnice na stočarskoj farmi	232	169	63	7	2
(9111) Čistači/čistačice i kućne pomoćnice i srodna zanimanja	150	29	121	5	1
(9321) Ručni pakiratelji/ručne pakirateljice	136	24	112	3	
(9621) Dostavljači, nosači/dostavljačice, nosačice i srodna zanimanja	132	102	30	6	2
(9215) Radnici/radnice za jednostavne šumarske radove	118	86	32	6	4
(9612) Radnici/radnice na razvrstavanju otpada	63	45	18	2	1