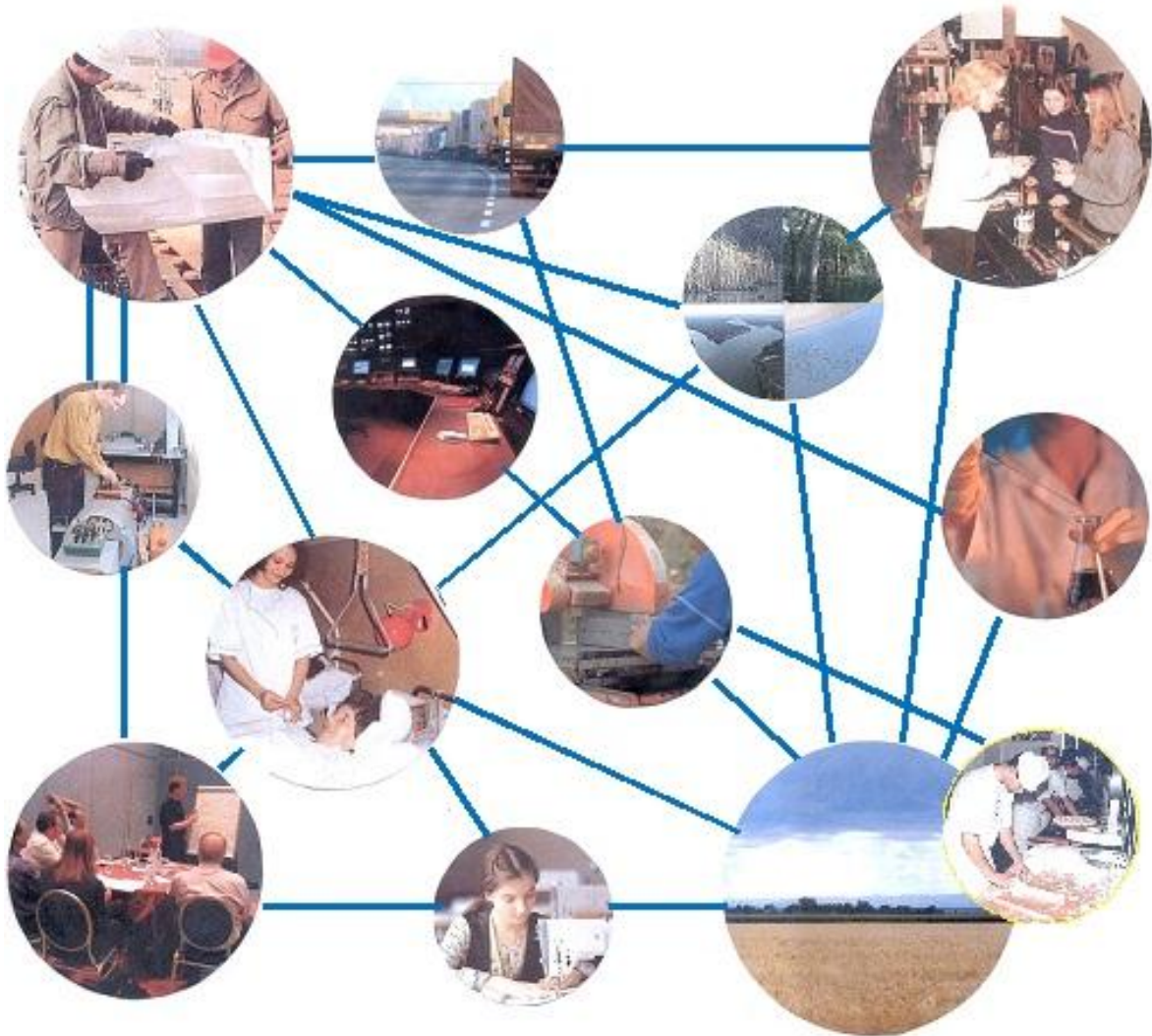




HRVATSKI ZAVOD ZA ZAPOŠLJAVANJE  
**PODRUČNI URED OSIJEK**



MJESEČNI STATISTIČKI

# **bilten**

broj: 4/XXII.  
mjesec: travanj 2013.

## IZVOR PODATAKA I OBJAŠNJENJE POJMOVA

Izvori podataka su evidencije koje se vode u Hrvatskom zavodu za zapošljavanje prema odredbama Zakona o posredovanju pri zapošljavanju i pravima za vrijeme nezaposlenosti (Narodne novine, br. 80/08, 121/10, 25/12) i važećih pravilnika (Pravilnik o načinu prijavljivanja i vođenju evidencije Hrvatskog zavoda za zapošljavanje, Pravilnik o aktivnom traženju posla i raspoloživosti za rad, Pravilnik o obavljanju djelatnosti u svezi zapošljavanja izvan Hrvatskog zavoda za zapošljavanje i Pravilnik o odgovarajućem smještaju).

**NEZAPOSLENE OSOBE.** Osobe u dobi od 15 do 65 godina sposobne ili djelomično sposobne za rad koje nisu u radnom odnosu, aktivno traže posao i raspoložive su za rad i zadovoljavaju sve kriterije iz odredbi Zakona o posredovanju pri zapošljavanju i pravima za vrijeme nezaposlenosti (čl. 10.), a evidentirane su u Hrvatskom zavodu za zapošljavanje na kraju izvještajnog mjeseca.

**NOVOPRIJAVLJENI.** Nezaposlene osobe koje su se tijekom izvještajnog mjeseca prijavile u evidenciju Hrvatskog zavoda za zapošljavanje.

**ZAPOSLENI S EVIDENCIJE.** Osobe koje su se tijekom izvještajnog mjeseca zaposlile na temelju radnog odnosa i drugih poslovnih aktivnosti, a bile su u evidenciji Hrvatskog zavoda za zapošljavanje.

**BRISANI IZ EVIDENCIJE.** Osobe o kojima je Zavod prestao voditi evidenciju iz svih ostalih razloga osim zapošljavanja u zemlji i inozemstvu iz članka 17. Zakona o posredovanju pri zapošljavanju i pravima za vrijeme nezaposlenosti.

**OSOBE KOJE PRVI PUTA TRAŽE ZAPOSLENJE.** Nezaposlene osobe evidentirane u Hrvatskom zavodu za zapošljavanje na kraju izvještajnog mjeseca koje nisu bile u radnom odnosu.

**KORISNICI NOVČANE NAKNADE.** Nezaposlene osobe evidentirane u Hrvatskom zavodu za zapošljavanje koje su prema odredbama Zakona o posredovanju pri zapošljavanju i pravima za vrijeme nezaposlenosti ostvarile novčanu naknadu tijekom izvještajnog mjeseca.

**NEZAPOSLENI HRVATSKI BRANITELJI.** Nezaposlene osobe evidentirane u Hrvatskom zavodu za zapošljavanje na kraju izvještajnog mjeseca koje su prema odredbama Zakona o pravima hrvatskih branitelja iz Domovinskoga rata i članova njihovih obitelji (Narodne novine, 174/04, 92/05, 107/07) stekle status branitelja. Taj se status dokazuje potvrdom Ministarstva obrane, odnosno Ministarstva unutrašnjih poslova.

**PRIJAVLJENE POTREBE ZA RADNICIMA.** Broj slobodnih radnih mjesta koje poslodavci prijavljuju Hrvatskom zavodu za zapošljavanje tijekom izvještajnog mjeseca.

**REALIZIRANE POTREBE ZA RADNICIMA.** Broj zaposlenih radnika i pripravnika prema izvještaju o zasnivanju radnog odnosa koji poslodavci pismeno dostavljaju Hrvatskom zavodu za zapošljavanje tijekom izvještajnog mjeseca.

**TRAŽITELJI ZAPOSLENJA** Osobe koje se mogu prijaviti Zavodu prema članku 13. Zakona o posredovanju pri zapošljavanju i pravima za vrijeme nezaposlenosti (Narodne novine, br. 80/08) radi promjene zaposlenja, odnosno posredovanja, bez obveze redovitog javljanja, a ne smatraju se nezaposlenima iz članka 10. spomenutog zakona.

Za nakladnika:     Željko Bugarić  
                          predstojnik  
                          Područnog ureda Osijek

Glavni urednik:     Beba Madunović

Uredništvo:         Andrija Makarijevski  
                          Beba Madunović  
                          Ivan Ravlić

ISSN 1331-4505



## SADRŽAJ

<b>1. ZAPOŠLJAVANJE I NEZAPOSLENOST TIJEKOM TRAVNJA 2013.</b>	<b>4</b>
<b>2. PROFESIONALNO USMJERAVANJE I OBRAZOVANJE</b>	<b>5</b>
<b>3. MJERE AKTIVNE POLITIKE ZAPOŠLJAVANJA</b>	<b>6</b>
<b>4. TABLICE</b>	
T1 Nezaposlenost i zapošljavanje od 1987. do 2012. godine	7
T2 Nezaposlenost, ulasci i izlasci iz evidencije prema razini obrazovanja i spolu u travnju 2013.	8
T3 Nezaposlenost i zapošljavanje prema razini obrazovanja i spolu tijekom travnja 2012. i 2013.	10
T4 Nezaposlenost i zapošljavanje prema razini obrazovanja od siječnja do travnja 2013.	11
T5 Nezaposleni, novoprijavljeni i zaposleni s evidencije prema djelatnosti i spolu u travnju 2013.	12
T6 Izlasci iz evidencije nezaposlenih osoba prema razlozima u travnju 2013.	13
T7 Zaposlenost i nezaposlenost u Osječko-baranjskoj županiji od rujna 2010. do ožujka 2013.	14
T8 Nezaposlene osobe po mjesecima i spolu	14
T9 Nezaposlenost i zapošljavanje po ispostavama i spolu tijekom travnja 2012. i 2013.	16
T10 Nezaposleni hrvatski branitelji po ispostavama i spolu u travnju 2013.	17
T11 Korisnici novčane naknade po ispostavama i spolu u travnju 2013.	17
T12 Nezaposlene osobe u ispostavama prema razini obrazovanja i spolu u travnju 2013.	18
T13 Novoprijavljeni i zaposleni u ispostavama po mjesecima i spolu	18
T14 Nezaposlene osobe prema spolu, dobi, trajanju nezaposlenosti i radnom stažu u travnju 2013.	20
T15 Nezaposlene osobe prema općini stanovanja, razini obrazovanja i spolu u travnju 2013.	22
T16 Skupine zanimanja s najvećom frekvencijom nezaposlenosti krajem travnja 2013.	23
<b>5. GRAFIKONI</b>	
G1 Nezaposlene osobe prema spolu od 1991. do 2012. godine (prosjek)	7
G2 Struktura nezaposlenih osoba prema razini obrazovanja krajem travnja 2013.	8
G3 Struktura nezaposlenih žena prema razini obrazovanja krajem travnja 2013.	9
G4 Struktura ulazaka i izlazaka iz nezaposlenosti u travnju 2013.	12
G5 Zaposlenost i nezaposlenost u Osječko-baranjskoj županiji od 2003. do 2013. (31. ožujka)	14
G6 Kretanje broja nezaposlenih osoba po mjesecima u 2012. i 2013.	15
G7 Nezaposlene osobe po ispostavama krajem travnja 2012. i 2013.	17
G8 Nezaposlene žene po mjesecima i ispostavama krajem travnja 2012. i 2013.	18
G9 Korisnici novčane naknade po mjesecima i ispostavama krajem travnja 2012. i 2013.	19
G10 Nezaposlene osobe po dobi krajem travnja 2013.	20
G11 Nezaposlene osobe prema trajanju nezaposlenosti krajem travnja 2013.	21

## 1. ZAPOSŁJAVANJE I NEZAPOSLENOST TIJEKOM TRAVNJA 2013.

**Radna snaga u ožujku 2013. godine** - Prema podacima Hrvatskog zavoda za mirovinsko osiguranje (Središnja služba Zagreb, travanj 2013.) 31. ožujka 2013. godine Osječko-baranjska županija imala je 123.471 ekonomski aktivnog stanovnika (radne snage), odnosno 152 (0,1%) osobe više nego istog mjeseca prethodne godine, na što je utjecao rast nezaposlenosti za 7,1% (2.521 osoba) i smanjenje zaposlenosti za 2,7% (2.369 osoba). U odnosu na prosinac 2012. godine, zaposlenost se smanjila za 0,2% (188 osoba), a nezaposlenost povećala za 2,1% (795 osoba). Od ukupno 85.250 zaposlenih osoba, 71.985 radnika (84,4%) bilo je zaposleno kod pravnih i 6.575 (7,6%) kod fizičkih osoba. 3.296 (3,9%) je obrtnika, 2.421 (2,8%) poljoprivrednik, te 1.060 (1,2%) radnika koji obavljaju samostalne profesionalne djelatnosti. Stopa registrirane nezaposlenosti u ožujku 2013. godine iznosila je 31,0%, naspram stopi od 28,9% u ožujku 2012. i 30,5% u prosincu 2012. godine. Stopa nezaposlenosti u Republici Hrvatskoj bila je 20,5%.

**Nezaposlenost se smanjuje** - Krajem travnja 2013. godine u Područnom uredu Osijek evidentirane su 37.574 nezaposlene osobe, odnosno 647 osoba (1,7%) manje nego prethodna mjeseca, a 3.592 osobe (10,6%) više nego u travnju 2012. godine. Nezaposlenost se u prva četiri mjeseca 2013. godine povećavala prosječno mjesečno za 0,1% ili 37 osoba, na što je utjecalo prosječno mjesečno povećanje u siječnju i veljači za 2,1% ili 775 osoba, te prosječno mjesečno smanjenje u ožujku i travnju za 1,8% ili 701 osobu.

**Raste udio nezaposlenih žena i osoba starijih dobnih skupina** - Krajem travnja 2013. u Područnom uredu Osijek evidentirano je 20.096 nezaposlenih žena, s udjelom od 53,5% naspram 46,5% nezaposlenih muškaraca. Udio nezaposlenih žena povećao se u odnosu na prethodni mjesec za 0,3%, a u odnosu na isti mjesec prethodne godine smanjio za 0,7%.

Gledano prema dobi, najveći udio u registriranoj nezaposlenosti imaju osobe starije od 50 godina (25,1%), dok udio mladih osoba u dobi od 15 do 24 godine iznosi 19,9%. Registrirana se nezaposlenost, u usporedbi s istim razdobljem prethodne godine, povećala u svim dobnim skupinama. Najveće povećanje zabilježeno je u dobnim skupinama od 35 do 39 godina za 14,3% ili 451 osoba, od 55 i više godina za 12,0% ili 579 osoba, te od 20 do 24 godina za 11,2% ili 581 osoba.

**Na mjesečnoj razini povećan samo broj nezaposlenih sa završenim prvim stupnjem fakulteta** - U evidentiranoj nezaposlenosti prevladavaju osobe sa završenom srednjom školom za zanimanja do 3 godine i školom za KV i VKV radnike, odnosno 12.028 osoba ili 32,0% od ukupno nezaposlenih. Tom broju sve više se približava broj osoba sa završenom srednjom školom u trajanju od 4 i više godina te gimnazijom (11.261 osoba ili 30,0%), a slijede osobe sa završenom osnovnom školom (8.255 osoba ili 22,0%), fakultetom (1.765 osoba ili 4,7%), te prvim stupnjem fakulteta, stručnim studijem i višom školom (1.246 osoba ili 3,3%). Od ukupna broja nezaposlenih 3.019 osoba (ili 8,0%) je bez škole ili s nezavršenom osnovnom školom.

U odnosu na isti mjesec prethodne godine, smanjenje nezaposlenih zabilježeno je samo kod osoba bez i s nezavršenom osnovnom školom (za 3,1% ili 98 osoba), dok je najizraženije povećanje nezaposlenih s prvim stupnjem fakulteta, stručnim studijem, višom školom (za 32,1% ili 303 osobe) i fakultetom (za 19,3% ili 286 osoba). Povećanje nezaposlenih u odnosu na prethodni mjesec zabilježeno je samo kod osoba sa završenim prvim stupnjem fakulteta, stručnim studijem i višom školom, za 1,0% ili 12 osoba, dok je najizraženije smanjenje nezaposlenih s trogodišnjom (za 2,4% ili 302 osobe) i četverogodišnjom (za 1,9% ili 213 osoba) srednjom školom.

**Smanjenje nezaposlenih osoba bez radnog iskustva** - U ukupnom broju nezaposlenih osoba u travnju 2013. godine, 6.697 osoba (17,8%) tražilo je posao prvi put, odnosno 432 osobe (6,9%) više nego u isto vrijeme 2012. godine, a 36 osoba (0,5%) manje u odnosu na prethodni mjesec. Preostalih 30.877 nezaposlenih osoba (82,2%) imalo je prethodno radno iskustvo, a prije prijavljivanja na evidenciju Zavoda, najveći broj radio je u prerađivačkoj industriji (6.860 osoba ili 22,2%), trgovini (4.969 osoba ili 16,1%), građevinarstvu (3.311 osoba ili 10,7%), te djelatnosti pružanja smještaja, pripreme i usluživanja hrane (3.239 osoba ili 10,5%).

**Produženo trajanje nezaposlenosti** - Na kraju travnja 2013. godine 47,4% nezaposlenih čekalo je na zaposlenje duže od godinu dana i njihov se udio u odnosu na isti mjesec prethodne godine smanjio za 3,5 postotnih bodova, a u odnosu na prethodni mjesec povećao za 0,7 postotnih bodova. Osim što nezaposlene žene čine veći udio u ukupnoj nezaposlenosti, one i duže čekaju na zaposlenje. 49,8% nezaposlenih žena čekalo je na zaposlenje duže od godinu dana, dok je kod muškaraca taj udio 44,8%. Trajanje nezaposlenosti različito je i s obzirom na razinu

završenog obrazovanja. Kratkotrajna nezaposlenost najučestalija je kod osoba sa završenim fakultetom. 39,5% visokoobrazovanih osoba čekalo je na posao do 6 mjeseci, odnosno 68,0% do jedne godine. U najnepovoljnijem položaju su osobe bez škole i sa završenom osnovnom školom, od kojih je 58,7%, odnosno 54,0% čekalo na posao duže od godinu dana.

**Smanjen broj korisnika novčane naknade** - Tijekom travnja 2013. godine 5.915 nezaposlenih osoba (15,7% od ukupna broja nezaposlenih) koristilo je novčanu naknadu. Broj korisnika novčane naknade se u odnosu na prethodni mjesec smanjio za 510 korisnika (7,9%), a u odnosu na prethodnu godinu povećao za 569 korisnika (10,6%).

**Veći broj evidentiranih izlazaka od ulazaka u nezaposlenost** - U travnju 2013. godine u evidenciju nezaposlenih prijavilo se 1.905 novih osoba (5,5% više nego prethodna mjeseca i 19,2% više nego u travnju 2012. godine), dok su iz evidentirane nezaposlenosti otišle ukupno 2.552 osobe (0,3% manje nego prethodna mjeseca i 23,0% manje nego u travnju 2012. godine).

Najviše novoprijavljenih nezaposlenih osoba došlo je izravno iz radnog odnosa (1.153 osobe ili 60,5%), a potom iz neaktivnosti (641 osoba ili 33,6%). Od ukupna broja novoprijavljenih osoba, 302 osobe (15,9%) su bez prethodnog radnog iskustva, a najveći broj osoba s radnim iskustvom došao je na evidenciju Zavoda iz trgovine (384 osobe ili 24,0%), prerađivačke industrije (248 osoba ili 15,5%), građevinarstva (179 osoba ili 11,2%) te djelatnosti pružanja smještaja, pripreme i usluživanja hrane (150 osoba ili 9,4%).

Zbog zapošljavanja (bilo po ugovoru o radu, ugovoru o djelu ili drugom obliku rada) evidenciju je napustilo 1.865 osoba (73,1%), odnosno 75 osoba (3,9%) manje nego prethodna mjeseca i 803 osobe (30,1%) manje nego u travnju 2012. godine. 687 osoba (26,9%) brisano je iz ostalih razloga: izlaska iz radne snage, odjave iz evidencije i nejavljanja, nepridržavanja zakonskih odredbi i ostalo.

Što se tiče zapošljavanja prema ugovoru o radu, u travnju 2013. godine zaposleno je 1.799 osoba, što je za 51 osobu (2,9%) više nego prethodna mjeseca, a 768 osoba (29,9%) manje nego u travnju 2012. godine. Promatrano po djelatnostima, najviše osoba zaposleno je u djelatnosti pružanja smještaja, pripreme i usluživanja hrane (350 osoba ili 19,5%), prerađivačkoj industriji (300 osoba ili 16,7%), poljoprivredi, šumarstvu i ribarstvu (268 osoba ili 14,9%), trgovini (183 osobe ili 10,2%), te građevinarstvu (182 osobe ili 10,1%).

**Smanjene potrebe za radnicima** - Tijekom travnja 2013. godine poslodavci su prijavili 1.319 slobodnih radnih mjesta, 158 radnih mjesta manje nego prethodna mjeseca, a 545 radnih mjesta više nego u travnju 2012. godine. Najveći broj slobodnih radnih mjesta prijavili su poslodavci iz javne uprave i obrane za rad u javnim radovima (558 ili 42,3%), prerađivačke industrije (132 ili 10,0%), ostalih uslužnih djelatnosti (104 ili 7,9%) i obrazovanja (103 ili 7,8%) za zanimanja po NKZ 2010: (9) Jednostavna zanimanja - 626 slobodnih radnih mjesta, (2) Znanstvenici/znanstvenice, inženjeri/inženjerke i stručnjaci/stručnjakinje - 212 slobodnih radnih mjesta, te (5) Uslužna i trgovačka zanimanja - 151 slobodno radno mjesto.

**Smanjenje nezaposlenosti na čitavom području Osječko-baranjske županije** - Tijekom mjeseca smanjenje nezaposlenosti zabilježeno je u svim ispostavama, Belom Manastiru za 1,1% ili 72 osobe, Donjem Miholjcu za 1,7% ili 39 osoba, Đakovu za 2,0% ili 120 osoba, Našicama za 1,7% ili 92 osobe, Osijeku za 1,5% ili 204 osobe i Valpovu za 2,9% ili 120 osoba. U usporedbi s istim razdobljem prethodne godine, rast nezaposlenosti zabilježen je na čitavom području Osječko-baranjske županije, a najizraženije u Valpovu (za 19,3% ili 648 osoba) i Osijeku (za 11,8% ili 1.439 osoba).

## 2. PROFESIONALNO USMJERAVANJE I OBRAZOVANJE

Aktivnosti Odsjeka za profesionalno usmjeravanje i obrazovanje tijekom travnja 2013. godine:

- ⇒ u svrhu odabira kandidata za određena radna mjesta provedeno je pet profesionalnih selekcija:
  - ❖ Dječji dom SOS-Dječje selo Ladimirevci - za radno mjesto SOS tete obrađene su 4 kandidatkinje
  - ❖ HOK Udruženje obrtnika Našice - za radno mjesto tajnika obrađena su 4 kandidata
  - ❖ S LINK obrt za računalne djelatnosti Osijek - za radna mjesta dipl. ekonomist i dipl. inž. poljoprivrede obrađeno je 10 kandidata
  - ❖ ECHO d.o.o. - za radno mjesto suradnik na poslovima istraživanja i razvoja obrađen je 1 kandidat

- ❖ HOK Obrtnička komora Osječko-baranjske županije - za radno mjesto referent za financijsko računovodstvene poslove obrađena su 2 kandidata
- ⇒ u svrhu bržeg zapošljavanja nezaposlenih osoba provedeno je:
  - ❖ 24 radionica „Kako se predstaviti poslodavcu“, „Kako tražiti posao“, „Metode samoprocjene“ i „Radionica o osposobljavanju“. U radionicama su sudjelovale 172 nezaposlene osobe.
  - ❖ u okviru održivosti Projekta „Motivacija dugotrajno nezaposlenih osoba“ financiranog sredstvima Europske unije (IPA IV), održan je sastanak grupe samopomoći za korisnike socijalne pomoći, na sastanku je sudjelovalo 5 korisnika
  - ❖ o mogućnostima zapošljavanja u inozemstvu individualno je informirano 57 nezaposlenih osoba
- ⇒ u svrhu izbora zanimanja i nastavka školovanja:
  - ❖ o mogućnostima upisa u srednju školu grupno su informirana 202 učenika VIII. razreda osnovne škole, sa zdravstvenim teškoćama i teškoćama u razvoju
  - ❖ psihologijskim testiranjem učenika VIII. razreda osnovne škole sa zdravstvenim teškoćama i teškoćama u razvoju obrađeno je 15 učenika
  - ❖ u okviru Projekta prekogranične suradnje Hrvatske i Mađarske „Učenje i rad“ organiziran je „MJESEC PROFESIONALNOG USMJERAVANJA“ u 10 osnovnih škola na području 5 Ispostava Područnog ureda Osijek. Učenici VIII. razreda testirani su računalnim programom „MOJ IZBOR“ vezano za izbor srednje škole. Obrađena su 293 učenika.

### 3. NACIONALNI PLAN ZA POTICANJE ZAPOŠLJAVANJA ZA 2011. i 2012. GODINU MJERE U NADLEŽNOSTI HRVATSKOG ZAVODA ZA ZAPOŠLJAVANJE - primjena do 1. srpnja 2013.

Od 15. siječnja 2013. godine nastavljen je ciklus mjera aktivne politike zapošljavanja iz Nacionalnog plana za poticanje zapošljavanja za 2011. i 2012. godinu, uz promjene i dopune starih, te donošenje novih paketa mjera za: mlade **Mladi i kreativni**, posebne skupine **I posebnost je prednost**, osobe s invaliditetom **Uključeni**, starije osobe **Važno je iskustvo**, dugotrajno nezaposlene **I mi smo za novi posao i učenje**, nezaposlene osobe **Romske nacionalne manjine**, poslodavce u teškoćama **Važno je očuvati radno mjesto**, putem potpora/intervencija:

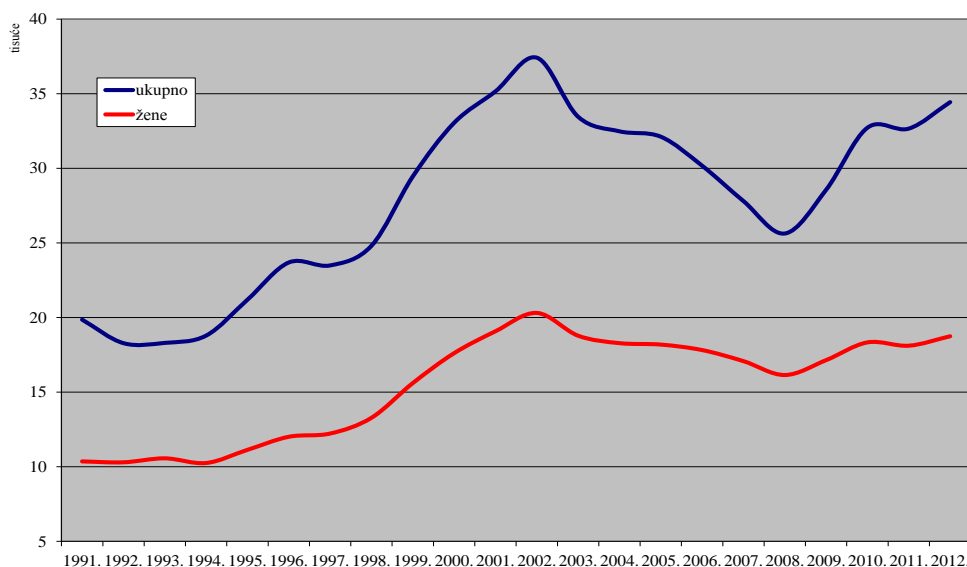
OSOBE UKLJUČENE U PROGRAME AKTIVNE POLITIKE ZAPOŠLJAVANJA PO MJERAMA				
Program/Mjera		Novouključeni u travnju 2013.	Novouključeni od 1.1. do 30.04.2013.	Aktivni korisnici krajem travnja 2013.
<b>UKUPNO</b>		<b>238</b>	<b>1.542</b>	<b>2.060</b>
<b>1.</b>	<b>NACIONALNI PLAN ZA POTICANJE ZAPOŠLJAVANJA</b>	<b>238</b>	<b>1.461</b>	<b>2.007</b>
1.1.	Potpore za zapošljavanje	50	148	371
1.2.	Potpore za samozapošljavanje	39	221	307
1.3.	Potpore za usavršavanje			2
1.4.	Obrazovanje nezaposlenih			
1.5.	Javni radovi	149	724	575
1.6.	Stručno osposobljavanje za rad bez zasnivanja radnog odnosa		368	752
1.7.	Potpore za očuvanje radnih mjesta			
<b>2.</b>	<b>NACIONALNI PROGRAM ZA ROME</b>		<b>72</b>	<b>53</b>
2.1.	Obrazovanje nezaposlenih			
2.2.	Stručno osposobljavanje za rad bez zasnivanja radnog odnosa			
2.3.	Javni radovi		72	52
2.4.	Sufinanciranje zapošljavanja u trajanju od 24 mjeseca			1
<b>3.</b>	<b>PROGRAMI FINANCIRANI IZ DRUGIH IZVORA</b>		<b>9</b>	
3.1.	Obrazovanje nezaposlenih - EU fondovi		9	
3.2.	Obrazovanje nezaposlenih - sredstva jedinica lokalne uprave			

# NEZAPOSLENOST I ZAPOŠLJAVANJE OD 1987. DO 2012. GODINE

# T1

Godina	Novo-prijavljeni	Zaposleni na temelju radnog odnosa	Brisani iz drugih razloga	Nezaposlene osobe (prosjeak)						Prijavljene potrebe za radnicima
				Ukupno	Verižni indeks	Muškarci	Žene	Prvi put traže zaposlenje	Korisnici novčane naknade	
1987.	14 549	7 786	6 073	11 149	101.4	3 994	7 155	4 804	885	18 669
1988.	15 708	7 344	6 016	12 434	111.5	4 691	7 743	5 052	1 144	14 355
1989.	12 515	6 074	7 086	13 921	112.0	5 379	8 542	3 274	1 174	11 465
1990.	15 570	5 261	7 933	14 405	103.5	5 991	8 414	5 588	1 632	9 561
1991.	16 068	3 796	6 983	19 859	137.9	9 500	10 359	5 977	5 206	4 855
1992.	15 293	4 000	12 952	18 283	92.1	7 985	10 298	5 043	3 419	7 176
1993.	12 767	4 889	8 864	18 302	100.1	7 737	10 565	5 682	1 469	7 607
1994.	16 875	6 342	7 875	18 791	102.7	8 538	10 253	6 347	2 932	8 700
1995.	15 256	5 731	7 878	21 197	112.8	10 063	11 134	6 901	4 351	6 468
1996.	16 191	6 331	8 174	23 692	111.8	11 682	12 010	7 477	5 878	6 389
1997.	18 191	7 022	10 767	23 493	99.2	11 267	12 226	7 566	4 215	6 215
1998.	21 803	7 127	12 181	24 812	105.6	11 531	13 281	8 120	3 233	6 339
1999.	23 951	7 653	11 943	29 457	118.7	13 850	15 607	8 652	5 082	6 701
2000.	23 728	10 243	9 204	33 052	112.2	15 439	17 613	9 265	6 111	7 157
2001.	24 393	13 247	9 764	35 159	106.4	16 079	19 080	9 950	6 302	14 155
2002.	23 546	15 285	9 065	37 417	106.4	17 107	20 310	10 134	7 003	14 560
2003.	22 529	14 112	11 708	33 458	89.4	14 675	18 783	8 622	5 912	10 737
2004.	23 341	14 134	8 912	32 482	97.1	14 198	18 284	8 089	6 070	9 446
2005.	21 445	13 868	9 230	32 120	98.9	13 932	18 188	7 620	6 172	9 141
2006.	21 753	14 441	8 833	30 176	93.9	12 355	17 821	6 886	5 480	8 927
2007.	19 974	14 582	8 134	27 806	92.1	10 727	17 079	6 087	4 879	9 368
2008.	20 096	13 655	7 524	25 633	92.2	9 485	16 148	5 420	4 729	10 584
2009.	25 296	11 071	8 737	28 561	111.4	11 415	17 146	5 428	5 601	6 878
2010.	25 939	13 810	9 348	32 723	114.6	14 387	18 336	6 004	6 419	8 064
2011.	27 150	17 238	10 649	32 663	99.8	14 549	18 114	6 294	5 613	10 078
2012.	30 732	17 016	9 764	34 438	105.4	15 692	18 746	6 511	5 505	10 315

### NEZAPOSLENE OSOBE PREMA SPOLU OD 1991. DO 2012. GODINE

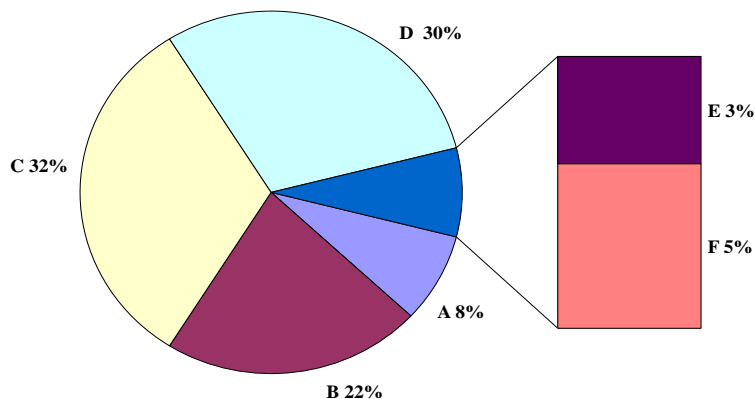


# G1

# T2 NEZAPOSLENOST, ULASCI I IZLASCI IZ EVIDENCIJE PREMA RAZINI OBRAZOVANJA I SPOLU U TRAVNJU 2013.

Sadržaj		UKUPNO			Bez škole i nezavršena osnovna škola		
		A					
		Ukupno	Muškarci	Žene	Ukupno	Muškarci	Žene
<b>NEZAPOSLENI KRAJEM PRETHODNOG MJESECA</b>		38.221	17.890	20.331	3.027	1.454	1.573
ULASCI U EVIDENCIJU TIJEKOM MJESECA	<b>NOVOPRIJAVLJENI U EVIDENCIJU</b>	<b>1.905</b>	<b>888</b>	<b>1.017</b>	<b>117</b>	<b>48</b>	<b>69</b>
	1. Izravno iz radnog odnosa	1.153	537	616	47	20	27
	Poslovno uvjetovan otkaz	284	137	147	6	4	2
	Prestanak rada poslodavca	115	37	78	8	3	5
	Istek ugovora o radu na određeno vrijeme	575	259	316	29	12	17
	Istek ugovora o radu na sezonskim poslovima	2	1	1			
	Sporazumni prestanak radnog odnosa	104	60	44	1		1
	Otkaz od strane radnika	45	29	16	2		2
	Ostalo	28	14	14	1	1	
	2. Iz individualne poljoprivrede ili drugog oblika rada	49	16	33			
3. Izravno iz redovnog školovanja	62	31	31				
4. Iz neaktivnosti	641	304	337	70	28	42	
<b>Prethodno radno iskustvo novoprijavljenih:</b>							
Bez radnog iskustva	302	130	172	45	15	30	
S radnim iskustvom	1.603	758	845	72	33	39	
IZLASCI IZ EVIDENCIJE TIJEKOM MJESECA	<b>UKUPNI IZLASCI IZ EVIDENCIJE</b>	<b>2.552</b>	<b>1.299</b>	<b>1.253</b>	<b>128</b>	<b>56</b>	<b>72</b>
	<b>1. ZAPOSLENI S EVIDENCIJE</b>	<b>1.865</b>	<b>958</b>	<b>907</b>	<b>64</b>	<b>24</b>	<b>40</b>
	1.1. ZAPOSLENI NA TEMELJU RADNOG ODNOSA	1.799	918	881	63	23	40
	<b>Mjesto rada:</b>						
	U zemlji	1.678	881	797	49	22	27
	U inozemstvu	121	37	84	14	1	13
	<b>Vrsta rada:</b>						
	Na neodređeno vrijeme	100	45	55			
	Na određeno vrijeme	1.699	873	826	63	23	40
	<b>Prethodno radno iskustvo:</b>						
Bez radnog iskustva	154	74	80	1		1	
S radnim iskustvom	1.645	844	801	62	23	39	
1.2. ZAPOSLENI NA TEMELJU DRUGIH POSLOVNIH AKTIVNOSTI	66	40	26	1	1		
<b>2. BRISANI IZ EVIDENCIJE ZBOG OSTALIH RAZLOGA</b>	<b>687</b>	<b>341</b>	<b>346</b>	<b>64</b>	<b>32</b>	<b>32</b>	
<b>NEZAPOSLENI KRAJEM IZVJEŠTAJNOG MJESECA</b>		<b>37.574</b>	<b>17.478</b>	<b>20.096</b>	<b>3.019</b>	<b>1.450</b>	<b>1.569</b>
Bez radnog iskustva	6.697	3.030	3.667	874	287	587	
S radnim iskustvom	30.877	14.448	16.429	2.145	1.163	982	
<b>TRAŽITELJI ZAPOSLENJA (čl. 13 Zakona)</b>		<b>32</b>	<b>14</b>	<b>18</b>			

## G2 STRUKTURA NEZAPOSLENIH OSOBA PREMA RAZINI OBRAZOVANJA KRAJEM TRAVNJA 2013.

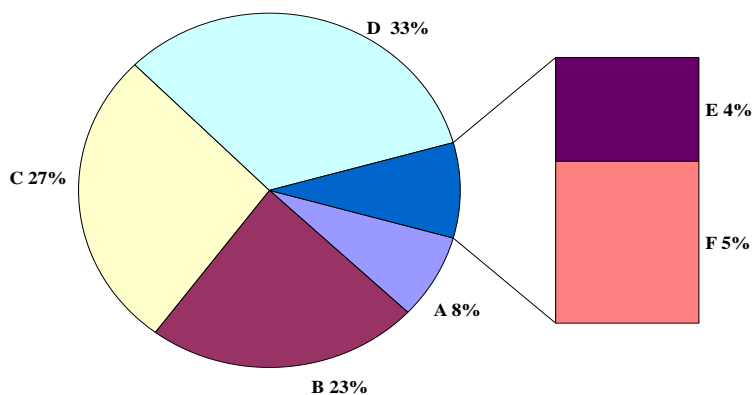




Osnovna škola			SŠ za zanimanja do 3 god. i škola za KV i VKV radnike			SŠ za zanimanja u trajanju od 4 i više godina i gimnazija			Prvi stupanj fakulteta, stručni studij i viša škola			Fakultet, akademija, magisterij, doktorat		
B			C			D			E			F		
Ukupno	Muškarci	Žene	Ukupno	Muškarci	Žene	Ukupno	Muškarci	Žene	Ukupno	Muškarci	Žene	Ukupno	Muškarci	Žene
8.389	3.739	4.650	12.330	6.758	5.572	11.474	4.717	6.757	1.234	531	703	1.767	691	1.076
<b>324</b>	<b>135</b>	<b>189</b>	<b>641</b>	<b>373</b>	<b>268</b>	<b>569</b>	<b>239</b>	<b>330</b>	<b>84</b>	<b>30</b>	<b>54</b>	<b>170</b>	<b>63</b>	<b>107</b>
153	58	95	434	254	180	384	154	230	45	15	30	90	36	54
33	16	17	108	65	43	110	41	69	12	3	9	15	8	7
18	3	15	53	25	28	33	4	29				3	2	1
86	31	55	203	115	88	174	76	98	23	7	16	60	18	42
			1	1		1		1						
7	5	2	44	30	14	39	18	21	6	3	3	7	4	3
7	2	5	14	13	1	16	9	7	3	2	1	3	3	
2	1	1	11	5	6	11	6	5	1		1	2	1	1
4	2	2	5	3	2	6	3	3	7	1	6	27	7	20
1	1		2	2		18	12	6	12	3	9	29	13	16
166	74	92	200	114	86	161	70	91	20	11	9	24	7	17
66	28	38	55	28	27	77	35	42	17	8	9	42	16	26
258	107	151	586	345	241	492	204	288	67	22	45	128	47	81
<b>452</b>	<b>216</b>	<b>236</b>	<b>934</b>	<b>602</b>	<b>332</b>	<b>786</b>	<b>339</b>	<b>447</b>	<b>76</b>	<b>35</b>	<b>41</b>	<b>176</b>	<b>51</b>	<b>125</b>
<b>304</b>	<b>146</b>	<b>158</b>	<b>700</b>	<b>460</b>	<b>240</b>	<b>594</b>	<b>254</b>	<b>340</b>	<b>56</b>	<b>28</b>	<b>28</b>	<b>147</b>	<b>46</b>	<b>101</b>
299	142	157	679	445	234	572	243	329	52	25	27	134	40	94
253	131	122	646	432	214	544	231	313	52	25	27	134	40	94
46	11	35	33	13	20	28	12	16						
13	5	8	37	25	12	30	8	22	8	4	4	12	3	9
286	137	149	642	420	222	542	235	307	44	21	23	122	37	85
15	7	8	52	26	26	52	25	27	7	6	1	27	10	17
284	135	149	627	419	208	520	218	302	45	19	26	107	30	77
5	4	1	21	15	6	22	11	11	4	3	1	13	6	7
<b>148</b>	<b>70</b>	<b>78</b>	<b>234</b>	<b>142</b>	<b>92</b>	<b>192</b>	<b>85</b>	<b>107</b>	<b>20</b>	<b>7</b>	<b>13</b>	<b>29</b>	<b>5</b>	<b>24</b>
<b>8.255</b>	<b>3.655</b>	<b>4.600</b>	<b>12.028</b>	<b>6.519</b>	<b>5.509</b>	<b>11.261</b>	<b>4.623</b>	<b>6.638</b>	<b>1.246</b>	<b>528</b>	<b>718</b>	<b>1.765</b>	<b>703</b>	<b>1.062</b>
1.056	390	666	1.740	928	812	2.180	1.072	1.108	336	144	192	511	209	302
7.199	3.265	3.934	10.288	5.591	4.697	9.081	3.551	5.530	910	384	526	1.254	494	760
2		2	2		2	7	4	3	12	7	5	9	3	6

STRUKTURA NEZAPOSLENIH ŽENA PREMA RAZINI OBRAZOVANJA  
KRAJEM TRAVNJA 2013.

G3



# T3 NEZAPOSLENOST I ZAPOSŁJAVANJE PREMA RAZINI OBRAZOVANJA I SPOLU TIJEKOM TRAVNJA 2013.

		Mjesec	Ukupno	Bez škole i nezavršena osnovna škola	Osnovna škola	SŠ za zanimanja do 3 god. i škola za KV i VKV radnike	SŠ za zanimanja u trajanju od 4 i više godina i gimnazija	Prvi stupanj fakulteta, stručni studij i viša škola	Fakultet, akademija, magisterij, doktorat
UKUPNO	Nezaposlene osobe	04.2013.	37.574	3.019	8.255	12.028	11.261	1.246	1.765
		04.2012.	33.982	3.117	7.698	10.867	9.878	943	1.479
		Indeks	<b>110,6</b>	<b>96,9</b>	<b>107,2</b>	<b>110,7</b>	<b>114,0</b>	<b>132,1</b>	<b>119,3</b>
	Prvi put traže zaposlenje	04.2013.	6.697	874	1.056	1.740	2.180	336	511
		04.2012.	6.265	961	1.086	1.678	1.869	217	454
		Indeks	<b>106,9</b>	<b>90,9</b>	<b>97,2</b>	<b>103,7</b>	<b>116,6</b>	<b>154,8</b>	<b>112,6</b>
	Novoprijavljeni	04.2013.	1.905	117	324	641	569	84	170
		04.2012.	1.598	112	287	502	490	74	133
		Indeks	<b>119,2</b>	<b>104,5</b>	<b>112,9</b>	<b>127,7</b>	<b>116,1</b>	<b>113,5</b>	<b>127,8</b>
	Zaposleni s evidencije	04.2013.	1.865	64	304	700	594	56	147
		04.2012.	2.668	162	585	965	732	61	163
		Indeks	<b>69,9</b>	<b>39,5</b>	<b>52,0</b>	<b>72,5</b>	<b>81,1</b>	<b>91,8</b>	<b>90,2</b>
	Brisani iz evidencije iz drugih razloga osim zaposlenja	04.2013.	687	64	148	234	192	20	29
		04.2012.	648	74	166	204	168	16	20
Indeks		<b>106,0</b>	<b>86,5</b>	<b>89,2</b>	<b>114,7</b>	<b>114,3</b>	<b>125,0</b>	<b>145,0</b>	
Korisnici novčane naknade	04.2013.	5.915	355	1.200	2.111	1.789	209	251	
	04.2012.	5.346	372	1.050	1.977	1.532	173	242	
	Indeks	<b>110,6</b>	<b>95,4</b>	<b>114,3</b>	<b>106,8</b>	<b>116,8</b>	<b>120,8</b>	<b>103,7</b>	
MUŠKARCI	Nezaposlene osobe	04.2013.	17.478	1.450	3.655	6.519	4.623	528	703
		04.2012.	15.565	1.474	3.363	5.807	3.932	393	596
		Indeks	<b>112,3</b>	<b>98,4</b>	<b>108,7</b>	<b>112,3</b>	<b>117,6</b>	<b>134,4</b>	<b>118,0</b>
	Prvi put traže zaposlenje	04.2013.	3.030	287	390	928	1.072	144	209
		04.2012.	2.723	308	376	856	899	97	187
		Indeks	<b>111,3</b>	<b>93,2</b>	<b>103,7</b>	<b>108,4</b>	<b>119,2</b>	<b>148,5</b>	<b>111,8</b>
	Novoprijavljeni	04.2013.	888	48	135	373	239	30	63
		04.2012.	825	65	132	317	237	26	48
		Indeks	<b>107,6</b>	<b>73,8</b>	<b>102,3</b>	<b>117,7</b>	<b>100,8</b>	<b>115,4</b>	<b>131,3</b>
	Zaposleni s evidencije	04.2013.	958	24	146	460	254	28	46
		04.2012.	1.316	98	255	564	331	19	49
		Indeks	<b>72,8</b>	<b>24,5</b>	<b>57,3</b>	<b>81,6</b>	<b>76,7</b>	<b>147,4</b>	<b>93,9</b>
	Brisani iz evidencije iz drugih razloga osim zaposlenja	04.2013.	341	32	70	142	85	7	5
		04.2012.	339	49	79	122	75	7	7
Indeks		<b>100,6</b>	<b>65,3</b>	<b>88,6</b>	<b>116,4</b>	<b>113,3</b>	<b>100,0</b>	<b>71,4</b>	
Korisnici novčane naknade	04.2013.	3.316	248	652	1.372	821	102	121	
	04.2012.	2.945	269	572	1.249	664	86	105	
	Indeks	<b>112,6</b>	<b>92,2</b>	<b>114,0</b>	<b>109,8</b>	<b>123,6</b>	<b>118,6</b>	<b>115,2</b>	
ŽENE	Nezaposlene osobe	04.2013.	20.096	1.569	4.600	5.509	6.638	718	1.062
		04.2012.	18.417	1.643	4.335	5.060	5.946	550	883
		Indeks	<b>109,1</b>	<b>95,5</b>	<b>106,1</b>	<b>108,9</b>	<b>111,6</b>	<b>130,5</b>	<b>120,3</b>
	Prvi put traže zaposlenje	04.2013.	3.667	587	666	812	1.108	192	302
		04.2012.	3.542	653	710	822	970	120	267
		Indeks	<b>103,5</b>	<b>89,9</b>	<b>93,8</b>	<b>98,8</b>	<b>114,2</b>	<b>160,0</b>	<b>113,1</b>
	Novoprijavljeni	04.2013.	1.017	69	189	268	330	54	107
		04.2012.	773	47	155	185	253	48	85
		Indeks	<b>131,6</b>	<b>146,8</b>	<b>121,9</b>	<b>144,9</b>	<b>130,4</b>	<b>112,5</b>	<b>125,9</b>
	Zaposleni s evidencije	04.2013.	907	40	158	240	340	28	101
		04.2012.	1.352	64	330	401	401	42	114
		Indeks	<b>67,1</b>	<b>62,5</b>	<b>47,9</b>	<b>59,9</b>	<b>84,8</b>	<b>66,7</b>	<b>88,6</b>
	Brisani iz evidencije iz drugih razloga osim zaposlenja	04.2013.	346	32	78	92	107	13	24
		04.2012.	309	25	87	82	93	9	13
Indeks		<b>112,0</b>	<b>128,0</b>	<b>89,7</b>	<b>112,2</b>	<b>115,1</b>	<b>144,4</b>	<b>184,6</b>	
Korisnici novčane naknade	04.2013.	2.599	107	548	739	968	107	130	
	04.2012.	2.401	103	478	728	868	87	137	
	Indeks	<b>108,2</b>	<b>103,9</b>	<b>114,6</b>	<b>101,5</b>	<b>111,5</b>	<b>123,0</b>	<b>94,9</b>	

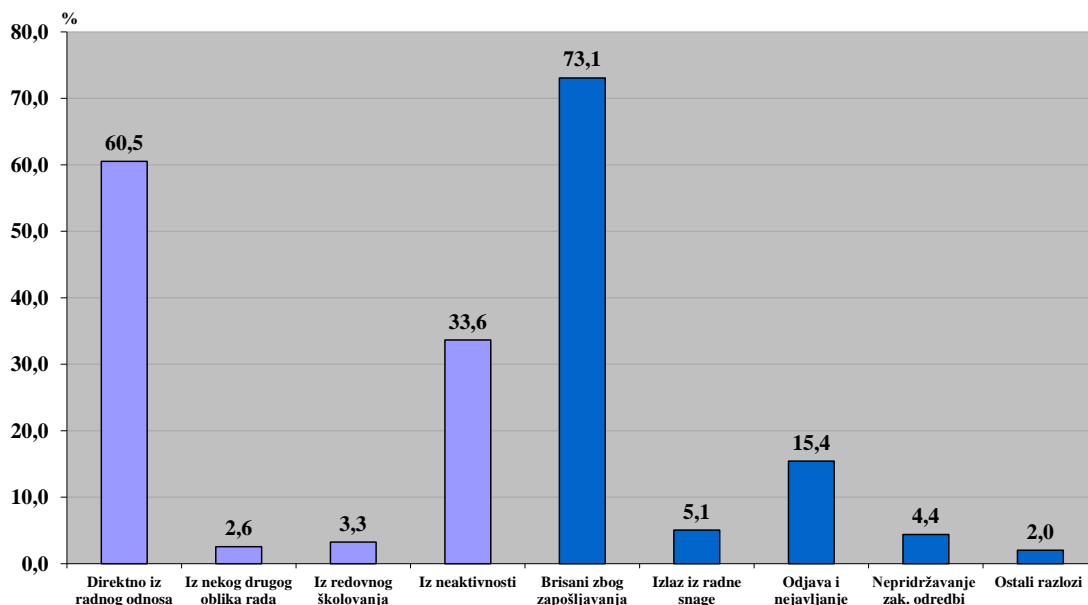
# NEZAPOSLENOST I ZAPOSŁJAVANJE PREMA RAZINI OBRAZOVANJA I SPOLU OD SIJEČNJA DO TRAVNJA 2013. | T4

		Mjesec	Ukupno	Bez škole i nezavršena osnovna škola	Osnovna škola	SŠ za zanimanja do 3 god. i škola za KV i VKV radnike	SŠ za zanimanja u trajanju od 4 i više godina i gimnazija	Prvi stupanj fakulteta, stručni studij i viša škola	Fakultet, akademija, magisterij, doktorat
UKUPNO	Prosječni broj nezaposlenih osoba	1.-4.2013.	38.394	3.063	8.444	12.347	11.515	1.230	1.795
		1.-4.2012.	35.268	3.192	8.133	11.336	10.184	925	1.498
		Indeks	<b>108,9</b>	<b>96,0</b>	<b>103,8</b>	<b>108,9</b>	<b>113,1</b>	<b>133,0</b>	<b>119,8</b>
	Prosječni broj osoba koje prvi put traže zaposlenje	1.-4.2013.	6.753	861	1.044	1.780	2.215	326	527
		1.-4.2012.	6.389	957	1.108	1.722	1.905	211	486
		Indeks	<b>105,7</b>	<b>90,0</b>	<b>94,2</b>	<b>103,4</b>	<b>116,3</b>	<b>154,5</b>	<b>108,4</b>
	Ukupan broj novoprijavljenih	1.-4.2013.	9.126	468	1.641	3.222	2.790	371	634
1.-4.2012.		8.663	716	1.696	2.839	2.578	300	534	
Indeks	<b>105,3</b>	<b>65,4</b>	<b>96,8</b>	<b>113,5</b>	<b>108,2</b>	<b>123,7</b>	<b>118,7</b>		
Ukupan broj zaposlenih s evidencije	1.-4.2013.	6.194	244	926	2.084	1.932	274	734	
	1.-4.2012.	5.603	272	1.036	1.897	1.742	184	472	
Indeks	<b>110,5</b>	<b>89,7</b>	<b>89,4</b>	<b>109,9</b>	<b>110,9</b>	<b>148,9</b>	<b>155,5</b>		
Ukupan broj brisanih iz evidencije iz drugih razloga osim zaposlenja	1.-4.2013.	2.784	272	632	896	789	75	120	
	1.-4.2012.	2.552	271	618	789	707	72	95	
Indeks	<b>109,1</b>	<b>100,4</b>	<b>102,3</b>	<b>113,6</b>	<b>111,6</b>	<b>104,2</b>	<b>126,3</b>		
Prosječni broj korisnika novčane naknade	1.-4.2013.	6.353	388	1.278	2.314	1.911	206	256	
	1.-4.2012.	5.894	421	1.223	2.143	1.701	175	231	
Indeks	<b>107,8</b>	<b>92,2</b>	<b>104,5</b>	<b>108,0</b>	<b>112,3</b>	<b>117,7</b>	<b>110,8</b>		
MUŠKARCI	Prosječni broj nezaposlenih osoba	1.-4.2013.	17.935	1.477	3.746	6.746	4.741	522	703
		1.-4.2012.	16.186	1.539	3.533	6.074	4.066	386	588
		Indeks	<b>110,8</b>	<b>96,0</b>	<b>106,0</b>	<b>111,1</b>	<b>116,6</b>	<b>135,2</b>	<b>119,6</b>
	Prosječni broj osoba koje prvi put traže zaposlenje	1.-4.2013.	3.054	284	386	947	1.082	141	214
		1.-4.2012.	2.747	315	363	880	904	94	191
	Indeks	<b>111,2</b>	<b>90,2</b>	<b>106,3</b>	<b>107,6</b>	<b>119,7</b>	<b>150,0</b>	<b>112,0</b>	
	Ukupan broj novoprijavljenih	1.-4.2013.	4.742	237	831	2.005	1.291	140	238
1.-4.2012.		4.545	392	890	1.774	1.194	100	195	
Indeks	<b>104,3</b>	<b>60,5</b>	<b>93,4</b>	<b>113,0</b>	<b>108,1</b>	<b>140,0</b>	<b>122,1</b>		
Ukupan broj zaposlenih s evidencije	1.-4.2013.	3.121	124	439	1.321	907	95	235	
	1.-4.2012.	2.774	147	469	1.157	794	60	147	
Indeks	<b>112,5</b>	<b>84,4</b>	<b>93,6</b>	<b>114,2</b>	<b>114,2</b>	<b>158,3</b>	<b>159,9</b>		
Ukupan broj brisanih iz evidencije iz drugih razloga osim zaposlenja	1.-4.2013.	1.345	139	293	506	341	28	38	
	1.-4.2012.	1.252	150	269	452	310	29	42	
Indeks	<b>107,4</b>	<b>92,7</b>	<b>108,9</b>	<b>111,9</b>	<b>110,0</b>	<b>96,6</b>	<b>90,5</b>		
Prosječni broj korisnika novčane naknade	1.-4.2013.	3.597	270	704	1.521	875	108	119	
	1.-4.2012.	3.297	296	680	1.376	762	86	97	
Indeks	<b>109,1</b>	<b>91,2</b>	<b>103,5</b>	<b>110,5</b>	<b>114,8</b>	<b>125,6</b>	<b>122,7</b>		
ŽENE	Prosječni broj nezaposlenih osoba	1.-4.2013.	20.459	1.586	4.698	5.601	6.774	708	1.092
		1.-4.2012.	19.082	1.653	4.600	5.262	6.118	539	910
		Indeks	<b>107,2</b>	<b>95,9</b>	<b>102,1</b>	<b>106,4</b>	<b>110,7</b>	<b>131,4</b>	<b>120,0</b>
	Prosječni broj osoba koje prvi put traže zaposlenje	1.-4.2013.	3.699	577	658	833	1.133	185	313
		1.-4.2012.	3.642	642	745	842	1.001	117	295
	Indeks	<b>101,6</b>	<b>89,9</b>	<b>88,3</b>	<b>98,9</b>	<b>113,2</b>	<b>158,1</b>	<b>106,1</b>	
	Ukupan broj novoprijavljenih	1.-4.2013.	4.384	231	810	1.217	1.499	231	396
1.-4.2012.		4.118	324	806	1.065	1.384	200	339	
Indeks	<b>106,5</b>	<b>71,3</b>	<b>100,5</b>	<b>114,3</b>	<b>108,3</b>	<b>115,5</b>	<b>116,8</b>		
Ukupan broj zaposlenih s evidencije	1.-4.2013.	3.073	120	487	763	1.025	179	499	
	1.-4.2012.	2.829	125	567	740	948	124	325	
Indeks	<b>108,6</b>	<b>96,0</b>	<b>85,9</b>	<b>103,1</b>	<b>108,1</b>	<b>144,4</b>	<b>153,5</b>		
Ukupan broj brisanih iz evidencije iz drugih razloga osim zaposlenja	1.-4.2013.	1.439	133	339	390	448	47	82	
	1.-4.2012.	1.300	121	349	337	397	43	53	
Indeks	<b>110,7</b>	<b>109,9</b>	<b>97,1</b>	<b>115,7</b>	<b>112,8</b>	<b>109,3</b>	<b>154,7</b>		
Prosječni broj korisnika novčane naknade	1.-4.2013.	2.756	118	574	793	1.036	98	137	
	1.-4.2012.	2.597	125	543	767	939	89	134	
Indeks	<b>106,1</b>	<b>94,4</b>	<b>105,7</b>	<b>103,4</b>	<b>110,3</b>	<b>110,1</b>	<b>102,2</b>		

# T5 NEZAPOSLENI, NOVOPRIJAVLJENI I ZAPOSLENI S EVIDENCIJE PREMA DJELATNOSTI I SPOLU U TRAVNJU 2013.

Djelatnost (NKD 2007)	Nezaposlene osobe s prethodnim radnim iskustvom						Zaposleni s evidencije na temelju radnog odnosa		
	Nezaposlene osobe			Novoprijavljeni			Ukupno	Muškarci	Žene
	Ukupno	Muškarci	Žene	Ukupno	Muškarci	Žene			
<b>A</b> Poljoprivreda, šumarstvo i ribarstvo	2.573	1.371	1.202	95	60	35	268	143	125
<b>B</b> Rudarstvo i vađenje	35	32	3	1	1		3	3	
<b>C</b> Prerađivačka industrija	6.860	3.308	3.552	248	117	131	300	163	137
<b>D</b> Opskrba električnom energijom, plinom, parom i klimatizacijom	20	15	5	8	7	1	1	1	
<b>E</b> Opskrba vodom, ukl. otpadnih voda, gosp. otpadom te sanacija okoliša	1.007	506	501	39	17	22	25	17	8
<b>F</b> Građevinarstvo	3.311	2.868	443	179	162	17	182	164	18
<b>G</b> Trgovina na veliko i malo; popravak motornih vozila i motocikla	4.969	1.800	3.169	384	118	266	183	77	106
<b>H</b> Prijevoz i skladištenje	595	400	195	37	28	9	25	23	2
<b>I</b> Djelat. pružanja smještaja te pripreme i usluživanja hrane	3.239	1.052	2.187	150	70	80	350	143	207
<b>J</b> Informacije i komunikacije	223	124	99	13	6	7	14	9	5
<b>K</b> Financijske djelatnosti i djelatnosti osiguranja	319	112	207	29	17	12	9	5	4
<b>L</b> Poslovanje nekretninama	75	21	54	9	5	4	2		2
<b>M</b> Stručne, znanstvene i tehničke djelatnosti	899	372	527	62	29	33	51	31	20
<b>N</b> Administrativne i pomoćne uslužne djelatnosti	1.084	509	575	66	30	36	90	48	42
<b>O</b> Javna uprava i obrana; obvezno socijalno osiguranje	2.434	1.164	1.270	76	35	41	136	63	73
<b>P</b> Obrazovanje	604	113	491	78	15	63	78	9	69
<b>Q</b> Djelatnosti zdravstvene zaštite i socijalne skrbi	711	177	534	46	11	35	37	5	32
<b>R</b> Umjetnost, zabava i rekreacija	220	89	131	10	5	5	15	8	7
<b>S</b> Ostale uslužne djelatnosti	1.353	344	1.009	64	22	42	29	6	23
<b>T</b> Djelat. kućanstava kao poslodavca; koja proizvode različitu robu i usluge i obavljaju različite usluge za vlastite potrebe	345	71	274	9	3	6	1		1
<b>U</b> Djelatnosti izvanteritorijalnih organizacija i tijela	1		1						
<b>Ukupno</b>	<b>30.877</b>	<b>14.448</b>	<b>16.429</b>	<b>1.603</b>	<b>758</b>	<b>845</b>	<b>1.799</b>	<b>918</b>	<b>881</b>

## G4 STRUKTURA ULAZAKA I IZLAZAKA IZ NEZAPOSLENOSTI U TRAVNJU 2013.



**IZLASC I Z EVIDENCIJE NEZAPOSLENIH OSOBA | T6**  
**PREMA RAZLOZIMA U TRAVNJU 2013.**

Razlozi brisanja iz evidencije	Ukupno	Muškarci	Žene	Trajanje nezaposlenosti								
				Do 3 mjeseca	3 - 6 mjeseci	6 - 9 mjeseci	9 - 12 mjeseci	1 - 2 godine	2 - 3 godine	3 - 5 godina	Više od 5 god.	
<b>UKUPNI IZLASC I Z EVIDENCIJE</b>	<b>2.552</b>	<b>1.299</b>	<b>1.253</b>	<b>745</b>	<b>713</b>	<b>377</b>	<b>174</b>	<b>299</b>	<b>77</b>	<b>94</b>	<b>73</b>	
<b>ZAPOŠLJAVANJE</b>	<b>1.865</b>	<b>958</b>	<b>907</b>	<b>462</b>	<b>615</b>	<b>307</b>	<b>141</b>	<b>214</b>	<b>48</b>	<b>54</b>	<b>24</b>	
Zapošljavanje na temelju radnog odnosa	1.799	918	881	435	603	298	138	206	46	51	22	
Registriranje trgovačkog društva. ili druge pravne osobe, 25% udjela u trg.društvu ili dr.pravnoj osobi	18	17	1	8	4	3	1	1		1		
Registriranje obrta, slob. zanimanja ili dj. poljoprivrede i šumarstva	29	14	15	13	7	4		4		1		
Prijava na poljoprivredno osiguranje po propisima o mirovinskom osiguranju	1		1							1		
Zapošljavanje prema posebnim propisima (npr.status rod. njegovatelja, njegovatelj hrv. rat. vojnog invalida)	2		2					1			1	
Ostvarivanje mjeseč. primitka odnosno dohotka od samost. djelatn.,većega od prosječne isplaćene NN u pred. kal. god.	11	7	4	5	1	1	1		2		1	
Stručno osposobljavanje za rad bez zasnivanja radnog odnosa	5	2	3	1		1	1	2				
<b>IZLAZ I Z RADNE SNAGE</b>	<b>129</b>	<b>38</b>	<b>91</b>	<b>34</b>	<b>14</b>	<b>10</b>	<b>7</b>	<b>22</b>	<b>5</b>	<b>19</b>	<b>18</b>	
Umirovljenje i isp. uvjeta za mirovinu	29	20	9	2	3	1	2	3	2	10	6	
Utvrđena opća nesposobnost za rad	4	2	2		1			1		2		
Dragovoljno služenje vojnog roka	1	1						1				
Izdržavanje kazne zatvora/pritvora	1	1			1							
Navršениh 65 godina života	15	13	2	1	2		1		1	1	9	
Ostvarivanje prava na roditelju, roditeljsku, posvojiteljsku ili skrbničku poštedu od rada po posebnom propisu	79	1	78	31	7	9	4	17	2	6	3	
<b>ODJAVA S EVIDENCIJE I NEJAVLJANJE</b>	<b>394</b>	<b>206</b>	<b>188</b>	<b>119</b>	<b>77</b>	<b>52</b>	<b>21</b>	<b>55</b>	<b>21</b>	<b>20</b>	<b>29</b>	
Odjava s evidencije	27	15	12	18	1	1	1	1	2		3	
Nejavljanje u dva uzastopna roka Zavodu, bez obavijesti o op. razlozima	367	191	176	101	76	51	20	54	19	20	26	
<b>NEPRIDRŽAVANJE ZAKONSKIH ODREDBI</b>	<b>112</b>	<b>78</b>	<b>34</b>	<b>108</b>		<b>2</b>		<b>2</b>				
Odbijanje zaposlenja	1	1						1				
Ne traži aktivno posao	111	77	34	108		2		1				
<b>OSTALI RAZLOZI</b>	<b>52</b>	<b>19</b>	<b>33</b>	<b>22</b>	<b>7</b>	<b>6</b>	<b>5</b>	<b>6</b>	<b>3</b>	<b>1</b>	<b>2</b>	
Smrt	2	1	1				1	1				
Preseljenje s područja ureda za zapošljavanje/ u inozemstvo	39	14	25	11	7	6	4	5	3	1	2	
Davanje neistinitih podataka prilikom prijave u evidenciju	1	1		1								
Nema uvjeta za prijavu	10	3	7	10								

# T7 ZAPOSLENOST I NEZAPOSLENOST U OSJEČKO-BARANJSKOJ ŽUPANIJ OD RUJNA 2010. DO OŽUJKA 2013.

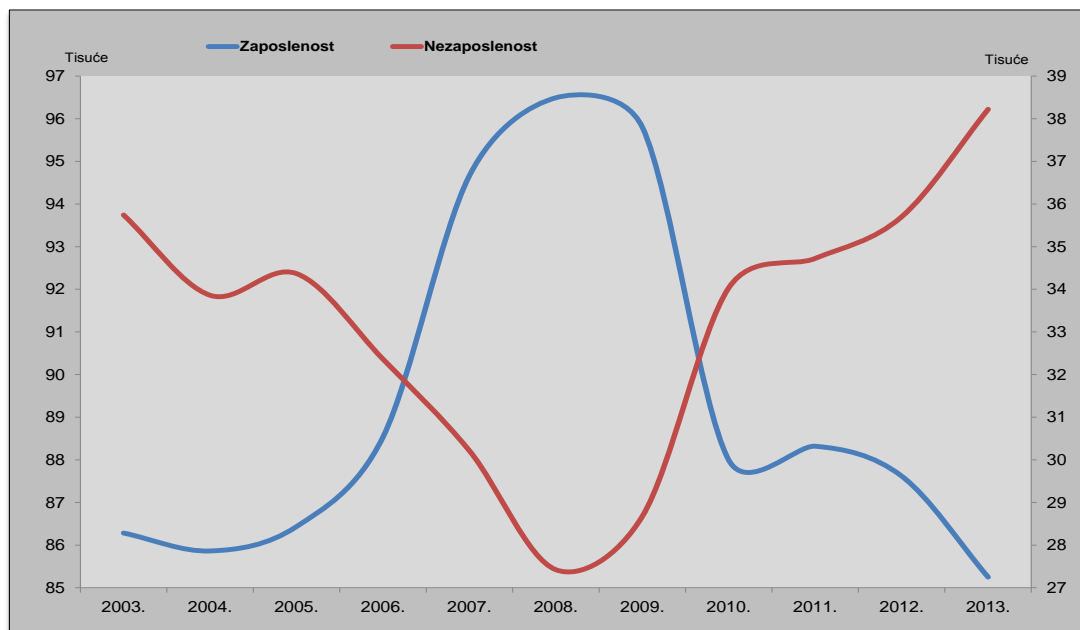
	2010.			2011.				
	IX.	XII.	Ø	III.	VI.	IX.	XII.	Ø
Radna snaga	121.520	121.932	121.523	123.044	121.480	121.939	121.878	122.085
Zaposleni	89.679	87.721	88.700	88.320	90.191	91.658	88.404	89.643
Nezaposleni	31.841	34.211	32.823	34.724	31.289	30.281	33.474	32.442
Stopa nezaposlenosti	26,2	28,1	27,0	28,2	25,8	24,8	27,5	26,6

Izvor: Hrvatski zavod za mirovinsko osiguranje, Statističke informacije, www.mirovinsko.hr

# T8 NEZAPOSLENE OSOBE PO MJESECIMA I SPOLU

Redni broj	Ispostava	2012.										
		Ø 2012.			IV.			V.	VI.	VII.	VIII.	IX.
		Ukupno	Muškarci	Žene	Ukupno	Muškarci	Žene					
1.	Beli Manastir	6.073	2.854	3.219	5.974	2.826	3.148	5.431	5.422	5.846	5.852	5.892
2.	Donji Miholjac	2.003	978	1.025	2.034	1.000	1.034	1.828	1.764	1.869	1.917	1.908
3.	Đakovo	5.426	2.575	2.851	5.377	2.571	2.806	5.094	5.024	5.251	5.241	5.195
4.	Našice	5.036	2.174	2.862	5.019	2.190	2.829	4.725	4.590	4.874	4.823	4.867
5.	Osijek	12.383	5.562	6.821	12.215	5.503	6.712	11.735	11.539	11.765	11.831	12.024
6.	Valpovo	3.517	1.549	1.968	3.363	1.475	1.888	3.221	3.128	3.326	3.336	3.483
	<b>Ukupno</b>	<b>34.438</b>	<b>15.692</b>	<b>18.746</b>	<b>33.982</b>	<b>15.565</b>	<b>18.417</b>	<b>32.034</b>	<b>31.467</b>	<b>32.931</b>	<b>33.000</b>	<b>33.369</b>

# G5 ZAPOSLENOST I NEZAPOSLENOST U OSJEČKO-BARANJSKOJ ŽUPANIJ OD 2003. DO 2013. (31. OŽUJKA)

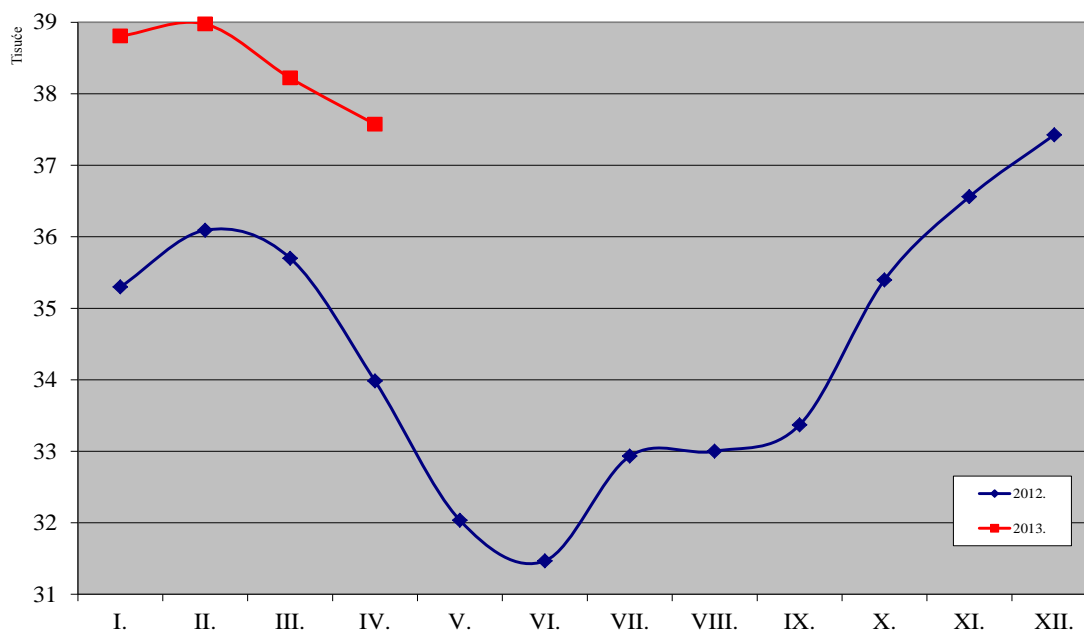


2012.					2013.	Indeks		
III.	VI.	IX.	XII.	Ø	III.	III.13./III.12.	III.13./XII.12.	III.13./Ø11.
123.319	120.708	121.676	122.864	122.142	123.471	100,1	100,5	101,1
87.619	89.241	88.307	85.438	87.651	85.250	97,3	99,8	97,3
35.700	31.467	33.369	37.426	34.491	38.221	107,1	102,1	110,8
28,9	26,1	27,4	30,5	28,2	31,0	<b>2,0</b>	<b>0,5</b>	<b>2,7</b>

U zaposlenima i radnoj snazi nisu uključeni osiguranici produženog osiguranja

2012.			2013.						Indeks		
X.	XI.	XII.	I.	II.	III.	IV.			IV.13.	IV.13.	IV.13.
						Ukupno	Muškarci	Žene	IV.12.	III.13.	Ø 12.
6.269	6.413	6.509	6.797	6.867	6.624	6.552	3.133	3.419	109,7	98,9	107,9
2.055	2.109	2.190	2.230	2.256	2.255	2.216	1.130	1.086	108,9	98,3	110,6
5.458	5.658	5.821	6.029	6.060	6.019	5.899	2.902	2.997	109,7	98,0	108,7
5.052	5.216	5.345	5.589	5.621	5.334	5.242	2.291	2.951	104,4	98,3	104,1
12.790	13.273	13.574	13.965	13.998	13.858	13.654	6.190	7.464	111,8	98,5	110,3
3.772	3.891	3.987	4.197	4.173	4.131	4.011	1.832	2.179	119,3	97,1	114,0
<b>35.396</b>	<b>36.560</b>	<b>37.426</b>	<b>38.807</b>	<b>38.975</b>	<b>38.221</b>	<b>37.574</b>	<b>17.478</b>	<b>20.096</b>	<b>110,6</b>	<b>98,3</b>	<b>109,1</b>

KRETANJE BROJA NEZAPOSLENIH OSOBA PO MJESECIMA U 2012. I 2013.



# T9 NEZAPOSLENOST I ZAPOSŁJAVANJE PO ISPOSTAVAMA I SPOLU TIJEKOM TRAVNJA 2012. I 2013.

		Mjesec	Ukupno	Beli Manastir	Donji Miholjac	Đakovo	Našice	Osijek	Valpovo	
UKUPNO	Nezaposlene osobe	04.2013.	37.574	6.552	2.216	5.899	5.242	13.654	4.011	
		04.2012.	33.982	5.974	2.034	5.377	5.019	12.215	3.363	
		Indeks	<b>110,6</b>	<b>109,7</b>	<b>108,9</b>	<b>109,7</b>	<b>104,4</b>	<b>111,8</b>	<b>119,3</b>	
	Prvi put traže zaposlenje	04.2013.	6.697	1.023	347	1.030	1.012	2.561	724	
		04.2012.	6.265	1.006	337	1.064	1.027	2.234	597	
		Indeks	<b>106,9</b>	<b>101,7</b>	<b>103,0</b>	<b>96,8</b>	<b>98,5</b>	<b>114,6</b>	<b>121,3</b>	
	Novoprijavljeni	04.2013.	1.905	290	93	311	205	833	173	
		04.2012.	1.598	289	117	239	186	648	119	
		Indeks	<b>119,2</b>	<b>100,3</b>	<b>79,5</b>	<b>130,1</b>	<b>110,2</b>	<b>128,5</b>	<b>145,4</b>	
	Zaposleni s evidencije	04.2013.	1.865	246	110	314	218	746	231	
		04.2012.	2.668	516	193	456	416	832	255	
		Indeks	<b>69,9</b>	<b>47,7</b>	<b>57,0</b>	<b>68,9</b>	<b>52,4</b>	<b>89,7</b>	<b>90,6</b>	
	Brisani iz evidencije iz drugih razloga osim zaposlenja	04.2013.	687	116	22	117	79	291	62	
		04.2012.	648	117	33	127	75	214	82	
		Indeks	<b>106,0</b>	<b>99,1</b>	<b>66,7</b>	<b>92,1</b>	<b>105,3</b>	<b>136,0</b>	<b>75,6</b>	
	Prijavljene potrebe za radnicima	04.2013.	1.319	219	41	249	171	575	64	
		04.2012.	774	200	54	91	83	284	62	
		Indeks	<b>170,4</b>	<b>109,5</b>	<b>75,9</b>	<b>273,6</b>	<b>206,0</b>	<b>202,5</b>	<b>103,2</b>	
	Realizirane potrebe za radnicima	04.2013.	1.397	172	51	224	138	683	129	
		04.2012.	2.092	396	133	328	310	754	171	
		Indeks	<b>66,8</b>	<b>43,4</b>	<b>38,3</b>	<b>68,3</b>	<b>44,5</b>	<b>90,6</b>	<b>75,4</b>	
	MUŠKARCI	Nezaposlene osobe	04.2013.	17.478	3.133	1.130	2.902	2.291	6.190	1.832
			04.2012.	15.565	2.826	1.000	2.571	2.190	5.503	1.475
			Indeks	<b>112,3</b>	<b>110,9</b>	<b>113,0</b>	<b>112,9</b>	<b>104,6</b>	<b>112,5</b>	<b>124,2</b>
Prvi put traže zaposlenje		04.2013.	3.030	442	159	486	405	1.227	311	
		04.2012.	2.723	395	151	491	392	1.053	241	
		Indeks	<b>111,3</b>	<b>111,9</b>	<b>105,3</b>	<b>99,0</b>	<b>103,3</b>	<b>116,5</b>	<b>129,0</b>	
Novoprijavljeni		04.2013.	888	136	45	153	98	376	80	
		04.2012.	825	160	58	128	108	318	53	
		Indeks	<b>107,6</b>	<b>85,0</b>	<b>77,6</b>	<b>119,5</b>	<b>90,7</b>	<b>118,2</b>	<b>150,9</b>	
Zaposleni s evidencije		04.2013.	958	138	38	174	105	396	107	
		04.2012.	1.316	270	95	233	201	404	113	
		Indeks	<b>72,8</b>	<b>51,1</b>	<b>40,0</b>	<b>74,7</b>	<b>52,2</b>	<b>98,0</b>	<b>94,7</b>	
Brisani iz evidencije iz drugih razloga osim zaposlenja		04.2013.	341	59	7	57	33	156	29	
		04.2012.	339	57	8	70	40	127	37	
		Indeks	<b>100,6</b>	<b>103,5</b>	<b>87,5</b>	<b>81,4</b>	<b>82,5</b>	<b>122,8</b>	<b>78,4</b>	
ŽENE		Nezaposlene osobe	04.2013.	20.096	3.419	1.086	2.997	2.951	7.464	2.179
			04.2012.	18.417	3.148	1.034	2.806	2.829	6.712	1.888
			Indeks	<b>109,1</b>	<b>108,6</b>	<b>105,0</b>	<b>106,8</b>	<b>104,3</b>	<b>111,2</b>	<b>115,4</b>
		Prvi put traže zaposlenje	04.2013.	3.667	581	188	544	607	1.334	413
			04.2012.	3.542	611	186	573	635	1.181	356
			Indeks	<b>103,5</b>	<b>95,1</b>	<b>101,1</b>	<b>94,9</b>	<b>95,6</b>	<b>113,0</b>	<b>116,0</b>
		Novoprijavljeni	04.2013.	1.017	154	48	158	107	457	93
			04.2012.	773	129	59	111	78	330	66
			Indeks	<b>131,6</b>	<b>119,4</b>	<b>81,4</b>	<b>142,3</b>	<b>137,2</b>	<b>138,5</b>	<b>140,9</b>
	Zaposleni s evidencije	04.2013.	907	108	72	140	113	350	124	
		04.2012.	1.352	246	98	223	215	428	142	
		Indeks	<b>67,1</b>	<b>43,9</b>	<b>73,5</b>	<b>62,8</b>	<b>52,6</b>	<b>81,8</b>	<b>87,3</b>	
	Brisani iz evidencije iz drugih razloga osim zaposlenja	04.2013.	346	57	15	60	46	135	33	
		04.2012.	309	60	25	57	35	87	45	
		Indeks	<b>112,0</b>	<b>95,0</b>	<b>60,0</b>	<b>105,3</b>	<b>131,4</b>	<b>155,2</b>	<b>73,3</b>	



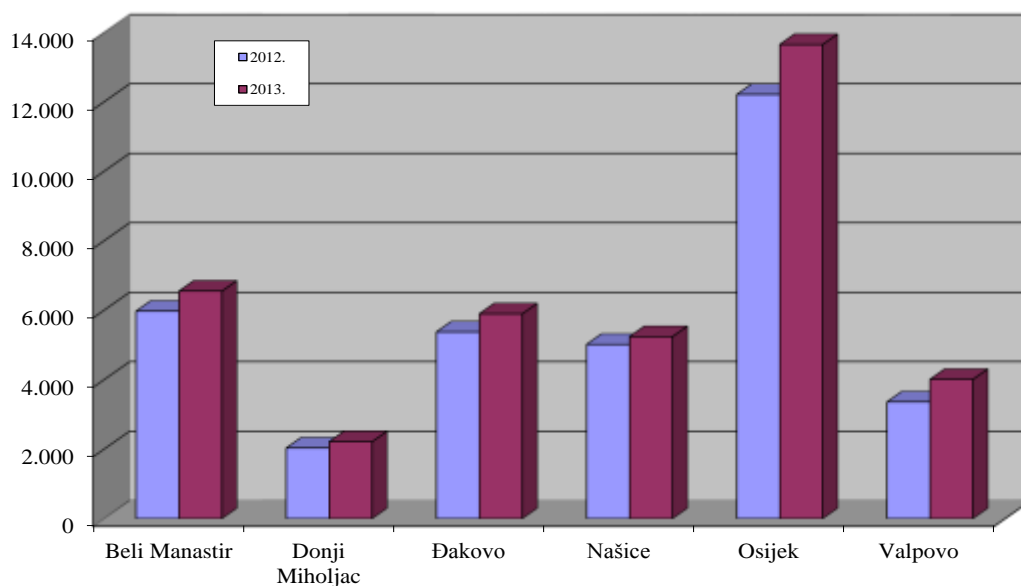
## NEZAPOSLENI HRVATSKI BRANITELJI PO ISPOSTAVAMA I SPOLU U TRAVNJU 2013. | T10

Redni broj	Ispostava	2012.			2013.			Indeks				
		Ø 2012.			IV.	III.	IV.			IV.13.	IV.13.	IV.13.
		Ukupno	Muškarci	Žene			IV.12.	III.13.	Ø 12.			
1.	Beli Manastir	313	291	22	290	365	357	332	25	123,1	97,8	114,1
2.	Donji Miholjac	171	166	5	173	215	215	210	5	124,3	100,0	125,7
3.	Đakovo	606	585	21	597	687	700	683	17	117,3	101,9	115,5
4.	Našice	417	411	6	418	449	441	433	8	105,5	98,2	105,8
5.	Osijek	955	904	51	943	1.047	1.040	980	60	110,3	99,3	108,9
6.	Valpovo	284	278	6	266	385	382	379	3	143,6	99,2	134,5
Ukupno		<b>2.746</b>	<b>2.635</b>	<b>111</b>	<b>2.687</b>	<b>3.148</b>	<b>3.135</b>	<b>3.017</b>	<b>118</b>	<b>116,7</b>	<b>99,6</b>	<b>114,2</b>

## KORISNICI NOVČANE NAKNADE PO ISPOSTAVAMA I SPOLU U TRAVNJU 2013. | T11

Redni broj	Ispostava	2012.			2013.			Indeks				
		Ø 2012.			IV.	III.	IV.			IV.13.	IV.13.	IV.13.
		Ukupno	Muškarci	Žene			IV.12.	III.13.	Ø 12.			
1.	Beli Manastir	779	412	367	714	895	798	391	407	111,8	89,2	102,4
2.	Donji Miholjac	339	200	139	358	370	332	217	115	92,7	89,7	97,9
3.	Đakovo	807	469	338	810	978	936	568	368	115,6	95,7	116,0
4.	Našice	641	368	273	672	743	637	372	265	94,8	85,7	99,4
5.	Osijek	2.168	1.055	1.113	2.057	2.402	2.242	1.133	1.109	109,0	93,3	103,4
6.	Valpovo	771	477	294	735	1.037	970	635	335	132,0	93,5	125,8
Ukupno		<b>5.505</b>	<b>2.981</b>	<b>2.524</b>	<b>5.346</b>	<b>6.425</b>	<b>5.915</b>	<b>3.316</b>	<b>2.599</b>	<b>110,6</b>	<b>92,1</b>	<b>107,4</b>

## NEZAPOSLENE OSOBE PO ISPOSTAVAMA KRAJEM TRAVNJA 2012. I 2013. | G7



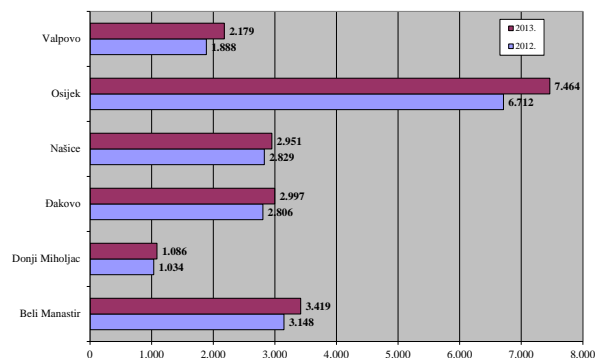
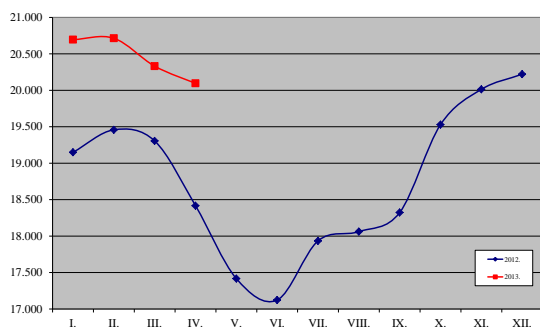
# T12 NEZAPOSLENE OSOBE PREMA RAZINI OBRAZOVANJA I SPOLU U TRAVNJU 2013.

Redni broj	Ispostava	UKUPNO					Bez škole i nezavršena osnovna škola			Osnovna škola		
		Ukupno	%	Muškarci	Žene	Udio žena	Ukupno	Muškarci	Žene	Ukupno	Muškarci	Žene
1.	Beli Manastir	6.552	17,4	3.133	3.419	52,2	1.035	470	565	1.679	767	912
2.	Donji Miholjac	2.216	5,9	1.130	1.086	49,0	181	108	73	598	299	299
3.	Đakovo	5.899	15,7	2.902	2.997	50,8	315	165	150	1.359	615	744
4.	Našice	5.242	14,0	2.291	2.951	56,3	509	245	264	1.278	493	785
5.	Osijek	13.654	36,3	6.190	7.464	54,7	709	310	399	2.433	1.097	1.336
6.	Valpovo	4.011	10,7	1.832	2.179	54,3	270	152	118	908	384	524
Ukupno		<b>37.574</b>	<b>100,0</b>	<b>17.478</b>	<b>20.096</b>	<b>53,5</b>	<b>3.019</b>	<b>1.450</b>	<b>1.569</b>	<b>8.255</b>	<b>3.655</b>	<b>4.600</b>

# T13 NOVOPRIJAVLJENI I ZAPOSLENI PO MJESECIMA I SPOLU

Redni Broj	Ispostava	2012.										
		Σ 2012.			IV.			V.	VI.	VII.	VIII.	IX.
		Ukupno	Muškarci	Žene	Ukupno	Muškarci	Žene					
1.	Beli Manastir	5.422	2.847	2.575	289	160	129	247	344	813	447	412
		3.487	1.807	1.680	516	270	246	660	259	249	309	265
2.	Donji Miholjac	1.905	950	955	117	58	59	64	103	306	144	140
		1.211	619	592	193	95	98	235	137	170	57	102
3.	Đakovo	4.674	2.345	2.329	239	128	111	209	291	672	324	414
		2.728	1.466	1.262	456	233	223	365	255	302	239	318
4.	Našice	3.734	1.765	1.969	186	108	78	158	181	615	236	315
		2.347	1.095	1.252	416	201	215	354	222	231	201	182
5.	Osijek	11.856	5.883	5.973	648	318	330	712	665	1.188	862	1.165
		6.656	3.175	3.481	832	404	428	880	634	604	449	694
6.	Valpovo	3.141	1.557	1.584	119	53	66	158	180	475	243	321
		1.655	761	894	255	113	142	213	181	185	166	104
Ukupno		<b>30.732</b>	<b>15.347</b>	<b>15.385</b>	<b>1.598</b>	<b>825</b>	<b>773</b>	<b>1.548</b>	<b>1.764</b>	<b>4.069</b>	<b>2.256</b>	<b>2.767</b>
		<b>18.084</b>	<b>8.923</b>	<b>9.161</b>	<b>2.668</b>	<b>1.316</b>	<b>1.352</b>	<b>2.707</b>	<b>1.688</b>	<b>1.741</b>	<b>1.421</b>	<b>1.665</b>

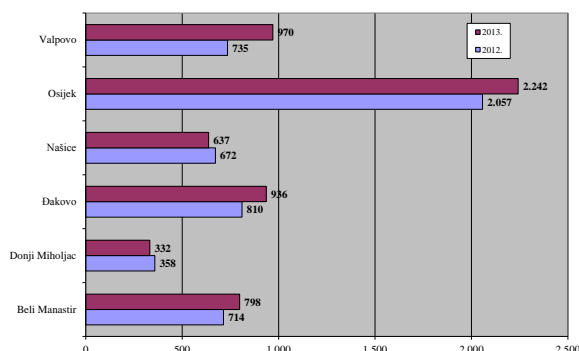
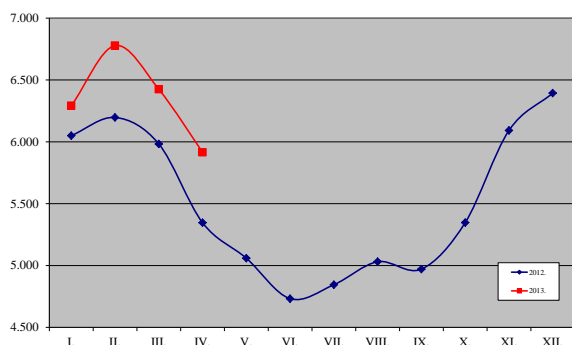
# G8 NEZAPOSLENE ŽENE PO ISPOSTAVAMA KRAJEM TRAVNJA 2012. I 2013.



SŠ za zanimanja do 3 god. i škola za KV i VKV radnike			SŠ za zanimanja u trajanju od 4 i više godina i gimnazija			Prvi stupanj fakulteta, stručni studij i viša škola			Fakultet, akademija, magisterij, doktorat		
Ukupno	Muškarci	Žene	Ukupno	Muškarci	Žene	Ukupno	Muškarci	Žene	Ukupno	Muškarci	Žene
1.672	1.000	672	1.860	758	1.102	148	63	85	158	75	83
754	429	325	539	234	305	69	32	37	75	28	47
2.178	1.251	927	1.697	724	973	164	64	100	186	83	103
1.939	893	1.046	1.215	528	687	154	66	88	147	66	81
4.188	2.263	1.925	4.684	1.867	2.817	588	255	333	1.052	398	654
1.297	683	614	1.266	512	754	123	48	75	147	53	94
<b>12.028</b>	<b>6.519</b>	<b>5.509</b>	<b>11.261</b>	<b>4.623</b>	<b>6.638</b>	<b>1.246</b>	<b>528</b>	<b>718</b>	<b>1.765</b>	<b>703</b>	<b>1.062</b>

2012.			2013.						Indeks		
X.	XI.	XII.	I.	II.	III.	IV.			IV.13.	IV.13.	IV.13.
						Ukupno	Muškarci	Žene	IV.12.	III.13.	Ø 12.
666	566	397	633	360	214	290	136	154	100,3	135,5	64,2
163	316	148	188	170	345	246	138	108	47,7	71,3	84,7
258	164	147	153	99	106	93	45	48	79,5	87,7	58,6
69	74	42	80	46	76	110	38	72	57,0	144,7	109,0
596	493	381	524	345	370	311	153	158	130,1	84,1	79,8
165	177	95	201	205	315	314	174	140	68,9	99,7	138,1
505	354	296	455	238	141	205	98	107	110,2	145,4	65,9
229	95	109	132	118	371	218	105	113	52,4	58,8	111,5
1.617	1.286	938	1.180	845	796	833	376	457	128,5	104,6	84,3
472	506	317	471	530	659	746	396	350	89,7	113,2	134,5
456	312	233	387	197	178	173	80	93	145,4	97,2	66,1
89	123	70	108	140	174	231	107	124	90,6	132,8	167,5
<b>4.098</b>	<b>3.175</b>	<b>2.392</b>	<b>3.332</b>	<b>2.084</b>	<b>1.805</b>	<b>1.905</b>	<b>888</b>	<b>1.017</b>	<b>119,2</b>	<b>105,5</b>	<b>74,4</b>
<b>1.187</b>	<b>1.291</b>	<b>781</b>	<b>1.180</b>	<b>1.209</b>	<b>1.940</b>	<b>1.865</b>	<b>958</b>	<b>907</b>	<b>69,9</b>	<b>96,1</b>	<b>123,8</b>

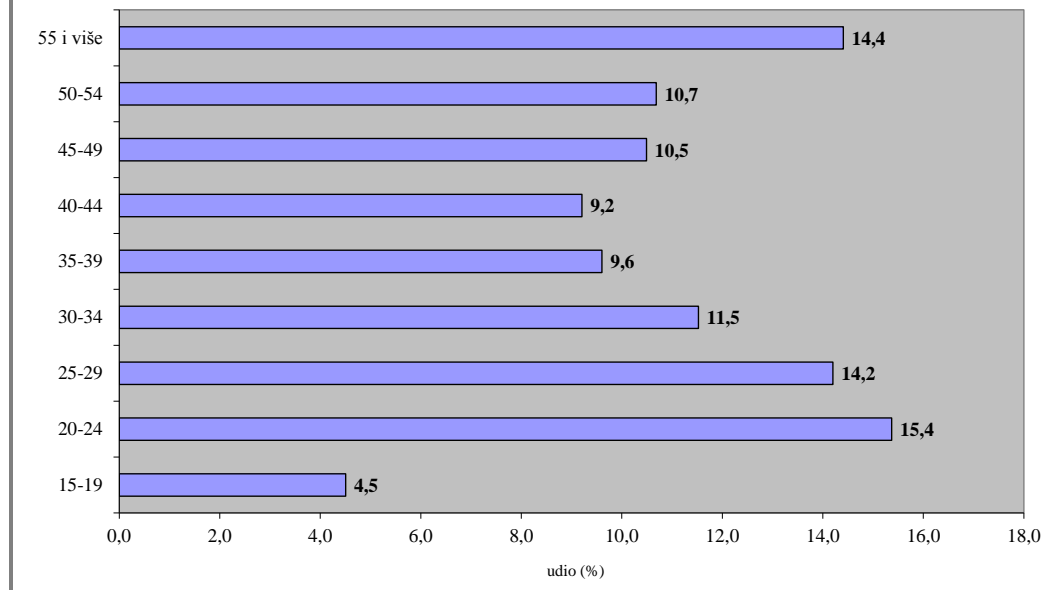
## KORISNICI NOVČANE NAKNADE KRAJEM TRAVNJA 2012. I 2013.



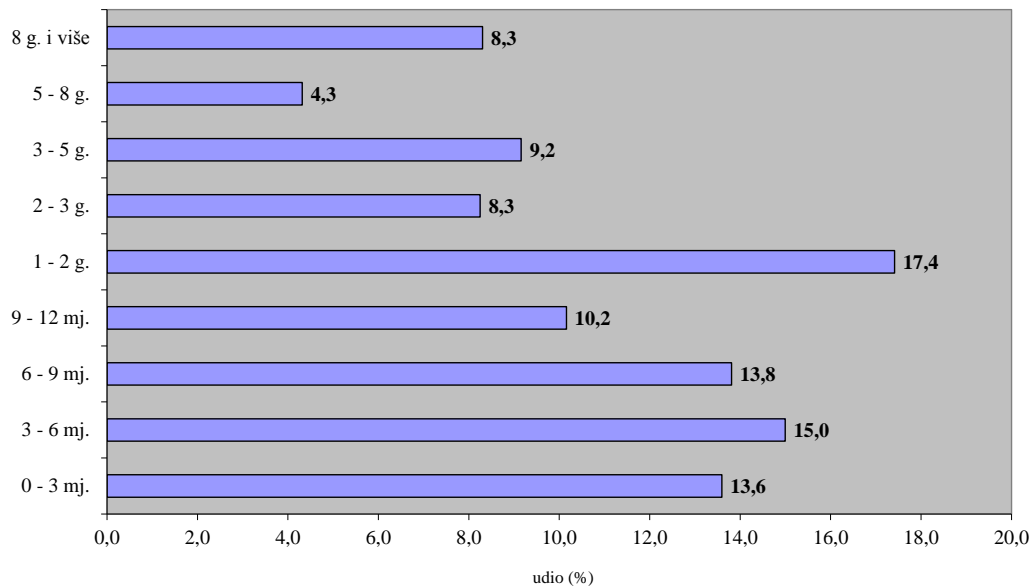
# T14 NEZAPOSLENE OSOBE PREMA SPOLU, DOBI, TRAJANJU NEZAPOSLENOSTI I RADNOM STAŽU U TRAVNJU 2013.

		UKUPNO			Indeks IV.2013./IV.2012.			Beli Manastir			Donji Miholjac		
		Ukupno	Muškarci	Žene	Ukupno	Muškarci	Žene	Ukupno	Muškarci	Žene	Ukupno	Muškarci	Žene
UKUPNO		37.574	17.478	20.096	110,6	112,3	109,1	6.552	3.133	3.419	2.216	1.130	1.086
DOB	15 - 19	1.693	989	704	102,2	97,3	110,0	263	164	99	116	70	46
	20 - 24	5.775	3.172	2.603	111,2	114,2	107,7	873	484	389	391	203	188
	25 - 29	5.336	2.469	2.867	108,7	112,4	105,7	870	407	463	308	137	171
	30 - 34	4.331	1.800	2.531	110,9	116,0	107,5	697	347	350	212	97	115
	35 - 39	3.609	1.415	2.194	114,3	118,6	111,7	646	253	393	187	79	108
	40 - 44	3.460	1.164	2.296	108,2	111,8	106,4	605	220	385	173	70	103
	45 - 49	3.942	1.482	2.460	111,5	114,8	109,6	697	267	430	229	102	127
	50 - 54	4.015	1.688	2.327	111,8	112,2	111,6	758	303	455	263	126	137
	55 - 59	4.029	2.206	1.823	110,3	109,7	111,0	847	448	399	248	168	80
	60 i više	1.384	1.093	291	117,3	111,3	147,0	296	240	56	89	78	11
TRAJANJE	Kratkotrajna nezaposlenost do godine dana	19.749	9.652	10.097	118,4	117,0	119,8	3.533	1.760	1.773	1.231	653	578
	Dugotrajna nezaposlenost više od godinu dana	17.825	7.826	9.999	103,0	107,0	100,1	3.019	1.373	1.646	985	477	508
STAŽ	Bez staža	6.697	3.030	3.667	106,9	111,3	103,5	1.023	442	581	347	159	188
	do 1 godine	5.554	2.502	3.052	109,5	109,4	109,5	1.291	570	721	351	147	204
	1 - 2	3.424	1.321	2.103	113,9	117,2	112,0	609	257	352	227	98	129
	2 - 3	2.179	869	1.310	106,0	110,4	103,2	391	156	235	112	42	70
	3 - 5	3.424	1.373	2.051	106,0	105,0	106,8	573	264	309	194	82	112
	5 - 10	5.112	2.196	2.916	115,5	116,2	115,0	772	341	431	310	146	164
	10 - 20	5.261	2.570	2.691	113,8	114,4	113,2	888	479	409	291	176	115
	20 - 30	3.954	1.999	1.955	110,8	116,0	105,8	756	403	353	248	163	85
	30 - 35	1.462	1.147	315	110,4	107,3	123,5	187	163	24	109	93	16
	35 i više	507	471	36	124,3	116,9	720,0	62	58	4	27	24	3

## G10 NEZAPOSLENE OSOBE PO DOBI KRAJEM TRAVNJA 2013.



		Đakovo			Našice			Osijek			Valpovo		
		Ukupno	Muškarci	Žene	Ukupno	Muškarci	Žene	Ukupno	Muškarci	Žene	Ukupno	Muškarci	Žene
<b>UKUPNO</b>		5.899	2.902	2.997	5.242	2.291	2.951	13.654	6.190	7.464	4.011	1.832	2.179
<b>DOB</b>	15 - 19	289	174	115	234	129	105	607	345	262	184	107	77
	20 - 24	1.012	565	447	794	432	362	2.091	1.157	934	614	331	283
	25 - 29	858	403	455	763	331	432	2.021	963	1.058	516	228	288
	30 - 34	665	272	393	645	234	411	1.680	705	975	432	145	287
	35 - 39	631	291	340	479	176	303	1.287	488	799	379	128	251
	40 - 44	541	191	350	533	166	367	1.223	414	809	385	103	282
	45 - 49	681	279	402	560	196	364	1.358	474	884	417	164	253
	50 - 54	601	306	295	524	212	312	1.412	551	861	457	190	267
	55 - 59	480	300	180	492	255	237	1.433	685	748	529	350	179
	60 i više	141	121	20	218	160	58	542	408	134	98	86	12
<b>TRAJANJE</b>	Kratkotrajna nezaposlenost do godine dana	3.175	1.593	1.582	2.411	1.092	1.319	7.157	3.459	3.698	2.242	1.095	1.147
	Dugotrajna nezaposlenost više od godinu dana	2.724	1.309	1.415	2.831	1.199	1.632	6.497	2.731	3.766	1.769	737	1.032
<b>STAJ</b>	Bez staža	1.030	486	544	1.012	405	607	2.561	1.227	1.334	724	311	413
	do 1 godine	864	373	491	725	309	416	1.813	868	945	510	235	275
	1 - 2	547	226	321	519	170	349	1.190	467	723	332	103	229
	2 - 3	377	162	215	363	116	247	715	314	401	221	79	142
	3 - 5	578	254	324	572	197	375	1.184	477	707	323	99	224
	5 - 10	886	431	455	699	297	402	1.942	807	1.135	503	174	329
	10 - 20	801	421	380	625	340	285	2.203	948	1.255	453	206	247
	20 - 30	523	308	215	514	267	247	1.460	634	826	453	224	229
	30 - 35	221	174	47	165	145	20	437	317	120	343	255	88
	35 i više	72	67	5	48	45	3	149	131	18	149	146	3

**NEZAPOSLENE OSOBE PREMA TRAJANJU NEZAPOSLENOSTI KRAJEM TRAVNJA 2013.**


G11

# T15 NEZAPOSLENE OSOBE PREMA OPĆINI STANOVANJA, RAZINI OBRAZOVANJA I SPOLU U TRAVNJU 2013.

Grad Općina	Ukupno	Muškarci	Žene	Bez škole i nezavršena osnovna škola	Osnovna škola	SŠ za zanimanja do 3 god. i škola za KV i VKV radnike	SŠ za zanimanja u trajanju od 4 i više godina i gimnazija	Prvi stupanj fakulteta, stručni studij i viša škola	Fakultet, akademija, magisterij, doktorat	Indeks 13/12.
Antunovac	378	156	222	19	99	129	105	12	14	108,6
<b>Beli Manastir</b>	<b>1.735</b>	<b>842</b>	<b>893</b>	<b>238</b>	<b>385</b>	<b>432</b>	<b>569</b>	<b>53</b>	<b>58</b>	<b>109,1</b>
<b>Belišće</b>	<b>1.683</b>	<b>781</b>	<b>902</b>	<b>160</b>	<b>400</b>	<b>495</b>	<b>526</b>	<b>52</b>	<b>50</b>	<b>122,2</b>
Bilje	642	324	318	56	140	206	206	15	19	122,5
Bizovac	546	253	293	28	141	198	148	15	16	124,4
Čeminac	360	155	205	33	101	116	96	7	7	115,8
Čepin	1.224	546	678	81	207	462	378	32	64	111,5
Darda	1.256	567	689	271	297	299	325	32	32	109,0
Donja Motičina	305	124	181	18	78	139	58	5	7	116,0
<b>Donji Miholjac</b>	<b>1.153</b>	<b>569</b>	<b>584</b>	<b>72</b>	<b>277</b>	<b>380</b>	<b>328</b>	<b>49</b>	<b>47</b>	<b>107,6</b>
Draž	435	211	224	66	125	105	126	8	5	105,8
Drenje	361	173	188	21	120	141	73	6		110,4
<b>Đakovo</b>	<b>3.363</b>	<b>1.662</b>	<b>1.701</b>	<b>130</b>	<b>618</b>	<b>1.224</b>	<b>1.120</b>	<b>123</b>	<b>148</b>	<b>110,7</b>
Đurđenovac	1.009	502	507	96	262	357	248	29	17	96,0
Erdut	1.163	570	593	106	306	364	345	21	21	117,2
Ernestinovo	244	99	145	13	60	88	72	6	5	123,2
Feričanci	312	146	166	32	72	117	72	14	5	93,1
Gorjani	182	96	86	9	52	79	38	2	2	108,3
Jagodnjak	477	250	227	114	165	107	85	4	2	93,0
Kneževi Vinogradi	808	378	430	104	238	208	226	14	18	109,2
Koška	607	255	352	52	163	218	145	14	15	105,0
Levanjska Varoš	163	78	85	20	63	44	31	3	2	150,9
Magadenovac	268	135	133	29	77	97	47	7	11	109,4
Marijanci	321	186	135	32	101	96	78	7	7	131,0
Podravska Moslavina	166	84	82	7	47	67	40	3	2	96,5
<b>Našice</b>	<b>2.392</b>	<b>998</b>	<b>1.394</b>	<b>200</b>	<b>513</b>	<b>901</b>	<b>591</b>	<b>87</b>	<b>100</b>	<b>105,3</b>
<b>Osijek</b>	<b>10.030</b>	<b>4.563</b>	<b>5.467</b>	<b>424</b>	<b>1.598</b>	<b>2.937</b>	<b>3.637</b>	<b>501</b>	<b>933</b>	<b>111,0</b>
Petlovac	410	185	225	83	110	89	107	9	12	111,4
Petrijevci	295	140	155	14	56	112	93	8	12	110,9
Podgorač	616	266	350	111	190	207	100	5	3	118,5
Popovac	427	221	206	70	117	110	119	6	5	118,0
Punitovci	253	122	131	8	71	91	73	5	5	121,6
Satnica Đakovačka	307	150	157	20	86	115	76	2	8	97,8
Semeljci	513	245	268	64	143	197	96	3	10	164,4
Strizivojna	271	139	132	13	60	96	89	7	6	97,1
Šodolovci	230	100	130	23	50	89	59	7	2	106,5
Trnava	239	121	118	14	79	104	33	6	3	127,1
<b>Valpovo</b>	<b>1.486</b>	<b>658</b>	<b>828</b>	<b>68</b>	<b>311</b>	<b>492</b>	<b>498</b>	<b>48</b>	<b>69</b>	<b>116,1</b>
Viljevo	308	156	152	41	96	114	46	3	8	102,7
Viškovci	247	116	131	16	67	87	68	7	2	113,8
Vladislavci	249	107	142	34	80	69	54	4	8	123,3
Vuka	136	49	87	9	34	50	34	4	5	107,9
<b>UKUPNO</b>	<b>37.570</b>	<b>17.478</b>	<b>20.092</b>	<b>3.019</b>	<b>8.255</b>	<b>12.028</b>	<b>11.258</b>	<b>1.245</b>	<b>1.765</b>	<b>111,3</b>

**SKUPINE ZANIMANJA PO RODOVIMA (NKZ2010) S NAJVEĆOM  
FREKVENCIJOM NEZAPOSLENOSTI (više od 40) KRAJEM TRAVNJA 2013.** T16

	Nezaposleni na kraju mjeseca			Tijekom mjeseca	
	Ukupno	Muškarci	Žene	Novi	Zaposleni
<b>UKUPNO</b>	<b>37.574</b>	<b>17.478</b>	<b>20.096</b>	<b>1.905</b>	<b>1.799</b>
<b>(0) Vojna zanimanja</b>	<b>2</b>	<b>2</b>			
<b>(1) Zakonodavci/zakonodavke, dužnosnici/dužnosnice i direktori/direktorice</b>	<b>5</b>	<b>4</b>	<b>1</b>		
<b>(2) Znanstvenici/znanstvenice, inženjeri/inženjerke i stručnjaci/stručnjakinje</b>	<b>2.433</b>	<b>884</b>	<b>1.549</b>	<b>209</b>	<b>169</b>
(2631) Ekonomski stručnjaci/ekonomske stručnjakinje	549	203	346	28	27
(2619) Pravni stručnjaci/pravne stručnjakinje d. n.	295	94	201	21	15
(2221) Glavni medicinski tehničari/glavne medicinske sestre opće njege	269	75	194	16	18
(2330) Nastavnici/nastavnice u srednjim školama	159	49	110	33	21
(2132) Savjetnici/savjetnice u poljoprivredi, šumarstvu i ribarstvu	153	69	84	11	14
(2341) Učitelji/učiteljice razredne/predmetne nastave u osnovnim školama	131	14	117	20	18
(2166) Grafički dizajneri/grafičke dizajnerice i dizajneri/dizajnerice multimedijskih sadržaja	97	53	44	5	4
(2264) Fizioterapeuti/fizioterapeutkinje	93	39	54	6	3
(2151) Inženjeri/inženjerke elektroenergetike	91	83	8	10	6
(2342) Predškolski odgajatelji/predškolske odgajateljice	90		90	12	7
(2145) Inženjeri/inženjerke kemijske tehnologije	89	25	64	11	6
<b>(3) Tehničari/tehničarke i stručni suradnici/stručne suradnice</b>	<b>4.559</b>	<b>2.664</b>	<b>1.895</b>	<b>233</b>	<b>231</b>
(3322) Komercijalisti/komercijalistice u prodaji	878	427	451	53	50
(3142) Poljoprivredni tehničari/poljoprivredne tehničarke	454	249	205	24	19
(3113) Tehničari/tehničarke za elektrotehniku i srodna zanimanja	389	373	16	28	20
(3313) Ekonomisti/ekonomistice i voditelji/voditeljice dijelova računovodstva	368	119	249	17	11
(3112) Tehničari/tehničarke za arhitekturu, građevinarstvo, geodeziju i srodna zanimanja	321	238	83	17	17
(3512) Tehničari/tehničarke informacijske i komunika. tehnologije za podršku korisnicima	280	256	24	9	8
(3115) Tehničari/tehničarke strojarstva, brodogradnje i srodna zanimanja	275	265	10	13	18
(3119) Tehničko-tehnološki tehničari/tehničko-tehnološke tehničarke d. n.	245	88	157	8	18
(3111) Tehničari/tehničarke za fiziku, kemiju i srodna zanimanja	146	40	106	2	5
(3116) Tehničari/tehničarke za kemijsku i prehrambenu tehnologiju i biotehnologiju	144	33	111	15	9
(3114) Tehničari/tehničarke za elektroniku	139	137	2	9	8
(3240) Veterinarski tehničari, asistenti/ veterinarske tehničarke, asistentice	111	58	53	6	3
(3411) Pravni asistenti/pravne asistentice i srodna zanimanja	83	21	62	7	1
(3431) Fotografi/fotografkinje	79	29	50	5	4
(3141) Laboratorijski tehničari/lab. tehničarke u biomedicini, biologiji, farmakologiji	57	25	32		1
(3432) Dizajneri, dekorateri i aranžeri/dizajnerice, dekoraterke i aranžerke	54	28	26	1	2
(3133) Kemijsko-procesni tehničari/kemijsko-procesne tehničarke	47	5	42	1	1
(3143) Šumarski tehničari/šumarske tehničarke	46	40	6	2	11
(3212) Zdravstveno laboratorijski i patološki tehničari/zdrav. lab. i patološke tehničarke	40	7	33	1	4
<b>(4) Administrativni službenici/administrativne službenice</b>	<b>3.922</b>	<b>1.079</b>	<b>2.843</b>	<b>180</b>	<b>149</b>
(4110) Uredski službenici/uredske službenice za opće poslove	1.586	356	1.230	56	47
(4311) Službenici/službenice u knjigovodstvu	1.541	286	1.255	68	69
(4323) Prometni uredski službenici/prometne uredske službenice	221	172	49	8	9
(4224) Hotelski recepcionari/hotelske recepcionarke	177	54	123	11	7
(4321) Skladišni službenici/skladišne službenice	163	147	16	4	3
<b>(5) Uslužna i trgovačka zanimanja</b>	<b>7.383</b>	<b>1.975</b>	<b>5.408</b>	<b>438</b>	<b>428</b>
(5223) Prodavači/prodavačice u trgovinama	3.684	646	3.038	217	178
(5120) Kuhari/kuharice	1.022	414	608	58	112
(5131) Konobari/konobarice	879	533	346	80	78
(5141) Frizeri/frizerke	583	16	567	19	21
(5211) Prodavači/prodavačice na štandovima	345	49	296	9	6
(5414) Zaštitari/zaštitarke	227	193	34	16	13
(5322) Djelatnici/djelatnice za zdravstvenu i socijalnu skrb u kući	218	8	210	8	10
(5142) Kozmetičari/kozmetičarke, pedikeri/pedikerke i srodna zanimanja	185	17	168	16	6
(5222) Poslovođe/poslovotkinje u trgovinama	71	33	38	6	
(5230) Blagajnici/blagajnice, prodavači/prodavačice ulaznica i srodna zanimanja	45	5	40	3	1
<b>(6) Poljoprivrednici/poljoprivrednice, šumari/šumarke, ribari/ribarke, lovci/lovkinje</b>	<b>255</b>	<b>111</b>	<b>144</b>	<b>11</b>	<b>5</b>
(6113) Vrtlari/vrtlarke, hortikulturni djelatnici/hortikulturne djelatnice i srodna zanimanja	89	23	66		1

(6111) Ratari/ratarke i povrtlari/povrtlarke	83	32	51	7	2
<b>(7) Zanimanja u obrtu i pojedinačnoj proizvodnji</b>	<b>6.472</b>	<b>5.137</b>	<b>1.335</b>	<b>315</b>	<b>364</b>
(7533) Šivači/šivačice, vezilje i srodna zanimanja	554	7	547	17	19
(7126) Instalateri/instalaterke i monter/monterke cjevovoda	457	457		28	20
(7233) Mehaničari/mehaničarke i monter/monterke ind. i ostalih strojeva i srodna zanimanja	454	454		17	19
(7112) Zidari/zidarke i srodna zanimanja	435	435		17	28
(7222) Alatničari/alatničarke i srodna zanimanja	431	431		20	21
(7231) Mehaničari/mehaničarke i monter/monterke motornih vozila	400	400		28	25
(7512) Pekari/pekarice, slastičari/slastičarke i srodna zanimanja	390	156	234	25	27
(7522) Stolari/stolarice i srodna zanimanja	383	353	30	19	21
(7131) Soboslikari/soboslikarice, ličioci/ličiteljice i srodna zanimanja	360	360		18	30
(7412) Elektromehaničari/elektromehaničarke	256	254	2	12	14
(7531) Krojači/krojačice, krznari/krznarice i klobučari/klobučarke	256	18	238	6	11
(7411) Elektroinstalateri/elektroinstalaterke i srodna zanimanja	204	204		14	9
(7122) Podopolagači/podopolagačice i srodna zanimanja	165	165		9	12
(7115) Tesari i građevinski stolari/tesarice i građevinske stolarike	162	162		13	17
(7223) Kovinoglođači/kovinoglođačice i srodna zanimanja	161	157	4	3	9
(7213) Limari/limarice i srodna zanimanja	144	144		8	8
(7111) Graditelji/graditeljice kuća	115	115		9	17
(7212) Zavarivači/zavarivačice i srodna zanimanja	110	110		6	6
(7511) Mesari/mesarice i srodna zanimanja	103	94	9	2	6
(7549) Zanimanja u obrtu i srodna zanimanja, d. n.	96	10	86	5	4
(7114) Armirači i betonirci/armiračice i betonirke	82	82		4	5
(7422) Monteri/monterke, serviseri/serviserke informacijsko-komunikacijskih uređaja	67	65	2	4	
(7119) Zidari/zidarice i srodna građevinska zanimanja d.n.	62	61	1	1	1
(7318) Izrađivači/izrađivačice tradicijskih proizvoda od tekstila, kože i srodnih materijala	57	8	49	1	2
(7132) Lakireri/lakirerice i srodna zanimanja	56	56		4	1
(7421) Mehaničari/mehaničarke i serviseri/serviserke elektronike	47	47		3	4
(7123) Fasaderi i gipsari/fasaderke i gipsarice	43	43		3	7
(7124) Izolateri/izolaterke	41	41		4	
(7536) Obučari/obučarke, kožni galanteristi/kožne galanteristice i srodna zanimanja	41	12	29	2	
<b>(8) Rukovatelji/rukovateljice postrojenjima i strojevima, industrijski proizvođači/industrijske proizvođačice i sastavljači/sastavljačice proizvoda</b>	<b>2.350</b>	<b>1.550</b>	<b>800</b>	<b>119</b>	<b>141</b>
(8332) Vozači/vozačice teretnih vozila i kamiona	478	478		35	47
(8153) Rukovatelji/rukovateljice šivaćim strojevima	437	1	436	15	11
(8160) Rukovatelji/rukovateljice strojevima za proizvodnju prehrambenih i sličnih proizvoda	296	96	200	20	6
(8322) Vozači/vozačice osobnih vozila, taksija i lakih dostavnih vozila	249	246	3	16	8
(8341) Rukovatelji/rukovateljice pokretnim poljoprivrednim i šumarskim strojevima	159	159		4	32
(8344) Rukovatelji/rukovateljice teškim kamionima s dizalicom	141	137	4	3	6
(8342) Rukovatelji/rukovateljice građevinskim i sličnim strojevima	131	131		8	9
(8157) Rukovatelji/rukovateljice strojevima za pranje	74	7	67	3	3
(8219) Sastavljači/sastavljačice strojeva, uređaja i opreme, d. n.	41	36	5		
<b>(9) Jednostavna zanimanja</b>	<b>10.193</b>	<b>4.072</b>	<b>6.121</b>	<b>400</b>	<b>312</b>
(9112) Domaćinska zanimanja u uredima, hotelima i ostalim objektima	2.174	4	2.170	83	64
(9329) Jednostavna zanimanja u prerađivačkoj industriji, d. n.	1.825	890	935	47	51
(9213) Radnici/radnice na poljoprivrednom gospodarstvu mješovite proizvodnje	1.402	574	828	59	42
(9333) Rukovatelji/rukovateljice teretom	1.001	510	491	29	16
(9211) Radnici/radnice na ratarskoj farmi	722	272	450	25	35
(9313) Radnici/radnice u visokogradnji	660	660		33	21
(9412) Kuhinjski pomoćnik/kuhinjske pomoćnice	570	37	533	23	23
(9613) Čistači/čistačice ulica i srodna zanimanja	335	236	99	8	4
(9312) Radnici/radnice u niskogradnji	282	282		8	13
(9212) Radnici/radnice na stočarskoj farmi	236	159	77	8	2
(9214) Radnici/radnice za jednostavne vrtlarske i hortikulture radove	211	51	160	3	27
(9321) Ručni pakiratelji/ručne pakirateljice	161	17	144	9	1
(9621) Dostavljači, nosači/dostavljačice, nosačice i srodna zanimanja	151	115	36	10	1
(9215) Radnici/radnice za jednostavne šumarske radove	124	83	41	2	4
(9111) Čistači/čistačice i kućne pomoćnice i srodna zanimanja	86	9	77	2	
(9612) Radnici/radnice na razvrstavanju otpada	76	53	23	5	1
(9629) Djelatnici/djelatnice jednostavnih zanimanja, d. n.	50	22	28	43	3
(9622) Radnici/radnice za jednostavne poslove	41	41		2	