



HRVATSKI ZAVOD ZA ZAPOŠLJAVANJE

**PODRUČNI URED OSIJEK**

**MJESEČNI STATISTIČKI**

**bilten**

**broj: 4/XXIII.  
mjesec: travanj 2014.**

## IZVOR PODATAKA I OBJAŠNJENJE POJMOVA

Izvori podataka su evidencije koje se vode u Hrvatskom zavodu za zapošljavanje prema odredbama Zakona o posredovanju pri zapošljavanju i pravima za vrijeme nezaposlenosti (Narodne novine, br. 80/08, 121/10, 25/12, 118/12 i 153/13) i važećih pravilnika (Pravilnik o načinu prijavljivanja i vođenju evidencije Hrvatskog zavoda za zapošljavanje, Pravilnik o aktivnom traženju posla i raspoloživosti za rad, Pravilnik o obavljanju djelatnosti u svezi zapošljavanja izvan Hrvatskog zavoda za zapošljavanje i Pravilnik o odgovarajućem smještaju).

**NEZAPOSLENE OSOBE.** Osobe u dobi od 15 do 65 godina sposobne ili djelomično sposobne za rad koje nisu u radnom odnosu, aktivno traže posao i raspoložive su za rad i zadovoljavaju sve kriterije iz odredbi Zakona o posredovanju pri zapošljavanju i pravima za vrijeme nezaposlenosti (čl. 10.), a evidentirane su u Hrvatskom zavodu za zapošljavanje na kraju izvještajnog mjeseca.

**NOVOPRIJAVLJENI.** Nezaposlene osobe koje su se tijekom izvještajnog mjeseca prijavile u evidenciju Hrvatskog zavoda za zapošljavanje.

**ZAPOSLENI S EVIDENCIJE.** Osobe koje su se tijekom izvještajnog mjeseca zaposlile na temelju radnog odnosa i drugih poslovnih aktivnosti, a bile su u evidenciji Hrvatskog zavoda za zapošljavanje.

**BRISANI IZ EVIDENCIJE.** Osobe o kojima je Zavod prestao voditi evidenciju iz svih ostalih razloga osim zapošljavanja u zemlji i inozemstvu iz članka 17. Zakona o posredovanju pri zapošljavanju i pravima za vrijeme nezaposlenosti.

**OSOBE KOJE PRVI PUTA TRAŽE ZAPOSLENJE.** Nezaposlene osobe evidentirane u Hrvatskom zavodu za zapošljavanje na kraju izvještajnog mjeseca koje nisu bile u radnom odnosu.

**KORISNICI NOVČANE NAKNADE.** Nezaposlene osobe evidentirane u Hrvatskom zavodu za zapošljavanje koje su prema odredbama Zakona o posredovanju pri zapošljavanju i pravima za vrijeme nezaposlenosti ostvarile novčanu naknadu tijekom izvještajnog mjeseca.

**NEZAPOSLENI HRVATSKI BRANITELJI.** Nezaposlene osobe evidentirane u Hrvatskom zavodu za zapošljavanje na kraju izvještajnog mjeseca koje su prema odredbama Zakona o pravima hrvatskih branitelja iz Domovinskoga rata i članova njihovih obitelji (Narodne novine, 174/04, 92/05, 107/07) stekle status branitelja. Taj se status dokazuje potvrdom Ministarstva obrane, odnosno Ministarstva unutrašnjih poslova.

**PRIJAVLJENE POTREBE ZA RADNICIMA.** Broj slobodnih radnih mjesta koje poslodavci prijavljuju Hrvatskom zavodu za zapošljavanje tijekom izvještajnog mjeseca.

**REALIZIRANE POTREBE ZA RADNICIMA.** Broj zaposlenih radnika i pripravnika prema izvještaju o zasnivanju radnog odnosa koji poslodavci pismeno dostavljaju Hrvatskom zavodu za zapošljavanje tijekom izvještajnog mjeseca.

**TRAŽITELJI ZAPOSLENJA** Osobe koje se mogu prijaviti Zavodu prema članku 13. Zakona o posredovanju pri zapošljavanju i pravima za vrijeme nezaposlenosti (Narodne novine, br. 80/08) radi promjene zaposlenja, odnosno posredovanja, bez obveze redovitog javljanja, a ne smatraju se nezaposlenima iz članka 10. spomenutog zakona.

Nakladnik: Hrvatski zavod za zapošljavanje  
**Područni ured Osijek**  
Osijek, Kneza Trpimira 2  
telefon: +385 31 252 508  
telefax: +385 31 201 375  
e-mail: beba.madunovic@hzz.hr  
URL: <http://www.hzz.hr>

Za nakladnika: Željko Bugarić  
predstojnik Područnog ureda Osijek

Priprema i obrada: Beba Madunović

**ISSN 1331-4505**



## SADRŽAJ

<b>1. ZAPOŠLJAVANJE I NEZAPOSLENOST TIJEKOM TRAVNJA 2014.</b>	<b>4</b>
<b>2. PROFESIONALNO USMJERAVANJE I OBRAZOVANJE</b>	<b>5</b>
<b>3. AKTIVNA POLITIKA ZAPOŠLJAVANJA</b>	<b>6</b>
<b>4. TABLICE</b>	
T1 Nezaposlenost i zapošljavanje od 1987. do 2013. godine	7
T2 Nezaposlenost, ulasci i izlasci iz evidencije prema razini obrazovanja i spolu u travnju 2014.	8
T3 Nezaposlenost i zapošljavanje prema razini obrazovanja i spolu tijekom travnja 2013. i 2014.	10
T4 Nezaposlenost i zapošljavanje prema razini obrazovanja i spolu od siječnja do travnja 2014.	11
T5 Nezaposleni, novoprijavljeni i zaposleni s evidencije prema djelatnosti i spolu u travnju 2014.	12
T6 Izlasci iz evidencije nezaposlenih osoba prema razlozima u travnju 2014.	13
T7 Zaposlenost i nezaposlenost u Osječko-baranjskoj županiji od rujna 2011. do ožujka 2014.	14
T8 Nezaposlene osobe po mjesecima i spolu	14
T9 Nezaposlenost i zapošljavanje po ispostavama i spolu tijekom travnja 2013. i 2014.	16
T10 Nezaposleni hrvatski branitelji po ispostavama i spolu u travnju 2014.	17
T11 Korisnici novčane naknade po ispostavama i spolu u travnju 2014.	17
T12 Nezaposlene osobe u ispostavama prema razini obrazovanja i spolu u travnju 2014.	18
T13 Novoprijavljeni i zaposleni u ispostavama po mjesecima i spolu	18
T14 Nezaposlene osobe prema spolu, dobi, trajanju nezaposlenosti i radnom stažu u travnju 2014.	20
T15 Nezaposlene osobe prema općini stanovanja, razini obrazovanja i spolu u travnju 2014.	22
T16 Skupine zanimanja s najvećom frekvencijom nezaposlenosti krajem travnja 2014.	23
<b>5. GRAFIKONI</b>	
G1 Nezaposlene osobe prema spolu od 1991. do 2013. godine (prosjek)	7
G2 Struktura nezaposlenih osoba prema razini obrazovanja krajem travnja 2014.	8
G3 Struktura nezaposlenih žena prema razini obrazovanja krajem travnja 2014.	9
G4 Struktura ulazaka i izlazaka iz nezaposlenosti u travnju 2014.	12
G5 Zaposlenost i nezaposlenost u Osječko-baranjskoj županiji od 2003. do 2014. (31. ožujka)	14
G6 Kretanje broja nezaposlenih osoba po mjesecima u 2013. i 2014.	15
G7 Nezaposlene osobe po ispostavama krajem travnja 2013. i 2014.	17
G8 Nezaposlene žene po mjesecima i ispostavama krajem travnja 2013. i 2014.	18
G9 Korisnici novčane naknade po mjesecima i ispostavama tijekom travnja 2013. i 2014.	19
G10 Nezaposlene osobe po dobi krajem travnja 2014.	20
G11 Nezaposlene osobe prema trajanju nezaposlenosti krajem travnja 2014.	21

## 1. ZAPOŠLJAVANJE I NEZAPOSLENOST TIJEKOM TRAVNJA 2014.

**Radna snaga u ožujku 2014. godine** - Prema podacima Hrvatskog zavoda za mirovinsko osiguranje i Hrvatskog zavoda za zapošljavanje 31. ožujka 2014. godine Osječko-baranjska županija imala je 120.649 ekonomski aktivnih stanovnika (radne snage), odnosno 2,3% (2.822 osobe) manje nego istog mjeseca prethodne godine, na što je utjecalo smanjenje zaposlenosti za 5,6% (4.809 osoba) i rast nezaposlenosti za 5,4% (1.987 osoba). U odnosu na prosinac 2013. godine, zaposlenost se smanjila za 0,9% (690 osoba), a nezaposlenost povećala za 5,0% (1.899 osoba). Od ukupno 80.441 zaposlene osobe, 68.061 radnik (84,6%) bio je zaposlen kod pravnih i 6.093 (7,6%) kod fizičkih osoba. 3.175 (3,9%) je obrtnika, 2.136 (2,7%) poljoprivrednika, te 976 (1,2%) radnika koji obavljaju samostalne profesionalne djelatnosti. Prema istom izvoru podataka, ukupan broj zaposlenih (osiguranika) u Republici Hrvatskoj bio je 1.387.802 te je županija sudjelovala s udjelom od 5,8%. **Procijenjena stopa registrirane nezaposlenosti** u ožujku 2014. godine iznosila je 33,3%, naspram stopi od 31,0% u ožujku 2013. godine i 32,1% u prosincu 2013. godine.

**Nezaposlenost se smanjuje** - Krajem travnja 2014. godine u Područnom uredu Osijek evidentirano je 38.900 nezaposlenih osoba, odnosno 1.308 osoba (3,3%) manje nego prethodna mjeseca, a 1.326 osoba (3,5%) više nego u travnju 2013. godine. Nezaposlenost se u prva četiri mjeseca 2014. godine povećavala prosječno mjesečno za 0,4% ili 148 osoba, na što je utjecalo prosječno mjesečno povećanje u siječnju i veljači za 2,9% ili 1.119 osoba, te prosječno mjesečno smanjenje u ožujku i travnju za 2,0% ili 823 osobe.

**Raste udio nezaposlenih žena i osoba starijih dobnih skupina** - Krajem travnja 2014. u Područnom uredu Osijek evidentirano je 21.039 nezaposlenih žena, s udjelom od 54,1% naspram 45,9% nezaposlenih muškaraca. Udio nezaposlenih žena povećao se u odnosu na prethodni mjesec za 0,3%, a u odnosu na isti mjesec prethodne godine smanjio za 0,6%.

Gledano prema dobi, najveći udio u registriranoj nezaposlenosti imaju osobe starije od 50 godina (26,6%), dok udio mladih osoba u dobi od 15 do 24 godine iznosi 19,2%. Registrirana se nezaposlenost, u usporedbi s istim razdobljem prethodne godine, povećala u svim dobnih skupina, osim u dobnoj skupini od 20 do 24 godine gdje se smanjila za 1,9% ili 108 osoba. Najveće povećanje zabilježeno je u dobnim skupinama od 55 i više godina za 12,8% ili 690 osoba, od 50 do 54 godine za 5,6% ili 226 osoba, te od 15 do 19 godina za 5,5% ili 93 osobe.

**Na mjesečnoj razini povećan broj nezaposlenih sa završenim fakultetom** - U evidentiranoj nezaposlenosti prevladavaju osobe sa završenom srednjom školom za zanimanja do 3 godine i školom za KV i VKV radnike, odnosno 12.137 osoba ili 31,2% od ukupno nezaposlenih. Tom broju sve više se približava broj osoba sa završenom srednjom školom u trajanju od 4 i više godina te gimnazijom (11.837 osoba ili 30,4%), a slijede osobe sa završenom osnovnom školom (8.555 osoba ili 22,0%), fakultetom (2.010 osoba ili 5,2%), te prvim stupnjem fakulteta, stručnim studijem i višom školom (1.315 osoba ili 3,4%). Od ukupna broja nezaposlenih 3.046 osoba (ili 7,8%) je bez škole ili s nezavršenom osnovnom školom.

U odnosu na isti mjesec prethodne godine, povećanje nezaposlenosti zabilježeno je kod svih razina obrazovanja među kojima dominira kod fakultetski obrazovanih osoba, s fakultetom (za 13,9% ili 245 osoba) i s prvim stupnjem fakulteta, stručnim studijem, višom školom (za 5,5% ili 69 osoba). Povećanje nezaposlenih u odnosu na prethodni mjesec zabilježeno je samo kod osoba sa završenim fakultetom, za 0,7% ili 13 osoba, dok je najizraženije smanjenje nezaposlenih sa završenom trogodišnjom (za 4,6% ili 589 osoba) i četverogodišnjom (za 3,6% ili 440 osoba) srednjom školom.

**Smanjenje nezaposlenih osoba bez radnog iskustva** - U ukupnom broju nezaposlenih osoba u travnju 2014. godine, 7.216 osoba (18,6%) tražilo je posao prvi put, odnosno 519 osoba (7,7%) više nego u isto vrijeme 2013. godine, a 164 osobe (2,2%) manje u odnosu na prethodni mjesec. Preostale 31.684 nezaposlene osobe (81,4%) imale su prethodno radno iskustvo, a prije prijavljivanja na evidenciju Zavoda, najveći broj radio je u prerađivačkoj industriji (6.511 osoba ili 20,5%), trgovini (4.777 osoba ili 15,1%), javnoj upravi i obrani (3.589 osoba ili 11,3%), te djelatnosti pružanja smještaja, pripreme i usluživanja hrane (3.323 osobe ili 10,5%).

**Smanjenje novoprijavljenih produžilo trajanje nezaposlenosti** - Na kraju travnja 2014. godine 50,8% nezaposlenih čekalo je na zaposlenje duže od godinu dana i njihov se udio u odnosu na isti mjesec prethodne godine povećao za 3,1 postotni bod i u odnosu na prethodni mjesec za 1,1 postotni bod. Osim što nezaposlene žene čine veći udio u ukupnoj nezaposlenosti, one i duže čekaju na zaposlenje. 53,0% nezaposlenih žena čekalo je na

zaposlenje duže od godinu dana, dok je kod muškaraca taj udio 48,2%. Trajanje nezaposlenosti različito je i s obzirom na razinu završenog obrazovanja. Kratkotrajna nezaposlenost najučestalija je kod osoba sa završenim fakultetom. 41,9% visokoobrazovanih osoba čekalo je na posao do 6 mjeseci, odnosno 67,5% do jedne godine. U najnepovoljnijem položaju su osobe bez škole i sa završenom osnovnom školom, od kojih je 65,2%, odnosno 58,1% čekalo na posao duže od godinu dana.

**Smanjen broj korisnika novčane naknade** - Tijekom travnja 2014. godine 4.882 nezaposlene osobe (12,6% od ukupna broja nezaposlenih) koristilo je novčanu naknadu. Broj korisnika novčane naknade se u odnosu na prethodni mjesec smanjio za 764 korisnika (13,5%) i u odnosu na prethodnu godinu za 1.033 korisnika (17,5%).

**Veći broj evidentiranih izlazaka od ulazaka u nezaposlenost** - U travnju 2014. godine u evidenciju nezaposlenih prijavilo se 1.505 novih osoba (11,5% manje nego prethodna mjeseca i 21,0% manje nego u travnju 2013. godine), dok je iz evidentirane nezaposlenosti otišlo ukupno 2.813 osoba (38,0% više nego prethodna mjeseca i 10,2% više nego u travnju 2013. godine).

Najviše novoprijavljenih nezaposlenih osoba došlo je izravno iz radnog odnosa (1.050 osoba ili 69,8%), a potom iz neaktivnosti (376 osoba ili 25,0%). Od ukupna broja novoprijavljenih osoba, 211 osoba (ili 14,0%) je bez prethodnog radnog iskustva, a najveći broj osoba s radnim iskustvom došao je na evidenciju Zavoda iz prerađivačke industrije (248 osoba ili 19,2%), trgovine (214 osoba ili 16,5%), djelatnosti pružanja smještaja, pripreme i usluživanja hrane (141 osoba ili 10,9%), te građevinarstva (129 osoba ili 10,0%).

Zbog zapošljavanja (bilo po ugovoru o radu, ugovoru o djelu ili drugom obliku rada) evidenciju su napustile 2.084 osobe (74,1%), odnosno 571 osoba (37,7%) više nego prethodna mjeseca i 219 osoba (11,7%) više nego u travnju 2013. godine. 729 osoba (25,9%) brisano je iz ostalih razloga: izlaska iz radne snage, odjave iz evidencije, nepridržavanja zakonskih odredbi i ostalo.

Što se tiče zapošljavanja prema ugovoru o radu, u travnju 2014. godine zaposleno je 2.047 osoba, što je za 576 osoba (39,2%) više nego prethodna mjeseca i 248 osoba (13,8%) više nego u travnju 2013. godine. Promatrano po djelatnostima, najviše osoba zaposleno je u djelatnosti pružanja smještaja, pripreme i usluživanja hrane (592 osobe ili 28,9%), prerađivačkoj industriji (368 osoba ili 18,0%), trgovini (272 osobe ili 13,3%), te građevinarstvu (191 osoba ili 9,3%).

**Smanjene potrebe za radnicima** - Tijekom travnja 2014. godine poslodavci su prijavili 678 slobodnih radnih mjesta, 721 radno mjesto manje nego prethodna mjeseca i 641 radno mjesto manje nego u travnju 2013. godine. Najveći broj slobodnih radnih mjesta prijavili su poslodavci za iz građevinarstva (105 ili 15,5%), prerađivačke industrije (78 ili 11,5%), javne uprave i obrane (78 ili 11,5%), te obrazovanja (74 ili 10,9%) za zanimanja po NKZ 2010: (2) Znanstvenici/znanstvenice, inženjeri/ inženjerke i stručnjaci/stručnjakinje - 200 slobodnih radnih mjesta, (7) Zanimanja u obrtu i pojedinačnoj proizvodnji - 145 slobodnih radnih mjesta, (5) Uslužna i trgovačka zanimanja - 105 slobodnih radnih mjesta, te (9) Jednostavna zanimanja - 72 slobodna radna mjesta.

**Smanjena nezaposlenost na čitavom području Osječko-baranjske županije** - Tijekom mjeseca smanjenje nezaposlenosti zabilježeno je u svim ispostavama, Belom Manastiru za 2,6% ili 180 osoba, Donjem Miholjcu za 4,3% ili 103 osobe, Đakovu za 4,7% ili 297 osoba, Našicama za 4,5% ili 256 osoba, Osijeku za 2,6% ili 377 osoba i Valpovu za 2,2% ili 95 osoba. U usporedbi s istim razdobljem prethodne godine, povećanje nezaposlenosti zabilježeno je na čitavom području Osječko-baranjske županije, a najizraženije u Osijeku (za 4,5% ili 618 osoba) i Našicama (za 4,3% ili 225 osoba).

## **2. PROFESIONALNO USMJERAVANJE I OBRAZOVANJE**

Aktivnosti Odsjeka za profesionalno usmjeravanje i obrazovanje tijekom travnja 2014. godine:

- ⇒ u svrhu odabira kandidata za određena radna mjesta, provedena je jedna selekcija:
  - ❖ Ekonomski fakultet u Osijeku - za radno mjesto suradnik - suradničko zvanje asistent obrađena su 4 kandidata
- ⇒ u svrhu bržeg zapošljavanja nezaposlenih osoba provedeno je:

- ❖ 16 radionica “Kako se predstaviti poslodavcu“, „Kako tražiti posao“, „Metode samoprocjene“ i „Radionica o osposobljavanju“. U radionicama su sudjelovale 132 nezaposlene osobe
- ❖ za dugotrajno nezaposlene osobe, korisnike socijalne skrbi, održana je dvodnevna motivacijska radionica u kojoj je sudjelovalo 9 nezaposlenih osoba (održivost projekta IPA IV „Motivacija dugotrajno nezaposlenih osoba“)
- ❖ individualno savjetovanje o profesionalnom usmjeravanju i mogućnostima zapošljavanja održano je za 2 nezaposlene osobe

⇒ u svrhu izbora zanimanja i nastavka školovanja:

- ❖ profesionalno grupno informiranje o mogućnostima nastavka školovanja nakon završene osnovne škole napravljeno je za 108 učenika osnovnih škola i njihovih roditelja
- ❖ u svrhu ostvarivanja prednosti pri upisu u srednje škole testirano je 108 učenika s zdravstvenim teškoćama
- ❖ psihologijsko testiranje u svrhu profesionalne orijentacije učenika napravljeno je za 3 učenika
- ❖ profesionalno individualno savjetovanje u svrhu profesionalne orijentacije učenika napravljeno je za 4 učenika

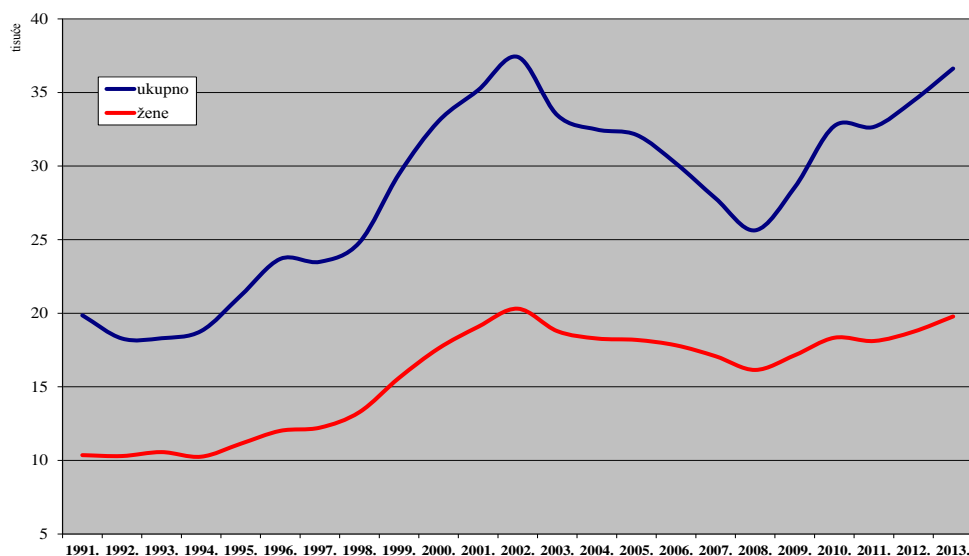
### 3. AKTIVNA POLITIKA ZAPOSŁJAVANJA

OSOBE UKLJUČENE U MJERE AKTIVNE POLITIKE ZAPOSŁJAVANJA				
		Novouključeni u travnju 2014.	Novouključeni od 1.1. do 30.4.2014.	Aktivni korisnici 30.04.2014.
<b>UKUPNO</b>		<b>9</b>	<b>79</b>	<b>1.750</b>
<b>VRSTA MJERE</b>	1. Potpore za zapošljavanje	7	10	338
	2. Obrazovanje	1	49	863
	2.1. Institucionalno obrazovanje			
	- obrazovanje nezaposlenih			
	- potpore za usavršavanje			
	2.2. Stručno osposobljavanje za rad bez zasnivanja radnog odnosa	1	49	863
	3. Javni radovi	1	11	233
	4. Potpore za samozapošljavanje		9	316
	5. Potpora za očuvanje radnih mjesta			
<b>SPOL</b>	Muškarci	7	34	743
	Žene	2	45	1.007
<b>DOB</b>	Do 24 godine	1	23	602
	25 - 29	4	37	516
	30 – 49	4	17	483
	50 – 54		1	78
	55 godina i više		1	71
<b>RAZINA OBRAZOVANJA</b>	Bez škole i nezavršene osnovne škole			13
	Osnovna škola	1	4	84
	SŠ za zanimanja do 3 godine i škola za KV i VKV radnike	5	20	381
	SŠ za zanimanja u trajanju od 4 i više godina i gimnazija	2	7	519
	Prvi stupanj fakulteta, stručni studij i viša škola		5	240
	Fakultet, akademija, magisterij, doktorat	1	43	513
	Nepoznato			
Osobe romske nacionalne manjine prema Nacionalnom programu za Rome				
Osobe s invaliditetom				23
Hrvatski branitelji			2	82

# NEZAPOSLENOST I ZAPOŠLJAVANJE T1 OD 1987. DO 2013. GODINE

Godina	Novo-prijavljeni	Zaposleni na temelju radnog odnosa	Brisani iz drugih razloga	Nezaposlene osobe (prosjeak)						Prijavljene potrebe za radnicima
				Ukupno	Verižni indeks	Muškarci	Žene	Prvi put traže zaposlenje	Korisnici novčane naknade	
1987.	14 549	7 786	6 073	11 149	101.4	3 994	7 155	4 804	885	18 669
1988.	15 708	7 344	6 016	12 434	111.5	4 691	7 743	5 052	1 144	14 355
1989.	12 515	6 074	7 086	13 921	112.0	5 379	8 542	3 274	1 174	11 465
1990.	15 570	5 261	7 933	14 405	103.5	5 991	8 414	5 588	1 632	9 561
1991.	16 068	3 796	6 983	19 859	137.9	9 500	10 359	5 977	5 206	4 855
1992.	15 293	4 000	12 952	18 283	92.1	7 985	10 298	5 043	3 419	7 176
1993.	12 767	4 889	8 864	18 302	100.1	7 737	10 565	5 682	1 469	7 607
1994.	16 875	6 342	7 875	18 791	102.7	8 538	10 253	6 347	2 932	8 700
1995.	15 256	5 731	7 878	21 197	112.8	10 063	11 134	6 901	4 351	6 468
1996.	16 191	6 331	8 174	23 692	111.8	11 682	12 010	7 477	5 878	6 389
1997.	18 191	7 022	10 767	23 493	99.2	11 267	12 226	7 566	4 215	6 215
1998.	21 803	7 127	12 181	24 812	105.6	11 531	13 281	8 120	3 233	6 339
1999.	23 951	7 653	11 943	29 457	118.7	13 850	15 607	8 652	5 082	6 701
2000.	23 728	10 243	9 204	33 052	112.2	15 439	17 613	9 265	6 111	7 157
2001.	24 393	13 247	9 764	35 159	106.4	16 079	19 080	9 950	6 302	14 155
2002.	23 546	15 285	9 065	37 417	106.4	17 107	20 310	10 134	7 003	14 560
2003.	22 529	14 112	11 708	33 458	89.4	14 675	18 783	8 622	5 912	10 737
2004.	23 341	14 134	8 912	32 482	97.1	14 198	18 284	8 089	6 070	9 446
2005.	21 445	13 868	9 230	32 120	98.9	13 932	18 188	7 620	6 172	9 141
2006.	21 753	14 441	8 833	30 176	93.9	12 355	17 821	6 886	5 480	8 927
2007.	19 974	14 582	8 134	27 806	92.1	10 727	17 079	6 087	4 879	9 368
2008.	20 096	13 655	7 524	25 633	92.2	9 485	16 148	5 420	4 729	10 584
2009.	25 296	11 071	8 737	28 561	111.4	11 415	17 146	5 428	5 601	6 878
2010.	25 939	13 810	9 348	32 723	114.6	14 387	18 336	6 004	6 419	8 064
2011.	27 150	17 238	10 649	32 663	99.8	14 549	18 114	6 294	5 613	10 078
2012.	30 732	17 016	9 764	34 438	105.4	15 692	18 746	6 511	5 505	10 315
2013.	31 409	18 546	9 668	36 627	106.4	16 847	19 780	6 829	5 733	13 597

**NEZAPOSLENE OSOBE PREMA SPOLU OD 1991. DO 2013. GODINE**

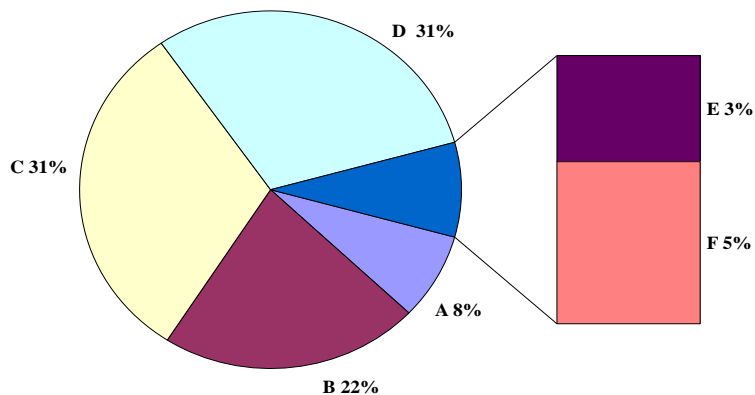


G1

# T2 NEZAPOSLENOST, ULASCI I IZLASCI IZ EVIDENCIJE PREMA RAZINI OBRAZOVANJA I SPOLU U TRAVNJU 2014.

Sadržaj		UKUPNO			Bez škole i nezavršena osnovna škola		
		A					
		Ukupno	Muškarci	Žene	Ukupno	Muškarci	Žene
<b>NEZAPOSLENI KRAJEM PRETHODNOG MJESECA</b>		40.208	18.558	21.650	3.099	1.504	1.595
ULASCI U EVIDENCIJU TIJEKOM MJESECA	<b>NOVOPRIJAVLJENI U EVIDENCIJU</b>	<b>1.505</b>	<b>720</b>	<b>785</b>	<b>47</b>	<b>20</b>	<b>27</b>
	1. Izravno iz radnog odnosa	1.050	505	545	15	4	11
	Poslovno uvjetovan otkaz	253	129	124	2		2
	Prestanak rada poslodavca	14	9	5			
	Istek ugovora o radu na određeno vrijeme	614	264	350	8	3	5
	Istek ugovora o radu na sezonskim poslovima	2		2			
	Sporazumni prestanak radnog odnosa	90	55	35	2	1	1
	Otkaz od strane radnika	29	18	11			
	Ostalo	48	30	18	3		3
	2. Iz individualne poljoprivrede ili drugog oblika rada	29	11	18			
3. Izravno iz redovnog školovanja	50	18	32				
4. Iz neaktivnosti	376	186	190	32	16	16	
<b>Prethodno radno iskustvo novoprijavljenih:</b>							
Bez radnog iskustva	211	97	114	17	6	11	
S radnim iskustvom	1.294	623	671	30	14	16	
IZLASCI IZ EVIDENCIJE TIJEKOM MJESECA	<b>UKUPNI IZLASCI IZ EVIDENCIJE</b>	<b>2.813</b>	<b>1.417</b>	<b>1.396</b>	<b>96</b>	<b>49</b>	<b>47</b>
	<b>1. ZAPOSLENI S EVIDENCIJE</b>	<b>2.084</b>	<b>1.075</b>	<b>1.009</b>	<b>38</b>	<b>17</b>	<b>21</b>
	1.1. ZAPOSLENI NA TEMELJU RADNOG ODNOSA	2.047	1.054	993	36	17	19
	<b>Mjesto rada:</b>						
	U zemlji	1.985	1.024	961	34	17	17
	U inozemstvu	62	30	32	2		2
	<b>Vrsta rada:</b>						
	Na neodređeno vrijeme	117	55	62	1		1
	Na određeno vrijeme	1.930	999	931	35	17	18
	<b>Prethodno radno iskustvo:</b>						
Bez radnog iskustva	181	105	76	3		3	
S radnim iskustvom	1.866	949	917	33	17	16	
1.2. ZAPOSLENI NA TEMELJU DRUGIH POSLOVNIH AKTIVNOSTI	37	21	16	2		2	
<b>2. BRISANI IZ EVIDENCIJE ZBOG OSTALIH RAZLOGA</b>	<b>729</b>	<b>342</b>	<b>387</b>	<b>58</b>	<b>32</b>	<b>26</b>	
<b>NEZAPOSLENI KRAJEM IZVJEŠTAJNOG MJESECA</b>		<b>38.900</b>	<b>17.861</b>	<b>21.039</b>	<b>3.046</b>	<b>1.476</b>	<b>1.570</b>
Bez radnog iskustva	7.216	3.188	4.028	868	302	566	
S radnim iskustvom	31.684	14.673	17.011	2.178	1.174	1.004	
<b>TRAŽITELJI ZAPOSLENJA (čl. 13 Zakona)</b>		<b>42</b>	<b>22</b>	<b>20</b>	<b>1</b>	<b>1</b>	

## G2 STRUKTURA NEZAPOSLENIH OSOBA PREMA RAZINI OBRAZOVANJA KRAJEM TRAVNJA 2014.

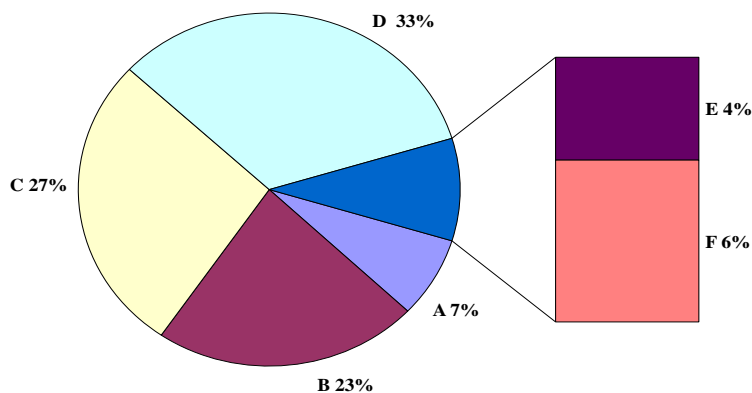




Osnovna škola			SŠ za zanimanja do 3 god. i škola za KV i VKV radnike			SŠ za zanimanja u trajanju od 4 i više godina i gimnazija			Prvi stupanj fakulteta, stručni studij i viša škola			Fakultet, akademija, magisterij, doktorat		
B			C			D			E			F		
Ukupno	Muškarci	Žene	Ukupno	Muškarci	Žene	Ukupno	Muškarci	Žene	Ukupno	Muškarci	Žene	Ukupno	Muškarci	Žene
8.772	3.887	4.885	12.726	6.824	5.902	12.277	5.045	7.232	1.337	553	784	1.997	745	1.252
<b>235</b>	<b>117</b>	<b>118</b>	<b>487</b>	<b>302</b>	<b>185</b>	<b>490</b>	<b>202</b>	<b>288</b>	<b>69</b>	<b>23</b>	<b>46</b>	<b>177</b>	<b>56</b>	<b>121</b>
134	67	67	380	241	139	360	147	213	41	11	30	120	35	85
38	25	13	84	49	35	106	47	59	10	2	8	13	6	7
1		1	6	5	1	5	3	2	1		1	1	1	
74	30	44	218	131	87	195	71	124	25	6	19	94	23	71
			1		1	1		1						
7	4	3	41	31	10	31	16	15	3	1	2	6	2	4
3	1	2	14	11	3	10	5	5	1	1		1		1
11	7	4	16	14	2	12	5	7	1	1		5	3	2
			3	2	1	4	3	1	7	2	5	15	4	11
1		1	3		3	10	5	5	10	3	7	26	10	16
100	50	50	101	59	42	116	47	69	11	7	4	16	7	9
49	22	27	31	20	11	65	30	35	17	7	10	32	12	20
186	95	91	456	282	174	425	172	253	52	16	36	145	44	101
<b>455</b>	<b>188</b>	<b>267</b>	<b>1.070</b>	<b>670</b>	<b>400</b>	<b>926</b>	<b>412</b>	<b>514</b>	<b>97</b>	<b>34</b>	<b>63</b>	<b>169</b>	<b>64</b>	<b>105</b>
<b>297</b>	<b>128</b>	<b>169</b>	<b>836</b>	<b>531</b>	<b>305</b>	<b>700</b>	<b>316</b>	<b>384</b>	<b>71</b>	<b>24</b>	<b>47</b>	<b>142</b>	<b>59</b>	<b>83</b>
291	126	165	824	522	302	691	311	380	67	23	44	138	55	83
270	121	149	800	508	292	679	302	377	66	22	44	136	54	82
21	5	16	24	14	10	12	9	3	1	1		2	1	1
10	2	8	37	21	16	50	26	24	4	2	2	15	4	11
281	124	157	787	501	286	641	285	356	63	21	42	123	51	72
15	8	7	46	29	17	74	46	28	7	3	4	36	19	17
276	118	158	778	493	285	617	265	352	60	20	40	102	36	66
6	2	4	12	9	3	9	5	4	4	1	3	4	4	
<b>158</b>	<b>60</b>	<b>98</b>	<b>234</b>	<b>139</b>	<b>95</b>	<b>226</b>	<b>96</b>	<b>130</b>	<b>26</b>	<b>10</b>	<b>16</b>	<b>27</b>	<b>5</b>	<b>22</b>
<b>8.555</b>	<b>3.812</b>	<b>4.743</b>	<b>12.137</b>	<b>6.454</b>	<b>5.683</b>	<b>11.837</b>	<b>4.830</b>	<b>7.007</b>	<b>1.315</b>	<b>548</b>	<b>767</b>	<b>2.010</b>	<b>741</b>	<b>1.269</b>
1.162	438	724	1.811	945	866	2.443	1.138	1.305	399	170	229	533	195	338
7.393	3.374	4.019	10.326	5.509	4.817	9.394	3.692	5.702	916	378	538	1.477	546	931
3	1	2	4	2	2	9	7	2	10	5	5	15	6	9

STRUKTURA NEZAPOSLENIH ŽENA PREMA RAZINI OBRAZOVANJA  
KRAJEM TRAVNJA 2014.

G3



# T3 NEZAPOSLENOST I ZAPOSŁJAVANJE PREMA RAZINI OBRAZOVANJA I SPOLU TIJEKOM TRAVNJA 2014.

		Mjesec	Ukupno	Bez škole i nezavršena osnovna škola	Osnovna škola	SŠ za zanimanja do 3 god. i škola za KV i VKV radnike	SŠ za zanimanja u trajanju od 4 i više godina i gimnazija	Prvi stupanj fakulteta, stručni studij i viša škola	Fakultet, akademija, magisterij, doktorat
UKUPNO	Nezaposlene osobe	04.2014.	38.900	3.046	8.555	12.137	11.837	1.315	2.010
		04.2013.	37.574	3.019	8.255	12.028	11.261	1.246	1.765
		Indeks	<b>103,5</b>	<b>100,9</b>	<b>103,6</b>	<b>100,9</b>	<b>105,1</b>	<b>105,5</b>	<b>113,9</b>
	Prvi put traže zaposlenje	04.2014.	7.216	868	1.162	1.811	2.443	399	533
		04.2013.	6.697	874	1.056	1.740	2.180	336	511
		Indeks	<b>107,7</b>	<b>99,3</b>	<b>110,0</b>	<b>104,1</b>	<b>112,1</b>	<b>118,8</b>	<b>104,3</b>
	Novoprijavljeni	04.2014.	1.505	47	235	487	490	69	177
		04.2013.	1.905	117	324	641	569	84	170
		Indeks	<b>79,0</b>	<b>40,2</b>	<b>72,5</b>	<b>76,0</b>	<b>86,1</b>	<b>82,1</b>	<b>104,1</b>
	Zaposleni s evidencije	04.2014.	2.084	38	297	836	700	71	142
		04.2013.	1.865	64	304	700	594	56	147
		Indeks	<b>111,7</b>	<b>59,4</b>	<b>97,7</b>	<b>119,4</b>	<b>117,8</b>	<b>126,8</b>	<b>96,6</b>
	Brisani iz evidencije iz drugih razloga osim zaposlenja	04.2014.	729	58	158	234	226	26	27
		04.2013.	687	64	148	234	192	20	29
Indeks		<b>106,1</b>	<b>90,6</b>	<b>106,8</b>	<b>100,0</b>	<b>117,7</b>	<b>130,0</b>	<b>93,1</b>	
Korisnici novčane naknade	04.2014.	4.882	238	903	1.804	1.549	150	238	
	04.2013.	5.915	355	1.200	2.111	1.789	209	251	
	Indeks	<b>82,5</b>	<b>67,0</b>	<b>75,3</b>	<b>85,5</b>	<b>86,6</b>	<b>71,8</b>	<b>94,8</b>	
MUŠKARCI	Nezaposlene osobe	04.2014.	17.861	1.476	3.812	6.454	4.830	548	741
		04.2013.	17.478	1.450	3.655	6.519	4.623	528	703
		Indeks	<b>102,2</b>	<b>101,8</b>	<b>104,3</b>	<b>99,0</b>	<b>104,5</b>	<b>103,8</b>	<b>105,4</b>
	Prvi put traže zaposlenje	04.2014.	3.188	302	438	945	1.138	170	195
		04.2013.	3.030	287	390	928	1.072	144	209
		Indeks	<b>105,2</b>	<b>105,2</b>	<b>112,3</b>	<b>101,8</b>	<b>106,2</b>	<b>118,1</b>	<b>93,3</b>
	Novoprijavljeni	04.2014.	720	20	117	302	202	23	56
		04.2013.	888	48	135	373	239	30	63
		Indeks	<b>81,1</b>	<b>41,7</b>	<b>86,7</b>	<b>81,0</b>	<b>84,5</b>	<b>76,7</b>	<b>88,9</b>
	Zaposleni s evidencije	04.2014.	1.075	17	128	531	316	24	59
		04.2013.	958	24	146	460	254	28	46
		Indeks	<b>112,2</b>	<b>70,8</b>	<b>87,7</b>	<b>115,4</b>	<b>124,4</b>	<b>85,7</b>	<b>128,3</b>
	Brisani iz evidencije iz drugih razloga osim zaposlenja	04.2014.	342	32	60	139	96	10	5
		04.2013.	341	32	70	142	85	7	5
Indeks		<b>100,3</b>	<b>100,0</b>	<b>85,7</b>	<b>97,9</b>	<b>112,9</b>	<b>142,9</b>	<b>100,0</b>	
Korisnici novčane naknade	04.2014.	2.558	162	471	1.078	658	78	111	
	04.2013.	3.316	248	652	1.372	821	102	121	
	Indeks	<b>77,1</b>	<b>65,3</b>	<b>72,2</b>	<b>78,6</b>	<b>80,1</b>	<b>76,5</b>	<b>91,7</b>	
ŽENE	Nezaposlene osobe	04.2014.	21.039	1.570	4.743	5.683	7.007	767	1.269
		04.2013.	20.096	1.569	4.600	5.509	6.638	718	1.062
		Indeks	<b>104,7</b>	<b>100,1</b>	<b>103,1</b>	<b>103,2</b>	<b>105,6</b>	<b>106,8</b>	<b>119,5</b>
	Prvi put traže zaposlenje	04.2014.	4.028	566	724	866	1.305	229	338
		04.2013.	3.667	587	666	812	1.108	192	302
		Indeks	<b>109,8</b>	<b>96,4</b>	<b>108,7</b>	<b>106,7</b>	<b>117,8</b>	<b>119,3</b>	<b>111,9</b>
	Novoprijavljeni	04.2014.	785	27	118	185	288	46	121
		04.2013.	1.017	69	189	268	330	54	107
		Indeks	<b>77,2</b>	<b>39,1</b>	<b>62,4</b>	<b>69,0</b>	<b>87,3</b>	<b>85,2</b>	<b>113,1</b>
	Zaposleni s evidencije	04.2014.	1.009	21	169	305	384	47	83
		04.2013.	907	40	158	240	340	28	101
		Indeks	<b>111,2</b>	<b>52,5</b>	<b>107,0</b>	<b>127,1</b>	<b>112,9</b>	<b>167,9</b>	<b>82,2</b>
	Brisani iz evidencije iz drugih razloga osim zaposlenja	04.2014.	387	26	98	95	130	16	22
		04.2013.	346	32	78	92	107	13	24
Indeks		<b>111,8</b>	<b>81,3</b>	<b>125,6</b>	<b>103,3</b>	<b>121,5</b>	<b>123,1</b>	<b>91,7</b>	
Korisnici novčane naknade	04.2014.	2.324	76	432	726	891	72	127	
	04.2013.	2.599	107	548	739	968	107	130	
	Indeks	<b>89,4</b>	<b>71,0</b>	<b>78,8</b>	<b>98,2</b>	<b>92,0</b>	<b>67,3</b>	<b>97,7</b>	

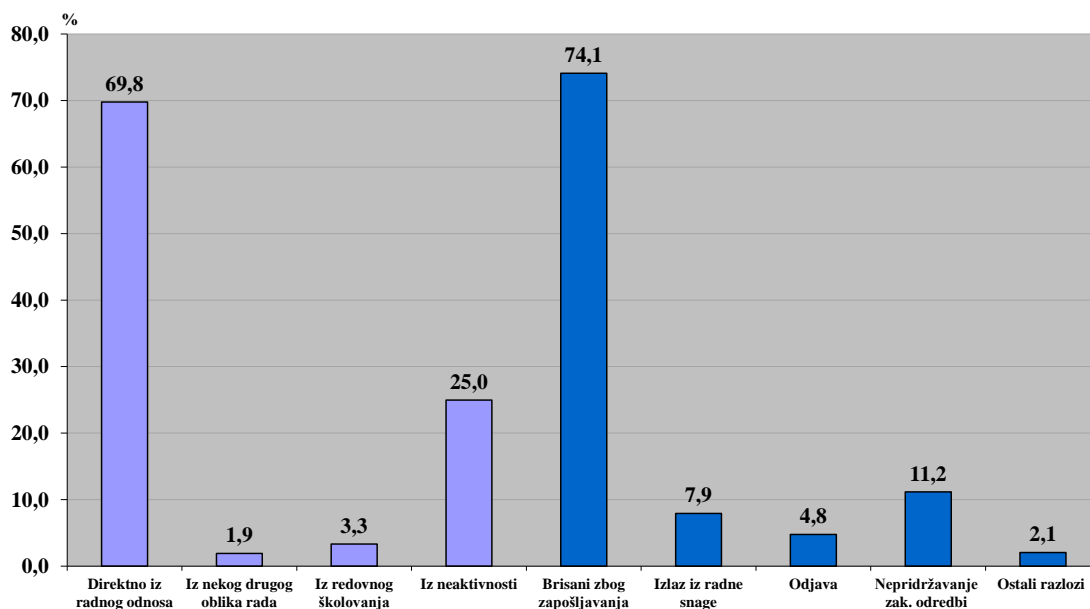
# NEZAPOSLENOST I ZAPOSŁJAVANJE PREMA RAZINI OBRAZOVANJA I SPOLU OD SIJEČNJA DO TRAVNJA 2014. | T4

		Mjesec	Ukupno	Bez škole i nezavršena osnovna škola	Osnovna škola	SŠ za zanimanja do 3 god. i škola za KV i VKV radnike	SŠ za zanimanja u trajanju od 4 i više godina i gimnazija	Prvi stupanj fakulteta, stručni studij i viša škola	Fakultet, akademija, magisterij, doktorat
UKUPNO	Prosječni broj nezaposlenih osoba	1.-4.2014.	39.914	3.088	8.731	12.601	12.179	1.320	1.995
		1.-4.2013.	38.394	3.063	8.444	12.347	11.515	1.230	1.795
		Indeks	<b>104,0</b>	<b>100,8</b>	<b>103,4</b>	<b>102,1</b>	<b>105,8</b>	<b>107,3</b>	<b>111,1</b>
	Prosječni broj osoba koje prvi put traže zaposlenje	1.-4.2014.	7.311	863	1.153	1.851	2.502	393	549
		1.-4.2013.	6.753	861	1.044	1.780	2.215	326	527
		Indeks	<b>108,3</b>	<b>100,2</b>	<b>110,4</b>	<b>104,0</b>	<b>113,0</b>	<b>120,6</b>	<b>104,2</b>
	Ukupan broj novoprijavljenih	1.-4.2014.	8.707	378	1.580	2.898	2.680	363	808
1.-4.2013.		9.126	468	1.641	3.222	2.790	371	634	
Indeks	<b>95,4</b>	<b>80,8</b>	<b>96,3</b>	<b>89,9</b>	<b>96,1</b>	<b>97,8</b>	<b>127,4</b>		
Ukupan broj zaposlenih s evidencije	1.-4.2014.	5.703	121	796	2.113	1.876	228	569	
	1.-4.2013.	6.194	244	926	2.084	1.932	274	734	
Indeks	<b>92,1</b>	<b>49,6</b>	<b>86,0</b>	<b>101,4</b>	<b>97,1</b>	<b>83,2</b>	<b>77,5</b>		
Ukupan broj brisanih iz evidencije iz drugih razloga osim zaposlenja	1.-4.2014.	2.413	215	544	731	711	82	130	
	1.-4.2013.	2.784	272	632	896	789	75	120	
Indeks	<b>86,7</b>	<b>79,0</b>	<b>86,1</b>	<b>81,6</b>	<b>90,1</b>	<b>109,3</b>	<b>108,3</b>		
Prosječni broj korisnika novčane naknade	1.-4.2014.	5.765	297	1.115	2.110	1.822	161	260	
	1.-4.2013.	6.353	388	1.278	2.314	1.911	206	256	
Indeks	<b>90,7</b>	<b>76,5</b>	<b>87,2</b>	<b>91,2</b>	<b>95,3</b>	<b>78,2</b>	<b>101,6</b>		
MUŠKARCI	Prosječni broj nezaposlenih osoba	1.-4.2014.	18.448	1.505	3.891	6.751	5.014	543	744
		1.-4.2013.	17.935	1.477	3.746	6.746	4.741	522	703
		Indeks	<b>102,9</b>	<b>101,9</b>	<b>103,9</b>	<b>100,1</b>	<b>105,8</b>	<b>104,0</b>	<b>105,8</b>
	Prosječni broj osoba koje prvi put traže zaposlenje	1.-4.2014.	3.253	301	436	970	1.180	163	203
		1.-4.2013.	3.054	284	386	947	1.082	141	214
	Indeks	<b>106,5</b>	<b>106,0</b>	<b>113,0</b>	<b>102,4</b>	<b>109,1</b>	<b>115,6</b>	<b>94,9</b>	
	Ukupan broj novoprijavljenih	1.-4.2014.	4.621	201	852	1.902	1.257	149	260
1.-4.2013.		4.742	237	831	2.005	1.291	140	238	
Indeks	<b>97,4</b>	<b>84,8</b>	<b>102,5</b>	<b>94,9</b>	<b>97,4</b>	<b>106,4</b>	<b>109,2</b>		
Ukupan broj zaposlenih s evidencije	1.-4.2014.	3.027	62	416	1.408	870	84	187	
	1.-4.2013.	3.121	124	439	1.321	907	95	235	
Indeks	<b>97,0</b>	<b>50,0</b>	<b>94,8</b>	<b>106,6</b>	<b>95,9</b>	<b>88,4</b>	<b>79,6</b>		
Ukupan broj brisanih iz evidencije iz drugih razloga osim zaposlenja	1.-4.2014.	1.195	124	253	430	321	27	40	
	1.-4.2013.	1.345	139	293	506	341	28	38	
Indeks	<b>88,8</b>	<b>89,2</b>	<b>86,3</b>	<b>85,0</b>	<b>94,1</b>	<b>96,4</b>	<b>105,3</b>		
Prosječni broj korisnika novčane naknade	1.-4.2014.	3.094	196	591	1.301	807	86	113	
	1.-4.2013.	3.597	270	704	1.521	875	108	119	
Indeks	<b>86,0</b>	<b>72,6</b>	<b>83,9</b>	<b>85,5</b>	<b>92,2</b>	<b>79,6</b>	<b>95,0</b>		
ŽENE	Prosječni broj nezaposlenih osoba	1.-4.2014.	21.466	1.583	4.840	5.850	7.165	777	1.251
		1.-4.2013.	20.459	1.586	4.698	5.601	6.774	708	1.092
		Indeks	<b>104,9</b>	<b>99,8</b>	<b>103,0</b>	<b>104,4</b>	<b>105,8</b>	<b>109,7</b>	<b>114,6</b>
	Prosječni broj osoba koje prvi put traže zaposlenje	1.-4.2014.	4.058	562	717	881	1.322	230	346
		1.-4.2013.	3.699	577	658	833	1.133	185	313
	Indeks	<b>109,7</b>	<b>97,4</b>	<b>109,0</b>	<b>105,8</b>	<b>116,7</b>	<b>124,3</b>	<b>110,5</b>	
	Ukupan broj novoprijavljenih	1.-4.2014.	4.086	177	728	996	1.423	214	548
1.-4.2013.		4.384	231	810	1.217	1.499	231	396	
Indeks	<b>93,2</b>	<b>76,6</b>	<b>89,9</b>	<b>81,8</b>	<b>94,9</b>	<b>92,6</b>	<b>138,4</b>		
Ukupan broj zaposlenih s evidencije	1.-4.2014.	2.676	59	380	705	1.006	144	382	
	1.-4.2013.	3.073	120	487	763	1.025	179	499	
Indeks	<b>87,1</b>	<b>49,2</b>	<b>78,0</b>	<b>92,4</b>	<b>98,1</b>	<b>80,4</b>	<b>76,6</b>		
Ukupan broj brisanih iz evidencije iz drugih razloga osim zaposlenja	1.-4.2014.	1.218	91	291	301	390	55	90	
	1.-4.2013.	1.439	133	339	390	448	47	82	
Indeks	<b>84,6</b>	<b>68,4</b>	<b>85,8</b>	<b>77,2</b>	<b>87,1</b>	<b>117,0</b>	<b>109,8</b>		
Prosječni broj korisnika novčane naknade	1.-4.2014.	2.671	101	524	809	1.015	75	147	
	1.-4.2013.	2.756	118	574	793	1.036	98	137	
Indeks	<b>96,9</b>	<b>85,6</b>	<b>91,3</b>	<b>102,0</b>	<b>98,0</b>	<b>76,5</b>	<b>107,3</b>		

# T5 NEZAPOSLENI, NOVOPRIJAVLJENI I ZAPOSLENI S EVIDENCIJE PREMA DJELATNOSTI I SPOLU U TRAVNJU 2014.

Djelatnost (NKD 2007)	Nezaposlene osobe s prethodnim radnim iskustvom						Zaposleni s evidencije na temelju radnog odnosa		
	Nezaposlene osobe			Novoprijavljeni			Ukupno	Muškarci	Žene
	Ukupno	Muškarci	Žene	Ukupno	Muškarci	Žene			
<b>A</b> Poljoprivreda, šumarstvo i ribarstvo	2.685	1.493	1.192	98	65	33	138	89	49
<b>B</b> Rudarstvo i vađenje	29	27	2				3	3	
<b>C</b> Prerađivačka industrija	6.511	3.000	3.511	248	115	133	368	197	171
<b>D</b> Opskrba električnom energijom, plinom, parom i klimatizacijom	23	14	9	2	2	0	14	11	3
<b>E</b> Opskrba vodom, ukl. otpadnih voda, gosp. otpadom te sanacija okoliša	832	476	356	19	14	5	33	23	10
<b>F</b> Građevinarstvo	3.073	2.638	435	129	115	14	191	178	13
<b>G</b> Trgovina na veliko i malo; popravak motornih vozila i motocikla	4.777	1.749	3.028	214	82	132	272	120	152
<b>H</b> Prijevoz i skladištenje	647	438	209	44	39	5	57	50	7
<b>I</b> Djelat. pružanja smještaja te pripreme i usluživanja hrane	3.323	1.073	2.250	141	66	75	592	224	368
<b>J</b> Informacije i komunikacije	230	121	109	11	4	7	26	16	10
<b>K</b> Financijske djelatnosti i djelatnosti osiguranja	306	99	207	12	3	9	10	2	8
<b>L</b> Poslovanje nekretninama	79	27	52	5	3	2	8	5	3
<b>M</b> Stručne, znanstvene i tehničke djelatnosti	885	395	490	52	20	32	60	45	15
<b>N</b> Administrativne i pomoćne uslužne djelatnosti	1.295	636	659	91	31	60	95	35	60
<b>O</b> Javna uprava i obrana; obvezno socijalno osiguranje	3.589	1.596	1.993	20	8	12	15	10	5
<b>P</b> Obrazovanje	641	120	521	73	10	63	63	9	54
<b>Q</b> Djelatnosti zdravstvene zaštite i socijalne skrbi	763	193	570	62	15	47	65	22	43
<b>R</b> Umjetnost, zabava i rekreacija	233	91	142	11	7	4	16	8	8
<b>S</b> Ostale uslužne djelatnosti	1.430	417	1.013	54	21	33	16	6	10
<b>T</b> Djelat. kućanstava kao poslodavca; koja proizvode različitu robu i usluge i obavljaju različite usluge za vlastite potrebe	333	70	263	8	3	5	5	1	4
<b>U</b> Djelatnosti izvanteritorijalnih organizacija i tijela									
<b>Ukupno</b>	31.684	14.673	17.011	1.294	623	671	2.047	1.054	993

## G4 STRUKTURA ULAZAKA I IZLAZAKA IZ NEZAPOSLENOSTI U TRAVNJU 2014.



**IZLASC I Z EVIDENCIJE NEZAPOSLENIH OSOBA | T6**  
**PREMA RAZLOZIMA U TRAVNJU 2014.**

Razlozi	Ukupno	Muškarci	Žene	Trajanje nezaposlenosti								
				Do 3 mjeseca	3 - 6 mjeseci	6 - 9 mjeseci	9 - 12 mjeseci	1 - 2 godine	2 - 3 godine	3 - 5 godina	Više od 5 god.	
<b>UKUPNI IZLASC I Z EVIDENCIJE</b>	<b>2.813</b>	<b>1.417</b>	<b>1.396</b>	<b>886</b>	<b>737</b>	<b>417</b>	<b>162</b>	<b>336</b>	<b>106</b>	<b>91</b>	<b>78</b>	
<b>ZAPOŠLJAVANJE</b>	<b>2.084</b>	<b>1.075</b>	<b>1.009</b>	<b>607</b>	<b>658</b>	<b>341</b>	<b>119</b>	<b>241</b>	<b>66</b>	<b>38</b>	<b>14</b>	
Zapošljavanje na temelju radnog odnosa	2.047	1.054	993	594	656	336	118	233	63	37	10	
Registriranje trgovačkog društva. ili druge pravne osobe, 25% udjela u trg.društvu ili dr.pravnoj osobi	9	4	5	5		1		2		1		
Registriranje obrta, slob. zanimanja ili dj. poljoprivrede i šumarstva	17	10	7	6	1	1	1	4	1		3	
Prijava na poljoprivredno osiguranje po propisima o mirovinskom osiguranju	3	2	1	1					2			
Postao predsjednik, čl. uprave ili izvršni direktor trg. društva ili uprav. zadruge	2	2			1			1				
Postao član zadruge	1	1				1						
Zapošljavanje prema posebnim propisima (npr.status rod. njegovatelja, njegovatelj hrv. rat.vojnog invalida)	1		1								1	
Ostvarivanje mj. primitka odnosno dohotka koji je veći od prosj. isplaćene NN u preth. kalendarskoj godini	1	1		1								
Stručno osposobljavanje za rad bez zasnivanja radnog odnosa	3	1	2			2		1				
<b>IZLAZ I Z RADNE SNAGE</b>	<b>223</b>	<b>85</b>	<b>138</b>	<b>60</b>	<b>26</b>	<b>21</b>	<b>12</b>	<b>27</b>	<b>20</b>	<b>21</b>	<b>36</b>	
Umirovljenje i isp. uvjeta za mirovinu	70	35	35	13	6	7	5	7	5	12	15	
Utvrđena opća nesposobnost za rad ili privremena nezapošljivost	15	10	5	1	3	1		1		1	8	
Izdržavanje kazne zatvora/pritvora	3	3						3				
Dragovoljno služenje vojnog roka	13	13		3	2	4	1		3			
Navršениh 65 godina života	19	19		1	1			1	1	3	12	
Ostvarivanje prava na roditeljsku, roditeljsku, posvojiteljsku ili skrbničku poštedu od rada po posebnom propisu	103	5	98	42	14	9	6	15	11	5	1	
<b>ODJAVA S EVIDENCIJE</b>	<b>134</b>	<b>46</b>	<b>88</b>	<b>20</b>	<b>17</b>	<b>17</b>	<b>11</b>	<b>22</b>	<b>10</b>	<b>18</b>	<b>19</b>	
Odjava s evidencije	134	46	88	20	17	17	11	22	10	18	19	
<b>NEPRIDRŽAVANJE ZAKONSKIH ODREDBI</b>	<b>314</b>	<b>189</b>	<b>125</b>	<b>171</b>	<b>31</b>	<b>29</b>	<b>16</b>	<b>40</b>	<b>8</b>	<b>11</b>	<b>8</b>	
Obavljanje posla bez potvrde, ugovora, odnosno rješenja na temelju kojeg radi	2	1	1					2				
Ne traži aktivno posao	312	188	124	171	31	29	16	38	8	11	8	
<b>OSTALI RAZLOZI</b>	<b>58</b>	<b>22</b>	<b>36</b>	<b>28</b>	<b>5</b>	<b>9</b>	<b>4</b>	<b>6</b>	<b>2</b>	<b>3</b>	<b>1</b>	
Smrt	7	5	2		1	3		1		1	1	
Preseljenje s područja ureda za zapošljavanje/ u inozemstvo	31	10	21	8	4	6	4	5	2	2		
Davanje neistinitih podataka prilikom prijave u evidenciju	1	1		1								
Nema uvjeta za prijavu	19	6	13	19								

# T7 ZAPOSLENOST I NEZAPOSLENOST U OSJEČKO-BARANJSKOJ ŽUPANIJ OD RUJNA 2011. DO OŽUJKA 2014.

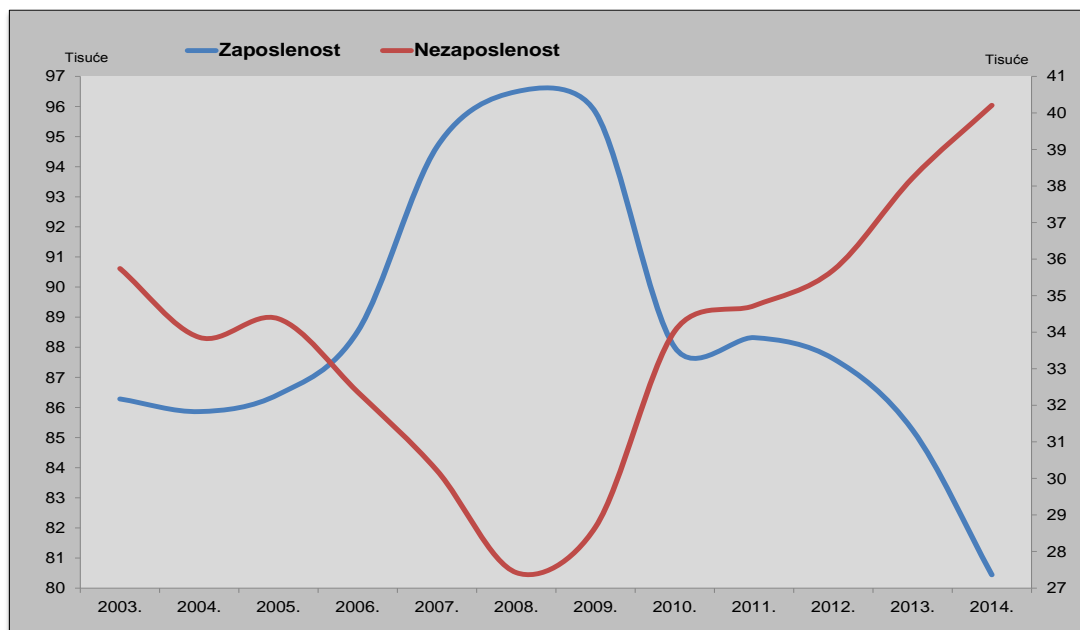
	2011.			2012.				
	IX.	XII.	Ø	III.	VI.	IX.	XII.	Ø
Radna snaga	121.939	121.878	122.085	123.319	120.708	121.676	122.864	122.142
Zaposleni	91.658	88.404	89.643	87.619	89.241	88.307	85.438	87.651
Nezaposleni	30.281	33.474	32.442	35.700	31.467	33.369	37.426	34.491
Stopa nezaposlenosti	24,8	27,5	26,6	28,9	26,1	27,4	30,5	28,2

Izvor: Hrvatski zavod za mirovinsko osiguranje, Statističke informacije, www.mirovinsko.hr

# T8 NEZAPOSLENE OSOBE PO MJESECIMA I SPOLU

Redni broj	Ispostava	2013.										
		Ø 2013.			IV.			V.	VI.	VII.	VIII.	IX.
		Ukupno	Muškarci	Žene	Ukupno	Muškarci	Žene					
1.	Beli Manastir	6.301	2.986	3.315	6.552	3.133	3.419	5.883	5.802	5.822	5.768	6.087
2.	Donji Miholjac	2.117	1.051	1.066	2.216	1.130	1.086	2.090	1.965	1.994	1.919	1.982
3.	Đakovo	6.725	3.785	2.940	5.899	2.902	2.997	5.507	5.257	5.263	5.351	5.573
4.	Našice	5.187	2.257	2.930	5.242	2.291	2.951	4.868	4.690	4.763	4.849	4.993
5.	Osijek	13.348	5.979	7.369	13.654	6.190	7.464	13.126	12.661	12.619	12.584	12.840
6.	Valpovo	3.949	1.789	2.160	4.011	1.832	2.179	3.848	3.697	3.670	3.771	3.797
	<b>Ukupno</b>	<b>37.627</b>	<b>17.847</b>	<b>19.780</b>	<b>37.574</b>	<b>17.478</b>	<b>20.096</b>	<b>35.322</b>	<b>34.072</b>	<b>34.131</b>	<b>34.242</b>	<b>35.272</b>

# G5 ZAPOSLENOST I NEZAPOSLENOST U OSJEČKO-BARANJSKOJ ŽUPANIJ OD 2003. DO 2014. (31. OŽUJKA)

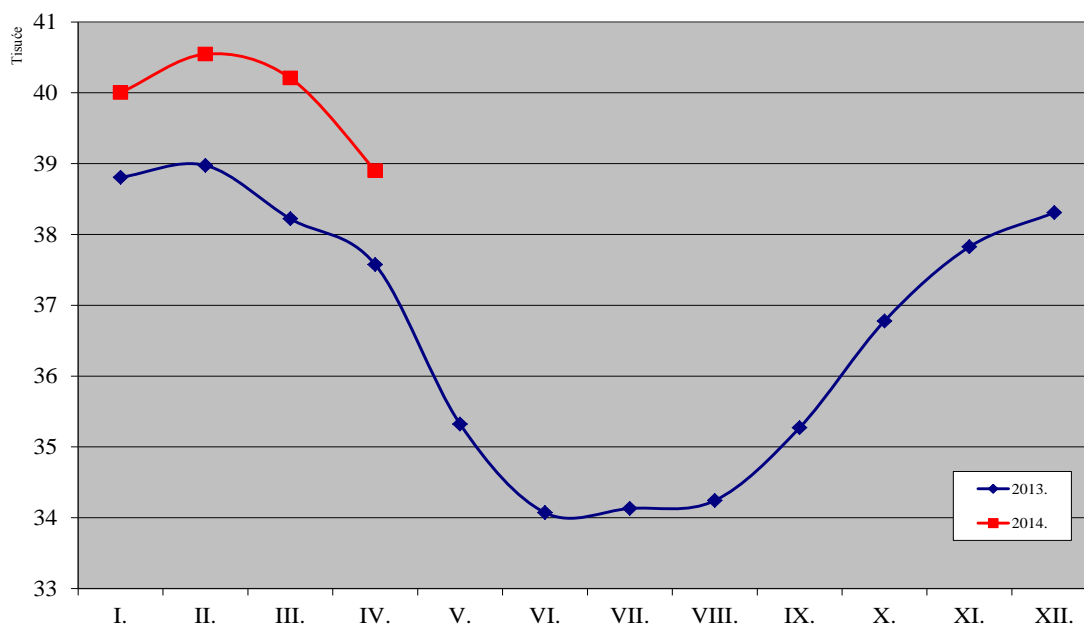


2013.					2014.	Indeks		
III.	VI.	IX.	XII.	Ø	III.	III.14./III.13.	III.14./XII.13.	III.14./Ø13.
123.471	120.657	120.655	119.440	121.056	120.649	97,7	101,0	99,7
85.250	86.585	85.383	81.131	84.587	80.441	94,4	99,1	95,1
38.221	34.072	35.272	38.309	36.469	40.208	105,2	105,0	110,3
31,0	28,2	29,2	32,1	30,1	33,3	+2,3	+1,2	+3,2

U zaposlenima i radnoj snazi nisu uključeni osiguranici produženog osiguranja

2013.			2014.						Indeks		
X.	XI.	XII.	I.	II.	III.	IV.			IV.14.	IV.14.	IV.14.
						Ukupno	Muškarci	Žene	IV.13.	III.14.	Ø 13.
6.304	6.496	6.609	6.818	6.875	6.831	6.651	3.153	3.498	101,5	97,4	105,6
2.113	2.162	2.217	2.393	2.400	2.374	2.271	1.135	1.136	102,5	95,7	107,3
5.802	5.948	5.993	6.392	6.507	6.367	6.070	2.932	3.138	102,9	95,3	90,3
5.228	5.479	5.592	5.725	5.796	5.723	5.467	2.336	3.131	104,3	95,5	105,4
13.373	13.677	13.822	14.443	14.686	14.649	14.272	6.439	7.833	104,5	97,4	106,9
3.958	4.063	4.076	4.231	4.282	4.264	4.169	1.866	2.303	103,9	97,8	105,6
<b>36.778</b>	<b>37.825</b>	<b>38.309</b>	<b>40.002</b>	<b>40.546</b>	<b>40.208</b>	<b>38.900</b>	<b>17.861</b>	<b>21.039</b>	<b>103,5</b>	<b>96,7</b>	<b>103,4</b>

KRETANJE BROJA NEZAPOSLENIH OSOBA PO MJESECIMA U 2013. I 2014.



# T9 NEZAPOSLENOST I ZAPOSŁJAVANJE PO ISPOSTAVAMA I SPOLU TIJEKOM TRAVNJA 2013. I 2014.

		Mjesec	Ukupno	Beli Manastir	Donji Miholjac	Đakovo	Našice	Osijek	Valpovo
UKUPNO	Nezaposlene osobe	04.2014.	38.900	6.651	2.271	6.070	5.467	14.272	4.169
		04.2013.	37.574	6.552	2.216	5.899	5.242	13.654	4.011
		Indeks	<b>103,5</b>	<b>101,5</b>	<b>102,5</b>	<b>102,9</b>	<b>104,3</b>	<b>104,5</b>	<b>103,9</b>
	Prvi put traže zaposlenje	04.2014.	7.216	1.070	390	1.190	1.040	2.781	745
		04.2013.	6.697	1.023	347	1.030	1.012	2.561	724
		Indeks	<b>107,7</b>	<b>104,6</b>	<b>112,4</b>	<b>115,5</b>	<b>102,8</b>	<b>108,6</b>	<b>102,9</b>
	Novoprijavljeni	04.2014.	1.505	228	79	234	125	700	139
		04.2013.	1.905	290	93	311	205	833	173
Indeks		<b>79,0</b>	<b>78,6</b>	<b>84,9</b>	<b>75,2</b>	<b>61,0</b>	<b>84,0</b>	<b>80,3</b>	
Zaposleni s evidencije	04.2014.	2.084	324	135	341	278	810	196	
	04.2013.	1.865	246	110	314	218	746	231	
	Indeks	<b>111,7</b>	<b>131,7</b>	<b>122,7</b>	<b>108,6</b>	<b>127,5</b>	<b>108,6</b>	<b>84,8</b>	
Brisani iz evidencije iz drugih razloga osim zaposlenja	04.2014.	729	84	47	190	103	267	38	
	04.2013.	687	116	22	117	79	291	62	
	Indeks	<b>106,1</b>	<b>72,4</b>	<b>213,6</b>	<b>162,4</b>	<b>130,4</b>	<b>91,8</b>	<b>61,3</b>	
Prijavljene potrebe za radnicima	04.2014.	678	196	14	39	45	340	44	
	04.2013.	1.319	219	41	249	171	575	64	
	Indeks	<b>51,4</b>	<b>89,5</b>	<b>34,1</b>	<b>15,7</b>	<b>26,3</b>	<b>59,1</b>	<b>68,8</b>	
Realizirane potrebe za radnicima	04.2014.	1.330	249	88	145	141	636	71	
	04.2013.	1.397	172	51	224	138	683	129	
	Indeks	<b>95,2</b>	<b>144,8</b>	<b>172,5</b>	<b>64,7</b>	<b>102,2</b>	<b>93,1</b>	<b>55,0</b>	
MUŠKARCI	Nezaposlene osobe	04.2014.	17.861	3.153	1.135	2.932	2.336	6.439	1.866
		04.2013.	17.478	3.133	1.130	2.902	2.291	6.190	1.832
		Indeks	<b>102,2</b>	<b>100,6</b>	<b>100,4</b>	<b>101,0</b>	<b>102,0</b>	<b>104,0</b>	<b>101,9</b>
	Prvi put traže zaposlenje	04.2014.	3.188	470	180	526	411	1.296	305
		04.2013.	3.030	442	159	486	405	1.227	311
		Indeks	<b>105,2</b>	<b>106,3</b>	<b>113,2</b>	<b>108,2</b>	<b>101,5</b>	<b>105,6</b>	<b>98,1</b>
	Novoprijavljeni	04.2014.	720	107	40	111	66	326	70
		04.2013.	888	136	45	153	98	376	80
Indeks		<b>81,1</b>	<b>78,7</b>	<b>88,9</b>	<b>72,5</b>	<b>67,3</b>	<b>86,7</b>	<b>87,5</b>	
Zaposleni s evidencije	04.2014.	1.075	159	78	177	156	407	98	
	04.2013.	958	138	38	174	105	396	107	
	Indeks	<b>112,2</b>	<b>115,2</b>	<b>205,3</b>	<b>101,7</b>	<b>148,6</b>	<b>102,8</b>	<b>91,6</b>	
Brisani iz evidencije iz drugih razloga osim zaposlenja	04.2014.	342	35	22	93	41	135	16	
	04.2013.	341	59	7	57	33	156	29	
	Indeks	<b>100,3</b>	<b>59,3</b>	<b>314,3</b>	<b>163,2</b>	<b>124,2</b>	<b>86,5</b>	<b>55,2</b>	
ŽENE	Nezaposlene osobe	04.2014.	21.039	3.498	1.136	3.138	3.131	7.833	2.303
		04.2013.	20.096	3.419	1.086	2.997	2.951	7.464	2.179
		Indeks	<b>104,7</b>	<b>102,3</b>	<b>104,6</b>	<b>104,7</b>	<b>106,1</b>	<b>104,9</b>	<b>105,7</b>
	Prvi put traže zaposlenje	04.2014.	4.028	600	210	664	629	1.485	440
		04.2013.	3.667	581	188	544	607	1.334	413
		Indeks	<b>109,8</b>	<b>103,3</b>	<b>111,7</b>	<b>122,1</b>	<b>103,6</b>	<b>111,3</b>	<b>106,5</b>
	Novoprijavljeni	04.2014.	785	121	39	123	59	374	69
		04.2013.	1.017	154	48	158	107	457	93
Indeks		<b>77,2</b>	<b>78,6</b>	<b>81,3</b>	<b>77,8</b>	<b>55,1</b>	<b>81,8</b>	<b>74,2</b>	
Zaposleni s evidencije	04.2014.	1.009	165	57	164	122	403	98	
	04.2013.	907	108	72	140	113	350	124	
	Indeks	<b>111,2</b>	<b>152,8</b>	<b>79,2</b>	<b>117,1</b>	<b>108,0</b>	<b>115,1</b>	<b>79,0</b>	
Brisani iz evidencije iz drugih razloga osim zaposlenja	04.2014.	387	49	25	97	62	132	22	
	04.2013.	346	57	15	60	46	135	33	
	Indeks	<b>111,8</b>	<b>86,0</b>	<b>166,7</b>	<b>161,7</b>	<b>134,8</b>	<b>97,8</b>	<b>66,7</b>	



## NEZAPOSLENI HRVATSKI BRANITELJI PO ISPOSTAVAMA I SPOLU U TRAVNJU 2014.

# T10

Redni broj	Ispostava	2013.			2014.			Indeks				
		Ø 2013.			IV.	III.	IV.			IV.14.	IV.14.	IV.14.
		Ukupno	Muškarci	Žene			IV.13.	III.14.	Ø 13.			
1.	Beli Manastir	343	319	24	357	392	393	369	24	110,1	100,3	114,6
2.	Donji Miholjac	195	190	5	215	226	223	218	5	103,7	98,7	114,4
3.	Đakovo	676	658	18	700	826	817	801	16	116,7	98,9	120,9
4.	Našice	436	428	8	441	450	440	433	7	99,8	97,8	100,9
5.	Osijek	1.028	969	59	1.040	1.173	1.150	1081	69	110,6	98,0	111,9
6.	Valpovo	370	367	3	382	384	375	371	4	98,2	97,7	101,4
<b>Ukupno</b>		<b>3.048</b>	<b>2.931</b>	<b>117</b>	<b>3.135</b>	<b>3.451</b>	<b>3.398</b>	<b>3.273</b>	<b>125</b>	<b>108,4</b>	<b>98,5</b>	<b>111,5</b>

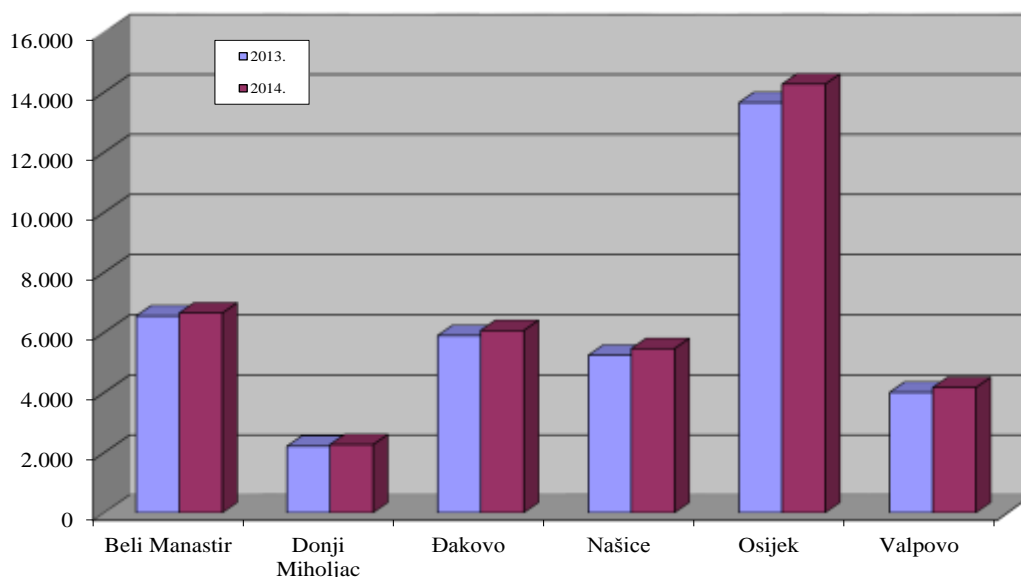
## KORISNICI NOVČANE NAKNADE PO ISPOSTAVAMA I SPOLU U TRAVNJU 2014.

# T11

Redni broj	Ispostava	2013.			2014.			Indeks				
		Ø 2013.			IV.	III.	IV.			IV.14.	IV.14.	IV.14.
		Ukupno	Muškarci	Žene			IV.13.	III.14.	Ø 13.			
1.	Beli Manastir	779	380	399	798	758	657	312	345	82,3	86,7	84,3
2.	Donji Miholjac	309	194	115	332	337	279	166	113	84,0	82,8	90,3
3.	Đakovo	846	489	357	936	841	686	406	280	73,3	81,6	81,1
4.	Našice	630	354	276	637	618	521	302	219	81,8	84,3	82,7
5.	Osijek	2.234	1.074	1.160	2.242	2.352	2.087	1.000	1.087	93,1	88,7	93,4
6.	Valpovo	935	601	334	970	740	652	372	280	67,2	88,1	69,7
<b>Ukupno</b>		<b>5.733</b>	<b>3.092</b>	<b>2.641</b>	<b>5.915</b>	<b>5.646</b>	<b>4.882</b>	<b>2.558</b>	<b>2.324</b>	<b>82,5</b>	<b>86,5</b>	<b>85,2</b>

## NEZAPOSLENE OSOBE PO ISPOSTAVAMA KRAJEM TRAVNJA 2013. I 2014.

# G7



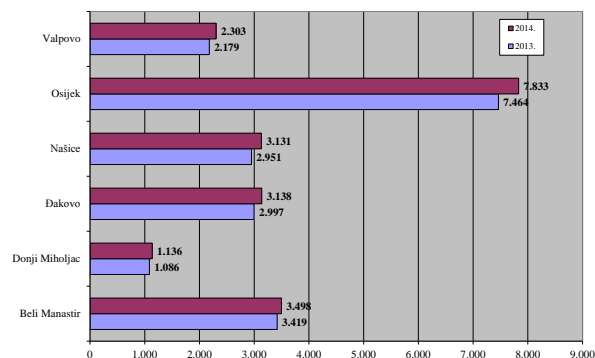
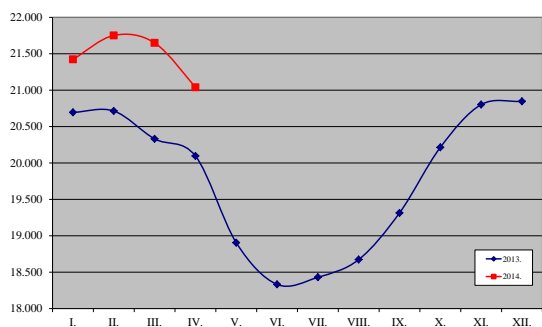
# T12 | NEZAPOSLENE OSOBE PREMA RAZINI OBRAZOVANJA I SPOLU U TRAVNJU 2014.

Redni broj	Ispostava	UKUPNO					Bez škole i nezavršena osnovna škola			Osnovna škola		
		Ukupno	%	Muškarci	Žene	Udio žena	Ukupno	Muškarci	Žene	Ukupno	Muškarci	Žene
1.	Beli Manastir	6.651	17,1	3.153	3.498	52,6	1.176	524	652	1.661	751	910
2.	Donji Miholjac	2.271	5,8	1.135	1.136	50,0	160	92	68	643	308	335
3.	Đakovo	6.070	15,6	2.932	3.138	51,7	350	186	164	1.422	661	761
4.	Našice	5.467	14,1	2.336	3.131	57,3	458	229	229	1.342	513	829
5.	Osijek	14.272	36,7	6.439	7.833	54,9	603	269	334	2.526	1.163	1.363
6.	Valpovo	4.169	10,7	1.866	2.303	55,2	299	176	123	961	416	545
Ukupno		<b>38.900</b>	<b>100,0</b>	<b>17.861</b>	<b>21.039</b>	<b>54,1</b>	<b>3.046</b>	<b>1.476</b>	<b>1.570</b>	<b>8.555</b>	<b>3.812</b>	<b>4.743</b>

# T13 | NOVOPRIJAVLJENI I ZAPOSLENI PO MJESECIMA I SPOLU

Redni Broj	Ispostava	2013.										
		Σ 2013.			IV.			V.	VI.	VII.	VIII.	IX.
		Ukupno	Muškarci	Žene	Ukupno	Muškarci	Žene					
1.	Beli Manastir	5.317	2.738	2.579	290	136	154	268	331	586	363	619
		3.545	1.824	1.721	246	138	108	818	321	400	256	139
2.	Donji Miholjac	1.743	947	796	93	45	48	94	87	219	91	197
		1.290	720	570	110	38	72	191	171	161	134	91
3.	Đakovo	4.976	2.493	2.483	311	153	158	279	231	512	441	577
		3.293	1.624	1.669	314	174	140	552	371	360	219	211
4.	Našice	4.041	1.941	2.100	205	98	107	202	310	410	330	441
		2.749	1.365	1.384	218	105	113	497	426	232	134	209
5.	Osijek	12.194	5.863	6.331	833	376	457	845	684	1.257	839	1.239
		7.826	3.749	4.077	746	396	350	1.072	873	865	475	610
6.	Valpovo	3.138	1.504	1.634	173	80	93	204	216	304	265	337
		2.155	1.085	1.070	231	107	124	294	306	240	101	203
Ukupno		<b>31.409</b>	<b>15.486</b>	<b>15.923</b>	<b>1.905</b>	<b>888</b>	<b>1.017</b>	<b>1.892</b>	<b>1.859</b>	<b>3.288</b>	<b>2.329</b>	<b>3.410</b>
		<b>20.858</b>	<b>10.367</b>	<b>10.491</b>	<b>1.865</b>	<b>958</b>	<b>907</b>	<b>3.424</b>	<b>2.468</b>	<b>2.258</b>	<b>1.319</b>	<b>1.463</b>

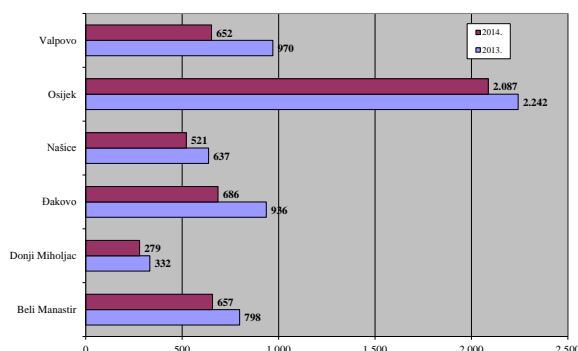
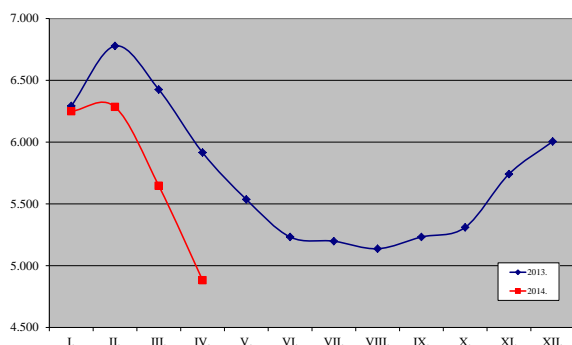
# G8 | NEZAPOSLENE ŽENE PO ISPOSTAVAMA KRAJEM TRAVNJA 2013. I 2014.



SŠ za zanimanja do 3 god. i škola za KV i VKV radnike			SŠ za zanimanja u trajanju od 4 i više godina i gimnazija			Prvi stupanj fakulteta, stručni studij i viša škola			Fakultet, akademija, magisterij, doktorat		
Ukupno	Muškarci	Žene	Ukupno	Muškarci	Žene	Ukupno	Muškarci	Žene	Ukupno	Muškarci	Žene
1.691	1.007	684	1.839	741	1.098	136	61	75	148	69	79
744	409	335	568	264	304	68	29	39	88	33	55
2.080	1.154	926	1.808	762	1.046	175	66	109	235	103	132
1.990	901	1.089	1.335	567	768	172	70	102	170	56	114
4.337	2.326	2.011	4.962	1.981	2.981	648	282	366	1.196	418	778
1.295	657	638	1.325	515	810	116	40	76	173	62	111
<b>12.137</b>	<b>6.454</b>	<b>5.683</b>	<b>11.837</b>	<b>4.830</b>	<b>7.007</b>	<b>1.315</b>	<b>548</b>	<b>767</b>	<b>2.010</b>	<b>741</b>	<b>1.269</b>

2013.			2014.						Indeks		
X.	XI.	XII.	I.	II.	III.	IV.			IV.14.	IV.14.	IV.14.
						Ukupno	Muškarci	Žene	IV.13.	III.14.	Ø 13.
608	526	519	545	340	293	228	107	121	78,6	77,8	51,5
218	183	261	178	228	245	324	159	165	131,7	132,2	109,7
237	181	186	254	100	75	79	40	39	84,9	105,3	54,4
55	91	84	42	74	75	135	78	57	122,7	180,0	125,6
569	448	369	664	347	258	234	111	123	75,2	90,7	56,4
180	159	206	154	158	280	341	177	164	108,6	121,8	124,3
516	442	351	348	243	181	125	66	59	61,0	69,1	37,1
161	102	149	108	137	194	278	156	122	127,5	143,3	121,4
1.552	1.108	1.016	1.368	806	732	700	326	374	84,0	95,6	68,9
575	446	504	425	418	569	810	407	403	108,6	142,4	124,2
376	312	189	316	171	161	139	70	69	80,3	86,3	53,2
122	117	119	91	93	150	196	98	98	84,8	130,7	109,1
<b>3.858</b>	<b>3.017</b>	<b>2.630</b>	<b>3.495</b>	<b>2.007</b>	<b>1.700</b>	<b>1.505</b>	<b>720</b>	<b>785</b>	<b>79,0</b>	<b>88,5</b>	<b>57,5</b>
<b>1.311</b>	<b>1.098</b>	<b>1.323</b>	<b>998</b>	<b>1.108</b>	<b>1.513</b>	<b>2.084</b>	<b>1.075</b>	<b>1.009</b>	<b>111,7</b>	<b>137,7</b>	<b>119,9</b>

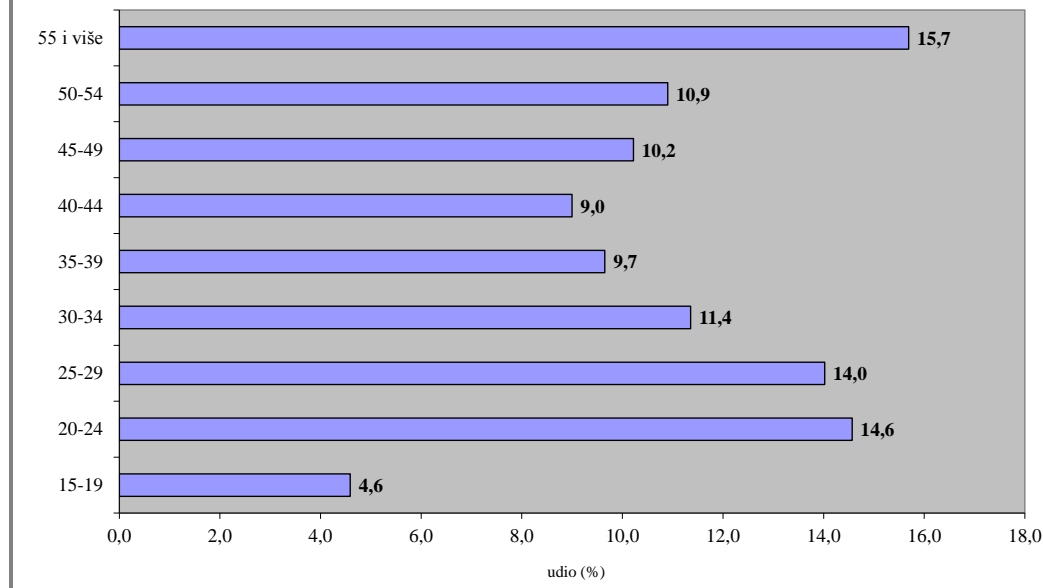
## KORISNICI NOVČANE NAKNADE TIJEKOM TRAVNJA 2013. I 2014.



# T14 NEZAPOSLENE OSOBE PREMA SPOLU, DOBI, TRAJANJU NEZAPOSLENOSTI I RADNOM STAŽU U TRAVNJU 2014.

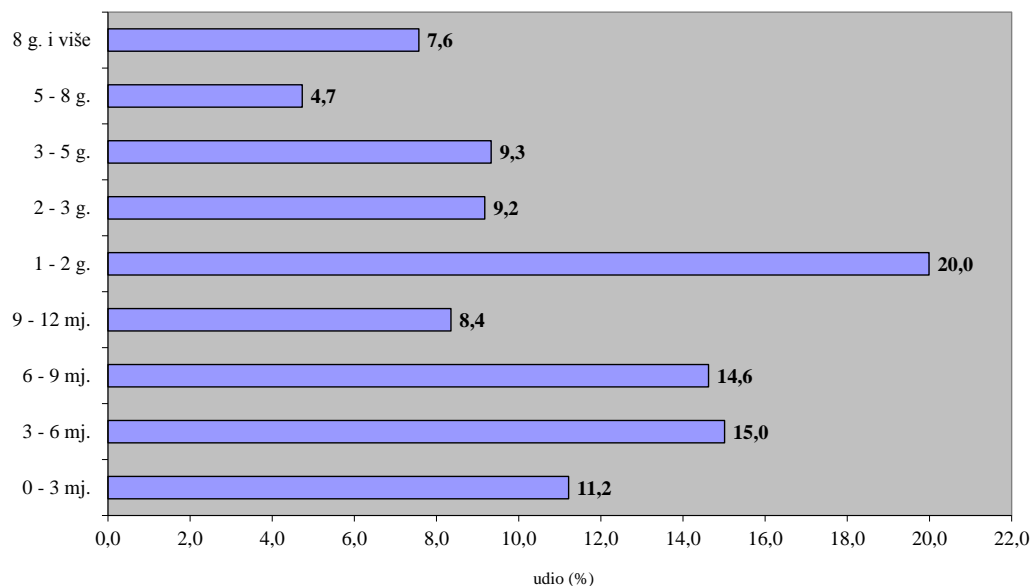
		UKUPNO			Indeks IV.2014./IV.2013.			Beli Manastir			Donji Miholjac		
		Ukupno	Muškarci	Žene	Ukupno	Muškarci	Žene	Ukupno	Muškarci	Žene	Ukupno	Muškarci	Žene
<b>UKUPNO</b>		38.900	17.861	21.039	103,5	102,2	104,7	6.651	3.153	3.498	2.271	1.135	1.136
<b>DOB</b>	15 - 19	1.786	1.020	766	105,5	103,1	108,8	278	166	112	131	76	55
	20 - 24	5.667	3.056	2.611	98,1	96,3	100,3	815	450	365	358	196	162
	25 - 29	5.455	2.465	2.990	102,2	99,8	104,3	810	395	415	330	150	180
	30 - 34	4.418	1.825	2.593	102,0	101,4	102,4	713	325	388	201	83	118
	35 - 39	3.754	1.475	2.279	104,0	104,2	103,9	651	266	385	203	87	116
	40 - 44	3.501	1.216	2.285	101,2	104,5	99,5	611	221	390	186	73	113
	45 - 49	3.975	1.395	2.580	100,8	94,1	104,9	697	271	426	219	84	135
	50 - 54	4.241	1.732	2.509	105,6	102,6	107,8	755	283	472	271	129	142
	55 - 59	4.487	2.439	2.048	111,4	110,6	112,3	963	490	473	275	176	99
	60 i više	1.616	1.238	378	116,8	113,3	129,9	358	286	72	97	81	16
<b>TRAJANJE</b>	Kratkotrajna nezaposlenost do godine dana	19.139	9.256	9.883	96,9	95,9	97,9	3.246	1.620	1.626	1.140	609	531
	Dugotrajna nezaposlenost više od godinu dana	19.761	8.605	11.156	110,9	110,0	111,6	3.405	1.533	1.872	1.131	526	605
<b>STAŽ</b>	Bez staža	7.216	3.188	4.028	107,7	105,2	109,8	1.070	470	600	390	180	210
	do 1 godine	5.744	2.609	3.135	103,4	104,3	102,7	1.282	569	713	331	151	180
	1 - 2	3.645	1.376	2.269	106,5	104,2	107,9	663	266	397	221	81	140
	2 - 3	2.231	827	1.404	102,4	95,2	107,2	372	146	226	133	53	80
	3 - 5	3.295	1.297	1.998	96,2	94,5	97,4	545	235	310	192	80	112
	5 - 10	5.216	2.222	2.994	102,0	101,2	102,7	801	349	452	325	146	179
	10 - 20	5.539	2.704	2.835	105,3	105,2	105,4	933	503	430	310	178	132
	20 - 30	3.931	1.990	1.941	99,4	99,5	99,3	707	383	324	238	153	85
	30 - 35	1.491	1.113	378	102,0	97,0	120,0	194	158	36	108	94	14
	35 i više	592	535	57	116,8	113,6	158,3	84	74	10	23	19	4

## G10 NEZAPOSLENE OSOBE PO DOBI KRAJEM TRAVNJA 2014.



		Đakovo			Našice			Osijek			Valpovo		
		Ukupno	Muškarci	Žene	Ukupno	Muškarci	Žene	Ukupno	Muškarci	Žene	Ukupno	Muškarci	Žene
UKUPNO		6.070	2.932	3.138	5.467	2.336	3.131	14.272	6.439	7.833	4.169	1.866	2.303
DOB	15 - 19	345	196	149	254	146	108	584	327	257	194	109	85
	20 - 24	968	520	448	778	406	372	2.153	1.168	985	595	316	279
	25 - 29	883	392	491	752	328	424	2.132	966	1.166	548	234	314
	30 - 34	634	246	388	693	247	446	1.716	756	960	461	168	293
	35 - 39	579	244	335	550	203	347	1.398	538	860	373	137	236
	40 - 44	552	197	355	529	157	372	1.210	449	761	413	119	294
	45 - 49	681	247	434	589	199	390	1.377	450	927	412	144	268
	50 - 54	646	352	294	564	196	368	1.516	584	932	489	188	301
	55 - 59	605	383	222	525	292	233	1.568	752	816	551	346	205
	60 i više	177	155	22	233	162	71	618	449	169	133	105	28
TRAJANJE	Kratkotrajna nezaposlenost do godine dana	3.082	1.486	1.596	2.559	1.158	1.401	7.124	3.440	3.684	1.988	943	1.045
	Dugotrajna nezaposlenost više od godinu dana	2.988	1.446	1.542	2.908	1.178	1.730	7.148	2.999	4.149	2.181	923	1.258
STAŽ	Bez staža	1.190	526	664	1.040	411	629	2.781	1.296	1.485	745	305	440
	do 1 godine	933	405	528	770	347	423	1.867	885	982	561	252	309
	1 - 2	617	268	349	535	163	372	1.243	480	763	366	118	248
	2 - 3	355	137	218	400	102	298	721	302	419	250	87	163
	3 - 5	515	215	300	569	187	382	1.153	466	687	321	114	207
	5 - 10	867	403	464	732	310	422	1.984	847	1.137	507	167	340
	10 - 20	800	425	375	715	377	338	2.262	974	1.288	519	247	272
	20 - 30	513	325	188	486	242	244	1.524	664	860	463	223	240
	30 - 35	223	175	48	153	132	21	508	328	180	305	226	79
	35 i više	57	53	4	67	65	2	229	197	32	132	127	5

## NEZAPOSLENE OSOBE PREMA TRAJANJU NEZAPOSLENOSTI KRAJEM TRAVNJA 2014.



G11

# T15 | NEZAPOSLENE OSOBE PREMA OPĆINI STANOVANJA, RAZINI OBRAZOVANJA I SPOLU U TRAVNJU 2014.

Grad Općina	Ukupno	Muškarci	Žene	Bez škole i nezavršena osnovna škola	Osnovna škola	SŠ za zanimanja do 3 god. i škola za KV i VKV radnike	SŠ za zanimanja u trajanju od 4 i više godina i gimnazija	Prvi stupanj fakulteta, stručni studij i viša škola	Fakultet, akademija, magisterij, doktorat	Indeks 14/13.
Antunovac	435	186	249	22	114	153	122	10	14	115,1
<b>Beli Manastir</b>	<b>1.693</b>	<b>815</b>	<b>878</b>	<b>248</b>	<b>357</b>	<b>408</b>	<b>565</b>	<b>53</b>	<b>62</b>	<b>97,6</b>
<b>Belišće</b>	<b>1.713</b>	<b>754</b>	<b>959</b>	<b>192</b>	<b>427</b>	<b>464</b>	<b>523</b>	<b>51</b>	<b>56</b>	<b>101,8</b>
Bilje	694	336	358	59	154	239	209	13	20	108,1
Bizovac	613	288	325	29	164	210	173	11	26	112,3
Čeminac	395	181	214	43	99	120	114	11	8	97,5
Čepin	1.267	580	687	71	214	487	381	41	73	103,5
Darda	1.262	563	699	300	309	292	308	25	28	100,5
Donja Motičina	292	112	180	15	74	121	68	7	7	95,7
<b>Donji Miholjac</b>	<b>1.141</b>	<b>531</b>	<b>610</b>	<b>61</b>	<b>277</b>	<b>360</b>	<b>335</b>	<b>46</b>	<b>62</b>	<b>99,0</b>
Draž	451	222	229	79	134	110	118	4	6	103,7
Drenje	361	176	185	25	120	124	87	2	3	100,0
<b>Đakovo</b>	<b>3.315</b>	<b>1.597</b>	<b>1.718</b>	<b>119</b>	<b>572</b>	<b>1.119</b>	<b>1.184</b>	<b>139</b>	<b>182</b>	<b>98,6</b>
Đurđenovac	1.123	511	612	83	307	425	266	20	22	111,3
Erdut	1.128	537	591	95	301	344	343	20	25	97,0
Ernestinovo	244	98	146	10	59	85	74	6	10	100,0
Feričanci	340	148	192	27	84	111	85	22	11	109,0
Gorjani	214	112	102	14	77	75	39	5	4	117,6
Jagodnjak	501	252	249	137	159	109	89	6	1	116,0
Kneževi Vinogradi	812	382	430	120	245	204	219	12	12	100,5
Koška	649	283	366	50	177	224	163	19	16	106,9
Levanjska Varoš	180	82	98	26	73	46	32	1	2	110,4
Magadenovac	294	155	139	28	81	111	57	4	13	109,7
Marijanci	340	188	152	26	124	91	84	11	4	105,9
Podravska Moslavina	176	86	90	7	55	65	47	1	1	106,0
<b>Našice</b>	<b>2.445</b>	<b>1.010</b>	<b>1.435</b>	<b>186</b>	<b>502</b>	<b>906</b>	<b>648</b>	<b>96</b>	<b>107</b>	<b>102,2</b>
<b>Osijek</b>	<b>10.478</b>	<b>4.703</b>	<b>5.775</b>	<b>348</b>	<b>1.639</b>	<b>3.007</b>	<b>3.862</b>	<b>558</b>	<b>1.064</b>	<b>104,5</b>
Petlovac	400	182	218	97	98	90	102	6	7	97,6
Petrijevci	305	143	162	11	61	116	94	7	16	103,4
Podgorač	617	272	345	97	198	203	104	8	7	100,2
Popovac	441	220	221	93	105	119	114	6	4	103,3
Punitovci	248	113	135	9	80	78	64	3	14	98,0
Satnica Đakovačka	312	150	162	26	81	117	80	5	3	101,6
Semeljci	636	308	328	76	191	223	129	4	13	124,0
Strizivojna	275	135	140	23	72	87	80	6	7	101,5
Šodolovci	281	132	149	22	66	106	78	5	4	122,2
Trnava	262	136	126	13	90	107	45	6	1	109,6
<b>Valpovo</b>	<b>1.537</b>	<b>681</b>	<b>856</b>	<b>67</b>	<b>309</b>	<b>505</b>	<b>534</b>	<b>47</b>	<b>75</b>	<b>103,4</b>
Viljevo	320	175	145	38	106	117	45	6	8	103,9
Viškovci	266	123	143	19	66	104	68	4	5	107,7
Vladislavci	289	137	152	24	93	100	65	3	4	116,1
Vuka	153	66	87	11	41	55	38	5	3	112,5
<b>UKUPNO</b>	<b>38.898</b>	<b>17.861</b>	<b>21.037</b>	<b>3.046</b>	<b>8.555</b>	<b>12.137</b>	<b>11.835</b>	<b>1.315</b>	<b>2.010</b>	<b>103,5</b>

**T16**

**SKUPINE ZANIMANJA PO RODOVIMA (NKZ2010) S NAJVEĆOM  
FREKVENCIJOM NEZAPOSLENOSTI (više od 40) KRAJEM TRAVNJA 2014.**

	Nezaposleni na kraju mjeseca			Tijekom mjeseca	
	Ukupno	Muškarci	Žene	Novi	Zaposleni
<b>UKUPNO</b>	<b>38.900</b>	<b>17.861</b>	<b>21.039</b>	<b>1.505</b>	<b>2.047</b>
<b>(0) Vojna zanimanja</b>	<b>9</b>	<b>9</b>		<b>2</b>	
<b>(1) Zakonodavci/zakonodavke, dužnosnici/dužnosnice i direktori/direktorice</b>	<b>8</b>	<b>6</b>	<b>2</b>	<b>2</b>	
<b>(2) Znanstvenici/znanstvenice, inženjeri/inženjerke i stručnjaci/stručnjakinje</b>	<b>2.614</b>	<b>922</b>	<b>1.692</b>	<b>203</b>	<b>193</b>
(2631) Ekonomski stručnjaci/ekonomske stručnjakinje	600	224	376	23	39
(2619) Pravni stručnjaci/pravne stručnjakinje d. n.	320	106	214	26	11
(2330) Nastavnici/nastavnice u srednjim školama	216	59	157	28	20
(2221) Glavni medicinski tehničari/glavne medicinske sestre opće njege	194	48	146	4	27
(2132) Savjetnici/savjetnice u poljoprivredi, šumarstvu i ribarstvu	188	83	105	9	6
(2341) Učitelji/učiteljice razredne/predmetne nastave u osnovnim školama	137	12	125	14	11
(2166) Grafički dizajneri/grafičke dizajnerice i dizajneri/dizajnerice multimedijских sadržaja	110	62	48	4	2
(2264) Fizioterapeuti/fizioterapeutkinje	105	40	65	7	5
(2145) Inženjeri/inženjerke kemijske tehnologije	87	23	64	11	5
(2151) Inženjeri/inženjerke elektroenergetike	81	70	11	7	8
(2342) Predškolski odgajatelji/predškolske odgajateljice	69		69	9	13
(2622) Knjižničari/knjižničarke i informacijski stručnjaci/informacijske stručnjakinje	42	8	34	3	1
<b>(3) Tehničari/tehničarke i stručni suradnici/stručne suradnice</b>	<b>4.808</b>	<b>2.730</b>	<b>2.078</b>	<b>208</b>	<b>281</b>
(3322) Komercijalisti/komercijalistice u prodaji	883	445	438	43	64
(3142) Poljoprivredni tehničari/poljoprivredne tehničarke	506	285	221	19	21
(3313) Ekonomisti/ekonomistice i voditelji/voditeljice dijelova računovodstva	427	124	303	21	23
(3113) Tehničari/tehničarke za elektrotehniku i srodna zanimanja	373	361	12	18	14
(3112) Tehničari/tehničarke za arhitekturu, građevinarstvo, geodeziju i srodna zanimanja	362	260	102	21	23
(3512) Tehničari/tehničarke inform. i komunikacijske tehnologije za podršku korisnicima	288	261	27	12	15
(3115) Tehničari/tehničarke strojarstva, brodogradnje i srodna zanimanja	276	265	11	15	19
(3119) Tehničko-tehnološki tehničari/tehničko-tehnološke tehničarke d. n.	243	75	168	11	9
(3114) Tehničari/tehničarke za elektroniku	150	148	2	4	13
(3111) Tehničari/tehničarke za fiziku, kemiju i srodna zanimanja	145	31	114	4	8
(3116) Tehničari/tehničarke za kemijsku i prehrambenu tehnologiju i biotehnologiju	145	34	111	9	9
(3240) Veterinarski tehničari, asistenti/ veterinarske tehničarke, asistentice	116	55	61	5	7
(3411) Pravni asistenti/pravne asistentice i srodna zanimanja	101	20	81	2	4
(3431) Fotografi/fotografkinje	83	28	55	1	7
(3141) Labor. tehničari/labor. tehničarke u biomedicini, biologiji, farmakologiji	63	24	39	2	3
(3432) Dizajneri, dekorateri i aranžeri/dizajnerice, dekoraterke i aranžerke	58	19	39	1	
(3143) Šumarski tehničari/šumarske tehničarke	56	51	5	2	9
(3343) Poslovni tajnici/poslovne tajnice u upravi i poslovanju	56	10	46	3	1
(3133) Kemijsko-procesni tehničari/kemijsko-procesne tehničarke	42	6	36		2
(3214) Dentalni i ortopedski tehničari/dentalne i ortopedske tehničarke	42	13	29	3	3
<b>(4) Administrativni službenici/administrativne službenice</b>	<b>4.144</b>	<b>1.168</b>	<b>2.976</b>	<b>169</b>	<b>182</b>
(4110) Uredski službenici/uredske službenice za opće poslove	1.693	388	1.305	44	52
(4311) Službenici/službenice u knjigovodstvu	1.604	322	1.282	73	79
(4224) Hotelski recepcionari/hotelske recepcionarke	216	59	157	12	23
(4323) Prometni uredski službenici/prometne uredske službenice	211	153	58	10	15
(4321) Skladišni službenici/skladišne službenice	187	175	12	11	8
<b>(5) Uslužna i trgovačka zanimanja</b>	<b>7.609</b>	<b>2.012</b>	<b>5.597</b>	<b>320</b>	<b>573</b>
(5223) Prodavači/prodavačice u trgovinama	3.901	674	3.227	168	221
(5120) Kuhari/kuharice	1.015	395	620	39	151
(5131) Konobari/konobarice	897	562	335	54	119
(5141) Frizeri/frizerke	592	13	579	15	27
(5211) Prodavači/prodavačice na štandovima	304	39	265	10	8
(5322) Djelatnici/djelatnice za zdravstvenu i socijalnu skrb u kući	229	10	219	5	12
(5414) Zaštitari/zaštitarke	219	187	32	11	11
(5142) Kozmetičari/kozmetičarke, pedikeri/pedikerke i srodna zanimanja	180	10	170	4	11
(5222) Poslovođe/poslovotkinje u trgovinama	92	34	58	4	4
(5230) Blagajnici/blagajnice, prodavači/prodavačice ulaznica i srodna zanimanja	49	11	38	7	1

<b>(6) Poljoprivrednici/poljoprivrednice, šumari/šumarke, ribari/ribarke, lovci/lovkinje</b>	<b>299</b>	<b>125</b>	<b>174</b>	<b>5</b>	<b>10</b>
(6111) Ratari/ratarke i povrtlari/povrtlarke	104	40	64	1	3
(6113) Vrtlari/vrtlarke, hortikulturni djelatnici/hortikulturne djelatnice i srodna zanimanja	102	28	74		3
<b>(7) Zanimanja u obrtu i pojedinačnoj proizvodnji</b>	<b>6.131</b>	<b>4.811</b>	<b>1.320</b>	<b>256</b>	<b>379</b>
(7533) Šivači/šivačice, vezilje i srodna zanimanja	541	4	537	12	35
(7126) Instalateri/instalaterke i monter/monterke cjevovoda	449	449		15	41
(7233) Mehaničari/mehaničarke i monter/monterke industrijskih i ost. strojeva i srod. zan.	428	428		17	33
(7231) Mehaničari/mehaničarke i monter/monterke motornih vozila	423	422	1	19	31
(7222) Alatničari/alatničarke i srodna zanimanja	400	400		20	27
(7512) Pekari/pekarice, slastičari/slasičarke i srodna zanimanja	388	162	226	19	28
(7112) Zidari/zidarke i srodna zanimanja	360	360		12	27
(7522) Stolari/stolarice i srodna zanimanja	343	309	34	15	15
(7131) Soboslikari/soboslikarice, ličioci/ličiteljice i srodna zanimanja	338	338		12	26
(7531) Krojači/krojačice, krznari/krznarice i klobučari/klobučarke	261	23	238	5	6
(7412) Elektromehaničari/elektromehaničarke	246	245	1	8	11
(7411) Elektroinstalateri/elektroinstalaterke i srodna zanimanja	184	184		13	10
(7223) Kovinoglođači/kovinoglođačice i srodna zanimanja	157	156	1	7	5
(7122) Podopolagači/podopolagačice i srodna zanimanja	152	152		11	14
(7115) Tesari i građevinski stolari/tesarice i građevinske stolarice	138	138		6	8
(7213) Limari/limarice i srodna zanimanja	132	132		9	7
(7111) Graditelji/graditeljice kuća	122	122		6	4
(7511) Mesari/mesarice i srodna zanimanja	104	93	11	7	2
(7212) Zavarivači/zavarivačice i srodna zanimanja	85	85		8	8
(7549) Zanimanja u obrtu i srodna zanimanja, d. n.	85	7	78	5	5
(7114) Armirači i betonirci/armiračice i betonirke	83	83		6	3
(7318) Izrađivači/izrađivačice tradicijskih proizvoda od tekstila, kože i srodnih materijala	62	6	56	4	2
(7119) Zidari/zidarice i srodna građevinska zanimanja d.n.	61	60	1		
(7421) Mehaničari/mehaničarke i serviseri/serviserke elektronike	58	58		3	1
(7132) Lakireri/lakirerice i srodna zanimanja	56	56		1	3
(7422) Monteri/monterke, serviseri/serviserke informacijsko-komunikacijskih uređaja	54	54		5	3
(7123) Fasaderi i gipsari/fasaderke i gipsarice	43	43		2	7
(7536) Obučari/obučarke, kožni galanteristi/kožne galanteristice i srodna zanimanja	42	7	35		2
<b>(8) Rukovatelji/rukovateljice postrojenjima i strojevima, industrijski proizvođači/industrijske proizvođačice i sastavljači/sastavljačice proizvoda</b>	<b>2.337</b>	<b>1.574</b>	<b>763</b>	<b>99</b>	<b>140</b>
(8153) Rukovatelji/rukovateljice šivaćim strojevima	453	2	451	6	12
(8332) Vozači/vozačice teretnih vozila i kamiona	451	451		38	54
(8160) Rukovatelji/rukovateljice strojevima za proizvodnju prehrambenih i sličnih proizvoda	258	108	150	8	7
(8322) Vozači/vozačice osobnih vozila, taksija i lakih dostavnih vozila	248	245	3	11	14
(8341) Rukovatelji/rukovateljice pokretnim poljoprivrednim i šumarskim strojevima	187	187		6	11
(8342) Rukovatelji/rukovateljice građevinskim i sličnim strojevima	164	164		8	16
(8344) Rukovatelji/rukovateljice teškim kamionima s dizalicom	125	122	3	5	1
(8157) Rukovatelji/rukovateljice strojevima za pranje	76	9	67		2
<b>(9) Jednostavna zanimanja</b>	<b>10.941</b>	<b>4.504</b>	<b>6.437</b>	<b>241</b>	<b>289</b>
(9112) Domaćinska zanimanja u uredima, hotelima i ostalim objektima	2.323	5	2.318	48	61
(9329) Jednostavna zanimanja u prerađivačkoj industriji, d. n.	2.029	1.081	948	33	54
(9213) Radnici/radnice na poljoprivrednom gospodarstvu mješovite proizvodnje	1.506	647	859	27	21
(9333) Rukovatelji/rukovateljice teretom	1.083	570	513	20	18
(9211) Radnici/radnice na ratarskoj farmi	691	277	414	22	22
(9412) Kuhinjski pomoćnik/kuhinjske pomoćnice	623	51	572	12	40
(9313) Radnici/radnice u visokogradnji	604	603	1	16	31
(9214) Radnici/radnice za jednostavne vrtlarske i hortikulturne radove	359	95	264	5	8
(9613) Čistači/čistačice ulica i srodna zanimanja	342	243	99	3	6
(9312) Radnici/radnice u niskogradnji	324	324		3	7
(9212) Radnici/radnice na stočarskoj farmi	274	190	84	5	6
(9621) Dostavljači, nosači/dostavljačice, nosačice i srodna zanimanja	147	116	31	3	3
(9111) Čistači/čistačice i kućne pomoćnice i srodna zanimanja	145	23	122	1	1
(9321) Ručni pakiratelji/ručne pakirateljice	135	22	113	4	2
(9215) Radnici/radnice za jednostavne šumarske radove	108	74	34	8	5
(9612) Radnici/radnice na razvrstavanju otpada	85	62	23	2	
(9622) Radnici/radnice za jednostavne poslove	46	46		2	2