



HRVATSKI ZAVOD ZA ZAPOSŁJAVANJE
REGIONALNI URED OSIJEK



MJESEČNI STATISTIČKI

bilten

broj: 4/XXV.
mjesec: travanj 2016.

IZVOR PODATAKA I OBJAŠNENJE POJMOVA

Izvori podataka su evidencije koje se vode u Hrvatskom zavodu za zapošljavanje prema odredbama Zakona o posredovanju pri zapošljavanju i pravima za vrijeme nezaposlenosti (Narodne novine, br. 12/13- pročišćeni tekst, 153/13) i važećih pravilnika (Pravilnik o evidencijama Hrvatskog zavoda za zapošljavanje, načinu prijavljivanja i vođenju evidencije Hrvatskog zavoda za zapošljavanje, Pravilnik o aktivnom traženju posla i raspoloživosti za rad te Pravilnik o odgovarajućem smještaju).

NEZAPOSLENE OSOBE. Osobe u dobi od 15 do 65 godina sposobne ili djelomično sposobne za rad koje nisu u radnom odnosu, aktivno traže posao i raspoložive su za rad i zadovoljavaju sve kriterije iz odredbi Zakona o posredovanju pri zapošljavanju i pravima za vrijeme nezaposlenosti, a evidentirane su u Hrvatskom zavodu za zapošljavanje na kraju izvještajnog mjeseca.

NOVOPRIJAVLJENI. Nezaposlene osobe koje su se tijekom izvještajnog mjeseca prijavile u evidenciju Hrvatskog zavoda za zapošljavanje.

ZAPOSLENI S EVIDENCIJE. Osobe koje su se tijekom izvještajnog mjeseca zaposlile na temelju radnog odnosa i drugih poslovnih aktivnosti, a bile su u evidenciji Hrvatskog zavoda za zapošljavanje.

BRISANI IZ EVIDENCIJE. Osobe o kojima je Zavod prestao voditi evidenciju iz svih ostalih razloga osim zapošljavanja u zemlji i inozemstvu iz članka 17. Zakona o posredovanju pri zapošljavanju i pravima za vrijeme nezaposlenosti.

OSOBE KOJE PRVI PUTA TRAŽE ZAPOSLENJE. Nezaposlene osobe evidentirane u Hrvatskom zavodu za zapošljavanje na kraju izvještajnog mjeseca koje nisu bile u radnom odnosu.

KORISNICI NOVČANE NAKNADE. Nezaposlene osobe evidentirane u Hrvatskom zavodu za zapošljavanje koje su prema odredbama Zakona o posredovanju pri zapošljavanju i pravima za vrijeme nezaposlenosti ostvarile novčanu naknadu tijekom izvještajnog mjeseca.

NEZAPOSLENI HRVATSKI BRANITELJI. Nezaposlene osobe evidentirane u Hrvatskom zavodu za zapošljavanje na kraju izvještajnog mjeseca koje su prema odredbama Zakona o pravima hrvatskih branitelja iz Domovinskoga rata i članova njihovih obitelji (Narodne novine, 174/04, 92/05, 107/07) stekle status branitelja. Taj se status dokazuje potvrdom Ministarstva obrane, odnosno Ministarstva unutrašnjih poslova.

PRIJAVLJENE POTREBE ZA RADNICIMA. Broj slobodnih radnih mjesta koje poslodavci prijavljuju Hrvatskom zavodu za zapošljavanje tijekom izvještajnog mjeseca.

REALIZIRANE POTREBE ZA RADNICIMA. Broj zaposlenih radnika i pripravnika prema izvještaju o zasnivanju radnog odnosa koji poslodavci pismeno dostavljaju Hrvatskom zavodu za zapošljavanje tijekom izvještajnog mjeseca.

TRAŽITELJI ZAPOSLENJA Osobe koje se mogu prijaviti Zavodu prema članku 13. Zakona o posredovanju pri zapošljavanju i pravima za vrijeme nezaposlenosti radi promjene zaposlenja, odnosno posredovanja, bez obveze redovitog javljanja, a ne smatraju se nezaposlenima iz članka 10. spomenutog zakona.

Nakladnik: Hrvatski zavod za zapošljavanje
Regionalni ured Osijek
Osijek, Kneza Trpimira 2
Telefon: +385 31 252 508
Fax: +385 31 201 375
E-mail: hzz.osijek@hzz.hr
URL: <http://www.hzz.hr>

Za nakladnika: Željko Bugarić
predstojnik Regionalnog ureda Osijek

Priprema i obrada: Beba Madunović

ISSN 1331-4505



SADRŽAJ

| | |
|--|----------|
| 1. ZAPOŠLJAVANJE I NEZAPOSLENOST TIJEKOM TRAVNJA 2016. | 4 |
| 2. PROFESIONALNO USMJERAVANJE I OBRAZOVANJE | 5 |
| 3. AKTIVNA POLITIKA ZAPOŠLJAVANJA | 6 |
| 4. TABLICE | |
| T1 Nezaposlenost i zapošljavanje od 1987. do 2015. godine | 7 |
| T2 Nezaposlenost, ulasci i izlasci iz evidencije prema razini obrazovanja i spolu u travnju 2016. | 8 |
| T3 Nezaposlenost i zapošljavanje prema razini obrazovanja i spolu tijekom travnja 2015. i 2016. | 10 |
| T4 Nezaposlenost i zapošljavanje prema razini obrazovanja i spolu od siječnja do travnja 2016. | 11 |
| T5 Nezaposleni, novoprijavljeni i zaposleni s evidencije prema djelatnosti i spolu u travnju 2016. | 12 |
| T6 Izlasci iz evidencije nezaposlenih osoba prema razlozima u travnju 2016. | 13 |
| T7 Zaposlenost i nezaposlenost u Osječko-baranjskoj županiji od travnja 2015. do travnja 2016. | 14 |
| T8 Nezaposlene osobe po mjesecima i spolu | 14 |
| T9 Nezaposlenost i zapošljavanje po ispostavama i spolu tijekom travnja 2015. i 2016. | 16 |
| T10 Nezaposleni hrvatski branitelji po ispostavama i spolu u travnju 2016. | 17 |
| T11 Korisnici novčane naknade po ispostavama i spolu u travnju 2016. | 17 |
| T12 Nezaposlene osobe u ispostavama prema razini obrazovanja i spolu u travnju 2016. | 18 |
| T13 Novoprijavljeni i zaposleni u ispostavama po mjesecima i spolu | 18 |
| T14 Nezaposlene osobe prema spolu, dobi, trajanju nezaposlenosti i radnom stažu u travnju 2016. | 20 |
| T15 Nezaposlene osobe prema općini stanovanja, razini obrazovanja i spolu u travnju 2016. | 22 |
| T16 Skupine zanimanja s najvećom frekvencijom nezaposlenosti krajem travnja 2016. | 23 |
| 5. GRAFIKONI | |
| G1 Nezaposlene osobe prema spolu od 2000. do 2015. godine (prosjek) | 7 |
| G2 Struktura nezaposlenih osoba prema razini obrazovanja krajem travnja 2016. | 8 |
| G3 Struktura nezaposlenih žena prema razini obrazovanja krajem travnja 2016. | 9 |
| G4 Struktura ulazaka i izlazaka iz nezaposlenosti u travnju 2016. | 12 |
| G5 Zaposlenost i nezaposlenost u Osječko-baranjskoj županiji od travnja 2015. do travnja 2016. | 14 |
| G6 Kretanje broja nezaposlenih osoba po mjesecima u 2015. i 2016. | 15 |
| G7 Nezaposlene osobe po ispostavama krajem travnja 2015. i 2016. | 17 |
| G8 Nezaposlene žene po mjesecima i ispostavama krajem travnja 2015. i 2016. | 18 |
| G9 Korisnici novčane naknade po mjesecima i ispostavama tijekom travnja 2015. i 2016. | 19 |
| G10 Nezaposlene osobe po dobi krajem travnja 2016. | 20 |
| G11 Nezaposlene osobe prema trajanju nezaposlenosti krajem travnja 2016. | 21 |

1. ZAPOŠLJAVANJE I NEZAPOSLENOST TIJEKOM TRAVNJA 2016.

Radna snaga u travnju 2016. godine - Prema podacima Hrvatskog zavoda za mirovinsko osiguranje (HZMO Zagreb, Odjel plana i analize, svibanj 2016.) i Hrvatskog zavoda za zapošljavanje 30. travnja 2016. godine Osječko-baranjska županija imala je 112.896 ekonomski aktivnih stanovnika (radne snage), odnosno 1,7% (1.983 osobe) manje nego istog mjeseca prethodne godine, na što je utjecalo povećanje zaposlenosti za 2,7% (2.190 osoba) i smanjenje nezaposlenosti za 12,4% (4.173 osobe). Od ukupno 83.332 zaposlene osobe, 71.185 radnika (85,4%) bilo je zaposleno kod pravnih i 6.376 (7,7%) kod fizičkih osoba. 2.936 (3,5%) je obrtnika, 1.927 (2,3%) poljoprivrednika, te 908 (1,1%) radnika koji obavljaju samostalne profesionalne djelatnosti. **Procijenjena stopa registrirane nezaposlenosti** u travnju 2016. godine iznosila je 26,2% (22,1% kod muške, a 30,4% kod ženske populacije) naspram stopi od 29,4% u travnju 2015. godine i 27,5% u ožujku 2016. godine. Prema istom izvoru, ukupan broj zaposlenih (osiguranika, bez produženog osiguranja) u Republici Hrvatskoj bio je 1.443.488, te je županija sudjelovala s udjelom od 5,8%. Procijenjena stopa nezaposlenosti u Republici Hrvatskoj je 15,0%.

Nastavljeno smanjivanje nezaposlenosti - Krajem travnja 2016. godine u Regionalnom uredu Osijek evidentirane su 29.564 nezaposlene osobe, odnosno 1.681 osoba (5,4%) manje nego prethodna mjeseca i 4.173 osobe (12,4%) manje nego u travnju 2015. godine. Nezaposlenost su u prva četiri mjeseca 2016. godine smanjivala prosječno mjesečno za 2,0% ili 642 osobe, na što je utjecalo povećanje u siječnju za 2,1% ili 682 osobe te prosječno mjesečno smanjenje od veljače do travnja za 3,4% ili 1.084 osobe.

Raste udio nezaposlenih žena i osoba starijih dobnih skupina - Krajem travnja 2016. u Regionalnom uredu Osijek evidentirano je 16.868 nezaposlenih žena, s udjelom od 57,1% naspram 42,9% nezaposlenih muškaraca. Udio nezaposlenih žena u odnosu na prethodni mjesec se povećao za 0,3 postotna boda, a u odnosu na isti mjesec prethodne godine za 1,3 postotna boda.

Gledano prema dobi, najveći udio u registriranoj nezaposlenosti imaju osobe starije od 50 godina (30,9%), dok udio mladih osoba u dobi od 15 do 24 godine iznosi 17,4%. Registrirana se nezaposlenost, u usporedbi s istim razdobljem prethodne godine, smanjila u svim dobnih skupina, osim u najstarijoj dobnoj skupini od 60 i više godina (rast za 4,8% ili 81 osobu). Najveće smanjenje zabilježeno je u mlađim dobnim skupinama, od 25 do 29 godina (za 19,4% ili 826 osoba), od 30 do 34 godine (za 16,0% ili 602 osobe) te od 20 do 24 godine (za 15,8% ili 714 osoba).

Na mjesečnoj i godišnjoj razini smanjenje nezaposlenih svih razina obrazovanja - U evidentiranoj nezaposlenosti prevladavaju osobe sa završenom srednjom školom za zanimanja do 3 godine i školom za KV i VKV radnike odnosno 8.802 osobe ili 29,8% od ukupno nezaposlenih. Slijede osobe sa završenom srednjom školom u trajanju od 4 i više godina te gimnazijom (8.695 osoba ili 29,4%), osnovnom školom (6.741 osoba ili 22,8%), fakultetom (1.649 osoba ili 5,5%) te prvim stupnjem fakulteta, stručnim studijem i višom školom (1.117 osoba ili 3,8%). Od ukupna broja nezaposlenih 2.560 osoba (ili 8,7%) je bez škole ili s nezavršenom osnovnom školom. Smanjenje nezaposlenih, u odnosu na isti mjesec prethodne godine, kao i u odnosu na prethodni mjesec, zabilježeno je kod svih razina obrazovanja. Najizraženije smanjenje u odnosu na prethodnu godinu je kod osoba sa završenom trogodišnjom srednjom školom (za 15,2% ili 1.578 osoba), a u odnosu na prethodni mjesec kod osoba sa završenom četverogodišnjom srednjom školom (za 6,7% ili 621 osobu).

Smanjen broj nezaposlenih osoba bez radnog iskustva - U ukupnom broju nezaposlenih osoba u travnju 2016. godine, 5.392 osobe (18,2%) tražile su posao prvi put, odnosno 798 osoba (12,9%) manje nego u isto vrijeme 2015. godine i 196 osoba (3,5%) manje u odnosu na prethodni mjesec. Preostale 24.172 nezaposlene osobe (81,8%) imale su prethodno radno iskustvo, a prije prijavljivanja na evidenciju Zavoda, najveći broj radio je u prerađivačkoj industriji (4.486 osoba ili 18,6%), trgovini (3.422 osobe ili 14,2%), javnoj upravi i obrani (3.278 osoba ili 13,6%) te djelatnosti pružanja smještaja, pripreme i usluživanja hrane (2.710 osoba ili 11,2%).

Povećano trajanje nezaposlenosti - Na kraju travnja 2016. godine 55,7% nezaposlenih čekalo je na zaposlenje duže od godinu dana i njihov se udio u odnosu na isti mjesec prethodne godine smanjio za 0,4 postotna boda, a u odnosu na prethodni mjesec povećao za 1,8 postotnih bodova. Osim što nezaposlene žene čine veći udio u ukupnoj nezaposlenosti, one i duže čekaju na zaposlenje. 57,7% nezaposlenih žena čekalo je na zaposlenje duže od godinu dana, dok je kod muškaraca taj udio 53,0%. Trajanje nezaposlenosti različito je i s obzirom na razinu završenog obrazovanja. Kratkotrajna nezaposlenost najučestalija je kod osoba sa završenim fakultetom. 40,7%

visokoobrazovanih osoba čekalo je na posao do 6 mjeseci, odnosno 65,3% do jedne godine. U najnepovoljnijem položaju su osobe bez škole (73,2% dugotrajnih) i sa završenom osnovnom školom (66,2% dugotrajnih).

Smanjen broj korisnika novčane naknade - Tijekom travnja 2016. godine 2.927 nezaposlenih osoba (9,9% od ukupna broja nezaposlenih) koristilo je novčanu naknadu. Broj korisnika novčane naknade se u odnosu na prethodni mjesec smanjio za 525 korisnika (15,2%) i u odnosu na prethodnu godinu za 1.022 korisnika (25,9%).

Veći broj evidentiranih izlazaka od ulazaka u nezaposlenost - U travnju 2016. godine u evidenciju nezaposlenih prijavilo se 1.469 novih osoba (4,6% više nego prethodna mjeseca, a 0,3% manje nego u travnju 2015. godine), dok je iz evidentirane nezaposlenosti otišla ukupno 3.150 osoba (15,8% više nego prethodna mjeseca, a 14,1% manje nego u travnju 2015. godine).

Najviše novoprijavljenih nezaposlenih osoba došlo je izravno iz radnog odnosa (918 osoba ili 62,5%), a potom iz neaktivnosti (465 osoba ili 31,7%). Od ukupna broja novoprijavljenih osoba, 229 osoba (ili 15,6%) je bez prethodnog radnog iskustva, a najveći broj osoba s radnim iskustvom došao je na evidenciju Zavoda iz prerađivačke industrije (231 osoba ili 18,6%), trgovine (178 osoba ili 14,4%), djelatnosti pružanja smještaja, pripreme i usluživanja hrane (172 osobe ili 13,9%) te građevinarstva (136 osoba ili 11,0%).

Zbog zapošljavanja (bilo po ugovoru o radu, ugovoru o djelu ili drugom obliku rada) evidenciju su napustile 2.433 osobe (77,2%), odnosno 411 osoba (20,3%) više nego prethodna mjeseca, a 484 osobe (16,6%) manje nego u travnju 2015. godine. 717 osoba (22,8%) brisano je iz ostalih razloga: izlaska iz radne snage, odjave iz evidencije, nepridržavanja zakonskih odredbi i ostalo.

Što se tiče zapošljavanja **prema ugovoru o radu**, u travnju 2016. godine zaposlene su 2.343 osobe, što je za 631 osobu (36,9%) više nego prethodna mjeseca, a 378 osoba (13,9%) manje nego u travnju 2015. godine. Promatrano po djelatnostima, najviše osoba zaposleno je u djelatnosti pružanja smještaja, pripreme i usluživanja hrane (562 osobe ili 24,0%), prerađivačkoj industriji (345 osoba ili 14,7%), trgovini (269 osoba ili 11,5%), građevinarstvu (224 osobe ili 9,6%) te administrativnim i pomoćnim uslužnim djelatnostima (203 osobe ili 8,7%).

Povećane potrebe za radnicima - Tijekom travnja 2016. godine poslodavci su prijavili 3.031 slobodno radno mjesto, 1.531 radno mjesto više nego prethodna mjeseca i 1.712 radnih mjesta više nego u travnju 2015. godine. Najveći broj slobodnih radnih mjesta prijavili su poslodavci iz javne uprave i obrane, obveznog socijalnog osiguranja (1.752 ili 57,8%), ostalih uslužnih djelatnosti (269 ili 8,9%), prerađivačke industrije (233 ili 7,7%) te građevinarstva (139 ili 4,6%) za zanimanja po NKZ 2010: (9) Jednostavna zanimanja – 1.954 slobodna radna mjesta, (7) Zanimanja u obrtu i pojedinačnoj proizvodnji - 259 slobodnih radnih mjesta, (2) Znanstvenici/znanstvenice, inženjeri/inženjerke i stručnjaci/ stručnjakinje - 244 slobodna radna mjesta, te (5) Uslužna i trgovačka zanimanja - 204 slobodna radna mjesta.

Smanjenje nezaposlenosti na čitavom području Osječko-baranjske županije - Tijekom mjeseca smanjenje nezaposlenosti zabilježeno je u svim ispostavama, Belom Manastiru za 6,7% ili 383 osobe, Donjem Miholjcu za 5,6% ili 101 osoba, Đakovu za 4,1% ili 188 osoba, Našicama za 5,7% ili 268 osoba, Osijeku za 5,5% ili 607 osoba i Valpovu za 3,9% ili 134 osobe. U usporedbi s istim razdobljem prethodne godine, smanjenje nezaposlenosti zabilježeno je na čitavom području Osječko-baranjske županije, a najizraženije u Osijeku (za 15,0% ili 1.830 osoba) i Valpovu (za 11,9% ili 442 osobe).

2. PROFESIONALNO USMJERAVANJE I OBRAZOVANJE

Aktivnosti Odsjeka za profesionalno usmjeravanje i obrazovanje tijekom travnja 2016. godine:

- ⇒ za odabir kandidata za zapošljavanje i stručno osposobljavanje bez zasnivanja radnog odnosa provedene su profesionalne selekcije:
 - ❖ SOS Dječje selo Hrvatska - za radno mjesto SOS mama - obrađena su 4 kandidata
 - ❖ Ekonomski fakultet u Osijeku - za radno mjesto asistenta/ice - obrađena je jedna kandidatkinja
- ⇒ za brže zapošljavanje nezaposlenih osoba provedeno je:

- ❖ 8 termina radionica “Kako se predstaviti poslodavcu“, „Kako tražiti posao“, „Samoprocjena vlastitih potencijala“ i „Radionica o stručnim osposobljavanjima“. U radionicama je sudjelovalo 56 nezaposlenih osoba
- ❖ za dugotrajno nezaposlene osobe, korisnike socijalne skrbi, održana je dvodnevna motivacijske radionica u kojoj je sudjelovalo 12 nezaposlenih osoba (održivost projekta IPA IV „Motivacija dugotrajno nezaposlenih osoba“).

⇒ izbor zanimanja i nastavak školovanja:

- ❖ u svrhu profesionalnog usmjeravanja učenika sa zdravstvenim teškoćama 8. razreda osnovne škole koji na mišljenje Odsjeka za profesionalno usmjeravanje ostvaruju prednost pri upisu u srednju školu, psihologijski su testirani i zajedno s roditeljima informirani o mogućnostima upisa u srednju školu. Obradeno su 34 učenika te je informirano 68 učenika i roditelja
- ❖ u svrhu pomoći pri upisu u srednju školu (psihologijsko testiranje i profesionalno savjetovanje) provedeno je profesionalno usmjeravanje jednog neodlučnog učenika

3. AKTIVNA POLITIKA ZAPOŠLJAVANJA

| OSOBE UKLJUČENE U MJERE AKTIVNE POLITIKE ZAPOŠLJAVANJA | | | | |
|--|--|-------------------------------------|--|-------------------------------------|
| | | Novouključeni u travnju 2016. | Novouključeni od 1.1. do 30.04.2016. | Aktivni korisnici 30.04.2016. |
| UKUPNO | | 98 | 494 | 2.257 |
| VRSTA MJERE | 1. Potpore za zapošljavanje | 29 | 43 | 492 |
| | 2. Obrazovanje | 35 | 409 | 1.420 |
| | 2.1. Institucionalno obrazovanje | | 91 | 30 |
| | - obrazovanje nezaposlenih | | 91 | 30 |
| | - potpore za usavršavanje | | | |
| | 2.2. Stručno osposobljavanje za rad bez zasnivanja radnog odnosa | 35 | 318 | 1.390 |
| | 3. Javni radovi | 2 | 3 | 77 |
| | 4. Potpore za samozapošljavanje | 32 | 39 | 268 |
| 5. Potpora za očuvanje radnih mjesta | | | | |
| SPOL | Muškarci | 39 | 162 | 914 |
| | Žene | 59 | 332 | 1.343 |
| DOB | Do 24 godine | 30 | 168 | 928 |
| | 25 - 29 | 29 | 191 | 723 |
| | 30 – 49 | 28 | 110 | 473 |
| | 50 – 54 | 4 | 13 | 68 |
| | 55 godina i više | 7 | 12 | 65 |
| RAZINA OBRAZOVANJA | Bez škole i nezavršene osnovne škole | 2 | 2 | 4 |
| | Osnovna škola | 4 | 24 | 58 |
| | SŠ za zanimanja do 3 godine i škola za KV i VKV radnike | 19 | 60 | 461 |
| | SŠ za zanimanja u trajanju od 4 i više godina i gimnazija | 23 | 93 | 695 |
| | Prvi stupanj fakulteta, stručni studij i viša škola | 17 | 99 | 359 |
| | Fakultet, akademija, magisterij, doktorat | 33 | 216 | 680 |
| Osobe romske nacionalne manjine prema Nacionalnom programu za Rome | | | | 2 |
| Osobe s invaliditetom | | | | 24 |
| Hrvatski branitelji | | 2 | 11 | 70 |

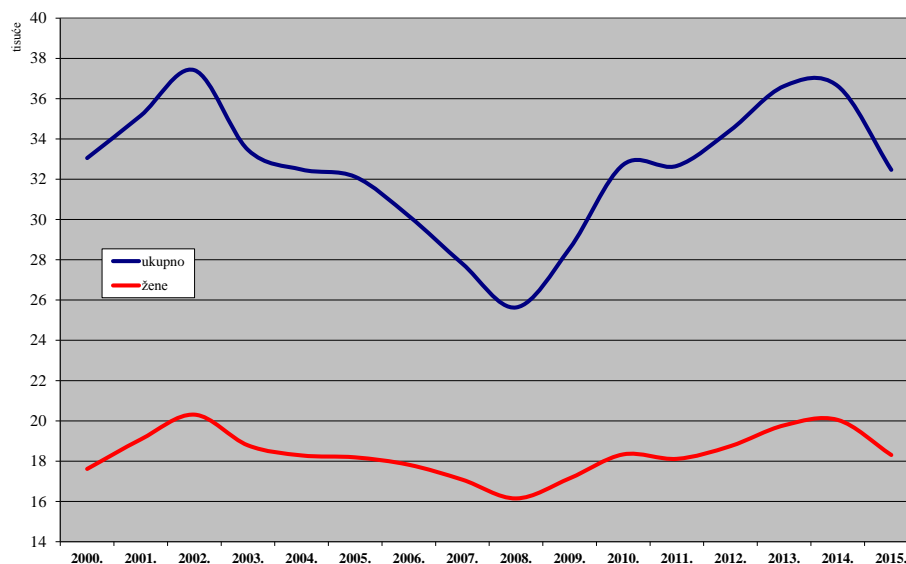
NEZAPOSLENOST I ZAPOŠLJAVANJE OD 1987. DO 2015. GODINE

T1

| Godina | Novo-prijavljeni | Zaposleni na temelju radnog odnosa | Brisani iz drugih razloga | Nezaposlene osobe (prosjeak) | | | | | | Prijavljene potrebe za radnicima |
|--------|------------------|------------------------------------|---------------------------|------------------------------|----------------|----------|--------|---------------------------|---------------------------|----------------------------------|
| | | | | Ukupno | Verižni indeks | Muškarci | Žene | Prvi put traže zaposlenje | Korisnici novčane naknade | |
| 1987. | 14.549 | 7.786 | 6.073 | 11.149 | 101,4 | 3.994 | 7.155 | 4.804 | 885 | 18.669 |
| 1988. | 15.708 | 7.344 | 6.016 | 12.434 | 111,5 | 4.691 | 7.743 | 5.052 | 1.144 | 14.355 |
| 1989. | 12.515 | 6.074 | 7.086 | 13.921 | 112,0 | 5.379 | 8.542 | 3.274 | 1.174 | 11.465 |
| 1990. | 15.570 | 5.261 | 7.933 | 14.405 | 103,5 | 5.991 | 8.414 | 5.588 | 1.632 | 9.561 |
| 1991. | 16.068 | 3.796 | 6.983 | 19.859 | 137,9 | 9.500 | 10.359 | 5.977 | 5.206 | 4.855 |
| 1992. | 15.293 | 4.000 | 12.952 | 18.283 | 92,1 | 7.985 | 10.298 | 5.043 | 3.419 | 7.176 |
| 1993. | 12.767 | 4.889 | 8.864 | 18.302 | 100,1 | 7.737 | 10.565 | 5.682 | 1.469 | 7.607 |
| 1994. | 16.875 | 6.342 | 7.875 | 18.791 | 102,7 | 8.538 | 10.253 | 6.347 | 2.932 | 8.700 |
| 1995. | 15.256 | 5.731 | 7.878 | 21.197 | 112,8 | 10.063 | 11.134 | 6.901 | 4.351 | 6.468 |
| 1996. | 16.191 | 6.331 | 8.174 | 23.692 | 111,8 | 11.682 | 12.010 | 7.477 | 5.878 | 6.389 |
| 1997. | 18.191 | 7.022 | 10.767 | 23.493 | 99,2 | 11.267 | 12.226 | 7.566 | 4.215 | 6.215 |
| 1998. | 21.803 | 7.127 | 12.181 | 24.812 | 105,6 | 11.531 | 13.281 | 8.120 | 3.233 | 6.339 |
| 1999. | 23.951 | 7.653 | 11.943 | 29.457 | 118,7 | 13.850 | 15.607 | 8.652 | 5.082 | 6.701 |
| 2000. | 23.728 | 10.243 | 9.204 | 33.052 | 112,2 | 15.439 | 17.613 | 9.265 | 6.111 | 7.157 |
| 2001. | 24.393 | 13.247 | 9.764 | 35.159 | 106,4 | 16.079 | 19.080 | 9.950 | 6.302 | 14.155 |
| 2002. | 23.546 | 15.285 | 9.065 | 37.417 | 106,4 | 17.107 | 20.310 | 10.134 | 7.003 | 14.560 |
| 2003. | 22.529 | 14.112 | 11.708 | 33.458 | 89,4 | 14.675 | 18.783 | 8.622 | 5.912 | 10.737 |
| 2004. | 23.341 | 14.134 | 8.912 | 32.482 | 97,1 | 14.198 | 18.284 | 8.089 | 6.070 | 9.446 |
| 2005. | 21.445 | 13.868 | 9.230 | 32.120 | 98,9 | 13.932 | 18.188 | 7.620 | 6.172 | 9.141 |
| 2006. | 21.753 | 14.441 | 8.833 | 30.176 | 93,9 | 12.355 | 17.821 | 6.886 | 5.480 | 8.927 |
| 2007. | 19.974 | 14.582 | 8.134 | 27.806 | 92,1 | 10.727 | 17.079 | 6.087 | 4.879 | 9.368 |
| 2008. | 20.096 | 13.655 | 7.524 | 25.633 | 92,2 | 9.485 | 16.148 | 5.420 | 4.729 | 10.584 |
| 2009. | 25.296 | 11.071 | 8.737 | 28.561 | 111,4 | 11.415 | 17.146 | 5.428 | 5.601 | 6.878 |
| 2010. | 25.939 | 13.810 | 9.348 | 32.723 | 114,6 | 14.387 | 18.336 | 6.004 | 6.419 | 8.064 |
| 2011. | 27.150 | 17.238 | 10.649 | 32.663 | 99,8 | 14.549 | 18.114 | 6.294 | 5.613 | 10.078 |
| 2012. | 30.732 | 17.016 | 9.764 | 34.438 | 105,4 | 15.692 | 18.746 | 6.511 | 5.505 | 10.315 |
| 2013. | 31.409 | 18.546 | 9.668 | 36.627 | 106,4 | 16.847 | 19.780 | 6.829 | 5.733 | 13.597 |
| 2014. | 27.575 | 18.284 | 10.858 | 36.632 | 100,0 | 16.584 | 20.048 | 6.942 | 4.616 | 10.786 |
| 2015. | 28.566 | 20.039 | 9.185 | 32.467 | 88,6 | 14.162 | 18.305 | 6.280 | 3.705 | 16.173 |

NEZAPOSLENE OSOBE PREMA SPOLU OD 2000. DO 2015. GODINE

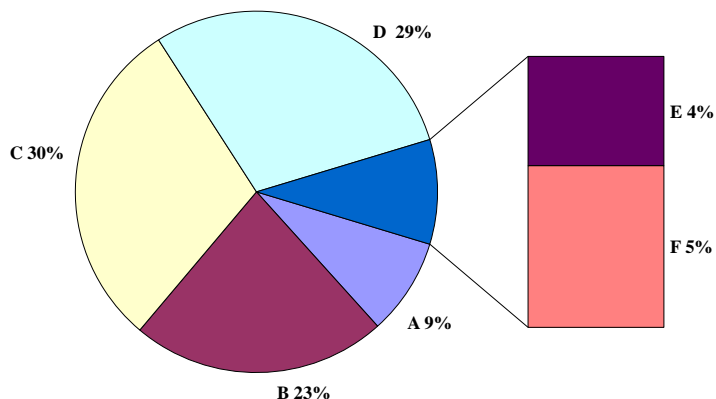
G1



T2 NEZAPOSLENOST, ULASCI I IZLASCI IZ EVIDENCIJE PREMA RAZINI OBRAZOVANJA I SPOLU U TRAVNJU 2016.

| Sadržaj | | UKUPNO | | | Bez škole i nezavršena osnovna škola | | |
|---|---|---------------|---------------|---------------|--------------------------------------|--------------|--------------|
| | | A | | | | | |
| | | Ukupno | Muškarci | Žene | Ukupno | Muškarci | Žene |
| NEZAPOSLENI KRAJEM PRETHODNOG MJESECA | | 31.245 | 13.486 | 17.759 | 2.621 | 1.265 | 1.356 |
| ULASCI U EVIDENCIJU TIJEKOM MJESECA | NOVOPRIJAVLJENI U EVIDENCIJU | 1.469 | 721 | 748 | 46 | 33 | 13 |
| | 1. Izravno iz radnog odnosa | 918 | 447 | 471 | 15 | 11 | 4 |
| | Poslovno uvjetovan otkaz | 117 | 51 | 66 | 3 | 2 | 1 |
| | Prestanak rada poslodavca | 26 | 10 | 16 | 1 | 1 | |
| | Istek ugovora o radu na određeno vrijeme | 562 | 255 | 307 | 5 | 3 | 2 |
| | Istek ugovora o radu na sezonskim poslovima | 2 | 1 | 1 | | | |
| | Sporazumni prestanak radnog odnosa | 131 | 82 | 49 | 2 | 2 | |
| | Otkaz od strane radnika | 44 | 22 | 22 | 3 | 2 | 1 |
| | Ostalo | 36 | 26 | 10 | 1 | 1 | |
| | 2. Iz individualne poljoprivrede ili drugog oblika rada | 60 | 14 | 46 | | | |
| 3. Izravno iz redovnog školovanja | 26 | 8 | 18 | | | | |
| 4. Iz neaktivnosti | 465 | 252 | 213 | 31 | 22 | 9 | |
| Prethodno radno iskustvo novoprijavljenih: | | | | | | | |
| Bez radnog iskustva | 229 | 125 | 104 | 21 | 15 | 6 | |
| S radnim iskustvom | 1.240 | 596 | 644 | 25 | 18 | 7 | |
| IZLASCI IZ EVIDENCIJE TIJEKOM MJESECA | UKUPNI IZLASCI IZ EVIDENCIJE | 3.150 | 1.511 | 1.639 | 106 | 39 | 67 |
| | 1. ZAPOSLENI S EVIDENCIJE | 2.433 | 1.161 | 1.272 | 65 | 19 | 46 |
| | 1.1. ZAPOSLENI NA TEMELJU RADNOG ODNOSA | 2.343 | 1.120 | 1.223 | 63 | 18 | 45 |
| | Mjesto rada: | | | | | | |
| | U zemlji | 2.277 | 1.090 | 1.187 | 54 | 17 | 37 |
| | U inozemstvu | 66 | 30 | 36 | 9 | 1 | 8 |
| | Vrsta rada: | | | | | | |
| | Na neodređeno vrijeme | 133 | 88 | 45 | 1 | 1 | |
| | Na određeno vrijeme | 2.210 | 1.032 | 1.178 | 62 | 17 | 45 |
| | Prethodno radno iskustvo: | | | | | | |
| Bez radnog iskustva | 233 | 125 | 108 | 7 | 1 | 6 | |
| S radnim iskustvom | 2.110 | 995 | 1.115 | 56 | 17 | 39 | |
| 1.2. ZAPOSLENI NA TEMELJU DRUGIH POSLOVNIH AKTIVNOSTI | 90 | 41 | 49 | 2 | 1 | 1 | |
| 2. BRISANI IZ EVIDENCIJE ZBOG OSTALIH RAZLOGA | 717 | 350 | 367 | 41 | 20 | 21 | |
| NEZAPOSLENI KRAJEM IZVJEŠTAJNOG MJESECA | | 29.564 | 12.696 | 16.868 | 2.560 | 1.259 | 1.301 |
| Bez radnog iskustva | 5.392 | 2.299 | 3.093 | 763 | 278 | 485 | |
| S radnim iskustvom | 24.172 | 10.397 | 13.775 | 1.797 | 981 | 816 | |
| TRAŽITELJI ZAPOSLENJA (čl. 13 Zakona) | | 35 | 10 | 25 | | | |

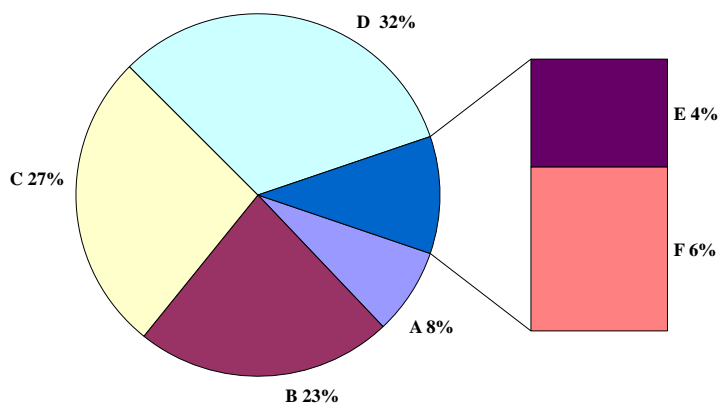
G2 STRUKTURA NEZAPOSLENIH OSOBA PREMA RAZINI OBRAZOVANJA KRAJEM TRAVNJA 2016.



| Osnovna škola | | | SŠ za zanimanja do 3 god. i škola za KV i VKV radnike | | | SŠ za zanimanja u trajanju od 4 i više godina i gimnazija | | | Prvi stupanj fakulteta, stručni studij i viša škola | | | Fakultet, akademija, magisterij, doktorat | | |
|---------------|--------------|--------------|---|--------------|--------------|---|--------------|--------------|---|------------|------------|---|------------|--------------|
| B | | | C | | | D | | | E | | | F | | |
| Ukupno | Muškarci | Žene | Ukupno | Muškarci | Žene | Ukupno | Muškarci | Žene | Ukupno | Muškarci | Žene | Ukupno | Muškarci | Žene |
| 7.087 | 3.044 | 4.043 | 9.405 | 4.632 | 4.773 | 9.316 | 3.515 | 5.801 | 1.132 | 431 | 701 | 1.684 | 599 | 1.085 |
| 210 | 109 | 101 | 496 | 297 | 199 | 458 | 203 | 255 | 97 | 31 | 66 | 162 | 48 | 114 |
| 114 | 58 | 56 | 335 | 201 | 134 | 316 | 136 | 180 | 44 | 19 | 25 | 94 | 22 | 72 |
| 13 | 6 | 7 | 36 | 20 | 16 | 50 | 17 | 33 | 7 | 3 | 4 | 8 | 3 | 5 |
| 3 | 2 | 1 | 5 | 1 | 4 | 10 | 4 | 6 | 2 | | 2 | 5 | 2 | 3 |
| 74 | 34 | 40 | 202 | 115 | 87 | 182 | 78 | 104 | 30 | 13 | 17 | 69 | 12 | 57 |
| 1 | 1 | | | | | | | | 1 | | 1 | | | |
| 17 | 11 | 6 | 56 | 41 | 15 | 47 | 25 | 22 | 2 | 1 | 1 | 7 | 2 | 5 |
| 2 | 1 | 1 | 20 | 11 | 9 | 15 | 6 | 9 | 1 | 1 | | 3 | 1 | 2 |
| 4 | 3 | 1 | 16 | 13 | 3 | 12 | 6 | 6 | 1 | 1 | | 2 | 2 | |
| | | | 4 | 2 | 2 | 9 | | 9 | 22 | 4 | 18 | 25 | 8 | 17 |
| | | | 2 | 1 | 1 | 4 | 2 | 2 | 8 | | 8 | 12 | 5 | 7 |
| 96 | 51 | 45 | 155 | 93 | 62 | 129 | 65 | 64 | 23 | 8 | 15 | 31 | 13 | 18 |
| 40 | 22 | 18 | 45 | 28 | 17 | 63 | 42 | 21 | 23 | 4 | 19 | 37 | 14 | 23 |
| 170 | 87 | 83 | 451 | 269 | 182 | 395 | 161 | 234 | 74 | 27 | 47 | 125 | 34 | 91 |
| 555 | 264 | 291 | 1.101 | 638 | 463 | 1.071 | 459 | 612 | 117 | 49 | 68 | 200 | 62 | 138 |
| 414 | 203 | 211 | 874 | 516 | 358 | 827 | 338 | 489 | 93 | 39 | 54 | 160 | 46 | 114 |
| 410 | 200 | 210 | 858 | 508 | 350 | 800 | 327 | 473 | 77 | 31 | 46 | 135 | 36 | 99 |
| 396 | 194 | 202 | 841 | 497 | 344 | 778 | 318 | 460 | 74 | 29 | 45 | 134 | 35 | 99 |
| 14 | 6 | 8 | 17 | 11 | 6 | 22 | 9 | 13 | 3 | 2 | 1 | 1 | 1 | |
| 20 | 15 | 5 | 41 | 32 | 9 | 53 | 33 | 20 | 7 | 3 | 4 | 11 | 4 | 7 |
| 390 | 185 | 205 | 817 | 476 | 341 | 747 | 294 | 453 | 70 | 28 | 42 | 124 | 32 | 92 |
| 28 | 13 | 15 | 70 | 41 | 29 | 104 | 60 | 44 | 9 | 2 | 7 | 15 | 8 | 7 |
| 382 | 187 | 195 | 788 | 467 | 321 | 696 | 267 | 429 | 68 | 29 | 39 | 120 | 28 | 92 |
| 4 | 3 | 1 | 16 | 8 | 8 | 27 | 11 | 16 | 16 | 8 | 8 | 25 | 10 | 15 |
| 141 | 61 | 80 | 227 | 122 | 105 | 244 | 121 | 123 | 24 | 10 | 14 | 40 | 16 | 24 |
| 6.741 | 2.888 | 3.853 | 8.802 | 4.291 | 4.511 | 8.695 | 3.256 | 5.439 | 1.117 | 416 | 701 | 1.649 | 586 | 1.063 |
| 968 | 352 | 616 | 1.322 | 654 | 668 | 1.685 | 769 | 916 | 283 | 105 | 178 | 371 | 141 | 230 |
| 5.773 | 2.536 | 3.237 | 7.480 | 3.637 | 3.843 | 7.010 | 2.487 | 4.523 | 834 | 311 | 523 | 1.278 | 445 | 833 |
| 1 | | 1 | 2 | 1 | 1 | 7 | 3 | 4 | 4 | | 4 | 21 | 6 | 15 |

STRUKTURA NEZAPOSLENIH ŽENA PREMA RAZINI OBRAZOVANJA
KRAJEM TRAVNJA 2016.

G3



T3 NEZAPOSLENOST I ZAPOSŁJAVANJE PREMA RAZINI OBRAZOVANJA I SPOLU TIJEKOM TRAVNJA 2015. I 2016.

| | | Mjesec | Ukupno | Bez škole i nezavršena osnovna škola | Osnovna škola | SŠ za zanimanja do 3 god. i škola za KV i VKV radnike | SŠ za zanimanja u trajanju od 4 i više godina i gimnazija | Prvi stupanj fakulteta, stručni studij i viša škola | Fakultet, akademija, magisterij, doktorat |
|---------------------------|---|-------------|--------------|--------------------------------------|---------------|---|---|---|---|
| UKUPNO | Nezaposlene osobe | 04.2016. | 29.564 | 2.560 | 6.741 | 8.802 | 8.695 | 1.117 | 1.649 |
| | | 04.2015. | 33.737 | 2.695 | 7.499 | 10.380 | 10.162 | 1.220 | 1.781 |
| | | Indeks | 87,6 | 95,0 | 89,9 | 84,8 | 85,6 | 91,6 | 92,6 |
| | Prvi put traže zaposlenje | 04.2016. | 5.392 | 763 | 968 | 1.322 | 1.685 | 283 | 371 |
| | | 04.2015. | 6.190 | 780 | 1.087 | 1.624 | 1.981 | 361 | 357 |
| | | Indeks | 87,1 | 97,8 | 89,1 | 81,4 | 85,1 | 78,4 | 103,9 |
| | Novoprijavljeni | 04.2016. | 1.469 | 46 | 210 | 496 | 458 | 97 | 162 |
| | | 04.2015. | 1.473 | 52 | 226 | 449 | 536 | 69 | 141 |
| | | Indeks | 99,7 | 88,5 | 92,9 | 110,5 | 85,4 | 140,6 | 114,9 |
| | Zaposleni s evidencije | 04.2016. | 2.433 | 65 | 414 | 874 | 827 | 93 | 160 |
| | | 04.2015. | 2.917 | 117 | 575 | 1.018 | 924 | 113 | 170 |
| | | Indeks | 83,4 | 55,6 | 72,0 | 85,9 | 89,5 | 82,3 | 94,1 |
| | Brisani iz evidencije iz drugih razloga osim zaposlenja | 04.2016. | 717 | 41 | 141 | 227 | 244 | 24 | 40 |
| | | 04.2015. | 750 | 50 | 171 | 258 | 217 | 24 | 30 |
| Indeks | | 95,6 | 82,0 | 82,5 | 88,0 | 112,4 | 100,0 | 133,3 | |
| Korisnici novčane naknade | 04.2016. | 2.927 | 114 | 485 | 1.025 | 976 | 112 | 215 | |
| | 04.2015. | 3.949 | 172 | 701 | 1.458 | 1.262 | 113 | 243 | |
| | Indeks | 74,1 | 66,3 | 69,2 | 70,3 | 77,3 | 99,1 | 88,5 | |
| MUŠKARCI | Nezaposlene osobe | 04.2016. | 12.696 | 1.259 | 2.888 | 4.291 | 3.256 | 416 | 586 |
| | | 04.2015. | 14.924 | 1.307 | 3.304 | 5.227 | 3.946 | 474 | 666 |
| | | Indeks | 85,1 | 96,3 | 87,4 | 82,1 | 82,5 | 87,8 | 88,0 |
| | Prvi put traže zaposlenje | 04.2016. | 2.299 | 278 | 352 | 654 | 769 | 105 | 141 |
| | | 04.2015. | 2.701 | 274 | 428 | 800 | 924 | 130 | 145 |
| | | Indeks | 85,1 | 101,5 | 82,2 | 81,8 | 83,2 | 80,8 | 97,2 |
| | Novoprijavljeni | 04.2016. | 721 | 33 | 109 | 297 | 203 | 31 | 48 |
| | | 04.2015. | 702 | 25 | 95 | 255 | 248 | 27 | 52 |
| | | Indeks | 102,7 | 132,0 | 114,7 | 116,5 | 81,9 | 114,8 | 92,3 |
| | Zaposleni s evidencije | 04.2016. | 1.161 | 19 | 203 | 516 | 338 | 39 | 46 |
| | | 04.2015. | 1.527 | 54 | 283 | 655 | 439 | 48 | 48 |
| | | Indeks | 76,0 | 35,2 | 71,7 | 78,8 | 77,0 | 81,3 | 95,8 |
| | Brisani iz evidencije iz drugih razloga osim zaposlenja | 04.2016. | 350 | 20 | 61 | 122 | 121 | 10 | 16 |
| | | 04.2015. | 382 | 21 | 88 | 152 | 101 | 9 | 11 |
| Indeks | | 91,6 | 95,2 | 69,3 | 80,3 | 119,8 | 111,1 | 145,5 | |
| Korisnici novčane naknade | 04.2016. | 1.460 | 66 | 240 | 623 | 393 | 50 | 88 | |
| | 04.2015. | 2.027 | 113 | 369 | 876 | 518 | 55 | 96 | |
| | Indeks | 72,0 | 58,4 | 65,0 | 71,1 | 75,9 | 90,9 | 91,7 | |
| ŽENE | Nezaposlene osobe | 04.2016. | 16.868 | 1.301 | 3.853 | 4.511 | 5.439 | 701 | 1.063 |
| | | 04.2015. | 18.813 | 1.388 | 4.195 | 5.153 | 6.216 | 746 | 1.115 |
| | | Indeks | 89,7 | 93,7 | 91,8 | 87,5 | 87,5 | 94,0 | 95,3 |
| | Prvi put traže zaposlenje | 04.2016. | 3.093 | 485 | 616 | 668 | 916 | 178 | 230 |
| | | 04.2015. | 3.489 | 506 | 659 | 824 | 1.057 | 231 | 212 |
| | | Indeks | 88,7 | 95,8 | 93,5 | 81,1 | 86,7 | 77,1 | 108,5 |
| | Novoprijavljeni | 04.2016. | 748 | 13 | 101 | 199 | 255 | 66 | 114 |
| | | 04.2015. | 771 | 27 | 131 | 194 | 288 | 42 | 89 |
| | | Indeks | 97,0 | 48,1 | 77,1 | 102,6 | 88,5 | 157,1 | 128,1 |
| | Zaposleni s evidencije | 04.2016. | 1.272 | 46 | 211 | 358 | 489 | 54 | 114 |
| | | 04.2015. | 1.390 | 63 | 292 | 363 | 485 | 65 | 122 |
| | | Indeks | 91,5 | 73,0 | 72,3 | 98,6 | 100,8 | 83,1 | 93,4 |
| | Brisani iz evidencije iz drugih razloga osim zaposlenja | 04.2016. | 367 | 21 | 80 | 105 | 123 | 14 | 24 |
| | | 04.2015. | 368 | 29 | 83 | 106 | 116 | 15 | 19 |
| Indeks | | 99,7 | 72,4 | 96,4 | 99,1 | 106,0 | 93,3 | 126,3 | |
| Korisnici novčane naknade | 04.2016. | 1.467 | 48 | 245 | 402 | 583 | 62 | 127 | |
| | 04.2015. | 1.922 | 59 | 332 | 582 | 744 | 58 | 147 | |
| | Indeks | 76,3 | 81,4 | 73,8 | 69,1 | 78,4 | 106,9 | 86,4 | |

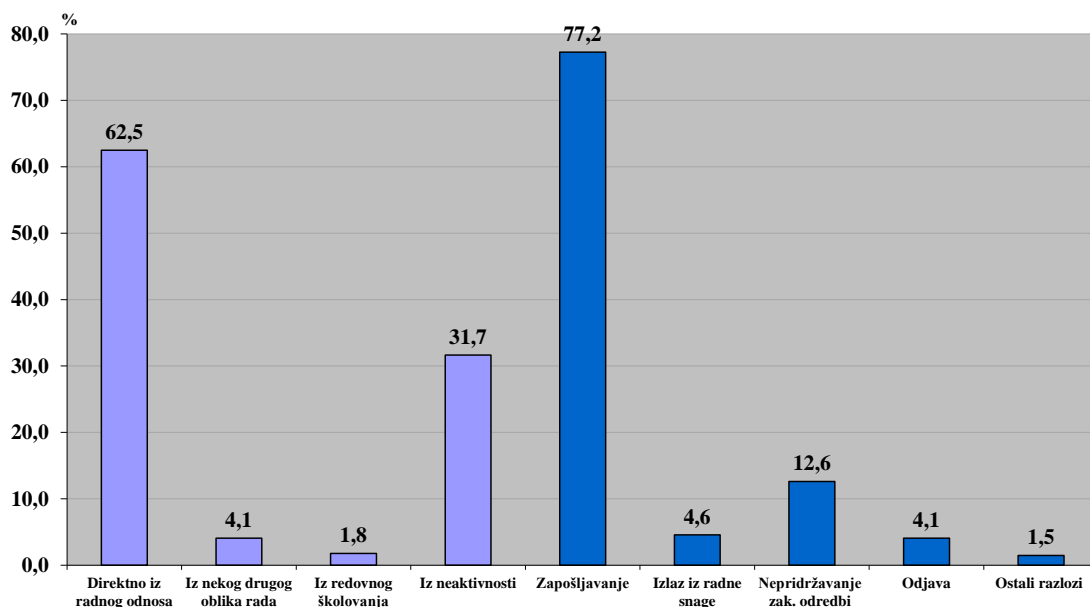
NEZAPOSLENOST I ZAPOSŁJAVANJE PREMA RAZINI OBRAZOVANJA I SPOLU OD SIJEČNJA DO TRAVNJA 2016. | T4

| | | Mjesec | Ukupno | Bez škole i nezavršena osnovna škola | Osnovna škola | SŠ za zanimanja do 3 god. i škola za KV i VKV radnike | SŠ za zanimanja u trajanju od 4 i više godina i gimnazija | Prvi stupanj fakulteta, stručni studij i viša škola | Fakultet, akademija, magisterij, doktorat |
|--|---|--------------|--------------|--------------------------------------|---------------|---|---|---|---|
| UKUPNO | Prosječni broj nezaposlenih osoba | 1.-4.2016. | 31.546 | 2.616 | 7.107 | 9.497 | 9.414 | 1.158 | 1.754 |
| | | 1.-4.2015. | 35.633 | 2.740 | 7.883 | 11.117 | 10.754 | 1.288 | 1.851 |
| | | Indeks | 88,5 | 95,5 | 90,2 | 85,4 | 87,5 | 89,9 | 94,8 |
| | Prosječni broj osoba koje prvi put traže zaposlenje | 1.-4.2016. | 5.707 | 755 | 985 | 1.399 | 1.833 | 303 | 432 |
| | | 1.-4.2015. | 6.444 | 783 | 1.080 | 1.691 | 2.095 | 384 | 411 |
| | | Indeks | 88,6 | 96,4 | 91,2 | 82,7 | 87,5 | 78,9 | 105,1 |
| | Ukupan broj novoprijavljenih | 1.-4.2016. | 7.145 | 272 | 1.118 | 2.411 | 2.300 | 352 | 692 |
| 1.-4.2015. | | 8.556 | 407 | 1.435 | 2.784 | 2.842 | 355 | 733 | |
| Ukupan broj zaposlenih s evidencije | 1.-4.2016. | 6.869 | 133 | 985 | 2.290 | 2.345 | 328 | 788 | |
| | 1.-4.2015. | 6.848 | 165 | 1.025 | 2.329 | 2.273 | 335 | 721 | |
| Ukupan broj brisanih iz evidencije iz drugih razloga osim zaposlenja | 1.-4.2016. | 2.845 | 163 | 574 | 886 | 964 | 108 | 150 | |
| | 1.-4.2015. | 2.911 | 203 | 574 | 943 | 944 | 96 | 151 | |
| Prosječni broj korisnika novčane naknade | 1.-4.2016. | 3.485 | 144 | 620 | 1.228 | 1.140 | 118 | 235 | |
| | 1.-4.2015. | 4.401 | 186 | 812 | 1.623 | 1.391 | 141 | 248 | |
| | Indeks | 79,2 | 77,4 | 76,4 | 75,7 | 82,0 | 83,7 | 94,8 | |
| MUŠKARCI | Prosječni broj nezaposlenih osoba | 1.-4.2016. | 13.638 | 1.269 | 3.058 | 4.674 | 3.578 | 441 | 618 |
| | | 1.-4.2015. | 16.021 | 1.324 | 3.508 | 5.724 | 4.274 | 505 | 686 |
| | | Indeks | 85,1 | 95,8 | 87,2 | 81,7 | 83,7 | 87,3 | 90,1 |
| | Prosječni broj osoba koje prvi put traže zaposlenje | 1.-4.2016. | 2.434 | 268 | 359 | 691 | 845 | 117 | 154 |
| | | 1.-4.2015. | 2.826 | 275 | 420 | 832 | 996 | 141 | 162 |
| | | Indeks | 86,1 | 97,5 | 85,5 | 83,1 | 84,8 | 83,0 | 95,1 |
| | Ukupan broj novoprijavljenih | 1.-4.2016. | 3.727 | 151 | 607 | 1.519 | 1.100 | 133 | 217 |
| 1.-4.2015. | | 4.488 | 209 | 742 | 1.774 | 1.373 | 145 | 245 | |
| Ukupan broj zaposlenih s evidencije | 1.-4.2016. | 3.369 | 50 | 503 | 1.375 | 1.063 | 135 | 243 | |
| | 1.-4.2015. | 3.702 | 86 | 550 | 1.547 | 1.142 | 139 | 238 | |
| Ukupan broj brisanih iz evidencije iz drugih razloga osim zaposlenja | 1.-4.2016. | 1.405 | 78 | 278 | 487 | 469 | 45 | 48 | |
| | 1.-4.2015. | 1.457 | 97 | 278 | 539 | 452 | 40 | 51 | |
| Prosječni broj korisnika novčane naknade | 1.-4.2016. | 1.804 | 83 | 321 | 768 | 481 | 54 | 97 | |
| | 1.-4.2015. | 2.784 | 133 | 526 | 1.138 | 770 | 85 | 132 | |
| | Indeks | 64,8 | 62,4 | 61,0 | 67,5 | 62,5 | 63,5 | 73,5 | |
| ŽENE | Prosječni broj nezaposlenih osoba | 1.-4.2016. | 17.908 | 1.347 | 4.049 | 4.823 | 5.836 | 717 | 1.136 |
| | | 1.-4.2015. | 19.612 | 1.416 | 4.375 | 5.393 | 6.480 | 783 | 1.165 |
| | | Indeks | 91,3 | 95,1 | 92,5 | 89,4 | 90,1 | 91,6 | 97,5 |
| | Prosječni broj osoba koje prvi put traže zaposlenje | 1.-4.2016. | 3.273 | 487 | 626 | 708 | 988 | 186 | 278 |
| | | 1.-4.2015. | 3.618 | 508 | 660 | 859 | 1.099 | 243 | 249 |
| | | Indeks | 90,5 | 95,9 | 94,8 | 82,4 | 89,9 | 76,5 | 111,6 |
| | Ukupan broj novoprijavljenih | 1.-4.2016. | 3.418 | 121 | 511 | 892 | 1.200 | 219 | 475 |
| 1.-4.2015. | | 4.068 | 198 | 693 | 1.010 | 1.469 | 210 | 488 | |
| Ukupan broj zaposlenih s evidencije | 1.-4.2016. | 3.500 | 83 | 482 | 915 | 1.282 | 193 | 545 | |
| | 1.-4.2015. | 3.146 | 79 | 475 | 782 | 1.131 | 196 | 483 | |
| Ukupan broj brisanih iz evidencije iz drugih razloga osim zaposlenja | 1.-4.2016. | 1.440 | 85 | 296 | 399 | 495 | 63 | 102 | |
| | 1.-4.2015. | 1.454 | 106 | 296 | 404 | 492 | 56 | 100 | |
| Prosječni broj korisnika novčane naknade | 1.-4.2016. | 1.681 | 61 | 299 | 460 | 659 | 64 | 138 | |
| | 1.-4.2015. | 1.617 | 53 | 286 | 485 | 621 | 56 | 116 | |
| | Indeks | 104,0 | 115,1 | 104,5 | 94,8 | 106,1 | 114,3 | 119,0 | |

T5 NEZAPOSLENI, NOVOPRIJAVLJENI I ZAPOSLENI S EVIDENCIJE PREMA DJELATNOSTI I SPOLU U TRAVNJU 2016.

| Djelatnost (NKD 2007) | Nezaposlene osobe s prethodnim radnim iskustvom | | | | | | Zaposleni s evidencije na temelju radnog odnosa | | |
|--|---|---------------|---------------|-----------------|------------|------------|---|--------------|--------------|
| | Nezaposlene osobe | | | Novoprijavljeni | | | Ukupno | Muškarci | Žene |
| | Ukupno | Muškarci | Žene | Ukupno | Muškarci | Žene | | | |
| A Poljoprivreda, šumarstvo i ribarstvo | 1.986 | 1.040 | 946 | 62 | 40 | 22 | 147 | 102 | 45 |
| B Rudarstvo i vađenje | 40 | 35 | 5 | 2 | 2 | | | | |
| C Prerađivačka industrija | 4.486 | 1.930 | 2.556 | 231 | 116 | 115 | 345 | 209 | 136 |
| D Opskrba električnom energijom, plinom, parom i klimatizacijom | 37 | 29 | 8 | 2 | 2 | | 3 | 2 | 1 |
| E Opskrba vodom, ukl. otpadnih voda, gosp. otpadom te sanacija okoliša | 611 | 320 | 291 | 25 | 14 | 11 | 48 | 41 | 7 |
| F Građevinarstvo | 2.010 | 1.723 | 287 | 136 | 124 | 12 | 224 | 199 | 25 |
| G Trgovina na veliko i malo; popravak motornih vozila i motocikla | 3.422 | 1.115 | 2.307 | 178 | 64 | 114 | 269 | 124 | 145 |
| H Prijevoz i skladištenje | 464 | 307 | 157 | 28 | 23 | 5 | 48 | 39 | 9 |
| I Djelat. pružanja smještaja te pripreme i usluživanja hrane | 2.710 | 795 | 1.915 | 172 | 69 | 103 | 562 | 209 | 353 |
| J Informacije i komunikacije | 190 | 104 | 86 | 24 | 13 | 11 | 18 | 6 | 12 |
| K Financijske djelatnosti i djelatnosti osiguranja | 266 | 91 | 175 | 9 | 3 | 6 | 6 | 1 | 5 |
| L Poslovanje nekretninama | 87 | 31 | 56 | 7 | 1 | 6 | 22 | 9 | 13 |
| M Stručne, znanstvene i tehničke djelatnosti | 701 | 272 | 429 | 32 | 10 | 22 | 75 | 39 | 36 |
| N Administrativne i pomoćne uslužne djelatnosti | 1.168 | 547 | 621 | 103 | 53 | 50 | 203 | 76 | 127 |
| O Javna uprava i obrana; obvezno socijalno osiguranje | 3.278 | 1.378 | 1.900 | 33 | 13 | 20 | 122 | 16 | 106 |
| P Obrazovanje | 537 | 97 | 440 | 73 | 12 | 61 | 82 | 16 | 66 |
| Q Djelatnosti zdravstvene zaštite i socijalne skrbi | 621 | 127 | 494 | 66 | 17 | 49 | 81 | 13 | 68 |
| R Umjetnost, zabava i rekreacija | 201 | 81 | 120 | 13 | 6 | 7 | 19 | 7 | 12 |
| S Ostale uslužne djelatnosti | 1.135 | 332 | 803 | 40 | 13 | 27 | 65 | 11 | 54 |
| T Djelat. kućanstava kao poslodavca; koja proizvode različitu robu i usluge i obavljaju različite usluge za vlastite potrebe | 221 | 43 | 178 | 4 | 1 | 3 | 4 | 1 | 3 |
| U Djelatnosti izvanteritorijalnih organizacija i tijela | 1 | | 1 | | | | | | |
| Ukupno | 24.172 | 10.397 | 13.775 | 1.240 | 596 | 644 | 2.343 | 1.120 | 1.223 |

G4 STRUKTURA ULAZAKA I IZLAZAKA IZ NEZAPOSLENOSTI U TRAVNJU 2016.



IZLASC I Z EVIDENCIJE NEZAPOSLENIH OSOBA | T6
PREMA RAZLOZIMA U TRAVNJU 2016.

| Razlozi | Ukupno | Muškarci | Žene | Trajanje nezaposlenosti | | | | | | | | |
|--|--------------|--------------|--------------|-------------------------|---------------|---------------|----------------|--------------|--------------|--------------|----------------|--|
| | | | | Do 3 mjeseca | 3 - 6 mjeseci | 6 - 9 mjeseci | 9 - 12 mjeseci | 1 - 2 godine | 2 - 3 godine | 3 - 5 godina | Više od 5 god. | |
| UKUPNI IZLASC I Z EVIDENCIJE | 3.150 | 1.511 | 1.639 | 1.001 | 916 | 404 | 147 | 287 | 174 | 143 | 78 | |
| 1. ZAPOS LJAVANJE | 2.433 | 1.161 | 1.272 | 775 | 774 | 337 | 106 | 178 | 128 | 96 | 39 | |
| Zapoš ljevanje na temelju radnog odnosa | 2.343 | 1.120 | 1.223 | 751 | 731 | 330 | 103 | 172 | 126 | 93 | 37 | |
| Stručno osposobljavanje za rad bez zasnivanja radnog odnosa/ i u državama EU/EEA | 35 | 13 | 22 | | 26 | 4 | | 3 | | 1 | 1 | |
| Registriranje trgovačkog društva. ili druge pravne osobe, 25% udjela u trg.društvu ili dr.ppravnoj osobi | 17 | 8 | 9 | 5 | 7 | 1 | | 1 | 1 | 1 | 1 | |
| Registriranje obrta, slob. zanimanja ili dj. poljoprivrede i šumarstva/ i u državama EU | 26 | 15 | 11 | 12 | 8 | 1 | 2 | 1 | 1 | 1 | | |
| Prijava na poljoprivredno osiguranje po propisima o mirovinskom osiguranju | 6 | 3 | 3 | 3 | 2 | 1 | | | | | | |
| Zapoš ljevanje prema posebnim propisima (npr.status roditelja njegovatelja, njegovatelj hrv.rat.voj.inv.) | 1 | | 1 | | | | 1 | | | | | |
| Ostvarivanje mjesečnog primitka/dohotka koji je veći od prosječne isplaćene NN u pret.kal.god. | 5 | 2 | 3 | 4 | | | | 1 | | | | |
| 2. IZLAZ IZ RADNE SNAGE | 144 | 45 | 99 | 30 | 16 | 4 | 6 | 30 | 13 | 17 | 28 | |
| Umirovljenje i isp. uvjeta za mirovinu | 73 | 35 | 38 | 15 | 4 | | 4 | 11 | 6 | 12 | 21 | |
| Utvrđena opća nesposobnost za rad/ privremena nezapoš ljivost od strane centra za profesionalnu rehabilitaciju | 6 | 1 | 5 | | | | 1 | | 1 | 1 | 3 | |
| Navršениh 65 godina života | 7 | 6 | 1 | | 1 | | | 2 | | 1 | 3 | |
| Izdržavanje kazne zatvora/pritvora | 4 | 3 | 1 | 1 | 1 | | | | 1 | 1 | | |
| Ostvarivanje prava na roditelju, roditeljsku, posvojiteljsku ili skrbničku poštedu od rada po posebnom propisu | 54 | | 54 | 14 | 10 | 4 | 1 | 17 | 5 | 2 | 1 | |
| 3. NEPRIDRŽAVANJE ZAKONSKIH ODREDBI | 397 | 234 | 163 | 160 | 98 | 33 | 15 | 54 | 17 | 15 | 5 | |
| Ne traži aktivno posao | 397 | 234 | 163 | 160 | 98 | 33 | 15 | 54 | 17 | 15 | 5 | |
| 4. ODJAVA S EVIDENCIJE | 129 | 50 | 79 | 15 | 19 | 28 | 17 | 22 | 10 | 12 | 6 | |
| 5. OSTALI RAZLOZI | 47 | 21 | 26 | 21 | 9 | 2 | 3 | 3 | 6 | 3 | | |
| Smrt | 7 | 5 | 2 | 1 | | 1 | 1 | 1 | 2 | 1 | | |
| Preseljenje s područja ureda za zapoš ljevanje/ u inozemstvo | 29 | 11 | 18 | 10 | 9 | | 2 | 2 | 4 | 2 | | |
| Korekcija razloga brisanja iz evid. na temelju usvoj. žalbe o brisanju iz evid. | 1 | | 1 | | | 1 | | | | | | |
| Nema uvjeta za prijavu | 10 | 5 | 5 | 10 | | | | | | | | |

T7 ZAPOSLENOST I NEZAPOSLENOST U OSJEČKO-BARANJSKOJ ŽUPANIJ OD TRAVNJA 2015. DO TRAVNJA 2016.

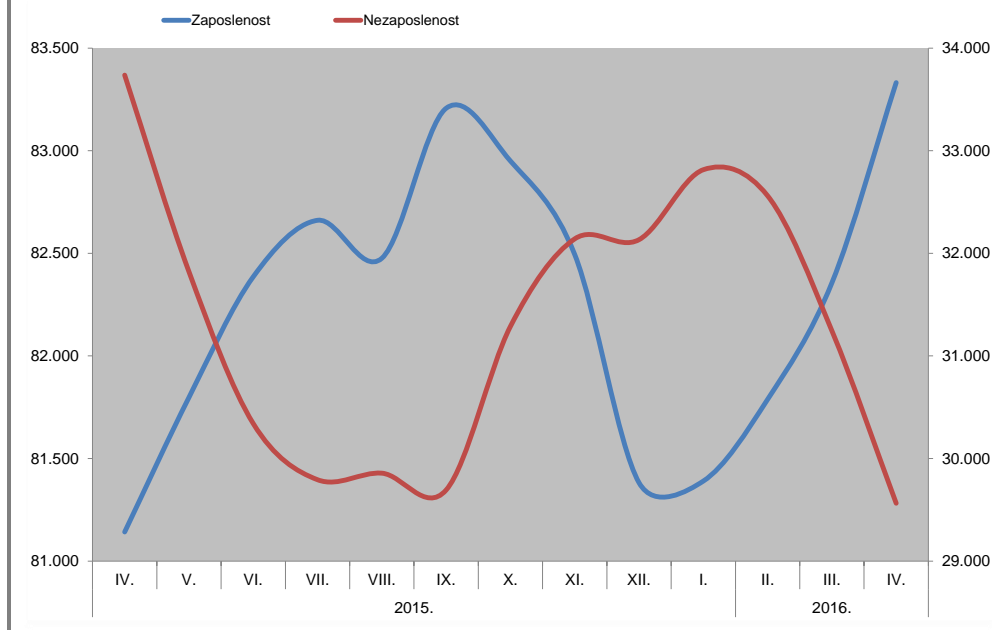
| | 2015. | | | | | | | | | | |
|----------------------|---------|----------|--------|---------|----------|--------|---------|---------|---------|---------|---------|
| | Ø 2015. | | | IV. | | | V. | VI. | VII. | VIII. | IX. |
| | Ukupno | Muškarci | Žene | Ukupno | Muškarci | Žene | | | | | |
| Radna snaga | 114.108 | 58.359 | 55.749 | 114.879 | 58.759 | 56.120 | 113.618 | 112.726 | 112.454 | 112.333 | 112.900 |
| Zaposleni | 81.641 | 44.197 | 37.444 | 81.142 | 43.835 | 37.307 | 81.798 | 82.386 | 82.661 | 82.476 | 83.207 |
| Nezaposleni | 32.467 | 14.162 | 18.305 | 33.737 | 14.924 | 18.813 | 31.820 | 30.340 | 29.793 | 29.857 | 29.693 |
| Stopa nezaposlenosti | 28,5 | 24,3 | 32,8 | 29,4 | 25,4 | 33,5 | 28,0 | 26,9 | 26,5 | 26,6 | 26,3 |

Izvor: Hrvatski zavod za mirovinsko osiguranje Zagreb, Odjel plana i analize (u zaposlenima nisu uključeni osiguranici produženog osiguranja)

T8 NEZAPOSLENE OSOBE PO MJESECIMA I SPOLU

| Redni broj | Ispostava | 2015. | | | | | | | | | | |
|------------|----------------|---------------|---------------|---------------|---------------|---------------|---------------|---------------|---------------|---------------|---------------|---------------|
| | | Ø 2015. | | | IV. | | | V. | VI. | VII. | VIII. | IX. |
| | | Ukupno | Muškarci | Žene | Ukupno | Muškarci | Žene | | | | | |
| 1. | Beli Manastir | 5.815 | 2.645 | 3.170 | 6.066 | 2.772 | 3.294 | 5.665 | 5.538 | 5.365 | 5.514 | 5.199 |
| 2. | Donji Miholjac | 1.899 | 906 | 993 | 1.937 | 942 | 995 | 1.827 | 1.773 | 1.719 | 1.707 | 1.702 |
| 3. | Đakovo | 4.634 | 2.106 | 2.528 | 4.854 | 2.252 | 2.602 | 4.517 | 4.238 | 4.205 | 4.209 | 4.194 |
| 4. | Našice | 4.849 | 1.992 | 2.857 | 4.942 | 2.060 | 2.882 | 4.743 | 4.606 | 4.641 | 4.586 | 4.567 |
| 5. | Osijek | 11.744 | 5.011 | 6.733 | 12.227 | 5.282 | 6.945 | 11.548 | 10.958 | 10.716 | 10.721 | 10.846 |
| 6. | Valpovo | 3.526 | 1.502 | 2.024 | 3.711 | 1.616 | 2.095 | 3.520 | 3.227 | 3.147 | 3.120 | 3.185 |
| | Ukupno | 32.467 | 14.162 | 18.305 | 33.737 | 14.924 | 18.813 | 31.820 | 30.340 | 29.793 | 29.857 | 29.693 |

G5 ZAPOSLENOST I NEZAPOSLENOST U OSJEČKO-BARANJSKOJ ŽUPANIJ OD TRAVNJA 2015. DO TRAVNJA 2016.

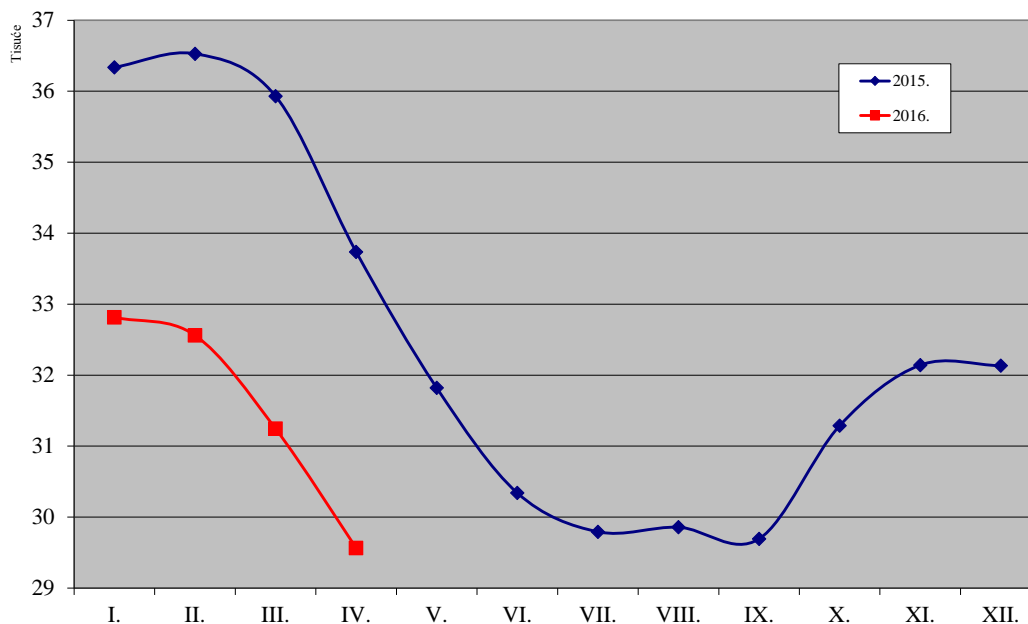


| 2015. | | | 2016. | | | | | | Indeks | | |
|---------|---------|---------|---------|---------|---------|---------|----------|--------|--------|---------|--------|
| X. | XI. | XII. | I. | II. | III. | IV. | | | IV.16. | IV.16. | IV.16. |
| | | | | | | Ukupno | Muškarci | Žene | IV.15. | III.16. | Ø 15. |
| 114.238 | 114.635 | 113.515 | 114.205 | 114.349 | 113.601 | 112.896 | 57.479 | 55.417 | 98,3 | 99,4 | 98,9 |
| 82.950 | 82.494 | 81.382 | 81.390 | 81.788 | 82.356 | 83.332 | 44.783 | 38.549 | 102,7 | 101,2 | 102,1 |
| 31.288 | 32.141 | 32.133 | 32.815 | 32.561 | 31.245 | 29.564 | 12.696 | 16.868 | 87,6 | 94,6 | 91,1 |
| 27,4 | 28,0 | 28,3 | 28,7 | 28,5 | 27,5 | 26,2 | 22,1 | 30,4 | -3,2 | -1,3 | -2,3 |

Ø 2015. izračun na osnovi mjesečne zaposlenosti i nezaposlenosti

| 2015. | | | 2016. | | | | | | Indeks | | |
|---------------|---------------|---------------|---------------|---------------|---------------|---------------|---------------|---------------|-------------|-------------|-------------|
| X. | XI. | XII. | I. | II. | III. | IV. | | | IV.16. | IV.16. | IV.16. |
| | | | | | | Ukupno | Muškarci | Žene | IV.15. | III.16. | Ø 15. |
| 5.374 | 5.723 | 5.947 | 6.064 | 5.981 | 5.750 | 5.367 | 2.412 | 2.955 | 88,5 | 93,3 | 92,3 |
| 1.815 | 1.874 | 1.886 | 1.942 | 1.926 | 1.819 | 1.718 | 812 | 906 | 88,7 | 94,4 | 90,5 |
| 4.513 | 4.693 | 4.596 | 4.681 | 4.741 | 4.563 | 4.375 | 1.956 | 2.419 | 90,1 | 95,9 | 94,4 |
| 4.707 | 4.780 | 4.799 | 4.955 | 4.908 | 4.706 | 4.438 | 1.787 | 2.651 | 89,8 | 94,3 | 91,5 |
| 11.512 | 11.536 | 11.364 | 11.597 | 11.492 | 11.004 | 10.397 | 4.411 | 5.986 | 85,0 | 94,5 | 88,5 |
| 3.367 | 3.535 | 3.541 | 3.576 | 3.513 | 3.403 | 3.269 | 1.318 | 1.951 | 88,1 | 96,1 | 92,7 |
| 31.288 | 32.141 | 32.133 | 32.815 | 32.561 | 31.245 | 29.564 | 12.696 | 16.868 | 87,6 | 94,6 | 91,1 |

KRETANJE BROJA NEZAPOSLENIH OSOBA PO MJESECIMA U 2015. I 2016.



T9 NEZAPOSLENOST I ZAPOSŁJAVANJE PO ISPOSTAVAMA I SPOLU TIJEKOM TRAVNJA 2015. I 2016.

| | | Mjesec | Ukupno | Beli Manastir | Donji Miholjac | Đakovo | Našice | Osijek | Valpovo | |
|---|---|---------------------------|--------------|---------------|----------------|--------------|--------------|--------------|--------------|--------------|
| UKUPNO | Nezaposlene osobe | 04.2016. | 29.564 | 5.367 | 1.718 | 4.375 | 4.438 | 10.397 | 3.269 | |
| | | 04.2015. | 33.737 | 6.066 | 1.937 | 4.854 | 4.942 | 12.227 | 3.711 | |
| | | Indeks | 87,6 | 88,5 | 88,7 | 90,1 | 89,8 | 85,0 | 88,1 | |
| | Prvi put traže zaposlenje | 04.2016. | 5.392 | 882 | 260 | 813 | 821 | 2.037 | 579 | |
| | | 04.2015. | 6.190 | 978 | 322 | 979 | 919 | 2.357 | 635 | |
| | | Indeks | 87,1 | 90,2 | 80,7 | 83,0 | 89,3 | 86,4 | 91,2 | |
| | Novoprijavljeni | 04.2016. | 1.469 | 162 | 95 | 229 | 171 | 656 | 156 | |
| | | 04.2015. | 1.473 | 222 | 65 | 236 | 160 | 654 | 136 | |
| | | Indeks | 99,7 | 73,0 | 146,2 | 97,0 | 106,9 | 100,3 | 114,7 | |
| | Zaposleni s evidencije | 04.2016. | 2.433 | 438 | 142 | 328 | 335 | 966 | 224 | |
| | | 04.2015. | 2.917 | 527 | 193 | 492 | 372 | 1.044 | 289 | |
| | | Indeks | 83,4 | 83,1 | 73,6 | 66,7 | 90,1 | 92,5 | 77,5 | |
| | Brisani iz evidencije iz drugih razloga osim zaposlenja | 04.2016. | 717 | 107 | 54 | 89 | 104 | 297 | 66 | |
| | | 04.2015. | 750 | 97 | 65 | 106 | 65 | 360 | 57 | |
| | | Indeks | 95,6 | 110,3 | 83,1 | 84,0 | 160,0 | 82,5 | 115,8 | |
| | Prijavljene potrebe za radnicima | 04.2016. | 3.031 | 871 | 93 | 582 | 383 | 802 | 300 | |
| | | 04.2015. | 1.319 | 203 | 23 | 156 | 214 | 692 | 31 | |
| | | Indeks | 229,8 | 429,1 | 404,3 | 373,1 | 179,0 | 115,9 | 967,7 | |
| | Realizirane potrebe za radnicima | 04.2016. | 1.758 | 292 | 81 | 187 | 170 | 932 | 96 | |
| | | 04.2015. | 2.019 | 373 | 124 | 322 | 177 | 879 | 144 | |
| | | Indeks | 87,1 | 78,3 | 65,3 | 58,1 | 96,0 | 106,0 | 66,7 | |
| | MUŠKARCI | Nezaposlene osobe | 04.2016. | 12.696 | 2.412 | 812 | 1.956 | 1.787 | 4.411 | 1.318 |
| | | | 04.2015. | 14.924 | 2.772 | 942 | 2.252 | 2.060 | 5.282 | 1.616 |
| | | | Indeks | 85,1 | 87,0 | 86,2 | 86,9 | 86,7 | 83,5 | 81,6 |
| Prvi put traže zaposlenje | | 04.2016. | 2.299 | 381 | 98 | 347 | 319 | 937 | 217 | |
| | | 04.2015. | 2.701 | 422 | 121 | 453 | 363 | 1.086 | 256 | |
| | | Indeks | 85,1 | 90,3 | 81,0 | 76,6 | 87,9 | 86,3 | 84,8 | |
| Novoprijavljeni | | 04.2016. | 721 | 84 | 49 | 103 | 94 | 309 | 82 | |
| | | 04.2015. | 702 | 85 | 34 | 115 | 87 | 304 | 77 | |
| | | Indeks | 102,7 | 98,8 | 144,1 | 89,6 | 108,0 | 101,6 | 106,5 | |
| Zaposleni s evidencije | | 04.2016. | 1.161 | 173 | 78 | 176 | 173 | 448 | 113 | |
| | | 04.2015. | 1.527 | 290 | 101 | 261 | 210 | 508 | 157 | |
| | | Indeks | 76,0 | 59,7 | 77,2 | 67,4 | 82,4 | 88,2 | 72,0 | |
| Brisani iz evidencije iz drugih razloga osim zaposlenja | | 04.2016. | 350 | 50 | 26 | 47 | 44 | 155 | 28 | |
| | | 04.2015. | 382 | 55 | 23 | 63 | 29 | 186 | 26 | |
| | | Indeks | 91,6 | 90,9 | 113,0 | 74,6 | 151,7 | 83,3 | 107,7 | |
| ŽENE | | Nezaposlene osobe | 04.2016. | 16.868 | 2.955 | 906 | 2.419 | 2.651 | 5.986 | 1.951 |
| | | | 04.2015. | 18.813 | 3.294 | 995 | 2.602 | 2.882 | 6.945 | 2.095 |
| | | | Indeks | 89,7 | 89,7 | 91,1 | 93,0 | 92,0 | 86,2 | 93,1 |
| | | Prvi put traže zaposlenje | 04.2016. | 3.093 | 501 | 162 | 466 | 502 | 1.100 | 362 |
| | | | 04.2015. | 3.489 | 556 | 201 | 526 | 556 | 1.271 | 379 |
| | | | Indeks | 88,7 | 90,1 | 80,6 | 88,6 | 90,3 | 86,5 | 95,5 |
| | | Novoprijavljeni | 04.2016. | 748 | 78 | 46 | 126 | 77 | 347 | 74 |
| | | | 04.2015. | 771 | 137 | 31 | 121 | 73 | 350 | 59 |
| | | | Indeks | 97,0 | 56,9 | 148,4 | 104,1 | 105,5 | 99,1 | 125,4 |
| | Zaposleni s evidencije | 04.2016. | 1.272 | 265 | 64 | 152 | 162 | 518 | 111 | |
| | | 04.2015. | 1.390 | 237 | 92 | 231 | 162 | 536 | 132 | |
| | | Indeks | 91,5 | 111,8 | 69,6 | 65,8 | 100,0 | 96,6 | 84,1 | |
| | Brisani iz evidencije iz drugih razloga osim zaposlenja | 04.2016. | 367 | 57 | 28 | 42 | 60 | 142 | 38 | |
| | | 04.2015. | 368 | 42 | 42 | 43 | 36 | 174 | 31 | |
| | | Indeks | 99,7 | 135,7 | 66,7 | 97,7 | 166,7 | 81,6 | 122,6 | |

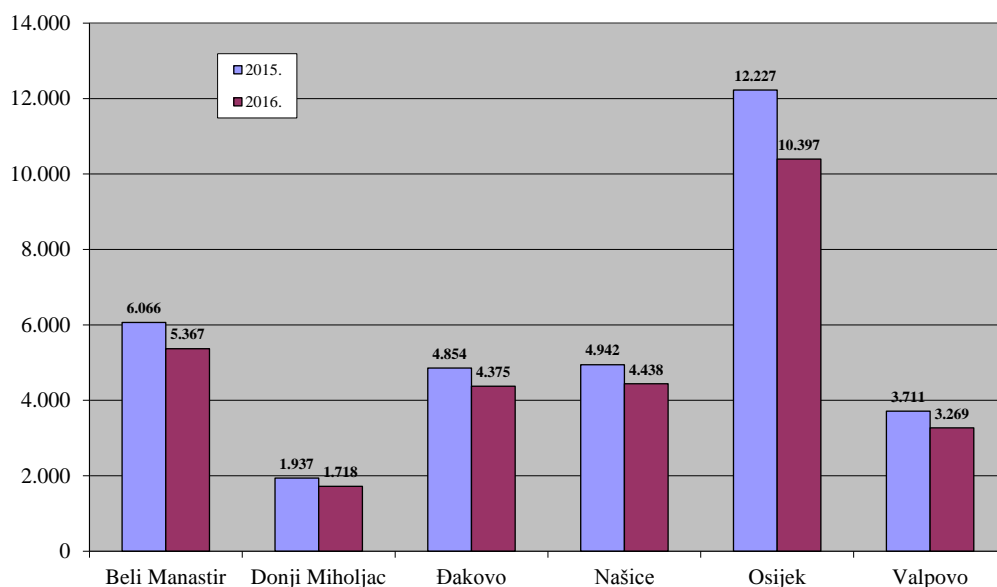
NEZAPOSLENI HRVATSKI BRANITELJI PO ISPOSTAVAMA I SPOLU U TRAVNJU 2016. | T10

| Redni broj | Ispostava | 2015. | | | | 2016. | | | | Indeks | | |
|------------|----------------|--------------|--------------|------------|--------------|--------------|--------------|--------------|-----------|-------------|-------------|-------------|
| | | Ø 2015. | | | IV. | III. | IV. | | | IV.16. | IV.16. | IV.16. |
| | | Ukupno | Muškarci | Žene | | | IV.15. | III.16. | Ø 15. | | | |
| 1. | Beli Manastir | 343 | 322 | 21 | 366 | 343 | 324 | 302 | 22 | 88,5 | 94,5 | 94,5 |
| 2. | Donji Miholjac | 179 | 177 | 2 | 185 | 181 | 169 | 167 | 2 | 91,4 | 93,4 | 94,4 |
| 3. | Đakovo | 635 | 621 | 14 | 687 | 629 | 617 | 607 | 10 | 89,8 | 98,1 | 97,2 |
| 4. | Našice | 423 | 418 | 5 | 442 | 390 | 379 | 375 | 4 | 85,7 | 97,2 | 89,6 |
| 5. | Osijek | 979 | 917 | 62 | 1.032 | 954 | 892 | 841 | 51 | 86,4 | 93,5 | 91,1 |
| 6. | Valpovo | 358 | 351 | 7 | 382 | 306 | 294 | 288 | 6 | 77,0 | 96,1 | 82,1 |
| Ukupno | | 2.917 | 2.806 | 111 | 3.094 | 2.803 | 2.675 | 2.580 | 95 | 86,5 | 95,4 | 91,7 |

KORISNICI NOVČANE NAKNADE PO ISPOSTAVAMA I SPOLU U TRAVNJU 2016. | T11

| Redni broj | Ispostava | 2015. | | | | 2016. | | | | Indeks | | |
|------------|----------------|--------------|--------------|--------------|--------------|--------------|--------------|--------------|--------------|-------------|-------------|-------------|
| | | Ø 2015. | | | IV. | III. | IV. | | | IV.16. | IV.16. | IV.16. |
| | | Ukupno | Muškarci | Žene | | | IV.15. | III.16. | Ø 15. | | | |
| 1. | Beli Manastir | 574 | 275 | 299 | 587 | 484 | 390 | 168 | 222 | 66,4 | 80,6 | 67,9 |
| 2. | Donji Miholjac | 223 | 108 | 115 | 253 | 188 | 160 | 77 | 83 | 63,2 | 85,1 | 71,7 |
| 3. | Đakovo | 415 | 219 | 196 | 476 | 397 | 341 | 209 | 132 | 71,6 | 85,9 | 82,2 |
| 4. | Našice | 492 | 278 | 214 | 468 | 458 | 386 | 216 | 170 | 82,5 | 84,3 | 78,5 |
| 5. | Osijek | 1.584 | 751 | 833 | 1.735 | 1.526 | 1.282 | 580 | 702 | 73,9 | 84,0 | 80,9 |
| 6. | Valpovo | 417 | 248 | 169 | 430 | 399 | 368 | 210 | 158 | 85,6 | 92,2 | 88,2 |
| Ukupno | | 3.705 | 1.879 | 1.826 | 3.949 | 3.452 | 2.927 | 1.460 | 1.467 | 74,1 | 84,8 | 79,0 |

NEZAPOSLENE OSOBE PO ISPOSTAVAMA KRAJEM TRAVNJA 2015. I 2016. | G7



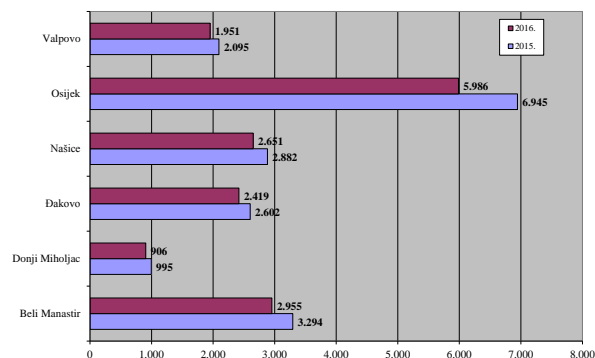
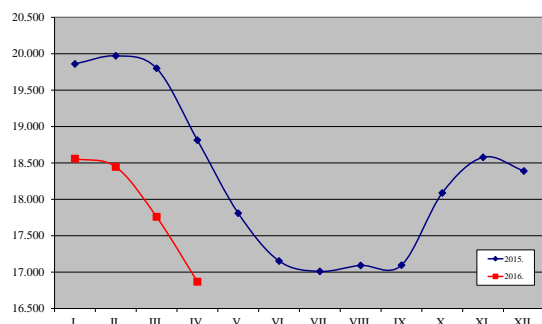
T12 | NEZAPOSLENE OSOBE PREMA RAZINI OBRAZOVANJA I SPOLU U TRAVNJU 2016.

| Redni broj | Ispostava | UKUPNO | | | | | Bez škole i nezavršena osnovna škola | | | Osnovna škola | | |
|------------|----------------|---------------|--------------|---------------|---------------|-------------|--------------------------------------|--------------|--------------|---------------|--------------|--------------|
| | | Ukupno | % | Muškarci | Žene | Udio žena | Ukupno | Muškarci | Žene | Ukupno | Muškarci | Žene |
| 1. | Beli Manastir | 5.367 | 18,2 | 2.412 | 2.955 | 55,1 | 1.076 | 493 | 583 | 1.351 | 589 | 762 |
| 2. | Donji Miholjac | 1.718 | 5,8 | 812 | 906 | 52,7 | 112 | 65 | 47 | 482 | 236 | 246 |
| 3. | Đakovo | 4.375 | 14,8 | 1.956 | 2.419 | 55,3 | 289 | 157 | 132 | 1.085 | 496 | 589 |
| 4. | Našice | 4.438 | 15,0 | 1.787 | 2.651 | 59,7 | 407 | 204 | 203 | 1.157 | 426 | 731 |
| 5. | Osijek | 10.397 | 35,2 | 4.411 | 5.986 | 57,6 | 438 | 201 | 237 | 1.889 | 827 | 1.062 |
| 6. | Valpovo | 3.269 | 11,1 | 1.318 | 1.951 | 59,7 | 238 | 139 | 99 | 777 | 314 | 463 |
| Ukupno | | 29.564 | 100,0 | 12.696 | 16.868 | 57,1 | 2.560 | 1.259 | 1.301 | 6.741 | 2.888 | 3.853 |

T13 | NOVOPRIJAVLJENI I ZAPOSLENI PO MJESECIMA I SPOLU

| Redni Broj | Ispostava | 2015. | | | | | | | | | | |
|------------|----------------|---------------|---------------|---------------|--------------|--------------|--------------|--------------|--------------|--------------|--------------|--------------|
| | | Σ 2015. | | | IV. | | | V. | VI. | VII. | VIII. | IX. |
| | | Ukupno | Muškarci | Žene | Ukupno | Muškarci | Žene | | | | | |
| 1. | Beli Manastir | 4.868 | 2.455 | 2.413 | 222 | 85 | 137 | 198 | 350 | 425 | 441 | 352 |
| | | 3.684 | 1.974 | 1.710 | 527 | 290 | 237 | | | | | |
| 2. | Donji Miholjac | 1.657 | 784 | 873 | 65 | 34 | 31 | 97 | 140 | 168 | 83 | 139 |
| | | 1.310 | 698 | 612 | 193 | 101 | 92 | | | | | |
| 3. | Đakovo | 4.595 | 2.194 | 2.401 | 236 | 115 | 121 | 198 | 292 | 439 | 291 | 404 |
| | | 3.343 | 1.688 | 1.655 | 492 | 261 | 231 | | | | | |
| 4. | Našice | 3.370 | 1.754 | 1.616 | 160 | 87 | 73 | 168 | 243 | 488 | 222 | 320 |
| | | 2.829 | 1.565 | 1.264 | 372 | 210 | 162 | | | | | |
| 5. | Osijek | 11.236 | 5.383 | 5.853 | 654 | 304 | 350 | 600 | 731 | 957 | 728 | 1.234 |
| | | 8.702 | 4.147 | 4.555 | 1.044 | 508 | 536 | | | | | |
| 6. | Valpovo | 2.840 | 1.349 | 1.491 | 136 | 77 | 59 | 147 | 179 | 278 | 170 | 306 |
| | | 2.320 | 1.202 | 1.118 | 289 | 157 | 132 | | | | | |
| Ukupno | | 28.566 | 13.919 | 14.647 | 1.473 | 702 | 771 | 1.408 | 1.935 | 2.755 | 1.935 | 2.755 |
| | | 22.188 | 11.274 | 10.914 | 2.917 | 1.527 | 1.390 | 2.663 | 2.688 | 2.308 | 1.294 | 2.091 |

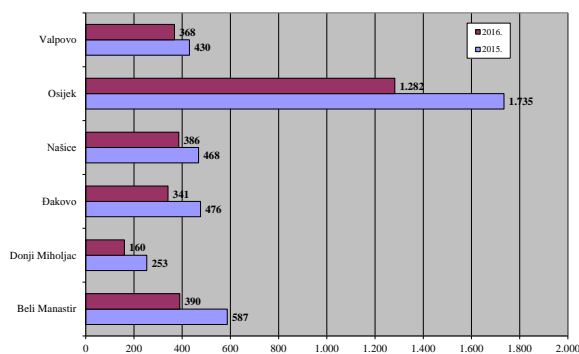
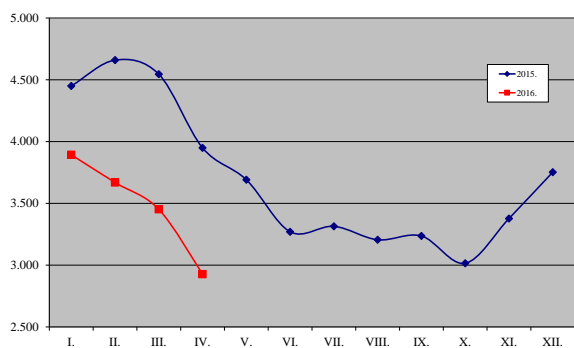
G8 | NEZAPOSLENE ŽENE PO ISPOSTAVAMA KRAJEM TRAVNJA 2015. I 2016.



| SŠ za zanimanja do 3 god. i škola za KV i VKV radnike | | | SŠ za zanimanja u trajanju od 4 i više godina i gimnazija | | | Prvi stupanj fakulteta, stručni studij i viša škola | | | Fakultet, akademija, magisterij, doktorat | | |
|---|--------------|--------------|---|--------------|--------------|---|------------|------------|---|------------|--------------|
| Ukupno | Muškarci | Žene | Ukupno | Muškarci | Žene | Ukupno | Muškarci | Žene | Ukupno | Muškarci | Žene |
| 1.283 | 716 | 567 | 1.414 | 521 | 893 | 115 | 41 | 74 | 128 | 52 | 76 |
| 576 | 293 | 283 | 427 | 168 | 259 | 62 | 25 | 37 | 59 | 25 | 34 |
| 1.434 | 722 | 712 | 1.215 | 461 | 754 | 161 | 50 | 111 | 191 | 70 | 121 |
| 1.567 | 655 | 912 | 1.044 | 419 | 625 | 129 | 40 | 89 | 134 | 43 | 91 |
| 2.965 | 1.466 | 1.499 | 3.575 | 1.358 | 2.217 | 545 | 222 | 323 | 985 | 337 | 648 |
| 977 | 439 | 538 | 1.020 | 329 | 691 | 105 | 38 | 67 | 152 | 59 | 93 |
| 8.802 | 4.291 | 4.511 | 8.695 | 3.256 | 5.439 | 1.117 | 416 | 701 | 1.649 | 586 | 1.063 |

| 2015. | | | 2016. | | | | | | Indeks | | |
|--------------|--------------|--------------|--------------|--------------|--------------|--------------|--------------|--------------|-------------|--------------|--------------|
| X. | XI. | XII. | I. | II. | III. | IV. | | | IV.16. | IV.16. | IV.16. |
| | | | | | | Ukupno | Muškarci | Žene | IV.15. | III.16. | Ø 15. |
| 528 | 685 | 510 | 413 | 226 | 218 | 162 | 84 | 78 | 73,0 | 74,3 | 39,9 |
| 213 | 222 | 180 | 201 | 218 | 363 | 438 | 173 | 265 | 83,1 | 120,7 | 142,7 |
| 247 | 194 | 131 | 165 | 85 | 80 | 95 | 49 | 46 | 146,2 | 118,8 | 68,8 |
| 71 | 94 | 72 | 81 | 60 | 134 | 142 | 78 | 64 | 73,6 | 106,0 | 130,1 |
| 670 | 519 | 339 | 359 | 306 | 211 | 229 | 103 | 126 | 97,0 | 108,5 | 59,8 |
| 205 | 212 | 271 | 149 | 157 | 267 | 328 | 176 | 152 | 66,7 | 122,8 | 117,7 |
| 421 | 332 | 256 | 334 | 188 | 138 | 171 | 94 | 77 | 106,9 | 123,9 | 60,9 |
| 202 | 182 | 171 | 113 | 166 | 273 | 335 | 173 | 162 | 90,1 | 122,7 | 142,1 |
| 1.592 | 923 | 874 | 1.038 | 764 | 614 | 656 | 309 | 347 | 100,3 | 106,8 | 70,1 |
| 570 | 561 | 653 | 439 | 548 | 790 | 966 | 448 | 518 | 92,5 | 122,3 | 133,2 |
| 397 | 370 | 234 | 241 | 152 | 144 | 156 | 82 | 74 | 114,7 | 108,3 | 65,9 |
| 137 | 134 | 146 | 137 | 145 | 195 | 224 | 113 | 111 | 77,5 | 114,9 | 115,9 |
| 3.855 | 3.023 | 2.344 | 2.550 | 1.721 | 1.405 | 1.469 | 721 | 748 | 99,7 | 104,6 | 61,7 |
| 1.398 | 1.405 | 1.493 | 1.120 | 1.294 | 2.022 | 2.433 | 1.161 | 1.272 | 83,4 | 120,3 | 131,6 |

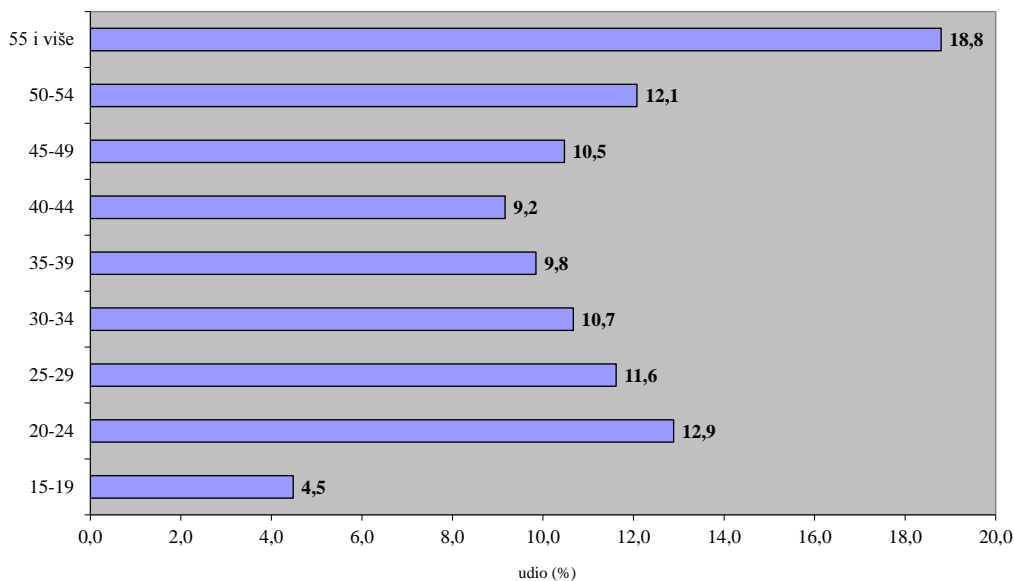
KORISNICI NOVČANE NAKNADE TIJEKOM TRAVNJA 2015. I 2016.



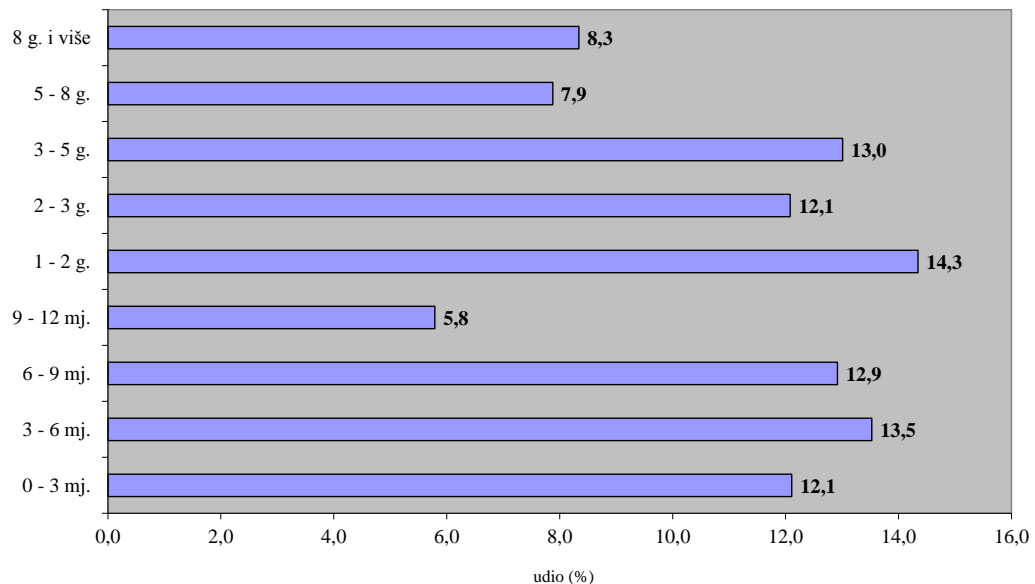
T14 NEZAPOSLENE OSOBE PREMA SPOLU, DOBI, TRAJANJU NEZAPOSLENOSTI I RADNOM STAŽU U TRAVNJU 2016.

| | | UKUPNO | | | Indeks IV.2016./IV.2015. | | | Beli Manastir | | | Donji Miholjac | | |
|----------|--|--------|----------|--------|--------------------------|----------|-------|---------------|----------|-------|----------------|----------|------|
| | | Ukupno | Muškarci | Žene | Ukupno | Muškarci | Žene | Ukupno | Muškarci | Žene | Ukupno | Muškarci | Žene |
| UKUPNO | | 29.564 | 12.696 | 16.868 | 87,6 | 85,1 | 89,7 | 5.367 | 2.412 | 2.955 | 1.718 | 812 | 906 |
| DOB | 15 - 19 | 1.325 | 745 | 580 | 88,9 | 88,3 | 89,8 | 260 | 152 | 108 | 95 | 44 | 51 |
| | 20 - 24 | 3.810 | 1.863 | 1.947 | 84,2 | 80,7 | 87,9 | 552 | 277 | 275 | 243 | 118 | 125 |
| | 25 - 29 | 3.434 | 1.452 | 1.982 | 80,6 | 78,7 | 82,1 | 516 | 216 | 300 | 195 | 74 | 121 |
| | 30 - 34 | 3.154 | 1.152 | 2.002 | 84,0 | 79,6 | 86,7 | 560 | 251 | 309 | 170 | 68 | 102 |
| | 35 - 39 | 2.910 | 1.039 | 1.871 | 87,8 | 84,6 | 89,6 | 483 | 193 | 290 | 152 | 64 | 88 |
| | 40 - 44 | 2.709 | 919 | 1.790 | 88,8 | 87,3 | 89,7 | 508 | 197 | 311 | 134 | 57 | 77 |
| | 45 - 49 | 3.096 | 1.041 | 2.055 | 85,9 | 82,2 | 87,9 | 541 | 195 | 346 | 166 | 62 | 104 |
| | 50 - 54 | 3.570 | 1.409 | 2.161 | 92,2 | 91,6 | 92,6 | 700 | 272 | 428 | 227 | 99 | 128 |
| | 55 - 59 | 3.771 | 1.862 | 1.909 | 90,6 | 85,4 | 96,4 | 800 | 367 | 433 | 226 | 136 | 90 |
| | 60 i više | 1.785 | 1.214 | 571 | 104,8 | 100,3 | 115,6 | 447 | 292 | 155 | 110 | 90 | 20 |
| TRAJANJE | Kratkotrajna nezaposlenost do godine dana | 13.110 | 5.973 | 7.137 | 88,6 | 85,4 | 91,4 | 2.175 | 1.017 | 1.158 | 778 | 359 | 419 |
| | Dugotrajna nezaposlenost više od godinu dana | 16.454 | 6.723 | 9.731 | 86,9 | 84,8 | 88,5 | 3.192 | 1.395 | 1.797 | 940 | 453 | 487 |
| STAŽ | Bez staža | 5.392 | 2.299 | 3.093 | 87,1 | 85,1 | 88,7 | 882 | 381 | 501 | 260 | 98 | 162 |
| | do 1 godine | 4.497 | 1.924 | 2.573 | 91,6 | 89,9 | 93,0 | 1.064 | 456 | 608 | 257 | 116 | 141 |
| | 1 - 2 | 3.003 | 1.032 | 1.971 | 95,4 | 91,0 | 97,8 | 591 | 216 | 375 | 181 | 67 | 114 |
| | 2 - 3 | 1.695 | 576 | 1.119 | 90,0 | 87,5 | 91,3 | 297 | 103 | 194 | 90 | 30 | 60 |
| | 3 - 5 | 2.387 | 810 | 1.577 | 85,3 | 79,0 | 88,9 | 412 | 181 | 231 | 122 | 52 | 70 |
| | 5 - 10 | 3.767 | 1.426 | 2.341 | 84,8 | 81,3 | 87,2 | 631 | 255 | 376 | 263 | 112 | 151 |
| | 10 - 20 | 4.350 | 1.984 | 2.366 | 87,8 | 85,5 | 89,9 | 751 | 390 | 361 | 249 | 137 | 112 |
| | 20 - 30 | 3.098 | 1.569 | 1.529 | 86,0 | 88,3 | 83,8 | 566 | 295 | 271 | 212 | 127 | 85 |
| | 30 - 35 | 1.022 | 771 | 251 | 77,0 | 79,0 | 71,5 | 131 | 97 | 34 | 72 | 62 | 10 |
| | 35 i više | 353 | 305 | 48 | 72,5 | 69,6 | 98,0 | 42 | 38 | 4 | 12 | 11 | 1 |

G10 NEZAPOSLENE OSOBE PO DOBI KRAJEM TRAVNJA 2016.



| | | Đakovo | | | Našice | | | Osijek | | | Valpovo | | |
|-----------------|--|--------|----------|-------|--------|----------|-------|--------|----------|-------|---------|----------|-------|
| | | Ukupno | Muškarci | Žene | Ukupno | Muškarci | Žene | Ukupno | Muškarci | Žene | Ukupno | Muškarci | Žene |
| UKUPNO | | 4.375 | 1.956 | 2.419 | 4.438 | 1.787 | 2.651 | 10.397 | 4.411 | 5.986 | 3.269 | 1.318 | 1.951 |
| DOB | 15 - 19 | 227 | 137 | 90 | 221 | 124 | 97 | 392 | 217 | 175 | 130 | 71 | 59 |
| | 20 - 24 | 597 | 265 | 332 | 552 | 275 | 277 | 1.448 | 739 | 709 | 418 | 189 | 229 |
| | 25 - 29 | 549 | 229 | 320 | 496 | 201 | 295 | 1.321 | 587 | 734 | 357 | 145 | 212 |
| | 30 - 34 | 450 | 157 | 293 | 508 | 149 | 359 | 1.102 | 396 | 706 | 364 | 131 | 233 |
| | 35 - 39 | 417 | 139 | 278 | 473 | 153 | 320 | 1.057 | 389 | 668 | 328 | 101 | 227 |
| | 40 - 44 | 367 | 125 | 242 | 433 | 128 | 305 | 945 | 317 | 628 | 322 | 95 | 227 |
| | 45 - 49 | 490 | 180 | 310 | 499 | 163 | 336 | 1.040 | 339 | 701 | 360 | 102 | 258 |
| | 50 - 54 | 562 | 260 | 302 | 528 | 198 | 330 | 1.155 | 426 | 729 | 398 | 154 | 244 |
| | 55 - 59 | 526 | 314 | 212 | 484 | 230 | 254 | 1.303 | 595 | 708 | 432 | 220 | 212 |
| | 60 i više | 190 | 150 | 40 | 244 | 166 | 78 | 634 | 406 | 228 | 160 | 110 | 50 |
| TRAJANJE | Kratkotrajna nezaposlenost do godine dana | 2.217 | 1.012 | 1.205 | 1.637 | 784 | 853 | 4.860 | 2.179 | 2.681 | 1.443 | 622 | 821 |
| | Dugotrajna nezaposlenost više od godinu dana | 2.158 | 944 | 1.214 | 2.801 | 1.003 | 1.798 | 5.537 | 2.232 | 3.305 | 1.826 | 696 | 1.130 |
| STAŽ | Bez staža | 813 | 347 | 466 | 821 | 319 | 502 | 2.037 | 937 | 1.100 | 579 | 217 | 362 |
| | do 1 godine | 717 | 285 | 432 | 650 | 280 | 370 | 1.334 | 594 | 740 | 475 | 193 | 282 |
| | 1 - 2 | 489 | 174 | 315 | 449 | 122 | 327 | 963 | 344 | 619 | 330 | 109 | 221 |
| | 2 - 3 | 255 | 95 | 160 | 322 | 86 | 236 | 531 | 203 | 328 | 200 | 59 | 141 |
| | 3 - 5 | 368 | 133 | 235 | 447 | 120 | 327 | 801 | 251 | 550 | 237 | 73 | 164 |
| | 5 - 10 | 562 | 235 | 327 | 579 | 203 | 376 | 1.333 | 503 | 830 | 399 | 118 | 281 |
| | 10 - 20 | 627 | 308 | 319 | 577 | 279 | 298 | 1.716 | 696 | 1.020 | 430 | 174 | 256 |
| | 20 - 30 | 374 | 232 | 142 | 417 | 231 | 186 | 1.182 | 525 | 657 | 347 | 159 | 188 |
| | 30 - 35 | 139 | 120 | 19 | 129 | 106 | 23 | 353 | 234 | 119 | 198 | 152 | 46 |
| | 35 i više | 31 | 27 | 4 | 47 | 41 | 6 | 147 | 124 | 23 | 74 | 64 | 10 |

NEZAPOSLENE OSOBE PREMA TRAJANJU NEZAPOSLENOSTI KRAJEM TRAVNJA 2016.


G11

| Grad Općina | Ukupno | Muškarci | Žene | Bez škole i nezavršena osnovna škola | Osnovna škola | SŠ za zanimanja do 3 god. i škola za KV i VKV radnike | SŠ za zanimanja u trajanju od 4 i više godina i gimnazija | Prvi stupanj fakulteta, stručni studij i viša škola | Fakultet, akademija, magisterij, doktorat | Indeks 16/15. |
|-----------------------|---------------|---------------|---------------|---|------------------|--|--|--|--|------------------|
| Antunovac | 310 | 128 | 182 | 13 | 84 | 115 | 78 | 7 | 13 | 82,9 |
| Beli Manastir | 1.406 | 632 | 774 | 233 | 315 | 312 | 462 | 38 | 46 | 88,5 |
| Belišće | 1.307 | 519 | 788 | 153 | 348 | 341 | 383 | 37 | 45 | 84,0 |
| Bilje | 502 | 232 | 270 | 48 | 100 | 176 | 152 | 13 | 13 | 85,7 |
| Bizovac | 492 | 217 | 275 | 20 | 132 | 167 | 133 | 16 | 24 | 87,7 |
| Čeminac | 294 | 128 | 166 | 32 | 67 | 91 | 92 | 4 | 8 | 92,5 |
| Čepin | 810 | 341 | 469 | 40 | 148 | 257 | 283 | 33 | 49 | 76,9 |
| Darda | 1.051 | 452 | 599 | 319 | 241 | 210 | 225 | 28 | 28 | 90,9 |
| Donja Motičina | 244 | 89 | 155 | 16 | 71 | 102 | 48 | 4 | 3 | 89,1 |
| Donji Miholjac | 848 | 370 | 478 | 36 | 206 | 278 | 248 | 40 | 40 | 84,8 |
| Draž | 391 | 177 | 214 | 78 | 114 | 91 | 97 | 5 | 6 | 88,5 |
| Drenje | 270 | 129 | 141 | 20 | 83 | 95 | 60 | 9 | 3 | 92,8 |
| Đakovo | 2.287 | 1.030 | 1.257 | 86 | 412 | 749 | 766 | 122 | 152 | 85,1 |
| Đurđenovac | 956 | 402 | 554 | 70 | 283 | 357 | 212 | 22 | 12 | 89,3 |
| Erdut | 784 | 346 | 438 | 62 | 225 | 235 | 224 | 22 | 16 | 82,4 |
| Ernestinovo | 193 | 67 | 126 | 6 | 43 | 73 | 56 | 6 | 9 | 77,8 |
| Feričanci | 266 | 110 | 156 | 26 | 65 | 91 | 69 | 6 | 9 | 100,4 |
| Gorjani | 178 | 86 | 92 | 8 | 68 | 63 | 33 | 2 | 4 | 116,3 |
| Jagodnjak | 426 | 194 | 232 | 127 | 132 | 86 | 75 | 5 | 1 | 91,4 |
| Kneževi Vinogradi | 605 | 282 | 323 | 94 | 189 | 149 | 149 | 8 | 16 | 84,3 |
| Koška | 506 | 199 | 307 | 42 | 144 | 179 | 119 | 12 | 10 | 87,2 |
| Levanjska Varoš | 145 | 63 | 82 | 24 | 55 | 41 | 24 | | 1 | 108,2 |
| Magadenovac | 219 | 110 | 109 | 17 | 67 | 82 | 41 | 6 | 6 | 88,3 |
| Marijanci | 255 | 125 | 130 | 22 | 81 | 73 | 65 | 9 | 5 | 90,7 |
| Podravska Moslavina | 146 | 71 | 75 | 5 | 41 | 55 | 42 | 3 | | 131,5 |
| Našice | 1.951 | 768 | 1.183 | 153 | 427 | 677 | 514 | 81 | 99 | 91,0 |
| Osijek | 7.797 | 3.332 | 4.465 | 275 | 1.248 | 2.115 | 2.803 | 468 | 888 | 85,5 |
| Petlovac | 358 | 156 | 202 | 80 | 96 | 88 | 80 | 9 | 5 | 90,9 |
| Petrijevci | 227 | 83 | 144 | 11 | 51 | 77 | 63 | 8 | 17 | 86,3 |
| Podgorač | 515 | 219 | 296 | 100 | 167 | 161 | 82 | 4 | 1 | 84,8 |
| Popovac | 333 | 159 | 174 | 65 | 96 | 80 | 82 | 5 | 5 | 84,3 |
| Punitovci | 196 | 72 | 124 | 9 | 63 | 63 | 49 | 6 | 6 | 90,7 |
| Satnica Đakovačka | 248 | 97 | 151 | 20 | 72 | 82 | 63 | 3 | 8 | 110,7 |
| Semeljci | 497 | 233 | 264 | 81 | 160 | 155 | 87 | 6 | 8 | 98,0 |
| Strizivojna | 179 | 84 | 95 | 17 | 44 | 64 | 45 | 5 | 4 | 86,5 |
| Šodolovci | 223 | 91 | 132 | 18 | 54 | 78 | 67 | 3 | 3 | 111,5 |
| Trnava | 200 | 92 | 108 | 11 | 75 | 64 | 40 | 6 | 4 | 94,8 |
| Valpovo | 1.243 | 499 | 744 | 54 | 246 | 392 | 441 | 44 | 66 | 93,3 |
| Viljevo | 250 | 136 | 114 | 32 | 87 | 88 | 31 | 4 | 8 | 84,2 |
| Viškovci | 175 | 70 | 105 | 13 | 53 | 58 | 48 | 2 | 1 | 78,1 |
| Vladislavci | 182 | 71 | 111 | 18 | 58 | 58 | 42 | 3 | 3 | 105,8 |
| Vuka | 99 | 35 | 64 | 6 | 30 | 34 | 22 | 3 | 4 | 84,6 |
| UKUPNO | 29.564 | 12.696 | 16.868 | 2.560 | 6.741 | 8.802 | 8.695 | 1.117 | 1.649 | 87,6 |

**SKUPINE ZANIMANJA PO RODOVIMA (NKZ2010) S NAJVEĆOM
FREKVENCIJOM NEZAPOSLENOSTI (više od 40) KRAJEM TRAVNJA 2016. | T16**

| | Nezaposleni na kraju mjeseca | | | Tijekom mjeseca | |
|--|------------------------------|---------------|---------------|-----------------|--------------|
| | Ukupno | Muškarci | Žene | Novi | Zaposleni |
| UKUPNO | 29.564 | 12.696 | 16.868 | 1.469 | 2.343 |
| (0) Vojna zanimanja | 1 | 1 | | | |
| (1) Zakonodavci/zakonodavke, dužnosnici/dužnosnice i direktori/direktorice | 14 | 11 | 3 | 1 | 1 |
| (2) Znanstvenici/znanstvenice, inženjeri/inženjerke i stručnjaci/stručnjakinje | 2.166 | 710 | 1.456 | 205 | 185 |
| (2631) Ekonomski stručnjaci/ekonomske stručnjakinje | 490 | 169 | 321 | 33 | 33 |
| (2619) Pravni stručnjaci/pravne stručnjakinje d. n. | 291 | 85 | 206 | 20 | 20 |
| (2330) Nastavnici/nastavnice u srednjim školama | 165 | 50 | 115 | 29 | 26 |
| (2132) Savjetnici/savjetnice u poljoprivredi, šumarstvu i ribarstvu | 162 | 75 | 87 | 6 | 5 |
| (2221) Glavni medicinski tehničari/glavne medicinske sestre opće njege | 143 | 24 | 119 | 14 | 18 |
| (2264) Fizioterapeuti/fizioterapeutkinje | 122 | 33 | 89 | 11 | 11 |
| (2341) Učitelji/učiteljice razredne/predmetne nastave u osnovnim školama | 89 | 8 | 81 | 22 | 21 |
| (2166) Grafički dizajneri/grafičke dizajnerice i dizajneri/dizajnerice multimedijских sadržaja | 82 | 51 | 31 | 5 | 8 |
| (2342) Predškolski odgajatelji/predškolske odgajateljice | 71 | | 71 | 7 | 7 |
| (2145) Inženjeri/inženjerke kemijske tehnologije | 51 | 10 | 41 | 2 | 5 |
| (2151) Inženjeri/inženjerke elektroenergetike | 46 | 42 | 4 | 3 | 2 |
| (2622) Knjižničari/knjižničarke i informacijski stručnjaci/informacijske stručnjakinje | 42 | 8 | 34 | 5 | 4 |
| (3) Tehničari/tehničarke i stručni suradnici/stručne suradnice | 3.672 | 1.919 | 1.753 | 248 | 317 |
| (3322) Komercijalisti/komercijalistice u prodaji | 744 | 320 | 424 | 52 | 68 |
| (3142) Poljoprivredni tehničari/poljoprivredne tehničarke | 409 | 211 | 198 | 26 | 34 |
| (3313) Ekonomisti/ekonomistice i voditelji/voditeljice dijelova računovodstva | 375 | 114 | 261 | 38 | 20 |
| (3112) Tehničari/tehničarke za arhitekturu, građevinarstvo, geodeziju i srodna zanimanja | 260 | 173 | 87 | 12 | 18 |
| (3113) Tehničari/tehničarke za elektrotehniku i srodna zanimanja | 248 | 240 | 8 | 14 | 18 |
| (3119) Tehničko-tehnološki tehničari/tehničko-tehnološke tehničarke d. n. | 186 | 62 | 124 | 13 | 10 |
| (3115) Tehničari/tehničarke strojarstva, brodogradnje i srodna zanimanja | 185 | 178 | 7 | 16 | 28 |
| (3512) Tehničari/tehničarke informacijske i komunik. tehnologije za podršku korisnicima | 151 | 138 | 13 | 8 | 20 |
| (3114) Tehničari/tehničarke za elektroniku | 134 | 132 | 2 | 8 | 16 |
| (3116) Tehničari/tehničarke za kemijsku i prehrambenu tehnologiju i biotehnologiju | 107 | 23 | 84 | 3 | 10 |
| (3111) Tehničari/tehničarke za fiziku, kemiju i srodna zanimanja | 87 | 23 | 64 | 2 | 8 |
| (3411) Pravni asistenti/pravne asistentice i srodna zanimanja | 84 | 8 | 76 | 6 | 6 |
| (3240) Veterinarski tehničari, asistenti/ veterinarske tehničarke, asistentice | 76 | 38 | 38 | 3 | 10 |
| (3213) Farmaceutski tehničari/farmaceutske tehničarke | 64 | 6 | 58 | 7 | 1 |
| (3432) Dizajneri, dekorateri i aranžeri/dizajnerice, dekoraterke i aranžerke | 56 | 19 | 37 | 3 | 5 |
| (3431) Fotografi/fotografkinje | 54 | 21 | 33 | 4 | 2 |
| (3141) Laborat. tehničari/laborat. tehničarke u biomedicini, biologiji, farmakologiji | 46 | 13 | 33 | 5 | 8 |
| (3143) Šumarski tehničari/šumarske tehničarke | 44 | 38 | 6 | 4 | 8 |
| (3343) Poslovni tajnici/poslovne tajnice u upravi i poslovanju | 40 | 4 | 36 | 3 | 3 |
| (4) Administrativni službenici/administrativne službenice | 3.132 | 837 | 2.295 | 151 | 246 |
| (4110) Uredski službenici/uredske službenice za opće poslove | 1.303 | 287 | 1.016 | 59 | 75 |
| (4311) Službenici/službenice u knjigovodstvu | 1.202 | 221 | 981 | 55 | 106 |
| (4224) Hotelski recepcionari/hotelske recepcionarke | 181 | 54 | 127 | 9 | 29 |
| (4323) Prometni uredski službenici/prometne uredske službenice | 144 | 96 | 48 | 9 | 19 |
| (4321) Skladišni službenici/skladišne službenice | 131 | 119 | 12 | 4 | 7 |
| (5) Uslužna i trgovačka zanimanja | 5.706 | 1.365 | 4.341 | 324 | 633 |
| (5223) Prodavači/prodavačice u trgovinama | 2.956 | 453 | 2.503 | 153 | 257 |
| (5120) Kuhari/kuharice | 809 | 283 | 526 | 59 | 155 |
| (5131) Konobari/konobarice | 635 | 385 | 250 | 51 | 122 |
| (5141) Frizeri/frizerke | 457 | 9 | 448 | 20 | 32 |
| (5211) Prodavači/prodavačice na štandovima | 226 | 33 | 193 | 5 | 10 |
| (5322) Djelatnici/djelatnice za zdravstvenu i socijalnu skrb u kući | 187 | 4 | 183 | 13 | 17 |
| (5414) Zaštitari/zaštitarke | 125 | 115 | 10 | 8 | 19 |

| | | | | | |
|--|--------------|--------------|--------------|------------|------------|
| (5142) Kozmetičari/kozmetičarke, pedikeri/pedikerke i srodna zanimanja | 121 | 13 | 108 | 5 | 9 |
| (5222) Poslovođe/poslovotkinje u trgovinama | 72 | 24 | 48 | 4 | 3 |
| (6) Poljoprivrednici/poljoprivrednice, šumari/šumarke, ribari/ribarke, lovci/lovkinje | 268 | 110 | 158 | 7 | 16 |
| (6113) Vrtlari/vrtlarke, hortikulturni djelatnici/hortikulturne djelatnice i srodna zanimanja | 110 | 37 | 73 | 2 | 4 |
| (6111) Ratari/ratarke i povrtlari/povrtlarke | 88 | 33 | 55 | | 6 |
| (7) Zanimanja u obrtu i pojedinačnoj proizvodnji | 3.956 | 2.973 | 983 | 222 | 379 |
| (7533) Šivači/šivačice, vezilje i srodna zanimanja | 378 | 2 | 376 | 13 | 28 |
| (7231) Mehaničari/mehaničarke i monter/monterke motornih vozila | 293 | 292 | 1 | 25 | 35 |
| (7233) Mehaničari/mehaničarke i monter/monterke ind. i ostalih strojeva i srod. zanimanja | 286 | 286 | | 14 | 24 |
| (7126) Instalateri/instalaterke i monter/monterke cjevovoda | 283 | 282 | 1 | 25 | 25 |
| (7512) Pekari/pekarice, slastičari/slasičarke i srodna zanimanja | 258 | 107 | 151 | 15 | 29 |
| (7222) Alatničari/alatničarke i srodna zanimanja | 244 | 244 | | 11 | 26 |
| (7112) Zidari/zidarke i srodna zanimanja | 220 | 220 | | 15 | 23 |
| (7522) Stolari/stolarice i srodna zanimanja | 204 | 179 | 25 | 11 | 20 |
| (7131) Soboslikari/soboslikarice, ličioc/ličiteljice i srodna zanimanja | 202 | 198 | 4 | 11 | 24 |
| (7531) Krojači/krojačice, krznari/krznarice i klobučari/klobučarke | 197 | 12 | 185 | 4 | 13 |
| (7412) Elektromehaničari/elektromehaničarke | 158 | 156 | 2 | 8 | 18 |
| (7223) Kovinoglođači/kovinoglođačice i srodna zanimanja | 109 | 107 | 2 | 5 | 11 |
| (7549) Zanimanja u obrtu i srodna zanimanja, d. n. | 109 | 7 | 102 | 3 | 7 |
| (7411) Elektroinstalateri/elektroinstalaterke i srodna zanimanja | 99 | 99 | | 4 | 8 |
| (7111) Graditelji/graditeljice kuća | 82 | 82 | | 4 | 5 |
| (7213) Limari/limarice i srodna zanimanja | 80 | 80 | | 5 | 9 |
| (7115) Tesari i građevinski stolari/tesarice i građevinske stolarice | 67 | 67 | | 5 | 17 |
| (7122) Podopolagači/podopolagačice i srodna zanimanja | 62 | 62 | | 6 | 9 |
| (7511) Mesari/mesarice i srodna zanimanja | 60 | 57 | 3 | 8 | 8 |
| (7114) Armirači i betonirci/armiračice i betonirke | 55 | 55 | | 4 | 3 |
| (7119) Zidari/zidarice i srodna građevinska zanimanja d.n. | 49 | 48 | 1 | 1 | 2 |
| (7421) Mehaničari/mehaničarke i serviseri/serviserke elektronike | 43 | 43 | | 2 | 2 |
| (8) Rukovatelji/rukovateljice postrojenjima i strojevima, industrijski proizvođači/industrijske proizvođačice i sastavljači/sastavljačice proizvoda | 1.504 | 994 | 510 | 77 | 127 |
| (8153) Rukovatelji/rukovateljice šivaćim strojevima | 307 | 3 | 304 | 8 | 16 |
| (8322) Vozači/vozačice osobnih vozila, taksija i lakih dostavnih vozila | 210 | 209 | 1 | 12 | 16 |
| (8332) Vozači/vozačice teretnih vozila i kamiona | 210 | 209 | 1 | 23 | 38 |
| (8160) Rukovatelji/rukovateljice strojevima za proizvodnju prehrambenih i sličnih proizvoda | 185 | 86 | 99 | 3 | 5 |
| (8341) Rukovatelji/rukovateljice pokretnim poljoprivrednim i šumarskim strojevima | 132 | 132 | | 3 | 9 |
| (8344) Rukovatelji/rukovateljice teškim kamionima s dizalicom | 78 | 78 | | 3 | 9 |
| (8342) Rukovatelji/rukovateljice građevinskim i sličnim strojevima | 71 | 71 | | 8 | 15 |
| (8157) Rukovatelji/rukovateljice strojevima za pranje | 67 | 14 | 53 | 1 | 2 |
| (9) Jednostavna zanimanja | 9.145 | 3.776 | 5.369 | 234 | 439 |
| (9112) Domaćinska zanimanja u uredima, hotelima i ostalim objektima | 1.992 | 7 | 1.985 | 49 | 96 |
| (9329) Jednostavna zanimanja u prerađivačkoj industriji, d. n. | 1.853 | 996 | 857 | 42 | 81 |
| (9213) Radnici/radnice na poljoprivrednom gospodarstvu mješovite proizvodnje | 1.351 | 592 | 759 | 23 | 62 |
| (9333) Rukovatelji/rukovateljice teretom | 684 | 398 | 286 | 10 | 14 |
| (9412) Kuhinjski pomoćnik/kuhinjske pomoćnice | 578 | 67 | 511 | 25 | 51 |
| (9211) Radnici/radnice na ratarskoj farmi | 538 | 233 | 305 | 9 | 19 |
| (9313) Radnici/radnice u visokogradnji | 431 | 431 | | 19 | 30 |
| (9613) Čistači/čistačice ulica i srodna zanimanja | 308 | 228 | 80 | 7 | 9 |
| (9214) Radnici/radnice za jednostavne vrtlarske i hortikulturne radove | 267 | 80 | 187 | 2 | 16 |
| (9312) Radnici/radnice u niskogradnji | 260 | 260 | | 10 | 19 |
| (9212) Radnici/radnice na stočarskoj farmi | 194 | 130 | 64 | 9 | 8 |
| (9111) Čistači/čistačice i kućne pomoćnice i srodna zanimanja | 172 | 35 | 137 | 3 | 9 |
| (9621) Dostavljači, nosači/dostavljačice, nosačice i srodna zanimanja | 122 | 95 | 27 | 2 | 4 |
| (9321) Ručni pakiratelji/ručne pakirateljice | 120 | 25 | 95 | 1 | 1 |
| (9215) Radnici/radnice za jednostavne šumarske radove | 100 | 74 | 26 | 6 | 13 |
| (9612) Radnici/radnice na razvrstavanju otpada | 62 | 46 | 16 | 2 | |