



HRVATSKI ZAVOD ZA ZAPOSŁJAVANJE  
**REGIONALNI URED OSIJEK**



**MJESEČNI STATISTIČKI**

# **bilten**

broj: 5/XXV.  
mjesec: svibanj 2016.

## IZVOR PODATAKA I OBJAŠNENJE POJMOVA

Izvori podataka su evidencije koje se vode u Hrvatskom zavodu za zapošljavanje prema odredbama Zakona o posredovanju pri zapošljavanju i pravima za vrijeme nezaposlenosti (Narodne novine, br. 12/13- pročišćeni tekst, 153/13) i važećih pravilnika (Pravilnik o evidencijama Hrvatskog zavoda za zapošljavanje, načinu prijavljivanja i vođenju evidencije Hrvatskog zavoda za zapošljavanje, Pravilnik o aktivnom traženju posla i raspoloživosti za rad te Pravilnik o odgovarajućem smještaju).

**NEZAPOSLENE OSOBE.** Osobe u dobi od 15 do 65 godina sposobne ili djelomično sposobne za rad koje nisu u radnom odnosu, aktivno traže posao i raspoložive su za rad i zadovoljavaju sve kriterije iz odredbi Zakona o posredovanju pri zapošljavanju i pravima za vrijeme nezaposlenosti, a evidentirane su u Hrvatskom zavodu za zapošljavanje na kraju izvještajnog mjeseca.

**NOVOPRIJAVLJENI.** Nezaposlene osobe koje su se tijekom izvještajnog mjeseca prijavile u evidenciju Hrvatskog zavoda za zapošljavanje.

**ZAPOSLENI S EVIDENCIJE.** Osobe koje su se tijekom izvještajnog mjeseca zaposlile na temelju radnog odnosa i drugih poslovnih aktivnosti, a bile su u evidenciji Hrvatskog zavoda za zapošljavanje.

**BRISANI IZ EVIDENCIJE.** Osobe o kojima je Zavod prestao voditi evidenciju iz svih ostalih razloga osim zapošljavanja u zemlji i inozemstvu iz članka 17. Zakona o posredovanju pri zapošljavanju i pravima za vrijeme nezaposlenosti.

**OSOBE KOJE PRVI PUTA TRAŽE ZAPOSLENJE.** Nezaposlene osobe evidentirane u Hrvatskom zavodu za zapošljavanje na kraju izvještajnog mjeseca koje nisu bile u radnom odnosu.

**KORISNICI NOVČANE NAKNADE.** Nezaposlene osobe evidentirane u Hrvatskom zavodu za zapošljavanje koje su prema odredbama Zakona o posredovanju pri zapošljavanju i pravima za vrijeme nezaposlenosti ostvarile novčanu naknadu tijekom izvještajnog mjeseca.

**NEZAPOSLENI HRVATSKI BRANITELJI.** Nezaposlene osobe evidentirane u Hrvatskom zavodu za zapošljavanje na kraju izvještajnog mjeseca koje su prema odredbama Zakona o pravima hrvatskih branitelja iz Domovinskoga rata i članova njihovih obitelji (Narodne novine, 174/04, 92/05, 107/07) stekle status branitelja. Taj se status dokazuje potvrdom Ministarstva obrane, odnosno Ministarstva unutrašnjih poslova.

**PRIJAVLJENE POTREBE ZA RADNICIMA.** Broj slobodnih radnih mjesta koje poslodavci prijavljuju Hrvatskom zavodu za zapošljavanje tijekom izvještajnog mjeseca.

**REALIZIRANE POTREBE ZA RADNICIMA.** Broj zaposlenih radnika i pripravnika prema izvještaju o zasnivanju radnog odnosa koji poslodavci pismeno dostavljaju Hrvatskom zavodu za zapošljavanje tijekom izvještajnog mjeseca.

**TRAŽITELJI ZAPOSLENJA** Osobe koje se mogu prijaviti Zavodu prema članku 13. Zakona o posredovanju pri zapošljavanju i pravima za vrijeme nezaposlenosti radi promjene zaposlenja, odnosno posredovanja, bez obveze redovitog javljanja, a ne smatraju se nezaposlenima iz članka 10. spomenutog zakona.

Nakladnik: Hrvatski zavod za zapošljavanje  
**Regionalni ured Osijek**  
Osijek, Kneza Trpimira 2  
Telefon: +385 31 252 508  
Fax: +385 31 201 375  
E-mail: [hzz.osijek@hzz.hr](mailto:hzz.osijek@hzz.hr)  
URL: <http://www.hzz.hr>

Za nakladnika: Željko Bugarić  
predstojnik Regionalnog ureda Osijek

Priprema i obrada: Beba Madunović

**ISSN 1331-4505**



## SADRŽAJ

<b>1. ZAPOŠLJAVANJE I NEZAPOSLENOST TIJEKOM SVIBNJA 2016.</b>	<b>4</b>
<b>2. PROFESIONALNO USMJERAVANJE I OBRAZOVANJE</b>	<b>5</b>
<b>3. AKTIVNA POLITIKA ZAPOŠLJAVANJA</b>	<b>6</b>
<b>4. TABLICE</b>	
T1 Nezaposlenost i zapošljavanje od 1987. do 2015. godine	7
T2 Nezaposlenost, ulasci i izlasci iz evidencije prema razini obrazovanja i spolu u svibnju 2016.	8
T3 Nezaposlenost i zapošljavanje prema razini obrazovanja i spolu tijekom svibnja 2015. i 2016.	10
T4 Nezaposlenost i zapošljavanje prema razini obrazovanja i spolu od siječnja do svibnja 2016.	11
T5 Nezaposleni, novoprijavljeni i zaposleni s evidencije prema djelatnosti i spolu u svibnju 2016.	12
T6 Izlasci iz evidencije nezaposlenih osoba prema razlozima u svibnju 2016.	13
T7 Zaposlenost i nezaposlenost u Osječko-baranjskoj županiji od svibnja 2015. do svibnja 2016.	14
T8 Nezaposlene osobe po mjesecima i spolu	14
T9 Nezaposlenost i zapošljavanje po ispostavama i spolu tijekom svibnja 2015. i 2016.	16
T10 Nezaposleni hrvatski branitelji po ispostavama i spolu u svibnju 2016.	17
T11 Korisnici novčane naknade po ispostavama i spolu u svibnju 2016.	17
T12 Nezaposlene osobe u ispostavama prema razini obrazovanja i spolu u svibnju 2016.	18
T13 Novoprijavljeni i zaposleni u ispostavama po mjesecima i spolu	18
T14 Nezaposlene osobe prema spolu, dobi, trajanju nezaposlenosti i radnom stažu u svibnju 2016.	20
T15 Nezaposlene osobe prema općini stanovanja, razini obrazovanja i spolu u svibnju 2016.	22
T16 Skupine zanimanja s najvećom frekvencijom nezaposlenosti krajem svibnja 2016.	23
<b>5. GRAFIKONI</b>	
G1 Nezaposlene osobe prema spolu od 2000. do 2015. godine (prosjek)	7
G2 Struktura nezaposlenih osoba prema razini obrazovanja krajem svibnja 2016.	8
G3 Struktura nezaposlenih žena prema razini obrazovanja krajem svibnja 2016.	9
G4 Struktura ulazaka i izlazaka iz nezaposlenosti u svibnju 2016.	12
G5 Zaposlenost i nezaposlenost u Osječko-baranjskoj županiji od svibnja 2015. do svibnja 2016.	14
G6 Kretanje broja nezaposlenih osoba po mjesecima u 2015. i 2016.	15
G7 Nezaposlene osobe po ispostavama krajem svibnja 2015. i 2016.	17
G8 Nezaposlene žene po mjesecima i ispostavama krajem svibnja 2015. i 2016.	18
G9 Korisnici novčane naknade po mjesecima i ispostavama tijekom svibnja 2015. i 2016.	19
G10 Nezaposlene osobe po dobi krajem svibnja 2016.	20
G11 Nezaposlene osobe prema trajanju nezaposlenosti krajem svibnja 2016.	21

## 1. ZAPOŠLJAVANJE I NEZAPOSLENOST TIJEKOM SVIBNJA 2016.

**Radna snaga u svibnju 2016. godine** - Prema podacima Hrvatskog zavoda za mirovinsko osiguranje (HZMO Zagreb, Odjel plana i analize, lipanj 2016.) i Hrvatskog zavoda za zapošljavanje 31. svibnja 2016. godine Osječko-baranjska županija imala je 111.588 ekonomski aktivnih stanovnika (radne snage), odnosno 1,8% (2.030 osoba) manje nego istog mjeseca prethodne godine, na što je utjecalo povećanje zaposlenosti za 2,4% (1.940 osoba) i smanjenje nezaposlenosti za 12,5% (3.970 osoba). Od ukupno 83.738 zaposlenih osoba, 71.525 radnika (85,4%) bilo je zaposleno kod pravnih i 6.420 (7,7%) kod fizičkih osoba. 2.954 (3,5%) su obrtnika, 1.935 (2,3%) poljoprivrednika, te 904 (1,1%) radnika koji obavljaju samostalne profesionalne djelatnosti. **Procijenjena stopa registrirane nezaposlenosti** u svibnju 2016. godine iznosila je 25,0% (21,0% kod muške, a 29,1% kod ženske populacije) naspram stopi od 28,0% u svibnju 2015. godine i 26,2% u travnju 2016. godine. Prema istom izvoru, ukupan broj zaposlenih (osiguranika, bez produženog osiguranja) u Republici Hrvatskoj bio je 1.470.742, te je županija sudjelovala s udjelom od 5,7%. Procijenjena stopa nezaposlenosti u Republici Hrvatskoj je 13,6%.

**Nastavljeno smanjivanje nezaposlenosti** - Krajem svibnja 2016. godine u Regionalnom uredu Osijek evidentirano je 27.850 nezaposlenih osoba, odnosno 1.714 osoba (5,8%) manje nego prethodna mjeseca i 3.970 osoba (12,5%) manje nego u svibnju 2015. godine. Nezaposlenost se u prvih pet mjeseci 2016. godine smanjivala prosječno mjesečno za 2,8% ili 857 osoba, na što je utjecalo povećanje u siječnju za 2,1% ili 682 osobe te prosječno mjesečno smanjenje od veljače do svibnja za 4,0% ili 1.241 osoba.

**Raste udio nezaposlenih žena i osoba starijih dobnih skupina** - Krajem svibnja 2016. u Regionalnom uredu Osijek evidentirane su 15.924 nezaposlene žene, s udjelom od 57,2% naspram 42,8% nezaposlenih muškaraca. Udio nezaposlenih žena u odnosu na prethodni mjesec se povećao za 0,1 postotni bod, a u odnosu na isti mjesec prethodne godine za 1,2 postotna boda.

Gledano prema dobi, najveći udio u registriranoj nezaposlenosti imaju osobe starije od 50 godina (31,7%), dok udio mladih osoba u dobi od 15 do 24 godine iznosi 16,4%. Registrirana se nezaposlenost, u usporedbi s istim razdobljem prethodne godine, smanjila u svim dobnih skupina, osim u najstarijoj dobnj skupini od 60 i više godina (rast za 5,5% ili 93 osobe). Najveće smanjenje zabilježeno je u mlađim dobnim skupinama, od 25 do 29 godina (za 19,3% ili 770 osoba), od 20 do 24 godine (za 16,0% ili 652 osobe) te od 30 do 34 godine (za 14,9% ili 522 osobe).

**Na mjesečnoj i godišnjoj razini smanjenje nezaposlenih svih razina obrazovanja** - U evidentiranoj nezaposlenosti prevladavaju osobe sa završenom srednjom školom za zanimanja do 3 godine i školom za KV i VKV radnike odnosno 8.163 osobe ili 29,3% od ukupno nezaposlenih. Slijede osobe sa završenom srednjom školom u trajanju od 4 i više godina te gimnazijom (8.117 osoba ili 29,1%), osnovnom školom (6.399 osoba ili 23,0%), fakultetom (1.598 osoba ili 5,7%) te prvim stupnjem fakulteta, stručnim studijem i višom školom (1.076 osoba ili 3,9%). Od ukupna broja nezaposlenih 2.497 osoba (ili 9,0%) je bez škole ili s nezavršenom osnovnom školom. Smanjenje nezaposlenih, u odnosu na isti mjesec prethodne godine, kao i u odnosu na prethodni mjesec, zabilježeno je kod svih razina obrazovanja. Najizraženije smanjenje u odnosu na prethodnu godinu, kao i u odnosu na prethodni mjesec, je kod osoba sa završenom trogodišnjom srednjom školom (za 15,6% ili 1.512 osoba, odnosno za 7,3% ili 639 osoba).

**Smanjen broj nezaposlenih osoba bez radnog iskustva** - U ukupnom broju nezaposlenih osoba u svibnju 2016. godine, 5.090 osoba (18,3%) tražilo je posao prvi put, odnosno 758 osoba (13,0%) manje nego u isto vrijeme 2015. godine i 302 osobe (5,6%) manje u odnosu na prethodni mjesec. Preostalih 22.760 nezaposlenih osoba (81,7%) imalo je prethodno radno iskustvo, a prije prijavljivanja na evidenciju Zavoda, najveći broj radio je u prerađivačkoj industriji (4.302 osobe ili 18,9%), trgovini (3.241 osoba ili 14,2%), javnoj upravi i obrani (3.171 osoba ili 13,9%) te djelatnosti pružanja smještaja, pripreme i usluživanja hrane (2.219 osoba ili 9,7%).

**Produženo trajanje nezaposlenosti** - Na kraju svibnja 2016. godine 57,7% nezaposlenih čekalo je na zaposlenje duže od godinu dana i njihov se udio u odnosu na isti mjesec prethodne godine smanjio za 0,3 postotna boda, a u odnosu na prethodni mjesec povećao za 2,0 postotna boda. Osim što nezaposlene žene čine veći udio u ukupnoj nezaposlenosti, one i duže čekaju na zaposlenje. 59,6% nezaposlenih žena čekalo je na zaposlenje duže od godinu dana, dok je kod muškaraca taj udio 55,2%. Trajanje nezaposlenosti različito je i s obzirom na razinu završenog obrazovanja. Kratkotrajna nezaposlenost najučestalija je kod osoba sa završenim fakultetom. 39,7%

visokoobrazovanih osoba čekalo je na posao do 6 mjeseci, odnosno 64,8% do jedne godine. U najnepovoljnijem položaju su osobe bez škole (74,3% dugotrajnih) i sa završenom osnovnom školom (68,0% dugotrajnih).

**Smanjen broj korisnika novčane naknade** - Tijekom svibnja 2016. godine 2.615 nezaposlenih osoba (9,4% od ukupna broja nezaposlenih) koristilo je novčanu naknadu. Broj korisnika novčane naknade se u odnosu na prethodni mjesec smanjio za 312 korisnika (10,7%) i u odnosu na prethodnu godinu za 1.076 korisnika (29,2%).

**Veći broj evidentiranih izlazaka od ulazaka u nezaposlenost** - U svibnju 2016. godine u evidenciju nezaposlenih prijavilo se 1.412 novih osoba (3,9% manje nego prethodna mjeseca, a 0,3% više nego u svibnju 2015. godine), dok je iz evidentirane nezaposlenosti otišla ukupno 3.126 osoba (0,8% manje nego prethodna mjeseca i 6,0% manje nego u svibnju 2015. godine).

Najviše novoprijavljenih nezaposlenih osoba došlo je izravno iz radnog odnosa (894 osobe ili 63,3%), a potom iz neaktivnosti (406 osoba ili 28,8%). Od ukupna broja novoprijavljenih osoba, 206 osoba (ili 14,6%) je bez prethodnog radnog iskustva, a najveći broj osoba s radnim iskustvom došao je na evidenciju Zavoda iz prerađivačke industrije (222 osobe ili 18,4%), trgovine (166 osoba ili 13,8%), djelatnosti pružanja smještaja, pripreme i usluživanja hrane (161 osoba ili 13,3%) te administrativnih i pomoćnih uslužnih djelatnosti (117 osoba ili 9,7%).

Zbog zapošljavanja (bilo po ugovoru o radu, ugovoru o djelu ili drugom obliku rada) evidenciju su napustile 2.403 osobe (76,9%), odnosno 30 osoba (1,2%) manje nego prethodna mjeseca i 260 osoba (9,8%) manje nego u svibnju 2015. godine. 723 osobe (23,1%) brisane su iz ostalih razloga: izlaska iz radne snage, odjave iz evidencije, nepridržavanja zakonskih odredbi i ostalo.

Što se tiče zapošljavanja **prema ugovoru o radu**, u svibnju 2016. godine zaposleno je 2.207 osoba, što je za 136 osoba (5,8%) manje nego prethodna mjeseca i 273 osobe (11,0%) manje nego u svibnju 2015. godine. Promatrano po djelatnostima, najviše osoba zaposleno je u djelatnosti pružanja smještaja, pripreme i usluživanja hrane (730 osoba ili 33,1%), prerađivačkoj industriji (285 osoba ili 12,9%), trgovini (263 osobe ili 11,9%), građevinarstvu (173 osobe ili 7,8%) te administrativnim i pomoćnim uslužnim djelatnostima (145 osoba ili 6,6%).

**Smanjene potrebe za radnicima** - Tijekom svibnja 2016. godine poslodavci su prijavili 1.260 slobodnih radnih mjesta, 1.771 radno mjesto manje nego prethodna mjeseca i 28 radnih mjesta manje nego u svibnju 2015. godine. Najveći broj slobodnih radnih mjesta prijavili su poslodavci iz građevinarstva (202 ili 16,0%), prerađivačke industrije (181 ili 14,4%), javne uprave i obrane, obveznog socijalnog osiguranja (139 ili 11,0%) te prijevoza i skladištenja (131 ili 10,4%) za zanimanja po NKZ 2010: (7) Zanimanja u obrtu i pojedinačnoj proizvodnji - 257 slobodnih radnih mjesta, (2) Znanstvenici/znanstvenice, inženjeri/inženjerke i stručnjaci/ stručnjakinje - 248 slobodnih radnih mjesta, (8) Rukovatelji/rukovateljice postrojenjima i strojevima, industrijski proizvođači/ industrijske proizvođačice i sastavljači/sastavljačice proizvoda - 201 slobodno radno mjesto, te (5) Uslužna i trgovačka zanimanja - 200 slobodnih radnih mjesta.

**Smanjenje nezaposlenosti na čitavom području Osječko-baranjske županije** - Tijekom mjeseca smanjenje nezaposlenosti zabilježeno je u svim ispostavama, Belom Manastiru za 3,8% ili 203 osobe, Donjem Miholjcu za 6,1% ili 104 osobe, Đakovu za 8,4% ili 367 osoba, Našicama za 4,6% ili 206 osoba, Osijeku za 6,2% ili 647 osoba i Valpovu za 5,7% ili 187 osoba. U usporedbi s istim razdobljem prethodne godine, smanjenje nezaposlenosti zabilježeno je na čitavom području Osječko-baranjske županije, a najizraženije u Osijeku (za 15,6% ili 1.798 osoba) i Valpovu (za 12,4% ili 438 osoba).

## 2. PROFESIONALNO USMJERAVANJE I OBRAZOVANJE

Aktivnosti Odsjeka za profesionalno usmjeravanje i obrazovanje tijekom svibnja 2016. godine:

- ⇒ za odabir kandidata za zapošljavanje i stručno osposobljavanje bez zasnivanja radnog odnosa provedene su profesionalne selekcije:
  - ❖ Saponia d.d. Osijek - za radno mjesto asistent/asistentica prodaje i izvoza obrađeno je 9 kandidata
  - ❖ Stribor oprema d.o.o. Kopačevo - za radno mjesto koordinator/koordinatorica proizvodnje obrađen je jedan kandidat

- ❖ HZZ Regionalni ured Osijek - za radna mjesta: stručni savjetnik/stručna savjetnica za zapošljavanje obrađeno je 28 kandidata i računovodstveni referent/računovodstvena referentica - financijski knjigovođa/financijska knjigovotkinja obrađeno 10 kandidata
- ⇒ za brže zapošljavanje nezaposlenih osoba provedeno je:
  - ❖ 7 termina radionica „Kako se predstaviti poslodavcu“, „Kako tražiti posao“, „Samoprocjena vlastitih potencijala“ i „Radionica o stručnim osposobljavanjima“. U radionicama je sudjelovalo 39 nezaposlenih osoba
  - ❖ radionice „Kako tražiti posao“ i „Kako se predstaviti poslodavcu“ za nezaposlene osobe s invaliditetom, na kojima je sudjelovalo 9 nezaposlenih osoba
- ⇒ izbor zanimanja i nastavak školovanja:
  - ❖ u svrhu profesionalnog usmjeravanja učenika sa zdravstvenim teškoćama 8. razreda osnovne škole koji na mišljenje Odsjeka za profesionalno usmjeravanje ostvaruju prednost pri upisu u srednju školu, psihologijski je testiran učenik i zajedno s roditeljima informiran o mogućnostima upisa u srednju školu
  - ❖ u svrhu ostvarivanja prednosti pri upisu u srednju školu, mišljenje Odsjeka za profesionalno usmjeravanje izdano je za 118 učenika s teškoćama u razvoju i zdravstvenim teškoćama završnih razreda osnovne škole
  - ❖ u svrhu pomoći pri upisu u srednju školu, provedeno je profesionalno usmjeravanje (psihologijsko testiranje i profesionalno savjetovanje) za dvoje učenika

### 3. AKTIVNA POLITIKA ZAPOŠLJAVANJA

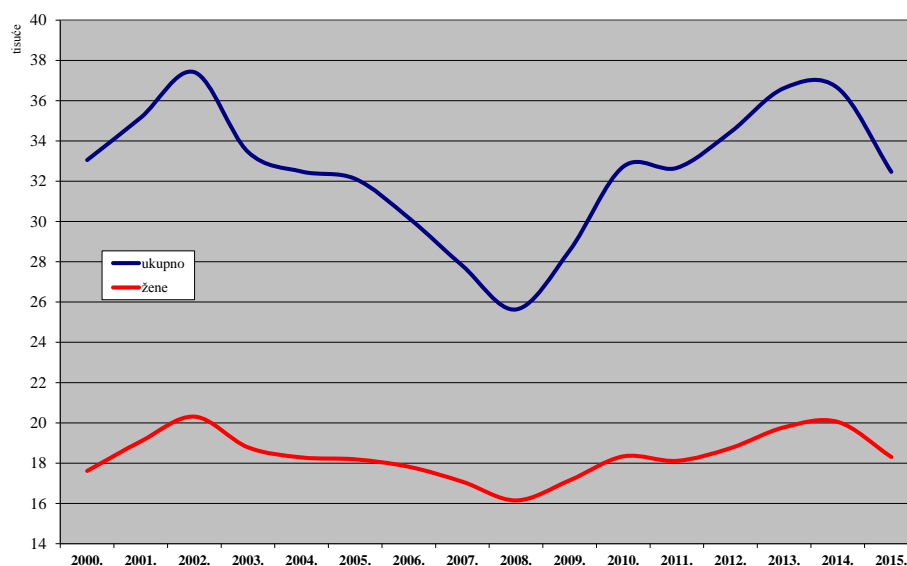
OSOBE UKLJUČENE U MJERE AKTIVNE POLITIKE ZAPOŠLJAVANJA				
		Novouključeni u svibnju 2016.	Novouključeni od 1.1. do 31.05.2016.	Aktivni korisnici 31.05.2016.
<b>UKUPNO</b>		<b>460</b>	<b>954</b>	<b>2.483</b>
<b>VRSTA MJERE</b>	1. Potpore za zapošljavanje	4	47	440
	2. Obrazovanje	81	490	1.360
	2.1. Institucionalno obrazovanje		91	
	- obrazovanje nezaposlenih		91	
	- potpore za usavršavanje			
	2.2. Stručno osposobljavanje za rad bez zasnivanja radnog odnosa	81	399	1.360
	3. Javni radovi	299	302	372
	4. Potpore za samozapošljavanje	76	115	311
5. Potpora za očuvanje radnih mjesta				
<b>SPOL</b>	Muškarci	77	239	889
	Žene	383	715	1.594
<b>DOB</b>	Do 24 godine	60	228	921
	25 - 29	80	271	735
	30 – 49	227	337	624
	50 – 54	54	67	110
	55 godina i više	39	51	93
<b>RAZINA OBRAZOVANJA</b>	Bez škole i nezavršene osnovne škole	16	18	19
	Osnovna škola	100	124	148
	SŠ za zanimanja do 3 godine i škola za KV i VKV radnike	121	181	544
	SŠ za zanimanja u trajanju od 4 i više godina i gimnazija	138	231	758
	Prvi stupanj fakulteta, stručni studij i viša škola	27	126	339
	Fakultet, akademija, magisterij, doktorat	58	274	675
Osobe romske nacionalne manjine prema Nacionalnom programu za Rome				
Osobe s invaliditetom		4	4	23
Hrvatski branitelji		10	21	64

# NEZAPOSLENOST I ZAPOŠLJAVANJE OD 1987. DO 2015. GODINE

# T1

Godina	Novo-prijavljeni	Zaposleni na temelju radnog odnosa	Brisani iz drugih razloga	Nezaposlene osobe (prosjeak)						Prijavljene potrebe za radnicima
				Ukupno	Verižni indeks	Muškarci	Žene	Prvi put traže zaposlenje	Korisnici novčane naknade	
1987.	14.549	7.786	6.073	11.149	101,4	3.994	7.155	4.804	885	18.669
1988.	15.708	7.344	6.016	12.434	111,5	4.691	7.743	5.052	1.144	14.355
1989.	12.515	6.074	7.086	13.921	112,0	5.379	8.542	3.274	1.174	11.465
1990.	15.570	5.261	7.933	14.405	103,5	5.991	8.414	5.588	1.632	9.561
1991.	16.068	3.796	6.983	19.859	137,9	9.500	10.359	5.977	5.206	4.855
1992.	15.293	4.000	12.952	18.283	92,1	7.985	10.298	5.043	3.419	7.176
1993.	12.767	4.889	8.864	18.302	100,1	7.737	10.565	5.682	1.469	7.607
1994.	16.875	6.342	7.875	18.791	102,7	8.538	10.253	6.347	2.932	8.700
1995.	15.256	5.731	7.878	21.197	112,8	10.063	11.134	6.901	4.351	6.468
1996.	16.191	6.331	8.174	23.692	111,8	11.682	12.010	7.477	5.878	6.389
1997.	18.191	7.022	10.767	23.493	99,2	11.267	12.226	7.566	4.215	6.215
1998.	21.803	7.127	12.181	24.812	105,6	11.531	13.281	8.120	3.233	6.339
1999.	23.951	7.653	11.943	29.457	118,7	13.850	15.607	8.652	5.082	6.701
2000.	23.728	10.243	9.204	33.052	112,2	15.439	17.613	9.265	6.111	7.157
2001.	24.393	13.247	9.764	35.159	106,4	16.079	19.080	9.950	6.302	14.155
2002.	23.546	15.285	9.065	37.417	106,4	17.107	20.310	10.134	7.003	14.560
2003.	22.529	14.112	11.708	33.458	89,4	14.675	18.783	8.622	5.912	10.737
2004.	23.341	14.134	8.912	32.482	97,1	14.198	18.284	8.089	6.070	9.446
2005.	21.445	13.868	9.230	32.120	98,9	13.932	18.188	7.620	6.172	9.141
2006.	21.753	14.441	8.833	30.176	93,9	12.355	17.821	6.886	5.480	8.927
2007.	19.974	14.582	8.134	27.806	92,1	10.727	17.079	6.087	4.879	9.368
2008.	20.096	13.655	7.524	25.633	92,2	9.485	16.148	5.420	4.729	10.584
2009.	25.296	11.071	8.737	28.561	111,4	11.415	17.146	5.428	5.601	6.878
2010.	25.939	13.810	9.348	32.723	114,6	14.387	18.336	6.004	6.419	8.064
2011.	27.150	17.238	10.649	32.663	99,8	14.549	18.114	6.294	5.613	10.078
2012.	30.732	17.016	9.764	34.438	105,4	15.692	18.746	6.511	5.505	10.315
2013.	31.409	18.546	9.668	36.627	106,4	16.847	19.780	6.829	5.733	13.597
2014.	27.575	18.284	10.858	36.632	100,0	16.584	20.048	6.942	4.616	10.786
2015.	28.566	20.039	9.185	32.467	88,6	14.162	18.305	6.280	3.705	16.173

### NEZAPOSLENE OSOBE PREMA SPOLU OD 2000. DO 2015. GODINE

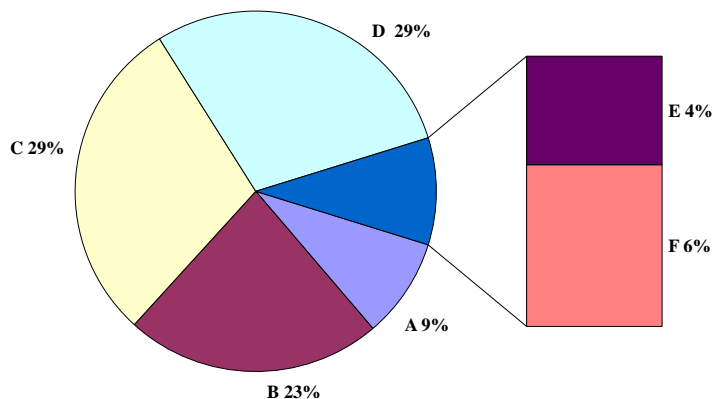


# G1

# T2 NEZAPOSLENOST, ULASCI I IZLASCI IZ EVIDENCIJE PREMA RAZINI OBRAZOVANJA I SPOLU U SVIBNJU 2016.

Sadržaj		UKUPNO			Bez škole i nezavršena osnovna škola		
		A					
		Ukupno	Muškarci	Žene	Ukupno	Muškarci	Žene
<b>NEZAPOSLENI KRAJEM PRETHODNOG MJESECA</b>		29.564	12.696	16.868	2.560	1.259	1.301
ULASCI U EVIDENCIJU TIJEKOM MJESECA	<b>NOVOPRIJAVLJENI U EVIDENCIJU</b>	<b>1.412</b>	<b>668</b>	<b>744</b>	<b>47</b>	<b>22</b>	<b>25</b>
	1. Izravno iz radnog odnosa	894	434	460	14	5	9
	Poslovno uvjetovan otkaz	87	49	38	2		2
	Prestanak rada poslodavca	10	6	4	1		1
	Istek ugovora o radu na određeno vrijeme	552	241	311	8	4	4
	Istek ugovora o radu na sezonskim poslovima	2		2			
	Sporazumni prestanak radnog odnosa	133	63	70			
	Otkaz od strane radnika	63	39	24	1		1
	Ostalo	47	36	11	2	1	1
	2. Iz individualne poljoprivrede ili drugog oblika rada	83	27	56			
3. Izravno iz redovnog školovanja	29	9	20				
4. Iz neaktivnosti	406	198	208	33	17	16	
<b>Prethodno radno iskustvo novoprijavljenih:</b>							
Bez radnog iskustva	206	99	107	23	11	12	
S radnim iskustvom	1.206	569	637	24	11	13	
IZLASCI IZ EVIDENCIJE TIJEKOM MJESECA	<b>UKUPNI IZLASCI IZ EVIDENCIJE</b>	<b>3.126</b>	<b>1.438</b>	<b>1.688</b>	<b>103</b>	<b>59</b>	<b>44</b>
	<b>1. ZAPOSLENI S EVIDENCIJE</b>	<b>2.403</b>	<b>1.076</b>	<b>1.327</b>	<b>46</b>	<b>24</b>	<b>22</b>
	1.1. ZAPOSLENI NA TEMELJU RADNOG ODNOSA	2.207	988	1.219	46	24	22
	<b>Mjesto rada:</b>						
	U zemlji	2.122	948	1.174	39	21	18
	U inozemstvu	85	40	45	7	3	4
	<b>Vrsta rada:</b>						
	Na neodređeno vrijeme	100	55	45			
	Na određeno vrijeme	2.107	933	1.174	46	24	22
	<b>Prethodno radno iskustvo:</b>						
Bez radnog iskustva	281	140	141	7	4	3	
S radnim iskustvom	1.926	848	1.078	39	20	19	
1.2. ZAPOSLENI NA TEMELJU DRUGIH POSLOVNIH AKTIVNOSTI	196	88	108				
<b>2. BRISANI IZ EVIDENCIJE ZBOG OSTALIH RAZLOGA</b>	<b>723</b>	<b>362</b>	<b>361</b>	<b>57</b>	<b>35</b>	<b>22</b>	
<b>NEZAPOSLENI KRAJEM IZVJEŠTAJNOG MJESECA</b>		<b>27.850</b>	<b>11.926</b>	<b>15.924</b>	<b>2.497</b>	<b>1.217</b>	<b>1.280</b>
Bez radnog iskustva	5.090	2.167	2.923	758	278	480	
S radnim iskustvom	22.760	9.759	13.001	1.739	939	800	
<b>TRAŽITELJI ZAPOSLENJA (čl. 13 Zakona)</b>		<b>34</b>	<b>11</b>	<b>23</b>	<b>1</b>	<b>1</b>	

## G2 STRUKTURA NEZAPOSLENIH OSOBA PREMA RAZINI OBRAZOVANJA KRAJEM SVIBNJA 2016.

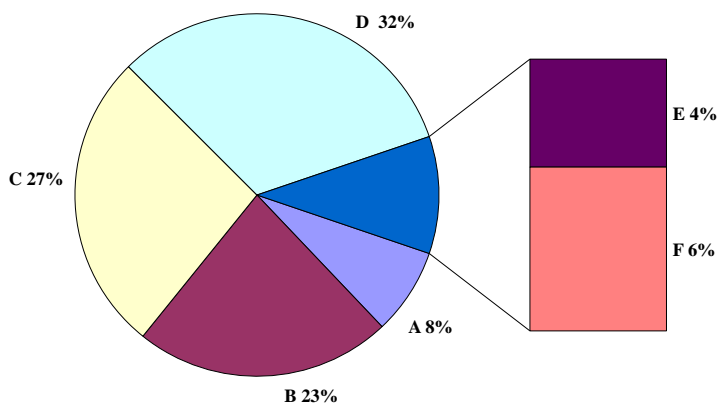




Osnovna škola			SŠ za zanimanja do 3 god. i škola za KV i VKV radnike			SŠ za zanimanja u trajanju od 4 i više godina i gimnazija			Prvi stupanj fakulteta, stručni studij i viša škola			Fakultet, akademija, magisterij, doktorat		
B			C			D			E			F		
Ukupno	Muškarci	Žene	Ukupno	Muškarci	Žene	Ukupno	Muškarci	Žene	Ukupno	Muškarci	Žene	Ukupno	Muškarci	Žene
6.741	2.888	3.853	8.802	4.291	4.511	8.695	3.256	5.439	1.117	416	701	1.649	586	1.063
<b>196</b>	<b>100</b>	<b>96</b>	<b>421</b>	<b>236</b>	<b>185</b>	<b>499</b>	<b>222</b>	<b>277</b>	<b>95</b>	<b>37</b>	<b>58</b>	<b>154</b>	<b>51</b>	<b>103</b>
109	54	55	301	173	128	337	153	184	49	23	26	84	26	58
7	4	3	31	22	9	36	17	19	4	3	1	7	3	4
			2	2		6	4	2				1		1
64	28	36	178	94	84	207	86	121	36	15	21	59	14	45
			1		1	1		1						
20	8	12	41	16	25	56	32	24	6	2	4	10	5	5
8	5	3	32	25	7	18	6	12	1	1		3	2	1
10	9	1	16	14	2	13	8	5	2	2		4	2	2
1	1		3	3		19	7	12	27	7	20	33	9	24
2	1	1	4	1	3	8	2	6	4		4	11	5	6
84	44	40	113	59	54	135	60	75	15	7	8	26	11	15
37	19	18	37	22	15	60	31	29	17	6	11	32	10	22
159	81	78	384	214	170	439	191	248	78	31	47	122	41	81
<b>537</b>	<b>203</b>	<b>334</b>	<b>1.067</b>	<b>593</b>	<b>474</b>	<b>1.074</b>	<b>462</b>	<b>612</b>	<b>136</b>	<b>51</b>	<b>85</b>	<b>209</b>	<b>70</b>	<b>139</b>
<b>383</b>	<b>120</b>	<b>263</b>	<b>839</b>	<b>461</b>	<b>378</b>	<b>850</b>	<b>370</b>	<b>480</b>	<b>109</b>	<b>39</b>	<b>70</b>	<b>176</b>	<b>62</b>	<b>114</b>
372	114	258	798	435	363	805	346	459	71	25	46	115	44	71
356	109	247	772	419	353	775	333	442	69	23	46	111	43	68
16	5	11	26	16	10	30	13	17	2	2		4	1	3
14	6	8	35	21	14	32	21	11	7	1	6	12	6	6
358	108	250	763	414	349	773	325	448	64	24	40	103	38	65
24	8	16	84	45	39	135	69	66	9	2	7	22	12	10
348	106	242	714	390	324	670	277	393	62	23	39	93	32	61
11	6	5	41	26	15	45	24	21	38	14	24	61	18	43
<b>154</b>	<b>83</b>	<b>71</b>	<b>228</b>	<b>132</b>	<b>96</b>	<b>224</b>	<b>92</b>	<b>132</b>	<b>27</b>	<b>12</b>	<b>15</b>	<b>33</b>	<b>8</b>	<b>25</b>
<b>6.399</b>	<b>2.783</b>	<b>3.616</b>	<b>8.163</b>	<b>3.939</b>	<b>4.224</b>	<b>8.117</b>	<b>3.016</b>	<b>5.101</b>	<b>1.076</b>	<b>402</b>	<b>674</b>	<b>1.598</b>	<b>569</b>	<b>1.029</b>
949	350	599	1.234	609	625	1.549	704	845	260	101	159	340	125	215
5.450	2.433	3.017	6.929	3.330	3.599	6.568	2.312	4.256	816	301	515	1.258	444	814
1		1	2	1	1	7	3	4	4		4	19	6	13

STRUKTURA NEZAPOSLENIH ŽENA PREMA RAZINI OBRAZOVANJA  
KRAJEM SVIBNJA 2016.

G3



# T3 NEZAPOSLENOST I ZAPOSŁJAVANJE PREMA RAZINI OBRAZOVANJA I SPOLU TIJEKOM SVIBNJA 2015. I 2016.

		Mjesec	Ukupno	Bez škole i nezavršena osnovna škola	Osnovna škola	SŠ za zanimanja do 3 god. i škola za KV i VKV radnike	SŠ za zanimanja u trajanju od 4 i više godina i gimnazija	Prvi stupanj fakulteta, stručni studij i viša škola	Fakultet, akademija, magisterij, doktorat
UKUPNO	Nezaposlene osobe	05.2016.	27.850	2.497	6.399	8.163	8.117	1.076	1.598
		05.2015.	31.820	2.572	7.161	9.675	9.503	1.159	1.750
		Indeks	<b>87,5</b>	<b>97,1</b>	<b>89,4</b>	<b>84,4</b>	<b>85,4</b>	<b>92,8</b>	<b>91,3</b>
	Prvi put traže zaposlenje	05.2016.	5.090	758	949	1.234	1.549	260	340
		05.2015.	5.848	773	1.058	1.516	1.825	339	337
		Indeks	<b>87,0</b>	<b>98,1</b>	<b>89,7</b>	<b>81,4</b>	<b>84,9</b>	<b>76,7</b>	<b>100,9</b>
	Novoprijavljeni	05.2016.	1.412	47	196	421	499	95	154
05.2015.		1.408	45	235	437	471	69	151	
Indeks		<b>100,3</b>	<b>104,4</b>	<b>83,4</b>	<b>96,3</b>	<b>105,9</b>	<b>137,7</b>	<b>102,0</b>	
Zaposleni s evidencije	05.2016.	2.403	46	383	839	850	109	176	
	05.2015.	2.663	136	413	930	897	123	164	
	Indeks	<b>90,2</b>	<b>33,8</b>	<b>92,7</b>	<b>90,2</b>	<b>94,8</b>	<b>88,6</b>	<b>107,3</b>	
Brisani iz evidencije iz drugih razloga osim zaposlenja	05.2016.	723	57	154	228	224	27	33	
	05.2015.	662	32	158	213	221	18	20	
	Indeks	<b>109,2</b>	<b>178,1</b>	<b>97,5</b>	<b>107,0</b>	<b>101,4</b>	<b>150,0</b>	<b>165,0</b>	
Korisnici novčane naknade	05.2016.	2.615	105	438	905	852	111	204	
	05.2015.	3.691	151	663	1.327	1.180	117	253	
	Indeks	<b>70,8</b>	<b>69,5</b>	<b>66,1</b>	<b>68,2</b>	<b>72,2</b>	<b>94,9</b>	<b>80,6</b>	
MUŠKARCI	Nezaposlene osobe	05.2016.	11.926	1.217	2.783	3.939	3.016	402	569
		05.2015.	14.011	1.253	3.179	4.824	3.657	456	642
		Indeks	<b>85,1</b>	<b>97,1</b>	<b>87,5</b>	<b>81,7</b>	<b>82,5</b>	<b>88,2</b>	<b>88,6</b>
	Prvi put traže zaposlenje	05.2016.	2.167	278	350	609	704	101	125
		05.2015.	2.519	271	415	737	832	127	137
		Indeks	<b>86,0</b>	<b>102,6</b>	<b>84,3</b>	<b>82,6</b>	<b>84,6</b>	<b>79,5</b>	<b>91,2</b>
	Novoprijavljeni	05.2016.	668	22	100	236	222	37	51
05.2015.		702	24	118	262	228	22	48	
Indeks		<b>95,2</b>	<b>91,7</b>	<b>84,7</b>	<b>90,1</b>	<b>97,4</b>	<b>168,2</b>	<b>106,3</b>	
Zaposleni s evidencije	05.2016.	1.076	24	120	461	370	39	62	
	05.2015.	1.289	62	167	554	404	34	68	
	Indeks	<b>83,5</b>	<b>38,7</b>	<b>71,9</b>	<b>83,2</b>	<b>91,6</b>	<b>114,7</b>	<b>91,2</b>	
Brisani iz evidencije iz drugih razloga osim zaposlenja	05.2016.	362	35	83	132	92	12	8	
	05.2015.	325	14	76	110	109	10	6	
	Indeks	<b>111,4</b>	<b>250,0</b>	<b>109,2</b>	<b>120,0</b>	<b>84,4</b>	<b>120,0</b>	<b>133,3</b>	
Korisnici novčane naknade	05.2016.	1.275	63	211	538	332	53	78	
	05.2015.	1.875	97	350	786	480	59	103	
	Indeks	<b>68,0</b>	<b>64,9</b>	<b>60,3</b>	<b>68,4</b>	<b>69,2</b>	<b>89,8</b>	<b>75,7</b>	
ŽENE	Nezaposlene osobe	05.2016.	15.924	1.280	3.616	4.224	5.101	674	1.029
		05.2015.	17.809	1.319	3.982	4.851	5.846	703	1.108
		Indeks	<b>89,4</b>	<b>97,0</b>	<b>90,8</b>	<b>87,1</b>	<b>87,3</b>	<b>95,9</b>	<b>92,9</b>
	Prvi put traže zaposlenje	05.2016.	2.923	480	599	625	845	159	215
		05.2015.	3.329	502	643	779	993	212	200
		Indeks	<b>87,8</b>	<b>95,6</b>	<b>93,2</b>	<b>80,2</b>	<b>85,1</b>	<b>75,0</b>	<b>107,5</b>
	Novoprijavljeni	05.2016.	744	25	96	185	277	58	103
05.2015.		706	21	117	175	243	47	103	
Indeks		<b>105,4</b>	<b>119,0</b>	<b>82,1</b>	<b>105,7</b>	<b>114,0</b>	<b>123,4</b>	<b>100,0</b>	
Zaposleni s evidencije	05.2016.	1.327	22	263	378	480	70	114	
	05.2015.	1.374	74	246	376	493	89	96	
	Indeks	<b>96,6</b>	<b>29,7</b>	<b>106,9</b>	<b>100,5</b>	<b>97,4</b>	<b>78,7</b>	<b>118,8</b>	
Brisani iz evidencije iz drugih razloga osim zaposlenja	05.2016.	361	22	71	96	132	15	25	
	05.2015.	337	18	82	103	112	8	14	
	Indeks	<b>107,1</b>	<b>122,2</b>	<b>86,6</b>	<b>93,2</b>	<b>117,9</b>	<b>187,5</b>	<b>178,6</b>	
Korisnici novčane naknade	05.2016.	1.340	42	227	367	520	58	126	
	05.2015.	1.816	54	313	541	700	58	150	
	Indeks	<b>73,8</b>	<b>77,8</b>	<b>72,5</b>	<b>67,8</b>	<b>74,3</b>	<b>100,0</b>	<b>84,0</b>	

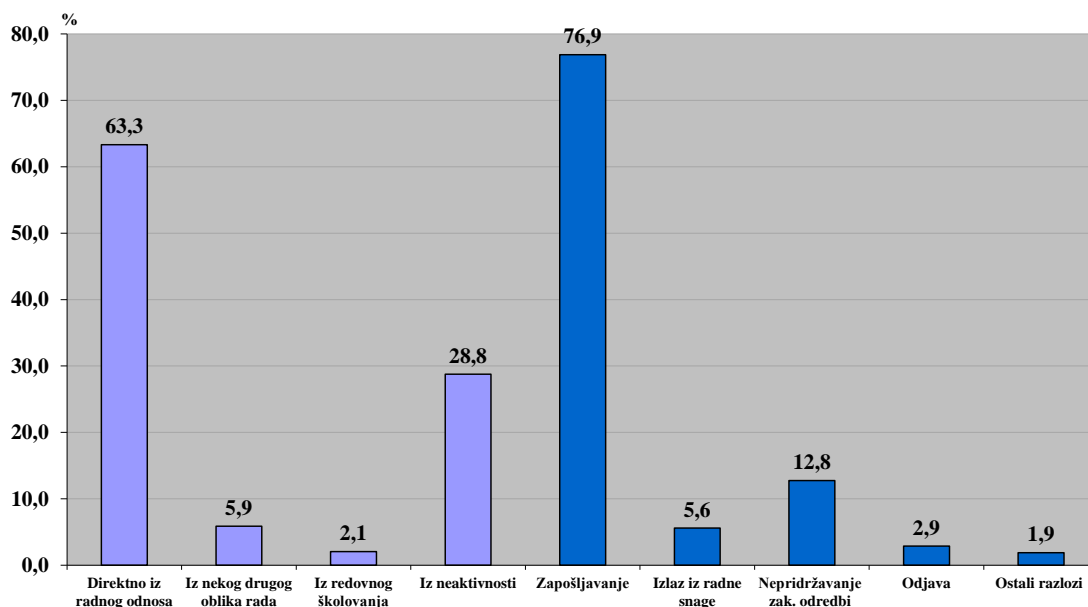
# NEZAPOSLENOST I ZAPOSŁJAVANJE PREMA RAZINI OBRAZOVANJA I SPOLU OD SIJEČNJA DO SVIBNJA 2016. | T4

		Mjesec	Ukupno	Bez škole i nezavršena osnovna škola	Osnovna škola	SŠ za zanimanja do 3 god. i škola za KV i VKV radnike	SŠ za zanimanja u trajanju od 4 i više godina i gimnazija	Prvi stupanj fakulteta, stručni studij i viša škola	Fakultet, akademija, magisterij, doktorat
UKUPNO	Prosječni broj nezaposlenih osoba	1.-5.2016.	30.807	2.592	6.965	9.231	9.154	1.142	1.723
		1.-5.2015.	34.871	2.707	7.739	10.828	10.504	1.262	1.831
		Indeks	<b>88,3</b>	<b>95,8</b>	<b>90,0</b>	<b>85,3</b>	<b>87,1</b>	<b>90,5</b>	<b>94,1</b>
	Prosječni broj osoba koje prvi put traže zaposlenje	1.-5.2016.	5.583	755	977	1.366	1.777	295	413
		1.-5.2015.	6.325	781	1.076	1.656	2.041	375	396
		Indeks	<b>88,3</b>	<b>96,7</b>	<b>90,8</b>	<b>82,5</b>	<b>87,1</b>	<b>78,7</b>	<b>104,3</b>
	Ukupan broj novoprijavljenih	1.-5.2016.	8.557	319	1.314	2.832	2.799	447	846
1.-5.2015.		9.964	452	1.670	3.221	3.313	424	884	
Indeks	<b>85,9</b>	<b>70,6</b>	<b>78,7</b>	<b>87,9</b>	<b>84,5</b>	<b>105,4</b>	<b>95,7</b>		
Ukupan broj zaposlenih s evidencije	1.-5.2016.	9.272	179	1.368	3.129	3.195	437	964	
	1.-5.2015.	9.511	301	1.438	3.259	3.170	458	885	
Indeks	<b>97,5</b>	<b>59,5</b>	<b>95,1</b>	<b>96,0</b>	<b>100,8</b>	<b>95,4</b>	<b>108,9</b>		
Ukupan broj brisanih iz evidencije iz drugih razloga osim zaposlenja	1.-5.2016.	3.568	220	728	1.114	1.188	135	183	
	1.-5.2015.	3.573	235	732	1.156	1.165	114	171	
Indeks	<b>99,9</b>	<b>93,6</b>	<b>99,5</b>	<b>96,4</b>	<b>102,0</b>	<b>118,4</b>	<b>107,0</b>		
Prosječni broj korisnika novčane naknade	1.-5.2016.	3.311	136	584	1.163	1.082	117	229	
	1.-5.2015.	4.259	179	782	1.564	1.349	136	249	
Indeks	<b>77,7</b>	<b>76,0</b>	<b>74,7</b>	<b>74,4</b>	<b>80,2</b>	<b>86,0</b>	<b>92,0</b>		
MUŠKARCI	Prosječni broj nezaposlenih osoba	1.-5.2016.	13.296	1.258	3.002	4.528	3.466	434	608
		1.-5.2015.	15.620	1.311	3.443	5.543	4.151	495	677
		Indeks	<b>85,1</b>	<b>96,0</b>	<b>87,2</b>	<b>81,7</b>	<b>83,5</b>	<b>87,7</b>	<b>89,8</b>
	Prosječni broj osoba koje prvi put traže zaposlenje	1.-5.2016.	2.380	270	356	675	817	114	148
		1.-5.2015.	2.765	275	420	813	962	138	157
	Indeks	<b>86,1</b>	<b>98,2</b>	<b>84,8</b>	<b>83,0</b>	<b>84,9</b>	<b>82,6</b>	<b>94,3</b>	
	Ukupan broj novoprijavljenih	1.-5.2016.	4.395	173	707	1.755	1.322	170	268
1.-5.2015.		5.190	233	860	2.036	1.601	167	293	
Indeks	<b>84,7</b>	<b>74,2</b>	<b>82,2</b>	<b>86,2</b>	<b>82,6</b>	<b>101,8</b>	<b>91,5</b>		
Ukupan broj zaposlenih s evidencije	1.-5.2016.	4.445	74	623	1.836	1.433	174	305	
	1.-5.2015.	4.991	148	717	2.101	1.546	173	306	
Indeks	<b>89,1</b>	<b>50,0</b>	<b>86,9</b>	<b>87,4</b>	<b>92,7</b>	<b>100,6</b>	<b>99,7</b>		
Ukupan broj brisanih iz evidencije iz drugih razloga osim zaposlenja	1.-5.2016.	1.767	113	361	619	561	57	56	
	1.-5.2015.	1.782	111	354	649	561	50	57	
Indeks	<b>99,2</b>	<b>101,8</b>	<b>102,0</b>	<b>95,4</b>	<b>100,0</b>	<b>114,0</b>	<b>98,2</b>		
Prosječni broj korisnika novčane naknade	1.-5.2016.	1.698	79	300	722	450	54	94	
	1.-5.2015.	2.280	115	434	971	588	69	103	
Indeks	<b>74,5</b>	<b>68,9</b>	<b>69,0</b>	<b>74,3</b>	<b>76,5</b>	<b>78,8</b>	<b>90,9</b>		
ŽENE	Prosječni broj nezaposlenih osoba	1.-5.2016.	17.511	1.334	3.963	4.703	5.688	708	1.115
		1.-5.2015.	19.251	1.396	4.296	5.285	6.353	767	1.154
		Indeks	<b>91,0</b>	<b>95,6</b>	<b>92,2</b>	<b>89,0</b>	<b>89,5</b>	<b>92,3</b>	<b>96,6</b>
	Prosječni broj osoba koje prvi put traže zaposlenje	1.-5.2016.	3.203	485	621	691	960	181	265
		1.-5.2015.	3.560	506	656	843	1.079	237	239
	Indeks	<b>90,0</b>	<b>95,8</b>	<b>94,7</b>	<b>82,0</b>	<b>89,0</b>	<b>76,4</b>	<b>110,9</b>	
	Ukupan broj novoprijavljenih	1.-5.2016.	4.162	146	607	1.077	1.477	277	578
1.-5.2015.		4.774	219	810	1.185	1.712	257	591	
Indeks	<b>87,2</b>	<b>66,7</b>	<b>74,9</b>	<b>90,9</b>	<b>86,3</b>	<b>107,8</b>	<b>97,8</b>		
Ukupan broj zaposlenih s evidencije	1.-5.2016.	4.827	105	745	1.293	1.762	263	659	
	1.-5.2015.	4.520	153	721	1.158	1.624	285	579	
Indeks	<b>106,8</b>	<b>68,6</b>	<b>103,3</b>	<b>111,7</b>	<b>108,5</b>	<b>92,3</b>	<b>113,8</b>		
Ukupan broj brisanih iz evidencije iz drugih razloga osim zaposlenja	1.-5.2016.	1.801	107	367	495	627	78	127	
	1.-5.2015.	1.791	124	378	507	604	64	114	
Indeks	<b>100,6</b>	<b>86,3</b>	<b>97,1</b>	<b>97,6</b>	<b>103,8</b>	<b>121,9</b>	<b>111,4</b>		
Prosječni broj korisnika novčane naknade	1.-5.2016.	1.613	57	284	441	632	63	135	
	1.-5.2015.	1.979	64	348	593	761	67	146	
Indeks	<b>81,5</b>	<b>88,8</b>	<b>81,7</b>	<b>74,4</b>	<b>83,0</b>	<b>93,4</b>	<b>92,7</b>		

# T5 NEZAPOSLENI, NOVOPRIJAVLJENI I ZAPOSLENI S EVIDENCIJE PREMA DJELATNOSTI I SPOLU U SVIBNJU 2016.

Djelatnost (NKD 2007)	Nezaposlene osobe s prethodnim radnim iskustvom						Zaposleni s evidencije na temelju radnog odnosa		
	Nezaposlene osobe			Novoprijavljeni			Ukupno	Muškarci	Žene
	Ukupno	Muškarci	Žene	Ukupno	Muškarci	Žene			
<b>A</b> Poljoprivreda, šumarstvo i ribarstvo	1.901	1.008	893	76	54	22	132	57	75
<b>B</b> Rudarstvo i vađenje	43	38	5	6	6				
<b>C</b> Prerađivačka industrija	4.302	1.844	2.458	222	111	111	285	162	123
<b>D</b> Opskrba električnom energijom, plinom, parom i klimatizacijom	34	27	7	3	3		5	5	
<b>E</b> Opskrba vodom, ukl. otpadnih voda, gosp. otpadom te sanacija okoliša	600	311	289	27	20	7	30	21	9
<b>F</b> Građevinarstvo	1.881	1.610	271	98	91	7	173	160	13
<b>G</b> Trgovina na veliko i malo; popravak motornih vozila i motocikla	3.241	1.051	2.190	166	59	107	263	122	141
<b>H</b> Prijevoz i skladištenje	437	291	146	23	18	5	39	34	5
<b>I</b> Djelat. pružanja smještaja te pripreme i usluživanja hrane	2.219	607	1.612	161	70	91	730	285	445
<b>J</b> Informacije i komunikacije	179	95	84	16	10	6	13	9	4
<b>K</b> Financijske djelatnosti i djelatnosti osiguranja	263	89	174	15	5	10	13	4	9
<b>L</b> Poslovanje nekretninama	79	27	52	8	2	6	16	7	9
<b>M</b> Stručne, znanstvene i tehničke djelatnosti	644	258	386	46	27	19	71	23	48
<b>N</b> Administrativne i pomoćne uslužne djelatnosti	1.112	512	600	117	43	74	145	53	92
<b>O</b> Javna uprava i obrana; obvezno socijalno osiguranje	3.171	1.337	1.834	39	16	23	114	9	105
<b>P</b> Obrazovanje	549	100	449	83	12	71	50	6	44
<b>Q</b> Djelatnosti zdravstvene zaštite i socijalne skrbi	604	123	481	44	7	37	46	6	40
<b>R</b> Umjetnost, zabava i rekreacija	183	67	116	15	2	13	33	14	19
<b>S</b> Ostale uslužne djelatnosti	1.093	321	772	27	10	17	44	10	34
<b>T</b> Djelat. kućanstava kao poslodavca; koja proizvode različitu robu i usluge i obavljaju različite usluge za vlastite potrebe	223	43	180	13	3	10	5	1	4
<b>U</b> Djelatnosti izvanteritorijalnih organizacija i tijela	2		2	1		1			
<b>Ukupno</b>	<b>22.760</b>	<b>9.759</b>	<b>13.001</b>	<b>1.206</b>	<b>569</b>	<b>637</b>	<b>2.207</b>	<b>988</b>	<b>1.219</b>

## G4 STRUKTURA ULAZAKA I IZLAZAKA IZ NEZAPOSLENOSTI U SVIBNJU 2016.



**IZLASC I Z EVIDENCIJE NEZAPOSLENIH OSOBA | T6**  
**PREMA RAZLOZIMA U SVIBNJU 2016.**

Razlozi	Ukupno	Muškarci	Žene	Trajanje nezaposlenosti								
				Do 3 mjeseca	3 - 6 mjeseci	6 - 9 mjeseci	9 - 12 mjeseci	1 - 2 godine	2 - 3 godine	3 - 5 godina	Više od 5 god.	
<b>UKUPNI IZLASC I Z EVIDENCIJE</b>	<b>3.126</b>	<b>1.438</b>	<b>1.688</b>	<b>785</b>	<b>778</b>	<b>658</b>	<b>208</b>	<b>290</b>	<b>161</b>	<b>141</b>	<b>105</b>	
<b>1. ZAPOŠLJAVANJE</b>	<b>2.403</b>	<b>1.076</b>	<b>1.327</b>	<b>586</b>	<b>638</b>	<b>580</b>	<b>173</b>	<b>189</b>	<b>112</b>	<b>88</b>	<b>37</b>	
Zapošljavanje na temelju radnog odnosa	2.207	988	1.219	545	585	535	159	169	103	78	33	
Stručno osposobljavanje za rad bez zasnivanja radnog odnosa/ i u državama EU/EEA	98	28	70	7	32	32	9	9	3	5	1	
Registriranje trgovačkog društva. ili druge pravne osobe, 25% udjela u trg.društvu ili dr.pravnoj osobi	29	21	8	12	7	1	3	4	1	1		
Registriranje obrta, slob. zanimanja ili dj. poljoprivrede i šumarstva/ i u državama EU	54	33	21	19	12	9	2	5	2	2	3	
Prijava na poljoprivredno osiguranje po propisima o mirovinskom osiguranju	11	5	6	2	2	3		1	2	1		
Ostvarivanje mjesečnog primitka/dohotka koji je veći od prosječne isplaćene NN u pret.kal.god.	4	1	3	1				1	1	1		
<b>2. IZLAZ IZ RADNE SNAGE</b>	<b>175</b>	<b>61</b>	<b>114</b>	<b>31</b>	<b>19</b>	<b>18</b>	<b>12</b>	<b>33</b>	<b>16</b>	<b>16</b>	<b>30</b>	
Umirovljenje i isp. uvjeta za mirovinu	73	39	34	6	8	4	3	13	9	11	19	
Utvrđena opća nesposobnost za rad/ privremena nezapošljivost od strane centra za profesionalnu rehabilitaciju	4	3	1	1	1	1					1	
Uključenje u redovno školovanje	1		1								1	
Dragovoljno služenje vojnog roka	2	2		1		1						
Navršeni 65 godina života	13	12	1				1		2	3	7	
Izdržavanje kazne zatvora/pritvora	3	3				1	1	1				
Ostvarivanje prava na roditeljsku, roditeljsku, posvojiteljsku ili skrbničku poštedu od rada po posebnom propisu	79	2	77	23	10	11	7	19	5	2	2	
<b>3. NEPRIDRŽAVANJE ZAKONSKIH ODREDBI</b>	<b>399</b>	<b>244</b>	<b>155</b>	<b>136</b>	<b>105</b>	<b>43</b>	<b>7</b>	<b>44</b>	<b>17</b>	<b>25</b>	<b>22</b>	
Odbio zaposlenje koje odgovara stručnoj spremi i radnom iskustvu	2	2			2							
Ne traži aktivno posao	397	242	155	136	103	43	7	44	17	25	22	
<b>4. ODJAVA S EVIDENCIJE</b>	<b>90</b>	<b>34</b>	<b>56</b>	<b>16</b>	<b>11</b>	<b>7</b>	<b>10</b>	<b>14</b>	<b>8</b>	<b>11</b>	<b>13</b>	
<b>5. OSTALI RAZLOZI</b>	<b>59</b>	<b>23</b>	<b>36</b>	<b>16</b>	<b>5</b>	<b>10</b>	<b>6</b>	<b>10</b>	<b>8</b>	<b>1</b>	<b>3</b>	
Smrt	5	4	1					2	1		2	
Preseljenje s područja ureda za zapošljavanje/ u inozemstvo	46	14	32	8	5	10	6	8	7	1	1	
Korekcija razloga brisanja iz evid. na temelju usvoj. žalbe o brisanju iz evid.	1	1		1								
Davanje neistinitih podataka prilikom prijave u evidenciju	1	1		1								
Nema uvjeta za prijavu	6	3	3	6								

# T7 ZAPOSLENOST I NEZAPOSLENOST U OSJEČKO-BARANJSKOJ ŽUPANIJ OD SVIBNJA 2015. DO SVIBNJA 2016.

	2015.										
	Ø 2015.			V.			VI.	VII.	VIII.	IX.	X.
	Ukupno	Muškarci	Žene	Ukupno	Muškarci	Žene					
Radna snaga	114.108	58.359	55.749	113.618	58.325	55.293	112.726	112.454	112.333	112.900	114.238
Zaposleni	81.641	44.197	37.444	81.798	44.314	37.484	82.386	82.661	82.476	83.207	82.950
Nezaposleni	32.467	14.162	18.305	31.820	14.011	17.809	30.340	29.793	29.857	29.693	31.288
Stopa nezaposlenosti	28,5	24,3	32,8	28,0	24,0	32,2	26,9	26,5	26,6	26,3	27,4

Izvor: Hrvatski zavod za mirovinsko osiguranje Zagreb, Odjel plana i analize (u zaposlenima nisu uključeni osiguranici produženog osiguranja)

# T8 NEZAPOSLENE OSOBE PO MJESECIMA I SPOLU

Redni broj	Ispostava	2015.										
		Ø 2015.			V.			VI.	VII.	VIII.	IX.	X.
		Ukupno	Muškarci	Žene	Ukupno	Muškarci	Žene					
1.	Beli Manastir	5.815	2.645	3.170	5.665	2.572	3.093	5.538	5.365	5.514	5.199	5.374
2.	Donji Miholjac	1.899	906	993	1.827	869	958	1.773	1.719	1.707	1.702	1.815
3.	Đakovo	4.634	2.106	2.528	4.517	2.088	2.429	4.238	4.205	4.209	4.194	4.513
4.	Našice	4.849	1.992	2.857	4.743	1.965	2.778	4.606	4.641	4.586	4.567	4.707
5.	Osijek	11.744	5.011	6.733	11.548	4.993	6.555	10.958	10.716	10.721	10.846	11.512
6.	Valpovo	3.526	1.502	2.024	3.520	1.524	1.996	3.227	3.147	3.120	3.185	3.367
	<b>Ukupno</b>	<b>32.467</b>	<b>14.162</b>	<b>18.305</b>	<b>31.820</b>	<b>14.011</b>	<b>17.809</b>	<b>30.340</b>	<b>29.793</b>	<b>29.857</b>	<b>29.693</b>	<b>31.288</b>

# G5 ZAPOSLENOST I NEZAPOSLENOST U OSJEČKO-BARANJSKOJ ŽUPANIJ OD SVIBNJA 2015. DO SVIBNJA 2016.

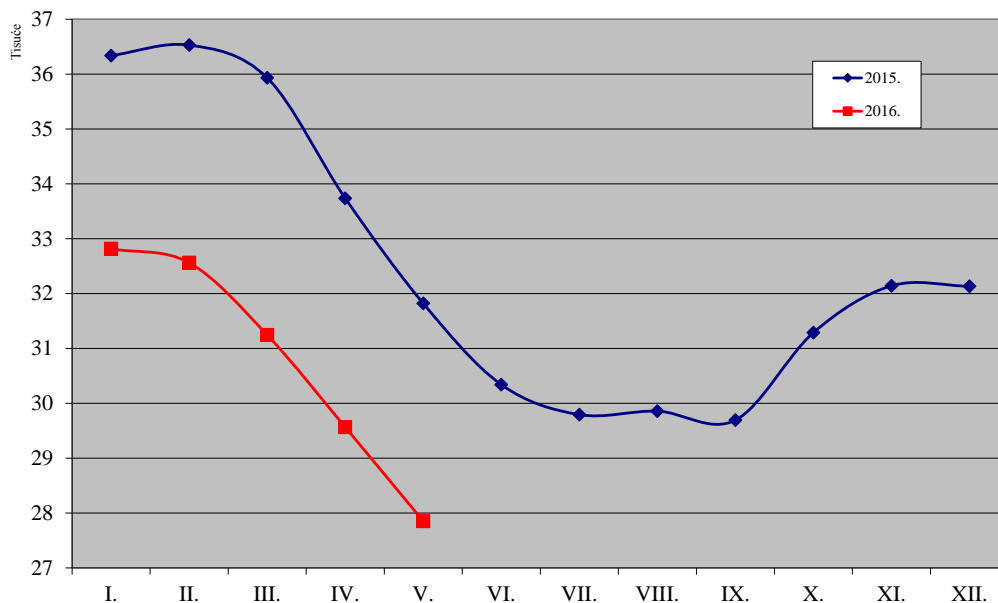


2015.		2016.							Indeks		
XI.	XII.	I.	II.	III.	IV.	V.			V.16.	V.16.	V.16.
						Ukupno	Muškarci	Žene	V.15.	IV.16.	Ø 15.
114.635	113.515	114.205	114.349	113.601	112.896	111.588	56.892	54.696	98,2	98,8	97,8
82.494	81.382	81.390	81.788	82.356	83.332	83.738	44.966	38.772	102,4	100,5	102,6
32.141	32.133	32.815	32.561	31.245	29.564	27.850	11.926	15.924	87,5	94,2	85,8
28,0	28,3	28,7	28,5	27,5	26,2	25,0	21,0	29,1	<b>-3,0</b>	<b>-1,2</b>	<b>-3,5</b>

Ø 2015. izračun na osnovi mjesečne zaposlenosti i nezaposlenosti

2015.		2016.							Indeks		
XI.	XII.	I.	II.	III.	IV.	V.			V.16.	V.16.	V.16.
						Ukupno	Muškarci	Žene	V.15.	IV.16.	Ø 15.
5.723	5.947	6.064	5.981	5.750	5.367	5.164	2.329	2.835	91,2	96,2	88,8
1.874	1.886	1.942	1.926	1.819	1.718	1.614	766	848	88,3	93,9	85,0
4.693	4.596	4.681	4.741	4.563	4.375	4.008	1.811	2.197	88,7	91,6	86,5
4.780	4.799	4.955	4.908	4.706	4.438	4.232	1.689	2.543	89,2	95,4	87,3
11.536	11.364	11.597	11.492	11.004	10.397	9.750	4.102	5.648	84,4	93,8	83,0
3.535	3.541	3.576	3.513	3.403	3.269	3.082	1.229	1.853	87,6	94,3	87,4
<b>32.141</b>	<b>32.133</b>	<b>32.815</b>	<b>32.561</b>	<b>31.245</b>	<b>29.564</b>	<b>27.850</b>	<b>11.926</b>	<b>15.924</b>	<b>87,5</b>	<b>94,2</b>	<b>85,8</b>

KRETANJE BROJA NEZAPOSLENIH OSOBA PO MJESECIMA U 2015. I 2016.



# T9 NEZAPOSLENOST I ZAPOSŁJAVANJE PO ISPOSTAVAMA I SPOLU TIJEKOM SVIBNJA 2015. I 2016.

		Mjesec	Ukupno	Beli Manastir	Donji Miholjac	Đakovo	Našice	Osijek	Valpovo	
UKUPNO	Nezaposlene osobe	05.2016.	27.850	5.164	1.614	4.008	4.232	9.750	3.082	
		05.2015.	31.820	5.665	1.827	4.517	4.743	11.548	3.520	
		Indeks	<b>87,5</b>	<b>91,2</b>	<b>88,3</b>	<b>88,7</b>	<b>89,2</b>	<b>84,4</b>	<b>87,6</b>	
	Prvi put traže zaposlenje	05.2016.	5.090	867	238	749	777	1.906	553	
		05.2015.	5.848	913	309	929	886	2.220	591	
		Indeks	<b>87,0</b>	<b>95,0</b>	<b>77,0</b>	<b>80,6</b>	<b>87,7</b>	<b>85,9</b>	<b>93,6</b>	
	Novoprijavljeni	05.2016.	1.412	208	71	195	159	636	143	
		05.2015.	1.408	198	97	198	168	600	147	
		Indeks	<b>100,3</b>	<b>105,1</b>	<b>73,2</b>	<b>98,5</b>	<b>94,6</b>	<b>106,0</b>	<b>97,3</b>	
	Zaposleni s evidencije	05.2016.	2.403	311	130	447	295	956	264	
		05.2015.	2.663	500	173	425	306	998	261	
		Indeks	<b>90,2</b>	<b>62,2</b>	<b>75,1</b>	<b>105,2</b>	<b>96,4</b>	<b>95,8</b>	<b>101,1</b>	
	Brisani iz evidencije iz drugih razloga osim zaposlenja	05.2016.	723	100	45	115	70	327	66	
		05.2015.	662	99	34	110	61	281	77	
		Indeks	<b>109,2</b>	<b>101,0</b>	<b>132,4</b>	<b>104,5</b>	<b>114,8</b>	<b>116,4</b>	<b>85,7</b>	
	Prijavljene potrebe za radnicima	05.2016.	1.260	73	23	189	59	849	67	
		05.2015.	1.308	199	30	153	67	736	123	
		Indeks	<b>96,3</b>	<b>36,7</b>	<b>76,7</b>	<b>123,5</b>	<b>88,1</b>	<b>115,4</b>	<b>54,5</b>	
	Realizirane potrebe za radnicima	05.2016.	1.291	108	52	282	107	656	86	
		05.2015.	1.619	337	97	264	125	675	121	
		Indeks	<b>79,7</b>	<b>32,0</b>	<b>53,6</b>	<b>106,8</b>	<b>85,6</b>	<b>97,2</b>	<b>71,1</b>	
	MUŠKARCI	Nezaposlene osobe	05.2016.	11.926	2.329	766	1.811	1.689	4.102	1.229
			05.2015.	14.011	2.572	869	2.088	1.965	4.993	1.524
			Indeks	<b>85,1</b>	<b>90,6</b>	<b>88,1</b>	<b>86,7</b>	<b>86,0</b>	<b>82,2</b>	<b>80,6</b>
Prvi put traže zaposlenje		05.2016.	2.167	373	87	325	305	876	201	
		05.2015.	2.519	386	113	427	344	1.015	234	
		Indeks	<b>86,0</b>	<b>96,6</b>	<b>77,0</b>	<b>76,1</b>	<b>88,7</b>	<b>86,3</b>	<b>85,9</b>	
Novoprijavljeni		05.2016.	668	110	35	87	84	289	63	
		05.2015.	702	93	37	97	89	309	77	
		Indeks	<b>95,2</b>	<b>118,3</b>	<b>94,6</b>	<b>89,7</b>	<b>94,4</b>	<b>93,5</b>	<b>81,8</b>	
Zaposleni s evidencije		05.2016.	1.076	135	59	171	144	439	128	
		05.2015.	1.289	250	93	203	160	447	136	
		Indeks	<b>83,5</b>	<b>54,0</b>	<b>63,4</b>	<b>84,2</b>	<b>90,0</b>	<b>98,2</b>	<b>94,1</b>	
Brisani iz evidencije iz drugih razloga osim zaposlenja		05.2016.	362	58	23	61	37	159	24	
		05.2015.	325	43	17	58	23	151	33	
		Indeks	<b>111,4</b>	<b>134,9</b>	<b>135,3</b>	<b>105,2</b>	<b>160,9</b>	<b>105,3</b>	<b>72,7</b>	
ŽENE		Nezaposlene osobe	05.2016.	15.924	2.835	848	2.197	2.543	5.648	1.853
			05.2015.	17.809	3.093	958	2.429	2.778	6.555	1.996
			Indeks	<b>89,4</b>	<b>91,7</b>	<b>88,5</b>	<b>90,4</b>	<b>91,5</b>	<b>86,2</b>	<b>92,8</b>
		Prvi put traže zaposlenje	05.2016.	2.923	494	151	424	472	1.030	352
			05.2015.	3.329	527	196	502	542	1.205	357
			Indeks	<b>87,8</b>	<b>93,7</b>	<b>77,0</b>	<b>84,5</b>	<b>87,1</b>	<b>85,5</b>	<b>98,6</b>
		Novoprijavljeni	05.2016.	744	98	36	108	75	347	80
			05.2015.	706	105	60	101	79	291	70
			Indeks	<b>105,4</b>	<b>93,3</b>	<b>60,0</b>	<b>106,9</b>	<b>94,9</b>	<b>119,2</b>	<b>114,3</b>
	Zaposleni s evidencije	05.2016.	1.327	176	71	276	151	517	136	
		05.2015.	1.374	250	80	222	146	551	125	
		Indeks	<b>96,6</b>	<b>70,4</b>	<b>88,8</b>	<b>124,3</b>	<b>103,4</b>	<b>93,8</b>	<b>108,8</b>	
	Brisani iz evidencije iz drugih razloga osim zaposlenja	05.2016.	361	42	22	54	33	168	42	
		05.2015.	337	56	17	52	38	130	44	
		Indeks	<b>107,1</b>	<b>75,0</b>	<b>129,4</b>	<b>103,8</b>	<b>86,8</b>	<b>129,2</b>	<b>95,5</b>	



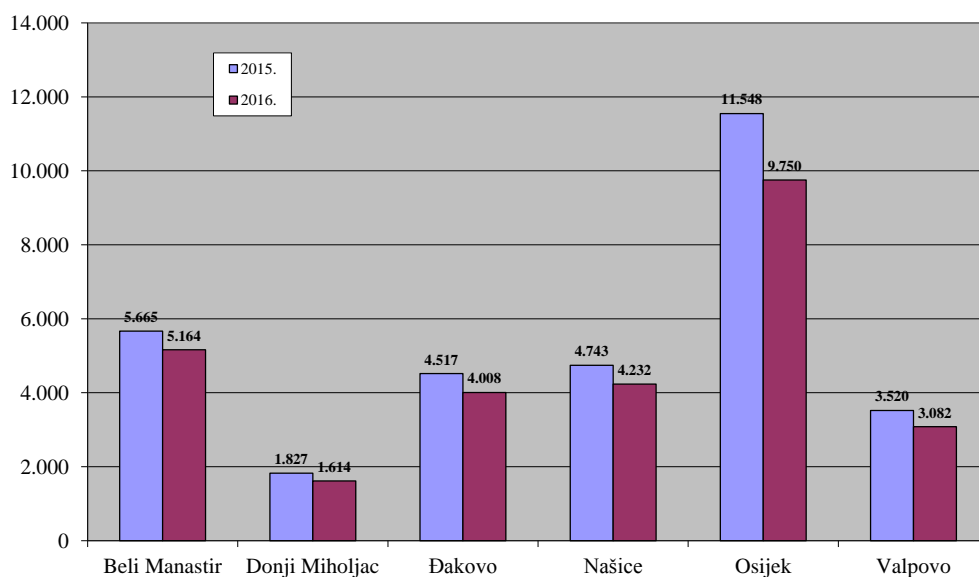
## NEZAPOSLENI HRVATSKI BRANITELJI PO ISPOSTAVAMA I SPOLU U SVIBNJU 2016. | T10

Redni broj	Ispostava	2015.				2016.				Indeks		
		Ø 2015.			V.	IV.	V.			V.16.	V.16.	V.16.
		Ukupno	Muškarci	Žene			Ukupno	Muškarci	Žene	V.15.	IV.16.	Ø 15.
1.	Beli Manastir	343	322	21	349	324	314	294	20	90,0	96,9	91,5
2.	Donji Miholjac	179	177	2	174	169	167	165	2	96,0	98,8	93,3
3.	Đakovo	635	621	14	647	617	588	579	9	90,9	95,3	92,6
4.	Našice	423	418	5	437	379	370	366	4	84,7	97,6	87,5
5.	Osijek	979	917	62	1.008	892	859	812	47	85,2	96,3	87,7
6.	Valpovo	358	351	7	368	294	277	271	6	75,3	94,2	77,4
Ukupno		<b>2.917</b>	<b>2.806</b>	<b>111</b>	<b>2.983</b>	<b>2.675</b>	<b>2.575</b>	<b>2.487</b>	<b>88</b>	<b>86,3</b>	<b>96,3</b>	<b>88,3</b>

## KORISNICI NOVČANE NAKNADE PO ISPOSTAVAMA I SPOLU U SVIBNJU 2016. | T11

Redni broj	Ispostava	2015.				2016.				Indeks		
		Ø 2015.			V.	IV.	V.			V.16.	V.16.	V.16.
		Ukupno	Muškarci	Žene			Ukupno	Muškarci	Žene	V.15.	IV.16.	Ø 15.
1.	Beli Manastir	574	275	299	533	390	324	137	187	60,8	83,1	56,4
2.	Donji Miholjac	223	108	115	232	160	159	71	88	68,5	99,4	71,3
3.	Đakovo	415	219	196	418	341	298	175	123	71,3	87,4	71,8
4.	Našice	492	278	214	458	386	320	187	133	69,9	82,9	65,0
5.	Osijek	1.584	751	833	1.648	1.282	1.191	524	667	72,3	92,9	75,2
6.	Valpovo	417	248	169	402	368	323	181	142	80,3	87,8	77,5
Ukupno		<b>3.705</b>	<b>1.879</b>	<b>1.826</b>	<b>3.691</b>	<b>2.927</b>	<b>2.615</b>	<b>1.275</b>	<b>1.340</b>	<b>70,8</b>	<b>89,3</b>	<b>70,6</b>

## NEZAPOSLENE OSOBE PO ISPOSTAVAMA KRAJEM SVIBNJIA 2015. I 2016. | G7



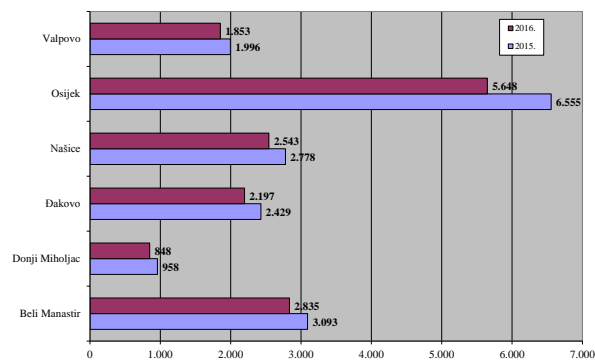
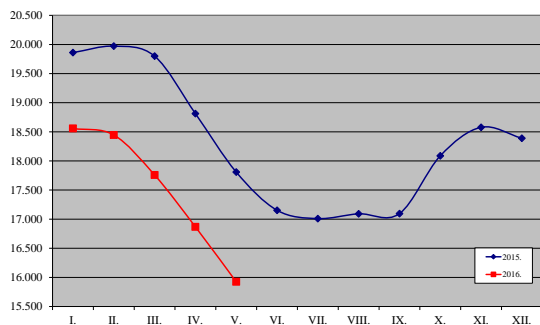
# T12 | NEZAPOSLENE OSOBE PREMA RAZINI OBRAZOVANJA I SPOLU U SVIBNJU 2016.

Redni broj	Ispostava	UKUPNO					Bez škole i nezavršena osnovna škola			Osnovna škola		
		Ukupno	%	Muškarci	Žene	Udio žena	Ukupno	Muškarci	Žene	Ukupno	Muškarci	Žene
1.	Beli Manastir	5.164	18,5	2.329	2.835	54,9	1.065	483	582	1.303	578	725
2.	Donji Miholjac	1.614	5,8	766	848	52,5	107	63	44	465	230	235
3.	Đakovo	4.008	14,4	1.811	2.197	54,8	282	153	129	1.022	488	534
4.	Našice	4.232	15,2	1.689	2.543	60,1	399	198	201	1.101	410	691
5.	Osijek	9.750	35,0	4.102	5.648	57,9	409	184	225	1.761	779	982
6.	Valpovo	3.082	11,1	1.229	1.853	60,1	235	136	99	747	298	449
Ukupno		<b>27.850</b>	<b>100,0</b>	<b>11.926</b>	<b>15.924</b>	<b>57,2</b>	<b>2.497</b>	<b>1.217</b>	<b>1.280</b>	<b>6.399</b>	<b>2.783</b>	<b>3.616</b>

# T13 | NOVOPRIJAVLJENI I ZAPOSLENI PO MJESECIMA I SPOLU

Redni Broj	Ispostava	2015.										
		Σ 2015.			V.			VI.	VII.	VIII.	IX.	X.
		Ukupno	Muškarci	Žene	Ukupno	Muškarci	Žene					
1.	Beli Manastir	4.868	2.455	2.413	198	93	105	350	425	441	352	528
		3.684	1.974	1.710	500	250	250	371	405	204	504	213
2.	Donji Miholjac	1.657	784	873	97	37	60	140	168	83	139	247
		1.310	698	612	173	93	80	156	173	65	80	71
3.	Đakovo	4.595	2.194	2.401	198	97	101	292	439	291	404	670
		3.343	1.688	1.655	425	203	222	456	313	190	275	205
4.	Našice	3.370	1.754	1.616	168	89	79	243	488	222	320	421
		2.829	1.565	1.264	306	160	146	318	357	210	240	202
5.	Osijek	11.236	5.383	5.853	600	309	291	731	957	728	1.234	1.592
		8.702	4.147	4.555	998	447	551	1.000	800	511	831	570
6.	Valpovo	2.840	1.349	1.491	147	77	70	179	278	170	306	397
		2.320	1.202	1.118	261	136	125	387	260	114	161	137
Ukupno		<b>28.566</b>	<b>13.919</b>	<b>14.647</b>	<b>1.408</b>	<b>702</b>	<b>706</b>	<b>1.935</b>	<b>2.755</b>	<b>1.935</b>	<b>2.755</b>	<b>3.855</b>
		<b>22.188</b>	<b>11.274</b>	<b>10.914</b>	<b>2.663</b>	<b>1.289</b>	<b>1.374</b>	<b>2.688</b>	<b>2.308</b>	<b>1.294</b>	<b>2.091</b>	<b>1.398</b>

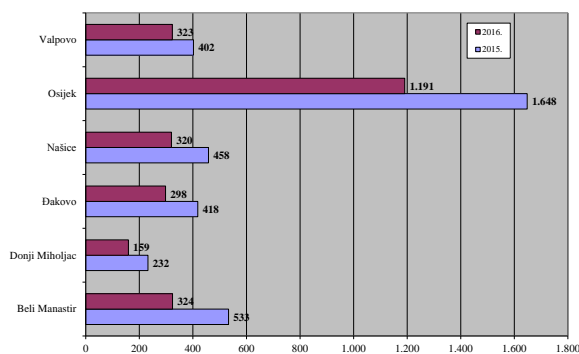
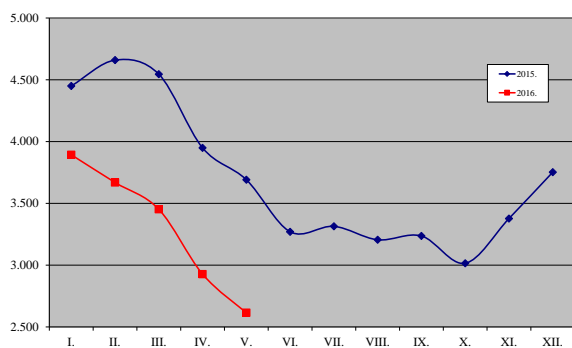
# G8 | NEZAPOSLENE ŽENE PO ISPOSTAVAMA KRAJEM SVIBNJA 2015. I 2016.



SŠ za zanimanja do 3 god. i škola za KV i VKV radnike			SŠ za zanimanja u trajanju od 4 i više godina i gimnazija			Prvi stupanj fakulteta, stručni studij i viša škola			Fakultet, akademija, magisterij, doktorat		
Ukupno	Muškarci	Žene	Ukupno	Muškarci	Žene	Ukupno	Muškarci	Žene	Ukupno	Muškarci	Žene
1.216	675	541	1.344	497	847	117	45	72	119	51	68
531	264	267	393	158	235	61	26	35	57	25	32
1.284	660	624	1.078	392	686	153	48	105	189	70	119
1.462	599	863	1.011	405	606	128	37	91	131	40	91
2.750	1.332	1.418	3.345	1.267	2.078	520	211	309	965	329	636
920	409	511	946	297	649	97	35	62	137	54	83
<b>8.163</b>	<b>3.939</b>	<b>4.224</b>	<b>8.117</b>	<b>3.016</b>	<b>5.101</b>	<b>1.076</b>	<b>402</b>	<b>674</b>	<b>1.598</b>	<b>569</b>	<b>1.029</b>

2015.		2016.							Indeks		
XI.	XII.	I.	II.	III.	IV.	V.			V.16.	V.16.	V.16.
						Ukupno	Muškarci	Žene	V.15.	IV.16.	Ø 15.
685	510	413	226	218	162	208	110	98	105,1	128,4	51,3
222	180	201	218	363	438	311	135	176	62,2	71,0	101,3
194	131	165	85	80	95	71	35	36	73,2	74,7	51,4
94	72	81	60	134	142	130	59	71	75,1	91,5	119,1
519	339	359	306	211	229	195	87	108	98,5	85,2	50,9
212	271	149	157	267	328	447	171	276	105,2	136,3	160,5
332	256	334	188	138	171	159	84	75	94,6	93,0	56,6
182	171	113	166	273	335	295	144	151	96,4	88,1	125,1
923	874	1.038	764	614	656	636	289	347	106,0	97,0	67,9
561	653	439	548	790	966	956	439	517	95,8	99,0	131,8
370	234	241	152	144	156	143	63	80	97,3	91,7	60,4
134	146	137	145	195	224	264	128	136	101,1	117,9	136,6
<b>3.023</b>	<b>2.344</b>	<b>2.550</b>	<b>1.721</b>	<b>1.405</b>	<b>1.469</b>	<b>1.412</b>	<b>668</b>	<b>744</b>	<b>100,3</b>	<b>96,1</b>	<b>59,3</b>
<b>1.405</b>	<b>1.493</b>	<b>1.120</b>	<b>1.294</b>	<b>2.022</b>	<b>2.433</b>	<b>2.403</b>	<b>1.076</b>	<b>1.327</b>	<b>90,2</b>	<b>98,8</b>	<b>130,0</b>

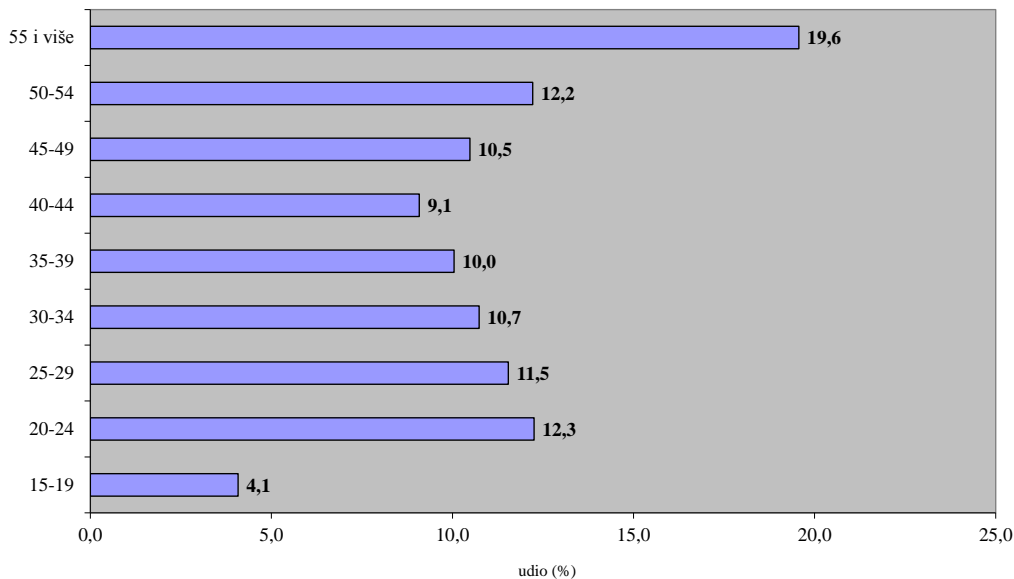
## KORISNICI NOVČANE NAKNADE TIJEKOM SVIBNJA 2015. I 2016.



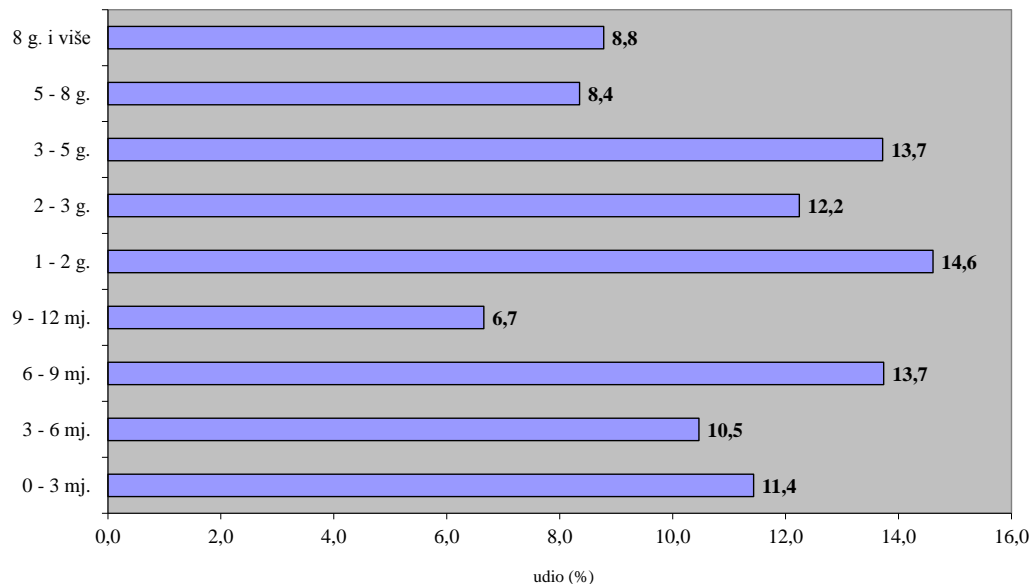
# T14 NEZAPOSLENE OSOBE PREMA SPOLU, DOBI, TRAJANJU NEZAPOSLENOSTI I RADNOM STAŽU U SVIBNJU 2016.

		UKUPNO			Indeks V.2016./V.2015.			Beli Manastir			Donji Miholjac		
		Ukupno	Muškarci	Žene	Ukupno	Muškarci	Žene	Ukupno	Muškarci	Žene	Ukupno	Muškarci	Žene
UKUPNO		27.850	11.926	15.924	87,5	85,1	89,4	5.164	2.329	2.835	1.614	766	848
DOB	15 - 19	1.136	643	493	86,7	86,7	86,6	243	147	96	79	40	39
	20 - 24	3.412	1.646	1.766	84,0	79,4	88,7	509	248	261	195	90	105
	25 - 29	3.215	1.337	1.878	80,7	79,8	81,3	490	208	282	189	73	116
	30 - 34	2.990	1.075	1.915	85,1	81,1	87,6	541	239	302	161	61	100
	35 - 39	2.797	972	1.825	89,0	83,9	91,9	471	188	283	150	60	90
	40 - 44	2.530	859	1.671	86,7	85,8	87,2	482	191	291	129	58	71
	45 - 49	2.919	990	1.929	85,3	80,9	87,7	520	189	331	158	61	97
	50 - 54	3.402	1.373	2.029	91,3	91,9	90,9	671	265	406	218	96	122
	55 - 59	3.660	1.816	1.844	90,6	86,0	95,6	784	361	423	223	136	87
	60 i više	1.789	1.215	574	105,5	100,9	116,7	453	293	160	112	91	21
TRAJANJE	Kratkotrajna nezaposlenost do godine dana	11.779	5.340	6.439	88,1	84,8	91,2	2.003	950	1.053	683	322	361
	Dugotrajna nezaposlenost više od godinu dana	16.071	6.586	9.485	87,1	85,4	88,3	3.161	1.379	1.782	931	444	487
STAŽ	Bez staža	5.090	2.167	2.923	87,0	86,0	87,8	867	373	494	238	87	151
	do 1 godine	4.203	1.774	2.429	91,6	88,3	94,2	1.028	436	592	241	109	132
	1 - 2	2.796	931	1.865	95,5	91,4	97,6	550	203	347	156	53	103
	2 - 3	1.625	557	1.068	92,6	93,0	92,4	297	109	188	85	29	56
	3 - 5	2.227	736	1.491	85,3	79,4	88,5	392	164	228	116	53	63
	5 - 10	3.520	1.297	2.223	85,0	79,6	88,5	601	240	361	253	109	144
	10 - 20	4.102	1.894	2.208	87,1	85,8	88,3	704	374	330	237	129	108
	20 - 30	2.967	1.530	1.437	85,1	88,2	82,0	552	293	259	204	125	79
	30 - 35	981	746	235	75,9	78,4	68,9	129	97	32	69	58	11
	35 i više	339	294	45	73,5	71,0	95,7	44	40	4	15	14	1

## G10 NEZAPOSLENE OSOBE PO DOBI KRAJEM SVIBNJA 2016.



		Đakovo			Našice			Osijek			Valpovo		
		Ukupno	Muškarci	Žene	Ukupno	Muškarci	Žene	Ukupno	Muškarci	Žene	Ukupno	Muškarci	Žene
<b>UKUPNO</b>		<b>4.008</b>	<b>1.811</b>	<b>2.197</b>	<b>4.232</b>	<b>1.689</b>	<b>2.543</b>	<b>9.750</b>	<b>4.102</b>	<b>5.648</b>	<b>3.082</b>	<b>1.229</b>	<b>1.853</b>
<b>DOB</b>	15 - 19	188	110	78	188	112	76	328	177	151	110	57	53
	20 - 24	516	227	289	510	249	261	1.298	658	640	384	174	210
	25 - 29	496	200	296	457	178	279	1.250	545	705	333	133	200
	30 - 34	414	150	264	498	145	353	1.043	369	674	333	111	222
	35 - 39	386	133	253	459	142	317	1.011	350	661	320	99	221
	40 - 44	340	111	229	407	118	289	873	294	579	299	87	212
	45 - 49	442	167	275	489	159	330	961	317	644	349	97	252
	50 - 54	532	255	277	506	191	315	1.095	414	681	380	152	228
	55 - 59	501	306	195	475	229	246	1.263	574	689	414	210	204
	60 i više	193	152	41	243	166	77	628	404	224	160	109	51
<b>TRAJANJE</b>	Kratkotrajna nezaposlenost do godine dana	1.940	878	1.062	1.484	711	773	4.373	1.934	2.439	1.296	545	751
	Dugotrajna nezaposlenost više od godinu dana	2.068	933	1.135	2.748	978	1.770	5.377	2.168	3.209	1.786	684	1.102
<b>STAŽ</b>	Bez staža	749	325	424	777	305	472	1.906	876	1.030	553	201	352
	do 1 godine	634	251	383	612	256	356	1.248	546	702	440	176	264
	1 - 2	433	153	280	440	113	327	910	308	602	307	101	206
	2 - 3	249	95	154	308	82	226	495	188	307	191	54	137
	3 - 5	328	114	214	427	115	312	751	228	523	213	62	151
	5 - 10	518	217	301	546	181	365	1.230	444	786	372	106	266
	10 - 20	574	286	288	552	270	282	1.613	664	949	422	171	251
	20 - 30	359	226	133	397	222	175	1.124	506	618	331	158	173
	30 - 35	133	117	16	127	105	22	335	224	111	188	145	43
	35 i više	31	27	4	46	40	6	138	118	20	65	55	10

**NEZAPOSLENE OSOBE PREMA TRAJANJU NEZAPOSLENOSTI KRAJEM SVIBNJA 2016.**


G11

# T15 | NEZAPOSLENE OSOBE PREMA OPĆINI STANOVANJA, RAZINI OBRAZOVANJA I SPOLU U SVIBNJU 2016.

Grad Općina	Ukupno	Muškarci	Žene	Bez škole i nezavršena osnovna škola	Osnovna škola	SŠ za zanimanja do 3 god. i škola za KV i VKV radnike	SŠ za zanimanja u trajanju od 4 i više godina i gimnazija	Prvi stupanj fakulteta, stručni studij i viša škola	Fakultet, akademija, magisterij, doktorat	Indeks 16/15.
Antunovac	284	113	171	11	78	104	71	7	13	80,2
<b>Beli Manastir</b>	<b>1.330</b>	<b>601</b>	<b>729</b>	<b>232</b>	<b>298</b>	<b>290</b>	<b>435</b>	<b>40</b>	<b>35</b>	<b>92,2</b>
<b>Belišće</b>	<b>1.254</b>	<b>498</b>	<b>756</b>	<b>152</b>	<b>334</b>	<b>325</b>	<b>364</b>	<b>35</b>	<b>44</b>	<b>84,2</b>
Bilje	477	220	257	50	91	163	147	11	15	85,9
Bizovac	460	203	257	19	129	158	120	14	20	89,8
Čeminac	288	128	160	29	68	90	86	6	9	94,7
Čepin	759	311	448	37	139	240	261	38	44	76,4
Darda	1.021	446	575	313	237	204	215	26	26	95,1
Donja Motičina	225	81	144	14	68	91	46	4	2	84,9
<b>Donji Miholjac</b>	<b>804</b>	<b>349</b>	<b>455</b>	<b>35</b>	<b>202</b>	<b>258</b>	<b>227</b>	<b>42</b>	<b>40</b>	<b>86,3</b>
Draž	379	174	205	79	115	87	89	4	5	94,0
Drenje	257	122	135	20	83	90	53	8	3	92,1
<b>Đakovo</b>	<b>2.139</b>	<b>952</b>	<b>1.187</b>	<b>82</b>	<b>393</b>	<b>703</b>	<b>698</b>	<b>113</b>	<b>150</b>	<b>84,4</b>
Đurđenovac	900	377	523	69	266	322	205	27	11	87,9
Erdut	715	324	391	56	199	217	213	18	12	80,6
Ernestinovo	183	60	123	6	40	70	51	7	9	75,3
Feričanci	259	111	148	25	59	89	70	7	9	106,6
Gorjani	132	74	58	7	55	42	22	2	4	90,4
Jagodnjak	412	187	225	125	128	81	72	5	1	90,0
Kneževi Vinogradi	579	267	312	91	180	141	140	12	15	84,3
Koška	490	191	299	42	137	170	121	10	10	88,1
Levanjska Varoš	135	61	74	26	54	32	22		1	104,7
Magadenovac	199	105	94	15	61	73	38	6	6	81,2
Marijanci	239	116	123	20	77	69	62	8	3	87,5
Podravska Moslavina	133	64	69	5	40	49	36	2	1	137,1
<b>Našice</b>	<b>1.862</b>	<b>722</b>	<b>1.140</b>	<b>150</b>	<b>413</b>	<b>634</b>	<b>492</b>	<b>75</b>	<b>98</b>	<b>89,9</b>
<b>Osijek</b>	<b>7.356</b>	<b>3.118</b>	<b>4.238</b>	<b>258</b>	<b>1.178</b>	<b>1.971</b>	<b>2.631</b>	<b>442</b>	<b>876</b>	<b>85,3</b>
Petlovac	349	150	199	79	94	81	79	8	8	95,6
Petrijevci	219	81	138	11	52	71	64	7	14	89,8
Podgorač	496	207	289	99	158	156	77	5	1	85,1
Popovac	328	156	172	67	91	79	81	5	5	87,5
Punitovci	172	67	105	8	55	58	39	7	5	97,2
Satnica Đakovačka	219	90	129	19	67	69	53	4	7	103,8
Semeljci	443	210	233	81	149	129	70	5	9	92,9
Strizivojna	175	85	90	17	48	57	44	5	4	88,8
Šodolovci	207	86	121	17	52	70	61	3	4	106,7
Trnava	174	81	93	10	68	52	32	7	5	113,7
<b>Valpovo</b>	<b>1.149</b>	<b>447</b>	<b>702</b>	<b>53</b>	<b>232</b>	<b>366</b>	<b>398</b>	<b>41</b>	<b>59</b>	<b>90,0</b>
Viljevo	239	132	107	32	85	82	30	3	7	85,4
Viškovci	162	69	93	12	50	52	45	2	1	75,3
Vladislavci	157	62	95	18	49	49	35	3	3	106,1
Vuka	90	28	62	6	27	29	22	2	4	84,1
<b>UKUPNO</b>	<b>27.850</b>	<b>11.926</b>	<b>15.924</b>	<b>2.497</b>	<b>6.399</b>	<b>8.163</b>	<b>8.117</b>	<b>1.076</b>	<b>1.598</b>	<b>87,5</b>

**SKUPINE ZANIMANJA PO RODOVIMA (NKZ2010) S NAJVEĆOM  
FREKVENCIJOM NEZAPOSLENOSTI (više od 40) KRAJEM SVIBNJA 2016. | T16**

	Nezaposleni na kraju mjeseca			Tijekom mjeseca	
	Ukupno	Muškarci	Žene	Novi	Zaposleni
<b>UKUPNO</b>	<b>27.850</b>	<b>11.926</b>	<b>15.924</b>	<b>1.412</b>	<b>2.207</b>
<b>(0) Vojna zanimanja</b>	<b>2</b>	<b>2</b>		<b>1</b>	
<b>(1) Zakonodavci/zakonodavke, dužnosnici/dužnosnice i direktori/direktorice</b>	<b>11</b>	<b>8</b>	<b>3</b>		<b>1</b>
<b>(2) Znanstvenici/znanstvenice, inženjeri/inženjerke i stručnjaci/stručnjakinje</b>	<b>2.099</b>	<b>685</b>	<b>1.414</b>	<b>204</b>	<b>154</b>
(2631) Ekonomski stručnjaci/ekonomske stručnjakinje	467	163	304	28	21
(2619) Pravni stručnjaci/pravne stručnjakinje d. n.	288	84	204	25	17
(2330) Nastavnici/nastavnice u srednjim školama	168	56	112	30	17
(2132) Savjetnici/savjetnice u poljoprivredi, šumarstvu i ribarstvu	161	73	88	8	8
(2221) Glavni medicinski tehničari/glavne medicinske sestre opće njege	140	25	115	14	10
(2264) Fizioterapeuti/fizioterapeutkinje	115	31	84	9	6
(2341) Učitelji/učiteljice razredne/predmetne nastave u osnovnim školama	90	7	83	20	15
(2342) Predškolski odgajatelji/predškolske odgajateljice	74		74	14	7
(2166) Grafički dizajneri/grafičke dizajnerice i dizajneri/dizajnerice multimedijских sadržaja	72	45	27	4	10
(2145) Inženjeri/inženjerke kemijske tehnologije	57	10	47	9	1
(2622) Knjižničari/knjižničarke i informacijski stručnjaci/informacijske stručnjakinje	43	10	33	6	1
<b>(3) Tehničari/tehničarke i stručni suradnici/stručne suradnice</b>	<b>3.454</b>	<b>1.798</b>	<b>1.656</b>	<b>235</b>	<b>306</b>
(3322) Komercijalisti/komercijalistice u prodaji	680	295	385	41	78
(3142) Poljoprivredni tehničari/poljoprivredne tehničarke	389	200	189	21	31
(3313) Ekonomisti/ekonomistice i voditelji/voditeljice dijelova računovodstva	362	113	249	20	22
(3112) Tehničari/tehničarke za arhitekturu, građevinarstvo, geodeziju i srodna zanimanja	233	154	79	22	31
(3113) Tehničari/tehničarke za elektrotehniku i srodna zanimanja	230	222	8	18	25
(3115) Tehničari/tehničarke strojarstva, brodogradnje i srodna zanimanja	175	168	7	10	11
(3119) Tehničko-tehnološki tehničari/tehničko-tehnološke tehničarke d. n.	174	58	116	6	9
(3512) Tehničari/tehničarke informacijske i komunikacijske tehn. za podršku korisnicima	134	123	11	11	17
(3114) Tehničari/tehničarke za elektroniku	123	121	2	10	17
(3116) Tehničari/tehničarke za kemijsku i prehrambenu tehnologiju i biotehnologiju	103	22	81	6	7
(3411) Pravni asistenti/pravne asistentice i srodna zanimanja	87	12	75	10	2
(3111) Tehničari/tehničarke za fiziku, kemiju i srodna zanimanja	85	21	64	5	4
(3240) Veterinarski tehničari, asistenti/ veterinarske tehničarke, asistentice	75	36	39	12	8
(3213) Farmaceutski tehničari/farmaceutske tehničarke	59	5	54	4	6
(3431) Fotografi/fotografkinje	53	20	33	2	2
(3432) Dizajneri, dekorateri i aranžeri/dizajnerice, dekoraterke i aranžerke	53	18	35	1	3
(3141) Lab. tehničari/laboratorijske tehničarke u biomedicini, biologiji, farmakologiji	44	11	33	4	3
(3143) Šumarski tehničari/šumarske tehničarke	44	37	7	9	8
<b>(4) Administrativni službenici/administrativne službenice</b>	<b>2.940</b>	<b>769</b>	<b>2.171</b>	<b>170</b>	<b>269</b>
(4110) Uredski službenici/uredske službenice za opće poslove	1.243	276	967	77	101
(4311) Službenici/službenice u knjigovodstvu	1.138	204	934	60	90
(4224) Hotelski recepcionari/hotelske recepcionarke	152	41	111	10	35
(4323) Prometni uredski službenici/prometne uredske službenice	131	86	45	16	23
(4321) Skladišni službenici/skladišne službenice	124	112	12	2	5
<b>(5) Uslužna i trgovačka zanimanja</b>	<b>5.138</b>	<b>1.152</b>	<b>3.986</b>	<b>293</b>	<b>672</b>
(5223) Prodavači/prodavačice u trgovinama	2.741	405	2.336	136	271
(5120) Kuhari/kuharice	643	203	440	51	187
(5131) Konobari/konobarice	530	317	213	50	121
(5141) Frizeri/frizerke	428	8	420	21	28
(5211) Prodavači/prodavačice na štandovima	215	29	186	6	6
(5322) Djelatnici/djelatnice za zdravstvenu i socijalnu skrb u kući	177	5	172	12	19
(5414) Zaštitari/zaštitarke	119	109	10	5	8
(5142) Kozmetičari/kozmetičarke, pedikeri/pedikerke i srodna zanimanja	111	11	100	4	13
(5222) Poslovođe/poslovotkinje u trgovinama	69	24	45	5	5

<b>(6) Poljoprivrednici/poljoprivrednice, šumari/šumarke, ribari/ribarke, lovci/lovkinje</b>	<b>260</b>	<b>105</b>	<b>155</b>	<b>12</b>	<b>18</b>
(6113) Vrtlari/vrtlarke, hortikulturni djelatnici/hortikulturne djelatnice i srodna zanimanja	107	35	72	3	7
(6111) Ratari/ratarke i povrtlari/povrtlarke	83	30	53	3	5
<b>(7) Zanimanja u obrtu i pojedinačnoj proizvodnji</b>	<b>3.693</b>	<b>2.784</b>	<b>909</b>	<b>218</b>	<b>314</b>
(7533) Šivači/šivačice, vezilje i srodna zanimanja	354	2	352	15	25
(7231) Mehaničari/mehaničarke i monter/monterke motornih vozila	279	278	1	21	24
(7233) Mehaničari/mehaničarke i monter/monterke ind. i ostalih strojeva i srod. zan.	276	276		17	18
(7126) Instalateri/instalaterke i monter/monterke cjevovoda	248	247	1	15	35
(7222) Alatničari/alatničarke i srodna zanimanja	228	228		14	20
(7512) Pekari/pekarice, slastičari/slastičarke i srodna zanimanja	224	90	134	15	40
(7112) Zidari/zidarke i srodna zanimanja	205	205		12	15
(7522) Stolari/stolarice i srodna zanimanja	200	177	23	10	7
(7131) Soboslikari/soboslikarice, ličioc/ličiteljice i srodna zanimanja	191	188	3	8	11
(7531) Krojači/krojačice, krznari/krznarice i klobučari/klobučarke	189	11	178	9	7
(7412) Elektromehaničari/elektromehaničarke	145	143	2	10	19
(7223) Kovinogodači/kovinogodačice i srodna zanimanja	105	103	2	10	6
(7549) Zanimanja u obrtu i srodna zanimanja, d. n.	101	7	94	5	9
(7411) Elektroinstalateri/elektroinstalaterke i srodna zanimanja	90	90		4	11
(7111) Graditelji/graditeljice kuća	80	80		5	6
(7213) Limari/limarice i srodna zanimanja	73	73		5	5
(7115) Tesari i građevinski stolari/tesarice i građevinske stolarice	62	62		4	5
(7122) Podopolagači/podopolagačice i srodna zanimanja	61	61		7	3
(7114) Armirači i betonirci/armiračice i betonirke	57	57		7	4
(7511) Mesari/mesarice i srodna zanimanja	53	49	4	4	6
(7119) Zidari/zidarice i srodna građevinska zanimanja d.n.	47	46	1		2
(7421) Mehaničari/mehaničarke i serviseri/serviserke elektronike	40	40		5	4
<b>(8) Rukovatelji/rukovateljice postrojenjima i strojevima, industrijski proizvođači/industrijske proizvođačice i sastavljači/sastavljačice proizvoda</b>	<b>1.442</b>	<b>954</b>	<b>488</b>	<b>65</b>	<b>88</b>
(8153) Rukovatelji/rukovateljice šivaćim strojevima	291	3	288	8	15
(8322) Vozači/vozačice osobnih vozila, taksija i lakih dostavnih vozila	205	204	1	3	7
(8332) Vozači/vozačice teretnih vozila i kamiona	189	188	1	15	25
(8160) Rukovatelji/rukovateljice strojevima za proizvodnju prehrambenih i sličnih proizvoda	188	93	95	9	5
(8341) Rukovatelji/rukovateljice pokretnim poljoprivrednim i šumarskim strojevima	124	124		4	9
(8344) Rukovatelji/rukovateljice teškim kamionima s dizalicom	75	75		5	4
(8342) Rukovatelji/rukovateljice građevinskim i sličnim strojevima	69	69		6	8
(8157) Rukovatelji/rukovateljice strojevima za pranje	66	13	53		
<b>(9) Jednostavna zanimanja</b>	<b>8.811</b>	<b>3.669</b>	<b>5.142</b>	<b>214</b>	<b>385</b>
(9112) Domaćinska zanimanja u uredima, hotelima i ostalim objektima	1.941	7	1.934	47	79
(9329) Jednostavna zanimanja u prerađivačkoj industriji, d. n.	1.794	969	825	37	63
(9213) Radnici/radnice na poljoprivrednom gospodarstvu mješovite proizvodnje	1.330	583	747	29	27
(9333) Rukovatelji/rukovateljice teretom	658	390	268	11	22
(9412) Kuhinjski pomoćnik/kuhinjske pomoćnice	533	61	472	13	47
(9211) Radnici/radnice na ratarskoj farmi	484	216	268	12	52
(9313) Radnici/radnice u visokogradnji	413	412	1	15	19
(9613) Čistači/čistačice ulica i srodna zanimanja	302	224	78	1	5
(9312) Radnici/radnice u niskogradnji	256	256		11	14
(9214) Radnici/radnice za jednostavne vrtlarske i hortikulturne radove	249	73	176	3	17
(9212) Radnici/radnice na stočarskoj farmi	191	131	60	2	5
(9111) Čistači/čistačice i kućne pomoćnice i srodna zanimanja	158	34	124	5	15
(9321) Ručni pakiratelji/ručne pakirateljice	122	26	96	1	
(9621) Dostavljači, nosači/dostavljačice, nosačice i srodna zanimanja	117	94	23	6	6
(9215) Radnici/radnice za jednostavne šumarske radove	95	74	21	4	7
(9612) Radnici/radnice na razvrstavanju otpada	64	49	15	3	