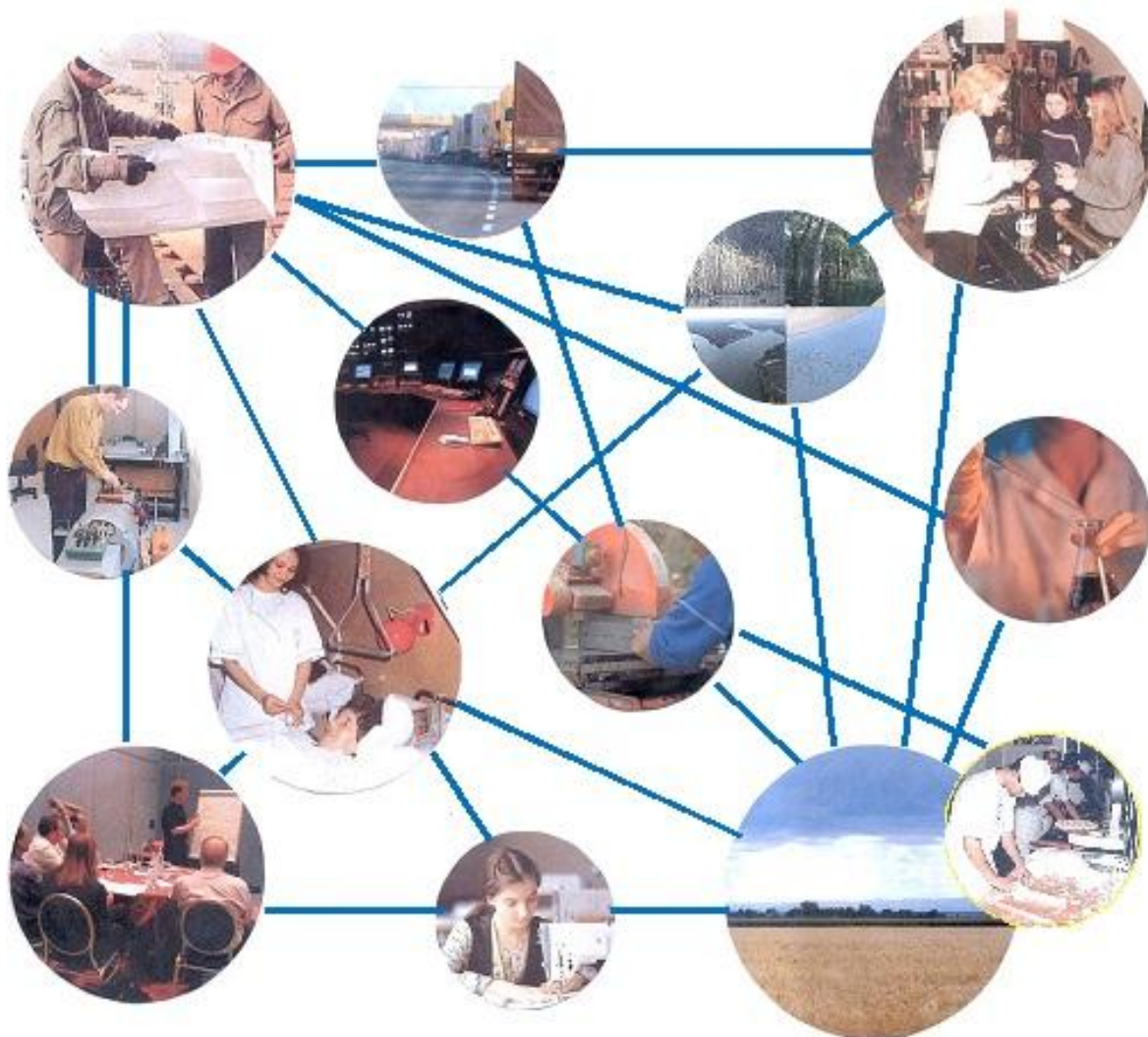




HRVATSKI ZAVOD ZA ZAPOSŁJAVANJE

**PODRUČNI URED OSIJEK**



MJESEČNI STATISTIČKI

# **bilten**

broj: 6/XXII.  
mjesec: lipanj 2013.

## IZVOR PODATAKA I OBJAŠNJENJE POJMOVA

Izvori podataka su evidencije koje se vode u Hrvatskom zavodu za zapošljavanje prema odredbama Zakona o posredovanju pri zapošljavanju i pravima za vrijeme nezaposlenosti (Narodne novine, br. 80/08, 121/10, 25/12) i važećih pravilnika (Pravilnik o načinu prijavljivanja i vođenju evidencije Hrvatskog zavoda za zapošljavanje, Pravilnik o aktivnom traženju posla i raspoloživosti za rad, Pravilnik o obavljanju djelatnosti u svezi zapošljavanja izvan Hrvatskog zavoda za zapošljavanje i Pravilnik o odgovarajućem smještaju).

**NEZAPOSLENE OSOBE.** Osobe u dobi od 15 do 65 godina sposobne ili djelomično sposobne za rad koje nisu u radnom odnosu, aktivno traže posao i raspoložive su za rad i zadovoljavaju sve kriterije iz odredbi Zakona o posredovanju pri zapošljavanju i pravima za vrijeme nezaposlenosti (čl. 10.), a evidentirane su u Hrvatskom zavodu za zapošljavanje na kraju izvještajnog mjeseca.

**NOVOPRIJAVLJENI.** Nezaposlene osobe koje su se tijekom izvještajnog mjeseca prijavile u evidenciju Hrvatskog zavoda za zapošljavanje.

**ZAPOSLENI S EVIDENCIJE.** Osobe koje su se tijekom izvještajnog mjeseca zaposlile na temelju radnog odnosa i drugih poslovnih aktivnosti, a bile su u evidenciji Hrvatskog zavoda za zapošljavanje.

**BRISANI IZ EVIDENCIJE.** Osobe o kojima je Zavod prestao voditi evidenciju iz svih ostalih razloga osim zapošljavanja u zemlji i inozemstvu iz članka 17. Zakona o posredovanju pri zapošljavanju i pravima za vrijeme nezaposlenosti.

**OSOBE KOJE PRVI PUTA TRAŽE ZAPOSLENJE.** Nezaposlene osobe evidentirane u Hrvatskom zavodu za zapošljavanje na kraju izvještajnog mjeseca koje nisu bile u radnom odnosu.

**KORISNICI NOVČANE NAKNADE.** Nezaposlene osobe evidentirane u Hrvatskom zavodu za zapošljavanje koje su prema odredbama Zakona o posredovanju pri zapošljavanju i pravima za vrijeme nezaposlenosti ostvarile novčanu naknadu tijekom izvještajnog mjeseca.

**NEZAPOSLENI HRVATSKI BRANITELJI.** Nezaposlene osobe evidentirane u Hrvatskom zavodu za zapošljavanje na kraju izvještajnog mjeseca koje su prema odredbama Zakona o pravima hrvatskih branitelja iz Domovinskoga rata i članova njihovih obitelji (Narodne novine, 174/04, 92/05, 107/07) stekle status branitelja. Taj se status dokazuje potvrdom Ministarstva obrane, odnosno Ministarstva unutrašnjih poslova.

**PRIJAVLJENE POTREBE ZA RADNICIMA.** Broj slobodnih radnih mjesta koje poslodavci prijavljuju Hrvatskom zavodu za zapošljavanje tijekom izvještajnog mjeseca.

**REALIZIRANE POTREBE ZA RADNICIMA.** Broj zaposlenih radnika i pripravnika prema izvještaju o zasnivanju radnog odnosa koji poslodavci pismeno dostavljaju Hrvatskom zavodu za zapošljavanje tijekom izvještajnog mjeseca.

**TRAŽITELJI ZAPOSLENJA** Osobe koje se mogu prijaviti Zavodu prema članku 13. Zakona o posredovanju pri zapošljavanju i pravima za vrijeme nezaposlenosti (Narodne novine, br. 80/08) radi promjene zaposlenja, odnosno posredovanja, bez obveze redovitog javljanja, a ne smatraju se nezaposlenima iz članka 10. spomenutog zakona.

Za nakladnika: Željko Bugarić  
predstojnik  
Područnog ureda Osijek

Glavni urednik: Beba Madunović

Uredništvo: Andrija Makarijevski  
Beba Madunović  
Ivan Ravlić

ISSN 1331-4505



## SADRŽAJ

<b>1. ZAPOŠLJAVANJE I NEZAPOSLENOST TIJEKOM LIPNJA 2013.</b>	<b>4</b>
<b>2. PROFESIONALNO USMJERAVANJE I OBRAZOVANJE</b>	<b>5</b>
<b>3. MJERE AKTIVNE POLITIKE ZAPOŠLJAVANJA</b>	<b>6</b>
<b>4. TABLICE</b>	
T1 Nezaposlenost i zapošljavanje od 1987. do 2012. godine	7
T2 Nezaposlenost, ulasci i izlasci iz evidencije prema razini obrazovanja i spolu u lipnju 2013.	8
T3 Nezaposlenost i zapošljavanje prema razini obrazovanja i spolu tijekom lipnja 2012. i 2013.	10
T4 Nezaposlenost i zapošljavanje prema razini obrazovanja od siječnja do lipnja 2013.	11
T5 Nezaposleni, novoprijavljeni i zaposleni s evidencije prema djelatnosti i spolu u lipnju 2013.	12
T6 Izlasci iz evidencije nezaposlenih osoba prema razlozima u lipnju 2013.	13
T7 Zaposlenost i nezaposlenost u Osječko-baranjskoj županiji od rujna 2010. do ožujka 2013.	14
T8 Nezaposlene osobe po mjesecima i spolu	14
T9 Nezaposlenost i zapošljavanje po ispostavama i spolu tijekom lipnja 2012. i 2013.	16
T10 Nezaposleni hrvatski branitelji po ispostavama i spolu u lipnju 2013.	17
T11 Korisnici novčane naknade po ispostavama i spolu u lipnju 2013.	17
T12 Nezaposlene osobe u ispostavama prema razini obrazovanja i spolu u lipnju 2013.	18
T13 Novoprijavljeni i zaposleni u ispostavama po mjesecima i spolu	18
T14 Nezaposlene osobe prema spolu, dobi, trajanju nezaposlenosti i radnom stažu u lipnju 2013.	20
T15 Nezaposlene osobe prema općini stanovanja, razini obrazovanja i spolu u lipnju 2013.	22
T16 Skupine zanimanja s najvećom frekvencijom nezaposlenosti krajem lipnja 2013.	23
<b>5. GRAFIKONI</b>	
G1 Nezaposlene osobe prema spolu od 1991. do 2012. godine (prosjek)	7
G2 Struktura nezaposlenih osoba prema razini obrazovanja krajem lipnja 2013.	8
G3 Struktura nezaposlenih žena prema razini obrazovanja krajem lipnja 2013.	9
G4 Struktura ulazaka i izlazaka iz nezaposlenosti u lipnju 2013.	12
G5 Zaposlenost i nezaposlenost u Osječko-baranjskoj županiji od 2003. do 2013. (31. ožujka)	14
G6 Kretanje broja nezaposlenih osoba po mjesecima u 2012. i 2013.	15
G7 Nezaposlene osobe po ispostavama krajem lipnja 2012. i 2013.	17
G8 Nezaposlene žene po mjesecima i ispostavama krajem lipnja 2012. i 2013.	18
G9 Korisnici novčane naknade po mjesecima i ispostavama tijekom lipnja 2012. i 2013.	19
G10 Nezaposlene osobe po dobi krajem lipnja 2013.	20
G11 Nezaposlene osobe prema trajanju nezaposlenosti krajem lipnja 2013.	21

## 1. ZAPOŠLJAVANJE I NEZAPOSLENOST TIJEKOM LIPNJA 2013.

**Nastavljeno smanjivanje nezaposlenosti** - Krajem lipnja 2013. godine u Područnom uredu Osijek evidentirane su 34.072 nezaposlene osobe, odnosno 1.250 osoba (3,5%) manje nego prethodna mjeseca, a 2.605 osoba (8,3%) više nego u lipnju 2012. godine. Nezaposlenost se u prvom polugodištu 2013. godine smanjivala prosječno mjesečno za 1,5% ili 559 osoba, na što je utjecalo prosječno mjesečno povećanje u siječnju i veljači za 2,1% ili 775 osoba, te prosječno mjesečno smanjenje od ožujka do lipnja za 3,3% ili 1.226 osoba.

**Raste udio nezaposlenih žena i osoba starijih dobnih skupina** - Krajem lipnja 2013. u Područnom uredu Osijek evidentirane su 18.332 nezaposlene žene, s udjelom od 53,8% naspram 46,2% nezaposlenih muškaraca. Udio nezaposlenih žena, unatoč velikom ukupnom broju izlazaka iz evidencije, povećao se u odnosu na prethodni mjesec za 0,3%, a u odnosu na isti mjesec prethodne godine smanjio za 0,6%.

Gledano prema dobi, najveći udio u registriranoj nezaposlenosti imaju osobe starije od 50 godina (26,7%), dok udio mladih osoba u dobi od 15 do 24 godine iznosi 18,0%. Registrirana se nezaposlenost, u usporedbi s istim razdobljem prethodne godine, povećala u svim dobnim skupinama osim u najmlađoj od 15 do 19 godina (smanjenje za 6,4% ili 94 osobe). Najveće povećanje zabilježeno je u dobnim skupinama od 35 do 39 godina za 12,8% ili 382 osobe, od 45 do 49 godina za 12,0% ili 389 osoba, te od 55 i više godina 11,3% ili 539 osoba.

**Na mjesečnoj razini povećan samo broj nezaposlenih sa završenim fakultetom** - U evidentiranoj nezaposlenosti prevladavaju osobe sa završenom srednjom školom za zanimanja do 3 godine i školom za KV i VKV radnike, odnosno 10.683 osobe ili 31,4% od ukupno nezaposlenih. Tom broju sve više se približava broj osoba sa završenom srednjom školom u trajanju od 4 i više godina te gimnazijom (10.178 osoba ili 29,9%), a slijede osobe sa završenom osnovnom školom (7.570 osoba ili 22,2%), fakultetom (1.668 osoba ili 4,9%), te prvim stupnjem fakulteta, stručnim studijem i višom školom (1.141 osoba ili 3,3%). Od ukupna broja nezaposlenih 2.832 osobe (ili 8,3%) su bez škole ili s nezavršenom osnovnom školom.

U odnosu na isti mjesec prethodne godine, smanjenje nezaposlenih zabilježeno je samo kod osoba bez i s nezavršenom osnovnom školom (za 2,7% ili 78 osoba), dok je najizraženije povećanje nezaposlenih s prvim stupnjem fakulteta, stručnim studijem, višom školom (za 22,0% ili 206 osoba). Smanjenje nezaposlenih u odnosu na prethodni mjesec zabilježeno je kod svih razina obrazovanja osim kod osoba sa završenim fakultetom (povećanje za 0,4% ili 7 osoba). Najizraženije smanjenje je kod osoba sa završenom trogodišnjom (za 4,5% ili 498 osoba) i četverogodišnjom (za 4,6% ili 495 osoba) srednjom školom.

**Smanjenje nezaposlenih osoba bez radnog iskustva** - U ukupnom broju nezaposlenih osoba u lipnju 2013. godine, 6.113 osoba (17,9%) tražilo je posao prvi put, odnosno 182 osobe (3,1%) više nego u isto vrijeme 2012. godine, a 298 osoba (4,6%) manje u odnosu na prethodni mjesec. Preostalih 27.959 nezaposlenih osoba (82,1%) imalo je prethodno radno iskustvo, a prije prijavljivanja na evidenciju Zavoda, najveći broj radio je u prerađivačkoj industriji (6.384 osobe ili 22,8%), trgovini (4.736 osoba ili 16,9%), građevinarstvu (3.031 osoba ili 10,8%), te poljoprivredi, šumarstvu i ribarstvu (2.397 osoba ili 8,6%).

**Smanjenje nezaposlenosti produžuje trajanje nezaposlenosti** - Na kraju lipnja 2013. godine 50,0% nezaposlenih čekalo je na zaposlenje duže od godinu dana i nezaposlene osobe su prosječno čekale 12 mjeseci na zaposlenje. Udio dugotrajno nezaposlenih osoba se u odnosu na isti mjesec prethodne godine smanjio za 3,2% i prosječno čekanje na zaposlenje za 2 mjeseca. Osim što nezaposlene žene čine veći udio u ukupnoj nezaposlenosti, one i duže čekaju na zaposlenje. 52,1% nezaposlenih žena čekalo je na zaposlenje duže od godinu dana, dok je kod muškaraca taj udio 47,4%. Trajanje nezaposlenosti različito je i s obzirom na razinu završenog obrazovanja. Kratkotrajna nezaposlenost najučestalija je kod osoba sa završenim fakultetom. 39,0% visokoobrazovanih osoba čekalo je na posao do 6 mjeseci, odnosno 66,7% do jedne godine. U najnepovoljnijem položaju su osobe bez škole i sa završenom osnovnom školom, od kojih je 61,3%, odnosno 56,4% čekalo na posao duže od godinu dana.

**Smanjen broj korisnika novčane naknade** - Tijekom lipnja 2013. godine 5.232 nezaposlene osobe (15,4% od ukupna broja nezaposlenih) koristile su novčanu naknadu. Broj korisnika novčane naknade se u odnosu na prethodni mjesec smanjio za 304 korisnika (5,5%), a u odnosu na prethodnu godinu povećao za 500 korisnika (10,6%).

***Veći broj evidentiranih izlazaka od ulazaka u nezaposlenost*** - U lipnju 2013. godine u evidenciju nezaposlenih prijavilo se 1.859 novih osoba (1,7% manje nego prethodna mjeseca, a 5,4% više nego u lipnju 2012. godine), dok je iz evidentirane nezaposlenosti otišlo ukupno 3.109 osoba (25,0% manje nego prethodna mjeseca, 33,4% više nego u lipnju 2012. godine).

Najviše novoprijavljenih nezaposlenih osoba došlo je izravno iz radnog odnosa (1.196 osoba ili 64,3%), a potom iz neaktivnosti (501 osoba ili 27,0%). Od ukupna broja novoprijavljenih osoba, 272 osobe (14,6%) su bez prethodnog radnog iskustva, a najveći broj osoba s radnim iskustvom došao je na evidenciju Zavoda iz javne uprave i obrane (320 osoba ili 20,2%), trgovine (230 osoba ili 14,5%), prerađivačke industrije (206 osoba ili 13,0%), te građevinarstva (161 osoba ili 10,1%).

Zbog zapošljavanja (bilo po ugovoru o radu, ugovoru o djelu ili drugom obliku rada) evidenciju je napustilo 2.468 osoba (79,4%), odnosno 956 osoba (27,9%) manje nego prethodna mjeseca, a 780 osoba (46,2%) više nego u lipnju 2012. godine. 641 osoba (20,6%) brisana je iz ostalih razloga: izlaska iz radne snage, odjave iz evidencije i nejavljanja, nepridržavanja zakonskih odredbi i ostalo.

Što se tiče zapošljavanja prema ugovoru o radu, u lipnju 2013. godine zaposlena je 2.201 osoba, što je za 977 osoba (30,7%) manje nego prethodna mjeseca, a 589 osoba (36,5%) više nego u lipnju 2012. godine. Promatrano po djelatnostima, najviše osoba zaposleno je na sezonskim poslovima u djelatnosti pružanja smještaja, pripreme i usluživanja hrane (530 osoba ili 24,1%), putem javnih radova u javnoj upravi i obrani (417 osoba ili 18,9%), prerađivačkoj industriji (255 osoba ili 11,6%), te građevinarstvu (254 osobe ili 11,5%).

**Stopa zapošljavanja** s evidencije Zavoda tijekom prvog polugodišta 2013. godine bila je 21,6%, što znači da su se na 100 novoprijavljenih i nezaposlenih zapošljavale temeljem ugovora o radu 22 osobe. U odnosu na prvo polugodište 2012. godine, stopa zapošljavanja povećana je za 0,5 postotnih bodova. Međutim, postoje značajne razlike u stopi zapošljavanja prema završenom obrazovanju. Tako se kretala od 13,8% za radnike bez završene osnovne škole i 18,1% sa završenom osnovnom školom, preko 18,5% za radnike s prvim stupnjem fakulteta i 22,9% sa završenom četverogodišnjom srednjom školom, do 23,1% za radnike sa završenim fakultetom i 24,5% sa završenom trogodišnjom srednjom školom.

***Povećane potrebe za radnicima*** - Tijekom lipnja 2013. godine poslodavci su prijavili 1.127 slobodnih radnih mjesta, 13 radnih mjesta više nego prethodna mjeseca i 46 radnih mjesta više nego u lipnju 2012. godine. Najveći broj slobodnih radnih mjesta prijavili su poslodavci iz javne uprave i obrane za rad u javnim radovima (349 ili 31,0%), stručnih, znanstvenih i tehničkih djelatnosti (215 ili 19,1%), prerađivačke industrije (81 ili 7,2%) te djelatnosti zdravstvene zaštite i socijalne skrbi (81 ili 7,2%) za zanimanja po NKZ 2010: (9) Jednostavna zanimanja - 623 slobodna radna mjesta, (2) Znanstvenici/znanstvenice, inženjeri/inženjerke i stručnjaci/stručnjakinje - 134 slobodna radna mjesta, te (5) Uslužna i trgovačka zanimanja - 102 slobodna radna mjesta.

***Smanjenje nezaposlenosti na čitavom području Osječko-baranjske županije*** - Tijekom mjeseca smanjenje nezaposlenosti zabilježeno je u svim ispostavama, Belom Manastiru za 1,4% ili 81 osobu, Donjem Miholjcu za 6,0% ili 125 osoba, Đakovu za 4,5% ili 250 osoba, Našicama za 3,7% ili 178 osoba, Osijeku za 3,5% ili 465 osoba i Valpovu za 3,9% ili 151 osobu. U usporedbi s istim razdobljem prethodne godine, rast nezaposlenosti zabilježen je na čitavom području Osječko-baranjske županije, a najizraženije u Valpovu (za 18,52% ili 569 osoba) i Donjem Miholjcu (za 11,4% ili 201 osobu).

## **2. PROFESIONALNO USMJERAVANJE I OBRAZOVANJE**

Aktivnosti Odsjeka za profesionalno usmjeravanje i obrazovanje tijekom lipnja 2013. godine:

- ⇒ u svrhu odabira kandidata za određena radna mjesta provedeno je pet profesionalnih selekcija:
  - ❖ Dječji dom SOS-Dječje selo Ladimirevci - za radno mjesto SOS tete obrađene su 3 kandidatkinja
  - ❖ Optima Direct d.o.o. Buje-Buie - za radno mjesto agent teleprodaje/agent u kontaktnom centru, obrađen je 21 kandidat
  - ❖ Saponia d.d. Osijek - za radno mjesto asistent u razvoju i kontroli ambalaže, obrađena su 4 kandidata
  - ❖ Država uprava za zaštitu i spašavanje - za radno mjesto operater-analitičar u centru 112, obrađen je 1 kandidat
  - ❖ Hrvatski zavod za zapošljavanje Područni ured Osijek - za radno mjesto stručni savjetnik za zapošljavanje (stručno osposobljavanje za rad bez zasnivanja radnog odnosa), obrađeno je 20 kandidata

- ⇒ u svrhu bržeg zapošljavanja nezaposlenih osoba provedeno je:
- ❖ 19 radionica „Kako se predstaviti poslodavcu“, „Kako tražiti posao“, „Metode samoprocjene“ i „Radionica o osposobljavanju“. U radionicama je sudjelovalo 147 nezaposlenih osoba
  - ❖ u suradnji s drugom OGI, a u okviru projekta „Mladi i tržište rada“, odražene je jedna redovna radionica za mlade nezaposlene osobe
  - ❖ u sklopu održivosti projekta „Motivacija dugotrajno nezaposlenih osoba“ financiranog sredstvima Europske unije (IPA IV) održana je dvodnevna motivacijska radionica za 7 korisnika socijalne pomoći koji su na evidenciji HZZ-a PU Osijek kao nezaposlene osobe
  - ❖ o mogućnostima zapošljavanja u inozemstvu individualno su informirane 124 nezaposlene osobe
- ⇒ u svrhu izbora zanimanja i nastavka školovanja:
- ❖ učenici sa teškoćama u razvoju koji pohađaju nastavu po prilagođenom, individualiziranom ili posebnom programu i učenici sa zdravstvenim teškoćama ostvaruju zakonsku prednost pri upisu u prvi razred srednje škole. Učenici su obrađeni na kazuističkim sjednicama. Stručni tim kojeg čine doktor medicine rada, psiholog i pedagog preporučili su svakom učeniku 3 obrazovna programa u okviru kojih mogu ostvariti prednost prilikom upisa. Ukupno su pregledana 32 učenika osnovnih škola
  - ❖ individualno su savjetovana i psihologijski obrađena 3 učenika srednje škole o promjeni zanimanja i srednje škole odnosno o mogućnostima daljnjeg obrazovanja

### 3. NACIONALNI PLAN ZA POTICANJE ZAPOŠLJAVANJA ZA 2011. I 2012. GODINU MJERE U NADLEŽNOSTI HRVATSKOG ZAVODA ZA ZAPOŠLJAVANJE - primjena do 1. srpnja 2013.

Od 15. siječnja 2013. godine nastavljen je ciklus mjera aktivne politike zapošljavanja iz Nacionalnog plana za poticanje zapošljavanja za 2011. i 2012. godinu, uz promjene i dopune starih, te donošenje novih paketa mjera za: mlade **Mladi i kreativni**, posebne skupine **I posebnost je prednost**, osobe s invaliditetom **Uključeni**, starije osobe **Važno je iskustvo**, dugotrajno nezaposlene **I mi smo za novi posao i učenje**, nezaposlene osobe **Romske nacionalne manjine**, poslodavce u teškoćama **Važno je očuvati radno mjesto**, putem potpora/intervencija:

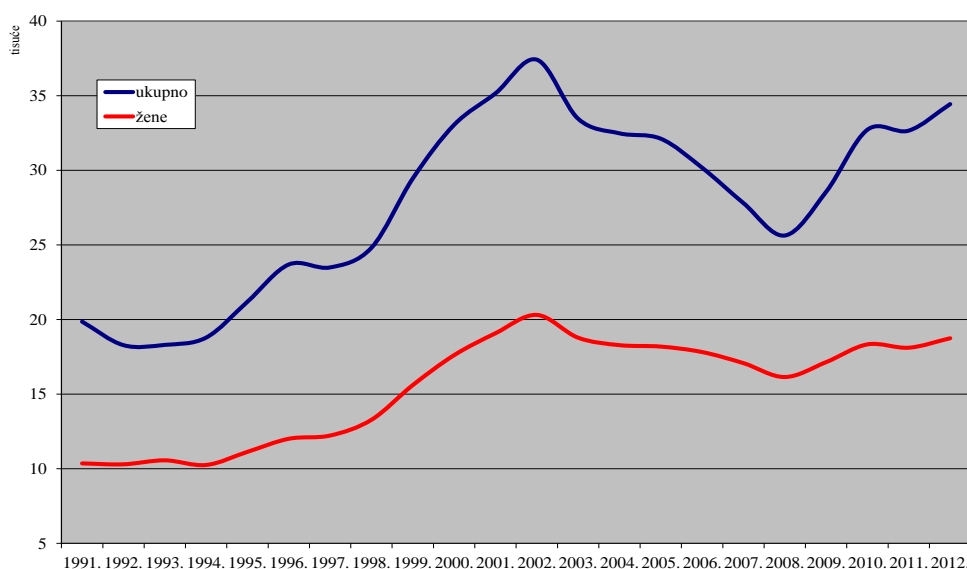
OSOBE UKLJUČENE U PROGRAME AKTIVNE POLITIKE ZAPOŠLJAVANJA PO MJERAMA				
Program/Mjera		Novouključeni u lipnju 2013.	Novouključeni od 1.1. do 30.06.2013.	Aktivni korisnici krajem lipnja 2013.
<b>UKUPNO</b>		<b>810</b>	<b>3.798</b>	<b>3.647</b>
<b>1.</b>	<b>NACIONALNI PLAN ZA POTICANJE ZAPOŠLJAVANJA</b>	<b>756</b>	<b>3.547</b>	<b>3.430</b>
1.1.	Potpore za zapošljavanje	66	288	434
1.2.	Potpore za samozapošljavanje	69	376	430
1.3.	Potpore za usavršavanje			2
1.4.	Obrazovanje nezaposlenih			
1.5.	Javni radovi	438	2.199	1.599
1.6.	Stručno osposobljavanje za rad bez zasnivanja radnog odnosa	183	684	965
1.7.	Potpore za očuvanje radnih mjesta			
<b>2.</b>	<b>NACIONALNI PROGRAM ZA ROME</b>	<b>54</b>	<b>229</b>	<b>204</b>
2.1.	Obrazovanje nezaposlenih			
2.2.	Stručno osposobljavanje za rad bez zasnivanja radnog odnosa			
2.3.	Javni radovi	54	229	203
2.4.	Sufinanciranje zapošljavanja u trajanju od 24 mjeseca			1
<b>3.</b>	<b>PROGRAMI FINANCIRANI IZ DRUGIH IZVORA</b>		<b>22</b>	<b>13</b>
3.1.	Obrazovanje nezaposlenih - EU fondovi		22	13
3.2.	Obrazovanje nezaposlenih - sredstva jedinica lokalne uprave			

# NEZAPOSLENOST I ZAPOSŁJAVANJE OD 1987. DO 2012. GODINE

# T1

Godina	Novo-prijavljeni	Zaposleni na temelju radnog odnosa	Brisani iz drugih razloga	Nezaposlene osobe (prosjeak)						Prijavljene potrebe za radnicima
				Ukupno	Verižni indeks	Muškarci	Žene	Prvi put traže zaposlenje	Korisnici novčane naknade	
1987.	14 549	7 786	6 073	11 149	101.4	3 994	7 155	4 804	885	18 669
1988.	15 708	7 344	6 016	12 434	111.5	4 691	7 743	5 052	1 144	14 355
1989.	12 515	6 074	7 086	13 921	112.0	5 379	8 542	3 274	1 174	11 465
1990.	15 570	5 261	7 933	14 405	103.5	5 991	8 414	5 588	1 632	9 561
1991.	16 068	3 796	6 983	19 859	137.9	9 500	10 359	5 977	5 206	4 855
1992.	15 293	4 000	12 952	18 283	92.1	7 985	10 298	5 043	3 419	7 176
1993.	12 767	4 889	8 864	18 302	100.1	7 737	10 565	5 682	1 469	7 607
1994.	16 875	6 342	7 875	18 791	102.7	8 538	10 253	6 347	2 932	8 700
1995.	15 256	5 731	7 878	21 197	112.8	10 063	11 134	6 901	4 351	6 468
1996.	16 191	6 331	8 174	23 692	111.8	11 682	12 010	7 477	5 878	6 389
1997.	18 191	7 022	10 767	23 493	99.2	11 267	12 226	7 566	4 215	6 215
1998.	21 803	7 127	12 181	24 812	105.6	11 531	13 281	8 120	3 233	6 339
1999.	23 951	7 653	11 943	29 457	118.7	13 850	15 607	8 652	5 082	6 701
2000.	23 728	10 243	9 204	33 052	112.2	15 439	17 613	9 265	6 111	7 157
2001.	24 393	13 247	9 764	35 159	106.4	16 079	19 080	9 950	6 302	14 155
2002.	23 546	15 285	9 065	37 417	106.4	17 107	20 310	10 134	7 003	14 560
2003.	22 529	14 112	11 708	33 458	89.4	14 675	18 783	8 622	5 912	10 737
2004.	23 341	14 134	8 912	32 482	97.1	14 198	18 284	8 089	6 070	9 446
2005.	21 445	13 868	9 230	32 120	98.9	13 932	18 188	7 620	6 172	9 141
2006.	21 753	14 441	8 833	30 176	93.9	12 355	17 821	6 886	5 480	8 927
2007.	19 974	14 582	8 134	27 806	92.1	10 727	17 079	6 087	4 879	9 368
2008.	20 096	13 655	7 524	25 633	92.2	9 485	16 148	5 420	4 729	10 584
2009.	25 296	11 071	8 737	28 561	111.4	11 415	17 146	5 428	5 601	6 878
2010.	25 939	13 810	9 348	32 723	114.6	14 387	18 336	6 004	6 419	8 064
2011.	27 150	17 238	10 649	32 663	99.8	14 549	18 114	6 294	5 613	10 078
2012.	30 732	17 016	9 764	34 438	105.4	15 692	18 746	6 511	5 505	10 315

### NEZAPOSLENE OSOBE PREMA SPOLU OD 1991. DO 2012. GODINE

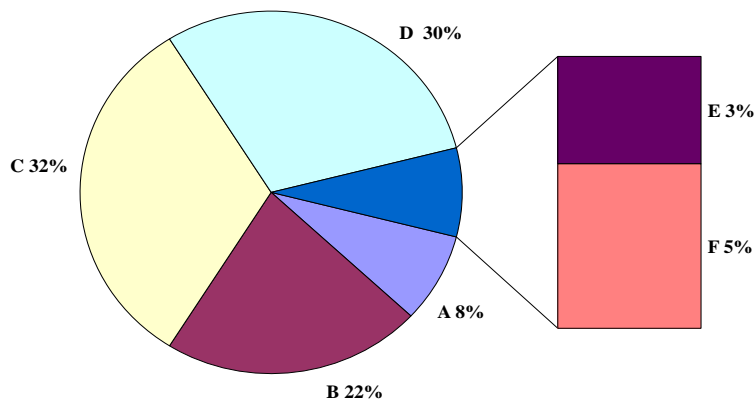


# G1

# T2 NEZAPOSLENOST, ULASCI I IZLASCI IZ EVIDENCIJE PREMA RAZINI OBRAZOVANJA I SPOLU U LIPNJU 2013.

Sadržaj		UKUPNO			Bez škole i nezavršena osnovna škola		
		A					
		Ukupno	Muškarci	Žene	Ukupno	Muškarci	Žene
<b>NEZAPOSLENI KRAJEM PRETHODNOG MJESECA</b>		<b>35.322</b>	<b>16.417</b>	<b>18.905</b>	<b>2.886</b>	<b>1.411</b>	<b>1.475</b>
ULASCI U EVIDENCIJU TIJEKOM MJESECA	<b>NOVOPRIJAVLJENI U EVIDENCIJU</b>	<b>1.859</b>	<b>849</b>	<b>1.010</b>	<b>103</b>	<b>41</b>	<b>62</b>
	1. Izravno iz radnog odnosa	1.196	543	653	44	17	27
	Poslovno uvjetovan otkaz	250	155	95	5	1	4
	Prestanak rada poslodavca	10	2	8	1		1
	Istek ugovora o radu na određeno vrijeme	793	309	484	36	16	20
	Istek ugovora o radu na sezonskim poslovima	5		5	1		1
	Sporazumni prestanak radnog odnosa	81	43	38			
	Otkaz od strane radnika	32	16	16			
	Ostalo	25	18	7	1		1
	2. Iz individualne poljoprivrede ili drugog oblika rada	68	23	45	3		3
3. Izravno iz redovnog školovanja	94	45	49	3		3	
4. Iz neaktivnosti	501	238	263	53	24	29	
<b>Prethodno radno iskustvo novoprijavljenih:</b>							
Bez radnog iskustva	272	126	146	35	13	22	
S radnim iskustvom	1.587	723	864	68	28	40	
IZLASCI IZ EVIDENCIJE TIJEKOM MJESECA	<b>UKUPNI IZLASCI IZ EVIDENCIJE</b>	<b>3.109</b>	<b>1.526</b>	<b>1.583</b>	<b>155</b>	<b>78</b>	<b>77</b>
	<b>1. ZAPOSLENI S EVIDENCIJE</b>	<b>2.468</b>	<b>1.179</b>	<b>1.289</b>	<b>103</b>	<b>48</b>	<b>55</b>
	1.1. ZAPOSLENI NA TEMELJU RADNOG ODNOSA	2.201	1.052	1.149	102	48	54
	<b>Mjesto rada:</b>						
	U zemlji	2.172	1.044	1.128	101	48	53
	U inozemstvu	29	8	21	1		1
	<b>Vrsta rada:</b>						
	Na neodređeno vrijeme	83	49	34	3	1	2
	Na određeno vrijeme	2.118	1.003	1.115	99	47	52
	<b>Prethodno radno iskustvo:</b>						
Bez radnog iskustva	273	140	133	10	2	8	
S radnim iskustvom	1.928	912	1.016	92	46	46	
1.2. ZAPOSLENI NA TEMELJU DRUGIH POSLOVNIH AKTIVNOSTI	267	127	140	1		1	
<b>2. BRISANI IZ EVIDENCIJE ZBOG OSTALIH RAZLOGA</b>	<b>641</b>	<b>347</b>	<b>294</b>	<b>52</b>	<b>30</b>	<b>22</b>	
<b>NEZAPOSLENI KRAJEM IZVJEŠTAJNOG MJESECA</b>		<b>34.072</b>	<b>15.740</b>	<b>18.332</b>	<b>2.832</b>	<b>1.373</b>	<b>1.459</b>
Bez radnog iskustva	6.113	2.734	3.379	878	296	582	
S radnim iskustvom	27.959	13.006	14.953	1.954	1.077	877	
<b>TRAŽITELJI ZAPOSLENJA (čl. 13 Zakona)</b>		<b>31</b>	<b>14</b>	<b>17</b>			

## G2 STRUKTURA NEZAPOSLENIH OSOBA PREMA RAZINI OBRAZOVANJA KRAJEM LIPNJA 2013.

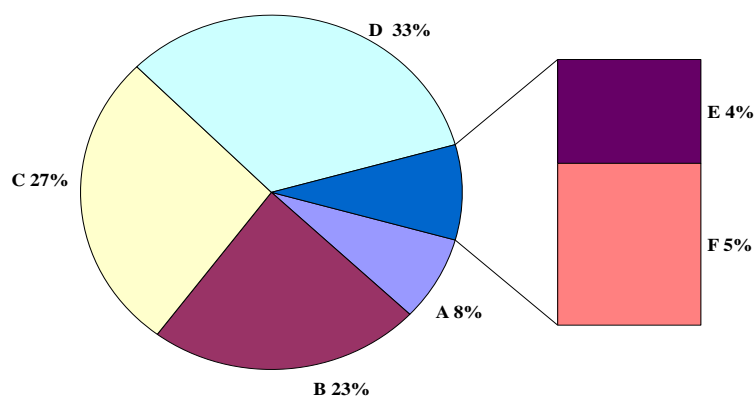




Osnovna škola			SŠ za zanimanja do 3 god. i škola za KV i VKV radnike			SŠ za zanimanja u trajanju od 4 i više godina i gimnazija			Prvi stupanj fakulteta, stručni studij i viša škola			Fakultet, akademija, magisterij, doktorat		
B			C			D			E			F		
Ukupno	Muškarci	Žene	Ukupno	Muškarci	Žene	Ukupno	Muškarci	Žene	Ukupno	Muškarci	Žene	Ukupno	Muškarci	Žene
7.727	3.464	4.263	11.181	6.016	5.165	10.673	4.362	6.311	1.194	499	695	1.661	665	996
<b>383</b>	<b>167</b>	<b>216</b>	<b>588</b>	<b>349</b>	<b>239</b>	<b>547</b>	<b>222</b>	<b>325</b>	<b>78</b>	<b>24</b>	<b>54</b>	<b>160</b>	<b>46</b>	<b>114</b>
218	94	124	413	247	166	381	154	227	52	11	41	88	20	68
34	24	10	111	84	27	79	38	41	11	4	7	10	4	6
			4		4	5	2	3						
167	59	108	237	124	113	243	91	152	36	5	31	74	14	60
			3		3	1		1						
9	5	4	39	24	15	30	13	17	2	1	1	1		1
2	1	1	9	6	3	15	6	9	3	1	2	3	2	1
6	5	1	10	9	1	8	4	4						
13	4	9	15	5	10	10	4	6	8	4	4	19	6	13
14	7	7	14	11	3	27	14	13	6	3	3	30	10	20
138	62	76	146	86	60	129	50	79	12	6	6	23	10	13
69	31	38	41	25	16	76	36	40	10	6	4	41	15	26
314	136	178	547	324	223	471	186	285	68	18	50	119	31	88
<b>537</b>	<b>248</b>	<b>289</b>	<b>1.088</b>	<b>601</b>	<b>487</b>	<b>1.038</b>	<b>470</b>	<b>568</b>	<b>135</b>	<b>61</b>	<b>74</b>	<b>156</b>	<b>68</b>	<b>88</b>
<b>373</b>	<b>158</b>	<b>215</b>	<b>883</b>	<b>485</b>	<b>398</b>	<b>852</b>	<b>378</b>	<b>474</b>	<b>121</b>	<b>52</b>	<b>69</b>	<b>136</b>	<b>58</b>	<b>78</b>
366	154	212	850	461	389	738	326	412	63	29	34	82	34	48
361	152	209	841	458	383	725	323	402	63	29	34	81	34	47
5	2	3	9	3	6	13	3	10				1		1
2	2		23	14	9	37	20	17	6	5	1	12	7	5
364	152	212	827	447	380	701	306	395	57	24	33	70	27	43
28	13	15	90	51	39	114	61	53	12	4	8	19	9	10
338	141	197	760	410	350	624	265	359	51	25	26	63	25	38
7	4	3	33	24	9	114	52	62	58	23	35	54	24	30
<b>164</b>	<b>90</b>	<b>74</b>	<b>205</b>	<b>116</b>	<b>89</b>	<b>186</b>	<b>92</b>	<b>94</b>	<b>14</b>	<b>9</b>	<b>5</b>	<b>20</b>	<b>10</b>	<b>10</b>
<b>7.570</b>	<b>3.381</b>	<b>4.189</b>	<b>10.683</b>	<b>5.765</b>	<b>4.918</b>	<b>10.178</b>	<b>4.113</b>	<b>6.065</b>	<b>1.141</b>	<b>463</b>	<b>678</b>	<b>1.668</b>	<b>645</b>	<b>1.023</b>
1.027	378	649	1.574	824	750	1.933	942	991	273	122	151	428	172	256
6.543	3.003	3.540	9.109	4.941	4.168	8.245	3.171	5.074	868	341	527	1.240	473	767
2		2	2		2	7	5	2	11	6	5	9	3	6

STRUKTURA NEZAPOSLENIH ŽENA PREMA RAZINI OBRAZOVANJA  
KRAJEM LIPNJA 2013.

G3



# T3 NEZAPOSLENOST I ZAPOSŁJAVANJE PREMA RAZINI OBRAZOVANJA I SPOLU TIJEKOM LIPNJA 2013.

		Mjesec	Ukupno	Bez škole i nezavršena osnovna škola	Osnovna škola	SŠ za zanimanja do 3 god. i škola za KV i VKV radnike	SŠ za zanimanja u trajanju od 4 i više godina i gimnazija	Prvi stupanj fakulteta, stručni studij i viša škola	Fakultet, akademija, magisterij, doktorat
UKUPNO	Nezaposlene osobe	06.2013.	34.072	2.832	7.570	10.683	10.178	1.141	1.668
		06.2012.	31.467	2.910	7.134	9.879	9.116	935	1.493
		Indeks	<b>108,3</b>	<b>97,3</b>	<b>106,1</b>	<b>108,1</b>	<b>111,6</b>	<b>122,0</b>	<b>111,7</b>
	Prvi put traže zaposlenje	06.2013.	6.113	878	1.027	1.574	1.933	273	428
		06.2012.	5.931	940	1.039	1.584	1.759	200	409
		Indeks	<b>103,1</b>	<b>93,4</b>	<b>98,8</b>	<b>99,4</b>	<b>109,9</b>	<b>136,5</b>	<b>104,6</b>
	Novoprijavljeni	06.2013.	1.859	103	383	588	547	78	160
06.2012.		1.764	125	323	540	528	85	163	
Indeks		<b>105,4</b>	<b>82,4</b>	<b>118,6</b>	<b>108,9</b>	<b>103,6</b>	<b>91,8</b>	<b>98,2</b>	
Zaposleni s evidencije	06.2013.	2.468	103	373	883	852	121	136	
	06.2012.	1.688	49	247	650	580	58	104	
	Indeks	<b>146,2</b>	<b>210,2</b>	<b>151,0</b>	<b>135,8</b>	<b>146,9</b>	<b>208,6</b>	<b>130,8</b>	
Brisani iz evidencije iz drugih razloga osim zaposlenja	06.2013.	641	52	164	205	186	14	20	
	06.2012.	643	68	136	204	187	19	29	
	Indeks	<b>99,7</b>	<b>76,5</b>	<b>120,6</b>	<b>100,5</b>	<b>99,5</b>	<b>73,7</b>	<b>69,0</b>	
Korisnici novčane naknade	06.2013.	5.232	310	1.036	1.850	1.634	181	221	
	06.2012.	4.732	331	901	1.664	1.356	175	305	
	Indeks	<b>110,6</b>	<b>93,7</b>	<b>115,0</b>	<b>111,2</b>	<b>120,5</b>	<b>103,4</b>	<b>72,5</b>	
MUŠKARCI	Nezaposlene osobe	06.2013.	15.740	1.373	3.381	5.765	4.113	463	645
		06.2012.	14.344	1.367	3.129	5.237	3.642	388	581
		Indeks	<b>109,7</b>	<b>100,4</b>	<b>108,1</b>	<b>110,1</b>	<b>112,9</b>	<b>119,3</b>	<b>111,0</b>
	Prvi put traže zaposlenje	06.2013.	2.734	296	378	824	942	122	172
		06.2012.	2.564	293	363	794	856	94	164
		Indeks	<b>106,6</b>	<b>101,0</b>	<b>104,1</b>	<b>103,8</b>	<b>110,0</b>	<b>129,8</b>	<b>104,9</b>
	Novoprijavljeni	06.2013.	849	41	167	349	222	24	46
06.2012.		851	54	142	321	247	30	57	
Indeks		<b>99,8</b>	<b>75,9</b>	<b>117,6</b>	<b>108,7</b>	<b>89,9</b>	<b>80,0</b>	<b>80,7</b>	
Zaposleni s evidencije	06.2013.	1.179	48	158	485	378	52	58	
	06.2012.	781	22	97	363	231	22	46	
	Indeks	<b>151,0</b>	<b>218,2</b>	<b>162,9</b>	<b>133,6</b>	<b>163,6</b>	<b>236,4</b>	<b>126,1</b>	
Brisani iz evidencije iz drugih razloga osim zaposlenja	06.2013.	347	30	90	116	92	9	10	
	06.2012.	343	34	68	132	91	7	11	
	Indeks	<b>101,2</b>	<b>88,2</b>	<b>132,4</b>	<b>87,9</b>	<b>101,1</b>	<b>128,6</b>	<b>90,9</b>	
Korisnici novčane naknade	06.2013.	2.824	225	568	1.144	700	85	102	
	06.2012.	2.553	243	491	1.025	584	86	124	
	Indeks	<b>110,6</b>	<b>92,6</b>	<b>115,7</b>	<b>111,6</b>	<b>119,9</b>	<b>98,8</b>	<b>82,3</b>	
ŽENE	Nezaposlene osobe	06.2013.	18.332	1.459	4.189	4.918	6.065	678	1.023
		06.2012.	17.123	1.543	4.005	4.642	5.474	547	912
		Indeks	<b>107,1</b>	<b>94,6</b>	<b>104,6</b>	<b>105,9</b>	<b>110,8</b>	<b>123,9</b>	<b>112,2</b>
	Prvi put traže zaposlenje	06.2013.	3.379	582	649	750	991	151	256
		06.2012.	3.367	647	676	790	903	106	245
		Indeks	<b>100,4</b>	<b>90,0</b>	<b>96,0</b>	<b>94,9</b>	<b>109,7</b>	<b>142,5</b>	<b>104,5</b>
	Novoprijavljeni	06.2013.	1.010	62	216	239	325	54	114
06.2012.		913	71	181	219	281	55	106	
Indeks		<b>110,6</b>	<b>87,3</b>	<b>119,3</b>	<b>109,1</b>	<b>115,7</b>	<b>98,2</b>	<b>107,5</b>	
Zaposleni s evidencije	06.2013.	1.289	55	215	398	474	69	78	
	06.2012.	907	27	150	287	349	36	58	
	Indeks	<b>142,1</b>	<b>203,7</b>	<b>143,3</b>	<b>138,7</b>	<b>135,8</b>	<b>191,7</b>	<b>134,5</b>	
Brisani iz evidencije iz drugih razloga osim zaposlenja	06.2013.	294	22	74	89	94	5	10	
	06.2012.	300	34	68	72	96	12	18	
	Indeks	<b>98,0</b>	<b>64,7</b>	<b>108,8</b>	<b>123,6</b>	<b>97,9</b>	<b>41,7</b>	<b>55,6</b>	
Korisnici novčane naknade	06.2013.	2.408	85	468	706	934	96	119	
	06.2012.	2.179	88	410	639	772	89	181	
	Indeks	<b>110,5</b>	<b>96,6</b>	<b>114,1</b>	<b>110,5</b>	<b>121,0</b>	<b>107,9</b>	<b>65,7</b>	

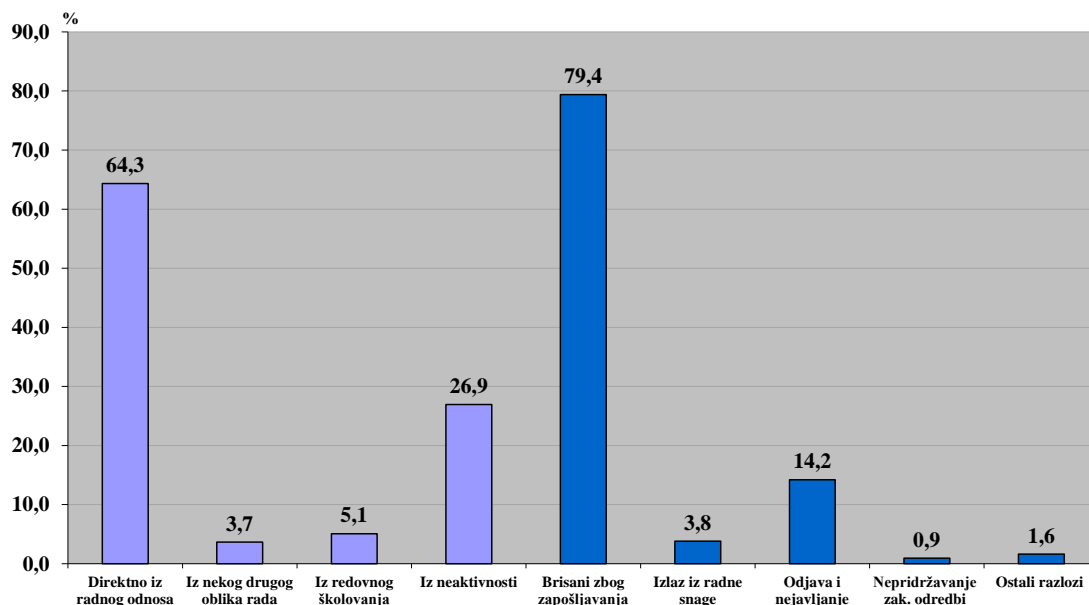
# NEZAPOSLENOST I ZAPOSŁJAVANJE PREMA RAZINI OBRAZOVANJA I SPOLU OD SIJEČNJA DO LIPNJA 2013. | T4

		Mjesec	Ukupno	Bez škole i nezavršena osnovna škola	Osnovna škola	SŠ za zanimanja do 3 god. i škola za KV i VKV radnike	SŠ za zanimanja u trajanju od 4 i više godina i gimnazija	Prvi stupanj fakulteta, stručni studij i viša škola	Fakultet, akademija, magisterij, doktorat
UKUPNO	Prosječni broj nezaposlenih osoba	1.-6.2013.	37.162	2.995	8.179	11.875	11.152	1.209	1.752
		1.-6.2012.	34.096	3.107	7.808	10.898	9.867	926	1.490
		Indeks	<b>109,0</b>	<b>96,4</b>	<b>104,8</b>	<b>109,0</b>	<b>113,0</b>	<b>130,6</b>	<b>117,6</b>
	Prosječni broj osoba koje prvi put traže zaposlenje	1.-6.2013.	6.589	865	1.039	1.725	2.147	315	498
		1.-6.2012.	6.249	952	1.085	1.680	1.862	208	462
		Indeks	<b>105,4</b>	<b>90,9</b>	<b>95,8</b>	<b>102,7</b>	<b>115,3</b>	<b>151,4</b>	<b>107,8</b>
	Ukupan broj novoprijavljenih	1.-6.2013.	12.877	669	2.321	4.460	3.972	523	932
1.-6.2012.		11.975	958	2.302	3.850	3.587	446	832	
Indeks	<b>107,5</b>	<b>69,8</b>	<b>100,8</b>	<b>115,8</b>	<b>110,7</b>	<b>117,3</b>	<b>112,0</b>		
Ukupan broj zaposlenih s evidencije	1.-6.2013.	12.086	517	1.962	4.201	3.806	507	1.093	
	1.-6.2012.	9.998	505	1.846	3.496	3.129	311	711	
Indeks	<b>120,9</b>	<b>102,4</b>	<b>106,3</b>	<b>120,2</b>	<b>121,6</b>	<b>163,0</b>	<b>153,7</b>		
Ukupan broj brisanih iz evidencije iz drugih razloga osim zaposlenja	1.-6.2013.	4.145	387	954	1.362	1.170	107	165	
	1.-6.2012.	3.984	418	962	1.241	1.104	110	149	
Indeks	<b>104,0</b>	<b>92,6</b>	<b>99,2</b>	<b>109,8</b>	<b>106,0</b>	<b>97,3</b>	<b>110,7</b>		
Prosječni broj korisnika novčane naknade	1.-6.2013.	6.030	364	1.207	2.181	1.833	199	246	
	1.-6.2012.	5.561	396	1.129	2.008	1.604	175	249	
Indeks	<b>108,4</b>	<b>91,9</b>	<b>106,9</b>	<b>108,6</b>	<b>114,3</b>	<b>113,7</b>	<b>98,8</b>		
MUŠKARCI	Prosječni broj nezaposlenih osoba	1.-6.2013.	17.316	1.449	3.638	6.461	4.573	508	687
		1.-6.2012.	15.618	1.486	3.403	5.821	3.937	386	585
		Indeks	<b>110,9</b>	<b>97,5</b>	<b>106,9</b>	<b>111,0</b>	<b>116,2</b>	<b>131,6</b>	<b>117,4</b>
	Prosječni broj osoba koje prvi put traže zaposlenje	1.-6.2013.	2.972	287	384	914	1.048	137	202
		1.-6.2012.	2.689	309	359	855	889	94	183
	Indeks	<b>110,5</b>	<b>92,9</b>	<b>107,0</b>	<b>106,9</b>	<b>117,9</b>	<b>145,7</b>	<b>110,4</b>	
	Ukupan broj novoprijavljenih	1.-6.2013.	6.492	337	1.151	2.720	1.767	188	329
1.-6.2012.		6.147	507	1.164	2.376	1.646	158	296	
Indeks	<b>105,6</b>	<b>66,5</b>	<b>98,9</b>	<b>114,5</b>	<b>107,4</b>	<b>119,0</b>	<b>111,1</b>		
Ukupan broj zaposlenih s evidencije	1.-6.2013.	5.914	242	864	2.525	1.720	193	370	
	1.-6.2012.	4.866	255	805	2.086	1.366	114	240	
Indeks	<b>121,5</b>	<b>94,9</b>	<b>107,3</b>	<b>121,0</b>	<b>125,9</b>	<b>169,3</b>	<b>154,2</b>		
Ukupan broj brisanih iz evidencije iz drugih razloga osim zaposlenja	1.-6.2013.	2.040	198	458	771	511	46	56	
	1.-6.2012.	1.983	222	434	728	489	45	65	
Indeks	<b>102,9</b>	<b>89,2</b>	<b>105,5</b>	<b>105,9</b>	<b>104,5</b>	<b>102,2</b>	<b>86,2</b>		
Prosječni broj korisnika novčane naknade	1.-6.2013.	3.369	256	662	1.411	824	101	115	
	1.-6.2012.	3.085	281	626	1.277	712	86	103	
Indeks	<b>109,2</b>	<b>91,1</b>	<b>105,8</b>	<b>110,5</b>	<b>115,7</b>	<b>117,4</b>	<b>111,7</b>		
ŽENE	Prosječni broj nezaposlenih osoba	1.-6.2013.	19.846	1.546	4.541	5.414	6.579	701	1.065
		1.-6.2012.	18.478	1.621	4.405	5.077	5.930	540	905
		Indeks	<b>107,4</b>	<b>95,4</b>	<b>103,1</b>	<b>106,6</b>	<b>110,9</b>	<b>129,8</b>	<b>117,7</b>
	Prosječni broj osoba koje prvi put traže zaposlenje	1.-6.2013.	3.617	578	655	811	1.099	178	296
		1.-6.2012.	3.560	643	726	825	973	114	279
	Indeks	<b>101,6</b>	<b>89,9</b>	<b>90,2</b>	<b>98,3</b>	<b>112,9</b>	<b>156,1</b>	<b>106,1</b>	
	Ukupan broj novoprijavljenih	1.-6.2013.	6.385	332	1.170	1.740	2.205	335	603
1.-6.2012.		5.828	451	1.138	1.474	1.941	288	536	
Indeks	<b>109,6</b>	<b>73,6</b>	<b>102,8</b>	<b>118,0</b>	<b>113,6</b>	<b>116,3</b>	<b>112,5</b>		
Ukupan broj zaposlenih s evidencije	1.-6.2013.	6.172	275	1.098	1.676	2.086	314	723	
	1.-6.2012.	5.132	250	1.041	1.410	1.763	197	471	
Indeks	<b>120,3</b>	<b>110,0</b>	<b>105,5</b>	<b>118,9</b>	<b>118,3</b>	<b>159,4</b>	<b>153,5</b>		
Ukupan broj brisanih iz evidencije iz drugih razloga osim zaposlenja	1.-6.2013.	2.105	189	496	591	659	61	109	
	1.-6.2012.	2.001	196	528	513	615	65	84	
Indeks	<b>105,2</b>	<b>96,4</b>	<b>93,9</b>	<b>115,2</b>	<b>107,2</b>	<b>93,8</b>	<b>129,8</b>		
Prosječni broj korisnika novčane naknade	1.-6.2013.	2.661	108	545	770	1.009	98	131	
	1.-6.2012.	2.476	115	503	731	892	89	146	
Indeks	<b>107,5</b>	<b>93,9</b>	<b>108,3</b>	<b>105,3</b>	<b>113,1</b>	<b>110,1</b>	<b>89,7</b>		

# T5 NEZAPOSLENI, NOVOPRIJAVLJENI I ZAPOSLENI S EVIDENCIJE PREMA DJELATNOSTI I SPOLU U LIPNJU 2013.

Djelatnost (NKD 2007)	Nezaposlene osobe s prethodnim radnim iskustvom						Zaposleni s evidencije na temelju radnog odnosa		
	Nezaposlene osobe			Novoprijavljeni			Ukupno	Muškarci	Žene
	Ukupno	Muškarci	Žene	Ukupno	Muškarci	Žene			
A Poljoprivreda, šumarstvo i ribarstvo	2.397	1.285	1.112	132	68	64	116	64	52
B Rudarstvo i vađenje	32	30	2	3	3				
C Prerađivačka industrija	6.384	3.072	3.312	206	93	113	255	138	117
D Opskrba električnom energijom, plinom, parom i klimatizacijom	24	14	10	2	1	1			
E Opskrba vodom, ukl. otpadnih voda, gosp. otpadom te sanacija okoliša	810	438	372	17	10	7	19	15	4
F Građevinarstvo	3.031	2.647	384	161	148	13	160	143	17
G Trgovina na veliko i malo; popravak motornih vozila i motocikla	4.736	1.689	3.047	230	100	130	254	100	154
H Prijevoz i skladištenje	540	369	171	26	22	4	47	42	5
I Djelat. pružanja smještaja te pripreme i usluživanja hrane	2.360	700	1.660	122	49	73	530	188	342
J Informacije i komunikacije	218	118	100	11	6	5	15	10	5
K Financijske djelatnosti i djelatnosti osiguranja	312	105	207	9	4	5	3		3
L Poslovanje nekretninama	65	18	47	5		5	11	3	8
M Stručne, znanstvene i tehničke djelatnosti	815	345	470	42	28	14	30	18	12
N Administrativne i pomoćne uslužne djelatnosti	979	463	516	64	26	38	116	61	55
O Javna uprava i obrana; obvezno socijalno osiguranje	2.200	1.014	1.186	320	120	200	417	177	240
P Obrazovanje	662	106	556	106	10	96	21	4	17
Q Djelatnosti zdravstvene zaštite i socijalne skrbi	658	152	506	59	11	48	50	14	36
R Umjetnost, zabava i rekreacija	203	79	124	20	7	13	36	17	19
S Ostale uslužne djelatnosti	1.210	295	915	38	11	27	116	55	61
T Djelat. kućanstava kao poslodavca; koja proizvode različitu robu i usluge i obavljaju različite usluge za vlastite potrebe	322	67	255	14	6	8	5	3	2
U Djelatnosti izvanteritorijalnih organizacija i tijela	1		1						
<b>Ukupno</b>	<b>27.959</b>	<b>13.006</b>	<b>14.953</b>	<b>1.587</b>	<b>723</b>	<b>864</b>	<b>2.201</b>	<b>1.052</b>	<b>1.149</b>

## G4 STRUKTURA ULAZAKA I IZLAZAKA IZ NEZAPOSLENOSTI U LIPNJU 2013.



**IZLASC I Z EVIDENCIJE NEZAPOSLENIH OSOBA | T6**  
**PREMA RAZLOZIMA U LIPNJU 2013.**

Razlozi brisanja iz evidencije	Ukupno	Muškarci	Žene	Trajanje nezaposlenosti								
				Do 3 mjeseca	3 - 6 mjeseci	6 - 9 mjeseci	9 - 12 mjeseci	1 - 2 godine	2 - 3 godine	3 - 5 godina	Više od 5 god.	
<b>UKUPNI IZLASC I Z EVIDENCIJE</b>	<b>3.109</b>	<b>1.526</b>	<b>1.583</b>	<b>693</b>	<b>486</b>	<b>687</b>	<b>362</b>	<b>486</b>	<b>121</b>	<b>165</b>	<b>109</b>	
<b>ZAPOŠLJAVANJE</b>	<b>2.468</b>	<b>1.179</b>	<b>1.289</b>	<b>475</b>	<b>383</b>	<b>611</b>	<b>320</b>	<b>397</b>	<b>92</b>	<b>119</b>	<b>71</b>	
Zapošljavanje na temelju radnog odnosa	2.201	1.052	1.149	434	343	551	245	367	82	110	69	
Registriranje trgovačkog društva. ili druge pravne osobe, 25% udjela u trg.društvu ili dr.pravnoj osobi	33	21	12	13	3	4	5	4	3	1		
Registriranje obrta, slob. zanimanja ili dj. poljoprivrede i šumarstva	43	30	13	13	10	5	3	3	2	6	1	
Prijava na poljoprivredno osiguranje po propisima o mirovinskom osiguranju	4	1	3			1		1	2			
Ostvarivanje mjeseč. primitka odnosno dohotka od samost. djelatn., većega od prosječne isplaćene NN u pred. kal. god.	8	4	4	2		2	3			1		
Stručno osposobljavanje za rad bez zasnivanja radnog odnosa	179	71	108	13	27	48	64	22	3	1	1	
<b>IZLAZ I Z RADNE SNAGE</b>	<b>119</b>	<b>34</b>	<b>85</b>	<b>32</b>	<b>15</b>	<b>7</b>	<b>12</b>	<b>18</b>	<b>8</b>	<b>13</b>	<b>14</b>	
Umirovljenje i isp. uvjeta za mirovinu	38	16	22	5	7	1	4	2	3	9	7	
Utvrđena opća nesposobnost za rad	4	4						1		2	1	
Dragovoljno služenje vojnog roka	2	2			2							
Izdržavanje kazne zatvora/pritvora	1	1									1	
Navršениh 65 godina života	12	10	2			1	1	2	2	2	4	
Ostvarivanje prava na roditeljsku, roditeljsku, posvojiteljsku ili skrbničku pošteđu od rada po posebnom propisu	62	1	61	27	6	5	7	13	3		1	
<b>ODJAVA S EVIDENCIJE I NEJAVLJANJE</b>	<b>442</b>	<b>269</b>	<b>173</b>	<b>133</b>	<b>85</b>	<b>62</b>	<b>28</b>	<b>65</b>	<b>18</b>	<b>30</b>	<b>21</b>	
Odjava s evidencije	14	4	10	7		2		1		2	2	
Nejavljivanje u dva uzastopna roka Zavodu, bez obavijesti o op. razlozima	428	265	163	126	85	60	28	64	18	28	19	
<b>NEPRIDRŽAVANJE ZAKONSKIH ODREDBI</b>	<b>29</b>	<b>19</b>	<b>10</b>	<b>28</b>	<b>1</b>							
Ne traži aktivno posao	29	19	10	28	1							
<b>OSTALI RAZLOZI</b>	<b>51</b>	<b>25</b>	<b>26</b>	<b>25</b>	<b>2</b>	<b>7</b>	<b>2</b>	<b>6</b>	<b>3</b>	<b>3</b>	<b>3</b>	
Smrt	3	3					1	1			1	
Preseljenje s područja ureda za zapošljavanje/ u inozemstvo	31	12	19	9	2	7	1	5	3	2	2	
Promjena statusa - nezaposlena osoba prelazi u tražitelje zaposlenja	1	1								1		
Korekcija razloga brisanja iz evidencije na temelju usvojene žalbe	1		1	1								
Davanje neistinitih podataka prilikom prijave u evidenciju	4	4		4								
Nema uvjeta za prijavu	11	5	6	11								

# T7 ZAPOSLENOST I NEZAPOSLENOST U OSJEČKO-BARANJSKOJ ŽUPANIJI OD RUJNA 2010. DO OŽUJKA 2013.

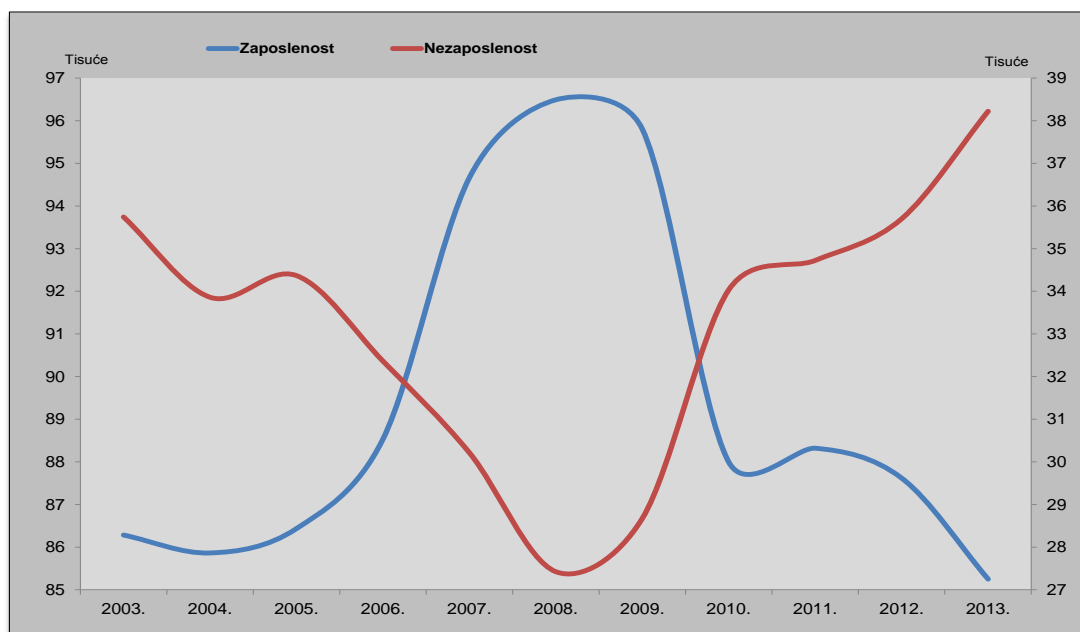
	2010.			2011.				
	IX.	XII.	Ø	III.	VI.	IX.	XII.	Ø
Radna snaga	121.520	121.932	121.523	123.044	121.480	121.939	121.878	122.085
Zaposleni	89.679	87.721	88.700	88.320	90.191	91.658	88.404	89.643
Nezaposleni	31.841	34.211	32.823	34.724	31.289	30.281	33.474	32.442
Stopa nezaposlenosti	26,2	28,1	27,0	28,2	25,8	24,8	27,5	26,6

Izvor: Hrvatski zavod za mirovinsko osiguranje, Statističke informacije, www.mirovinsko.hr

# T8 NEZAPOSLENE OSOBE PO MJESECIMA I SPOLU

Redni broj	Ispostava	2012.										
		Ø 2012.			VI.			VII.	VIII.	IX.	X.	XI.
		Ukupno	Muškarci	Žene	Ukupno	Muškarci	Žene					
1.	Beli Manastir	6.073	2.854	3.219	5.422	2.572	2.850	5.846	5.852	5.892	6.269	6.413
2.	Donji Miholjac	2.003	978	1.025	1.764	871	893	1.869	1.917	1.908	2.055	2.109
3.	Đakovo	5.426	2.575	2.851	5.024	2.407	2.617	5.251	5.241	5.195	5.458	5.658
4.	Našice	5.036	2.174	2.862	4.590	1.992	2.598	4.874	4.823	4.867	5.052	5.216
5.	Osijek	12.383	5.562	6.821	11.539	5.167	6.372	11.765	11.831	12.024	12.790	13.273
6.	Valpovo	3.517	1.549	1.968	3.128	1.335	1.793	3.326	3.336	3.483	3.772	3.891
	<b>Ukupno</b>	<b>34.438</b>	<b>15.692</b>	<b>18.746</b>	<b>31.467</b>	<b>14.344</b>	<b>17.123</b>	<b>32.931</b>	<b>33.000</b>	<b>33.369</b>	<b>35.396</b>	<b>36.560</b>

# G5 ZAPOSLENOST I NEZAPOSLENOST U OSJEČKO-BARANJSKOJ ŽUPANIJI OD 2003. DO 2013. (31. OŽUJKA)

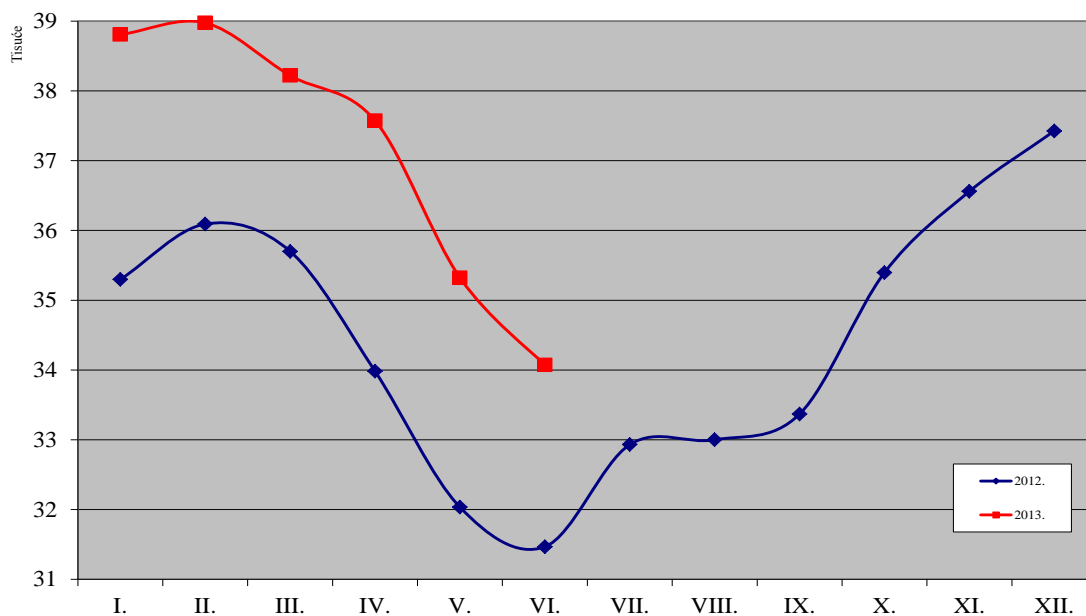


2012.					2013.	Indeks		
III.	VI.	IX.	XII.	Ø	III.	III.13./III.12.	III.13./XII.12.	III.13./Ø11.
123.319	120.708	121.676	122.864	122.142	123.471	100,1	100,5	101,1
87.619	89.241	88.307	85.438	87.651	85.250	97,3	99,8	97,3
35.700	31.467	33.369	37.426	34.491	38.221	107,1	102,1	110,8
28,9	26,1	27,4	30,5	28,2	31,0	<b>2,0</b>	<b>0,5</b>	<b>2,7</b>

U zaposlenima i radnoj snazi nisu uključeni osiguranici produženog osiguranja

2012.	2013.								Indeks		
XII.	I.	II.	III.	IV.	V.	VI.			VI.13.	VI.13.	VI.13.
						Ukupno	Muškarci	Žene	VI.12.	V.13.	Ø 12.
6.509	6.797	6.867	6.624	6.552	5.883	5.802	2.739	3.063	107,0	98,6	95,5
2.190	2.230	2.256	2.255	2.216	2.090	1.965	984	981	111,4	94,0	98,1
5.821	6.029	6.060	6.019	5.899	5.507	5.257	2.600	2.657	104,6	95,5	96,9
5.345	5.589	5.621	5.334	5.242	4.868	4.690	2.075	2.615	102,2	96,3	93,1
13.574	13.965	13.998	13.858	13.654	13.126	12.661	5.672	6.989	109,7	96,5	102,2
3.987	4.197	4.173	4.131	4.011	3.848	3.697	1.670	2.027	118,2	96,1	105,1
<b>37.426</b>	<b>38.807</b>	<b>38.975</b>	<b>38.221</b>	<b>37.574</b>	<b>35.322</b>	<b>34.072</b>	<b>15.740</b>	<b>18.332</b>	<b>108,3</b>	<b>96,5</b>	<b>98,9</b>

KRETANJE BROJA NEZAPOSLENIH OSOBA PO MJESECIMA U 2012. I 2013.



# T9 NEZAPOSLENOST I ZAPOSŁJAVANJE PO ISPOSTAVAMA I SPOLU TIJEKOM LIPNJA 2012. I 2013.

		Mjesec	Ukupno	Beli Manastir	Donji Miholjac	Đakovo	Našice	Osijek	Valpovo	
UKUPNO	Nezaposlene osobe	06.2013.	34.072	5.802	1.965	5.257	4.690	12.661	3.697	
		06.2012.	31.467	5.422	1.764	5.024	4.590	11.539	3.128	
		Indeks	<b>108,3</b>	<b>107,0</b>	<b>111,4</b>	<b>104,6</b>	<b>102,2</b>	<b>109,7</b>	<b>118,2</b>	
	Prvi put traže zaposlenje	06.2013.	6.113	972	312	918	930	2.326	655	
		06.2012.	5.931	983	304	978	992	2.105	569	
		Indeks	<b>103,1</b>	<b>98,9</b>	<b>102,6</b>	<b>93,9</b>	<b>93,8</b>	<b>110,5</b>	<b>115,1</b>	
	Novoprijavljeni	06.2013.	1.859	331	87	231	310	684	216	
		06.2012.	1.764	344	103	291	181	665	180	
		Indeks	<b>105,4</b>	<b>96,2</b>	<b>84,5</b>	<b>79,4</b>	<b>171,3</b>	<b>102,9</b>	<b>120,0</b>	
	Zaposleni s evidencije	06.2013.	2.468	321	171	371	426	873	306	
		06.2012.	1.688	259	137	255	222	634	181	
		Indeks	<b>146,2</b>	<b>123,9</b>	<b>124,8</b>	<b>145,5</b>	<b>191,9</b>	<b>137,7</b>	<b>169,1</b>	
	Brisani iz evidencije iz drugih razloga osim zaposlenja	06.2013.	641	91	41	110	62	276	61	
		06.2012.	643	94	30	106	94	227	92	
		Indeks	<b>99,7</b>	<b>96,8</b>	<b>136,7</b>	<b>103,8</b>	<b>66,0</b>	<b>121,6</b>	<b>66,3</b>	
	Prijavljene potrebe za radnicima	06.2013.	1.127	164	42	125	168	583	45	
		06.2012.	1.081	213	67	159	28	472	142	
		Indeks	<b>104,3</b>	<b>77,0</b>	<b>62,7</b>	<b>78,6</b>	<b>600,0</b>	<b>123,5</b>	<b>31,7</b>	
	Realizirane potrebe za radnicima	06.2013.	1.520	204	102	202	304	590	118	
		06.2012.	2.084	509	194	269	282	714	116	
		Indeks	<b>72,9</b>	<b>40,1</b>	<b>52,6</b>	<b>75,1</b>	<b>107,8</b>	<b>82,6</b>	<b>101,7</b>	
	MUŠKARCI	Nezaposlene osobe	06.2013.	15.740	2.739	984	2.600	2.075	5.672	1.670
			06.2012.	14.344	2.572	871	2.407	1.992	5.167	1.335
			Indeks	<b>109,7</b>	<b>106,5</b>	<b>113,0</b>	<b>108,0</b>	<b>104,2</b>	<b>109,8</b>	<b>125,1</b>
Prvi put traže zaposlenje		06.2013.	2.734	425	143	430	370	1.095	271	
		06.2012.	2.564	393	135	452	369	989	226	
		Indeks	<b>106,6</b>	<b>108,1</b>	<b>105,9</b>	<b>95,1</b>	<b>100,3</b>	<b>110,7</b>	<b>119,9</b>	
Novoprijavljeni		06.2013.	849	154	36	106	135	330	88	
		06.2012.	851	185	43	140	80	334	69	
		Indeks	<b>99,8</b>	<b>83,2</b>	<b>83,7</b>	<b>75,7</b>	<b>168,8</b>	<b>98,8</b>	<b>127,5</b>	
Zaposleni s evidencije		06.2013.	1.179	158	100	196	183	397	145	
		06.2012.	781	140	68	113	104	288	68	
		Indeks	<b>151,0</b>	<b>112,9</b>	<b>147,1</b>	<b>173,5</b>	<b>176,0</b>	<b>137,8</b>	<b>213,2</b>	
Brisani iz evidencije iz drugih razloga osim zaposlenja		06.2013.	347	53	26	54	25	159	30	
		06.2012.	343	51	16	53	54	113	56	
		Indeks	<b>101,2</b>	<b>103,9</b>	<b>162,5</b>	<b>101,9</b>	<b>46,3</b>	<b>140,7</b>	<b>53,6</b>	
ŽENE		Nezaposlene osobe	06.2013.	18.332	3.063	981	2.657	2.615	6.989	2.027
			06.2012.	17.123	2.850	893	2.617	2.598	6.372	1.793
			Indeks	<b>107,1</b>	<b>107,5</b>	<b>109,9</b>	<b>101,5</b>	<b>100,7</b>	<b>109,7</b>	<b>113,1</b>
		Prvi put traže zaposlenje	06.2013.	3.379	547	169	488	560	1.231	384
			06.2012.	3.367	590	169	526	623	1.116	343
			Indeks	<b>100,4</b>	<b>92,7</b>	<b>100,0</b>	<b>92,8</b>	<b>89,9</b>	<b>110,3</b>	<b>112,0</b>
		Novoprijavljeni	06.2013.	1.010	177	51	125	175	354	128
			06.2012.	913	159	60	151	101	331	111
			Indeks	<b>110,6</b>	<b>111,3</b>	<b>85,0</b>	<b>82,8</b>	<b>173,3</b>	<b>106,9</b>	<b>115,3</b>
	Zaposleni s evidencije	06.2013.	1.289	163	71	175	243	476	161	
		06.2012.	907	119	69	142	118	346	113	
		Indeks	<b>142,1</b>	<b>137,0</b>	<b>102,9</b>	<b>123,2</b>	<b>205,9</b>	<b>137,6</b>	<b>142,5</b>	
	Brisani iz evidencije iz drugih razloga osim zaposlenja	06.2013.	294	38	15	56	37	117	31	
		06.2012.	300	43	14	53	40	114	36	
		Indeks	<b>98,0</b>	<b>88,4</b>	<b>107,1</b>	<b>105,7</b>	<b>92,5</b>	<b>102,6</b>	<b>86,1</b>	



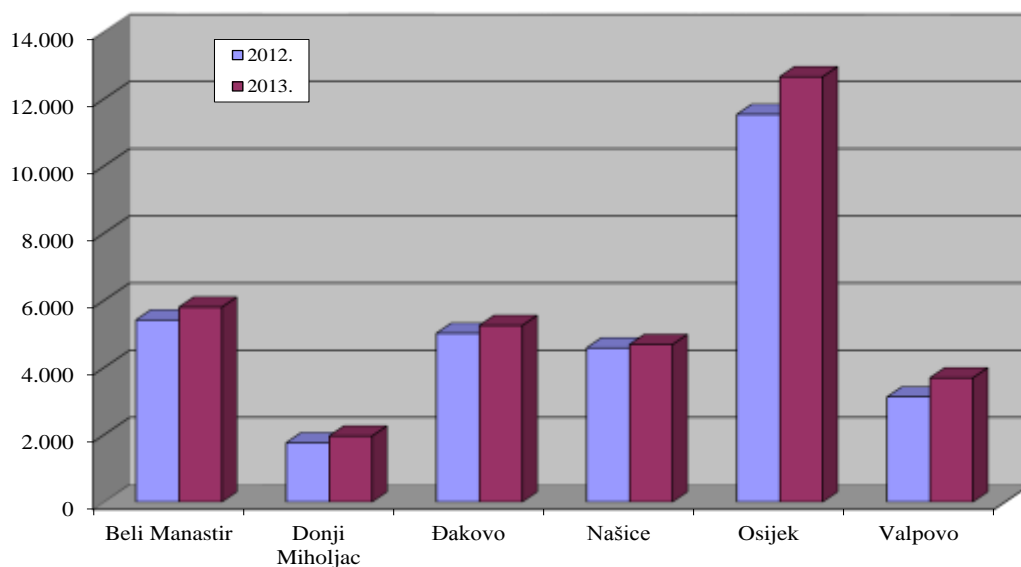
## NEZAPOSLENI HRVATSKI BRANITELJI PO ISPOSTAVAMA I SPOLU U LIPNJU 2013. | T10

Redni broj	Ispostava	2012.			2013.			Indeks				
		Ø 2012.			VI.	V.	VI.			VI.13.	VI.13.	VI.13.
		Ukupno	Muškarci	Žene			Ukupno	Muškarci	Žene	VI.12.	V.13.	Ø 12.
1.	Beli Manastir	313	291	22	285	337	333	312	21	116,8	98,8	106,4
2.	Donji Miholjac	171	166	5	138	202	185	180	5	134,1	91,6	108,2
3.	Đakovo	606	585	21	563	675	671	653	18	119,2	99,4	110,7
4.	Našice	417	411	6	395	430	415	409	6	105,1	96,5	99,5
5.	Osijek	955	904	51	917	1.007	1.001	946	55	109,2	99,4	104,8
6.	Valpovo	284	278	6	253	378	370	367	3	146,2	97,9	130,3
Ukupno		<b>2.746</b>	<b>2.635</b>	<b>111</b>	<b>2.551</b>	<b>3.029</b>	<b>2.975</b>	<b>2.867</b>	<b>108</b>	<b>116,6</b>	<b>98,2</b>	<b>108,3</b>

## KORISNICI NOVČANE NAKNADE PO ISPOSTAVAMA I SPOLU U LIPNJU 2013. | T11

Redni broj	Ispostava	2012.			2013.			Indeks				
		Ø 2012.			VI.	V.	VI.			VI.13.	VI.13.	VI.13.
		Ukupno	Muškarci	Žene			Ukupno	Muškarci	Žene	VI.12.	V.13.	Ø 12.
1.	Beli Manastir	779	412	367	644	702	652	309	343	101,2	92,9	83,7
2.	Donji Miholjac	339	200	139	297	308	285	181	104	96,0	92,5	84,1
3.	Đakovo	807	469	338	658	889	781	437	344	118,7	87,9	96,8
4.	Našice	641	368	273	562	577	542	303	239	96,4	93,9	84,6
5.	Osijek	2.168	1.055	1.113	1.946	2.148	2.078	1.004	1.074	106,8	96,7	95,8
6.	Valpovo	771	477	294	625	912	894	590	304	143,0	98,0	116,0
Ukupno		<b>5.505</b>	<b>2.981</b>	<b>2.524</b>	<b>4.732</b>	<b>5.536</b>	<b>5.232</b>	<b>2.824</b>	<b>2.408</b>	<b>110,6</b>	<b>94,5</b>	<b>95,0</b>

## NEZAPOSLENE OSOBE PO ISPOSTAVAMA KRAJEM LIPNJA 2012. I 2013. | G7



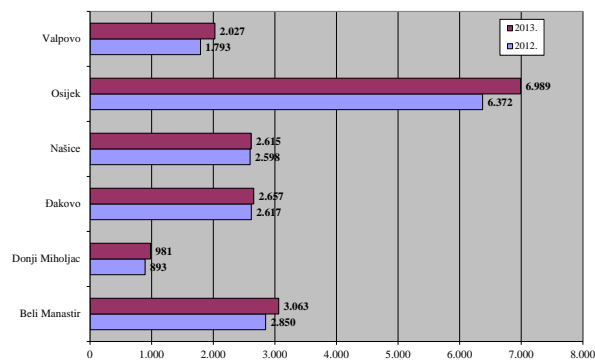
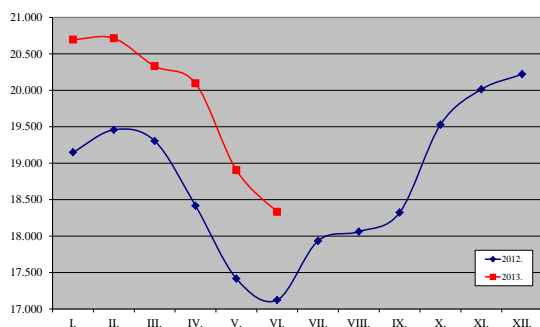
# T12 NEZAPOSLENE OSOBE PREMA RAZINI OBRAZOVANJA I SPOLU U LIPNJU 2013.

Redni broj	Ispostava	UKUPNO					Bez škole i nezavršena osnovna škola			Osnovna škola		
		Ukupno	%	Muškarci	Žene	Udio žena	Ukupno	Muškarci	Žene	Ukupno	Muškarci	Žene
1.	Beli Manastir	5.802	17,0	2.739	3.063	52,8	933	427	506	1.504	683	821
2.	Donji Miholjac	1.965	5,8	984	981	49,9	168	100	68	546	263	283
3.	Đakovo	5.257	15,4	2.600	2.657	50,5	309	167	142	1.215	575	640
4.	Našice	4.690	13,8	2.075	2.615	55,8	484	236	248	1.153	449	704
5.	Osijek	12.661	37,2	5.672	6.989	55,2	671	289	382	2.292	1.040	1.252
6.	Valpovo	3.697	10,9	1.670	2.027	54,8	267	154	113	860	371	489
Ukupno		<b>34.072</b>	<b>100,0</b>	<b>15.740</b>	<b>18.332</b>	<b>53,8</b>	<b>2.832</b>	<b>1.373</b>	<b>1.459</b>	<b>7.570</b>	<b>3.381</b>	<b>4.189</b>

# T13 NOVOPRIJAVLJENI I ZAPOSLENI PO MJESECIMA I SPOLU

Redni Broj	Ispostava	2012.										
		Σ 2012.			VI.			VII.	VIII.	IX.	X.	XI.
		Ukupno	Muškarci	Žene	Ukupno	Muškarci	Žene					
1.	Beli Manastir	5.422	2.847	2.575	344	185	159	813	447	412	666	566
		3.487	1.807	1.680	259	140	119	249	309	265	163	316
2.	Donji Miholjac	1.905	950	955	103	43	60	306	144	140	258	164
		1.211	619	592	137	68	69	170	57	102	69	74
3.	Đakovo	4.674	2.345	2.329	291	140	151	672	324	414	596	493
		2.728	1.466	1.262	255	113	142	302	239	318	165	177
4.	Našice	3.734	1.765	1.969	181	80	101	615	236	315	505	354
		2.347	1.095	1.252	222	104	118	231	201	182	229	95
5.	Osijek	11.856	5.883	5.973	665	334	331	1.188	862	1.165	1.617	1.286
		6.656	3.175	3.481	634	288	346	604	449	694	472	506
6.	Valpovo	3.141	1.557	1.584	180	69	111	475	243	321	456	312
		1.655	761	894	181	68	113	185	166	104	89	123
Ukupno		<b>30.732</b>	<b>15.347</b>	<b>15.385</b>	<b>1.764</b>	<b>851</b>	<b>913</b>	<b>4.069</b>	<b>2.256</b>	<b>2.767</b>	<b>4.098</b>	<b>3.175</b>
		<b>18.084</b>	<b>8.923</b>	<b>9.161</b>	<b>1.688</b>	<b>781</b>	<b>907</b>	<b>1.741</b>	<b>1.421</b>	<b>1.665</b>	<b>1.187</b>	<b>1.291</b>

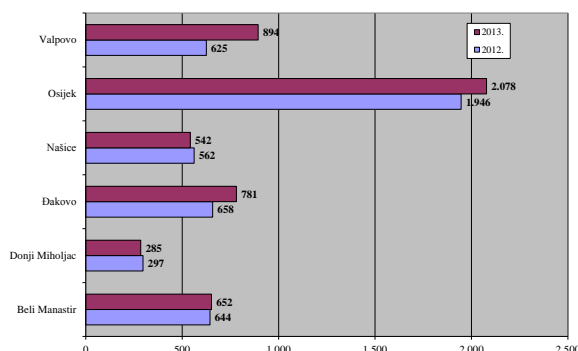
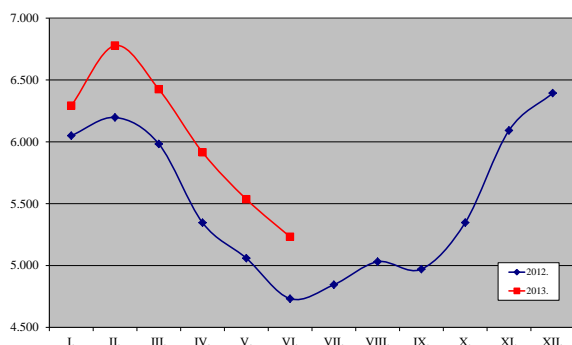
# G8 NEZAPOSLENE ŽENE PO ISPOSTAVAMA KRAJEM LIPNJA 2012. I 2013.



SŠ za zanimanja do 3 god. i škola za KV i VKV radnike			SŠ za zanimanja u trajanju od 4 i više godina i gimnazija			Prvi stupanj fakulteta, stručni studij i viša škola			Fakultet, akademija, magisterij, doktorat		
Ukupno	Muškarci	Žene	Ukupno	Muškarci	Žene	Ukupno	Muškarci	Žene	Ukupno	Muškarci	Žene
1.469	873	596	1.636	644	992	127	54	73	133	58	75
649	355	294	466	207	259	63	30	33	73	29	44
1.891	1.086	805	1.510	635	875	150	62	88	182	75	107
1.652	782	870	1.105	486	619	148	61	87	148	61	87
3.841	2.067	1.774	4.306	1.682	2.624	547	220	327	1.004	374	630
1.181	602	579	1.155	459	696	106	36	70	128	48	80
<b>10.683</b>	<b>5.765</b>	<b>4.918</b>	<b>10.178</b>	<b>4.113</b>	<b>6.065</b>	<b>1.141</b>	<b>463</b>	<b>678</b>	<b>1.668</b>	<b>645</b>	<b>1.023</b>

2012.	2013.									Indeks		
XII.	I.	II.	III.	IV.	V.	VI.			VI.13.	VI.13.	VI.13.	
						Ukupno	Muškarci	Žene	VI.12.	V.13.	Ø 12.	
397	633	360	214	290	268	331	154	177	96,2	123,5	73,3	
148	188	170	345	246	818	321	158	163	123,9	39,2	110,5	
147	153	99	106	93	94	87	36	51	84,5	92,6	54,8	
42	80	46	76	110	191	171	100	71	124,8	89,5	169,4	
381	524	345	370	311	279	231	106	125	79,4	82,8	59,3	
95	201	205	315	314	552	371	196	175	145,5	67,2	163,2	
296	455	238	141	205	202	310	135	175	171,3	153,5	99,6	
109	132	118	371	218	497	426	183	243	191,9	85,7	217,8	
938	1.180	845	796	833	845	684	330	354	102,9	80,9	69,2	
317	471	530	659	746	1.072	873	397	476	137,7	81,4	157,4	
233	387	197	178	173	204	216	88	128	120,0	105,9	82,5	
70	108	140	174	231	294	306	145	161	169,1	104,1	221,9	
<b>2.392</b>	<b>3.332</b>	<b>2.084</b>	<b>1.805</b>	<b>1.905</b>	<b>1.892</b>	<b>1.859</b>	<b>849</b>	<b>1.010</b>	<b>105,4</b>	<b>98,3</b>	<b>72,6</b>	
<b>781</b>	<b>1.180</b>	<b>1.209</b>	<b>1.940</b>	<b>1.865</b>	<b>3.424</b>	<b>2.468</b>	<b>1.179</b>	<b>1.289</b>	<b>146,2</b>	<b>72,1</b>	<b>163,8</b>	

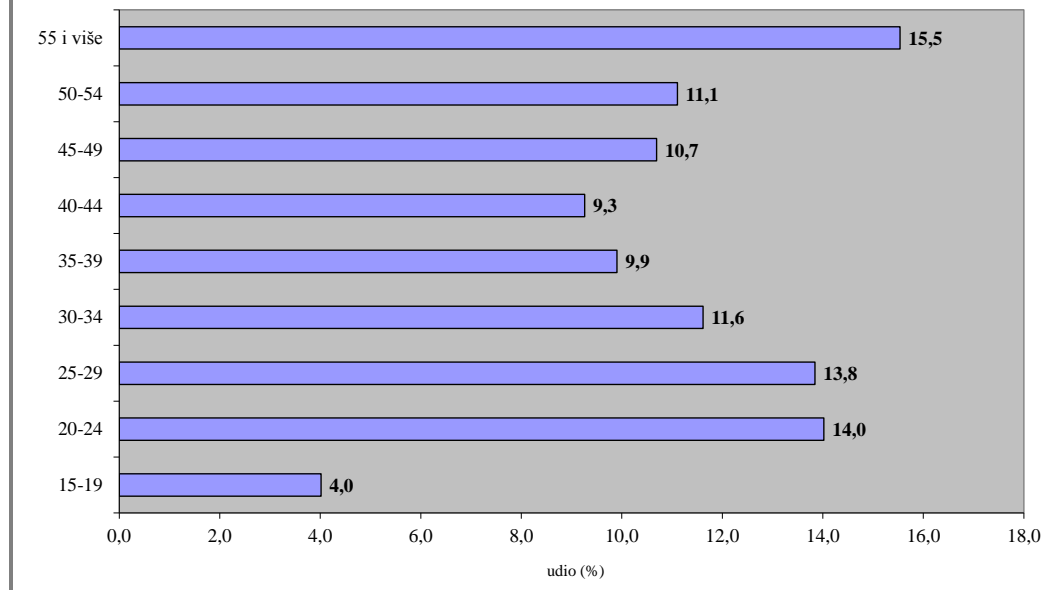
## KORISNICI NOVČANE NAKNADE TIJEKOM LIPNJA 2012. I 2013.



# T14 NEZAPOSLENE OSOBE PREMA SPOLU, DOBI, TRAJANJU NEZAPOSLENOSTI I RADNOM STAŽU U LIPNJU 2013.

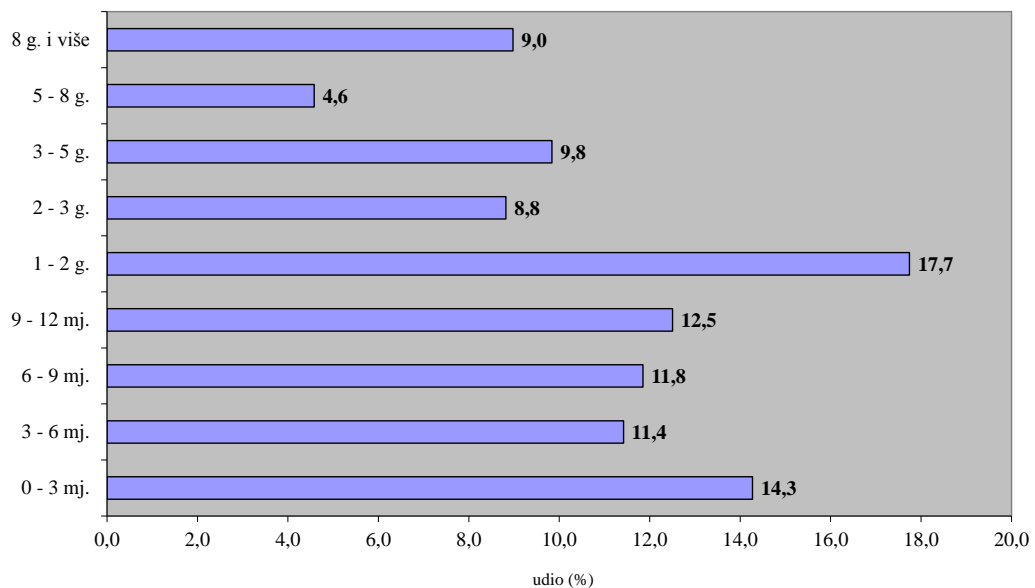
		UKUPNO			Indeks VI.2013./VI.2012.			Beli Manastir			Donji Miholjac		
		Ukupno	Muškarci	Žene	Ukupno	Muškarci	Žene	Ukupno	Muškarci	Žene	Ukupno	Muškarci	Žene
<b>UKUPNO</b>		34.072	15.740	18.332	108,3	109,7	107,1	5.802	2.739	3.063	1.965	984	981
<b>DOB</b>	15 - 19	1.368	806	562	93,6	89,5	100,2	215	136	79	92	55	37
	20 - 24	4.777	2.619	2.158	104,5	107,0	101,6	725	390	335	311	159	152
	25 - 29	4.717	2.117	2.600	105,1	106,9	103,7	752	338	414	278	122	156
	30 - 34	3.958	1.623	2.335	109,0	114,4	105,5	616	293	323	180	83	97
	35 - 39	3.375	1.310	2.065	112,8	116,2	110,7	583	225	358	177	70	107
	40 - 44	3.155	1.078	2.077	107,7	114,0	104,7	536	194	342	153	61	92
	45 - 49	3.643	1.361	2.282	112,0	113,8	110,9	607	237	370	209	88	121
	50 - 54	3.785	1.600	2.185	111,8	114,1	110,2	692	274	418	242	115	127
	55 - 59	3.908	2.134	1.774	110,1	109,9	110,3	790	421	369	235	154	81
	60 i više	1.386	1.092	294	115,0	111,0	133,0	286	231	55	88	77	11
<b>TRAJANJE</b>	Kratkotrajna nezaposlenost do godine dana	17.051	8.275	8.776	115,9	114,6	117,0	2.900	1.414	1.486	1.013	532	481
	Dugotrajna nezaposlenost više od godinu dana	17.021	7.465	9.556	101,6	104,8	99,3	2.902	1.325	1.577	952	452	500
<b>STAŽ</b>	Bez staža	6.113	2.734	3.379	103,1	106,6	100,4	972	425	547	312	143	169
	do 1 godine	4.847	2.171	2.676	106,0	106,5	105,6	1.107	462	645	297	120	177
	1 - 2	3.034	1.126	1.908	110,9	113,2	109,5	545	224	321	203	78	125
	2 - 3	1.908	732	1.176	104,8	106,4	103,8	315	119	196	97	36	61
	3 - 5	2.996	1.157	1.839	104,2	101,4	106,0	491	213	278	164	68	96
	5 - 10	4.583	1.956	2.627	110,8	109,9	111,4	673	291	382	281	133	148
	10 - 20	4.887	2.369	2.518	114,4	114,4	114,5	773	427	346	256	147	109
	20 - 30	3.731	1.889	1.842	109,5	116,3	103,3	686	367	319	231	152	79
	30 - 35	1.442	1.118	324	109,8	105,9	126,1	180	157	23	99	85	14
	35 i više	531	488	43	132,1	125,8	307,1	60	54	6	25	22	3

## G10 NEZAPOSLENE OSOBE PO DOBI KRAJEM LIPNJA 2013.



		Đakovo			Našice			Osijek			Valpovo		
		Ukupno	Muškarci	Žene	Ukupno	Muškarci	Žene	Ukupno	Muškarci	Žene	Ukupno	Muškarci	Žene
UKUPNO		5.257	2.600	2.657	4.690	2.075	2.615	12.661	5.672	6.989	3.697	1.670	2.027
DOB	15 - 19	214	129	85	190	108	82	511	292	219	146	86	60
	20 - 24	838	475	363	628	361	267	1.753	965	788	522	269	253
	25 - 29	746	335	411	676	293	383	1.805	837	968	460	192	268
	30 - 34	585	239	346	591	214	377	1.594	674	920	392	120	272
	35 - 39	581	266	315	448	162	286	1.239	465	774	347	122	225
	40 - 44	501	195	306	464	152	312	1.144	383	761	357	93	264
	45 - 49	627	253	374	530	188	342	1.280	439	841	390	156	234
	50 - 54	558	297	261	492	202	290	1.348	524	824	453	188	265
	55 - 59	463	286	177	470	250	220	1.425	673	752	525	350	175
	60 i više	144	125	19	201	145	56	562	420	142	105	94	11
TRAJANJE	Kratkotrajna nezaposlenost do godine dana	2.661	1.353	1.308	2.154	1.011	1.143	6.338	3.005	3.333	1.985	960	1.025
	Dugotrajna nezaposlenost više od godinu dana	2.596	1.247	1.349	2.536	1.064	1.472	6.323	2.667	3.656	1.712	710	1.002
STAJ	Bez staža	918	430	488	930	370	560	2.326	1.095	1.231	655	271	384
	do 1 godine	753	333	420	583	265	318	1.650	789	861	457	202	255
	1 - 2	475	198	277	440	134	306	1.075	404	671	296	88	208
	2 - 3	324	137	187	322	104	218	654	273	381	196	63	133
	3 - 5	502	207	295	508	186	322	1.047	405	642	284	78	206
	5 - 10	779	380	399	636	271	365	1.773	735	1.038	441	146	295
	10 - 20	730	390	340	585	314	271	2.099	893	1.206	444	198	246
	20 - 30	494	297	197	481	247	234	1.407	604	803	432	222	210
	30 - 35	214	165	49	153	135	18	451	319	132	345	257	88
	35 i više	68	63	5	52	49	3	179	155	24	147	145	2

NEZAPOSLENE OSOBE PREMA TRAJANJU NEZAPOSLENOSTI KRAJEM LIPNJA 2013.



G11

# T15 | NEZAPOSLENE OSOBE PREMA OPĆINI STANOVANJA, RAZINI OBRAZOVANJA I SPOLU U LIPNJU 2013.

Grad Općina	Ukupno	Muškarci	Žene	Bez škole i nezavršena osnovna škola	Osnovna škola	SŠ za zanimanja do 3 god. i škola za KV i VKV radnike	SŠ za zanimanja u trajanju od 4 i više godina i gimnazija	Prvi stupanj fakulteta, stručni studij i viša škola	Fakultet, akademija, magisterij, doktorat	Indeks 13/12.
Antunovac	331	130	201	19	89	105	97	10	11	109,6
<b>Beli Manastir</b>	<b>1.499</b>	<b>716</b>	<b>783</b>	<b>184</b>	<b>356</b>	<b>375</b>	<b>490</b>	<b>46</b>	<b>48</b>	<b>103,0</b>
<b>Belišće</b>	<b>1.564</b>	<b>723</b>	<b>841</b>	<b>157</b>	<b>386</b>	<b>441</b>	<b>485</b>	<b>49</b>	<b>46</b>	<b>120,9</b>
Bilje	566	276	290	53	129	172	186	12	14	102,9
Bizovac	505	225	280	29	137	185	131	11	12	124,7
Čeminac	311	131	180	29	77	101	91	6	7	113,1
Čepin	1.161	519	642	79	201	438	353	34	56	112,1
Darda	1.098	493	605	255	241	263	285	26	28	106,2
Donja Motičina	255	109	146	12	67	113	49	5	9	106,3
<b>Donji Miholjac</b>	<b>1.038</b>	<b>504</b>	<b>534</b>	<b>70</b>	<b>257</b>	<b>339</b>	<b>283</b>	<b>46</b>	<b>43</b>	<b>106,2</b>
Draž	421	206	215	67	127	99	117	6	5	107,7
Drenje	323	159	164	22	108	116	73	4		113,3
<b>Đakovo</b>	<b>3.050</b>	<b>1.503</b>	<b>1.547</b>	<b>127</b>	<b>557</b>	<b>1.085</b>	<b>1.024</b>	<b>116</b>	<b>141</b>	<b>106,4</b>
Đurđenovac	922	445	477	91	256	309	219	28	19	95,4
Erdut	1.018	500	518	94	277	323	290	16	18	110,5
Ernestinovo	196	78	118	14	44	70	57	5	6	100,0
Feričanci	285	133	152	25	68	103	69	14	6	96,0
Gorjani	172	92	80	9	55	69	34	2	3	106,8
Jagodnjak	402	205	197	92	138	96	69	5	2	92,8
Kneževi Vinogradi	712	335	377	103	218	175	191	11	14	108,0
Koška	549	251	298	52	149	194	131	12	11	100,7
Levanjska Varoš	112	51	61	14	46	29	22		1	109,8
Magadenovac	240	119	121	26	73	81	44	6	10	123,7
Marijanci	272	151	121	27	89	82	61	5	8	119,3
Podravska Moslavina	106	49	57	5	26	40	31	2	2	101,0
<b>Našice</b>	<b>2.232</b>	<b>928</b>	<b>1.304</b>	<b>204</b>	<b>482</b>	<b>795</b>	<b>566</b>	<b>85</b>	<b>100</b>	<b>105,7</b>
<b>Osijek</b>	<b>9.433</b>	<b>4.218</b>	<b>5.215</b>	<b>403</b>	<b>1.546</b>	<b>2.737</b>	<b>3.377</b>	<b>470</b>	<b>900</b>	<b>109,8</b>
Petlovac	385	169	216	80	106	84	95	8	12	122,6
Petrijevci	270	123	147	14	55	97	85	8	11	108,9
Podgorač	446	209	237	100	131	138	70	4	3	103,5
Popovac	406	208	198	70	111	104	111	7	3	131,8
Punitovci	208	100	108	8	58	77	56	3	6	104,0
Satnica Đakovačka	245	125	120	19	64	99	53	2	8	88,1
Semeljci	477	230	247	68	135	170	90	4	10	155,9
Strizivojna	248	128	120	16	63	85	71	6	7	96,5
Šodolovci	195	98	97	23	46	65	55	4	2	93,8
Trnava	188	108	80	12	64	79	24	6	3	100,0
<b>Valpovo</b>	<b>1.357</b>	<b>599</b>	<b>758</b>	<b>67</b>	<b>282</b>	<b>458</b>	<b>453</b>	<b>38</b>	<b>59</b>	<b>114,9</b>
Viljevo	309	161	148	40	101	107	47	4	10	118,8
Viškovci	233	104	129	14	65	82	63	7	2	127,3
Vladislavci	210	89	121	30	64	62	43	4	7	117,3
Vuka	118	40	78	9	26	41	34	3	5	111,3
<b>UKUPNO</b>	<b>34.068</b>	<b>15.740</b>	<b>18.328</b>	<b>2.832</b>	<b>7.570</b>	<b>10.683</b>	<b>10.175</b>	<b>1.140</b>	<b>1.668</b>	<b>109,0</b>

**SKUPINE ZANIMANJA PO RODOVIMA (NKZ2010) S NAJVEĆOM  
FREKVENCIJOM NEZAPOSLENOSTI (više od 40) KRAJEM LIPNJA 2013. | T16**

Šifra i naziv skupine zanimanja	Nezaposleni			Stariji od 45 godina (%)	Ø trajanje nezaposl. (mjeseci)	Stope zapošljavanja I-VI.2013.
	Ukupno	Muškarci	Žene			
<b>Ukupno</b>	<b>34.072</b>	<b>15.740</b>	<b>18.332</b>	<b>37,3</b>	<b>12,1</b>	<b>21,6</b>
<b>(0) Vojna zanimanja</b>	<b>5</b>	<b>5</b>			<b>0,2</b>	<b>16,7</b>
<b>(1) Zakonodavci/zakonodavke, dužnosnici/dužnosnice i direktori/direktorice</b>	<b>9</b>	<b>5</b>	<b>4</b>	<b>77,8</b>	<b>6,0</b>	
<b>(2) Znanstvenici/znanstvenice, inženjeri/inženjerke i stručnjaci/stručnjakinje</b>	<b>2.226</b>	<b>778</b>	<b>1.448</b>	<b>16,3</b>	<b>8,3</b>	<b>23,7</b>
(2631) Ekonomski stručnjaci/ekonomske stručnjakinje	492	188	304	18,7	9,4	17,6
(2619) Pravni stručnjaci/pravne stručnjakinje d. n.	284	90	194	16,5	10,8	17,4
(2330) Nastavnici/nastavnice u srednjim školama	175	42	133	7,4	3,6	31,3
(2221) Glavni medicinski tehničari/glavne medicinske sestre opće njege	174	43	131	10,9	8,0	28,3
(2132) Savjetnici/savjetnice u poljoprivredi, šumarstvu i ribarstvu	142	59	83	36,6	10,6	25,2
(2341) Učitelji/učiteljice razredne/predmetne nastave u osnovnim školama	141	14	127	19,9	6,1	33,6
(2342) Predškolski odgajatelji/predškolske odgajateljice	105		105	13,3	4,6	24,4
(2166) Grafički dizajneri/grafičke dizajnerice i multimedijjskih sadržaja	87	49	38	4,6	11,4	13,6
(2151) Inženjeri/inženjerke elektroenergetike	82	75	7	8,5	8,2	21,8
(2145) Inženjeri/inženjerke kemijske tehnologije	74	22	52	23,0	7,6	20,7
(2264) Fizioterapeuti/fizioterapeutkinje	74	33	41	1,4	8,1	22,2
<b>(3) Tehničari/tehničarke i stručni suradnici/stručne suradnice</b>	<b>4.175</b>	<b>2.442</b>	<b>1.733</b>	<b>22,1</b>	<b>10,8</b>	<b>20,9</b>
(3322) Komercijalisti/komercijalistice u prodaji	815	416	399	18,7	9,8	21,5
(3142) Poljoprivredni tehničari/poljoprivredne tehničarke	413	229	184	20,3	11,9	22,0
(3113) Tehničari/tehničarke za elektrotehniku i srodna zanimanja	352	339	13	15,3	9,1	22,9
(3313) Ekonomisti/ekonomistice i voditelji/voditeljice dijelova računovodstva	334	111	223	24,0	10,0	15,7
(3112) Tehničari/tehničarke za arhitekturu, građevinarstvo, geodeziju i srodna zan.	292	217	75	31,5	10,7	22,5
(3115) Tehničari/tehničarke strojarstva, brodogradnje i srodna zanimanja	257	248	9	28,8	12,2	23,5
(3512) Tehničari/tehničarke inform. i komu. tehnologije za podršku korisnicima	253	227	26	5,1	10,1	23,3
(3119) Tehničko-tehnološki tehničari/tehničko-tehnološke tehničarke d. n.	226	74	152	36,3	14,2	18,8
(3116) Tehničari/tehničarke za kemijsku i prehrambenu tehnologiju i biotehnologiju	136	30	106	41,9	11,9	21,4
(3111) Tehničari/tehničarke za fiziku, kemiju i srodna zanimanja	134	33	101	37,3	22,3	15,1
(3114) Tehničari/tehničarke za elektroniku	117	116	1		9,0	28,0
(3240) Veterinarski tehničari, asistenti/ veterinarske tehničarke, asistentice	100	56	44	8,0	9,0	19,7
(3411) Pravni asistenti/pravne asistentice i srodna zanimanja	83	16	67	7,2	8,7	8,3
(3431) Fotografi/fotografkinje	80	30	50	12,5	12,0	17,9
(3133) Kemijsko-procesni tehničari/kemijsko-procesne tehničarke	52	4	48	23,1	11,3	13,0
(3432) Dizajneri, dekorateri i aranžeri/dizajnerice, dekoraterke i aranžerke	47	24	23	10,6	11,8	16,2
(3141) Lab. tehničari/lab. tehničarke u biomedicini, biologiji, farmakologiji	46	19	27	4,3	9,2	20,3
(3143) Šumarski tehničari/šumarske tehničarke	44	38	6	11,4	8,3	41,5
<b>(4) Administrativni službenici/administrativne službenice</b>	<b>3.604</b>	<b>965</b>	<b>2.639</b>	<b>33,0</b>	<b>12,2</b>	<b>20,0</b>
(4110) Uredski službenici/uredske službenice za opće poslove	1.486	306	1.180	35,9	13,9	17,9
(4311) Službenici/službenice u knjigovodstvu	1.418	268	1.150	30,0	12,8	20,7
(4323) Prometni uredski službenici/prometne uredske službenice	180		39	10,0	10,6	31,8
(4321) Skladišni službenici/skladišne službenice	161		11	60,2	10,6	16,0
(4224) Hotelski recepcionari/hotelske recepcionarke	148	43	105	4,1	10,4	30,4
<b>(5) Uslužna i trgovačka zanimanja</b>	<b>6.407</b>	<b>1.550</b>	<b>4.857</b>	<b>27,0</b>	<b>11,8</b>	<b>25,8</b>
(5223) Prodavači/prodavačice u trgovinama	3.452	597	2.855	27,3	11,9	21,9
(5120) Kuhari/kuharice	707	245	462	22,9	11,1	39,2
(5131) Konobari/konobarice	656	377	279	17,2	8,8	34,8
(5141) Frizeri/frizerke	492	15	477	10,0	13,4	21,1
(5211) Prodavači/prodavačice na štandovima	329	47	282	41,6	20,7	15,1
(5322) Djelatnici/djelatnice za zdravstvenu i socijalnu skrb u kući	204	7	197	39,2	13,8	21,8
(5414) Zaštitari/zaštitarke	186	157	29	46,2	15,8	28,7
(5142) Kozmetičari/kozmetičarke, pedikeri/pedikerke i srodna zanimanja	148	14	134	13,5	12,0	25,1
(5222) Poslovođe/poslovotkinje u trgovinama	82	35	47	76,8	20,7	9,0
(5230) Blagajnici/blagajnice, prodavači/prodavačice ulaznica i srodna zanimanja	45	7	38	55,6	8,6	14,5

<b>(6) Poljoprivrednici/poljoprivrednice, šumari/šumarke, ribari/ribarke, lovci/lovkinje</b>	<b>247</b>	<b>111</b>	<b>136</b>	<b>32,8</b>	<b>18,8</b>	<b>15,2</b>
(6113) Vrtlari/vrtlarke, hortikulturni djelatnici/hortikulturne djelatnice i srodna zan.	91	23	68	18,7	20,1	7,5
(6111) Ratari/ratarke i povrtlari/povrtlarke	80	33	47	32,5	14,9	13,9
<b>(7) Zanimanja u obrtu i pojedinačnoj proizvodnji</b>	<b>5.821</b>	<b>4.631</b>	<b>1.190</b>	<b>38,9</b>	<b>12,0</b>	<b>23,2</b>
(7533) Šivači/šivačice, vezilje i srodna zanimanja	506	7	499	53,8	19,5	20,2
(7233) Mehaničari/mehaničarke i monter/monterke ind.i ostalih strojeva i srod. zan.	419	419		51,3	12,5	21,4
(7126) Instalateri/instalaterke i monter/monterke cjevovoda	412	412		16,3	10,3	22,6
(7222) Alatničari/alatničarke i srodna zanimanja	393	393		53,4	12,3	22,8
(7231) Mehaničari/mehaničarke i monter/monterke motornih vozila	365	365		20,8	10,9	23,8
(7112) Zidari/zidarke i srodna zanimanja	358	358		42,2	11,4	28,1
(7522) Stolari/stolarice i srodna zanimanja	350	327	23	37,1	9,2	22,9
(7512) Pekari/pekarice, slastičari/slastičarke i srodna zanimanja	326	138	188	19,0	11,7	28,0
(7131) Soboslikari/soboslikarice, ličioči/ličiteljice i srodna zanimanja	301	301		30,2	12,0	24,6
(7412) Elektromehaničari/elektromehaničarke	227	226	1	27,8	11,7	24,6
(7411) Elektroinstalateri/elektroinstalaterke i srodna zanimanja	188	188		50,0	10,5	27,9
(7115) Tesari i građevinski stolari/tesarice i građevinske stolarice	161	161		47,2	8,5	26,5
(7223) Kovinoglođači/kovinoglođačice i srodna zanimanja	148	145	3	54,1	13,4	20,6
(7213) Limari/limarice i srodna zanimanja	141	141		33,3	9,2	19,4
(7122) Podopolagači/podopolagačice i srodna zanimanja	135	135		23,0	12,0	28,2
(7111) Graditelji/graditeljice kuća	113	113		44,2	14,4	21,7
(7212) Zavarivači/zavarivačice i srodna zanimanja	100	100		49,0	9,5	24,2
(7511) Mesari/mesarice i srodna zanimanja	96	87	9	51,0	15,7	24,0
(7549) Zanimanja u obrtu i srodna zanimanja, d. n.	86	9	77	10,5	10,6	17,6
(7114) Armirači i betonirci/armiračice i betonirke	76	76		35,5	10,3	26,7
(7422) Monteri/monterke, serviseri/serviserke inform.-komunikacijskih uređaja	60	58	2	30,0	17,6	14,4
(7119) Zidari/zidarice i srodna građevinska zanimanja d.n.	57	56	1	80,7	53,1	9,5
(7318) Izrađivači/izrađivačice tradicijskih proizvoda od tekstila, kože i srodnih mat.	57	7	50	68,4	54,3	11,9
(7132) Lakireri/lakirerice i srodna zanimanja	55	55		14,5	9,9	19,3
(7421) Mehaničari/mehaničarke i serviseri/serviserke elektronike	47	47		23,4	9,7	20,9
<b>(8) Rukovatelji/rukovateljice postrojenjima i strojevima, industrijski proizvođači/industrijske proizvođačice i sastavljači/sastavljačice proizvoda</b>	<b>2.143</b>	<b>1.419</b>	<b>724</b>	<b>53,8</b>	<b>12,5</b>	<b>22,4</b>
(8332) Vozači/vozačice teretnih vozila i kamiona	433	433		42,7	7,7	32,5
(8153) Rukovatelji/rukovateljice šivaćim strojevima	391	1	390	51,2	19,6	16,4
(8160) Rukovatelji/rukovateljice strojevima za proizvodnju prehrambenih i sl. proiz.	278	100	178	55,0	18,1	16,6
(8322) Vozači/vozačice osobnih vozila, taksija i lakih dostavnih vozila	225	222	3	56,4	12,8	14,9
(8341) Rukovatelji/rukovateljice pokretnim poljoprivrednim i šumarskim strojevima	142	142		76,1	15,5	27,6
(8344) Rukovatelji/rukovateljice teškim kamionima s dizalicom	127	123	4	62,2	12,2	15,8
(8342) Rukovatelji/rukovateljice građevinskim i sličnim strojevima	117	117		43,6	10,5	32,1
(8157) Rukovatelji/rukovateljice strojevima za pranje	68	7	61	63,2	18,0	14,3
(8219) Sastavljači/sastavljačice strojeva, uređaja i opreme, d. n.	42	38	4	52,4	8,2	18,6
<b>(9) Jednostavna zanimanja</b>	<b>9.435</b>	<b>3.834</b>	<b>5.601</b>	<b>53,1</b>	<b>18,6</b>	<b>17,5</b>
(9112) Domaćinska zanimanja u uredima, hotelima i ostalim objektima	2.020	4	2.016	54,6	23,5	15,8
(9329) Jednostavna zanimanja u prerađivačkoj industriji, d. n.	1.756	867	889	55,5	18,6	16,4
(9213) Radnici/radnice na poljoprivrednom gospodarstvu mješovite proizvodnje	1.280	538	742	49,4	16,3	18,1
(9333) Rukovatelji/rukovateljice teretom	901	476	425	56,0	18,6	14,6
(9211) Radnici/radnice na ratarskoj farmi	634	253	381	59,6	16,4	29,3
(9313) Radnici/radnice u visokogradnji	608	608		38,7	11,6	16,7
(9412) Kuhinjski pomoćnik/kuhinjske pomoćnice	486	37	449	46,1	17,5	24,7
(9613) Čistači/čistačice ulica i srodna zanimanja	297	198	99	49,5	13,5	24,1
(9312) Radnici/radnice u niskogradnji	264	264		61,4	21,9	18,9
(9212) Radnici/radnice na stočarskoj farmi	230	151	79	63,5	20,7	12,5
(9214) Radnici/radnice za jednostavne vrtlarske i hortikulturne radove	208	46	162	51,9	14,9	24,8
(9321) Ručni pakiratelji/ručne pakirateljice	154	16	138	73,4	46,7	8,1
(9621) Dostavljači, nosači/dostavljačice, nosačice i srodna zanimanja	144	107	37	56,9	36,2	5,1
(9215) Radnici/radnice za jednostavne šumarske radove	105	71	34	52,4	13,6	18,2
(9612) Radnici/radnice na razvrstavanju otpada	86	63	23	16,3	22,2	2,5
(9111) Čistači/čistačice i kućne pomoćnice i srodna zanimanja	82	13	69	37,8	15,4	13,7
(9629) Djelatnici/djelatnice jednostavnih zanimanja, d. n.	65	33	32	20,0	0,4	3,4
(9622) Radnici/radnice za jednostavne poslove	41	41		87,8	21,0	22,0