



HRVATSKI ZAVOD ZA ZAPOŠLJAVANJE
PODRUČNI URED OSIJEK

MJESEČNI STATISTIČKI
bilten

broj: 6/XXIII.
mjesec: lipanj 2014.

IZVOR PODATAKA I OBJAŠNJENJE POJMOVA

Izvori podataka su evidencije koje se vode u Hrvatskom zavodu za zapošljavanje prema odredbama Zakona o posredovanju pri zapošljavanju i pravima za vrijeme nezaposlenosti (Narodne novine, br. 80/08, 121/10, 25/12, 118/12 i 153/13) i važećih pravilnika (Pravilnik o načinu prijavljivanja i vođenju evidencije Hrvatskog zavoda za zapošljavanje, Pravilnik o aktivnom traženju posla i raspoloživosti za rad, Pravilnik o obavljanju djelatnosti u svezi zapošljavanja izvan Hrvatskog zavoda za zapošljavanje i Pravilnik o odgovarajućem smještaju).

NEZAPOSLENE OSOBE. Osobe u dobi od 15 do 65 godina sposobne ili djelomično sposobne za rad koje nisu u radnom odnosu, aktivno traže posao i raspoložive su za rad i zadovoljavaju sve kriterije iz odredbi Zakona o posredovanju pri zapošljavanju i pravima za vrijeme nezaposlenosti (čl. 10.), a evidentirane su u Hrvatskom zavodu za zapošljavanje na kraju izvještajnog mjeseca.

NOVOPRIJAVLJENI. Nezaposlene osobe koje su se tijekom izvještajnog mjeseca prijavile u evidenciju Hrvatskog zavoda za zapošljavanje.

ZAPOSLENI S EVIDENCIJE. Osobe koje su se tijekom izvještajnog mjeseca zaposlile na temelju radnog odnosa i drugih poslovnih aktivnosti, a bile su u evidenciji Hrvatskog zavoda za zapošljavanje.

BRISANI IZ EVIDENCIJE. Osobe o kojima je Zavod prestao voditi evidenciju iz svih ostalih razloga osim zapošljavanja u zemlji i inozemstvu iz članka 17. Zakona o posredovanju pri zapošljavanju i pravima za vrijeme nezaposlenosti.

OSOBE KOJE PRVI PUTA TRAŽE ZAPOSLENJE. Nezaposlene osobe evidentirane u Hrvatskom zavodu za zapošljavanje na kraju izvještajnog mjeseca koje nisu bile u radnom odnosu.

KORISNICI NOVČANE NAKNADE. Nezaposlene osobe evidentirane u Hrvatskom zavodu za zapošljavanje koje su prema odredbama Zakona o posredovanju pri zapošljavanju i pravima za vrijeme nezaposlenosti ostvarile novčanu naknadu tijekom izvještajnog mjeseca.

NEZAPOSLENI HRVATSKI BRANITELJI. Nezaposlene osobe evidentirane u Hrvatskom zavodu za zapošljavanje na kraju izvještajnog mjeseca koje su prema odredbama Zakona o pravima hrvatskih branitelja iz Domovinskoga rata i članova njihovih obitelji (Narodne novine, 174/04, 92/05, 107/07) stekle status branitelja. Taj se status dokazuje potvrdom Ministarstva obrane, odnosno Ministarstva unutrašnjih poslova.

PRIJAVLJENE POTREBE ZA RADNICIMA. Broj slobodnih radnih mjesta koje poslodavci prijavljuju Hrvatskom zavodu za zapošljavanje tijekom izvještajnog mjeseca.

REALIZIRANE POTREBE ZA RADNICIMA. Broj zaposlenih radnika i pripravnika prema izvještaju o zasnivanju radnog odnosa koji poslodavci pismeno dostavljaju Hrvatskom zavodu za zapošljavanje tijekom izvještajnog mjeseca.

TRAŽITELJI ZAPOSLENJA Osobe koje se mogu prijaviti Zavodu prema članku 13. Zakona o posredovanju pri zapošljavanju i pravima za vrijeme nezaposlenosti (Narodne novine, br. 80/08) radi promjene zaposlenja, odnosno posredovanja, bez obveze redovitog javljanja, a ne smatraju se nezaposlenima iz članka 10. spomenutog zakona.

Nakladnik: Hrvatski zavod za zapošljavanje
Područni ured Osijek
Osijek, Kneza Trpimira 2
telefon: +385 31 252 508
telefax: +385 31 201 375
e-mail: beba.madunovic@hzz.hr
URL: <http://www.hzz.hr>

Za nakladnika: Željko Bugarić
predstojnik Područnog ureda Osijek

Priprema i obrada: Beba Madunović

ISSN 1331-4505



SADRŽAJ

1. ZAPOŠLJAVANJE I NEZAPOSLENOST TIJEKOM LIPNJA 2014.	4
2. PROFESIONALNO USMJERAVANJE I OBRAZOVANJE	5
3. AKTIVNA POLITIKA ZAPOŠLJAVANJA	6
4. TABLICE	
T1 Nezaposlenost i zapošljavanje od 1987. do 2013. godine	7
T2 Nezaposlenost, ulasci i izlasci iz evidencije prema razini obrazovanja i spolu u lipnju 2014.	8
T3 Nezaposlenost i zapošljavanje prema razini obrazovanja i spolu tijekom lipnja 2013. i 2014.	10
T4 Nezaposlenost i zapošljavanje prema razini obrazovanja i spolu od siječnja do lipnja 2014.	11
T5 Nezaposleni, novoprijavljeni i zaposleni s evidencije prema djelatnosti i spolu u lipnju 2014.	12
T6 Izlasci iz evidencije nezaposlenih osoba prema razlozima u lipnju 2014.	13
T7 Zaposlenost i nezaposlenost u Osječko-baranjskoj županiji od rujna 2011. do ožujka 2014.	14
T8 Nezaposlene osobe po mjesecima i spolu	14
T9 Nezaposlenost i zapošljavanje po ispostavama i spolu tijekom lipnja 2013. i 2014.	16
T10 Nezaposleni hrvatski branitelji po ispostavama i spolu u lipnju 2014.	17
T11 Korisnici novčane naknade po ispostavama i spolu u lipnju 2014.	17
T12 Nezaposlene osobe u ispostavama prema razini obrazovanja i spolu u lipnju 2014.	18
T13 Novoprijavljeni i zaposleni u ispostavama po mjesecima i spolu	18
T14 Nezaposlene osobe prema spolu, dobi, trajanju nezaposlenosti i radnom stažu u lipnju 2014.	20
T15 Nezaposlene osobe prema općini stanovanja, razini obrazovanja i spolu u lipnju 2014.	22
T16 Skupine zanimanja s najvećom frekvencijom nezaposlenosti krajem lipnja 2014.	23
5. GRAFIKONI	
G1 Nezaposlene osobe prema spolu od 1991. do 2013. godine (prosjek)	7
G2 Struktura nezaposlenih osoba prema razini obrazovanja krajem lipnja 2014.	8
G3 Struktura nezaposlenih žena prema razini obrazovanja krajem lipnja 2014.	9
G4 Struktura ulazaka i izlazaka iz nezaposlenosti u lipnju 2014.	12
G5 Zaposlenost i nezaposlenost u Osječko-baranjskoj županiji od 2003. do 2014. (31. ožujka)	14
G6 Kretanje broja nezaposlenih osoba po mjesecima u 2013. i 2014.	15
G7 Nezaposlene osobe po ispostavama krajem lipnja 2013. i 2014.	17
G8 Nezaposlene žene po mjesecima i ispostavama krajem lipnja 2013. i 2014.	18
G9 Korisnici novčane naknade po mjesecima i ispostavama tijekom lipnja 2013. i 2014.	19
G10 Nezaposlene osobe po dobi krajem lipnja 2014.	20
G11 Nezaposlene osobe prema trajanju nezaposlenosti krajem lipnja 2014.	21

1. ZAPOŠLJAVANJE I NEZAPOSLENOST TIJEKOM LIPNJA 2014.

Nastavljeno smanjivanje nezaposlenosti - Krajem lipnja 2014. godine u Područnom uredu Osijek evidentirane su 35.382 nezaposlene osobe, odnosno 1.872 osobe (5,0%) manje nego prethodna mjeseca, a 1.310 osoba (3,8%) više nego u lipnju 2013. godine. Nezaposlenost se u prvom polugodištu 2014. godine smanjivala prosječno mjesečno za 1,3% ili 488 osoba, na što je utjecalo prosječno mjesečno povećanje u siječnju i veljači za 2,9% ili 1.119 osoba, te prosječno mjesečno smanjenje od ožujka do lipnja za 3,3% ili 1.291 osoba.

Raste udio nezaposlenih žena i osoba starijih dobnih skupina - Krajem lipnja 2014. u Područnom uredu Osijek evidentirane su 19.294 nezaposlene žene, s udjelom od 54,6% naspram 45,4% nezaposlenih muškaraca. Udio nezaposlenih žena povećao se u odnosu na prethodni mjesec za 0,1% i u odnosu na isti mjesec prethodne godine za 0,7%.

Gledano prema dobi, najveći udio u registriranoj nezaposlenosti imaju osobe starije od 50 godina (27,8%), dok udio mladih osoba u dobi od 15 do 24 godine iznosi 17,7%. Registrirana se nezaposlenost, u usporedbi s istim razdobljem prethodne godine, povećala u svim dobnih skupinama osim u dobnoj skupini od 20 do 24 godine (smanjenje za 0,6% ili 27 osoba). Najveće povećanje zabilježeno je u najmlađoj od 15 do 19 godina (za 11,5% ili 158 osoba) i najstarijoj od 55 i više godina (za 11,3% ili 600 osoba) dobnoj skupini.

Na mjesečnoj razini smanjen broj nezaposlenih kod svih razina obrazovanja - U evidentiranoj nezaposlenosti prevladavaju osobe sa završenom srednjom školom za zanimanja do 3 godine i školom za KV i VKV radnike, odnosno 10.842 osobe ili 30,6% od ukupno nezaposlenih. Tom broju sve više se približava broj osoba sa završenom srednjom školom u trajanju od 4 i više godina te gimnazijom (10.720 osoba ili 30,3%), a slijede osobe sa završenom osnovnom školom (7.847 osoba ili 22,2%), fakultetom (1.865 osoba ili 5,3%), te prvim stupnjem fakulteta, stručnim studijem i višom školom (1.230 osoba ili 3,5%). Od ukupna broja nezaposlenih 2.878 osoba (ili 8,1%) je bez škole ili s nezavršenom osnovnom školom.

U odnosu na isti mjesec prethodne godine, povećanje nezaposlenosti zabilježeno je kod svih razina obrazovanja među kojima dominira kod fakultetski obrazovanih osoba, s fakultetom (za 11,8% ili 197 osoba) i s prvim stupnjem fakulteta, stručnim studijem, višom školom (za 7,8% ili 89 osoba). Smanjenje nezaposlenih u odnosu na prethodni mjesec zabilježeno je kod svih razina obrazovanja, najizraženije kod osoba sa završenim fakultetom (za 6,8% ili 137 osoba) i četverogodišnjom srednjom školom (za 5,7% ili 643 osobe).

Smanjenje nezaposlenih osoba bez radnog iskustva - U ukupnom broju nezaposlenih osoba u lipnju 2014. godine, 6.563 osobe (18,5%) tražile su posao prvi put, odnosno 450 osoba (7,4%) više nego u isto vrijeme 2013. godine, a 337 osoba (4,9%) manje u odnosu na prethodni mjesec. Preostalih 28.819 nezaposlenih osoba (81,5%) imalo je prethodno radno iskustvo, a prije prijavljivanja na evidenciju Zavoda, najveći broj radio je u prerađivačkoj industriji (6.015 osoba ili 20,9%), trgovini (4.343 osobe ili 15,1%), javnoj upravi i obrani (3.432 osobe ili 11,9%).

Smanjenjem nezaposlenosti produžuje se trajanje - Na kraju lipnja 2014. godine 54,4% nezaposlenih čekalo je na zaposlenje duže od godinu dana i nezaposlene osobe su prosječno čekale 15 mjeseci na zaposlenje. Udio dugotrajno nezaposlenih osoba se u odnosu na isti mjesec prethodne godine povećao za 4,4% i prosječno čekanje na zaposlenje za 3 mjeseca. Osim što nezaposlene žene čine veći udio u ukupnoj nezaposlenosti, one i duže čekaju na zaposlenje. 56,7% nezaposlenih žena čekalo je na zaposlenje duže od godinu dana, dok je kod muškaraca taj udio 51,7%. Trajanje nezaposlenosti različito je i s obzirom na razinu završenog obrazovanja. Kratkotrajna nezaposlenost najučestalija je kod osoba sa završenim fakultetom. 43,6% visokoobrazovanih osoba čekalo je na posao do 6 mjeseci, odnosno 66,9% do jedne godine. U najnepovoljnijem položaju su osobe bez škole i sa završenom osnovnom školom, od kojih je 68,5%, odnosno 62,3% čekalo na posao duže od godinu dana.

Smanjen broj korisnika novčane naknade - Tijekom lipnja 2014. godine 4.149 nezaposlenih osoba (11,7% od ukupna broja nezaposlenih) koristilo je novčanu naknadu. Broj korisnika novčane naknade se u odnosu na prethodni mjesec smanjio za 287 korisnika (6,5%) i u odnosu na prethodnu godinu za 1.083 korisnika (20,7%).

Veći broj evidentiranih izlazaka od ulazaka u nezaposlenost - U lipnju 2014. godine u evidenciju nezaposlenih prijavile su se 1.822 nove osobe (15,5% više nego prethodna mjeseca, a 2,0% manje nego u lipnju 2013. godine), dok su iz evidentirane nezaposlenosti otišle ukupno 3.694 osobe (14,6% više nego prethodna mjeseca i 18,8% više nego u lipnju 2013. godine).

Najviše novoprijavljenih nezaposlenih osoba došlo je izravno iz radnog odnosa (1.178 osoba ili 64,7%), a potom iz neaktivnosti (363 osobe ili 19,9%). Od ukupna broja novoprijavljenih osoba, 352 osobe (ili 19,3%) su bez prethodnog radnog iskustva, a najveći broj osoba s radnim iskustvom došao je na evidenciju Zavoda iz prerađivačke industrije (250 osoba ili 17,0%), trgovine (204 osobe ili 13,9%), poljoprivrede, šumarstva i ribarstva (155 osoba ili 10,5%), te djelatnosti pružanja smještaja, pripreme i usluživanja hrane (155 osoba ili 10,5%).

Zbog zapošljavanja (bilo po ugovoru o radu, ugovoru o djelu ili drugom obliku rada) evidenciju je napustilo 2.597 osoba (70,3%), odnosno 412 osoba (18,9%) više nego prethodna mjeseca i 129 osoba (5,2%) više nego u lipnju 2013. godine. 1.097 osoba (29,7%) brisano je iz ostalih razloga: izlaska iz radne snage, odjave iz evidencije, nepridržavanja zakonskih odredbi i ostalo.

Što se tiče zapošljavanja prema ugovoru o radu, u lipnju 2014. godine zaposleno je 2.270 osoba, što je za 203 osobe (9,8%) više nego prethodna mjeseca i 69 osoba (3,1%) više nego u lipnju 2013. godine. Promatrano po djelatnostima, najviše osoba zaposleno je u djelatnosti pružanja smještaja, pripreme i usluživanja hrane (825 osoba ili 36,3%), trgovini (310 osoba ili 13,7%), prerađivačkoj industriji (271 osoba ili 11,9%), te administrativnim i pomoćnim uslužnim djelatnostima (172 osobe ili 7,6%).

Stopa zapošljavanja s evidencije Zavoda tijekom prvog polugodišta 2014. godine bila je 19,5%, što znači da se na 100 novoprijavljenih i nezaposlenih zapošljavalo temeljem ugovora o radu 20 osoba. U odnosu na prvo polugodište 2013. godine, stopa zapošljavanja smanjena je za 2,1 postotni bod. Međutim, postoje značajne razlike u stopi zapošljavanja prema završenom obrazovanju. Tako se kretala od 6,6% za radnike bez završene osnovne škole i 13,8% sa završenom osnovnom školom, preko 20,9% za radnike s prvim stupnjem fakulteta i 21,5% sa završenom četverogodišnjom srednjom školom, do 22,7% za radnike sa završenom trogodišnjom srednjom školom i 26,1% s fakultetom.

Smanjene potrebe za radnicima - Tijekom lipnja 2014. godine poslodavci su prijavili 656 slobodnih radnih mjesta, 237 radnih mjesta manje nego prethodna mjeseca i 471 radno mjesto manje nego u lipnju 2013. godine. Najveći broj slobodnih radnih mjesta prijavili su poslodavci iz prerađivačke industrije (122 ili 18,6%), djelatnosti zdravstvene zaštite i socijalne skrbi (84 ili 12,8%), trgovine (72 ili 11,0%), te djelatnosti pružanja smještaja, pripreme i usluživanja hrane (71 ili 10,8%), za zanimanja po NKZ 2010: (9) Jednostavna zanimanja - 158 slobodnih radnih mjesta, (2) Znanstvenici/znanstvenice, inženjeri/ inženjerke i stručnjaci/stručnjakinje - 138 slobodnih radnih mjesta, (5) Uslužna i trgovačka zanimanja - 133 slobodna radna mjesta, te (7) Zanimanja u obrtu i pojedinačnoj proizvodnji - 86 slobodnih radnih mjesta.

Smanjena nezaposlenost na čitavom području Osječko-baranjske županije - Tijekom mjeseca smanjenje nezaposlenosti zabilježeno je u svim ispostavama, Belom Manastiru za 3,6% ili 229 osoba, Donjem Miholjcu za 3,2% ili 69 osoba, Đakovu za 3,8% ili 216 osoba, Našicama za 5,1% ili 271 osobu, Osijeku za 6,4% ili 875 osoba i Valpovu za 5,2% ili 212 osoba. U usporedbi s istim razdobljem prethodne godine, povećanje nezaposlenosti zabilježeno je na čitavom području Osječko-baranjske županije, a najizraženije u Belom Manastiru (za 7,2% ili 418 osoba) i Našicama (za 9,7% ili 316 osoba).

2. PROFESIONALNO USMJERAVANJE I OBRAZOVANJE

Aktivnosti Odsjeka za profesionalno usmjeravanje i obrazovanje tijekom lipnja 2014. godine:

- ⇒ u svrhu odabira kandidata za određena radna mjesta, provedena je jedna selekcija:
 - ❖ Mesna industrija Ravlič d.o.o. Osijek - za radno mjesto stručni suradnik, inž. strojarstva obrađena su 3 kandidata
- ⇒ u svrhu odabira kandidata za obrazovanje, provedene su dvije selekcije:
 - ❖ u okviru projekta Uzgoj voća i povrća u plasticima, obrađeno je 25 kandidata
 - ❖ za zanimanje voditelj izrade i provedbe EU projekata, obrađeno je 26 kandidata
- ⇒ u svrhu bržeg zapošljavanja nezaposlenih osoba provedeno je:
 - ❖ 16 radionica "Kako se predstaviti poslodavcu", "Kako tražiti posao", "Metode samoprocjene" i "Radionica o osposobljavanju". U radionicama je sudjelovalo 60 nezaposlenih osoba
 - ❖ za dugotrajno nezaposlene osobe, korisnike socijalne skrbi, održane su 2 dvodnevne motivacijske radionice u kojima je sudjelovalo 10 nezaposlenih osoba (održivost projekta IPA IV, "Motivacija dugotrajno nezaposlenih osoba")

- ❖ individualno savjetovanje i grupno informiranje o mogućnostima zapošljavanja održano je za 26 nezaposlenih osoba
- ⇒ u svrhu izbora zanimanja i nastavka školovanja:
 - ❖ za ostvarivanje prednosti pri upisu u srednje škole za učenike s teškoćama u razvoju i učenike sa zdravstvenim teškoćama održana su profesionalna savjetovanja i informiranja od strane stručnog tima kojeg čine doktor medicine rada, psiholog i pedagog. Učenicima su preporučana 3 obrazovna programa u okviru kojih mogu ostvariti prednost prilikom upisa. Ukupno je obrađeno 28 učenika osnovnih škola
 - ❖ profesionalno grupno informiranje o mogućnostima nastavka školovanja nakon završene osnovne škole. Informirano je 35 učenika osnovnih škola i njihovih roditelja
 - ❖ testiranje u svrhu profesionalnog usmjeravanja učenika srednjih škola, vezano za upis na fakultet, obrađeno je 9 učenika
 - ❖ profesionalno individualno savjetovanje u svrhu profesionalnog usmjeravanja učenika srednjih škola, savjetovano je 9 učenika
 - ❖ računalni program „Moj izbor“ koristilo je 12 učenika srednje škole

3. AKTIVNA POLITIKA ZAPOŠLJAVANJA

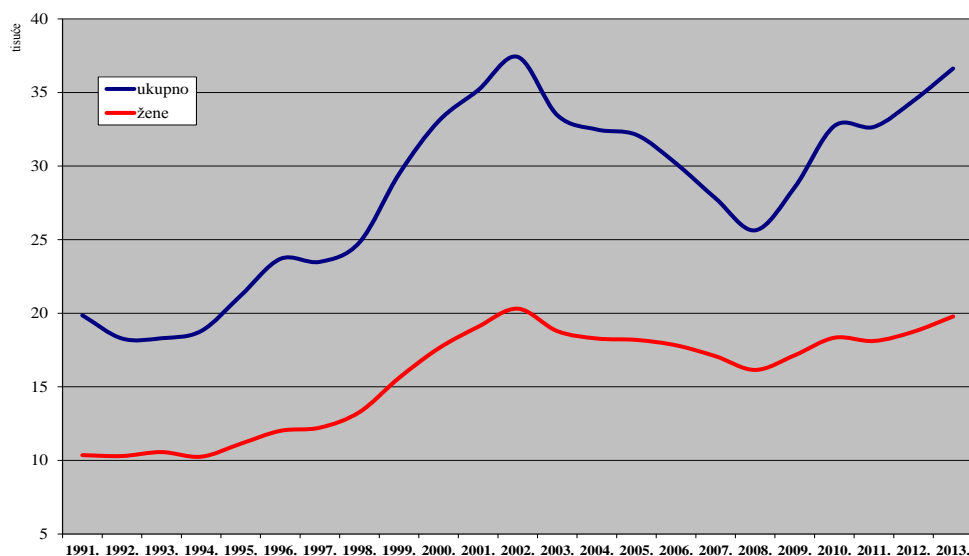
OSOBE UKLJUČENE U MJERE AKTIVNE POLITIKE ZAPOŠLJAVANJA				
		Novouključeni u lipnju 2014.	Novouključeni od 1.1. do 30.6.2014.	Aktivni korisnici 30.6.2014.
UKUPNO		371	550	1.503
VRSTA MJERE	1. Potpore za zapošljavanje	16	46	220
	2. Obrazovanje	205	324	867
	2.1. Institucionalno obrazovanje			
	- obrazovanje nezaposlenih			
	- potpore za usavršavanje			
	2.2. Stručno osposobljavanje za rad bez zasnivanja radnog odnosa	205	324	867
	3. Javni radovi	39	51	85
	4. Potpore za samozapošljavanje	111	129	331
	5. Potpora za očuvanje radnih mjesta			
SPOL	Muškarci	157	222	617
	Žene	214	328	886
DOB	Do 24 godine	145	193	536
	25 - 29	100	182	470
	30 – 49	103	145	401
	50 – 54	9	14	51
	55 godina i više	14	16	45
RAZINA OBRAZOVANJA	Bez škole i nezavršene osnovne škole	31	31	37
	Osnovna škola	13	18	39
	SŠ za zanimanja do 3 godine i škola za KV i VKV radnike	46	74	313
	SŠ za zanimanja u trajanju od 4 i više godina i gimnazija	111	126	375
	Prvi stupanj fakulteta, stručni studij i viša škola	77	102	221
	Fakultet, akademija, magisterij, doktorat	93	199	518
	Nepoznato			
Osobe romske nacionalne manjine prema Nacionalnom programu za Rome		39	39	39
Osobe s invaliditetom		1	5	18
Hrvatski branitelji		11	16	51

NEZAPOSLENOST I ZAPOŠLJAVANJE OD 1987. DO 2013. GODINE

T1

Godina	Novo-prijavljeni	Zaposleni na temelju radnog odnosa	Brisani iz drugih razloga	Nezaposlene osobe (prosjeak)						Prijavljene potrebe za radnicima
				Ukupno	Verižni indeks	Muškarci	Žene	Prvi put traže zaposlenje	Korisnici novčane naknade	
1987.	14 549	7 786	6 073	11 149	101.4	3 994	7 155	4 804	885	18 669
1988.	15 708	7 344	6 016	12 434	111.5	4 691	7 743	5 052	1 144	14 355
1989.	12 515	6 074	7 086	13 921	112.0	5 379	8 542	3 274	1 174	11 465
1990.	15 570	5 261	7 933	14 405	103.5	5 991	8 414	5 588	1 632	9 561
1991.	16 068	3 796	6 983	19 859	137.9	9 500	10 359	5 977	5 206	4 855
1992.	15 293	4 000	12 952	18 283	92.1	7 985	10 298	5 043	3 419	7 176
1993.	12 767	4 889	8 864	18 302	100.1	7 737	10 565	5 682	1 469	7 607
1994.	16 875	6 342	7 875	18 791	102.7	8 538	10 253	6 347	2 932	8 700
1995.	15 256	5 731	7 878	21 197	112.8	10 063	11 134	6 901	4 351	6 468
1996.	16 191	6 331	8 174	23 692	111.8	11 682	12 010	7 477	5 878	6 389
1997.	18 191	7 022	10 767	23 493	99.2	11 267	12 226	7 566	4 215	6 215
1998.	21 803	7 127	12 181	24 812	105.6	11 531	13 281	8 120	3 233	6 339
1999.	23 951	7 653	11 943	29 457	118.7	13 850	15 607	8 652	5 082	6 701
2000.	23 728	10 243	9 204	33 052	112.2	15 439	17 613	9 265	6 111	7 157
2001.	24 393	13 247	9 764	35 159	106.4	16 079	19 080	9 950	6 302	14 155
2002.	23 546	15 285	9 065	37 417	106.4	17 107	20 310	10 134	7 003	14 560
2003.	22 529	14 112	11 708	33 458	89.4	14 675	18 783	8 622	5 912	10 737
2004.	23 341	14 134	8 912	32 482	97.1	14 198	18 284	8 089	6 070	9 446
2005.	21 445	13 868	9 230	32 120	98.9	13 932	18 188	7 620	6 172	9 141
2006.	21 753	14 441	8 833	30 176	93.9	12 355	17 821	6 886	5 480	8 927
2007.	19 974	14 582	8 134	27 806	92.1	10 727	17 079	6 087	4 879	9 368
2008.	20 096	13 655	7 524	25 633	92.2	9 485	16 148	5 420	4 729	10 584
2009.	25 296	11 071	8 737	28 561	111.4	11 415	17 146	5 428	5 601	6 878
2010.	25 939	13 810	9 348	32 723	114.6	14 387	18 336	6 004	6 419	8 064
2011.	27 150	17 238	10 649	32 663	99.8	14 549	18 114	6 294	5 613	10 078
2012.	30 732	17 016	9 764	34 438	105.4	15 692	18 746	6 511	5 505	10 315
2013.	31 409	18 546	9 668	36 627	106.4	16 847	19 780	6 829	5 733	13 597

NEZAPOSLENE OSOBE PREMA SPOLU OD 1991. DO 2013. GODINE

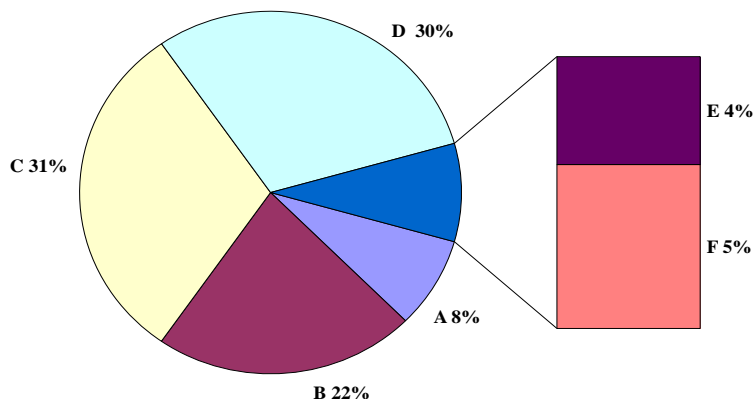


G1

T2 NEZAPOSLENOST, ULASCI I IZLASCI IZ EVIDENCIJE PREMA RAZINI OBRAZOVANJA I SPOLU U LIPNJU 2014.

Sadržaj		UKUPNO			Bez škole i nezavršena osnovna škola		
		A					
		Ukupno	Muškarci	Žene	Ukupno	Muškarci	Žene
NEZAPOSLENI KRAJEM PRETHODNOG MJESECA		37.254	17.003	20.251	2.977	1.443	1.534
ULASCI U EVIDENCIJU TIJEKOM MJESECA	NOVOPRIJAVLJENI U EVIDENCIJU	1.822	863	959	62	28	34
	1. Izravno iz radnog odnosa	1.178	548	630	27	13	14
	Poslovno uvjetovan otkaz	195	93	102	4	3	1
	Prestanak rada poslodavca	13	5	8			
	Istek ugovora o radu na određeno vrijeme	750	315	435	17	7	10
	Istek ugovora o radu na sezonskim poslovima	11	6	5	1	1	
	Sporazumni prestanak radnog odnosa	136	82	54	4	1	3
	Otkaz od strane radnika	39	19	20	1	1	
	Ostalo	34	28	6			
	2. Iz individualne poljoprivrede ili drugog oblika rada	60	20	40	1		1
3. Izravno iz redovnog školovanja	221	125	96				
4. Iz neaktivnosti	363	170	193	34	15	19	
Prethodno radno iskustvo novoprijavljenih:							
Bez radnog iskustva	352	191	161	20	7	13	
S radnim iskustvom	1.470	672	798	42	21	21	
IZLASCI IZ EVIDENCIJE TIJEKOM MJESECA	UKUPNI IZLASCI IZ EVIDENCIJE	3.694	1.778	1.916	162	75	87
	1. ZAPOSLENI S EVIDENCIJE	2.597	1.217	1.380	69	30	39
	1.1. ZAPOSLENI NA TEMELJU RADNOG ODNOSA	2.270	1.076	1.194	67	29	38
	Mjesto rada:						
	U zemlji	2.218	1.048	1.170	65	29	36
	U inozemstvu	52	28	24	2		2
	Vrsta rada:						
	Na neodređeno vrijeme	56	31	25			
	Na određeno vrijeme	2.214	1.045	1.169	67	29	38
	Prethodno radno iskustvo:						
Bez radnog iskustva	305	149	156	2	1	1	
S radnim iskustvom	1.965	927	1.038	65	28	37	
1.2. ZAPOSLENI NA TEMELJU DRUGIH POSLOVNIH AKTIVNOSTI	327	141	186	2	1	1	
2. BRISANI IZ EVIDENCIJE ZBOG OSTALIH RAZLOGA	1.097	561	536	93	45	48	
NEZAPOSLENI KRAJEM IZVJEŠTAJNOG MJESECA		35.382	16.088	19.294	2.878	1.399	1.479
Bez radnog iskustva	6.563	2.906	3.657	859	298	561	
S radnim iskustvom	28.819	13.182	15.637	2.019	1.101	918	
TRAŽITELJI ZAPOSLENJA (čl. 13 Zakona)		42	21	21	1	1	

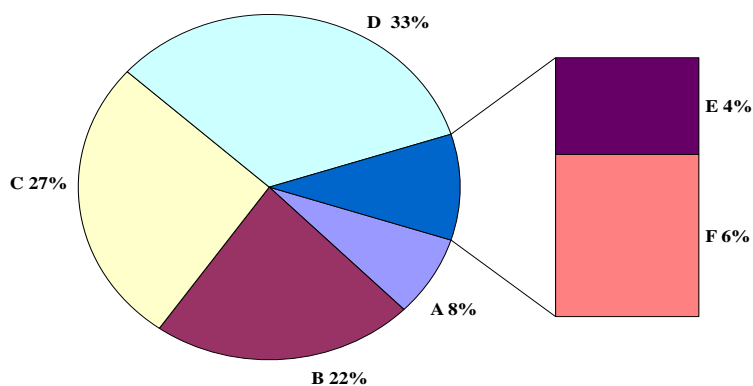
G2 STRUKTURA NEZAPOSLENIH OSOBA PREMA RAZINI OBRAZOVANJA KRAJEM LIPNJA 2014.



Osnovna škola			SŠ za zanimanja do 3 god. i škola za KV i VKV radnike			SŠ za zanimanja u trajanju od 4 i više godina i gimnazija			Prvi stupanj fakulteta, stručni studij i viša škola			Fakultet, akademija, magisterij, doktorat		
B			C			D			E			F		
Ukupno	Muškarci	Žene	Ukupno	Muškarci	Žene	Ukupno	Muškarci	Žene	Ukupno	Muškarci	Žene	Ukupno	Muškarci	Žene
8.175	3.674	4.501	11.459	6.012	5.447	11.363	4.603	6.760	1.278	527	751	2.002	744	1.258
290	140	150	576	339	237	629	280	349	107	32	75	158	44	114
201	100	101	372	219	153	404	171	233	71	18	53	103	27	76
32	15	17	66	35	31	71	29	42	11	5	6	11	6	5
4		4	6	5	1	3		3						
138	67	71	206	113	93	254	103	151	56	11	45	79	14	65
1		1	8	4	4	1	1							
13	10	3	55	40	15	50	24	26	4	2	2	10	5	5
9	5	4	13	6	7	14	6	8				2	1	1
4	3	1	18	16	2	11	8	3				1	1	
4		4	2	2		21	8	13	16	6	10	16	4	12
11	4	7	108	69	39	80	45	35	8	2	6	14	5	9
74	36	38	94	49	45	124	56	68	12	6	6	25	8	17
44	17	27	127	81	46	123	70	53	15	7	8	23	9	14
246	123	123	449	258	191	506	210	296	92	25	67	135	35	100
610	239	371	1.199	721	478	1.268	588	680	158	59	99	297	96	201
352	138	214	851	502	349	945	422	523	137	49	88	243	76	167
339	131	208	789	463	326	840	371	469	77	27	50	158	55	103
327	125	202	770	451	319	827	364	463	73	25	48	156	54	102
12	6	6	19	12	7	13	7	6	4	2	2	2	1	1
11	6	5	20	14	6	19	9	10	1		1	5	2	3
328	125	203	769	449	320	821	362	459	76	27	49	153	53	100
28	14	14	76	43	33	151	73	78	13	4	9	35	14	21
311	117	194	713	420	293	689	298	391	64	23	41	123	41	82
13	7	6	62	39	23	105	51	54	60	22	38	85	21	64
258	101	157	348	219	129	323	166	157	21	10	11	54	20	34
7.847	3.568	4.279	10.842	5.634	5.208	10.720	4.292	6.428	1.230	502	728	1.865	693	1.172
1.095	414	681	1.704	873	831	2.145	996	1.149	347	158	189	413	167	246
6.752	3.154	3.598	9.138	4.761	4.377	8.575	3.296	5.279	883	344	539	1.452	526	926
3	1	2	3	1	2	8	6	2	10	4	6	17	8	9

STRUKTURA NEZAPOSLENIH ŽENA PREMA RAZINI OBRAZOVANJA
KRAJEM LIPNJA 2014.

G3



T3 NEZAPOSLENOST I ZAPOSŁJAVANJE PREMA RAZINI OBRAZOVANJA I SPOLU TIJEKOM LIPNJA 2014.

		Mjesec	Ukupno	Bez škole i nezavršena osnovna škola	Osnovna škola	SŠ za zanimanja do 3 god. i škola za KV i VKV radnike	SŠ za zanimanja u trajanju od 4 i više godina i gimnazija	Prvi stupanj fakulteta, stručni studij i viša škola	Fakultet, akademija, magisterij, doktorat
UKUPNO	Nezaposlene osobe	06.2014.	35.382	2.878	7.847	10.842	10.720	1.230	1.865
		06.2013.	34.072	2.832	7.570	10.683	10.178	1.141	1.668
		Indeks	103,8	101,6	103,7	101,5	105,3	107,8	111,8
	Prvi put traže zaposlenje	06.2014.	6.563	859	1.095	1.704	2.145	347	413
		06.2013.	6.113	878	1.027	1.574	1.933	273	428
		Indeks	107,4	97,8	106,6	108,3	111,0	127,1	96,5
	Novoprijavljeni	06.2014.	1.822	62	290	576	629	107	158
06.2013.		1.859	103	383	588	547	78	160	
Indeks		98,0	60,2	75,7	98,0	115,0	137,2	98,8	
Zaposleni s evidencije	06.2014.	2.597	69	352	851	945	137	243	
	06.2013.	2.468	103	373	883	852	121	136	
	Indeks	105,2	67,0	94,4	96,4	110,9	113,2	178,7	
Brisani iz evidencije iz drugih razloga osim zaposlenja	06.2014.	1.097	93	258	348	323	21	54	
	06.2013.	641	52	164	205	186	14	20	
	Indeks	171,1	178,8	157,3	169,8	173,7	150,0	270,0	
Korisnici novčane naknade	06.2014.	4.149	200	764	1.486	1.335	127	237	
	06.2013.	5.232	310	1.036	1.850	1.634	181	221	
	Indeks	79,3	64,5	73,7	80,3	81,7	70,2	107,2	
MUŠKARCI	Nezaposlene osobe	06.2014.	16.088	1.399	3.568	5.634	4.292	502	693
		06.2013.	15.740	1.373	3.381	5.765	4.113	463	645
		Indeks	102,2	101,9	105,5	97,7	104,4	108,4	107,4
	Prvi put traže zaposlenje	06.2014.	2.906	298	414	873	996	158	167
		06.2013.	2.734	296	378	824	942	122	172
		Indeks	106,3	100,7	109,5	105,9	105,7	129,5	97,1
	Novoprijavljeni	06.2014.	863	28	140	339	280	32	44
06.2013.		849	41	167	349	222	24	46	
Indeks		101,6	68,3	83,8	97,1	126,1	133,3	95,7	
Zaposleni s evidencije	06.2014.	1.217	30	138	502	422	49	76	
	06.2013.	1.179	48	158	485	378	52	58	
	Indeks	103,2	62,5	87,3	103,5	111,6	94,2	131,0	
Brisani iz evidencije iz drugih razloga osim zaposlenja	06.2014.	561	45	101	219	166	10	20	
	06.2013.	347	30	90	116	92	9	10	
	Indeks	161,7	150,0	112,2	188,8	180,4	111,1	200,0	
Korisnici novčane naknade	06.2014.	2.172	140	417	892	553	63	107	
	06.2013.	2.824	225	568	1.144	700	85	102	
	Indeks	76,9	62,2	73,4	78,0	79,0	74,1	104,9	
ŽENE	Nezaposlene osobe	06.2014.	19.294	1.479	4.279	5.208	6.428	728	1.172
		06.2013.	18.332	1.459	4.189	4.918	6.065	678	1.023
		Indeks	105,2	101,4	102,1	105,9	106,0	107,4	114,6
	Prvi put traže zaposlenje	06.2014.	3.657	561	681	831	1.149	189	246
		06.2013.	3.379	582	649	750	991	151	256
		Indeks	108,2	96,4	104,9	110,8	115,9	125,2	96,1
	Novoprijavljeni	06.2014.	959	34	150	237	349	75	114
06.2013.		1.010	62	216	239	325	54	114	
Indeks		95,0	54,8	69,4	99,2	107,4	138,9	100,0	
Zaposleni s evidencije	06.2014.	1.380	39	214	349	523	88	167	
	06.2013.	1.289	55	215	398	474	69	78	
	Indeks	107,1	70,9	99,5	87,7	110,3	127,5	214,1	
Brisani iz evidencije iz drugih razloga osim zaposlenja	06.2014.	536	48	157	129	157	11	34	
	06.2013.	294	22	74	89	94	5	10	
	Indeks	182,3	218,2	212,2	144,9	167,0	220,0	340,0	
Korisnici novčane naknade	06.2014.	1.977	60	347	594	782	64	130	
	06.2013.	2.408	85	468	706	934	96	119	
	Indeks	82,1	70,6	74,1	84,1	83,7	66,7	109,2	

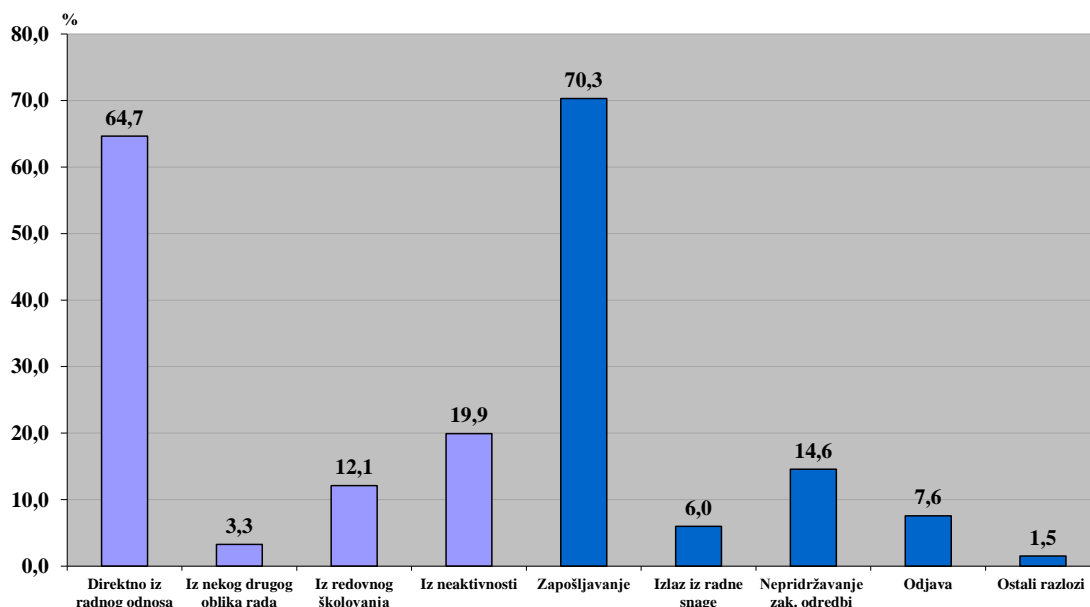
NEZAPOSLENOST I ZAPOSŁJAVANJE PREMA RAZINI OBRAZOVANJA I SPOLU OD SIJEČNJA DO LIPNJA 2014. | T4

		Mjesec	Ukupno	Bez škole i nezavršena osnovna škola	Osnovna škola	SŠ za zanimanja do 3 god. i škola za KV i VKV radnike	SŠ za zanimanja u trajanju od 4 i više godina i gimnazija	Prvi stupanj fakulteta, stručni studij i viša škola	Fakultet, akademija, magisterij, doktorat
UKUPNO	Prosječni broj nezaposlenih osoba	1.-6.2014.	38.715	3.034	8.491	12.118	11.799	1.298	1.975
		1.-6.2013.	37.162	2.995	8.179	11.875	11.152	1.209	1.752
		Indeks	104,2	101,3	103,8	102,0	105,8	107,4	112,7
	Prosječni broj osoba koje prvi put traže zaposlenje	1.-6.2014.	7.118	864	1.141	1.804	2.409	384	516
		1.-6.2013.	6.589	865	1.039	1.725	2.147	315	498
		Indeks	108,0	99,9	109,8	104,6	112,2	121,9	103,6
	Ukupan broj novoprijavljenih	1.-6.2014.	12.106	494	2.075	3.928	3.854	567	1.188
1.-6.2013.		12.877	669	2.321	4.460	3.972	523	932	
Indeks		94,0	73,8	89,4	88,1	97,0	108,4	127,5	
Ukupan broj zaposlenih s evidencije	1.-6.2014.	10.485	241	1.460	3.756	3.541	475	1.012	
	1.-6.2013.	12.086	517	1.962	4.201	3.806	507	1.093	
	Indeks	86,8	46,6	74,4	89,4	93,0	93,7	92,6	
Ukupan broj brisanih iz evidencije iz drugih razloga osim zaposlenja	1.-6.2014.	4.548	376	1.076	1.420	1.325	131	220	
	1.-6.2013.	4.145	387	954	1.362	1.170	107	165	
	Indeks	109,7	97,2	112,8	104,3	113,2	122,4	133,3	
Prosječni broj korisnika novčane naknade	1.-6.2014.	5.274	268	1.008	1.925	1.670	151	252	
	1.-6.2013.	6.030	364	1.207	2.181	1.833	199	246	
	Indeks	87,5	73,6	83,5	88,3	91,1	75,9	102,4	
MUŠKARCI	Prosječni broj nezaposlenih osoba	1.-6.2014.	17.813	1.476	3.801	6.442	4.825	533	736
		1.-6.2013.	17.316	1.449	3.638	6.461	4.573	508	687
		Indeks	102,9	101,9	104,5	99,7	105,5	104,9	107,1
	Prosječni broj osoba koje prvi put traže zaposlenje	1.-6.2014.	3.158	301	433	938	1.129	162	195
		1.-6.2013.	2.972	287	384	914	1.048	137	202
		Indeks	106,3	104,9	112,8	102,6	107,7	118,2	96,5
	Ukupan broj novoprijavljenih	1.-6.2014.	6.230	254	1.096	2.511	1.778	210	381
1.-6.2013.		6.492	337	1.151	2.720	1.767	188	329	
Indeks		96,0	75,4	95,2	92,3	100,6	111,7	115,8	
Ukupan broj zaposlenih s evidencije	1.-6.2014.	5.315	111	672	2.414	1.625	171	322	
	1.-6.2013.	5.914	242	864	2.525	1.720	193	370	
	Indeks	89,9	45,9	77,8	95,6	94,5	88,6	87,0	
Ukupan broj brisanih iz evidencije iz drugih razloga osim zaposlenja	1.-6.2014.	2.289	205	479	856	623	50	76	
	1.-6.2013.	2.040	198	458	771	511	46	56	
	Indeks	112,2	103,5	104,6	111,0	121,9	108,7	135,7	
Prosječni broj korisnika novčane naknade	1.-6.2014.	3.162	192	604	1.284	861	90	131	
	1.-6.2013.	3.369	256	662	1.411	824	101	115	
	Indeks	93,9	75,0	91,2	91,0	104,5	89,1	113,9	
ŽENE	Prosječni broj nezaposlenih osoba	1.-6.2014.	20.902	1.558	4.690	5.676	6.974	765	1.239
		1.-6.2013.	19.846	1.546	4.541	5.414	6.579	701	1.065
		Indeks	105,3	100,8	103,3	104,8	106,0	109,1	116,3
	Prosječni broj osoba koje prvi put traže zaposlenje	1.-6.2014.	3.960	563	708	866	1.280	222	321
		1.-6.2013.	3.617	578	655	811	1.099	178	296
		Indeks	109,5	97,4	108,1	106,8	116,5	124,7	108,4
	Ukupan broj novoprijavljenih	1.-6.2014.	5.876	240	979	1.417	2.076	357	807
1.-6.2013.		6.385	332	1.170	1.740	2.205	335	603	
Indeks		92,0	72,3	83,7	81,4	94,1	106,6	133,8	
Ukupan broj zaposlenih s evidencije	1.-6.2014.	5.170	130	788	1.342	1.916	304	690	
	1.-6.2013.	6.172	275	1.098	1.676	2.086	314	723	
	Indeks	83,8	47,3	71,8	80,1	91,9	96,8	95,4	
Ukupan broj brisanih iz evidencije iz drugih razloga osim zaposlenja	1.-6.2014.	2.259	171	597	564	702	81	144	
	1.-6.2013.	2.105	189	496	591	659	61	109	
	Indeks	107,3	90,5	120,4	95,4	106,5	132,8	132,1	
Prosječni broj korisnika novčane naknade	1.-6.2014.	2.112	76	404	641	809	61	121	
	1.-6.2013.	2.661	108	545	770	1.009	98	131	
	Indeks	79,4	70,4	74,1	83,2	80,2	62,2	92,4	

T5 NEZAPOSLENI, NOVOPRIJAVLJENI I ZAPOSLENI S EVIDENCIJE PREMA DJELATNOSTI I SPOLU U LIPNJU 2014.

Djelatnost (NKD 2007)	Nezaposlene osobe s prethodnim radnim iskustvom						Zaposleni s evidencije na temelju radnog odnosa		
	Nezaposlene osobe			Novoprijavljeni			Ukupno	Muškarci	Žene
	Ukupno	Muškarci	Žene	Ukupno	Muškarci	Žene			
A Poljoprivreda, šumarstvo i ribarstvo	2.517	1.385	1.132	155	70	85	119	72	47
B Rudarstvo i vađenje	29	25	4	3	3		2	2	
C Prerađivačka industrija	6.015	2.729	3.286	250	122	128	271	151	120
D Opskrba električnom energijom, plinom, parom i klimatizacijom	21	12	9	1		1	1	1	
E Opskrba vodom, ukl. otpadnih voda, gosp. otpadom te sanacija okoliša	794	446	348	24	14	10	47	29	18
F Građevinarstvo	2.793	2.394	399	121	111	10	170	145	25
G Trgovina na veliko i malo; popravak motornih vozila i motocikla	4.343	1.546	2.797	204	86	118	310	129	181
H Prijevoz i skladištenje	593	397	196	35	25	10	66	59	7
I Djelat. pružanja smještaja te pripreme i usluživanja hrane	2.401	720	1.681	155	57	98	825	289	536
J Informacije i komunikacije	198	113	85	17	12	5	20	10	10
K Financijske djelatnosti i djelatnosti osiguranja	286	91	195	9	3	6	3	1	2
L Poslovanje nekretninama	67	24	43	3	3		12	4	8
M Stručne, znanstvene i tehničke djelatnosti	794	363	431	39	22	17	64	22	42
N Administrativne i pomoćne uslužne djelatnosti	1.130	554	576	79	52	27	172	92	80
O Javna uprava i obrana; obvezno socijalno osiguranje	3.432	1.520	1.912	77	27	50	21	10	11
P Obrazovanje	710	124	586	149	24	125	32	9	23
Q Djelatnosti zdravstvene zaštite i socijalne skrbi	838	201	637	73	18	55	46	12	34
R Umjetnost, zabava i rekreacija	234	96	138	17	4	13	18	4	14
S Ostale uslužne djelatnosti	1.309	375	934	49	18	31	68	35	33
T Djelat. kućanstava kao poslodavca; koja proizvode različitu robu i usluge i obavljaju različite usluge za vlastite potrebe	315	67	248	10	1	9	3		3
U Djelatnosti izvanteritorijalnih organizacija i tijela									
Ukupno	28.819	13.182	15.637	1.470	672	798	2.270	1.076	1.194

G4 STRUKTURA ULAZAKA I IZLAZAKA IZ NEZAPOSLENOSTI U LIPNJU 2014.



IZLASC I Z EVIDENCIJE NEZAPOSLENIH OSOBA | T6
PREMA RAZLOZIMA U LIPNJU 2014.

Razlozi	Ukupno	Muškarci	Žene	Trajanje nezaposlenosti								
				Do 3 mjeseca	3 - 6 mjeseci	6 - 9 mjeseci	9 - 12 mjeseci	1 - 2 godine	2 - 3 godine	3 - 5 godina	Više od 5 god.	
UKUPNI IZLASC I Z EVIDENCIJE	3.694	1.778	1.916	658	656	982	357	539	190	161	151	
1. ZAPOS LJAVANJE	2.597	1.217	1.380	487	511	800	254	319	118	76	32	
Zapoš ljanje na temelju radnog odnosa	2.270	1.076	1.194	458	445	684	214	275	105	65	24	
Stručno osposobljavanje za rad bez zasnivanja radnog odnosa	173	48	125		21	91	29	21	7	3	1	
Registriranje trgovačkog društva, ili druge pravne osobe, 25% udjela u trg.društvu ili dr.pravnoj osobi	39	28	11	9	12	5	3	5	2	2	1	
Registriranje obrta, slob. zanimanja ili dj. poljoprivrede i šumarstva	84	52	32	15	28	15	4	10	3	5	4	
Prijava na poljoprivredno osiguranje po propisima o mirovinskom osiguranju	2		2				1	1				
Postao predsjednik, član uprave ili izvršni direktor TD ili upravitelj zadruge	2	1	1	1	1							
Ostvarenje mjesečnog primitka/dohotka koji je veći od prosječne isplaćene NN u pret.kal.god.	23	11	12	4	4	4	2	7	1	1		
Zapoš ljanje prema posebnim propisima (npr.status rod. njegovatelja, njegovatelj hrv. rat.vojnog invalida)	4	1	3			1	1				2	
2. IZLAZ IZ RADNE SNAGE	221	77	144	35	21	26	22	43	10	23	41	
Umirovljenje i isp. uvjeta za mirovinu	99	46	53	11	13	9	6	18	2	12	28	
Utvrđena opća nesposobnost za rad ili privremena nezapoš ljivost	5	2	3						1		4	
Izdržavanje kazne zatvora/pritvora	4	4		1		1		1		1		
Uključenje u redovno školovanje (redoviti učenik ili student)	2		2			1	1					
Dragovoljno služenje vojnog roka	3	2	1			1	2					
Navršenih 65 godina života	18	17	1	1		1	1	3		5	7	
Ostvarenje prava na roditeljsku, roditeljsku, posvojiteljsku ili skrbničku poštedu od rada po posebnom propisu	90	6	84	22	8	13	12	21	7	5	2	
3. NEPRIDRŽAVANJE ZAKONSKIH ODREDBI	539	326	213	95	90	89	45	107	35	36	42	
Nije raspoloživ za rad	54	34	20		5	13	4	14	4	4	10	
Ne traži aktivno posao	485	292	193	95	85	76	41	93	31	32	32	
4. ODJAVA S EVIDENCIJE	280	129	151	19	30	60	34	56	22	25	34	
5. OSTALI RAZLOZI	57	29	28	22	4	7	2	14	5	1	2	
Smrt	7	6	1					2	2	1	2	
Preseljenje s područja ureda za zapoš ljanje/ u inozemstvo	36	15	21	9	4	7	2	11	3			
Davanje neistinitih podataka prilikom prijave u evidenciju	1	1						1				
Nema uvjeta za prijavu	13	7	6	13								

T7 ZAPOSLENOST I NEZAPOSLENOST U OSJEČKO-BARANJSKOJ ŽUPANIJI OD RUJNA 2011. DO OŽUJKA 2014.

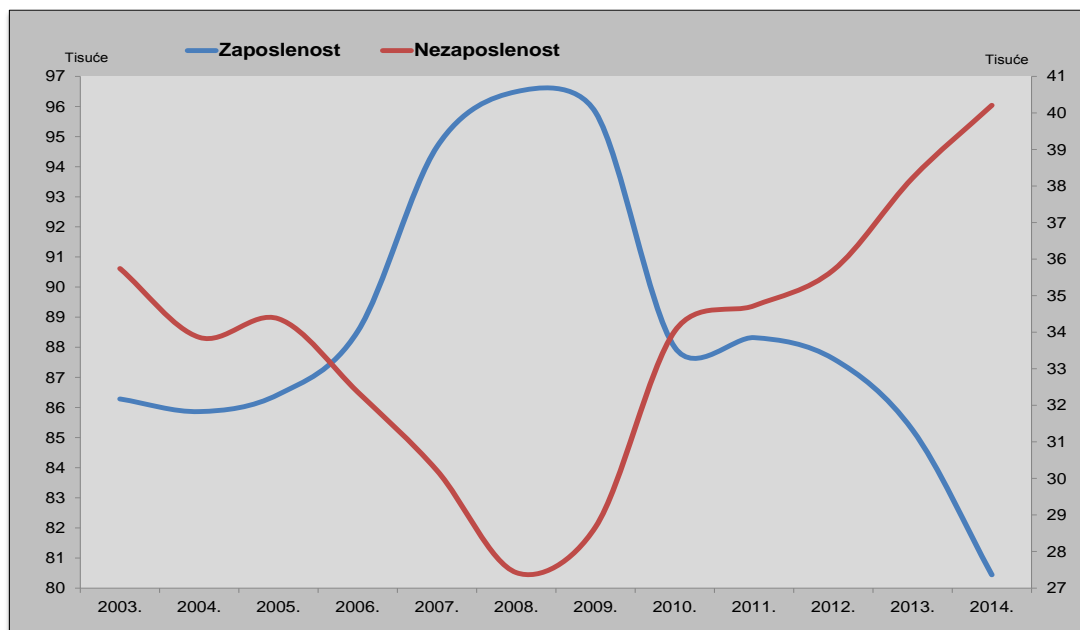
	2011.			2012.				
	IX.	XII.	Ø	III.	VI.	IX.	XII.	Ø
Radna snaga	121.939	121.878	122.085	123.319	120.708	121.676	122.864	122.142
Zaposleni	91.658	88.404	89.643	87.619	89.241	88.307	85.438	87.651
Nezaposleni	30.281	33.474	32.442	35.700	31.467	33.369	37.426	34.491
Stopa nezaposlenosti	24,8	27,5	26,6	28,9	26,1	27,4	30,5	28,2

Izvor: Hrvatski zavod za mirovinsko osiguranje, Statističke informacije, www.mirovinsko.hr

T8 NEZAPOSLENE OSOBE PO MJESECIMA I SPOLU

Redni broj	Ispostava	2013.										
		Ø 2013.			VI.			VII.	VIII.	IX.	X.	XI.
		Ukupno	Muškarci	Žene	Ukupno	Muškarci	Žene					
1.	Beli Manastir	6.301	2.986	3.315	5.802	2.739	3.063	5.822	5.768	6.087	6.304	6.496
2.	Donji Miholjac	2.117	1.051	1.066	1.965	984	981	1.994	1.919	1.982	2.113	2.162
3.	Đakovo	6.725	3.785	2.940	5.257	2.600	2.657	5.263	5.351	5.573	5.802	5.948
4.	Našice	5.187	2.257	2.930	4.690	2.075	2.615	4.763	4.849	4.993	5.228	5.479
5.	Osijek	13.348	5.979	7.369	12.661	5.672	6.989	12.619	12.584	12.840	13.373	13.677
6.	Valpovo	3.949	1.789	2.160	3.697	1.670	2.027	3.670	3.771	3.797	3.958	4.063
	Ukupno	37.627	17.847	19.780	34.072	15.740	18.332	34.131	34.242	35.272	36.778	37.825

G5 ZAPOSLENOST I NEZAPOSLENOST U OSJEČKO-BARANJSKOJ ŽUPANIJI OD 2003. DO 2014. (31. OŽUJKA)

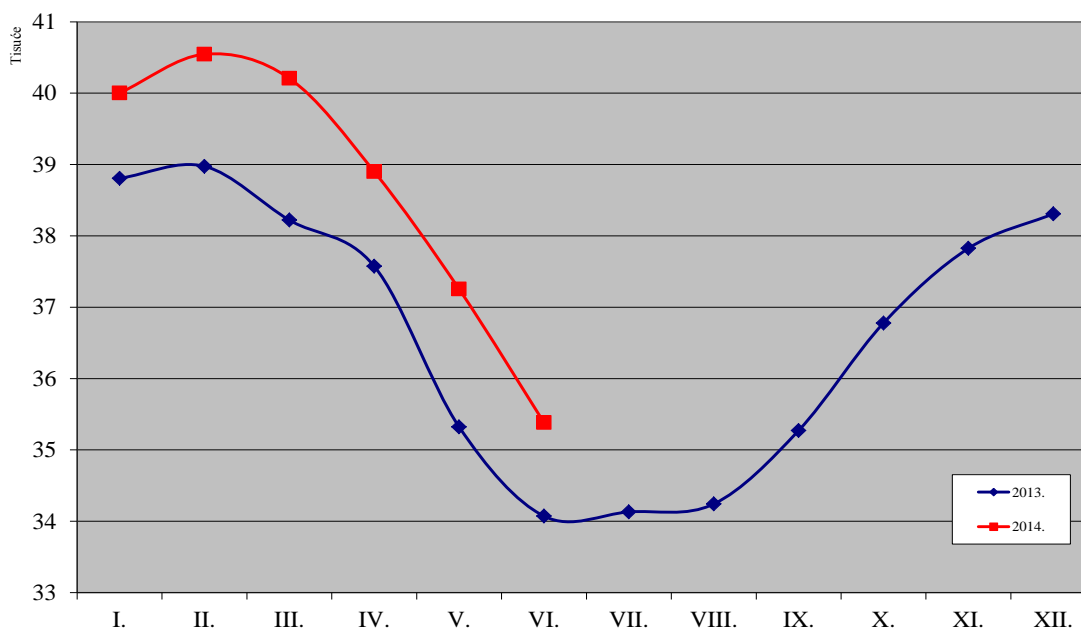


2013.					2014.	Indeks		
III.	VI.	IX.	XII.	Ø	III.	III.14./III.13.	III.14./XII.13.	III.14./Ø13.
123.471	120.657	120.655	119.440	121.056	120.649	97,7	101,0	99,7
85.250	86.585	85.383	81.131	84.587	80.441	94,4	99,1	95,1
38.221	34.072	35.272	38.309	36.469	40.208	105,2	105,0	110,3
31,0	28,2	29,2	32,1	30,1	33,3	+2,3	+1,2	+3,2

U zaposlenima i radnoj snazi nisu uključeni osiguranici produženog osiguranja

2013.	2014.								Indeks		
XII.	I.	II.	III.	IV.	V.	VI.			VI.14.	VI.14.	VI.14.
						Ukupno	Muškarci	Žene	VI.13.	V.14.	Ø 13.
6.609	6.818	6.875	6.831	6.651	6.449	6.220	2.908	3.312	107,2	96,4	98,7
2.217	2.393	2.400	2.374	2.271	2.135	2.066	1.056	1.010	105,1	96,8	97,6
5.993	6.392	6.507	6.367	6.070	5.617	5.401	2.622	2.779	102,7	96,2	80,3
5.592	5.725	5.796	5.723	5.467	5.277	5.006	2.161	2.845	106,7	94,9	96,5
13.822	14.443	14.686	14.649	14.272	13.680	12.805	5.597	7.208	101,1	93,6	95,9
4.076	4.231	4.282	4.264	4.169	4.096	3.884	1.744	2.140	105,1	94,8	98,4
38.309	40.002	40.546	40.208	38.900	37.254	35.382	16.088	19.294	103,8	95,0	94,0

KRETANJE BROJA NEZAPOSLENIH OSOBA PO MJESECIMA U 2013. I 2014.



T9 NEZAPOSLENOST I ZAPOSŁJAVANJE PO ISPOSTAVAMA I SPOLU TIJEKOM LIPNJA 2013. I 2014.

		Mjesec	Ukupno	Beli Manastir	Donji Miholjac	Đakovo	Našice	Osijek	Valpovo
UKUPNO	Nezaposlene osobe	06.2014.	35.382	6.220	2.066	5.401	5.006	12.805	3.884
		06.2013.	34.072	5.802	1.965	5.257	4.690	12.661	3.697
		Indeks	103,8	107,2	105,1	102,7	106,7	101,1	105,1
	Prvi put traže zaposlenje	06.2014.	6.563	1.017	358	1.067	962	2.448	711
		06.2013.	6.113	972	312	918	930	2.326	655
		Indeks	107,4	104,6	114,7	116,2	103,4	105,2	108,5
	Novoprijavljeni	06.2014.	1.822	298	116	318	195	700	195
		06.2013.	1.859	331	87	231	310	684	216
Indeks		98,0	90,0	133,3	137,7	62,9	102,3	90,3	
Zaposleni s evidencije	06.2014.	2.597	351	133	359	327	1.111	316	
	06.2013.	2.468	321	171	371	426	873	306	
	Indeks	105,2	109,3	77,8	96,8	76,8	127,3	103,3	
Brisani iz evidencije iz drugih razloga osim zaposlenja	06.2014.	1.097	176	52	175	139	464	91	
	06.2013.	641	91	41	110	62	276	61	
	Indeks	171,1	193,4	126,8	159,1	224,2	168,1	149,2	
Prijavljene potrebe za radnicima	06.2014.	656	95	16	81	39	360	65	
	06.2013.	1.127	164	42	125	168	583	45	
	Indeks	58,2	57,9	38,1	64,8	23,2	61,7	144,4	
Realizirane potrebe za radnicima	06.2014.	1.204	187	53	106	112	621	125	
	06.2013.	1.520	204	102	202	304	590	118	
	Indeks	79,2	91,7	52,0	52,5	36,8	105,3	105,9	
MUŠKARCI	Nezaposlene osobe	06.2014.	16.088	2.908	1.056	2.622	2.161	5.597	1.744
		06.2013.	15.740	2.739	984	2.600	2.075	5.672	1.670
		Indeks	102,2	106,2	107,3	100,8	104,1	98,7	104,4
	Prvi put traže zaposlenje	06.2014.	2.906	448	166	492	390	1.131	279
		06.2013.	2.734	425	143	430	370	1.095	271
		Indeks	106,3	105,4	116,1	114,4	105,4	103,3	103,0
	Novoprijavljeni	06.2014.	863	133	61	173	99	286	111
		06.2013.	849	154	36	106	135	330	88
Indeks		101,6	86,4	169,4	163,2	73,3	86,7	126,1	
Zaposleni s evidencije	06.2014.	1.217	170	58	167	145	529	148	
	06.2013.	1.179	158	100	196	183	397	145	
	Indeks	103,2	107,6	58,0	85,2	79,2	133,2	102,1	
Brisani iz evidencije iz drugih razloga osim zaposlenja	06.2014.	561	93	23	85	58	260	42	
	06.2013.	347	53	26	54	25	159	30	
	Indeks	161,7	175,5	88,5	157,4	232,0	163,5	140,0	
ŽENE	Nezaposlene osobe	06.2014.	19.294	3.312	1.010	2.779	2.845	7.208	2.140
		06.2013.	18.332	3.063	981	2.657	2.615	6.989	2.027
		Indeks	105,2	108,1	103,0	104,6	108,8	103,1	105,6
	Prvi put traže zaposlenje	06.2014.	3.657	569	192	575	572	1.317	432
		06.2013.	3.379	547	169	488	560	1.231	384
		Indeks	108,2	104,0	113,6	117,8	102,1	107,0	112,5
	Novoprijavljeni	06.2014.	959	165	55	145	96	414	84
		06.2013.	1.010	177	51	125	175	354	128
Indeks		95,0	93,2	107,8	116,0	54,9	116,9	65,6	
Zaposleni s evidencije	06.2014.	1.380	181	75	192	182	582	168	
	06.2013.	1.289	163	71	175	243	476	161	
	Indeks	107,1	111,0	105,6	109,7	74,9	122,3	104,3	
Brisani iz evidencije iz drugih razloga osim zaposlenja	06.2014.	536	83	29	90	81	204	49	
	06.2013.	294	38	15	56	37	117	31	
	Indeks	182,3	218,4	193,3	160,7	218,9	174,4	158,1	

**NEZAPOSLENI HRVATSKI BRANITELJI PO ISPOSTAVAMA
I SPOLU U LIPNJU 2014.**

T10

Redni broj	Ispostava	2013.			2014.			Indeks				
		Ø 2013.			VI.	V.	VI.			VI.14.	VI.14.	VI.14.
		Ukupno	Muškarci	Žene			Ukupno	Muškarci	Žene	VI.13.	V.14.	Ø 13.
1.	Beli Manastir	343	319	24	333	378	368	347	21	110,5	97,4	107,3
2.	Donji Miholjac	195	190	5	185	217	215	210	5	116,2	99,1	110,3
3.	Đakovo	676	658	18	671	763	758	743	15	113,0	99,3	112,1
4.	Našice	436	428	8	415	442	435	429	6	104,8	98,4	99,8
5.	Osijek	1.028	969	59	1.001	1.103	1.070	1000	70	106,9	97,0	104,1
6.	Valpovo	370	367	3	370	373	375	371	4	101,4	100,5	101,4
Ukupno		3.048	2.931	117	2.975	3.276	3.221	3.100	121	108,3	98,3	105,7

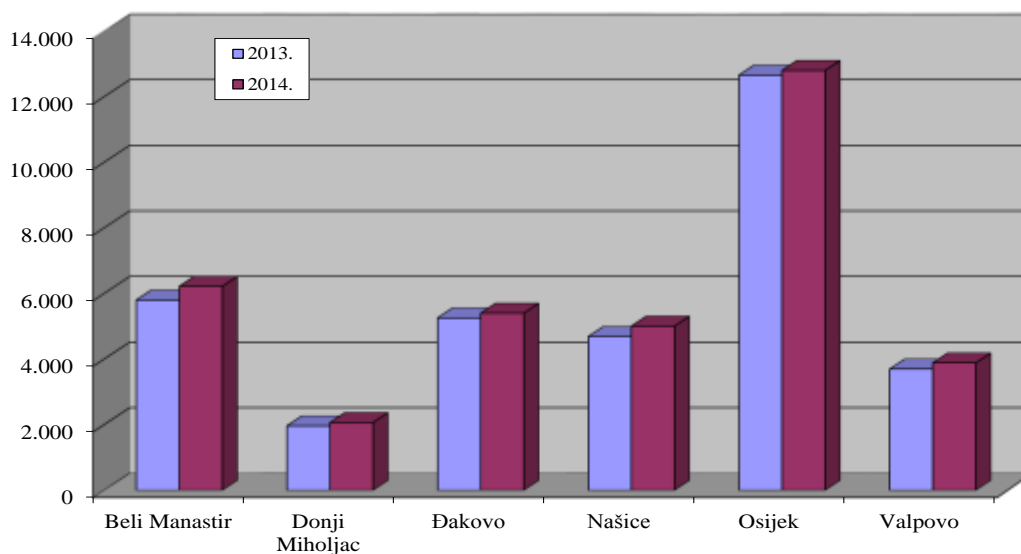
**KORISNICI NOVČANE NAKNADE PO ISPOSTAVAMA
I SPOLU U LIPNJU 2014.**

T11

Redni broj	Ispostava	2013.			2014.			Indeks				
		Ø 2013.			VI.	V.	VI.			VI.14.	VI.14.	VI.14.
		Ukupno	Muškarci	Žene			Ukupno	Muškarci	Žene	VI.13.	V.14.	Ø 13.
1.	Beli Manastir	779	380	399	652	605	595	286	309	91,3	98,3	76,4
2.	Donji Miholjac	309	194	115	285	240	223	125	98	78,2	92,9	72,2
3.	Đakovo	846	489	357	781	596	541	327	214	69,3	90,8	63,9
4.	Našice	630	354	276	542	450	413	241	172	76,2	91,8	65,6
5.	Osijek	2.234	1.074	1.160	2.078	1.950	1.805	860	945	86,9	92,6	80,8
6.	Valpovo	935	601	334	894	595	572	333	239	64,0	96,1	61,2
Ukupno		5.733	3.092	2.641	5.232	4.436	4.149	2.172	1.977	79,3	93,5	72,4

NEZAPOSLENE OSOBE PO ISPOSTAVAMA KRAJEM LIPNJA 2013. I 2014.

G7



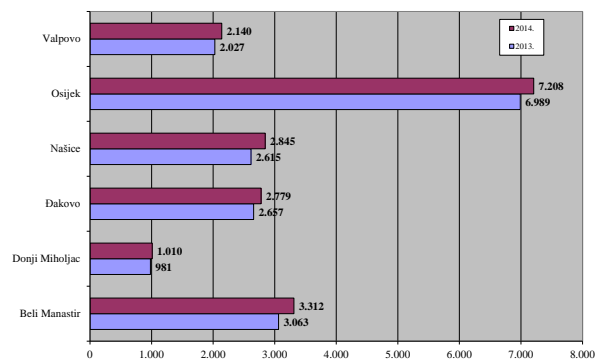
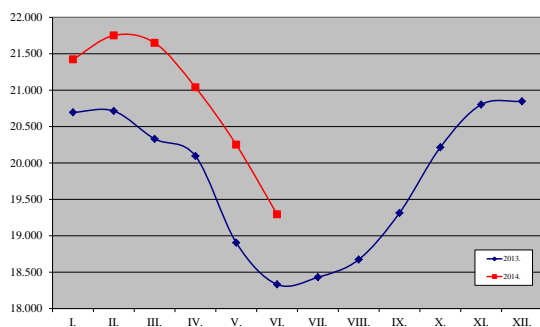
T12 NEZAPOSLENE OSOBE PREMA RAZINI OBRAZOVANJA I SPOLU U LIPNJU 2014.

Redni broj	Ispostava	UKUPNO					Bez škole i nezavršena osnovna škola			Osnovna škola		
		Ukupno	%	Muškarci	Žene	Udio žena	Ukupno	Muškarci	Žene	Ukupno	Muškarci	Žene
1.	Beli Manastir	6.220	17,6	2.908	3.312	53,2	1.116	490	626	1.560	710	850
2.	Donji Miholjac	2.066	5,8	1.056	1.010	48,9	150	88	62	585	299	286
3.	Đakovo	5.401	15,3	2.622	2.779	51,5	330	180	150	1.238	598	640
4.	Našice	5.006	14,1	2.161	2.845	56,8	440	219	221	1.257	497	760
5.	Osijek	12.805	36,2	5.597	7.208	56,3	546	253	293	2.277	1.050	1.227
6.	Valpovo	3.884	11,0	1.744	2.140	55,1	296	169	127	930	414	516
Ukupno		35.382	100,0	16.088	19.294	54,5	2.878	1.399	1.479	7.847	3.568	4.279

T13 NOVOPRIJAVLJENI I ZAPOSLENI PO MJESECIMA I SPOLU

Redni Broj	Ispostava	2013.										
		Σ 2013.			VI.			VII.	VIII.	IX.	X.	XI.
		Ukupno	Muškarci	Žene	Ukupno	Muškarci	Žene					
1.	Beli Manastir	5.317	2.738	2.579	331	154	177	586	363	619	608	526
		3.545	1.824	1.721	321	158	163	400	256	139	218	183
2.	Donji Miholjac	1.743	947	796	87	36	51	219	91	197	237	181
		1.290	720	570	171	100	71	161	134	91	55	91
3.	Đakovo	4.976	2.493	2.483	231	106	125	512	441	577	569	448
		3.293	1.624	1.669	371	196	175	360	219	211	180	159
4.	Našice	4.041	1.941	2.100	310	135	175	410	330	441	516	442
		2.749	1.365	1.384	426	183	243	232	134	209	161	102
5.	Osijek	12.194	5.863	6.331	684	330	354	1.257	839	1.239	1.552	1.108
		7.826	3.749	4.077	873	397	476	865	475	610	575	446
6.	Valpovo	3.138	1.504	1.634	216	88	128	304	265	337	376	312
		2.155	1.085	1.070	306	145	161	240	101	203	122	117
Ukupno		31.409	15.486	15.923	1.859	849	1.010	3.288	2.329	3.410	3.858	3.017
		20.858	10.367	10.491	2.468	1.179	1.289	2.258	1.319	1.463	1.311	1.098

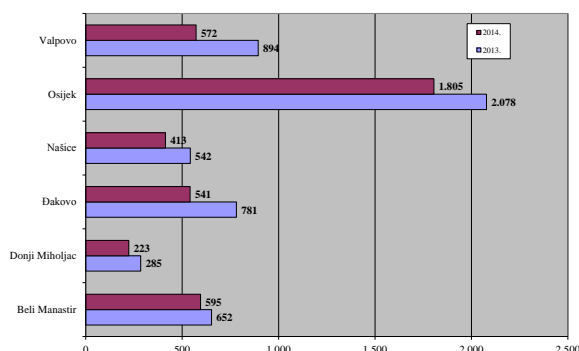
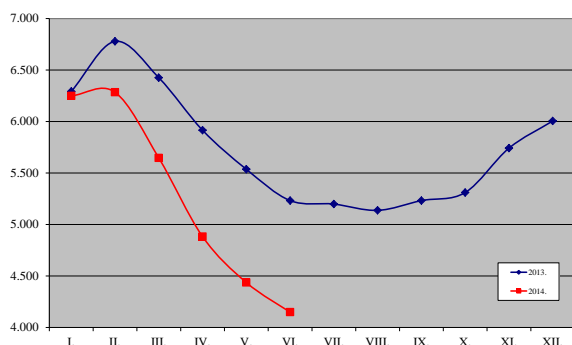
G8 NEZAPOSLENE ŽENE PO ISPOSTAVAMA KRAJEM LIPNJA 2013. I 2014.



SŠ za zanimanja do 3 god. i škola za KV i VKV radnike			SŠ za zanimanja u trajanju od 4 i više godina i gimnazija			Prvi stupanj fakulteta, stručni studij i viša škola			Fakultet, akademija, magisterij, doktorat		
Ukupno	Muškarci	Žene	Ukupno	Muškarci	Žene	Ukupno	Muškarci	Žene	Ukupno	Muškarci	Žene
1.554	901	653	1.713	683	1.030	127	55	72	150	69	81
673	372	301	507	234	273	70	31	39	81	32	49
1.837	1.018	819	1.622	668	954	157	60	97	217	98	119
1.799	823	976	1.200	511	689	161	63	98	149	48	101
3.823	1.942	1.881	4.453	1.715	2.738	603	249	354	1.103	388	715
1.156	578	578	1.225	481	744	112	44	68	165	58	107
10.842	5.634	5.208	10.720	4.292	6.428	1.230	502	728	1.865	693	1.172

2013.	2014.									Indeks		
XII.	I.	II.	III.	IV.	V.	VI.			VI.14.	VI.14.	VI.14.	
						Ukupno	Muškarci	Žene	VI.13.	V.14.	Ø 13.	
519	545	340	293	228	220	298	133	165	90,0	135,5	67,3	
261	178	228	245	324	323	351	170	181	109,3	108,7	118,8	
186	254	100	75	79	83	116	61	55	133,3	139,8	79,9	
84	42	74	75	135	152	133	58	75	77,8	87,5	123,7	
369	664	347	258	234	208	318	173	145	137,7	152,9	76,7	
206	154	158	280	341	317	359	167	192	96,8	113,2	130,8	
351	348	243	181	125	167	195	99	96	62,9	116,8	57,9	
149	108	137	194	278	237	327	145	182	76,8	138,0	142,7	
1.016	1.368	806	732	700	695	700	286	414	102,3	100,7	68,9	
504	425	418	569	810	919	1.111	529	582	127,3	120,9	170,4	
189	316	171	161	139	204	195	111	84	90,3	95,6	74,6	
119	91	93	150	196	237	316	148	168	103,3	133,3	176,0	
2.630	3.495	2.007	1.700	1.505	1.577	1.822	863	959	98,0	115,5	69,6	
1.323	998	1.108	1.513	2.084	2.185	2.597	1.217	1.380	105,2	118,9	149,4	

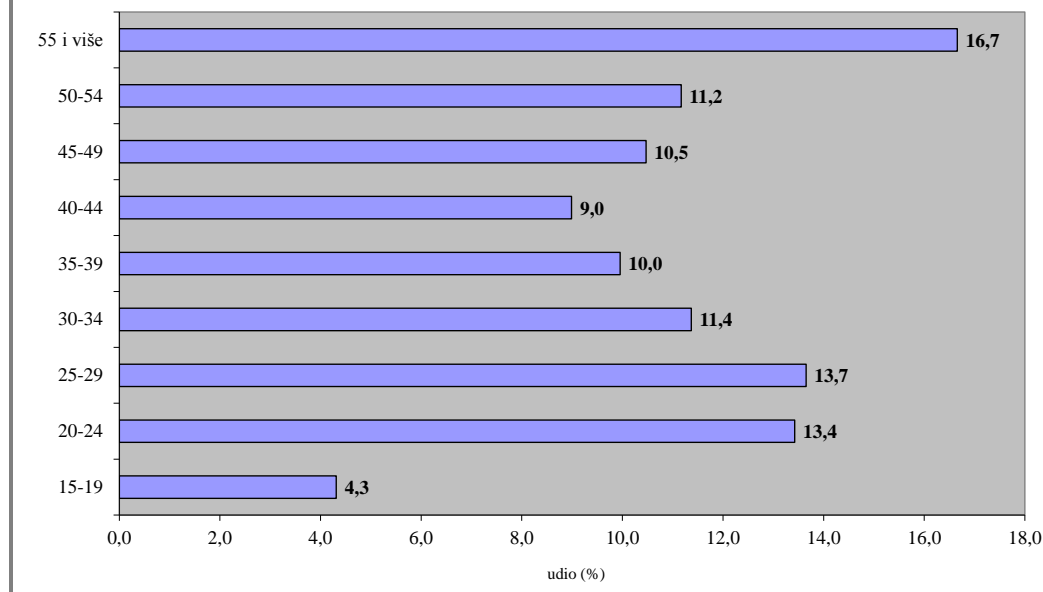
KORISNICI NOVČANE NAKNADE TIJEKOM LIPNJA 2013. I 2014.



T14 NEZAPOSLENE OSOBE PREMA SPOLU, DOBI, TRAJANJU NEZAPOSLENOSTI I RADNOM STAŽU U LIPNJU 2014.

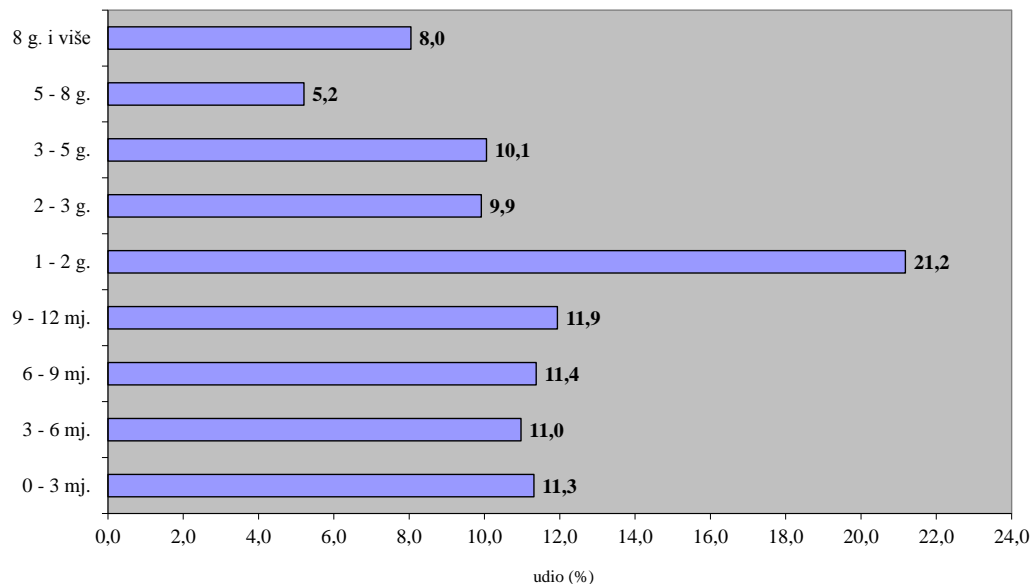
		UKUPNO			Indeks VI.2014./VI.2013.			Beli Manastir			Donji Miholjac		
		Ukupno	Muškarci	Žene	Ukupno	Muškarci	Žene	Ukupno	Muškarci	Žene	Ukupno	Muškarci	Žene
UKUPNO		35.382	16.088	19.294	103,8	102,2	105,2	6.220	2.908	3.312	2.066	1.056	1.010
DOB	15 - 19	1.526	866	660	111,5	107,4	117,4	254	146	108	120	68	52
	20 - 24	4.750	2.551	2.199	99,4	97,4	101,9	706	388	318	296	163	133
	25 - 29	4.830	2.127	2.703	102,4	100,5	104,0	746	353	393	292	137	155
	30 - 34	4.023	1.595	2.428	101,6	98,3	104,0	674	303	371	184	77	107
	35 - 39	3.522	1.361	2.161	104,4	103,9	104,6	617	254	363	197	86	111
	40 - 44	3.180	1.075	2.105	100,8	99,7	101,3	556	195	361	176	70	106
	45 - 49	3.705	1.332	2.373	101,7	97,9	104,0	660	264	396	200	81	119
	50 - 54	3.952	1.627	2.325	104,4	101,7	106,4	729	271	458	244	125	119
	55 - 59	4.320	2.349	1.971	110,5	110,1	111,1	928	462	466	261	171	90
	60 i više	1.574	1.205	369	113,6	110,3	125,5	350	272	78	96	78	18
TRAJANJE	Kratkotrajna nezaposlenost do godine dana	16.133	7.769	8.364	94,6	93,9	95,3	2.821	1.390	1.431	991	550	441
	Dugotrajna nezaposlenost više od godinu dana	19.249	8.319	10.930	113,1	111,4	114,4	3.399	1.518	1.881	1.075	506	569
STAŽ	Bez staža	6.563	2.906	3.657	107,4	106,3	108,2	1.017	448	569	358	166	192
	do 1 godine	5.104	2.248	2.856	105,3	103,5	106,7	1.197	510	687	296	134	162
	1 - 2	3.285	1.198	2.087	108,3	106,4	109,4	594	227	367	205	81	124
	2 - 3	1.966	699	1.267	103,0	95,5	107,7	345	132	213	108	42	66
	3 - 5	2.959	1.118	1.841	98,8	96,6	100,1	505	210	295	174	75	99
	5 - 10	4.695	1.960	2.735	102,4	100,2	104,1	760	336	424	283	135	148
	10 - 20	5.072	2.470	2.602	103,8	104,3	103,3	856	461	395	290	170	120
	20 - 30	3.744	1.900	1.844	100,3	100,6	100,1	687	366	321	228	145	83
	30 - 35	1.432	1.080	352	99,3	96,6	108,6	181	147	34	105	92	13
	35 i više	562	509	53	105,8	104,3	123,3	78	71	7	19	16	3

G10 NEZAPOSLENE OSOBE PO DOBI KRAJEM LIPNJA 2014.



		Đakovo			Našice			Osijek			Valpovo		
		Ukupno	Muškarci	Žene	Ukupno	Muškarci	Žene	Ukupno	Muškarci	Žene	Ukupno	Muškarci	Žene
UKUPNO		5.401	2.622	2.779	5.006	2.161	2.845	12.805	5.597	7.208	3.884	1.744	2.140
DOB	15 - 19	305	181	124	227	135	92	460	253	207	160	83	77
	20 - 24	809	448	361	656	359	297	1.778	927	851	505	266	239
	25 - 29	742	324	418	657	274	383	1.874	816	1.058	519	223	296
	30 - 34	601	226	375	621	217	404	1.512	616	896	431	156	275
	35 - 39	518	209	309	532	202	330	1.303	476	827	355	134	221
	40 - 44	477	171	306	489	149	340	1.103	386	717	379	104	275
	45 - 49	616	233	383	563	195	368	1.270	410	860	396	149	247
	50 - 54	592	323	269	522	184	338	1.393	537	856	472	187	285
	55 - 59	572	363	209	511	285	226	1.503	720	783	545	348	197
	60 i više	169	144	25	228	161	67	609	456	153	122	94	28
TRAJANJE	Kratkotrajna nezaposlenost do godine dana	2.598	1.288	1.310	2.112	1.001	1.111	5.911	2.714	3.197	1.700	826	874
	Dugotrajna nezaposlenost više od godinu dana	2.803	1.334	1.469	2.894	1.160	1.734	6.894	2.883	4.011	2.184	918	1.266
STAJ	Bez staža	1.067	492	575	962	390	572	2.448	1.131	1.317	711	279	432
	do 1 godine	812	350	462	679	310	369	1.627	726	901	493	218	275
	1 - 2	533	228	305	488	150	338	1.122	405	717	343	107	236
	2 - 3	310	118	192	358	88	270	621	237	384	224	82	142
	3 - 5	456	194	262	511	158	353	1.032	388	644	281	93	188
	5 - 10	747	330	417	665	274	391	1.763	719	1.044	477	166	311
	10 - 20	731	393	338	660	361	299	2.047	860	1.187	488	225	263
	20 - 30	482	304	178	472	243	229	1.433	617	816	442	225	217
	30 - 35	212	167	45	146	126	20	495	326	169	293	222	71
	35 i više	51	46	5	65	61	4	217	188	29	132	127	5

NEZAPOSLENE OSOBE PREMA TRAJANJU NEZAPOSLENOSTI KRAJEM LIPNJA 2014.



G11

T15 NEZAPOSLENE OSOBE PREMA OPĆINI STANOVANJA, RAZINI OBRAZOVANJA I SPOLU U LIPNJU 2014.

Grad Općina	Ukupno	Muškarci	Žene	Bez škole i nezavršena osnovna škola	Osnovna škola	SŠ za zanimanja do 3 god. i škola za KV i VKV radnike	SŠ za zanimanja u trajanju od 4 i više godina i gimnazija	Prvi stupanj fakulteta, stručni studij i viša škola	Fakultet, akademija, magisterij, doktorat	Indeks 14/13.
Antunovac	385	158	227	21	102	128	113	6	15	116,3
Beli Manastir	1.560	744	816	221	336	365	525	55	58	104,1
Belišće	1.576	712	864	190	409	405	471	43	58	100,8
Bilje	614	289	325	56	133	204	188	12	21	108,5
Bizovac	569	260	309	29	160	184	158	16	22	112,7
Čeminac	380	174	206	43	94	115	110	9	9	108,6
Čepin	1.125	492	633	63	196	422	334	42	68	96,9
Darda	1.162	505	657	286	284	260	285	22	25	105,8
Donja Motičina	265	102	163	15	70	109	57	7	7	103,9
Donji Miholjac	1.027	482	545	54	243	329	294	46	61	98,9
Draž	442	214	228	82	134	105	109	5	7	105,0
Drenje	324	163	161	26	101	109	81	4	3	100,3
Đakovo	2.956	1.410	1.546	105	490	996	1.073	123	169	96,9
Đurđenovac	1.018	479	539	77	281	387	234	20	19	110,4
Erdut	993	479	514	77	259	302	312	19	24	97,5
Ernestinovo	218	84	134	11	56	72	63	6	10	111,2
Feričanci	304	128	176	25	75	104	75	16	9	106,7
Gorjani	185	97	88	12	66	64	36	4	3	107,6
Jagodnjak	486	244	242	133	152	111	86	4		133,9
Kneževi Vinogradi	767	363	404	119	231	187	204	9	17	107,7
Koška	595	270	325	47	167	200	146	16	19	108,4
Levanjska Varoš	162	74	88	26	64	39	30	1	2	144,6
Magadenovac	256	139	117	27	76	91	52	3	7	106,7
Marijanci	311	179	132	25	108	83	77	14	4	114,3
Podravska Moslavina	165	82	83	8	49	63	42	1	2	155,7
Našice	2.235	930	1.305	179	476	811	587	93	89	100,1
Osijek	9.470	4.121	5.349	322	1.497	2.676	3.485	515	975	100,4
Petlovac	385	167	218	85	96	92	99	4	9	100,0
Petrijevci	278	127	151	11	61	100	86	8	12	103,0
Podgorač	588	252	336	97	188	188	100	9	6	131,8
Popovac	423	208	215	91	100	115	106	7	4	104,2
Punitovci	229	104	125	10	70	73	62	4	10	110,1
Satnica Đakovačka	273	140	133	25	76	103	65	2	2	111,4
Semeljci	579	291	288	76	171	195	115	8	14	121,4
Strizivojna	229	119	110	20	57	82	60	4	6	92,3
Šodolovci	250	117	133	23	58	92	67	6	4	128,2
Trnava	237	121	116	11	81	94	43	4	4	126,1
Valpovo	1.461	645	816	66	300	467	510	45	73	107,7
Viljevo	307	174	133	36	109	107	42	6	7	99,4
Viškovci	227	103	124	19	62	82	58	3	3	97,4
Vladislavci	226	89	137	18	70	81	48	4	5	107,6
Vuka	139	57	82	11	39	50	31	5	3	117,8
UKUPNO	35.381	16.088	19.293	2.878	7.847	10.842	10.719	1.230	1.865	103,9

**SKUPINE ZANIMANJA PO RODOVIMA (NKZ2010) S NAJVEĆOM
FREKVENCIJOM NEZAPOSLENOSTI (više od 40) KRAJEM LIPNJA 2014. | T16**

Šifra i naziv skupine zanimanja	Nezaposleni			Stariji od 45 godina (%)	Ø trajanje nezaposl. (mjeseci)	Stope zapošljavanja I-VI.2014.
	Ukupno	Muškarci	Žene			
Ukupno	35.382	16.088	19.294	38,3	14,7	19,5
(0) Vojna zanimanja	8	8			7,6	25,0
(1) Zakonodavci/zakonodavke, dužnosnici/dužnosnice i direktori/direktorice	9	7	2	77,8	13,4	0,0
(2) Znanstvenici/znanstvenice, inženjeri/inženjerke i stručnjaci/stručnjakinje	2.467	862	1.605	15,7	7,8	26,4
(2631) Ekonomski stručnjaci/ekonomske stručnjakinje	526	189	337	18,4	9,5	25,1
(2619) Pravni stručnjaci/pravne stručnjakinje d. n.	289	93	196	18,3	8,5	21,4
(2330) Nastavnici/nastavnice u srednjim školama	227	64	163	9,3	4,8	28,7
(2221) Glavni medicinski tehničari/glavne medicinske sestre opće njege	206	57	149	9,7	5,6	26,9
(2132) Savjetnici/savjetnice u poljoprivredi, šumarstvu i ribarstvu	178	87	91	33,1	11,5	20,3
(2341) Učitelji/učiteljice razredne/predmetne nastave u osnovnim školama	140	12	128	19,3	4,5	35,0
(2264) Fizioterapeuti/fizioterapeutkinje	99	35	64	2,0	8,5	15,9
(2166) Grafički dizajneri/grafičke dizajnerice i multimedijjskih sadržaja	93	51	42	4,3	10,9	16,9
(2342) Predškolski odgajatelji/predškolske odgajateljice	79		79	12,7	4,6	40,3
(2145) Inženjeri/inženjerke kemijske tehnologije	77	22	55	28,6	8,7	23,6
(2151) Inženjeri/inženjerke elektroenergetike	62	57	5	11,3	8,5	33,1
(2211) Liječnici/liječnice opće prakse	47	13	34	2,1	2,2	49,5
(2320) Strukovni nastavnici/strukovne nastavnice	41	16	25	19,5	6,2	39,3
(2622) Knjižničari/knjižničarke i informacijski stručnjaci/informacijske stručnjakinje	41	10	31		4,5	13,8
(3) Tehničari/tehničarke i stručni suradnici/stručne suradnice	4.378	2.472	1.906	20,7	11,4	21,0
(3322) Komercijalisti/komercijalistice u prodaji	776	398	378	19,3	11,4	24,8
(3142) Poljoprivredni tehničari/poljoprivredne tehničarke	475	268	207	20,6	12,5	20,1
(3313) Ekonomisti/ekonomistice i voditelji/voditeljice dijelova računovodstva	395	118	277	19,0	11,1	20,0
(3113) Tehničari/tehničarke za elektrotehniku i srodna zanimanja	336	327	9	11,6	12,2	20,0
(3112) Tehničari/tehničarke za arhitekturu, građevinarstvo, geodeziju i srod. zan.	333	237	96	29,7	9,8	21,6
(3512) Tehničari/tehničarke informacijske i kom. tehnologije za podršku korisnicima	247	220	27	3,6	10,1	24,0
(3115) Tehničari/tehničarke strojarstva, brodogradnje i srodna zanimanja	242	231	11	28,9	11,4	23,2
(3119) Tehničko-tehnološki tehničari/tehničko-tehnološke tehničarke d. n.	228	68	160	31,6	17,7	16,7
(3116) Tehničari/tehničarke za kemijsku i prehrambenu tehnologiju i biotehnologiju	141	33	108	36,2	12,7	20,6
(3114) Tehničari/tehničarke za elektroniku	139	137	2	0,0	7,9	23,3
(3111) Tehničari/tehničarke za fiziku, kemiju i srodna zanimanja	135	27	108	39,3	22,4	14,6
(3240) Veterinarski tehničari, asistenti/ veterinarske tehničarke, asistentice	111	52	59	9,9	11,1	21,4
(3411) Pravni asistenti/pravne asistentice i srodna zanimanja	90	18	72	8,9	11,5	16,1
(3431) Fotografi/fotografkinje	81	29	52	11,1	14,9	15,5
(3141) Lab. tehničari/lab. tehničarke u biomedicini, biologiji, farmakologiji	54	20	34	1,9	9,1	22,4
(3432) Dizajneri, dekorateri i aranžeri/dizajnerice, dekoraterke i aranžerke	51	19	32	15,7	13,5	17,7
(3143) Šumarski tehničari/šumarske tehničarke	48	44	4	8,3	8,7	40,9
(3343) Poslovni tajnici/poslovne tajnice u upravi i poslovanju	47	7	40		10,5	14,1
(3133) Kemijsko-procesni tehničari/kemijsko-procesne tehničarke	44	7	37	15,9	17,8	7,5
(3212) Zdravstveno lab. i patološki tehničari/zdravstveno lab. i patološke tehničarke	42	9	33	11,9	8,8	16,9
(3213) Farmaceutski tehničari/farmaceutske tehničarke	41	4	37	4,9	8,8	7,8
(3214) Dentalni i ortopedski tehničari/dentalne i ortopedske tehničarke	41	11	30	24,4	10,7	8,9
(4) Administrativni službenici/administrativne službenice	3.831	1.071	2.760	31,9	13,3	17,8
(4110) Uredski službenici/uredske službenice za opće poslove	1.585	359	1.226	34,1	14,2	14,9
(4311) Službenici/službenice u knjigovodstvu	1.456	277	1.179	29,0	13,9	19,1
(4323) Prometni uredski službenici/prometne uredske službenice	218	159	59	11,0	9,2	22,2
(4321) Skladišni službenici/skladišne službenice	183	171	12	63,9	13,9	18,1
(4224) Hotelski recepcionari/hotelske recepcionarke	173	49	124	3,5	9,4	32,2
(4223) Operatori/operatorice na telefonskoj centrali	42	15	27	47,6	39,2	4,3
(5) Uslužna i trgovačka zanimanja	6.588	1.550	5.038	27,6	13,6	24,9
(5223) Prodavači/prodavačice u trgovinama	3.606	602	3.004	27,7	14,2	21,3
(5120) Kuhari/kuharice	665	206	459	22,6	11,9	41,2
(5131) Konobari/konobarice	650	394	256	21,5	9,3	36,0
(5141) Frizeri/frizerke	542	10	532	8,7	12,8	13,2
(5211) Prodavači/prodavačice na štandovima	288	38	250	44,8	21,9	9,1
(5322) Djelatnici/djelatnice za zdravstvenu i socijalnu skrb u kući	235	9	226	41,7	20,3	18,2

(5414) Zaštitari/zaštitarke	203	172	31	49,3	12,8	27,1
(5142) Kozmetičari/kozmetičarke, pedikeri/pedikerke i srodna zanimanja	163	11	152	13,5	11,9	17,6
(5222) Poslovođe/poslovođkinje u trgovinama	90	34	56	66,7	15,1	15,3
(5230) Blagajnici/blagajnice, prodavači/prodavačice ulaznica i srodna zanimanja	40	6	34	70,0	14,0	11,9
(6) Poljoprivrednici/poljoprivrednice, šumari/šumarke, ribari/ribarke, lovci/lovkinje	283	125	158	34,3	20,4	12,9
(6111) Ratari/ratarke i povrtlari/povrtlarke	101	42	59	36,6	12,6	13,9
(6113) Vrtlari/vrtlarke, hortikulturni djelatnici/hortikulturne djelatnice i srod. zan.	98	27	71	20,4	31,9	9,0
(7) Zanimanja u obrtu i pojedinačnoj proizvodnji	5.520	4.324	1.196	40,2	14,8	21,9
(7533) Šivači/šivačice, vezilje i srodna zanimanja	486	4	482	57,6	20,7	21,1
(7231) Mehaničari/mehaničarke i monter/monterke motornih vozila	403	402	1	17,4	11,4	21,0
(7126) Instalateri/instalaterke i monter/monterke cjevovoda	398	398		15,3	11,4	24,1
(7233) Mehaničari/mehaničarke i monter/monterke ind. i ostalih strojeva i srod. zan.	394	394		53,8	13,7	22,2
(7222) Alatničari/alatničarke i srodna zanimanja	347	347		54,2	16,9	24,8
(7112) Zidari/zidarke i srodna zanimanja	328	328		40,9	14,3	25,6
(7522) Stolari/stolarice i srodna zanimanja	310	284	26	37,1	15,5	18,9
(7512) Pekari/pekarice, slastičari/slasičarke i srodna zanimanja	299	113	186	19,7	14,0	31,1
(7131) Soboslikari/soboslikarice, ličioc/ličiteljice i srodna zanimanja	292	290	2	35,6	15,9	22,6
(7531) Krojači/krojačice, krznari/krznarice i klobučari/klobučarke	245	20	225	33,9	20,6	12,4
(7412) Elektromehaničari/elektromehaničarke	211	210	1	29,9	11,7	22,6
(7411) Elektroinstalateri/elektroinstalaterke i srodna zanimanja	153	153		58,2	10,8	29,6
(7223) Kovinogodači/kovinogodačice i srodna zanimanja	144	142	2	59,0	18,8	18,0
(7122) Podopolagači/podopolagačice i srodna zanimanja	140	140		23,6	11,7	25,2
(7115) Tesari i građevinski stolari/tesarice i građevinske stolarice	130	130		50,8	15,3	21,7
(7111) Graditelji/graditeljice kuća	116	116		47,4	16,5	18,7
(7213) Limari/limarice i srodna zanimanja	106	106		34,0	12,4	26,6
(7511) Mesari/mesarice i srodna zanimanja	92	83	9	50,0	19,9	21,3
(7549) Zanimanja u obrtu i srodna zanimanja, d. n.	91	9	82	9,9	11,8	14,4
(7212) Zavarivači/zavarivačice i srodna zanimanja	87	87		41,4	12,0	21,1
(7114) Armirači i betonirci/armiračice i betonirke	77	77		35,1	18,6	21,2
(7119) Zidari/zidarice i srodna građevinska zanimanja d.n.	56	55	1	78,6	33,9	4,2
(7318) Izrađivači/izrađivačice tradicijskih proizvoda od tekstila, kože i srod. mat.	56	6	50	75,0	45,9	11,3
(7421) Mehaničari/mehaničarke i serviseri/serviserke elektronike	52	52		30,8	12,1	13,4
(7132) Lakireri/lakirerice i srodna zanimanja	48	48		14,6	15,6	18,9
(7422) Monteri/monterke, serviseri/serviserke informacijsko-kom. uređaja	47	47		40,4	25,1	13,4
(7536) Obučari/obučarke, kožni galanteristi/kožne galanteristice i srodna zanimanja	40	7	33	67,5	26,7	8,7
(8) Rukovatelji/rukovateljice postrojenjima i strojevima, industrijski proizvođači/industrijske proizvođačice i sastavljači/sastavljačice proiz.	2.121	1.418	703	57,2	15,4	20,9
(8153) Rukovatelji/rukovateljice šivaćim strojevima	418	2	416	55,7	22,6	10,4
(8332) Vozači/vozačice teretnih vozila i kamiona	384	384		45,3	8,9	35,5
(8160) Rukovatelji/rukovateljice stroj. za proizvodnju prehrambenih i sl. proizvoda	243	105	138	57,6	20,6	13,1
(8322) Vozači/vozačice osobnih vozila, taksija i lakih dostavnih vozila	240	238	2	55,4	16,8	14,8
(8341) Rukovatelji/rukovateljice pokretnim poljoprivrednim i šumarskim strojevima	170	170		70,0	13,9	18,4
(8342) Rukovatelji/rukovateljice građevinskim i sličnim strojevima	131	131		41,2	7,6	33,2
(8344) Rukovatelji/rukovateljice teškim kamionima s dizalicom	121	118	3	66,9	19,3	13,5
(8157) Rukovatelji/rukovateljice strojevima za pranje	73	9	64	75,3	18,8	8,2
(9) Jednostavna zanimanja	10.177	4.251	5.926	55,8	21,0	11,4
(9112) Domaćinska zanimanja u uredima, hotelima i ostalim objektima	2.162	4	2.158	56,0	24,2	10,8
(9329) Jednostavna zanimanja u prerađivačkoj industriji, d. n.	1.925	1.055	870	56,5	23,3	10,5
(9213) Radnici/radnice na poljoprivrednom gospodarstvu mješovite proizvodnje	1.462	632	830	51,8	17,7	6,4
(9333) Rukovatelji/rukovateljice teretom	967	528	439	61,2	19,1	7,7
(9211) Radnici/radnice na ratarskoj farmi	618	257	361	61,2	20,5	25,1
(9313) Radnici/radnice u visokogradnji	547	547		42,0	18,1	17,1
(9412) Kuhinjski pomoćnik/kuhinjske pomoćnice	541	48	493	51,6	20,9	20,8
(9214) Radnici/radnice za jednostavne vrtlarske i hortikulturne radove	351	99	252	54,7	19,7	12,3
(9613) Čistači/čistačice ulica i srodna zanimanja	319	225	94	54,5	20,3	5,7
(9312) Radnici/radnice u niskogradnji	305	305		67,9	20,9	9,6
(9212) Radnici/radnice na stočarskoj farmi	248	175	73	64,9	19,6	8,7
(9111) Čistači/čistačice i kućne pomoćnice i srodna zanimanja	152	24	128	47,4	11,4	2,4
(9321) Ručni pakiratelji/ručne pakirateljice	137	26	111	72,3	43,5	6,9
(9621) Dostavljači, nosači/dostavljačice, nosačice i srodna zanimanja	135	105	30	57,8	24,1	9,8
(9215) Radnici/radnice za jednostavne šumarske radove	92	63	29	50,0	19,1	22,7
(9612) Radnici/radnice na razvrstavanju otpada	69	49	20	26,1	24,0	0,0
(9622) Radnici/radnice za jednostavne poslove	46	46		84,8	16,3	16,0