



HRVATSKI ZAVOD ZA ZAPOŠLJAVANJE
PODRUČNI URED OSIJEK

Statistika on-line

Interaktivna statistička
baza podataka

MJESEČNI STATISTIČKI

bilten

broj: 6/XXIV.
mjesec: lipanj 2015.

IZVOR PODATAKA I OBJAŠNJENJE POJMOVA

Izvori podataka su evidencije koje se vode u Hrvatskom zavodu za zapošljavanje prema odredbama Zakona o posredovanju pri zapošljavanju i pravima za vrijeme nezaposlenosti (Narodne novine, br. 12/13- pročišćeni tekst, 153/13) i važećih pravilnika (Pravilnik o evidencijama Hrvatskog zavoda za zapošljavanje, načinu prijavljivanja i vođenju evidencije Hrvatskog zavoda za zapošljavanje, Pravilnik o aktivnom traženju posla i raspoloživosti za rad te Pravilnik o odgovarajućem smještaju).

NEZAPOSLENE OSOBE. Osobe u dobi od 15 do 65 godina sposobne ili djelomično sposobne za rad koje nisu u radnom odnosu, aktivno traže posao i raspoložive su za rad i zadovoljavaju sve kriterije iz odredbi Zakona o posredovanju pri zapošljavanju i pravima za vrijeme nezaposlenosti, a evidentirane su u Hrvatskom zavodu za zapošljavanje na kraju izvještajnog mjeseca.

NOVOPRIJAVLJENI. Nezaposlene osobe koje su se tijekom izvještajnog mjeseca prijavile u evidenciju Hrvatskog zavoda za zapošljavanje.

ZAPOSLENI S EVIDENCIJE. Osobe koje su se tijekom izvještajnog mjeseca zaposlile na temelju radnog odnosa i drugih poslovnih aktivnosti, a bile su u evidenciji Hrvatskog zavoda za zapošljavanje.

BRISANI IZ EVIDENCIJE. Osobe o kojima je Zavod prestao voditi evidenciju iz svih ostalih razloga osim zapošljavanja u zemlji i inozemstvu iz članka 17. Zakona o posredovanju pri zapošljavanju i pravima za vrijeme nezaposlenosti.

OSOBE KOJE PRVI PUTA TRAŽE ZAPOSLENJE. Nezaposlene osobe evidentirane u Hrvatskom zavodu za zapošljavanje na kraju izvještajnog mjeseca koje nisu bile u radnom odnosu.

KORISNICI NOVČANE NAKNADE. Nezaposlene osobe evidentirane u Hrvatskom zavodu za zapošljavanje koje su prema odredbama Zakona o posredovanju pri zapošljavanju i pravima za vrijeme nezaposlenosti ostvarile novčanu naknadu tijekom izvještajnog mjeseca.

NEZAPOSLENI HRVATSKI BRANITELJI. Nezaposlene osobe evidentirane u Hrvatskom zavodu za zapošljavanje na kraju izvještajnog mjeseca koje su prema odredbama Zakona o pravima hrvatskih branitelja iz Domovinskoga rata i članova njihovih obitelji (Narodne novine, 174/04, 92/05, 107/07) stekle status branitelja. Taj se status dokazuje potvrdom Ministarstva obrane, odnosno Ministarstva unutrašnjih poslova.

PRIJAVLJENE POTREBE ZA RADNICIMA. Broj slobodnih radnih mjesta koje poslodavci prijavljuju Hrvatskom zavodu za zapošljavanje tijekom izvještajnog mjeseca.

REALIZIRANE POTREBE ZA RADNICIMA. Broj zaposlenih radnika i pripravnika prema izvještaju o zasnivanju radnog odnosa koji poslodavci pismeno dostavljaju Hrvatskom zavodu za zapošljavanje tijekom izvještajnog mjeseca.

TRAŽITELJI ZAPOSLENJA Osobe koje se mogu prijaviti Zavodu prema članku 13. Zakona o posredovanju pri zapošljavanju i pravima za vrijeme nezaposlenosti radi promjene zaposlenja, odnosno posredovanja, bez obveze redovitog javljanja, a ne smatraju se nezaposlenima iz članka 10. spomenutog zakona.

Nakladnik: Hrvatski zavod za zapošljavanje
Područni ured Osijek
Osijek, Kneza Trpimira 2
Telefon: +385 31 252 508
Fax: +385 31 201 375
E-mail: hzz.osijek@hzz.hr
URL: <http://www.hzz.hr>

Za nakladnika: Željko Bugarić
predstojnik Područnog ureda Osijek

Priprema i obrada: Beba Madunović

ISSN 1331-4505



SADRŽAJ

1. ZAPOŠLJAVANJE I NEZAPOSLENOST TIJEKOM LIPNJA 2015.	4
2. PROFESIONALNO USMJERAVANJE I OBRAZOVANJE	5
3. AKTIVNA POLITIKA ZAPOŠLJAVANJA	6
4. TABLICE	
T1 Nezaposlenost i zapošljavanje od 1987. do 2014. godine	7
T2 Nezaposlenost, ulasci i izlasci iz evidencije prema razini obrazovanja i spolu u lipnju 2015.	8
T3 Nezaposlenost i zapošljavanje prema razini obrazovanja i spolu tijekom lipnja 2014. i 2015.	10
T4 Nezaposlenost i zapošljavanje prema razini obrazovanja i spolu od siječnja do lipnja 2015.	11
T5 Nezaposleni, novoprijavljeni i zaposleni s evidencije prema djelatnosti i spolu u lipnju 2015.	12
T6 Izlasci iz evidencije nezaposlenih osoba prema razlozima u lipnju 2015.	13
T7 Zaposlenost i nezaposlenost u Osječko-baranjskoj županiji od rujna 2014. do svibnja 2015.	14
T8 Nezaposlene osobe po mjesecima i spolu	14
T9 Nezaposlenost i zapošljavanje po ispostavama i spolu tijekom lipnja 2014. i 2015.	16
T10 Nezaposleni hrvatski branitelji po ispostavama i spolu u lipnju 2015.	17
T11 Korisnici novčane naknade po ispostavama i spolu u lipnju 2015.	17
T12 Nezaposlene osobe u ispostavama prema razini obrazovanja i spolu u lipnju 2015.	18
T13 Novoprijavljeni i zaposleni u ispostavama po mjesecima i spolu	18
T14 Nezaposlene osobe prema spolu, dobi, trajanju nezaposlenosti i radnom stažu u lipnju 2015.	20
T15 Nezaposlene osobe prema općini stanovanja, razini obrazovanja i spolu u lipnju 2015.	22
T16 Skupine zanimanja s najvećom frekvencijom nezaposlenosti krajem lipnja 2015.	23
5. GRAFIKONI	
G1 Nezaposlene osobe prema spolu od 1995. do 2014. godine (prosjek)	7
G2 Struktura nezaposlenih osoba prema razini obrazovanja krajem lipnja 2015.	8
G3 Struktura nezaposlenih žena prema razini obrazovanja krajem lipnja 2015.	9
G4 Struktura ulazaka i izlazaka iz nezaposlenosti u lipnju 2015.	12
G5 Zaposlenost i nezaposlenost u Osječko-baranjskoj županiji od rujna 2014. do svibnja 2015.	14
G6 Kretanje broja nezaposlenih osoba po mjesecima u 2014. i 2015.	15
G7 Nezaposlene osobe po ispostavama krajem lipnja 2014. i 2015.	17
G8 Nezaposlene žene po mjesecima i ispostavama krajem lipnja 2014. i 2015.	18
G9 Korisnici novčane naknade po mjesecima i ispostavama tijekom lipnja 2014. i 2015.	19
G10 Nezaposlene osobe po dobi krajem lipnja 2015.	20
G11 Nezaposlene osobe prema trajanju nezaposlenosti krajem lipnja 2015.	21

1. ZAPOŠLJAVANJE I NEZAPOSLENOST TIJEKOM LIPNJA 2015.

Nastavljeno smanjivanje nezaposlenosti - Krajem lipnja 2015. godine u Područnom uredu Osijek evidentirano je 30.340 nezaposlenih osoba, odnosno 1.480 osoba (4,7%) manje nego prethodna mjeseca i 5.042 osobe (14,3%) manje nego u lipnju 2014. godine. Nezaposlenost se u prvom polugodištu 2015. godine smanjivala prosječno mjesečno za 2,3% ili 767 osoba, na što je utjecalo prosječno mjesečno povećanje u siječnju i veljači za 2,3% ili 794 osobe, te prosječno mjesečno smanjenje od ožujka do lipnja za 4,5% ili 1.547 osoba.

Raste udio nezaposlenih žena i osoba starijih dobnih skupina - Krajem lipnja 2015. u Područnom uredu Osijek evidentirane su 17.153 nezaposlene žene, s udjelom od 56,5% naspram 43,5% nezaposlenih muškaraca. Udio nezaposlenih žena u odnosu na prethodni mjesec povećao se za 0,5 postotnih bodova i u odnosu na isti mjesec prethodne godine za 1,9 postotnih bodova.

Gledano prema dobi, najveći udio u registriranoj nezaposlenosti imaju osobe starije od 50 godina (30,1%), dok udio mladih osoba u dobi od 15 do 24 godine iznosi 16,8%. Registrirana se nezaposlenost, u usporedbi s istim razdobljem prethodne godine, smanjila u svim dobnih skupina, osim u najstarijoj dobnj skupini od 60 i više godina (rast za 6,0% ili 94 osobe). Najveće smanjenje zabilježeno je u mlađim dobnim skupinama, od 20 do 24 godine (za 23,3% ili 1.005 osoba) i od 25 do 29 godina (za 23,7% ili 1.143 osobe). Završetkom školske godine, tijekom mjeseca povećao se broj nezaposlenih mladih osoba od 15 do 19 godina za 11,4% ili 149 osoba.

Smanjenje nezaposlenosti svih razina obrazovanja - U evidentiranoj nezaposlenosti prevladavaju osobe sa završenom srednjom školom za zanimanja do 3 godine i školom za KV i VKV radnike, odnosno 9.190 osoba ili 30,3% od ukupno nezaposlenih. Tom broju sve više se približava broj osoba sa završenom srednjom školom u trajanju od 4 i više godina te gimnazijom (8.968 osoba ili 29,6%), a slijede osobe sa završenom osnovnom školom (6.832 osobe ili 22,5%), fakultetom (1.734 osobe ili 5,7%), te prvim stupnjem fakulteta, stručnim studijem i višom školom (1.126 osoba ili 3,7%). Od ukupna broja nezaposlenih 2.490 osoba (ili 8,2%) je bez škole ili s nezavršenom osnovnom školom. Smanjenje nezaposlenih, u odnosu na isti mjesec prethodne godine, kao i u odnosu na prethodni mjesec, zabilježeno je kod svih razina obrazovanja, a najizraženije kod osoba sa završenom četverogodišnjom (za 16,3% ili 1.752 osobe) i trogodišnjom (za 15,2% ili 1.652 osobe) srednjom školom.

Kraj školske godine povećao broj nezaposlenih osoba bez radnog iskustva - U ukupnom broju nezaposlenih osoba u lipnju 2015. godine, 5.906 osoba (19,5%) tražilo je posao prvi put, odnosno 657 osoba (10,0%) manje nego u isto vrijeme 2014. godine, a 58 osoba (1,0%) više u odnosu na prethodni mjesec. Preostale 24.434 nezaposlene osobe (80,5%) imale su prethodno radno iskustvo, a prije prijavljivanja na evidenciju Zavoda, najveći broj radio je u prerađivačkoj industriji (5.123 osobe ili 21,0%), trgovini (3.691 osoba ili 15,8%), javnoj upravi i obrani - javni radovi (2.641 osoba ili 10,8%), te građevinarstvu (2.172 osobe ili 8,9%).

Smanjenjem nezaposlenosti produžuje se trajanje nezaposlenosti - Na kraju lipnja 2015. godine 59,1% nezaposlenih čekalo je na zaposlenje duže od godinu dana i nezaposlene osobe su prosječno čekale 19 mjeseci na zaposlenje. Udio dugotrajno nezaposlenih osoba se u odnosu na isti mjesec prethodne godine povećao za 4,7 postotnih bodova i prosječno čekanje na zaposlenje za 4 mjeseca. Osim što nezaposlene žene čine veći udio u ukupnoj nezaposlenosti, one i duže čekaju na zaposlenje. 61,3% nezaposlenih žena čekalo je na zaposlenje duže od godinu dana, dok je kod muškaraca taj udio 56,2%. Trajanje nezaposlenosti različito je i s obzirom na razinu završenog obrazovanja. Kratkotrajna nezaposlenost najučestalija je kod osoba sa završenim fakultetom. 43,1% visokoobrazovanih osoba čekalo je na posao do 6 mjeseci, odnosno 66,3% do jedne godine. U najnepovoljnijem položaju su osobe bez škole i sa završenom osnovnom školom, od kojih je 71,2%, odnosno 68,9% čekalo na posao duže od godinu dana.

Smanjen broj korisnika novčane naknade - Tijekom lipnja 2015. godine 3.270 nezaposlenih osoba (10,8% od ukupna broja nezaposlenih) koristilo je novčanu naknadu. Broj korisnika novčane naknade se u odnosu na prethodni mjesec smanjio za 421 korisnika (11,4%) i u odnosu na prethodnu godinu za 879 korisnika (21,2%).

Veći broj evidentiranih izlazaka od ulazaka u nezaposlenost - U lipnju 2015. godine u evidenciju nezaposlenih prijavilo se 1.935 novih osoba (37,4% više nego prethodna mjeseca i 6,2% više nego u lipnju 2014. godine), dok je iz evidentirane nezaposlenosti otišlo ukupno 3.415 osoba (2,7% više nego prethodna mjeseca, a 7,5% manje nego u lipnju 2014. godine).

Najviše novoprijavljenih nezaposlenih osoba došlo je izravno iz radnog odnosa (942 osobe ili 48,7%), a potom iz neaktivnosti (454 osoba ili 23,5%) i redovnog školovanja (424 osobe ili 21,9%). Od ukupna broja novoprijavljenih osoba, 652 osobe (ili 33,7%) su bez prethodnog radnog iskustva, a najveći broj osoba s radnim iskustvom došao je na evidenciju Zavoda iz prerađivačke industrije (249 osoba ili 19,4%), trgovine (169 osoba ili 13,2%), djelatnosti pružanja smještaja, pripreme i usluživanja hrane (134 osobe ili 10,4%) te poljoprivrede, šumarstva i ribarstva (130 osoba ili 10,1%).

Zbog zapošljavanja (bilo po ugovoru o radu, ugovoru o djelu ili drugom obliku rada) evidenciju je napustilo 2.688 osoba (78,7%), odnosno 25 osoba (0,9%) više nego prethodna mjeseca i 91 osoba (3,5%) više nego u lipnju 2014. godine. 727 osoba (21,3%) brisano je iz ostalih razloga: izlaska iz radne snage, odjave iz evidencije, nepridržavanja zakonskih odredbi i ostalo. Što se tiče zapošljavanja **prema ugovoru o radu**, u lipnju 2015. godine zaposleno je 2.546 osoba, što je za 66 osoba (2,7%) više nego prethodna mjeseca i 276 osoba (12,2%) više nego u lipnju 2014. godine. Promatrano po djelatnostima, najviše osoba zaposleno je u djelatnosti pružanja smještaja, pripreme i usluživanja hrane (717 osoba ili 28,2%), trgovini (369 osoba ili 14,5%), prerađivačkoj industriji (337 osoba ili 13,2%), te javnoj upravi - javni radovi (266 osoba ili 10,4%).

Stopa zapošljavanja s evidencije Zavoda tijekom prvog polugodišta 2015. godine bila je 24,1%, što znači da su se na 100 novoprijavljenih i nezaposlenih zapošljavale temeljem ugovora o radu 24 osobe. U odnosu na prvo polugodište 2014. godine, stopa zapošljavanja povećana je za 4,6 postotnih bodova. Međutim, postoje značajne razlike u stopi zapošljavanja prema završenom obrazovanju. Tako se kretala od 12,1% za radnike bez završene osnovne škole i 19,2% sa završenom osnovnom školom, preko 22,7% za radnike s prvim stupnjem fakulteta i 25,3% sa završenim fakultetom, do 26,6% za radnike sa završenom četverogodišnjom i 27,4% s trogodišnjom srednjom školom.

Smanjene potrebe za radnicima - Tijekom lipnja 2015. godine poslodavci su prijavili 847 slobodnih radnih mjesta, 461 radno mjesto manje nego prethodna mjeseca, a 191 radno mjesto više nego u lipnju 2014. godine. Najveći broj slobodnih radnih mjesta prijavili su poslodavci iz građevinarstva (141 ili 16,7%), trgovine (115 ili 13,6%), djelatnosti zdravstvene zaštite i socijalne skrbi (90 ili 10,6%) te djelatnosti pružanja smještaja, pripreme i usluživanja hrane (80 ili 9,5%), za zanimanja po NKZ 2010: (7) Zanimanja u obrtu i pojedinačnoj proizvodnji - 201 slobodno radno mjesto, (2) Znanstvenici/znanstvenice, inženjeri/inženjerke i stručnjaci/ stručnjakinje - 173 slobodna radna mjesta, (5) Uslužna i trgovačka zanimanja - 162 slobodna radna mjesta, te (3) Tehničari/tehničarke i stručni suradnici/stručne suradnice - 136 slobodnih radnih mjesta.

Na mjesečnoj i godišnjoj razini smanjenje nezaposlenosti na čitavom području Osječko-baranjske županije - Tijekom mjeseca smanjenje nezaposlenosti zabilježeno je u svim ispostavama, Beli Manastir za 2,2% ili 127 osoba, Donji Miholjac za 3,0% ili 54 osobe, Đakovo za 6,2% ili 279 osoba, Našice za 2,9% ili 137 osoba, Osijek za 5,1% ili 590 osoba i Valpovo za 8,3% ili 293 osobe. U usporedbi s istim razdobljem prethodne godine, smanjenje nezaposlenosti zabilježeno je na čitavom području Osječko-baranjske županije, a najizraženije u Đakovu (za 21,5% ili 1.163 osobe) i Valpovu (za 16,9% ili 657 osoba).

2. PROFESIONALNO USMJERAVANJE I OBRAZOVANJE

Aktivnosti Odsjeka za profesionalno usmjeravanje i obrazovanje tijekom lipnja 2015. godine:

- ⇒ za odabir kandidata za zapošljavanje i stručno osposobljavanje bez zasnivanja radnog odnosa provedeno je sedam profesionalnih selekcija:
 - ❖ Pučko otvoreno učilište Štit - za radna mjesta:
 - ekonomist/ekonomistica obrađeno je 8 kandidata
 - pravni referent/pravna referentica obrađeno je 12 kandidata
 - ❖ Državna uprava za zaštitu i spašavanje - za radna mjesta:
 - voditelj/voditeljica dežurne smjene u županijskom centru 112 obrađena su 2 kandidata
 - operater-analitičar/operaterka-analitičarka u županijskom centru 112 obrađena su 2 kandidata
 - ❖ HZZ Područni ured Osijek - za radna mjesta:
 - stručni savjetnik/ca u odsjeku APZ obrađeno je 6 kandidata
 - stručni savjetnik/ca za zapošljavanje obrađena su 4 kandidata
 - računovodstveni referent/referentica obrađeno je 14 kandidata

- ⇒ za brže zapošljavanje nezaposlenih osoba provedeno je:
 - ❖ 4 termina radionica “Kako se predstaviti poslodavcu“, „Kako tražiti posao“, „Samoprocjena vlastitih potencijala“ i „Radionica o stručnim osposobljavanjima“. U radionicama su sudjelovale 64 nezaposlene osobe
 - ❖ za dugotrajno nezaposlene osobe, korisnike socijalne skrbi, održana je dvodnevna motivacijske radionica u kojoj je sudjelovalo 5 nezaposlenih osoba (održivost projekta IPA IV „Motivacija dugotrajno nezaposlenih osoba“)
 - ❖ psihologijskom testiranju i profesionalnom individualnom savjetovanju u svrhu procjene psihofizičkog stanja pristupila je jedna nezaposlena osoba
- ⇒ izbor zanimanja i nastavak školovanja:
 - ❖ u svrhu ostvarivanja prednosti pri upisu u srednju školu za učenike s teškoćama u razvoju i učenike sa zdravstvenim teškoćama održana su profesionalna savjetovanja i informiranja od strane stručnog tima kojeg čine doktor medicine rada, psiholog i pedagog. Učenicima je preporučeno od 3 do 5 obrazovnih programa u okviru kojih mogu ostvariti prednost prilikom upisa. Ukupno je obrađeno 14 učenika osnovnih škola i 1 učenik srednje škole s područja Osječko-baranjske županije
 - ❖ psihologijsko testiranje i profesionalno individualno savjetovanje u svrhu profesionalne orijentacije napravljeno je za 2 učenika srednje škole

3. AKTIVNA POLITIKA ZAPOŠLJAVANJA

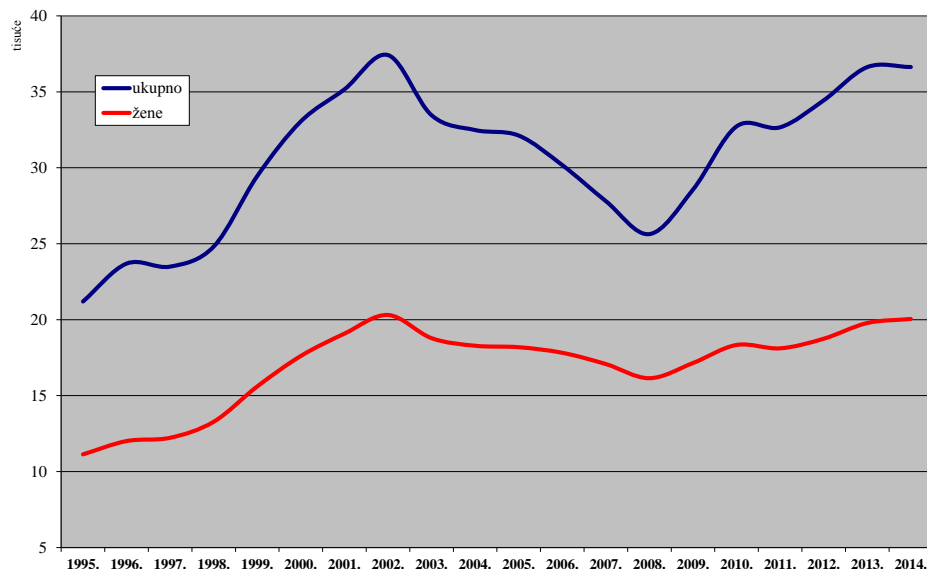
OSOBE UKLJUČENE U MJERE AKTIVNE POLITIKE ZAPOŠLJAVANJA				
		Novouključeni u lipnju 2015.	Novouključeni od 1.1. do 30.6.2015.	Aktivni korisnici 30.6.2015.
UKUPNO		393	1.923	2.992
VRSTA MJERE	1. Potpore za zapošljavanje	18	130	386
	2. Obrazovanje	76	485	1.138
	2.1. Institucionalno obrazovanje			
	- obrazovanje nezaposlenih			
	- potpore za usavršavanje			
	2.2. Stručno osposobljavanje za rad bez zasnivanja radnog odnosa	76	485	1.138
	3. Javni radovi	270	1.122	1.120
	4. Potpore za samozapošljavanje	29	186	348
5. Potpora za očuvanje radnih mjesta				
SPOL	Muškarci	232	852	1.280
	Žene	161	1.071	1.712
DOB	Do 24 godine	76	395	784
	25 - 29	71	375	734
	30 – 49	142	739	994
	50 – 54	46	209	243
	55 godina i više	58	205	237
RAZINA OBRAZOVANJA	Bez škole i nezavršene osnovne škole	48	195	195
	Osnovna škola	105	478	501
	SŠ za zanimanja do 3 godine i škola za KV i VKV radnike	107	400	635
	SŠ za zanimanja u trajanju od 4 i više godina i gimnazija	71	434	692
	Prvi stupanj fakulteta, stručni studij i viša škola	19	140	305
	Fakultet, akademija, magisterij, doktorat	43	276	664
Osobe romske nacionalne manjine prema Nacionalnom programu za Rome		39	166	167
Osobe s invaliditetom		9	61	68
Hrvatski branitelji		54	162	194

NEZAPOSLENOST I ZAPOŠLJAVANJE OD 1987. DO 2014. GODINE

T1

Godina	Novo-prijavljeni	Zaposleni na temelju radnog odnosa	Brisani iz drugih razloga	Nezaposlene osobe (prosjeak)						Prijavljene potrebe za radnicima
				Ukupno	Verižni indeks	Muškarci	Žene	Prvi put traže zaposlenje	Korisnici novčane naknade	
1987.	14.549	7.786	6.073	11.149	101,4	3.994	7.155	4.804	885	18.669
1988.	15.708	7.344	6.016	12.434	111,5	4.691	7.743	5.052	1.144	14.355
1989.	12.515	6.074	7.086	13.921	112,0	5.379	8.542	3.274	1.174	11.465
1990.	15.570	5.261	7.933	14.405	103,5	5.991	8.414	5.588	1.632	9.561
1991.	16.068	3.796	6.983	19.859	137,9	9.500	10.359	5.977	5.206	4.855
1992.	15.293	4.000	12.952	18.283	92,1	7.985	10.298	5.043	3.419	7.176
1993.	12.767	4.889	8.864	18.302	100,1	7.737	10.565	5.682	1.469	7.607
1994.	16.875	6.342	7.875	18.791	102,7	8.538	10.253	6.347	2.932	8.700
1995.	15.256	5.731	7.878	21.197	112,8	10.063	11.134	6.901	4.351	6.468
1996.	16.191	6.331	8.174	23.692	111,8	11.682	12.010	7.477	5.878	6.389
1997.	18.191	7.022	10.767	23.493	99,2	11.267	12.226	7.566	4.215	6.215
1998.	21.803	7.127	12.181	24.812	105,6	11.531	13.281	8.120	3.233	6.339
1999.	23.951	7.653	11.943	29.457	118,7	13.850	15.607	8.652	5.082	6.701
2000.	23.728	10.243	9.204	33.052	112,2	15.439	17.613	9.265	6.111	7.157
2001.	24.393	13.247	9.764	35.159	106,4	16.079	19.080	9.950	6.302	14.155
2002.	23.546	15.285	9.065	37.417	106,4	17.107	20.310	10.134	7.003	14.560
2003.	22.529	14.112	11.708	33.458	89,4	14.675	18.783	8.622	5.912	10.737
2004.	23.341	14.134	8.912	32.482	97,1	14.198	18.284	8.089	6.070	9.446
2005.	21.445	13.868	9.230	32.120	98,9	13.932	18.188	7.620	6.172	9.141
2006.	21.753	14.441	8.833	30.176	93,9	12.355	17.821	6.886	5.480	8.927
2007.	19.974	14.582	8.134	27.806	92,1	10.727	17.079	6.087	4.879	9.368
2008.	20.096	13.655	7.524	25.633	92,2	9.485	16.148	5.420	4.729	10.584
2009.	25.296	11.071	8.737	28.561	111,4	11.415	17.146	5.428	5.601	6.878
2010.	25.939	13.810	9.348	32.723	114,6	14.387	18.336	6.004	6.419	8.064
2011.	27.150	17.238	10.649	32.663	99,8	14.549	18.114	6.294	5.613	10.078
2012.	30.732	17.016	9.764	34.438	105,4	15.692	18.746	6.511	5.505	10.315
2013.	31.409	18.546	9.668	36.627	106,4	16.847	19.780	6.829	5.733	13.597
2014.	27.575	18.284	10.858	36.632	100,0	16.584	20.048	6.942	4.616	10.786

NEZAPOSLENE OSOBE PREMA SPOLU OD 1995. DO 2014. GODINE

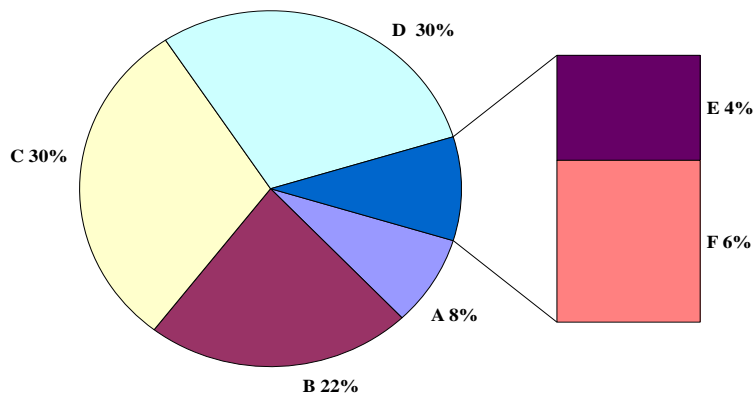


G1

T2 NEZAPOSLENOST, ULASCI I IZLASCI IZ EVIDENCIJE PREMA RAZINI OBRAZOVANJA I SPOLU U LIPNJU 2015.

Sadržaj		UKUPNO			Bez škole i nezavršena osnovna škola		
		A					
		Ukupno	Muškarci	Žene	Ukupno	Muškarci	Žene
NEZAPOSLENI KRAJEM PRETHODNOG MJESECA		31.820	14.011	17.809	2.572	1.253	1.319
ULASCI U EVIDENCIJU TIJEKOM MJESECA	NOVOPRIJAVLJENI U EVIDENCIJU	1.935	875	1.060	73	28	45
	1. Izravno iz radnog odnosa	942	432	510	28	10	18
	Poslovno uvjetovan otkaz	182	70	112	3	1	2
	Prestanak rada poslodavca	26	13	13			
	Istek ugovora o radu na određeno vrijeme	567	255	312	24	9	15
	Istek ugovora o radu na sezonskim poslovima	2		2			
	Sporazumni prestanak radnog odnosa	98	54	44			
	Otkaz od strane radnika	43	26	17	1		1
	Ostalo	24	14	10			
	2. Iz individualne poljoprivrede ili drugog oblika rada	115	26	89			
3. Izravno iz redovnog školovanja	424	210	214	2	1	1	
4. Iz neaktivnosti	454	207	247	43	17	26	
Prethodno radno iskustvo novoprijavljenih:							
Bez radnog iskustva	652	307	345	30	12	18	
S radnim iskustvom	1.283	568	715	43	16	27	
IZLASCI IZ EVIDENCIJE TIJEKOM MJESECA	UKUPNI IZLASCI IZ EVIDENCIJE	3.415	1.699	1.716	148	75	73
	1. ZAPOSLENI S EVIDENCIJE	2.688	1.318	1.370	88	44	44
	1.1. ZAPOSLENI NA TEMELJU RADNOG ODNOSA	2.546	1.251	1.295	88	44	44
	Mjesto rada:						
	U zemlji	2.510	1.233	1.277	87	43	44
	U inozemstvu	36	18	18	1	1	
	Vrsta rada:						
	Na neodređeno vrijeme	148	93	55			
	Na određeno vrijeme	2.398	1.158	1.240	88	44	44
	Prethodno radno iskustvo:						
Bez radnog iskustva	354	185	169	6	2	4	
S radnim iskustvom	2.192	1.066	1.126	82	42	40	
1.2. ZAPOSLENI NA TEMELJU DRUGIH POSLOVNIH AKTIVNOSTI	142	67	75				
2. BRISANI IZ EVIDENCIJE ZBOG OSTALIH RAZLOGA	727	381	346	60	31	29	
NEZAPOSLENI KRAJEM IZVJEŠTAJNOG MJESECA		30.340	13.187	17.153	2.490	1.202	1.288
Bez radnog iskustva	5.906	2.529	3.377	769	272	497	
S radnim iskustvom	24.434	10.658	13.776	1.721	930	791	
TRAŽITELJI ZAPOSLENJA (čl. 13 Zakona)		34	14	20			

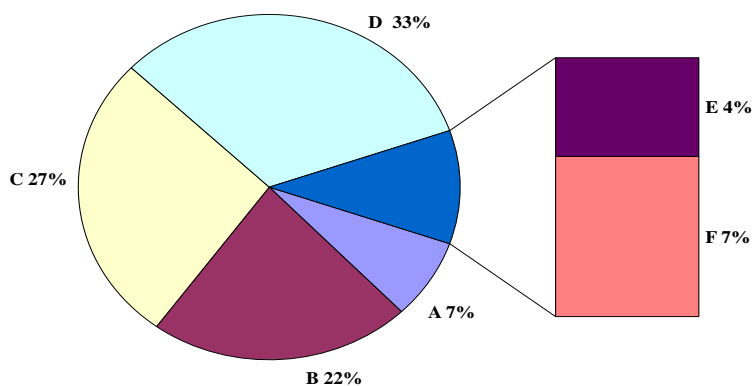
G2 STRUKTURA NEZAPOSLENIH OSOBA PREMA RAZINI OBRAZOVANJA KRAJEM LIPNJA 2015.



Osnovna škola			SŠ za zanimanja do 3 god. i škola za KV i VKV radnike			SŠ za zanimanja u trajanju od 4 i više godina i gimnazija			Prvi stupanj fakulteta, stručni studij i viša škola			Fakultet, akademija, magisterij, doktorat		
B			C			D			E			F		
Ukupno	Muškarci	Žene	Ukupno	Muškarci	Žene	Ukupno	Muškarci	Žene	Ukupno	Muškarci	Žene	Ukupno	Muškarci	Žene
7.161	3.179	3.982	9.675	4.824	4.851	9.503	3.657	5.846	1.159	456	703	1.750	642	1.108
259	110	149	714	400	314	595	257	338	107	33	74	187	47	140
142	62	80	311	187	124	304	130	174	54	17	37	103	26	77
32	13	19	63	30	33	63	16	47	9	4	5	12	6	6
4	2	2	9	8	1	12	2	10	1	1				
78	32	46	180	117	63	164	74	90	39	8	31	82	15	67
			2		2									
17	7	10	32	19	13	41	22	19	3	2	1	5	4	1
9	7	2	15	8	7	14	9	5	1	1		3	1	2
2	1	1	10	5	5	10	7	3	1	1		1		1
			2		2	32	8	24	34	7	27	47	11	36
6	3	3	270	140	130	119	59	60	8	3	5	19	4	15
111	45	66	131	73	58	140	60	80	11	6	5	18	6	12
50	22	28	309	161	148	198	93	105	23	10	13	42	9	33
209	88	121	405	239	166	397	164	233	84	23	61	145	38	107
593	271	322	1.195	683	512	1.133	530	603	140	58	82	206	82	124
429	185	244	966	548	418	916	419	497	115	51	64	174	71	103
422	181	241	932	531	401	884	400	484	93	42	51	127	53	74
420	180	240	919	524	395	871	397	474	89	38	51	124	51	73
2	1	1	13	7	6	13	3	10	4	4		3	2	1
17	8	9	54	40	14	55	35	20	7	3	4	15	7	8
405	173	232	878	491	387	829	365	464	86	39	47	112	46	66
31	23	8	153	81	72	134	62	72	12	6	6	18	11	7
391	158	233	779	450	329	750	338	412	81	36	45	109	42	67
7	4	3	34	17	17	32	19	13	22	9	13	47	18	29
164	86	78	229	135	94	217	111	106	25	7	18	32	11	21
6.832	3.020	3.812	9.190	4.540	4.650	8.968	3.387	5.581	1.126	431	695	1.734	607	1.127
1.035	389	646	1.630	796	834	1.816	825	991	326	125	201	330	122	208
5.797	2.631	3.166	7.560	3.744	3.816	7.152	2.562	4.590	800	306	494	1.404	485	919
2	1	1	4	1	3	10	5	5	4	1	3	14	6	8

STRUKTURA NEZAPOSLENIH ŽENA PREMA RAZINI OBRAZOVANJA
KRAJEM LIPNJA 2015.

G3



T3 NEZAPOSLENOST I ZAPOSŁJAVANJE PREMA RAZINI OBRAZOVANJA I SPOLU TIJEKOM LIPNJA 2014. I 2015.

		Mjesec	Ukupno	Bez škole i nezavršena osnovna škola	Osnovna škola	SŠ za zanimanja do 3 god. i škola za KV i VKV radnike	SŠ za zanimanja u trajanju od 4 i više godina i gimnazija	Prvi stupanj fakulteta, stručni studij i viša škola	Fakultet, akademija, magisterij, doktorat
UKUPNO	Nezaposlene osobe	06.2015.	30.340	2.490	6.832	9.190	8.968	1.126	1.734
		06.2014.	35.382	2.878	7.847	10.842	10.720	1.230	1.865
		Indeks	85,7	86,5	87,1	84,8	83,7	91,5	93,0
	Prvi put traže zaposlenje	06.2015.	5.906	769	1.035	1.630	1.816	326	330
		06.2014.	6.563	859	1.095	1.704	2.145	347	413
		Indeks	90,0	89,5	94,5	95,7	84,7	93,9	79,9
	Novoprijavljeni	06.2015.	1.935	73	259	714	595	107	187
		06.2014.	1.822	62	290	576	629	107	158
		Indeks	106,2	117,7	89,3	124,0	94,6	100,0	118,4
	Zaposleni s evidencije	06.2015.	2.688	88	429	966	916	115	174
		06.2014.	2.597	69	352	851	945	137	243
		Indeks	103,5	127,5	121,9	113,5	96,9	83,9	71,6
	Brisani iz evidencije iz drugih razloga osim zaposlenja	06.2015.	727	60	164	229	217	25	32
		06.2014.	1.097	93	258	348	323	21	54
		Indeks	66,3	64,5	63,6	65,8	67,2	119,0	59,3
	Korisnici novčane naknade	06.2015.	3.270	141	621	1.141	1.012	116	239
		06.2014.	4.149	200	764	1.486	1.335	127	237
		Indeks	78,8	70,5	81,3	76,8	75,8	91,3	100,8
MUŠKARCI	Nezaposlene osobe	06.2015.	13.187	1.202	3.020	4.540	3.387	431	607
		06.2014.	16.088	1.399	3.568	5.634	4.292	502	693
		Indeks	82,0	85,9	84,6	80,6	78,9	85,9	87,6
	Prvi put traže zaposlenje	06.2015.	2.529	272	389	796	825	125	122
		06.2014.	2.906	298	414	873	996	158	167
		Indeks	87,0	91,3	94,0	91,2	82,8	79,1	73,1
	Novoprijavljeni	06.2015.	875	28	110	400	257	33	47
		06.2014.	863	28	140	339	280	32	44
		Indeks	101,4	100,0	78,6	118,0	91,8	103,1	106,8
	Zaposleni s evidencije	06.2015.	1.318	44	185	548	419	51	71
		06.2014.	1.217	30	138	502	422	49	76
		Indeks	108,3	146,7	134,1	109,2	99,3	104,1	93,4
	Brisani iz evidencije iz drugih razloga osim zaposlenja	06.2015.	381	31	86	135	111	7	11
		06.2014.	561	45	101	219	166	10	20
		Indeks	67,9	68,9	85,1	61,6	66,9	70,0	55,0
	Korisnici novčane naknade	06.2015.	1.634	92	317	664	403	59	99
		06.2014.	2.172	140	417	892	553	63	107
		Indeks	75,2	65,7	76,0	74,4	72,9	93,7	92,5
ŽENE	Nezaposlene osobe	06.2015.	17.153	1.288	3.812	4.650	5.581	695	1.127
		06.2014.	19.294	1.479	4.279	5.208	6.428	728	1.172
		Indeks	88,9	87,1	89,1	89,3	86,8	95,5	96,2
	Prvi put traže zaposlenje	06.2015.	3.377	497	646	834	991	201	208
		06.2014.	3.657	561	681	831	1.149	189	246
		Indeks	92,3	88,6	94,9	100,4	86,2	106,3	84,6
	Novoprijavljeni	06.2015.	1.060	45	149	314	338	74	140
		06.2014.	959	34	150	237	349	75	114
		Indeks	110,5	132,4	99,3	132,5	96,8	98,7	122,8
	Zaposleni s evidencije	06.2015.	1.370	44	244	418	497	64	103
		06.2014.	1.380	39	214	349	523	88	167
		Indeks	99,3	112,8	114,0	119,8	95,0	72,7	61,7
	Brisani iz evidencije iz drugih razloga osim zaposlenja	06.2015.	346	29	78	94	106	18	21
		06.2014.	536	48	157	129	157	11	34
		Indeks	64,6	60,4	49,7	72,9	67,5	163,6	61,8
	Korisnici novčane naknade	06.2015.	1.636	49	304	477	609	57	140
		06.2014.	1.977	60	347	594	782	64	130
		Indeks	82,8	81,7	87,6	80,3	77,9	89,1	107,7

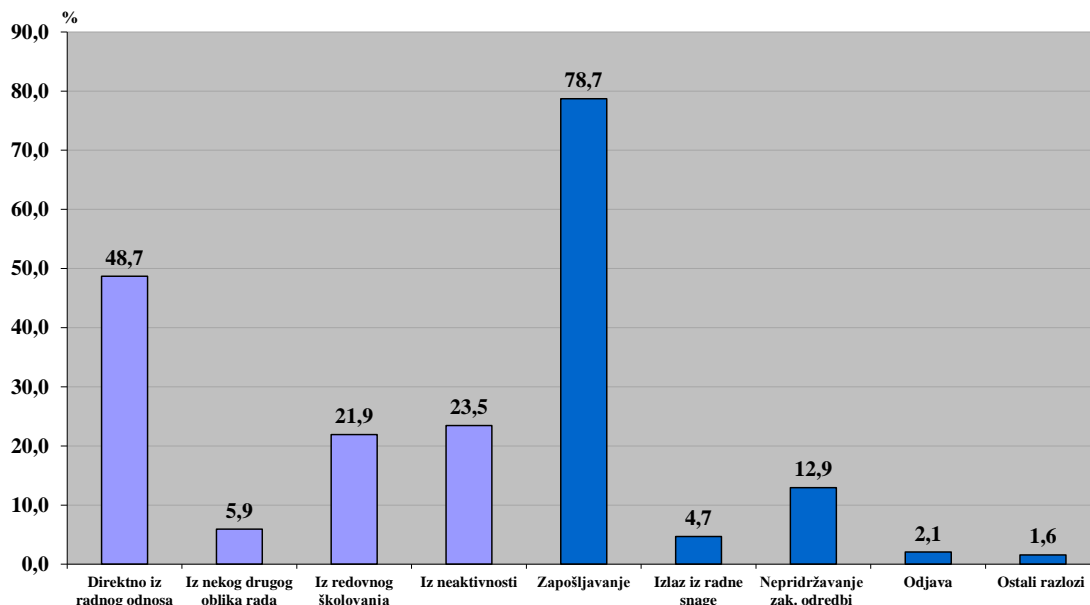
NEZAPOSLENOST I ZAPOSŁJAVANJE PREMA RAZINI OBRAZOVANJA I SPOLU OD SIJEČNJA DO LIPNJA 2015. | T4

		Mjesec	Ukupno	Bez škole i nezavršena osnovna škola	Osnovna škola	SŠ za zanimanja do 3 god. i škola za KV i VKV radnike	SŠ za zanimanja u trajanju od 4 i više godina i gimnazija	Prvi stupanj fakulteta, stručni studij i viša škola	Fakultet, akademija, magisterij, doktorat
UKUPNO	Prosječni broj nezaposlenih osoba	1.-6.2015.	34.116	2.671	7.588	10.555	10.247	1.240	1.815
		1.-6.2014.	38.715	3.034	8.491	12.118	11.799	1.298	1.975
		Indeks	88,1	88,0	89,4	87,1	86,8	95,5	91,9
	Prosječni broj osoba koje prvi put traže zaposlenje	1.-6.2015.	6.255	779	1.069	1.651	2.004	367	385
		1.-6.2014.	7.118	864	1.141	1.804	2.409	384	516
		Indeks	87,9	90,2	93,7	91,5	83,2	95,6	74,6
	Ukupan broj novoprijavljenih	1.-6.2015.	11.899	525	1.929	3.935	3.908	531	1.071
1.-6.2014.		12.106	494	2.075	3.928	3.854	567	1.188	
Indeks	98,3	106,3	93,0	100,2	101,4	93,7	90,2		
Ukupan broj zaposlenih s evidencije	1.-6.2015.	12.199	389	1.867	4.225	4.086	573	1.059	
	1.-6.2014.	10.485	241	1.460	3.756	3.541	475	1.012	
Indeks	116,3	161,4	127,9	112,5	115,4	120,6	104,6		
Ukupan broj brisanih iz evidencije iz drugih razloga osim zaposlenja	1.-6.2015.	4.300	295	896	1.385	1.382	139	203	
	1.-6.2014.	4.548	376	1.076	1.420	1.325	131	220	
Indeks	94,5	78,5	83,3	97,5	104,3	106,1	92,3		
Prosječni broj korisnika novčane naknade	1.-6.2015.	4.094	173	755	1.493	1.293	133	247	
	1.-6.2014.	5.274	268	1.008	1.925	1.670	151	252	
Indeks	77,6	64,6	74,9	77,6	77,4	88,1	98,0		
MUŠKARCI	Prosječni broj nezaposlenih osoba	1.-6.2015.	15.215	1.293	3.373	5.376	4.022	485	666
		1.-6.2014.	17.813	1.476	3.801	6.442	4.825	533	736
		Indeks	85,4	87,6	88,7	83,5	83,4	91,0	90,5
	Prosječni broj osoba koje prvi put traže zaposlenje	1.-6.2015.	2.725	274	414	809	941	136	151
		1.-6.2014.	3.158	301	433	938	1.129	162	195
		Indeks	86,3	91,0	95,6	86,2	83,3	84,0	77,4
	Ukupan broj novoprijavljenih	1.-6.2015.	6.065	261	970	2.436	1.858	200	340
1.-6.2014.		6.230	254	1.096	2.511	1.778	210	381	
Indeks	97,4	102,8	88,5	97,0	104,5	95,2	89,2		
Ukupan broj zaposlenih s evidencije	1.-6.2015.	6.309	192	902	2.649	1.965	224	377	
	1.-6.2014.	5.315	111	672	2.414	1.625	171	322	
Indeks	118,7	173,0	134,2	109,7	120,9	131,0	117,1		
Ukupan broj brisanih iz evidencije iz drugih razloga osim zaposlenja	1.-6.2015.	2.163	142	440	784	672	57	68	
	1.-6.2014.	2.289	205	479	856	623	50	76	
Indeks	94,5	69,3	91,9	91,6	107,9	114,0	89,5		
Prosječni broj korisnika novčane naknade	1.-6.2015.	2.172	111	414	919	559	67	102	
	1.-6.2014.	3.162	192	604	1.284	861	90	131	
Indeks	68,7	57,8	68,5	71,6	64,9	74,4	77,9		
ŽENE	Prosječni broj nezaposlenih osoba	1.-6.2015.	18.901	1.378	4.215	5.179	6.225	755	1.149
		1.-6.2014.	20.902	1.558	4.690	5.676	6.974	765	1.239
		Indeks	90,4	88,4	89,9	91,2	89,3	98,7	92,7
	Prosječni broj osoba koje prvi put traže zaposlenje	1.-6.2015.	3.530	505	655	842	1.063	231	234
		1.-6.2014.	3.960	563	708	866	1.280	222	321
		Indeks	89,1	89,7	92,5	97,2	83,0	104,1	72,9
	Ukupan broj novoprijavljenih	1.-6.2015.	5.834	264	959	1.499	2.050	331	731
1.-6.2014.		5.876	240	979	1.417	2.076	357	807	
Indeks	99,3	110,0	98,0	105,8	98,7	92,7	90,6		
Ukupan broj zaposlenih s evidencije	1.-6.2015.	5.890	197	965	1.576	2.121	349	682	
	1.-6.2014.	5.170	130	788	1.342	1.916	304	690	
Indeks	113,9	151,5	122,5	117,4	110,7	114,8	98,8		
Ukupan broj brisanih iz evidencije iz drugih razloga osim zaposlenja	1.-6.2015.	2.137	153	456	601	710	82	135	
	1.-6.2014.	2.259	171	597	564	702	81	144	
Indeks	94,6	89,5	76,4	106,6	101,1	101,2	93,8		
Prosječni broj korisnika novčane naknade	1.-6.2015.	1.922	62	341	574	734	66	145	
	1.-6.2014.	2.112	76	404	641	809	61	121	
Indeks	91,0	81,6	84,4	89,5	90,7	108,2	119,8		

T5 NEZAPOSLENI, NOVOPRIJAVLJENI I ZAPOSLENI S EVIDENCIJE PREMA DJELATNOSTI I SPOLU U LIPNJU 2015.

Djelatnost (NKD 2007)	Nezaposlene osobe s prethodnim radnim iskustvom						Zaposleni s evidencije na temelju radnog odnosa		
	Nezaposlene osobe			Novoprijavljeni			Ukupno	Muškarci	Žene
	Ukupno	Muškarci	Žene	Ukupno	Muškarci	Žene			
A Poljoprivreda, šumarstvo i ribarstvo	2.151	1.136	1.015	130	59	71	116	68	48
B Rudarstvo i vađenje	32	29	3				3	2	1
C Prerađivačka industrija	5.123	2.182	2.941	249	103	146	337	162	175
D Opskrba električnom energijom, plinom, parom i klimatizacijom	24	16	8	2	2		5	3	2
E Opskrba vodom, ukl. otpadnih voda, gosp. otpadom te sanacija okoliša	690	364	326	29	15	14	31	22	9
F Građevinarstvo	2.172	1.837	335	125	115	10	165	154	11
G Trgovina na veliko i malo; popravak motornih vozila i motocikla	3.691	1.266	2.425	169	63	106	369	144	225
H Prijevoz i skladištenje	516	342	174	45	37	8	57	45	12
I Djelat. pružanja smještaja te pripreme i usluživanja hrane	2.125	580	1.545	134	43	91	717	271	446
J Informacije i komunikacije	193	98	95	11	7	4	14	13	1
K Financijske djelatnosti i djelatnosti osiguranja	306	100	206	18	6	12	13	4	9
L Poslovanje nekretninama	67	32	35	8	5	3	12	6	6
M Stručne, znanstvene i tehničke djelatnosti	752	327	425	34	16	18	95	28	67
N Administrativne i pomoćne uslužne djelatnosti	1.148	573	575	68	37	31	164	96	68
O Javna uprava i obrana; obvezno socijalno osiguranje	2.641	1.105	1.536	35	12	23	266	176	90
P Obrazovanje	623	107	516	124	21	103	17	4	13
Q Djelatnosti zdravstvene zaštite i socijalne skrbi	637	138	499	61	12	49	75	26	49
R Umjetnost, zabava i rekreacija	189	75	114	7	5	2	37	15	22
S Ostale uslužne djelatnosti	1.111	305	806	31	10	21	44	11	33
T Djelat. kućanstava kao poslodavca; koja proizvode različitu robu i usluge i obavljaju različite usluge za vlastite potrebe	243	46	197	3		3	8		8
U Djelatnosti izvanteritorijalnih organizacija i tijela							1	1	
Ukupno	24.434	10.658	13.776	1.283	568	715	2.546	1.251	1.295

G4 STRUKTURA ULAZAKA I IZLAZAKA IZ NEZAPOSLENOSTI U LIPNJU 2015.



IZLASC I Z EVIDENCIJE NEZAPOSLENIH OSOBA | T6
PREMA RAZLOZIMA U LIPNJU 2015.

Razlozi	Ukupno	Muškarci	Žene	Trajanje nezaposlenosti								
				Do 3 mjeseca	3 - 6 mjeseci	6 - 9 mjeseci	9 - 12 mjeseci	1 - 2 godine	2 - 3 godine	3 - 5 godina	Više od 5 god.	
UKUPNI IZLASC I Z EVIDENCIJE	3.415	1.699	1.716	873	654	612	267	438	258	179	134	
1. ZAPOŠLJAVANJE	2.688	1.318	1.370	623	543	544	221	333	208	144	72	
Zapošljavanje na temelju radnog odnosa	2.546	1.251	1.295	599	508	509	207	312	201	140	70	
Stručno osposobljavanje za rad bez zasnivanja radnog odnosa/ i u državama EU/EEA	83	29	54	4	21	29	10	13	4	1	1	
Registriranje trgovačkog društva. ili druge pravne osobe, 25% udjela u trg.društvu ili dr.pravnoj osobi	15	10	5	6	3	1	1	2	1	1		
Registriranje obrta, slob. zanimanja ili dj. poljoprivrede i šumarstva/ i u državama EU	25	16	9	8	8	3	2	1	1	1	1	
Prijava na poljoprivredno osiguranje po propisima o mirovinskom osiguranju	4	3	1		1		1	2				
Ostvarivanje mjesečnog primitka/dohotka koji je veći od prosječne isplaćene NN u pret.kal.god.	15	9	6	6	2	2		3	1	1		
2. IZLAZ IZ RADNE SNAGE	160	49	111	33	8	16	16	31	21	11	24	
Umirovljenje i isp. uvjeta za mirovinu	54	23	31	9	2	2	6	13	10	3	9	
Utvrđena opća nesposobnost za rad/ privremena nezapošljivost od strane centra za profesionalnu rehabilitaciju	3	2	1					1	1		1	
Dragovoljno služenje vojnog roka	2	2					2					
Izdržavanje kazne zatvora/pritvora	4	4		2	1		1					
Uključenje u redovno školovanje (redoviti učenik ili student)	1		1					1				
Navršeni 65 godina života	20	18	2					1	2	5	12	
Ostvarivanje prava na roditeljsku, roditeljsku, posvojiteljsku ili skrbničku pošteđu od rada po posebnom propisu	76		76	22	5	14	7	15	8	3	2	
3. NEPRIDRŽAVANJE ZAKONSKIH ODREDBI	442	273	169	176	83	35	18	58	24	19	29	
Obavljanje posla bez potvrde, ugovora, odnosno rješenja na temelju kojeg radi	2	2								1	1	
Ne traži aktivno posao	440	271	169	176	83	35	18	58	24	18	28	
4. ODJAVA S EVIDENCIJE	71	35	36	15	13	12	9	12	1	5	4	
5. OSTALI RAZLOZI	54	24	30	26	7	5	3	4	4	4	5	
Smrt	13	11	2	1	2		1	2	2		5	
Preseljenje s područja ureda za zapošljavanje/ u inozemstvo	21	7	14	7	5	5	1	1	2			
Korekcija razloga brisanja iz evidencije na temelju usvojene žalbe o brisanju	1	1						1				
Davanje neistinitih podataka prilikom prijave u evidenciju	1	1					1					
Nema uvjeta za prijavu	18	4	14	18								

T7 ZAPOSLENOST I NEZAPOSLENOST U OSJEČKO-BARANJSKOJ ŽUPANIJI OD RUJNA 2014. DO SVIBNJA 2015.

	2014.							2015.
	Ø			IX.	X.	XI.	XII.	I.
	Ukupno	Muškarci	Žene					
Radna snaga	116.843	60.123	56.719	115.146	116.239	116.182	115.130	115.774
Zaposleni	80.784	43.841	36.943	81.441	81.547	81.359	80.190	79.437
Nezaposleni	36.059	16.283	19.776	33.705	34.692	34.823	34.940	36.337
Stopa nezaposlenosti	30,9	27,1	34,9	29,3	29,8	30,0	30,3	31,4

Izvor: Hrvatski zavod za mirovinsko osiguranje Zagreb, Odjel plana i analize (u zaposlenima nisu uključeni osiguranici produženog osiguranja)

T8 NEZAPOSLENE OSOBE PO MJESECIMA I SPOLU

Redni broj	Ispostava	2014.										
		Ø 2014.			VI.			VII.	VIII.	IX.	X.	XI.
		Ukupno	Muškarci	Žene	Ukupno	Muškarci	Žene					
1.	Beli Manastir	6.384	2.978	3.406	6.220	2.908	3.312	6.243	6.111	5.930	6.105	6.170
2.	Donji Miholjac	2.146	1.087	1.059	2.066	1.056	1.010	1.991	1.966	1.994	2.031	2.042
3.	Đakovo	5.517	2.650	2.867	5.401	2.622	2.779	5.302	4.957	4.828	4.942	4.906
4.	Našice	5.265	2.230	3.035	5.006	2.161	2.845	5.017	4.959	4.995	5.042	5.062
5.	Osijek	13.327	5.869	7.458	12.805	5.597	7.208	12.666	12.430	12.230	12.692	12.699
6.	Valpovo	3.993	1.770	2.223	3.884	1.744	2.140	3.775	3.718	3.728	3.880	3.944
	Ukupno	36.632	16.584	20.048	35.382	16.088	19.294	34.994	34.141	33.705	34.692	34.823

G5 ZAPOSLENOST I NEZAPOSLENOST U OSJEČKO-BARANJSKOJ ŽUPANIJI OD RUJNA 2014. DO SVIBNJA 2015.

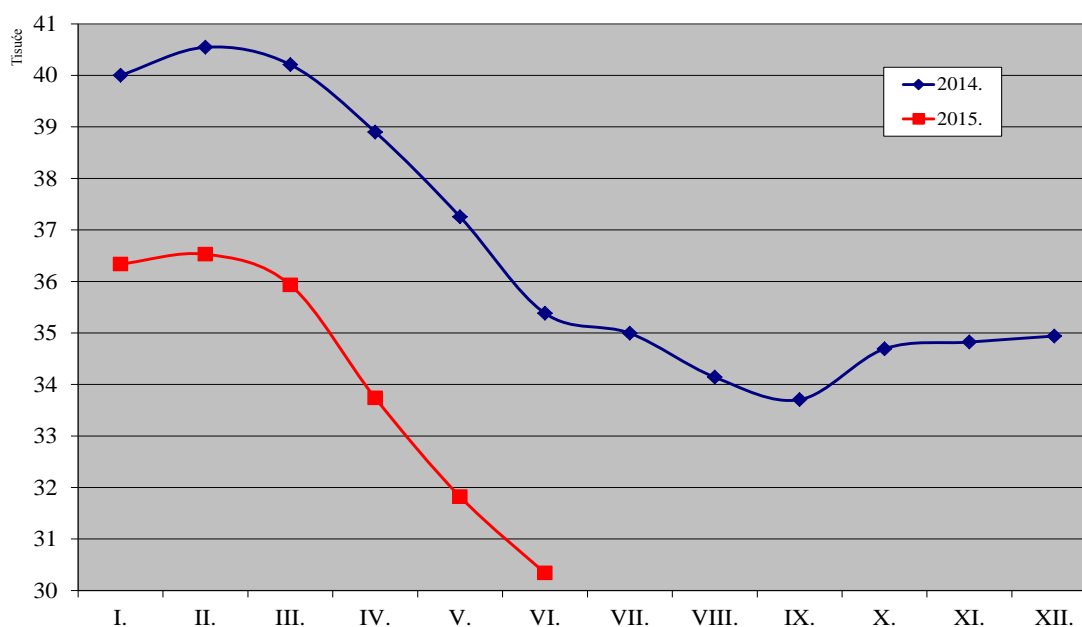


2015.						Indeks		
II.	III.	IV.	V.			V.15./XII.14.	V.15./IV.15.	V.15./Ø14.
			Ukupno	Muškarci	Žene			
116.321	115.902	114.879	113.618	58.325	55.293	98,7	98,9	97,2
79.793	79.971	81.142	81.798	44.314	37.484	102,0	100,8	101,3
36.528	35.931	33.737	31.820	14.011	17.809	91,1	94,3	88,2
31,4	31,0	29,4	28,0	24,0	32,2	-2,3	-1,4	-2,9

Ø 2014. izračun na osnovi kvartalne zaposlenosti i nezaposlenosti

2014.	2015.									Indeks		
XII.	I.	II.	III.	IV.	V.	VI.			VI.15.	VI.15.	VI.15.	
						Ukupno	Muškarci	Žene	VI.14.	V.15.	Ø 14.	
6.206	6.441	6.471	6.468	6.066	5.665	5.538	2.504	3.034	89,0	97,8	86,7	
2.094	2.211	2.197	2.130	1.937	1.827	1.773	834	939	85,8	97,0	82,6	
4.909	5.115	5.259	5.216	4.854	4.517	4.238	1.925	2.313	78,5	93,8	76,8	
5.113	5.280	5.322	5.219	4.942	4.743	4.606	1.883	2.723	92,0	97,1	87,5	
12.675	13.258	13.269	12.977	12.227	11.548	10.958	4.671	6.287	85,6	94,9	82,2	
3.943	4.032	4.010	3.921	3.711	3.520	3.227	1.370	1.857	83,1	91,7	80,8	
34.940	36.337	36.528	35.931	33.737	31.820	30.340	13.187	17.153	85,7	95,3	82,8	

KRETANJE BROJA NEZAPOSLENIH OSOBA PO MJESECIMA U 2014. I 2015.



T9 NEZAPOSLENOST I ZAPOSŁJAVANJE PO ISPOSTAVAMA I SPOLU TIJEKOM LIPNJA 2014. I 2015.

		Mjesec	Ukupno	Beli Manastir	Donji Miholjac	Đakovo	Našice	Osijek	Valpovo	
UKUPNO	Nezaposlene osobe	06.2015.	30.340	5.538	1.773	4.238	4.606	10.958	3.227	
		06.2014.	35.382	6.220	2.066	5.401	5.006	12.805	3.884	
		Indeks	85,7	89,0	85,8	78,5	92,0	85,6	83,1	
	Prvi put traže zaposlenje	06.2015.	5.906	947	345	909	919	2.202	584	
		06.2014.	6.563	1.017	358	1.067	962	2.448	711	
		Indeks	90,0	93,1	96,4	85,2	95,5	90,0	82,1	
	Novoprijavljeni	06.2015.	1.935	350	140	292	243	731	179	
		06.2014.	1.822	298	116	318	195	700	195	
		Indeks	106,2	117,4	120,7	91,8	124,6	104,4	91,8	
	Zaposleni s evidencije	06.2015.	2.688	371	156	456	318	1.000	387	
		06.2014.	2.597	351	133	359	327	1.111	316	
		Indeks	103,5	105,7	117,3	127,0	97,2	90,0	122,5	
	Brisani iz evidencije iz drugih razloga osim zaposlenja	06.2015.	727	106	38	115	62	321	85	
		06.2014.	1.097	176	52	175	139	464	91	
		Indeks	66,3	60,2	73,1	65,7	44,6	69,2	93,4	
	Prijavljene potrebe za radnicima	06.2015.	847	100	39	112	39	520	37	
		06.2014.	656	95	16	81	39	360	65	
		Indeks	129,1	105,3	243,8	138,3	100,0	144,4	56,9	
	Realizirane potrebe za radnicima	06.2015.	1.611	252	77	284	134	717	147	
		06.2014.	1.204	187	53	106	112	621	125	
		Indeks	133,8	134,8	145,3	267,9	119,6	115,5	117,6	
MUŠKARCI	Nezaposlene osobe	06.2015.	13.187	2.504	834	1.925	1.883	4.671	1.370	
		06.2014.	16.088	2.908	1.056	2.622	2.161	5.597	1.744	
		Indeks	82,0	86,1	79,0	73,4	87,1	83,5	78,6	
	Prvi put traže zaposlenje	06.2015.	2.529	411	128	418	356	993	223	
		06.2014.	2.906	448	166	492	390	1.131	279	
		Indeks	87,0	91,7	77,1	85,0	91,3	87,8	79,9	
	Novoprijavljeni	06.2015.	875	156	59	147	109	325	79	
		06.2014.	863	133	61	173	99	286	111	
		Indeks	101,4	117,3	96,7	85,0	110,1	113,6	71,2	
	Zaposleni s evidencije	06.2015.	1.318	176	75	241	169	477	180	
		06.2014.	1.217	170	58	167	145	529	148	
		Indeks	108,3	103,5	129,3	144,3	116,6	90,2	121,6	
	Brisani iz evidencije iz drugih razloga osim zaposlenja	06.2015.	381	48	19	69	22	170	53	
		06.2014.	561	93	23	85	58	260	42	
		Indeks	67,9	51,6	82,6	81,2	37,9	65,4	126,2	
	ŽENE	Nezaposlene osobe	06.2015.	17.153	3.034	939	2.313	2.723	6.287	1.857
			06.2014.	19.294	3.312	1.010	2.779	2.845	7.208	2.140
			Indeks	88,9	91,6	93,0	83,2	95,7	87,2	86,8
		Prvi put traže zaposlenje	06.2015.	3.377	536	217	491	563	1.209	361
			06.2014.	3.657	569	192	575	572	1.317	432
			Indeks	92,3	94,2	113,0	85,4	98,4	91,8	83,6
Novoprijavljeni		06.2015.	1.060	194	81	145	134	406	100	
		06.2014.	959	165	55	145	96	414	84	
		Indeks	110,5	117,6	147,3	100,0	139,6	98,1	119,0	
Zaposleni s evidencije		06.2015.	1.370	195	81	215	149	523	207	
		06.2014.	1.380	181	75	192	182	582	168	
		Indeks	99,3	107,7	108,0	112,0	81,9	89,9	123,2	
Brisani iz evidencije iz drugih razloga osim zaposlenja		06.2015.	346	58	19	46	40	151	32	
		06.2014.	536	83	29	90	81	204	49	
		Indeks	64,6	69,9	65,5	51,1	49,4	74,0	65,3	

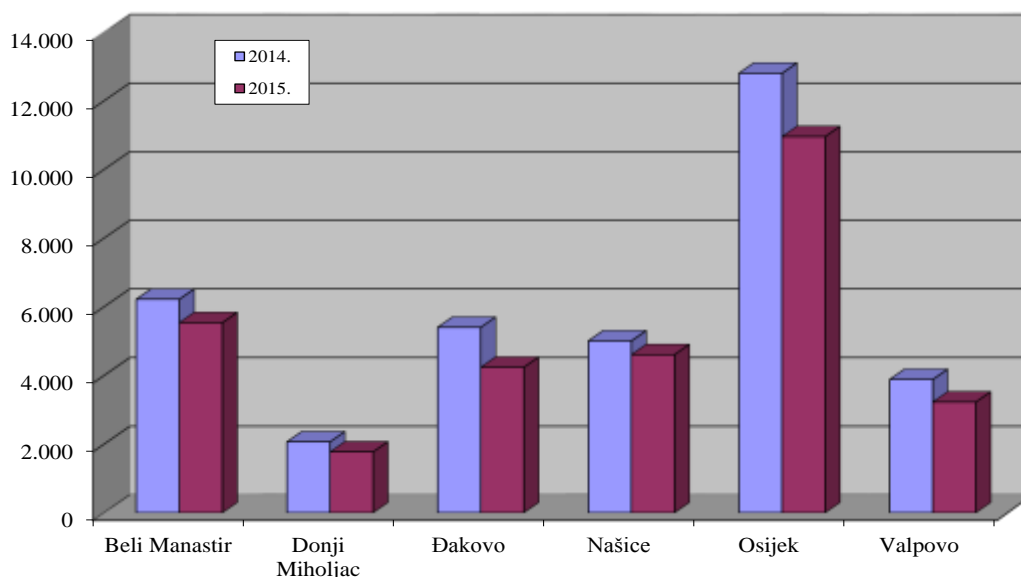
NEZAPOSLENI HRVATSKI BRANITELJI PO ISPOSTAVAMA I SPOLU U LIPNJU 2015. T10

Redni broj	Ispostava	2014.			2015.			Indeks				
		Ø 2014.			VI.	V.	VI.			VI.15.	VI.15.	VI.15.
		Ukupno	Muškarci	Žene			Ukupno	Muškarci	Žene	VI.14.	V.15.	Ø 14.
1.	Beli Manastir	371	349	22	368	349	340	320	20	92,4	97,4	91,6
2.	Donji Miholjac	215	210	5	215	174	167	164	3	77,7	96,0	77,7
3.	Đakovo	756	741	15	758	647	599	585	14	79,0	92,6	79,2
4.	Našice	438	432	6	435	437	425	419	6	97,7	97,3	97,0
5.	Osijek	1.082	1.017	65	1.070	1.008	978	917	61	91,4	97,0	90,4
6.	Valpovo	373	368	5	375	368	342	335	7	91,2	92,9	91,7
Ukupno		3.235	3.117	118	3.221	2.983	2.851	2.740	111	88,5	95,6	88,1

KORISNICI NOVČANE NAKNADE PO ISPOSTAVAMA I SPOLU U LIPNJU 2015. T11

Redni broj	Ispostava	2014.			2015.			Indeks				
		Ø 2014.			VI.	V.	VI.			VI.15.	VI.15.	VI.15.
		Ukupno	Muškarci	Žene			Ukupno	Muškarci	Žene	VI.14.	V.15.	Ø 14.
1.	Beli Manastir	680	331	349	595	533	497	214	283	83,5	93,2	73,1
2.	Donji Miholjac	261	151	110	223	232	196	87	109	87,9	84,5	75,1
3.	Đakovo	602	354	248	541	418	340	177	163	62,8	81,3	56,5
4.	Našice	501	278	223	413	458	416	251	165	100,7	90,8	83,0
5.	Osijek	1.953	942	1.011	1.805	1.648	1.457	679	778	80,7	88,4	74,6
6.	Valpovo	619	364	255	572	402	364	226	138	63,6	90,5	58,8
Ukupno		4.616	2.420	2.196	4.149	3.691	3.270	1.634	1.636	78,8	88,6	70,8

NEZAPOSLENE OSOBE PO ISPOSTAVAMA KRAJEM LIPNJA 2014. I 2015. G7



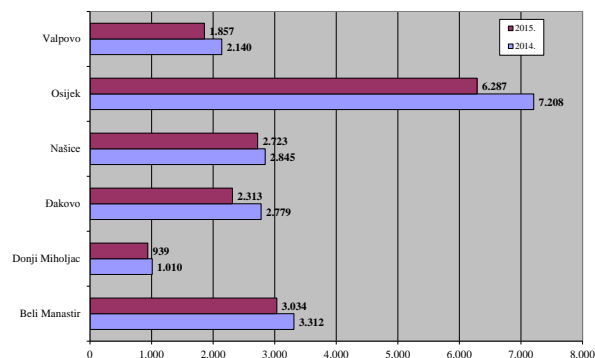
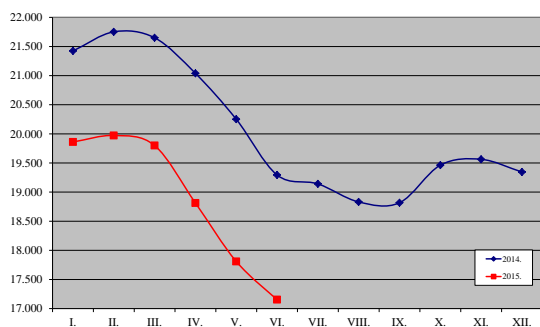
T12 NEZAPOSLENE OSOBE PREMA RAZINI OBRAZOVANJA I SPOLU U LIPNJU 2015.

Redni broj	Ispostava	UKUPNO					Bez škole i nezavršena osnovna škola			Osnovna škola		
		Ukupno	%	Muškarci	Žene	Udio žena	Ukupno	Muškarci	Žene	Ukupno	Muškarci	Žene
1.	Beli Manastir	5.538	18,3	2.504	3.034	54,8	1.021	459	562	1.418	619	799
2.	Donji Miholjac	1.773	5,8	834	939	53,0	121	72	49	498	252	246
3.	Đakovo	4.238	14,0	1.925	2.313	54,6	268	140	128	984	446	538
4.	Našice	4.606	15,2	1.883	2.723	59,1	417	206	211	1.221	482	739
5.	Osijek	10.958	36,1	4.671	6.287	57,4	438	195	243	1.948	898	1.050
6.	Valpovo	3.227	10,6	1.370	1.857	57,5	225	130	95	763	323	440
Ukupno		30.340	100,0	13.187	17.153	56,5	2.490	1.202	1.288	6.832	3.020	3.812

T13 NOVOPRIJAVLJENI I ZAPOSLENI PO MJESECIMA I SPOLU

Redni Broj	Ispostava	2014.										
		Σ 2014.			VI.			VII.	VIII.	IX.	X.	XI.
		Ukupno	Muškarci	Žene	Ukupno	Muškarci	Žene					
1.	Beli Manastir	4.706	2.469	2.237	298	171	127	395	391	405	586	522
		3.400	1.843	1.557	351	180	171	255	377	361	184	292
2.	Donji Miholjac	1.622	841	781	116	73	43	143	89	162	190	149
		1.226	646	580	133	54	79	160	74	91	105	99
3.	Đakovo	4.179	2.117	2.062	318	218	100	339	244	410	491	316
		2.959	1.489	1.470	359	205	154	301	234	273	202	176
4.	Našice	2.964	1.478	1.486	195	121	74	316	183	304	363	255
		2.334	1.293	1.041	327	205	122	211	143	170	206	158
5.	Osijek	11.355	5.554	5.801	700	320	380	979	647	1.241	1.543	975
		8.025	3.829	4.196	1.111	638	473	693	495	798	636	581
6.	Valpovo	2.749	1.369	1.380	195	88	107	228	173	306	367	291
		2.142	1.135	1.007	316	201	115	283	141	220	133	148
Ukupno		27.575	13.828	13.747	1.822	991	831	2.400	1.727	2.828	3.540	2.508
		20.086	10.235	9.851	2.597	1.483	1.114	1.903	1.464	1.913	1.466	1.454

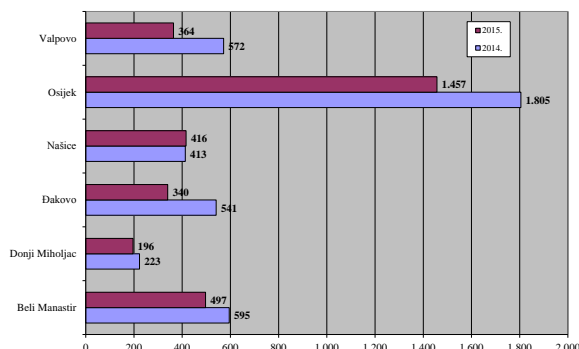
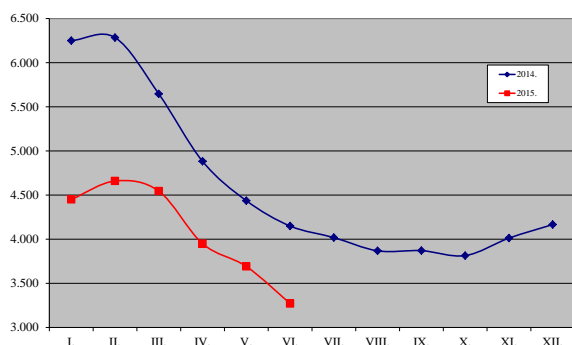
G8 NEZAPOSLENE ŽENE PO ISPOSTAVAMA KRAJEM LIPNJA 2014. I 2015.



SŠ za zanimanja do 3 god. i škola za KV i VKV radnike			SŠ za zanimanja u trajanju od 4 i više godina i gimnazija			Prvi stupanj fakulteta, stručni studij i viša škola			Fakultet, akademija, magisterij, doktorat		
Ukupno	Muškarci	Žene	Ukupno	Muškarci	Žene	Ukupno	Muškarci	Žene	Ukupno	Muškarci	Žene
1.352	766	586	1.502	562	940	113	41	72	132	57	75
594	295	299	438	169	269	61	22	39	61	24	37
1.412	736	676	1.231	472	759	138	52	86	205	79	126
1.594	668	926	1.077	428	649	148	50	98	149	49	100
3.245	1.602	1.643	3.729	1.404	2.325	549	225	324	1.049	347	702
993	473	520	991	352	639	117	41	76	138	51	87
9.190	4.540	4.650	8.968	3.387	5.581	1.126	431	695	1.734	607	1.127

2014.	2015.									Indeks		
XII.	I.	II.	III.	IV.	V.	VI.			VI.15.	VI.15.	VI.15.	
						Ukupno	Muškarci	Žene	VI.14.	V.15.	Ø 14.	
483	496	284	377	222	198	350	156	194	117,4	176,8	89,2	
282	150	135	273	527	500	371	176	195	105,7	74,2	130,9	
182	212	102	79	65	97	140	59	81	120,7	144,3	103,6	
86	47	73	113	193	173	156	75	81	117,3	90,2	152,7	
350	467	399	341	236	198	292	147	145	91,8	147,5	83,8	
164	127	150	227	492	425	456	241	215	127,0	107,3	184,9	
284	346	235	179	160	168	243	109	134	124,6	144,6	98,4	
165	122	136	213	372	306	318	169	149	97,2	103,9	163,5	
969	1.265	862	816	654	600	731	325	406	104,4	121,8	77,3	
570	452	547	735	1.044	998	1.000	477	523	90,0	100,2	149,5	
198	265	189	169	136	147	179	79	100	91,8	121,8	78,1	
134	103	151	177	289	261	387	180	207	122,5	148,3	216,8	
2.466	3.051	2.071	1.961	1.473	1.408	1.935	875	1.060	106,2	137,4	84,2	
1.401	1.001	1.192	1.738	2.917	2.663	2.688	1.318	1.370	103,5	100,9	160,6	

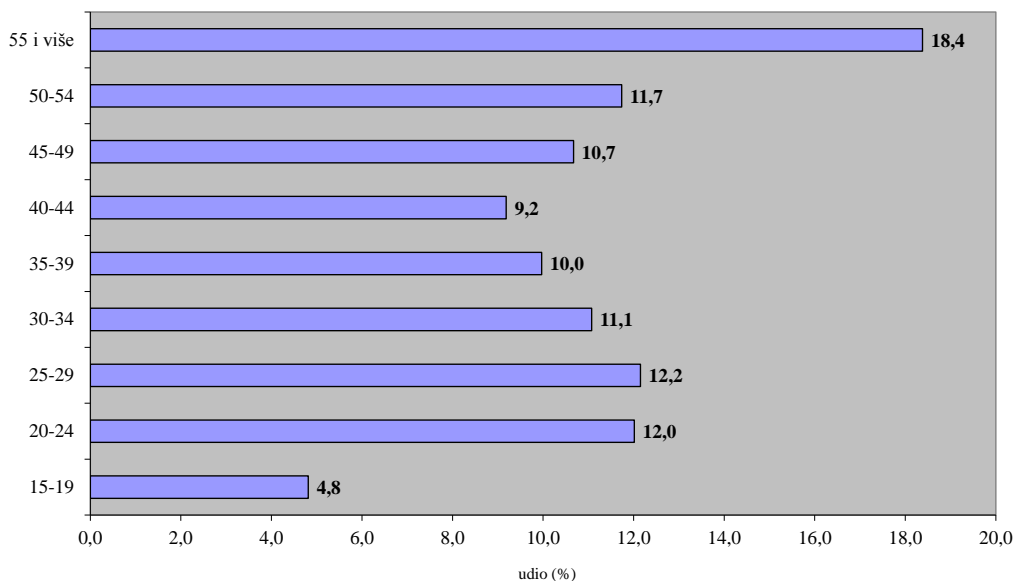
KORISNICI NOVČANE NAKNADE TIJEKOM LIPNJA 2014. I 2015.



T14 NEZAPOSLENE OSOBE PREMA SPOLU, DOBI, TRAJANJU NEZAPOSLENOSTI I RADNOM STAŽU U LIPNJU 2015.

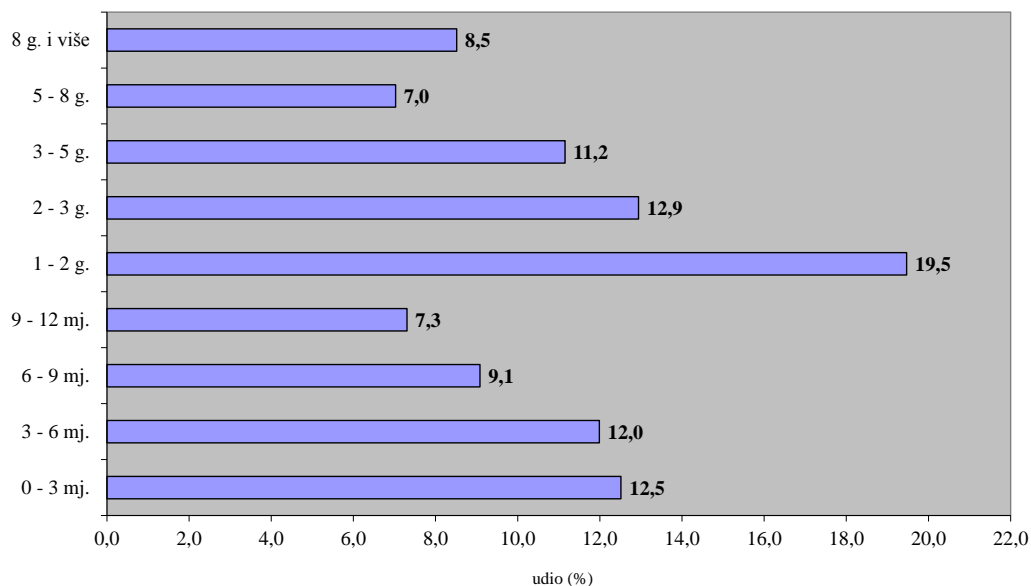
		UKUPNO			Indeks VI.2015./VI.2014.			Beli Manastir			Donji Miholjac		
		Ukupno	Muškarci	Žene	Ukupno	Muškarci	Žene	Ukupno	Muškarci	Žene	Ukupno	Muškarci	Žene
UKUPNO		30.340	13.187	17.153	85,7	82,0	88,9	5.538	2.504	3.034	1.773	834	939
DOB	15 - 19	1.460	807	653	95,7	93,2	98,9	275	157	118	133	63	70
	20 - 24	3.645	1.832	1.813	76,7	71,8	82,4	554	298	256	224	94	130
	25 - 29	3.687	1.489	2.198	76,3	70,0	81,3	543	230	313	221	84	137
	30 - 34	3.360	1.220	2.140	83,5	76,5	88,1	599	243	356	161	58	103
	35 - 39	3.025	1.103	1.922	85,9	81,0	88,9	544	216	328	154	63	91
	40 - 44	2.787	948	1.839	87,6	88,2	87,4	480	176	304	160	76	84
	45 - 49	3.238	1.149	2.089	87,4	86,3	88,0	575	215	360	159	58	101
	50 - 54	3.561	1.436	2.125	90,1	88,3	91,4	688	268	420	208	100	108
	55 - 59	3.909	2.031	1.878	90,5	86,5	95,3	872	418	454	238	147	91
	60 i više	1.668	1.172	496	106,0	97,3	134,4	408	283	125	115	91	24
TRAJANJE	Kratkotrajna nezaposlenost do godine dana	12.406	5.773	6.633	76,9	74,3	79,3	2.266	1.085	1.181	752	318	434
	Dugotrajna nezaposlenost više od godinu dana	17.934	7.414	10.520	93,2	89,1	96,2	3.272	1.419	1.853	1.021	516	505
STAŽ	Bez staža	5.906	2.529	3.377	90,0	87,0	92,3	947	411	536	345	128	217
	do 1 godine	4.205	1.795	2.410	82,4	79,8	84,4	1.012	423	589	248	106	142
	1 - 2	2.765	931	1.834	84,2	77,7	87,9	539	204	335	152	57	95
	2 - 3	1.660	544	1.116	84,4	77,8	88,1	301	108	193	84	26	58
	3 - 5	2.452	848	1.604	82,9	75,8	87,1	448	189	259	122	48	74
	5 - 10	3.892	1.511	2.381	82,9	77,1	87,1	648	251	397	244	111	133
	10 - 20	4.501	2.090	2.411	88,7	84,6	92,7	791	408	383	260	143	117
	20 - 30	3.302	1.644	1.658	88,2	86,5	89,9	628	331	297	216	126	90
	30 - 35	1.229	907	322	85,8	84,0	91,5	160	121	39	89	78	11
	35 i više	428	388	40	76,2	76,2	75,5	64	58	6	13	11	2

G10 NEZAPOSLENE OSOBE PO DOBI KRAJEM LIPNJA 2015.



		Đakovo			Našice			Osijek			Valpovo		
		Ukupno	Muškarci	Žene	Ukupno	Muškarci	Žene	Ukupno	Muškarci	Žene	Ukupno	Muškarci	Žene
UKUPNO		4.238	1.925	2.313	4.606	1.883	2.723	10.958	4.671	6.287	3.227	1.370	1.857
DOB	15 - 19	264	157	107	238	127	111	411	237	174	139	66	73
	20 - 24	562	272	290	512	247	265	1.399	729	670	394	192	202
	25 - 29	533	213	320	533	199	334	1.469	607	862	388	156	232
	30 - 34	486	169	317	561	183	378	1.220	458	762	333	109	224
	35 - 39	390	140	250	496	152	344	1.117	415	702	324	117	207
	40 - 44	368	114	254	460	148	312	989	340	649	330	94	236
	45 - 49	484	187	297	535	187	348	1.150	387	763	335	115	220
	50 - 54	507	245	262	527	196	331	1.245	477	768	386	150	236
	55 - 59	467	287	180	495	284	211	1.370	618	752	467	277	190
	60 i više	177	141	36	249	160	89	588	403	185	131	94	37
TRAJANJE	Kratkotrajna nezaposlenost do godine dana	1.921	880	1.041	1.447	726	721	4.868	2.237	2.631	1.152	527	625
	Dugotrajna nezaposlenost više od godinu dana	2.317	1.045	1.272	3.159	1.157	2.002	6.090	2.434	3.656	2.075	843	1.232
STAJ	Bez staža	909	418	491	919	356	563	2.202	993	1.209	584	223	361
	do 1 godine	575	222	353	603	254	349	1.328	621	707	439	169	270
	1 - 2	427	158	269	428	108	320	931	318	613	288	86	202
	2 - 3	263	102	161	315	71	244	519	181	338	178	56	122
	3 - 5	340	122	218	457	126	331	852	290	562	233	73	160
	5 - 10	559	229	330	617	222	395	1.409	554	855	415	144	271
	10 - 20	609	300	309	607	310	297	1.838	758	1.080	396	171	225
	20 - 30	369	219	150	449	248	201	1.269	532	737	371	188	183
	30 - 35	152	122	30	151	132	19	453	287	166	224	167	57
	35 i više	35	33	2	60	56	4	157	137	20	99	93	6

NEZAPOSLENE OSOBE PREMA TRAJANJU NEZAPOSLENOSTI KRAJEM LIPNJA 2015.



G11

T15 | NEZAPOSLENE OSOBE PREMA OPĆINI STANOVANJA, RAZINI OBRAZOVANJA I SPOLU U LIPNJU 2015.

Grad Općina	Ukupno	Muškarci	Žene	Bez škole i nezavršena osnovna škola	Osnovna škola	SŠ za zanimanja do 3 god. i škola za KV i VKV radnike	SŠ za zanimanja u trajanju od 4 i više godina i gimnazija	Prvi stupanj fakulteta, stručni studij i viša škola	Fakultet, akademija, magisterij, doktorat	Indeks 15/14.
Antunovac	321	126	195	13	86	103	95	9	15	83,4
Beli Manastir	1.427	639	788	204	316	317	499	40	51	91,5
Belišće	1.316	543	773	134	343	366	383	49	41	83,5
Bilje	535	250	285	49	109	181	168	14	14	87,1
Bizovac	480	196	284	23	119	165	139	15	19	84,4
Čeminac	289	136	153	28	72	93	82	5	9	76,1
Čepin	922	406	516	49	174	329	284	35	51	82,0
Darda	1.059	448	611	283	258	231	232	28	27	91,1
Donja Motičina	254	99	155	15	78	94	55	3	9	95,8
Donji Miholjac	900	388	512	41	224	295	266	36	38	87,6
Draž	394	188	206	74	113	93	105	3	6	89,1
Drenje	266	125	141	18	90	94	60	3	1	82,1
Đakovo	2.330	1.051	1.279	90	422	753	792	113	160	78,8
Đurđenovac	988	431	557	65	281	369	229	27	17	97,1
Erdut	843	392	451	70	228	239	261	20	25	84,9
Ernestinovo	214	72	142	9	53	78	59	5	10	98,2
Feričanci	243	95	148	23	55	76	71	7	11	79,9
Gorjani	142	67	75	5	43	53	37		4	76,8
Jagodnjak	446	210	236	125	130	101	84	5	1	91,8
Kneževi Vinogradi	649	293	356	104	215	152	159	7	12	84,6
Koška	540	225	315	48	154	177	133	21	7	90,8
Levanjska Varoš	129	58	71	22	44	34	24	3	2	79,6
Magadenovac	241	130	111	25	76	82	43	10	5	94,1
Marijanci	264	123	141	20	89	77	63	8	7	84,9
Podravska Moslavina	99	51	48	2	26	40	25	3	3	60,0
Našice	2.006	785	1.221	162	463	707	499	78	97	89,8
Osijek	8.230	3.508	4.722	266	1.312	2.331	2.911	472	938	86,9
Petlovac	371	167	204	81	99	93	82	7	9	96,4
Petrijevci	228	95	133	11	48	78	67	10	14	82,0
Podgorač	575	248	327	104	190	171	90	12	8	97,8
Popovac	367	173	194	73	105	91	91	4	3	86,8
Punitovci	170	70	100	8	47	55	46	3	11	74,2
Satnica Đakovačka	207	91	116	10	47	77	61	1	11	75,8
Semeljci	467	219	248	78	144	148	85	5	7	80,7
Strizivojna	182	88	94	15	44	70	48	2	3	79,5
Šodolovci	188	83	105	11	34	75	63	3	2	75,2
Trnava	153	86	67	7	51	64	24	5	2	64,6
Valpovo	1.203	536	667	57	253	384	402	43	64	82,3
Viljevo	269	142	127	33	83	100	41	4	8	87,6
Viškovci	192	70	122	15	52	64	54	3	4	84,6
Vladislavci	140	45	95	10	35	56	34	2	3	61,9
Vuka	101	39	62	10	27	34	22	3	5	72,7
UKUPNO	30.340	13.187	17.153	2.490	6.832	9.190	8.968	1.126	1.734	85,8

**SKUPINE ZANIMANJA PO RODOVIMA (NKZ2010) S NAJVEĆOM
FREKVENCIJOM NEZAPOSLENOSTI (više od 40) KRAJEM LIPNJA 2015.** | T16

Šifra i naziv skupine zanimanja	Nezaposleni			Stariji od 45 godina (%)	Ø trajanje nezaposl. (mjeseci)	Stope zapošljavanja I-VI 2015.
	Ukupno	Muškarci	Žene			
Ukupno	30.340	13.187	17.153	40,8	18,7	24,1
(1) Zakonodavci/zakonodavke, dužnosnici/dužnosnice i direktori/direktorice	13	7	6	61,5	7,4	4,8
(2) Znanstvenici/znanstvenice, inženjeri/inženjerke i stručnjaci/stručnjakinje	2.210	721	1.489	18,8	7,3	26,6
(2631) Ekonomski stručnjaci/ekonomske stručnjakinje	501	180	321	23,6	9,3	22,6
(2619) Pravni stručnjaci/pravne stručnjakinje d. n.	290	84	206	20,3	7,8	20,6
(2132) Savjetnici/savjetnice u poljoprivredi, šumarstvu i ribarstvu	177	76	101	37,9	12,8	21,8
(2330) Nastavnici/nastavnice u srednjim školama	155	40	115	9,7	3,9	35,4
(2221) Glavni medicinski tehničari/glavne medicinske sestre opće njege	140	28	112	12,1	6,5	41,6
(2341) Učitelji/učiteljice razredne/predmetne nastave u osnovnim školama	126	12	114	19,0	4,1	34,5
(2264) Fizioterapeuti/fizioterapeutkinje	111	33	78	0,9	6,8	18,4
(2342) Predškolski odgajatelji/predškolske odgajateljice	81		81	14,8	5,5	24,7
(2145) Inženjeri/inženjerke kemijske tehnologije	75	16	59	29,3	7,5	22,6
(2166) Grafički dizajneri/grafičke dizajnerice i multimedijских sadržaja	63	36	27	3,2	8,7	20,9
(2151) Inženjeri/inženjerke elektroenergetike	59	47	12	10,2	7,3	26,7
(3) Tehničari/tehničarke i stručni suradnici/stručne suradnice	3.684	1.990	1.694	23,6	11,5	25,8
(3322) Komercijalisti/komercijalistice u prodaji	646	290	356	21,1	11,7	29,5
(3142) Poljoprivredni tehničari/poljoprivredne tehničarke	414	219	195	24,6	16,8	25,5
(3313) Ekonomisti/ekonomistice i voditelji/voditeljice dijelova računovodstva	365	105	260	19,7	9,5	20,5
(3112) Tehničari/tehničarke za arhitekturu, građevinarstvo, geodeziju i srod. zanim.	281	192	89	32,7	9,5	24,7
(3113) Tehničari/tehničarke za elektrotehniku i srodna zanimanja	277	266	11	15,5	10,1	28,8
(3119) Tehničko-tehnološki tehničari/tehničko-tehnološke tehničarke d. n.	191	55	136	36,6	16,9	22,1
(3512) Tehničari/tehničarke informacijske i kom. tehnologije za podršku korisnicima	189	167	22	5,3	9,3	31,3
(3115) Tehničari/tehničarke strojarstva, brodogradnje i srodna zanimanja	186	178	8	33,3	11,1	27,4
(3116) Tehničari/tehničarke za kemijsku i prehrambenu tehnologiju i biotehnologiju	114	25	89	36,8	17,0	28,8
(3111) Tehničari/tehničarke za fiziku, kemiju i srodna zanimanja	108	26	82	38,9	22,0	20,9
(3114) Tehničari/tehničarke za elektroniku	106	105	1	0,9	7,2	35,7
(3240) Veterinarski tehničari, asistenti/ veterinarske tehničarke, asistentice	87	47	40	18,4	9,1	21,2
(3411) Pravni asistenti/pravne asistentice i srodna zanimanja	81	14	67	4,9	8,9	14,2
(3431) Fotografi/fotografkinje	68	26	42	16,2	22,1	20,0
(3432) Dizajneri, dekorateri i aranžeri/dizajnerice, dekoraterke i aranžerke	53	20	33	17,0	7,4	15,5
(3213) Farmaceutski tehničari/farmaceutske tehničarke	49	5	44	8,2	11,7	28,6
(3143) Šumarski tehničari/šumarske tehničarke	46	43	3	8,7	6,6	40,0
(3141) Lab. tehničari/lab. tehničarke u biomedicini, biologiji, farmakologiji	45	18	27	2,2	10,9	27,4
(3214) Dentalni i ortopedski tehničari/dentalne i ortopedske tehničarke	40	14	26	32,5	9,1	21,2
(4) Administrativni službenici/administrativne službenice	3.311	896	2.415	34,6	15,6	22,5
(4110) Uredski službenici/uredske službenice za opće poslove	1.320	281	1.039	37,8	17,9	20,1
(4311) Službenici/službenice u knjigovodstvu	1.308	247	1.061	31,3	16,1	22,1
(4323) Prometni uredski službenici/prometne uredske službenice	176	119	57	13,1	8,8	32,7
(4224) Hotelski recepcionari/hotelske recepcionarke	162	45	117	4,3	8,9	36,7
(4321) Skladišni službenici/skladišne službenice	158	149	9	67,7	17,3	23,0
(5) Uslužna i trgovačka zanimanja	5.719	1.275	4.444	29,7	18,1	29,8
(5223) Prodavači/prodavačice u trgovinama	3.062	476	2.586	29,5	20,3	24,3
(5120) Kuhari/kuharice	646	192	454	23,5	11,0	44,3
(5131) Konobari/konobarice	584	349	235	25,5	10,7	44,1
(5141) Frizeri/frizerke	518	8	510	10,2	15,4	19,1
(5211) Prodavači/prodavačice na štandovima	234	29	205	47,9	28,1	15,1
(5322) Djelatnici/djelatnice za zdravstvenu i socijalnu skrb u kući	199	5	194	44,2	21,7	23,2
(5414) Zaštitari/zaštitarke	152	135	17	62,5	20,5	34,8
(5142) Kozmetičari/kozmetičarke, pedikeri/pedikerke i srodna zanimanja	128	14	114	16,4	16,6	28,0
(5222) Poslovođe/poslovođkinje u trgovinama	86	28	58	67,4	21,2	24,6

(6) Poljoprivrednici/poljoprivrednice, šumari/šumarke, ribari/ribarke, lovci/lovkinje	272	110	162	37,1	27,0	18,9
(6113) Vrtlari/vrtlarke, hortikulturni djelatnici/hortikulturne djelatnice i srod.zanim.	99	32	67	22,2	33,1	12,1
(6111) Ratari/ratarke i povrtlari/povrtlarke	93	33	60	35,5	23,0	20,5
(7) Zanimanja u obrtu i pojedinačnoj proizvodnji	4.475	3.395	1.080	42,9	18,0	26,6
(7533) Šivači/šivačice, vezilje i srodna zanimanja	440	2	438	61,4	23,3	21,4
(7233) Mehaničari/mehaničarke i monter/monterke ind. i ostalih strojeva i srod. zan.	322	322		56,2	17,8	28,9
(7126) Instalateri/instalaterke i monter/monterke cjevovoda	319	319		15,4	11,9	27,2
(7231) Mehaničari/mehaničarke i monter/monterke motornih vozila	317	316	1	19,6	11,6	29,8
(7512) Pekari/pekarice, slastičari/slastičarke i srodna zanimanja	279	107	172	21,5	13,5	31,6
(7222) Alatničari/alatničarke i srodna zanimanja	276	276		53,3	17,9	29,8
(7112) Zidari/zidarke i srodna zanimanja	260	260		44,6	17,2	31,4
(7522) Stolari/stolarice i srodna zanimanja	238	217	21	42,0	19,3	26,7
(7131) Soboslikari/soboslikarice, ličioi/ličiteljice i srodna zanimanja	224	223	1	37,9	15,9	25,5
(7531) Krojači/krojačice, krznari/krznarice i klobučari/klobučarke	222	15	207	32,4	25,0	17,5
(7412) Elektromehaničari/elektromehaničarke	171	170	1	34,5	10,3	29,5
(7223) Kovinogodači/kovinogodačice i srodna zanimanja	133	131	2	56,4	18,5	22,3
(7411) Elektroinstalateri/elektroinstalaterke i srodna zanimanja	117	117		65,0	16,7	30,8
(7122) Podopolagači/podopolagačice i srodna zanimanja	102	102		21,6	12,2	23,5
(7111) Graditelji/graditeljice kuća	94	94		60,6	27,7	19,5
(7549) Zanimanja u obrtu i srodna zanimanja, d. n.	91	9	82	11,0	12,0	22,9
(7115) Tesari i građevinski stolari/tesarice i građevinske stolarice	88	88		54,5	12,2	36,4
(7213) Limari/limarice i srodna zanimanja	88	88		42,0	14,3	25,0
(7511) Mesari/mesarice i srodna zanimanja	79	74	5	55,7	19,5	26,0
(7212) Zavarivači/zavarivačice i srodna zanimanja	60	60		51,7	16,2	34,3
(7114) Armirači i betonirci/armiračice i betonirke	50	50		44,0	29,5	28,1
(7318) Izrađivači/izrađivačice tradicijskih proizvoda od tekstila, kože i srod. mat.	48	7	41	77,1	34,2	12,7
(7421) Mehaničari/mehaničarke i serviseri/serviserke elektronike	44	44		31,8	12,0	11,1
(7536) Obučari/obučarke, kožni galanteristi/kožne galanteristice i srodna zanimanja	42	8	34	73,8	23,5	4,2
(7132) Lakireri/lakirerice i srodna zanimanja	40	40		20,0	14,0	25,8
(8) Rukovatelji/rukovateljice postrojenjima i strojevima, industrijski proizvođači/industrijske proizvođačice i sastavljači/sastavljačice proizvoda	1.770	1.158	612	60,2	20,6	26,4
(8153) Rukovatelji/rukovateljice šivaćim strojevima	379	2	377	60,7	25,2	19,5
(8332) Vozači/vozačice teretnih vozila i kamiona	282	281	1	48,9	9,1	42,0
(8322) Vozači/vozačice osobnih vozila, taksija i lakih dostavnih vozila	221	221		56,6	23,8	15,4
(8160) Rukovatelji/rukovateljice strojevima za proizvodnju prehrambenih i sl.proiz.	207	101	106	54,1	25,9	17,6
(8341) Rukovatelji/rukovateljice pokretnim poljoprivrednim i šumarskim strojevima	134	134		73,9	19,4	27,0
(8344) Rukovatelji/rukovateljice teškim kamionima s dizalicom	93	92	1	68,8	20,3	28,3
(8342) Rukovatelji/rukovateljice građevinskim i sličnim strojevima	89	89		48,3	11,4	41,5
(8157) Rukovatelji/rukovateljice strojevima za pranje	73	13	60	74,0	23,5	13,6
(9) Jednostavna zanimanja	8.886	3.635	5.251	58,0	25,1	16,7
(9112) Domaćinska zanimanja u uredima, hotelima i ostalim objektima	1.964	6	1.958	57,0	31,0	13,5
(9329) Jednostavna zanimanja u prerađivačkoj industriji, d. n.	1.686	874	812	58,1	29,4	16,6
(9213) Radnici/radnice na poljoprivrednom gospodarstvu mješovite proizvodnje	1.293	557	736	54,0	19,9	13,0
(9333) Rukovatelji/rukovateljice teretom	800	448	352	62,6	24,5	15,2
(9211) Radnici/radnice na ratarskoj farmi	527	226	301	67,0	25,2	28,3
(9412) Kuhinjski pomoćnik/kuhinjske pomoćnice	504	50	454	52,2	24,5	22,4
(9313) Radnici/radnice u visokogradnji	422	422		44,5	19,5	23,9
(9613) Čistači/čistačice ulica i srodna zanimanja	293	210	83	58,0	23,1	11,1
(9214) Radnici/radnice za jednostavne vrtlarske i hortikulturne radove	275	74	201	57,1	26,5	20,9
(9312) Radnici/radnice u niskogradnji	261	261		70,9	27,0	17,1
(9212) Radnici/radnice na stočarskoj farmi	202	149	53	71,3	25,9	15,1
(9621) Dostavljači, nosači/dostavljačice, nosačice i srodna zanimanja	123	93	30	61,0	27,2	10,7
(9111) Čistači/čistačice i kućne pomoćnice i srodna zanimanja	122	26	96	55,7	17,0	25,6
(9321) Ručni pakiratelji/ručne pakirateljice	121	24	97	73,6	56,9	11,0
(9215) Radnici/radnice za jednostavne šumarske radove	99	71	28	57,6	12,8	26,8
(9612) Radnici/radnice na razvrstavanju otpada	61	45	16	36,1	25,5	3,9