



HRVATSKI ZAVOD ZA ZAPOSŁJAVANJE
REGIONALNI URED OSIJEK



MJESEČNI STATISTIČKI

bilten

broj: 6/XXV.
mjesec: lipanj 2016.

IZVOR PODATAKA I OBJAŠNJENJE POJMOVA

Izvori podataka su evidencije koje se vode u Hrvatskom zavodu za zapošljavanje prema odredbama Zakona o posredovanju pri zapošljavanju i pravima za vrijeme nezaposlenosti (Narodne novine, br. 12/13- pročišćeni tekst, 153/13) i važećih pravilnika (Pravilnik o evidencijama Hrvatskog zavoda za zapošljavanje, načinu prijavljivanja i vođenju evidencije Hrvatskog zavoda za zapošljavanje, Pravilnik o aktivnom traženju posla i raspoloživosti za rad te Pravilnik o odgovarajućem smještaju).

NEZAPOSLENE OSOBE. Osobe u dobi od 15 do 65 godina sposobne ili djelomično sposobne za rad koje nisu u radnom odnosu, aktivno traže posao i raspoložive su za rad i zadovoljavaju sve kriterije iz odredbi Zakona o posredovanju pri zapošljavanju i pravima za vrijeme nezaposlenosti, a evidentirane su u Hrvatskom zavodu za zapošljavanje na kraju izvještajnog mjeseca.

NOVOPRIJAVLJENI. Nezaposlene osobe koje su se tijekom izvještajnog mjeseca prijavile u evidenciju Hrvatskog zavoda za zapošljavanje.

ZAPOSLENI S EVIDENCIJE. Osobe koje su se tijekom izvještajnog mjeseca zaposlile na temelju radnog odnosa i drugih poslovnih aktivnosti, a bile su u evidenciji Hrvatskog zavoda za zapošljavanje.

BRISANI IZ EVIDENCIJE. Osobe o kojima je Zavod prestao voditi evidenciju iz svih ostalih razloga osim zapošljavanja u zemlji i inozemstvu iz članka 17. Zakona o posredovanju pri zapošljavanju i pravima za vrijeme nezaposlenosti.

OSOBE KOJE PRVI PUTA TRAŽE ZAPOSLENJE. Nezaposlene osobe evidentirane u Hrvatskom zavodu za zapošljavanje na kraju izvještajnog mjeseca koje nisu bile u radnom odnosu.

KORISNICI NOVČANE NAKNADE. Nezaposlene osobe evidentirane u Hrvatskom zavodu za zapošljavanje koje su prema odredbama Zakona o posredovanju pri zapošljavanju i pravima za vrijeme nezaposlenosti ostvarile novčanu naknadu tijekom izvještajnog mjeseca.

NEZAPOSLENI HRVATSKI BRANITELJI. Nezaposlene osobe evidentirane u Hrvatskom zavodu za zapošljavanje na kraju izvještajnog mjeseca koje su prema odredbama Zakona o pravima hrvatskih branitelja iz Domovinskoga rata i članova njihovih obitelji (Narodne novine, 174/04, 92/05, 107/07) stekle status branitelja. Taj se status dokazuje potvrdom Ministarstva obrane, odnosno Ministarstva unutrašnjih poslova.

PRIJAVLJENE POTREBE ZA RADNICIMA. Broj slobodnih radnih mjesta koje poslodavci prijavljuju Hrvatskom zavodu za zapošljavanje tijekom izvještajnog mjeseca.

REALIZIRANE POTREBE ZA RADNICIMA. Broj zaposlenih radnika i pripravnika prema izvještaju o zasnivanju radnog odnosa koji poslodavci pismeno dostavljaju Hrvatskom zavodu za zapošljavanje tijekom izvještajnog mjeseca.

TRAŽITELJI ZAPOSLENJA Osobe koje se mogu prijaviti Zavodu prema članku 13. Zakona o posredovanju pri zapošljavanju i pravima za vrijeme nezaposlenosti radi promjene zaposlenja, odnosno posredovanja, bez obveze redovitog javljanja, a ne smatraju se nezaposlenima iz članka 10. spomenutog zakona.

Nakladnik: Hrvatski zavod za zapošljavanje
Regionalni ured Osijek
Osijek, Kneza Trpimira 2
Telefon: +385 31 252 508
Fax: +385 31 201 375
E-mail: hzz.osijek@hzz.hr
URL: <http://www.hzz.hr>

Za nakladnika: Anto Barukčić
v.d. predstojnik RU Osijek

Priprema i obrada: Beba Madunović

ISSN 1331-4505



SADRŽAJ

1. ZAPOŠLJAVANJE I NEZAPOSLENOST TIJEKOM LIPNJA 2016.	4
2. PROFESIONALNO USMJERAVANJE I OBRAZOVANJE	5
3. AKTIVNA POLITIKA ZAPOŠLJAVANJA	6
4. TABLICE	
T1 Nezaposlenost i zapošljavanje od 1987. do 2015. godine	7
T2 Nezaposlenost, ulasci i izlasci iz evidencije prema razini obrazovanja i spolu u lipnju 2016.	8
T3 Nezaposlenost i zapošljavanje prema razini obrazovanja i spolu tijekom lipnja 2015. i 2016.	10
T4 Nezaposlenost i zapošljavanje prema razini obrazovanja i spolu od siječnja do lipnja 2016.	11
T5 Nezaposleni, novoprijavljeni i zaposleni s evidencije prema djelatnosti i spolu u lipnju 2016.	12
T6 Izlasci iz evidencije nezaposlenih osoba prema razlozima u lipnju 2016.	13
T7 Zaposlenost i nezaposlenost u Osječko-baranjskoj županiji od lipnja 2015. do lipnja 2016.	14
T8 Nezaposlene osobe po mjesecima i spolu	14
T9 Nezaposlenost i zapošljavanje po ispostavama i spolu tijekom lipnja 2015. i 2016.	16
T10 Nezaposleni hrvatski branitelji po ispostavama i spolu u lipnju 2016.	17
T11 Korisnici novčane naknade po ispostavama i spolu u lipnju 2016.	17
T12 Nezaposlene osobe u ispostavama prema razini obrazovanja i spolu u lipnju 2016.	18
T13 Novoprijavljeni i zaposleni u ispostavama po mjesecima i spolu	18
T14 Nezaposlene osobe prema spolu, dobi, trajanju nezaposlenosti i radnom stažu u lipnju 2016.	20
T15 Nezaposlene osobe prema općini stanovanja, razini obrazovanja i spolu u lipnju 2016.	22
T16 Skupine zanimanja s najvećom frekvencijom nezaposlenosti krajem lipnja 2016.	23
5. GRAFIKONI	
G1 Nezaposlene osobe prema spolu od 2000. do 2015. godine (prosjek)	7
G2 Struktura nezaposlenih osoba prema razini obrazovanja krajem lipnja 2016.	8
G3 Struktura nezaposlenih žena prema razini obrazovanja krajem lipnja 2016.	9
G4 Struktura ulazaka i izlazaka iz nezaposlenosti u lipnju 2016.	12
G5 Zaposlenost i nezaposlenost u Osječko-baranjskoj županiji od lipnja 2015. do lipnja 2016.	14
G6 Kretanje broja nezaposlenih osoba po mjesecima u 2015. i 2016.	15
G7 Nezaposlene osobe po ispostavama krajem lipnja 2015. i 2016.	17
G8 Nezaposlene žene po mjesecima i ispostavama krajem lipnja 2015. i 2016.	18
G9 Korisnici novčane naknade po mjesecima i ispostavama tijekom lipnja 2015. i 2016.	19
G10 Nezaposlene osobe po dobi krajem lipnja 2016.	20
G11 Nezaposlene osobe prema trajanju nezaposlenosti krajem lipnja 2016.	21

1. ZAPOŠLJAVANJE I NEZAPOSLENOST TIJEKOM LIPNJA 2016.

Radna snaga u lipnju 2016. godine - Prema podacima Hrvatskog zavoda za mirovinsko osiguranje (HZMO Zagreb, Odjel plana i analize, srpanj 2016.) i Hrvatskog zavoda za zapošljavanje 30. lipnja 2016. godine Osječko-baranjska županija imala je 111.236 ekonomski aktivnih stanovnika (radne snage), odnosno 1,3% (1.490 osoba) manje nego istog mjeseca prethodne godine, na što je utjecalo povećanje zaposlenosti za 2,6% (2.182 osobe) i smanjenje nezaposlenosti za 12,1% (3.672 osobe). Od ukupno 84.568 zaposlenih osoba, 72.376 radnika (85,6%) bilo je zaposleno kod pravnih i 6.413 (7,6%) kod fizičkih osoba. 2.954 (3,5%) su obrtnika, 1.927 (2,3%) poljoprivrednika, te 898 (1,0%) radnika koji obavljaju samostalne profesionalne djelatnosti. **Procijenjena stopa registrirane nezaposlenosti** u lipnju 2016. godine iznosila je 24,0% (19,9% kod muške, a 28,2% kod ženske populacije) naspram stopi od 26,9% u lipnju 2015. godine i 25,0% u svibnju 2016. godine. Prema istom izvoru, ukupan broj zaposlenih (osiguranika, bez produženog osiguranja) u Republici Hrvatskoj bio je 1.493.019, te je županija sudjelovala s udjelom od 5,7%. Procijenjena stopa nezaposlenosti u Republici Hrvatskoj je 12,8%.

Nastavljeno smanjivanje nezaposlenosti - Krajem lipnja 2016. godine u Regionalnom uredu Osijek evidentirano je 26.668 nezaposlenih osoba, odnosno 1.182 osobe (4,2%) manje nego prethodna mjeseca i 3.672 osobe (12,1%) manje nego u lipnju 2015. godine. Nezaposlenost se u prvom polugodištu 2016. godine smanjivala prosječno mjesečno za 3,0% ili 911 osoba, na što je utjecalo povećanje u siječnju za 2,1% ili 682 osobe te prosječno mjesečno smanjenje od veljače do lipnja za 4,0% ili 1.229 osoba.

Raste udio nezaposlenih žena i osoba starijih dobnih skupina - Krajem lipnja 2016. u Regionalnom uredu Osijek evidentirane su 15.924 nezaposlene žene, s udjelom od 57,5% naspram 42,5% nezaposlenih muškaraca. Udio nezaposlenih žena u odnosu na prethodni mjesec se povećao za 0,3 postotna boda, a u odnosu na isti mjesec prethodne godine za 1,0 postotni bod.

Gledano prema dobi, najveći udio u registriranoj nezaposlenosti imaju osobe starije od 50 godina (32,2%), dok udio mladih osoba u dobi od 15 do 24 godine iznosi 16,6%. Registrirana se nezaposlenost, u usporedbi s istim razdobljem prethodne godine, smanjila u svim dobnih skupina, osim u najstarijoj dobnj skupini od 60 i više godina (rast za 5,2% ili 86 osoba). Najveće smanjenje zabilježeno je u mlađim dobnim skupinama, od 25 do 29 godina (za 19,5% ili 719 osoba), od 30 do 34 godine (za 15,9% ili 534 osobe) te od 20 do 24 godine (za 15,4% ili 562 osobe).

Na mjesečnoj i godišnjoj razini smanjenje nezaposlenih svih razina obrazovanja - U evidentiranoj nezaposlenosti prevladavaju osobe sa završenom srednjom školom za zanimanja do 3 godine i školom za KV i VKV radnike odnosno 7.817 osoba ili 29,3% od ukupno nezaposlenih. Slijede osobe sa završenom srednjom školom u trajanju od 4 i više godina te gimnazijom (7.691 osoba ili 28,8%), osnovnom školom (6.148 osoba ili 23,0%), fakultetom (1.567 osoba ili 5,9%) te prvim stupnjem fakulteta, stručnim studijem i višom školom (1.004 osobe ili 3,8%). Od ukupna broja nezaposlenih 2.441 osoba (ili 9,2%) je bez škole ili s nezavršenom osnovnom školom. Smanjenje nezaposlenih, u odnosu na isti mjesec prethodne godine, kao i u odnosu na prethodni mjesec, zabilježeno je kod svih razina obrazovanja. Najizraženije smanjenje u odnosu na prethodnu godinu je kod osoba s završenom trogodišnjom srednjom školom (za 14,9% ili 1.373 osobe), a u odnosu na prethodni mjesec kod osoba sa završenim prvim stupnjem fakulteta, stručnim studijem i višom školom (za 6,7% ili 72 osobe).

Kraj školske godine povećao broj nezaposlenih osoba bez radnog iskustva - U ukupnom broju nezaposlenih osoba u lipnju 2016. godine, 5.115 osoba (19,2%) tražilo je posao prvi put, odnosno 791 osoba (13,4%) manje nego u isto vrijeme 2015. godine, a 25 osoba (0,5%) više u odnosu na prethodni mjesec. Preostale 21.553 nezaposlene osobe (80,8%) imale su prethodno radno iskustvo, a prije prijavljivanja na evidenciju Zavoda, najveći broj radio je u prerađivačkoj industriji (4.102 osobe ili 19,0%), javnoj upravi i obrani (3.049 osoba ili 14,1%), trgovini (3.012 osoba ili 14,0%), te djelatnosti pružanja smještaja, pripreme i usluživanja hrane (1.936 osoba ili 9,0%).

Smanjenjem nezaposlenosti produžuje se trajanje nezaposlenosti - Na kraju lipnja 2016. godine 59,1% nezaposlenih čekalo je na zaposlenje duže od godinu dana i nezaposlene osobe su prosječno čekale 19 mjeseci na zaposlenje. Tako se udio dugotrajno nezaposlenih osoba, kao i prosječno čekanje na zaposlenje, vratilo na prošlogodišnju razinu. Osim što nezaposlene žene čine veći udio u ukupnoj nezaposlenosti, one i duže čekaju na zaposlenje. 60,9% nezaposlenih žena čekalo je na zaposlenje duže od godinu dana, dok je kod muškaraca taj udio 56,7%.

Smanjen broj korisnika novčane naknade - Tijekom lipnja 2016. godine 2.404 nezaposlene osobe (9,0% od ukupna broja nezaposlenih) koristile su novčanu naknadu. Broj korisnika novčane naknade se u odnosu na prethodni mjesec smanjio za 211 korisnika (9,1%) i u odnosu na prethodnu godinu za 866 korisnika (26,5%).

Veći broj evidentiranih izlazaka od ulazaka u nezaposlenost - U lipnju 2016. godine u evidenciju nezaposlenih prijavilo se 1.925 novih osoba (36,3% više nego prethodna mjeseca, a 0,5% manje nego u lipnju 2015. godine), dok je iz evidentirane nezaposlenosti otišlo ukupno 3.107 osoba (0,6% manje nego prethodna mjeseca i 9,0% manje nego u lipnju 2015. godine).

Najviše novoprijavljenih nezaposlenih osoba došlo je izravno iz radnog odnosa (985 osoba ili 51,2%), a potom iz redovnog školovanja (491 osoba ili 25,5%). Od ukupna broja novoprijavljenih osoba, 675 osoba (ili 35,1%) je bez prethodnog radnog iskustva, a najveći broj osoba s radnim iskustvom došao je na evidenciju Zavoda iz prerađivačke industrije (188 osoba ili 15,0%), obrazovanja (186 osoba ili 14,9%), djelatnosti pružanja smještaja, pripreme i usluživanja hrane (176 osoba ili 14,1%) te trgovine (153 osobe ili 12,2%).

Zbog zapošljavanja (bilo po ugovoru o radu, ugovoru o djelu ili drugom obliku rada) evidenciju je napustilo 2.411 osoba (77,6%), odnosno 8 osoba (0,3%) više nego prethodna mjeseca, a 477 osoba (10,3%) manje nego u lipnju 2015. godine. 696 osoba (22,4%) brisano je iz ostalih razloga: izlaska iz radne snage, odjave iz evidencije, nepridržavanja zakonskih odredbi i ostalo.

Što se tiče zapošljavanja **prema ugovoru o radu**, u lipnju 2016. godine zaposleno je 2.150 osoba, što je za 57 osoba (2,6%) manje nego prethodna mjeseca i 396 osoba (15,5%) manje nego u lipnju 2015. godine. Promatrano po djelatnostima, najviše osoba zaposleno je u djelatnosti pružanja smještaja, pripreme i usluživanja hrane (666 osoba ili 31,0%), trgovini (321 osoba ili 14,9%), prerađivačkoj industriji (291 osoba ili 13,5%) te administrativnim i pomoćnim uslužnim djelatnostima (203 osobe ili 9,4%).

Stopa zapošljavanja s evidencije Zavoda tijekom prvog polugodišta 2016. godine bila je 25,2%, što znači da se na 100 novoprijavljenih i nezaposlenih zapošljavalo temeljem ugovora o radu 25 osoba. U odnosu na prvo polugodište 2015. godine, stopa zapošljavanja povećana je za 1,1 postotni bod. Međutim, postoje značajne razlike u stopi zapošljavanja prema završenom obrazovanju. Tako se kretala od 7,0% za radnike bez završene osnovne škole i 19,0% sa završenom osnovnom školom, preko 22,4% za radnike s prvim stupnjem fakulteta i 27,7% sa završenim fakultetom, do 28,9% za radnike sa završenom trogodišnjom i 29,4% sa četverogodišnjom srednjom školom.

Povećane potrebe za radnicima - Tijekom lipnja 2016. godine poslodavci su prijavili 1.577 slobodnih radnih mjesta, 317 radnih mjesta više nego prethodna mjeseca i 730 radnih mjesta više nego u lipnju 2015. godine. Najveći broj slobodnih radnih mjesta prijavili su poslodavci iz poljoprivrede, šumarstva i ribarstva (386 ili 25,5%), javne uprave i obrane, obveznog socijalnog osiguranja (230 ili 14,6%), zdravstvene zaštite i socijalne skrbi (148 ili 9,4%) te prerađivačke industrije (131 ili 8,3%) za zanimanja po NKZ 2010: (9) Jednostavna zanimanja - 742 slobodna radna mjesta, (2) Znanstvenici/znanstvenice, inženjeri/inženjerke i stručnjaci/ stručnjakinje - 217 slobodnih radnih mjesta, (5) Uslužna i trgovačka zanimanja - 183 slobodna radna mjesta, te (7) Zanimanja u obrtu i pojedinačnoj proizvodnji - 180 slobodnih radnih mjesta.

Smanjenje nezaposlenosti na čitavom području Osječko-baranjske županije - Tijekom mjeseca smanjenje nezaposlenosti zabilježeno je u svim ispostavama, Belom Manastiru za 2,2% ili 116 osoba, Donjem Miholjcu za 4,9% ili 79 osoba, Đakovu za 2,7% ili 109 osoba, Našicama za 3,6% ili 153 osobe, Osijeku za 5,5% ili 541 osobu i Valpovu za 6,0% ili 184 osobe. U usporedbi s istim razdobljem prethodne godine, smanjenje nezaposlenosti zabilježeno je na čitavom području Osječko-baranjske županije, a najizraženije u Osijeku (za 16,0% ili 1.749 osoba) i Donjem Miholjcu (za 13,4% ili 238 osoba).

2. PROFESIONALNO USMJERAVANJE I OBRAZOVANJE

Aktivnosti Odsjeka za profesionalno usmjeravanje i obrazovanje tijekom lipnja 2016. godine:

- ⇒ za odabir kandidata za zapošljavanje provedena je profesionalna selekcija:
 - ❖ Našiceciment d.d. Zoljan - za radno mjesto upravljača/uptavljačicu procesa proizvodnje obrađeno je 5 kandidata

- ⇨ za brže zapošljavanje nezaposlenih osoba provedeno je:
- ❖ psihologijsko testiranje i selekcije za odabir kandidata za programe obrazovanja putem mjera aktivne politike zapošljavanja: pomoćni konobar/pomoćna konobarica - obrađeno je 39 kandidata, priprematelj/pripremateljica pizze - obrađena su 43 kandidata, pomoćni kuhara/pomoćna kuharica - obrađeno je 37 kandidata, barmen/barmenica - obrađeno je 25 kandidata, armirač/armiračica - obrađeno je 46 kandidata, pomoćni zidar/pomoćna zidarica - obrađeno je 38 kandidata, sobar/sobarica - obrađeno je 57 kandidata
 - ❖ 7 termina radionica “Kako se predstaviti poslodavcu“, „Kako tražiti posao“, „Samoprocjena vlastitih potencijala“ i „Radionica o stručnim osposobljavanjima“. U radionicama je sudjelovala 61 nezaposlena osoba
- ⇨ izbor zanimanja i nastavak školovanja:
- ❖ u svrhu ostvarivanja prednosti pri upisu u srednju školu, mišljenje Odsjeka za profesionalno usmjeravanje izdano je za 220 učenika s teškoćama u razvoju i zdravstvenim teškoćama završnih razreda osnovne škole
 - ❖ u svrhu pomoći pri odabiru fakulteta, provedeno je profesionalno usmjeravanje (psihologijsko testiranje i profesionalno savjetovanje) za dvoje učenika završnog razreda srednje škole

3. AKTIVNA POLITIKA ZAPOŠLJAVANJA

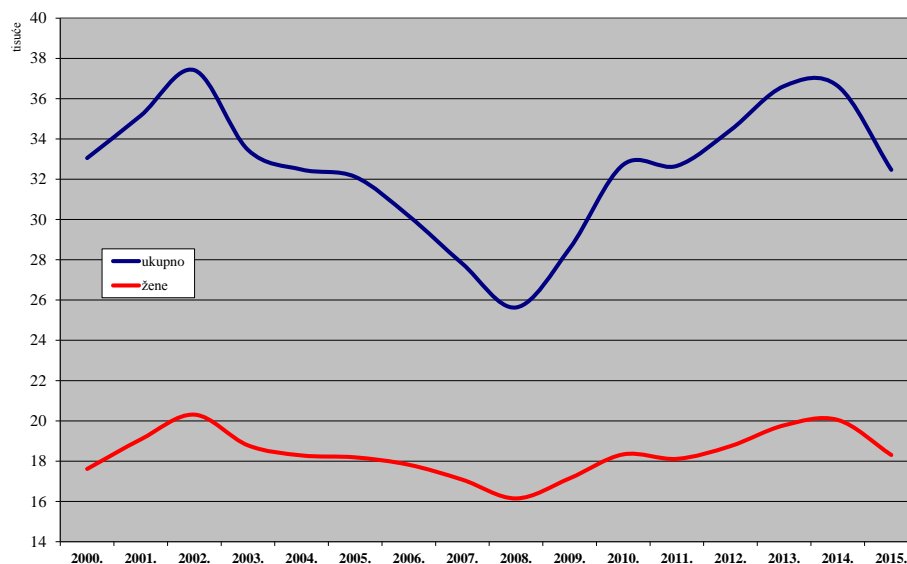
OSOBE UKLJUČENE U MJERE AKTIVNE POLITIKE ZAPOŠLJAVANJA				
		Novouključeni u lipnju 2016.	Novouključeni od 1.1. do 30.06.2016.	Aktivni korisnici 30.06.2016.
UKUPNO		280	1.234	2.491
VRSTA MJERE	1. Potpore za zapošljavanje	11	58	383
	2. Obrazovanje	213	703	1.470
	2.1. Institucionalno obrazovanje		91	
	- obrazovanje nezaposlenih		91	
	- potpore za usavršavanje			
	2.2. Stručno osposobljavanje za rad bez zasnivanja radnog odnosa	213	612	1.470
	3. Javni radovi	29	331	337
	4. Potpore za samozapošljavanje	27	142	301
5. Potpora za očuvanje radnih mjesta				
SPOL	Muškarci	101	340	872
	Žene	179	894	1.619
DOB	Do 24 godine	119	347	944
	25 - 29	84	355	715
	30 - 49	63	400	633
	50 - 54	8	75	112
	55 godina i više	6	57	87
RAZINA OBRAZOVANJA	Bez škole i nezavršene osnovne škole		18	19
	Osnovna škola	12	136	156
	SŠ za zanimanja do 3 godine i škola za KV i VKV radnike	41	222	548
	SŠ za zanimanja u trajanju od 4 i više godina i gimnazija	64	295	696
	Prvi stupanj fakulteta, stručni studij i viša škola	68	194	377
	Fakultet, akademija, magisterij, doktorat	95	369	695
Osobe romske nacionalne manjine prema Nacionalnom programu za Rome				
Osobe s invaliditetom			4	18
Hrvatski branitelji		4	25	61

NEZAPOSLENOST I ZAPOŠLJAVANJE OD 1987. DO 2015. GODINE

T1

Godina	Novo-prijavljeni	Zaposleni na temelju radnog odnosa	Brisani iz drugih razloga	Nezaposlene osobe (prosjeak)						Prijavljene potrebe za radnicima
				Ukupno	Verižni indeks	Muškarci	Žene	Prvi put traže zaposlenje	Korisnici novčane naknade	
1987.	14.549	7.786	6.073	11.149	101,4	3.994	7.155	4.804	885	18.669
1988.	15.708	7.344	6.016	12.434	111,5	4.691	7.743	5.052	1.144	14.355
1989.	12.515	6.074	7.086	13.921	112,0	5.379	8.542	3.274	1.174	11.465
1990.	15.570	5.261	7.933	14.405	103,5	5.991	8.414	5.588	1.632	9.561
1991.	16.068	3.796	6.983	19.859	137,9	9.500	10.359	5.977	5.206	4.855
1992.	15.293	4.000	12.952	18.283	92,1	7.985	10.298	5.043	3.419	7.176
1993.	12.767	4.889	8.864	18.302	100,1	7.737	10.565	5.682	1.469	7.607
1994.	16.875	6.342	7.875	18.791	102,7	8.538	10.253	6.347	2.932	8.700
1995.	15.256	5.731	7.878	21.197	112,8	10.063	11.134	6.901	4.351	6.468
1996.	16.191	6.331	8.174	23.692	111,8	11.682	12.010	7.477	5.878	6.389
1997.	18.191	7.022	10.767	23.493	99,2	11.267	12.226	7.566	4.215	6.215
1998.	21.803	7.127	12.181	24.812	105,6	11.531	13.281	8.120	3.233	6.339
1999.	23.951	7.653	11.943	29.457	118,7	13.850	15.607	8.652	5.082	6.701
2000.	23.728	10.243	9.204	33.052	112,2	15.439	17.613	9.265	6.111	7.157
2001.	24.393	13.247	9.764	35.159	106,4	16.079	19.080	9.950	6.302	14.155
2002.	23.546	15.285	9.065	37.417	106,4	17.107	20.310	10.134	7.003	14.560
2003.	22.529	14.112	11.708	33.458	89,4	14.675	18.783	8.622	5.912	10.737
2004.	23.341	14.134	8.912	32.482	97,1	14.198	18.284	8.089	6.070	9.446
2005.	21.445	13.868	9.230	32.120	98,9	13.932	18.188	7.620	6.172	9.141
2006.	21.753	14.441	8.833	30.176	93,9	12.355	17.821	6.886	5.480	8.927
2007.	19.974	14.582	8.134	27.806	92,1	10.727	17.079	6.087	4.879	9.368
2008.	20.096	13.655	7.524	25.633	92,2	9.485	16.148	5.420	4.729	10.584
2009.	25.296	11.071	8.737	28.561	111,4	11.415	17.146	5.428	5.601	6.878
2010.	25.939	13.810	9.348	32.723	114,6	14.387	18.336	6.004	6.419	8.064
2011.	27.150	17.238	10.649	32.663	99,8	14.549	18.114	6.294	5.613	10.078
2012.	30.732	17.016	9.764	34.438	105,4	15.692	18.746	6.511	5.505	10.315
2013.	31.409	18.546	9.668	36.627	106,4	16.847	19.780	6.829	5.733	13.597
2014.	27.575	18.284	10.858	36.632	100,0	16.584	20.048	6.942	4.616	10.786
2015.	28.566	20.039	9.185	32.467	88,6	14.162	18.305	6.280	3.705	16.173

NEZAPOSLENE OSOBE PREMA SPOLU OD 2000. DO 2015. GODINE

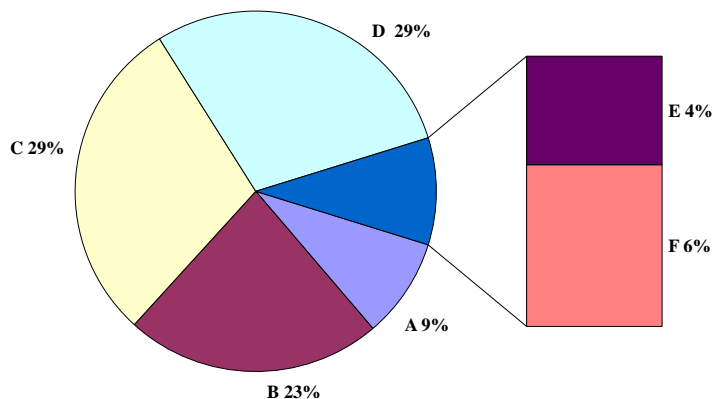


G1

T2 NEZAPOSLENOST, ULASCI I IZLASCI IZ EVIDENCIJE PREMA RAZINI OBRAZOVANJA I SPOLU U LIPNJU 2016.

Sadržaj		UKUPNO			Bez škole i nezavršena osnovna škola		
		A					
		Ukupno	Muškarci	Žene	Ukupno	Muškarci	Žene
NEZAPOSLENI KRAJEM PRETHODNOG MJESECA		27.850	11.926	15.924	2.497	1.217	1.280
ULASCI U EVIDENCIJU TIJEKOM MJESECA	NOVOPRIJAVLJENI U EVIDENCIJU	1.925	893	1.032	41	20	21
	1. Izravno iz radnog odnosa	985	424	561	15	7	8
	Poslovno uvjetovan otkaz	106	48	58	1		1
	Prestanak rada poslodavca	17	6	11			
	Istek ugovora o radu na određeno vrijeme	627	247	380	10	5	5
	Istek ugovora o radu na sezonskim poslovima	4	2	2			
	Sporazumni prestanak radnog odnosa	122	58	64	2	1	1
	Otkaz od strane radnika	73	39	34	2	1	1
	Ostalo	36	24	12			
	2. Iz individualne poljoprivrede ili drugog oblika rada	72	20	52			
3. Izravno iz redovnog školovanja	491	264	227				
4. Iz neaktivnosti	377	185	192	26	13	13	
Prethodno radno iskustvo novoprijavljenih:							
Bez radnog iskustva	675	350	325	19	8	11	
S radnim iskustvom	1.250	543	707	22	12	10	
IZLASCI IZ EVIDENCIJE TIJEKOM MJESECA	UKUPNI IZLASCI IZ EVIDENCIJE	3.107	1.487	1.620	90	49	41
	1. ZAPOSLENI S EVIDENCIJE	2.411	1.110	1.301	34	21	13
	1.1. ZAPOSLENI NA TEMELJU RADNOG ODNOSA	2.150	999	1.151	32	19	13
	Mjesto rada:						
	U zemlji	2.091	963	1.128	30	17	13
	U inozemstvu	59	36	23	2	2	
	Vrsta rada:						
	Na neodređeno vrijeme	103	56	47	1	1	
	Na određeno vrijeme	2.047	943	1.104	31	18	13
	Prethodno radno iskustvo:						
Bez radnog iskustva	344	163	181	6	4	2	
S radnim iskustvom	1.806	836	970	26	15	11	
1.2. ZAPOSLENI NA TEMELJU DRUGIH POSLOVNIH AKTIVNOSTI	261	111	150	2	2	0	
2. BRISANI IZ EVIDENCIJE ZBOG OSTALIH RAZLOGA	696	377	319	56	28	28	
NEZAPOSLENI KRAJEM IZVJEŠTAJNOG MJESECA		26.668	11.332	15.336	2.441	1.187	1.254
Bez radnog iskustva	5.115	2.226	2.889	746	273	473	
S radnim iskustvom	21.553	9.106	12.447	1.695	914	781	
TRAŽITELJI ZAPOSLENJA (čl. 13 Zakona)		34	11	23	1	1	

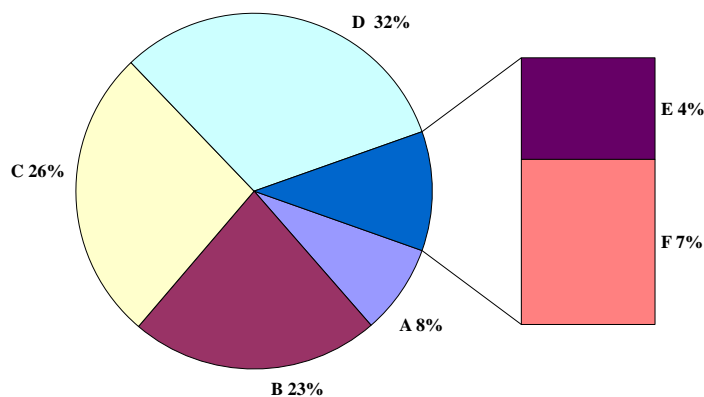
G2 STRUKTURA NEZAPOSLENIH OSOBA PREMA RAZINI OBRAZOVANJA KRAJEM LIPNJA 2016.



Osnovna škola			SŠ za zanimanja do 3 god. i škola za KV i VKV radnike			SŠ za zanimanja u trajanju od 4 i više godina i gimnazija			Prvi stupanj fakulteta, stručni studij i viša škola			Fakultet, akademija, magisterij, doktorat		
B			C			D			E			F		
Ukupno	Muškarci	Žene	Ukupno	Muškarci	Žene	Ukupno	Muškarci	Žene	Ukupno	Muškarci	Žene	Ukupno	Muškarci	Žene
6.399	2.783	3.616	8.163	3.939	4.224	8.117	3.016	5.101	1.076	402	674	1.598	569	1.029
215	104	111	651	386	265	678	294	384	106	28	78	234	61	173
117	65	52	271	168	103	358	134	224	68	16	52	156	34	122
9	3	6	29	20	9	49	18	31	8	4	4	10	3	7
5	1	4	4	3	1	8	2	6						
71	42	29	140	81	59	222	84	138	50	8	42	134	27	107
1	1		1		1	2	1	1						
15	8	7	54	32	22	41	15	26	5	1	4	5	1	4
11	7	4	29	21	8	23	6	17	5	3	2	3	1	2
5	3	2	14	11	3	13	8	5				4	2	2
			4	1	3	17	6	11	17	5	12	34	8	26
2	1	1	261	156	105	200	97	103	4		4	24	10	14
96	38	58	115	61	54	103	57	46	17	7	10	20	9	11
48	19	29	295	174	121	247	125	122	20	6	14	46	18	28
167	85	82	356	212	144	431	169	262	86	22	64	188	43	145
469	212	257	999	590	409	1.101	483	618	179	60	119	269	93	176
318	130	188	784	448	336	892	379	513	154	51	103	229	81	148
316	128	188	747	423	324	832	356	476	90	28	62	133	45	88
307	123	184	724	408	316	811	344	467	88	27	61	131	44	87
9	5	4	23	15	8	21	12	9	2	1	1	2	1	1
9	5	4	34	23	11	38	17	21	5	2	3	16	8	8
307	123	184	713	400	313	794	339	455	85	26	59	117	37	80
26	11	15	122	63	59	160	74	86	12	4	8	18	7	11
290	117	173	625	360	265	672	282	390	78	24	54	115	38	77
2	2		37	25	12	60	23	37	64	23	41	96	36	60
151	82	69	215	142	73	209	104	105	25	9	16	40	12	28
6.148	2.677	3.471	7.817	3.734	4.083	7.691	2.827	4.864	1.004	370	634	1.567	537	1.030
940	344	596	1.366	694	672	1.567	721	846	210	83	127	286	111	175
5.208	2.333	2.875	6.451	3.040	3.411	6.124	2.106	4.018	794	287	507	1.281	426	855
1		1	2	1	1	7	3	4	4		4	19	6	13

STRUKTURA NEZAPOSLENIH ŽENA PREMA RAZINI OBRAZOVANJA
KRAJEM LIPNJA 2016.

G3



T3 NEZAPOSLENOST I ZAPOSŁJAVANJE PREMA RAZINI OBRAZOVANJA I SPOLU TIJEKOM LIPNJA 2015. I 2016.

		Mjesec	Ukupno	Bez škole i nezavršena osnovna škola	Osnovna škola	SŠ za zanimanja do 3 god. i škola za KV i VKV radnike	SŠ za zanimanja u trajanju od 4 i više godina i gimnazija	Prvi stupanj fakulteta, stručni studij i viša škola	Fakultet, akademija, magisterij, doktorat
UKUPNO	Nezaposlene osobe	06.2016.	26.668	2.441	6.148	7.817	7.691	1.004	1.567
		06.2015.	30.340	2.490	6.832	9.190	8.968	1.126	1.734
		Indeks	87,9	98,0	90,0	85,1	85,8	89,2	90,4
	Prvi put traže zaposlenje	06.2016.	5.115	746	940	1.366	1.567	210	286
		06.2015.	5.906	769	1.035	1.630	1.816	326	330
		Indeks	86,6	97,0	90,8	83,8	86,3	64,4	86,7
	Novoprijavljeni	06.2016.	1.925	41	215	651	678	106	234
		06.2015.	1.935	73	259	714	595	107	187
		Indeks	99,5	56,2	83,0	91,2	113,9	99,1	125,1
	Zaposleni s evidencije	06.2016.	2.411	34	318	784	892	154	229
		06.2015.	2.688	88	429	966	916	115	174
		Indeks	89,7	38,6	74,1	81,2	97,4	133,9	131,6
	Brisani iz evidencije iz drugih razloga osim zaposlenja	06.2016.	696	56	151	215	209	25	40
		06.2015.	727	60	164	229	217	25	32
		Indeks	95,7	93,3	92,1	93,9	96,3	100,0	125,0
	Korisnici novčane naknade	06.2016.	2.404	99	402	825	759	101	218
		06.2015.	3.270	141	621	1.141	1.012	116	239
		Indeks	73,5	70,2	64,7	72,3	75,0	87,1	91,2
MUŠKARCI	Nezaposlene osobe	06.2016.	11.332	1.187	2.677	3.734	2.827	370	537
		06.2015.	13.187	1.202	3.020	4.540	3.387	431	607
		Indeks	85,9	98,8	88,6	82,2	83,5	85,8	88,5
	Prvi put traže zaposlenje	06.2016.	2.226	273	344	694	721	83	111
		06.2015.	2.529	272	389	796	825	125	122
		Indeks	88,0	100,4	88,4	87,2	87,4	66,4	91,0
	Novoprijavljeni	06.2016.	893	20	104	386	294	28	61
		06.2015.	875	28	110	400	257	33	47
		Indeks	102,1	71,4	94,5	96,5	114,4	84,8	129,8
	Zaposleni s evidencije	06.2016.	1.110	21	130	448	379	51	81
		06.2015.	1.318	44	185	548	419	51	71
		Indeks	84,2	47,7	70,3	81,8	90,5	100,0	114,1
	Brisani iz evidencije iz drugih razloga osim zaposlenja	06.2016.	377	28	82	142	104	9	12
		06.2015.	381	31	86	135	111	7	11
		Indeks	99,0	90,3	95,3	105,2	93,7	128,6	109,1
	Korisnici novčane naknade	06.2016.	1.180	58	203	496	295	48	80
		06.2015.	1.634	92	317	664	403	59	99
		Indeks	72,2	63,0	64,0	74,7	73,2	81,4	80,8
ŽENE	Nezaposlene osobe	06.2016.	15.336	1.254	3.471	4.083	4.864	634	1.030
		06.2015.	17.153	1.288	3.812	4.650	5.581	695	1.127
		Indeks	89,4	97,4	91,1	87,8	87,2	91,2	91,4
	Prvi put traže zaposlenje	06.2016.	2.889	473	596	672	846	127	175
		06.2015.	3.377	497	646	834	991	201	208
		Indeks	85,5	95,2	92,3	80,6	85,4	63,2	84,1
	Novoprijavljeni	06.2016.	1.032	21	111	265	384	78	173
		06.2015.	1.060	45	149	314	338	74	140
		Indeks	97,4	46,7	74,5	84,4	113,6	105,4	123,6
	Zaposleni s evidencije	06.2016.	1.301	13	188	336	513	103	148
		06.2015.	1.370	44	244	418	497	64	103
		Indeks	95,0	29,5	77,0	80,4	103,2	160,9	143,7
	Brisani iz evidencije iz drugih razloga osim zaposlenja	06.2016.	319	28	69	73	105	16	28
		06.2015.	346	29	78	94	106	18	21
		Indeks	92,2	96,6	88,5	77,7	99,1	88,9	133,3
	Korisnici novčane naknade	06.2016.	1.224	41	199	329	464	53	138
		06.2015.	1.636	49	304	477	609	57	140
		Indeks	74,8	83,7	65,5	69,0	76,2	93,0	98,6

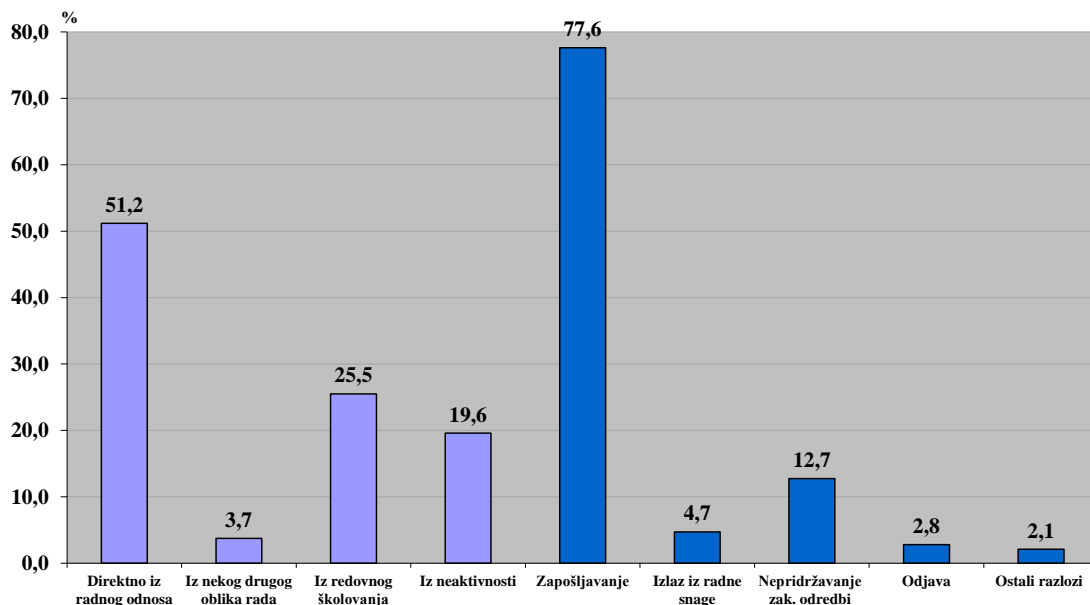
NEZAPOSLENOST I ZAPOSŁJAVANJE PREMA RAZINI OBRAZOVANJA I SPOLU OD SIJEČNJA DO LIPNJA 2016. | T4

		Mjesec	Ukupno	Bez škole i nezavršena osnovna škola	Osnovna škola	SŠ za zanimanja do 3 god. i škola za KV i VKV radnike	SŠ za zanimanja u trajanju od 4 i više godina i gimnazija	Prvi stupanj fakulteta, stručni studij i viša škola	Fakultet, akademija, magisterij, doktorat
UKUPNO	Prosječni broj nezaposlenih osoba	1.-6.2016.	30.117	2.567	6.829	8.995	8.910	1.119	1.697
		1.-6.2015.	34.116	2.671	7.588	10.555	10.247	1.240	1.815
		Indeks	88,3	96,1	90,0	85,2	87,0	90,2	93,5
	Prosječni broj osoba koje prvi put traže zaposlenje	1.-6.2016.	5.505	754	971	1.366	1.741	281	392
		1.-6.2015.	6.255	779	1.069	1.651	2.004	367	385
		Indeks	88,0	96,8	90,8	82,7	86,9	76,6	101,8
	Ukupan broj novoprijavljenih	1.-6.2016.	10.482	360	1.529	3.483	3.477	553	1.080
1.-6.2015.		11.899	525	1.929	3.935	3.908	531	1.071	
Indeks	88,1	68,6	79,3	88,5	89,0	104,1	100,8		
Ukupan broj zaposlenih s evidencije	1.-6.2016.	11.683	213	1.686	3.913	4.087	591	1.193	
	1.-6.2015.	12.199	389	1.867	4.225	4.086	573	1.059	
Indeks	95,8	54,8	90,3	92,6	100,0	103,1	112,7		
Ukupan broj brisanih iz evidencije iz drugih razloga osim zaposlenja	1.-6.2016.	4.264	276	879	1.329	1.397	160	223	
	1.-6.2015.	4.300	295	896	1.385	1.382	139	203	
Indeks	99,2	93,6	98,1	96,0	101,1	115,1	109,9		
Prosječni broj korisnika novčane naknade	1.-6.2016.	3.160	130	553	1.107	1.029	114	227	
	1.-6.2015.	4.094	173	755	1.493	1.293	133	247	
Indeks	77,2	75,1	73,2	74,1	79,6	85,7	91,9		
MUŠKARCI	Prosječni broj nezaposlenih osoba	1.-6.2016.	12.968	1.247	2.948	4.395	3.359	423	596
		1.-6.2015.	15.215	1.293	3.373	5.376	4.022	485	666
		Indeks	85,2	96,4	87,4	81,8	83,5	87,2	89,5
	Prosječni broj osoba koje prvi put traže zaposlenje	1.-6.2016.	2.354	271	354	678	800	109	142
		1.-6.2015.	2.725	274	414	809	941	136	151
		Indeks	86,4	98,9	85,5	83,8	85,0	80,1	94,0
	Ukupan broj novoprijavljenih	1.-6.2016.	5.288	193	811	2.141	1.616	198	329
1.-6.2015.		6.065	261	970	2.436	1.858	200	340	
Indeks	87,2	73,9	83,6	87,9	87,0	99,0	96,8		
Ukupan broj zaposlenih s evidencije	1.-6.2016.	5.555	95	753	2.284	1.812	225	386	
	1.-6.2015.	6.309	192	902	2.649	1.965	224	377	
Indeks	88,0	49,5	83,5	86,2	92,2	100,4	102,4		
Ukupan broj brisanih iz evidencije iz drugih razloga osim zaposlenja	1.-6.2016.	2.144	141	443	761	665	66	68	
	1.-6.2015.	2.163	142	440	784	672	57	68	
Indeks	99,1	99,3	100,7	97,1	99,0	115,8	100,0		
Prosječni broj korisnika novčane naknade	1.-6.2016.	1.612	76	283	684	425	53	91	
	1.-6.2015.	2.172	111	414	919	559	67	102	
Indeks	74,2	68,5	68,4	74,4	76,0	79,1	89,2		
ŽENE	Prosječni broj nezaposlenih osoba	1.-6.2016.	17.149	1.320	3.881	4.600	5.551	696	1.101
		1.-6.2015.	18.901	1.378	4.215	5.179	6.225	755	1.149
		Indeks	90,7	95,8	92,1	88,8	89,2	92,2	95,8
	Prosječni broj osoba koje prvi put traže zaposlenje	1.-6.2016.	3.151	483	617	688	941	172	250
		1.-6.2015.	3.530	505	655	842	1.063	231	234
		Indeks	89,3	95,6	94,2	81,7	88,5	74,5	106,8
	Ukupan broj novoprijavljenih	1.-6.2016.	5.194	167	718	1.342	1.861	355	751
1.-6.2015.		5.834	264	959	1.499	2.050	331	731	
Indeks	89,0	63,3	74,9	89,5	90,8	107,3	102,7		
Ukupan broj zaposlenih s evidencije	1.-6.2016.	6.128	118	933	1.629	2.275	366	807	
	1.-6.2015.	5.890	197	965	1.576	2.121	349	682	
Indeks	104,0	59,9	96,7	103,4	107,3	104,9	118,3		
Ukupan broj brisanih iz evidencije iz drugih razloga osim zaposlenja	1.-6.2016.	2.120	135	436	568	732	94	155	
	1.-6.2015.	2.137	153	456	601	710	82	135	
Indeks	99,2	88,2	95,6	94,5	103,1	114,6	114,8		
Prosječni broj korisnika novčane naknade	1.-6.2016.	1.548	54	270	423	604	61	136	
	1.-6.2015.	1.922	62	341	574	734	66	145	
Indeks	80,5	87,1	79,2	73,7	82,3	92,4	93,8		

T5 NEZAPOSLENI, NOVOPRIJAVLJENI I ZAPOSLENI S EVIDENCIJE PREMA DJELATNOSTI I SPOLU U LIPNJU 2016.

Djelatnost (NKD 2007)	Nezaposlene osobe s prethodnim radnim iskustvom						Zaposleni s evidencije na temelju radnog odnosa		
	Nezaposlene osobe			Novoprijavljeni			Ukupno	Muškarci	Žene
	Ukupno	Muškarci	Žene	Ukupno	Muškarci	Žene			
A Poljoprivreda, šumarstvo i ribarstvo	1.792	929	863	67	31	36	155	89	66
B Rudarstvo i vađenje	45	40	5	3	3		3	3	
C Prerađivačka industrija	4.102	1.758	2.344	188	117	71	291	149	142
D Opskrba električnom energijom, plinom, parom i klimatizacijom	33	26	7	3	3		4	3	1
E Opskrba vodom, ukl. otpadnih voda, gosp. otpadom te sanacija okoliša	576	296	280	27	15	12	43	29	14
F Građevinarstvo	1.760	1.494	266	95	84	11	138	131	7
G Trgovina na veliko i malo; popravak motornih vozila i motocikla	3.012	990	2.022	153	70	83	321	118	203
H Prijevoz i skladištenje	402	257	145	30	20	10	59	47	12
I Djelat. pružanja smještaja te pripreme i usluživanja hrane	1.936	501	1.435	176	63	113	666	246	420
J Informacije i komunikacije	165	89	76	9	6	3	14	10	4
K Financijske djelatnosti i djelatnosti osiguranja	248	86	162	15	7	8	7	3	4
L Poslovanje nekretninama	77	27	50	7	2	5	8	2	6
M Stručne, znanstvene i tehničke djelatnosti	611	240	371	43	20	23	61	28	33
N Administrativne i pomoćne uslužne djelatnosti	1.020	450	570	83	33	50	203	96	107
O Javna uprava i obrana; obvezno socijalno osiguranje	3.049	1.288	1.761	27	13	14	41	8	33
P Obrazovanje	671	109	562	186	28	158	13	2	11
Q Djelatnosti zdravstvene zaštite i socijalne skrbi	588	114	474	66	10	56	63	19	44
R Umjetnost, zabava i rekreacija	173	65	108	15	8	7	30	11	19
S Ostale uslužne djelatnosti	1.071	308	763	51	10	41	29	5	24
T Djelat. kućanstava kao poslodavca; koja proizvode različitu robu i usluge i obavljaju različite usluge za vlastite potrebe	219	39	180	5		5	1		1
U Djelatnosti izvanteritorijalnih organizacija i tijela	3		3	1		1			
Ukupno	21.553	9.106	12.447	1.250	543	707	2.150	999	1.151

G4 STRUKTURA ULAZAKA I IZLAZAKA IZ NEZAPOSLENOSTI U LIPNJU 2016.



IZLASC I Z EVIDENCIJE NEZAPOSLENIH OSOBA | T6
PREMA RAZLOZIMA U LIPNJU 2016.

Razlozi	Ukupno	Muškarci	Žene	Trajanje nezaposlenosti								
				Do 3 mjeseca	3 - 6 mjeseci	6 - 9 mjeseci	9 - 12 mjeseci	1 - 2 godine	2 - 3 godine	3 - 5 godina	Više od 5 god.	
UKUPNI IZLASC I Z EVIDENCIJE	3.107	1.487	1.620	835	603	660	281	318	138	160	112	
1. ZAPOS LJAVANJE	2.411	1.110	1.301	652	479	577	233	226	93	101	50	
Zapoš ljevanje na temelju radnog odnosa	2.150	999	1.151	611	409	498	204	198	88	94	48	
Stručno osposobljavanje za rad bez zasnivanja radnog odnosa/ i u državama EU/EEA	208	76	132	22	62	70	25	20	3	5	1	
Registriranje trgovačkog društva. ili druge pravne osobe, 25% udjela u trg.društvu ili dr.ppravnoj osobi	12	7	5	9	1		1	1				
Registriranje obrta, slob. zanimanja ili dj. poljoprivrede i šumarstva/ i u državama EU	28	20	8	9	6	3	3	5	2			
Prijava na poljoprivredno osiguranje po propisima o mirovinskom osiguranju	3	2	1	1						1	1	
Ostvarivanje mjesečnog primitka/dohotka koji je veći od prosječne isplaćene NN u pret.kal.god.	10	6	4		1	6		2		1		
2. IZLAZ IZ RADNE SNAGE	147	66	81	16	21	15	13	23	13	18	28	
Umirovljenje i isp. uvjeta za mirovinu	55	23	32	2	3	2	5	9	6	10	18	
Utvrđena opća nesposobnost za rad/ privremena nezapoš ljivost od strane centra za profesionalnu rehabilitaciju	2	2					1				1	
Uključivanje u obrazovanje po projektima	1	1					1					
Dragovoljno služenje vojnog roka	25	21	4	2	7	8	4	2	2			
Navršениh 65 godina života	21	14	7	1	1			4	2	6	7	
Izdržavanje kazne zatvora/pritvora	4	4					1	2		1		
Ostvarivanje prava na roditelju, roditeljsku, posvojiteljsku ili skrbničku poštedu od rada po posebnom propisu	39	1	38	11	10	5	1	6	3	1	2	
3. NEPRIDRŽAVANJE ZAKONSKIH ODREDBI	396	233	163	134	87	42	24	48	21	20	20	
Nije raspoloživ za rad	1		1								1	
Ne traži aktivno posao	395	233	162	134	87	42	24	48	21	20	19	
4. ODJAVA S EVIDENCIJE	87	43	44	12	9	15	5	14	7	15	10	
5. OSTALI RAZLOZI	66	35	31	21	7	11	6	7	4	6	4	
Smrt	13	10	3	2		1		1	2	3	4	
Preseljenje s područja ureda za zapoš ljevanje/ u inozemstvo	38	13	25	7	7	10	6	5	1	2		
Korekcija razloga brisanja iz evid. na temelju usvoj. žalbe o brisanju iz evid.	4	3	1	2					1	1		
Tehničko brisanje - greška radnika PS	1	1						1				
Nema uvjeta za prijavu	10	8	2	10								

T7 ZAPOSLENOST I NEZAPOSLENOST U OSJEČKO-BARANJSKOJ ŽUPANIJ OD LIPNJA 2015. DO LIPNJA 2016.

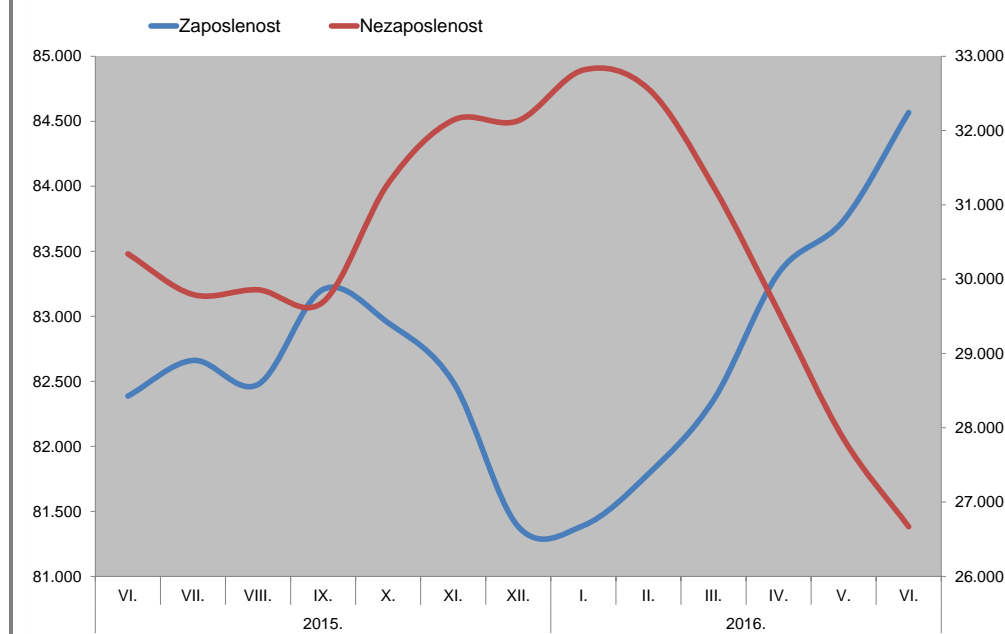
	2015.										
	Ø 2015.			VI.			VII.	VIII.	IX.	X.	XI.
	Ukupno	Muškarci	Žene	Ukupno	Muškarci	Žene					
Radna snaga	114.108	58.359	55.749	112.726	57.843	54.883	112.454	112.333	112.900	114.238	114.635
Zaposleni	81.641	44.197	37.444	82.386	44.656	37.730	82.661	82.476	83.207	82.950	82.494
Nezaposleni	32.467	14.162	18.305	30.340	13.187	17.153	29.793	29.857	29.693	31.288	32.141
Stopa nezaposlenosti	28,5	24,3	32,8	26,9	22,8	31,3	26,5	26,6	26,3	27,4	28,0

Izvor: Hrvatski zavod za mirovinsko osiguranje Zagreb, Odjel plana i analize (u zaposlenima nisu uključeni osiguranici produženog osiguranja)

T8 NEZAPOSLENE OSOBE PO MJESECIMA I SPOLU

Redni broj	Ispostava	2015.										
		Ø 2015.			VI.			VII.	VIII.	IX.	X.	XI.
		Ukupno	Muškarci	Žene	Ukupno	Muškarci	Žene					
1.	Beli Manastir	5.815	2.645	3.170	5.538	2.504	3.034	5.365	5.514	5.199	5.374	5.723
2.	Donji Miholjac	1.899	906	993	1.773	834	939	1.719	1.707	1.702	1.815	1.874
3.	Đakovo	4.634	2.106	2.528	4.238	1.925	2.313	4.205	4.209	4.194	4.513	4.693
4.	Našice	4.849	1.992	2.857	4.606	1.883	2.723	4.641	4.586	4.567	4.707	4.780
5.	Osijek	11.744	5.011	6.733	10.958	4.671	6.287	10.716	10.721	10.846	11.512	11.536
6.	Valpovo	3.526	1.502	2.024	3.227	1.370	1.857	3.147	3.120	3.185	3.367	3.535
	Ukupno	32.467	14.162	18.305	30.340	13.187	17.153	29.793	29.857	29.693	31.288	32.141

G5 ZAPOSLENOST I NEZAPOSLENOST U OSJEČKO-BARANJSKOJ ŽUPANIJ OD LIPNJA 2015. DO LIPNJA 2016.

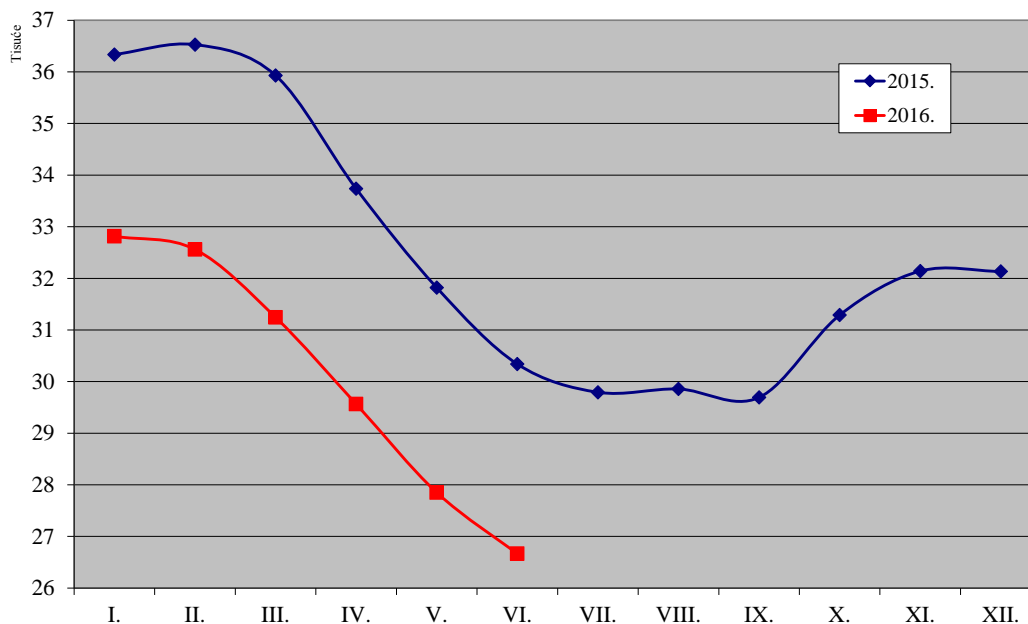


2015.	2016.									Indeks		
	XII.	I.	II.	III.	IV.	V.	VI.			VI.16.	VI.16.	VI.16.
							Ukupno	Muškarci	Žene	VI.15.	V.16.	Ø 15.
113.515	114.205	114.349	113.601	112.896	111.588	111.236	56.933	54.303	98,7	99,7	97,5	
81.382	81.390	81.788	82.356	83.332	83.738	84.568	45.601	38.967	102,6	101,0	103,6	
32.133	32.815	32.561	31.245	29.564	27.850	26.668	11.332	15.336	87,9	95,8	82,1	
28,3	28,7	28,5	27,5	26,2	25,0	24,0	19,9	28,2	-2,9	-1,0	-4,5	

Ø 2015. izračun na osnovi mjesečne zaposlenosti i nezaposlenosti

2015.	2016.									Indeks		
	XII.	I.	II.	III.	IV.	V.	VI.			VI.16.	VI.16.	VI.16.
							Ukupno	Muškarci	Žene	VI.15.	V.16.	Ø 15.
5.947	6.064	5.981	5.750	5.367	5.164	5.048	2.260	2.788	91,2	97,8	86,8	
1.886	1.942	1.926	1.819	1.718	1.614	1.535	731	804	86,6	95,1	80,8	
4.596	4.681	4.741	4.563	4.375	4.008	3.899	1.758	2.141	92,0	97,3	84,1	
4.799	4.955	4.908	4.706	4.438	4.232	4.079	1.604	2.475	88,6	96,4	84,1	
11.364	11.597	11.492	11.004	10.397	9.750	9.209	3.810	5.399	84,0	94,5	78,4	
3.541	3.576	3.513	3.403	3.269	3.082	2.898	1.169	1.729	89,8	94,0	82,2	
32.133	32.815	32.561	31.245	29.564	27.850	26.668	11.332	15.336	87,9	95,8	82,1	

KRETANJE BROJA NEZAPOSLENIH OSOBA PO MJESECIMA U 2015. I 2016.



T9 NEZAPOSLENOST I ZAPOSŁJAVANJE PO ISPOSTAVAMA I SPOLU TIJEKOM LIPNJA 2015. I 2016.

		Mjesec	Ukupno	Beli Manastir	Donji Miholjac	Đakovo	Našice	Osijek	Valpovo
UKUPNO	Nezaposlene osobe	06.2016.	26.668	5.048	1.535	3.899	4.079	9.209	2.898
		06.2015.	30.340	5.538	1.773	4.238	4.606	10.958	3.227
		Indeks	87,9	91,2	86,6	92,0	88,6	84,0	89,8
	Prvi put traže zaposlenje	06.2016.	5.115	905	268	788	810	1.806	538
		06.2015.	5.906	947	345	909	919	2.202	584
		Indeks	86,6	95,6	77,7	86,7	88,1	82,0	92,1
	Novoprijavljeni	06.2016.	1.925	295	108	335	219	759	209
		06.2015.	1.935	350	140	292	243	731	179
		Indeks	99,5	84,3	77,1	114,7	90,1	103,8	116,8
	Zaposleni s evidencije	06.2016.	2.411	326	148	362	300	962	313
		06.2015.	2.688	371	156	456	318	1.000	387
		Indeks	89,7	87,9	94,9	79,4	94,3	96,2	80,9
	Brisani iz evidencije iz drugih razloga osim zaposlenja	06.2016.	696	85	39	82	72	338	80
		06.2015.	727	106	38	115	62	321	85
		Indeks	95,7	80,2	102,6	71,3	116,1	105,3	94,1
	Prijavljene potrebe za radnicima	06.2016.	1.577	360	19	179	204	707	108
		06.2015.	847	100	39	112	39	520	37
		Indeks	186,2	360,0	48,7	159,8	523,1	136,0	291,9
	Realizirane potrebe za radnicima	06.2016.	1.455	177	71	197	185	685	140
		06.2015.	1.611	252	77	284	134	717	147
		Indeks	90,3	70,2	92,2	69,4	138,1	95,5	95,2
MUŠKARCI	Nezaposlene osobe	06.2016.	11.332	2.260	731	1.758	1.604	3.810	1.169
		06.2015.	13.187	2.504	834	1.925	1.883	4.671	1.370
		Indeks	85,9	90,3	87,6	91,3	85,2	81,6	85,3
	Prvi put traže zaposlenje	06.2016.	2.226	389	113	359	339	823	203
		06.2015.	2.529	411	128	418	356	993	223
		Indeks	88,0	94,6	88,3	85,9	95,2	82,9	91,0
	Novoprijavljeni	06.2016.	893	139	63	157	108	321	105
		06.2015.	875	156	59	147	109	325	79
		Indeks	102,1	89,1	106,8	106,8	99,1	98,8	132,9
	Zaposleni s evidencije	06.2016.	1.110	162	72	166	154	430	126
		06.2015.	1.318	176	75	241	169	477	180
		Indeks	84,2	92,0	96,0	68,9	91,1	90,1	70,0
	Brisani iz evidencije iz drugih razloga osim zaposlenja	06.2016.	377	46	26	44	39	183	39
		06.2015.	381	48	19	69	22	170	53
		Indeks	99,0	95,8	136,8	63,8	177,3	107,6	73,6
ŽENE	Nezaposlene osobe	06.2016.	15.336	2.788	804	2.141	2.475	5.399	1.729
		06.2015.	17.153	3.034	939	2.313	2.723	6.287	1.857
		Indeks	89,4	91,9	85,6	92,6	90,9	85,9	93,1
	Prvi put traže zaposlenje	06.2016.	2.889	516	155	429	471	983	335
		06.2015.	3.377	536	217	491	563	1.209	361
		Indeks	85,5	96,3	71,4	87,4	83,7	81,3	92,8
	Novoprijavljeni	06.2016.	1.032	156	45	178	111	438	104
		06.2015.	1.060	194	81	145	134	406	100
		Indeks	97,4	80,4	55,6	122,8	82,8	107,9	104,0
	Zaposleni s evidencije	06.2016.	1.301	164	76	196	146	532	187
		06.2015.	1.370	195	81	215	149	523	207
		Indeks	95,0	84,1	93,8	91,2	98,0	101,7	90,3
	Brisani iz evidencije iz drugih razloga osim zaposlenja	06.2016.	319	39	13	38	33	155	41
		06.2015.	346	58	19	46	40	151	32
		Indeks	92,2	67,2	68,4	82,6	82,5	102,6	128,1

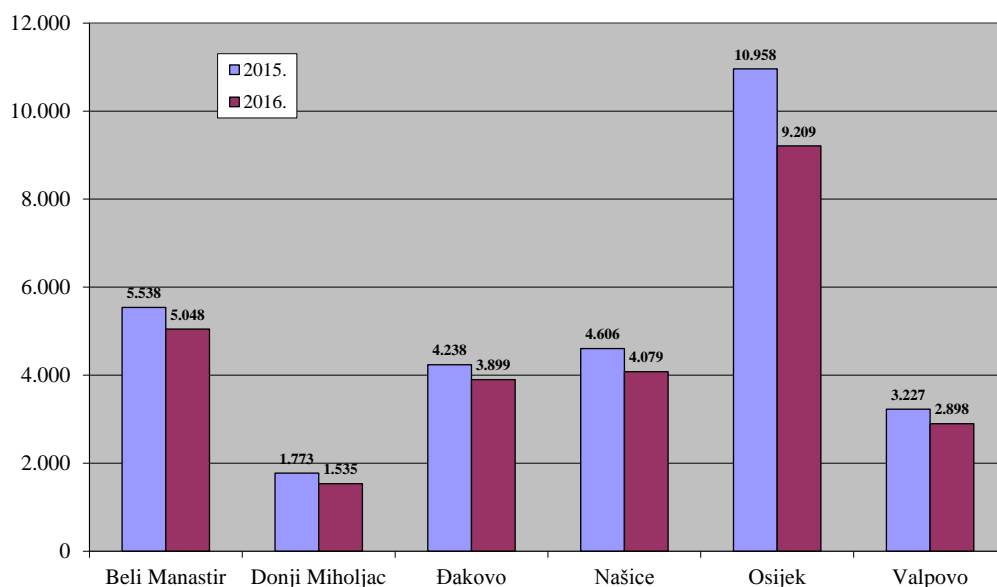
NEZAPOSLENI HRVATSKI BRANITELJI PO ISPOSTAVAMA I SPOLU U LIPNJU 2016. | T10

Redni broj	Ispostava	2015.			2016.			Indeks				
		Ø 2015.			VI.	V.	VI.			VI.16.	VI.16.	VI.16.
		Ukupno	Muškarci	Žene			Ukupno	Muškarci	Žene	VI.15.	V.16.	Ø 15.
1.	Beli Manastir	343	322	21	340	314	305	284	21	89,7	97,1	88,9
2.	Donji Miholjac	179	177	2	167	167	159	157	2	95,2	95,2	88,8
3.	Đakovo	635	621	14	599	588	576	567	9	96,2	98,0	90,7
4.	Našice	423	418	5	425	370	360	356	4	84,7	97,3	85,1
5.	Osijek	979	917	62	978	859	839	797	42	85,8	97,7	85,7
6.	Valpovo	358	351	7	342	277	269	265	4	78,7	97,1	75,1
Ukupno		2.917	2.806	111	2.851	2.575	2.508	2.426	82	88,0	97,4	86,0

KORISNICI NOVČANE NAKNADE PO ISPOSTAVAMA I SPOLU U LIPNJU 2016. | T11

Redni broj	Ispostava	2015.			2016.			Indeks				
		Ø 2015.			VI.	V.	VI.			VI.16.	VI.16.	VI.16.
		Ukupno	Muškarci	Žene			Ukupno	Muškarci	Žene	VI.15.	V.16.	Ø 15.
1.	Beli Manastir	574	275	299	497	324	304	131	173	61,2	93,8	53,0
2.	Donji Miholjac	223	108	115	196	159	129	57	72	65,8	81,1	57,8
3.	Đakovo	415	219	196	340	298	284	160	124	83,5	95,3	68,4
4.	Našice	492	278	214	416	320	301	175	126	72,4	94,1	61,2
5.	Osijek	1.584	751	833	1.457	1.191	1.098	497	601	75,4	92,2	69,3
6.	Valpovo	417	248	169	364	323	288	160	128	79,1	89,2	69,1
Ukupno		3.705	1.879	1.826	3.270	2.615	2.404	1.180	1.224	73,5	91,9	64,9

NEZAPOSLENE OSOBE PO ISPOSTAVAMA KRAJEM LIPNJA 2015. I 2016. | G7



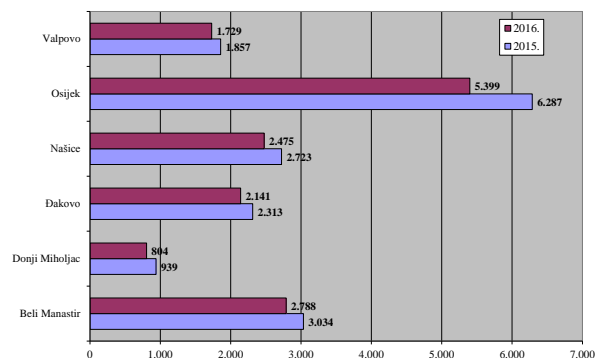
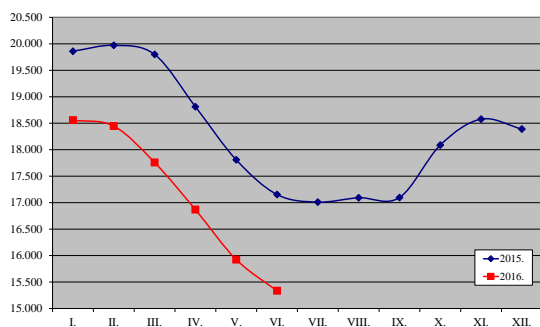
T12 NEZAPOSLENE OSOBE PREMA RAZINI OBRAZOVANJA I SPOLU U LIPNJU 2016.

Redni broj	Ispostava	UKUPNO					Bez škole i nezavršena osnovna škola			Osnovna škola		
		Ukupno	%	Muškarci	Žene	Udio žena	Ukupno	Muškarci	Žene	Ukupno	Muškarci	Žene
1.	Beli Manastir	5.048	18,9	2.260	2.788	55,2	1.034	467	567	1.268	563	705
2.	Donji Miholjac	1.535	5,8	731	804	52,4	107	64	43	444	222	222
3.	Đakovo	3.899	14,6	1.758	2.141	54,9	276	150	126	980	468	512
4.	Našice	4.079	15,3	1.604	2.475	60,7	399	196	203	1.078	395	683
5.	Osijek	9.209	34,5	3.810	5.399	58,6	397	181	216	1.676	742	934
6.	Valpovo	2.898	10,9	1.169	1.729	59,7	228	129	99	702	287	415
Ukupno		26.668	100,0	11.332	15.336	57,5	2.441	1.187	1.254	6.148	2.677	3.471

T13 NOVOPRIJAVLJENI I ZAPOSLENI PO MJESECIMA I SPOLU

Redni Broj	Ispostava	2015.										
		Σ 2015.			VI.			VII.	VIII.	IX.	X.	XI.
		Ukupno	Muškarci	Žene	Ukupno	Muškarci	Žene					
1.	Beli Manastir	4.868	2.455	2.413	350	156	194	425	441	352	528	685
		3.684	1.974	1.710	371	176	195	405	204	504	213	222
2.	Donji Miholjac	1.657	784	873	140	59	81	168	83	139	247	194
		1.310	698	612	156	75	81	173	65	80	71	94
3.	Đakovo	4.595	2.194	2.401	292	147	145	439	291	404	670	519
		3.343	1.688	1.655	456	241	215	313	190	275	205	212
4.	Našice	3.370	1.754	1.616	243	109	134	488	222	320	421	332
		2.829	1.565	1.264	318	169	149	357	210	240	202	182
5.	Osijek	11.236	5.383	5.853	731	325	406	957	728	1.234	1.592	923
		8.702	4.147	4.555	1.000	477	523	800	511	831	570	561
6.	Valpovo	2.840	1.349	1.491	179	79	100	278	170	306	397	370
		2.320	1.202	1.118	387	180	207	260	114	161	137	134
Ukupno		28.566	13.919	14.647	1.935	875	1.060	2.755	1.935	2.755	3.855	3.023
		22.188	11.274	10.914	2.688	1.318	1.370	2.308	1.294	2.091	1.398	1.405

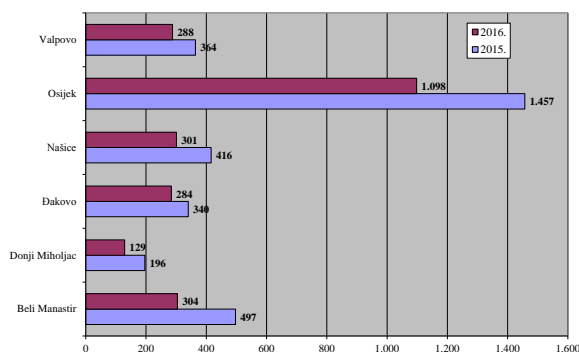
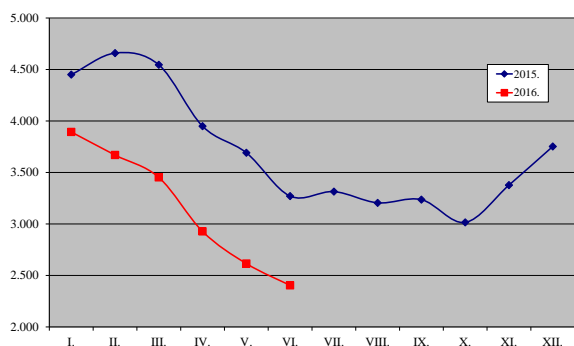
G8 NEZAPOSLENE ŽENE PO ISPOSTAVAMA KRAJEM LIPNJA 2015. I 2016.



SŠ za zanimanja do 3 god. i škola za KV i VKV radnike			SŠ za zanimanja u trajanju od 4 i više godina i gimnazija			Prvi stupanj fakulteta, stručni studij i viša škola			Fakultet, akademija, magisterij, doktorat		
Ukupno	Muškarci	Žene	Ukupno	Muškarci	Žene	Ukupno	Muškarci	Žene	Ukupno	Muškarci	Žene
1.193	648	545	1.327	487	840	105	39	66	121	56	65
520	255	265	359	145	214	54	22	32	51	23	28
1.278	662	616	1.045	376	669	137	40	97	183	62	121
1.385	555	830	966	387	579	119	34	85	132	37	95
2.578	1.222	1.356	3.110	1.148	1.962	499	205	294	949	312	637
863	392	471	884	284	600	90	30	60	131	47	84
7.817	3.734	4.083	7.691	2.827	4.864	1.004	370	634	1.567	537	1.030

2015.	2016.									Indeks		
XII.	I.	II.	III.	IV.	V.	VI.			VI.16.	VI.16.	VI.16.	
						Ukupno	Muškarci	Žene	VI.15.	V.16.	Ø 15.	
510	413	226	218	162	208	295	139	156	84,3	141,8	72,7	
180	201	218	363	438	311	326	162	164	87,9	104,8	106,2	
131	165	85	80	95	71	108	63	45	77,1	152,1	78,2	
72	81	60	134	142	130	148	72	76	94,9	113,8	135,6	
339	359	306	211	229	195	335	157	178	114,7	171,8	87,5	
271	149	157	267	328	447	362	166	196	79,4	81,0	129,9	
256	334	188	138	171	159	219	108	111	90,1	137,7	78,0	
171	113	166	273	335	295	300	154	146	94,3	101,7	127,3	
874	1.038	764	614	656	636	759	321	438	103,8	119,3	81,1	
653	439	548	790	966	956	962	430	532	96,2	100,6	132,7	
234	241	152	144	156	143	209	105	104	116,8	146,2	88,3	
146	137	145	195	224	264	313	126	187	80,9	118,6	161,9	
2.344	2.550	1.721	1.405	1.469	1.412	1.925	893	1.032	99,5	136,3	80,9	
1.493	1.120	1.294	2.022	2.433	2.403	2.411	1.110	1.301	89,7	100,3	130,4	

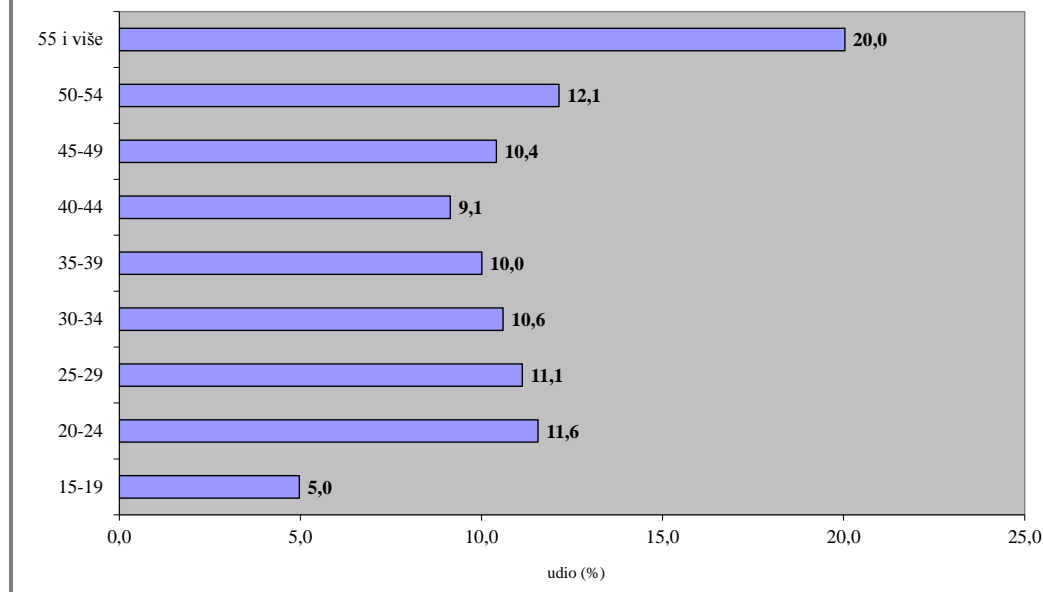
KORISNICI NOVČANE NAKNADE TIJEKOM LIPNJA 2015. I 2016.



T14 NEZAPOSLENE OSOBE PREMA SPOLU, DOBI, TRAJANJU NEZAPOSLENOSTI I RADNOM STAŽU U LIPNJU 2016.

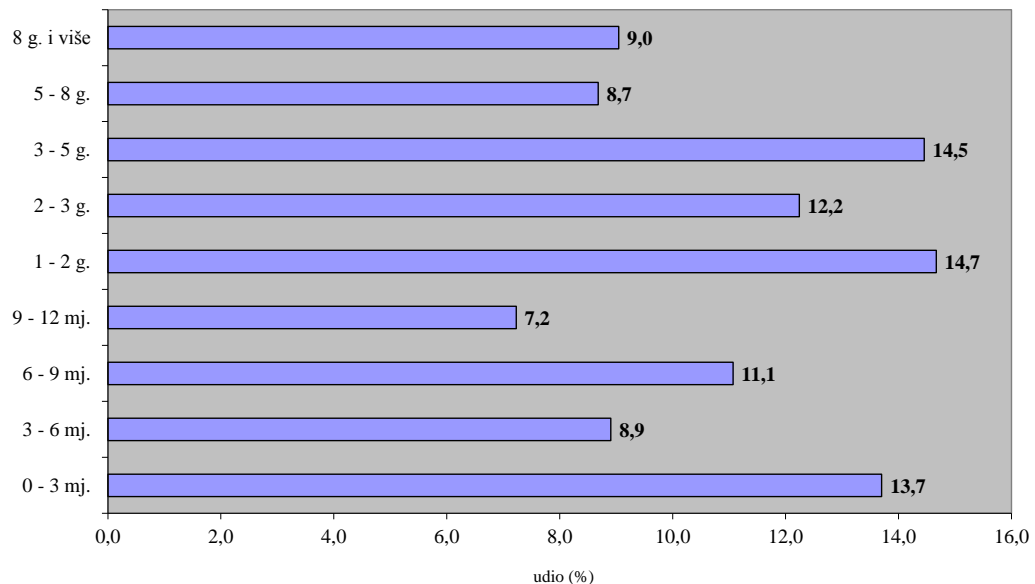
		UKUPNO			Indeks VI.2016./VI.2015.			Beli Manastir			Donji Miholjac		
		Ukupno	Muškarci	Žene	Ukupno	Muškarci	Žene	Ukupno	Muškarci	Žene	Ukupno	Muškarci	Žene
UKUPNO		26.668	11.332	15.336	87,9	85,9	89,4	5.048	2.260	2.788	1.535	731	804
DOB	15 - 19	1.326	746	580	90,8	92,4	88,8	285	162	123	116	68	48
	20 - 24	3.083	1.483	1.600	84,6	80,9	88,3	470	227	243	173	70	103
	25 - 29	2.968	1.183	1.785	80,5	79,4	81,2	469	200	269	172	67	105
	30 - 34	2.826	968	1.858	84,1	79,3	86,8	527	226	301	143	52	91
	35 - 39	2.670	917	1.753	88,3	83,1	91,2	465	188	277	132	51	81
	40 - 44	2.437	813	1.624	87,4	85,8	88,3	470	185	285	115	50	65
	45 - 49	2.777	942	1.835	85,8	82,0	87,8	503	179	324	145	56	89
	50 - 54	3.238	1.308	1.930	90,9	91,1	90,8	639	251	388	205	94	111
	55 - 59	3.589	1.790	1.799	91,8	88,1	95,8	774	356	418	222	133	89
	60 i više	1.754	1.182	572	105,2	100,9	115,3	446	286	160	112	90	22
TRAJANJE	Kratkotrajna nezaposlenost do godine dana	10.909	4.913	5.996	87,9	85,1	90,4	1.909	901	1.008	616	299	317
	Dugotrajna nezaposlenost više od godinu dana	15.759	6.419	9.340	87,9	86,6	88,8	3.139	1.359	1.780	919	432	487
STAŽ	Bez staža	5.115	2.226	2.889	86,6	88,0	85,5	905	389	516	268	113	155
	do 1 godine	3.912	1.596	2.316	93,0	88,9	96,1	987	413	574	225	95	130
	1 - 2	2.673	864	1.809	96,7	92,8	98,6	538	202	336	135	44	91
	2 - 3	1.521	490	1.031	91,6	90,1	92,4	284	98	186	80	26	54
	3 - 5	2.107	692	1.415	85,9	81,6	88,2	371	155	216	109	50	59
	5 - 10	3.298	1.190	2.108	84,7	78,8	88,5	581	226	355	222	96	126
	10 - 20	3.927	1.802	2.125	87,2	86,2	88,1	680	363	317	215	115	100
	20 - 30	2.848	1.471	1.377	86,3	89,5	83,1	535	282	253	200	123	77
	30 - 35	940	713	227	76,5	78,6	70,5	122	91	31	65	54	11
	35 i više	327	288	39	76,4	74,2	97,5	45	41	4	16	15	1

G10 NEZAPOSLENE OSOBE PO DOBI KRAJEM LIPNJA 2016.



		Đakovo			Našice			Osijek			Valpovo		
		Ukupno	Muškarci	Žene	Ukupno	Muškarci	Žene	Ukupno	Muškarci	Žene	Ukupno	Muškarci	Žene
UKUPNO		3.899	1.758	2.141	4.079	1.604	2.475	9.209	3.810	5.399	2.898	1.169	1.729
DOB	15 - 19	238	138	100	222	136	86	340	174	166	125	68	57
	20 - 24	481	221	260	455	219	236	1.157	582	575	347	164	183
	25 - 29	467	169	298	427	163	264	1.132	471	661	301	113	188
	30 - 34	394	137	257	457	118	339	992	336	656	313	99	214
	35 - 39	380	129	251	443	130	313	957	329	628	293	90	203
	40 - 44	328	107	221	401	116	285	842	274	568	281	81	200
	45 - 49	407	157	250	473	148	325	923	307	616	326	95	231
	50 - 54	519	245	274	491	183	308	1.031	389	642	353	146	207
	55 - 59	505	313	192	467	227	240	1.215	550	665	406	211	195
	60 i više	180	142	38	243	164	79	620	398	222	153	102	51
TRAJANJE	Kratkotrajna nezaposlenost do godine dana	1.854	836	1.018	1.345	635	710	4.009	1.736	2.273	1.176	506	670
	Dugotrajna nezaposlenost više od godinu dana	2.045	922	1.123	2.734	969	1.765	5.200	2.074	3.126	1.722	663	1.059
STAŽ	Bez staža	788	359	429	810	339	471	1.806	823	983	538	203	335
	do 1 godine	591	228	363	559	219	340	1.139	478	661	411	163	248
	1 - 2	417	143	274	413	99	314	875	282	593	295	94	201
	2 - 3	238	84	154	290	71	219	452	160	292	177	51	126
	3 - 5	311	107	204	413	108	305	713	222	491	190	50	140
	5 - 10	491	206	285	515	158	357	1.147	405	742	342	99	243
	10 - 20	561	278	283	528	253	275	1.552	631	921	391	162	229
	20 - 30	342	214	128	378	212	166	1.079	485	594	314	155	159
	30 - 35	128	112	16	128	105	23	320	215	105	177	136	41
	35 i više	32	27	5	45	40	5	126	109	17	63	56	7

NEZAPOSLENE OSOBE PREMA TRAJANJU NEZAPOSLENOSTI KRAJEM LIPNJA 2016.



G11

T15 NEZAPOSLENE OSOBE PREMA OPĆINI STANOVANJA, RAZINI OBRAZOVANJA I SPOLU U LIPNJU 2016.

Grad Općina	Ukupno	Muškarci	Žene	Bez škole i nezavršena osnovna škola	Osnovna škola	SŠ za zanimanja do 3 god. i škola za KV i VKV radnike	SŠ za zanimanja u trajanju od 4 i više godina i gimnazija	Prvi stupanj fakulteta, stručni studij i viša škola	Fakultet, akademija, magisterij, doktorat	Indeks 16/15.
Antunovac	274	106	168	11	79	94	65	8	17	85,4
Beli Manastir	1.289	580	709	226	286	282	421	39	35	90,3
Belišće	1.168	464	704	149	315	300	333	30	41	88,8
Bilje	449	210	239	47	82	155	142	9	14	83,9
Bizovac	441	192	249	19	124	150	116	11	21	91,9
Čeminac	286	127	159	28	65	91	91	3	8	99,0
Čepin	721	297	424	33	134	236	236	36	46	78,2
Darda	996	426	570	304	235	196	210	21	30	94,1
Donja Motičina	209	72	137	14	68	76	46	3	2	82,3
Donji Miholjac	756	335	421	34	186	258	208	37	33	84,0
Draž	371	166	205	78	118	84	82	4	5	94,2
Drenje	260	121	139	19	84	91	56	8	2	97,7
Đakovo	2.057	908	1.149	81	376	683	677	96	144	88,3
Đurđenovac	862	351	511	67	264	297	195	25	14	87,2
Erdut	655	284	371	56	177	195	195	19	13	77,7
Ernestinovo	175	55	120	5	39	66	46	8	11	81,8
Feričanci	247	103	144	25	59	83	65	6	9	101,6
Gorjani	126	69	57	6	51	42	21	2	4	88,7
Jagodnjak	411	189	222	119	126	85	75	6		92,2
Kneževi Vinogradi	569	263	306	90	176	137	143	10	13	87,7
Koška	464	180	284	42	127	164	113	11	7	85,9
Levanjska Varoš	134	64	70	26	52	32	22	1	1	103,9
Magadenovac	194	102	92	15	61	69	39	5	5	80,5
Marijanci	227	106	121	20	75	66	53	9	4	86,0
Podravska Moslavina	122	57	65	5	37	46	31	1	2	123,2
Našice	1.809	695	1.114	153	403	613	472	69	99	90,2
Osijek	6.950	2.905	4.045	251	1.128	1.847	2.455	420	849	84,4
Petlovac	350	146	204	76	90	86	81	7	10	94,3
Petrijevci	199	79	120	10	47	65	54	8	15	87,3
Podgorač	488	203	285	98	157	152	75	5	1	84,9
Popovac	325	152	173	66	88	77	82	6	6	88,6
Punitovci	170	69	101	7	53	62	39	5	4	100,0
Satnica Đakovačka	222	90	132	19	66	73	52	4	8	107,2
Semeljci	440	214	226	82	136	138	68	7	9	94,2
Strizivojna	173	83	90	17	47	59	41	5	4	95,1
Šodolovci	202	81	121	18	49	69	58	3	5	107,4
Trnava	167	81	86	9	68	52	26	6	6	109,2
Valpovo	1.090	434	656	50	216	348	381	41	54	90,6
Viljevo	236	131	105	33	85	81	28	2	7	87,7
Viškovci	149	59	90	10	47	46	43	3		77,6
Vladislavci	151	56	95	17	50	44	33	3	4	107,9
Vuka	83	26	57	6	21	27	22	2	5	82,2
UKUPNO	26.667	11.331	15.336	2.441	6.147	7.817	7.691	1.004	1.567	87,9

**SKUPINE ZANIMANJA PO RODOVIMA (NKZ2010) S NAJVEĆOM
FREKVENCIJOM NEZAPOSLENOSTI (više od 40) KRAJEM LIPNJA 2016.** | T16

Šifra i naziv skupine zanimanja	Nezaposleni			Stariji od 45 godina (%)	Ø trajanje nezaposl. (mjeseci)	Stope zapošljavanja I-VI 2016.
	Ukupno	Muškarci	Žene			
Ukupno	26.668	11.332	15.336	42,6	19,1	25,2
(0) Vojna zanimanja	1	1			6,6	0,0
(1) Zakonodavci/zakonodavke, dužnosnici/dužnosnice i direktori/direktorice	8	6	2		11,5	19,0
(2) Znanstvenici/znanstvenice, inženjeri/inženjerke i stručnjaci/stručnjakinje	2.038	643	1.395	18,5	7,3	27,7
(2631) Ekonomski stručnjaci/ekonomske stručnjakinje	453	162	291	23,8	9,1	21,9
(2619) Pravni stručnjaci/pravne stručnjakinje d. n.	274	81	193	20,1	10,1	22,5
(2330) Nastavnici/nastavnice u srednjim školama	187	52	135	9,1	3,5	32,0
(2132) Savjetnici/savjetnice u poljoprivredi, šumarstvu i ribarstvu	143	64	79	39,2	14,7	24,0
(2221) Glavni medicinski tehničari/glavne medicinske sestre opće njege	118	19	99	11,0	4,0	34,7
(2341) Učitelji/učiteljice razredne/predmetne nastave u osnovnim školama	115	9	106	17,4	1,9	43,6
(2264) Fizioterapeuti/fizioterapeutkinje	90	26	64	2,2	8,0	22,1
(2342) Predškolski odgajatelji/predškolske odgajateljice	85		85	20,0	2,8	25,0
(2166) Grafički dizajneri/grafičke dizajnerice i multimedijjskih sadržaja	64	41	23	4,7	10,1	28,9
(2145) Inženjeri/inženjerke kemijske tehnologije	50	9	41	28,0	8,5	23,8
(2622) Knjižničari/knjižničarke i informacijski stručnjaci/informacijske stručnjakinje	42	11	31	2,4	4,9	21,2
(2320) Strukovni nastavnici/strukovne nastavnice	40	12	28	25,0	20,1	37,8
(3) Tehničari/tehničarke i stručni suradnici/stručne suradnice	3.256	1.689	1.567	23,1	10,6	28,3
(3322) Komercijalisti/komercijalistice u prodaji	623	265	358	20,2	10,5	32,5
(3142) Poljoprivredni tehničari/poljoprivredne tehničarke	374	192	182	24,3	15,4	26,4
(3313) Ekonomisti/ekonomistice i voditelji/voditeljice dijelova računovodstva	351	119	232	20,2	9,1	19,5
(3112) Tehničari/tehničarke za arhitekturu, građevinarstvo, geodeziju i srod. zan.	217	148	69	25,8	8,9	25,8
(3113) Tehničari/tehničarke za elektrotehniku i srodna zanimanja	206	199	7	18,9	9,8	31,3
(3119) Tehničko-tehnološki tehničari/tehničko-tehnološke tehničarke d. n.	167	54	113	42,5	21,2	22,3
(3115) Tehničari/tehničarke strojarstva, brodogradnje i srodna zanimanja	166	160	6	33,1	9,4	33,4
(3512) Tehničari/tehničarke informacijske i kom. tehnologije za podršku korisnicima	127	115	12	8,7	9,2	35,1
(3114) Tehničari/tehničarke za elektroniku	116	114	2	1,7	8,7	38,1
(3116) Tehničari/tehničarke za kemijsku i prehrambenu tehnologiju i biotehnologiju	97	20	77	32,0	18,0	25,6
(3111) Tehničari/tehničarke za fiziku, kemiju i srodna zanimanja	80	21	59	42,5	32,1	26,2
(3411) Pravni asistenti/pravne asistentice i srodna zanimanja	77	13	64	13,0	10,0	26,8
(3213) Farmaceutski tehničari/farmaceutske tehničarke	69	7	62	4,3	7,0	18,9
(3240) Veterinarski tehničari, asistenti/ veterinarske tehničarke, asistentice	63	31	32	17,5	9,7	30,3
(3431) Fotografi/fotografkinje	55	21	34	18,2	12,0	16,5
(3432) Dizajneri, dekorateri i aranžeri/dizajnerice, dekoraterke i aranžerke	52	17	35	19,2	9,1	24,1
(4) Administrativni službenici/administrativne službenice	2.838	727	2.111	34,0	14,9	26,2
(4110) Uredski službenici/uredske službenice za opće poslove	1.178	260	918	36,4	15,5	22,1
(4311) Službenici/službenice u knjigovodstvu	1.095	187	908	31,7	16,2	26,5
(4224) Hotelski recepcionari/hotelske recepcionarke	161	46	115	6,8	8,5	41,6
(4323) Prometni uredski službenici/prometne uredske službenice	128	80	48	13,3	10,8	41,0
(4321) Skladišni službenici/skladišne službenice	112	101	11	70,5	21,9	22,6
(5) Uslužna i trgovačka zanimanja	4.855	1.058	3.797	31,4	17,5	31,8
(5223) Prodavači/prodavačice u trgovinama	2.589	381	2.208	31,4	19,8	28,0
(5120) Kuhari/kuharice	582	183	399	25,8	9,8	45,7
(5131) Konobari/konobarice	476	280	196	27,7	10,3	41,0
(5141) Frizeri/frizerke	451	7	444	12,2	15,4	20,8
(5211) Prodavači/prodavačice na štandovima	202	28	174	48,5	33,1	12,5
(5322) Djelatnici/djelatnice za zdravstvenu i socijalnu skrb u kući	168	5	163	46,4	30,7	31,5
(5142) Kozmetičari/kozmetičarke, pedikeri/pedikerke i srodna zanimanja	116	11	105	15,5	13,5	26,7
(5414) Zaštitari/zaštitarke	109	100	9	69,7	31,5	35,4

(5222) Poslovođe/poslovotkinje u trgovinama	65	25	40	70,8	27,7	25,2
(6) Poljoprivrednici/poljoprivrednice, šumari/šumarke, ribari/ribarke, lovci/lovkinje	248	100	148	40,7	35,2	19,9
(6113) Vrtlari/vrtlarke, hortikulturni djelatnici/hortikulturne djelatnice i srod.zanim.	105	35	70	26,7	36,5	11,3
(6111) Ratari/ratarke i povrtlari/povrtlarke	77	27	50	40,3	32,2	23,2
(7) Zanimanja u obrtu i pojedinačnoj proizvodnji	3.577	2.697	880	44,9	17,8	27,9
(7533) Šivači/šivačice, vezilje i srodna zanimanja	334	2	332	66,8	34,5	21,5
(7233) Mehaničari/mehaničarke i monter/monterke ind. i ostalih strojeva i srod. zan.	277	277		58,1	17,1	25,2
(7231) Mehaničari/mehaničarke i monter/monterke motornih vozila	271	270	1	15,9	8,6	32,6
(7126) Instalateri/instalaterke i monter/monterke cjevovoda	232	231	1	15,9	10,4	33,4
(7222) Alatničari/alatničarke i srodna zanimanja	228	228		53,5	14,5	27,1
(7512) Pekari/pekarice, slastičari/slastičarke i srodna zanimanja	221	82	139	19,0	12,2	35,5
(7522) Stolari/stolarice i srodna zanimanja	191	168	23	49,7	24,1	27,2
(7112) Zidari/zidarke i srodna zanimanja	184	184		44,0	17,5	29,2
(7131) Soboslikari/soboslikarice, ličioc/ličiteljice i srodna zanimanja	181	179	2	42,0	15,4	27,4
(7531) Krojači/krojačice, krznari/krznarice i klobučari/klobučarke	176	10	166	31,8	32,6	21,0
(7412) Elektromehaničari/elektromehaničarke	134	133	1	41,0	11,7	34,3
(7223) Kovinogodači/kovinogodačice i srodna zanimanja	111	109	2	60,4	15,0	25,1
(7549) Zanimanja u obrtu i srodna zanimanja, d. n.	100	7	93	9,0	11,5	21,6
(7411) Elektroinstalateri/elektroinstalaterke i srodna zanimanja	92	92		64,1	15,2	27,4
(7111) Graditelji/graditeljice kuća	77	77		68,8	32,6	17,7
(7213) Limari/limarice i srodna zanimanja	66	66		51,5	19,0	27,9
(7122) Podopolagači/podopolagačice i srodna zanimanja	63	63		28,6	12,4	24,8
(7115) Tesari i građevinski stolari/tesarice i građevinske stolarice	60	60		56,7	26,8	38,2
(7511) Mesari/mesarice i srodna zanimanja	56	52	4	55,4	16,9	28,3
(7114) Armirači i betonirci/armiračice i betonirke	54	54		37,0	22,3	30,8
(7119) Zidari/zidarice i srodna građevinska zanimanja d.n.	45	44	1	91,1	40,9	14,3
(8) Rukovatelji/rukovateljice postrojenjima i strojevima, industrijski proizvođači/industrijske proizvođačice i sastavljači/sastavljačice proizvoda	1.330	864	466	65,1	29,6	27,8
(8153) Rukovatelji/rukovateljice šivaćim strojevima	278	3	275	66,9	41,8	18,5
(8322) Vozači/vozačice osobnih vozila, taksija i lakih dostavnih vozila	185	184	1	67,6	29,3	26,5
(8160) Rukovatelji/rukovateljice strojevima za proizvodnju prehrambenih i sl. proiz.	178	83	95	56,7	35,3	13,9
(8332) Vozači/vozačice teretnih vozila i kamiona	168	167	1	47,6	8,1	43,7
(8341) Rukovatelji/rukovateljice pokretnim poljoprivrednim i šumarskim strojevima	116	116		75,9	25,7	24,7
(8344) Rukovatelji/rukovateljice teškim kamionima s dizalicom	72	72		70,8	23,0	31,3
(8342) Rukovatelji/rukovateljice građevinskim i sličnim strojevima	61	61		54,1	16,9	42,6
(8157) Rukovatelji/rukovateljice strojevima za pranje	60	12	48	75,0	35,2	10,8
(9) Jednostavna zanimanja	8.517	3.547	4.970	60,6	31,5	15,4
(9112) Domaćinska zanimanja u uredima, hotelima i ostalim objektima	1.901	7	1.894	60,5	36,0	14,1
(9329) Jednostavna zanimanja u prerađivačkoj industriji, d. n.	1.751	958	793	59,3	32,2	14,6
(9213) Radnici/radnice na poljoprivrednom gospodarstvu mješovite proizvodnje	1.301	569	732	56,1	20,1	9,9
(9333) Rukovatelji/rukovateljice teretom	625	373	252	68,8	36,2	9,6
(9412) Kuhinjski pomoćnik/kuhinjske pomoćnice	481	51	430	56,1	29,9	26,4
(9211) Radnici/radnice na ratarskoj farmi	461	206	255	72,5	33,4	27,0
(9313) Radnici/radnice u visokogradnji	383	383		47,0	22,6	20,1
(9613) Čistači/čistačice ulica i srodna zanimanja	300	222	78	59,0	25,0	6,4
(9214) Radnici/radnice za jednostavne vrtlarske i hortikulturne radove	245	73	172	66,1	34,8	17,1
(9312) Radnici/radnice u niskogradnji	239	239		70,7	33,2	19,3
(9212) Radnici/radnice na stočarskoj farmi	182	125	57	69,8	32,5	10,9
(9111) Čistači/čistačice i kućne pomoćnice i srodna zanimanja	159	33	126	62,3	13,5	17,5
(9321) Ručni pakiratelji/ručne pakirateljice	116	25	91	73,3	68,5	7,8
(9621) Dostavljači, nosači/dostavljačice, nosačice i srodna zanimanja	116	93	23	63,8	25,3	16,5
(9215) Radnici/radnice za jednostavne šumarske radove	93	73	20	52,7	19,0	34,0
(9612) Radnici/radnice na razvrstavanju otpada	63	48	15	38,1	25,5	0,0