



HRVATSKI ZAVOD ZA ZAPOSŁJAVANJE  
**REGIONALNI URED OSIJEK**



**MJESEČNI STATISTIČKI**

# **bilten**

broj: 7/XXV.  
mjesec: srpanj 2016.

## IZVOR PODATAKA I OBJAŠNJENJE POJMOVA

Izvori podataka su evidencije koje se vode u Hrvatskom zavodu za zapošljavanje prema odredbama Zakona o posredovanju pri zapošljavanju i pravima za vrijeme nezaposlenosti (Narodne novine, br. 12/13- pročišćeni tekst, 153/13) i važećih pravilnika (Pravilnik o evidencijama Hrvatskog zavoda za zapošljavanje, načinu prijavljivanja i vođenju evidencije Hrvatskog zavoda za zapošljavanje, Pravilnik o aktivnom traženju posla i raspoloživosti za rad te Pravilnik o odgovarajućem smještaju).

**NEZAPOSLENE OSOBE.** Osobe u dobi od 15 do 65 godina sposobne ili djelomično sposobne za rad koje nisu u radnom odnosu, aktivno traže posao i raspoložive su za rad i zadovoljavaju sve kriterije iz odredbi Zakona o posredovanju pri zapošljavanju i pravima za vrijeme nezaposlenosti, a evidentirane su u Hrvatskom zavodu za zapošljavanje na kraju izvještajnog mjeseca.

**NOVOPRIJAVLJENI.** Nezaposlene osobe koje su se tijekom izvještajnog mjeseca prijavile u evidenciju Hrvatskog zavoda za zapošljavanje.

**ZAPOSLENI S EVIDENCIJE.** Osobe koje su se tijekom izvještajnog mjeseca zaposlile na temelju radnog odnosa i drugih poslovnih aktivnosti, a bile su u evidenciji Hrvatskog zavoda za zapošljavanje.

**BRISANI IZ EVIDENCIJE.** Osobe o kojima je Zavod prestao voditi evidenciju iz svih ostalih razloga osim zapošljavanja u zemlji i inozemstvu iz članka 17. Zakona o posredovanju pri zapošljavanju i pravima za vrijeme nezaposlenosti.

**OSOBE KOJE PRVI PUTA TRAŽE ZAPOSLENJE.** Nezaposlene osobe evidentirane u Hrvatskom zavodu za zapošljavanje na kraju izvještajnog mjeseca koje nisu bile u radnom odnosu.

**KORISNICI NOVČANE NAKNADE.** Nezaposlene osobe evidentirane u Hrvatskom zavodu za zapošljavanje koje su prema odredbama Zakona o posredovanju pri zapošljavanju i pravima za vrijeme nezaposlenosti ostvarile novčanu naknadu tijekom izvještajnog mjeseca.

**NEZAPOSLENI HRVATSKI BRANITELJI.** Nezaposlene osobe evidentirane u Hrvatskom zavodu za zapošljavanje na kraju izvještajnog mjeseca koje su prema odredbama Zakona o pravima hrvatskih branitelja iz Domovinskoga rata i članova njihovih obitelji (Narodne novine, 174/04, 92/05, 107/07) stekle status branitelja. Taj se status dokazuje potvrdom Ministarstva obrane, odnosno Ministarstva unutrašnjih poslova.

**PRIJAVLJENE POTREBE ZA RADNICIMA.** Broj slobodnih radnih mjesta koje poslodavci prijavljuju Hrvatskom zavodu za zapošljavanje tijekom izvještajnog mjeseca.

**REALIZIRANE POTREBE ZA RADNICIMA.** Broj zaposlenih radnika i pripravnika prema izvještaju o zasnivanju radnog odnosa koji poslodavci pismeno dostavljaju Hrvatskom zavodu za zapošljavanje tijekom izvještajnog mjeseca.

**TRAŽITELJI ZAPOSLENJA** Osobe koje se mogu prijaviti Zavodu prema članku 13. Zakona o posredovanju pri zapošljavanju i pravima za vrijeme nezaposlenosti radi promjene zaposlenja, odnosno posredovanja, bez obveze redovitog javljanja, a ne smatraju se nezaposlenima iz članka 10. spomenutog zakona.

Nakladnik: Hrvatski zavod za zapošljavanje  
**Regionalni ured Osijek**  
Osijek, Kneza Trpimira 2  
Telefon: +385 31 252 508  
Fax: +385 31 201 375  
E-mail: [hzz.osijek@hzz.hr](mailto:hzz.osijek@hzz.hr)  
URL: <http://www.hzz.hr>

Za nakladnika: Anto Barukčić  
v.d. predstojnik RU Osijek

Priprema i obrada: Beba Madunović

**ISSN 1331-4505**



## SADRŽAJ

<b>1. ZAPOŠLJAVANJE I NEZAPOSLENOST TIJEKOM SRPNJA 2016.</b>	<b>4</b>
<b>2. PROFESIONALNO USMJERAVANJE I OBRAZOVANJE</b>	<b>5</b>
<b>3. AKTIVNA POLITIKA ZAPOŠLJAVANJA</b>	<b>6</b>
<b>4. TABLICE</b>	
T1 Nezaposlenost i zapošljavanje od 1987. do 2015. godine	7
T2 Nezaposlenost, ulasci i izlasci iz evidencije prema razini obrazovanja i spolu u srpnju 2016.	8
T3 Nezaposlenost i zapošljavanje prema razini obrazovanja i spolu tijekom srpnja 2015. i 2016.	10
T4 Nezaposlenost i zapošljavanje prema razini obrazovanja i spolu od siječnja do srpnja 2016.	11
T5 Nezaposleni, novoprijavljeni i zaposleni s evidencije prema djelatnosti i spolu u srpnju 2016.	12
T6 Izlasci iz evidencije nezaposlenih osoba prema razlozima u srpnju 2016.	13
T7 Zaposlenost i nezaposlenost u Osječko-baranjskoj županiji od srpnja 2015. do srpnja 2016.	14
T8 Nezaposlene osobe po mjesecima i spolu	14
T9 Nezaposlenost i zapošljavanje po ispostavama i spolu tijekom srpnja 2015. i 2016.	16
T10 Nezaposleni hrvatski branitelji po ispostavama i spolu u srpnju 2016.	17
T11 Korisnici novčane naknade po ispostavama i spolu u srpnju 2016.	17
T12 Nezaposlene osobe u ispostavama prema razini obrazovanja i spolu u srpnju 2016.	18
T13 Novoprijavljeni i zaposleni u ispostavama po mjesecima i spolu	18
T14 Nezaposlene osobe prema spolu, dobi, trajanju nezaposlenosti i radnom stažu u srpnju 2016.	20
T15 Nezaposlene osobe prema općini stanovanja, razini obrazovanja i spolu u srpnju 2016.	22
T16 Skupine zanimanja s najvećom frekvencijom nezaposlenosti krajem srpnja 2016.	23
<b>5. GRAFIKONI</b>	
G1 Nezaposlene osobe prema spolu od 2000. do 2015. godine (prosjek)	7
G2 Struktura nezaposlenih osoba prema razini obrazovanja krajem srpnja 2016.	8
G3 Struktura nezaposlenih žena prema razini obrazovanja krajem srpnja 2016.	9
G4 Struktura ulazaka i izlazaka iz nezaposlenosti u srpnju 2016.	12
G5 Zaposlenost i nezaposlenost u Osječko-baranjskoj županiji od srpnja 2015. do srpnja 2016.	14
G6 Kretanje broja nezaposlenih osoba po mjesecima u 2015. i 2016.	15
G7 Nezaposlene osobe po ispostavama krajem srpnja 2015. i 2016.	17
G8 Nezaposlene žene po mjesecima i ispostavama krajem srpnja 2015. i 2016.	18
G9 Korisnici novčane naknade po mjesecima i ispostavama tijekom srpnja 2015. i 2016.	19
G10 Nezaposlene osobe po dobi krajem srpnja 2016.	20
G11 Nezaposlene osobe prema trajanju nezaposlenosti krajem srpnja 2016.	21

## 1. ZAPOŠLJAVANJE I NEZAPOSLENOST TIJEKOM SRPNJA 2016.

**Radna snaga u srpnju 2016. godine** - Prema podacima Hrvatskog zavoda za mirovinsko osiguranje (HZMO Zagreb, Odjel plana i analize, kolovoz 2016.) i Hrvatskog zavoda za zapošljavanje 31. srpnja 2016. godine Osječko-baranjska županija imala je 110.697 ekonomski aktivnih stanovnika (radne snage), odnosno 1,6% (1.757 osoba) manje nego istog mjeseca prethodne godine, na što je utjecalo povećanje zaposlenosti za 2,2% (1.804 osobe) i smanjenje nezaposlenosti za 12,0% (3.561 osoba). Od ukupno 84.465 zaposlenih osoba, 72.289 radnika (85,6%) bilo je zaposleno kod pravnih i 6.403 (7,5%) kod fizičkih osoba. 2.940 (3,5%) je obrtnika, 1.931 (2,3%) poljoprivrednik, te 902 (1,1%) radnika koji obavljaju samostalne profesionalne djelatnosti. **Procijenjena stopa registrirane nezaposlenosti** u srpnju 2016. godine iznosila je 23,7% (19,5% kod muške, a 28,1% kod ženske populacije) naspram stopi od 26,5% u srpnju 2015. godine i 24,0% u lipnju 2016. godine. Prema istom izvoru, ukupan broj zaposlenih (osiguranika, bez produženog osiguranja) u Republici Hrvatskoj bio je 1.498.418, te je županija sudjelovala s udjelom od 5,6%. Procijenjena stopa nezaposlenosti u Republici Hrvatskoj je 12,7%.

**Nastavljeno smanjivanje nezaposlenosti** - Krajem srpnja 2016. godine u Regionalnom uredu Osijek evidentirane su 26.232 nezaposlene osobe, odnosno 436 osoba (1,6%) manje nego prethodna mjeseca i 3.561 osoba (12,0%) manje nego u srpnju 2015. godine. Nezaposlenost se u prvih sedam mjeseci 2016. godine smanjivala prosječno mjesečno za 2,8% ili 843 osobe, na što je utjecalo povećanje u siječnju za 2,1% ili 682 osobe te prosječno mjesečno smanjenje od veljače do srpnja za 3,6% ili 1.097 osoba.

**Raste udio nezaposlenih žena i osoba mlađih dobnih skupina** - Krajem srpnja 2016. u Regionalnom uredu Osijek evidentirano je 15.179 nezaposlenih žena, s udjelom od 57,9% naspram 42,1% nezaposlenih muškaraca. Udio nezaposlenih žena u odnosu na prethodni mjesec se povećao za 0,4 postotna boda, a u odnosu na isti mjesec prethodne godine za 0,8 postotnih bodova.

Gledano prema dobi, najveći udio u registriranoj nezaposlenosti imaju osobe starije od 50 godina (32,2%), dok udio mladih osoba u dobi od 15 do 24 godine iznosi 16,8%. Registrirana se nezaposlenost, u usporedbi s istim razdobljem prethodne godine, smanjila u svim dobnih skupina, osim u najstarijoj dobnj skupini od 60 i više godina (rast za 6,1% ili 100 osoba). Najveće smanjenje zabilježeno je u mlađim dobnim skupinama, od 15 do 19 godina (za 17,5% ili 317 osoba), od 30 do 34 godine (za 16,1% ili 537 osoba), te od 25 do 29 godina (za 16,0% ili 565 osoba). Završetkom školske godine, tijekom mjeseca povećao se broj nezaposlenih mladih osoba od 15 do 19 godina za 12,7% ili 169 osoba.

**Na mjesečnoj razini rast nezaposlenih sa završenim fakultetom** - U evidentiranoj nezaposlenosti prevladavaju osobe sa završenom srednjom školom za zanimanja do 3 godine i školom za KV i VKV radnike odnosno 7.620 osoba ili 29,1% od ukupno nezaposlenih. Slijede osobe sa završenom srednjom školom u trajanju od 4 i više godina te gimnazijom (7.575 osoba ili 28,9%), osnovnom školom (5.932 osobe ili 22,6%), fakultetom (1.779 osoba ili 6,8%) te prvim stupnjem fakulteta, stručnim studijem i višom školom (1.009 osoba ili 3,8%). Od ukupna broja nezaposlenih 2.317 osoba (ili 8,8%) je bez škole ili s nezavršenom osnovnom školom. Smanjenje nezaposlenih, u odnosu na isti mjesec prethodne godine, zabilježeno je kod svih razina obrazovanja, a najizraženije kod osoba sa završenom trogodišnjom (za 14,8% ili 1.321 osobu) i četverogodišnjom (za 14,0% ili 1.237 osoba) srednjom školom. Rast nezaposlenih u odnosu na prethodni mjesec zabilježen je kod osoba sa završenim fakultetom (za 13,5% ili 212 osoba) te prvim stupnjem fakulteta, stručnim studijem i višom školom (za 0,5% ili 5 osoba).

**Kraj školske godine povećao broj nezaposlenih osoba bez radnog iskustva** - U ukupnom broju nezaposlenih osoba u srpnju 2016. godine, 5.188 osoba (19,8%) tražilo je posao prvi put, odnosno 1.006 osoba (16,2%) manje nego u isto vrijeme 2015. godine, a 73 osobe (1,4%) više u odnosu na prethodni mjesec. Preostale 21.044 nezaposlene osobe (80,2%) imale su prethodno radno iskustvo, a prije prijavljivanja na evidenciju Zavoda, najveći broj radio je u prerađivačkoj industriji (4.068 osoba ili 19,3%), javnoj upravi i obrani (2.943 osobe ili 14,0%), trgovini (2.905 osoba ili 13,8%), te djelatnosti pružanja smještaja, pripreme i usluživanja hrane (1.847 osoba ili 8,8%).

**Novoprijavljeni zaustavili rast trajanja nezaposlenosti** - Na kraju srpnja 2016. godine 58,8% nezaposlenih čekalo je na zaposlenje duže od godinu dana i njihov se udio u odnosu na isti mjesec prethodne godine smanjio za 0,2 postotna boda i u odnosu na prethodni mjesec za 0,3 postotna boda. Osim što nezaposlene žene čine veći udio u ukupnoj nezaposlenosti, one i duže čekaju na zaposlenje. 60,4% nezaposlenih žena čekalo je na zaposlenje duže od godinu dana, dok je kod muškaraca taj udio 56,7%. Trajanje nezaposlenosti različito je i s obzirom na razinu

završenog obrazovanja. Kratkotrajna nezaposlenost najučestalija je kod osoba sa završenim fakultetom. 50,7% visokoobrazovanih osoba čekalo je na posao do 6 mjeseci, odnosno 69,3% do jedne godine. U najnepovoljnijem položaju su osobe bez škole (75,2% dugotrajnih) i sa završenom osnovnom školom (70,0% dugotrajnih).

**Povećan broj korisnika novčane naknade** - Tijekom srpnja 2016. godine 2.472 nezaposlene osobe (9,4% od ukupna broja nezaposlenih) koristile su novčanu naknadu. Broj korisnika novčane naknade se u odnosu na prethodni mjesec povećao za 68 korisnika (2,8%), a u odnosu na prethodnu godinu smanjio za 842 korisnika (25,4%).

**Veći broj evidentiranih izlazaka od ulazaka u nezaposlenost** - U srpnju 2016. godine u evidenciju nezaposlenih prijavilo se 2.112 novih osoba (9,7% više nego prethodna mjeseca, a 23,3% manje nego u srpnju 2015. godine), dok je iz evidentirane nezaposlenosti otišlo ukupno 2.548 osoba (18,0% manje nego prethodna mjeseca i 22,8% manje nego u srpnju 2015. godine).

Najviše novoprijavljenih nezaposlenih osoba došlo je izravno iz radnog odnosa (1.190 osoba ili 56,3%), a potom iz redovnog školovanja (507 osoba ili 24,0%). Od ukupna broja novoprijavljenih osoba, 680 osoba (ili 32,2%) je bez prethodnog radnog iskustva, a najveći broj osoba s radnim iskustvom došao je na evidenciju Zavoda iz prerađivačke industrije (290 osoba ili 20,3%), obrazovanja (195 osoba ili 13,6%), trgovine (183 osobe ili 12,8%) te djelatnosti pružanja smještaja, pripreme i usluživanja hrane (179 osoba ili 12,5%).

Zbog zapošljavanja (bilo po ugovoru o radu, ugovoru o djelu ili drugom obliku rada) evidenciju je napustilo 1.600 osoba (62,8%), odnosno 811 osoba (33,6%) manje nego prethodna mjeseca i 708 osoba (30,7%) manje nego u srpnju 2015. godine. 948 osoba (37,2%) brisano je iz ostalih razloga: izlaska iz radne snage, odjave iz evidencije, nepridržavanja zakonskih odredbi i ostalo. Što se tiče zapošljavanja **prema ugovoru o radu**, u srpnju 2016. godine zaposleno je 1.545 osoba, što je za 605 osoba (28,1%) manje nego prethodna mjeseca i 549 osoba (26,2%) manje nego u srpnju 2015. godine. Promatrano po djelatnostima, najviše osoba zaposleno je u djelatnosti pružanja smještaja, pripreme i usluživanja hrane (351 osoba ili 22,7%), trgovini (237 osoba ili 15,3%), prerađivačkoj industriji (227 osoba ili 14,7%) te administrativnim i pomoćnim uslužnim djelatnostima (181 osoba ili 11,7%).

**Stopa zapošljavanja** s evidencije Zavoda tijekom prvih sedam mjeseci 2016. godine bila je 27,4%, što znači da se na 100 novoprijavljenih i nezaposlenih zapošljavalo temeljem ugovora o radu 27 osoba. U odnosu na prvih sedam mjeseci 2015. godine, stopa zapošljavanja povećana je za 0,4 postotna boda. Međutim, postoje značajne razlike u stopi zapošljavanja prema završenom obrazovanju. Tako se kretala od 10,3% za radnike bez završene osnovne škole i 21,2% sa završenom osnovnom školom, preko 24,1% za radnike s prvim stupnjem fakulteta i 27,6% sa završenim fakultetom, do 31,3% za radnike sa završenom trogodišnjom i 31,8% sa četverogodišnjom srednjom školom.

**Smanjene potrebe za radnicima** - Tijekom srpnja 2016. godine poslodavci su prijavili 1.194 slobodna radna mjesta, 383 radnih mjesta manje nego prethodna mjeseca i 146 radnih mjesta manje nego u srpnju 2015. godine. Najveći broj slobodnih radnih mjesta prijavili su poslodavci iz djelatnosti zdravstvene zaštite i socijalne skrbi (359 ili 30,1%), prerađivačke industrije (171 ili 14,3%), te građevinarstva (160 ili 13,4%) za zanimanja po NKZ 2010: (2) Znanstvenici/znanstvenice, inženjeri/inženjerke i stručnjaci/ stručnjakinje - 381 slobodno radno mjesto, (9) Jednostavna zanimanja - 201 slobodno radno mjesto, (7) Zanimanja u obrtu i pojedinačnoj proizvodnji - 189 slobodnih radnih mjesta, te (3) Tehničari/tehničarke i stručni suradnici/stručne suradnice - 172 slobodna radna mjesta.

**Smanjenje nezaposlenosti na čitavom području Osječko-baranjske županije** - Tijekom mjeseca smanjenje nezaposlenosti zabilježeno je u svim ispostavama, Belom Manastiru za 4,0% ili 201 osobu, Donjem Miholjcu za 2,9% ili 44 osobe, Đakovu za 2,1% ili 81 osobu, Našicama za 1,1% ili 45 osoba, Osijeku za 4 osobe i Valpovu za 2,1% ili 61 osobu. U usporedbi s istim razdobljem prethodne godine, smanjenje nezaposlenosti zabilježeno je na čitavom području Osječko-baranjske županije, a najizraženije u Osijeku (za 14,1% ili 1.511 osoba) i Donjem Miholjcu (za 13,3% ili 228 osoba).

## 2. PROFESIONALNO USMJERAVANJE I OBRAZOVANJE

Aktivnosti Odsjeka za profesionalno usmjeravanje i obrazovanje tijekom srpnja 2016. godine:

⇒ za odabir kandidata za zapošljavanje provedena je profesionalna selekcija:

- ❖ Ministarstvo rada i mirovinskog sustava Inspektorat rada Područni ured Osijek - za radno mjesto stručni referent/stručna referentica - samostalni izvršitelj/samostalna izvršiteljica, obrađena su 4 kandidata
  - ❖ Državna uprava za zaštitu i spašavanje - za radno mjesto operater/operaterka – analitičar/analitičarka u centru 112, obrađeno je 5 kandidata
  - ❖ Saponia d.d. Osijek - za radno mjesto asistent/asistentica obrađeno je 11 kandidata
  - ❖ Ezop antikvarijat Osijek - za radno mjesto administrativni službenik/administrativna službenica obrađeno je 9 kandidata
- ⇒ za brže zapošljavanje nezaposlenih osoba provedeno je:
- ❖ psihologijsko testiranje i selekcije za odabir kandidata za programe obrazovanja putem mjera aktivne politike zapošljavanja: pomoćni konobar/pomoćna konobarica - procijenjena su 3 kandidata, priprematelj/pripremateljica pizze - procijenjeno je 18 kandidata
- ⇒ izbor zanimanja i nastavak školovanja:
- ❖ u svrhu upisa učenika u obrazovne programe za deficitarna zanimanja (zidar, tesar, bravar, stolar, limar, strojobravar) provedeni su, u Specijalističkoj ordinaciji medicine rada dr. Terzić (područje Osijeka, Valpova i Belog Manastira), Ustanovi za zdravstvenu skrb dr. Špiranović za medicinu rada i športa (području grada Đakova) te Ustanovi za zdravstvenu skrb "INTERMED" (područje Donjeg Miholjca i Našica), besplatni zdravstveni pregledi 26 učenika

### 3. AKTIVNA POLITIKA ZAPOŠLJAVANJA

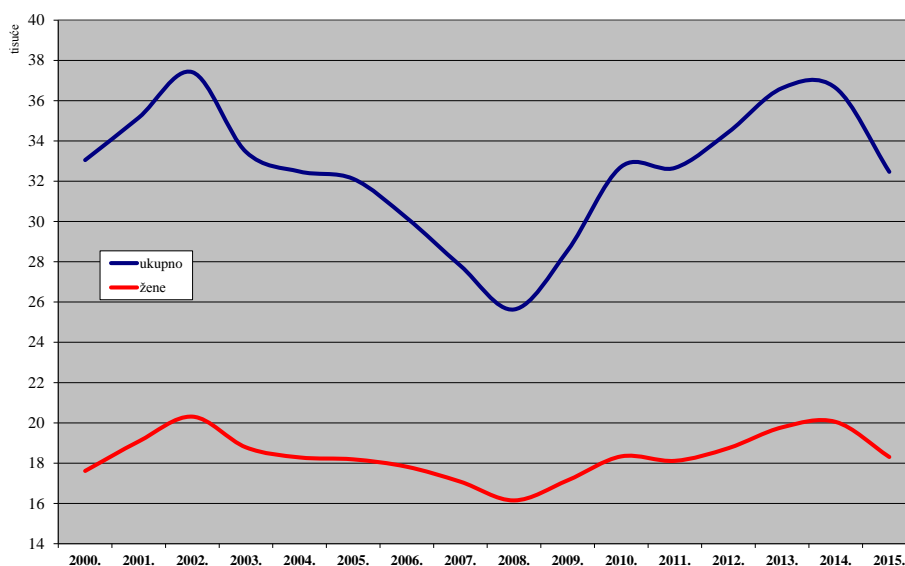
OSOBE UKLJUČENE U MJERE AKTIVNE POLITIKE ZAPOŠLJAVANJA				
		Novouključeni u srpnju 2016.	Novouključeni od 1.1. do 31.07.2016.	Aktivni korisnici 31.07.2016.
<b>UKUPNO</b>		<b>50</b>	<b>1.284</b>	<b>2.327</b>
<b>VRSTA MJERE</b>	1. Potpore za zapošljavanje	4	62	336
	2. Obrazovanje	36	739	1.373
	2.1. Institucionalno obrazovanje		91	
	- obrazovanje nezaposlenih		91	
	- potpore za usavršavanje			
	2.2. Stručno osposobljavanje za rad bez zasnivanja radnog odnosa	36	648	1.373
	3. Javni radovi		331	332
	4. Potpore za samozapošljavanje	10	152	286
5. Potpora za očuvanje radnih mjesta				
<b>SPOL</b>	Muškarci	21	361	798
	Žene	29	923	1.529
<b>DOB</b>	Do 24 godine	20	367	894
	25 - 29	19	374	661
	30 – 49	10	410	584
	50 – 54		75	104
	55 godina i više	1	58	84
<b>RAZINA OBRAZOVANJA</b>	Bez škole i nezavršene osnovne škole		18	19
	Osnovna škola		136	149
	SŠ za zanimanja do 3 godine i škola za KV i VKV radnike	11	233	532
	SŠ za zanimanja u trajanju od 4 i više godina i gimnazija	12	307	631
	Prvi stupanj fakulteta, stručni studij i viša škola	12	206	355
	Fakultet, akademija, magisterij, doktorat	15	384	641
Osobe romske nacionalne manjine prema Nacionalnom programu za Rome				
Osobe s invaliditetom			4	17
Hrvatski branitelji			25	51

# NEZAPOSLENOST I ZAPOSŁJAVANJE OD 1987. DO 2015. GODINE

# T1

Godina	Novo-prijavljeni	Zaposleni na temelju radnog odnosa	Brisani iz drugih razloga	Nezaposlene osobe (prosjeak)						Prijavljene potrebe za radnicima
				Ukupno	Verižni indeks	Muškarci	Žene	Prvi put traže zaposlenje	Korisnici novčane naknade	
1987.	14.549	7.786	6.073	11.149	101,4	3.994	7.155	4.804	885	18.669
1988.	15.708	7.344	6.016	12.434	111,5	4.691	7.743	5.052	1.144	14.355
1989.	12.515	6.074	7.086	13.921	112,0	5.379	8.542	3.274	1.174	11.465
1990.	15.570	5.261	7.933	14.405	103,5	5.991	8.414	5.588	1.632	9.561
1991.	16.068	3.796	6.983	19.859	137,9	9.500	10.359	5.977	5.206	4.855
1992.	15.293	4.000	12.952	18.283	92,1	7.985	10.298	5.043	3.419	7.176
1993.	12.767	4.889	8.864	18.302	100,1	7.737	10.565	5.682	1.469	7.607
1994.	16.875	6.342	7.875	18.791	102,7	8.538	10.253	6.347	2.932	8.700
1995.	15.256	5.731	7.878	21.197	112,8	10.063	11.134	6.901	4.351	6.468
1996.	16.191	6.331	8.174	23.692	111,8	11.682	12.010	7.477	5.878	6.389
1997.	18.191	7.022	10.767	23.493	99,2	11.267	12.226	7.566	4.215	6.215
1998.	21.803	7.127	12.181	24.812	105,6	11.531	13.281	8.120	3.233	6.339
1999.	23.951	7.653	11.943	29.457	118,7	13.850	15.607	8.652	5.082	6.701
2000.	23.728	10.243	9.204	33.052	112,2	15.439	17.613	9.265	6.111	7.157
2001.	24.393	13.247	9.764	35.159	106,4	16.079	19.080	9.950	6.302	14.155
2002.	23.546	15.285	9.065	37.417	106,4	17.107	20.310	10.134	7.003	14.560
2003.	22.529	14.112	11.708	33.458	89,4	14.675	18.783	8.622	5.912	10.737
2004.	23.341	14.134	8.912	32.482	97,1	14.198	18.284	8.089	6.070	9.446
2005.	21.445	13.868	9.230	32.120	98,9	13.932	18.188	7.620	6.172	9.141
2006.	21.753	14.441	8.833	30.176	93,9	12.355	17.821	6.886	5.480	8.927
2007.	19.974	14.582	8.134	27.806	92,1	10.727	17.079	6.087	4.879	9.368
2008.	20.096	13.655	7.524	25.633	92,2	9.485	16.148	5.420	4.729	10.584
2009.	25.296	11.071	8.737	28.561	111,4	11.415	17.146	5.428	5.601	6.878
2010.	25.939	13.810	9.348	32.723	114,6	14.387	18.336	6.004	6.419	8.064
2011.	27.150	17.238	10.649	32.663	99,8	14.549	18.114	6.294	5.613	10.078
2012.	30.732	17.016	9.764	34.438	105,4	15.692	18.746	6.511	5.505	10.315
2013.	31.409	18.546	9.668	36.627	106,4	16.847	19.780	6.829	5.733	13.597
2014.	27.575	18.284	10.858	36.632	100,0	16.584	20.048	6.942	4.616	10.786
2015.	28.566	20.039	9.185	32.467	88,6	14.162	18.305	6.280	3.705	16.173

### NEZAPOSLENE OSOBE PREMA SPOLU OD 2000. DO 2015. GODINE

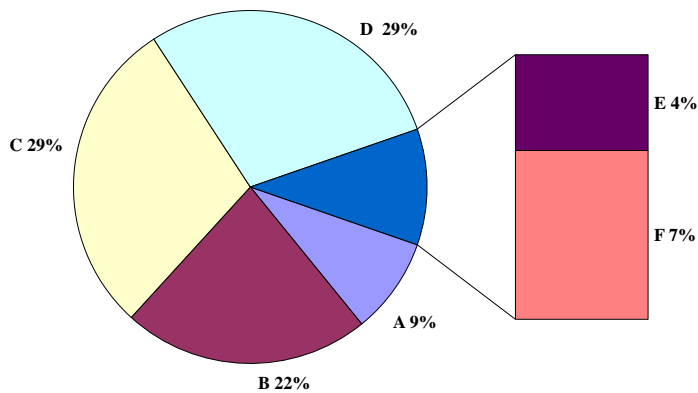


# G1

# T2 NEZAPOSLENOST, ULASCI I IZLASCI IZ EVIDENCIJE PREMA RAZINI OBRAZOVANJA I SPOLU U SRPNJU 2016.

Sadržaj		UKUPNO			Bez škole i nezavršena osnovna škola		
		A					
		Ukupno	Muškarci	Žene	Ukupno	Muškarci	Žene
<b>NEZAPOSLENI KRAJEM PRETHODNOG MJESECA</b>		26.668	11.332	15.336	2.441	1.187	1.254
ULASCI U EVIDENCIJU TIJEKOM MJESECA	<b>NOVOPRIJAVLJENI U EVIDENCIJU</b>	<b>2.112</b>	<b>978</b>	<b>1.134</b>	<b>60</b>	<b>35</b>	<b>25</b>
	1. Izravno iz radnog odnosa	1.190	558	632	32	19	13
	Poslovno uvjetovan otkaz	138	69	69	5	3	2
	Prestanak rada poslodavca	51	41	10	4	4	
	Istek ugovora o radu na određeno vrijeme	768	322	446	15	8	7
	Istek ugovora o radu na sezonskim poslovima	7	3	4			
	Sporazumni prestanak radnog odnosa	124	58	66	2	1	1
	Otkaz od strane radnika	56	32	24	3	2	1
	Ostalo	46	33	13	3	1	2
	2. Iz individualne poljoprivrede ili drugog oblika rada	87	23	64			
3. Izravno iz redovnog školovanja	507	260	247	1	1		
4. Iz neaktivnosti	328	137	191	27	15	12	
<b>Prethodno radno iskustvo novoprijavljenih:</b>							
Bez radnog iskustva	680	343	337	18	10	8	
S radnim iskustvom	1.432	635	797	42	25	17	
IZLASCI IZ EVIDENCIJE TIJEKOM MJESECA	<b>UKUPNI IZLASCI IZ EVIDENCIJE</b>	<b>2.548</b>	<b>1.257</b>	<b>1.291</b>	<b>183</b>	<b>98</b>	<b>85</b>
	<b>1. ZAPOSLENI S EVIDENCIJE</b>	<b>1.600</b>	<b>798</b>	<b>802</b>	<b>105</b>	<b>58</b>	<b>47</b>
	1.1. ZAPOSLENI NA TEMELJU RADNOG ODNOSA	1.545	769	776	105	58	47
	<b>Mjesto rada:</b>						
	U zemlji	1.502	748	754	104	58	46
	U inozemstvu	43	21	22	1		1
	<b>Vrsta rada:</b>						
	Na neodređeno vrijeme	91	43	48	1	1	
	Na određeno vrijeme	1.454	726	728	104	57	47
	<b>Prethodno radno iskustvo:</b>						
Bez radnog iskustva	329	183	146	11	6	5	
S radnim iskustvom	1.216	586	630	94	52	42	
1.2. ZAPOSLENI NA TEMELJU DRUGIH POSLOVNIH AKTIVNOSTI	55	29	26				
<b>2. BRISANI IZ EVIDENCIJE ZBOG OSTALIH RAZLOGA</b>	<b>948</b>	<b>459</b>	<b>489</b>	<b>78</b>	<b>40</b>	<b>38</b>	
<b>NEZAPOSLENI KRAJEM IZVJEŠTAJNOG MJESECA</b>		<b>26.232</b>	<b>11.053</b>	<b>15.179</b>	<b>2.317</b>	<b>1.124</b>	<b>1.193</b>
Bez radnog iskustva	5.188	2.238	2.950	718	265	453	
S radnim iskustvom	21.044	8.815	12.229	1.599	859	740	
<b>TRAŽITELJI ZAPOSLENJA (čl. 13 Zakona)</b>		<b>32</b>	<b>10</b>	<b>22</b>	<b>1</b>	<b>1</b>	

## G2 STRUKTURA NEZAPOSLENIH OSOBA PREMA RAZINI OBRAZOVANJA KRAJEM SRPNJA 2016.

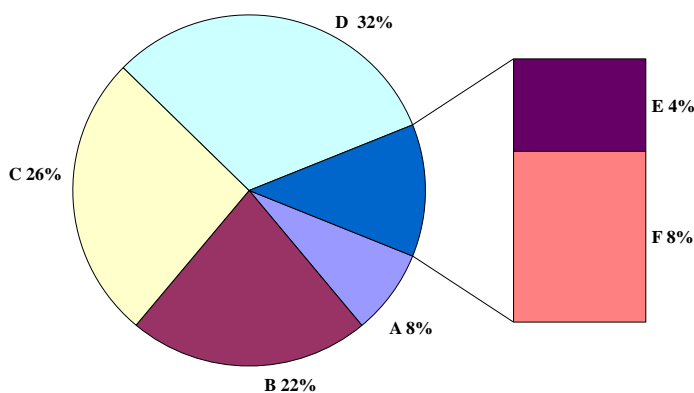




Osnovna škola			SŠ za zanimanja do 3 god. i škola za KV i VKV radnike			SŠ za zanimanja u trajanju od 4 i više godina i gimnazija			Prvi stupanj fakulteta, stručni studij i viša škola			Fakultet, akademija, magisterij, doktorat		
B			C			D			E			F		
Ukupno	Muškarci	Žene	Ukupno	Muškarci	Žene	Ukupno	Muškarci	Žene	Ukupno	Muškarci	Žene	Ukupno	Muškarci	Žene
6.148	2.677	3.471	7.817	3.734	4.083	7.691	2.827	4.864	1.004	370	634	1.567	537	1.030
<b>203</b>	<b>116</b>	<b>87</b>	<b>604</b>	<b>357</b>	<b>247</b>	<b>763</b>	<b>346</b>	<b>417</b>	<b>119</b>	<b>32</b>	<b>87</b>	<b>363</b>	<b>92</b>	<b>271</b>
134	85	49	333	202	131	416	189	227	71	17	54	204	46	158
17	12	5	44	26	18	42	16	26	13	5	8	17	7	10
5	5		24	21	3	14	9	5	2	1	1	2	1	1
73	45	28	185	104	81	266	120	146	54	11	43	175	34	141
3	1	2	2	1	1	2	1	1						
19	11	8	39	20	19	55	23	32	2		2	7	3	4
12	7	5	19	12	7	22	11	11						
5	4	1	20	18	2	15	9	6				3	1	2
			2		2	22	6	16	21	2	19	42	15	27
2	2		173	107	66	227	123	104	15	6	9	89	21	68
67	29	38	96	48	48	98	28	70	12	7	5	28	10	18
27	15	12	215	133	82	272	140	132	34	11	23	114	34	80
176	101	75	389	224	165	491	206	285	85	21	64	249	58	191
<b>417</b>	<b>219</b>	<b>198</b>	<b>802</b>	<b>456</b>	<b>346</b>	<b>871</b>	<b>387</b>	<b>484</b>	<b>114</b>	<b>45</b>	<b>69</b>	<b>161</b>	<b>52</b>	<b>109</b>
<b>232</b>	<b>112</b>	<b>120</b>	<b>517</b>	<b>303</b>	<b>214</b>	<b>570</b>	<b>262</b>	<b>308</b>	<b>71</b>	<b>30</b>	<b>41</b>	<b>105</b>	<b>33</b>	<b>72</b>
231	111	120	502	295	207	553	253	300	59	23	36	95	29	66
224	109	115	491	288	203	535	244	291	54	21	33	94	28	66
7	2	5	11	7	4	18	9	9	5	2	3	1	1	
8	5	3	29	18	11	36	16	20	6		6	11	3	8
223	106	117	473	277	196	517	237	280	53	23	30	84	26	58
31	16	15	106	72	34	156	81	75	9	3	6	16	5	11
200	95	105	396	223	173	397	172	225	50	20	30	79	24	55
1	1		15	8	7	17	9	8	12	7	5	10	4	6
<b>185</b>	<b>107</b>	<b>78</b>	<b>285</b>	<b>153</b>	<b>132</b>	<b>301</b>	<b>125</b>	<b>176</b>	<b>43</b>	<b>15</b>	<b>28</b>	<b>56</b>	<b>19</b>	<b>37</b>
<b>5.932</b>	<b>2.574</b>	<b>3.358</b>	<b>7.620</b>	<b>3.634</b>	<b>3.986</b>	<b>7.575</b>	<b>2.784</b>	<b>4.791</b>	<b>1.009</b>	<b>358</b>	<b>651</b>	<b>1.779</b>	<b>579</b>	<b>1.200</b>
887	315	572	1.412	717	695	1.596	728	868	212	84	128	363	129	234
5.045	2.259	2.786	6.208	2.917	3.291	5.979	2.056	3.923	797	274	523	1.416	450	966
1		1	3	1	2	5	2	3	4		4	18	6	12

STRUKTURA NEZAPOSLENIH ŽENA PREMA RAZINI OBRAZOVANJA  
KRAJEM SRPNJA 2016.

G3



# T3 NEZAPOSLENOST I ZAPOSŁJAVANJE PREMA RAZINI OBRAZOVANJA I SPOLU TIJEKOM SRPNJA 2015. I 2016.

		Mjesec	Ukupno	Bez škole i nezavršena osnovna škola	Osnovna škola	SŠ za zanimanja do 3 god. i škola za KV i VKV radnike	SŠ za zanimanja u trajanju od 4 i više godina i gimnazija	Prvi stupanj fakulteta, stručni studij i viša škola	Fakultet, akademija, magisterij, doktorat
UKUPNO	Nezaposlene osobe	07.2016.	26.232	2.317	5.932	7.620	7.575	1.009	1.779
		07.2015.	29.793	2.444	6.568	8.941	8.812	1.119	1.909
		Indeks	<b>88,0</b>	<b>94,8</b>	<b>90,3</b>	<b>85,2</b>	<b>86,0</b>	<b>90,2</b>	<b>93,2</b>
	Prvi put traže zaposlenje	07.2016.	5.188	718	887	1.412	1.596	212	363
		07.2015.	6.194	771	1.004	1.704	1.984	300	431
		Indeks	<b>83,8</b>	<b>93,1</b>	<b>88,3</b>	<b>82,9</b>	<b>80,4</b>	<b>70,7</b>	<b>84,2</b>
	Novoprijavljeni	07.2016.	2.112	60	203	604	763	119	363
07.2015.		2.755	62	301	844	1.029	134	385	
Indeks		<b>76,7</b>	<b>96,8</b>	<b>67,4</b>	<b>71,6</b>	<b>74,1</b>	<b>88,8</b>	<b>94,3</b>	
Zaposleni s evidencije	07.2016.	1.600	105	232	517	570	71	105	
	07.2015.	2.308	53	355	773	850	102	175	
	Indeks	<b>69,3</b>	<b>198,1</b>	<b>65,4</b>	<b>66,9</b>	<b>67,1</b>	<b>69,6</b>	<b>60,0</b>	
Brisani iz evidencije iz drugih razloga osim zaposlenja	07.2016.	948	78	185	285	301	43	56	
	07.2015.	994	52	206	320	331	40	45	
	Indeks	<b>95,4</b>	<b>150,0</b>	<b>89,8</b>	<b>89,1</b>	<b>90,9</b>	<b>107,5</b>	<b>124,4</b>	
Korisnici novčane naknade	07.2016.	2.472	98	397	782	745	129	321	
	07.2015.	3.314	133	611	1.107	1.016	147	300	
	Indeks	<b>74,6</b>	<b>73,7</b>	<b>65,0</b>	<b>70,6</b>	<b>73,3</b>	<b>87,8</b>	<b>107,0</b>	
MUŠKARCI	Nezaposlene osobe	07.2016.	11.053	1.124	2.574	3.634	2.784	358	579
		07.2015.	12.783	1.178	2.878	4.368	3.327	413	619
		Indeks	<b>86,5</b>	<b>95,4</b>	<b>89,4</b>	<b>83,2</b>	<b>83,7</b>	<b>86,7</b>	<b>93,5</b>
	Prvi put traže zaposlenje	07.2016.	2.238	265	315	717	728	84	129
		07.2015.	2.634	270	372	842	895	116	139
		Indeks	<b>85,0</b>	<b>98,1</b>	<b>84,7</b>	<b>85,2</b>	<b>81,3</b>	<b>72,4</b>	<b>92,8</b>
	Novoprijavljeni	07.2016.	978	35	116	357	346	32	92
07.2015.		1.250	25	133	500	459	36	97	
Indeks		<b>78,2</b>	<b>140,0</b>	<b>87,2</b>	<b>71,4</b>	<b>75,4</b>	<b>88,9</b>	<b>94,8</b>	
Zaposleni s evidencije	07.2016.	798	58	112	303	262	30	33	
	07.2015.	1.170	24	167	487	382	38	72	
	Indeks	<b>68,2</b>	<b>241,7</b>	<b>67,1</b>	<b>62,2</b>	<b>68,6</b>	<b>78,9</b>	<b>45,8</b>	
Brisani iz evidencije iz drugih razloga osim zaposlenja	07.2016.	459	40	107	153	125	15	19	
	07.2015.	484	23	107	183	139	17	15	
	Indeks	<b>94,8</b>	<b>173,9</b>	<b>100,0</b>	<b>83,6</b>	<b>89,9</b>	<b>88,2</b>	<b>126,7</b>	
Korisnici novčane naknade	07.2016.	1.189	60	209	476	297	53	94	
	07.2015.	1.611	84	295	647	413	66	106	
	Indeks	<b>73,8</b>	<b>71,4</b>	<b>70,8</b>	<b>73,6</b>	<b>71,9</b>	<b>80,3</b>	<b>88,7</b>	
ŽENE	Nezaposlene osobe	07.2016.	15.179	1.193	3.358	3.986	4.791	651	1.200
		07.2015.	17.010	1.266	3.690	4.573	5.485	706	1.290
		Indeks	<b>89,2</b>	<b>94,2</b>	<b>91,0</b>	<b>87,2</b>	<b>87,3</b>	<b>92,2</b>	<b>93,0</b>
	Prvi put traže zaposlenje	07.2016.	2.950	453	572	695	868	128	234
		07.2015.	3.560	501	632	862	1.089	184	292
		Indeks	<b>82,9</b>	<b>90,4</b>	<b>90,5</b>	<b>80,6</b>	<b>79,7</b>	<b>69,6</b>	<b>80,1</b>
	Novoprijavljeni	07.2016.	1.134	25	87	247	417	87	271
07.2015.		1.505	37	168	344	570	98	288	
Indeks		<b>75,3</b>	<b>67,6</b>	<b>51,8</b>	<b>71,8</b>	<b>73,2</b>	<b>88,8</b>	<b>94,1</b>	
Zaposleni s evidencije	07.2016.	802	47	120	214	308	41	72	
	07.2015.	1.138	29	188	286	468	64	103	
	Indeks	<b>70,5</b>	<b>162,1</b>	<b>63,8</b>	<b>74,8</b>	<b>65,8</b>	<b>64,1</b>	<b>69,9</b>	
Brisani iz evidencije iz drugih razloga osim zaposlenja	07.2016.	489	38	78	132	176	28	37	
	07.2015.	510	29	99	137	192	23	30	
	Indeks	<b>95,9</b>	<b>131,0</b>	<b>78,8</b>	<b>96,4</b>	<b>91,7</b>	<b>121,7</b>	<b>123,3</b>	
Korisnici novčane naknade	07.2016.	1.283	38	188	306	448	76	227	
	07.2015.	1.703	49	316	460	603	81	194	
	Indeks	<b>75,3</b>	<b>77,6</b>	<b>59,5</b>	<b>66,5</b>	<b>74,3</b>	<b>93,8</b>	<b>117,0</b>	

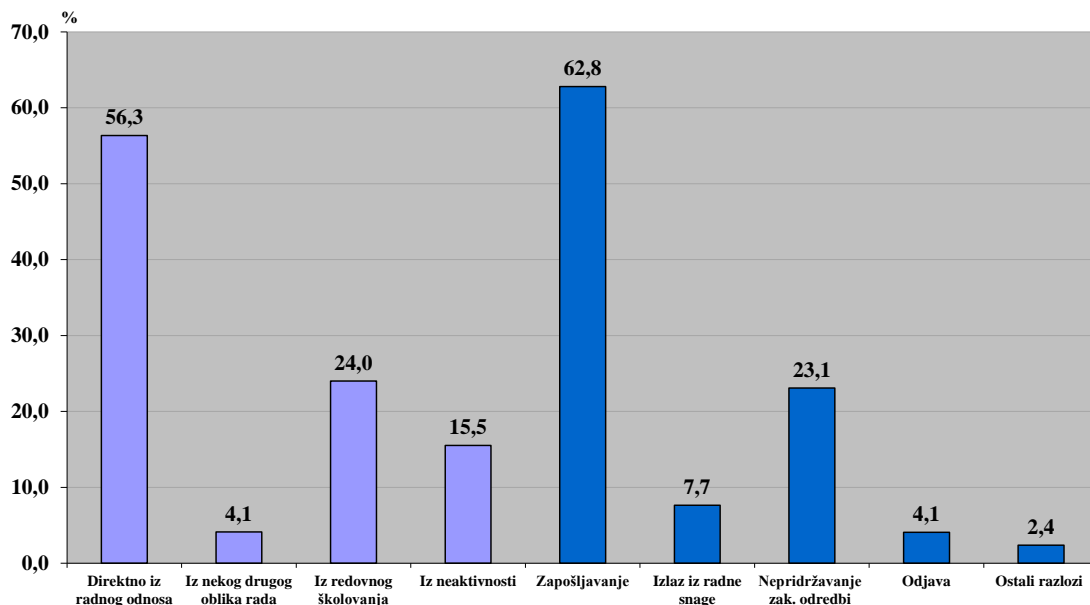
# NEZAPOSLENOST I ZAPOSŁJAVANJE PREMA RAZINI OBRAZOVANJA I SPOLU OD SIJEČNJA DO SRPNJA 2016. | T4

		Mjesec	Ukupno	Bez škole i nezavršena osnovna škola	Osnovna škola	SŠ za zanimanja do 3 god. i škola za KV i VKV radnike	SŠ za zanimanja u trajanju od 4 i više godina i gimnazija	Prvi stupanj fakulteta, stručni studij i viša škola	Fakultet, akademija, magisterij, doktorat
UKUPNO	Prosječni broj nezaposlenih osoba	1.-7.2016.	29.562	2.531	6.701	8.799	8.719	1.103	1.709
		1.-7.2015.	33.498	2.638	7.442	10.325	10.043	1.222	1.828
		Indeks	<b>88,3</b>	<b>95,9</b>	<b>90,0</b>	<b>85,2</b>	<b>86,8</b>	<b>90,3</b>	<b>93,5</b>
	Prosječni broj osoba koje prvi put traže zaposlenje	1.-7.2016.	5.460	749	959	1.373	1.720	271	388
		1.-7.2015.	6.246	778	1.060	1.659	2.000	357	392
		Indeks	<b>87,4</b>	<b>96,3</b>	<b>90,5</b>	<b>82,8</b>	<b>86,0</b>	<b>75,9</b>	<b>99,0</b>
	Ukupan broj novoprijavljenih	1.-7.2016.	12.594	420	1.732	4.087	4.240	672	1.443
1.-7.2015.		14.654	587	2.230	4.779	4.937	665	1.456	
Indeks	<b>85,9</b>	<b>71,6</b>	<b>77,7</b>	<b>85,5</b>	<b>85,9</b>	<b>101,1</b>	<b>99,1</b>		
Ukupan broj zaposlenih s evidencije	1.-7.2016.	13.283	318	1.918	4.430	4.657	662	1.298	
	1.-7.2015.	14.507	442	2.222	4.998	4.936	675	1.234	
Indeks	<b>91,6</b>	<b>71,9</b>	<b>86,3</b>	<b>88,6</b>	<b>94,3</b>	<b>98,1</b>	<b>105,2</b>		
Ukupan broj brisanih iz evidencije iz drugih razloga osim zaposlenja	1.-7.2016.	5.212	354	1.064	1.614	1.698	203	279	
	1.-7.2015.	5.294	347	1.102	1.705	1.713	179	248	
Indeks	<b>98,5</b>	<b>102,0</b>	<b>96,6</b>	<b>94,7</b>	<b>99,1</b>	<b>113,4</b>	<b>112,5</b>		
Prosječni broj korisnika novčane naknade	1.-7.2016.	3.062	125	531	1.060	990	116	240	
	1.-7.2015.	3.983	167	735	1.438	1.253	135	255	
Indeks	<b>76,9</b>	<b>74,9</b>	<b>72,2</b>	<b>73,7</b>	<b>79,0</b>	<b>85,9</b>	<b>94,1</b>		
MUŠKARCI	Prosječni broj nezaposlenih osoba	1.-7.2016.	12.695	1.229	2.895	4.287	3.277	413	594
		1.-7.2015.	14.867	1.276	3.302	5.233	3.923	474	659
		Indeks	<b>85,4</b>	<b>96,3</b>	<b>87,7</b>	<b>81,9</b>	<b>83,5</b>	<b>87,1</b>	<b>90,1</b>
	Prosječni broj osoba koje prvi put traže zaposlenje	1.-7.2016.	2.337	270	349	684	789	105	140
		1.-7.2015.	2.713	274	409	814	933	133	150
	Indeks	<b>86,1</b>	<b>98,5</b>	<b>85,3</b>	<b>84,0</b>	<b>84,6</b>	<b>78,9</b>	<b>93,3</b>	
	Ukupan broj novoprijavljenih	1.-7.2016.	6.266	228	927	2.498	1.962	230	421
1.-7.2015.		7.315	286	1.103	2.936	2.317	236	437	
Indeks	<b>85,7</b>	<b>79,7</b>	<b>84,0</b>	<b>85,1</b>	<b>84,7</b>	<b>97,5</b>	<b>96,3</b>		
Ukupan broj zaposlenih s evidencije	1.-7.2016.	6.353	153	865	2.587	2.074	255	419	
	1.-7.2015.	7.479	216	1.069	3.136	2.347	262	449	
Indeks	<b>84,9</b>	<b>70,8</b>	<b>80,9</b>	<b>82,5</b>	<b>88,4</b>	<b>97,3</b>	<b>93,3</b>		
Ukupan broj brisanih iz evidencije iz drugih razloga osim zaposlenja	1.-7.2016.	2.603	181	550	914	790	81	87	
	1.-7.2015.	2.647	165	547	967	811	74	83	
Indeks	<b>98,3</b>	<b>109,7</b>	<b>100,5</b>	<b>94,5</b>	<b>97,4</b>	<b>109,5</b>	<b>104,8</b>		
Prosječni broj korisnika novčane naknade	1.-7.2016.	1.552	73	273	654	408	53	91	
	1.-7.2015.	2.093	107	398	881	537	67	103	
Indeks	<b>74,2</b>	<b>68,2</b>	<b>68,6</b>	<b>74,2</b>	<b>76,0</b>	<b>79,1</b>	<b>88,3</b>		
ŽENE	Prosječni broj nezaposlenih osoba	1.-7.2016.	16.867	1.302	3.806	4.512	5.442	690	1.115
		1.-7.2015.	18.631	1.362	4.140	5.092	6.120	748	1.169
		Indeks	<b>90,5</b>	<b>95,6</b>	<b>91,9</b>	<b>88,6</b>	<b>88,9</b>	<b>92,2</b>	<b>95,4</b>
	Prosječni broj osoba koje prvi put traže zaposlenje	1.-7.2016.	3.123	479	610	689	931	166	248
		1.-7.2015.	3.533	504	651	845	1.067	224	242
	Indeks	<b>88,4</b>	<b>95,0</b>	<b>93,7</b>	<b>81,5</b>	<b>87,3</b>	<b>74,1</b>	<b>102,5</b>	
	Ukupan broj novoprijavljenih	1.-7.2016.	6.328	192	805	1.589	2.278	442	1.022
1.-7.2015.		7.339	301	1.127	1.843	2.620	429	1.019	
Indeks	<b>86,2</b>	<b>63,8</b>	<b>71,4</b>	<b>86,2</b>	<b>86,9</b>	<b>103,0</b>	<b>100,3</b>		
Ukupan broj zaposlenih s evidencije	1.-7.2016.	6.930	165	1.053	1.843	2.583	407	879	
	1.-7.2015.	7.028	226	1.153	1.862	2.589	413	785	
Indeks	<b>98,6</b>	<b>73,0</b>	<b>91,3</b>	<b>99,0</b>	<b>99,8</b>	<b>98,5</b>	<b>112,0</b>		
Ukupan broj brisanih iz evidencije iz drugih razloga osim zaposlenja	1.-7.2016.	2.609	173	514	700	908	122	192	
	1.-7.2015.	2.647	182	555	738	902	105	165	
Indeks	<b>98,6</b>	<b>95,1</b>	<b>92,6</b>	<b>94,9</b>	<b>100,7</b>	<b>116,2</b>	<b>116,4</b>		
Prosječni broj korisnika novčane naknade	1.-7.2016.	1.510	52	258	406	582	63	149	
	1.-7.2015.	1.890	60	337	557	716	68	152	
Indeks	<b>79,9</b>	<b>86,7</b>	<b>76,6</b>	<b>72,9</b>	<b>81,3</b>	<b>92,6</b>	<b>98,0</b>		

# T5 NEZAPOSLENI, NOVOPRIJAVLJENI I ZAPOSLENI S EVIDENCIJE PREMA DJELATNOSTI I SPOLU U SRPNJU 2016.

Djelatnost (NKD 2007)	Nezaposlene osobe s prethodnim radnim iskustvom						Zaposleni s evidencije na temelju radnog odnosa		
	Nezaposlene osobe			Novoprijavljeni			Ukupno	Muškarci	Žene
	Ukupno	Muškarci	Žene	Ukupno	Muškarci	Žene			
<b>A</b> Poljoprivreda, šumarstvo i ribarstvo	1.732	894	838	98	59	39	70	43	27
<b>B</b> Rudarstvo i vađenje	42	38	4	3	3		1	1	
<b>C</b> Prerađivačka industrija	4.068	1.770	2.298	290	177	113	227	122	105
<b>D</b> Opskrba električnom energijom, plinom, parom i klimatizacijom	32	25	7						
<b>E</b> Opskrba vodom, ukl. otpadnih voda, gosp. otpadom te sanacija okoliša	560	291	269	20	15	5	25	16	9
<b>F</b> Građevinarstvo	1.692	1.427	265	105	90	15	94	78	16
<b>G</b> Trgovina na veliko i malo; popravak motornih vozila i motocikla	2.905	944	1.961	183	57	126	237	104	133
<b>H</b> Prijevoz i skladištenje	383	245	138	33	27	6	34	30	4
<b>I</b> Djelat. pružanja smještaja te pripreme i usluživanja hrane	1.847	470	1.377	179	60	119	351	133	218
<b>J</b> Informacije i komunikacije	173	91	82	19	9	10	19	11	8
<b>K</b> Financijske djelatnosti i djelatnosti osiguranja	233	77	156	5		5	7	2	5
<b>L</b> Poslovanje nekretninama	69	29	40	4	3	1	2		2
<b>M</b> Stručne, znanstvene i tehničke djelatnosti	612	241	371	52	22	30	41	20	21
<b>N</b> Administrativne i pomoćne uslužne djelatnosti	963	412	551	86	30	56	181	106	75
<b>O</b> Javna uprava i obrana; obvezno socijalno osiguranje	2.943	1.238	1.705	36	15	21	97	46	51
<b>P</b> Obrazovanje	817	139	678	195	37	158	13	5	8
<b>Q</b> Djelatnosti zdravstvene zaštite i socijalne skrbi	586	110	476	62	13	49	61	15	46
<b>R</b> Umjetnost, zabava i rekreacija	169	63	106	13	5	8	14	6	8
<b>S</b> Ostale uslužne djelatnosti	1.001	272	729	40	11	29	67	31	36
<b>T</b> Djelat. kućanstava kao poslodavca; koja proizvode različitu robu i usluge i obavljaju različite usluge za vlastite potrebe	215	39	176	9	2	7	4		4
<b>U</b> Djelatnosti izvanteritorijalnih organizacija i tijela	2		2						
<b>Ukupno</b>	21.044	8.815	12.229	1.432	635	797	1.545	769	776

## G4 STRUKTURA ULAZAKA I IZLAZAKA IZ NEZAPOSLENOSTI U SRPNJU 2016.



**IZLASC I Z EVIDENCIJE NEZAPOSLENIH OSOBA | T6**  
**PREMA RAZLOZIMA U SRPNJU 2016.**

Razlozi	Ukupno	Muškarci	Žene	Trajanje nezaposlenosti								
				Do 3 mjeseca	3 - 6 mjeseci	6 - 9 mjeseci	9 - 12 mjeseci	1 - 2 godine	2 - 3 godine	3 - 5 godina	Više od 5 god.	
<b>UKUPNI IZLASC I Z EVIDENCIJE</b>	<b>2.548</b>	<b>1.257</b>	<b>1.291</b>	<b>785</b>	<b>368</b>	<b>355</b>	<b>253</b>	<b>325</b>	<b>175</b>	<b>172</b>	<b>115</b>	
<b>1. ZAPOS LJAVANJE</b>	<b>1.600</b>	<b>798</b>	<b>802</b>	<b>561</b>	<b>230</b>	<b>232</b>	<b>175</b>	<b>180</b>	<b>91</b>	<b>97</b>	<b>34</b>	
Zapoš ljevanje na temelju radnog odnosa	1.545	769	776	548	214	226	167	175	87	95	33	
Stručno osposobljavanje za rad bez zasnivanja radnog odnosa/ i u državama EU/EEA	19	8	11	1	7	1	5	3	1	1		
Registriranje trgovačkog društva. ili druge pravne osobe, 25% udjela u trg.društvu ili dr.ppravnoj osobi	11	7	4	4	5		2					
Registriranje obrta, slob. zanimanja ili dj. poljoprivrede i šumarstva/ i u državama EU	12	7	5	6	2	1	1		1	1		
Obavlja domaću radinost ili sporedno zanimanje prema posebnom propisu	1		1					1				
Prijava na poljoprivredno osiguranje po propisima o mirovinskom osiguranju	2	2		1		1						
Zapoš ljevanje prema posebnim propisima (npr.status roditelja njegovatelja, njegovatelj HRVI)	2		2		1				1			
Ostvarivanje mjesečnog primitka/dohotka koji je veći od prosječne isplaćene NN u pret.kal.god.	8	5	3	1	1	3		1	1		1	
<b>2. IZLAZ IZ RADNE SNAGE</b>	<b>195</b>	<b>59</b>	<b>136</b>	<b>34</b>	<b>25</b>	<b>17</b>	<b>16</b>	<b>37</b>	<b>16</b>	<b>15</b>	<b>35</b>	
Umirovljenje i isp. uvjeta za mirovinu	67	25	42	5	5	3	4	16	6	5	23	
Utvrđena opća nesposobnost za rad/ privremena nezapoš ljivost od strane centra za profesionalnu rehabilitaciju	8	5	3			1	1	1	3		2	
Uključenje u redovno školovanje	19	14	5	5	6		4	4				
Dragovoljno služenje vojnog roka	2	2		1			1					
Navršениh 65 godina života	13	12	1			1		2		2	8	
Izdržavanje kazne zatvora/pritvora	1	1					1					
Ostvarivanje prava na roditelnu, roditeljsku, posvojiteljsku ili skrbničku poštedu od rada po posebnom propisu	85		85	23	14	12	5	14	7	8	2	
<b>3. NEPRIDRŽAVANJE ZAKONSKIH ODREDBI</b>	<b>588</b>	<b>330</b>	<b>258</b>	<b>147</b>	<b>94</b>	<b>83</b>	<b>43</b>	<b>87</b>	<b>52</b>	<b>48</b>	<b>34</b>	
Nije raspoloživ za rad	15	10	5			3	2	5	2	3		
Ne traži aktivno posao	573	320	253	147	94	80	41	82	50	45	34	
<b>4. ODJAVA S EVIDENCIJE</b>	<b>104</b>	<b>45</b>	<b>59</b>	<b>22</b>	<b>11</b>	<b>17</b>	<b>18</b>	<b>9</b>	<b>7</b>	<b>10</b>	<b>10</b>	
<b>5. OSTALI RAZLOZI</b>	<b>61</b>	<b>25</b>	<b>36</b>	<b>21</b>	<b>8</b>	<b>6</b>	<b>1</b>	<b>12</b>	<b>9</b>	<b>2</b>	<b>2</b>	
Smrt	6	6			1	1		2	1		1	
Preseljenje s područja ureda za zapoš ljevanje/ u inozemstvo	41	14	27	9	7	5	1	9	8	1	1	
Korekcija razloga brisanja iz evid. na temelju usvoj. žalbe o brisanju iz evid.	1	1								1		
Nema uvjeta za prijavu	13	4	9	12				1				

# T7 ZAPOSLENOST I NEZAPOSLENOST U OSJEČKO-BARANJSKOJ ŽUPANIJ OD SRPNJA 2015. DO SRPNJA 2016.

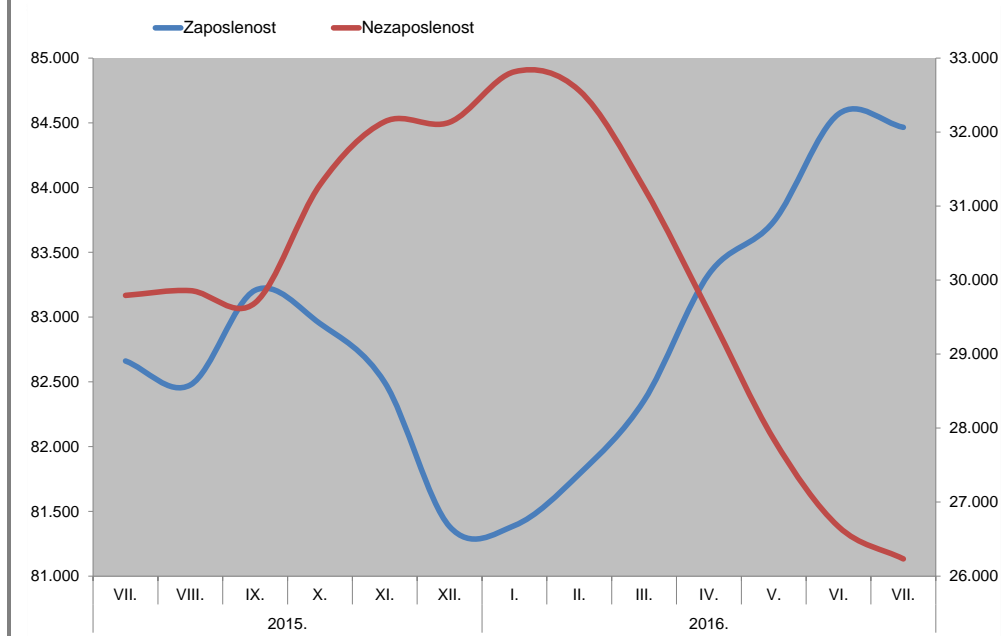
	2015.										
	Ø 2015.			VII.			VIII.	IX.	X.	XI.	XII.
	Ukupno	Muškarci	Žene	Ukupno	Muškarci	Žene					
Radna snaga	114.108	58.359	55.749	112.454	57.557	54.897	112.333	112.900	114.238	114.635	113.515
Zaposleni	81.641	44.197	37.444	82.661	44.774	37.887	82.476	83.207	82.950	82.494	81.382
Nezaposleni	32.467	14.162	18.305	29.793	12.783	17.010	29.857	29.693	31.288	32.141	32.133
Stopa nezaposlenosti	28,5	24,3	32,8	26,5	22,2	31,0	26,6	26,3	27,4	28,0	28,3

Izvor: Hrvatski zavod za mirovinsko osiguranje Zagreb, Odjel plana i analize (u zaposlenima nisu uključeni osiguranici produženog osiguranja)

# T8 NEZAPOSLENE OSOBE PO MJESECIMA I SPOLU

Redni broj	Ispostava	2015.										
		Ø 2015.			VII.			VIII.	IX.	X.	XI.	XII.
		Ukupno	Muškarci	Žene	Ukupno	Muškarci	Žene					
1.	Beli Manastir	5.815	2.645	3.170	5.365	2.411	2.954	5.514	5.199	5.374	5.723	5.947
2.	Donji Miholjac	1.899	906	993	1.719	805	914	1.707	1.702	1.815	1.874	1.886
3.	Đakovo	4.634	2.106	2.528	4.205	1.886	2.319	4.209	4.194	4.513	4.693	4.596
4.	Našice	4.849	1.992	2.857	4.641	1.875	2.766	4.586	4.567	4.707	4.780	4.799
5.	Osijek	11.744	5.011	6.733	10.716	4.470	6.246	10.721	10.846	11.512	11.536	11.364
6.	Valpovo	3.526	1.502	2.024	3.147	1.336	1.811	3.120	3.185	3.367	3.535	3.541
	<b>Ukupno</b>	<b>32.467</b>	<b>14.162</b>	<b>18.305</b>	<b>29.793</b>	<b>12.783</b>	<b>17.010</b>	<b>29.857</b>	<b>29.693</b>	<b>31.288</b>	<b>32.141</b>	<b>32.133</b>

# G5 ZAPOSLENOST I NEZAPOSLENOST U OSJEČKO-BARANJSKOJ ŽUPANIJ OD SRPNJA 2015. DO SRPNJA 2016.

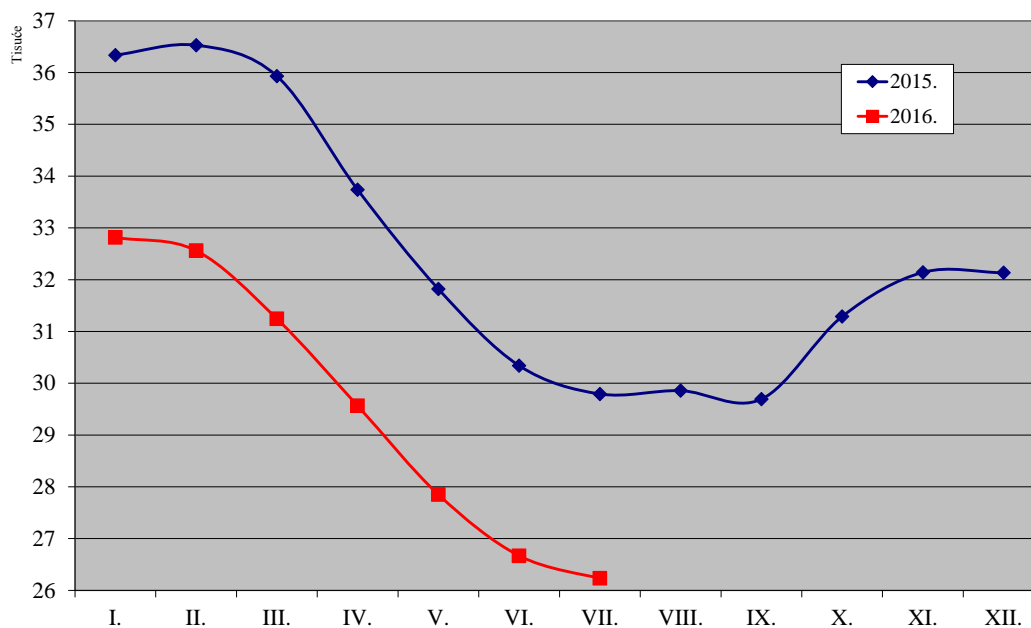


2016.									Indeks		
I.	II.	III.	IV.	V.	VI.	VII.			VII.16.	VII.16.	VII.16.
						Ukupno	Muškarci	Žene	VII.15.	VI.16.	Ø 15.
114.205	114.349	113.601	112.896	111.588	111.236	110.697	56.652	54.045	98,4	99,5	97,0
81.390	81.788	82.356	83.332	83.738	84.568	84.465	45.599	38.866	102,2	99,9	103,5
32.815	32.561	31.245	29.564	27.850	26.668	26.232	11.053	15.179	88,0	98,4	80,8
28,7	28,5	27,5	26,2	25,0	24,0	23,7	19,5	28,1	-2,8	-0,3	-4,8

Ø 2015. izračun na osnovi mjesečne zaposlenosti i nezaposlenosti

2016.									Indeks		
I.	II.	III.	IV.	V.	VI.	VII.			VII.16.	VII.16.	VII.16.
						Ukupno	Muškarci	Žene	VII.15.	VI.16.	Ø 15.
6.064	5.981	5.750	5.367	5.164	5.048	4.847	2.166	2.681	90,3	96,0	83,4
1.942	1.926	1.819	1.718	1.614	1.535	1.491	695	796	86,7	97,1	78,5
4.681	4.741	4.563	4.375	4.008	3.899	3.818	1.708	2.110	90,8	97,9	82,4
4.955	4.908	4.706	4.438	4.232	4.079	4.034	1.551	2.483	86,9	98,9	83,2
11.597	11.492	11.004	10.397	9.750	9.209	9.205	3.799	5.406	85,9	100,0	78,4
3.576	3.513	3.403	3.269	3.082	2.898	2.837	1.134	1.703	90,1	97,9	80,5
<b>32.815</b>	<b>32.561</b>	<b>31.245</b>	<b>29.564</b>	<b>27.850</b>	<b>26.668</b>	<b>26.232</b>	<b>11.053</b>	<b>15.179</b>	<b>88,0</b>	<b>98,4</b>	<b>80,8</b>

KRETANJE BROJA NEZAPOSLENIH OSOBA PO MJESECIMA U 2015. I 2016.



# T9 NEZAPOSLENOST I ZAPOSŁJAVANJE PO ISPOSTAVAMA I SPOLU TIJEKOM SRPNJA 2015. I 2016.

		Mjesec	Ukupno	Beli Manastir	Donji Miholjac	Đakovo	Našice	Osijek	Valpovo	
UKUPNO	Nezaposlene osobe	07.2016.	26.232	4.847	1.491	3.818	4.034	9.205	2.837	
		07.2015.	29.793	5.365	1.719	4.205	4.641	10.716	3.147	
		Indeks	<b>88,0</b>	<b>90,3</b>	<b>86,7</b>	<b>90,8</b>	<b>86,9</b>	<b>85,9</b>	<b>90,1</b>	
	Prvi put traže zaposlenje	07.2016.	5.188	873	282	806	842	1.846	539	
		07.2015.	6.194	997	365	996	937	2.297	602	
		Indeks	<b>83,8</b>	<b>87,6</b>	<b>77,3</b>	<b>80,9</b>	<b>89,9</b>	<b>80,4</b>	<b>89,5</b>	
	Novoprijavljeni	07.2016.	2.112	317	118	315	268	895	199	
		07.2015.	2.755	425	168	439	488	957	278	
		Indeks	<b>76,7</b>	<b>74,6</b>	<b>70,2</b>	<b>71,8</b>	<b>54,9</b>	<b>93,5</b>	<b>71,6</b>	
	Zaposleni s evidencije	07.2016.	1.600	314	110	211	188	614	163	
		07.2015.	2.308	405	173	313	357	800	260	
		Indeks	<b>69,3</b>	<b>77,5</b>	<b>63,6</b>	<b>67,4</b>	<b>52,7</b>	<b>76,8</b>	<b>62,7</b>	
	Brisani iz evidencije iz drugih razloga osim zaposlenja	07.2016.	948	204	52	185	125	285	97	
		07.2015.	994	193	49	159	96	399	98	
		Indeks	<b>95,4</b>	<b>105,7</b>	<b>106,1</b>	<b>116,4</b>	<b>130,2</b>	<b>71,4</b>	<b>99,0</b>	
	Prijavljene potrebe za radnicima	07.2016.	1.194	130	35	81	67	855	26	
		07.2015.	1.340	67	24	163	106	925	55	
		Indeks	<b>89,1</b>	<b>194,0</b>	<b>145,8</b>	<b>49,7</b>	<b>63,2</b>	<b>92,4</b>	<b>47,3</b>	
	Realizirane potrebe za radnicima	07.2016.	1.309	251	62	137	129	656	74	
		07.2015.	1.866	263	108	184	201	996	114	
		Indeks	<b>70,2</b>	<b>95,4</b>	<b>57,4</b>	<b>74,5</b>	<b>64,2</b>	<b>65,9</b>	<b>64,9</b>	
	MUŠKARCI	Nezaposlene osobe	07.2016.	11.053	2.166	695	1.708	1.551	3.799	1.134
			07.2015.	12.783	2.411	805	1.886	1.875	4.470	1.336
			Indeks	<b>86,5</b>	<b>89,8</b>	<b>86,3</b>	<b>90,6</b>	<b>82,7</b>	<b>85,0</b>	<b>84,9</b>
Prvi put traže zaposlenje		07.2016.	2.238	371	112	361	346	835	213	
		07.2015.	2.634	426	147	452	361	1.019	229	
		Indeks	<b>85,0</b>	<b>87,1</b>	<b>76,2</b>	<b>79,9</b>	<b>95,8</b>	<b>81,9</b>	<b>93,0</b>	
Novoprijavljeni		07.2016.	978	178	41	151	118	400	90	
		07.2015.	1.250	218	81	184	228	412	127	
		Indeks	<b>78,2</b>	<b>81,7</b>	<b>50,6</b>	<b>82,1</b>	<b>51,8</b>	<b>97,1</b>	<b>70,9</b>	
Zaposleni s evidencije		07.2016.	798	166	54	102	107	285	84	
		07.2015.	1.170	212	93	149	183	407	126	
		Indeks	<b>68,2</b>	<b>78,3</b>	<b>58,1</b>	<b>68,5</b>	<b>58,5</b>	<b>70,0</b>	<b>66,7</b>	
Brisani iz evidencije iz drugih razloga osim zaposlenja		07.2016.	459	106	23	99	64	126	41	
		07.2015.	484	99	17	74	53	206	35	
		Indeks	<b>94,8</b>	<b>107,1</b>	<b>135,3</b>	<b>133,8</b>	<b>120,8</b>	<b>61,2</b>	<b>117,1</b>	
ŽENE		Nezaposlene osobe	07.2016.	15.179	2.681	796	2.110	2.483	5.406	1.703
			07.2015.	17.010	2.954	914	2.319	2.766	6.246	1.811
			Indeks	<b>89,2</b>	<b>90,8</b>	<b>87,1</b>	<b>91,0</b>	<b>89,8</b>	<b>86,6</b>	<b>94,0</b>
		Prvi put traže zaposlenje	07.2016.	2.950	502	170	445	496	1.011	326
			07.2015.	3.560	571	218	544	576	1.278	373
			Indeks	<b>82,9</b>	<b>87,9</b>	<b>78,0</b>	<b>81,8</b>	<b>86,1</b>	<b>79,1</b>	<b>87,4</b>
		Novoprijavljeni	07.2016.	1.134	139	77	164	150	495	109
			07.2015.	1.505	207	87	255	260	545	151
			Indeks	<b>75,3</b>	<b>67,1</b>	<b>88,5</b>	<b>64,3</b>	<b>57,7</b>	<b>90,8</b>	<b>72,2</b>
	Zaposleni s evidencije	07.2016.	802	148	56	109	81	329	79	
		07.2015.	1.138	193	80	164	174	393	134	
		Indeks	<b>70,5</b>	<b>76,7</b>	<b>70,0</b>	<b>66,5</b>	<b>46,6</b>	<b>83,7</b>	<b>59,0</b>	
	Brisani iz evidencije iz drugih razloga osim zaposlenja	07.2016.	489	98	29	86	61	159	56	
		07.2015.	510	94	32	85	43	193	63	
		Indeks	<b>95,9</b>	<b>104,3</b>	<b>90,6</b>	<b>101,2</b>	<b>141,9</b>	<b>82,4</b>	<b>88,9</b>	



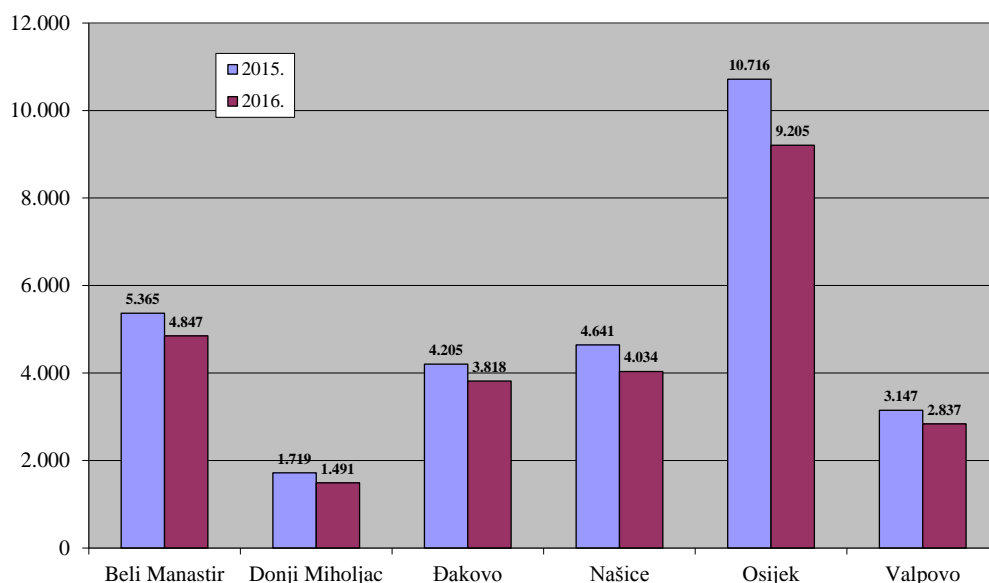
## NEZAPOSLENI HRVATSKI BRANITELJI PO ISPOSTAVAMA I SPOLU U SRPNJU 2016. | T10

Redni broj	Ispostava	2015.			2016.			Indeks				
		Ø 2015.			VII.	VI.	VII.			VII.16.	VII.16.	VII.16.
		Ukupno	Muškarci	Žene			VII.15.	VI.16.	Ø 15.			
1.	Beli Manastir	343	322	21	326	305	296	276	20	90,8	97,0	86,3
2.	Donji Miholjac	179	177	2	155	159	156	155	1	100,6	98,1	87,2
3.	Đakovo	635	621	14	582	576	550	542	8	94,5	95,5	86,6
4.	Našice	423	418	5	411	360	342	338	4	83,2	95,0	80,9
5.	Osijek	979	917	62	930	839	844	804	40	90,8	100,6	86,2
6.	Valpovo	358	351	7	341	269	262	258	4	76,8	97,4	73,2
Ukupno		<b>2.917</b>	<b>2.806</b>	<b>111</b>	<b>2.745</b>	<b>2.508</b>	<b>2.450</b>	<b>2.373</b>	<b>77</b>	<b>89,3</b>	<b>97,7</b>	<b>84,0</b>

## KORISNICI NOVČANE NAKNADE PO ISPOSTAVAMA I SPOLU U SRPNJU 2016. | T11

Redni broj	Ispostava	2015.			2016.			Indeks				
		Ø 2015.			VII.	VI.	VII.			VII.16.	VII.16.	VII.16.
		Ukupno	Muškarci	Žene			VII.15.	VI.16.	Ø 15.			
1.	Beli Manastir	574	275	299	478	304	312	137	175	65,3	102,6	54,4
2.	Donji Miholjac	223	108	115	179	129	129	59	70	72,1	100,0	57,8
3.	Đakovo	415	219	196	307	284	283	153	130	92,2	99,6	68,2
4.	Našice	492	278	214	567	301	280	152	128	49,4	93,0	56,9
5.	Osijek	1.584	751	833	1.424	1.098	1.186	535	651	83,3	108,0	74,9
6.	Valpovo	417	248	169	359	288	282	153	129	78,6	97,9	67,6
Ukupno		<b>3.705</b>	<b>1.879</b>	<b>1.826</b>	<b>3.314</b>	<b>2.404</b>	<b>2.472</b>	<b>1.189</b>	<b>1.283</b>	<b>74,6</b>	<b>102,8</b>	<b>66,7</b>

## NEZAPOSLENE OSOBE PO ISPOSTAVAMA KRAJEM SRPNJA 2015. I 2016. | G7



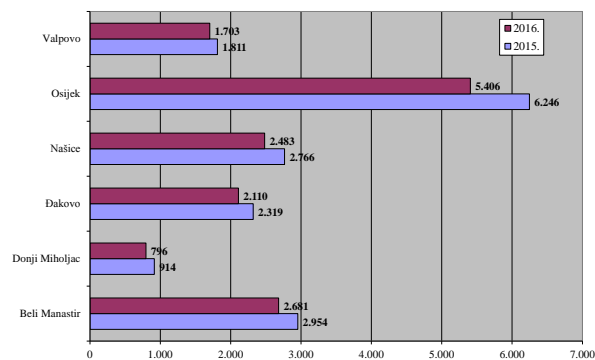
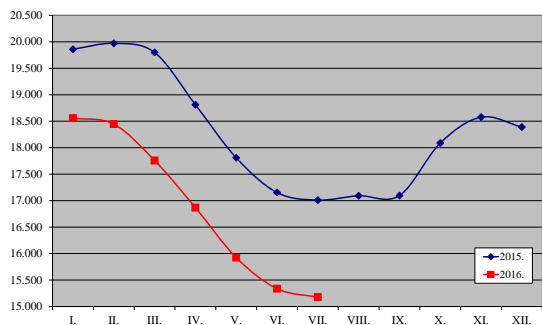
# T12 NEZAPOSLENE OSOBE PREMA RAZINI OBRAZOVANJA I SPOLU U SRPNJU 2016.

Redni broj	Ispostava	UKUPNO					Bez škole i nezavršena osnovna škola			Osnovna škola		
		Ukupno	%	Muškarci	Žene	Udio žena	Ukupno	Muškarci	Žene	Ukupno	Muškarci	Žene
1.	Beli Manastir	4.847	18,5	2.166	2.681	55,3	940	417	523	1.205	530	675
2.	Donji Miholjac	1.491	5,7	695	796	53,4	107	63	44	425	218	207
3.	Đakovo	3.818	14,6	1.708	2.110	55,3	262	141	121	952	452	500
4.	Našice	4.034	15,4	1.551	2.483	61,6	384	187	197	1.050	378	672
5.	Osijek	9.205	35,1	3.799	5.406	58,7	399	185	214	1.626	722	904
6.	Valpovo	2.837	10,8	1.134	1.703	60,0	225	131	94	674	274	400
Ukupno		<b>26.232</b>	<b>100,0</b>	<b>11.053</b>	<b>15.179</b>	<b>57,9</b>	<b>2.317</b>	<b>1.124</b>	<b>1.193</b>	<b>5.932</b>	<b>2.574</b>	<b>3.358</b>

# T13 NOVOPRIJAVLJENI I ZAPOSLENI PO MJESECIMA I SPOLU

Redni Broj	Ispostava	2015.										
		Σ 2015.			VII.			VIII.	IX.	X.	XI.	XII.
		Ukupno	Muškarci	Žene	Ukupno	Muškarci	Žene					
1.	Beli Manastir	4.868	2.455	2.413	425	218	207	441	352	528	685	510
		3.684	1.974	1.710	405	212	193	204	504	213	222	180
2.	Donji Miholjac	1.657	784	873	168	81	87	83	139	247	194	131
		1.310	698	612	173	93	80	65	80	71	94	72
3.	Đakovo	4.595	2.194	2.401	439	184	255	291	404	670	519	339
		3.343	1.688	1.655	313	149	164	190	275	205	212	271
4.	Našice	3.370	1.754	1.616	488	228	260	222	320	421	332	256
		2.829	1.565	1.264	357	183	174	210	240	202	182	171
5.	Osijek	11.236	5.383	5.853	957	412	545	728	1.234	1.592	923	874
		8.702	4.147	4.555	800	407	393	511	831	570	561	653
6.	Valpovo	2.840	1.349	1.491	278	127	151	170	306	397	370	234
		2.320	1.202	1.118	260	126	134	114	161	137	134	146
Ukupno		<b>28.566</b>	<b>13.919</b>	<b>14.647</b>	<b>2.755</b>	<b>1.250</b>	<b>1.505</b>	<b>1.935</b>	<b>2.755</b>	<b>3.855</b>	<b>3.023</b>	<b>2.344</b>
		<b>22.188</b>	<b>11.274</b>	<b>10.914</b>	<b>2.308</b>	<b>1.170</b>	<b>1.138</b>	<b>1.294</b>	<b>2.091</b>	<b>1.398</b>	<b>1.405</b>	<b>1.493</b>

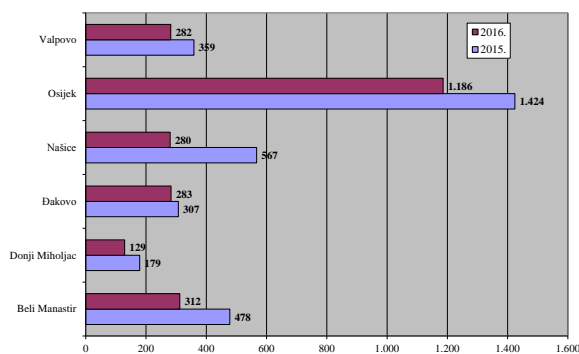
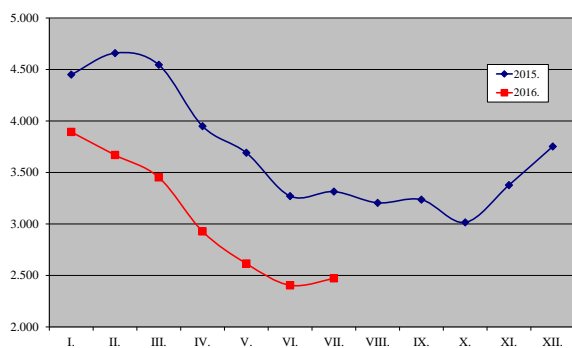
# G8 NEZAPOSLENE ŽENE PO ISPOSTAVAMA KRAJEM SRPNJA 2015. I 2016.



SŠ za zanimanja do 3 god. i škola za KV i VKV radnike			SŠ za zanimanja u trajanju od 4 i više godina i gimnazija			Prvi stupanj fakulteta, stručni studij i viša škola			Fakultet, akademija, magisterij, doktorat		
Ukupno	Muškarci	Žene	Ukupno	Muškarci	Žene	Ukupno	Muškarci	Žene	Ukupno	Muškarci	Žene
1.148	631	517	1.305	488	817	101	37	64	148	63	85
486	231	255	357	136	221	57	23	34	59	24	35
1.234	638	596	1.029	368	661	143	43	100	198	66	132
1.363	543	820	956	372	584	116	29	87	165	42	123
2.558	1.228	1.330	3.049	1.134	1.915	507	197	310	1.066	333	733
831	363	468	879	286	593	85	29	56	143	51	92
<b>7.620</b>	<b>3.634</b>	<b>3.986</b>	<b>7.575</b>	<b>2.784</b>	<b>4.791</b>	<b>1.009</b>	<b>358</b>	<b>651</b>	<b>1.779</b>	<b>579</b>	<b>1.200</b>

2016.									Indeks		
I.	II.	III.	IV.	V.	VI.	VII.			VII.16.	VII.16.	VII.16.
						Ukupno	Muškarci	Žene	VII.15.	VI.16.	Ø 15.
413	226	218	162	208	295	317	178	139	74,6	107,5	78,1
201	218	363	438	311	326	314	166	148	77,5	96,3	102,3
165	85	80	95	71	108	118	41	77	70,2	109,3	85,5
81	60	134	142	130	148	110	54	56	63,6	74,3	100,8
359	306	211	229	195	335	315	151	164	71,8	94,0	82,3
149	157	267	328	447	362	211	102	109	67,4	58,3	75,7
334	188	138	171	159	219	268	118	150	54,9	122,4	95,4
113	166	273	335	295	300	188	107	81	52,7	62,7	79,7
1.038	764	614	656	636	759	895	400	495	93,5	117,9	95,6
439	548	790	966	956	962	614	285	329	76,8	63,8	84,7
241	152	144	156	143	209	199	90	109	71,6	95,2	84,1
137	145	195	224	264	313	163	84	79	62,7	52,1	84,3
<b>2.550</b>	<b>1.721</b>	<b>1.405</b>	<b>1.469</b>	<b>1.412</b>	<b>1.925</b>	<b>2.112</b>	<b>978</b>	<b>1.134</b>	<b>76,7</b>	<b>109,7</b>	<b>88,7</b>
<b>1.120</b>	<b>1.294</b>	<b>2.022</b>	<b>2.433</b>	<b>2.403</b>	<b>2.411</b>	<b>1.600</b>	<b>798</b>	<b>802</b>	<b>69,3</b>	<b>66,4</b>	<b>86,5</b>

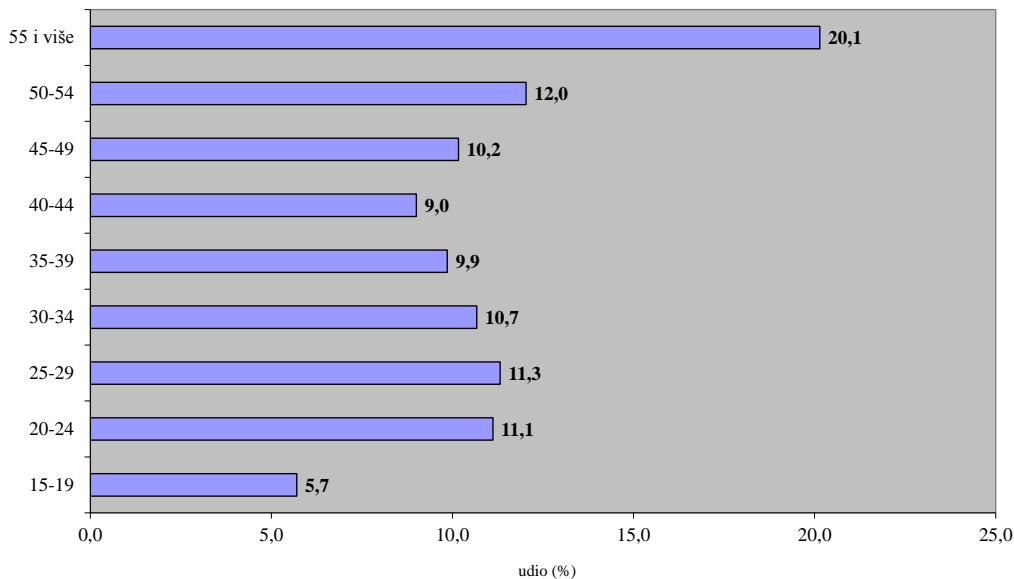
## KORISNICI NOVČANE NAKNADE TIJEKOM SRPNJA 2015. I 2016.



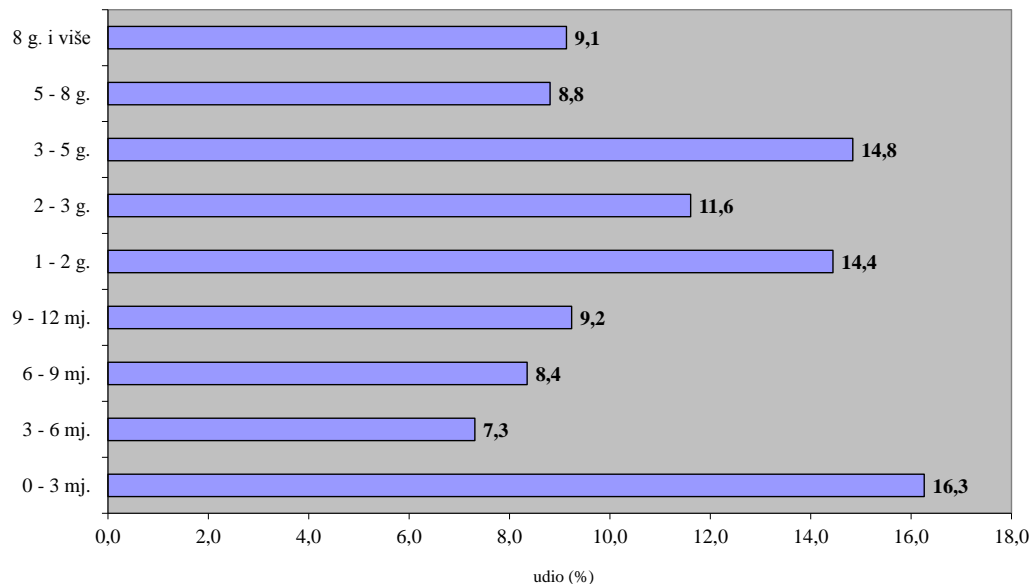
# T14 NEZAPOSLENE OSOBE PREMA SPOLU, DOBI, TRAJANJU NEZAPOSLENOSTI I RADNOM STAŽU U SRPNJU 2016.

		UKUPNO			Indeks VII.2016./VII.2015.			Beli Manastir			Donji Miholjac		
		Ukupno	Muškarci	Žene	Ukupno	Muškarci	Žene	Ukupno	Muškarci	Žene	Ukupno	Muškarci	Žene
UKUPNO		26.232	11.053	15.179	88,0	86,5	89,2	4.847	2.166	2.681	1.491	695	796
DOB	15 - 19	1.495	841	654	82,5	85,6	78,9	281	165	116	126	67	59
	20 - 24	2.916	1.363	1.553	85,2	81,1	89,2	449	205	244	153	55	98
	25 - 29	2.968	1.130	1.838	84,0	82,4	85,0	462	201	261	156	54	102
	30 - 34	2.799	942	1.857	83,9	78,6	86,9	511	213	298	143	49	94
	35 - 39	2.585	876	1.709	87,9	83,5	90,3	436	171	265	128	50	78
	40 - 44	2.362	777	1.585	87,1	85,9	87,8	441	169	272	113	46	67
	45 - 49	2.667	904	1.763	85,0	82,2	86,5	470	172	298	141	58	83
	50 - 54	3.156	1.271	1.885	91,1	91,3	90,9	605	235	370	200	95	105
	55 - 59	3.533	1.764	1.769	93,3	90,8	96,0	754	351	403	220	130	90
	60 i više	1.751	1.185	566	106,1	102,1	115,5	438	284	154	111	91	20
TRAJANJE	Kratkotrajna nezaposlenost do godine dana	10.798	4.785	6.013	88,3	86,3	90,0	1.834	878	956	588	264	324
	Dugotrajna nezaposlenost više od godinu dana	15.434	6.268	9.166	87,9	86,6	88,7	3.013	1.288	1.725	903	431	472
STAŽ	Bez staža	5.188	2.238	2.950	83,8	85,0	82,9	873	371	502	282	112	170
	do 1 godine	3.799	1.530	2.269	96,0	92,6	98,4	937	392	545	207	83	124
	1 - 2	2.615	827	1.788	97,5	93,4	99,6	505	184	321	125	36	89
	2 - 3	1.514	477	1.037	93,9	92,4	94,5	284	100	184	70	22	48
	3 - 5	2.054	644	1.410	85,9	79,4	89,3	340	137	203	108	49	59
	5 - 10	3.177	1.136	2.041	84,0	78,3	87,6	570	225	345	213	91	122
	10 - 20	3.831	1.749	2.082	87,8	87,5	88,1	646	342	304	212	112	100
	20 - 30	2.784	1.436	1.348	85,7	89,4	82,1	524	276	248	195	122	73
	30 - 35	937	722	215	80,8	83,6	72,6	118	92	26	62	52	10
	35 i više	333	294	39	82,4	80,8	97,5	50	47	3	17	16	1

## G10 NEZAPOSLENE OSOBE PO DOBI KRAJEM SRPNJA 2016.



		Đakovo			Našice			Osijek			Valpovo		
		Ukupno	Muškarci	Žene	Ukupno	Muškarci	Žene	Ukupno	Muškarci	Žene	Ukupno	Muškarci	Žene
<b>UKUPNO</b>		<b>3.818</b>	<b>1.708</b>	<b>2.110</b>	<b>4.034</b>	<b>1.551</b>	<b>2.483</b>	<b>9.205</b>	<b>3.799</b>	<b>5.406</b>	<b>2.837</b>	<b>1.134</b>	<b>1.703</b>
<b>DOB</b>	15 - 19	284	162	122	258	150	108	401	212	189	145	85	60
	20 - 24	439	198	241	428	206	222	1.122	555	567	325	144	181
	25 - 29	452	157	295	428	149	279	1.171	462	709	299	107	192
	30 - 34	382	130	252	463	122	341	991	334	657	309	94	215
	35 - 39	360	119	241	432	122	310	949	334	615	280	80	200
	40 - 44	325	106	219	386	108	278	828	266	562	269	82	187
	45 - 49	395	148	247	457	138	319	885	296	589	319	92	227
	50 - 54	507	240	267	481	172	309	1.020	388	632	343	141	202
	55 - 59	491	306	185	456	219	237	1.217	551	666	395	207	188
	60 i više	183	142	41	245	165	80	621	401	220	153	102	51
<b>TRAJANJE</b>	Kratkotrajna nezaposlenost do godine dana	1.828	818	1.010	1.326	597	729	4.089	1.751	2.338	1.133	477	656
	Dugotrajna nezaposlenost više od godinu dana	1.990	890	1.100	2.708	954	1.754	5.116	2.048	3.068	1.704	657	1.047
<b>STAJ</b>	Bez staža	806	361	445	842	346	496	1.846	835	1.011	539	213	326
	do 1 godine	579	226	353	551	214	337	1.135	469	666	390	146	244
	1 - 2	407	133	274	399	96	303	876	280	596	303	98	205
	2 - 3	229	81	148	291	65	226	468	163	305	172	46	126
	3 - 5	306	102	204	410	100	310	704	213	491	186	43	143
	5 - 10	452	185	267	495	146	349	1.117	396	721	330	93	237
	10 - 20	555	273	282	517	246	271	1.525	622	903	376	154	222
	20 - 30	324	207	117	358	195	163	1.074	482	592	309	154	155
	30 - 35	129	114	15	126	102	24	325	224	101	177	138	39
	35 i više	31	26	5	45	41	4	135	115	20	55	49	6

**NEZAPOSLENE OSOBE PREMA TRAJANJU NEZAPOSLENOSTI KRAJEM SRPNJA 2016.**


G11

# T15 | NEZAPOSLENE OSOBE PREMA OPĆINI STANOVANJA, RAZINI OBRAZOVANJA I SPOLU U SRPNJU 2016.

Grad Općina	Ukupno	Muškarci	Žene	Bez škole i nezavršena osnovna škola	Osnovna škola	SŠ za zanimanja do 3 god. i škola za KV i VKV radnike	SŠ za zanimanja u trajanju od 4 i više godina i gimnazija	Prvi stupanj fakulteta, stručni studij i viša škola	Fakultet, akademija, magisterij, doktorat	Indeks 16/15.
Antunovac	266	107	159	11	71	102	60	8	14	85,0
<b>Beli Manastir</b>	<b>1.208</b>	<b>551</b>	<b>657</b>	<b>163</b>	<b>271</b>	<b>270</b>	<b>411</b>	<b>42</b>	<b>51</b>	<b>85,3</b>
<b>Belišće</b>	<b>1.136</b>	<b>451</b>	<b>685</b>	<b>148</b>	<b>302</b>	<b>288</b>	<b>326</b>	<b>27</b>	<b>45</b>	<b>88,8</b>
Bilje	433	201	232	46	78	145	141	9	14	88,2
Bizovac	433	187	246	20	115	142	121	13	22	95,6
Čeminac	267	115	152	26	61	84	84	3	9	92,1
Čepin	734	317	417	33	132	244	243	32	50	85,3
Darda	971	415	556	302	229	181	206	20	33	96,7
Donja Motičina	215	78	137	14	68	76	49	3	5	84,3
<b>Donji Miholjac</b>	<b>723</b>	<b>314</b>	<b>409</b>	<b>33</b>	<b>179</b>	<b>234</b>	<b>203</b>	<b>36</b>	<b>38</b>	<b>83,2</b>
Draž	371	167	204	81	114	83	84	3	6	95,4
Drenje	240	109	131	18	74	84	55	8	1	92,7
<b>Đakovo</b>	<b>2.029</b>	<b>892</b>	<b>1.137</b>	<b>78</b>	<b>370</b>	<b>649</b>	<b>674</b>	<b>98</b>	<b>160</b>	<b>87,9</b>
Đurđenovac	852	343	509	66	252	303	190	26	15	76,8
Erdut	635	275	360	55	175	188	182	20	15	80,2
Ernestinovo	172	56	116	6	39	61	47	7	12	83,9
Feričanci	232	92	140	21	57	77	60	5	12	91,3
Gorjani	127	68	59	5	51	45	21	1	4	92,7
Jagodnjak	411	190	221	114	122	92	76	5	2	95,1
Kneževi Vinogradi	562	258	304	89	165	140	145	9	14	91,4
Koška	462	175	287	40	122	162	114	12	12	87,2
Levanjska Varoš	139	67	72	25	54	37	21	1	1	106,1
Magadenovac	196	100	96	16	61	69	37	6	7	84,1
Marijanci	220	97	123	20	69	60	56	11	4	84,6
Podravska Moslavina	121	54	67	5	34	44	34	2	2	124,7
<b>Našice</b>	<b>1.783</b>	<b>668</b>	<b>1.115</b>	<b>146</b>	<b>393</b>	<b>595</b>	<b>467</b>	<b>66</b>	<b>116</b>	<b>92,1</b>
<b>Osijek</b>	<b>6.967</b>	<b>2.882</b>	<b>4.085</b>	<b>254</b>	<b>1.091</b>	<b>1.823</b>	<b>2.407</b>	<b>432</b>	<b>960</b>	<b>85,8</b>
Petlovac	309	126	183	56	82	79	77	5	10	85,6
Petrijevci	197	81	116	10	47	66	54	5	15	85,7
Podgorač	490	195	295	97	158	150	76	4	5	88,0
Popovac	315	143	172	63	83	74	81	5	9	86,1
Punitovci	165	68	97	7	55	59	36	4	4	93,2
Satnica Đakovačka	222	90	132	19	62	75	52	5	9	111,0
Semeljci	429	203	226	75	129	143	63	10	9	91,9
Strizivojna	160	71	89	16	46	45	43	7	3	86,0
Šodolovci	191	78	113	18	48	68	50	3	4	107,3
Trnava	162	80	82	9	65	51	25	6	6	103,8
<b>Valpovo</b>	<b>1.071</b>	<b>415</b>	<b>656</b>	<b>47</b>	<b>210</b>	<b>335</b>	<b>378</b>	<b>40</b>	<b>61</b>	<b>90,4</b>
Viljevo	231	130	101	33	82	79	27	2	8	88,8
Viškovci	144	60	84	10	46	46	39	3		79,1
Vladislavci	154	55	99	16	49	45	36	3	5	105,5
Vuka	87	29	58	6	21	27	24	2	7	82,9
<b>UKUPNO</b>	<b>26.232</b>	<b>11.053</b>	<b>15.179</b>	<b>2.317</b>	<b>5.932</b>	<b>7.620</b>	<b>7.575</b>	<b>1.009</b>	<b>1.779</b>	<b>88,0</b>

**SKUPINE ZANIMANJA PO RODOVIMA (NKZ2010) S NAJVEĆOM  
FREKVENCIJOM NEZAPOSLENOSTI (više od 40) KRAJEM SRPNJA 2016. | T16**

Šifra i naziv skupine zanimanja	Nezaposleni			01.01. - 31.07.2016.		
	Ukupno	Muškarci	Žene	Novi	Zaposleni	Stope zapošljavanja
<b>Ukupno</b>	<b>26.232</b>	<b>11.053</b>	<b>15.179</b>	<b>12.594</b>	<b>12.271</b>	<b>27,4</b>
<b>(0) Vojna zanimanja</b>	<b>1</b>	<b>1</b>		<b>2</b>		
<b>(1) Zakonodavci/zakonodavke, dužnosnici/dužnosnice i direktori/direktorice</b>	<b>7</b>	<b>5</b>	<b>2</b>	<b>7</b>	<b>4</b>	<b>19,0</b>
<b>(2) Znanstvenici/znanstvenice, inženjeri/inženjerke i stručnjaci/stručnjakinje</b>	<b>2.291</b>	<b>682</b>	<b>1.609</b>	<b>1.889</b>	<b>1.205</b>	<b>27,9</b>
(2631) Ekonomski stručnjaci/ekonomske stručnjakinje	460	159	301	284	200	24,5
(2619) Pravni stručnjaci/pravne stručnjakinje d. n.	282	88	194	161	114	25,2
(2330) Nastavnici/nastavnice u srednjim školama	256	61	195	277	136	28,2
(2341) Učitelji/učiteljice razredne/predmetne nastave u osnovnim školama	176	16	160	234	123	35,8
(2132) Savjetnici/savjetnice u poljoprivredi, šumarstvu i ribarstvu	144	66	78	85	66	24,8
(2221) Glavni medicinski tehničari/glavne medicinske sestre opće njege	106	14	92	138	116	40,1
(2342) Predškolski odgajatelji/predškolske odgajateljice	100	0	100	95	42	23,7
(2264) Fizioterapeuti/fizioterapeutkinje	87	22	65	61	49	26,6
(2166) Grafički dizajneri/grafičke dizajnerice i multimedijских sadržaja	57	33	24	37	46	32,9
(2320) Strukovni nastavnici/strukovne nastavnice	57	19	38	33	18	29,5
(2145) Inženjeri/inženjerke kemijske tehnologije	55	11	44	38	25	26,6
(2622) Knjižničari/knjižničarke i informacijski stručnjaci/informacijske stručnjakinje	47	13	34	37	21	22,3
(2151) Inženjeri/inženjerke elektroenergetike	40	35	5	30	25	27,5
<b>(3) Tehničari/tehničarke i stručni suradnici/stručne suradnice</b>	<b>3.220</b>	<b>1.654</b>	<b>1.566</b>	<b>2.061</b>	<b>1.879</b>	<b>30,8</b>
(3322) Komercijalisti/komercijalistice u prodaji	617	263	354	405	420	35,0
(3142) Poljoprivredni tehničari/poljoprivredne tehničarke	384	199	185	210	185	28,5
(3313) Ekonomisti/ekonomistice i voditelji/voditeljice dijelova računovodstva	348	116	232	207	127	21,7
(3112) Tehničari/tehničarke za arhitekturu, građevinarstvo, geodeziju i srod. zan.	219	142	77	153	117	26,7
(3113) Tehničari/tehničarke za elektrotehniku i srodna zanimanja	193	186	7	139	148	34,8
(3119) Tehničko-tehnološki tehničari/tehničko-tehnološke tehničarke d. n.	168	57	111	67	65	24,7
(3115) Tehničari/tehničarke strojarstva, brodogradnje i srodna zanimanja	162	156	6	125	116	35,2
(3512) Tehničari/tehničarke informacijske i kom. tehnologije za podršku korisnicima	130	117	13	112	112	36,7
(3114) Tehničari/tehničarke za elektroniku	112	111	1	94	107	42,3
(3116) Tehničari/tehničarke za kemijsku i prehrambenu tehnologiju i biotehnologiju	97	20	77	58	50	28,9
(3111) Tehničari/tehničarke za fiziku, kemiju i srodna zanimanja	77	19	58	35	39	29,1
(3411) Pravni asistenti/pravne asistentice i srodna zanimanja	76	14	62	44	42	29,4
(3213) Farmaceutski tehničari/farmaceutske tehničarke	69	7	62	48	26	23,0
(3240) Veterinarski tehničari, asistenti/ veterinarske tehničarke, asistentice	62	22	40	52	48	33,8
(3432) Dizajneri, dekorateri i aranžeri/dizajnerice, dekoraterke i aranžerke	53	17	36	31	26	28,3
(3431) Fotografi/fotografkinje	49	20	29	22	17	19,8
<b>(4) Administrativni službenici/administrativne službenice</b>	<b>2.770</b>	<b>708</b>	<b>2.062</b>	<b>1.389</b>	<b>1.390</b>	<b>28,3</b>
(4110) Uredski službenici/uredske službenice za opće poslove	1.159	250	909	474	456	24,1
(4311) Službenici/službenice u knjigovodstvu	1.064	186	878	507	544	28,9
(4224) Hotelski recepcionari/hotelske recepcionarke	149		108	127	162	46,4
(4323) Prometni uredski službenici/prometne uredske službenice	130		48	111	118	41,5
(4321) Skladišni službenici/skladišne službenice	112	102	10	47	45	24,2
<b>(5) Uslužna i trgovačka zanimanja</b>	<b>4.643</b>	<b>1.002</b>	<b>3.641</b>	<b>2.589</b>	<b>3.090</b>	<b>34,5</b>
(5223) Prodavači/prodavačice u trgovinama	2.496	384	2.112	1.166	1.335	30,8
(5120) Kuhari/kuharice	528	148	380	483	715	49,3
(5131) Konobari/konobarice	453	266	187	423	528	43,3
(5141) Frizeri/frizerke	438	7	431	211	160	22,6
(5211) Prodavači/prodavačice na štandovima	192	26	166	47	47	16,0
(5322) Djelatnici/djelatnice za zdravstvenu i socijalnu skrb u kući	162	5	157	73	96	34,2
(5142) Kozmetičari/kozmetičarke, pedikeri/pedikerke i srodna zanimanja	117	10	107	65	54	27,3
(5414) Zaštitari/zaštitarke	107	98	9	53	72	36,4
(5222) Poslovođe/poslovotkinje u trgovinama	63	23	40	35	31	27,7

<b>(6) Poljoprivrednici/poljoprivrednice, šumari/šumarke, ribari/ribarke, lovci/lovkinje</b>	<b>248</b>	<b>99</b>	<b>149</b>	<b>74</b>	<b>74</b>	<b>21,2</b>
(6113) Vrtlari/vrtlarke, hortikulturni djelatnici/hortikulturne djelatnice i srod. zan.	108	36	72	23	16	12,2
(6111) Ratari/ratarke i povrtlari/povrtlarke	77	27	50	27	28	24,3
<b>(7) Zanimanja u obrtu i pojedinačnoj proizvodnji</b>	<b>3.555</b>	<b>2.683</b>	<b>872</b>	<b>2.067</b>	<b>1.915</b>	<b>29,9</b>
(7533) Šivači/šivačice, vezilje i srodna zanimanja	338	2	336	104	117	22,6
(7233) Mehaničari/mehaničarke i monter/monterke ind. i ostalih strojeva i srod. zan.	284	284		165	124	26,8
(7231) Mehaničari/mehaničarke i monter/monterke motornih vozila	273	272	1	221	183	34,9
(7222) Alatničari/alatničarke i srodna zanimanja	233	232	1	136	119	28,7
(7126) Instalateri/instalaterke i monter/monterke cjevovoda	221	221		172	169	36,5
(7512) Pekari/pekarice, slastičari/slastičarke i srodna zanimanja	218	83	135	163	181	38,8
(7522) Stolari/stolarice i srodna zanimanja	181	160	21	90	99	30,7
(7531) Krojači/krojačice, krznari/krznarice i klobučari/klobučarke	177	11	166	54	58	21,2
(7131) Soboslikari/soboslikarice, ličioc/ličiteljice i srodna zanimanja	169	168	1	123	96	28,9
(7112) Zidari/zidarke i srodna zanimanja	166	166		116	120	33,8
(7412) Elektromehaničari/elektromehaničarke	138	137	1	86	93	34,8
(7223) Kovinogodači/kovinogodačice i srodna zanimanja	122	120	2	69	53	25,6
(7549) Zanimanja u obrtu i srodna zanimanja, d. n.	99	10	89	48	41	25,3
(7411) Elektroinstalateri/elektroinstalaterke i srodna zanimanja	92	92		48	44	28,6
(7111) Graditelji/graditeljice kuća	84	84		43	24	19,0
(7213) Limari/limarice i srodna zanimanja	69	69		44	38	29,5
(7122) Podopolagači/podopolagačice i srodna zanimanja	68	68		64	37	26,4
(7115) Tesari i građevinski stolari/tesarice i građevinske stolarice	64	64		44	48	37,2
(7511) Mesari/mesarice i srodna zanimanja	54	49	5	38	35	31,8
(7114) Armirači i betonirci/armiračice i betonirke	48	48		29	29	36,7
(7119) Zidari/zidarice i srodna građevinska zanimanja d.n.	46	45	1	10	11	18,3
<b>(8) Rukovatelji/rukovateljice postrojenjima i strojevima, industrijski proizvođači/industrijske proizvođačice i sastavljači/sastavljačice proizvoda</b>	<b>1.284</b>	<b>821</b>	<b>463</b>	<b>614</b>	<b>674</b>	<b>30,0</b>
(8153) Rukovatelji/rukovateljice šivaćim strojevima	278	3	275	46	79	20,1
(8322) Vozači/vozačice osobnih vozila, taksija i lakih dostavnih vozila	182	181	1	72	78	27,7
(8160) Rukovatelji/rukovateljice strojevima za proizvodnju prehrambenih i sl. proiz.	171	78	93	52	40	16,5
(8332) Vozači/vozačice teretnih vozila i kamiona	159	158	1	192	201	46,6
(8341) Rukovatelji/rukovateljice pokretnim poljoprivrednim i šumarskim strojevima	109	109		45	43	24,4
(8344) Rukovatelji/rukovateljice teškim kamionima s dizalicom	67	67		32	41	35,0
(8157) Rukovatelji/rukovateljice strojevima za pranje	59	11	48	5	10	13,2
(8342) Rukovatelji/rukovateljice građevinskim i sličnim strojevima	53	53		51	62	46,6
<b>(9) Jednostavna zanimanja</b>	<b>8.213</b>	<b>3.398</b>	<b>4.815</b>	<b>1.902</b>	<b>2.040</b>	<b>17,9</b>
(9112) Domaćinska zanimanja u uredima, hotelima i ostalim objektima	1.861	7	1.854	356	379	15,7
(9329) Jednostavna zanimanja u prerađivačkoj industriji, d. n.	1.719	944	775	355	376	16,5
(9213) Radnici/radnice na poljoprivrednom gospodarstvu mješovite proizvodnje	1.215	532	683	242	242	15,0
(9333) Rukovatelji/rukovateljice teretom	613	368	245	84	85	10,4
(9412) Kuhinjski pomoćnik/kuhinjske pomoćnice	463	49	414	128	209	27,8
(9211) Radnici/radnice na ratarskoj farmi	445	194	251	120	209	28,2
(9313) Radnici/radnice u visokogradnji	361	361		152	132	22,6
(9613) Čistači/čistačice ulica i srodna zanimanja	276	206	70	39	47	13,5
(9214) Radnici/radnice za jednostavne vrtlarske i hortikulturne radove	236	70	166	48	65	18,8
(9312) Radnici/radnice u niskogradnji	236	236		83	68	19,9
(9212) Radnici/radnice na stočarskoj farmi	171	117	54	36	32	13,7
(9111) Čistači/čistačice i kućne pomoćnice i srodna zanimanja	156	31	125	35	40	19,4
(9321) Ručni pakiratelji/ručne pakirateljice	116	23	93	17	11	8,3
(9621) Dostavljači, nosači/dostavljačice, nosačice i srodna zanimanja	109	85	24	28	35	21,7
(9215) Radnici/radnice za jednostavne šumarske radove	78	60	18	41	64	43,0
(9612) Radnici/radnice na razvrstavanju otpada	57	44	13	9	2	2,9