



HRVATSKI ZAVOD ZA ZAPOSŁJAVANJE  
**REGIONALNI URED OSIJEK**



**MJESEČNI STATISTIČKI**

# **bilten**

broj: 8/XXV.  
mjesec: kolovoz 2016.

## IZVOR PODATAKA I OBJAŠNENJE POJMOVA

Izvori podataka su evidencije koje se vode u Hrvatskom zavodu za zapošljavanje prema odredbama Zakona o posredovanju pri zapošljavanju i pravima za vrijeme nezaposlenosti (Narodne novine, br. 12/13- pročišćeni tekst, 153/13) i važećih pravilnika (Pravilnik o evidencijama Hrvatskog zavoda za zapošljavanje, načinu prijavljivanja i vođenju evidencije Hrvatskog zavoda za zapošljavanje, Pravilnik o aktivnom traženju posla i raspoloživosti za rad te Pravilnik o odgovarajućem smještaju).

**NEZAPOSLENE OSOBE.** Osobe u dobi od 15 do 65 godina sposobne ili djelomično sposobne za rad koje nisu u radnom odnosu, aktivno traže posao i raspoložive su za rad i zadovoljavaju sve kriterije iz odredbi Zakona o posredovanju pri zapošljavanju i pravima za vrijeme nezaposlenosti, a evidentirane su u Hrvatskom zavodu za zapošljavanje na kraju izvještajnog mjeseca.

**NOVOPRIJAVLJENI.** Nezaposlene osobe koje su se tijekom izvještajnog mjeseca prijavile u evidenciju Hrvatskog zavoda za zapošljavanje.

**ZAPOSLENI S EVIDENCIJE.** Osobe koje su se tijekom izvještajnog mjeseca zaposlile na temelju radnog odnosa i drugih poslovnih aktivnosti, a bile su u evidenciji Hrvatskog zavoda za zapošljavanje.

**BRISANI IZ EVIDENCIJE.** Osobe o kojima je Zavod prestao voditi evidenciju iz svih ostalih razloga osim zapošljavanja u zemlji i inozemstvu iz članka 17. Zakona o posredovanju pri zapošljavanju i pravima za vrijeme nezaposlenosti.

**OSOBE KOJE PRVI PUTA TRAŽE ZAPOSLENJE.** Nezaposlene osobe evidentirane u Hrvatskom zavodu za zapošljavanje na kraju izvještajnog mjeseca koje nisu bile u radnom odnosu.

**KORISNICI NOVČANE NAKNADE.** Nezaposlene osobe evidentirane u Hrvatskom zavodu za zapošljavanje koje su prema odredbama Zakona o posredovanju pri zapošljavanju i pravima za vrijeme nezaposlenosti ostvarile novčanu naknadu tijekom izvještajnog mjeseca.

**NEZAPOSLENI HRVATSKI BRANITELJI.** Nezaposlene osobe evidentirane u Hrvatskom zavodu za zapošljavanje na kraju izvještajnog mjeseca koje su prema odredbama Zakona o pravima hrvatskih branitelja iz Domovinskoga rata i članova njihovih obitelji (Narodne novine, 174/04, 92/05, 107/07) stekle status branitelja. Taj se status dokazuje potvrdom Ministarstva obrane, odnosno Ministarstva unutrašnjih poslova.

**PRIJAVLJENE POTREBE ZA RADNICIMA.** Broj slobodnih radnih mjesta koje poslodavci prijavljuju Hrvatskom zavodu za zapošljavanje tijekom izvještajnog mjeseca.

**REALIZIRANE POTREBE ZA RADNICIMA.** Broj zaposlenih radnika i pripravnika prema izvještaju o zasnivanju radnog odnosa koji poslodavci pismeno dostavljaju Hrvatskom zavodu za zapošljavanje tijekom izvještajnog mjeseca.

**TRAŽITELJI ZAPOSLENJA** Osobe koje se mogu prijaviti Zavodu prema članku 13. Zakona o posredovanju pri zapošljavanju i pravima za vrijeme nezaposlenosti radi promjene zaposlenja, odnosno posredovanja, bez obveze redovitog javljanja, a ne smatraju se nezaposlenima iz članka 10. spomenutog zakona.

Nakladnik: Hrvatski zavod za zapošljavanje  
**Regionalni ured Osijek**  
Osijek, Kneza Trpimira 2  
Telefon: +385 31 252 508  
Fax: +385 31 201 375  
E-mail: [hzz.osijek@hzz.hr](mailto:hzz.osijek@hzz.hr)  
URL: <http://www.hzz.hr>

Za nakladnika: Anto Barukčić  
v.d. predstojnik RU Osijek

Priprema i obrada: Beba Madunović

**ISSN 1331-4505**



## SADRŽAJ

|   |          |
|---|----------|
| <b>1. ZAPOŠLJAVANJE I NEZAPOSLENOST TIJEKOM KOLOVOZA 2016.</b>                                      | <b>4</b> |
| <b>2. PROFESIONALNO USMJERAVANJE I OBRAZOVANJE</b>  | <b>5</b> |
| <b>3. AKTIVNA POLITIKA ZAPOŠLJAVANJA</b>  | <b>6</b> |
| <b>4. TABLICE</b>   |          |
| T1 Nezaposlenost i zapošljavanje od 1987. do 2015. godine   | 7        |
| T2 Nezaposlenost, ulasci i izlasci iz evidencije prema razini obrazovanja i spolu u kolovozu 2016.  | 8        |
| T3 Nezaposlenost i zapošljavanje prema razini obrazovanja i spolu tijekom kolovoza 2015. i 2016.    | 10       |
| T4 Nezaposlenost i zapošljavanje prema razini obrazovanja i spolu od siječnja do kolovoza 2016.     | 11       |
| T5 Nezaposleni, novoprijavljeni i zaposleni s evidencije prema djelatnosti i spolu u kolovozu 2016. | 12       |
| T6 Izlasci iz evidencije nezaposlenih osoba prema razlozima u kolovozu 2016.                        | 13       |
| T7 Zaposlenost i nezaposlenost u Osječko-baranjskoj županiji od kolovoza 2015. do kolovoza 2016.    | 14       |
| T8 Nezaposlene osobe po mjesecima i spolu   | 14       |
| T9 Nezaposlenost i zapošljavanje po ispostavama i spolu tijekom kolovoza 2015. i 2016.              | 16       |
| T10 Nezaposleni hrvatski branitelji po ispostavama i spolu u kolovozu 2016.                         | 17       |
| T11 Korisnici novčane naknade po ispostavama i spolu u kolovozu 2016.                               | 17       |
| T12 Nezaposlene osobe u ispostavama prema razini obrazovanja i spolu u kolovozu 2016.               | 18       |
| T13 Novoprijavljeni i zaposleni u ispostavama po mjesecima i spolu                                  | 18       |
| T14 Nezaposlene osobe prema spolu, dobi, trajanju nezaposlenosti i radnom stažu u kolovozu 2016.    | 20       |
| T15 Nezaposlene osobe prema općini stanovanja, razini obrazovanja i spolu u kolovozu 2016.          | 22       |
| T16 Skupine zanimanja s najvećom frekvencijom nezaposlenosti krajem kolovoza 2016.                  | 23       |
| <b>5. GRAFIKONI</b>   |          |
| G1 Nezaposlene osobe prema spolu od 2000. do 2015. godine (prosjek)                                 | 7        |
| G2 Struktura nezaposlenih osoba prema razini obrazovanja krajem kolovoza 2016.                      | 8        |
| G3 Struktura nezaposlenih žena prema razini obrazovanja krajem kolovoza 2016.                       | 9        |
| G4 Struktura ulazaka i izlazaka iz nezaposlenosti u kolovozu 2016.                                  | 12       |
| G5 Zaposlenost i nezaposlenost u Osječko-baranjskoj županiji od kolovoza 2015. do kolovoza 2016.    | 14       |
| G6 Kretanje broja nezaposlenih osoba po mjesecima u 2015. i 2016.                                   | 15       |
| G7 Nezaposlene osobe po ispostavama krajem kolovoza 2015. i 2016.                                   | 17       |
| G8 Nezaposlene žene po mjesecima i ispostavama krajem kolovoza 2015. i 2016.                        | 18       |
| G9 Korisnici novčane naknade po mjesecima i ispostavama tijekom kolovoza 2015. i 2016.              | 19       |
| G10 Nezaposlene osobe po dobi krajem kolovoza 2016.   | 20       |
| G11 Nezaposlene osobe prema trajanju nezaposlenosti krajem kolovoza 2016.                           | 21       |

## 1. ZAPOŠLJAVANJE I NEZAPOSLENOST TIJEKOM KOLOVOZA 2016.

**Radna snaga u kolovozu 2016. godine** - Prema podacima Hrvatskog zavoda za mirovinsko osiguranje (HZMO Zagreb, Odjel plana i analize, rujna 2016.) i Hrvatskog zavoda za zapošljavanje 31. kolovoza 2016. godine Osječko-baranjska županija imala je 110.766 ekonomski aktivnih stanovnika (radne snage), odnosno 1,4% (1.567 osoba) manje nego istog mjeseca prethodne godine, na što je utjecalo povećanje zaposlenosti za 3,5% (2.898 osoba) i smanjenje nezaposlenosti za 15,0% (4.465 osoba). Od ukupno 85.374 zaposlene osobe, 73.242 radnika (85,8%) bila su zaposlena kod pravnih i 6.387 (7,5%) kod fizičkih osoba. 2.932 (3,4%) su obrtnika, 1.929 (2,3%) poljoprivrednika, te 884 (1,0%) radnika koji obavljaju samostalne profesionalne djelatnosti. **Procijenjena stopa registrirane nezaposlenosti** u kolovozu 2016. godine iznosila je 22,9% (18,7% kod muške, a 27,4% kod ženske populacije) naspram stopi od 26,6% u kolovozu 2015. godine i 23,7% u srpnju 2016. godine. Prema istom izvoru, ukupan broj zaposlenih (osiguranika, bez produženog osiguranja) u Republici Hrvatskoj bio je 1.496.088, te je županija sudjelovala s udjelom od 5,7%. Procijenjena stopa nezaposlenosti u Republici Hrvatskoj je 12,5%.

**Nastavljeno smanjivanje nezaposlenosti** - Krajem kolovoza 2016. godine u Regionalnom uredu Osijek evidentirane su 25.392 nezaposlene osobe, odnosno 840 osoba (3,2%) manje nego prethodna mjeseca i 4.465 osoba (15,0%) manje nego u kolovozu 2015. godine. Nezaposlenost se u prvih osam mjeseci 2016. godine smanjivala prosječno mjesečno za 2,9% ili 843 osobe, na što je utjecalo povećanje u siječnju za 2,1% ili 682 osobe te prosječno mjesečno smanjenje od veljače do kolovoza za 3,6% ili 1.060 osoba.

**Raste udio nezaposlenih žena i osoba mlađih dobnih skupina** - Krajem kolovoza 2016. u Regionalnom uredu Osijek evidentirane su 14.822 nezaposlene žene, s udjelom od 58,4% naspram 41,6% nezaposlenih muškaraca. Udio nezaposlenih žena u odnosu na prethodni mjesec se povećao za 0,5 postotnih bodova, a u odnosu na isti mjesec prethodne godine za 1,2 postotna boda.

Gledano prema dobi, najveći udio u registriranoj nezaposlenosti imaju osobe starije od 50 godina (32,0%), dok udio mladih osoba u dobi od 15 do 24 godine iznosi 17,0%. Registrirana se nezaposlenost, u usporedbi s istim razdobljem prethodne godine, smanjila u svim dobnim skupinama, osim u najstarijoj dobnj skupini od 60 i više godina (rast za 2,3% ili 39 osoba). Najveće smanjenje zabilježeno je u mlađim dobnim skupinama, od 15 do 19 godina (za 20,4% ili 380 osoba), od 30 do 34 godine (za 19,5% ili 648 osoba), te od 25 do 29 godina (za 18,8% ili 671 osoba). Tijekom mjeseca smanjio se broj nezaposlenih u svim dobnim skupinama.

**Smanjenje nezaposlenih svih razina obrazovanja** - U evidentiranoj nezaposlenosti ponovno prevladavaju osobe sa završenom srednjom školom u trajanju od 4 i više godina te gimnazijom, odnosno 7.344 osobe ili 28,9% od ukupno nezaposlenih. Slijede osobe sa završenom srednjom školom za zanimanja do 3 godine i školom za KV i VKV radnike (7.326 osoba ili 28,9%), osnovnom školom (5.712 osoba ili 22,4%), fakultetom (1.772 osobe ili 7,0%) te prvim stupnjem fakulteta, stručnim studijem i višom školom (981 osoba ili 3,9%). Od ukupna broja nezaposlenih 2.257 osoba (ili 8,9%) je bez škole ili s nezavršenom osnovnom školom. Smanjenje nezaposlenih, u odnosu na isti mjesec prethodne godine, zabilježeno je kod svih razina obrazovanja, a najizraženije kod osoba sa završenom trogodišnjom (za 17,6% ili 1.562 osobe) i četverogodišnjom (za 17,0% ili 1.502 osobe) srednjom školom. Smanjenje nezaposlenih u odnosu na prethodni mjesec dominira kod oba sa završenom trogodišnjom srednjom školom, za 3,9% ili 294 osobe.

**Smanjen broj nezaposlenih osoba bez radnog iskustva** - U ukupnom broju nezaposlenih osoba u kolovozu 2016. godine, 5.025 osoba (19,8%) tražilo je posao prvi put, odnosno 1.152 osobe (18,6%) manje nego u isto vrijeme 2015. godine i 163 osobe (3,1%) manje u odnosu na prethodni mjesec. Preostalih 20.367 nezaposlenih osoba (80,2%) imalo je prethodno radno iskustvo, a prije prijavljivanja na evidenciju Zavoda, najveći broj radio je u prerađivačkoj industriji (3.941 osoba ili 19,3%), trgovini (2.808 osoba ili 13,8%), javnoj upravi i obrani (2.730 osoba ili 13,4%), te djelatnosti pružanja smještaja, pripreme i usluživanja hrane (1.856 osoba ili 9,1%).

**Novoprijavljeni zaustavili rast trajanja nezaposlenosti** - Na kraju kolovoza 2016. godine 58,1% nezaposlenih čekalo je na zaposlenje duže od godinu dana i njihov se udio u odnosu na isti mjesec prethodne godine smanjio za 0,1 postotni bod i u odnosu na prethodni mjesec za 0,7 postotnih bodova. Osim što nezaposlene žene čine veći udio u ukupnoj nezaposlenosti, one i duže čekaju na zaposlenje. 59,4% nezaposlenih žena čekalo je na zaposlenje duže od godinu dana, dok je kod muškaraca taj udio 56,4%. Trajanje nezaposlenosti različito je i s obzirom na razinu završenog obrazovanja. Kratkotrajna nezaposlenost najučestalija je kod osoba sa završenim fakultetom. 51,6% visokoobrazovanih osoba čekalo je na posao do 6 mjeseci, odnosno 69,2% do jedne godine. U

najnepovoljnijem položaju su osobe bez škole (73,7% dugotrajnih) i sa završenom osnovnom školom (69,8% dugotrajnih).

**Povećan broj korisnika novčane naknade** - Tijekom kolovoza 2016. godine 2.560 nezaposlenih osoba (10,1% od ukupna broja nezaposlenih) koristilo je novčanu naknadu. Broj korisnika novčane naknade se u odnosu na prethodni mjesec povećao za 88 korisnika (3,6%), a u odnosu na prethodnu godinu smanjio za 645 korisnika (20,1%).

**Veći broj evidentiranih izlazaka od ulazaka u nezaposlenost** - U kolovozu 2016. godine u evidenciju nezaposlenih prijavilo se 1.656 novih osoba (21,6% manje nego prethodna mjeseca i 14,4% manje nego u kolovozu 2015. godine), dok je iz evidentirane nezaposlenosti otišlo ukupno 2.496 osoba (2,0% manje nego prethodna mjeseca a 33,4% više nego u kolovozu 2015. godine).

Najviše novoprijavljenih nezaposlenih osoba došlo je izravno iz radnog odnosa (1.061 osoba ili 64,1%), a potom iz neaktivnosti (335 osoba ili 20,2%). Od ukupna broja novoprijavljenih osoba, 346 osoba (ili 20,9%) je bez prethodnog radnog iskustva, a najveći broj osoba s radnim iskustvom došao je na evidenciju Zavoda iz prerađivačke industrije (251 osoba ili 19,2%), djelatnosti pružanja smještaja, pripreme i usluživanja hrane (219 osoba ili 16,7%), trgovine (202 osobe ili 15,4%) te poljoprivrede, šumarstva i ribarstva (143 osobe ili 10,9%).

Zbog zapošljavanja (bilo po ugovoru o radu, ugovoru o djelu ili drugom obliku rada) evidenciju je napustilo 1.777 osoba (71,2%), odnosno 177 osoba (11,1%) više nego prethodna mjeseca i 483 osobe (37,3%) više nego u kolovozu 2015. godine. 719 osoba (28,8%) brisano je iz ostalih razloga: izlaska iz radne snage, odjave iz evidencije, nepridržavanja zakonskih odredbi i ostalo. Što se tiče zapošljavanja **prema ugovoru o radu**, u kolovozu 2016. godine zaposlena je 1.661 osoba, što je za 116 osoba (7,5%) više nego prethodna mjeseca i 485 osoba (41,2%) više nego u kolovozu 2015. godine. Promatrano po djelatnostima, najviše osoba zaposleno je u javnoj upravi i obrani (469 osoba ili 28,2%), prerađivačkoj industriji (274 osobe ili 16,5%), djelatnosti pružanja smještaja, pripreme i usluživanja hrane (147 osoba ili 8,9%) te trgovini (139 osoba ili 8,4%).

**Stopa zapošljavanja** s evidencije Zavoda tijekom prvih osam mjeseci 2016. godine bila je 30,0%, što znači da se na 100 novoprijavljenih i nezaposlenih zapošljavalo temeljem ugovora o radu 30 osoba. U odnosu na prvih osam mjeseci 2015. godine, stopa zapošljavanja povećana je za 1,7 postotnih bodova. Međutim, postoje značajne razlike u stopi zapošljavanja prema završenom obrazovanju. Tako se kretala od 12,5% za radnike bez završene osnovne škole i 24,0% sa završenom osnovnom školom, preko 26,0% za radnike s prvim stupnjem fakulteta i 29,0% sa završenim fakultetom, do 34,2% za radnike sa četverogodišnjom i 34,3% sa završenom trogodišnjom srednjom školom.

**Smanjene potrebe za radnicima** - Tijekom kolovoza 2016. godine poslodavci su prijavili 861 slobodno radno mjesto, 333 radnih mjesta manje nego prethodna mjeseca i 184 radna mjesta manje nego u kolovozu 2015. godine. Najveći broj slobodnih radnih mjesta prijavili su poslodavci iz prerađivačke industrije (133 ili 15,5%), djelatnosti zdravstvene zaštite i socijalne skrbi (98 ili 11,4%), te trgovine (95 ili 11,0%) za zanimanja po NKZ 2010: (2) Znanstvenici/znanstvenice, inženjeri/inženjerke i stručnjaci/ stručnjakinje - 226 slobodnih radnih mjesta, (7) Zanimanja u obrtu i pojedinačnoj proizvodnji - 180 slobodnih radnih mjesta, (9) Jednostavna zanimanja - 144 slobodna radna mjesta, te (5) Uslužna i trgovačka zanimanja - 131 slobodno radno mjesto.

**Na mjesečnoj razini povećanje nezaposlenosti u Valpovu** - Tijekom mjeseca povećanje nezaposlenosti zabilježeno je samo u ispostavi Valpovo za 0,1% ili 4 osobe, dok je u ostalim ispostavama smanjena, Belom Manastiru za 4,9% ili 236 osoba, Donjem Miholjcu za 2,7% ili 41 osobu, Đakovu za 8,1% ili 310 osoba, Našicama za 1,0% ili 42 osobe i Osijeku za 2,3% ili 215 osoba. U usporedbi s istim razdobljem prethodne godine, smanjenje nezaposlenosti zabilježeno je na čitavom području Osječko-baranjske županije, a najizraženije u Đakovu (za 16,7% ili 701 osobu) i Belom Manastiru (za 16,4% ili 903 osobe).

## 2. PROFESIONALNO USMJERAVANJE I OBRAZOVANJE

Aktivnosti Odsjeka za profesionalno usmjeravanje i obrazovanje tijekom kolovoza 2016. godine:

- ⇒ za odabir kandidata za zapošljavanje provedena je profesionalna selekcija:
  - ❖ Delecto d.o.o. Osijek - za radno mjesto referent/referentica u komercijali, obrađeno je 5 kandidata

- ❖ Dallmayr Vending d.o.o. k.d. Zagreb - za radno mjesto tehničar/tehničarka za samoposlužne automate, obrađena su 4 kandidata
  - ❖ HZZ Regionalni ured Osijek - za radna mjesta stručni savjetnik/ stručna savjetnica za zapošljavanje u ispostavama Našice, Beli Manastir i matičnoj ispostavi Osijek, obrađena su 54 kandidata
- ⇒ za brže zapošljavanje nezaposlenih osoba provedeno je:
- ❖ psihologijsko testiranje i selekcije za odabir kandidata za programe obrazovanja putem mjera aktivne politike zapošljavanja: pomoćni zidar/pomoćna zidarica - procijenjeno je 37 kandidata
- ⇒ izbor zanimanja i nastavak školovanja:
- ❖ u svrhu upisa učenika u obrazovne programe za deficitarna zanimanja (zidar, tesar, bravar, stolar, limar, strojobravar) provedeni su, u Specijalističkoj ordinaciji medicine rada dr. Terzić (područje Osijeka, Valpova i Belog Manastira), Ustanovi za zdravstvenu skrb dr. Špiranović za medicinu rada i športa (području grada Đakova) te Ustanovi za zdravstvenu skrb "INTERMED" (područje Donjeg Miholjca i Našica), besplatni zdravstveni pregledi 2 učenika

### 3. AKTIVNA POLITIKA ZAPOŠLJAVANJA

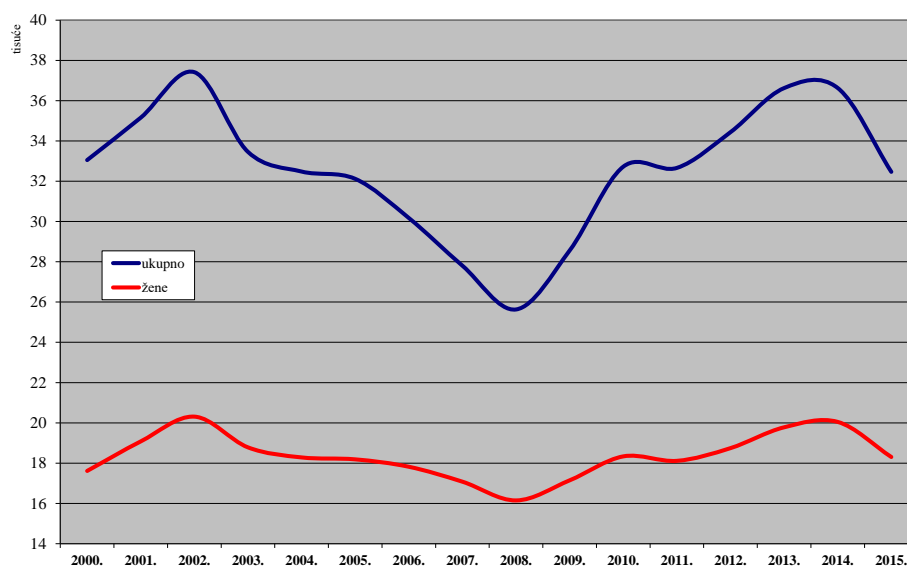
| OSOBE UKLJUČENE U MJERE AKTIVNE POLITIKE ZAPOŠLJAVANJA             |  |                                |                                      |                               |
|--|--|--------------------------------|--------------------------------------|-------------------------------|
|  |  | Novouključeni u kolovozu 2016. | Novouključeni od 1.1. do 31.08.2016. | Aktivni korisnici 31.08.2016. |
| <b>UKUPNO</b>  |  | <b>407</b>                     | <b>1.691</b>                         | <b>2.614</b>                  |
| <b>VRSTA MJERE</b>   | 1. Potpore za zapošljavanje                                      | 63                             | 125                                  | 355                           |
|  | 2. Obrazovanje   | 203                            | 942                                  | 1.516                         |
|  | 2.1. Institucionalno obrazovanje                                 | 125                            | 216                                  | 125                           |
|  | - obrazovanje nezaposlenih                                       | 125                            | 216                                  | 125                           |
|  | - potpore za usavršavanje  |                                |                                      |                               |
|  | 2.2. Stručno osposobljavanje za rad bez zasnivanja radnog odnosa | 78                             | 726                                  | 1.391                         |
|  | 3. Javni radovi  | 135                            | 466                                  | 467                           |
|  | 4. Potpore za samozapošljavanje                                  | 6                              | 158                                  | 276                           |
| 5. Potpora za očuvanje radnih mjesta                               |  |                                |                                      |                               |
| <b>SPOL</b>  | Muškarci   | 212                            | 573                                  | 971                           |
|  | Žene   | 195                            | 1.118                                | 1.643                         |
| <b>DOB</b>   | Do 24 godine   | 107                            | 474                                  | 950                           |
|  | 25 - 29  | 69                             | 443                                  | 699                           |
|  | 30 – 49  | 163                            | 573                                  | 718                           |
|  | 50 – 54  | 38                             | 113                                  | 136                           |
|  | 55 godina i više   | 30                             | 88                                   | 111                           |
| <b>RAZINA OBRAZOVANJA</b>  | Bez škole i nezavršene osnovne škole                             | 79                             | 97                                   | 98                            |
|  | Osnovna škola  | 126                            | 262                                  | 268                           |
|  | SŠ za zanimanja do 3 godine i škola za KV i VKV radnike          | 63                             | 296                                  | 571                           |
|  | SŠ za zanimanja u trajanju od 4 i više godina i gimnazija        | 83                             | 390                                  | 666                           |
|  | Prvi stupanj fakulteta, stručni studij i viša škola              | 21                             | 227                                  | 353                           |
|  | Fakultet, akademija, magisterij, doktorat                        | 35                             | 419                                  | 658                           |
| Osobe romske nacionalne manjine prema Nacionalnom programu za Rome |  | 118                            | 118                                  | 118                           |
| Osobe s invaliditetom  |  | 7                              | 11                                   | 21                            |
| Hrvatski branitelji  |  | 20                             | 45                                   | 67                            |

# NEZAPOSLENOST I ZAPOŠLJAVANJE OD 1987. DO 2015. GODINE

# T1

| Godina | Novo-prijavljeni | Zaposleni na temelju radnog odnosa | Brisani iz drugih razloga | Nezaposlene osobe (prosjeak) |                |          |        |                           |                           | Prijavljene potrebe za radnicima |
|--------|------------------|------------------------------------|---------------------------|------------------------------|----------------|----------|--------|---------------------------|---------------------------|----------------------------------|
|        |                  |                                    |                           | Ukupno                       | Verižni indeks | Muškarci | Žene   | Prvi put traže zaposlenje | Korisnici novčane naknade |                                  |
| 1987.  | 14.549           | 7.786                              | 6.073                     | 11.149                       | 101,4          | 3.994    | 7.155  | 4.804                     | 885                       | 18.669                           |
| 1988.  | 15.708           | 7.344                              | 6.016                     | 12.434                       | 111,5          | 4.691    | 7.743  | 5.052                     | 1.144                     | 14.355                           |
| 1989.  | 12.515           | 6.074                              | 7.086                     | 13.921                       | 112,0          | 5.379    | 8.542  | 3.274                     | 1.174                     | 11.465                           |
| 1990.  | 15.570           | 5.261                              | 7.933                     | 14.405                       | 103,5          | 5.991    | 8.414  | 5.588                     | 1.632                     | 9.561                            |
| 1991.  | 16.068           | 3.796                              | 6.983                     | 19.859                       | 137,9          | 9.500    | 10.359 | 5.977                     | 5.206                     | 4.855                            |
| 1992.  | 15.293           | 4.000                              | 12.952                    | 18.283                       | 92,1           | 7.985    | 10.298 | 5.043                     | 3.419                     | 7.176                            |
| 1993.  | 12.767           | 4.889                              | 8.864                     | 18.302                       | 100,1          | 7.737    | 10.565 | 5.682                     | 1.469                     | 7.607                            |
| 1994.  | 16.875           | 6.342                              | 7.875                     | 18.791                       | 102,7          | 8.538    | 10.253 | 6.347                     | 2.932                     | 8.700                            |
| 1995.  | 15.256           | 5.731                              | 7.878                     | 21.197                       | 112,8          | 10.063   | 11.134 | 6.901                     | 4.351                     | 6.468                            |
| 1996.  | 16.191           | 6.331                              | 8.174                     | 23.692                       | 111,8          | 11.682   | 12.010 | 7.477                     | 5.878                     | 6.389                            |
| 1997.  | 18.191           | 7.022                              | 10.767                    | 23.493                       | 99,2           | 11.267   | 12.226 | 7.566                     | 4.215                     | 6.215                            |
| 1998.  | 21.803           | 7.127                              | 12.181                    | 24.812                       | 105,6          | 11.531   | 13.281 | 8.120                     | 3.233                     | 6.339                            |
| 1999.  | 23.951           | 7.653                              | 11.943                    | 29.457                       | 118,7          | 13.850   | 15.607 | 8.652                     | 5.082                     | 6.701                            |
| 2000.  | 23.728           | 10.243                             | 9.204                     | 33.052                       | 112,2          | 15.439   | 17.613 | 9.265                     | 6.111                     | 7.157                            |
| 2001.  | 24.393           | 13.247                             | 9.764                     | 35.159                       | 106,4          | 16.079   | 19.080 | 9.950                     | 6.302                     | 14.155                           |
| 2002.  | 23.546           | 15.285                             | 9.065                     | 37.417                       | 106,4          | 17.107   | 20.310 | 10.134                    | 7.003                     | 14.560                           |
| 2003.  | 22.529           | 14.112                             | 11.708                    | 33.458                       | 89,4           | 14.675   | 18.783 | 8.622                     | 5.912                     | 10.737                           |
| 2004.  | 23.341           | 14.134                             | 8.912                     | 32.482                       | 97,1           | 14.198   | 18.284 | 8.089                     | 6.070                     | 9.446                            |
| 2005.  | 21.445           | 13.868                             | 9.230                     | 32.120                       | 98,9           | 13.932   | 18.188 | 7.620                     | 6.172                     | 9.141                            |
| 2006.  | 21.753           | 14.441                             | 8.833                     | 30.176                       | 93,9           | 12.355   | 17.821 | 6.886                     | 5.480                     | 8.927                            |
| 2007.  | 19.974           | 14.582                             | 8.134                     | 27.806                       | 92,1           | 10.727   | 17.079 | 6.087                     | 4.879                     | 9.368                            |
| 2008.  | 20.096           | 13.655                             | 7.524                     | 25.633                       | 92,2           | 9.485    | 16.148 | 5.420                     | 4.729                     | 10.584                           |
| 2009.  | 25.296           | 11.071                             | 8.737                     | 28.561                       | 111,4          | 11.415   | 17.146 | 5.428                     | 5.601                     | 6.878                            |
| 2010.  | 25.939           | 13.810                             | 9.348                     | 32.723                       | 114,6          | 14.387   | 18.336 | 6.004                     | 6.419                     | 8.064                            |
| 2011.  | 27.150           | 17.238                             | 10.649                    | 32.663                       | 99,8           | 14.549   | 18.114 | 6.294                     | 5.613                     | 10.078                           |
| 2012.  | 30.732           | 17.016                             | 9.764                     | 34.438                       | 105,4          | 15.692   | 18.746 | 6.511                     | 5.505                     | 10.315                           |
| 2013.  | 31.409           | 18.546                             | 9.668                     | 36.627                       | 106,4          | 16.847   | 19.780 | 6.829                     | 5.733                     | 13.597                           |
| 2014.  | 27.575           | 18.284                             | 10.858                    | 36.632                       | 100,0          | 16.584   | 20.048 | 6.942                     | 4.616                     | 10.786                           |
| 2015.  | 28.566           | 20.039                             | 9.185                     | 32.467                       | 88,6           | 14.162   | 18.305 | 6.280                     | 3.705                     | 16.173                           |

### NEZAPOSLENE OSOBE PREMA SPOLU OD 2000. DO 2015. GODINE

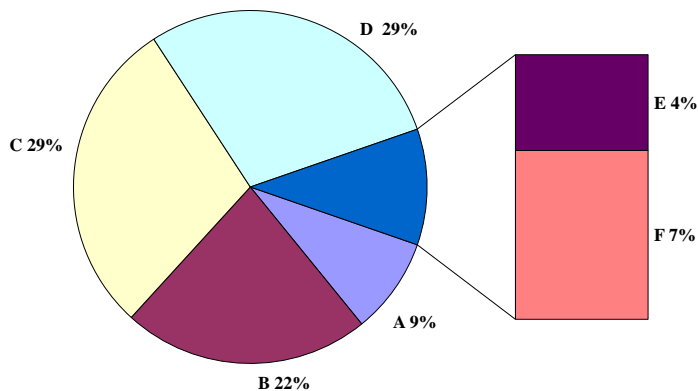


# G1

# T2 NEZAPOSLENOST, ULASCI I IZLASCI IZ EVIDENCIJE PREMA RAZINI OBRAZOVANJA I SPOLU U KOLOVOZU 2016.

| Sadržaj   |   | UKUPNO        |               |               | Bez škole i nezavršena osnovna škola |              |              |
|---|---|---------------|---------------|---------------|--------------------------------------|--------------|--------------|
|   |   | A             |               |               |                                      |              |              |
|   |   | Ukupno        | Muškarci      | Žene          | Ukupno                               | Muškarci     | Žene         |
| <b>NEZAPOSLENI KRAJEM PRETHODNOG MJESECA</b>          |   | 26.232        | 11.053        | 15.179        | 2.317                                | 1.124        | 1.193        |
| ULASCI U EVIDENCIJU TIJEKOM MJESECA                   | <b>NOVOPRIJAVLJENI U EVIDENCIJU</b>                     | <b>1.656</b>  | <b>755</b>    | <b>901</b>    | <b>76</b>                            | <b>31</b>    | <b>45</b>    |
|   | 1. Izravno iz radnog odnosa                             | 1.061         | 488           | 573           | 52                                   | 21           | 31           |
|   | Poslovno uvjetovan otkaz                                | 128           | 58            | 70            | 3                                    | 1            | 2            |
|   | Prestanak rada poslodavca                               | 27            | 15            | 12            | 1                                    | 1            |              |
|   | Istek ugovora o radu na određeno vrijeme                | 618           | 277           | 341           | 35                                   | 12           | 23           |
|   | Istek ugovora o radu na sezonskim poslovima             | 6             |               | 6             |                                      |              |              |
|   | Sporazumni prestanak radnog odnosa                      | 171           | 82            | 89            | 8                                    | 5            | 3            |
|   | Otkaz od strane radnika                                 | 62            | 24            | 38            | 4                                    | 2            | 2            |
|   | Ostalo  | 49            | 32            | 17            | 1                                    |              | 1            |
|   | 2. Iz individualne poljoprivrede ili drugog oblika rada | 57            | 15            | 42            |                                      |              |              |
| 3. Izravno iz redovnog školovanja                     | 203   | 101           | 102           |               |                                      |              |              |
| 4. Iz neaktivnosti                                    | 335   | 151           | 184           | 24            | 10                                   | 14           |              |
| <b>Prethodno radno iskustvo novoprijavljenih:</b>     |   |               |               |               |                                      |              |              |
| Bez radnog iskustva                                   | 346   | 166           | 180           | 16            | 8                                    | 8            |              |
| S radnim iskustvom                                    | 1.310   | 589           | 721           | 60            | 23                                   | 37           |              |
| IZLASCI IZ EVIDENCIJE TIJEKOM MJESECA                 | <b>UKUPNI IZLASCI IZ EVIDENCIJE</b>                     | <b>2.496</b>  | <b>1.238</b>  | <b>1.258</b>  | <b>129</b>                           | <b>65</b>    | <b>64</b>    |
|   | <b>1. ZAPOSLENI S EVIDENCIJE</b>                        | <b>1.777</b>  | <b>931</b>    | <b>846</b>    | <b>76</b>                            | <b>38</b>    | <b>38</b>    |
|   | 1.1. ZAPOSLENI NA TEMELJU RADNOG ODNOSA                 | 1.661         | 888           | 773           | 75                                   | 38           | 37           |
|   | <b>Mjesto rada:</b>                                     |               |               |               |                                      |              |              |
|   | U zemlji  | 1.625         | 861           | 764           | 74                                   | 38           | 36           |
|   | U inozemstvu  | 36            | 27            | 9             | 1                                    |              | 1            |
|   | <b>Vrsta rada:</b>                                      |               |               |               |                                      |              |              |
|   | Na neodređeno vrijeme                                   | 118           | 67            | 51            | 1                                    |              | 1            |
|   | Na određeno vrijeme                                     | 1.543         | 821           | 722           | 74                                   | 38           | 36           |
|   | <b>Prethodno radno iskustvo:</b>                        |               |               |               |                                      |              |              |
| Bez radnog iskustva                                   | 265   | 161           | 104           | 10            | 5                                    | 5            |              |
| S radnim iskustvom                                    | 1.396   | 727           | 669           | 65            | 33                                   | 32           |              |
| 1.2. ZAPOSLENI NA TEMELJU DRUGIH POSLOVNIH AKTIVNOSTI | 116   | 43            | 73            | 1             |                                      | 1            |              |
| <b>2. BRISANI IZ EVIDENCIJE ZBOG OSTALIH RAZLOGA</b>  | <b>719</b>  | <b>307</b>    | <b>412</b>    | <b>53</b>     | <b>27</b>                            | <b>26</b>    |              |
| <b>NEZAPOSLENI KRAJEM IZVJEŠTAJNOG MJESECA</b>        |   | <b>25.392</b> | <b>10.570</b> | <b>14.822</b> | <b>2.257</b>                         | <b>1.087</b> | <b>1.170</b> |
| Bez radnog iskustva                                   | 5.025   | 2.133         | 2.892         | 701           | 258                                  | 443          |              |
| S radnim iskustvom                                    | 20.367  | 8.437         | 11.930        | 1.556         | 829                                  | 727          |              |
| <b>TRAŽITELJI ZAPOSLENJA (čl. 13 Zakona)</b>          |   | <b>31</b>     | <b>10</b>     | <b>21</b>     | <b>1</b>                             | <b>1</b>     |              |

## G2 STRUKTURA NEZAPOSLENIH OSOBA PREMA RAZINI OBRAZOVANJA KRAJEM KOLOVOZA 2016.

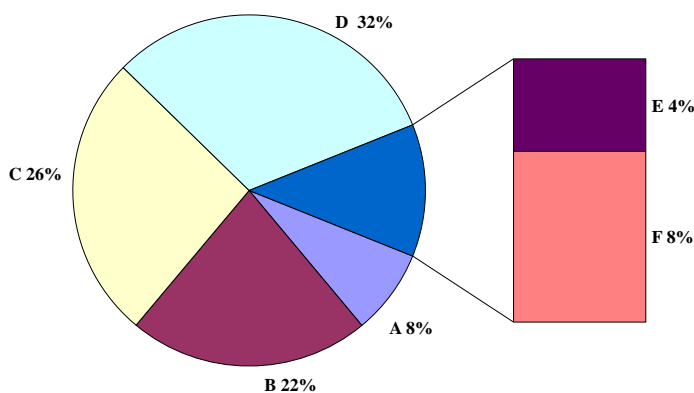




| Osnovna škola |              |              | SŠ za zanimanja do 3 god. i škola za KV i VKV radnike |              |              | SŠ za zanimanja u trajanju od 4 i više godina i gimnazija |              |              | Prvi stupanj fakulteta, stručni studij i viša škola |            |            | Fakultet, akademija, magisterij, doktorat |            |              |
|---------------|--------------|--------------|---|--------------|--------------|---|--------------|--------------|---|------------|------------|---|------------|--------------|
| B             |              |              | C   |              |              | D   |              |              | E   |            |            | F   |            |              |
| Ukupno        | Muškarci     | Žene         | Ukupno  | Muškarci     | Žene         | Ukupno  | Muškarci     | Žene         | Ukupno  | Muškarci   | Žene       | Ukupno                                    | Muškarci   | Žene         |
| 5.932         | 2.574        | 3.358        | 7.620   | 3.634        | 3.986        | 7.575   | 2.784        | 4.791        | 1.009   | 358        | 651        | 1.779                                     | 579        | 1.200        |
| <b>240</b>    | <b>100</b>   | <b>140</b>   | <b>523</b>  | <b>299</b>   | <b>224</b>   | <b>582</b>  | <b>249</b>   | <b>333</b>   | <b>73</b>   | <b>20</b>  | <b>53</b>  | <b>162</b>                                | <b>56</b>  | <b>106</b>   |
| 170           | 68           | 102          | 354   | 206          | 148          | 364   | 156          | 208          | 35  | 8          | 27         | 86  | 29         | 57           |
| 11            | 4            | 7            | 48  | 27           | 21           | 44  | 17           | 27           | 5   | 1          | 4          | 17  | 8          | 9            |
| 3             | 1            | 2            | 5   | 4            | 1            | 14  | 8            | 6            | 1   |            | 1          | 3   | 1          | 2            |
| 109           | 44           | 65           | 192   | 110          | 82           | 209   | 90           | 119          | 21  | 5          | 16         | 52  | 16         | 36           |
| 1             |              | 1            | 2   |              | 2            | 2   |              | 2            | 1   |            | 1          |   |            |              |
| 25            | 9            | 16           | 66  | 38           | 28           | 61  | 26           | 35           | 5   | 2          | 3          | 6   | 2          | 4            |
| 9             | 4            | 5            | 23  | 14           | 9            | 19  | 4            | 15           | 2   |            | 2          | 5   |            | 5            |
| 12            | 6            | 6            | 18  | 13           | 5            | 15  | 11           | 4            |   |            |            | 3   | 2          | 1            |
|               |              |              | 4   | 1            | 3            | 14  | 1            | 13           | 22  | 6          | 16         | 17  | 7          | 10           |
| 2             | 2            |              | 57  | 36           | 21           | 103   | 49           | 54           | 5   | 2          | 3          | 36  | 12         | 24           |
| 68            | 30           | 38           | 108   | 56           | 52           | 101   | 43           | 58           | 11  | 4          | 7          | 23  | 8          | 15           |
|               |              |              |   |              |              |   |              |              |   |            |            |   |            |              |
| 29            | 18           | 11           | 86  | 51           | 35           | 140   | 67           | 73           | 24  | 7          | 17         | 51  | 15         | 36           |
| 211           | 82           | 129          | 437   | 248          | 189          | 442   | 182          | 260          | 49  | 13         | 36         | 111                                       | 41         | 70           |
| <b>457</b>    | <b>220</b>   | <b>237</b>   | <b>819</b>  | <b>466</b>   | <b>353</b>   | <b>814</b>  | <b>374</b>   | <b>440</b>   | <b>102</b>  | <b>40</b>  | <b>62</b>  | <b>175</b>                                | <b>73</b>  | <b>102</b>   |
| <b>307</b>    | <b>153</b>   | <b>154</b>   | <b>604</b>  | <b>371</b>   | <b>233</b>   | <b>580</b>  | <b>281</b>   | <b>299</b>   | <b>79</b>   | <b>32</b>  | <b>47</b>  | <b>131</b>                                | <b>56</b>  | <b>75</b>    |
| 305           | 152          | 153          | 592   | 362          | 230          | 540   | 272          | 268          | 54  | 24         | 30         | 95  | 40         | 55           |
|               |              |              |   |              |              |   |              |              |   |            |            |   |            |              |
| 300           | 150          | 150          | 577   | 347          | 230          | 528   | 264          | 264          | 54  | 24         | 30         | 92  | 38         | 54           |
| 5             | 2            | 3            | 15  | 15           |              | 12  | 8            | 4            |   |            |            | 3   | 2          | 1            |
|               |              |              |   |              |              |   |              |              |   |            |            |   |            |              |
| 7             | 5            | 2            | 39  | 28           | 11           | 49  | 22           | 27           | 7   | 3          | 4          | 15  | 9          | 6            |
| 298           | 147          | 151          | 553   | 334          | 219          | 491   | 250          | 241          | 47  | 21         | 26         | 80  | 31         | 49           |
|               |              |              |   |              |              |   |              |              |   |            |            |   |            |              |
| 24            | 9            | 15           | 92  | 64           | 28           | 116   | 72           | 44           | 9   | 3          | 6          | 14  | 8          | 6            |
| 281           | 143          | 138          | 500   | 298          | 202          | 424   | 200          | 224          | 45  | 21         | 24         | 81  | 32         | 49           |
| 2             | 1            | 1            | 12  | 9            | 3            | 40  | 9            | 31           | 25  | 8          | 17         | 36  | 16         | 20           |
| <b>150</b>    | <b>67</b>    | <b>83</b>    | <b>215</b>  | <b>95</b>    | <b>120</b>   | <b>234</b>  | <b>93</b>    | <b>141</b>   | <b>23</b>   | <b>8</b>   | <b>15</b>  | <b>44</b>                                 | <b>17</b>  | <b>27</b>    |
| <b>5.712</b>  | <b>2.450</b> | <b>3.262</b> | <b>7.326</b>  | <b>3.469</b> | <b>3.857</b> | <b>7.344</b>  | <b>2.662</b> | <b>4.682</b> | <b>981</b>  | <b>340</b> | <b>641</b> | <b>1.772</b>                              | <b>562</b> | <b>1.210</b> |
| 852           | 305          | 547          | 1.366   | 684          | 682          | 1.535   | 686          | 849          | 206   | 84         | 122        | 365                                       | 116        | 249          |
| 4.860         | 2.145        | 2.715        | 5.960   | 2.785        | 3.175        | 5.809   | 1.976        | 3.833        | 775   | 256        | 519        | 1.407                                     | 446        | 961          |
| 1             |              | 1            | 2   | 1            | 1            | 5   | 2            | 3            | 4   |            | 4          | 18  | 6          | 12           |

STRUKTURA NEZAPOSLENIH ŽENA PREMA RAZINI OBRAZOVANJA  
KRAJEM KOLOVOZA 2016.

G3



# T3 NEZAPOSLENOST I ZAPOSŁJAVANJE PREMA RAZINI OBRAZOVANJA I SPOLU TIJEKOM KOLOVOZA 2015. I 2016.

|   |                           | Mjesec       | Ukupno       | Bez škole i nezavršena osnovna škola | Osnovna škola | SŠ za zanimanja do 3 god. i škola za KV i VKV radnike | SŠ za zanimanja u trajanju od 4 i više godina i gimnazija | Prvi stupanj fakulteta, stručni studij i viša škola | Fakultet, akademija, magisterij, doktorat |
|---|---------------------------|--------------|--------------|--------------------------------------|---------------|---|---|---|---|
| UKUPNO  | Nezaposlene osobe         | 08.2016.     | 25.392       | 2.257                                | 5.712         | 7.326   | 7.344   | 981   | 1.772                                     |
|   |                           | 08.2015.     | 29.857       | 2.465                                | 6.551         | 8.888   | 8.846   | 1.129   | 1.978                                     |
|   |                           | Indeks       | <b>85,0</b>  | <b>91,6</b>                          | <b>87,2</b>   | <b>82,4</b>   | <b>83,0</b>   | <b>86,9</b>   | <b>89,6</b>                               |
|   | Prvi put traže zaposlenje | 08.2016.     | 5.025        | 701                                  | 852           | 1.366   | 1.535   | 206   | 365                                       |
|   |                           | 08.2015.     | 6.177        | 770                                  | 989           | 1.690   | 2.000   | 285   | 443                                       |
|   |                           | Indeks       | <b>81,4</b>  | <b>91,0</b>                          | <b>86,1</b>   | <b>80,8</b>   | <b>76,8</b>   | <b>72,3</b>   | <b>82,4</b>                               |
|   | Novoprijavljeni           | 08.2016.     | 1.656        | 76                                   | 240           | 523   | 582   | 73  | 162                                       |
| 08.2015.  |                           | 1.935        | 81           | 283                                  | 605           | 679   | 96  | 191   |   |
| Indeks  |                           | <b>85,6</b>  | <b>93,8</b>  | <b>84,8</b>                          | <b>86,4</b>   | <b>85,7</b>   | <b>76,0</b>   | <b>84,8</b>   |   |
| Zaposleni s evidencije                                  | 08.2016.                  | 1.777        | 76           | 307                                  | 604           | 580   | 79  | 131   |   |
|   | 08.2015.                  | 1.294        | 19           | 180                                  | 454           | 473   | 69  | 99  |   |
|   | Indeks                    | <b>137,3</b> | <b>400,0</b> | <b>170,6</b>                         | <b>133,0</b>  | <b>122,6</b>  | <b>114,5</b>  | <b>132,3</b>  |   |
| Brisani iz evidencije iz drugih razloga osim zaposlenja | 08.2016.                  | 719          | 53           | 150                                  | 215           | 234   | 23  | 44  |   |
|   | 08.2015.                  | 577          | 39           | 121                                  | 198           | 174   | 16  | 29  |   |
|   | Indeks                    | <b>124,6</b> | <b>135,9</b> | <b>124,0</b>                         | <b>108,6</b>  | <b>134,5</b>  | <b>143,8</b>  | <b>151,7</b>  |   |
| Korisnici novčane naknade                               | 08.2016.                  | 2.560        | 98           | 397                                  | 786           | 800   | 132   | 347   |   |
|   | 08.2015.                  | 3.205        | 131          | 569                                  | 1.044         | 995   | 148   | 318   |   |
|   | Indeks                    | <b>79,9</b>  | <b>74,8</b>  | <b>69,8</b>                          | <b>75,3</b>   | <b>80,4</b>   | <b>89,2</b>   | <b>109,1</b>  |   |
| MUŠKARCI  | Nezaposlene osobe         | 08.2016.     | 10.570       | 1.087                                | 2.450         | 3.469   | 2.662   | 340   | 562                                       |
|   |                           | 08.2015.     | 12.765       | 1.181                                | 2.864         | 4.315   | 3.355   | 406   | 644                                       |
|   |                           | Indeks       | <b>82,8</b>  | <b>92,0</b>                          | <b>85,5</b>   | <b>80,4</b>   | <b>79,3</b>   | <b>83,7</b>   | <b>87,3</b>                               |
|   | Prvi put traže zaposlenje | 08.2016.     | 2.133        | 258                                  | 305           | 684   | 686   | 84  | 116                                       |
|   |                           | 08.2015.     | 2.629        | 265                                  | 359           | 840   | 913   | 109   | 143                                       |
|   |                           | Indeks       | <b>81,1</b>  | <b>97,4</b>                          | <b>85,0</b>   | <b>81,4</b>   | <b>75,1</b>   | <b>77,1</b>   | <b>81,1</b>                               |
|   | Novoprijavljeni           | 08.2016.     | 755          | 31                                   | 100           | 299   | 249   | 20  | 56  |
| 08.2015.  |                           | 950          | 34           | 143                                  | 341           | 328   | 34  | 70  |   |
| Indeks  |                           | <b>79,5</b>  | <b>91,2</b>  | <b>69,9</b>                          | <b>87,7</b>   | <b>75,9</b>   | <b>58,8</b>   | <b>80,0</b>   |   |
| Zaposleni s evidencije                                  | 08.2016.                  | 931          | 38           | 153                                  | 371           | 281   | 32  | 56  |   |
|   | 08.2015.                  | 684          | 11           | 92                                   | 291           | 220   | 35  | 35  |   |
|   | Indeks                    | <b>136,1</b> | <b>345,5</b> | <b>166,3</b>                         | <b>127,5</b>  | <b>127,7</b>  | <b>91,4</b>   | <b>160,0</b>  |   |
| Brisani iz evidencije iz drugih razloga osim zaposlenja | 08.2016.                  | 307          | 27           | 67                                   | 95            | 93  | 8   | 17  |   |
|   | 08.2015.                  | 284          | 21           | 64                                   | 100           | 82  | 6   | 11  |   |
|   | Indeks                    | <b>108,1</b> | <b>128,6</b> | <b>104,7</b>                         | <b>95,0</b>   | <b>113,4</b>  | <b>133,3</b>  | <b>154,5</b>  |   |
| Korisnici novčane naknade                               | 08.2016.                  | 1.197        | 54           | 202                                  | 469           | 320   | 49  | 103   |   |
|   | 08.2015.                  | 1.529        | 82           | 274                                  | 617           | 390   | 59  | 107   |   |
|   | Indeks                    | <b>78,3</b>  | <b>65,9</b>  | <b>73,7</b>                          | <b>76,0</b>   | <b>82,1</b>   | <b>83,1</b>   | <b>96,3</b>   |   |
| ŽENE  | Nezaposlene osobe         | 08.2016.     | 14.822       | 1.170                                | 3.262         | 3.857   | 4.682   | 641   | 1.210                                     |
|   |                           | 08.2015.     | 17.092       | 1.284                                | 3.687         | 4.573   | 5.491   | 723   | 1.334                                     |
|   |                           | Indeks       | <b>86,7</b>  | <b>91,1</b>                          | <b>88,5</b>   | <b>84,3</b>   | <b>85,3</b>   | <b>88,7</b>   | <b>90,7</b>                               |
|   | Prvi put traže zaposlenje | 08.2016.     | 2.892        | 443                                  | 547           | 682   | 849   | 122   | 249                                       |
|   |                           | 08.2015.     | 3.548        | 505                                  | 630           | 850   | 1.087   | 176   | 300                                       |
|   |                           | Indeks       | <b>81,5</b>  | <b>87,7</b>                          | <b>86,8</b>   | <b>80,2</b>   | <b>78,1</b>   | <b>69,3</b>   | <b>83,0</b>                               |
|   | Novoprijavljeni           | 08.2016.     | 901          | 45                                   | 140           | 224   | 333   | 53  | 106                                       |
| 08.2015.  |                           | 985          | 47           | 140                                  | 264           | 351   | 62  | 121   |   |
| Indeks  |                           | <b>91,5</b>  | <b>95,7</b>  | <b>100,0</b>                         | <b>84,8</b>   | <b>94,9</b>   | <b>85,5</b>   | <b>87,6</b>   |   |
| Zaposleni s evidencije                                  | 08.2016.                  | 846          | 38           | 154                                  | 233           | 299   | 47  | 75  |   |
|   | 08.2015.                  | 610          | 8            | 88                                   | 163           | 253   | 34  | 64  |   |
|   | Indeks                    | <b>138,7</b> | <b>475,0</b> | <b>175,0</b>                         | <b>142,9</b>  | <b>118,2</b>  | <b>138,2</b>  | <b>117,2</b>  |   |
| Brisani iz evidencije iz drugih razloga osim zaposlenja | 08.2016.                  | 412          | 26           | 83                                   | 120           | 141   | 15  | 27  |   |
|   | 08.2015.                  | 293          | 18           | 57                                   | 98            | 92  | 10  | 18  |   |
|   | Indeks                    | <b>140,6</b> | <b>144,4</b> | <b>145,6</b>                         | <b>122,4</b>  | <b>153,3</b>  | <b>150,0</b>  | <b>150,0</b>  |   |
| Korisnici novčane naknade                               | 08.2016.                  | 1.363        | 44           | 195                                  | 317           | 480   | 83  | 244   |   |
|   | 08.2015.                  | 1.676        | 49           | 295                                  | 427           | 605   | 89  | 211   |   |
|   | Indeks                    | <b>81,3</b>  | <b>89,8</b>  | <b>66,1</b>                          | <b>74,2</b>   | <b>79,3</b>   | <b>93,3</b>   | <b>115,6</b>  |   |

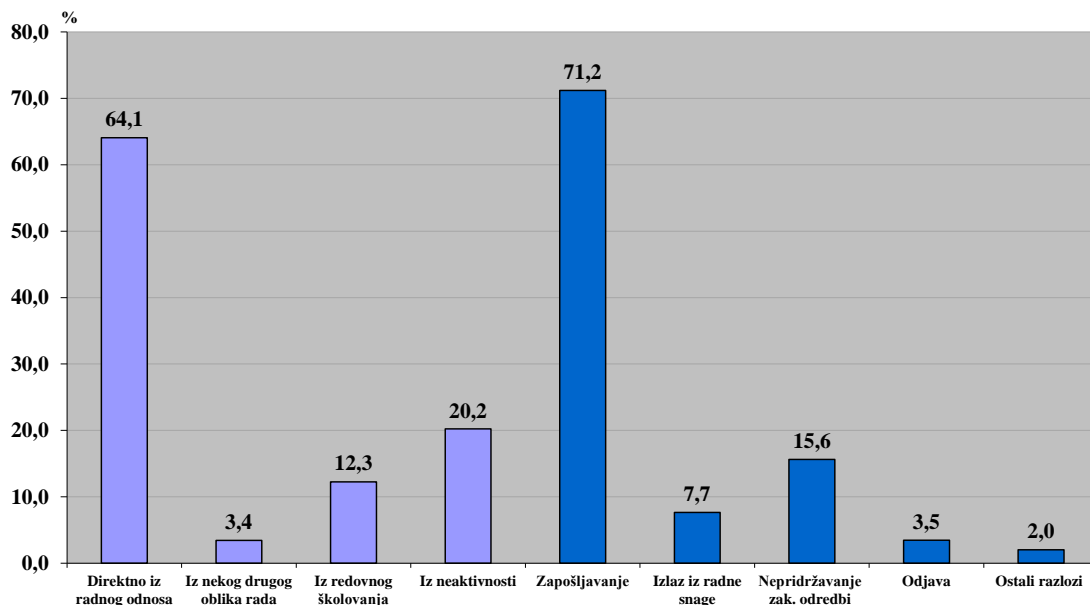
# NEZAPOSLENOST I ZAPOSŁJAVANJE PREMA RAZINI OBRAZOVANJA I SPOLU OD SIJEČNJA DO KOLOVOZA 2016. | T4

|  |   | Mjesec       | Ukupno       | Bez škole i nezavršena osnovna škola | Osnovna škola | SŠ za zanimanja do 3 god. i škola za KV i VKV radnike | SŠ za zanimanja u trajanju od 4 i više godina i gimnazija | Prvi stupanj fakulteta, stručni studij i viša škola | Fakultet, akademija, magisterij, doktorat |
|--|---|--------------|--------------|--------------------------------------|---------------|---|---|---|---|
| UKUPNO   | Prosječni broj nezaposlenih osoba                   | 1.-8.2016.   | 29.041       | 2.497                                | 6.577         | 8.615   | 8.547   | 1.088   | 1.717                                     |
|  |   | 1.-8.2015.   | 33.043       | 2.617                                | 7.331         | 10.145  | 9.892   | 1.211   | 1.847                                     |
|  |   | Indeks       | <b>87,9</b>  | <b>95,4</b>                          | <b>89,7</b>   | <b>84,9</b>   | <b>86,4</b>   | <b>89,8</b>   | <b>93,0</b>                               |
|  | Prosječni broj osoba koje prvi put traže zaposlenje | 1.-8.2016.   | 5.406        | 743                                  | 946           | 1.372   | 1.697   | 263   | 385                                       |
|  |   | 1.-8.2015.   | 6.238        | 777                                  | 1.051         | 1.663   | 2.001   | 348   | 398                                       |
|  |   | Indeks       | <b>86,7</b>  | <b>95,6</b>                          | <b>90,0</b>   | <b>82,5</b>   | <b>84,8</b>   | <b>75,6</b>   | <b>96,7</b>                               |
|  | Ukupan broj novoprijavljenih                        | 1.-8.2016.   | 14.250       | 496                                  | 1.972         | 4.610   | 4.822   | 745   | 1.605                                     |
| 1.-8.2015.   |   | 16.589       | 668          | 2.513                                | 5.384         | 5.616   | 761   | 1.647   |   |
| Indeks   | <b>85,9</b>   | <b>74,3</b>  | <b>78,5</b>  | <b>85,6</b>                          | <b>85,9</b>   | <b>97,9</b>   | <b>97,4</b>   |   |   |
| Ukupan broj zaposlenih s evidencije                                  | 1.-8.2016.  | 15.060       | 394          | 2.225                                | 5.034         | 5.237   | 741   | 1.429   |   |
|  | 1.-8.2015.  | 15.801       | 461          | 2.402                                | 5.452         | 5.409   | 744   | 1.333   |   |
| Indeks   | <b>95,3</b>   | <b>85,5</b>  | <b>92,6</b>  | <b>92,3</b>                          | <b>96,8</b>   | <b>99,6</b>   | <b>107,2</b>  |   |   |
| Ukupan broj brisanih iz evidencije iz drugih razloga osim zaposlenja | 1.-8.2016.  | 5.931        | 407          | 1.214                                | 1.829         | 1.932   | 226   | 323   |   |
|  | 1.-8.2015.  | 5.871        | 386          | 1.223                                | 1.903         | 1.887   | 195   | 277   |   |
| Indeks   | <b>101,0</b>  | <b>105,4</b> | <b>99,3</b>  | <b>96,1</b>                          | <b>102,4</b>  | <b>115,9</b>  | <b>116,6</b>  |   |   |
| Prosječni broj korisnika novčane naknade                             | 1.-8.2016.  | 2.999        | 122          | 514                                  | 1.026         | 965   | 118   | 254   |   |
|  | 1.-8.2015.  | 3.885        | 163          | 714                                  | 1.389         | 1.220   | 136   | 263   |   |
| Indeks   | <b>77,2</b>   | <b>74,8</b>  | <b>72,0</b>  | <b>73,9</b>                          | <b>79,1</b>   | <b>86,8</b>   | <b>96,6</b>   |   |   |
| MUŠKARCI   | Prosječni broj nezaposlenih osoba                   | 1.-8.2016.   | 12.429       | 1.211                                | 2.839         | 4.185   | 3.200   | 404   | 590                                       |
|  |   | 1.-8.2015.   | 14.604       | 1.265                                | 3.247         | 5.118   | 3.851   | 466   | 657                                       |
|  |   | Indeks       | <b>85,1</b>  | <b>95,7</b>                          | <b>87,4</b>   | <b>81,8</b>   | <b>83,1</b>   | <b>86,7</b>   | <b>89,8</b>                               |
|  | Prosječni broj osoba koje prvi put traže zaposlenje | 1.-8.2016.   | 2.313        | 268                                  | 344           | 684   | 777   | 103   | 137                                       |
|  |   | 1.-8.2015.   | 2.702        | 273                                  | 402           | 818   | 930   | 130   | 149                                       |
|  | Indeks  | <b>85,6</b>  | <b>98,2</b>  | <b>85,6</b>                          | <b>83,6</b>   | <b>83,5</b>   | <b>79,2</b>   | <b>91,9</b>   |   |
|  | Ukupan broj novoprijavljenih                        | 1.-8.2016.   | 7.021        | 259                                  | 1.027         | 2.797   | 2.211   | 250   | 477                                       |
| 1.-8.2015.   |   | 8.265        | 320          | 1.246                                | 3.277         | 2.645   | 270   | 507   |   |
| Indeks   | <b>84,9</b>   | <b>80,9</b>  | <b>82,4</b>  | <b>85,4</b>                          | <b>83,6</b>   | <b>92,6</b>   | <b>94,1</b>   |   |   |
| Ukupan broj zaposlenih s evidencije                                  | 1.-8.2016.  | 7.284        | 191          | 1.018                                | 2.958         | 2.355   | 287   | 475   |   |
|  | 1.-8.2015.  | 8.163        | 227          | 1.161                                | 3.427         | 2.567   | 297   | 484   |   |
| Indeks   | <b>89,2</b>   | <b>84,1</b>  | <b>87,7</b>  | <b>86,3</b>                          | <b>91,7</b>   | <b>96,6</b>   | <b>98,1</b>   |   |   |
| Ukupan broj brisanih iz evidencije iz drugih razloga osim zaposlenja | 1.-8.2016.  | 2.910        | 208          | 617                                  | 1.009         | 883   | 89  | 104   |   |
|  | 1.-8.2015.  | 2.931        | 186          | 611                                  | 1.067         | 893   | 80  | 94  |   |
| Indeks   | <b>99,3</b>   | <b>111,8</b> | <b>101,0</b> | <b>94,6</b>                          | <b>98,9</b>   | <b>111,3</b>  | <b>110,6</b>  |   |   |
| Prosječni broj korisnika novčane naknade                             | 1.-8.2016.  | 1.507        | 71           | 263                                  | 631           | 397   | 52  | 93  |   |
|  | 1.-8.2015.  | 2.021        | 105          | 382                                  | 848           | 516   | 66  | 104   |   |
| Indeks   | <b>74,6</b>   | <b>67,6</b>  | <b>68,8</b>  | <b>74,4</b>                          | <b>76,9</b>   | <b>78,8</b>   | <b>89,4</b>   |   |   |
| ŽENE   | Prosječni broj nezaposlenih osoba                   | 1.-8.2016.   | 16.612       | 1.286                                | 3.738         | 4.430   | 5.347   | 684   | 1.127                                     |
|  |   | 1.-8.2015.   | 18.439       | 1.352                                | 4.084         | 5.027   | 6.041   | 745   | 1.190                                     |
|  |   | Indeks       | <b>90,1</b>  | <b>95,1</b>                          | <b>91,5</b>   | <b>88,1</b>   | <b>88,5</b>   | <b>91,8</b>   | <b>94,7</b>                               |
|  | Prosječni broj osoba koje prvi put traže zaposlenje | 1.-8.2016.   | 3.093        | 475                                  | 602           | 688   | 920   | 160   | 248                                       |
|  |   | 1.-8.2015.   | 3.536        | 504                                  | 649           | 845   | 1.071   | 218   | 249                                       |
|  | Indeks  | <b>87,5</b>  | <b>94,2</b>  | <b>92,8</b>                          | <b>81,4</b>   | <b>85,9</b>   | <b>73,4</b>   | <b>99,6</b>   |   |
|  | Ukupan broj novoprijavljenih                        | 1.-8.2016.   | 7.229        | 237                                  | 945           | 1.813   | 2.611   | 495   | 1.128                                     |
| 1.-8.2015.   |   | 8.324        | 348          | 1.267                                | 2.107         | 2.971   | 491   | 1.140   |   |
| Indeks   | <b>86,8</b>   | <b>68,1</b>  | <b>74,6</b>  | <b>86,0</b>                          | <b>87,9</b>   | <b>100,8</b>  | <b>98,9</b>   |   |   |
| Ukupan broj zaposlenih s evidencije                                  | 1.-8.2016.  | 7.776        | 203          | 1.207                                | 2.076         | 2.882   | 454   | 954   |   |
|  | 1.-8.2015.  | 7.638        | 234          | 1.241                                | 2.025         | 2.842   | 447   | 849   |   |
| Indeks   | <b>101,8</b>  | <b>86,8</b>  | <b>97,3</b>  | <b>102,5</b>                         | <b>101,4</b>  | <b>101,6</b>  | <b>112,4</b>  |   |   |
| Ukupan broj brisanih iz evidencije iz drugih razloga osim zaposlenja | 1.-8.2016.  | 3.021        | 199          | 597                                  | 820           | 1.049   | 137   | 219   |   |
|  | 1.-8.2015.  | 2.940        | 200          | 612                                  | 836           | 994   | 115   | 183   |   |
| Indeks   | <b>102,8</b>  | <b>99,5</b>  | <b>97,5</b>  | <b>98,1</b>                          | <b>105,5</b>  | <b>119,1</b>  | <b>119,7</b>  |   |   |
| Prosječni broj korisnika novčane naknade                             | 1.-8.2016.  | 1.492        | 51           | 251                                  | 395           | 568   | 66  | 161   |   |
|  | 1.-8.2015.  | 1.864        | 58           | 332                                  | 541           | 704   | 70  | 159   |   |
| Indeks   | <b>80,0</b>   | <b>87,9</b>  | <b>75,6</b>  | <b>73,0</b>                          | <b>80,7</b>   | <b>94,3</b>   | <b>101,3</b>  |   |   |

# T5 NEZAPOSLENI, NOVOPRIJAVLJENI I ZAPOSLENI S EVIDENCIJE PREMA DJELATNOSTI I SPOLU U KOLOVOZU 2016.

| Djelatnost (NKD 2007)  | Nezaposlene osobe s prethodnim radnim iskustvom |              |               |                 |            |            | Zaposleni s evidencije na temelju radnog odnosa |            |            |
|--|---|--------------|---------------|-----------------|------------|------------|---|------------|------------|
|  | Nezaposlene osobe                               |              |               | Novoprijavljeni |            |            | Ukupno  | Muškarci   | Žene       |
|  | Ukupno  | Muškarci     | Žene          | Ukupno          | Muškarci   | Žene       |   |            |            |
| A Poljoprivreda, šumarstvo i ribarstvo   | 1.710   | 863          | 847           | 143             | 65         | 78         | 109   | 73         | 36         |
| B Rudarstvo i vađenje  | 39  | 35           | 4             | 1               | 1          |            |   |            |            |
| C Prerađivačka industrija  | 3.941   | 1.684        | 2.257         | 251             | 136        | 115        | 274   | 196        | 78         |
| D Opskrba električnom energijom, plinom, parom i klimatizacijom  | 31  | 23           | 8             | 5               | 4          | 1          | 2   | 2          |            |
| E Opskrba vodom, ukl. otpadnih voda, gosp. otpadom te sanacija okoliša   | 529   | 272          | 257           | 21              | 10         | 11         | 25  | 17         | 8          |
| F Građevinarstvo   | 1.593   | 1.340        | 253           | 88              | 76         | 12         | 90  | 85         | 5          |
| G Trgovina na veliko i malo; popravak motornih vozila i motocikla  | 2.808   | 918          | 1.890         | 202             | 81         | 121        | 139   | 60         | 79         |
| H Prijevoz i skladištenje  | 366   | 235          | 131           | 24              | 16         | 8          | 40  | 30         | 10         |
| I Djelat. pružanja smještaja te pripreme i usluživanja hrane   | 1.856   | 482          | 1.374         | 219             | 70         | 149        | 147   | 55         | 92         |
| J Informacije i komunikacije   | 164   | 90           | 74            | 8               | 5          | 3          | 16  | 9          | 7          |
| K Financijske djelatnosti i djelatnosti osiguranja   | 243   | 82           | 161           | 22              | 8          | 14         | 6   | 1          | 5          |
| L Poslovanje nekretninama  | 69  | 29           | 40            | 4               | 2          | 2          | 4   | 3          | 1          |
| M Stručne, znanstvene i tehničke djelatnosti   | 625   | 235          | 390           | 67              | 24         | 43         | 49  | 25         | 24         |
| N Administrativne i pomoćne uslužne djelatnosti  | 955   | 400          | 555           | 95              | 41         | 54         | 104   | 59         | 45         |
| O Javna uprava i obrana; obvezno socijalno osiguranje  | 2.730   | 1.129        | 1.601         | 26              | 8          | 18         | 469   | 213        | 256        |
| P Obrazovanje  | 795   | 138          | 657           | 34              | 8          | 26         | 23  | 7          | 16         |
| Q Djelatnosti zdravstvene zaštite i socijalne skrbi  | 581   | 114          | 467           | 34              | 10         | 24         | 37  | 6          | 31         |
| R Umjetnost, zabava i rekreacija   | 164   | 61           | 103           | 12              | 4          | 8          | 18  | 11         | 7          |
| S Ostale uslužne djelatnosti   | 953   | 266          | 687           | 44              | 16         | 28         | 106   | 34         | 72         |
| T Djelat. kućanstava kao poslodavca; koja proizvode različitu robu i usluge i obavljaju različite usluge za vlastite potrebe | 213   | 41           | 172           | 10              | 4          | 6          | 3   | 2          | 1          |
| U Djelatnosti izvanteritorijalnih organizacija i tijela  | 2   |              | 2             |                 |            |            |   |            |            |
| <b>Ukupno</b>  | <b>20.367</b>                                   | <b>8.437</b> | <b>11.930</b> | <b>1.310</b>    | <b>589</b> | <b>721</b> | <b>1.661</b>                                    | <b>888</b> | <b>773</b> |

## G4 STRUKTURA ULAZAKA I IZLAZAKA IZ NEZAPOSLENOSTI U KOLOVOZU 2016.



**IZLASC I Z EVIDENCIJE NEZAPOSLENIH OSOBA | T6**  
**PREMA RAZLOZIMA U KOLOVOZU 2016.**

| Razlozi  | Ukupno       | Muškarci     | Žene         | Trajanje nezaposlenosti |               |               |                |              |              |              |                |  |
|--|--------------|--------------|--------------|-------------------------|---------------|---------------|----------------|--------------|--------------|--------------|----------------|--|
|  |              |              |              | Do 3 mjeseca            | 3 - 6 mjeseci | 6 - 9 mjeseci | 9 - 12 mjeseci | 1 - 2 godine | 2 - 3 godine | 3 - 5 godina | Više od 5 god. |  |
| <b>UKUPNI IZLASC I Z EVIDENCIJE</b>  | <b>2.496</b> | <b>1.238</b> | <b>1.258</b> | <b>684</b>              | <b>269</b>    | <b>228</b>    | <b>234</b>     | <b>347</b>   | <b>261</b>   | <b>284</b>   | <b>189</b>     |  |
| <b>1. ZAPOS LJAVANJE</b>   | <b>1.777</b> | <b>931</b>   | <b>846</b>   | <b>503</b>              | <b>184</b>    | <b>130</b>    | <b>155</b>     | <b>243</b>   | <b>204</b>   | <b>236</b>   | <b>122</b>     |  |
| Zapoš ljavanje na temelju radnog odnosa  | 1.661        | 888          | 773          | 486                     | 162           | 109           | 128            | 226          | 200          | 230          | 120            |  |
| Stručno osposobljavanje za rad bez zasnivanja radnog odnosa/ i u državama EU/EEA                               | 82           | 27           | 55           | 2                       | 19            | 16            | 25             | 13           | 3            | 3            | 1              |  |
| Registriranje trgovačkog društva. ili druge pravne osobe, 25% udjela u trg.društvu ili dr.pravnoj osobi        | 5            | 3            | 2            | 5                       |               |               |                |              |              |              |                |  |
| Registriranje obrta, slob. zanimanja ili dj. poljoprivrede i šumarstva/ i u državama EU                        | 11           | 7            | 4            | 5                       | 1             | 1             | 2              | 1            |              |              | 1              |  |
| Obavlja domaću radinost ili sporedno zanimanje prema posebnom propisu  | 1            |              | 1            |                         | 1             |               |                |              |              |              |                |  |
| Postao predsjednik, član uprave ili izvršni direktor T.D. ili uprav. zadruga                                   | 1            |              | 1            |                         |               | 1             |                |              |              |              |                |  |
| Zapoš ljavanje prema posebnim propisima (npr.status roditelja njegovatelja, njegovatelj HRVI)                  | 2            |              | 2            | 1                       |               |               |                | 1            |              |              |                |  |
| Ostvarivanje mjesečnog primitka/dohotka koji je veći od prosječne isplaćene NN u pret.kal.god.                 | 14           | 6            | 8            | 4                       | 1             | 3             |                | 2            | 1            | 3            |                |  |
| <b>2. IZLAZ I Z RADNE SNAGE</b>  | <b>191</b>   | <b>51</b>    | <b>140</b>   | <b>41</b>               | <b>12</b>     | <b>24</b>     | <b>23</b>      | <b>26</b>    | <b>19</b>    | <b>16</b>    | <b>30</b>      |  |
| Umirovljenje i isp. uvjeta za mirovinu   | 56           | 24           | 32           | 6                       | 3             | 4             | 4              | 7            | 8            | 10           | 14             |  |
| Utvrđena opća nesposobnost za rad/ privremena nezapoš ljivost od strane centra za profesionalnu rehabilitaciju | 3            | 1            | 2            |                         |               |               |                |              | 1            | 1            | 1              |  |
| Uključenje u redovno školovanje  | 12           | 5            | 7            | 1                       | 2             |               | 7              | 2            |              |              |                |  |
| Dragovoljno služenje vojnog roka   | 1            | 1            |              |                         |               | 1             |                |              |              |              |                |  |
| Navršениh 65 godina života   | 18           | 13           | 5            | 1                       |               |               |                | 2            | 2            | 1            | 12             |  |
| Izdržavanje kazne zatvora/pritvora   | 3            | 3            |              | 1                       |               |               |                |              |              | 1            | 1              |  |
| Ostvarivanje prava na roditelju, roditeljsku, posvojiteljsku ili skrbničku poštedu od rada po posebnom propisu | 98           | 4            | 94           | 32                      | 7             | 19            | 12             | 15           | 8            | 3            | 2              |  |
| <b>3. NEPRIDRŽAVANJE ZAKONSKIH ODREDBI</b>   | <b>390</b>   | <b>191</b>   | <b>199</b>   | <b>107</b>              | <b>58</b>     | <b>56</b>     | <b>40</b>      | <b>63</b>    | <b>24</b>    | <b>17</b>    | <b>25</b>      |  |
| Nije raspoloživ za rad   | 13           | 5            | 8            |                         | 1             | 2             | 2              | 4            |              | 2            | 2              |  |
| Odbio ili bez opravdanog razloga prekinuo obrazovanje  | 4            | 3            | 1            |                         |               | 1             |                | 1            |              | 1            | 1              |  |
| Ne traži aktivno posao   | 373          | 183          | 190          | 107                     | 57            | 53            | 38             | 58           | 24           | 14           | 22             |  |
| <b>4. ODJAVA S EVIDENCIJE</b>  | <b>87</b>    | <b>39</b>    | <b>48</b>    | <b>16</b>               | <b>11</b>     | <b>12</b>     | <b>8</b>       | <b>13</b>    | <b>8</b>     | <b>9</b>     | <b>10</b>      |  |
| <b>5. OSTALI RAZLOZI</b>   | <b>51</b>    | <b>26</b>    | <b>25</b>    | <b>17</b>               | <b>4</b>      | <b>6</b>      | <b>8</b>       | <b>2</b>     | <b>6</b>     | <b>6</b>     | <b>2</b>       |  |
| Smrt   | 6            | 4            | 2            |                         |               | 1             |                |              | 2            | 1            | 2              |  |
| Preseljenje s područja ureda za zapoš ljavanje/ u inozemstvo   | 35           | 16           | 19           | 7                       | 4             | 5             | 8              | 2            | 4            | 5            |                |  |
| Korekcija razloga brisanja iz evid. na temelju usvoj. žalbe o brisanju iz evid.                                | 1            | 1            |              | 1                       |               |               |                |              |              |              |                |  |
| Davanje neistinitih podataka prilikom prijave u evidenciju   | 1            |              | 1            | 1                       |               |               |                |              |              |              |                |  |
| Nema uvjeta za prijavu   | 8            | 5            | 3            | 8                       |               |               |                |              |              |              |                |  |

# T7 ZAPOSLENOST I NEZAPOSLENOST U OSJEČKO-BARANJSKOJ ŽUPANIJ OD KOLOVOZA 2015. DO KOLOVOZA 2016.

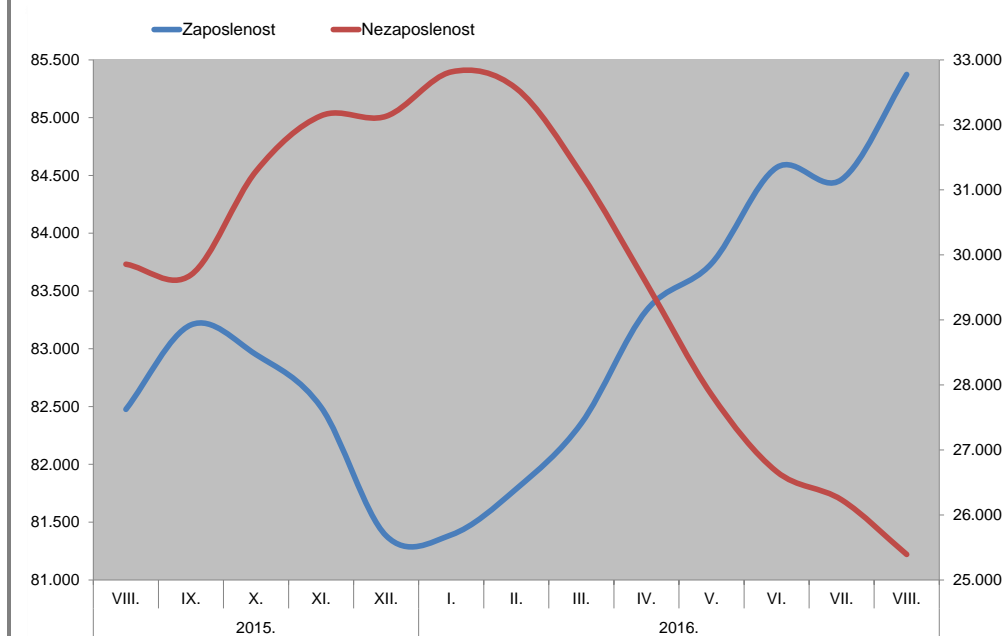
|                      | 2015.   |          |        |         |          |        |         |         |         |         | 2016.   |
|----------------------|---------|----------|--------|---------|----------|--------|---------|---------|---------|---------|---------|
|                      | Ø 2015. |          |        | VIII.   |          |        | IX.     | X.      | XI.     | XII.    | I.      |
|                      | Ukupno  | Muškarci | Žene   | Ukupno  | Muškarci | Žene   |         |         |         |         |         |
| Radna snaga          | 114.108 | 58.359   | 55.749 | 112.333 | 57.503   | 54.830 | 112.900 | 114.238 | 114.635 | 113.515 | 114.205 |
| Zaposleni            | 81.641  | 44.197   | 37.444 | 82.476  | 44.738   | 37.738 | 83.207  | 82.950  | 82.494  | 81.382  | 81.390  |
| Nezaposleni          | 32.467  | 14.162   | 18.305 | 29.857  | 12.765   | 17.092 | 29.693  | 31.288  | 32.141  | 32.133  | 32.815  |
| Stopa nezaposlenosti | 28,5    | 24,3     | 32,8   | 26,6    | 22,2     | 31,2   | 26,3    | 27,4    | 28,0    | 28,3    | 28,7    |

Izvor: Hrvatski zavod za mirovinsko osiguranje Zagreb, Odjel plana i analize (u zaposlenima nisu uključeni osiguranici produženog osiguranja)

# T8 NEZAPOSLENE OSOBE PO MJESECIMA I SPOLU

| Redni broj | Ispostava      | 2015.         |               |               |               |               |               |               |               |               |               | 2016.         |
|------------|----------------|---------------|---------------|---------------|---------------|---------------|---------------|---------------|---------------|---------------|---------------|---------------|
|            |                | Ø 2015.       |               |               | VIII.         |               |               | IX.           | X.            | XI.           | XII.          | I.            |
|            |                | Ukupno        | Muškarci      | Žene          | Ukupno        | Muškarci      | Žene          |               |               |               |               |               |
| 1.         | Beli Manastir  | 5.815         | 2.645         | 3.170         | 5.514         | 2.486         | 3.028         | 5.199         | 5.374         | 5.723         | 5.947         | 6.064         |
| 2.         | Donji Miholjac | 1.899         | 906           | 993           | 1.707         | 806           | 901           | 1.702         | 1.815         | 1.874         | 1.886         | 1.942         |
| 3.         | Đakovo         | 4.634         | 2.106         | 2.528         | 4.209         | 1.881         | 2.328         | 4.194         | 4.513         | 4.693         | 4.596         | 4.681         |
| 4.         | Našice         | 4.849         | 1.992         | 2.857         | 4.586         | 1.839         | 2.747         | 4.567         | 4.707         | 4.780         | 4.799         | 4.955         |
| 5.         | Osijek         | 11.744        | 5.011         | 6.733         | 10.721        | 4.432         | 6.289         | 10.846        | 11.512        | 11.536        | 11.364        | 11.597        |
| 6.         | Valpovo        | 3.526         | 1.502         | 2.024         | 3.120         | 1.321         | 1.799         | 3.185         | 3.367         | 3.535         | 3.541         | 3.576         |
|            | <b>Ukupno</b>  | <b>32.467</b> | <b>14.162</b> | <b>18.305</b> | <b>29.857</b> | <b>12.765</b> | <b>17.092</b> | <b>29.693</b> | <b>31.288</b> | <b>32.141</b> | <b>32.133</b> | <b>32.815</b> |

# G5 ZAPOSLENOST I NEZAPOSLENOST U OSJEČKO-BARANJSKOJ ŽUPANIJ OD KOLOVOZA 2015. DO KOLOVOZA 2016.

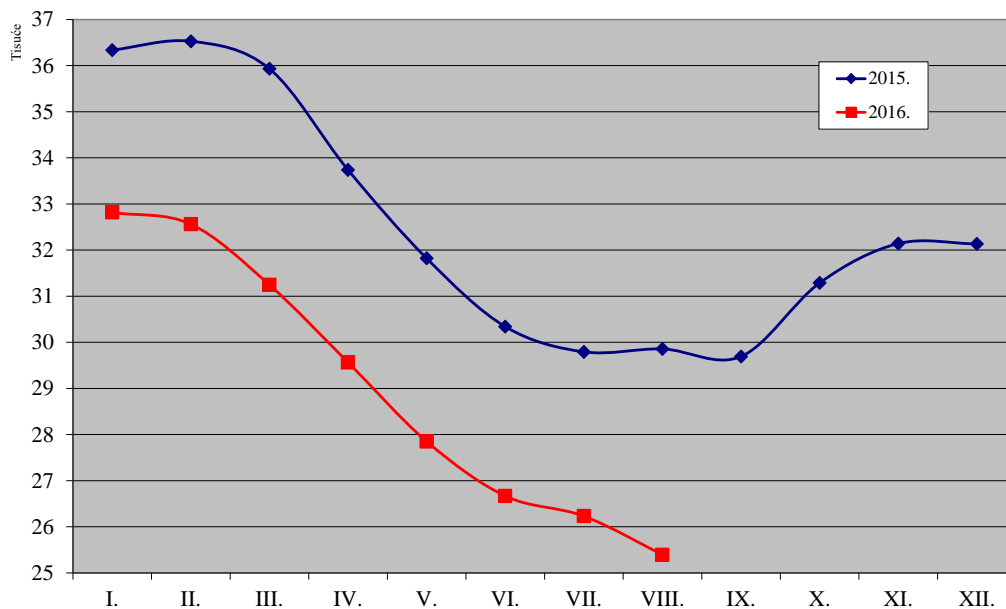


| 2016.   |         |         |         |         |         |         |          |        | Indeks   |          |          |
|---------|---------|---------|---------|---------|---------|---------|----------|--------|----------|----------|----------|
| II.     | III.    | IV.     | V.      | VI.     | VII.    | VIII.   |          |        | VIII.16. | VIII.16. | VIII.16. |
|         |         |         |         |         |         | Ukupno  | Muškarci | Žene   | VIII.15. | VII.16.  | Ø 15.    |
| 114.349 | 113.601 | 112.896 | 111.588 | 111.236 | 110.697 | 110.766 | 56.589   | 54.177 | 98,6     | 100,1    | 97,1     |
| 81.788  | 82.356  | 83.332  | 83.738  | 84.568  | 84.465  | 85.374  | 46.019   | 39.355 | 103,5    | 101,1    | 104,6    |
| 32.561  | 31.245  | 29.564  | 27.850  | 26.668  | 26.232  | 25.392  | 10.570   | 14.822 | 85,0     | 96,8     | 78,2     |
| 28,5    | 27,5    | 26,2    | 25,0    | 24,0    | 23,7    | 22,9    | 18,7     | 27,4   | -3,7     | -0,8     | -5,6     |

Ø 2015. izračun na osnovi mjesečne zaposlenosti i nezaposlenosti

| 2016.         |               |               |               |               |               |               |               |               | Indeks      |             |             |
|---------------|---------------|---------------|---------------|---------------|---------------|---------------|---------------|---------------|-------------|-------------|-------------|
| II.           | III.          | IV.           | V.            | VI.           | VII.          | VIII.         |               |               | VIII.16.    | VIII.16.    | VIII.16.    |
|               |               |               |               |               |               | Ukupno        | Muškarci      | Žene          | VIII.15.    | VII.16.     | Ø 15.       |
| 5.981         | 5.750         | 5.367         | 5.164         | 5.048         | 4.847         | 4.611         | 2.020         | 2.591         | 83,6        | 95,1        | 79,3        |
| 1.926         | 1.819         | 1.718         | 1.614         | 1.535         | 1.491         | 1.450         | 663           | 787           | 84,9        | 97,3        | 76,4        |
| 4.741         | 4.563         | 4.375         | 4.008         | 3.899         | 3.818         | 3.508         | 1.568         | 1.940         | 83,3        | 91,9        | 75,7        |
| 4.908         | 4.706         | 4.438         | 4.232         | 4.079         | 4.034         | 3.992         | 1.516         | 2.476         | 87,0        | 99,0        | 82,3        |
| 11.492        | 11.004        | 10.397        | 9.750         | 9.209         | 9.205         | 8.990         | 3.676         | 5.314         | 83,9        | 97,7        | 76,5        |
| 3.513         | 3.403         | 3.269         | 3.082         | 2.898         | 2.837         | 2.841         | 1.127         | 1.714         | 91,1        | 100,1       | 80,6        |
| <b>32.561</b> | <b>31.245</b> | <b>29.564</b> | <b>27.850</b> | <b>26.668</b> | <b>26.232</b> | <b>25.392</b> | <b>10.570</b> | <b>14.822</b> | <b>85,0</b> | <b>96,8</b> | <b>78,2</b> |

KRETANJE BROJA NEZAPOSLENIH OSOBA PO MJESECIMA U 2015. I 2016.



# T9 NEZAPOSLENOST I ZAPOSŁJAVANJE PO ISPOSTAVAMA I SPOLU TIJEKOM KOLOVOZA 2015. I 2016.

|   |   | Mjesec                    | Ukupno       | Beli Manastir | Donji Miholjac | Đakovo       | Našice       | Osijek       | Valpovo      |              |
|---|---|---------------------------|--------------|---------------|----------------|--------------|--------------|--------------|--------------|--------------|
| UKUPNO  | Nezaposlene osobe                                       | 08.2016.                  | 25.392       | 4.611         | 1.450          | 3.508        | 3.992        | 8.990        | 2.841        |              |
|   |   | 08.2015.                  | 29.857       | 5.514         | 1.707          | 4.209        | 4.586        | 10.721       | 3.120        |              |
|   |   | Indeks                    | <b>85,0</b>  | <b>83,6</b>   | <b>84,9</b>    | <b>83,3</b>  | <b>87,0</b>  | <b>83,9</b>  | <b>91,1</b>  |              |
|   | Prvi put traže zaposlenje                               | 08.2016.                  | 5.025        | 832           | 273            | 762          | 830          | 1.786        | 542          |              |
|   |   | 08.2015.                  | 6.177        | 997           | 358            | 1.001        | 932          | 2.293        | 596          |              |
|   |   | Indeks                    | <b>81,4</b>  | <b>83,5</b>   | <b>76,3</b>    | <b>76,1</b>  | <b>89,1</b>  | <b>77,9</b>  | <b>90,9</b>  |              |
|   | Novoprijavljeni   | 08.2016.                  | 1.656        | 303           | 76             | 202          | 175          | 706          | 194          |              |
|   |   | 08.2015.                  | 1.935        | 441           | 83             | 291          | 222          | 728          | 170          |              |
|   |   | Indeks                    | <b>85,6</b>  | <b>68,7</b>   | <b>91,6</b>    | <b>69,4</b>  | <b>78,8</b>  | <b>97,0</b>  | <b>114,1</b> |              |
|   | Zaposleni s evidencije                                  | 08.2016.                  | 1.777        | 456           | 79             | 398          | 130          | 586          | 128          |              |
|   |   | 08.2015.                  | 1.294        | 204           | 65             | 190          | 210          | 511          | 114          |              |
|   |   | Indeks                    | <b>137,3</b> | <b>223,5</b>  | <b>121,5</b>   | <b>209,5</b> | <b>61,9</b>  | <b>114,7</b> | <b>112,3</b> |              |
|   | Brisani iz evidencije iz drugih razloga osim zaposlenja | 08.2016.                  | 719          | 83            | 38             | 114          | 87           | 335          | 62           |              |
|   |   | 08.2015.                  | 577          | 88            | 30             | 97           | 67           | 212          | 83           |              |
|   |   | Indeks                    | <b>124,6</b> | <b>94,3</b>   | <b>126,7</b>   | <b>117,5</b> | <b>129,9</b> | <b>158,0</b> | <b>74,7</b>  |              |
|   | Prijavljene potrebe za radnicima                        | 08.2016.                  | 861          | 51            | 24             | 94           | 68           | 581          | 43           |              |
|   |   | 08.2015.                  | 1.045        | 152           | 5              | 173          | 48           | 602          | 65           |              |
|   |   | Indeks                    | <b>82,4</b>  | <b>33,6</b>   | <b>480,0</b>   | <b>54,3</b>  | <b>141,7</b> | <b>96,5</b>  | <b>66,2</b>  |              |
|   | Realizirane potrebe za radnicima                        | 08.2016.                  | 1.657        | 407           | 51             | 358          | 86           | 663          | 92           |              |
|   |   | 08.2015.                  | 1.247        | 161           | 46             | 153          | 170          | 655          | 62           |              |
|   |   | Indeks                    | <b>132,9</b> | <b>252,8</b>  | <b>110,9</b>   | <b>234,0</b> | <b>50,6</b>  | <b>101,2</b> | <b>148,4</b> |              |
|   | MUŠKARCI  | Nezaposlene osobe         | 08.2016.     | 10.570        | 2.020          | 663          | 1.568        | 1.516        | 3.676        | 1.127        |
|   |   |                           | 08.2015.     | 12.765        | 2.486          | 806          | 1.881        | 1.839        | 4.432        | 1.321        |
|   |   |                           | Indeks       | <b>82,8</b>   | <b>81,3</b>    | <b>82,3</b>  | <b>83,4</b>  | <b>82,4</b>  | <b>82,9</b>  | <b>85,3</b>  |
| Prvi put traže zaposlenje                               |   | 08.2016.                  | 2.133        | 354           | 97             | 343          | 336          | 790          | 213          |              |
|   |   | 08.2015.                  | 2.629        | 421           | 143            | 452          | 368          | 1.014        | 231          |              |
|   |   | Indeks                    | <b>81,1</b>  | <b>84,1</b>   | <b>67,8</b>    | <b>75,9</b>  | <b>91,3</b>  | <b>77,9</b>  | <b>92,2</b>  |              |
| Novoprijavljeni   |   | 08.2016.                  | 755          | 159           | 31             | 88           | 81           | 305          | 91           |              |
|   |   | 08.2015.                  | 950          | 247           | 41             | 135          | 117          | 322          | 88           |              |
|   |   | Indeks                    | <b>79,5</b>  | <b>64,4</b>   | <b>75,6</b>    | <b>65,2</b>  | <b>69,2</b>  | <b>94,7</b>  | <b>103,4</b> |              |
| Zaposleni s evidencije                                  |   | 08.2016.                  | 931          | 264           | 48             | 177          | 72           | 295          | 75           |              |
|   |   | 08.2015.                  | 684          | 130           | 29             | 90           | 118          | 250          | 67           |              |
|   |   | Indeks                    | <b>136,1</b> | <b>203,1</b>  | <b>165,5</b>   | <b>196,7</b> | <b>61,0</b>  | <b>118,0</b> | <b>111,9</b> |              |
| Brisani iz evidencije iz drugih razloga osim zaposlenja |   | 08.2016.                  | 307          | 41            | 15             | 51           | 44           | 133          | 23           |              |
|   |   | 08.2015.                  | 284          | 42            | 11             | 50           | 35           | 110          | 36           |              |
|   |   | Indeks                    | <b>108,1</b> | <b>97,6</b>   | <b>136,4</b>   | <b>102,0</b> | <b>125,7</b> | <b>120,9</b> | <b>63,9</b>  |              |
| ŽENE  |   | Nezaposlene osobe         | 08.2016.     | 14.822        | 2.591          | 787          | 1.940        | 2.476        | 5.314        | 1.714        |
|   |   |                           | 08.2015.     | 17.092        | 3.028          | 901          | 2.328        | 2.747        | 6.289        | 1.799        |
|   |   |                           | Indeks       | <b>86,7</b>   | <b>85,6</b>    | <b>87,3</b>  | <b>83,3</b>  | <b>90,1</b>  | <b>84,5</b>  | <b>95,3</b>  |
|   |   | Prvi put traže zaposlenje | 08.2016.     | 2.892         | 478            | 176          | 419          | 494          | 996          | 329          |
|   |   |                           | 08.2015.     | 3.548         | 576            | 215          | 549          | 564          | 1.279        | 365          |
|   |   |                           | Indeks       | <b>81,5</b>   | <b>83,0</b>    | <b>81,9</b>  | <b>76,3</b>  | <b>87,6</b>  | <b>77,9</b>  | <b>90,1</b>  |
|   |   | Novoprijavljeni           | 08.2016.     | 901           | 144            | 45           | 114          | 94           | 401          | 103          |
|   |   |                           | 08.2015.     | 985           | 194            | 42           | 156          | 105          | 406          | 82           |
|   |   |                           | Indeks       | <b>91,5</b>   | <b>74,2</b>    | <b>107,1</b> | <b>73,1</b>  | <b>89,5</b>  | <b>98,8</b>  | <b>125,6</b> |
|   | Zaposleni s evidencije                                  | 08.2016.                  | 846          | 192           | 31             | 221          | 58           | 291          | 53           |              |
|   |   | 08.2015.                  | 610          | 74            | 36             | 100          | 92           | 261          | 47           |              |
|   |   | Indeks                    | <b>138,7</b> | <b>259,5</b>  | <b>86,1</b>    | <b>221,0</b> | <b>63,0</b>  | <b>111,5</b> | <b>112,8</b> |              |
|   | Brisani iz evidencije iz drugih razloga osim zaposlenja | 08.2016.                  | 412          | 42            | 23             | 63           | 43           | 202          | 39           |              |
|   |   | 08.2015.                  | 293          | 46            | 19             | 47           | 32           | 102          | 47           |              |
|   |   | Indeks                    | <b>140,6</b> | <b>91,3</b>   | <b>121,1</b>   | <b>134,0</b> | <b>134,4</b> | <b>198,0</b> | <b>83,0</b>  |              |



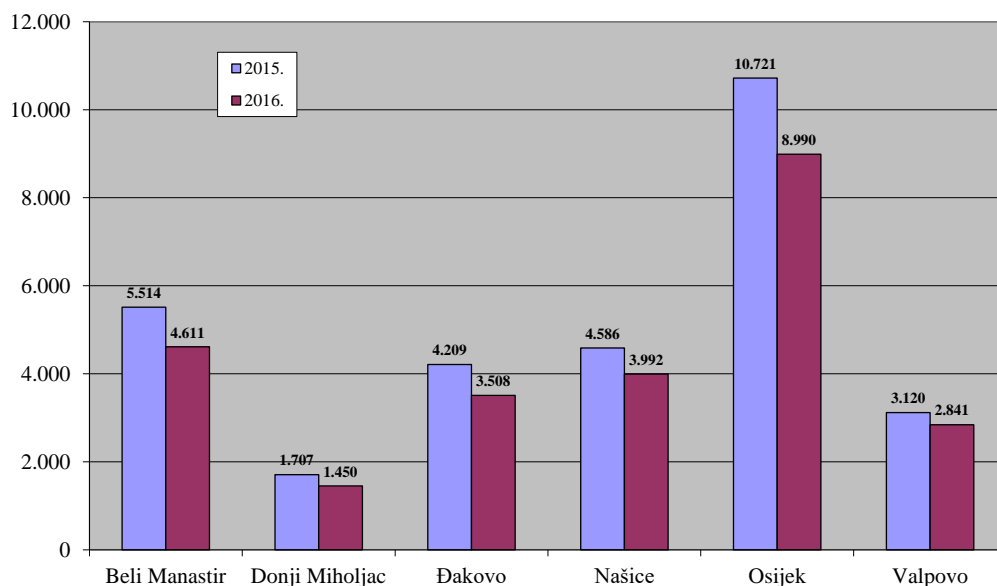
## NEZAPOSLENI HRVATSKI BRANITELJI PO ISPOSTAVAMA I SPOLU U KOLOVOZU 2016. | T10

| Redni broj | Ispostava      | 2015.        |              |            | 2016.        |              |              | Indeks       |           |             |             |             |
|------------|----------------|--------------|--------------|------------|--------------|--------------|--------------|--------------|-----------|-------------|-------------|-------------|
|            |                | Ø 2015.      |              |            | VIII.        | VII.         | VIII.        |              |           | VIII.16.    | VIII.16.    | VIII.16.    |
|            |                | Ukupno       | Muškarci     | Žene       |              |              | VIII.15.     | VII.16.      | Ø 15.     |             |             |             |
| 1.         | Beli Manastir  | 343          | 322          | 21         | 326          | 296          | 271          | 252          | 19        | 83,1        | 91,6        | 79,0        |
| 2.         | Donji Miholjac | 179          | 177          | 2          | 157          | 156          | 154          | 153          | 1         | 98,1        | 98,7        | 86,0        |
| 3.         | Đakovo         | 635          | 621          | 14         | 575          | 550          | 500          | 494          | 6         | 87,0        | 90,9        | 78,7        |
| 4.         | Našice         | 423          | 418          | 5          | 402          | 342          | 327          | 324          | 3         | 81,3        | 95,6        | 77,3        |
| 5.         | Osijek         | 979          | 917          | 62         | 930          | 844          | 801          | 762          | 39        | 86,1        | 94,9        | 81,8        |
| 6.         | Valpovo        | 358          | 351          | 7          | 332          | 262          | 252          | 248          | 4         | 75,9        | 96,2        | 70,4        |
| Ukupno     |                | <b>2.917</b> | <b>2.806</b> | <b>111</b> | <b>2.722</b> | <b>2.450</b> | <b>2.305</b> | <b>2.233</b> | <b>72</b> | <b>84,7</b> | <b>94,1</b> | <b>79,0</b> |

## KORISNICI NOVČANE NAKNADE PO ISPOSTAVAMA I SPOLU U KOLOVOZU 2016. | T11

| Redni broj | Ispostava      | 2015.        |              |              | 2016.        |              |              | Indeks       |              |             |              |             |
|------------|----------------|--------------|--------------|--------------|--------------|--------------|--------------|--------------|--------------|-------------|--------------|-------------|
|            |                | Ø 2015.      |              |              | VIII.        | VII.         | VIII.        |              |              | VIII.16.    | VIII.16.     | VIII.16.    |
|            |                | Ukupno       | Muškarci     | Žene         |              |              | VIII.15.     | VII.16.      | Ø 15.        |             |              |             |
| 1.         | Beli Manastir  | 574          | 275          | 299          | 504          | 312          | 362          | 172          | 190          | 71,8        | 116,0        | 63,1        |
| 2.         | Donji Miholjac | 223          | 108          | 115          | 175          | 129          | 135          | 64           | 71           | 77,1        | 104,7        | 60,5        |
| 3.         | Đakovo         | 415          | 219          | 196          | 338          | 283          | 306          | 156          | 150          | 90,5        | 108,1        | 73,7        |
| 4.         | Našice         | 492          | 278          | 214          | 487          | 280          | 290          | 148          | 142          | 59,5        | 103,6        | 58,9        |
| 5.         | Osijek         | 1.584        | 751          | 833          | 1.337        | 1.186        | 1.181        | 515          | 666          | 88,3        | 99,6         | 74,6        |
| 6.         | Valpovo        | 417          | 248          | 169          | 364          | 282          | 286          | 142          | 144          | 78,6        | 101,4        | 68,6        |
| Ukupno     |                | <b>3.705</b> | <b>1.879</b> | <b>1.826</b> | <b>3.205</b> | <b>2.472</b> | <b>2.560</b> | <b>1.197</b> | <b>1.363</b> | <b>79,9</b> | <b>103,6</b> | <b>69,1</b> |

## NEZAPOSLENE OSOBE PO ISPOSTAVAMA KRAJEM KOLOVOZA 2015. I 2016. | G7



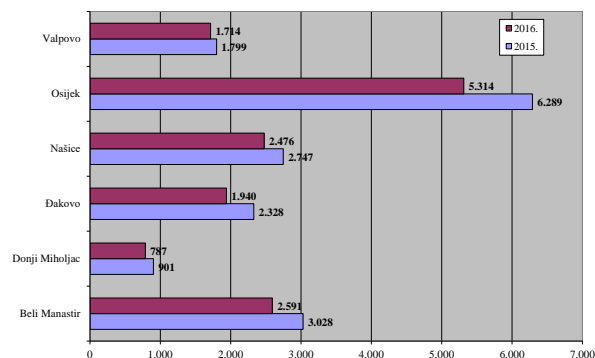
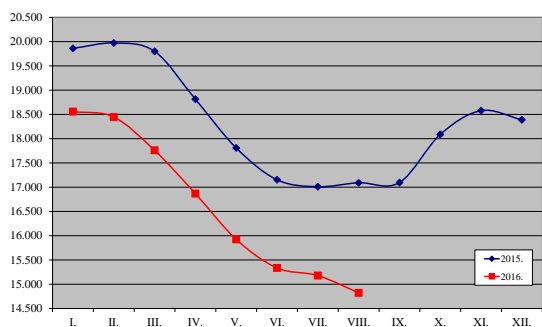
# T12 NEZAPOSLENE OSOBE PREMA RAZINI OBRAZOVANJA I SPOLU U KOLOVOZU 2016.

| Redni broj | Ispostava      | UKUPNO        |              |               |               |             | Bez škole i nezavršena osnovna škola |              |              | Osnovna škola |              |              |
|------------|----------------|---------------|--------------|---------------|---------------|-------------|--------------------------------------|--------------|--------------|---------------|--------------|--------------|
|            |                | Ukupno        | %            | Muškarci      | Žene          | Udio žena   | Ukupno                               | Muškarci     | Žene         | Ukupno        | Muškarci     | Žene         |
| 1.         | Beli Manastir  | 4.611         | 18,2         | 2.020         | 2.591         | 56,2        | 916                                  | 404          | 512          | 1.176         | 512          | 664          |
| 2.         | Donji Miholjac | 1.450         | 5,7          | 663           | 787           | 54,3        | 103                                  | 59           | 44           | 410           | 212          | 198          |
| 3.         | Đakovo         | 3.508         | 13,8         | 1.568         | 1.940         | 55,3        | 239                                  | 130          | 109          | 873           | 417          | 456          |
| 4.         | Našice         | 3.992         | 15,7         | 1.516         | 2.476         | 62,0        | 369                                  | 179          | 190          | 1.029         | 363          | 666          |
| 5.         | Osijek         | 8.990         | 35,4         | 3.676         | 5.314         | 59,1        | 398                                  | 181          | 217          | 1.560         | 679          | 881          |
| 6.         | Valpovo        | 2.841         | 11,2         | 1.127         | 1.714         | 60,3        | 232                                  | 134          | 98           | 664           | 267          | 397          |
| Ukupno     |                | <b>25.392</b> | <b>100,0</b> | <b>10.570</b> | <b>14.822</b> | <b>58,4</b> | <b>2.257</b>                         | <b>1.087</b> | <b>1.170</b> | <b>5.712</b>  | <b>2.450</b> | <b>3.262</b> |

# T13 NOVOPRIJAVLJENI I ZAPOSLENI PO MJESECIMA I SPOLU

| Redni Broj | Ispostava      | 2015.         |               |               |              |            |            |              |              |              |              | 2016.        |
|------------|----------------|---------------|---------------|---------------|--------------|------------|------------|--------------|--------------|--------------|--------------|--------------|
|            |                | Σ 2015.       |               |               | VIII.        |            |            | IX.          | X.           | XI.          | XII.         | I.           |
|            |                | Ukupno        | Muškarci      | Žene          | Ukupno       | Muškarci   | Žene       |              |              |              |              |              |
| 1.         | Beli Manastir  | 4.868         | 2.455         | 2.413         | 441          | 247        | 194        | 352          | 528          | 685          | 510          | 413          |
|            |                | 3.684         | 1.974         | 1.710         | 204          | 130        | 74         | 504          | 213          | 222          | 180          | 201          |
| 2.         | Donji Miholjac | 1.657         | 784           | 873           | 83           | 41         | 42         | 139          | 247          | 194          | 131          | 165          |
|            |                | 1.310         | 698           | 612           | 65           | 29         | 36         | 80           | 71           | 94           | 72           | 81           |
| 3.         | Đakovo         | 4.595         | 2.194         | 2.401         | 291          | 135        | 156        | 404          | 670          | 519          | 339          | 359          |
|            |                | 3.343         | 1.688         | 1.655         | 190          | 90         | 100        | 275          | 205          | 212          | 271          | 149          |
| 4.         | Našice         | 3.370         | 1.754         | 1.616         | 222          | 117        | 105        | 320          | 421          | 332          | 256          | 334          |
|            |                | 2.829         | 1.565         | 1.264         | 210          | 118        | 92         | 240          | 202          | 182          | 171          | 113          |
| 5.         | Osijek         | 11.236        | 5.383         | 5.853         | 728          | 322        | 406        | 1.234        | 1.592        | 923          | 874          | 1.038        |
|            |                | 8.702         | 4.147         | 4.555         | 511          | 250        | 261        | 831          | 570          | 561          | 653          | 439          |
| 6.         | Valpovo        | 2.840         | 1.349         | 1.491         | 170          | 88         | 82         | 306          | 397          | 370          | 234          | 241          |
|            |                | 2.320         | 1.202         | 1.118         | 114          | 67         | 47         | 161          | 137          | 134          | 146          | 137          |
| Ukupno     |                | <b>28.566</b> | <b>13.919</b> | <b>14.647</b> | <b>1.935</b> | <b>950</b> | <b>985</b> | <b>2.755</b> | <b>3.855</b> | <b>3.023</b> | <b>2.344</b> | <b>2.550</b> |
|            |                | <b>22.188</b> | <b>11.274</b> | <b>10.914</b> | <b>1.294</b> | <b>684</b> | <b>610</b> | <b>2.091</b> | <b>1.398</b> | <b>1.405</b> | <b>1.493</b> | <b>1.120</b> |

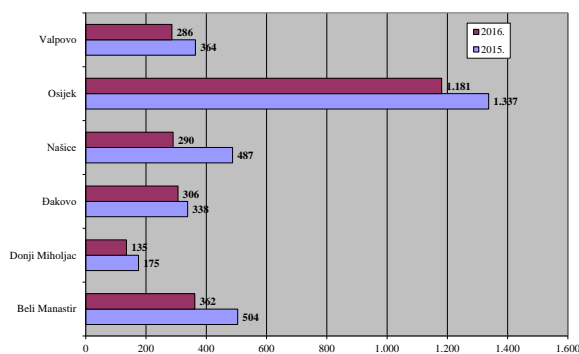
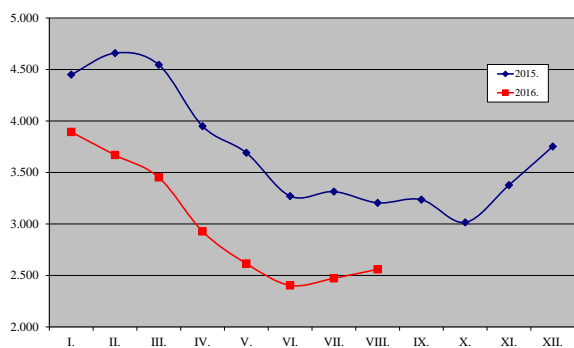
# G8 NEZAPOSLENE ŽENE PO ISPOSTAVAMA KRAJEM KOLOVOZA 2015. I 2016.



| SŠ za zanimanja do 3 god. i škola za KV i VKV radnike |              |              | SŠ za zanimanja u trajanju od 4 i više godina i gimnazija |              |              | Prvi stupanj fakulteta, stručni studij i viša škola |            |            | Fakultet, akademija, magisterij, doktorat |            |              |
|---|--------------|--------------|---|--------------|--------------|---|------------|------------|---|------------|--------------|
| Ukupno  | Muškarci     | Žene         | Ukupno  | Muškarci     | Žene         | Ukupno  | Muškarci   | Žene       | Ukupno                                    | Muškarci   | Žene         |
| 1.071   | 572          | 499          | 1.210   | 434          | 776          | 91  | 37         | 54         | 147                                       | 61         | 86           |
| 471   | 220          | 251          | 348   | 125          | 223          | 58  | 22         | 36         | 60  | 25         | 35           |
| 1.101   | 571          | 530          | 962   | 350          | 612          | 138   | 39         | 99         | 195                                       | 61         | 134          |
| 1.346   | 535          | 811          | 960   | 372          | 588          | 119   | 25         | 94         | 169                                       | 42         | 127          |
| 2.506   | 1.209        | 1.297        | 2.975   | 1.095        | 1.880        | 495   | 192        | 303        | 1.056                                     | 320        | 736          |
| 831   | 362          | 469          | 889   | 286          | 603          | 80  | 25         | 55         | 145                                       | 53         | 92           |
| <b>7.326</b>  | <b>3.469</b> | <b>3.857</b> | <b>7.344</b>  | <b>2.662</b> | <b>4.682</b> | <b>981</b>  | <b>340</b> | <b>641</b> | <b>1.772</b>                              | <b>562</b> | <b>1.210</b> |

| 2016.        |              |              |              |              |              |              |            |            | Indeks       |              |             |
|--------------|--------------|--------------|--------------|--------------|--------------|--------------|------------|------------|--------------|--------------|-------------|
| II.          | III.         | IV.          | V.           | VI.          | VII.         | VIII.        |            |            | VIII.16.     | VIII.16.     | VIII.16.    |
|              |              |              |              |              |              | Ukupno       | Muškarci   | Žene       | VIII.15.     | VII.16.      | Ø 15.       |
| 226          | 218          | 162          | 208          | 295          | 317          | 303          | 159        | 144        | 68,7         | 95,6         | 74,7        |
| 218          | 363          | 438          | 311          | 326          | 314          | 456          | 264        | 192        | 223,5        | 145,2        | 148,5       |
| 85           | 80           | 95           | 71           | 108          | 118          | 76           | 31         | 45         | 91,6         | 64,4         | 55,0        |
| 60           | 134          | 142          | 130          | 148          | 110          | 79           | 48         | 31         | 121,5        | 71,8         | 72,4        |
| 306          | 211          | 229          | 195          | 335          | 315          | 202          | 88         | 114        | 69,4         | 64,1         | 52,8        |
| 157          | 267          | 328          | 447          | 362          | 211          | 398          | 177        | 221        | 209,5        | 188,6        | 142,9       |
| 188          | 138          | 171          | 159          | 219          | 268          | 175          | 81         | 94         | 78,8         | 65,3         | 62,3        |
| 166          | 273          | 335          | 295          | 300          | 188          | 130          | 72         | 58         | 61,9         | 69,1         | 55,1        |
| 764          | 614          | 656          | 636          | 759          | 895          | 706          | 305        | 401        | 97,0         | 78,9         | 75,4        |
| 548          | 790          | 966          | 956          | 962          | 614          | 586          | 295        | 291        | 114,7        | 95,4         | 80,8        |
| 152          | 144          | 156          | 143          | 209          | 199          | 194          | 91         | 103        | 114,1        | 97,5         | 82,0        |
| 145          | 195          | 224          | 264          | 313          | 163          | 128          | 75         | 53         | 112,3        | 78,5         | 66,2        |
| <b>1.721</b> | <b>1.405</b> | <b>1.469</b> | <b>1.412</b> | <b>1.925</b> | <b>2.112</b> | <b>1.656</b> | <b>755</b> | <b>901</b> | <b>85,6</b>  | <b>78,4</b>  | <b>69,6</b> |
| <b>1.294</b> | <b>2.022</b> | <b>2.433</b> | <b>2.403</b> | <b>2.411</b> | <b>1.600</b> | <b>1.777</b> | <b>931</b> | <b>846</b> | <b>137,3</b> | <b>111,1</b> | <b>96,1</b> |

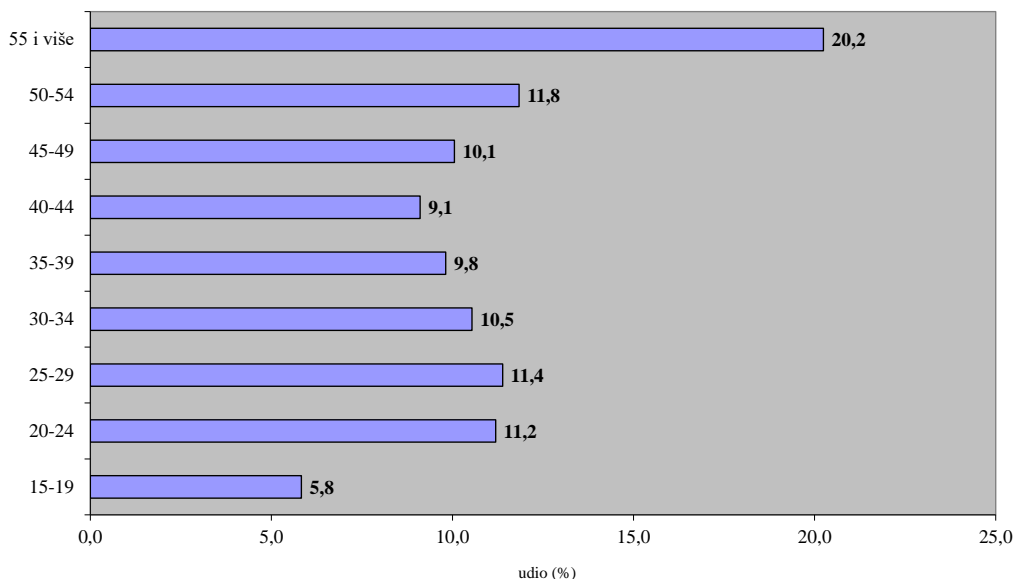
KORISNICI NOVČANE NAKNADE TIJEKOM KOLOVOZA 2015. I 2016.



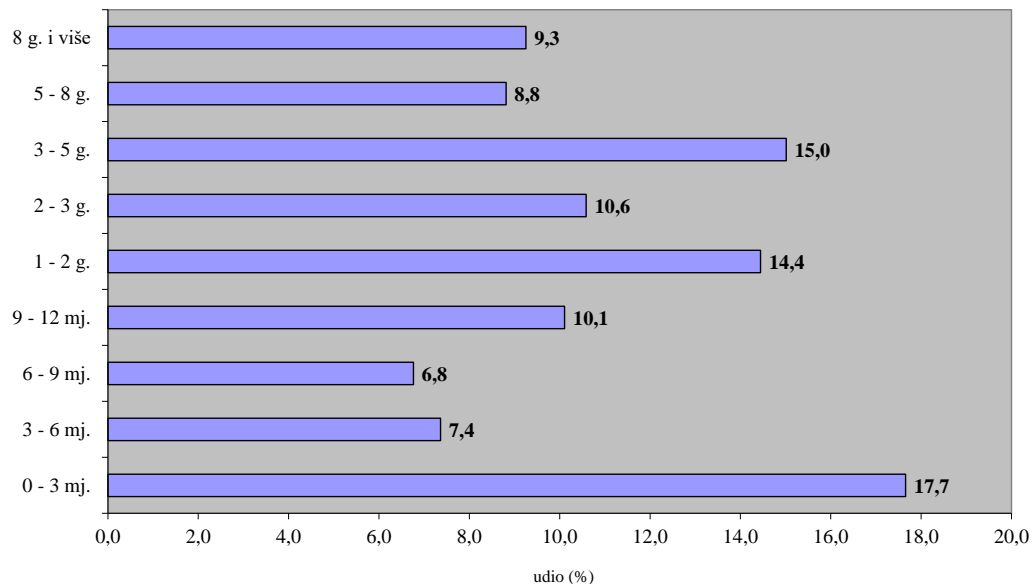
# T14 NEZAPOSLENE OSOBE PREMA SPOLU, DOBI, TRAJANJU NEZAPOSLENOSTI I RADNOM STAŽU U KOLOVOZU 2016.

|          |  | UKUPNO |          |        | Indeks VIII.2016./VIII.2015. |          |       | Beli Manastir |          |       | Donji Miholjac |          |      |
|----------|--|--------|----------|--------|------------------------------|----------|-------|---------------|----------|-------|----------------|----------|------|
|          |  | Ukupno | Muškarci | Žene   | Ukupno                       | Muškarci | Žene  | Ukupno        | Muškarci | Žene  | Ukupno         | Muškarci | Žene |
| UKUPNO   |  | 25.392 | 10.570   | 14.822 | 85,0                         | 82,8     | 86,7  | 4.611         | 2.020    | 2.591 | 1.450          | 663      | 787  |
| DOB      | 15 - 19                                      | 1.480  | 802      | 678    | 79,6                         | 79,7     | 79,4  | 260           | 143      | 117   | 116            | 58       | 58   |
|          | 20 - 24                                      | 2.842  | 1.298    | 1.544  | 82,4                         | 77,4     | 87,2  | 408           | 179      | 229   | 153            | 54       | 99   |
|          | 25 - 29                                      | 2.891  | 1.092    | 1.799  | 81,2                         | 78,8     | 82,7  | 433           | 180      | 253   | 162            | 52       | 110  |
|          | 30 - 34                                      | 2.676  | 876      | 1.800  | 80,5                         | 74,5     | 83,8  | 467           | 182      | 285   | 136            | 42       | 94   |
|          | 35 - 39                                      | 2.492  | 851      | 1.641  | 85,9                         | 83,4     | 87,2  | 419           | 164      | 255   | 124            | 50       | 74   |
|          | 40 - 44                                      | 2.312  | 750      | 1.562  | 85,2                         | 82,1     | 86,8  | 426           | 163      | 263   | 110            | 44       | 66   |
|          | 45 - 49                                      | 2.553  | 871      | 1.682  | 82,1                         | 80,1     | 83,2  | 466           | 169      | 297   | 135            | 57       | 78   |
|          | 50 - 54                                      | 3.006  | 1.190    | 1.816  | 87,1                         | 86,4     | 87,6  | 566           | 229      | 337   | 188            | 86       | 102  |
|          | 55 - 59                                      | 3.406  | 1.670    | 1.736  | 89,8                         | 86,7     | 92,9  | 725           | 324      | 401   | 217            | 132      | 85   |
|          | 60 i više                                    | 1.734  | 1.170    | 564    | 102,3                        | 97,8     | 113,0 | 441           | 287      | 154   | 109            | 88       | 21   |
| TRAJANJE | Kratkotrajna nezaposlenost do godine dana    | 10.637 | 4.614    | 6.023  | 85,3                         | 81,7     | 88,2  | 1.798         | 833      | 965   | 569            | 241      | 328  |
|          | Dugotrajna nezaposlenost više od godinu dana | 14.755 | 5.956    | 8.799  | 84,9                         | 83,7     | 85,7  | 2.813         | 1.187    | 1.626 | 881            | 422      | 459  |
| STAŽ     | Bez staža                                    | 5.025  | 2.133    | 2.892  | 81,4                         | 81,1     | 81,5  | 832           | 354      | 478   | 273            | 97       | 176  |
|          | do 1 godine                                  | 3.709  | 1.470    | 2.239  | 91,5                         | 86,8     | 94,8  | 885           | 347      | 538   | 214            | 90       | 124  |
|          | 1 - 2  | 2.538  | 804      | 1.734  | 92,5                         | 89,8     | 93,8  | 472           | 166      | 306   | 119            | 31       | 88   |
|          | 2 - 3  | 1.445  | 452      | 993    | 88,4                         | 85,6     | 89,7  | 259           | 87       | 172   | 68             | 20       | 48   |
|          | 3 - 5  | 1.986  | 620      | 1.366  | 83,4                         | 79,0     | 85,6  | 316           | 124      | 192   | 105            | 50       | 55   |
|          | 5 - 10                                       | 3.073  | 1.082    | 1.991  | 82,0                         | 76,7     | 85,2  | 537           | 200      | 337   | 206            | 86       | 120  |
|          | 10 - 20                                      | 3.726  | 1.684    | 2.042  | 86,0                         | 84,8     | 87,0  | 631           | 333      | 298   | 207            | 109      | 98   |
|          | 20 - 30                                      | 2.672  | 1.353    | 1.319  | 82,4                         | 83,6     | 81,3  | 513           | 271      | 242   | 183            | 114      | 69   |
|          | 30 - 35                                      | 898    | 689      | 209    | 78,3                         | 80,3     | 72,3  | 116           | 91       | 25    | 59             | 50       | 9    |
|          | 35 i više                                    | 320    | 283      | 37     | 80,4                         | 78,4     | 100,0 | 50            | 47       | 3     | 16             | 16       |      |

## G10 NEZAPOSLENE OSOBE PO DOBI KRAJEM KOLOVOZA 2016.



|                 |  | Đakovo       |              |              | Našice       |              |              | Osijek       |              |              | Valpovo      |              |              |
|-----------------|--|--------------|--------------|--------------|--------------|--------------|--------------|--------------|--------------|--------------|--------------|--------------|--------------|
|                 |  | Ukupno       | Muškarci     | Žene         | Ukupno       | Muškarci     | Žene         | Ukupno       | Muškarci     | Žene         | Ukupno       | Muškarci     | Žene         |
| <b>UKUPNO</b>   |  | <b>3.508</b> | <b>1.568</b> | <b>1.940</b> | <b>3.992</b> | <b>1.516</b> | <b>2.476</b> | <b>8.990</b> | <b>3.676</b> | <b>5.314</b> | <b>2.841</b> | <b>1.127</b> | <b>1.714</b> |
| <b>DOB</b>      | 15 - 19                                      | 261          | 146          | 115          | 263          | 145          | 118          | 427          | 225          | 202          | 153          | 85           | 68           |
|                 | 20 - 24                                      | 420          | 190          | 230          | 432          | 205          | 227          | 1.099        | 524          | 575          | 330          | 146          | 184          |
|                 | 25 - 29                                      | 427          | 153          | 274          | 418          | 148          | 270          | 1.158        | 451          | 707          | 293          | 108          | 185          |
|                 | 30 - 34                                      | 353          | 111          | 242          | 465          | 116          | 349          | 947          | 329          | 618          | 308          | 96           | 212          |
|                 | 35 - 39                                      | 328          | 109          | 219          | 421          | 125          | 296          | 913          | 318          | 595          | 287          | 85           | 202          |
|                 | 40 - 44                                      | 304          | 100          | 204          | 380          | 99           | 281          | 818          | 263          | 555          | 274          | 81           | 193          |
|                 | 45 - 49                                      | 337          | 131          | 206          | 452          | 140          | 312          | 854          | 287          | 567          | 309          | 87           | 222          |
|                 | 50 - 54                                      | 458          | 217          | 241          | 464          | 162          | 302          | 983          | 358          | 625          | 347          | 138          | 209          |
|                 | 55 - 59                                      | 449          | 283          | 166          | 460          | 215          | 245          | 1.172        | 522          | 650          | 383          | 194          | 189          |
|                 | 60 i više                                    | 171          | 128          | 43           | 237          | 161          | 76           | 619          | 399          | 220          | 157          | 107          | 50           |
| <b>TRAJANJE</b> | Kratkotrajna nezaposlenost do godine dana    | 1.733        | 776          | 957          | 1.326        | 588          | 738          | 4.065        | 1.702        | 2.363        | 1.146        | 474          | 672          |
|                 | Dugotrajna nezaposlenost više od godinu dana | 1.775        | 792          | 983          | 2.666        | 928          | 1.738        | 4.925        | 1.974        | 2.951        | 1.695        | 653          | 1.042        |
| <b>STAŽ</b>     | Bez staža                                    | 762          | 343          | 419          | 830          | 336          | 494          | 1.786        | 790          | 996          | 542          | 213          | 329          |
|                 | do 1 godine                                  | 528          | 202          | 326          | 549          | 210          | 339          | 1.140        | 473          | 667          | 393          | 148          | 245          |
|                 | 1 - 2  | 391          | 129          | 262          | 401          | 101          | 300          | 850          | 276          | 574          | 305          | 101          | 204          |
|                 | 2 - 3  | 198          | 76           | 122          | 295          | 60           | 235          | 456          | 164          | 292          | 169          | 45           | 124          |
|                 | 3 - 5  | 282          | 97           | 185          | 407          | 103          | 304          | 687          | 203          | 484          | 189          | 43           | 146          |
|                 | 5 - 10                                       | 415          | 165          | 250          | 492          | 144          | 348          | 1.085        | 388          | 697          | 338          | 99           | 239          |
|                 | 10 - 20                                      | 501          | 250          | 251          | 505          | 239          | 266          | 1.506        | 601          | 905          | 376          | 152          | 224          |
|                 | 20 - 30                                      | 285          | 179          | 106          | 352          | 188          | 164          | 1.037        | 455          | 582          | 302          | 146          | 156          |
|                 | 30 - 35                                      | 119          | 105          | 14           | 121          | 98           | 23           | 312          | 214          | 98           | 171          | 131          | 40           |
|                 | 35 i više                                    | 27           | 22           | 5            | 40           | 37           | 3            | 131          | 112          | 19           | 56           | 49           | 7            |

**NEZAPOSLENE OSOBE PREMA TRAJANJU NEZAPOSLENOSTI KRAJEM KOLOVOZA 2016.**


G11

# T15 | NEZAPOSLENE OSOBE PREMA OPĆINI STANOVANJA, RAZINI OBRAZOVANJA I SPOLU U KOLOVOZU 2016.

| Grad<br>Općina        | Ukupno        | Muškarci      | Žene          | Bez škole i<br>nezavršena<br>osnovna<br>škola | Osnovna<br>škola | SŠ za<br>zanimanja<br>do 3 god. i<br>škola za<br>KV i VKV<br>radnike | SŠ za<br>zanimanja<br>u trajanju<br>od 4 i više<br>godina i<br>gimnazija | Prvi<br>stupanj<br>fakulteta,<br>stručni<br>studij i<br>viša škola | Fakultet,<br>akademija,<br>magisterij,<br>doktorat | Indeks<br>16/15. |
|-----------------------|---------------|---------------|---------------|---|------------------|--|--|--|--|------------------|
| Antunovac             | 263           | 102           | 161           | 12  | 66               | 100  | 65   | 7  | 13   | 84,6             |
| <b>Beli Manastir</b>  | <b>1.180</b>  | <b>526</b>    | <b>654</b>    | <b>163</b>                                    | <b>270</b>       | <b>266</b>   | <b>393</b>   | <b>36</b>  | <b>52</b>  | <b>81,8</b>      |
| <b>Belišće</b>        | <b>1.150</b>  | <b>446</b>    | <b>704</b>    | <b>149</b>                                    | <b>300</b>       | <b>288</b>   | <b>343</b>   | <b>24</b>  | <b>46</b>  | <b>91,9</b>      |
| Bilje                 | 404           | 186           | 218           | 46  | 71               | 142  | 124  | 6  | 15   | 81,6             |
| Bizovac               | 441           | 195           | 246           | 23  | 116              | 141  | 125  | 14   | 22   | 99,8             |
| Čeminac               | 232           | 88            | 144           | 22  | 63               | 63   | 74   | 3  | 7  | 70,3             |
| Čepin                 | 695           | 291           | 404           | 32  | 118              | 231  | 228  | 32   | 54   | 80,3             |
| Darda                 | 946           | 408           | 538           | 296   | 225              | 175  | 198  | 18   | 34   | 92,9             |
| Donja Motičina        | 222           | 78            | 144           | 13  | 68               | 75   | 56   | 5  | 5  | 86,4             |
| <b>Donji Miholjac</b> | <b>695</b>    | <b>300</b>    | <b>395</b>    | <b>33</b>                                     | <b>169</b>       | <b>223</b>   | <b>195</b>   | <b>37</b>  | <b>38</b>  | <b>80,6</b>      |
| Draž                  | 334           | 147           | 187           | 74  | 110              | 69   | 71   | 3  | 7  | 82,9             |
| Drenje                | 227           | 102           | 125           | 18  | 68               | 76   | 56   | 8  | 1  | 86,0             |
| <b>Đakovo</b>         | <b>1.880</b>  | <b>811</b>    | <b>1.069</b>  | <b>71</b>                                     | <b>339</b>       | <b>590</b>   | <b>631</b>   | <b>95</b>  | <b>154</b>   | <b>81,0</b>      |
| Đurđenovac            | 841           | 345           | 496           | 62  | 244              | 295  | 196  | 26   | 18   | 80,7             |
| Erdut                 | 588           | 255           | 333           | 54  | 157              | 178  | 167  | 17   | 15   | 74,8             |
| Ernestinovo           | 163           | 55            | 108           | 6   | 37               | 62   | 41   | 6  | 11   | 84,9             |
| Feričanci             | 230           | 87            | 143           | 21  | 58               | 76   | 58   | 6  | 11   | 91,6             |
| Gorjani               | 116           | 59            | 57            | 4   | 46               | 41   | 21   | 1  | 3  | 83,5             |
| Jagodnjak             | 413           | 189           | 224           | 115   | 125              | 86   | 79   | 6  | 2  | 93,7             |
| Kneževi Vinogradi     | 553           | 248           | 305           | 93  | 172              | 142  | 124  | 10   | 12   | 83,8             |
| Koška                 | 459           | 174           | 285           | 40  | 117              | 162  | 116  | 13   | 11   | 87,9             |
| Levanjska Varoš       | 126           | 61            | 65            | 22  | 50               | 34   | 19   |  | 1  | 94,0             |
| Magadenovac           | 197           | 100           | 97            | 16  | 59               | 69   | 38   | 7  | 8  | 83,8             |
| Marijanci             | 212           | 87            | 125           | 18  | 68               | 58   | 53   | 11   | 4  | 82,5             |
| Podravska Moslavina   | 116           | 49            | 67            | 4   | 33               | 42   | 33   | 2  | 2  | 120,8            |
| <b>Našice</b>         | <b>1.761</b>  | <b>646</b>    | <b>1.115</b>  | <b>138</b>                                    | <b>390</b>       | <b>590</b>   | <b>460</b>   | <b>64</b>  | <b>119</b>   | <b>89,7</b>      |
| <b>Osijek</b>         | <b>6.896</b>  | <b>2.829</b>  | <b>4.067</b>  | <b>257</b>                                    | <b>1.075</b>     | <b>1.814</b>   | <b>2.376</b>   | <b>426</b>   | <b>948</b>   | <b>84,7</b>      |
| Petlovac              | 260           | 105           | 155           | 51  | 64               | 65   | 67   | 4  | 9  | 71,8             |
| Petrijevci            | 192           | 78            | 114           | 10  | 46               | 64   | 52   | 5  | 15   | 79,3             |
| Podgorač              | 479           | 186           | 293           | 95  | 152              | 148  | 74   | 5  | 5  | 87,1             |
| Popovac               | 289           | 123           | 166           | 56  | 76               | 63   | 80   | 5  | 9  | 79,8             |
| Punitovci             | 157           | 69            | 88            | 7   | 50               | 55   | 38   | 5  | 2  | 94,6             |
| Satnica Đakovačka     | 186           | 74            | 112           | 18  | 53               | 56   | 46   | 5  | 8  | 89,4             |
| Semeljci              | 381           | 189           | 192           | 67  | 116              | 121  | 55   | 9  | 13   | 83,6             |
| Strizivojna           | 150           | 70            | 80            | 14  | 44               | 42   | 40   | 7  | 3  | 80,6             |
| Šodolovci             | 166           | 69            | 97            | 16  | 43               | 59   | 42   | 3  | 3  | 92,2             |
| Trnava                | 145           | 74            | 71            | 8   | 61               | 44   | 19   | 6  | 7  | 90,1             |
| <b>Valpovo</b>        | <b>1.058</b>  | <b>408</b>    | <b>650</b>    | <b>50</b>                                     | <b>202</b>       | <b>338</b>   | <b>369</b>   | <b>37</b>  | <b>62</b>  | <b>89,4</b>      |
| Viljevo               | 230           | 127           | 103           | 32  | 81               | 79   | 29   | 1  | 8  | 89,5             |
| Viškovci              | 139           | 59            | 80            | 10  | 46               | 42   | 37   | 2  | 2  | 79,9             |
| Vladislavci           | 148           | 50            | 98            | 16  | 48               | 41   | 36   | 2  | 5  | 98,0             |
| Vuka                  | 72            | 25            | 47            | 5   | 16               | 21   | 20   | 2  | 8  | 71,3             |
| <b>UKUPNO</b>         | <b>25.392</b> | <b>10.570</b> | <b>14.822</b> | <b>2.257</b>                                  | <b>5.712</b>     | <b>7.326</b>   | <b>7.344</b>   | <b>981</b>   | <b>1.772</b>                                       | <b>85,0</b>      |

**SKUPINE ZANIMANJA PO RODOVIMA (NKZ2010) S NAJVEĆOM  
FREKVENCIJOM NEZAPOSLENOSTI (više od 40) KRAJEM KOLOVOZA 2016. | T16**

| Šifra i naziv skupine zanimanja  | Nezaposleni   |               |               | 01.01. - 31.08.2016. |               |                     |
|--|---------------|---------------|---------------|----------------------|---------------|---------------------|
|  | Ukupno        | Muškarci      | Žene          | Novi                 | Zaposleni     | Stope zapošljavanja |
| <b>Ukupno</b>  | <b>25.392</b> | <b>10.570</b> | <b>14.822</b> | <b>14.250</b>        | <b>13.932</b> | <b>30,0</b>         |
| <b>(0) Vojna zanimanja</b>   | <b>2</b>      | <b>2</b>      |               | <b>3</b>             |               | <b>0,0</b>          |
| <b>(1) Zakonodavci/zakonodavke, dužnosnici/dužnosnice i direktori/direktorice</b>      | <b>6</b>      | <b>3</b>      | <b>3</b>      | <b>8</b>             | <b>5</b>      | <b>22,7</b>         |
| <b>(2) Znanstvenici/znanstvenice, inženjeri/inženjerke i stručnjaci/stručnjakinje</b>  | <b>2.283</b>  | <b>661</b>    | <b>1.622</b>  | <b>2.090</b>         | <b>1.327</b>  | <b>29,4</b>         |
| (2631) Ekonomski stručnjaci/ekonomske stručnjakinje                                    | 466           | 159           | 307           | 324                  | 222           | 25,9                |
| (2619) Pravni stručnjaci/pravne stručnjakinje d. n.                                    | 269           | 82            | 187           | 177                  | 124           | 26,4                |
| (2330) Nastavnici/nastavnice u srednjim školama  | 260           | 64            | 196           | 295                  | 146           | 29,2                |
| (2341) Učitelji/učiteljice razredne/predmetne nastave u osnovnim školama               | 184           | 19            | 165           | 249                  | 130           | 36,2                |
| (2132) Savjetnici/savjetnice u poljoprivredi, šumarstvu i ribarstvu                    | 138           | 63            | 75            | 94                   | 74            | 26,9                |
| (2221) Glavni medicinski tehničari/glavne medicinske sestre opće njege                 | 112           | 18            | 94            | 158                  | 127           | 41,1                |
| (2342) Predškolski odgajatelji/predškolske odgajateljice                               | 99            | 0             | 99            | 102                  | 45            | 24,5                |
| (2264) Fizioterapeuti/fizioterapeutkinje   | 89            | 21            | 68            | 70                   | 51            | 26,4                |
| (2320) Strukovni nastavnici/strukovne nastavnice                                       | 63            | 20            | 43            | 38                   | 21            | 31,8                |
| (2145) Inženjeri/inženjerke kemijske tehnologije                                       | 55            | 10            | 45            | 40                   | 29            | 30,2                |
| (2166) Grafički dizajneri/grafičke dizajnerice i multimedijjskih sadržaja              | 51            | 25            | 26            | 42                   | 52            | 35,9                |
| (2622) Knjižničari/knjižničarke i informacijski stručnjaci/informacijske stručnjakinje | 50            | 13            | 37            | 42                   | 23            | 23,2                |
| (2211) Liječnici/liječnice opće prakse   | 43            | 13            | 30            | 59                   | 31            | 41,3                |
| <b>(3) Tehničari/tehničarke i stručni suradnici/stručne suradnice</b>                  | <b>3.108</b>  | <b>1.570</b>  | <b>1.538</b>  | <b>2.349</b>         | <b>2.137</b>  | <b>33,4</b>         |
| (3322) Komercijalisti/komercijalistice u prodaji                                       | 618           | 264           | 354           | 468                  | 457           | 36,2                |
| (3142) Poljoprivredni tehničari/poljoprivredne tehničarke                              | 377           | 185           | 192           | 234                  | 209           | 31,0                |
| (3313) Ekonomisti/ekonomistice i voditelji/voditeljice dijelova računovodstva          | 348           | 119           | 229           | 233                  | 141           | 23,1                |
| (3112) Tehničari/tehničarke za arhitekturu, građevinarstvo, geodeziju i srod. zan.     | 206           | 133           | 73            | 172                  | 136           | 29,7                |
| (3113) Tehničari/tehničarke za elektrotehniku i srodna zanimanja                       | 171           | 166           | 5             | 153                  | 176           | 40,1                |
| (3119) Tehničko-tehnološki tehničari/tehničko-tehnološke tehničarke d. n.              | 161           | 55            | 106           | 80                   | 79            | 28,6                |
| (3115) Tehničari/tehničarke strojarstva, brodogradnje i srodna zanimanja               | 146           | 142           | 4             | 146                  | 140           | 39,9                |
| (3512) Tehničari/tehničarke informacijske i kom. tehnologije za podršku korisnicima    | 124           | 110           | 14            | 126                  | 128           | 40,1                |
| (3114) Tehničari/tehničarke za elektroniku   | 105           | 105           |               | 107                  | 121           | 45,5                |
| (3116) Tehničari/tehničarke za kemijsku i prehrambenu tehnologiju i biotehnologiju     | 95            | 18            | 77            | 70                   | 56            | 30,3                |
| (3111) Tehničari/tehničarke za fiziku, kemiju i srodna zanimanja                       | 76            | 18            | 58            | 43                   | 45            | 31,7                |
| (3411) Pravni asistenti/pravne asistentice i srodna zanimanja                          | 69            | 12            | 57            | 49                   | 49            | 33,1                |
| (3240) Veterinarski tehničari, asistenti/ veterinarske tehničarke, asistentice         | 64            | 22            | 42            | 62                   | 54            | 35,5                |
| (3213) Farmaceutski tehničari/farmaceutske tehničarke                                  | 62            | 5             | 57            | 55                   | 33            | 27,5                |
| (3432) Dizajneri, dekorateri i aranžeri/dizajnerice, dekoraterke i aranžerke           | 50            | 17            | 33            | 35                   | 27            | 28,1                |
| (3431) Fotografi/fotografkinje   | 47            | 17            | 30            | 26                   | 22            | 24,4                |
| <b>(4) Administrativni službenici/administrativne službenice</b>                       | <b>2.690</b>  | <b>682</b>    | <b>2.008</b>  | <b>1.574</b>         | <b>1.548</b>  | <b>30,4</b>         |
| (4110) Uredski službenici/uredske službenice za opće poslove                           | 1.130         | 247           | 883           | 541                  | 499           | 25,5                |
| (4311) Službenici/službenice u knjigovodstvu   | 1.046         | 184           | 862           | 587                  | 610           | 31,0                |
| (4224) Hotelski recepcionari/hotelske recepcionarke                                    | 142           | 36            | 106           | 136                  | 176           | 49,2                |
| (4323) Prometni uredski službenici/prometne uredske službenice                         | 121           | 72            | 49            | 121                  | 135           | 45,9                |
| (4321) Skladišni službenici/skladišne službenice                                       | 107           | 100           | 7             | 55                   | 53            | 27,3                |
| <b>(5) Uslužna i trgovačka zanimanja</b>   | <b>4.543</b>  | <b>991</b>    | <b>3.552</b>  | <b>2.954</b>         | <b>3.387</b>  | <b>36,3</b>         |
| (5223) Prodavači/prodavačice u trgovinama  | 2.431         | 384           | 2.047         | 1.340                | 1.490         | 33,0                |
| (5120) Kuhari/kuharice   | 544           | 164           | 380           | 543                  | 757           | 50,2                |
| (5131) Konobari/konobarice   | 447           | 257           | 190           | 488                  | 565           | 44,0                |
| (5141) Frizeri/frizerke  | 428           | 7             | 421           | 242                  | 176           | 23,8                |
| (5211) Prodavači/prodavačice na štandovima   | 182           | 23            | 159           | 55                   | 63            | 20,9                |
| (5322) Djelatnici/djelatnice za zdravstvenu i socijalnu skrb u kući                    | 157           | 5             | 152           | 83                   | 106           | 36,4                |
| (5142) Kozmetičari/kozmetičarke, pedikeri/pedikerke i srodna zanimanja                 | 110           | 9             | 101           | 72                   | 59            | 28,8                |
| (5414) Zaštitari/zaštitarke  | 99            | 90            | 9             | 55                   | 81            | 40,5                |
| (5222) Poslovođe/poslovotkinje u trgovinama  | 63            | 21            | 42            | 40                   | 35            | 29,9                |

|  |              |              |              |              |              |             |
|--|--------------|--------------|--------------|--------------|--------------|-------------|
| <b>(6) Poljoprivrednici/poljoprivrednice, šumari/šumarke, ribari/ribarke, lovci/lovkinje</b>   | <b>232</b>   | <b>92</b>    | <b>140</b>   | <b>78</b>    | <b>86</b>    | <b>24,4</b> |
| (6113) Vrtlari/vrtlarke, hortikulturni djelatnici/hortikulturne djelatnice i srod. zan.  | 97           | 31           | 66           | 25           | 23           | 17,3        |
| (6111) Ratari/ratarke i povrtlari/povrtlarke   | 75           | 27           | 48           | 29           | 31           | 26,5        |
| <b>(7) Zanimanja u obrtu i pojedinačnoj proizvodnji</b>  | <b>3.421</b> | <b>2.580</b> | <b>841</b>   | <b>2.319</b> | <b>2.226</b> | <b>33,5</b> |
| (7533) Šivači/šivačice, vezilje i srodna zanimanja   | 299          | 2            | 297          | 116          | 158          | 29,8        |
| (7231) Mehaničari/mehaničarke i monter/monterke motornih vozila  | 260          | 259          | 1            | 253          | 215          | 38,6        |
| (7233) Mehaničari/mehaničarke i monter/monterke ind. i ostalih strojeva i srod. zan.   | 256          | 256          |              | 177          | 154          | 32,4        |
| (7222) Alatničari/alatničarke i srodna zanimanja   | 231          | 230          | 1            | 161          | 140          | 31,8        |
| (7512) Pekari/pekarice, slastičari/slastičarke i srodna zanimanja  | 226          | 81           | 145          | 184          | 202          | 41,5        |
| (7126) Instalateri/instalaterke i monter/monterke cjevovoda  | 216          | 216          |              | 197          | 192          | 39,3        |
| (7522) Stolari/stolarice i srodna zanimanja  | 183          | 161          | 22           | 110          | 109          | 31,8        |
| (7112) Zidari/zidarke i srodna zanimanja   | 177          | 177          |              | 125          | 126          | 34,6        |
| (7531) Krojači/krojačice, krznari/krznarice i klobučari/klobučarke   | 176          | 10           | 166          | 63           | 64           | 22,7        |
| (7131) Soboslikari/soboslikarice, ličioc/ličiteljice i srodna zanimanja  | 165          | 164          | 1            | 134          | 110          | 32,1        |
| (7412) Elektromehaničari/elektromehaničarke  | 134          | 133          | 1            | 95           | 102          | 37,0        |
| (7223) Kovinogodači/kovinogodačice i srodna zanimanja  | 117          | 115          | 2            | 79           | 68           | 31,3        |
| (7549) Zanimanja u obrtu i srodna zanimanja, d. n.   | 95           | 9            | 86           | 56           | 48           | 28,2        |
| (7411) Elektroinstalateri/elektroinstalaterke i srodna zanimanja   | 80           | 80           |              | 53           | 56           | 35,2        |
| (7111) Graditelji/graditeljice kuća  | 73           | 73           |              | 44           | 30           | 23,6        |
| (7213) Limari/limarice i srodna zanimanja  | 71           | 71           |              | 50           | 41           | 30,4        |
| (7122) Podopolagači/podopolagačice i srodna zanimanja  | 62           | 62           |              | 68           | 43           | 29,9        |
| (7114) Armirači i betonirci/armiračice i betonirke   | 59           | 59           |              | 34           | 31           | 36,9        |
| (7115) Tesari i građevinski stolari/tesarice i građevinske stolarice   | 56           | 56           |              | 47           | 52           | 39,4        |
| (7511) Mesari/mesarice i srodna zanimanja  | 54           | 49           | 5            | 43           | 40           | 34,8        |
| (7119) Zidari/zidarice i srodna građevinska zanimanja d.n.   | 42           | 41           | 1            | 10           | 12           | 20,0        |
| <b>(8) Rukovatelji/rukovateljice postrojenjima i strojevima, industrijski proizvođači/industrijske proizvođačice i sastavljači/sastavljačice proizvoda</b> | <b>1.197</b> | <b>755</b>   | <b>442</b>   | <b>681</b>   | <b>788</b>   | <b>34,0</b> |
| (8153) Rukovatelji/rukovateljice šivaćim strojevima  | 273          | 3            | 270          | 58           | 90           | 22,2        |
| (8322) Vozači/vozačice osobnih vozila, taksija i lakih dostavnih vozila  | 175          | 173          | 2            | 87           | 92           | 31,0        |
| (8160) Rukovatelji/rukovateljice strojevima za proizvodnju prehrambenih i sl. proiz.   | 153          | 71           | 82           | 55           | 55           | 22,4        |
| (8332) Vozači/vozačice teretnih vozila i kamiona   | 142          | 141          | 1            | 210          | 229          | 51,0        |
| (8341) Rukovatelji/rukovateljice pokretnim poljoprivrednim i šumarskim strojevima  | 97           | 97           |              | 49           | 55           | 30,6        |
| (8344) Rukovatelji/rukovateljice teškim kamionima s dizalicom  | 62           | 62           |              | 34           | 47           | 39,5        |
| (8157) Rukovatelji/rukovateljice strojevima za pranje  | 57           | 11           | 46           | 6            | 11           | 14,3        |
| (8342) Rukovatelji/rukovateljice građevinskim i sličnim strojevima   | 45           | 45           |              | 56           | 73           | 52,9        |
| <b>(9) Jednostavna zanimanja</b>   | <b>7.910</b> | <b>3.234</b> | <b>4.676</b> | <b>2.194</b> | <b>2.428</b> | <b>20,7</b> |
| (9112) Domaćinska zanimanja u uredima, hotelima i ostalim objektima  | 1.812        | 5            | 1.807        | 404          | 433          | 17,6        |
| (9329) Jednostavna zanimanja u prerađivačkoj industriji, d. n.   | 1.663        | 906          | 757          | 398          | 438          | 18,9        |
| (9213) Radnici/radnice na poljoprivrednom gospodarstvu mješovite proizvodnje   | 1.156        | 497          | 659          | 263          | 310          | 19,0        |
| (9333) Rukovatelji/rukovateljice teretom   | 574          | 353          | 221          | 94           | 117          | 14,1        |
| (9211) Radnici/radnice na ratarskoj farmi  | 492          | 210          | 282          | 208          | 230          | 27,7        |
| (9412) Kuhinjski pomoćnik/kuhinjske pomoćnice  | 432          | 46           | 386          | 147          | 236          | 30,6        |
| (9313) Radnici/radnice u visokogradnji   | 320          | 320          |              | 163          | 164          | 27,6        |
| (9613) Čistači/čistačice ulica i srodna zanimanja  | 257          | 191          | 66           | 42           | 67           | 19,0        |
| (9214) Radnici/radnice za jednostavne vrtlarske i hortikulturne radove   | 225          | 65           | 160          | 54           | 75           | 21,4        |
| (9312) Radnici/radnice u niskogradnji  | 216          | 216          |              | 87           | 85           | 24,6        |
| (9212) Radnici/radnice na stočarskoj farmi   | 162          | 113          | 49           | 41           | 42           | 17,6        |
| (9111) Čistači/čistačice i kućne pomoćnice i srodna zanimanja  | 148          | 31           | 117          | 42           | 56           | 26,3        |
| (9321) Ručni pakiratelji/ručne pakirateljice   | 113          | 23           | 90           | 18           | 13           | 9,8         |
| (9621) Dostavljači, nosači/dostavljačice, nosačice i srodna zanimanja  | 102          | 80           | 22           | 30           | 42           | 25,8        |
| (9215) Radnici/radnice za jednostavne šumarske radove  | 72           | 54           | 18           | 44           | 70           | 46,1        |
| (9612) Radnici/radnice na razvrstavanju otpada   | 55           | 43           | 12           | 9            | 3            | 4,3         |