



HRVATSKI ZAVOD ZA ZAPOSŁJAVANJE  
**REGIONALNI URED OSIJEK**



**MJESEČNI STATISTIČKI**

# **bilten**

broj: 9/XXV.  
mjesec: rujan 2016.

## IZVOR PODATAKA I OBJAŠNENJE POJMOVA

Izvori podataka su evidencije koje se vode u Hrvatskom zavodu za zapošljavanje prema odredbama Zakona o posredovanju pri zapošljavanju i pravima za vrijeme nezaposlenosti (Narodne novine, br. 12/13- pročišćeni tekst, 153/13) i važećih pravilnika (Pravilnik o evidencijama Hrvatskog zavoda za zapošljavanje, načinu prijavljivanja i vođenju evidencije Hrvatskog zavoda za zapošljavanje, Pravilnik o aktivnom traženju posla i raspoloživosti za rad te Pravilnik o odgovarajućem smještaju).

**NEZAPOSLENE OSOBE.** Osobe u dobi od 15 do 65 godina sposobne ili djelomično sposobne za rad koje nisu u radnom odnosu, aktivno traže posao i raspoložive su za rad i zadovoljavaju sve kriterije iz odredbi Zakona o posredovanju pri zapošljavanju i pravima za vrijeme nezaposlenosti, a evidentirane su u Hrvatskom zavodu za zapošljavanje na kraju izvještajnog mjeseca.

**NOVOPRIJAVLJENI.** Nezaposlene osobe koje su se tijekom izvještajnog mjeseca prijavile u evidenciju Hrvatskog zavoda za zapošljavanje.

**ZAPOSLENI S EVIDENCIJE.** Osobe koje su se tijekom izvještajnog mjeseca zaposlile na temelju radnog odnosa i drugih poslovnih aktivnosti, a bile su u evidenciji Hrvatskog zavoda za zapošljavanje.

**BRISANI IZ EVIDENCIJE.** Osobe o kojima je Zavod prestao voditi evidenciju iz svih ostalih razloga osim zapošljavanja u zemlji i inozemstvu iz članka 17. Zakona o posredovanju pri zapošljavanju i pravima za vrijeme nezaposlenosti.

**OSOBE KOJE PRVI PUTA TRAŽE ZAPOSLENJE.** Nezaposlene osobe evidentirane u Hrvatskom zavodu za zapošljavanje na kraju izvještajnog mjeseca koje nisu bile u radnom odnosu.

**KORISNICI NOVČANE NAKNADE.** Nezaposlene osobe evidentirane u Hrvatskom zavodu za zapošljavanje koje su prema odredbama Zakona o posredovanju pri zapošljavanju i pravima za vrijeme nezaposlenosti ostvarile novčanu naknadu tijekom izvještajnog mjeseca.

**NEZAPOSLENI HRVATSKI BRANITELJI.** Nezaposlene osobe evidentirane u Hrvatskom zavodu za zapošljavanje na kraju izvještajnog mjeseca koje su prema odredbama Zakona o pravima hrvatskih branitelja iz Domovinskoga rata i članova njihovih obitelji (Narodne novine, 174/04, 92/05, 107/07) stekle status branitelja. Taj se status dokazuje potvrdom Ministarstva obrane, odnosno Ministarstva unutrašnjih poslova.

**PRIJAVLJENE POTREBE ZA RADNICIMA.** Broj slobodnih radnih mjesta koje poslodavci prijavljuju Hrvatskom zavodu za zapošljavanje tijekom izvještajnog mjeseca.

**REALIZIRANE POTREBE ZA RADNICIMA.** Broj zaposlenih radnika i pripravnika prema izvještaju o zasnivanju radnog odnosa koji poslodavci pismeno dostavljaju Hrvatskom zavodu za zapošljavanje tijekom izvještajnog mjeseca.

**TRAŽITELJI ZAPOSLENJA** Osobe koje se mogu prijaviti Zavodu prema članku 13. Zakona o posredovanju pri zapošljavanju i pravima za vrijeme nezaposlenosti radi promjene zaposlenja, odnosno posredovanja, bez obveze redovitog javljanja, a ne smatraju se nezaposlenima iz članka 10. spomenutog zakona.

Nakladnik: Hrvatski zavod za zapošljavanje  
**Regionalni ured Osijek**  
Osijek, Kneza Trpimira 2  
Telefon: +385 31 252 508  
Fax: +385 31 201 375  
E-mail: [hzz.osijek@hzz.hr](mailto:hzz.osijek@hzz.hr)  
URL: <http://www.hzz.hr>

Za nakladnika: Anto Barukčić  
v.d. predstojnik RU Osijek

Priprema i obrada: Beba Madunović

**ISSN 1331-4505**



## SADRŽAJ

<b>1. ZAPOŠLJAVANJE I NEZAPOSLENOST TIJEKOM RUJNA 2016.</b>	<b>4</b>
<b>2. PROFESIONALNO USMJERAVANJE I OBRAZOVANJE</b>	<b>5</b>
<b>3. AKTIVNA POLITIKA ZAPOŠLJAVANJA</b>	<b>6</b>
<b>4. TABLICE</b>	
T1 Nezaposlenost i zapošljavanje od 1987. do 2015. godine	7
T2 Nezaposlenost, ulasci i izlasci iz evidencije prema razini obrazovanja i spolu u rujnu 2016.	8
T3 Nezaposlenost i zapošljavanje prema razini obrazovanja i spolu tijekom rujna 2015. i 2016.	10
T4 Nezaposlenost i zapošljavanje prema razini obrazovanja i spolu od siječnja do rujna 2016.	11
T5 Nezaposleni, novoprijavljeni i zaposleni s evidencije prema djelatnosti i spolu u rujnu 2016.	12
T6 Izlasci iz evidencije nezaposlenih osoba prema razlozima u rujnu 2016.	13
T7 Zaposlenost i nezaposlenost u Osječko-baranjskoj županiji od rujna 2015. do rujna 2016.	14
T8 Nezaposlene osobe po mjesecima i spolu	14
T9 Nezaposlenost i zapošljavanje po ispostavama i spolu tijekom rujna 2015. i 2016.	16
T10 Nezaposleni hrvatski branitelji po ispostavama i spolu u rujnu 2016.	17
T11 Korisnici novčane naknade po ispostavama i spolu u rujnu 2016.	17
T12 Nezaposlene osobe u ispostavama prema razini obrazovanja i spolu u rujnu 2016.	18
T13 Novoprijavljeni i zaposleni u ispostavama po mjesecima i spolu	18
T14 Nezaposlene osobe prema spolu, dobi, trajanju nezaposlenosti i radnom stažu u rujnu 2016.	20
T15 Nezaposlene osobe prema općini stanovanja, razini obrazovanja i spolu u rujnu 2016.	22
T16 Skupine zanimanja s najvećom frekvencijom nezaposlenosti krajem rujna 2016.	23
<b>5. GRAFIKONI</b>	
G1 Nezaposlene osobe prema spolu od 2000. do 2015. godine (prosjek)	7
G2 Struktura nezaposlenih osoba prema razini obrazovanja krajem rujna 2016.	8
G3 Struktura nezaposlenih žena prema razini obrazovanja krajem rujna 2016.	9
G4 Struktura ulazaka i izlazaka iz nezaposlenosti u rujnu 2016.	12
G5 Zaposlenost i nezaposlenost u Osječko-baranjskoj županiji od rujna 2015. do rujna 2016.	14
G6 Kretanje broja nezaposlenih osoba po mjesecima u 2015. i 2016.	15
G7 Nezaposlene osobe po ispostavama krajem rujna 2015. i 2016.	17
G8 Nezaposlene žene po mjesecima i ispostavama krajem rujna 2015. i 2016.	18
G9 Korisnici novčane naknade po mjesecima i ispostavama tijekom rujna 2015. i 2016.	19
G10 Nezaposlene osobe po dobi krajem rujna 2016.	20
G11 Nezaposlene osobe prema trajanju nezaposlenosti krajem rujna 2016.	21

## 1. ZAPOŠLJAVANJE I NEZAPOSLENOST TIJEKOM RUJNA 2016.

**Radna snaga u rujnu 2016. godine** - Prema podacima Hrvatskog zavoda za mirovinsko osiguranje (HZMO Zagreb, Odjel plana i analize, listopad 2016.) i Hrvatskog zavoda za zapošljavanje 30. rujna 2016. godine Osječko-baranjska županija imala je 110.655 ekonomski aktivnih stanovnika (radne snage), odnosno 2,0% (2.245 osoba) manje nego istog mjeseca prethodne godine, na što je utjecalo povećanje zaposlenosti za 3,2% (2.657 osoba) i smanjenje nezaposlenosti za 16,5% (4.902 osobe). Od ukupno 85.864 zaposlene osobe, 73.769 radnika (85,9%) bilo je zaposleno kod pravnih i 6.370 (7,4%) kod fizičkih osoba. 2.920 (3,4%) je obrtnika, 1.927 (2,3%) poljoprivrednika, te 878 (1,0%) radnika koji obavljaju samostalne profesionalne djelatnosti. **Procijenjena stopa registrirane nezaposlenosti** u rujnu 2016. godine iznosila je 22,4% (18,2% kod muške, a 26,8% kod ženske populacije) naspram stopi od 26,3% u rujnu 2015. godine i 22,9% u kolovozu 2016. godine. Prema istom izvoru, ukupan broj zaposlenih (osiguranika, bez produženog osiguranja) u Republici Hrvatskoj bio je 1.482.919, te je županija sudjelovala s udjelom od 5,8%. Procijenjena stopa nezaposlenosti u Republici Hrvatskoj je 12,5%.

**Nastavljeno smanjivanje nezaposlenosti** - Krajem rujna 2016. godine u Regionalnom uredu Osijek evidentirana je 24.791 nezaposlena osoba, odnosno 601 osoba (2,4%) manje nego prethodna mjeseca i 4.902 osobe (16,5%) manje nego u rujnu 2015. godine. Nezaposlenost se u prvih devet mjeseci 2016. godine smanjivala prosječno mjesečno za 2,8% ili 816 osoba, na što je utjecalo povećanje u siječnju za 2,1% ili 682 osobe te prosječno mjesečno smanjenje od veljače do rujna za 3,4% ili 1.003 osobe.

**Raste udio nezaposlenih žena i osoba mlađih dobnih skupina** - Krajem rujna 2016. u Regionalnom uredu Osijek evidentirana je 14.551 nezaposlena žena, s udjelom od 58,7% naspram 41,3% nezaposlenih muškaraca. Udio nezaposlenih žena u odnosu na prethodni mjesec se povećao za 0,3 postotna boda, a u odnosu na isti mjesec prethodne godine za 1,1 postotni bod.

Gledano prema dobi, najveći udio u registriranoj nezaposlenosti imaju osobe starije od 50 godina (31,7%), dok udio mlađih osoba u dobi od 15 do 24 godine iznosi 18,5%. Registrirana se nezaposlenost, u usporedbi s istim razdobljem prethodne godine, smanjila u svim dobnih skupina, osim u najstarijoj dobnj skupini od 60 i više godina (rast za 3,9% ili 65 osoba). Najveće smanjenje zabilježeno je u mlađim dobnim skupinama, od 15 do 19 godina (za 22,1% ili 454 osobe), od 25 do 29 godina (za 20,6% ili 718 osoba), te od 30 do 34 godine (za 20,2% ili 650 osoba). Tijekom mjeseca povećao se broj nezaposlenih u najmlađim dobnim skupinama, od 15 do 19 godina (za 8,2% ili 121 osobu) i od 20 do 24 godine (za 4,6% ili 130 osoba).

**Na mjesečnoj razini rast nezaposlenih sa završenom četverogodišnjom srednjom školom** - U evidentiranoj nezaposlenosti prevladavaju osobe sa završenom srednjom školom u trajanju od 4 i više godina te gimnazijom, odnosno 7.391 osoba ili 29,8% od ukupno nezaposlenih. Slijede osobe sa završenom srednjom školom za zanimanja do 3 godine i školom za KV i VKV radnike (7.254 osobe ili 29,3%), osnovnom školom (5.590 osoba ili 22,1%), fakultetom (1.592 osobe ili 6,4%) te prvim stupnjem fakulteta, stručnim studijem i višom školom (967 osoba ili 3,9%). Od ukupna broja nezaposlenih 2.097 osoba (ili 8,5%) je bez škole ili s nezavršenom osnovnom školom. Smanjenje nezaposlenih, u odnosu na isti mjesec prethodne godine, zabilježeno je kod svih razina obrazovanja, a najizraženije kod osoba sa završenom četverogodišnjom (za 18,2% ili 1.648 osoba) i trogodišnjom (za 18,2% ili 1.610 osoba) srednjom školom. Povećanje nezaposlenih u odnosu na prethodni mjesec, evidentirano je samo kod osoba sa četverogodišnjom srednjom školom, za 0,6% ili 53 osobe.

**Neznatno smanjenje nezaposlenih osoba bez radnog iskustva** - U ukupnom broju nezaposlenih osoba u rujnu 2016. godine, 5.017 osoba (20,2%) tražilo je posao prvi put, odnosno 1.327 osoba (20,9%) manje nego u isto vrijeme 2015. godine i 8 osoba (0,2%) manje u odnosu na prethodni mjesec. Preostale 19.774 nezaposlene osobe (79,8%) imale su prethodno radno iskustvo, a prije prijavljivanja na evidenciju Zavoda, najveći broj radio je u prerađivačkoj industriji (3.828 osoba ili 19,4%), trgovini (2.845 osoba ili 14,4%), javnoj upravi i obrani (2.515 osoba ili 12,7%), te djelatnosti pružanja smještaja, pripreme i usluživanja hrane (2.175 osoba ili 11,0%).

**Smanjeno trajanja nezaposlenosti** - Na kraju rujna 2016. godine 57,5% nezaposlenih čekalo je na zaposlenje duže od godinu dana i njihov se udio u odnosu na isti mjesec prethodne godine smanjio za 0,1 postotni bod i u odnosu na prethodni mjesec za 0,6 postotnih bodova. Osim što nezaposlene žene čine veći udio u ukupnoj nezaposlenosti, one i duže čekaju na zaposlenje. 58,7% nezaposlenih žena čekalo je na zaposlenje duže od godinu dana, dok je kod muškaraca taj udio 55,8%.

**Smanjen broj korisnika novčane naknade** - Tijekom rujna 2016. godine 2.475 nezaposlenih osoba (10,0% od

ukupna broja nezaposlenih) koristilo je novčanu naknadu. Broj korisnika novčane naknade se u odnosu na prethodni mjesec smanjio za 85 korisnika (3,3%) i u odnosu na prethodnu godinu za 761 korisnika (23,5%).

**Veći broj evidentiranih izlazaka od ulazaka u nezaposlenost** - U rujnu 2016. godine u evidenciju nezaposlenih prijavilo se 2.345 novih osoba (41,6% više nego prethodna mjeseca, a 14,9% manje nego u rujnu 2015. godine), dok je iz evidentirane nezaposlenosti otišlo ukupno 2.946 osoba (18,1% više nego prethodna mjeseca i 0,9% više nego u rujnu 2015. godine).

Najviše novoprijavljenih nezaposlenih osoba došlo je izravno iz radnog odnosa (1.456 osoba ili 62,1%), a potom iz neaktivnosti (465 osoba ili 19,8%). Od ukupna broja novoprijavljenih osoba, 540 osoba (ili 23,0%) je bez prethodnog radnog iskustva, a najveći broj osoba s radnim iskustvom došao je na evidenciju Zavoda iz djelatnosti pružanja smještaja, pripreme i usluživanja hrane (532 osobe ili 29,5%), trgovine (307 osoba ili 17,0%), prerađivačke industrije (249 osoba ili 13,8%) te administrativnih i pomoćnih uslužnih djelatnosti (134 osobe ili 7,4%).

Zbog zapošljavanja (bilo po ugovoru o radu, ugovoru o djelu ili drugom obliku rada) evidenciju je napustilo 2.210 osoba (75,0%), odnosno 433 osobe (24,4%) više nego prethodna mjeseca i 119 osoba (5,7%) više nego u rujnu 2015. godine. 736 osoba (25,0%) brisano je iz ostalih razloga: izlaska iz radne snage, odjave iz evidencije, nepridržavanja zakonskih odredbi i ostalo. Što se tiče zapošljavanja **prema ugovoru o radu**, u rujnu 2016. godine zaposleno je 2.105 osoba, što je za 444 osobe (26,7%) više nego prethodna mjeseca i 170 osoba (8,8%) više nego u rujnu 2015. godine. Promatrano po djelatnostima, najviše osoba zaposleno je u obrazovanju (348 osoba ili 16,5%), javnoj upravi i obrani (344 osobe ili 16,3%), prerađivačkoj industriji (259 osoba ili 12,3%) te poljoprivredi, šumarstvu i ribarstvu (202 osobe ili 9,6%).

**Stopa zapošljavanja** s evidencije Zavoda tijekom prvih devet mjeseci 2016. godine bila je 32,9%, što znači da su se na 100 novoprijavljenih i nezaposlenih zapošljavale temeljem ugovora o radu 33 osobe. U odnosu na prvih devet mjeseci 2015. godine, stopa zapošljavanja povećana je za 2,5 postotnih bodova. Međutim, postoje značajne razlike u stopi zapošljavanja prema završenom obrazovanju. Tako se kretala od 17,8% za radnike bez završene osnovne škole i 27,0% sa završenom osnovnom školom, preko 29,9% za radnike s prvim stupnjem fakulteta i 26,0% sa četverogodišnjom srednjom školom, do 36,1% za radnike s trogodišnjom srednjom školom i 37,0% sa završenim fakultetom.

**Povećane potrebe za radnicima** - Tijekom rujna 2016. godine poslodavci su prijavili 1.554 slobodna radna mjesta, 693 radna mjesta više nego prethodna mjeseca, a 48 radnih mjesta manje nego u rujnu 2015. godine. Najveći broj slobodnih radnih mjesta prijavili su poslodavci iz obrazovanja (240 ili 15,4%), građevinarstva (217 ili 14,0%), trgovine (196 ili 12,6%) te prerađivačke industrije (181 ili 11,7%) za zanimanja po NKZ 2010: (2) Znanstvenici/znanstvenice, inženjeri/inženjerke i stručnjaci/ stručnjakinje - 467 slobodnih radnih mjesta, (9) Jednostavna zanimanja - 317 slobodnih radnih mjesta, (7) Zanimanja u obrtu i pojedinačnoj proizvodnji - 262 slobodna radna mjesta, te (5) Uslužna i trgovačka zanimanja - 167 slobodnih radnih mjesta.

**Smanjenje nezaposlenosti na čitavom području Osječko-baranjske županije** - Tijekom mjeseca smanjenje nezaposlenosti zabilježeno je u svim ispostavama, Belom Manastiru za 6,1% ili 281 osobu, Donjem Miholjcu za 4,8% ili 69 osoba, Đakovu za 1,8% ili 63 osobe, Našicama za 1,2% ili 46 osoba, Osijeku za 0,8% ili 73 osobe i Valpovu za 2,4% ili 69 osoba. U usporedbi s istim razdobljem prethodne godine, smanjenje nezaposlenosti zabilježeno je na čitavom području Osječko-baranjske županije, a najizraženije u Donjem Miholjcu (za 18,9% ili 321 osobu) i Đakovu (za 17,9% ili 749 osoba).

## 2. PROFESIONALNO USMJERAVANJE I OBRAZOVANJE

Aktivnosti Odsjeka za profesionalno usmjeravanje i obrazovanje tijekom rujna 2016. godine:

- ⇒ za odabir kandidata za zapošljavanje i stručno osposobljavanje bez zasnivanja radnog odnosa provedena je profesionalna selekcija:
  - ❖ FINA - Financijska agencija Osijek - za dva stručna osposobljavanja za rad bez zasnivanja radnog odnosa, suradnik/suradnica za poslove naplate osnova za plaćanje u poslovnoj mreži, obrađena su 4 kandidata
- ⇒ za brže zapošljavanje nezaposlenih osoba provedeno je:
  - ❖ psihologijsko testiranje i selekcije za odabir kandidata za programe obrazovanja putem mjera aktivne politike zapošljavanja: bravar/bravarica - obrađeno je 25 kandidata, keramičar/keramičarka - obrađeno je

36 kandidata, pomoćni krojač/pomoćna krojačica - obrađeno je 30 kandidata, krovopokrivač/krovopokrivačica - obrađen je 21 kandidat, za limar/limarica - obrađeno je 29 kandidata, rukovatelj/rukovateljica bagerom - obrađen je 41 kandidat, slastičar/slastičarka - obrađeno je 40 kandidata, tesara/tesarica - obrađeno je 20 kandidata, vozač/vozačica viličara - obrađeno je 36 kandidata, zavarivač/zavarivačica MIG-MAG postupkom - obrađeno je 29 kandidata, zavarivač/zavarivačica TIG postupkom - obrađeno je 20 kandidata

- ❖ sedam radionica „Kako tražiti posao“, „Kako se predstaviti poslodavcu“, „Metode samoprocjene“ i „Radionica o osposobljavanju“ u kojima su sudjelovale 43 nezaposlene osobe.
- ❖ za dugotrajno nezaposlene osobe, korisnike socijalne skrbi, održana je dvodnevna motivacijske radionica u kojoj je sudjelovalo 7 nezaposlenih osoba (održivost projekta IPA IV „Motivacija dugotrajno nezaposlenih osoba“).

⇒ izbor zanimanja i nastavak školovanja:

- ❖ u svrhu ostvarivanja prednosti pri upisu u srednju školu izdano je mišljenje Odsjeka za profesionalno usmjeravanje za 2 učenika s teškoćama u razvoju i zdravstvenim teškoćama završnih razreda osnovne škole
- ❖ u svrhu upisa učenika u obrazovne programe za deficitarna zanimanja (zidar, tesar, bravar, stolar, limar, strojibravar) obavljen je besplatan zdravstveni pregled učenika

### 3. AKTIVNA POLITIKA ZAPOŠLJAVANJA

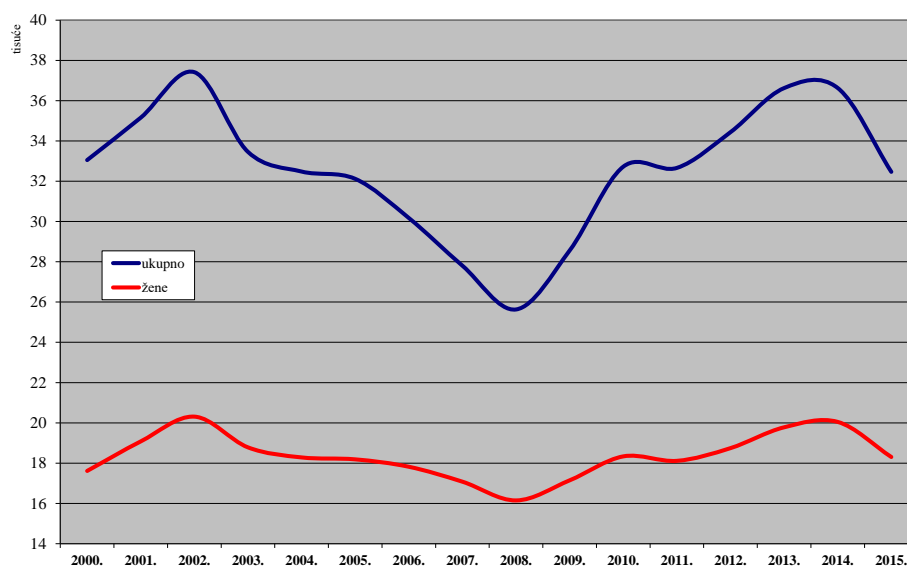
OSOBE UKLJUČENE U MJERE AKTIVNE POLITIKE ZAPOŠLJAVANJA				
		Novouključeni u rujnu 2016.	Novouključeni od 1.1. do 30.09.2016.	Aktivni korisnici 30.09.2016.
<b>UKUPNO</b>		<b>985</b>	<b>2.676</b>	<b>3.404</b>
<b>VRSTA MJERE</b>	1. Potpore za zapošljavanje	99	224	409
	2. Obrazovanje	50	992	1.452
	2.1. Institucionalno obrazovanje		216	120
	- obrazovanje nezaposlenih		216	120
	- potpore za usavršavanje			
	2.2. Stručno osposobljavanje za rad bez zasnivanja radnog odnosa	50	776	1.332
	3. Javni radovi	803	1.269	1.269
	4. Potpore za samozapošljavanje	33	191	274
5. Potpora za očuvanje radnih mjesta				
<b>SPOL</b>	Muškarci	455	1.028	1.339
	Žene	530	1.648	2.065
<b>DOB</b>	Do 24 godine	123	597	1.009
	25 - 29	78	521	707
	30 – 49	411	984	1.085
	50 – 54	175	288	302
	55 godina i više	198	286	301
<b>RAZINA OBRAZOVANJA</b>	Bez škole i nezavršene osnovne škole	84	181	182
	Osnovna škola	274	536	531
	SŠ za zanimanja do 3 godine i škola za KV i VKV radnike	309	605	832
	SŠ za zanimanja u trajanju od 4 i više godina i gimnazija	256	646	880
	Prvi stupanj fakulteta, stručni studij i viša škola	26	253	344
	Fakultet, akademija, magisterij, doktorat	36	455	635
Osobe romske nacionalne manjine prema Nacionalnom programu za Rome		28	146	145
Osobe s invaliditetom		66	77	86
Hrvatski branitelji		124	169	183

# NEZAPOSLENOST I ZAPOŠLJAVANJE OD 1987. DO 2015. GODINE

# T1

Godina	Novo-prijavljeni	Zaposleni na temelju radnog odnosa	Brisani iz drugih razloga	Nezaposlene osobe (prosjeak)						Prijavljene potrebe za radnicima
				Ukupno	Verižni indeks	Muškarci	Žene	Prvi put traže zaposlenje	Korisnici novčane naknade	
1987.	14.549	7.786	6.073	11.149	101,4	3.994	7.155	4.804	885	18.669
1988.	15.708	7.344	6.016	12.434	111,5	4.691	7.743	5.052	1.144	14.355
1989.	12.515	6.074	7.086	13.921	112,0	5.379	8.542	3.274	1.174	11.465
1990.	15.570	5.261	7.933	14.405	103,5	5.991	8.414	5.588	1.632	9.561
1991.	16.068	3.796	6.983	19.859	137,9	9.500	10.359	5.977	5.206	4.855
1992.	15.293	4.000	12.952	18.283	92,1	7.985	10.298	5.043	3.419	7.176
1993.	12.767	4.889	8.864	18.302	100,1	7.737	10.565	5.682	1.469	7.607
1994.	16.875	6.342	7.875	18.791	102,7	8.538	10.253	6.347	2.932	8.700
1995.	15.256	5.731	7.878	21.197	112,8	10.063	11.134	6.901	4.351	6.468
1996.	16.191	6.331	8.174	23.692	111,8	11.682	12.010	7.477	5.878	6.389
1997.	18.191	7.022	10.767	23.493	99,2	11.267	12.226	7.566	4.215	6.215
1998.	21.803	7.127	12.181	24.812	105,6	11.531	13.281	8.120	3.233	6.339
1999.	23.951	7.653	11.943	29.457	118,7	13.850	15.607	8.652	5.082	6.701
2000.	23.728	10.243	9.204	33.052	112,2	15.439	17.613	9.265	6.111	7.157
2001.	24.393	13.247	9.764	35.159	106,4	16.079	19.080	9.950	6.302	14.155
2002.	23.546	15.285	9.065	37.417	106,4	17.107	20.310	10.134	7.003	14.560
2003.	22.529	14.112	11.708	33.458	89,4	14.675	18.783	8.622	5.912	10.737
2004.	23.341	14.134	8.912	32.482	97,1	14.198	18.284	8.089	6.070	9.446
2005.	21.445	13.868	9.230	32.120	98,9	13.932	18.188	7.620	6.172	9.141
2006.	21.753	14.441	8.833	30.176	93,9	12.355	17.821	6.886	5.480	8.927
2007.	19.974	14.582	8.134	27.806	92,1	10.727	17.079	6.087	4.879	9.368
2008.	20.096	13.655	7.524	25.633	92,2	9.485	16.148	5.420	4.729	10.584
2009.	25.296	11.071	8.737	28.561	111,4	11.415	17.146	5.428	5.601	6.878
2010.	25.939	13.810	9.348	32.723	114,6	14.387	18.336	6.004	6.419	8.064
2011.	27.150	17.238	10.649	32.663	99,8	14.549	18.114	6.294	5.613	10.078
2012.	30.732	17.016	9.764	34.438	105,4	15.692	18.746	6.511	5.505	10.315
2013.	31.409	18.546	9.668	36.627	106,4	16.847	19.780	6.829	5.733	13.597
2014.	27.575	18.284	10.858	36.632	100,0	16.584	20.048	6.942	4.616	10.786
2015.	28.566	20.039	9.185	32.467	88,6	14.162	18.305	6.280	3.705	16.173

### NEZAPOSLENE OSOBE PREMA SPOLU OD 2000. DO 2015. GODINE

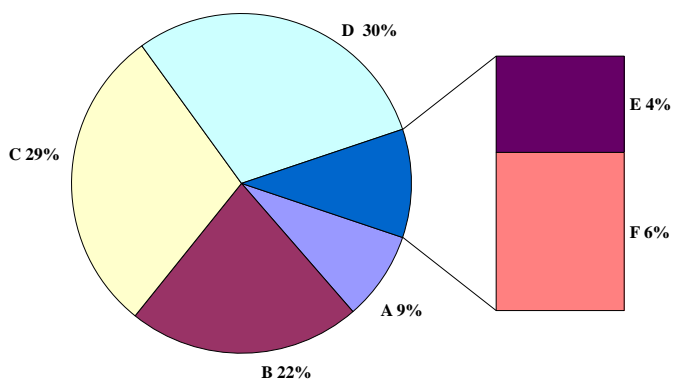


# G1

# T2 NEZAPOSLENOST, ULASCI I IZLASCI IZ EVIDENCIJE PREMA RAZINI OBRAZOVANJA I SPOLU U RUJNU 2016.

Sadržaj		UKUPNO			Bez škole i nezavršena osnovna škola		
		A					
		Ukupno	Muškarci	Žene	Ukupno	Muškarci	Žene
<b>NEZAPOSLENI KRAJEM PRETHODNOG MJESECA</b>		25.392	10.570	14.822	2.257	1.087	1.170
ULASCI U EVIDENCIJU TIJEKOM MJESECA	<b>NOVOPRIJAVLJENI U EVIDENCIJU</b>	<b>2.345</b>	<b>1.028</b>	<b>1.317</b>	<b>58</b>	<b>27</b>	<b>31</b>
	1. Izravno iz radnog odnosa	1.456	654	802	27	11	16
	Poslovno uvjetovan otkaz	164	77	87	7	4	3
	Prestanak rada poslodavca	10	4	6			
	Istek ugovora o radu na određeno vrijeme	924	385	539	12	3	9
	Istek ugovora o radu na sezonskim poslovima	50	20	30	1	1	
	Sporazumni prestanak radnog odnosa	195	107	88	5	1	4
	Otkaz od strane radnika	77	40	37	1	1	
	Ostalo	36	21	15	1	1	
	2. Iz individualne poljoprivrede ili drugog oblika rada	85	28	57			
3. Izravno iz redovnog školovanja	339	149	190	3	1	2	
4. Iz neaktivnosti	465	197	268	28	15	13	
<b>Prethodno radno iskustvo novoprijavljenih:</b>							
Bez radnog iskustva	540	238	302	23	10	13	
S radnim iskustvom	1.805	790	1.015	35	17	18	
IZLASCI IZ EVIDENCIJE TIJEKOM MJESECA	<b>UKUPNI IZLASCI IZ EVIDENCIJE</b>	<b>2.946</b>	<b>1.357</b>	<b>1.589</b>	<b>231</b>	<b>101</b>	<b>130</b>
	<b>1. ZAPOSLENI S EVIDENCIJE</b>	<b>2.210</b>	<b>993</b>	<b>1.217</b>	<b>176</b>	<b>78</b>	<b>98</b>
	1.1. ZAPOSLENI NA TEMELJU RADNOG ODNOSA	2.105	946	1.159	176	78	98
	<b>Mjesto rada:</b>						
	U zemlji	2.061	923	1.138	171	77	94
	U inozemstvu	44	23	21	5	1	4
	<b>Vrsta rada:</b>						
	Na neodređeno vrijeme	160	76	84	2		2
	Na određeno vrijeme	1.945	870	1.075	174	78	96
	<b>Prethodno radno iskustvo:</b>						
Bez radnog iskustva	293	161	132	12	5	7	
S radnim iskustvom	1.812	785	1.027	164	73	91	
1.2. ZAPOSLENI NA TEMELJU DRUGIH POSLOVNIH AKTIVNOSTI	105	47	58				
<b>2. BRISANI IZ EVIDENCIJE ZBOG OSTALIH RAZLOGA</b>	<b>736</b>	<b>364</b>	<b>372</b>	<b>55</b>	<b>23</b>	<b>32</b>	
<b>NEZAPOSLENI KRAJEM IZVJEŠTAJNOG MJESECA</b>		<b>24.791</b>	<b>10.240</b>	<b>14.551</b>	<b>2.097</b>	<b>1.024</b>	<b>1.073</b>
Bez radnog iskustva	5.017	2.083	2.934	695	260	435	
S radnim iskustvom	19.774	8.157	11.617	1.402	764	638	
<b>TRAŽITELJI ZAPOSLENJA (čl. 13 Zakona)</b>		<b>32</b>	<b>10</b>	<b>22</b>	<b>1</b>	<b>1</b>	

## G2 STRUKTURA NEZAPOSLENIH OSOBA PREMA RAZINI OBRAZOVANJA KRAJEM RUJNA 2016.

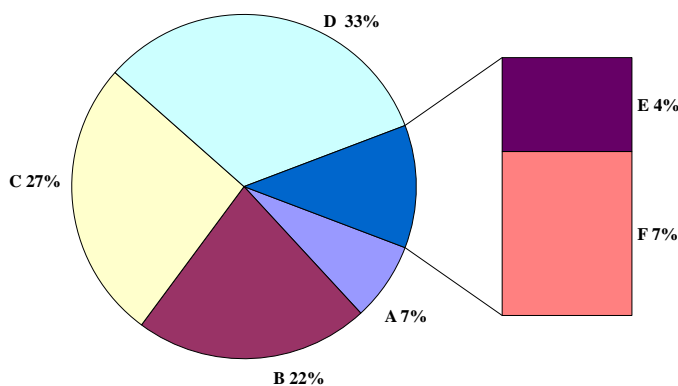




Osnovna škola			SŠ za zanimanja do 3 god. i škola za KV i VKV radnike			SŠ za zanimanja u trajanju od 4 i više godina i gimnazija			Prvi stupanj fakulteta, stručni studij i viša škola			Fakultet, akademija, magisterij, doktorat		
B			C			D			E			F		
Ukupno	Muškarci	Žene	Ukupno	Muškarci	Žene	Ukupno	Muškarci	Žene	Ukupno	Muškarci	Žene	Ukupno	Muškarci	Žene
5.712	2.450	3.262	7.326	3.469	3.857	7.344	2.662	4.682	981	340	641	1.772	562	1.210
<b>312</b>	<b>120</b>	<b>192</b>	<b>682</b>	<b>377</b>	<b>305</b>	<b>908</b>	<b>381</b>	<b>527</b>	<b>135</b>	<b>55</b>	<b>80</b>	<b>250</b>	<b>68</b>	<b>182</b>
214	81	133	500	277	223	555	233	322	60	26	34	100	26	74
20	7	13	63	32	31	59	28	31	7	5	2	8	1	7
1	1		2	1	1	4		4				3	2	1
137	45	92	301	156	145	358	142	216	41	17	24	75	22	53
8		8	24	15	9	15	4	11	1		1	1		1
32	17	15	75	48	27	71	38	33	4	2	2	8	1	7
7	6	1	30	21	9	31	11	20	6	1	5	2		2
9	5	4	5	4	1	17	10	7	1	1		3		3
			6	1	5	22	7	15	28	12	16	29	8	21
8	4	4	59	45	14	163	70	93	24	4	20	82	25	57
90	35	55	117	54	63	168	71	97	23	13	10	39	9	30
44	19	25	93	59	34	250	108	142	37	14	23	93	28	65
268	101	167	589	318	271	658	273	385	98	41	57	157	40	117
<b>512</b>	<b>262</b>	<b>250</b>	<b>752</b>	<b>433</b>	<b>319</b>	<b>863</b>	<b>410</b>	<b>453</b>	<b>151</b>	<b>41</b>	<b>110</b>	<b>437</b>	<b>110</b>	<b>327</b>
<b>362</b>	<b>171</b>	<b>191</b>	<b>528</b>	<b>318</b>	<b>210</b>	<b>622</b>	<b>306</b>	<b>316</b>	<b>130</b>	<b>31</b>	<b>99</b>	<b>392</b>	<b>89</b>	<b>303</b>
358	170	188	500	301	199	585	291	294	116	27	89	370	79	291
349	166	183	483	291	192	574	284	290	115	26	89	369	79	290
9	4	5	17	10	7	11	7	4	1	1		1		1
19	10	9	45	25	20	54	27	27	18	6	12	22	8	14
339	160	179	455	276	179	531	264	267	98	21	77	348	71	277
29	13	16	79	51	28	121	80	41	13	4	9	39	8	31
329	157	172	421	250	171	464	211	253	103	23	80	331	71	260
4	1	3	28	17	11	37	15	22	14	4	10	22	10	12
<b>150</b>	<b>91</b>	<b>59</b>	<b>224</b>	<b>115</b>	<b>109</b>	<b>241</b>	<b>104</b>	<b>137</b>	<b>21</b>	<b>10</b>	<b>11</b>	<b>45</b>	<b>21</b>	<b>24</b>
<b>5.490</b>	<b>2.289</b>	<b>3.201</b>	<b>7.254</b>	<b>3.415</b>	<b>3.839</b>	<b>7.391</b>	<b>2.633</b>	<b>4.758</b>	<b>967</b>	<b>356</b>	<b>611</b>	<b>1.592</b>	<b>523</b>	<b>1.069</b>
816	277	539	1.317	658	659	1.578	674	904	215	87	128	396	127	269
4.674	2.012	2.662	5.937	2.757	3.180	5.813	1.959	3.854	752	269	483	1.196	396	800
1		1	2	1	1	5	2	3	4		4	19	6	13

STRUKTURA NEZAPOSLENIH ŽENA PREMA RAZINI OBRAZOVANJA  
KRAJEM RUJNA 2016.

G3



# T3 NEZAPOSLENOST I ZAPOSŁJAVANJE PREMA RAZINI OBRAZOVANJA I SPOLU TIJEKOM RUJNA 2015. I 2016.

		Mjesec	Ukupno	Bez škole i nezavršena osnovna škola	Osnovna škola	SŠ za zanimanja do 3 god. i škola za KV i VKV radnike	SŠ za zanimanja u trajanju od 4 i više godina i gimnazija	Prvi stupanj fakulteta, stručni studij i viša škola	Fakultet, akademija, magisterij, doktorat
UKUPNO	Nezaposlene osobe	09.2016.	24.791	2.097	5.490	7.254	7.391	967	1.592
		09.2015.	29.693	2.380	6.435	8.864	9.039	1.106	1.869
		Indeks	<b>83,5</b>	<b>88,1</b>	<b>85,3</b>	<b>81,8</b>	<b>81,8</b>	<b>87,4</b>	<b>85,2</b>
	Prvi put traže zaposlenje	09.2016.	5.017	695	816	1.317	1.578	215	396
		09.2015.	6.344	753	982	1.719	2.113	287	490
		Indeks	<b>79,1</b>	<b>92,3</b>	<b>83,1</b>	<b>76,6</b>	<b>74,7</b>	<b>74,9</b>	<b>80,8</b>
	Novoprijavljeni	09.2016.	2.345	58	312	682	908	135	250
09.2015.		2.755	60	356	830	1.093	134	282	
Indeks		<b>85,1</b>	<b>96,7</b>	<b>87,6</b>	<b>82,2</b>	<b>83,1</b>	<b>100,7</b>	<b>88,7</b>	
Zaposleni s evidencije	09.2016.	2.210	176	362	528	622	130	392	
	09.2015.	2.091	84	303	573	625	141	365	
	Indeks	<b>105,7</b>	<b>209,5</b>	<b>119,5</b>	<b>92,1</b>	<b>99,5</b>	<b>92,2</b>	<b>107,4</b>	
Brisani iz evidencije iz drugih razloga osim zaposlenja	09.2016.	736	55	150	224	241	21	45	
	09.2015.	828	59	168	278	264	27	32	
	Indeks	<b>88,9</b>	<b>93,2</b>	<b>89,3</b>	<b>80,6</b>	<b>91,3</b>	<b>77,8</b>	<b>140,6</b>	
Korisnici novčane naknade	09.2016.	2.475	91	390	777	777	117	323	
	09.2015.	3.236	138	561	1.043	1.022	145	327	
	Indeks	<b>76,5</b>	<b>65,9</b>	<b>69,5</b>	<b>74,5</b>	<b>76,0</b>	<b>80,7</b>	<b>98,8</b>	
MUŠKARCI	Nezaposlene osobe	09.2016.	10.240	1.024	2.289	3.415	2.633	356	523
		09.2015.	12.598	1.138	2.748	4.249	3.425	396	642
		Indeks	<b>81,3</b>	<b>90,0</b>	<b>83,3</b>	<b>80,4</b>	<b>76,9</b>	<b>89,9</b>	<b>81,5</b>
	Prvi put traže zaposlenje	09.2016.	2.083	260	277	658	674	87	127
		09.2015.	2.735	257	354	867	991	102	164
		Indeks	<b>76,2</b>	<b>101,2</b>	<b>78,2</b>	<b>75,9</b>	<b>68,0</b>	<b>85,3</b>	<b>77,4</b>
	Novoprijavljeni	09.2016.	1.028	27	120	377	381	55	68
09.2015.		1.274	28	137	471	504	44	90	
Indeks		<b>80,7</b>	<b>96,4</b>	<b>87,6</b>	<b>80,0</b>	<b>75,6</b>	<b>125,0</b>	<b>75,6</b>	
Zaposleni s evidencije	09.2016.	993	78	171	318	306	31	89	
	09.2015.	1.026	35	166	383	309	49	84	
	Indeks	<b>96,8</b>	<b>222,9</b>	<b>103,0</b>	<b>83,0</b>	<b>99,0</b>	<b>63,3</b>	<b>106,0</b>	
Brisani iz evidencije iz drugih razloga osim zaposlenja	09.2016.	364	23	91	115	104	10	21	
	09.2015.	415	33	88	155	119	10	10	
	Indeks	<b>87,7</b>	<b>69,7</b>	<b>103,4</b>	<b>74,2</b>	<b>87,4</b>	<b>100,0</b>	<b>210,0</b>	
Korisnici novčane naknade	09.2016.	1.131	52	190	446	296	45	102	
	09.2015.	1.502	79	262	604	393	49	115	
	Indeks	<b>75,3</b>	<b>65,8</b>	<b>72,5</b>	<b>73,8</b>	<b>75,3</b>	<b>91,8</b>	<b>88,7</b>	
ŽENE	Nezaposlene osobe	09.2016.	14.551	1.073	3.201	3.839	4.758	611	1.069
		09.2015.	17.095	1.242	3.687	4.615	5.614	710	1.227
		Indeks	<b>85,1</b>	<b>86,4</b>	<b>86,8</b>	<b>83,2</b>	<b>84,8</b>	<b>86,1</b>	<b>87,1</b>
	Prvi put traže zaposlenje	09.2016.	2.934	435	539	659	904	128	269
		09.2015.	3.609	496	628	852	1.122	185	326
		Indeks	<b>81,3</b>	<b>87,7</b>	<b>85,8</b>	<b>77,3</b>	<b>80,6</b>	<b>69,2</b>	<b>82,5</b>
	Novoprijavljeni	09.2016.	1.317	31	192	305	527	80	182
09.2015.		1.481	32	219	359	589	90	192	
Indeks		<b>88,9</b>	<b>96,9</b>	<b>87,7</b>	<b>85,0</b>	<b>89,5</b>	<b>88,9</b>	<b>94,8</b>	
Zaposleni s evidencije	09.2016.	1.217	98	191	210	316	99	303	
	09.2015.	1.065	49	137	190	316	92	281	
	Indeks	<b>114,3</b>	<b>200,0</b>	<b>139,4</b>	<b>110,5</b>	<b>100,0</b>	<b>107,6</b>	<b>107,8</b>	
Brisani iz evidencije iz drugih razloga osim zaposlenja	09.2016.	372	32	59	109	137	11	24	
	09.2015.	413	26	80	123	145	17	22	
	Indeks	<b>90,1</b>	<b>123,1</b>	<b>73,8</b>	<b>88,6</b>	<b>94,5</b>	<b>64,7</b>	<b>109,1</b>	
Korisnici novčane naknade	09.2016.	1.344	39	200	331	481	72	221	
	09.2015.	1.734	59	299	439	629	96	212	
	Indeks	<b>77,5</b>	<b>66,1</b>	<b>66,9</b>	<b>75,4</b>	<b>76,5</b>	<b>75,0</b>	<b>104,2</b>	

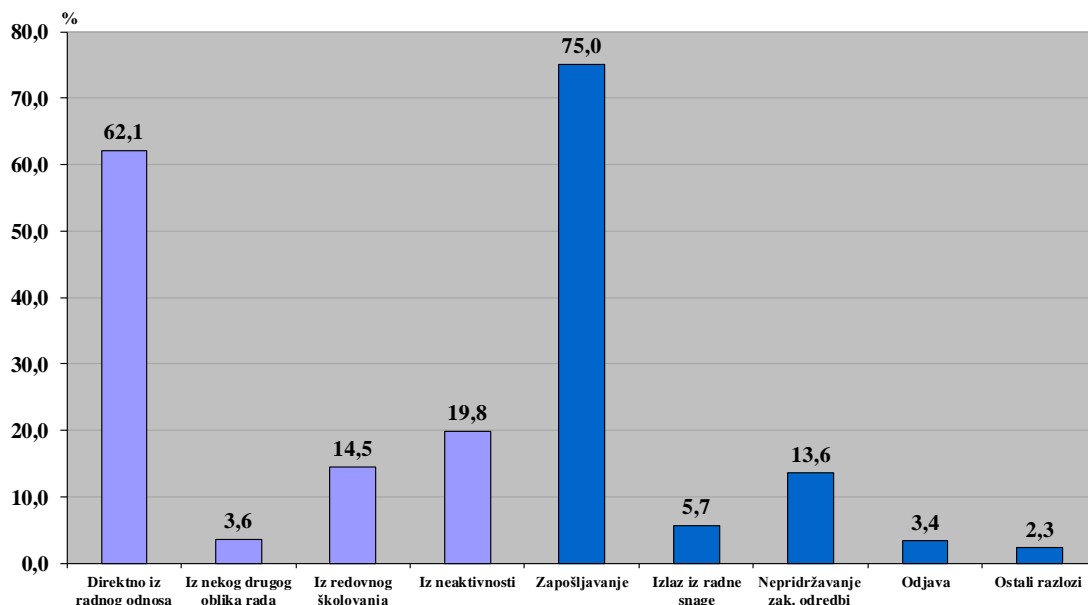
# NEZAPOSLENOST I ZAPOSŁJAVANJE PREMA RAZINI OBRAZOVANJA I SPOLU OD SIJEČNJA DO RUJNA 2016. | T4

		Mjesec	Ukupno	Bez škole i nezavršena osnovna škola	Osnovna škola	SŠ za zanimanja do 3 god. i škola za KV i VKV radnike	SŠ za zanimanja u trajanju od 4 i više godina i gimnazija	Prvi stupanj fakulteta, stručni studij i viša škola	Fakultet, akademija, magisterij, doktorat
UKUPNO	Prosječni broj nezaposlenih osoba	1.-9.2016.	28.569	2.452	6.456	8.463	8.421	1.074	1.703
		1.-9.2015.	32.671	2.590	7.231	10.003	9.799	1.199	1.849
		Indeks	<b>87,4</b>	<b>94,7</b>	<b>89,3</b>	<b>84,6</b>	<b>85,9</b>	<b>89,6</b>	<b>92,1</b>
	Prosječni broj osoba koje prvi put traže zaposlenje	1.-9.2016.	5.362	737	931	1.366	1.685	257	386
		1.-9.2015.	6.250	774	1.043	1.669	2.015	341	408
		Indeks	<b>85,8</b>	<b>95,2</b>	<b>89,3</b>	<b>81,8</b>	<b>83,6</b>	<b>75,4</b>	<b>94,6</b>
	Ukupan broj novoprijavljenih	1.-9.2016.	16.595	554	2.284	5.292	5.730	880	1.855
1.-9.2015.		19.344	728	2.869	6.214	6.709	895	1.929	
Indeks	<b>85,8</b>	<b>76,1</b>	<b>79,6</b>	<b>85,2</b>	<b>85,4</b>	<b>98,3</b>	<b>96,2</b>		
Ukupan broj zaposlenih s evidencije	1.-9.2016.	17.270	570	2.587	5.562	5.859	871	1.821	
	1.-9.2015.	17.892	545	2.705	6.025	6.034	885	1.698	
Indeks	<b>96,5</b>	<b>104,6</b>	<b>95,6</b>	<b>92,3</b>	<b>97,1</b>	<b>98,4</b>	<b>107,2</b>		
Ukupan broj brisanih iz evidencije iz drugih razloga osim zaposlenja	1.-9.2016.	6.667	462	1.364	2.053	2.173	247	368	
	1.-9.2015.	6.699	445	1.391	2.181	2.151	222	309	
Indeks	<b>99,5</b>	<b>103,8</b>	<b>98,1</b>	<b>94,1</b>	<b>101,0</b>	<b>111,3</b>	<b>119,1</b>		
Prosječni broj korisnika novčane naknade	1.-9.2016.	2.941	118	500	998	946	118	261	
	1.-9.2015.	3.813	160	697	1.350	1.199	137	270	
Indeks	<b>77,1</b>	<b>73,8</b>	<b>71,7</b>	<b>73,9</b>	<b>78,9</b>	<b>86,1</b>	<b>96,7</b>		
MUŠKARCI	Prosječni broj nezaposlenih osoba	1.-9.2016.	12.186	1.190	2.778	4.099	3.137	399	583
		1.-9.2015.	14.382	1.250	3.191	5.021	3.807	458	655
		Indeks	<b>84,7</b>	<b>95,2</b>	<b>87,1</b>	<b>81,6</b>	<b>82,4</b>	<b>87,1</b>	<b>89,0</b>
	Prosječni broj osoba koje prvi put traže zaposlenje	1.-9.2016.	2.286	267	336	681	766	100	136
		1.-9.2015.	2.706	271	397	823	938	127	150
	Indeks	<b>84,5</b>	<b>98,5</b>	<b>84,6</b>	<b>82,7</b>	<b>81,7</b>	<b>78,7</b>	<b>90,7</b>	
	Ukupan broj novoprijavljenih	1.-9.2016.	8.049	286	1.147	3.174	2.592	305	545
1.-9.2015.		9.539	348	1.383	3.748	3.149	314	597	
Indeks	<b>84,4</b>	<b>82,2</b>	<b>82,9</b>	<b>84,7</b>	<b>82,3</b>	<b>97,1</b>	<b>91,3</b>		
Ukupan broj zaposlenih s evidencije	1.-9.2016.	8.277	269	1.189	3.276	2.661	318	564	
	1.-9.2015.	9.189	262	1.327	3.810	2.876	346	568	
Indeks	<b>90,1</b>	<b>102,7</b>	<b>89,6</b>	<b>86,0</b>	<b>92,5</b>	<b>91,9</b>	<b>99,3</b>		
Ukupan broj brisanih iz evidencije iz drugih razloga osim zaposlenja	1.-9.2016.	3.274	231	708	1.124	987	99	125	
	1.-9.2015.	3.346	219	699	1.222	1.012	90	104	
Indeks	<b>97,8</b>	<b>105,5</b>	<b>101,3</b>	<b>92,0</b>	<b>97,5</b>	<b>110,0</b>	<b>120,2</b>		
Prosječni broj korisnika novčane naknade	1.-9.2016.	1.466	68	255	610	387	52	94	
	1.-9.2015.	1.964	102	369	820	504	64	105	
Indeks	<b>74,6</b>	<b>66,7</b>	<b>69,1</b>	<b>74,4</b>	<b>76,8</b>	<b>81,3</b>	<b>89,5</b>		
ŽENE	Prosječni broj nezaposlenih osoba	1.-9.2016.	16.383	1.262	3.678	4.364	5.284	675	1.120
		1.-9.2015.	18.289	1.340	4.040	4.982	5.992	741	1.194
		Indeks	<b>89,6</b>	<b>94,2</b>	<b>91,0</b>	<b>87,6</b>	<b>88,2</b>	<b>91,1</b>	<b>93,8</b>
	Prosječni broj osoba koje prvi put traže zaposlenje	1.-9.2016.	3.076	470	595	685	919	157	250
		1.-9.2015.	3.544	503	646	846	1.077	214	258
	Indeks	<b>86,8</b>	<b>93,4</b>	<b>92,1</b>	<b>81,0</b>	<b>85,3</b>	<b>73,4</b>	<b>96,9</b>	
	Ukupan broj novoprijavljenih	1.-9.2016.	8.546	268	1.137	2.118	3.138	575	1.310
1.-9.2015.		9.805	380	1.486	2.466	3.560	581	1.332	
Indeks	<b>87,2</b>	<b>70,5</b>	<b>76,5</b>	<b>85,9</b>	<b>88,1</b>	<b>99,0</b>	<b>98,3</b>		
Ukupan broj zaposlenih s evidencije	1.-9.2016.	8.993	301	1.398	2.286	3.198	553	1.257	
	1.-9.2015.	8.703	283	1.378	2.215	3.158	539	1.130	
Indeks	<b>103,3</b>	<b>106,4</b>	<b>101,5</b>	<b>103,2</b>	<b>101,3</b>	<b>102,6</b>	<b>111,2</b>		
Ukupan broj brisanih iz evidencije iz drugih razloga osim zaposlenja	1.-9.2016.	3.393	231	656	929	1.186	148	243	
	1.-9.2015.	3.353	226	692	959	1.139	132	205	
Indeks	<b>101,2</b>	<b>102,2</b>	<b>94,8</b>	<b>96,9</b>	<b>104,1</b>	<b>112,1</b>	<b>118,5</b>		
Prosječni broj korisnika novčane naknade	1.-9.2016.	1.475	50	245	388	559	66	167	
	1.-9.2015.	1.849	58	328	530	695	73	165	
Indeks	<b>79,8</b>	<b>86,2</b>	<b>74,7</b>	<b>73,2</b>	<b>80,4</b>	<b>90,4</b>	<b>101,2</b>		

# T5 NEZAPOSLENI, NOVOPRIJAVLJENI I ZAPOSLENI S EVIDENCIJE PREMA DJELATNOSTI I SPOLU U RUJNU 2016.

Djelatnost (NKD 2007)	Nezaposlene osobe s prethodnim radnim iskustvom						Zaposleni s evidencije na temelju radnog odnosa		
	Nezaposlene osobe			Novoprijavljeni			Ukupno	Muškarci	Žene
	Ukupno	Muškarci	Žene	Ukupno	Muškarci	Žene			
<b>A</b> Poljoprivreda, šumarstvo i ribarstvo	1.544	780	764	70	35	35	202	105	97
<b>B</b> Rudarstvo i vađenje	38	34	4	1	1		2	1	1
<b>C</b> Prerađivačka industrija	3.828	1.625	2.203	249	131	118	259	154	105
<b>D</b> Opskrba električnom energijom, plinom, parom i klimatizacijom	29	23	6	2	2		3	2	1
<b>E</b> Opskrba vodom, ukl. otpadnih voda, gosp. otpadom te sanacija okoliša	516	265	251	34	16	18	27	10	17
<b>F</b> Građevinarstvo	1.536	1.289	247	105	90	15	129	119	10
<b>G</b> Trgovina na veliko i malo; popravak motornih vozila i motocikla	2.845	935	1.910	307	131	176	148	69	79
<b>H</b> Prijevoz i skladištenje	354	229	125	35	28	7	27	22	5
<b>I</b> Djelat. pružanja smještaja te pripreme i usluživanja hrane	2.175	627	1.548	532	213	319	132	47	85
<b>J</b> Informacije i komunikacije	160	87	73	20	15	5	18	10	8
<b>K</b> Financijske djelatnosti i djelatnosti osiguranja	237	75	162	18	2	16	8	2	6
<b>L</b> Poslovanje nekretninama	63	26	37	7	2	5	3	1	2
<b>M</b> Stručne, znanstvene i tehničke djelatnosti	593	214	379	52	13	39	72	31	41
<b>N</b> Administrativne i pomoćne uslužne djelatnosti	939	379	560	134	50	84	175	93	82
<b>O</b> Javna uprava i obrana; obvezno socijalno osiguranje	2.515	1.019	1.496	37	15	22	344	150	194
<b>P</b> Obrazovanje	584	102	482	65	10	55	348	63	285
<b>Q</b> Djelatnosti zdravstvene zaštite i socijalne skrbi	541	103	438	47	8	39	86	13	73
<b>R</b> Umjetnost, zabava i rekreacija	171	62	109	26	10	16	12	8	4
<b>S</b> Ostale uslužne djelatnosti	897	243	654	52	15	37	109	46	63
<b>T</b> Djelat. kućanstava kao poslodavca; koja proizvode različitu robu i usluge i obavljaju različite usluge za vlastite potrebe	208	40	168	12	3	9	1		1
<b>U</b> Djelatnosti izvanteritorijalnih organizacija i tijela	1		1						
<b>Ukupno</b>	19.774	8.157	11.617	1.805	790	1.015	2.105	946	1.159

## G4 STRUKTURA ULAZAKA I IZLAZAKA IZ NEZAPOSLENOSTI U RUJNU 2016.



**IZLASC I Z EVIDENCIJE NEZAPOSLENIH OSOBA | T6**  
**PREMA RAZLOZIMA U RUJNU 2016.**

Razlozi	Ukupno	Muškarci	Žene	Trajanje nezaposlenosti								
				Do 3 mjeseca	3 - 6 mjeseci	6 - 9 mjeseci	9 - 12 mjeseci	1 - 2 godine	2 - 3 godine	3 - 5 godina	Više od 5 god.	
<b>UKUPNI IZLASC I Z EVIDENCIJE</b>	<b>2.946</b>	<b>1.357</b>	<b>1.589</b>	<b>1.123</b>	<b>359</b>	<b>225</b>	<b>225</b>	<b>409</b>	<b>195</b>	<b>257</b>	<b>153</b>	
<b>1. ZAPOŠLJAVANJE</b>	<b>2.210</b>	<b>993</b>	<b>1.217</b>	<b>928</b>	<b>268</b>	<b>156</b>	<b>158</b>	<b>288</b>	<b>140</b>	<b>196</b>	<b>76</b>	
Zapošljavanje na temelju radnog odnosa	2.105	946	1.159	900	252	140	143	271	134	190	75	
Stručno osposobljavanje za rad bez zasnivanja radnog odnosa/ i u državama EU/EEA	50	13	37	9	7	9	9	8	6	2		
Registriranje trgovačkog društva. ili druge pravne osobe, 25% udjela u trg.društvu ili dr.pravnoj osobi	15	14	1	6	5	1	1	1		1		
Registriranje obrta, slob. zanimanja ili dj. poljoprivrede i šumarstva/ i u državama EU	26	9	17	8	3	4	4	4		2	1	
Prijava na poljoprivredno osiguranje po propisima o mirovinskom osiguranju	1		1								1	
Postao predsjednik, član uprave ili izvršni direktor T.D. ili uprav. zadruga	1		1					1				
Ostvarivanje mjesečnog primitka/dohotka koji je veći od prosječne isplaćene NN u pret.kal.god.	12	11	1	5	1	2	1	3				
<b>2. IZLAZ I Z RADNE SNAGE</b>	<b>168</b>	<b>55</b>	<b>113</b>	<b>31</b>	<b>12</b>	<b>10</b>	<b>15</b>	<b>34</b>	<b>14</b>	<b>15</b>	<b>37</b>	
Umirovljenje i isp. uvjeta za mirovinu	63	26	37	5	6	5	3	9	6	6	23	
Utvrđena opća nesposobnost za rad/ privremena nezapošljivost od strane centra za profesionalnu rehabilitaciju	2		2					1			1	
Uključenje u redovno školovanje	16	9	7	3	2	1	3	7				
Navršeni 65 godina života	19	18	1				1	4	1	1	12	
Izdržavanje kazne zatvora/pritvora	1	1									1	
Ostvarivanje prava na roditelju, roditeljsku, posvojiteljsku ili skrbničku pošteđu od rada po posebnom propisu	67	1	66	23	4	4	8	13	7	7	1	
<b>3. NEPRIDRŽAVANJE ZAKONSKIH ODREDBI</b>	<b>400</b>	<b>225</b>	<b>175</b>	<b>122</b>	<b>53</b>	<b>42</b>	<b>36</b>	<b>60</b>	<b>28</b>	<b>36</b>	<b>23</b>	
Nije raspoloživ za rad	7	6	1			1	1	2		2	1	
Obavljanje posla bez potvrde, ugovora, odnosno rješenja na temelju kojeg radi	1		1	1								
Odbio ili bez opravdanog razloga prekinuo obrazovanje	6	6					1	1	2	1	1	
Ne traži aktivno posao	386	213	173	121	53	41	34	57	26	33	21	
<b>4. ODJAVA S EVIDENCIJE</b>	<b>99</b>	<b>54</b>	<b>45</b>	<b>19</b>	<b>21</b>	<b>9</b>	<b>11</b>	<b>18</b>	<b>6</b>	<b>5</b>	<b>10</b>	
<b>5. OSTALI RAZLOZI</b>	<b>69</b>	<b>30</b>	<b>39</b>	<b>23</b>	<b>5</b>	<b>8</b>	<b>5</b>	<b>9</b>	<b>7</b>	<b>5</b>	<b>7</b>	
Smrt	11	5	6		1	1		3	1	2	3	
Preseljenje s područja ureda za zapošljavanje/ u inozemstvo	44	17	27	11	2	7	5	6	6	3	4	
Korekcija razloga brisanja iz evid. na temelju usvoj. žalbe o brisanju iz evid.	2	1	1	1	1							
Davanje neistinitih podataka prilikom prijave u evidenciju	1	1			1							
Nema uvjeta za prijavu	11	6	5	11								

# T7 ZAPOSLENOST I NEZAPOSLENOST U OSJEČKO-BARANJSKOJ ŽUPANIJ OD RUJNA 2015. DO RUJNA 2016.

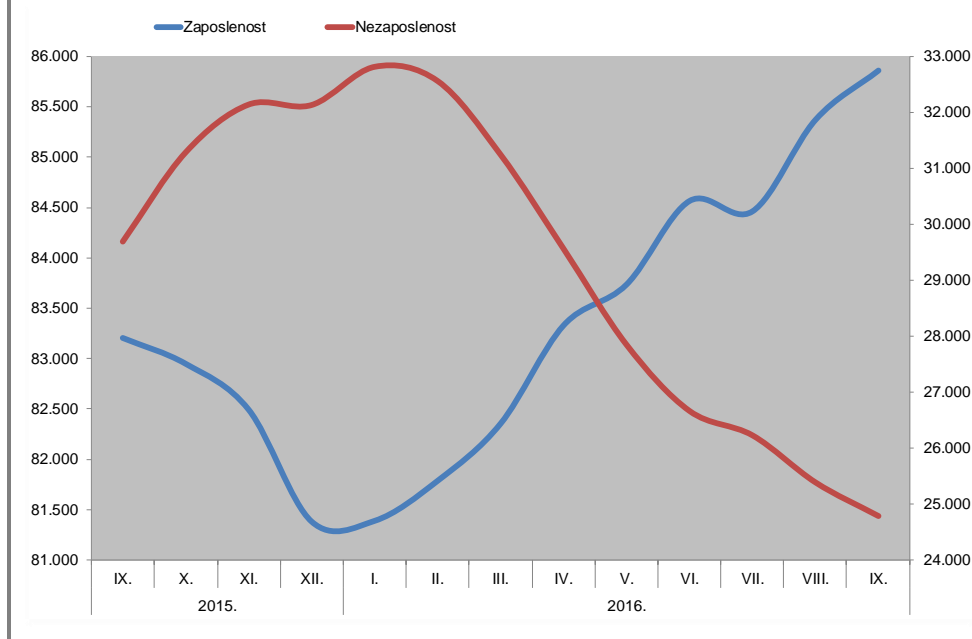
	2015.						2016.				
	Ø 2015.			IX.			X.	XI.	XII.	I.	II.
	Ukupno	Muškarci	Žene	Ukupno	Muškarci	Žene					
Radna snaga	114.108	58.359	55.749	112.900	57.777	55.123	114.238	114.635	113.515	114.205	114.349
Zaposleni	81.641	44.197	37.444	83.207	45.179	38.028	82.950	82.494	81.382	81.390	81.788
Nezaposleni	32.467	14.162	18.305	29.693	12.598	17.095	31.288	32.141	32.133	32.815	32.561
Stopa nezaposlenosti	28,5	24,3	32,8	26,3	21,8	31,0	27,4	28,0	28,3	28,7	28,5

Izvor: Hrvatski zavod za mirovinsko osiguranje Zagreb, Odjel plana i analize (u zaposlenima nisu uključeni osiguranici produženog osiguranja)

# T8 NEZAPOSLENE OSOBE PO MJESECIMA I SPOLU

Redni broj	Ispostava	2015.						2016.				
		Ø 2015.			IX.			X.	XI.	XII.	I.	II.
		Ukupno	Muškarci	Žene	Ukupno	Muškarci	Žene					
1.	Beli Manastir	5.815	2.645	3.170	5.199	2.309	2.890	5.374	5.723	5.947	6.064	5.981
2.	Donji Miholjac	1.899	906	993	1.702	800	902	1.815	1.874	1.886	1.942	1.926
3.	Đakovo	4.634	2.106	2.528	4.194	1.834	2.360	4.513	4.693	4.596	4.681	4.741
4.	Našice	4.849	1.992	2.857	4.567	1.830	2.737	4.707	4.780	4.799	4.955	4.908
5.	Osijek	11.744	5.011	6.733	10.846	4.504	6.342	11.512	11.536	11.364	11.597	11.492
6.	Valpovo	3.526	1.502	2.024	3.185	1.321	1.864	3.367	3.535	3.541	3.576	3.513
	<b>Ukupno</b>	<b>32.467</b>	<b>14.162</b>	<b>18.305</b>	<b>29.693</b>	<b>12.598</b>	<b>17.095</b>	<b>31.288</b>	<b>32.141</b>	<b>32.133</b>	<b>32.815</b>	<b>32.561</b>

# G5 ZAPOSLENOST I NEZAPOSLENOST U OSJEČKO-BARANJSKOJ ŽUPANIJ OD RUJNA 2015. DO RUJNA 2016.

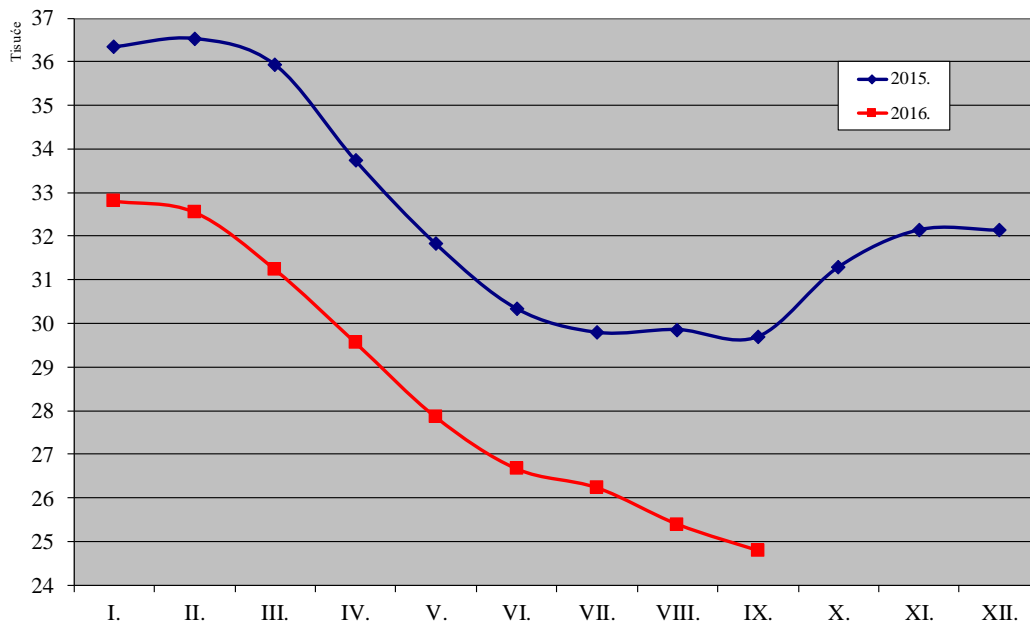


2016.									Indeks		
III.	IV.	V.	VI.	VII.	VIII.	IX.			IX.16.	IX.16.	IX.16.
						Ukupno	Muškarci	Žene	IX.15.	VIII.16.	Ø 15.
113.601	112.896	111.588	111.236	110.697	110.766	110.655	56.425	54.230	98,0	99,9	97,0
82.356	83.332	83.738	84.568	84.465	85.374	85.864	46.185	39.679	103,2	100,6	105,2
31.245	29.564	27.850	26.668	26.232	25.392	24.791	10.240	14.551	83,5	97,6	76,4
27,5	26,2	25,0	24,0	23,7	22,9	22,4	18,2	26,8	<b>-3,9</b>	<b>-0,5</b>	<b>-6,1</b>

Ø 2015. izračun na osnovi mjesečne zaposlenosti i nezaposlenosti

2016.									Indeks		
III.	IV.	V.	VI.	VII.	VIII.	IX.			IX.16.	IX.16.	IX.16.
						Ukupno	Muškarci	Žene	IX.15.	VIII.16.	Ø 15.
5.750	5.367	5.164	5.048	4.847	4.611	4.330	1.879	2.451	83,3	93,9	74,5
1.819	1.718	1.614	1.535	1.491	1.450	1.381	604	777	81,1	95,2	72,7
4.563	4.375	4.008	3.899	3.818	3.508	3.445	1.544	1.901	82,1	98,2	74,3
4.706	4.438	4.232	4.079	4.034	3.992	3.946	1.487	2.459	86,4	98,8	81,4
11.004	10.397	9.750	9.209	9.205	8.990	8.917	3.654	5.263	82,2	99,2	75,9
3.403	3.269	3.082	2.898	2.837	2.841	2.772	1.072	1.700	87,0	97,6	78,6
<b>31.245</b>	<b>29.564</b>	<b>27.850</b>	<b>26.668</b>	<b>26.232</b>	<b>25.392</b>	<b>24.791</b>	<b>10.240</b>	<b>14.551</b>	<b>83,5</b>	<b>97,6</b>	<b>76,4</b>

### KRETANJE BROJA NEZAPOSLENIH OSOBA PO MJESECIMA U 2015. I 2016.



# T9 NEZAPOSLENOST I ZAPOSŁJAVANJE PO ISPOSTAVAMA I SPOLU TIJEKOM RUJNA 2015. I 2016.

		Mjesec	Ukupno	Beli Manastir	Donji Miholjac	Đakovo	Našice	Osijek	Valpovo	
UKUPNO	Nezaposlene osobe	09.2016.	24.791	4.330	1.381	3.445	3.946	8.917	2.772	
		09.2015.	29.693	5.199	1.702	4.194	4.567	10.846	3.185	
		Indeks	<b>83,5</b>	<b>83,3</b>	<b>81,1</b>	<b>82,1</b>	<b>86,4</b>	<b>82,2</b>	<b>87,0</b>	
	Prvi put traže zaposlenje	09.2016.	5.017	824	242	744	838	1.847	522	
		09.2015.	6.344	1.006	355	1.025	942	2.384	632	
		Indeks	<b>79,1</b>	<b>81,9</b>	<b>68,2</b>	<b>72,6</b>	<b>89,0</b>	<b>77,5</b>	<b>82,6</b>	
	Novoprijavljeni	09.2016.	2.345	304	119	350	253	1.051	268	
		09.2015.	2.755	352	139	404	320	1.234	306	
		Indeks	<b>85,1</b>	<b>86,4</b>	<b>85,6</b>	<b>86,6</b>	<b>79,1</b>	<b>85,2</b>	<b>87,6</b>	
	Zaposleni s evidencije	09.2016.	2.210	456	146	307	230	807	264	
		09.2015.	2.091	504	80	275	240	831	161	
		Indeks	<b>105,7</b>	<b>90,5</b>	<b>182,5</b>	<b>111,6</b>	<b>95,8</b>	<b>97,1</b>	<b>164,0</b>	
	Brisani iz evidencije iz drugih razloga osim zaposlenja	09.2016.	736	129	42	106	69	317	73	
		09.2015.	828	163	64	144	99	278	80	
		Indeks	<b>88,9</b>	<b>79,1</b>	<b>65,6</b>	<b>73,6</b>	<b>69,7</b>	<b>114,0</b>	<b>91,3</b>	
	Prijavljene potrebe za radnicima	09.2016.	1.554	115	87	165	113	1.006	68	
		09.2015.	1.602	229	57	221	74	962	59	
		Indeks	<b>97,0</b>	<b>50,2</b>	<b>152,6</b>	<b>74,7</b>	<b>152,7</b>	<b>104,6</b>	<b>115,3</b>	
	Realizirane potrebe za radnicima	09.2016.	2.147	408	138	273	193	943	192	
		09.2015.	1.970	440	56	220	179	988	87	
		Indeks	<b>109,0</b>	<b>92,7</b>	<b>246,4</b>	<b>124,1</b>	<b>107,8</b>	<b>95,4</b>	<b>220,7</b>	
	MUŠKARCI	Nezaposlene osobe	09.2016.	10.240	1.879	604	1.544	1.487	3.654	1.072
			09.2015.	12.598	2.309	800	1.834	1.830	4.504	1.321
			Indeks	<b>81,3</b>	<b>81,4</b>	<b>75,5</b>	<b>84,2</b>	<b>81,3</b>	<b>81,1</b>	<b>81,2</b>
Prvi put traže zaposlenje		09.2016.	2.083	340	80	329	337	802	195	
		09.2015.	2.735	438	144	457	381	1.069	246	
		Indeks	<b>76,2</b>	<b>77,6</b>	<b>55,6</b>	<b>72,0</b>	<b>88,5</b>	<b>75,0</b>	<b>79,3</b>	
Novoprijavljeni		09.2016.	1.028	130	50	165	111	470	102	
		09.2015.	1.274	162	62	189	156	578	127	
		Indeks	<b>80,7</b>	<b>80,2</b>	<b>80,6</b>	<b>87,3</b>	<b>71,2</b>	<b>81,3</b>	<b>80,3</b>	
Zaposleni s evidencije		09.2016.	993	203	92	133	107	330	128	
		09.2015.	1.026	254	41	158	120	371	82	
		Indeks	<b>96,8</b>	<b>79,9</b>	<b>224,4</b>	<b>84,2</b>	<b>89,2</b>	<b>88,9</b>	<b>156,1</b>	
Brisani iz evidencije iz drugih razloga osim zaposlenja		09.2016.	364	68	17	55	33	162	29	
		09.2015.	415	85	27	78	45	135	45	
		Indeks	<b>87,7</b>	<b>80,0</b>	<b>63,0</b>	<b>70,5</b>	<b>73,3</b>	<b>120,0</b>	<b>64,4</b>	
ŽENE		Nezaposlene osobe	09.2016.	14.551	2.451	777	1.901	2.459	5.263	1.700
			09.2015.	17.095	2.890	902	2.360	2.737	6.342	1.864
			Indeks	<b>85,1</b>	<b>84,8</b>	<b>86,1</b>	<b>80,6</b>	<b>89,8</b>	<b>83,0</b>	<b>91,2</b>
		Prvi put traže zaposlenje	09.2016.	2.934	484	162	415	501	1.045	327
			09.2015.	3.609	568	211	568	561	1.315	386
			Indeks	<b>81,3</b>	<b>85,2</b>	<b>76,8</b>	<b>73,1</b>	<b>89,3</b>	<b>79,5</b>	<b>84,7</b>
		Novoprijavljeni	09.2016.	1.317	174	69	185	142	581	166
			09.2015.	1.481	190	77	215	164	656	179
			Indeks	<b>88,9</b>	<b>91,6</b>	<b>89,6</b>	<b>86,0</b>	<b>86,6</b>	<b>88,6</b>	<b>92,7</b>
	Zaposleni s evidencije	09.2016.	1.217	253	54	174	123	477	136	
		09.2015.	1.065	250	39	117	120	460	79	
		Indeks	<b>114,3</b>	<b>101,2</b>	<b>138,5</b>	<b>148,7</b>	<b>102,5</b>	<b>103,7</b>	<b>172,2</b>	
	Brisani iz evidencije iz drugih razloga osim zaposlenja	09.2016.	372	61	25	51	36	155	44	
		09.2015.	413	78	37	66	54	143	35	
		Indeks	<b>90,1</b>	<b>78,2</b>	<b>67,6</b>	<b>77,3</b>	<b>66,7</b>	<b>108,4</b>	<b>125,7</b>	



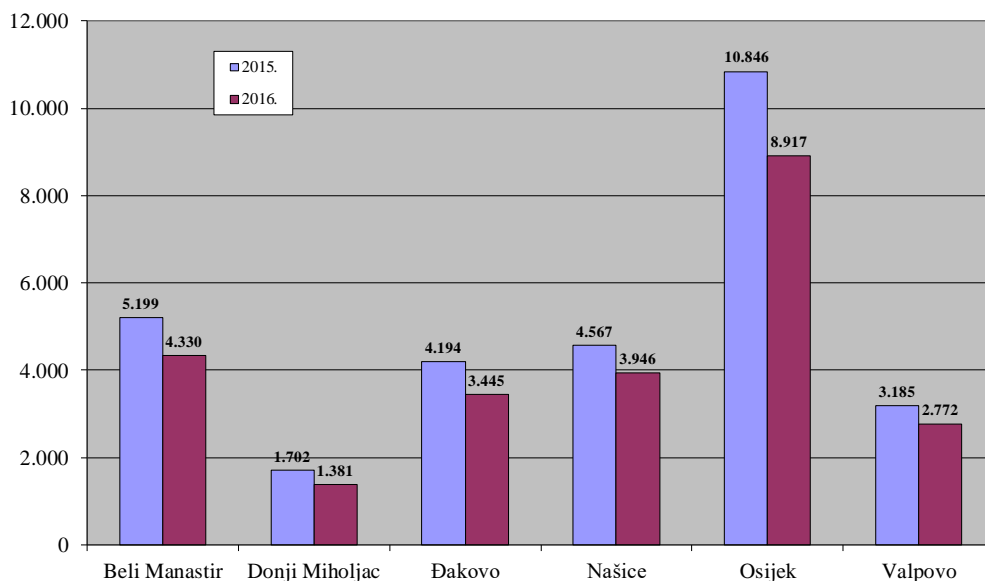
## NEZAPOSLENI HRVATSKI BRANITELJI PO ISPOSTAVAMA I SPOLU U RUJNU 2016. | T10

Redni broj	Ispostava	2015.			2016.			Indeks				
		Ø 2015.			IX.	VIII.	IX.			IX.16.	IX.16.	IX.16.
		Ukupno	Muškarci	Žene			IX.15.	VIII.16.	Ø 15.			
1.	Beli Manastir	343	322	21	313	271	261	243	18	83,4	96,3	76,1
2.	Donji Miholjac	179	177	2	157	154	133	132	1	84,7	86,4	74,3
3.	Đakovo	635	621	14	553	500	490	484	6	88,6	98,0	77,2
4.	Našice	423	418	5	390	327	324	323	1	83,1	99,1	76,6
5.	Osijek	979	917	62	904	801	777	740	37	86,0	97,0	79,4
6.	Valpovo	358	351	7	333	252	246	242	4	73,9	97,6	68,7
Ukupno		<b>2.917</b>	<b>2.806</b>	<b>111</b>	<b>2.650</b>	<b>2.305</b>	<b>2.231</b>	<b>2.164</b>	<b>67</b>	<b>84,2</b>	<b>96,8</b>	<b>76,5</b>

## KORISNICI NOVČANE NAKNADE PO ISPOSTAVAMA I SPOLU U RUJNU 2016. | T11

Redni broj	Ispostava	2015.			2016.			Indeks				
		Ø 2015.			IX.	VIII.	IX.			IX.16.	IX.16.	IX.16.
		Ukupno	Muškarci	Žene			IX.15.	VIII.16.	Ø 15.			
1.	Beli Manastir	574	275	299	532	362	339	149	190	63,7	93,6	59,1
2.	Donji Miholjac	223	108	115	185	135	128	59	69	69,2	94,8	57,4
3.	Đakovo	415	219	196	324	306	284	141	143	87,7	92,8	68,4
4.	Našice	492	278	214	478	290	271	137	134	56,7	93,4	55,1
5.	Osijek	1.584	751	833	1.360	1.181	1.173	507	666	86,3	99,3	74,1
6.	Valpovo	417	248	169	357	286	280	138	142	78,4	97,9	67,1
Ukupno		<b>3.705</b>	<b>1.879</b>	<b>1.826</b>	<b>3.236</b>	<b>2.560</b>	<b>2.475</b>	<b>1.131</b>	<b>1.344</b>	<b>76,5</b>	<b>96,7</b>	<b>66,8</b>

## NEZAPOSLENE OSOBE PO ISPOSTAVAMA KRAJEM RUJNA 2015. I 2016. | G7



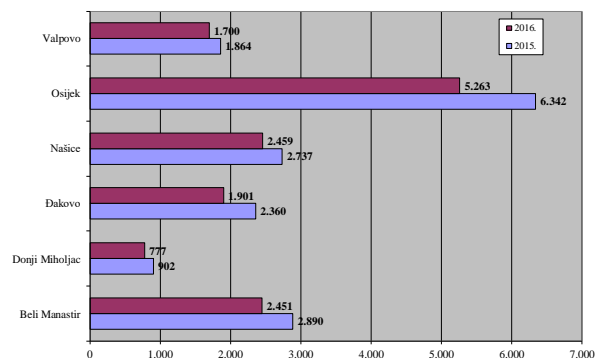
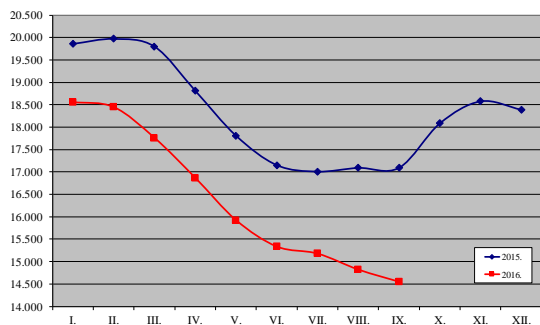
# T12 | NEZAPOSLENE OSOBE PREMA RAZINI OBRAZOVANJA I SPOLU U RUJNU 2016.

Redni broj	Ispostava	UKUPNO					Bez škole i nezavršena osnovna škola			Osnovna škola		
		Ukupno	%	Muškarci	Žene	Udio žena	Ukupno	Muškarci	Žene	Ukupno	Muškarci	Žene
1.	Beli Manastir	4.330	17,5	1.879	2.451	56,6	778	351	427	1.082	467	615
2.	Donji Miholjac	1.381	5,6	604	777	56,3	94	51	43	377	181	196
3.	Đakovo	3.445	13,9	1.544	1.901	55,2	228	127	101	830	393	437
4.	Našice	3.946	15,9	1.487	2.459	62,3	373	182	191	1.016	348	668
5.	Osijek	8.917	36,0	3.654	5.263	59,0	401	183	218	1.549	660	889
6.	Valpovo	2.772	11,2	1.072	1.700	61,3	223	130	93	636	240	396
Ukupno		<b>24.791</b>	<b>100,0</b>	<b>10.240</b>	<b>14.551</b>	<b>58,7</b>	<b>2.097</b>	<b>1.024</b>	<b>1.073</b>	<b>5.490</b>	<b>2.289</b>	<b>3.201</b>

# T13 | NOVOPRIJAVLJENI I ZAPOSLENI PO MJESECIMA I SPOLU

Redni Broj	Ispostava	2015.							2016.			
		Σ 2015.			IX.			X.	XI.	XII.	I.	II.
		Ukupno	Muškarci	Žene	Ukupno	Muškarci	Žene					
1.	Beli Manastir	4.868	2.455	2.413	352	162	190	528	685	510	413	226
		3.684	1.974	1.710	504	254	250	213	222	180	201	218
2.	Donji Miholjac	1.657	784	873	139	62	77	247	194	131	165	85
		1.310	698	612	80	41	39	71	94	72	81	60
3.	Đakovo	4.595	2.194	2.401	404	189	215	670	519	339	359	306
		3.343	1.688	1.655	275	158	117	205	212	271	149	157
4.	Našice	3.370	1.754	1.616	320	156	164	421	332	256	334	188
		2.829	1.565	1.264	240	120	120	202	182	171	113	166
5.	Osijek	11.236	5.383	5.853	1.234	578	656	1.592	923	874	1.038	764
		8.702	4.147	4.555	831	371	460	570	561	653	439	548
6.	Valpovo	2.840	1.349	1.491	306	127	179	397	370	234	241	152
		2.320	1.202	1.118	161	82	79	137	134	146	137	145
Ukupno		<b>28.566</b>	<b>13.919</b>	<b>14.647</b>	<b>2.755</b>	<b>1.274</b>	<b>1.481</b>	<b>3.855</b>	<b>3.023</b>	<b>2.344</b>	<b>2.550</b>	<b>1.721</b>
		<b>22.188</b>	<b>11.274</b>	<b>10.914</b>	<b>2.091</b>	<b>1.026</b>	<b>1.065</b>	<b>1.398</b>	<b>1.405</b>	<b>1.493</b>	<b>1.120</b>	<b>1.294</b>

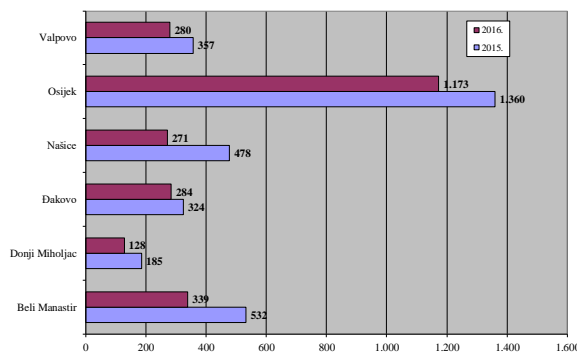
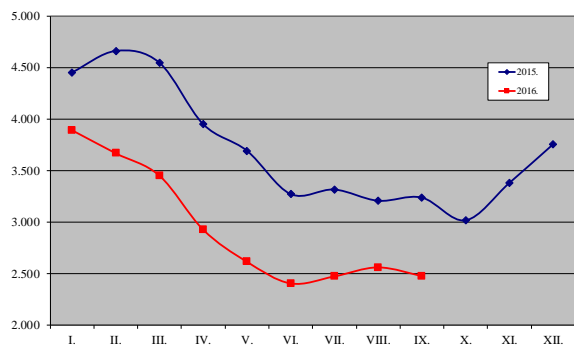
# G8 | NEZAPOSLENE ŽENE PO ISPOSTAVAMA KRAJEM RUJNA 2015. I 2016.



SŠ za zanimanja do 3 god. i škola za KV i VKV radnike			SŠ za zanimanja u trajanju od 4 i više godina i gimnazija			Prvi stupanj fakulteta, stručni studij i viša škola			Fakultet, akademija, magisterij, doktorat		
Ukupno	Muškarci	Žene	Ukupno	Muškarci	Žene	Ukupno	Muškarci	Žene	Ukupno	Muškarci	Žene
1.045	549	496	1.194	418	776	97	39	58	134	55	79
457	211	246	339	115	224	53	21	32	61	25	36
1.094	577	517	979	348	631	136	40	96	178	59	119
1.329	523	806	955	366	589	128	28	100	145	40	105
2.509	1.209	1.300	3.044	1.109	1.935	475	200	275	939	293	646
820	346	474	880	277	603	78	28	50	135	51	84
<b>7.254</b>	<b>3.415</b>	<b>3.839</b>	<b>7.391</b>	<b>2.633</b>	<b>4.758</b>	<b>967</b>	<b>356</b>	<b>611</b>	<b>1.592</b>	<b>523</b>	<b>1.069</b>

2016.									Indeks		
III.	IV.	V.	VI.	VII.	VIII.	IX.			IX.16.	IX.16.	IX.16.
						Ukupno	Muškarci	Žene	IX.15.	VIII.16.	Ø 15.
218	162	208	295	317	303	304	130	174	86,4	100,3	74,9
363	438	311	326	314	456	456	203	253	90,5	100,0	148,5
80	95	71	108	118	76	119	50	69	85,6	156,6	86,2
134	142	130	148	110	79	146	92	54	182,5	184,8	133,7
211	229	195	335	315	202	350	165	185	86,6	173,3	91,4
267	328	447	362	211	398	307	133	174	111,6	77,1	110,2
138	171	159	219	268	175	253	111	142	79,1	144,6	90,1
273	335	295	300	188	130	230	107	123	95,8	176,9	97,6
614	656	636	759	895	706	1.051	470	581	85,2	148,9	112,2
790	966	956	962	614	586	807	330	477	97,1	137,7	111,3
144	156	143	209	199	194	268	102	166	87,6	138,1	113,2
195	224	264	313	163	128	264	128	136	164,0	206,3	136,6
<b>1.405</b>	<b>1.469</b>	<b>1.412</b>	<b>1.925</b>	<b>2.112</b>	<b>1.656</b>	<b>2.345</b>	<b>1.028</b>	<b>1.317</b>	<b>85,1</b>	<b>141,6</b>	<b>98,5</b>
<b>2.022</b>	<b>2.433</b>	<b>2.403</b>	<b>2.411</b>	<b>1.600</b>	<b>1.777</b>	<b>2.210</b>	<b>993</b>	<b>1.217</b>	<b>105,7</b>	<b>124,4</b>	<b>119,5</b>

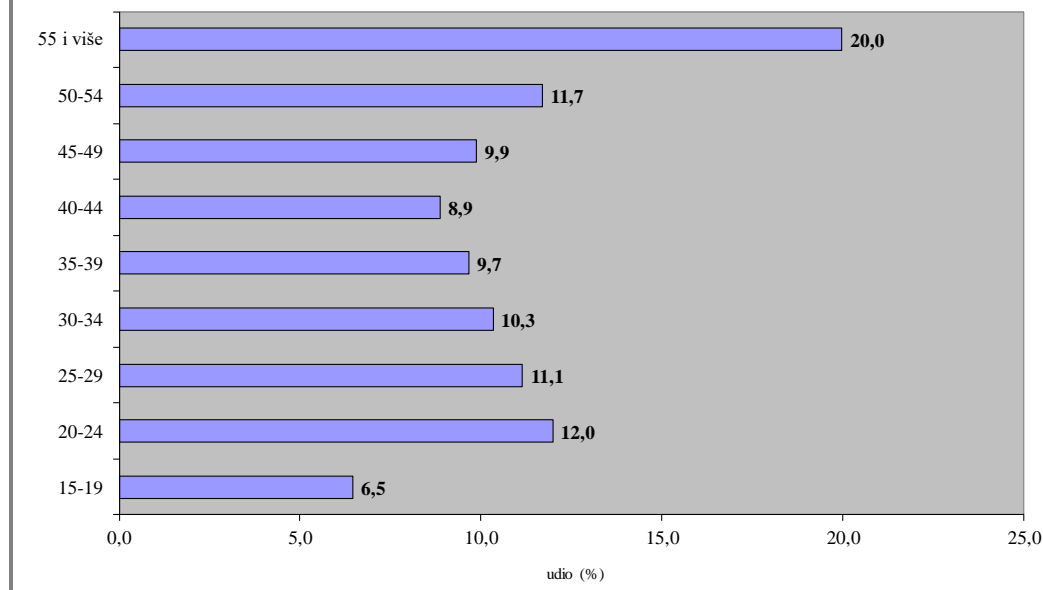
KORISNICI NOVČANE NAKNADE TIJEKOM RUJNA 2015. I 2016.



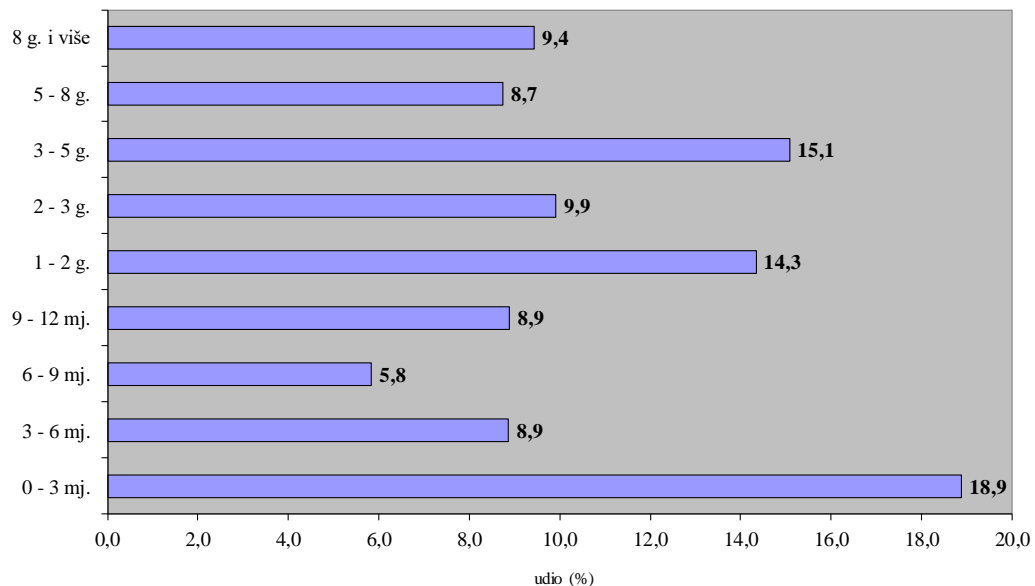
# T14 NEZAPOSLENE OSOBE PREMA SPOLU, DOBI, TRAJANJU NEZAPOSLENOSTI I RADNOM STAŽU U RUJNU 2016.

		UKUPNO			Indeks IX.2016./IX.2015.			Beli Manastir			Donji Miholjac		
		Ukupno	Muškarci	Žene	Ukupno	Muškarci	Žene	Ukupno	Muškarci	Žene	Ukupno	Muškarci	Žene
UKUPNO		24.791	10.240	14.551	83,5	81,3	85,1	4.330	1.879	2.451	1.381	604	777
DOB	15 - 19	1.601	840	761	77,9	74,4	82,2	270	142	128	103	49	54
	20 - 24	2.972	1.324	1.648	81,7	75,2	87,7	410	174	236	162	50	112
	25 - 29	2.763	1.065	1.698	79,4	79,0	79,6	411	172	239	147	49	98
	30 - 34	2.562	846	1.716	79,8	75,1	82,3	440	170	270	135	41	94
	35 - 39	2.395	800	1.595	84,1	81,9	85,2	382	151	231	122	44	78
	40 - 44	2.197	703	1.494	82,4	79,1	84,1	391	144	247	106	41	65
	45 - 49	2.448	819	1.629	80,1	79,3	80,5	420	155	265	125	51	74
	50 - 54	2.899	1.130	1.769	86,0	85,9	86,0	518	205	313	179	78	101
	55 - 59	3.225	1.570	1.655	87,1	84,3	90,0	667	297	370	193	116	77
	60 i više	1.729	1.143	586	103,9	98,7	115,8	421	269	152	109	85	24
TRAJANJE	Kratkotrajna nezaposlenost do godine dana	10.532	4.524	6.008	83,7	79,9	86,8	1.656	742	914	585	241	344
	Dugotrajna nezaposlenost više od godinu dana	14.259	5.716	8.543	83,3	82,4	84,0	2.674	1.137	1.537	796	363	433
STAŽ	Bez staža	5.017	2.083	2.934	79,1	76,2	81,3	824	340	484	242	80	162
	do 1 godine	3.753	1.507	2.246	90,1	86,5	92,7	793	321	472	216	86	130
	1 - 2	2.498	789	1.709	89,9	86,1	91,8	448	159	289	134	32	102
	2 - 3	1.349	419	930	83,4	78,9	85,6	231	73	158	61	22	39
	3 - 5	1.915	597	1.318	83,1	79,1	85,1	309	125	184	100	42	58
	5 - 10	2.961	1.058	1.903	81,4	80,3	82,1	505	188	317	198	82	116
	10 - 20	3.587	1.580	2.007	84,5	83,2	85,5	594	303	291	186	95	91
	20 - 30	2.576	1.301	1.275	82,4	84,7	80,2	475	247	228	176	106	70
	30 - 35	838	643	195	76,6	78,1	72,0	105	81	24	52	43	9
	35 i više	297	263	34	78,4	76,9	91,9	46	42	4	16	16	

## G10 NEZAPOSLENE OSOBE PO DOBI KRAJEM RUJNA 2016.



		Đakovo			Našice			Osijek			Valpovo		
		Ukupno	Muškarci	Žene	Ukupno	Muškarci	Žene	Ukupno	Muškarci	Žene	Ukupno	Muškarci	Žene
<b>UKUPNO</b>		3.445	1.544	1.901	3.946	1.487	2.459	8.917	3.654	5.263	2.772	1.072	1.700
<b>DOB</b>	15 - 19	290	161	129	280	149	131	501	257	244	157	82	75
	20 - 24	431	192	239	448	205	243	1.182	564	618	339	139	200
	25 - 29	412	150	262	402	139	263	1.113	453	660	278	102	176
	30 - 34	339	117	222	440	113	327	919	313	606	289	92	197
	35 - 39	332	106	226	411	121	290	871	303	568	277	75	202
	40 - 44	288	91	197	369	97	272	778	248	530	265	82	183
	45 - 49	314	121	193	443	137	306	825	270	555	321	85	236
	50 - 54	440	209	231	472	161	311	963	345	618	327	132	195
	55 - 59	426	267	159	443	209	234	1.136	504	632	360	177	183
	60 i više	173	130	43	238	156	82	629	397	232	159	106	53
<b>TRAJANJE</b>	Kratkotrajna nezaposlenost do godine dana	1.762	798	964	1.329	578	751	4.032	1.692	2.340	1.168	473	695
	Dugotrajna nezaposlenost više od godinu dana	1.683	746	937	2.617	909	1.708	4.885	1.962	2.923	1.604	599	1.005
<b>STAŽ</b>	Bez staža	744	329	415	838	337	501	1.847	802	1.045	522	195	327
	do 1 godine	546	216	330	559	213	346	1.226	515	711	413	156	257
	1 - 2	382	129	253	399	97	302	835	284	551	300	88	212
	2 - 3	207	83	124	271	50	221	416	146	270	163	45	118
	3 - 5	259	90	169	404	102	302	661	196	465	182	42	140
	5 - 10	408	168	240	485	147	338	1.037	381	656	328	92	236
	10 - 20	473	228	245	496	230	266	1.466	577	889	372	147	225
	20 - 30	288	181	107	343	183	160	1.008	441	567	286	143	143
	30 - 35	112	98	14	116	94	22	293	204	89	160	123	37
	35 i više	26	22	4	35	34	1	128	108	20	46	41	5

**NEZAPOSLENE OSOBE PREMA TRAJANJU NEZAPOSLENOSTI KRAJEM RUJNA 2016.**


G11

# T15 | NEZAPOSLENE OSOBE PREMA OPĆINI STANOVANJA, RAZINI OBRAZOVANJA I SPOLU U RUJNU 2016.

Grad Općina	Ukupno	Muškarci	Žene	Bez škole i nezavršena osnovna škola	Osnovna škola	SŠ za zanimanja do 3 god. i škola za KV i VKV radnike	SŠ za zanimanja u trajanju od 4 i više godina i gimnazija	Prvi stupanj fakulteta, stručni studij i viša škola	Fakultet, akademija, magisterij, doktorat	Indeks 16/15.
Antunovac	266	102	164	11	69	99	72	7	8	82,4
<b>Beli Manastir</b>	<b>1.175</b>	<b>508</b>	<b>667</b>	<b>150</b>	<b>269</b>	<b>262</b>	<b>409</b>	<b>41</b>	<b>44</b>	<b>92,2</b>
<b>Belišće</b>	<b>1.163</b>	<b>440</b>	<b>723</b>	<b>147</b>	<b>299</b>	<b>310</b>	<b>338</b>	<b>26</b>	<b>43</b>	<b>90,6</b>
Bilje	394	181	213	48	71	136	122	7	10	78,3
Bizovac	421	186	235	20	108	136	124	12	21	90,7
Čeminac	222	90	132	22	53	64	68	4	11	71,8
Čepin	703	289	414	31	119	233	243	27	50	80,7
Darda	789	338	451	192	189	171	187	20	30	77,5
Donja Motičina	218	74	144	13	68	74	54	5	4	83,2
<b>Donji Miholjac</b>	<b>700</b>	<b>295</b>	<b>405</b>	<b>30</b>	<b>167</b>	<b>227</b>	<b>198</b>	<b>36</b>	<b>42</b>	<b>82,1</b>
Draž	322	139	183	74	105	65	69	4	5	80,9
Drenje	209	96	113	18	59	68	54	9	1	78,0
<b>Đakovo</b>	<b>1.877</b>	<b>814</b>	<b>1.063</b>	<b>70</b>	<b>330</b>	<b>591</b>	<b>644</b>	<b>98</b>	<b>144</b>	<b>81,2</b>
Đurđenovac	846	346	500	61	244	299	195	30	17	82,2
Erdut	595	253	342	54	156	174	181	17	13	73,6
Ernestinovo	163	54	109	7	37	58	44	6	11	81,5
Feričanci	214	79	135	20	52	69	58	7	8	82,9
Gorjani	113	55	58	4	45	39	22	1	2	80,1
Jagodnjak	379	172	207	102	111	86	72	5	3	91,3
Kneževi Vinogradi	509	228	281	82	148	132	126	8	13	86,7
Koška	437	163	274	39	113	151	113	10	11	84,2
Levanjska Varoš	121	55	66	19	46	35	19		2	88,3
Magadenovac	170	80	90	15	48	58	38	6	5	73,0
Marijanci	188	71	117	12	61	56	45	9	5	72,9
Podravska Moslavina	105	41	64	5	31	38	29	1	1	104,0
<b>Našice</b>	<b>1.757</b>	<b>642</b>	<b>1.115</b>	<b>142</b>	<b>392</b>	<b>590</b>	<b>462</b>	<b>72</b>	<b>99</b>	<b>88,2</b>
<b>Osijek</b>	<b>6.804</b>	<b>2.814</b>	<b>3.990</b>	<b>261</b>	<b>1.065</b>	<b>1.821</b>	<b>2.399</b>	<b>412</b>	<b>846</b>	<b>82,9</b>
Petlovac	270	111	159	55	67	69	66	3	10	77,8
Petrijevci	179	70	109	11	42	59	51	3	13	75,8
Podgorač	474	183	291	98	147	146	73	4	6	93,5
Popovac	270	112	158	53	69	60	75	5	8	78,0
Punitovci	143	66	77	6	43	53	36	3	2	84,6
Satnica Đakovačka	185	77	108	18	59	55	42	4	7	91,6
Semeljci	384	189	195	65	114	124	62	7	12	87,7
Strizivojna	151	68	83	14	43	38	46	6	4	81,6
Šodolovci	170	73	97	17	43	59	46	2	3	92,4
Trnava	139	72	67	7	56	48	20	5	3	84,2
<b>Valpovo</b>	<b>1.009</b>	<b>376</b>	<b>633</b>	<b>45</b>	<b>187</b>	<b>315</b>	<b>367</b>	<b>37</b>	<b>58</b>	<b>83,9</b>
Viljevo	218	117	101	32	70	78	29	1	8	84,8
Viškovci	123	52	71	7	35	43	34	3	1	69,5
Vladislavci	149	47	102	15	44	45	40	2	3	96,1
Vuka	67	22	45	5	16	20	19	2	5	67,0
<b>UKUPNO</b>	<b>24.791</b>	<b>10.240</b>	<b>14.551</b>	<b>2.097</b>	<b>5.490</b>	<b>7.254</b>	<b>7.391</b>	<b>967</b>	<b>1.592</b>	<b>83,5</b>

**SKUPINE ZANIMANJA PO RODOVIMA (NKZ2010) S NAJVEĆOM  
FREKVENCIJOM NEZAPOSLENOSTI (više od 40) KRAJEM RUJNA 2016. | T16**

Šifra i naziv skupine zanimanja	Nezaposleni			01.01. - 31.08.2016.		
	Ukupno	Muškarci	Žene	Novi	Zaposleni	Stope zapošljavanja
<b>Ukupno</b>	<b>24.791</b>	<b>10.240</b>	<b>14.551</b>	<b>16.595</b>	<b>16.037</b>	<b>32,9</b>
<b>(0) Vojna zanimanja</b>	<b>4</b>	<b>4</b>		<b>3</b>		<b>0,0</b>
<b>(1) Zakonodavci/zakonodavke, dužnosnici/dužnosnice i direktori/direktorice</b>	<b>7</b>	<b>6</b>	<b>1</b>	<b>11</b>	<b>6</b>	<b>24,0</b>
<b>(2) Znanstvenici/znanstvenice, inženjeri/inženjerke i stručnjaci/stručnjakinje</b>	<b>2.056</b>	<b>608</b>	<b>1.448</b>	<b>2.419</b>	<b>1.802</b>	<b>37,2</b>
(2631) Ekonomski stručnjaci/ekonomske stručnjakinje	456	153	303	368	260	28,9
(2619) Pravni stručnjaci/pravne stručnjakinje d. n.	266	82	184	214	154	30,4
(2330) Nastavnici/nastavnice u srednjim školama	190	53	137	330	247	46,2
(2132) Savjetnici/savjetnice u poljoprivredi, šumarstvu i ribarstvu	127	54	73	107	94	32,6
(2221) Glavni medicinski tehničari/glavne medicinske sestre opće njege	115	17	98	183	140	41,9
(2341) Učitelji/učiteljice razredne/predmetne nastave u osnovnim školama	101	9	92	270	232	61,1
(2264) Fizioterapeuti/fizioterapeutkinje	88	19	69	91	68	31,8
(2342) Predškolski odgajatelji/predškolske odgajateljice	85		85	116	71	35,9
(2320) Strukovni nastavnici/strukovne nastavnice	57	17	40	44	33	45,8
(2166) Grafički dizajneri/grafičke dizajnerice i multimedijjskih sadržaja	51	23	28	51	55	35,7
(2145) Inženjeri/inženjerke kemijske tehnologije	49	8	41	46	39	38,2
(2622) Knjižničari/knjižničarke i informacijski stručnjaci/informacijske stručnjakinje	44	14	30	48	35	33,3
<b>(3) Tehničari/tehničarke i stručni suradnici/stručne suradnice</b>	<b>3.168</b>	<b>1.576</b>	<b>1.592</b>	<b>2.784</b>	<b>2.392</b>	<b>35,0</b>
(3322) Komercijalisti/komercijalistice u prodaji	636	257	379	556	498	36,9
(3142) Poljoprivredni tehničari/poljoprivredne tehničarke	386	186	200	277	232	32,4
(3313) Ekonomisti/ekonomistice i voditelji/voditeljice dijelova računovodstva	345	122	223	265	163	25,3
(3112) Tehničari/tehničarke za arhitekturu, građevinarstvo, geodeziju i srod. zanim.	215	135	80	205	153	31,2
(3113) Tehničari/tehničarke za elektrotehniku i srodna zanimanja	176	169	7	184	196	41,7
(3119) Tehničko-tehnološki tehničari/tehničko-tehnološke tehničarke d. n.	165	53	112	101	91	30,6
(3115) Tehničari/tehničarke strojarstva, brodogradnje i srodna zanimanja	131	125	6	160	162	44,4
(3512) Tehničari/tehničarke informacijske i kom. tehnologije za podršku korisnicima	127	115	12	149	141	41,2
(3114) Tehničari/tehničarke za elektroniku	111	109	2	133	135	46,2
(3116) Tehničari/tehničarke za kemijsku i prehrambenu tehnologiju i biotehnologiju	92	17	75	81	69	35,2
(3111) Tehničari/tehničarke za fiziku, kemiju i srodna zanimanja	71	19	52	44	50	35,0
(3240) Veterinarski tehničari, asistenti/ veterinarske tehničarke, asistentice	70	26	44	77	59	35,3
(3411) Pravni asistenti/pravne asistentice i srodna zanimanja	68	11	57	57	54	34,6
(3213) Farmaceutski tehničari/farmaceutske tehničarke	59	5	54	64	39	30,2
(3432) Dizajneri, dekorateri i aranžeri/dizajnerice, dekoraterke i aranžerke	58	19	39	46	31	29,0
(3431) Fotografi/fotografkinje	53	22	31	36	25	25,0
(3343) Poslovni tajnici/poslovne tajnice u upravi i poslovanju	44	8	36	44	35	39,3
<b>(4) Administrativni službenici/administrativne službenice</b>	<b>2.768</b>	<b>697</b>	<b>2.071</b>	<b>1.917</b>	<b>1.703</b>	<b>31,4</b>
(4110) Uredski službenici/uredske službenice za opće poslove	1.156	252	904	656	548	26,4
(4311) Službenici/službenice u knjigovodstvu	1.062	190	872	709	677	32,4
(4224) Hotelski recepcionari/hotelske recepcionarke	158	38	120	166	184	47,4
(4323) Prometni uredski službenici/prometne uredske službenice	130	78	52	148	147	45,8
(4321) Skladišni službenici/skladišne službenice	100	93	7	64	64	31,5
<b>(5) Uslužna i trgovačka zanimanja</b>	<b>4.633</b>	<b>1.057</b>	<b>3.576</b>	<b>3.521</b>	<b>3.691</b>	<b>37,3</b>
(5223) Prodavači/prodavačice u trgovinama	2.406	374	2.032	1.560	1.652	34,9
(5120) Kuhari/kuharice	637	201	436	682	796	48,3
(5131) Konobari/konobarice	488	298	190	599	608	43,6
(5141) Frizeri/frizerke	428	7	421	278	192	24,7
(5211) Prodavači/prodavačice na štandovima	166	25	141	66	73	23,4
(5322) Djelatnici/djelatnice za zdravstvenu i socijalnu skrb u kući	158	5	153	98	114	37,3
(5142) Kozmetičari/kozmetičarke, pedikeri/pedikerke i srodna zanimanja	107	7	100	86	70	32,0
(5414) Zaštitari/zaštitarke	96	87	9	65	89	42,4
(5222) Poslovođe/poslovotkinje u trgovinama	67	23	44	46	39	31,7

<b>(6) Poljoprivrednici/poljoprivrednice, šumari/šumarke, ribari/ribarke, lovci/lovkinje</b>	<b>222</b>	<b>84</b>	<b>138</b>	<b>84</b>	<b>97</b>	<b>27,0</b>
(6113) Vrtlari/vrtlarke, hortikulturni djelatnici/hortikulturne djelatnice i srod. zan.	89	24	65	26	31	23,1
(6111) Ratari/ratarke i povrtlari/povrtlarke	73	27	46	32	32	26,7
<b>(7) Zanimanja u obrtu i pojedinačnoj proizvodnji</b>	<b>3.300</b>	<b>2.484</b>	<b>816</b>	<b>2.570</b>	<b>2.484</b>	<b>36,0</b>
(7533) Šivači/šivačice, vezilje i srodna zanimanja	283	2	281	124	173	32,2
(7512) Pekari/pekarice, slastičari/slasičarke i srodna zanimanja	245	91	154	215	215	41,5
(7231) Mehaničari/mehaničarke i monter/monterke motornih vozila	243	242	1	280	241	41,3
(7233) Mehaničari/mehaničarke i monter/monterke ind. i ostalih strojeva i srod. zan.	238	238		195	183	37,1
(7222) Alatničari/alatničarke i srodna zanimanja	222	222		179	158	34,5
(7126) Instalateri/instalaterke i monter/monterke cjevovoda	213	213		227	218	42,1
(7112) Zidari/zidarke i srodna zanimanja	178	178		134	142	38,1
(7522) Stolari/stolarice i srodna zanimanja	171	149	22	122	125	35,2
(7531) Krojači/krojačice, krznari/krznarice i klobučari/klobučarke	167	10	157	70	75	26,0
(7131) Soboslikari/soboslikarice, ličioc/ličiteljice i srodna zanimanja	154	153	1	145	122	34,5
(7412) Elektromehaničari/elektromehaničarke	131	129	2	107	109	37,8
(7223) Kovinogodači/kovinogodačice i srodna zanimanja	105	103	2	83	79	35,7
(7549) Zanimanja u obrtu i srodna zanimanja, d. n.	94	9	85	62	50	28,4
(7111) Graditelji/graditeljice kuća	72	72		47	31	23,8
(7411) Elektroinstalateri/elektroinstalaterke i srodna zanimanja	71	71		57	62	38,0
(7213) Limari/limarice i srodna zanimanja	68	68		54	44	31,7
(7114) Armirači i betonirci/armiračice i betonirke	62	62		36	37	43,0
(7122) Podopolagači/podopolagačice i srodna zanimanja	60	60		79	50	32,3
(7115) Tesari i građevinski stolari/tesarice i građevinske stolarice	57	57		51	54	39,7
(7511) Mesari/mesarice i srodna zanimanja	52	48	4	46	44	37,3
(7119) Zidari/zidarice i srodna građevinska zanimanja d.n.	42	41	1	11	13	21,3
<b>(8) Rukovatelji/rukovateljice postrojenjima i strojevima, industrijski proizvođači/industrijske proizvođačice i sastavljači/sastavljačice proizvoda</b>	<b>1.150</b>	<b>721</b>	<b>429</b>	<b>777</b>	<b>892</b>	<b>37,0</b>
(8153) Rukovatelji/rukovateljice šivaćim strojevima	268	3	265	72	101	24,0
(8322) Vozači/vozačice osobnih vozila, taksija i lakih dostavnih vozila	180	179	1	106	104	32,9
(8160) Rukovatelji/rukovateljice strojevima za proizvodnju prehrambenih i sl. proz.	141	65	76	62	74	29,2
(8332) Vozači/vozačice teretnih vozila i kamiona	137	135	2	237	246	51,7
(8341) Rukovatelji/rukovateljice pokretnim poljoprivrednim i šumarskim strojevima	95	95		52	60	32,8
(8157) Rukovatelji/rukovateljice strojevima za pranje	57	12	45	6	11	14,3
(8344) Rukovatelji/rukovateljice teškim kamionima s dizalicom	54	54		34	53	44,5
(8342) Rukovatelji/rukovateljice građevinskim i sličnim strojevima	41	41		63	83	57,2
<b>(9) Jednostavna zanimanja</b>	<b>7.483</b>	<b>3.003</b>	<b>4.480</b>	<b>2.509</b>	<b>2.970</b>	<b>24,7</b>
(9112) Domaćinska zanimanja u uredima, hotelima i ostalim objektima	1.803	6	1.797	482	500	19,7
(9329) Jednostavna zanimanja u prerađivačkoj industriji, d. n.	1.566	844	722	438	524	22,2
(9213) Radnici/radnice na poljoprivrednom gospodarstvu mješovite proizvodnje	1.022	446	576	298	457	27,5
(9333) Rukovatelji/rukovateljice teretom	544	342	202	109	148	17,5
(9412) Kuhinjski pomoćnik/kuhinjske pomoćnice	434	48	386	181	252	31,3
(9211) Radnici/radnice na ratarskoj farmi	419	171	248	231	321	37,6
(9313) Radnici/radnice u visokogradnji	293	293		181	186	30,4
(9613) Čistači/čistačice ulica i srodna zanimanja	226	167	59	44	90	25,4
(9214) Radnici/radnice za jednostavne vrtlarske i hortikulturne radove	215	65	150	59	88	24,7
(9312) Radnici/radnice u niskogradnji	204	204		96	96	27,1
(9212) Radnici/radnice na stočarskoj farmi	152	106	46	44	52	21,6
(9111) Čistači/čistačice i kućne pomoćnice i srodna zanimanja	148	29	119	51	65	29,3
(9321) Ručni pakiratelji/ručne pakirateljice	112	23	89	21	14	10,3
(9621) Dostavljači, nosači/dostavljačice, nosačice i srodna zanimanja	111	88	23	38	43	25,1
(9215) Radnici/radnice za jednostavne šumarske radove	73	54	19	54	75	46,3
(9612) Radnici/radnice na razvrstavanju otpada	49	39	10	9	5	7,1