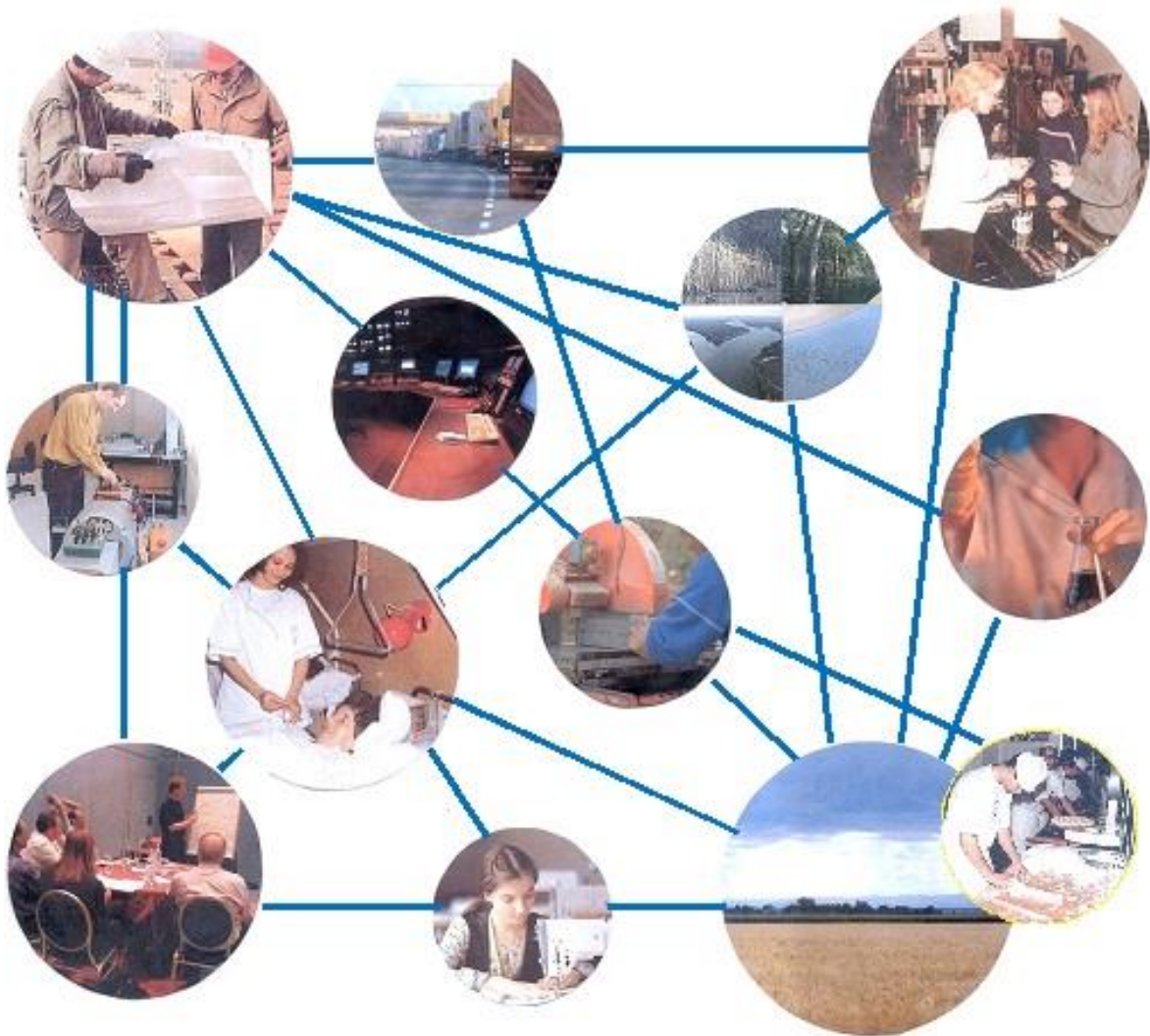




HRVATSKI ZAVOD ZA ZAPOSŁJAVANJE  
**PODRUČNI URED OSIJEK**



MJESEČNI STATISTIČKI

# **bilten**

broj: 10/XXII.  
mjesec: listopad 2013.

## IZVOR PODATAKA I OBJAŠNENJE POJMOVA

Izvori podataka su evidencije koje se vode u Hrvatskom zavodu za zapošljavanje prema odredbama Zakona o posredovanju pri zapošljavanju i pravima za vrijeme nezaposlenosti (Narodne novine, br. 80/08, 121/10, 25/12) i važećih pravilnika (Pravilnik o načinu prijavljivanja i vođenju evidencije Hrvatskog zavoda za zapošljavanje, Pravilnik o aktivnom traženju posla i raspoloživosti za rad, Pravilnik o obavljanju djelatnosti u svezi zapošljavanja izvan Hrvatskog zavoda za zapošljavanje i Pravilnik o odgovarajućem smještaju).

**NEZAPOSLENE OSOBE.** Osobe u dobi od 15 do 65 godina sposobne ili djelomično sposobne za rad koje nisu u radnom odnosu, aktivno traže posao i raspoložive su za rad i zadovoljavaju sve kriterije iz odredbi Zakona o posredovanju pri zapošljavanju i pravima za vrijeme nezaposlenosti (čl. 10.), a evidentirane su u Hrvatskom zavodu za zapošljavanje na kraju izvještajnog mjeseca.

**NOVOPRIJAVLJENI.** Nezaposlene osobe koje su se tijekom izvještajnog mjeseca prijavile u evidenciju Hrvatskog zavoda za zapošljavanje.

**ZAPOSLENI S EVIDENCIJE.** Osobe koje su se tijekom izvještajnog mjeseca zaposlile na temelju radnog odnosa i drugih poslovnih aktivnosti, a bile su u evidenciji Hrvatskog zavoda za zapošljavanje.

**BRISANI IZ EVIDENCIJE.** Osobe o kojima je Zavod prestao voditi evidenciju iz svih ostalih razloga osim zapošljavanja u zemlji i inozemstvu iz članka 17. Zakona o posredovanju pri zapošljavanju i pravima za vrijeme nezaposlenosti.

**OSOBE KOJE PRVI PUTA TRAŽE ZAPOSLENJE.** Nezaposlene osobe evidentirane u Hrvatskom zavodu za zapošljavanje na kraju izvještajnog mjeseca koje nisu bile u radnom odnosu.

**KORISNICI NOVČANE NAKNADE.** Nezaposlene osobe evidentirane u Hrvatskom zavodu za zapošljavanje koje su prema odredbama Zakona o posredovanju pri zapošljavanju i pravima za vrijeme nezaposlenosti ostvarile novčanu naknadu tijekom izvještajnog mjeseca.

**NEZAPOSLENI HRVATSKI BRANITELJI.** Nezaposlene osobe evidentirane u Hrvatskom zavodu za zapošljavanje na kraju izvještajnog mjeseca koje su prema odredbama Zakona o pravima hrvatskih branitelja iz Domovinskoga rata i članova njihovih obitelji (Narodne novine, 174/04, 92/05, 107/07) stekle status branitelja. Taj se status dokazuje potvrdom Ministarstva obrane, odnosno Ministarstva unutrašnjih poslova.

**PRIJAVLJENE POTREBE ZA RADNICIMA.** Broj slobodnih radnih mjesta koje poslodavci prijavljuju Hrvatskom zavodu za zapošljavanje tijekom izvještajnog mjeseca.

**REALIZIRANE POTREBE ZA RADNICIMA.** Broj zaposlenih radnika i pripravnika prema izvještaju o zasnivanju radnog odnosa koji poslodavci pismeno dostavljaju Hrvatskom zavodu za zapošljavanje tijekom izvještajnog mjeseca.

**TRAŽITELJI ZAPOSLENJA** Osobe koje se mogu prijaviti Zavodu prema članku 13. Zakona o posredovanju pri zapošljavanju i pravima za vrijeme nezaposlenosti (Narodne novine, br. 80/08) radi promjene zaposlenja, odnosno posredovanja, bez obveze redovitog javljanja, a ne smatraju se nezaposlenima iz članka 10. spomenutog zakona.

Za nakladnika:     Željko Bugarić  
                          predstojnik  
                          Područnog ureda Osijek

Glavni urednik:     Beba Madunović

Uredništvo:         Andrija Makarijevski  
                          Beba Madunović  
                          Ivan Ravlić

ISSN 1331-4505



## SADRŽAJ

<b>1. ZAPOŠLJAVANJE I NEZAPOSLENOST TIJEKOM LISTOPADA 2013.</b>	<b>4</b>
<b>2. PROFESIONALNO USMJERAVANJE I OBRAZOVANJE</b>	<b>6</b>
<b>3. AKTIVNA POLITIKA ZAPOŠLJAVANJA</b>	<b>6</b>
<b>4. TABLICE</b>	
T1 Nezaposlenost i zapošljavanje od 1987. do 2012. godine	7
T2 Nezaposlenost, ulasci i izlasci iz evidencije prema razini obrazovanja i spolu u listopadu 2013.	8
T3 Nezaposlenost i zapošljavanje prema razini obrazovanja i spolu tijekom listopada 2012. i 2013.	10
T4 Nezaposlenost i zapošljavanje prema razini obrazovanja od siječnja do listopada 2013.	11
T5 Nezaposleni, novoprijavljeni i zaposleni s evidencije prema djelatnosti i spolu u listopadu 2013.	12
T6 Izlasci iz evidencije nezaposlenih osoba prema razlozima u listopadu 2013.	13
T7 Zaposlenost i nezaposlenost u Osječko-baranjskoj županiji od ožujka 2011. do rujna 2013.	14
T8 Nezaposlene osobe po mjesecima i spolu	14
T9 Nezaposlenost i zapošljavanje po ispostavama i spolu tijekom listopada 2012. i 2013.	16
T10 Nezaposleni hrvatski branitelji po ispostavama i spolu u listopadu 2013.	17
T11 Korisnici novčane naknade po ispostavama i spolu u listopadu 2013.	17
T12 Nezaposlene osobe u ispostavama prema razini obrazovanja i spolu u listopadu 2013.	18
T13 Novoprijavljeni i zaposleni u ispostavama po mjesecima i spolu	18
T14 Nezaposlene osobe prema spolu, dobi, trajanju nezaposlenosti i radnom stažu u listopadu 2013.	20
T15 Nezaposlene osobe prema općini stanovanja, razini obrazovanja i spolu u listopadu 2013.	22
T16 Skupine zanimanja s najvećom frekvencijom nezaposlenosti krajem listopada 2013.	23
<b>5. GRAFIKONI</b>	
G1 Nezaposlene osobe prema spolu od 1991. do 2012. godine (prosjek)	7
G2 Struktura nezaposlenih osoba prema razini obrazovanja krajem listopada 2013.	8
G3 Struktura nezaposlenih žena prema razini obrazovanja krajem listopada 2013.	9
G4 Struktura ulazaka i izlazaka iz nezaposlenosti u listopadu 2013.	12
G5 Zaposlenost i nezaposlenost u Osječko-baranjskoj županiji od 2003. do 2013. (30. rujna)	14
G6 Kretanje broja nezaposlenih osoba po mjesecima u 2012. i 2013.	15
G7 Nezaposlene osobe po ispostavama krajem listopada 2012. i 2013.	17
G8 Nezaposlene žene po mjesecima i ispostavama krajem listopada 2012. i 2013.	18
G9 Korisnici novčane naknade po mjesecima i ispostavama tijekom listopada 2012. i 2013.	19
G10 Nezaposlene osobe po dobi krajem listopada 2013.	20
G11 Nezaposlene osobe prema trajanju nezaposlenosti krajem listopada 2013.	21

## 1. ZAPOŠLJAVANJE I NEZAPOSLENOST TIJEKOM LISTOPADA 2013.

**Radna snaga u rujnu 2013. godine** - Prema podacima Hrvatskog zavoda za mirovinsko osiguranje (Statističke informacije, www.mirovinsko.hr), 30. rujna 2013. godine Osječko-baranjska županija imala je 120.655 ekonomski aktivnih stanovnika (radne snage), odnosno 0,8% (1.021 osoba) manje nego istog mjeseca prethodne godine, na što je utjecalo smanjenje zaposlenosti za 3,3% (2.924 osobe) i rast nezaposlenosti za 5,7% (1.903 osobe). U odnosu na lipanj 2013. godine, zaposlenost se smanjila za 1,4% (1.202 osobe), a nezaposlenost povećala za 3,5% (1.200 osoba). Od ukupno 85.383 zaposlene osobe, 72.016 radnika (84,7%) bilo je zaposleno kod pravnih i 6.605 (7,7%) kod fizičkih osoba. 3.387 (4,0%) je obrtnika, 2.317 (2,7%) poljoprivrednika, te 1.058 (1,2%) radnika koji obavljaju samostalne profesionalne djelatnosti. Prema istom izvoru podataka, ukupan broj zaposlenih (osiguranika) u Republici Hrvatskoj bio je 1.468.839 te je županija sudjelovala s udjelom od 5,8%. **Procijenjena stopa registrirane nezaposlenosti** u rujnu 2013. godine iznosila je 29,2%, naspram stopi od 27,4% u rujnu 2012. godine i 28,2% u lipnju 2013. godine.

**Nastavljen rast nezaposlenosti** - Krajem listopada 2013. godine u Područnom uredu Osijek evidentirano je 36.778 nezaposlenih osoba, odnosno 1.506 osoba (4,3%) više nego prethodna mjeseca i 1.382 osobe (3,9%) više nego u listopadu 2012. godine. Nezaposlenost se u prvih deset mjeseci 2013. godine smanjivala prosječno mjesečno za 0,1% ili 65 osoba, na što je utjecalo prosječno mjesečno povećanje u siječnju i veljači za 2,1% ili 775 osoba, prosječno mjesečno smanjenje od ožujka do lipnja za 3,3% ili 1.226 osoba, te ponovno povećanje od srpnja do listopada za 1,9% ili 677 osoba.

**Raste udio nezaposlenih žena i osoba mlađih dobnih skupina** - Krajem listopada 2013. u Područnom uredu Osijek evidentirano je 20.215 nezaposlenih žena, s udjelom od 55,0% naspram 45,0% nezaposlenih muškaraca. Udio nezaposlenih žena, povećao se u odnosu na prethodni mjesec za 0,2%, a u odnosu na isti mjesec prethodne godine smanjio za 0,2%.

Gledano prema dobi, najveći udio u registriranoj nezaposlenosti imaju osobe starije od 50 godina (25,7%), dok udio mladih osoba u dobi od 15 do 24 godine iznosi 21,1%. Registrirana se nezaposlenost, u usporedbi s istim razdobljem prethodne godine, povećala u svim dobnim skupinama. Najveće povećanje zabilježeno je u dobnim skupinama od 50 do 54 godine za 8,6% ili 316 osoba, od 35 do 39 godina za 8,3% ili 267 osoba, te od 55 i više godina za 7,5% ili 377 osoba.

**Na mjesečnoj razini dominira rast nezaposlenih sa završenim prvim stupnjem fakulteta i fakultetom** - U evidentiranoj nezaposlenosti prevladavaju osobe sa završenom srednjom školom za zanimanja do 3 godine i školom za KV i VKV radnike, odnosno 11.543 osobe ili 31,4% od ukupno nezaposlenih. Tom broju sve više se približava broj osoba sa završenom srednjom školom u trajanju od 4 i više godina te gimnazijom (11.276 osoba ili 30,7%), a slijede osobe sa završenom osnovnom školom (7.856 osoba ili 21,4%), fakultetom (1.924 osobe ili 5,2%), te prvim stupnjem fakulteta, stručnim studijem i višom školom (1.228 osoba ili 3,3%). Od ukupna broja nezaposlenih 2.951 osoba (ili 8,0%) je bez škole ili s nezavršenom osnovnom školom.

U odnosu na isti mjesec prethodne godine, zabilježen je rast u svim razinama obrazovanja među kojima dominira kod nezaposlenih s prvim stupnjem fakulteta, stručnim studijem, višom školom (za 8,9% ili 100 osoba), što se podudara s rastom nezaposlenosti u odnosu na prethodni mjesec. Slijedi rast nezaposlenih sa završenom četverogodišnjom srednjom školom (za 6,4% ili 682 osobe), te rast nezaposlenih u odnosu na prethodni mjesec sa završenim fakultetom (za 6,8% ili 123 osobe).

**Povećan broj nezaposlenih osoba bez radnog iskustva** - U ukupnom broju nezaposlenih osoba u listopadu 2013. godine, 7.429 osoba (20,2%) tražilo je posao prvi put, odnosno 363 osobe (5,1%) više nego u isto vrijeme 2012. godine i 385 osoba (5,5%) više u odnosu na prethodni mjesec. Preostalih 29.349 nezaposlenih osoba (79,8%) imalo je prethodno radno iskustvo, a prije prijavljivanja na evidenciju Zavoda, najveći broj radio je u prerađivačkoj industriji (6.404 osobe ili 21,8%), trgovini (4.589 osoba ili 15,6%), djelatnosti pružanja smještaja, pripreme i usluživanja hrane (3.302 osobe ili 11,3%), te javnoj upravi i obrani (3.047 osoba ili 10,4%).

**Novoprijavljeni smanjuju trajanje nezaposlenosti** - Na kraju listopada 2013. godine 50,8% nezaposlenih čekalo je na zaposlenje duže od godinu dana i njihov se udio u odnosu na isti mjesec prethodne godine povećao za 2,8 postotnih bodova, a u odnosu na prethodni mjesec smanjio za 0,8 postotnih bodova. Osim što nezaposlene žene čine veći udio u ukupnoj nezaposlenosti, one i duže čekaju na zaposlenje. 52,1% nezaposlenih žena čekalo je na

zaposlenje duže od godinu dana, dok je kod muškaraca taj udio 49,1%. Trajanje nezaposlenosti različito je i s obzirom na razinu završenog obrazovanja. Kratkotrajna nezaposlenost najučestalija je kod osoba sa završenim fakultetom. 52,4% visokoobrazovanih osoba čekalo je na posao do 6 mjeseci, odnosno 67,8% do jedne godine. U najnepovoljnijem položaju su osobe bez škole i sa završenom osnovnom školom, od kojih je 64,5%, odnosno 58,6% čekalo na posao duže od godinu dana.

**Povećan broj korisnika novčane naknade** - Tijekom listopada 2013. godine 5.310 nezaposlenih osoba (14,4% od ukupna broja nezaposlenih) koristilo je novčanu naknadu. Broj korisnika novčane naknade se u odnosu na prethodni mjesec povećao za 78 korisnika (1,5%), a u odnosu na prethodnu godinu smanjio za 37 korisnika (0,7%).

**Veći broj evidentiranih ulazaka od izlazaka iz nezaposlenosti** - U listopadu 2013. godine u evidenciju nezaposlenih prijavilo se 3.858 novih osoba (13,1% više nego prethodna mjeseca, a 5,9% manje nego u listopadu 2012. godine), dok su iz evidentirane nezaposlenosti otišle ukupno 2.352 osobe (1,2% manje nego prethodna mjeseca, a 13,6% više nego u listopadu 2012. godine).

Najviše novoprijavljenih nezaposlenih osoba došlo je izravno iz radnog odnosa (2.430 osoba ili 63,0%), a potom iz neaktivnosti (718 osoba ili 18,6%). Značajan je udio i osoba koje su došle iz redovnog školovanja, 670 osoba ili 17,4% novoprijavljenih. Od ukupna broja novoprijavljenih osoba, 942 osobe (ili 24,4%) su bez prethodnog radnog iskustva, a najveći broj osoba s radnim iskustvom došao je na evidenciju Zavoda iz djelatnosti pružanja smještaja, pripreme i usluživanja hrane (883 osobe ili 30,3%), trgovine (395 osoba ili 13,5%), prerađivačke industrije (365 osoba ili 12,5%), te javne uprave i obrane (305 osoba ili 10,5%).

Zbog zapošljavanja (bilo po ugovoru o radu, ugovoru o djelu ili drugom obliku rada) evidenciju je napustilo 1.311 osoba (55,7%), odnosno 152 osobe (10,4%) manje nego prethodna mjeseca, a 124 osobe (10,4%) više nego u listopadu 2012. godine. 1.041 osoba (44,3%) brisana je iz ostalih razloga: izlaska iz radne snage, odjave iz evidencije i nejavljanja, nepridržavanja zakonskih odredbi i ostalo.

Što se tiče zapošljavanja prema ugovoru o radu, u listopadu 2013. godine zaposlene su 1.092 osobe, što je za 202 osobe (15,6%) manje nego prethodna mjeseca, a 5 osoba (0,5%) više nego u listopadu 2012. godine. Promatrano po djelatnostima, najviše osoba zaposleno je u prerađivačkoj industriji (246 osoba ili 22,5%), trgovini (157 osoba ili 14,4%) i građevinarstvu (125 osoba ili 11,4%).

**Stopa zapošljavanja** s evidencije Zavoda tijekom prvih deset mjeseci 2013. godine bila je 26,1%, što znači da se na 100 novoprijavljenih i nezaposlenih zapošljavalo temeljem ugovora o radu 26 osoba. U odnosu na deset mjeseci 2012. godine, stopa zapošljavanja povećana je za samo 0,2 postotna boda. Međutim, postoje značajne razlike u stopi zapošljavanja prema završenom obrazovanju. Tako se kretala od 17,2% za radnike bez završene osnovne škole i 21,7% sa završenom osnovnom školom, preko 24,5% za radnike s prvim stupnjem fakulteta i 27,5% sa završenom četverogodišnjom srednjom školom, do 28,9% sa završenom trogodišnjom srednjom školom i 29,3% s fakultetom.

**Smanjene potrebe za radnicima** - Tijekom listopada 2013. godine poslodavci su prijavili 1.129 slobodnih radnih mjesta, 18 radnih mjesta manje nego prethodna mjeseca, a 38 radnih mjesta više nego u listopadu 2012. godine. Najveći broj slobodnih radnih mjesta prijavili su poslodavci iz obrazovanja (331 ili 29,3%), javne uprave i obrane za rad u javnim radovima (213 ili 18,9%), trgovine (116 ili 10,3%), te prerađivačke industrije (109 ili 9,7%) za zanimanja po NKZ 2010: (2) Znanstvenici/znanstvenice, inženjeri/inženjerke i stručnjaci/ stručnjakinje - 362 slobodna radna mjesta, (9) Jednostavna zanimanja - 227 slobodnih radnih mjesta, (7) Zanimanja u obrtu i pojedinačnoj proizvodnji - 167 slobodnih radnih mjesta, te (5) Uslužna i trgovačka zanimanja - 104 slobodna radna mjesta.

**Nezaposlenost povećana na čitavom području Osječko-baranjske županije** - Tijekom mjeseca povećanje nezaposlenosti zabilježeno je u svim ispostavama, Belom Manastiru za 3,6% ili 217 osoba, Donjem Miholjcu za 6,6% ili 131 osoba, Đakovu za 4,1% ili 229 osoba, Našicama za 4,7% ili 235 osoba, Osijeku za 4,2% ili 533 osobe i Valpovu za 4,2% ili 161 osobu. U usporedbi s istim razdobljem prethodne godine, povećanje nezaposlenosti zabilježeno je na čitavom području Osječko-baranjske županije, a najizraženije u Đakovu (za 6,3% ili 344 osobe), Valpovu (za 4,6% ili 186 osoba) i Osijeku (za 4,6% ili 583 osobe).

## 2. PROFESIONALNO USMJERAVANJE I OBRAZOVANJE

Aktivnosti Odsjeka za profesionalno usmjeravanje i obrazovanje tijekom listopada 2013. godine:

- ⇒ u svrhu bržeg zapošljavanja nezaposlenih osoba provedeno je:
  - ❖ za nezaposlene osobe s evidencije Zavoda održano je 28 radionica „Kako tražiti posao“, „Kako se predstaviti poslodavcu“, „Metode samoprocjene“ i „Radionica o cjeloživotnom učenju“, 2 radionice za dugotrajno nezaposlene osobe korisnike socijalne skrbi i 2 radionice o samozapošljavanju u suradnji sa udrugom Osječka građanska inicijativa. U radionicama je sudjelovalo 305 nezaposlenih osoba.
  - ❖ tijekom obilježavanja „Tjedna cjeloživotnog učenja“ Područni ured Osijek informirao je nezaposlene osobe bez završene osnovne škole o mogućnostima završetka osnovne škole u pučkim učilištima. Ukupno je informirano 278 nezaposlenih osoba
  - ❖ individualnim informiranjem o mogućnostima zapošljavanja obuhvaćeno je 47 nezaposlenih osoba
- ⇒ u svrhu izbora zanimanja i nastavka školovanja:
  - ❖ profesionalnim informiranjem i psihologijskim testiranjem obrađeno je 16 učenika osnovnih škola sa teškoćama u razvoju
  - ❖ psihologijskim savjetovanjem o mogućnostima studiranja obrađeno je 20 maturanata srednjih škola
  - ❖ u svrhu promjene fakulteta zbog zdravstvenih kontraindikacija obrađen je 1 student prve godine fakulteta

## 3. AKTIVNA POLITIKA ZAPOŠLJAVANJA U NADLEŽNOSTI HRVATSKOG ZAVODA ZA ZAPOŠLJAVANJE

Od 15. siječnja 2013. godine nastavljen je ciklus mjera aktivne politike zapošljavanja u nadležnosti Hrvatskog zavoda za zapošljavanje, uz promjene i dopune starih, te donošenje novih paketa mjera za: mlade **Mladi i kreativni**, posebne skupine **I posebnost je prednost**, osobe s invaliditetom **Uključeni**, starije osobe **Važno je iskustvo**, dugotrajno nezaposlene **I mi smo za novi posao i učenje**, nezaposlene osobe **Romske nacionalne manjine**, poslodavce u teškoćama **Važno je očuvati radno mjesto**, putem potpora/intervencija:

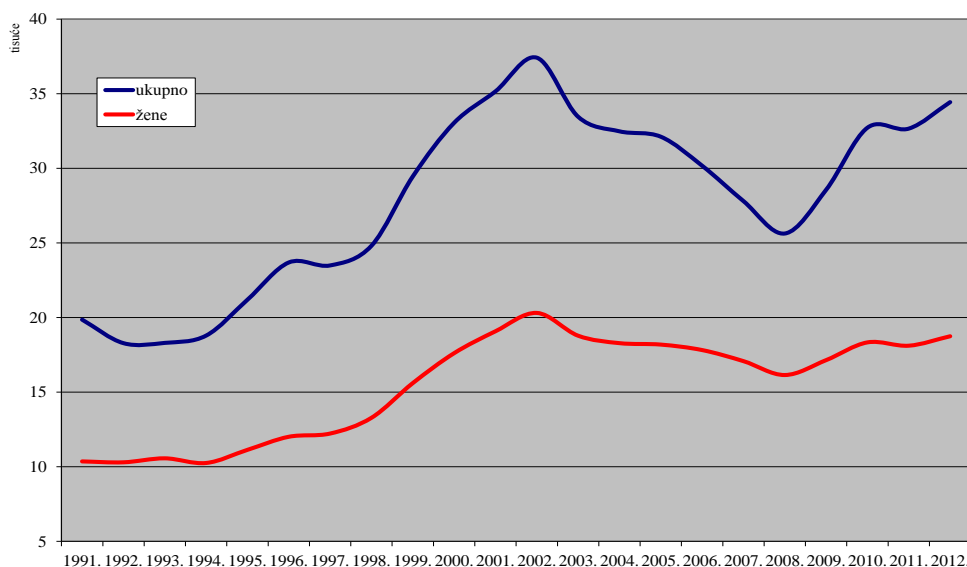
OSOBE UKLJUČENE U PROGRAME AKTIVNE POLITIKE ZAPOŠLJAVANJA PO MJERAMA				
Program/Mjera		Novouključeni u listopadu 2013.	Novouključeni od 1.1. do 31.10.2013.	Aktivni korisnici krajem 10.2013.
<b>UKUPNO</b>		<b>282</b>	<b>5.166</b>	<b>3.016</b>
<b>1.</b>	<b>NACIONALNI PLAN ZA POTICANJE ZAPOŠLJAVANJA</b>	<b>261</b>	<b>4.798</b>	<b>2.967</b>
1.1.	Potpore za zapošljavanje	44	498	491
1.2.	Potpore za samozapošljavanje	49	593	605
1.3.	Potpore za usavršavanje			
1.4.	Obrazovanje nezaposlenih		15	
1.5.	Javni radovi	63	2.717	822
1.6.	Stručno osposobljavanje za rad bez zasnivanja radnog odnosa	105	975	1.049
1.7.	Potpore za očuvanje radnih mjesta			
<b>2.</b>	<b>NACIONALNI PROGRAM ZA ROME</b>	<b>21</b>	<b>336</b>	<b>49</b>
2.1.	Obrazovanje nezaposlenih			
2.2.	Stručno osposobljavanje za rad bez zasnivanja radnog odnosa			
2.3.	Javni radovi	21	334	47
2.4.	Sufinanciranje zapošljavanja i samozapošljavanja		2	2
<b>3.</b>	<b>PROGRAMI FINANCIRANI IZ DRUGIH IZVORA</b>		<b>32</b>	
3.1.	Obrazovanje nezaposlenih - EU fondovi		32	
3.2.	Obrazovanje nezaposlenih - sredstva jedinica lokalne uprave			

# NEZAPOSLENOST I ZAPOSŁJAVANJE OD 1987. DO 2012. GODINE

# T1

Godina	Novo-prijavljeni	Zaposleni na temelju radnog odnosa	Brisani iz drugih razloga	Nezaposlene osobe (prosjeak)						Prijavljene potrebe za radnicima
				Ukupno	Verižni indeks	Muškarci	Žene	Prvi put traže zaposlenje	Korisnici novčane naknade	
1987.	14 549	7 786	6 073	11 149	101.4	3 994	7 155	4 804	885	18 669
1988.	15 708	7 344	6 016	12 434	111.5	4 691	7 743	5 052	1 144	14 355
1989.	12 515	6 074	7 086	13 921	112.0	5 379	8 542	3 274	1 174	11 465
1990.	15 570	5 261	7 933	14 405	103.5	5 991	8 414	5 588	1 632	9 561
1991.	16 068	3 796	6 983	19 859	137.9	9 500	10 359	5 977	5 206	4 855
1992.	15 293	4 000	12 952	18 283	92.1	7 985	10 298	5 043	3 419	7 176
1993.	12 767	4 889	8 864	18 302	100.1	7 737	10 565	5 682	1 469	7 607
1994.	16 875	6 342	7 875	18 791	102.7	8 538	10 253	6 347	2 932	8 700
1995.	15 256	5 731	7 878	21 197	112.8	10 063	11 134	6 901	4 351	6 468
1996.	16 191	6 331	8 174	23 692	111.8	11 682	12 010	7 477	5 878	6 389
1997.	18 191	7 022	10 767	23 493	99.2	11 267	12 226	7 566	4 215	6 215
1998.	21 803	7 127	12 181	24 812	105.6	11 531	13 281	8 120	3 233	6 339
1999.	23 951	7 653	11 943	29 457	118.7	13 850	15 607	8 652	5 082	6 701
2000.	23 728	10 243	9 204	33 052	112.2	15 439	17 613	9 265	6 111	7 157
2001.	24 393	13 247	9 764	35 159	106.4	16 079	19 080	9 950	6 302	14 155
2002.	23 546	15 285	9 065	37 417	106.4	17 107	20 310	10 134	7 003	14 560
2003.	22 529	14 112	11 708	33 458	89.4	14 675	18 783	8 622	5 912	10 737
2004.	23 341	14 134	8 912	32 482	97.1	14 198	18 284	8 089	6 070	9 446
2005.	21 445	13 868	9 230	32 120	98.9	13 932	18 188	7 620	6 172	9 141
2006.	21 753	14 441	8 833	30 176	93.9	12 355	17 821	6 886	5 480	8 927
2007.	19 974	14 582	8 134	27 806	92.1	10 727	17 079	6 087	4 879	9 368
2008.	20 096	13 655	7 524	25 633	92.2	9 485	16 148	5 420	4 729	10 584
2009.	25 296	11 071	8 737	28 561	111.4	11 415	17 146	5 428	5 601	6 878
2010.	25 939	13 810	9 348	32 723	114.6	14 387	18 336	6 004	6 419	8 064
2011.	27 150	17 238	10 649	32 663	99.8	14 549	18 114	6 294	5 613	10 078
2012.	30 732	17 016	9 764	34 438	105.4	15 692	18 746	6 511	5 505	10 315

### NEZAPOSLENE OSOBE PREMA SPOLU OD 1991. DO 2012. GODINE

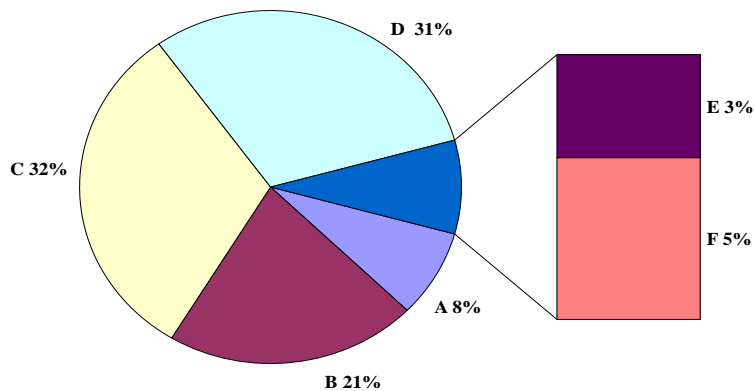


# G1

# T2 NEZAPOSLENOST, ULASCI I IZLASCI IZ EVIDENCIJE PREMA RAZINI OBRAZOVANJA I SPOLU U LISTOPADU 2013.

Sadržaj		UKUPNO			Bez škole i nezavršena osnovna škola		
		A					
		Ukupno	Muškarci	Žene	Ukupno	Muškarci	Žene
<b>NEZAPOSLENI KRAJEM PRETHODNOG MJESECA</b>		35.272	15.958	19.314	2.949	1.428	1.521
ULASCI U EVIDENCIJU TIJEKOM MJESECA	<b>NOVOPRIJAVLJENI U EVIDENCIJU</b>	<b>3.858</b>	<b>1.796</b>	<b>2.062</b>	<b>140</b>	<b>60</b>	<b>80</b>
	1. Izravno iz radnog odnosa	2.430	1.122	1.308	97	40	57
	Poslovno uvjetovan otkaz	317	161	156	3	1	2
	Prestanak rada poslodavca	15	8	7	1		1
	Istek ugovora o radu na određeno vrijeme	1.610	727	883	81	33	48
	Istek ugovora o radu na sezonskim poslovima	335	141	194	9	3	6
	Sporazumni prestanak radnog odnosa	83	44	39	1	1	
	Otkaz od strane radnika	27	17	10			
	Ostalo	43	24	19	2	2	
	2. Iz individualne poljoprivrede ili drugog oblika rada	40	17	23			
3. Izravno iz redovnog školovanja	670	302	368				
4. Iz neaktivnosti	718	355	363	43	20	23	
<b>Prethodno radno iskustvo novoprijavljenih:</b>							
Bez radnog iskustva	942	448	494	20	7	13	
S radnim iskustvom	2.916	1.348	1.568	120	53	67	
IZLASCI IZ EVIDENCIJE TIJEKOM MJESECA	<b>UKUPNI IZLASCI IZ EVIDENCIJE</b>	<b>2.352</b>	<b>1.191</b>	<b>1.161</b>	<b>129</b>	<b>61</b>	<b>68</b>
	<b>1. ZAPOSLENI S EVIDENCIJE</b>	<b>1.311</b>	<b>704</b>	<b>607</b>	<b>47</b>	<b>32</b>	<b>15</b>
	1.1. ZAPOSLENI NA TEMELJU RADNOG ODNOSA	1.092	608	484	42	29	13
	<b>Mjesto rada:</b>						
	U zemlji	1.084	604	480	42	29	13
	U inozemstvu	8	4	4			
	<b>Vrsta rada:</b>						
	Na neodređeno vrijeme	96	54	42			
	Na određeno vrijeme	996	554	442	42	29	13
	<b>Prethodno radno iskustvo:</b>						
Bez radnog iskustva	155	89	66	1		1	
S radnim iskustvom	937	519	418	41	29	12	
1.2. ZAPOSLENI NA TEMELJU DRUGIH POSLOVNIH AKTIVNOSTI	219	96	123	5	3	2	
<b>2. BRISANI IZ EVIDENCIJE ZBOG OSTALIH RAZLOGA</b>	<b>1.041</b>	<b>487</b>	<b>554</b>	<b>82</b>	<b>29</b>	<b>53</b>	
<b>NEZAPOSLENI KRAJEM IZVJEŠTAJNOG MJESECA</b>		<b>36.778</b>	<b>16.563</b>	<b>20.215</b>	<b>2.951</b>	<b>1.421</b>	<b>1.530</b>
Bez radnog iskustva	7.429	3.298	4.131	835	287	548	
S radnim iskustvom	29.349	13.265	16.084	2.116	1.134	982	
<b>TRAŽITELJI ZAPOSLENJA (čl. 13 Zakona)</b>		32	16	16			

## G2 STRUKTURA NEZAPOSLENIH OSOBA PREMA RAZINI OBRAZOVANJA KRAJEM LISTOPADA 2013.

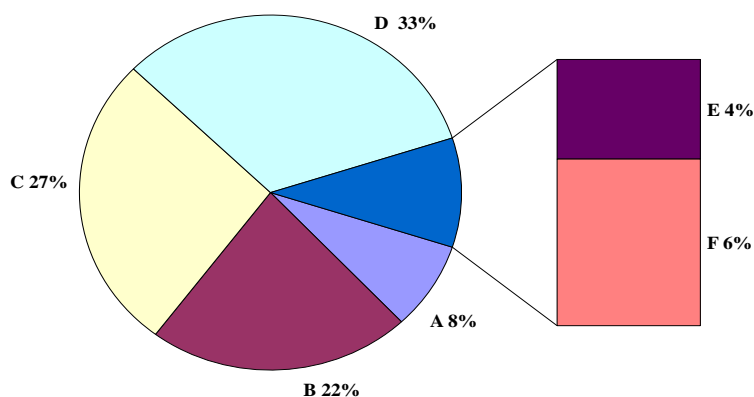




Osnovna škola			SŠ za zanimanja do 3 god. i škola za KV i VKV radnike			SŠ za zanimanja u trajanju od 4 i više godina i gimnazija			Prvi stupanj fakulteta, stručni studij i viša škola			Fakultet, akademija, magisterij, doktorat		
B			C			D			E			F		
Ukupno	Muškarci	Žene	Ukupno	Muškarci	Žene	Ukupno	Muškarci	Žene	Ukupno	Muškarci	Žene	Ukupno	Muškarci	Žene
7.615	3.330	4.285	11.081	5.831	5.250	10.698	4.254	6.444	1.128	446	682	1.801	669	1.132
<b>611</b>	<b>239</b>	<b>372</b>	<b>1.181</b>	<b>665</b>	<b>516</b>	<b>1.374</b>	<b>620</b>	<b>754</b>	<b>207</b>	<b>95</b>	<b>112</b>	<b>345</b>	<b>117</b>	<b>228</b>
427	160	267	930	526	404	826	341	485	59	32	27	91	23	68
46	24	22	123	78	45	116	44	72	13	8	5	16	6	10
2		2	7	5	2	4	3	1				1		1
286	109	177	600	327	273	545	226	319	34	17	17	64	15	49
60	9	51	147	82	65	108	42	66	8	5	3	3		3
11	6	5	31	18	13	32	16	16	3	1	2	5	2	3
8	5	3	10	7	3	9	5	4						
14	7	7	12	9	3	12	5	7	1	1		2		2
4	3	1	5	3	2	6	2	4	9	3	6	16	6	10
11	6	5	32	16	16	300	160	140	118	45	73	209	75	134
169	70	99	214	120	94	242	117	125	21	15	6	29	13	16
82	35	47	87	51	36	399	219	180	131	56	75	223	80	143
529	204	325	1.094	614	480	975	401	574	76	39	37	122	37	85
<b>366</b>	<b>179</b>	<b>187</b>	<b>720</b>	<b>440</b>	<b>280</b>	<b>784</b>	<b>374</b>	<b>410</b>	<b>118</b>	<b>47</b>	<b>71</b>	<b>235</b>	<b>90</b>	<b>145</b>
<b>151</b>	<b>79</b>	<b>72</b>	<b>412</b>	<b>281</b>	<b>131</b>	<b>437</b>	<b>215</b>	<b>222</b>	<b>72</b>	<b>28</b>	<b>44</b>	<b>192</b>	<b>69</b>	<b>123</b>
140	72	68	370	255	115	355	175	180	54	19	35	131	58	73
139	71	68	368	253	115	351	174	177	53	19	34	131	58	73
1	1		2	2		4	1	3	1		1			
11	5	6	32	23	9	27	14	13	6	3	3	20	9	11
129	67	62	338	232	106	328	161	167	48	16	32	111	49	62
7	3	4	45	31	14	55	33	22	11	3	8	36	19	17
133	69	64	325	224	101	300	142	158	43	16	27	95	39	56
11	7	4	42	26	16	82	40	42	18	9	9	61	11	50
<b>215</b>	<b>100</b>	<b>115</b>	<b>308</b>	<b>159</b>	<b>149</b>	<b>347</b>	<b>159</b>	<b>188</b>	<b>46</b>	<b>19</b>	<b>27</b>	<b>43</b>	<b>21</b>	<b>22</b>
<b>7.856</b>	<b>3.387</b>	<b>4.469</b>	<b>11.543</b>	<b>6.058</b>	<b>5.485</b>	<b>11.276</b>	<b>4.497</b>	<b>6.779</b>	<b>1.228</b>	<b>501</b>	<b>727</b>	<b>1.924</b>	<b>699</b>	<b>1.225</b>
1.047	380	667	1.926	1.021	905	2.546	1.218	1.328	381	156	225	694	236	458
6.809	3.007	3.802	9.617	5.037	4.580	8.730	3.279	5.451	847	345	502	1.230	463	767
2		2	2		2	8	6	2	10	6	4	10	4	6

STRUKTURA NEZAPOSLENIH ŽENA PREMA RAZINI OBRAZOVANJA  
KRAJEM LISTOPADA 2013.

G3



# T3 | NEZAPOSLENOST I ZAPOSŁJAVANJE PREMA RAZINI OBRAZOVANJA I SPOLU TIJEKOM LISTOPADA 2013.

		Mjesec	Ukupno	Bez škole i nezavršena osnovna škola	Osnovna škola	SŠ za zanimanja do 3 god. i škola za KV i VKV radnike	SŠ za zanimanja u trajanju od 4 i više godina i gimnazija	Prvi stupanj fakulteta, stručni studij i viša škola	Fakultet, akademija, magisterij, doktorat
UKUPNO	Nezaposlene osobe	10.2013.	36.778	2.951	7.856	11.543	11.276	1.228	1.924
		10.2012.	35.396	2.922	7.770	11.077	10.594	1.128	1.905
		Indeks	<b>103,9</b>	<b>101,0</b>	<b>101,1</b>	<b>104,2</b>	<b>106,4</b>	<b>108,9</b>	<b>101,0</b>
	Prvi put traže zaposlenje	10.2013.	7.429	835	1.047	1.926	2.546	381	694
		10.2012.	7.066	855	995	1.886	2.316	289	725
		Indeks	<b>105,1</b>	<b>97,7</b>	<b>105,2</b>	<b>102,1</b>	<b>109,9</b>	<b>131,8</b>	<b>95,7</b>
	Novoprijavljeni	10.2013.	3.858	140	611	1.181	1.374	207	345
		10.2012.	4.098	190	663	1.243	1.357	206	439
		Indeks	<b>94,1</b>	<b>73,7</b>	<b>92,2</b>	<b>95,0</b>	<b>101,3</b>	<b>100,5</b>	<b>78,6</b>
	Zaposleni s evidencije	10.2013.	1.311	47	151	412	437	72	192
		10.2012.	1.187	42	160	460	347	47	131
		Indeks	<b>110,4</b>	<b>111,9</b>	<b>94,4</b>	<b>89,6</b>	<b>125,9</b>	<b>153,2</b>	<b>146,6</b>
	Brisani iz evidencije iz drugih razloga osim zaposlenja	10.2013.	1.041	82	215	308	347	46	43
		10.2012.	884	81	172	302	259	25	45
Indeks		<b>117,8</b>	<b>101,2</b>	<b>125,0</b>	<b>102,0</b>	<b>134,0</b>	<b>184,0</b>	<b>95,6</b>	
Korisnici novčane naknade	10.2013.	5.310	335	1.000	1.843	1.718	175	239	
	10.2012.	5.347	345	1.027	1.760	1.528	258	429	
	Indeks	<b>99,3</b>	<b>97,1</b>	<b>97,4</b>	<b>104,7</b>	<b>112,4</b>	<b>67,8</b>	<b>55,7</b>	
MUŠKARCI	Nezaposlene osobe	10.2013.	16.563	1.421	3.387	6.058	4.497	501	699
		10.2012.	15.867	1.411	3.290	5.811	4.175	460	720
		Indeks	<b>104,4</b>	<b>100,7</b>	<b>102,9</b>	<b>104,3</b>	<b>107,7</b>	<b>108,9</b>	<b>97,1</b>
	Prvi put traže zaposlenje	10.2013.	3.298	287	380	1.021	1.218	156	236
		10.2012.	3.092	270	348	1.001	1.082	124	267
		Indeks	<b>106,7</b>	<b>106,3</b>	<b>109,2</b>	<b>102,0</b>	<b>112,6</b>	<b>125,8</b>	<b>88,4</b>
	Novoprijavljeni	10.2013.	1.796	60	239	665	620	95	117
		10.2012.	1.866	94	275	687	588	78	144
		Indeks	<b>96,2</b>	<b>63,8</b>	<b>86,9</b>	<b>96,8</b>	<b>105,4</b>	<b>121,8</b>	<b>81,3</b>
	Zaposleni s evidencije	10.2013.	704	32	79	281	215	28	69
		10.2012.	607	22	86	284	157	12	46
		Indeks	<b>116,0</b>	<b>145,5</b>	<b>91,9</b>	<b>98,9</b>	<b>136,9</b>	<b>233,3</b>	<b>150,0</b>
	Brisani iz evidencije iz drugih razloga osim zaposlenja	10.2013.	487	29	100	159	159	19	21
		10.2012.	438	36	71	182	118	12	19
Indeks		<b>111,2</b>	<b>80,6</b>	<b>140,8</b>	<b>87,4</b>	<b>134,7</b>	<b>158,3</b>	<b>110,5</b>	
Korisnici novčane naknade	10.2013.	2.711	230	511	1.099	695	79	97	
	10.2012.	2.819	252	526	1.080	660	123	178	
	Indeks	<b>96,2</b>	<b>91,3</b>	<b>97,1</b>	<b>101,8</b>	<b>105,3</b>	<b>64,2</b>	<b>54,5</b>	
ŽENE	Nezaposlene osobe	10.2013.	20.215	1.530	4.469	5.485	6.779	727	1.225
		10.2012.	19.529	1.511	4.480	5.266	6.419	668	1.185
		Indeks	<b>103,5</b>	<b>101,3</b>	<b>99,8</b>	<b>104,2</b>	<b>105,6</b>	<b>108,8</b>	<b>103,4</b>
	Prvi put traže zaposlenje	10.2013.	4.131	548	667	905	1.328	225	458
		10.2012.	3.974	585	647	885	1.234	165	458
		Indeks	<b>104,0</b>	<b>93,7</b>	<b>103,1</b>	<b>102,3</b>	<b>107,6</b>	<b>136,4</b>	<b>100,0</b>
	Novoprijavljeni	10.2013.	2.062	80	372	516	754	112	228
		10.2012.	2.232	96	388	556	769	128	295
		Indeks	<b>92,4</b>	<b>83,3</b>	<b>95,9</b>	<b>92,8</b>	<b>98,0</b>	<b>87,5</b>	<b>77,3</b>
	Zaposleni s evidencije	10.2013.	607	15	72	131	222	44	123
		10.2012.	580	20	74	176	190	35	85
		Indeks	<b>104,7</b>	<b>75,0</b>	<b>97,3</b>	<b>74,4</b>	<b>116,8</b>	<b>125,7</b>	<b>144,7</b>
	Brisani iz evidencije iz drugih razloga osim zaposlenja	10.2013.	554	53	115	149	188	27	22
		10.2012.	446	45	101	120	141	13	26
Indeks		<b>124,2</b>	<b>117,8</b>	<b>113,9</b>	<b>124,2</b>	<b>133,3</b>	<b>207,7</b>	<b>84,6</b>	
Korisnici novčane naknade	10.2013.	2.599	105	489	744	1.023	96	142	
	10.2012.	2.528	93	501	680	868	135	251	
	Indeks	<b>102,8</b>	<b>112,9</b>	<b>97,6</b>	<b>109,4</b>	<b>117,9</b>	<b>71,1</b>	<b>56,6</b>	

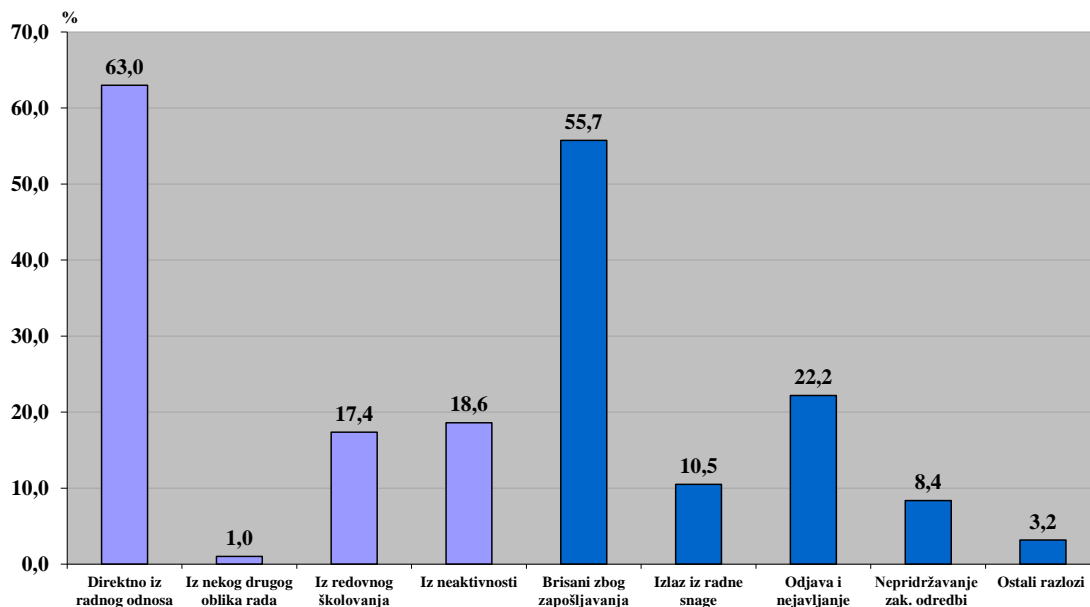
# NEZAPOSLENOST I ZAPOSŁJAVANJE PREMA RAZINI OBRAZOVANJA I SPOLU OD SIJEČNJA DO LISTOPADA 2013. | T4

		Mjesec	Ukupno	Bez škole i nezavršena osnovna škola	Osnovna škola	SŠ za zanimanja do 3 god. i škola za KV i VKV radnike	SŠ za zanimanja u trajanju od 4 i više godina i gimnazija	Prvi stupanj fakulteta, stručni studij i viša škola	Fakultet, akademija, magisterij, doktorat
UKUPNO	Prosječni broj nezaposlenih osoba	1.-10.2013.	36.339	2.955	7.938	11.539	10.923	1.191	1.793
		1.-10.2012.	33.927	3.044	7.700	10.777	9.854	964	1.588
		Indeks	<b>107,1</b>	<b>97,1</b>	<b>103,1</b>	<b>107,1</b>	<b>110,8</b>	<b>123,5</b>	<b>112,9</b>
	Prosječni broj osoba koje prvi put traže zaposlenje	1.-10.2013.	6.746	859	1.034	1.799	2.207	314	533
		1.-10.2012.	6.424	923	1.059	1.770	1.952	215	505
		Indeks	<b>105,0</b>	<b>93,1</b>	<b>97,6</b>	<b>101,6</b>	<b>113,1</b>	<b>146,0</b>	<b>105,5</b>
	Ukupan broj novoprijavljenih	1.-10.2013.	25.762	1.252	4.389	8.575	8.482	1.045	2.019
1.-10.2012.		25.165	1.781	4.590	8.162	7.794	927	1.911	
Indeks	<b>102,4</b>	<b>70,3</b>	<b>95,6</b>	<b>105,1</b>	<b>108,8</b>	<b>112,7</b>	<b>105,7</b>		
Ukupan broj zaposlenih s evidencije	1.-10.2013.	18.437	750	2.825	6.269	5.959	826	1.808	
	1.-10.2012.	16.012	792	2.844	5.626	4.926	541	1.283	
Indeks	<b>115,1</b>	<b>94,7</b>	<b>99,3</b>	<b>111,4</b>	<b>121,0</b>	<b>152,7</b>	<b>140,9</b>		
Ukupan broj brisanih iz evidencije iz drugih razloga osim zaposlenja	1.-10.2013.	7.973	706	1.733	2.543	2.415	249	327	
	1.-10.2012.	7.231	723	1.642	2.293	2.080	193	300	
Indeks	<b>110,3</b>	<b>97,6</b>	<b>105,5</b>	<b>110,9</b>	<b>116,1</b>	<b>129,0</b>	<b>109,0</b>		
Prosječni broj korisnika novčane naknade	1.-10.2013.	5.706	346	1.117	2.031	1.758	198	256	
	1.-10.2012.	5.356	376	1.066	1.868	1.525	204	317	
Indeks	<b>106,5</b>	<b>92,0</b>	<b>104,8</b>	<b>108,7</b>	<b>115,3</b>	<b>97,1</b>	<b>80,8</b>		
MUŠKARCI	Prosječni broj nezaposlenih osoba	1.-10.2013.	16.768	1.427	3.515	6.214	4.436	492	684
		1.-10.2012.	15.455	1.458	3.339	5.734	3.911	398	615
		Indeks	<b>108,5</b>	<b>97,9</b>	<b>105,3</b>	<b>108,4</b>	<b>113,4</b>	<b>123,6</b>	<b>111,2</b>
	Prosječni broj osoba koje prvi put traže zaposlenje	1.-10.2013.	3.027	287	383	954	1.069	133	201
		1.-10.2012.	2.792	297	358	916	927	97	197
	Indeks	<b>108,4</b>	<b>96,6</b>	<b>107,0</b>	<b>104,1</b>	<b>115,3</b>	<b>137,1</b>	<b>102,0</b>	
	Ukupan broj novoprijavljenih	1.-10.2013.	12.514	621	2.045	5.044	3.735	390	679
1.-10.2012.		12.345	901	2.128	4.857	3.465	337	657	
Indeks	<b>101,4</b>	<b>68,9</b>	<b>96,1</b>	<b>103,9</b>	<b>107,8</b>	<b>115,7</b>	<b>103,3</b>		
Ukupan broj zaposlenih s evidencije	1.-10.2013.	9.202	366	1.298	3.870	2.744	311	613	
	1.-10.2012.	7.975	396	1.302	3.427	2.228	190	432	
Indeks	<b>115,4</b>	<b>92,4</b>	<b>99,7</b>	<b>112,9</b>	<b>123,2</b>	<b>163,7</b>	<b>141,9</b>		
Ukupan broj brisanih iz evidencije iz drugih razloga osim zaposlenja	1.-10.2013.	3.951	348	838	1.461	1.079	104	121	
	1.-10.2012.	3.549	351	747	1.317	935	83	116	
Indeks	<b>111,3</b>	<b>99,1</b>	<b>112,2</b>	<b>110,9</b>	<b>115,4</b>	<b>125,3</b>	<b>104,3</b>		
Prosječni broj korisnika novčane naknade	1.-10.2013.	3.121	244	609	1.289	770	96	113	
	1.-10.2012.	2.924	270	583	1.182	667	96	126	
Indeks	<b>106,7</b>	<b>90,4</b>	<b>104,5</b>	<b>109,1</b>	<b>115,4</b>	<b>100,0</b>	<b>89,7</b>		
ŽENE	Prosječni broj nezaposlenih osoba	1.-10.2013.	19.571	1.528	4.423	5.325	6.487	699	1.109
		1.-10.2012.	18.472	1.586	4.361	5.043	5.943	566	973
		Indeks	<b>105,9</b>	<b>96,3</b>	<b>101,4</b>	<b>105,6</b>	<b>109,2</b>	<b>123,5</b>	<b>114,0</b>
	Prosječni broj osoba koje prvi put traže zaposlenje	1.-10.2013.	3.719	572	651	845	1.138	181	332
		1.-10.2012.	3.632	626	701	854	1.025	118	308
	Indeks	<b>102,4</b>	<b>91,4</b>	<b>92,9</b>	<b>98,9</b>	<b>111,0</b>	<b>153,4</b>	<b>107,8</b>	
	Ukupan broj novoprijavljenih	1.-10.2013.	13.248	631	2.344	3.531	4.747	655	1.340
1.-10.2012.		12.820	880	2.462	3.305	4.329	590	1.254	
Indeks	<b>103,3</b>	<b>71,7</b>	<b>95,2</b>	<b>106,8</b>	<b>109,7</b>	<b>111,0</b>	<b>106,9</b>		
Ukupan broj zaposlenih s evidencije	1.-10.2013.	9.235	384	1.527	2.399	3.215	515	1.195	
	1.-10.2012.	8.037	396	1.542	2.199	2.698	351	851	
Indeks	<b>114,9</b>	<b>97,0</b>	<b>99,0</b>	<b>109,1</b>	<b>119,2</b>	<b>146,7</b>	<b>140,4</b>		
Ukupan broj brisanih iz evidencije iz drugih razloga osim zaposlenja	1.-10.2013.	4.022	358	895	1.082	1.336	145	206	
	1.-10.2012.	3.682	372	895	976	1.145	110	184	
Indeks	<b>109,2</b>	<b>96,2</b>	<b>100,0</b>	<b>110,9</b>	<b>116,7</b>	<b>131,8</b>	<b>112,0</b>		
Prosječni broj korisnika novčane naknade	1.-10.2013.	2.585	102	508	742	988	102	143	
	1.-10.2012.	2.432	106	483	686	858	108	191	
Indeks	<b>106,3</b>	<b>96,2</b>	<b>105,2</b>	<b>108,2</b>	<b>115,2</b>	<b>94,4</b>	<b>74,9</b>		

# T5 NEZAPOSLENI, NOVOPRIJAVLJENI I ZAPOSLENI S EVIDENCIJE PREMA DJELATNOSTI I SPOLU U LISTOPADU 2013.

Djelatnost (NKD 2007)	Nezaposlene osobe s prethodnim radnim iskustvom						Zaposleni s evidencije na temelju radnog odnosa		
	Nezaposlene osobe			Novoprijavljeni			Ukupno	Muškarci	Žene
	Ukupno	Muškarci	Žene	Ukupno	Muškarci	Žene			
<b>A</b> Poljoprivreda, šumarstvo i ribarstvo	2.346	1.219	1.127	124	74	50	67	40	27
<b>B</b> Rudarstvo i vađenje	29	27	2				1	1	
<b>C</b> Prerađivačka industrija	6.404	2.931	3.473	365	160	205	246	141	105
<b>D</b> Opskrba električnom energijom, plinom, parom i klimatizacijom	25	15	10	4	2	2			
<b>E</b> Opskrba vodom, ukl. otpadnih voda, gosp. otpadom te sanacija okoliša	793	446	347	36	30	6	15	12	3
<b>F</b> Građevinarstvo	2.774	2.376	398	190	159	31	125	117	8
<b>G</b> Trgovina na veliko i malo; popravak motornih vozila i motocikla	4.589	1.657	2.932	395	169	226	157	74	83
<b>H</b> Prijevoz i skladištenje	604	372	232	54	40	14	34	26	8
<b>I</b> Djelat. pružanja smještaja te pripreme i usluživanja hrane	3.302	1.076	2.226	883	361	522	89	40	49
<b>J</b> Informacije i komunikacije	205	109	96	16	6	10	6	4	2
<b>K</b> Financijske djelatnosti i djelatnosti osiguranja	285	98	187	18	5	13	9	5	4
<b>L</b> Poslovanje nekretninama	75	28	47	10	5	5	1		1
<b>M</b> Stručne, znanstvene i tehničke djelatnosti	766	333	433	53	32	21	39	20	19
<b>N</b> Administrativne i pomoćne uslužne djelatnosti	1.049	471	578	197	90	107	78	54	24
<b>O</b> Javna uprava i obrana; obvezno socijalno osiguranje	3.047	1.374	1.673	305	147	158	20	13	7
<b>P</b> Obrazovanje	561	90	471	59	12	47	93	20	73
<b>Q</b> Djelatnosti zdravstvene zaštite i socijalne skrbi	619	137	482	42	11	31	33	12	21
<b>R</b> Umjetnost, zabava i rekreacija	225	86	139	36	15	21	11	5	6
<b>S</b> Ostale uslužne djelatnosti	1.323	354	969	110	26	84	58	20	38
<b>T</b> Djelat. kućanstava kao poslodavca; koja proizvode različitu robu i usluge i obavljaju različite usluge za vlastite potrebe	327	66	261	19	4	15	9	3	6
<b>U</b> Djelatnosti izvanteritorijalnih organizacija i tijela	1		1				1	1	
<b>Ukupno</b>	29.349	13.265	16.084	2.916	1.348	1.568	1.092	608	484

## G4 STRUKTURA ULAZAKA I IZLAZAKA IZ NEZAPOSLENOSTI U LISTOPADU 2013.



**IZLASC I Z EVIDENCIJE NEZAPOSLENIH OSOBA | T6**  
**PREMA RAZLOZIMA U LISTOPADU 2013.**

Razlozi brisanja iz evidencije	Ukupno	Muškarci	Žene	Trajanje nezaposlenosti								
				Do 3 mjeseca	3 - 6 mjeseci	6 - 9 mjeseci	9 - 12 mjeseci	1 - 2 godine	2 - 3 godine	3 - 5 godina	Više od 5 god.	
<b>UKUPNI IZLASC I Z EVIDENCIJE</b>	<b>2.352</b>	<b>1.191</b>	<b>1.161</b>	<b>902</b>	<b>342</b>	<b>230</b>	<b>232</b>	<b>356</b>	<b>106</b>	<b>100</b>	<b>84</b>	
<b>ZAPOŠLJAVANJE</b>	<b>1.311</b>	<b>704</b>	<b>607</b>	<b>495</b>	<b>225</b>	<b>129</b>	<b>134</b>	<b>203</b>	<b>59</b>	<b>46</b>	<b>20</b>	
Zapošljavanje na temelju radnog odnosa	1.092	608	484	405	187	105	112	179	49	38	17	
Registriranje trgovačkog društva. ili druge pravne osobe, 25% udjela u trg.društvu ili dr.pravnoj osobi	24	14	10	7	3	6	3	3		2		
Registriranje obrta, slob. zanimanja ili dj. poljoprivrede i šumarstva	33	15	18	19	2	2	1	5	1	2	1	
Prijava na poljoprivredno osiguranje po propisima o mirovinskom osiguranju	1		1					1				
Ostvarivanje mj. primitka odnosno dohotka koji je veći od prosječne isplaćene NN u predhodnoj kal. godini	49	39	10	29	5	5	4	2	3	1		
Stručno osposobljavanje za rad bez zasnivanja radnog odnosa	112	28	84	35	28	11	14	13	6	3	2	
<b>IZLAZ I Z RADNE SNAGE</b>	<b>247</b>	<b>59</b>	<b>188</b>	<b>48</b>	<b>16</b>	<b>26</b>	<b>40</b>	<b>48</b>	<b>15</b>	<b>21</b>	<b>33</b>	
Umirovljenje i isp. uvjeta za mirovinu	69	20	49	5	8	7	3	12	3	14	17	
Utvrđena opća nesposobnost za rad	2		2					1			1	
Uključenje u redovno školovanje	37	20	17	9	2	4	14	7	1			
Dragovoljno služenje vojnog roka	5	5		1		1	1		2			
Izdržavanje kazne zatvora/pritvora	2	2					1		1			
Navršениh 65 godina života	10	10						1	1	1	7	
Ostvarivanje prava na roditeljsku, roditeljsku, posvojiteljsku ili skrbničku poštedu od rada po posebnom propisu	122	2	120	33	6	14	21	27	7	6	8	
<b>ODJAVA S EVIDENCIJE I NEJAVLJANJE</b>	<b>522</b>	<b>278</b>	<b>244</b>	<b>135</b>	<b>88</b>	<b>69</b>	<b>49</b>	<b>94</b>	<b>29</b>	<b>32</b>	<b>26</b>	
Odjava s evidencije	30	17	13	22		3		2		1	2	
Nejavljivanje u dva uzastopna roka Zavodu, bez obavijesti o op. razlozima	492	261	231	113	88	66	49	92	29	31	24	
<b>NEPRIDRŽAVANJE ZAKONSKIH ODREDBI</b>	<b>197</b>	<b>125</b>	<b>72</b>	<b>194</b>		<b>1</b>		<b>2</b>				
Ne traži aktivno posao	197	125	72	194		1		2				
<b>OSTALI RAZLOZI</b>	<b>75</b>	<b>25</b>	<b>50</b>	<b>30</b>	<b>13</b>	<b>5</b>	<b>9</b>	<b>9</b>	<b>3</b>	<b>1</b>	<b>5</b>	
Smrt	12	5	7	2	4			1	1		4	
Preseljenje s područja ureda za zapošljavanje/ u inozemstvo	42	12	30	7	9	5	9	8	2	1	1	
Istek privrememnog boravka za stranca	1		1	1								
Korekcija razloga brisanja iz evid. na temelju usvojene žalbe o bris. iz evid.	1	1		1								
Nema uvjeta za prijavu	19	7	12	19								

# T7 ZAPOSLENOST I NEZAPOSLENOST U OSJEČKO-BARANJSKOJ ŽUPANIJI OD OŽUJKA 2011. DO RUJNA 2013.

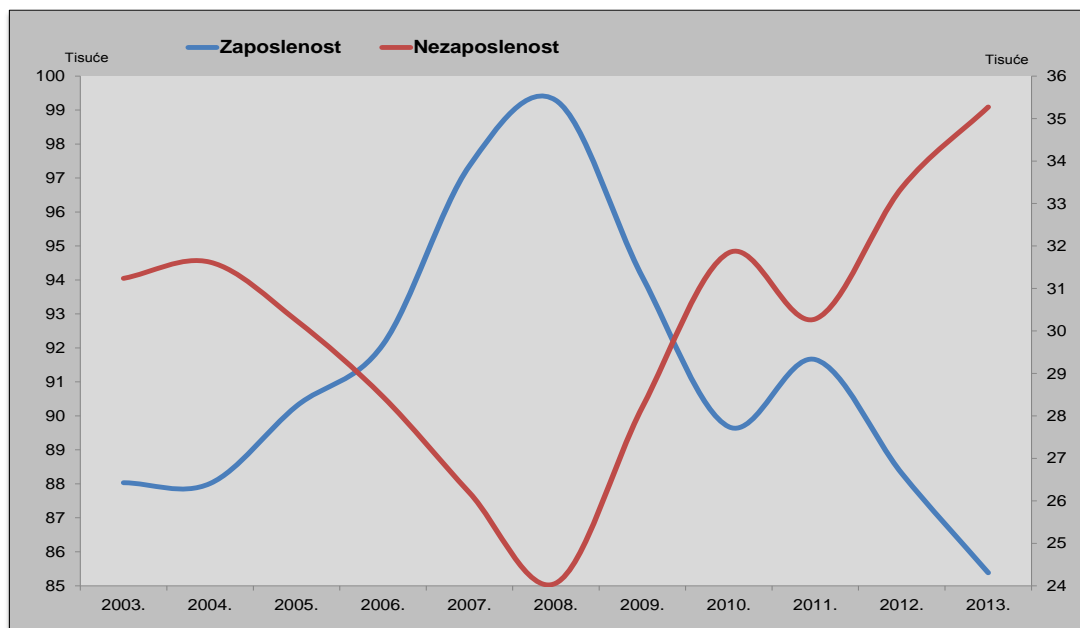
	2010.	2011.					2012.	
	Ø	III.	VI.	IX.	XII.	Ø	III.	VI.
Radna snaga	121.523	123.044	121.480	121.939	121.878	122.085	123.319	120.708
Zaposleni	88.700	88.320	90.191	91.658	88.404	89.643	87.619	89.241
Nezaposleni	32.823	34.724	31.289	30.281	33.474	32.442	35.700	31.467
Stopa nezaposlenosti	27,0	28,2	25,8	24,8	27,5	26,6	28,9	26,1

Izvor: Hrvatski zavod za mirovinsko osiguranje, Statističke informacije, www.mirovinsko.hr

# T8 NEZAPOSLENE OSOBE PO MJESECIMA I SPOLU

Redni broj	Ispostava	2012.								2013.		
		Ø 2012.			X.			XI.	XII.	I.	II.	III.
		Ukupno	Muškarci	Žene	Ukupno	Muškarci	Žene					
1.	Beli Manastir	6.073	2.854	3.219	6.269	2.885	3.384	6.413	6.509	6.797	6.867	6.624
2.	Donji Miholjac	2.003	978	1.025	2.055	980	1.075	2.109	2.190	2.230	2.256	2.255
3.	Đakovo	5.426	2.575	2.851	5.458	2.548	2.910	5.658	5.821	6.029	6.060	6.019
4.	Našice	5.036	2.174	2.862	5.052	2.129	2.923	5.216	5.345	5.589	5.621	5.334
5.	Osijek	12.383	5.562	6.821	12.790	5.677	7.113	13.273	13.574	13.965	13.998	13.858
6.	Valpovo	3.517	1.549	1.968	3.772	1.648	2.124	3.891	3.987	4.197	4.173	4.131
	<b>Ukupno</b>	<b>34.438</b>	<b>15.692</b>	<b>18.746</b>	<b>35.396</b>	<b>15.867</b>	<b>19.529</b>	<b>36.560</b>	<b>37.426</b>	<b>38.807</b>	<b>38.975</b>	<b>38.221</b>

# G5 ZAPOSLENOST I NEZAPOSLENOST U OSJEČKO-BARANJSKOJ ŽUPANIJI OD 2003. DO 2013. (30. RUJNA)

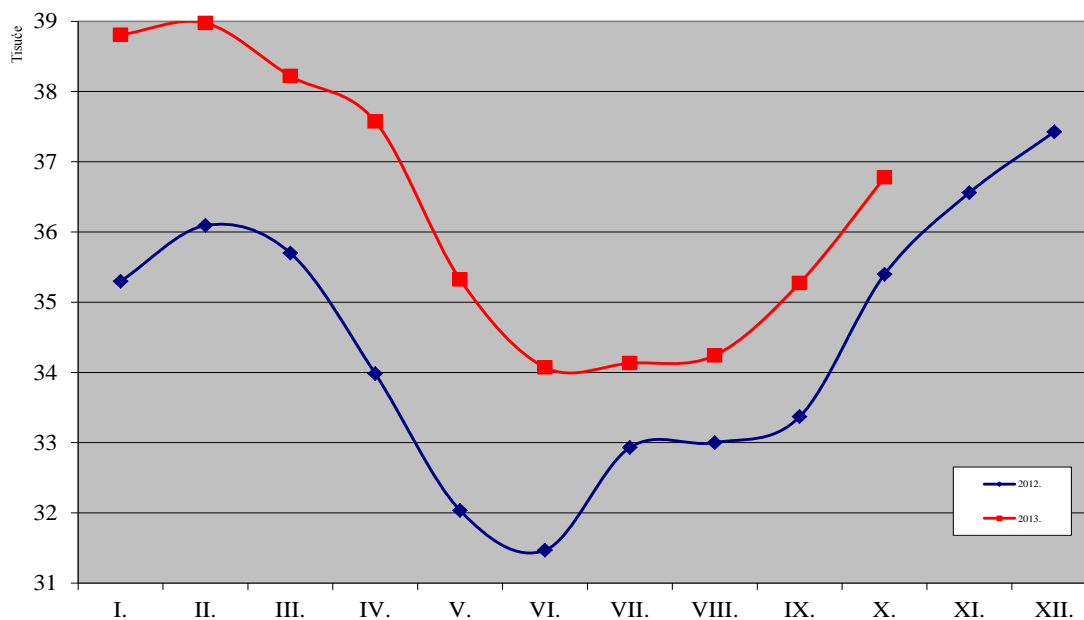


2012.			2013.			Indeks		
IX.	XII.	Ø	III.	VI.	IX.	IX.13./IX.12.	IX.13./VI.13.	IX.13./Ø12.
121.676	122.864	122.142	123.471	120.657	120.655	99,2	100,0	98,8
88.307	85.438	87.651	85.250	86.585	85.383	96,7	98,6	97,4
33.369	37.426	34.491	38.221	34.072	35.272	105,7	103,5	102,3
27,4	30,5	28,2	31,0	28,2	29,2	<b>1,8</b>	<b>1,0</b>	<b>1,0</b>

U zaposlenima i radnoj snazi nisu uključeni osiguranici produženog osiguranja

2013.									Indeks		
IV.	V.	VI.	VII.	VIII.	IX.	X.			X.13.	X.13.	X.13.
						Ukupno	Muškarci	Žene	X.12.	IX.13.	Ø 12.
6.552	5.883	5.802	5.822	5.768	6.087	6.304	2.937	3.367	100,6	103,6	103,8
2.216	2.090	1.965	1.994	1.919	1.982	2.113	1.014	1.099	102,8	106,6	105,5
5.899	5.507	5.257	5.263	5.351	5.573	5.802	2.758	3.044	106,3	104,1	106,9
5.242	4.868	4.690	4.763	4.849	4.993	5.228	2.230	2.998	103,5	104,7	103,8
13.654	13.126	12.661	12.619	12.584	12.840	13.373	5.856	7.517	104,6	104,2	108,0
4.011	3.848	3.697	3.670	3.771	3.797	3.958	1.768	2.190	104,9	104,2	112,5
<b>37.574</b>	<b>35.322</b>	<b>34.072</b>	<b>34.131</b>	<b>34.242</b>	<b>35.272</b>	<b>36.778</b>	<b>16.563</b>	<b>20.215</b>	<b>103,9</b>	<b>104,3</b>	<b>106,8</b>

KRETANJE BROJA NEZAPOSLENIH OSOBA PO MJESECIMA U 2012. I 2013.



# T9 NEZAPOSLENOST I ZAPOSŁJAVANJE PO ISPOSTAVAMA I SPOLU TIJEKOM LISTOPADA 2012. I 2013.

		Mjesec	Ukupno	Beli Manastir	Donji Miholjac	Đakovo	Našice	Osijek	Valpovo	
UKUPNO	Nezaposlene osobe	10.2013.	36.778	6.304	2.113	5.802	5.228	13.373	3.958	
		10.2012.	35.396	6.269	2.055	5.458	5.052	12.790	3.772	
		Indeks	<b>103,9</b>	<b>100,6</b>	<b>102,8</b>	<b>106,3</b>	<b>103,5</b>	<b>104,6</b>	<b>104,9</b>	
	Prvi put traže zaposlenje	10.2013.	7.429	1.086	409	1.217	1.077	2.895	745	
		10.2012.	7.066	1.071	355	1.128	1.080	2.695	737	
		Indeks	<b>105,1</b>	<b>101,4</b>	<b>115,2</b>	<b>107,9</b>	<b>99,7</b>	<b>107,4</b>	<b>101,1</b>	
	Novoprijavljeni	10.2013.	3.858	608	237	569	516	1.552	376	
		10.2012.	4.098	666	258	596	505	1.617	456	
		Indeks	<b>94,1</b>	<b>91,3</b>	<b>91,9</b>	<b>95,5</b>	<b>102,2</b>	<b>96,0</b>	<b>82,5</b>	
	Zaposleni s evidencije	10.2013.	1.311	218	55	180	161	575	122	
		10.2012.	1.187	163	69	165	229	472	89	
		Indeks	<b>110,4</b>	<b>133,7</b>	<b>79,7</b>	<b>109,1</b>	<b>70,3</b>	<b>121,8</b>	<b>137,1</b>	
	Brisani iz evidencije iz drugih razloga osim zaposlenja	10.2013.	1.041	173	51	160	120	444	93	
		10.2012.	884	126	42	168	91	379	78	
		Indeks	<b>117,8</b>	<b>137,3</b>	<b>121,4</b>	<b>95,2</b>	<b>131,9</b>	<b>117,2</b>	<b>119,2</b>	
	Prijavljene potrebe za radnicima	10.2013.	1.129	118	54	204	83	569	101	
		10.2012.	1.091	320	40	132	67	428	104	
		Indeks	<b>103,5</b>	<b>36,9</b>	<b>135,0</b>	<b>154,5</b>	<b>123,9</b>	<b>132,9</b>	<b>97,1</b>	
	Realizirane potrebe za radnicima	10.2013.	955	122	38	89	123	521	62	
		10.2012.	1.139	140	54	141	219	518	67	
		Indeks	<b>83,8</b>	<b>87,1</b>	<b>70,4</b>	<b>63,1</b>	<b>56,2</b>	<b>100,6</b>	<b>92,5</b>	
	MUŠKARCI	Nezaposlene osobe	10.2013.	16.563	2.937	1.014	2.758	2.230	5.856	1.768
			10.2012.	15.867	2.885	980	2.548	2.129	5.677	1.648
			Indeks	<b>104,4</b>	<b>101,8</b>	<b>103,5</b>	<b>108,2</b>	<b>104,7</b>	<b>103,2</b>	<b>107,3</b>
Prvi put traže zaposlenje		10.2013.	3.298	488	189	551	441	1.312	317	
		10.2012.	3.092	433	162	529	418	1.248	302	
		Indeks	<b>106,7</b>	<b>112,7</b>	<b>116,7</b>	<b>104,2</b>	<b>105,5</b>	<b>105,1</b>	<b>105,0</b>	
Novoprijavljeni		10.2013.	1.796	301	117	256	221	719	182	
		10.2012.	1.866	330	118	277	215	742	184	
		Indeks	<b>96,2</b>	<b>91,2</b>	<b>99,2</b>	<b>92,4</b>	<b>102,8</b>	<b>96,9</b>	<b>98,9</b>	
Zaposleni s evidencije		10.2013.	704	126	42	93	103	270	70	
		10.2012.	607	91	44	87	116	223	46	
		Indeks	<b>116,0</b>	<b>138,5</b>	<b>95,5</b>	<b>106,9</b>	<b>88,8</b>	<b>121,1</b>	<b>152,2</b>	
Brisani iz evidencije iz drugih razloga osim zaposlenja		10.2013.	487	74	20	76	46	228	43	
		10.2012.	438	58	17	80	50	189	44	
		Indeks	<b>111,2</b>	<b>127,6</b>	<b>117,6</b>	<b>95,0</b>	<b>92,0</b>	<b>120,6</b>	<b>97,7</b>	
ŽENE		Nezaposlene osobe	10.2013.	20.215	3.367	1.099	3.044	2.998	7.517	2.190
			10.2012.	19.529	3.384	1.075	2.910	2.923	7.113	2.124
			Indeks	<b>103,5</b>	<b>99,5</b>	<b>102,2</b>	<b>104,6</b>	<b>102,6</b>	<b>105,7</b>	<b>103,1</b>
		Prvi put traže zaposlenje	10.2013.	4.131	598	220	666	636	1.583	428
			10.2012.	3.974	638	193	599	662	1.447	435
			Indeks	<b>104,0</b>	<b>93,7</b>	<b>114,0</b>	<b>111,2</b>	<b>96,1</b>	<b>109,4</b>	<b>98,4</b>
		Novoprijavljeni	10.2013.	2.062	307	120	313	295	833	194
			10.2012.	2.232	336	140	319	290	875	272
			Indeks	<b>92,4</b>	<b>91,4</b>	<b>85,7</b>	<b>98,1</b>	<b>101,7</b>	<b>95,2</b>	<b>71,3</b>
	Zaposleni s evidencije	10.2013.	607	92	13	87	58	305	52	
		10.2012.	580	72	25	78	113	249	43	
		Indeks	<b>104,7</b>	<b>127,8</b>	<b>52,0</b>	<b>111,5</b>	<b>51,3</b>	<b>122,5</b>	<b>120,9</b>	
	Brisani iz evidencije iz drugih razloga osim zaposlenja	10.2013.	554	99	31	84	74	216	50	
		10.2012.	446	68	25	88	41	190	34	
		Indeks	<b>124,2</b>	<b>145,6</b>	<b>124,0</b>	<b>95,5</b>	<b>180,5</b>	<b>113,7</b>	<b>147,1</b>	



## NEZAPOSLENI HRVATSKI BRANITELJI PO ISPOSTAVAMA I SPOLU U LISTOPADU 2013.

# T10

Redni broj	Ispostava	2012.			2013.			Indeks				
		Ø 2012.			X.	IX.	X.			X.13.	X.13.	X.13.
		Ukupno	Muškarci	Žene			Ukupno	Muškarci	Žene	X.12.	IX.13.	Ø 12.
1.	Beli Manastir	313	291	22	326	330	325	300	25	99,7	98,5	103,8
2.	Donji Miholjac	171	166	5	178	173	184	179	5	103,4	106,4	107,6
3.	Đakovo	606	585	21	603	664	672	653	19	111,4	101,2	110,9
4.	Našice	417	411	6	403	421	429	421	8	106,5	101,9	102,9
5.	Osijek	955	904	51	946	995	1.021	959	62	107,9	102,6	106,9
6.	Valpovo	284	278	6	312	347	350	347	3	112,2	100,9	123,2
<b>Ukupno</b>		<b>2.746</b>	<b>2.635</b>	<b>111</b>	<b>2.768</b>	<b>2.930</b>	<b>2.981</b>	<b>2.859</b>	<b>122</b>	<b>107,7</b>	<b>101,7</b>	<b>108,6</b>

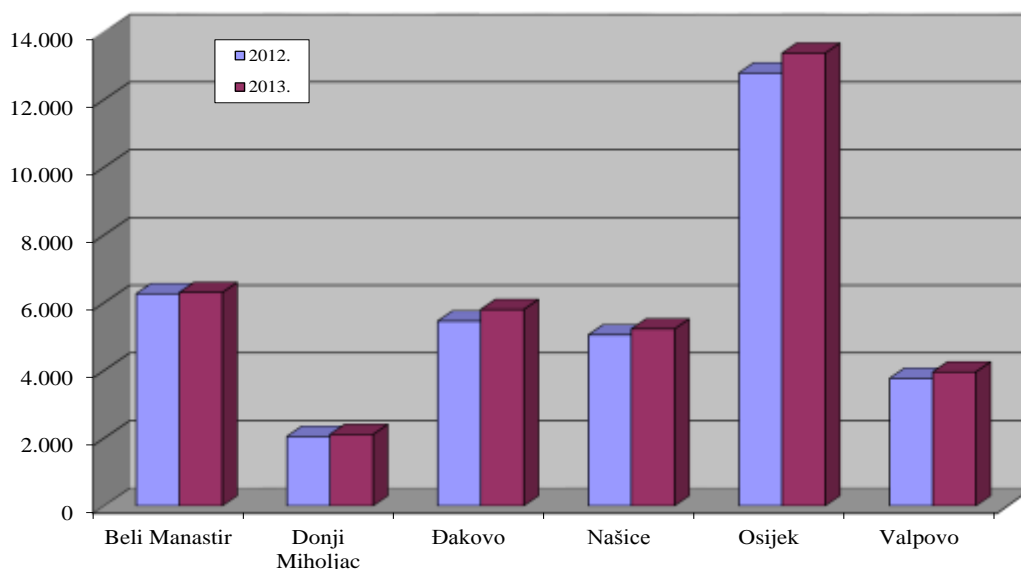
## KORISNICI NOVČANE NAKNADE PO ISPOSTAVAMA I SPOLU U LISTOPADU 2013.

# T11

Redni broj	Ispostava	2012.			2013.			Indeks				
		Ø 2012.			X.	IX.	X.			X.13.	X.13.	X.13.
		Ukupno	Muškarci	Žene			Ukupno	Muškarci	Žene	X.12.	IX.13.	Ø 12.
1.	Beli Manastir	779	412	367	729	647	702	321	381	96,3	108,5	90,1
2.	Donji Miholjac	339	200	139	335	249	256	158	98	76,4	102,8	75,5
3.	Đakovo	807	469	338	763	731	749	424	325	98,2	102,5	92,8
4.	Našice	641	368	273	606	535	580	306	274	95,7	108,4	90,5
5.	Osijek	2.168	1.055	1.113	2.086	2.163	2.122	940	1.182	101,7	98,1	97,9
6.	Valpovo	771	477	294	828	907	901	562	339	108,8	99,3	116,9
<b>Ukupno</b>		<b>5.505</b>	<b>2.981</b>	<b>2.524</b>	<b>5.347</b>	<b>5.232</b>	<b>5.310</b>	<b>2.711</b>	<b>2.599</b>	<b>99,3</b>	<b>101,5</b>	<b>96,5</b>

## NEZAPOSLENE OSOBE PO ISPOSTAVAMA KRAJEM LISTOPADA 2012. I 2013.

# G7



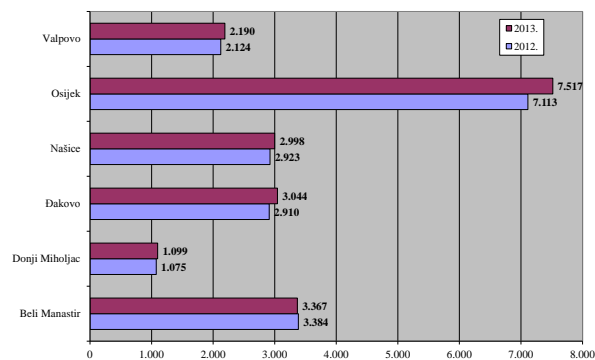
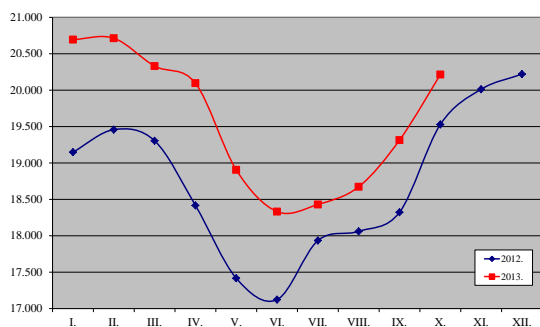
# T12 | NEZAPOSLENE OSOBE PREMA RAZINI OBRAZOVANJA I SPOLU U LISTOPADU 2013.

Redni broj	Ispostava	UKUPNO					Bez škole i nezavršena osnovna škola			Osnovna škola		
		Ukupno	%	Muškarci	Žene	Udio žena	Ukupno	Muškarci	Žene	Ukupno	Muškarci	Žene
1.	Beli Manastir	6.304	17,1	2.937	3.367	53,4	1.103	493	610	1.548	690	858
2.	Donji Miholjac	2.113	5,7	1.014	1.099	52,0	157	91	66	557	250	307
3.	Đakovo	5.802	15,8	2.758	3.044	52,5	325	175	150	1.284	572	712
4.	Našice	5.228	14,2	2.230	2.998	57,3	470	225	245	1.285	477	808
5.	Osijek	13.373	36,4	5.856	7.517	56,2	610	266	344	2.280	1.015	1.265
6.	Valpovo	3.958	10,8	1.768	2.190	55,3	286	171	115	902	383	519
Ukupno		<b>36.778</b>	<b>100,0</b>	<b>16.563</b>	<b>20.215</b>	<b>55,0</b>	<b>2.951</b>	<b>1.421</b>	<b>1.530</b>	<b>7.856</b>	<b>3.387</b>	<b>4.469</b>

# T13 | NOVOPRIJAVLJENI I ZAPOSLENI PO MJESECIMA I SPOLU

Redni Broj	Ispostava	2012.						2013.				
		Σ 2012.			X.			XI.	XII.	I.	II.	III.
		Ukupno	Muškarci	Žene	Ukupno	Muškarci	Žene					
1.	Beli Manastir	5.422	2.847	2.575	666	330	336	566	397	633	360	214
		3.487	1.807	1.680	163	91	72	316	148	188	170	345
2.	Donji Miholjac	1.905	950	955	258	118	140	164	147	153	99	106
		1.211	619	592	69	44	25	74	42	80	46	76
3.	Đakovo	4.674	2.345	2.329	596	277	319	493	381	524	345	370
		2.728	1.466	1.262	165	87	78	177	95	201	205	315
4.	Našice	3.734	1.765	1.969	505	215	290	354	296	455	238	141
		2.347	1.095	1.252	229	116	113	95	109	132	118	371
5.	Osijek	11.856	5.883	5.973	1.617	742	875	1.286	938	1.180	845	796
		6.656	3.175	3.481	472	223	249	506	317	471	530	659
6.	Valpovo	3.141	1.557	1.584	456	184	272	312	233	387	197	178
		1.655	761	894	89	46	43	123	70	108	140	174
Ukupno		<b>30.732</b>	<b>15.347</b>	<b>15.385</b>	<b>4.098</b>	<b>1.866</b>	<b>2.232</b>	<b>3.175</b>	<b>2.392</b>	<b>3.332</b>	<b>2.084</b>	<b>1.805</b>
		<b>18.084</b>	<b>8.923</b>	<b>9.161</b>	<b>1.187</b>	<b>607</b>	<b>580</b>	<b>1.291</b>	<b>781</b>	<b>1.180</b>	<b>1.209</b>	<b>1.940</b>

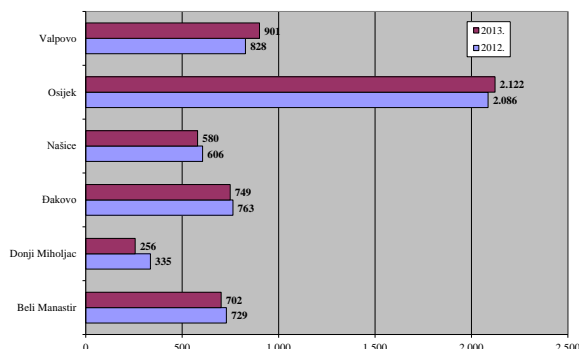
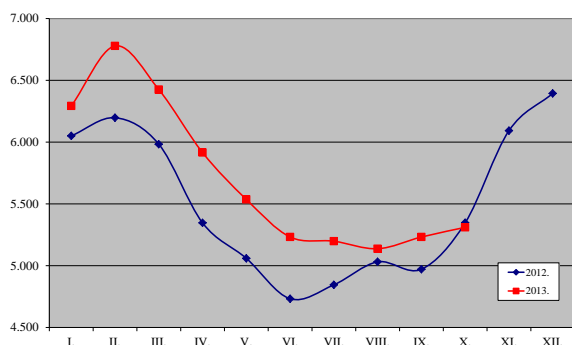
# G8 | NEZAPOSLENE ŽENE PO ISPOSTAVAMA KRAJEM LISTOPADA 2012. I 2013.



SŠ za zanimanja do 3 god. i škola za KV i VKV radnike			SŠ za zanimanja u trajanju od 4 i više godina i gimnazija			Prvi stupanj fakulteta, stručni studij i viša škola			Fakultet, akademija, magisterij, doktorat		
Ukupno	Muškarci	Žene	Ukupno	Muškarci	Žene	Ukupno	Muškarci	Žene	Ukupno	Muškarci	Žene
1.581	915	666	1.803	727	1.076	136	56	80	133	56	77
701	368	333	540	236	304	68	36	32	90	33	57
2.069	1.146	923	1.737	712	1.025	169	64	105	218	89	129
1.902	885	1.017	1.253	521	732	154	63	91	164	59	105
4.040	2.115	1.925	4.683	1.808	2.875	596	248	348	1.164	404	760
1.250	629	621	1.260	493	767	105	34	71	155	58	97
<b>11.543</b>	<b>6.058</b>	<b>5.485</b>	<b>11.276</b>	<b>4.497</b>	<b>6.779</b>	<b>1.228</b>	<b>501</b>	<b>727</b>	<b>1.924</b>	<b>699</b>	<b>1.225</b>

2013.									Indeks		
IV.	V.	VI.	VII.	VIII.	IX.	X.			X.13.	X.13.	X.13.
						Ukupno	Muškarci	Žene	X.12.	IX.13.	Ø 12.
290	268	331	586	363	619	608	301	307	91,3	98,2	134,6
246	818	321	400	256	139	218	126	92	133,7	156,8	75,0
93	94	87	219	91	197	237	117	120	91,9	120,3	149,3
110	191	171	161	134	91	55	42	13	79,7	60,4	54,5
311	279	231	512	441	577	569	256	313	95,5	98,6	146,1
314	552	371	360	219	211	180	93	87	109,1	85,3	79,2
205	202	310	410	330	441	516	221	295	102,2	117,0	165,8
218	497	426	232	134	209	161	103	58	70,3	77,0	82,3
833	845	684	1.257	839	1.239	1.552	719	833	96,0	125,3	157,1
746	1.072	873	865	475	610	575	270	305	121,8	94,3	103,7
173	204	216	304	265	337	376	182	194	82,5	111,6	143,6
231	294	306	240	101	203	122	70	52	137,1	60,1	88,5
<b>1.905</b>	<b>1.892</b>	<b>1.859</b>	<b>3.288</b>	<b>2.329</b>	<b>3.410</b>	<b>3.858</b>	<b>1.796</b>	<b>2.062</b>	<b>94,1</b>	<b>113,1</b>	<b>150,6</b>
<b>1.865</b>	<b>3.424</b>	<b>2.468</b>	<b>2.258</b>	<b>1.319</b>	<b>1.463</b>	<b>1.311</b>	<b>704</b>	<b>607</b>	<b>110,4</b>	<b>89,6</b>	<b>87,0</b>

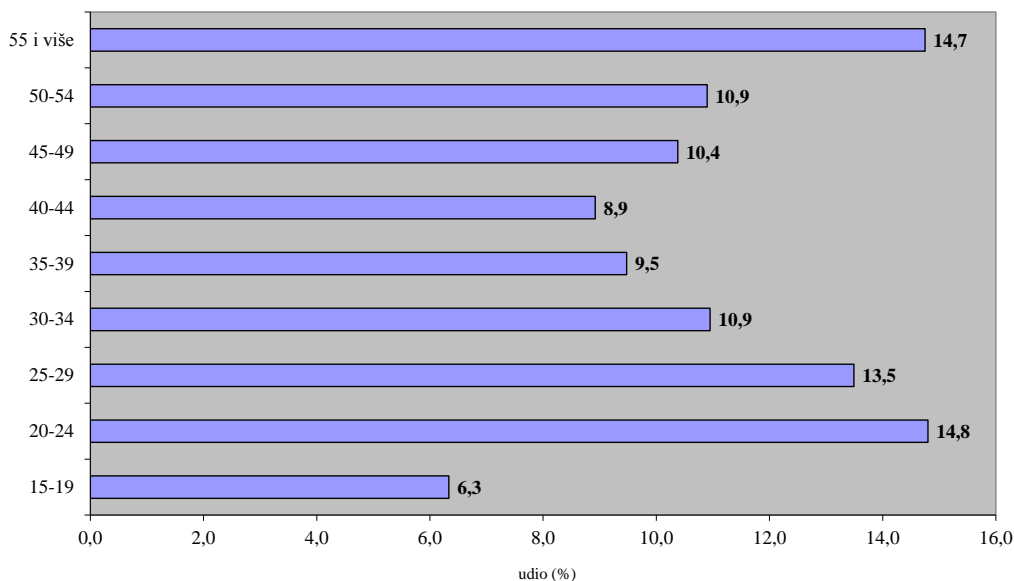
## KORISNICI NOVČANE NAKNADE TIJEKOM LISTOPADA 2012. I 2013.



# T14 NEZAPOSLENE OSOBE PREMA SPOLU, DOBI, TRAJANJU NEZAPOSLENOSTI I RADNOM STAŽU U LISTOPADU 2013.

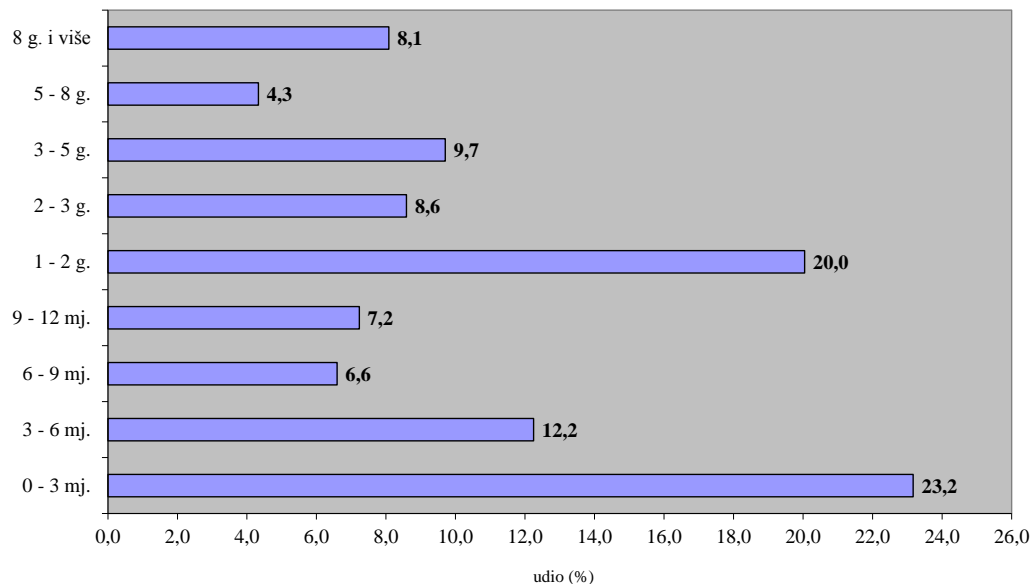
		UKUPNO			Indeks X.2013./X.2012.			Beli Manastir			Donji Miholjac		
		Ukupno	Muškarci	Žene	Ukupno	Muškarci	Žene	Ukupno	Muškarci	Žene	Ukupno	Muškarci	Žene
UKUPNO		36.778	16.563	20.215	103,9	104,4	103,5	6.304	2.937	3.367	2.113	1.014	1.099
DOB	15 - 19	2.330	1.311	1.019	101,0	99,9	102,3	319	189	130	177	97	80
	20 - 24	5.443	2.801	2.642	101,1	102,8	99,4	802	434	368	341	168	173
	25 - 29	4.962	2.212	2.750	100,1	102,9	97,9	786	371	415	289	120	169
	30 - 34	4.027	1.604	2.423	102,5	104,1	101,6	633	290	343	181	75	106
	35 - 39	3.485	1.323	2.162	108,3	112,6	105,8	615	238	377	176	65	111
	40 - 44	3.281	1.088	2.193	101,8	107,1	99,3	590	210	380	175	63	112
	45 - 49	3.818	1.347	2.471	104,9	102,1	106,5	672	245	427	212	91	121
	50 - 54	4.008	1.612	2.396	108,6	105,7	110,6	751	285	466	239	112	127
	55 - 59	3.996	2.120	1.876	106,4	103,2	110,2	832	418	414	234	147	87
	60 i više	1.428	1.145	283	110,6	109,0	117,4	304	257	47	89	76	13
TRAJANJE	Kratkotrajna nezaposlenost do godine dana	18.111	8.426	9.685	98,4	97,9	98,8	3.080	1.484	1.596	1.036	501	535
	Dugotrajna nezaposlenost više od godinu dana	18.667	8.137	10.530	109,9	112,1	108,3	3.224	1.453	1.771	1.077	513	564
STAŽ	Bez staža	7.429	3.298	4.131	105,1	106,7	104,0	1.086	488	598	409	189	220
	do 1 godine	5.421	2.382	3.039	101,4	102,8	100,3	1.221	519	702	321	129	192
	1 - 2	3.183	1.172	2.011	100,3	103,4	98,5	593	229	364	204	73	131
	2 - 3	2.018	740	1.278	99,4	97,6	100,4	353	132	221	99	30	69
	3 - 5	3.064	1.158	1.906	98,7	99,1	98,4	527	229	298	182	73	109
	5 - 10	4.839	2.020	2.819	106,6	107,5	106,0	765	336	429	289	126	163
	10 - 20	5.006	2.322	2.684	106,9	104,0	109,6	835	436	399	270	147	123
	20 - 30	3.829	1.905	1.924	105,7	108,5	103,1	692	369	323	220	143	77
	30 - 35	1.455	1.090	365	105,9	99,1	133,2	177	151	26	96	83	13
	35 i više	534	476	58	117,4	110,4	241,7	55	48	7	23	21	2

## G10 NEZAPOSLENE OSOBE PO DOBI KRAJEM LISTOPADA 2013.



		Đakovo			Našice			Osijek			Valpovo		
		Ukupno	Muškarci	Žene	Ukupno	Muškarci	Žene	Ukupno	Muškarci	Žene	Ukupno	Muškarci	Žene
UKUPNO		5.802	2.758	3.044	5.228	2.230	2.998	13.373	5.856	7.517	3.958	1.768	2.190
DOB	15 - 19	451	243	208	347	201	146	802	450	352	234	131	103
	20 - 24	993	514	479	715	368	347	2.036	1.037	999	556	280	276
	25 - 29	790	355	435	701	306	395	1.905	845	1.060	491	215	276
	30 - 34	608	233	375	642	219	423	1.537	641	896	426	146	280
	35 - 39	579	247	332	493	173	320	1.273	469	804	349	131	218
	40 - 44	523	194	329	513	154	359	1.101	371	730	379	96	283
	45 - 49	642	249	393	570	195	375	1.324	422	902	398	145	253
	50 - 54	580	294	286	544	199	345	1.423	540	883	471	182	289
	55 - 59	492	300	192	484	255	229	1.416	657	759	538	343	195
	60 i više	144	129	15	219	160	59	556	424	132	116	99	17
TRAJANJE	Kratkotrajna nezaposlenost do godine dana	3.007	1.415	1.592	2.423	1.094	1.329	6.626	3.028	3.598	1.939	904	1.035
	Dugotrajna nezaposlenost više od godinu dana	2.795	1.343	1.452	2.805	1.136	1.669	6.747	2.828	3.919	2.019	864	1.155
STAJ	Bez staža	1.217	551	666	1.077	441	636	2.895	1.312	1.583	745	317	428
	do 1 godine	906	379	527	704	305	399	1.760	831	929	509	219	290
	1 - 2	522	212	310	477	152	325	1.070	402	668	317	104	213
	2 - 3	344	143	201	354	93	261	650	262	388	218	80	138
	3 - 5	479	193	286	546	182	364	1.037	397	640	293	84	209
	5 - 10	810	385	425	716	288	428	1.786	725	1.061	473	160	313
	10 - 20	751	369	382	646	327	319	2.033	831	1.202	471	212	259
	20 - 30	493	300	193	491	251	240	1.482	631	851	451	211	240
	30 - 35	215	163	52	161	139	22	472	310	162	334	244	90
	35 i više	65	63	2	56	52	4	188	155	33	147	137	10

## NEZAPOSLENE OSOBE PREMA TRAJANJU NEZAPOSLENOSTI KRAJEM LISTOPADA 2013.



G11

# T15 | NEZAPOSLENE OSOBE PREMA OPĆINI STANOVANJA, RAZINI OBRAZOVANJA I SPOLU U LISTOPADU 2013.

Grad Općina	Ukupno	Muškarci	Žene	Bez škole i nezavršena osnovna škola	Osnovna škola	SŠ za zanimanja do 3 god. i škola za KV i VKV radnike	SŠ za zanimanja u trajanju od 4 i više godina i gimnazija	Prvi stupanj fakulteta, stručni studij i viša škola	Fakultet, akademija, magisterij, doktorat	Indeks 13/12.
Antunovac	376	149	227	22	88	127	117	8	14	105,6
<b>Beli Manastir</b>	<b>1.690</b>	<b>823</b>	<b>867</b>	<b>235</b>	<b>352</b>	<b>396</b>	<b>597</b>	<b>57</b>	<b>53</b>	<b>102,5</b>
<b>Belišće</b>	<b>1.620</b>	<b>731</b>	<b>889</b>	<b>178</b>	<b>401</b>	<b>440</b>	<b>506</b>	<b>42</b>	<b>53</b>	<b>103,3</b>
Bilje	616	299	317	62	137	202	191	10	14	100,3
Bizovac	578	261	317	28	150	203	166	15	16	117,5
Čeminac	341	143	198	32	85	106	103	8	7	103,3
Čepin	1.134	491	643	73	181	417	365	35	63	95,2
Darda	1.203	530	673	274	287	292	297	29	24	103,0
Donja Motičina	313	124	189	15	80	136	70	6	6	109,1
<b>Donji Miholjac</b>	<b>1.090</b>	<b>512</b>	<b>578</b>	<b>62</b>	<b>254</b>	<b>353</b>	<b>318</b>	<b>45</b>	<b>58</b>	<b>103,4</b>
Draž	407	193	214	66	116	103	113	3	6	91,5
Drenje	361	170	191	21	114	140	82	4		109,1
<b>Đakovo</b>	<b>3.267</b>	<b>1.546</b>	<b>1.721</b>	<b>128</b>	<b>566</b>	<b>1.128</b>	<b>1.144</b>	<b>125</b>	<b>176</b>	<b>107,4</b>
Đurđenovac	1.112	527	585	92	303	405	262	29	21	106,8
Erdut	1.023	460	563	84	267	310	319	20	23	105,4
Ernestinovo	241	101	140	11	52	87	77	6	8	111,1
Feričanci	323	148	175	29	79	111	82	14	8	104,2
Gorjani	215	115	100	14	67	85	44	2	3	122,2
Jagodnjak	529	265	264	140	166	120	94	5	4	105,2
Kneževi Vinogradi	757	339	418	128	217	180	206	11	15	97,7
Koška	629	269	360	54	167	226	159	10	13	111,5
Levanjska Varoš	173	82	91	22	64	50	34	3		108,1
Magadenovac	264	130	134	26	70	95	54	6	13	115,8
Marijanci	305	163	142	24	96	86	81	10	8	98,7
Podravska Moslavina	161	73	88	7	46	65	40	2	1	105,9
<b>Našice</b>	<b>2.364</b>	<b>956</b>	<b>1.408</b>	<b>196</b>	<b>509</b>	<b>866</b>	<b>596</b>	<b>89</b>	<b>108</b>	<b>101,9</b>
<b>Osijek</b>	<b>9.992</b>	<b>4.384</b>	<b>5.608</b>	<b>361</b>	<b>1.541</b>	<b>2.882</b>	<b>3.651</b>	<b>515</b>	<b>1.042</b>	<b>105,5</b>
Petlovac	417	176	241	94	102	99	108	7	7	108,9
Petrijevci	287	130	157	13	57	115	83	7	12	100,0
Podgorač	487	206	281	84	147	158	84	6	8	92,2
Popovac	343	169	174	72	85	83	94	6	3	85,5
Punitovci	234	111	123	9	62	83	67	3	10	113,6
Satnica Đakovačka	266	131	135	18	64	107	66	5	6	93,0
Semeljci	532	240	292	69	147	199	101	4	12	158,3
Strizivojna	264	126	138	16	63	82	91	7	5	106,0
Šodolovci	243	129	114	25	58	89	62	5	4	99,2
Trnava	247	129	118	13	78	104	41	8	3	103,8
<b>Valpovo</b>	<b>1.472</b>	<b>646</b>	<b>826</b>	<b>67</b>	<b>294</b>	<b>492</b>	<b>504</b>	<b>41</b>	<b>74</b>	<b>103,4</b>
Viljevo	293	136	157	38	91	102	47	5	10	93,9
Viškovci	243	108	135	15	59	91	67	8	3	106,1
Vladislavci	240	92	148	27	66	79	60	2	6	114,8
Vuka	125	50	75	7	28	49	32	5	4	94,7
<b>UKUPNO</b>	<b>36.777</b>	<b>16.563</b>	<b>20.214</b>	<b>2.951</b>	<b>7.856</b>	<b>11.543</b>	<b>11.275</b>	<b>1.228</b>	<b>1.924</b>	<b>104,5</b>

**SKUPINE ZANIMANJA PO RODOVIMA (NKZ2010) S NAJVEĆOM  
FREKVENCIJOM NEZAPOSLENOSTI (više od 40) KRAJEM LISTOPADA 2013.**

T16

Šifra i naziv skupine zanimanja	Nezaposleni			01.01. - 31.10.2013.		
	Ukupno	Muškarci	Žene	Novi	Zaposleni	Stope zapošljavanja
<b>Ukupno</b>	<b>36.778</b>	<b>16.563</b>	<b>20.215</b>	<b>25.762</b>	<b>16.495</b>	<b>26,1</b>
<b>(0) Vojna zanimanja</b>	<b>6</b>	<b>6</b>		<b>13</b>	<b>7</b>	<b>46,7</b>
<b>(1) Zakonodavci/zakonodavke, dužnosnici/dužnosnice i direktori/direktorice</b>	<b>10</b>	<b>7</b>	<b>3</b>	<b>15</b>		
<b>(2) Znanstvenici/znanstvenice, inženjeri/inženjerke i stručnjaci/stručnjakinje</b>	<b>2.562</b>	<b>883</b>	<b>1.679</b>	<b>2.648</b>	<b>1.582</b>	<b>30,0</b>
(2631) Ekonomski stručnjaci/ekonomske stručnjakinje	596	215	381	482	242	22,5
(2619) Pravni stručnjaci/pravne stručnjakinje d. n.	300	97	203	239	123	21,8
(2330) Nastavnici/nastavnice u srednjim školama	196	42	154	324	225	43,5
(2221) Glavni medicinski tehničari/glavne medicinske sestre opće njege	195	50	145	242	160	31,1
(2132) Savjetnici/savjetnice u poljoprivredi, šumarstvu i ribarstvu	170	75	95	115	79	28,6
(2341) Učitelji/učiteljice razredne/predmetne nastave u osnovnim školama	141	18	123	259	201	48,2
(2166) Grafički dizajneri/grafičke dizajnerice i multimedijjskih sadržaja	109	59	50	57	23	15,0
(2264) Fizioterapeuti/fizioterapeutkinje	99	34	65	94	40	22,1
(2342) Predškolski odgajatelji/predškolske odgajateljice	98		98	122	82	37,4
(2151) Inženjeri/inženjerke elektroenergetike	93	80	13	84	48	27,0
(2145) Inženjeri/inženjerke kemijske tehnologije	69	17	52	61	45	31,9
(2211) Liječnici/liječnice opće prakse	51	15	36	73	57	46,0
(2142) Inženjeri/inženjerke građevinarstva	41	23	18	61	47	42,7
<b>(3) Tehničari/tehničarke i stručni suradnici/stručne suradnice</b>	<b>4.524</b>	<b>2.568</b>	<b>1.956</b>	<b>3.501</b>	<b>2.109</b>	<b>26,1</b>
(3322) Komercijalisti/komercijalistice u prodaji	891	437	454	728	431	26,7
(3142) Poljoprivredni tehničari/poljoprivredne tehničarke	473	257	216	333	197	25,6
(3313) Ekonomisti/ekonomistice i voditelji/voditeljice dijelova računovodstva	370	115	255	270	136	21,9
(3113) Tehničari/tehničarke za elektrotehniku i srodna zanimanja	348	336	12	295	198	29,6
(3112) Tehničari/tehničarke za arhitekturu, građevinarstvo, geodeziju i srod. zan.	322	235	87	257	158	25,7
(3512) Tehničari/tehničarke informacijske i kom. tehnologije za podršku korisnicima	268	245	23	180	140	29,5
(3115) Tehničari/tehničarke strojarstva, brodogradnje i srodna zanimanja	266	256	10	209	140	29,9
(3119) Tehničko-tehnološki tehničari/tehničko-tehnološke tehničarke d. n.	229	66	163	176	102	23,2
(3114) Tehničari/tehničarke za elektroniku	145	143	2	141	85	31,3
(3116) Tehničari/tehničarke za kemijsku i prehrambenu tehnologiju i biotehnologiju	128	24	104	98	75	31,5
(3111) Tehničari/tehničarke za fiziku, kemiju i srodna zanimanja	126	28	98	67	45	20,8
(3240) Veterinarski tehničari, asistenti/ veterinarske tehničarke, asistentice	115	59	56	95	54	25,8
(3431) Fotografi/fotografkinje	88	27	61	61	31	21,8
(3411) Pravni asistenti/pravne asistentice i srodna zanimanja	86	20	66	47	14	10,7
(3432) Dizajneri, dekorateri i aranžeri/dizajnerice, dekoraterke i aranžerke	58	22	36	46	20	19,6
(3343) Poslovni tajnici/poslovne tajnice u upravi i poslovanju	52	8	44	28	19	28,8
(3141) Lab. tehničari/lab. tehničarke u biomedicini, biologiji, farmakologiji	51	19	32	53	28	25,2
(3143) Šumarski tehničari/šumarske tehničarke	50	45	5	66	60	47,2
(3133) Kemijsko-procesni tehničari/kemijsko-procesne tehničarke	44	4	40	23	12	20,3
(3214) Dentalni i ortopedski tehničari/dentalne i ortopedske tehničarke	42	12	30	41	16	21,9
<b>(4) Administrativni službenici/administrativne službenice</b>	<b>4.059</b>	<b>1.132</b>	<b>2.927</b>	<b>2.911</b>	<b>1.576</b>	<b>23,4</b>
(4110) Uredski službenici/uredske službenice za opće poslove	1.589	353	1.236	926	531	21,9
(4311) Službenici/službenice u knjigovodstvu	1.564	296	1.268	1.054	642	24,8
(4224) Hotelski recepcionari/hotelske recepcionarke	210	60	150	198	125	32,7
(4323) Prometni uredski službenici/prometne uredske službenice	201	149	52	171	142	35,9
(4321) Skladišni službenici/skladišne službenice	163	152	11	104	55	22,0
(4419) Administrativni službenici/administrativne službenice d. n.	89	45	44	230	14	5,3
<b>(5) Uslužna i trgovačka zanimanja</b>	<b>7.281</b>	<b>1.912</b>	<b>5.369</b>	<b>5.612</b>	<b>3.739</b>	<b>28,9</b>
(5223) Prodavači/prodavačice u trgovinama	3.697	638	3.059	2.593	1.676	27,1
(5120) Kuhari/kuharice	1.017	385	632	921	735	36,3
(5131) Konobari/konobarice	855	531	324	959	623	33,6
(5141) Frizeri/frizerke	571	15	556	399	235	23,5
(5211) Prodavači/prodavačice na štandovima	299	39	260	127	100	22,0
(5322) Djelatnici/djelatnice za zdravstvenu i socijalnu skrb u kući	207	5	202	95	89	28,8
(5414) Zaštitari/zaštitarke	197	170	27	155	124	34,7
(5142) Kozmetičari/kozmetičarke, pedikeri/pedikerke i srodna zanimanja	186	13	173	148	79	24,2

(5222) Poslovođe/poslovotkinje u trgovinama	74	31	43	57	21	18,3
(5230) Blagajnici/blagajnice, prodavači/prodavačice ulaznica i srodna zanimanja	44	9	35	45	14	15,7
<b>(6) Poljoprivrednici/poljoprivrednice, šumari/šumarke, ribari/ribarke, lovci/lovkinje</b>	<b>273</b>	<b>108</b>	<b>165</b>	<b>125</b>	<b>76</b>	<b>19,9</b>
(6113) Vrtlari/vrtlarke, hortikulturni djelatnici/hortikulturne djelatnice i srodna zan.	110	29	81	33	13	10,5
(6111) Ratari/ratarke i povrtlari/povrtlarke	92	32	60	50	26	19,4
<b>(7) Zanimanja u obrtu i pojedinačnoj proizvodnji</b>	<b>5.983</b>	<b>4.641</b>	<b>1.342</b>	<b>4.350</b>	<b>3.086</b>	<b>28,9</b>
(7533) Šivači/šivačice, vezilje i srodna zanimanja	581	9	572	300	204	22,8
(7231) Mehaničari/mehaničarke i monter/monterke motornih vozila	427	427		336	204	27,7
(7126) Instalateri/instalaterke i monter/monterke cjevovoda	422	422		358	237	29,6
(7233) Mehaničari/mehaničarke i monter/monterke ind. i ostalih strojeva i srod.zan.	399	399		282	231	31,6
(7222) Alatničari/alatničarke i srodna zanimanja	382	382		271	207	30,8
(7512) Pekari/pekarice, slastičari/slastičarke i srodna zanimanja	372	151	221	306	218	32,4
(7522) Stolari/stolarice i srodna zanimanja	360	336	24	280	164	27,2
(7112) Zidari/zidarke i srodna zanimanja	340	340		252	227	33,6
(7131) Soboslikari/soboslikarice, ličioc/ličiteljice i srodna zanimanja	306	306		241	168	28,6
(7531) Krojači/krojačice, krznari/krznarice i klobučari/klobučarke	272	19	253	183	101	23,0
(7412) Elektromehaničari/elektromehaničarke	252	251	1	235	143	28,7
(7411) Elektroinstalateri/elektroinstalaterke i srodna zanimanja	181	181		143	121	35,2
(7223) Kovinoglođači/kovinoglođačice i srodna zanimanja	155	153	2	89	74	28,6
(7122) Podopolagači/podopolagačice i srodna zanimanja	141	141		124	86	28,5
(7115) Tesari i građevinski stolari/tesarice i građevinske stolarice	137	137		117	104	38,7
(7213) Limari/limarice i srodna zanimanja	127	127		99	65	27,7
(7111) Graditelji/graditeljice kuća	108	108		76	58	31,2
(7511) Mesari/mesarice i srodna zanimanja	97	90	7	69	51	29,3
(7549) Zanimanja u obrtu i srodna zanimanja, d. n.	89	8	81	68	35	22,3
(7212) Zavarivači/zavarivačice i srodna zanimanja	80	80		78	72	39,8
(7114) Armirači i betonirici/armiračice i betonirke	71	71		52	43	32,6
(7318) Izrađivači/izrađivačice tradicijskih proizvoda od tekstila, kože i srod. mat.	57	6	51	16	12	16,2
(7422) Monteri/monterke, serviseri/serviserke informacijsko-komunik. uređaja	56	55	1	29	19	19,2
(7132) Lakireri/lakirerice i srodna zanimanja	54	54		52	26	24,1
(7119) Zidari/zidarice i srodna građevinska zanimanja d.n.	53	52	1	13	9	13,2
(7421) Mehaničari/mehaničarke i serviseri/serviserke elektronike	52	52		34	17	21,3
<b>(8) Rukovatelji/rukovateljice postrojenjima i strojevima, industrijski proizvođači/industrijske proizvođačice i sastavljači/sastavljačice proizvoda</b>	<b>2.116</b>	<b>1.331</b>	<b>785</b>	<b>1.468</b>	<b>1.125</b>	<b>29,9</b>
(8153) Rukovatelji/rukovateljice šivaćim strojevima	466	2	464	205	114	17,8
(8332) Vozači/vozačice teretnih vozila i kamiona	374	374		446	399	44,7
(8160) Rukovatelji/rukovateljice strojevima za proizvodnju prehrambenih i sl. proiz.	259	96	163	166	113	25,2
(8322) Vozači/vozačice osobnih vozila, taksija i lakih dostavnih vozila	239	236	3	161	70	18,2
(8341) Rukovatelji/rukovateljice pokretnim poljoprivrednim i šumarskim strojevima	127	127		67	87	34,7
(8344) Rukovatelji/rukovateljice teškim kamionima s dizalicom	116	112	4	67	61	28,8
(8342) Rukovatelji/rukovateljice građevinskim i sličnim strojevima	104	104		96	100	43,3
(8157) Rukovatelji/rukovateljice strojevima za pranje	74	9	65	25	19	20,0
<b>(9) Jednostavna zanimanja</b>	<b>9.964</b>	<b>3.975</b>	<b>5.989</b>	<b>5.119</b>	<b>3.195</b>	<b>20,9</b>
(9112) Domaćinska zanimanja u uredima, hotelima i ostalim objektima	2.100	4	2.096	848	552	18,5
(9329) Jednostavna zanimanja u prerađivačkoj industriji, d. n.	1.849	919	930	862	565	19,7
(9213) Radnici/radnice na poljoprivrednom gospodarstvu mješovite proizvodnje	1.411	573	838	601	426	22,2
(9333) Rukovatelji/rukovateljice teretom	963	495	468	428	270	18,8
(9211) Radnici/radnice na ratarskoj farmi	634	254	380	407	387	33,2
(9313) Radnici/radnice u visokogradnji	571	571		314	228	24,1
(9412) Kuhinjski pomoćnik/kuhinjske pomoćnice	562	44	518	317	222	25,3
(9613) Čistači/čistačice ulica i srodna zanimanja	329	218	111	148	113	26,5
(9312) Radnici/radnice u niskogradnji	268	268		145	106	24,6
(9214) Radnici/radnice za jednostavne vrtlarske i hortikulturne radove	267	61	206	106	90	27,0
(9212) Radnici/radnice na stočarskoj farmi	237	163	74	99	52	15,9
(9621) Dostavljači, nosači/dostavljačice, nosačice i srodna zanimanja	143	108	35	61	17	8,5
(9321) Ručni pakiratelji/ručne pakirateljice	140	19	121	45	26	12,7
(9215) Radnici/radnice za jednostavne šumarske radove	105	73	32	53	42	22,8
(9111) Čistači/čistačice i kućne pomoćnice i srodna zanimanja	97	13	84	44	24	19,7
(9612) Radnici/radnice na razvrstavanju otpada	90	66	24	36	3	3,0
(9629) Djelatnici/djelatnice jednostavnih zanimanja, d. n.	80	38	42	546	24	4,1