



HRVATSKI ZAVOD ZA ZAPOŠLJAVANJE

**PODRUČNI URED OSIJEK**

**MJESEČNI STATISTIČKI**

**bilten**

broj: 10/XXIII.  
mjesec: listopad 2014.

## IZVOR PODATAKA I OBJAŠNJENJE POJMOVA

Izvori podataka su evidencije koje se vode u Hrvatskom zavodu za zapošljavanje prema odredbama Zakona o posredovanju pri zapošljavanju i pravima za vrijeme nezaposlenosti (Narodne novine, br. 80/08, 121/10, 25/12, 118/12 i 153/13) i važećih pravilnika (Pravilnik o načinu prijavljivanja i vođenju evidencije Hrvatskog zavoda za zapošljavanje, Pravilnik o aktivnom traženju posla i raspoloživosti za rad, Pravilnik o obavljanju djelatnosti u svezi zapošljavanja izvan Hrvatskog zavoda za zapošljavanje i Pravilnik o odgovarajućem smještaju).

**NEZAPOSLENE OSOBE.** Osobe u dobi od 15 do 65 godina sposobne ili djelomično sposobne za rad koje nisu u radnom odnosu, aktivno traže posao i raspoložive su za rad i zadovoljavaju sve kriterije iz odredbi Zakona o posredovanju pri zapošljavanju i pravima za vrijeme nezaposlenosti (čl. 10.), a evidentirane su u Hrvatskom zavodu za zapošljavanje na kraju izvještajnog mjeseca.

**NOVOPRIJAVLJENI.** Nezaposlene osobe koje su se tijekom izvještajnog mjeseca prijavile u evidenciju Hrvatskog zavoda za zapošljavanje.

**ZAPOSLENI S EVIDENCIJE.** Osobe koje su se tijekom izvještajnog mjeseca zaposlile na temelju radnog odnosa i drugih poslovnih aktivnosti, a bile su u evidenciji Hrvatskog zavoda za zapošljavanje.

**BRISANI IZ EVIDENCIJE.** Osobe o kojima je Zavod prestao voditi evidenciju iz svih ostalih razloga osim zapošljavanja u zemlji i inozemstvu iz članka 17. Zakona o posredovanju pri zapošljavanju i pravima za vrijeme nezaposlenosti.

**OSOBE KOJE PRVI PUTA TRAŽE ZAPOSLENJE.** Nezaposlene osobe evidentirane u Hrvatskom zavodu za zapošljavanje na kraju izvještajnog mjeseca koje nisu bile u radnom odnosu.

**KORISNICI NOVČANE NAKNADE.** Nezaposlene osobe evidentirane u Hrvatskom zavodu za zapošljavanje koje su prema odredbama Zakona o posredovanju pri zapošljavanju i pravima za vrijeme nezaposlenosti ostvarile novčanu naknadu tijekom izvještajnog mjeseca.

**NEZAPOSLENI HRVATSKI BRANITELJI.** Nezaposlene osobe evidentirane u Hrvatskom zavodu za zapošljavanje na kraju izvještajnog mjeseca koje su prema odredbama Zakona o pravima hrvatskih branitelja iz Domovinskoga rata i članova njihovih obitelji (Narodne novine, 174/04, 92/05, 107/07) stekle status branitelja. Taj se status dokazuje potvrdom Ministarstva obrane, odnosno Ministarstva unutrašnjih poslova.

**PRIJAVLJENE POTREBE ZA RADNICIMA.** Broj slobodnih radnih mjesta koje poslodavci prijavljuju Hrvatskom zavodu za zapošljavanje tijekom izvještajnog mjeseca.

**REALIZIRANE POTREBE ZA RADNICIMA.** Broj zaposlenih radnika i pripravnika prema izvještaju o zasnivanju radnog odnosa koji poslodavci pismeno dostavljaju Hrvatskom zavodu za zapošljavanje tijekom izvještajnog mjeseca.

**TRAŽITELJI ZAPOSLENJA** Osobe koje se mogu prijaviti Zavodu prema članku 13. Zakona o posredovanju pri zapošljavanju i pravima za vrijeme nezaposlenosti (Narodne novine, br. 80/08) radi promjene zaposlenja, odnosno posredovanja, bez obveze redovitog javljanja, a ne smatraju se nezaposlenima iz članka 10. spomenutog zakona.

Nakladnik: Hrvatski zavod za zapošljavanje  
**Područni ured Osijek**  
Osijek, Kneza Trpimira 2  
telefon: +385 31 252 508  
telefax: +385 31 201 375  
e-mail: beba.madunovic@hzz.hr  
URL: <http://www.hzz.hr>

Za nakladnika: Željko Bugarić  
predstojnik Područnog ureda Osijek

Priprema i obrada: Beba Madunović

**ISSN 1331-4505**



## SADRŽAJ

<b>1. ZAPOŠLJAVANJE I NEZAPOSLENOST TIJEKOM LISTOPADA 2014.</b>	<b>4</b>
<b>2. PROFESIONALNO USMJERAVANJE I OBRAZOVANJE</b>	<b>5</b>
<b>3. AKTIVNA POLITIKA ZAPOŠLJAVANJA</b>	<b>6</b>
<b>4. TABLICE</b>	
T1 Nezaposlenost i zapošljavanje od 1987. do 2013. godine	7
T2 Nezaposlenost, ulasci i izlasci iz evidencije prema razini obrazovanja i spolu u listopadu 2014.	8
T3 Nezaposlenost i zapošljavanje prema razini obrazovanja i spolu tijekom listopada 2013. i 2014.	10
T4 Nezaposlenost i zapošljavanje prema razini obrazovanja i spolu od siječnja do listopada 2014.	11
T5 Nezaposleni, novoprijavljeni i zaposleni s evidencije prema djelatnosti i spolu u listopadu 2014.	12
T6 Izlasci iz evidencije nezaposlenih osoba prema razlozima u listopadu 2014.	13
T7 Zaposlenost i nezaposlenost u Osječko-baranjskoj županiji od ožujka 2012. do rujna 2014.	14
T8 Nezaposlene osobe po mjesecima i spolu	14
T9 Nezaposlenost i zapošljavanje po ispostavama i spolu tijekom listopada 2013. i 2014.	16
T10 Nezaposleni hrvatski branitelji po ispostavama i spolu u listopadu 2014.	17
T11 Korisnici novčane naknade po ispostavama i spolu u listopadu 2014.	17
T12 Nezaposlene osobe u ispostavama prema razini obrazovanja i spolu u listopadu 2014.	18
T13 Novoprijavljeni i zaposleni u ispostavama po mjesecima i spolu	18
T14 Nezaposlene osobe prema spolu, dobi, trajanju nezaposlenosti i radnom stažu u listopadu 2014.	20
T15 Nezaposlene osobe prema općini stanovanja, razini obrazovanja i spolu u listopadu 2014.	22
T16 Skupine zanimanja s najvećom frekvencijom nezaposlenosti krajem listopada 2014.	23
<b>5. GRAFIKONI</b>	
G1 Nezaposlene osobe prema spolu od 1991. do 2013. godine (prosjek)	7
G2 Struktura nezaposlenih osoba prema razini obrazovanja krajem listopada 2014.	8
G3 Struktura nezaposlenih žena prema razini obrazovanja krajem listopada 2014.	9
G4 Struktura ulazaka i izlazaka iz nezaposlenosti u listopadu 2014.	12
G5 Zaposlenost i nezaposlenost u Osječko-baranjskoj županiji od 2003. do 2014. (30. rujna)	14
G6 Kretanje broja nezaposlenih osoba po mjesecima u 2013. i 2014.	15
G7 Nezaposlene osobe po ispostavama krajem listopada 2013. i 2014.	17
G8 Nezaposlene žene po mjesecima i ispostavama krajem listopada 2013. i 2014.	18
G9 Korisnici novčane naknade po mjesecima i ispostavama tijekom listopada 2013. i 2014.	19
G10 Nezaposlene osobe po dobi krajem listopada 2014.	20
G11 Nezaposlene osobe prema trajanju nezaposlenosti krajem listopada 2014.	21

## 1. ZAPOŠLJAVANJE I NEZAPOSLENOST TIJEKOM LISTOPADA 2014.

**Radna snaga u rujnu 2014. godine** - Prema podacima Hrvatskog zavoda za mirovinsko osiguranje i Hrvatskog zavoda za zapošljavanje 30. rujna 2014. godine Osječko-baranjska županija imala je 115.146 ekonomski aktivnih stanovnika (radne snage), odnosno 4,6% (5.509 osoba) manje nego istog mjeseca prethodne godine, na što je utjecalo smanjenje zaposlenosti za 4,6% (3.942 osobe) i smanjenje nezaposlenosti za 4,4% (1.567 osoba). U odnosu na lipanj 2014. godine, zaposlenost se povećala za 0,5% (378 osoba), a nezaposlenost smanjila za 4,7% (1.677 osoba). Od ukupno 81.441 zaposlene osobe, 68.967 radnika (84,7%) bilo je zaposleno kod pravnih i 6.258 (7,7%) kod fizičkih osoba. 3.176 (3,9%) je obrtnika, 2.107 (2,6%) poljoprivrednika, te 933 (1,1%) radnika koji obavljaju samostalne profesionalne djelatnosti. Prema istom izvoru podataka, ukupan broj zaposlenih (osiguranika) u Republici Hrvatskoj bio je 1.436.989 te je županija sudjelovala s udjelom od 5,7%. **Procijenjena stopa registrirane nezaposlenosti** u rujnu 2014. godine iznosila je 29,3%, naspram stopi od 29,2% u rujnu 2013. godine i 30,4% u lipnju 2014. godine.

**Nakon 7 mjeseci porasla nezaposlenost** - Krajem listopada 2014. godine u Područnom uredu Osijek evidentirane su 34.692 nezaposlene osobe, odnosno 987 osoba (2,9%) više nego prethodna mjeseca, a 2.086 osoba (5,7%) manje nego u listopadu 2013. godine. Nezaposlenost se u prvih deset mjeseci 2014. godine smanjivala prosječno mjesečno za 0,9% ili 362 osobe, na što je utjecalo prosječno mjesečno povećanje u siječnju i veljači za 2,9% ili 1.119 osoba, te prosječno mjesečno smanjenje od ožujka do rujna za 2,6% ili 977 osoba.

**Raste udio nezaposlenih žena i osoba mladih dobnih skupina** - Krajem listopada 2014. u Područnom uredu Osijek evidentirane su 19.463 nezaposlene žene, s udjelom od 56,1% naspram 43,9% nezaposlenih muškaraca. Udio nezaposlenih žena povećao se u odnosu na prethodni mjesec za 0,3% i u odnosu na isti mjesec prethodne godine za 1,1%.

Gledano prema dobi, najveći udio u registriranoj nezaposlenosti imaju osobe starije od 50 godina (27,8%), dok udio mladih osoba u dobi od 15 do 24 godine iznosi 20,0%. Registrirana se nezaposlenost, u usporedbi s istim razdobljem prethodne godine, smanjila u svim dobnih skupina, osim u najstarijoj dobnj skupini od 55 i više godina (rast za 6,8% ili 367 osoba). Najveće smanjenje zabilježeno je u najmlađim dobnim skupinama, od 20 do 24 godine (za 11,3% ili 616 osoba), od 25 do 29 (za 9,8% ili 484 osobe), te od 15 do 19 godina (za 9,6% ili 224 osobe).

**Na mjesečnoj i godišnjoj razini povećanje fakultetski obrazovanih osoba** - U evidentiranoj nezaposlenosti prevladavaju osobe sa završenom srednjom školom za zanimanja do 3 godine i školom za KV i VKV radnike, odnosno 10.635 osoba ili 30,7% od ukupno nezaposlenih. Tom broju sve više se približava broj osoba sa završenom srednjom školom u trajanju od 4 i više godina te gimnazijom (10.599 osoba ili 30,6%), a slijede osobe sa završenom osnovnom školom (7.525 osoba ili 21,7%), fakultetom (1.991 osoba ili 5,7%), te prvim stupnjem fakulteta, stručnim studijem i višom školom (1.315 osoba ili 3,8%). Od ukupna broja nezaposlenih 2.627 osoba (ili 7,5%) je bez škole ili s nezavršenom osnovnom školom. Povećanje nezaposlenih, u odnosu na isti mjesec prethodne godine, zabilježeno je samo kod fakultetski obrazovanih osoba, s prvim stupnjem fakulteta, stručnim studijem, višom školom (za 7,1% ili 87 osoba) i s fakultetom (za 3,5% ili 67 osoba). Njihov rast najviše je pridonio povećanju nezaposlenih u odnosu na prethodni mjesec.

**Povećan broj nezaposlenih osoba bez radnog iskustva** - U ukupnom broju nezaposlenih osoba u listopadu 2014. godine, 7.006 osoba (20,2%) tražilo je posao prvi put, odnosno 423 osobe (5,7%) manje nego u isto vrijeme 2013. godine, a 356 osoba (5,4%) više u odnosu na prethodni mjesec. Preostalih 27.686 nezaposlenih osoba (79,8%) imalo je prethodno radno iskustvo, a prije prijavljivanja na evidenciju Zavoda, najveći broj radio je u prerađivačkoj industriji (5.620 osoba ili 20,3%), trgovini (4.192 osobe ili 15,1%), djelatnosti pružanja smještaja, pripreme i usluživanja hrane (3.376 osoba ili 12,2%), te javnoj upravi i obrani (2.976 osoba ili 10,7%).

**Novoprijavljeni smanjuju trajanje nezaposlenosti** - Na kraju listopada 2014. godine 56,5% nezaposlenih čekalo je na zaposlenje duže od godinu dana i njihov se udio u odnosu na isti mjesec prethodne godine povećao za 5,7 postotnih bodova, a u odnosu na prethodni mjesec smanjio za 1,3 postotna boda. Osim što nezaposlene žene čine veći udio u ukupnoj nezaposlenosti, one i duže čekaju na zaposlenje. 58,6% nezaposlenih žena čekalo je na zaposlenje duže od godinu dana, dok je kod muškaraca taj udio 53,8%. Trajanje nezaposlenosti različito je i s obzirom na razinu završenog obrazovanja. Kratkotrajna nezaposlenost najučestalija je kod osoba sa završenim fakultetom. 51,1% visokoobrazovanih osoba čekalo je na posao do 6 mjeseci, odnosno 68,1% do jedne godine. U

najnepovoljnijem položaju su osobe bez škole i sa završenom osnovnom školom, od kojih je 73,4%, odnosno 66,6% čekalo na posao duže od godinu dana.

**Smanjen broj korisnika novčane naknade** - Tijekom listopada 2014. godine 3.814 nezaposlenih osoba (11,0% od ukupna broja nezaposlenih) koristilo je novčanu naknadu. Broj korisnika novčane naknade se u odnosu na prethodni mjesec smanjio za 56 korisnika (1,4%) i u odnosu na prethodnu godinu za 1.496 korisnika (28,2%).

**Veći broj evidentiranih ulazaka od izlazaka iz nezaposlenosti** - U listopadu 2014. godine u evidenciju nezaposlenih prijavilo se 3.540 novih osoba (25,2% više nego prethodna mjeseca, a 8,2% manje nego u listopadu 2013. godine), dok su iz evidentirane nezaposlenosti otišle ukupno 2.553 osobe (21,8% manje nego prethodna mjeseca, a 8,5% više nego u listopadu 2013. godine).

Najviše novoprijavljenih nezaposlenih osoba došlo je izravno iz radnog odnosa (2.232 osobe ili 63,1%), a potom iz redovnog školovanja (648 osoba ili 18,3%), što je jedan od razloga povećanja nezaposlenih osoba bez radnog iskustva. Od ukupna broja novoprijavljenih osoba, 909 osoba (ili 25,7%) je bez prethodnog radnog iskustva, a najveći broj osoba s radnim iskustvom došao je na evidenciju Zavoda iz sezonskog zapošljavanja, odnosno djelatnosti pružanja smještaja, pripreme i usluživanja hrane (909 osoba ili 34,5%), trgovine (361 osoba ili 13,7%), te prerađivačke industrije (305 osoba ili 11,6%).

Zbog zapošljavanja (bilo po ugovoru o radu, ugovoru o djelu ili drugom obliku rada) evidenciju je napustilo 1.466 osoba (57,4%), odnosno 444 osoba (23,4%) manje nego prethodna mjeseca, a 155 osoba (11,8%) više nego u listopadu 2013. godine. 1.087 osoba (42,6%) brisano je iz ostalih razloga: izlaska iz radne snage, objave iz evidencije, nepridržavanja zakonskih odredbi i ostalo. Što se tiče zapošljavanja **prema ugovoru o radu**, u listopadu 2014. godine zaposleno je 1.337 osoba, što je za 373 osobe (21,8%) manje nego prethodna mjeseca, a 245 osoba (22,4%) više nego u listopadu 2013. godine. Promatrano po djelatnostima, najviše osoba zaposleno je u prerađivačkoj industriji (213 osoba ili 15,9%), trgovini (177 osoba ili 13,2%), građevinarstvu (164 osobe ili 12,3%), te obrazovanju (150 osoba ili 11,2%).

**Stopa zapošljavanja** s evidencije Zavoda tijekom prvih deset mjeseci 2014. godine bila je 26,2%, što znači da se na 100 novoprijavljenih i nezaposlenih zapošljavalo temeljem ugovora o radu 26 osoba. U odnosu na deset mjeseci 2013. godine, stopa zapošljavanja povećana je za 0,1 postotni bod. Međutim, postoje značajne razlike u stopi zapošljavanja prema završenom obrazovanju. Tako se kretala od 12,8% za radnike bez završene osnovne škole i 19,1% sa završenom osnovnom školom, preko 28,2% za radnike s četverogodišnjom srednjom školom i 28,3% sa završenim prvim stupnjem fakulteta, do 29,2% za radnike sa završenom trogodišnjom srednjom školom i 35,0% s fakultetom.

**Potrebe za radnicima nepromijenjene** - Tijekom listopada 2014. godine poslodavci su prijavili 834 slobodna radna mjesta, jedno radno mjesto više nego prethodna mjeseca, a 295 radnih mjesta manje nego u listopadu 2013. godine. Najveći broj slobodnih radnih mjesta prijavili su poslodavci iz obrazovanja (343 ili 41,1%), građevinarstva (129 ili 15,5%), prerađivačke industrije (64 ili 7,7%), te djelatnosti zdravstvene zaštite i socijalne skrbi (60 ili 7,2%), za zanimanja po NKZ 2010: (2) Znanstvenici/znanstvenice, inženjeri/ inženjerke i stručnjaci/stručnjakinje - 459 slobodnih radnih mjesta, (7) Zanimanja u obrtu i pojedinačnoj proizvodnji - 158 slobodnih radnih mjesta, te (5) Uslužna i trgovačka zanimanja - 78 slobodnih radnih mjesta.

**Na godišnjoj razini smanjenje nezaposlenosti na čitavom području Osječko-baranjske županije** - Tijekom mjeseca povećanje nezaposlenosti zabilježeno je u svim ispostavama, Beli Manastir za 3,0% ili 175 osoba, Donji Miholjac za 1,9% ili 37 osoba, Đakovo za 2,4% ili 114 osoba, Našice za 0,9% ili 47 osoba, Osijek za 3,8% ili 462 osobe i Valpovo za 4,1% ili 152 osobe. U usporedbi s istim razdobljem prethodne godine, smanjenje nezaposlenosti zabilježeno je na čitavom području Osječko-baranjske županije, a najizraženije u Đakovu (za 14,8% ili 860 osoba) i Osijeku (za 5,1% ili 681 osobu).

## **2. PROFESIONALNO USMJERAVANJE I OBRAZOVANJE**

Aktivnosti Odsjeka za profesionalno usmjeravanje i obrazovanje tijekom listopada 2014. godine:

⇒ u svrhu odabira kandidata za zapošljavanje, provedene su četiri selekcije:

- ❖ Državna uprava za zaštitu i spašavanje - selekcije za stručno osposobljavanje za rad bez zasnivanja radnog odnosa za radna mjesta:
  - operater/ka-analitičar/ka u Centru 112, obrađena su tri kandidata
  - viši/a stručni/a tehničar/ka civilne zaštite za prevenciju i planiranje, obrađen je jedan kandidat
- ❖ Ravličić d.o.o. Osijek - za radno mjesto voditelj/ica logistike i distribucije, obrađena su tri kandidata

⇒ u svrhu bržeg zapošljavanja nezaposlenih osoba provedeno je:

- ❖ 8 radionica "Kako se predstaviti poslodavcu", "Kako tražiti posao", "Metode samoprocjene" i "Radionica o osposobljavanju". U radionicama su sudjelovale 63 nezaposlene osobe
- ❖ u sklopu projekta "Uključite i mene" Udruge za borbu protiv ovisnosti "NE-ovisnost", gdje je Hrvatski zavod za zapošljavanje Područni ured Osijek jedan od suradnika, održane su radionice "Kako tražiti posao" i "Kako se predstaviti poslodavcu" za 11 liječenih ovisnika u stambenoj zajednici Vrbica

### 3. AKTIVNA POLITIKA ZAPOŠLJAVANJA

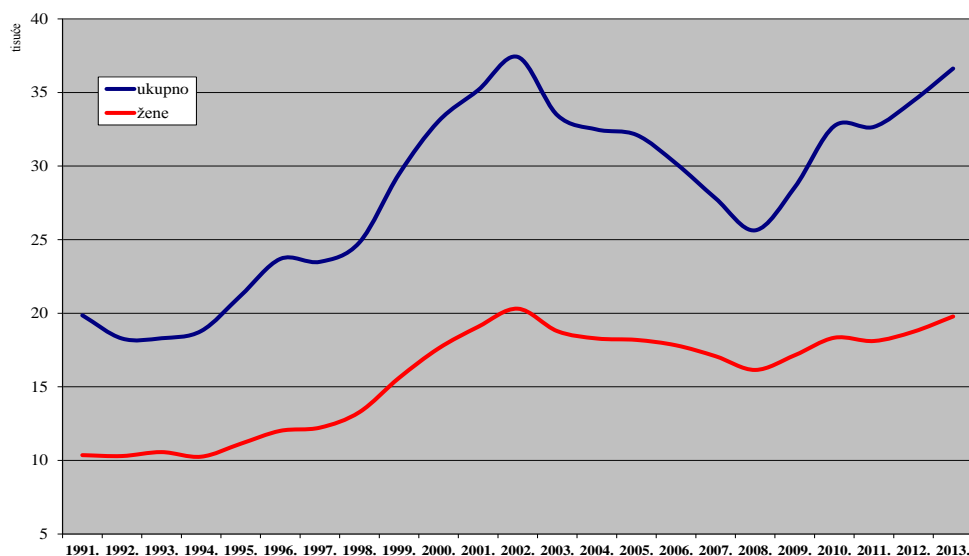
OSOBE UKLJUČENE U MJERE AKTIVNE POLITIKE ZAPOŠLJAVANJA				
		Novouključeni u listopadu 2014.	Novouključeni od 1.1. do 31.10.2014.	Aktivni korisnici 31.10.2014.
<b>UKUPNO</b>		<b>149</b>	<b>1.611</b>	<b>1.880</b>
<b>VRSTA MJERE</b>	1. Potpore za zapošljavanje	21	248	279
	2. Obrazovanje	96	728	961
	2.1. Institucionalno obrazovanje	35	75	55
	- obrazovanje nezaposlenih	35	75	55
	- potpore za usavršavanje			
	2.2. Stručno osposobljavanje za rad bez zasnivanja radnog odnosa	61	653	906
	3. Javni radovi	11	398	362
	4. Potpore za samozapošljavanje	21	237	278
5. Potpora za očuvanje radnih mjesta				
<b>SPOL</b>	Muškarci	71	726	840
	Žene	78	885	1.040
<b>DOB</b>	Do 24 godine	54	462	623
	25 - 29	38	462	548
	30 - 49	49	536	553
	50 - 54	5	73	75
	55 godina i više	3	78	81
<b>RAZINA OBRAZOVANJA</b>	Bez škole i nezavršene osnovne škole		195	168
	Osnovna škola	22	134	118
	SŠ za zanimanja do 3 godine i škola za KV i VKV radnike	33	278	372
	SŠ za zanimanja u trajanju od 4 i više godina i gimnazija	48	395	470
	Prvi stupanj fakulteta, stručni studij i viša škola	13	189	232
	Fakultet, akademija, magisterij, doktorat	33	420	520
Osobe romske nacionalne manjine prema Nacionalnom programu za Rome		1	296	253
Osobe s invaliditetom		5	41	45
Hrvatski branitelji		7	54	64

# NEZAPOSLENOST I ZAPOŠLJAVANJE OD 1987. DO 2013. GODINE

# T1

Godina	Novo-prijavljeni	Zaposleni na temelju radnog odnosa	Brisani iz drugih razloga	Nezaposlene osobe (prosjeak)						Prijavljene potrebe za radnicima
				Ukupno	Verižni indeks	Muškarci	Žene	Prvi put traže zaposlenje	Korisnici novčane naknade	
1987.	14 549	7 786	6 073	11 149	101.4	3 994	7 155	4 804	885	18 669
1988.	15 708	7 344	6 016	12 434	111.5	4 691	7 743	5 052	1 144	14 355
1989.	12 515	6 074	7 086	13 921	112.0	5 379	8 542	3 274	1 174	11 465
1990.	15 570	5 261	7 933	14 405	103.5	5 991	8 414	5 588	1 632	9 561
1991.	16 068	3 796	6 983	19 859	137.9	9 500	10 359	5 977	5 206	4 855
1992.	15 293	4 000	12 952	18 283	92.1	7 985	10 298	5 043	3 419	7 176
1993.	12 767	4 889	8 864	18 302	100.1	7 737	10 565	5 682	1 469	7 607
1994.	16 875	6 342	7 875	18 791	102.7	8 538	10 253	6 347	2 932	8 700
1995.	15 256	5 731	7 878	21 197	112.8	10 063	11 134	6 901	4 351	6 468
1996.	16 191	6 331	8 174	23 692	111.8	11 682	12 010	7 477	5 878	6 389
1997.	18 191	7 022	10 767	23 493	99.2	11 267	12 226	7 566	4 215	6 215
1998.	21 803	7 127	12 181	24 812	105.6	11 531	13 281	8 120	3 233	6 339
1999.	23 951	7 653	11 943	29 457	118.7	13 850	15 607	8 652	5 082	6 701
2000.	23 728	10 243	9 204	33 052	112.2	15 439	17 613	9 265	6 111	7 157
2001.	24 393	13 247	9 764	35 159	106.4	16 079	19 080	9 950	6 302	14 155
2002.	23 546	15 285	9 065	37 417	106.4	17 107	20 310	10 134	7 003	14 560
2003.	22 529	14 112	11 708	33 458	89.4	14 675	18 783	8 622	5 912	10 737
2004.	23 341	14 134	8 912	32 482	97.1	14 198	18 284	8 089	6 070	9 446
2005.	21 445	13 868	9 230	32 120	98.9	13 932	18 188	7 620	6 172	9 141
2006.	21 753	14 441	8 833	30 176	93.9	12 355	17 821	6 886	5 480	8 927
2007.	19 974	14 582	8 134	27 806	92.1	10 727	17 079	6 087	4 879	9 368
2008.	20 096	13 655	7 524	25 633	92.2	9 485	16 148	5 420	4 729	10 584
2009.	25 296	11 071	8 737	28 561	111.4	11 415	17 146	5 428	5 601	6 878
2010.	25 939	13 810	9 348	32 723	114.6	14 387	18 336	6 004	6 419	8 064
2011.	27 150	17 238	10 649	32 663	99.8	14 549	18 114	6 294	5 613	10 078
2012.	30 732	17 016	9 764	34 438	105.4	15 692	18 746	6 511	5 505	10 315
2013.	31 409	18 546	9 668	36 627	106.4	16 847	19 780	6 829	5 733	13 597

### NEZAPOSLENE OSOBE PREMA SPOLU OD 1991. DO 2013. GODINE

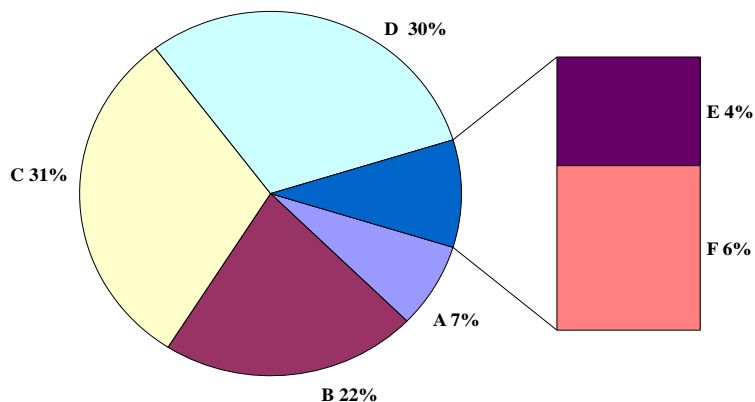


# G1

# T2 NEZAPOSLENOST, ULASCI I IZLASCI IZ EVIDENCIJE PREMA RAZINI OBRAZOVANJA I SPOLU U LISTOPADU 2014.

Sadržaj		UKUPNO			Bez škole i nezavršena osnovna škola		
		A					
		Ukupno	Muškarci	Žene	Ukupno	Muškarci	Žene
<b>NEZAPOSLENI KRAJEM PRETHODNOG MJESECA</b>		33.705	14.888	18.817	2.610	1.250	1.360
ULASCI U EVIDENCIJU TIJEKOM MJESECA	<b>NOVOPRIJAVLJENI U EVIDENCIJU</b>	<b>3.540</b>	<b>1.623</b>	<b>1.917</b>	<b>109</b>	<b>44</b>	<b>65</b>
	1. Izravno iz radnog odnosa	2.232	1.011	1.221	59	18	41
	Poslovno uvjetovan otkaz	316	154	162	3	1	2
	Prestanak rada poslodavca	17	11	6			
	Istek ugovora o radu na određeno vrijeme	1.581	689	892	55	16	39
	Istek ugovora o radu na sezonskim poslovima	105	37	68			
	Sporazumni prestanak radnog odnosa	132	72	60			
	Otkaz od strane radnika	30	15	15			
	Ostalo	51	33	18	1	1	
	2. Iz individualne poljoprivrede ili drugog oblika rada	72	20	52			
3. Izravno iz redovnog školovanja	648	314	334	3		3	
4. Iz neaktivnosti	588	278	310	47	26	21	
<b>Prethodno radno iskustvo novoprijavljenih:</b>							
Bez radnog iskustva	909	443	466	26	13	13	
S radnim iskustvom	2.631	1.180	1.451	83	31	52	
IZLASCI IZ EVIDENCIJE TIJEKOM MJESECA	<b>UKUPNI IZLASCI IZ EVIDENCIJE</b>	<b>2.553</b>	<b>1.282</b>	<b>1.271</b>	<b>93</b>	<b>48</b>	<b>45</b>
	<b>1. ZAPOSLENI S EVIDENCIJE</b>	<b>1.466</b>	<b>756</b>	<b>710</b>	<b>14</b>	<b>11</b>	<b>3</b>
	1.1. ZAPOSLENI NA TEMELJU RADNOG ODNOSA	1.337	704	633	13	10	3
	<b>Mjesto rada:</b>						
	U zemlji	1.310	690	620	12	9	3
	U inozemstvu	27	14	13	1	1	
	<b>Vrsta rada:</b>						
	Na neodređeno vrijeme	88	47	41			
	Na određeno vrijeme	1.249	657	592	13	10	3
	<b>Prethodno radno iskustvo:</b>						
Bez radnog iskustva	228	128	100				
S radnim iskustvom	1.109	576	533	13	10	3	
1.2. ZAPOSLENI NA TEMELJU DRUGIH POSLOVNIH AKTIVNOSTI	129	52	77	1	1		
<b>2. BRISANI IZ EVIDENCIJE ZBOG OSTALIH RAZLOGA</b>	<b>1.087</b>	<b>526</b>	<b>561</b>	<b>79</b>	<b>37</b>	<b>42</b>	
<b>NEZAPOSLENI KRAJEM IZVJEŠTAJNOG MJESECA</b>		<b>34.692</b>	<b>15.229</b>	<b>19.463</b>	<b>2.627</b>	<b>1.243</b>	<b>1.384</b>
Bez radnog iskustva	7.006	3.074	3.932	800	282	518	
S radnim iskustvom	27.686	12.155	15.531	1.827	961	866	
<b>TRAŽITELJI ZAPOSLENJA (čl. 13 Zakona)</b>		<b>42</b>	<b>18</b>	<b>24</b>	<b>1</b>		<b>1</b>

## G2 STRUKTURA NEZAPOSLENIH OSOBA PREMA RAZINI OBRAZOVANJA KRAJEM LISTOPADA 2014.

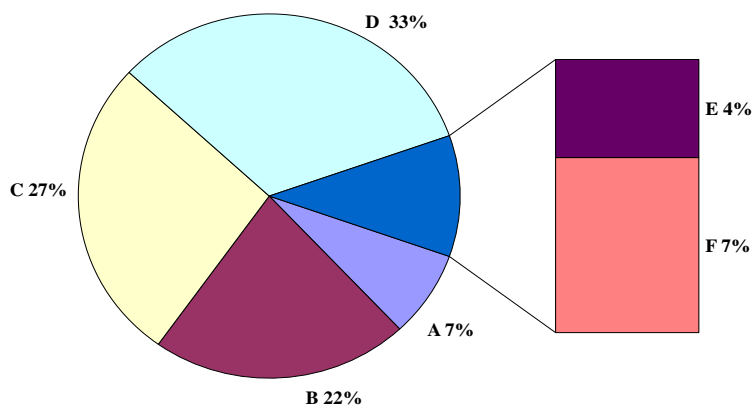




Osnovna škola			SŠ za zanimanja do 3 god. i škola za KV i VKV radnike			SŠ za zanimanja u trajanju od 4 i više godina i gimnazija			Prvi stupanj fakulteta, stručni studij i viša škola			Fakultet, akademija, magisterij, doktorat		
B			C			D			E			F		
Ukupno	Muškarci	Žene	Ukupno	Muškarci	Žene	Ukupno	Muškarci	Žene	Ukupno	Muškarci	Žene	Ukupno	Muškarci	Žene
7.430	3.293	4.137	10.380	5.263	5.117	10.212	3.968	6.244	1.184	458	726	1.889	656	1.233
<b>464</b>	<b>194</b>	<b>270</b>	<b>1.028</b>	<b>559</b>	<b>469</b>	<b>1.285</b>	<b>601</b>	<b>684</b>	<b>268</b>	<b>96</b>	<b>172</b>	<b>386</b>	<b>129</b>	<b>257</b>
327	125	202	842	459	383	807	344	463	76	27	49	121	38	83
38	18	20	102	56	46	138	63	75	9	4	5	26	12	14
			7	4	3	6	4	2	1	1		3	2	1
251	85	166	611	330	281	538	223	315	53	19	34	73	16	57
15	2	13	43	17	26	38	16	22	6	1	5	3	1	2
12	9	3	51	34	17	54	24	30	4	1	3	11	4	7
5	5		9	6	3	15	4	11				1		1
6	6		19	12	7	18	10	8	3	1	2	4	3	1
			14	7	7	16	3	13	11	5	6	31	5	26
8	3	5	35	26	9	243	150	93	150	55	95	209	80	129
129	66	63	137	67	70	219	104	115	31	9	22	25	6	19
65	32	33	88	54	34	344	205	139	163	59	104	223	80	143
399	162	237	940	505	435	941	396	545	105	37	68	163	49	114
<b>367</b>	<b>189</b>	<b>178</b>	<b>769</b>	<b>493</b>	<b>276</b>	<b>869</b>	<b>424</b>	<b>445</b>	<b>151</b>	<b>48</b>	<b>103</b>	<b>304</b>	<b>80</b>	<b>224</b>
<b>131</b>	<b>77</b>	<b>54</b>	<b>443</b>	<b>303</b>	<b>140</b>	<b>512</b>	<b>266</b>	<b>246</b>	<b>104</b>	<b>31</b>	<b>73</b>	<b>262</b>	<b>68</b>	<b>194</b>
128	75	53	419	287	132	463	249	214	85	22	63	229	61	168
124	73	51	411	282	129	453	244	209	84	22	62	226	60	166
4	2	2	8	5	3	10	5	5	1		1	3	1	2
9	2	7	27	18	9	36	22	14	7	3	4	9	2	7
119	73	46	392	269	123	427	227	200	78	19	59	220	59	161
8	5	3	54	43	11	72	47	25	16	5	11	78	28	50
120	70	50	365	244	121	391	202	189	69	17	52	151	33	118
3	2	1	24	16	8	49	17	32	19	9	10	33	7	26
<b>236</b>	<b>112</b>	<b>124</b>	<b>326</b>	<b>190</b>	<b>136</b>	<b>357</b>	<b>158</b>	<b>199</b>	<b>47</b>	<b>17</b>	<b>30</b>	<b>42</b>	<b>12</b>	<b>30</b>
<b>7.525</b>	<b>3.300</b>	<b>4.225</b>	<b>10.635</b>	<b>5.328</b>	<b>5.307</b>	<b>10.599</b>	<b>4.131</b>	<b>6.468</b>	<b>1.315</b>	<b>515</b>	<b>800</b>	<b>1.991</b>	<b>712</b>	<b>1.279</b>
1.035	386	649	1.832	909	923	2.323	1.120	1.203	430	166	264	586	211	375
6.490	2.914	3.576	8.803	4.419	4.384	8.276	3.011	5.265	885	349	536	1.405	501	904
3	1	2	5	2	3	9	6	3	6	2	4	18	7	11

STRUKTURA NEZAPOSLENIH ŽENA PREMA RAZINI OBRAZOVANJA  
KRAJEM LISTOPADA 2014.

G3



# T3 NEZAPOSLENOST I ZAPOSŁJAVANJE PREMA RAZINI OBRAZOVANJA I SPOLU TIJEKOM LISTOPADA 2014.

		Mjesec	Ukupno	Bez škole i nezavršena osnovna škola	Osnovna škola	SŠ za zanimanja do 3 god. i škola za KV i VKV radnike	SŠ za zanimanja u trajanju od 4 i više godina i gimnazija	Prvi stupanj fakulteta, stručni studij i viša škola	Fakultet, akademija, magisterij, doktorat
UKUPNO	Nezaposlene osobe	10.2014.	34.692	2.627	7.525	10.635	10.599	1.315	1.991
		10.2013.	36.778	2.951	7.856	11.543	11.276	1.228	1.924
		Indeks	<b>94,3</b>	<b>89,0</b>	<b>95,8</b>	<b>92,1</b>	<b>94,0</b>	<b>107,1</b>	<b>103,5</b>
	Prvi put traže zaposlenje	10.2014.	7.006	800	1.035	1.832	2.323	430	586
		10.2013.	7.429	835	1.047	1.926	2.546	381	694
		Indeks	<b>94,3</b>	<b>95,8</b>	<b>98,9</b>	<b>95,1</b>	<b>91,2</b>	<b>112,9</b>	<b>84,4</b>
	Novoprijavljeni	10.2014.	3.540	109	464	1.028	1.285	268	386
10.2013.		3.858	140	611	1.181	1.374	207	345	
Indeks		<b>91,8</b>	<b>77,9</b>	<b>75,9</b>	<b>87,0</b>	<b>93,5</b>	<b>129,5</b>	<b>111,9</b>	
Zaposleni s evidencije	10.2014.	1.466	14	131	443	512	104	262	
	10.2013.	1.311	47	151	412	437	72	192	
	Indeks	<b>111,8</b>	<b>29,8</b>	<b>86,8</b>	<b>107,5</b>	<b>117,2</b>	<b>144,4</b>	<b>136,5</b>	
Brisani iz evidencije iz drugih razloga osim zaposlenja	10.2014.	1.087	79	236	326	357	47	42	
	10.2013.	1.041	82	215	308	347	46	43	
	Indeks	<b>104,4</b>	<b>96,3</b>	<b>109,8</b>	<b>105,8</b>	<b>102,9</b>	<b>102,2</b>	<b>97,7</b>	
Korisnici novčane naknade	10.2014.	3.814	176	730	1.342	1.219	125	222	
	10.2013.	5.310	335	1.000	1.843	1.718	175	239	
	Indeks	<b>71,8</b>	<b>52,5</b>	<b>73,0</b>	<b>72,8</b>	<b>71,0</b>	<b>71,4</b>	<b>92,9</b>	
MUŠKARCI	Nezaposlene osobe	10.2014.	15.229	1.243	3.300	5.328	4.131	515	712
		10.2013.	16.563	1.421	3.387	6.058	4.497	501	699
		Indeks	<b>91,9</b>	<b>87,5</b>	<b>97,4</b>	<b>87,9</b>	<b>91,9</b>	<b>102,8</b>	<b>101,9</b>
	Prvi put traže zaposlenje	10.2014.	3.074	282	386	909	1.120	166	211
		10.2013.	3.298	287	380	1.021	1.218	156	236
		Indeks	<b>93,2</b>	<b>98,3</b>	<b>101,6</b>	<b>89,0</b>	<b>92,0</b>	<b>106,4</b>	<b>89,4</b>
	Novoprijavljeni	10.2014.	1.623	44	194	559	601	96	129
10.2013.		1.796	60	239	665	620	95	117	
Indeks		<b>90,4</b>	<b>73,3</b>	<b>81,2</b>	<b>84,1</b>	<b>96,9</b>	<b>101,1</b>	<b>110,3</b>	
Zaposleni s evidencije	10.2014.	756	11	77	303	266	31	68	
	10.2013.	704	32	79	281	215	28	69	
	Indeks	<b>107,4</b>	<b>34,4</b>	<b>97,5</b>	<b>107,8</b>	<b>123,7</b>	<b>110,7</b>	<b>98,6</b>	
Brisani iz evidencije iz drugih razloga osim zaposlenja	10.2014.	526	37	112	190	158	17	12	
	10.2013.	487	29	100	159	159	19	21	
	Indeks	<b>108,0</b>	<b>127,6</b>	<b>112,0</b>	<b>119,5</b>	<b>99,4</b>	<b>89,5</b>	<b>57,1</b>	
Korisnici novčane naknade	10.2014.	1.942	115	388	781	489	70	99	
	10.2013.	2.711	230	511	1.099	695	79	97	
	Indeks	<b>71,6</b>	<b>50,0</b>	<b>75,9</b>	<b>71,1</b>	<b>70,4</b>	<b>88,6</b>	<b>102,1</b>	
ŽENE	Nezaposlene osobe	10.2014.	19.463	1.384	4.225	5.307	6.468	800	1.279
		10.2013.	20.215	1.530	4.469	5.485	6.779	727	1.225
		Indeks	<b>96,3</b>	<b>90,5</b>	<b>94,5</b>	<b>96,8</b>	<b>95,4</b>	<b>110,0</b>	<b>104,4</b>
	Prvi put traže zaposlenje	10.2014.	3.932	518	649	923	1.203	264	375
		10.2013.	4.131	548	667	905	1.328	225	458
		Indeks	<b>95,2</b>	<b>94,5</b>	<b>97,3</b>	<b>102,0</b>	<b>90,6</b>	<b>117,3</b>	<b>81,9</b>
	Novoprijavljeni	10.2014.	1.917	65	270	469	684	172	257
10.2013.		2.062	80	372	516	754	112	228	
Indeks		<b>93,0</b>	<b>81,3</b>	<b>72,6</b>	<b>90,9</b>	<b>90,7</b>	<b>153,6</b>	<b>112,7</b>	
Zaposleni s evidencije	10.2014.	710	3	54	140	246	73	194	
	10.2013.	607	15	72	131	222	44	123	
	Indeks	<b>117,0</b>	<b>20,0</b>	<b>75,0</b>	<b>106,9</b>	<b>110,8</b>	<b>165,9</b>	<b>157,7</b>	
Brisani iz evidencije iz drugih razloga osim zaposlenja	10.2014.	561	42	124	136	199	30	30	
	10.2013.	554	53	115	149	188	27	22	
	Indeks	<b>101,3</b>	<b>79,2</b>	<b>107,8</b>	<b>91,3</b>	<b>105,9</b>	<b>111,1</b>	<b>136,4</b>	
Korisnici novčane naknade	10.2014.	1.872	61	342	561	730	55	123	
	10.2013.	2.599	105	489	744	1.023	96	142	
	Indeks	<b>72,0</b>	<b>58,1</b>	<b>69,9</b>	<b>75,4</b>	<b>71,4</b>	<b>57,3</b>	<b>86,6</b>	

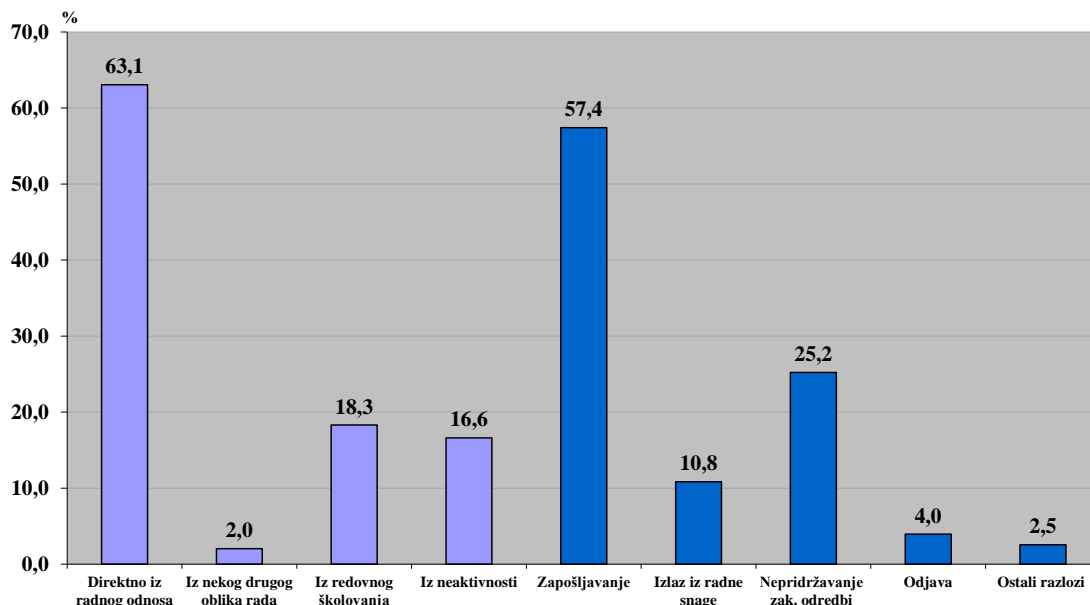
# NEZAPOSLENOST I ZAPOSŁJAVANJE PREMA RAZINI OBRAZOVANJA I SPOLU OD SIJEČNJA DO LISTOPADA 2014. T4

		Mjesec	Ukupno	Bez škole i nezavršena osnovna škola	Osnovna škola	SŠ za zanimanja do 3 god. i škola za KV i VKV radnike	SŠ za zanimanja u trajanju od 4 i više godina i gimnazija	Prvi stupanj fakulteta, stručni studij i viša škola	Fakultet, akademija, magisterij, doktorat
UKUPNO	Prosječni broj nezaposlenih osoba	1.-10.2014. 1.-10.2013. Indeks	36.982 36.339 <b>101,8</b>	2.897 2.955 <b>98,0</b>	8.115 7.938 <b>102,2</b>	11.494 11.539 <b>99,6</b>	11.222 10.923 <b>102,7</b>	1.272 1.191 <b>106,8</b>	1.982 1.793 <b>110,5</b>
	Prosječni broj osoba koje prvi put traže zaposlenje	1.-10.2014. 1.-10.2013. Indeks	6.996 6.746 <b>103,7</b>	844 859 <b>98,3</b>	1.102 1.034 <b>106,6</b>	1.834 1.799 <b>101,9</b>	2.327 2.207 <b>105,4</b>	372 314 <b>118,5</b>	517 533 <b>97,0</b>
	Ukupan broj novoprijavljenih	1.-10.2014. 1.-10.2013. Indeks	22.601 25.762 <b>87,7</b>	842 1.252 <b>67,3</b>	3.506 4.389 <b>79,9</b>	7.193 8.575 <b>83,9</b>	7.590 8.482 <b>89,5</b>	1.171 1.045 <b>112,1</b>	2.299 2.019 <b>113,9</b>
	Ukupan broj zaposlenih s evidencije	1.-10.2014. 1.-10.2013. Indeks	17.231 18.437 <b>93,5</b>	508 750 <b>67,7</b>	2.302 2.825 <b>81,5</b>	5.856 6.269 <b>93,4</b>	5.822 5.959 <b>97,7</b>	874 826 <b>105,8</b>	1.869 1.808 <b>103,4</b>
	Ukupan broj brisanih iz evidencije iz drugih razloga osim zaposlenja	1.-10.2014. 1.-10.2013. Indeks	8.987 7.973 <b>112,7</b>	703 706 <b>99,6</b>	1.977 1.733 <b>114,1</b>	2.785 2.543 <b>109,5</b>	2.852 2.415 <b>118,1</b>	276 249 <b>110,8</b>	394 327 <b>120,5</b>
	Prosječni broj korisnika novčane naknade	1.-10.2014. 1.-10.2013. Indeks	4.722 5.706 <b>82,8</b>	235 346 <b>67,9</b>	899 1.117 <b>80,5</b>	1.688 2.031 <b>83,1</b>	1.493 1.758 <b>84,9</b>	147 198 <b>74,2</b>	260 256 <b>101,6</b>
	MUŠKARCI	Prosječni broj nezaposlenih osoba	1.-10.2014. 1.-10.2013. Indeks	16.816 16.768 <b>100,3</b>	1.402 1.427 <b>98,2</b>	3.631 3.515 <b>103,3</b>	6.019 6.214 <b>96,9</b>	4.527 4.436 <b>102,1</b>	513 492 <b>104,3</b>
Prosječni broj osoba koje prvi put traže zaposlenje		1.-10.2014. 1.-10.2013. Indeks	3.096 3.027 <b>102,3</b>	293 287 <b>102,1</b>	417 383 <b>108,9</b>	945 954 <b>99,1</b>	1.094 1.069 <b>102,3</b>	157 133 <b>118,0</b>	190 201 <b>94,5</b>
Ukupan broj novoprijavljenih		1.-10.2014. 1.-10.2013. Indeks	11.137 12.514 <b>89,0</b>	406 621 <b>65,4</b>	1.731 2.045 <b>84,6</b>	4.351 5.044 <b>86,3</b>	3.489 3.735 <b>93,4</b>	426 390 <b>109,2</b>	734 679 <b>108,1</b>
Ukupan broj zaposlenih s evidencije		1.-10.2014. 1.-10.2013. Indeks	8.847 9.202 <b>96,1</b>	258 366 <b>70,5</b>	1.136 1.298 <b>87,5</b>	3.772 3.870 <b>97,5</b>	2.745 2.744 <b>100,0</b>	325 311 <b>104,5</b>	611 613 <b>99,7</b>
Ukupan broj brisanih iz evidencije iz drugih razloga osim zaposlenja		1.-10.2014. 1.-10.2013. Indeks	4.523 3.951 <b>114,5</b>	360 348 <b>103,4</b>	915 838 <b>109,2</b>	1.645 1.461 <b>112,6</b>	1.350 1.079 <b>125,1</b>	115 104 <b>110,6</b>	138 121 <b>114,0</b>
Prosječni broj korisnika novčane naknade		1.-10.2014. 1.-10.2013. Indeks	2.485 3.121 <b>79,6</b>	157 244 <b>64,3</b>	481 609 <b>79,0</b>	1.021 1.289 <b>79,2</b>	639 770 <b>83,0</b>	76 96 <b>79,2</b>	111 113 <b>98,2</b>
ŽENE		Prosječni broj nezaposlenih osoba	1.-10.2014. 1.-10.2013. Indeks	20.166 19.571 <b>103,0</b>	1.495 1.528 <b>97,8</b>	4.484 4.423 <b>101,4</b>	5.475 5.325 <b>102,8</b>	6.695 6.487 <b>103,2</b>	759 699 <b>108,6</b>
	Prosječni broj osoba koje prvi put traže zaposlenje	1.-10.2014. 1.-10.2013. Indeks	3.900 3.719 <b>104,9</b>	551 572 <b>96,3</b>	685 651 <b>105,2</b>	889 845 <b>105,2</b>	1.233 1.138 <b>108,3</b>	215 181 <b>118,8</b>	327 332 <b>98,5</b>
	Ukupan broj novoprijavljenih	1.-10.2014. 1.-10.2013. Indeks	11.464 13.248 <b>86,5</b>	436 631 <b>69,1</b>	1.775 2.344 <b>75,7</b>	2.842 3.531 <b>80,5</b>	4.101 4.747 <b>86,4</b>	745 655 <b>113,7</b>	1.565 1.340 <b>116,8</b>
	Ukupan broj zaposlenih s evidencije	1.-10.2014. 1.-10.2013. Indeks	8.384 9.235 <b>90,8</b>	250 384 <b>65,1</b>	1.166 1.527 <b>76,4</b>	2.084 2.399 <b>86,9</b>	3.077 3.215 <b>95,7</b>	549 515 <b>106,6</b>	1.258 1.195 <b>105,3</b>
	Ukupan broj brisanih iz evidencije iz drugih razloga osim zaposlenja	1.-10.2014. 1.-10.2013. Indeks	4.464 4.022 <b>111,0</b>	343 358 <b>95,8</b>	1.062 895 <b>118,7</b>	1.140 1.082 <b>105,4</b>	1.502 1.336 <b>112,4</b>	161 145 <b>111,0</b>	256 206 <b>124,3</b>
	Prosječni broj korisnika novčane naknade	1.-10.2014. 1.-10.2013. Indeks	2.237 2.585 <b>86,5</b>	78 102 <b>76,5</b>	418 508 <b>82,3</b>	667 742 <b>89,9</b>	854 988 <b>86,4</b>	71 102 <b>69,6</b>	149 143 <b>104,2</b>

# T5 NEZAPOSLENI, NOVOPRIJAVLJENI I ZAPOSLENI S EVIDENCIJE PREMA DJELATNOSTI I SPOLU U LISTOPADU 2014.

Djelatnost (NKD 2007)	Nezaposlene osobe s prethodnim radnim iskustvom						Zaposleni s evidencije na temelju radnog odnosa		
	Nezaposlene osobe			Novoprijavljeni			Ukupno	Muškarci	Žene
	Ukupno	Muškarci	Žene	Ukupno	Muškarci	Žene			
<b>A</b> Poljoprivreda, šumarstvo i ribarstvo	2.469	1.335	1.134	259	149	110	61	36	25
<b>B</b> Rudarstvo i vađenje	24	20	4	2	2		4	4	
<b>C</b> Prerađivačka industrija	5.620	2.525	3.095	305	162	143	213	118	95
<b>D</b> Opskrba električnom energijom, plinom, parom i klimatizacijom	17	9	8				4	3	1
<b>E</b> Opskrba vodom, ukl. otpadnih voda, gosp. otpadom te sanacija okoliša	729	397	332	39	28	11	27	17	10
<b>F</b> Građevinarstvo	2.359	1.988	371	157	132	25	164	158	6
<b>G</b> Trgovina na veliko i malo; popravak motornih vozila i motocikla	4.192	1.442	2.750	361	124	237	177	71	106
<b>H</b> Prijevoz i skladištenje	519	328	191	48	29	19	35	28	7
<b>I</b> Djelat. pružanja smještaja te pripreme i usluživanja hrane	3.376	1.045	2.331	909	346	563	79	32	47
<b>J</b> Informacije i komunikacije	179	96	83	18	8	10	6	5	1
<b>K</b> Financijske djelatnosti i djelatnosti osiguranja	254	85	169	15	7	8	4	1	3
<b>L</b> Poslovanje nekretninama	76	25	51	12	6	6	1		1
<b>M</b> Stručne, znanstvene i tehničke djelatnosti	754	320	434	72	34	38	68	54	14
<b>N</b> Administrativne i pomoćne uslužne djelatnosti	1.127	524	603	171	74	97	143	99	44
<b>O</b> Javna uprava i obrana; obvezno socijalno osiguranje	2.976	1.253	1.723	46	21	25	9	6	3
<b>P</b> Obrazovanje	534	92	442	62	10	52	150	22	128
<b>Q</b> Djelatnosti zdravstvene zaštite i socijalne skrbi	757	186	571	55	22	33	144	37	107
<b>R</b> Umjetnost, zabava i rekreacija	226	95	131	30	11	19	7	1	6
<b>S</b> Ostale uslužne djelatnosti	1.225	335	890	58	12	46	37	9	28
<b>T</b> Djelat. kućanstava kao poslodavca; koja proizvode različitu robu i usluge i obavljaju različite usluge za vlastite potrebe	271	54	217	11	3	8	4	3	1
<b>U</b> Djelatnosti izvanteritorijalnih organizacija i tijela	2	1	1	1		1			
<b>Ukupno</b>	<b>27.686</b>	<b>12.155</b>	<b>15.531</b>	<b>2.631</b>	<b>1.180</b>	<b>1.451</b>	<b>1.337</b>	<b>704</b>	<b>633</b>

## G4 STRUKTURA ULAZAKA I IZLAZAKA IZ NEZAPOSLENOSTI U LISTOPADU 2014.



**IZLASC I Z EVIDENCIJE NEZAPOSLENIH OSOBA | T6**  
**PREMA RAZLOZIMA U LISTOPADU 2014.**

Razlozi	Ukupno	Muškarci	Žene	Trajanje nezaposlenosti								
				Do 3 mjeseca	3 - 6 mjeseci	6 - 9 mjeseci	9 - 12 mjeseci	1 - 2 godine	2 - 3 godine	3 - 5 godina	Više od 5 god.	
<b>UKUPNI IZLASC I Z EVIDENCIJE</b>	<b>2.553</b>	<b>1.282</b>	<b>1.271</b>	<b>767</b>	<b>353</b>	<b>272</b>	<b>290</b>	<b>431</b>	<b>205</b>	<b>130</b>	<b>105</b>	
<b>1. ZAPOS LJAVANJE</b>	<b>1.466</b>	<b>756</b>	<b>710</b>	<b>518</b>	<b>253</b>	<b>153</b>	<b>154</b>	<b>214</b>	<b>103</b>	<b>50</b>	<b>21</b>	
Zapoš ljevanje na temelju radnog odnosa	1.337	704	633	488	236	138	135	186	90	45	19	
Stručno osposobljavanje za rad bez zasnivanja radnog odnosa	69	21	48	8	6	6	12	23	10	3	1	
Registriranje trgovačkog društva, ili druge pravne osobe, 25% udjela u trg.društvu ili dr.pravnoj osobi	12	5	7	2	5	1	1	2	1			
Registriranje obrta, slob. zanimanja ili dj. poljoprivrede i šumarstva	30	15	15	10	5	8	3	2	1		1	
Postao predsjednik, član uprave ili izvršni direktor t.d. ili upravitelj zadruge	1	1			1							
Ostvarivanje mjesečnog primitka/dohotka koji je veći od prosječne isplaćene NN u pret.kal.god.	17	10	7	10			3	1	1	2		
<b>2. IZLAZ IZ RADNE SNAGE</b>	<b>277</b>	<b>70</b>	<b>207</b>	<b>59</b>	<b>24</b>	<b>21</b>	<b>39</b>	<b>53</b>	<b>28</b>	<b>14</b>	<b>39</b>	
Umirovljenje i isp. uvjeta za mirovinu	89	37	52	8	7	8	9	20	11	6	20	
Utvrđena opća nesposobnost za rad	6	2	4	2							4	
Uključenje u redovno školovanje	48	13	35	10	5	3	9	13	6	1	1	
Dragovoljno služenje vojnog roka	1	1						1				
Izdržavanje kazne zatvora/pritvora	5	4	1	1			2	1			1	
Navršenih 65 godina života	11	10	1	1		1				2	7	
Ostvarivanje prava na roditeljsku, roditeljsku, posvojiteljsku ili skrbničku poštedu od rada po posebnom propisu	117	3	114	37	12	9	19	18	11	5	6	
<b>3. NEPRIDRŽAVANJE ZAKONSKIH ODREDBI</b>	<b>644</b>	<b>381</b>	<b>263</b>	<b>134</b>	<b>65</b>	<b>88</b>	<b>74</b>	<b>132</b>	<b>64</b>	<b>54</b>	<b>33</b>	
Nije raspoloživ za rad	5	5			1	2	1	1				
Ne traži aktivno posao	639	376	263	134	64	86	73	131	64	54	33	
<b>4. ODJAVA S EVIDENCIJE</b>	<b>101</b>	<b>44</b>	<b>57</b>	<b>22</b>	<b>7</b>	<b>6</b>	<b>14</b>	<b>24</b>	<b>8</b>	<b>10</b>	<b>10</b>	
<b>5. OSTALI RAZLOZI</b>	<b>65</b>	<b>31</b>	<b>34</b>	<b>34</b>	<b>4</b>	<b>4</b>	<b>9</b>	<b>8</b>	<b>2</b>	<b>2</b>	<b>2</b>	
Smrt	7	4	3			1		2	1	1	2	
Preseljenje s područja ureda za zapoš ljevanje/ u inozemstvo	36	16	20	13	4	3	8	6	1	1		
Korekcija razloga brisanja iz evidencije na temelju usvojene žalbe	1	1					1					
Nema uvjeta za prijavu	21	10	11	21								

# T7 ZAPOSLENOST I NEZAPOSLENOST U OSJEČKO-BARANJSKOJ ŽUPANIJI OD OŽUJKA 2012. DO RUJNA 2014.

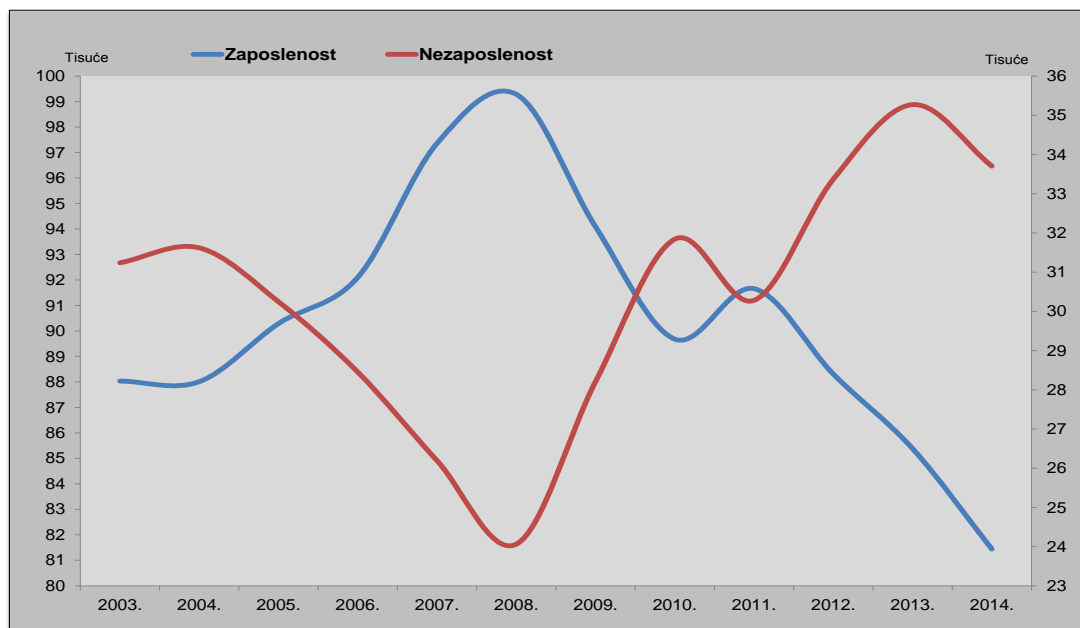
	2011.	2012.					2013.	
	Ø	III.	VI.	IX.	XII.	Ø	III.	VI.
Radna snaga	122.085	123.319	120.708	121.676	122.864	122.142	123.471	120.657
Zaposleni	89.643	87.619	89.241	88.307	85.438	87.651	85.250	86.585
Nezaposleni	32.442	35.700	31.467	33.369	37.426	34.491	38.221	34.072
Stopa nezaposlenosti	26,6	28,9	26,1	27,4	30,5	28,2	31,0	28,3

Izvor: Hrvatski zavod za mirovinsko osiguranje, Statističke informacije, www.mirovinsko.hr

# T8 NEZAPOSLENE OSOBE PO MJESECIMA I SPOLU

Redni broj	Ispostava	2013.							2014.			
		Ø 2013.			X.			XI.	XII.	I.	II.	III.
		Ukupno	Muškarci	Žene	Ukupno	Muškarci	Žene					
1.	Beli Manastir	6.301	2.986	3.315	6.304	2.937	3.367	6.496	6.609	6.818	6.875	6.831
2.	Donji Miholjac	2.117	1.051	1.066	2.113	1.014	1.099	2.162	2.217	2.393	2.400	2.374
3.	Đakovo	6.725	3.785	2.940	5.802	2.758	3.044	5.948	5.993	6.392	6.507	6.367
4.	Našice	5.187	2.257	2.930	5.228	2.230	2.998	5.479	5.592	5.725	5.796	5.723
5.	Osijek	13.348	5.979	7.369	13.373	5.856	7.517	13.677	13.822	14.443	14.686	14.649
6.	Valpovo	3.949	1.789	2.160	3.958	1.768	2.190	4.063	4.076	4.231	4.282	4.264
	<b>Ukupno</b>	<b>37.627</b>	<b>17.847</b>	<b>19.780</b>	<b>36.778</b>	<b>16.563</b>	<b>20.215</b>	<b>37.825</b>	<b>38.309</b>	<b>40.002</b>	<b>40.546</b>	<b>40.208</b>

# G5 ZAPOSLENOST I NEZAPOSLENOST U OSJEČKO-BARANJSKOJ ŽUPANIJI OD 2003. DO 2014. (30. RUJNA)

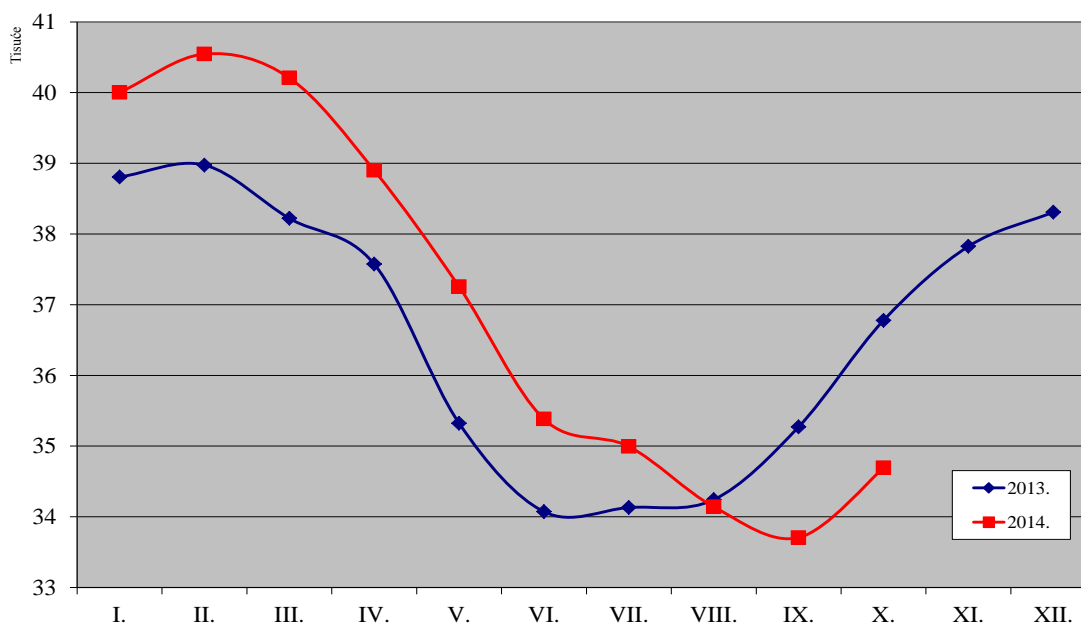


2013.			2014.			Indeks		
IX.	XII.	Ø	III.	VI.	IX.	IX.14./IX.13.	IX.14./VI.14.	IX.14./Ø13.
120.655	119.440	121.056	120.649	116.445	115.146	95,4	98,9	95,1
85.383	81.131	84.587	80.441	81.063	81.441	95,4	100,5	96,3
35.272	38.309	36.469	40.208	35.382	33.705	95,6	95,3	92,4
29,2	32,1	30,1	33,3	30,4	29,3	+0,1	-1,1	-0,8

U zaposlenima i radnoj snazi nisu uključeni osiguranici produženog osiguranja

2014.									Indeks		
IV.	V.	VI.	VII.	VIII.	IX.	X.			X.14.	X.14.	X.14.
						Ukupno	Muškarci	Žene	X.13.	IX.14.	Ø 13.
6.651	6.449	6.220	6.243	6.111	5.930	6.105	2.736	3.369	96,8	103,0	96,9
2.271	2.135	2.066	1.991	1.966	1.994	2.031	1.019	1.012	96,1	101,9	95,9
6.070	5.617	5.401	5.302	4.957	4.828	4.942	2.317	2.625	85,2	102,4	73,5
5.467	5.277	5.006	5.017	4.959	4.995	5.042	2.040	3.002	96,4	100,9	97,2
14.272	13.680	12.805	12.666	12.430	12.230	12.692	5.416	7.276	94,9	103,8	95,1
4.169	4.096	3.884	3.775	3.718	3.728	3.880	1.701	2.179	98,0	104,1	98,3
<b>38.900</b>	<b>37.254</b>	<b>35.382</b>	<b>34.994</b>	<b>34.141</b>	<b>33.705</b>	<b>34.692</b>	<b>15.229</b>	<b>19.463</b>	<b>94,3</b>	<b>102,9</b>	<b>92,2</b>

### KRETANJE BROJA NEZAPOSLENIH OSOBA PO MJESECIMA U 2013. I 2014.



# T9 NEZAPOSLENOST I ZAPOSŁJAVANJE PO ISPOSTAVAMA I SPOLU TIJEKOM LISTOPADA 2013. I 2014.

		Mjesec	Ukupno	Beli Manastir	Donji Miholjac	Đakovo	Našice	Osijek	Valpovo
UKUPNO	Nezaposlene osobe	10.2014.	34.692	6.105	2.031	4.942	5.042	12.692	3.880
		10.2013.	36.778	6.304	2.113	5.802	5.228	13.373	3.958
		Indeks	<b>94,3</b>	<b>96,8</b>	<b>96,1</b>	<b>85,2</b>	<b>96,4</b>	<b>94,9</b>	<b>98,0</b>
	Prvi put traže zaposlenje	10.2014.	7.006	1.068	399	1.043	1.046	2.748	702
		10.2013.	7.429	1.086	409	1.217	1.077	2.895	745
		Indeks	<b>94,3</b>	<b>98,3</b>	<b>97,6</b>	<b>85,7</b>	<b>97,1</b>	<b>94,9</b>	<b>94,2</b>
	Novoprijavljeni	10.2014.	3.540	586	190	491	363	1.543	367
		10.2013.	3.858	608	237	569	516	1.552	376
		Indeks	<b>91,8</b>	<b>96,4</b>	<b>80,2</b>	<b>86,3</b>	<b>70,3</b>	<b>99,4</b>	<b>97,6</b>
	Zaposleni s evidencije	10.2014.	1.466	184	105	202	206	636	133
		10.2013.	1.311	218	55	180	161	575	122
		Indeks	<b>111,8</b>	<b>84,4</b>	<b>190,9</b>	<b>112,2</b>	<b>128,0</b>	<b>110,6</b>	<b>109,0</b>
	Brisani iz evidencije iz drugih razloga osim zaposlenja	10.2014.	1.087	227	48	175	110	445	82
		10.2013.	1.041	173	51	160	120	444	93
		Indeks	<b>104,4</b>	<b>131,2</b>	<b>94,1</b>	<b>109,4</b>	<b>91,7</b>	<b>100,2</b>	<b>88,2</b>
	Prijavljene potrebe za radnicima	10.2014.	834	78	49	125	102	446	34
		10.2013.	1.129	118	54	204	83	569	101
		Indeks	<b>73,9</b>	<b>66,1</b>	<b>90,7</b>	<b>61,3</b>	<b>122,9</b>	<b>78,4</b>	<b>33,7</b>
	Realizirane potrebe za radnicima	10.2014.	1.242	120	84	141	160	665	72
		10.2013.	955	122	38	89	123	521	62
		Indeks	<b>130,1</b>	<b>98,4</b>	<b>221,1</b>	<b>158,4</b>	<b>130,1</b>	<b>127,6</b>	<b>116,1</b>
MUŠKARCI	Nezaposlene osobe	10.2014.	15.229	2.736	1.019	2.317	2.040	5.416	1.701
		10.2013.	16.563	2.937	1.014	2.758	2.230	5.856	1.768
		Indeks	<b>91,9</b>	<b>93,2</b>	<b>100,5</b>	<b>84,0</b>	<b>91,5</b>	<b>92,5</b>	<b>96,2</b>
	Prvi put traže zaposlenje	10.2014.	3.074	494	173	447	421	1.248	291
		10.2013.	3.298	488	189	551	441	1.312	317
		Indeks	<b>93,2</b>	<b>101,2</b>	<b>91,5</b>	<b>81,1</b>	<b>95,5</b>	<b>95,1</b>	<b>91,8</b>
	Novoprijavljeni	10.2014.	1.623	269	90	226	152	710	176
		10.2013.	1.796	301	117	256	221	719	182
		Indeks	<b>90,4</b>	<b>89,4</b>	<b>76,9</b>	<b>88,3</b>	<b>68,8</b>	<b>98,7</b>	<b>96,7</b>
	Zaposleni s evidencije	10.2014.	756	111	66	91	132	281	75
		10.2013.	704	126	42	93	103	270	70
		Indeks	<b>107,4</b>	<b>88,1</b>	<b>157,1</b>	<b>97,8</b>	<b>128,2</b>	<b>104,1</b>	<b>107,1</b>
Brisani iz evidencije iz drugih razloga osim zaposlenja	10.2014.	526	114	19	85	51	230	27	
	10.2013.	487	74	20	76	46	228	43	
	Indeks	<b>108,0</b>	<b>154,1</b>	<b>95,0</b>	<b>111,8</b>	<b>110,9</b>	<b>100,9</b>	<b>62,8</b>	
ŽENE	Nezaposlene osobe	10.2014.	19.463	3.369	1.012	2.625	3.002	7.276	2.179
		10.2013.	20.215	3.367	1.099	3.044	2.998	7.517	2.190
		Indeks	<b>96,3</b>	<b>100,1</b>	<b>92,1</b>	<b>86,2</b>	<b>100,1</b>	<b>96,8</b>	<b>99,5</b>
	Prvi put traže zaposlenje	10.2014.	3.932	574	226	596	625	1.500	411
		10.2013.	4.131	598	220	666	636	1.583	428
		Indeks	<b>95,2</b>	<b>96,0</b>	<b>102,7</b>	<b>89,5</b>	<b>98,3</b>	<b>94,8</b>	<b>96,0</b>
	Novoprijavljeni	10.2014.	1.917	317	100	265	211	833	191
		10.2013.	2.062	307	120	313	295	833	194
		Indeks	<b>93,0</b>	<b>103,3</b>	<b>83,3</b>	<b>84,7</b>	<b>71,5</b>	<b>100,0</b>	<b>98,5</b>
	Zaposleni s evidencije	10.2014.	710	73	39	111	74	355	58
		10.2013.	607	92	13	87	58	305	52
		Indeks	<b>117,0</b>	<b>79,3</b>	<b>300,0</b>	<b>127,6</b>	<b>127,6</b>	<b>116,4</b>	<b>111,5</b>
Brisani iz evidencije iz drugih razloga osim zaposlenja	10.2014.	561	113	29	90	59	215	55	
	10.2013.	554	99	31	84	74	216	50	
	Indeks	<b>101,3</b>	<b>114,1</b>	<b>93,5</b>	<b>107,1</b>	<b>79,7</b>	<b>99,5</b>	<b>110,0</b>	



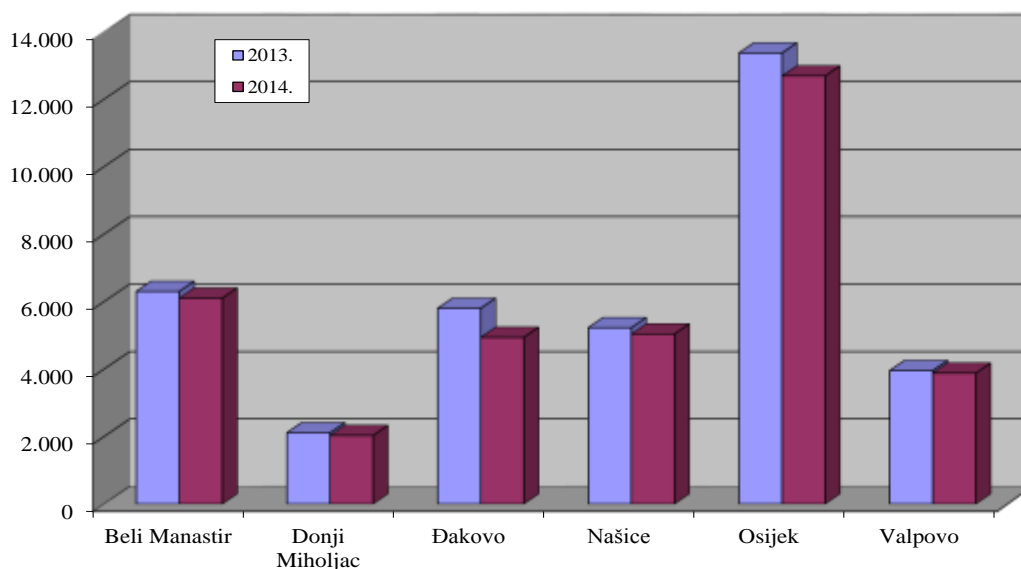
## NEZAPOSLENI HRVATSKI BRANITELJI PO ISPOSTAVAMA I SPOLU U LISTOPADU 2014. T10

Redni broj	Ispostava	2013.				2014.				Indeks		
		Ø 2013.			X.	IX.	X.			X.14.	X.14.	X.14.
		Ukupno	Muškarci	Žene			X.13.	IX.14.	Ø 13.			
1.	Beli Manastir	343	319	24	325	350	360	339	21	110,8	102,9	105,0
2.	Donji Miholjac	195	190	5	184	207	201	197	4	109,2	97,1	103,1
3.	Đakovo	676	658	18	672	702	693	678	15	103,1	98,7	102,5
4.	Našice	436	428	8	429	426	416	410	6	97,0	97,7	95,4
5.	Osijek	1.028	969	59	1.021	1.015	1.005	945	60	98,4	99,0	97,8
6.	Valpovo	370	367	3	350	365	372	365	7	106,3	101,9	100,5
Ukupno		<b>3.048</b>	<b>2.931</b>	<b>117</b>	<b>2.981</b>	<b>3.065</b>	<b>3.047</b>	<b>2.934</b>	<b>113</b>	<b>102,2</b>	<b>99,4</b>	<b>100,0</b>

## KORISNICI NOVČANE NAKNADE PO ISPOSTAVAMA I SPOLU U LISTOPADU 2014. T11

Redni broj	Ispostava	2013.				2014.				Indeks		
		Ø 2013.			X.	IX.	X.			X.14.	X.14.	X.14.
		Ukupno	Muškarci	Žene			X.13.	IX.14.	Ø 13.			
1.	Beli Manastir	779	380	399	702	611	595	274	321	84,8	97,4	76,4
2.	Donji Miholjac	309	194	115	256	207	214	117	97	83,6	103,4	69,3
3.	Đakovo	846	489	357	749	448	440	260	180	58,7	98,2	52,0
4.	Našice	630	354	276	580	406	424	210	214	73,1	104,4	67,3
5.	Osijek	2.234	1.074	1.160	2.122	1.662	1.623	778	845	76,5	97,7	72,6
6.	Valpovo	935	601	334	901	536	518	303	215	57,5	96,6	55,4
Ukupno		<b>5.733</b>	<b>3.092</b>	<b>2.641</b>	<b>5.310</b>	<b>3.870</b>	<b>3.814</b>	<b>1.942</b>	<b>1.872</b>	<b>71,8</b>	<b>98,6</b>	<b>66,5</b>

## NEZAPOSLENE OSOBE PO ISPOSTAVAMA KRAJEM LISTOPADA 2013. I 2014. G7



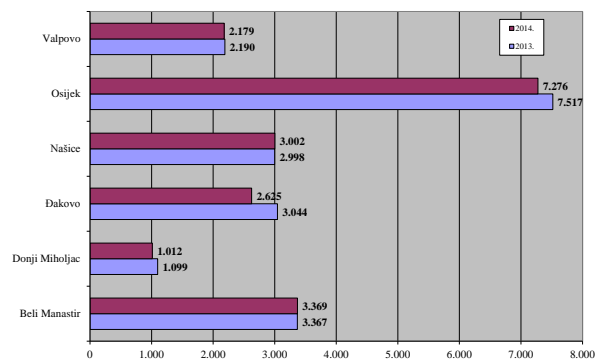
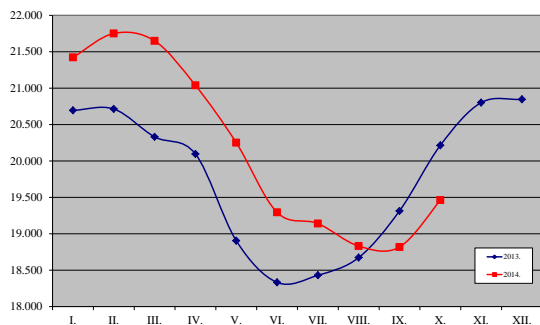
# T12 NEZAPOSLENE OSOBE PREMA RAZINI OBRAZOVANJA I SPOLU U LISTOPADU 2014.

Redni broj	Ispostava	UKUPNO					Bez škole i nezavršena osnovna škola			Osnovna škola		
		Ukupno	%	Muškarci	Žene	Udio žena	Ukupno	Muškarci	Žene	Ukupno	Muškarci	Žene
1.	Beli Manastir	6.105	17,6	2.736	3.369	55,2	997	428	569	1.499	655	844
2.	Donji Miholjac	2.031	5,9	1.019	1.012	49,8	148	86	62	560	282	278
3.	Đakovo	4.942	14,2	2.317	2.625	53,1	294	156	138	1.129	532	597
4.	Našice	5.042	14,5	2.040	3.002	59,5	429	212	217	1.260	461	799
5.	Osijek	12.692	36,6	5.416	7.276	57,3	524	227	297	2.193	983	1.210
6.	Valpovo	3.880	11,2	1.701	2.179	56,2	235	134	101	884	387	497
Ukupno		<b>34.692</b>	<b>100,0</b>	<b>15.229</b>	<b>19.463</b>	<b>56,1</b>	<b>2.627</b>	<b>1.243</b>	<b>1.384</b>	<b>7.525</b>	<b>3.300</b>	<b>4.225</b>

# T13 NOVOPRIJAVLJENI I ZAPOSLENI PO MJESECIMA I SPOLU

Redni Broj	Ispostava	2013.						2014.				
		Σ 2013.			X.			XI.	XII.	I.	II.	III.
		Ukupno	Muškarci	Žene	Ukupno	Muškarci	Žene					
1.	Beli Manastir	5.317	2.738	2.579	608	301	307	526	519	545	340	293
		3.545	1.824	1.721	218	126	92	183	261	178	228	245
2.	Donji Miholjac	1.743	947	796	237	117	120	181	186	254	100	75
		1.290	720	570	55	42	13	91	84	42	74	75
3.	Đakovo	4.976	2.493	2.483	569	256	313	448	369	664	347	258
		3.293	1.624	1.669	180	93	87	159	206	154	158	280
4.	Našice	4.041	1.941	2.100	516	221	295	442	351	348	243	181
		2.749	1.365	1.384	161	103	58	102	149	108	137	194
5.	Osijek	12.194	5.863	6.331	1.552	719	833	1.108	1.016	1.368	806	732
		7.826	3.749	4.077	575	270	305	446	504	425	418	569
6.	Valpovo	3.138	1.504	1.634	376	182	194	312	189	316	171	161
		2.155	1.085	1.070	122	70	52	117	119	91	93	150
Ukupno		<b>31.409</b>	<b>15.486</b>	<b>15.923</b>	<b>3.858</b>	<b>1.796</b>	<b>2.062</b>	<b>3.017</b>	<b>2.630</b>	<b>3.495</b>	<b>2.007</b>	<b>1.700</b>
		<b>20.858</b>	<b>10.367</b>	<b>10.491</b>	<b>1.311</b>	<b>704</b>	<b>607</b>	<b>1.098</b>	<b>1.323</b>	<b>998</b>	<b>1.108</b>	<b>1.513</b>

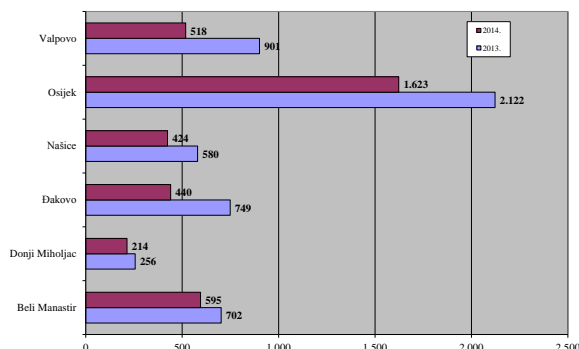
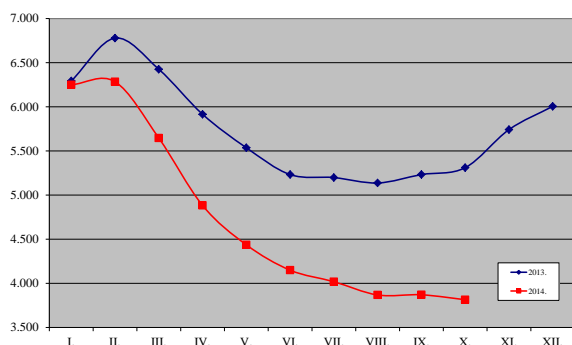
# G8 NEZAPOSLENE ŽENE PO ISPOSTAVAMA KRAJEM LISTOPADA 2013. I 2014.



SŠ za zanimanja do 3 god. i škola za KV i VKV radnike			SŠ za zanimanja u trajanju od 4 i više godina i gimnazija			Prvi stupanj fakulteta, stručni studij i viša škola			Fakultet, akademija, magisterij, doktorat		
Ukupno	Muškarci	Žene	Ukupno	Muškarci	Žene	Ukupno	Muškarci	Žene	Ukupno	Muškarci	Žene
1.557	873	684	1.737	649	1.088	139	51	88	176	80	96
675	363	312	484	220	264	84	34	50	80	34	46
1.666	882	784	1.448	580	868	162	66	96	243	101	142
1.775	748	1.027	1.241	497	744	175	63	112	162	59	103
3.754	1.860	1.894	4.443	1.716	2.727	624	251	373	1.154	379	775
1.208	602	606	1.246	469	777	131	50	81	176	59	117
<b>10.635</b>	<b>5.328</b>	<b>5.307</b>	<b>10.599</b>	<b>4.131</b>	<b>6.468</b>	<b>1.315</b>	<b>515</b>	<b>800</b>	<b>1.991</b>	<b>712</b>	<b>1.279</b>

2014.									Indeks		
IV.	V.	VI.	VII.	VIII.	IX.	X.			X.14.	X.14.	X.14.
						Ukupno	Muškarci	Žene	X.13.	IX.14.	Ø 13.
228	220	298	395	391	405	586	269	317	96,4	144,7	132,3
324	323	351	255	377	361	184	111	73	84,4	51,0	62,3
79	83	116	143	89	162	190	90	100	80,2	117,3	130,8
135	152	133	160	74	91	105	66	39	190,9	115,4	97,7
234	208	318	339	244	410	491	226	265	86,3	119,8	118,4
341	317	359	301	234	273	202	91	111	112,2	74,0	73,6
125	167	195	316	183	304	363	152	211	70,3	119,4	107,8
278	237	327	211	143	170	206	132	74	128,0	121,2	89,9
700	695	700	979	647	1.241	1.543	710	833	99,4	124,3	151,8
810	919	1.111	693	495	798	636	281	355	110,6	79,7	97,5
139	204	195	228	173	306	367	176	191	97,6	119,9	140,3
196	237	316	283	141	220	133	75	58	109,0	60,5	74,1
<b>1.505</b>	<b>1.577</b>	<b>1.822</b>	<b>2.400</b>	<b>1.727</b>	<b>2.828</b>	<b>3.540</b>	<b>1.623</b>	<b>1.917</b>	<b>91,8</b>	<b>125,2</b>	<b>135,2</b>
<b>2.084</b>	<b>2.185</b>	<b>2.597</b>	<b>1.903</b>	<b>1.464</b>	<b>1.913</b>	<b>1.466</b>	<b>756</b>	<b>710</b>	<b>111,8</b>	<b>76,6</b>	<b>84,3</b>

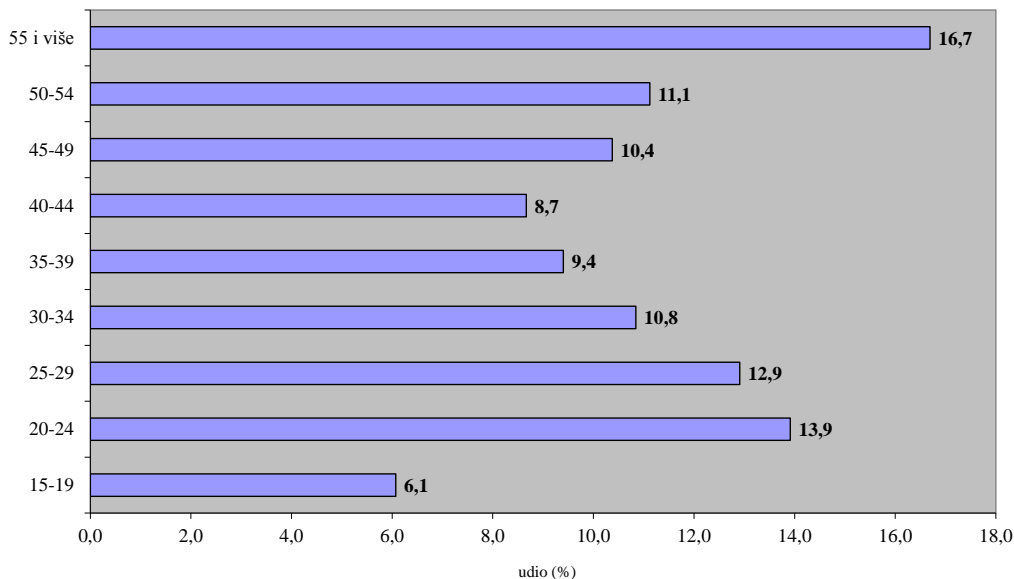
KORISNICI NOVČANE NAKNADE TIJEKOM LISTOPADA 2013. I 2014.



# T14 NEZAPOSLENE OSOBE PREMA SPOLU, DOBI, TRAJANJU NEZAPOSLENOSTI I RADNOM STAŽU U LISTOPADU 2014.

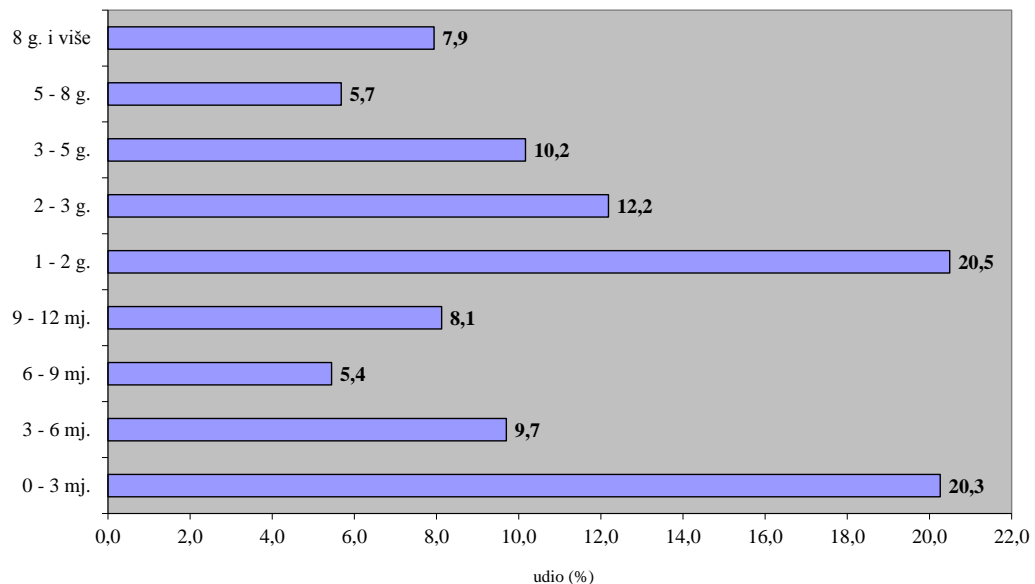
		UKUPNO			Indeks X.2014./X.2013.			Beli Manastir			Donji Miholjac		
		Ukupno	Muškarci	Žene	Ukupno	Muškarci	Žene	Ukupno	Muškarci	Žene	Ukupno	Muškarci	Žene
UKUPNO		34.692	15.229	19.463	94,3	91,9	96,3	6.105	2.736	3.369	2.031	1.019	1.012
DOB	15 - 19	2.106	1.121	985	90,4	85,5	96,7	352	203	149	162	74	88
	20 - 24	4.827	2.437	2.390	88,7	87,0	90,5	695	353	342	312	153	159
	25 - 29	4.478	1.856	2.622	90,2	83,9	95,3	694	289	405	257	117	140
	30 - 34	3.762	1.414	2.348	93,4	88,2	96,9	627	257	370	176	80	96
	35 - 39	3.262	1.199	2.063	93,6	90,6	95,4	556	213	343	167	68	99
	40 - 44	3.007	981	2.026	91,6	90,2	92,4	510	171	339	174	75	99
	45 - 49	3.600	1.250	2.350	94,3	92,8	95,1	627	240	387	186	75	111
	50 - 54	3.859	1.524	2.335	96,3	94,5	97,5	761	286	475	227	116	111
	55 - 59	4.148	2.216	1.932	103,8	104,5	103,0	910	449	461	264	174	90
	60 i više	1.643	1.231	412	115,1	107,5	145,6	373	275	98	106	87	19
TRAJANJE	Kratkotrajna nezaposlenost do godine dana	15.101	7.043	8.058	83,4	83,6	83,2	2.576	1.198	1.378	883	454	429
	Dugotrajna nezaposlenost više od godinu dana	19.591	8.186	11.405	104,9	100,6	108,3	3.529	1.538	1.991	1.148	565	583
STAŽ	Bez staža	7.006	3.074	3.932	94,3	93,2	95,2	1.068	494	574	399	173	226
	do 1 godine	4.944	2.047	2.897	91,2	85,9	95,3	1.118	450	668	300	126	174
	1 - 2	3.176	1.104	2.072	99,8	94,2	103,0	584	205	379	185	75	110
	2 - 3	1.875	649	1.226	92,9	87,7	95,9	324	112	212	96	40	56
	3 - 5	2.826	993	1.833	92,2	85,8	96,2	495	190	305	157	66	91
	5 - 10	4.430	1.723	2.707	91,5	85,3	96,0	732	270	462	266	124	142
	10 - 20	4.939	2.313	2.626	98,7	99,6	97,8	841	433	408	282	160	122
	20 - 30	3.643	1.827	1.816	95,1	95,9	94,4	690	361	329	230	146	84
	30 - 35	1.332	1.022	310	91,5	93,8	84,9	175	147	28	96	90	6
	35 i više	521	477	44	97,6	100,2	75,9	78	74	4	20	19	1

## G10 NEZAPOSLENE OSOBE PO DOBI KRAJEM LISTOPADA 2014.



		Đakovo			Našice			Osijek			Valpovo		
		Ukupno	Muškarci	Žene	Ukupno	Muškarci	Žene	Ukupno	Muškarci	Žene	Ukupno	Muškarci	Žene
UKUPNO		4.942	2.317	2.625	5.042	2.040	3.002	12.692	5.416	7.276	3.880	1.701	2.179
DOB	15 - 19	349	187	162	313	167	146	721	385	336	209	105	104
	20 - 24	742	371	371	661	322	339	1.874	957	917	543	281	262
	25 - 29	662	270	392	643	249	394	1.718	716	1.002	504	215	289
	30 - 34	511	194	317	590	187	403	1.459	562	897	399	134	265
	35 - 39	422	168	254	506	165	341	1.239	452	787	372	133	239
	40 - 44	417	135	282	488	142	346	1.060	367	693	358	91	267
	45 - 49	576	226	350	566	177	389	1.254	394	860	391	138	253
	50 - 54	541	276	265	541	191	350	1.344	487	857	445	168	277
	55 - 59	527	331	196	489	270	219	1.435	665	770	523	327	196
	60 i više	195	159	36	245	170	75	588	431	157	136	109	27
TRAJANJE	Kratkotrajna nezaposlenost do godine dana	2.249	1.095	1.154	1.862	821	1.041	5.885	2.694	3.191	1.646	781	865
	Dugotrajna nezaposlenost više od godinu dana	2.693	1.222	1.471	3.180	1.219	1.961	6.807	2.722	4.085	2.234	920	1.314
STAJ	Bez staža	1.043	447	596	1.046	421	625	2.748	1.248	1.500	702	291	411
	do 1 godine	739	294	445	693	280	413	1.573	672	901	521	225	296
	1 - 2	492	205	287	477	136	341	1.080	387	693	358	96	262
	2 - 3	276	98	178	353	83	270	601	234	367	225	82	143
	3 - 5	384	150	234	512	144	368	985	348	637	293	95	198
	5 - 10	637	286	351	655	236	419	1.671	652	1.019	469	155	314
	10 - 20	682	358	324	637	322	315	2.027	833	1.194	470	207	263
	20 - 30	448	283	165	474	242	232	1.364	581	783	437	214	223
	30 - 35	191	152	39	135	120	15	465	307	158	270	206	64
	35 i više	50	44	6	60	56	4	178	154	24	135	130	5

## NEZAPOSLENE OSOBE PREMA TRAJANJU NEZAPOSLENOSTI KRAJEM LISTOPADA 2014.



G11

# T15 | NEZAPOSLENE OSOBE PREMA OPĆINI STANOVANJA, RAZINI OBRAZOVANJA I SPOLU U LISTOPADU 2014.

Grad Općina	Ukupno	Muškarci	Žene	Bez škole i nezavršena osnovna škola	Osnovna škola	SŠ za zanimanja do 3 god. i škola za KV i VKV radnike	SŠ za zanimanja u trajanju od 4 i više godina i gimnazija	Prvi stupanj fakulteta, stručni studij i viša škola	Fakultet, akademija, magisterij, doktorat	Indeks 14/13.
Antunovac	391	163	228	17	99	135	120	11	9	104,0
<b>Beli Manastir</b>	<b>1.548</b>	<b>696</b>	<b>852</b>	<b>203</b>	<b>328</b>	<b>360</b>	<b>532</b>	<b>59</b>	<b>66</b>	<b>91,6</b>
<b>Belišće</b>	<b>1.551</b>	<b>677</b>	<b>874</b>	<b>144</b>	<b>389</b>	<b>434</b>	<b>481</b>	<b>51</b>	<b>52</b>	<b>95,7</b>
Bilje	611	280	331	54	125	206	193	11	22	99,2
Bizovac	584	259	325	26	144	207	169	17	21	101,0
Čeminac	372	160	212	37	84	119	116	8	8	95,6
Čepin	1.108	492	616	57	193	386	355	44	73	97,7
Darda	1.133	466	667	262	258	270	287	24	32	94,2
Donja Motičina	293	110	183	16	79	116	68	5	9	93,6
<b>Donji Miholjac</b>	<b>1.021</b>	<b>491</b>	<b>530</b>	<b>50</b>	<b>240</b>	<b>342</b>	<b>282</b>	<b>49</b>	<b>58</b>	<b>93,7</b>
Draž	456	214	242	78	132	113	122	3	8	112,0
Drenje	289	138	151	22	88	98	73	5	3	80,1
<b>Đakovo</b>	<b>2.668</b>	<b>1.243</b>	<b>1.425</b>	<b>97</b>	<b>451</b>	<b>885</b>	<b>923</b>	<b>125</b>	<b>187</b>	<b>81,7</b>
Đurđenovac	1.043	460	583	71	282	391	247	32	20	93,8
Erdut	1.019	455	564	83	265	303	321	20	27	99,6
Ernestinovo	220	85	135	9	47	80	66	6	12	91,3
Feričanci	304	119	185	25	74	102	81	14	8	94,1
Gorjani	180	88	92	9	60	71	35	2	3	83,7
Jagodnjak	421	210	211	91	127	108	91	3	1	87,5
Kneževi Vinogradi	782	355	427	114	245	187	201	15	20	103,3
Koška	590	243	347	46	158	202	148	16	20	93,8
Levanjska Varoš	160	76	84	23	57	45	31	2	2	92,5
Magadenovac	251	136	115	26	75	89	45	10	6	95,1
Marijanci	306	162	144	27	105	87	68	12	7	100,3
Podravska Moslavina	144	57	87	7	38	45	44	6	4	89,4
<b>Našice</b>	<b>2.220</b>	<b>854</b>	<b>1.366</b>	<b>177</b>	<b>477</b>	<b>773</b>	<b>596</b>	<b>98</b>	<b>99</b>	<b>93,9</b>
<b>Osijek</b>	<b>9.344</b>	<b>3.966</b>	<b>5.378</b>	<b>309</b>	<b>1.427</b>	<b>2.634</b>	<b>3.425</b>	<b>529</b>	<b>1.020</b>	<b>93,5</b>
Petlovac	389	171	218	84	99	91	97	8	10	93,3
Petrijevci	268	116	152	10	57	95	80	7	19	93,4
Podgorač	591	254	337	94	190	191	100	10	6	121,4
Popovac	391	184	207	74	100	103	97	8	9	114,0
Punitovci	221	103	118	9	71	69	57	5	10	94,4
Satnica Đakovačka	279	140	139	23	73	98	74	1	10	104,9
Semeljci	520	238	282	66	157	174	99	7	17	97,7
Strizivojna	217	100	117	18	54	73	58	7	7	82,2
Šodolovci	251	117	134	23	54	97	72	4	1	103,3
Trnava	201	98	103	9	68	79	39	4	2	81,4
<b>Valpovo</b>	<b>1.477</b>	<b>649</b>	<b>828</b>	<b>55</b>	<b>294</b>	<b>472</b>	<b>516</b>	<b>56</b>	<b>84</b>	<b>100,3</b>
Viljevo	309	173	136	38	102	112	45	7	5	105,5
Viškovci	207	93	114	18	50	74	59	4	2	85,2
Vladislavci	231	84	147	16	71	74	56	7	7	96,3
Vuka	130	54	76	10	38	45	29	3	5	104,0
<b>UKUPNO</b>	<b>34.691</b>	<b>15.229</b>	<b>19.462</b>	<b>2.627</b>	<b>7.525</b>	<b>10.635</b>	<b>10.598</b>	<b>1.315</b>	<b>1.991</b>	<b>94,3</b>

**SKUPINE ZANIMANJA PO RODOVIMA (NKZ2010) S NAJVEĆOM  
FREKVENCIJOM NEZAPOSLENOSTI (više od 40) KRAJEM LISTOPADA 2014.** T16

Šifra i naziv skupine zanimanja	Nezaposleni			01.01. - 31.10.2014.		
	Ukupno	Muškarci	Žene	Novi	Zaposleni	Stope zapošljavanja
<b>Ukupno</b>	<b>34.692</b>	<b>15.229</b>	<b>19.463</b>	<b>22.601</b>	<b>15.983</b>	<b>26,2</b>
<b>(0) Vojna zanimanja</b>	<b>9</b>	<b>8</b>	<b>1</b>	<b>11</b>	<b>6</b>	<b>30,0</b>
<b>(1) Zakonodavci/zakonodavke, dužnosnici/dužnosnice i direktori/direktorice</b>	<b>8</b>	<b>5</b>	<b>3</b>	<b>14</b>	<b>2</b>	<b>9,1</b>
<b>(2) Znanstvenici/znanstvenice, inženjeri/inženjerke i stručnjaci/stručnjakinje</b>	<b>2.590</b>	<b>864</b>	<b>1.726</b>	<b>2.960</b>	<b>1.947</b>	<b>35,7</b>
(2631) Ekonomski stručnjaci/ekonomske stručnjakinje	579	204	375	512	311	28,4
(2619) Pravni stručnjaci/pravne stručnjakinje d. n.	316	92	224	286	134	22,9
(2132) Savjetnici/savjetnice u poljoprivredi, šumarstvu i ribarstvu	216	97	119	140	76	24,2
(2221) Glavni medicinski tehničari/glavne medicinske sestre opće njege	187	48	139	256	175	37,6
(2330) Nastavnici/nastavnice u srednjim školama	186	55	131	368	269	49,6
(2341) Učitelji/učiteljice razredne/predmetne nastave u osnovnim školama	131	13	118	253	201	52,9
(2264) Fizioterapeuti/fizioterapeutkinje	115	37	78	104	47	22,9
(2342) Predškolski odgajatelji/predškolske odgajateljice	97	0	97	141	110	48,7
(2145) Inženjeri/inženjerke kemijske tehnologije	80	19	61	78	51	32,9
(2166) Grafički diz./grafičke diz. i dizajneri/dizajnerice multimedijjskih sadržaja	77	42	35	56	39	23,6
(2151) Inženjeri/inženjerke elektroenergetike	67	60	7	75	60	38,5
(2622) Knjižničari/knjižničarke i informacijski stručnjaci/informacijske stručnjakinje	49	13	36	59	20	23,3
<b>(3) Tehničari/tehničarke i stručni suradnici/stručne suradnice</b>	<b>4.391</b>	<b>2.407</b>	<b>1.984</b>	<b>3.460</b>	<b>2.310</b>	<b>28,1</b>
(3322) Komercijalisti/komercijalistice u prodaji	823	384	439	692	477	30,1
(3142) Poljoprivredni tehničari/poljoprivredne tehničarke	483	275	208	316	229	27,9
(3313) Ekonomisti/ekonomistice i voditelji/voditeljice dijelova računovodstva	435	124	311	322	173	23,8
(3112) Tehničari/tehničarke za arhitekturu, građevinarstvo, geodeziju i srod.zan.	340	236	104	303	193	29,7
(3113) Tehničari/tehničarke za elektrotehniku i srodna zanimanja	324	314	10	298	199	31,0
(3115) Tehničari/tehničarke strojarstva, brodogradnje i srodna zanimanja	229	220	9	210	171	35,2
(3512) Tehničari/tehničarke informacijske i kom. tehnologije za podršku korisnicima	228	207	21	187	146	30,8
(3119) Tehničko-tehnološki tehničari/tehničko-tehnološke tehničarke d. n.	222	69	153	135	84	22,6
(3114) Tehničari/tehničarke za elektroniku	140	139	1	128	86	29,0
(3116) Tehničari/tehničarke za kemijsku i prehrambenu tehnologiju i biotehnologiju	135	28	107	116	78	31,2
(3111) Tehničari/tehničarke za fiziku, kemiju i srodna zanimanja	118	25	93	51	39	19,8
(3240) Veterinarski tehničari, asistenti/ veterinarske tehničarke, asistentice	93	50	43	85	63	31,0
(3411) Pravni asistenti/pravne asistentice i srodna zanimanja	93	21	72	68	33	21,6
(3431) Fotografi/fotografkinje	81	29	52	41	26	20,2
(3141) Laborat. tehničari/laborat. tehničarke u biomedicini, biologiji, farmakologiji	62	24	38	47	27	25,2
(3213) Farmaceutski tehničari/farmaceutske tehničarke	59	8	51	47	12	15,8
(3432) Dizajneri, dekorateri i aranžeri/dizajnerice, dekoraterke i aranžerke	57	18	39	58	23	20,7
(3212) Zdrav. laborat. i patološki tehničari/zdrav. laborat. i patološke tehničarke	47	9	38	42	19	23,2
(3214) Dentalni i ortopedski tehničari/dentalne i ortopedske tehničarke	42	11	31	34	16	21,3
(3143) Šumarski tehničari/šumarske tehničarke	41	36	5	52	60	51,7
(3133) Kemijsko-procesni tehničari/kemijsko-procesne tehničarke	40	7	33	12	6	10,7
<b>(4) Administrativni službenici/administrativne službenice</b>	<b>3.808</b>	<b>1.068</b>	<b>2.740</b>	<b>2.553</b>	<b>1.551</b>	<b>23,1</b>
(4110) Uredski službenici/uredske službenice za opće poslove	1.503	330	1.173	834	512	20,3
(4311) Službenici/službenice u knjigovodstvu	1.489	299	1.190	974	614	23,7
(4224) Hotelski recepcionari/hotelske recepcionarke	205	52	153	195	143	34,5
(4323) Prometni uredski službenici/prometne uredske službenice	197	138	59	177	133	33,8
(4321) Skladišni službenici/skladišne službenice	179	166	13	108	71	25,3
<b>(5) Uslužna i trgovačka zanimanja</b>	<b>7.053</b>	<b>1.788</b>	<b>5.265</b>	<b>4.899</b>	<b>3.638</b>	<b>29,1</b>
(5223) Prodavači/prodavačice u trgovinama	3.657	609	3.048	2.235	1.665	27,4
(5120) Kuhari/kuharice	948	354	594	873	756	38,0
(5131) Konobari/konobarice	782	494	288	844	618	35,3
(5141) Frizeri/frizerke	569	10	559	368	182	19,2
(5211) Prodavači/prodavačice na štandovima	285	37	248	118	59	13,7
(5322) Djelatnici/djelatnice za zdravstvenu i socijalnu skrb u kući	221	7	214	94	78	24,8
(5414) Zaštitari/zaštitarke	199	168	31	128	120	35,5
(5142) Kozmetičari/kozmetičarke, pedikeri/pedikerke i srodna zanimanja	155	13	142	95	67	24,0
(5222) Poslovođe/poslovotkinje u trgovinama	92	29	63	46	30	23,4

<b>(6) Poljoprivrednici/poljoprivrednice, šumari/šumarke, ribari/ribarke, lovci/lovkinje</b>	<b>297</b>	<b>129</b>	<b>168</b>	<b>111</b>	<b>73</b>	<b>18,3</b>
(6111) Ratarari/ratarke i povrtlari/povrtlarke	104	39	65	41	28	20,3
(6113) Vrtlari/vrtlarke, hortikulturni djelatnici/hortikulturne djelatnice i srod.zan.	102	29	73	26	19	14,3
<b>(7) Zanimanja u obrtu i pojedinačnoj proizvodnji</b>	<b>5.042</b>	<b>3.837</b>	<b>1.205</b>	<b>3.563</b>	<b>2.937</b>	<b>30,1</b>
(7533) Šivači/šivačice, vezilje i srodna zanimanja	460	3	457	220	229	28,5
(7233) Mehaničari/mehaničarke i monter/monterke ind. i ostalih strojeva i srod. zan.	377	377		290	224	31,2
(7231) Mehaničari/mehaničarke i monter/monterke motornih vozila	364	363	1	294	223	30,4
(7512) Pekari/pekarice, slastičari/slastičarke i srodna zanimanja	356	139	217	255	212	32,3
(7126) Instalateri/instalaterke i monter/monterke cjevovoda	339	339		262	236	33,2
(7222) Alatničari/alatničarke i srodna zanimanja	304	304		229	218	34,1
(7522) Stolari/stolarice i srodna zanimanja	280	254	26	188	150	28,1
(7112) Zidari/zidarke i srodna zanimanja	274	274		207	218	37,1
(7531) Krojači/krojačice, krznari/krznarice i klobučari/klobučarke	253	21	232	92	52	14,2
(7131) Soboslikari/soboslikarice, ličioci/ličiteljice i srodna zanimanja	245	243	2	185	156	30,8
(7412) Elektromehaničari/elektromehaničarke	197	196	1	161	125	30,0
(7411) Elektroinstalateri/elektroinstalaterke i srodna zanimanja	146	146		148	120	36,7
(7223) Kovinogodači/kovinogodačice i srodna zanimanja	132	131	1	95	76	30,5
(7122) Podopolagači/podopolagačice i srodna zanimanja	126	126		111	81	30,8
(7549) Zanimanja u obrtu i srodna zanimanja, d. n.	105	9	96	79	34	20,5
(7213) Limari/limarice i srodna zanimanja	100	100		99	76	33,2
(7111) Graditelji/graditeljice kuća	97	97		65	54	30,9
(7115) Tesari i građevinski stolari/tesarice i građevinske stolarice	96	96		84	84	37,7
(7511) Mesari/mesarice i srodna zanimanja	78	73	5	60	46	29,7
(7212) Zavarivači/zavarivačice i srodna zanimanja	70	70		68	49	33,3
(7114) Armirači i betonirci/armiračice i betonirke	62	62		42	36	30,5
(7318) Izrađivači/izrađivačice tradicijskih proizvoda od tekstila, kože i srod. mat.	50	6	44	8	8	11,1
(7119) Zidari/zidarice i srodna građevinska zanimanja d.n.	49	48	1	19	9	12,2
(7132) Lakireri/lakirerice i srodna zanimanja	46	46		32	21	23,6
(7421) Mehaničari/mehaničarke i serviseri/serviserke elektronike	45	45		36	22	26,5
(7536) Obučari/obučarke, kožni galanteristi/kožne galanteristice i srodna zanimanja	42	6	36	19	6	11,1
(7422) Monteri/monterke, serviseri/serviserke informacijsko-komunik. uređaja	41	41		19	17	23,0
<b>(8) Rukovatelji/rukovateljice postrojenjima i strojevima, industrijski proizvođači/industrijske proizvođačice i sastavljači/sastavljačice proizvoda</b>	<b>1.894</b>	<b>1.244</b>	<b>650</b>	<b>1.239</b>	<b>1.070</b>	<b>30,7</b>
(8153) Rukovatelji/rukovateljice šivaćim strojevima	393	1	392	102	97	17,4
(8332) Vozači/vozačice teretnih vozila i kamiona	308	308		399	414	49,1
(8322) Vozači/vozačice osobnih vozila, taksija i lakih dostavnih vozila	235	234	1	134	73	19,8
(8160) Rukovatelji/rukovateljice strojevima za proizvodnju prehrambenih i sl.proiz.	214	97	117	102	71	19,2
(8341) Rukovatelji/rukovateljice pokretnim poljoprivrednim i šumarskim strojevima	147	147		86	63	26,3
(8344) Rukovatelji/rukovateljice teškim kamionima s dizalicom	114	113	1	60	47	25,3
(8342) Rukovatelji/rukovateljice građevinskim i sličnim strojevima	105	105		126	117	47,6
(8157) Rukovatelji/rukovateljice strojevima za pranje	74	9	65	22	14	14,4
<b>(9) Jednostavna zanimanja</b>	<b>9.600</b>	<b>3.879</b>	<b>5.721</b>	<b>3.791</b>	<b>2.449</b>	<b>17,1</b>
(9112) Domaćinska zanimanja u uredima, hotelima i ostalim objektima	2.099	4	2.095	648	408	14,3
(9329) Jednostavna zanimanja u prerađivačkoj industriji, d. n.	1.779	967	812	493	426	17,4
(9213) Radnici/radnice na poljoprivrednom gospodarstvu mješovite proizvodnje	1.310	565	745	420	274	14,7
(9333) Rukovatelji/rukovateljice teretom	883	473	410	302	158	12,1
(9211) Radnici/radnice na ratarskoj farmi	683	278	405	464	376	30,4
(9412) Kuhinjski pomoćnik/kuhinjske pomoćnice	579	50	529	248	205	23,7
(9313) Radnici/radnice u visokogradnji	457	457		264	208	23,6
(9214) Radnici/radnice za jednostavne vrtlarske i hortikulturne radove	333	94	239	106	76	18,4
(9613) Čistači/čistačice ulica i srodna zanimanja	282	198	84	78	61	14,7
(9312) Radnici/radnice u niskogradnji	276	276		113	63	15,2
(9212) Radnici/radnice na stočarskoj farmi	221	158	63	74	46	13,9
(9111) Čistači/čistačice i kućne pomoćnice i srodna zanimanja	139	23	116	39	14	10,1
(9321) Ručni pakiratelji/ručne pakirateljice	125	25	100	37	25	14,7
(9621) Dostavljači, nosači/dostavljačice, nosačice i srodna zanimanja	122	91	31	45	27	14,9
(9215) Radnici/radnice za jednostavne šumarske radove	87	62	25	61	44	27,0
(9612) Radnici/radnice na razvrstavanju otpada	64	45	19	18	1	1,0
(9622) Radnici/radnice za jednostavne poslove	44	44		24	14	22,6
(9629) Djelatnici/djelatnice jednostavnih zanimanja, d. n.	42	20	22	334	7	1,8