



HRVATSKI ZAVOD ZA ZAPOŠLJAVANJE  
**REGIONALNI URED OSIJEK**



**MJESEČNI STATISTIČKI**

# **bilten**

**broj: 10/XXIV.  
mjesec: listopad 2015.**

## IZVOR PODATAKA I OBJAŠNENJE POJMOVA

Izvori podataka su evidencije koje se vode u Hrvatskom zavodu za zapošljavanje prema odredbama Zakona o posredovanju pri zapošljavanju i pravima za vrijeme nezaposlenosti (Narodne novine, br. 12/13- pročišćeni tekst, 153/13) i važećih pravilnika (Pravilnik o evidencijama Hrvatskog zavoda za zapošljavanje, načinu prijavljivanja i vođenju evidencije Hrvatskog zavoda za zapošljavanje, Pravilnik o aktivnom traženju posla i raspoloživosti za rad te Pravilnik o odgovarajućem smještaju).

**NEZAPOSLENE OSOBE.** Osobe u dobi od 15 do 65 godina sposobne ili djelomično sposobne za rad koje nisu u radnom odnosu, aktivno traže posao i raspoložive su za rad i zadovoljavaju sve kriterije iz odredbi Zakona o posredovanju pri zapošljavanju i pravima za vrijeme nezaposlenosti, a evidentirane su u Hrvatskom zavodu za zapošljavanje na kraju izvještajnog mjeseca.

**NOVOPRIJAVLJENI.** Nezaposlene osobe koje su se tijekom izvještajnog mjeseca prijavile u evidenciju Hrvatskog zavoda za zapošljavanje.

**ZAPOSLENI S EVIDENCIJE.** Osobe koje su se tijekom izvještajnog mjeseca zaposlile na temelju radnog odnosa i drugih poslovnih aktivnosti, a bile su u evidenciji Hrvatskog zavoda za zapošljavanje.

**BRISANI IZ EVIDENCIJE.** Osobe o kojima je Zavod prestao voditi evidenciju iz svih ostalih razloga osim zapošljavanja u zemlji i inozemstvu iz članka 17. Zakona o posredovanju pri zapošljavanju i pravima za vrijeme nezaposlenosti.

**OSOBE KOJE PRVI PUTA TRAŽE ZAPOSLENJE.** Nezaposlene osobe evidentirane u Hrvatskom zavodu za zapošljavanje na kraju izvještajnog mjeseca koje nisu bile u radnom odnosu.

**KORISNICI NOVČANE NAKNADE.** Nezaposlene osobe evidentirane u Hrvatskom zavodu za zapošljavanje koje su prema odredbama Zakona o posredovanju pri zapošljavanju i pravima za vrijeme nezaposlenosti ostvarile novčanu naknadu tijekom izvještajnog mjeseca.

**NEZAPOSLENI HRVATSKI BRANITELJI.** Nezaposlene osobe evidentirane u Hrvatskom zavodu za zapošljavanje na kraju izvještajnog mjeseca koje su prema odredbama Zakona o pravima hrvatskih branitelja iz Domovinskoga rata i članova njihovih obitelji (Narodne novine, 174/04, 92/05, 107/07) stekle status branitelja. Taj se status dokazuje potvrdom Ministarstva obrane, odnosno Ministarstva unutrašnjih poslova.

**PRIJAVLJENE POTREBE ZA RADNICIMA.** Broj slobodnih radnih mjesta koje poslodavci prijavljuju Hrvatskom zavodu za zapošljavanje tijekom izvještajnog mjeseca.

**REALIZIRANE POTREBE ZA RADNICIMA.** Broj zaposlenih radnika i pripravnika prema izvještaju o zasnivanju radnog odnosa koji poslodavci pismeno dostavljaju Hrvatskom zavodu za zapošljavanje tijekom izvještajnog mjeseca.

**TRAŽITELJI ZAPOSLENJA** Osobe koje se mogu prijaviti Zavodu prema članku 13. Zakona o posredovanju pri zapošljavanju i pravima za vrijeme nezaposlenosti radi promjene zaposlenja, odnosno posredovanja, bez obveze redovitog javljanja, a ne smatraju se nezaposlenima iz članka 10. spomenutog zakona.

Nakladnik: Hrvatski zavod za zapošljavanje  
**Regionalni ured Osijek**  
Osijek, Kneza Trpimira 2  
Telefon: +385 31 252 508  
Fax: +385 31 201 375  
E-mail: [hzz.osijek@hzz.hr](mailto:hzz.osijek@hzz.hr)  
URL: <http://www.hzz.hr>

Za nakladnika: Željko Bugarić  
predstojnik Regionalnog ureda Osijek

Priprema i obrada: Beba Madunović

**ISSN 1331-4505**



## SADRŽAJ

<b>1. ZAPOŠLJAVANJE I NEZAPOSLENOST TIJEKOM LISTOPADA 2015.</b>	<b>4</b>
<b>2. PROFESIONALNO USMJERAVANJE I OBRAZOVANJE</b>	<b>5</b>
<b>3. AKTIVNA POLITIKA ZAPOŠLJAVANJA</b>	<b>6</b>
<b>4. TABLICE</b>	
T1 Nezaposlenost i zapošljavanje od 1987. do 2014. godine	7
T2 Nezaposlenost, ulasci i izlasci iz evidencije prema razini obrazovanja i spolu u listopadu 2015.	8
T3 Nezaposlenost i zapošljavanje prema razini obrazovanja i spolu tijekom listopada 2014. i 2015.	10
T4 Nezaposlenost i zapošljavanje prema razini obrazovanja i spolu od siječnja do listopada 2015.	11
T5 Nezaposleni, novoprijavljeni i zaposleni s evidencije prema djelatnosti i spolu u listopadu 2015.	12
T6 Izlasci iz evidencije nezaposlenih osoba prema razlozima u listopadu 2015.	13
T7 Zaposlenost i nezaposlenost u Osječko-baranjskoj županiji od listopada 2014. do listopada 2015.	14
T8 Nezaposlene osobe po mjesecima i spolu	14
T9 Nezaposlenost i zapošljavanje po ispostavama i spolu tijekom listopada 2014. i 2015.	16
T10 Nezaposleni hrvatski branitelji po ispostavama i spolu u listopadu 2015.	17
T11 Korisnici novčane naknade po ispostavama i spolu u listopadu 2015.	17
T12 Nezaposlene osobe u ispostavama prema razini obrazovanja i spolu u listopadu 2015.	18
T13 Novoprijavljeni i zaposleni u ispostavama po mjesecima i spolu	18
T14 Nezaposlene osobe prema spolu, dobi, trajanju nezaposlenosti i radnom stažu u listopadu 2015.	20
T15 Nezaposlene osobe prema općini stanovanja, razini obrazovanja i spolu u listopadu 2015.	22
T16 Skupine zanimanja s najvećom frekvencijom nezaposlenosti krajem listopada 2015.	23
<b>5. GRAFIKONI</b>	
G1 Nezaposlene osobe prema spolu od 1995. do 2014. godine (prosjek)	7
G2 Struktura nezaposlenih osoba prema razini obrazovanja krajem listopada 2015.	8
G3 Struktura nezaposlenih žena prema razini obrazovanja krajem listopada 2015.	9
G4 Struktura ulazaka i izlazaka iz nezaposlenosti u listopadu 2015.	12
G5 Zaposlenost i nezaposlenost u Osječko-baranjskoj županiji od listopada 2014. do listopada 2015.	14
G6 Kretanje broja nezaposlenih osoba po mjesecima u 2014. i 2015.	15
G7 Nezaposlene osobe po ispostavama krajem listopada 2014. i 2015.	17
G8 Nezaposlene žene po mjesecima i ispostavama krajem listopada 2014. i 2015.	18
G9 Korisnici novčane naknade po mjesecima i ispostavama tijekom listopada 2014. i 2015.	19
G10 Nezaposlene osobe po dobi krajem listopada 2015.	20
G11 Nezaposlene osobe prema trajanju nezaposlenosti krajem listopada 2015.	21

## 1. ZAPOŠLJAVANJE I NEZAPOSLENOST TIJEKOM LISTOPADA 2015.

**Radna snaga u listopadu 2015. godine** - Prema podacima Hrvatskog zavoda za mirovinsko osiguranje (HZMO Zagreb, Odjel plana i analize, studeni 2015.) i Hrvatskog zavoda za zapošljavanje 31. listopada 2015. godine Osječko-baranjska županija imala je 114.238 ekonomski aktivnih stanovnika (radne snage), odnosno 1,7% (2.001 osoba) manje nego istog mjeseca prethodne godine, na što je utjecalo povećanje zaposlenosti za 1,7% (1.403 osobe) i smanjenje nezaposlenosti za 9,8% (3.404 osobe). Od ukupno 82.950 zaposlenih osoba, 70.666 radnika (85,2%) bilo je zaposleno kod pravnih i 6.344 (7,7%) kod fizičkih osoba. 3.000 (3,6%) je obrtnika, 2.005 (2,4%) poljoprivrednika, te 935 (1,1%) radnika koji obavljaju samostalne profesionalne djelatnosti. **Procijenjena stopa registrirane nezaposlenosti** u listopadu 2015. godine iznosila je 27,4%, naspram stopi od 29,8% u listopadu 2014. godine i 26,3% u rujnu 2015. godine. Prema istim izvorima podataka procijenjena stopa nezaposlenosti u Republici Hrvatskoj je 16,2%.

**Rast nezaposlenosti** - Krajem listopada 2015. godine u Regionalnom uredu Osijek evidentirano je 31.288 nezaposlenih osoba, odnosno 1.595 osoba (5,4%) više nego prethodna mjeseca, a 3.404 osobe (9,8%) manje nego u listopadu 2014. godine. Nezaposlenost se u prvih deset mjeseci 2015. godine smanjivala prosječno mjesečno za 1,0% ili 365 osoba, na što je utjecalo prosječno mjesečno povećanje u siječnju i veljači za 2,3% ili 794 osobe, prosječno mjesečno smanjenje od ožujka do srpnja za 4,0% ili 1.347 osoba, te povećanje u kolovozu za 0,2% ili 64 osobe i smanjenje u rujnu za 0,5% ili 164 osobe.

**Raste udio nezaposlenih žena i osoba mlađih dobnih skupina** - Krajem listopada 2015. u Regionalnom uredu Osijek evidentirano je 18.088 nezaposlenih žena, s udjelom od 57,8% naspram 42,2% nezaposlenih muškaraca. Udio nezaposlenih žena se u odnosu na prethodni mjesec povećao za 0,2 postotna boda i u odnosu na isti mjesec prethodne godine za 1,5 postotnih bodova.

Gledano prema dobi, najveći udio u registriranoj nezaposlenosti imaju osobe starije od 50 godina (28,7%), dok udio mladih osoba u dobi od 15 do 24 godine iznosi 20,2%. Registrirana se nezaposlenost, u usporedbi s istim razdobljem prethodne godine, smanjila u svim dobnih skupina, osim u najmlađoj dobnoj skupini od 15 do 19 godina (rast za 0,5% ili 10 osoba) i najstarijoj dobnoj skupini od 60 i više godina (rast za 2,0% ili 33 osobe). Najveće smanjenje zabilježeno je u mlađim dobnim skupinama, od 25 do 29 godina (za 16,6% ili 743 osobe) i od 20 do 24 godine (za 13,2% ili 638 osoba).

**Na mjesečnoj i godišnjoj razini povećanje fakultetski obrazovanih osoba** - U evidentiranoj nezaposlenosti prevladavaju osobe sa završenom srednjom školom u trajanju od 4 i više godina te gimnazijom, odnosno 9.627 osoba ili 30,8% od ukupno nezaposlenih. Slijede osobe sa završenom srednjom školom za zanimanja do 3 godine i školom za KV i VKV radnike (9.252 osobe ili 29,5%), osnovnom školom (6.779 osoba ili 21,7%), fakultetom (1.996 osoba ili 6,4%), te prvim stupnjem fakulteta, stručnim studijem i višom školom (1.201 osoba ili 3,8%). Od ukupna broja nezaposlenih 2.433 osobe (ili 7,8%) su bez škole ili s nezavršenom osnovnom školom. Smanjenje nezaposlenih, u odnosu na isti mjesec prethodne godine, zabilježeno je kod svih razina obrazovanja, osim kod osoba sa završenim fakultetom (rast za 0,3% ili 5 osoba). Rast nezaposlenih u odnosu na prethodni mjesec zabilježen je kod svih razina obrazovanja, a najizraženije kod osoba sa završenom višom školom za 8,6% ili 95 osoba, fakultetom za 6,8% ili 127 osoba i četverogodišnjom srednjom školom za 6,5% ili 588 osoba.

**Završetak obrazovanja i dalje povećava broj nezaposlenih osoba bez radnog iskustva** - U ukupnom broju nezaposlenih osoba u listopadu 2015. godine, 6.628 osoba (21,2%) tražilo je posao prvi put, odnosno 378 osoba (5,4%) manje nego u isto vrijeme 2014. godine, a 284 osobe (4,5%) više u odnosu na prethodni mjesec. Preostalih 24.660 nezaposlenih osoba (78,8%) imalo je prethodno radno iskustvo, a prije prijavlivanja na evidenciju Zavoda, najveći broj radio je u prerađivačkoj industriji (4.724 osobe ili 19,2%), trgovini (3.708 osoba ili 15,0%), te djelatnosti pružanja smještaja, pripreme i usluživanja hrane (3.118 osobe ili 12,6%).

**Novoprijavljeni smanjuju trajanje nezaposlenosti** - Na kraju listopada 2015. godine 54,3% nezaposlenih čekalo je na zaposlenje duže od godinu dana i njihov se udio u odnosu na isti mjesec prethodne godine smanjio za 2,2 postotna boda i u odnosu na prethodni mjesec za 3,3 postotna boda. Osim što nezaposlene žene čine veći udio u ukupnoj nezaposlenosti, one i duže čekaju na zaposlenje. 55,9% nezaposlenih žena čekalo je na zaposlenje duže od godinu dana, dok je kod muškaraca taj udio 52,2%. Trajanje nezaposlenosti različito je i s obzirom na razinu završenog obrazovanja. Kratkotrajna nezaposlenost najučestalija je kod osoba sa završenim fakultetom. 53,2% visokoobrazovanih osoba čekalo je na posao do 6 mjeseci, odnosno 69,6% do jedne godine. U najnepovoljnijem

položaju su osobe bez škole i sa završenom osnovnom školom, od kojih je 70,0%, odnosno 65,4% čekalo na posao duže od godinu dana.

**Smanjen broj korisnika novčane naknade** - Tijekom listopada 2015. godine 3.015 nezaposlenih osoba (9,6% od ukupna broja nezaposlenih) koristilo je novčanu naknadu. Broj korisnika novčane naknade se u odnosu na prethodni mjesec smanjio za 221 korisnika (6,8%) i u odnosu na prethodnu godinu za 799 korisnika (20,9%).

**Veći broj evidentiranih ulazaka od izlazaka iz nezaposlenosti** - U listopadu 2015. godine u evidenciju nezaposlenih prijavilo se 3.855 novih osoba (39,9% više nego prethodna mjeseca i 8,9% više nego u listopadu 2014. godine), dok je iz evidentirane nezaposlenosti otišlo ukupno 2.260 osoba (22,6% manje nego prethodna mjeseca i 11,5% manje nego u listopadu 2014. godine).

Najviše novoprijavljenih nezaposlenih osoba došlo je izravno iz radnog odnosa (2.645 osoba ili 68,6%), a potom iz redovnog školovanja (625 osoba ili 16,2%). Od ukupna broja novoprijavljenih osoba, 838 osoba (ili 21,7%) je bez prethodnog radnog iskustva, a najveći broj osoba s radnim iskustvom došao je na evidenciju Zavoda iz djelatnosti pružanja smještaja, pripreme i usluživanja hrane (882 osobe ili 29,2%), javne uprave i obrane; obveznog socijalnog osiguranja (548 osoba ili 18,2%), trgovine (376 osoba ili 12,5%) te prerađivačke industrije (278 osoba ili 9,2%).

Zbog zapošljavanja (bilo po ugovoru o radu, ugovoru o djelu ili drugom obliku rada) evidenciju je napustilo 1.398 osoba (61,9%), odnosno 692 osobe (33,1%) manje nego prethodna mjeseca i 68 osoba (4,6%) manje nego u listopadu 2014. godine. 862 osobe (38,1%) brisane su iz ostalih razloga: izlaska iz radne snage, odjave iz evidencije, nepridržavanja zakonskih odredbi i ostalo. Što se tiče zapošljavanja **prema ugovoru o radu**, u listopadu 2015. godine zaposlene su 1.254 osobe, što je za 681 osobu (35,2%) manje nego prethodna mjeseca i 83 osobe (6,2%) manje nego u listopadu 2014. godine. Promatrano po djelatnostima, najviše osoba zaposleno je u prerađivačkoj industriji (265 osoba ili 21,1%), trgovini (165 osoba ili 13,2%), građevinarstvu (165 osoba ili 12,0%) te obrazovanju (133 osobe ili 10,6%).

**Stopa zapošljavanja** s evidencije Zavoda tijekom prvih deset mjeseci 2015. godine bila je 30,5%, što znači da se na 100 novoprijavljenih i nezaposlenih zapošljavala temeljem ugovora o radu 31 osoba. U odnosu na deset mjeseci 2014. godine, stopa zapošljavanja povećana je za 4,3 postotna boda. Međutim, postoje značajne razlike u stopi zapošljavanja prema završenom obrazovanju. Tako se kretala od 15,8% za radnike bez završene osnovne škole i 25,1% sa završenom osnovnom školom, preko 27,8% za radnike s prvim stupnjem fakulteta i 32,9% sa završenim četverogodišnjom srednjom školom, do 33,1% za radnike sa završenim fakultetom i 34,1% s trogodišnjom srednjom školom.

**Smanjene potrebe za radnicima** - Tijekom listopada 2015. godine poslodavci su prijavili 1.360 slobodnih radnih mjesta, 242 radna mjesta manje nego prethodna mjeseca, a 526 radnih mjesta više nego u listopadu 2014. godine. Najveći broj slobodnih radnih mjesta prijavili su poslodavci iz obrazovanja (309 ili 22,7%), zdravstvene zaštite i socijalne skrbi (238 ili 17,5%), građevinarstva (180 ili 13,2%), te prerađivačke industrije (123 ili 9,0%), za zanimanja po NKZ 2010: (2) Znanstvenici/znanstvenice, inženjeri/inženjerke i stručnjaci/ stručnjakinje - 630 slobodnih radnih mjesta, (7) Zanimanja u obrtu i pojedinačnoj proizvodnji - 319 slobodnih radnih mjesta, (3) Tehničari/tehničarke i stručni suradnici/stručne suradnice - 127 slobodnih radnih mjesta, te (5) Uslužna i trgovačka zanimanja - 98 slobodnih radnih mjesta.

**Na mjesečnoj razini povećanje nezaposlenosti na čitavom području Osječko-baranjske županije** - Tijekom mjeseca povećanje nezaposlenosti zabilježeno je u svim ispostavama, Beli Manastir za 3,4% ili 175 osoba, Donji Miholjac za 6,6% ili 113 osoba, Đakovo za 7,6% ili 319 osoba, Našice za 3,41% ili 140 osoba, Osijek za 3,1% ili 666 osoba i Valpovo za 5,7% ili 182 osobe. U usporedbi s istim razdobljem prethodne godine, smanjenje nezaposlenosti zabilježeno je na čitavom području Osječko-baranjske županije, a najizraženije u Valpovu (za 13,2% ili 513 osoba) i Belom Manastiru (za 12,0% ili 731 osoba).

## **2. PROFESIONALNO USMJERAVANJE I OBRAZOVANJE**

Aktivnosti Odsjeka za profesionalno usmjeravanje i obrazovanje tijekom listopada 2015. godine:

- ⇒ za odabir kandidata za zapošljavanje i stručno osposobljavanje bez zasnivanja radnog odnosa provedene su tri profesionalne selekcije:

- ❖ Sigurnost d.o.o. Osijek - za radno mjesto računovodstveno financijski djelatnik (SOR) obrađena su 4 kandidata
- ❖ Saponia d.d. Osijek - za radno mjesto stručnog suradnika programera obrađena su 4 kandidata
- ❖ Meyer d.o.o. - za radno mjesto komercijalni/a predstavnik/ica obrađena su 4 kandidata

⇒ za brže zapošljavanje nezaposlenih osoba provedeno je:

- ❖ 7 termina radionica “Kako se predstaviti poslodavcu“, „Kako tražiti posao“, „Samoprocjena vlastitih potencijala“ i „Radionica o stručnim osposobljavanjima“. U radionicama je sudjelovala 65 nezaposlenih osoba
- ❖ za 8 nezaposlenih osoba s invaliditetom održana je radionica „Kako tražiti posao“ i „Kako se predstaviti poslodavcu“
- ❖ za dugotrajno nezaposlene osobe, korisnike socijalne skrbi, održana je dvodnevna motivacijske radionica u kojoj je sudjelovalo 8 nezaposlenih osoba (održivost projekta IPA IV „Motivacija dugotrajno nezaposlenih osoba“)

### 3. AKTIVNA POLITIKA ZAPOŠLJAVANJA

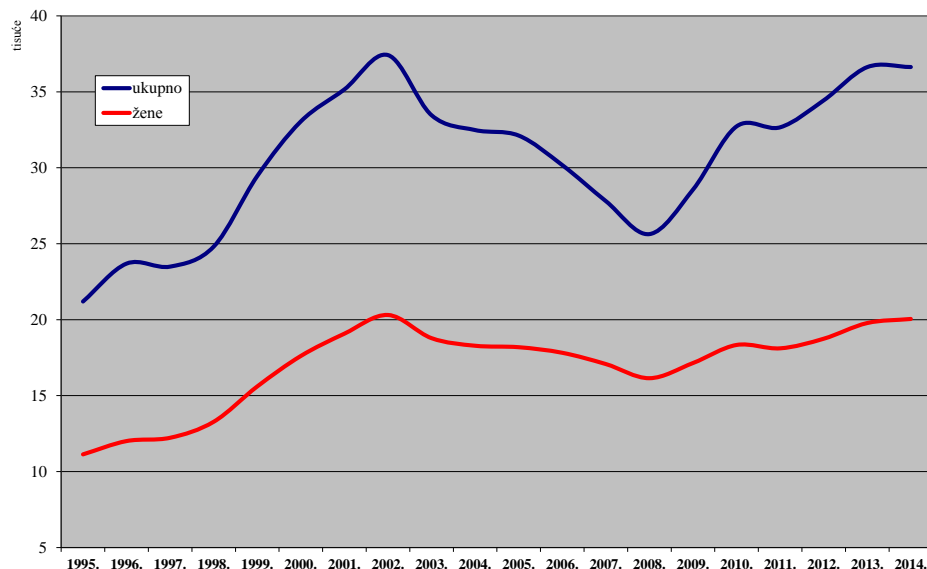
OSOBE UKLJUČENE U MJERE AKTIVNE POLITIKE ZAPOŠLJAVANJA				
		Novouključeni u listopadu 2015.	Novouključeni od 1.1. do 31.10.2015.	Aktivni korisnici 31.10.2015.
<b>UKUPNO</b>		<b>264</b>	<b>3.006</b>	<b>2.777</b>
<b>VRSTA MJERE</b>	1. Potpore za zapošljavanje	77	365	450
	2. Obrazovanje	81	877	1.175
	2.1. Institucionalno obrazovanje			
	- obrazovanje nezaposlenih			
	- potpore za usavršavanje			
	2.2. Stručno osposobljavanje za rad bez zasnivanja radnog odnosa	81	877	1.175
	3. Javni radovi	84	1.471	779
	4. Potpore za samozapošljavanje	22	293	373
5. Potpora za očuvanje radnih mjesta				
<b>SPOL</b>	Muškarci	124	1.341	1.237
	Žene	140	1.665	1.540
<b>DOB</b>	Do 24 godine	79	706	845
	25 - 29	58	671	736
	30 – 49	82	1.063	822
	50 – 54	22	285	180
	55 godina i više	23	281	194
<b>RAZINA OBRAZOVANJA</b>	Bez škole i nezavršene osnovne škole	11	242	169
	Osnovna škola	34	618	340
	SŠ za zanimanja do 3 godine i škola za KV i VKV radnike	75	652	607
	SŠ za zanimanja u trajanju od 4 i više godina i gimnazija	76	749	676
	Prvi stupanj fakulteta, stručni studij i viša škola	30	267	350
	Fakultet, akademija, magisterij, doktorat	38	478	635
Osobe romske nacionalne manjine prema Nacionalnom programu za Rome		1	183	172
Osobe s invaliditetom		5	99	59
Hrvatski branitelji		15	217	165

# NEZAPOSLENOST I ZAPOŠLJAVANJE OD 1987. DO 2014. GODINE

# T1

Godina	Novo-prijavljeni	Zaposleni na temelju radnog odnosa	Brisani iz drugih razloga	Nezaposlene osobe (prosjeak)						Prijavljene potrebe za radnicima
				Ukupno	Verižni indeks	Muškarci	Žene	Prvi put traže zaposlenje	Korisnici novčane naknade	
1987.	14.549	7.786	6.073	11.149	101,4	3.994	7.155	4.804	885	18.669
1988.	15.708	7.344	6.016	12.434	111,5	4.691	7.743	5.052	1.144	14.355
1989.	12.515	6.074	7.086	13.921	112,0	5.379	8.542	3.274	1.174	11.465
1990.	15.570	5.261	7.933	14.405	103,5	5.991	8.414	5.588	1.632	9.561
1991.	16.068	3.796	6.983	19.859	137,9	9.500	10.359	5.977	5.206	4.855
1992.	15.293	4.000	12.952	18.283	92,1	7.985	10.298	5.043	3.419	7.176
1993.	12.767	4.889	8.864	18.302	100,1	7.737	10.565	5.682	1.469	7.607
1994.	16.875	6.342	7.875	18.791	102,7	8.538	10.253	6.347	2.932	8.700
1995.	15.256	5.731	7.878	21.197	112,8	10.063	11.134	6.901	4.351	6.468
1996.	16.191	6.331	8.174	23.692	111,8	11.682	12.010	7.477	5.878	6.389
1997.	18.191	7.022	10.767	23.493	99,2	11.267	12.226	7.566	4.215	6.215
1998.	21.803	7.127	12.181	24.812	105,6	11.531	13.281	8.120	3.233	6.339
1999.	23.951	7.653	11.943	29.457	118,7	13.850	15.607	8.652	5.082	6.701
2000.	23.728	10.243	9.204	33.052	112,2	15.439	17.613	9.265	6.111	7.157
2001.	24.393	13.247	9.764	35.159	106,4	16.079	19.080	9.950	6.302	14.155
2002.	23.546	15.285	9.065	37.417	106,4	17.107	20.310	10.134	7.003	14.560
2003.	22.529	14.112	11.708	33.458	89,4	14.675	18.783	8.622	5.912	10.737
2004.	23.341	14.134	8.912	32.482	97,1	14.198	18.284	8.089	6.070	9.446
2005.	21.445	13.868	9.230	32.120	98,9	13.932	18.188	7.620	6.172	9.141
2006.	21.753	14.441	8.833	30.176	93,9	12.355	17.821	6.886	5.480	8.927
2007.	19.974	14.582	8.134	27.806	92,1	10.727	17.079	6.087	4.879	9.368
2008.	20.096	13.655	7.524	25.633	92,2	9.485	16.148	5.420	4.729	10.584
2009.	25.296	11.071	8.737	28.561	111,4	11.415	17.146	5.428	5.601	6.878
2010.	25.939	13.810	9.348	32.723	114,6	14.387	18.336	6.004	6.419	8.064
2011.	27.150	17.238	10.649	32.663	99,8	14.549	18.114	6.294	5.613	10.078
2012.	30.732	17.016	9.764	34.438	105,4	15.692	18.746	6.511	5.505	10.315
2013.	31.409	18.546	9.668	36.627	106,4	16.847	19.780	6.829	5.733	13.597
2014.	27.575	18.284	10.858	36.632	100,0	16.584	20.048	6.942	4.616	10.786

### NEZAPOSLENE OSOBE PREMA SPOLU OD 1995. DO 2014. GODINE

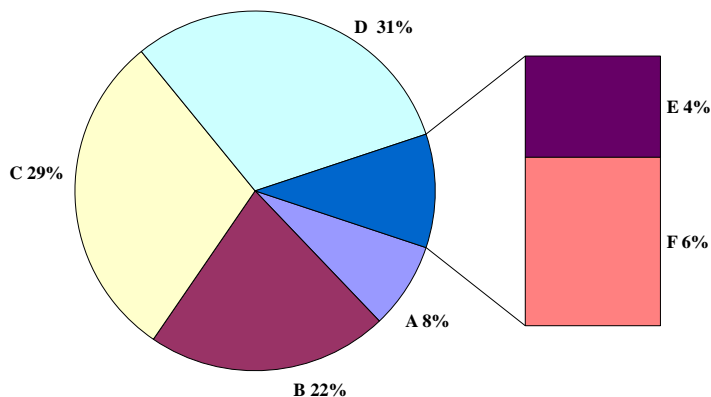


# G1

# T2 NEZAPOSLENOST, ULASCI I IZLASCI IZ EVIDENCIJE PREMA RAZINI OBRAZOVANJA I SPOLU U LISTOPADU 2015.

Sadržaj		UKUPNO			Bez škole i nezavršena osnovna škola		
		A					
		Ukupno	Muškarci	Žene	Ukupno	Muškarci	Žene
<b>NEZAPOSLENI KRAJEM PRETHODNOG MJESECA</b>		29.693	12.598	17.095	2.380	1.138	1.242
ULASCI U EVIDENCIJU TIJEKOM MJESECA	<b>NOVOPRIJAVLJENI U EVIDENCIJU</b>	<b>3.855</b>	<b>1.682</b>	<b>2.173</b>	<b>136</b>	<b>61</b>	<b>75</b>
	1. Izravno iz radnog odnosa	2.645	1.140	1.505	99	45	54
	Poslovno uvjetovan otkaz	200	97	103	4	1	3
	Prestanak rada poslodavca	39	26	13	4	3	1
	Istek ugovora o radu na određeno vrijeme	2.081	865	1.216	85	37	48
	Istek ugovora o radu na sezonskim poslovima	123	35	88	2	1	1
	Sporazumni prestanak radnog odnosa	114	65	49	3	2	1
	Otkaz od strane radnika	52	31	21	1	1	
	Ostalo	36	21	15			
	2. Iz individualne poljoprivrede ili drugog oblika rada	60	16	44			
3. Izravno iz redovnog školovanja	625	286	339	3	1	2	
4. Iz neaktivnosti	525	240	285	34	15	19	
<b>Prethodno radno iskustvo novoprijavljenih:</b>							
Bez radnog iskustva	838	384	454	21	8	13	
S radnim iskustvom	3.017	1.298	1.719	115	53	62	
IZLASCI IZ EVIDENCIJE TIJEKOM MJESECA	<b>UKUPNI IZLASCI IZ EVIDENCIJE</b>	<b>2.260</b>	<b>1.080</b>	<b>1.180</b>	<b>79</b>	<b>31</b>	<b>48</b>
	<b>1. ZAPOSLENI S EVIDENCIJE</b>	<b>1.398</b>	<b>703</b>	<b>695</b>	<b>19</b>	<b>12</b>	<b>7</b>
	1.1. ZAPOSLENI NA TEMELJU RADNOG ODNOSA	1.254	647	607	19	12	7
	<b>Mjesto rada:</b>						
	U zemlji	1.208	614	594	19	12	7
	U inozemstvu	46	33	13			
	<b>Vrsta rada:</b>						
	Na neodređeno vrijeme	165	113	52	3	2	1
	Na određeno vrijeme	1.089	534	555	16	10	6
	<b>Prethodno radno iskustvo:</b>						
Bez radnog iskustva	225	128	97	4	3	1	
S radnim iskustvom	1.029	519	510	15	9	6	
1.2. ZAPOSLENI NA TEMELJU DRUGIH POSLOVNIH AKTIVNOSTI	144	56	88				
<b>2. BRISANI IZ EVIDENCIJE ZBOG OSTALIH RAZLOGA</b>	<b>862</b>	<b>377</b>	<b>485</b>	<b>60</b>	<b>19</b>	<b>41</b>	
<b>NEZAPOSLENI KRAJEM IZVJEŠTAJNOG MJESECA</b>		<b>31.288</b>	<b>13.200</b>	<b>18.088</b>	<b>2.433</b>	<b>1.168</b>	<b>1.265</b>
Bez radnog iskustva	6.628	2.857	3.771	749	256	493	
S radnim iskustvom	24.660	10.343	14.317	1.684	912	772	
<b>TRAŽITELJI ZAPOSLENJA (čl. 13 Zakona)</b>		28	12	16			

## G2 STRUKTURA NEZAPOSLENIH OSOBA PREMA RAZINI OBRAZOVANJA KRAJEM LISTOPADA 2015.

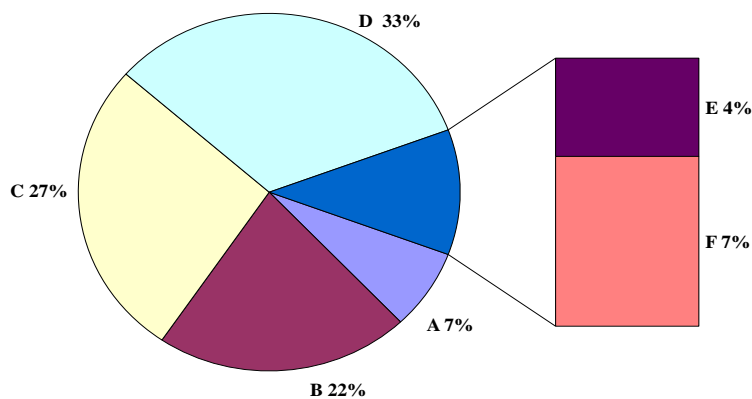




Osnovna škola			SŠ za zanimanja do 3 god. i škola za KV i VKV radnike			SŠ za zanimanja u trajanju od 4 i više godina i gimnazija			Prvi stupanj fakulteta, stručni studij i viša škola			Fakultet, akademija, magisterij, doktorat		
B			C			D			E			F		
Ukupno	Muškarci	Žene	Ukupno	Muškarci	Žene	Ukupno	Muškarci	Žene	Ukupno	Muškarci	Žene	Ukupno	Muškarci	Žene
6.435	2.748	3.687	8.864	4.249	4.615	9.039	3.425	5.614	1.106	396	710	1.869	642	1.227
<b>666</b>	<b>265</b>	<b>401</b>	<b>1.086</b>	<b>559</b>	<b>527</b>	<b>1.402</b>	<b>586</b>	<b>816</b>	<b>216</b>	<b>91</b>	<b>125</b>	<b>349</b>	<b>120</b>	<b>229</b>
566	211	355	911	471	440	887	347	540	80	31	49	102	35	67
30	10	20	68	45	23	77	32	45	7	1	6	14	8	6
3	2	1	16	12	4	11	7	4	3	2	1	2		2
479	179	300	701	349	352	685	260	425	55	18	37	76	22	54
20	2	18	58	19	39	39	12	27	4	1	3			
21	10	11	37	27	10	42	18	24	5	4	1	6	4	2
7	5	2	21	14	7	17	8	9	3	2	1	3	1	2
6	3	3	10	5	5	16	10	6	3	3		1		1
1		1	6	4	2	20	3	17	13	6	7	20	3	17
4	3	1	21	14	7	291	151	140	103	46	57	203	71	132
95	51	44	148	70	78	204	85	119	20	8	12	24	11	13
48	29	19	61	35	26	389	191	198	111	49	62	208	72	136
618	236	382	1.025	524	501	1.013	395	618	105	42	63	141	48	93
<b>326</b>	<b>156</b>	<b>170</b>	<b>688</b>	<b>420</b>	<b>268</b>	<b>791</b>	<b>358</b>	<b>433</b>	<b>132</b>	<b>45</b>	<b>87</b>	<b>244</b>	<b>70</b>	<b>174</b>
<b>152</b>	<b>81</b>	<b>71</b>	<b>437</b>	<b>284</b>	<b>153</b>	<b>513</b>	<b>248</b>	<b>265</b>	<b>83</b>	<b>27</b>	<b>56</b>	<b>194</b>	<b>51</b>	<b>143</b>
150	79	71	411	271	140	471	232	239	55	16	39	148	37	111
139	74	65	394	254	140	461	226	235	53	15	38	142	33	109
11	5	6	17	17		10	6	4	2	1	1	6	4	2
19	12	7	61	50	11	53	36	17	7	2	5	22	11	11
131	67	64	350	221	129	418	196	222	48	14	34	126	26	100
12	8	4	62	42	20	110	62	48	8	2	6	29	11	18
138	71	67	349	229	120	361	170	191	47	14	33	119	26	93
2	2	0	26	13	13	42	16	26	28	11	17	46	14	32
<b>174</b>	<b>75</b>	<b>99</b>	<b>251</b>	<b>136</b>	<b>115</b>	<b>278</b>	<b>110</b>	<b>168</b>	<b>49</b>	<b>18</b>	<b>31</b>	<b>50</b>	<b>19</b>	<b>31</b>
<b>6.779</b>	<b>2.855</b>	<b>3.924</b>	<b>9.252</b>	<b>4.384</b>	<b>4.868</b>	<b>9.627</b>	<b>3.647</b>	<b>5.980</b>	<b>1.201</b>	<b>449</b>	<b>752</b>	<b>1.996</b>	<b>697</b>	<b>1.299</b>
982	362	620	1.656	830	826	2.265	1.070	1.195	351	135	216	625	204	421
5.797	2.493	3.304	7.596	3.554	4.042	7.362	2.577	4.785	850	314	536	1.371	493	878
2	1	1	2	1	1	7	5	2	4		4	13	5	8

STRUKTURA NEZAPOSLENIH ŽENA PREMA RAZINI OBRAZOVANJA  
KRAJEM LISTOPADA 2015.

G3



# T3 NEZAPOSLENOST I ZAPOSŁJAVANJE PREMA RAZINI OBRAZOVANJA I SPOLU TIJEKOM LISTOPADA 2014. I 2015.

		Mjesec	Ukupno	Bez škole i nezavršena osnovna škola	Osnovna škola	SŠ za zanimanja do 3 god. i škola za KV i VKV radnike	SŠ za zanimanja u trajanju od 4 i više godina i gimnazija	Prvi stupanj fakulteta, stručni studij i viša škola	Fakultet, akademija, magisterij, doktorat
UKUPNO	Nezaposlene osobe	10.2015.	31.288	2.433	6.779	9.252	9.627	1.201	1.996
		10.2014.	34.692	2.627	7.525	10.635	10.599	1.315	1.991
		Indeks	<b>90,2</b>	<b>92,6</b>	<b>90,1</b>	<b>87,0</b>	<b>90,8</b>	<b>91,3</b>	<b>100,3</b>
	Prvi put traže zaposlenje	10.2015.	6.628	749	982	1.656	2.265	351	625
		10.2014.	7.006	800	1.035	1.832	2.323	430	586
		Indeks	<b>94,6</b>	<b>93,6</b>	<b>94,9</b>	<b>90,4</b>	<b>97,5</b>	<b>81,6</b>	<b>106,7</b>
	Novoprijavljeni	10.2015.	3.855	136	666	1.086	1.402	216	349
		10.2014.	3.540	109	464	1.028	1.285	268	386
		Indeks	<b>108,9</b>	<b>124,8</b>	<b>143,5</b>	<b>105,6</b>	<b>109,1</b>	<b>80,6</b>	<b>90,4</b>
	Zaposleni s evidencije	10.2015.	1.398	19	152	437	513	83	194
		10.2014.	1.466	14	131	443	512	104	262
		Indeks	<b>95,4</b>	<b>135,7</b>	<b>116,0</b>	<b>98,6</b>	<b>100,2</b>	<b>79,8</b>	<b>74,0</b>
	Brisani iz evidencije iz drugih razloga osim zaposlenja	10.2015.	862	60	174	251	278	49	50
		10.2014.	1.087	79	236	326	357	47	42
		Indeks	<b>79,3</b>	<b>75,9</b>	<b>73,7</b>	<b>77,0</b>	<b>77,9</b>	<b>104,3</b>	<b>119,0</b>
	Korisnici novčane naknade	10.2015.	3.015	124	516	1.032	998	110	235
		10.2014.	3.814	176	730	1.342	1.219	125	222
		Indeks	<b>79,1</b>	<b>70,5</b>	<b>70,7</b>	<b>76,9</b>	<b>81,9</b>	<b>88,0</b>	<b>105,9</b>
MUŠKARCI	Nezaposlene osobe	10.2015.	13.200	1.168	2.855	4.384	3.647	449	697
		10.2014.	15.229	1.243	3.300	5.328	4.131	515	712
		Indeks	<b>86,7</b>	<b>94,0</b>	<b>86,5</b>	<b>82,3</b>	<b>88,3</b>	<b>87,2</b>	<b>97,9</b>
	Prvi put traže zaposlenje	10.2015.	2.857	256	362	830	1.070	135	204
		10.2014.	3.074	282	386	909	1.120	166	211
		Indeks	<b>92,9</b>	<b>90,8</b>	<b>93,8</b>	<b>91,3</b>	<b>95,5</b>	<b>81,3</b>	<b>96,7</b>
	Novoprijavljeni	10.2015.	1.682	61	265	559	586	91	120
		10.2014.	1.623	44	194	559	601	96	129
		Indeks	<b>103,6</b>	<b>138,6</b>	<b>136,6</b>	<b>100,0</b>	<b>97,5</b>	<b>94,8</b>	<b>93,0</b>
	Zaposleni s evidencije	10.2015.	703	12	81	284	248	27	51
		10.2014.	756	11	77	303	266	31	68
		Indeks	<b>93,0</b>	<b>109,1</b>	<b>105,2</b>	<b>93,7</b>	<b>93,2</b>	<b>87,1</b>	<b>75,0</b>
	Brisani iz evidencije iz drugih razloga osim zaposlenja	10.2015.	377	19	75	136	110	18	19
		10.2014.	526	37	112	190	158	17	12
		Indeks	<b>71,7</b>	<b>51,4</b>	<b>67,0</b>	<b>71,6</b>	<b>69,6</b>	<b>105,9</b>	<b>158,3</b>
	Korisnici novčane naknade	10.2015.	1.433	74	227	594	388	46	104
		10.2014.	1.942	115	388	781	489	70	99
		Indeks	<b>73,8</b>	<b>64,3</b>	<b>58,5</b>	<b>76,1</b>	<b>79,3</b>	<b>65,7</b>	<b>105,1</b>
ŽENE	Nezaposlene osobe	10.2015.	18.088	1.265	3.924	4.868	5.980	752	1.299
		10.2014.	19.463	1.384	4.225	5.307	6.468	800	1.279
		Indeks	<b>92,9</b>	<b>91,4</b>	<b>92,9</b>	<b>91,7</b>	<b>92,5</b>	<b>94,0</b>	<b>101,6</b>
	Prvi put traže zaposlenje	10.2015.	3.771	493	620	826	1.195	216	421
		10.2014.	3.932	518	649	923	1.203	264	375
		Indeks	<b>95,9</b>	<b>95,2</b>	<b>95,5</b>	<b>89,5</b>	<b>99,3</b>	<b>81,8</b>	<b>112,3</b>
	Novoprijavljeni	10.2015.	2.173	75	401	527	816	125	229
		10.2014.	1.917	65	270	469	684	172	257
		Indeks	<b>113,4</b>	<b>115,4</b>	<b>148,5</b>	<b>112,4</b>	<b>119,3</b>	<b>72,7</b>	<b>89,1</b>
	Zaposleni s evidencije	10.2015.	695	7	71	153	265	56	143
		10.2014.	710	3	54	140	246	73	194
		Indeks	<b>97,9</b>	<b>233,3</b>	<b>131,5</b>	<b>109,3</b>	<b>107,7</b>	<b>76,7</b>	<b>73,7</b>
	Brisani iz evidencije iz drugih razloga osim zaposlenja	10.2015.	485	41	99	115	168	31	31
		10.2014.	561	42	124	136	199	30	30
		Indeks	<b>86,5</b>	<b>97,6</b>	<b>79,8</b>	<b>84,6</b>	<b>84,4</b>	<b>103,3</b>	<b>103,3</b>
	Korisnici novčane naknade	10.2015.	1.582	50	289	438	610	64	131
		10.2014.	1.872	61	342	561	730	55	123
		Indeks	<b>84,5</b>	<b>82,0</b>	<b>84,5</b>	<b>78,1</b>	<b>83,6</b>	<b>116,4</b>	<b>106,5</b>

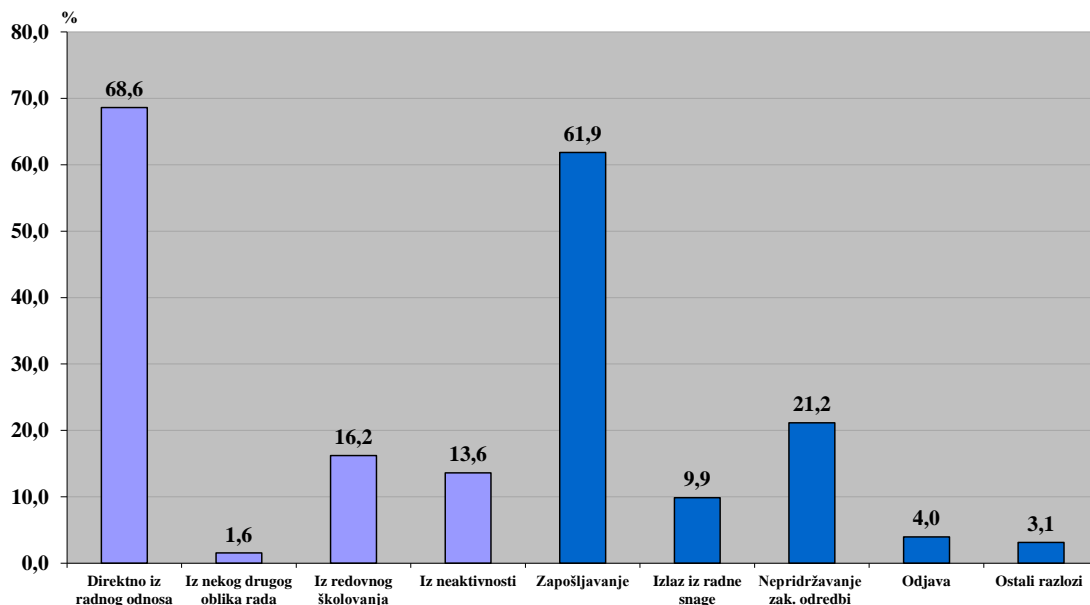
# NEZAPOSLENOST I ZAPOSŁJAVANJE PREMA RAZINI OBRAZOVANJA I SPOLU OD SIJEČNJA DO LISTOPADA 2015. | T4

		Mjesec	Ukupno	Bez škole i nezavršena osnovna škola	Osnovna škola	SŠ za zanimanja do 3 god. i škola za KV i VKV radnike	SŠ za zanimanja u trajanju od 4 i više godina i gimnazija	Prvi stupanj fakulteta, stručni studij i viša škola	Fakultet, akademija, magisterij, doktorat
UKUPNO	Prosječni broj nezaposlenih osoba	1.-10.2015.	32.532	2.575	7.186	9.928	9.780	1.199	1.864
		1.-10.2014.	36.982	2.897	8.115	11.494	11.222	1.272	1.982
		Indeks	<b>88,0</b>	<b>88,9</b>	<b>88,6</b>	<b>86,4</b>	<b>87,2</b>	<b>94,3</b>	<b>94,0</b>
	Prosječni broj osoba koje prvi put traže zaposlenje	1.-10.2015.	6.287	772	1.037	1.668	2.038	342	430
		1.-10.2014.	6.996	844	1.102	1.834	2.327	372	517
		Indeks	<b>89,9</b>	<b>91,5</b>	<b>94,1</b>	<b>90,9</b>	<b>87,6</b>	<b>91,9</b>	<b>83,2</b>
	Ukupan broj novoprijavljenih	1.-10.2015.	23.199	864	3.535	7.300	8.111	1.111	2.278
1.-10.2014.		22.601	842	3.506	7.193	7.590	1.171	2.299	
Indeks	<b>102,6</b>	<b>102,6</b>	<b>100,8</b>	<b>101,5</b>	<b>106,9</b>	<b>94,9</b>	<b>99,1</b>		
Ukupan broj zaposlenih s evidencije	1.-10.2015.	19.290	564	2.857	6.462	6.547	968	1.892	
	1.-10.2014.	17.231	508	2.302	5.856	5.822	874	1.869	
Indeks	<b>111,9</b>	<b>111,0</b>	<b>124,1</b>	<b>110,3</b>	<b>112,5</b>	<b>110,8</b>	<b>101,2</b>		
Ukupan broj brisanih iz evidencije iz drugih razloga osim zaposlenja	1.-10.2015.	7.561	505	1.565	2.432	2.429	271	359	
	1.-10.2014.	8.987	703	1.977	2.785	2.852	276	394	
Indeks	<b>84,1</b>	<b>71,8</b>	<b>79,2</b>	<b>87,3</b>	<b>85,2</b>	<b>98,2</b>	<b>91,1</b>		
Prosječni broj korisnika novčane naknade	1.-10.2015.	3.733	156	679	1.319	1.178	135	266	
	1.-10.2014.	4.722	235	899	1.688	1.493	147	260	
Indeks	<b>79,1</b>	<b>66,4</b>	<b>75,5</b>	<b>78,1</b>	<b>78,9</b>	<b>91,8</b>	<b>102,3</b>		
MUŠKARCI	Prosječni broj nezaposlenih osoba	1.-10.2015.	14.263	1.242	3.158	4.958	3.789	457	659
		1.-10.2014.	16.816	1.402	3.631	6.019	4.527	513	724
		Indeks	<b>84,8</b>	<b>88,6</b>	<b>87,0</b>	<b>82,4</b>	<b>83,7</b>	<b>89,1</b>	<b>91,0</b>
	Prosječni broj osoba koje prvi put traže zaposlenje	1.-10.2015.	2.720	270	393	824	950	127	156
		1.-10.2014.	3.096	293	417	945	1.094	157	190
	Indeks	<b>87,9</b>	<b>92,2</b>	<b>94,2</b>	<b>87,2</b>	<b>86,8</b>	<b>80,9</b>	<b>82,1</b>	
	Ukupan broj novoprijavljenih	1.-10.2015.	11.221	409	1.648	4.307	3.735	405	717
1.-10.2014.		11.137	406	1.731	4.351	3.489	426	734	
Indeks	<b>100,8</b>	<b>100,7</b>	<b>95,2</b>	<b>99,0</b>	<b>107,1</b>	<b>95,1</b>	<b>97,7</b>		
Ukupan broj zaposlenih s evidencije	1.-10.2015.	9.892	274	1.408	4.094	3.124	373	619	
	1.-10.2014.	8.847	258	1.136	3.772	2.745	325	611	
Indeks	<b>111,8</b>	<b>106,2</b>	<b>123,9</b>	<b>108,5</b>	<b>113,8</b>	<b>114,8</b>	<b>101,3</b>		
Ukupan broj brisanih iz evidencije iz drugih razloga osim zaposlenja	1.-10.2015.	3.723	238	774	1.358	1.122	108	123	
	1.-10.2014.	4.521	358	915	1.645	1.350	115	138	
Indeks	<b>82,3</b>	<b>66,5</b>	<b>84,6</b>	<b>82,6</b>	<b>83,1</b>	<b>93,9</b>	<b>89,1</b>		
Prosječni broj korisnika novčane naknade	1.-10.2015.	1.910	98	355	798	492	63	104	
	1.-10.2014.	2.485	157	481	1.021	639	76	111	
Indeks	<b>76,9</b>	<b>62,4</b>	<b>73,8</b>	<b>78,2</b>	<b>77,0</b>	<b>82,9</b>	<b>93,7</b>		
ŽENE	Prosječni broj nezaposlenih osoba	1.-10.2015.	18.269	1.333	4.028	4.970	5.991	742	1.205
		1.-10.2014.	20.166	1.495	4.484	5.475	6.695	759	1.258
		Indeks	<b>90,6</b>	<b>89,2</b>	<b>89,8</b>	<b>90,8</b>	<b>89,5</b>	<b>97,8</b>	<b>95,8</b>
	Prosječni broj osoba koje prvi put traže zaposlenje	1.-10.2015.	3.567	502	644	844	1.088	215	274
		1.-10.2014.	3.900	551	685	889	1.233	215	327
	Indeks	<b>91,5</b>	<b>91,1</b>	<b>94,0</b>	<b>94,9</b>	<b>88,2</b>	<b>100,0</b>	<b>83,8</b>	
	Ukupan broj novoprijavljenih	1.-10.2015.	11.978	455	1.887	2.993	4.376	706	1.561
1.-10.2014.		11.464	436	1.775	2.842	4.101	745	1.565	
Indeks	<b>104,5</b>	<b>104,4</b>	<b>106,3</b>	<b>105,3</b>	<b>106,7</b>	<b>94,8</b>	<b>99,7</b>		
Ukupan broj zaposlenih s evidencije	1.-10.2015.	9.398	290	1.449	2.368	3.423	595	1.273	
	1.-10.2014.	8.384	250	1.166	2.084	3.077	549	1.258	
Indeks	<b>112,1</b>	<b>116,0</b>	<b>124,3</b>	<b>113,6</b>	<b>111,2</b>	<b>108,4</b>	<b>101,2</b>		
Ukupan broj brisanih iz evidencije iz drugih razloga osim zaposlenja	1.-10.2015.	3.838	267	791	1.074	1.307	163	236	
	1.-10.2014.	4.466	345	1.062	1.140	1.502	161	256	
Indeks	<b>85,9</b>	<b>77,4</b>	<b>74,5</b>	<b>94,2</b>	<b>87,0</b>	<b>101,2</b>	<b>92,2</b>		
Prosječni broj korisnika novčane naknade	1.-10.2015.	1.823	58	324	521	686	72	162	
	1.-10.2014.	2.237	78	418	667	854	71	149	
Indeks	<b>81,5</b>	<b>74,4</b>	<b>77,5</b>	<b>78,1</b>	<b>80,3</b>	<b>101,4</b>	<b>108,7</b>		

# T5 NEZAPOSLENI, NOVOPRIJAVLJENI I ZAPOSLENI S EVIDENCIJE PREMA DJELATNOSTI I SPOLU U LISTOPADU 2015.

Djelatnost (NKD 2007)	Nezaposlene osobe s prethodnim radnim iskustvom						Zaposleni s evidencije na temelju radnog odnosa		
	Nezaposlene osobe			Novoprijavljeni			Ukupno	Muškarci	Žene
	Ukupno	Muškarci	Žene	Ukupno	Muškarci	Žene			
<b>A</b> Poljoprivreda, šumarstvo i ribarstvo	1.967	1.011	956	107	56	51	77	57	20
<b>B</b> Rudarstvo i vađenje	47	41	6	22	19	3			
<b>C</b> Prerađivačka industrija	4.724	1.959	2.765	278	119	159	265	134	131
<b>D</b> Opskrba električnom energijom, plinom, parom i klimatizacijom	26	17	9	3	3		5	3	2
<b>E</b> Opskrba vodom, ukl. otpadnih voda, gosp. otpadom te sanacija okoliša	627	326	301	22	15	7	16	9	7
<b>F</b> Građevinarstvo	1.897	1.572	325	167	142	25	150	138	12
<b>G</b> Trgovina na veliko i malo; popravak motornih vozila i motocikla	3.708	1.223	2.485	376	114	262	165	60	105
<b>H</b> Prijevoz i skladištenje	472	310	162	41	34	7	43	35	8
<b>I</b> Djelat. pružanja smještaja te pripreme i usluživanja hrane	3.118	968	2.150	882	352	530	101	41	60
<b>J</b> Informacije i komunikacije	187	97	90	10	9	1	12	8	4
<b>K</b> Financijske djelatnosti i djelatnosti osiguranja	302	98	204	14	4	10	8	3	5
<b>L</b> Poslovanje nekretninama	79	33	46	23	15	8	20	12	8
<b>M</b> Stručne, znanstvene i tehničke djelatnosti	747	315	432	71	34	37	42	29	13
<b>N</b> Administrativne i pomoćne uslužne djelatnosti	1.111	494	617	170	74	96	95	53	42
<b>O</b> Javna uprava i obrana; obvezno socijalno osiguranje	2.945	1.191	1.754	548	225	323	27	15	12
<b>P</b> Obrazovanje	508	95	413	57	14	43	133	15	118
<b>Q</b> Djelatnosti zdravstvene zaštite i socijalne skrbi	637	151	486	70	25	45	66	22	44
<b>R</b> Umjetnost, zabava i rekreacija	218	87	131	27	11	16	7	3	4
<b>S</b> Ostale uslužne djelatnosti	1.116	311	805	117	31	86	20	9	11
<b>T</b> Djelat. kućanstava kao poslodavca; koja proizvode različitu robu i usluge i obavljaju različite usluge za vlastite potrebe	224	44	180	12	2	10	2	1	1
<b>U</b> Djelatnosti izvanteritorijalnih organizacija i tijela									
<b>Ukupno</b>	24.660	10.343	14.317	3.017	1.298	1.719	1.254	647	607

## G4 STRUKTURA ULAZAKA I IZLAZAKA IZ NEZAPOSLENOSTI U LISTOPADU 2015.



**IZLASC I Z EVIDENCIJE NEZAPOSLENIH OSOBA | T6**  
**PREMA RAZLOZIMA U LISTOPADU 2015.**

Razlozi	Ukupno	Muškarci	Žene	Trajanje nezaposlenosti								
				Do 3 mjeseca	3 - 6 mjeseci	6 - 9 mjeseci	9 - 12 mjeseci	1 - 2 godine	2 - 3 godine	3 - 5 godina	Više od 5 god.	
<b>UKUPNI IZLASC I Z EVIDENCIJE</b>	<b>2.260</b>	<b>1.080</b>	<b>1.180</b>	<b>828</b>	<b>361</b>	<b>208</b>	<b>166</b>	<b>312</b>	<b>156</b>	<b>139</b>	<b>90</b>	
<b>1. ZAPOS LJAVANJE</b>	<b>1.398</b>	<b>703</b>	<b>695</b>	<b>585</b>	<b>255</b>	<b>120</b>	<b>97</b>	<b>188</b>	<b>83</b>	<b>51</b>	<b>19</b>	
Zapoš ljanje na temelju radnog odnosa	1.254	647	607	561	219	100	81	159	73	43	18	
Stručno osposobljavanje za rad bez zasnivanja radnog odnosa/ i u državama EU/EEA	102	33	69	6	30	16	12	22	9	6	1	
Registriranje trgovačkog društva. ili druge pravne osobe, 25% udjela u trg.društvu ili dr.pravnoj osobi	13	9	4	5	2		2	4				
Registriranje obrta, slob. zanimanja ili dj. poljoprivrede i šumarstva/ i u državama EU	16	9	7	8	3	2	1	1		1		
Prijava na poljoprivredno osiguranje po propisima o mirovinskom osiguranju	2	1	1	2								
Obavlja domaću radinost ili sporedno zanimanje prema posebnom propisu	1		1							1		
Ostvarivanje mjesečnog primitka/dohotka koji je veći od prosječne isplaćene NN u pret.kal.god.	10	4	6	3	1	2	1	2	1			
<b>2. IZLAZ IZ RADNE SNAGE</b>	<b>223</b>	<b>69</b>	<b>154</b>	<b>28</b>	<b>20</b>	<b>25</b>	<b>21</b>	<b>40</b>	<b>26</b>	<b>27</b>	<b>36</b>	
Umirovljenje i isp. uvjeta za mirovinu	69	28	41	4	2	6	2	13	8	10	24	
Utvrđena opća nesposobnost za rad/ privremena nezapoš ljivost od strane centra za profesionalnu rehabilitaciju	3	2	1		1			1	1			
Uključenje u redovno školovanje (redoviti učenik ili student)	37	19	18	2	4	4	8	7	5	6	1	
Navršeni 65 godina života	20	19	1		2	2		1	1	4	10	
Ostvarivanje prava na roditeljsku, roditeljsku, posvojiteljsku ili skrbničku poštedu od rada po posebnom propisu	94	1	93	22	11	13	11	18	11	7	1	
<b>3. NEPRIDRŽAVANJE ZAKONSKIH ODREDBI</b>	<b>478</b>	<b>249</b>	<b>229</b>	<b>157</b>	<b>68</b>	<b>54</b>	<b>43</b>	<b>58</b>	<b>31</b>	<b>47</b>	<b>20</b>	
Ne traži aktivno posao	478	249	229	157	68	54	43	58	31	47	20	
<b>4. ODJAVA S EVIDENCIJE</b>	<b>90</b>	<b>38</b>	<b>52</b>	<b>27</b>	<b>10</b>	<b>5</b>	<b>4</b>	<b>11</b>	<b>14</b>	<b>9</b>	<b>10</b>	
<b>5. OSTALI RAZLOZI</b>	<b>71</b>	<b>21</b>	<b>50</b>	<b>31</b>	<b>8</b>	<b>4</b>	<b>1</b>	<b>15</b>	<b>2</b>	<b>5</b>	<b>5</b>	
Smrt	7	5	2	1		1		1	1		3	
Preseljenje s područja ureda za zapoš ljanje/ u inozemstvo	45	9	36	13	8	2		14	1	5	2	
Davanje neistinitih podataka prilikom prijave u evidenciju	3	1	2	1		1	1					
Nema uvjeta za prijavu	16	6	10	16								

## T7 ZAPOSLENOST I NEZAPOSLENOST U OSJEČKO-BARANJSKOJ ŽUPANIJI OD LISTOPADA 2014. DO LISTOPADA 2015.

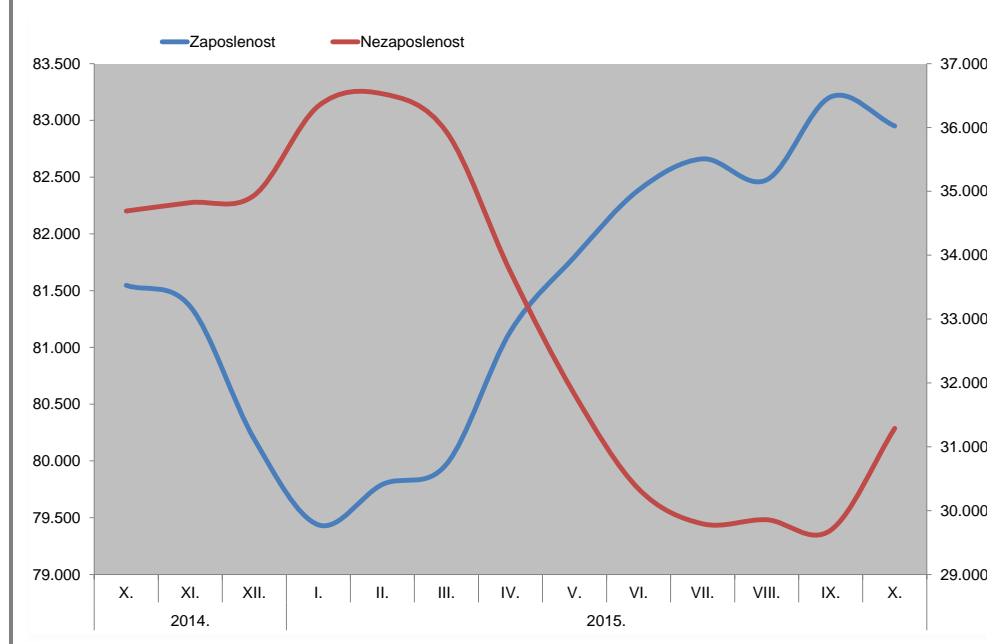
	2014.				2015.			
	Ø 2014.	X.	XI.	XII.	I.	II.	III.	IV.
Radna snaga	117.501	116.239	116.182	115.130	115.774	116.321	115.902	114.879
Zaposleni	80.869	81.547	81.359	80.190	79.437	79.793	79.971	81.142
Nezaposleni	36.632	34.692	34.823	34.940	36.337	36.528	35.931	33.737
Stopa nezaposlenosti	30,4	29,8	30,0	30,3	31,4	31,4	31,0	29,4

Izvor: Hrvatski zavod za mirovinsko osiguranje Zagreb, Odjel plana i analize (u zaposlenima nisu uključeni osiguranici produženog osiguranja)

## T8 NEZAPOSLENE OSOBE PO MJESECIMA I SPOLU

Redni broj	Ispostava	2014.						2015.				
		Ø 2014.			X.			XI.	XII.	I.	II.	III.
		Ukupno	Muškarci	Žene	Ukupno	Muškarci	Žene					
1.	Beli Manastir	6.384	2.978	3.406	6.105	2.736	3.369	6.170	6.206	6.441	6.471	6.468
2.	Donji Miholjac	2.146	1.087	1.059	2.031	1.019	1.012	2.042	2.094	2.211	2.197	2.130
3.	Đakovo	5.517	2.650	2.867	4.942	2.317	2.625	4.906	4.909	5.115	5.259	5.216
4.	Našice	5.265	2.230	3.035	5.042	2.040	3.002	5.062	5.113	5.280	5.322	5.219
5.	Osijek	13.327	5.869	7.458	12.692	5.416	7.276	12.699	12.675	13.258	13.269	12.977
6.	Valpovo	3.993	1.770	2.223	3.880	1.701	2.179	3.944	3.943	4.032	4.010	3.921
	<b>Ukupno</b>	<b>36.632</b>	<b>16.584</b>	<b>20.048</b>	<b>34.692</b>	<b>15.229</b>	<b>19.463</b>	<b>34.823</b>	<b>34.940</b>	<b>36.337</b>	<b>36.528</b>	<b>35.931</b>

## G5 ZAPOSLTENOST I NEZAPOSLENOST U OSJEČKO-BARANJSKOJ ŽUPANIJI OD LISTOPADA 2014. DO LISTOPADA 2015.

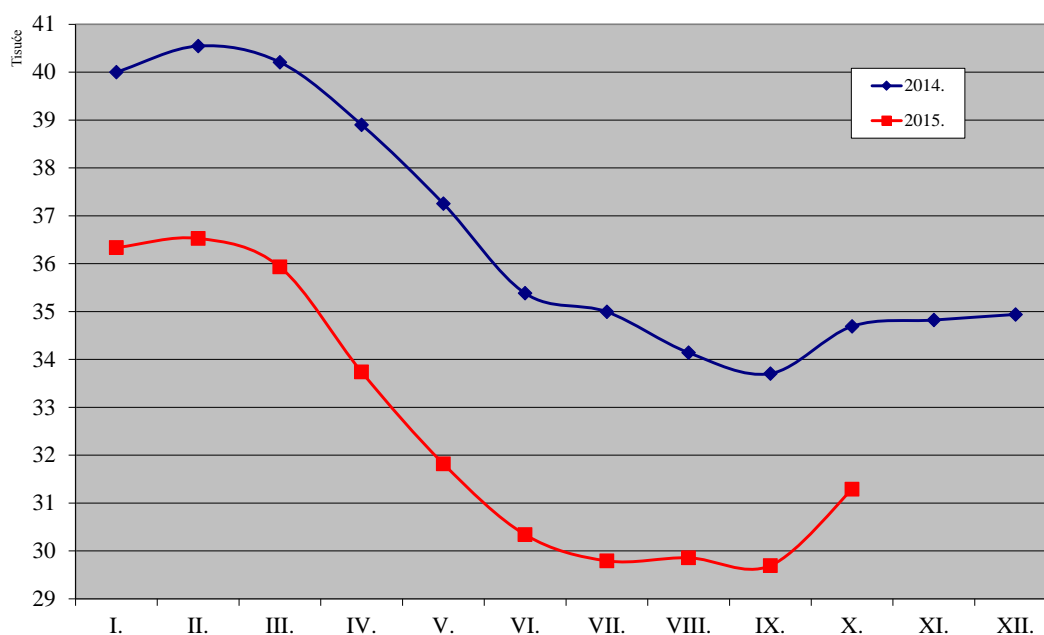


2015.						Indeks		
V.	VI.	VII.	VIII.	IX.	X.	X.15./X.14.	X.15./IX.15.	X.15./Ø14.
113.618	112.726	112.454	112.333	112.900	114.238	98,3	101,2	97,2
81.798	82.386	82.661	82.476	83.207	82.950	101,7	99,7	102,6
31.820	30.340	29.793	29.857	29.693	31.288	90,2	105,4	85,4
28,0	26,9	26,5	26,6	26,3	27,4	<b>-2,4</b>	<b>1,1</b>	<b>-3,0</b>

Ø 2014. izračun na osnovi mjesečne zaposlenosti i nezaposlenosti

2015.									Indeks		
IV.	V.	VI.	VII.	VIII.	IX.	X.			X.15.	X.15.	X.15.
						Ukupno	Muškarci	Žene	X.14.	IX.15.	Ø 14.
6.066	5.665	5.538	5.365	5.514	5.199	5.374	2.346	3.028	88,0	103,4	84,2
1.937	1.827	1.773	1.719	1.707	1.702	1.815	831	984	89,4	106,6	84,6
4.854	4.517	4.238	4.205	4.209	4.194	4.513	1.953	2.560	91,3	107,6	81,8
4.942	4.743	4.606	4.641	4.586	4.567	4.707	1.877	2.830	93,4	103,1	89,4
12.227	11.548	10.958	10.716	10.721	10.846	11.512	4.811	6.701	90,7	106,1	86,4
3.711	3.520	3.227	3.147	3.120	3.185	3.367	1.382	1.985	86,8	105,7	84,3
<b>33.737</b>	<b>31.820</b>	<b>30.340</b>	<b>29.793</b>	<b>29.857</b>	<b>29.693</b>	<b>31.288</b>	<b>13.200</b>	<b>18.088</b>	<b>90,2</b>	<b>105,4</b>	<b>85,4</b>

KRETANJE BROJA NEZAPOSLENIH OSOBA PO MJESECIMA U 2014. I 2015.



# T9 NEZAPOSLENOST I ZAPOSŁJAVANJE PO ISPOSTAVAMA I SPOLU TIJEKOM LISTOPADA 2014. I 2015.

		Mjesec	Ukupno	Beli Manastir	Donji Miholjac	Đakovo	Našice	Osijek	Valpovo	
UKUPNO	Nezaposlene osobe	10.2015.	31.288	5.374	1.815	4.513	4.707	11.512	3.367	
		10.2014.	34.692	6.105	2.031	4.942	5.042	12.692	3.880	
		Indeks	<b>90,2</b>	<b>88,0</b>	<b>89,4</b>	<b>91,3</b>	<b>93,4</b>	<b>90,7</b>	<b>86,8</b>	
	Prvi put traže zaposlenje	10.2015.	6.628	1.006	361	1.048	960	2.590	663	
		10.2014.	7.006	1.068	399	1.043	1.046	2.748	702	
		Indeks	<b>94,6</b>	<b>94,2</b>	<b>90,5</b>	<b>100,5</b>	<b>91,8</b>	<b>94,3</b>	<b>94,4</b>	
	Novoprijavljeni	10.2015.	3.855	528	247	670	421	1.592	397	
		10.2014.	3.540	586	190	491	363	1.543	367	
		Indeks	<b>108,9</b>	<b>90,1</b>	<b>130,0</b>	<b>136,5</b>	<b>116,0</b>	<b>103,2</b>	<b>108,2</b>	
	Zaposleni s evidencije	10.2015.	1.398	213	71	205	202	570	137	
		10.2014.	1.466	184	105	202	206	636	133	
		Indeks	<b>95,4</b>	<b>115,8</b>	<b>67,6</b>	<b>101,5</b>	<b>98,1</b>	<b>89,6</b>	<b>103,0</b>	
	Brisani iz evidencije iz drugih razloga osim zaposlenja	10.2015.	862	140	63	146	79	356	78	
		10.2014.	1.087	227	48	175	110	445	82	
		Indeks	<b>79,3</b>	<b>61,7</b>	<b>131,3</b>	<b>83,4</b>	<b>71,8</b>	<b>80,0</b>	<b>95,1</b>	
	Prijavljene potrebe za radnicima	10.2015.	1.360	68	24	214	145	854	55	
		10.2014.	834	78	49	125	102	446	34	
		Indeks	<b>163,1</b>	<b>87,2</b>	<b>49,0</b>	<b>171,2</b>	<b>142,2</b>	<b>191,5</b>	<b>161,8</b>	
	Realizirane potrebe za radnicima	10.2015.	1.351	165	68	192	142	694	90	
		10.2014.	1.242	120	84	141	160	665	72	
		Indeks	<b>108,8</b>	<b>137,5</b>	<b>81,0</b>	<b>136,2</b>	<b>88,8</b>	<b>104,4</b>	<b>125,0</b>	
	MUŠKARCI	Nezaposlene osobe	10.2015.	13.200	2.346	831	1.953	1.877	4.811	1.382
			10.2014.	15.229	2.736	1.019	2.317	2.040	5.416	1.701
			Indeks	<b>86,7</b>	<b>85,7</b>	<b>81,6</b>	<b>84,3</b>	<b>92,0</b>	<b>88,8</b>	<b>81,2</b>
Prvi put traže zaposlenje		10.2015.	2.857	430	140	457	397	1.173	260	
		10.2014.	3.074	494	173	447	421	1.248	291	
		Indeks	<b>92,9</b>	<b>87,0</b>	<b>80,9</b>	<b>102,2</b>	<b>94,3</b>	<b>94,0</b>	<b>89,3</b>	
Novoprijavljeni		10.2015.	1.682	210	102	282	191	727	170	
		10.2014.	1.623	269	90	226	152	710	176	
		Indeks	<b>103,6</b>	<b>78,1</b>	<b>113,3</b>	<b>124,8</b>	<b>125,7</b>	<b>102,4</b>	<b>96,6</b>	
Zaposleni s evidencije		10.2015.	703	110	40	109	113	260	71	
		10.2014.	756	111	66	91	132	281	75	
		Indeks	<b>93,0</b>	<b>99,1</b>	<b>60,6</b>	<b>119,8</b>	<b>85,6</b>	<b>92,5</b>	<b>94,7</b>	
Brisani iz evidencije iz drugih razloga osim zaposlenja		10.2015.	377	63	31	54	31	160	38	
		10.2014.	526	114	19	85	51	230	27	
		Indeks	<b>71,7</b>	<b>55,3</b>	<b>163,2</b>	<b>63,5</b>	<b>60,8</b>	<b>69,6</b>	<b>140,7</b>	
ŽENE		Nezaposlene osobe	10.2015.	18.088	3.028	984	2.560	2.830	6.701	1.985
			10.2014.	19.463	3.369	1.012	2.625	3.002	7.276	2.179
			Indeks	<b>92,9</b>	<b>89,9</b>	<b>97,2</b>	<b>97,5</b>	<b>94,3</b>	<b>92,1</b>	<b>91,1</b>
		Prvi put traže zaposlenje	10.2015.	3.771	576	221	591	563	1.417	403
			10.2014.	3.932	574	226	596	625	1.500	411
			Indeks	<b>95,9</b>	<b>100,3</b>	<b>97,8</b>	<b>99,2</b>	<b>90,1</b>	<b>94,5</b>	<b>98,1</b>
		Novoprijavljeni	10.2015.	2.173	318	145	388	230	865	227
			10.2014.	1.917	317	100	265	211	833	191
			Indeks	<b>113,4</b>	<b>100,3</b>	<b>145,0</b>	<b>146,4</b>	<b>109,0</b>	<b>103,8</b>	<b>118,8</b>
	Zaposleni s evidencije	10.2015.	695	103	31	96	89	310	66	
		10.2014.	710	73	39	111	74	355	58	
		Indeks	<b>97,9</b>	<b>141,1</b>	<b>79,5</b>	<b>86,5</b>	<b>120,3</b>	<b>87,3</b>	<b>113,8</b>	
	Brisani iz evidencije iz drugih razloga osim zaposlenja	10.2015.	485	77	32	92	48	196	40	
		10.2014.	561	113	29	90	59	215	55	
		Indeks	<b>86,5</b>	<b>68,1</b>	<b>110,3</b>	<b>102,2</b>	<b>81,4</b>	<b>91,2</b>	<b>72,7</b>	



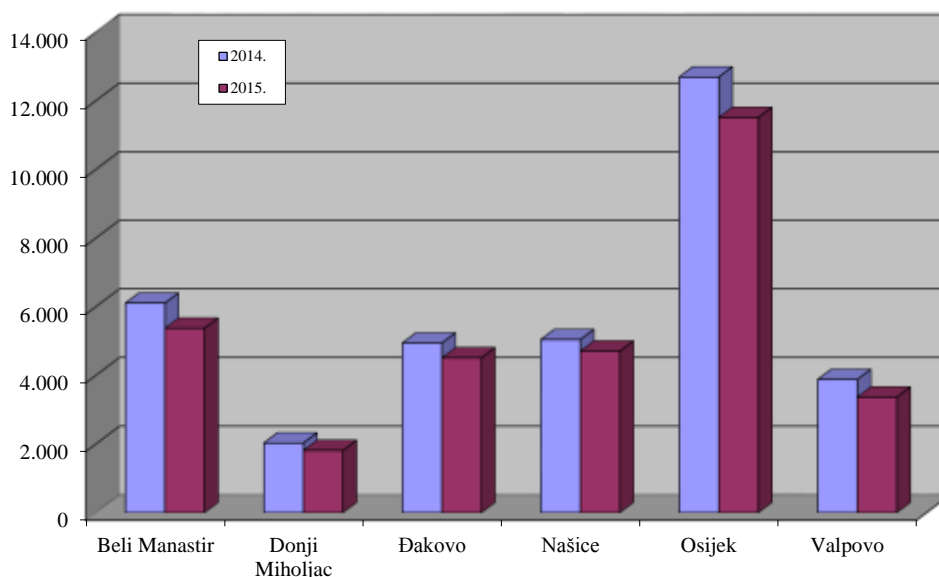
## NEZAPOSLENI HRVATSKI BRANITELJI PO ISPOSTAVAMA I SPOLU U LISTOPADU 2015. | T10

Redni broj	Ispostava	2014.			2015.			Indeks				
		Ø 2014.			X.	IX.	X.			X.15.	X.15.	X.15.
		Ukupno	Muškarci	Žene			X.14.	IX.15.	Ø 14.			
1.	Beli Manastir	371	349	22	360	313	311	292	19	86,4	99,4	83,8
2.	Donji Miholjac	215	210	5	201	157	159	157	2	79,1	101,3	74,0
3.	Đakovo	756	741	15	693	553	570	558	12	82,3	103,1	75,4
4.	Našice	438	432	6	416	390	390	386	4	93,8	100,0	89,0
5.	Osijek	1.082	1.017	65	1.005	904	910	849	61	90,5	100,7	84,1
6.	Valpovo	373	368	5	372	333	335	328	7	90,1	100,6	89,8
Ukupno		<b>3.235</b>	<b>3.117</b>	<b>118</b>	<b>3.047</b>	<b>2.650</b>	<b>2.675</b>	<b>2.570</b>	<b>105</b>	<b>87,8</b>	<b>100,9</b>	<b>82,7</b>

## KORISNICI NOVČANE NAKNADE PO ISPOSTAVAMA I SPOLU U LISTOPADU 2015. | T11

Redni broj	Ispostava	2014.			2015.			Indeks				
		Ø 2014.			X.	IX.	X.			X.15.	X.15.	X.15.
		Ukupno	Muškarci	Žene			X.14.	IX.15.	Ø 14.			
1.	Beli Manastir	680	331	349	595	532	438	175	263	73,6	82,3	64,4
2.	Donji Miholjac	261	151	110	214	185	176	79	97	82,2	95,1	67,4
3.	Đakovo	602	354	248	440	324	304	161	143	69,1	93,8	50,5
4.	Našice	501	278	223	424	478	433	223	210	102,1	90,6	86,4
5.	Osijek	1.953	942	1.011	1.623	1.360	1.301	586	715	80,2	95,7	66,6
6.	Valpovo	619	364	255	518	357	363	209	154	70,1	101,7	58,6
Ukupno		<b>4.616</b>	<b>2.420</b>	<b>2.196</b>	<b>3.814</b>	<b>3.236</b>	<b>3.015</b>	<b>1.433</b>	<b>1.582</b>	<b>79,1</b>	<b>93,2</b>	<b>65,3</b>

## NEZAPOSLENE OSOBE PO ISPOSTAVAMA KRAJEM LISTOPADA 2014. I 2015. | G7



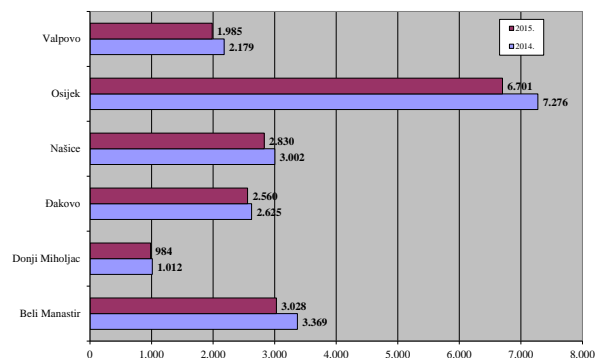
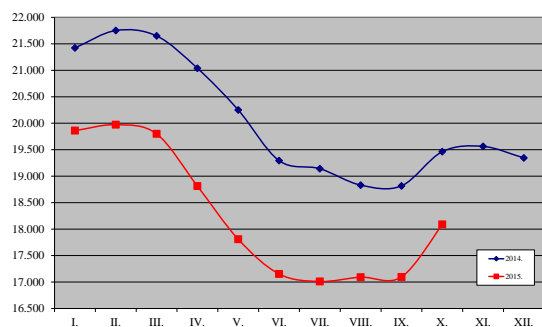
# T12 | NEZAPOSLENE OSOBE PREMA RAZINI OBRAZOVANJA I SPOLU U LISTOPADU 2015.

Redni broj	Ispostava	UKUPNO					Bez škole i nezavršena osnovna škola			Osnovna škola		
		Ukupno	%	Muškarci	Žene	Udio žena	Ukupno	Muškarci	Žene	Ukupno	Muškarci	Žene
1.	Beli Manastir	5.374	17,2	2.346	3.028	56,3	955	427	528	1.318	560	758
2.	Donji Miholjac	1.815	5,8	831	984	54,2	110	63	47	499	237	262
3.	Đakovo	4.513	14,4	1.953	2.560	56,7	280	153	127	1.029	449	580
4.	Našice	4.707	15,0	1.877	2.830	60,1	412	203	209	1.198	439	759
5.	Osijek	11.512	36,8	4.811	6.701	58,2	463	201	262	1.965	859	1.106
6.	Valpovo	3.367	10,8	1.382	1.985	59,0	213	121	92	770	311	459
Ukupno		<b>31.288</b>	<b>100,0</b>	<b>13.200</b>	<b>18.088</b>	<b>57,8</b>	<b>2.433</b>	<b>1.168</b>	<b>1.265</b>	<b>6.779</b>	<b>2.855</b>	<b>3.924</b>

# T13 | NOVOPRIJAVLJENI I ZAPOSLENI PO MJESECIMA I SPOLU

Redni Broj	Ispostava	2014.						2015.				
		Σ 2014.			X.			XI.	XII.	I.	II.	III.
		Ukupno	Muškarci	Žene	Ukupno	Muškarci	Žene					
1.	Beli Manastir	4.706	2.469	2.237	586	269	317	522	483	496	284	377
		3.400	1.843	1.557	184	111	73	292	282	150	135	273
2.	Donji Miholjac	1.622	841	781	190	90	100	149	182	212	102	79
		1.226	646	580	105	66	39	99	86	47	73	113
3.	Đakovo	4.179	2.117	2.062	491	226	265	316	350	467	399	341
		2.959	1.489	1.470	202	91	111	176	164	127	150	227
4.	Našice	2.964	1.478	1.486	363	152	211	255	284	346	235	179
		2.334	1.293	1.041	206	132	74	158	165	122	136	213
5.	Osijek	11.355	5.554	5.801	1.543	710	833	975	969	1.265	862	816
		8.025	3.829	4.196	636	281	355	581	570	452	547	735
6.	Valpovo	2.749	1.369	1.380	367	176	191	291	198	265	189	169
		2.142	1.135	1.007	133	75	58	148	134	103	151	177
Ukupno		<b>27.575</b>	<b>13.828</b>	<b>13.747</b>	<b>3.540</b>	<b>1.623</b>	<b>1.917</b>	<b>2.508</b>	<b>2.466</b>	<b>3.051</b>	<b>2.071</b>	<b>1.961</b>
		<b>20.086</b>	<b>10.235</b>	<b>9.851</b>	<b>1.466</b>	<b>756</b>	<b>710</b>	<b>1.454</b>	<b>1.401</b>	<b>1.001</b>	<b>1.192</b>	<b>1.738</b>

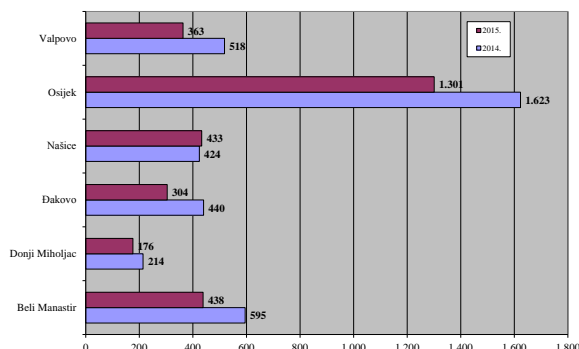
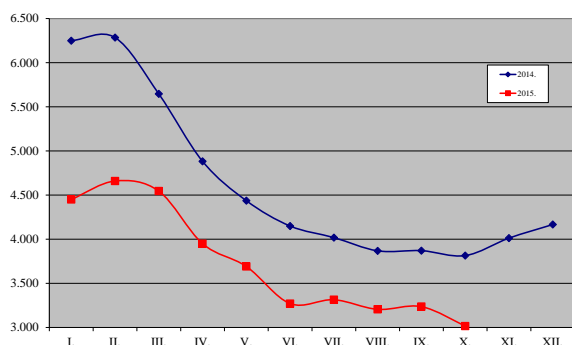
# G8 | NEZAPOSLENE ŽENE PO ISPOSTAVAMA KRAJEM LISTOPADA 2014. I 2015.



SŠ za zanimanja do 3 god. i škola za KV i VKV radnike			SŠ za zanimanja u trajanju od 4 i više godina i gimnazija			Prvi stupanj fakulteta, stručni studij i viša škola			Fakultet, akademija, magisterij, doktorat		
Ukupno	Muškarci	Žene	Ukupno	Muškarci	Žene	Ukupno	Muškarci	Žene	Ukupno	Muškarci	Žene
1.305	710	595	1.524	538	986	123	49	74	149	62	87
605	284	321	468	192	276	63	26	37	70	29	41
1.444	703	741	1.359	511	848	169	51	118	232	86	146
1.606	636	970	1.186	491	695	143	47	96	162	61	101
3.281	1.586	1.695	4.011	1.537	2.474	581	231	350	1.211	397	814
1.011	465	546	1.079	378	701	122	45	77	172	62	110
<b>9.252</b>	<b>4.384</b>	<b>4.868</b>	<b>9.627</b>	<b>3.647</b>	<b>5.980</b>	<b>1.201</b>	<b>449</b>	<b>752</b>	<b>1.996</b>	<b>697</b>	<b>1.299</b>

2015.									Indeks		
IV.	V.	VI.	VII.	VIII.	IX.	X.			X.15.	X.15.	X.15.
						Ukupno	Muškarci	Žene	X.14.	IX.15.	Ø 14.
222	198	350	425	441	352	528	210	318	90,1	150,0	134,6
527	500	371	405	204	504	213	110	103	115,8	42,3	75,2
65	97	140	168	83	139	247	102	145	130,0	177,7	182,7
193	173	156	173	65	80	71	40	31	67,6	88,8	69,5
236	198	292	439	291	404	670	282	388	136,5	165,8	192,4
492	425	456	313	190	275	205	109	96	101,5	74,5	83,1
160	168	243	488	222	320	421	191	230	116,0	131,6	170,4
372	306	318	357	210	240	202	113	89	98,1	84,2	103,9
654	600	731	957	728	1.234	1.592	727	865	103,2	129,0	168,2
1.044	998	1.000	800	511	831	570	260	310	89,6	68,6	85,2
136	147	179	278	170	306	397	170	227	108,2	129,7	173,3
289	261	387	260	114	161	137	71	66	103,0	85,1	76,8
<b>1.473</b>	<b>1.408</b>	<b>1.935</b>	<b>2.755</b>	<b>1.935</b>	<b>2.755</b>	<b>3.855</b>	<b>1.682</b>	<b>2.173</b>	<b>108,9</b>	<b>139,9</b>	<b>167,8</b>
<b>2.917</b>	<b>2.663</b>	<b>2.688</b>	<b>2.308</b>	<b>1.294</b>	<b>2.091</b>	<b>1.398</b>	<b>703</b>	<b>695</b>	<b>95,4</b>	<b>66,9</b>	<b>83,5</b>

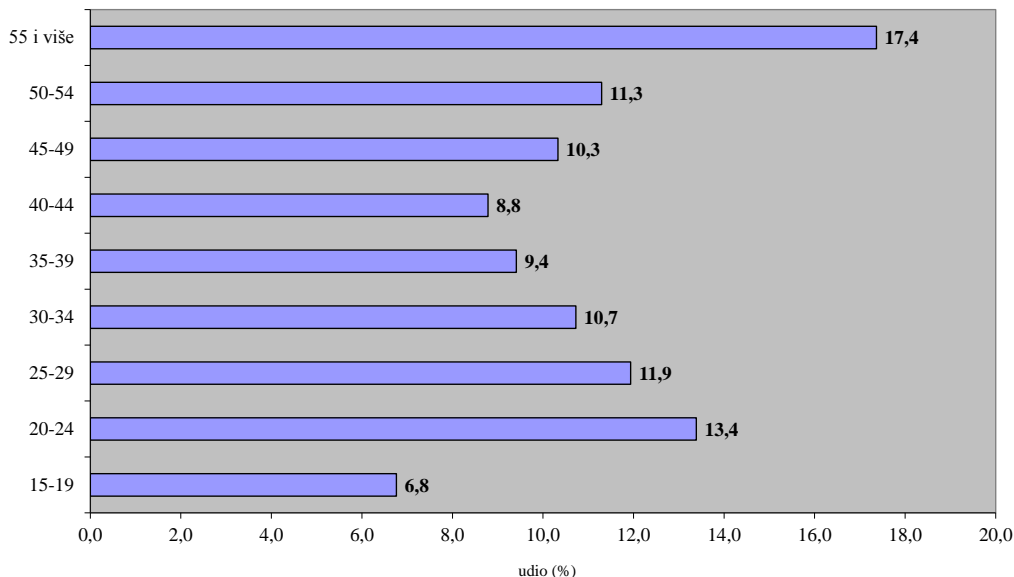
## KORISNICI NOVČANE NAKNADE TIJEKOM LISTOPADA 2014. I 2015.



# T14 NEZAPOSLENE OSOBE PREMA SPOLU, DOBI, TRAJANJU NEZAPOSLENOSTI I RADNOM STAŽU U LISTOPADU 2015.

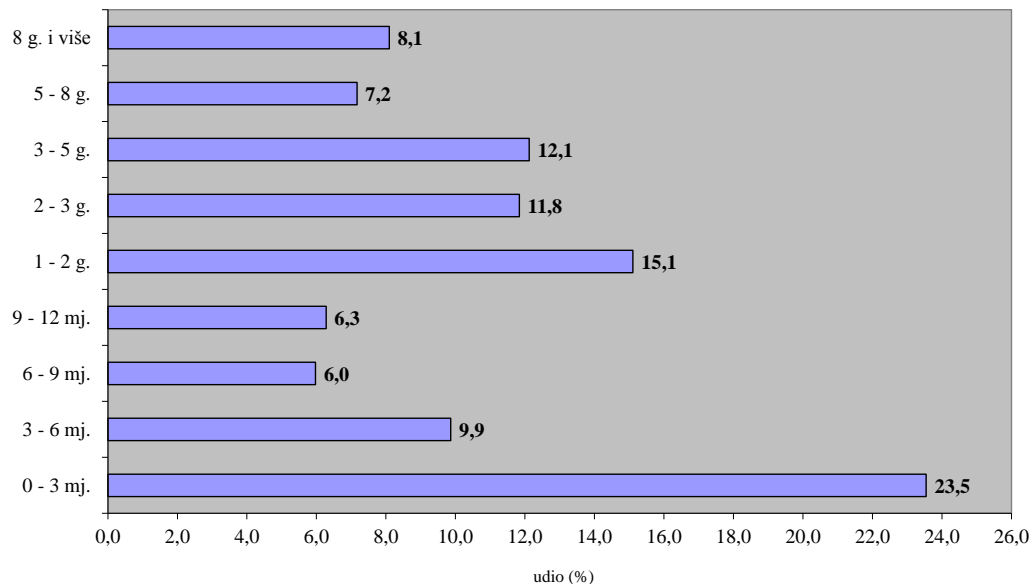
		UKUPNO			Indeks X.2015./X.2014.			Beli Manastir			Donji Miholjac		
		Ukupno	Muškarci	Žene	Ukupno	Muškarci	Žene	Ukupno	Muškarci	Žene	Ukupno	Muškarci	Žene
UKUPNO		31.288	13.200	18.088	90,2	86,7	92,9	5.374	2.346	3.028	1.815	831	984
DOB	15 - 19	2.116	1.149	967	100,5	102,5	98,2	349	179	170	170	80	90
	20 - 24	4.189	1.997	2.192	86,8	81,9	91,7	573	292	281	258	115	143
	25 - 29	3.735	1.486	2.249	83,4	80,1	85,8	536	213	323	213	84	129
	30 - 34	3.356	1.191	2.165	89,2	84,2	92,2	570	236	334	162	57	105
	35 - 39	2.944	1.010	1.934	90,3	84,2	93,7	506	191	315	150	60	90
	40 - 44	2.749	902	1.847	91,4	91,9	91,2	460	168	292	137	57	80
	45 - 49	3.232	1.074	2.158	89,8	85,9	91,8	545	192	353	176	60	116
	50 - 54	3.534	1.351	2.183	91,6	88,6	93,5	642	242	400	213	95	118
	55 - 59	3.757	1.874	1.883	90,6	84,6	97,5	796	362	434	232	139	93
	60 i više	1.676	1.166	510	102,0	94,7	123,8	397	271	126	104	84	20
TRAJANJE	Kratkotrajna nezaposlenost do godine dana	14.288	6.315	7.973	94,6	89,7	98,9	2.359	1.051	1.308	842	345	497
	Dugotrajna nezaposlenost više od godinu dana	17.000	6.885	10.115	86,8	84,1	88,7	3.015	1.295	1.720	973	486	487
STAŽ	Bez staža	6.628	2.857	3.771	94,6	92,9	95,9	1.006	430	576	361	140	221
	do 1 godine	4.556	1.884	2.672	92,2	92,0	92,2	1.014	420	594	269	117	152
	1 - 2	3.001	1.029	1.972	94,5	93,2	95,2	515	193	322	177	66	111
	2 - 3	1.735	581	1.154	92,5	89,5	94,1	291	99	192	84	30	54
	3 - 5	2.448	792	1.656	86,6	79,8	90,3	412	164	248	135	53	82
	5 - 10	3.823	1.390	2.433	86,3	80,7	89,9	630	238	392	248	101	147
	10 - 20	4.447	1.952	2.495	90,0	84,4	95,0	745	362	383	247	129	118
	20 - 30	3.194	1.570	1.624	87,7	85,9	89,4	580	296	284	208	120	88
	30 - 35	1.095	822	273	82,2	80,4	88,1	132	101	31	75	65	10
	35 i više	361	323	38	69,3	67,7	86,4	49	43	6	11	10	1

## G10 NEZAPOSLENE OSOBE PO DOBI KRAJEM LISTOPADA 2015.



		Đakovo			Našice			Osijek			Valpovo		
		Ukupno	Muškarci	Žene	Ukupno	Muškarci	Žene	Ukupno	Muškarci	Žene	Ukupno	Muškarci	Žene
UKUPNO		4.513	1.953	2.560	4.707	1.877	2.830	11.512	4.811	6.701	3.367	1.382	1.985
DOB	15 - 19	383	220	163	339	179	160	674	381	293	201	110	91
	20 - 24	649	278	371	564	284	280	1.705	833	872	440	195	245
	25 - 29	591	203	388	495	200	295	1.525	640	885	375	146	229
	30 - 34	483	162	321	560	170	390	1.247	456	791	334	110	224
	35 - 39	395	143	252	475	133	342	1.081	376	705	337	107	230
	40 - 44	373	117	256	453	126	327	992	336	656	334	98	236
	45 - 49	469	170	299	538	172	366	1.152	369	783	352	111	241
	50 - 54	507	234	273	537	184	353	1.228	442	786	407	154	253
	55 - 59	483	283	200	493	262	231	1.309	577	732	444	251	193
	60 i više	180	143	37	253	167	86	599	401	198	143	100	43
TRAJANJE	Kratkotrajna nezaposlenost do godine dana	2.302	987	1.315	1.742	825	917	5.604	2.470	3.134	1.439	637	802
	Dugotrajna nezaposlenost više od godinu dana	2.211	966	1.245	2.965	1.052	1.913	5.908	2.341	3.567	1.928	745	1.183
STAŽ	Bez staža	1.048	457	591	960	397	563	2.590	1.173	1.417	663	260	403
	do 1 godine	659	241	418	639	260	379	1.511	667	844	464	179	285
	1 - 2	510	177	333	451	126	325	1.027	364	663	321	103	218
	2 - 3	261	96	165	340	90	250	575	215	360	184	51	133
	3 - 5	358	120	238	462	127	335	854	264	590	227	64	163
	5 - 10	549	216	333	597	186	411	1.386	521	865	413	128	285
	10 - 20	597	288	309	612	276	336	1.819	717	1.102	427	180	247
	20 - 30	364	218	146	447	243	204	1.223	521	702	372	172	200
	30 - 35	137	113	24	144	123	21	394	254	140	213	166	47
	35 i više	30	27	3	55	49	6	133	115	18	83	79	4

## NEZAPOSLENE OSOBE PREMA TRAJANJU NEZAPOSLENOSTI KRAJEM LISTOPADA 2015.



G11

# T15 | NEZAPOSLENE OSOBE PREMA OPĆINI STANOVANJA, RAZINI OBRAZOVANJA I SPOLU U LISTOPADU 2015.

Grad Općina	Ukupno	Muškarci	Žene	Bez škole i nezavršena osnovna škola	Osnovna škola	SŠ za zanimanja do 3 god. i škola za KV i VKV radnike	SŠ za zanimanja u trajanju od 4 i više godina i gimnazija	Prvi stupanj fakulteta, stručni studij i viša škola	Fakultet, akademija, magisterij, doktorat	Indeks 15/14.
Antunovac	357	135	222	16	93	125	102	7	14	91,3
<b>Beli Manastir</b>	<b>1.373</b>	<b>614</b>	<b>759</b>	<b>189</b>	<b>289</b>	<b>298</b>	<b>495</b>	<b>42</b>	<b>60</b>	<b>88,7</b>
<b>Belišće</b>	<b>1.339</b>	<b>538</b>	<b>801</b>	<b>124</b>	<b>339</b>	<b>370</b>	<b>407</b>	<b>47</b>	<b>52</b>	<b>86,3</b>
Bilje	532	234	298	48	106	178	166	14	20	87,1
Bizovac	482	196	286	18	118	158	148	18	22	82,5
Čeminac	346	145	201	29	80	105	112	9	11	93,0
Čepin	889	375	514	40	146	319	288	36	60	80,2
Darda	1.023	424	599	277	236	227	233	26	24	90,3
Donja Motičina	259	83	176	16	81	96	55	6	5	88,4
<b>Donji Miholjac</b>	<b>932</b>	<b>395</b>	<b>537</b>	<b>40</b>	<b>224</b>	<b>300</b>	<b>283</b>	<b>37</b>	<b>48</b>	<b>91,3</b>
Draž	400	181	219	74	106	97	112	5	6	87,7
Drenje	269	115	154	16	78	101	67	3	4	93,1
<b>Đakovo</b>	<b>2.424</b>	<b>1.059</b>	<b>1.365</b>	<b>87</b>	<b>409</b>	<b>755</b>	<b>857</b>	<b>134</b>	<b>182</b>	<b>90,9</b>
Đurđenovac	1.036	441	595	69	288	386	253	21	19	99,3
Erdut	886	389	497	73	237	256	272	23	25	86,9
Ernestinovo	215	84	131	7	50	81	61	6	10	97,7
Feričanci	300	118	182	27	68	103	81	12	9	98,7
Gorjani	184	87	97	10	64	62	42	1	5	102,2
Jagodnjak	407	178	229	109	121	91	81	3	2	96,7
Kneževi Vinogradi	606	265	341	89	193	142	158	10	14	77,5
Koška	537	214	323	43	149	169	148	17	11	91,0
Levanjska Varoš	158	71	87	24	55	49	27	2	1	98,8
Magadenovac	228	121	107	15	70	87	44	8	4	90,8
Marijanci	255	122	133	19	82	75	63	8	8	83,3
Podravska Moslavina	146	59	87	5	41	54	39	4	3	101,4
<b>Našice</b>	<b>2.069</b>	<b>815</b>	<b>1.254</b>	<b>163</b>	<b>451</b>	<b>698</b>	<b>563</b>	<b>80</b>	<b>114</b>	<b>93,2</b>
<b>Osijek</b>	<b>8.637</b>	<b>3.639</b>	<b>4.998</b>	<b>279</b>	<b>1.301</b>	<b>2.312</b>	<b>3.150</b>	<b>501</b>	<b>1.094</b>	<b>92,4</b>
Petlovac	342	144	198	78	88	81	79	9	7	87,9
Petrijevci	237	103	134	11	48	77	71	12	18	88,4
Podgorač	506	206	300	94	161	154	86	7	4	85,6
Popovac	344	161	183	62	98	86	88	5	5	88,0
Punitovci	180	69	111	7	43	61	53	7	9	81,4
Satnica Đakovačka	267	108	159	21	76	81	78	2	9	95,7
Semeljci	476	188	288	77	158	138	91	5	7	91,5
Strizivojna	194	93	101	15	43	74	55	3	4	89,4
Šodolovci	229	97	132	19	56	83	67	3	1	91,2
Trnava	179	95	84	8	53	65	39	6	8	89,1
<b>Valpovo</b>	<b>1.309</b>	<b>545</b>	<b>764</b>	<b>60</b>	<b>265</b>	<b>406</b>	<b>453</b>	<b>45</b>	<b>80</b>	<b>88,6</b>
Viljevo	254	134	120	31	82	89	39	6	7	82,2
Viškovci	182	68	114	15	50	58	50	6	3	87,9
Vladislavci	203	58	145	19	63	67	48	2	4	87,9
Vuka	97	34	63	10	20	38	23	3	3	74,6
<b>UKUPNO</b>	<b>31.288</b>	<b>13.200</b>	<b>18.088</b>	<b>2.433</b>	<b>6.779</b>	<b>9.252</b>	<b>9.627</b>	<b>1.201</b>	<b>1.996</b>	<b>90,2</b>

**SKUPINE ZANIMANJA PO RODOVIMA (NKZ2010) S NAJVEĆOM  
FREKVENCIJOM NEZAPOSLENOSTI (više od 40) KRAJEM LISTOPADA 2015.**

T16

Šifra i naziv skupine zanimanja	Nezaposleni			01.01. - 31.10.2015.		
	Ukupno	Muškarci	Žene	Novi	Zaposleni	Stope zapošljavanja
<b>Ukupno</b>	<b>31.288</b>	<b>13.200</b>	<b>18.088</b>	<b>23.199</b>	<b>17.756</b>	<b>30,5</b>
<b>(0) Vojna zanimanja</b>				<b>1</b>	<b>3</b>	<b>60,0</b>
<b>(1) Zakonodavci/zakonodavke, dužnosnici/dužnosnice i direktori/direktorice</b>	<b>13</b>	<b>8</b>	<b>5</b>	<b>17</b>	<b>3</b>	<b>11,1</b>
<b>(2) Znanstvenici/znanstvenice, inženjeri/inženjerke i stručnjaci/stručnjakinje</b>	<b>2.583</b>	<b>856</b>	<b>1.727</b>	<b>2.986</b>	<b>1.864</b>	<b>34,0</b>
(2631) Ekonomski stručnjaci/ekonomske stručnjakinje	561	202	359	487	286	27,6
(2619) Pravni stručnjaci/pravne stručnjakinje d. n.	335	99	236	318	158	24,6
(2330) Nastavnici/nastavnice u srednjim školama	200	59	141	387	263	47,2
(2132) Savjetnici/savjetnice u poljoprivredi, šumarstvu i ribarstvu	180	79	101	120	97	28,0
(2221) Glavni medicinski tehničari/glavne medicinske sestre opće njege	178	39	139	236	198	45,6
(2264) Fizioterapeuti/fizioterapeutkinje	143	48	95	140	51	19,8
(2341) Učitelji/učiteljice razredne/predmetne nastave u osnovnim školama	112	10	102	258	207	55,6
(2166) Grafički dizajneri/grafičke dizajnerice i multimedijjskih sadržaja	96	54	42	94	35	20,5
(2342) Predškolski odgajatelji/predškolske odgajateljice	80		80	119	84	40,0
(2151) Inženjeri/inženjerke elektroenergetike	73	62	11	80	44	29,1
(2145) Inženjeri/inženjerke kemijske tehnologije	62	14	48	55	38	28,6
(2622) Knjižničari/knjižničarke i informacijski stručnjaci/informacijske stručnjakinje	57	6	51	64	32	29,1
(2211) Liječnici/liječnice opće prakse	41	17	24	78	61	57,5
<b>(3) Tehničari/tehničarke i stručni suradnici/stručne suradnice</b>	<b>4.040</b>	<b>2.122</b>	<b>1.918</b>	<b>3.682</b>	<b>2.532</b>	<b>31,5</b>
(3322) Komercijalisti/komercijalistice u prodaji	787	340	447	750	528	33,3
(3142) Poljoprivredni tehničari/poljoprivredne tehničarke	443	234	209	358	279	32,5
(3313) Ekonomisti/ekonomistice i voditelji/voditeljice dijelova računovodstva	380	106	274	318	173	23,5
(3113) Tehničari/tehničarke za elektrotehniku i srodna zanimanja	283	270	13	293	224	36,3
(3112) Tehničari/tehničarke za arhitekturu, građevinarstvo, geodeziju i srod. zan.	279	194	85	283	197	32,6
(3119) Tehničko-tehnološki tehničari/tehničko-tehnološke tehničarke d. n.	208	66	142	157	109	29,1
(3115) Tehničari/tehničarke strojarstva, brodogradnje i srodna zanimanja	199	191	8	199	157	37,5
(3512) Tehničari/tehničarke inform. i komu. tehnologije za podršku korisnicima	185	166	19	192	169	39,1
(3114) Tehničari/tehničarke za elektroniku	156	151	5	189	112	35,6
(3116) Tehničari/tehničarke za kemijsku i prehrambenu tehnologiju i biotehnologiju	121	22	99	100	83	35,3
(3411) Pravni asistenti/pravne asistentice i srodna zanimanja	100	10	90	63	27	17,0
(3111) Tehničari/tehničarke za fiziku, kemiju i srodna zanimanja	96	27	69	51	50	29,8
(3240) Veterinarski tehničari, asistenti/ veterinarske tehničarke, asistentice	92	43	49	94	57	31,7
(3431) Fotografi/fotografkinje	70	23	47	49	27	20,8
(3432) Dizajneri, dekorateri i aranžeri/dizajnerice, dekoraterke i aranžerke	60	20	40	57	24	23,5
(3141) Lab. tehničari/lab. tehničarke u biomedicini, biologiji, farmakologiji	54	18	36	37	29	30,2
(3143) Šumarski tehničari/šumarske tehničarke	52	46	6	81	62	47,0
(3214) Dentalni i ortopedski tehničari/dentalne i ortopedske tehničarke	47	15	32	51	19	20,7
(3343) Poslovni tajnici/poslovne tajnice u upravi i poslovanju	47	2	45	53	21	25,6
(3213) Farmaceutski tehničari/farmaceutske tehničarke	44	3	41	46	34	31,2
(3212) Zdravstveno lab. i patološki tehničari/zdravstveno lab. i patološke tehničarke	41	11	30	34	16	21,9
<b>(4) Administrativni službenici/administrativne službenice</b>	<b>3.552</b>	<b>992</b>	<b>2.560</b>	<b>2.840</b>	<b>1.871</b>	<b>28,4</b>
(4110) Uredski službenici/uredske službenice za opće poslove	1.392	317	1.075	922	629	26,1
(4224) Hotelski recepcionari/hotelske recepcionarke	199	57	142	222	169	39,0
(4323) Prometni uredski službenici/prometne uredske službenice	183	120	63	222	167	40,4
(4321) Skladišni službenici/skladišne službenice	142	133	9	99	91	32,6
(4419) Administrativni službenici/administrativne službenice d. n.	51	20	31	124	21	15,6
<b>(5) Uslužna i trgovačka zanimanja</b>	<b>6.207</b>	<b>1.503</b>	<b>4.704</b>	<b>4.865</b>	<b>4.104</b>	<b>34,1</b>
(5223) Prodavači/prodavačice u trgovinama	3.116	465	2.651	2.079	1.759	30,9
(5120) Kuhari/kuharice	869	322	547	946	852	42,6
(5131) Konobari/konobarice	735	455	280	898	778	44,1
(5141) Frizeri/frizerke	538	11	527	390	222	23,7
(5211) Prodavači/prodavačice na štandovima	247	29	218	105	72	18,7
(5322) Djelatnici/djelatnice za zdravstvenu i socijalnu skrb u kući	207	7	200	107	97	29,6

(5414) Zaštitari/zaštitarke	148	130	18	97	126	43,4
(5142) Kozmetičari/kozmetičarke, pedikeri/pedikerke i srodna zanimanja	143	12	131	112	75	27,9
(5222) Poslovođe/poslovotkinje u trgovinama	80	27	53	43	48	34,3
<b>(6) Poljoprivrednici/poljoprivrednice, šumari/šumarke, ribari/ribarke, lovci/lovkinje</b>	<b>267</b>	<b>104</b>	<b>163</b>	<b>114</b>	<b>99</b>	<b>23,5</b>
(6113) Vrtlari/vrtlarke, hortikulturni djelatnici/hortikulturne djelatnice i srod. zan.	101	32	69	33	23	16,7
(6111) Ratari/ratarke i povrtlari/povrtlarke	90	31	59	42	35	23,6
<b>(7) Zanimanja u obrtu i pojedinačnoj proizvodnji</b>	<b>4.173</b>	<b>3.093</b>	<b>1.080</b>	<b>3.702</b>	<b>3.174</b>	<b>36,0</b>
(7533) Šivači/šivačice, vezilje i srodna zanimanja	420	2	418	295	222	29,6
(7231) Mehaničari/mehaničarke i monter/monterke motornih vozila	307	306	1	342	282	40,2
(7512) Pekari/pekarice, slastičari/slastičarke i srodna zanimanja	296	117	179	293	248	37,9
(7233) Mehaničari/mehaničarke i monter/monterke ind. i ost. strojeva i srod. zan.	289	289		236	234	38,0
(7126) Instalateri/instalaterke i monter/monterke cjevovoda	286	285	1	338	273	39,4
(7222) Alatničari/alatničarke i srodna zanimanja	242	242		245	229	41,3
(7112) Zidari/zidarke i srodna zanimanja	226	226		213	209	42,1
(7522) Stolari/stolarice i srodna zanimanja	224	200	24	206	180	37,4
(7531) Krojači/krojačice, krznari/krznarice i klobučari/klobučarke	223	17	206	105	81	22,7
(7131) Soboslikari/soboslikarice, ličioc/ličiteljice i srodna zanimanja	195	192	3	195	162	36,0
(7412) Elektromehaničari/elektromehaničarke	161	158	3	167	149	39,8
(7223) Kovinoglođači/kovinoglođačice i srodna zanimanja	126	125	1	110	79	32,8
(7549) Zanimanja u obrtu i srodna zanimanja, d. n.	107	8	99	77	48	25,7
(7411) Elektroinstalateri/elektroinstalaterke i srodna zanimanja	101	101		104	102	41,1
(7122) Podopolagači/podopolagačice i srodna zanimanja	84	84		85	74	35,7
(7111) Graditelji/graditeljice kuća	81	81		50	44	30,6
(7213) Limari/limarice i srodna zanimanja	79	79		76	64	35,6
(7115) Tesari i građevinski stolari/tesarice i građevinske stolarice	72	72		94	91	46,4
(7511) Mesari/mesarice i srodna zanimanja	69	65	4	75	60	39,2
(7119) Zidari/zidarice i srodna građevinska zanimanja d.n.	48	47	1	24	13	17,8
(7114) Armirači i betonirci/armiračice i betonirke	47	47		41	43	39,4
(7421) Mehaničari/mehaničarke i serviseri/serviserke elektronike	47	47		43	16	19,5
(7212) Zavarivači/zavarivačice i srodna zanimanja	45	45		47	50	42,7
(7318) Izrađivači/izrađivačice tradicijskih proizvoda od tekstila, kože i srod. mat.	41	5	36	20	21	30,4
<b>(8) Rukovatelji/rukovateljice postrojenjima i strojevima, industrijski proizvođači/industrijske proizvođačice i sastavljači/sastavljačice proizvoda</b>	<b>1.540</b>	<b>972</b>	<b>568</b>	<b>1.152</b>	<b>1.125</b>	<b>36,5</b>
(8153) Rukovatelji/rukovateljice šivaćim strojevima	357	2	355	161	155	28,2
(8332) Vozači/vozačice teretnih vozila i kamiona	209	209		340	354	52,5
(8322) Vozači/vozačice osobnih vozila, taksija i lakih dostavnih vozila	205	205		134	92	25,3
(8160) Rukovatelji/rukovateljice strojevima za proizvodnju prehrambenih i sl. proiz.	180	80	100	107	90	28,3
(8341) Rukovatelji/rukovateljice pokretnim poljoprivrednim i šumarskim strojevima	120	120		64	77	33,6
(8344) Rukovatelji/rukovateljice teškim kamionima s dizalicom	80	78	2	45	62	39,7
(8342) Rukovatelji/rukovateljice građevinskim i sličnim strojevima	69	69		102	107	51,9
(8157) Rukovatelji/rukovateljice strojevima za pranje	68	15	53	22	22	22,2
<b>(9) Jednostavna zanimanja</b>	<b>8.913</b>	<b>3.550</b>	<b>5.363</b>	<b>3.840</b>	<b>2.981</b>	<b>21,8</b>
(9112) Domaćinska zanimanja u uredima, hotelima i ostalim objektima	2.004	7	1.997	613	465	16,7
(9329) Jednostavna zanimanja u prerađivačkoj industriji, d. n.	1.749	891	858	721	574	22,4
(9213) Radnici/radnice na poljoprivrednom gospodarstvu mješovite proizvodnje	1.220	531	689	485	329	18,3
(9333) Rukovatelji/rukovateljice teretom	763	425	338	267	220	19,1
(9412) Kuhinjski pomoćnik/kuhinjske pomoćnice	584	60	524	297	230	25,8
(9211) Radnici/radnice na ratarskoj farmi	544	218	326	343	369	35,6
(9313) Radnici/radnice u visokogradnji	393	393		239	235	32,5
(9613) Čistači/čistačice ulica i srodna zanimanja	277	204	73	82	68	18,0
(9214) Radnici/radnice za jednostavne vrtlarske i hortikulturne radove	261	72	189	112	114	25,0
(9312) Radnici/radnice u niskogradnji	252	252		111	87	22,0
(9212) Radnici/radnice na stočarskoj farmi	198	145	53	66	56	19,0
(9111) Čistači/čistačice i kućne pomoćnice i srodna zanimanja	146	29	117	77	60	27,3
(9621) Dostavljači, nosači/dostavljačice, nosačice i srodna zanimanja	127	97	30	54	30	16,9
(9321) Ručni pakiratelji/ručne pakirateljice	112	24	88	25	20	13,2
(9215) Radnici/radnice za jednostavne šumarske radove	97	70	27	73	63	37,5
(9612) Radnici/radnice na razvrstavanju otpada	63	47	16	20	3	3,6