



HRVATSKI ZAVOD ZA ZAPOSŁJAVANJE
REGIONALNI URED OSIJEK



MJESEČNI STATISTIČKI

bilten

broj: 10/XXV.
mjesec: listopad 2016.

IZVOR PODATAKA I OBJAŠNENJE POJMOVA

Izvori podataka su evidencije koje se vode u Hrvatskom zavodu za zapošljavanje prema odredbama Zakona o posredovanju pri zapošljavanju i pravima za vrijeme nezaposlenosti (Narodne novine, br. 12/13- pročišćeni tekst, 153/13) i važećih pravilnika (Pravilnik o evidencijama Hrvatskog zavoda za zapošljavanje, načinu prijavljivanja i vođenju evidencije Hrvatskog zavoda za zapošljavanje, Pravilnik o aktivnom traženju posla i raspoloživosti za rad te Pravilnik o odgovarajućem smještaju).

NEZAPOSLENE OSOBE. Osobe u dobi od 15 do 65 godina sposobne ili djelomično sposobne za rad koje nisu u radnom odnosu, aktivno traže posao i raspoložive su za rad i zadovoljavaju sve kriterije iz odredbi Zakona o posredovanju pri zapošljavanju i pravima za vrijeme nezaposlenosti, a evidentirane su u Hrvatskom zavodu za zapošljavanje na kraju izvještajnog mjeseca.

NOVOPRIJAVLJENI. Nezaposlene osobe koje su se tijekom izvještajnog mjeseca prijavile u evidenciju Hrvatskog zavoda za zapošljavanje.

ZAPOSLENI S EVIDENCIJE. Osobe koje su se tijekom izvještajnog mjeseca zaposlile na temelju radnog odnosa i drugih poslovnih aktivnosti, a bile su u evidenciji Hrvatskog zavoda za zapošljavanje.

BRISANI IZ EVIDENCIJE. Osobe o kojima je Zavod prestao voditi evidenciju iz svih ostalih razloga osim zapošljavanja u zemlji i inozemstvu iz članka 17. Zakona o posredovanju pri zapošljavanju i pravima za vrijeme nezaposlenosti.

OSOBE KOJE PRVI PUTA TRAŽE ZAPOSLENJE. Nezaposlene osobe evidentirane u Hrvatskom zavodu za zapošljavanje na kraju izvještajnog mjeseca koje nisu bile u radnom odnosu.

KORISNICI NOVČANE NAKNADE. Nezaposlene osobe evidentirane u Hrvatskom zavodu za zapošljavanje koje su prema odredbama Zakona o posredovanju pri zapošljavanju i pravima za vrijeme nezaposlenosti ostvarile novčanu naknadu tijekom izvještajnog mjeseca.

NEZAPOSLENI HRVATSKI BRANITELJI. Nezaposlene osobe evidentirane u Hrvatskom zavodu za zapošljavanje na kraju izvještajnog mjeseca koje su prema odredbama Zakona o pravima hrvatskih branitelja iz Domovinskoga rata i članova njihovih obitelji (Narodne novine, 174/04, 92/05, 107/07) stekle status branitelja. Taj se status dokazuje potvrdom Ministarstva obrane, odnosno Ministarstva unutrašnjih poslova.

PRIJAVLJENE POTREBE ZA RADNICIMA. Broj slobodnih radnih mjesta koje poslodavci prijavljuju Hrvatskom zavodu za zapošljavanje tijekom izvještajnog mjeseca.

REALIZIRANE POTREBE ZA RADNICIMA. Broj zaposlenih radnika i pripravnika prema izvještaju o zasnivanju radnog odnosa koji poslodavci pismeno dostavljaju Hrvatskom zavodu za zapošljavanje tijekom izvještajnog mjeseca.

TRAŽITELJI ZAPOSLENJA Osobe koje se mogu prijaviti Zavodu prema članku 13. Zakona o posredovanju pri zapošljavanju i pravima za vrijeme nezaposlenosti radi promjene zaposlenja, odnosno posredovanja, bez obveze redovitog javljanja, a ne smatraju se nezaposlenima iz članka 10. spomenutog zakona.

Nakladnik: Hrvatski zavod za zapošljavanje
Regionalni ured Osijek
Osijek, Kneza Trpimira 2
Telefon: +385 31 252 508
Fax: +385 31 201 375
E-mail: hzz.osijek@hzz.hr
URL: <http://www.hzz.hr>

Za nakladnika: Anto Barukčić
v.d. predstojnik RU Osijek

Priprema i obrada: Beba Madunović

ISSN 1331-4505



SADRŽAJ

1. ZAPOŠLJAVANJE I NEZAPOSLENOST TIJEKOM LISTOPADA 2016.	4
2. PROFESIONALNO USMJERAVANJE I OBRAZOVANJE	5
3. AKTIVNA POLITIKA ZAPOŠLJAVANJA	6
4. TABLICE	
T1 Nezaposlenost i zapošljavanje od 1987. do 2015. godine	7
T2 Nezaposlenost, ulasci i izlasci iz evidencije prema razini obrazovanja i spolu u listopadu 2016.	8
T3 Nezaposlenost i zapošljavanje prema razini obrazovanja i spolu tijekom listopada 2015. i 2016.	10
T4 Nezaposlenost i zapošljavanje prema razini obrazovanja i spolu od siječnja do listopada 2016.	11
T5 Nezaposleni, novoprijavljeni i zaposleni s evidencije prema djelatnosti i spolu u listopadu 2016.	12
T6 Izlasci iz evidencije nezaposlenih osoba prema razlozima u listopadu 2016.	13
T7 Zaposlenost i nezaposlenost u Osječko-baranjskoj županiji od listopada 2015. do listopada 2016.	14
T8 Nezaposlene osobe po mjesecima i spolu	14
T9 Nezaposlenost i zapošljavanje po ispostavama i spolu tijekom listopada 2015. i 2016.	16
T10 Nezaposleni hrvatski branitelji po ispostavama i spolu u listopadu 2016.	17
T11 Korisnici novčane naknade po ispostavama i spolu u listopadu 2016.	17
T12 Nezaposlene osobe u ispostavama prema razini obrazovanja i spolu u listopadu 2016.	18
T13 Novoprijavljeni i zaposleni u ispostavama po mjesecima i spolu	18
T14 Nezaposlene osobe prema spolu, dobi, trajanju nezaposlenosti i radnom stažu u listopadu 2016.	20
T15 Nezaposlene osobe prema općini stanovanja, razini obrazovanja i spolu u listopadu 2016.	22
T16 Skupine zanimanja s najvećom frekvencijom nezaposlenosti krajem listopada 2016.	23
5. GRAFIKONI	
G1 Nezaposlene osobe prema spolu od 2000. do 2015. godine (prosjek)	7
G2 Struktura nezaposlenih osoba prema razini obrazovanja krajem listopada 2016.	8
G3 Struktura nezaposlenih žena prema razini obrazovanja krajem listopada 2016.	9
G4 Struktura ulazaka i izlazaka iz nezaposlenosti u listopadu 2016.	12
G5 Zaposlenost i nezaposlenost u Osječko-baranjskoj županiji od listopada 2015. do listopada 2016.	14
G6 Kretanje broja nezaposlenih osoba po mjesecima u 2015. i 2016.	15
G7 Nezaposlene osobe po ispostavama krajem listopada 2015. i 2016.	17
G8 Nezaposlene žene po mjesecima i ispostavama krajem listopada 2015. i 2016.	18
G9 Korisnici novčane naknade po mjesecima i ispostavama tijekom listopada 2015. i 2016.	19
G10 Nezaposlene osobe po dobi krajem listopada 2016.	20
G11 Nezaposlene osobe prema trajanju nezaposlenosti krajem listopada 2016.	21

1. ZAPOŠLJAVANJE I NEZAPOSLENOST TIJEKOM LISTOPADA 2016.

Radna snaga u listopadu 2016. godine - Prema podacima Hrvatskog zavoda za mirovinsko osiguranje (HZMO Zagreb, Odjel plana i analize, studeni 2016.) i Hrvatskog zavoda za zapošljavanje 31. listopada 2016. godine Osječko-baranjska županija imala je 111.418 ekonomski aktivnih stanovnika (radne snage), odnosno 2,5% (2.820 osoba) manje nego istog mjeseca prethodne godine, na što je utjecalo povećanje zaposlenosti za 3,3% (2.736 osoba) i smanjenje nezaposlenosti za 17,8% (5.556 osoba). Od ukupno 85.686 zaposlenih osoba, 73.638 radnika (85,9%) bilo je zaposleno kod pravnih i 6.385 (7,5%) kod fizičkih osoba. 2.887 (3,4%) je obrtnika, 1.912 (2,2%) poljoprivrednika, te 864 (1,0%) radnika koja obavljaju samostalne profesionalne djelatnosti. **Procijenjena stopa registrirane nezaposlenosti** u listopadu 2016. godine iznosila je 23,1% (18,6% kod muške, a 27,7% kod ženske populacije) naspram stopi od 27,4% u listopadu 2015. godine i 22,4% u rujnu 2016. godine. Prema istom izvoru, ukupan broj zaposlenih (osiguranika, bez produženog osiguranja) u Republici Hrvatskoj bio je 1.460.110, te je županija sudjelovala s udjelom od 5,9%. Procijenjena stopa nezaposlenosti u Republici Hrvatskoj je 13,4%.

Rast nezaposlenosti - Krajem listopada 2016. godine u Regionalnom uredu Osijek evidentirane su 25.732 nezaposlene osobe, odnosno 941 osoba (3,8%) više nego prethodna mjeseca, a 5.556 osoba (17,8%) manje nego u listopadu 2015. godine. Nezaposlenost se u prvih deset mjeseci 2016. godine smanjivala prosječno mjesečno za 2,2% ili 640 osoba, na što je utjecalo povećanje u siječnju za 2,1% ili 682 osobe te prosječno mjesečno smanjenje od veljače do rujna za 3,4% ili 1.003 osobe.

Raste udio nezaposlenih žena i osoba mlađih dobnih skupina - Krajem listopada 2016. u Regionalnom uredu Osijek evidentirano je 15.175 nezaposlenih žena, s udjelom od 59,0% naspram 41,0% nezaposlenih muškaraca. Udio nezaposlenih žena u odnosu na prethodni mjesec povećao se za 0,3 postotna boda i u odnosu na isti mjesec prethodne godine za 1,2 postotna boda.

Gledano prema dobi, najveći udio u registriranoj nezaposlenosti imaju osobe starije od 50 godina (30,8%), dok udio mladih osoba u dobi od 15 do 24 godine iznosi 19,56%. Registrirana se nezaposlenost, u usporedbi s istim razdobljem prethodne godine, smanjila u svim dobnih skupina, osim u najstarijoj dobnj skupini od 60 i više godina (rast za 4,4% ili 74 osobe). Najveće smanjenje zabilježeno je u mlađim dobnim skupinama od 15 do 19 godina (za 24,6% ili 521 osobu) i od 30 do 34 godine (za 23,8% ili 799 osoba) te od 45 do 49 godina (za 21,9% ili 707 osoba). Tijekom mjeseca najizraženije povećanje broja nezaposlenih je kod mlađih dobnih skupina, od 20 do 24 godine (za 16,0% ili 475 osoba) i od 25 do 29 godina (za 10,3% ili 284 osobe).

Na mjesečnoj razini dominira rast nezaposlenih sa završenim fakultetom - U evidentiranoj nezaposlenosti prevladavaju osobe sa završenom srednjom školom u trajanju od 4 i više godina te gimnazijom, odnosno 7.816 osoba ili 30,4% od ukupno nezaposlenih. Slijede osobe sa završenom srednjom školom za zanimanja do 3 godine i školom za KV i VKV radnike (7.436 osoba ili 28,9%), osnovnom školom (5.514 osoba ili 21,4%), fakultetom (1.727 osoba ili 6,7%) te prvim stupnjem fakulteta, stručnim studijem i višom školom (1.052 osobe ili 4,1%). Od ukupna broja nezaposlenih 2.187 osoba (ili 8,5%) je bez škole ili s nezavršenom osnovnom školom. Smanjenje nezaposlenih, u odnosu na isti mjesec prethodne godine, zabilježeno je kod svih razina obrazovanja, a najizraženije kod osoba sa završenom trogodišnjom srednjom školom, za 19,3% ili 1.816 osoba. Povećanje nezaposlenih u odnosu na prethodni mjesec, zabilježeno je kod svih razina obrazovanja, a najizraženije kod osoba sa završenim prvim stupnjem fakulteta, stručnim studijem, višom školom (za 8,8% ili 85 osoba) i fakultetom (za 8,5% ili 135 osoba).

Rast nezaposlenih osoba bez radnog iskustva - U ukupnom broju nezaposlenih osoba u listopadu 2016. godine, 5.262 osobe (20,4%) tražile su posao prvi put, odnosno 245 osoba (4,9%) više nego prethodna mjeseca, a 1.366 (20,6%) manje nego u listopadu 2015. godine. Preostalih 20.470 nezaposlenih osoba (79,4%) imalo je prethodno radno iskustvo, a prije prijavljivanja na evidenciju Zavoda, najveći broj radio je u prerađivačkoj industriji (3.825 osoba ili 18,7%), trgovini (2.914 osoba ili 14,2%), djelatnostima pružanja smještaja, pripreme i usluživanja hrane (2.770 osoba ili 13,5%) te javnoj upravi i obrani (2.473 osobe ili 12,1%).

Novoprijavljeni smanjuju trajanje nezaposlenosti - Na kraju listopada 2016. godine 55,8% nezaposlenih čekalo je na zaposlenje duže od godinu dana i njihov se udio u odnosu na isti mjesec prethodne godine povećao za 1,5 postotnih bodova, a u odnosu na prethodni mjesec smanjio za 1,7 postotnih bodova. Osim što nezaposlene žene čine veći udio u ukupnoj nezaposlenosti, one i duže čekaju na zaposlenje. 56,8% nezaposlenih žena čekalo je na zaposlenje duže od godinu dana, dok je kod muškaraca taj udio 54,4%.

Smanjen broj korisnika novčane naknade - Tijekom listopada 2016. godine 2.438 nezaposlenih osoba (9,5% od ukupna broja nezaposlenih) koristilo je novčanu naknadu. Broj korisnika novčane naknade se u odnosu na prethodni mjesec smanjio za 37 korisnika (1,5%) i u odnosu na prethodnu godinu za 577 korisnika (19,1%).

Veći broj evidentiranih ulazaka od izlazaka iz nezaposlenosti - U listopadu 2016. godine u evidenciju nezaposlenih prijavile su se 3.193 nove osobe (36,2% više nego prethodna mjeseca, a 17,2% manje nego u listopadu 2015. godine), dok su iz evidentirane nezaposlenosti otišle ukupno 2.252 osobe (23,6% manje nego prethodna mjeseca i 0,3% manje nego u listopadu 2015. godine).

Najviše novoprijavljenih nezaposlenih osoba došlo je izravno iz radnog odnosa (2.151 osoba ili 67,4%), a potom iz neaktivnosti (518 osoba ili 16,2%). Od ukupna broja novoprijavljenih osoba, 714 osoba (ili 22,4%) je bez prethodnog radnog iskustva, a najveći broj osoba s radnim iskustvom došao je na evidenciju Zavoda iz djelatnosti pružanja smještaja, pripreme i usluživanja hrane (834 osobe ili 33,6%), prerađivačke industrije (319 osoba ili 12,9%), trgovine (317 osoba ili 12,8%) te administrativnih i pomoćnih uslužnih djelatnosti (201 osoba ili 8,1%).

Zbog zapošljavanja (bilo po ugovoru o radu, ugovoru o djelu ili drugom obliku rada) evidenciju je napustilo 1.420 osoba (63,1%), odnosno 790 osoba (35,7%) manje nego prethodna mjeseca, a 22 osobe (1,6%) više nego u listopadu 2015. godine. 832 osobe (36,9%) brisane su iz ostalih razloga: izlaska iz radne snage, odjave iz evidencije, nepriдрžavanja zakonskih odredbi i ostalo. Što se tiče zapošljavanja **prema ugovoru o radu**, u listopadu 2016. godine zaposlene su 1.343 osobe, što je za 762 osobe (36,2%) manje nego prethodna mjeseca, a 89 osoba (7,1%) više nego u listopadu 2015. godine. Promatrano po djelatnostima, najviše osoba zaposleno je u prerađivačkoj industriji (217 osoba ili 16,2%), javnoj upravi i obrani (213 osoba ili 15,9%), obrazovanju (165 osoba ili 12,3%) te trgovini (128 osoba ili 9,5%).

Stopa zapošljavanja s evidencije Zavoda tijekom prvih deset mjeseci 2016. godine bila je 33,5%, što znači da su se na 100 novoprijavljenih i nezaposlenih zapošljavale temeljem ugovora o radu 34 osobe. U odnosu na prvih deset mjeseci 2015. godine, stopa zapošljavanja povećana je za 3,0 postotna boda. Međutim, postoje značajne razlike u stopi zapošljavanja prema završenom obrazovanju. Tako se kretala od 17,7% za radnike bez završene osnovne škole i 27,7% sa završenom osnovnom školom, preko 30,7% za radnike s prvim stupnjem fakulteta i 36,3% sa četverogodišnjom srednjom školom, do 36,7% za radnike s trogodišnjom srednjom školom i 37,9% sa završenim fakultetom.

Smanjene potrebe za radnicima - Tijekom listopada 2016. godine poslodavci su prijavili 1.327 slobodnih radnih mjesta, 227 radnih mjesta manje nego prethodna mjeseca i 33 radna mjesta manje nego u listopadu 2015. godine. Najveći broj slobodnih radnih mjesta prijavili su poslodavci iz obrazovanja (269 ili 20,3%), prerađivačke industrije (248 ili 18,7%), građevinarstva (170 ili 12,8%) te zdravstvene zaštite i socijalne skrbi (159 ili 12,0%) za zanimanja po NKZ 2010: (2) Znanstvenici/znanstvenice, inženjeri/inženjerke i stručnjaci/ stručnjakinje - 457 slobodnih radnih mjesta, (7) Zanimanja u obrtu i pojedinačnoj proizvodnji - 301 slobodno radno mjesto, (5) Uslužna i trgovačka zanimanja - 173 slobodna radna mjesta te (3) Tehničari/tehničarke i stručni suradnici/stručne suradnice - 136 slobodnih radnih mjesta.

Na mjesečnoj razini smanjenje nezaposlenosti u Donjem Miholjcu - Tijekom mjeseca smanjenje nezaposlenosti zabilježeno je samo u ispostavi Donji Miholjac za 0,8% ili 11 osoba, dok je u ostalim ispostavama povećana, Belom Manastiru za 7,1% ili 309 osoba, Đakovu za 2,2% ili 77 osoba, Našicama za 0,1% ili 2 osobe, Osijeku za 6,1% ili 547 osoba i Valpovu za 0,6% ili 17 osoba. U usporedbi s istim razdobljem prethodne godine, smanjenje nezaposlenosti zabilježeno je na čitavom području Osječko-baranjske županije, a najizraženije u Donjem Miholjcu (za 24,5% ili 445 osoba) i Đakovu (za 22,0% ili 991 osobu).

2. PROFESIONALNO USMJERAVANJE I OBRAZOVANJE

Aktivnosti Odsjeka za profesionalno usmjeravanje i obrazovanje tijekom listopada 2016. godine:

- ⇒ za odabir kandidata za zapošljavanje i stručno osposobljavanje bez zasnivanja radnog odnosa provedena je profesionalna selekcija:
 - ❖ Luka Tranzit Osijek d.o.o. - za radno mjesto prodaje građevinskog materijala obrađena su dva kandidata
 - ❖ Mesna industrija Ravlić d.o.o. - za dva radna mjesta tehnologa/tehnologinje prerade mesa obrađena su dva kandidata
- ⇒ za brže zapošljavanje nezaposlenih osoba provedeno je:

- ❖ psihologijsko testiranje i selekcije za odabir kandidata za programe obrazovanja putem mjera aktivne politike zapošljavanja: tesar/tesarica - obrađeno je 12 kandidata, limar/limarica - obrađeno je 6 kandidata, zaštitar/zaštitarka - obrađen je 71 kandidat, krovopokrivač/ krovopokrivačica - obrađen je 5 kandidata
 - ❖ sedam radionica „Kako tražiti posao“, „Kako se predstaviti poslodavcu“, „Metode samoprocjene“ i „Radionica o osposobljavanju“ u kojima je sudjelovalo 56 nezaposlenih osoba
 - ❖ za dugotrajno nezaposlene osobe, korisnike socijalne skrbi, održana je dvodnevna motivacijske radionica u kojoj je sudjelovalo 9 nezaposlenih osoba (održivost projekta IPA IV „Motivacija dugotrajno nezaposlenih osoba“)
 - ❖ psihologijskoj obradi i profesionalnom individualnom savjetovanju u svrhu procjene radne sposobnosti pristupila je jedna nezaposlena osoba
- ⇒ izbor zanimanja i nastavak školovanja:
- ❖ u svrhu profesionalnog usmjeravanja učenika s teškoćama u razvoju te zdravstvenim teškoćama 8. razreda osnovne škole koji temeljem preporuke Odsjeka za profesionalno usmjeravanje ostvaruju prednost pri upisu u srednju školu, psihologijski je testirano i zajedno s roditeljima informirano o mogućnostima upisa u srednju školu 12 učenika.
 - ❖ u svrhu upisa učenika u obrazovne programe za deficitarna zanimanja (zidar, tesar, bravar, stolar, limar, strojobravar) obavljen je besplatan zdravstveni pregled učenika

3. AKTIVNA POLITIKA ZAPOŠLJAVANJA

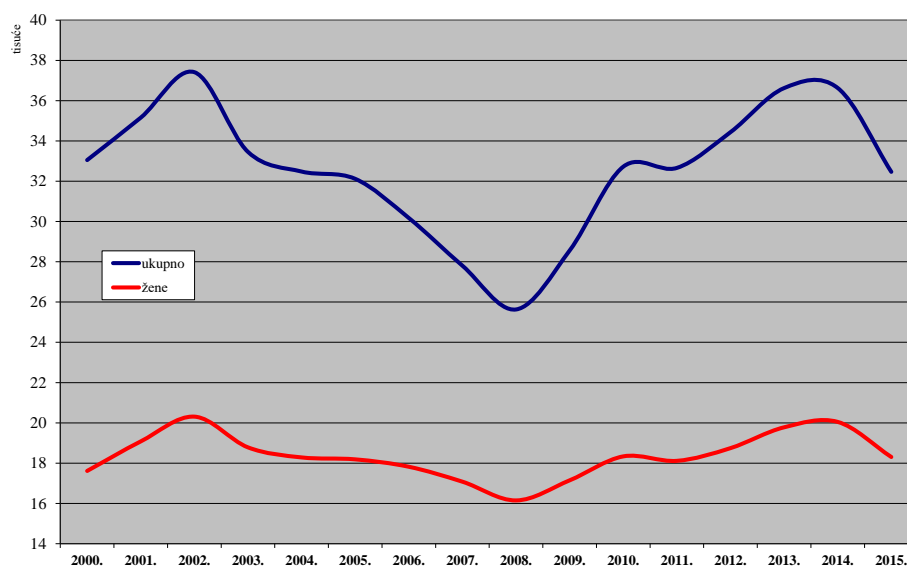
OSOBE UKLJUČENE U MJERE AKTIVNE POLITIKE ZAPOŠLJAVANJA				
		Novouključeni u listopadu 2016.	Novouključeni od 1.1. do 31.10.2016.	Aktivni korisnici 31.10.2016.
UKUPNO		463	3.139	3.440
VRSTA MJERE	1. Potpore za zapošljavanje	21	245	374
	2. Obrazovanje	84	1.076	1.312
	2.1. Institucionalno obrazovanje	39	255	39
	- obrazovanje nezaposlenih	39	255	39
	- potpore za usavršavanje			
	2.2. Stručno osposobljavanje za rad bez zasnivanja radnog odnosa	45	821	1.273
	3. Javni radovi	349	1.618	1.496
	4. Potpore za samozapošljavanje	9	200	258
5. Potpora za očuvanje radnih mjesta				
SPOL	Muškarci	154	1.182	1.274
	Žene	309	1.957	2.166
DOB	Do 24 godine	77	674	970
	25 - 29	54	575	670
	30 – 49	207	1.191	1.139
	50 – 54	61	349	328
	55 godina i više	64	350	333
RAZINA OBRAZOVANJA	Bez škole i nezavršene osnovne škole	107	288	212
	Osnovna škola	124	660	542
	SŠ za zanimanja do 3 godine i škola za KV i VKV radnike	108	713	872
	SŠ za zanimanja u trajanju od 4 i više godina i gimnazija	80	726	886
	Prvi stupanj fakulteta, stručni studij i viša škola	14	267	319
	Fakultet, akademija, magisterij, doktorat	30	485	609
Osobe romske nacionalne manjine prema Nacionalnom programu za Rome		118	264	149
Osobe s invaliditetom		11	88	87
Hrvatski branitelji		18	187	182

NEZAPOSLENOST I ZAPOŠLJAVANJE OD 1987. DO 2015. GODINE

T1

Godina	Novo-prijavljeni	Zaposleni na temelju radnog odnosa	Brisani iz drugih razloga	Nezaposlene osobe (prosjeak)						Prijavljene potrebe za radnicima
				Ukupno	Verižni indeks	Muškarci	Žene	Prvi put traže zaposlenje	Korisnici novčane naknade	
1987.	14.549	7.786	6.073	11.149	101,4	3.994	7.155	4.804	885	18.669
1988.	15.708	7.344	6.016	12.434	111,5	4.691	7.743	5.052	1.144	14.355
1989.	12.515	6.074	7.086	13.921	112,0	5.379	8.542	3.274	1.174	11.465
1990.	15.570	5.261	7.933	14.405	103,5	5.991	8.414	5.588	1.632	9.561
1991.	16.068	3.796	6.983	19.859	137,9	9.500	10.359	5.977	5.206	4.855
1992.	15.293	4.000	12.952	18.283	92,1	7.985	10.298	5.043	3.419	7.176
1993.	12.767	4.889	8.864	18.302	100,1	7.737	10.565	5.682	1.469	7.607
1994.	16.875	6.342	7.875	18.791	102,7	8.538	10.253	6.347	2.932	8.700
1995.	15.256	5.731	7.878	21.197	112,8	10.063	11.134	6.901	4.351	6.468
1996.	16.191	6.331	8.174	23.692	111,8	11.682	12.010	7.477	5.878	6.389
1997.	18.191	7.022	10.767	23.493	99,2	11.267	12.226	7.566	4.215	6.215
1998.	21.803	7.127	12.181	24.812	105,6	11.531	13.281	8.120	3.233	6.339
1999.	23.951	7.653	11.943	29.457	118,7	13.850	15.607	8.652	5.082	6.701
2000.	23.728	10.243	9.204	33.052	112,2	15.439	17.613	9.265	6.111	7.157
2001.	24.393	13.247	9.764	35.159	106,4	16.079	19.080	9.950	6.302	14.155
2002.	23.546	15.285	9.065	37.417	106,4	17.107	20.310	10.134	7.003	14.560
2003.	22.529	14.112	11.708	33.458	89,4	14.675	18.783	8.622	5.912	10.737
2004.	23.341	14.134	8.912	32.482	97,1	14.198	18.284	8.089	6.070	9.446
2005.	21.445	13.868	9.230	32.120	98,9	13.932	18.188	7.620	6.172	9.141
2006.	21.753	14.441	8.833	30.176	93,9	12.355	17.821	6.886	5.480	8.927
2007.	19.974	14.582	8.134	27.806	92,1	10.727	17.079	6.087	4.879	9.368
2008.	20.096	13.655	7.524	25.633	92,2	9.485	16.148	5.420	4.729	10.584
2009.	25.296	11.071	8.737	28.561	111,4	11.415	17.146	5.428	5.601	6.878
2010.	25.939	13.810	9.348	32.723	114,6	14.387	18.336	6.004	6.419	8.064
2011.	27.150	17.238	10.649	32.663	99,8	14.549	18.114	6.294	5.613	10.078
2012.	30.732	17.016	9.764	34.438	105,4	15.692	18.746	6.511	5.505	10.315
2013.	31.409	18.546	9.668	36.627	106,4	16.847	19.780	6.829	5.733	13.597
2014.	27.575	18.284	10.858	36.632	100,0	16.584	20.048	6.942	4.616	10.786
2015.	28.566	20.039	9.185	32.467	88,6	14.162	18.305	6.280	3.705	16.173

NEZAPOSLENE OSOBE PREMA SPOLU OD 2000. DO 2015. GODINE

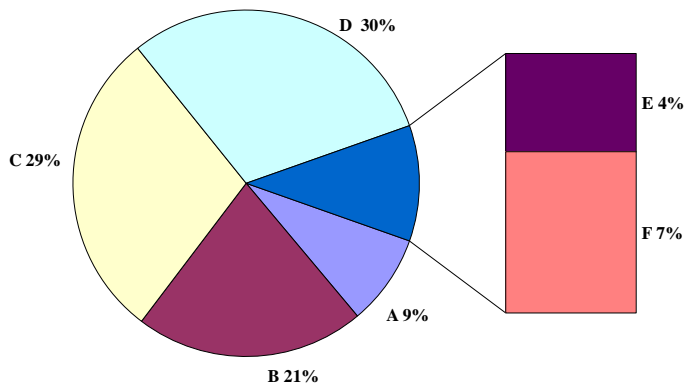


G1

T2 NEZAPOSLENOST, ULASCI I IZLASCI IZ EVIDENCIJE PREMA RAZINI OBRAZOVANJA I SPOLU U LISTOPADU 2016.

Sadržaj		UKUPNO			Bez škole i nezavršena osnovna škola		
		A					
		Ukupno	Muškarci	Žene	Ukupno	Muškarci	Žene
NEZAPOSLENI KRAJEM PRETHODNOG MJESECA		24.791	10.240	14.551	2.097	1.024	1.073
ULASCI U EVIDENCIJU TIJEKOM MJESECA	NOVOPRIJAVLJENI U EVIDENCIJU	3.193	1.358	1.835	175	92	83
	1. Izravno iz radnog odnosa	2.151	933	1.218	132	73	59
	Poslovno uvjetovan otkaz	220	95	125	10	6	4
	Prestanak rada poslodavca	13	5	8			
	Istek ugovora o radu na određeno vrijeme	1.520	648	872	112	61	51
	Istek ugovora o radu na sezonskim poslovima	164	59	105	1		1
	Sporazumni prestanak radnog odnosa	134	70	64	2	1	1
	Otkaz od strane radnika	58	33	25	1	1	
	Ostalo	42	23	19	6	4	2
	2. Iz individualne poljoprivrede ili drugog oblika rada	64	22	42			
3. Izravno iz redovnog školovanja	460	181	279	4	3	1	
4. Iz neaktivnosti	518	222	296	39	16	23	
Prethodno radno iskustvo novoprijavljenih:							
Bez radnog iskustva	714	290	424	25	9	16	
S radnim iskustvom	2.479	1.068	1.411	150	83	67	
IZLASCI IZ EVIDENCIJE TIJEKOM MJESECA	UKUPNI IZLASCI IZ EVIDENCIJE	2.252	1.041	1.211	84	45	39
	1. ZAPOSLENI S EVIDENCIJE	1.420	626	794	30	15	15
	1.1. ZAPOSLENI NA TEMELJU RADNOG ODNOSA	1.343	587	756	27	13	14
	Mjesto rada:						
	U zemlji	1.309	561	748	27	13	14
	U inozemstvu	34	26	8			
	Vrsta rada:						
	Na neodređeno vrijeme	176	69	107	4	2	2
	Na određeno vrijeme	1.167	518	649	23	11	12
	Prethodno radno iskustvo:						
Bez radnog iskustva	212	111	101	4		4	
S radnim iskustvom	1.131	476	655	23	13	10	
1.2. ZAPOSLENI NA TEMELJU DRUGIH POSLOVNIH AKTIVNOSTI	77	39	38	3	2	1	
2. BRISANI IZ EVIDENCIJE ZBOG OSTALIH RAZLOGA	832	415	417	54	30	24	
NEZAPOSLENI KRAJEM IZVJEŠTAJNOG MJESECA		25.732	10.557	15.175	2.187	1.068	1.119
Bez radnog iskustva	5.262	2.140	3.122	687	255	432	
S radnim iskustvom	20.470	8.417	12.053	1.500	813	687	
TRAŽITELJI ZAPOSLENJA (čl. 13 Zakona)		31	10	21	2	2	

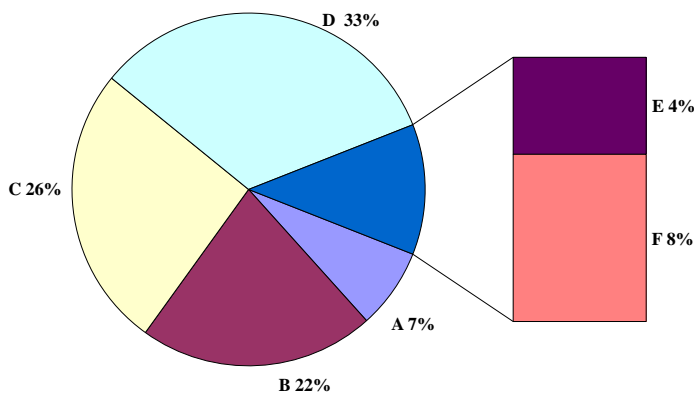
G2 STRUKTURA NEZAPOSLENIH OSOBA PREMA RAZINI OBRAZOVANJA KRAJEM LISTOPADA 2016.



Osnovna škola			SŠ za zanimanja do 3 god. i škola za KV i VKV radnike			SŠ za zanimanja u trajanju od 4 i više godina i gimnazija			Prvi stupanj fakulteta, stručni studij i viša škola			Fakultet, akademija, magisterij, doktorat		
B			C			D			E			F		
Ukupno	Muškarci	Žene	Ukupno	Muškarci	Žene	Ukupno	Muškarci	Žene	Ukupno	Muškarci	Žene	Ukupno	Muškarci	Žene
5.490	2.289	3.201	7.254	3.415	3.839	7.391	2.633	4.758	967	356	611	1.592	523	1.069
397	149	248	869	446	423	1.211	487	724	194	65	129	347	119	228
311	110	201	703	361	342	810	324	486	70	24	46	125	41	84
25	8	17	62	33	29	105	40	65	7	4	3	11	4	7
2	1	1	3	1	2	4	2	2	1		1	3	1	2
229	73	156	489	244	245	539	221	318	57	20	37	94	29	65
22	6	16	60	23	37	75	28	47	2		2	4	2	2
13	8	5	57	39	18	49	18	31	2		2	11	4	7
11	7	4	20	13	7	24	12	12	1		1	1		1
9	7	2	12	8	4	14	3	11				1	1	
			5	3	2	25	10	15	16	3	13	18	6	12
5	3	2	18	11	7	173	74	99	85	27	58	175	63	112
81	36	45	143	71	72	203	79	124	23	11	12	29	9	20
32	11	21	65	37	28	300	131	169	98	34	64	194	68	126
365	138	227	804	409	395	911	356	555	96	31	65	153	51	102
368	196	172	688	361	327	779	334	445	108	36	72	225	69	156
182	80	102	430	233	197	503	211	292	85	28	57	190	59	131
180	80	100	412	224	188	483	200	283	74	23	51	167	47	120
172	75	97	399	213	186	472	191	281	72	22	50	167	47	120
8	5	3	13	11	2	11	9	2	2	1	1			
24	7	17	49	29	20	67	20	47	13	5	8	19	6	13
156	73	83	363	195	168	416	180	236	61	18	43	148	41	107
16	8	8	55	40	15	86	43	43	10	6	4	41	14	27
164	72	92	357	184	173	397	157	240	64	17	47	126	33	93
2		2	18	9	9	20	11	9	11	5	6	23	12	11
186	116	70	258	128	130	276	123	153	23	8	15	35	10	25
5.514	2.239	3.275	7.436	3.501	3.935	7.816	2.785	5.031	1.052	386	666	1.727	578	1.149
793	260	533	1.267	627	640	1.707	724	983	284	109	175	524	165	359
4.721	1.979	2.742	6.169	2.874	3.295	6.109	2.061	4.048	768	277	491	1.203	413	790
1		1	1		1	6	2	4	3		3	18	6	12

STRUKTURA NEZAPOSLENIH ŽENA PREMA RAZINI OBRAZOVANJA
KRAJEM LISTOPADA 2016.

G3



T3 NEZAPOSLENOST I ZAPOSŁJAVANJE PREMA RAZINI OBRAZOVANJA I SPOLU TIJEKOM LISTOPADA 2015. I 2016.

		Mjesec	Ukupno	Bez škole i nezavršena osnovna škola	Osnovna škola	SŠ za zanimanja do 3 god. i škola za KV i VKV radnike	SŠ za zanimanja u trajanju od 4 i više godina i gimnazija	Prvi stupanj fakulteta, stručni studij i viša škola	Fakultet, akademija, magisterij, doktorat
UKUPNO	Nezaposlene osobe	10.2016.	25.732	2.187	5.514	7.436	7.816	1.052	1.727
		10.2015.	31.288	2.433	6.779	9.252	9.627	1.201	1.996
		Indeks	82,2	89,9	81,3	80,4	81,2	87,6	86,5
	Prvi put traže zaposlenje	10.2016.	5.262	687	793	1.267	1.707	284	524
		10.2015.	6.628	749	982	1.656	2.265	351	625
		Indeks	79,4	91,7	80,8	76,5	75,4	80,9	83,8
	Novoprijavljeni	10.2016.	3.193	175	397	869	1.211	194	347
10.2015.		3.855	136	666	1.086	1.402	216	349	
Indeks		82,8	128,7	59,6	80,0	86,4	89,8	99,4	
Zaposleni s evidencije	10.2016.	1.420	30	182	430	503	85	190	
	10.2015.	1.398	19	152	437	513	83	194	
	Indeks	101,6	157,9	119,7	98,4	98,1	102,4	97,9	
Brisani iz evidencije iz drugih razloga osim zaposlenja	10.2016.	832	54	186	258	276	23	35	
	10.2015.	862	60	174	251	278	49	50	
	Indeks	96,5	90,0	106,9	102,8	99,3	46,9	70,0	
Korisnici novčane naknade	10.2016.	2.438	98	401	827	825	95	192	
	10.2015.	3.015	124	516	1.032	998	110	235	
	Indeks	80,9	79,0	77,7	80,1	82,7	86,4	81,7	
MUŠKARCI	Nezaposlene osobe	10.2016.	10.557	1.068	2.239	3.501	2.785	386	578
		10.2015.	13.200	1.168	2.855	4.384	3.647	449	697
		Indeks	80,0	91,4	78,4	79,9	76,4	86,0	82,9
	Prvi put traže zaposlenje	10.2016.	2.140	255	260	627	724	109	165
		10.2015.	2.857	256	362	830	1.070	135	204
		Indeks	74,9	99,6	71,8	75,5	67,7	80,7	80,9
	Novoprijavljeni	10.2016.	1.358	92	149	446	487	65	119
10.2015.		1.682	61	265	559	586	91	120	
Indeks		80,7	150,8	56,2	79,8	83,1	71,4	99,2	
Zaposleni s evidencije	10.2016.	626	15	80	233	211	28	59	
	10.2015.	703	12	81	284	248	27	51	
	Indeks	89,0	125,0	98,8	82,0	85,1	103,7	115,7	
Brisani iz evidencije iz drugih razloga osim zaposlenja	10.2016.	415	30	116	128	123	8	10	
	10.2015.	377	19	75	136	110	18	19	
	Indeks	110,1	157,9	154,7	94,1	111,8	44,4	52,6	
Korisnici novčane naknade	10.2016.	1.148	58	184	461	324	43	78	
	10.2015.	1.433	74	227	594	388	46	104	
	Indeks	80,1	78,4	81,1	77,6	83,5	93,5	75,0	
ŽENE	Nezaposlene osobe	10.2016.	15.175	1.119	3.275	3.935	5.031	666	1.149
		10.2015.	18.088	1.265	3.924	4.868	5.980	752	1.299
		Indeks	83,9	88,5	83,5	80,8	84,1	88,6	88,5
	Prvi put traže zaposlenje	10.2016.	3.122	432	533	640	983	175	359
		10.2015.	3.771	493	620	826	1.195	216	421
		Indeks	82,8	87,6	86,0	77,5	82,3	81,0	85,3
	Novoprijavljeni	10.2016.	1.835	83	248	423	724	129	228
10.2015.		2.173	75	401	527	816	125	229	
Indeks		84,4	110,7	61,8	80,3	88,7	103,2	99,6	
Zaposleni s evidencije	10.2016.	794	15	102	197	292	57	131	
	10.2015.	695	7	71	153	265	56	143	
	Indeks	114,2	214,3	143,7	128,8	110,2	101,8	91,6	
Brisani iz evidencije iz drugih razloga osim zaposlenja	10.2016.	417	24	70	130	153	15	25	
	10.2015.	485	41	99	115	168	31	31	
	Indeks	86,0	58,5	70,7	113,0	91,1	48,4	80,6	
Korisnici novčane naknade	10.2016.	1.290	40	217	366	501	52	114	
	10.2015.	1.582	50	289	438	610	64	131	
	Indeks	81,5	80,0	75,1	83,6	82,1	81,3	87,0	

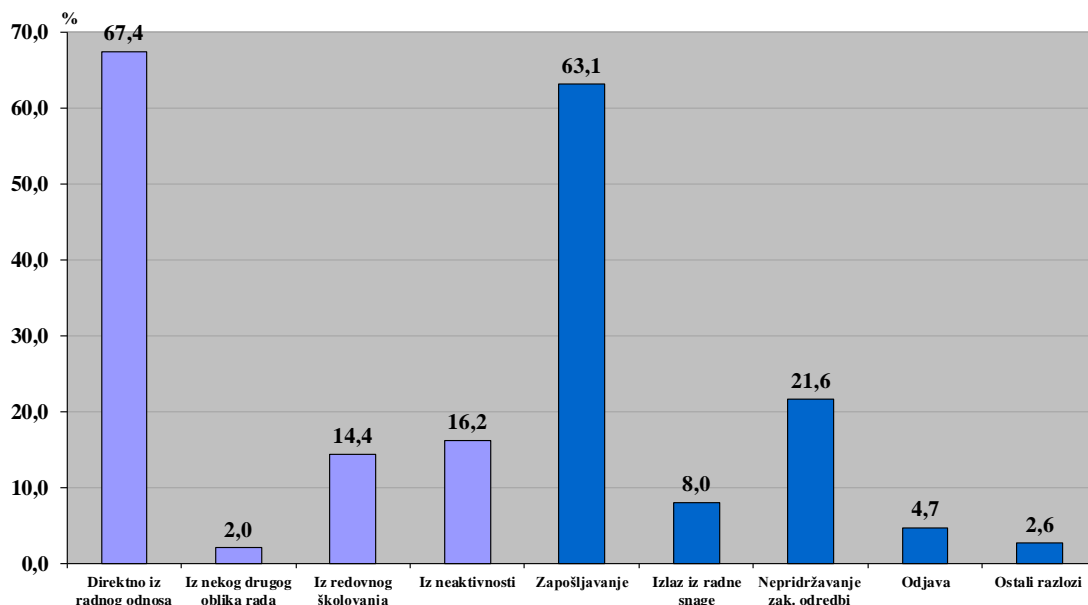
NEZAPOSLENOST I ZAPOSŁJAVANJE PREMA RAZINI OBRAZOVANJA I SPOLU OD SIJEČNJA DO LISTOPADA 2016. | T4

		Mjesec	Ukupno	Bez škole i nezavršena osnovna škola	Osnovna škola	SŠ za zanimanja do 3 god. i škola za KV i VKV radnike	SŠ za zanimanja u trajanju od 4 i više godina i gimnazija	Prvi stupanj fakulteta, stručni studij i viša škola	Fakultet, akademija, magisterij, doktorat
UKUPNO	Prosječni broj nezaposlenih osoba	1.-10.2016.	28.285	2.426	6.362	8.361	8.359	1.072	1.705
		1.-10.2015.	32.535	2.575	7.189	9.928	9.780	1.199	1.864
		Indeks	86,9	94,2	88,5	84,2	85,5	89,4	91,5
	Prosječni broj osoba koje prvi put traže zaposlenje	1.-10.2016.	5.352	732	918	1.356	1.686	260	400
		1.-10.2015.	6.287	772	1.037	1.668	2.038	342	430
		Indeks	85,1	94,8	88,5	81,3	82,7	76,0	93,0
	Ukupan broj novoprijavljenih	1.-10.2016.	19.788	729	2.681	6.161	6.941	1.074	2.202
1.-10.2015.		23.199	864	3.535	7.300	8.111	1.111	2.278	
Indeks	85,3	84,4	75,8	84,4	85,6	96,7	96,7		
Ukupan broj zaposlenih s evidencije	1.-10.2016.	18.690	600	2.769	5.992	6.362	956	2.011	
	1.-10.2015.	19.290	564	2.857	6.462	6.547	968	1.892	
Indeks	96,9	106,4	96,9	92,7	97,2	98,8	106,3		
Ukupan broj brisanih iz evidencije iz drugih razloga osim zaposlenja	1.-10.2016.	7.499	516	1.550	2.311	2.449	270	403	
	1.-10.2015.	7.561	505	1.565	2.432	2.429	271	359	
Indeks	99,2	102,2	99,0	95,0	100,8	99,6	112,3		
Prosječni broj korisnika novčane naknade	1.-10.2016.	2.891	116	491	981	933	116	254	
	1.-10.2015.	3.733	156	679	1.319	1.178	135	266	
Indeks	77,4	74,4	72,3	74,4	79,2	85,9	95,5		
MUŠKARCI	Prosječni broj nezaposlenih osoba	1.-10.2016.	12.023	1.178	2.724	4.039	3.103	397	582
		1.-10.2015.	14.266	1.242	3.161	4.958	3.789	457	659
		Indeks	84,3	94,8	86,2	81,5	81,9	86,9	88,3
	Prosječni broj osoba koje prvi put traže zaposlenje	1.-10.2016.	2.272	266	329	676	760	102	139
		1.-10.2015.	2.720	270	393	824	950	127	156
	Indeks	83,5	98,5	83,7	82,0	80,0	80,3	89,1	
	Ukupan broj novoprijavljenih	1.-10.2016.	9.407	378	1.296	3.620	3.079	370	664
1.-10.2015.		11.221	409	1.648	4.307	3.735	405	717	
Indeks	83,8	92,4	78,6	84,0	82,4	91,4	92,6		
Ukupan broj zaposlenih s evidencije	1.-10.2016.	8.903	284	1.269	3.509	2.872	346	623	
	1.-10.2015.	9.892	274	1.408	4.094	3.124	373	619	
Indeks	90,0	103,6	90,1	85,7	91,9	92,8	100,6		
Ukupan broj brisanih iz evidencije iz drugih razloga osim zaposlenja	1.-10.2016.	3.689	261	824	1.252	1.110	107	135	
	1.-10.2015.	3.723	238	774	1.358	1.122	108	123	
Indeks	99,1	109,7	106,5	92,2	98,9	99,1	109,8		
Prosječni broj korisnika novčane naknade	1.-10.2016.	1.434	67	249	595	380	51	92	
	1.-10.2015.	1.910	98	355	798	492	63	104	
Indeks	75,1	68,4	70,1	74,6	77,2	81,0	88,5		
ŽENE	Prosječni broj nezaposlenih osoba	1.-10.2016.	16.262	1.248	3.638	4.322	5.256	675	1.123
		1.-10.2015.	18.269	1.333	4.028	4.970	5.991	742	1.205
		Indeks	89,0	93,6	90,3	87,0	87,7	91,0	93,2
	Prosječni broj osoba koje prvi put traže zaposlenje	1.-10.2016.	3.080	466	589	680	926	158	261
		1.-10.2015.	3.567	502	644	844	1.088	215	274
	Indeks	86,3	92,8	91,5	80,6	85,1	73,5	95,3	
	Ukupan broj novoprijavljenih	1.-10.2016.	10.381	351	1.385	2.541	3.862	704	1.538
1.-10.2015.		11.978	455	1.887	2.993	4.376	706	1.561	
Indeks	86,7	77,1	73,4	84,9	88,3	99,7	98,5		
Ukupan broj zaposlenih s evidencije	1.-10.2016.	9.787	316	1.500	2.483	3.490	610	1.388	
	1.-10.2015.	9.398	290	1.449	2.368	3.423	595	1.273	
Indeks	104,1	109,0	103,5	104,9	102,0	102,5	109,0		
Ukupan broj brisanih iz evidencije iz drugih razloga osim zaposlenja	1.-10.2016.	3.810	255	726	1.059	1.339	163	268	
	1.-10.2015.	3.838	267	791	1.074	1.307	163	236	
Indeks	99,3	95,5	91,8	98,6	102,4	100,0	113,6		
Prosječni broj korisnika novčane naknade	1.-10.2016.	1.457	49	242	386	553	65	162	
	1.-10.2015.	1.823	58	324	521	686	72	162	
Indeks	79,9	84,5	74,7	74,1	80,6	90,3	100,0		

T5 NEZAPOSLENI, NOVOPRIJAVLJENI I ZAPOSLENI S EVIDENCIJE PREMA DJELATNOSTI I SPOLU U LISTOPADU 2016.

Djelatnost (NKD 2007)	Nezaposlene osobe s prethodnim radnim iskustvom						Zaposleni s evidencije na temelju radnog odnosa		
	Nezaposlene osobe			Novoprijavljeni			Ukupno	Muškarci	Žene
	Ukupno	Muškarci	Žene	Ukupno	Muškarci	Žene			
A Poljoprivreda, šumarstvo i ribarstvo	1.593	802	791	143	76	67	72	48	24
B Rudarstvo i vađenje	36	32	4				1	1	
C Prerađivačka industrija	3.825	1.631	2.194	319	171	148	217	119	98
D Opskrba električnom energijom, plinom, parom i klimatizacijom	27	21	6	2	2		7	5	2
E Opskrba vodom, ukl. otpadnih voda, gosp. otpadom te sanacija okoliša	505	265	240	25	18	7	16	9	7
F Građevinarstvo	1.481	1.227	254	107	83	24	116	113	3
G Trgovina na veliko i malo; popravak motornih vozila i motocikla	2.914	957	1.957	317	108	209	128	60	68
H Prijevoz i skladištenje	363	231	132	41	26	15	27	22	5
I Djelat. pružanja smještaja te pripreme i usluživanja hrane	2.770	837	1.933	834	303	531	108	37	71
J Informacije i komunikacije	177	92	85	36	16	20	14	8	6
K Financijske djelatnosti i djelatnosti osiguranja	222	68	154	13	3	10	5		5
L Poslovanje nekretninama	61	24	37	8	5	3	1	1	
M Stručne, znanstvene i tehničke djelatnosti	614	231	383	78	37	41	46	24	22
N Administrativne i pomoćne uslužne djelatnosti	1.038	409	629	201	79	122	89	35	54
O Javna uprava i obrana; obvezno socijalno osiguranje	2.473	1.021	1.452	120	64	56	213	57	156
P Obrazovanje	521	92	429	52	11	41	165	24	141
Q Djelatnosti zdravstvene zaštite i socijalne skrbi	512	102	410	40	13	27	78	14	64
R Umjetnost, zabava i rekreacija	183	65	118	27	8	19	6	1	5
S Ostale uslužne djelatnosti	948	267	681	101	41	60	25	5	20
T Djelat. kućanstava kao poslodavca; koja proizvode različitu robu i usluge i obavljaju različite usluge za vlastite potrebe	206	43	163	15	4	11	9	4	5
U Djelatnosti izvanteritorijalnih organizacija i tijela	1		1						
Ukupno	20.470	8.417	12.053	2.479	1.068	1.411	1.343	587	756

G4 STRUKTURA ULAZAKA I IZLAZAKA IZ NEZAPOSLENOSTI U LISTOPADU 2016.



IZLASC I Z EVIDENCIJE NEZAPOSLENIH OSOBA | T6
PREMA RAZLOZIMA U LISTOPADU 2016.

Razlozi	Ukupno	Muškarci	Žene	Trajanje nezaposlenosti								
				Do 3 mjeseca	3 - 6 mjeseci	6 - 9 mjeseci	9 - 12 mjeseci	1 - 2 godine	2 - 3 godine	3 - 5 godina	Više od 5 god.	
UKUPNI IZLASC I Z EVIDENCIJE	2.252	1.041	1.211	897	344	148	179	249	130	184	121	
1. ZAPOŠLJAVANJE	1.420	626	794	625	259	71	86	144	78	103	54	
Zapošljavanje na temelju radnog odnosa	1.343	587	756	598	224	69	81	139	76	102	54	
Stručno osposobljavanje za rad bez zasnivanja radnog odnosa/ i u državama EU/EEA	51	24	27	17	28		4	2				
Registriranje trgovačkog društva. ili druge pravne osobe, 25% udjela u trg.društvu ili dr.pravnoj osobi	13	7	6	6	5	1			1			
Registriranje obrta, slob. zanimanja ili dj. poljoprivrede i šumarstva/ i u državama EU	3	1	2	1			1		1			
Prijava na poljoprivredno osiguranje po propisima o mirovinskom osiguranju	1		1	1								
Ostvarivanje mjesečnog primitka/dohotka koji je veći od prosječne isplaćene NN u pret.kal.god.	9	7	2	2	2	1		3		1		
2. IZLAZ IZ RADNE SNAGE	181	56	125	45	12	13	25	22	16	23	25	
Umirovljenje i isp. uvjeta za mirovinu	59	27	32	6	3	3	8	9	7	11	12	
Utvrđena opća nesposobnost za rad/ privremena nezapošljivost od strane centra za profesionalnu rehabilitaciju	5	2	3						2	1	2	
Uključenje u redovno školovanje	19	5	14	7	1	2	2	4		3		
Navršeni 65 godina života	16	15	1						3	2	11	
Dragovoljno služenje vojnog roka	5	5		5								
Izdržavanje kazne zatvora/pritvora	1	1						1				
Ostvarivanje prava na roditeljsku, roditeljsku, posvojiteljsku ili skrbničku poštedu od rada po posebnom propisu	76	1	75	27	8	8	15	8	4	6		
3. NEPRIDRŽAVANJE ZAKONSKIH ODREDBI	486	289	197	176	59	54	58	62	27	34	16	
Nije raspoloživ za rad	24	21	3	3	1	3	1	5	4	6	1	
Odbio zaposlenje	6	6		4			1	1				
Odbio ili bez opravdanog razloga prekinuo obrazovanje	15	15		2			1	4	2	2	4	
Ne traži aktivno posao	441	247	194	167	58	51	55	52	21	26	11	
4. ODJAVA S EVIDENCIJE	106	46	60	24	11	8	7	17	4	16	19	
5. OSTALI RAZLOZI	59	24	35	27	3	2	3	4	5	8	7	
Smrt	6	5	1						2	3	1	
Preseljenje s područja ureda za zapošljavanje/ u inozemstvo	40	14	26	18	3	2	3	3	3	3	5	
Davanje neistinitih podataka prilikom prijave u evidenciju	1		1							1		
Nema uvjeta za prijavu	12	5	7	9				1		1	1	

T7 ZAPOSLENOST I NEZAPOSLENOST U OSJEČKO-BARANJSKOJ ŽUPANIJI OD LISTOPADA 2015. DO LISTOPADA 2016.

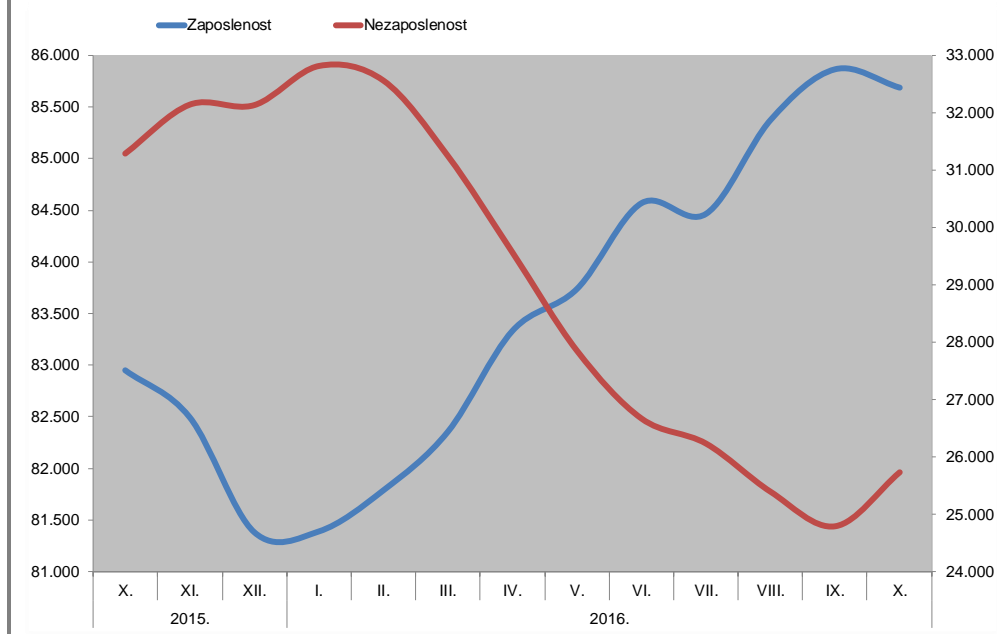
	2015.							2016.				
	Ø 2015.			X.			XI.	XII.	I.	II.	III.	
	Ukupno	Muškarci	Žene	Ukupno	Muškarci	Žene						
Radna snaga	114.108	58.359	55.749	114.238	58.326	55.912	114.635	113.515	114.205	114.349	113.601	
Zaposleni	81.641	44.197	37.444	82.950	45.126	37.824	82.494	81.382	81.390	81.788	82.356	
Nezaposleni	32.467	14.162	18.305	31.288	13.200	18.088	32.141	32.133	32.815	32.561	31.245	
Stopa nezaposlenosti	28,5	24,3	32,8	27,4	22,6	32,4	28,0	28,3	28,7	28,5	27,5	

Izvor: Hrvatski zavod za mirovinsko osiguranje Zagreb, Odjel plana i analize (u zaposlenima nisu uključeni osiguranici produženog osiguranja)

T8 NEZAPOSLENE OSOBE PO MJESECIMA I SPOLU

Redni broj	Ispostava	2015.							2016.				
		Ø 2015.			X.			XI.	XII.	I.	II.	III.	
		Ukupno	Muškarci	Žene	Ukupno	Muškarci	Žene						
1.	Beli Manastir	5.815	2.645	3.170	5.374	2.346	3.028	5.723	5.947	6.064	5.981	5.750	
2.	Donji Miholjac	1.899	906	993	1.815	831	984	1.874	1.886	1.942	1.926	1.819	
3.	Đakovo	4.634	2.106	2.528	4.513	1.953	2.560	4.693	4.596	4.681	4.741	4.563	
4.	Našice	4.849	1.992	2.857	4.707	1.877	2.830	4.780	4.799	4.955	4.908	4.706	
5.	Osijek	11.744	5.011	6.733	11.512	4.811	6.701	11.536	11.364	11.597	11.492	11.004	
6.	Valpovo	3.526	1.502	2.024	3.367	1.382	1.985	3.535	3.541	3.576	3.513	3.403	
	Ukupno	32.467	14.162	18.305	31.288	13.200	18.088	32.141	32.133	32.815	32.561	31.245	

G5 ZAPOSLENOST I NEZAPOSLENOST U OSJEČKO-BARANJSKOJ ŽUPANIJI OD LISTOPADA 2015. DO LISTOPADA 2016.

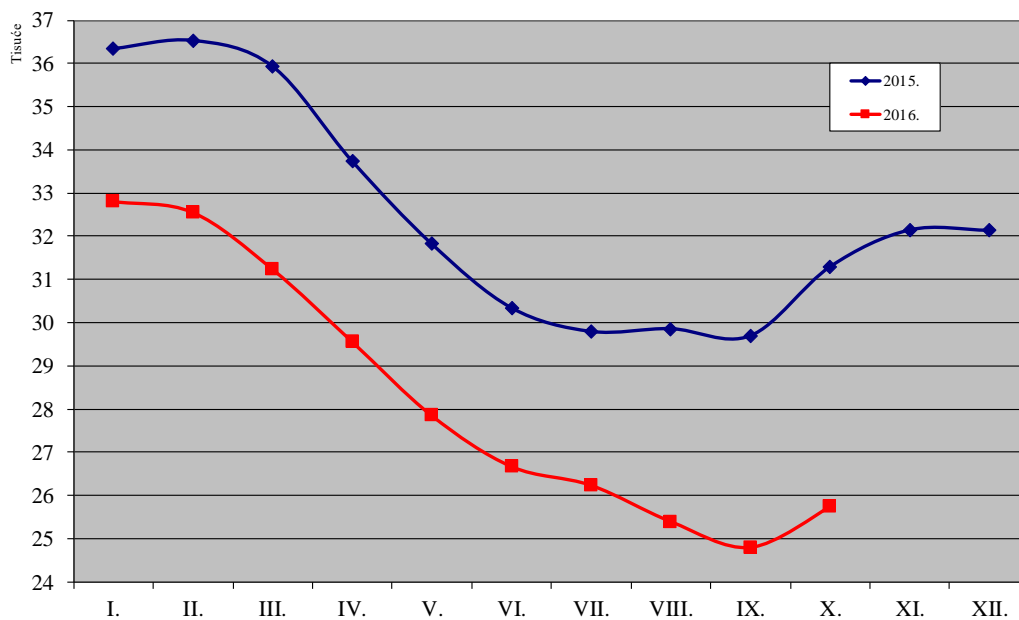


2016.									Indeks		
IV.	V.	VI.	VII.	VIII.	IX.	X.			X.16.	X.16.	X.16.
						Ukupno	Muškarci	Žene	X.15.	IX.16.	Ø 15.
112.896	111.588	111.236	110.697	110.766	110.655	111.418	56.622	54.796	97,5	100,7	97,6
83.332	83.738	84.568	84.465	85.374	85.864	85.686	46.065	39.621	103,3	99,8	105,0
29.564	27.850	26.668	26.232	25.392	24.791	25.732	10.557	15.175	82,2	103,8	79,3
26,2	25,0	24,0	23,7	22,9	22,4	23,1	18,6	27,7	-4,3	0,7	-5,4

Ø 2015. izračun na osnovi mjesečne zaposlenosti i nezaposlenosti

2016.									Indeks		
IV.	V.	VI.	VII.	VIII.	IX.	X.			X.16.	X.16.	X.16.
						Ukupno	Muškarci	Žene	X.15.	IX.16.	Ø 15.
5.367	5.164	5.048	4.847	4.611	4.330	4.639	2.017	2.622	86,3	107,1	79,8
1.718	1.614	1.535	1.491	1.450	1.381	1.370	611	759	75,5	99,2	72,1
4.375	4.008	3.899	3.818	3.508	3.445	3.522	1.558	1.964	78,0	102,2	76,0
4.438	4.232	4.079	4.034	3.992	3.946	3.948	1.464	2.484	83,9	100,1	81,4
10.397	9.750	9.209	9.205	8.990	8.917	9.464	3.836	5.628	82,2	106,1	80,6
3.269	3.082	2.898	2.837	2.841	2.772	2.789	1.071	1.718	82,8	100,6	79,1
29.564	27.850	26.668	26.232	25.392	24.791	25.732	10.557	15.175	82,2	103,8	79,3

KRETANJE BROJA NEZAPOSLENIH OSOBA PO MJESECIMA U 2015. I 2016.



T9 NEZAPOSLENOST I ZAPOSŁJAVANJE PO ISPOSTAVAMA I SPOLU TIJEKOM LISTOPADA 2015. I 2016.

		Mjesec	Ukupno	Beli Manastir	Donji Miholjac	Đakovo	Našice	Osijek	Valpovo
UKUPNO	Nezaposlene osobe	10.2016.	25.732	4.639	1.370	3.522	3.948	9.464	2.789
		10.2015.	31.288	5.374	1.815	4.513	4.707	11.512	3.367
		Indeks	82,2	86,3	75,5	78,0	83,9	82,2	82,8
	Prvi put traže zaposlenje	10.2016.	5.262	843	228	763	843	2.052	533
		10.2015.	6.628	1.006	361	1.048	960	2.590	663
		Indeks	79,4	83,8	63,2	72,8	87,8	79,2	80,4
	Novoprijavljeni	10.2016.	3.193	574	160	424	337	1.376	322
		10.2015.	3.855	528	247	670	421	1.592	397
		Indeks	82,8	108,7	64,8	63,3	80,0	86,4	81,1
	Zaposleni s evidencije	10.2016.	1.420	163	106	194	227	518	212
		10.2015.	1.398	213	71	205	202	570	137
		Indeks	101,6	76,5	149,3	94,6	112,4	90,9	154,7
	Brisani iz evidencije iz drugih razloga osim zaposlenja	10.2016.	832	102	65	153	108	311	93
		10.2015.	862	140	63	146	79	356	78
Indeks		96,5	72,9	103,2	104,8	136,7	87,4	119,2	
Prijavljene potrebe za radnicima	10.2016.	1.327	103	40	150	144	814	76	
	10.2015.	1.360	68	24	214	145	854	55	
	Indeks	97,6	151,5	166,7	70,1	99,3	95,3	138,2	
Realizirane potrebe za radnicima	10.2016.	1.417	115	72	159	170	717	184	
	10.2015.	1.351	165	68	192	142	694	90	
	Indeks	104,9	69,7	105,9	82,8	119,7	103,3	204,4	
MUŠKARCI	Nezaposlene osobe	10.2016.	10.557	2.017	611	1.558	1.464	3.836	1.071
		10.2015.	13.200	2.346	831	1.953	1.877	4.811	1.382
		Indeks	80,0	86,0	73,5	79,8	78,0	79,7	77,5
	Prvi put traže zaposlenje	10.2016.	2.140	343	80	334	331	858	194
		10.2015.	2.857	430	140	457	397	1.173	260
		Indeks	74,9	79,8	57,1	73,1	83,4	73,1	74,6
	Novoprijavljeni	10.2016.	1.358	262	78	196	129	564	129
		10.2015.	1.682	210	102	282	191	727	170
		Indeks	80,7	124,8	76,5	69,5	67,5	77,6	75,9
	Zaposleni s evidencije	10.2016.	626	81	44	99	98	224	80
		10.2015.	703	110	40	109	113	260	71
		Indeks	89,0	73,6	110,0	90,8	86,7	86,2	112,7
Brisani iz evidencije iz drugih razloga osim zaposlenja	10.2016.	415	43	27	83	54	158	50	
	10.2015.	377	63	31	54	31	160	38	
	Indeks	110,1	68,3	87,1	153,7	174,2	98,8	131,6	
ŽENE	Nezaposlene osobe	10.2016.	15.175	2.622	759	1.964	2.484	5.628	1.718
		10.2015.	18.088	3.028	984	2.560	2.830	6.701	1.985
		Indeks	83,9	86,6	77,1	76,7	87,8	84,0	86,5
	Prvi put traže zaposlenje	10.2016.	3.122	500	148	429	512	1.194	339
		10.2015.	3.771	576	221	591	563	1.417	403
		Indeks	82,8	86,8	67,0	72,6	90,9	84,3	84,1
	Novoprijavljeni	10.2016.	1.835	312	82	228	208	812	193
		10.2015.	2.173	318	145	388	230	865	227
		Indeks	84,4	98,1	56,6	58,8	90,4	93,9	85,0
	Zaposleni s evidencije	10.2016.	794	82	62	95	129	294	132
		10.2015.	695	103	31	96	89	310	66
		Indeks	114,2	79,6	200,0	99,0	144,9	94,8	200,0
Brisani iz evidencije iz drugih razloga osim zaposlenja	10.2016.	417	59	38	70	54	153	43	
	10.2015.	485	77	32	92	48	196	40	
	Indeks	86,0	76,6	118,8	76,1	112,5	78,1	107,5	

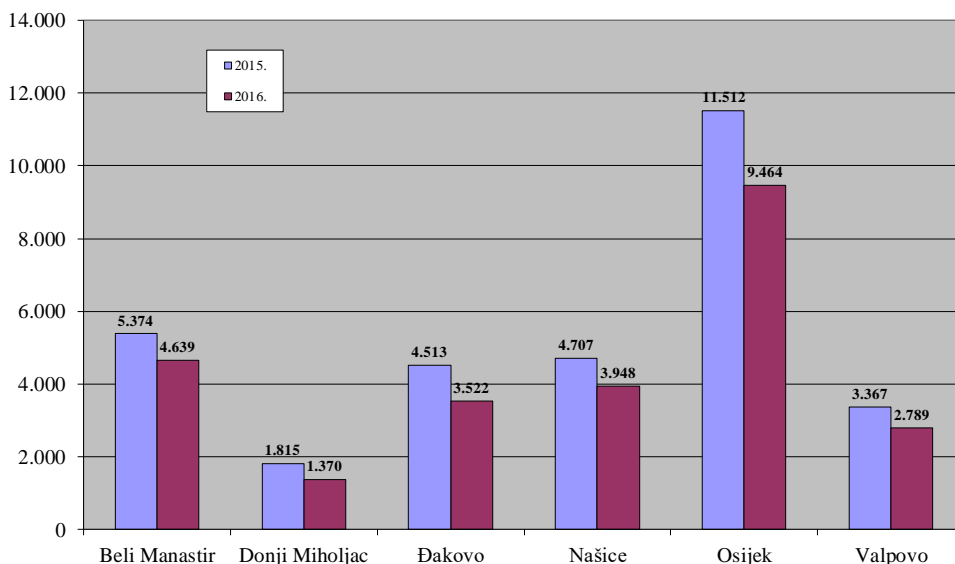
NEZAPOSLENI HRVATSKI BRANITELJI PO ISPOSTAVAMA I SPOLU U LISTOPADU 2016. | T10

Redni broj	Ispostava	2015.			2016.			Indeks				
		Ø 2015.			X.	IX.	X.			X.16.	X.16.	X.16.
		Ukupno	Muškarci	Žene			Ukupno	Muškarci	Žene	X.15.	IX.16.	Ø 15.
1.	Beli Manastir	343	322	21	311	261	259	243	16	83,3	99,2	75,5
2.	Donji Miholjac	179	177	2	159	133	133	132	1	83,6	100,0	74,3
3.	Đakovo	635	621	14	570	490	473	466	7	83,0	96,5	74,5
4.	Našice	423	418	5	390	324	305	305		78,2	94,1	72,1
5.	Osijek	979	917	62	910	777	772	734	38	84,8	99,4	78,9
6.	Valpovo	358	351	7	335	246	236	232	4	70,4	95,9	65,9
Ukupno		2.917	2.806	111	2.675	2.231	2.178	2.112	66	81,4	97,6	74,7

KORISNICI NOVČANE NAKNADE PO ISPOSTAVAMA I SPOLU U LISTOPADU 2016. | T11

Redni broj	Ispostava	2015.			2016.			Indeks				
		Ø 2015.			X.	IX.	X.			X.16.	X.16.	X.16.
		Ukupno	Muškarci	Žene			Ukupno	Muškarci	Žene	X.15.	IX.16.	Ø 15.
1.	Beli Manastir	574	275	299	438	339	314	139	175	71,7	92,6	54,7
2.	Donji Miholjac	223	108	115	176	128	149	71	78	84,7	116,4	66,8
3.	Đakovo	415	219	196	304	284	299	151	148	98,4	105,3	72,0
4.	Našice	492	278	214	433	271	268	125	143	61,9	98,9	54,5
5.	Osijek	1.584	751	833	1.301	1.173	1.118	520	598	85,9	95,3	70,6
6.	Valpovo	417	248	169	363	280	290	142	148	79,9	103,6	69,5
Ukupno		3.705	1.879	1.826	3.015	2.475	2.438	1.148	1.290	80,9	98,5	65,8

NEZAPOSLENE OSOBE PO ISPOSTAVAMA KRAJEM LISTOPADA 2015. I 2016. | G7



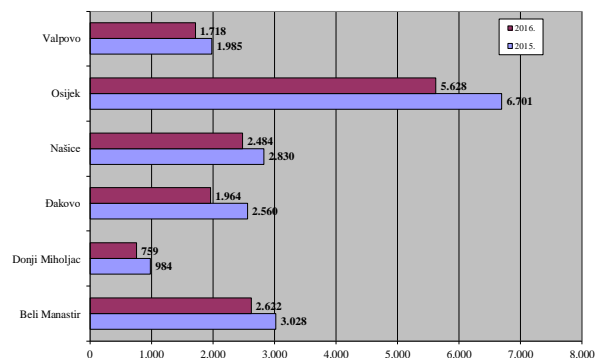
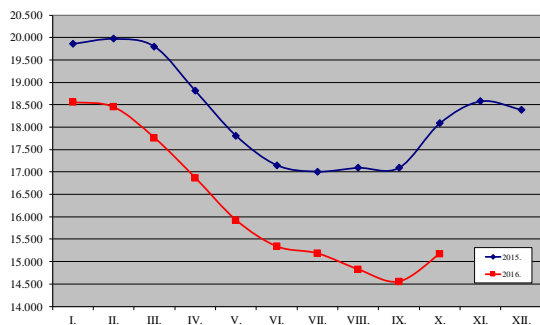
T12 | NEZAPOSLENE OSOBE PREMA RAZINI OBRAZOVANJA I SPOLU U LISTOPADU 2016.

Redni broj	Ispostava	UKUPNO					Bez škole i nezavršena osnovna škola			Osnovna škola		
		Ukupno	%	Muškarci	Žene	Udio žena	Ukupno	Muškarci	Žene	Ukupno	Muškarci	Žene
1.	Beli Manastir	4.639	18,0	2.017	2.622	56,5	859	393	466	1.138	484	654
2.	Donji Miholjac	1.370	5,3	611	759	55,4	93	50	43	369	176	193
3.	Đakovo	3.522	13,7	1.558	1.964	55,8	224	124	100	822	373	449
4.	Našice	3.948	15,3	1.464	2.484	62,9	368	178	190	996	325	671
5.	Osijek	9.464	36,8	3.836	5.628	59,5	426	196	230	1.584	659	925
6.	Valpovo	2.789	10,8	1.071	1.718	61,6	217	127	90	605	222	383
Ukupno		25.732	100,0	10.557	15.175	59,0	2.187	1.068	1.119	5.514	2.239	3.275

T13 | NOVOPRIJAVLJENI I ZAPOSLENI PO MJESECIMA I SPOLU

Redni Broj	Ispostava	2015.						2016.				
		Σ 2015.			X.			XI.	XII.	I.	II.	III.
		Ukupno	Muškarci	Žene	Ukupno	Muškarci	Žene					
1.	Beli Manastir	4.868	2.455	2.413	528	210	318	685	510	413	226	218
		3.684	1.974	1.710	213	110	103	222	180	201	218	363
2.	Donji Miholjac	1.657	784	873	247	102	145	194	131	165	85	80
		1.310	698	612	71	40	31	94	72	81	60	134
3.	Đakovo	4.595	2.194	2.401	670	282	388	519	339	359	306	211
		3.343	1.688	1.655	205	109	96	212	271	149	157	267
4.	Našice	3.370	1.754	1.616	421	191	230	332	256	334	188	138
		2.829	1.565	1.264	202	113	89	182	171	113	166	273
5.	Osijek	11.236	5.383	5.853	1.592	727	865	923	874	1.038	764	614
		8.702	4.147	4.555	570	260	310	561	653	439	548	790
6.	Valpovo	2.840	1.349	1.491	397	170	227	370	234	241	152	144
		2.320	1.202	1.118	137	71	66	134	146	137	145	195
Ukupno		28.566	13.919	14.647	3.855	1.682	2.173	3.023	2.344	2.550	1.721	1.405
		22.188	11.274	10.914	1.398	703	695	1.405	1.493	1.120	1.294	2.022

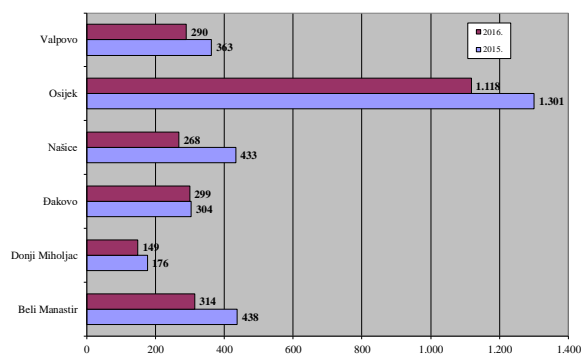
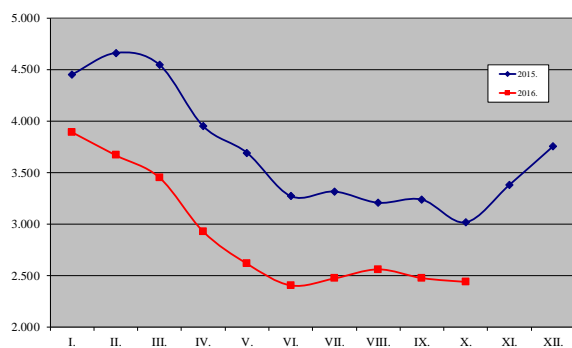
G8 | NEZAPOSLENE ŽENE PO ISPOSTAVAMA KRAJEM LISTOPADA 2015. I 2016.



SŠ za zanimanja do 3 god. i škola za KV i VKV radnike			SŠ za zanimanja u trajanju od 4 i više godina i gimnazija			Prvi stupanj fakulteta, stručni studij i viša škola			Fakultet, akademija, magisterij, doktorat		
Ukupno	Muškarci	Žene	Ukupno	Muškarci	Žene	Ukupno	Muškarci	Žene	Ukupno	Muškarci	Žene
1.097	583	514	1.281	450	831	111	44	67	153	63	90
446	212	234	344	124	220	53	19	34	65	30	35
1.117	582	535	1.019	361	658	144	46	98	196	72	124
1.327	522	805	981	369	612	130	27	103	146	43	103
2.620	1.254	1.366	3.295	1.198	2.097	527	217	310	1.012	312	700
829	348	481	896	283	613	87	33	54	155	58	97
7.436	3.501	3.935	7.816	2.785	5.031	1.052	386	666	1.727	578	1.149

2016.									Indeks		
IV.	V.	VI.	VII.	VIII.	IX.	X.			X.16.	X.16.	X.16.
						Ukupno	Muškarci	Žene	X.15.	IX.16.	Ø 15.
162	208	295	317	303	304	574	262	312	108,7	188,8	141,5
438	311	326	314	456	456	163	81	82	76,5	35,7	53,1
95	71	108	118	76	119	160	78	82	64,8	134,5	115,9
142	130	148	110	79	146	106	44	62	149,3	72,6	97,1
229	195	335	315	202	350	424	196	228	63,3	121,1	110,7
328	447	362	211	398	307	194	99	95	94,6	63,2	69,6
171	159	219	268	175	253	337	129	208	80,0	133,2	120,0
335	295	300	188	130	230	227	98	129	112,4	98,7	96,3
656	636	759	895	706	1.051	1.376	564	812	86,4	130,9	147,0
966	956	962	614	586	807	518	224	294	90,9	64,2	71,4
156	143	209	199	194	268	322	129	193	81,1	120,1	136,1
224	264	313	163	128	264	212	80	132	154,7	80,3	109,7
1.469	1.412	1.925	2.112	1.656	2.345	3.193	1.358	1.835	82,8	136,2	134,1
2.433	2.403	2.411	1.600	1.777	2.210	1.420	626	794	101,6	64,3	76,8

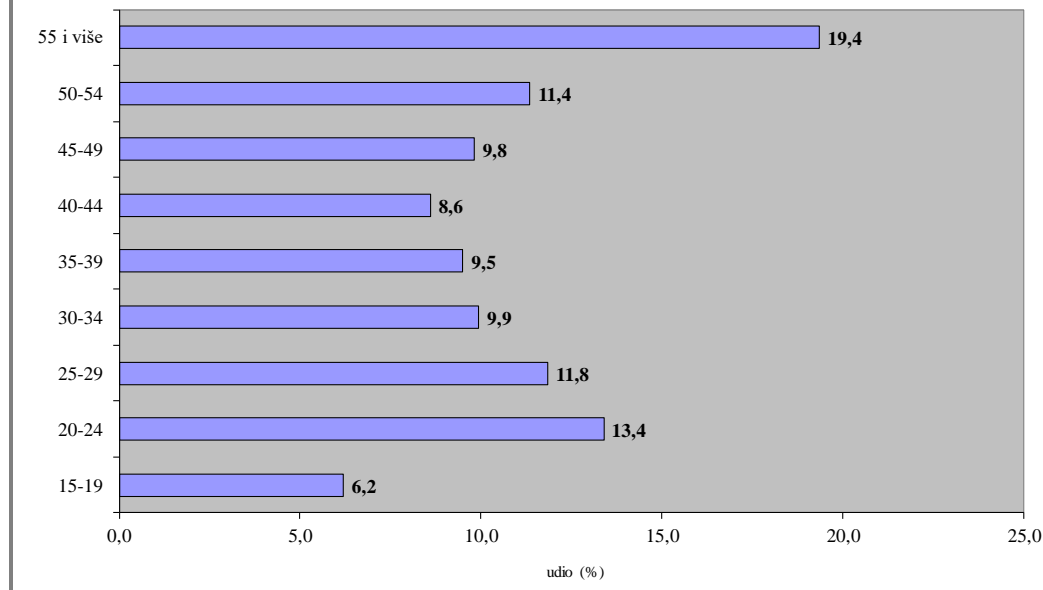
KORISNICI NOVČANE NAKNADE TIJEKOM LISTOPADA 2015. I 2016.



T14 NEZAPOSLENE OSOBE PREMA SPOLU, DOBI, TRAJANJU NEZAPOSLENOSTI I RADNOM STAŽU U LISTOPADU 2016.

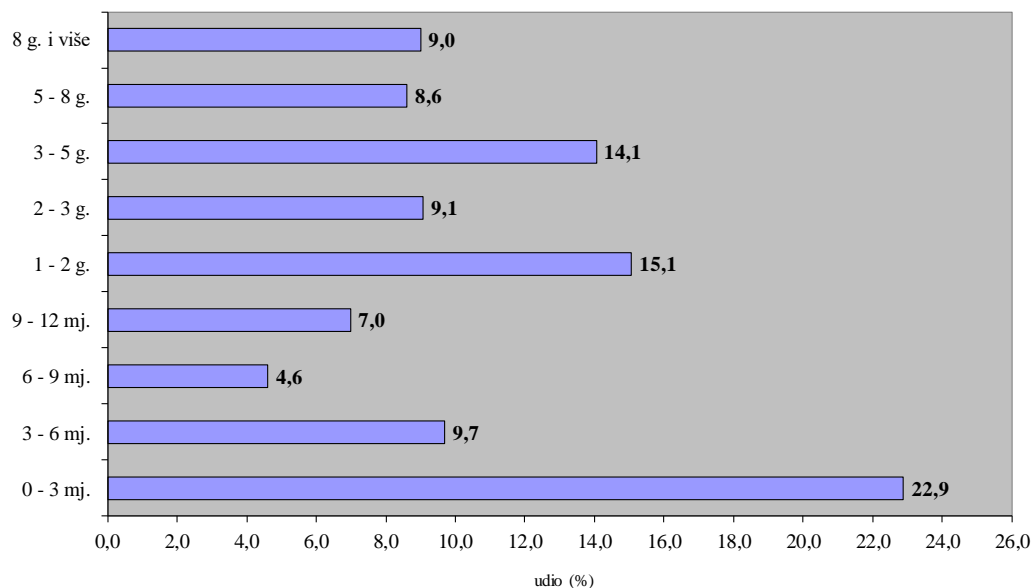
		UKUPNO			Indeks X.2016./X.2015.			Beli Manastir			Donji Miholjac		
		Ukupno	Muškarci	Žene	Ukupno	Muškarci	Žene	Ukupno	Muškarci	Žene	Ukupno	Muškarci	Žene
UKUPNO		25.732	10.557	15.175	82,2	80,0	83,9	4.639	2.017	2.622	1.370	611	759
DOB	15 - 19	1.595	826	769	75,4	71,9	79,5	282	145	137	86	43	43
	20 - 24	3.447	1.528	1.919	82,3	76,5	87,5	489	220	269	179	62	117
	25 - 29	3.047	1.177	1.870	81,6	79,2	83,1	459	191	268	144	48	96
	30 - 34	2.557	855	1.702	76,2	71,8	78,6	464	182	282	118	39	79
	35 - 39	2.446	831	1.615	83,1	82,3	83,5	413	164	249	127	47	80
	40 - 44	2.212	710	1.502	80,5	78,7	81,3	414	153	261	105	43	62
	45 - 49	2.525	835	1.690	78,1	77,7	78,3	444	162	282	129	53	76
	50 - 54	2.921	1.092	1.829	82,7	80,8	83,8	550	217	333	179	74	105
	55 - 59	3.232	1.560	1.672	86,0	83,2	88,8	684	305	379	195	116	79
	60 i više	1.750	1.143	607	104,4	98,0	119,0	440	278	162	108	86	22
TRAJANJE	Kratkotrajna nezaposlenost do godine dana	11.369	4.819	6.550	79,6	76,3	82,2	1.922	868	1.054	571	240	331
	Dugotrajna nezaposlenost više od godinu dana	14.363	5.738	8.625	84,5	83,3	85,3	2.717	1.149	1.568	799	371	428
STAŽ	Bez staža	5.262	2.140	3.122	79,4	74,9	82,8	843	343	500	228	80	148
	do 1 godine	3.988	1.585	2.403	87,5	84,1	89,9	874	354	520	207	77	130
	1 - 2	2.632	873	1.759	87,7	84,8	89,2	502	186	316	146	42	104
	2 - 3	1.441	467	974	83,1	80,4	84,4	268	91	177	59	25	34
	3 - 5	1.983	639	1.344	81,0	80,7	81,2	341	140	201	92	41	51
	5 - 10	3.041	1.080	1.961	79,5	77,7	80,6	536	200	336	195	79	116
	10 - 20	3.684	1.600	2.084	82,8	82,0	83,5	629	320	309	200	102	98
	20 - 30	2.582	1.291	1.291	80,8	82,2	79,5	490	256	234	176	106	70
	30 - 35	826	629	197	75,4	76,5	72,2	105	81	24	49	42	7
	35 i više	293	253	40	81,2	78,3	105,3	51	46	5	18	17	1

G10 NEZAPOSLENE OSOBE PO DOBI KRAJEM LISTOPADA 2016.



		Đakovo			Našice			Osijek			Valpovo		
		Ukupno	Muškarci	Žene	Ukupno	Muškarci	Žene	Ukupno	Muškarci	Žene	Ukupno	Muškarci	Žene
UKUPNO		3.522	1.558	1.964	3.948	1.464	2.484	9.464	3.836	5.628	2.789	1.071	1.718
DOB	15 - 19	292	165	127	271	140	131	504	257	247	160	76	84
	20 - 24	492	213	279	486	220	266	1.437	659	778	364	154	210
	25 - 29	442	164	278	418	138	280	1.263	523	740	321	113	208
	30 - 34	336	115	221	421	113	308	933	317	616	285	89	196
	35 - 39	332	107	225	409	121	288	902	320	582	263	72	191
	40 - 44	284	90	194	369	91	278	787	251	536	253	82	171
	45 - 49	322	122	200	441	137	304	874	277	597	315	84	231
	50 - 54	430	191	239	456	146	310	986	336	650	320	128	192
	55 - 59	418	261	157	444	206	238	1.144	502	642	347	170	177
	60 i više	174	130	44	233	152	81	634	394	240	161	103	58
TRAJANJE	Kratkotrajna nezaposlenost do godine dana	1.752	791	961	1.386	558	828	4.489	1.868	2.621	1.249	494	755
	Dugotrajna nezaposlenost više od godinu dana	1.770	767	1.003	2.562	906	1.656	4.975	1.968	3.007	1.540	577	963
STAJ	Bez staža	763	334	429	843	331	512	2.052	858	1.194	533	194	339
	do 1 godine	588	222	366	566	214	352	1.326	560	766	427	158	269
	1 - 2	383	134	249	398	95	303	907	325	582	296	91	205
	2 - 3	224	90	134	265	51	214	460	160	300	165	50	115
	3 - 5	272	99	173	397	101	296	702	216	486	179	42	137
	5 - 10	407	165	242	498	149	349	1.068	392	676	337	95	242
	10 - 20	459	221	238	502	231	271	1.525	583	942	369	143	226
	20 - 30	289	177	112	334	173	161	1.010	437	573	283	142	141
	30 - 35	111	95	16	111	88	23	293	204	89	157	119	38
	35 i više	26	21	5	34	31	3	121	101	20	43	37	6

NEZAPOSLENE OSOBE PREMA TRAJANJU NEZAPOSLENOSTI KRAJEM LISTOPADA 2016.



G11

T15 | NEZAPOSLENE OSOBE PREMA OPĆINI STANOVANJA, RAZINI OBRAZOVANJA I SPOLU U LISTOPADU 2016.

Grad Općina	Ukupno	Muškarci	Žene	Bez škole i nezavršena osnovna škola	Osnovna škola	SŠ za zanimanja do 3 god. i škola za KV i VKV radnike	SŠ za zanimanja u trajanju od 4 i više godina i gimnazija	Prvi stupanj fakulteta, stručni studij i viša škola	Fakultet, akademija, magisterij, doktorat	Indeks 16/15.
Antunovac	271	101	170	12	64	93	80	11	11	75,9
Beli Manastir	1.312	579	733	202	295	282	437	49	47	95,6
Belišće	1.121	432	689	144	265	295	337	30	50	83,7
Bilje	411	181	230	50	72	144	123	8	14	77,3
Bizovac	435	184	251	20	103	142	136	12	22	90,2
Čeminac	253	100	153	22	60	73	80	5	13	73,1
Čepin	741	294	447	31	125	246	260	30	49	83,4
Darda	797	339	458	191	182	180	191	22	31	77,9
Donja Motičina	217	68	149	13	69	72	55	5	3	83,8
Donji Miholjac	702	301	401	30	167	216	207	35	47	75,3
Draž	320	134	186	70	104	56	79	4	7	80,0
Drenje	215	97	118	18	59	70	56	10	2	79,9
Đakovo	1.905	817	1.088	70	324	593	665	97	156	78,6
Đurđenovac	777	333	444	55	214	275	191	27	15	75,0
Erdut	644	260	384	53	167	196	192	19	17	72,7
Ernestinovo	164	53	111	8	37	59	44	5	11	76,3
Feričanci	225	76	149	22	53	72	60	7	11	75,0
Gorjani	113	54	59	4	45	41	20	1	2	61,4
Jagodnjak	388	176	212	105	114	86	74	4	5	95,3
Kneževi Vinogradi	555	252	303	88	158	146	136	11	16	91,6
Koška	443	156	287	39	109	151	119	13	12	82,5
Levanjska Varoš	123	55	68	18	45	37	20	1	2	77,8
Magadenovac	169	81	88	15	50	57	35	7	5	74,1
Marijanci	179	74	105	12	56	57	42	8	4	70,2
Podravska Moslavina	108	40	68	5	31	39	28	3	2	74,0
Našice	1.804	653	1.151	142	402	608	477	76	99	87,2
Osijek	7.254	2.987	4.267	284	1.086	1.898	2.615	456	915	84,0
Petlovac	311	133	178	76	78	71	72	3	11	90,9
Petrijevci	184	63	121	10	38	61	53	6	16	77,6
Podgorač	481	178	303	97	149	149	78	2	6	95,1
Popovac	292	123	169	55	75	59	89	5	9	84,9
Punitovci	147	62	85	6	41	54	38	5	3	81,7
Satnica Đakovačka	191	81	110	18	61	54	46	5	7	71,5
Semeljci	388	193	195	65	112	124	67	7	13	81,5
Strizivojna	161	74	87	12	43	46	47	7	6	83,0
Šodolovci	173	70	103	17	45	60	47	2	2	75,5
Trnava	145	69	76	6	55	51	22	6	5	81,0
Valpovo	1.049	392	657	43	199	331	370	39	67	80,1
Viljevo	212	115	97	31	65	77	32		7	83,5
Viškovci	134	56	78	7	37	47	38	5		73,6
Vladislavci	150	45	105	17	42	47	38	2	4	73,9
Vuka	68	26	42	4	18	21	20	2	3	70,1
UKUPNO	25.732	10.557	15.175	2.187	5.514	7.436	7.816	1.052	1.727	82,2

**SKUPINE ZANIMANJA PO RODOVIMA (NKZ2010) S NAJVEĆOM
FREKVENCIJOM NEZAPOSLENOSTI (više od 40) KRAJEM LISTOPADA 2016.**

T16

Šifra i naziv skupine zanimanja	Nezaposleni			01.01. - 31.10.2016.		
	Ukupno	Muškarci	Žene	Novi	Zaposleni	Stope zapošljavanja
Ukupno	25.732	10.557	15.175	19.788	17.380	33,5
(0) Vojna zanimanja	1	1		3	3	100,0
(1) Zakonodavci/zakonodavke, dužnosnici/dužnosnice i direktori/direktorice	8	7	1	12	7	26,9
(2) Znanstvenici/znanstvenice, inženjeri/inženjerke i stručnjaci/stručnjakinje	2.194	667	1.527	2.860	2.049	38,7
(2631) Ekonomski stručnjaci/ekonomske stručnjakinje	494	167	327	449	298	30,3
(2619) Pravni stručnjaci/pravne stručnjakinje d. n.	268	82	186	242	172	32,2
(2330) Nastavnici/nastavnice u srednjim školama	190	51	139	365	275	48,2
(2132) Savjetnici/savjetnice u poljoprivredi, šumarstvu i ribarstvu	150	62	88	138	103	32,3
(2221) Glavni medicinski tehničari/glavne medicinske sestre opće njege	124	20	104	218	163	44,2
(2341) Učitelji/učiteljice razredne/predmetne nastave u osnovnim školama	101	8	93	304	260	62,8
(2264) Fizioterapeuti/fizioterapeutkinje	97	19	78	109	73	31,5
(2342) Predškolski odgajatelji/predškolske odgajateljice	71		71	125	92	44,4
(2166) Grafički dizajneri/grafičke dizajnerice i multimedijjskih sadržaja	60	31	29	68	60	35,1
(2151) Inženjeri/inženjerke elektroenergetike	54	47	7	58	38	31,9
(2145) Inženjeri/inženjerke kemijske tehnologije	53	8	45	60	48	41,4
(2622) Knjižničari/knjižničarke i informacijski stručnjaci/informacijske stručnjakinje	50	15	35	57	35	30,7
(2320) Strukovni nastavnici/strukovne nastavnice	41	9	32	48	48	63,2
(3) Tehničari/tehničarke i stručni suradnici/stručne suradnice	3.344	1.653	1.691	3.323	2.612	35,5
(3322) Komercijalisti/komercijalistice u prodaji	669	266	403	663	542	37,2
(3142) Poljoprivredni tehničari/poljoprivredne tehničarke	398	185	213	336	265	34,1
(3313) Ekonomisti/ekonomistice i voditelji/voditeljice dijelova računovodstva	363	126	237	315	176	25,4
(3112) Tehničari/tehničarke za arhitekturu, građevinarstvo, geodeziju i srod. zan.	238	150	88	258	169	31,1
(3113) Tehničari/tehničarke za elektrotehniku i srodna zanimanja	198	188	10	231	211	40,8
(3119) Tehničko-tehnološki tehničari/tehničko-tehnološke tehničarke d. n.	170	52	118	120	101	32,0
(3115) Tehničari/tehničarke strojarstva, brodogradnje i srodna zanimanja	137	129	8	181	171	44,3
(3512) Tehničari/tehničarke informacijske i kom. tehnologije za podršku korisnicima	134	120	14	174	153	41,7
(3114) Tehničari/tehničarke za elektroniku	117	114	3	159	149	46,9
(3116) Tehničari/tehničarke za kemijsku i prehrambenu tehnologiju i biotehnologiju	95	19	76	94	78	37,3
(3240) Veterinarski tehničari, asistenti/ veterinarske tehničarke, asistentice	73	26	47	91	65	35,9
(3411) Pravni asistenti/pravne asistentice i srodna zanimanja	70	11	59	64	56	34,4
(3111) Tehničari/tehničarke za fiziku, kemiju i srodna zanimanja	64	19	45	49	58	39,2
(3432) Dizajneri, dekorateri i aranžeri/dizajnerice, dekoraterke i aranžerke	64	24	40	58	33	27,7
(3213) Farmaceutski tehničari/farmaceutske tehničarke	62	5	57	71	43	31,6
(3431) Fotografi/fotografkinje	53	20	33	41	28	26,7
(3343) Poslovni tajnici/poslovne tajnice u upravi i poslovanju	51	8	43	56	38	37,6
(3141) Laborat. tehničari/laborat. tehničarke u biomedicini, biologiji, farmakologiji	42	13	29	47	32	31,4
(4) Administrativni službenici/administrativne službenice	2.998	770	2.228	2.403	1.836	31,0
(4110) Uredski službenici/uredske službenice za opće poslove	1.195	261	934	808	600	27,0
(4311) Službenici/službenice u knjigovodstvu	1.143	212	931	862	726	32,4
(4224) Hotelski recepcionari/hotelske recepcionarke	203	49	154	219	191	43,3
(4323) Prometni uredski službenici/prometne uredske službenice	131	84	47	170	158	46,1
(4321) Skladišni službenici/skladišne službenice	106	99	7	78	69	31,8
(4419) Administrativni službenici/administrativne službenice d. n.	69	23	46	117	12	9,8
(5) Uslužna i trgovačka zanimanja	4.942	1.204	3.738	4.303	3.959	37,1
(5223) Prodavači/prodavačice u trgovinama	2.460	367	2.093	1.835	1.779	35,6
(5120) Kuhari/kuharice	785	281	504	902	838	44,9
(5131) Konobari/konobarice	577	358	219	764	648	41,5
(5141) Frizeri/frizerke	412	7	405	311	217	26,8
(5211) Prodavači/prodavačice na štandovima	169	27	142	79	77	23,7
(5322) Djelatnici/djelatnice za zdravstvenu i socijalnu skrb u kući	156	5	151	111	125	39,2

(5142) Kozmetičari/kozmetičarke, pedikeri/pedikerke i srodna zanimanja	113	8	105	101	73	31,2
(5414) Zaštitari/zaštitarke	109	98	11	85	94	40,9
(5222) Poslovođe/poslovotkinje u trgovinama	68	22	46	54	44	33,6
(6) Poljoprivrednici/poljoprivrednice, šumari/šumarke, ribari/ribarke, lovci/lovkinje	209	78	131	89	109	29,9
(6113) Vrtlari/vrtlarke, hortikulturni djelatnici/hortikulturne djelatnice i srod. zan.	89	24	65	29	35	25,5
(6111) Ratari/ratarke i povrtlari/povrtlarke	67	24	43	32	36	30,0
(7) Zanimanja u obrtu i pojedinačnoj proizvodnji	3.234	2.379	855	2.891	2.681	37,1
(7533) Šivači/šivačice, vezilje i srodna zanimanja	287	2	285	151	188	33,3
(7512) Pekari/pekarice, slastičari/slasičarke i srodna zanimanja	282	110	172	264	225	39,7
(7231) Mehaničari/mehaničarke i monter/monterke motornih vozila	243	242	1	312	263	42,7
(7233) Mehaničari/mehaničarke i monter/monterke ind. i ostalih strojeva i srod. zan.	231	231		210	197	38,8
(7222) Alatničari/alatničarke i srodna zanimanja	212	211	1	195	171	36,1
(7126) Instalateri/instalaterke i monter/monterke cjevovoda	211	211		253	227	41,7
(7531) Krojači/krojačice, krznari/krznarice i klobučari/klobučarke	181	10	171	86	80	26,2
(7522) Stolari/stolarice i srodna zanimanja	158	136	22	136	138	37,4
(7131) Soboslikari/soboslikarice, ličioc/ličiteljice i srodna zanimanja	157	155	2	162	134	36,1
(7112) Zidari/zidarke i srodna zanimanja	151	151		147	155	40,2
(7412) Elektromehaničari/elektromehaničarke	127	124	3	121	118	39,1
(7223) Kovinogodači/kovinogodačice i srodna zanimanja	93	91	2	90	89	39,0
(7549) Zanimanja u obrtu i srodna zanimanja, d. n.	92	9	83	71	55	29,7
(7111) Graditelji/graditeljice kuća	70	70		52	36	26,7
(7411) Elektroinstalateri/elektroinstalaterke i srodna zanimanja	63	63		61	70	41,9
(7213) Limari/limarice i srodna zanimanja	62	62		59	49	34,0
(7511) Mesari/mesarice i srodna zanimanja	62	57	5	58	44	33,8
(7122) Podopolagači/podopolagačice i srodna zanimanja	59	59		88	56	34,1
(7114) Armirači i betonirci/armiračice i betonirke	55	55		39	42	47,2
(7115) Tesari i građevinski stolari/tesarice i građevinske stolarice	47	47		58	57	39,9
(8) Rukovatelji/rukovateljice postrojenjima i strojevima, industrijski proizvođači/industrijske proizvođačice i sastavljači/sastavljačice proizvoda	1.158	734	424	878	942	37,5
(8153) Rukovatelji/rukovateljice šivaćim strojevima	259	3	256	84	108	25,0
(8322) Vozači/vozačice osobnih vozila, taksija i lakih dostavnih vozila	188	186	2	120	112	33,9
(8160) Rukovatelji/rukovateljice strojevima za proizvodnju prehrambenih i sl. proiz.	143	63	80	67	76	29,5
(8332) Vozači/vozačice teretnih vozila i kamiona	130	128	2	265	256	50,8
(8341) Rukovatelji/rukovateljice pokretnim poljoprivrednim i šumarskim strojevima	95	95		58	62	32,8
(8344) Rukovatelji/rukovateljice teškim kamionima s dizalicom	66	65	1	44	57	44,2
(8157) Rukovatelji/rukovateljice strojevima za pranje	52	11	41	8	12	15,2
(8342) Rukovatelji/rukovateljice građevinskim i sličnim strojevima	48	48		70	88	57,9
(9) Jednostavna zanimanja	7.644	3.064	4.580	3.026	3.182	25,4
(9112) Domaćinska zanimanja u uredima, hotelima i ostalim objektima	1.789	6	1.783	586	567	21,5
(9329) Jednostavna zanimanja u prerađivačkoj industriji, d. n.	1.577	866	711	505	594	24,5
(9213) Radnici/radnice na poljoprivrednom gospodarstvu mješovite proizvodnje	1.075	464	611	393	468	26,6
(9333) Rukovatelji/rukovateljice teretom	532	344	188	129	161	18,6
(9412) Kuhinjski pomoćnik/kuhinjske pomoćnice	474	52	422	242	259	29,9
(9211) Radnici/radnice na ratarskoj farmi	453	183	270	275	323	36,0
(9313) Radnici/radnice u visokogradnji	274	274		193	197	31,6
(9613) Čistači/čistačice ulica i srodna zanimanja	252	183	69	72	92	24,1
(9214) Radnici/radnice za jednostavne vrtlarske i hortikulturne radove	221	71	150	66	88	24,2
(9312) Radnici/radnice u niskogradnji	196	196		105	105	28,9
(9111) Čistači/čistačice i kućne pomoćnice i srodna zanimanja	172	34	138	59	67	29,1
(9212) Radnici/radnice na stočarskoj farmi	148	103	45	47	55	22,5
(9321) Ručni pakiratelji/ručne pakirateljice	117	22	95	24	15	10,8
(9621) Dostavljači, nosači/dostavljačice, nosačice i srodna zanimanja	107	83	24	42	46	26,3
(9215) Radnici/radnice za jednostavne šumarske radove	92	66	26	79	79	42,2
(9612) Radnici/radnice na razvrstavanju otpada	46	36	10	9	5	7,1