

IZVOR PODATAKA I OBJAŠNJENJE POJMOVA

Izvori podataka su evidencije koje se vode u Hrvatskom zavodu za zapošljavanje prema odredbama Zakona o posredovanju pri zapošljavanju i pravima za vrijeme nezaposlenosti (Narodne novine, br. 80/08, 121/10, 25/12) i važećih pravilnika (Pravilnik o načinu prijavljivanja i vođenju evidencije Hrvatskog zavoda za zapošljavanje, Pravilnik o aktivnom traženju posla i raspoloživosti za rad, Pravilnik o obavljanju djelatnosti u svezi zapošljavanja izvan Hrvatskog zavoda za zapošljavanje i Pravilnik o odgovarajućem smještaju).

NEZAPOSLENE OSOBE. Osobe u dobi od 15 do 65 godina sposobne ili djelomično sposobne za rad koje nisu u radnom odnosu, aktivno traže posao i raspoložive su za rad i zadovoljavaju sve kriterije iz odredbi Zakona o posredovanju pri zapošljavanju i pravima za vrijeme nezaposlenosti (čl. 10.), a evidentirane su u Hrvatskom zavodu za zapošljavanje na kraju izvještajnog mjeseca.

NOVOPRIJAVLJENI. Nezaposlene osobe koje su se tijekom izvještajnog mjeseca prijavile u evidenciju Hrvatskog zavoda za zapošljavanje.

ZAPOSLENI S EVIDENCIJE. Osobe koje su se tijekom izvještajnog mjeseca zaposlile na temelju radnog odnosa i drugih poslovnih aktivnosti, a bile su u evidenciji Hrvatskog zavoda za zapošljavanje.

BRISANI IZ EVIDENCIJE. Osobe o kojima je Zavod prestao voditi evidenciju iz svih ostalih razloga osim zapošljavanja u zemlji i inozemstvu iz članka 17. Zakona o posredovanju pri zapošljavanju i pravima za vrijeme nezaposlenosti.

OSOBE KOJE PRVI PUTA TRAŽE ZAPOSLENJE. Nezaposlene osobe evidentirane u Hrvatskom zavodu za zapošljavanje na kraju izvještajnog mjeseca koje nisu bile u radnom odnosu.

KORISNICI NOVČANE NAKNADE. Nezaposlene osobe evidentirane u Hrvatskom zavodu za zapošljavanje koje su prema odredbama Zakona o posredovanju pri zapošljavanju i pravima za vrijeme nezaposlenosti ostvarile novčanu naknadu tijekom izvještajnog mjeseca.

NEZAPOSLENI HRVATSKI BRANITELJI. Nezaposlene osobe evidentirane u Hrvatskom zavodu za zapošljavanje na kraju izvještajnog mjeseca koje su prema odredbama Zakona o pravima hrvatskih branitelja iz Domovinskoga rata i članova njihovih obitelji (Narodne novine, 174/04, 92/05, 107/07) stekle status branitelja. Taj se status dokazuje potvrdom Ministarstva obrane, odnosno Ministarstva unutrašnjih poslova.

PRIJAVLJENE POTREBE ZA RADNICIMA. Broj slobodnih radnih mjesta koje poslodavci prijavljuju Hrvatskom zavodu za zapošljavanje tijekom izvještajnog mjeseca.

REALIZIRANE POTREBE ZA RADNICIMA. Broj zaposlenih radnika i pripravnika prema izvještaju o zasnivanju radnog odnosa koji poslodavci pismeno dostavljaju Hrvatskom zavodu za zapošljavanje tijekom izvještajnog mjeseca.

TRAŽITELJI ZAPOSLENJA Osobe koje se mogu prijaviti Zavodu prema članku 13. Zakona o posredovanju pri zapošljavanju i pravima za vrijeme nezaposlenosti (Narodne novine, br. 80/08) radi promjene zaposlenja, odnosno posredovanja, bez obveze redovitog javljanja, a ne smatraju se nezaposlenima iz članka 10. spomenutog zakona.

Za nakladnika: Željko Bugarić
predstojnik
Područnog ureda Osijek

Glavni urednik: Beba Madunović

Uredništvo: Andrija Makarijevski
Beba Madunović
Ivan Ravlić

ISSN 1331-4505



SADRŽAJ

1. ZAPOŠLJAVANJE I NEZAPOSLENOST TIJEKOM STUDENOG 2013.	4
2. PROFESIONALNO USMJERAVANJE I OBRAZOVANJE	5
3. AKTIVNA POLITIKA ZAPOŠLJAVANJA	6
4. TABLICE	
T1 Nezaposlenost i zapošljavanje od 1987. do 2012. godine	7
T2 Nezaposlenost, ulasci i izlasci iz evidencije prema razini obrazovanja i spolu u studenom 2013.	8
T3 Nezaposlenost i zapošljavanje prema razini obrazovanja i spolu tijekom studenog 2012. i 2013.	10
T4 Nezaposlenost i zapošljavanje prema razini obrazovanja od siječnja do studenog 2013.	11
T5 Nezaposleni, novoprijavljeni i zaposleni s evidencije prema djelatnosti i spolu u studenom 2013.	12
T6 Izlasci iz evidencije nezaposlenih osoba prema razlozima u studenom 2013.	13
T7 Zaposlenost i nezaposlenost u Osječko-baranjskoj županiji od ožujka 2011. do rujna 2013.	14
T8 Nezaposlene osobe po mjesecima i spolu	14
T9 Nezaposlenost i zapošljavanje po ispostavama i spolu tijekom studenog 2012. i 2013.	16
T10 Nezaposleni hrvatski branitelji po ispostavama i spolu u studenom 2013.	17
T11 Korisnici novčane naknade po ispostavama i spolu u studenom 2013.	17
T12 Nezaposlene osobe u ispostavama prema razini obrazovanja i spolu u studenom 2013.	18
T13 Novoprijavljeni i zaposleni u ispostavama po mjesecima i spolu	18
T14 Nezaposlene osobe prema spolu, dobi, trajanju nezaposlenosti i radnom stažu u studenom 2013.	20
T15 Nezaposlene osobe prema općini stanovanja, razini obrazovanja i spolu u studenom 2013.	22
T16 Skupine zanimanja s najvećom frekvencijom nezaposlenosti krajem studenog 2013.	23
5. GRAFIKONI	
G1 Nezaposlene osobe prema spolu od 1991. do 2012. godine (prosjek)	7
G2 Struktura nezaposlenih osoba prema razini obrazovanja krajem studenog 2013.	8
G3 Struktura nezaposlenih žena prema razini obrazovanja krajem studenog 2013.	9
G4 Struktura ulazaka i izlazaka iz nezaposlenosti u studenom 2013.	12
G5 Zaposlenost i nezaposlenost u Osječko-baranjskoj županiji od 2003. do 2013. (30. rujna)	14
G6 Kretanje broja nezaposlenih osoba po mjesecima u 2012. i 2013.	15
G7 Nezaposlene osobe po ispostavama krajem studenog 2012. i 2013.	17
G8 Nezaposlene žene po mjesecima i ispostavama krajem studenog 2012. i 2013.	18
G9 Korisnici novčane naknade po mjesecima i ispostavama tijekom studenog 2012. i 2013.	19
G10 Nezaposlene osobe po dobi krajem studenog 2013.	20
G11 Nezaposlene osobe prema trajanju nezaposlenosti krajem studenog 2013.	21

1. ZAPOSŁJAVANJE I NEZAPOSLENOST TIJEKOM STUDENOG 2013.

Nastavljen rast nezaposlenosti

Krajem studenog 2013. godine u Područnom uredu Osijek evidentirano je 37.825 nezaposlenih osoba, odnosno 1.047 osoba (2,8%) više nego prethodna mjeseca i 1.265 osoba (3,5%) više nego u studenom 2012. godine. Nezaposlenost se u prvih jedanaest mjeseci 2013. godine povećavala prosječno mjesečno za 0,1% ili 36 osoba, na što je utjecalo prosječno mjesečno povećanje u siječnju i veljači za 2,1% ili 775 osoba, prosječno mjesečno smanjenje od ožujka do lipnja za 3,3% ili 1.226 osoba, te ponovno povećanje od srpnja do studenog za 2,1% ili 751 osobu.

I dalje visok udio nezaposlenih žena i osoba starijih dobnih skupina

Krajem studenog 2013. u Područnom uredu Osijek evidentirane su 20.802 nezaposlene žene, s udjelom od 55,0% naspram 45,0% nezaposlenih muškaraca. Udio nezaposlenih žena, ostao je nepromijenjen u odnosu na prethodni mjesec, a u odnosu na isti mjesec prethodne godine povećao se za 0,3%.

Gledano prema dobi, najveći udio u registriranoj nezaposlenosti imaju osobe starije od 50 godina (25,4%), dok udio mladih osoba u dobi od 15 do 24 godine iznosi 21,0%. Registrirana se nezaposlenost, u usporedbi s istim razdobljem prethodne godine, povećala u većini dobnih skupina, osim kod dobnih skupina od 20 do 29 godina gdje se smanjila za 1,8% ili 200 osoba. Najveće povećanje zabilježeno je u dobnim skupinama od 35 do 39 godina za 8,5% ili 283 osobe, od 55 i više godina za 8,1% ili 414 osoba, te od 50 do 54 godine za 6,7% ili 258 osoba.

Na godišnjoj i mjesečnoj razini dominira rast nezaposlenih sa završenim prvim stupnjem fakulteta

U evidentiranoj nezaposlenosti prevladavaju osobe sa završenom srednjom školom za zanimanja do 3 godine i školom za KV i VKV radnike, odnosno 11.869 osoba ili 31,4% od ukupno nezaposlenih. Tom broju sve više se približava broj osoba sa završenom srednjom školom u trajanju od 4 i više godina te gimnazijom (11.624 osobe ili 30,6%), a slijede osobe sa završenom osnovnom školom (8.114 osoba ili 21,5%), fakultetom (1.959 osoba ili 5,2%), te prvim stupnjem fakulteta, stručnim studijem i višom školom (1.274 osobe ili 3,4%). Od ukupna broja nezaposlenih 2.985 osoba (ili 7,9%) je bez škole ili s nezavršenom osnovnom školom.

U odnosu na isti mjesec prethodne godine, zabilježen je rast u većini razina obrazovanja, osim kod osoba bez ili s nezavršenom osnovnom školom, gdje se nezaposlenost smanjila za 1,1% ili 33 osobe. Najveće povećanje zabilježeno je kod osoba sa završenim prvim stupnjem fakulteta (za 5,4% ili 101 osoba) i četverogodišnjom srednjom školom (za 5,4% ili 599 osoba). Povećanje nezaposlenih u odnosu na prethodni mjesec dominira također kod osoba s prvim stupnjem fakulteta (za 3,7% ili 46 osoba), te sa završenom osnovnom školom (za 3,3% ili 258 osoba).

Smanjen broj nezaposlenih osoba bez radnog iskustva

U ukupnom broju nezaposlenih osoba u studenom 2013. godine, 7.390 osoba (19,5%) tražilo je posao prvi put, odnosno 350 osoba (5,0%) više nego u isto vrijeme 2012. godine, a 39 osoba (0,5%) manje u odnosu na prethodni mjesec. Preostalih 30.435 nezaposlenih osoba (80,5%) imalo je prethodno radno iskustvo, a prije prijavlivanja na evidenciju Zavoda, najveći broj radio je u prerađivačkoj industriji (6.415 osoba ili 21,1%), trgovini (4.732 osobe ili 15,5%), djelatnosti pružanja smještaja, pripreme i usluživanja hrane (3.524 osobe ili 11,6%), te javnoj upravi i obrani (3.446 osoba ili 11,3%).

Novoprijavljeni smanjuju trajanje nezaposlenosti

Na kraju studenog 2013. godine 50,2% nezaposlenih čekalo je na zaposlenje duže od godinu dana i njihov se udio u odnosu na isti mjesec prethodne godine povećao za 3,5 postotnih bodova, a u odnosu na prethodni mjesec smanjio za 0,6 postotnih bodova. Osim što nezaposlene žene čine veći udio u ukupnoj nezaposlenosti, one i duže čekaju na zaposlenje. 51,5% nezaposlenih žena čekalo je na zaposlenje duže od godinu dana, dok je kod muškaraca taj udio 48,8%. Trajanje nezaposlenosti različito je i s obzirom na razinu završenog obrazovanja. Kratkotrajna nezaposlenost najučestalija je kod osoba sa završenim fakultetom. 53,2% visokoobrazovanih osoba čekalo je na posao do 6 mjeseci, odnosno 66,7% do jedne godine. U najnepovoljnijem položaju su osobe bez škole i sa završenom osnovnom školom, od kojih je 65,2%, odnosno 57,8% čekalo na posao duže od godinu dana.

Povećan broj korisnika novčane naknade

Tijekom studenog 2013. godine 5.741 nezaposlena osoba (15,2% od ukupna broja nezaposlenih) koristila je novčanu naknadu. Broj korisnika novčane naknade se u odnosu na prethodni mjesec povećao za 431 korisnika (8,1%), a u odnosu na prethodnu godinu smanjio za 351 korisnika (5,8%).

Veći broj evidentiranih ulazaka od izlazaka iz nezaposlenosti

U studenom 2013. godine u evidenciju nezaposlenih prijavilo se 3.017 novih osoba (21,8% manje nego prethodna mjeseca i 5,0% manje nego u studenom 2012. godine), dok je iz evidentirane nezaposlenosti otišlo ukupno 1.970 osoba (16,2% manje nego prethodna mjeseca i 2,0% manje nego u studenom 2012. godine).

Najviše novoprijavljenih nezaposlenih osoba došlo je izravno iz radnog odnosa (2.127 osoba ili 70,5%), a potom iz neaktivnosti (609 osoba ili 20,2%). Od ukupna broja novoprijavljenih osoba, 449 osoba (ili 14,9%) je bez prethodnog radnog iskustva, a najveći broj osoba s radnim iskustvom došao je na evidenciju Zavoda završetkom javnih radova iz djelatnosti javne uprave i obrane (481 osoba ili 18,7%), djelatnosti pružanja smještaja, pripreme i usluživanja hrane (417 osoba ili 16,2%), trgovine (353 osobe ili 13,7%), te prerađivačke industrije (324 osobe ili 12,6%).

Zbog zapošljavanja (bilo po ugovoru o radu, ugovoru o djelu ili drugom obliku rada) evidenciju je napustilo 1.098 osoba (55,7%), odnosno 213 osoba (16,2%) manje nego prethodna mjeseca i 193 osobe (14,9%) manje nego u studenom 2012. godine. 872 osobe (44,3%) brisane su iz ostalih razloga: izlaska iz radne snage, odjave iz evidencije i nejavljanja, nepridržavanja zakonskih odredbi i ostalo.

Što se tiče zapošljavanja prema ugovoru o radu, u studenom 2013. godine zaposleno je 1.036 osoba, što je za 56 osoba (5,1%) manje nego prethodna mjeseca i 111 osoba (9,7%) manje nego u studenom 2012. godine. Promatrano po djelatnostima, najviše osoba zaposleno je u administrativnim i pomoćnim uslužnim djelatnostima (200 osoba ili 19,3%), prerađivačkoj industriji (139 osoba ili 13,4%), građevinarstvu (132 osobe ili 12,7%) i trgovini (131 osoba ili 12,6%).

Stopa zapošljavanja s evidencije Zavoda tijekom prvih jedanaest mjeseci 2013. godine bila je 26,5%, što znači da se na 100 novoprijavljenih i nezaposlenih zapošljavalo temeljem ugovora o radu 27 osoba. U odnosu na jedanaest mjeseci 2012. godine, stopa zapošljavanja povećana je za samo 0,1 postotni bod. Međutim, postoje značajne razlike u stopi zapošljavanja prema završenom obrazovanju. Tako se kretala od 17,3% za radnike bez završene osnovne škole i 21,8% sa završenom osnovnom školom, preko 25,5% za radnike s prvim stupnjem fakulteta i 27,9% sa završenom četverogodišnjom srednjom školom, do 29,2% sa završenom trogodišnjom srednjom školom i 30,8% s fakultetom.

Smanjene potrebe za radnicima

Tijekom studenog 2013. godine poslodavci su prijavili 915 slobodnih radnih mjesta, 214 radnih mjesta manje nego prethodna mjeseca, a 207 radnih mjesta više nego u studenom 2012. godine. Najveći broj slobodnih radnih mjesta prijavili su poslodavci iz javne uprave i obrane (221 ili 24,2%), obrazovanja (182 ili 19,9%), te djelatnosti zdravstvene zaštite i socijalne skrbi (150 ili 16,4%) za zanimanja po NKZ 2010: (3) Tehničari/tehničarke i stručni suradnici/stručne suradnice - 249 slobodnih radnih mjesta (9) Jednostavna zanimanja - 221 slobodno radno mjesto, te (2) Znanstvenici/znanstvenice, inženjeri/inženjerke i stručnjaci/stručnjakinje - 215 slobodnih radnih mjesta.

Nezaposlenost povećana na čitavom području Osječko-baranjske županije

Tijekom mjeseca povećanje nezaposlenosti zabilježeno je u svim ispostavama, Belom Manastiru za 3,0% ili 192 osobe, Donjem Miholjcu za 2,3% ili 49 osoba, Đakovu za 2,5% ili 146 osoba, Našicama za 4,8% ili 251 osobu, Osijeku za 2,3% ili 304 osobe i Valpovu za 2,7% ili 105 osoba. U usporedbi s istim razdobljem prethodne godine, povećanje nezaposlenosti zabilježeno je na čitavom području Osječko-baranjske županije, a najizraženije u Đakovu (za 5,1% ili 290 osoba), Našicama (za 5,0% ili 263 osobe) i Valpovu (za 4,4% ili 172 osobe).

2. PROFESIONALNO USMJERAVANJE I OBRAZOVANJE

Aktivnosti Odsjeka za profesionalno usmjeravanje i obrazovanje tijekom studenog 2013. godine:

- ⇒ u svrhu odabira kandidata za određena radna mjesta, za zapošljavanje i stručnu praksu, provedene su dvije selekcije:
 - ❖ FINA - Financijska agencija Osijek – za četiri radna mjesta (referent, samostalni referent, viši suradnik i samostalni suradnik) obrađena su 52 kandidata
 - ❖ HZZ Područni ured Osijek - za obavljanje stručne prakse u inozemstvu u okviru projekta „ Leonardo da Vinci“, obrađena su 34 kandidata sljedećih zanimanja: grafičar, hotelijersko turistički tehničar, kuhar, konobar, slastičar, poljoprivredni tehničar i ekonomist
- ⇒ u svrhu bržeg zapošljavanja nezaposlenih osoba provedeno je:
 - ❖ za nezaposlene osobe sa evidencije Područnog ureda Osijek održane su 24 radionice: „ Kako tražiti posao“, „ Kako se predstaviti poslodavcu“, „ Metode samoprocjene“ i „ Radionica o cjeloživotnom učenju“. U radionicama su sudjelovale 184 nezaposlene osobe. Za dugotrajno nezaposlene osobe korisnike socijalne skrbi održane su 2 dvodnevne motivacijske radionice u kojima je sudjelovalo 6 nezaposlenih osoba
 - ❖ individualnim informiranjem o mogućnostima zapošljavanja obuhvaćeno je 90 nezaposlenih osoba
 - ❖ izvršena je procjena psihofizičkog stanja jedne osobe sa invaliditetom
- ⇒ u svrhu izbora zanimanja i nastavka školovanja:
 - ❖ učenici završnog razreda osnovne škole koji pohađaju nastavne sadržaje po individualiziranom i prilagođenom programu i na osnovu toga ostvaruju izravan upis u srednju školu u zanimanja na preporuku Odsjeka za profesionalno usmjeravanje, psihologijski su testirani i zajedno s roditeljima informirani o mogućnostima upisa u srednju školu. Obrađeno je 9 učenika i informirano 18 učenika i roditelja

3. AKTIVNA POLITIKA ZAPOŠLJAVANJA U NADLEŽNOSTI HRVATSKOG ZAVODA ZA ZAPOŠLJAVANJE

Od 15. siječnja 2013. godine nastavljen je ciklus mjera aktivne politike zapošljavanja u nadležnosti Hrvatskog zavoda za zapošljavanje, uz promjene i dopune starih, te donošenje novih paketa mjera za: mlade **Mladi i kreativni**, posebne skupine **I posebnost je prednost**, osobe s invaliditetom **Uključeni**, starije osobe **Važno je iskustvo**, dugotrajno nezaposlene **I mi smo za novi posao i učenje**, nezaposlene osobe **Romske nacionalne manjine**, poslodavce u teškoćama **Važno je očuvati radno mjesto**, putem potpora/intervencija:

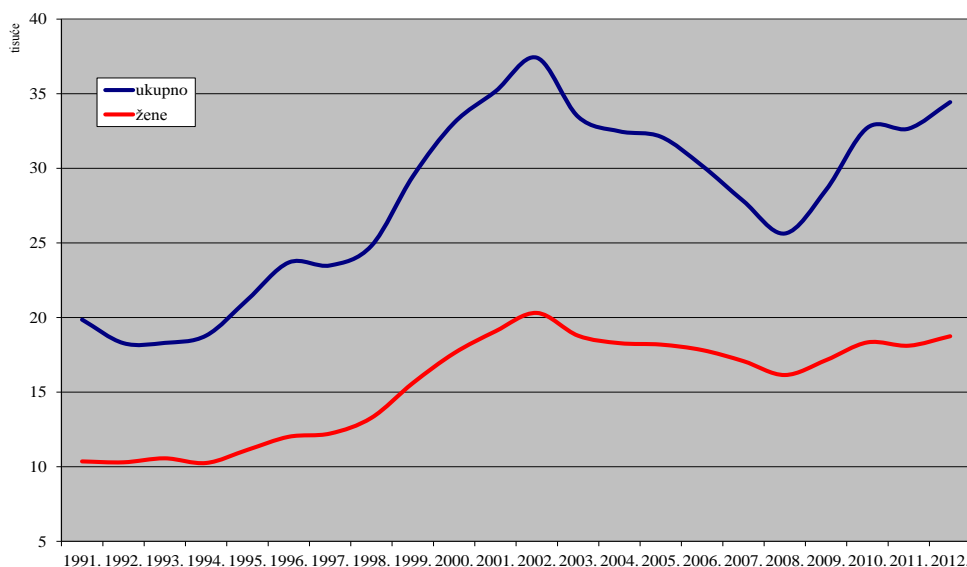
OSOBE UKLJUČENE U PROGRAME AKTIVNE POLITIKE ZAPOŠLJAVANJA PO MJERAMA				
Program/Mjera		Novouključeni u studenom 2013.	Novouključeni od 1.1. do 30.11.2013.	Aktivni korisnici krajem 11.2013.
UKUPNO		87	5.253	2.455
1.	NACIONALNI PLAN ZA POTICANJE ZAPOŠLJAVANJA	86	4.884	2.432
1.1.	Potpore za zapošljavanje	10	508	475
1.2.	Potpore za samozapošljavanje	18	611	609
1.3.	Potpore za usavršavanje			
1.4.	Obrazovanje nezaposlenih		15	
1.5.	Javni radovi	31	2.748	368
1.6.	Stručno osposobljavanje za rad bez zasnivanja radnog odnosa	27	1.002	980
1.7.	Potpore za očuvanje radnih mjesta			
2.	NACIONALNI PROGRAM ZA ROME	1	337	23
2.1.	Obrazovanje nezaposlenih			
2.2.	Stručno osposobljavanje za rad bez zasnivanja radnog odnosa			
2.3.	Javni radovi	1	336	22
2.4.	Sufinanciranje zapošljavanja i samozapošljavanja		1	1
3.	PROGRAMI FINANCIRANI IZ DRUGIH IZVORA		32	
3.1.	Obrazovanje nezaposlenih - EU fondovi		32	
3.2.	Obrazovanje nezaposlenih - sredstva jedinica lokalne uprave			

NEZAPOSLENOST I ZAPOSŁJAVANJE OD 1987. DO 2012. GODINE

T1

Godina	Novo-prijavljeni	Zaposleni na temelju radnog odnosa	Brisani iz drugih razloga	Nezaposlene osobe (prosjeak)						Prijavljene potrebe za radnicima
				Ukupno	Verižni indeks	Muškarci	Žene	Prvi put traže zaposlenje	Korisnici novčane naknade	
1987.	14 549	7 786	6 073	11 149	101.4	3 994	7 155	4 804	885	18 669
1988.	15 708	7 344	6 016	12 434	111.5	4 691	7 743	5 052	1 144	14 355
1989.	12 515	6 074	7 086	13 921	112.0	5 379	8 542	3 274	1 174	11 465
1990.	15 570	5 261	7 933	14 405	103.5	5 991	8 414	5 588	1 632	9 561
1991.	16 068	3 796	6 983	19 859	137.9	9 500	10 359	5 977	5 206	4 855
1992.	15 293	4 000	12 952	18 283	92.1	7 985	10 298	5 043	3 419	7 176
1993.	12 767	4 889	8 864	18 302	100.1	7 737	10 565	5 682	1 469	7 607
1994.	16 875	6 342	7 875	18 791	102.7	8 538	10 253	6 347	2 932	8 700
1995.	15 256	5 731	7 878	21 197	112.8	10 063	11 134	6 901	4 351	6 468
1996.	16 191	6 331	8 174	23 692	111.8	11 682	12 010	7 477	5 878	6 389
1997.	18 191	7 022	10 767	23 493	99.2	11 267	12 226	7 566	4 215	6 215
1998.	21 803	7 127	12 181	24 812	105.6	11 531	13 281	8 120	3 233	6 339
1999.	23 951	7 653	11 943	29 457	118.7	13 850	15 607	8 652	5 082	6 701
2000.	23 728	10 243	9 204	33 052	112.2	15 439	17 613	9 265	6 111	7 157
2001.	24 393	13 247	9 764	35 159	106.4	16 079	19 080	9 950	6 302	14 155
2002.	23 546	15 285	9 065	37 417	106.4	17 107	20 310	10 134	7 003	14 560
2003.	22 529	14 112	11 708	33 458	89.4	14 675	18 783	8 622	5 912	10 737
2004.	23 341	14 134	8 912	32 482	97.1	14 198	18 284	8 089	6 070	9 446
2005.	21 445	13 868	9 230	32 120	98.9	13 932	18 188	7 620	6 172	9 141
2006.	21 753	14 441	8 833	30 176	93.9	12 355	17 821	6 886	5 480	8 927
2007.	19 974	14 582	8 134	27 806	92.1	10 727	17 079	6 087	4 879	9 368
2008.	20 096	13 655	7 524	25 633	92.2	9 485	16 148	5 420	4 729	10 584
2009.	25 296	11 071	8 737	28 561	111.4	11 415	17 146	5 428	5 601	6 878
2010.	25 939	13 810	9 348	32 723	114.6	14 387	18 336	6 004	6 419	8 064
2011.	27 150	17 238	10 649	32 663	99.8	14 549	18 114	6 294	5 613	10 078
2012.	30 732	17 016	9 764	34 438	105.4	15 692	18 746	6 511	5 505	10 315

NEZAPOSLENE OSOBE PREMA SPOLU OD 1991. DO 2012. GODINE

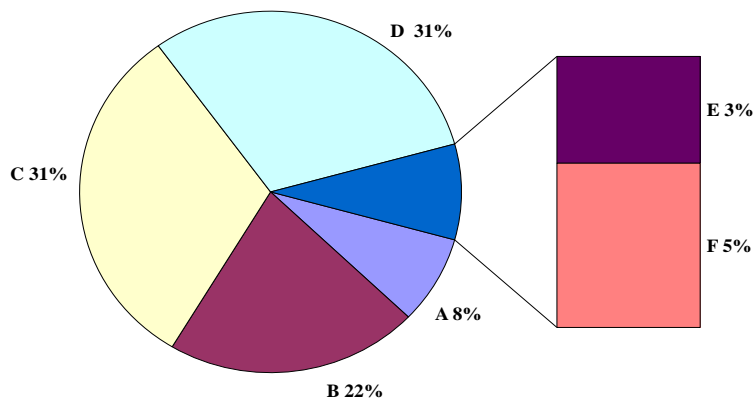


G1

T2 NEZAPOSLENOST, ULASCI I IZLASCI IZ EVIDENCIJE PREMA RAZINI OBRAZOVANJA I SPOLU U STUDENOM 2013.

Sadržaj		UKUPNO			Bez škole i nezavršena osnovna škola		
		A					
		Ukupno	Muškarci	Žene	Ukupno	Muškarci	Žene
NEZAPOSLENI KRAJEM PRETHODNOG MJESECA		36.778	16.563	20.215	2.951	1.421	1.530
ULASCI U EVIDENCIJU TIJEKOM MJESECA	NOVOPRIJAVLJENI U EVIDENCIJU	3.017	1.484	1.533	135	68	67
	1. Izravno iz radnog odnosa	2.127	1.042	1.085	96	48	48
	Poslovno uvjetovan otkaz	287	169	118	3	3	
	Prestanak rada poslodavca	7	4	3			
	Istek ugovora o radu na određeno vrijeme	1.586	746	840	86	42	44
	Istek ugovora o radu na sezonskim poslovima	103	39	64	3	1	2
	Sporazumni prestanak radnog odnosa	60	31	29	2	1	1
	Otkaz od strane radnika	23	15	8			
	Ostalo	61	38	23	2	1	1
	2. Iz individualne poljoprivrede ili drugog oblika rada	88	35	53			
3. Izravno iz redovnog školovanja	193	87	106				
4. Iz neaktivnosti	609	320	289	39	20	19	
Prethodno radno iskustvo novoprijavljenih:							
Bez radnog iskustva	449	227	222	18	8	10	
S radnim iskustvom	2.568	1.257	1.311	117	60	57	
IZLASCI IZ EVIDENCIJE TIJEKOM MJESECA	UKUPNI IZLASCI IZ EVIDENCIJE	1.970	1.024	946	97	47	50
	1. ZAPOSLENI S EVIDENCIJE	1.098	567	531	27	12	15
	1.1. ZAPOSLENI NA TEMELJU RADNOG ODNOSA	1.036	535	501	27	12	15
	Mjesto rada:						
	U zemlji	1.028	532	496	27	12	15
	U inozemstvu	8	3	5			
	Vrsta rada:						
	Na neodređeno vrijeme	83	45	38			
	Na određeno vrijeme	953	490	463	27	12	15
	Prethodno radno iskustvo:						
Bez radnog iskustva	188	90	98				
S radnim iskustvom	848	445	403	27	12	15	
1.2. ZAPOSLENI NA TEMELJU DRUGIH POSLOVNIH AKTIVNOSTI	62	32	30				
2. BRISANI IZ EVIDENCIJE ZBOG OSTALIH RAZLOGA	872	457	415	70	35	35	
NEZAPOSLENI KRAJEM IZVJEŠTAJNOG MJESECA		37.825	17.023	20.802	2.985	1.444	1.541
Bez radnog iskustva	7.390	3.289	4.101	823	287	536	
S radnim iskustvom	30.435	13.734	16.701	2.162	1.157	1.005	
TRAŽITELJI ZAPOSLENJA (čl. 13 Zakona)		33	17	16			

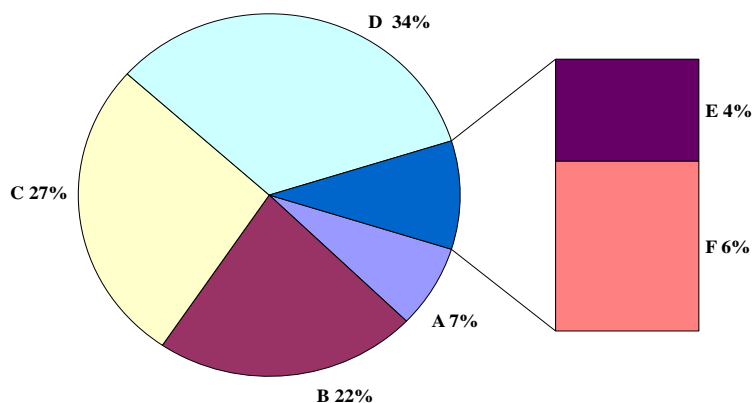
G2 STRUKTURA NEZAPOSLENIH OSOBA PREMA RAZINI OBRAZOVANJA KRAJEM STUDENOG 2013.



Osnovna škola			SŠ za zanimanja do 3 god. i škola za KV i VKV radnike			SŠ za zanimanja u trajanju od 4 i više godina i gimnazija			Prvi stupanj fakulteta, stručni studij i viša škola			Fakultet, akademija, magisterij, doktorat		
B			C			D			E			F		
Ukupno	Muškarci	Žene	Ukupno	Muškarci	Žene	Ukupno	Muškarci	Žene	Ukupno	Muškarci	Žene	Ukupno	Muškarci	Žene
7.856	3.387	4.469	11.543	6.058	5.485	11.276	4.497	6.779	1.228	501	727	1.924	699	1.225
587	282	305	987	568	419	972	461	511	117	39	78	219	66	153
422	194	228	798	454	344	653	294	359	50	17	33	108	35	73
57	33	24	125	74	51	83	48	35	7	5	2	12	6	6
1	1		3	2	1	2	1	1				1		1
319	140	179	558	314	244	498	215	283	38	10	28	87	25	62
21	6	15	48	19	29	27	12	15	3	1	2	1		1
5	1	4	27	18	9	22	10	12	1		1	3	1	2
5	4	1	10	7	3	6	2	4				2	2	
14	9	5	27	20	7	15	6	9	1	1		2	1	1
4	3	1	5	3	2	26	18	8	11	2	9	42	9	33
3	3		23	17	6	95	48	47	34	11	23	38	8	30
158	82	76	161	94	67	198	101	97	22	9	13	31	14	17
71	39	32	67	44	23	189	102	87	42	17	25	62	17	45
516	243	273	920	524	396	783	359	424	75	22	53	157	49	108
325	170	155	662	417	245	610	299	311	86	28	58	190	63	127
137	64	73	360	243	117	362	185	177	56	14	42	156	49	107
136	64	72	347	235	112	345	174	171	52	12	40	129	38	91
134	63	71	345	234	111	343	173	170	51	12	39	128	38	90
2	1	1	2	1	1	2	1	1	1		1	1		1
5	2	3	28	20	8	34	17	17	3	3		13	3	10
131	62	69	319	215	104	311	157	154	49	9	40	116	35	81
6	1	5	35	28	7	72	43	29	10	1	9	65	17	48
130	63	67	312	207	105	273	131	142	42	11	31	64	21	43
1		1	13	8	5	17	11	6	4	2	2	27	11	16
188	106	82	302	174	128	248	114	134	30	14	16	34	14	20
8.114	3.493	4.621	11.869	6.211	5.658	11.624	4.652	6.972	1.274	519	755	1.959	704	1.255
1.053	388	665	1.886	997	889	2.575	1.228	1.347	398	162	236	655	227	428
7.061	3.105	3.956	9.983	5.214	4.769	9.049	3.424	5.625	876	357	519	1.304	477	827
2		2	2		2	8	6	2	11	6	5	10	5	5

STRUKTURA NEZAPOSLENIH ŽENA PREMA RAZINI OBRAZOVANJA
KRAJEM STUDENOG 2013.

G3



T3 NEZAPOSLENOST I ZAPOSŁJAVANJE PREMA RAZINI OBRAZOVANJA I SPOLU TIJEKOM STUDENOG 2013.

		Mjesec	Ukupno	Bez škole i nezavršena osnovna škola	Osnovna škola	SŠ za zanimanja do 3 god. i škola za KV i VKV radnike	SŠ za zanimanja u trajanju od 4 i više godina i gimnazija	Prvi stupanj fakulteta, stručni studij i viša škola	Fakultet, akademija, magisterij, doktorat
UKUPNO	Nezaposlene osobe	11.2013.	37.825	2.985	8.114	11.869	11.624	1.274	1.959
		11.2012.	36.560	3.018	8.000	11.415	11.025	1.173	1.929
		Indeks	103,5	98,9	101,4	104,0	105,4	108,6	101,6
	Prvi put traže zaposlenje	11.2013.	7.390	823	1.053	1.886	2.575	398	655
		11.2012.	7.040	859	1.001	1.823	2.354	319	684
		Indeks	105,0	95,8	105,2	103,5	109,4	124,8	95,8
	Novoprijavljeni	11.2013.	3.017	135	587	987	972	117	219
		11.2012.	3.175	203	572	1.012	1.013	125	250
		Indeks	95,0	66,5	102,6	97,5	96,0	93,6	87,6
	Zaposleni s evidencije	11.2013.	1.098	27	137	360	362	56	156
		11.2012.	1.291	54	187	421	368	62	199
		Indeks	85,1	50,0	73,3	85,5	98,4	90,3	78,4
	Brisani iz evidencije iz drugih razloga osim zaposlenja	11.2013.	872	70	188	302	248	30	34
		11.2012.	720	68	133	248	202	29	40
Indeks		121,1	102,9	141,4	121,8	122,8	103,4	85,0	
Korisnici novčane naknade	11.2013.	5.741	328	1.072	2.055	1.867	173	246	
	11.2012.	6.092	375	1.115	2.020	1.781	281	520	
	Indeks	94,2	87,5	96,1	101,7	104,8	61,6	47,3	
MUŠKARCI	Nezaposlene osobe	11.2013.	17.023	1.444	3.493	6.211	4.652	519	704
		11.2012.	16.547	1.445	3.421	6.063	4.421	480	717
		Indeks	102,9	99,9	102,1	102,4	105,2	108,1	98,2
	Prvi put traže zaposlenje	11.2013.	3.289	287	388	997	1.228	162	227
		11.2012.	3.114	272	354	967	1.120	141	260
		Indeks	105,6	105,5	109,6	103,1	109,6	114,9	87,3
	Novoprijavljeni	11.2013.	1.484	68	282	568	461	39	66
		11.2012.	1.642	86	289	630	499	58	80
		Indeks	90,4	79,1	97,6	90,2	92,4	67,2	82,5
	Zaposleni s evidencije	11.2013.	567	12	64	243	185	14	49
		11.2012.	608	25	81	232	175	25	70
		Indeks	93,3	48,0	79,0	104,7	105,7	56,0	70,0
	Brisani iz evidencije iz drugih razloga osim zaposlenja	11.2013.	457	35	106	174	114	14	14
		11.2012.	354	32	63	149	79	14	17
Indeks		129,1	109,4	168,3	116,8	144,3	100,0	82,4	
Korisnici novčane naknade	11.2013.	2.872	222	502	1.217	746	86	99	
	11.2012.	3.164	267	550	1.245	772	135	195	
	Indeks	90,8	83,1	91,3	97,8	96,6	63,7	50,8	
ŽENE	Nezaposlene osobe	11.2013.	20.802	1.541	4.621	5.658	6.972	755	1.255
		11.2012.	20.013	1.573	4.579	5.352	6.604	693	1.212
		Indeks	103,9	98,0	100,9	105,7	105,6	108,9	103,5
	Prvi put traže zaposlenje	11.2013.	4.101	536	665	889	1.347	236	428
		11.2012.	3.926	587	647	856	1.234	178	424
		Indeks	104,5	91,3	102,8	103,9	109,2	132,6	100,9
	Novoprijavljeni	11.2013.	1.533	67	305	419	511	78	153
		11.2012.	1.533	117	283	382	514	67	170
		Indeks	100,0	57,3	107,8	109,7	99,4	116,4	90,0
	Zaposleni s evidencije	11.2013.	531	15	73	117	177	42	107
		11.2012.	683	29	106	189	193	37	129
		Indeks	77,7	51,7	68,9	61,9	91,7	113,5	82,9
	Brisani iz evidencije iz drugih razloga osim zaposlenja	11.2013.	415	35	82	128	134	16	20
		11.2012.	366	36	70	99	123	15	23
Indeks		113,4	97,2	117,1	129,3	108,9	106,7	87,0	
Korisnici novčane naknade	11.2013.	2.869	106	570	838	1.121	87	147	
	11.2012.	2.928	108	565	775	1.009	146	325	
	Indeks	98,0	98,1	100,9	108,1	111,1	59,6	45,2	

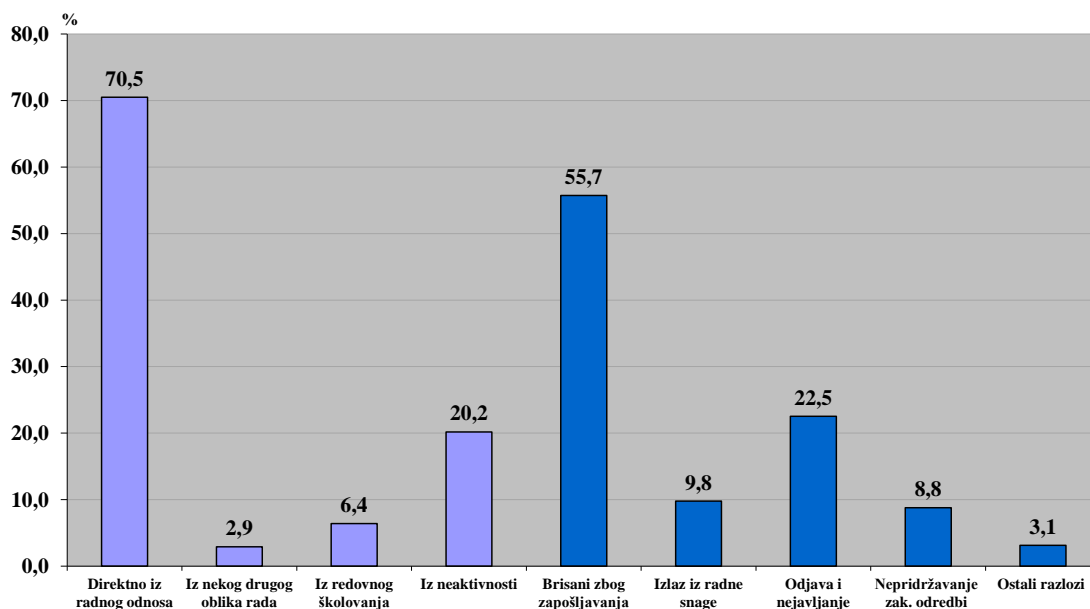
NEZAPOSLENOST I ZAPOSŁJAVANJE PREMA RAZINI OBRAZOVANJA I SPOLU OD SIJEČNJA DO STUDENOG 2013. | T4

		Mjesec	Ukupno	Bez škole i nezavršena osnovna škola	Osnovna škola	SŠ za zanimanja do 3 god. i škola za KV i VKV radnike	SŠ za zanimanja u trajanju od 4 i više godina i gimnazija	Prvi stupanj fakulteta, stručni studij i viša škola	Fakultet, akademija, magisterij, doktorat
UKUPNO	Prosječni broj nezaposlenih osoba	1.-11.2013.	36.474	2.957	7.954	11.569	10.987	1.199	1.808
		1.-11.2012.	34.166	3.042	7.728	10.835	9.959	983	1.619
		Indeks	106,8	97,2	102,9	106,8	110,3	122,0	111,7
	Prosječni broj osoba koje prvi put traže zaposlenje	1.-11.2013.	6.805	857	1.035	1.806	2.241	322	544
		1.-11.2012.	6.480	917	1.053	1.775	1.990	224	521
		Indeks	105,0	93,5	98,3	101,7	112,6	143,8	104,4
	Ukupan broj novoprijavljenih	1.-11.2013.	28.779	1.387	4.976	9.562	9.454	1.162	2.238
1.-11.2012.		28.340	1.984	5.162	9.174	8.807	1.052	2.161	
Indeks	101,5	69,9	96,4	104,2	107,3	110,5	103,6		
Ukupan broj zaposlenih s evidencije	1.-11.2013.	19.535	777	2.962	6.629	6.321	882	1.964	
	1.-11.2012.	17.303	846	3.031	6.047	5.294	603	1.482	
Indeks	112,9	91,8	97,7	109,6	119,4	146,3	132,5		
Ukupan broj brisanih iz evidencije iz drugih razloga osim zaposlenja	1.-11.2013.	8.845	776	1.921	2.845	2.663	279	361	
	1.-11.2012.	7.951	791	1.775	2.541	2.282	222	340	
Indeks	111,2	98,1	108,2	112,0	116,7	125,7	106,2		
Prosječni broj korisnika novčane naknade	1.-11.2013.	5.709	345	1.113	2.033	1.768	195	255	
	1.-11.2012.	5.423	375	1.070	1.882	1.549	211	336	
Indeks	105,3	92,0	104,0	108,0	114,1	92,4	75,9		
MUŠKARCI	Prosječni broj nezaposlenih osoba	1.-11.2013.	16.792	1.428	3.513	6.214	4.456	495	686
		1.-11.2012.	15.554	1.457	3.347	5.764	3.957	405	624
		Indeks	108,0	98,0	105,0	107,8	112,6	122,2	109,9
	Prosječni broj osoba koje prvi put traže zaposlenje	1.-11.2013.	3.051	288	382	957	1.084	136	204
		1.-11.2012.	2.821	295	357	921	944	101	203
	Indeks	108,2	97,6	107,0	103,9	114,8	134,7	100,5	
	Ukupan broj novoprijavljenih	1.-11.2013.	13.998	689	2.327	5.612	4.196	429	745
1.-11.2012.		13.987	987	2.417	5.487	3.964	395	737	
Indeks	100,1	69,8	96,3	102,3	105,9	108,6	101,1		
Ukupan broj zaposlenih s evidencije	1.-11.2013.	9.769	378	1.362	4.113	2.929	325	662	
	1.-11.2012.	8.583	421	1.383	3.659	2.403	215	502	
Indeks	113,8	89,8	98,5	112,4	121,9	151,2	131,9		
Ukupan broj brisanih iz evidencije iz drugih razloga osim zaposlenja	1.-11.2013.	4.408	383	944	1.635	1.193	118	135	
	1.-11.2012.	3.903	383	810	1.466	1.014	97	133	
Indeks	112,9	100,0	116,5	111,5	117,7	121,6	101,5		
Prosječni broj korisnika novčane naknade	1.-11.2013.	3.099	243	600	1.282	768	94	112	
	1.-11.2012.	2.946	269	579	1.188	677	100	133	
Indeks	105,2	90,3	103,6	107,9	113,4	94,0	84,2		
ŽENE	Prosječni broj nezaposlenih osoba	1.-11.2013.	19.682	1.529	4.441	5.355	6.531	704	1.122
		1.-11.2012.	18.612	1.585	4.381	5.071	6.002	578	995
		Indeks	105,7	96,5	101,4	105,6	108,8	121,8	112,8
	Prosječni broj osoba koje prvi put traže zaposlenje	1.-11.2013.	3.754	569	653	849	1.157	186	340
		1.-11.2012.	3.659	622	696	854	1.046	123	318
	Indeks	102,6	91,5	93,8	99,4	110,6	151,2	106,9	
	Ukupan broj novoprijavljenih	1.-11.2013.	14.781	698	2.649	3.950	5.258	733	1.493
1.-11.2012.		14.353	997	2.745	3.687	4.843	657	1.424	
Indeks	103,0	70,0	96,5	107,1	108,6	111,6	104,8		
Ukupan broj zaposlenih s evidencije	1.-11.2013.	9.766	399	1.600	2.516	3.392	557	1.302	
	1.-11.2012.	8.720	425	1.648	2.388	2.891	388	980	
Indeks	112,0	93,9	97,1	105,4	117,3	143,6	132,9		
Ukupan broj brisanih iz evidencije iz drugih razloga osim zaposlenja	1.-11.2013.	4.437	393	977	1.210	1.470	161	226	
	1.-11.2012.	4.048	408	965	1.075	1.268	125	207	
Indeks	109,6	96,3	101,2	112,6	115,9	128,8	109,2		
Prosječni broj korisnika novčane naknade	1.-11.2013.	2.610	102	513	751	1.000	101	143	
	1.-11.2012.	2.477	106	491	694	872	111	203	
Indeks	105,4	96,2	104,5	108,2	114,7	91,0	70,4		

T5 NEZAPOSLENI, NOVOPRIJAVLJENI I ZAPOSLENI S EVIDENCIJE PREMA DJELATNOSTI I SPOLU U STUDENOM 2013.

Djelatnost (NKD 2007)	Nezaposlene osobe s prethodnim radnim iskustvom						Zaposleni s evidencije na temelju radnog odnosa		
	Nezaposlene osobe			Novoprijavljeni			Ukupno	Muškarci	Žene
	Ukupno	Muškarci	Žene	Ukupno	Muškarci	Žene			
A Poljoprivreda, šumarstvo i ribarstvo	2.494	1.300	1.194	233	139	94	41	21	20
B Rudarstvo i vađenje	30	28	2	1	1	0	1	1	
C Prerađivačka industrija	6.415	2.936	3.479	324	167	157	139	70	69
D Opskrba električnom energijom, plinom, parom i klimatizacijom	28	17	11	5	3	2	3	2	1
E Opskrba vodom, ukl. otpadnih voda, gosp. otpadom te sanacija okoliša	798	453	345	26	19	7	13	7	6
F Građevinarstvo	2.782	2.369	413	204	171	33	132	124	8
G Trgovina na veliko i malo; popravak motornih vozila i motocikla	4.732	1.697	3.035	353	138	215	131	61	70
H Prijevoz i skladištenje	600	377	223	42	35	7	27	22	5
I Djelat. pružanja smještaja te pripreme i usluživanja hrane	3.524	1.161	2.363	417	160	257	85	36	49
J Informacije i komunikacije	217	116	101	16	11	5	10	5	5
K Financijske djelatnosti i djelatnosti osiguranja	289	94	195	14	5	9	8	3	5
L Poslovanje nekretninama	77	26	51	8	4	4	5	4	1
M Stručne, znanstvene i tehničke djelatnosti	779	347	432	64	39	25	28	16	12
N Administrativne i pomoćne uslužne djelatnosti	1.078	485	593	107	56	51	200	117	83
O Javna uprava i obrana; obvezno socijalno osiguranje	3.446	1.557	1.889	481	229	252	10	3	7
P Obrazovanje	588	101	487	92	18	74	120	21	99
Q Djelatnosti zdravstvene zaštite i socijalne skrbi	660	155	505	76	24	52	53	14	39
R Umjetnost, zabava i rekreacija	227	89	138	19	8	11	6	1	5
S Ostale uslužne djelatnosti	1.345	360	985	71	25	46	22	5	17
T Djelat. kućanstava kao poslodavca; koja proizvode različitu robu i usluge i obavljaju različite usluge za vlastite potrebe	326	66	260	15	5	10	2	2	
U Djelatnosti izvanteritorijalnih organizacija i tijela									
Ukupno	30.435	13.734	16.701	2.568	1.257	1.311	1.036	535	501

G4 STRUKTURA ULAZAKA I IZLAZAKA IZ NEZAPOSLENOSTI U STUDENOM 2013.



IZLASC I Z EVIDENCIJE NEZAPOSLENIH OSOBA | T6
PREMA RAZLOZIMA U STUDENOM 2013.

Razlozi brisanja iz evidencije	Ukupno	Muškarci	Žene	Trajanje nezaposlenosti								
				Do 3 mjeseca	3 - 6 mjeseci	6 - 9 mjeseci	9 - 12 mjeseci	1 - 2 godine	2 - 3 godine	3 - 5 godina	Više od 5 god.	
UKUPNI IZLASC I Z EVIDENCIJE	1.970	1.024	946	808	295	164	150	294	105	82	72	
ZAPOŠLJAVANJE	1.098	567	531	451	210	91	89	168	55	25	9	
Zapošljavanje na temelju radnog odnosa	1.036	535	501	437	194	79	82	159	52	24	9	
Registriranje trgovačkog društva. ili druge pravne osobe, 25% udjela u trg.društvu ili dr.pravnoj osobi	12	9	3	6	3		1	2				
Registriranje obrta, slob. zanimanja ili dj. poljoprivrede i šumarstva	12	4	8	3		1	5	2		1		
Prijava na poljoprivredno osiguranje po propisima o mirovinskom osiguranju	1		1			1						
Ostvarivanje mj. primitka odnosno dohotka koji je veći od prosječne isplaćene NN u predhodnoj kal. godini	12	8	4	3	3	3		2	1			
Stručno osposobljavanje za rad bez zasnivanja radnog odnosa	25	11	14	2	10	7	1	3	2			
IZLAZ I Z RADNE SNAGE	193	47	146	53	19	14	15	36	12	19	25	
Umirovljenje i isp. uvjeta za mirovinu	59	25	34	15	9	2	3	5	3	10	12	
Utvrđena opća nesposobnost za rad	4	3	1			1		1		1	1	
Uključenje u redovno školovanje	6	1	5	4		1				1		
Navršениh 65 godina života	18	15	3	1	2	1		2	1	2	9	
Ostvarivanje prava na roditeljsku, roditeljsku, posvojiteljsku ili skrbničku poštedu od rada po posebnom propisu	106	3	103	33	8	9	12	28	8	5	3	
ODJAVA S EVIDENCIJE I NEJAVLJANJE	444	263	181	102	58	55	43	82	35	35	34	
Odjava s evidencije	21	5	16	8				2	2	3	6	
Nejavljanje u dva uzastopna roka Zavodu, bez obavijesti o op. razlozima	423	258	165	94	58	55	43	80	33	32	28	
NEPRIDRŽAVANJE ZAKONSKIH ODREDBI	173	115	58	167	1	1	1	2	1			
Obavljanje posla bez potvrde, ugovora, odnosno rješenja na temelju kojeg radi	4	3	1		1			2	1			
Ne traži aktivno posao	169	112	57	167		1	1					
OSTALI RAZLOZI	62	32	30	35	7	3	2	6	2	3	4	
Smrt	4	4				1					3	
Preseljenje s područja ureda za zapošljavanje/ u inozemstvo	39	17	22	16	6	3	2	6	2	3	1	
Korekcija razloga brisanja iz evid. na temelju usvojene žalbe o bris. iz evid.	1		1	1								
Davanje neistinitih podataka prilikom prijave u evidenciju	1	1		1								
Nema uvjeta za prijavu	17	10	7	17								

T7 ZAPOSLENOST I NEZAPOSLENOST U OSJEČKO-BARANJSKOJ ŽUPANIJI OD OŽUJKA 2011. DO RUJNA 2013.

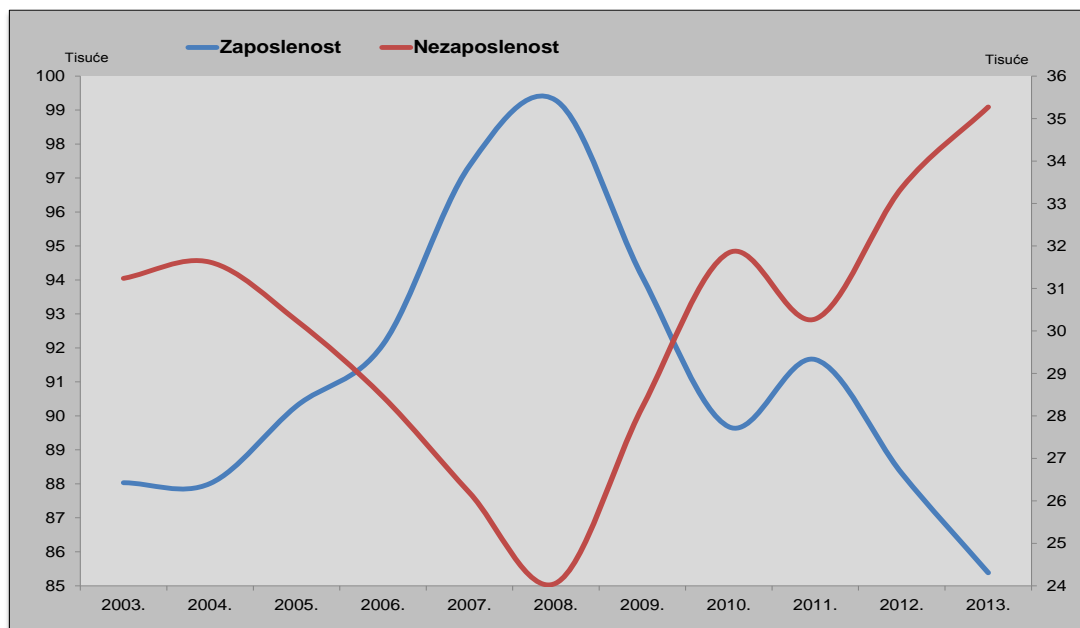
	2010.	2011.					2012.	
	Ø	III.	VI.	IX.	XII.	Ø	III.	VI.
Radna snaga	121.523	123.044	121.480	121.939	121.878	122.085	123.319	120.708
Zaposleni	88.700	88.320	90.191	91.658	88.404	89.643	87.619	89.241
Nezaposleni	32.823	34.724	31.289	30.281	33.474	32.442	35.700	31.467
Stopa nezaposlenosti	27,0	28,2	25,8	24,8	27,5	26,6	28,9	26,1

Izvor: Hrvatski zavod za mirovinsko osiguranje, Statističke informacije, www.mirovinsko.hr

T8 NEZAPOSLENE OSOBE PO MJESECIMA I SPOLU

Redni broj	Ispostava	2012.						2013.				
		Ø 2012.			XI.			XII.	I.	II.	III.	IV.
		Ukupno	Muškarci	Žene	Ukupno	Muškarci	Žene					
1.	Beli Manastir	6.073	2.854	3.219	6.413	3.005	3.408	6.509	6.797	6.867	6.624	6.552
2.	Donji Miholjac	2.003	978	1.025	2.109	1.008	1.101	2.190	2.230	2.256	2.255	2.216
3.	Đakovo	5.426	2.575	2.851	5.658	2.616	3.042	5.821	6.029	6.060	6.019	5.899
4.	Našice	5.036	2.174	2.862	5.216	2.200	3.016	5.345	5.589	5.621	5.334	5.242
5.	Osijek	12.383	5.562	6.821	13.273	5.980	7.293	13.574	13.965	13.998	13.858	13.654
6.	Valpovo	3.517	1.549	1.968	3.891	1.738	2.153	3.987	4.197	4.173	4.131	4.011
	Ukupno	34.438	15.692	18.746	36.560	16.547	20.013	37.426	38.807	38.975	38.221	37.574

G5 ZAPOSLENOST I NEZAPOSLENOST U OSJEČKO-BARANJSKOJ ŽUPANIJI OD 2003. DO 2013. (30. RUJNA)

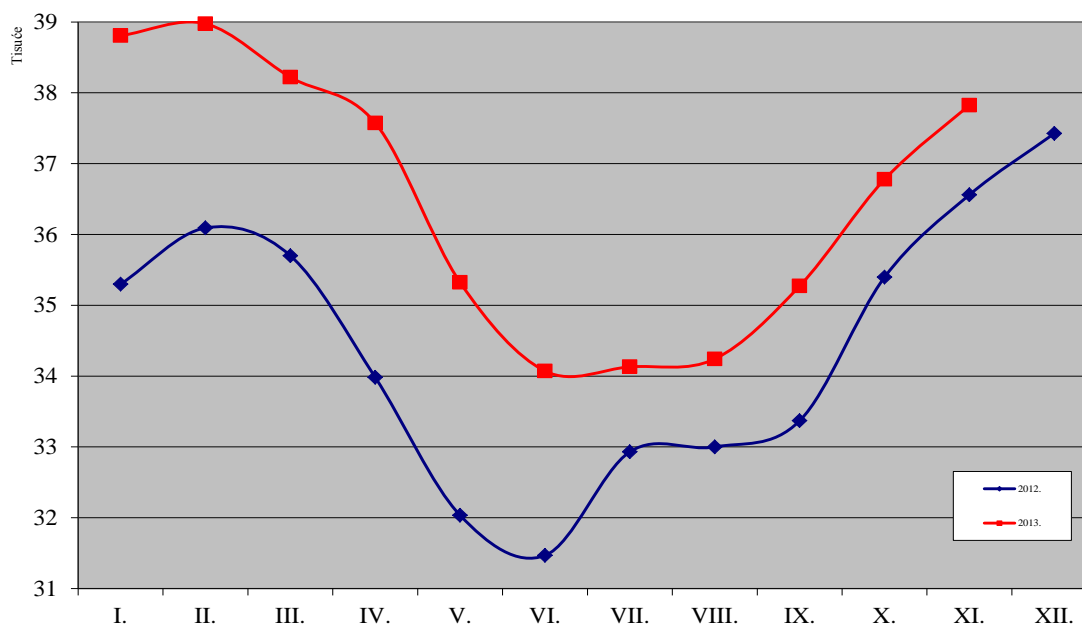


2012.			2013.			Indeks		
IX.	XII.	Ø	III.	VI.	IX.	IX.13./IX.12.	IX.13./VI.13.	IX.13./Ø12.
121.676	122.864	122.142	123.471	120.657	120.655	99,2	100,0	98,8
88.307	85.438	87.651	85.250	86.585	85.383	96,7	98,6	97,4
33.369	37.426	34.491	38.221	34.072	35.272	105,7	103,5	102,3
27,4	30,5	28,2	31,0	28,2	29,2	1,8	1,0	1,0

U zaposlenima i radnoj snazi nisu uključeni osiguranici produženog osiguranja

2013.									Indeks		
V.	VI.	VII.	VIII.	IX.	X.	XI.			XI.13.	XI.13.	XI.13.
						Ukupno	Muškarci	Žene	XI.12.	X.13.	Ø 12.
5.883	5.802	5.822	5.768	6.087	6.304	6.496	3.024	3.472	101,3	103,0	107,0
2.090	1.965	1.994	1.919	1.982	2.113	2.162	1.043	1.119	102,5	102,3	107,9
5.507	5.257	5.263	5.351	5.573	5.802	5.948	2.841	3.107	105,1	102,5	109,6
4.868	4.690	4.763	4.849	4.993	5.228	5.479	2.337	3.142	105,0	104,8	108,8
13.126	12.661	12.619	12.584	12.840	13.373	13.677	5.994	7.683	103,0	102,3	110,4
3.848	3.697	3.670	3.771	3.797	3.958	4.063	1.784	2.279	104,4	102,7	115,5
35.322	34.072	34.131	34.242	35.272	36.778	37.825	17.023	20.802	103,5	102,8	109,8

KRETANJE BROJA NEZAPOSLENIH OSOBA PO MJESECIMA U 2012. I 2013.



T9 NEZAPOSLENOST I ZAPOSŁJAVANJE PO ISPOSTAVAMA I SPOLU TIJEKOM STUDENOG 2012. I 2013.

		Mjesec	Ukupno	Beli Manastir	Donji Miholjac	Đakovo	Našice	Osijek	Valpovo
UKUPNO	Nezaposlene osobe	11.2013.	37.825	6.496	2.162	5.948	5.479	13.677	4.063
		11.2012.	36.560	6.413	2.109	5.658	5.216	13.273	3.891
		Indeks	103,5	101,3	102,5	105,1	105,0	103,0	104,4
	Prvi put traže zaposlenje	11.2013.	7.390	1.056	407	1.211	1.089	2.886	741
		11.2012.	7.040	1.047	352	1.109	1.089	2.729	714
		Indeks	105,0	100,9	115,6	109,2	100,0	105,8	103,8
	Novoprijavljeni	11.2013.	3.017	526	181	448	442	1.108	312
		11.2012.	3.175	566	164	493	354	1.286	312
Indeks		95,0	92,9	110,4	90,9	124,9	86,2	100,0	
Zaposleni s evidencije	11.2013.	1.098	183	91	159	102	446	117	
	11.2012.	1.291	316	74	177	95	506	123	
	Indeks	85,1	57,9	123,0	89,8	107,4	88,1	95,1	
Brisani iz evidencije iz drugih razloga osim zaposlenja	11.2013.	872	151	41	143	89	358	90	
	11.2012.	720	106	36	116	95	297	70	
	Indeks	121,1	142,5	113,9	123,3	93,7	120,5	128,6	
Prijavljene potrebe za radnicima	11.2013.	915	38	25	105	135	576	36	
	11.2012.	708	49	35	107	117	342	58	
	Indeks	129,2	77,6	71,4	98,1	115,4	168,4	62,1	
Realizirane potrebe za radnicima	11.2013.	1.026	162	80	113	119	486	66	
	11.2012.	1.205	295	58	125	78	558	91	
	Indeks	85,1	54,9	137,9	90,4	152,6	87,1	72,5	
MUŠKARCI	Nezaposlene osobe	11.2013.	17.023	3.024	1.043	2.841	2.337	5.994	1.784
		11.2012.	16.547	3.005	1.008	2.616	2.200	5.980	1.738
		Indeks	102,9	100,6	103,5	108,6	106,2	100,2	102,6
	Prvi put traže zaposlenje	11.2013.	3.289	460	182	550	448	1.335	314
		11.2012.	3.114	431	154	505	428	1.293	303
		Indeks	105,6	106,7	118,2	108,9	104,7	103,2	103,6
	Novoprijavljeni	11.2013.	1.484	273	106	231	213	527	134
		11.2012.	1.642	313	87	228	161	678	175
Indeks		90,4	87,2	121,8	101,3	132,3	77,7	76,6	
Zaposleni s evidencije	11.2013.	567	95	51	79	62	206	74	
	11.2012.	608	151	43	100	44	218	52	
	Indeks	93,3	62,9	118,6	79,0	140,9	94,5	142,3	
Brisani iz evidencije iz drugih razloga osim zaposlenja	11.2013.	457	91	26	69	44	183	44	
	11.2012.	354	42	16	60	46	157	33	
	Indeks	129,1	216,7	162,5	115,0	95,7	116,6	133,3	
ŽENE	Nezaposlene osobe	11.2013.	20.802	3.472	1.119	3.107	3.142	7.683	2.279
		11.2012.	20.013	3.408	1.101	3.042	3.016	7.293	2.153
		Indeks	103,9	101,9	101,6	102,1	104,2	105,3	105,9
	Prvi put traže zaposlenje	11.2013.	4.101	596	225	661	641	1.551	427
		11.2012.	3.926	616	198	604	661	1.436	411
		Indeks	104,5	96,8	113,6	109,4	97,0	108,0	103,9
	Novoprijavljeni	11.2013.	1.533	253	75	217	229	581	178
		11.2012.	1.533	253	77	265	193	608	137
Indeks		100,0	100,0	97,4	81,9	118,7	95,6	129,9	
Zaposleni s evidencije	11.2013.	531	88	40	80	40	240	43	
	11.2012.	683	165	31	77	51	288	71	
	Indeks	77,7	53,3	129,0	103,9	78,4	83,3	60,6	
Brisani iz evidencije iz drugih razloga osim zaposlenja	11.2013.	415	60	15	74	45	175	46	
	11.2012.	366	64	20	56	49	140	37	
	Indeks	113,4	93,8	75,0	132,1	91,8	125,0	124,3	

**NEZAPOSLENI HRVATSKI BRANITELJI PO ISPOSTAVAMA
I SPOLU U STUDENOM 2013.**

T10

Redni broj	Ispostava	2012.			2013.			Indeks				
		Ø 2012.			XI.	X.	XI.			XI.13.	XI.13.	XI.13.
		Ukupno	Muškarci	Žene			Ukupno	Muškarci	Žene	XI.12.	X.13.	Ø 12.
1.	Beli Manastir	313	291	22	342	325	333	306	27	97,4	102,5	106,4
2.	Donji Miholjac	171	166	5	186	184	190	185	5	102,2	103,3	111,1
3.	Đakovo	606	585	21	622	672	683	666	17	109,8	101,6	112,7
4.	Našice	417	411	6	420	429	444	436	8	105,7	103,5	106,5
5.	Osijek	955	904	51	993	1.021	1.038	973	65	104,5	101,7	108,7
6.	Valpovo	284	278	6	321	350	350	346	4	109,0	100,0	123,2
Ukupno		2.746	2.635	111	2.884	2.981	3.038	2.912	126	105,3	101,9	110,6

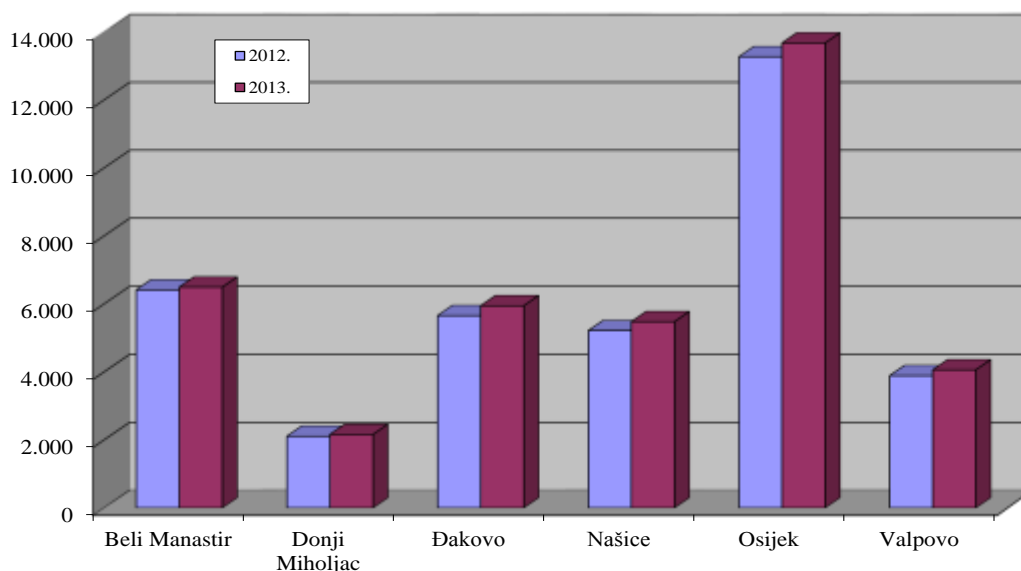
**KORISNICI NOVČANE NAKNADE PO ISPOSTAVAMA
I SPOLU U STUDENOM 2013.**

T11

Redni broj	Ispostava	2012.			2013.			Indeks				
		Ø 2012.			XI.	X.	XI.			XI.13.	XI.13.	XI.13.
		Ukupno	Muškarci	Žene			Ukupno	Muškarci	Žene	XI.12.	X.13.	Ø 12.
1.	Beli Manastir	779	412	367	856	702	774	357	417	90,4	110,3	99,4
2.	Donji Miholjac	339	200	139	374	256	280	165	115	74,9	109,4	82,6
3.	Đakovo	807	469	338	909	749	852	484	368	93,7	113,8	105,6
4.	Našice	641	368	273	670	580	668	344	324	99,7	115,2	104,2
5.	Osijek	2.168	1.055	1.113	2.370	2.122	2.277	987	1.290	96,1	107,3	105,0
6.	Valpovo	771	477	294	913	901	890	535	355	97,5	98,8	115,4
Ukupno		5.505	2.981	2.524	6.092	5.310	5.741	2.872	2.869	94,2	108,1	104,3

NEZAPOSLENE OSOBE PO ISPOSTAVAMA KRAJEM STUDENOG 2012. I 2013.

G7



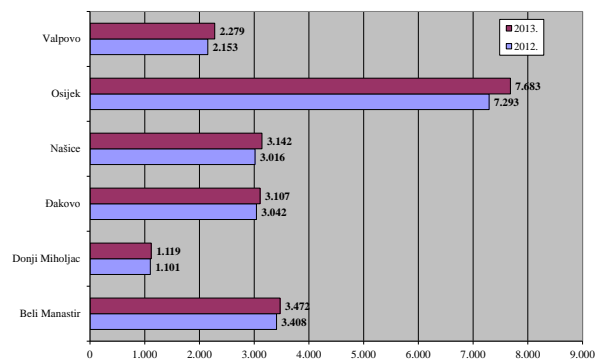
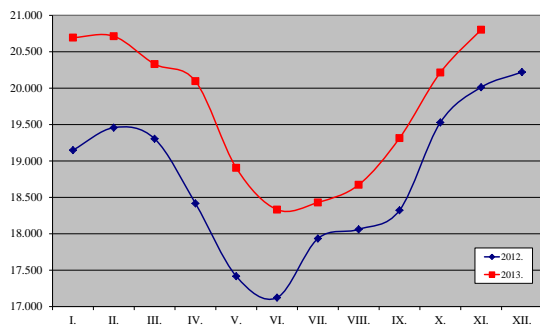
T12 | NEZAPOSLENE OSOBE PREMA RAZINI OBRAZOVANJA I SPOLU U STUDENOM 2013.

Redni broj	Ispostava	UKUPNO					Bez škole i nezavršena osnovna škola			Osnovna škola		
		Ukupno	%	Muškarci	Žene	Udio žena	Ukupno	Muškarci	Žene	Ukupno	Muškarci	Žene
1.	Beli Manastir	6.496	17,2	3.024	3.472	53,4	1.126	505	621	1.600	708	892
2.	Donji Miholjac	2.162	5,7	1.043	1.119	51,8	156	92	64	579	267	312
3.	Đakovo	5.948	15,7	2.841	3.107	52,2	323	177	146	1.326	589	737
4.	Našice	5.479	14,5	2.337	3.142	57,3	480	232	248	1.327	493	834
5.	Osijek	13.677	36,2	5.994	7.683	56,2	599	259	340	2.349	1.044	1.305
6.	Valpovo	4.063	10,7	1.784	2.279	56,1	301	179	122	933	392	541
Ukupno		37.825	100,0	17.023	20.802	55,0	2.985	1.444	1.541	8.114	3.493	4.621

T13 | NOVOPRIJAVLJENI I ZAPOSLENI PO MJESECIMA I SPOLU

Redni Broj	Ispostava	2012.						2013.					
		Σ 2012.			XI.			XII.	I.	II.	III.	IV.	
		Ukupno	Muškarci	Žene	Ukupno	Muškarci	Žene						
1.	Beli Manastir	5.422	2.847	2.575	566	313	253	397	633	360	214	290	
		3.487	1.807	1.680	316	151	165	148	188	170	345	246	
2.	Donji Miholjac	1.905	950	955	164	87	77	147	153	99	106	93	
		1.211	619	592	74	43	31	42	80	46	76	110	
3.	Đakovo	4.674	2.345	2.329	493	228	265	381	524	345	370	311	
		2.728	1.466	1.262	177	100	77	95	201	205	315	314	
4.	Našice	3.734	1.765	1.969	354	161	193	296	455	238	141	205	
		2.347	1.095	1.252	95	44	51	109	132	118	371	218	
5.	Osijek	11.856	5.883	5.973	1.286	678	608	938	1.180	845	796	833	
		6.656	3.175	3.481	506	218	288	317	471	530	659	746	
6.	Valpovo	3.141	1.557	1.584	312	175	137	233	387	197	178	173	
		1.655	761	894	123	52	71	70	108	140	174	231	
Ukupno		30.732	15.347	15.385	3.175	1.642	1.533	2.392	3.332	2.084	1.805	1.905	
		18.084	8.923	9.161	1.291	608	683	781	1.180	1.209	1.940	1.865	

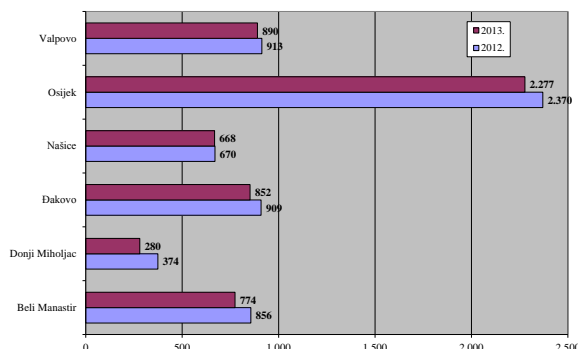
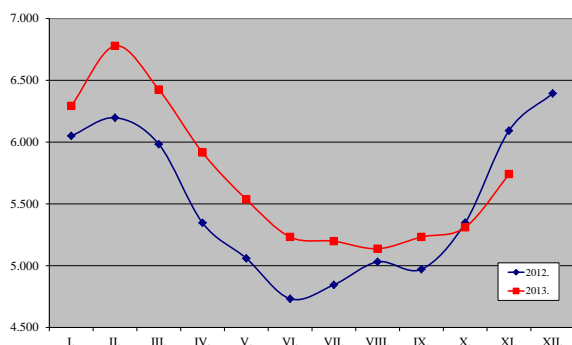
G8 | NEZAPOSLENE ŽENE PO ISPOSTAVAMA KRAJEM STUDENOG 2012. I 2013.



SŠ za zanimanja do 3 god. i škola za KV i VKV radnike			SŠ za zanimanja u trajanju od 4 i više godina i gimnazija			Prvi stupanj fakulteta, stručni studij i viša škola			Fakultet, akademija, magisterij, doktorat		
Ukupno	Muškarci	Žene	Ukupno	Muškarci	Žene	Ukupno	Muškarci	Žene	Ukupno	Muškarci	Žene
1.636	946	690	1.855	746	1.109	137	59	78	142	60	82
721	382	339	545	236	309	67	34	33	94	32	62
2.101	1.170	931	1.791	746	1.045	178	68	110	229	91	138
2.014	931	1.083	1.328	555	773	158	66	92	172	60	112
4.122	2.151	1.971	4.827	1.882	2.945	620	255	365	1.160	403	757
1.275	631	644	1.278	487	791	114	37	77	162	58	104
11.869	6.211	5.658	11.624	4.652	6.972	1.274	519	755	1.959	704	1.255

2013.										Indeks		
V.	VI.	VII.	VIII.	IX.	X.	XI.			XI.13.	XI.13.	XI.13.	
						Ukupno	Muškarci	Žene	XI.12.	X.13.	Ø 12.	
268	331	586	363	619	608	526	273	253	92,9	86,5	116,4	
818	321	400	256	139	218	183	95	88	57,9	83,9	63,0	
94	87	219	91	197	237	181	106	75	110,4	76,4	114,0	
191	171	161	134	91	55	91	51	40	123,0	165,5	90,2	
279	231	512	441	577	569	448	231	217	90,9	78,7	115,0	
552	371	360	219	211	180	159	79	80	89,8	88,3	69,9	
202	310	410	330	441	516	442	213	229	124,9	85,7	142,0	
497	426	232	134	209	161	102	62	40	107,4	63,4	52,2	
845	684	1.257	839	1.239	1.552	1.108	527	581	86,2	71,4	112,1	
1.072	873	865	475	610	575	446	206	240	88,1	77,6	80,4	
204	216	304	265	337	376	312	134	178	100,0	83,0	119,2	
294	306	240	101	203	122	117	74	43	95,1	95,9	84,8	
1.892	1.859	3.288	2.329	3.410	3.858	3.017	1.484	1.533	95,0	78,2	117,8	
3.424	2.468	2.258	1.319	1.463	1.311	1.098	567	531	85,1	83,8	72,9	

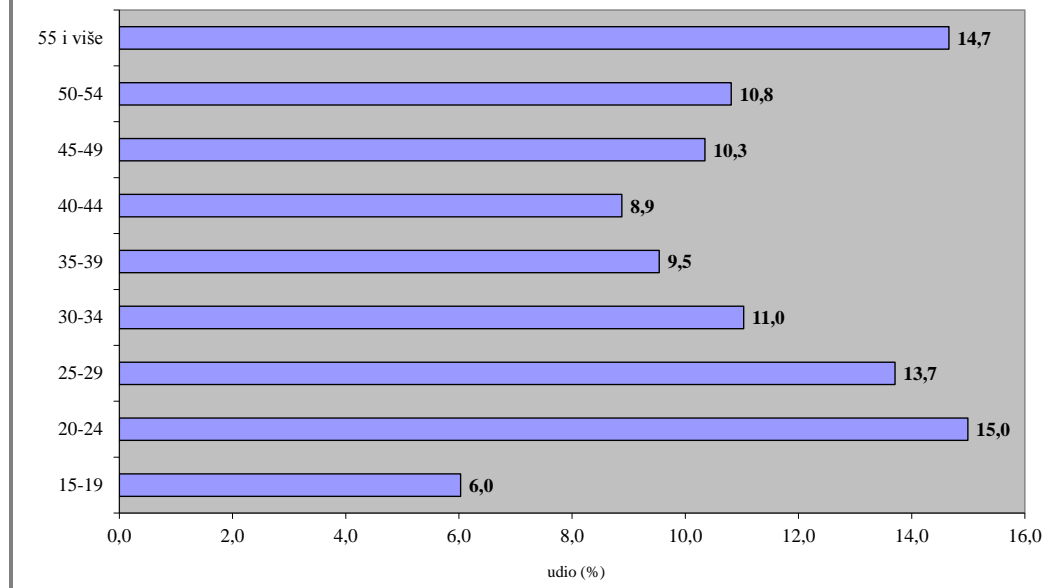
KORISNICI NOVČANE NAKNADE TIJEKOM STUDENOG 2012. I 2013.



T14 NEZAPOSLENE OSOBE PREMA SPOLU, DOBI, TRAJANJU NEZAPOSLENOSTI I RADNOM STAŽU U STUDENOM 2013.

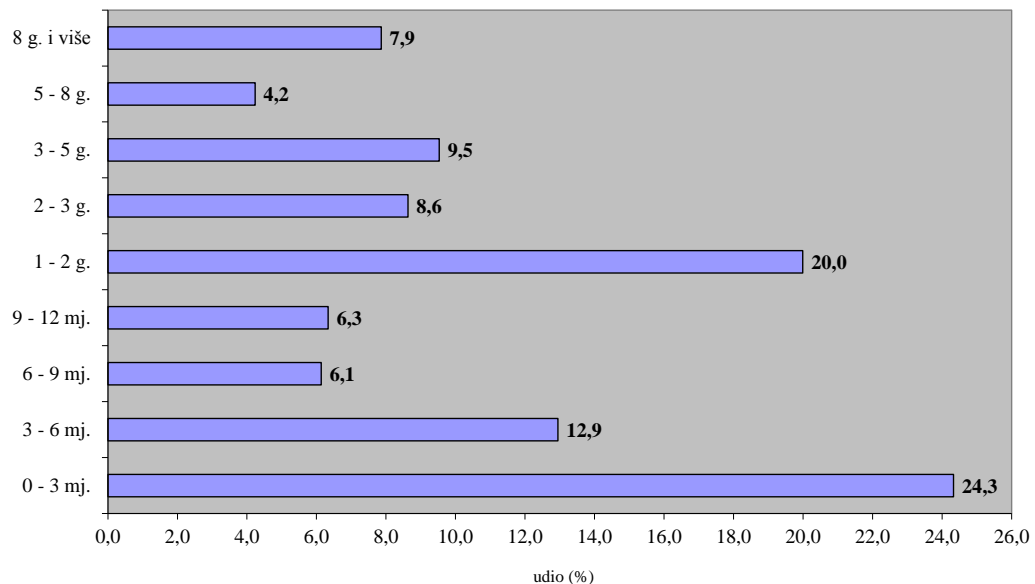
		UKUPNO			Indeks XI.2013./XI.2012.			Beli Manastir			Donji Miholjac		
		Ukupno	Muškarci	Žene	Ukupno	Muškarci	Žene	Ukupno	Muškarci	Žene	Ukupno	Muškarci	Žene
UKUPNO		37.825	17.023	20.802	103,5	102,9	103,9	6.496	3.024	3.472	2.162	1.043	1.119
DOB	15 - 19	2.281	1.287	994	104,1	104,3	103,9	309	182	127	164	87	77
	20 - 24	5.671	2.937	2.734	98,8	98,7	98,9	828	451	377	350	176	174
	25 - 29	5.184	2.326	2.858	99,4	102,2	97,3	823	397	426	302	127	175
	30 - 34	4.173	1.659	2.514	102,8	102,2	103,2	662	296	366	186	76	110
	35 - 39	3.608	1.364	2.244	108,5	107,8	108,9	636	244	392	184	73	111
	40 - 44	3.359	1.118	2.241	101,9	106,9	99,6	599	219	380	183	69	114
	45 - 49	3.914	1.368	2.546	103,8	98,8	106,7	695	255	440	212	88	124
	50 - 54	4.090	1.626	2.464	106,7	102,7	109,6	762	286	476	244	115	129
	55 - 59	4.099	2.187	1.912	106,8	104,1	110,0	869	436	433	244	153	91
	60 i više	1.446	1.151	295	111,9	108,9	125,5	313	258	55	93	79	14
TRAJANJE	Kratkotrajna nezaposlenost do godine dana	18.818	8.725	10.093	96,6	94,3	98,7	3.195	1.536	1.659	1.079	530	549
	Dugotrajna nezaposlenost više od godinu dana	19.007	8.298	10.709	111,3	113,8	109,4	3.301	1.488	1.813	1.083	513	570
STAŽ	Bez staža	7.390	3.289	4.101	105,0	105,6	104,5	1.056	460	596	407	182	225
	do 1 godine	5.655	2.512	3.143	102,5	104,4	101,0	1.267	543	724	326	136	190
	1 - 2	3.381	1.252	2.129	100,2	101,9	99,2	621	250	371	206	74	132
	2 - 3	2.137	781	1.356	100,4	97,9	102,0	377	153	224	111	38	73
	3 - 5	3.203	1.217	1.986	98,1	95,7	99,7	543	234	309	186	74	112
	5 - 10	4.998	2.055	2.943	104,9	103,4	106,1	801	349	452	297	130	167
	10 - 20	5.172	2.400	2.772	106,3	102,6	109,8	891	459	432	278	155	123
	20 - 30	3.881	1.926	1.955	103,7	104,3	103,1	705	375	330	226	144	82
	30 - 35	1.471	1.106	365	104,1	98,0	128,1	178	151	27	100	87	13
	35 i više	537	485	52	119,1	113,6	216,7	57	50	7	25	23	2

G10 NEZAPOSLENE OSOBE PO DOBI KRAJEM STUDENOG 2013.



		Đakovo			Našice			Osijek			Valpovo		
		Ukupno	Muškarci	Žene	Ukupno	Muškarci	Žene	Ukupno	Muškarci	Žene	Ukupno	Muškarci	Žene
UKUPNO		5.948	2.841	3.107	5.479	2.337	3.142	13.677	5.994	7.683	4.063	1.784	2.279
DOB	15 - 19	449	248	201	351	208	143	778	435	343	230	127	103
	20 - 24	1.011	520	491	779	401	378	2.123	1.097	1.026	580	292	288
	25 - 29	827	385	442	749	323	426	1.981	880	1.101	502	214	288
	30 - 34	638	246	392	667	229	438	1.586	665	921	434	147	287
	35 - 39	588	246	342	525	185	340	1.302	475	827	373	141	232
	40 - 44	524	195	329	537	155	382	1.122	385	737	394	95	299
	45 - 49	659	257	402	583	194	389	1.358	427	931	407	147	260
	50 - 54	591	299	292	556	202	354	1.451	544	907	486	180	306
	55 - 59	516	313	203	501	269	232	1.431	672	759	538	344	194
	60 i više	145	132	13	231	171	60	545	414	131	119	97	22
TRAJANJE	Kratkotrajna nezaposlenost do godine dana	3.099	1.470	1.629	2.632	1.193	1.439	6.809	3.098	3.711	2.004	898	1.106
	Dugotrajna nezaposlenost više od godinu dana	2.849	1.371	1.478	2.847	1.144	1.703	6.868	2.896	3.972	2.059	886	1.173
STAJ	Bez staža	1.211	550	661	1.089	448	641	2.886	1.335	1.551	741	314	1.211
	do 1 godine	951	411	540	759	334	425	1.807	858	949	545	230	951
	1 - 2	547	224	323	524	173	351	1.153	424	729	330	107	547
	2 - 3	363	147	216	380	94	286	681	272	409	225	77	363
	3 - 5	497	202	295	581	188	393	1.084	425	659	312	94	497
	5 - 10	837	395	442	735	291	444	1.841	735	1.106	487	155	837
	10 - 20	757	376	381	679	349	330	2.081	843	1.238	486	218	757
	20 - 30	503	307	196	502	255	247	1.472	626	846	473	219	503
	30 - 35	218	167	51	167	144	23	481	316	165	327	241	218
	35 i više	64	62	2	63	61	2	191	160	31	137	129	64

NEZAPOSLENE OSOBE PREMA TRAJANJU NEZAPOSLENOSTI KRAJEM STUDENOG 2013.



G11

T15 NEZAPOSLENE OSOBE PREMA OPĆINI STANOVANJA, RAZINI OBRAZOVANJA I SPOLU U STUDENOM 2013.

Grad Općina	Ukupno	Muškarci	Žene	Bez škole i nezavršena osnovna škola	Osnovna škola	SŠ za zanimanja do 3 god. i škola za KV i VKV radnike	SŠ za zanimanja u trajanju od 4 i više godina i gimnazija	Prvi stupanj fakulteta, stručni studij i viša škola	Fakultet, akademija, magisterij, doktorat	Indeks 13/12.
Antunovac	391	159	232	21	94	133	119	9	15	108,0
Beli Manastir	1.714	826	888	237	356	411	600	56	54	99,4
Belišće	1.687	749	938	187	422	456	516	48	58	104,1
Bilje	641	308	333	64	143	214	195	12	13	108,1
Bizovac	599	268	331	32	153	207	170	15	22	117,7
Čeminac	359	151	208	31	92	112	107	10	7	106,2
Čepin	1.172	503	669	71	196	428	373	39	65	98,1
Darda	1.229	536	693	280	290	295	307	27	30	105,3
Donja Motičina	318	129	189	15	79	142	69	6	7	110,0
Donji Miholjac	1.083	502	581	60	252	356	311	43	61	98,5
Draž	417	199	218	69	116	105	117	4	6	97,2
Drenje	364	175	189	21	118	137	84	4		103,7
Đakovo	3.328	1.585	1.743	125	573	1.139	1.175	132	184	104,5
Đurđenovac	1.141	530	611	92	308	421	267	28	25	106,2
Erdut	1.076	470	606	86	283	328	334	22	23	100,8
Ernestinovo	250	104	146	11	53	88	84	6	8	105,9
Feričanci	331	151	180	29	82	112	86	14	8	103,4
Gorjani	217	114	103	14	69	84	44	3	3	119,2
Jagodnjak	529	261	268	137	163	124	97	5	3	100,0
Kneževi Vinogradi	803	374	429	134	238	182	223	11	15	101,1
Koška	652	282	370	56	167	234	171	11	13	114,0
Levanjska Varoš	178	81	97	21	69	52	33	3		98,3
Magadenovac	271	132	139	26	71	99	56	5	14	111,1
Marijanci	325	179	146	24	109	88	85	12	7	104,5
Podravska Moslavina	167	78	89	7	47	67	43	2	1	118,4
Našice	2.482	1.012	1.470	196	525	918	639	92	112	104,2
Osijek	10.124	4.454	5.670	351	1.548	2.900	3.757	531	1.037	103,4
Petlovac	390	161	229	87	95	93	98	7	10	96,1
Petrijevci	299	134	165	15	58	115	89	8	14	99,7
Podgorač	554	233	321	92	166	187	95	7	7	95,8
Popovac	413	208	205	87	106	100	111	5	4	95,8
Punitovci	233	109	124	10	65	82	63	3	10	108,4
Satnica Đakovačka	317	158	159	22	80	123	81	5	6	108,6
Semeljci	544	247	297	62	150	203	111	6	12	161,4
Strizivojna	272	135	137	16	67	86	89	8	6	109,2
Šodolovci	249	132	117	25	60	95	61	5	3	100,0
Trnava	255	128	127	15	81	105	43	8	3	110,9
Valpovo	1.477	633	844	67	300	497	502	43	68	101,1
Viljevo	316	152	164	39	100	111	50	5	11	100,6
Viškovci	240	109	131	17	54	90	68	6	5	100,8
Vladislavci	270	113	157	25	80	91	65	3	6	115,9
Vuka	147	59	88	9	36	59	35	5	3	105,8
UKUPNO	37.824	17.023	20.801	2.985	8.114	11.869	11.623	1.274	1.959	104,0

**SKUPINE ZANIMANJA PO RODOVIMA (NKZ2010) S NAJVEĆOM
FREKVENCIJOM NEZAPOSLENOSTI (više od 40) KRAJEM STUDENOG 2013.** T16

Šifra i naziv skupine zanimanja	Nezaposleni			01.01. - 30.11.2013.		
	Ukupno	Muškarci	Žene	Novi	Zaposleni	Stope zapošljavanja
Ukupno	37.825	17.023	20.802	28.779	17.531	26,5
(0) Vojna zanimanja	10	10		17	8	42,1
(1) Zakonodavci/zakonodavke, dužnosnici/dužnosnice i direktori/direktorice	11	9	2	19		
(2) Znanstvenici/znanstvenice, inženjeri/inženjerke i stručnjaci/stručnjakinje	2.605	891	1.714	2.944	1.756	31,5
(2631) Ekonomski stručnjaci/ekonomske stručnjakinje	623	222	401	534	262	23,3
(2619) Pravni stručnjaci/pravne stručnjakinje d. n.	312	98	214	274	137	22,9
(2221) Glavni medicinski tehničari/glavne medicinske sestre opće njege	203	56	147	266	169	31,4
(2330) Nastavnici/nastavnice u srednjim školama	179	37	142	346	251	46,6
(2132) Savjetnici/savjetnice u poljoprivredi, šumarstvu i ribarstvu	166	72	94	122	82	29,0
(2341) Učitelji/učiteljice razredne/predmetne nastave u osnovnim školama	142	19	123	286	221	49,8
(2166) Grafički dizajneri/grafičke dizajnerice i dizajneri/dizajnerice multimed. sadržaja	111	61	50	65	24	14,9
(2264) Fizioterapeuti/fizioterapeutkinje	105	38	67	105	44	22,9
(2342) Predškolski odgajatelji/predškolske odgajateljice	92		92	136	100	42,9
(2151) Inženjeri/inženjerke elektroenergetike	80	71	9	90	50	27,2
(2145) Inženjeri/inženjerke kemijske tehnologije	75	16	59	69	47	31,5
(2211) Liječnici/liječnice opće prakse	46	15	31	106	92	58,6
(2142) Inženjeri/inženjerke građevinarstva	43	24	19	64	47	41,6
(3) Tehničari/tehničarke i stručni suradnici/stručne suradnice	4.706	2.677	2.029	3.930	2.265	26,6
(3322) Komercijalisti/komercijalistice u prodaji	904	446	458	813	463	27,3
(3142) Poljoprivredni tehničari/poljoprivredne tehničarke	494	270	224	380	214	26,2
(3313) Ekonomisti/ekonomistice i voditelji/voditeljice dijelova računovodstva	393	114	279	297	149	23,0
(3113) Tehničari/tehničarke za elektrotehniku i srodna zanimanja	356	345	11	329	213	30,3
(3112) Tehničari/tehničarke za arhitekturu, građevinarstvo, geodeziju i srod. zanim.	336	249	87	292	168	25,9
(3115) Tehničari/tehničarke strojarstva, brodogradnje i srodna zanimanja	282	270	12	236	148	29,8
(3512) Tehničari/tehničarke informacijske i komunikacijske tehn. za podršku kor.	281	255	26	205	153	30,6
(3119) Tehničko-tehnološki tehničari/tehničko-tehnološke tehničarke d. n.	231	69	162	192	112	24,6
(3114) Tehničari/tehničarke za elektroniku	162	159	3	168	93	31,1
(3111) Tehničari/tehničarke za fiziku, kemiju i srodna zanimanja	134	30	104	78	47	20,7
(3116) Tehničari/tehničarke za kemijsku i prehrambenu tehnologiju i biotehnologiju	129	27	102	109	79	31,7
(3240) Veterinarski tehničari, asistenti/ veterinarske tehničarke, asistentice	127	66	61	108	55	24,8
(3411) Pravni asistenti/pravne asistentice i srodna zanimanja	92	21	71	54	16	11,6
(3431) Fotografi/fotografkinje	84	25	59	62	32	22,4
(3343) Poslovni tajnici/poslovne tajnice u upravi i poslovanju	58	10	48	33	20	28,2
(3432) Dizajneri, dekorateri i aranžeri/dizajnerice, dekoraterke i aranžerke	58	23	35	54	21	19,1
(3141) Lab. tehničari/lab. tehničarke u biomedicini, biologiji, farmakologiji	54	20	34	59	29	24,8
(3143) Šumarski tehničari/šumarske tehničarke	52	46	6	72	63	47,4
(3133) Kemijsko-procesni tehničari/kemijsko-procesne tehničarke	47	4	43	27	12	19,0
(3212) Zdrav. lab. i patološki tehničari/zdrav. lab. i patološke tehničarke	40	10	30	33	20	26,3
(4) Administrativni službenici/administrativne službenice	4.164	1.161	3.003	3.223	1.663	23,6
(4110) Uredski službenici/uredske službenice za opće poslove	1.664	376	1.288	1.024	556	22,1
(4311) Službenici/službenice u knjigovodstvu	1.618	313	1.305	1.179	679	25,0
(4224) Hotelski recepcionari/hotelske recepcionarke	221	63	158	217	129	32,2
(4323) Prometni uredski službenici/prometne uredske službenice	214	161	53	193	149	35,7
(4321) Skladišni službenici/skladišne službenice	165	153	12	110	58	22,7
(4419) Administrativni službenici/administrativne službenice d. n.	56	29	27	260	17	5,7
(5) Uslužna i trgovačka zanimanja	7.566	2.003	5.563	6.276	3.926	28,9
(5223) Prodavači/prodavačice u trgovinama	3.820	649	3.171	2.862	1.762	27,3
(5120) Kuhari/kuharice	1.106	437	669	1.064	759	35,0
(5131) Konobari/konobarice	890	558	332	1.088	659	33,2
(5141) Frizeri/frizerke	580	14	566	440	247	23,8
(5211) Prodavači/prodavačice na štandovima	311	38	273	145	101	21,4
(5322) Djelatnici/djelatnice za zdravstvenu i socijalnu skrb u kući	220	7	213	111	94	28,9
(5414) Zaštitari/zaštitarke	202	175	27	176	136	36,0

(5142) Kozmetičari/kozmetičarke, pedikeri/pedikerke i srodna zanimanja	188	13	175	163	83	24,3
(5222) Poslovođe/poslovotkinje u trgovinama	81	32	49	61	23	19,3
(6) Poljoprivrednici/poljoprivrednice, šumari/šumarke, ribari/ribarke, lovci/lovkinje	288	118	170	142	78	19,5
(6113) Vrtlari/vrtlarke, hortikulturni djelatnici/hortikulturne djelatnice i srodna zan.	111	32	79	37	14	10,9
(6111) Ratari/ratarke i povrtlari/povrtlarke	96	33	63	56	26	18,6
(7) Zanimanja u obrtu i pojedinačnoj proizvodnji	6.009	4.643	1.366	4.778	3.311	29,8
(7533) Šivači/šivačice, vezilje i srodna zanimanja	586	9	577	324	216	23,5
(7231) Mehaničari/mehaničarke i monter/monterke motornih vozila	429	429		368	221	28,7
(7126) Instalateri/instalaterke i monter/monterke cjevovoda	425	424	1	402	262	31,0
(7233) Mehaničari/mehaničarke i monter/monterke ind. i ostalih strojeva i srod. zan.	418	418		325	251	32,4
(7222) Alatničari/alatničarke i srodna zanimanja	394	394		298	218	31,1
(7512) Pekari/pekarice, slastičari/slastičarke i srodna zanimanja	384	151	233	342	232	32,7
(7112) Zidari/zidarke i srodna zanimanja	355	355		287	237	33,3
(7522) Stolari/stolarice i srodna zanimanja	344	314	30	298	187	30,1
(7131) Soboslikari/soboslikarice, ličioc/ličiteljice i srodna zanimanja	296	296		258	181	30,0
(7531) Krojači/krojačice, krznari/krznarice i klobučari/klobučarke	268	18	250	198	107	23,6
(7412) Elektromehaničari/elektromehaničarke	248	247	1	250	149	29,0
(7411) Elektroinstalateri/elektroinstalaterke i srodna zanimanja	186	186		161	129	35,6
(7223) Kovinoglođači/kovinoglođačice i srodna zanimanja	153	150	3	101	80	29,5
(7122) Podopolagači/podopolagačice i srodna zanimanja	143	143		138	94	29,7
(7115) Tesari i građevinski stolari/tesarice i građevinske stolarice	129	129		119	110	40,6
(7213) Limari/limarice i srodna zanimanja	128	128		111	71	28,7
(7111) Graditelji/graditeljice kuća	109	109		82	63	32,8
(7511) Mesari/mesarice i srodna zanimanja	98	89	9	76	55	30,4
(7549) Zanimanja u obrtu i srodna zanimanja, d. n.	88	8	80	76	39	23,6
(7212) Zavarivači/zavarivačice i srodna zanimanja	76	76		81	75	40,8
(7114) Armirači i betonirci/armiračice i betonirke	67	67		53	48	36,1
(7318) Izrađivači/izrađivačice tradicijskih proizvoda od tekstila, kože i srod. mat.	58	7	51	17	12	16,0
(7422) Monteri/monterke, serviseri/serviserke informacijsko-komunik. uređaja	58	57	1	35	22	21,0
(7132) Lakireri/lakirerice i srodna zanimanja	57	57		56	26	23,2
(7119) Zidari/zidarice i srodna građevinska zanimanja d.n.	54	53	1	15	9	12,9
(7421) Mehaničari/mehaničarke i serviseri/serviserke elektronike	52	52		37	17	20,5
(8) Rukovatelji/rukovateljice postrojenjima i strojevima, industrijski proizvođači/industrijske proizvođačice i sastavljači/sastavljačice proizvoda	2.171	1.381	790	1.637	1.195	30,4
(8153) Rukovatelji/rukovateljice šivaćim strojevima	470	2	468	226	123	18,6
(8332) Vozači/vozačice teretnih vozila i kamiona	397	397		497	418	44,3
(8160) Rukovatelji/rukovateljice strojevima za proizvodnju prehrambenih i sl.proiz.	261	102	159	183	121	26,0
(8322) Vozači/vozačice osobnih vozila, taksija i lakih dostavnih vozila	235	232	3	174	76	19,1
(8341) Rukovatelji/rukovateljice pokretnim poljoprivrednim i šumarskim strojevima	142	142		83	88	33,0
(8344) Rukovatelji/rukovateljice teškim kamionima s dizalicom	120	116	4	76	64	29,0
(8342) Rukovatelji/rukovateljice građevinskim i sličnim strojevima	101	101		105	108	45,0
(8157) Rukovatelji/rukovateljice strojevima za pranje	75	10	65	30	22	22,0
(9) Jednostavna zanimanja	10.295	4.130	6.165	5.813	3.329	20,8
(9112) Domaćinska zanimanja u uredima, hotelima i ostalim objektima	2.193	5	2.188	980	571	18,3
(9329) Jednostavna zanimanja u prerađivačkoj industriji, d. n.	1.915	960	955	991	593	19,8
(9213) Radnici/radnice na poljoprivrednom gospodarstvu mješovite proizvodnje	1.423	593	830	671	446	22,4
(9333) Rukovatelji/rukovateljice teretom	990	508	482	481	278	18,7
(9211) Radnici/radnice na ratarskoj farmi	694	281	413	499	404	32,1
(9313) Radnici/radnice u visokogradnji	598	598		367	236	23,6
(9412) Kuhinjski pomoćnik/kuhinjske pomoćnice	589	44	545	353	228	25,0
(9613) Čistači/čistačice ulica i srodna zanimanja	337	229	108	160	114	26,0
(9214) Radnici/radnice za jednostavne vrtlarske i hortikulturne radove	279	64	215	111	95	28,1
(9312) Radnici/radnice u niskogradnji	273	273		155	106	24,0
(9212) Radnici/radnice na stočarskoj farmi	259	178	81	119	53	15,2
(9621) Dostavljači, nosači/dostavljačice, nosačice i srodna zanimanja	144	113	31	70	17	8,2
(9321) Ručni pakiratelji/ručne pakirateljice	140	19	121	50	26	12,4
(9111) Čistači/čistačice i kućne pomoćnice i srodna zanimanja	98	13	85	48	24	19,0
(9215) Radnici/radnice za jednostavne šumarske radove	98	69	29	60	54	28,3
(9612) Radnici/radnice na razvrstavanju otpada	84	59	25	37	4	4,0
(9629) Djelatnici/djelatnice jednostavnih zanimanja, d. n.	60	31	29	588	27	4,3