



HRVATSKI ZAVOD ZA ZAPOŠLJAVANJE
REGIONALNI URED OSIJEK



MJESEČNI STATISTIČKI

bilten

broj: 11/XXIV.
mjesec: studeni 2015.

IZVOR PODATAKA I OBJAŠNENJE POJMOVA

Izvori podataka su evidencije koje se vode u Hrvatskom zavodu za zapošljavanje prema odredbama Zakona o posredovanju pri zapošljavanju i pravima za vrijeme nezaposlenosti (Narodne novine, br. 12/13- pročišćeni tekst, 153/13) i važećih pravilnika (Pravilnik o evidencijama Hrvatskog zavoda za zapošljavanje, načinu prijavljivanja i vođenju evidencije Hrvatskog zavoda za zapošljavanje, Pravilnik o aktivnom traženju posla i raspoloživosti za rad te Pravilnik o odgovarajućem smještaju).

NEZAPOSLENE OSOBE. Osobe u dobi od 15 do 65 godina sposobne ili djelomično sposobne za rad koje nisu u radnom odnosu, aktivno traže posao i raspoložive su za rad i zadovoljavaju sve kriterije iz odredbi Zakona o posredovanju pri zapošljavanju i pravima za vrijeme nezaposlenosti, a evidentirane su u Hrvatskom zavodu za zapošljavanje na kraju izvještajnog mjeseca.

NOVOPRIJAVLJENI. Nezaposlene osobe koje su se tijekom izvještajnog mjeseca prijavile u evidenciju Hrvatskog zavoda za zapošljavanje.

ZAPOSLENI S EVIDENCIJE. Osobe koje su se tijekom izvještajnog mjeseca zaposlile na temelju radnog odnosa i drugih poslovnih aktivnosti, a bile su u evidenciji Hrvatskog zavoda za zapošljavanje.

BRISANI IZ EVIDENCIJE. Osobe o kojima je Zavod prestao voditi evidenciju iz svih ostalih razloga osim zapošljavanja u zemlji i inozemstvu iz članka 17. Zakona o posredovanju pri zapošljavanju i pravima za vrijeme nezaposlenosti.

OSOBE KOJE PRVI PUTA TRAŽE ZAPOSLENJE. Nezaposlene osobe evidentirane u Hrvatskom zavodu za zapošljavanje na kraju izvještajnog mjeseca koje nisu bile u radnom odnosu.

KORISNICI NOVČANE NAKNADE. Nezaposlene osobe evidentirane u Hrvatskom zavodu za zapošljavanje koje su prema odredbama Zakona o posredovanju pri zapošljavanju i pravima za vrijeme nezaposlenosti ostvarile novčanu naknadu tijekom izvještajnog mjeseca.

NEZAPOSLENI HRVATSKI BRANITELJI. Nezaposlene osobe evidentirane u Hrvatskom zavodu za zapošljavanje na kraju izvještajnog mjeseca koje su prema odredbama Zakona o pravima hrvatskih branitelja iz Domovinskoga rata i članova njihovih obitelji (Narodne novine, 174/04, 92/05, 107/07) stekle status branitelja. Taj se status dokazuje potvrdom Ministarstva obrane, odnosno Ministarstva unutrašnjih poslova.

PRIJAVLJENE POTREBE ZA RADNICIMA. Broj slobodnih radnih mjesta koje poslodavci prijavljuju Hrvatskom zavodu za zapošljavanje tijekom izvještajnog mjeseca.

REALIZIRANE POTREBE ZA RADNICIMA. Broj zaposlenih radnika i pripravnika prema izvještaju o zasnivanju radnog odnosa koji poslodavci pismeno dostavljaju Hrvatskom zavodu za zapošljavanje tijekom izvještajnog mjeseca.

TRAŽITELJI ZAPOSLENJA Osobe koje se mogu prijaviti Zavodu prema članku 13. Zakona o posredovanju pri zapošljavanju i pravima za vrijeme nezaposlenosti radi promjene zaposlenja, odnosno posredovanja, bez obveze redovitog javljanja, a ne smatraju se nezaposlenima iz članka 10. spomenutog zakona.

Nakladnik: Hrvatski zavod za zapošljavanje
Regionalni ured Osijek
Osijek, Kneza Trpimira 2
Telefon: +385 31 252 508
Fax: +385 31 201 375
E-mail: hzz.osijek@hzz.hr
URL: <http://www.hzz.hr>

Za nakladnika: Željko Bugarić
predstojnik Regionalnog ureda Osijek

Priprema i obrada: Beba Madunović

ISSN 1331-4505



SADRŽAJ

1. ZAPOŠLJAVANJE I NEZAPOSLENOST TIJEKOM STUDENOG 2015.	4
2. PROFESIONALNO USMJERAVANJE I OBRAZOVANJE	5
3. AKTIVNA POLITIKA ZAPOŠLJAVANJA	6
4. TABLICE	
T1 Nezaposlenost i zapošljavanje od 1987. do 2014. godine	7
T2 Nezaposlenost, ulasci i izlasci iz evidencije prema razini obrazovanja i spolu u studenom 2015.	8
T3 Nezaposlenost i zapošljavanje prema razini obrazovanja i spolu tijekom studenog 2014. i 2015.	10
T4 Nezaposlenost i zapošljavanje prema razini obrazovanja i spolu od siječnja do studenog 2015.	11
T5 Nezaposleni, novoprijavljeni i zaposleni s evidencije prema djelatnosti i spolu u studenom 2015.	12
T6 Izlasci iz evidencije nezaposlenih osoba prema razlozima u studenom 2015.	13
T7 Zaposlenost i nezaposlenost u Osječko-baranjskoj županiji od studenog 2014. do studenog 2015.	14
T8 Nezaposlene osobe po mjesecima i spolu	14
T9 Nezaposlenost i zapošljavanje po ispostavama i spolu tijekom studenog 2014. i 2015.	16
T10 Nezaposleni hrvatski branitelji po ispostavama i spolu u studenom 2015.	17
T11 Korisnici novčane naknade po ispostavama i spolu u studenom 2015.	17
T12 Nezaposlene osobe u ispostavama prema razini obrazovanja i spolu u studenom 2015.	18
T13 Novoprijavljeni i zaposleni u ispostavama po mjesecima i spolu	18
T14 Nezaposlene osobe prema spolu, dobi, trajanju nezaposlenosti i radnom stažu u studenom 2015.	20
T15 Nezaposlene osobe prema općini stanovanja, razini obrazovanja i spolu u studenom 2015.	22
T16 Skupine zanimanja s najvećom frekvencijom nezaposlenosti krajem studenog 2015.	23
5. GRAFIKONI	
G1 Nezaposlene osobe prema spolu od 1995. do 2014. godine (prosjek)	7
G2 Struktura nezaposlenih osoba prema razini obrazovanja krajem studenog 2015.	8
G3 Struktura nezaposlenih žena prema razini obrazovanja krajem studenog 2015.	9
G4 Struktura ulazaka i izlazaka iz nezaposlenosti u studenom 2015.	12
G5 Zaposlenost i nezaposlenost u Osječko-baranjskoj županiji od studenog 2014. do studenog 2015.	14
G6 Kretanje broja nezaposlenih osoba po mjesecima u 2014. i 2015.	15
G7 Nezaposlene osobe po ispostavama krajem studenog 2014. i 2015.	17
G8 Nezaposlene žene po mjesecima i ispostavama krajem studenog 2014. i 2015.	18
G9 Korisnici novčane naknade po mjesecima i ispostavama tijekom studenog 2014. i 2015.	19
G10 Nezaposlene osobe po dobi krajem studenog 2015.	20
G11 Nezaposlene osobe prema trajanju nezaposlenosti krajem studenog 2015.	21

1. ZAPOŠLJAVANJE I NEZAPOSLENOST TIJEKOM STUDENOG 2015.

Radna snaga u studenom 2015. godine - Prema podacima Hrvatskog zavoda za mirovinsko osiguranje (HZMO Zagreb, Odjel plana i analize, prosinac 2015.) i Hrvatskog zavoda za zapošljavanje 30. studenog 2015. godine Osječko-baranjska županija imala je 114.635 ekonomski aktivnih stanovnika (radne snage), odnosno 1,3% (1.547 osoba) manje nego istog mjeseca prethodne godine, na što je utjecalo povećanje zaposlenosti za 1,4% (1.135 osoba) i smanjenje nezaposlenosti za 7,7% (2.682 osobe). Od ukupno 82.494 zaposlene osobe, 70.281 radnik (85,2%) bio je zaposlen kod pravnih i 6.314 (7,7%) kod fizičkih osoba. 2.987 (3,6%) je obrtnika, 1.992 (2,4%) poljoprivrednika, te 920 (1,1%) radnika koji obavljaju samostalne profesionalne djelatnosti. **Procijenjena stopa registrirane nezaposlenosti** u studenom 2015. godine iznosila je 28,0%, naspram stopi od 30,0% u studenom 2014. godine i 27,4% u listopadu 2015. godine. Prema istim izvorima podataka procijenjena stopa nezaposlenosti u Republici Hrvatskoj je 16,7%.

Nastavljen rast nezaposlenosti - Krajem studenog 2015. godine u Regionalnom uredu Osijek evidentirana je 32.141 nezaposlena osoba, odnosno 853 osobe (2,7%) više nego prethodna mjeseca, a 2.682 osobe (7,7%) manje nego u studenom 2014. godine. Nezaposlenost se u prvih jedanaest mjeseci 2015. godine smanjivala prosječno mjesečno za 0,7% ili 255 osoba, na što je utjecalo prosječno mjesečno povećanje u siječnju i veljači za 2,3% ili 794 osobe, prosječno mjesečno smanjenje od ožujka do srpnja za 4,0% ili 1.347 osoba, povećanje u kolovozu za 0,2% ili 64 osobe i smanjenje u rujnu za 0,5% ili 164 osobe, te prosječno mjesečno povećanje u listopadu i studenom za 4,0% ili 1.224 osobe.

I dalje vrlo visok udio nezaposlenih žena i osoba starijih dobnih skupina - Krajem studenog 2015. u Regionalnom uredu Osijek evidentirano je 18.578 nezaposlenih žena, s udjelom od 57,8% naspram 42,2% nezaposlenih muškaraca. Udio nezaposlenih žena je u odnosu na prethodni mjesec ostao nepromijenjen, a u odnosu na isti mjesec prethodne godine se povećao za 1,6 postotnih bodova.

Gledano prema dobi, najveći udio u registriranoj nezaposlenosti imaju osobe starije od 50 godina (28,8%), dok udio mladih osoba u dobi od 15 do 24 godine iznosi 19,8%. Registrirana se nezaposlenost, u usporedbi s istim razdobljem prethodne godine, smanjila u svim dobnih skupina, osim u najstarijoj dobnoj skupini od 60 i više godina (rast za 3,5% ili 57 osoba). Najveće smanjenje zabilježeno je u mlađim dobnim skupinama, od 25 do 29 godina (za 14,9% ili 668 osoba) i od 20 do 24 godine (za 10,0% ili 484 osobe).

Na godišnjoj razini povećanje, a na mjesečnoj smanjenje fakultetski obrazovanih osoba - U evidentiranoj nezaposlenosti prevladavaju osobe sa završenom srednjom školom u trajanju od 4 i više godina te gimnazijom, odnosno 9.840 osoba ili 30,6% od ukupno nezaposlenih. Slijede osobe sa završenom srednjom školom za zanimanja do 3 godine i školom za KV i VKV radnike (9.397 osoba ili 29,2%), osnovnom školom (7.093 osobe ili 22,1%), fakultetom (1.970 osoba ili 6,1%), te prvim stupnjem fakulteta, stručnim studijem i višom školom (1.240 osoba ili 3,9%). Od ukupna broja nezaposlenih 2.601 osoba (ili 8,1%) je bez škole ili s nezavršenom osnovnom školom. Smanjenje nezaposlenih, u odnosu na isti mjesec prethodne godine, zabilježeno je kod svih razina obrazovanja, osim kod osoba sa završenim fakultetom (rast za 1,4% ili 27 osoba). Međutim, jedino smanjenje u odnosu na prethodni mjesec zabilježeno kod osoba sa završenim fakultetom, za 1,3% ili 26 osoba. Najizraženiji rast je kod osoba bez i s nezavršenom osnovnom školom (za 6,9% ili 168 osoba) i sa završenom osnovnom školom (za 4,6% ili 314 osoba).

Smanjen broj nezaposlenih osoba bez radnog iskustva - U ukupnom broju nezaposlenih osoba u studenom 2015. godine, 6.508 osoba (20,2%) tražilo je posao prvi put, odnosno 314 osoba (4,6%) manje nego u isto vrijeme 2014. godine i 120 osoba (1,8%) manje u odnosu na prethodni mjesec. Preostale 25.633 nezaposlene osobe (79,8%) imale su prethodno radno iskustvo, a prije prijavljivanja na evidenciju Zavoda, najveći broj radio je u prerađivačkoj industriji (4.762 osobe ili 18,6%), trgovini (3.706 osoba ili 14,5%), javnoj upravi i obrani (3.405 osoba ili 13,3%), te djelatnosti pružanja smještaja, pripreme i usluživanja hrane (3.397 osoba ili 13,3%).

Novoprijavljeni smanjuju trajanje nezaposlenosti - Na kraju studenog 2015. godine 52,6% nezaposlenih čekalo je na zaposlenje duže od godinu dana i njihov se udio u odnosu na isti mjesec prethodne godine smanjio za 3,9 postotnih bodova i u odnosu na prethodni mjesec za 1,7 postotnih bodova. Osim što nezaposlene žene čine veći udio u ukupnoj nezaposlenosti, one i duže čekaju na zaposlenje. 54,2% nezaposlenih žena čekalo je na zaposlenje duže od godinu dana, dok je kod muškaraca taj udio 50,4%. Trajanje nezaposlenosti različito je i s obzirom na razinu završenog obrazovanja. Kratkotrajna nezaposlenost najučestalija je kod osoba sa završenim fakultetom. 54,1% visokoobrazovanih osoba čekalo je na posao do 6 mjeseci, odnosno 69,9% do jedne godine.

Povećan broj korisnika novčane naknade - Tijekom studenog 2015. godine 3.377 nezaposlenih osoba (10,5% od ukupna broja nezaposlenih) koristilo je novčanu naknadu. Broj korisnika novčane naknade se u odnosu na prethodni mjesec povećao za 362 korisnika (12,0%), a u odnosu na prethodnu godinu smanjio za 635 korisnika (15,8%).

Veći broj evidentiranih ulazaka od izlazaka iz nezaposlenosti - U studenom 2015. godine u evidenciju nezaposlenih prijavile su se 3.023 nove osobe (21,6% manje nego prethodna mjeseca, a 20,5% više nego u studenom 2014. godine), dok je iz evidentirane nezaposlenosti otišlo ukupno 2.170 osoba (4,0% manje nego prethodna mjeseca i 8,7% manje nego u studenom 2014. godine).

Najviše novoprijavljenih nezaposlenih osoba došlo je izravno iz radnog odnosa (2.306 osoba ili 76,3%), a potom iz neaktivnosti (476 osoba ili 15,7%). Od ukupna broja novoprijavljenih osoba, 400 osoba (ili 13,2%) je bez prethodnog radnog iskustva, a najveći broj osoba s radnim iskustvom došao je na evidenciju Zavoda iz javne uprave i obrane (549 osoba ili 20,9%), djelatnosti pružanja smještaja, pripreme i usluživanja hrane (510 osoba ili 19,4%), prerađivačke industrije (340 osoba ili 13,0%), te trgovine (257 osoba ili 9,8%).

Zbog zapošljavanja (bilo po ugovoru o radu, ugovoru o djelu ili drugom obliku rada) evidenciju je napustilo 1.405 osoba (64,7%), odnosno 7 osoba (0,5%) više nego prethodna mjeseca, a 49 osoba (3,4%) manje nego u studenom 2014. godine. 765 osoba (35,3%) brisano je iz ostalih razloga: izlaska iz radne snage, odjave iz evidencije, nepridržavanja zakonskih odredbi i ostalo. Što se tiče zapošljavanja **prema ugovoru o radu**, u studenom 2015. godine zaposleno je 1.277 osoba, što je za 23 osobe (1,8%) više nego prethodna mjeseca i 9 osoba (0,7%) više nego u studenom 2014. godine. Promatrano po djelatnostima, najviše osoba zaposleno je u prerađivačkoj industriji (215 osoba ili 16,8%), administrativnim i pomoćnim uslužnim djelatnostima (210 osoba ili 16,4%), trgovini (156 osoba ili 12,2%), te građevinarstvu (143 osobe ili 11,2%).

Stopa zapošljavanja s evidencije Zavoda tijekom prvih jedanaest mjeseci 2015. godine bila je 31,1%, što znači da se na 100 novoprijavljenih i nezaposlenih zapošljavala temeljem ugovora o radu 31 osoba. U odnosu na jedanaest mjeseci 2014. godine, stopa zapošljavanja povećana je za 3,9 postotnih bodova. Međutim, postoje značajne razlike u stopi zapošljavanja prema završenom obrazovanju. Tako se kretala od 15,7% za radnike bez završene osnovne škole i 25,2% sa završenom osnovnom školom, preko 28,7% za radnike s prvim stupnjem fakulteta i 33,6% sa završenim četverogodišnjom srednjom školom, do 34,7% za radnike sa završenom trogodišnjom srednjom školom i 35,3% s fakultetom.

Smanjene potrebe za radnicima - Tijekom studenog 2015. godine poslodavci su prijavili 1.228 slobodnih radnih mjesta, 132 radna mjesta manje nego prethodna mjeseca, a 462 radna mjesta više nego u studenom 2014. godine. Najveći broj slobodnih radnih mjesta prijavili su poslodavci iz zdravstvene zaštite i socijalne skrbi (425 ili 34,6%), obrazovanja (201 ili 16,4%), građevinarstva (129 ili 10,5%), te prerađivačke industrije (91 ili 7,4%), za zanimanja po NKZ 2010: (2) Znanstvenici/znanstvenice, inženjeri/inženjerke i stručnjaci/ stručnjakinje - 625 slobodnih radnih mjesta, (7) Zanimanja u obrtu i pojedinačnoj proizvodnji - 217 slobodnih radnih mjesta, (3) Tehničari/tehničarke i stručni suradnici/stručne suradnice - 143 slobodna radna mjesta, te (5) Uslužna i trgovačka zanimanja - 110 slobodnih radnih mjesta.

Na mjesečnoj razini povećanje nezaposlenosti na čitavom području Osječko-baranjske županije - Tijekom mjeseca povećanje nezaposlenosti zabilježeno je u svim ispostavama, Beli Manastir za 6,5% ili 349 osoba, Donji Miholjac za 3,3% ili 59 osoba, Đakovo za 4,0% ili 180 osoba, Našice za 1,6% ili 73 osobe, Osijek za 0,2% ili 24 osobe i Valpovo za 5,0% ili 168 osoba. U usporedbi s istim razdobljem prethodne godine, smanjenje nezaposlenosti zabilježeno je na čitavom području Osječko-baranjske županije, a najizraženije u Valpovu (za 10,4% ili 409 osoba) i Osijeku (za 9,2% ili 1.163 osobe).

2. PROFESIONALNO USMJERAVANJE I OBRAZOVANJE

Aktivnosti Odsjeka za profesionalno usmjeravanje i obrazovanje tijekom studenog 2015. godine:

- ⇒ za odabir kandidata za zapošljavanje i stručno osposobljavanje bez zasnivanja radnog odnosa provedene su tri profesionalne selekcije:
 - ❖ Našicecement d.d. Našice - za radno mjesto strojarski inženjer/ka u održavanju - obrađena su 2 kandidata
 - ❖ Sigurnost d.o.o. Osijek - za radno mjesto djelatnik/ica za automatizaciju i procesno računarstvo - obrađena su 3 kandidata

- ❖ HZZ Regionalni ured Osijek - za radna mjesta u ispostavama Đakovo, Beli Manastir, Valpovo i Našice, stručni/a savjetnik/ica za zapošljavanje - obrađeno je 65 kandidata
- ⇒ za brže zapošljavanje nezaposlenih osoba provedeno je:
 - ❖ psihologijsko testiranje za odabir kandidata za programe obrazovanja: Priprematelj/ica pizza - obrađeno je 26 kandidata; Priprematelj/ica barskih miješanih pića - obrađeno je 6 kandidata; Voditelj/ica seosko obiteljsko turističkog gospodarstva - obrađeno je 6 kandidata; Armirač/ica - obrađeno je 18 kandidata; Sakupljač/ica ljekovitog bilja - obrađeno je 8 kandidata; Pomoćnik/ica u nastavi u radu s učenicima s poteškoćama - obrađeno je 50 kandidata; Upravljanje računalnim mrežama - obrađeno je 27 kandidata
 - ❖ 7 termina radionica “Kako se predstaviti poslodavcu“, „Kako tražiti posao“, „Samoprocjena vlastitih potencijala“ i „Radionica o stručnim osposobljavanjima“. U radionicama je sudjelovala 65 nezaposlenih osoba
 - ❖ 8 termina radionica “Kako se predstaviti poslodavcu“, „Kako tražiti posao“, „Samoprocjena vlastitih potencijala“ i „Radionica o stručnim osposobljavanjima“. U radionicama je sudjelovala 58 nezaposlenih osoba
 - ❖ za dugotrajno nezaposlene osobe, korisnike socijalne skrbi, održana je dvodnevna motivacijske radionica u kojoj je sudjelovalo 10 nezaposlenih osoba (održivost projekta IPA IV „Motivacija dugotrajno nezaposlenih osoba“)
- ⇒ izbor zanimanja i nastavak školovanja:
 - ❖ psihologijsko testiranje i profesionalno individualno savjetovanje u svrhu upisa učenika s teškoćama u razvoju u program srednjoškolskog obrazovanja

3. AKTIVNA POLITIKA ZAPOŠLJAVANJA

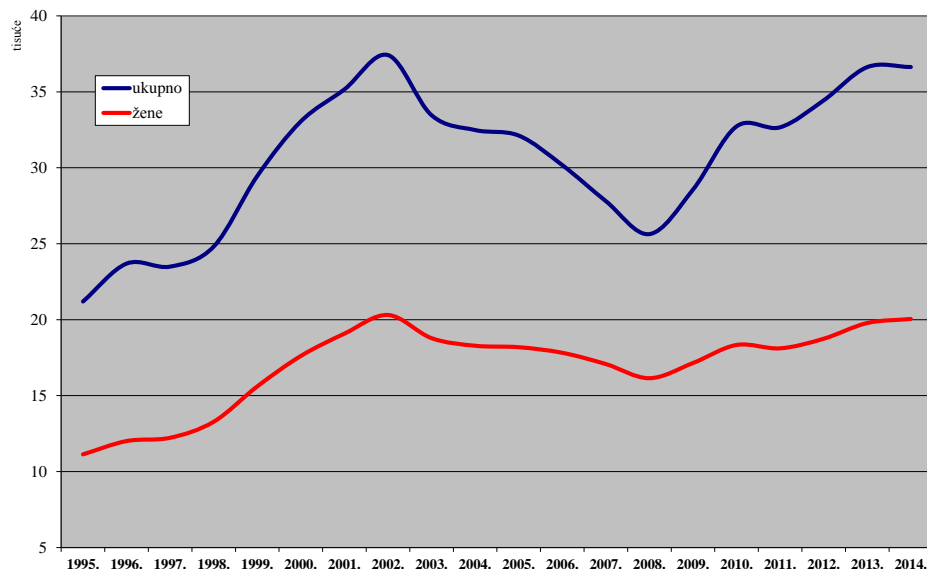
OSOBE UKLJUČENE U MJERE AKTIVNE POLITIKE ZAPOŠLJAVANJA				
		Novouključeni u studenom 2015.	Novouključeni od 1.1. do 30.11.2015.	Aktivni korisnici 30.11.2015.
UKUPNO		177	3.183	2.215
VRSTA MJERE	1. Potpore za zapošljavanje	51	416	447
	2. Obrazovanje	68	945	1.138
	2.1. Institucionalno obrazovanje			
	- obrazovanje nezaposlenih			
	- potpore za usavršavanje			
	2.2. Stručno osposobljavanje za rad bez zasnivanja radnog odnosa	68	945	1.138
	3. Javni radovi	25	1.496	249
	4. Potpore za samozapošljavanje	33	326	381
5. Potpora za očuvanje radnih mjesta				
SPOL	Muškarci	86	1.427	960
	Žene	91	1.756	1.255
DOB	Do 24 godine	78	784	792
	25 - 29	49	720	666
	30 - 49	37	1.100	560
	50 - 54	9	294	105
	55 godina i više	4	285	92
RAZINA OBRAZOVANJA	Bez škole i nezavršene osnovne škole	1	243	25
	Osnovna škola	4	622	113
	SŠ za zanimanja do 3 godine i škola za KV i VKV radnike	53	705	530
	SŠ za zanimanja u trajanju od 4 i više godina i gimnazija	68	817	632
	Prvi stupanj fakulteta, stručni studij i viša škola	21	288	332
	Fakultet, akademija, magisterij, doktorat	30	508	583
Osobe romske nacionalne manjine prema Nacionalnom programu za Rome			183	13
Osobe s invaliditetom			99	49
Hrvatski branitelji			217	96

NEZAPOSLENOST I ZAPOŠLJAVANJE OD 1987. DO 2014. GODINE

T1

Godina	Novo-prijavljeni	Zaposleni na temelju radnog odnosa	Brisani iz drugih razloga	Nezaposlene osobe (prosjeak)						Prijavljene potrebe za radnicima
				Ukupno	Verižni indeks	Muškarci	Žene	Prvi put traže zaposlenje	Korisnici novčane naknade	
1987.	14.549	7.786	6.073	11.149	101,4	3.994	7.155	4.804	885	18.669
1988.	15.708	7.344	6.016	12.434	111,5	4.691	7.743	5.052	1.144	14.355
1989.	12.515	6.074	7.086	13.921	112,0	5.379	8.542	3.274	1.174	11.465
1990.	15.570	5.261	7.933	14.405	103,5	5.991	8.414	5.588	1.632	9.561
1991.	16.068	3.796	6.983	19.859	137,9	9.500	10.359	5.977	5.206	4.855
1992.	15.293	4.000	12.952	18.283	92,1	7.985	10.298	5.043	3.419	7.176
1993.	12.767	4.889	8.864	18.302	100,1	7.737	10.565	5.682	1.469	7.607
1994.	16.875	6.342	7.875	18.791	102,7	8.538	10.253	6.347	2.932	8.700
1995.	15.256	5.731	7.878	21.197	112,8	10.063	11.134	6.901	4.351	6.468
1996.	16.191	6.331	8.174	23.692	111,8	11.682	12.010	7.477	5.878	6.389
1997.	18.191	7.022	10.767	23.493	99,2	11.267	12.226	7.566	4.215	6.215
1998.	21.803	7.127	12.181	24.812	105,6	11.531	13.281	8.120	3.233	6.339
1999.	23.951	7.653	11.943	29.457	118,7	13.850	15.607	8.652	5.082	6.701
2000.	23.728	10.243	9.204	33.052	112,2	15.439	17.613	9.265	6.111	7.157
2001.	24.393	13.247	9.764	35.159	106,4	16.079	19.080	9.950	6.302	14.155
2002.	23.546	15.285	9.065	37.417	106,4	17.107	20.310	10.134	7.003	14.560
2003.	22.529	14.112	11.708	33.458	89,4	14.675	18.783	8.622	5.912	10.737
2004.	23.341	14.134	8.912	32.482	97,1	14.198	18.284	8.089	6.070	9.446
2005.	21.445	13.868	9.230	32.120	98,9	13.932	18.188	7.620	6.172	9.141
2006.	21.753	14.441	8.833	30.176	93,9	12.355	17.821	6.886	5.480	8.927
2007.	19.974	14.582	8.134	27.806	92,1	10.727	17.079	6.087	4.879	9.368
2008.	20.096	13.655	7.524	25.633	92,2	9.485	16.148	5.420	4.729	10.584
2009.	25.296	11.071	8.737	28.561	111,4	11.415	17.146	5.428	5.601	6.878
2010.	25.939	13.810	9.348	32.723	114,6	14.387	18.336	6.004	6.419	8.064
2011.	27.150	17.238	10.649	32.663	99,8	14.549	18.114	6.294	5.613	10.078
2012.	30.732	17.016	9.764	34.438	105,4	15.692	18.746	6.511	5.505	10.315
2013.	31.409	18.546	9.668	36.627	106,4	16.847	19.780	6.829	5.733	13.597
2014.	27.575	18.284	10.858	36.632	100,0	16.584	20.048	6.942	4.616	10.786

NEZAPOSLENE OSOBE PREMA SPOLU OD 1995. DO 2014. GODINE

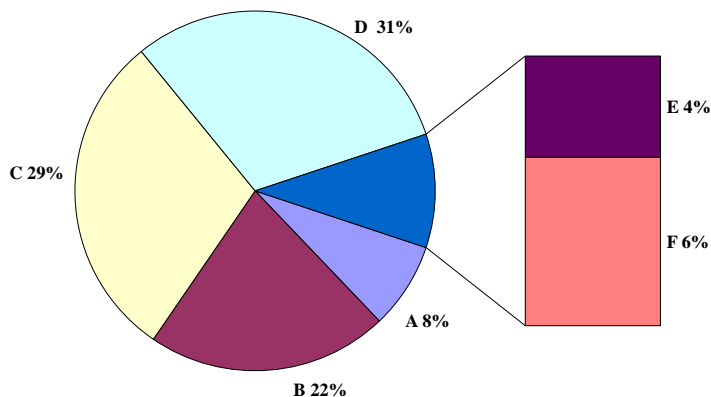


G1

T2 NEZAPOSLENOST, ULASCI I IZLASCI IZ EVIDENCIJE PREMA RAZINI OBRAZOVANJA I SPOLU U STUDENOM 2015.

Sadržaj		UKUPNO			Bez škole i nezavršena osnovna škola		
		A					
		Ukupno	Muškarci	Žene	Ukupno	Muškarci	Žene
NEZAPOSLENI KRAJEM PRETHODNOG MJESECA		31.288	13.200	18.088	2.433	1.168	1.265
ULASCI U EVIDENCIJU TIJEKOM MJESECA	NOVOPRIJAVLJENI U EVIDENCIJU	3.023	1.435	1.588	251	122	129
	1. Izravno iz radnog odnosa	2.306	1.130	1.176	208	103	105
	Poslovno uvjetovan otkaz	149	79	70	6	4	2
	Prestanak rada poslodavca	17	12	5	1	1	
	Istek ugovora o radu na određeno vrijeme	1.895	900	995	196	95	101
	Istek ugovora o radu na sezonskim poslovima	72	29	43	4	2	2
	Sporazumni prestanak radnog odnosa	93	56	37			
	Otkaz od strane radnika	40	25	15	1	1	
	Ostalo	40	29	11			
	2. Iz individualne poljoprivrede ili drugog oblika rada	102	29	73			
	3. Izravno iz redovnog školovanja	139	61	78	1	1	
	4. Iz neaktivnosti	476	215	261	42	18	24
Prethodno radno iskustvo novoprijavljenih:							
Bez radnog iskustva	400	173	227	25	9	16	
S radnim iskustvom	2.623	1.262	1.361	226	113	113	
IZLASCI IZ EVIDENCIJE TIJEKOM MJESECA	UKUPNI IZLASCI IZ EVIDENCIJE	2.170	1.072	1.098	77	41	36
	1. ZAPOSLENI S EVIDENCIJE	1.405	719	686	34	15	19
	1.1. ZAPOSLENI NA TEMELJU RADNOG ODNOSA	1.277	650	627	34	15	19
	Mjesto rada:						
	U zemlji	1.223	617	606	31	13	18
	U inozemstvu	54	33	21	3	2	1
	Vrsta rada:						
	Na neodređeno vrijeme	179	100	79	3	2	1
	Na određeno vrijeme	1.098	550	548	31	13	18
	Prethodno radno iskustvo:						
Bez radnog iskustva	239	136	103	3	2	1	
S radnim iskustvom	1.038	514	524	31	13	18	
1.2. ZAPOSLENI NA TEMELJU DRUGIH POSLOVNIH AKTIVNOSTI	128	69	59				
2. BRISANI IZ EVIDENCIJE ZBOG OSTALIH RAZLOGA	765	353	412	43	26	17	
NEZAPOSLENI KRAJEM IZVJEŠTAJNOG MJESECA		32.141	13.563	18.578	2.601	1.246	1.355
Bez radnog iskustva	6.508	2.768	3.740	748	254	494	
S radnim iskustvom	25.633	10.795	14.838	1.853	992	861	
TRAŽITELJI ZAPOSLENJA (čl. 13 Zakona)		28	12	16			

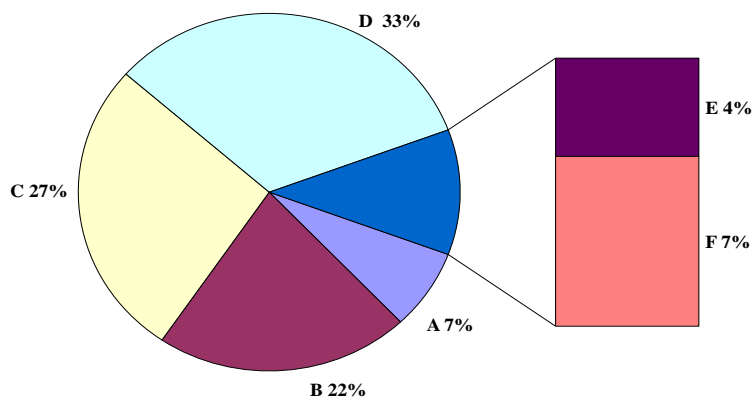
G2 STRUKTURA NEZAPOSLENIH OSOBA PREMA RAZINI OBRAZOVANJA KRAJEM STUDENOG 2015.



Osnovna škola			SŠ za zanimanja do 3 god. i škola za KV i VKV radnike			SŠ za zanimanja u trajanju od 4 i više godina i gimnazija			Prvi stupanj fakulteta, stručni studij i viša škola			Fakultet, akademija, magisterij, doktorat		
B			C			D			E			F		
Ukupno	Muškarci	Žene	Ukupno	Muškarci	Žene	Ukupno	Muškarci	Žene	Ukupno	Muškarci	Žene	Ukupno	Muškarci	Žene
6.779	2.855	3.924	9.252	4.384	4.868	9.627	3.647	5.980	1.201	449	752	1.996	697	1.299
617	283	334	831	468	363	972	438	534	144	61	83	208	63	145
516	243	273	709	405	304	716	321	395	66	31	35	91	27	64
19	13	6	46	32	14	69	24	45	3	3		6	3	3
6	5	1	3	2	1	3	1	2	2	2		2	1	1
445	195	250	573	321	252	552	249	303	53	20	33	76	20	56
14	4	10	28	12	16	23	10	13	2	1	1	1		1
13	11	2	32	19	13	41	21	20	4	3	1	3	2	1
8	6	2	18	11	7	13	7	6						
11	9	2	9	8	1	15	9	6	2	2		3	1	2
			3	1	2	18	7	11	29	9	20	52	12	40
3		3	9	5	4	50	27	23	34	14	20	42	14	28
98	40	58	110	57	53	188	83	105	15	7	8	23	10	13
46	14	32	41	22	19	155	82	73	54	21	33	79	25	54
571	269	302	790	446	344	817	356	461	90	40	50	129	38	91
307	157	150	682	392	290	749	352	397	115	45	70	240	85	155
162	83	79	438	268	170	499	256	243	84	36	48	188	61	127
161	82	79	390	241	149	466	236	230	62	27	35	164	49	115
156	79	77	374	229	145	446	225	221	55	23	32	161	48	113
5	3	2	16	12	4	20	11	9	7	4	3	3	1	2
11	6	5	59	36	23	66	44	22	8	3	5	32	9	23
150	76	74	331	205	126	400	192	208	54	24	30	132	40	92
20	14	6	53	33	20	107	67	40	6	3	3	50	17	33
141	68	73	337	208	129	359	169	190	56	24	32	114	32	82
1	1		48	27	21	33	20	13	22	9	13	24	12	12
145	74	71	244	124	120	250	96	154	31	9	22	52	24	28
7.093	2.983	4.110	9.397	4.456	4.941	9.840	3.732	6.108	1.240	470	770	1.970	676	1.294
982	349	633	1.545	772	773	2.225	1.046	1.179	379	149	230	629	198	431
6.111	2.634	3.477	7.852	3.684	4.168	7.615	2.686	4.929	861	321	540	1.341	478	863
2	1	1	2	1	1	7	5	2	4		4	13	5	8

STRUKTURA NEZAPOSLENIH ŽENA PREMA RAZINI OBRAZOVANJA
KRAJEM STUDENOG 2015.

G3



T3 NEZAPOSLENOST I ZAPOSŁJAVANJE PREMA RAZINI OBRAZOVANJA I SPOLU TIJEKOM STUDENOG 2014. I 2015.

		Mjesec	Ukupno	Bez škole i nezavršena osnovna škola	Osnovna škola	SŠ za zanimanja do 3 god. i škola za KV i VKV radnike	SŠ za zanimanja u trajanju od 4 i više godina i gimnazija	Prvi stupanj fakulteta, stručni studij i viša škola	Fakultet, akademija, magisterij, doktorat
UKUPNO	Nezaposlene osobe	11.2015.	32.141	2.601	7.093	9.397	9.840	1.240	1.970
		11.2014.	34.823	2.755	7.584	10.677	10.568	1.296	1.943
		Indeks	92,3	94,4	93,5	88,0	93,1	95,7	101,4
	Prvi put traže zaposlenje	11.2015.	6.508	748	982	1.545	2.225	379	629
		11.2014.	6.821	795	1.027	1.768	2.269	419	543
		Indeks	95,4	94,1	95,6	87,4	98,1	90,5	115,8
	Novoprijavljeni	11.2015.	3.023	251	617	831	972	144	208
		11.2014.	2.508	212	418	791	808	99	180
		Indeks	120,5	118,4	147,6	105,1	120,3	145,5	115,6
	Zaposleni s evidencije	11.2015.	1.405	34	162	438	499	84	188
		11.2014.	1.454	21	167	447	506	101	212
		Indeks	96,6	161,9	97,0	98,0	98,6	83,2	88,7
Brisani iz evidencije iz drugih razloga osim zaposlenja	11.2015.	765	43	145	244	250	31	52	
	11.2014.	923	64	187	298	310	31	33	
	Indeks	82,9	67,2	77,5	81,9	80,6	100,0	157,6	
Korisnici novčane naknade	11.2015.	3.377	191	583	1.156	1.113	116	218	
	11.2014.	4.012	182	740	1.461	1.285	127	217	
	Indeks	84,2	104,9	78,8	79,1	86,6	91,3	100,5	
MUŠKARCI	Nezaposlene osobe	11.2015.	13.563	1.246	2.983	4.456	3.732	470	676
		11.2014.	15.260	1.323	3.311	5.326	4.085	503	712
		Indeks	88,9	94,2	90,1	83,7	91,4	93,4	94,9
	Prvi put traže zaposlenje	11.2015.	2.768	254	349	772	1.046	149	198
		11.2014.	2.974	281	379	860	1.091	157	206
		Indeks	93,1	90,4	92,1	89,8	95,9	94,9	96,1
	Novoprijavljeni	11.2015.	1.435	122	283	468	438	61	63
		11.2014.	1.267	120	202	486	369	31	59
		Indeks	113,3	101,7	140,1	96,3	118,7	196,8	106,8
	Zaposleni s evidencije	11.2015.	719	15	83	268	256	36	61
		11.2014.	767	10	89	303	275	35	55
		Indeks	93,7	150,0	93,3	88,4	93,1	102,9	110,9
Brisani iz evidencije iz drugih razloga osim zaposlenja	11.2015.	353	26	74	124	96	9	24	
	11.2014.	469	31	101	181	130	12	14	
	Indeks	75,3	83,9	73,3	68,5	73,8	75,0	171,4	
Korisnici novčane naknade	11.2015.	1.605	114	256	664	428	49	94	
	11.2014.	2.035	115	388	834	533	70	95	
	Indeks	78,9	99,1	66,0	79,6	80,3	70,0	98,9	
ŽENE	Nezaposlene osobe	11.2015.	18.578	1.355	4.110	4.941	6.108	770	1.294
		11.2014.	19.563	1.432	4.273	5.351	6.483	793	1.231
		Indeks	95,0	94,6	96,2	92,3	94,2	97,1	105,1
	Prvi put traže zaposlenje	11.2015.	3.740	494	633	773	1.179	230	431
		11.2014.	3.847	514	648	908	1.178	262	337
		Indeks	97,2	96,1	97,7	85,1	100,1	87,8	127,9
	Novoprijavljeni	11.2015.	1.588	129	334	363	534	83	145
		11.2014.	1.241	92	216	305	439	68	121
		Indeks	128,0	140,2	154,6	119,0	121,6	122,1	119,8
	Zaposleni s evidencije	11.2015.	686	19	79	170	243	48	127
		11.2014.	687	11	78	144	231	66	157
		Indeks	99,9	172,7	101,3	118,1	105,2	72,7	80,9
Brisani iz evidencije iz drugih razloga osim zaposlenja	11.2015.	412	17	71	120	154	22	28	
	11.2014.	454	33	86	117	180	19	19	
	Indeks	90,7	51,5	82,6	102,6	85,6	115,8	147,4	
Korisnici novčane naknade	11.2015.	1.772	77	327	492	685	67	124	
	11.2014.	1.977	67	352	627	752	57	122	
	Indeks	89,6	114,9	92,9	78,5	91,1	117,5	101,6	

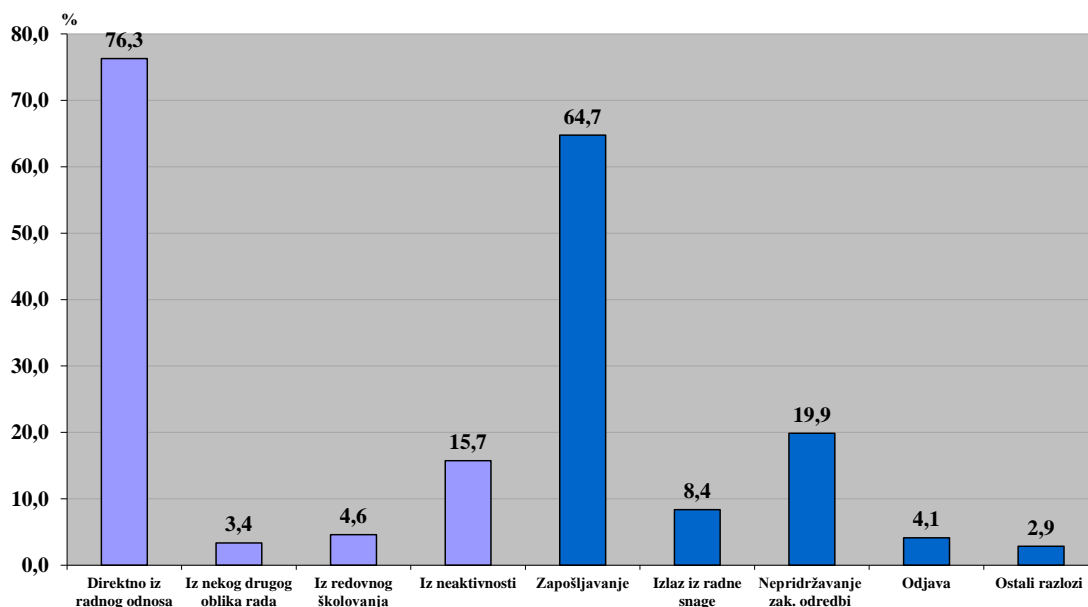
NEZAPOSLENOST I ZAPOSŁJAVANJE PREMA RAZINI OBRAZOVANJA I SPOLU OD SIJEČNJA DO STUDENOG 2015. | T4

		Mjesec	Ukupno	Bez škole i nezavršena osnovna škola	Osnovna škola	SŠ za zanimanja do 3 god. i škola za KV i VKV radnike	SŠ za zanimanja u trajanju od 4 i više godina i gimnazija	Prvi stupanj fakulteta, stručni studij i viša škola	Fakultet, akademija, magisterij, doktorat
UKUPNO	Prosječni broj nezaposlenih osoba	1.-11.2015.	32.497	2.577	7.177	9.879	9.787	1.203	1.874
		1.-11.2014.	36.786	2.884	8.066	11.420	11.163	1.274	1.979
		Indeks	88,3	89,4	89,0	86,5	87,7	94,4	94,7
	Prosječni broj osoba koje prvi put traže zaposlenje	1.-11.2015.	6.307	769	1.032	1.657	2.055	346	448
		1.-11.2014.	6.980	840	1.095	1.828	2.322	376	519
		Indeks	90,4	91,5	94,2	90,6	88,5	92,0	86,3
	Ukupan broj novoprijavljenih	1.-11.2015.	26.222	1.115	4.152	8.131	9.083	1.255	2.486
1.-11.2014.		25.109	1.054	3.924	7.984	8.398	1.270	2.479	
Indeks	104,4	105,8	105,8	101,8	108,2	98,8	100,3		
Ukupan broj zaposlenih s evidencije	1.-11.2015.	20.695	598	3.019	6.900	7.046	1.052	2.080	
	1.-11.2014.	18.685	529	2.469	6.303	6.328	975	2.081	
Indeks	110,8	113,0	122,3	109,5	111,3	107,9	100,0		
Ukupan broj brisanih iz evidencije iz drugih razloga osim zaposlenja	1.-11.2015.	8.326	548	1.710	2.676	2.679	302	411	
	1.-11.2014.	9.910	767	2.164	3.083	3.162	307	427	
Indeks	84,0	71,4	79,0	86,8	84,7	98,4	96,3		
Prosječni broj korisnika novčane naknade	1.-11.2015.	3.701	159	670	1.304	1.173	133	262	
	1.-11.2014.	4.657	230	884	1.667	1.475	145	256	
Indeks	79,5	69,1	75,8	78,2	79,5	91,7	102,3		
MUŠKARCI	Prosječni broj nezaposlenih osoba	1.-11.2015.	14.200	1.242	3.142	4.911	3.786	458	661
		1.-11.2014.	16.675	1.394	3.602	5.956	4.487	512	724
		Indeks	85,2	89,1	87,2	82,5	84,4	89,5	91,3
	Prosječni broj osoba koje prvi put traže zaposlenje	1.-11.2015.	2.725	267	389	819	960	130	160
		1.-11.2014.	3.085	293	413	937	1.095	156	191
	Indeks	88,3	91,1	94,2	87,4	87,7	83,3	83,8	
	Ukupan broj novoprijavljenih	1.-11.2015.	12.656	531	1.931	4.775	4.173	466	780
1.-11.2014.		12.404	526	1.933	4.837	3.858	457	793	
Indeks	102,0	101,0	99,9	98,7	108,2	102,0	98,4		
Ukupan broj zaposlenih s evidencije	1.-11.2015.	10.611	289	1.491	4.362	3.380	409	680	
	1.-11.2014.	9.614	268	1.225	4.075	3.020	360	666	
Indeks	110,4	107,8	121,7	107,0	111,9	113,6	102,1		
Ukupan broj brisanih iz evidencije iz drugih razloga osim zaposlenja	1.-11.2015.	4.076	264	848	1.482	1.218	117	147	
	1.-11.2014.	4.992	391	1.016	1.826	1.480	127	152	
Indeks	81,7	67,5	83,5	81,2	82,3	92,1	96,7		
Prosječni broj korisnika novčane naknade	1.-11.2015.	1.883	100	345	786	487	61	104	
	1.-11.2014.	2.444	153	472	1.004	630	75	110	
Indeks	77,0	65,4	73,1	78,3	77,3	81,3	94,5		
ŽENE	Prosječni broj nezaposlenih osoba	1.-11.2015.	18.297	1.335	4.035	4.968	6.001	745	1.213
		1.-11.2014.	20.111	1.490	4.464	5.464	6.676	762	1.255
		Indeks	91,0	89,6	90,4	90,9	89,9	97,8	96,7
	Prosječni broj osoba koje prvi put traže zaposlenje	1.-11.2015.	3.582	502	643	838	1.095	216	288
		1.-11.2014.	3.895	547	682	891	1.227	220	328
	Indeks	92,0	91,8	94,3	94,1	89,2	98,2	87,8	
	Ukupan broj novoprijavljenih	1.-11.2015.	13.566	584	2.221	3.356	4.910	789	1.706
1.-11.2014.		12.705	528	1.991	3.147	4.540	813	1.686	
Indeks	106,8	110,6	111,6	106,6	108,1	97,0	101,2		
Ukupan broj zaposlenih s evidencije	1.-11.2015.	10.084	309	1.528	2.538	3.666	643	1.400	
	1.-11.2014.	9.071	261	1.244	2.228	3.308	615	1.415	
Indeks	111,2	118,4	122,8	113,9	110,8	104,6	98,9		
Ukupan broj brisanih iz evidencije iz drugih razloga osim zaposlenja	1.-11.2015.	4.250	284	862	1.194	1.461	185	264	
	1.-11.2014.	4.918	376	1.148	1.257	1.682	180	275	
Indeks	86,4	75,5	75,1	95,0	86,9	102,8	96,0		
Prosječni broj korisnika novčane naknade	1.-11.2015.	1.818	59	325	518	686	72	158	
	1.-11.2014.	2.213	77	412	663	845	70	146	
Indeks	82,2	76,6	78,9	78,1	81,2	102,9	108,2		

T5 NEZAPOSLENI, NOVOPRIJAVLJENI I ZAPOSLENI S EVIDENCIJE PREMA DJELATNOSTI I SPOLU U STUDENOM 2015.

Djelatnost (NKD 2007)	Nezaposlene osobe s prethodnim radnim iskustvom						Zaposleni s evidencije na temelju radnog odnosa		
	Nezaposlene osobe			Novoprijavljeni			Ukupno	Muškarci	Žene
	Ukupno	Muškarci	Žene	Ukupno	Muškarci	Žene			
A Poljoprivreda, šumarstvo i ribarstvo	2.101	1.079	1.022	250	140	110	65	42	23
B Rudarstvo i vađenje	50	44	6	6	5	1	1	1	
C Prerađivačka industrija	4.762	1.978	2.784	340	166	174	215	115	100
D Opskrba električnom energijom, plinom, parom i klimatizacijom	27	19	8	4	4		3	3	
E Opskrba vodom, ukl. otpadnih voda, gosp. otpadom te sanacija okoliša	630	324	306	32	18	14	26	16	10
F Građevinarstvo	1.930	1.608	322	176	159	17	143	136	7
G Trgovina na veliko i malo; popravak motornih vozila i motocikla	3.706	1.207	2.499	257	95	162	156	64	92
H Prijevoz i skladištenje	477	319	158	38	30	8	19	14	5
I Djelat. pružanja smještaja te pripreme i usluživanja hrane	3.397	1.068	2.329	510	206	304	110	53	57
J Informacije i komunikacije	188	100	88	18	11	7	12	7	5
K Financijske djelatnosti i djelatnosti osiguranja	286	94	192	3	1	2	5	2	3
L Poslovanje nekretninama	88	32	56	14	3	11	4	4	
M Stručne, znanstvene i tehničke djelatnosti	752	314	438	70	34	36	40	24	16
N Administrativne i pomoćne uslužne djelatnosti	1.087	482	605	92	41	51	210	111	99
O Javna uprava i obrana; obvezno socijalno osiguranje	3.405	1.418	1.987	549	278	271	14	7	7
P Obrazovanje	508	92	416	88	11	77	101	17	84
Q Djelatnosti zdravstvene zaštite i socijalne skrbi	631	150	481	45	11	34	100	24	76
R Umjetnost, zabava i rekreacija	225	89	136	28	10	18	18	4	14
S Ostale uslužne djelatnosti	1.162	334	828	95	37	58	30	6	24
T Djelat. kućanstava kao poslodavca; koja proizvode različitu robu i usluge i obavljaju različite usluge za vlastite potrebe	221	44	177	8	2	6	5		5
U Djelatnosti izvanteritorijalnih organizacija i tijela									
Ukupno	25.633	10.795	14.838	2.623	1.262	1.361	1.277	650	627

G4 STRUKTURA ULAZAKA I IZLAZAKA IZ NEZAPOSLENOSTI U STUDENOM 2015.



IZLASC I Z EVIDENCIJE NEZAPOSLENIH OSOBA | T6
PREMA RAZLOZIMA U STUDENOM 2015.

Razlozi	Ukupno	Muškarci	Žene	Trajanje nezaposlenosti								
				Do 3 mjeseca	3 - 6 mjeseci	6 - 9 mjeseci	9 - 12 mjeseci	1 - 2 godine	2 - 3 godine	3 - 5 godina	Više od 5 god.	
UKUPNI IZLASC I Z EVIDENCIJE	2.170	1.072	1.098	855	380	146	170	276	148	110	85	
1. ZAPOŠLJAVANJE	1.405	719	686	605	271	74	106	174	84	67	24	
Zapošljavanje na temelju radnog odnosa	1.277	650	627	584	233	63	88	150	78	57	24	
Stručno osposobljavanje za rad bez zasnivanja radnog odnosa/ i u državama EU/EEA	80	37	43	4	31	7	14	15	3	6		
Registriranje trgovačkog društva. ili druge pravne osobe, 25% udjela u trg.društvu ili dr.pravnoj osobi	14	12	2	5	2		2	2	2	1		
Registriranje obrta, slob. zanimanja ili dj. poljoprivrede i šumarstva/ i u državama EU	25	14	11	8	5	4	2	3	1	2		
Prijava na poljoprivredno osiguranje po propisima o mirovinskom osiguranju	1	1						1				
Ostvarivanje mjesečnog primitka/dohotka koji je veći od prosječne isplaćene NN u pret.kal.god.	8	5	3	4				3		1		
2. IZLAZ IZ RADNE SNAGE	182	60	122	34	18	18	18	30	22	9	33	
Umirovljenje i isp. uvjeta za mirovinu	73	37	36	2	4	7	5	15	13	5	22	
Uključenje u redovno školovanje (redoviti učenik ili student)	10	4	6	3	2		4		1			
Navršeni 65 godina života	2	2			2							
Izdržavanje kazne zatvora/pritvora	14	14				1	1	1		2	9	
Ostvarivanje prava na roditeljsku, roditeljsku, posvojiteljsku ili skrbničku poštedu od rada po posebnom propisu	83	3	80	29	10	10	8	14	8	2	2	
3. NEPRIDRŽAVANJE ZAKONSKIH ODREDBI	431	237	194	155	69	52	36	52	26	25	16	
Odbio zaposlenje	1		1	1								
Ne traži aktivno posao	430	237	193	154	69	52	36	52	26	25	16	
4. ODJAVA S EVIDENCIJE	90	28	62	32	18	2	3	12	11	5	7	
5. OSTALI RAZLOZI	62	28	34	29	4		7	8	5	4	5	
Smrt	9	7	2				2	3	1		3	
Preseljenje s područja ureda za zapošljavanje/ u inozemstvo	34	10	24	10	4		5	5	4	4	2	
Davanje neistinitih podataka prilikom prijave u evidenciju	1		1	1								
Nema uvjeta za prijavu	18	11	7	18								

T7 ZAPOSLENOST I NEZAPOSLENOST U OSJEČKO-BARANJSKOJ ŽUPANIJI OD STUDENOG 2014. DO STUDENOG 2015.

	2014.			2015.				
	Ø 2014.	XI.	XII.	I.	II.	III.	IV.	V.
Radna snaga	117.501	116.182	115.130	115.774	116.321	115.902	114.879	113.618
Zaposleni	80.869	81.359	80.190	79.437	79.793	79.971	81.142	81.798
Nezaposleni	36.632	34.823	34.940	36.337	36.528	35.931	33.737	31.820
Stopa nezaposlenosti	30,4	30,0	30,3	31,4	31,4	31,0	29,4	28,0

Izvor: Hrvatski zavod za mirovinsko osiguranje Zagreb, Odjel plana i analize (u zaposlenima nisu uključeni osiguranici produženog osiguranja)

T8 NEZAPOSLENE OSOBE PO MJESECIMA I SPOLU

Redni broj	Ispostava	2014.						2015.				
		Ø 2014.			XI.			XII.	I.	II.	III.	IV.
		Ukupno	Muškarci	Žene	Ukupno	Muškarci	Žene					
1.	Beli Manastir	6.384	2.978	3.406	6.170	2.778	3.392	6.206	6.441	6.471	6.468	6.066
2.	Donji Miholjac	2.146	1.087	1.059	2.042	1.014	1.028	2.094	2.211	2.197	2.130	1.937
3.	Đakovo	5.517	2.650	2.867	4.906	2.304	2.602	4.909	5.115	5.259	5.216	4.854
4.	Našice	5.265	2.230	3.035	5.062	2.044	3.018	5.113	5.280	5.322	5.219	4.942
5.	Osijek	13.327	5.869	7.458	12.699	5.418	7.281	12.675	13.258	13.269	12.977	12.227
6.	Valpovo	3.993	1.770	2.223	3.944	1.702	2.242	3.943	4.032	4.010	3.921	3.711
	Ukupno	36.632	16.584	20.048	34.823	15.260	19.563	34.940	36.337	36.528	35.931	33.737

G5 ZAPOSLENOST I NEZAPOSLENOST U OSJEČKO-BARANJSKOJ ŽUPANIJI OD STUDENOG 2014. DO STUDENOG 2015.

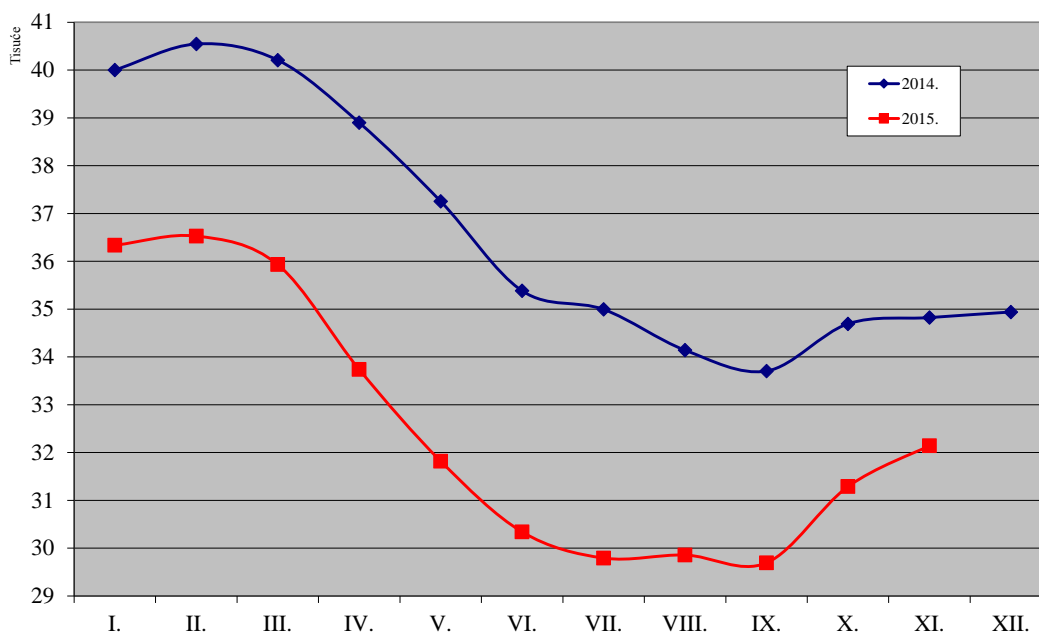


2015.						Indeks		
VI.	VII.	VIII.	IX.	X.	XI.	XI.15./XI.14.	XI.15./X.15.	XI.15./Ø14.
112.726	112.454	112.333	112.900	114.238	114.635	98,7	100,3	97,6
82.386	82.661	82.476	83.207	82.950	82.494	101,4	99,5	102,0
30.340	29.793	29.857	29.693	31.288	32.141	92,3	102,7	87,7
26,9	26,5	26,6	26,3	27,4	28,0	-2,0	0,6	-2,4

Ø 2014. izračun na osnovi mjesečne zaposlenosti i nezaposlenosti

2015.						Indeks					
V.	VI.	VII.	VIII.	IX.	X.	XI.			XI.15.	XI.15.	XI.15.
						Ukupno	Muškarci	Žene	XI.14.	X.15.	Ø 14.
5.665	5.538	5.365	5.514	5.199	5.374	5.723	2.505	3.218	92,8	106,5	89,6
1.827	1.773	1.719	1.707	1.702	1.815	1.874	869	1.005	91,8	103,3	87,3
4.517	4.238	4.205	4.209	4.194	4.513	4.693	2.008	2.685	95,7	104,0	85,1
4.743	4.606	4.641	4.586	4.567	4.707	4.780	1.916	2.864	94,4	101,6	90,8
11.548	10.958	10.716	10.721	10.846	11.512	11.536	4.823	6.713	90,8	100,2	86,6
3.520	3.227	3.147	3.120	3.185	3.367	3.535	1.442	2.093	89,6	105,0	88,5
31.820	30.340	29.793	29.857	29.693	31.288	32.141	13.563	18.578	92,3	102,7	87,7

KRETANJE BROJA NEZAPOSLENIH OSOBA PO MJESECIMA U 2014. I 2015.



T9 NEZAPOSLENOST I ZAPOSŁJAVANJE PO ISPOSTAVAMA I SPOLU TIJEKOM STUDENOG 2014. I 2015.

		Mjesec	Ukupno	Beli Manastir	Donji Miholjac	Đakovo	Našice	Osijek	Valpovo	
UKUPNO	Nezaposlene osobe	11.2015.	32.141	5.723	1.874	4.693	4.780	11.536	3.535	
		11.2014.	34.823	6.170	2.042	4.906	5.062	12.699	3.944	
		Indeks	92,3	92,8	91,8	95,7	94,4	90,8	89,6	
	Prvi put traže zaposlenje	11.2015.	6.508	991	361	1.005	930	2.555	666	
		11.2014.	6.821	1.019	371	1.007	1.005	2.719	700	
		Indeks	95,4	97,3	97,3	99,8	92,5	94,0	95,1	
	Novoprijavljeni	11.2015.	3.023	685	194	519	332	923	370	
		11.2014.	2.508	522	149	316	255	975	291	
		Indeks	120,5	131,2	130,2	164,2	130,2	94,7	127,1	
	Zaposleni s evidencije	11.2015.	1.405	222	94	212	182	561	134	
		11.2014.	1.454	292	99	176	158	581	148	
		Indeks	96,6	76,0	94,9	120,5	115,2	96,6	90,5	
	Brisani iz evidencije iz drugih razloga osim zaposlenja	11.2015.	765	114	41	127	77	338	68	
		11.2014.	923	165	39	176	77	387	79	
		Indeks	82,9	69,1	105,1	72,2	100,0	87,3	86,1	
	Prijavljene potrebe za radnicima	11.2015.	1.228	134	22	92	60	874	46	
		11.2014.	766	79	22	124	30	465	46	
		Indeks	160,3	169,6	100,0	74,2	200,0	188,0	100,0	
	Realizirane potrebe za radnicima	11.2015.	1.413	198	74	265	132	666	78	
		11.2014.	1.250	282	69	131	119	555	94	
		Indeks	113,0	70,2	107,2	202,3	110,9	120,0	83,0	
	MUŠKARCI	Nezaposlene osobe	11.2015.	13.563	2.505	869	2.008	1.916	4.823	1.442
			11.2014.	15.260	2.778	1.014	2.304	2.044	5.418	1.702
			Indeks	88,9	90,2	85,7	87,2	93,7	89,0	84,7
Prvi put traže zaposlenje		11.2015.	2.768	414	138	433	378	1.145	260	
		11.2014.	2.974	459	157	442	400	1.231	285	
		Indeks	93,1	90,2	87,9	98,0	94,5	93,0	91,2	
Novoprijavljeni		11.2015.	1.435	334	102	228	169	439	163	
		11.2014.	1.267	291	58	172	135	473	138	
		Indeks	113,3	114,8	175,9	132,6	125,2	92,8	118,1	
Zaposleni s evidencije		11.2015.	719	118	45	108	104	268	76	
		11.2014.	767	181	45	102	89	253	97	
		Indeks	93,7	65,2	100,0	105,9	116,9	105,9	78,4	
Brisani iz evidencije iz drugih razloga osim zaposlenja		11.2015.	353	57	19	65	26	159	27	
		11.2014.	469	68	18	83	42	218	40	
		Indeks	75,3	83,8	105,6	78,3	61,9	72,9	67,5	
ŽENE		Nezaposlene osobe	11.2015.	18.578	3.218	1.005	2.685	2.864	6.713	2.093
			11.2014.	19.563	3.392	1.028	2.602	3.018	7.281	2.242
			Indeks	95,0	94,9	97,8	103,2	94,9	92,2	93,4
		Prvi put traže zaposlenje	11.2015.	3.740	577	223	572	552	1.410	406
			11.2014.	3.847	560	214	565	605	1.488	415
			Indeks	97,2	103,0	104,2	101,2	91,2	94,8	97,8
		Novoprijavljeni	11.2015.	1.588	351	92	291	163	484	207
			11.2014.	1.241	231	91	144	120	502	153
			Indeks	128,0	151,9	101,1	202,1	135,8	96,4	135,3
	Zaposleni s evidencije	11.2015.	686	104	49	104	78	293	58	
		11.2014.	687	111	54	74	69	328	51	
		Indeks	99,9	93,7	90,7	140,5	113,0	89,3	113,7	
	Brisani iz evidencije iz drugih razloga osim zaposlenja	11.2015.	412	57	22	62	51	179	41	
		11.2014.	454	97	21	93	35	169	39	
		Indeks	90,7	58,8	104,8	66,7	145,7	105,9	105,1	

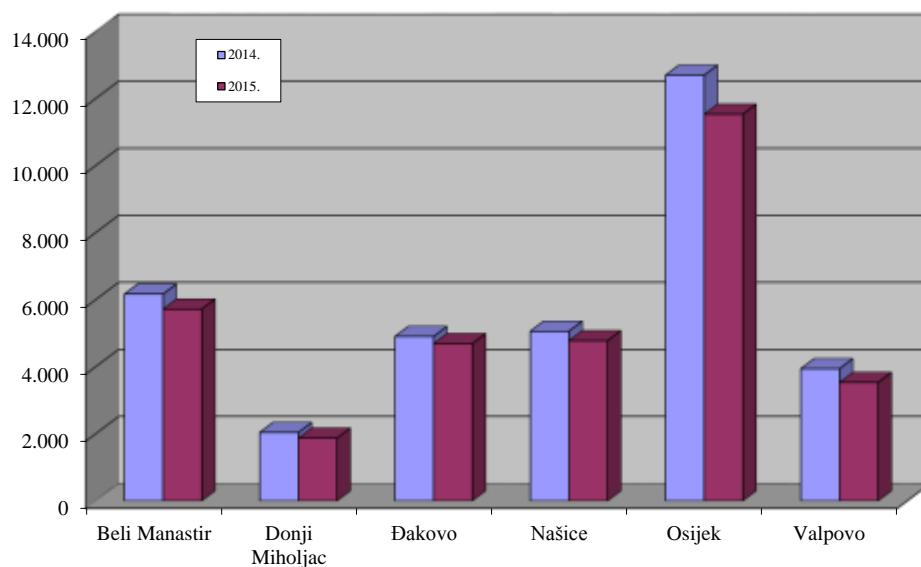
NEZAPOSLENI HRVATSKI BRANITELJI PO ISPOSTAVAMA I SPOLU U STUDENOM 2015. | T10

Redni broj	Ispostava	2014.			2015.			Indeks				
		Ø 2014.			XI.	X.	XI.			XI.15.	XI.15.	XI.15.
		Ukupno	Muškarci	Žene			XI.14.	X.15.	Ø 14.			
1.	Beli Manastir	371	349	22	364	311	320	301	19	87,9	102,9	86,3
2.	Donji Miholjac	215	210	5	204	159	176	174	2	86,3	110,7	81,9
3.	Đakovo	756	741	15	693	570	608	594	14	87,7	106,7	80,4
4.	Našice	438	432	6	425	390	397	393	4	93,4	101,8	90,6
5.	Osijek	1.082	1.017	65	1.007	910	899	840	59	89,3	98,8	83,1
6.	Valpovo	373	368	5	370	335	337	330	7	91,1	100,6	90,3
Ukupno		3.235	3.117	118	3.063	2.675	2.737	2.632	105	89,4	102,3	84,6

KORISNICI NOVČANE NAKNADE PO ISPOSTAVAMA I SPOLU U STUDENOM 2015. | T11

Redni broj	Ispostava	2014.			2015.			Indeks				
		Ø 2014.			XI.	X.	XI.			XI.15.	XI.15.	XI.15.
		Ukupno	Muškarci	Žene			XI.14.	X.15.	Ø 14.			
1.	Beli Manastir	680	331	349	625	438	536	228	308	85,8	122,4	78,8
2.	Donji Miholjac	261	151	110	243	176	193	86	107	79,4	109,7	73,9
3.	Đakovo	602	354	248	442	304	374	189	185	84,6	123,0	62,1
4.	Našice	501	278	223	449	433	434	212	222	96,7	100,2	86,6
5.	Osijek	1.953	942	1.011	1.716	1.301	1.435	664	771	83,6	110,3	73,5
6.	Valpovo	619	364	255	537	363	405	226	179	75,4	111,6	65,4
Ukupno		4.616	2.420	2.196	4.012	3.015	3.377	1.605	1.772	84,2	112,0	73,2

NEZAPOSLENE OSOBE PO ISPOSTAVAMA KRAJEM STUDENOG 2014. I 2015. | G7



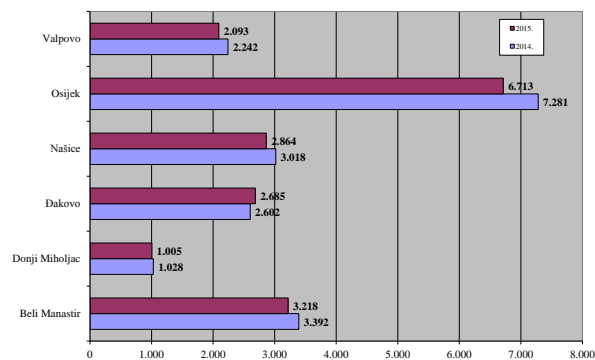
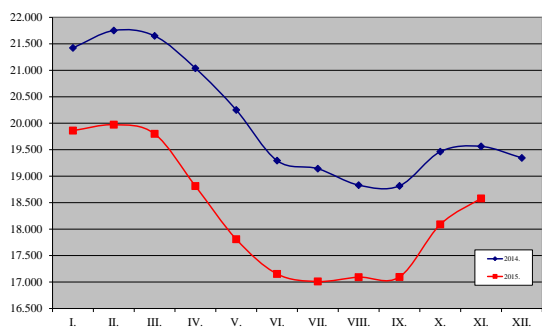
T12 | NEZAPOSLENE OSOBE PREMA RAZINI OBRAZOVANJA I SPOLU U STUDENOM 2015.

Redni broj	Ispostava	UKUPNO					Bez škole i nezavršena osnovna škola			Osnovna škola		
		Ukupno	%	Muškarci	Žene	Udio žena	Ukupno	Muškarci	Žene	Ukupno	Muškarci	Žene
1.	Beli Manastir	5.723	17,8	2.505	3.218	56,2	1.067	471	596	1.447	615	832
2.	Donji Miholjac	1.874	5,8	869	1.005	53,6	110	64	46	516	243	273
3.	Đakovo	4.693	14,6	2.008	2.685	57,2	293	157	136	1.094	473	621
4.	Našice	4.780	14,9	1.916	2.864	59,9	417	208	209	1.228	458	770
5.	Osijek	11.536	35,9	4.823	6.713	58,2	471	208	263	1.989	859	1.130
6.	Valpovo	3.535	11,0	1.442	2.093	59,2	243	138	105	819	335	484
Ukupno		32.141	100,0	13.563	18.578	57,8	2.601	1.246	1.355	7.093	2.983	4.110

T13 | NOVOPRIJAVLJENI I ZAPOSLENI PO MJESECIMA I SPOLU

Redni Broj	Ispostava	2014.						2015.					
		Σ 2014.			XI.			XII.	I.	II.	III.	IV.	
		Ukupno	Muškarci	Žene	Ukupno	Muškarci	Žene						
1.	Beli Manastir	4.706	2.469	2.237	522	291	231	483	496	284	377	222	
		3.400	1.843	1.557	292	181	111	282	150	135	273	527	
2.	Donji Miholjac	1.622	841	781	149	58	91	182	212	102	79	65	
		1.226	646	580	99	45	54	86	47	73	113	193	
3.	Đakovo	4.179	2.117	2.062	316	172	144	350	467	399	341	236	
		2.959	1.489	1.470	176	102	74	164	127	150	227	492	
4.	Našice	2.964	1.478	1.486	255	135	120	284	346	235	179	160	
		2.334	1.293	1.041	158	89	69	165	122	136	213	372	
5.	Osijek	11.355	5.554	5.801	975	473	502	969	1.265	862	816	654	
		8.025	3.829	4.196	581	253	328	570	452	547	735	1.044	
6.	Valpovo	2.749	1.369	1.380	291	138	153	198	265	189	169	136	
		2.142	1.135	1.007	148	97	51	134	103	151	177	289	
Ukupno		27.575	13.828	13.747	2.508	1.267	1.241	2.466	3.051	2.071	1.961	1.473	
		20.086	10.235	9.851	1.454	767	687	1.401	1.001	1.192	1.738	2.917	

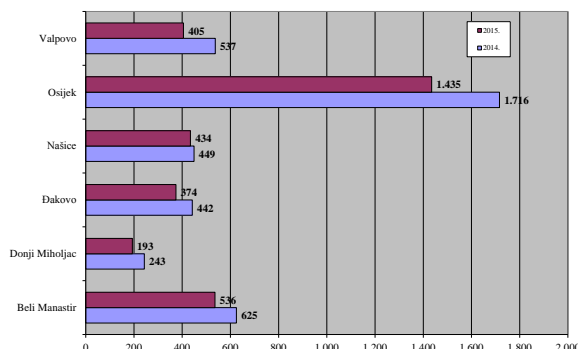
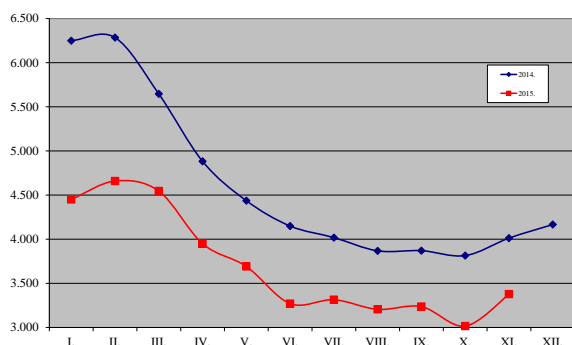
G8 | NEZAPOSLENE ŽENE PO ISPOSTAVAMA KRAJEM STUDENOG 2014. I 2015.



SŠ za zanimanja do 3 god. i škola za KV i VKV radnike			SŠ za zanimanja u trajanju od 4 i više godina i gimnazija			Prvi stupanj fakulteta, stručni studij i viša škola			Fakultet, akademija, magisterij, doktorat		
Ukupno	Muškarci	Žene	Ukupno	Muškarci	Žene	Ukupno	Muškarci	Žene	Ukupno	Muškarci	Žene
1.348	733	615	1.593	580	1.013	124	48	76	144	58	86
616	295	321	476	203	273	79	35	44	77	29	48
1.499	725	774	1.388	511	877	187	59	128	232	83	149
1.643	660	983	1.184	484	700	139	45	94	169	61	108
3.250	1.574	1.676	4.060	1.561	2.499	590	234	356	1.176	387	789
1.041	469	572	1.139	393	746	121	49	72	172	58	114
9.397	4.456	4.941	9.840	3.732	6.108	1.240	470	770	1.970	676	1.294

2015.										Indeks		
V.	VI.	VII.	VIII.	IX.	X.	XI.			XI.15.	XI.15.	XI.15.	
						Ukupno	Muškarci	Žene	XI.14.	X.15.	Ø 14.	
198	350	425	441	352	528	685	334	351	131,2	129,7	174,7	
500	371	405	204	504	213	222	118	104	76,0	104,2	78,4	
97	140	168	83	139	247	194	102	92	130,2	78,5	143,5	
173	156	173	65	80	71	94	45	49	94,9	132,4	92,0	
198	292	439	291	404	670	519	228	291	164,2	77,5	149,0	
425	456	313	190	275	205	212	108	104	120,5	103,4	86,0	
168	243	488	222	320	421	332	169	163	130,2	78,9	134,4	
306	318	357	210	240	202	182	104	78	115,2	90,1	93,6	
600	731	957	728	1.234	1.592	923	439	484	94,7	58,0	97,5	
998	1.000	800	511	831	570	561	268	293	96,6	98,4	83,9	
147	179	278	170	306	397	370	163	207	127,1	93,2	161,5	
261	387	260	114	161	137	134	76	58	90,5	97,8	75,1	
1.408	1.935	2.755	1.935	2.755	3.855	3.023	1.435	1.588	120,5	78,4	131,6	
2.663	2.688	2.308	1.294	2.091	1.398	1.405	719	686	96,6	100,5	83,9	

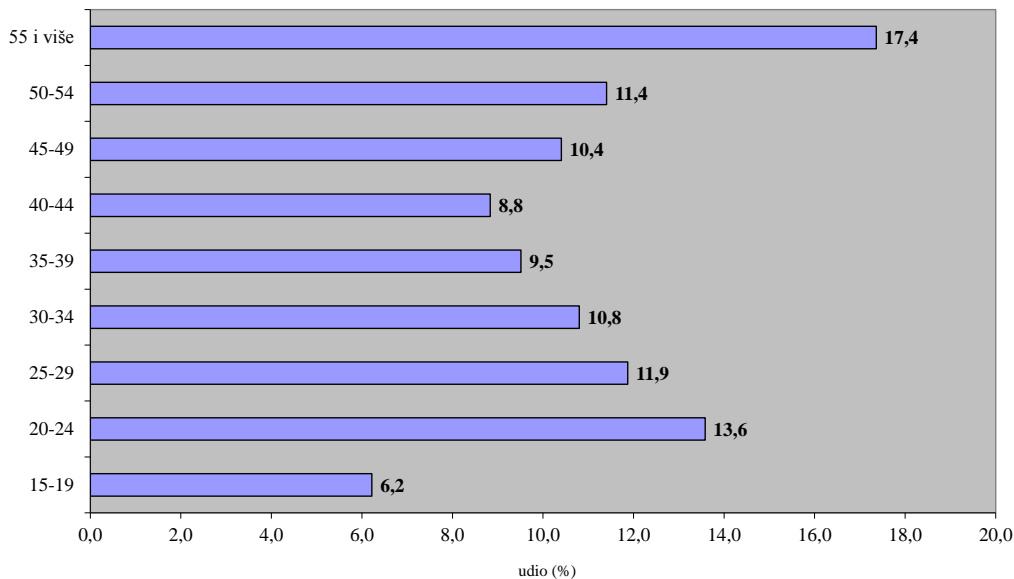
KORISNICI NOVČANE NAKNADE TIJEKOM STUDENOG 2014. I 2015.



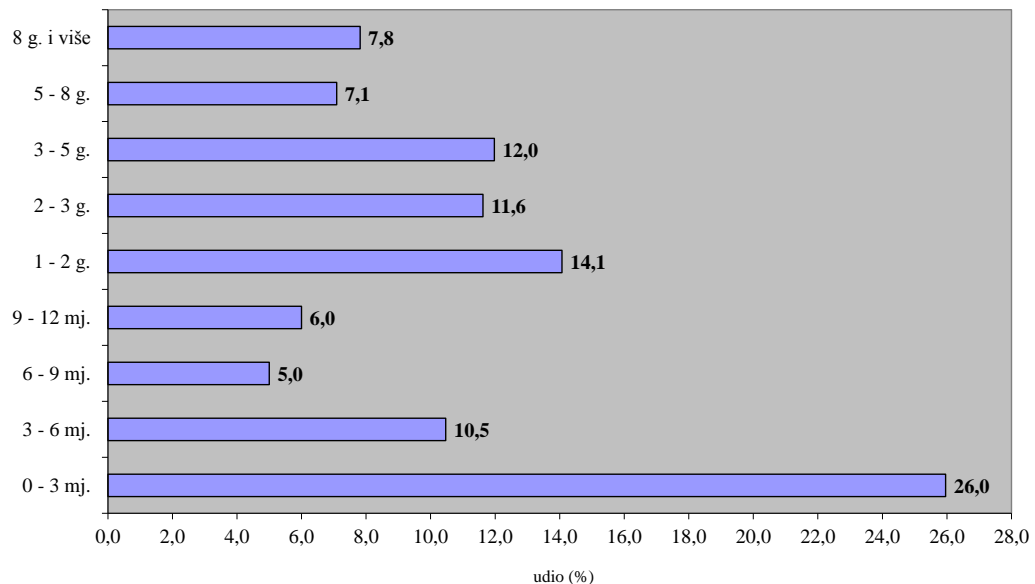
T14 NEZAPOSLENE OSOBE PREMA SPOLU, DOBI, TRAJANJU NEZAPOSLENOSTI I RADNOM STAŽU U STUDENOM 2015.

		UKUPNO			Indeks XI.2015./XI.2014.			Beli Manastir			Donji Miholjac		
		Ukupno	Muškarci	Žene	Ukupno	Muškarci	Žene	Ukupno	Muškarci	Žene	Ukupno	Muškarci	Žene
UKUPNO		32.141	13.563	18.578	92,3	88,9	95,0	5.723	2.505	3.218	1.874	869	1.005
DOB	15 - 19	1.999	1.085	914	99,8	102,9	96,3	338	174	164	167	77	90
	20 - 24	4.365	2.072	2.293	90,0	85,3	94,8	612	310	302	257	122	135
	25 - 29	3.816	1.527	2.289	85,1	81,7	87,6	560	227	333	219	85	134
	30 - 34	3.472	1.254	2.218	91,1	86,3	94,0	612	258	354	178	64	114
	35 - 39	3.058	1.063	1.995	93,9	89,3	96,6	530	207	323	164	69	95
	40 - 44	2.840	943	1.897	92,5	91,4	93,1	505	187	318	146	64	82
	45 - 49	3.345	1.111	2.234	92,0	88,6	93,7	589	210	379	177	61	116
	50 - 54	3.666	1.396	2.270	93,9	90,3	96,2	699	260	439	230	104	126
	55 - 59	3.882	1.934	1.948	93,2	87,7	99,3	861	387	474	233	140	93
	60 i više	1.698	1.178	520	103,5	96,0	125,6	417	285	132	103	83	20
TRAJANJE	Kratkotrajna nezaposlenost do godine dana	15.243	6.725	8.518	100,6	95,2	105,4	2.637	1.171	1.466	920	399	521
	Dugotrajna nezaposlenost više od godinu dana	16.898	6.838	10.060	85,9	83,5	87,6	3.086	1.334	1.752	954	470	484
STAŽ	Bez staža	6.508	2.768	3.740	95,4	93,1	97,2	991	414	577	361	138	223
	do 1 godine	4.772	1.968	2.804	94,7	94,7	94,8	1.093	448	645	270	116	154
	1 - 2	3.156	1.094	2.062	98,0	97,6	98,2	582	228	354	184	69	115
	2 - 3	1.805	613	1.192	93,9	91,8	95,1	316	107	209	83	31	52
	3 - 5	2.550	835	1.715	88,8	82,0	92,6	434	172	262	141	59	82
	5 - 10	4.011	1.473	2.538	89,4	83,6	93,2	689	266	423	269	112	157
	10 - 20	4.595	2.036	2.559	91,8	86,6	96,3	805	396	409	265	141	124
	20 - 30	3.284	1.619	1.665	90,0	89,0	91,1	618	318	300	215	127	88
	30 - 35	1.111	843	268	84,2	83,1	88,2	150	115	35	74	65	9
	35 i više	349	314	35	70,9	69,3	89,7	45	41	4	12	11	1

G10 NEZAPOSLENE OSOBE PO DOBI KRAJEM STUDENOG 2015.



		Đakovo			Našice			Osijek			Valpovo		
		Ukupno	Muškarci	Žene	Ukupno	Muškarci	Žene	Ukupno	Muškarci	Žene	Ukupno	Muškarci	Žene
UKUPNO		4.693	2.008	2.685	4.780	1.916	2.864	11.536	4.823	6.713	3.535	1.442	2.093
DOB	15 - 19	350	194	156	321	173	148	633	366	267	190	101	89
	20 - 24	691	293	398	591	302	289	1.741	839	902	473	206	267
	25 - 29	601	208	393	512	204	308	1.523	648	875	401	155	246
	30 - 34	501	173	328	561	172	389	1.255	458	797	365	129	236
	35 - 39	423	147	276	487	139	348	1.104	390	714	350	111	239
	40 - 44	393	122	271	462	134	328	987	338	649	347	98	249
	45 - 49	505	183	322	544	175	369	1.159	368	791	371	114	257
	50 - 54	536	247	289	539	185	354	1.230	435	795	432	165	267
	55 - 59	510	299	211	509	265	244	1.306	581	725	463	262	201
	60 i više	183	142	41	254	167	87	598	400	198	143	101	42
TRAJANJE	Kratkotrajna nezaposlenost do godine dana	2.532	1.069	1.463	1.836	870	966	5.708	2.513	3.195	1.610	703	907
	Dugotrajna nezaposlenost više od godinu dana	2.161	939	1.222	2.944	1.046	1.898	5.828	2.310	3.518	1.925	739	1.186
STAŽ	Bez staža	1.005	433	572	930	378	552	2.555	1.145	1.410	666	260	406
	do 1 godine	719	258	461	671	279	392	1.508	676	832	511	191	320
	1 - 2	534	179	355	473	136	337	1.040	368	672	343	114	229
	2 - 3	279	95	184	350	98	252	575	223	352	202	59	143
	3 - 5	384	129	255	472	128	344	872	269	603	247	78	169
	5 - 10	588	234	354	609	198	411	1.428	535	893	428	128	300
	10 - 20	640	308	332	617	281	336	1.817	725	1.092	451	185	266
	20 - 30	379	230	149	456	246	210	1.231	521	710	385	177	208
	30 - 35	136	116	20	147	123	24	384	252	132	220	172	48
	35 i više	29	26	3	55	49	6	126	109	17	82	78	4

NEZAPOSLENE OSOBE PREMA TRAJANJU NEZAPOSLENOSTI KRAJEM STUDENOG 2015.


G11

T15 | NEZAPOSLENE OSOBE PREMA OPĆINI STANOVANJA, RAZINI OBRAZOVANJA I SPOLU U STUDENOM 2015.

Grad Općina	Ukupno	Muškarci	Žene	Bez škole i nezavršena osnovna škola	Osnovna škola	SŠ za zanimanja do 3 god. i škola za KV i VKV radnike	SŠ za zanimanja u trajanju od 4 i više godina i gimnazija	Prvi stupanj fakulteta, stručni studij i viša škola	Fakultet, akademija, magisterij, doktorat	Indeks 15/14.
Antunovac	348	130	218	14	92	123	96	9	14	90,4
Beli Manastir	1.528	679	849	238	339	312	539	44	56	97,3
Belišće	1.430	580	850	156	372	373	434	42	53	89,2
Bilje	541	239	302	48	102	189	168	13	21	92,8
Bizovac	526	213	313	20	132	176	158	16	24	89,0
Čeminac	360	151	209	28	84	112	119	6	11	95,7
Čepin	899	371	528	41	154	314	294	38	58	79,9
Darda	1.058	433	625	322	239	219	232	25	21	93,7
Donja Motičina	267	91	176	16	79	105	58	4	5	94,0
Donji Miholjac	956	412	544	40	225	305	285	47	54	94,1
Draž	429	193	236	79	124	100	114	5	7	92,3
Drenje	286	128	158	17	84	107	71	3	4	99,0
Đakovo	2.489	1.083	1.406	87	421	785	865	148	183	93,3
Đurđenovac	1.056	457	599	69	299	398	252	20	18	99,7
Erdut	871	371	500	68	238	255	263	25	22	86,7
Ernestinovo	221	84	137	8	51	82	66	5	9	100,0
Feričanci	297	123	174	28	69	99	81	12	8	97,1
Gorjani	187	88	99	12	66	62	40	1	6	105,6
Jagodnjak	429	193	236	113	134	90	86	4	2	90,7
Kneževi Vinogradi	701	315	386	108	229	162	174	13	15	87,2
Koška	540	211	329	45	151	173	144	13	14	90,3
Levanjska Varoš	159	66	93	24	53	49	29	2	2	100,0
Magadenovac	243	127	116	15	73	91	51	9	4	93,1
Marijanci	269	131	138	22	88	79	62	10	8	90,0
Podravska Moslavina	141	60	81	4	40	47	40	7	3	95,3
Našice	2.083	813	1.270	160	447	710	560	85	121	94,0
Osijek	8.663	3.675	4.988	290	1.310	2.291	3.200	506	1.066	92,8
Petlovac	324	140	184	67	92	78	72	8	7	91,0
Petrijevci	242	99	143	11	49	77	70	13	22	88,6
Podgorač	537	221	316	99	183	158	89	5	3	89,9
Popovac	352	162	190	64	103	86	89	6	4	85,4
Punitovci	205	81	124	8	58	67	57	7	8	96,2
Satnica Đakovačka	268	104	164	21	77	82	74	4	10	98,2
Semeljci	486	192	294	78	157	142	95	7	7	95,1
Strizivojna	205	97	108	17	48	73	62	3	2	93,6
Šodolovci	227	93	134	19	58	79	67	3	1	88,3
Trnava	220	96	124	12	76	74	45	6	7	117,0
Valpovo	1.337	550	787	56	266	415	477	50	73	90,5
Viljevo	265	139	126	29	90	94	38	6	8	83,3
Viškovci	188	73	115	17	54	58	50	6	3	89,5
Vladislavci	206	62	144	20	65	68	49	2	2	87,3
Vuka	102	37	65	11	22	38	25	2	4	77,3
UKUPNO	32.141	13.563	18.578	2.601	7.093	9.397	9.840	1.240	1.970	92,3

**SKUPINE ZANIMANJA PO RODOVIMA (NKZ2010) S NAJVEĆOM
FREKVENCIJOM NEZAPOSLENOSTI (više od 40) KRAJEM STUDENOG 2015.** T16

Šifra i naziv skupine zanimanja	Nezaposleni			01.01. - 30.11.2015.		
	Ukupno	Muškarci	Žene	Novi	Zaposleni	Stope zapošljavanja
Ukupno	32.141	13.563	18.578	26.222	19.033	31,1
(0) Vojna zanimanja	0			1	3	60,0
(1) Zakonodavci/zakonodavke, dužnosnici/dužnosnice i direktori/direktorice	14	9	5	18	4	14,3
(2) Znanstvenici/znanstvenice, inženjeri/inženjerke i stručnjaci/stručnjakinje	2.566	844	1.722	3.259	2.070	36,0
(2631) Ekonomski stručnjaci/ekonomske stručnjakinje	554	200	354	524	315	29,3
(2619) Pravni stručnjaci/pravne stručnjakinje d. n.	326	96	230	335	172	26,1
(2330) Nastavnici/nastavnice u srednjim školama	199	58	141	422	292	49,3
(2132) Savjetnici/savjetnice u poljoprivredi, šumarstvu i ribarstvu	180	79	101	132	106	29,6
(2221) Glavni medicinski tehničari/glavne medicinske sestre opće njege	176	41	135	255	211	46,6
(2264) Fizioterapeuti/fizioterapeutkinje	148	47	101	158	62	22,5
(2341) Učitelji/učiteljice razredne/predmetne nastave u osnovnim školama	114	11	103	284	225	56,5
(2166) Grafički dizajneri/grafičke dizajnerice i dizajneri/dizajnerice mult. sadržaja	100	59	41	101	39	21,9
(2342) Predškolski odgajatelji/predškolske odgajateljice	80	0	80	131	93	41,9
(2151) Inženjeri/inženjerke elektroenergetike	69	57	12	87	51	32,3
(2145) Inženjeri/inženjerke kemijske tehnologije	59	13	46	61	41	29,5
(2622) Knjižničari/knjižničarke i informacijski stručnjaci/informacijske stručnjakinje	58	5	53	71	38	32,5
(3) Tehničari/tehničarke i stručni suradnici/stručne suradnice	4.153	2.163	1.990	4.108	2.733	32,3
(3322) Komercijalisti/komercijalistice u prodaji	840	362	478	844	558	33,3
(3142) Poljoprivredni tehničari/poljoprivredne tehničarke	451	236	215	403	298	33,0
(3313) Ekonomisti/ekonomistice i voditelji/voditeljice dijelova računovodstva	391	107	284	353	182	23,6
(3113) Tehničari/tehničarke za elektrotehniku i srodna zanimanja	280	266	14	325	246	37,9
(3112) Tehničari/tehničarke za arhitekturu, građevinarstvo, geodeziju i srodna zan.	279	191	88	309	219	34,7
(3119) Tehničko-tehnološki tehničari/tehničko-tehnološke tehničarke d. n.	203	62	141	171	116	29,9
(3115) Tehničari/tehničarke strojarstva, brodogradnje i srodna zanimanja	199	191	8	218	176	40,2
(3512) Tehničari/tehničarke informacijske i kom. tehnologije za podršku korisnicima	192	172	20	217	183	40,0
(3114) Tehničari/tehničarke za elektroniku	171	168	3	213	121	35,7
(31120144) građevinski tehničar/građevinska tehničarka	122	89	33	125	91	34,7
(3116) Tehničari/tehničarke za kemijsku i prehrambenu tehnologiju i biotehnologiju	122	26	96	114	95	38,2
(3411) Pravni asistenti/pravne asistentice i srodna zanimanja	105	11	94	74	31	18,2
(3111) Tehničari/tehničarke za fiziku, kemiju i srodna zanimanja	99	27	72	60	52	29,4
(3240) Veterinarski tehničari, asistenti/ veterinarske tehničarke, asistentice	90	40	50	104	63	33,2
(3432) Dizajneri, dekorateri i aranžeri/dizajnerice, dekoraterke i aranžerke	67	22	45	65	25	22,7
(3431) Fotografi/fotografkinje	66	24	42	54	29	21,5
(3141) Lab. tehničari/lab. tehničarke u biomedicini, biologiji, farmakologiji	65	21	44	49	29	26,9
(3213) Farmaceutski tehničari/farmaceutske tehničarke	57	4	53	56	34	28,6
(3143) Šumarski tehničari/šumarske tehničarke	52	46	6	88	67	48,2
(3212) Zdrav. lab. i patološki tehničari/zdrav. lab. i patološke tehničarke	42	9	33	40	19	24,1
(3343) Poslovni tajnici/poslovne tajnice u upravi i poslovanju	42	1	41	53	24	29,3
(3214) Dentalni i ortopedski tehničari/dentalne i ortopedske tehničarke	41	12	29	52	22	23,7
(4) Administrativni službenici/administrativne službenice	3.571	1.008	2.563	3.165	2.043	29,5
(4110) Uredski službenici/uredske službenice za opće poslove	1.425	331	1.094	1.025	689	27,4
(4311) Službenici/službenice u knjigovodstvu	1.402	286	1.116	1.226	797	29,6
(4224) Hotelski recepcionari/hotelske recepcionarke	210	65	145	248	178	38,8
(4323) Prometni uredski službenici/prometne uredske službenice	179	117	62	240	182	42,2
(4321) Skladišni službenici/skladišne službenice	146	137	9	115	98	33,2
(5) Uslužna i trgovačka zanimanja	6.384	1.552	4.832	5.474	4.365	34,5
(5223) Prodavači/prodavačice u trgovinama	3.166	458	2.708	2.338	1.875	31,5
(5120) Kuhari/kuharice	939	343	596	1.078	901	42,2
(5131) Konobari/konobarice	784	484	300	1.010	821	43,8
(5141) Frizeri/frizerke	526	9	517	427	240	24,6
(5211) Prodavači/prodavačice na štandovima	253	30	223	119	77	19,3
(5322) Djelatnici/djelatnice za zdravstvenu i socijalnu skrb u kući	213	7	206	114	103	30,7

(5142) Kozmetičari/kozmetičarke, pedikeri/pedikerke i srodna zanimanja	144	14	130	124	81	28,8
(5414) Zaštitari/zaštitarke	141	125	16	109	136	45,0
(5222) Poslovođe/poslovotkinje u trgovinama	82	27	55	49	52	35,6
(6) Poljoprivrednici/poljoprivrednice, šumari/šumarke, ribari/ribarke, lovci/lovkinje	272	112	160	132	106	24,1
(6113) Vrtlari/vrtlarke, hortikulturni djelatnici/hortikulturne djelatnice i srod. zan.	105	35	70	42	25	17,0
(6111) Ratari/ratarke i povrtlari/povrtlarke	91	32	59	47	37	24,2
(7) Zanimanja u obrtu i pojedinačnoj proizvodnji	4.218	3.116	1.102	4.100	3.361	36,5
(7533) Šivači/šivačice, vezilje i srodna zanimanja	421	2	419	323	234	30,1
(7512) Pekari/pekarice, slastičari/slasičarke i srodna zanimanja	309	119	190	328	253	36,7
(7231) Mehaničari/mehaničarke i monter/monterke motornih vozila	299	298	1	373	303	41,3
(7233) Mehaničari/mehaničarke i monter/monterke ind. i ostalih strojeva i srod. zan.	282	282		255	247	38,9
(7126) Instalateri/instalaterke i monter/monterke cjevovoda	276	276		368	297	41,1
(7222) Alatničari/alatničarke i srodna zanimanja	256	256		282	240	40,6
(7112) Zidari/zidarke i srodna zanimanja	230	230		235	223	43,0
(7522) Stolari/stolarice i srodna zanimanja	227	204	23	223	184	36,9
(7531) Krojači/krojačice, krznari/krznarice i klobučari/klobučarke	221	16	205	117	84	22,8
(7131) Soboslikari/soboslikarice, ličioc/ličiteljice i srodna zanimanja	194	191	3	214	181	38,6
(7412) Elektromehaničari/elektromehaničarke	163	160	3	184	158	40,4
(7223) Kovinoglođači/kovinoglođačice i srodna zanimanja	134	133	1	122	82	32,4
(7549) Zanimanja u obrtu i srodna zanimanja, d. n.	109	6	103	89	50	25,1
(7411) Elektroinstalateri/elektroinstalaterke i srodna zanimanja	101	101		113	110	42,8
(7111) Graditelji/graditeljice kuća	83	83		56	46	30,7
(7213) Limari/limarice i srodna zanimanja	83	83		83	66	35,3
(7122) Podopolagači/podopolagačice i srodna zanimanja	82	82		92	78	36,4
(7115) Tesari i građevinski stolari/tesarice i građevinske stolarice	80	80		109	97	46,0
(7511) Mesari/mesarice i srodna zanimanja	78	72	6	88	63	38,0
(7114) Armirači i betonirci/armiračice i betonirke	49	49		48	46	39,7
(7119) Zidari/zidarice i srodna građevinska zanimanja d.n.	49	48	1	26	13	17,3
(7318) Izrađivači/izrađivačice tradicijskih proizvoda od tekstila, kože i srod. mat.	48	6	42	26	21	28,0
(7421) Mehaničari/mehaničarke i serviseri/serviserke elektronike	47	47		45	18	21,4
(7212) Zavarivači/zavarivačice i srodna zanimanja	46	46		54	54	43,5
(8) Rukovatelji/rukovateljice postrojenjima i strojevima, industrijski proizvođači/industrijske proizvođačice i sastavljači/sastavljačice proizvoda	1.580	1.013	567	1.279	1.171	36,5
(8153) Rukovatelji/rukovateljice šivaćim strojevima	350	2	348	171	162	28,9
(8332) Vozači/vozačice teretnih vozila i kamiona	217	216	1	374	366	51,7
(8322) Vozači/vozačice osobnih vozila, taksija i lakih dostavnih vozila	214	214		150	101	26,6
(8160) Rukovatelji/rukovateljice strojevima za proizvodnju prehrambenih i sl. proiz.	186	87	99	118	93	28,3
(8341) Rukovatelji/rukovateljice pokretnim poljoprivrednim i šumarskim strojevima	123	123		73	79	33,2
(8344) Rukovatelji/rukovateljice teškim kamionima s dizalicom	83	82	1	55	67	40,4
(8157) Rukovatelji/rukovateljice strojevima za pranje	71	15	56	25	22	21,6
(8342) Rukovatelji/rukovateljice građevinskim i sličnim strojevima	71	71		111	112	52,1
(9) Jednostavna zanimanja	9.383	3.746	5.637	4.686	3.177	21,9
(9112) Domaćinska zanimanja u uredima, hotelima i ostalim objektima	2.050	7	2.043	734	497	17,1
(9329) Jednostavna zanimanja u prerađivačkoj industriji, d. n.	1.850	957	893	887	611	22,4
(9213) Radnici/radnice na poljoprivrednom gospodarstvu mješovite proizvodnje	1.347	569	778	649	356	18,2
(9333) Rukovatelji/rukovateljice teretom	741	419	322	291	232	19,7
(9412) Kuhinjski pomoćnik/kuhinjske pomoćnice	619	62	557	348	243	25,8
(9211) Radnici/radnice na ratarskoj farmi	616	260	356	450	390	34,1
(9313) Radnici/radnice u visokogradnji	411	411		280	248	32,4
(9613) Čistači/čistačice ulica i srodna zanimanja	305	224	81	118	75	18,1
(9214) Radnici/radnice za jednostavne vrtlarske i hortikulturne radove	298	85	213	148	115	23,4
(9312) Radnici/radnice u niskogradnji	251	251		122	94	23,2
(9212) Radnici/radnice na stočarskoj farmi	196	140	56	75	62	20,5
(9111) Čistači/čistačice i kućne pomoćnice i srodna zanimanja	168	32	136	99	61	25,2
(9621) Dostavljači, nosači/dostavljačice, nosačice i srodna zanimanja	129	101	28	60	33	18,0
(9321) Ručni pakiratelji/ručne pakirateljice	115	24	91	30	25	15,9
(9215) Radnici/radnice za jednostavne šumarske radove	95	74	21	83	71	39,9
(9612) Radnici/radnice na razvrstavanju otpada	63	46	17	22	3	3,5