



HRVATSKI ZAVOD ZA ZAPOSŁJAVANJE  
**REGIONALNI URED OSIJEK**



**MJESEČNI STATISTIČKI**

# **bilten**

broj: 11/XXV.  
mjesec: studeni 2016.

## IZVOR PODATAKA I OBJAŠNJENJE POJMOVA

Izvori podataka su evidencije koje se vode u Hrvatskom zavodu za zapošljavanje prema odredbama Zakona o posredovanju pri zapošljavanju i pravima za vrijeme nezaposlenosti (Narodne novine, br. 12/13- pročišćeni tekst, 153/13) i važećih pravilnika (Pravilnik o evidencijama Hrvatskog zavoda za zapošljavanje, načinu prijavljivanja i vođenju evidencije Hrvatskog zavoda za zapošljavanje, Pravilnik o aktivnom traženju posla i raspoloživosti za rad te Pravilnik o odgovarajućem smještaju).

**NEZAPOSLENE OSOBE.** Osobe u dobi od 15 do 65 godina sposobne ili djelomično sposobne za rad koje nisu u radnom odnosu, aktivno traže posao i raspoložive su za rad i zadovoljavaju sve kriterije iz odredbi Zakona o posredovanju pri zapošljavanju i pravima za vrijeme nezaposlenosti, a evidentirane su u Hrvatskom zavodu za zapošljavanje na kraju izvještajnog mjeseca.

**NOVOPRIJAVLJENI.** Nezaposlene osobe koje su se tijekom izvještajnog mjeseca prijavile u evidenciju Hrvatskog zavoda za zapošljavanje.

**ZAPOSLENI S EVIDENCIJE.** Osobe koje su se tijekom izvještajnog mjeseca zaposlile na temelju radnog odnosa i drugih poslovnih aktivnosti, a bile su u evidenciji Hrvatskog zavoda za zapošljavanje.

**BRISANI IZ EVIDENCIJE.** Osobe o kojima je Zavod prestao voditi evidenciju iz svih ostalih razloga osim zapošljavanja u zemlji i inozemstvu iz članka 17. Zakona o posredovanju pri zapošljavanju i pravima za vrijeme nezaposlenosti.

**OSOBE KOJE PRVI PUTA TRAŽE ZAPOSLENJE.** Nezaposlene osobe evidentirane u Hrvatskom zavodu za zapošljavanje na kraju izvještajnog mjeseca koje nisu bile u radnom odnosu.

**KORISNICI NOVČANE NAKNADE.** Nezaposlene osobe evidentirane u Hrvatskom zavodu za zapošljavanje koje su prema odredbama Zakona o posredovanju pri zapošljavanju i pravima za vrijeme nezaposlenosti ostvarile novčanu naknadu tijekom izvještajnog mjeseca.

**NEZAPOSLENI HRVATSKI BRANITELJI.** Nezaposlene osobe evidentirane u Hrvatskom zavodu za zapošljavanje na kraju izvještajnog mjeseca koje su prema odredbama Zakona o pravima hrvatskih branitelja iz Domovinskoga rata i članova njihovih obitelji (Narodne novine, 174/04, 92/05, 107/07) stekle status branitelja. Taj se status dokazuje potvrdom Ministarstva obrane, odnosno Ministarstva unutrašnjih poslova.

**PRIJAVLJENE POTREBE ZA RADNICIMA.** Broj slobodnih radnih mjesta koje poslodavci prijavljuju Hrvatskom zavodu za zapošljavanje tijekom izvještajnog mjeseca.

**REALIZIRANE POTREBE ZA RADNICIMA.** Broj zaposlenih radnika i pripravnika prema izvještaju o zasnivanju radnog odnosa koji poslodavci pismeno dostavljaju Hrvatskom zavodu za zapošljavanje tijekom izvještajnog mjeseca.

**TRAŽITELJI ZAPOSLENJA** Osobe koje se mogu prijaviti Zavodu prema članku 13. Zakona o posredovanju pri zapošljavanju i pravima za vrijeme nezaposlenosti radi promjene zaposlenja, odnosno posredovanja, bez obveze redovitog javljanja, a ne smatraju se nezaposlenima iz članka 10. spomenutog zakona.

Nakladnik: Hrvatski zavod za zapošljavanje  
**Regionalni ured Osijek**  
Osijek, Kneza Trpimira 2  
Telefon: +385 31 252 508  
Fax: +385 31 201 375  
E-mail: hzz.osijek@hzz.hr  
URL: <http://www.hzz.hr>

Za nakladnika: Anto Barukčić  
v.d. predstojnik RU Osijek

Priprema i obrada: Beba Madunović

**ISSN 1331-4505**



## SADRŽAJ

<b>1. ZAPOŠLJAVANJE I NEZAPOSLENOST TIJEKOM STUDENOG 2016.</b>	<b>4</b>
<b>2. PROFESIONALNO USMJERAVANJE I OBRAZOVANJE</b>	<b>5</b>
<b>3. AKTIVNA POLITIKA ZAPOŠLJAVANJA</b>	<b>6</b>
<b>4. TABLICE</b>	
T1 Nezaposlenost i zapošljavanje od 1987. do 2015. godine	7
T2 Nezaposlenost, ulasci i izlasci iz evidencije prema razini obrazovanja i spolu u studenom 2016.	8
T3 Nezaposlenost i zapošljavanje prema razini obrazovanja i spolu tijekom studenog 2015. i 2016.	10
T4 Nezaposlenost i zapošljavanje prema razini obrazovanja i spolu od siječnja do studenog 2016.	11
T5 Nezaposleni, novoprijavljeni i zaposleni s evidencije prema djelatnosti i spolu u studenom 2016.	12
T6 Izlasci iz evidencije nezaposlenih osoba prema razlozima u studenom 2016.	13
T7 Zaposlenost i nezaposlenost u Osječko-baranjskoj županiji od studenog 2015. do studenog 2016.	14
T8 Nezaposlene osobe po mjesecima i spolu	14
T9 Nezaposlenost i zapošljavanje po ispostavama i spolu tijekom studenog 2015. i 2016.	16
T10 Nezaposleni hrvatski branitelji po ispostavama i spolu u studenom 2016.	17
T11 Korisnici novčane naknade po ispostavama i spolu u studenom 2016.	17
T12 Nezaposlene osobe u ispostavama prema razini obrazovanja i spolu u studenom 2016.	18
T13 Novoprijavljeni i zaposleni u ispostavama po mjesecima i spolu	18
T14 Nezaposlene osobe prema spolu, dobi, trajanju nezaposlenosti i radnom stažu u studenom 2016.	20
T15 Nezaposlene osobe prema općini stanovanja, razini obrazovanja i spolu u studenom 2016.	22
T16 Skupine zanimanja s najvećom frekvencijom nezaposlenosti krajem studenog 2016.	23
<b>5. GRAFIKONI</b>	
G1 Nezaposlene osobe prema spolu od 2000. do 2015. godine (prosjek)	7
G2 Struktura nezaposlenih osoba prema razini obrazovanja krajem studenog 2016.	8
G3 Struktura nezaposlenih žena prema razini obrazovanja krajem studenog 2016.	9
G4 Struktura ulazaka i izlazaka iz nezaposlenosti u studenom 2016.	12
G5 Zaposlenost i nezaposlenost u Osječko-baranjskoj županiji od studenog 2015. do studenog 2016.	14
G6 Kretanje broja nezaposlenih osoba po mjesecima u 2015. i 2016.	15
G7 Nezaposlene osobe po ispostavama krajem studenog 2015. i 2016.	17
G8 Nezaposlene žene po mjesecima i ispostavama krajem studenog 2015. i 2016.	18
G9 Korisnici novčane naknade po mjesecima i ispostavama tijekom studenog 2015. i 2016.	19
G10 Nezaposlene osobe po dobi krajem studenog 2016.	20
G11 Nezaposlene osobe prema trajanju nezaposlenosti krajem studenog 2016.	21

## 1. ZAPOSŁJAVANJE I NEZAPOSLENOST TIJEKOM STUDENOG 2016.

**Radna snaga u studenom 2016. godine** - Prema podacima Hrvatskog zavoda za mirovinsko osiguranje (HZMO Zagreb, Odjel plana i analize, prosinac 2016.) i Hrvatskog zavoda za zapošljavanje 30. studenog 2016. godine Osječko-baranjska županija imala je 111.590 ekonomski aktivnih stanovnika (radne snage), odnosno 2,7% (3.045 osoba) manje nego istog mjeseca prethodne godine, na što je utjecalo povećanje zaposlenosti za 3,0% (2.469 osoba) i smanjenje nezaposlenosti za 17,2% (5.514 osoba). Od ukupno 84.963 zaposlene osobe, 72.950 radnika (85,9%) bilo je zaposleno kod pravnih i 6.356 (7,5%) kod fizičkih osoba. 2.886 (3,4%) je obrtnika, 1.909 (2,2%) poljoprivrednika, te 862 (1,0%) radnika koja obavljaju samostalne profesionalne djelatnosti. **Procijenjena stopa registrirane nezaposlenosti** u studenom 2016. godine iznosila je 23,9% (19,3% kod muške, a 28,5% kod ženske populacije) naspram stopi od 28,0% u studenom 2015. godine i 23,1% u listopadu 2016. godine. Prema istom izvoru, ukupan broj zaposlenih (osiguranika, bez produženog osiguranja) u Republici Hrvatskoj bio je 1.450.775, te je županija sudjelovala s udjelom od 5,9%. Procijenjena stopa nezaposlenosti u Republici Hrvatskoj je 13,8%.

**Nastavljen rast nezaposlenosti** - Krajem studenog 2016. godine u Regionalnom uredu Osijek evidentirano je 26.617 nezaposlenih osoba, odnosno 885 osoba (3,4%) više nego prethodna mjeseca, a 5.524 osobe (17,2%) manje nego u studenom 2015. godine. Nezaposlenost se u prvih jedanaest mjeseci 2016. godine smanjivala prosječno mjesečno za 1,6% ili 501 osobu, na što je utjecalo povećanje u siječnju za 2,1% ili 682 osobe, prosječno mjesečno smanjenje od veljače do rujna za 3,4% ili 1.003 osobe, te prosječno mjesečno povećanje u listopadu i studenom za 3,6% ili 913 osoba.

**I dalje vrlo visok udio nezaposlenih žena i osoba starijih dobnih skupina** - Krajem studenog 2016. u Regionalnom uredu Osijek evidentirano je 15.666 nezaposlenih žena, s udjelom od 58,9% naspram 41,1% nezaposlenih muškaraca. Udio nezaposlenih žena se u odnosu na prethodni mjesec smanjio se za 0,1 postotni bod, a u odnosu na isti mjesec prethodne godine povećao za 1,1 postotni bod.

Gledano prema dobi, najveći udio u registriranoj nezaposlenosti imaju osobe starije od 50 godina (28,8%), dok udio mladih osoba u dobi od 15 do 24 godine iznosi 19,3%. Registrirana se nezaposlenost, u usporedbi s istim razdobljem prethodne godine, smanjila u svim dobnih skupina, osim u najstarijoj dobnj skupini od 60 i više godina (rast za 6,7% ili 114 osoba). Najveće smanjenje zabilježeno je u mlađim dobnim skupinama od 15 do 19 godina (za 24,4% ili 488 osoba) i od 30 do 34 godine (za 24,2% ili 840 osoba). Tijekom mjeseca najizraženije povećanje broja nezaposlenih je kod dobne skupine od 50 do 54 godine (za 5,4% ili 157 osoba).

**Smanjenje nezaposlenih na mjesečnoj razini samo kod fakultetski obrazovanih osoba** - U evidentiranoj nezaposlenosti prevladavaju osobe sa završenom srednjom školom u trajanju od 4 i više godina te gimnazijom, odnosno 8.127 osoba ili 30,6% od ukupno nezaposlenih. Slijede osobe sa završenom srednjom školom za zanimanja do 3 godine i školom za KV i VKV radnike (7.773 osoba ili 29,2%), osnovnom školom (5.723 osobe ili 21,5%), fakultetom (1.680 osoba ili 6,3%) te prvim stupnjem fakulteta, stručnim studijem i višom školom (1.074 osobe ili 4,0%). Od ukupna broja nezaposlenih 2.240 osoba (ili 8,4%) je bez škole ili s nezavršenom osnovnom školom. Smanjenje nezaposlenih, u odnosu na isti mjesec prethodne godine, zabilježeno je kod svih razina obrazovanja, a najizraženije kod osoba sa završenom osnovnom školom, za 19,3% ili 1.370 osoba. Smanjenje nezaposlenih u odnosu na prethodni mjesec zabilježeno je samo kod osoba sa završenim fakultetom, za 2,7% ili 47 osoba.

**Smanjenje nezaposlenih osoba bez radnog iskustva** - U ukupnom broju nezaposlenih osoba u studenom 2016. godine, 5.153 osobe (19,4%) tražile su posao prvi put, odnosno 109 osoba (2,1%) manje nego prethodna mjeseca i 1.355 (20,8%) manje nego u studenom 2015. godine. Preostale 21.464 nezaposlene osobe (80,6%) imale su prethodno radno iskustvo, a prije prijavljivanja na evidenciju Zavoda, najveći broj radio je u prerađivačkoj industriji (3.782 osobe ili 17,6%), javnoj upravi i obrani (3.056 osoba ili 14,2%), djelatnostima pružanja smještaja, pripreme i usluživanja hrane (3.040 osoba ili 14,2%) te trgovini (2.938 osoba ili 13,7%).

**Novoprijavljeni smanjuju trajanje nezaposlenosti** - Na kraju studenog 2016. godine 54,6% nezaposlenih čekalo je na zaposlenje duže od godinu dana i njihov se udio u odnosu na isti mjesec prethodne godine povećao za 4,0 postotna boda, a u odnosu na prethodni mjesec smanjio za 1,2 postotna boda. Osim što nezaposlene žene čine veći udio u ukupnoj nezaposlenosti, one i duže čekaju na zaposlenje. 55,6% nezaposlenih žena čekalo je na zaposlenje duže od godinu dana, dok je kod muškaraca taj udio 53,2%. Trajanje nezaposlenosti različito je i s obzirom na razinu završenog obrazovanja. Kratkotrajna nezaposlenost najučestalija je kod osoba sa završenim fakultetom. 54,0% visokoobrazovanih osoba čekalo je na posao do 6 mjeseci, odnosno 66,9% do jedne godine. U

najnepovoljnijem položaju su osobe bez škole (75,3% dugotrajnih) i sa završenom osnovnom školom (68,7% dugotrajnih).

**Povećan broj korisnika novčane naknade** - Tijekom studenog 2016. godine 2.732 nezaposlene osobe (10,3% od ukupna broja nezaposlenih) koristile su novčanu naknadu. Broj korisnika novčane naknade se u odnosu na prethodni mjesec povećao za 294 korisnika (12,1%), a u odnosu na prethodnu godinu smanjio za 645 korisnika (19,1%).

**Veći broj evidentiranih ulazaka od izlazaka iz nezaposlenosti** - U studenom 2016. godine u evidenciju nezaposlenih prijavilo se 2.979 novih osoba (6,7% manje nego prethodna mjeseca i 1,5% manje nego u studenom 2015. godine), dok su iz evidentirane nezaposlenosti otišle ukupno 2.094 osobe (7,0% manje nego prethodna mjeseca i 3,5% manje nego u studenom 2015. godine).

Najviše novoprijavljenih nezaposlenih osoba došlo je izravno iz radnog odnosa (2.340 osoba ili 78,5%), a potom iz neaktivnosti (458 osoba ili 15,4%). Od ukupna broja novoprijavljenih osoba, 358 osoba (ili 12,0%) je bez prethodnog radnog iskustva, a najveći broj osoba s radnim iskustvom došao je na evidenciju Zavoda iz javne uprave i obrane (678 osoba ili 25,9%), djelatnosti pružanja smještaja, pripreme i usluživanja hrane (532 osobe ili 20,3%), prerađivačke industrije (243 osobe ili 9,%) te trgovine (236 osoba ili 9,0%).

Zbog zapošljavanja (bilo po ugovoru o radu, ugovoru o djelu ili drugom obliku rada) evidenciju je napustilo 1.415 osoba (67,6%), odnosno 5 osoba (0,4%) manje nego prethodna mjeseca, a 10 osoba (0,7%) više nego u studenom 2015. godine. 679 osoba (32,4%) brisano je iz ostalih razloga: izlaska iz radne snage, odjave iz evidencije, nepridržavanja zakonskih odredbi i ostalo. Što se tiče zapošljavanja **prema ugovoru o radu**, u studenom 2016. godine zaposlene su 1.203 osobe, što je za 140 osoba (10,4%) manje nego prethodna mjeseca i 74 osobe (5,8%) manje nego u studenom 2015. godine. Promatrano po djelatnostima, najviše osoba zaposleno je u administrativnim i pomoćnim uslužnim djelatnostima (243 osobe ili 20,2%), prerađivačkoj industriji (230 osoba ili 19,1%), trgovini (136 osoba ili 11,3%) te djelatnosti pružanja smještaja, pripreme i usluživanja hrane (110 osoba ili 9,1%).

**Stopa zapošljavanja** s evidencije Zavoda tijekom prvih jedanaest mjeseci 2016. godine bila je 33,8%, što znači da su se na 100 novoprijavljenih i nezaposlenih zapošljavale temeljem ugovora o radu 34 osobe. U odnosu na prvih jedanaest mjeseci 2015. godine, stopa zapošljavanja povećana je za 2,7 postotnih bodova. Međutim, postoje značajne razlike u stopi zapošljavanja prema završenom obrazovanju. Tako se kretala od 17,9% za radnike bez završene osnovne škole i 28,0% sa završenom osnovnom školom, preko 30,8% za radnike s prvim stupnjem fakulteta i 36,7% sa četverogodišnjom srednjom školom, do 36,9% za radnike s trogodišnjom srednjom školom i 39,2% sa završenim fakultetom.

**Smanjene potrebe za radnicima** - Tijekom studenog 2016. godine poslodavci su prijavili 1.032 slobodna radna mjesta, 295 radnih mjesta manje nego prethodna mjeseca i 196 radnih mjesta manje nego u studenom 2015. godine. Najveći broj slobodnih radnih mjesta prijavili su poslodavci iz obrazovanja (196 ili 19,0%), prerađivačke industrije (134 ili 13,0%) te građevinarstva (132 ili 12,8%) za zanimanja po NKZ 2010: (2) Znanstvenici/znanstvenice, inženjeri/inženjerke i stručnjaci/ stručnjakinje - 355 slobodnih radnih mjesta, (7) Zanimanja u obrtu i pojedinačnoj proizvodnji - 226 slobodnih radnih mjesta, (3) Tehničari/tehničarke i stručni suradnici/stručne suradnice - 144 slobodna radna mjesta te (5) Uslužna i trgovačka zanimanja - 129 slobodnih radnih mjesta.

**Na mjesečnoj razini povećanje nezaposlenosti na čitavom području Osječko-baranjske županije** - Tijekom mjeseca povećanje nezaposlenosti zabilježeno je u svim ispostavama, Belom Manastiru za 4,9% ili 229 osoba, Donjem Miholjcu za 5,0% ili 69 osoba, Đakovu za 9,1% ili 321 osobu, Našicama za 1,3% ili 51 osobu, Osijeku za 1,5% ili 146 osoba i Valpovu za 2,5% ili 69 osoba. U usporedbi s istim razdobljem prethodne godine, smanjenje nezaposlenosti zabilježeno je na čitavom području Osječko-baranjske županije, a najizraženije u Donjem Miholjcu (za 23,2% ili 435 osoba) i Valpovu (za 19,2% ili 677 osoba).

## **2. PROFESIONALNO USMJERAVANJE I OBRAZOVANJE**

Aktivnosti Odsjeka za profesionalno usmjeravanje i obrazovanje tijekom studenog 2016. godine:

- ⇒ za odabir kandidata za zapošljavanje provedena je profesionalna selekcija:
  - ❖ Erga d.o.o. - za radno mjesto projektni inženjer/projektna inženjerka obrađeno je 11 kandidata

- ⇒ za brže zapošljavanje nezaposlenih osoba provedeno je:
- ❖ psihologijsko testiranje i selekcije za odabir kandidata za programe obrazovanja putem mjera aktivne politike zapošljavanja: pomoćni fasader/pomoćna fasaderka - obrađena su 24 kandidata, pomoćni limar/pomoćna limarica - obrađeno je 9 kandidata, vozač/vozačica motornog vozila i C kategorija - obrađeno je 30 kandidata, rukovatelj/rukovateljica CNC strojem - obrađeno je 35 kandidata, sobar/sobarica - obrađeno je 47 kandidata, pomoćni konobar/pomoćna konobarica - obrađena su 43 kandidata
  - ❖ sedam radionica „Kako tražiti posao“, „Kako se predstaviti poslodavcu“, „Metode samoprocjene“ i „Radionica o osposobljavanju“ u kojima je sudjelovalo 47 nezaposlenih osoba
  - ❖ za dugotrajno nezaposlene osobe, korisnike socijalne skrbi, održana je dvodnevna motivacijske radionica u kojoj je sudjelovalo 10 nezaposlenih osoba (održivost projekta IPA IV „Motivacija dugotrajno nezaposlenih osoba“)
  - ❖ u svrhu profesionalnog usmjeravanja s ciljem utvrđivanja radne sposobnosti jedna nezaposlena osoba je uključena u psihologijsko-medicinsku obradu
- ⇒ izbor zanimanja i nastavak školovanja:
- ❖ u svrhu profesionalnog usmjeravanja učenika s teškoćama u razvoju te zdravstvenim teškoćama 8. razreda osnovne škole koji temeljem preporuke Odsjeka za profesionalno usmjeravanje ostvaruju prednost pri upisu u srednju školu, psihologijski je testiran i zajedno s roditeljima informiran o mogućnostima upisa u srednju školu 151 učenik

### 3. AKTIVNA POLITIKA ZAPOŠLJAVANJA

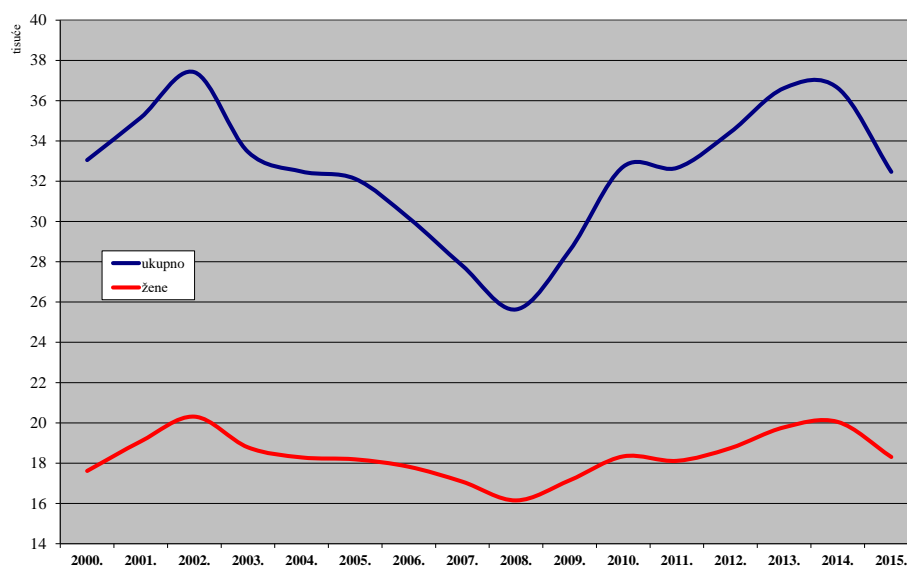
OSOBE UKLJUČENE U MJERE AKTIVNE POLITIKE ZAPOŠLJAVANJA				
		Novouključeni u studenom 2016.	Novouključeni od 1.1. do 30.11.2016.	Aktivni korisnici 30.11.2016.
<b>UKUPNO</b>		<b>417</b>	<b>3.556</b>	<b>2.614</b>
<b>VRSTA MJERE</b>	1. Potpore za zapošljavanje	50	295	352
	2. Obrazovanje	292	1.368	1.479
	2.1. Institucionalno obrazovanje	152	407	187
	- obrazovanje nezaposlenih	152	407	187
	- potpore za usavršavanje			
	2.2. Stručno osposobljavanje za rad bez zasnivanja radnog odnosa	140	961	1.292
	3. Javni radovi	29	1.647	505
	4. Potpore za samozapošljavanje	46	246	278
5. Potpora za očuvanje radnih mjesta				
<b>SPOL</b>	Muškarci	245	1.427	1.013
	Žene	172	2.129	1.601
<b>DOB</b>	Do 24 godine	136	810	928
	25 - 29	115	690	684
	30 – 49	124	1.315	747
	50 – 54	30	379	144
	55 godina i više	12	362	111
<b>RAZINA OBRAZOVANJA</b>	Bez škole i nezavršene osnovne škole	2	290	89
	Osnovna škola	75	735	268
	SŠ za zanimanja do 3 godine i škola za KV i VKV radnike	96	809	617
	SŠ za zanimanja u trajanju od 4 i više godina i gimnazija	135	861	713
	Prvi stupanj fakulteta, stručni studij i viša škola	36	303	298
	Fakultet, akademija, magisterij, doktorat	73	558	629
Osobe romske nacionalne manjine prema Nacionalnom programu za Rome		2	266	86
Osobe s invaliditetom		3	91	26
Hrvatski branitelji		27	214	75

# NEZAPOSLENOST I ZAPOŠLJAVANJE OD 1987. DO 2015. GODINE

# T1

Godina	Novo-prijavljeni	Zaposleni na temelju radnog odnosa	Brisani iz drugih razloga	Nezaposlene osobe (prosjeak)						Prijavljene potrebe za radnicima
				Ukupno	Verižni indeks	Muškarci	Žene	Prvi put traže zaposlenje	Korisnici novčane naknade	
1987.	14.549	7.786	6.073	11.149	101,4	3.994	7.155	4.804	885	18.669
1988.	15.708	7.344	6.016	12.434	111,5	4.691	7.743	5.052	1.144	14.355
1989.	12.515	6.074	7.086	13.921	112,0	5.379	8.542	3.274	1.174	11.465
1990.	15.570	5.261	7.933	14.405	103,5	5.991	8.414	5.588	1.632	9.561
1991.	16.068	3.796	6.983	19.859	137,9	9.500	10.359	5.977	5.206	4.855
1992.	15.293	4.000	12.952	18.283	92,1	7.985	10.298	5.043	3.419	7.176
1993.	12.767	4.889	8.864	18.302	100,1	7.737	10.565	5.682	1.469	7.607
1994.	16.875	6.342	7.875	18.791	102,7	8.538	10.253	6.347	2.932	8.700
1995.	15.256	5.731	7.878	21.197	112,8	10.063	11.134	6.901	4.351	6.468
1996.	16.191	6.331	8.174	23.692	111,8	11.682	12.010	7.477	5.878	6.389
1997.	18.191	7.022	10.767	23.493	99,2	11.267	12.226	7.566	4.215	6.215
1998.	21.803	7.127	12.181	24.812	105,6	11.531	13.281	8.120	3.233	6.339
1999.	23.951	7.653	11.943	29.457	118,7	13.850	15.607	8.652	5.082	6.701
2000.	23.728	10.243	9.204	33.052	112,2	15.439	17.613	9.265	6.111	7.157
2001.	24.393	13.247	9.764	35.159	106,4	16.079	19.080	9.950	6.302	14.155
2002.	23.546	15.285	9.065	37.417	106,4	17.107	20.310	10.134	7.003	14.560
2003.	22.529	14.112	11.708	33.458	89,4	14.675	18.783	8.622	5.912	10.737
2004.	23.341	14.134	8.912	32.482	97,1	14.198	18.284	8.089	6.070	9.446
2005.	21.445	13.868	9.230	32.120	98,9	13.932	18.188	7.620	6.172	9.141
2006.	21.753	14.441	8.833	30.176	93,9	12.355	17.821	6.886	5.480	8.927
2007.	19.974	14.582	8.134	27.806	92,1	10.727	17.079	6.087	4.879	9.368
2008.	20.096	13.655	7.524	25.633	92,2	9.485	16.148	5.420	4.729	10.584
2009.	25.296	11.071	8.737	28.561	111,4	11.415	17.146	5.428	5.601	6.878
2010.	25.939	13.810	9.348	32.723	114,6	14.387	18.336	6.004	6.419	8.064
2011.	27.150	17.238	10.649	32.663	99,8	14.549	18.114	6.294	5.613	10.078
2012.	30.732	17.016	9.764	34.438	105,4	15.692	18.746	6.511	5.505	10.315
2013.	31.409	18.546	9.668	36.627	106,4	16.847	19.780	6.829	5.733	13.597
2014.	27.575	18.284	10.858	36.632	100,0	16.584	20.048	6.942	4.616	10.786
2015.	28.566	20.039	9.185	32.467	88,6	14.162	18.305	6.280	3.705	16.173

### NEZAPOSLENE OSOBE PREMA SPOLU OD 2000. DO 2015. GODINE

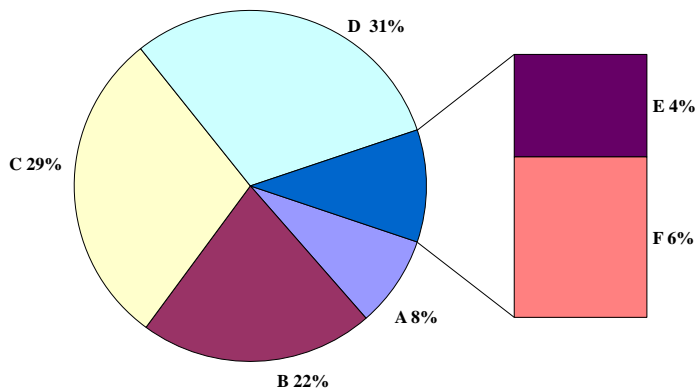


# G1

# T2 NEZAPOSLENOST, ULASCI I IZLASCI IZ EVIDENCIJE PREMA RAZINI OBRAZOVANJA I SPOLU U STUDENOM 2016.

Sadržaj		UKUPNO			Bez škole i nezavršena osnovna škola		
		A					
		Ukupno	Muškarci	Žene	Ukupno	Muškarci	Žene
<b>NEZAPOSLENI KRAJEM PRETHODNOG MJESECA</b>		25.732	10.557	15.175	2.187	1.068	1.119
ULASCI U EVIDENCIJU TIJEKOM MJESECA	<b>NOVOPRIJAVLJENI U EVIDENCIJU</b>	<b>2.979</b>	<b>1.326</b>	<b>1.653</b>	<b>159</b>	<b>71</b>	<b>88</b>
	1. Izravno iz radnog odnosa	2.340	1.058	1.282	123	54	69
	Poslovno uvjetovan otkaz	167	79	88	8	3	5
	Prestanak rada poslodavca	9	3	6			
	Istek ugovora o radu na određeno vrijeme	1.939	860	1.079	108	48	60
	Istek ugovora o radu na sezonskim poslovima	49	11	38	1		1
	Sporazumni prestanak radnog odnosa	88	50	38	2	1	1
	Otkaz od strane radnika	41	24	17	1		1
	Ostalo	47	31	16	3	2	1
	2. Iz individualne poljoprivrede ili drugog oblika rada	80	23	57			
3. Izravno iz redovnog školovanja	101	43	58	1	1		
4. Iz neaktivnosti	458	202	256	35	16	19	
<b>Prethodno radno iskustvo novoprijavljenih:</b>							
Bez radnog iskustva	358	148	210	26	10	16	
S radnim iskustvom	2.621	1.178	1.443	133	61	72	
IZLASCI IZ EVIDENCIJE TIJEKOM MJESECA	<b>UKUPNI IZLASCI IZ EVIDENCIJE</b>	<b>2.094</b>	<b>932</b>	<b>1.162</b>	<b>89</b>	<b>40</b>	<b>49</b>
	<b>1. ZAPOSLENI S EVIDENCIJE</b>	<b>1.415</b>	<b>636</b>	<b>779</b>	<b>37</b>	<b>14</b>	<b>23</b>
	1.1. ZAPOSLENI NA TEMELJU RADNOG ODNOSA	1.203	561	642	36	14	22
	<b>Mjesto rada:</b>						
	U zemlji	1.171	545	626	35	14	21
	U inozemstvu	32	16	16	1		1
	<b>Vrsta rada:</b>						
	Na neodređeno vrijeme	140	60	80	1		1
	Na određeno vrijeme	1.063	501	562	35	14	21
	<b>Prethodno radno iskustvo:</b>						
Bez radnog iskustva	195	91	104	2		2	
S radnim iskustvom	1.008	470	538	34	14	20	
1.2. ZAPOSLENI NA TEMELJU DRUGIH POSLOVNIH AKTIVNOSTI	212	75	137	1		1	
<b>2. BRISANI IZ EVIDENCIJE ZBOG OSTALIH RAZLOGA</b>	<b>679</b>	<b>296</b>	<b>383</b>	<b>52</b>	<b>26</b>	<b>26</b>	
<b>NEZAPOSLENI KRAJEM IZVJEŠTAJNOG MJESECA</b>		<b>26.617</b>	<b>10.951</b>	<b>15.666</b>	<b>2.240</b>	<b>1.090</b>	<b>1.150</b>
Bez radnog iskustva	5.153	2.081	3.072	684	257	427	
S radnim iskustvom	21.464	8.870	12.594	1.556	833	723	
<b>TRAŽITELJI ZAPOSLENJA (čl. 13 Zakona)</b>		31	9	22	2	2	

## G2 STRUKTURA NEZAPOSLENIH OSOBA PREMA RAZINI OBRAZOVANJA KRAJEM STUDENOG 2016.

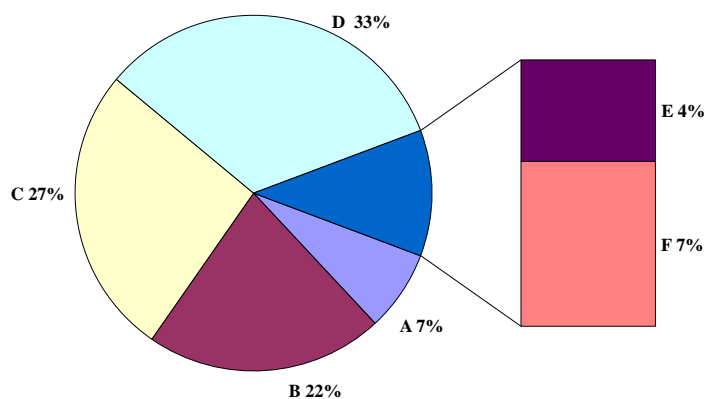




Osnovna škola			SŠ za zanimanja do 3 god. i škola za KV i VKV radnike			SŠ za zanimanja u trajanju od 4 i više godina i gimnazija			Prvi stupanj fakulteta, stručni studij i viša škola			Fakultet, akademija, magisterij, doktorat		
B			C			D			E			F		
Ukupno	Muškarci	Žene	Ukupno	Muškarci	Žene	Ukupno	Muškarci	Žene	Ukupno	Muškarci	Žene	Ukupno	Muškarci	Žene
5.514	2.239	3.275	7.436	3.501	3.935	7.816	2.785	5.031	1.052	386	666	1.727	578	1.149
<b>546</b>	<b>237</b>	<b>309</b>	<b>953</b>	<b>484</b>	<b>469</b>	<b>990</b>	<b>431</b>	<b>559</b>	<b>137</b>	<b>45</b>	<b>92</b>	<b>194</b>	<b>58</b>	<b>136</b>
467	203	264	815	422	393	768	328	440	61	23	38	106	28	78
12	8	4	57	34	23	67	27	40	6	2	4	17	5	12
3		3	1	1		4	1	3				1	1	
421	177	244	671	342	329	608	258	350	48	17	31	83	18	65
7		7	26	9	17	15	2	13						
7	4	3	32	19	13	39	21	18	4	2	2	4	3	1
9	7	2	12	6	6	17	9	8	1	1		1	1	
8	7	1	16	11	5	18	10	8	2	1	1			
			9	4	5	25	10	15	25	5	20	21	4	17
			4	3	1	30	15	15	31	10	21	35	14	21
79	34	45	125	55	70	167	78	89	20	7	13	32	12	20
34	11	23	54	27	27	132	61	71	51	16	35	61	23	38
512	226	286	899	457	442	858	370	488	86	29	57	133	35	98
<b>338</b>	<b>135</b>	<b>203</b>	<b>618</b>	<b>347</b>	<b>271</b>	<b>682</b>	<b>294</b>	<b>388</b>	<b>116</b>	<b>42</b>	<b>74</b>	<b>251</b>	<b>74</b>	<b>177</b>
<b>183</b>	<b>72</b>	<b>111</b>	<b>414</b>	<b>244</b>	<b>170</b>	<b>483</b>	<b>213</b>	<b>270</b>	<b>84</b>	<b>30</b>	<b>54</b>	<b>214</b>	<b>63</b>	<b>151</b>
181	71	110	372	225	147	441	193	248	45	17	28	128	41	87
173	68	105	366	221	145	424	184	240	45	17	28	128	41	87
8	3	5	6	4	2	17	9	8						
11	4	7	45	23	22	47	17	30	8	5	3	28	11	17
170	67	103	327	202	125	394	176	218	37	12	25	100	30	70
14	9	5	46	30	16	91	34	57	3	3		39	15	24
167	62	105	326	195	131	350	159	191	42	14	28	89	26	63
2	1	1	42	19	23	42	20	22	39	13	26	86	22	64
<b>155</b>	<b>63</b>	<b>92</b>	<b>204</b>	<b>103</b>	<b>101</b>	<b>199</b>	<b>81</b>	<b>118</b>	<b>32</b>	<b>12</b>	<b>20</b>	<b>37</b>	<b>11</b>	<b>26</b>
<b>5.723</b>	<b>2.342</b>	<b>3.381</b>	<b>7.773</b>	<b>3.638</b>	<b>4.135</b>	<b>8.127</b>	<b>2.924</b>	<b>5.203</b>	<b>1.074</b>	<b>388</b>	<b>686</b>	<b>1.680</b>	<b>569</b>	<b>1.111</b>
782	247	535	1.214	593	621	1.680	715	965	303	112	191	490	157	333
4.941	2.095	2.846	6.559	3.045	3.514	6.447	2.209	4.238	771	276	495	1.190	412	778
1		1	1		1	5	2	3	3		3	19	5	14

STRUKTURA NEZAPOSLENIH ŽENA PREMA RAZINI OBRAZOVANJA  
KRAJEM STUDENOG 2016.

G3



# T3 NEZAPOSLENOST I ZAPOSŁJAVANJE PREMA RAZINI OBRAZOVANJA I SPOLU TIJEKOM STUDENOG 2015. I 2016.

		Mjesec	Ukupno	Bez škole i nezavršena osnovna škola	Osnovna škola	SŠ za zanimanja do 3 god. i škola za KV i VKV radnike	SŠ za zanimanja u trajanju od 4 i više godina i gimnazija	Prvi stupanj fakulteta, stručni studij i viša škola	Fakultet, akademija, magisterij, doktorat
UKUPNO	Nezaposlene osobe	11.2016.	26.617	2.240	5.723	7.773	8.127	1.074	1.680
		11.2015.	32.141	2.601	7.093	9.397	9.840	1.240	1.970
		Indeks	<b>82,8</b>	<b>86,1</b>	<b>80,7</b>	<b>82,7</b>	<b>82,6</b>	<b>86,6</b>	<b>85,3</b>
	Prvi put traže zaposlenje	11.2016.	5.153	684	782	1.214	1.680	303	490
		11.2015.	6.508	748	982	1.545	2.225	379	629
		Indeks	<b>79,2</b>	<b>91,4</b>	<b>79,6</b>	<b>78,6</b>	<b>75,5</b>	<b>79,9</b>	<b>77,9</b>
	Novoprijavljeni	11.2016.	2.979	159	546	953	990	137	194
11.2015.		3.023	251	617	831	972	144	208	
Indeks		<b>98,5</b>	<b>63,3</b>	<b>88,5</b>	<b>114,7</b>	<b>101,9</b>	<b>95,1</b>	<b>93,3</b>	
Zaposleni s evidencije	11.2016.	1.415	37	183	414	483	84	214	
	11.2015.	1.405	34	162	438	499	84	188	
	Indeks	<b>100,7</b>	<b>108,8</b>	<b>113,0</b>	<b>94,5</b>	<b>96,8</b>	<b>100,0</b>	<b>113,8</b>	
Brisani iz evidencije iz drugih razloga osim zaposlenja	11.2016.	679	52	155	204	199	32	37	
	11.2015.	765	43	145	244	250	31	52	
	Indeks	<b>88,8</b>	<b>120,9</b>	<b>106,9</b>	<b>83,6</b>	<b>79,6</b>	<b>103,2</b>	<b>71,2</b>	
Korisnici novčane naknade	11.2016.	2.732	106	454	968	917	99	188	
	11.2015.	3.377	191	583	1.156	1.113	116	218	
	Indeks	<b>80,9</b>	<b>55,5</b>	<b>77,9</b>	<b>83,7</b>	<b>82,4</b>	<b>85,3</b>	<b>86,2</b>	
MUŠKARCI	Nezaposlene osobe	11.2016.	10.951	1.090	2.342	3.638	2.924	388	569
		11.2015.	13.563	1.246	2.983	4.456	3.732	470	676
		Indeks	<b>80,7</b>	<b>87,5</b>	<b>78,5</b>	<b>81,6</b>	<b>78,3</b>	<b>82,6</b>	<b>84,2</b>
	Prvi put traže zaposlenje	11.2016.	2.081	257	247	593	715	112	157
		11.2015.	2.768	254	349	772	1.046	149	198
		Indeks	<b>75,2</b>	<b>101,2</b>	<b>70,8</b>	<b>76,8</b>	<b>68,4</b>	<b>75,2</b>	<b>79,3</b>
	Novoprijavljeni	11.2016.	1.326	71	237	484	431	45	58
11.2015.		1.435	122	283	468	438	61	63	
Indeks		<b>92,4</b>	<b>58,2</b>	<b>83,7</b>	<b>103,4</b>	<b>98,4</b>	<b>73,8</b>	<b>92,1</b>	
Zaposleni s evidencije	11.2016.	636	14	72	244	213	30	63	
	11.2015.	719	15	83	268	256	36	61	
	Indeks	<b>88,5</b>	<b>93,3</b>	<b>86,7</b>	<b>91,0</b>	<b>83,2</b>	<b>83,3</b>	<b>103,3</b>	
Brisani iz evidencije iz drugih razloga osim zaposlenja	11.2016.	296	26	63	103	81	12	11	
	11.2015.	353	26	74	124	96	9	24	
	Indeks	<b>83,9</b>	<b>100,0</b>	<b>85,1</b>	<b>83,1</b>	<b>84,4</b>	<b>133,3</b>	<b>45,8</b>	
Korisnici novčane naknade	11.2016.	1.279	60	194	533	368	47	77	
	11.2015.	1.605	114	256	664	428	49	94	
	Indeks	<b>79,7</b>	<b>52,6</b>	<b>75,8</b>	<b>80,3</b>	<b>86,0</b>	<b>95,9</b>	<b>81,9</b>	
ŽENE	Nezaposlene osobe	11.2016.	15.666	1.150	3.381	4.135	5.203	686	1.111
		11.2015.	18.578	1.355	4.110	4.941	6.108	770	1.294
		Indeks	<b>84,3</b>	<b>84,9</b>	<b>82,3</b>	<b>83,7</b>	<b>85,2</b>	<b>89,1</b>	<b>85,9</b>
	Prvi put traže zaposlenje	11.2016.	3.072	427	535	621	965	191	333
		11.2015.	3.740	494	633	773	1.179	230	431
		Indeks	<b>82,1</b>	<b>86,4</b>	<b>84,5</b>	<b>80,3</b>	<b>81,8</b>	<b>83,0</b>	<b>77,3</b>
	Novoprijavljeni	11.2016.	1.653	88	309	469	559	92	136
11.2015.		1.588	129	334	363	534	83	145	
Indeks		<b>104,1</b>	<b>68,2</b>	<b>92,5</b>	<b>129,2</b>	<b>104,7</b>	<b>110,8</b>	<b>93,8</b>	
Zaposleni s evidencije	11.2016.	779	23	111	170	270	54	151	
	11.2015.	686	19	79	170	243	48	127	
	Indeks	<b>113,6</b>	<b>121,1</b>	<b>140,5</b>	<b>100,0</b>	<b>111,1</b>	<b>112,5</b>	<b>118,9</b>	
Brisani iz evidencije iz drugih razloga osim zaposlenja	11.2016.	383	26	92	101	118	20	26	
	11.2015.	412	17	71	120	154	22	28	
	Indeks	<b>93,0</b>	<b>152,9</b>	<b>129,6</b>	<b>84,2</b>	<b>76,6</b>	<b>90,9</b>	<b>92,9</b>	
Korisnici novčane naknade	11.2016.	1.453	46	260	435	549	52	111	
	11.2015.	1.772	77	327	492	685	67	124	
	Indeks	<b>82,0</b>	<b>59,7</b>	<b>79,5</b>	<b>88,4</b>	<b>80,1</b>	<b>77,6</b>	<b>89,5</b>	

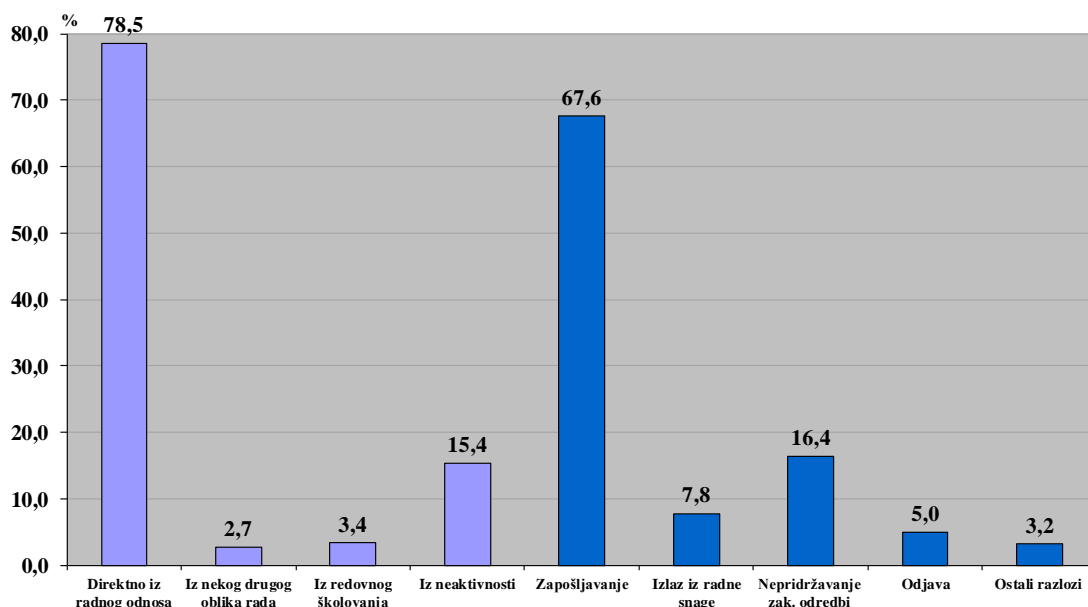
# NEZAPOSLENOST I ZAPOSŁJAVANJE PREMA RAZINI OBRAZOVANJA I SPOLU OD SIJEČNJA DO STUDENOG 2016. | T4

		Mjesec	Ukupno	Bez škole i nezavršena osnovna škola	Osnovna škola	SŠ za zanimanja do 3 god. i škola za KV i VKV radnike	SŠ za zanimanja u trajanju od 4 i više godina i gimnazija	Prvi stupanj fakulteta, stručni studij i viša škola	Fakultet, akademija, magisterij, doktorat
UKUPNO	Prosječni broj nezaposlenih osoba	1.-11.2016.	28.133	2.409	6.304	8.307	8.338	1.072	1.703
		1.-11.2015.	32.497	2.577	7.177	9.879	9.787	1.203	1.874
		Indeks	<b>86,6</b>	<b>93,5</b>	<b>87,8</b>	<b>84,1</b>	<b>85,2</b>	<b>89,1</b>	<b>90,9</b>
	Prosječni broj osoba koje prvi put traže zaposlenje	1.-11.2016.	5.334	728	905	1.343	1.686	264	408
		1.-11.2015.	6.307	769	1.032	1.657	2.055	346	448
		Indeks	<b>84,6</b>	<b>94,7</b>	<b>87,7</b>	<b>81,1</b>	<b>82,0</b>	<b>76,3</b>	<b>91,1</b>
	Ukupan broj novoprijavljenih	1.-11.2016.	22.767	888	3.227	7.114	7.931	1.211	2.396
1.-11.2015.		26.222	1.115	4.152	8.131	9.083	1.255	2.486	
Indeks	<b>86,8</b>	<b>79,6</b>	<b>77,7</b>	<b>87,5</b>	<b>87,3</b>	<b>96,5</b>	<b>96,4</b>		
Ukupan broj zaposlenih s evidencije	1.-11.2016.	20.105	637	2.952	6.406	6.845	1.040	2.225	
	1.-11.2015.	20.695	598	3.019	6.900	7.046	1.052	2.080	
Indeks	<b>97,1</b>	<b>106,5</b>	<b>97,8</b>	<b>92,8</b>	<b>97,1</b>	<b>98,9</b>	<b>107,0</b>		
Ukupan broj brisanih iz evidencije iz drugih razloga osim zaposlenja	1.-11.2016.	8.178	568	1.705	2.515	2.648	302	440	
	1.-11.2015.	8.326	548	1.710	2.676	2.679	302	411	
Indeks	<b>98,2</b>	<b>103,6</b>	<b>99,7</b>	<b>94,0</b>	<b>98,8</b>	<b>100,0</b>	<b>107,1</b>		
Prosječni broj korisnika novčane naknade	1.-11.2016.	2.876	115	487	980	932	114	248	
	1.-11.2015.	3.701	159	670	1.304	1.173	133	262	
Indeks	<b>77,7</b>	<b>72,3</b>	<b>72,7</b>	<b>75,2</b>	<b>79,5</b>	<b>85,7</b>	<b>94,7</b>		
MUŠKARCI	Prosječni broj nezaposlenih osoba	1.-11.2016.	11.925	1.170	2.689	4.002	3.087	396	581
		1.-11.2015.	14.200	1.242	3.142	4.911	3.786	458	661
		Indeks	<b>84,0</b>	<b>94,2</b>	<b>85,6</b>	<b>81,5</b>	<b>81,5</b>	<b>86,5</b>	<b>87,9</b>
	Prosječni broj osoba koje prvi put traže zaposlenje	1.-11.2016.	2.254	265	321	668	757	103	140
		1.-11.2015.	2.725	267	389	819	960	130	160
	Indeks	<b>82,7</b>	<b>99,3</b>	<b>82,5</b>	<b>81,6</b>	<b>78,9</b>	<b>79,2</b>	<b>87,5</b>	
	Ukupan broj novoprijavljenih	1.-11.2016.	10.733	449	1.533	4.104	3.510	415	722
1.-11.2015.		12.656	531	1.931	4.775	4.173	466	780	
Indeks	<b>84,8</b>	<b>84,6</b>	<b>79,4</b>	<b>85,9</b>	<b>84,1</b>	<b>89,1</b>	<b>92,6</b>		
Ukupan broj zaposlenih s evidencije	1.-11.2016.	9.539	298	1.341	3.753	3.085	376	686	
	1.-11.2015.	10.611	289	1.491	4.362	3.380	409	680	
Indeks	<b>89,9</b>	<b>103,1</b>	<b>89,9</b>	<b>86,0</b>	<b>91,3</b>	<b>91,9</b>	<b>100,9</b>		
Ukupan broj brisanih iz evidencije iz drugih razloga osim zaposlenja	1.-11.2016.	3.985	287	887	1.355	1.191	119	146	
	1.-11.2015.	4.076	264	848	1.482	1.218	117	147	
Indeks	<b>97,8</b>	<b>108,7</b>	<b>104,6</b>	<b>91,4</b>	<b>97,8</b>	<b>101,7</b>	<b>99,3</b>		
Prosječni broj korisnika novčane naknade	1.-11.2016.	1.420	67	243	590	379	50	91	
	1.-11.2015.	1.883	100	345	786	487	61	104	
Indeks	<b>75,4</b>	<b>67,0</b>	<b>70,4</b>	<b>75,1</b>	<b>77,8</b>	<b>82,0</b>	<b>87,5</b>		
ŽENE	Prosječni broj nezaposlenih osoba	1.-11.2016.	16.208	1.239	3.615	4.305	5.251	676	1.122
		1.-11.2015.	18.297	1.335	4.035	4.968	6.001	745	1.213
		Indeks	<b>88,6</b>	<b>92,8</b>	<b>89,6</b>	<b>86,7</b>	<b>87,5</b>	<b>90,7</b>	<b>92,5</b>
	Prosječni broj osoba koje prvi put traže zaposlenje	1.-11.2016.	3.080	463	584	675	929	161	268
		1.-11.2015.	3.582	502	643	838	1.095	216	288
	Indeks	<b>86,0</b>	<b>92,2</b>	<b>90,8</b>	<b>80,5</b>	<b>84,8</b>	<b>74,5</b>	<b>93,1</b>	
	Ukupan broj novoprijavljenih	1.-11.2016.	12.034	439	1.694	3.010	4.421	796	1.674
1.-11.2015.		13.566	584	2.221	3.356	4.910	789	1.706	
Indeks	<b>88,7</b>	<b>75,2</b>	<b>76,3</b>	<b>89,7</b>	<b>90,0</b>	<b>100,9</b>	<b>98,1</b>		
Ukupan broj zaposlenih s evidencije	1.-11.2016.	10.566	339	1.611	2.653	3.760	664	1.539	
	1.-11.2015.	10.084	309	1.528	2.538	3.666	643	1.400	
Indeks	<b>104,8</b>	<b>109,7</b>	<b>105,4</b>	<b>104,5</b>	<b>102,6</b>	<b>103,3</b>	<b>109,9</b>		
Ukupan broj brisanih iz evidencije iz drugih razloga osim zaposlenja	1.-11.2016.	4.193	281	818	1.160	1.457	183	294	
	1.-11.2015.	4.250	284	862	1.194	1.461	185	264	
Indeks	<b>98,7</b>	<b>98,9</b>	<b>94,9</b>	<b>97,2</b>	<b>99,7</b>	<b>98,9</b>	<b>111,4</b>		
Prosječni broj korisnika novčane naknade	1.-11.2016.	1.456	48	244	390	553	64	157	
	1.-11.2015.	1.818	59	325	518	686	72	158	
Indeks	<b>80,1</b>	<b>81,4</b>	<b>75,1</b>	<b>75,3</b>	<b>80,6</b>	<b>88,9</b>	<b>99,4</b>		

# T5 NEZAPOSLENI, NOVOPRIJAVLJENI I ZAPOSLENI S EVIDENCIJE PREMA DJELATNOSTI I SPOLU U STUDENOM 2016.

Djelatnost (NKD 2007)	Nezaposlene osobe s prethodnim radnim iskustvom						Zaposleni s evidencije na temelju radnog odnosa		
	Nezaposlene osobe			Novoprijavljeni			Ukupno	Muškarci	Žene
	Ukupno	Muškarci	Žene	Ukupno	Muškarci	Žene			
A Poljoprivreda, šumarstvo i ribarstvo	1.685	841	844	205	101	104	66	34	32
B Rudarstvo i vađenje	36	32	4				1	1	
C Prerađivačka industrija	3.782	1.615	2.167	243	127	116	230	130	100
D Opskrba električnom energijom, plinom, parom i klimatizacijom	24	18	6	1	1		4	4	
E Opskrba vodom, ukl. otpadnih voda, gosp. otpadom te sanacija okoliša	492	265	227	20	12	8	10	4	6
F Građevinarstvo	1.490	1.231	259	132	109	23	85	80	5
G Trgovina na veliko i malo; popravak motornih vozila i motocikla	2.938	971	1.967	236	92	144	136	63	73
H Prijevoz i skladištenje	369	235	134	44	31	13	23	15	8
I Djelat. pružanja smještaja te pripreme i usluživanja hrane	3.040	950	2.090	532	207	325	110	38	72
J Informacije i komunikacije	182	94	88	16	10	6	14	6	8
K Financijske djelatnosti i djelatnosti osiguranja	225	67	158	19	3	16	3	2	1
L Poslovanje nekretninama	70	26	44	15	5	10	9	7	2
M Stručne, znanstvene i tehničke djelatnosti	626	250	376	65	43	22	43	17	26
N Administrativne i pomoćne uslužne djelatnosti	1.015	404	611	121	56	65	243	110	133
O Javna uprava i obrana; obvezno socijalno osiguranje	3.056	1.281	1.775	678	301	377	14	9	5
P Obrazovanje	517	90	427	77	9	68	105	18	87
Q Djelatnosti zdravstvene zaštite i socijalne skrbi	501	106	395	45	12	33	60	9	51
R Umjetnost, zabava i rekreacija	192	64	128	26	7	19	16	4	12
S Ostale uslužne djelatnosti	1.012	286	726	129	45	84	28	9	19
T Djelat. kućanstava kao poslodavca; koja proizvode različitu robu i usluge i obavljaju različite usluge za vlastite potrebe	211	44	167	17	7	10	2	1	1
U Djelatnosti izvanteritorijalnih organizacija i tijela	1		1				1		1
<b>Ukupno</b>	<b>21.464</b>	<b>8.870</b>	<b>12.594</b>	<b>2.621</b>	<b>1.178</b>	<b>1.443</b>	<b>1.203</b>	<b>561</b>	<b>642</b>

## G4 STRUKTURA ULAZAKA I IZLAZAKA IZ NEZAPOSLENOSTI U STUDENOM 2016.



**IZLASC I Z EVIDENCIJE NEZAPOSLENIH OSOBA | T6**  
**PREMA RAZLOZIMA U STUDENOM 2016.**

Razlozi	Ukupno	Muškarci	Žene	Trajanje nezaposlenosti								
				Do 3 mjeseca	3 - 6 mjeseci	6 - 9 mjeseci	9 - 12 mjeseci	1 - 2 godine	2 - 3 godine	3 - 5 godina	Više od 5 god.	
<b>UKUPNI IZLASC I Z EVIDENCIJE</b>	<b>2.094</b>	<b>932</b>	<b>1.162</b>	<b>871</b>	<b>359</b>	<b>145</b>	<b>151</b>	<b>240</b>	<b>102</b>	<b>140</b>	<b>86</b>	
<b>1. ZAPOS LJAVANJE</b>	<b>1.415</b>	<b>636</b>	<b>779</b>	<b>649</b>	<b>276</b>	<b>96</b>	<b>94</b>	<b>145</b>	<b>57</b>	<b>70</b>	<b>28</b>	
Zapoš ljevanje na temelju radnog odnosa	1.203	561	642	621	199	67	77	102	51	65	21	
Stručno osposobljavanje za rad bez zasnivanja radnog odnosa/ i u državama EU/EEA	148	43	105	5	63	22	14	32	5	2	5	
Registriranje trgovačkog društva. ili druge pravne osobe, 25% udjela u trg.društvu ili dr.pravnoj osobi	25	18	7	14	7	2		1		1		
Registriranje obrta, slob. zanimanja ili dj. poljoprivrede i šumarstva/ i u državama EU	17	9	8	4	4	3	3	2	1			
Zapoš ljevanje prema posebnim propisima (npr.status rod. njegovatelja, njegovatelj hrv.rat.vojnog invalida)	2		2	1							1	
Ostvarivanje mjesečnog primitka/dohotka koji je veći od prosječne isplaćene NN u pret.kal.god.	20	5	15	4	3	2		8		2	1	
<b>2. IZLAZ IZ RADNE SNAGE</b>	<b>163</b>	<b>50</b>	<b>113</b>	<b>26</b>	<b>10</b>	<b>14</b>	<b>14</b>	<b>31</b>	<b>15</b>	<b>25</b>	<b>28</b>	
Umirovljenje i isp. uvjeta za mirovinu	70	35	35	8	4	4	3	10	8	15	18	
Utvrđena opća nesposobnost za rad/ privremena nezapoš ljevost od strane centra za profesionalnu rehabilitaciju	3	2	1					1		1	1	
Uključenje u redovno školovanje	5	3	2		2	1	1	1				
Navršeni 65 godina života	8	8								1	7	
Izdržavanje kazne zatvora/pritvora	2	2		1				1				
Ostvarivanje prava na roditeljsku, roditeljsku, posvojiteljsku ili skrbničku poštedu od rada po posebnom propisu	75		75	17	4	9	10	18	7	8	2	
<b>3. NEPRIDR ŽAVANJE ZAKONSKIH ODREDBI</b>	<b>344</b>	<b>182</b>	<b>162</b>	<b>142</b>	<b>44</b>	<b>23</b>	<b>34</b>	<b>33</b>	<b>23</b>	<b>27</b>	<b>18</b>	
Nije raspoloživ za rad	6	4	2	2	3						1	
Odbio zapos lenje	2	2							1	1		
Odbio ili bez opravdanog razloga prekinuo obrazovanje	13	12	1	3		2		4	1		3	
Ne traži aktivno posao	323	164	159	137	41	21	34	29	21	26	14	
<b>4. ODJAVA S EVIDENCIJE</b>	<b>105</b>	<b>41</b>	<b>64</b>	<b>21</b>	<b>17</b>	<b>8</b>	<b>7</b>	<b>22</b>	<b>6</b>	<b>13</b>	<b>11</b>	
<b>5. OSTALI RAZLOZI</b>	<b>67</b>	<b>23</b>	<b>44</b>	<b>33</b>	<b>12</b>	<b>4</b>	<b>2</b>	<b>9</b>	<b>1</b>	<b>5</b>	<b>1</b>	
Smrt	8	7	1	2				2		4		
Preseljenje s područja ureda za zapoš ljevanje/ u inozemstvo	41	11	30	15	10	4	2	7	1	1	1	
Korekcija razloga brisanja iz evidencije na temelju usvojene žalbe o brisanju	1	1		1								
Davanje neistinitih podataka prilikom prijave u evidenciju	1	1			1							
Nema uvjeta za prijavu	16	3	13	15	1							

# T7 ZAPOSLENOST I NEZAPOSLENOST U OSJEČKO-BARANJSKOJ ŽUPANIJ OD STUDENOG 2015. DO STUDENOG 2016.

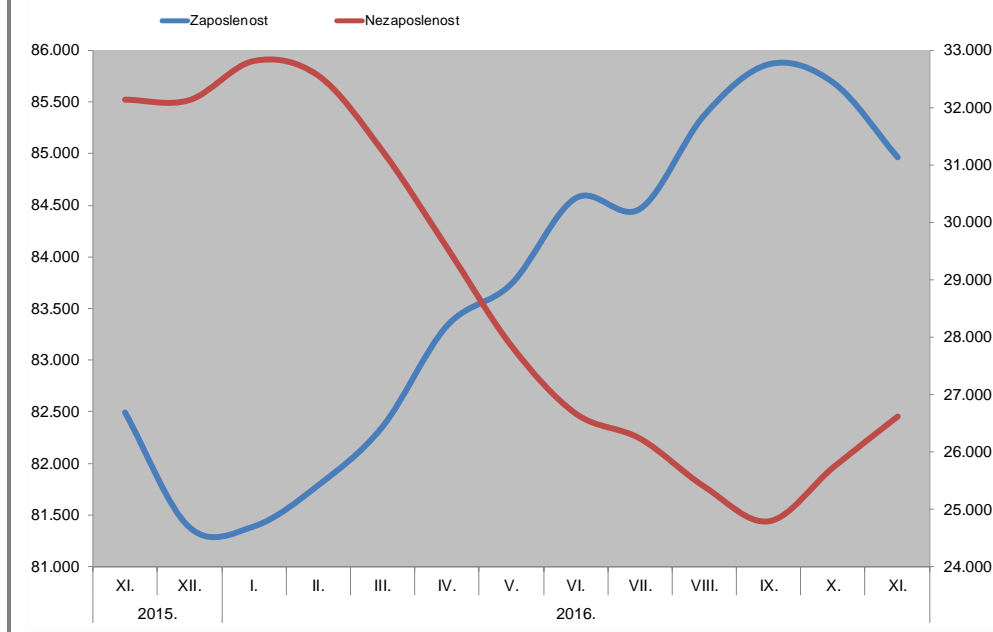
	2015.							2016.				
	Ø 2015.			XI.			XII.	I.	II.	III.	IV.	
	Ukupno	Muškarci	Žene	Ukupno	Muškarci	Žene						
Radna snaga	114.108	58.359	55.749	114.635	58.406	56.229	113.515	114.205	114.349	113.601	112.896	
Zaposleni	81.641	44.197	37.444	82.494	44.843	37.651	81.382	81.390	81.788	82.356	83.332	
Nezaposleni	32.467	14.162	18.305	32.141	13.563	18.578	32.133	32.815	32.561	31.245	29.564	
Stopa nezaposlenosti	28,5	24,3	32,8	28,0	23,2	33,0	28,3	28,7	28,5	27,5	26,2	

Izvor: Hrvatski zavod za mirovinsko osiguranje Zagreb, Odjel plana i analize (u zaposlenima nisu uključeni osiguranici produženog osiguranja)

# T8 NEZAPOSLENE OSOBE PO MJESECIMA I SPOLU

Redni broj	Ispostava	2015.							2016.				
		Ø 2015.			XI.			XII.	I.	II.	III.	IV.	
		Ukupno	Muškarci	Žene	Ukupno	Muškarci	Žene						
1.	Beli Manastir	5.815	2.645	3.170	5.723	2.505	3.218	5.947	6.064	5.981	5.750	5.367	
2.	Donji Miholjac	1.899	906	993	1.874	869	1.005	1.886	1.942	1.926	1.819	1.718	
3.	Đakovo	4.634	2.106	2.528	4.693	2.008	2.685	4.596	4.681	4.741	4.563	4.375	
4.	Našice	4.849	1.992	2.857	4.780	1.916	2.864	4.799	4.955	4.908	4.706	4.438	
5.	Osijek	11.744	5.011	6.733	11.536	4.823	6.713	11.364	11.597	11.492	11.004	10.397	
6.	Valpovo	3.526	1.502	2.024	3.535	1.442	2.093	3.541	3.576	3.513	3.403	3.269	
	<b>Ukupno</b>	<b>32.467</b>	<b>14.162</b>	<b>18.305</b>	<b>32.141</b>	<b>13.563</b>	<b>18.578</b>	<b>32.133</b>	<b>32.815</b>	<b>32.561</b>	<b>31.245</b>	<b>29.564</b>	

# G5 ZAPOSLENOST I NEZAPOSLENOST U OSJEČKO-BARANJSKOJ ŽUPANIJ OD STUDENOG 2015. DO STUDENOG 2016.

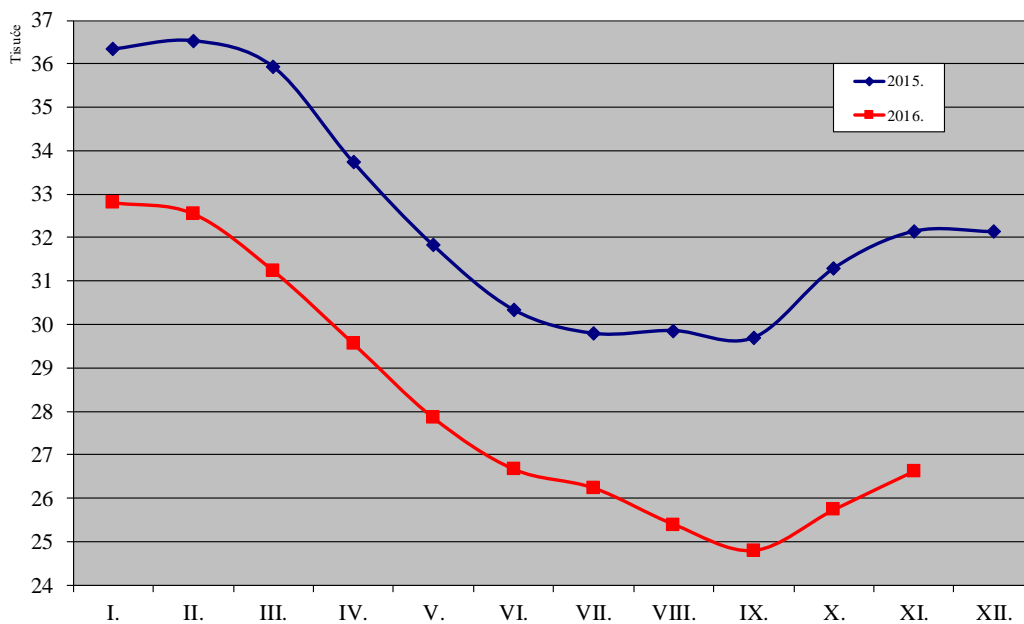


2016.									Indeks		
V.	VI.	VII.	VIII.	IX.	X.	XI.			XI.16.	XI.16.	XI.16.
						Ukupno	Muškarci	Žene	XI.15.	X.16.	Ø 15.
111.588	111.236	110.697	110.766	110.655	111.418	111.590	56.717	54.873	97,3	100,2	97,8
83.738	84.568	84.465	85.374	85.864	85.686	84.963	45.756	39.207	103,0	99,2	104,1
27.850	26.668	26.232	25.392	24.791	25.732	26.627	10.961	15.666	82,8	103,5	82,0
25,0	24,0	23,7	22,9	22,4	23,1	23,9	19,3	28,5	<b>-4,1</b>	<b>0,8</b>	<b>-4,6</b>

Ø 2015. izračun na osnovi mjesečne zaposlenosti i nezaposlenosti

2016.									Indeks		
V.	VI.	VII.	VIII.	IX.	X.	XI.			XI.16.	XI.16.	XI.16.
						Ukupno	Muškarci	Žene	XI.15.	X.16.	Ø 15.
5.164	5.048	4.847	4.611	4.330	4.639	4.868	2.120	2.748	85,1	104,9	83,7
1.614	1.535	1.491	1.450	1.381	1.370	1.439	647	792	76,8	105,0	75,8
4.008	3.899	3.818	3.508	3.445	3.522	3.843	1.695	2.148	81,9	109,1	82,9
4.232	4.079	4.034	3.992	3.946	3.948	3.999	1.477	2.522	83,7	101,3	82,5
9.750	9.209	9.205	8.990	8.917	9.464	9.610	3.913	5.697	83,3	101,5	81,8
3.082	2.898	2.837	2.841	2.772	2.789	2.858	1.099	1.759	80,8	102,5	81,1
<b>27.850</b>	<b>26.668</b>	<b>26.232</b>	<b>25.392</b>	<b>24.791</b>	<b>25.732</b>	<b>26.617</b>	<b>10.951</b>	<b>15.666</b>	<b>82,8</b>	<b>103,4</b>	<b>82,0</b>

KRETANJE BROJA NEZAPOSLENIH OSOBA PO MJESECIMA U 2015. I 2016.



# T9 NEZAPOSLENOST I ZAPOSŁJAVANJE PO ISPOSTAVAMA I SPOLU TIJEKOM STUDENOG 2015. I 2016.

		Mjesec	Ukupno	Beli Manastir	Donji Miholjac	Đakovo	Našice	Osijek	Valpovo
UKUPNO	Nezaposlene osobe	11.2016.	26.617	4.868	1.439	3.843	3.999	9.610	2.858
		11.2015.	32.141	5.723	1.874	4.693	4.780	11.536	3.535
		Indeks	<b>82,8</b>	<b>85,1</b>	<b>76,8</b>	<b>81,9</b>	<b>83,7</b>	<b>83,3</b>	<b>80,8</b>
	Prvi put traže zaposlenje	11.2016.	5.153	843	223	741	798	2.031	517
		11.2015.	6.508	991	361	1.005	930	2.555	666
		Indeks	<b>79,2</b>	<b>85,1</b>	<b>61,8</b>	<b>73,7</b>	<b>85,8</b>	<b>79,5</b>	<b>77,6</b>
	Novoprijavljeni	11.2016.	2.979	580	182	563	359	1.023	272
		11.2015.	3.023	685	194	519	332	923	370
		Indeks	<b>98,5</b>	<b>84,7</b>	<b>93,8</b>	<b>108,5</b>	<b>108,1</b>	<b>110,8</b>	<b>73,5</b>
	Zaposleni s evidencije	11.2016.	1.415	260	76	162	226	559	132
		11.2015.	1.405	222	94	212	182	561	134
		Indeks	<b>100,7</b>	<b>117,1</b>	<b>80,9</b>	<b>76,4</b>	<b>124,2</b>	<b>99,6</b>	<b>98,5</b>
	Brisani iz evidencije iz drugih razloga osim zaposlenja	11.2016.	679	91	37	80	82	318	71
		11.2015.	765	114	41	127	77	338	68
		Indeks	<b>88,8</b>	<b>79,8</b>	<b>90,2</b>	<b>63,0</b>	<b>106,5</b>	<b>94,1</b>	<b>104,4</b>
	Prijavljene potrebe za radnicima	11.2016.	1.032	109	43	110	56	640	74
		11.2015.	1.228	134	22	92	60	874	46
		Indeks	<b>84,0</b>	<b>81,3</b>	<b>195,5</b>	<b>119,6</b>	<b>93,3</b>	<b>73,2</b>	<b>160,9</b>
	Realizirane potrebe za radnicima	11.2016.	1.513	265	56	124	182	796	90
		11.2015.	1.413	198	74	265	132	666	78
		Indeks	<b>107,1</b>	<b>133,8</b>	<b>75,7</b>	<b>46,8</b>	<b>137,9</b>	<b>119,5</b>	<b>115,4</b>
MUŠKARCI	Nezaposlene osobe	11.2016.	10.951	2.120	647	1.695	1.477	3.913	1.099
		11.2015.	13.563	2.505	869	2.008	1.916	4.823	1.442
		Indeks	<b>80,7</b>	<b>84,6</b>	<b>74,5</b>	<b>84,4</b>	<b>77,1</b>	<b>81,1</b>	<b>76,2</b>
	Prvi put traže zaposlenje	11.2016.	2.081	344	82	322	302	847	184
		11.2015.	2.768	414	138	433	378	1.145	260
		Indeks	<b>75,2</b>	<b>83,1</b>	<b>59,4</b>	<b>74,4</b>	<b>79,9</b>	<b>74,0</b>	<b>70,8</b>
	Novoprijavljeni	11.2016.	1.326	282	91	248	144	451	110
		11.2015.	1.435	334	102	228	169	439	163
		Indeks	<b>92,4</b>	<b>84,4</b>	<b>89,2</b>	<b>108,8</b>	<b>85,2</b>	<b>102,7</b>	<b>67,5</b>
	Zaposleni s evidencije	11.2016.	636	138	36	73	95	238	56
		11.2015.	719	118	45	108	104	268	76
		Indeks	<b>88,5</b>	<b>116,9</b>	<b>80,0</b>	<b>67,6</b>	<b>91,3</b>	<b>88,8</b>	<b>73,7</b>
Brisani iz evidencije iz drugih razloga osim zaposlenja	11.2016.	296	41	19	38	36	136	26	
	11.2015.	353	57	19	65	26	159	27	
	Indeks	<b>83,9</b>	<b>71,9</b>	<b>100,0</b>	<b>58,5</b>	<b>138,5</b>	<b>85,5</b>	<b>96,3</b>	
ŽENE	Nezaposlene osobe	11.2016.	15.666	2.748	792	2.148	2.522	5.697	1.759
		11.2015.	18.578	3.218	1.005	2.685	2.864	6.713	2.093
		Indeks	<b>84,3</b>	<b>85,4</b>	<b>78,8</b>	<b>80,0</b>	<b>88,1</b>	<b>84,9</b>	<b>84,0</b>
	Prvi put traže zaposlenje	11.2016.	3.072	499	141	419	496	1.184	333
		11.2015.	3.740	577	223	572	552	1.410	406
		Indeks	<b>82,1</b>	<b>86,5</b>	<b>63,2</b>	<b>73,3</b>	<b>89,9</b>	<b>84,0</b>	<b>82,0</b>
	Novoprijavljeni	11.2016.	1.653	298	91	315	215	572	162
		11.2015.	1.588	351	92	291	163	484	207
		Indeks	<b>104,1</b>	<b>84,9</b>	<b>98,9</b>	<b>108,2</b>	<b>131,9</b>	<b>118,2</b>	<b>78,3</b>
	Zaposleni s evidencije	11.2016.	779	122	40	89	131	321	76
		11.2015.	686	104	49	104	78	293	58
		Indeks	<b>113,6</b>	<b>117,3</b>	<b>81,6</b>	<b>85,6</b>	<b>167,9</b>	<b>109,6</b>	<b>131,0</b>
Brisani iz evidencije iz drugih razloga osim zaposlenja	11.2016.	383	50	18	42	46	182	45	
	11.2015.	412	57	22	62	51	179	41	
	Indeks	<b>93,0</b>	<b>87,7</b>	<b>81,8</b>	<b>67,7</b>	<b>90,2</b>	<b>101,7</b>	<b>109,8</b>	



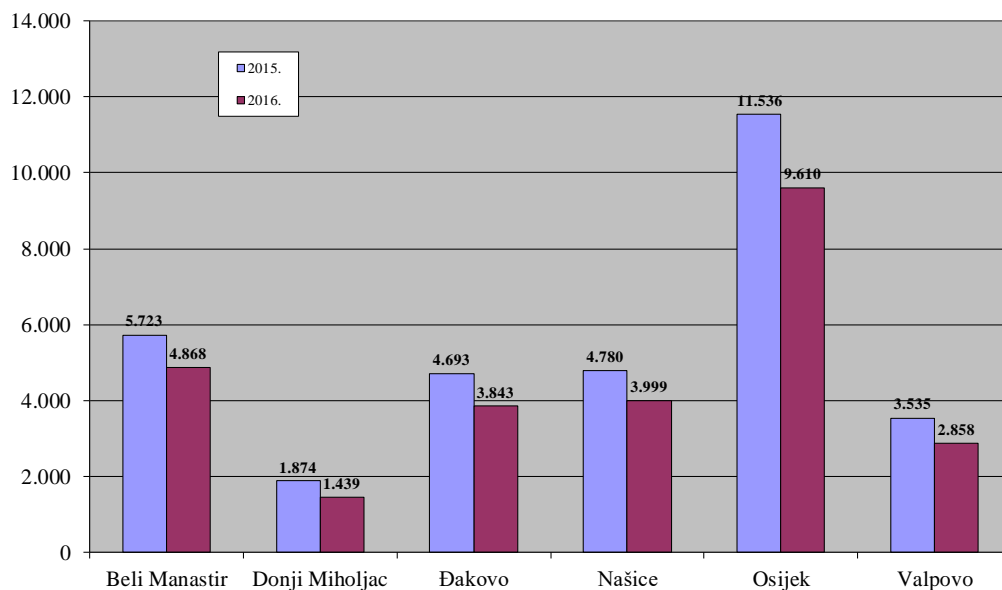
## NEZAPOSLENI HRVATSKI BRANITELJI PO ISPOSTAVAMA I SPOLU U STUDENOM 2016. | T10

Redni broj	Ispostava	2015.			2016.			Indeks				
		Ø 2015.			XI.	X.	XI.			XI.16.	XI.16.	XI.16.
		Ukupno	Muškarci	Žene			XI.15.	X.16.	Ø 15.			
1.	Beli Manastir	343	322	21	320	259	277	260	17	86,6	106,9	80,8
2.	Donji Miholjac	179	177	2	176	133	146	145	1	83,0	109,8	81,6
3.	Đakovo	635	621	14	608	473	524	516	8	86,2	110,8	82,5
4.	Našice	423	418	5	397	305	325	323	2	81,9	106,6	76,8
5.	Osijek	979	917	62	899	772	776	736	40	86,3	100,5	79,3
6.	Valpovo	358	351	7	337	236	236	233	3	70,0	100,0	65,9
Ukupno		<b>2.917</b>	<b>2.806</b>	<b>111</b>	<b>2.737</b>	<b>2.178</b>	<b>2.284</b>	<b>2.213</b>	<b>71</b>	<b>83,4</b>	<b>104,9</b>	<b>78,3</b>

## KORISNICI NOVČANE NAKNADE PO ISPOSTAVAMA I SPOLU U STUDENOM 2016. | T11

Redni broj	Ispostava	2015.			2016.			Indeks				
		Ø 2015.			XI.	X.	XI.			XI.16.	XI.16.	XI.16.
		Ukupno	Muškarci	Žene			XI.15.	X.16.	Ø 15.			
1.	Beli Manastir	574	275	299	536	314	368	163	205	68,7	117,2	64,1
2.	Donji Miholjac	223	108	115	193	149	159	80	79	82,4	106,7	71,3
3.	Đakovo	415	219	196	374	299	323	160	163	86,4	108,0	77,8
4.	Našice	492	278	214	434	268	293	131	162	67,5	109,3	59,6
5.	Osijek	1.584	751	833	1.435	1.118	1.294	597	697	90,2	115,7	81,7
6.	Valpovo	417	248	169	405	290	295	148	147	72,8	101,7	70,7
Ukupno		<b>3.705</b>	<b>1.879</b>	<b>1.826</b>	<b>3.377</b>	<b>2.438</b>	<b>2.732</b>	<b>1.279</b>	<b>1.453</b>	<b>80,9</b>	<b>112,1</b>	<b>73,7</b>

## NEZAPOSLENE OSOBE PO ISPOSTAVAMA KRAJEM STUDENOG 2015. I 2016. | G7



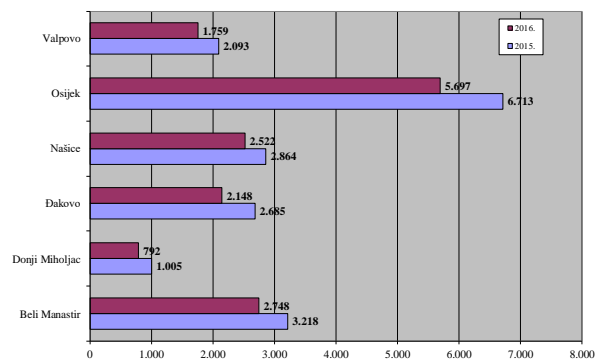
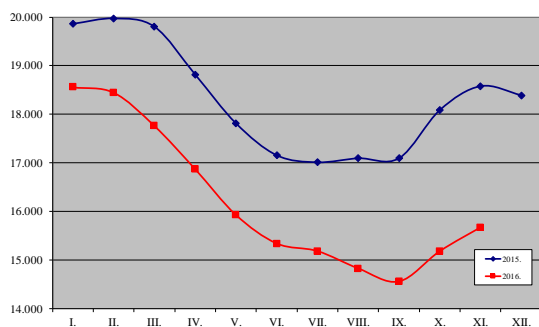
# T12 | NEZAPOSLENE OSOBE PREMA RAZINI OBRAZOVANJA I SPOLU U STUDENOM 2016.

Redni broj	Ispostava	UKUPNO					Bez škole i nezavršena osnovna škola			Osnovna škola		
		Ukupno	%	Muškarci	Žene	Udio žena	Ukupno	Muškarci	Žene	Ukupno	Muškarci	Žene
1.	Beli Manastir	4.868	18,3	2.120	2.748	56,5	900	411	489	1.215	521	694
2.	Donji Miholjac	1.439	5,4	647	792	55,0	100	56	44	394	185	209
3.	Đakovo	3.843	14,4	1.695	2.148	55,9	236	128	108	912	411	501
4.	Našice	3.999	15,0	1.477	2.522	63,1	366	179	187	1.001	331	670
5.	Osijek	9.610	36,1	3.913	5.697	59,3	422	191	231	1.592	665	927
6.	Valpovo	2.858	10,7	1.099	1.759	61,5	216	125	91	609	229	380
Ukupno		<b>26.617</b>	<b>100,0</b>	<b>10.951</b>	<b>15.666</b>	<b>58,9</b>	<b>2.240</b>	<b>1.090</b>	<b>1.150</b>	<b>5.723</b>	<b>2.342</b>	<b>3.381</b>

# T13 | NOVOPRIJAVLJENI I ZAPOSLENI PO MJESECIMA I SPOLU

Redni Broj	Ispostava	2015.						2016.					
		Σ 2015.			XI.			XII.	I.	II.	III.	IV.	
		Ukupno	Muškarci	Žene	Ukupno	Muškarci	Žene						
1.	Beli Manastir	4.868	2.455	2.413	685	334	351	510	413	226	218	162	
		3.684	1.974	1.710	222	118	104	180	201	218	363	438	
2.	Donji Miholjac	1.657	784	873	194	102	92	131	165	85	80	95	
		1.310	698	612	94	45	49	72	81	60	134	142	
3.	Đakovo	4.595	2.194	2.401	519	228	291	339	359	306	211	229	
		3.343	1.688	1.655	212	108	104	271	149	157	267	328	
4.	Našice	3.370	1.754	1.616	332	169	163	256	334	188	138	171	
		2.829	1.565	1.264	182	104	78	171	113	166	273	335	
5.	Osijek	11.236	5.383	5.853	923	439	484	874	1.038	764	614	656	
		8.702	4.147	4.555	561	268	293	653	439	548	790	966	
6.	Valpovo	2.840	1.349	1.491	370	163	207	234	241	152	144	156	
		2.320	1.202	1.118	134	76	58	146	137	145	195	224	
Ukupno		<b>28.566</b>	<b>13.919</b>	<b>14.647</b>	<b>3.023</b>	<b>1.435</b>	<b>1.588</b>	<b>2.344</b>	<b>2.550</b>	<b>1.721</b>	<b>1.405</b>	<b>1.469</b>	
		<b>22.188</b>	<b>11.274</b>	<b>10.914</b>	<b>1.405</b>	<b>719</b>	<b>686</b>	<b>1.493</b>	<b>1.120</b>	<b>1.294</b>	<b>2.022</b>	<b>2.433</b>	

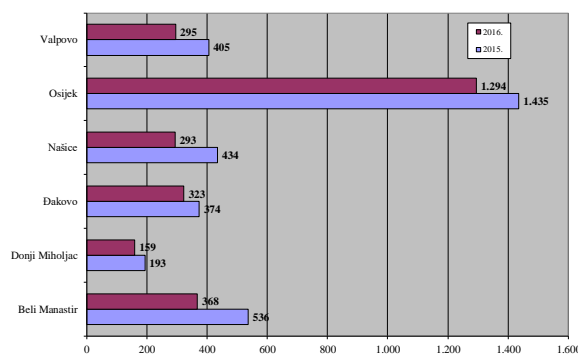
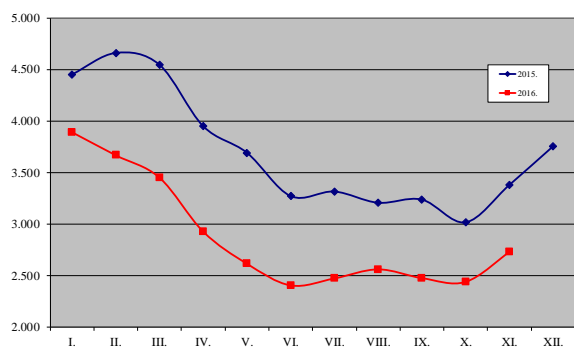
# G8 | NEZAPOSLENE ŽENE PO ISPOSTAVAMA KRAJEM STUDENOG 2015. I 2016.



SŠ za zanimanja do 3 god. i škola za KV i VKV radnike			SŠ za zanimanja u trajanju od 4 i više godina i gimnazija			Prvi stupanj fakulteta, stručni studij i viša škola			Fakultet, akademija, magisterij, doktorat		
Ukupno	Muškarci	Žene	Ukupno	Muškarci	Žene	Ukupno	Muškarci	Žene	Ukupno	Muškarci	Žene
1.149	610	539	1.341	474	867	105	38	67	158	66	92
468	222	246	362	135	227	52	19	33	63	30	33
1.239	621	618	1.135	419	716	145	50	95	176	66	110
1.369	537	832	998	359	639	131	30	101	134	41	93
2.696	1.287	1.409	3.363	1.247	2.116	547	216	331	990	307	683
852	361	491	928	290	638	94	35	59	159	59	100
<b>7.773</b>	<b>3.638</b>	<b>4.135</b>	<b>8.127</b>	<b>2.924</b>	<b>5.203</b>	<b>1.074</b>	<b>388</b>	<b>686</b>	<b>1.680</b>	<b>569</b>	<b>1.111</b>

2016.						Indeks					
V.	VI.	VII.	VIII.	IX.	X.	XI.			XI.16.	XI.16.	XI.16.
						Ukupno	Muškarci	Žene	XI.15.	X.16.	Ø 15.
208	295	317	303	304	574	580	282	298	84,7	101,0	143,0
311	326	314	456	456	163	260	138	122	117,1	159,5	84,7
71	108	118	76	119	160	182	91	91	93,8	113,8	131,8
130	148	110	79	146	106	76	36	40	80,9	71,7	69,6
195	335	315	202	350	424	563	248	315	108,5	132,8	147,0
447	362	211	398	307	194	162	73	89	76,4	83,5	58,2
159	219	268	175	253	337	359	144	215	108,1	106,5	127,8
295	300	188	130	230	227	226	95	131	124,2	99,6	95,9
636	759	895	706	1.051	1.376	1.023	451	572	110,8	74,3	109,3
956	962	614	586	807	518	559	238	321	99,6	107,9	77,1
143	209	199	194	268	322	272	110	162	73,5	84,5	114,9
264	313	163	128	264	212	132	56	76	98,5	62,3	68,3
<b>1.412</b>	<b>1.925</b>	<b>2.112</b>	<b>1.656</b>	<b>2.345</b>	<b>3.193</b>	<b>2.979</b>	<b>1.326</b>	<b>1.653</b>	<b>98,5</b>	<b>93,3</b>	<b>125,1</b>
<b>2.403</b>	<b>2.411</b>	<b>1.600</b>	<b>1.777</b>	<b>2.210</b>	<b>1.420</b>	<b>1.415</b>	<b>636</b>	<b>779</b>	<b>100,7</b>	<b>99,6</b>	<b>76,5</b>

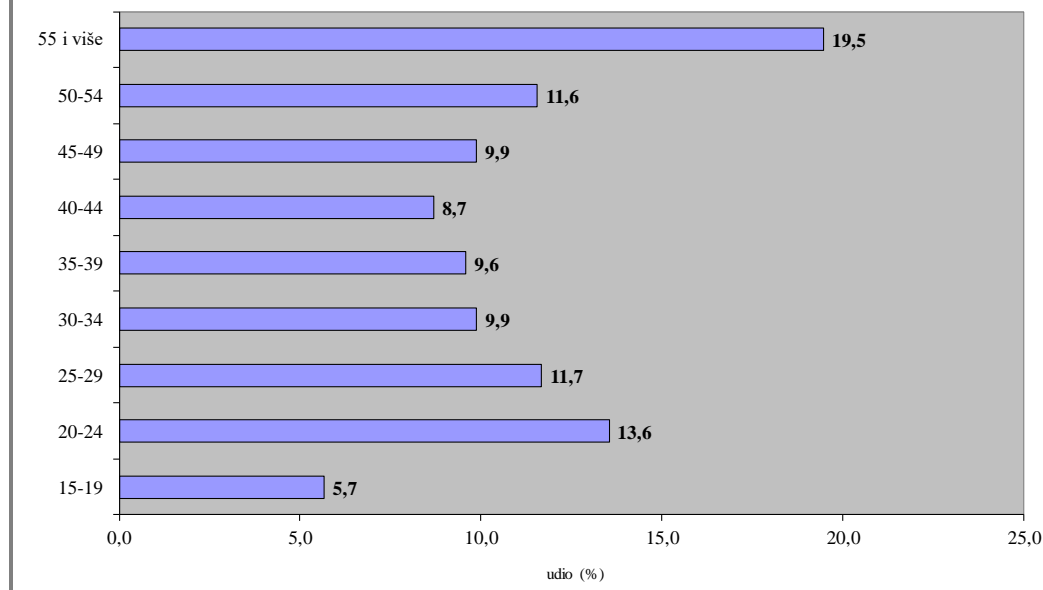
KORISNICI NOVČANE NAKNADE TIJEKOM STUDENOG 2015. I 2016.



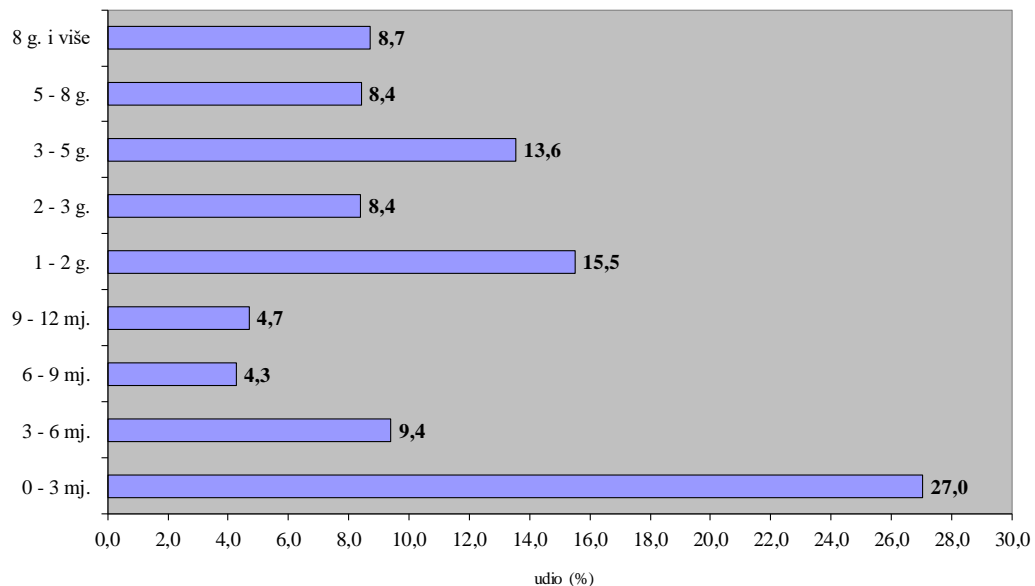
# T14 NEZAPOSLENE OSOBE PREMA SPOLU, DOBI, TRAJANJU NEZAPOSLENOSTI I RADNOM STAŽU U STUDENOM 2016.

		UKUPNO			Indeks XI.2016./XI.2015.			Beli Manastir			Donji Miholjac		
		Ukupno	Muškarci	Žene	Ukupno	Muškarci	Žene	Ukupno	Muškarci	Žene	Ukupno	Muškarci	Žene
UKUPNO		26.617	10.951	15.666	82,8	80,7	84,3	4.868	2.120	2.748	1.439	647	792
DOB	15 - 19	1.511	766	745	75,6	70,6	81,5	275	142	133	79	41	38
	20 - 24	3.607	1.619	1.988	82,6	78,1	86,7	507	226	281	196	76	120
	25 - 29	3.109	1.223	1.886	81,5	80,1	82,4	472	194	278	148	51	97
	30 - 34	2.632	897	1.735	75,8	71,5	78,2	485	197	288	120	40	80
	35 - 39	2.551	882	1.669	83,4	83,0	83,7	441	176	265	131	48	83
	40 - 44	2.315	739	1.576	81,5	78,4	83,1	434	169	265	111	41	70
	45 - 49	2.630	870	1.760	78,6	78,3	78,8	461	169	292	145	60	85
	50 - 54	3.078	1.142	1.936	84,0	81,8	85,3	592	229	363	193	78	115
	55 - 59	3.372	1.637	1.735	86,9	84,6	89,1	728	325	403	207	124	83
	60 i više	1.812	1.176	636	106,7	99,8	122,3	473	293	180	109	88	21
TRAJANJE	Kratkotrajna nezaposlenost do godine dana	12.086	5.130	6.956	79,3	76,3	81,7	2.009	902	1.107	644	281	363
	Dugotrajna nezaposlenost više od godinu dana	14.531	5.821	8.710	86,0	85,1	86,6	2.859	1.218	1.641	795	366	429
STAŽ	Bez staža	5.153	2.081	3.072	79,2	75,2	82,1	843	344	499	223	82	141
	do 1 godine	4.174	1.654	2.520	87,5	84,0	89,9	913	358	555	216	83	133
	1 - 2	2.737	936	1.801	86,7	85,6	87,3	524	196	328	146	47	99
	2 - 3	1.568	533	1.035	86,9	86,9	86,8	281	105	176	70	31	39
	3 - 5	2.060	676	1.384	80,8	81,0	80,7	365	153	212	99	39	60
	5 - 10	3.239	1.174	2.065	80,8	79,7	81,4	580	227	353	219	86	133
	10 - 20	3.883	1.667	2.216	84,5	81,9	86,6	678	337	341	212	105	107
	20 - 30	2.661	1.331	1.330	81,0	82,2	79,9	523	269	254	180	108	72
	30 - 35	864	656	208	77,8	77,8	77,6	114	89	25	55	48	7
	35 i više	278	243	35	79,7	77,4	100,0	47	42	5	19	18	1

## G10 NEZAPOSLENE OSOBE PO DOBI KRAJEM STUDENOG 2016.



		Đakovo			Našice			Osijek			Valpovo		
		Ukupno	Muškarci	Žene	Ukupno	Muškarci	Žene	Ukupno	Muškarci	Žene	Ukupno	Muškarci	Žene
<b>UKUPNO</b>		<b>3.843</b>	<b>1.695</b>	<b>2.148</b>	<b>3.999</b>	<b>1.477</b>	<b>2.522</b>	<b>9.610</b>	<b>3.913</b>	<b>5.697</b>	<b>2.858</b>	<b>1.099</b>	<b>1.759</b>
<b>DOB</b>	15 - 19	276	149	127	257	128	129	474	241	233	150	65	85
	20 - 24	542	237	305	508	224	284	1.477	691	786	377	165	212
	25 - 29	447	182	265	411	137	274	1.296	541	755	335	118	217
	30 - 34	368	126	242	414	106	308	942	326	616	303	102	201
	35 - 39	372	125	247	425	125	300	902	330	572	280	78	202
	40 - 44	329	102	227	377	92	285	813	255	558	251	80	171
	45 - 49	368	131	237	443	144	299	896	284	612	317	82	235
	50 - 54	500	225	275	459	144	315	1.003	333	670	331	133	198
	55 - 59	459	282	177	470	225	245	1.160	512	648	348	169	179
	60 i više	182	136	46	235	152	83	647	400	247	166	107	59
<b>TRAJANJE</b>	Kratkotrajna nezaposlenost do godine dana	1.997	893	1.104	1.468	580	888	4.725	1.981	2.744	1.243	493	750
	Dugotrajna nezaposlenost više od godinu dana	1.846	802	1.044	2.531	897	1.634	4.885	1.932	2.953	1.615	606	1.009
<b>STAŽ</b>	Bez staža	741	322	419	798	302	496	2.031	847	1.184	517	184	333
	do 1 godine	672	254	418	579	215	364	1.350	577	773	444	167	277
	1 - 2	422	149	273	415	107	308	917	336	581	313	101	212
	2 - 3	261	104	157	288	67	221	493	172	321	175	54	121
	3 - 5	298	109	189	395	95	300	708	229	479	195	51	144
	5 - 10	463	191	272	505	149	356	1.125	422	703	347	99	248
	10 - 20	521	247	274	522	234	288	1.570	599	971	380	145	235
	20 - 30	325	200	125	340	178	162	1.009	437	572	284	139	145
	30 - 35	114	97	17	117	94	23	300	203	97	164	125	39
	35 i više	26	22	4	40	36	4	107	91	16	39	34	5

**NEZAPOSLENE OSOBE PREMA TRAJANJU NEZAPOSLENOSTI KRAJEM STUDENOG 2016.**


G11

Grad Općina	Ukupno	Muškarci	Žene	Bez škole i nezavršena osnovna škola	Osnovna škola	SŠ za zanimanja do 3 god. i škola za KV i VKV radnike	SŠ za zanimanja u trajanju od 4 i više godina i gimnazija	Prvi stupanj fakulteta, stručni studij i viša škola	Fakultet, akademija, magisterij, doktorat	Indeks 16/15.
Antunovac	273	103	170	12	67	95	75	12	12	78,4
<b>Beli Manastir</b>	<b>1.349</b>	<b>594</b>	<b>755</b>	<b>212</b>	<b>297</b>	<b>299</b>	<b>450</b>	<b>40</b>	<b>51</b>	<b>88,3</b>
<b>Belišće</b>	<b>1.130</b>	<b>432</b>	<b>698</b>	<b>137</b>	<b>268</b>	<b>297</b>	<b>339</b>	<b>34</b>	<b>55</b>	<b>79,0</b>
Bilje	433	191	242	50	82	149	128	8	16	80,0
Bizovac	447	186	261	23	104	145	141	12	22	85,0
Čeminac	295	122	173	29	70	84	94	5	13	81,9
Čepin	760	298	462	32	122	255	264	33	54	84,5
Darda	803	340	463	194	176	179	200	23	31	75,9
Donja Motičina	218	69	149	13	65	73	60	5	2	81,6
<b>Donji Miholjac</b>	<b>705</b>	<b>306</b>	<b>399</b>	<b>29</b>	<b>168</b>	<b>224</b>	<b>209</b>	<b>34</b>	<b>41</b>	<b>73,7</b>
Draž	360	155	205	78	117	64	90	4	7	83,9
Drenje	249	109	140	18	75	86	58	10	2	87,1
<b>Đakovo</b>	<b>2.064</b>	<b>906</b>	<b>1.158</b>	<b>74</b>	<b>345</b>	<b>661</b>	<b>745</b>	<b>103</b>	<b>136</b>	<b>82,9</b>
Đurđenovac	817	339	478	59	225	292	200	27	14	77,4
Erdut	677	280	397	56	179	203	201	21	17	77,7
Ernestinovo	168	56	112	7	37	62	45	6	11	76,0
Feričanci	241	84	157	21	54	84	62	11	9	81,1
Gorjani	131	61	70	5	54	44	25	1	2	70,1
Jagodnjak	391	175	216	107	121	83	73	3	4	91,1
Kneževi Vinogradi	613	275	338	96	188	157	145	11	16	87,4
Koška	453	160	293	40	114	157	120	12	10	83,9
Levanjska Varoš	145	64	81	21	51	43	26	1	3	91,2
Magadenovac	198	96	102	17	63	65	40	8	5	81,5
Marijanci	207	86	121	18	62	63	50	7	7	77,0
Podravska Moslavina	111	42	69	5	32	41	28	2	3	78,7
<b>Našice</b>	<b>1.797</b>	<b>648</b>	<b>1.149</b>	<b>140</b>	<b>396</b>	<b>615</b>	<b>479</b>	<b>75</b>	<b>92</b>	<b>86,3</b>
<b>Osijek</b>	<b>7.309</b>	<b>3.023</b>	<b>4.286</b>	<b>277</b>	<b>1.073</b>	<b>1.942</b>	<b>2.664</b>	<b>467</b>	<b>886</b>	<b>84,4</b>
Petlovac	313	132	181	69	81	70	75	6	12	96,6
Petrijevci	187	70	117	9	39	67	50	6	16	77,3
Podgorač	472	177	295	93	147	148	76	1	7	87,9
Popovac	309	136	173	65	82	64	85	5	8	87,8
Punitovci	168	64	104	7	51	59	43	4	4	82,0
Satnica Đakovačka	212	87	125	19	69	63	52	4	5	79,1
Semeljci	400	194	206	65	113	130	75	6	11	82,3
Strizivojna	155	73	82	12	44	46	42	5	6	75,6
Šodolovci	191	77	114	17	48	68	53	2	3	84,1
Trnava	174	78	96	8	65	60	29	6	6	79,1
<b>Valpovo</b>	<b>1.094</b>	<b>411</b>	<b>683</b>	<b>47</b>	<b>198</b>	<b>343</b>	<b>398</b>	<b>42</b>	<b>66</b>	<b>81,8</b>
Viljevo	218	117	101	31	69	75	35	1	7	82,3
Viškovci	144	59	85	7	45	47	40	5		76,6
Vladislavci	153	45	108	16	43	46	40	3	5	74,3
Vuka	82	31	51	5	24	25	22	3	3	80,4
<b>UKUPNO</b>	<b>26.616</b>	<b>10.951</b>	<b>15.665</b>	<b>2.240</b>	<b>5.723</b>	<b>7.773</b>	<b>8.126</b>	<b>1.074</b>	<b>1.680</b>	<b>82,8</b>

**SKUPINE ZANIMANJA PO RODOVIMA (NKZ2010) S NAJVEĆOM  
FREKVENCIJOM NEZAPOSLENOSTI (više od 40) KRAJEM STUDENOG 2016.** T16

Šifra i naziv skupine zanimanja	Nezaposleni			01.01. - 31.10.2016.		
	Ukupno	Muškarci	Žene	Novi	Zaposleni	Stope zapošljavanja
<b>Ukupno</b>	<b>26.617</b>	<b>10.951</b>	<b>15.666</b>	<b>22.767</b>	<b>18.583</b>	<b>33,8</b>
<b>(0) Vojna zanimanja</b>	<b>1</b>	<b>1</b>		<b>3</b>	<b>3</b>	<b>100,0</b>
<b>(1) Zakonodavci/zakonodavke, dužnosnici/dužnosnice i direktori/direktorice</b>	<b>8</b>	<b>6</b>	<b>2</b>	<b>14</b>	<b>7</b>	<b>25,0</b>
<b>(2) Znanstvenici/znanstvenice, inženjeri/inženjerke i stručnjaci/stručnjakinje</b>	<b>2.136</b>	<b>647</b>	<b>1.489</b>	<b>3.121</b>	<b>2.236</b>	<b>40,3</b>
(2631) Ekonomski stručnjaci/ekonomske stručnjakinje	494	171	323	492	319	31,1
(2619) Pravni stručnjaci/pravne stručnjakinje d. n.	243	78	165	257	187	34,1
(2330) Nastavnici/nastavnice u srednjim školama	180	52	128	390	296	49,7
(2132) Savjetnici/savjetnice u poljoprivredi, šumarstvu i ribarstvu	151	60	91	147	110	33,5
(2264) Fizioterapeuti/fizioterapeutkinje	123	28	95	146	77	28,6
(2221) Glavni medicinski tehničari/glavne medicinske sestre opće njege	109	21	88	234	187	48,6
(2341) Učitelji/učiteljice razredne/predmetne nastave u osnovnim školama	97	6	91	327	280	64,1
(2342) Predškolski odgajatelji/predškolske odgajateljice	65		65	131	102	47,9
(2166) Grafički dizajneri/grafičke dizajnerice i multimedijjskih sadržaja	58	28	30	74	65	36,7
(2145) Inženjeri/inženjerke kemijske tehnologije	55	7	48	71	51	40,2
(2151) Inženjeri/inženjerke elektroenergetike	48	43	5	63	42	33,9
(2622) Knjižničari/knjižničarke i informacijski stručnjaci/informacijske stručnjakinje	46	12	34	59	40	34,5
(2142) Inženjeri/inženjerke građevinarstva	44	16	28	84	37	30,3
<b>(3) Tehničari/tehničarke i stručni suradnici/stručne suradnice</b>	<b>3.434</b>	<b>1.716</b>	<b>1.718</b>	<b>3.734</b>	<b>2.790</b>	<b>35,9</b>
(3322) Komercijalisti/komercijalistice u prodaji	684	276	408	746	578	37,5
(3142) Poljoprivredni tehničari/poljoprivredne tehničarke	389	181	208	371	295	36,4
(3313) Ekonomisti/ekonomistice i voditelji/voditeljice dijelova računovodstva	371	129	242	355	186	25,4
(3112) Tehničari/tehničarke za arhitekturu, građevinarstvo, geodeziju i srod.zan.	240	147	93	284	183	32,1
(3113) Tehničari/tehničarke za elektrotehniku i srodna zanimanja	217	208	9	272	224	40,1
(3119) Tehničko-tehnološki tehničari/tehničko-tehnološke tehničarke d. n.	185	58	127	143	106	31,3
(3115) Tehničari/tehničarke strojarstva, brodogradnje i srodna zanimanja	141	134	7	202	181	44,5
(3512) Tehničari/tehničarke infor. i kom. tehnologije za podršku korisnicima	140	124	16	193	164	42,5
(3114) Tehničari/tehničarke za elektroniku	105	102	3	168	159	48,6
(3116) Tehničari/tehničarke za kemijsku i prehrambenu tehnologiju i biotehnologiju	97	24	73	104	86	39,3
(3240) Veterinarski tehničari, asistenti/ veterinarske tehničarke, asistentice	78	30	48	100	68	35,8
(3411) Pravni asistenti/pravne asistentice i srodna zanimanja	74	13	61	72	56	32,7
(3111) Tehničari/tehničarke za fiziku, kemiju i srodna zanimanja	71	22	49	62	62	38,5
(3432) Dizajneri, dekorateri i aranžeri/dizajnerice, dekoraterke i aranžerke	67	25	42	65	34	27,0
(3213) Farmaceutski tehničari/farmaceutske tehničarke	59	5	54	75	44	31,4
(3431) Fotografi/fotografkinje	59	23	36	51	31	27,0
(3343) Poslovni tajnici/poslovne tajnice u upravi i poslovanju	57	10	47	64	39	35,8
(3141) Lab. tehničari/lab. tehničarke u biomedicini, biologiji, farmakologiji	44	15	29	52	35	32,7
<b>(4) Administrativni službenici/administrativne službenice</b>	<b>3.086</b>	<b>785</b>	<b>2.301</b>	<b>2.745</b>	<b>1.975</b>	<b>31,6</b>
(4110) Uredski službenici/uredske službenice za opće poslove	1.253	268	985	916	655	28,1
(4311) Službenici/službenice u knjigovodstvu	1.202	223	979	995	773	32,6
(4224) Hotelski recepcionari/hotelske recepcionarke	215	56	159	252	207	43,7
(4323) Prometni uredski službenici/prometne uredske službenice	131	85	46	191	169	46,4
(4321) Skladišni službenici/skladišne službenice	102	94	8	87	75	33,2
<b>(5) Uslužna i trgovačka zanimanja</b>	<b>5.173</b>	<b>1.299</b>	<b>3.874</b>	<b>4.971</b>	<b>4.187</b>	<b>36,9</b>
(5223) Prodavači/prodavačice u trgovinama	2.530	377	2.153	2.103	1.899	36,0
(5120) Kuhari/kuharice	850	312	538	1.048	880	43,7
(5131) Konobari/konobarice	619	392	227	883	681	40,6
(5141) Frizeri/frizerke	430	8	422	369	224	25,8
(5211) Prodavači/prodavačice na štandovima	180	29	151	97	80	23,3
(5322) Djelatnici/djelatnice za zdravstvenu i socijalnu skrb u kući	154	5	149	123	134	40,5
(5414) Zaštitari/zaštitarke	125	111	14	98	98	40,3

(5142) Kozmetičari/kozmetičarke, pedikeri/pedikerke i srodna zanimanja	118	9	109	115	78	31,5
(5222) Poslovođe/poslovotkinje u trgovinama	65	21	44	58	46	34,1
<b>(6) Poljoprivrednici/poljoprivrednice, šumari/šumarke, ribari/ribarke, lovci/lovkinje</b>	<b>225</b>	<b>90</b>	<b>135</b>	<b>114</b>	<b>115</b>	<b>29,6</b>
(6113) Vrtlari/vrtlarke, hortikulturni djelatnici/hortikulturne djelatnice i srod. zan.	98	30	68	41	37	24,8
(6111) Ratari/ratarke i povrtlari/povrtlarke	69	25	44	39	38	29,9
<b>(7) Zanimanja u obrtu i pojedinačnoj proizvodnji</b>	<b>3.291</b>	<b>2.393</b>	<b>898</b>	<b>3.262</b>	<b>2.882</b>	<b>37,9</b>
(7533) Šivači/šivačice, vezilje i srodna zanimanja	301	2	299	187	205	34,1
(7512) Pekari/pekarice, slastičari/slasičarke i srodna zanimanja	292	114	178	302	243	40,2
(7231) Mehaničari/mehaničarke i monter/monterke motornih vozila	234	233	1	335	285	44,6
(7233) Mehaničari/mehaničarke i monter/monterke ind. i ostalih strojeva i srod.zan.	231	231		236	220	41,2
(7126) Instalateri/instalaterke i monter/monterke cjevovoda	206	206		281	252	44,1
(7222) Alatničari/alatničarke i srodna zanimanja	204	203	1	216	185	37,4
(7531) Krojači/krojačice, krznari/krznarice i klobučari/klobučarke	196	9	187	108	83	25,4
(7522) Stolari/stolarice i srodna zanimanja	158	134	24	155	148	38,1
(7131) Soboslikari/soboslikarice, ličioci/ličiteljice i srodna zanimanja	144	141	3	176	137	35,6
(7112) Zidari/zidarke i srodna zanimanja	139	139		166	165	40,7
(7412) Elektromehaničari/elektromehaničarke	123	121	2	132	125	39,9
(7549) Zanimanja u obrtu i srodna zanimanja, d. n.	96	9	87	83	59	29,9
(7223) Kovinogodači/kovinogodačice i srodna zanimanja	94	93	1	97	95	40,4
(7111) Graditelji/graditeljice kuća	80	80		61	38	26,4
(7213) Limari/limarice i srodna zanimanja	74	74		68	49	32,0
(7411) Elektroinstalateri/elektroinstalaterke i srodna zanimanja	74	74		75	73	40,3
(7122) Podopolagači/podopolagačice i srodna zanimanja	64	64		94	60	35,3
(7511) Mesari/mesarice i srodna zanimanja	62	58	4	63	46	34,1
(7114) Armirači i betonirci/armiračice i betonirke	54	54		45	46	48,4
<b>(8) Rukovatelji/rukovateljice postrojenjima i strojevima, industrijski proizvođači/industrijske proizvođačice i sastavljači/sastavljačice proizvoda</b>	<b>1.205</b>	<b>777</b>	<b>428</b>	<b>1.013</b>	<b>996</b>	<b>37,6</b>
(8153) Rukovatelji/rukovateljice šivaćim strojevima	259	3	256	100	119	26,6
(8322) Vozači/vozačice osobnih vozila, taksija i lakih dostavnih vozila	195	194	1	138	120	34,5
(8160) Rukovatelji/rukovateljice strojevima za proizvodnju prehrambenih i sl. proiz.	143	64	79	78	80	29,7
(8332) Vozači/vozačice teretnih vozila i kamiona	131	129	2	295	272	50,9
(8341) Rukovatelji/rukovateljice pokretnim poljoprivrednim i šumarskim strojevima	97	97		69	65	32,5
(8344) Rukovatelji/rukovateljice teškim kamionima s dizalicom	83	83		54	59	42,4
(8342) Rukovatelji/rukovateljice građevinskim i sličnim strojevima	55	55		79	91	56,5
(8157) Rukovatelji/rukovateljice strojevima za pranje	50	8	42	10	13	16,0
<b>(9) Jednostavna zanimanja</b>	<b>8.058</b>	<b>3.237</b>	<b>4.821</b>	<b>3.790</b>	<b>3.392</b>	<b>25,5</b>
(9112) Domaćinska zanimanja u uredima, hotelima i ostalim objektima	1.861	7	1.854	727	617	22,2
(9329) Jednostavna zanimanja u prerađivačkoj industriji, d. n.	1.707	936	771	667	631	24,4
(9213) Radnici/radnice na poljoprivrednom gospodarstvu mješovite proizvodnje	1.097	492	605	481	496	26,9
(9333) Rukovatelji/rukovateljice teretom	548	352	196	165	167	18,5
(9211) Radnici/radnice na ratarskoj farmi	517	215	302	370	338	34,1
(9412) Kuhinjski pomoćnik/kuhinjske pomoćnice	487	52	435	295	276	30,0
(9613) Čistači/čistačice ulica i srodna zanimanja	281	205	76	101	95	23,1
(9214) Radnici/radnice za jednostavne vrtlarske i hortikulturne radove	273	92	181	95	91	23,2
(9313) Radnici/radnice u visokogradnji	249	249		218	207	31,9
(9111) Čistači/čistačice i kućne pomoćnice i srodna zanimanja	195	37	158	89	73	28,1
(9312) Radnici/radnice u niskogradnji	193	193		121	109	28,8
(9212) Radnici/radnice na stočarskoj farmi	157	109	48	59	56	21,9
(9321) Ručni pakiratelji/ručne pakirateljice	116	22	94	26	16	11,3
(9621) Dostavljači, nosači/dostavljačice, nosačice i srodna zanimanja	107	81	26	45	50	28,1
(9215) Radnici/radnice za jednostavne šumarske radove	78	61	17	89	103	52,3
(9121) Pralje i glačarice	53	25	28	10	7	16,7
(9612) Radnici/radnice na razvrstavanju otpada	43	33	10	9	5	7,1