



HRVATSKI ZAVOD ZA ZAPOŠLJAVANJE
PODRUČNI URED OSIJEK

MJESEČNI STATISTIČKI

bilten

broj: 12/XXIII.
mjesec: prosinac 2014.

IZVOR PODATAKA I OBJAŠNJENJE POJMOVA

Izvori podataka su evidencije koje se vode u Hrvatskom zavodu za zapošljavanje prema odredbama Zakona o posredovanju pri zapošljavanju i pravima za vrijeme nezaposlenosti (Narodne novine, br. 80/08, 121/10, 25/12, 118/12 i 153/13) i važećih pravilnika (Pravilnik o načinu prijavljivanja i vođenju evidencije Hrvatskog zavoda za zapošljavanje, Pravilnik o aktivnom traženju posla i raspoloživosti za rad, Pravilnik o obavljanju djelatnosti u svezi zapošljavanja izvan Hrvatskog zavoda za zapošljavanje i Pravilnik o odgovarajućem smještaju).

NEZAPOSLENE OSOBE. Osobe u dobi od 15 do 65 godina sposobne ili djelomično sposobne za rad koje nisu u radnom odnosu, aktivno traže posao i raspoložive su za rad i zadovoljavaju sve kriterije iz odredbi Zakona o posredovanju pri zapošljavanju i pravima za vrijeme nezaposlenosti (čl. 10.), a evidentirane su u Hrvatskom zavodu za zapošljavanje na kraju izvještajnog mjeseca.

NOVOPRIJAVLJENI. Nezaposlene osobe koje su se tijekom izvještajnog mjeseca prijavile u evidenciju Hrvatskog zavoda za zapošljavanje.

ZAPOSLENI S EVIDENCIJE. Osobe koje su se tijekom izvještajnog mjeseca zaposlile na temelju radnog odnosa i drugih poslovnih aktivnosti, a bile su u evidenciji Hrvatskog zavoda za zapošljavanje.

BRISANI IZ EVIDENCIJE. Osobe o kojima je Zavod prestao voditi evidenciju iz svih ostalih razloga osim zapošljavanja u zemlji i inozemstvu iz članka 17. Zakona o posredovanju pri zapošljavanju i pravima za vrijeme nezaposlenosti.

OSOBE KOJE PRVI PUTA TRAŽE ZAPOSLENJE. Nezaposlene osobe evidentirane u Hrvatskom zavodu za zapošljavanje na kraju izvještajnog mjeseca koje nisu bile u radnom odnosu.

KORISNICI NOVČANE NAKNADE. Nezaposlene osobe evidentirane u Hrvatskom zavodu za zapošljavanje koje su prema odredbama Zakona o posredovanju pri zapošljavanju i pravima za vrijeme nezaposlenosti ostvarile novčanu naknadu tijekom izvještajnog mjeseca.

NEZAPOSLENI HRVATSKI BRANITELJI. Nezaposlene osobe evidentirane u Hrvatskom zavodu za zapošljavanje na kraju izvještajnog mjeseca koje su prema odredbama Zakona o pravima hrvatskih branitelja iz Domovinskoga rata i članova njihovih obitelji (Narodne novine, 174/04, 92/05, 107/07) stekle status branitelja. Taj se status dokazuje potvrdom Ministarstva obrane, odnosno Ministarstva unutrašnjih poslova.

PRIJAVLJENE POTREBE ZA RADNICIMA. Broj slobodnih radnih mjesta koje poslodavci prijavljuju Hrvatskom zavodu za zapošljavanje tijekom izvještajnog mjeseca.

REALIZIRANE POTREBE ZA RADNICIMA. Broj zaposlenih radnika i pripravnika prema izvještaju o zasnivanju radnog odnosa koji poslodavci pismeno dostavljaju Hrvatskom zavodu za zapošljavanje tijekom izvještajnog mjeseca.

TRAŽITELJI ZAPOSLENJA Osobe koje se mogu prijaviti Zavodu prema članku 13. Zakona o posredovanju pri zapošljavanju i pravima za vrijeme nezaposlenosti (Narodne novine, br. 80/08) radi promjene zaposlenja, odnosno posredovanja, bez obveze redovitog javljanja, a ne smatraju se nezaposlenima iz članka 10. spomenutog zakona.

Nakladnik: Hrvatski zavod za zapošljavanje
Područni ured Osijek
Osijek, Kneza Trpimira 2
telefon: +385 31 252 508
telefax: +385 31 201 375
e-mail: beba.madunovic@hzz.hr
URL: <http://www.hzz.hr>

Za nakladnika: Željko Bugarić
predstojnik Područnog ureda Osijek

Priprema i obrada: Beba Madunović

ISSN 1331-4505



SADRŽAJ

1. ZAPOŠLJAVANJE I NEZAPOSLENOST TIJEKOM PROSINCA 2014.	4
2. PROFESIONALNO USMJERAVANJE I OBRAZOVANJE	5
3. AKTIVNA POLITIKA ZAPOŠLJAVANJA	6
4. TABLICE	
T1 Nezaposlenost i zapošljavanje od 1987. do 2014. godine	7
T2 Nezaposlenost, ulasci i izlasci iz evidencije prema razini obrazovanja i spolu u prosincu 2014.	8
T3 Nezaposlenost i zapošljavanje prema razini obrazovanja i spolu tijekom prosinca 2013. i 2014.	10
T4 Nezaposlenost i zapošljavanje prema razini obrazovanja i spolu od siječnja do prosinca 2014.	11
T5 Nezaposleni, novoprijavljeni i zaposleni s evidencije prema djelatnosti i spolu u prosincu 2014.	12
T6 Izlasci iz evidencije nezaposlenih osoba prema razlozima u prosincu 2014.	13
T7 Zaposlenost i nezaposlenost u Osječko-baranjskoj županiji od ožujka 2012. do rujna 2014.	14
T8 Nezaposlene osobe po mjesecima i spolu	14
T9 Nezaposlenost i zapošljavanje po ispostavama i spolu tijekom prosinca 2013. i 2014.	16
T10 Nezaposleni hrvatski branitelji po ispostavama i spolu u prosincu 2014.	17
T11 Korisnici novčane naknade po ispostavama i spolu u prosincu 2014.	17
T12 Nezaposlene osobe u ispostavama prema razini obrazovanja i spolu u prosincu 2014.	18
T13 Novoprijavljeni i zaposleni u ispostavama po mjesecima i spolu	18
T14 Nezaposlene osobe prema spolu, dobi, trajanju nezaposlenosti i radnom stažu u prosincu 2014.	20
T15 Nezaposlene osobe prema općini stanovanja, razini obrazovanja i spolu u prosincu 2014.	22
T16 Skupine zanimanja s najvećom frekvencijom nezaposlenosti krajem prosinca 2014.	23
5. GRAFIKONI	
G1 Nezaposlene osobe prema spolu od 1995. do 2014. godine (prosjek)	7
G2 Struktura nezaposlenih osoba prema razini obrazovanja krajem prosinca 2014.	8
G3 Struktura nezaposlenih žena prema razini obrazovanja krajem prosinca 2014.	9
G4 Struktura ulazaka i izlazaka iz nezaposlenosti u prosincu 2014.	12
G5 Zaposlenost i nezaposlenost u Osječko-baranjskoj županiji od 2003. do 2014. (30. rujna)	14
G6 Kretanje broja nezaposlenih osoba po mjesecima u 2013. i 2014.	15
G7 Nezaposlene osobe po ispostavama krajem prosinca 2013. i 2014.	17
G8 Nezaposlene žene po mjesecima i ispostavama krajem prosinca 2013. i 2014.	18
G9 Korisnici novčane naknade po mjesecima i ispostavama tijekom prosinca 2013. i 2014.	19
G10 Nezaposlene osobe po dobi krajem prosinca 2014.	20
G11 Nezaposlene osobe prema trajanju nezaposlenosti krajem prosinca 2014.	21

1. ZAPOŠLJAVANJE I NEZAPOSLENOST TIJEKOM PROSINCA 2014.

Nastavljen rast nezaposlenosti

Krajem prosinca 2014. godine u Područnom uredu Osijek evidentirano je 34.940 nezaposlenih osoba, odnosno 117 osoba (0,3%) više nego prethodna mjeseca, a 3.369 osoba (8,8%) manje nego u prosincu 2013. godine. Nezaposlenost se tijekom 2014. godine smanjivala prosječno mjesečno za 0,7% ili 821 osobu, na što je utjecalo prosječno mjesečno povećanje u siječnju i veljači za 2,9% ili 1.119 osoba, prosječno mjesečno smanjenje od ožujka do rujna za 2,6% ili 977 osoba, te ponovno povećanje od listopada do prosinca za 1,2% ili 412 osoba.

I dalje visok udio nezaposlenih žena i osoba starijih dobnih skupina

Krajem prosinca 2014. u Područnom uredu Osijek evidentirano je 19.345 nezaposlenih žena, s udjelom od 55,4% naspram 44,6% nezaposlenih muškaraca. Udio nezaposlenih žena smanjio se, zbog većeg broja novoprijavljenih muškaraca, u odnosu na prethodni mjesec za 0,8 postotnih bodova, a u odnosu na isti mjesec prethodne godine povećao za 1,0 postotni bod.

Gledano prema dobi, najveći udio u registriranoj nezaposlenosti imaju osobe starije od 50 godina (27,8%), dok udio mladih osoba u dobi od 15 do 24 godine iznosi 19,3%. Registrirana se nezaposlenost, u usporedbi s istim razdobljem prethodne godine, smanjila u svim dobnih skupina, osim u najstarijoj dobnj skupini od 55 i više godina (rast za 3,3% ili 187 osoba). Najveće smanjenje zabilježeno je u najmlađim dobnim skupinama, od 25 do 29 godina (za 14,6% ili 765 osoba), od 20 do 24 godine (za 14,1% ili 804 osobe), te od 15 do 19 godina (za 12,4% ili 265 osoba).

Na mjesečnoj razini dominira smanjenje fakultetski obrazovanih osoba

U evidentiranoj nezaposlenosti prevladavaju osobe sa završenom srednjom školom za zanimanja do 3 godine i školom za KV i VKV radnike, odnosno 10.884 osobe ili 31,2% od ukupno nezaposlenih. Tom broju sve više se približava broj osoba sa završenom srednjom školom u trajanju od 4 i više godina te gimnazijom (10.575 osoba ili 30,2%), a slijede osobe sa završenom osnovnom školom (7.671 osoba ili 22,0%), fakultetom (1.885 osoba ili 5,4%), te prvim stupnjem fakulteta, stručnim studijem i višom školom (1.267 osoba ili 3,6%). Od ukupna broja nezaposlenih 2.658 osoba (ili 7,6%) je bez škole ili s nezavršenom osnovnom školom. Povećanje nezaposlenih, u odnosu na isti mjesec prethodne godine, zabilježeno je samo kod osoba sa završenim prvim stupnjem fakulteta, stručnim studijem, višom školom (za 2,2% ili 27 osoba). Rast nezaposlenih sa završenom srednjom školom za zanimanja do 3 godine i školom za KV i VKV radnike od 1,9% ili 207 osoba, najviše je pridonio ukupnom povećanju nezaposlenih u odnosu na prethodni mjesec.

Smanjen broj nezaposlenih osoba bez radnog iskustva

U ukupnom broju nezaposlenih osoba u prosincu 2014. godine, 6.526 osoba (18,7%) tražilo je posao prvi put, odnosno 569 osoba (8,0%) manje nego u isto vrijeme 2013. godine i 295 osoba (4,3%) manje u odnosu na prethodni mjesec. Preostalih 28.414 nezaposlenih osoba (81,3%) imalo je prethodno radno iskustvo, a prije prijavljivanja na evidenciju Zavoda, najveći broj radio je u prerađivačkoj industriji (5.651 osoba ili 19,9%), trgovini (4.184 osobe ili 14,7%), djelatnosti pružanja smještaja, pripreme i usluživanja hrane (3.650 osoba ili 12,8%), te javnoj upravi i obrani (3.050 osoba ili 10,7%).

I dalje visok udio nezaposlenih koji čekaju posao duže od godine dana

Na kraju prosinca 2014. godine 55,8% nezaposlenih čekalo je na zaposlenje duže od godinu dana i nezaposlene osobe su prosječno čekale 15 mjeseci na zaposlenje. Udio dugotrajno nezaposlenih osoba se u odnosu na isti mjesec prethodne godine povećao za 6,4 postotna boda i prosječno čekanje na zaposlenje za 3 mjeseca. Osim što nezaposlene žene čine veći udio u ukupnoj nezaposlenosti, one i duže čekaju na zaposlenje. 58,7% nezaposlenih žena čekalo je na zaposlenje duže od godinu dana, dok je kod muškaraca taj udio 52,2%. Trajanje nezaposlenosti različito je i s obzirom na razinu završenog obrazovanja. Kratkotrajna nezaposlenost najučestalija je kod osoba sa završenim fakultetom. 51,4% visokoobrazovanih osoba čekalo je na posao do 6 mjeseci, odnosno 68,0% do jedne godine. U najnepovoljnijem položaju su osobe bez škole i sa završenom osnovnom školom, od kojih je 70,7%, odnosno 66,7% čekalo na posao duže od godinu dana.

Povećan broj korisnika novčane naknade

Tijekom prosinca 2014. godine 4.166 nezaposlenih osoba (11,9% od ukupna broja nezaposlenih) koristilo je novčanu naknadu. Broj korisnika novčane naknade se u odnosu na prethodni mjesec povećao za 154 korisnika (3,8%), a u odnosu na prethodnu godinu smanjio za 1.839 korisnika (30,6%).

Veći broj evidentiranih ulazaka od izlazaka iz nezaposlenosti

U prosincu 2014. godine u evidenciju nezaposlenih prijavilo se 2.466 novih osoba (1,7% manje nego prethodna mjeseca i 6,2% manje nego u prosincu 2013. godine), dok je iz evidentirane nezaposlenosti otišlo ukupno 2.349 osoba (1,2% manje nego prethodna mjeseca, a 9,5% više nego u prosincu 2013. godine).

Najviše novoprijavljenih nezaposlenih osoba došlo je izravno iz radnog odnosa (1.707 osoba ili 69,2%), a potom iz neaktivnosti (571 osoba ili 23,2%). Od ukupna broja novoprijavljenih osoba, 314 osoba (ili 12,7%) je bez prethodnog radnog iskustva, a najveći broj osoba s radnim iskustvom došao je na evidenciju Zavoda iz sezonskog zapošljavanja, odnosno prerađivačke industrije (401 osoba ili 18,6%), djelatnosti pružanja smještaja, pripreme i usluživanja hrane (318 osoba ili 14,8%), te građevinarstva (290 osoba ili 13,5%).

Zbog zapošljavanja (bilo po ugovoru o radu, ugovoru o djelu ili drugom obliku rada) evidenciju je napustila 1.401 osoba (59,6%), odnosno 53 osobe (5,6%) manje nego prethodna mjeseca, a 78 osoba (5,9%) više nego u prosincu 2013. godine. 948 osoba (40,4%) brisano je iz ostalih razloga: izlaska iz radne snage, odjave iz evidencije, nepridržavanja zakonskih odredbi i ostalo. Što se tiče zapošljavanja **prema ugovoru o radu**, u prosincu 2014. godine zaposlene su 1.033 osobe, što je za 235 osoba (18,5%) manje nego prethodna mjeseca, a 18 osoba (1,8%) više nego u prosincu 2013. godine. Promatrano po djelatnostima, najviše osoba zaposleno je u prerađivačkoj industriji (135 osoba ili 13,1%), djelatnosti pružanja smještaja, pripreme i usluživanja hrane (135 osoba ili 13,1%), trgovini (122 osobe ili 11,8%), te ostalim uslužnim djelatnostima (115 osoba ili 11,1%).

Stopa zapošljavanja s evidencije Zavoda tijekom 2014. godine bila je 27,8%, što znači da se na 100 novoprijavljenih i nezaposlenih zapošljavalo temeljem ugovora o radu 28 osoba. U odnosu na 2013. godinu, stopa zapošljavanja povećana je za 0,9 postotnih bodova. Međutim, postoje značajne razlike u stopi zapošljavanja prema završenom obrazovanju. Tako se kretala od 15,2% za radnike bez završene osnovne škole i 20,1% sa završenom osnovnom školom, preko 30,0% za radnike s četverogodišnjom srednjom školom i 30,1% sa završenim prvim stupnjem fakulteta, do 30,3% za radnike sa završenom trogodišnjom srednjom školom i 37,4% s fakultetom.

Smanjene potrebe za radnicima

Tijekom prosinca 2014. godine poslodavci su prijavili 579 slobodnih radnih mjesta, 187 radnih mjesta manje nego prethodna mjeseca i 15 radnih mjesta manje nego u prosincu 2013. godine. Najveći broj slobodnih radnih mjesta prijavili su poslodavci iz obrazovanja (171 ili 29,5%), djelatnosti zdravstvene zaštite i socijalne skrbi (80 ili 13,8%), te prerađivačke industrije (66 ili 11,4%), za zanimanja po NKZ 2010: (2) Znanstvenici/znanstvenice, inženjeri/ inženjerke i stručnjaci/stručnjakinje - 306 slobodnih radnih mjesta, (5) Uslužna i trgovačka zanimanja - 81 slobodno radno mjesto, (4) Administrativni službenici/administrativne službenice - 55 slobodnih radnih mjesta, te (9) Jednostavna zanimanja - 52 slobodna radna mjesta.

Na godišnjoj razini smanjenje nezaposlenosti na čitavom području Osječko-baranjske županije

Tijekom mjeseca povećanje nezaposlenosti zabilježeno je u većini ispostava, Belom Manastiru za 0,6% ili 36 osoba, Donjem Miholjcu za 2,5% ili 52 osobe, Đakovu za 0,1% ili 3 osobe i Našicama za 1,0% ili 51 osobu. U Osijeku se nezaposlenost smanjila za 0,2% ili 24 osobe i Valpovu za jednu osobu. U usporedbi s istim razdobljem prethodne godine, smanjenje nezaposlenosti zabilježeno je na čitavom području Osječko-baranjske županije, a najizraženije u Đakovu (za 18,1% ili 1.084 osobe) i Našicama (za 8,6% ili 479 osoba).

2. PROFESIONALNO USMJERAVANJE I OBRAZOVANJE

Aktivnosti Odsjeka za profesionalno usmjeravanje i obrazovanje tijekom prosinca 2014. godine:

- ⇒ u svrhu odabira kandidata za zapošljavanje i stručno osposobljavanje bez zasnivanja radnog odnosa, provedeno je pet selekcija:

- ❖ Optima Telekom d.d. - za radno mjesto prodajnog zastupnika, obrađena su četiri kandidata

- ❖ Apipharma d.o.o. - za radno mjesto kontrolora kvalitete u proizvodnji farmaceutskih i medicinskih proizvoda, obrađena su dva kandidata
- ❖ Hrvatska agencija za hranu - za radno mjesto stručnog suradnika, obrađena su četiri kandidata
- ❖ Nexe gradnja d.o.o. Našice - za stručno osposobljavanje za rad bez zasnivanja radnog odnosa - stručni suradnik za komercijalne poslove, obrađena su četiri kandidata
- ❖ HZZ PU Osijek - za stručno osposobljavanje za rad bez zasnivanja radnog odnosa - stručni savjetnik za zapošljavanje u Odjelu posredovanja i pripreme za zapošljavanje te Odjelu za provođenje projekata, obrađeno je 25 kandidata

⇒ u svrhu bržeg zapošljavanja nezaposlenih osoba provedeno je:

- ❖ 2 radionice “Kako se predstaviti poslodavcu“, „Kako tražiti posao“, „Metode samoprocjene“ i „Radionica o osposobljavanju“. U radionicama je sudjelovalo 9 nezaposlenih osoba
- ❖ za dugotrajno nezaposlene osobe, korisnike socijalne skrbi, održana je dvodnevna motivacijske radionica u kojoj je sudjelovalo 8 nezaposlenih osoba (održivost projekta IPA IV, „Motivacija dugotrajno nezaposlenih osoba“)
- ❖ svrhu zapošljavanja osobe s tjelesnim oštećenjem preko 30% u sklopu Mjera aktivne politike zapošljavanja izvršena je psihološko-medicinska obrada za jednu nezaposlenu osobu
- ❖ psihologijskom testiranju i profesionalnom individualnom savjetovanju u svrhu profesionalnog usmjeravanja pristupila je jedna nezaposlena osoba

3. AKTIVNA POLITIKA ZAPOSŁJAVANJA

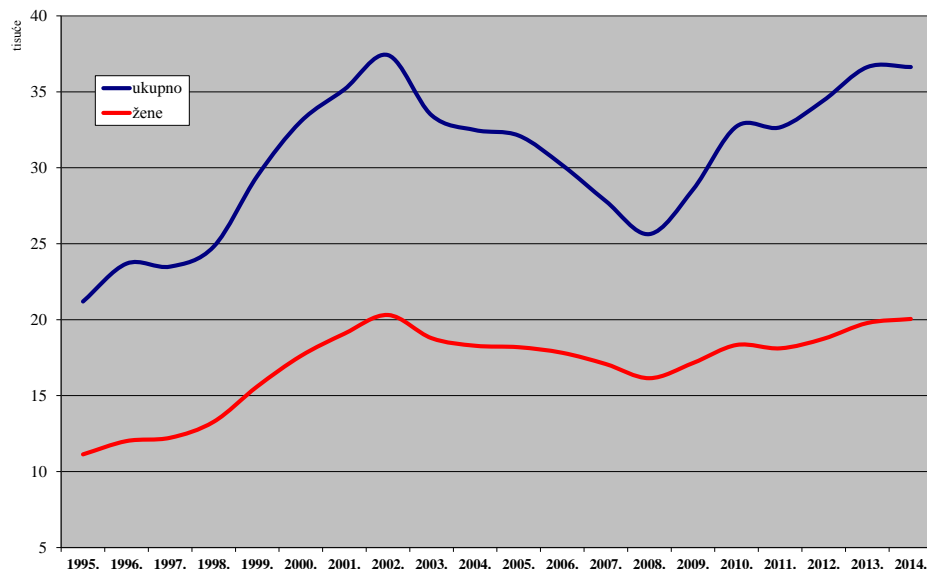
OSOBE UKLJUČENE U MJERE AKTIVNE POLITIKE ZAPOSŁJAVANJA				
		Novouključeni u prosincu 2014.	Novouključeni od 1.1. do 31.12.2014.	Aktivni korisnici 31.12.2014.
UKUPNO		521	2.305	1.901
VRSTA MJERE	1. Potpore za zapošljavanje	88	368	347
	2. Obrazovanje	192	1.044	991
	2.1. Institucionalno obrazovanje		75	
	- obrazovanje nezaposlenih		75	
	- potpore za usavršavanje			
	2.2. Stručno osposobljavanje za rad bez zasnivanja radnog odnosa	192	969	991
	3. Javni radovi	162	560	249
	4. Potpore za samozapošljavanje	77	331	314
5. Potpora za očuvanje radnih mjesta	2	2		
SPOL	Muškarci	213	1.003	794
	Žene	308	1.302	1.107
DOB	Do 24 godine	172	696	667
	25 - 29	130	660	588
	30 – 49	155	723	508
	50 – 54	30	107	68
	55 godina i više	34	119	70
RAZINA OBRAZOVANJA	Bez škole i nezavršene osnovne škole	105	300	108
	Osnovna škola	34	172	80
	SŠ za zanimanja do 3 godine i škola za KV i VKV radnike	87	390	398
	SŠ za zanimanja u trajanju od 4 i više godina i gimnazija	93	515	456
	Prvi stupanj fakulteta, stručni studij i viša škola	63	288	280
	Fakultet, akademija, magisterij, doktorat	139	640	579
Osobe romske nacionalne manjine prema Nacionalnom programu za Rome		131	427	131
Osobe s invaliditetom		16	59	56
Hrvatski branitelji		20	76	64

NEZAPOSLENOST I ZAPOŠLJAVANJE OD 1987. DO 2014. GODINE

T1

Godina	Novo-prijavljeni	Zaposleni na temelju radnog odnosa	Brisani iz drugih razloga	Nezaposlene osobe (prosjeak)						Prijavljene potrebe za radnicima
				Ukupno	Verižni indeks	Muškarci	Žene	Prvi put traže zaposlenje	Korisnici novčane naknade	
1987.	14.549	7.786	6.073	11.149	101,4	3.994	7.155	4.804	885	18.669
1988.	15.708	7.344	6.016	12.434	111,5	4.691	7.743	5.052	1.144	14.355
1989.	12.515	6.074	7.086	13.921	112,0	5.379	8.542	3.274	1.174	11.465
1990.	15.570	5.261	7.933	14.405	103,5	5.991	8.414	5.588	1.632	9.561
1991.	16.068	3.796	6.983	19.859	137,9	9.500	10.359	5.977	5.206	4.855
1992.	15.293	4.000	12.952	18.283	92,1	7.985	10.298	5.043	3.419	7.176
1993.	12.767	4.889	8.864	18.302	100,1	7.737	10.565	5.682	1.469	7.607
1994.	16.875	6.342	7.875	18.791	102,7	8.538	10.253	6.347	2.932	8.700
1995.	15.256	5.731	7.878	21.197	112,8	10.063	11.134	6.901	4.351	6.468
1996.	16.191	6.331	8.174	23.692	111,8	11.682	12.010	7.477	5.878	6.389
1997.	18.191	7.022	10.767	23.493	99,2	11.267	12.226	7.566	4.215	6.215
1998.	21.803	7.127	12.181	24.812	105,6	11.531	13.281	8.120	3.233	6.339
1999.	23.951	7.653	11.943	29.457	118,7	13.850	15.607	8.652	5.082	6.701
2000.	23.728	10.243	9.204	33.052	112,2	15.439	17.613	9.265	6.111	7.157
2001.	24.393	13.247	9.764	35.159	106,4	16.079	19.080	9.950	6.302	14.155
2002.	23.546	15.285	9.065	37.417	106,4	17.107	20.310	10.134	7.003	14.560
2003.	22.529	14.112	11.708	33.458	89,4	14.675	18.783	8.622	5.912	10.737
2004.	23.341	14.134	8.912	32.482	97,1	14.198	18.284	8.089	6.070	9.446
2005.	21.445	13.868	9.230	32.120	98,9	13.932	18.188	7.620	6.172	9.141
2006.	21.753	14.441	8.833	30.176	93,9	12.355	17.821	6.886	5.480	8.927
2007.	19.974	14.582	8.134	27.806	92,1	10.727	17.079	6.087	4.879	9.368
2008.	20.096	13.655	7.524	25.633	92,2	9.485	16.148	5.420	4.729	10.584
2009.	25.296	11.071	8.737	28.561	111,4	11.415	17.146	5.428	5.601	6.878
2010.	25.939	13.810	9.348	32.723	114,6	14.387	18.336	6.004	6.419	8.064
2011.	27.150	17.238	10.649	32.663	99,8	14.549	18.114	6.294	5.613	10.078
2012.	30.732	17.016	9.764	34.438	105,4	15.692	18.746	6.511	5.505	10.315
2013.	31.409	18.546	9.668	36.627	106,4	16.847	19.780	6.829	5.733	13.597
2014.	27.575	18.284	10.858	36.632	100,0	16.584	20.048	6.942	4.616	10.786

NEZAPOSLENE OSOBE PREMA SPOLU OD 1995. DO 2014. GODINE

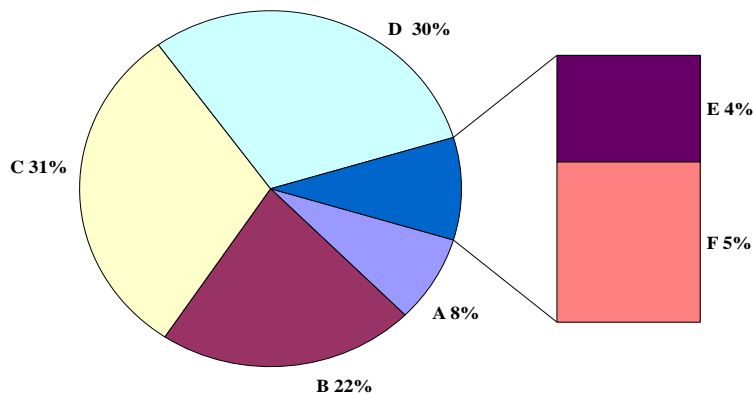


G1

T2 NEZAPOSLENOST, ULASCI I IZLASCI IZ EVIDENCIJE PREMA RAZINI OBRAZOVANJA I SPOLU U PROSINCU 2014.

Sadržaj		UKUPNO			Bez škole i nezavršena osnovna škola		
		A					
		Ukupno	Muškarci	Žene	Ukupno	Muškarci	Žene
NEZAPOSLENI KRAJEM PRETHODNOG MJESECA		34.823	15.260	19.563	2.755	1.323	1.432
ULASCI U EVIDENCIJU TIJEKOM MJESECA	NOVOPRIJAVLJENI U EVIDENCIJU	2.466	1.424	1.042	93	51	42
	1. Izravno iz radnog odnosa	1.707	1.051	656	36	24	12
	Poslovno uvjetovan otkaz	287	170	117	5	2	3
	Prestanak rada poslodavca	28	16	12			
	Istek ugovora o radu na određeno vrijeme	1.227	777	450	29	20	9
	Istek ugovora o radu na sezonskim poslovima	27	9	18			
	Sporazumni prestanak radnog odnosa	70	35	35			
	Otkaz od strane radnika	24	14	10			
	Ostalo	44	30	14	2	2	
	2. Iz individualne poljoprivrede ili drugog oblika rada	126	36	90			
3. Izravno iz redovnog školovanja	62	31	31				
4. Iz neaktivnosti	571	306	265	57	27	30	
Prethodno radno iskustvo novoprijavljenih:							
Bez radnog iskustva	314	159	155	32	11	21	
S radnim iskustvom	2.152	1.265	887	61	40	21	
IZLASCI IZ EVIDENCIJE TIJEKOM MJESECA	UKUPNI IZLASCI IZ EVIDENCIJE	2.349	1.089	1.260	188	90	98
	1. ZAPOSLENI S EVIDENCIJE	1.401	621	780	122	59	63
	1.1. ZAPOSLENI NA TEMELJU RADNOG ODNOSA	1.033	500	533	119	59	60
	Mjesto rada:						
	U zemlji	997	482	515	118	58	60
	U inozemstvu	36	18	18	1	1	
	Vrsta rada:						
	Na neodređeno vrijeme	74	41	33	3	3	
	Na određeno vrijeme	959	459	500	116	56	60
	Prethodno radno iskustvo:						
Bez radnog iskustva	189	95	94	32	13	19	
S radnim iskustvom	844	405	439	87	46	41	
1.2. ZAPOSLENI NA TEMELJU DRUGIH POSLOVNIH AKTIVNOSTI	368	121	247	3		3	
2. BRISANI IZ EVIDENCIJE ZBOG OSTALIH RAZLOGA	948	468	480	66	31	35	
NEZAPOSLENI KRAJEM IZVJEŠTAJNOG MJESECA		34.940	15.595	19.345	2.658	1.282	1.376
Bez radnog iskustva	6.526	2.873	3.653	761	269	492	
S radnim iskustvom	28.414	12.722	15.692	1.897	1.013	884	
TRAŽITELJI ZAPOSLENJA (čl. 13 Zakona)		32	13	19	1	1	

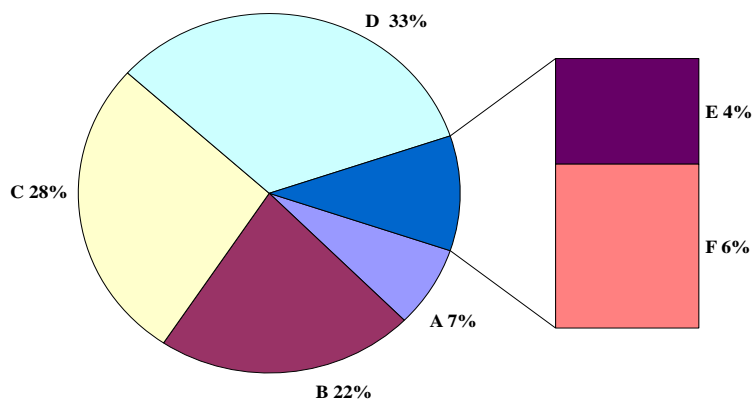
G2 STRUKTURA NEZAPOSLENIH OSOBA PREMA RAZINI OBRAZOVANJA KRAJEM PROSINCA 2014.



Osnovna škola			SŠ za zanimanja do 3 god. i škola za KV i VKV radnike			SŠ za zanimanja u trajanju od 4 i više godina i gimnazija			Prvi stupanj fakulteta, stručni studij i viša škola			Fakultet, akademija, magisterij, doktorat		
B			C			D			E			F		
Ukupno	Muškarci	Žene	Ukupno	Muškarci	Žene	Ukupno	Muškarci	Žene	Ukupno	Muškarci	Žene	Ukupno	Muškarci	Žene
7.584	3.311	4.273	10.677	5.326	5.351	10.568	4.085	6.483	1.296	503	793	1.943	712	1.231
418	228	190	839	588	251	779	439	340	108	40	68	229	78	151
280	160	120	669	486	183	571	326	245	48	17	31	103	38	65
47	30	17	113	83	30	88	42	46	6	2	4	28	11	17
3		3	17	11	6	7	4	3				1	1	
197	114	83	474	351	123	423	257	166	39	13	26	65	22	43
6	1	5	11	5	6	8	3	5	1		1	1		1
9	3	6	29	18	11	27	11	16	1	1		4	2	2
8	6	2	10	6	4	5	2	3				1		1
10	6	4	15	12	3	13	7	6	1	1		3	2	1
			3	1	2	33	15	18	18	4	14	72	16	56
			6	4	2	12	7	5	19	9	10	25	11	14
138	68	70	161	97	64	163	91	72	23	10	13	29	13	16
45	26	19	55	37	18	86	52	34	33	13	20	63	20	43
373	202	171	784	551	233	693	387	306	75	27	48	166	58	108
334	153	181	629	364	265	752	330	422	151	53	98	295	99	196
139	58	81	351	203	148	426	181	245	114	38	76	249	82	167
124	54	70	285	179	106	338	151	187	46	17	29	121	40	81
117	50	67	272	173	99	326	146	180	45	16	29	119	39	80
7	4	3	13	6	7	12	5	7	1	1		2	1	1
10	5	5	19	12	7	20	10	10	4	1	3	18	10	8
114	49	65	266	167	99	318	141	177	42	16	26	103	30	73
15	6	9	30	21	9	66	31	35	10	5	5	36	19	17
109	48	61	255	158	97	272	120	152	36	12	24	85	21	64
15	4	11	66	24	42	88	30	58	68	21	47	128	42	86
195	95	100	278	161	117	326	149	177	37	15	22	46	17	29
7.671	3.387	4.284	10.884	5.551	5.333	10.575	4.188	6.387	1.267	494	773	1.885	693	1.192
1.017	383	634	1.715	839	876	2.155	1.049	1.106	397	149	248	481	184	297
6.654	3.004	3.650	9.169	4.712	4.457	8.420	3.139	5.281	870	345	525	1.404	509	895
3	1	2	3	1	2	7	5	2	4	1	3	14	5	9

STRUKTURA NEZAPOSLENIH ŽENA PREMA RAZINI OBRAZOVANJA
KRAJEM PROSINCA 2014.

G3



T3 NEZAPOSLENOST I ZAPOSŁJAVANJE PREMA RAZINI OBRAZOVANJA I SPOLU TIJEKOM PROSINCA 2014.

		Mjesec	Ukupno	Bez škole i nezavršena osnovna škola	Osnovna škola	SŠ za zanimanja do 3 god. i škola za KV i VKV radnike	SŠ za zanimanja u trajanju od 4 i više godina i gimnazija	Prvi stupanj fakulteta, stručni studij i viša škola	Fakultet, akademija, magisterij, doktorat
UKUPNO	Nezaposlene osobe	12.2014.	34.940	2.658	7.671	10.884	10.575	1.267	1.885
		12.2013.	38.309	3.011	8.319	12.086	11.761	1.240	1.892
		Indeks	91,2	88,3	92,2	90,1	89,9	102,2	99,6
	Prvi put traže zaposlenje	12.2014.	6.526	761	1.017	1.715	2.155	397	481
		12.2013.	7.095	819	1.043	1.820	2.469	371	573
		Indeks	92,0	92,9	97,5	94,2	87,3	107,0	83,9
	Novoprijavljeni	12.2014.	2.466	93	418	839	779	108	229
12.2013.		2.630	126	519	876	852	78	179	
Indeks		93,8	73,8	80,5	95,8	91,4	138,5	127,9	
Zaposleni s evidencije	12.2014.	1.401	122	139	351	426	114	249	
	12.2013.	1.323	42	137	382	453	88	221	
	Indeks	105,9	290,5	101,5	91,9	94,0	129,5	112,7	
Brisani iz evidencije iz drugih razloga osim zaposlenja	12.2014.	948	66	195	278	326	37	46	
	12.2013.	823	62	170	275	262	23	31	
	Indeks	115,2	106,5	114,7	101,1	124,4	160,9	148,4	
Korisnici novčane naknade	12.2014.	4.166	192	757	1.544	1.323	131	219	
	12.2013.	6.005	343	1.161	2.138	1.920	175	268	
	Indeks	69,4	56,0	65,2	72,2	68,9	74,9	81,7	
MUŠKARCI	Nezaposlene osobe	12.2014.	15.595	1.282	3.387	5.551	4.188	494	693
		12.2013.	17.462	1.460	3.643	6.388	4.774	496	701
		Indeks	89,3	87,8	93,0	86,9	87,7	99,6	98,9
	Prvi put traže zaposlenje	12.2014.	2.873	269	383	839	1.049	149	184
		12.2013.	3.150	287	388	957	1.169	144	205
		Indeks	91,2	93,7	98,7	87,7	89,7	103,5	89,8
	Novoprijavljeni	12.2014.	1.424	51	228	588	439	40	78
12.2013.		1.488	60	308	575	452	27	66	
Indeks		95,7	85,0	74,0	102,3	97,1	148,1	118,2	
Zaposleni s evidencije	12.2014.	621	59	58	203	181	38	82	
	12.2013.	598	16	69	226	191	38	58	
	Indeks	103,8	368,8	84,1	89,8	94,8	100,0	141,4	
Brisani iz evidencije iz drugih razloga osim zaposlenja	12.2014.	468	31	95	161	149	15	17	
	12.2013.	451	34	83	171	139	10	14	
	Indeks	103,8	91,2	114,5	94,2	107,2	150,0	121,4	
Korisnici novčane naknade	12.2014.	2.154	120	407	914	552	68	93	
	12.2013.	3.026	219	570	1.254	787	89	107	
	Indeks	71,2	54,8	71,4	72,9	70,1	76,4	86,9	
ŽENE	Nezaposlene osobe	12.2014.	19.345	1.376	4.284	5.333	6.387	773	1.192
		12.2013.	20.847	1.551	4.676	5.698	6.987	744	1.191
		Indeks	92,8	88,7	91,6	93,6	91,4	103,9	100,1
	Prvi put traže zaposlenje	12.2014.	3.653	492	634	876	1.106	248	297
		12.2013.	3.945	532	655	863	1.300	227	368
		Indeks	92,6	92,5	96,8	101,5	85,1	109,3	80,7
	Novoprijavljeni	12.2014.	1.042	42	190	251	340	68	151
12.2013.		1.142	66	211	301	400	51	113	
Indeks		91,2	63,6	90,0	83,4	85,0	133,3	133,6	
Zaposleni s evidencije	12.2014.	780	63	81	148	245	76	167	
	12.2013.	725	26	68	156	262	50	163	
	Indeks	107,6	242,3	119,1	94,9	93,5	152,0	102,5	
Brisani iz evidencije iz drugih razloga osim zaposlenja	12.2014.	480	35	100	117	177	22	29	
	12.2013.	372	28	87	104	123	13	17	
	Indeks	129,0	125,0	114,9	112,5	143,9	169,2	170,6	
Korisnici novčane naknade	12.2014.	2.012	72	350	630	771	63	126	
	12.2013.	2.979	124	591	884	1.133	86	161	
	Indeks	67,5	58,1	59,2	71,3	68,0	73,3	78,3	

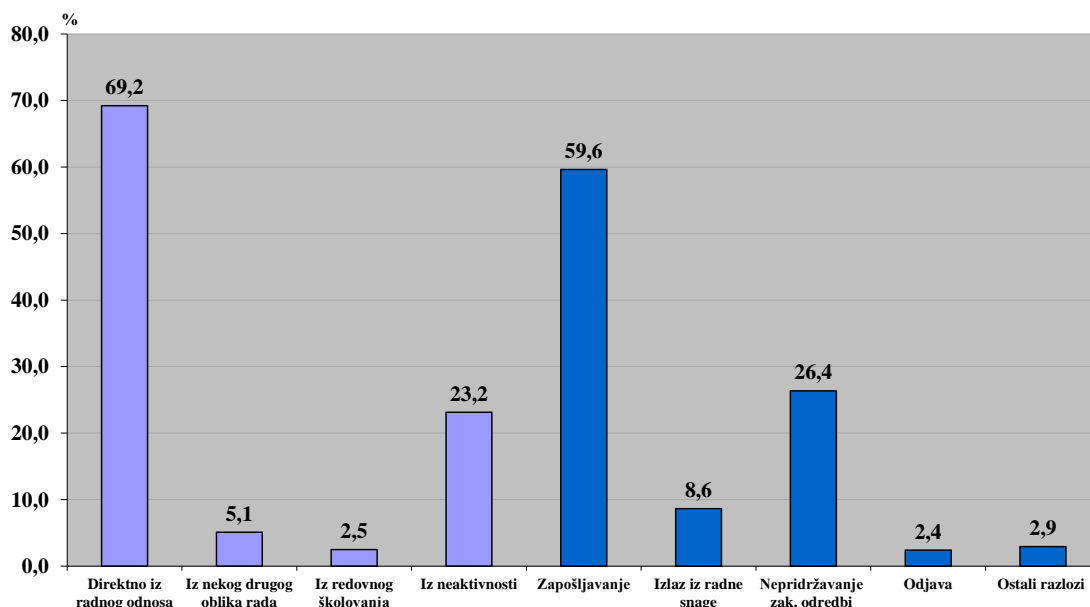
NEZAPOSLENOST I ZAPOSŁJAVANJE PREMA RAZINI OBRAZOVANJA I SPOLU OD SIJEČNJA DO PROSINCA 2014. | T4

		Mjesec	Ukupno	Bez škole i nezavršena osnovna škola	Osnovna škola	SŠ za zanimanja do 3 god. i škola za KV i VKV radnike	SŠ za zanimanja u trajanju od 4 i više godina i gimnazija	Prvi stupanj fakulteta, stručni studij i viša škola	Fakultet, akademija, magisterij, doktorat
UKUPNO	Prosječni broj nezaposlenih osoba	1.-12.2014.	36.632	2.865	8.034	11.375	11.114	1.273	1.971
		1.-12.2013.	36.627	2.962	7.984	11.612	11.052	1.202	1.815
		Indeks	100,0	96,7	100,6	98,0	100,6	105,9	108,6
	Prosječni broj osoba koje prvi put traže zaposlenje	1.-12.2014.	6.942	833	1.088	1.818	2.309	378	516
		1.-12.2013.	6.829	853	1.036	1.808	2.259	326	547
		Indeks	101,7	97,7	105,0	100,6	102,2	116,0	94,3
	Ukupan broj novoprijavljenih	1.-12.2014.	27.575	1.147	4.342	8.823	9.177	1.378	2.708
1.-12.2013.		31.409	1.513	5.495	10.438	10.306	1.240	2.417	
	Indeks	87,8	75,8	79,0	84,5	89,0	111,1	112,0	
Ukupan broj zaposlenih s evidencije	1.-12.2014.	20.086	651	2.608	6.654	6.754	1.089	2.330	
	1.-12.2013.	20.858	819	3.099	7.011	6.774	970	2.185	
	Indeks	96,3	79,5	84,2	94,9	99,7	112,3	106,6	
Ukupan broj brisanih iz evidencije iz drugih razloga osim zaposlenja	1.-12.2014.	10.858	833	2.359	3.361	3.488	344	473	
	1.-12.2013.	9.668	838	2.091	3.120	2.925	302	392	
	Indeks	112,3	99,4	112,8	107,7	119,2	113,9	120,7	
Prosječni broj korisnika novčane naknade	1.-12.2014.	4.616	227	874	1.657	1.461	144	253	
	1.-12.2013.	5.733	344	1.117	2.042	1.780	194	256	
	Indeks	80,5	66,0	78,2	81,1	82,1	74,2	98,8	
MUŠKARCI	Prosječni broj nezaposlenih osoba	1.-12.2014.	16.584	1.385	3.585	5.922	4.461	510	721
		1.-12.2013.	16.847	1.431	3.523	6.228	4.484	494	687
		Indeks	98,4	96,8	101,8	95,1	99,5	103,2	104,9
	Prosječni broj osoba koje prvi put traže zaposlenje	1.-12.2014.	3.067	290	410	928	1.092	156	191
		1.-12.2013.	3.059	287	383	958	1.090	137	204
		Indeks	100,3	101,0	107,0	96,9	100,2	113,9	93,6
	Ukupan broj novoprijavljenih	1.-12.2014.	13.828	577	2.161	5.425	4.297	497	871
1.-12.2013.		15.486	749	2.635	6.187	4.648	456	811	
	Indeks	89,3	77,0	82,0	87,7	92,4	109,0	107,4	
Ukupan broj zaposlenih s evidencije	1.-12.2014.	10.235	327	1.283	4.278	3.201	398	748	
	1.-12.2013.	10.367	394	1.431	4.339	3.120	363	720	
	Indeks	98,7	83,0	89,7	98,6	102,6	109,6	103,9	
Ukupan broj brisanih iz evidencije iz drugih razloga osim zaposlenja	1.-12.2014.	5.460	422	1.111	1.987	1.629	142	169	
	1.-12.2013.	4.859	417	1.027	1.806	1.332	128	149	
	Indeks	112,4	101,2	108,2	110,0	122,3	110,9	113,4	
Prosječni broj korisnika novčane naknade	1.-12.2014.	2.420	151	467	996	624	74	108	
	1.-12.2013.	3.092	240	597	1.280	770	94	111	
	Indeks	78,3	62,9	78,2	77,8	81,0	78,7	97,3	
ŽENE	Prosječni broj nezaposlenih osoba	1.-12.2014.	20.048	1.480	4.449	5.453	6.653	763	1.250
		1.-12.2013.	19.780	1.531	4.461	5.384	6.568	708	1.128
		Indeks	101,4	96,7	99,7	101,3	101,3	107,8	110,8
	Prosječni broj osoba koje prvi put traže zaposlenje	1.-12.2014.	3.875	543	678	890	1.217	222	325
		1.-12.2013.	3.770	566	653	850	1.169	189	343
		Indeks	102,8	95,9	103,8	104,7	104,1	117,5	94,8
	Ukupan broj novoprijavljenih	1.-12.2014.	13.747	570	2.181	3.398	4.880	881	1.837
1.-12.2013.		15.923	764	2.860	4.251	5.658	784	1.606	
	Indeks	86,3	74,6	76,3	79,9	86,2	112,4	114,4	
Ukupan broj zaposlenih s evidencije	1.-12.2014.	9.851	324	1.325	2.376	3.553	691	1.582	
	1.-12.2013.	10.491	425	1.668	2.672	3.654	607	1.465	
	Indeks	93,9	76,2	79,4	88,9	97,2	113,8	108,0	
Ukupan broj brisanih iz evidencije iz drugih razloga osim zaposlenja	1.-12.2014.	5.398	411	1.248	1.374	1.859	202	304	
	1.-12.2013.	4.809	421	1.064	1.314	1.593	174	243	
	Indeks	112,2	97,6	117,3	104,6	116,7	116,1	125,1	
Prosječni broj korisnika novčane naknade	1.-12.2014.	2.196	76	407	661	837	70	145	
	1.-12.2013.	2.641	104	520	762	1.010	100	145	
	Indeks	83,2	73,1	78,3	86,7	82,9	70,0	100,0	

T5 NEZAPOSLENI, NOVOPRIJAVLJENI I ZAPOSLENI S EVIDENCIJE PREMA DJELATNOSTI I SPOLU U PROSINCU 2014.

Djelatnost (NKD 2007)	Nezaposlene osobe s prethodnim radnim iskustvom						Zaposleni s evidencije na temelju radnog odnosa		
	Nezaposlene osobe			Novoprijavljeni			Ukupno	Muškarci	Žene
	Ukupno	Muškarci	Žene	Ukupno	Muškarci	Žene			
A Poljoprivreda, šumarstvo i ribarstvo	2.510	1.383	1.127	177	137	40	75	30	45
B Rudarstvo i vađenje	29	25	4	2	2				
C Prerađivačka industrija	5.651	2.572	3.079	401	242	159	135	82	53
D Opskrba električnom energijom, plinom, parom i klimatizacijom	18	11	7	2	2				
E Opskrba vodom, ukl. otpadnih voda, gosp. otpadom te sanacija okoliša	749	427	322	33	28	5	8	6	2
F Građevinarstvo	2.483	2.109	374	290	274	16	75	70	5
G Trgovina na veliko i malo; popravak motornih vozila i motocikla	4.184	1.448	2.736	244	92	152	122	44	78
H Prijevoz i skladištenje	530	344	186	56	46	10	26	19	7
I Djelat. pružanja smještaja te pripreme i usluživanja hrane	3.650	1.175	2.475	318	132	186	135	61	74
J Informacije i komunikacije	166	84	82	12	6	6	19	12	7
K Financijske djelatnosti i djelatnosti osiguranja	246	77	169	14	5	9	19	8	11
L Poslovanje nekretninama	67	25	42	1		1	10	2	8
M Stručne, znanstvene i tehničke djelatnosti	825	350	475	103	55	48	51	29	22
N Administrativne i pomoćne uslužne djelatnosti	1.206	591	615	214	142	72	81	39	42
O Javna uprava i obrana; obvezno socijalno osiguranje	3.050	1.323	1.727	64	37	27	53	24	29
P Obrazovanje	593	102	491	91	13	78	52	7	45
Q Djelatnosti zdravstvene zaštite i socijalne skrbi	738	192	546	55	22	33	39	6	33
R Umjetnost, zabava i rekreacija	232	97	135	17	9	8	11	3	8
S Ostale uslužne djelatnosti	1.206	331	875	39	14	25	115	52	63
T Djelat. kućanstava kao poslodavca; koja proizvode različitu robu i usluge i obavljaju različite usluge za vlastite potrebe	280	56	224	19	7	12	6	5	1
U Djelatnosti izvanteritorijalnih organizacija i tijela	1		1				1	1	
Ukupno	28.414	12.722	15.692	2.152	1.265	887	1.033	500	533

G4 STRUKTURA ULAZAKA I IZLAZAKA IZ NEZAPOSLENOSTI U PROSINCU 2014.



**IZLASC I Z EVIDENCIJE NEZAPOSLENIH OSOBA
PREMA RAZLOZIMA U PROSINC U 2014. | T6**

Razlozi	Ukupno	Muškarci	Žene	Trajanje nezaposlenosti								
				Do 3 mjeseca	3 - 6 mjeseci	6 - 9 mjeseci	9 - 12 mjeseci	1 - 2 godine	2 - 3 godine	3 - 5 godina	Više od 5 god.	
UKUPNI IZLASC I Z EVIDENCIJE	2.349	1.089	1.260	904	352	173	147	387	164	108	114	
1. ZAPOS LJAVANJE	1.401	621	780	587	244	103	81	209	82	52	43	
Zapoš ljanje na temelju radnog odnosa	1.033	500	533	472	153	73	56	153	59	37	30	
Stručno osposobljavanje za rad bez zasnivanja radnog odnosa	241	62	179	73	68	17	19	35	12	12	5	
Registriranje trgovačkog društva, ili druge pravne osobe, 25% udjela u trg.društvu ili dr.pravnoj osobi	25	18	7	11	5	3		2	3		1	
Registriranje obrta, slob. zanimanja ili dj. poljoprivrede i šumarstva/ u državama EU	60	29	31	26	12	5	4	9	2		2	
Prijava na poljoprivredno osiguranje po propisima o mirovinskom osiguranju	2	1	1						1	1		
Ostvarenje mjesečnog primitka/dohotka koji je veći od prosječne isplaćene NN u pret.kal.god.	40	11	29	5	6	5	2	10	5	2	5	
2. IZLAZ IZ RADNE SNAGE	203	50	153	28	17	21	18	50	16	20	33	
Umirovljenje i isp. uvjeta za mirovinu	74	31	43	9	8	4	6	12	2	11	22	
Utvrđena opća nesposobnost za rad/ privremena nezapoš ljanost od strane centra za profesionalnu rehabilitaciju	6	5	1	1	1	1	1				2	
Uključenje u redovno školovanje	1		1						1			
Izdržavanje kazne zatvora/pritvora	2	2				1			1			
Navršeni 65 godina života	9	8	1		1				1	3	4	
Ostvarenje prava na roditeljsku, roditeljsku, posvojiteljsku ili skrbničku poštedu od rada po posebnom propisu	111	4	107	18	7	15	11	38	11	6	5	
3. NEPRIDRŽAVANJE ZAKONSKIH ODREDBI	619	357	262	237	74	45	43	110	54	27	29	
Ne traži aktivno posao	619	357	262	237	74	45	43	110	54	27	29	
4. ODJAVA S EVIDENCIJE	57	24	33	18	8	2	4	12	6	5	2	
5. OSTALI RAZLOZI	69	37	32	34	9	2	1	6	6	4	7	
Smrt	12	9	3	1				2	3	2	4	
Preseljenje s područja ureda za zapoš ljanje/ u inozemstvo	36	15	21	12	9	2	1	4	3	2	3	
Davanje neistinitih podataka prilikom prijave u evidenciju	1	1		1								
Nema uvjeta za prijavu	2		2	2								

T7 ZAPOSLENOST I NEZAPOSLENOST U OSJEČKO-BARANJSKOJ ŽUPANIJI OD OŽUJKA 2012. DO RUJNA 2014.

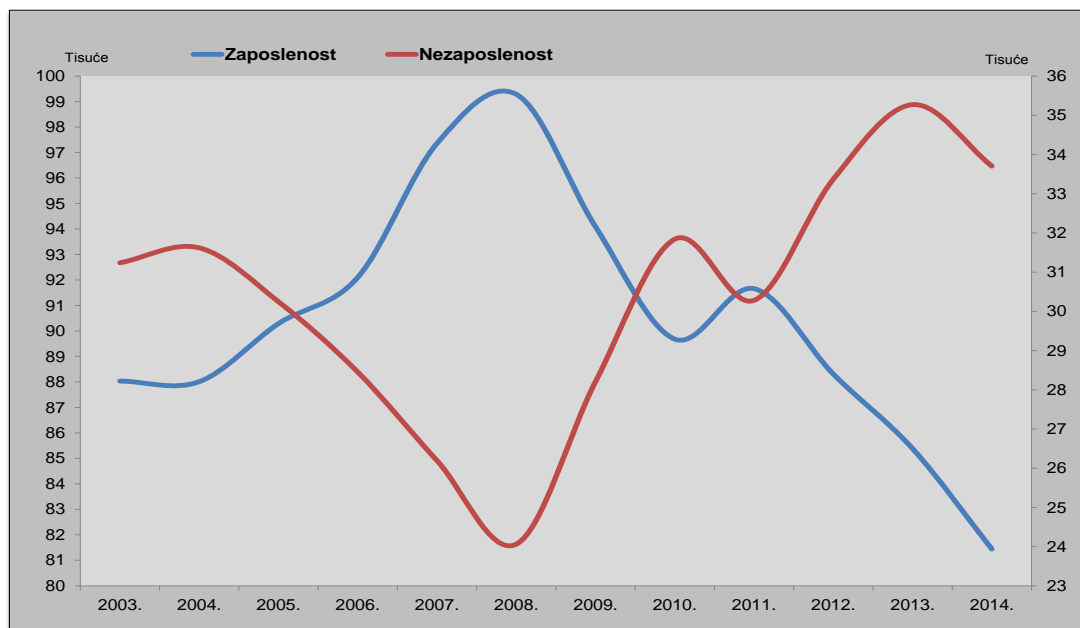
	2011.	2012.					2013.	
	Ø	III.	VI.	IX.	XII.	Ø	III.	VI.
Radna snaga	122.085	123.319	120.708	121.676	122.864	122.142	123.471	120.657
Zaposleni	89.643	87.619	89.241	88.307	85.438	87.651	85.250	86.585
Nezaposleni	32.442	35.700	31.467	33.369	37.426	34.491	38.221	34.072
Stopa nezaposlenosti	26,6	28,9	26,1	27,4	30,5	28,2	31,0	28,3

Izvor: Hrvatski zavod za mirovinsko osiguranje, Statističke informacije, www.mirovinsko.hr

T8 NEZAPOSLENE OSOBE PO MJESECIMA I SPOLU

Redni broj	Ispostava	2013.						2014.				
		Ø 2013.			XII.			I.	II.	III.	IV.	V.
		Ukupno	Muškarci	Žene	Ukupno	Muškarci	Žene					
1.	Beli Manastir	6.301	2.986	3.315	6.609	3.143	3.466	6.818	6.875	6.831	6.651	6.449
2.	Donji Miholjac	2.117	1.051	1.066	2.217	1.092	1.125	2.393	2.400	2.374	2.271	2.135
3.	Đakovo	6.725	3.785	2.940	5.993	2.855	3.138	6.392	6.507	6.367	6.070	5.617
4.	Našice	5.187	2.257	2.930	5.592	2.418	3.174	5.725	5.796	5.723	5.467	5.277
5.	Osijek	13.348	5.979	7.369	13.822	6.144	7.678	14.443	14.686	14.649	14.272	13.680
6.	Valpovo	3.949	1.789	2.160	4.076	1.810	2.266	4.231	4.282	4.264	4.169	4.096
	Ukupno	37.627	17.847	19.780	38.309	17.462	20.847	40.002	40.546	40.208	38.900	37.254

G5 ZAPOSLENOST I NEZAPOSLENOST U OSJEČKO-BARANJSKOJ ŽUPANIJI OD 2003. DO 2014. (30. RUJNA)

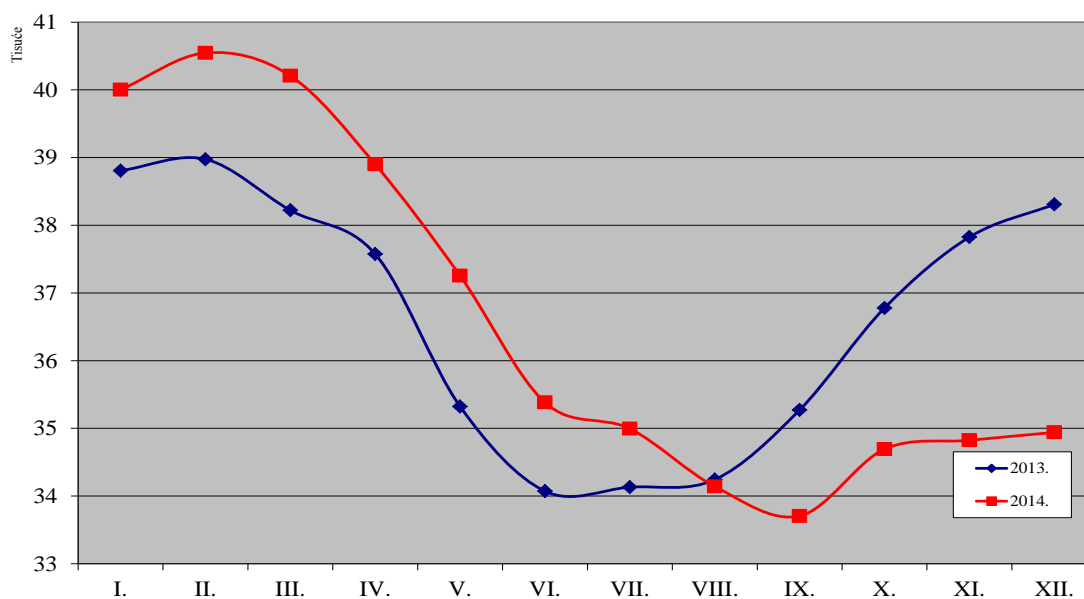


2013.			2014.			Indeks		
IX.	XII.	Ø	III.	VI.	IX.	IX.14./IX.13.	IX.14./VI.14.	IX.14./Ø13.
120.655	119.440	121.056	120.649	116.445	115.146	95,4	98,9	95,1
85.383	81.131	84.587	80.441	81.063	81.441	95,4	100,5	96,3
35.272	38.309	36.469	40.208	35.382	33.705	95,6	95,3	92,4
29,2	32,1	30,1	33,3	30,4	29,3	+0,1	-1,1	-0,8

U zaposlenima i radnoj snazi nisu uključeni osiguranici produženog osiguranja

2014.									Indeks		
VI.	VII.	VIII.	IX.	X.	XI.	XII.			XII.14.	XII.14.	XII.14.
						Ukupno	Muškarci	Žene	XII.13.	XI.14.	Ø 13.
6.220	6.243	6.111	5.930	6.105	6.170	6.206	2.897	3.309	93,9	100,6	98,5
2.066	1.991	1.966	1.994	2.031	2.042	2.094	1.047	1.047	94,5	102,5	98,9
5.401	5.302	4.957	4.828	4.942	4.906	4.909	2.320	2.589	81,9	100,1	73,0
5.006	5.017	4.959	4.995	5.042	5.062	5.113	2.114	2.999	91,4	101,0	98,6
12.805	12.666	12.430	12.230	12.692	12.699	12.675	5.491	7.184	91,7	99,8	95,0
3.884	3.775	3.718	3.728	3.880	3.944	3.943	1.726	2.217	96,7	100,0	99,8
35.382	34.994	34.141	33.705	34.692	34.823	34.940	15.595	19.345	91,2	100,3	92,9

KRETANJE BROJA NEZAPOSLENIH OSOBA PO MJESECIMA U 2013. I 2014.



T9 NEZAPOSLENOST I ZAPOSŁJAVANJE PO ISPOSTAVAMA I SPOLU TIJEKOM PROSINCA 2013. I 2014.

		Mjesec	Ukupno	Beli Manastir	Donji Miholjac	Đakovo	Našice	Osijek	Valpovo
UKUPNO	Nezaposlene osobe	12.2014.	34.940	6.206	2.094	4.909	5.113	12.675	3.943
		12.2013.	38.309	6.609	2.217	5.993	5.592	13.822	4.076
		Indeks	91,2	93,9	94,5	81,9	91,4	91,7	96,7
	Prvi put traže zaposlenje	12.2014.	6.526	940	356	986	966	2.602	676
		12.2013.	7.095	1.012	390	1.157	1.055	2.779	702
		Indeks	92,0	92,9	91,3	85,2	91,6	93,6	96,3
	Novoprijavljeni	12.2014.	2.466	483	182	350	284	969	198
		12.2013.	2.630	519	186	369	351	1.016	189
		Indeks	93,8	93,1	97,8	94,9	80,9	95,4	104,8
	Zaposleni s evidencije	12.2014.	1.401	282	86	164	165	570	134
		12.2013.	1.323	261	84	206	149	504	119
		Indeks	105,9	108,0	102,4	79,6	110,7	113,1	112,6
	Brisani iz evidencije iz drugih razloga osim zaposlenja	12.2014.	948	165	44	183	68	423	65
		12.2013.	823	145	47	118	89	367	57
		Indeks	115,2	113,8	93,6	155,1	76,4	115,3	114,0
	Prijavljene potrebe za radnicima	12.2014.	579	80	17	42	60	349	31
		12.2013.	594	28	21	95	28	403	19
		Indeks	97,5	285,7	81,0	44,2	214,3	86,6	163,2
	Realizirane potrebe za radnicima	12.2014.	946	204	52	102	63	444	81
		12.2013.	1.007	200	64	130	106	435	72
		Indeks	93,9	102,0	81,3	78,5	59,4	102,1	112,5
MUŠKARCI	Nezaposlene osobe	12.2014.	15.595	2.897	1.047	2.320	2.114	5.491	1.726
		12.2013.	17.462	3.143	1.092	2.855	2.418	6.144	1.810
		Indeks	89,3	92,2	95,9	81,3	87,4	89,4	95,4
	Prvi put traže zaposlenje	12.2014.	2.873	434	150	430	390	1.192	277
		12.2013.	3.150	444	173	521	428	1.286	298
		Indeks	91,2	97,7	86,7	82,5	91,1	92,7	93,0
	Novoprijavljeni	12.2014.	1.424	322	94	197	167	537	107
		12.2013.	1.488	312	121	196	196	550	113
		Indeks	95,7	103,2	77,7	100,5	85,2	97,6	94,7
	Zaposleni s evidencije	12.2014.	621	129	33	89	68	244	58
		12.2013.	598	125	45	104	77	184	63
		Indeks	103,8	103,2	73,3	85,6	88,3	132,6	92,1
	Brisani iz evidencije iz drugih razloga osim zaposlenja	12.2014.	468	74	28	92	29	220	25
		12.2013.	451	68	27	78	38	216	24
		Indeks	103,8	108,8	103,7	117,9	76,3	101,9	104,2
ŽENE	Nezaposlene osobe	12.2014.	19.345	3.309	1.047	2.589	2.999	7.184	2.217
		12.2013.	20.847	3.466	1.125	3.138	3.174	7.678	2.266
		Indeks	92,8	95,5	93,1	82,5	94,5	93,6	97,8
	Prvi put traže zaposlenje	12.2014.	3.653	506	206	556	576	1.410	399
		12.2013.	3.945	568	217	636	627	1.493	404
		Indeks	92,6	89,1	94,9	87,4	91,9	94,4	98,8
	Novoprijavljeni	12.2014.	1.042	161	88	153	117	432	91
		12.2013.	1.142	207	65	173	155	466	76
		Indeks	91,2	77,8	135,4	88,4	75,5	92,7	119,7
	Zaposleni s evidencije	12.2014.	780	153	53	75	97	326	76
		12.2013.	725	136	39	102	72	320	56
		Indeks	107,6	112,5	135,9	73,5	134,7	101,9	135,7
	Brisani iz evidencije iz drugih razloga osim zaposlenja	12.2014.	480	91	16	91	39	203	40
		12.2013.	372	77	20	40	51	151	33
		Indeks	129,0	118,2	80,0	227,5	76,5	134,4	121,2

**NEZAPOSLENI HRVATSKI BRANITELJI PO ISPOSTAVAMA
I SPOLU U PROSINCU 2014.**

T10

Redni broj	Ispostava	2013.			2014.			Indeks				
		Ø 2013.			XII.	XI.	XII.			XII.14.	XII.14.	XII.14.
		Ukupno	Muškarci	Žene			XII.13.	XI.14.	Ø 13.			
1.	Beli Manastir	343	319	24	352	364	374	355	19	106,3	102,7	109,0
2.	Donji Miholjac	195	190	5	201	204	207	204	3	103,0	101,5	106,2
3.	Đakovo	676	658	18	680	693	698	683	15	102,6	100,7	103,3
4.	Našice	436	428	8	456	425	436	431	5	95,6	102,6	100,0
5.	Osijek	1.028	969	59	1.064	1.007	1.012	956	56	95,1	100,5	98,4
6.	Valpovo	370	367	3	360	370	381	374	7	105,8	103,0	103,0
Ukupno		3.048	2.931	117	3.113	3.063	3.108	3.003	105	99,8	101,5	102,0

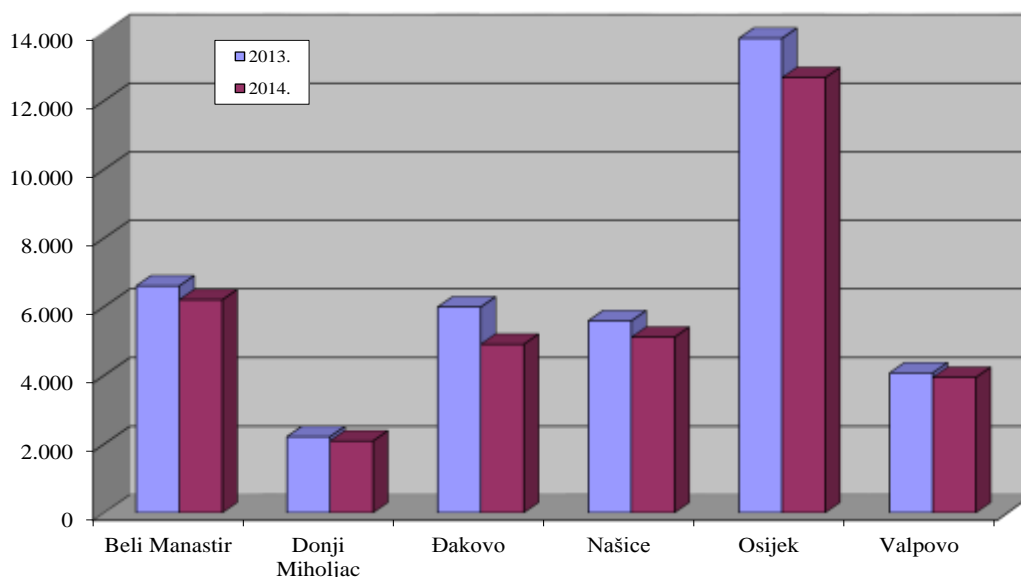
**KORISNICI NOVČANE NAKNADE PO ISPOSTAVAMA
I SPOLU U PROSINCU 2014.**

T11

Redni broj	Ispostava	2013.			2014.			Indeks				
		Ø 2013.			XII.	XI.	XII.			XII.14.	XII.14.	XII.14.
		Ukupno	Muškarci	Žene			XII.13.	XI.14.	Ø 13.			
1.	Beli Manastir	779	380	399	870	625	655	317	338	75,3	104,8	84,1
2.	Donji Miholjac	309	194	115	308	243	243	134	109	78,9	100,0	78,6
3.	Đakovo	846	489	357	897	442	481	280	201	53,6	108,8	56,9
4.	Našice	630	354	276	705	449	483	244	239	68,5	107,6	76,7
5.	Osijek	2.234	1.074	1.160	2.363	1.716	1.781	867	914	75,4	103,8	79,7
6.	Valpovo	935	601	334	862	537	523	312	211	60,7	97,4	55,9
Ukupno		5.733	3.092	2.641	6.005	4.012	4.166	2.154	2.012	69,4	103,8	72,7

NEZAPOSLENE OSOBE PO ISPOSTAVAMA KRAJEM PROSINCA 2013. I 2014.

G7



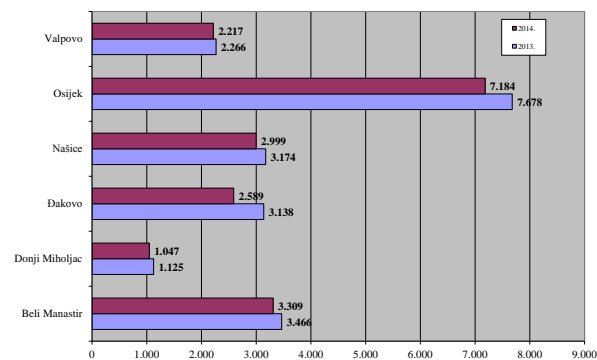
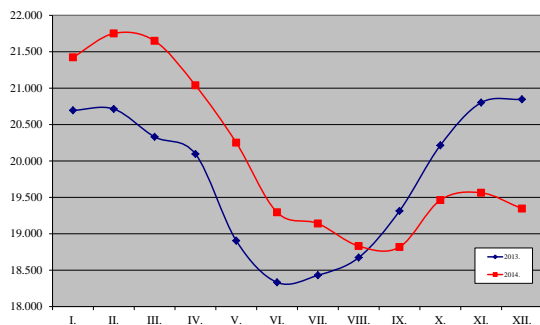
T12 NEZAPOSLENE OSOBE PREMA RAZINI OBRAZOVANJA I SPOLU U PROSINCU 2014.

Redni broj	Ispostava	UKUPNO					Bez škole i nezavršena osnovna škola			Osnovna škola		
		Ukupno	%	Muškarci	Žene	Udio žena	Ukupno	Muškarci	Žene	Ukupno	Muškarci	Žene
1.	Beli Manastir	6.206	17,8	2.897	3.309	53,3	1.008	451	557	1.567	709	858
2.	Donji Miholjac	2.094	6,0	1.047	1.047	50,0	146	83	63	580	288	292
3.	Đakovo	4.909	14,0	2.320	2.589	52,7	297	155	142	1.140	533	607
4.	Našice	5.113	14,6	2.114	2.999	58,7	420	210	210	1.281	479	802
5.	Osijek	12.675	36,3	5.491	7.184	56,7	519	226	293	2.199	986	1.213
6.	Valpovo	3.943	11,3	1.726	2.217	56,2	268	157	111	904	392	512
Ukupno		34.940	100,0	15.595	19.345	55,4	2.658	1.282	1.376	7.671	3.387	4.284

T13 NOVOPRIJAVLJENI I ZAPOSLENI PO MJESECIMA I SPOLU

Redni Broj	Ispostava	2013.						2014.				
		Σ 2013.			XII.			I.	II.	III.	IV.	V.
		Ukupno	Muškarci	Žene	Ukupno	Muškarci	Žene					
1.	Beli Manastir	5.317	2.738	2.579	519	312	207	545	340	293	228	220
		3.545	1.824	1.721	261	125	136	178	228	245	324	323
2.	Donji Miholjac	1.743	947	796	186	121	65	254	100	75	79	83
		1.290	720	570	84	45	39	42	74	75	135	152
3.	Đakovo	4.976	2.493	2.483	369	196	173	664	347	258	234	208
		3.293	1.624	1.669	206	104	102	154	158	280	341	317
4.	Našice	4.041	1.941	2.100	351	196	155	348	243	181	125	167
		2.749	1.365	1.384	149	77	72	108	137	194	278	237
5.	Osijek	12.194	5.863	6.331	1.016	550	466	1.368	806	732	700	695
		7.826	3.749	4.077	504	184	320	425	418	569	810	919
6.	Valpovo	3.138	1.504	1.634	189	113	76	316	171	161	139	204
		2.155	1.085	1.070	119	63	56	91	93	150	196	237
Ukupno		31.409	15.486	15.923	2.630	1.488	1.142	3.495	2.007	1.700	1.505	1.577
		20.858	10.367	10.491	1.323	598	725	998	1.108	1.513	2.084	2.185

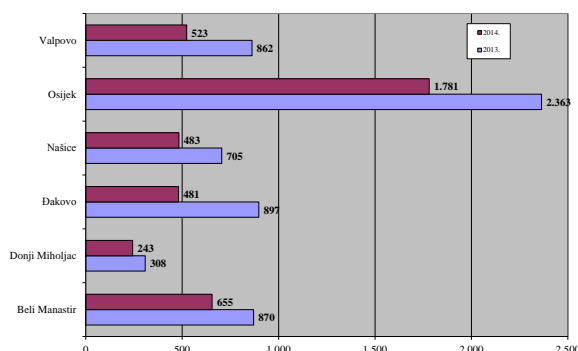
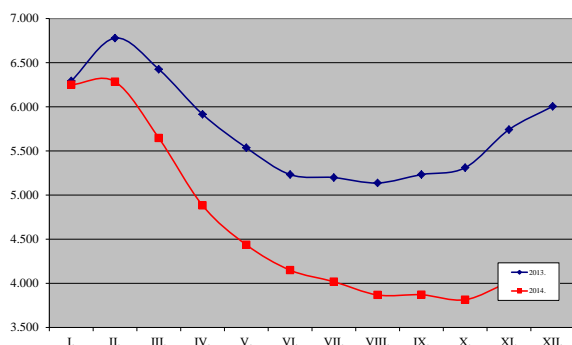
G8 NEZAPOSLENE ŽENE PO ISPOSTAVAMA KRAJEM PROSINCA 2013. I 2014.



SŠ za zanimanja do 3 god. i škola za KV i VKV radnike			SŠ za zanimanja u trajanju od 4 i više godina i gimnazija			Prvi stupanj fakulteta, stručni studij i viša škola			Fakultet, akademija, magisterij, doktorat		
Ukupno	Muškarci	Žene	Ukupno	Muškarci	Žene	Ukupno	Muškarci	Žene	Ukupno	Muškarci	Žene
1.620	934	686	1.737	681	1.056	132	48	84	142	74	68
719	395	324	512	218	294	67	28	39	70	35	35
1.654	893	761	1.446	591	855	153	58	95	219	90	129
1.844	795	1.049	1.244	506	738	170	65	105	154	59	95
3.823	1.932	1.891	4.385	1.726	2.659	622	248	374	1.127	373	754
1.224	602	622	1.251	466	785	123	47	76	173	62	111
10.884	5.551	5.333	10.575	4.188	6.387	1.267	494	773	1.885	693	1.192

2014.									Indeks		
VI.	VII.	VIII.	IX.	X.	XI.	XII.			XII.14.	XII.14.	XII.14.
						Ukupno	Muškarci	Žene	XII.13.	XI.14.	Ø 13.
298	395	391	405	586	522	483	322	161	93,1	92,5	109,0
351	255	377	361	184	292	282	129	153	108,0	96,6	95,5
116	143	89	162	190	149	182	94	88	97,8	122,1	125,3
133	160	74	91	105	99	86	33	53	102,4	86,9	80,0
318	339	244	410	491	316	350	197	153	94,9	110,8	84,4
359	301	234	273	202	176	164	89	75	79,6	93,2	59,8
195	316	183	304	363	255	284	167	117	80,9	111,4	84,3
327	211	143	170	206	158	165	68	97	110,7	104,4	72,0
700	979	647	1.241	1.543	975	969	537	432	95,4	99,4	95,4
1.111	693	495	798	636	581	570	244	326	113,1	98,1	87,4
195	228	173	306	367	291	198	107	91	104,8	68,0	75,7
316	283	141	220	133	148	134	58	76	112,6	90,5	74,6
1.822	2.400	1.727	2.828	3.540	2.508	2.466	1.424	1.042	93,8	98,3	94,2
2.597	1.903	1.464	1.913	1.466	1.454	1.401	621	780	105,9	96,4	80,6

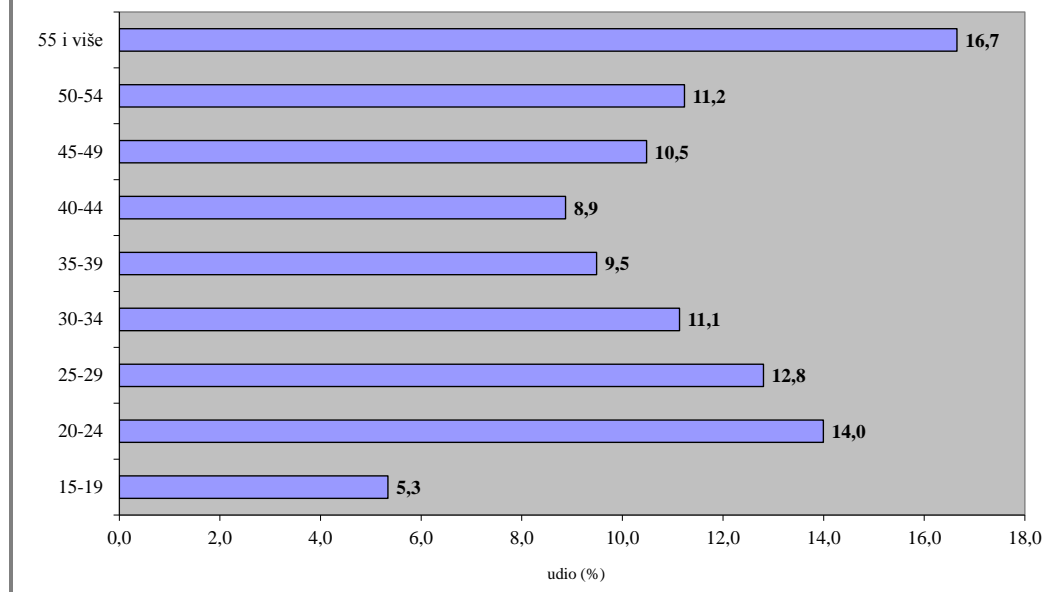
KORISNICI NOVČANE NAKNADE TIJEKOM PROSINCA 2013. I 2014.



T14 NEZAPOSLENE OSOBE PREMA SPOLU, DOBI, TRAJANJU NEZAPOSLENOSTI I RADNOM STAŽU U PROSINCU 2014.

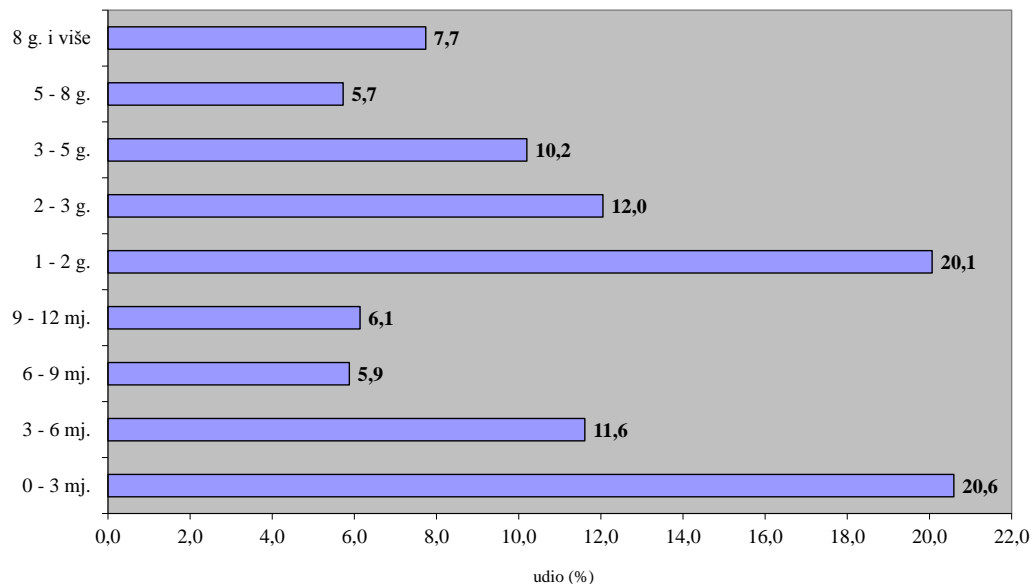
		UKUPNO			Indeks XII.2014./XII.2013.			Beli Manastir			Donji Miholjac		
		Ukupno	Muškarci	Žene	Ukupno	Muškarci	Žene	Ukupno	Muškarci	Žene	Ukupno	Muškarci	Žene
UKUPNO		34.940	15.595	19.345	91,2	89,3	92,8	6.206	2.897	3.309	2.094	1.047	1.047
DOB	15 - 19	1.866	1.019	847	87,6	83,6	92,9	309	182	127	153	76	77
	20 - 24	4.890	2.531	2.359	85,9	84,6	87,3	683	359	324	312	153	159
	25 - 29	4.474	1.906	2.568	85,4	79,1	90,7	713	325	388	277	119	158
	30 - 34	3.891	1.533	2.358	90,5	87,3	92,8	668	297	371	185	86	99
	35 - 39	3.315	1.257	2.058	88,6	86,6	89,9	576	247	329	173	75	98
	40 - 44	3.099	1.062	2.037	90,2	91,0	89,8	517	192	325	183	78	105
	45 - 49	3.662	1.276	2.386	92,2	91,1	92,8	644	250	394	195	78	117
	50 - 54	3.925	1.557	2.368	94,2	93,8	94,4	774	298	476	237	120	117
	55 - 59	4.194	2.240	1.954	100,7	99,9	101,6	931	453	478	272	173	99
	60 i više	1.624	1.214	410	110,9	104,5	135,3	391	294	97	107	89	18
TRAJANJE	Kratkotrajna nezaposlenost do godine dana	15.451	7.455	7.996	79,7	81,2	78,2	2.772	1.392	1.380	941	461	480
	Dugotrajna nezaposlenost više od godinu dana	19.489	8.140	11.349	103,1	98,2	106,8	3.434	1.505	1.929	1.153	586	567
STAŽ	Bez staža	6.526	2.873	3.653	92,0	91,2	92,6	940	434	506	356	150	206
	do 1 godine	5.087	2.171	2.916	89,6	85,0	93,3	1.159	485	674	322	144	178
	1 - 2	3.266	1.167	2.099	92,9	87,6	96,2	590	214	376	191	73	118
	2 - 3	1.965	703	1.262	89,4	87,0	90,7	345	133	212	116	46	70
	3 - 5	2.951	1.087	1.864	89,9	84,9	93,1	532	227	305	170	69	101
	5 - 10	4.598	1.860	2.738	88,5	84,6	91,3	793	328	465	294	140	154
	10 - 20	5.069	2.411	2.658	94,4	94,4	94,4	883	476	407	293	166	127
	20 - 30	3.673	1.849	1.824	93,2	94,0	92,3	710	380	330	234	149	85
	30 - 35	1.321	1.026	295	88,9	91,4	81,0	179	149	30	102	95	7
	35 i više	484	448	36	89,3	90,5	76,6	75	71	4	16	15	1

G10 NEZAPOSLENE OSOBE PO DOBI KRAJEM PROSINCA 2014.



		Đakovo			Našice			Osijek			Valpovo		
		Ukupno	Muškarci	Žene	Ukupno	Muškarci	Žene	Ukupno	Muškarci	Žene	Ukupno	Muškarci	Žene
UKUPNO		4.909	2.320	2.589	5.113	2.114	2.999	12.675	5.491	7.184	3.943	1.726	2.217
DOB	15 - 19	296	164	132	293	163	130	625	344	281	190	90	100
	20 - 24	746	383	363	693	339	354	1.892	1.002	890	564	295	269
	25 - 29	629	259	370	635	259	376	1.714	725	989	506	219	287
	30 - 34	528	205	323	604	203	401	1.494	602	892	412	140	272
	35 - 39	431	169	262	528	170	358	1.223	453	770	384	143	241
	40 - 44	441	150	291	500	155	345	1.082	388	694	376	99	277
	45 - 49	574	224	350	569	185	384	1.272	402	870	408	137	271
	50 - 54	546	277	269	551	196	355	1.370	495	875	447	171	276
	55 - 59	536	339	197	494	276	218	1.434	672	762	527	327	200
	60 i više	182	150	32	246	168	78	569	408	161	129	105	24
TRAJANJE	Kratkotrajna nezaposlenost do godine dana	2.282	1.126	1.156	1.791	842	949	6.012	2.846	3.166	1.653	788	865
	Dugotrajna nezaposlenost više od godinu dana	2.627	1.194	1.433	3.322	1.272	2.050	6.663	2.645	4.018	2.290	938	1.352
STAJ	Bez staža	986	430	556	966	390	576	2.602	1.192	1.410	676	277	399
	do 1 godine	735	299	436	725	306	419	1.583	699	884	563	238	325
	1 - 2	503	205	298	499	150	349	1.109	413	696	374	112	262
	2 - 3	287	112	175	365	88	277	617	241	376	235	83	152
	3 - 5	393	158	235	524	147	377	1.028	383	645	304	103	201
	5 - 10	648	290	358	677	256	421	1.697	681	1.016	489	165	324
	10 - 20	682	361	321	672	342	330	2.059	854	1.205	480	212	268
	20 - 30	443	271	172	489	260	229	1.361	575	786	436	214	222
	30 - 35	184	151	33	141	124	17	448	300	148	267	207	60
	35 i više	48	43	5	55	51	4	171	153	18	119	115	4

NEZAPOSLENE OSOBE PREMA TRAJANJU NEZAPOSLENOSTI KRAJEM PROSINCA 2014.



G11

T15 | NEZAPOSLENE OSOBE PREMA OPĆINI STANOVANJA, RAZINI OBRAZOVANJA I SPOLU U PROSINCU 2014.

Grad Općina	Ukupno	Muškarci	Žene	Bez škole i nezavršena osnovna škola	Osnovna škola	SŠ za zanimanja do 3 god. i škola za KV i VKV radnike	SŠ za zanimanja u trajanju od 4 i više godina i gimnazija	Prvi stupanj fakulteta, stručni studij i viša škola	Fakultet, akademija, magisterij, doktorat	Indeks 14/13.
Antunovac	397	169	228	18	102	139	119	9	10	99,0
Beli Manastir	1.610	762	848	217	352	383	556	51	51	94,7
Belišće	1.612	702	910	177	402	441	489	49	54	95,8
Bilje	581	279	302	52	125	202	171	12	19	89,0
Bizovac	588	258	330	24	146	209	166	16	27	98,8
Čeminac	386	172	214	35	87	133	115	7	9	100,3
Čepin	1.132	507	625	55	192	415	358	42	70	94,0
Darda	1.046	454	592	207	250	269	267	26	27	84,1
Donja Motičina	291	111	180	16	76	119	69	4	7	89,0
Donji Miholjac	1.046	503	543	50	253	353	298	45	47	94,1
Draž	474	222	252	80	138	120	127	5	4	111,8
Drenje	292	136	156	23	91	100	71	4	3	78,3
Đakovo	2.654	1.253	1.401	95	457	889	928	121	164	79,3
Đurđenovac	1.083	478	605	69	290	406	261	34	23	93,4
Erdut	990	440	550	75	263	287	316	23	26	90,7
Ernestinovo	213	86	127	11	45	80	61	8	8	85,2
Feričanci	304	119	185	25	75	106	80	9	9	87,4
Gorjani	192	99	93	11	65	76	37		3	94,6
Jagodnjak	480	240	240	128	142	114	91	3	2	98,2
Kneževi Vinogradi	820	385	435	127	266	194	205	13	15	93,5
Koška	593	245	348	46	159	204	151	21	12	88,4
Levanjska Varoš	166	78	88	22	58	49	32	3	2	91,2
Magadenovac	259	140	119	27	75	101	45	8	3	89,3
Marijanci	295	148	147	25	99	88	68	7	8	88,6
Podravska Moslavina	169	76	93	7	49	55	51	2	5	106,3
Našice	2.234	897	1.337	171	480	812	580	94	97	89,3
Osijek	9.320	4.025	5.295	312	1.427	2.678	3.375	530	998	91,5
Petlovac	388	177	211	77	98	95	98	9	11	93,7
Petrijevci	282	124	158	12	55	106	83	8	18	92,8
Podgorač	607	264	343	93	201	197	102	8	6	103,8
Popovac	420	206	214	85	108	110	107	6	4	99,5
Punitovci	211	95	116	9	68	62	57	4	11	94,2
Satnica Đakovačka	270	140	130	22	72	94	71	1	10	83,1
Semeljci	511	230	281	70	166	155	99	6	15	93,4
Strizivojna	221	102	119	19	50	76	60	9	7	78,9
Šodolovci	254	112	142	21	59	93	75	4	2	92,4
Trnava	184	91	93	8	63	73	34	3	3	69,2
Valpovo	1.461	642	819	55	301	468	513	50	74	97,9
Viljevo	325	180	145	37	104	122	50	5	7	100,6
Viškovci	208	96	112	18	50	80	57	2	1	83,9
Vladislavci	239	94	145	18	76	79	54	4	8	89,2
Vuka	132	58	74	9	36	52	28	2	5	91,0
UKUPNO	34.940	15.595	19.345	2.658	7.671	10.884	10.575	1.267	1.885	91,2

**SKUPINE ZANIMANJA PO RODOVIMA (NKZ2010) S NAJVEĆOM
FREKVENCIJOM NEZAPOSLENOSTI (više od 40) KRAJEM PROSINCA 2014.**

T16

Šifra i naziv skupine zanimanja	Nezaposleni			Stariji od 45 godina (%)	Ø trajanje nezaposl. (mjeseci)	Stope zapošljavanja 2014.
	Ukupno	Muškarci	Žene			
Ukupno	34.940	15.595	19.345	38,4	14,9	27,8
(0) Vojna zanimanja	4	3	1		9,2	55,0
(1) Zakonodavci/zakonodavke, dužnosnici/dužnosnice i direktori/direktorice	10	4	6	60,0	2,5	11,1
(2) Znanstvenici/znanstvenice, inženjeri/inženjerke i stručnjaci/stručnjakinje	2.491	850	1.641	15,8	5,4	37,6
(2631) Ekonomski stručnjaci/ekonomske stručnjakinje	551	191	360	19,6	7,0	31,1
(2619) Pravni stručnjaci/pravne stručnjakinje d. n.	325	93	232	15,1	5,6	24,2
(2132) Savjetnici/savjetnice u poljoprivredi, šumarstvu i ribarstvu	226	104	122	33,2	8,3	27,0
(2221) Glavni medicinski tehničari/glavne medicinske sestre opće njege	198	56	142	9,1	3,9	37,3
(2330) Nastavnici/nastavnice u srednjim školama	170	52	118	8,2	3,0	51,8
(2264) Fizioterapeuti/fizioterapeutkinje	117	39	78	0,9	4,4	25,0
(2341) Učitelji/učiteljice razredne/predmetne nastave u osnovnim školama	114	10	104	19,3	2,8	55,4
(2342) Predškolski odgajatelji/predškolske odgajateljice	91		91	12,1	4,4	47,5
(2145) Inženjeri/inženjerke kemijske tehnologije	78	18	60	26,9	8,5	34,7
(2166) Grafički dizajneri/grafičke dizajnerice i multimedijjskih sadržaja	77	43	34	5,2	8,2	25,3
(2151) Inženjeri/inženjerke elektroenergetike	71	61	10	8,5	3,2	40,1
(2622) Knjižničari/knjižničarke i informacijski stručnjaci/informacijske stručnjakinje	46	10	36		2,9	26,9
(3) Tehničari/tehničarke i stručni suradnici/stručne suradnice	4.350	2.420	1.930	20,6	9,9	30,0
(3322) Komercijalisti/komercijalistice u prodaji	834	387	447	16,9	7,6	31,5
(3142) Poljoprivredni tehničari/poljoprivredne tehničarke	501	286	215	21,6	13,6	28,9
(3313) Ekonomisti/ekonomistice i voditelji/voditeljice dijelova računovodstva	419	124	295	18,1	8,9	26,9
(3113) Tehničari/tehničarke za elektrotehniku i srodna zanimanja	324	315	9	12,3	8,1	33,4
(3112) Tehničari/tehničarke za arhitekturu, građevinarstvo, geodeziju i srod. zan.	322	228	94	30,1	7,5	31,0
(3512) Tehničari/tehničarke informacijske i kom. tehnologije za podršku korisnicima	240	217	23	4,6	6,6	32,5
(3115) Tehničari/tehničarke strojarstva, brodogradnje i srodna zanimanja	220	213	7	30,5	10,7	37,3
(3119) Tehničko-tehnološki tehničari/tehničko-tehnološke tehničarke d. n.	217	64	153	30,9	15,1	24,4
(3116) Tehničari/tehničarke za kemijsku i prehrambenu tehnologiju i biotehnologiju	135	30	105	31,9	11,2	32,8
(3114) Tehničari/tehničarke za elektroniku	126	125	1	1,6	5,1	34,1
(3111) Tehničari/tehničarke za fiziku, kemiju i srodna zanimanja	117	29	88	40,2	21,9	20,4
(3411) Pravni asistenti/pravne asistentice i srodna zanimanja	96	19	77	9,4	6,0	21,5
(3240) Veterinarski tehničari, asistenti/ veterinarske tehničarke, asistentice	86	46	40	12,8	7,3	32,9
(3431) Fotografi/fotografkinje	81	32	49	13,6	18,1	21,3
(3213) Farmaceutski tehničari/farmaceutske tehničarke	63	9	54	6,3	10,0	20,0
(3141) Labor. tehničari/labor. tehničarke u biomedicini, biologiji, farmakologiji	59	24	35	3,4	5,9	30,8
(3143) Šumarski tehničari/šumarske tehničarke	51	46	5	9,8	4,0	48,9
(3432) Dizajneri, dekorateri i aranžeri/dizajnerice, dekoraterke i aranžerke	45	16	29	17,8	6,0	26,9
(3133) Kemijsko-procesni tehničari/kemijsko-procesne tehničarke	41	7	34	17,1	24,2	10,5
(3214) Dentalni i ortopedski tehničari/dentalne i ortopedske tehničarke	41	11	30	29,3	9,6	24,1
(4) Administrativni službenici/administrativne službenice	3.749	1.069	2.680	30,9	13,3	24,6
(4110) Uredski službenici/uredske službenice za opće poslove	1.490	335	1.155	34,2	14,4	21,5
(4311) Službenici/službenice u knjigovodstvu	1.467	305	1.162	27,4	13,5	25,7
(4224) Hotelski recepcionari/hotelske recepcionarke	211	54	157	3,8	4,7	34,7
(4323) Prometni uredski službenici/prometne uredske službenice	191	132	59	10,5	6,6	36,4
(4321) Skladišni službenici/skladišne službenice	180	167	13	64,4	14,7	27,3
(5) Uslužna i trgovačka zanimanja	7.178	1.921	5.257	27,0	12,9	30,5
(5223) Prodavači/prodavačice u trgovinama	3.621	617	3.004	27,6	15,6	29,5
(5120) Kuhari/kuharice	1.055	410	645	21,3	3,7	37,2
(5131) Konobari/konobarice	865	574	291	20,8	4,0	35,1
(5141) Frizeri/frizerke	547	8	539	10,2	13,8	20,9
(5211) Prodavači/prodavačice na štandovima	281	35	246	44,5	23,1	14,9
(5322) Djelatnici/djelatnice za zdravstvenu i socijalnu skrb u kući	221	9	212	45,7	20,8	27,9
(5414) Zaštitari/zaštitarke	193	167	26	51,8	15,6	38,7
(5142) Kozmetičari/kozmetičarke, pedikeri/pedikerke i srodna zanimanja	157	12	145	13,4	13,6	25,6

(5222) Poslovođe/poslovotkinje u trgovinama	97	29	68	61,9	15,4	25,2
(6) Poljoprivrednici/poljoprivrednice, šumari/šumarke, ribari/ribarke, lovci/lovkinje	307	135	172	35,5	23,1	18,7
(6111) Ratari/ratarke i povrtlari/povrtlarke	106	42	64	34,9	18,7	19,6
(6113) Vrtlari/vrtlarke, hortikulturni djelatnici/hortikulturne djelatnice i srod.zan.	105	29	76	24,8	29,9	14,9
(6210) Šumari/šumarke i srodna zanimanja	41	38	3	36,6	11,9	19,3
(7) Zanimanja u obrtu i pojedinačnoj proizvodnji	5.104	3.901	1.203	41,0	15,7	31,5
(7533) Šivači/šivačice, vezilje i srodna zanimanja	454	3	451	60,8	22,6	28,8
(7233) Mehaničari/mehaničarke i monter/monterke ind. i ostalih strojeva i srod. zan.	380	380		54,2	14,5	34,5
(7512) Pekari/pekarice, slastičari/slasičarke i srodna zanimanja	362	144	218	20,7	10,1	32,2
(7231) Mehaničari/mehaničarke i monter/monterke motornih vozila	360	359	1	19,4	10,8	32,3
(7126) Instalateri/instalaterke i monter/monterke cjevovoda	355	355		14,6	12,4	34,4
(7222) Alatničari/alatničarke i srodna zanimanja	309	309		52,8	18,5	34,9
(7112) Zidari/zidarke i srodna zanimanja	284	284		41,9	15,3	36,4
(7522) Stolari/stolarice i srodna zanimanja	275	247	28	37,8	16,6	30,0
(7131) Soboslikari/soboslikarice, ličioči/ličiteljice i srodna zanimanja	255	253	2	37,3	13,8	31,1
(7531) Krojači/krojačice, krznari/krznarice i klobučari/klobučarke	252	18	234	34,1	21,7	16,4
(7412) Elektromehaničari/elektromehaničarke	207	206	1	30,0	9,7	31,7
(7411) Elektroinstalateri/elektroinstalaterke i srodna zanimanja	144	144		64,6	11,9	37,9
(7223) Kovinoglođači/kovinoglođačice i srodna zanimanja	131	130	1	58,8	18,8	33,2
(7122) Podopolagači/podopolagačice i srodna zanimanja	122	122		22,1	11,8	32,9
(7549) Zanimanja u obrtu i srodna zanimanja, d. n.	110	9	101	9,1	6,9	22,8
(7213) Limari/limarice i srodna zanimanja	104	104		36,5	12,3	33,5
(7115) Tesari i građevinski stolari/tesarice i građevinske stolarice	102	102		48,0	16,3	37,4
(7111) Graditelji/graditeljice kuća	94	94		51,1	24,8	31,6
(7511) Mesari/mesarice i srodna zanimanja	78	75	3	57,7	21,1	32,3
(7212) Zavarivači/zavarivačice i srodna zanimanja	70	70		44,3	13,6	37,8
(7114) Armirači i betonirci/armiračice i betonirke	68	68		38,2	20,5	32,8
(7119) Zidari/zidarice i srodna građevinska zanimanja d.n.	49	48	1	85,7	44,4	13,0
(7318) Izrađivači/izrađivačice tradicijskih proizvoda od tekstila, kože i srod. mat.	49	6	43	77,6	41,8	11,1
(7132) Lakireri/lakirerice i srodna zanimanja	43	43		18,6	18,5	26,4
(7536) Obučari/obučarke, kožni galanteristi/kožne galanteristice i srodna zanimanja	42	6	36	69,0	21,7	10,7
(8) Rukovatelji/rukovateljice postrojenjima i strojevima, industrijski proizvođači/industrijske proizvođačice i sastavljači/sastavljačice proizvoda	1.932	1.283	649	57,7	17,3	31,7
(8153) Rukovatelji/rukovateljice šivaćim strojevima	389	1	388	56,8	27,6	19,6
(8332) Vozači/vozačice teretnih vozila i kamiona	334	334		43,1	7,6	48,4
(8322) Vozači/vozačice osobnih vozila, taksija i lakih dostavnih vozila	229	228	1	53,7	19,1	22,8
(8160) Rukovatelji/rukovateljice strojevima za proizvodnju prehrambenih i sl. proiz.	211	95	116	55,9	24,9	20,3
(8341) Rukovatelji/rukovateljice pokretnim poljoprivrednim i šumarskim strojevima	165	165		72,1	13,4	23,7
(8344) Rukovatelji/rukovateljice teškim kamionima s dizalicom	111	110	1	65,8	17,2	27,9
(8342) Rukovatelji/rukovateljice građevinskim i sličnim strojevima	104	104		42,3	10,9	48,7
(8157) Rukovatelji/rukovateljice strojevima za pranje	77	9	68	81,8	18,9	14,4
(9) Jednostavna zanimanja	9.815	4.009	5.806	58,0	22,0	18,4
(9112) Domaćinska zanimanja u uredima, hotelima i ostalim objektima	2.164	5	2.159	57,0	26,6	14,8
(9329) Jednostavna zanimanja u prerađivačkoj industriji, d. n.	1.839	1.004	835	57,4	25,8	18,4
(9213) Radnici/radnice na poljoprivrednom gospodarstvu mješovite proizvodnje	1.310	578	732	54,7	17,9	18,9
(9333) Rukovatelji/rukovateljice teretom	885	475	410	61,0	21,7	13,0
(9211) Radnici/radnice na ratarskoj farmi	693	295	398	67,5	15,6	31,7
(9412) Kuhinjski pomoćnik/kuhinjske pomoćnice	594	52	542	54,7	17,7	24,3
(9313) Radnici/radnice u visokogradnji	485	485		43,9	17,5	23,5
(9214) Radnici/radnice za jednostavne vrtlarske i hortikulturne radove	344	94	250	56,4	19,2	20,8
(9613) Čistači/čistačice ulica i srodna zanimanja	296	212	84	57,1	20,0	18,8
(9312) Radnici/radnice u niskogradnji	284	284		72,5	24,1	15,5
(9212) Radnici/radnice na stočarskoj farmi	228	167	61	68,0	23,1	15,4
(9111) Čistači/čistačice i kućne pomoćnice i srodna zanimanja	143	27	116	54,5	15,6	9,5
(9321) Ručni pakiratelji/ručne pakirateljice	127	25	102	74,8	52,9	14,8
(9621) Dostavljači, nosači/dostavljačice, nosačice i srodna zanimanja	123	93	30	61,8	28,9	14,7
(9215) Radnici/radnice za jednostavne šumarske radove	95	66	29	53,7	13,8	29,0
(9612) Radnici/radnice na razvrstavanju otpada	63	45	18	36,5	25,3	1,8