



HRVATSKI ZAVOD ZA ZAPOSŁJAVANJE  
**REGIONALNI URED OSIJEK**



MJESEČNI STATISTIČKI  
**bilten**

broj: 12/XXV.  
mjesec: prosinac 2016.

## IZVOR PODATAKA I OBJAŠNENJE POJMOVA

Izvori podataka su evidencije koje se vode u Hrvatskom zavodu za zapošljavanje prema odredbama Zakona o posredovanju pri zapošljavanju i pravima za vrijeme nezaposlenosti (Narodne novine, br. 12/13- pročišćeni tekst, 153/13) i važećih pravilnika (Pravilnik o evidencijama Hrvatskog zavoda za zapošljavanje, načinu prijavljivanja i vođenju evidencije Hrvatskog zavoda za zapošljavanje, Pravilnik o aktivnom traženju posla i raspoloživosti za rad te Pravilnik o odgovarajućem smještaju).

**NEZAPOSLENE OSOBE.** Osobe u dobi od 15 do 65 godina sposobne ili djelomično sposobne za rad koje nisu u radnom odnosu, aktivno traže posao i raspoložive su za rad i zadovoljavaju sve kriterije iz odredbi Zakona o posredovanju pri zapošljavanju i pravima za vrijeme nezaposlenosti, a evidentirane su u Hrvatskom zavodu za zapošljavanje na kraju izvještajnog mjeseca.

**NOVOPRIJAVLJENI.** Nezaposlene osobe koje su se tijekom izvještajnog mjeseca prijavile u evidenciju Hrvatskog zavoda za zapošljavanje.

**ZAPOSLENI S EVIDENCIJE.** Osobe koje su se tijekom izvještajnog mjeseca zaposlile na temelju radnog odnosa i drugih poslovnih aktivnosti, a bile su u evidenciji Hrvatskog zavoda za zapošljavanje.

**BRISANI IZ EVIDENCIJE.** Osobe o kojima je Zavod prestao voditi evidenciju iz svih ostalih razloga osim zapošljavanja u zemlji i inozemstvu iz članka 17. Zakona o posredovanju pri zapošljavanju i pravima za vrijeme nezaposlenosti.

**OSOBE KOJE PRVI PUTA TRAŽE ZAPOSLENJE.** Nezaposlene osobe evidentirane u Hrvatskom zavodu za zapošljavanje na kraju izvještajnog mjeseca koje nisu bile u radnom odnosu.

**KORISNICI NOVČANE NAKNADE.** Nezaposlene osobe evidentirane u Hrvatskom zavodu za zapošljavanje koje su prema odredbama Zakona o posredovanju pri zapošljavanju i pravima za vrijeme nezaposlenosti ostvarile novčanu naknadu tijekom izvještajnog mjeseca.

**NEZAPOSLENI HRVATSKI BRANITELJI.** Nezaposlene osobe evidentirane u Hrvatskom zavodu za zapošljavanje na kraju izvještajnog mjeseca koje su prema odredbama Zakona o pravima hrvatskih branitelja iz Domovinskoga rata i članova njihovih obitelji (Narodne novine, 174/04, 92/05, 107/07) stekle status branitelja. Taj se status dokazuje potvrdom Ministarstva obrane, odnosno Ministarstva unutrašnjih poslova.

**PRIJAVLJENE POTREBE ZA RADNICIMA.** Broj slobodnih radnih mjesta koje poslodavci prijavljuju Hrvatskom zavodu za zapošljavanje tijekom izvještajnog mjeseca.

**REALIZIRANE POTREBE ZA RADNICIMA.** Broj zaposlenih radnika i pripravnika prema izvještaju o zasnivanju radnog odnosa koji poslodavci pismeno dostavljaju Hrvatskom zavodu za zapošljavanje tijekom izvještajnog mjeseca.

**TRAŽITELJI ZAPOSLENJA** Osobe koje se mogu prijaviti Zavodu prema članku 13. Zakona o posredovanju pri zapošljavanju i pravima za vrijeme nezaposlenosti radi promjene zaposlenja, odnosno posredovanja, bez obveze redovitog javljanja, a ne smatraju se nezaposlenima iz članka 10. spomenutog zakona.

Nakladnik: Hrvatski zavod za zapošljavanje  
**Regionalni ured Osijek**  
Osijek, Kneza Trpimira 2  
Telefon: +385 31 252 508  
Fax: +385 31 201 375  
E-mail: [hzz.osijek@hzz.hr](mailto:hzz.osijek@hzz.hr)  
URL: <http://www.hzz.hr>

Za nakladnika: Anto Barukčić  
v.d. predstojnik RU Osijek

Priprema i obrada: Beba Madunović

**ISSN 1331-4505**



## SADRŽAJ

<b>1. ZAPOŠLJAVANJE I NEZAPOSLENOST TIJEKOM PROSINCA 2016.</b>	<b>4</b>
<b>2. PROFESIONALNO USMJERAVANJE I OBRAZOVANJE</b>	<b>5</b>
<b>3. AKTIVNA POLITIKA ZAPOŠLJAVANJA</b>	<b>6</b>
<b>4. TABLICE</b>	
T1 Nezaposlenost i zapošljavanje od 1987. do 2016. godine	7
T2 Nezaposlenost, ulasci i izlasci iz evidencije prema razini obrazovanja i spolu u prosincu 2016.	8
T3 Nezaposlenost i zapošljavanje prema razini obrazovanja i spolu tijekom prosinca 2015. i 2016.	10
T4 Nezaposlenost i zapošljavanje prema razini obrazovanja i spolu od siječnja do prosinca 2016.	11
T5 Nezaposleni, novoprijavljeni i zaposleni s evidencije prema djelatnosti i spolu u prosincu 2016.	12
T6 Izlasci iz evidencije nezaposlenih osoba prema razlozima u prosincu 2016.	13
T7 Zaposlenost i nezaposlenost u Osječko-baranjskoj županiji od prosinca 2015. do prosinca 2016.	14
T8 Nezaposlene osobe po mjesecima i spolu	14
T9 Nezaposlenost i zapošljavanje po ispostavama i spolu tijekom prosinca 2015. i 2016.	16
T10 Nezaposleni hrvatski branitelji po ispostavama i spolu u prosincu 2016.	17
T11 Korisnici novčane naknade po ispostavama i spolu u prosincu 2016.	17
T12 Nezaposlene osobe u ispostavama prema razini obrazovanja i spolu u prosincu 2016.	18
T13 Novoprijavljeni i zaposleni u ispostavama po mjesecima i spolu	18
T14 Nezaposlene osobe prema spolu, dobi, trajanju nezaposlenosti i radnom stažu u prosincu 2016.	20
T15 Nezaposlene osobe prema općini stanovanja, razini obrazovanja i spolu u prosincu 2016.	22
T16 Skupine zanimanja s najvećom frekvencijom nezaposlenosti krajem prosinca 2016.	23
<b>5. GRAFIKONI</b>	
G1 Nezaposlene osobe prema spolu od 2001. do 2016. godine (prosjeak)	7
G2 Struktura nezaposlenih osoba prema razini obrazovanja krajem prosinca 2016.	8
G3 Struktura nezaposlenih žena prema razini obrazovanja krajem prosinca 2016.	9
G4 Struktura ulazaka i izlazaka iz nezaposlenosti u prosincu 2016.	12
G5 Zaposlenost i nezaposlenost u Osječko-baranjskoj županiji od prosinca 2015. do prosinca 2016.	14
G6 Kretanje broja nezaposlenih osoba po mjesecima u 2015. i 2016.	15
G7 Nezaposlene osobe po ispostavama krajem prosinca 2015. i 2016.	17
G8 Nezaposlene žene po mjesecima i ispostavama krajem prosinca 2015. i 2016.	18
G9 Korisnici novčane naknade po mjesecima i ispostavama tijekom prosinca 2015. i 2016.	19
G10 Nezaposlene osobe po dobi krajem prosinca 2016.	20
G11 Nezaposlene osobe prema trajanju nezaposlenosti krajem prosinca 2016.	21

## 1. ZAPOŠLJAVANJE I NEZAPOSLENOST TIJEKOM PROSINCA 2016.

**Radna snaga u prosincu 2016. godine** - Prema podacima Hrvatskog zavoda za mirovinsko osiguranje (HZMO Zagreb, Odjel plana i analize, siječanj 2017.) i Hrvatskog zavoda za zapošljavanje 31. prosinca 2016. godine Osječko-baranjska županija imala je 110.593 ekonomski aktivnih stanovnika (radne snage), odnosno 2,6% (2.922 osobe) manje nego istog mjeseca prethodne godine, na što je utjecalo povećanje zaposlenosti za 2,4% (1.939 osoba) i smanjenje nezaposlenosti za 15,1% (4.861 osoba). Od ukupno 83.321 zaposlene osobe, 71.477 radnika (85,8%) bilo je zaposleno kod pravnih i 6.234 (7,5%) kod fizičkih osoba. 2.853 (3,4%) su obrtnika, 1.911 (2,3%) poljoprivrednika, te 846 (1,0%) radnika koja obavljaju samostalne profesionalne djelatnosti. **Procijenjena stopa registrirane nezaposlenosti** u prosincu 2016. godine iznosila je 24,7% (20,0% kod muške, a 29,4% kod ženske populacije) naspram stopi od 28,3% u prosincu 2015. godine i 23,9% u studenom 2016. godine. Prema istom izvoru, ukupan broj zaposlenih (osiguranika, bez produženog osiguranja) u Republici Hrvatskoj bio je 1.434.019, te je županija sudjelovala s udjelom od 5,8%. Procijenjena stopa nezaposlenosti u Republici Hrvatskoj je 14,2%.

**Nastavljen rast nezaposlenosti** - Krajem prosinca 2016. godine u Regionalnom uredu Osijek evidentirane su 27.272 nezaposlene osobe, odnosno 655 osoba (2,5%) više nego prethodna mjeseca, a 4.861 osoba (15,1%) manje nego u prosincu 2015. godine. Nezaposlenost se tijekom 2016. godine smanjivala prosječno mjesečno za 1,3% ili 405 osoba, na što je utjecalo povećanje u siječnju za 2,1% ili 682 osobe, prosječno mjesečno smanjenje od veljače do rujna za 3,4% ili 1.003 osobe, te prosječno mjesečno povećanje od listopada do prosinca za 3,2% ili 827 osoba.

**Raste udio nezaposlenih osoba starijih dobni skupina** - Krajem prosinca 2016. u Regionalnom uredu Osijek evidentirano je 16.055 nezaposlenih žena, s udjelom od 58,9% naspram 41,1% nezaposlenih muškaraca. Udio nezaposlenih žena u odnosu na prethodni mjesec ostao je nepromijenjen, a u odnosu na isti mjesec prethodne godine povećao se za 1,7 postotnih bodova.

Gledano prema dobi, najveći udio u registriranoj nezaposlenosti imaju osobe starije od 50 godina (31,3%), dok udio mladih osoba u dobi od 15 do 24 godine iznosi 18,2%. Registrirana se nezaposlenost, u usporedbi s istim razdobljem prethodne godine, smanjila u svim dobnih skupina, osim u najstarijoj dobnoj skupini od 60 i više godina (rast za 7,6% ili 130 osoba). Najveće smanjenje zabilježeno je u mlađim dobnim skupinama od 15 do 19 godina (za 23,4% ili 424 osobe) i od 30 do 34 godine (za 20,7% ili 721 osoba). Tijekom mjeseca najizraženije povećanje broja nezaposlenih je kod dobne skupine od 50 do 54 godine (za 5,2% ili 161 osobu).

**Smanjenje nezaposlenih osoba sa završenim prvim stupnjem fakulteta** - U evidentiranoj nezaposlenosti prevladavaju osobe sa završenom srednjom školom u trajanju od 4 i više godina te gimnazijom, odnosno 8.263 osobe ili 30,3% od ukupno nezaposlenih. Slijede osobe sa završenom srednjom školom za zanimanja do 3 godine i školom za KV i VKV radnike (7.923 osobe ili 29,0%), osnovnom školom (5.993 osobe ili 22,0%), fakultetom (1.680 osoba ili 6,2%) te prvim stupnjem fakulteta, stručnim studijem i višom školom (1.071 osoba ili 3,9%). Od ukupna broja nezaposlenih 2.342 osobe (ili 8,6%) su bez škole ili s nezavršenom osnovnom školom. Smanjenje nezaposlenih, u odnosu na isti mjesec prethodne godine, zabilježeno je kod svih razina obrazovanja, a najizraženije kod osoba sa završenom trogodišnjom srednjom školom, za 17,1% ili 1.640 osoba. Smanjenje nezaposlenih u odnosu na prethodni mjesec zabilježeno je samo kod osoba sa završenim prvim stupnjem fakulteta, stručnim studijem i višom školom, za 0,3% ili 3 osobe.

**Smanjenje nezaposlenih osoba bez radnog iskustva** - U ukupnom broju nezaposlenih osoba u prosincu 2016. godine, 4.794 osobe (17,6%) tražile su posao prvi put, odnosno 359 osoba (7,0%) manje nego prethodna mjeseca i 1.187 (19,8%) manje nego u prosincu 2015. godine. Preostalih 22.478 nezaposlenih osoba (82,4%) imalo je prethodno radno iskustvo, a prije prijavljivanja na evidenciju Zavoda, najveći broj radio je u prerađivačkoj industriji (3.854 osobe ili 17,1%), javnoj upravi i obrani (3.485 osoba ili 15,5%), djelatnostima pružanja smještaja, pripreme i usluživanja hrane (3.153 osobe ili 14,0%) te trgovini (2.897 osoba ili 12,9%).

**I dalje visok udio dugotrajno nezaposlenih osoba** - Na kraju prosinca 2016. godine 52,1% nezaposlenih čekalo je na zaposlenje duže od godinu dana i nezaposlene osobe su prosječno čekale 14 mjeseci na zaposlenje. Udio dugotrajno nezaposlenih osoba se u odnosu na isti mjesec prethodne godine povećao za 0,2 postotna boda te je prosječno čekanje na zaposlenje ostalo nepromijenjeno. Osim što nezaposlene žene čine veći udio u ukupnoj nezaposlenosti, one i duže čekaju na zaposlenje. 53,0% nezaposlenih žena čekalo je na zaposlenje duže od godinu dana, dok je kod muškaraca taj udio 50,7%. Trajanje nezaposlenosti različito je i s obzirom na razinu završenog obrazovanja. Kratkotrajna nezaposlenost najučestalija je kod osoba sa završenim fakultetom. 55,0% visokoobrazovanih osoba čekalo je na posao do 6 mjeseci, odnosno 68,2% do jedne godine. U najnepovoljnijem

položaju su osobe bez škole (70,5% dugotrajnih) i sa završenom osnovnom školom (64,4% dugotrajnih).

**Povećan broj korisnika novčane naknade** - Tijekom prosinca 2016. godine 3.178 nezaposlenih osoba (11,7% od ukupna broja nezaposlenih) koristilo je novčanu naknadu. Broj korisnika novčane naknade se u odnosu na prethodni mjesec povećao za 446 korisnika (16,3%), a u odnosu na prethodnu godinu smanjio za 574 korisnika (15,3%).

**Veći broj evidentiranih ulazaka od izlazaka iz nezaposlenosti** - U prosincu 2016. godine u evidenciju nezaposlenih prijavilo se 2.758 novih osoba (7,4% manje nego prethodna mjeseca, a 17,7% više nego u prosincu 2015. godine), dok su iz evidentirane nezaposlenosti otišle ukupno 2.103 osobe (0,4% više nego prethodna mjeseca, a 10,6% manje nego u prosincu 2015. godine).

Najviše novoprijavljenih nezaposlenih osoba došlo je izravno iz radnog odnosa (2.066 osoba ili 74,9%), a potom iz neaktivnosti (396 osoba ili 14,4%). Od ukupna broja novoprijavljenih osoba, 289 osoba (ili 10,5%) je bez prethodnog radnog iskustva, a najveći broj osoba s radnim iskustvom došao je na evidenciju Zavoda iz javne uprave i obrane (521 osoba ili 21,1%), djelatnosti pružanja smještaja, pripreme i usluživanja hrane (368 osoba ili 14,8%), prerađivačke industrije (204 osobe ili 12,3%) te administrativnih i pomoćnih uslužnih djelatnosti (215 osoba ili 8,7%).

Zbog zapošljavanja (bilo po ugovoru o radu, ugovoru o djelu ili drugom obliku rada) evidenciju je napustilo 1.330 osoba (63,2%), odnosno 85 osoba (6,0%) manje nego prethodna mjeseca i 163 osobe (10,9%) manje nego u prosincu 2015. godine. 773 osobe (36,8%) brisane su iz ostalih razloga: izlaska iz radne snage, objave iz evidencije, nepridržavanja zakonskih odredbi i ostalo. Što se tiče zapošljavanja **prema ugovoru o radu**, u prosincu 2016. godine zaposleno je 926 osoba, što je za 277 osoba (23,0%) manje nego prethodna mjeseca i 80 osoba (8,0%) manje nego u prosincu 2015. godine. Promatrano po djelatnostima, najviše osoba zaposleno je u djelatnosti pružanja smještaja, pripreme i usluživanja hrane (160 osoba ili 17,3%), prerađivačkoj industriji (151 osoba ili 16,3%), trgovini (145 osoba ili 15,7%) te administrativnim i ostalim uslužnim djelatnostima (80 osoba ili 8,6%).

**Stopa zapošljavanja** s evidencije Zavoda tijekom 2016. godine bila je 33,8%, što znači da su se na 100 novoprijavljenih i nezaposlenih zapošljavale temeljem ugovora o radu 34 osobe. U odnosu na 2015. godinu, stopa zapošljavanja povećana je za 2,2 postotna boda. Međutim, postoje značajne razlike u stopi zapošljavanja prema završenom obrazovanju. Tako se kretala od 17,3% za radnike bez završene osnovne škole i 27,4% sa završenom osnovnom školom, preko 31,1% za radnike s prvim stupnjem fakulteta i 36,9% sa četverogodišnjom srednjom školom, do 37,0% za radnike s trogodišnjom srednjom školom i 39,5% sa završenim fakultetom.

**Smanjene potrebe za radnicima** - Tijekom prosinca 2016. godine poslodavci su prijavili 896 slobodnih radnih mjesta, 136 radnih mjesta manje nego prethodna mjeseca, a 257 radnih mjesta više nego u prosincu 2015. godine. Najveći broj slobodnih radnih mjesta prijavili su poslodavci iz obrazovanja (196 ili 21,9%), prerađivačke industrije (168 ili 18,8%) te djelatnosti zdravstvene zaštite i socijalne skrbi (92 ili 10,3%) za zanimanja po NKZ 2010: (2) Znanstvenici/znanstvenice, inženjeri/inženjerke i stručnjaci/ stručnjakinje - 340 slobodnih radnih mjesta, (7) Zanimanja u obrtu i pojedinačnoj proizvodnji - 168 slobodnih radnih mjesta te (5) Uslužna i trgovačka zanimanja - 135 slobodnih radnih mjesta.

**Na mjesečnoj razini povećanje nezaposlenosti na čitavom području Osječko-baranjske županije** - Tijekom mjeseca povećanje nezaposlenosti zabilježeno je u svim ispostavama, Belom Manastiru za 5,0% ili 245 osoba, Donjem Miholjcu za 2,4% ili 35 osoba, Đakovu za 2,2% ili 86 osoba, Našicama za 2,9% ili 115 osoba, Osijeku za 0,5% ili 49 osoba i Valpovu za 4,4% ili 125 osoba. U usporedbi s istim razdobljem prethodne godine, smanjenje nezaposlenosti zabilježeno je na čitavom području Osječko-baranjske županije, a najizraženije u Donjem Miholjcu (za 21,8% ili 412 osoba) i Valpovu (za 15,8% ili 558 osoba).

## 2. PROFESIONALNO USMJERAVANJE I OBRAZOVANJE

Aktivnosti Odsjeka za profesionalno usmjeravanje i obrazovanje tijekom prosinca 2016. godine:

- ⇒ za odabir kandidata za zapošljavanje provedena je profesionalna selekcija:
  - ❖ Mesna industrija Ravlič d.o.o. - za radna mjesta: tehnolog/tehnologinja prerade mesa obrađena su 4 kandidata, referenta/referentice logistike obrađena su 4 kandidata, pripravnika/pripravnice obrađena su 3 kandidata

- ⇒ za brže zapošljavanje nezaposlenih osoba provedeno je:
- ❖ sedam radionica „Kako tražiti posao“, „Kako se predstaviti poslodavcu“, „Metode samoprocjene“ i „Radionica o osposobljavanju“ u kojima je sudjelovala 51 nezaposlena osoba
  - ❖ za dugotrajno nezaposlene osobe, korisnike socijalne skrbi, održana je dvodnevna motivacijske radionica u kojoj je sudjelovalo 10 nezaposlenih osoba (održivost projekta IPA IV „Motivacija dugotrajno nezaposlenih osoba“)
  - ❖ u svrhu profesionalnog usmjeravanja s ciljem utvrđivanja radne sposobnosti u psihologijsko-medicinsku obradu uključeno je 97 nezaposlenih osoba Regionalnog ureda Osijek s pripadajućim ispostavama
  - ❖ uslugu profesionalnog informiranja u svrhu odabira karijernog puta koristila je jedna nezaposlena osoba
  - ❖ u sklopu obilježavanja Mjeseca borbe protiv ovisnosti, 7. prosinca 2016. godine održana je radionica za 8 korisnika Terapijske zajednice „Ne-Ovisnost“ u Vrbići. Radionica je obuhvaćala samoprocjenu vlastitih sposobnosti, interesa i odabira karijernog puta, usvajanje vještina pisanja zamolbe, životopisa i predstavljanja poslodavcu, te mogućnosti zapošljavanja korištenjem mjera aktivne politike zapošljavanja
- ⇒ izbor zanimanja i nastavak školovanja:
- ❖ u svrhu profesionalnog usmjeravanja učenika s teškoćama u razvoju te zdravstvenim teškoćama 8. razreda osnovne škole koji temeljem preporuke Odsjeka za profesionalno usmjeravanje ostvaruju prednost pri upisu u srednju školu, psihologijski je testirano i zajedno s roditeljima informirano o mogućnostima upisa u srednju školu 12 učenika

### 3. AKTIVNA POLITIKA ZAPOŠLJAVANJA

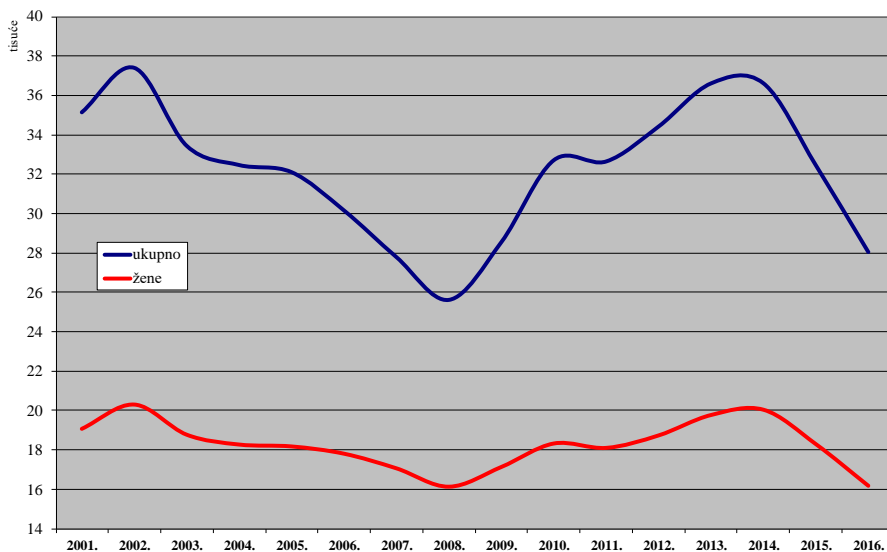
OSOBE UKLJUČENE U MJERE AKTIVNE POLITIKE ZAPOŠLJAVANJA				
		Novouključeni u prosincu 2016.	Novouključeni od 1.1. do 31.12.2016.	Aktivni korisnici 31.12.2016.
<b>UKUPNO</b>		<b>640</b>	<b>4.196</b>	<b>2.291</b>
<b>VRSTA MJERE</b>	1. Potpore za zapošljavanje	170	465	453
	2. Obrazovanje	410	1.778	1.453
	2.1. Institucionalno obrazovanje	61	468	78
	- obrazovanje nezaposlenih	61	468	78
	- potpore za usavršavanje			
	2.2. Stručno osposobljavanje za rad bez zasnivanja radnog odnosa	349	1.310	1.375
	3. Javni radovi	19	1.666	101
	4. Potpore za samozapošljavanje	41	287	284
5. Potpora za očuvanje radnih mjesta				
<b>SPOL</b>	Muškarci	307	1.734	1.009
	Žene	333	2.462	1.282
<b>DOB</b>	Do 24 godine	312	1.122	981
	25 - 29	189	879	694
	30 - 49	110	1.425	488
	50 - 54	16	395	69
	55 godina i više	13	375	59
<b>RAZINA OBRAZOVANJA</b>	Bez škole i nezavršene osnovne škole	1	291	10
	Osnovna škola	36	771	104
	SŠ za zanimanja do 3 godine i škola za KV i VKV radnike	130	939	542
	SŠ za zanimanja u trajanju od 4 i više godina i gimnazija	241	1.102	648
	Prvi stupanj fakulteta, stručni studij i viša škola	91	394	349
	Fakultet, akademija, magisterij, doktorat	141	699	638
Osobe romske nacionalne manjine prema Nacionalnom programu za Rome		3	269	11
Osobe s invaliditetom		5	96	19
Hrvatski branitelji		14	228	61

# NEZAPOSLENOST I ZAPOŠLJAVANJE OD 1987. DO 2016. GODINE

# T1

Godina	Novo-prijavljeni	Zaposleni na temelju radnog odnosa	Brisani iz drugih razloga	Nezaposlene osobe (prosjeak)						Prijavljene potrebe za radnicima
				Ukupno	Verižni indeks	Muškarci	Žene	Prvi put traže zaposlenje	Korisnici novčane naknade	
1987.	14.549	7.786	6.073	11.149	101,4	3.994	7.155	4.804	885	18.669
1988.	15.708	7.344	6.016	12.434	111,5	4.691	7.743	5.052	1.144	14.355
1989.	12.515	6.074	7.086	13.921	112,0	5.379	8.542	3.274	1.174	11.465
1990.	15.570	5.261	7.933	14.405	103,5	5.991	8.414	5.588	1.632	9.561
1991.	16.068	3.796	6.983	19.859	137,9	9.500	10.359	5.977	5.206	4.855
1992.	15.293	4.000	12.952	18.283	92,1	7.985	10.298	5.043	3.419	7.176
1993.	12.767	4.889	8.864	18.302	100,1	7.737	10.565	5.682	1.469	7.607
1994.	16.875	6.342	7.875	18.791	102,7	8.538	10.253	6.347	2.932	8.700
1995.	15.256	5.731	7.878	21.197	112,8	10.063	11.134	6.901	4.351	6.468
1996.	16.191	6.331	8.174	23.692	111,8	11.682	12.010	7.477	5.878	6.389
1997.	18.191	7.022	10.767	23.493	99,2	11.267	12.226	7.566	4.215	6.215
1998.	21.803	7.127	12.181	24.812	105,6	11.531	13.281	8.120	3.233	6.339
1999.	23.951	7.653	11.943	29.457	118,7	13.850	15.607	8.652	5.082	6.701
2000.	23.728	10.243	9.204	33.052	112,2	15.439	17.613	9.265	6.111	7.157
2001.	24.393	13.247	9.764	35.159	106,4	16.079	19.080	9.950	6.302	14.155
2002.	23.546	15.285	9.065	37.417	106,4	17.107	20.310	10.134	7.003	14.560
2003.	22.529	14.112	11.708	33.458	89,4	14.675	18.783	8.622	5.912	10.737
2004.	23.341	14.134	8.912	32.482	97,1	14.198	18.284	8.089	6.070	9.446
2005.	21.445	13.868	9.230	32.120	98,9	13.932	18.188	7.620	6.172	9.141
2006.	21.753	14.441	8.833	30.176	93,9	12.355	17.821	6.886	5.480	8.927
2007.	19.974	14.582	8.134	27.806	92,1	10.727	17.079	6.087	4.879	9.368
2008.	20.096	13.655	7.524	25.633	92,2	9.485	16.148	5.420	4.729	10.584
2009.	25.296	11.071	8.737	28.561	111,4	11.415	17.146	5.428	5.601	6.878
2010.	25.939	13.810	9.348	32.723	114,6	14.387	18.336	6.004	6.419	8.064
2011.	27.150	17.238	10.649	32.663	99,8	14.549	18.114	6.294	5.613	10.078
2012.	30.732	17.016	9.764	34.438	105,4	15.692	18.746	6.511	5.505	10.315
2013.	31.409	18.546	9.668	36.627	106,4	16.847	19.780	6.829	5.733	13.597
2014.	27.575	18.284	10.858	36.632	100,0	16.584	20.048	6.942	4.616	10.786
2015.	28.566	20.039	9.185	32.467	88,6	14.162	18.305	6.280	3.705	16.173
2016.	25.525	19.509	8.951	28.062	86,4	11.867	16.195	5.289	2.901	16.604

### NEZAPOSLENE OSOBE PREMA SPOLU OD 2001. DO 2016. GODINE

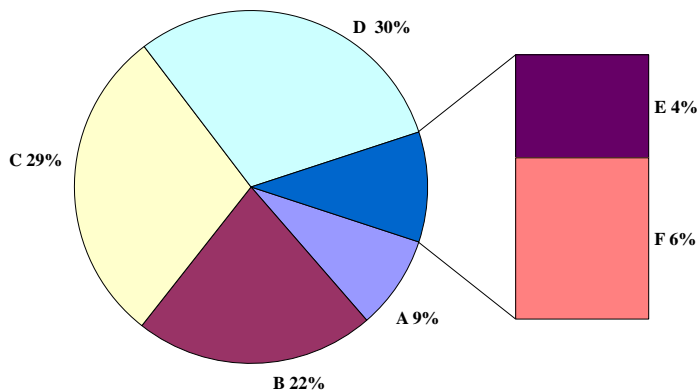


# G1

# T2 NEZAPOSLENOST, ULASCI I IZLASCI IZ EVIDENCIJE PREMA RAZINI OBRAZOVANJA I SPOLU U PROSINCU 2016.

Sadržaj		UKUPNO			Bez škole i nezavršena osnovna škola		
		A					
		Ukupno	Muškarci	Žene	Ukupno	Muškarci	Žene
<b>NEZAPOSLENI KRAJEM PRETHODNOG MJESECA</b>		26.617	10.951	15.666	2.240	1.090	1.150
ULASCI U EVIDENCIJU TIJEKOM MJESECA	<b>NOVOPRIJAVLJENI U EVIDENCIJU</b>	<b>2.758</b>	<b>1.203</b>	<b>1.555</b>	<b>200</b>	<b>91</b>	<b>109</b>
	1. Izravno iz radnog odnosa	2.066	924	1.142	164	71	93
	Poslovno uvjetovan otkaz	177	114	63	6	4	2
	Prestanak rada poslodavca	11	8	3			
	Istek ugovora o radu na određeno vrijeme	1.700	704	996	155	66	89
	Istek ugovora o radu na sezonskim poslovima	19	7	12			
	Sporazumni prestanak radnog odnosa	81	46	35	1		1
	Otkaz od strane radnika	35	22	13	2	1	1
	Ostalo	43	23	20			
	2. Iz individualne poljoprivrede ili drugog oblika rada	249	75	174			
3. Izravno iz redovnog školovanja	47	20	27				
4. Iz neaktivnosti	396	184	212	36	20	16	
	<b>Prethodno radno iskustvo novoprijavljenih:</b>						
	Bez radnog iskustva	289	134	155	17	10	7
	S radnim iskustvom	2.469	1.069	1.400	183	81	102
IZLASCI IZ EVIDENCIJE TIJEKOM MJESECA	<b>UKUPNI IZLASCI IZ EVIDENCIJE</b>	<b>2.103</b>	<b>937</b>	<b>1.166</b>	<b>82</b>	<b>44</b>	<b>38</b>
	<b>1. ZAPOSLENI S EVIDENCIJE</b>	<b>1.330</b>	<b>559</b>	<b>771</b>	<b>15</b>	<b>8</b>	<b>7</b>
	1.1. ZAPOSLENI NA TEMELJU RADNOG ODNOSA	926	405	521	13	6	7
	<b>Mjesto rada:</b>						
	U zemlji	882	384	498	12	6	6
	U inozemstvu	44	21	23	1		1
	<b>Vrsta rada:</b>						
	Na neodređeno vrijeme	116	57	59			
	Na određeno vrijeme	810	348	462	13	6	7
	<b>Prethodno radno iskustvo:</b>						
Bez radnog iskustva	162	97	65	2		2	
S radnim iskustvom	764	308	456	11	6	5	
1.2. ZAPOSLENI NA TEMELJU DRUGIH POSLOVNIH AKTIVNOSTI	404	154	250	2	2		
<b>2. BRISANI IZ EVIDENCIJE ZBOG OSTALIH RAZLOGA</b>	<b>773</b>	<b>378</b>	<b>395</b>	<b>67</b>	<b>36</b>	<b>31</b>	
<b>NEZAPOSLENI KRAJEM IZVJEŠTAJNOG MJESECA</b>		<b>27.272</b>	<b>11.217</b>	<b>16.055</b>	<b>2.342</b>	<b>1.128</b>	<b>1.214</b>
	Bez radnog iskustva	4.794	1.917	2.877	652	241	411
	S radnim iskustvom	22.478	9.300	13.178	1.690	887	803
<b>TRAŽITELJI ZAPOSLENJA (čl. 13 Zakona)</b>		<b>30</b>	<b>8</b>	<b>22</b>	<b>1</b>	<b>1</b>	

## G2 STRUKTURA NEZAPOSLENIH OSOBA PREMA RAZINI OBRAZOVANJA KRAJEM PROSINCA 2016.

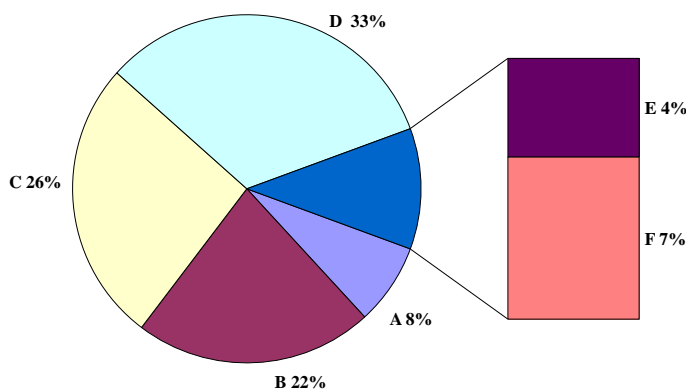




Osnovna škola			SŠ za zanimanja do 3 god. i škola za KV i VKV radnike			SŠ za zanimanja u trajanju od 4 i više godina i gimnazija			Prvi stupanj fakulteta, stručni studij i viša škola			Fakultet, akademija, magisterij, doktorat		
B			C			D			E			F		
Ukupno	Muškarci	Žene	Ukupno	Muškarci	Žene	Ukupno	Muškarci	Žene	Ukupno	Muškarci	Žene	Ukupno	Muškarci	Žene
5.723	2.342	3.381	7.773	3.638	4.135	8.127	2.924	5.203	1.074	388	686	1.680	569	1.111
<b>527</b>	<b>208</b>	<b>319</b>	<b>756</b>	<b>406</b>	<b>350</b>	<b>850</b>	<b>355</b>	<b>495</b>	<b>158</b>	<b>66</b>	<b>92</b>	<b>267</b>	<b>77</b>	<b>190</b>
452	177	275	619	342	277	640	269	371	66	29	37	125	36	89
35	25	10	68	50	18	49	24	25	8	4	4	11	7	4
1	1		3	2	1	7	5	2						
379	133	246	480	248	232	529	211	318	51	21	30	106	25	81
4		4	7	3	4	7	3	4	1	1				
15	7	8	30	19	11	29	18	11	4	1	3	2	1	1
4	3	1	18	12	6	9	5	4				2	1	1
14	8	6	13	8	5	10	3	7	2	2		4	2	2
			21	5	16	86	27	59	51	17	34	91	26	65
			4	3	1	5	4	1	21	8	13	17	5	12
75	31	44	112	56	56	119	55	64	20	12	8	34	10	24
29	14	15	44	20	24	82	45	37	50	21	29	67	24	43
498	194	304	712	386	326	768	310	458	108	45	63	200	53	147
<b>257</b>	<b>116</b>	<b>141</b>	<b>608</b>	<b>338</b>	<b>270</b>	<b>722</b>	<b>286</b>	<b>436</b>	<b>156</b>	<b>63</b>	<b>93</b>	<b>278</b>	<b>90</b>	<b>188</b>
<b>89</b>	<b>35</b>	<b>54</b>	<b>373</b>	<b>206</b>	<b>167</b>	<b>486</b>	<b>184</b>	<b>302</b>	<b>131</b>	<b>50</b>	<b>81</b>	<b>236</b>	<b>76</b>	<b>160</b>
84	33	51	308	168	140	345	134	211	57	20	37	119	44	75
80	30	50	284	155	129	333	130	203	55	19	36	118	44	74
4	3	1	24	13	11	12	4	8	2	1	1	1		1
10	6	4	36	24	12	43	18	25	10	4	6	17	5	12
74	27	47	272	144	128	302	116	186	47	16	31	102	39	63
4	1	3	37	27	10	80	47	33	10	5	5	29	17	12
80	32	48	271	141	130	265	87	178	47	15	32	90	27	63
5	2	3	65	38	27	141	50	91	74	30	44	117	32	85
<b>168</b>	<b>81</b>	<b>87</b>	<b>235</b>	<b>132</b>	<b>103</b>	<b>236</b>	<b>102</b>	<b>134</b>	<b>25</b>	<b>13</b>	<b>12</b>	<b>42</b>	<b>14</b>	<b>28</b>
<b>5.993</b>	<b>2.436</b>	<b>3.557</b>	<b>7.923</b>	<b>3.705</b>	<b>4.218</b>	<b>8.263</b>	<b>2.999</b>	<b>5.264</b>	<b>1.071</b>	<b>390</b>	<b>681</b>	<b>1.680</b>	<b>559</b>	<b>1.121</b>
765	243	522	1.146	540	606	1.512	648	864	291	106	185	428	139	289
5.228	2.193	3.035	6.777	3.165	3.612	6.751	2.351	4.400	780	284	496	1.252	420	832
1		1	1		1	5	2	3	3		3	19	5	14

STRUKTURA NEZAPOSLENIH ŽENA PREMA RAZINI OBRAZOVANJA  
KRAJEM PROSINCA 2016.

G3



# T3 NEZAPOSLENOST I ZAPOSŁJAVANJE PREMA RAZINI OBRAZOVANJA I SPOLU TIJEKOM PROSINCA 2015. I 2016.

		Mjesec	Ukupno	Bez škole i nezavršena osnovna škola	Osnovna škola	SŠ za zanimanja do 3 god. i škola za KV i VKV radnike	SŠ za zanimanja u trajanju od 4 i više godina i gimnazija	Prvi stupanj fakulteta, stručni studij i viša škola	Fakultet, akademija, magisterij, doktorat
UKUPNO	Nezaposlene osobe	12.2016.	27.272	2.342	5.993	7.923	8.263	1.071	1.680
		12.2015.	32.133	2.603	7.190	9.563	9.724	1.177	1.876
		Indeks	<b>84,9</b>	<b>90,0</b>	<b>83,4</b>	<b>82,9</b>	<b>85,0</b>	<b>91,0</b>	<b>89,6</b>
	Prvi put traže zaposlenje	12.2016.	4.794	652	765	1.146	1.512	291	428
		12.2015.	5.981	740	966	1.427	2.006	332	510
		Indeks	<b>80,2</b>	<b>88,1</b>	<b>79,2</b>	<b>80,3</b>	<b>75,4</b>	<b>87,7</b>	<b>83,9</b>
	Novoprijavljeni	12.2016.	2.758	200	527	756	850	158	267
12.2015.		2.344	79	366	809	764	116	210	
Indeks		<b>117,7</b>	<b>253,2</b>	<b>144,0</b>	<b>93,4</b>	<b>111,3</b>	<b>136,2</b>	<b>127,1</b>	
Zaposleni s evidencije	12.2016.	1.330	15	89	373	486	131	236	
	12.2015.	1.493	12	102	387	580	151	261	
	Indeks	<b>89,1</b>	<b>125,0</b>	<b>87,3</b>	<b>96,4</b>	<b>83,8</b>	<b>86,8</b>	<b>90,4</b>	
Brisani iz evidencije iz drugih razloga osim zaposlenja	12.2016.	773	67	168	235	236	25	42	
	12.2015.	859	55	168	260	297	31	48	
	Indeks	<b>90,0</b>	<b>121,8</b>	<b>100,0</b>	<b>90,4</b>	<b>79,5</b>	<b>80,6</b>	<b>87,5</b>	
Korisnici novčane naknade	12.2016.	3.178	121	548	1.116	1.086	108	199	
	12.2015.	3.752	199	665	1.297	1.240	129	222	
	Indeks	<b>84,7</b>	<b>60,8</b>	<b>82,4</b>	<b>86,0</b>	<b>87,6</b>	<b>83,7</b>	<b>89,6</b>	
MUŠKARCI	Nezaposlene osobe	12.2016.	11.217	1.128	2.436	3.705	2.999	390	559
		12.2015.	13.743	1.243	3.069	4.630	3.698	454	649
		Indeks	<b>81,6</b>	<b>90,7</b>	<b>79,4</b>	<b>80,0</b>	<b>81,1</b>	<b>85,9</b>	<b>86,1</b>
	Prvi put traže zaposlenje	12.2016.	1.917	241	243	540	648	106	139
		12.2015.	2.526	252	340	700	933	133	168
		Indeks	<b>75,9</b>	<b>95,6</b>	<b>71,5</b>	<b>77,1</b>	<b>69,5</b>	<b>79,7</b>	<b>82,7</b>
	Novoprijavljeni	12.2016.	1.203	91	208	406	355	66	77
12.2015.		1.263	36	211	541	377	37	61	
Indeks		<b>95,2</b>	<b>252,8</b>	<b>98,6</b>	<b>75,0</b>	<b>94,2</b>	<b>178,4</b>	<b>126,2</b>	
Zaposleni s evidencije	12.2016.	559	8	35	206	184	50	76	
	12.2015.	663	5	44	223	280	40	71	
	Indeks	<b>84,3</b>	<b>160,0</b>	<b>79,5</b>	<b>92,4</b>	<b>65,7</b>	<b>125,0</b>	<b>107,0</b>	
Brisani iz evidencije iz drugih razloga osim zaposlenja	12.2016.	378	36	81	132	102	13	14	
	12.2015.	420	29	80	146	134	10	21	
	Indeks	<b>90,0</b>	<b>124,1</b>	<b>101,3</b>	<b>90,4</b>	<b>76,1</b>	<b>130,0</b>	<b>66,7</b>	
Korisnici novčane naknade	12.2016.	1.470	65	225	609	445	51	75	
	12.2015.	1.838	116	316	747	509	54	96	
	Indeks	<b>80,0</b>	<b>56,0</b>	<b>71,2</b>	<b>81,5</b>	<b>87,4</b>	<b>94,4</b>	<b>78,1</b>	
ŽENE	Nezaposlene osobe	12.2016.	16.055	1.214	3.557	4.218	5.264	681	1.121
		12.2015.	18.390	1.360	4.121	4.933	6.026	723	1.227
		Indeks	<b>87,3</b>	<b>89,3</b>	<b>86,3</b>	<b>85,5</b>	<b>87,4</b>	<b>94,2</b>	<b>91,4</b>
	Prvi put traže zaposlenje	12.2016.	2.877	411	522	606	864	185	289
		12.2015.	3.455	488	626	727	1.073	199	342
		Indeks	<b>83,3</b>	<b>84,2</b>	<b>83,4</b>	<b>83,4</b>	<b>80,5</b>	<b>93,0</b>	<b>84,5</b>
	Novoprijavljeni	12.2016.	1.555	109	319	350	495	92	190
12.2015.		1.081	43	155	268	387	79	149	
Indeks		<b>143,8</b>	<b>253,5</b>	<b>205,8</b>	<b>130,6</b>	<b>127,9</b>	<b>116,5</b>	<b>127,5</b>	
Zaposleni s evidencije	12.2016.	771	7	54	167	302	81	160	
	12.2015.	830	7	58	164	300	111	190	
	Indeks	<b>92,9</b>	<b>100,0</b>	<b>93,1</b>	<b>101,8</b>	<b>100,7</b>	<b>73,0</b>	<b>84,2</b>	
Brisani iz evidencije iz drugih razloga osim zaposlenja	12.2016.	395	31	87	103	134	12	28	
	12.2015.	439	26	88	114	163	21	27	
	Indeks	<b>90,0</b>	<b>119,2</b>	<b>98,9</b>	<b>90,4</b>	<b>82,2</b>	<b>57,1</b>	<b>103,7</b>	
Korisnici novčane naknade	12.2016.	1.708	56	323	507	641	57	124	
	12.2015.	1.914	83	349	550	731	75	126	
	Indeks	<b>89,2</b>	<b>67,5</b>	<b>92,6</b>	<b>92,2</b>	<b>87,7</b>	<b>76,0</b>	<b>98,4</b>	

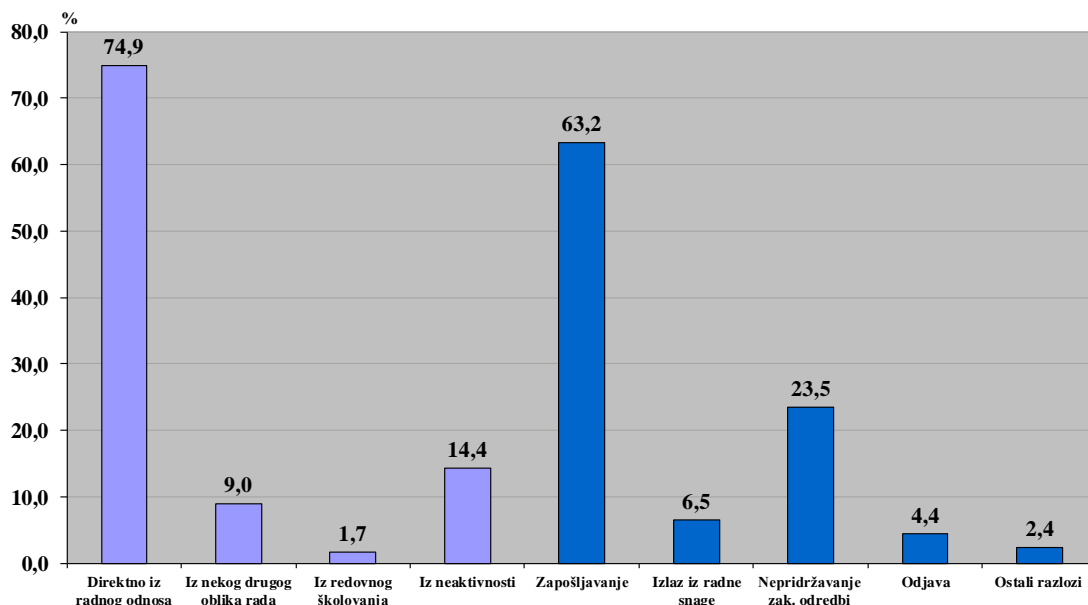
# NEZAPOSLENOST I ZAPOSŁJAVANJE PREMA RAZINI OBRAZOVANJA I SPOLU OD SIJEČNJA DO PROSINCA 2016. | T4

		Mjesec	Ukupno	Bez škole i nezavršena osnovna škola	Osnovna škola	SŠ za zanimanja do 3 god. i škola za KV i VKV radnike	SŠ za zanimanja u trajanju od 4 i više godina i gimnazija	Prvi stupanj fakulteta, stručni studij i viša škola	Fakultet, akademija, magisterij, doktorat
UKUPNO	Prosječni broj nezaposlenih osoba	1.-12.2016.	28.062	2.403	6.278	8.275	8.333	1.072	1.701
		1.-12.2015.	32.467	2.579	7.179	9.853	9.781	1.201	1.874
		Indeks	<b>86,4</b>	<b>93,2</b>	<b>87,4</b>	<b>84,0</b>	<b>85,2</b>	<b>89,3</b>	<b>90,8</b>
	Prosječni broj osoba koje prvi put traže zaposlenje	1.-12.2016.	5.289	722	894	1.327	1.670	266	410
		1.-12.2015.	6.280	767	1.027	1.637	2.052	344	453
		Indeks	<b>84,2</b>	<b>94,1</b>	<b>87,0</b>	<b>81,1</b>	<b>81,4</b>	<b>77,3</b>	<b>90,5</b>
	Ukupan broj novoprijavljenih	1.-12.2016.	25.525	1.088	3.754	7.870	8.781	1.369	2.663
1.-12.2015.		28.566	1.194	4.518	8.940	9.847	1.371	2.696	
Indeks	<b>89,4</b>	<b>91,1</b>	<b>83,1</b>	<b>88,0</b>	<b>89,2</b>	<b>99,9</b>	<b>98,8</b>		
Ukupan broj zaposlenih s evidencije	1.-12.2016.	21.435	652	3.041	6.779	7.331	1.171	2.461	
	1.-12.2015.	22.188	610	3.121	7.287	7.626	1.203	2.341	
Indeks	<b>96,6</b>	<b>106,9</b>	<b>97,4</b>	<b>93,0</b>	<b>96,1</b>	<b>97,3</b>	<b>105,1</b>		
Ukupan broj brisanih iz evidencije iz drugih razloga osim zaposlenja	1.-12.2016.	8.951	635	1.873	2.750	2.884	327	482	
	1.-12.2015.	9.185	603	1.878	2.936	2.976	333	459	
Indeks	<b>97,5</b>	<b>105,3</b>	<b>99,7</b>	<b>93,7</b>	<b>96,9</b>	<b>98,2</b>	<b>105,0</b>		
Prosječni broj korisnika novčane naknade	1.-12.2016.	2.901	116	492	991	944	114	244	
	1.-12.2015.	3.705	163	670	1.303	1.178	133	258	
Indeks	<b>78,3</b>	<b>71,2</b>	<b>73,4</b>	<b>76,1</b>	<b>80,1</b>	<b>85,7</b>	<b>94,6</b>		
MUŠKARCI	Prosječni broj nezaposlenih osoba	1.-12.2016.	11.867	1.166	2.668	3.978	3.080	396	579
		1.-12.2015.	14.162	1.242	3.136	4.888	3.778	458	660
		Indeks	<b>83,8</b>	<b>93,9</b>	<b>85,1</b>	<b>81,4</b>	<b>81,5</b>	<b>86,5</b>	<b>87,7</b>
	Prosječni broj osoba koje prvi put traže zaposlenje	1.-12.2016.	2.226	264	315	658	746	103	140
		1.-12.2015.	2.708	266	386	809	958	129	160
	Indeks	<b>82,2</b>	<b>99,2</b>	<b>81,6</b>	<b>81,3</b>	<b>77,9</b>	<b>79,8</b>	<b>87,5</b>	
	Ukupan broj novoprijavljenih	1.-12.2016.	11.936	540	1.741	4.510	3.865	481	799
1.-12.2015.		13.919	567	2.142	5.316	4.550	503	841	
Indeks	<b>85,8</b>	<b>95,2</b>	<b>81,3</b>	<b>84,8</b>	<b>84,9</b>	<b>95,6</b>	<b>95,0</b>		
Ukupan broj zaposlenih s evidencije	1.-12.2016.	10.098	306	1.376	3.959	3.269	426	762	
	1.-12.2015.	11.274	294	1.535	4.585	3.660	449	751	
Indeks	<b>89,6</b>	<b>104,1</b>	<b>89,6</b>	<b>86,3</b>	<b>89,3</b>	<b>94,9</b>	<b>101,5</b>		
Ukupan broj brisanih iz evidencije iz drugih razloga osim zaposlenja	1.-12.2016.	4.363	323	968	1.487	1.293	132	160	
	1.-12.2015.	4.496	293	928	1.628	1.352	127	168	
Indeks	<b>97,0</b>	<b>110,2</b>	<b>104,3</b>	<b>91,3</b>	<b>95,6</b>	<b>103,9</b>	<b>95,2</b>		
Prosječni broj korisnika novčane naknade	1.-12.2016.	1.424	67	242	591	384	51	89	
	1.-12.2015.	1.879	102	343	782	489	61	102	
Indeks	<b>75,8</b>	<b>65,7</b>	<b>70,6</b>	<b>75,6</b>	<b>78,5</b>	<b>83,6</b>	<b>87,3</b>		
ŽENE	Prosječni broj nezaposlenih osoba	1.-12.2016.	16.195	1.237	3.610	4.297	5.253	676	1.122
		1.-12.2015.	18.305	1.337	4.043	4.965	6.003	743	1.214
		Indeks	<b>88,5</b>	<b>92,5</b>	<b>89,3</b>	<b>86,5</b>	<b>87,5</b>	<b>91,0</b>	<b>92,4</b>
	Prosječni broj osoba koje prvi put traže zaposlenje	1.-12.2016.	3.063	458	579	669	924	163	270
		1.-12.2015.	3.572	501	641	828	1.094	215	293
	Indeks	<b>85,8</b>	<b>91,4</b>	<b>90,3</b>	<b>80,8</b>	<b>84,5</b>	<b>75,8</b>	<b>92,2</b>	
	Ukupan broj novoprijavljenih	1.-12.2016.	13.589	548	2.013	3.360	4.916	888	1.864
1.-12.2015.		14.647	627	2.376	3.624	5.297	868	1.855	
Indeks	<b>92,8</b>	<b>87,4</b>	<b>84,7</b>	<b>92,7</b>	<b>92,8</b>	<b>102,3</b>	<b>100,5</b>		
Ukupan broj zaposlenih s evidencije	1.-12.2016.	11.337	346	1.665	2.820	4.062	745	1.699	
	1.-12.2015.	10.914	316	1.586	2.702	3.966	754	1.590	
Indeks	<b>103,9</b>	<b>109,5</b>	<b>105,0</b>	<b>104,4</b>	<b>102,4</b>	<b>98,8</b>	<b>106,9</b>		
Ukupan broj brisanih iz evidencije iz drugih razloga osim zaposlenja	1.-12.2016.	4.588	312	905	1.263	1.591	195	322	
	1.-12.2015.	4.689	310	950	1.308	1.624	206	291	
Indeks	<b>97,8</b>	<b>100,6</b>	<b>95,3</b>	<b>96,6</b>	<b>98,0</b>	<b>94,7</b>	<b>110,7</b>		
Prosječni broj korisnika novčane naknade	1.-12.2016.	1.477	49	250	400	560	63	155	
	1.-12.2015.	1.826	61	327	521	689	72	156	
Indeks	<b>80,9</b>	<b>80,3</b>	<b>76,5</b>	<b>76,8</b>	<b>81,3</b>	<b>87,5</b>	<b>99,4</b>		

# T5 NEZAPOSLENI, NOVOPRIJAVLJENI I ZAPOSLENI S EVIDENCIJE PREMA DJELATNOSTI I SPOLU U PROSINCU 2016.

Djelatnost (NKD 2007)	Nezaposlene osobe s prethodnim radnim iskustvom						Zaposleni s evidencije na temelju radnog odnosa		
	Nezaposlene osobe			Novoprijavljeni			Ukupno	Muškarci	Žene
	Ukupno	Muškarci	Žene	Ukupno	Muškarci	Žene			
A Poljoprivreda, šumarstvo i ribarstvo	1.738	886	852	144	92	52	56	22	34
B Rudarstvo i vađenje	34	30	4	1	1				
C Prerađivačka industrija	3.854	1.668	2.186	304	160	144	151	76	75
D Opskrba električnom energijom, plinom, parom i klimatizacijom	25	19	6	4	4		6	5	1
E Opskrba vodom, ukl. otpadnih voda, gosp. otpadom te sanacija okoliša	490	260	230	21	15	6	17	15	2
F Građevinarstvo	1.566	1.314	252	176	170	6	55	50	5
G Trgovina na veliko i malo; popravak motornih vozila i motocikla	2.897	972	1.925	190	86	104	145	58	87
H Prijevoz i skladištenje	375	248	127	33	28	5	19	14	5
I Djelat. pružanja smještaja te pripreme i usluživanja hrane	3.153	990	2.163	368	135	233	160	64	96
J Informacije i komunikacije	191	96	95	25	9	16	14	8	6
K Financijske djelatnosti i djelatnosti osiguranja	214	63	151	5	1	4	3	1	2
L Poslovanje nekretninama	70	24	46	3	1	2	2	2	
M Stručne, znanstvene i tehničke djelatnosti	654	266	388	77	36	41	37	16	21
N Administrativne i pomoćne uslužne djelatnosti	1.127	489	638	215	122	93	80	34	46
O Javna uprava i obrana; obvezno socijalno osiguranje	3.485	1.347	2.138	521	112	409	9	5	4
P Obrazovanje	545	90	455	112	14	98	57	8	49
Q Djelatnosti zdravstvene zaštite i socijalne skrbi	539	103	436	66	11	55	60	14	46
R Umjetnost, zabava i rekreacija	202	66	136	24	8	16	12	1	11
S Ostale uslužne djelatnosti	1.107	325	782	169	61	108	40	12	28
T Djelat. kućanstava kao poslodavca; koja proizvode različitu robu i usluge i obavljaju različite usluge za vlastite potrebe	210	44	166	10	3	7	2		2
U Djelatnosti izvanteritorijalnih organizacija i tijela	2		2	1		1	1		1
<b>Ukupno</b>	<b>22.478</b>	<b>9.300</b>	<b>13.178</b>	<b>2.469</b>	<b>1.069</b>	<b>1.400</b>	<b>926</b>	<b>405</b>	<b>521</b>

## G4 STRUKTURA ULAZAKA I IZLAZAKA IZ NEZAPOSLENOSTI U PROSINCU 2016.



**IZLASC I Z EVIDENCIJE NEZAPOSLENIH OSOBA | T6**  
**PREMA RAZLOZIMA U PROSINC U 2016.**

Razlozi	Ukupno	Muškarci	Žene	Trajanje nezaposlenosti								
				Do 3 mjeseca	3 - 6 mjeseci	6 - 9 mjeseci	9 - 12 mjeseci	1 - 2 godine	2 - 3 godine	3 - 5 godina	Više od 5 god.	
<b>UKUPNI IZLASC I Z EVIDENCIJE</b>	<b>2.103</b>	<b>937</b>	<b>1.166</b>	<b>919</b>	<b>336</b>	<b>113</b>	<b>139</b>	<b>283</b>	<b>119</b>	<b>97</b>	<b>97</b>	
<b>1. ZAPOS LJAVANJE</b>	<b>1.330</b>	<b>559</b>	<b>771</b>	<b>653</b>	<b>232</b>	<b>67</b>	<b>74</b>	<b>174</b>	<b>62</b>	<b>44</b>	<b>24</b>	
Zapoš ljevanje na temelju radnog odnosa	926	405	521	539	129	46	37	95	39	28	13	
Stručno osposobljavanje za rad bez zasnivanja radnog odnosa/ i u državama EU/EEA	339	117	222	83	95	17	32	67	20	15	10	
Registriranje trgovačkog društva. ili druge pravne osobe, 25% udjela u trg.društvu ili dr.pravnoj osobi	17	10	7	12	2	2		1				
Registriranje obrta, slob. zanimanja ili dj. poljoprivrede i šumarstva/ i u državama EU	27	15	12	13	4		1	7	1	1		
Prijava na poljoprivredno osiguranje po propisima o mirovinskom osiguranju	1	1						1				
Postao predsjednik, član uprave ili izvršni direktor t.d. ili upravitelj zadruge	1	1				1						
Zapoš ljevanje prema posebnim propisima (npr.status rod. njegovatelja, njegovatelj hrv.rat.vojnog invalida)	4	1	3				1		2		1	
Ostvarivanje mjesečnog primitka/dohotka koji je veći od prosječne isplaćene NN u pret.kal.god.	15	9	6	6	2	1	3	3				
<b>2. IZLAZ IZ RADNE SNAGE</b>	<b>136</b>	<b>40</b>	<b>96</b>	<b>24</b>	<b>10</b>	<b>4</b>	<b>16</b>	<b>21</b>	<b>18</b>	<b>14</b>	<b>29</b>	
Umirovljenje i isp. uvjeta za mirovinu	64	31	33	2	4	2	8	4	13	8	23	
Utvrđena opća nesposobnost za rad/ privremena nezapoš ljivost od strane centra za profesionalnu rehabilitaciju	4	2	2	1					1	1	1	
Uključenje u redovno školovanje	1		1				1					
Navršениh 65 godina života	6	5	1	1						1	4	
Izdržavanje kazne zatvora/pritvora	2	2								2		
Ostvarivanje prava na roditeljni, roditeljsku, posvojiteljsku ili skrbničku poštedu od rada po posebnom propisu	59		59	20	6	2	7	17	4	2	1	
<b>3. NEPRIDRŽAVANJE ZAKONSKIH ODREDBI</b>	<b>494</b>	<b>279</b>	<b>215</b>	<b>192</b>	<b>67</b>	<b>34</b>	<b>44</b>	<b>73</b>	<b>28</b>	<b>30</b>	<b>26</b>	
Obavljanje posla bez potvrde, ugovora, odnosno rješenja na temelju kojeg radi	1	1		1								
Nije raspoloživ za rad	19	16	3	7	1	2	1	4	3		1	
Odbio zaposlenje	2	2						1			1	
Odbio ili bez opravdanog razloga prekinuo obrazovanje	11	11		2				3	2	1	3	
Ne traži aktivno posao	461	249	212	182	66	32	43	65	23	29	21	
<b>4. ODJAVA S EVIDENCIJE</b>	<b>93</b>	<b>37</b>	<b>56</b>	<b>28</b>	<b>19</b>	<b>5</b>	<b>3</b>	<b>9</b>	<b>8</b>	<b>7</b>	<b>14</b>	
<b>5. OSTALI RAZLOZI</b>	<b>50</b>	<b>22</b>	<b>28</b>	<b>22</b>	<b>8</b>	<b>3</b>	<b>2</b>	<b>6</b>	<b>3</b>	<b>2</b>	<b>4</b>	
Smrt	11	9	2	2		1		3	1	1	3	
Preseljenje s područja ureda za zapoš ljevanje/ u inozemstvo	27	7	20	9	8	2	2	2	2	1	1	
Korekcija razloga brisanja iz evidencije na temelju usvojene žalbe o brisanju	1	1						1				
Davanje neistinitih podataka prilikom prijave u evidenciju	2		2	2								
Nema uvjeta za prijavu	9	5	4	9								

# T7 ZAPOSLENOST I NEZAPOSLENOST U OSJEČKO-BARANJSKOJ ŽUPANIJ OD PROSINCA 2015. DO PROSINCA 2016.

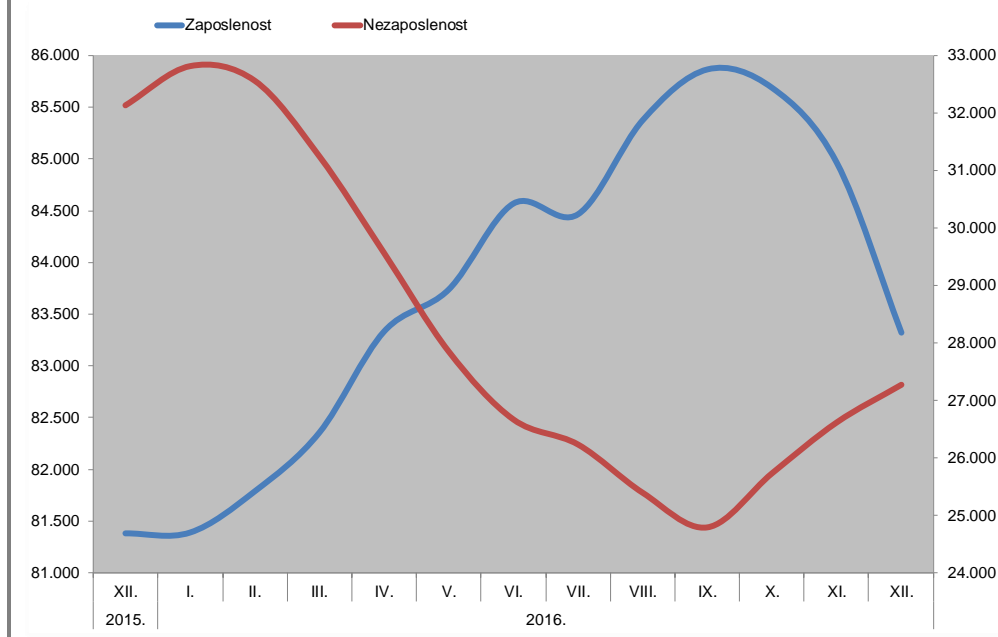
	2015.						2016.				
	Ø 2015.			XII.			I.	II.	III.	IV.	V.
	Ukupno	Muškarci	Žene	Ukupno	Muškarci	Žene					
Radna snaga	114.108	58.359	55.749	113.515	57.689	55.826	114.205	114.349	113.601	112.896	111.588
Zaposleni	81.641	44.197	37.444	81.382	43.946	37.436	81.390	81.788	82.356	83.332	83.738
Nezaposleni	32.467	14.162	18.305	32.133	13.743	18.390	32.815	32.561	31.245	29.564	27.850
Stopa nezaposlenosti	28,5	24,3	32,8	28,3	23,8	32,9	28,7	28,5	27,5	26,2	25,0

Izvor: Hrvatski zavod za mirovinsko osiguranje Zagreb, Odjel plana i analize (u zaposlenima nisu uključeni osiguranici produženog osiguranja)

# T8 NEZAPOSLENE OSOBE PO MJESECIMA I SPOLU

Redni broj	Ispostava	2015.						2016.				
		Ø 2015.			XII.			I.	II.	III.	IV.	V.
		Ukupno	Muškarci	Žene	Ukupno	Muškarci	Žene					
1.	Beli Manastir	5.815	2.645	3.170	5.947	2.660	3.287	6.064	5.981	5.750	5.367	5.164
2.	Donji Miholjac	1.899	906	993	1.886	888	998	1.942	1.926	1.819	1.718	1.614
3.	Đakovo	4.634	2.106	2.528	4.596	2.030	2.566	4.681	4.741	4.563	4.375	4.008
4.	Našice	4.849	1.992	2.857	4.799	1.927	2.872	4.955	4.908	4.706	4.438	4.232
5.	Osijek	11.744	5.011	6.733	11.364	4.794	6.570	11.597	11.492	11.004	10.397	9.750
6.	Valpovo	3.526	1.502	2.024	3.541	1.444	2.097	3.576	3.513	3.403	3.269	3.082
	<b>Ukupno</b>	<b>32.467</b>	<b>14.162</b>	<b>18.305</b>	<b>32.133</b>	<b>13.743</b>	<b>18.390</b>	<b>32.815</b>	<b>32.561</b>	<b>31.245</b>	<b>29.564</b>	<b>27.850</b>

# G5 ZAPOSLENOST I NEZAPOSLENOST U OSJEČKO-BARANJSKOJ ŽUPANIJ OD PROSINCA 2015. DO PROSINCA 2016.

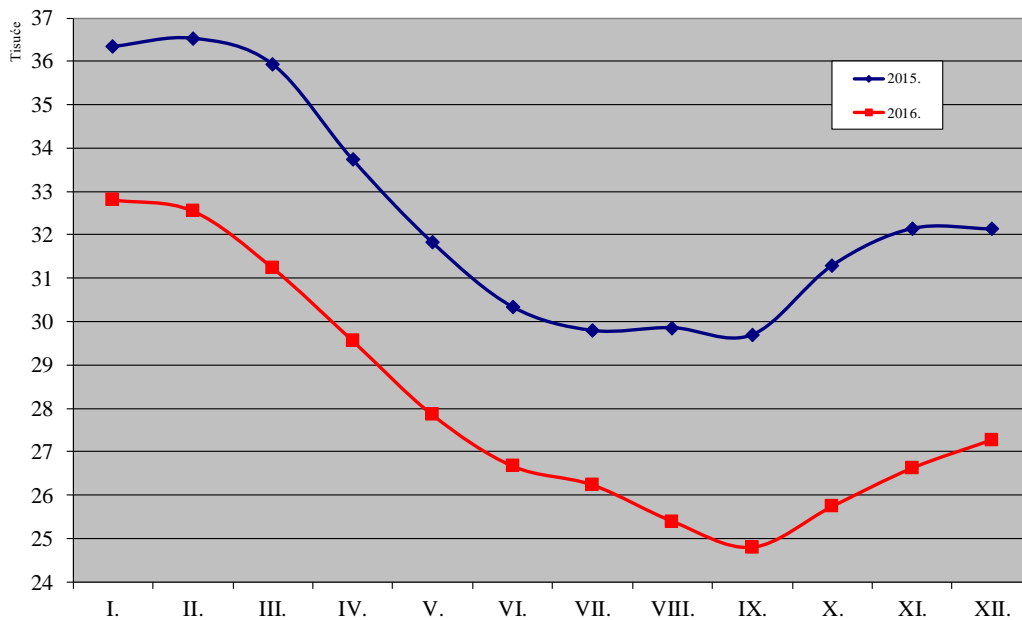


2016.									Indeks		
VI.	VII.	VIII.	IX.	X.	XI.	XII.			XII.16.	XII.16.	XII.16.
						Ukupno	Muškarci	Žene	XII.15.	XI.16.	Ø 15.
111.236	110.697	110.766	110.655	111.418	111.590	110.593	55.960	54.633	97,4	99,1	96,9
84.568	84.465	85.374	85.864	85.686	84.963	83.321	44.743	38.578	102,4	98,1	102,1
26.668	26.232	25.392	24.791	25.732	26.627	27.272	11.217	16.055	84,9	102,4	84,0
24,0	23,7	22,9	22,4	23,1	23,9	24,7	20,0	29,4	<b>-3,6</b>	<b>0,8</b>	<b>-3,8</b>

Ø 2015. izračun na osnovi mjesečne zaposlenosti i nezaposlenosti

2016.									Indeks		
VI.	VII.	VIII.	IX.	X.	XI.	XII.			XII.16.	XII.16.	XII.16.
						Ukupno	Muškarci	Žene	XII.15.	XI.16.	Ø 15.
5.048	4.847	4.611	4.330	4.639	4.868	5.113	2.244	2.869	86,0	105,0	87,9
1.535	1.491	1.450	1.381	1.370	1.439	1.474	666	808	78,2	102,4	77,6
3.899	3.818	3.508	3.445	3.522	3.843	3.929	1.686	2.243	85,5	102,2	84,8
4.079	4.034	3.992	3.946	3.948	3.999	4.114	1.533	2.581	85,7	102,9	84,8
9.209	9.205	8.990	8.917	9.464	9.610	9.659	3.958	5.701	85,0	100,5	82,2
2.898	2.837	2.841	2.772	2.789	2.858	2.983	1.130	1.853	84,2	104,4	84,6
<b>26.668</b>	<b>26.232</b>	<b>25.392</b>	<b>24.791</b>	<b>25.732</b>	<b>26.617</b>	<b>27.272</b>	<b>11.217</b>	<b>16.055</b>	<b>84,9</b>	<b>102,5</b>	<b>84,0</b>

KRETANJE BROJA NEZAPOSLENIH OSOBA PO MJESECIMA U 2015. I 2016.



# T9 NEZAPOSLENOST I ZAPOSŁJAVANJE PO ISPOSTAVAMA I SPOLU TIJEKOM PROSINCA 2015. I 2016.

		Mjesec	Ukupno	Beli Manastir	Donji Miholjac	Đakovo	Našice	Osijek	Valpovo
UKUPNO	Nezaposlene osobe	12.2016.	27.272	5.113	1.474	3.929	4.114	9.659	2.983
		12.2015.	32.133	5.947	1.886	4.596	4.799	11.364	3.541
		Indeks	<b>84,9</b>	<b>86,0</b>	<b>78,2</b>	<b>85,5</b>	<b>85,7</b>	<b>85,0</b>	<b>84,2</b>
	Prvi put traže zaposlenje	12.2016.	4.794	772	209	678	757	1.896	482
		12.2015.	5.981	953	316	875	894	2.318	625
		Indeks	<b>80,2</b>	<b>81,0</b>	<b>66,1</b>	<b>77,5</b>	<b>84,7</b>	<b>81,8</b>	<b>77,1</b>
	Novoprijavljeni	12.2016.	2.758	606	141	428	344	926	313
		12.2015.	2.344	510	131	339	256	874	234
		Indeks	<b>117,7</b>	<b>118,8</b>	<b>107,6</b>	<b>126,3</b>	<b>134,4</b>	<b>105,9</b>	<b>133,8</b>
	Zaposleni s evidencije	12.2016.	1.330	203	63	209	140	588	127
		12.2015.	1.493	180	72	271	171	653	146
		Indeks	<b>89,1</b>	<b>112,8</b>	<b>87,5</b>	<b>77,1</b>	<b>81,9</b>	<b>90,0</b>	<b>87,0</b>
	Brisani iz evidencije iz drugih razloga osim zaposlenja	12.2016.	773	158	43	133	89	289	61
		12.2015.	859	106	47	165	66	393	82
		Indeks	<b>90,0</b>	<b>149,1</b>	<b>91,5</b>	<b>80,6</b>	<b>134,8</b>	<b>73,5</b>	<b>74,4</b>
	Prijavljene potrebe za radnicima	12.2016.	896	50	14	117	55	624	36
		12.2015.	639	71	20	61	52	405	30
		Indeks	<b>140,2</b>	<b>70,4</b>	<b>70,0</b>	<b>191,8</b>	<b>105,8</b>	<b>154,1</b>	<b>120,0</b>
	Realizirane potrebe za radnicima	12.2016.	1.035	133	34	116	83	596	73
		12.2015.	1.103	95	28	141	99	667	73
		Indeks	<b>93,8</b>	<b>140,0</b>	<b>121,4</b>	<b>82,3</b>	<b>83,8</b>	<b>89,4</b>	<b>100,0</b>
MUŠKARCI	Nezaposlene osobe	12.2016.	11.217	2.244	666	1.686	1.533	3.958	1.130
		12.2015.	13.743	2.660	888	2.030	1.927	4.794	1.444
		Indeks	<b>81,6</b>	<b>84,4</b>	<b>75,0</b>	<b>83,1</b>	<b>79,6</b>	<b>82,6</b>	<b>78,3</b>
	Prvi put traže zaposlenje	12.2016.	1.917	313	79	279	279	803	164
		12.2015.	2.526	399	121	368	360	1.041	237
		Indeks	<b>75,9</b>	<b>78,4</b>	<b>65,3</b>	<b>75,8</b>	<b>77,5</b>	<b>77,1</b>	<b>69,2</b>
	Novoprijavljeni	12.2016.	1.203	280	65	163	161	418	116
		12.2015.	1.263	292	76	209	121	450	115
		Indeks	<b>95,2</b>	<b>95,9</b>	<b>85,5</b>	<b>78,0</b>	<b>133,1</b>	<b>92,9</b>	<b>100,9</b>
	Zaposleni s evidencije	12.2016.	559	74	23	94	62	243	63
		12.2015.	663	84	33	109	84	278	75
		Indeks	<b>84,3</b>	<b>88,1</b>	<b>69,7</b>	<b>86,2</b>	<b>73,8</b>	<b>87,4</b>	<b>84,0</b>
Brisani iz evidencije iz drugih razloga osim zaposlenja	12.2016.	378	82	23	78	43	130	22	
	12.2015.	420	53	24	78	26	201	38	
	Indeks	<b>90,0</b>	<b>154,7</b>	<b>95,8</b>	<b>100,0</b>	<b>165,4</b>	<b>64,7</b>	<b>57,9</b>	
ŽENE	Nezaposlene osobe	12.2016.	16.055	2.869	808	2.243	2.581	5.701	1.853
		12.2015.	18.390	3.287	998	2.566	2.872	6.570	2.097
		Indeks	<b>87,3</b>	<b>87,3</b>	<b>81,0</b>	<b>87,4</b>	<b>89,9</b>	<b>86,8</b>	<b>88,4</b>
	Prvi put traže zaposlenje	12.2016.	2.877	459	130	399	478	1.093	318
		12.2015.	3.455	554	195	507	534	1.277	388
		Indeks	<b>83,3</b>	<b>82,9</b>	<b>66,7</b>	<b>78,7</b>	<b>89,5</b>	<b>85,6</b>	<b>82,0</b>
	Novoprijavljeni	12.2016.	1.555	326	76	265	183	508	197
		12.2015.	1.081	218	55	130	135	424	119
		Indeks	<b>143,8</b>	<b>149,5</b>	<b>138,2</b>	<b>203,8</b>	<b>135,6</b>	<b>119,8</b>	<b>165,5</b>
	Zaposleni s evidencije	12.2016.	771	129	40	115	78	345	64
		12.2015.	830	96	39	162	87	375	71
		Indeks	<b>92,9</b>	<b>134,4</b>	<b>102,6</b>	<b>71,0</b>	<b>89,7</b>	<b>92,0</b>	<b>90,1</b>
Brisani iz evidencije iz drugih razloga osim zaposlenja	12.2016.	395	76	20	55	46	159	39	
	12.2015.	439	53	23	87	40	192	44	
	Indeks	<b>90,0</b>	<b>143,4</b>	<b>87,0</b>	<b>63,2</b>	<b>115,0</b>	<b>82,8</b>	<b>88,6</b>	



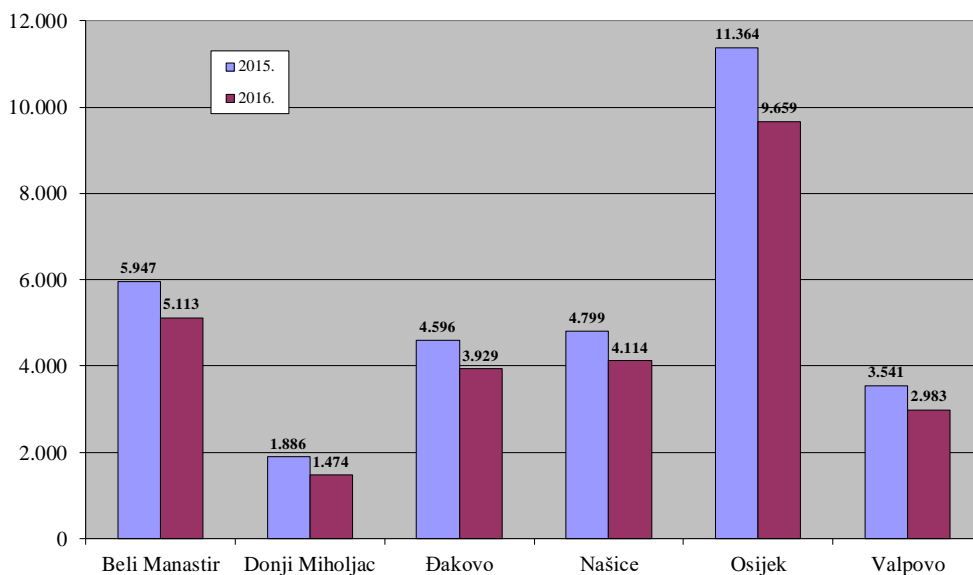
## NEZAPOSLENI HRVATSKI BRANITELJI PO ISPOSTAVAMA I SPOLU U PROSINCU 2016. T10

Redni broj	Ispostava	2015.			2016.			Indeks				
		Ø 2015.			XII.	XI.	XII.			XII.16.	XII.16.	XII.16.
		Ukupno	Muškarci	Žene			XII.15.	XI.16.	Ø 15.			
1.	Beli Manastir	343	322	21	333	277	283	265	18	85,0	102,2	82,5
2.	Donji Miholjac	179	177	2	180	146	150	149	1	83,3	102,7	83,8
3.	Đakovo	635	621	14	621	524	528	521	7	85,0	100,8	83,1
4.	Našice	423	418	5	398	325	341	338	3	85,7	104,9	80,6
5.	Osijek	979	917	62	917	776	781	741	40	85,2	100,6	79,8
6.	Valpovo	358	351	7	333	236	251	247	4	75,4	106,4	70,1
Ukupno		<b>2.917</b>	<b>2.806</b>	<b>111</b>	<b>2.782</b>	<b>2.284</b>	<b>2.334</b>	<b>2.261</b>	<b>73</b>	<b>83,9</b>	<b>102,2</b>	<b>80,0</b>

## KORISNICI NOVČANE NAKNADE PO ISPOSTAVAMA I SPOLU U PROSINCU 2016. T11

Redni broj	Ispostava	2015.			2016.			Indeks				
		Ø 2015.			XII.	XI.	XII.			XII.16.	XII.16.	XII.16.
		Ukupno	Muškarci	Žene			XII.15.	XI.16.	Ø 15.			
1.	Beli Manastir	574	275	299	646	368	500	206	294	77,4	135,9	87,1
2.	Donji Miholjac	223	108	115	219	159	186	87	99	84,9	117,0	83,4
3.	Đakovo	415	219	196	431	323	440	225	215	102,1	136,2	106,0
4.	Našice	492	278	214	482	293	390	189	201	80,9	133,1	79,3
5.	Osijek	1.584	751	833	1.524	1.294	1.325	599	726	86,9	102,4	83,6
6.	Valpovo	417	248	169	450	295	337	164	173	74,9	114,2	80,8
Ukupno		<b>3.705</b>	<b>1.879</b>	<b>1.826</b>	<b>3.752</b>	<b>2.732</b>	<b>3.178</b>	<b>1.470</b>	<b>1.708</b>	<b>84,7</b>	<b>116,3</b>	<b>85,8</b>

## NEZAPOSLENE OSOBE PO ISPOSTAVAMA KRAJEM PROSINCA 2015. I 2016. G7



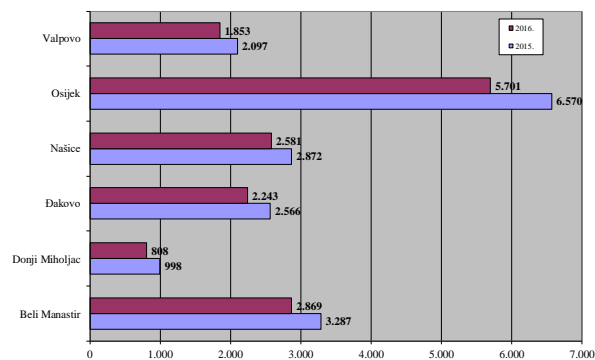
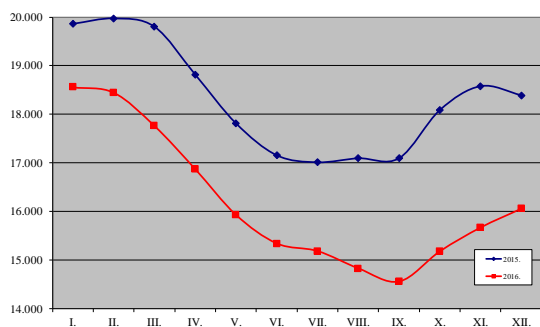
# T12 | NEZAPOSLENE OSOBE PREMA RAZINI OBRAZOVANJA I SPOLU U PROSINCU 2016.

Redni broj	Ispostava	UKUPNO					Bez škole i nezavršena osnovna škola			Osnovna škola		
		Ukupno	%	Muškarci	Žene	Udio žena	Ukupno	Muškarci	Žene	Ukupno	Muškarci	Žene
1.	Beli Manastir	5.113	18,7	2.244	2.869	56,1	1.007	453	554	1.295	554	741
2.	Donji Miholjac	1.474	5,4	666	808	54,8	102	59	43	408	188	220
3.	Đakovo	3.929	14,4	1.686	2.243	57,1	230	124	106	955	412	543
4.	Našice	4.114	15,1	1.533	2.581	62,7	365	176	189	1.017	338	679
5.	Osijek	9.659	35,4	3.958	5.701	59,0	423	192	231	1.643	692	951
6.	Valpovo	2.983	10,9	1.130	1.853	62,1	215	124	91	675	252	423
Ukupno		<b>27.272</b>	<b>100,0</b>	<b>11.217</b>	<b>16.055</b>	<b>58,9</b>	<b>2.342</b>	<b>1.128</b>	<b>1.214</b>	<b>5.993</b>	<b>2.436</b>	<b>3.557</b>

# T13 | NOVOPRIJAVLJENI I ZAPOSLENI PO MJESECIMA I SPOLU

Redni Broj	Ispostava	2015.						2016.				
		Σ 2015.			XII.			I.	II.	III.	IV.	V.
		Ukupno	Muškarci	Žene	Ukupno	Muškarci	Žene					
1.	Beli Manastir	4.868	2.455	2.413	510	292	218	413	226	218	162	208
		3.684	1.974	1.710	180	84	96	201	218	363	438	311
2.	Donji Miholjac	1.657	784	873	131	76	55	165	85	80	95	71
		1.310	698	612	72	33	39	81	60	134	142	130
3.	Đakovo	4.595	2.194	2.401	339	209	130	359	306	211	229	195
		3.343	1.688	1.655	271	109	162	149	157	267	328	447
4.	Našice	3.370	1.754	1.616	256	121	135	334	188	138	171	159
		2.829	1.565	1.264	171	84	87	113	166	273	335	295
5.	Osijek	11.236	5.383	5.853	874	450	424	1.038	764	614	656	636
		8.702	4.147	4.555	653	278	375	439	548	790	966	956
6.	Valpovo	2.840	1.349	1.491	234	115	119	241	152	144	156	143
		2.320	1.202	1.118	146	75	71	137	145	195	224	264
Ukupno		<b>28.566</b>	<b>13.919</b>	<b>14.647</b>	<b>2.344</b>	<b>1.263</b>	<b>1.081</b>	<b>2.550</b>	<b>1.721</b>	<b>1.405</b>	<b>1.469</b>	<b>1.412</b>
		<b>22.188</b>	<b>11.274</b>	<b>10.914</b>	<b>1.493</b>	<b>663</b>	<b>830</b>	<b>1.120</b>	<b>1.294</b>	<b>2.022</b>	<b>2.433</b>	<b>2.403</b>

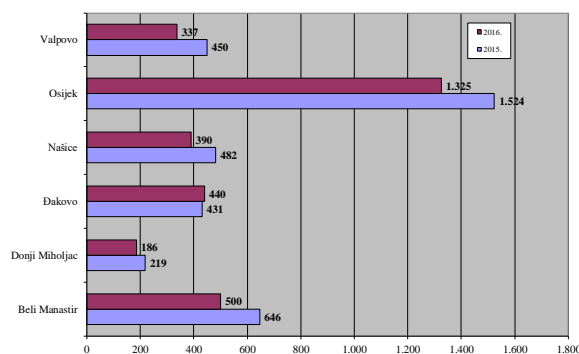
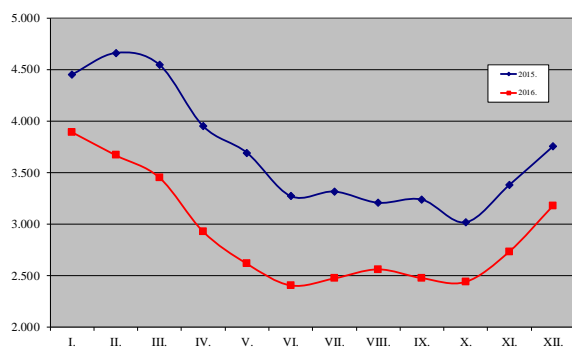
# G8 | NEZAPOSLENE ŽENE PO ISPOSTAVAMA KRAJEM PROSINCA 2015. I 2016.



SŠ za zanimanja do 3 god. i škola za KV i VKV radnike			SŠ za zanimanja u trajanju od 4 i više godina i gimnazija			Prvi stupanj fakulteta, stručni studij i viša škola			Fakultet, akademija, magisterij, doktorat		
Ukupno	Muškarci	Žene	Ukupno	Muškarci	Žene	Ukupno	Muškarci	Žene	Ukupno	Muškarci	Žene
1.176	629	547	1.394	509	885	97	37	60	144	62	82
473	226	247	366	140	226	58	22	36	67	31	36
1.250	609	641	1.174	434	740	146	48	98	174	59	115
1.426	563	863	1.036	383	653	127	31	96	143	42	101
2.715	1.308	1.407	3.338	1.242	2.096	542	212	330	998	312	686
883	370	513	955	291	664	101	40	61	154	53	101
<b>7.923</b>	<b>3.705</b>	<b>4.218</b>	<b>8.263</b>	<b>2.999</b>	<b>5.264</b>	<b>1.071</b>	<b>390</b>	<b>681</b>	<b>1.680</b>	<b>559</b>	<b>1.121</b>

2016.						Indeks					
VI.	VII.	VIII.	IX.	X.	XI.	XII.			XII.16.	XII.16.	XII.16.
						Ukupno	Muškarci	Žene	XII.15.	XI.16.	Ø 15.
295	317	303	304	574	580	606	280	326	118,8	104,5	149,4
326	314	456	456	163	260	203	74	129	112,8	78,1	66,1
108	118	76	119	160	182	141	65	76	107,6	77,5	102,1
148	110	79	146	106	76	63	23	40	87,5	82,9	57,7
335	315	202	350	424	563	428	163	265	126,3	76,0	111,8
362	211	398	307	194	162	209	94	115	77,1	129,0	75,0
219	268	175	253	337	359	344	161	183	134,4	95,8	122,5
300	188	130	230	227	226	140	62	78	81,9	61,9	59,4
759	895	706	1.051	1.376	1.023	926	418	508	105,9	90,5	98,9
962	614	586	807	518	559	588	243	345	90,0	105,2	81,1
209	199	194	268	322	272	313	116	197	133,8	115,1	132,3
313	163	128	264	212	132	127	63	64	87,0	96,2	65,7
<b>1.925</b>	<b>2.112</b>	<b>1.656</b>	<b>2.345</b>	<b>3.193</b>	<b>2.979</b>	<b>2.758</b>	<b>1.203</b>	<b>1.555</b>	<b>117,7</b>	<b>92,6</b>	<b>115,9</b>
<b>2.411</b>	<b>1.600</b>	<b>1.777</b>	<b>2.210</b>	<b>1.420</b>	<b>1.415</b>	<b>1.330</b>	<b>559</b>	<b>771</b>	<b>89,1</b>	<b>94,0</b>	<b>71,9</b>

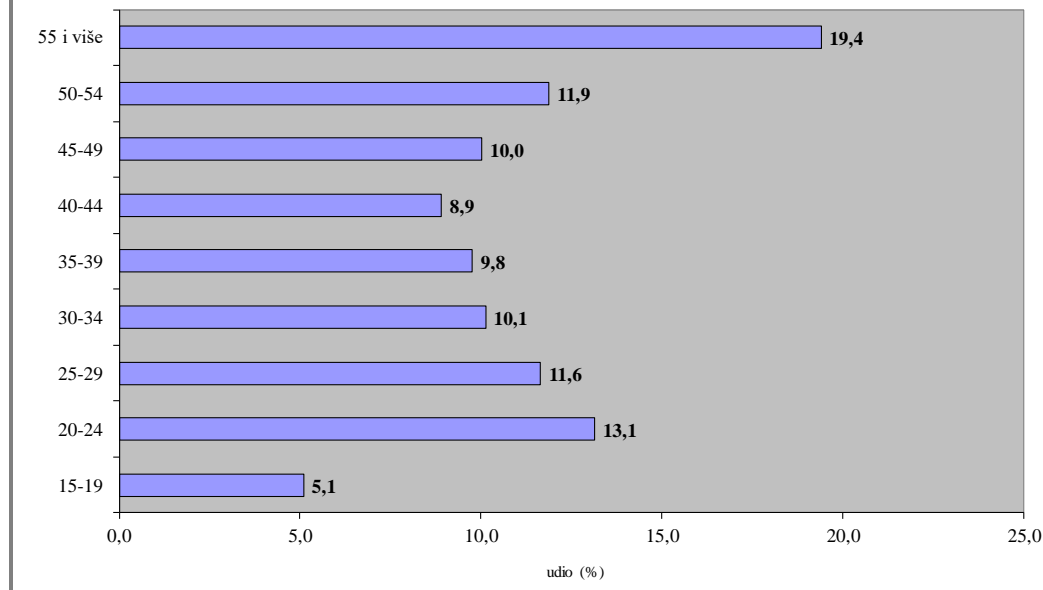
## KORISNICI NOVČANE NAKNADE TIJEKOM PROSINCA 2015. I 2016.



# T14 NEZAPOSLENE OSOBE PREMA SPOLU, DOBI, TRAJANJU NEZAPOSLENOSTI I RADNOM STAŽU U PROSINCU 2016.

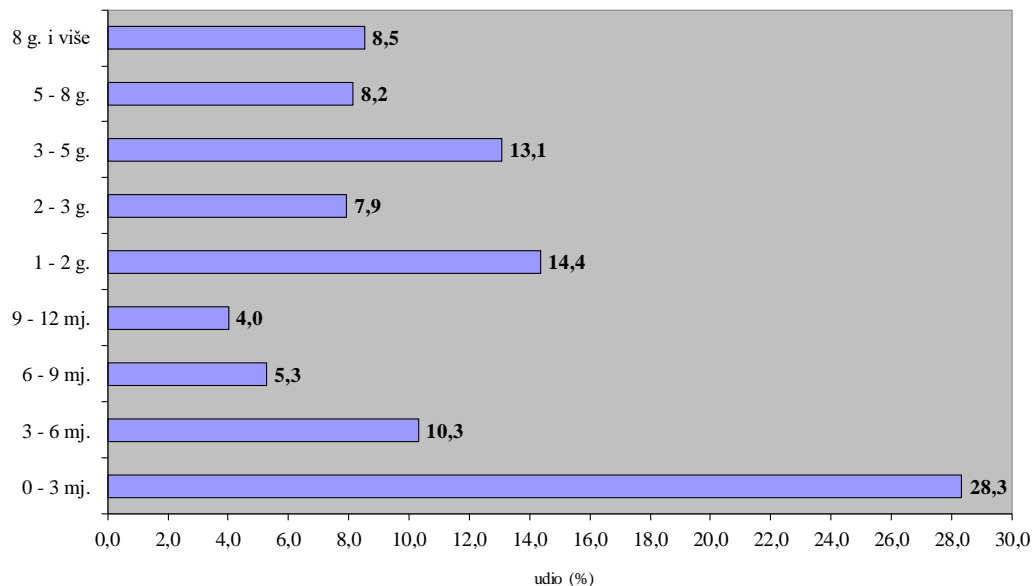
		UKUPNO			Indeks XII.2016./XII.2015.			Beli Manastir			Donji Miholjac		
		Ukupno	Muškarci	Žene	Ukupno	Muškarci	Žene	Ukupno	Muškarci	Žene	Ukupno	Muškarci	Žene
UKUPNO		27.272	11.217	16.055	84,9	81,6	87,3	5.113	2.244	2.869	1.474	666	808
DOB	15 - 19	1.390	717	673	76,6	72,9	81,1	247	126	121	72	36	36
	20 - 24	3.586	1.645	1.941	84,4	80,1	88,5	528	257	271	184	66	118
	25 - 29	3.176	1.254	1.922	83,5	79,2	86,7	476	202	274	161	64	97
	30 - 34	2.763	964	1.799	79,3	74,3	82,3	526	224	302	127	45	82
	35 - 39	2.662	919	1.743	84,8	82,7	86,0	486	197	289	135	48	87
	40 - 44	2.429	782	1.647	83,9	80,1	85,8	461	174	287	123	49	74
	45 - 49	2.736	879	1.857	80,9	77,4	82,6	497	174	323	151	59	92
	50 - 54	3.239	1.195	2.044	86,3	82,3	88,8	644	250	394	200	82	118
	55 - 59	3.455	1.673	1.782	88,4	85,5	91,2	762	341	421	214	131	83
	60 i više	1.836	1.189	647	107,6	99,6	126,4	486	299	187	107	86	21
TRAJANJE	Kratkotrajna nezaposlenost do godine dana	13.075	5.535	7.540	84,6	79,3	88,9	2.323	1.060	1.263	703	306	397
	Dugotrajna nezaposlenost više od godinu dana	14.197	5.682	8.515	85,2	84,0	85,9	2.790	1.184	1.606	771	360	411
STAŽ	Bez staža	4.794	1.917	2.877	80,2	75,9	83,3	772	313	459	209	79	130
	do 1 godine	4.382	1.750	2.632	91,1	86,5	94,5	1.042	416	626	211	77	134
	1 - 2	2.978	1.026	1.952	91,5	88,6	93,1	573	223	350	156	50	106
	2 - 3	1.654	572	1.082	89,7	89,4	89,9	299	116	183	72	33	39
	3 - 5	2.174	717	1.457	83,5	81,8	84,4	398	166	232	100	40	60
	5 - 10	3.375	1.222	2.153	82,0	78,5	84,2	600	239	361	234	94	140
	10 - 20	4.011	1.736	2.275	84,7	81,5	87,2	717	354	363	228	113	115
	20 - 30	2.762	1.371	1.391	83,5	83,3	83,8	553	286	267	189	112	77
	30 - 35	874	672	202	78,0	78,6	76,2	117	93	24	57	51	6
	35 i više	268	234	34	73,4	70,5	103,0	42	38	4	18	17	1

## G10 NEZAPOSLENE OSOBE PO DOBI KRAJEM PROSINCA 2016.



		Đakovo			Našice			Osijek			Valpovo		
		Ukupno	Muškarci	Žene	Ukupno	Muškarci	Žene	Ukupno	Muškarci	Žene	Ukupno	Muškarci	Žene
UKUPNO		3.929	1.686	2.243	4.114	1.533	2.581	9.659	3.958	5.701	2.983	1.130	1.853
DOB	15 - 19	258	138	120	248	126	122	425	227	198	140	64	76
	20 - 24	533	231	302	525	231	294	1.442	698	744	374	162	212
	25 - 29	456	175	281	434	158	276	1.314	536	778	335	119	216
	30 - 34	381	126	255	431	113	318	990	349	641	308	107	201
	35 - 39	384	129	255	451	130	321	905	332	573	301	83	218
	40 - 44	349	105	244	390	103	287	824	262	562	282	89	193
	45 - 49	384	128	256	447	142	305	914	290	624	343	86	257
	50 - 54	525	229	296	480	154	326	1.022	340	682	368	140	228
	55 - 59	468	284	184	478	226	252	1.165	518	647	368	173	195
	60 i više	191	141	50	230	150	80	658	406	252	164	107	57
TRAJANJE	Kratkotrajna nezaposlenost do godine dana	2.114	886	1.228	1.634	665	969	4.907	2.084	2.823	1.394	534	860
	Dugotrajna nezaposlenost više od godinu dana	1.815	800	1.015	2.480	868	1.612	4.752	1.874	2.878	1.589	596	993
STAŽ	Bez staža	678	279	399	757	279	478	1.896	803	1.093	482	164	318
	do 1 godine	686	259	427	605	235	370	1.378	590	788	460	173	287
	1 - 2	471	161	310	452	125	327	977	350	627	349	117	232
	2 - 3	260	96	164	309	71	238	524	197	327	190	59	131
	3 - 5	320	116	204	412	105	307	737	239	498	207	51	156
	5 - 10	492	196	296	526	158	368	1.141	427	714	382	108	274
	10 - 20	549	261	288	541	242	299	1.573	610	963	403	156	247
	20 - 30	330	196	134	357	190	167	1.027	445	582	306	142	164
	30 - 35	116	99	17	117	94	23	302	209	93	165	126	39
	35 i više	27	23	4	38	34	4	104	88	16	39	34	5

## NEZAPOSLENE OSOBE PREMA TRAJANJU NEZAPOSLENOSTI KRAJEM PROSINCA 2016.



G11

# T15 | NEZAPOSLENE OSOBE PREMA OPĆINI STANOVANJA, RAZINI OBRAZOVANJA I SPOLU U PROSINCU 2016.

Grad Općina	Ukupno	Muškarci	Žene	Bez škole i nezavršena osnovna škola	Osnovna škola	SŠ za zanimanja do 3 god. i škola za KV i VKV radnike	SŠ za zanimanja u trajanju od 4 i više godina i gimnazija	Prvi stupanj fakulteta, stručni studij i viša škola	Fakultet, akademija, magisterij, doktorat	Indeks 16/15.
Antunovac	287	109	178	12	71	101	81	9	13	82,0
<b>Beli Manastir</b>	<b>1.356</b>	<b>614</b>	<b>742</b>	<b>208</b>	<b>298</b>	<b>297</b>	<b>459</b>	<b>43</b>	<b>51</b>	<b>86,2</b>
<b>Belišće</b>	<b>1.235</b>	<b>458</b>	<b>777</b>	<b>136</b>	<b>318</b>	<b>322</b>	<b>369</b>	<b>38</b>	<b>52</b>	<b>85,9</b>
Bilje	449	206	243	50	96	148	134	5	16	81,9
Bizovac	458	186	272	24	105	148	151	10	20	86,9
Čeminac	308	122	186	32	80	87	98	4	7	82,8
Čepin	758	304	454	34	127	258	255	33	51	86,0
Darda	928	385	543	281	207	182	204	20	34	84,1
Donja Motičina	215	67	148	13	64	77	55	3	3	82,4
<b>Donji Miholjac</b>	<b>708</b>	<b>310</b>	<b>398</b>	<b>29</b>	<b>166</b>	<b>223</b>	<b>210</b>	<b>38</b>	<b>42</b>	<b>74,7</b>
Draž	370	155	215	78	123	64	96	2	7	83,9
Drenje	255	117	138	18	78	91	58	8	2	88,9
<b>Đakovo</b>	<b>2.053</b>	<b>870</b>	<b>1.183</b>	<b>70</b>	<b>348</b>	<b>642</b>	<b>753</b>	<b>108</b>	<b>132</b>	<b>85,4</b>
Đurđenovac	866	353	513	63	232	318	216	23	14	81,9
Erdut	688	285	403	57	179	207	207	20	18	80,8
Ernestinovo	176	62	114	7	38	63	50	6	12	81,1
Feričanci	247	87	160	21	53	84	70	9	10	84,9
Gorjani	155	62	93	6	62	52	31	1	3	85,6
Jagodnjak	422	192	230	118	125	90	85	3	1	94,6
Kneževi Vinogradi	609	280	329	93	188	160	148	10	10	84,0
Koška	458	157	301	42	113	155	126	12	10	83,0
Levanjska Varoš	159	74	85	20	56	49	31	1	2	99,4
Magadenovac	203	101	102	16	69	70	35	8	5	82,5
Marijanci	217	92	125	19	64	66	54	6	8	76,7
Podravska Moslavina	120	47	73	6	35	40	33	3	3	85,1
<b>Našice</b>	<b>1.837</b>	<b>677</b>	<b>1.160</b>	<b>135</b>	<b>405</b>	<b>632</b>	<b>488</b>	<b>76</b>	<b>101</b>	<b>87,4</b>
<b>Osijek</b>	<b>7.299</b>	<b>3.033</b>	<b>4.266</b>	<b>270</b>	<b>1.103</b>	<b>1.940</b>	<b>2.626</b>	<b>466</b>	<b>894</b>	<b>85,8</b>
Petlovac	335	142	193	73	85	77	83	6	11	89,8
Petrijevci	207	77	130	9	45	70	54	10	19	88,5
Podgorač	490	192	298	91	150	160	80	4	5	91,8
Popovac	335	148	187	74	92	71	87	4	7	91,8
Punitovci	171	67	104	7	53	59	43	4	5	85,9
Satnica Đakovačka	223	88	135	19	69	68	58	4	5	83,8
Semeljci	403	187	216	62	122	127	74	6	12	82,6
Strizivojna	158	72	86	12	44	49	44	3	6	79,0
Šodolovci	205	84	121	19	53	69	58	2	4	90,7
Trnava	191	85	106	9	72	63	36	6	5	87,6
<b>Valpovo</b>	<b>1.083</b>	<b>409</b>	<b>674</b>	<b>46</b>	<b>207</b>	<b>343</b>	<b>381</b>	<b>43</b>	<b>63</b>	<b>80,7</b>
Viljevo	226	116	110	32	74	74	34	3	9	84,3
Viškovci	160	64	96	7	51	50	46	5	1	83,3
Vladislavci	165	49	116	17	49	51	40	3	5	73,3
Vuka	84	32	52	7	24	26	22	3	2	78,5
<b>UKUPNO</b>	<b>27.272</b>	<b>11.217</b>	<b>16.055</b>	<b>2.342</b>	<b>5.993</b>	<b>7.923</b>	<b>8.263</b>	<b>1.071</b>	<b>1.680</b>	<b>84,9</b>

**T16**

**SKUPINE ZANIMANJA PO RODOVIMA (NKZ2010) S NAJVEĆOM  
FREKVENCIJOM NEZAPOSLENOSTI (više od 40) KRAJEM PROSINCA 2016.**

Šifra i naziv skupine zanimanja	Nezaposleni			Stariji od 45 godina (%)	Ø trajanje nezaposl. (mjeseci)	Stope zapošljavanja 2016.
	Ukupno	Muškarci	Žene			
<b>Ukupno</b>	<b>27.272</b>	<b>11.217</b>	<b>16.055</b>	<b>41,3</b>	<b>13,8</b>	<b>33,8</b>
<b>(0) Vojna zanimanja</b>	<b>1</b>	<b>1</b>		<b>0,0</b>	<b>12,7</b>	<b>100,0</b>
<b>(1) Zakonodavci/zakonodavke, dužnosnici/dužnosnice i direktori/direktorice</b>	<b>10</b>	<b>7</b>	<b>3</b>	<b>60,0</b>	<b>3,8</b>	<b>24,1</b>
<b>(2) Znanstvenici/znanstvenice, inženjeri/inženjerke i stručnjaci/stručnjakinje</b>	<b>2.143</b>	<b>657</b>	<b>1.486</b>	<b>16,7</b>	<b>4,3</b>	<b>40,7</b>
(2631) Ekonomski stručnjaci/ekonomske stručnjakinje	486	170	316	22,6	6,9	32,0
(2619) Pravni stručnjaci/pravne stručnjakinje d. n.	259	79	180	20,8	7,8	33,8
(2330) Nastavnici/nastavnice u srednjim školama	184	50	134	7,1	3,9	49,3
(2132) Savjetnici/savjetnice u poljoprivredi, šumarstvu i ribarstvu	152	59	93	34,9	6,5	34,2
(2264) Fizioterapeuti/fizioterapeutkinje	131	38	93	0,8	2,2	28,5
(2341) Učitelji/učiteljice razredne/predmetne nastave u osnovnim školama	101	9	92	17,8	2,0	62,9
(2221) Glavni medicinski tehničari/glavne medicinske sestre opće njege	96	17	79	11,5	3,3	50,4
(2166) Grafički dizajneri/grafičke dizajnerice i multimedijjskih sadržaja	66	35	31	4,5	4,2	35,8
(2342) Predškolski odgajatelji/predškolske odgajateljice	65		65	20,0	7,1	48,6
(2145) Inženjeri/inženjerke kemijske tehnologije	51	6	45	23,5	3,1	42,0
(2151) Inženjeri/inženjerke elektroenergetike	50	44	6	10,0	2,9	35,8
(2622) Knjižničari/knjižničarke i informacijski stručnjaci/informacijske stručnjakinje	47	11	36	0,0	5,7	36,3
(2142) Inženjeri/inženjerke građevinarstva	44	20	24	4,5	2,5	31,1
<b>(3) Tehničari/tehničarke i stručni suradnici/stručne suradnice</b>	<b>3.428</b>	<b>1.726</b>	<b>1.702</b>	<b>21,0</b>	<b>6,2</b>	<b>36,1</b>
(3322) Komercijalisti/komercijalistice u prodaji	694	286	408	17,9	5,9	37,6
(3142) Poljoprivredni tehničari/poljoprivredne tehničarke	409	195	214	22,7	10,3	35,5
(3313) Ekonomisti/ekonomistice i voditelji/voditeljice dijelova računovodstva	369	134	235	18,4	6,6	25,7
(3112) Tehničari/tehničarke za arhitekturu, građevinarstvo, geodeziju i srod. Zan.	229	146	83	24,9	5,5	33,3
(3113) Tehničari/tehničarke za elektrotehniku i srodna zanimanja	203	196	7	17,2	3,9	41,4
(3119) Tehničko-tehnološki tehničari/tehničko-tehnološke tehničarke d. n.	186	59	127	38,2	11,8	31,6
(3115) Tehničari/tehničarke strojarstva, brodogradnje i srodna zanimanja	150	143	7	30,7	5,2	43,8
(3512) Tehničari/tehničarke informacijske i kom. tehnologije za podršku korisnicima	138	121	17	8,0	3,9	42,4
(3114) Tehničari/tehničarke za elektroniku	107	105	2	1,9	3,4	47,7
(3116) Tehničari/tehničarke za kemijsku i prehrambenu tehnologiju i biotehnologiju	94	21	73	34,0	14,4	39,4
(3411) Pravni asistenti/pravne asistentice i srodna zanimanja	82	11	71	12,2	6,1	31,6
(3240) Veterinarski tehničari, asistenti/ veterinarske tehničarke, asistentice	72	30	42	18,1	5,5	37,8
(3111) Tehničari/tehničarke za fiziku, kemiju i srodna zanimanja	71	24	47	39,4	26,2	38,9
(3213) Farmaceutski tehničari/farmaceutske tehničarke	62	5	57	4,8	6,5	31,7
(3432) Dizajneri, dekorateri i aranžeri/dizajnerice, dekoraterke i aranžerke	62	24	38	16,1	5,7	27,8
(3343) Poslovni tajnici/poslovne tajnice u upravi i poslovanju	59	10	49	0,0	3,2	37,9
(3431) Fotografi/fotografkinje	59	23	36	16,9	6,6	26,3
(3141) Lab. tehničari/lab. tehničarke u biomedicini, biologiji, farmakologiji	43	14	29	2,3	3,9	34,2
(3143) Šumarski tehničari/šumarske tehničarke	42	35	7	9,5	3,3	46,8
<b>(4) Administrativni službenici/administrativne službenice</b>	<b>3.074</b>	<b>771</b>	<b>2.303</b>	<b>31,6</b>	<b>9,1</b>	<b>32,0</b>
(4110) Uredski službenici/uredske službenice za opće poslove	1.253	259	994	37,7	11,1	28,7
(4311) Službenici/službenice u knjigovodstvu	1.207	222	985	26,4	9,4	32,8
(4224) Hotelski recepcionari/hotelske recepcionarke	218	55	163	5,5	3,6	44,2
(4323) Prometni uredski službenici/prometne uredske službenice	129	86	43	10,9	4,1	46,8
(4321) Skladišni službenici/skladišne službenice	100	93	7	74,0	19,0	33,5
<b>(5) Uslužna i trgovačka zanimanja</b>	<b>5.271</b>	<b>1.335</b>	<b>3.936</b>	<b>29,2</b>	<b>8,9</b>	<b>37,2</b>
(5223) Prodavači/prodavačice u trgovinama	2.566	384	2.182	29,8	13,2	36,1
(5120) Kuhari/kuharice	885	317	568	24,2	3,2	43,8
(5131) Konobari/konobarice	643	407	236	23,3	3,3	40,8
(5141) Frizeri/frizerke	421	8	413	12,8	12,2	27,3
(5211) Prodavači/prodavačice na štandovima	176	27	149	49,4	24,0	23,6
(5322) Djelatnici/djelatnice za zdravstvenu i socijalnu skrb u kući	164	4	160	51,2	17,3	39,8
(5414) Zaštitari/zaštitarke	139	125	14	57,6	13,9	38,3

(5142) Kozmetičari/kozmetičarke, pedikeri/pedikerke i srodna zanimanja	115	8	107	13,0	6,8	31,8
(5222) Poslovođe/poslovotkinje u trgovinama	62	21	41	66,1	14,6	35,3
<b>(6) Poljoprivrednici/poljoprivrednice, šumari/šumarke, ribari/ribarke, lovci/lovkinje</b>	<b>228</b>	<b>91</b>	<b>137</b>	<b>44,7</b>	<b>37,7</b>	<b>29,8</b>
(6113) Vrtlari/vrtlarke, hortikulturni djelatnici/hortikulturne djelatnice i srod.zanim.	96	29	67	29,2	39,0	25,7
(6111) Ratari/ratarke i povrtlari/povrtlarke	73	27	46	45,2	37,1	30,3
<b>(7) Zanimanja u obrtu i pojedinačnoj proizvodnji</b>	<b>3.329</b>	<b>2.427</b>	<b>902</b>	<b>43,1</b>	<b>14,5</b>	<b>38,0</b>
(7533) Šivači/šivačice, vezilje i srodna zanimanja	301	1	300	70,4	30,9	34,0
(7512) Pekari/pekarice, slastičari/slastičarke i srodna zanimanja	298	117	181	20,5	6,6	40,5
(7233) Mehaničari/mehaničarke i monter/monterke ind. i ostalih strojeva i srod.zan.	235	235		61,3	16,0	41,0
(7231) Mehaničari/mehaničarke i monter/monterke motornih vozila	222	221	1	18,0	9,5	44,9
(7222) Alatničari/alatničarke i srodna zanimanja	213	212	1	50,7	14,6	37,5
(7126) Instalateri/instalaterke i monter/monterke cjevovoda	206	205	1	15,0	8,6	44,1
(7531) Krojači/krojačice, krznari/krznarice i klobučari/klobučarke	195	8	187	33,8	24,1	25,4
(7522) Stolari/stolarice i srodna zanimanja	157	135	22	47,1	15,3	38,2
(7131) Soboslikari/soboslikarice, ličioc/ličiteljice i srodna zanimanja	151	148	3	37,1	12,5	34,7
(7112) Zidari/zidarke i srodna zanimanja	144	144		34,7	12,4	39,8
(7412) Elektromehaničari/elektromehaničarke	112	112	0	37,5	13,2	41,1
(7223) Kovinoglođači/kovinoglođačice i srodna zanimanja	99	98	1	55,6	14,6	40,8
(7549) Zanimanja u obrtu i srodna zanimanja, d. n.	93	9	84	9,7	10,0	31,7
(7111) Graditelji/graditeljice kuća	86	86		75,6	36,8	26,6
(7411) Elektroinstalateri/elektroinstalaterke i srodna zanimanja	77	77		72,7	15,7	40,5
(7213) Limari/limarice i srodna zanimanja	74	74		43,2	12,9	31,4
(7122) Podopolagači/podopolagačice i srodna zanimanja	65	65		21,5	9,7	34,5
(7511) Mesari/mesarice i srodna zanimanja	64	59	5	48,4	6,9	32,6
(7114) Armirači i betonirci/armiračice i betonirke	53	53		28,3	15,1	45,5
(7115) Tesari i građevinski stolari/tesarice i građevinske stolarice	50	50		50,0	9,0	41,8
(7212) Zavarivači/zavarivačice i srodna zanimanja	42	42		42,9	9,0	47,9
(7421) Mehaničari/mehaničarke i serviseri/serviserke elektronike	42	40	2	19,0	5,8	31,8
<b>(8) Rukovatelji/rukovateljice postrojenjima i strojevima, industrijski proizvođači/industrijske proizvođačice i sastavljači/sastavljačice proizvoda</b>	<b>1.242</b>	<b>817</b>	<b>425</b>	<b>61,9</b>	<b>21,4</b>	<b>37,1</b>
(8153) Rukovatelji/rukovateljice šivaćim strojevima	261	3	258	66,3	39,1	26,1
(8322) Vozači/vozačice osobnih vozila, taksija i lakih dostavnih vozila	194	193	1	64,4	21,8	35,5
(8160) Rukovatelji/rukovateljice strojevima za proizvodnju prehrambenih i sl. proiz.	147	65	82	55,1	39,3	29,1
(8332) Vozači/vozačice teretnih vozila i kamiona	136	135	1	34,6	3,2	50,6
(8341) Rukovatelji/rukovateljice pokretnim poljoprivrednim i šumarskim strojevima	102	102		79,4	18,8	31,6
(8344) Rukovatelji/rukovateljice teškim kamionima s dizalicom	90	90		64,4	18,8	40,8
(8342) Rukovatelji/rukovateljice građevinskim i sličnim strojevima	62	62		48,4	10,0	53,4
(8157) Rukovatelji/rukovateljice strojevima za pranje	48	8	40	77,1	38,1	15,9
<b>(9) Jednostavna zanimanja</b>	<b>8.546</b>	<b>3.385</b>	<b>5.161</b>	<b>62,8</b>	<b>25,3</b>	<b>24,8</b>
(9112) Domaćinska zanimanja u uredima, hotelima i ostalim objektima	1.935	8	1.927	61,1	34,3	22,0
(9329) Jednostavna zanimanja u prerađivačkoj industriji, d. n.	1.840	989	851	64,5	27,1	24,0
(9213) Radnici/radnice na poljoprivrednom gospodarstvu mješovite proizvodnje	1.186	522	664	55,0	17,9	25,5
(9333) Rukovatelji/rukovateljice teretom	553	357	196	69,4	39,3	18,3
(9211) Radnici/radnice na ratarskoj farmi	529	215	314	74,3	16,7	33,5
(9412) Kuhinjski pomoćnik/kuhinjske pomoćnice	492	46	446	57,5	18,3	30,3
(9613) Čistači/čistačice ulica i srodna zanimanja	327	227	100	63,9	15,2	21,7
(9214) Radnici/radnice za jednostavne vrtlarske i hortikulturne radove	316	114	202	69,9	31,1	22,0
(9111) Čistači/čistačice i kućne pomoćnice i srodna zanimanja	255	37	218	64,7	8,0	23,9
(9313) Radnici/radnice u visokogradnji	239	239		47,7	15,0	31,4
(9312) Radnici/radnice u niskogradnji	195	195		67,2	25,1	28,3
(9212) Radnici/radnice na stočarskoj farmi	157	111	46	69,4	38,1	21,5
(9321) Ručni pakiratelji/ručne pakirateljice	113	23	90	72,6	68,2	11,1
(9621) Dostavljači, nosači/dostavljačice, nosačice i srodna zanimanja	108	82	26	68,5	29,5	28,2
(9215) Radnici/radnice za jednostavne šumarske radove	104	83	21	55,8	2,9	45,8
(9121) Pralje i glačarice	69	28	41	87,0	49,6	16,3
(9612) Radnici/radnice na razvrstavanju otpada	42	33	9	38,1	28,0	6,9