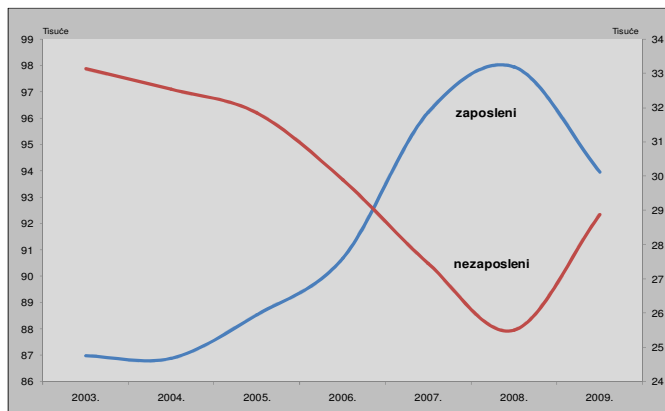




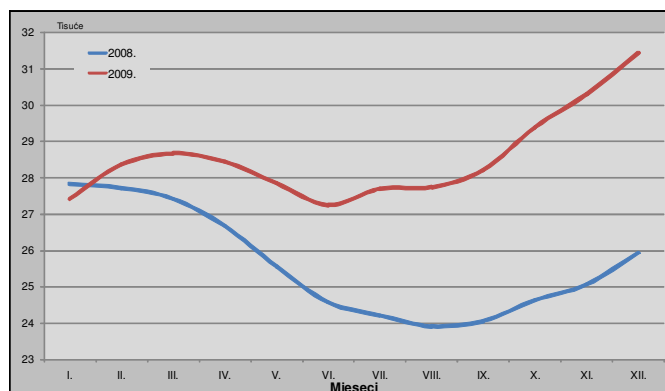
Radna snaga

- ❑ prema podacima HZMO 31. prosinca 2009. 90.659 korisnika mirovinskog osiguranja
- ❑ prema podacima HZZO tijekom 2009. 99.673 aktivna zdravstvena osiguranika
- ❑ prema navedenim izvorima zaposlenost smanjena za 7,3%, odnosno 4,0%
- ❑ u isto vrijeme nezaposlenost povećana za 21,2% te je s 31.430 nezaposlenih osoba stopa nezaposlenosti bila 25,7%
- ❑ u odnosu na prethodnu godinu povećanje stope nezaposlenosti za 4,7%



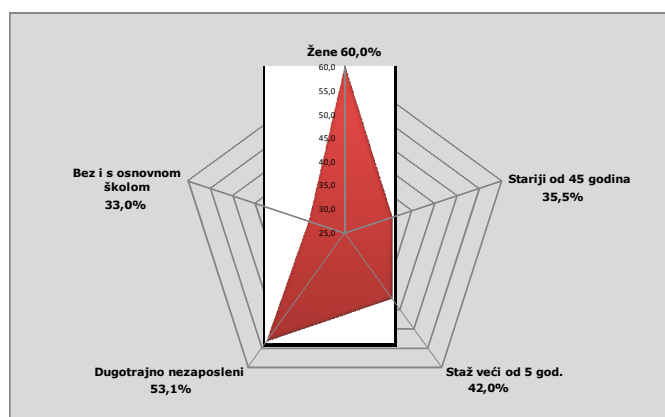
Nezaposlenost

- ❑ tijekom 2009. registrirana Ø mjesečno 28.561 nezaposlena osoba
- ❑ zaustavljeno smanjivanje Ø nezaposlenosti koje je trajalo od 2003. godine (ožujak 2002. 38.745 nezaposlenih osoba)
- ❑ povećanje Ø nezaposlenosti u odnosu na 2008. za 11,4% ili 2.928 osoba
- ❑ razlog povećanja: veći broj ulazaka od izlazaka iz evidencije
- ❑ nema sezonskog obilježja nezaposlenosti:
 - najniža: lipanj 27.243 osobe
 - najviša: prosinac 31.430 osoba



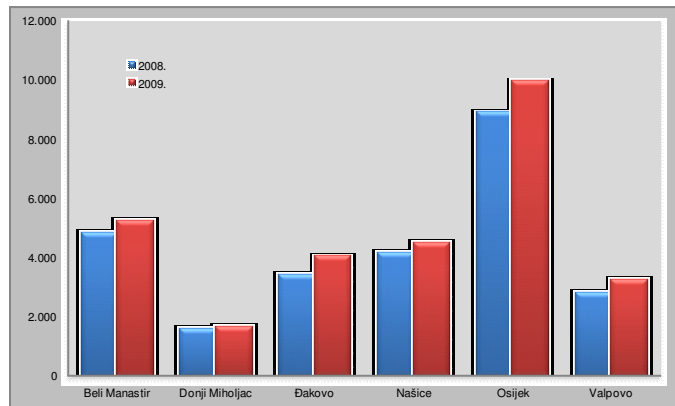
Struktura nezaposlenih

- ❑ spol: 60,0% žena
- ❑ razina obrazovanja: 33,6% s trogodišnjom srednjom školom, 61,6% ukupno srednjoškolsko obrazovanje, 33,0% bez i sa završenom osnovnom školom
- ❑ dob: 35,5% osoba starije od 45 godina
- ❑ trajanje: Ø 12 mjeseci, duže od godinu dana čeka na posao 53,1% nezaposlenih
- ❑ staž: bez staža 19,0%, više od 5 godina 42,0%
- ❑ evidentirana Ø 2.072 hrvatska branitelja ili 7,3% nezaposlenih, povećanje za 10,5% ili 197 branitelja



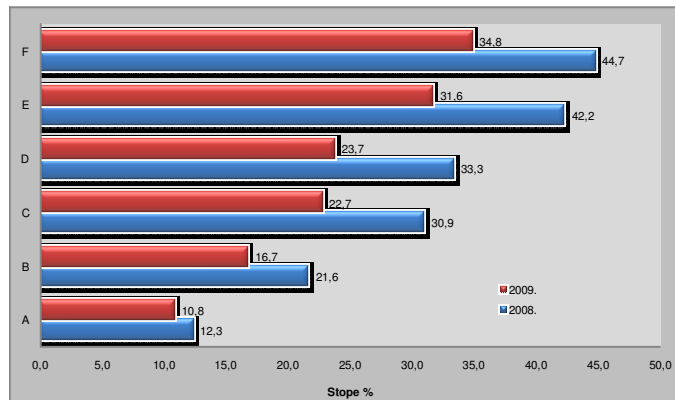
Prostorna nezaposlenost

- ❑ Osječko-baranjska županija treća po nezaposlenosti u RH (10,8%)
- ❑ Ø nezaposlenost povećana u svim ispostavama Belom Manastiru (8,2%), Donjem Miholjcu (5,6%), Đakovu (18,4%), Našicama (8,0%), Osijeku (11,7%) i Valpovu (16,0%)
- ❑ žene dominiraju u Našicama (60,4%), osobe starije od 50 godina u Belom Manastiru (27,6%), kao osobe bez i sa završenom osnovnom školom (42,3%)
- ❑ najveći udio nezaposlenih koji čekaju na zaposlenje duže od jedne godine u Našicama (60,5%)



Zapošljavanje

- ❑ s evidencije zaposlena 11.071 osoba, 18,9% ili 2.584 osobe manje nego u 2008.
- ❑ struktura zapošljavanja:
 - 53,7% žene
 - 69,4% srednjoškolskog obrazovanja
 - 87,9% na određeno vrijeme
 - 20,7% u prerađivačkoj industriji, 16,5% u trgovini, 15,4% u hotelima i restoranima
- ❑ stopa zapošljavanja 21,6%:
 - viša razina obrazovanja veća stopa zapošljavanja: sa završenim fakultetom 34,8%
 - stope veće od Ø stope u Osijeku (23,6%) i Donjem Miholjcu (25,8%)



A Bez škole i nezavršena osnovna škola
 B Osnovna škola
 C SŠ za zanimanja u trajanju do 3 god. i škola za KV i VKV radnike
 D SŠ za zanimanja u trajanju od 4 i više godina, gimnazija
 E Viša škola, I. stupanj fakulteta i stručni studij
 F Fakulteti, akademije, magisterij, doktorat

Nacionalni plan poticanja zapošljavanja za 2009. i 2010. godinu

- ❑ 809 osoba zaposleno ili obrazovano:
- Prvo zapošljavanje mladih osoba bez radnog iskustva: 12
- Zapošljavanje dugotrajno nezaposlenih osoba: 44
- Zapošljavanje osoba iznad 50 godina: 7
- Zapošljavanje posebnih skupina nezaposlenih osoba: 4
- Obrazovanje za poznatog poslodavca: 63
- Obrazovanje za nepoznatog poslodavca: 457 i
- Javni radovi: 222 osobe
- ❑ Desetljeće za uključivanje Roma 2005-2015“:
- Javni radovi: 101 osoba

Naziv obrazovnog programa	Broj osoba	Naziv obrazovnog programa	Broj osoba
pomoćni kuhar	37	podopolagač	16
njegovatelj/njegovateljica	33	rukovatelj viličarem	16
sobarica	25	voćar - vinogradar - vinar	16
rukovanje građevinskim strojevima	24	autocad operator	15
pomoćni keramičar	23	pomoćni bravar	14
pomoćni zidar	22	armirač pomoćni	13
računalni programer	22	slastičar	13
serviser osobnih računala	22	limar	10
pomoćni soboslikar	20	pomoćni tesar	8
zaštitar osoba	20	vozač teretnih motornih vozila	6
pomoćni konobar	19	fasader	5
građevinski monter	18	izolater	3
priprematelj bureka i pizze	18	vozač autobusa	2
elektrozavarivač	17	Ukupno	457