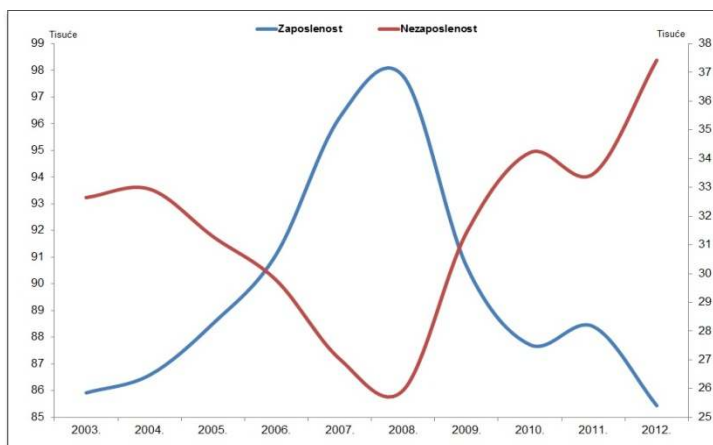


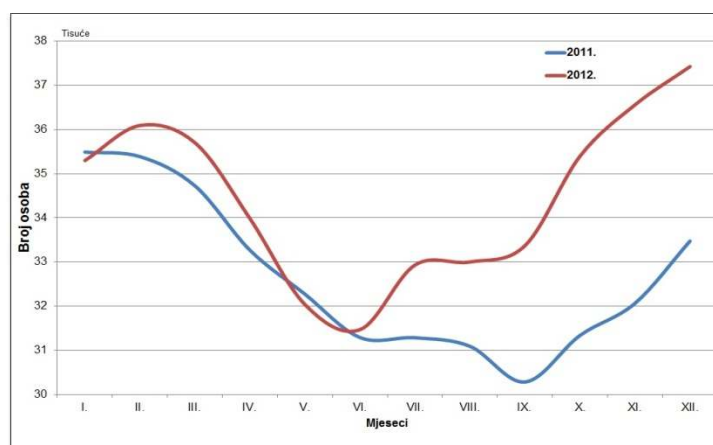
Radna snaga

- ✘ prema podacima HZMO 31. prosinca 2012. 85.438 korisnika mirovinskog osiguranja
- ✘ prema navedenim izvorima zaposlenost smanjena za 3,4% ili 2.966 osoba
- ✘ u isto vrijeme nezaposlenost povećana za 11,8% te je s 37.426 nezaposlenih osoba stopa nezaposlenosti bila 30,5%
- ✘ u odnosu na prethodnu godinu stopa nezaposlenosti povećana za 3,0%
- ✘ najviše zaposlenih (podaci HZZO) u trgovini (16,6%), prerađivačkoj industriji (16,2%), javnoj upravi (10,3%), obrazovanju (10,2%)



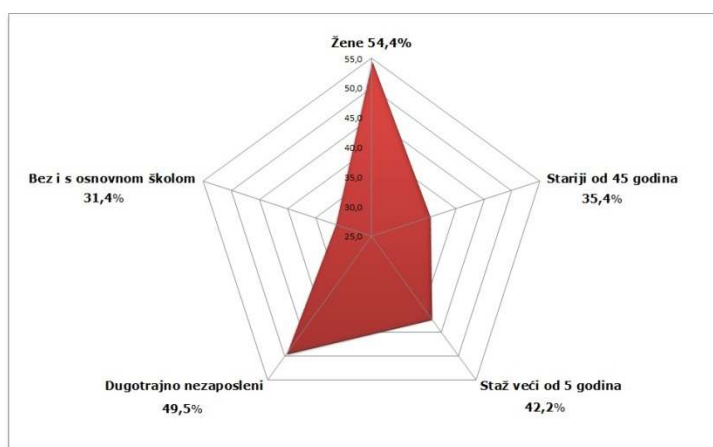
Nezaposlenost

- ✘ tijekom 2012. registrirane Ø mjesečno 34.438 nezaposlenih osoba
- ✘ povećanje Ø nezaposlenosti u odnosu na 2011. za 5,4% ili 1.775 osoba
- ✘ razlog rasta: veći broj ulazaka (30.732 osobe) od izlazaka iz evidencije (26.780 osoba)
- ✘ sezonsko obilježje nezaposlenosti:
 - najniža: lipanj 31.467 osoba
 - najviša: prosinac 37.426 osoba



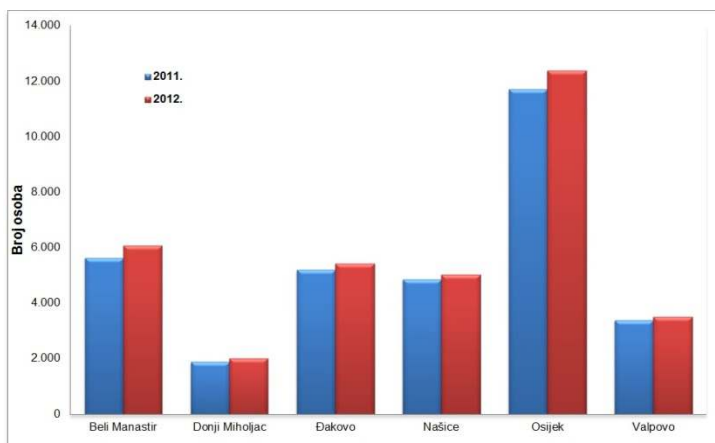
Struktura nezaposlenih

- ✘ spol: 54,4% žena, 45,6% muškaraca
- ✘ razina obrazovanja: 31,7% s trogodišnjom srednjom školom, 60,9% ukupno srednjoškolsko obrazovanje, 31,4% bez i sa završenom osnovnom školom
- ✘ dob: 35,4% osoba starije od 45 godina
- ✘ trajanje: Ø 11 mjeseci, duže od godinu dana čeka na posao 49,5% nezaposlenih
- ✘ staž: bez staža 18,9%, više od 5 godina staža 42,2%
- ✘ krajem 2012. evidentirano 740 osoba s invaliditetom ili 2,0% od ukupno nezaposlenih
- ✘ evidentirano Ø 2.746 hrvatskih branitelja ili 8,0% nezaposlenih, povećanje za 5,4% ili 141 branitelj



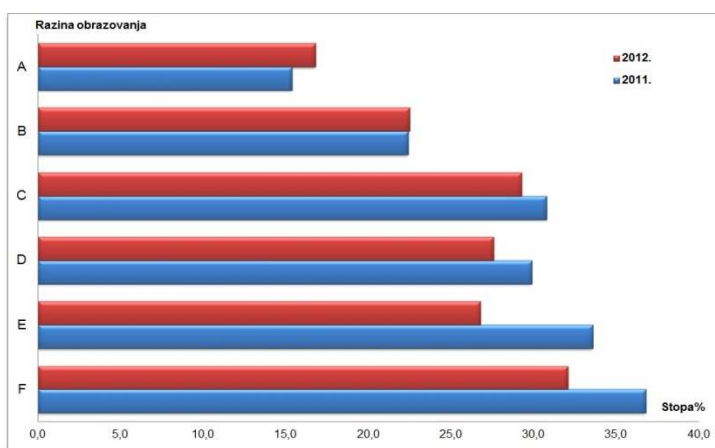
Prostorna nezaposlenost

- ✘ Osječko-baranjska županija treća po nezaposlenosti u RH (10,4%)
- ✘ Ø nezaposlenost povećana u svim ispostavama, Belom Manastiru za 7,8%, Donjem Miholjcu za 6,6%, Đakovu za 4,2%, Našicama za 3,8%, Osijeku za 5,8% i Valpovu za 3,8%
- ✘ žene dominiraju u Našicama (56,8%), osobe starije od 45 godina u Belom Manastiru (38,4%), kao i osobe bez i sa završenom osnovnom školom (40,8%)
- ✘ najveći udio nezaposlenih koji čekaju na zaposlenje duže od jedne godine je u Našicama (51,7%)



Zapošljavanje

- ✘ s evidencije zaposleno temeljem radnog odnosa 17.016 osoba, 1,3% ili 222 osobe manje nego u 2011.
- ✘ struktura zapošljavanja:
 - 50,4% žene
 - 66,5% srednjoškolskog obrazovanja
 - 92,9% na određeno vrijeme
 - 14,9% u prerađivačkoj industriji, 14,3% u u hotelima i restoranima, 11,8% u trgovini
- ✘ stopa zapošljavanja 26,5%:
 - smanjenje za 1,6%
 - viša razina obrazovanja veća stopa zapošljavanja: sa završenim fakultetom 32,1%
 - stope veće od ukupne stope u Donjem Miholjcu (30,2%) i Belom Manastiru (29,5%)



- A Bez škole i nezavršena osnovna škola
- B Osnovna škola
- C SŠ za zanimanja u trajanju do 3 god. i škola za KV i VKV radnike
- D SŠ za zanimanja u trajanju od 4 i više godina, gimnazija
- E Prvi stupanj fakulteta, stručni studij i viša škola
- F Fakulteti, akademije, magisterij, doktorat

Nacionalni plan poticanja zapošljavanja za 2011. i 2012. godinu

- ✘ 3.952 osobe zaposlene ili obrazovane:
 - sufinanciranje zapošljavanja: 372 osobe
 - sufinanciranje samozapošljavanja: 124 osobe
 - obraz. za poznatog poslodavca: 11 osoba
 - obrazovanje nezaposlenih: 19 osoba
 - javni radovi: 2.933 osobe
 - stručno osposobljavanje za rad bez zasnivanja radnog odnosa: 485 osoba
 - obrazovanje po projektima: 8 osoba
- ✘ „Desetljeće za uključivanje Roma 2005-2015“:
 - javni radovi: 294 osobe
 - sufinanciranje obrazovanja: 5 osoba
 - sufinanciranje zapošljavanja: 2 osobe

