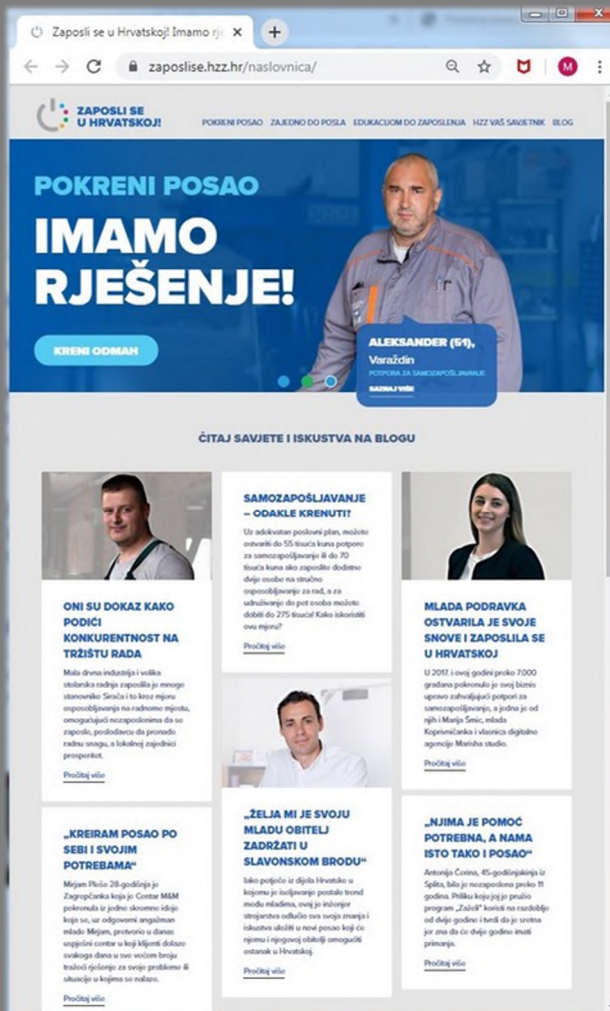




ISSN 2623-4971

## HRVATSKI ZAVOD ZA ZAPOSŁJAVANJE PODRUČNI URED KRAPINA



# MJESEČNI STATISTIČKI BILTEN



GODINA: XXV.  
Broj: 11/2019. godine

# HRVATSKI ZAVOD ZA ZAPOSŁJAVANJE

## PODRUČNI URED KRAPINA

---

P.P. 23, K.Š. Đalskog 4, 49000 KRAPINA, Telefon: 049/382-252, Fax: 049/373-295  
OIB: 91547293790 • E-mail: [hzz.krapina@hzz.hr](mailto:hzz.krapina@hzz.hr) • URL: <http://www.hzz.hr>

### IMPRESUM

NAKLADNIK

*Hrvatski zavod za zapošljavanje  
Područni ured Krapina  
Krapina, K. Š. Đalskog 4  
Telefon: (049) 382252  
e-mail: [hzz.krapina@hzz.hr](mailto:hzz.krapina@hzz.hr)  
Web-stranice: <http://www.hzz.hr/default.aspx?ID=42012>*

ZA NAKLADNIKA

*Goran Vukmanić, dipl. oec.  
Predstojnik Područnog ureda Krapina  
e-mail: [goran.vukmanic@hzz.hr](mailto:goran.vukmanic@hzz.hr)*

UREDNIK

*Marijo Macan, dipl. inf.  
e-mail: [marijo.macan@hzz.hr](mailto:marijo.macan@hzz.hr)*

GODINA IZDANJA

*XXV.*

ZA MJESEC

*studeni 2019. godine*

*Mjesečni statistički bilten objavljuje se oko 10. u mjesecu  
za prethodni mjesec*

## SADRŽAJ

		Registrirana nezaposlenost i zapošljavanje u Krapin sko-zagorskoj županiji tijekom studenog 2019.	2
T1	G1	Registrirana nezaposlenost i zapošljavanje od 1988. do 2018. godine	5
T2		Registrirana nezaposlenost i zapošljavanje prema razini obrazovanja i spolu u studenom 2019.	6
T3		Registrirana nezaposlenost i zapošljavanje prema razini obrazovanja i spolu u studenom 2018. i 2019. godine	7
T3a		Registrirana nezaposlenost i zapošljavanje prema razini obrazovanja i spolu u razdoblju siječanj-studen 2018. i 2019. godine	8
T4		Registrirana nezaposlenost i zapošljavanje prema ispostavama i spolu u studenom 2018. i 2019. godine	9
T4a		Registrirana nezaposlenost i zapošljavanje prema ispostavama i spolu u razdoblju siječanj-studen 2018. i 2019. godine	10
T5		Registrirana nezaposlenost, zapošljavanje i traženi radnici prema djelatnostima i spolu u studenom 2019.	11
T6	G2	Registrirana nezaposlenost, zapošljavanje i traženi radnici prema rodovima zanimanja i spolu u studenom 2019.	12
T7	G3, G4	Registrirane nezaposlene osobe po ispostavama i spolu u razdoblju od XI./18. do XI./19.	13
T8	G5, G6	Registrirane nezaposlene osobe po ispostavama, razini obrazovanja i spolu krajem studenog 2019.	14
T9		Registrirane nezaposlene osobe prema mjestu prebivališta, razini obrazovanja i spolu krajem studenog 2019.	15
T10	G7, G8	Registrirane nezaposlene osobe po ispostavama, dobi i spolu krajem studenog 2019.	16
T11	G9, G10	Nezaposlene osobe prema trajanju nezaposlenosti, radnom stažu i spolu u studenom 2018. i 2019.	17
T12		Nezaposlene osobe prema rodovima i zanimanjima s na jvećom frekvencijom krajem studenog 2019.	18
T13	G11, G12	Korisnici novčane naknade po ispostavama i spolu u razdoblju od XI./18. do XI./19.	20
T14	G13, G14	Registrirani nezaposleni hrvatski branitelji po ispostavama i spolu u razdoblju od XI./18. do XI./19.	21
T15	G15, G16	Registrirane nezaposlene osobe s invaliditetom po ispostavama i spolu u razdoblju od XI./18. do XI./19.	22
T16	G17, G18	Novoprijavljeni po ispostavama i spolu u razdoblju od XI./18. do XI./19.	23
T17	G19, G20	Zaposleni s evidencije po ispostavama i spolu u razdoblju od XI./18. do XI./19.	24
T18	G21, G22	Zaposleni s evidencije na temelju radnog odnosa po ispostavama i spolu u razdoblju od XI./18. do XI./19.	25
T19	G23	Zaposleni s evidencije na temelju radnog odnosa prema mjestu i vrsti rada u studenom 2019.	26
T20	G24	Izlasci iz evidencije nezaposlenih osoba prema razlozima i trajanju nezaposlenosti u studenom 2019.	27
T21	G25, G26	Traženi radnici po ispostavama u razdoblju od XI./18. do XI./19.	28
T22		Najtraženija zanimanja u studenom 2019.	29
T23	G27	Osobe uključene u mjere aktivne politike zapošljavanja u Područnom uredu Krapina	30
		Izvori podataka i objašnjenje pojmova	31
Tablica	Grafikon		Stranica

## REGISTRIRANA NEZAPOSLENOST I ZAPOSŁJAVANJE U KRAPINSKO-ZAGORSKOJ ŹUPANII TIJEKOM STUDENOG 2019.

### Ukupna registrirana nezaposlenost

Krajem studenog 2019. godine u evidenciji Hrvatskog zavoda za zapošljavanje Područnog ureda Krapina registrirano je 2.256 osoba.

U usporedbi sa listopadom 2019. broj nezaposlenih smanjio se za 0,6% ili 14 osoba, a u odnosu na studeni 2018. godine broj nezaposlenih manji je za 9,7% ili 243 osobe.

Tijekom jedanaest mjeseci 2019. godine prosječna nezaposlenost od 2.328 registriranih nezaposlenih osoba za 17,4% je manja u odnosu na isto razdoblje 2018. godine.

### Nezaposleni prema spolu

Od ukupnog broja nezaposlenih u studenom 2019. bilo je 1.150 nezaposlenih žena (51,0%) i 1.106 muškaraca (49,0%). Broj nezaposlenih žena smanjen je za 13,3% a muškaraca za 5,6% u odnosu na studeni 2018. godine. Udio nezaposlenih žena u promatranom razdoblju je smanjen, a muškaraca povećan za 2,1 postotnih bodova.

### Nezaposleni prema dobi

Krajem studenog 2019. godine evidentirano je 145 nezaposlenih osoba od 15 do 19 godina (6,4%), 304 (13,5%) od 20 do 24 godine, 246 (10,9%) od 25 do 29 godina, 178 (7,9%) od 30 do 34 godine, 167 (7,4%) od 35 do 39 godina, 139 (6,2%) od 40 do 44 godine, 207 (9,2%) od 45 do 49 godina, 241 (10,7%) od 50 do 54 godine, 337 (14,9%) od 55 do 59 godina i 292 (12,9%) osobe u dobi od 60 i više godina.

U usporedbi s istim mjesecom prethodne godine nezaposlenost je smanjena u većini dobnih skupina, a najveće smanjenje registrirano je u dobnim skupinama od 55 do 59 godina (za 20,0%) i od 15 do 19 godina (za 16,7%). Nezaposlenost je povećana kod osoba od 35 do 39 godina (za 7,1%), a jednaka je u odnosu na studeni 2018. godine kod osoba u dobi od 45 do 49 godina.

### Nezaposleni prema razini obrazovanja

Osobe sa završenom srednjom školom za trogodišnja zanimanja, KV i VKV zanimanja najbrojnije su na evidenciji Zavoda (764 ili 33,9%), zatim slijede osobe sa završenom četverogodišnjom srednjom školom (521 ili 23,1%) i osobe sa završenom osnovnom školom (492 ili 21,8%). Najmanje je nezaposlenih osoba sa završenom gimnazijom (47 ili 2,1%), osoba bez škole i sa nezavršenom osnovnom školom (119 ili 5,3%), osoba sa završenim prvim stupnjem fakulteta, stručnim studijem i višom školom (154 ili 6,8%), te osoba sa završenim fakultetom, akademijom, magisterijem i doktoratom (159 ili 7,0%).

U izvještajnom mjesecu nezaposlenost je, u odnosu na isti mjesec prethodne godine, smanjena u svim obrazovnim skupinama osim u skupini osoba sa završenom višom školom, I. stupnjem fakulteta i stručnim studijem gdje je nezaposlenost jednaka kao i u studenom 2018. godine. Najveće smanjenje zabilježeno je u skupini osoba sa završenom srednjom školom za trogodišnja zanimanja, KV i VKV zanimanja (za 15,4%).

### Nezaposleni po ispostavama

Najveći apsolutni broj registriranih nezaposlenih osoba krajem studenog 2019. bio je na području ispostave Donja Stubica (558 ili 24,7% od ukupnog broja u PU Krapina), ispostavi Zabok (544 ili 24,1%) te u ispostavi Krapina (475 ili 21,1%). Najmanje je nezaposlenih u ispostavi Pregrada (144 ili 6,4%), ispostavi Klanjec (177 ili 7,8%) te ispostavi Zlatar (358 ili 15,9%).

U usporedbi s istim mjesecom 2018. godine, evidentirana je nezaposlenost smanjena u svim ispostavama, i to najviše u ispostavama Pregrada (za 22,2%) i Zabok (za 16,3%), a najmanje u ispostavi Zlatar (za 0,3%).

### **Nezaposleni hrvatski branitelji**

Na dan 30. XI. 2019. godine evidentirano je 239 nezaposlenih hrvatskih branitelja što je za 9 osoba od nosno 3,9% više nego u prethodnom mjesecu, dok je istodobno za 10 osoba ili 4,0% manje u odnosu na studeni 2018. godine. Udio hrvatskih branitelja u ukupnoj nezaposlenosti iznosi 10,6%.

### **Nezaposlene osobe s invaliditetom**

Krajem studenog 2019. godine evidentirano je 158 nezaposlenih osoba s invaliditetom što je za 9,0% ili 13 osoba više nego u prethodnom mjesecu, te za 7,5% ili 11 osoba više u odnosu na studeni 2018. godine. U ukupnom broju evidentiranih nezaposlenih osobe s invaliditetom sudjeluju sa 7,0%.

Prema načinu stjecanja invalidnosti najviše je osoba koje su do 18. godine prošle vještačenje u sustavu socijalne skrbi (119 ili 75,3%), a prema vrsti oštećenja najviše je osoba sa kombiniranim smetnjama (50 ili 31,6%), intelektualnim poteškoćama (45 ili 28,5%), te tjelesnim invaliditetom (27 ili 17,1%).

### **Prethodni radni status nezaposlenih osoba**

U ukupnom broju nezaposlenih u studenom 2019. godine, 372 osobe ili 16,5% bile su bez radnoga iskustva, što je za 9,9% manje u odnosu na studeni 2018. godine. Prethodno radno iskustvo imale su 1.884 osobe (83,5% nezaposlenih). Promatrano prema djelatnostima, prije prijavljivanja na evidenciju Zavoda, najveći je broj radio u prerađivačkoj industriji (524 ili 27,8%), trgovini na veliko i malo; popravku motornih vozila i motocikala (238 ili 12,6%), građevinarstvu (230 ili 12,2%), te pružanju smještaja te pripremi i usluživanju hrane (201 ili 10,7%).

### **Ulasci u evidenciju nezaposlenih**

U studenom 2019. u evidenciju nezaposlenih novoprijavljeno je ukupno 335 nezaposlenih osoba (15,4% manje nego u studenom 2018. godine), i to: 240 osoba izravno iz radnog odnosa (71,6%), 15 osoba iz drugih posl. aktivnosti (4,5%), 25 osoba iz redovitoga školovanja (7,5%), te 55 osoba iz neaktivnosti (16,4%).

U ukupnom broju novoprijavljenih, 289 osoba (86,3%) imalo je prethodno radno iskustvo, a najviše ih je došlo iz sljedećih djelatnosti: pružanje smještaja te priprema i usluživanje hrane (53 osobe ili 18,3%), trgovina na veliko i malo; popravak motornih vozila i motocikala (47 ili 16,3%), prerađivačka industrija (43 ili 14,9%), te zdravstvena zaštita i socijalna skrb (23 ili 8,0%). U razdoblju od siječnja do studenog 2019. u evidenciju nezaposlenih prijavile su se ukupno 3.852 osobe što je za 12,6% ili 554 osobe manje u odnosu na isto razdoblje 2018. godine.

### **Izlasci iz evidentirane nezaposlenosti**

Ukupno je u studenom 2019. iz evidencije nezaposlenih izašlo 349 osoba što je za 23,1% manje nego u studenom 2018. godine. Od toga je zaposleno 260 osoba, i to: 196 osoba (75,4%) na temelju zasnivanja radnog odnosa i 64 osobe (24,6%) na temelju drugih poslovnih aktivnosti (stručno osposobljavanje za rad bez zasnivanja radnog odnosa, ostvarivanje mjesečnog primitka odnosno dohotka od druge samostalne djelatnosti većega od prosječno isplaćene novčane naknade u prethodnoj kalendarskoj godini, registriranje trgovačkog društva, obrta, zapošljavanje prema posebnim propisima i dr.).

Temeljem radnog odnosa većina se osoba zaposlila na određeno vrijeme (147 ili 75,0%). Evidentirano zapošljavanje na temelju radnog odnosa najčešće se realiziralo u sljedećim djelatnostima: prerađivačka industrija (51 osoba ili 26,0%), trgovina na veliko i malo; popravak motornih vozila i motocikala (31 ili 15,8%), zdravstvena zaštita i socijalna skrb (31 ili 15,8%), obrazovanje (23 ili 11,7%), te pružanje smještaja te priprema i usluživanje hrane (18 ili 9,2%).

Istodobno je u studenom 2019. godine 89 osoba izašlo iz evidencije nezaposlenih zbog ostalih razloga, npr. izlaska iz radne snage, nepridržavanja zakonskih odredbi, objave s evidencije i dr., što je za 41,1% manje u odnosu na studeni 2018. godine.

U razdoblju od siječnja do studenog 2019., temeljem radnog odnosa i drugih poslovnih aktivnosti ukupno je zaposlena 2.991 osoba što je za 16,8% manje u odnosu na isto razdoblje 2018., dok je 1.068 osoba izašlo iz evidencije nezaposlenih zbog ostalih razloga, što je za 38,6% manje u odnosu na navedeno razdoblje 2018.

### **Korisnici novčane naknade**

U studenom 2019. godine 599 nezaposlenih osoba ili 26,6% od ukupnog broja nezaposlenih koristilo je novčanu naknadu. Broj korisnika novčane naknade povećao se za 7,2% (40 osoba) u odnosu na prethodni mjesec, a u usporedbi sa studenom 2018. godine smanjio se za 20,7% (156 osoba).

U jedanaest mjeseci 2019. bilo je prosječno 666 korisnika novčane naknade, što je za 22,9% manje u odnosu na isto razdoblje 2018.

### **Prijavljene potrebe za radnicima**

U mjesecu studenom 2019. godine poslodavci su prijavili 344 potrebe za radnicima što je za 33,3% manje nego u prethodnom mjesecu, te za 12,7% manje u odnosu na isti mjesec 2018. godine.

Najviše slobodnih radnih mjesta prijavljeno je u sljedećim djelatnostima: prerađivačka industrija (76 ili 22,1%), obrazovanje (58 ili 16,9%), zdravstvena zaštita i socijalna skrb (49 ili 14,2%), pružanje smještaja te priprema i usluživanje hrane (40 ili 11,6%), te građevinarstvo (29 ili 8,4%).

Najtraženija zanimanja u studenom 2019. g. bila su: konobar/konobarica (31), prodavač/prodavačica (13), odgojitelj/odgojiteljica predškolske djece (11), kuhar/kuharica (10), monter/monterka cjevovoda (10), bravar/bravarica (10), fizioterapeut/fizioterapeutkinja (9), radnik/radnica na proizvodnoj liniji (9), medicinska sestra/medicinski tehničar (7), čistač/čistačica (7).

U razdoblju od siječnja do studenog 2019. ukupno su prijavljena 5.102 slobodna radna mjesta, što je za 1.113 ili 17,9% manje u odnosu na isto razdoblje 2018.

### **Aktivna politika zapošljavanja**

Tijekom studenog 2019. godine u mjere aktivne politike zapošljavanja iz nadležnosti Hrvatskoga zavoda za zapošljavanje novouključena je 201 osoba, i to 115 muškaraca (57,2%) i 86 žena (42,8%).

Novouključene osobe u studenom 2019. godine obuhvaćene su mjerama: Potpore za usavršavanje 60 osoba (29,8%), Potpore za očuvanje radnih mjesta 56 osoba (27,9%), Potpore za samozapošljavanje 40 osoba (19,9%), Potpore za zapošljavanje 25 osoba (12,4%), Stručno osposobljavanje za rad bez zasnivanja radnog odnosa 13 osoba (6,5%), Obrazovanje nezaposlenih 5 osoba (2,5%), te Javni radovi 2 osobe (1,0%).

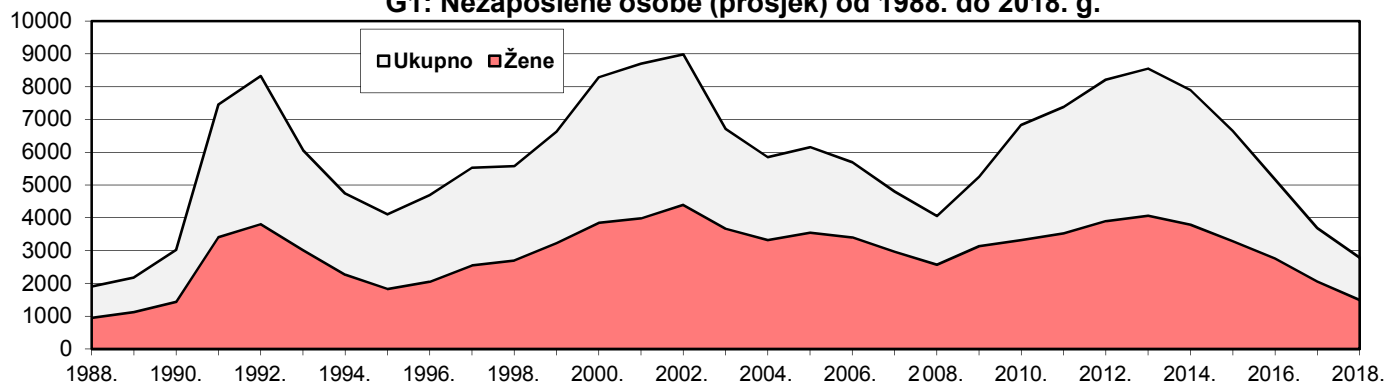
U programima aktivne politike zapošljavanja na početku mjeseca aktivan je bio 871 korisnik. Tijekom mjeseca novouključena je 201 osoba, a istodobno su iz mjera izašle 133 osobe. Tako je na kraju studenog 2019. godine broj aktivnih korisnika mjera 939.

Aktivni korisnici obuhvaćeni su sljedećim vrstama mjera: Potpore za zapošljavanje 290 osoba (30,9%), Potpore za samozapošljavanje 270 osoba (28,8%), Potpore za očuvanje radnih mjesta 144 osobe (15,3%), Stručno osposobljavanje za rad bez zasnivanja radnog odnosa 112 osoba (11,9%), Potpore za usavršavanje 78 osoba (8,3%), Javni radovi 25 osoba (2,7%), te Obrazovanje nezaposlenih 20 osoba (2,1%).

# T1: REGISTRIRANA NEZAPOSLENOST I ZAPOSŁJAVANJE OD 1988. DO 2018. GODINE U PODRUČNOM UREDU KRAPINA

Godina	Novo-prijavljeni radi zaposlenja	Zaposleni iz evidencije	Brisani iz evidencije	Nezaposlene osobe (prosjeak)						Prijavljene potrebe za radnicima
				Ukupno		Žene	Muškarc	Prvi put traže zaposlenje	Korisnici novčane naknade	
				Broj	Verižni indeks					
1	2	3	4	5	6	7	8	9	10	11
1988.	3077	1236	1342	1905	114,1	946	959	881	224	3363
1989.	2571	1074	1190	2180	114,4	1128	1052	1320	239	2913
1990.	3673	790	1185	3024	138,7	1433	1591	1300	555	1906
1991.	10088	3420	1511	7456	246,6	3410	4046	1905	3403	1792
1992.	5469	3196	3860	8322	111,6	3804	4518	2173	3207	3531
1993.	4410	2345	4478	6066	72,9	3014	3052	1699	1078	3773
1994.	5756	3160	3143	4737	78,1	2264	2473	1444	538	5057
1995.	4644	1724	2826	4106	86,7	1830	2276	1292	639	3333
1996.	4870	2118	2574	4694	114,3	2048	2646	1364	972	3118
1997.	6043	2462	2591	5526	117,7	2546	2980	1279	1636	3088
1998.	4822	2560	2170	5579	101,0	2699	2880	1309	1146	2485
1999.	6214	2563	2166	6629	118,8	3227	3402	1529	1633	2640
2000.	7041	3051	2366	8284	125,0	3844	4440	1863	2392	2557
2001.	6917	4056	2976	8702	105,0	3981	4721	1933	2560	3723
2002.	6570	4440	3124	8979	103,2	4392	4587	1813	2717	3986
2003.	4793	3435	3399	6710	74,7	3668	3042	1176	2156	3368
2004.	5552	2964	2172	5849	87,2	3319	2530	935	2302	3231
2005.	5353	3234	2178	6155	105,2	3543	2612	979	2486	3137
2006.	5049	3388	2239	5692	92,5	3402	2290	929	2306	3666
2007.	4008	2859	2265	4797	84,3	2965	1832	741	2015	3505
2008.	4049	2458	1750	4053	84,5	2568	1485	550	1954	3147
2009.	6669	2588	2250	5249	129,5	3135	2114	638	2687	2406
2010.	7375	3368	2781	6835	130,2	3323	3512	868	3192	2419
2011.	7844	4717	2919	7380	108,0	3523	3857	1016	3046	2888
2012.	8676	4682	2504	8214	111,3	3900	4314	1314	2852	3063
2013.	8302	6040	2607	8548	104,1	4064	4484	1397	2460	3750
2014.	7695	6184	2830	7893	92,3	3788	4105	1317	1890	4314
2015.	7644	6261	2464	6648	84,2	3288	3360	1074	1553	5562
2016.	6533	5435	2787	5168	77,7	2761	2407	831	1145	6579
2017.	5795	4356	2535	3689	71,4	2057	1632	553	959	6620
2018.	4695	3803	1859	2789	75,6	1496	1293	402	857	6498

G1: Nezaposlene osobe (prosjeak) od 1988. do 2018. g.



**T2: REGISTRIRANA NEZAPOSLENOST I ZAPOSŁJAVANJE PREMA  
RAZINI OBRAZOVANJA I SPOLU U STUDENOM 2019. U PODRUČNOM UREDU KRAPINA**

Red. broj	Sadržaj	UKUPNO			Od toga:																							
					Bez škole i nezavršena osnovna škola			Osnovna škola			SŠ zanimanja do 3 god. i škola za KV i VKV radnike			SŠ za zanimanja u trajanju od 4 i više godina			Gimnazija			Viša škola, I. stupanj fakulteta i stručni studij			Fakulteti, akademije, magisterij, doktorat					
		Ukupno	Žene	Muškarci	Ukupno	Žene	Muškarci	Ukupno	Žene	Muškarci	Ukupno	Žene	Muškarci	Ukupno	Žene	Muškarci	Ukupno	Žene	Muškarci	Ukupno	Žene	Muškarci	Ukupno	Žene	Muškarci	Ukupno	Žene	Muškarci
0	1	2	3	4	5	6	7	8	9	10	11	12	13	14	15	16	17	18	19	20	21	22	23	24	25			
	<b>NEZAPOSLENI KRAJEM PRETHODNOG MJESECA</b>	<b>2270</b>	<b>1174</b>	<b>1096</b>	<b>114</b>	<b>46</b>	<b>68</b>	<b>483</b>	<b>236</b>	<b>247</b>	<b>761</b>	<b>334</b>	<b>427</b>	<b>553</b>	<b>311</b>	<b>242</b>	<b>40</b>	<b>18</b>	<b>22</b>	<b>158</b>	<b>107</b>	<b>51</b>	<b>161</b>	<b>122</b>	<b>39</b>			
ULASCI U EVIDENCIJU TIJEKOM MJESECA	<b>NOVOPRIJAVLJENI U EVIDENCIJU</b>	<b>335</b>	<b>186</b>	<b>149</b>	<b>11</b>	<b>4</b>	<b>7</b>	<b>39</b>	<b>15</b>	<b>24</b>	<b>117</b>	<b>49</b>	<b>68</b>	<b>81</b>	<b>54</b>	<b>27</b>	<b>14</b>	<b>9</b>	<b>5</b>	<b>32</b>	<b>22</b>	<b>10</b>	<b>41</b>	<b>33</b>	<b>8</b>			
	1. Izravno iz radnog odnosa	240	124	116	8	3	5	32	12	20	90	32	58	57	39	18	12	7	5	20	13	7	21	18	3			
	Poslovno uvjetovani otkaz	44	17	27	2	0	2	7	2	5	21	7	14	4	2	2	3	1	2	3	2	1	4	3	1			
	Prestanak rada poslodavca	4	2	2	0	0	0	0	0	0	2	1	1	1	0	1	0	0	0	1	1	0	0	0	0			
	Istek ugovora o radu na određeno vrijeme	132	78	54	5	2	3	17	8	9	39	16	23	39	28	11	6	3	3	13	10	3	13	11	2			
	Istek ugovora o radu na sezonskim poslovima	19	9	10	0	0	0	1	1	0	11	3	8	5	4	1	1	1	0	1	0	1	0	0	0			
	Sporazumni prestanak radnog odnosa	23	10	13	0	0	0	4	0	4	7	2	5	6	3	3	1	1	0	1	0	1	4	4	0			
	Otkaz od strane radnika	10	6	4	0	0	0	2	1	1	6	3	3	2	2	0	0	0	0	0	0	0	0	0	0			
	Ostalo	8	2	6	1	1	0	1	0	1	4	0	4	0	0	0	1	1	0	1	0	1	0	0	0			
	2. Iz individualne poljoprivrede ili nekog drugog oblika rada	15	14	1	0	0	0	0	0	0	2	2	0	4	3	1	1	1	0	1	1	0	7	7	0			
	3. Direktno iz redovnog školovanja	25	15	10	0	0	0	0	0	0	4	1	3	5	3	2	0	0	0	7	5	2	9	6	3			
	4. Iz neaktivnosti	55	33	22	3	1	2	7	3	4	21	14	7	15	9	6	1	1	0	4	3	1	4	2	2			
	<b>Prethodno radno iskustvo:</b>																											
	Bez iskustva	46	31	15	2	1	1	0	0	0	9	5	4	14	9	5	0	0	0	8	6	2	13	10	3			
S radnim iskustvom	289	155	134	9	3	6	39	15	24	108	44	64	67	45	22	14	9	5	24	16	8	28	23	5				
<b>UKUPNI IZLASCI IZ EVIDENCIJE</b>	<b>349</b>	<b>210</b>	<b>139</b>	<b>5</b>	<b>2</b>	<b>3</b>	<b>29</b>	<b>18</b>	<b>11</b>	<b>115</b>	<b>55</b>	<b>60</b>	<b>113</b>	<b>67</b>	<b>46</b>	<b>6</b>	<b>4</b>	<b>2</b>	<b>38</b>	<b>29</b>	<b>9</b>	<b>43</b>	<b>35</b>	<b>8</b>				
<b>1. ZAPOSLENI S EVIDENCIJE</b>	<b>260</b>	<b>153</b>	<b>107</b>	<b>2</b>	<b>0</b>	<b>2</b>	<b>11</b>	<b>7</b>	<b>4</b>	<b>81</b>	<b>35</b>	<b>46</b>	<b>91</b>	<b>54</b>	<b>37</b>	<b>2</b>	<b>0</b>	<b>2</b>	<b>33</b>	<b>24</b>	<b>9</b>	<b>40</b>	<b>33</b>	<b>7</b>				
<b>1.1 ZAPOSLENI NA TEMELJU RADNOG ODNOSA</b>	<b>196</b>	<b>125</b>	<b>71</b>	<b>1</b>	<b>0</b>	<b>1</b>	<b>10</b>	<b>7</b>	<b>3</b>	<b>61</b>	<b>27</b>	<b>34</b>	<b>66</b>	<b>43</b>	<b>23</b>	<b>1</b>	<b>0</b>	<b>1</b>	<b>27</b>	<b>21</b>	<b>6</b>	<b>30</b>	<b>27</b>	<b>3</b>				
<b>Mjesto rada</b>																												
U zemlji	191	123	68	1	0	1	10	7	3	57	25	32	66	43	23	1	0	1	27	21	6	29	27	2				
Zaposleni u inozemstvu	5	2	3	0	0	0	0	0	0	4	2	2	0	0	0	0	0	0	0	0	0	1	0	1				
<b>Vrsta rada:</b>																												
Na neodređeno vrijeme	49	25	24	0	0	0	4	3	1	14	6	8	18	8	10	0	0	0	7	4	3	6	4	2				
Na određeno vrijeme	147	100	47	1	0	1	6	4	2	47	21	26	48	35	13	1	0	1	20	17	3	24	23	1				
<b>Prethodno radno iskustvo:</b>																												
Bez radnog iskustva	68	42	26	0	0	0	1	1	0	14	6	8	28	17	11	1	0	1	9	5	4	15	13	2				
S radnim iskustvom	128	83	45	1	0	1	9	6	3	47	21	26	38	26	12	0	0	0	18	16	2	15	14	1				
<b>1.2 ZAPOSLENI NA TEMELJU DRUGIH POSL. AKTIVNOSTI</b>	<b>64</b>	<b>28</b>	<b>36</b>	<b>1</b>	<b>0</b>	<b>1</b>	<b>1</b>	<b>0</b>	<b>1</b>	<b>20</b>	<b>8</b>	<b>12</b>	<b>25</b>	<b>11</b>	<b>14</b>	<b>1</b>	<b>0</b>	<b>1</b>	<b>6</b>	<b>3</b>	<b>3</b>	<b>10</b>	<b>6</b>	<b>4</b>				
<b>2. BRISANI IZ EVIDENCIJE ZBOG OSTALIH RAZLOGA</b>	<b>89</b>	<b>57</b>	<b>32</b>	<b>3</b>	<b>2</b>	<b>1</b>	<b>18</b>	<b>11</b>	<b>7</b>	<b>34</b>	<b>20</b>	<b>14</b>	<b>22</b>	<b>13</b>	<b>9</b>	<b>4</b>	<b>4</b>	<b>0</b>	<b>5</b>	<b>5</b>	<b>0</b>	<b>3</b>	<b>2</b>	<b>1</b>				
<b>NEZAPOSLENI KRAJEM IZVJEŠTAJNOG MJESECA</b>	<b>2256</b>	<b>1150</b>	<b>1106</b>	<b>119</b>	<b>47</b>	<b>72</b>	<b>492</b>	<b>232</b>	<b>260</b>	<b>764</b>	<b>329</b>	<b>435</b>	<b>521</b>	<b>299</b>	<b>222</b>	<b>47</b>	<b>22</b>	<b>25</b>	<b>154</b>	<b>101</b>	<b>53</b>	<b>159</b>	<b>120</b>	<b>39</b>				
Bez radnog iskustva	372	214	158	21	13	8	29	10	19	110	49	61	108	60	48	2	1	1	47	34	13	55	47	8				
S radnim iskustvom	1884	936	948	98	34	64	463	222	241	654	280	374	413	239	174	45	21	24	107	67	40	104	73	31				
Tražitelji zaposlenja prema čl. 13. Zakona o tržištu rada	35	25	10	2	0	2	7	5	2	4	2	2	16	12	4	0	0	0	2	2	0	4	4	0				
Novoprijavljeni tražitelji u izvještajnom mjesecu	4	3	1	1	0	1	0	0	0	0	0	0	2	2	0	0	0	0	0	0	0	1	1	0				

**T3: REGISTRIRANA NEZAPOSLENOST I ZAPOSĀLJAVANJE PREMA RAZINI OBRAZOVANJA I SPOLU  
U STUDENOM 2018. i 2019. GODINE U PODRUČNOM UREDU KRAPINA**

		Mjesec	Ukupno	Bez škole i nezavršena osnovna škola	Osnovna škola	SŠ zanimanja do 3 god. i škola za KV i VKV radnike	SŠ za zanimanja u trajanju od 4 i više godina	Gimnazija	Viša škola, I. stupanj fakulteta i stručni studij	Fakulteti, akademije, magisterij, doktorat	
<b>UKUPNO</b>	Nezaposlene osobe	XI./19.	<b>2.256</b>	119	492	764	521	47	154	159	
		XI./18.	2.499	140	563	799	616	53	154	174	
		Index	90,3	85,0	87,4	95,6	84,6	88,7	100,0	91,4	
	Novoprijavljeni	XI./19.	<b>335</b>	11	39	117	81	14	32	41	
		XI./18.	396	7	40	130	133	10	29	47	
		Index	84,6	157,1	97,5	90,0	60,9	140,0	110,3	87,2	
	Zaposleni (ukupno)	XI./19.	<b>260</b>	2	11	81	91	2	33	40	
		XI./18.	303	1	20	73	105	12	38	54	
		Index	85,8	200,0	55,0	111,0	86,7	16,7	86,8	74,1	
	Zaposleni s evidencije na temelju radnog odnosa	XI./19.	<b>196</b>	1	10	61	66	1	27	30	
		XI./18.	253	1	20	68	87	11	27	39	
		Index	77,5	100,0	50,0	89,7	75,9	9,1	100,0	76,9	
	Zaposleni s evidencije na temelju drugih poslovnih aktivnosti	XI./19.	<b>64</b>	1	1	20	25	1	6	10	
		XI./18.	50	0	0	5	18	1	11	15	
		Index	128,0	-	-	400,0	138,9	100,0	54,5	66,7	
	Brisani iz evidencije zbog ostalih razloga	XI./19.	<b>89</b>	3	18	34	22	4	5	3	
		XI./18.	151	7	30	49	40	2	10	13	
		Index	58,9	42,9	60,0	69,4	55,0	200,0	50,0	23,1	
	Korisnici novčane naknade	XI./19.	<b>599</b>	23	131	203	161	15	41	25	
		XI./18.	755	41	197	262	169	12	39	35	
		Index	79,3	56,1	66,5	77,5	95,3	125,0	105,1	71,4	
	<b>ŽENE</b>	Nezaposlene osobe	XI./19.	<b>1.150</b>	47	232	329	299	22	101	120
			XI./18.	1.327	51	271	356	378	33	103	135
			Index	86,7	92,2	85,6	92,4	79,1	66,7	98,1	88,9
Novoprijavljeni		XI./19.	<b>186</b>	4	15	49	54	9	22	33	
		XI./18.	233	3	22	63	84	6	18	37	
		Index	79,8	133,3	68,2	77,8	64,3	150,0	122,2	89,2	
Zaposleni (ukupno)		XI./19.	<b>153</b>	0	7	35	54	0	24	33	
		XI./18.	206	0	11	38	73	7	29	48	
		Index	74,3	-	63,6	92,1	74,0	0,0	82,8	68,8	
Zaposleni s evidencije na temelju radnog odnosa		XI./19.	<b>125</b>	0	7	27	43	0	21	27	
		XI./18.	168	0	11	34	61	7	21	34	
		Index	74,4	-	63,6	79,4	70,5	0,0	100,0	79,4	
Zaposleni s evidencije na temelju drugih poslovnih aktivnosti		XI./19.	<b>28</b>	0	0	8	11	0	3	6	
		XI./18.	38	0	0	4	12	0	8	14	
		Index	73,7	-	-	200,0	91,7	-	37,5	42,9	
Brisani iz evidencije zbog ostalih razloga		XI./19.	<b>57</b>	2	11	20	13	4	5	2	
		XI./18.	77	1	18	22	22	2	4	8	
		Index	74,0	200,0	61,1	90,9	59,1	200,0	125,0	25,0	
Korisnici novčane naknade		XI./19.	<b>351</b>	16	90	97	98	5	27	18	
		XI./18.	440	25	120	121	111	6	27	30	
		Index	79,8	64,0	75,0	80,2	88,3	83,3	100,0	60,0	
<b>MUŠKARCI</b>		Nezaposlene osobe	XI./19.	<b>1.106</b>	72	260	435	222	25	53	39
			XI./18.	1.172	89	292	443	238	20	51	39
			Index	94,4	80,9	89,0	98,2	93,3	125,0	103,9	100,0
	Novoprijavljeni	XI./19.	<b>149</b>	7	24	68	27	5	10	8	
		XI./18.	163	4	18	67	49	4	11	10	
		Index	91,4	175,0	133,3	101,5	55,1	125,0	90,9	80,0	
	Zaposleni (ukupno)	XI./19.	<b>107</b>	2	4	46	37	2	9	7	
		XI./18.	97	1	9	35	32	5	9	6	
		Index	110,3	200,0	44,4	131,4	115,6	40,0	100,0	116,7	
	Zaposleni s evidencije na temelju radnog odnosa	XI./19.	<b>71</b>	1	3	34	23	1	6	3	
		XI./18.	85	1	9	34	26	4	6	5	
		Index	83,5	100,0	33,3	100,0	88,5	25,0	100,0	60,0	
	Zaposleni s evidencije na temelju drugih poslovnih aktivnosti	XI./19.	<b>36</b>	1	1	12	14	1	3	4	
		XI./18.	12	0	0	1	6	1	3	1	
		Index	300,0	-	-	1200,0	233,3	100,0	100,0	400,0	
	Brisani iz evidencije zbog ostalih razloga	XI./19.	<b>32</b>	1	7	14	9	0	0	1	
		XI./18.	74	6	12	27	18	0	6	5	
		Index	43,2	16,7	58,3	51,9	50,0	-	0,0	20,0	
	Korisnici novčane naknade	XI./19.	<b>248</b>	7	41	106	63	10	14	7	
		XI./18.	315	16	77	141	58	6	12	5	
		Index	78,7	43,8	53,2	75,2	108,6	166,7	116,7	140,0	

**T3a: REGISTRIRANA NEZAPOSLENOST I ZAPOSŁJAVANJE PREMA RAZINI OBRAZOVANJA I SPOLU U RAZDOBLJU SIJEČANJ-STUDENI 2018. I 2019. GODINE U PODRUČNOM UREDU KRAPINA**

		Mjesec	Ukupno	Bez škole i nezavršena osnovna škola	Osnovna škola	SŠ zanimanja do 3 god. i škola za KV i VKV radnike	SŠ za zanimanja u trajanju od 4 i više godina	Gimnazija	Viša škola, I. stupanj fakulteta i stručni studij	Fakulteti, akademije, magisterij, doktorat
UKUPNO	Nezaposlene osobe	Ø I.-XI./19.	<b>2.328</b>	123	531	781	536	48	150	159
		Ø I.-XI./18.	2.818	170	685	906	648	60	173	176
		Index	82,6	72,4	77,5	86,2	82,7	80,0	86,7	90,3
	Novoprijavljeni	Σ I.-XI./19.	<b>3.852</b>	58	433	1.310	1.171	96	339	445
		Σ I.-XI./18.	4.406	93	557	1.493	1.319	120	366	458
		Index	87,4	62,4	77,7	87,7	88,8	80,0	92,6	97,2
	Zaposleni (ukupno)	Σ I.-XI./19.	<b>2.991</b>	31	303	962	927	83	285	400
		Σ I.-XI./18.	3.597	50	446	1.175	1.044	100	363	419
		Index	83,2	62,0	67,9	81,9	88,8	83,0	78,5	95,5
	Zaposleni s evidencije na temelju radnog odnosa	Σ I.-XI./19.	<b>2.564</b>	29	294	811	791	72	237	330
		Σ I.-XI./18.	3.192	50	438	1.071	914	90	294	335
		Index	80,3	58,0	67,1	75,7	86,5	80,0	80,6	98,5
	Zaposleni s evidencije na temelju drugih poslovnih aktivnosti	Σ I.-XI./19.	<b>427</b>	2	9	151	136	11	48	70
		Σ I.-XI./18.	405	0	8	104	130	10	69	84
		Index	105,4	-	112,5	145,2	104,6	110,0	69,6	83,3
	Brisani iz evidencije zbog ostalih razloga	Σ I.-XI./19.	<b>1.068</b>	42	215	367	315	17	56	56
		Σ I.-XI./18.	1.740	96	358	626	456	38	80	86
		Index	61,4	43,8	60,1	58,6	69,1	44,7	70,0	65,1
	Korisnici novčane naknade	Ø I.-XI./19.	<b>666</b>	33	156	213	160	18	43	43
		Ø I.-XI./18.	864	54	243	285	184	16	42	40
		Index	77,1	61,1	64,2	74,7	87,0	112,5	102,4	107,5
ŽENE	Nezaposlene osobe	Ø I.-XI./19.	<b>1.200</b>	48	257	340	311	29	99	116
		Ø I.-XI./18.	1.515	58	353	417	404	38	116	129
		Index	79,2	82,8	72,8	81,5	77,0	76,3	85,3	89,9
	Novoprijavljeni	Σ I.-XI./19.	<b>2.183</b>	22	228	564	735	56	231	347
		Σ I.-XI./18.	2.508	28	268	686	833	72	259	362
		Index	87,0	78,6	85,1	82,2	88,2	77,8	89,2	95,9
	Zaposleni (ukupno)	Σ I.-XI./19.	<b>1.698</b>	14	166	387	584	51	179	317
		Σ I.-XI./18.	2.086	10	238	533	669	57	253	326
		Index	81,4	140,0	69,7	72,6	87,3	89,5	70,8	97,2
	Zaposleni s evidencije na temelju radnog odnosa	Σ I.-XI./19.	<b>1.506</b>	13	165	346	515	47	149	271
		Σ I.-XI./18.	1.836	10	236	484	590	50	203	263
		Index	82,0	130,0	69,9	71,5	87,3	94,0	73,4	103,0
	Zaposleni s evidencije na temelju drugih poslovnih aktivnosti	Σ I.-XI./19.	<b>192</b>	1	1	41	69	4	30	46
		Σ I.-XI./18.	250	0	2	49	79	7	50	63
		Index	76,8	-	50,0	83,7	87,3	57,1	60,0	73,0
	Brisani iz evidencije zbog ostalih razloga	Σ I.-XI./19.	<b>618</b>	12	105	186	207	16	49	43
		Σ I.-XI./18.	964	28	193	310	292	26	57	58
		Index	64,1	42,9	54,4	60,0	70,9	61,5	86,0	74,1
	Korisnici novčane naknade	Ø I.-XI./19.	<b>386</b>	20	102	95	97	10	30	32
		Ø I.-XI./18.	493	26	156	131	110	9	29	32
		Index	78,3	76,9	65,4	72,5	88,2	111,1	103,4	100,0
MUŠKARCI	Nezaposlene osobe	Ø I.-XI./19.	<b>1.128</b>	75	274	441	225	19	51	43
		Ø I.-XI./18.	1.303	112	332	489	244	22	57	47
		Index	86,6	67,0	82,5	90,2	92,2	86,4	89,5	91,5
	Novoprijavljeni	Σ I.-XI./19.	<b>1.669</b>	36	205	746	436	40	108	98
		Σ I.-XI./18.	1.898	65	289	807	486	48	107	96
		Index	87,9	55,4	70,9	92,4	89,7	83,3	100,9	102,1
	Zaposleni (ukupno)	Σ I.-XI./19.	<b>1.293</b>	17	137	575	343	32	106	83
		Σ I.-XI./18.	1.511	40	208	642	375	43	110	93
		Index	85,6	42,5	65,9	89,6	91,5	74,4	96,4	89,2
	Zaposleni s evidencije na temelju radnog odnosa	Σ I.-XI./19.	<b>1.058</b>	16	129	465	276	25	88	59
		Σ I.-XI./18.	1.356	40	202	587	324	40	91	72
		Index	78,0	40,0	63,9	79,2	85,2	62,5	96,7	81,9
	Zaposleni s evidencije na temelju drugih poslovnih aktivnosti	Σ I.-XI./19.	<b>235</b>	1	8	110	67	7	18	24
		Σ I.-XI./18.	155	0	6	55	51	3	19	21
		Index	151,6	-	133,3	200,0	131,4	233,3	94,7	114,3
	Brisani iz evidencije zbog ostalih razloga	Σ I.-XI./19.	<b>450</b>	30	110	181	108	1	7	13
		Σ I.-XI./18.	776	68	165	316	164	12	23	28
		Index	58,0	44,1	66,7	57,3	65,9	8,3	30,4	46,4
	Korisnici novčane naknade	Ø I.-XI./19.	<b>280</b>	13	54	118	63	8	13	11
		Ø I.-XI./18.	371	28	87	154	74	7	13	8
		Index	75,5	46,4	62,1	76,6	85,1	114,3	100,0	137,5

**T4: REGISTRIRANA NEZAPOSLENOST I ZAPOSŁJAVANJE PREMA ISPOSTAVAMA I SPOLU  
U STUDENOM 2018. I 2019. GODINE U PODRUČNOM UREDU KRAPINA**

		Mjesec	Ukupno	Donja Stubica	Klanjec	Krapina	Pregrada	Zabok	Zlatar	
<b>UKUPNO</b>	Nezaposlene osobe	XI./19.	<b>2.256</b>	558	177	475	144	544	358	
		XI./18.	2.499	578	187	540	185	650	359	
		Index	90,3	96,5	94,7	88,0	77,8	83,7	99,7	
	Novoprijavljeni	XI./19.	<b>335</b>	59	27	76	25	109	39	
		XI./18.	396	89	18	86	30	113	60	
		Index	84,6	66,3	150,0	88,4	83,3	96,5	65,0	
	Zaposleni (ukupno)	XI./19.	<b>260</b>	51	19	37	28	80	45	
		XI./18.	303	63	16	59	25	85	55	
		Index	85,8	81,0	118,8	62,7	112,0	94,1	81,8	
	Zaposleni s evidencije na temelju radnog odnosa	XI./19.	<b>196</b>	36	13	26	23	61	37	
		XI./18.	253	53	15	48	17	70	50	
		Index	77,5	67,9	86,7	54,2	135,3	87,1	74,0	
	Zaposleni s evidencije na temelju drugih poslovnih aktivnosti	XI./19.	<b>64</b>	15	6	11	5	19	8	
		XI./18.	50	10	1	11	8	15	5	
		Index	128,0	150,0	600,0	100,0	62,5	126,7	160,0	
	Brisani iz evidencije zbog ostalih razloga	XI./19.	<b>89</b>	26	10	17	6	19	11	
		XI./18.	151	30	10	44	17	36	14	
		Index	58,9	86,7	100,0	38,6	35,3	52,8	78,6	
	Korisnici novčane naknade	XI./19.	<b>599</b>	136	45	136	40	172	70	
		XI./18.	755	191	52	127	55	209	121	
		Index	79,3	71,2	86,5	107,1	72,7	82,3	57,9	
	<b>ŽENE</b>	Nezaposlene osobe	XI./19.	<b>1.150</b>	293	70	239	71	302	175
			XI./18.	1.327	340	72	280	97	379	159
			Index	86,7	86,2	97,2	85,4	73,2	79,7	110,1
Novoprijavljeni		XI./19.	<b>186</b>	38	18	40	13	56	21	
		XI./18.	233	63	7	49	19	63	32	
		Index	79,8	60,3	257,1	81,6	68,4	88,9	65,6	
Zaposleni (ukupno)		XI./19.	<b>153</b>	25	12	19	21	49	27	
		XI./18.	206	43	11	37	20	60	35	
		Index	74,3	58,1	109,1	51,4	105,0	81,7	77,1	
Zaposleni s evidencije na temelju radnog odnosa		XI./19.	<b>125</b>	20	8	15	18	42	22	
		XI./18.	168	35	10	29	13	49	32	
		Index	74,4	57,1	80,0	51,7	138,5	85,7	68,8	
Zaposleni s evidencije na temelju drugih poslovnih aktivnosti		XI./19.	<b>28</b>	5	4	4	3	7	5	
		XI./18.	38	8	1	8	7	11	3	
		Index	73,7	62,5	400,0	50,0	42,9	63,6	166,7	
Brisani iz evidencije zbog ostalih razloga		XI./19.	<b>57</b>	18	5	10	6	13	5	
		XI./18.	77	16	8	20	7	17	9	
		Index	74,0	112,5	62,5	50,0	85,7	76,5	55,6	
Korisnici novčane naknade		XI./19.	<b>351</b>	83	25	71	23	107	42	
		XI./18.	440	132	29	65	27	135	52	
		Index	79,8	62,9	86,2	109,2	85,2	79,3	80,8	
<b>MUŠKARCI</b>		Nezaposlene osobe	XI./19.	<b>1.106</b>	265	107	236	73	242	183
			XI./18.	1.172	238	115	260	88	271	200
			Index	94,4	111,3	93,0	90,8	83,0	89,3	91,5
	Novoprijavljeni	XI./19.	<b>149</b>	21	9	36	12	53	18	
		XI./18.	163	26	11	37	11	50	28	
		Index	91,4	80,8	81,8	97,3	109,1	106,0	64,3	
	Zaposleni (ukupno)	XI./19.	<b>107</b>	26	7	18	7	31	18	
		XI./18.	97	20	5	22	5	25	20	
		Index	110,3	130,0	140,0	81,8	140,0	124,0	90,0	
	Zaposleni s evidencije na temelju radnog odnosa	XI./19.	<b>71</b>	16	5	11	5	19	15	
		XI./18.	85	18	5	19	4	21	18	
		Index	83,5	88,9	100,0	57,9	125,0	90,5	83,3	
	Zaposleni s evidencije na temelju drugih poslovnih aktivnosti	XI./19.	<b>36</b>	10	2	7	2	12	3	
		XI./18.	12	2	0	3	1	4	2	
		Index	300,0	500,0	-	233,3	200,0	300,0	150,0	
	Brisani iz evidencije zbog ostalih razloga	XI./19.	<b>32</b>	8	5	7	0	6	6	
		XI./18.	74	14	2	24	10	19	5	
		Index	43,2	57,1	250,0	29,2	0,0	31,6	120,0	
	Korisnici novčane naknade	XI./19.	<b>248</b>	53	20	65	17	65	28	
		XI./18.	315	59	23	62	28	74	69	
		Index	78,7	89,8	87,0	104,8	60,7	87,8	40,6	

**T4a: REGISTRIRANA NEZAPOSLENOST I ZAPOSŁJAVANJE PREMA ISPOSTAVAMA I SPOLU U RAZDOBLJU SIJEČANJ-STUDENI 2018. I 2019. GODINE U PODRUČNOM UREDU KRAPINA**

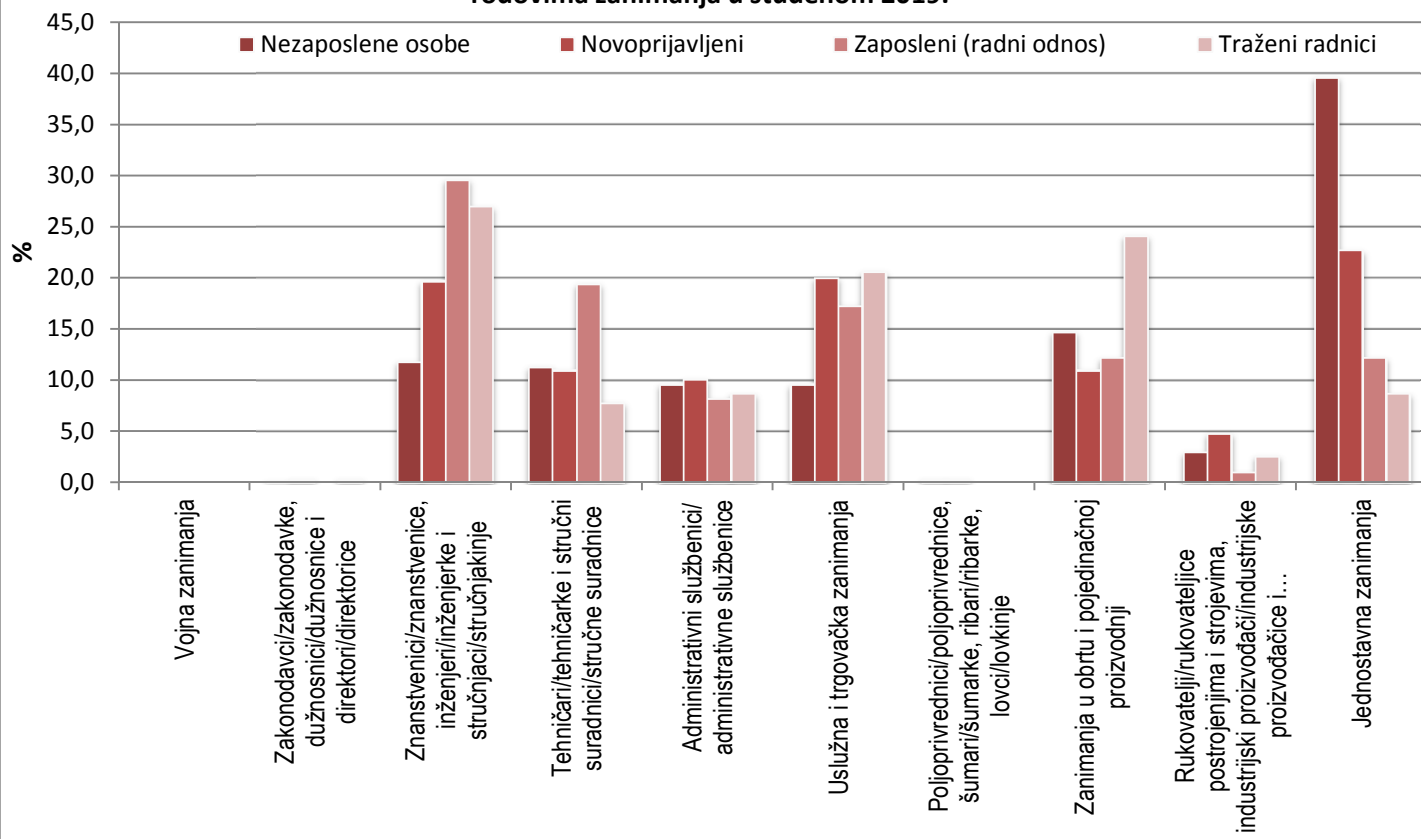
		Mjesec	Ukupno	Donja Stubica	Klanjec	Krapina	Pregrada	Zabok	Zlatar
UKUPNO	Nezaposlene osobe	Ø I.-XI./19.	<b>2.328</b>	570	189	488	166	554	361
		Ø I.-XI./18.	2.818	624	240	664	234	700	356
		Index	82,6	91,3	78,8	73,5	70,9	79,1	101,4
	Novoprijavljeni	Σ I.-XI./19.	<b>3.852</b>	817	262	753	335	1.068	617
		Σ I.-XI./18.	4.406	942	267	839	382	1.242	734
		Index	87,4	86,7	98,1	89,7	87,7	86,0	84,1
	Zaposleni (ukupno)	Σ I.-XI./19.	<b>2.991</b>	609	215	572	296	816	483
		Σ I.-XI./18.	3.597	699	261	789	325	966	557
		Index	83,2	87,1	82,4	72,5	91,1	84,5	86,7
	Zaposleni s evidencije na temelju radnog odnosa	Σ I.-XI./19.	<b>2.564</b>	511	188	487	258	692	428
		Σ I.-XI./18.	3.192	643	230	701	285	847	486
		Index	80,3	79,5	81,7	69,5	90,5	81,7	88,1
	Zaposleni s evidencije na temelju drugih poslovnih aktivnosti	Σ I.-XI./19.	<b>427</b>	98	27	85	38	124	55
		Σ I.-XI./18.	405	56	31	88	40	119	71
Index		105,4	175,0	87,1	96,6	95,0	104,2	77,5	
Brisani iz evidencije zbog ostalih razloga	Σ I.-XI./19.	<b>1.068</b>	217	63	255	81	332	120	
	Σ I.-XI./18.	1.740	382	125	367	171	463	232	
	Index	61,4	56,8	50,4	69,5	47,4	71,7	51,7	
Korisnici novčane naknade	Ø I.-XI./19.	<b>666</b>	155	50	129	50	187	95	
	Ø I.-XI./18.	864	180	60	166	68	252	138	
	Index	77,1	86,1	83,3	77,7	73,5	74,2	68,8	
ŽENE	Nezaposlene osobe	Ø I.-XI./19.	<b>1.200</b>	307	77	240	89	316	171
		Ø I.-XI./18.	1.515	353	107	357	121	408	169
		Index	79,2	87,0	72,0	67,2	73,6	77,5	101,2
	Novoprijavljeni	Σ I.-XI./19.	<b>2.183</b>	446	138	405	198	627	369
		Σ I.-XI./18.	2.508	563	131	473	234	710	397
		Index	87,0	79,2	105,3	85,6	84,6	88,3	92,9
	Zaposleni (ukupno)	Σ I.-XI./19.	<b>1.698</b>	338	113	312	178	489	268
		Σ I.-XI./18.	2.086	418	143	462	201	551	311
		Index	81,4	80,9	79,0	67,5	88,6	88,7	86,2
	Zaposleni s evidencije na temelju radnog odnosa	Σ I.-XI./19.	<b>1.506</b>	292	101	283	159	424	247
		Σ I.-XI./18.	1.836	380	124	402	172	487	271
		Index	82,0	76,8	81,5	70,4	92,4	87,1	91,1
	Zaposleni s evidencije na temelju drugih poslovnih aktivnosti	Σ I.-XI./19.	<b>192</b>	46	12	29	19	65	21
		Σ I.-XI./18.	250	38	19	60	29	64	40
Index		76,8	121,1	63,2	48,3	65,5	101,6	52,5	
Brisani iz evidencije zbog ostalih razloga	Σ I.-XI./19.	<b>618</b>	141	31	132	47	191	76	
	Σ I.-XI./18.	964	220	66	210	92	244	132	
	Index	64,1	64,1	47,0	62,9	51,1	78,3	57,6	
Korisnici novčane naknade	Ø I.-XI./19.	<b>386</b>	93	27	67	28	118	53	
	Ø I.-XI./18.	493	117	33	83	37	156	67	
	Index	78,3	79,5	81,8	80,7	75,7	75,6	79,1	
MUŠKARCI	Nezaposlene osobe	Ø I.-XI./19.	<b>1.128</b>	263	112	248	77	238	190
		Ø I.-XI./18.	1.303	271	133	307	113	292	187
		Index	86,6	97,0	84,2	80,8	68,1	81,5	101,6
	Novoprijavljeni	Σ I.-XI./19.	<b>1.669</b>	371	124	348	137	441	248
		Σ I.-XI./18.	1.898	379	136	366	148	532	337
		Index	87,9	97,9	91,2	95,1	92,6	82,9	73,6
	Zaposleni (ukupno)	Σ I.-XI./19.	<b>1.293</b>	271	102	260	118	327	215
		Σ I.-XI./18.	1.511	281	118	327	124	415	246
		Index	85,6	96,4	86,4	79,5	95,2	78,8	87,4
	Zaposleni s evidencije na temelju radnog odnosa	Σ I.-XI./19.	<b>1.058</b>	219	87	204	99	268	181
		Σ I.-XI./18.	1.356	263	106	299	113	360	215
		Index	78,0	83,3	82,1	68,2	87,6	74,4	84,2
	Zaposleni s evidencije na temelju drugih poslovnih aktivnosti	Σ I.-XI./19.	<b>235</b>	52	15	56	19	59	34
		Σ I.-XI./18.	155	18	12	28	11	55	31
Index		151,6	288,9	125,0	200,0	172,7	107,3	109,7	
Brisani iz evidencije zbog ostalih razloga	Σ I.-XI./19.	<b>450</b>	76	32	123	34	141	44	
	Σ I.-XI./18.	776	162	59	157	79	219	100	
	Index	58,0	46,9	54,2	78,3	43,0	64,4	44,0	
Korisnici novčane naknade	Ø I.-XI./19.	<b>280</b>	62	23	62	22	69	42	
	Ø I.-XI./18.	371	63	27	83	31	96	71	
	Index	75,5	98,4	85,2	74,7	71,0	71,9	59,2	

**T5: REGISTRIRANA NEZAPOSLENOST, ZAPOSŁJAVANJE I TRAŽENI RADNICI  
PREMA DJELATNOSTIMA I SPOLU U STUDENOM 2019. U PODRUČNOM UREDU KRAPINA**

Djelatnost (NKD 2007)		Nezaposlene osobe s prethodnim radnim iskustvom							Zaposleni s evidencije na temelju radnog odnosa			Traženi radnici
		Nezaposlene osobe			Novoprijavljeni				Ukupno	Žene	Muškarci	
		Ukupno	Žene	Muškarci	Ukupno	Žene	Muškarci	Izravno iz radnog odnosa				
0	1	2	3	4	5	6	7	8	9	10	11	12
A	Poljoprivreda, šumarstvo i ribarstvo	40	15	25	5	3	2	4	1	1	0	3
B	Rudarstvo i vađenje	4	0	4	2	0	2	2	0	0	0	1
C	Prerađivačka industrija	524	274	250	43	21	22	31	51	22	29	76
D	Opskrba električnom energijom, plinom, parom i klimatizacija	7	2	5	0	0	0	0	0	0	0	0
E	Opskrba vodom; uklanjanje otpadnih voda, gospodarenje otpadom te djelatnosti sanacije okoliša	28	7	21	7	1	6	6	1	0	1	9
F	Građevinarstvo	230	21	209	20	2	18	14	16	3	13	29
G	Trgovina na veliko i malo; popravak motornih vozila i motocikala	238	142	96	47	31	16	40	31	23	8	25
H	Prijevoz i skladištenje	58	18	40	7	1	6	7	5	1	4	11
I	Djelatnosti pružanja smještaja te pripreme i usluživanja hrane	201	132	69	53	25	28	47	18	15	3	40
J	Informacije i komunikacije	27	12	15	4	3	1	4	1	0	1	2
K	Financijske djelatnosti i djelatnosti osiguranja	22	14	8	0	0	0	0	0	0	0	0
L	Poslovanje nekretninama	10	5	5	2	2	0	2	0	0	0	0
M	Stručne, znanstvene i tehničke djelatnosti	55	25	30	8	3	5	7	11	6	5	19
N	Administrativne i pomoćne uslužne djelatnosti	62	32	30	10	7	3	9	2	0	2	7
O	Javna uprava i obrana; obvezno socijalno osiguranje	133	53	80	19	9	10	14	3	1	2	7
P	Obrazovanje	47	42	5	17	17	0	14	23	23	0	58
Q	Djelatnosti zdravstvene zaštite i socijalne skrbi	94	76	18	23	18	5	22	31	28	3	49
R	Umjetnost, zabava i rekreacija	26	13	13	7	4	3	6	0	0	0	0
S	Ostale uslužne djelatnosti	73	48	25	14	7	7	11	2	2	0	8
T	Djelatnosti kućanstava kao poslodavca; djelatnosti kućanstava koja proizvode različitu robu i obavljaju različite usluge za vlastite potrebe	4	4	0	1	1	0	0	0	0	0	0
U	Djelatnosti izvanteritorijalnih organizacija i tijela	1	1	0	0	0	0	0	0	0	0	0
<b>Ukupno</b>		<b>1884</b>	<b>936</b>	<b>948</b>	<b>289</b>	<b>155</b>	<b>134</b>	<b>240</b>	<b>196</b>	<b>125</b>	<b>71</b>	<b>344</b>

Rod zanimanja (NKZ 2010)		Nezaposlene osobe			Novoprijavljeni			Zaposleni s evidencije na temelju radnog odnosa			Traženi radnici
		Ukupno	Žene	Muškarci	Ukupno	Žene	Muškarci	Ukupno	Žene	Muškarci	
0	1	2	3	4	5	6	7	8	9	10	11
0	Vojna zanimanja	0	0	0	0	0	0	0	0	0	0
1	Zakonodavci/zakonodavke, dužnosnici/dužnosnice i direktori/direktorice	2	0	2	1	0	1	0	0	0	1
2	Znanstvenici/znanstvenice, inženjeri/inženjerke i stručnjaci/stručnjakinje	266	204	62	66	56	10	58	51	7	93
3	Tehničari/tehničarke i stručni suradnici/stručne suradnice	255	130	125	37	16	21	38	19	19	27
4	Administrativni službenici/ administrativne službenice	216	146	70	34	23	11	16	11	5	30
5	Uslužna i trgovačka zanimanja	217	163	54	67	45	22	34	29	5	71
6	Poljoprivrednici/poljoprivrednice, šumari/šumarke, ribari/ribarke, lovci/lovkinje	7	2	5	1	0	1	0	0	0	0
7	Zanimanja u obrtu i pojedinačnoj proizvodnji	331	89	242	37	6	31	24	2	22	83
8	Rukovatelji/rukovateljice postrojenjima i strojevima, industrijski proizvođači/industrijske proizvođačice i sastavljači/sastavljačice proizvoda	68	9	59	16	0	16	2	0	2	9
9	Jednostavna zanimanja	894	407	487	76	40	36	24	13	11	30
<b>Ukupno</b>		<b>2256</b>	<b>1150</b>	<b>1106</b>	<b>335</b>	<b>186</b>	<b>149</b>	<b>196</b>	<b>125</b>	<b>71</b>	<b>344</b>

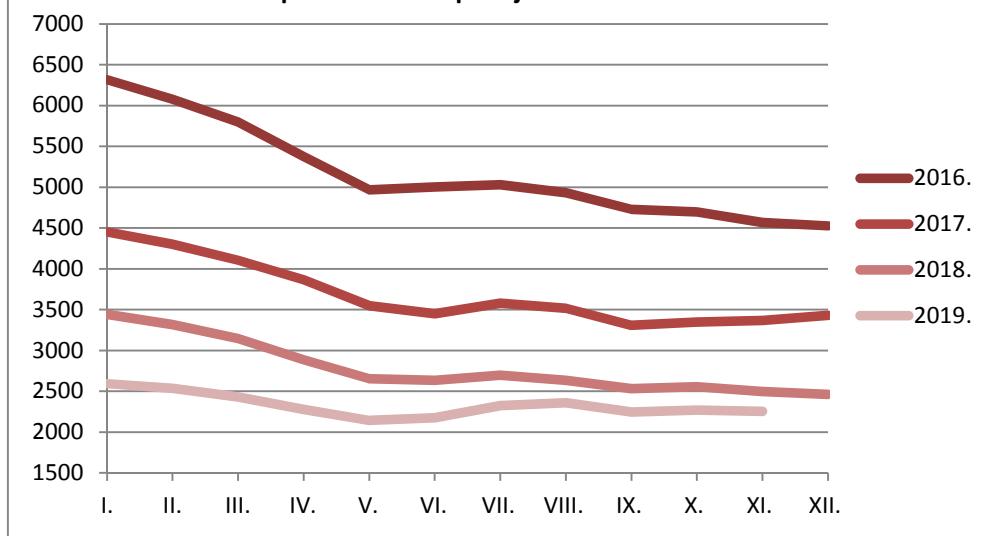
**G2: Struktura nezaposlenosti, novoprijavljenih, zapošljavanja i traženih radnika prema rodovima zanimanja u studenom 2019.**



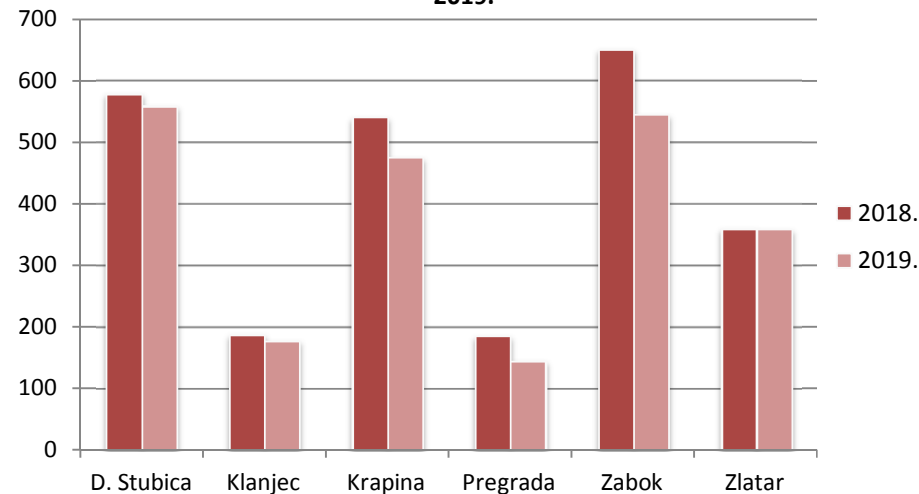
**T7: REGISTRIRANE NEZAPOSLENE OSOBE PO ISPOSTAVAMA I SPOLU  
U RAZDOBLJU OD XI./18. DO XI./19. U PODRUČNOM UREDU KRAPINA**

Red. broj	ISPOSTAVA	2018.							2019.																	Index						
		Ø 2018.			XI.			XII.	I.	II.	III.	IV.	V.	VI.	VII.	VIII.	IX.	X.			XI.				XI.19./XI.18.			XI.19./X.19.				
		Ukupno	Žene	Muš.	Ukupno	Žene	Muš.											Ukupno	Žene	Muš.	Ukupno	Žene	Muš.	% Uku.	% Žene	% Mušk.	Ukupno	Žene	Muš.	Ukupno	Žene	Muš.
0	1	2	3	4	5	6	7	8	9	10	11	12	13	14	15	16	17	18	19	20	21	22	23	24	25	26	27	28	29	30	31	32
1	D. Stubica	620	351	269	578	340	238	567	623	605	589	546	518	529	568	590	569	576	298	278	558	293	265	24,7	25,5	24,0	96,5	86,2	111,3	96,9	98,3	95,3
2	Klanjec	236	104	132	187	72	115	193	222	218	209	191	163	172	190	190	173	179	69	110	177	70	107	7,8	6,1	9,7	94,7	97,2	93,0	98,9	101,4	97,3
3	Krapina	654	351	303	540	280	260	549	551	539	520	495	462	454	486	484	449	453	228	225	475	239	236	21,1	20,8	21,3	88,0	85,4	90,8	104,9	104,8	104,9
4	Pregrada	230	119	111	185	97	88	186	199	191	179	145	150	157	171	175	166	153	85	68	144	71	73	6,4	6,2	6,6	77,8	73,2	83,0	94,1	83,5	107,4
5	Zabok	693	404	289	650	379	271	624	641	596	564	550	510	508	548	561	534	534	308	226	544	302	242	24,1	26,3	21,9	83,7	79,7	89,3	101,9	98,1	107,1
6	Zlatar	356	167	189	359	159	200	344	357	386	371	350	340	356	362	359	356	375	186	189	358	175	183	15,9	15,2	16,5	99,7	110,1	91,5	95,5	94,1	96,8
7	<b>Ukupno</b>	<b>2789</b>	<b>1496</b>	<b>1293</b>	<b>2499</b>	<b>1327</b>	<b>1172</b>	<b>2463</b>	<b>2593</b>	<b>2535</b>	<b>2432</b>	<b>2277</b>	<b>2143</b>	<b>2176</b>	<b>2325</b>	<b>2359</b>	<b>2247</b>	<b>2270</b>	<b>1174</b>	<b>1096</b>	<b>2256</b>	<b>1150</b>	<b>1106</b>	<b>100,0</b>	<b>100,0</b>	<b>100,0</b>	<b>90,3</b>	<b>86,7</b>	<b>94,4</b>	<b>99,4</b>	<b>98,0</b>	<b>100,9</b>

**G3: Nezaposlene osobe po mjesecima od 2016. do 2019.**



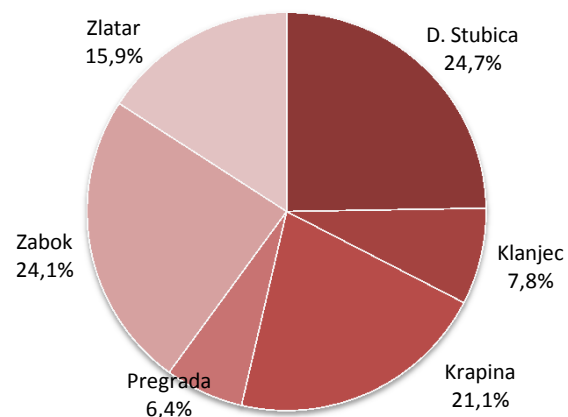
**G4: Nezaposlene osobe po ispostavama krajem studenog 2018. i 2019.**



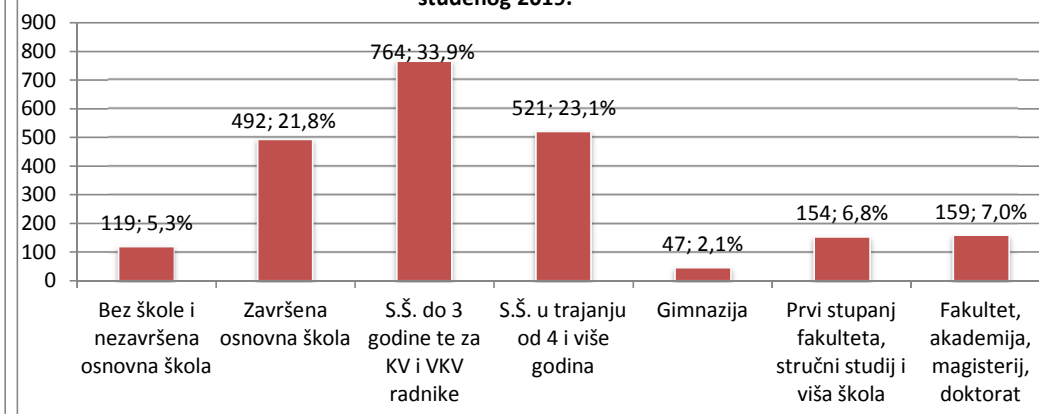
**T8: REGISTRIRANE NEZAPOSLENE OSOBE PO ISPOSTAVAMA, RAZINI OBRAZOVANJA I SPOLU  
KRAJEM STUDENOG 2019. U PODRUČNOM UREDU KRAPINA**

Red. broj	ISPOSTAVA	Nezaposlene osobe																										
		Od toga:																										
		Bez škole i nezavršena osnovna škola						Završena osnovna škola			S.Š. do 3 godine te za KV i VKV radnike			S.Š. u trajanju od 4 i više godina			Gimnazija			Prvi stupanj fakulteta, stručni studij i viša škola			Fakultet, akademija, magisterij, doktorat					
Ukupno	%	Žene	Udio	Muškarci	Udio	Ukupno	Žene	Muškarci	Ukupno	Žene	Muškarci	Ukupno	Žene	Muškarci	Ukupno	Žene	Muškarci	Ukupno	Žene	Muškarci	Ukupno	Žene	Muškarci	Ukupno	Žene	Muškarci		
0	1	2	3	4	5	6	7	8	9	10	11	12	13	14	15	16	17	18	19	20	21	22	23	24	25	26	27	28
1	D. Stubica	558	24,7	293	52,5	265	47,5	28	18	10	116	62	54	189	79	110	135	71	64	13	7	6	28	16	12	49	40	9
2	Klanjec	177	7,8	70	39,5	107	60,5	17	4	13	53	16	37	56	20	36	32	15	17	1	1	0	12	9	3	6	5	1
3	Krapina	475	21,1	239	50,3	236	49,7	18	6	12	117	48	69	154	73	81	102	56	46	10	3	7	39	25	14	35	28	7
4	Pregrada	144	6,4	71	49,3	73	50,7	9	3	6	40	16	24	57	27	30	22	15	7	2	0	2	6	4	2	8	6	2
5	Zabok	544	24,1	302	55,5	242	44,5	23	9	14	99	59	40	207	92	115	121	80	41	14	6	8	43	29	14	37	27	10
6	Zlatar	358	15,9	175	48,9	183	51,1	24	7	17	67	31	36	101	38	63	109	62	47	7	5	2	26	18	8	24	14	10
7	<b>Ukupno</b>	<b>2256</b>	<b>100,0</b>	<b>1150</b>	<b>51,0</b>	<b>1106</b>	<b>49,0</b>	<b>119</b>	<b>47</b>	<b>72</b>	<b>492</b>	<b>232</b>	<b>260</b>	<b>764</b>	<b>329</b>	<b>435</b>	<b>521</b>	<b>299</b>	<b>222</b>	<b>47</b>	<b>22</b>	<b>25</b>	<b>154</b>	<b>101</b>	<b>53</b>	<b>159</b>	<b>120</b>	<b>39</b>
8	<b>%</b>	<b>100,0</b>	<b>-</b>	<b>100,0</b>	<b>-</b>	<b>100,0</b>	<b>-</b>	<b>5,3</b>	<b>4,1</b>	<b>6,5</b>	<b>21,8</b>	<b>20,2</b>	<b>23,5</b>	<b>33,9</b>	<b>28,6</b>	<b>39,3</b>	<b>23,1</b>	<b>26,0</b>	<b>20,1</b>	<b>2,1</b>	<b>1,9</b>	<b>2,3</b>	<b>6,8</b>	<b>8,8</b>	<b>4,8</b>	<b>7,0</b>	<b>10,4</b>	<b>3,5</b>

**G5: Struktura nezaposlenih osobe krajem studenog 2019. g. po ispostavama**



**G6: Broj i udio nezaposlenih osoba prema razinama obrazovanja krajem studenog 2019.**



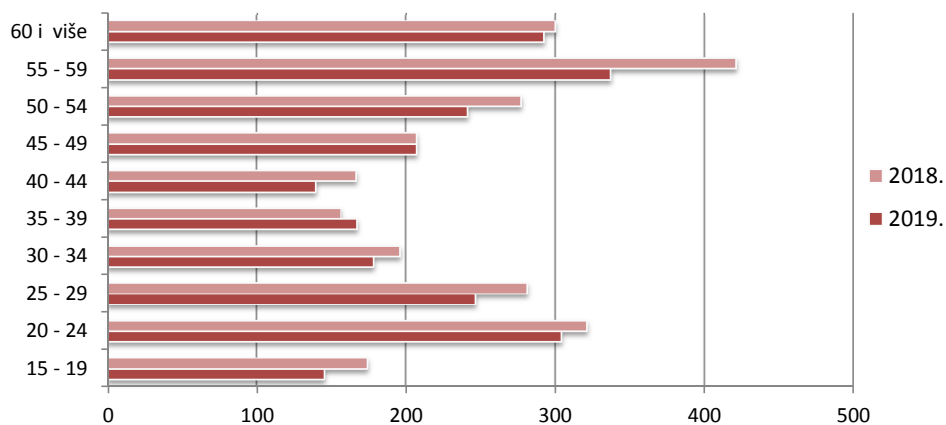
**T9: REGISTRIRANE NEZAPOSLENE OSOBE PREMA MJESTU PREBIVALIŠTA, RAZINI OBRAZOVANJA I SPOLU  
KRAJEM STUDENOG 2019. U PODRUČNOM UREDU KRAPINA**

Gradovi i općine	Nezaposlene osobe					Od toga:																					
						Bez škole i nezavršena osnovna škola			Završena osnovna škola			S.Š. do 3 godine te za KV i VKV radnike			S.Š. u trajanju od 4 i više godina			Gimnazija			Prvi stupanj fakulteta, stručni studij i viša škola			Fakultet, akademija, magisterij, doktorat			
	Ukupno	%	Žene	Jdio žen	Muškarci	Ukupno	Žene	Muškarci	Ukupno	Žene	Muškarci	Ukupno	Žene	Muškarci	Ukupno	Žene	Muškarci	Ukupno	Žene	Muškarci	Ukupno	Žene	Muškarci	Ukupno	Žene	Muškarci	
1	2	3	4	5	6	7	8	9	10	11	12	13	14	15	16	17	18	19	20	21	22	23	24	25	26	27	
BEDEKOVČINA	152	6,7	83	54,6	69	7	4	3	32	23	9	66	27	39	34	20	14	0	0	0	6	5	1	7	4	3	
BUDINŠČINA	47	2,1	21	44,7	26	4	0	4	9	3	6	12	4	8	17	9	8	0	0	0	4	4	0	1	1	0	
DESINIĆ	33	1,5	16	48,5	17	1	0	1	10	4	6	11	3	8	4	3	1	0	0	0	4	3	1	3	3	0	
DONJA STUBICA	103	4,6	57	55,3	46	4	2	2	21	13	8	35	19	16	27	13	14	4	2	2	3	2	1	9	6	3	
ĐURMANEC	77	3,4	37	48,1	40	6	1	5	22	10	12	21	10	11	17	10	7	3	1	2	3	1	2	5	4	1	
GORNJA STUBICA	125	5,5	65	52,0	60	3	2	1	28	13	15	44	16	28	33	20	13	2	1	1	5	4	1	10	9	1	
HRAŠČINA	5	0,2	3	60,0	2	0	0	0	1	0	1	1	1	0	2	1	1	0	0	0	0	0	0	1	1	0	
HUM NA SUTLI	39	1,7	18	46,2	21	1	0	1	11	2	9	21	11	10	4	3	1	0	0	0	1	1	0	1	1	0	
KLANJEC	66	2,9	27	40,9	39	9	3	6	16	6	10	23	8	15	13	6	7	0	0	0	4	3	1	1	1	0	
KONJŠČINA	72	3,2	38	52,8	34	1	0	1	13	5	8	14	6	8	26	17	9	2	1	1	7	3	4	9	6	3	
KRALJ. NA SUTLI	28	1,2	9	32,1	19	2	0	2	10	2	8	11	4	7	3	1	2	0	0	0	2	2	0	0	0	0	
KRAPINA	239	10,6	116	48,5	123	6	3	3	48	20	28	88	38	50	52	26	26	6	1	5	21	13	8	18	15	3	
KRAPINSKE TOPLICE	74	3,3	39	52,7	35	0	0	0	13	6	7	32	10	22	19	15	4	1	1	0	5	3	2	4	4	0	
LOBOR	32	1,4	15	46,9	17	2	2	0	4	2	2	8		8	11	6	5	0	0	0	5	4	1	2	1	1	
MAČE	39	1,7	19	48,7	20	5	1	4	7	3	4	12	5	7	12	7	5	0	0	0	2	2	0	1	1	0	
MARIJA BISTRICA	100	4,4	51	51,0	49	5	2	3	19	9	10	30	12	18	33	19	14	3	2	1	4	3	1	6	4	2	
MIHOVLJAN	25	1,1	14	56,0	11	1	0	1	5	3	2	13	7	6	5	3	2	0	0	0	0	0	0	1	1	0	
OROSLAVJE	162	7,2	81	50,0	81	10	6	4	33	19	14	60	22	38	32	14	18	3	2	1	9	5	4	15	13	2	
PETROVSKO	70	3,1	39	55,7	31	4	2	2	26	10	16	17	11	6	15	9	6	0	0	0	4	3	1	4	4	0	
PREGRADA	72	3,2	37	51,4	35	7	3	4	19	10	9	25	13	12	14	9	5	2	0	2	1	0	1	4	2	2	
RADOBOJ	50	2,2	28	56,0	22	1	0	1	11	5	6	19	9	10	8	7	1	1	1	0	6	3	3	4	3	1	
STUBIČKE TOPLICE	68	3,0	39	57,4	29	6	6	0	15	8	7	20	10	10	10	5	5	1	0	1	7	2	5	9	8	1	
SV. KRIŽ ZAČRETJE	97	4,3	57	58,8	40	7	3	4	21	9	12	33	19	14	18	12	6	3	2	1	9	8	1	6	4	2	
TUHELJ	32	1,4	11	34,4	21	2	0	2	10	1	9	10	4	6	5	2	3	0	0	0	2	1	1	3	3	0	
VELIKO TRGOVIŠĆE	63	2,8	37	58,7	26	2	2	0	12	5	7	25	12	13	15	10	5	0	0	0	3	3	0	6	5	1	
ZABOK	158	7,0	86	54,4	72	7	0	7	21	16	5	51	24	27	35	23	12	10	3	7	20	10	10	14	10	4	
ZAGORSKA SELA	15	0,7	7	46,7	8	2	0	2	4	2	2	6	3	3	1		1	0	0	0	2	2	0	0	0	0	
ZLATAR	86	3,8	41	47,7	45	10	4	6	18	9	9	20	9	11	26	13	13	3	2	1	5	3	2	4	1	3	
ZLATAR BISTRICA	42	1,9	18	42,9	24	1	0	1	7	6	1	19	5	14	8	4	4	1	1	0	3	2	1	3	0	3	
JESENJE	39	1,7	19	48,7	20	1	0	1	10	3	7	9	5	4	10	4	6	0	0	0	5	5	0	4	2	2	
KUMROVEC	36	1,6	16	44,4	20	2	1	1	13	5	8	6	1	5	10	6	4	1	1	0	2	1	1	2	1	1	
NOVI GOLUBOVEC	10	0,4	6	60,0	4	0	0	0	3	0	3	2	1	1	2	2	0	1	1	0	0	0	0	2	2	0	
<b>Ukupno</b>	<b>2256</b>	<b>100,0</b>	<b>1150</b>	<b>51,0</b>	<b>1106</b>	<b>119</b>	<b>47</b>	<b>72</b>	<b>492</b>	<b>232</b>	<b>260</b>	<b>764</b>	<b>329</b>	<b>435</b>	<b>521</b>	<b>299</b>	<b>222</b>	<b>47</b>	<b>22</b>	<b>25</b>	<b>154</b>	<b>101</b>	<b>53</b>	<b>159</b>	<b>120</b>	<b>39</b>	

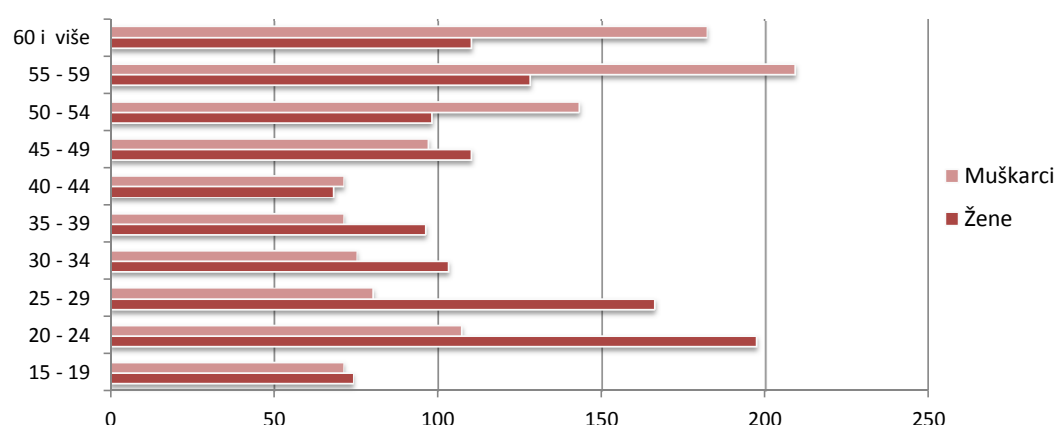
**T10: REGISTRIRANE NEZAPOSLENE OSOBE PO ISPOSTAVAMA, DOBI I SPOLU  
KRAJEM STUDENOG 2019. U PODRUČNOM UREDU KRAPINA**

R. br.	Ispostava	Ukupno			Dob																													
					15 - 19 god.			20 - 24 god.			25 - 29 god.			30 - 34 god.			35 - 39 god.			40 - 44 god.			45 - 49 god.			50 - 54 god.			55 - 59 god.			60 i više god.		
		Ukupno	Žene	Muškarci	Ukupno	Žene	Muškarci	Ukupno	Žene	Muškarci	Ukupno	Žene	Muškarci	Ukupno	Žene	Muškarci	Ukupno	Žene	Muškarci	Ukupno	Žene	Muškarci	Ukupno	Žene	Muškarci	Ukupno	Žene	Muškarci	Ukupno	Žene	Muškarci	Ukupno	Žene	Muškarci
0	1	2	3	4	5	6	7	8	9	10	11	12	13	14	15	16	17	18	19	20	21	22	23	24	25	26	27	28	29	30	31	32	33	34
1	D. Stubica	558	293	265	28	12	16	70	39	31	63	43	20	45	28	17	41	23	18	39	20	19	51	30	21	58	24	34	78	41	37	85	33	52
2	Klanjec	177	70	107	11	4	7	24	14	10	14	9	5	11	7	4	5	2	3	13	7	6	13	5	8	20	6	14	27	6	21	39	10	29
3	Krapina	475	239	236	28	17	11	63	41	22	49	34	15	31	16	15	40	26	14	23	12	11	40	16	24	61	24	37	78	26	52	62	27	35
4	Pregrada	144	71	73	9	4	5	23	22	1	9	6	3	9	6	3	6	3	3	10	5	5	18	7	11	15	4	11	21	7	14	24	7	17
5	Zabok	544	302	242	38	20	18	70	44	26	70	47	23	50	31	19	55	31	24	36	16	20	50	33	17	47	22	25	75	33	42	53	25	28
6	Zlatar	358	175	183	31	17	14	54	37	17	41	27	14	32	15	17	20	11	9	18	8	10	35	19	16	40	18	22	58	15	43	29	8	21
7	Ukupno XI./19.	2256	1150	1106	145	74	71	304	197	107	246	166	80	178	103	75	167	96	71	139	68	71	207	110	97	241	98	143	337	128	209	292	110	182
8	%	100,0	100,0	100,0	6,4	6,4	6,4	13,5	17,1	9,7	10,9	14,4	7,2	7,9	9,0	6,8	7,4	8,3	6,4	6,2	5,9	6,4	9,2	9,6	8,8	10,7	8,5	12,9	14,9	11,1	18,9	12,9	9,6	16,5
9	Ukupno XI./18.	2499	1327	1172	174	101	73	321	219	102	281	190	91	196	136	60	156	89	67	166	86	80	207	108	99	277	115	162	421	177	244	300	106	194
10	%	100,0	100,0	100,0	7,0	7,6	6,2	12,8	16,5	8,7	11,2	14,3	7,8	7,8	10,2	5,1	6,2	6,7	5,7	6,6	6,5	6,8	8,3	8,1	8,4	11,1	8,7	13,8	16,8	13,3	20,8	12,0	8,0	16,6
11	Index XI.19/18.	90,3	86,7	94,4	83,3	73,3	97,3	94,7	90,0	104,9	87,5	87,4	87,9	90,8	75,7	125,0	107,1	107,9	106,0	83,7	79,1	88,8	100,0	101,9	98,0	87,0	85,2	88,3	80,0	72,3	85,7	97,3	103,8	93,8

**G7: Nezaposlene osobe po dobi krajem studenog 2018. i 2019.**



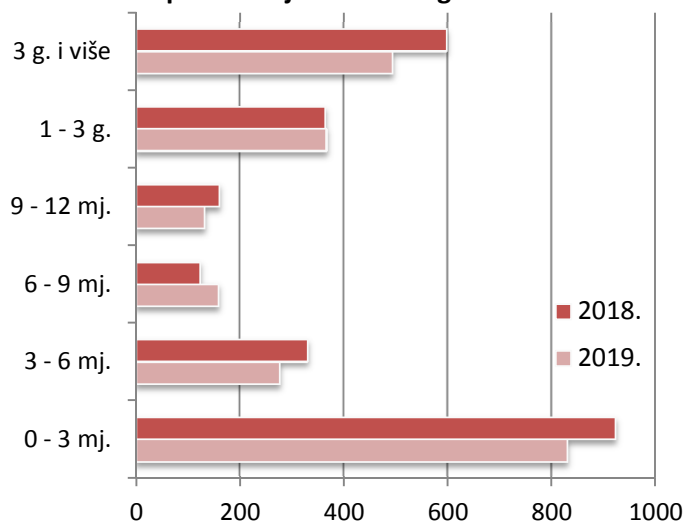
**G8: Nezaposlene osobe po dobi i spolu krajem studenog 2019.**



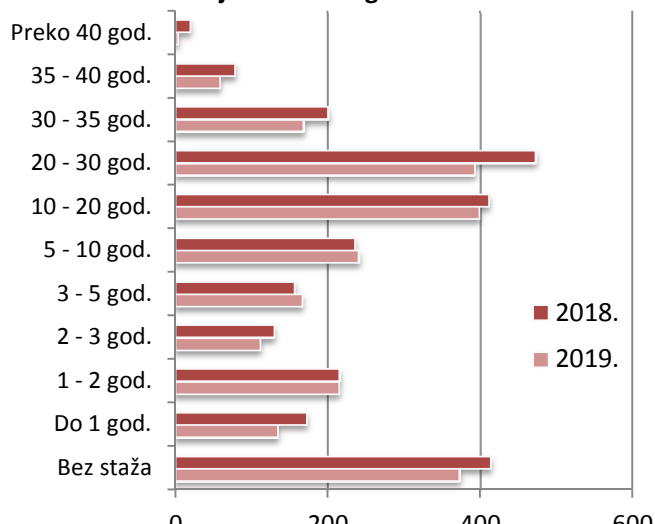
**T11: NEZAPOSLENE OSOBE PREMA TRAJANJU NEZAPOSLENOSTI, RADNOM STAŽU I SPOLU U STUDENOM 2018. I 2019. U PODRUČNOM UREDU KRAPINA**

Red. broj	PU Krapina	2018.			2019.									Index					
		XI.			X.			XI.						XI.19./XI.18.			XI.19./X.19.		
		Ukupno	Žene	Muš.	Ukupno	Žene	Muš.	Ukupno	Žene	Muš.	% Uku.	% Žene	% Mušk.	Ukupno	Žene	Muš.	Ukupno	Žene	Muš.
0	1	2	3	4	5	6	7	8	9	10	11	12	13	14	15	16	17	18	19
	<b>Ukupno</b>	<b>2499</b>	<b>1327</b>	<b>1172</b>	<b>2270</b>	<b>1174</b>	<b>1096</b>	<b>2256</b>	<b>1150</b>	<b>1106</b>	<b>100,0</b>	<b>100,0</b>	<b>100,0</b>	<b>90,3</b>	<b>86,7</b>	<b>94,4</b>	<b>99,4</b>	<b>98,0</b>	<b>100,9</b>
Trajanje nezaposlenosti	0 - 3 mj.	923	538	385	790	452	338	830	485	345	36,8	42,2	31,2	89,9	90,1	89,6	105,1	107,3	102,1
	3 - 6 mj.	330	186	144	302	176	126	277	145	132	12,3	12,6	11,9	83,9	78,0	91,7	91,7	82,4	104,8
	6 - 9 mj.	124	66	58	161	95	66	158	89	69	7,0	7,7	6,2	127,4	134,8	119,0	98,1	93,7	104,5
	9 - 12 mj.	160	64	96	151	61	90	131	54	77	5,8	4,7	7,0	81,9	84,4	80,2	86,8	88,5	85,6
	1 - 3 g.	364	172	192	371	156	215	366	146	220	16,2	12,7	19,9	100,5	84,9	114,6	98,7	93,6	102,3
	3 g. i više	598	301	297	495	234	261	494	231	263	21,9	20,1	23,8	82,6	76,7	88,6	99,8	98,7	100,8
	Do 1 godine	1537	854	683	1404	784	620	1396	773	623	61,9	67,2	56,3	90,8	90,5	91,2	99,4	98,6	100,5
	Više od 1 godine	962	473	489	866	390	476	860	377	483	38,1	32,8	43,7	89,4	79,7	98,8	99,3	96,7	101,5
Radni staž	Bez staža	413	252	161	429	246	183	372	214	158	16,5	18,6	14,3	90,1	84,9	98,1	86,7	87,0	86,3
	Do 1 god.	172	118	54	134	95	39	134	94	40	5,9	8,2	3,6	77,9	79,7	74,1	100,0	98,9	102,6
	1 - 2 god.	215	151	64	187	121	66	214	142	72	9,5	12,3	6,5	99,5	94,0	112,5	114,4	117,4	109,1
	2 - 3 god.	129	73	56	101	56	45	111	59	52	4,9	5,1	4,7	86,0	80,8	92,9	109,9	105,4	115,6
	3 - 5 god.	156	98	58	167	90	77	166	91	75	7,4	7,9	6,8	106,4	92,9	129,3	99,4	101,1	97,4
	5 - 10 god.	235	119	116	235	129	106	240	126	114	10,6	11,0	10,3	102,1	105,9	98,3	102,1	97,7	107,5
	10 - 20 god.	410	197	213	396	175	221	398	170	228	17,6	14,8	20,6	97,1	86,3	107,0	100,5	97,1	103,2
	20 - 30 god.	472	241	231	393	200	193	392	197	195	17,4	17,1	17,6	83,1	81,7	84,4	99,7	98,5	101,0
	30 - 35 god.	200	52	148	168	46	122	168	43	125	7,4	3,7	11,3	84,0	82,7	84,5	100,0	93,5	102,5
	35 - 40 god.	78	25	53	56	16	40	58	14	44	2,6	1,2	4,0	74,4	56,0	83,0	103,6	87,5	110,0
	Preko 40 god.	19	1	18	4	0	4	3	0	3	0,1	0,0	0,3	15,8	0,0	16,7	75,0	-	75,0

**G9: Nezaposlene osobe prema trajanju nezaposle. krajem studenog 2018. i 2019.**



**G10: Nezaposlene osobe prema radnom stažu krajem studenog 2018. i 2019.**



**T12: NEZAPOSLENE OSOBE PREMA RODOVIMA I ZANIMANJIMA S NAJVEĆOM FREKVENCIJOM  
KRAJEM STUDENOG 2019. U PODRUČNOM UREDU KRAPINA**

Rod/naziv zanimanja (NKZ 2010)	Evidentirane nezaposlene osobe					
	Ukupno	Žene	Muškarci	Bez radnog iskustva		
				Ukupno	Žene	Muškarci
<b>Ukupno</b>	<b>2256</b>	<b>1150</b>	<b>1106</b>	<b>372</b>	<b>214</b>	<b>158</b>
<b>(0) Vojna zanimanja</b>						
<b>(1) Zakonodavci/zakonodavke, dužnosnici/dužnosnice i direktori/direktorice</b>	<b>2</b>		<b>2</b>	<b>1</b>		<b>1</b>
<b>(2) Znanstvenici/znanstvenice, inženjeri/inženjerke i stručnjaci/stručnjakinje</b>	<b>266</b>	<b>204</b>	<b>62</b>	<b>100</b>	<b>80</b>	<b>20</b>
diplomirani ekonomist/diplomirana ekonomistica	45	34	11	11	9	2
fizioterapeut/fizioterapeutkinja	40	30	10	16	9	7
viši fizioterapeut/viša fizioterapeutkinja	11	9	2	4	3	1
razredni učitelj/razredna učiteljica	11	10	1	5	5	
grafički dizajner/grafička dizajnerica	9	7	2	3	3	
medicinska sestra/medicinski tehničar	9	8	1	3	3	
odgojitelj/odgojiteljica predškolske djece	8	8		2	2	
agronom/agronomka	7	6	1	5	5	
profesor/profesorica likovnih predmeta, srednja škola	6	6		3	3	
viši medicinski tehničar/viša medicinska sestra	5	5		2	2	
učitelj/učiteljica razredne nastave, osnovna škola	5	5		5	5	
<b>(3) Tehničari/tehničarke i stručni suradnici/stručne suradnice</b>	<b>255</b>	<b>130</b>	<b>125</b>	<b>78</b>	<b>42</b>	<b>36</b>
ekonomist/ekonomistica	38	25	13	8	6	2
komercijalni službenik/komercijalna službenica	28	22	6	9	6	3
računalni tehničar/računalna tehničarka	18	2	16	10	1	9
komercijalist/komercijalistica	14	10	4	6	6	
farmaceutski tehničar/farmaceutska tehničarka	11	11		6	6	
građevinski tehničar/građevinska tehničarka	8	1	7	2		2
strojarski tehničar/strojarska tehničarka	8		8	1		1
kemijski tehničar/kemijska tehničarka	5	3	2			
zubotehničar/zubotehničarka	5	4	1	1	1	
upravni pravnik/upravna pravnica	5	3	2	1	1	
dizajner/dizajnerica	5	3	2	1	1	
<b>(4) Administrativni službenici/administrativne službenice</b>	<b>216</b>	<b>146</b>	<b>70</b>	<b>31</b>	<b>21</b>	<b>10</b>
administrativni službenik/administrativna službenica	67	51	16	7	4	3
ekonomski službenik/ekonomska službenica	42	31	11	3	3	
upravni službenik/upravna službenica	23	15	8	2	2	
hotelijsko-turistički službenik/hotelijsko-turistička službenica	17	14	3	6	5	1
skladištar/skladištarka	13	1	12			
knjigovođa/knjigovotkinja	8	7	1			
PT-šalterski službenik/PT-šalterska službenica	7	6	1			
uredski namještenik/uredska namještenica	5	5				
špediterskoagencijski službenik/špediterskoagencijska službenica	5	2	3	5	2	3
<b>(5) Uslužna i trgovačka zanimanja</b>	<b>217</b>	<b>163</b>	<b>54</b>	<b>22</b>	<b>15</b>	<b>7</b>
prodavač/prodavačica	79	69	10	8	4	4
frizer/frizerka	22	22		6	6	
kuhar/kuharica	20	10	10			
konobar/konobarica	17	6	11			
pomoćni kuhar/pomoćna kuharica	15	13	2	3	2	1
kozmetičar/kozmetičarka	9	9		2	2	
vratar/vratarica	8	1	7			
pediker/pedikerka	5	5				
blagajnik/blagajnica u prodavaonici	5	5				

Rod/naziv zanimanja (NKZ 2010)	Evidentirane nezaposlene osobe					
	Ukupno	Žene	Muškarci	Bez radnog iskustva		
				Ukupno	Žene	Muškarci
njegovatelj/njegovateljica starijih i nemoćnih osoba	5	5				

<b>(6) Poljoprivrednici/poljoprivrednice, šumari/šumarke, ribari/ribarke, lovci/lovkinje</b>	<b>7</b>	<b>2</b>	<b>5</b>	<b>1</b>	<b>1</b>	
--	----------	----------	----------	----------	----------	--

<b>(7) Zanimanja u obrtu i pojedinačnoj proizvodnji</b>	<b>331</b>	<b>89</b>	<b>242</b>	<b>43</b>	<b>7</b>	<b>36</b>
ručni slagar/ručna slagarica	122	49	73	7	4	3
ručni izrađivač/ručna izrađivačica proizvoda od papira	32	17	15	1		1
automehaničar/automehaničarka	14		14	7		7
soboslikar/soboslikarica, ličilac/ličiteljica	12		12	2		2
bravar/bravarica	11		11	3		3
čuvar ophodara/čuvarica ophodarica	6		6	1		1
polagač/polagačica keramičkih pločica	6		6			
grafičar/grafičarka za doradu	6	3	3	2		2
cvječar/cvječarica	6	6		3	3	
monter/monterka građevinskih elemenata	5		5	1		1
kovinotokar/kovinotokarica	5		5	1		1
rukovatelj/rukovateljica bročano upravljanim strojem za obradu kovina	5		5	1		1
strojbravar/strojbravarica	5		5			

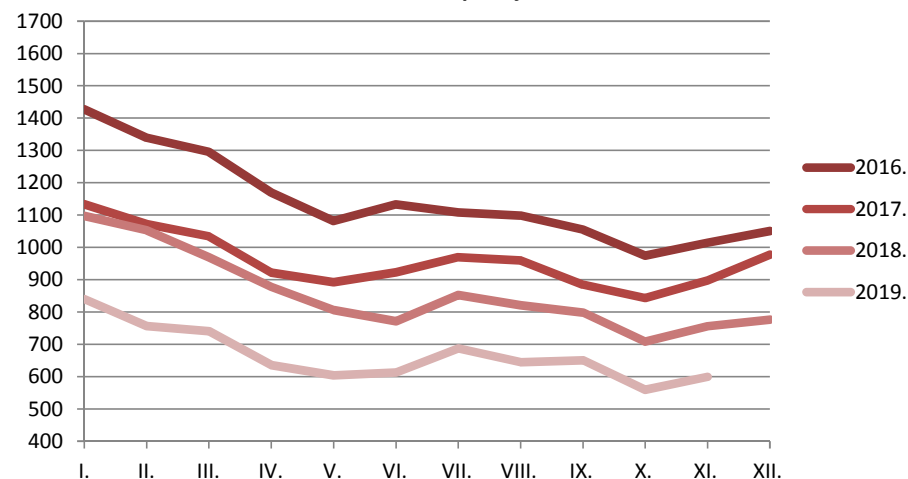
<b>(8) Rukovatelji/rukovateljice postrojenjima i strojevima, industrijski proizvođači/industrijske proizvođačice i sastavljači/sastavljačice proizvoda</b>	<b>68</b>	<b>9</b>	<b>59</b>	<b>5</b>		<b>5</b>
vozač/vozačica lakog dostavnog vozila	18		18			
vozač/vozačica teretnog vozila	18		18	1		1
rukovatelj/rukovateljica građevinskim strojevima	7		7	2		2

<b>(9) Jednostavna zanimanja</b>	<b>894</b>	<b>407</b>	<b>487</b>	<b>91</b>	<b>48</b>	<b>43</b>
ručni pakiratelj/ručna pakirateljica	296	130	166	30	12	18
vrtlarski radnik/vrtlarska radnica za jednostavne vrtlarske i hortikulturene radove	117	29	88	14	3	11
čistač/čistačica	93	93		10	10	
radnik/radnica u održavanju	81	6	75	4	1	3
ručni razvrstavač/ručna razvrstavačica dijelova	56	25	31	8	8	
radnik/radnica za pomoć u kući	51	37	14	8	5	3
radnik/radnica na proizvodnoj liniji	38	18	20	3	2	1
trgovački radnik/trgovačka radnica	25	23	2	2	2	
radnik/radnica u niskogradnji	15		15	2		2
skladišni radnik/skladišna radnica	13		13	1		1
kuhinjski radnik/kuhinjska radnica	13	13		3	3	
dostavljač/dostavljačica	12	2	10			
ručni razvrstavač/ručna razvrstavačica proizvoda	11	4	7	1		1
tekstilni radnik/tekstilna radnica	10	9	1			
poljoprivredni radnik/poljoprivredna radnica	7	3	4	2	1	1
drvoprerađivački radnik/drvoprerađivačka radnica	7	1	6			
kućni majstor/kućna majstorica	6		6			
transportni radnik/transportna radnica	5		5			

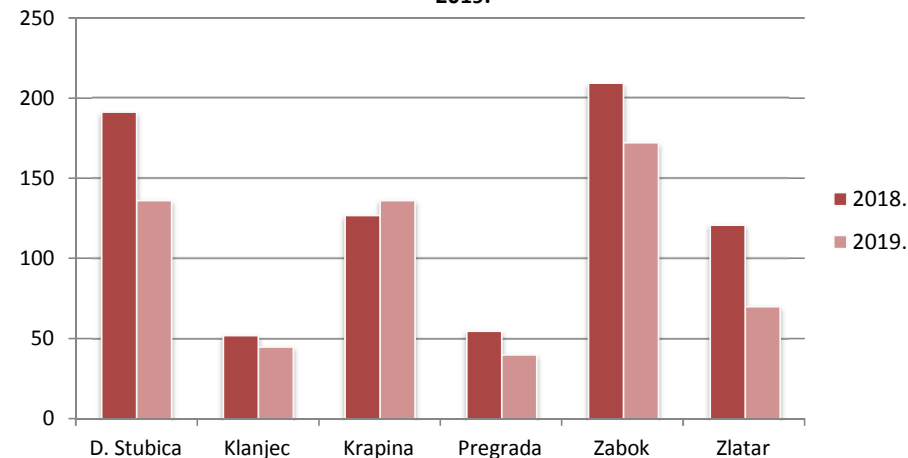
**T13: KORISNICI NOVČANE NAKNADE PO ISPOSTAVAMA I SPOLU  
U RAZDOBLJU OD XI./18. DO XI./19. U PODRUČNOM UREDU KRAPINA**

Red. broj	ISPOSTAVA	2018.							2019.																	Index									
		Ø 2018.			XI.			XII.	I.	II.	III.	IV.	V.	VI.	VII.	VIII.	IX.	X.			XI.						XI.19./XI.18.			XI.19./X.19.					
		Ukupno	Žene	Muš.	Ukupno	Žene	Muš.											Ukupno	Žene	Muš.	% Uku.	% Žene	% Mušk.	Udio Uku.	Udio Žene	Udio Mušk.	Ukupno	Žene	Muš.	Ukupno	Žene	Muš.			
0	1	2	3	4	5	6	7	8	9	10	11	12	13	14	15	16	17	18	19	20	21	22	23	24	25	26	27	28	29	30	31	32	33	34	35
1	D. Stubica	181	118	63	191	132	59	189	204	185	180	139	129	136	152	146	155	141	82	59	136	83	53	22,7	23,6	21,4	24,4	28,3	20,0	71,2	62,9	89,8	96,5	101,2	89,8
2	Klanjec	60	33	27	52	29	23	56	74	64	60	53	49	45	42	40	40	36	19	17	45	25	20	7,5	7,1	8,1	25,4	35,7	18,7	86,5	86,2	87,0	125,0	131,6	117,6
3	Krapina	164	82	82	127	65	62	143	139	126	125	116	123	125	139	138	133	118	62	56	136	71	65	22,7	20,2	26,2	28,6	29,7	27,5	107,1	109,2	104,8	115,3	114,5	116,1
4	Pregrada	67	37	30	55	27	28	58	63	54	50	37	37	45	65	58	63	39	26	13	40	23	17	6,7	6,6	6,9	27,8	32,4	23,3	72,7	85,2	60,7	102,6	88,5	130,8
5	Zabok	249	153	96	209	135	74	207	233	219	221	192	176	170	179	171	171	159	108	51	172	107	65	28,7	30,5	26,2	31,6	35,4	26,9	82,3	79,3	87,8	108,2	99,1	127,5
6	Zlatar	136	66	70	121	52	69	123	127	108	104	98	90	92	110	91	88	66	41	25	70	42	28	11,7	12,0	11,3	19,6	24,0	15,3	57,9	80,8	40,6	106,1	102,4	112,0
7	<b>Ukupno</b>	<b>857</b>	<b>489</b>	<b>368</b>	<b>755</b>	<b>440</b>	<b>315</b>	<b>776</b>	<b>840</b>	<b>756</b>	<b>740</b>	<b>635</b>	<b>604</b>	<b>613</b>	<b>687</b>	<b>644</b>	<b>650</b>	<b>559</b>	<b>338</b>	<b>221</b>	<b>599</b>	<b>351</b>	<b>248</b>	<b>100,0</b>	<b>100,0</b>	<b>100,0</b>	<b>26,6</b>	<b>30,5</b>	<b>22,4</b>	<b>79,3</b>	<b>79,8</b>	<b>78,7</b>	<b>107,2</b>	<b>103,8</b>	<b>112,2</b>

**G11: Korisnici novčane naknade po mjesecima od 2016. do 2019.**

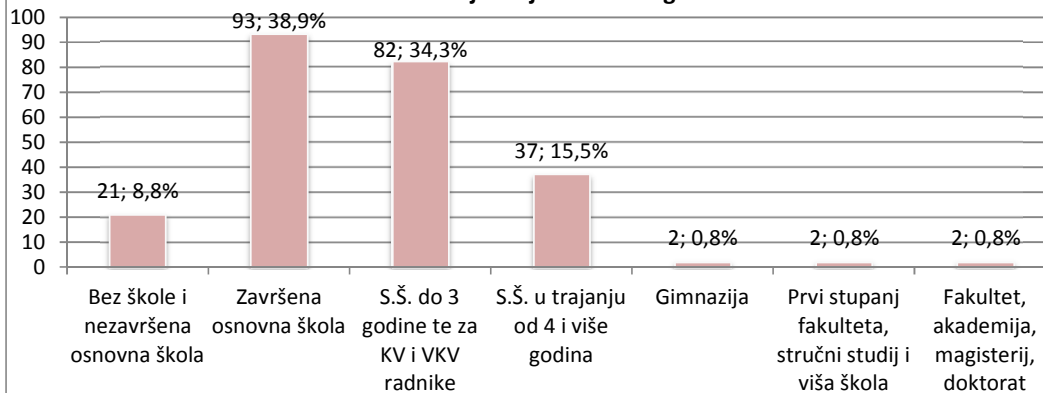
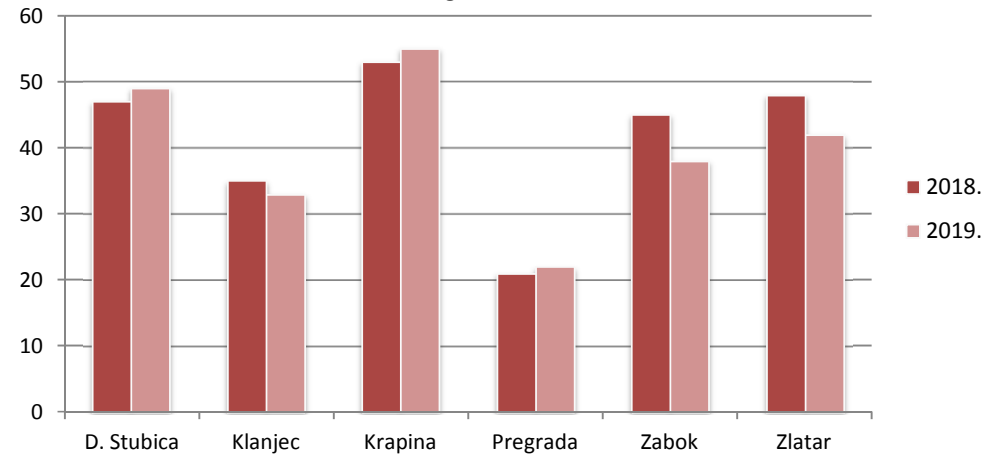


**G12: Korisnici novčane naknade po ispostavama krajem studenog 2018. i 2019.**



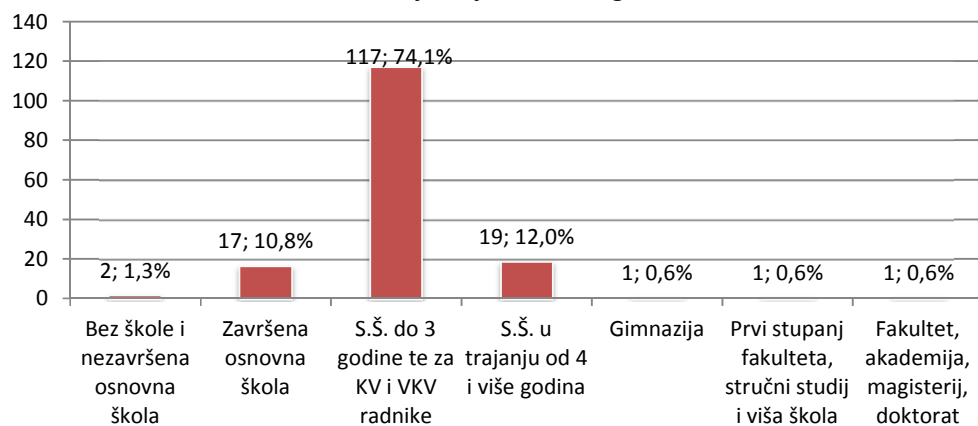
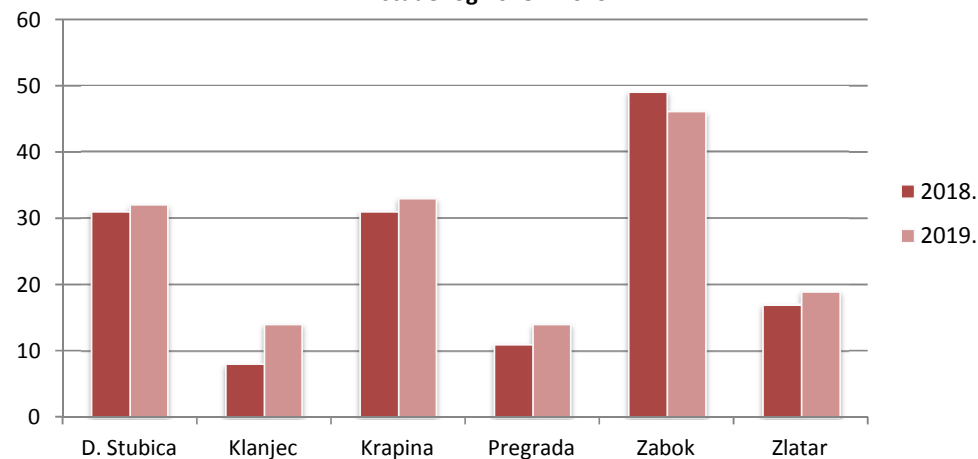
**T14: REGISTRIRANI NEZAPOSLENI HRVATSKI BRANITELJI PO ISPOSTAVAMA I SPOLU  
U RAZDOBLJU OD XI./18. DO XI./19. U PODRUČNOM UREDU KRAPINA**

Red. broj	ISPOSTAVA	2018.							2019.													Index													
		Ø 2018.			XI.			XII.	I.	II.	III.	IV.	V.	VI.	VII.	VIII.	IX.	X.			XI.						XI.19./XI.18.			XI.19./X.19.					
		Ukupno	Žene	Muš.	Ukupno	Žene	Muš.											Ukupno	Žene	Muš.	% Uku.	% Žene	% Mušk.	Udio Uku.	Udio Žene	Udio Mušk.	Ukupno	Žene	Muš.	Ukupno	Žene	Muš.			
0	1	2	3	4	5	6	7	8	9	10	11	12	13	14	15	16	17	18	19	20	21	22	23	24	25	26	27	28	29	30	31	32	33	34	35
1	D. Stubica	47	1	46	47	1	46	46	49	54	55	53	52	52	54	52	50	1	49	49	1	48	20,5	33,3	20,3	8,8	0,3	18,1	104,3	100,0	104,3	98,0	100,0	98,0	
2	Klanjec	38	2	36	35	1	34	36	41	45	43	39	34	35	33	32	32	2	30	33	2	31	13,8	66,7	13,1	18,6	2,9	29,0	94,3	200,0	91,2	103,1	100,0	103,3	
3	Krapina	66	0	66	53	0	53	59	56	55	52	53	52	51	50	49	48	0	48	55	0	55	23,0	0,0	23,3	11,6	0,0	23,3	103,8	-	103,8	114,6	-	114,6	
4	Pregrada	30	0	30	21	0	21	22	26	26	21	17	20	19	20	19	18	0	18	22	0	22	9,2	0,0	9,3	15,3	0,0	30,1	104,8	-	104,8	122,2	-	122,2	
5	Zabok	58	1	57	45	0	45	49	58	57	48	46	44	42	39	40	36	0	38	38	0	38	15,9	0,0	16,1	7,0	0,0	15,7	84,4	-	84,4	100,0	-	100,0	
6	Zlatar	46	0	46	48	0	48	51	52	52	50	48	43	44	41	41	43	44	0	44	42	0	42	17,6	0,0	17,8	11,7	0,0	23,0	87,5	-	87,5	95,5	-	95,5
7	<b>Ukupno</b>	<b>285</b>	<b>4</b>	<b>281</b>	<b>249</b>	<b>2</b>	<b>247</b>	<b>263</b>	<b>282</b>	<b>289</b>	<b>269</b>	<b>256</b>	<b>245</b>	<b>243</b>	<b>235</b>	<b>235</b>	<b>230</b>	<b>230</b>	<b>3</b>	<b>227</b>	<b>239</b>	<b>3</b>	<b>236</b>	<b>100,0</b>	<b>100,0</b>	<b>100,0</b>	<b>10,6</b>	<b>0,3</b>	<b>21,3</b>	<b>96,0</b>	<b>150,0</b>	<b>95,5</b>	<b>103,9</b>	<b>100,0</b>	<b>104,0</b>

**G13: Broj i udio nezaposlenih hrvatskih branitelja prema razinama obrazovanja krajem studenog 2019.**

**G14: Nezaposleni hrvatski branitelji po ispostavama krajem studenog 2018. i 2019.**


**T15: REGISTRIRANE NEZAPOSLENE OSOBE S INVALIDITETOM PO ISPOSTAVAMA I SPOLU  
U RAZDOBLJU OD XI./18. DO XI./19. U PODRUČNOM UREDU KRAPINA**

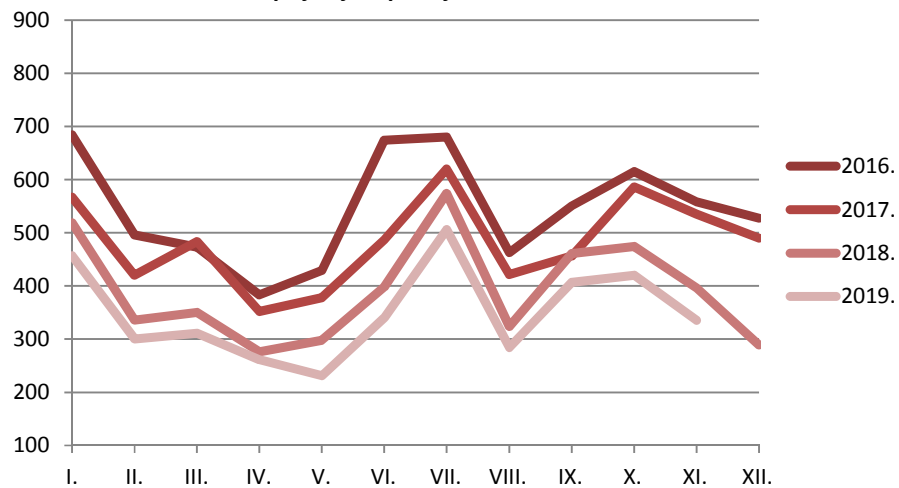
Red. broj	ISPOSTAVA	2018.							2019.													Index													
		Ø 2018.			XI.			XII.	I.	II.	III.	IV.	V.	VI.	VII.	VIII.	IX.	X.			XI.						XI.19./XI.18.			XI.19./X.19.					
		Ukupno	Žene	Muš.	Ukupno	Žene	Muš.											Ukupno	Žene	Muš.	% Uku.	% Žene	% Mušk.	Udio Uku.	Udio Žene	Udio Mušk.	Ukupno	Žene	Muš.	Ukupno	Žene	Muš.			
0	1	2	3	4	5	6	7	8	9	10	11	12	13	14	15	16	17	18	19	20	21	22	23	24	25	26	27	28	29	30	31	32	33	34	35
1	D. Stubica	36	17	19	31	13	18	33	36	33	35	36	34	33	30	31	28	29	17	12	32	16	16	20,3	19,0	21,6	5,7	5,5	6,0	103,2	123,1	88,9	110,3	94,1	133,3
2	Klanjec	11	6	5	8	4	4	10	11	10	10	10	10	11	12	12	12	11	3	8	14	5	9	8,9	6,0	12,2	7,9	7,1	8,4	175,0	125,0	225,0	127,3	166,7	112,5
3	Krapina	37	18	19	31	15	16	36	36	37	37	38	39	38	39	38	34	30	18	12	33	20	13	20,9	23,8	17,6	6,9	8,4	5,5	106,5	133,3	81,3	110,0	111,1	108,3
4	Pregrada	15	8	7	11	6	5	12	18	16	15	14	10	10	10	12	12	13	6	7	14	6	8	8,9	7,1	10,8	9,7	8,5	11,0	127,3	100,0	160,0	107,7	100,0	114,3
5	Zabok	54	28	26	49	26	23	52	55	54	50	51	52	49	47	46	44	43	24	19	46	27	19	29,1	32,1	25,7	8,5	8,9	7,9	93,9	103,8	82,6	107,0	112,5	100,0
6	Zlatar	16	7	9	17	8	9	16	17	16	16	15	15	14	16	16	15	19	10	9	19	10	9	12,0	11,9	12,2	5,3	5,7	4,9	111,8	125,0	100,0	100,0	100,0	100,0
7	<b>Ukupno</b>	<b>169</b>	<b>84</b>	<b>85</b>	<b>147</b>	<b>72</b>	<b>75</b>	<b>159</b>	<b>173</b>	<b>166</b>	<b>163</b>	<b>164</b>	<b>160</b>	<b>155</b>	<b>154</b>	<b>155</b>	<b>145</b>	<b>145</b>	<b>78</b>	<b>67</b>	<b>158</b>	<b>84</b>	<b>74</b>	<b>100,0</b>	<b>100,0</b>	<b>100,0</b>	<b>7,0</b>	<b>7,3</b>	<b>6,7</b>	<b>107,5</b>	<b>116,7</b>	<b>98,7</b>	<b>109,0</b>	<b>107,7</b>	<b>110,4</b>

**G15: Broj i udio nezaposlenih osoba s invaliditetom prema razinama obrazovanja krajem studenog 2019.**

**G16: Nezaposlene osobe s invaliditetom po ispostavama krajem studenog 2018. i 2019.**


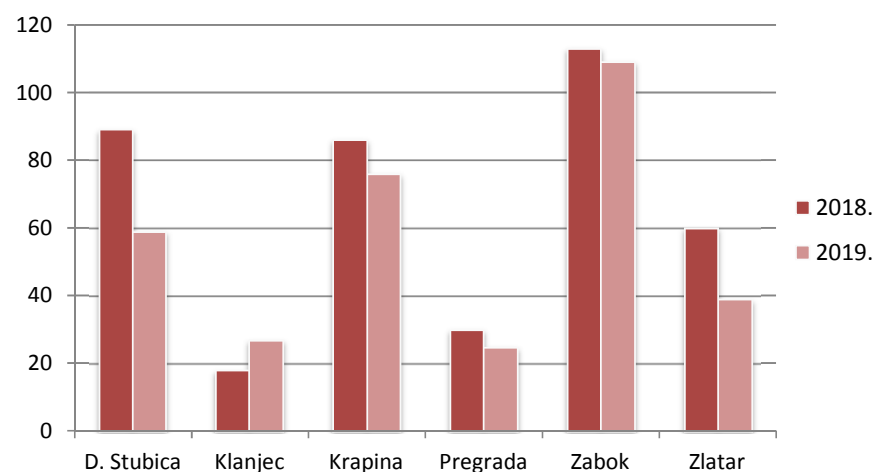
**T16: NOVOPRIJAVLJENI PO ISPOSTAVAMA I SPOLU  
U RAZDOBLJU OD XI./18. DO XI./19. U PODRUČNOM UREDU KRAPINA**

Red. broj	ISPOSTAVA	2018.						2019.														Index										
		Σ 2018.			XI.			XII.	I.	II.	III.	IV.	V.	VI.	VII.	VIII.	IX.	X.			XI.						XI.19./XI.18.			XI.19./X.19.		
		Ukupno	Žene	Muš.	Ukupno	Žene	Muš.											Ukupno	Žene	Muš.	Ukupno	Žene	Muš.	% Uku.	% Žene	% Mušk.	Ukupno	Žene	Muš.	Ukupno	Žene	Muš.
0	1	2	3	4	5	6	7	8	9	10	11	12	13	14	15	16	17	18	19	20	21	22	23	24	25	26	27	28	29	30	31	32
1	D. Stubica	996	592	404	89	63	26	54	110	66	64	50	43	67	108	68	90	92	53	39	59	38	21	17,6	20,4	14,1	66,3	60,3	80,8	64,1	71,7	53,8
2	Klanjec	284	140	144	18	7	11	17	48	17	16	10	9	26	34	21	25	29	14	15	27	18	9	8,1	9,7	6,0	150,0	257,1	81,8	93,1	128,6	60,0
3	Krapina	921	517	404	86	49	37	82	69	54	68	61	49	64	100	53	65	94	57	37	76	40	36	22,7	21,5	24,2	88,4	81,6	97,3	80,9	70,2	97,3
4	Pregrada	399	243	156	30	19	11	17	42	28	22	14	22	34	51	27	43	27	19	8	25	13	12	7,5	7,0	8,1	83,3	68,4	109,1	92,6	68,4	150,0
5	Zabok	1320	755	565	113	63	50	78	129	71	94	81	66	90	135	78	113	102	62	40	109	56	53	32,5	30,1	35,6	96,5	88,9	106,0	106,9	90,3	132,5
6	Zlatar	775	420	355	60	32	28	41	59	64	47	45	42	59	78	37	71	76	47	29	39	21	18	11,6	11,3	12,1	65,0	65,6	64,3	51,3	44,7	62,1
7	<b>Ukupno</b>	<b>4695</b>	<b>2667</b>	<b>2028</b>	<b>396</b>	<b>233</b>	<b>163</b>	<b>289</b>	<b>457</b>	<b>300</b>	<b>311</b>	<b>261</b>	<b>231</b>	<b>340</b>	<b>506</b>	<b>284</b>	<b>407</b>	<b>420</b>	<b>252</b>	<b>168</b>	<b>335</b>	<b>186</b>	<b>149</b>	<b>100,0</b>	<b>100,0</b>	<b>100,0</b>	<b>84,6</b>	<b>79,8</b>	<b>91,4</b>	<b>79,8</b>	<b>73,8</b>	<b>88,7</b>

**G17: Novoprijavljeni po mjesecima od 2016. do 2019.**



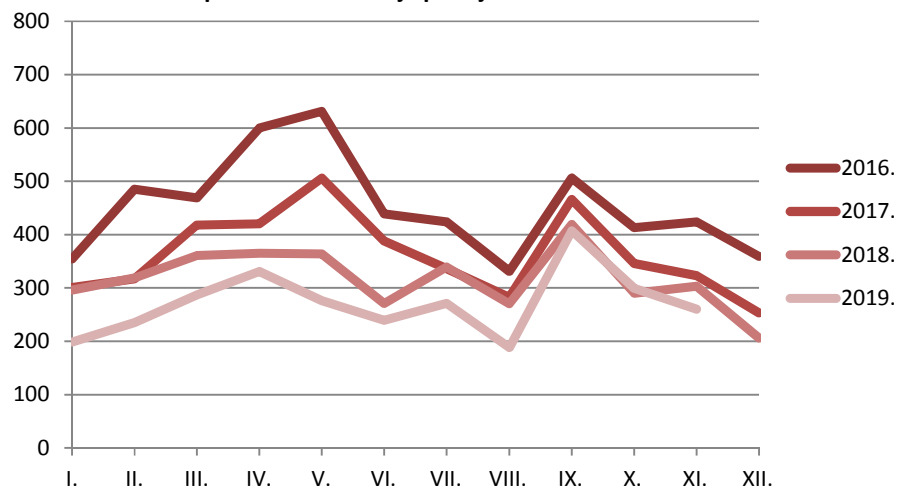
**G18: Novoprijavljeni po ispostavama u studenom 2018. i 2019.**



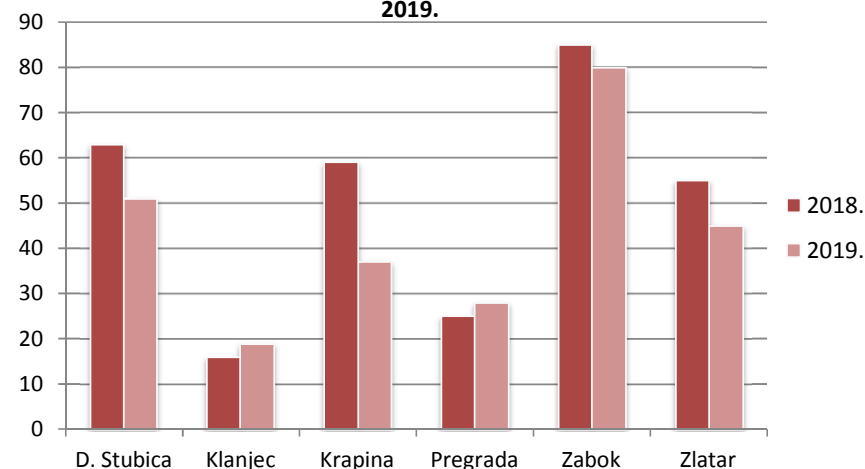
**T17: ZAPOSLENI S EVIDENCIJE PO ISPOSTAVAMA I SPOLU  
U RAZDOBLJU OD XI./18. DO XI./19. U PODRUČNOM UREDU KRAPINA**

Red. broj	ISPOSTAVA	2018.							2019.													Index										
		Σ 2018.			XI.			XII.	I.	II.	III.	IV.	V.	VI.	VII.	VIII.	IX.	X.			XI.						XI.19./XI.18.			XI.19./X.19.		
		Ukupno	Žene	Muš.	Ukupno	Žene	Muš.											Ukupno	Žene	Muš.	Ukupno	Žene	Muš.	% Uku.	% Žene	% Mušk.	Ukupno	Žene	Muš.	Ukupno	Žene	Muš.
0	1	2	3	4	5	6	7	8	9	10	11	12	13	14	15	16	17	18	19	20	21	22	23	24	25	26	27	28	29	30	31	32
1	D. Stubica	748	449	299	63	43	20	49	34	51	53	78	56	48	56	36	85	61	42	19	51	25	26	19,6	16,3	24,3	81,0	58,1	130,0	83,6	59,5	136,8
2	Klanjec	266	146	120	16	11	5	5	12	15	17	26	31	11	13	16	36	19	15	4	19	12	7	7,3	7,8	6,5	118,8	109,1	140,0	100,0	80,0	175,0
3	Krapina	828	490	338	59	37	22	39	33	44	56	59	64	50	51	40	74	64	36	28	37	19	18	14,2	12,4	16,8	62,7	51,4	81,8	57,8	52,8	64,3
4	Pregrada	337	209	128	25	20	5	12	19	25	22	38	10	25	31	20	45	33	29	4	28	21	7	10,8	13,7	6,5	112,0	105,0	140,0	84,8	72,4	175,0
5	Zabok	1024	591	433	85	60	25	58	70	69	92	75	75	68	64	45	104	74	50	24	80	49	31	30,8	32,0	29,0	94,1	81,7	124,0	108,1	98,0	129,2
6	Zlatar	600	336	264	55	35	20	43	30	31	47	55	40	37	56	31	63	48	29	19	45	27	18	17,3	17,6	16,8	81,8	77,1	90,0	93,8	93,1	94,7
7	<b>Ukupno</b>	<b>3803</b>	<b>2221</b>	<b>1582</b>	<b>303</b>	<b>206</b>	<b>97</b>	<b>206</b>	<b>198</b>	<b>235</b>	<b>287</b>	<b>331</b>	<b>276</b>	<b>239</b>	<b>271</b>	<b>188</b>	<b>407</b>	<b>299</b>	<b>201</b>	<b>98</b>	<b>260</b>	<b>153</b>	<b>107</b>	<b>100,0</b>	<b>100,0</b>	<b>100,0</b>	<b>85,8</b>	<b>74,3</b>	<b>110,3</b>	<b>87,0</b>	<b>76,1</b>	<b>109,2</b>

**G19: Zaposleni s evidencije po mjesecima od 2016. do 2019.**



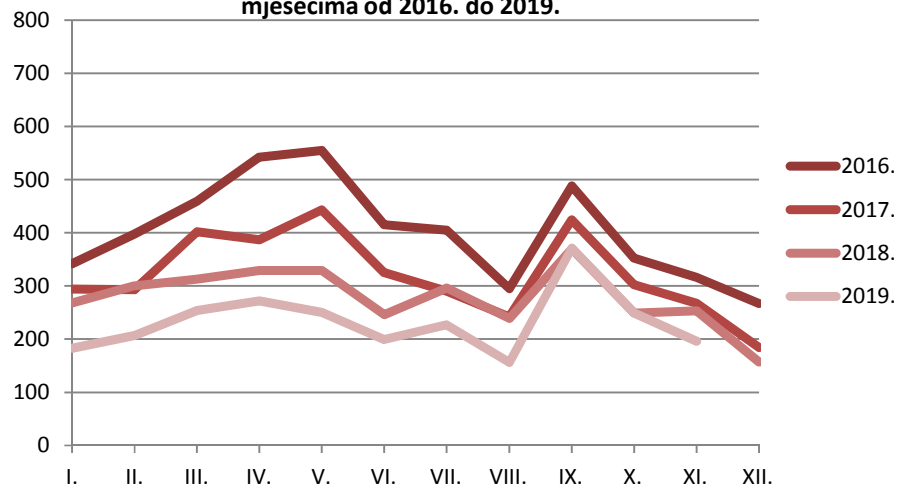
**G20: Zaposleni s evidencije po ispostavama u studenom 2018. i 2019.**



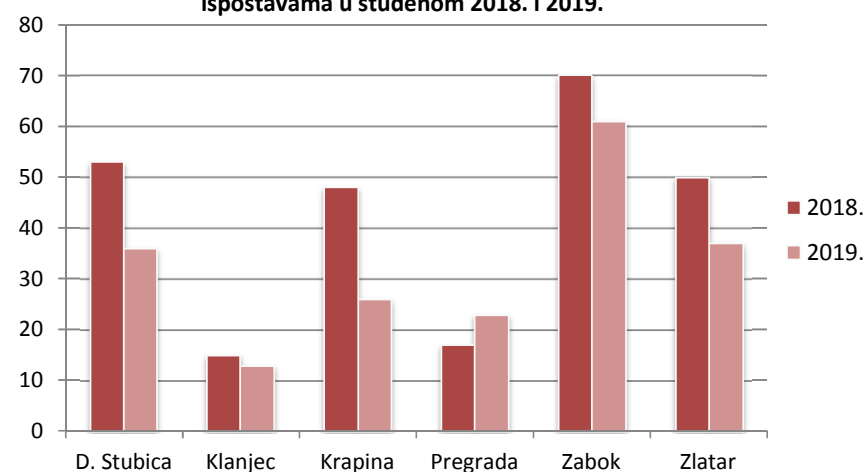
**T18: ZAPOSLENI S EVIDENCIJE NA TEMELJU RADNOG ODNOSA PO ISPOSTAVAMA I SPOLU  
U RAZDOBLJU OD XI./18. DO XI./19. U PODRUČNOM UREDU KRAPINA**

Red. broj	ISPOSTAVA	2018.						2019.														Index										
		Σ 2018.			XI.			XII.	I.	II.	III.	IV.	V.	VI.	VII.	VIII.	IX.	X.			XI.						XI.19./XI.18.			XI.19./X.19.		
		Ukupno	Žene	Muš.	Ukupno	Žene	Muš.											Ukupno	Žene	Muš.	Ukupno	Žene	Muš.	% Uku.	% Žene	% Mušk.	Ukupno	Žene	Muš.	Ukupno	Žene	Muš.
0	1	2	3	4	5	6	7	8	9	10	11	12	13	14	15	16	17	18	19	20	21	22	23	24	25	26	27	28	29	30	31	32
1	D. Stubica	677	402	275	53	35	18	34	34	46	46	61	48	41	47	28	74	50	35	15	36	20	16	18,4	16,0	22,5	67,9	57,1	88,9	72,0	57,1	106,7
2	Klanjec	233	126	107	15	10	5	3	10	13	15	22	31	11	10	14	34	15	13	2	13	8	5	6,6	6,4	7,0	86,7	80,0	100,0	86,7	61,5	250,0
3	Krapina	727	420	307	48	29	19	26	29	37	47	48	56	40	47	34	69	54	32	22	26	15	11	13,3	12,0	15,5	54,2	51,7	57,9	48,1	46,9	50,0
4	Pregrada	294	179	115	17	13	4	9	17	24	20	35	9	20	23	17	38	32	29	3	23	18	5	11,7	14,4	7,0	135,3	138,5	125,0	71,9	62,1	166,7
5	Zabok	892	516	376	70	49	21	45	65	59	79	65	69	53	52	38	97	54	35	19	61	42	19	31,1	33,6	26,8	87,1	85,7	90,5	113,0	120,0	100,0
6	Zlatar	526	294	232	50	32	18	40	28	28	47	41	37	34	48	25	59	44	25	19	37	22	15	18,9	17,6	21,1	74,0	68,8	83,3	84,1	88,0	78,9
7	<b>Ukupno</b>	<b>3349</b>	<b>1937</b>	<b>1412</b>	<b>253</b>	<b>168</b>	<b>85</b>	<b>157</b>	<b>183</b>	<b>207</b>	<b>254</b>	<b>272</b>	<b>250</b>	<b>199</b>	<b>227</b>	<b>156</b>	<b>371</b>	<b>249</b>	<b>169</b>	<b>80</b>	<b>196</b>	<b>125</b>	<b>71</b>	<b>100,0</b>	<b>100,0</b>	<b>100,0</b>	<b>77,5</b>	<b>74,4</b>	<b>83,5</b>	<b>78,7</b>	<b>74,0</b>	<b>88,8</b>

**G21: Zaposleni s evidencije na temelju radnog odnosa po mjesecima od 2016. do 2019.**



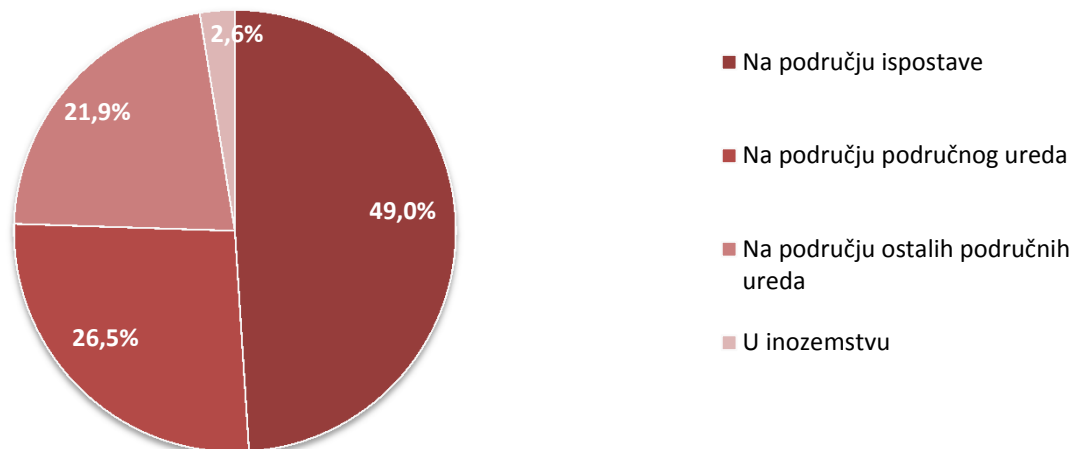
**G22: Zaposleni s evidencije na temelju radnog odnosa po ispostavama u studenom 2018. i 2019.**



**T19: ZAPOSLENI S EVIDENCIJE NA TEMELJU RADNOG ODNOSA PREMA MJESTU I VRSTI RADA U STUDENOM 2019. U PODRUČNOM UREDU KRAPINA**

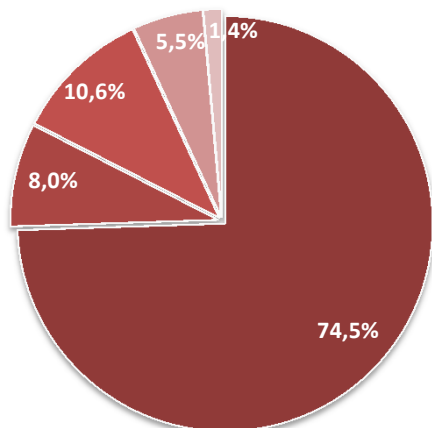
Red. broj	ISPOSTAVA	Ukupno			Mjesto rada												Vrsta rada				
					Na području ispostave			Na području područnog ureda			Na području ostalih područnih ureda			U inozemstvu			Određeno vrijeme	Neodređeno vrijeme	Skrraćeno vrijeme	Pripravnici	Sezonsko
		Ukupno	Žene	Muškarci	Ukupno	Žene	Muškarci	Ukupno	Žene	Muškarci	Ukupno	Žene	Muškarci	Ukupno	Žene	Muškarci					
0	1	2	3	4	5	6	7	8	9	10	11	12	13	14	15	16	17	18	19	20	21
1	D. Stubica	36	20	16	17	9	8	8	6	2	9	5	4	2	0	2	25	11	0	0	0
2	Klanjec	13	8	5	4	2	2	5	3	2	4	3	1	0	0	0	11	2	1	0	0
3	Krapina	26	15	11	16	9	7	5	4	1	4	1	3	1	1	0	14	12	2	0	0
4	Pregrada	23	18	5	12	9	3	8	7	1	2	2	0	1	0	1	19	4	0	0	0
5	Zabok	61	42	19	32	22	10	13	7	6	15	12	3	1	1	0	49	12	6	0	0
6	Zlatar	37	22	15	15	10	5	13	8	5	9	4	5	0	0	0	29	8	3	0	0
7	<b>Ukupno</b>	<b>196</b>	<b>125</b>	<b>71</b>	<b>96</b>	<b>61</b>	<b>35</b>	<b>52</b>	<b>35</b>	<b>17</b>	<b>43</b>	<b>27</b>	<b>16</b>	<b>5</b>	<b>2</b>	<b>3</b>	<b>147</b>	<b>49</b>	<b>12</b>	<b>0</b>	<b>0</b>

**G23: Zaposleni s evidencije na temelju radnog odnosa prema mjestu rada u studenom 2019.**



Redni broj	Razlozi	Ukupno	Žene	Muškarci	Trajanje nezaposlenosti							
					Do 3 mj.	3 - 6 mj.	6 - 9 mj.	9 - 12 mj.	1 - 2 god.	2 - 3 god.	3 - 5 god.	Više od 5 god.
<b>1.</b>	<b>ZAPOŠLJAVANJE NA TEMELJU RADNOG ODNOSA I DRUGIH POSLOVNIH AKTIVNOSTI</b>	<b>260</b>	<b>153</b>	<b>107</b>	<b>162</b>	<b>62</b>	<b>12</b>	<b>11</b>	<b>12</b>	<b>0</b>	<b>0</b>	<b>1</b>
1.1.	Zapošljavanje na temelju radnog odnosa	196	125	71	121	46	9	7	12			1
1.2.	Stručno osposobljavanje za rad bez zasnivanja radnog odnosa	16	13	3	10	5		1				
1.3.	Stručno osposobljavanju zemljama EU/EEA											
1.4.	Ostvarivanje mjesečnog primitka, odnosno drugog dohotka, koji je veći od prosječne isplaćene novčane naknade u prethodnoj kalendarskoj godini	3	1	2		3						
1.5.	Registriranje trgovačkog društva ili druge pravne osobe, stjecanje 25% udjela u trgovačkom društvu ili drugoj pravnoj osobi	19	2	17	14	3		2				
1.6.	Postao predsjednik, član uprave ili izvršni direktor trgovačkog društva te član ili upravitelj zadruge											
1.7.	Registriranje obrta, slobodnog zanimanja ili djelatnosti poljoprivrede i šumarstva	26	12	14	17	5	3	1				
1.8.	Obavljanje domaće radinosti ili sporednog zanimanja prema posebnom propisu											
1.9.	Prijava na poljoprivredno osig. po propisima o mirovinskom osiguranju											
1.10.	Zapošljavanje prema posebnim propisima (status roditelja njegovatelja, njegovatelj hrvatskog ratnog vojnog invalida)											
1.11.	Postao osiguranik produženog mirovinskog osiguranja na temelju ugovora o radu na određeno vrijeme za stalne sezonske poslove											
1.12.	Korištenje sredstava po mjerama Ministarstva branitelja i drugih davatelja											
<b>2.</b>	<b>IZLAZ IZ RADNE SNAGE</b>	<b>28</b>	<b>22</b>	<b>6</b>	<b>9</b>	<b>1</b>	<b>7</b>	<b>2</b>	<b>5</b>	<b>0</b>	<b>1</b>	<b>3</b>
2.1.	Umirovljenje, ostvarivanje obiteljske ili invalidske mirovine	9	4	5			1	1	4		1	2
2.2.	Utvrđena opća nesposobnost za rad ili privremena nezapošljivost											
2.3.	Pritvor i izdržavanje kazne zatvora											
2.4.	Uključenje u redovito školovanje (redoviti učenik ili student)	1	1			1						
2.5.	Dragovoljno služenje vojnog roka											
2.6.	Uključenje u obrazovanja po projektima											
2.7.	Navršeni 65 godina života	1		1								1
2.8.	Ostvarivanje prava na rodiljnu, roditeljsku, posvojiteljsku ili skrbničku poštedu od rada po posebnom propisu	17	17		9		6	1	1			
<b>3.</b>	<b>NEPRIDRŽAVANJE ZAKONSKIH ODREDBI</b>	<b>37</b>	<b>20</b>	<b>17</b>	<b>17</b>	<b>3</b>	<b>2</b>	<b>5</b>	<b>5</b>	<b>2</b>	<b>2</b>	<b>1</b>
3.1.	Obavljanje posla bez potvrde, ugovora, odnosno rješenja na temelju kojega radi											
3.2.	Odbijanje zaposlenja											
3.3.	Odbijanje ili prekidanje obrazovanja koje je organizirao Zavod											
3.4.	Ne traži aktivno posao	31	16	15	15	3	2	5	4	1	1	
3.5.	Nije raspoloživ za rad	6	4	2	2	0	0	0	1	1	1	1
<b>4.</b>	<b>ODJAVA S EVIDENCIJE</b>	<b>19</b>	<b>10</b>	<b>9</b>	<b>10</b>	<b>2</b>	<b>1</b>	<b>1</b>	<b>4</b>	<b>1</b>		
<b>5.</b>	<b>OSTALI RAZLOZI</b>	<b>5</b>	<b>5</b>		<b>2</b>	<b>1</b>			<b>1</b>	<b>1</b>		
	<b>UKUPNO</b>	<b>349</b>	<b>210</b>	<b>139</b>	<b>200</b>	<b>69</b>	<b>22</b>	<b>19</b>	<b>27</b>	<b>4</b>	<b>3</b>	<b>5</b>

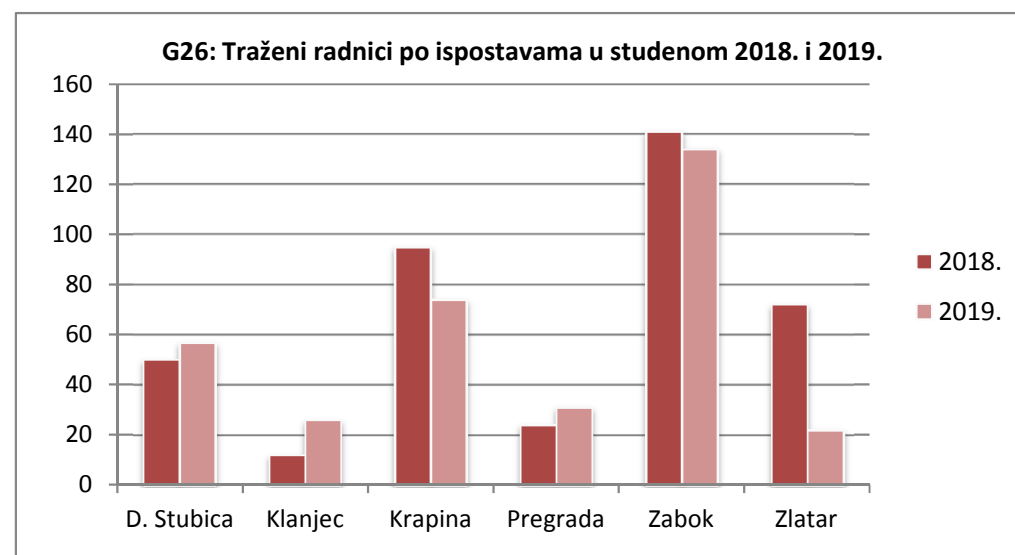
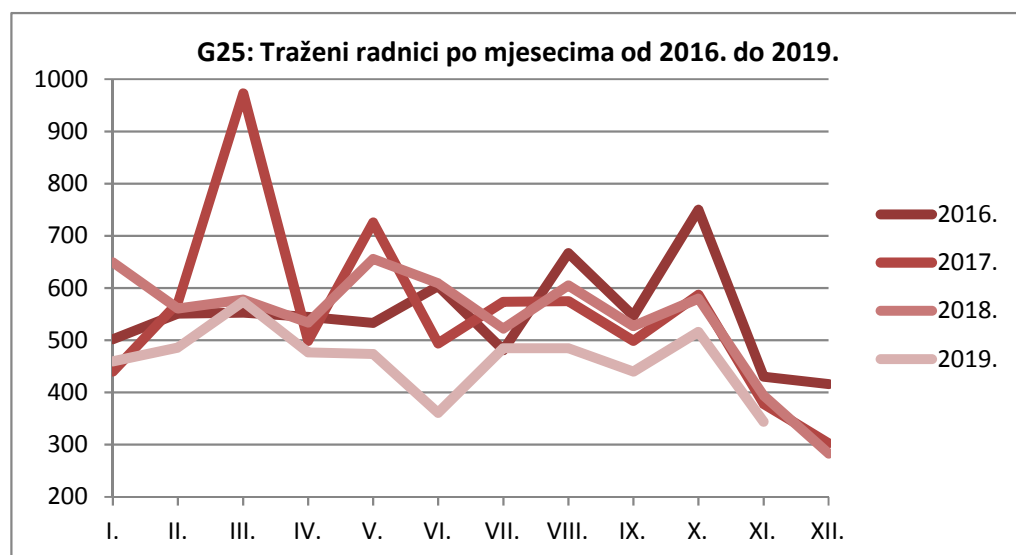
**G24: Struktura izlaska iz evidencije prema razlozima u studenom 2019.**



- ZAPOŠLJAVANJE NA TEMELJU RADNOG ODNOSA I DRUGIH POSLOVNIH AKTIVNOSTI
- IZLAZ IZ RADNE SNAGE
- NEPRIDRŽAVANJE ZAKONSKIH ODREDBI
- ODJAVA S EVIDENCIJE
- OSTALI RAZLOZI

**T21: TRAŽENI RADNICI PO ISPOSTAVAMA  
U RAZDOBLJU OD XI./18. DO XI./19. U PODRUČNOM UREDU KRAPINA**

Red. broj	ISPOSTAVA	2018.			2019.											Index	
		Σ 2018. g.	XI.	XII.	I.	II.	III.	IV.	V.	VI.	VII.	VIII.	IX.	X.	XI.	XI./19. XI./18.	XI./19. X./19.
0	1	2	3	4	5	6	7	8	9	10	11	12	13	14	15	16	17
1	D. Stubica	1251	50	55	66	67	89	85	92	31	67	63	92	56	57	114,0	101,8
2	Klanjec	356	12	17	28	26	31	47	13	15	16	36	33	29	26	216,7	89,7
3	Krapina	1180	95	47	91	101	93	92	79	80	92	73	100	86	74	77,9	86,0
4	Pregrada	647	24	43	60	44	59	60	43	26	53	42	41	68	31	129,2	45,6
5	Zabok	2303	141	97	165	178	225	152	192	154	197	210	115	205	134	95,0	65,4
6	Zlatar	761	72	24	50	70	77	41	55	55	60	61	59	72	22	30,6	30,6
7	<b>Ukupno</b>	<b>6498</b>	<b>394</b>	<b>283</b>	<b>460</b>	<b>486</b>	<b>574</b>	<b>477</b>	<b>474</b>	<b>361</b>	<b>485</b>	<b>485</b>	<b>440</b>	<b>516</b>	<b>344</b>	<b>87,3</b>	<b>66,7</b>



Rod/naziv zanimanja (NKZ 2010)	Ukupno	Neodređeno	Određeno	Honorarno	Stručno osposobljavanje za rad
<b>Ukupno</b>	<b>344</b>	<b>189</b>	<b>134</b>		<b>21</b>

<b>(1) Zakonodavci/zakonodavke, dužnosnici/dužnosnice i direktori/direktorice</b>					
---	--	--	--	--	--

<b>(2) Znanstvenici/znanstvenice, inženjeri/inženjerke i stručnjaci/stručnjakinje</b>	<b>93</b>	<b>46</b>	<b>37</b>		<b>10</b>
odgojitelj/odgojiteljica predškolske djece	11	7	4		
fizioterapeut/fizioterapeutkinja	9	2	6		1
medicinska sestra/medicinski tehničar	7	4	3		
učitelj/učiteljica razredne nastave, osnovna škola	6		3		3

<b>(3) Tehničari/tehničarke i stručni suradnici/stručne suradnice</b>	<b>27</b>	<b>7</b>	<b>18</b>		<b>2</b>
---	-----------	----------	-----------	--	----------

<b>(4) Administrativni službenici/administrativne službenice</b>	<b>30</b>	<b>10</b>	<b>14</b>		<b>6</b>
poštar/poštarica	6		6		
administrativni službenik/administrativna službenica	5	1	3		1
repcionar/repcionarka	5	2	3		
ekonomski službenik/ekonomska službenica	5	4	1		

<b>(5) Uslužna i trgovačka zanimanja</b>	<b>71</b>	<b>43</b>	<b>26</b>		<b>2</b>
konobar/konobarica	31	24	7		
prodavač/prodavačica	13	5	8		
kuhar/kuharica	10	10			
njegovatelj/njegovateljica starijih i nemoćnih osoba	6	2	4		

<b>(6) Poljoprivrednici/poljoprivrednice, šumari/šumarke, ribari/ribarke, lovci/lovkinje</b>					
--	--	--	--	--	--

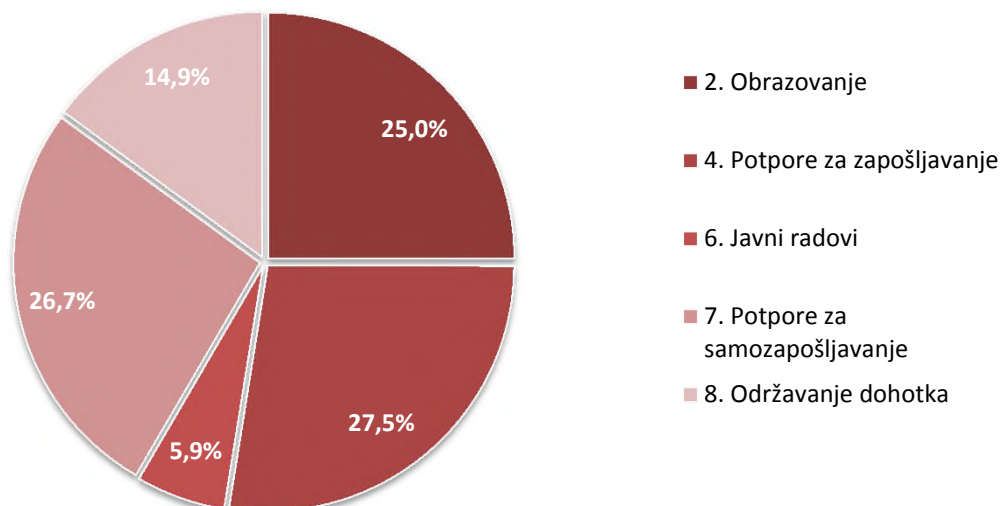
<b>(7) Zanimanja u obrtu i pojedinačnoj proizvodnji</b>	<b>83</b>	<b>55</b>	<b>27</b>		<b>1</b>
monter/monterka cjevovoda	10		10		
bravar/bravarica	10	6	4		
zavarivač/zavarivačica	6	5	1		
monter/monterka metalnih konstrukcija	6	6			
šivač/šivačica	6	6			
vodoinstalater/vodoinstalaterka	5	5			
automehaničar/automehaničarka	5	4			1
elektroinstalater/elektroinstalaterka	5		5		

<b>(8) Rukovatelji/rukovateljice postrojenjima i strojevima, industrijski proizvođači/industrijske proizvođačice i sastavljači/sastavljačice proizvoda</b>	<b>9</b>	<b>9</b>			
--	----------	----------	--	--	--

<b>(9) Jednostavna zanimanja</b>	<b>30</b>	<b>19</b>	<b>11</b>		
radnik/radnica na proizvodnoj liniji	9	5	4		
čistač/čistačica	7	5	2		
radnik/radnica na montaži	5		5		

Program/Mjera		Novouključeni u mjere		Izašli iz mjera		Aktivni korisnici 30.11.2019.		
		U studenom 2019.	Od 1.1. do 30.11.2019.	U studenom 2019.	Od 1.1. do 30.11.2019.	Ukupno	Iz prethodnih godina	Iz tekuće godine
<b>Ukupno</b>		<b>201</b>	<b>971</b>	<b>133</b>	<b>1014</b>	<b>939</b>	<b>75</b>	<b>864</b>
Vrsta mjere (LMP klasifikacija)	<b>2. Obrazovanje</b>	<b>78</b>	<b>243</b>	<b>34</b>	<b>500</b>	<b>210</b>	<b>31</b>	<b>179</b>
	- Obrazovanje nezaposlenih	5	72	0	102	20	0	20
	- Potpore za usavršavanje	60	81	0	141	78	0	78
	- Osposobljavanje na radnom mjestu	0	0	0	0	0	0	0
	- Stručno osposobljavanje za rad	13	90	34	257	112	31	81
	<b>4. Potpore za zapošljavanje</b>	<b>25</b>	<b>267</b>	<b>66</b>	<b>266</b>	<b>290</b>	<b>32</b>	<b>258</b>
	<b>6. Javni radovi</b>	<b>2</b>	<b>57</b>	<b>20</b>	<b>75</b>	<b>25</b>	<b>0</b>	<b>25</b>
	<b>7. Potpore za samozapošljavanje</b>	<b>40</b>	<b>259</b>	<b>13</b>	<b>172</b>	<b>270</b>	<b>12</b>	<b>258</b>
	<b>8. Održavanje dohotka</b>	<b>56</b>	<b>145</b>	<b>0</b>	<b>1</b>	<b>144</b>	<b>0</b>	<b>144</b>
	- Potpore za očuvanje radnih mjesta	56	145	0	1	144	0	144
- Stalni sezonac	0	0	0	0	0	0	0	
Spol	Muškarci	115	479	52	410	451	18	433
	Žene	86	492	81	604	488	57	431
Dob	Do 24 godine	54	299	79	431	321	45	276
	25 - 29	32	164	21	174	154	16	138
	30 - 49	68	338	18	305	315	13	302
	50 - 54	38	110	5	43	104	1	103
	55 i više	9	60	10	61	45	0	45
Razina obrazovanja	Bez škole i nezavršena osnovna škola	2	8	3	10	5	0	5
	Završena osnovna škola	25	118	8	104	103	3	100
	S.Š. do 3 godine te za KV i VKV radnike	81	377	28	340	374	23	351
	S.Š. u trajanju od 4 i više godina	58	268	46	289	261	21	240
	Gimnazija	2	21	4	19	19	0	19
	Prvi stupanj fakulteta, stručni studij i viša škola	16	87	22	141	82	8	74
	Fakultet, akademija, magisterij, doktorat	17	92	22	111	95	20	75
Trajanje nezaposlenosti	Do 6 mj	78	631	109	662	627	64	563
	6 - 12 mj	4	97	10	116	89	8	81
	Više od 12 mj	3	64	14	95	47	3	44
	Nije nezaposlena osoba	116	179	0	141	176	0	176
Osobe s invaliditetom	1	19	9	29	10	0	10	
Hrvatski branitelji	4	32	4	34	26	0	26	

**G27: Struktura novouključenih osoba u mjere aktivne politike zapošljavanja od 1.1. do 30.11.2019. godine**



Izvori podataka za Mjesečni statistički bilten su evidencije koje se vode u Hrvatskom zavodu za zapošljavanje prema odredbama Zakona o tržištu rada (NN 118/2018).

**NEZAPOSLENA OSOBA** – u smislu Zakona o tržištu rada smatra se osoba u dobi od 15 do 65 godina, sposobna ili djelomično sposobna za rad koja nije u radnom odnosu odnosno koja ne obavlja samostalnu djelatnost, aktivno traži posao i raspoloživa je za rad, evidentirana je u Hrvatskom zavodu za zapošljavanje na kraju izvještajnog mjeseca te ako:

- ne ostvari mjesečni primitak od pružanja usluga prema posebnim propisima ili ne ostvari mjesečni primitak odnosno drugi dohodak prema propisima o porezu na dohodak s obzirom na podatak o uplaćenim doprinosima za obvezna osiguranja dobivenim od Središnjeg registra osiguranika, a koji je veći od prosječne isplaćene novčane naknade u prethodnoj kalendarskoj godini,
- nema registrirano trgovačko društvo ili drugu pravnu osobu odnosno nema više od 25% udjela u trgovačkom društvu ili drugoj pravnoj osobi,
- nije član zadruge ili upravitelj zadruge,
- nije predsjednik, član uprave ili izvršni direktor trgovačkog društva ili likvidator,
- nema registrirani obrt, slobodno zanimanje ili djelatnost poljoprivrede i šumarstva,
- ne obavlja domaću radinost ili sporedno zanimanje prema posebnom propisu,
- nije osigurana kao poljoprivrednik po propisima o mirovinskom osiguranju,
- nije zaposlena prema posebnim propisima,
- nije korisnik mirovine, osim korisnika mirovine koji ostvari pravo na invalidsku mirovinu zbog profesionalne nesposobnosti za rad odnosno korisnika mirovine koji ostvari pravo na invalidsku mirovinu zbog djelomičnog gubitka radne sposobnosti i korisnika obiteljske mirovine kojemu se ta mirovina ne isplaćuje,
- ne ispunjava uvjete za starosnu mirovinu,
- nije osigurana na produženo mirovinsko osiguranje na temelju ugovora o radu na određeno vrijeme za stalne sezonske poslove,
- nije uključena u program socijalnog uključivanja na temelju nalaza i mišljenja centra za profesionalnu rehabilitaciju o privremenoj nezapošljivosti,
- nije redoviti učenik ili student.

**NOVOPRIJAVLJENI** - Nezaposlene osobe koje su se tijekom izvještajnog mjeseca prijavile Hrvatskom zavodu za zapošljavanje.

**ZAPOSLENI S EVIDENCIJE** - Osobe koje su tijekom izvještajnog mjeseca zaposlene s evidencije Hrvatskog zavoda za zapošljavanje na temelju radnog odnosa i na temelju drugih poslovnih aktivnosti.

**ZAPOSLENI S EVIDENCIJE NA TEMELJU RADNOG ODNOSA** - Osobe koje su tijekom izvještajnog mjeseca zasnovale radni odnos na temelju ugovora o radu u zemlji ili inozemstvu, a bile su u evidenciji Hrvatskog zavoda za zapošljavanje.

**ZAPOSLENI S EVIDENCIJE NA TEMELJU DRUGIH POSLOVNIH AKTIVNOSTI** - Osobe koje su tijekom izvještajnog mjeseca započele obavljati neke druge poslovne aktivnosti u vezi sa zapošljavanjem, tj. ako su: registrirale ili stekle više od 25 % udjela u trgovačkom društvu ili drugoj pravnoj osobi, registrirale obrt ili slobodno zanimanje, postale predsjednik uprave, član uprave ili izvršni direktor trgovačkog društva te član ili upravitelj zadruge, postale osiguranik produženog mirovinskog osiguranja na temelju ugovora o radu na određeno vrijeme za stalne sezonske poslove, ostvarile mjesečni primitak, odnosno dohodak veći od prosječne isplaćene novčane naknade u prethodnoj kalendarskoj godini, uključile se u stručno osposobljavanje za rad bez zasnivanja radnog odnosa, zaposlile se prema posebnim propisima, a bile su u evidenciji Hrvatskoga zavoda za zapošljavanje.

**BRISANI IZ EVIDENCIJE ZBOG OSTALIH RAZLOGA** - Osobe koje su tijekom izvještajnog mjeseca brisane iz evidencije Hrvatskoga zavoda za zapošljavanje zbog svih ostalih razloga osim zapošljavanja na temelju radnog odnosa ili drugih poslovnih aktivnosti, a sukladno čl. 17. Zakona o tržištu rada (ostvarivanje prava na mirovinu, na rodiljnu, roditeljsku, posvojiteljsku ili skrbničku poštedu od rada, opća nesposobnost za rad odnosno potpuni gubitak radne sposobnosti prema propisima o mirovinskom osiguranju, odjava s evidencije, neispunjavanje uvjeta za aktivno traženje posla i drugo).

**KORISNICI NOVČANE NAKNADE** - Nezaposlene osobe evidentirane u Hrvatskom zavodu za zapošljavanje koje su prema odredbama Zakona o tržištu rada ostvarile novčanu naknadu tijekom izvještajnog mjeseca.

**TRAŽENI RADNICI** - Broj slobodnih radnih mjesta koje poslodavci prijavljuju Hrvatskom zavodu za zapošljavanje tijekom izvještajnog mjeseca, a odnose se na zapošljavanje na temelju radnog odnosa i na temelju drugih poslovnih aktivnosti.

**REALIZIRANE POTREBE ZA RADNICIMA** - Osobe za koje je Hrvatski zavod za zapošljavanje dobio izvještaj o zapošljavanju. Ti izvještaji pružaju informaciju da su prijavljene potrebe za radnicima doista i realizirane.

**NEZAPOSLENI HRVATSKI BRANITELJI** - Nezaposlene osobe evidentirane u Hrvatskom zavodu za zapošljavanje na kraju izvještajnog mjeseca koje su prema odredbama Zakona o pravima hrvatskih branitelja iz Domovinskog rata i članova njihovih obitelji (NN 19/13 – pročišćeni tekst, 33/13, 148/13, 92/14) stekle status branitelja.

**TRAŽITELJI ZAPOSLENJA** – Osobe koje se mogu prijaviti Zavodu prema članku 13. Zakona o tržištu rada radi savjetovanja i informiranja s ciljem razvoja upravljanja karijerom i posredovanja, a ne smatraju se nezaposlenim osobama iz članka 10. spomenutog zakona.

#### KLASIFIKACIJE

Nacionalna klasifikacija djelatnosti 2007 (NKD 2007) (Narodne novine, br. 58/07, 72/07), a u službenoj je primjeni od 1. siječnja 2009. Ta je klasifikacija utemeljena na europskoj klasifikaciji NACE Rev. 2 koja je obvezna za države članice Europske unije.

Nacionalna klasifikacija zanimanja 2010 (NKZ 10) (Narodne novine, br. 147/10, 14/11). Ona predstavlja normu za sve korisnike pri iskazivanju podataka o zanimanjima. Izrađena je primjenom načela i sustava Međunarodne standardne klasifikacije zanimanja (International Standard Classification of Occupations ISCO-08), čime je omogućena usporedivost podataka na međunarodnoj razini.

Nacionalna standardna klasifikacija obrazovanja (NSKO) (Narodne novine, br. 105/01). UNESCO je krajem 1997. godine prihvatio revidiranu međunarodnu klasifikaciju obrazovanja (International Standard Classification of Education – ISCED-97) kao međunarodni standard za prikupljanje i prezentiranje podataka o obrazovanju. Klasifikacija ISCED-97 omogućuje usporedivost podataka o obrazovanju na međunarodnoj razini. Metodologija Nacionalne standardne klasifikacije obrazovanja u potpunosti je usklađena s međunarodnom klasifikacijom obrazovanja ISCED-97 i njezina će primjena omogućiti usporedivost podataka o obrazovanju s drugim zemljama svijeta.

Mjere aktivne politike zapošljavanja koje provodi Hrvatski zavod za zapošljavanje klasificirane su i numerirane prema Eurostatovoj metodologiji za statistike tržišta rada (Labour market policy statistics) iz 2013. godine. Prikazani su samo tipovi intervencija koji se provode u Republici Hrvatskoj.