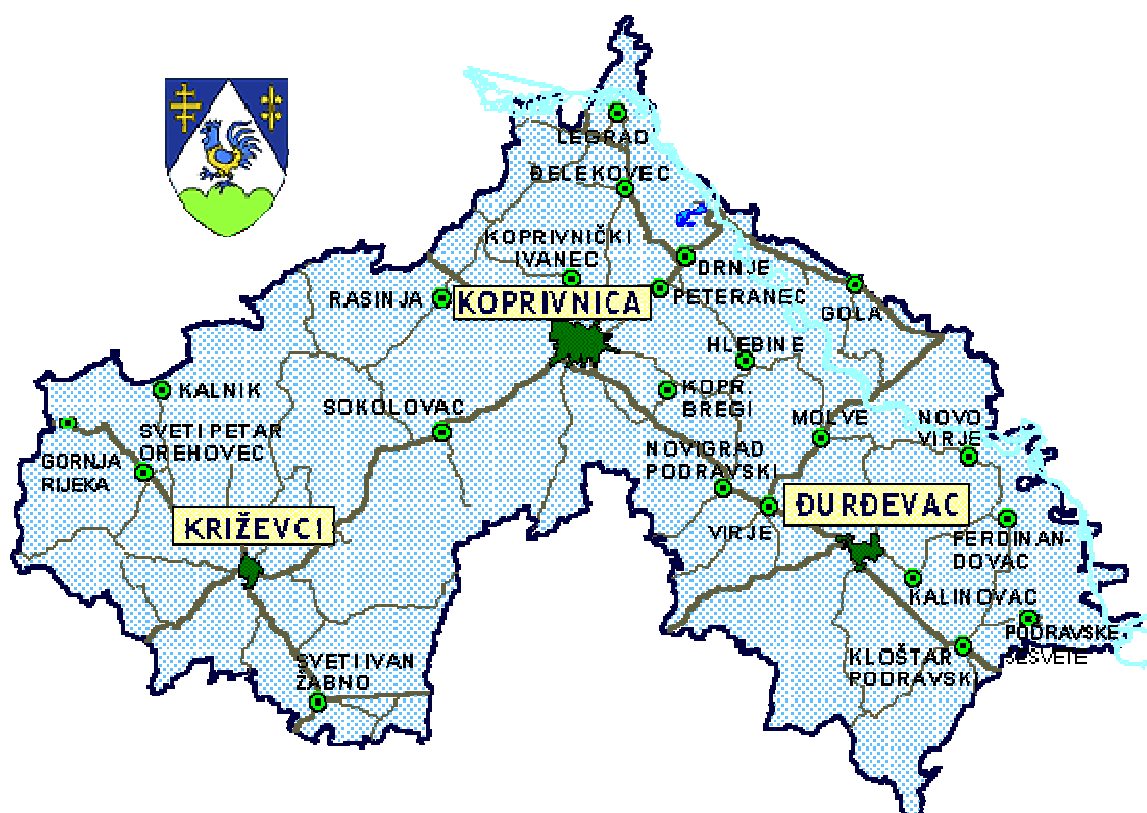


HRVATSKI ZAVOD ZA ZAPOSŁJAVANJE  
PODRUČNI URED  
KRIŽEVCI



MJESEČNI STATISTIČKI  
**BILTEN**

Godina: XXXV / 2026.

Broj: 03

**UREDNIŠTVO:** Dražen Ištvanović  
e-mail: drazen.istvanovic@hzz.hr

**IZDAVAČ:** Hrvatski zavod za zapošljavanje  
Područni ured Križevci  
Ulica kralja Tomislava 20

web – stranica: [www.hzz.hr](http://www.hzz.hr)  
Telefon: 048/ 681 - 904  
e-mail: [hzz.krizevci@hzz.hr](mailto:hzz.krizevci@hzz.hr)

**ZA IZDAVAČA:** Vesna Kuterovac  
Predstojnica Područnog ureda

**ISPOSTAVE:** ĐURĐEVAC  
Trg sv. Jurja bb  
tel: +385 (0) 48 811-611  
tel: +385 (0) 48 812-057

**KOPRIVNICA**  
A. Šenoa 1  
tel: +385 (0) 48 221-706  
tel: +385 (0) 48 220-602

**KRIŽEVCI**  
Ulica kralja Tomislava 20  
tel: +385 (0) 48 681-904  
tel: +385 (0) 48 681-905  
tel: +385 (0) 48 711-219

## SADRŽAJ

1.	Kretanje zapošljavanja i evidentirane nezaposlenosti u mjesecu ožujku 2026. godine .....	1
2.	TABLICE	
T – 1	Nezaposlenost i zapošljavanje od 2005. do 2025. godine za Područni ured Križevci .....	7
T – 2	Registrirana nezaposlenost, ulasci i izlasci iz evidencije prema razini obrazovanja i spolu tijekom ožujka 2026. godine .....	8
T – 3	Nezaposlenost i zapošljavanje prema razini obrazovanja u ožujku 2025. i 2026. godine .....	9
T – 4	Nezaposlenost i zapošljavanje prema razini obrazovanja od siječnja do ožujka 2025. i 2026. godine .....	10
T – 5	Izlasci iz evidencije nezaposlenih prema razlozima i trajanju nezaposlenosti u ožujku 2026. godine .....	11
T – 6	Registrirana nezaposlenost, zapošljavanje i traženi radnici prema djelatnostima i spolu u ožujku 2026. godine .....	12
T – 7	Nezaposlene osobe prema razini obrazovanja krajem ožujka 2026. godine .....	13
T – 8	Novoprijavljeni u evidenciju prema razini obrazovanja tijekom ožujka 2026. godine .....	13
T – 9	Nezaposlene osobe po mjesecima .....	14
T – 10	Novoprijavljeni u evidenciju po mjesecima .....	14
T – 11	Nezaposlene osobe s invaliditetom po mjesecima .....	15
T – 12	Nezaposleni hrvatski branitelji po mjesecima .....	15
T – 13	Korisnici novčane naknade po mjesecima .....	16
T – 14	Zaposleni s evidencije na temelju radnog odnosa po mjesecima .....	16
T – 15	Zaposlene osobe s invaliditetom s evidencije na temelju radnog odnosa po mjesecima .....	17
T – 16	Zaposleni hrvatski branitelji s evidencije na temelju radnog odnosa po mjesecima .....	17
T – 17	Zaposleni s evidencije na temelju drugih poslovnih aktivnosti po mjesecima .....	18
T – 18	Traženi radnici po mjesecima .....	18
T – 19	Pregled nezaposlenih osoba prema općini stanovanja u mjesecu ožujku 2026. godine .....	19
T – 20	Osobe uključene u Mjere aktivne politike zapošljavanja .....	20
	Izvori podataka i objašnjenje pojmova .....	21

## KRETANJE ZAPOŠLJAVANJA I EVIDENTIRANE NEZAPOSLENOSTI U MJESECU OŽUJKU 2026. GODINE

### 1. NEZAPOSLENOST

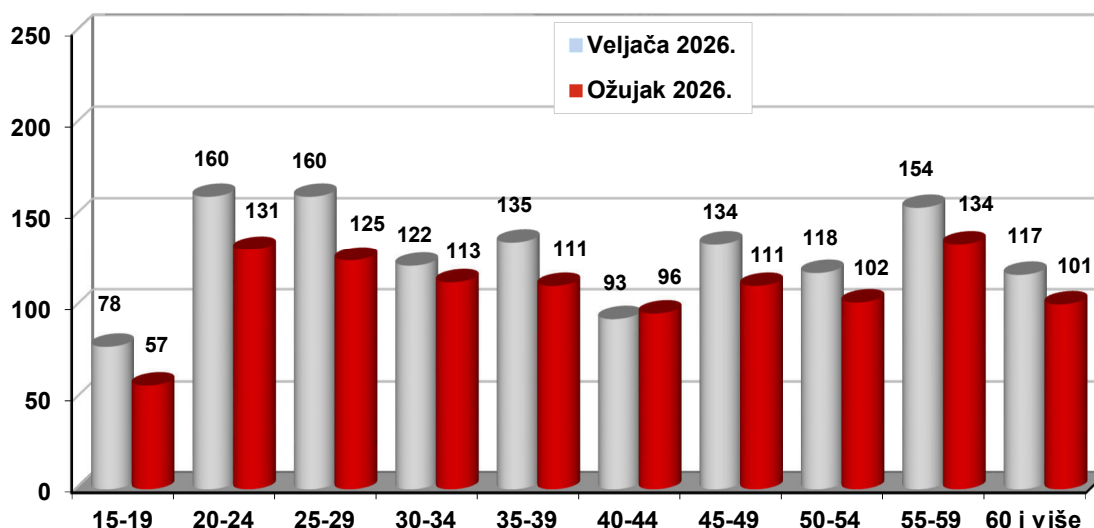
Krajem mjeseca ožujka 2026. godine u evidenciji Hrvatskog zavoda za zapošljavanje, Područnog ureda Križevci evidentirana je 1.081 nezaposlena osoba, pri čemu je evidentirano 549 muškaraca s udjelom od 50,8 % i 532 žene s udjelom od 49,2 %. U odnosu na mjesec veljaču evidentirano je 190 osoba ili 14,9 % manje, dok je u odnosu na mjesec ožujak prethodne godine evidentirano 320 osoba ili 22,8 % manje. U odnosu na prethodni mjesec u svim Ispostavama je evidentiran pad broja nezaposlenih osoba, i to u Ispostavi Đurđevac za 53 osobe ili 13,6 %, u Ispostavi Koprivnica za 103 osobe ili 13,7 % te u Ispostavi Križevci za 34 osobe ili 26,6 %.

Promatrano prema spolu, krajem mjeseca ožujka evidentirane su 532 nezaposlene žene, što je za 78 žena ili 12,8 % manje nego u veljači te za 165 žena ili 23,7 % manje nego u mjesecu ožujku prethodne godine. U odnosu na prethodni mjesec broj nezaposlenih žena smanjio se u svim Ispostavama, i to u Ispostavi Đurđevac za 12 žena ili 6,7 %, u Ispostavi Koprivnica za 47 žena ili 13,0 % te u Ispostavi Križevci za 19 žena ili 27,5 %.

Nezaposlenih muškaraca je bilo evidentirano 549, što je za 112 muškaraca ili 16,9 % manje nego u veljači te za 155 muškaraca ili 22,0 % manje nego u ožujku prethodne godine. U odnosu na prethodni mjesec broj nezaposlenih muškaraca smanjio se u svim Ispostavama, i to u Ispostavi Đurđevac za 41 muškarca ili 19,5 %, u Ispostavi Koprivnica za 56 muškaraca ili 14,3 % te u Ispostavi Križevci za 15 muškaraca ili 25,4 %.

Promatramo li udio u nezaposlenosti prema dobnim skupinama, krajem mjeseca ožujka najveći udio u evidenciji bilježe osobe dobne skupine 55-59 godina (12,4 %) te 20-24 (12,1 %), 25-29 (11,6 %) i 30-34 godina (10,4 %). Slijede dobne skupine 35-39 godina (10,3 %), 45-49 (10,3 %), 50-54 (9,4 %) te 60 i više godina (9,3 %). Dobna skupina 40-44 godina čini 8,9 %, a 15-19 godina 5,3 % ukupnog broja nezaposlenih osoba.

Kretanje nezaposlenosti u odnosu na prethodni mjesec prema dobnim skupinama prikazano je na sljedećoj slici:



Krajem ožujka u evidenciji je bilo registrirano 313 nezaposlenih mladih osoba do 29 godina starosti s udjelom od 29,0 % u ukupnom broju nezaposlenih osoba, što je u odnosu na veljaču manje za 85 osoba ili 21,4 %, a u odnosu na ožujak prethodne godine manje za 110 osoba ili 26,0 %.

Gledano prema razini obrazovanja, kretanje u nezaposlenosti je slijedeće:

MJESEC	UKUPNO	BEZ ŠKOLE I NEZAVRŠENA OSNOVNA ŠKOLA	OSNOVNA ŠKOLA	SŠ ZA ZANIMANJA DO 3 G. I ŠKOLA ZA KV I VKV RADNIKE	SŠ ZA ZANIMANJA U TRAJANJU OD 4 I VIŠE GOD.	GIMNAZIJA	PRVI STUPANJ FAKULTETA, STRUČNI STUDIJ I VIŠA ŠKOLA	FAKULTETI, AKADEMIJE, MAGISTERIJ, DOKTORAT
Ožujak 26.	1.081	114	241	336	219	27	80	64
Udio (%)	100,0	10,5	22,3	31,1	20,3	2,5	7,4	5,9
Veljača 26.	1.271	142	278	380	259	29	100	83
INDEKS Ožujak/veljača	85,1	80,3	86,7	88,4	84,6	93,1	80,0	77,1

U obrazovnoj strukturi nezaposlenih osoba najbrojnije su osobe sa završenom srednjom školom za zanimanja u trajanju do 3 godine i školom za KV i VKV radnike (336 osoba ili 31,1 %), zatim slijede osobe sa završenom osnovnom školom (241 osoba ili 22,3 %) te osobe sa završenom srednjom školom u trajanju od 4 i više godina (219 osoba ili 20,3 %).

Pad broja nezaposlenih osoba u odnosu na prethodni mjesec zabilježen je kod osoba s fakultetom, akademijom, magisterijem i doktoratom (za 22,9 %), osoba s prvim stupnjem fakulteta, stručnim studijem i višom školom (za 20,0 %), osoba bez škole i s nezavršenom osnovnom školom (za 19,7 %), osoba sa srednjom školom za zanimanja u trajanju od 4 i više godina (za 15,4 %), osoba sa završenom osnovnom školom (za 13,3 %), osoba sa srednjom školom za zanimanja u trajanju do 3 godine i školom za KV i VKV radnike (za 11,6 %) te kod osoba s gimnazijom (za 6,9 %).

Krajem ožujka je u evidenciji nezaposlenih osoba evidentirano 14 osoba kojima je radni odnos prestao zbog prestanka rada poslodavca, što je za 5 osoba ili 26,3 % manje nego u veljači te za 3 osobe ili 17,6 % manje nego u ožujku prethodne godine.

Nezaposlenih hrvatskih branitelja je krajem ožujka evidentirano 64 (za 5 branitelja ili 7,2 % manje nego u veljači te za 26 branitelja ili 28,9 % manje nego u ožujku prethodne godine), a u ukupnom broju nezaposlenih čine udio od 5,9 %.

Krajem ožujka je u evidenciji nezaposlenih osoba evidentirano 186 osoba s invaliditetom (17,2 % u ukupnom broju nezaposlenih), što je za 8 osoba ili 4,1 % manje nego u veljači te za 4 osobe ili 2,1 % manje nego u ožujku prethodne godine.

Novoprijavljenih osoba je tijekom ožujka bilo 194 (za 16,4 % manje nego u veljači te za 8,5 % manje nego u ožujku prethodne godine), od čega izravno iz radnog odnosa dolazi 131 osoba ili 67,5 %, iz redovitog školovanja 4 osobe ili 2,1 % te iz neaktivnosti 59 osoba ili 30,4 %. Prema spolu, u evidenciju je ušlo 106 muškaraca ili 54,6 % i 88 žena ili 45,4 %. Najviše novoprijavljenih osoba bilo je u Ispostavi Koprivnica (104 osobe ili 53,6 %), zatim u Ispostavi Đurđevac (55 osoba ili 28,4 %) te najmanje u Ispostavi Križevci (35 osoba ili 18,0 %).

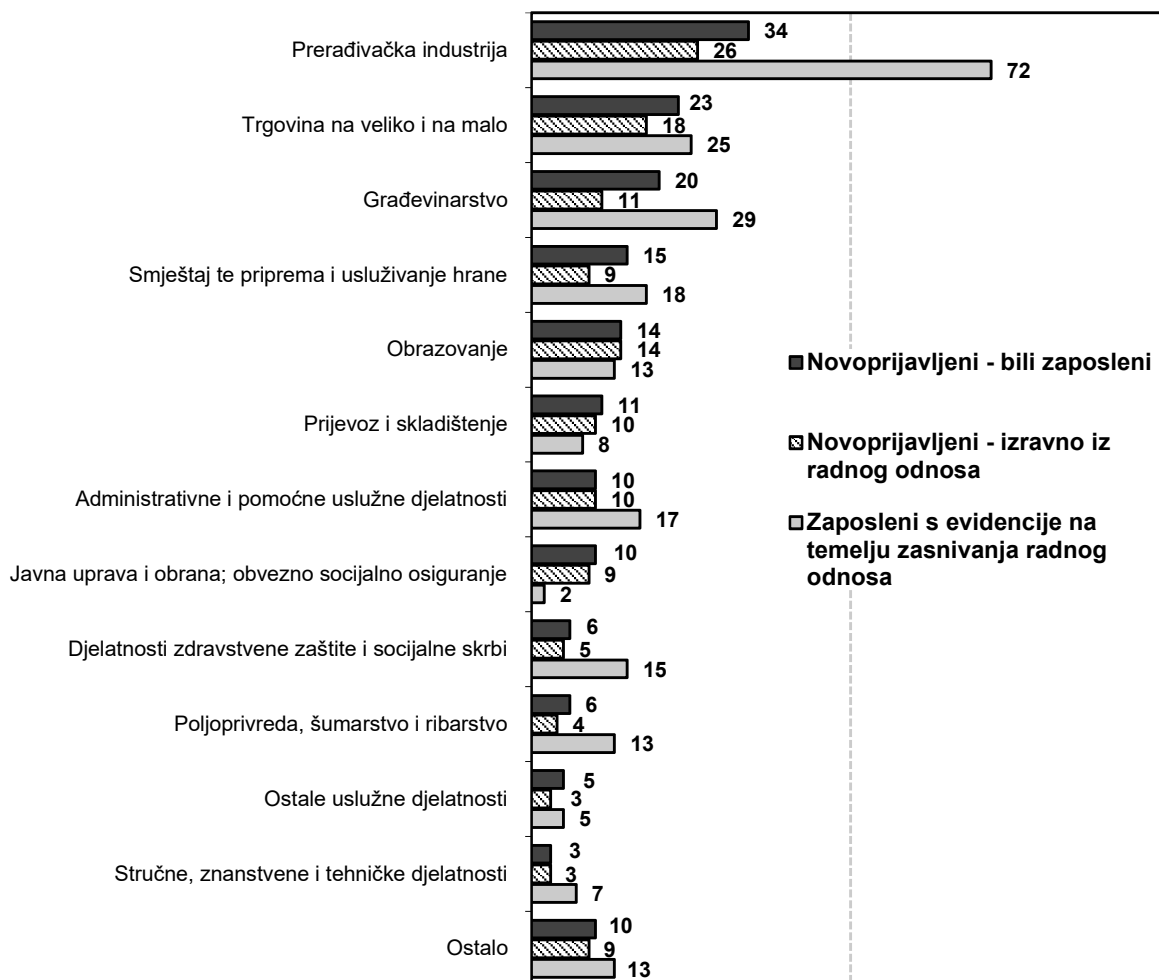
Nezaposlene osobe izravno iz radnog odnosa najviše dolaze iz prerađivačke industrije (26 osoba ili 19,8 %), trgovine na veliko i na malo (18 osoba ili 13,7 %), obrazovanja (14 osoba ili 10,7 %), građevinarstva (11 osoba ili 8,4 %), prijevoza i skladištenja (10 osoba ili 7,6 %), administrativnih i pomoćnih uslužnih djelatnosti (10

osoba ili 7,6 %), smještaja te pripreme i usluživanja hrane (9 osoba ili 6,9 %) te iz javne uprave i obrane; obveznog socijalnog osiguranja (9 osoba ili 6,9 %).

Od ukupnog broja novoprijavljenih osoba njih 167 ili 86,1 % ima prethodno radno iskustvo, a u evidenciju Zavoda u najvećem broju došle su iz sljedećih razloga:

- istek rada radniku na određeno vrijeme: 61 osoba ili 36,5 %
- poslovno uvjetovani otkaz zbog gospodarskih, tehničkih ili organizacijskih razloga: 35 osoba ili 21,0 %
- na osnovi sporazuma radnika i poslodavca: 33 osobe ili 19,8 %.

Na sljedećem grafikonu je prikazan odnos ulazaka nezaposlenih osoba u evidenciju Zavoda prema djelatnosti prethodnog zaposlenja (sve osobe koje su bile zaposlene bez obzira na status prije nezaposlenosti), novoprijavljenih osoba koje dolaze izravno iz radnog odnosa i zaposlenih osoba s evidencije Zavoda na temelju zasnivanja radnog odnosa u mjesecu ožujku 2026. godine.



Govorimo li o izlasku iz evidencije, od ukupno 384 osobe koje su izašle iz evidencije Zavoda (za 0,3 % više nego u veljači te za 29,7 % više nego u ožujku prethodne godine), pri čemu se 56,8 % odnosi na muškarce, a 43,2 % na žene, najveći je broj izlazaka zbog zapošljavanja na temelju zasnivanja radnog odnosa (237 osoba ili 61,7 %). Od ostalih razloga u najvećem udjelu slijede: odjava s evidencije (55 osoba ili 14,3 %), neaktivnost u traženju posla (37 osoba ili 9,6 %), nije raspoloživ za rad (12 osoba ili 3,1 %), odbio zaposlenje koje odgovara stručnoj spremi i radnom iskustvu do utvrđivanja profesionalnog plana/ponuđena zaposlenja iz utvrđenog PP-a izvan mjesta prebivališta ili uobičajenog boravišta do 50 km uz osigurani prijevoz ili troškove prijevoza (11 osoba ili 2,9 %) te odbio ili bez opravdanog razloga prekinuo

obrazovanje sukladno procijenjenim psihofizičkim mogućnostima koje je organizirao Zavod (5 osoba ili 1,3 %).

## 2. ZAPOSŁJAVANJE

Područni ured Križevci tijekom izvještajnog mjeseca evidentira 499 *potreba za radnicima* od strane poslodavaca, što je za 12,1 % manje nego u veljači te za 3,7 % više nego u ožujku prethodne godine.

Promatrano prema djelatnostima, najviše je potreba iskazano u obrazovanju (117 osoba ili 23,4 %), prerađivačkoj industriji (105 osoba ili 21,0 %), trgovini na veliko i na malo (67 osoba ili 13,4 %), djelatnosti zdravstvene zaštite i socijalne skrbi (66 osoba ili 13,2 %), stručnim, znanstvenim i tehničkim djelatnostima (35 osoba ili 7,0 %) te u građevinarstvu (21 osoba ili 4,2 %).

Gledano prema rodu zanimanja, najviše su traženi znanstvenici/znanstvenice, inženjeri/inženjerke i stručnjaci/stručnjakinje (25,5 %), zanimanja u obrtu i pojedinačnoj proizvodnji (18,8 %), uslužna i trgovačka zanimanja (17,4 %), jednostavna zanimanja (14,8 %) te tehničari/tehničarke i stručni suradnici/stručne suradnice (14,6 %).

Najtraženija zanimanja u mjesecu ožujku su: prodavač/prodavačica (31 osoba), odgojitelj/odgojiteljica predškolske djece (27 osoba), bravar/bravarica (25 osoba), medicinska sestra/medicinski tehničar opće njege (22 osobe), nastavnik/nastavnica (20 osoba), fasader/fasaderka (15 osoba), konobar/konobarica (14 osoba), kuhar/kuharica i radnik/radnica na proizvodnoj liniji (po 13 osoba), radnik/radnica visokogradnje (12 osoba), čistač/čistačica (11 osoba), prehrambeni tehničar/prehrambena tehničarka, administrativni službenik/administrativna službenica, monter/monterka metalnih konstrukcija i strojobravar/strojobravarica (po 10 osoba), skladištar/skladištarka (9 osoba), njegovatelj/negovateljica u ustanovi (8 osoba), inženjer/inženjerka strojarstva i ručni pakirer/ručna pakirerka (po 7 osoba), pomoćnik/pomoćnica u nastavi, vozač/vozačica teretnog vozila, poljoprivredni radnik/poljoprivredna radnica i pomoćni kuhar/pomoćna kuharica (po 6 osoba), edukacijski rehabilitator/edukacijska rehabilitatorica, strojarski tehničar/strojarska tehničarka, knjigovođa/knjigovotkinja, njegovatelj/negovateljica u kući, mesar/mesarica i vozač/vozačica lakog dostavnog vozila (po 5 osoba), fizioterapeutski tehničar/fizioterapeutska tehničarka, cvječar/cvječarica, automehaničar/automehaničarka, električar/električarka i radnik/radnica za pomoć u kući (po 4 osobe) te prehrambeni tehnolog/prehrambena tehnologinja, suradnik/suradnica u praktičnoj nastavi, nastavnik/nastavnica matematike, učitelj/učiteljica razredne nastave, učitelj/učiteljica fizike, učitelj/učiteljica matematike, novinar/novinarka, strojarski inženjer/strojarska inženjerka, ekonomist/ekonomistica, socijalni radnik/socijalna radnica, CNC operater/operatorica, instalater/instalaterka grijanja i klimatizacije i tesarski radnik/tesarska radnica (po 3 osobe).

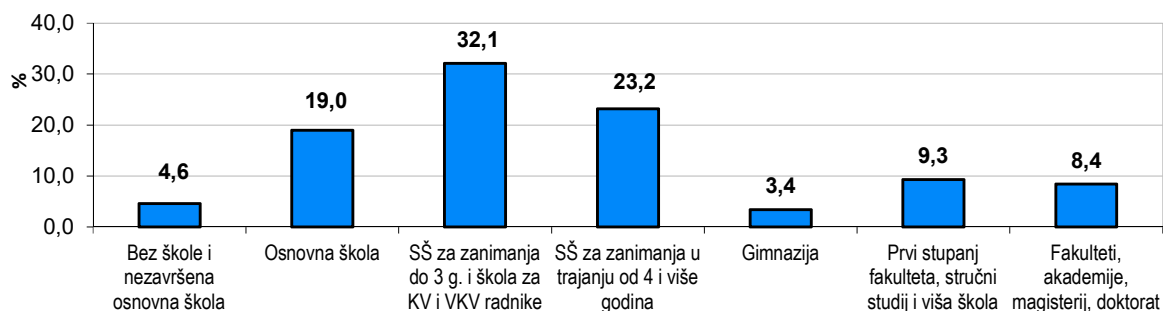
**Zaposlenih osoba s evidencije na temelju zasnivanja radnog odnosa** u mjesecu ožujku bilo je 237 (od čega 132 muškarca ili 55,7 % i 105 žena ili 44,3 %), a prema rodovima zanimanja u sljedećem broju:

- **znanstvenici/znanstvenice, inženjeri/inženjerke i stručnjaci/stručnjakinje** – ukupno **27**; od toga 5 ekonomskih stručnjaka/stručnjakinja, 3 fizioterapeuta/fizioterapeutkinje te po 2 agronoma/agronomke i inženjera/inženjerke računarstva,
- **tehničari/tehničarke i stručni suradnici/stručne suradnice** - ukupno **38**; od toga 9 ekonomista/ekonomistica, 4 komercijalista/komercijalistice, 3 upravna referenta/upravne referentice te po 2 građevinska tehničara/g građevinske tehničarke, elektrotehničara/elektrotehničarke, šumarska tehničara/šumarske tehničarke i

- fizioterapeutska tehničara/fizioterapeutske tehničarke,
- **administrativni službenici/administrativne službenice** – ukupno **17**; od toga 7 administrativnih službenika/službenica, 5 ekonomskih službenika/službenica te po 2 hotelijersko-turistička službenika/hotelijersko-turističke službenice i skladištara/skladištarke,
  - **uslužna i trgovačka zanimanja** – ukupno **21**; od toga 6 prodavača/prodavačica, 3 kuhara/kuharice te po 2 konobara/konobarice, pomoćna konobara/pomoćne konobarice, kozmetičara/kozmetičarke, njegovatelja/njegovateljice djece i njegovatelja/njegovateljice u kući,
  - **zanimanja u obrtu i pojedinačnoj proizvodnji** – ukupno **50**; od toga 12 klesara/klesarica, 4 autolimara/autolimarice, po 3 elektroinstalatera/elektroinstalaterke, mesara/mesarice i pekara/pekarice te po 2 krovopokrivača/krovopokrivačice, instalatera/instalaterke grijanja i klimatizacije, automehaničara/automehaničarke, mehaničara elektroničara/mehaničarke elektroničarke, slastičara/slastičarke i obučara/obučarke,
  - **rukovatelji/rukovateljice postrojenjima i strojevima, industrijski proizvođači/industrijske proizvođačice i sastavljači/sastavljačice proizvoda** - ukupno **14**; od toga 4 vozača/vozačice teretnog vozila te 2 šivača/šivačice tekstilnih i odjevnih predmeta,
  - **jednostavna zanimanja** – ukupno **68**; od toga 10 radnika/radnica na proizvodnoj liniji, 9 ručnih pakirera/pakirerki, 8 vrtlarskih radnika/radnica, 6 radnika/radnica niskogradnje, po 5 čistača/čistačica i radnika/radnica u održavanju, po 4 šumska radnika/šumske radnice i radnika/radnice za jednostavne poslove, po 3 radnika/radnice za pomoć u kući i trgovačka radnika/trgovačke radnice te po 2 poljoprivredna radnika/poljoprivredne radnice i građevinska radnika/građevinske radnice.

Promatramo li trajanje sklopljenih ugovora o radu, od ukupnog broja osoba zaposlenih iz evidencije – njih 75,9 % s poslodavcem je sklopilo ugovor na određeno vrijeme.

Prema razini obrazovanja, zapošljavanje u ožujku u najvećem je udjelu ostvareno za osobe sa srednjom školom za zanimanja u trajanju do 3 godine i školom za KV i VKV radnike:



### 3. KORISNICI NOVČANE NAKNADE

Tijekom ožujka 2026. godine novčanu je naknadu koristila 341 nezaposlena osoba, što je 31,5 % ukupnog broja evidentiranih nezaposlenih osoba. Taj je broj za 93 korisnika ili 21,4 % manji od broja korisnika u mjesecu veljači, dok u odnosu na ožujak prethodne godine bilježi pad za 11 korisnika ili 3,1 %. Muškarci čine 49,9 % ukupnog broja korisnika naspram 50,1 % žena, a najveći broj korisnika prema razini obrazovanja čine osobe sa završenom srednjom školom za zanimanja u trajanju do 3

godine i školom za KV i VKV radnike (31,7 %).

Gledano prema Ispostavama, Ispostava Đurđevac evidentira 28,2 %, Ispostava Koprivnica 55,7 % te Ispostava Križevci 16,1 % udjela u ukupnom broju korisnika novčane naknade.

#### **4. POSREDOVANJE PRI ZAPOŠLJAVANJU I OSTALE AKTIVNOSTI**

Savjetnici Odsjeka za profesionalno usmjeravanje i obrazovanje u ožujku su održali 20 grupnih aktivnosti od čega najviše radionica o vaučerima za obrazovanje i radionica o aktivnom traženju posla za nezaposlene osobe te predavanja o izboru srednje škole za učenike i roditelje. Sudjelovali smo na Danima poslova u Koprivnici te Danu planiranja karijera i osobnog razvoja u Srednjoj školi „Ivan Seljanec“ Križevci gdje smo predstavili usluge profesionalnog usmjeravanja i razvoja karijere.

U ožujku je zaprimljen i obrađen 151 zahtjev za dodjelu vaučera za obrazovanje. U CISOK centru pruženo je 160 usluga individualnog karijernog savjetovanja, pretežno vezano za korištenje sustava vaučera za obrazovanje te pomoći u pisanju prijave na natječaje za zapošljavanje.

#### **AKTIVNA POLITIKA ZAPOŠLJAVANJA**

Tijekom ožujka u mjere aktivne politike zapošljavanja iz nadležnosti Hrvatskoga zavoda za zapošljavanje novouključene su 173 osobe, i to 83 muškarca (48,0 %) i 90 žena (52,0 %).

Novouključene osobe u ožujku obuhvaćene su sljedećim mjerama: Obrazovanje za stjecanje kompetencija potrebnih za rad putem vaučera 111 osoba (64,2 %), Potpore za pripravništvo i mlade 12 osoba (6,9 %), Aktivacijski program 10 osoba (5,8 %), Potpore za zapošljavanje 10 osoba (5,8 %), Potpore za samozapošljavanje 7 osoba (4,0 %), Mjera za zadržavanje radnih mjesta u prerađivačkoj industriji 6 osoba (3,5 %), Potpore za pripravništvo i mlade - zeleno/digitalno 6 osoba (3,5 %), Potpore za zapošljavanje osoba uključenih u program POSAO+ 5 osoba (2,9 %), Osposobljavanje na radnom mjestu 3 osobe (1,7 %), Potpore za zapošljavanje - zeleno/digitalno 2 osobe (1,2 %) i Mobilnost radne snage – Biram Hrvatsku 1 osoba (0,6 %).

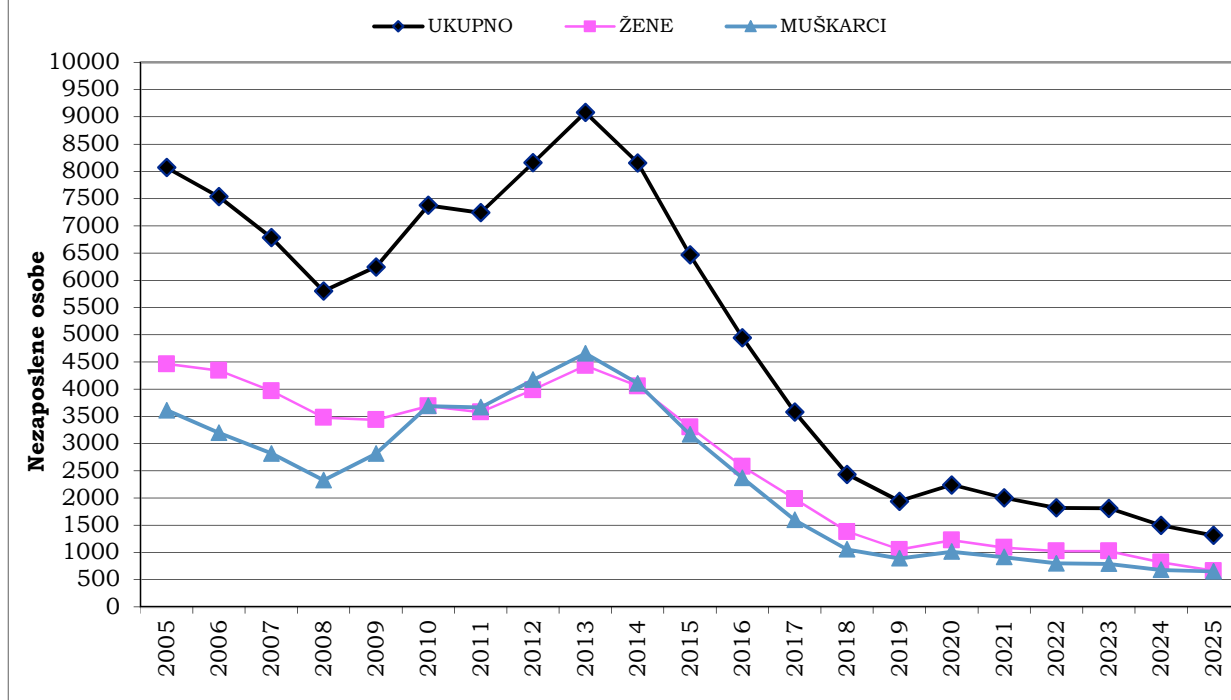
Tijekom protekla tri mjeseca 2026. godine u programe aktivne politike zapošljavanja uključeno je 279 osoba, a istodobno su iz programa izašle 274 osobe. Tako je na kraju ožujka 2026. bilo 820 aktivnih korisnika mjera, od čega 552 korisnika (67,3 %) iz prethodnih godina i 268 korisnika (32,7 %) iz tekuće godine.

T - 1

**NEZAPOSLENOST I ZAPOSŁJAVANJE OD 2005. DO 2025. GODINE  
ZA PODRUČNI URED KRIŽEVCI**

G o d i n a	Novo- prijavljeni	Zaposleni s evidencije Zavoda	Ukupni izlasci iz evidencije	Nezaposlene osobe (prosjeak)						Prijavljene potrebe za radnicima
				Ukupno	Verižni indeks	Žene	Muškarci	Prvi put traže zaposlenje	Korisnici novčane naknade	
<b>2005.</b>	5.490	3.547	5.800	8.069	102,3	4.461	3.608	2.058	1.998	4.325
<b>2006.</b>	5.541	3.966	5.994	7.534	93,4	4.339	3.195	1.891	1.745	5.163
<b>2007.</b>	5.276	3.910	6.339	6.780	90,0	3.965	2.815	1.597	1.700	3.735
<b>2008.</b>	4.899	3.191	5.555	5.799	85,5	3.475	2.324	1.295	1.538	3.857
<b>2009.</b>	6.933	2.833	5.552	6.243	107,7	3.433	2.810	1.213	1.881	2.899
<b>2010.</b>	7.418	3.613	6.797	7.375	118,1	3.687	3.688	1.349	2.237	3.333
<b>2011.</b>	8.349	4.562	8.492	7.240	98,2	3.575	3.665	1.403	2.032	3.966
<b>2012.</b>	8.970	4.636	7.490	8.156	112,7	3.985	4.171	1.575	2.074	3.466
<b>2013.</b>	8.889	5.198	8.498	9.083	111,4	4.427	4.656	1.755	2.121	3.639
<b>2014.</b>	8.395	5.058	10.565	8.155	89,8	4.052	4.103	1.622	1.730	3.436
<b>2015.</b>	7.857	5.189	9.067	6.463	79,3	3.300	3.163	1.362	1.270	5.080
<b>2016.</b>	7.244	5.162	8.836	4.944	76,5	2.578	2.366	1.069	920	5.313
<b>2017.</b>	6.323	4.481	7.700	3.578	72,4	1.982	1.596	707	784	5.632
<b>2018.</b>	5.113	3.663	6.096	2.433	68,0	1.380	1.053	469	701	5.445
<b>2019.</b>	4.335	2.948	4.490	1.939	79,7	1.051	888	352	533	4.757
<b>2020.</b>	4.388	2.981	4.007	2.239	115,5	1.226	1.013	358	699	3.697
<b>2021.</b>	3.405	2.959	4.037	2.002	89,4	1.089	913	365	508	5.040
<b>2022.</b>	3.650	2.623	3.498	1.820	90,9	1.022	798	353	469	5.614
<b>2023.</b>	3.628	2.595	3.655	1.809	99,4	1.022	787	361	395	5.247
<b>2024.</b>	3.137	2.443	3.595	1.495	82,6	817	678	295	313	5.533
<b>2025.</b>	3.215	2.053	3.264	1.310	87,6	662	648	245	349	5.516

**G1. Nezaposlene osobe od 2005. do 2025. godine**



## REGISTRIRANA NEZAPOSLENOST, ULASCI I IZLASCI IZ EVIDENCIJE PREMA RAZINI OBRAZOVANJA I SPOLU TIJEKOM OŽUJKA 2026. GODINE

SADRŽAJ	UKUPNO			Bez škole i nezavršena OŠ			Osnovna škola			SŠ za zanimanja do 3 g. i škola za KV i VKV radnike			SŠ za zanimanja u trajanju od 4 i više godina			Gimnazija			Prvi stupanj fakulteta, stručni studij i viša škola			Fakulteti, akademije, magisterij, doktorat		
	Ukup.	M	Ž	Ukup.	M	Ž	Ukup.	M	Ž	Ukup.	M	Ž	Ukup.	M	Ž	Ukup.	M	Ž	Ukup.	M	Ž	Ukup.	M	Ž
<b>NEZAPOSLENI KRAJEM PRETHODNOG MJESECA</b>	<b>1271</b>	<b>661</b>	<b>610</b>	<b>142</b>	<b>74</b>	<b>68</b>	<b>278</b>	<b>131</b>	<b>147</b>	<b>380</b>	<b>228</b>	<b>152</b>	<b>259</b>	<b>133</b>	<b>126</b>	<b>29</b>	<b>14</b>	<b>15</b>	<b>100</b>	<b>42</b>	<b>58</b>	<b>83</b>	<b>39</b>	<b>44</b>
<b>ULASCI U EVIDENCIJU TIJEKOM MJESECA</b>																								
NOVOPRIJAVLJENI U EVIDENCIJU	194	106	88	8	4	4	36	21	15	80	51	29	39	19	20	6	3	3	11	2	9	14	6	8
1. Izravno iz radnog odnosa	131	67	64	4	2	2	23	11	12	51	32	19	28	14	14	4	2	2	9	1	8	12	5	7
Poslovno uvjetovani otkaz	28	14	14	0	0	0	3	2	1	10	6	4	9	6	3	2	0	2	4	0	4	0	0	0
Prestanak rada poslodavca	1	1	0	0	0	0	0	0	0	1	1	0	0	0	0	0	0	0	0	0	0	0	0	0
Istek ugovora o radu na određeno vrijeme	47	20	27	3	1	2	8	3	5	17	9	8	10	5	5	0	0	0	3	0	3	6	2	4
Istek ugovora o radu na sezonskim poslovima	0	0	0	0	0	0	0	0	0	0	0	0	0	0	0	0	0	0	0	0	0	0	0	0
Sporazumni prestanak radnog odnosa	25	17	8	0	0	0	4	1	3	10	9	1	5	3	2	1	1	0	1	1	0	4	2	2
Otkaz od strane radnika	18	9	9	1	1	0	4	2	2	8	5	3	3	0	3	1	1	0	0	0	0	1	0	1
Ostalo	12	6	6	0	0	0	4	3	1	5	2	3	1	0	1	0	0	0	1	0	1	1	1	0
2. Iz individualne poljoprivrede ili drugog oblika rada	0	0	0	0	0	0	0	0	0	0	0	0	0	0	0	0	0	0	0	0	0	0	0	0
3. Izravno iz redovnog školovanja	4	2	2	0	0	0	0	0	0	2	2	0	1	0	1	0	0	0	0	0	0	1	0	1
4. Iz neaktivnosti	59	37	22	4	2	2	13	10	3	27	17	10	10	5	5	2	1	1	2	1	1	1	1	0
Prethodno radno iskustvo novoprijavljenih:																								
Bez radnog iskustva	27	16	11	4	2	2	3	1	2	14	11	3	4	1	3	0	0	0	0	0	0	2	1	1
S radnim iskustvom	167	90	77	4	2	2	33	20	13	66	40	26	35	18	17	6	3	3	11	2	9	12	5	7
<b>IZLASCI IZ EVIDENCIJE TIJEKOM MJESECA</b>																								
UKUPNI IZLASCI IZ EVIDENCIJE	384	218	166	33	23	11	71	32	39	126	81	45	81	49	32	8	4	4	32	13	19	33	17	16
1. ZAPOSLENI S EVIDENCIJE	250	139	111	12	9	3	45	18	27	80	51	29	59	33	26	8	4	4	23	12	11	23	12	11
1.1. ZAPOSLENI NA TEMELJU RADNOG ODNOSA	237	132	105	11	8	3	45	18	27	76	50	26	55	30	25	8	4	4	22	12	10	20	10	10
Mjesto rada:																								
Zaposleni u zemlji	233	129	104	11	8	3	45	18	27	74	48	26	55	30	25	7	4	3	21	11	10	20	10	10
Zaposleni u inozemstvu	4	3	1	0	0	0	0	0	0	2	2	0	0	0	0	1	0	1	1	1	0	0	0	0
Vrsta rada:																								
Na neodređeno vrijeme	57	37	20	1	1	0	8	4	4	15	14	1	17	9	8	1	1	0	9	6	3	6	2	4
Na određeno vrijeme	180	95	85	10	7	3	37	14	23	61	36	25	38	21	17	7	3	4	13	6	7	14	8	6
Prethodno radno iskustvo:																								
Bez radnog iskustva	33	15	18	2	1	1	3	1	2	8	6	2	7	3	4	1	1	0	7	3	4	5	0	5
S radnim iskustvom	204	117	87	9	7	2	42	17	25	68	44	24	48	27	21	7	3	4	15	9	6	15	10	5
1.2. ZAPOSLENI NA TEMELJU DRUGIH POSLOVNIH AKTIVNOSTI	13	7	6	1	1	0	0	0	0	4	1	3	4	3	1	0	0	0	1	0	1	3	2	1
2. BRISANI IZ EVIDENCIJE ZBOG OSTALIH RAZLOGA	134	79	55	21	13	8	26	14	12	46	30	16	22	16	6	0	0	0	9	1	8	10	5	5
<b>NEZAPOSLENI KRAJEM IZVJEŠTAJNOG MJESECA</b>	<b>1081</b>	<b>549</b>	<b>532</b>	<b>114</b>	<b>54</b>	<b>60</b>	<b>241</b>	<b>120</b>	<b>121</b>	<b>336</b>	<b>200</b>	<b>136</b>	<b>219</b>	<b>103</b>	<b>116</b>	<b>27</b>	<b>13</b>	<b>14</b>	<b>80</b>	<b>31</b>	<b>49</b>	<b>64</b>	<b>28</b>	<b>36</b>
Bez radnog iskustva	179	86	93	42	20	22	34	11	23	53	29	24	27	14	13	4	3	1	12	6	6	7	3	4
S radnim iskustvom	902	463	439	72	34	38	207	109	98	283	171	112	192	89	103	23	10	13	68	25	43	57	25	32
Tražitelji zaposlenja prema čl. 13. Zakona o tržištu rada	805	414	391	17	16	1	95	43	52	228	120	108	259	133	126	36	20	16	85	43	42	85	39	46
Novoprijavljeni tražitelji zaposlenja u izvještajnom mjesecu	84	44	40	0	0	0	8	4	4	29	16	13	28	13	15	1	1	0	10	7	3	8	3	5

T - 3

**NEZAPOSLENOST I ZAPOSŁJAVANJE PREMA RAZINI OBRAZOVANJA  
U OŹUJKU 2025. I 2026. GODINE**

		Mjesec	UKUPNO	Bez škole i nezavršena OŠ	Osnovna škola	SŠ za zanimanja do 3 g. i škola za KV i VKV radnike	SŠ za zanimanja u trajanju od 4 i više godina	Gimnazija	Prvi stupanj fakulteta, stručni studij i viša škola	Fakulteti, akademije, magisterij, doktorat
<b>UKUPNO</b>	Nezaposlene osobe	III. 26.	1081	114	241	336	219	27	80	64
		III. 25.	1401	213	304	421	251	33	92	87
		Indeks	77,2	53,5	79,3	79,8	87,3	81,8	87,0	73,6
	Novoprijavljeni	III. 26.	194	8	36	80	39	6	11	14
		III. 25.	212	23	45	66	36	8	18	16
		Indeks	91,5	34,8	80,0	121,2	108,3	75,0	61,1	87,5
	Zaposleni s evidencije na temelju radnog odnosa	III. 26.	237	11	45	76	55	8	22	20
		III. 25.	220	8	42	75	48	9	22	16
		Indeks	107,7	137,5	107,1	101,3	114,6	88,9	100,0	125,0
	Zaposleni s evidencije na temelju drugih poslovnih aktivnosti	III. 26.	13	1	0	4	4	0	1	3
		III. 25.	19	0	1	9	3	0	1	5
		Indeks	68,4	-	0,0	44,4	133,3	-	100,0	60,0
	Izlasci iz evidencije zbog ostalih razloga	III. 26.	134	21	26	46	22	0	9	10
		III. 25.	57	12	12	13	10	1	3	6
		Indeks	235,1	175,0	216,7	353,8	220,0	0,0	300,0	166,7
	Korisnici novčane naknade	III. 26.	341	11	64	108	86	13	29	30
		III. 25.	352	10	80	117	89	8	30	18
		Indeks	96,9	110,0	80,0	92,3	96,6	162,5	96,7	166,7
<b>MUŠKARCI</b>	Nezaposlene osobe	III. 26.	549	54	120	200	103	13	31	28
		III. 25.	704	97	155	243	119	10	39	41
		Indeks	78,0	55,7	77,4	82,3	86,6	130,0	79,5	68,3
	Novoprijavljeni	III. 26.	106	4	21	51	19	3	2	6
		III. 25.	113	15	21	40	19	4	5	9
		Indeks	93,8	26,7	100,0	127,5	100,0	75,0	40,0	66,7
	Zaposleni s evidencije na temelju radnog odnosa	III. 26.	132	8	18	50	30	4	12	10
		III. 25.	118	7	18	45	26	3	11	8
		Indeks	111,9	114,3	100,0	111,1	115,4	133,3	109,1	125,0
	Zaposleni s evidencije na temelju drugih poslovnih aktivnosti	III. 26.	7	1	0	1	3	0	0	2
		III. 25.	15	0	0	9	2	0	0	4
		Indeks	46,7	-	-	11,1	150,0	-	-	50,0
	Izlasci iz evidencije zbog ostalih razloga	III. 26.	79	13	14	30	16	0	1	5
		III. 25.	28	8	7	7	3	0	1	2
		Indeks	282,1	162,5	200,0	428,6	533,3	-	100,0	250,0
	Korisnici novčane naknade	III. 26.	170	7	31	58	45	5	8	16
		III. 25.	163	6	30	62	43	3	10	9
		Indeks	104,3	116,7	103,3	93,5	104,7	166,7	80,0	177,8
<b>ŹENE</b>	Nezaposlene osobe	III. 26.	532	60	121	136	116	14	49	36
		III. 25.	697	116	149	178	132	23	53	46
		Indeks	76,3	51,7	81,2	76,4	87,9	60,9	92,5	78,3
	Novoprijavljeni	III. 26.	88	4	15	29	20	3	9	8
		III. 25.	99	8	24	26	17	4	13	7
		Indeks	88,9	50,0	62,5	111,5	117,6	75,0	69,2	114,3
	Zaposleni s evidencije na temelju radnog odnosa	III. 26.	105	3	27	26	25	4	10	10
		III. 25.	102	1	24	30	22	6	11	8
		Indeks	102,9	300,0	112,5	86,7	113,6	66,7	90,9	125,0
	Zaposleni s evidencije na temelju drugih poslovnih aktivnosti	III. 26.	6	0	0	3	1	0	1	1
		III. 25.	4	0	1	0	1	0	1	1
		Indeks	150,0	-	0,0	-	100,0	-	100,0	100,0
	Izlasci iz evidencije zbog ostalih razloga	III. 26.	55	8	12	16	6	0	8	5
		III. 25.	29	4	5	6	7	1	2	4
		Indeks	189,7	200,0	240,0	266,7	85,7	0,0	400,0	125,0
	Korisnici novčane naknade	III. 26.	171	4	33	50	41	8	21	14
		III. 25.	189	4	50	55	46	5	20	9
		Indeks	90,5	100,0	66,0	90,9	89,1	160,0	105,0	155,6

T - 4

**NEZAPOSLENOST I ZAPOSŁJAVANJE PREMA RAZINI OBRAZOVANJA  
OD SIJEČNJA DO OŽUJKA 2025. I 2026. GODINE**

		Mjesec	UKUPNO	Bez škole i nezavršena OŠ	Osnovna škola	SŠ za zanimanja do 3 g. i škola za KV i VKV radnike	SŠ za zanimanja u trajanju od 4 i više godina	Gimnazija	Prvi stupanj fakulteta, stručni studij i viša škola	Fakulteti, akademije, magisterij, doktorat
<b>UKUPNO</b>	Prosječan broj nezaposlenih osoba	I. - III. 26.	1258	152	279	385	247	28	92	75
		I. - III. 25.	1464	211	313	440	274	36	95	95
		Indeks	85,9	72,0	89,1	87,5	90,1	77,8	96,8	78,9
	Ukupan broj novoprijavljenih	I. - III. 26.	753	43	151	261	158	26	52	62
		I. - III. 25.	776	63	170	261	155	24	56	47
		Indeks	97,0	68,3	88,8	100,0	101,9	108,3	92,9	131,9
	Ukupan broj zaposlenih s evidencije na temelju radnog odnosa	I. - III. 26.	533	19	93	182	130	19	46	44
		I. - III. 25.	506	15	88	173	119	19	52	40
		Indeks	105,3	126,7	105,7	105,2	109,2	100,0	88,5	110,0
	Ukupan broj zaposlenih s evidencije na temelju drugih poslovnih aktivnosti	I. - III. 26.	24	2	2	4	8	1	3	4
		I. - III. 25.	25	0	1	12	5	0	1	6
		Indeks	96,0	-	200,0	33,3	160,0	-	300,0	66,7
	Ukupan broj izlazaka iz evidencije zbog ostalih razloga	I. - III. 26.	423	93	93	130	64	6	18	19
		I. - III. 25.	201	26	60	44	44	4	12	11
		Indeks	210,4	357,7	155,0	295,5	145,5	150,0	150,0	172,7
	Prosječan broj korisnika novčane naknade	I. - III. 26.	407	20	81	139	95	12	30	30
		I. - III. 25.	376	13	86	133	91	7	25	21
		Indeks	108,2	153,8	94,2	104,5	104,4	171,4	120,0	142,9
<b>MUŠKARCI</b>	Prosječan broj nezaposlenih osoba	I. - III. 26.	648	77	135	226	121	14	40	35
		I. - III. 25.	736	96	158	256	130	10	41	45
		Indeks	88,0	80,2	85,4	88,3	93,1	140,0	97,6	77,8
	Ukupan broj novoprijavljenih	I. - III. 26.	414	30	76	173	75	13	21	26
		I. - III. 25.	412	37	82	157	83	10	24	19
		Indeks	100,5	81,1	92,7	110,2	90,4	130,0	87,5	136,8
	Ukupan broj zaposlenih s evidencije na temelju radnog odnosa	I. - III. 26.	264	11	41	101	56	9	24	22
		I. - III. 25.	258	11	41	102	54	8	26	16
		Indeks	102,3	100,0	100,0	99,0	103,7	112,5	92,3	137,5
	Ukupan broj zaposlenih s evidencije na temelju drugih poslovnih aktivnosti	I. - III. 26.	10	1	1	1	4	0	1	2
		I. - III. 25.	19	0	0	11	3	0	0	5
		Indeks	52,6	-	-	9,1	133,3	-	-	40,0
	Ukupan broj izlazaka iz evidencije zbog ostalih razloga	I. - III. 26.	234	52	46	86	35	3	4	8
		I. - III. 25.	102	15	33	29	19	0	2	4
		Indeks	229,4	346,7	139,4	296,6	184,2	-	200,0	200,0
	Prosječan broj korisnika novčane naknade	I. - III. 26.	205	13	38	74	47	6	10	17
		I. - III. 25.	178	8	35	69	43	2	9	12
		Indeks	115,2	162,5	108,6	107,2	109,3	300,0	111,1	141,7
<b>ŽENE</b>	Prosječan broj nezaposlenih osoba	I. - III. 26.	610	75	144	159	126	14	52	40
		I. - III. 25.	728	115	155	184	144	26	54	50
		Indeks	83,8	65,2	92,9	86,4	87,5	53,8	96,3	80,0
	Ukupan broj novoprijavljenih	I. - III. 26.	339	13	75	88	83	13	31	36
		I. - III. 25.	364	26	88	104	72	14	32	28
		Indeks	93,1	50,0	85,2	84,6	115,3	92,9	96,9	128,6
	Ukupan broj zaposlenih s evidencije na temelju radnog odnosa	I. - III. 26.	269	8	52	81	74	10	22	22
		I. - III. 25.	248	4	47	71	65	11	26	24
		Indeks	108,5	200,0	110,6	114,1	113,8	90,9	84,6	91,7
	Ukupan broj zaposlenih s evidencije na temelju drugih poslovnih aktivnosti	I. - III. 26.	14	1	1	3	4	1	2	2
		I. - III. 25.	6	0	1	1	2	0	1	1
		Indeks	233,3	-	100,0	300,0	200,0	-	200,0	200,0
	Ukupan broj izlazaka iz evidencije zbog ostalih razloga	I. - III. 26.	189	41	47	44	29	3	14	11
		I. - III. 25.	99	11	27	15	25	4	10	7
		Indeks	190,9	372,7	174,1	293,3	116,0	75,0	140,0	157,1
	Prosječan broj korisnika novčane naknade	I. - III. 26.	202	7	43	65	48	6	20	13
		I. - III. 25.	198	5	51	64	48	5	16	9
		Indeks	102,0	140,0	84,3	101,6	100,0	120,0	125,0	144,4

T - 5

**IZLASC I Z EVIDENCIJE NEZAPOSLENIH PREMA RAZLOZIMA I TRAJANJU  
NEZAPOSLENOSTI U OŽUJKU 2026. GODINE**

Redni broj	Razlozi	UKUPNO	M	Ž	Trajanje nezaposlenosti					
					Do 6 mj.	6 - 12 mj.	1 - 2 god.	2 - 3 god.	3 - 5 god.	Više od 5 god.
	<b>UKUPNI IZLASC I Z EVIDENCIJE</b>	<b>384</b>	<b>218</b>	<b>166</b>	<b>309</b>	<b>45</b>	<b>15</b>	<b>6</b>	<b>2</b>	<b>7</b>
<b>1.</b>	<b>ZAPOSŁJAVANJE NA TEMELJU RADNOG ODNOSA I DRUGIH POSLOVNIH AKTIVNOSTI</b>	<b>250</b>	<b>139</b>	<b>111</b>	<b>215</b>	<b>26</b>	<b>5</b>	<b>4</b>	<b>0</b>	<b>0</b>
1.1.	Zapošljavanje na temelju radnog odnosa	<b>237</b>	132	105	208	21	4	4	0	0
1.2.	Stručno osposobljavanje za rad bez zasnivanja radnog odnosa	<b>0</b>	0	0	0	0	0	0	0	0
1.3.	Stručno osposobljavanje u zemljama EU/EEA	<b>0</b>	0	0	0	0	0	0	0	0
1.4.	Ostvarivanje mjesečnog primitka, odnosno drugog dohotka, koji je veći od prosječne isplaćene novčane naknade u prethodnoj kalendarskoj godini	<b>1</b>	0	1	0	1	0	0	0	0
1.5.	Registriranje trgovačkog društva ili druge pravne osobe, stjecanje 25 % udjela u trgovačkom društvu ili drugoj pravnoj osobi	<b>3</b>	1	2	2	1	0	0	0	0
1.6.	Postao predsjednik uprave, član uprave ili izvršni direktor trgovačkog društva te član ili upravitelj zadruge	<b>0</b>	0	0	0	0	0	0	0	0
1.7.	Registriranje obrta, slobodnog zanimanja ili djelatnosti poljoprivrede i šumarstva	<b>8</b>	5	3	5	3	0	0	0	0
1.8.	Obavljanje domaće radinosti ili sporednog zanimanja prema posebnom propisu	<b>0</b>	0	0	0	0	0	0	0	0
1.9.	Prijava na poljoprivredno osiguranje po propisima o mirovinskom osiguranju	<b>0</b>	0	0	0	0	0	0	0	0
1.10.	Zapošljavanje prema posebnim propisima (status roditelja njegovatelja, njegovatelj hrvatskog ratnog vojnog invalida)	<b>0</b>	0	0	0	0	0	0	0	0
1.11.	Postao osiguranik produženog mirovinskog osiguranja na temelju ugovora o radu na određeno vrijeme za stalne sezonske poslove	<b>1</b>	1	0	0	0	1	0	0	0
<b>2.</b>	<b>IZLAZ I Z RADNE SNAGE</b>	<b>8</b>	<b>7</b>	<b>1</b>	<b>4</b>	<b>1</b>	<b>1</b>	<b>0</b>	<b>0</b>	<b>2</b>
2.1.	Umirovljenje, ostvarivanje obiteljske ili invalidske mirovine	<b>3</b>	3	0	2	0	1	0	0	0
2.2.	Utvrdena opća nesposobnost za rad ili privremena nezapošljivost	<b>0</b>	0	0	0	0	0	0	0	0
2.3.	Pritvor i izdržavanje kazne zatvora	<b>0</b>	0	0	0	0	0	0	0	0
2.4.	Uključenje u redovito školovanje (redoviti učenik ili student)	<b>0</b>	0	0	0	0	0	0	0	0
2.5.	Dragovoljno služenje vojnog roka	<b>1</b>	1	0	1	0	0	0	0	0
2.6.	Navršeni 65 godina života	<b>3</b>	3	0	1	0	0	0	0	2
2.7.	Ostvarivanje prava na roditeljsku, posvojiteljsku ili skrbničku poštedu od rada po posebnom propisu	<b>1</b>	0	1	0	1	0	0	0	0
<b>3.</b>	<b>NEPRIDRŽAVANJE ZAKONSKIH ODREDBI</b>	<b>67</b>	<b>45</b>	<b>22</b>	<b>55</b>	<b>6</b>	<b>3</b>	<b>1</b>	<b>1</b>	<b>1</b>
3.1.	Obavljanje posla bez potvrde, ugovora, odnosno rješenja na temelju kojega radi	<b>0</b>	0	0	0	0	0	0	0	0
3.2.	Odbijanje zaposlenja	<b>13</b>	11	2	10	2	0	0	0	1
3.3.	Odbijanje ili prekidanje obrazovanja koje je organizirao Zavod	<b>5</b>	2	3	3	0	1	1	0	0
3.4.	Ne traži aktivno posao	<b>37</b>	24	13	32	3	1	0	1	0
3.5.	Nije raspoloživ za rad	<b>12</b>	8	4	10	1	1	0	0	0
<b>4.</b>	<b>ODJAVA S EVIDENCIJE</b>	<b>55</b>	<b>25</b>	<b>30</b>	<b>31</b>	<b>12</b>	<b>6</b>	<b>1</b>	<b>1</b>	<b>4</b>
<b>5.</b>	<b>OSTALI RAZLOZI</b>	<b>4</b>	<b>2</b>	<b>2</b>	<b>4</b>	<b>0</b>	<b>0</b>	<b>0</b>	<b>0</b>	<b>0</b>

T - 6

**REGISTRIRANA NEZAPOSLENOST, ZAPOŠLJAVANJE I TRAŽENI RADNICI  
PREMA DJELATNOSTIMA I SPOLU U OŽUJKU 2026. GODINE**

DJELATNOST (NKD 2025)		Nezaposlene osobe s prethodnim radnim iskustvom							Zaposleni s evidencije na temelju radnog odnosa			Traženi radnici
		Nezaposlene osobe			Novoprijavljeni				UKUPNO	M	Ž	UKUPNO
		UKUPNO	M	Ž	UKUPNO	M	Ž	Izravno iz radnog odnosa				
A	Poljoprivreda, šumarstvo i ribarstvo	40	20	20	6	3	3	4	13	6	7	22
B	Rudarstvo i vađenje	2	2	0	1	1	0	0	1	1	0	0
C	Prerađivačka industrija	181	107	74	34	22	12	26	72	48	24	105
D	Opskrba el. energijom, plinom, parom i klimatizacija	1	1	0	1	1	0	1	1	0	1	0
E	Opskrba vodom; uklanjanje otpadnih voda, gospodarenje otpadom te djelat. sanacije okoliša	17	14	3	3	2	1	3	2	1	1	6
F	Građevinarstvo	80	75	5	20	19	1	11	29	29	0	21
G	Trgovina na veliko i na malo	106	36	70	23	9	14	18	25	13	12	67
H	Prijevoz i skladištenje	47	34	13	11	9	2	10	8	7	1	20
I	Smještaj te priprema i usluživanje hrane	88	31	57	15	5	10	9	18	7	11	19
J	Izdavačke djelatnosti, djelatnosti emitiranja te proizvodnje i distribucije sadržaja	4	2	2	1	0	1	1	1	1	0	4
K	Telekomunikacije, računalno programiranje, savjetovanje, računalna infrastruktura i ostale informacijske uslužne djelatnosti	10	5	5	0	0	0	0	4	2	2	2
L	Financijske djelatnosti i djelatnosti osiguranja	5	2	3	2	0	2	2	2	2	0	0
M	Poslovanje nekretninama	3	0	3	0	0	0	0	0	0	0	0
N	Stručne, znanstvene i tehničke djelatnosti	24	13	11	3	2	1	3	7	2	5	35
O	Administrativne i pomoćne uslužne djelatnosti	54	29	25	10	7	3	10	17	6	11	4
P	Javna uprava i obrana; obavezno socijalno osiguranje	102	47	55	10	3	7	9	2	1	1	6
Q	Obrazovanje	32	6	26	14	3	11	14	13	1	12	117
R	Djelatnosti zdravstvene zaštite i socijalne skrbi	45	13	32	6	1	5	5	15	2	13	66
S	Umjetnost, sport i rekreacija	16	5	11	2	0	2	2	2	1	1	0
T	Ostale uslužne djelatnosti	40	19	21	5	3	2	3	5	2	3	5
U	Djelatnosti kućanstava kao poslodavaca	5	2	3	0	0	0	0	0	0	0	0
V	Djelatnosti izvanteritorijalnih organizacija i tijela	0	0	0	0	0	0	0	0	0	0	0
<b>SVEUKUPNO</b>		<b>902</b>	<b>463</b>	<b>439</b>	<b>167</b>	<b>90</b>	<b>77</b>	<b>131</b>	<b>237</b>	<b>132</b>	<b>105</b>	<b>499</b>

T - 7

## NEZAPOSLENE OSOBE PREMA RAZINI OBRAZOVANJA KRAJEM OŽUJKA 2026. GODINE

Red. br.	Ispostava	UKUPNO				Bez škole i nezavršena OŠ			Osnovna škola			SŠ za zanimanja do 3 g. i škola za KV i VKV radnike			SŠ za zanimanja u trajanju od 4 i više godina			Gimnazija			Prvi stupanj fakulteta, stručni studij i viša škola			Fakulteti, akademije, magisterij, doktorat		
		Ukup.	Udio	M	Ž	Ukup.	M	Ž	Ukup.	M	Ž	Ukup.	M	Ž	Ukup.	M	Ž	Ukup.	M	Ž	Ukup.	M	Ž	Ukup.	M	Ž
1.	Đurđevac	336	31,1	169	167	50	25	25	99	46	53	91	61	30	62	29	33	3	0	3	21	5	16	10	3	7
2.	Koprivnica	651	60,2	336	315	60	29	31	130	67	63	215	121	94	134	62	72	20	12	8	44	22	22	48	23	25
3.	Križevci	94	8,7	44	50	4	0	4	12	7	5	30	18	12	23	12	11	4	1	3	15	4	11	6	2	4
<b>UKUPNO</b>		1081	100,0	549	532	114	54	60	241	120	121	336	200	136	219	103	116	27	13	14	80	31	49	64	28	36

T - 8

## NOVOPRIJAVLJENI U EVIDENCIJU PREMA RAZINI OBRAZOVANJA TIJEKOM OŽUJKA 2026. GODINE

Red. br.	Ispostava	UKUPNO				Bez škole i nezavršena OŠ			Osnovna škola			SŠ za zanimanja do 3 g. i škola za KV i VKV radnike			SŠ za zanimanja u trajanju od 4 i više godina			Gimnazija			Prvi stupanj fakulteta, stručni studij i viša škola			Fakulteti, akademije, magisterij, doktorat		
		Ukup.	Udio	M	Ž	Ukup.	M	Ž	Ukup.	M	Ž	Ukup.	M	Ž	Ukup.	M	Ž	Ukup.	M	Ž	Ukup.	M	Ž	Ukup.	M	Ž
1.	Đurđevac	55	28,4	29	26	5	3	2	18	11	7	22	13	9	2	1	1	1	0	1	3	0	3	4	1	3
2.	Koprivnica	104	53,6	60	44	2	1	1	16	10	6	44	30	14	25	10	15	4	3	1	6	2	4	7	4	3
3.	Križevci	35	18,0	17	18	1	0	1	2	0	2	14	8	6	12	8	4	1	0	1	2	0	2	3	1	2
<b>UKUPNO</b>		194	100,0	106	88	8	4	4	36	21	15	80	51	29	39	19	20	6	3	3	11	2	9	14	6	8

T - 9

## NEZAPOSLENE OSOBE PO MJESECIMA

Red. br.	ISPOSTAVA	Ø 25.	2025.										2026.			INDEKS		
			III.	IV.	V.	VI.	VII.	VIII.	IX.	X.	XI.	XII.	I.	II.	III.	III. 26./ III. 25.	III. 26./ II. 26.	III. 26./ Ø 25.
1.	ĐURĐEVAC	354	399	345	291	274	301	341	326	352	387	387	418	389	336	84,2	86,4	94,9
2.	KOPRIVNICA	832	889	836	697	701	783	874	815	815	850	828	884	754	651	73,2	86,3	78,2
3.	KRIŽEVCI	124	113	102	106	106	120	163	154	142	134	93	120	128	94	83,2	73,4	75,8
<b>UKUPNO</b>		<b>1310</b>	<b>1401</b>	<b>1283</b>	<b>1094</b>	<b>1081</b>	<b>1204</b>	<b>1378</b>	<b>1295</b>	<b>1309</b>	<b>1371</b>	<b>1308</b>	<b>1422</b>	<b>1271</b>	<b>1081</b>	<b>77,2</b>	<b>85,1</b>	<b>82,5</b>

T - 10

## NOVOPRIJAVLJENI U EVIDENCIJU PO MJESECIMA

Red. br.	ISPOSTAVA	Ø 25.	2025.										2026.			INDEKS		
			III.	IV.	V.	VI.	VII.	VIII.	IX.	X.	XI.	XII.	I.	II.	III.	III. 26./ III. 25.	III. 26./ II. 26.	III. 26./ Ø 25.
1.	ĐURĐEVAC	73	65	58	48	48	94	75	84	86	87	74	90	59	55	84,6	93,2	75,3
2.	KOPRIVNICA	147	106	137	87	120	195	164	169	185	171	128	183	123	104	98,1	84,6	70,7
3.	KRIŽEVCI	48	41	40	38	40	56	60	61	51	45	38	54	50	35	85,4	70,0	72,9
<b>UKUPNO</b>		<b>268</b>	<b>212</b>	<b>235</b>	<b>173</b>	<b>208</b>	<b>345</b>	<b>299</b>	<b>314</b>	<b>322</b>	<b>303</b>	<b>240</b>	<b>327</b>	<b>232</b>	<b>194</b>	<b>91,5</b>	<b>83,6</b>	<b>72,4</b>

T - 11

## NEZAPOSLENE OSOBE S INVALIDITETOM PO MJESECIMA

Red. br.	ISPOSTAVA	Ø 25.	2025.										2026.			INDEKS		
			III.	IV.	V.	VI.	VII.	VIII.	IX.	X.	XI.	XII.	I.	II.	III.	III. 26./ III. 25.	III. 26./ II. 26.	III. 26./ Ø 25.
1.	ĐURĐEVAC	23	26	21	17	17	18	19	21	23	27	31	32	31	34	130,8	109,7	147,8
2.	KOPRIVNICA	138	142	142	122	113	130	135	137	131	156	157	154	147	137	96,5	93,2	99,3
3.	KRIŽEVCI	17	22	21	18	15	11	13	13	17	17	13	15	16	15	68,2	93,8	88,2
UKUPNO		178	190	184	157	145	159	167	171	171	200	201	201	194	186	97,9	95,9	104,5

T - 12

## NEZAPOSLENI HRVATSKI BRANITELJI PO MJESECIMA

Red. br.	ISPOSTAVA	Ø 25.	2025.										2026.			INDEKS		
			III.	IV.	V.	VI.	VII.	VIII.	IX.	X.	XI.	XII.	I.	II.	III.	III. 26./ III. 25.	III. 26./ II. 26.	III. 26./ Ø 25.
1.	ĐURĐEVAC	24	27	24	19	20	23	25	23	23	24	26	28	29	33	122,2	113,8	137,5
2.	KOPRIVNICA	46	58	51	44	39	41	42	41	43	40	40	46	36	29	50,0	80,6	63,0
3.	KRIŽEVCI	5	5	4	5	5	5	7	5	4	4	2	5	4	2	40,0	50,0	40,0
UKUPNO		75	90	79	68	64	69	74	69	70	68	68	79	69	64	71,1	92,8	85,3

T - 13

**KORISNICI NOVČANE NAKNADE PO MJESECIMA**

Red. br.	ISPOSTAVA	Φ 25.	2025.										2026.			INDEKS		
			III.	IV.	V.	VI.	VII.	VIII.	IX.	X.	XI.	XII.	I.	II.	III.	III. 26./ III. 25.	III. 26./ II. 26.	III. 26./ Φ 25.
1.	ĐURĐEVAC	102	116	76	69	72	78	92	106	98	110	130	136	139	96	82,8	69,1	94,1
2.	KOPRIVNICA	187	178	164	159	139	185	204	210	197	196	207	241	225	190	106,7	84,4	101,6
3.	KRIŽEVCI	60	58	43	50	55	64	83	74	66	63	63	70	70	55	94,8	78,6	91,7
<b>UKUPNO</b>		<b>349</b>	<b>352</b>	<b>283</b>	<b>278</b>	<b>266</b>	<b>327</b>	<b>379</b>	<b>390</b>	<b>361</b>	<b>369</b>	<b>400</b>	<b>447</b>	<b>434</b>	<b>341</b>	<b>96,9</b>	<b>78,6</b>	<b>97,7</b>

T - 14

**ZAPOSLENI S EVIDENCIJE NA TEMELJU RADNOG ODNOSA PO MJESECIMA**

Red. br.	ISPOSTAVA	Φ 25.	2025.										2026.			INDEKS		
			III.	IV.	V.	VI.	VII.	VIII.	IX.	X.	XI.	XII.	I.	II.	III.	III. 26./ III. 25.	III. 26./ II. 26.	III. 26./ Φ 25.
1.	ĐURĐEVAC	48	77	90	66	35	38	22	72	39	31	45	30	35	73	94,8	208,6	152,1
2.	KOPRIVNICA	99	107	125	140	76	66	43	162	101	85	91	79	122	134	125,2	109,8	135,4
3.	KRIŽEVCI	24	36	23	19	23	20	10	42	27	20	36	11	19	30	83,3	157,9	125,0
<b>UKUPNO</b>		<b>171</b>	<b>220</b>	<b>238</b>	<b>225</b>	<b>134</b>	<b>124</b>	<b>75</b>	<b>276</b>	<b>167</b>	<b>136</b>	<b>172</b>	<b>120</b>	<b>176</b>	<b>237</b>	<b>107,7</b>	<b>134,7</b>	<b>138,6</b>

T - 15

**ZAPOSLENE OSOBE S INVALIDITETOM S EVIDENCIJE NA TEMELJU RADNOG ODNOSA PO MJESECIMA**

Red. br.	ISPOSTAVA	Φ 25.	2025.										2026.			INDEKS		
			III.	IV.	V.	VI.	VII.	VIII.	IX.	X.	XI.	XII.	I.	II.	III.	III. 26./ III. 25.	III. 26./ II. 26.	III. 26./ Φ 25.
1.	ĐURĐEVAC	2	2	10	7	2	1	1	1	2	1	1	2	0	1	50,0	-	50,0
2.	KOPRIVNICA	10	10	17	25	11	7	6	7	15	4	7	5	6	13	130,0	216,7	130,0
3.	KRIŽEVCI	2	3	1	5	3	2	0	1	0	0	3	0	0	0	0,0	-	0,0
<b>UKUPNO</b>		<b>14</b>	<b>15</b>	<b>28</b>	<b>37</b>	<b>16</b>	<b>10</b>	<b>7</b>	<b>9</b>	<b>17</b>	<b>5</b>	<b>11</b>	<b>7</b>	<b>6</b>	<b>14</b>	<b>93,3</b>	<b>233,3</b>	<b>100,0</b>

T - 16

**ZAPOSLENI HRVATSKI BRANITELJI S EVIDENCIJE NA TEMELJU RADNOG ODNOSA PO MJESECIMA**

Red. br.	ISPOSTAVA	Φ 25.	2025.										2026.			INDEKS		
			III.	IV.	V.	VI.	VII.	VIII.	IX.	X.	XI.	XII.	I.	II.	III.	III. 26./ III. 25.	III. 26./ II. 26.	III. 26./ Φ 25.
1.	ĐURĐEVAC	2	1	3	5	1	2	0	1	2	3	1	0	1	1	100,0	100,0	50,0
2.	KOPRIVNICA	3	3	8	3	5	0	2	3	3	4	3	0	7	7	233,3	100,0	233,3
3.	KRIŽEVCI	1	0	2	0	0	0	0	1	1	0	1	0	0	1	-	-	100,0
<b>UKUPNO</b>		<b>6</b>	<b>4</b>	<b>13</b>	<b>8</b>	<b>6</b>	<b>2</b>	<b>2</b>	<b>5</b>	<b>6</b>	<b>7</b>	<b>5</b>	<b>0</b>	<b>8</b>	<b>9</b>	<b>225,0</b>	<b>112,5</b>	<b>150,0</b>

T - 17

**ZAPOSLENI S EVIDENCIJE NA TEMELJU DRUGIH POSLOVNIH AKTIVNOSTI PO MJESECIMA**

Red. br.	ISPOSTAVA	Φ 25.	2025.										2026.			INDEKS		
			III.	IV.	V.	VI.	VII.	VIII.	IX.	X.	XI.	XII.	I.	II.	III.	III. 26./ III. 25.	III. 26./ II. 26.	III. 26./ Φ 25.
1.	ĐURĐEVAC	2	2	2	2	4	3	1	0	7	0	4	0	2	2	100,0	100,0	100,0
2.	KOPRIVNICA	10	16	11	17	10	11	7	11	10	6	9	4	4	9	56,3	225,0	90,0
3.	KRIŽEVCI	3	1	6	3	3	3	3	8	5	1	6	0	1	2	200,0	200,0	66,7
<b>UKUPNO</b>		<b>15</b>	<b>19</b>	<b>19</b>	<b>22</b>	<b>17</b>	<b>17</b>	<b>11</b>	<b>19</b>	<b>22</b>	<b>7</b>	<b>19</b>	<b>4</b>	<b>7</b>	<b>13</b>	<b>68,4</b>	<b>185,7</b>	<b>86,7</b>

T - 18

**TRAŽENI RADNICI PO MJESECIMA**

Red. br.	ISPOSTAVA	Φ 25.	2025.										2026.			INDEKS		
			III.	IV.	V.	VI.	VII.	VIII.	IX.	X.	XI.	XII.	I.	II.	III.	III. 26./ III. 25.	III. 26./ II. 26.	III. 26./ Φ 25.
1.	ĐURĐEVAC	95	115	94	76	115	101	119	126	110	49	64	71	47	111	96,5	236,2	116,8
2.	KOPRIVNICA	207	236	278	167	198	246	132	340	217	177	130	235	277	202	85,6	72,9	97,6
3.	KRIŽEVCI	158	130	160	146	126	168	117	232	176	132	131	160	244	186	143,1	76,2	117,7
<b>UKUPNO</b>		<b>460</b>	<b>481</b>	<b>532</b>	<b>389</b>	<b>439</b>	<b>515</b>	<b>368</b>	<b>698</b>	<b>503</b>	<b>358</b>	<b>325</b>	<b>466</b>	<b>568</b>	<b>499</b>	<b>103,7</b>	<b>87,9</b>	<b>108,5</b>

## PREGLED NEZAPOSLENIH OSOBA PREMA OPĆINI STANOVANJA U MJESECU OŽUJKU 2026. GODINE

ISPOSTAVA	OPĆINA - GRAD	UKUPNO			Bez škole i nezavršena OŠ			Osnovna škola			SŠ za zanimanja do 3 god. i škola za KV i VKV radnike			SŠ za zanimanja u trajanju od 4 i više godina			Gimnazija			Prvi stupanj fakulteta, stručni studij i viša škola			Fakulteti, akademije, magisterij, doktorat		
		Ukup.	M	Ž	Ukup.	M	Ž	Ukup.	M	Ž	Ukup.	M	Ž	Ukup.	M	Ž	Ukup.	M	Ž	Ukup.	M	Ž	Ukup.	M	Ž
DURĐEVAC	ĐURĐEVAC	140	67	73	27	11	16	38	18	20	39	24	15	20	9	11	2	0	2	12	4	8	2	1	1
	FERDINANDOVAC	12	6	6	0	0	0	3	1	2	5	3	2	3	1	2	0	0	0	0	0	0	1	1	0
	KALINOVAC	21	6	15	2	1	1	7	4	3	3	1	2	3	0	3	0	0	0	4	0	4	2	0	2
	KLOŠTAR POD.	45	27	18	10	7	3	17	7	10	9	5	4	8	8	0	0	0	0	1	0	1	0	0	0
	MOLVE	24	11	13	0	0	0	7	3	4	4	3	1	12	5	7	0	0	0	0	0	0	1	0	1
	NOVO VIRJE	10	4	6	0	0	0	3	0	3	4	3	1	2	1	1	0	0	0	1	0	1	0	0	0
	VIRJE	58	35	23	9	6	3	18	10	8	19	17	2	9	2	7	0	0	0	2	0	2	1	0	1
	POD. SESVETE	26	13	13	2	0	2	6	3	3	8	5	3	5	3	2	1	0	1	1	1	0	3	1	2
KOPRIVNICA	DRNJE	22	11	11	3	1	2	2	0	2	8	2	6	4	4	0	1	0	1	2	2	0	2	2	0
	ĐELEKOVEC	17	11	6	2	1	1	0	0	0	9	7	2	3	2	1	1	0	1	2	1	1	0	0	0
	GOLA	27	13	14	0	0	0	7	6	1	15	5	10	4	2	2	0	0	0	0	0	0	1	0	1
	HLEBINE	16	10	6	2	2	0	4	1	3	4	4	0	5	2	3	0	0	0	1	1	0	0	0	0
	KOPRIVNICA	372	187	185	22	9	13	69	33	36	117	67	50	78	36	42	13	8	5	32	15	17	41	19	22
	KOP. BREGI	34	19	15	3	1	2	11	7	4	10	7	3	6	2	4	1	1	0	3	1	2	0	0	0
	KOP. IVANEC	26	15	11	2	1	1	7	3	4	6	4	2	8	5	3	2	2	0	0	0	0	1	0	1
	LEGRAD	13	7	6	2	1	1	3	2	1	7	3	4	0	0	0	0	0	0	1	1	0	0	0	0
	NOVIGRAD POD.	32	17	15	8	6	2	6	3	3	9	5	4	6	2	4	1	0	1	1	0	1	1	1	0
	PETERANEC	31	15	16	9	4	5	5	4	1	7	5	2	7	0	7	0	0	0	1	1	0	2	1	1
	RASINJA	29	14	15	4	2	2	5	3	2	11	4	7	8	5	3	0	0	0	1	0	1	0	0	0
SOKOLOVAC	32	17	15	3	1	2	11	5	6	12	8	4	5	2	3	1	1	0	0	0	0	0	0	0	
KRIZEVCI	KALNIK	3	2	1	0	0	0	2	1	1	0	0	0	0	0	0	0	0	0	1	1	0	0	0	0
	KRIŽEVCI	66	30	36	3	0	3	7	5	2	20	10	10	19	10	9	3	1	2	9	2	7	5	2	3
	SV. IVAN ŽABNO	12	6	6	0	0	0	2	1	1	4	3	1	2	2	0	1	0	1	3	0	3	0	0	0
	SVETI PETAR OREHOVEC	10	6	4	0	0	0	0	0	0	6	5	1	2	0	2	0	0	0	2	1	1	0	0	0
	GORNJA RIJEKA	3	0	3	1	0	1	1	0	1	0	0	0	0	0	0	0	0	0	0	0	0	1	0	1
<b>UKUPNO</b>		<b>1081</b>	<b>549</b>	<b>532</b>	<b>114</b>	<b>54</b>	<b>60</b>	<b>241</b>	<b>120</b>	<b>121</b>	<b>336</b>	<b>200</b>	<b>136</b>	<b>219</b>	<b>103</b>	<b>116</b>	<b>27</b>	<b>13</b>	<b>14</b>	<b>80</b>	<b>31</b>	<b>49</b>	<b>64</b>	<b>28</b>	<b>36</b>

T - 20

## OSOBE UKLJUČENE U MJERE AKTIVNE POLITIKE ZAPOSŁJAVANJA

Program / Mjera		Novouključeni u mjere		Izašli iz mjera		Aktivni korisnici 31. 3. 2026.		
		U ožujku 2026.	Od 1.1. do 31.3.2026.	U ožujku 2026.	Od 1.1. do 31.3.2026.	Ukupno	Iz prethodnih godina	Iz tekuće godine
<b>UKUPNO</b>		<b>173</b>	<b>279</b>	<b>124</b>	<b>274</b>	<b>820</b>	<b>552</b>	<b>268</b>
VRSTA MJERE (LMP klasifikacija)	<b>2. Obrazovanje i osposobljavanje</b>	<b>124</b>	<b>228</b>	<b>86</b>	<b>192</b>	<b>305</b>	<b>87</b>	<b>218</b>
	- Obrazovanje nezaposlenih osoba i ostalih tražitelja zaposlenja	0	0	0	0	0	0	0
	- Obrazovanje za stjecanje kompetencija potrebnih za rad putem vaučera	111	210	81	179	286	83	203
	- Aktivacijski program	10	13	0	3	10	0	10
	- Osposobljavanje na radnom mjestu	3	5	5	10	9	4	5
	- Potpore za usavršavanje	0	0	0	0	0	0	0
	<b>4. Potpore za zapošljavanje</b>	<b>35</b>	<b>35</b>	<b>25</b>	<b>55</b>	<b>259</b>	<b>225</b>	<b>34</b>
	- Potpore za zapošljavanje	10	10	7	15	64	55	9
	- Potpore za zapošljavanje osoba uključenih u Program POSAO+	5	5	0	2	32	27	5
	- Potpore za zapošljavanje - zeleno/digitalno	2	2	5	10	40	38	2
	- Potpore za pripravništvo i mlade	12	12	6	13	81	69	12
	- Potpore za pripravništvo i mlade - zeleno/digitalno	6	6	7	15	42	36	6
	<b>6. Javni radovi</b>	<b>0</b>	<b>0</b>	<b>5</b>	<b>8</b>	<b>1</b>	<b>1</b>	<b>0</b>
	<b>7. Potpore za samozapošljavanje</b>	<b>7</b>	<b>9</b>	<b>7</b>	<b>17</b>	<b>211</b>	<b>202</b>	<b>9</b>
	- Potpore za samozapošljavanje	7	8	5	13	191	183	8
	- Potpore za samozapošljavanje - zeleno/digitalno	0	1	2	4	20	19	1
	<b>7.1. Mobilnost radne snage - Biram Hrvatku</b>	<b>1</b>	<b>1</b>	<b>1</b>	<b>2</b>	<b>38</b>	<b>37</b>	<b>1</b>
	<b>8. Održavanje dohotka</b>	<b>6</b>	<b>6</b>	<b>0</b>	<b>0</b>	<b>6</b>	<b>0</b>	<b>6</b>
- Mjera za zadržavanje radnih mjesta u prerađivačkoj industriji	6	6	0	0	6	0	6	
- Stalni sezonac	0	0	0	0	0	0	0	
SPOI	Muškarci	83	133	44	120	470	341	129
	Žene	90	146	80	154	350	211	139
DOB	Do 24 godine	38	55	32	66	218	164	54
	25 - 29	27	41	16	32	145	105	40
	30 - 49	66	117	57	113	342	231	111
	50 - 54	16	22	11	25	46	26	20
	55 godina i više	26	44	8	38	69	26	43
RAZINA OBRAZOVANJA	Bez škole i nezavršena osnovna škola	3	12	4	5	23	11	12
	Osnovna škola	38	57	19	58	110	56	54
	SŠ za zanimanja do 3 godine i škola za KV i VKV radnike	46	77	32	71	318	244	74
	SŠ za zanimanja u trajanju od 4 i više godina	52	83	35	72	212	131	81
	Gimnazija	2	6	8	15	30	25	5
	Prvi stupanj fakulteta, stručni studij i viša škola	19	25	15	28	70	46	24
	Fakultet, akademija, magisterij, doktorat	13	19	11	25	57	39	18
	Nepoznato	0	0	0	0	0	0	0
Osobe s invaliditetom		8	13	4	17	60	47	13
Hrvatski branitelji		5	5	1	9	11	7	4

## IZVORI PODATAKA I OBJAŠNENJE POJMOVA

**IZVORI PODATAKA** za Mjesečni statistički bilten su evidencije koje se vode u Hrvatskom zavodu za zapošljavanje prema odredbama Zakona o tržištu rada (Narodne novine, 118/18, 32/20, 18/22 i 152/24) i važećih pravilnika.

### NEZAPOSLENE OSOBE

Osobe u dobi od 15 do 65 godina sposobne ili djelomično sposobne za rad koje nisu u radnom odnosu, koje ne obavljaju samostalnu djelatnost iz članka 6. stavka 2. ovog Zakona, aktivno traže posao i raspoložive su za rad te zadovoljavaju sve kriterije iz odredbi Zakona o tržištu rada (čl. 10), a evidentirane su u Hrvatskom zavodu za zapošljavanje na kraju izvještajnog mjeseca.

### NOVOPRIJAVLJENI

Nezaposlene osobe koje su se tijekom izvještajnog mjeseca prijavile u evidenciju Hrvatskog zavoda za zapošljavanje.

### IZLASCIZ EVIDENCIJE

Prema članku 17. Zakona o tržištu rada, Zavod prestaje voditi osobu kao nezaposlenu u evidenciji, ako ta osoba:

- zasnjuje radni odnos
- ostvari mjesečni primitak od pružanja usluga prema posebnim propisima ili ostvari mjesečni primitak odnosno drugi dohodak prema propisima o porezu na dohodak s obzirom na podatak o uplaćenim doprinosima za obvezna osiguranja dobivenim od Središnjeg registra osiguranika, a koji je veći od prosječne isplaćene novčane naknade u prethodnoj kalendarskoj godini
- obavlja posao bez potvrde, ugovora odnosno rješenja na temelju kojeg radi
- registrira trgovačko društvo ili drugu pravnu osobu odnosno stekne više od 25 % udjela u trgovačkom društvu ili drugoj pravnoj osobi
- postane član zadruge ili upravitelj zadruge
- postane predsjednik uprave, član uprave, izvršni direktor trgovačkog društva ili likvidator
- registrira obrt, slobodno zanimanje ili djelatnost poljoprivrede i šumarstva
- obavlja domaću radinost ili sporedno zanimanje prema posebnom propisu
- postane poljoprivredni osiguranik po propisima o mirovinskom osiguranju
- zaposli se prema posebnim propisima
- ispuni uvjete za starosnu mirovinu, ostvari prijevremenu starosnu mirovinu, ostvari starosnu mirovinu za dugogodišnjeg osiguranika, ostvari obiteljsku mirovinu koja joj se isplaćuje ili ostvari invalidsku mirovinu zbog opće nesposobnosti za rad odnosno invalidsku mirovinu zbog potpunog gubitka radne sposobnosti
- uključi se u program socijalnog uključivanja na temelju nalaza i mišljenja centra za profesionalnu rehabilitaciju o privremenoj nezapošljivosti
- ima utvrđenu opću nesposobnost za rad odnosno potpuni gubitak radne sposobnosti prema propisima o mirovinskom osiguranju
- obavlja stručno osposobljavanje za rad bez zasnivanja radnog odnosa
- ostvari prava na rodiljnu, roditeljsku, posvojiteljsku ili skrbničku poštedu od rada odnosno rodiljnu, roditeljsku, posvojiteljsku ili skrbničku brigu o novorođenom djetetu po posebnom propisu
- postane redoviti učenik ili student
- nastupi na dragovoljno vojno osposobljavanje ili se uključi u program obrazovanja odraslih za zanimanje policajac
- bude pritvorena ili joj bude određen istražni zatvor
- nastupi na izdržavanje kazne zatvora
- navršši 65 godina života
- odbije se uključiti u obrazovni program ili ga bez opravdanog razloga prekine odnosno ne završi obrazovni program koji je sukladan njezinim procijenjenim osobnim i profesionalnim sposobnostima, a koji je organizirao odnosno troškove snosio Zavod radi povećanja njezine mogućnosti zapošljavanja
- ne ispunjava uvjete o aktivnom traženju posla i raspoloživosti za rad te ne obavlja aktivnosti u dinamici utvrđenoj u profesionalnom planu
- postane osiguranik produženog mirovinskog osiguranja na temelju ugovora o radu na određeno vrijeme za stalne sezonske poslove
- odjavi se s evidencije
- u potpisanoj izjavi iz članka 10. stavka 2. ovoga Zakona navede neistinite podatke
- ne prihvati ponuđena zaposlenja u okviru stečene razine kvalifikacije i radnog iskustva do utvrđivanja profesionalnog plana iz članka 24. ovoga Zakona, a nakon toga ponuđena zaposlenja iz utvrđenog profesionalnog plana i sporazuma za uključivanje na tržište rada ili ako svojim postupanjem uzrokuje odbijanje zaposlenja od strane poslodavca, osim ako odbije zaposlenje zbog razloga što poslodavac redovito ne ispunjava obveze prema radnicima.

### ZAPOSLENI S EVIDENCIJE

Osobe koje su tijekom izvještajnog mjeseca zaposlene s evidencije Hrvatskog zavoda za zapošljavanje na temelju radnog odnosa i na temelju drugih poslovnih aktivnosti.

### ZAPOSLENI S EVIDENCIJE NA TEMELJU RADNOG ODNOSA

Osobe koje su tijekom izvještajnog mjeseca zasnovale radni odnos na temelju ugovora o radu u zemlji ili inozemstvu, a bile su u evidenciji Hrvatskog zavoda za zapošljavanje.

### **ZAPOSLENI S EVIDENCIJE NA TEMELJU DRUGIH POSLOVNIH AKTIVNOSTI**

Osobe koje su tijekom izvještajnog mjeseca započele obavljati neke druge poslovne aktivnosti u vezi sa zapošljavanjem, tj. ako su: uključile se u stručno osposobljavanje za rad bez zasnivanja radnog odnosa, ostvarile mjesečni primitak, odnosno dohodak veći od prosječne isplaćene novčane naknade u prethodnoj kalendarskoj godini, registrirale ili stekle više od 25 % udjela u trgovačkom društvu ili drugoj pravnoj osobi, registrirale obrt ili slobodno zanimanje, postale predsjednik uprave, član uprave ili izvršni direktor trgovačkog društva te član ili upravitelj zadruge, postale osiguranik produženog mirovinskog osiguranja na temelju ugovora o radu na određeno vrijeme za stalne sezonske poslove, zaposlile se prema posebnim propisima, a bile su u evidenciji Hrvatskoga zavoda za zapošljavanje.

### **BRISANI IZ EVIDENCIJE ZBOG OSTALIH RAZLOGA**

Osobe koje su tijekom izvještajnog mjeseca brisane iz evidencije Hrvatskog zavoda za zapošljavanje zbog svih ostalih razloga osim zapošljavanja na temelju radnog odnosa ili drugih poslovnih aktivnosti, a sukladno članku 17. Zakona o tržištu rada (ostvarivanje prava na mirovinu, na roditeljsku, posvojiteljsku ili skrbničku poštedu od rada, opća nesposobnost za rad ili privremena nezapošljivost, odjava s evidencije, neispunjavanje uvjeta za aktivno traženje posla i drugo).

### **KORISNICI NOVČANE NAKNADE**

Nezaposlene osobe evidentirane u Hrvatskom zavodu za zapošljavanje koje su prema odredbama Zakona o tržištu rada ostvarile novčanu naknadu tijekom izvještajnog mjeseca.

### **PRIJAVLJENE POTREBE - TRAŽENI RADNICI**

Broj slobodnih radnih mjesta koje su poslodavci prijavili Hrvatskom zavodu za zapošljavanje tijekom izvještajnog mjeseca, a odnose se na zapošljavanje na temelju radnog odnosa i na temelju drugih poslovnih aktivnosti.

### **NEZAPOSLENI HRVATSKI BRANITELJI**

Nezaposlene osobe evidentirane u Hrvatskom zavodu za zapošljavanje na kraju izvještajnog mjeseca koje su prema odredbama Zakona o hrvatskim braniteljima iz Domovinskog rata i članovima njihovih obitelji (Narodne novine, 121/17) stekle status branitelja.

### **TRAŽITELJI ZAPOSLENJA**

Osobe koje se mogu prijaviti Zavodu prema članku 13. Zakona o tržištu rada radi savjetovanja i informiranja s ciljem razvoja upravljanja karijerom i posredovanja, a ne smatraju se nezaposlenim osobama iz članka 10. spomenutog Zakona.

### **AKTIVNA POLITIKA ZAPOSŁJAVANJA**

Mjere aktivne politike zapošljavanja iz nadležnosti Hrvatskog zavoda za zapošljavanje regulirane su Zakonom o tržištu rada (NN 118/18, 32/20, 18/22, 156/23, 152/24), koji propisuje način donošenja i sadržaj mjera aktivne politike zapošljavanja, glavne ciljeve mjera za poticanje zapošljavanja te uvjete i način korištenja sredstava za provođenje mjera.

Mjere su usmjerene na poticanje zapošljavanja, usavršavanja, samozapošljavanja, obrazovanja, zapošljavanje u javnim radovima te očuvanje radnih mjesta osoba koje su u nepovoljnom položaju na tržištu rada te koje bi mogle izgubiti svoja radna mjesta. Sredstva za provedbu ovog programa osiguravaju se u Državnom proračunu, kao i iz sredstava EU fondova.

### **KLASIFIKACIJE**

Nacionalna klasifikacija djelatnosti 2025 (NKD 2025) (Narodne novine, br. 47/24) je u službenoj je primjeni od 1. siječnja 2025. NKD 2025 je do razine razreda potpuno usklađen sa Statističkom klasifikacijom ekonomskih djelatnosti u Europskoj zajednici NACE Rev. 2.1, koja je objavljena u Službenom listu EU-a 20. siječnja 2023. kao Delegirana uredba Komisije (EU) br. 2023/137, a za nacionalne potrebe kreirana je razina podrazreda.

Nacionalna klasifikacija zanimanja 2010 (NKZ 10) (Narodne novine, br. 32/23). Odlukom Ministarstva rada, mirovinskog sustava, obitelji i socijalne politike o utvrđivanju Popisa pojedinačnih zanimanja prema Nacionalnoj klasifikaciji zanimanja NKZ 10 od 01.01.2024. godine u primjenu je ušla nova nacionalna klasifikacija zanimanja. Nova klasifikacija je utvrđena prema Međunarodnom standardnu klasifikacija zanimanja (*International Standard Classification of Occupations ISCO-08*), čijim se preuzimanjem osigurava usporedivost podataka o zanimanjima u državama članicama Europske unije i ostalim državama svijeta. Nacionalna klasifikacija zanimanja, kao nacionalni standard službene statistike, osigurava jednoznačnu komunikaciju davatelja, nositelja i korisnika podataka, ponajprije u službenoj statistici Republike Hrvatske, a jednako tako u posredovanju pri zapošljavanju, u sustavu obrazovanja, u mirovinskom sustavu, u razvoju i upravljanju ljudskim potencijalima, u znanosti te ostalim istraživanjima.

Zanimanja nezaposlenih osoba određuju se prema poslovima koje osobe traže, odnosno koje su obavljale prije ulaska u nezaposlenost. Kod nezaposlenih osoba bez radnog iskustva zanimanja se određuju prema osposobljenosti za rad, tj. zvanju. Nezaposlenoj se osobi na taj način može odrediti i nekoliko zanimanja, a statistički podaci prikazuju prioritarno zanimanje određeno profesionalnim planom. Prioritetno zanimanje nezaposlene osobe koristi se i kod prikaza zaposlenih s evidencije po zanimanjima.

Nacionalna standardna klasifikacija obrazovanja (NSKO) (Narodne novine, br. 105/01) se koristi u tablicama u kojima se podaci prikazuju po obrazovanju. UNESCO je krajem 1997. godine prihvatio revidiranu međunarodnu klasifikaciju obrazovanja (*International Standard Classification of Education – ISCED-97*) kao međunarodni standard za prikupljanje i prezentiranje podataka o obrazovanju.

Mjere aktivne politike zapošljavanja koje provodi Hrvatski zavod za zapošljavanje klasificirane su i numerirane prema Eurostatovoj metodologiji za statistike tržišta rada (*Labour market policy statistics*) iz 2013. godine. Prikazani su samo tipovi intervencija koji se provode u Republici Hrvatskoj.