

HRVATSKI ZAVOD ZA ZAPOŠLJAVANJE  
Područna služba Zagreb

ISSN 2584-7708

# Mjesečni statistički bilten



GODINA: XXXVII.

Broj 05/2026. godine

## IMPRESUM

Nakladnik

Hrvatski zavod za zapošljavanje  
Područna služba Zagreb  
Zagreb, Ulica kralja Zvonimira 15  
Telefon: (01) 46 99 999  
Web-stranice: <http://www.hzz.hr>

Za nakladnika

Dražan Dodig,  
v.d. predstojnika Područne službe Zagreb

Uredništvo

Irena Matejčić  
E-mail: [irena.matejcic@hzz.hr](mailto:irena.matejcic@hzz.hr)

Godina izdanja  
Za mjesec

XXXVII.  
svibanj 2026. godine

Mjesečni statistički bilten izlazi oko 15. u mjesecu.

# SADRŽAJ

## REGISTRIRANA NEZAPOSLENOST I ZAPOŠLJAVANJE

<b>U GRADU ZAGREBU I ZAGREBAČKOJ ŽUPANIJI TIJEKOM SVIBNJA 2026.</b> .....		02	
T 1	G 1	Registrirana nezaposlenost i zapošljavanje od 1998. do 2025. godine u Područnoj službi Zagreb.....	05
T 2	G 2,3	Registrirana nezaposlenost i zapošljavanje prema razini obrazovanja i spolu u svibnju 2026. godine u Područnoj službi Zagreb .....	06
T 3		Registrirana nezaposlenost i zapošljavanje prema razini obrazovanja i spolu u svibnju 2025. i 2026. godine u Područnoj službi Zagreb .....	08
T 3a		Registrirana nezaposlenost i zapošljavanje prema razini obrazovanja i spolu od siječnja do svibnja 2025. i 2026. u Područnoj službi Zagreb .....	09
T 4		Registrirana nezaposlenost i zapošljavanje po ispostavama i spolu u svibnju 2026. godine u Područnoj službi Zagreb .....	10
T 4a		Registrirana nezaposlenost i zapošljavanje po ispostavama i spolu od siječnja do svibnja 2026. godine u Područnoj službi Zagreb .....	11
T 5		Registrirana nezaposlenost, zapošljavanje i prijavljene potrebe za radnicima prema djelatnosti i spolu u svibnju 2026. godine u Područnoj službi Zagreb .....	12
T 6	G 4	Registrirana nezaposlenost, zapošljavanje i prijavljene potrebe za radnicima po rodu zanimanja i spolu u svibnju 2026. godine u Područnoj službi Zagreb .....	13
T 7	G 5,6	Registrirana nezaposlenost po mjesecima i ispostavama od svibnja 2025. do svibnja 2026. u Područnoj službi Zagreb .....	14
T 8	G 7,8	Registrirana nezaposlenost prema razini obrazovanja, spolu i ispostavama krajem svibnja 2026. godine u Područnoj službi Zagreb .....	16
T 8a	G 9,10	Registrirana nezaposlenost prema razini obrazovanja, spolu i gradskim četvrtima krajem svibnja 2026. godine u Gradu Zagrebu .....	18
T 9	G 11,12	Registrirana nezaposlenost po dobi, spolu i ispostavama krajem svibnja 2026. godine u Područnoj službi Zagreb .....	20
T 10	G 13,14	Korisnici novčane naknade po mjesecima i ispostavama od svibnja 2025. do svibnja 2026. godine u Područnoj službi Zagreb .....	22
T 11		Registrirana nezaposlenost s frekvencijom 20 i više po rodovima i zanimanjima krajem svibnja 2026. godine u Područnoj službi Zagreb .....	24
T 12	G 15,16	Novoprijavljeni po mjesecima i ispostavama od svibnja 2025. do svibnja 2026. godine u Područnoj službi Zagreb .....	28
T 13	G 17,18	Zaposleni s evidencije po mjesecima i ispostavama od svibnja 2025. do svibnja 2026. godine u Područnoj službi Zagreb .....	30
T 14	G 19,20	Zaposleni s evidencije na temelju radnog odnosa po mjesecima i ispostavama od svibnja 2025. do svibnja 2026. godine u Područnoj službi Zagreb .....	32
T 15	G 21	Zaposleni s evidencije na temelju radnog odnosa prema mjestu i vrsti rada u svibnju 2026. godine u Područnoj službi Zagreb.....	34
T 16		Izlasci iz evidencije nezaposlenih osoba prema razlozima u svibnju 2026. godine u Područnoj službi Zagreb.....	35
T 17	G 22,23	Prijavljene potrebe za radnicima po mjesecima i ispostavama od svibnja 2025. do svibnja 2026. godine u Područnoj službi Zagreb.....	36
T 18		Najtraženija zanimanja s frekvencijom 80 i više po rodovima i zanimanjima od siječnja do svibnja 2026. godine u Područnoj službi Zagreb.....	38
T 19	G 24,25	Registrirana nezaposlenost i izlasci iz evidencije hrvatskih branitelja prema razini obrazovanja i ispostavama u svibnju 2026. godine u Područnoj službi Zagreb.....	40
T 20	G 26	Osobe uključene u programe aktivne politike zapošljavanja po mjerama u Područnoj službi Zagreb.....	42
<b>IZVORI PODATAKA I OBJAŠNJENJE POJMOVA</b> .....		43	

## **REGISTRIRANA NEZAPOSLENOST I ZAPOŠLJAVANJE U GRADU ZAGREBU I ZAGREBAČKOJ ŽUPANIJI TIJEKOM SVIBNJA 2026.**

### **Registrirana nezaposlenost**

Krajem svibnja 2026. u Hrvatskom zavodu za zapošljavanje Područnoj službi Zagreb registrirano je 12.180 nezaposlenih osoba, što je za 4,3% manje u odnosu na prethodni mjesec i za 9,1% također manje u odnosu na svibanj 2025.

U razdoblju od siječnja do svibnja 2026. prosječno je registrirano 13.359 nezaposlenih osoba, što je za 7,3% manje u odnosu na isto razdoblje 2025.

### **Nezaposleni po županijama i ispostavama**

Područna služba Zagreb prostorno pokriva dvije županije - Grad Zagreb i Zagrebačku županiju.

Krajem svibnja 2026. u Gradu Zagrebu registrirane su 8.524 nezaposlene osobe, što je za 4,4% manje u odnosu na prethodni mjesec i za 9,3% također manje u odnosu na svibanj 2025. Istovremeno, u Zagrebačkoj županiji bilo je 3.656 nezaposlenih osoba, što je za 4,2% manje u odnosu na travanj 2026. godine i za 8,7% također manje u odnosu na svibanj 2025. godine. U razdoblju od siječnja do svibnja 2026. u Gradu Zagrebu prosječno je registrirano 9.346 nezaposlenih osoba, što je za 8,1% manje u odnosu na isto razdoblje 2025., a u Zagrebačkoj županiji prosječno 4.013 nezaposlenih osoba, što je za 5,4% također manje u odnosu na isto razdoblje 2025.

Promatrajući ispostave, najveći apsolutni broj nezaposlenih osoba u svibnju 2026. bio je u Ispostavi Zagreb (4.760 ili 39,1%), a slijede Zagreb Zapad (1.803 ili 14,8%) i Zagreb Jug (1.421 ili 11,7%). U odnosu na isti mjesec prethodne godine nezaposlenost se smanjila u svim ispostavama, osim u ispostavi Dugo Selo (povećanje 0,6%). Najveće smanjenje bilo je u ispostavi Sveti Ivan Zelina (20,5%), a slijede ispostave Vrbovec (20,1%), Velika Gorica (16,5%), Sesvete (12,9%), Zagreb Zapad (10,1%), Zagreb (9,9%), Zaprešić (6,3%), Jastrebarsko (6,2%), Samobor (5,5%), Zagreb Jug (4,6%) i Ivanić-Grad (3,6%). U odnosu na prethodni mjesec nezaposlenost se smanjila u svim ispostavama. Najveće smanjenje bilo je u ispostavi Sveti Ivan Zelina (9,9%), a slijede ispostave Vrbovec (8,6%), Velika Gorica (7,5%), Zagreb Zapad (4,8%), Zagreb (4,6%), Zagreb Jug (4,1%), Jastrebarsko (3,6%), Ivanić-Grad (3,5%), Sesvete (2,2%), Zaprešić (također 2,2%), Dugo Selo (1,9%) i Samobor (1,8%).

### **Nezaposleni prema spolu**

Od ukupnog broja nezaposlenih u svibnju 2026. bile su 6.144 nezaposlene žene, što je za 4,9% manje u odnosu na prethodni mjesec i za 8,5% također manje u odnosu na svibanj 2025. godine. Istovremeno, registrirano je 6.036 nezaposlenih muškaraca, što je za 3,8% manje u odnosu na prethodni mjesec i za 9,7% također manje u odnosu na svibanj 2025. godine. U razdoblju od siječnja do svibnja 2026. prosječno je registrirano 6.778 nezaposlenih žena, što je za 5,9% manje u odnosu na navedeno razdoblje 2025. godine te 6.581 nezaposleni muškarac, što je za 8,7% također manje u odnosu na isto razdoblje 2025. Udio žena u registriranoj nezaposlenosti, u odnosu na svibanj 2025. godine, povećao se s 50,1% na 50,4%.

### **Nezaposleni prema dobi**

U skupini nezaposlenih osoba u svibnju 2026. bilo je 220 (1,8%) osoba od 15 do 19 godina, 813 (6,7%) od 20 do 24 godine, 1.267 (10,4%) od 25 do 29 godina, 1.165 (9,6%) od 30 do 34 godine, 1.068 (8,8%) od 35 do 39 godina, 1.318 (10,8%) od 40 do 44 godine, 1.457 (12,0%) od 45 do 49 godina, 1.551 (12,7%) od 50 do 54 godine, 1.736 (14,2%) od 55 do 59 godina i 1.585 (13,0%) osoba u dobi 60 i više godina.

U izvještajnom mjesecu nezaposlenost je u odnosu na isti mjesec prethodne godine smanjena u svim dobnim skupinama. Najveće smanjenje nezaposlenosti zabilježeno je u dobnj skupini od 15 do 19 godina (29,0%), a slijede skupine od 25 do 29 godina (14,2%), od 35 do 39 godina (12,2%), 60 i više godina (9,2%), od 20 do 24 godine (9,0%), od 55 do 59 godina (8,4%), od 40 do 44 godine (8,2%), od 45 do 49 godina (8,1%), od 50 do 54 godine (4,6%) te od 30 do 34 godine (4,3%).

### **Nezaposleni prema razini obrazovanja**

U obrazovnoj strukturi nezaposlenih, najbrojnije su bile osobe sa završenom srednjom školom za zanimanja u trajanju 4 i više godine te gimnazijom (3.663 ili 30,1%), a slijede osobe sa završenom srednjom školom za zanimanja do 3 godine i školom za KV i VKV radnike (3.024 ili 24,8%), osobe sa završenim fakultetom i akademijom (1.933 ili 15,9%), osobe sa završenom osnovnom školom (1.611 ili 13,2%), osobe s prvim stupnjem fakulteta, stručnim studijem i višom školom (1.299 ili 10,7%) te osobe bez škole i s nezavršenom osnovnom školom (650 ili 5,3%).

U usporedbi s istim mjesecom prethodne godine, broj nezaposlenih smanjen je u svim obrazovnim skupinama. Najveće smanjenje bilo je u obrazovnoj skupini osnovna škola (15,2%), zatim bez škole i nezavršena osnovna škola (13,3%), prvi stupanj fakulteta, stručni studij i viša škola (9,6%), SŠ za zanimanja do 3 godine i školom za KV i VKV radnike (8,9%), SŠ za zanimanja u trajanju od 4 i više godina i gimnazija (8,2%) te fakultet, akademija, magisterij, doktorat (3,6%).

### **Prethodni radni status nezaposlenih osoba**

U ukupnom broju nezaposlenih u svibnju 2026. godine 1.788 osoba (ili 14,7%) je bilo bez radnog iskustva, što je za 6,8% manje u odnosu na prethodni mjesec i za 14,1% također manje u odnosu na svibanj 2025. godine. Prethodno radno iskustvo imale su 10.392 osobe (ili 85,3%). Od tog broja bilo je 5.239 žena (50,4%) i 5.153 muškarca (49,6%). Promatrano prema djelatnostima, prije prijavljivanja na evidenciju Zavoda, najveći je broj radio u trgovini na veliko i na malo (1.885 ili 18,1%), prerađivačkoj industriji (1.483 ili 14,3%), građevinarstvu (865 ili 8,3%), administrativnim i pomoćnim uslužnim djelatnostima (861 ili 8,3%) kao i djelatnosti smještaja te pripreme i usluživanja hrane (831 ili 8,0%).

### **Korisnici novčane naknade**

U svibnju 2026. godine, novčanu naknadu za vrijeme nezaposlenosti koristilo je 3.297 nezaposlenih osoba (ili 27,1% od ukupnog broja nezaposlenih), što je za 1,8% manje u odnosu na prethodni mjesec, a za 9,9% više nego u svibnju 2025. godine. U razdoblju od siječnja do svibnja 2026. bilo je prosječno 3.590 korisnika novčane naknade, što je za 17,5% više u odnosu na isto razdoblje 2025.

### **Ulasci u evidenciju nezaposlenih**

Tijekom svibnja 2026. u evidenciju nezaposlenih novoprijavljeno je 1.559 osoba, što je za 12,0% manje u odnosu na prethodni mjesec, a za 2,6% više u odnosu na svibanj 2025. godine. Od tog broja u evidenciju nezaposlenih novoprijavljene su 774 žene ili 49,6% i 785 muškaraca ili 50,4%.

Prema ulasku u nezaposlenost, najviše je novoprijavljenih osoba izravno iz radnog odnosa (1.170 ili 75,0%), zatim iz neaktivnosti (333 ili 21,4%), iz redovitog školovanja (44 ili 2,8%) te iz individualne poljoprivrede ili drugog oblika rada (12 ili 0,8%). Kod ulazaka osoba izravno iz radnog odnosa najčešći razlozi prestanka radnog odnosa su poslovno uvjetovani otkaz (409 ili 35,0%), istek ugovora o radu na određeno vrijeme (303 ili 25,9%) te sporazumni prestanak radnog odnosa (267 ili 22,8%).

U ukupnom broju novoprijavljenih, 1.371 osoba (87,9%) je imala prethodno radno iskustvo, a najviše ih je došlo iz trgovine na veliko i na malo (245 ili 17,9%), prerađivačke industrije (212 ili 15,5%), stručnih, znanstvenih i tehničkih djelatnosti (115 ili 8,4%) kao i djelatnosti prijevoza i skladištenja (također 115 ili

8,4%). U razdoblju od siječnja do svibnja 2026. u evidenciju nezaposlenih prijavilo se ukupno 9.780 osoba, što je za 2,8% više u odnosu na isto razdoblje 2025.

### **Izlasci iz evidentirane nezaposlenosti**

Ukupno je tijekom svibnja 2026. iz evidencije nezaposlenih izašlo 2.112 osoba, što je za 12,0% manje u odnosu na prethodni mjesec i za 2,9% također manje u odnosu na svibanj 2025. Od toga je zaposleno 1.429 osoba, i to: 1.215 osoba na temelju radnoga odnosa (11,1% manje u odnosu na prethodni mjesec i za 6,5% također manje u odnosu na svibanj 2025.) i 214 osoba na temelju drugih poslovnih aktivnosti (registriranje trgovačkog društva ili druge pravne osobe, stjecanje 25% udjela u trgovačkom društvu ili drugoj pravnoj osobi te registriranje obrta, slobodnog zanimanja ili djelatnosti poljoprivrede i šumarstva i dr.).

U strukturi zaposlenih na temelju radnog odnosa, većina se osoba zaposlila na određeno vrijeme (926 ili 76,2%). Promatrano po djelatnostima, najveći broj zaposlio se u djelatnosti trgovine na veliko i na malo (234 ili 19,3%), smještaja te pripreme i usluživanja hrane (148 ili 12,2%) te obrazovanja (105 ili 8,6%).

Istovremeno su 683 osobe izašle iz evidencije nezaposlenih zbog ostalih razloga, npr. odjave s evidencije, umirovljenja, ostvarivanja obiteljske ili invalidske mirovine, ostvarivanja prava na roditeljsku, roditeljsku, posvojiteljsku ili skrbničku počtu od rada po posebnom propisu, što je za 18,0% manje u odnosu na prethodni mjesec, a za 7,7% više u odnosu na svibanj 2025.

U razdoblju od siječnja do svibnja 2026., temeljem radnog odnosa i drugih poslovnih aktivnosti ukupno se zaposlilo 7.366 osoba, što je za 1,8% manje u odnosu na isto razdoblje 2025., dok su 3.924 osobe izašle iz evidencije nezaposlenih zbog ostalih razloga, što je za 35,2% više u odnosu na navedeno razdoblje 2025.

### **Prijavljene potrebe za radnicima**

Tijekom svibnja 2026. poslodavci su prijavili 6.305 slobodnih radnih mjesta, što je za 3,2% manje u odnosu na travanj 2026. i za 4,8% također manje u odnosu na svibanj 2025. Najveći broj slobodnih radnih mjesta bio je iz djelatnosti zdravstvene zaštite i socijalne skrbi (1.746 ili 27,7%), prerađivačke industrije (764 ili 12,1%), obrazovanja (752 ili 11,9%), trgovine na veliko i na malo (623 ili 9,9%) te administrativnih i pomoćnih uslužnih djelatnosti (572 ili 9,1%).

U razdoblju od siječnja do svibnja 2026. ukupno je prijavljeno 30.947 slobodnih radnih mjesta, što je za 9,0% manje u odnosu na isto razdoblje 2025.

### **Aktivna politika zapošljavanja**

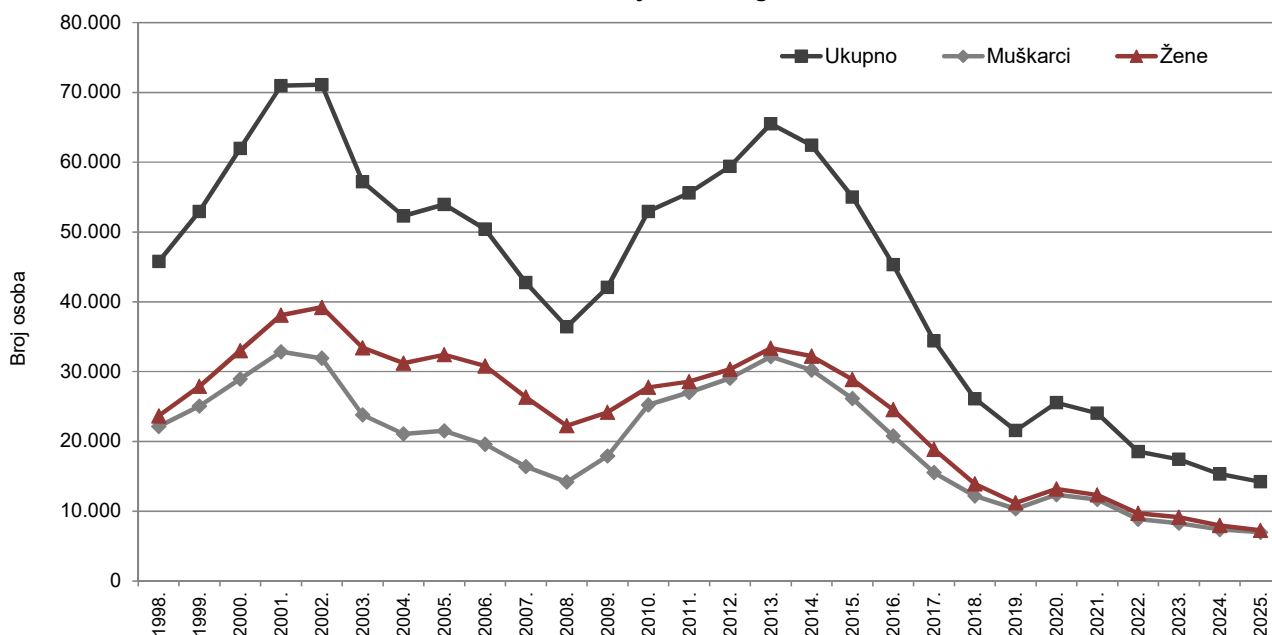
Tijekom svibnja 2026. godine, u mjere aktivne politike zapošljavanja iz nadležnosti Hrvatskog zavoda za zapošljavanje u Područnoj službi Zagreb, novouključeno je 811 osoba, od toga 347 muškaraca (42,8%) i 464 žene (57,2%).

Novouključene osobe obuhvaćene su sljedećim mjerama: Obrazovanje za stjecanje kompetencija potrebnih za rad putem vaučera 526 osoba, Potpore za samozapošljavanje 87 osoba, Potpore za pripravništvo i mlade 61 osoba, Aktivacijski program 24 osobe, Potpore za zapošljavanje 22 osobe, Potpore za samozapošljavanje – zeleno/digitalno 21 osoba, Osposobljavanje na radnom mjestu 18 osoba, Potpore za pripravništvo i mlade – zeleno/digitalno 15 osoba, Mobilnost radne snage – Biram Hrvatsku 13 osoba, Potpore za zapošljavanje – zeleno/digitalno 12 osoba, Potpore za zapošljavanje osoba uključenih u Program POSAO+ 9 osoba, Javni radovi 2 osobe te Potpore za usavršavanje 1 osoba. U programima aktivne politike zapošljavanja, na kraju svibnja 2026. godine u Područnoj službi Zagreb, bilo je ukupno 6.879 aktivnih korisnika.

**T 1. REGISTRIRANA NEZAPOSLENOST I ZAPOŠLJAVANJE OD 1998. DO 2025. GODINE  
U PODRUČNOJ SLUŽBI ZAGREB**

Godina	Novo-prijavljeni	Izlasci iz evidencije		Registrirane nezaposlene osobe (prosjeck)						Prijavljene potrebe za radnicima
		Zaposleni na temelju radnog odnosa i drugih poslovnih aktivnosti	Izlasci zbog ostalih razloga	UKUPNO	Verižni indeks	Muškarci	Žene	Bez radnog iskustva	Korisnici novčane naknade	
1998.	40.834	19.060	18.349	45.772	107,9	22.137	23.635	14.029	8.479	39.850
1999.	48.920	18.802	21.274	52.973	115,7	25.076	27.897	15.719	10.775	36.767
2000.	52.174	20.123	22.154	61.955	117,0	28.962	32.993	18.245	12.809	37.315
2001.	58.341	25.632	25.990	70.960	114,5	32.847	38.113	20.676	14.538	48.627
2002.	48.949	33.002	25.392	71.121	100,2	31.905	39.216	20.083	15.619	34.300
2003.	41.365	28.271	24.426	57.196	80,4	23.791	33.405	15.485	12.875	23.024
2004.	42.851	24.679	17.990	52.303	91,4	21.084	31.219	13.554	13.348	21.694
2005.	43.132	26.151	16.976	53.940	103,1	21.533	32.407	13.534	14.508	21.801
2006.	39.916	26.549	18.009	50.414	93,5	19.602	30.812	12.589	13.046	28.711
2007.	32.778	24.125	18.712	42.733	84,8	16.401	26.332	10.049	11.017	33.212
2008.	30.852	18.757	14.766	36.398	85,2	14.174	22.224	7.929	10.132	31.372
2009.	47.677	17.677	18.298	42.085	115,6	17.910	24.175	8.080	12.537	20.768
2010.	53.829	22.549	22.962	52.968	125,9	25.239	27.729	9.555	16.098	19.351
2011.	56.763	28.659	29.398	55.603	105,0	27.025	28.578	10.429	16.342	23.932
2012.	63.604	29.777	23.778	59.397	106,8	29.067	30.330	11.718	15.699	27.659
2013.	64.604	37.281	25.709	65.499	110,3	32.137	33.362	13.120	15.440	33.446
2014.	60.863	41.915	27.353	62.426	95,3	30.218	32.208	12.559	12.429	38.418
2015.	59.838	42.205	23.370	55.008	88,1	26.116	28.892	10.987	10.258	49.550
2016.	51.681	38.650	23.815	45.305	82,4	20.756	24.549	8.795	7.785	56.852
2017.	46.176	33.469	23.877	34.416	76,0	15.533	18.883	6.198	6.381	65.368
2018.	40.388	28.076	19.056	26.111	75,9	12.191	13.920	4.556	5.200	72.690
2019.	35.811	25.724	13.209	21.539	82,5	10.354	11.185	3.697	4.684	63.741
2020.	40.915	25.965	7.791	25.530	118,5	12.354	13.176	3.907	6.942	40.866
2021.	28.940	27.249	9.635	24.034	94,1	11.690	12.344	3.915	5.376	69.818
2022.	28.774	21.988	8.996	18.549	77,2	8.851	9.698	2.937	4.085	79.668
2023.	28.036	21.105	7.749	17.410	93,9	8.285	9.125	2.777	3.895	83.478
2024.	24.757	19.615	7.375	15.339	88,1	7.392	7.947	2.523	3.249	84.756
2025.	24.874	17.591	7.876	14.213	92,7	6.971	7.242	2.364	3.276	77.544

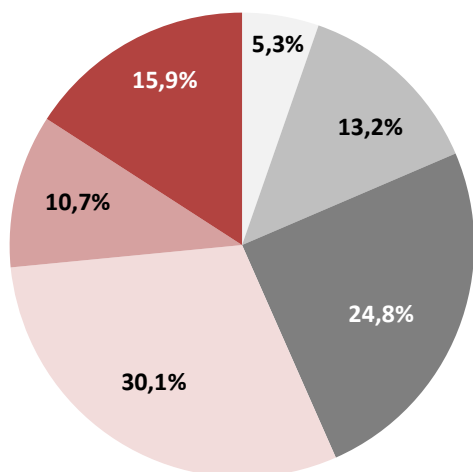
**G 1. Prosječan broj nezaposlenih osoba prema spolu od 1998. do 2025. godine u Područnoj službi Zagreb**



## T 2. REGISTRIRANA NEZAPOSLENOST I ZAPOSŁJAVANJE PREMA RAZINI OBRAZOVANJA I SPOLU U SVIBNJU 2026. U PODRUČNOJ SLUŽBI ZAGREB

Sadržaj		UKUPNO			Bez škole i nezavršena osnovna škola			
		Ukupno	Muškarci	Žene	Ukupno	Muškarci	Žene	
NEZAPOSLENI KRAJEM PRETHODNOG MJESECA		12.733	6.273	6.460	673	342	331	
ULASCI U EVIDENCIJU TIJEKOM MJESECA	<b>NOVOPRIJAVLJENI U EVIDENCIJU</b>	<b>1.559</b>	<b>785</b>	<b>774</b>	<b>110</b>	<b>64</b>	<b>46</b>	
	1. Izravno iz radnog odnosa	1.170	564	606	60	32	28	
	Poslovno uvjetovani otkaz	409	204	205	18	6	12	
	Prestanak rada poslodavca	14	7	7	2	2	0	
	Istek ugovora o radu na određeno vrijeme	303	124	179	12	6	6	
	Istek ugovora o radu na sezonskim poslovima	6	2	4	0	0	0	
	Sporazumni prestanak radnog odnosa	267	145	122	15	8	7	
	Otkaz od strane radnika	82	36	46	8	6	2	
	Ostalo	89	46	43	5	4	1	
	2. Iz individualne poljoprivrede ili drugog oblika rada	12	4	8	0	0	0	
3. Izravno iz redovitog školovanja	44	18	26	3	2	1		
4. Iz neaktivnosti	333	199	134	47	30	17		
<b>Prethodno radno iskustvo novoprijavljenih:</b>								
	Bez radnog iskustva	188	103	85	36	21	15	
	S radnim iskustvom	1.371	682	689	74	43	31	
IZLASCIZ EVIDENCIJE TIJEKOM MJESECA	<b>UKUPNI IZLASCIZ EVIDENCIJE</b>	<b>2.112</b>	<b>1.022</b>	<b>1.090</b>	<b>106</b>	<b>64</b>	<b>42</b>	
	<b>1. ZAPOSLENI S EVIDENCIJE</b>	<b>1.429</b>	<b>677</b>	<b>752</b>	<b>37</b>	<b>25</b>	<b>12</b>	
	1.1. ZAPOSLENI NA TEMELJU RADNOG ODNOSA	1.215	550	665	29	19	10	
	<b>Mjesto rada:</b>							
		U zemlji	1.196	541	655	29	19	10
		U inozemstvu	19	9	10	0	0	0
	<b>Vrsta rada:</b>							
		Na neodređeno vrijeme	289	140	149	5	4	1
		Na određeno vrijeme	926	410	516	24	15	9
	<b>Prethodno radno iskustvo:</b>							
	Bez radnog iskustva	164	74	90	9	6	3	
	S radnim iskustvom	1.051	476	575	20	13	7	
	1.2. ZAPOSLENI NA TEMELJU DRUGIH POSLOVNIH AKTIVNOSTI	214	127	87	8	6	2	
	<b>2. IZLASCIZ EVIDENCIJE ZBOG OSTALIH RAZLOGA</b>	<b>683</b>	<b>345</b>	<b>338</b>	<b>69</b>	<b>39</b>	<b>30</b>	
<b>NEZAPOSLENI KRAJEM IZVJEŠTAJNOG MJESECA</b>		<b>12.180</b>	<b>6.036</b>	<b>6.144</b>	<b>650</b>	<b>331</b>	<b>319</b>	
	Bez radnog iskustva	1.788	883	905	299	140	159	
	S radnim iskustvom	10.392	5.153	5.239	351	191	160	
<b>Tražitelji zaposlenja prema čl. 13. Zakona o posredovanju pri zapošljavanju i pravima za vrijeme nezaposlenosti</b>		<b>7.913</b>	<b>3.366</b>	<b>4.547</b>	<b>310</b>	<b>233</b>	<b>77</b>	
Novoprijavljeni tražitelji zaposlenja u izvještajnom mjesecu		595	300	295	53	47	6	

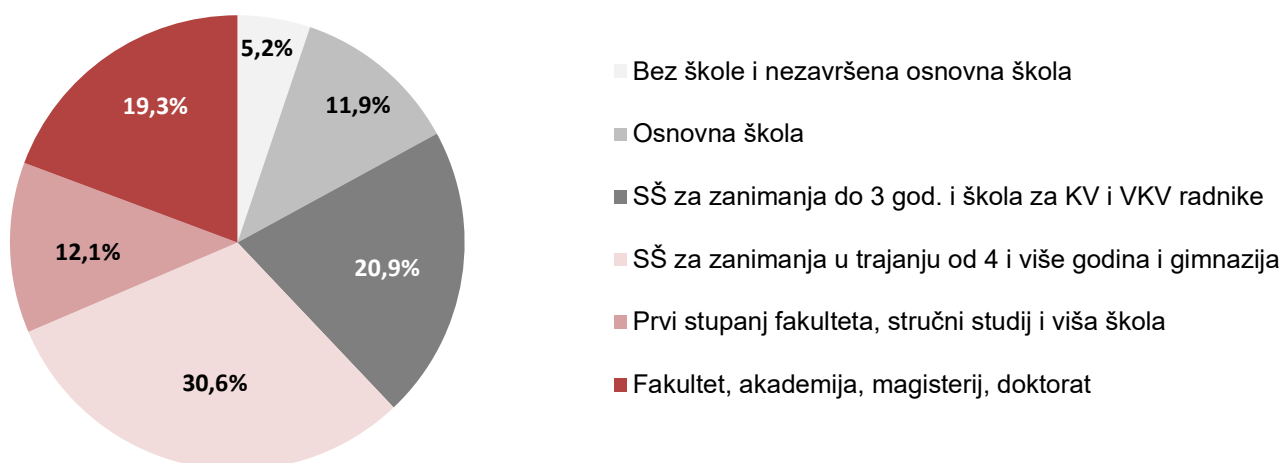
G 2. Struktura nezaposlenih osoba prema razini obrazovanja krajem svibnja 2026.



- Bez škole i nezavršena osnovna škola
- Osnovna škola
- SŠ za zanimanja do 3 god. i škola za KV i VKV radnike
- SŠ za zanimanja u trajanju od 4 i više godina i gimnazija
- Prvi stupanj fakulteta, stručni studij i viša škola
- Fakultet, akademija, magisterij, doktorat

Osnovna škola			SŠ za zanimanja do 3 god. i škola za KV i VKV radnike			SŠ za zanimanja u trajanju od 4 i više godina i gimnazija			Prvi stupanj fakulteta, stručni studij i viša škola			Fakultet, akademija, magisterij, doktorat		
Ukupno	Muškarci	Žene	Ukupno	Muškarci	Žene	Ukupno	Muškarci	Žene	Ukupno	Muškarci	Žene	Ukupno	Muškarci	Žene
1.677	907	770	3.180	1.819	1.361	3.852	1.869	1.983	1.349	588	761	2.002	748	1.254
<b>140</b>	<b>84</b>	<b>56</b>	<b>335</b>	<b>193</b>	<b>142</b>	<b>473</b>	<b>239</b>	<b>234</b>	<b>204</b>	<b>84</b>	<b>120</b>	<b>297</b>	<b>121</b>	<b>176</b>
98	57	41	260	140	120	368	178	190	150	62	88	234	95	139
35	23	12	86	45	41	134	64	70	52	23	29	84	43	41
1	1	0	4	2	2	2	0	2	3	1	2	2	1	1
25	10	15	64	36	28	89	35	54	45	16	29	68	21	47
0	0	0	1	0	1	4	2	2	1	0	1	0	0	0
21	17	4	67	42	25	86	48	38	29	13	16	49	17	32
10	3	7	24	10	14	20	10	10	6	3	3	14	4	10
6	3	3	14	5	9	33	19	14	14	6	8	17	9	8
0	0	0	0	0	0	0	0	0	3	1	2	9	3	6
3	2	1	0	0	0	5	4	1	16	4	12	17	6	11
39	25	14	75	53	22	100	57	43	35	17	18	37	17	20
11	9	2	22	17	5	47	28	19	34	12	22	38	16	22
129	75	54	313	176	137	426	211	215	170	72	98	259	105	154
<b>203</b>	<b>108</b>	<b>95</b>	<b>493</b>	<b>274</b>	<b>219</b>	<b>672</b>	<b>330</b>	<b>342</b>	<b>261</b>	<b>121</b>	<b>140</b>	<b>377</b>	<b>125</b>	<b>252</b>
<b>97</b>	<b>44</b>	<b>53</b>	<b>331</b>	<b>182</b>	<b>149</b>	<b>473</b>	<b>235</b>	<b>238</b>	<b>201</b>	<b>92</b>	<b>109</b>	<b>290</b>	<b>99</b>	<b>191</b>
85	35	50	279	146	133	406	196	210	172	74	98	244	80	164
83	34	49	273	143	130	397	192	205	171	74	97	243	79	164
2	1	1	6	3	3	9	4	5	1	0	1	1	1	0
20	8	12	64	38	26	93	51	42	48	27	21	59	12	47
65	27	38	215	108	107	313	145	168	124	47	77	185	68	117
5	0	5	18	8	10	50	30	20	29	17	12	53	13	40
80	35	45	261	138	123	356	166	190	143	57	86	191	67	124
12	9	3	52	36	16	67	39	28	29	18	11	46	19	27
106	64	42	162	92	70	199	95	104	60	29	31	87	26	61
<b>1.611</b>	<b>883</b>	<b>728</b>	<b>3.024</b>	<b>1.741</b>	<b>1.283</b>	<b>3.663</b>	<b>1.780</b>	<b>1.883</b>	<b>1.299</b>	<b>554</b>	<b>745</b>	<b>1.933</b>	<b>747</b>	<b>1.186</b>
258	133	125	381	222	159	377	211	166	217	85	132	256	92	164
1.353	750	603	2.643	1.519	1.124	3.286	1.569	1.717	1.082	469	613	1.677	655	1.022
127	48	79	772	454	318	2.444	1.096	1.348	1.497	647	850	2.763	888	1.875
10	5	5	69	49	20	160	75	85	108	51	57	195	73	122

G 3. Struktura nezaposlenih žena prema razini obrazovanja krajem svibnja 2026.



**T 3. REGISTRIRANA NEZAPOSLENOST I ZAPOSŁJAVANJE PREMA RAZINI OBRAZOVANJA I SPOLU U SVIBNJU 2025. I 2026. U PODRUČNOJ SLUŽBI ZAGREB**

Sadržaj		Mjesec	UKUPNO	Bez škole i nezavršena osnovna škola	Osnovna škola	SŠ za zanimanja do 3 god. i škola za KV i VKV radnike	SŠ za zanimanja u trajanju od 4 i više godina i gimnazija	Prvi stupanj fakulteta, stručni studij i viša škola	Fakultet, akademija, magisterij, doktorat	
<b>UKUPNO</b>	Nezaposlene osobe	<b>V./26.</b>	<b>12.180</b>	<b>650</b>	<b>1.611</b>	<b>3.024</b>	<b>3.663</b>	<b>1.299</b>	<b>1.933</b>	
		V./25.	13.399	750	1.900	3.318	3.989	1.437	2.005	
		Indeks	90,9	86,7	84,8	91,1	91,8	90,4	96,4	
	Novoprijavljeni	<b>V./26.</b>	<b>1.559</b>	<b>110</b>	<b>140</b>	<b>335</b>	<b>473</b>	<b>204</b>	<b>297</b>	
		V./25.	1.520	95	108	331	521	185	280	
		Indeks	102,6	115,8	129,6	101,2	90,8	110,3	106,1	
	Zaposleni s evidencije na temelju radnog odnosa	<b>V./26.</b>	<b>1.215</b>	<b>29</b>	<b>85</b>	<b>279</b>	<b>406</b>	<b>172</b>	<b>244</b>	
		V./25.	1.300	36	91	315	427	205	226	
		Indeks	93,5	80,6	93,4	88,6	95,1	83,9	108,0	
	Zaposleni s evidencije na temelju drugih poslovnih aktivnosti	<b>V./26.</b>	<b>214</b>	<b>8</b>	<b>12</b>	<b>52</b>	<b>67</b>	<b>29</b>	<b>46</b>	
		V./25.	242	5	6	43	60	44	84	
		Indeks	88,4	160,0	200,0	120,9	111,7	65,9	54,8	
	Izlasci iz evidencije zbog ostalih razloga	<b>V./26.</b>	<b>683</b>	<b>69</b>	<b>106</b>	<b>162</b>	<b>199</b>	<b>60</b>	<b>87</b>	
		V./25.	634	58	98	164	204	40	70	
		Indeks	107,7	119,0	108,2	98,8	97,5	150,0	124,3	
	Korisnici novčane naknade	<b>V./26.</b>	<b>3.297</b>	<b>77</b>	<b>221</b>	<b>754</b>	<b>1.162</b>	<b>418</b>	<b>665</b>	
		V./25.	3.001	86	242	677	1.036	379	581	
		Indeks	109,9	89,5	91,3	111,4	112,2	110,3	114,5	
	<b>MUŠKARCI</b>	Nezaposlene osobe	<b>V./26.</b>	<b>6.036</b>	<b>331</b>	<b>883</b>	<b>1.741</b>	<b>1.780</b>	<b>554</b>	<b>747</b>
			V./25.	6.681	367	1.026	1.932	1.949	625	782
			Indeks	90,3	90,2	86,1	90,1	91,3	88,6	95,5
Novoprijavljeni		<b>V./26.</b>	<b>785</b>	<b>64</b>	<b>84</b>	<b>193</b>	<b>239</b>	<b>84</b>	<b>121</b>	
		V./25.	718	42	53	182	260	71	110	
		Indeks	109,3	152,4	158,5	106,0	91,9	118,3	110,0	
Zaposleni s evidencije na temelju radnog odnosa		<b>V./26.</b>	<b>550</b>	<b>19</b>	<b>35</b>	<b>146</b>	<b>196</b>	<b>74</b>	<b>80</b>	
		V./25.	594	21	38	176	195	80	84	
		Indeks	92,6	90,5	92,1	83,0	100,5	92,5	95,2	
Zaposleni s evidencije na temelju drugih poslovnih aktivnosti		<b>V./26.</b>	<b>127</b>	<b>6</b>	<b>9</b>	<b>36</b>	<b>39</b>	<b>18</b>	<b>19</b>	
		V./25.	123	4	4	33	29	21	32	
		Indeks	103,3	150,0	225,0	109,1	134,5	85,7	59,4	
Izlasci iz evidencije zbog ostalih razloga		<b>V./26.</b>	<b>345</b>	<b>39</b>	<b>64</b>	<b>92</b>	<b>95</b>	<b>29</b>	<b>26</b>	
		V./25.	377	32	59	112	127	19	28	
		Indeks	91,5	121,9	108,5	82,1	74,8	152,6	92,9	
Korisnici novčane naknade		<b>V./26.</b>	<b>1.455</b>	<b>38</b>	<b>108</b>	<b>377</b>	<b>524</b>	<b>168</b>	<b>240</b>	
		V./25.	1.338	45	107	355	478	167	186	
		Indeks	108,7	84,4	100,9	106,2	109,6	100,6	129,0	
<b>ŽENE</b>		Nezaposlene osobe	<b>V./26.</b>	<b>6.144</b>	<b>319</b>	<b>728</b>	<b>1.283</b>	<b>1.883</b>	<b>745</b>	<b>1.186</b>
			V./25.	6.718	383	874	1.386	2.040	812	1.223
			Indeks	91,5	83,3	83,3	92,6	92,3	91,7	97,0
	Novoprijavljeni	<b>V./26.</b>	<b>774</b>	<b>46</b>	<b>56</b>	<b>142</b>	<b>234</b>	<b>120</b>	<b>176</b>	
		V./25.	802	53	55	149	261	114	170	
		Indeks	96,5	86,8	101,8	95,3	89,7	105,3	103,5	
	Zaposleni s evidencije na temelju radnog odnosa	<b>V./26.</b>	<b>665</b>	<b>10</b>	<b>50</b>	<b>133</b>	<b>210</b>	<b>98</b>	<b>164</b>	
		V./25.	706	15	53	139	232	125	142	
		Indeks	94,2	66,7	94,3	95,7	90,5	78,4	115,5	
	Zaposleni s evidencije na temelju drugih poslovnih aktivnosti	<b>V./26.</b>	<b>87</b>	<b>2</b>	<b>3</b>	<b>16</b>	<b>28</b>	<b>11</b>	<b>27</b>	
		V./25.	119	1	2	10	31	23	52	
		Indeks	73,1	200,0	150,0	160,0	90,3	47,8	51,9	
	Izlasci iz evidencije zbog ostalih razloga	<b>V./26.</b>	<b>338</b>	<b>30</b>	<b>42</b>	<b>70</b>	<b>104</b>	<b>31</b>	<b>61</b>	
		V./25.	257	26	39	52	77	21	42	
		Indeks	131,5	115,4	107,7	134,6	135,1	147,6	145,2	
	Korisnici novčane naknade	<b>V./26.</b>	<b>1.842</b>	<b>39</b>	<b>113</b>	<b>377</b>	<b>638</b>	<b>250</b>	<b>425</b>	
		V./25.	1.663	41	135	322	558	212	395	
		Indeks	110,8	95,1	83,7	117,1	114,3	117,9	107,6	

**T 3a. REGISTRIRANA NEZAPOSLENOST I ZAPOSŁJAVANJE PREMA RAZINI OBRAZOVANJA I SPOLU  
OD SIJEČNJA DO SVIBNJA 2025. I 2026. U PODRUČNOJ SLUŽBI ZAGREB**

Sadržaj		Razdoblje	UKUPNO	Bez škole i nezavršena osnovna škola	Osnovna škola	SŠ za zanimanja do 3 god. i škola za KV i VKV radnike	SŠ za zanimanja u trajanju od 4 i više godina i gimnazija	Prvi stupanj fakulteta, stručni studij i viša škola	Fakultet, akademija, magisterij, doktorat
<b>UKUPNO</b>	Prosječan broj nezaposlenih osoba	I.-V./26.	<b>13.359</b>	<b>732</b>	<b>1.746</b>	<b>3.289</b>	<b>4.051</b>	<b>1.449</b>	<b>2.092</b>
		I.-V./25.	14.413	788	2.024	3.587	4.266	1.579	2.169
		Indeks	92,7	92,9	86,3	91,7	95,0	91,8	96,4
	Ukupan broj novoprijavljenih	I.-V./26.	<b>9.780</b>	<b>682</b>	<b>814</b>	<b>2.270</b>	<b>3.026</b>	<b>1.203</b>	<b>1.785</b>
		I.-V./25.	9.518	634	853	2.136	3.019	1.167	1.709
		Indeks	102,8	107,6	95,4	106,3	100,2	103,1	104,4
	Ukupan broj zaposlenih s evidencije na temelju radnog odnosa	I.-V./26.	<b>6.591</b>	<b>220</b>	<b>454</b>	<b>1.462</b>	<b>2.163</b>	<b>936</b>	<b>1.356</b>
		I.-V./25.	6.532	218	467	1.489	2.082	971	1.305
		Indeks	100,9	100,9	97,2	98,2	103,9	96,4	103,9
	Ukupan broj zaposlenih s evidencije na temelju drugih poslovnih aktivnosti	I.-V./26.	<b>775</b>	<b>20</b>	<b>29</b>	<b>167</b>	<b>217</b>	<b>126</b>	<b>216</b>
		I.-V./25.	968	11	24	202	256	159	316
		Indeks	80,1	181,8	120,8	82,7	84,8	79,2	68,4
	Ukupan broj izlazaka iz evidencije zbog ostalih razloga	I.-V./26.	<b>3.924</b>	<b>404</b>	<b>555</b>	<b>968</b>	<b>1.194</b>	<b>369</b>	<b>434</b>
		I.-V./25.	2.902	216	441	710	926	234	375
		Indeks	135,2	187,0	125,9	136,3	128,9	157,7	115,7
	Prosječan broj korisnika novčane naknade	I.-V./26.	<b>3.590</b>	<b>89</b>	<b>256</b>	<b>812</b>	<b>1.262</b>	<b>462</b>	<b>709</b>
		I.-V./25.	3.055	85	266	717	1.026	384	577
		Indeks	117,5	104,7	96,2	113,2	123,0	120,3	122,9
<b>MUŠKARCI</b>	Prosječan broj nezaposlenih osoba	I.-V./26.	<b>6.581</b>	<b>375</b>	<b>957</b>	<b>1.891</b>	<b>1.957</b>	<b>618</b>	<b>783</b>
		I.-V./25.	7.212	399	1.093	2.113	2.081	682	844
		Indeks	91,3	94,0	87,6	89,5	94,0	90,6	92,8
	Ukupan broj novoprijavljenih	I.-V./26.	<b>4.834</b>	<b>392</b>	<b>452</b>	<b>1.294</b>	<b>1.510</b>	<b>527</b>	<b>659</b>
		I.-V./25.	4.710	364	446	1.224	1.532	536	608
		Indeks	102,6	107,7	101,3	105,7	98,6	98,3	108,4
	Ukupan broj zaposlenih s evidencije na temelju radnog odnosa	I.-V./26.	<b>2.988</b>	<b>136</b>	<b>216</b>	<b>786</b>	<b>1.030</b>	<b>393</b>	<b>427</b>
		I.-V./25.	3.026	128	223	837	995	409	434
		Indeks	98,7	106,3	96,9	93,9	103,5	96,1	98,4
	Ukupan broj zaposlenih s evidencije na temelju drugih poslovnih aktivnosti	I.-V./26.	<b>435</b>	<b>15</b>	<b>21</b>	<b>108</b>	<b>126</b>	<b>69</b>	<b>96</b>
		I.-V./25.	507	7	16	138	138	83	125
		Indeks	85,8	214,3	131,3	78,3	91,3	83,1	76,8
	Ukupan broj izlazaka iz evidencije zbog ostalih razloga	I.-V./26.	<b>2.039</b>	<b>231</b>	<b>327</b>	<b>585</b>	<b>574</b>	<b>153</b>	<b>169</b>
		I.-V./25.	1.562	124	255	431	491	113	148
		Indeks	130,5	186,3	128,2	135,7	116,9	135,4	114,2
	Prosječan broj korisnika novčane naknade	I.-V./26.	<b>1.578</b>	<b>47</b>	<b>124</b>	<b>415</b>	<b>561</b>	<b>182</b>	<b>249</b>
		I.-V./25.	1.353	43	124	377	460	158	191
		Indeks	116,6	109,3	100,0	110,1	122,0	115,2	130,4
<b>ŽENE</b>	Prosječan broj nezaposlenih osoba	I.-V./26.	<b>6.778</b>	<b>357</b>	<b>789</b>	<b>1.398</b>	<b>2.094</b>	<b>831</b>	<b>1.309</b>
		I.-V./25.	7.201	389	931	1.474	2.185	897	1.325
		Indeks	94,1	91,8	84,7	94,8	95,8	92,6	98,8
	Ukupan broj novoprijavljenih	I.-V./26.	<b>4.946</b>	<b>290</b>	<b>362</b>	<b>976</b>	<b>1.516</b>	<b>676</b>	<b>1.126</b>
		I.-V./25.	4.808	270	407	912	1.487	631	1.101
		Indeks	102,9	107,4	88,9	107,0	102,0	107,1	102,3
	Ukupan broj zaposlenih s evidencije na temelju radnog odnosa	I.-V./26.	<b>3.603</b>	<b>84</b>	<b>238</b>	<b>676</b>	<b>1.133</b>	<b>543</b>	<b>929</b>
		I.-V./25.	3.506	90	244	652	1.087	562	871
		Indeks	102,8	93,3	97,5	103,7	104,2	96,6	106,7
	Ukupan broj zaposlenih s evidencije na temelju drugih poslovnih aktivnosti	I.-V./26.	<b>340</b>	<b>5</b>	<b>8</b>	<b>59</b>	<b>91</b>	<b>57</b>	<b>120</b>
		I.-V./25.	461	4	8	64	118	76	191
		Indeks	73,8	125,0	100,0	92,2	77,1	75,0	62,8
	Ukupan broj izlazaka iz evidencije zbog ostalih razloga	I.-V./26.	<b>1.885</b>	<b>173</b>	<b>228</b>	<b>383</b>	<b>620</b>	<b>216</b>	<b>265</b>
		I.-V./25.	1.340	92	186	279	435	121	227
		Indeks	140,7	188,0	122,6	137,3	142,5	178,5	116,7
	Prosječan broj korisnika novčane naknade	I.-V./26.	<b>2.012</b>	<b>42</b>	<b>132</b>	<b>397</b>	<b>701</b>	<b>280</b>	<b>460</b>
		I.-V./25.	1.702	42	142	340	566	226	386
		Indeks	118,2	100,0	93,0	116,8	123,9	123,9	119,2

**T 4. REGISTRIRANA NEZAPOSLENOST I ZAPOSŁJAVANJE PO ISPOSTAVAMA I SPOLU  
U SVIBNJU 2026. GODINE U PODRUČNOJ SLUŽBI ZAGREB**

S a d r Ź a j		PODRUČNA SLUŽBA ZAGREB	Županija - Ispostava													
			GRAD ZAGREB	Zagreb	Zagreb Jug	Zagreb Zapad	Sesvete	ZAGREBAČKA ŽUPANIJA	Dugo Selo	Ivanić- Grad	Jastre- barsko	Samobor	Sv. Ivan Zelina	Velika Gorica	Vrbovec	Zaprešić
Nezaposlene osobe	<b>Ukupno</b>	<b>12.180</b>	<b>8.524</b>	4.760	1.421	1.803	540	<b>3.656</b>	530	668	241	656	128	754	235	444
	Muškarci	6.036	4.221	2.342	689	938	252	1.815	289	272	122	322	63	378	123	246
	Žene	6.144	4.303	2.418	732	865	288	1.841	241	396	119	334	65	376	112	198
Novoprijavljeni	<b>Ukupno</b>	<b>1.559</b>	<b>1.128</b>	588	208	218	114	<b>431</b>	67	49	28	83	17	87	26	74
	Muškarci	785	550	280	95	117	58	235	39	24	20	45	10	45	11	41
	Žene	774	578	308	113	101	56	196	28	25	8	38	7	42	15	33
Zaposleni s evidencije na temelju radnog odnosa	<b>Ukupno</b>	<b>1.215</b>	<b>823</b>	446	137	177	63	<b>392</b>	51	55	20	64	20	94	27	61
	Muškarci	550	378	198	65	92	23	172	22	24	7	25	8	48	13	25
	Žene	665	445	248	72	85	40	220	29	31	13	39	12	46	14	36
Zaposleni s evidencije na temelju drugih poslovnih aktivnosti	<b>Ukupno</b>	<b>214</b>	<b>154</b>	72	31	30	21	<b>60</b>	12	5	5	11	3	13	5	6
	Muškarci	127	88	37	18	17	16	39	8	4	1	7	3	8	3	5
	Žene	87	66	35	13	13	5	21	4	1	4	4	0	5	2	1
Izlasci iz evidencije zbog ostalih razloga	<b>Ukupno</b>	<b>683</b>	<b>542</b>	299	100	101	42	<b>141</b>	14	13	12	20	8	41	16	17
	Muškarci	345	274	146	52	56	20	71	8	5	6	15	3	18	9	7
	Žene	338	268	153	48	45	22	70	6	8	6	5	5	23	7	10
Korisnici novčane naknade	<b>Ukupno</b>	<b>3.297</b>	<b>2.400</b>	1.347	401	468	184	<b>897</b>	127	94	65	173	47	188	47	156
	Muškarci	1.455	1.034	589	161	213	71	421	65	43	25	70	23	94	24	77
	Žene	1.842	1.366	758	240	255	113	476	62	51	40	103	24	94	23	79
Prijavljene potrebe za radnicima	<b>Ukupno</b>	<b>6.305</b>	<b>5.176</b>	4.930	0	0	246	<b>1.129</b>	138	76	61	254	41	197	177	185

**T 4a. REGISTRIRANA NEZAPOSLENOST I ZAPOŠLJAVANJE PO ISPOSTAVAMA I SPOLU  
OD SIJEČNJA DO SVIBNJA 2026. U PODRUČNOJ SLUŽBI ZAGREB**

Sadržaj		PODRUČNA SLUŽBA ZAGREB	Županija - Ispostava													
			GRAD ZAGREB	Zagreb	Zagreb Jug	Zagreb Zapad	Sesvete	ZAGREBAČKA ŽUPANIJA	Dugo Selo	Ivanić- Grad	Jastre- barsko	Samobor	Sv. Ivan Zelina	Velika Gorica	Vrbovec	Zaprešić
Prosječan broj nezaposlenih osoba	<b>Ukupno</b>	<b>13.359</b>	<b>9.346</b>	5.263	1.531	1.961	591	<b>4.013</b>	558	728	269	697	161	844	279	477
	Muškarci	6.581	4.603	2.569	752	1.011	271	1.978	295	299	134	335	81	429	145	260
	Žene	6.778	4.743	2.694	779	950	320	2.035	263	429	135	362	80	415	134	217
Ukupan broj novoprijavljenih	<b>Ukupno</b>	<b>9.780</b>	<b>6.958</b>	3.788	1.170	1.358	642	<b>2.822</b>	427	306	189	523	143	586	197	451
	Muškarci	4.834	3.426	1.829	572	705	320	1.408	231	137	91	250	76	303	99	221
	Žene	4.946	3.532	1.959	598	653	322	1.414	196	169	98	273	67	283	98	230
Ukupan broj zaposlenih s evidencije na temelju radnog odnosa	<b>Ukupno</b>	<b>6.591</b>	<b>4.431</b>	2.413	725	928	365	<b>2.160</b>	301	279	139	415	111	427	174	314
	Muškarci	2.988	2.031	1.075	333	471	152	957	140	127	61	183	53	198	64	131
	Žene	3.603	2.400	1.338	392	457	213	1.203	161	152	78	232	58	229	110	183
Ukupan broj zaposlenih s evidencije na temelju drugih poslovnih aktivnosti	<b>Ukupno</b>	<b>775</b>	<b>546</b>	278	93	112	63	<b>229</b>	41	14	17	51	14	39	18	35
	Muškarci	435	289	133	55	60	41	146	26	8	10	24	13	28	11	26
	Žene	340	257	145	38	52	22	83	15	6	7	27	1	11	7	9
Ukupan broj izlazaka iz evidencije zbog ostalih razloga	<b>Ukupno</b>	<b>3.924</b>	<b>2.938</b>	1.716	459	483	280	<b>986</b>	114	105	63	171	68	239	100	126
	Muškarci	2.039	1.507	875	248	242	142	532	63	46	39	92	35	128	60	69
	Žene	1.885	1.431	841	211	241	138	454	51	59	24	79	33	111	40	57
Prosječan broj korisnika novčane naknade	<b>Ukupno</b>	<b>3.590</b>	<b>2.580</b>	1.435	432	504	209	<b>1.010</b>	135	113	69	185	61	203	72	172
	Muškarci	1.578	1.110	625	174	225	86	468	69	47	29	76	30	95	36	86
	Žene	2.012	1.470	810	258	279	123	542	66	66	40	109	31	108	36	86
Ukupan broj prijavljenih potreba za radnicima	<b>Ukupno</b>	<b>30.947</b>	<b>25.167</b>	23.717	0	0	1.450	<b>5.780</b>	806	455	464	1.323	278	1.153	450	851

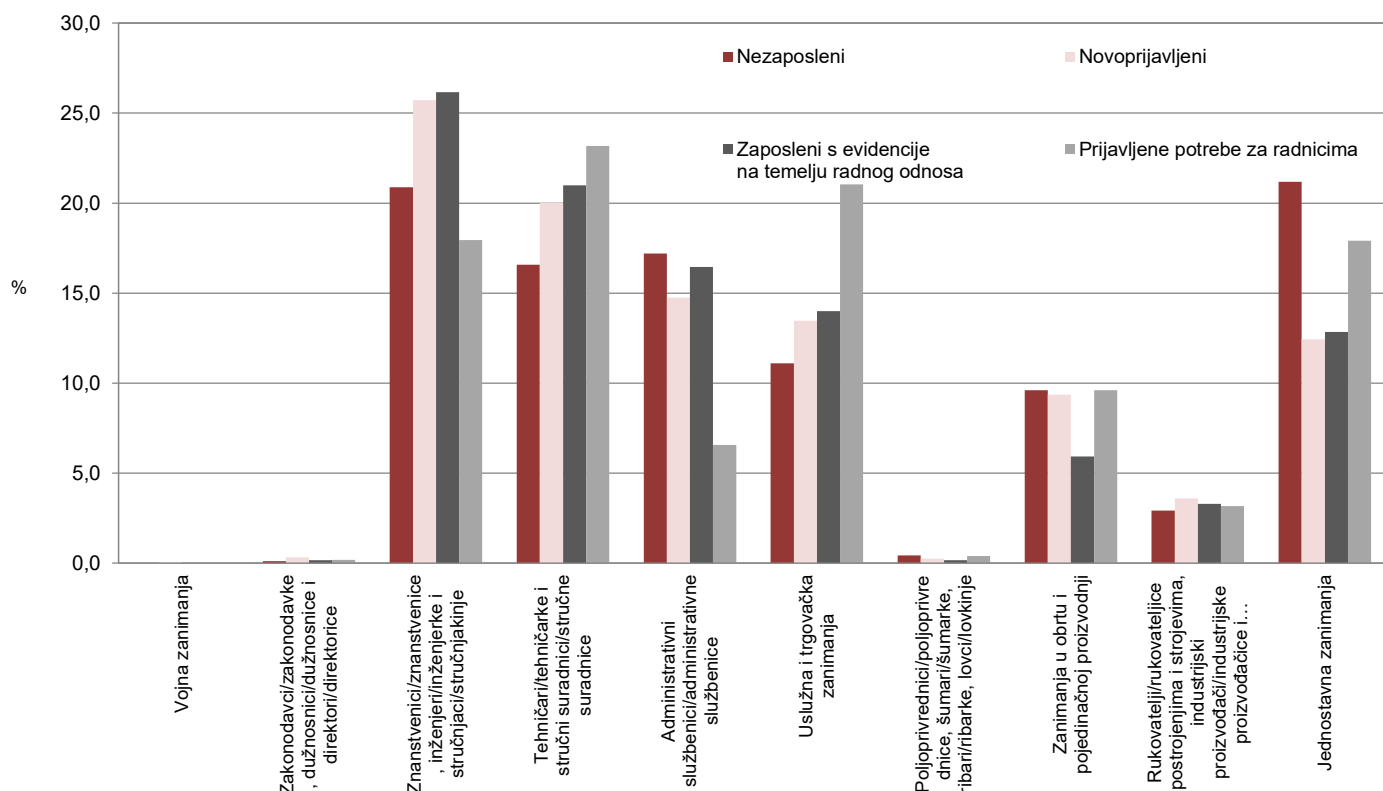
**T 5. REGISTRIRANA NEZAPOSLENOST, ZAPOŠLJAVANJE I PRIJAVLJENE POTREBE ZA RADNICIMA  
PREMA DJELATNOSTI I SPOLU U SVIBNJU 2026. GODINE U PODRUČNOJ SLUŽBI ZAGREB**

Djelatnost (NKD 2025)		S radnim iskustvom							Zaposleni s evidencije na temelju radnog odnosa			Prijavljene potrebe za radnicima
		Nezaposlene osobe			Novoprijavljeni				Ukupno	Muškarci	Žene	
		Ukupno	Muškarci	Žene	Ukupno	Muškarci	Žene	Izravno iz radnog odnosa				
A	Poljoprivreda, šumarstvo i ribarstvo	131	63	68	13	6	7	11	12	5	7	23
B	Rudarstvo i vađenje	16	16	0	4	4	0	4	2	2	0	0
C	Prerađivačka industrija	1.483	835	648	212	135	77	176	97	57	40	764
D	Opskrba električnom energijom, plinom, parom i klimatizacija	14	11	3	1	0	1	1	1	1	0	7
E	Opskrba vodom; uklanjanje otpadnih voda, gospodarenje otpadom te djelatnosti sanacije okoliša	106	76	30	10	6	4	7	12	9	3	114
F	Građevinarstvo	865	670	195	103	78	25	85	83	65	18	305
G	Trgovina na veliko i na malo	1.885	887	998	245	101	144	212	234	98	136	623
H	Prijevoz i skladištenje	670	408	262	115	74	41	106	64	50	14	153
I	Smještaj te priprema i usluživanje hrane	831	375	456	109	45	64	87	148	64	84	335
J	Izdavačke djelatnosti, djelatnosti emitiranja te proizvodnje i distribucije sadržaja	181	90	91	17	10	7	15	14	4	10	26
K	Telekomunikacije, računalno programiranje, savjetovanje, računalna infrastruktura i ostale informacijske uslužne djelatnosti	442	244	198	59	33	26	57	41	23	18	25
L	Financijske djelatnosti i djelatnosti osiguranja	219	75	144	27	9	18	24	21	8	13	52
M	Poslovanje nekretninama	118	48	70	13	6	7	10	14	5	9	49
N	Stručne, znanstvene i tehničke djelatnosti	801	347	454	115	56	59	100	88	29	59	160
O	Administrativne i pomoćne uslužne djelatnosti	861	401	460	96	44	52	86	99	51	48	572
P	Javna uprava i obrana; obvezno socijalno osiguranje	151	68	83	12	7	5	8	15	4	11	326
Q	Obrazovanje	415	85	330	81	18	63	66	105	23	82	752
R	Djelatnosti zdravstvene zaštite i socijalne skrbi	371	112	259	63	17	46	56	86	25	61	1.746
S	Umjetnost, zabava i rekreacija	200	112	88	23	11	12	14	28	11	17	128
T	Ostale uslužne djelatnosti	574	214	360	49	20	29	44	51	16	35	142
U	Djelatnosti kućanstava kao poslodavaca; djelatnosti kućanstva koja proizvode različitu robu i obavljaju različite usluge za vlastite potrebe	52	11	41	4	2	2	1	0	0	0	0
V	Djelatnosti izvanteritorijalnih organizacija i tijela	6	5	1	0	0	0	0	0	0	0	3
<b>UKUPNO: V./26.</b>		<b>10.392</b>	<b>5.153</b>	<b>5.239</b>	<b>1.371</b>	<b>682</b>	<b>689</b>	<b>1.170</b>	<b>1.215</b>	<b>550</b>	<b>665</b>	<b>6.305</b>
<b>UKUPNO: V./25.</b>		<b>11.317</b>	<b>5.649</b>	<b>5.668</b>	<b>1.343</b>	<b>629</b>	<b>714</b>	<b>1.139</b>	<b>1.300</b>	<b>594</b>	<b>706</b>	<b>6.622</b>
<b>Indeks <math>\frac{V./26.}{V./25.}</math></b>		<b>91,8</b>	<b>91,2</b>	<b>92,4</b>	<b>102,1</b>	<b>108,4</b>	<b>96,5</b>	<b>102,7</b>	<b>93,5</b>	<b>92,6</b>	<b>94,2</b>	<b>95,2</b>

**T 6. REGISTRIRANA NEZAPOSLENOST, ZAPOSŁJAVANJE I PRIJAVLJENE POTREBE ZA RADNICIMA  
PO RODU ZANIMANJA I SPOLU U SVIBNJU 2026. GODINE U PODRUČNOJ SLUŽBI ZAGREB**

Rod zanimanja (NKZ 2010)		Nezaposlene osobe			Novoprijavljeni			Zaposleni s evidencije na temelju radnog odnosa			Prijavljene potrebe za radnicima
		Ukupno	Muškarci	Žene	Ukupno	Muškarci	Žene	Ukupno	Muškarci	Žene	
0	Vojna zanimanja	1	1	0	1	1	0	0	0	0	0
1	Zakonodavci/zakonodavke, dužnosnici/dužnosnice i direktori/direktorice	13	7	6	5	1	4	2	0	2	12
2	Znanstvenici/znanstvenice, inženjeri/inženjerke i stručnjaci/stručnjakinje	2.543	997	1.546	401	167	234	318	112	206	1.131
3	Tehničari/tehničarke i stručni suradnici/stručne suradnice	2.019	1.169	850	312	172	140	255	127	128	1.461
4	Administrativni službenici/administrativne službenice	2.095	798	1.297	230	103	127	200	83	117	414
5	Uslužna i trgovačka zanimanja	1.351	536	815	210	57	153	170	64	106	1.327
6	Poljoprivrednici/poljoprivrednice, šumari/šumarke, ribari/ribarke, lovci/lovkinje	54	21	33	4	1	3	2	0	2	25
7	Zanimanja u obrtu i pojedinačnoj proizvodnji	1.169	992	177	146	133	13	72	65	7	606
8	Rukovatelji/rukovateljice postrojenjima i strojevima, industrijski proizvođači/industrijske proizvođačice i sastavljači/sastavljačice proizvoda	355	300	55	56	52	4	40	38	2	200
9	Jednostavna zanimanja	2.580	1.215	1.365	194	98	96	156	61	95	1.129
<b>UKUPNO: V./26.</b>		<b>12.180</b>	<b>6.036</b>	<b>6.144</b>	<b>1.559</b>	<b>785</b>	<b>774</b>	<b>1.215</b>	<b>550</b>	<b>665</b>	<b>6.305</b>
<b>UKUPNO: V./25.</b>		<b>13.399</b>	<b>6.681</b>	<b>6.718</b>	<b>1.520</b>	<b>718</b>	<b>802</b>	<b>1.300</b>	<b>594</b>	<b>706</b>	<b>6.622</b>
Indeks $\frac{V./26.}{V./25.}$		<b>90,9</b>	<b>90,3</b>	<b>91,5</b>	<b>102,6</b>	<b>109,3</b>	<b>96,5</b>	<b>93,5</b>	<b>92,6</b>	<b>94,2</b>	<b>95,2</b>

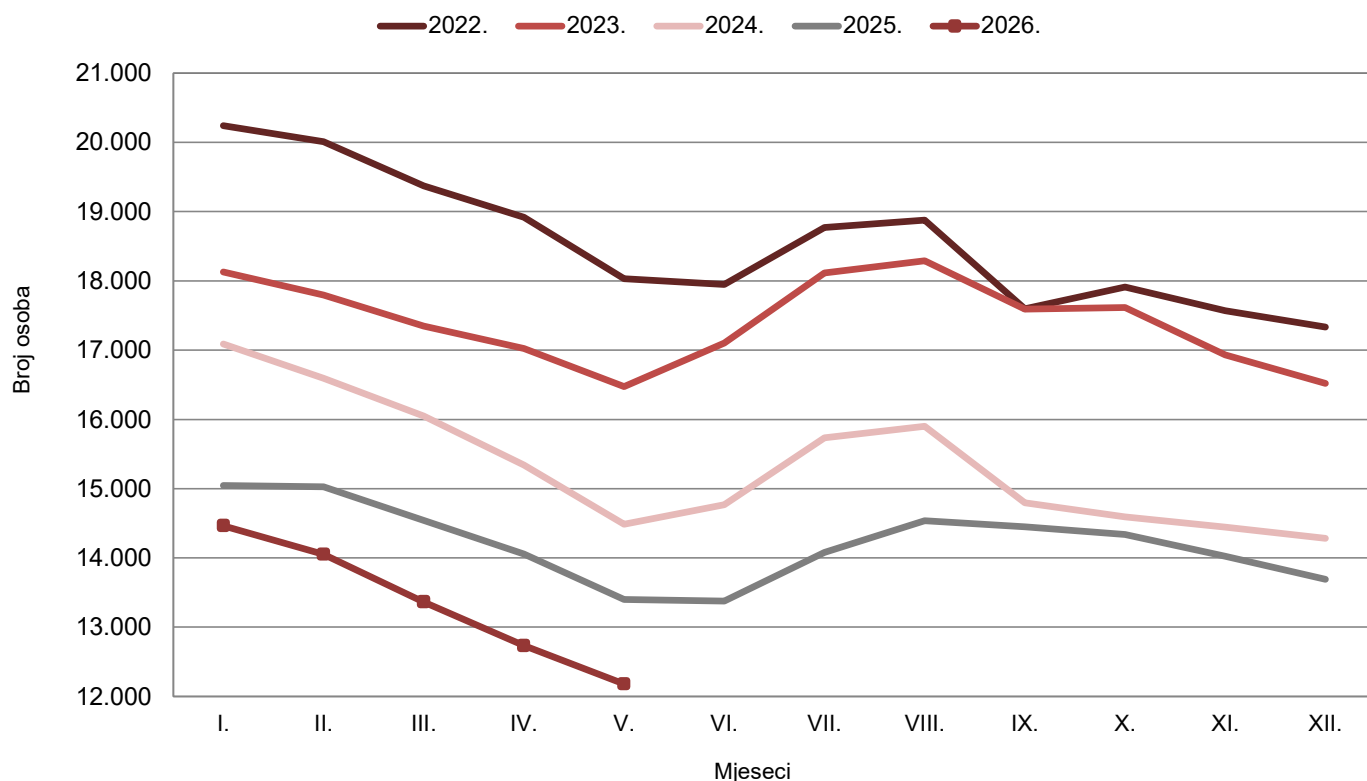
**G 4. Struktura nezaposlenosti, zapošljavanja i prijavljenih potreba za radnicima prema rodu zanimanja u svibnju 2026.**



**T 7. REGISTRIRANA NEZAPOSLENOST PO MJESECIMA I ISPOSTAVAMA  
OD SVIBNJA 2025. DO SVIBNJA 2026. GODINE U PODRUČNOJ SLUŽBI ZAGREB**

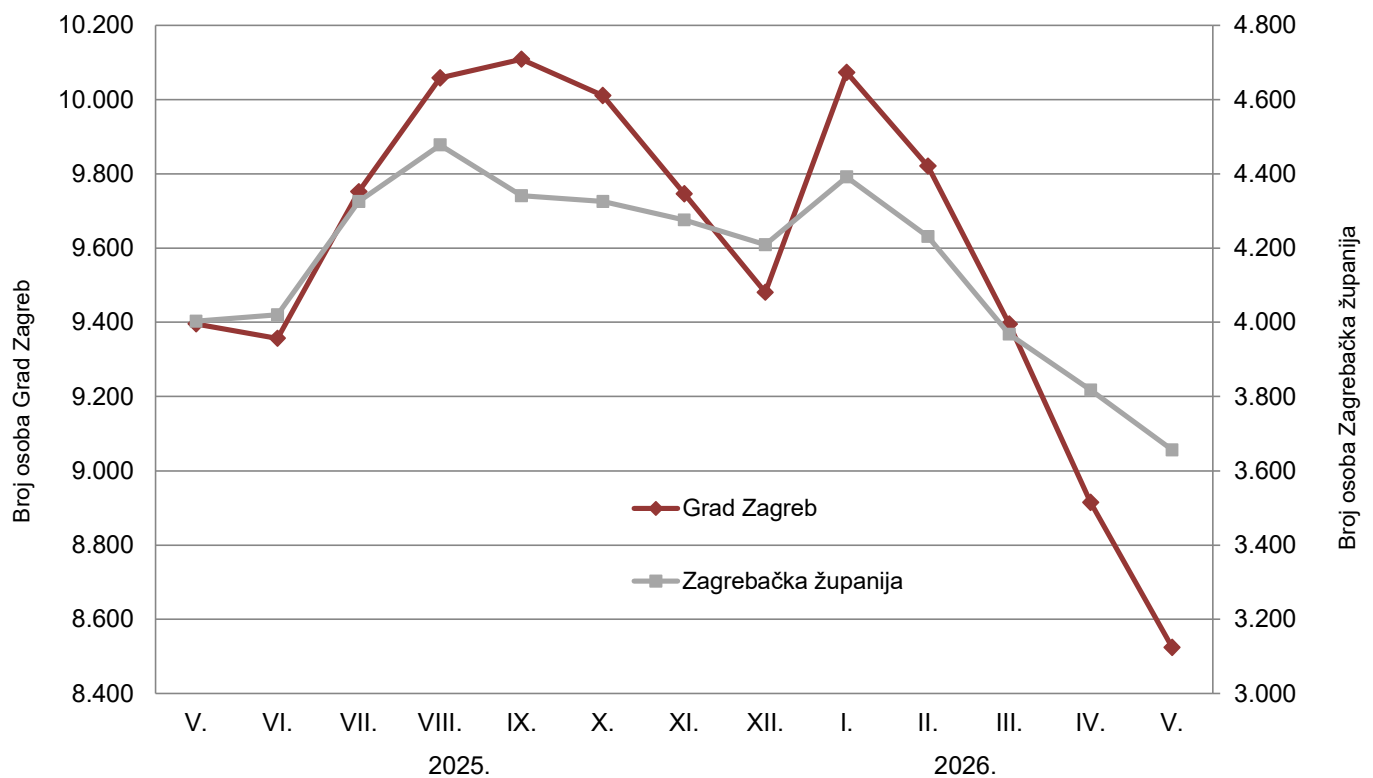
Ispostava Županija Područna služba	2025. godina												
	Ø 2025.			V.			VI.	VII.	VIII.	IX.	X.	XI.	XII.
	Ukupno	Muškarci	Žene	Ukupno	Muškarci	Žene							
ZAGREB	5.620	2.728	2.892	5.282	2.607	2.675	5.279	5.502	5.637	5.705	5.597	5.502	5.379
ZAGREB JUG	1.586	806	780	1.489	768	721	1.475	1.521	1.599	1.614	1.636	1.565	1.528
ZAGREB ZAPAD	2.067	1.039	1.028	2.005	1.016	989	1.982	2.075	2.123	2.074	2.074	2.031	1.968
SESVETE	675	297	378	620	281	339	621	654	700	716	704	648	606
<b>GRAD ZAGREB</b>	<b>9.948</b>	<b>4.870</b>	<b>5.078</b>	<b>9.396</b>	<b>4.672</b>	<b>4.724</b>	<b>9.357</b>	<b>9.752</b>	<b>10.059</b>	<b>10.109</b>	<b>10.011</b>	<b>9.746</b>	<b>9.481</b>
DUGO SELO	561	289	272	527	282	245	538	577	607	581	564	569	559
IVANIĆ - GRAD	735	304	431	693	285	408	692	725	738	737	743	759	760
JASTREBARSKO	286	159	127	257	151	106	267	294	312	310	311	286	271
SAMOBOR	748	366	382	694	357	337	698	797	821	742	747	742	770
SV. IVAN ZELINA	177	87	90	161	76	85	155	168	177	188	182	178	178
VELIKA GORICA	935	461	474	903	444	459	890	904	944	941	937	927	873
VRBOVEC	326	165	161	294	147	147	314	348	360	350	339	331	330
ZAPREŠIĆ	497	270	227	474	267	207	466	513	519	492	503	484	468
<b>ZAGREBAČKA ŽUPANIJA</b>	<b>4.265</b>	<b>2.101</b>	<b>2.164</b>	<b>4.003</b>	<b>2.009</b>	<b>1.994</b>	<b>4.020</b>	<b>4.326</b>	<b>4.478</b>	<b>4.341</b>	<b>4.326</b>	<b>4.276</b>	<b>4.209</b>
<b>PODRUČNA SLUŽBA ZAGREB</b>	<b>14.213</b>	<b>6.971</b>	<b>7.242</b>	<b>13.399</b>	<b>6.681</b>	<b>6.718</b>	<b>13.377</b>	<b>14.078</b>	<b>14.537</b>	<b>14.450</b>	<b>14.337</b>	<b>14.022</b>	<b>13.690</b>

**G 5. Kretanje broja nezaposlenih osoba po mjesecima od 2022. do 2026.**



2026. godina									Indeks					
I.	II.	III.	IV.			V.			V./26. IV./26.			V./26. V./25.		
			Ukupno	Muškarci	Žene	Ukupno	Muškarci	Žene	Ukupno	Muškarci	Žene	Ukupno	Muškarci	Žene
5.702	5.564	5.298	<b>4.989</b>	2.443	2.546	<b>4.760</b>	<b>2.342</b>	<b>2.418</b>	95,4	95,9	95,0	90,1	89,8	90,4
1.601	1.609	1.543	<b>1.481</b>	729	752	<b>1.421</b>	<b>689</b>	<b>732</b>	95,9	94,5	97,3	95,4	89,7	101,5
2.112	2.027	1.970	<b>1.893</b>	986	907	<b>1.803</b>	<b>938</b>	<b>865</b>	95,2	95,1	95,4	89,9	92,3	87,5
658	621	584	<b>552</b>	253	299	<b>540</b>	<b>252</b>	<b>288</b>	97,8	99,6	96,3	87,1	89,7	85,0
<b>10.073</b>	<b>9.821</b>	<b>9.395</b>	<b>8.915</b>	<b>4.411</b>	<b>4.504</b>	<b>8.524</b>	<b>4.221</b>	<b>4.303</b>	<b>95,6</b>	<b>95,7</b>	<b>95,5</b>	<b>90,7</b>	<b>90,3</b>	<b>91,1</b>
601	568	551	<b>540</b>	288	252	<b>530</b>	<b>289</b>	<b>241</b>	98,1	100,3	95,6	100,6	102,5	98,4
784	762	737	<b>692</b>	281	411	<b>668</b>	<b>272</b>	<b>396</b>	96,5	96,8	96,4	96,4	95,4	97,1
295	296	261	<b>250</b>	116	134	<b>241</b>	<b>122</b>	<b>119</b>	96,4	105,2	88,8	93,8	80,8	112,3
773	717	671	<b>668</b>	324	344	<b>656</b>	<b>322</b>	<b>334</b>	98,2	99,4	97,1	94,5	90,2	99,1
191	177	165	<b>142</b>	67	75	<b>128</b>	<b>63</b>	<b>65</b>	90,1	94,0	86,7	79,5	82,9	76,5
905	898	849	<b>815</b>	407	408	<b>754</b>	<b>378</b>	<b>376</b>	92,5	92,9	92,2	83,5	85,1	81,9
325	306	271	<b>257</b>	137	120	<b>235</b>	<b>123</b>	<b>112</b>	91,4	89,8	93,3	79,9	83,7	76,2
518	507	463	<b>454</b>	242	212	<b>444</b>	<b>246</b>	<b>198</b>	97,8	101,7	93,4	93,7	92,1	95,7
<b>4.392</b>	<b>4.231</b>	<b>3.968</b>	<b>3.818</b>	<b>1.862</b>	<b>1.956</b>	<b>3.656</b>	<b>1.815</b>	<b>1.841</b>	<b>95,8</b>	<b>97,5</b>	<b>94,1</b>	<b>91,3</b>	<b>90,3</b>	<b>92,3</b>
<b>14.465</b>	<b>14.052</b>	<b>13.363</b>	<b>12.733</b>	<b>6.273</b>	<b>6.460</b>	<b>12.180</b>	<b>6.036</b>	<b>6.144</b>	<b>95,7</b>	<b>96,2</b>	<b>95,1</b>	<b>90,9</b>	<b>90,3</b>	<b>91,5</b>

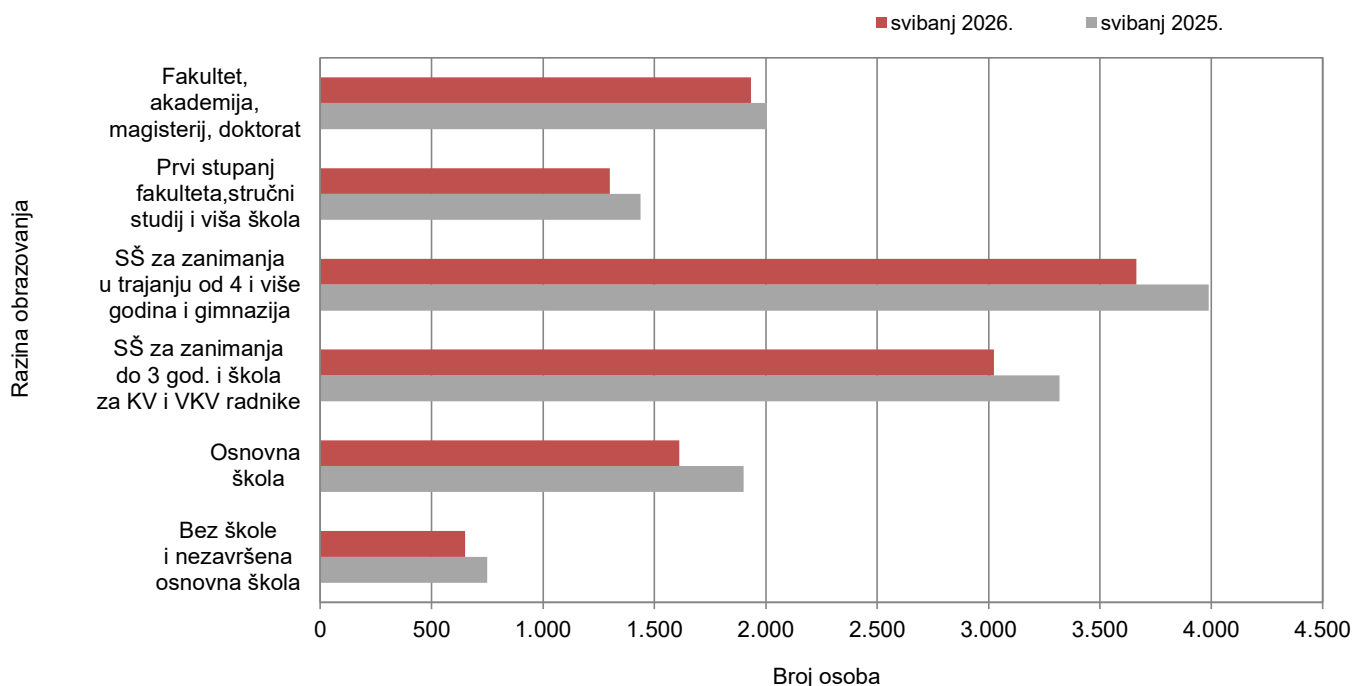
G 6. Nezaposlene osobe po županijama od svibnja 2025. do svibnja 2026.



**T 8. REGISTRIRANA NEZAPOSLENOST PREMA RAZINI OBRAZOVANJA, SPOLU I ISPOSTAVAMA  
KRAJEM SVIBNJA 2026. GODINE U PODRUČNOJ SLUŽBI ZAGREB**

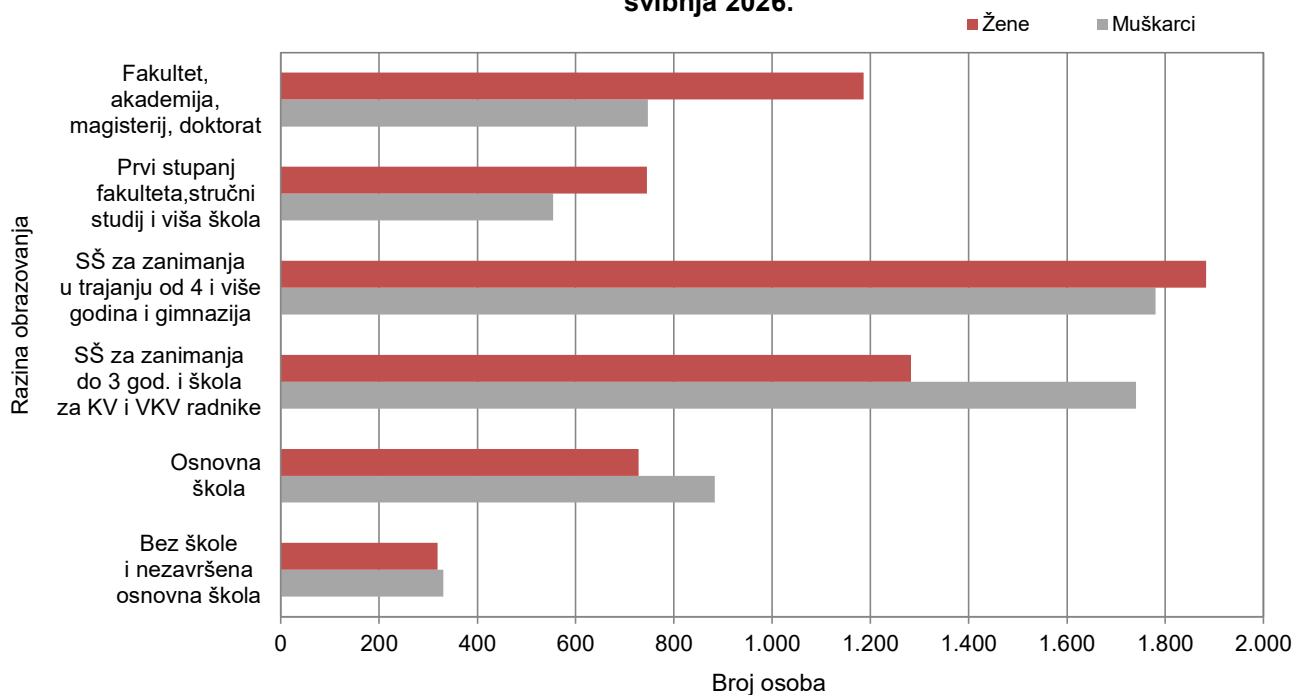
Ispostava Županija Područna služba	UKUPNO				Bez škole i nezavršena osnovna škola			Osnovna škola		
	Ukupno	%	Muškarci	Žene	Ukupno	Muškarci	Žene	Ukupno	Muškarci	Žene
ZAGREB	4.760	39,1	2.342	2.418	265	128	137	558	291	267
ZAGREB JUG	1.421	11,7	689	732	61	30	31	171	85	86
ZAGREB ZAPAD	1.803	14,8	938	865	55	36	19	179	106	73
SESVETE	540	4,4	252	288	46	24	22	75	36	39
<b>GRAD ZAGREB</b>	<b>8.524</b>	<b>70,0</b>	<b>4.221</b>	<b>4.303</b>	<b>427</b>	<b>218</b>	<b>209</b>	<b>983</b>	<b>518</b>	<b>465</b>
DUGO SELO	530	4,3	289	241	19	11	8	100	64	36
IVANIĆ - GRAD	668	5,5	272	396	95	37	58	139	67	72
JASTREBARSKO	241	2,0	122	119	15	7	8	32	23	9
SAMOBOR	656	5,4	322	334	3	1	2	95	63	32
SV. IVAN ZELINA	128	1,1	63	65	6	3	3	19	9	10
VELIKA GORICA	754	6,2	378	376	63	43	20	110	51	59
VRBOVEC	235	1,9	123	112	12	6	6	61	37	24
ZAPREŠIĆ	444	3,6	246	198	10	5	5	72	51	21
<b>ZAGREBAČKA ŽUPANIJA</b>	<b>3.656</b>	<b>30,0</b>	<b>1.815</b>	<b>1.841</b>	<b>223</b>	<b>113</b>	<b>110</b>	<b>628</b>	<b>365</b>	<b>263</b>
<b>PODRUČNA SLUŽBA ZAGREB</b>	<b>12.180</b>	<b>100,0</b>	<b>6.036</b>	<b>6.144</b>	<b>650</b>	<b>331</b>	<b>319</b>	<b>1.611</b>	<b>883</b>	<b>728</b>

**G 7. Nezaposlene osobe prema razini obrazovanja krajem svibnja 2025. i 2026.**



SŠ za zanimanja do 3 god. i škola za KV i VKV radnike			SŠ za zanimanja u trajanju od 4 i više godina i gimnazija			Prvi stupanj fakulteta, stručni studij i viša škola			Fakultet, akademija, magisterij, doktorat		
Ukupno	Muškarci	Žene	Ukupno	Muškarci	Žene	Ukupno	Muškarci	Žene	Ukupno	Muškarci	Žene
989	585	404	1.385	705	680	548	240	308	1.015	393	622
338	191	147	458	235	223	166	69	97	227	79	148
392	245	147	610	298	312	236	114	122	331	139	192
144	76	68	165	79	86	50	17	33	60	20	40
<b>1.863</b>	<b>1.097</b>	<b>766</b>	<b>2.618</b>	<b>1.317</b>	<b>1.301</b>	<b>1.000</b>	<b>440</b>	<b>560</b>	<b>1.633</b>	<b>631</b>	<b>1.002</b>
183	109	74	152	77	75	42	14	28	34	14	20
200	89	111	174	58	116	32	10	22	28	11	17
80	44	36	68	33	35	26	8	18	20	7	13
187	100	87	221	102	119	68	22	46	82	34	48
43	23	20	40	18	22	13	7	6	7	3	4
223	134	89	221	99	122	68	28	40	69	23	46
85	50	35	54	19	35	14	8	6	9	3	6
160	95	65	115	57	58	36	17	19	51	21	30
<b>1.161</b>	<b>644</b>	<b>517</b>	<b>1.045</b>	<b>463</b>	<b>582</b>	<b>299</b>	<b>114</b>	<b>185</b>	<b>300</b>	<b>116</b>	<b>184</b>
<b>3.024</b>	<b>1.741</b>	<b>1.283</b>	<b>3.663</b>	<b>1.780</b>	<b>1.883</b>	<b>1.299</b>	<b>554</b>	<b>745</b>	<b>1.933</b>	<b>747</b>	<b>1.186</b>

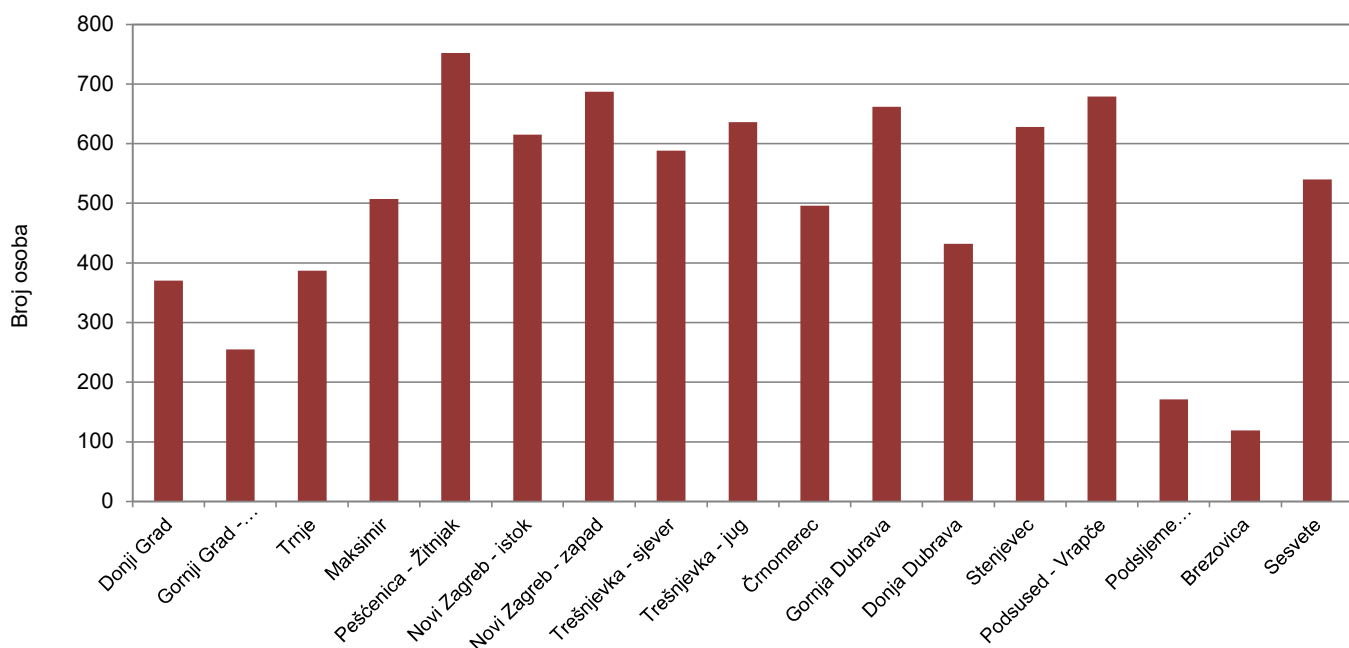
**G 8. Nezaposlene osobe prema razini obrazovanja i spolu krajem svibnja 2026.**



**T 8a. REGISTRIRANA NEZAPOSLENOST PREMA RAZINI OBRAZOVANJA, SPOLU I GRADSKIM ČETVRTIMA KRAJEM SVIBNJA 2026. GODINE U GRADU ZAGREBU**

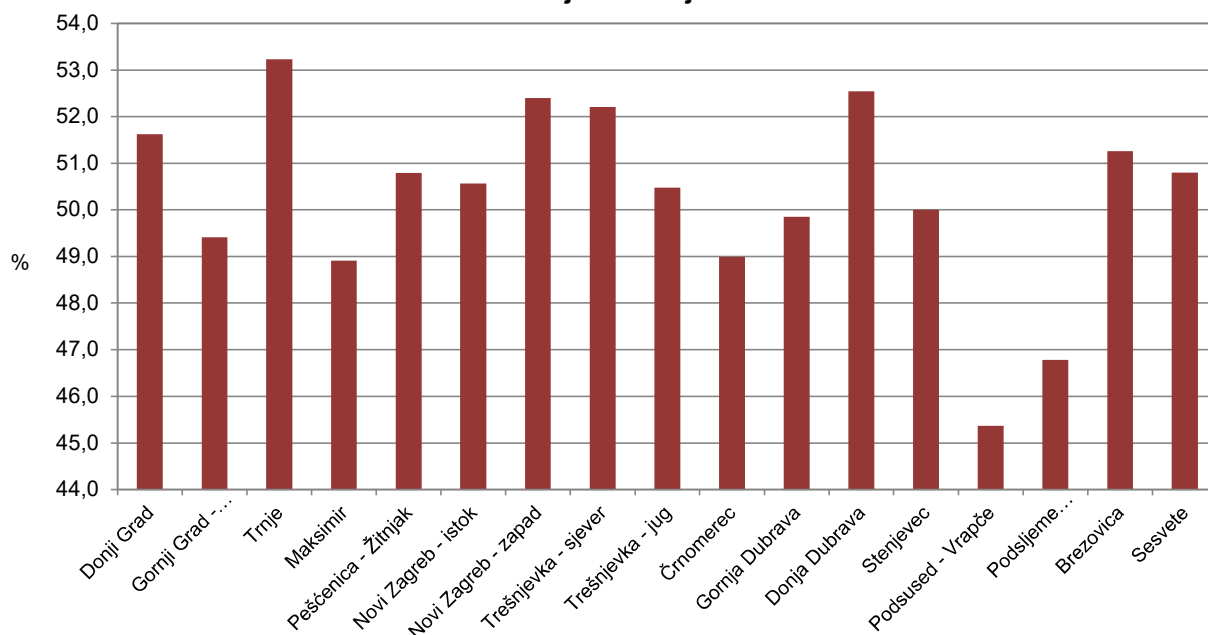
Gradska četvrt Ispostava Županija	UKUPNO				Bez škole i nezavršena osnovna škola			Osnovna škola		
	Ukupno	%	Muškarci	Žene	Ukupno	Muškarci	Žene	Ukupno	Muškarci	Žene
Donji Grad	370	4,3	179	191	12	8	4	31	19	12
Gornji Grad - Medveščak	255	3,0	129	126	4	2	2	14	9	5
Trnje	387	4,5	181	206	16	8	8	20	7	13
Maksimir	507	5,9	259	248	19	6	13	45	27	18
Peščenica - Žitnjak	752	8,8	370	382	108	49	59	145	72	73
Trešnjevka - sjever	588	6,9	281	307	21	14	7	53	25	28
Trešnjevka - jug	636	7,5	315	321	12	9	3	46	23	23
Gornja Dubrava	662	7,8	332	330	43	22	21	94	48	46
Donja Dubrava	432	5,1	205	227	26	9	17	88	48	40
Podsljeme (Šestine - Gračani - Markuševec)	171	2,0	91	80	4	1	3	22	13	9
<b>ISPOSTAVA ZAGREB</b>	<b>4.760</b>	<b>55,8</b>	<b>2.342</b>	<b>2.418</b>	<b>265</b>	<b>128</b>	<b>137</b>	<b>558</b>	<b>291</b>	<b>267</b>
Novi Zagreb - istok	615	7,2	304	311	20	9	11	69	33	36
Novi Zagreb - zapad	687	8,1	327	360	37	19	18	87	42	45
Brezovica	119	1,4	58	61	4	2	2	15	10	5
<b>ISPOSTAVA ZAGREB JUG</b>	<b>1.421</b>	<b>16,7</b>	<b>689</b>	<b>732</b>	<b>61</b>	<b>30</b>	<b>31</b>	<b>171</b>	<b>85</b>	<b>86</b>
Črnomerec	496	5,8	253	243	16	11	5	31	20	11
Stenjevec	628	7,4	314	314	11	6	5	52	29	23
Podsused - Vrapče	679	8,0	371	308	28	19	9	96	57	39
<b>ISPOSTAVA ZAGREB ZAPAD</b>	<b>1.803</b>	<b>21,2</b>	<b>938</b>	<b>865</b>	<b>55</b>	<b>36</b>	<b>19</b>	<b>179</b>	<b>106</b>	<b>73</b>
<b>ISPOSTAVA SESVETE (g.č. Sesvete)</b>	<b>540</b>	<b>6,3</b>	<b>252</b>	<b>288</b>	<b>46</b>	<b>24</b>	<b>22</b>	<b>75</b>	<b>36</b>	<b>39</b>
<b>GRAD ZAGREB</b>	<b>8.524</b>	<b>100,0</b>	<b>4.221</b>	<b>4.303</b>	<b>427</b>	<b>218</b>	<b>209</b>	<b>983</b>	<b>518</b>	<b>465</b>

**G 9. Nezaposlene osobe prema gradskim četvrtima krajem svibnja 2026.**



SŠ za zanimanja do 3 god. i škola za KV i VKV radnike			SŠ za zanimanja u trajanju od 4 i više godina i gimnazija			Prvi stupanj fakulteta, stručni studij i viša škola			Fakultet, akademija, magisterij, doktorat		
Ukupno	Muškarci	Žene	Ukupno	Muškarci	Žene	Ukupno	Muškarci	Žene	Ukupno	Muškarci	Žene
49	30	19	105	53	52	56	26	30	117	43	74
38	19	19	98	55	43	29	14	15	72	30	42
70	40	30	115	65	50	49	19	30	117	42	75
79	49	30	145	81	64	71	36	35	148	60	88
160	94	66	187	97	90	53	21	32	99	37	62
133	80	53	167	76	91	84	34	50	130	52	78
110	76	34	207	100	107	86	37	49	175	70	105
193	104	89	194	103	91	59	23	36	79	32	47
122	69	53	117	50	67	38	17	21	41	12	29
35	24	11	50	25	25	23	13	10	37	15	22
989	585	404	1.385	705	680	548	240	308	1.015	393	622
140	73	67	211	115	96	69	32	37	106	42	64
162	97	65	209	103	106	82	33	49	110	33	77
36	21	15	38	17	21	15	4	11	11	4	7
338	191	147	458	235	223	166	69	97	227	79	148
85	52	33	170	88	82	75	38	37	119	44	75
127	75	52	225	105	120	80	36	44	133	63	70
180	118	62	215	105	110	81	40	41	79	32	47
392	245	147	610	298	312	236	114	122	331	139	192
144	76	68	165	79	86	50	17	33	60	20	40
1.863	1.097	766	2.618	1.317	1.301	1.000	440	560	1.633	631	1.002

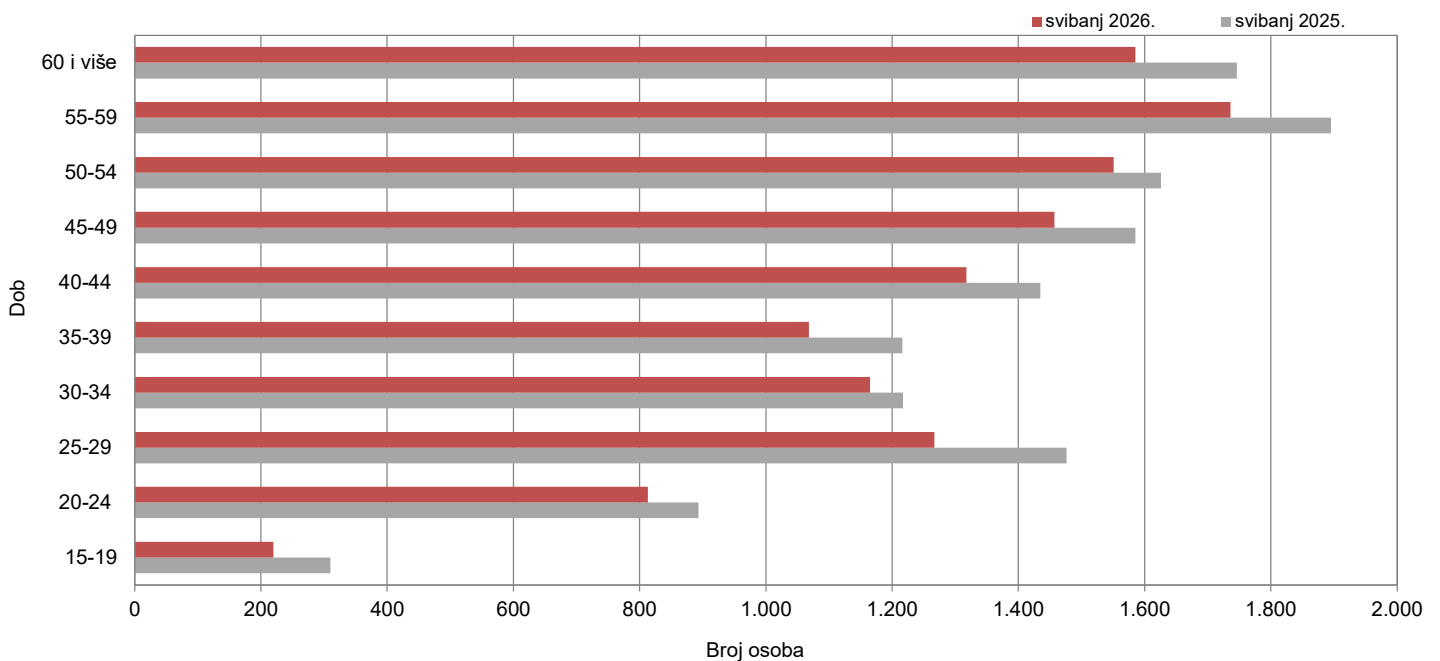
G 10. Udio žena u ukupno nezaposlenim osobama po gradskim četvrtima krajem svibnja 2026.



**T 9. REGISTRIRANA NEZAPOSLENOST PO DOBI, SPOLU I ISPOSTAVAMA  
KRAJEM SVIBNJA 2026. GODINE U PODRUČNOJ SLUŽBI ZAGREB**

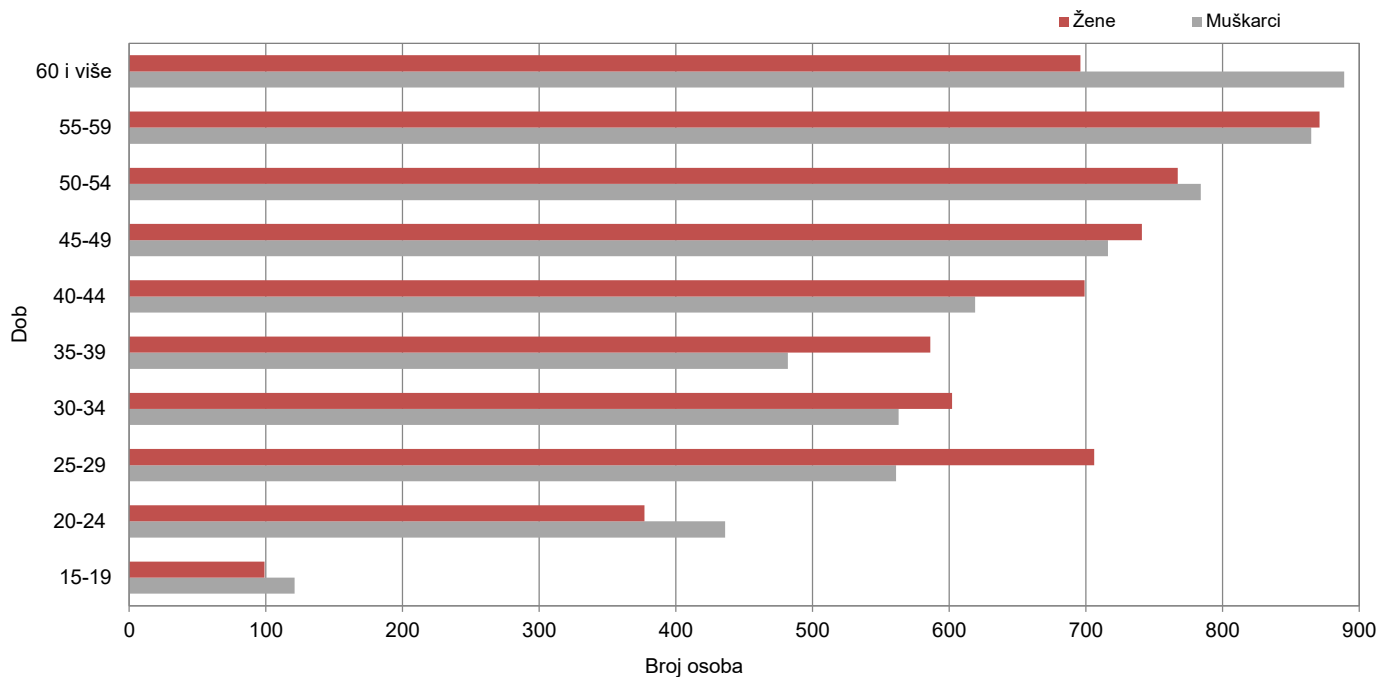
Ispostava Županija Područna služba	UKUPNO			15-19			20-24			25-29			30-34		
	Ukupno	Muškarci	Žene	Ukupno	Muškarci	Žene	Ukupno	Muškarci	Žene	Ukupno	Muškarci	Žene	Ukupno	Muškarci	Žene
ZAGREB	4.760	2.342	2.418	66	40	26	263	147	116	453	188	265	469	233	236
ZAGREB JUG	1.421	689	732	16	12	4	88	38	50	158	69	89	140	68	72
ZAGREB ZAPAD	1.803	938	865	22	13	9	115	65	50	174	84	90	168	86	82
SESVETE	540	252	288	20	11	9	52	31	21	73	33	40	61	30	31
<b>GRAD ZAGREB</b>	<b>8.524</b>	<b>4.221</b>	<b>4.303</b>	<b>124</b>	<b>76</b>	<b>48</b>	<b>518</b>	<b>281</b>	<b>237</b>	<b>858</b>	<b>374</b>	<b>484</b>	<b>838</b>	<b>417</b>	<b>421</b>
DUGO SELO	530	289	241	15	13	2	64	36	28	68	36	32	41	22	19
IVANIĆ - GRAD	668	272	396	22	4	18	37	15	22	72	28	44	54	20	34
JASTREBARSKO	241	122	119	8	3	5	22	12	10	31	14	17	16	4	12
SAMOBOR	656	322	334	12	5	7	40	23	17	67	30	37	69	29	40
SV. IVAN ZELINA	128	63	65	3	2	1	8	2	6	14	6	8	14	6	8
VELIKA GORICA	754	378	376	12	7	5	61	29	32	83	36	47	74	42	32
VRBOVEC	235	123	112	11	3	8	23	12	11	21	10	11	19	5	14
ZAPREŠIĆ	444	246	198	13	8	5	40	26	14	53	27	26	40	18	22
<b>ZAGREBAČKA ŽUPANIJA</b>	<b>3.656</b>	<b>1.815</b>	<b>1.841</b>	<b>96</b>	<b>45</b>	<b>51</b>	<b>295</b>	<b>155</b>	<b>140</b>	<b>409</b>	<b>187</b>	<b>222</b>	<b>327</b>	<b>146</b>	<b>181</b>
<b>PS ZAGREB: V./26.</b>	<b>12.180</b>	<b>6.036</b>	<b>6.144</b>	<b>220</b>	<b>121</b>	<b>99</b>	<b>813</b>	<b>436</b>	<b>377</b>	<b>1.267</b>	<b>561</b>	<b>706</b>	<b>1.165</b>	<b>563</b>	<b>602</b>
%	100,0	100,0	100,0	1,8	2,0	1,6	6,7	7,2	6,1	10,4	9,3	11,5	9,6	9,3	9,8
<b>PS ZAGREB: V./25.</b>	<b>13.399</b>	<b>6.681</b>	<b>6.718</b>	<b>310</b>	<b>161</b>	<b>149</b>	<b>893</b>	<b>454</b>	<b>439</b>	<b>1.476</b>	<b>684</b>	<b>792</b>	<b>1.217</b>	<b>560</b>	<b>657</b>
%	100,0	100,0	100,0	2,3	2,4	2,2	6,7	6,8	6,5	11,0	10,2	11,8	9,1	8,4	9,8
<b>Indeks V./26./ V./25.</b>	<b>90,9</b>	<b>90,3</b>	<b>91,5</b>	<b>71,0</b>	<b>75,2</b>	<b>66,4</b>	<b>91,0</b>	<b>96,0</b>	<b>85,9</b>	<b>85,8</b>	<b>82,0</b>	<b>89,1</b>	<b>95,7</b>	<b>100,5</b>	<b>91,6</b>

**G 11. Nezaposlene osobe po dobi krajem svibnja 2025. i 2026.**



35-39			40-44			45-49			50-54			55-59			60 i više god.		
Ukupno	Muškarci	Žene	Ukupno	Muškarci	Žene	Ukupno	Muškarci	Žene	Ukupno	Muškarci	Žene	Ukupno	Muškarci	Žene	Ukupno	Muškarci	Žene
439	208	231	514	248	266	585	281	304	626	300	326	668	319	349	677	378	299
124	55	69	166	69	97	180	79	101	189	97	92	206	115	91	154	87	67
152	67	85	193	93	100	230	118	112	239	137	102	264	134	130	246	141	105
46	15	31	61	21	40	50	21	29	60	30	30	65	28	37	52	32	20
761	345	416	934	431	503	1.045	499	546	1.114	564	550	1.203	596	607	1.129	638	491
46	19	27	54	29	25	55	29	26	61	28	33	60	34	26	66	43	23
46	22	24	76	31	45	68	29	39	79	34	45	115	54	61	99	35	64
20	9	11	25	15	10	26	11	15	29	17	12	37	21	16	27	16	11
56	24	32	76	34	42	83	43	40	81	38	43	93	48	45	79	48	31
12	6	6	6	2	4	17	8	9	16	10	6	25	13	12	13	8	5
52	21	31	76	39	37	96	54	42	99	53	46	105	44	61	96	53	43
25	14	11	23	12	11	16	8	8	30	20	10	35	19	16	32	20	12
50	22	28	48	26	22	51	35	16	42	20	22	63	36	27	44	28	16
307	137	170	384	188	196	412	217	195	437	220	217	533	269	264	456	251	205
1.068	482	586	1.318	619	699	1.457	716	741	1.551	784	767	1.736	865	871	1.585	889	696
8,8	8,0	9,5	10,8	10,3	11,4	12,0	11,9	12,1	12,7	13,0	12,5	14,2	14,3	14,2	13,0	14,7	11,3
1.216	577	639	1.435	657	778	1.585	810	775	1.626	839	787	1.895	961	934	1.746	978	768
9,1	8,6	9,5	10,7	9,8	11,6	11,8	12,1	11,6	12,1	12,6	11,7	14,2	14,4	13,9	13,0	14,7	11,4
87,8	83,5	91,7	91,8	94,2	89,8	91,9	88,4	95,6	95,4	93,4	97,5	91,6	90,0	93,3	90,8	90,9	90,6

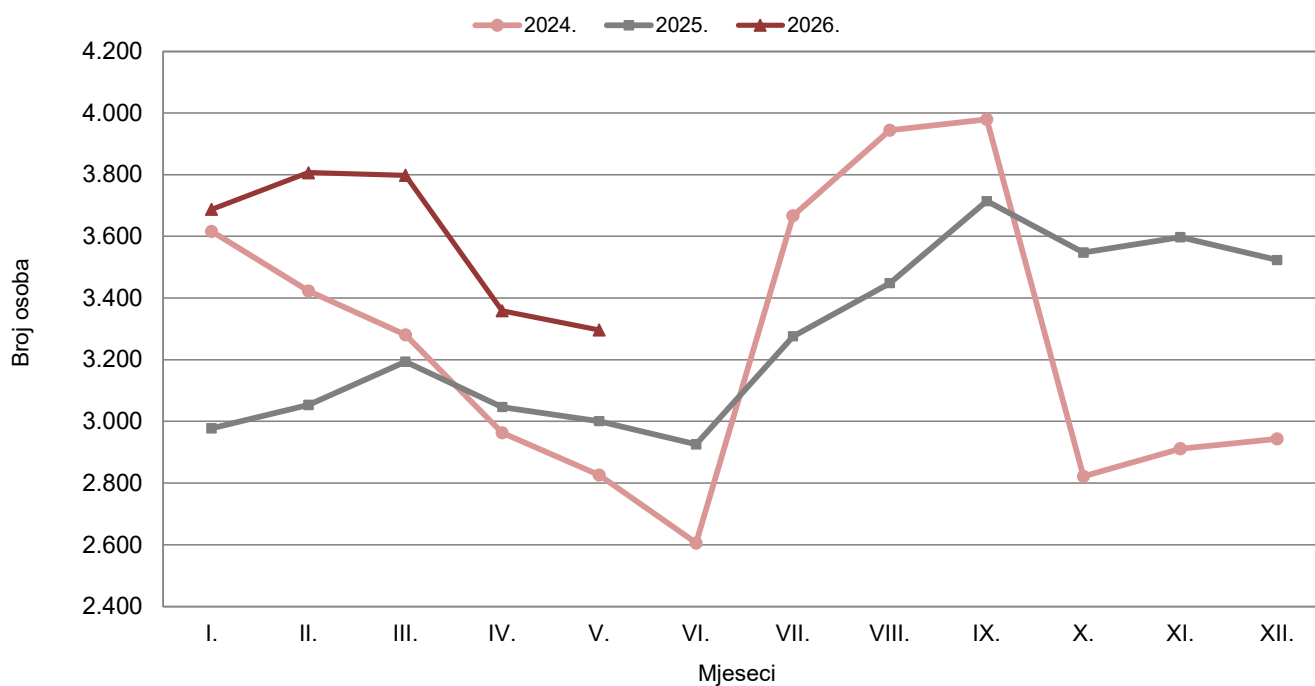
G 12. Nezaposlene osobe po dobi i spolu krajem svibnja 2026.



**T 10. KORISNICI NOVČANE NAKNADE PO MJESECIMA I ISPOSTAVAMA  
OD SVIBNJA 2025. DO SVIBNJA 2026. GODINE U PODRUČNOJ SLUŽBI ZAGREB**

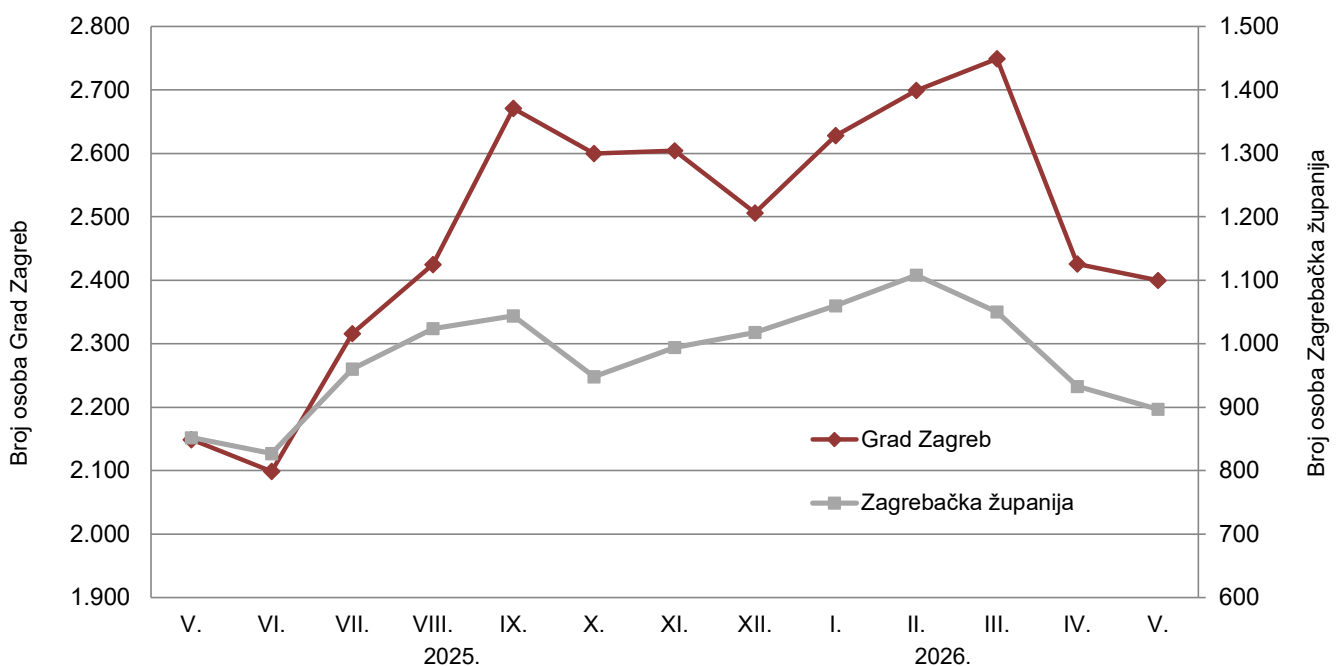
Ispostava Županija Poručna služba	2025. godina												
	Ø 2025.			V.			VI.	VII.	VIII.	IX.	X.	XI.	XII.
	Ukupno	Muškarci	Žene	Ukupno	Muškarci	Žene							
ZAGREB	1.291	566	725	1.153	517	636	1.138	1.266	1.325	1.448	1.428	1.446	1.417
ZAGREB JUG	398	159	239	383	163	220	372	402	418	454	429	422	409
ZAGREB ZAPAD	441	193	248	404	178	226	394	438	467	512	507	493	461
SESVETE	225	95	130	209	97	112	195	210	215	257	236	243	219
<b>GRAD ZAGREB</b>	<b>2.355</b>	<b>1.013</b>	<b>1.342</b>	<b>2.149</b>	<b>955</b>	<b>1.194</b>	<b>2.099</b>	<b>2.316</b>	<b>2.425</b>	<b>2.671</b>	<b>2.600</b>	<b>2.604</b>	<b>2.506</b>
DUGO SELO	120	54	66	118	57	61	122	130	139	143	118	111	118
IVANIĆ - GRAD	98	39	59	86	36	50	81	97	99	112	96	106	110
JASTREBARSKO	72	33	39	58	32	26	60	68	82	92	91	95	73
SAMOBOR	169	69	100	150	68	82	152	213	231	182	165	163	188
SV. IVAN ZELINA	54	21	33	48	17	31	44	49	51	69	62	68	65
VELIKA GORICA	192	74	118	195	73	122	185	183	183	197	193	201	202
VRBOVEC	70	31	39	61	33	28	56	70	79	87	80	91	100
ZAPREŠIĆ	146	71	75	136	67	69	127	150	160	162	143	159	162
<b>ZAGREBAČKA ŽUPANIJA</b>	<b>921</b>	<b>392</b>	<b>529</b>	<b>852</b>	<b>383</b>	<b>469</b>	<b>827</b>	<b>960</b>	<b>1.024</b>	<b>1.044</b>	<b>948</b>	<b>994</b>	<b>1.018</b>
<b>PODRUČNA SLUŽBA ZAGREB</b>	<b>3.276</b>	<b>1.405</b>	<b>1.871</b>	<b>3.001</b>	<b>1.338</b>	<b>1.663</b>	<b>2.926</b>	<b>3.276</b>	<b>3.449</b>	<b>3.715</b>	<b>3.548</b>	<b>3.598</b>	<b>3.524</b>

**G 13. Korisnici novčane naknade od 2024. do 2026. po mjesecima**



2026. godina									Indeks					
I.	II.	III.	IV.			V.			V./26. IV./26.			V./26. V./25.		
			Ukupno	Muškarci	Žene	Ukupno	Muškarci	Žene	Ukupno	Muškarci	Žene	Ukupno	Muškarci	Žene
1.490	1.491	1.508	1.339	582	757	1.347	589	758	100,6	101,2	100,1	116,8	113,9	119,2
438	455	470	396	167	229	401	161	240	101,3	96,4	104,8	104,7	98,8	109,1
492	528	544	490	222	268	468	213	255	95,5	95,9	95,1	115,8	119,7	112,8
208	225	227	201	80	121	184	71	113	91,5	88,8	93,4	88,0	73,2	100,9
<b>2.628</b>	<b>2.699</b>	<b>2.749</b>	<b>2.426</b>	<b>1.051</b>	<b>1.375</b>	<b>2.400</b>	<b>1.034</b>	<b>1.366</b>	<b>98,9</b>	<b>98,4</b>	<b>99,3</b>	<b>111,7</b>	<b>108,3</b>	<b>114,4</b>
129	140	145	133	69	64	127	65	62	95,5	94,2	96,9	107,6	114,0	101,6
123	129	113	107	46	61	94	43	51	87,9	93,5	83,6	109,3	119,4	102,0
71	76	72	59	25	34	65	25	40	110,2	100,0	117,6	112,1	78,1	153,8
195	199	188	170	66	104	173	70	103	101,8	106,1	99,0	115,3	102,9	125,6
70	76	61	50	26	24	47	23	24	94,0	88,5	100,0	97,9	135,3	77,4
201	219	220	186	91	95	188	94	94	101,1	103,3	98,9	96,4	128,8	77,0
99	84	73	59	31	28	47	24	23	79,7	77,4	82,1	77,0	72,7	82,1
172	185	178	169	85	84	156	77	79	92,3	90,6	94,0	114,7	114,9	114,5
<b>1.060</b>	<b>1.108</b>	<b>1.050</b>	<b>933</b>	<b>439</b>	<b>494</b>	<b>897</b>	<b>421</b>	<b>476</b>	<b>96,1</b>	<b>95,9</b>	<b>96,4</b>	<b>105,3</b>	<b>109,9</b>	<b>101,5</b>
<b>3.688</b>	<b>3.807</b>	<b>3.799</b>	<b>3.359</b>	<b>1.490</b>	<b>1.869</b>	<b>3.297</b>	<b>1.455</b>	<b>1.842</b>	<b>98,2</b>	<b>97,7</b>	<b>98,6</b>	<b>109,9</b>	<b>108,7</b>	<b>110,8</b>

G 14. Korisnici novčane naknade po županijama od svibnja 2025. do svibnja 2026.



**T 11. REGISTRIRANA NEZAPOSLENOST S FREKVENCIJOM 20 I VIŠE PO RODOVIMA I ZANIMANJIMA  
KRAJEM SVIBNJA 2026. GODINE U PODRUČNOJ SLUŽBI ZAGREB**

Naziv zanimanja	Nezaposlene osobe krajem izvještajnog mjeseca					
	Ukupno	Muškarci	Žene	Bez radnog iskustva		
				Ukupno	Muškarci	Žene
<b>(2) Znanstvenici/znanstvenice, inženjeri/inženjerke i stručnjaci/stručnjakinje</b>						
(2631001) Ekonomski stručnjak/ekonomska stručnjakinja	486	195	291	51	22	29
(2264001) Fizioterapeut/fizioterapeutkinja	120	43	77	28	8	20
(2642003) Novinar/novinarica	96	25	71	9	5	4
(2166002) Grafički dizajner/grafička dizajnerica	86	39	47	13	7	6
(2163001) Dizajner/dizajnerica	78	20	58	13	4	9
(2633007) Politolog/politologinja	68	27	41	14	8	6
(2619003) Pravnik/pravnica	65	24	41	6	2	4
(2132001) Agronom/agronomka	60	24	36	9	6	3
(2163007) Dizajner/dizajnerica tekstila i odjeće	52	6	46	6	1	5
(2151005) Inženjer/inženjerka elektrotehnike	48	37	11	4	3	1
(2634002) Psiholog/psihologinja	48	15	33	15	6	9
(2643010) Prevoditelj/prevoditeljica	48	7	41	6	1	5
(2164001) Inženjer/inženjerka cestovnog prometa	45	33	12	2	2	0
(2514001) Programer/programerka	41	36	5	8	8	0
(2145002) Inženjer/inženjerka prehrambene tehnologije	36	8	28	5	1	4
(2632013) Sociolog/sociologinja	35	10	25	10	5	5
(2161002) Inženjer/inženjerka u arhitekturi i urbanizmu	33	12	21	5	1	4
(2166006) Inženjer/inženjerka grafičke tehnologije	33	13	20	8	1	7
(2144003) Inženjer/inženjerka strojarstva	30	26	4	6	5	1
(2632011) Komunikolog/komunikologinja	30	5	25	4	0	4
(2164004) Inženjer/inženjerka poštanskog prometa	27	11	16	0	0	0
(2142001) Inženjer/inženjerka građevine	26	13	13	4	2	2
(2211001) Doktor/doktorica medicine	25	8	17	1	0	1
(2250001) Doktor/doktorica veterinarske medicine	22	5	17	4	0	4
(2149002) Inženjer/inženjerka tekstilne tehnologije	21	3	18	3	0	3
(2633001) Filozof/filozofkinja	21	6	15	5	2	3
(2342001) Odgojitelj/odgojiteljica predškolske djece	20	1	19	4	0	4

<b>(3) Tehničari/tehničarke i stručni suradnici/stručne suradnice</b>						
(3322004) Komercijalist/komercijalistica	295	187	108	14	8	6
(3313001) Ekonomist/ekonomistica	236	76	160	26	9	17
(3512006) Računalni tehničar/računalna tehničarka	112	105	7	27	26	1
(3113009) Elektrotehničar/elektrotehničarka	90	89	1	9	9	0

Naziv zanimanja	Evidentirane nezaposlene osobe krajem izvještajnog mjeseca					
	Ukupno	Muškarci	Žene	Bez radnog iskustva		
				Ukupno	Muškarci	Žene
(3322001) Asistent/asistentica u marketingu	80	23	57	7	0	7
(3512002) Informatičar/informatičarka	71	58	13	12	9	3
(3115035) Strojarski tehničar/strojarska tehničarka	66	65	1	8	8	0
(3322008) Voditelj/voditeljica nabave i prodaje	55	44	11	0	0	0
(3422002) Sportski trener/sportska trenerica	44	28	16	7	6	1
(3119004) Grafički tehničar/grafička tehničarka	40	27	13	9	5	4
(3313002) Knjigovođa/knjigovotkinja	38	4	34	2	0	2
(3512008) Tehničar/tehničarka za programiranje	35	32	3	5	5	0
(3221001) Medicinska sestra/medicinski tehničar opće njege	34	6	28	3	0	3
(3111009) Kemijski tehničar/kemijska tehničarka	32	13	19	3	1	2
(3112008) Građevinski tehničar/građevinska tehničarka	32	25	7	3	3	0
(3354002) Upravni referent/upravna referentica	29	6	23	11	2	9
(3411001) Upravni pravnik/upravna pravnica	27	4	23	10	2	8
(3431001) Fotograf/fotografkinja	25	11	14	6	4	2
(3116002) Prehrambeni tehničar/prehrambena tehničarka	24	3	21	2	2	0
(3322002) Ekonomist/ekonomistica turizma i ugostiteljstva	24	6	18	2	0	2
(3213001) Farmaceutski tehničar/farmaceutska tehničarka	23	4	19	3	1	2
(3112004) Građevinski inženjer/građevinska inženjerka	20	15	5	2	2	0
(3240001) Veterinarski tehničar/veterinarska tehničarka	20	4	16	3	0	3
(3522002) Tehničar/tehničarka za telekomunikacije	20	18	2	1	1	0

<b>(4) Administrativni službenici/administrativne službenice</b>						
(4110001) Administrativni službenik/administrativna službenica	821	232	589	68	29	39
(4311001) Ekonomski službenik/ekonomska službenica	337	84	253	43	19	24
(4110005) Uredski namještenik/uredska namještenica	287	99	188	60	29	31
(4321003) Skladištar/skladištarka	241	220	21	19	19	0
(4224001) Hotelijersko-turistički službenik/hotelijersko-turistička službenica	95	44	51	15	5	10
(4223001) Telefonist/telefonistica	71	24	47	11	7	4
(4110004) Upravni službenik/upravna službenica	34	7	27	6	1	5
(4120001) Tajnik/Tajnica	28	3	25	1	0	1
(4226001) Recepcionar/recepcionarka	27	8	19	2	1	1
(4323002) Prometni tehničar/prometna tehničarka	23	16	7	3	3	0
(4132003) Operator/operatorica za unos podataka	21	13	8	7	5	2
(4222001) Radnik/radnica za pružanje informacija u kontakt centru	21	10	11	0	0	0

**NASTAVAK**

Naziv zanimanja	Evidentirane nezaposlene osobe krajem izvještajnog mjeseca					
	Ukupno	Muškarci	Žene	Bez radnog iskustva		
				Ukupno	Muškarci	Žene
<b>(5) Uslužna i trgovačka zanimanja</b>						
(5223001) Prodavač/prodavačica	418	80	338	21	8	13
(5414002) Vrtar/vrtarica	170	139	31	12	10	2
(5131001) Konobar/konobarica	128	76	52	6	2	4
(5120002) Kuhar/kuharica	79	45	34	9	4	5
(5131002) Pomoćni konobar/pomoćna konobarica	77	41	36	11	7	4
(5141001) Frizer/frizerka	74	6	68	7	1	6
(5142001) Kozmetičar/kozmetičarka	67	0	67	6	0	6
(5311001) Njegovatelj/njegovateljica djece	64	1	63	4	0	4
(5414001) Čuvar/čuvarica	51	46	5	3	2	1
(5153003) Kućni majstor/kućna majstorica	41	41	0	0	0	0
(5142002) Maser/maserka	30	9	21	5	0	5

<b>(6) Poljoprivrednici/poljoprivrednice, šumari/šumarke, ribari/ribarke, lovci/lovkinje</b>						
(6113001) Cvječar/cvječarica	23	2	21	8	2	6
(6113005) Vrtlar/vrtlarica	20	14	6	7	5	2

<b>(7) Zanimanja u obrtu i pojedinačnoj proizvodnji</b>						
(7321002) Slagar/slagarica	236	142	94	47	31	16
(7231001) Automehaničar/automehaničarka	61	61	0	7	7	0
(7111002) Monter/monterka građevinskih elemenata	59	59	0	4	4	0
(7131003) Soboslikar-ličilac/soboslikarica-ličiteljica	58	57	1	5	5	0
(7126002) Instalater/instalaterka grijanja i klimatizacije	57	57	0	11	11	0
(7522007) Stolar/stolarica	51	50	1	6	6	0
(7119005) Čuvar ophodar/čuvarica ophodarica	45	44	1	3	3	0
(7411002) Elektroinstalater/elektroinstalaterka	44	44	0	6	6	0
(7412003) Elektromehaničar/elektromehaničarka	37	37	0	5	5	0
(7222002) Bravar/bravarica	30	30	0	1	1	0
(7531002) Krojač/krojačica	27	2	25	1	0	1
(7126006) Vodoinstalater/vodoinstalaterka	26	26	0	2	2	0
(7122002) Polagač/polagačica keramičkih pločica	23	23	0	1	1	0

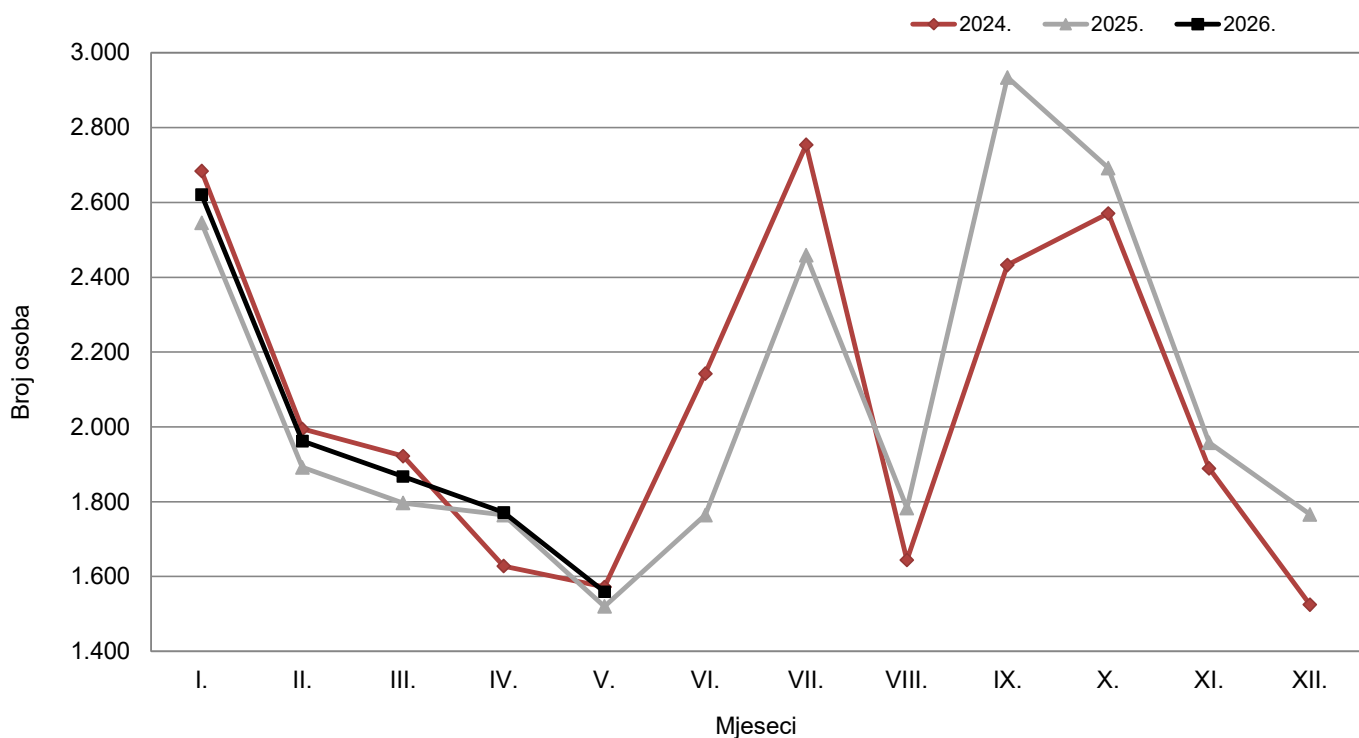
Naziv zanimanja	Evidentirane nezaposlene osobe krajem izvještajnog mjeseca					
	Ukupno	Muškarci	Žene	Bez radnog iskustva		
				Ukupno	Muškarci	Žene
<b>(8) Rukovatelji/rukovateljice postrojenjima i strojevima, industrijski proizvođači/industrijske proizvođačice i sastavljači/sastavljačice proizvoda</b>						
(8322002) Vozač/vozačica lakog dostavnog vozila	121	119	2	3	3	0
(8332004) Vozač/vozačica teretnog vozila	47	45	2	3	3	0
(8344003) Vozač/vozačica viličara	35	35	0	0	0	0
(8153003) Šivač/šivačica tekstilnih i odjevnih predmeta	31	0	31	2	0	2
(8322003) Vozač/vozačica osobnog automobila	27	26	1	2	2	0

<b>(9) Jednostavna zanimanja</b>						
(9112001) Čistač/Čistačica	577	48	529	120	15	105
(9321001) Ručni pakirer/ručna pakirerka	519	305	214	129	67	62
(9334001) Trgovački radnik/trgovačka radnica	220	85	135	52	27	25
(9329013) Radnik/radnica na proizvodnoj liniji	186	96	90	49	16	33
(9621001) Dostavljač/dostavljačica	110	102	8	13	13	0
(9412002) Pomoćni kuhar/pomoćna kuharica	109	44	65	28	9	19
(9412001) Kuhinjski radnik/kuhinjska radnica	95	28	67	24	7	17
(9121003) Ručni čistač/ručna čistačica	94	34	60	38	15	23
(9214001) Vrtlarski radnik/vrtlarska radnica	92	70	22	26	17	9
(9612002) Ručni razvrstavač/ručna razvrstavačica proizvoda i dijelova	55	41	14	15	9	6
(9312004) Radnik/radnica niskogradnje	53	53	0	6	6	0
(9329018) Radnik/radnica u održavanju	48	48	0	8	8	0
(9312002) Građevinski radnik/građevinska radnica	38	37	1	6	6	0
(9333007) Transportni radnik/transportna radnica	38	36	2	10	10	0
(9121002) Pralja	31	0	31	13	0	13
(9111002) Radnik/radnica za pomoć u kući	27	3	24	3	1	2
(9112002) Sobar/Sobarica	27	1	26	1	0	1
(9329002) Grafički radnik/grafička radnica	25	16	9	10	7	3
(9613001) Komunalni radnik/komunalna radnica	23	23	0	11	11	0
(9211003) Berač/beračica poljoprivrednih proizvoda	21	13	8	8	2	6

**T 12. NOVOPRIJAVLJENI PO MJESECIMA I ISPOSTAVAMA  
OD SVIBNJA 2025. DO SVIBNJA 2026. GODINE U PODRUČNOJ SLUŽBI ZAGREB**

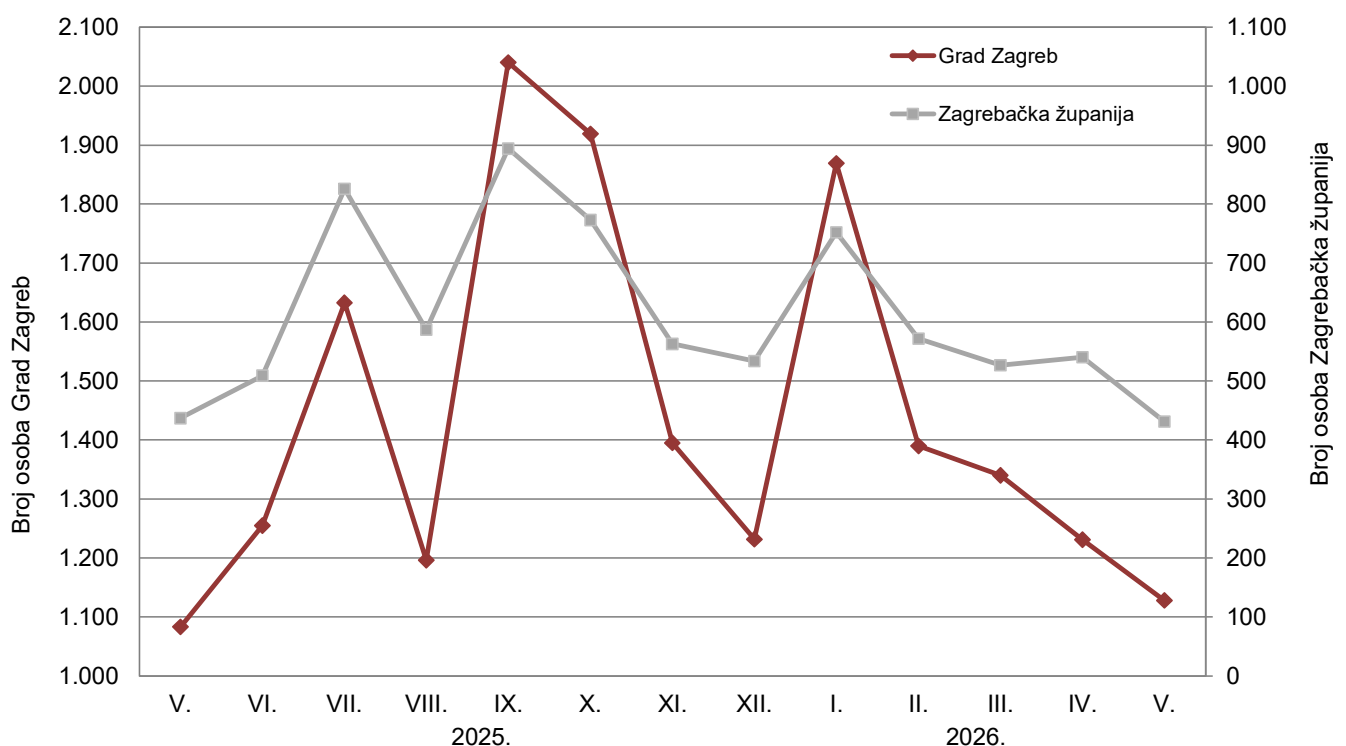
Ispostava Županija Područna služba	2025. godina												
	Σ 2025.			V.			VI.	VII.	VIII.	IX.	X.	XI.	XII.
	Ukupno	Muškarci	Žene	Ukupno	Muškarci	Žene							
ZAGREB	9.625	4.589	5.036	583	281	302	706	910	619	1.118	1.087	823	686
ZAGREB JUG	3.013	1.424	1.589	192	90	102	213	261	216	377	317	229	206
ZAGREB ZAPAD	3.269	1.584	1.685	205	98	107	243	299	233	359	342	243	250
SESVETE	1.519	704	815	103	47	56	93	163	128	186	173	100	90
<b>GRAD ZAGREB</b>	<b>17.426</b>	<b>8.301</b>	<b>9.125</b>	<b>1.083</b>	<b>516</b>	<b>567</b>	<b>1.255</b>	<b>1.633</b>	<b>1.196</b>	<b>2.040</b>	<b>1.919</b>	<b>1.395</b>	<b>1.232</b>
DUGO SELO	1.024	492	532	70	31	39	72	109	92	124	98	75	62
IVANIĆ - GRAD	827	363	464	41	15	26	63	89	65	109	87	65	68
JASTREBARSKO	537	265	272	24	11	13	40	66	51	62	65	27	32
SAMOBOR	1.444	645	799	91	48	43	105	200	100	156	156	107	122
SV. IVAN ZELINA	333	154	179	21	7	14	18	34	18	57	25	23	23
VELIKA GORICA	1.544	750	794	84	39	45	96	136	126	185	155	135	96
VRBOVEC	625	286	339	26	9	17	53	75	63	73	57	50	47
ZAPREŠIĆ	1.114	540	574	80	42	38	62	117	72	128	130	81	84
<b>ZAGREBAČKA ŽUPANIJA</b>	<b>7.448</b>	<b>3.495</b>	<b>3.953</b>	<b>437</b>	<b>202</b>	<b>235</b>	<b>509</b>	<b>826</b>	<b>587</b>	<b>894</b>	<b>773</b>	<b>563</b>	<b>534</b>
<b>PODRUČNA SLUŽBA ZAGREB</b>	<b>24.874</b>	<b>11.796</b>	<b>13.078</b>	<b>1.520</b>	<b>718</b>	<b>802</b>	<b>1.764</b>	<b>2.459</b>	<b>1.783</b>	<b>2.934</b>	<b>2.692</b>	<b>1.958</b>	<b>1.766</b>

**G 15. Novoprijavljeni od 2024. do 2026. po mjesecima**



2026. godina									Indeks					
I.	II.	III.	IV.			V.			V./26. IV./26.			V./26. V./25.		
			Ukupno	Muškarci	Žene	Ukupno	Muškarci	Žene	Ukupno	Muškarci	Žene	Ukupno	Muškarci	Žene
1.044	771	711	674	326	348	588	280	308	87,2	85,9	88,5	100,9	99,6	102,0
294	243	216	209	110	99	208	95	113	99,5	86,4	114,1	108,3	105,6	110,8
357	250	291	242	125	117	218	117	101	90,1	93,6	86,3	106,3	119,4	94,4
174	126	122	106	53	53	114	58	56	107,5	109,4	105,7	110,7	123,4	100,0
<b>1.869</b>	<b>1.390</b>	<b>1.340</b>	<b>1.231</b>	<b>614</b>	<b>617</b>	<b>1.128</b>	<b>550</b>	<b>578</b>	<b>91,6</b>	<b>89,6</b>	<b>93,7</b>	<b>104,2</b>	<b>106,6</b>	<b>101,9</b>
114	75	84	87	47	40	67	39	28	77,0	83,0	70,0	95,7	125,8	71,8
83	58	64	52	28	24	49	24	25	94,2	85,7	104,2	119,5	160,0	96,2
55	41	29	36	11	25	28	20	8	77,8	181,8	32,0	116,7	181,8	61,5
133	100	97	110	53	57	83	45	38	75,5	84,9	66,7	91,2	93,8	88,4
41	36	31	18	7	11	17	10	7	94,4	142,9	63,6	81,0	142,9	50,0
144	131	117	107	46	61	87	45	42	81,3	97,8	68,9	103,6	115,4	93,3
55	46	28	42	22	20	26	11	15	61,9	50,0	75,0	100,0	122,2	88,2
127	85	77	88	40	48	74	41	33	84,1	102,5	68,8	92,5	97,6	86,8
<b>752</b>	<b>572</b>	<b>527</b>	<b>540</b>	<b>254</b>	<b>286</b>	<b>431</b>	<b>235</b>	<b>196</b>	<b>79,8</b>	<b>92,5</b>	<b>68,5</b>	<b>98,6</b>	<b>116,3</b>	<b>83,4</b>
<b>2.621</b>	<b>1.962</b>	<b>1.867</b>	<b>1.771</b>	<b>868</b>	<b>903</b>	<b>1.559</b>	<b>785</b>	<b>774</b>	<b>88,0</b>	<b>90,4</b>	<b>85,7</b>	<b>102,6</b>	<b>109,3</b>	<b>96,5</b>

G 16. Novoprijavljeni po županijama od svibnja 2025. do svibnja 2026.



**T 13. ZAPOSLENI S EVIDENCIJE PO MJESECIMA I ISPOSTAVAMA  
OD SVIBNJA 2025. DO SVIBNJA 2026. GODINE U PODRUČNOJ SLUŽBI ZAGREB**

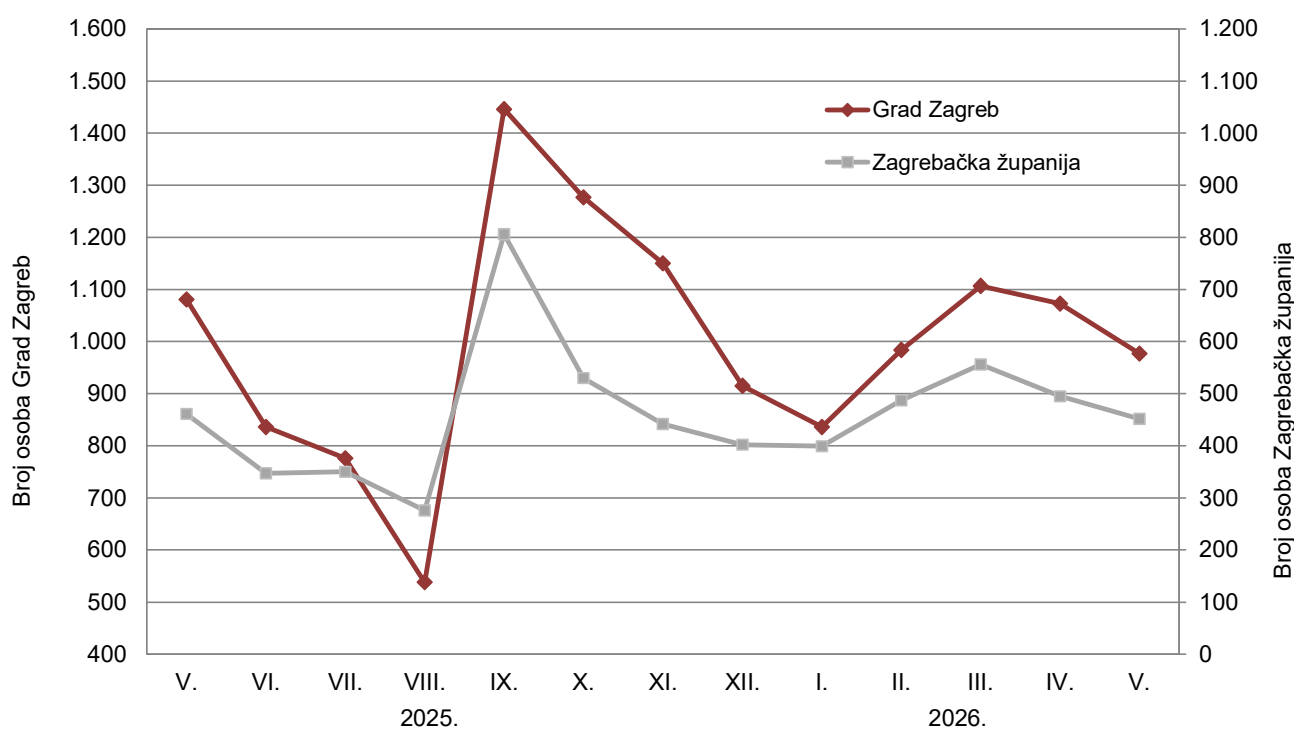
Ispostava Županija Područna služba	2025. godina												
	Σ 2025.			V.			VI.	VII.	VIII.	IX.	X.	XI.	XII.
	Ukupno	Muškarci	Žene	Ukupno	Muškarci	Žene							
ZAGREB	6.536	3.013	3.523	600	272	328	429	429	281	773	703	603	489
ZAGREB JUG	2.053	954	1.099	200	99	101	140	133	78	227	204	207	158
ZAGREB ZAPAD	2.505	1.151	1.354	199	99	100	203	143	125	331	248	227	189
SESVETE	1.037	450	587	82	38	44	64	71	54	115	122	113	79
<b>GRAD ZAGREB</b>	<b>12.131</b>	<b>5.568</b>	<b>6.563</b>	<b>1.081</b>	<b>508</b>	<b>573</b>	<b>836</b>	<b>776</b>	<b>538</b>	<b>1.446</b>	<b>1.277</b>	<b>1.150</b>	<b>915</b>
DUGO SELO	810	372	438	70	32	38	45	59	45	124	79	59	59
IVANIĆ - GRAD	608	263	345	52	27	25	49	36	41	89	54	40	46
JASTREBARSKO	388	184	204	31	15	16	22	19	20	57	44	31	29
SAMOBOR	1.056	478	578	79	29	50	71	65	54	190	97	82	70
SV. IVAN ZELINA	255	122	133	31	15	16	21	15	7	39	23	18	16
VELIKA GORICA	1.103	494	609	93	42	51	72	77	44	135	107	103	94
VRBOVEC	424	185	239	41	21	20	25	37	24	62	42	40	27
ZAPREŠIĆ	816	384	432	64	28	36	42	42	41	110	84	69	61
<b>ZAGREBAČKA ŽUPANIJA</b>	<b>5.460</b>	<b>2.482</b>	<b>2.978</b>	<b>461</b>	<b>209</b>	<b>252</b>	<b>347</b>	<b>350</b>	<b>276</b>	<b>806</b>	<b>530</b>	<b>442</b>	<b>402</b>
<b>PODRUČNA SLUŽBA ZAGREB</b>	<b>17.591</b>	<b>8.050</b>	<b>9.541</b>	<b>1.542</b>	<b>717</b>	<b>825</b>	<b>1.183</b>	<b>1.126</b>	<b>814</b>	<b>2.252</b>	<b>1.807</b>	<b>1.592</b>	<b>1.317</b>

**G 17. Zaposleni s evidencije od 2024. do 2026. po mjesecima**



2026. godina									Indeks					
I.	II.	III.	IV.			V.			V./26. IV./26.			V./26. V./25.		
			Ukupno	Muškarci	Žene	Ukupno	Muškarci	Žene	Ukupno	Muškarci	Žene	Ukupno	Muškarci	Žene
464	524	604	581	249	332	518	235	283	89,2	94,4	85,2	86,3	86,4	86,3
141	156	193	160	70	90	168	83	85	105,0	118,6	94,4	84,0	83,8	84,2
157	215	224	237	116	121	207	109	98	87,3	94,0	81,0	104,0	110,1	98,0
74	89	86	95	46	49	84	39	45	88,4	84,8	91,8	102,4	102,6	102,3
<b>836</b>	<b>984</b>	<b>1.107</b>	<b>1.073</b>	<b>481</b>	<b>592</b>	<b>977</b>	<b>466</b>	<b>511</b>	<b>91,1</b>	<b>96,9</b>	<b>86,3</b>	<b>90,4</b>	<b>91,7</b>	<b>89,2</b>
58	68	82	71	33	38	63	30	33	88,7	90,9	86,8	90,0	93,8	86,8
40	58	62	73	41	32	60	28	32	82,2	68,3	100,0	115,4	103,7	128,0
21	26	50	34	17	17	25	8	17	73,5	47,1	100,0	80,6	53,3	106,3
101	115	96	79	29	50	75	32	43	94,9	110,3	86,0	94,9	110,3	86,0
18	27	27	30	17	13	23	11	12	76,7	64,7	92,3	74,2	73,3	75,0
71	85	110	93	44	49	107	56	51	115,1	127,3	104,1	115,1	133,3	100,0
34	39	49	38	10	28	32	16	16	84,2	160,0	57,1	78,0	76,2	80,0
56	69	80	77	42	35	67	30	37	87,0	71,4	105,7	104,7	107,1	102,8
<b>399</b>	<b>487</b>	<b>556</b>	<b>495</b>	<b>233</b>	<b>262</b>	<b>452</b>	<b>211</b>	<b>241</b>	<b>91,3</b>	<b>90,6</b>	<b>92,0</b>	<b>98,0</b>	<b>101,0</b>	<b>95,6</b>
<b>1.235</b>	<b>1.471</b>	<b>1.663</b>	<b>1.568</b>	<b>714</b>	<b>854</b>	<b>1.429</b>	<b>677</b>	<b>752</b>	<b>91,1</b>	<b>94,8</b>	<b>88,1</b>	<b>92,7</b>	<b>94,4</b>	<b>91,2</b>

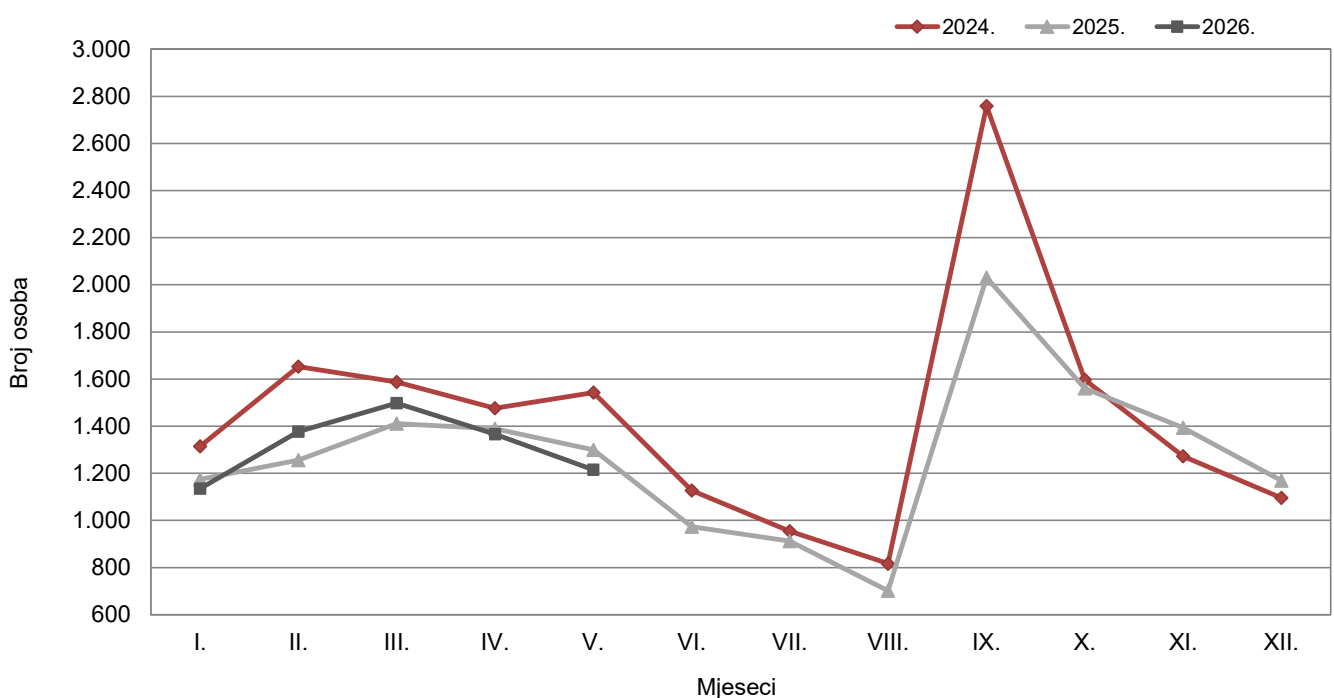
G 18. Zaposleni s evidencije od svibnja 2025. do svibnja 2026. po županijama



**T 14. ZAPOSLENI S EVIDENCIJE NA TEMELJU RADNOG ODNOSA PO MJESECIMA I ISPOSTAVAMA OD SVIBNJA 2025. DO SVIBNJA 2026. GODINE U PODRUČNOJ SLUŽBI ZAGREB**

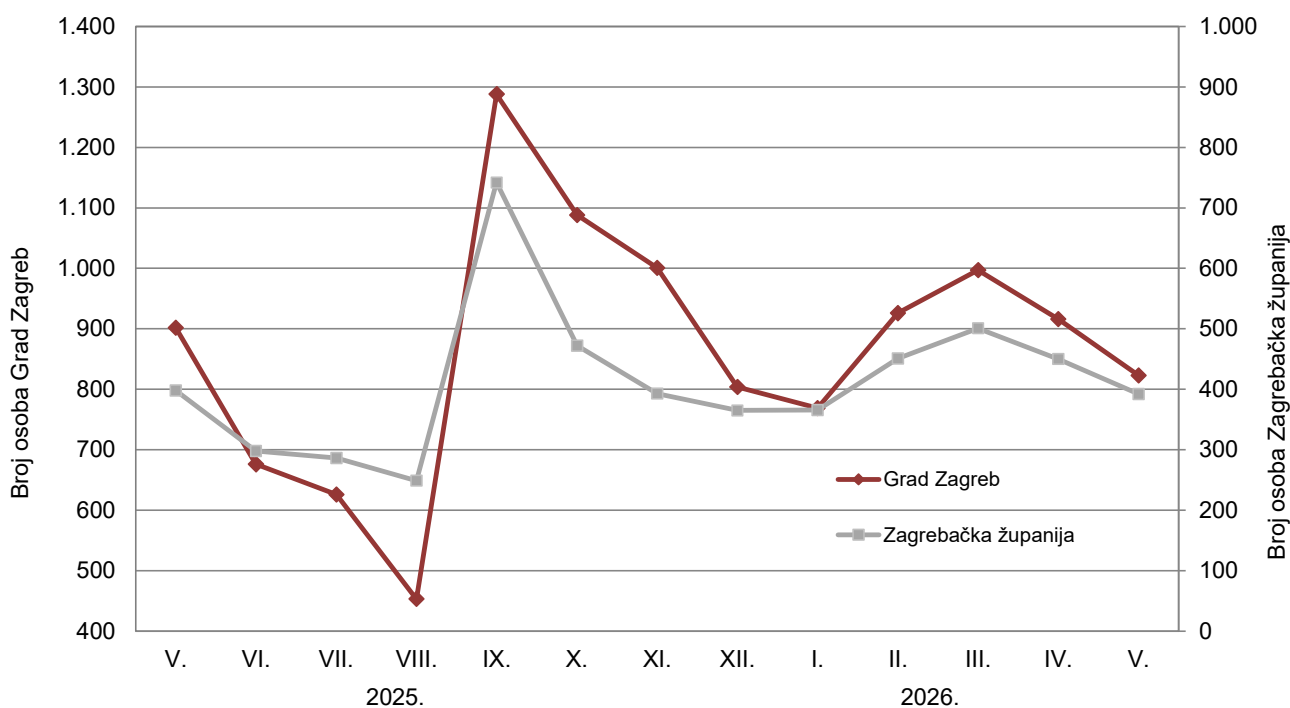
Ispostava Županija Područna služba	2025. godina												
	Σ 2025.			V.			VI.	VII.	VIII.	IX.	X.	XI.	XII.
	Ukupno	Muškarci	Žene	Ukupno	Muškarci	Žene							
ZAGREB	5.587	2.553	3.034	502	227	275	344	346	235	666	589	537	423
ZAGREB JUG	1.785	804	981	167	81	86	108	109	65	206	178	180	144
ZAGREB ZAPAD	2.186	991	1.195	169	81	88	174	117	106	313	218	196	172
SESVETE	861	347	514	64	30	34	50	54	47	103	103	88	65
<b>GRAD ZAGREB</b>	<b>10.419</b>	<b>4.695</b>	<b>5.724</b>	<b>902</b>	<b>419</b>	<b>483</b>	<b>676</b>	<b>626</b>	<b>453</b>	<b>1.288</b>	<b>1.088</b>	<b>1.001</b>	<b>804</b>
DUGO SELO	717	301	416	63	26	37	41	46	42	112	65	56	52
IVANIĆ - GRAD	558	231	327	47	26	21	45	33	36	83	48	38	43
JASTREBARSKO	350	161	189	25	12	13	19	18	20	52	37	30	24
SAMOBOR	931	414	517	67	23	44	58	53	52	173	89	68	65
SV. IVAN ZELINA	225	106	119	27	13	14	19	12	7	37	23	15	15
VELIKA GORICA	957	417	540	75	32	43	59	63	36	129	93	88	82
VRBOVEC	389	161	228	39	20	19	21	30	23	58	41	36	27
ZAPREŠIĆ	727	324	403	55	23	32	36	31	33	98	76	62	57
<b>ZAGREBAČKA ŽUPANIJA</b>	<b>4.854</b>	<b>2.115</b>	<b>2.739</b>	<b>398</b>	<b>175</b>	<b>223</b>	<b>298</b>	<b>286</b>	<b>249</b>	<b>742</b>	<b>472</b>	<b>393</b>	<b>365</b>
<b>PODRUČNA SLUŽBA ZAGREB</b>	<b>15.273</b>	<b>6.810</b>	<b>8.463</b>	<b>1.300</b>	<b>594</b>	<b>706</b>	<b>974</b>	<b>912</b>	<b>702</b>	<b>2.030</b>	<b>1.560</b>	<b>1.394</b>	<b>1.169</b>

**G 19. Zaposleni s evidencije na temelju radnog odnosa od 2024. do 2026. po mjesecima**



2026. godina									Indeks					
I.	II.	III.	IV.			V.			V./26. IV./26.			V./26. V./25.		
			Ukupno	Muškarci	Žene	Ukupno	Muškarci	Žene	Ukupno	Muškarci	Žene	Ukupno	Muškarci	Žene
431	496	544	496	211	285	446	198	248	89,9	93,8	87,0	88,8	87,2	90,2
129	149	173	137	59	78	137	65	72	100,0	110,2	92,3	82,0	80,2	83,7
144	199	204	204	101	103	177	92	85	86,8	91,1	82,5	104,7	113,6	96,6
65	82	76	79	39	40	63	23	40	79,7	59,0	100,0	98,4	76,7	117,6
<b>769</b>	<b>926</b>	<b>997</b>	<b>916</b>	<b>410</b>	<b>506</b>	<b>823</b>	<b>378</b>	<b>445</b>	<b>89,8</b>	<b>92,2</b>	<b>87,9</b>	<b>91,2</b>	<b>90,2</b>	<b>92,1</b>
53	62	72	63	28	35	51	22	29	81,0	78,6	82,9	81,0	84,6	78,4
37	57	59	71	41	30	55	24	31	77,5	58,5	103,3	117,0	92,3	147,6
21	24	46	28	14	14	20	7	13	71,4	50,0	92,9	80,0	58,3	100,0
94	101	87	69	26	43	64	25	39	92,8	96,2	90,7	95,5	108,7	88,6
16	23	25	27	15	12	20	8	12	74,1	53,3	100,0	74,1	61,5	85,7
65	83	96	89	40	49	94	48	46	105,6	120,0	93,9	125,3	150,0	107,0
32	36	43	36	9	27	27	13	14	75,0	144,4	51,9	69,2	65,0	73,7
48	65	73	67	38	29	61	25	36	91,0	65,8	124,1	110,9	108,7	112,5
<b>366</b>	<b>451</b>	<b>501</b>	<b>450</b>	<b>211</b>	<b>239</b>	<b>392</b>	<b>172</b>	<b>220</b>	<b>87,1</b>	<b>81,5</b>	<b>92,1</b>	<b>98,5</b>	<b>98,3</b>	<b>98,7</b>
<b>1.135</b>	<b>1.377</b>	<b>1.498</b>	<b>1.366</b>	<b>621</b>	<b>745</b>	<b>1.215</b>	<b>550</b>	<b>665</b>	<b>88,9</b>	<b>88,6</b>	<b>89,3</b>	<b>93,5</b>	<b>92,6</b>	<b>94,2</b>

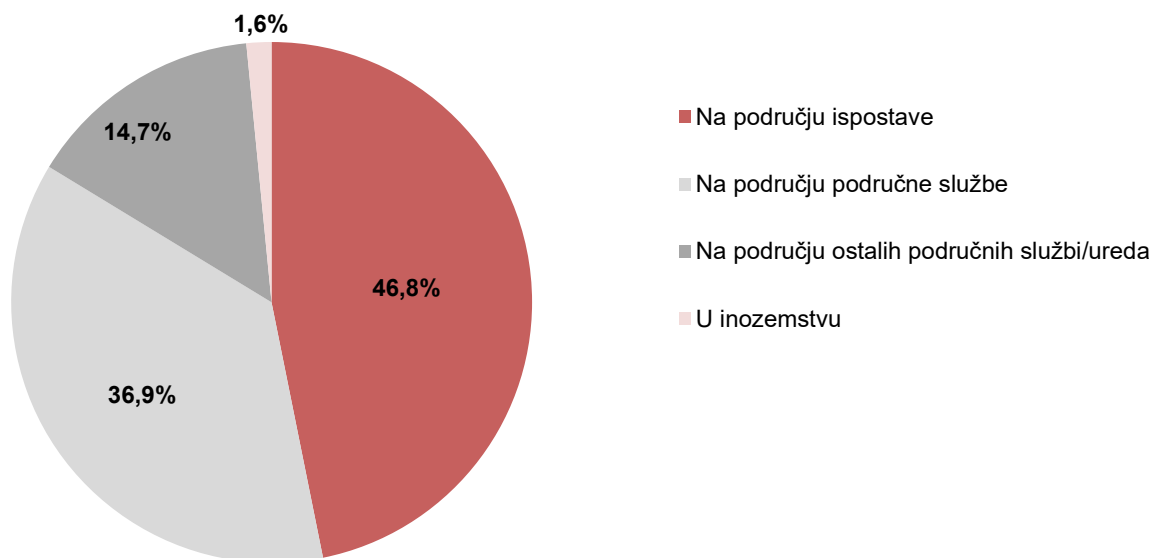
**G 20. Zaposleni s evidencije na temelju radnog odnosa od svibnja 2025. do svibnja 2026. po županijama**



**T 15. ZAPOSLENI S EVIDENCIJE NA TEMELJU RADNOG ODNOSA PREMA MJESTU I VRSTI RADA  
U SVIBNJU 2026. GODINE U PODRUČNOJ SLUŽBI ZAGREB**

Ispostava Županija Područna služba	UKUPNO			Mjesto rada									Vrsta rada					
				Na području ispostave			Na području područne službe			Na području ostalih područnih službi/ureda			U inozemstvu	Određeno vrijeme	Neodređeno vrijeme	Skraćeno vrijeme	Pripravnici	Sezonsko
	Ukupno	Muškarci	Žene	Ukupno	Muškarci	Žene	Ukupno	Muškarci	Žene	Ukupno	Muškarci	Žene						
ZAGREB	446	198	248	323	140	183	44	20	24	75	36	39	4	326	120	27	2	21
ZAGREB JUG	137	65	72	25	11	14	92	43	49	18	9	9	2	111	26	4	0	4
ZAGREB ZAPAD	177	92	85	39	26	13	108	47	61	25	15	10	5	138	39	12	0	9
SESVETE	63	23	40	24	7	17	29	15	14	8	1	7	2	52	11	3	0	3
<b>GRAD ZAGREB</b>	<b>823</b>	<b>378</b>	<b>445</b>	<b>411</b>	<b>184</b>	<b>227</b>	<b>273</b>	<b>125</b>	<b>148</b>	<b>126</b>	<b>61</b>	<b>65</b>	<b>13</b>	<b>627</b>	<b>196</b>	<b>46</b>	<b>2</b>	<b>37</b>
DUGO SELO	51	22	29	20	8	12	29	14	15	2	0	2	0	35	16	15	0	0
IVANIĆ - GRAD	55	24	31	29	13	16	19	9	10	4	1	3	3	42	13	5	0	1
JASTREBARSKO	20	7	13	8	2	6	10	4	6	2	1	1	0	19	1	1	0	0
SAMOBOR	64	25	39	34	14	20	20	5	15	10	6	4	0	54	10	3	0	1
SV. IVAN ZELINA	20	8	12	7	4	3	7	2	5	6	2	4	0	10	10	2	0	2
VELIKA GORICA	94	48	46	29	15	14	47	27	20	17	6	11	1	75	19	11	0	7
VRBOVEC	27	13	14	18	9	9	5	3	2	3	1	2	1	23	4	0	0	3
ZAPREŠIĆ	61	25	36	13	3	10	38	17	21	9	5	4	1	41	20	2	0	3
<b>ZAGREBAČKA ŽUPANIJA</b>	<b>392</b>	<b>172</b>	<b>220</b>	<b>158</b>	<b>68</b>	<b>90</b>	<b>175</b>	<b>81</b>	<b>94</b>	<b>53</b>	<b>22</b>	<b>31</b>	<b>6</b>	<b>299</b>	<b>93</b>	<b>39</b>	<b>0</b>	<b>17</b>
<b>PODRUČNA SLUŽBA ZAGREB</b>	<b>1.215</b>	<b>550</b>	<b>665</b>	<b>569</b>	<b>252</b>	<b>317</b>	<b>448</b>	<b>206</b>	<b>242</b>	<b>179</b>	<b>83</b>	<b>96</b>	<b>19</b>	<b>926</b>	<b>289</b>	<b>85</b>	<b>2</b>	<b>54</b>

**G 21. Struktura zaposlenih s evidencije na temelju radnog odnosa  
prema mjestu rada u svibnju 2026.**



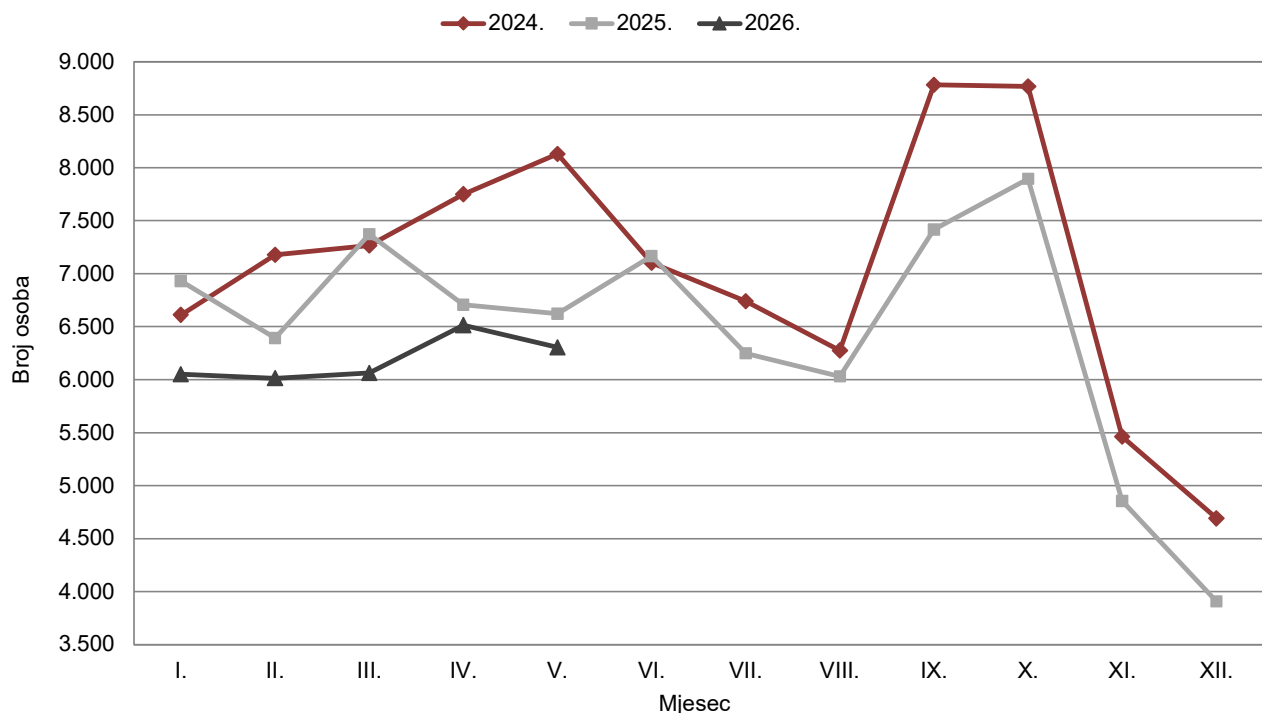
**T 16. IZLASC IZ EVIDENCIJE NEZAPOSLENIH OSOBA PREMA RAZLOZIMA  
U SVIBNJU 2026. GODINE U PODRUČNOJ SLUŽBI ZAGREB**

Redni broj	Razlozi	UKUPNO	Muškarci	Žene	Trajanje nezaposlenosti							
					Do 3 mjeseca	3 - 6 mjeseci	6 - 9 mjeseci	9 - 12 mjeseci	1 - 2 godine	2 - 3 godine	3 - 5 godina	Više od 5 godina
<b>1.</b>	<b>ZAPOSŁJAVANJE NA TEMELJU RADNOG ODNOSA I DRUGIH POSLOVNIH AKTIVNOSTI</b>	<b>1.429</b>	<b>677</b>	<b>752</b>	<b>751</b>	<b>363</b>	<b>158</b>	<b>68</b>	<b>62</b>	<b>16</b>	<b>4</b>	<b>7</b>
1.1.	Zapošljavanje na temelju radnog odnosa	1.215	550	665	622	308	147	56	58	14	4	6
1.2.	Stručno osposobljavanje za rad bez zasnivanja radnog odnosa	0	0	0	0	0	0	0	0	0	0	0
1.3.	Stručno osposobljavanje u zemljama EU/EEA	0	0	0	0	0	0	0	0	0	0	0
1.4.	Ostvarivanje mjesečnog primitka, odnosno drugog dohotka, koji je veći od prosječne isplaćene novčane naknade u prethodnoj kalendarskoj godini	14	8	6	5	6	0	1	1	1	0	0
1.5.	Registriranje trgovačkog društva ili druge pravne osobe, stjecanje 25 % udjela u trgovačkom društvu ili drugoj pravnoj osobi	71	52	19	43	18	3	5	2	0	0	0
1.6.	Postao predsjednik uprave, član uprave ili izvršni direktor trgovačkog društva te član ili upravitelj zadruge	4	2	2	0	2	0	1	0	0	0	1
1.7.	Registriranje obrta, slobodnog zanimanja ili djelatnosti poljoprivrede i šumarstva	124	65	59	80	29	8	5	1	1	0	0
1.8.	Obavljanje domaće radinosti ili sporednog zanimanja prema posebnom propisu	0	0	0	0	0	0	0	0	0	0	0
1.9.	Prijava na poljoprivredno osiguranje po propisima o mirovinskom osiguranju	0	0	0	0	0	0	0	0	0	0	0
1.10.	Zapošljavanje prema posebnim propisima (status roditelja njegovatelja, njegovatelj hrvatskog ratnog vojnika invalida)	1	0	1	1	0	0	0	0	0	0	0
1.11.	Postao osiguranik produženog mirovinskog osiguranja na temelju ugovora o radu na određeno vrijeme za stalne sezonske poslove	0	0	0	0	0	0	0	0	0	0	0
1.12.	Korištenje sredstava po mjerama Ministarstva branitelja i drugih davatelja	0	0	0	0	0	0	0	0	0	0	0
<b>2.</b>	<b>IZLAZ IZ RADNE SNAGE</b>	<b>79</b>	<b>39</b>	<b>40</b>	<b>16</b>	<b>10</b>	<b>8</b>	<b>8</b>	<b>11</b>	<b>5</b>	<b>5</b>	<b>16</b>
2.1.	Umirovljenje, ostvarivanje obiteljske ili invalidske mirovine	34	15	19	8	4	3	4	6	2	2	5
2.2.	Utvrđena opća nesposobnost za rad ili privremena nezapošljivost	4	3	1	0	0	1	0	0	0	1	2
2.3.	Pritvor i izdržavanje kazne zatvora	1	1	0	0	0	0	0	0	0	0	1
2.4.	Uključenje u redovito školovanje (redoviti učenik ili student)	0	0	0	0	0	0	0	0	0	0	0
2.5.	Dragovoljno služenje vojnog roka	7	7	0	2	2	2	1	0	0	0	0
2.6.	Uključenje u obrazovanje po projektima	0	0	0	0	0	0	0	0	0	0	0
2.7.	Navršeni 65 godina života	17	13	4	0	1	0	2	2	3	1	8
2.8.	Ostvarivanje prava na roditeljsku, roditeljsku, posvojiteljsku ili skrbničku poštedu od rada po posebnom propisu	16	0	16	6	3	2	1	3	0	1	0
<b>3.</b>	<b>NEPRIDRŽAVANJE ZAKONSKIH ODREDBI</b>	<b>281</b>	<b>150</b>	<b>131</b>	<b>137</b>	<b>52</b>	<b>28</b>	<b>10</b>	<b>28</b>	<b>8</b>	<b>8</b>	<b>10</b>
3.1.	Obavljanje posla bez potvrde, ugovora, odnosno rješenja na temelju kojega radi	0	0	0	0	0	0	0	0	0	0	0
3.2.	Odbijanje zaposlenja	2	2	0	0	0	0	0	1	1	0	0
3.3.	Odbijanje ili prekidanje obrazovanja koje je organizirao Zavod	1	1	0	0	1	0	0	0	0	0	0
3.4.	Ne traži aktivno posao	181	103	78	101	30	16	4	20	2	2	6
3.5.	Nije raspoloživ za rad	97	44	53	36	21	12	6	7	5	6	4
<b>4.</b>	<b>ODJAVA S EVIDENCIJE</b>	<b>273</b>	<b>131</b>	<b>142</b>	<b>106</b>	<b>49</b>	<b>29</b>	<b>14</b>	<b>37</b>	<b>11</b>	<b>8</b>	<b>19</b>
<b>5.</b>	<b>OSTALI RAZLOZI</b>	<b>50</b>	<b>25</b>	<b>25</b>	<b>33</b>	<b>4</b>	<b>4</b>	<b>2</b>	<b>1</b>	<b>4</b>	<b>1</b>	<b>1</b>
<b>UKUPNI IZLASC IZ EVIDENCIJE</b>		<b>2.112</b>	<b>1.022</b>	<b>1.090</b>	<b>1.043</b>	<b>478</b>	<b>227</b>	<b>102</b>	<b>139</b>	<b>44</b>	<b>26</b>	<b>53</b>

**T 17. PRIJAVLJENE POTREBE ZA RADNICIMA PO MJESECIMA I ISPOSTAVAMA OD SVIBNJA 2025. DO SVIBNJA 2026. GODINE U PODRUČNOJ SLUŽBI ZAGREB**

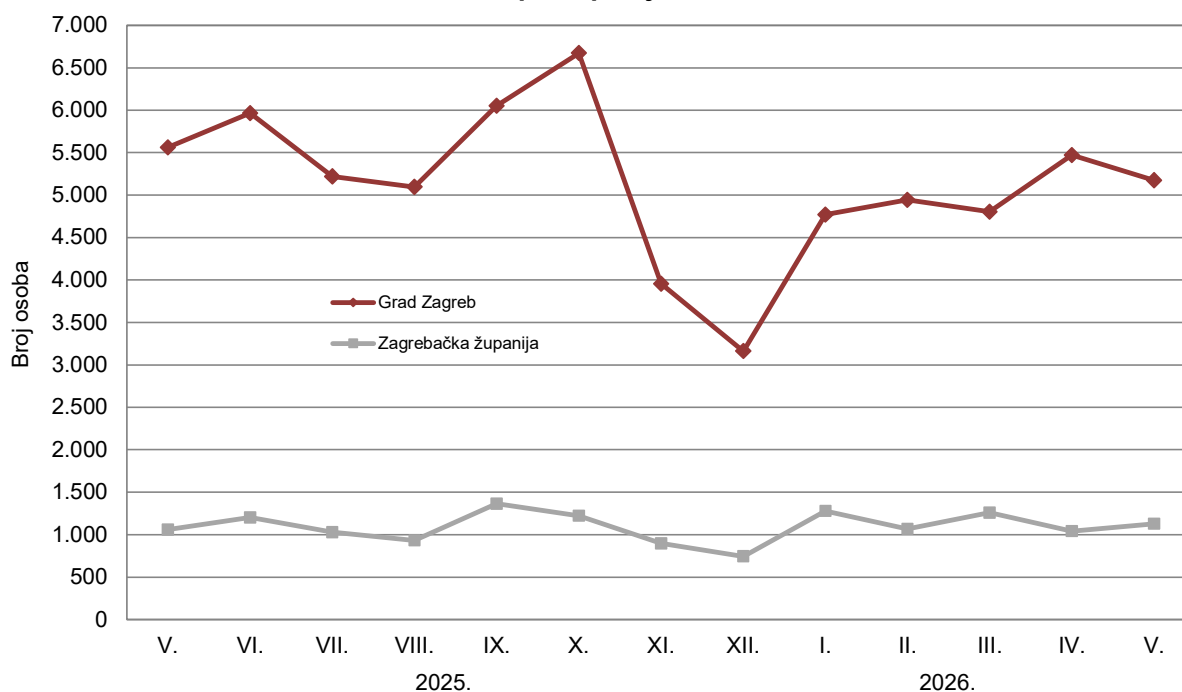
Ispostava Županija Područna služba	2025. godina						
	Σ 2025.	V.	VI.	VII.	VIII.	IX.	X.
ZAGREB	60.659	5.229	5.557	4.809	4.707	5.675	6.345
ZAGREB JUG	0	0	0	0	0	0	0
ZAGREB ZAPAD	1	0	0	0	0	0	0
SESVETE	3.926	333	407	410	390	377	328
<b>GRAD ZAGREB</b>	<b>64.586</b>	<b>5.562</b>	<b>5.964</b>	<b>5.219</b>	<b>5.097</b>	<b>6.052</b>	<b>6.673</b>
DUGO SELO	1.936	205	163	169	141	161	156
IVANIĆ - GRAD	913	111	100	60	44	100	72
JASTREBARSKO	972	49	95	106	46	104	80
SAMOBOR	2.999	216	393	214	159	348	262
SV. IVAN ZELINA	772	51	50	51	60	99	61
VELIKA GORICA	2.671	200	174	217	206	288	324
VRBOVEC	691	53	91	52	67	83	63
ZAPREŠIĆ	2.004	175	136	162	211	182	204
<b>ZAGREBAČKA ŽUPANIJA</b>	<b>12.958</b>	<b>1.060</b>	<b>1.202</b>	<b>1.031</b>	<b>934</b>	<b>1.365</b>	<b>1.222</b>
<b>PODRUČNA SLUŽBA ZAGREB</b>	<b>77.544</b>	<b>6.622</b>	<b>7.166</b>	<b>6.250</b>	<b>6.031</b>	<b>7.417</b>	<b>7.895</b>

**G 22. Prijavljene potrebe za radnicima od 2024. do 2026. po mjesecima**



2025. godina		2026. godina					Indeks	
XI.	XII.	I.	II.	III.	IV.	V.	$\frac{V./26.}{IV./26.}$	$\frac{V./26.}{V./25.}$
3.733	3.064	4.540	4.558	4.476	<b>5.213</b>	<b>4.930</b>	94,6	94,3
0	0	0	0	0	<b>0</b>	<b>0</b>	-	-
0	0	0	0	0	<b>0</b>	<b>0</b>	-	-
224	98	231	386	328	<b>259</b>	<b>246</b>	95,0	73,9
<b>3.957</b>	<b>3.162</b>	<b>4.771</b>	<b>4.944</b>	<b>4.804</b>	<b>5.472</b>	<b>5.176</b>	<b>94,6</b>	<b>93,1</b>
125	73	172	155	179	<b>162</b>	<b>138</b>	85,2	67,3
45	76	110	74	80	<b>115</b>	<b>76</b>	66,1	68,5
87	58	167	79	57	<b>100</b>	<b>61</b>	61,0	124,5
171	141	313	227	291	<b>238</b>	<b>254</b>	106,7	117,6
73	36	71	48	60	<b>58</b>	<b>41</b>	70,7	80,4
184	195	222	253	319	<b>162</b>	<b>197</b>	121,6	98,5
47	43	58	87	94	<b>34</b>	<b>177</b>	520,6	334,0
166	123	168	147	178	<b>173</b>	<b>185</b>	106,9	105,7
<b>898</b>	<b>745</b>	<b>1.281</b>	<b>1.070</b>	<b>1.258</b>	<b>1.042</b>	<b>1.129</b>	<b>108,3</b>	<b>106,5</b>
<b>4.855</b>	<b>3.907</b>	<b>6.052</b>	<b>6.014</b>	<b>6.062</b>	<b>6.514</b>	<b>6.305</b>	<b>96,8</b>	<b>95,2</b>

**G 23. Prijavljene potrebe za radnicima od svibnja 2025. do svibnja 2026.  
po županijama**



**T 18. NAJTRAŽENIJA ZANIMANJA S FREKVENCIJOM 80 I VIŠE PO RODOVIMA I ZANIMANJIMA OD SIJEČNJA DO SVIBNJA 2026. U PODRUČNOJ SLUŽBI ZAGREB**

Naziv zanimanja	Ukupno	Neodređeno vrijeme	Pripravnici
<b>(0) Vojna zanimanja</b>			
(0310001) Vojnik/vojnkinja	400	0	0

<b>(2) Znanstvenici/znanstvenice, inženjeri/inženjerke i stručnjaci/stručnjakinje</b>			
(2342001) Odgojitelj/odgojiteljica predškolske djece	1.114	442	0
(2619003) Pravnik/pravnica	443	314	59
(2631001) Ekonomski stručnjak/ekonomska stručnjakinja	421	290	23
(2341001) Učitelj/učiteljica razredne nastave	281	31	0
(2211001) Doktor/doktorica medicine	235	168	0
(2264001) Fizioterapeut/fizioterapeutkinja	214	95	64
(2634002) Psiholog/psihologinja	190	107	12
(2352001) Edukacijski rehabilitator/edukacijska rehabilitatorica	178	101	0
(2142001) Inženjer/inženjerka građevine	120	87	13
(2351005) Pedagog/pedagoginja	109	42	0
(2266001) Logoped/logopetkinja	105	55	2
(2622006) Knjižničar/knjižničarka	96	58	0
(2151005) Inženjer/inženjerka elektrotehnike	88	73	7

<b>(3) Tehničari/tehničarke i stručni suradnici/stručne suradnice</b>			
(3221001) Medicinska sestra/medicinski tehničar opće njege	2.579	2.039	1
(3412001) Socijalni radnik/socijalna radnica	268	211	13
(3313001) Ekonomist/ekonomistica	231	165	16
(3113009) Elektrotehničar/elektrotehničarka	209	139	2
(3322004) Komercijalist/komercijalistica	193	94	0
(3212002) Medicinski laboratorijski inženjer/medicinska laboratorijska inženjerka	185	96	14
(3212003) Medicinski laboratorijski tehničar/medicinska laboratorijska tehničarka	167	69	6
(3115035) Strojarski tehničar/strojarska tehničarka	137	90	1
(3313002) Knjigovođa/knjigovotkinja	132	109	1
(3256001) Njegovatelj/bolničar Njegovateljica/bolničarka	121	110	0
(3213001) Farmaceutski tehničar/farmaceutska tehničarka	101	30	7
(3211003) Operator/operatorica na opremi medicinske radiologije	99	58	21
(3522002) Tehničar/tehničarka za telekomunikacije	91	25	0

<b>(4) Administrativni službenici/administrativne službenice</b>			
(4321003) Skladištar/skladištarka	552	241	0
(4110001) Administrativni službenik/administrativna službenica	427	247	5
(4311001) Ekonomski službenik/ekonomska službenica	281	191	1
(4412002) Poštar/poštarica	199	180	0
(4226001) Recepcionar/recepcionarka	129	32	0
(4223001) Telefonist/telefonistica	119	23	0

<b>(5) Uslužna i trgovačka zanimanja</b>			
(5223001) Prodavač/prodavačica	1.757	657	0
(5120002) Kuhar/kuharica	899	511	0
(5414001) Čuvar/čuvarica	887	644	0
(5322002) Njegovatelj/njegovateljica u ustanovi	591	445	0
(5131001) Konobar/konobarica	559	280	0
(5312001) Pomoćnik/pomoćnica u nastavi	384	2	0

Naziv zanimanja	Ukupno	Neodređeno vrijeme	Pripravnici
(5322001) Njegovatelj/njegovateljica u kući	241	45	0
(5411001) Vatrogasac/vatrogasica	183	170	6
(5311001) Njegovatelj/njegovateljica djece	173	23	0
(5230001) Blagajnik/blagajnica	152	136	0
(5141001) Frizer/frizerka	124	92	9
(5153003) Kućni majstor/kućna majstorica	109	72	0
(5142001) Kozmetičar/kozmetičarka	87	61	3
(5414002) Vratar/vratarica	83	40	0
(5131002) Pomoćni konobar/pomoćna konobarica	82	19	0

<b>(7) Zanimanja u obrtu i pojedinačnoj proizvodnji</b>			
(7222002) Bravar/bravarica	339	304	0
(7212003) Zavarivač/zavarivačica	294	251	0
(7411001) Električar/električarka	168	117	2
(7111002) Monter/monterka građevinskih elemenata	166	143	1
(7126006) Vodoinstalater/vodoinstalaterka	141	113	0
(7126002) Instalater/instalaterka grijanja i klimatizacije	136	115	0
(7411002) Elektroinstalater/elektroinstalaterka	136	116	1
(7112002) Zidar/zidarica	130	65	0
(7115005) Tesar/tesarica	126	40	0
(7131003) Soboslikar-ličilac/soboslikarica-ličiteljica	116	88	0
(7231001) Automehaničar/automehaničarka	113	80	3
(7522007) Stolar/stolarica	102	59	1
(7123001) Fasader/fasaderka	97	71	0
(7412004) Elektromonter/elektromonterka	88	77	0
(7224002) Brusač/brusačica	83	1	0
(7114001) Armirač/armiračica i betonirac/betonirka	82	45	0

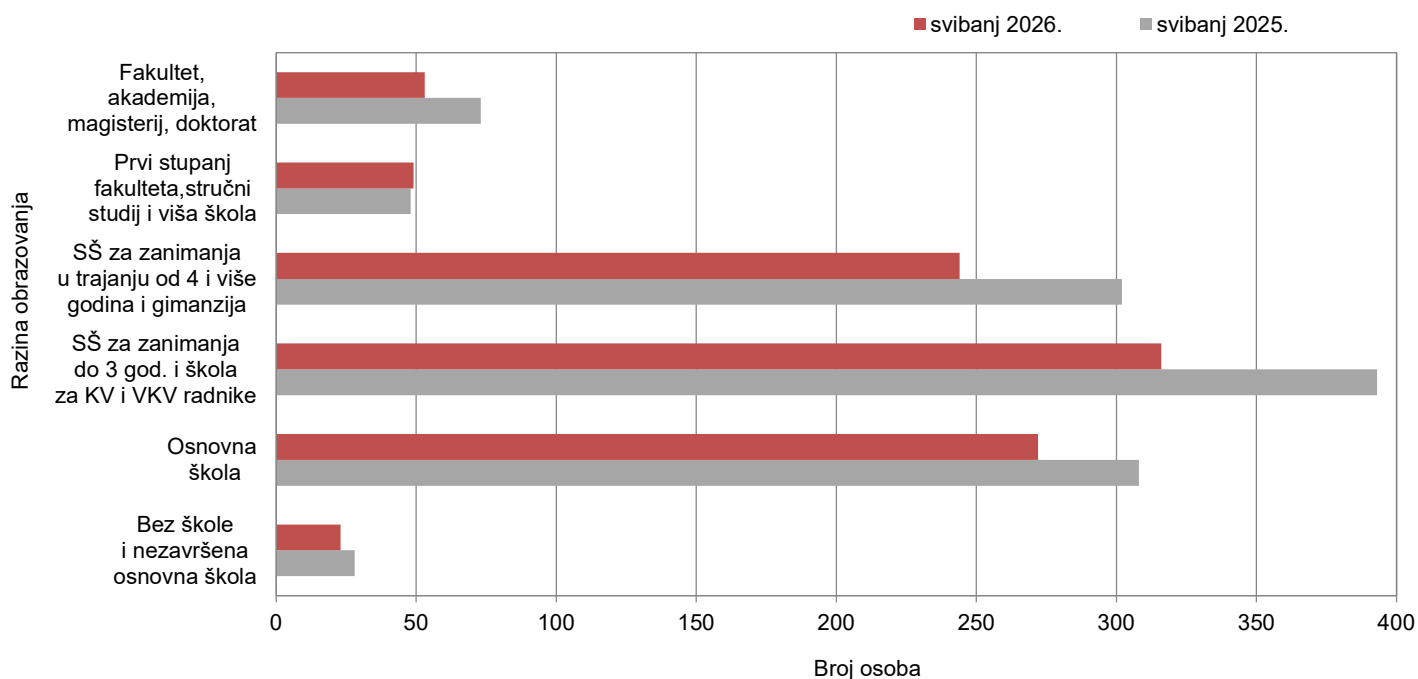
<b>(8) Rukovatelji/rukovateljice postrojenjima i strojevima, industrijski proizvođači/industrijske proizvođačice i sastavljači/sastavljačice proizvoda</b>			
(8322004) Vozač/vozačica taksija	347	254	0
(8332004) Vozač/vozačica teretnog vozila	230	165	5
(8332005) Vozač/vozačica teretnog vozila s prikolicom	190	158	0
(8322002) Vozač/vozačica lakog dostavnog vozila	143	86	0
(8342001) Rukovatelj/rukovateljica građevinskim strojevima	118	65	0
(8331002) Vozač/vozačica tramvaja	100	100	0

<b>(9) Jednostavna zanimanja</b>			
(9112001) Čistač/Čistačica	2.601	1.088	0
(9329013) Radnik/radnica na proizvodnoj liniji	527	275	0
(9412002) Pomoćni kuhar/pomoćna kuharica	294	174	0
(9412001) Kuhinjski radnik/kuhinjska radnica	255	90	0
(9621001) Dostavljač/dostavljačica	234	142	0
(9312002) Građevinski radnik/građevinska radnica	158	118	0
(9313003) Radnik/radnica visokogradnje	149	112	0
(9112002) Sobar/Sobarica	148	12	0
(9312004) Radnik/radnica niskogradnje	135	82	0
(9329018) Radnik/radnica u održavanju	109	53	0

**T 19. REGISTRIRANA NEZAPOSLENOST I IZLASC IZ EVIDENCIJE HRVATSKIH BRANITELJA  
PREMA RAZINI OBRAZOVANJA I ISPOSTAVAMA  
U SVIBNJU 2026. GODINE U PODRUČNOJ SLUŽBI ZAGREB**

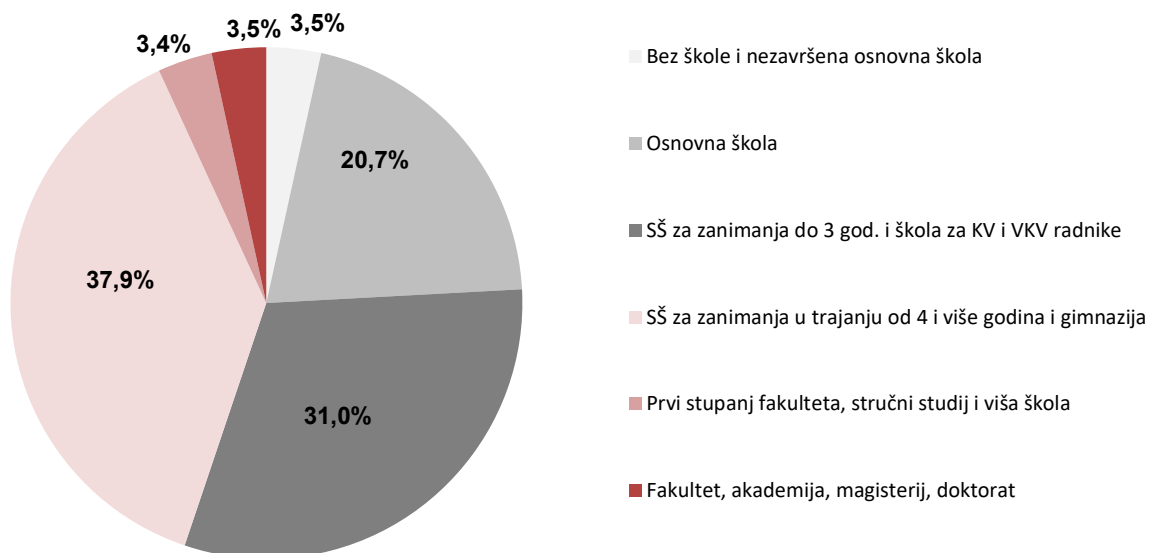
Ispostava Županija Područna služba	Nezaposlene osobe							Novoprijavljeni						
	UKUPNO	Bez škole i nezavršena osnovna škola	Osnovna škola	SŠ za zanimanja do 3 god. i škola za KV i VKV radnike	SŠ za zanimanja u trajanju od 4 i više godina i gimnazija	Prvi stupanj fakulteta, stručni studij i viša škola	Fakultet, akademija, magisterij, doktorat	UKUPNO	Bez škole i nezavršena osnovna škola	Osnovna škola	SŠ za zanimanja do 3 god. i škola za KV i VKV radnike	SŠ za zanimanja u trajanju od 4 i više godina i gimnazija	Prvi stupanj fakulteta, stručni studij i viša škola	Fakultet, akademija, magisterij, doktorat
ZAGREB	347	6	90	108	90	23	30	16	1	3	8	3	1	0
ZAGREB JUG	130	2	34	43	41	5	5	2	0	1	0	1	0	0
ZAGREB ZAPAD	164	2	39	62	42	8	11	11	0	3	4	3	1	0
SESVETE	30	2	8	7	7	4	2	3	0	1	1	1	0	0
<b>GRAD ZAGREB</b>	<b>671</b>	<b>12</b>	<b>171</b>	<b>220</b>	<b>180</b>	<b>40</b>	<b>48</b>	<b>32</b>	<b>1</b>	<b>8</b>	<b>13</b>	<b>8</b>	<b>2</b>	<b>0</b>
DUGO SELO	34	0	14	11	8	0	1	2	0	0	1	1	0	0
IVANIĆ - GRAD	60	5	22	18	15	0	0	4	1	1	1	1	0	0
JASTREBARSKO	23	0	8	10	3	2	0	0	0	0	0	0	0	0
SAMOBOR	50	0	14	18	16	0	2	2	0	1	1	0	0	0
SV. IVAN ZELINA	4	0	3	0	1	0	0	0	0	0	0	0	0	0
VELIKA GORICA	57	5	16	17	14	4	1	2	0	0	0	1	1	0
VRBOVEC	21	0	10	10	0	1	0	0	0	0	0	0	0	0
ZAPREŠIĆ	37	1	14	12	7	2	1	3	0	2	1	0	0	0
<b>ZAGREBAČKA ŽUPANIJA</b>	<b>286</b>	<b>11</b>	<b>101</b>	<b>96</b>	<b>64</b>	<b>9</b>	<b>5</b>	<b>13</b>	<b>1</b>	<b>4</b>	<b>4</b>	<b>3</b>	<b>1</b>	<b>0</b>
<b>PODRUČNA SLUŽBA ZAGREB: V./26.</b>	<b>957</b>	<b>23</b>	<b>272</b>	<b>316</b>	<b>244</b>	<b>49</b>	<b>53</b>	<b>45</b>	<b>2</b>	<b>12</b>	<b>17</b>	<b>11</b>	<b>3</b>	<b>0</b>
<b>PODRUČNA SLUŽBA ZAGREB: V./25.</b>	<b>1.152</b>	<b>28</b>	<b>308</b>	<b>393</b>	<b>302</b>	<b>48</b>	<b>73</b>	<b>49</b>	<b>2</b>	<b>7</b>	<b>19</b>	<b>14</b>	<b>4</b>	<b>3</b>
Indeks $\frac{V./26.}{V./25.}$	83,1	82,1	88,3	80,4	80,8	102,1	72,6	91,8	100,0	171,4	89,5	78,6	75,0	0,0

**G 24. Nezaposleni hrvatski branitelji prema razini obrazovanja krajem svibnja 2025. i 2026.**



Zaposleni s evidencije na temelju radnog odnosa							Izlasci iz evidencije zbog ostalih razloga						
UKUPNO	Bez škole i nezavršena osnovna škola	Osnovna škola	SŠ za zanimanja do 3 god. i škola za KV i VKV radnike	SŠ za zanimanja u trajanju od 4 i više godina i gimnazija	Prvi stupanj fakulteta, stručni studij i viša škola	Fakultet, akademija, magisterij, doktorat	UKUPNO	Bez škole i nezavršena osnovna škola	Osnovna škola	SŠ za zanimanja do 3 god. i škola za KV i VKV radnike	SŠ za zanimanja u trajanju od 4 i više godina i gimnazija	Prvi stupanj fakulteta, stručni studij i viša škola	Fakultet, akademija, magisterij, doktorat
6	0	1	2	2	0	1	8	1	2	4	1	0	0
2	0	0	0	2	0	0	10	0	5	3	2	0	0
4	0	2	0	2	0	0	6	0	1	3	2	0	0
3	1	0	2	0	0	0	3	0	0	2	1	0	0
15	1	3	4	6	0	1	27	1	8	12	6	0	0
2	0	1	1	0	0	0	0	0	0	0	0	0	0
1	0	1	0	0	0	0	0	0	0	0	0	0	0
1	0	0	0	1	0	0	0	0	0	0	0	0	0
3	0	1	2	0	0	0	4	0	0	1	3	0	0
1	0	0	0	1	0	0	0	0	0	0	0	0	0
5	0	0	2	3	0	0	1	1	0	0	0	0	0
0	0	0	0	0	0	0	1	0	1	0	0	0	0
1	0	0	0	0	1	0	2	0	1	1	0	0	0
14	0	3	5	5	1	0	8	1	2	2	3	0	0
29	1	6	9	11	1	1	35	2	10	14	9	0	0
33	0	5	16	7	3	2	50	0	13	17	15	1	4
87,9	-	120,0	56,3	157,1	33,3	50,0	70,0	-	76,9	82,4	60,0	0,0	0,0

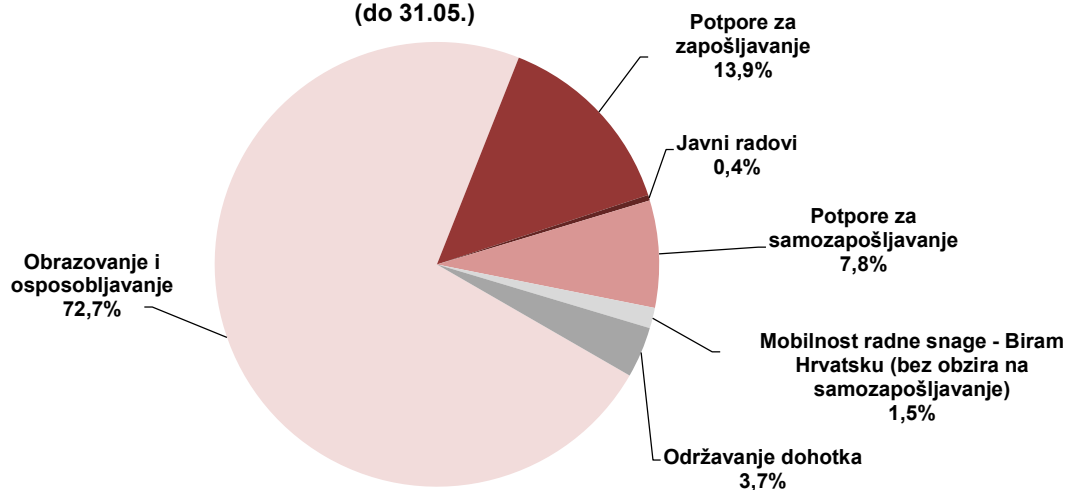
G 25. Struktura hrvatskih branitelja zaposlenih na temelju radnog odnosa prema razini obrazovanja u svibnju 2026.



**T 20. OSOBE UKLJUČENE U PROGRAME AKTIVNE POLITIKE ZAPOŠLJAVANJA  
PO MJERAMA U PODRUČNOJ SLUŽBI ZAGREB**

Program / Mjera		NOVOUKLJUČENI U SVIBNJU 2026.			NOVOUKLJUČENI U 2026. (DO 31.05.)			AKTIVNI KORISNICI KRAJEM SVIBNJA 2026.		
		PODRUČNA SLUŽBA ZAGREB	GRAD ZAGREB	ZAGREBAČKA ŽUPANIJA	PODRUČNA SLUŽBA ZAGREB	GRAD ZAGREB	ZAGREBAČKA ŽUPANIJA	PODRUČNA SLUŽBA ZAGREB	GRAD ZAGREB	ZAGREBAČKA ŽUPANIJA
<b>UKUPNO</b>		<b>811</b>	<b>749</b>	<b>62</b>	<b>4.272</b>	<b>3.957</b>	<b>315</b>	<b>6.879</b>	<b>5.811</b>	<b>1.068</b>
Vrsta mjere (LMP klasifikacija)	<b>2. Obrazovanje i osposobljavanje</b>	<b>569</b>	566	3	<b>3.105</b>	3.099	6	<b>2.598</b>	2.593	5
	Obrazovanje za stjecanje kompetencija potrebnih za rad putem vaučera	<b>526</b>	523	3	<b>2.978</b>	2.972	6	<b>2.535</b>	2.530	5
	Aktivacijski program	<b>24</b>	24	0	<b>106</b>	106	0	<b>43</b>	43	0
	Obrazovanje nezaposlenih osoba i ostalih tražitelja zaposlenja	<b>0</b>	0	0	<b>0</b>	0	0	<b>0</b>	0	0
	Osposobljavanje na radnom mjestu	<b>18</b>	18	0	<b>20</b>	20	0	<b>19</b>	19	0
	Potpore za usavršavanje	<b>1</b>	1	0	<b>1</b>	1	0	<b>1</b>	1	0
	<b>4. Potpore za zapošljavanje</b>	<b>119</b>	97	22	<b>595</b>	477	118	<b>1.675</b>	1.349	326
	Potpore za zapošljavanje	<b>22</b>	15	7	<b>151</b>	110	41	<b>440</b>	303	137
	Potpore za zapošljavanje osoba uključenih u Program POSAO+	<b>9</b>	9	0	<b>29</b>	28	1	<b>123</b>	115	8
	Potpore za zapošljavanje - zeleno/digitalno	<b>12</b>	9	3	<b>22</b>	15	7	<b>57</b>	48	9
	Potpore za pripravništvo i mlade	<b>61</b>	49	12	<b>326</b>	259	67	<b>869</b>	708	161
	Potpore za pripravništvo i mlade - zeleno/digitalno	<b>15</b>	15	0	<b>67</b>	65	2	<b>186</b>	175	11
	<b>6. Javni radovi</b>	<b>2</b>	1	1	<b>18</b>	17	1	<b>26</b>	25	1
	<b>7. Potpore za samozapošljavanje</b>	<b>108</b>	78	30	<b>332</b>	235	97	<b>2.327</b>	1.678	649
	Potpore za samozapošljavanje	<b>87</b>	61	26	<b>273</b>	189	84	<b>1.868</b>	1.318	550
	Potpore za samozapošljavanje - zeleno/digitalno	<b>21</b>	17	4	<b>59</b>	46	13	<b>459</b>	360	99
	<b>7.1. Mobilnost radne snage - Biram Hrvatsku (bez obzira na samozapošljavanje)</b>	<b>13</b>	7	6	<b>64</b>	43	21	<b>253</b>	166	87
	<b>8. Održavanje dohotka</b>	<b>0</b>	0	0	<b>158</b>	86	72	<b>0</b>	0	0
	Potpore za očuvanje radnih mjesta - skraćivanje radnog vremena	<b>0</b>	0	0	<b>0</b>	0	0	<b>0</b>	0	0
	Mjera za zadržavanje radnih mjesta u prerađivačkoj industriji	<b>0</b>	0	0	<b>158</b>	86	72	<b>0</b>	0	0
Spol	Muškarci	<b>347</b>	310	37	<b>1.957</b>	1.761	196	<b>3.327</b>	2.664	663
	Žene	<b>464</b>	439	25	<b>2.315</b>	2.196	119	<b>3.552</b>	3.147	405
Dob	Do 24 godine	<b>90</b>	74	16	<b>474</b>	405	69	<b>1.093</b>	850	243
	25 - 29	<b>146</b>	134	12	<b>793</b>	730	63	<b>1.478</b>	1.270	208
	30 - 49	<b>415</b>	392	23	<b>2.121</b>	2.009	112	<b>3.353</b>	2.856	497
	50 - 54	<b>85</b>	77	8	<b>408</b>	378	30	<b>498</b>	431	67
	55 godina i više	<b>75</b>	72	3	<b>476</b>	435	41	<b>457</b>	404	53
Osobe s invaliditetom		<b>18</b>	16	2	<b>117</b>	110	7	<b>169</b>	148	21
Hrvatski branitelji		<b>11</b>	9	2	<b>101</b>	86	15	<b>133</b>	103	30

**G 26. Struktura novouključenih osoba u mjere aktivne politike zapošljavanja u 2026. godini (do 31.05.)**



## IZVORI PODATAKA I OBJAŠNENJE POJMOVA

Izvori podataka za Mjesečni statistički bilten su evidencije koje se vode u Hrvatskom zavodu za zapošljavanje prema odredbama Zakona o tržištu rada (Narodne novine, br. 118/18, 32/20, 18/22, 156/23, 152/24) i važećih pravilnika.

### NEZAPOSLENE OSOBE

Osobe u dobi od 15 do 65 godina sposobne ili djelomično sposobne za rad koje nisu u radnom odnosu, aktivno traže posao i raspoložive su za rad te zadovoljavaju sve kriterije iz odredbi Zakona o tržištu rada, a evidentirane su u Hrvatskom zavodu za zapošljavanje na kraju izvještajnog mjeseca.

U Zakonu o tržištu rada (čl. 10) nezaposlena osoba je definirana na sljedeći način:

**Nezaposlenom osobom** u smislu ovoga Zakona smatra se osoba sposobna ili djelomično sposobna za rad, u dobi od 15 do 65 godina koja nije u radnom odnosu, koja ne obavlja samostalnu djelatnost iz članka 6. stavka 2. ovoga Zakona, aktivno traži posao i raspoloživa je za rad te ako:

- nema registrirano trgovačko društvo ili drugu pravnu osobu, odnosno nema više od 25% udjela u trgovačkom društvu ili drugoj pravnoj osobi
- nije član zadruge
- nema registrirani obrt, slobodno zanimanje ili djelatnost poljoprivrede i šumarstva
- nije zaposlena prema posebnim propisima
- nije ostvarila pravo na mirovinu, osim prava na invalidsku mirovinu zbog profesionalne nesposobnosti za rad i prava na invalidsku mirovinu zbog djelomičnog gubitka radne sposobnosti odnosno ako je ostvarila pravo na obiteljsku mirovinu koja joj se ne isplaćuje
- ne ispunjava uvjete za starosnu mirovinu
- nije osigurana na produženo mirovinsko osiguranje na temelju ugovora o radu na određeno vrijeme za stalne sezonske poslove
- nije uključena u program socijalnog uključivanja na temelju nalaza i mišljenja centra za profesionalnu rehabilitaciju o privremenoj nezapošljivosti ili
- nije redoviti učenik ili student
- ne ostvaruje prava na roditeljsku, roditeljsku ili posvojiteljsku poštedu od rada odnosno roditeljsku, roditeljsku ili posvojiteljsku brigu o novorođenom djetetu prema posebnom propisu ili
- ne obavlja stručno osposobljavanje za rad bez zasnivanja radnog odnosa.

### NOVOPRIJAVLJENI

Nezaposlene osobe koje su se tijekom izvještajnog mjeseca prijavile u evidenciju Hrvatskog zavoda za zapošljavanje. S obzirom na prethodni status, ulazak u evidenciju može biti:

1. **Izravno iz radnog odnosa** – odnosi se na nezaposlene osobe koje su neposredno prije prijavljivanja na evidenciju Hrvatskoga zavoda za zapošljavanje bile u radnom odnosu.
2. **Iz individualne poljoprivrede ili nekog drugog oblika rada** – odnosi se na nezaposlene osobe koje su neposredno prije prijavljivanja na evidenciju Hrvatskoga zavoda za zapošljavanje bile zaposlene na vlastitom gospodarstvu ili gospodarstvu u vlasništvu obitelji, radile kao pomažući članovi obitelji u obiteljskom poduzeću, obavljale stručno osposobljavanje za rad bez zasnivanja radnog odnosa i drugo.
3. **Izravno iz redovitog školovanja** – odnosi se na nezaposlene osobe koje su neposredno prije prijavljivanja na evidenciju Hrvatskoga zavoda za zapošljavanje bile na redovitom školovanju, tj. bili učenici ili studenti uključeni u redovito obrazovanje.
4. **Iz neaktivnosti** – odnosi se na nezaposlene osobe koje neposredno prije prijavljivanja na evidenciju Hrvatskoga zavoda za zapošljavanje nisu bile na redovitom školovanju i nisu radile, tj. bile su neaktivne. U ovu kategoriju ulaze npr. osobe koje duže vrijeme (više od 3 mjeseca) nisu bile u radnom odnosu niti su radile u drugim oblicima zaposlenosti, domaćice, osobe na dragovoljnom odsluženju vojnog roka i sl.

### IZLASC IZ EVIDENCIJE

Prema članku 17. Zakona o tržištu rada, Zavod prestaje voditi osobu kao nezaposlenu u evidenciji, ako ta osoba:

- zasnuje radni odnos
- počne obavljati samostalnu djelatnost iz članka 6. stavka 2. ovoga Zakona
- ostvari mjesečni primitak od pružanja usluga prema posebnim propisima ili ostvari mjesečni primitak, odnosno drugi dohodak prema propisima o porezu na dohodak s obzirom na podatak o uplaćenim doprinosima za obvezna osiguranja dobivenim od Središnjeg registra osiguranika, a koji je veći od prosječne isplaćene novčane naknade u prethodnoj kalendarskoj godini
- obavlja posao bez potvrde, ugovora, odnosno rješenja na temelju kojeg radi
- registrira trgovačko društvo ili drugu pravnu osobu, odnosno stekne više od 25% udjela u trgovačkom društvu ili drugoj pravnoj osobi
- postane član zadruge
- registrira obrt, slobodno zanimanje ili djelatnost poljoprivrede i šumarstva
- zaposli se prema posebnim propisima
- ispunji uvjete za starosnu mirovinu, ostvari prijevremenu starosnu mirovinu, ostvari starosnu mirovinu za dugogodišnjeg osiguranika, ostvari obiteljsku mirovinu koja joj se isplaćuje ili ostvari invalidsku mirovinu zbog opće nesposobnosti za rad odnosno invalidsku mirovinu zbog potpunog gubitka radne sposobnosti
- uključi se u program socijalnog uključivanja na temelju nalaza i mišljenja centra za profesionalnu rehabilitaciju o privremenoj nezapošljivosti
- ima utvrđenu opću nesposobnost za rad odnosno potpuni gubitak radne sposobnosti prema propisima o mirovinskom osiguranju
- obavlja stručno osposobljavanje za rad bez zasnivanja radnog odnosa
- ostvari prava na roditeljsku, roditeljsku ili posvojiteljsku poštedu od rada odnosno roditeljsku, roditeljsku ili posvojiteljsku brigu o novorođenom djetetu po posebnom propisu
- postane redoviti učenik ili student
- nastupi na dragovoljno vojno osposobljavanje ili se uključi u program obrazovanja odraslih za zanimanje policajac
- bude pritvorena ili joj bude određen istražni zatvor
- nastupi na izdržavanje kazne zatvora
- navrš 65 godina života
- odbije se uključiti u obrazovni program ili ga bez opravdanog razloga prekine, odnosno ne završi obrazovni program koji je sukladan njezinim procijenjenim osobnim i profesionalnim sposobnostima, a koji je organizirao odnosno troškove snosio Zavod u svrhu povećanja njezine mogućnosti zapošljavanja
- ne ispunjava uvjete o aktivnom traženju posla i raspoloživosti za rad te ne obavlja aktivnosti u dinamici utvrđenoj u profesionalnom planu
- postane osiguranik produženog mirovinskog osiguranja na temelju ugovora o radu na određeno vrijeme za stalne sezonske poslove
- odjavi se s evidencije
- u potpisanoj izjavi iz članka 10. stavka 2. ovoga Zakona navede neistinite podatke
- ne prihvati ponuđena zaposlenja u okviru stečene razine kvalifikacije i radnog iskustva do utvrđivanja profesionalnog plana iz članka 24. ovoga Zakona, a nakon toga ponuđena zaposlenja iz utvrđenog profesionalnog plana i sporazuma za uključivanje na tržište rada ili ako svojim postupanjem uzrokuje odbijanje zaposlenja od strane poslodavca, osim ako odbije zaposlenje iz razloga što poslodavac redovito ne ispunjava obveze prema radnicima.

### ZAPOSLENI S EVIDENCIJE

Osobe koje su tijekom izvještajnog mjeseca zaposlene s evidencije Hrvatskog zavoda za zapošljavanje na temelju radnog odnosa i na temelju drugih poslovnih aktivnosti.

## ZAPOSLENI S EVIDENCIJE NA TEMELJU RADNOG ODNOSA

Osobe koje su tijekom izvještajnog mjeseca zasnovala radni odnos na temelju ugovora o radu u zemlji ili inozemstvu, a bile su u evidenciji Hrvatskog zavoda za zapošljavanje.

**Zaposleni prema mjestu rada** – pod mjestom rada u kojem se radnik zaposlio navedene su četiri mogućnosti:

- Radnik se zaposlio na području **ispostave** Hrvatskog zavoda za zapošljavanje u kojoj je bio prijavljen.
- Radnik se zaposlio na području **područne službe** Hrvatskog zavoda za zapošljavanje u kojem je bio prijavljen.
- Radnik se zaposlio na području **druge područne službe/ureda** Hrvatskog zavoda za zapošljavanje, a ne u onom u kojem je bio prijavljen.
- Radnik se zaposlio u **inozemstvu**.

## ZAPOSLENI S EVIDENCIJE NA TEMELJU DRUGIH POSLOVNIH AKTIVNOSTI

Osobe koje su tijekom izvještajnog mjeseca započele obavljati neke druge poslovne aktivnosti u vezi sa zapošljavanjem, tj. ako su: uključile se u stručno osposobljavanje za rad bez zasnivanja radnog odnosa, ostvarile mjesečni primitak, odnosno dohodak veći od prosječne isplaćene novčane naknade u prethodnoj kalendarskoj godini, registrirale ili stekle više od 25 % udjela u trgovačkom društvu ili drugoj pravnoj osobi, registrirale obrt ili slobodno zanimanje, postale predsjednik uprave, član uprave ili izvršni direktor trgovačkog društva te član ili upravitelj zadruge, postale osiguranik produženog mirovinskog osiguranja na temelju ugovora o radu na određeno vrijeme za stalne sezonske poslove, zaposlile se prema posebnim propisima, a bile su u evidenciji Hrvatskoga zavoda za zapošljavanje.

## IZLASC I Z EVIDENCIJE ZBOG OSTALIH RAZLOGA

Osobe koje su tijekom izvještajnog mjeseca izašle iz evidencije Hrvatskoga zavoda za zapošljavanje zbog svih ostalih razloga osim zapošljavanja na temelju radnog odnosa ili drugih poslovnih aktivnosti, a sukladno čl. 17. Zakona o tržištu rada (ostvarivanje prava na mirovinu, na roditeljsku ili posvojiteljsku poštedu od rada, opća nesposobnost za rad ili privremena nezapošljivost, odjava s evidencije, neispunjavanje uvjeta za aktivno traženje posla i drugo).

## KORISNICI NOVČANE NAKNADE

Nezaposlene osobe evidentirane u Hrvatskom zavodu za zapošljavanje koje su prema odredbama Zakona o tržištu rada ostvarile novčanu naknadu tijekom izvještajnog mjeseca.

## PRIJAVLJENE POTREBE ZA RADNICIMA

Broj slobodnih radnih mjesta koje su poslodavci prijavili Hrvatskom zavodu za zapošljavanje tijekom izvještajnog mjeseca, a odnose se na zapošljavanje na temelju radnog odnosa i na temelju drugih poslovnih aktivnosti. Podaci prikazuju broj traženih radnika prema mjestu zaprimanja prijave potreba za radnicima.

Broj traženih radnika prikazan po pojedinim godinama predstavlja zbroj svih mjeseci za dotičnu godinu.

## NEZAPOSLENI HRVATSKI BRANITELJI

Nezaposlene osobe evidentirane u Hrvatskom zavodu za zapošljavanje na kraju izvještajnog mjeseca koje su prema odredbama Zakona o hrvatskim braniteljima iz Domovinskoga rata i članovima njihovih obitelji (Narodne novine, 121/17, 98/19,84/21,156/23) stekle status branitelja.

## TRAŽITELJI ZAPOSLENJA

Osobe koje se mogu prijaviti Zavodu prema članku 13. Zakona o tržištu rada radi savjetovanja i informiranja s ciljem razvoja upravljanja karijerom i posredovanja, a ne smatraju se nezaposlenim osobama iz članka 10. spomenutog Zakona.

## AKTIVNA POLITIKA ZAPOŠLJAVANJA

Mjere aktivne politike zapošljavanja iz nadležnosti Hrvatskoga zavoda za zapošljavanje regulirane su Zakonom o tržištu rada (NN 118/18, 32/20, 18/22, 156/23, 152/24), koji propisuje način donošenja i sadržaj mjera aktivne politike zapošljavanja, glavne ciljeve mjera za poticanje zapošljavanja te uvjete i način korištenja sredstava za provođenje mjera.

Provedba mjera aktivne politike zapošljavanja iz nadležnosti Zavoda temelji se na relevantnim europskim i hrvatskim strateškim dokumentima te preporukama Vijeća Europske unije. Važnost mjera aktivne politike zapošljavanja istaknuta je u Programu Vlade Republike Hrvatske za razdoblje 2024. – 2028. u okviru cilja 1.2. Sigurnije tržište rada, Nacionalnom planu za rad, zaštitu na radu i zapošljavanje za razdoblje od 2021. do 2027. godine, Akcijskom planu za provedbu Nacionalnog plana za rad, zaštitu na radu i zapošljavanje za razdoblje od 2021. do 2027. godine, za razdoblje od 2021. do 2024. godine te Provedbenom programu Ministarstva rada, mirovinskoga sustava, obitelji i socijalne politike za razdoblje 2021. do 2024. godine.

Mjere su usmjerene na poticanje zapošljavanja, usavršavanja, samozapošljavanja, obrazovanja, zapošljavanje u javnim radovima te očuvanje radnih mjesta osoba koje su u nepovoljnom položaju na tržištu rada te koje bi mogle izgubiti svoja radna mjesta. Sredstva za provedbu ovog programa osiguravaju se u Državnom proračunu, kao i iz sredstava EU fondova.

## KLASIFIKACIJE

U Tablici 5 u kojoj se podaci prikazuju po djelatnostima, koristi se **Nacionalna klasifikacija djelatnosti 2025 (NKD 2025)** prema odluci Vlade Republike Hrvatske (Narodne novine, br. 47/24), a u službenoj je primjeni od 1. siječnja 2025. Ta je klasifikacija utemeljena na europskoj klasifikaciji NACE Rev. 2.1 koja je obvezna za države članice Europske unije. Za razliku od Nacionalne klasifikacije djelatnosti 2007. – NKD 2007., koja se primjenjivala do 31. prosinca 2024. godine, NKD 2025. sadrži i nacionalnu raščlambu. U tom smislu, prve četiri razine NKD-a 2025. (područja, odjeljci, skupine i razredi) potpuno su usklađeni s klasifikacijom NACE Rev 2.1 dok je peta razina (podrazredi) uvedena isključivo za nacionalne potrebe, uz odobrenje Europske komisije.

U Tablici 6 u kojoj se podaci prikazuju po rodu zanimanja, koristi se **Nacionalna klasifikacija zanimanja 2010 - NKZ 10** (Narodne novine, br. 32/23). Ona predstavlja normu za sve korisnike pri iskazivanju podataka o zanimanjima. Izrađena je primjenom načela i sustava Međunarodne standardne klasifikacije zanimanja (*International Standard Classification of Occupations* ISCO-08), čime je omogućena usporedivost podataka na međunarodnoj razini. Prema Nacionalnoj klasifikaciji zanimanja, zanimanje je definirano kao skup poslova i radnih zadaća koji su svojim sadržajem i vrstom organizacijski i tehnološki toliko srodni i međusobno povezani da ih obavlja jedan izvršitelj koji posjeduje odgovarajuća znanja, sposobnosti i vještine. Zanimanja nezaposlenih osoba određuju se prema poslovima koje osobe traže, odnosno koje su obavljale prije ulaska u nezaposlenost. Kod nezaposlenih osoba bez radnog iskustva zanimanja se određuju prema osposobljenosti za rad, tj. zvanju. Nezaposlenoj se osobi na taj način može odrediti i nekoliko zanimanja, a statistički podaci prikazuju prioritarno zanimanje određeno profesionalnim planom. Prioritetno zanimanje nezaposlene osobe koristi se i kod prikaza zaposlenih s evidencije po zanimanjima.

U tablicama u kojima se podaci prikazuju po obrazovanju koristi se **Nacionalna standardna klasifikacija obrazovanja - NSKO** (Narodne novine, br. 105/01) koja je usklađena s Međunarodnom standardnom klasifikacijom obrazovanja (International Standard Classification of Education – ISCED-97) kao međunarodnim standardom za prikupljanje i prezentiranje podataka o obrazovanju.

U tablici 20 mjere aktivne politike zapošljavanja koje provodi Hrvatski zavod za zapošljavanje klasificirane su i numerirane prema Eurostatovoj metodologiji za statistike tržišta rada (*Labour market policy statistics*) iz 2018. godine. Prikazani su samo tipovi intervencija koji se provode u Republici Hrvatskoj.